

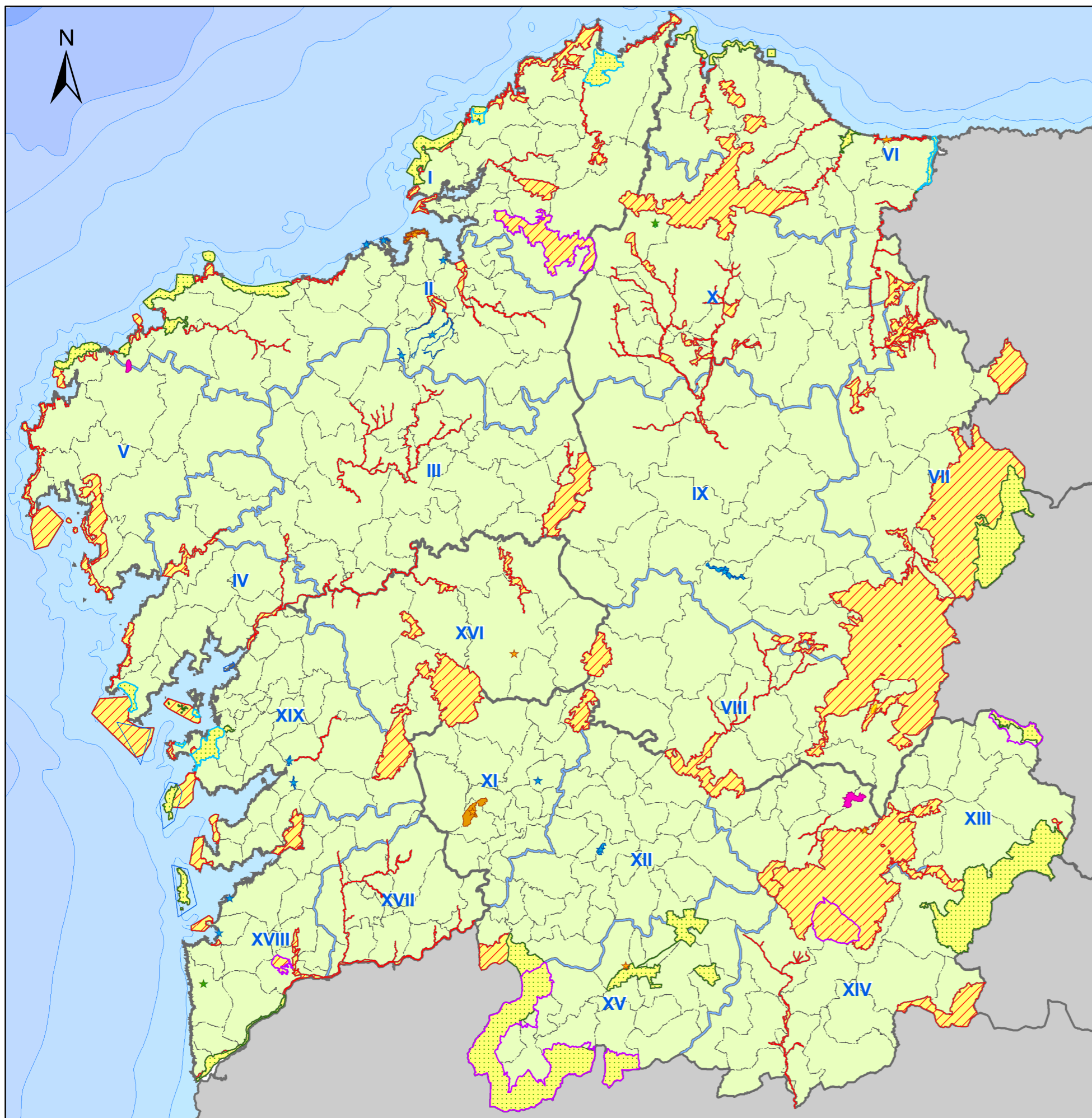
PLADIGA 2025

MAPAS

MAPAS

ÍNDICE MAPAS

- Mapa 1: Organización territorial, distritos forestales. Galicia.
- Mapa 2: Régimen de protección.
- Mapa 3.1.: Zonas de Alto Riesgo de Incendios Forestales (ZAR).
- Mapa 3.2.: Parroquias de Alta Actividad Incendiaria (PAAI).
- Mapas de infraestructuras:
 - Mapa 4.1: Puntos de vigilancia fija.
 - Mapa 4.2: Cámaras de vigilancia.
 - Mapa 4.3: Bases de medios aéreos.
 - Mapa 4.4: Puntos de agua aptos para helicóptero.
 - Mapa 4.5: Puntos de agua no aptos para helicóptero.
 - Mapa 4.6: Cortafuegos
- Mapa 5: Isócronas aéreas.



RÉGIMEN DE PROTECCIÓN SUPERFICIE (ha)

RED NATURA 2000		
	Zona de Especial Conservación (ZEC)	374.559
	Zona de Especial Protección para Las Aves (ZEP)	101.178
RED GALLEGA DE ESPACIOS PROTEGIDOS		
	Parque Nacional	8.333
	Parque Natural	49.087
	Monumento Natural	1.394
	Humedal Protegido	7.709
	Paisaje Protegido	903
	Espacio Natural de Interés Local	1.079
	Espacio Privado de Interés Natural	126

Fuente: Consellería de Medio Ambiente, Territorio e Vivenda

DISTRITOS FORESTALES				
PROVINCIA	COD.	DISTRITO	DISTRITO	
A CORUÑA	I	FERROL	XI	O RIBEIRO - ARENTEIRO
	II	BERGANTIÑOS - MARIÑAS CORUÑESAS	XII	MIÑO - ARNOIA
	III	SANTIAGO - MESETA INTERIOR	XIII	VALDEORRAS - TRIVES
	IV	BARBANZA	XIV	VERÍN - VIANA
	V	FISTERRA	XV	A LIMIA
LUGO	VI	A MARIÑA LUCENSE	XVI	DEZA - TABEIRÓS
	VII	FONSAGRADA - OS ANCARES	XVII	O CONDADO - A PARADANTA
	VIII	TERRA DE LEMOS	XVIII	VIGO - BAIXO MIÑO
	IX	LUGO - SARRIA	XIX	CALDAS - O SALNÉS
	X	TERRA CHÁ		

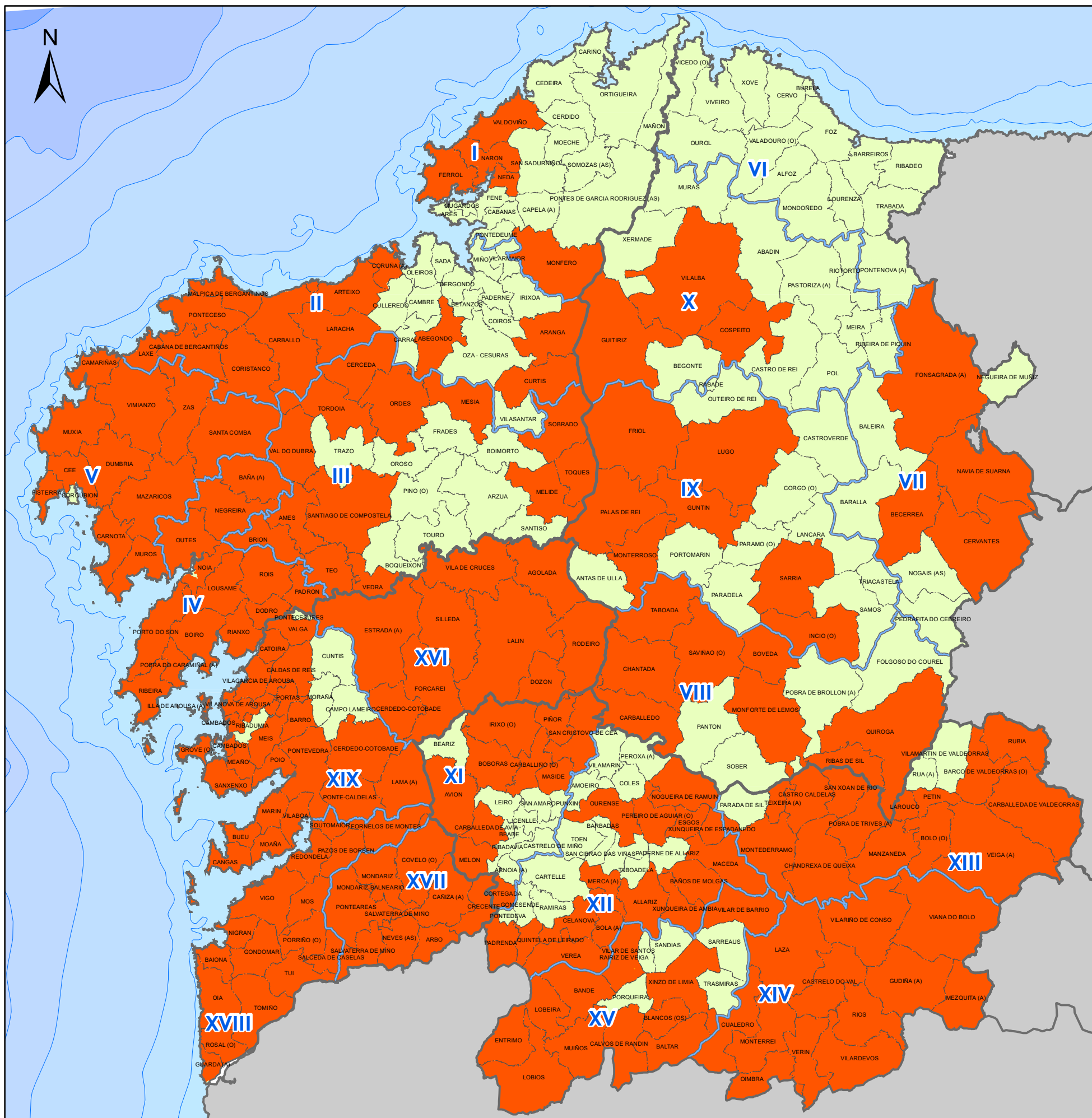
XUNTA DE GALICIA | CONSELLERÍA DO MEDIO RURAL | PLADIGA 2025

2. RÉGIMEN DE PROTECCIÓN

Leyenda general:

- Distrito Forestal
- Municipios
- IX** Código del Distrito Forestal

Proyección UTM. Zona 29N. Datum ETRS 1989. Escala: 1:850.000



DESCRIPCIÓN	NÚMERO
Municipios declarados ZAR	194
Municipios no declarados ZAR	119
Total	313

Fuente: Consellería do Medio Rural

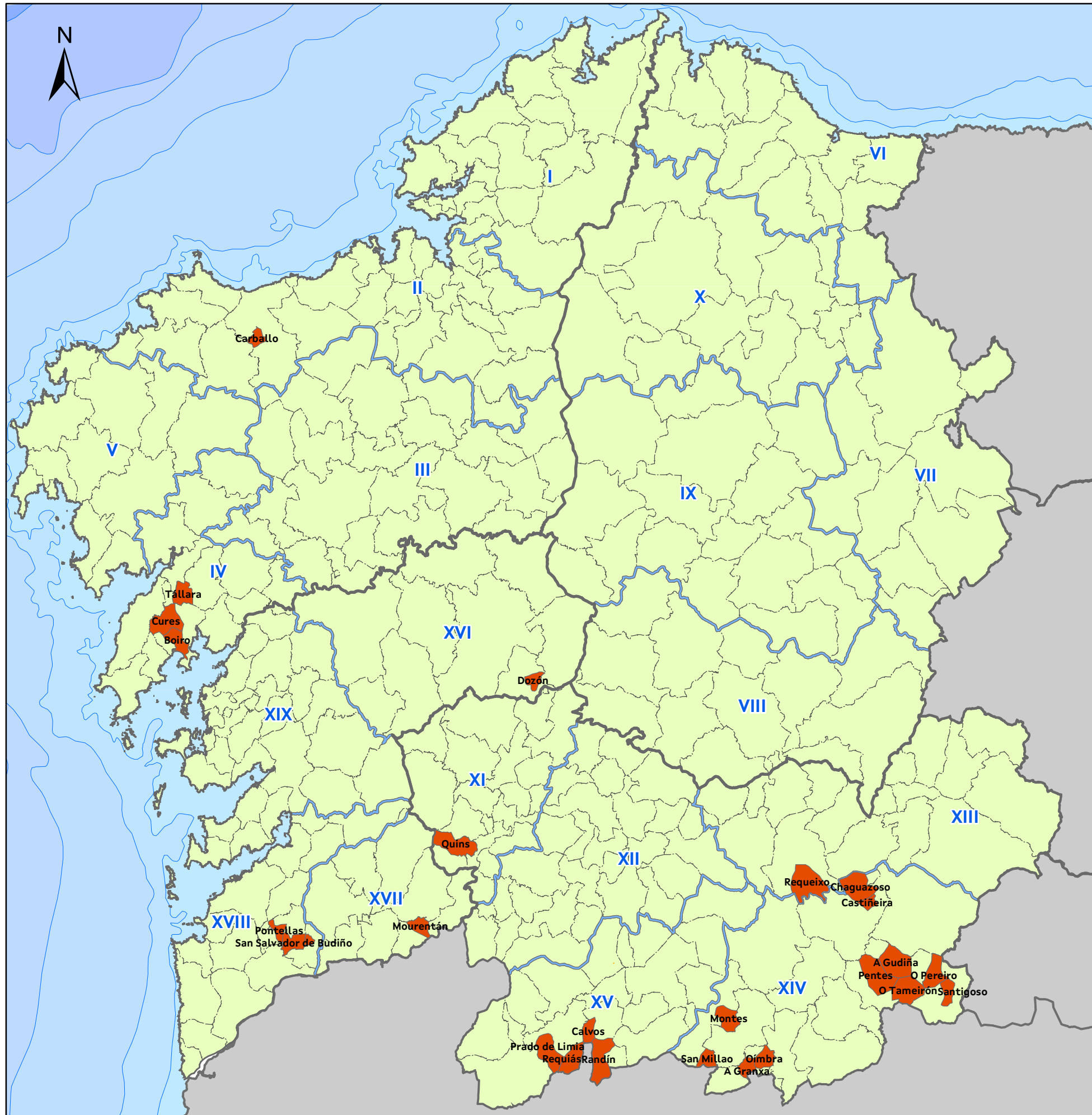
DISTRITOS FORESTALES					
PROVINCIA	COD.	DISTRITO	PROVINCIA	COD.	DISTRITO
A CORUÑA	I	FERROL	OURENSE	XI	O RIBEIRO - ARENTEIRO
	II	BERGANTIÑOS - MARIÑAS CORUÑESAS		XII	MIÑO - ARNOIA
	III	SANTIAGO - MESETA INTERIOR		XIII	VALDEORRAS - TRIVES
	IV	BARBANZA		XIV	VERÍN - VIANA
	V	FISTERRA		XV	A LÍMIA
LUGO	VI	A MARIÑA LUCENSE	PONTEVEDRA	XVI	DEZA - TABEIRÓS
	VII	FONSAGRADA - OS ANCARES		XVII	O CONDADO - A PARADANTA
	VIII	TERRA DE LEMOS		XVIII	VIGO - BAIXO MIÑO
	IX	LUGO - SARRIA		XIX	CALDAS - O SALNÉS
	X	TERRA CHÁ			

XUNTA DE GALICIA | CONSELLERÍA DO MEDIO RURAL | **PLADIGA 2025**

3.1. ZONAS DE ALTO RIESGO DE INCENDIO

Leyenda general:
 Distrito Forestal
 Municipio
 Código del Distrito Forestal

Proyección UTM. Zona 29N. Datum ETRS 1989 | Escala: 1:850.000



PAAI POR NÚMERO DE INCENDIOS (NI)

PROVINCIA	DISTRITO	MUNICIPIO	PARROQUIA
A Coruña	2	Carballo	Carballo (San Xoán)
	4	Boiro	Cures (Santo André) Boiro (Santa Baía)
Ourense	14	Cualedro	Montes (Santa Baía) A Gudiña (San Martiño e San Pedro) Pentes (San Mamede) O Tameirón (Santa María) O Pereiro (San Pedro)
		A Gudiña	Oímbra (Santa María)
		A Mezquita	Chaguazoso (San Bernabé) Castiñeira (San Lourenzo)
		Oímbra	Calvos (Santiago)
		Vilariño de Conso	Randín (San Xoán)
	15	Muiños	Requiás (Santiago)
	Pontevedra	16	Dozón
18		O Porriño	San Salvador de Budiño (San Salvador) Pontellas (Santiago)
		Salceda de Caselas	San Xurxo de Salceda (San Xurxo)

PAAI POR VIRULENCIA (GVI)

PROVINCIA	DISTRITO	MUNICIPIO	PARROQUIA
Ourense	13	Chandrea de Queixa	Requeixo (Santa María Madanela)
	14	Cualedro	San Millao (Santa María)
		Oímbra	A Granxa (San Xoán)
15	Muiños	Prado de Limia (San Salvador)	

PAAI POR NÚMERO DE INCENDIOS Y VIRULENCIA (NI/GVI)

PROVINCIA	DISTRITO	MUNICIPIO	PARROQUIA
A Coruña	4	Lousame	Tállara (San Pedro)
Ourense	11	Melón	Quins (Santa María)
	14	A Mezquita	Santigoso (San Simón)
Pontevedra	17	Arbo	Mourentán (San Cristovo)

Fuente: Consellería do Medio Rural

DESCRIPCIÓN	NÚMERO
Parroquias identificadas como PAAI	26

Fuente: Consellería do Medio Rural

DISTRITOS FORESTALES					
PROVINCIA	COD.	DISTRITO	PROVINCIA	COD.	DISTRITO
A CORUÑA	I	FERROL	OURENSE	XI	O RIBEIRO - ARENTEIRO
	II	BERGANTIÑOS - MARIÑAS CORUÑESAS		XII	MIÑO - ARNOIA
	III	SANTIAGO - MESETA INTERIOR		XIII	VALDEORRAS - TRIVES
	IV	BARBANZA		XIV	VERÍN - VIANA
	V	FISTERRA		XV	A LIMIA
LUGO	VI	A MARIÑA LUCENSE	PONTEVEDRA	XVI	DEZA - TABEIRÓS
	VII	FONSAGRADA - OS ANCARES		XVII	O CONDADO - A PARADANTA
	VIII	TERRA DE LEMOS		XVIII	VIGO - BAIXO MIÑO
	IX	LUGO - SARRIA		XIX	CALDAS - O SALNÉS
	X	TERRA CHÁ			

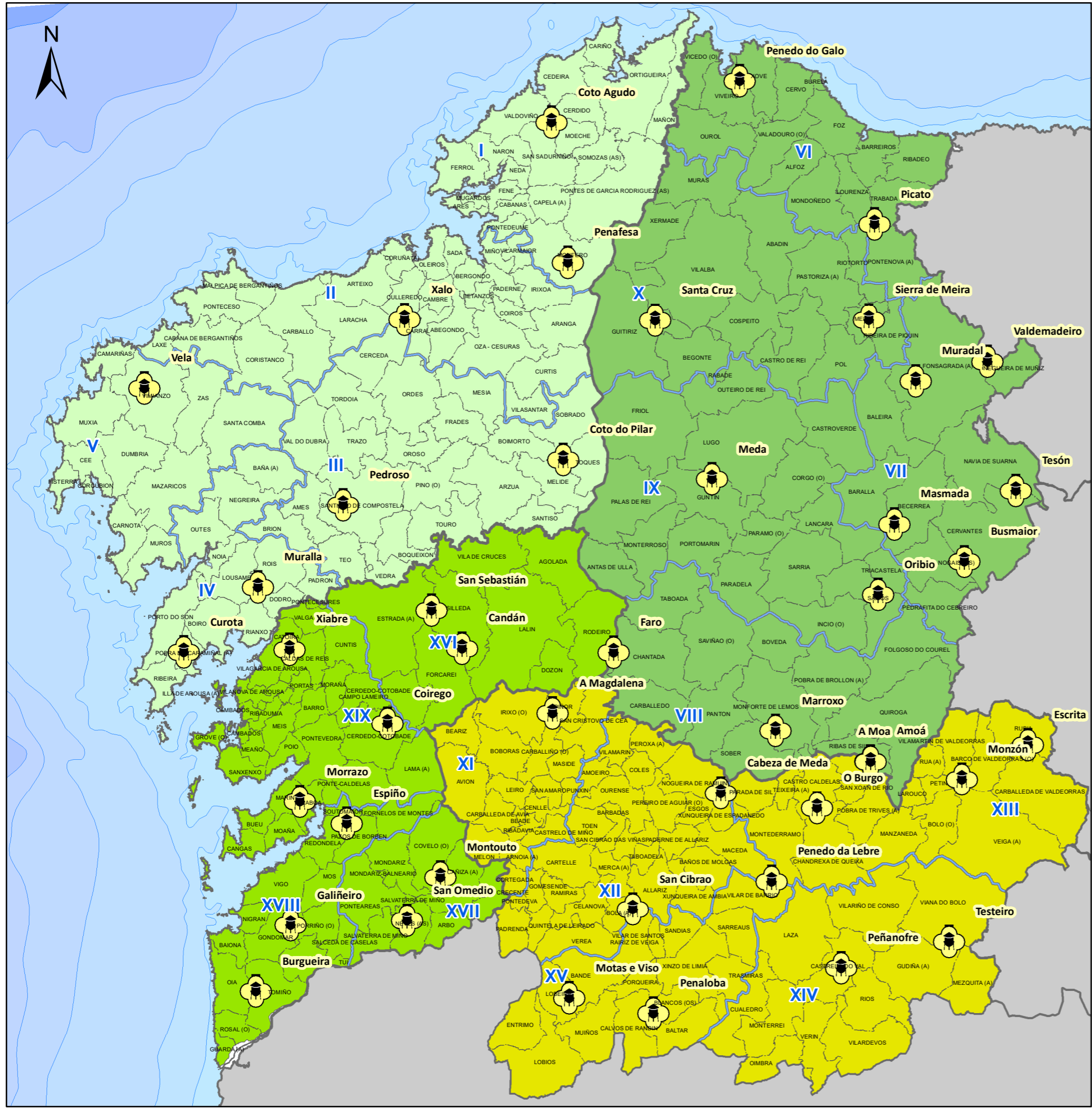
XUNTA DE GALICIA | CONSELLERÍA DO MEDIO RURAL | PLADIGA 2025

3.2. PARROQUIAS DE ALTA ACTIVIDAD INCENDIARIA

Proyección UTM. Zona 29N. Datum ETRS 1989 | Escala: 1:850.000

0 3,75 7,5 15 22,5 30 37,5 Km.

Leyenda general:
 Distrito Forestal
 Municipio
 Código del Distrito Forestal



DESCRIPCIÓN	NÚMERO
Punto de vigilancia fija	44

Fuente: Consellería do Medio Rural

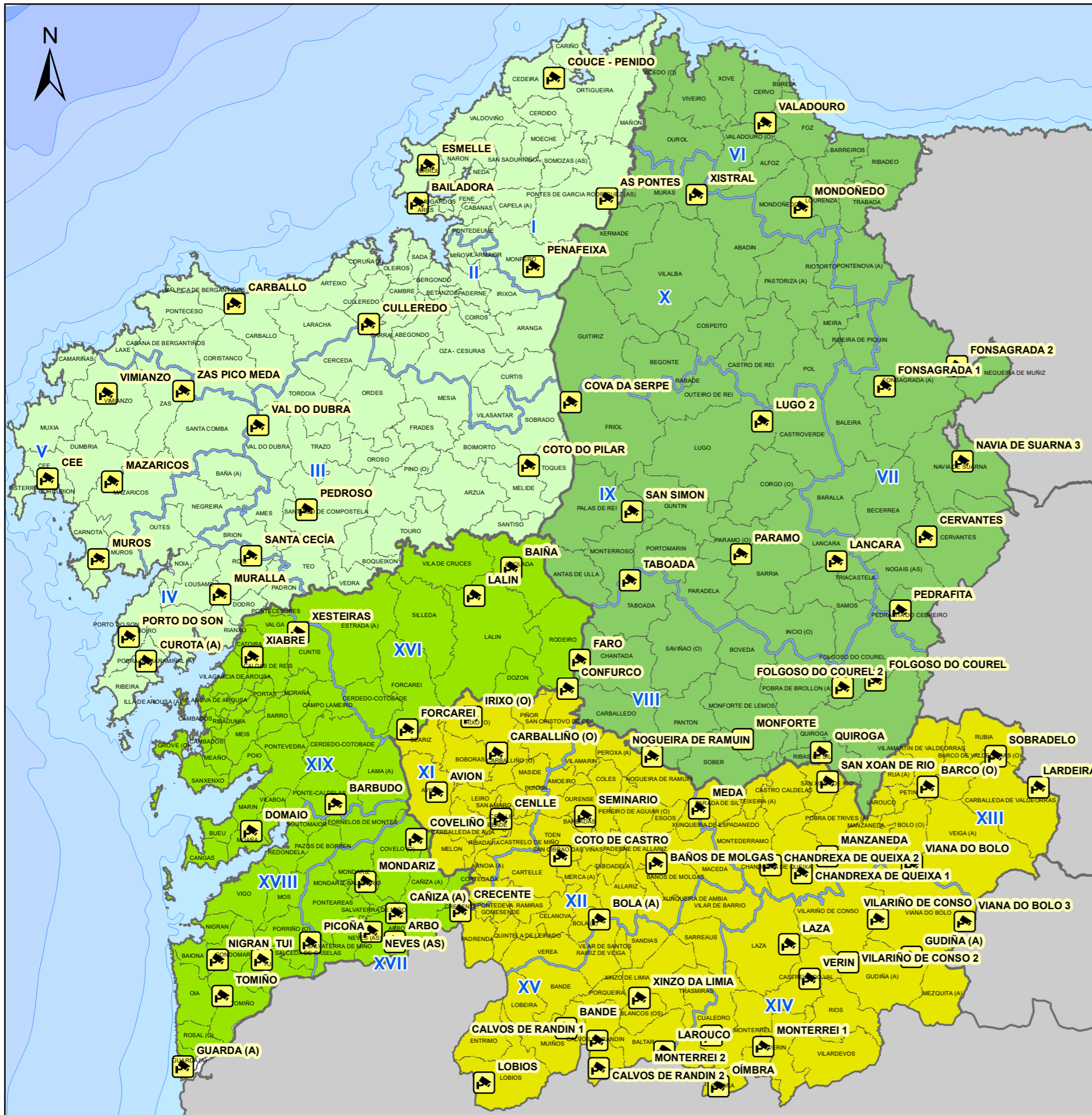
DISTRITOS FORESTALES				
PROVINCIA	COD.	DISTRITO	DISTRITO	
A CORUÑA	I	FERROL	XI	O RIBEIRO - ARENTEIRO
	II	BERGANTIÑOS - MARIÑAS CORUÑESAS	XII	MIÑO - ARNOIA
	III	SANTIAGO - MESETA INTERIOR	XIII	VALDEORRAS - TRIVES
	IV	BARBANZA	XIV	VERÍN - VIANA A LÍMIA
	V	FISTERRA	XV	A LÍMIA
LUGO	VI	A MARIÑA LUCENSE	XVI	DEZA - TABEIRÓS
	VII	FONSAGRADA - OS ANCARES	XVII	O CONDADO - A PARADANTA
	VIII	TERRA DE LEMOS	XVIII	VIGO - BAIXO MIÑO
	IX	LUGO - SARRIA	XIX	CALDAS - O SALNÉS
X	TERRA CHÁ			

XUNTA DE GALICIA | CONSELLERÍA DO MEDIO RURAL | PLADIGA 2025

4.1. PUNTOS DE VIGILANCIA FIJA

Proyección UTM. Zona 29N. Datum ETRS 1989 | Escala: 1:850.000

Distrito Forestal
 Municipio
 Código del Distrito Forestal



PROVINCIA	DISTRITO	NÚM. LOCALIZACIONES	NÚM. CÁMARAS
A CORUÑA	I Ferrol	5	10
	II Bergantiños-Mariñas coruñesas	2	4
	III Santiago-Meseta interior	3	6
	IV Barbanza	4	8
	V Fisterra	5	10
LUGO	VI A Mariña Lucense	2	4
	VII A Fonsagrada-Os Ancares	5	10
	VIII Terra de Lemos	6	12
	IX Lugo-Sarria	5	10
OURENSE	X Terra Cha	1	2
	XI O Ribeiro-Arenteiro	5	10
	XII Miño-Arnoia	5	10
	XIII Valdeorras-Trives	9	18
	XIV Verín-Viana	9	19
PONTEVEDRA	XV A Limia	6	12
	XVI Deza-Tabeirós	3	6
	XVII O Condado-A Paradanta	6	12
	XVIII Vigo-Baixo Miño	5	10
	XIX Caldas-O Salnés	4	8
TOTAL		90	181

DESCRIPCIÓN

Cámara de vigilancia

Fuente: Consellería do Medio Rural

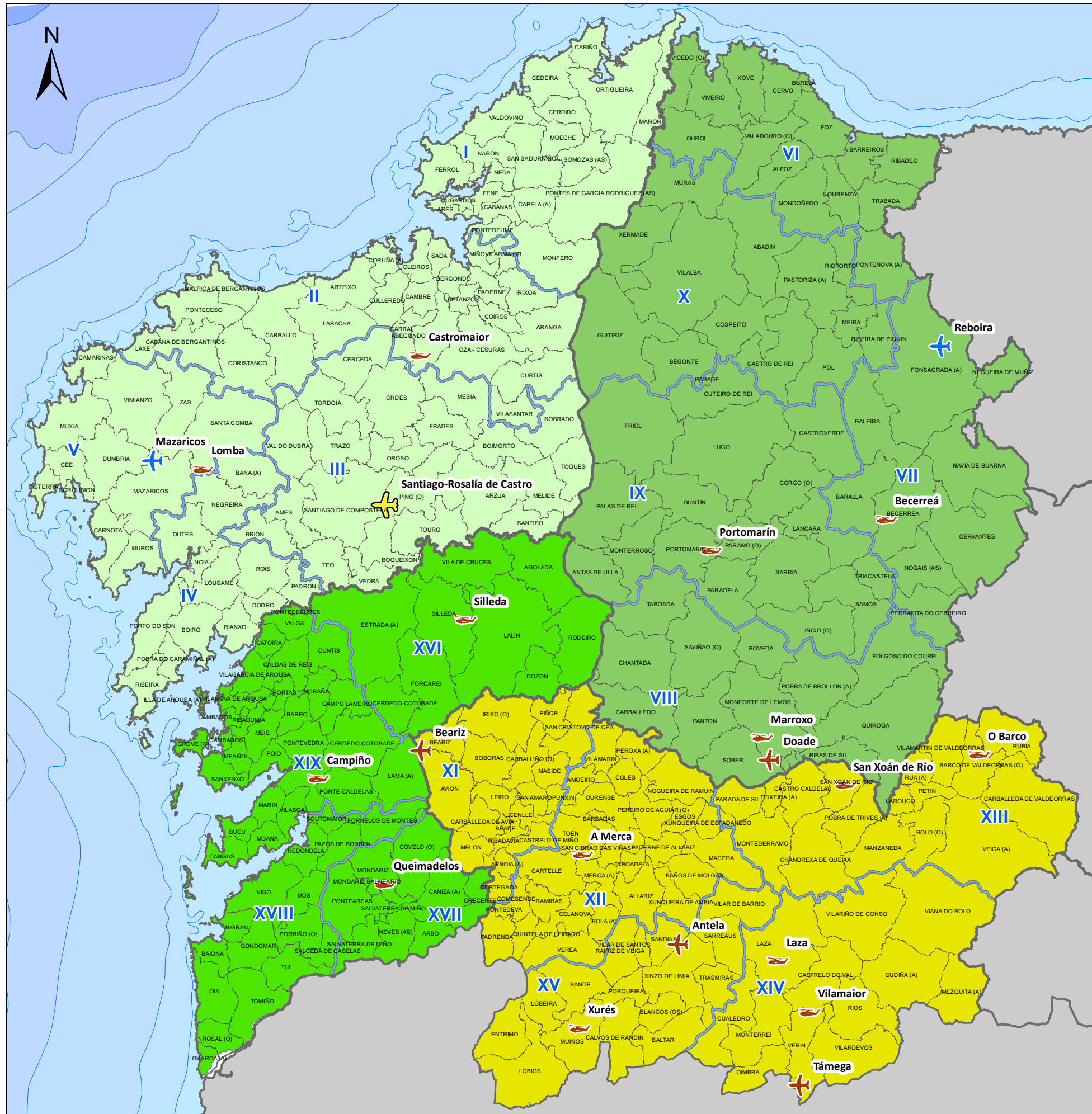
PROVINCIA	COD.	DISTRITO	PROVINCIA	COD.	DISTRITO
A CORUÑA	I	FERROL	OURENSE	XI	O RIBEIRO -ARENTEIRO
	II	BERGANTIÑOS - MARIÑAS CORUÑESAS		XII	MIÑO - ARNOIA
	III	SANTIAGO - MESETA INTERIOR		XIII	VALDEORRAS - TRIVES
	IV	BARBANZA	XIV	VERÍN - VIANA	
	V	FISTERRA	XV	A LIMIA	
LUGO	VI	A MARIÑA LUCENSE	PONTEVEDRA	XVI	DEZA - TABELIRÓS
	VII	FONSAGRADA - OS ANCARÉS		XVII	O CONDADO - A PARADANTA
	VIII	TERRA DE LEMOS		XVIII	VIGO - BAIXO MIÑO
	IX	LUGO - SARRIA		XIX	CALDAS - O SALNÉS
X	TERRA CHÁ				

4.2. CÁMARAS DE VIGILANCIA

Proyección UTM. Zona 29N. Datum ETRS 1989 | Escala: 1:850.000

Distrito Forestal
 Municipio
 IX Código del Distrito Forestal

MAPA 4.3. BASES DE MEDIOS AÉREOS

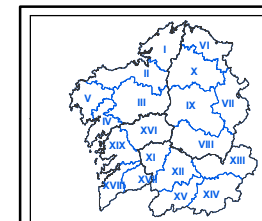


PROVINCIA	NOMBRE DE LA BASE	TIPO DE BASE
A CORUÑA	Mazaricos	Aviones ligeros (alternativa)
	Castromaior	Helicópteros
	Santiago-Rosalía de Castro	Anfibios/helicópteros
	Lomba	Helicópteros
LUGO	Reboira	Aviones ligeros (alternativa)
	Becerreá	Helicópteros
	Portomarín	Helicópteros
	Marroxo	Helicópteros
	Doade	Aviones ligeros
OURENSE	San Xoán de Río	Helicópteros
	O Barco	Helicópteros
	Vilamaior	Helicópteros
	Laza	Helicópteros
	Antela	Aviones ligeros
	Xurés	Helicópteros
	A Merca	Helicópteros
	Beariz	Aviones ligeros
	Támega	Aviones ligeros
PONTEVEDRA	Silleda	Helicópteros
	Campiño	Helicópteros
	Queimadelos	Helicópteros

Fuente: Consellería do Medio Rural

TIPO DE BASE AÉREA NÚMERO

	Base de anfibios/helicópteros	1
	Base de helicópteros	14
	Base de aviones ligeros (ACT)	4
	Base de helicópteros alternativa	0
	Base de aviones ligeros (ACT) alternativa	2



DISTRITOS FORESTALES			
PROVINCIA	COD.	DISTRITO	DISTRITO
A CORUÑA	I	FERROL	XI O RIBEIRO - ARENTERO
	II	BERGANTIÑOS - MARIÑAS CORUÑESAS	XII MIÑO - ARNOIA
	III	SANTIAGO - MESETA INTERIOR	XIII VALDEORRAS - TRIVES
	IV	BARBANZA	XIV VERÍN - VIANA
	V	FISTERRA	XV A LIMA
LUGO	VI	A MARIÑA LUCENSE	XVI DEZA - TABEIRÓS
	VII	FONSAGRADA - OS ANCARES	XVII O CONDADO - A PARADANTA
	VIII	TERRA DE LEMOS	XVIII VIGO - BAIXO MIÑO
OURENSE	IX	LUGO - SARRIA	XIX CALDAS - O SALNÉS
	X	TERRA CHÁ	

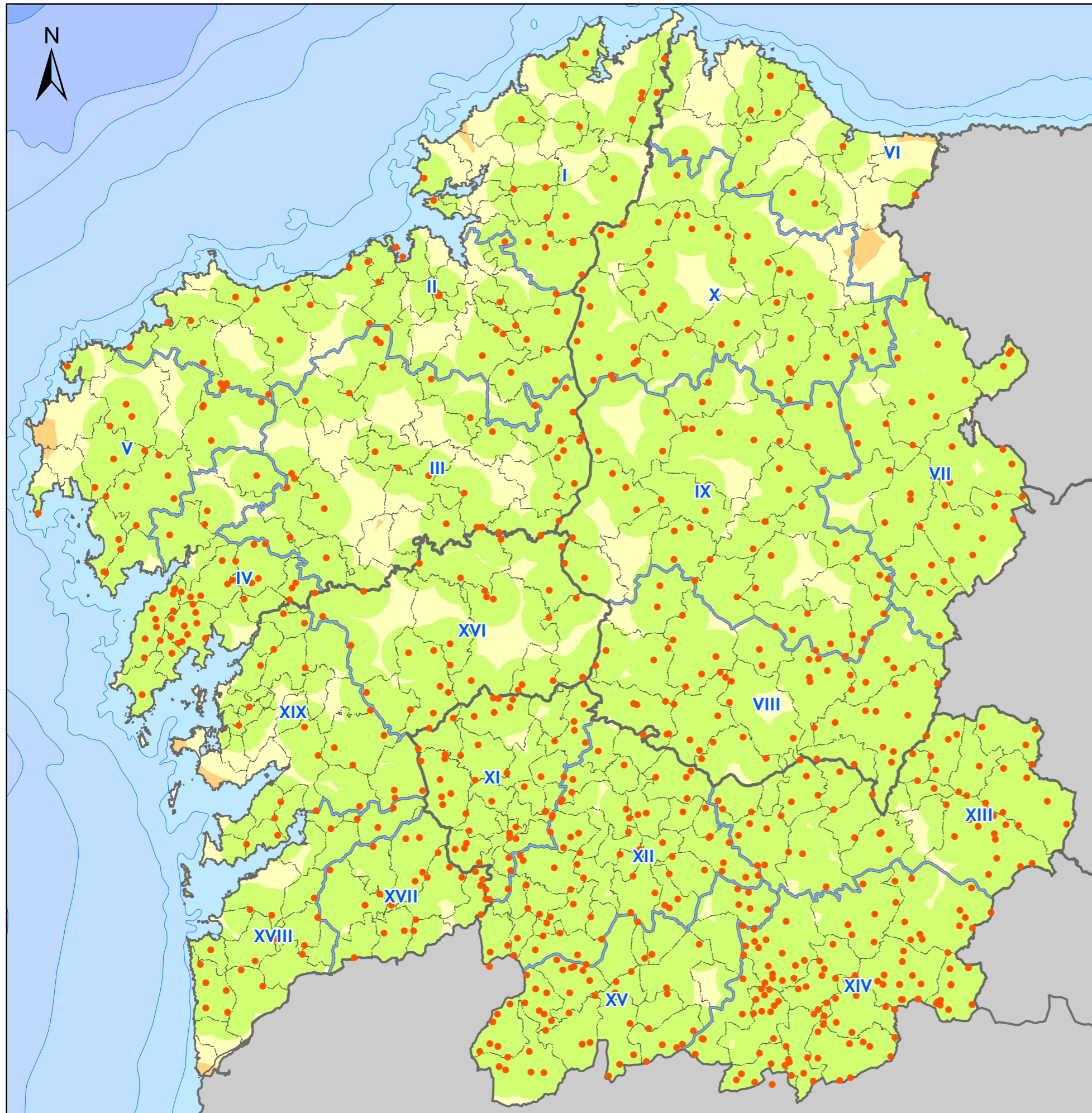
4.3. BASES DE MEDIOS AÉREOS

Proyección UTM. Zona 29N. Datum ETRS 1989

Escala: 1:850.000

Legenda general:

- Distrito Forestal
- Municipio
- Código del Distrito Forestal



DISTRITO		NÚMERO DE PUNTOS DE AGUA APTOS PARA HELICÓPTERO
I	Ferrol	22
II	Bergantiños-Mariñas Coruñesas	35
III	Santiago-Meseta Interior	35
IV	Barbanza	40
V	Fisterra	26
VI	A Mariña Lucense	11
VII	Fonsagrada-Os Ancares	40
VIII	Terra de Lemos	56
IX	Lugo-Sarria	54
X	Terra Cha	47
XI	O Ribeiro-Arenteiro	49
XII	Miño-Arnoia	71
XIII	Valdeorras-Trives	57
XIV	Verín-Viana	120
XV	A Limia	56
XVI	Deza Tabeiros	30
XVII	O Condado-A Paradanta	19
XVIII	Vigo-Baixo Miño	20
XIX	Caldas o Salnes	23
Total		811

Fuente: Consellería do Medio Rural

TIPO DE PUNTO

- Punto de agua apto para helicóptero

RADIOS DE ACCIÓN

- 0 a 2 minutos
- 2 a 4 minutos
- 4 a 6 minutos
- 6 a 8 minutos

Radios calculados para velocidad media de 90 nudos

DISTRITOS FORESTALES

PROVINCIA	COD.	DISTRITO	PROVINCIA	COD.	DISTRITO
A CORUÑA	I	FERROL	OURENSE	XI	O RIBEIRO - ARENTEIRO
	II	BERGANTIÑOS - MARIÑAS CORUÑESAS		XII	MIÑO - ARNOIA
	III	SANTIAGO - MESETA INTERIOR		XIII	VALDEORRAS - TRIVES
	IV	BARBANZA		XIV	VERÍN - VIANA
	V	FISTERRA		XV	A LIMIA
LUGO	VI	A MARIÑA LUCENSE	PONTEVEDRA	XVI	DEZA - TABEIRÓS
	VII	FONSAGRADA - OS ANCARES		XVII	O CONDADO - A PARADANTA
	VIII	TERRA DE LEMOS		XVIII	VIGO - BAIXO MIÑO
	IX	LUGO - SARRIA		XIX	CALDAS - O SALNÉS
X	TERRA CHÁ				

XUNTA DE GALICIA | CONSELLERÍA DO MEDIO RURAL | PLADIGA 2025

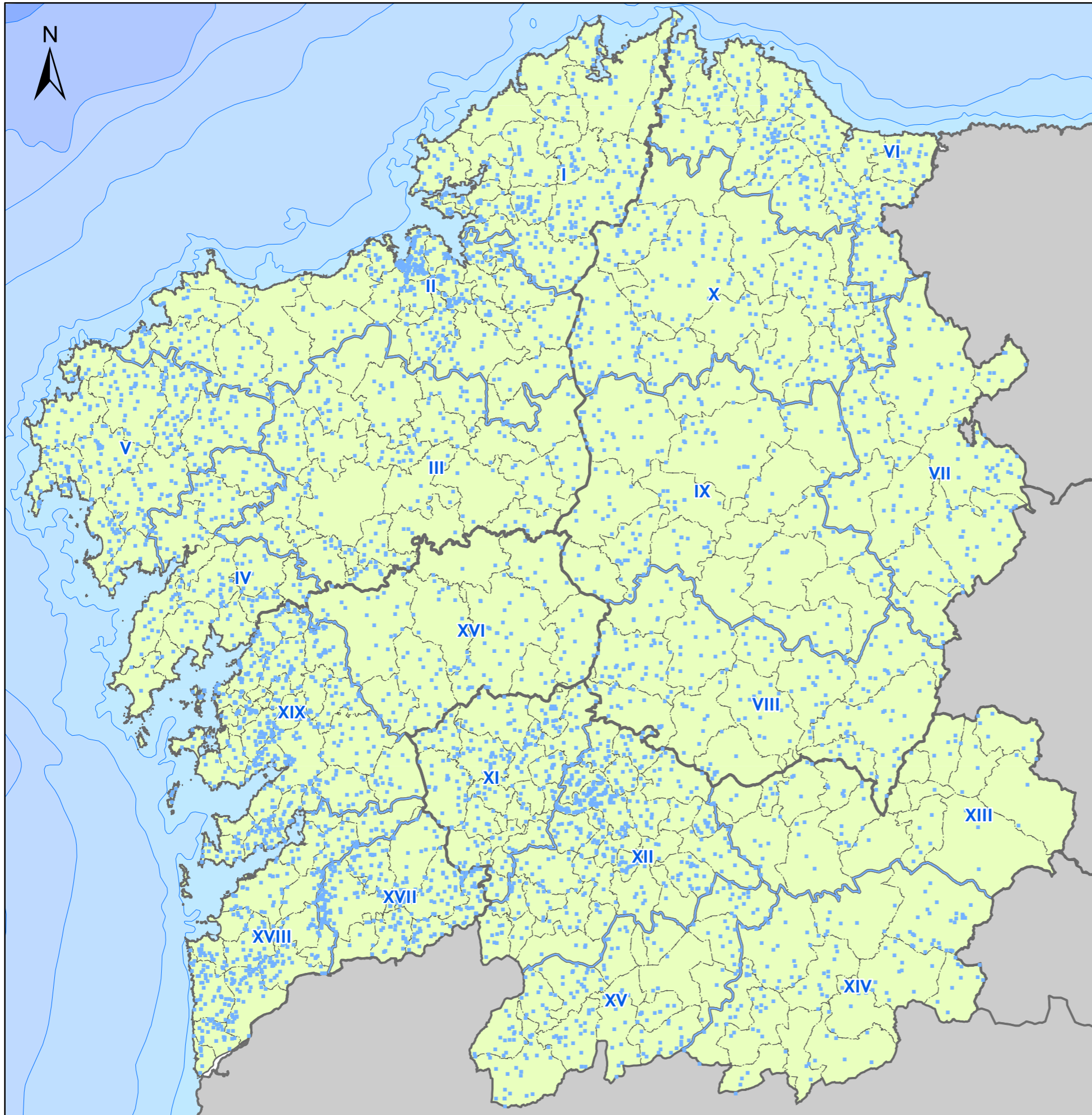
4.4. PUNTOS DE AGUA APTOS PARA HELICÓPTERO

Proyección UTM. Zona 29N. Datum ETRS 1989 | Escala: 1:850.000

Leyenda general:

- Distrito Forestal
- Municipio
- IX Código del Distrito Forestal

0 3,75 7,5 15 22,5 30 37,5 Km.



DISTRITO		NÚMERO DE PUNTOS DE AGUA NO APTOS PARA HELICÓPTERO
I	Ferrol	354
II	Bergantiños-Mariñas Coruñesas	565
III	Santiago-Meseta Interior	274
IV	Barbanza	180
V	Fisterra	362
VI	A Mariña Lucense	321
VII	Fonsagrada-Os Ancares	193
VIII	Terra de Lemos	225
IX	Lugo-Sarria	216
X	Terra Cha	299
XI	O Ribeiro-Arenteiro	264
XII	Miño-Arnoia	447
XIII	Valdeorras-Trives	81
XIV	Verín-Viana	146
XV	A Limia	207
XVI	Deza Tabeiros	144
XVII	O Condado-A Paradanta	260
XVIII	Vigo-Baixo Miño	340
XIX	Caldas o Salnes	579
Total		5.457

Fuente: Consellería do Medio Rural

TIPO DE PUNTO

- Punto de agua no apto para helicóptero

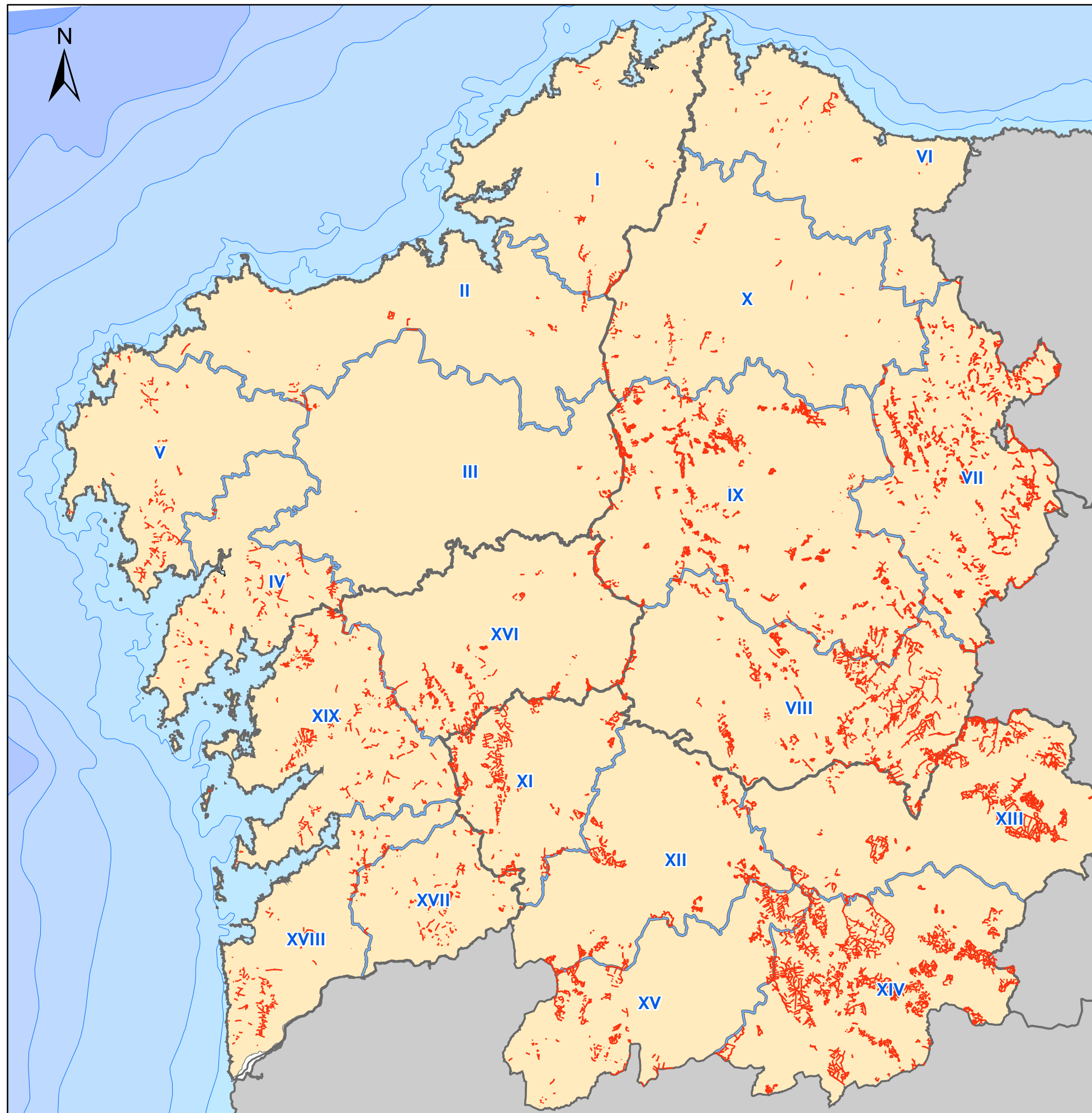
DISTRITOS FORESTALES			
PROVINCIA	COD.	DISTRITO	DISTRITO
A CORUÑA	I	FERROL	XI O RIBEIRO -ARENTEIRO
	II	BERGANTIÑOS - MARIÑAS CORUÑESAS	XII MIÑO - ARNOIA
	III	SANTIAGO - MESETA INTERIOR	XIII VALDEORRAS - TRIVES
	IV	BARBANZA	XIV VERÍN - VIANA
	V	FISTERRA	XV A LIMIA
LUGO	VI	A MARIÑA LUCENSE	XVI DEZA - TABEIRÓS
	VII	FONSAGRADA - OS ANCARES	XVII O CONDADO - A PARADANTA
	VIII	TERRA DE LEMOS	XVIII VIGO - BAIXO MIÑO
	IX	LUGO - SARRIA	XIX CALDAS - O SALNES
X	TERRA CHÁ		

XUNTA DE GALICIA | CONSELLERÍA DO MEDIO RURAL | PLADIGA 2025

4.5. PUNTOS DE AGUA NO APTOS PARA HELICÓPTERO

Leyenda general:
 Distrito Forestal
 Municipio
 Código del Distrito Forestal

Proyección UTM. Zona 29N. Datum ETRS 1989 | Escala: 1:850.000



PROVINCIA	DISTRITO		NÚM. CORTAFUEGOS
A CORUÑA	I	Ferrol	57
	II	Bergantiños-Mariñas Coruñesas	73
	III	Santiago-Meseta Interior	27
	IV	Barbanza	87
	V	Fisterra	110
LUGO	VI	A Mariña Lucense	33
	VII	Fonsagrada-Os Ancares	858
	VIII	Terra de Lemos	316
	IX	Lugo-Sarria	613
	X	Terra Cha	99
OURENSE	XI	O Ribeiro-Arenteiro	181
	XII	Miño-Arnoia	66
	XIII	Valdeorras-Trives	119
	XIV	Verín-Viana	339
	XV	A Limia	193
PONTEVEDRA	XVI	Deza Tabeiros	167
	XVII	O Condado-A Paradanta	130
	XVIII	Vigo-Baixo Miño	145
	XIX	Caldas o Salnes	246
TOTAL			3859

DESCRIPCIÓN

— Cortafuegos

Fuente: Consellería do Medio Rural

DISTRITOS FORESTALES					
PROVINCIA	COD.	DISTRITO	PROVINCIA	COD.	DISTRITO
A CORUÑA	I	FERROL	OURENSE	XI	O RIBEIRO - ARENTEIRO
	II	BERGANTIÑOS - MARIÑAS CORUÑESAS		XII	MIÑO - ARNOIA
	III	SANTIAGO - MESETA INTERIOR		XIII	VALDEORRAS - TRIVES
	IV	BARBANZA		XIV	VERÍN - VIANA
	V	FISTERRA		XV	A LIMIA
LUGO	VI	A MARIÑA LUCENSE	PONTEVEDRA	XVI	DEZA - TABEIRÓS
	VII	FONSAGRADA - OS ANCARES		XVII	O CONDADO - A PARADANTA
	VIII	TERRA DE LEMOS		XVIII	VIGO - BAIXO MIÑO
	IX	LUGO - SARRIA		XIX	CALDAS - O SALNES
	X	TERRA CHÁ			

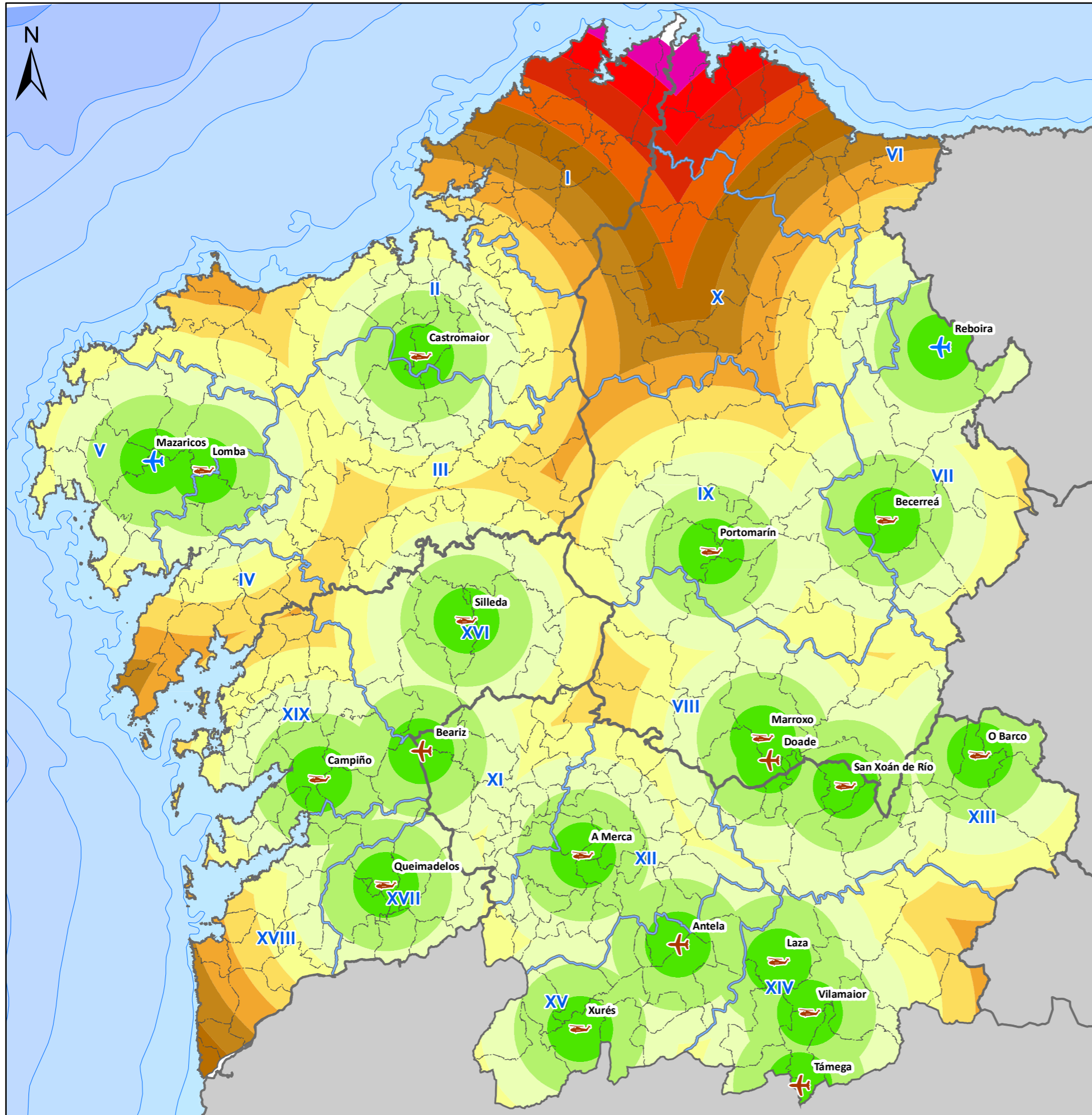
XUNTA DE GALICIA | CONSELLERÍA DO MEDIO RURAL | PLADIGA 2025

4.6 RED DE CORTAFUEGOS

Proyección UTM. Zona 29N. Datum ETRS 1989 | Escala: 1:850.000

Leyenda general:
 Distrito Forestal
 Municipio
 Código del Distrito Forestal

0 3,75 7,5 15 22,5 30 37,5 Km.



TIEMPOS DE VUELO DE LOS MEDIOS AÉREOS	SUPERFICIE (HA)	%
De 0' a 2'	260.451,42	8,81
De 2' a 4'	649.209,36	21,97
De 4' a 6'	739.130,23	25,01
De 6' a 8'	534.242,47	18,08
De 8' a 10'	286.990,66	9,71
De 10' a 12'	154.833,00	5,24
De 12' a 14'	106.271,30	3,60
De 14' a 16'	78.227,30	2,65
De 16' a 18'	59.356,58	2,01
De 18' a 20'	45.363,83	1,54
De 20' a 22'	29.206,89	0,99
De 22' a 24'	11.877,93	0,40
TOTAL	2.955.160,97	100

Fuente: Consellería do Medio Rural

TIPO DE BASE AÉREA	NÚMERO
Base de helicópteros	14
Base de aviones ligeros (ACT)	4
Base de helicópteros alternativa	0
Base de aviones ligeros (ACT) alternativa	2

DISTRITOS FORESTALES			
PROVINCIA	COD.	DISTRITO	DISTRITO
A CORUÑA	I	FERROL	XI O RIBEIRO - ARENTEIRO
	II	BERGANTIÑOS - MARIÑAS CORUÑESAS	XII MIÑO - ARNOIA
	III	SANTIAGO - MESETA INTERIOR	XIII VALDEORRAS - TRIVES
	IV	BARBANZA	XIV VERÍN - VIANA
	V	FISTERRA	XV A LIMA
LUGO	VI	A MARIÑA LUCENSE	XVI DEZA - TABELÓS
	VII	FONSAGRADA - OS ANCARÉS	XVII O CONDADO - A PARADANTA
	VIII	TERRA DE LEMOS	XVIII VIGO - BAIXO MIÑO
PONTEVEDRA	IX	LUGO - SARRIA	XIX CALDAS - O SALNÉS
	X	TERRA CHÁ	

XUNTA DE GALICIA | CONSELLERÍA DO MEDIO RURAL | PLADIGA 2025

5. ISÓCRONAS AÉREAS

Proyección UTM. Zona 29N. Datum ETRS 1989 | Escala: 1:850.000

Legenda general:
 Distrito Forestal
 Municipio
 IX Código del Distrito Forestal