



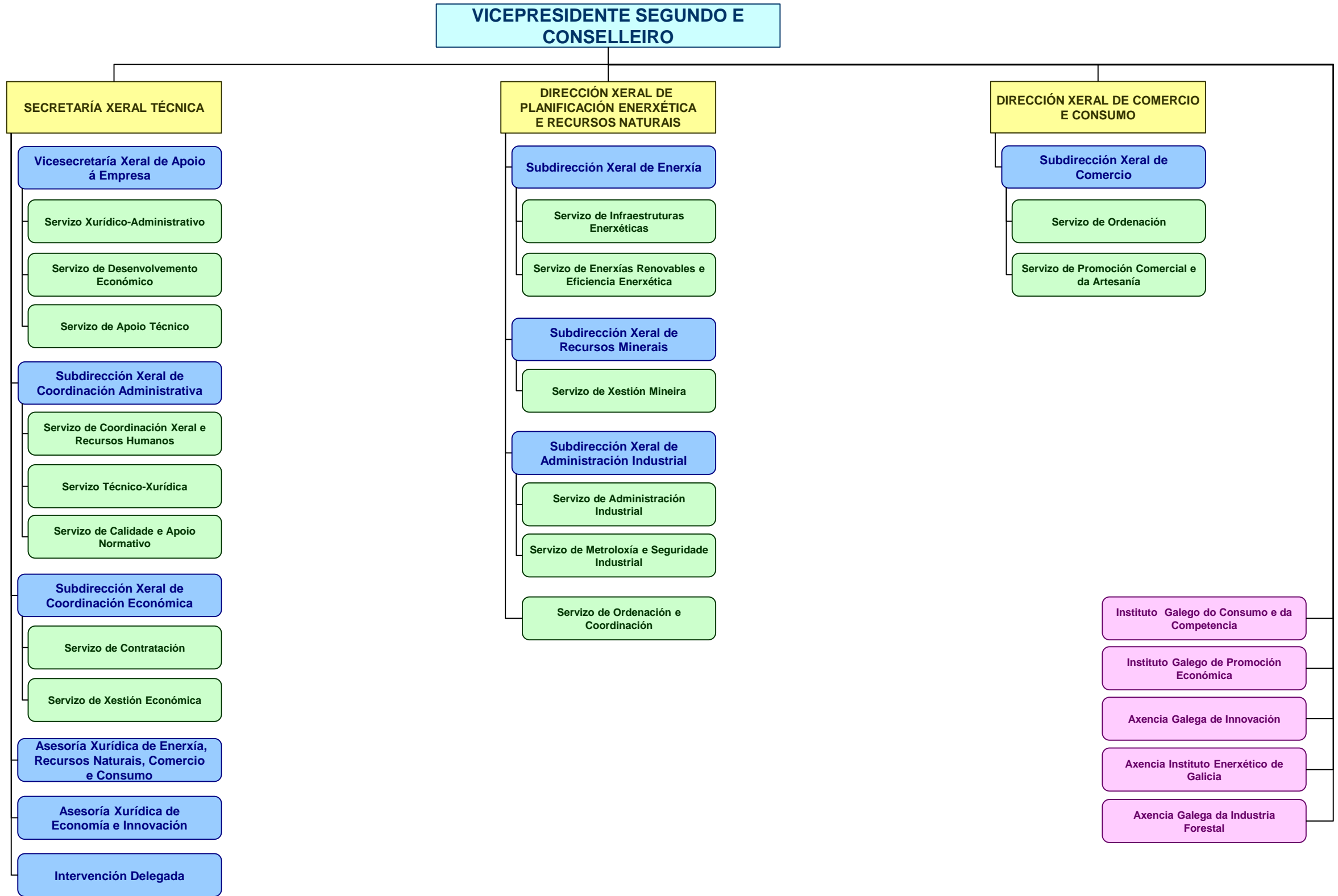
XUNTA DE GALICIA

VICEPRESIDENCIA SEGUNDA E
CONSELLERÍA DE ECONOMÍA,
EMPRESA E INNOVACIÓN

Estrutura Orgánica da Vicepresidencia Segunda e Consellería de Economía, Empresa e Innovación



Estrutura Orgánica dos Servizos Centrais da Vicepresidencia Segunda e Consellería de Economía, Empresa e Innovación



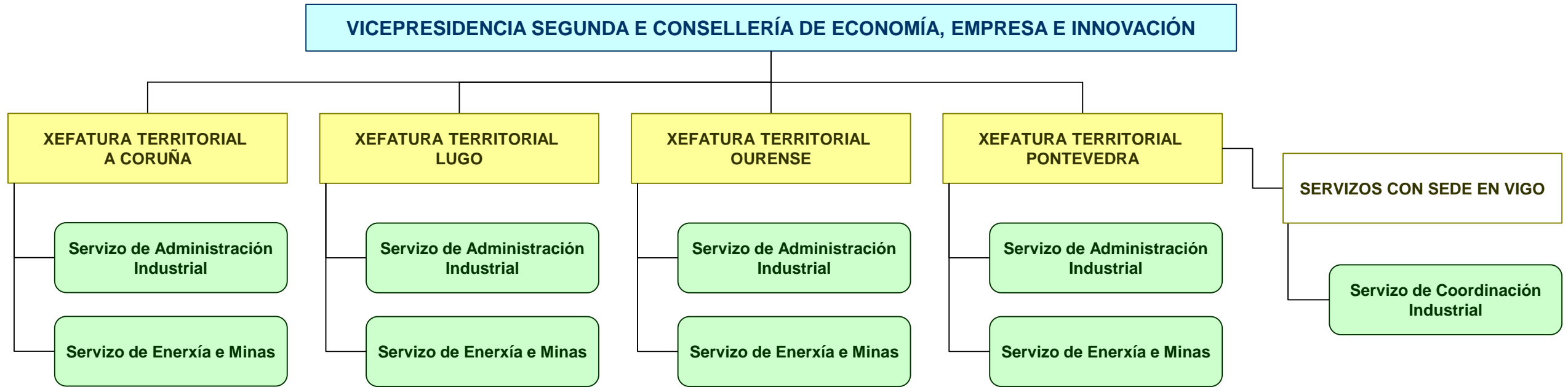
Lenda:

- Centros Directivos
- Subdireccións Xerais
- Servizos
- Entidades

- Decreto 245/2009, do 30 de abril, polo que se regulan as delegacións territoriais da Xunta de Galicia
- Decreto 110/2020, do 6 de setembro, polo que se establece a estrutura orgánica da Xunta de Galicia.
- Decreto 130/2020, do 17 de setembro, polo que se fixa a estrutura orgánica das vicepresidencias e das consellerías da Xunta de Galicia.
- Decreto 230/2020, do 23 de decembro, polo que se establece a estrutura orgánica da Vicepresidencia Segunda e Consellería de Economía, Empresa e Innovación



Estrutura Orgánica dos Servizos Periféricos da Vicepresidencia Segunda e Consellería de Economía, Empresa e Innovación



Lenda:
■ Xefaturas Territoriais
■ Servizos



VICEPRESIDENCIA SEGUNDA E CONSELLERÍA DE ECONOMÍA, EMPRESA E INNOVACIÓN

Organismos adscritos á Vicepresidencia Segunda e Consellería de Economía, Empresa e Innovación:

- O Laboratorio Oficial de Metroloxía de Galicia, a través da Subdirección Xeral de Administración Industrial da Dirección Xeral de Enerxía e Minas.
- O Laboratorio de Consumo de Galicia, a través do Instituto Galego do Consumo e da Competencia
- A Real Academia Galega de Ciencias, a través da Axencia Galega de Innovación
- O Consello Asesor en Investigación e Innovación de Galicia e o Observatorio de Innovación de Galicia, creados pola Lei 5/2013, do 30 de maio.

Órganos Colexiados Adscritos á Vicepresidencia Segunda e Consellería de Economía, Empresa e Innovación:

- O Consello Galego de Economía e Competitividade, creado pola Lei 9/2013, do 19 de decembro.
- A Comisión de Prezos de Galicia, regulada polo Decreto 106/1984, do 24 de maio.
- O Consello Galego de Consumidores e Usuarios, creado polo Decreto 127/1998, do 23 de abril.
- A Comisión Galega da Artesanía, creada pola Lei 1/1992, do 11 de marzo.
- O Observatorio do Comercio de Galicia, creado pola Lei 13/2010, do 17 de decembro.