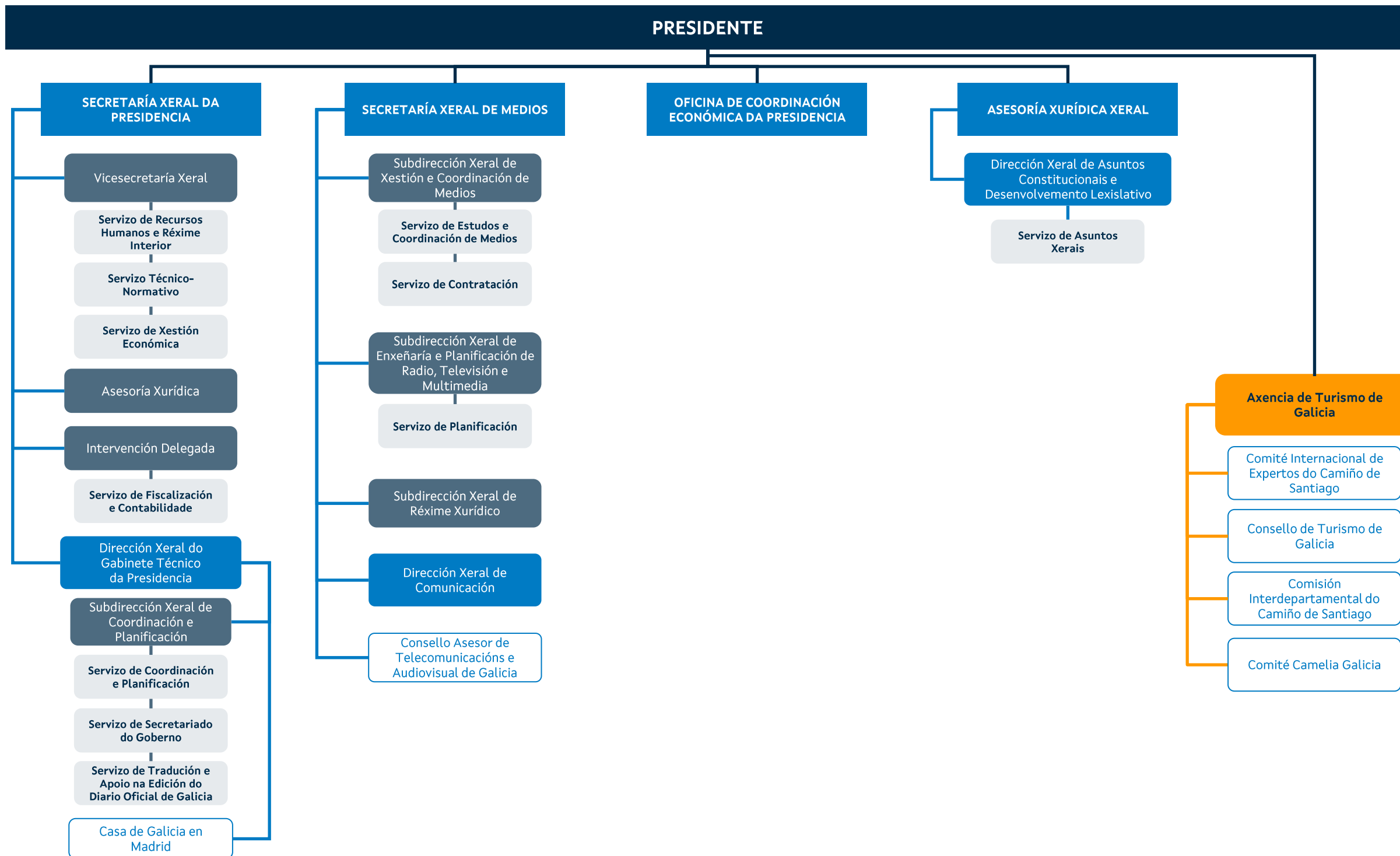




XUNTA  
DE GALICIA

PRESIDENCIA

# Estrutura orgánica



- Decreto 245/2009, do 30 de abril, polo que se regulan as delegacións territoriais da Xunta de Galicia.
- Orde do 12 de novembro de 2013 sobre delegación de competencias na Secretaría Xeral da Presidencia.
- Decreto 343/2003, do 11 de xullo, polo que se aproba o Regulamento orgánico da Asesoría Xurídica da Xunta de Galicia.
- Decreto 42/2024, do 14 de abril, polo que se establece a estrutura orgánica da Xunta de Galicia.
- Decreto 48/2024, do 22 de abril, polo que se establecen os órganos superiores e de dirección dependentes da Presidencia da Xunta de Galicia.
- Decreto 135/2024, do 20 de maio, de estrutura orgánica dos órganos superiores e de dirección dependentes da Presidencia da Xunta de Galicia.

**LEND**

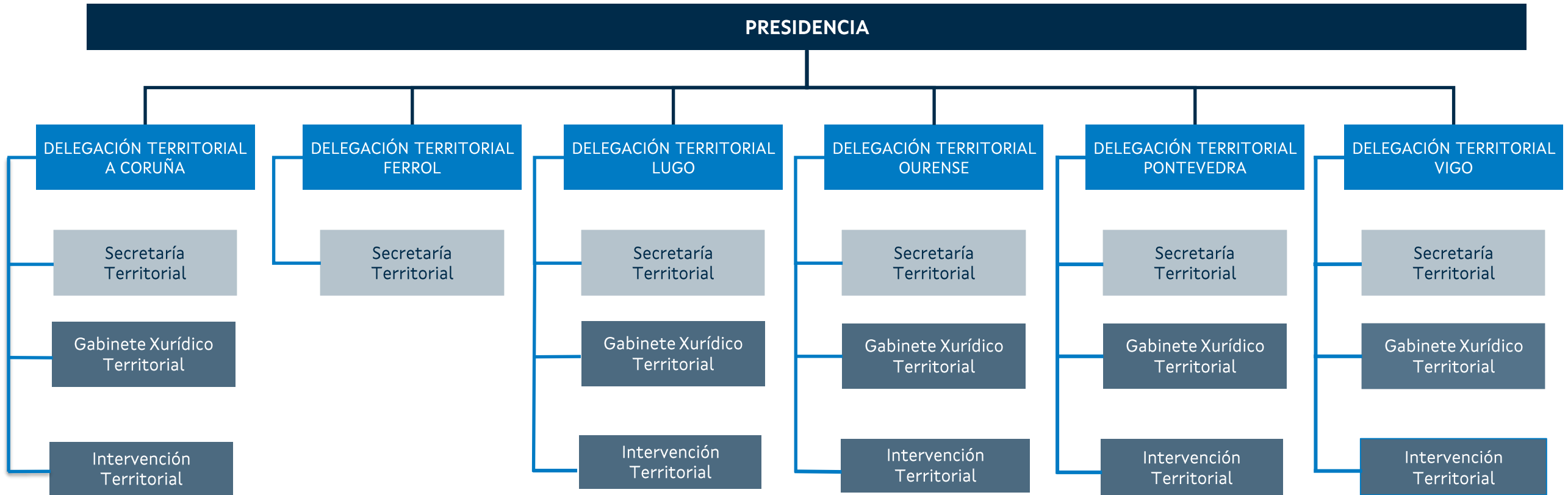
Centros Directivos

Subdireccións Xerais

Servizos

Sen rango orgánico

Entidades



LENDAS

- Delegacións Territoriais
- Secretaría Territorial
- Gabinetes Territoriais
- Intervencións Territoriais



## PRESIDENCIA

### Órganos colexiados adscritos aos órganos superiores da Presidencia da Xunta de Galicia:

- O Consello Asesor de Telecomunicacións e Audiovisual de Galicia, creado polo Decreto 276/1999, do 21 de outubro, á Secretaría Xeral de Medios.
- O Comité Internacional de Expertos do Camiño de Santiago, regulado polo Decreto 45/2001, do 1 de febreiro, á Axencia de Turismo de Galicia.
- O Consello de Turismo de Galicia, regulado polo Decreto 149/2012, do 5 de xullo, á Axencia de Turismo de Galicia.
- A Comisión Interdepartamental do Camiño de Santiago, regulada polo Decreto 107/2016, do 4 de agosto, á Axencia de Turismo de Galicia.
- O Comité Camelia Galicia, regulado pola Orde do 25 de maio de 2020, á Axencia de Turismo de Galicia.