

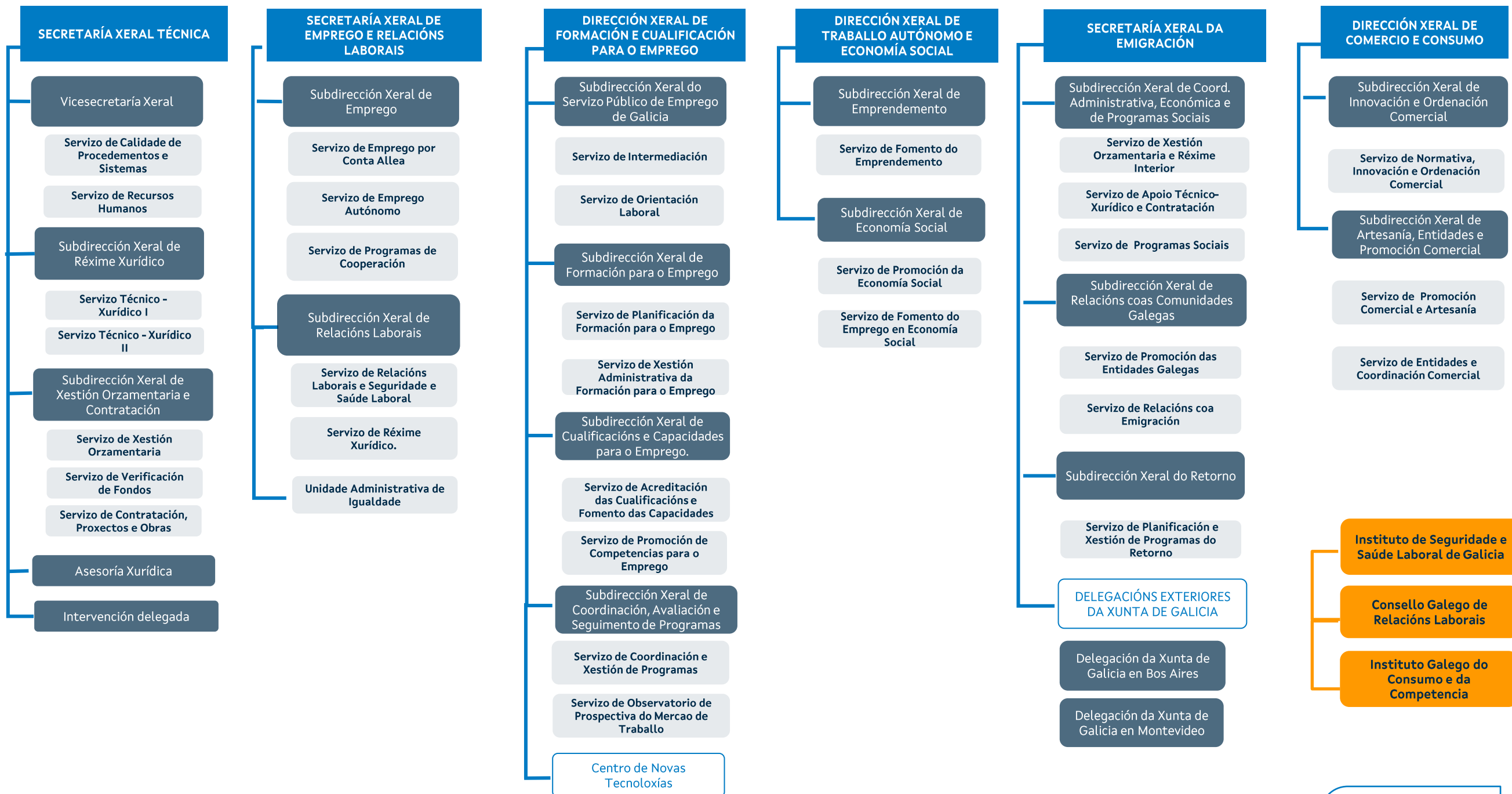


XUNTA
DE GALICIA

CONSELLERÍA DE
EMPREGO, COMERCIO
E EMIGRACIÓN

Estructura orgánica

CONSELLEIRO/A

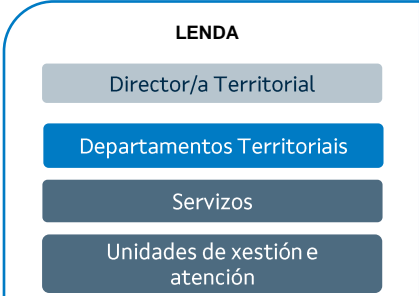
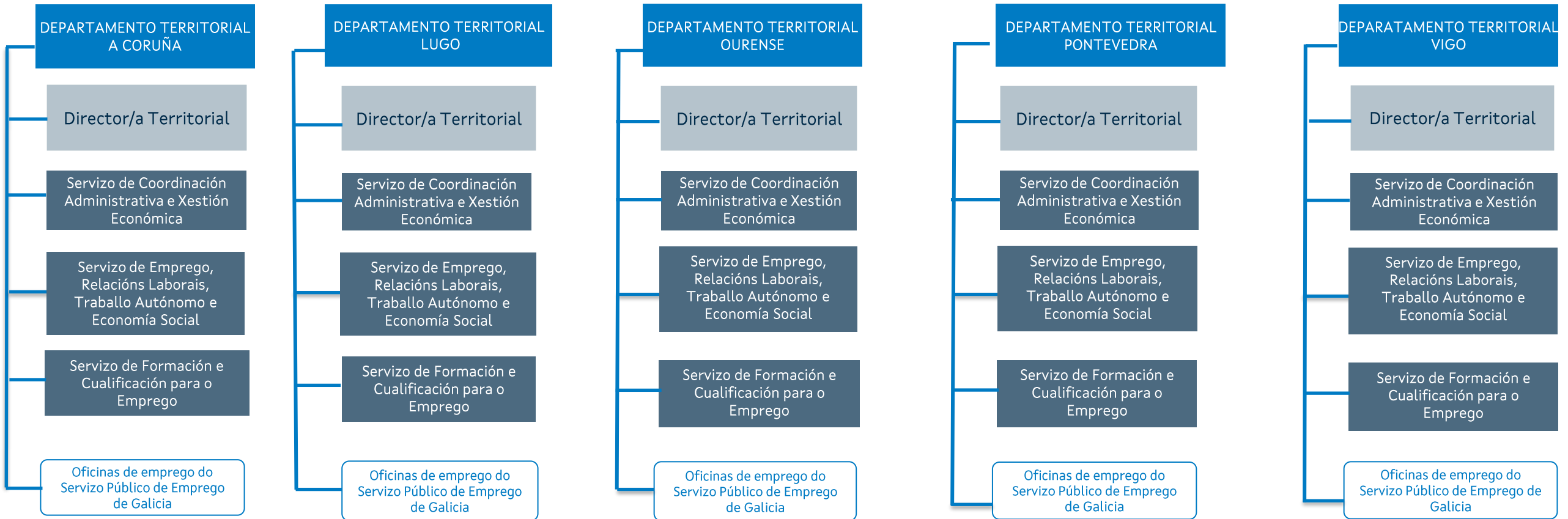


- Decreto 42/2024, do 14 de abril, polo que se establece a estrutura orgánica da Xunta de Galicia
- Decreto 49/2024, do 22 de abril, polo que se fixa a estrutura orgánica das consellerías da Xunta de Galicia.
- Decreto 147/2024, do 20 de maio, polo que se establece a estrutura orgánica da Consellería de Emprego, Comercio e Emigración

LENDA

- Centros Directivos
- Subdireccións Xerais
- Servizos
- Sen rango orgánico
- Entidades

CONSELLERÍA



CONSELLERÍA

Órganos colexiados adscritos aos órganos superiores da Consellería de Emprego, Comercio e Emigración

- O Consello Galego de Cooperativas, creado pola Lei 5/1998, do 18 de decembro.
- O Consello da Economía Social de Galicia, creado pola Lei 6/2016, do 4 de maio, da economía social de Galicia.
- O Consello Galego do Traballo Autónomo, creado polo Decreto 19/2013, do 17 de xaneiro.
- O Consello Autonómico de Emprego, os consellos provinciais de Emprego e os comités territoriais de Emprego, creados polo Decreto 192/2011, do 29 de setembro.
- A Comisión Galega de Formación Profesional Continua, creada polo Decreto 7/2005, do 13 de xaneiro.
- O Consello Galego de Seguridade e Saúde Laboral, creado pola Lei 14/2007, do 30 de outubro.
- O Consello Galego da Representatividade das Asociacións Profesionais de Traballadores Autónomos da Comunidade Autónoma de Galicia, creado polo Decreto 147/2011, do 30 de xuño.
- A Comisión Tripartita Galega para a Inaplicación de Convenios Colectivos, creada polo Decreto 101/2015, do 18 de xuño.
- A Comisión Consultiva Tripartita da Inspección de Traballo e Seguridade Social de Galicia, creada pola Orde do 21 de febreiro de 2008.
- A Comisión de Prezos de Galicia, regulada polo Decreto 106/1984, do 24 de maio.
- O Consello Galego de Consumidores e Usuarios, creado polo Decreto 127/1998, do 23 de abril.
- O Consello de Cooperación de Consumo de Galicia, creado polo Decreto 98/2021, do 24 de xuño.
- A Comisión Galega da Artesanía, creada pola Lei 1/1992, do 11 de marzo.
- O Observatorio do Comercio de Galicia, creado pola Lei 13/2010, do 17 de decembro.
- O Consello de Comunidades Galegas, regulado pola Lei 7/2013, do 13 de xuño, de galegitude, e polo Decreto 111/2015, do 6 de agosto, polo que se aproba o Regulamento de organización e funcionamento do Consello de Comunidades Galegas.