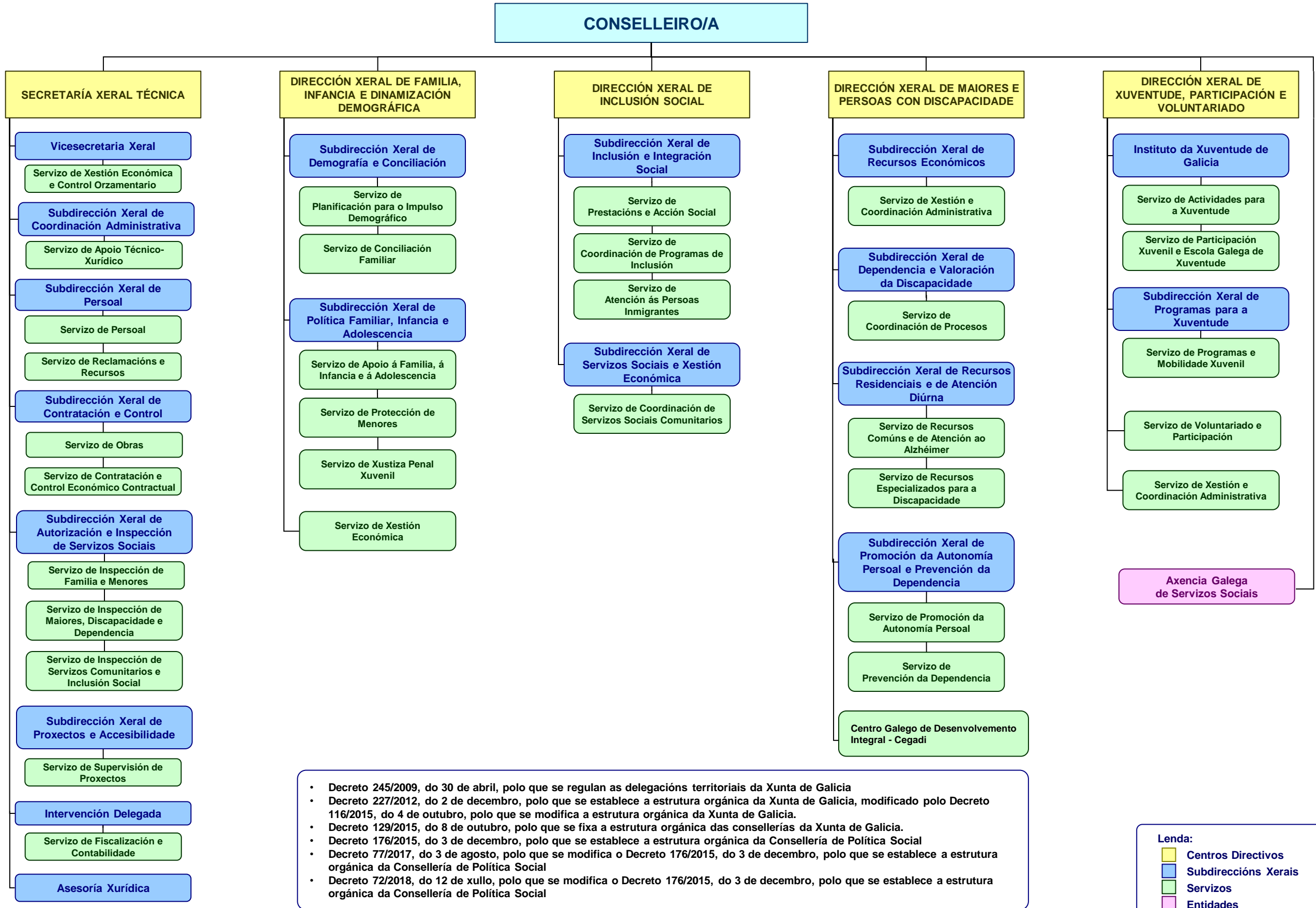




Estrutura Orgánica da Consellería de Política Social



Estrutura Orgánica dos Servizos Centrais da Consellería de Política Social



- Decreto 245/2009, do 30 de abril, polo que se regulan as delegacións territoriais da Xunta de Galicia
- Decreto 227/2012, do 2 de decembro, polo que se establece a estrutura orgánica da Xunta de Galicia, modificado polo Decreto 116/2015, do 4 de outubro, polo que se modifica a estrutura orgánica da Xunta de Galicia.
- Decreto 129/2015, do 8 de outubro, polo que se fixa a estrutura orgánica das consellerías da Xunta de Galicia.
- Decreto 176/2015, do 3 de decembro, polo que se establece a estrutura orgánica da Consellería de Política Social
- Decreto 77/2017, do 3 de agosto, polo que se modifica o Decreto 176/2015, do 3 de decembro, polo que se establece a estrutura orgánica da Consellería de Política Social
- Decreto 72/2018, do 12 de xullo, polo que se modifica o Decreto 176/2015, do 3 de decembro, polo que se establece a estrutura orgánica da Consellería de Política Social

Lenda:

- Centros Directivos
- Subdireccións Xerais
- Servizos
- Entidades

Estrutura Orgánica dos Servizos Periféricos da Consellería de Política Social



Lenda:

- Departamentos Territoriais
- Servizos (Xefe/a Territoriais)
- Servizos



Órganos colexiados adscritos da Consellería de Política Social

CONSELLERÍA DE POLÍTICA SOCIAL

Órganos colexiados adscritos á Consellería de Política Social:

- A Comisión Interdepartamental de Servizos Sociais e Inclusión Social, creada pola Lei 13/2008, do 3 de decembro.
- O Consello Galego de Benestar, creado pola Lei 13/2008, do 3 de decembro.
- A Comisión Técnica de Accesibilidade e o Consello Galego para a Promoción da Accesibilidade e a Supresión de Barreiras, creados pola Lei 8/1997, do 20 de agosto.
- O Consello Galego da Familia e o Observatorio Galego da Familia e da Infancia, creados pola Lei 3/2011, do 30 de xuño.
- O Consello Autonómico da Atención Temperá e a súa Comisión Técnica, creados polo Decreto 183/2013, do 5 de decembro..
- O Consello Galego de Acción Voluntaria e o Observatorio Galego de Acción Voluntaria, creados pola Lei 10/2011, do 28 de novembro.
- O Comité Galego de Políticas de Xuventude, creado pola Lei 6/2012, do 19 de xuño.
- O Consello Asesor e Consultivo da Xuventude de Galicia e o seu Observatorio da Xuventude, creados pola Lei 6/2012, do 19 de xuño.
- O Observatorio Galego de Dinamización Demográfica, creado polo Decreto 104/2016, do 28 de xullo.