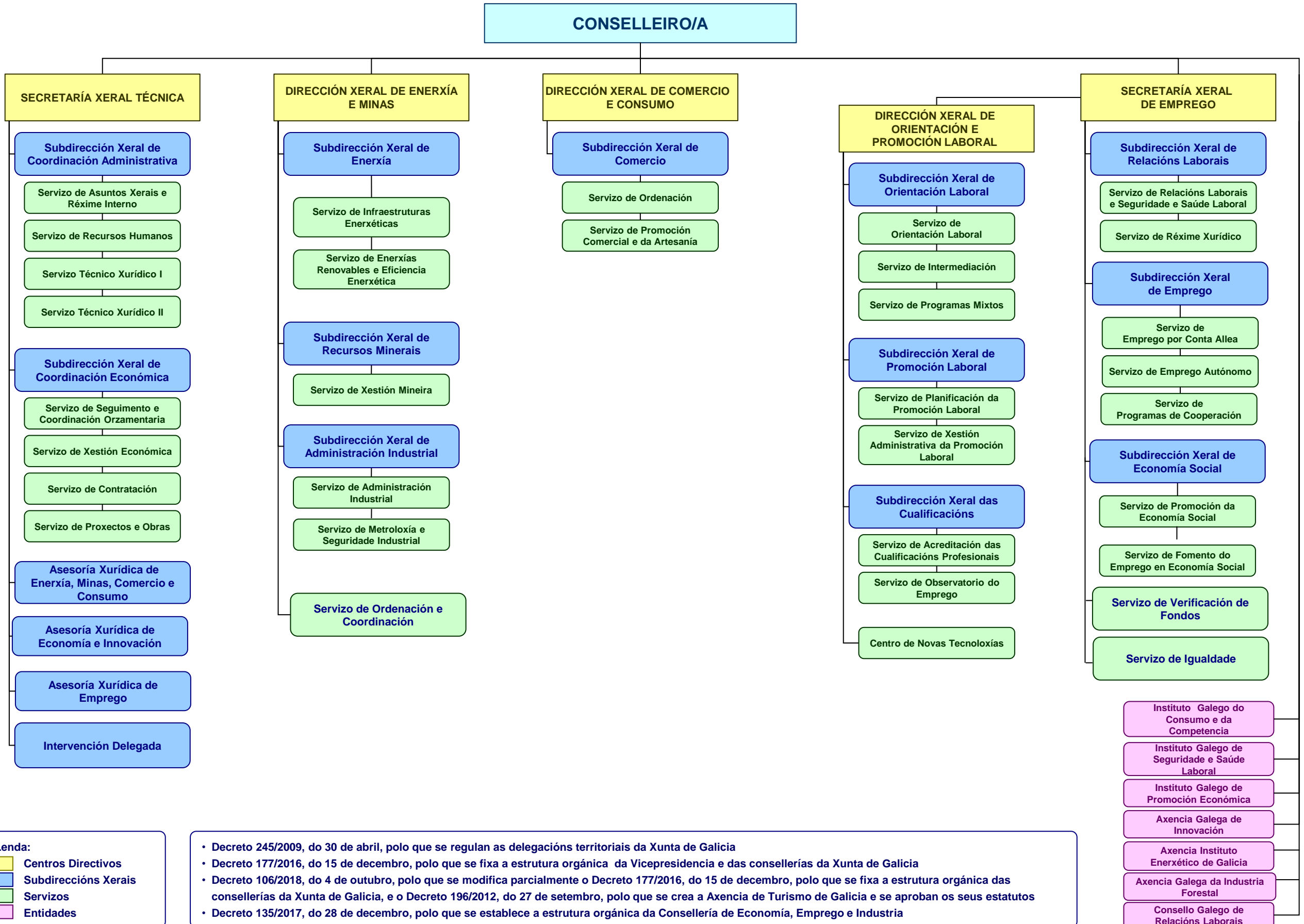




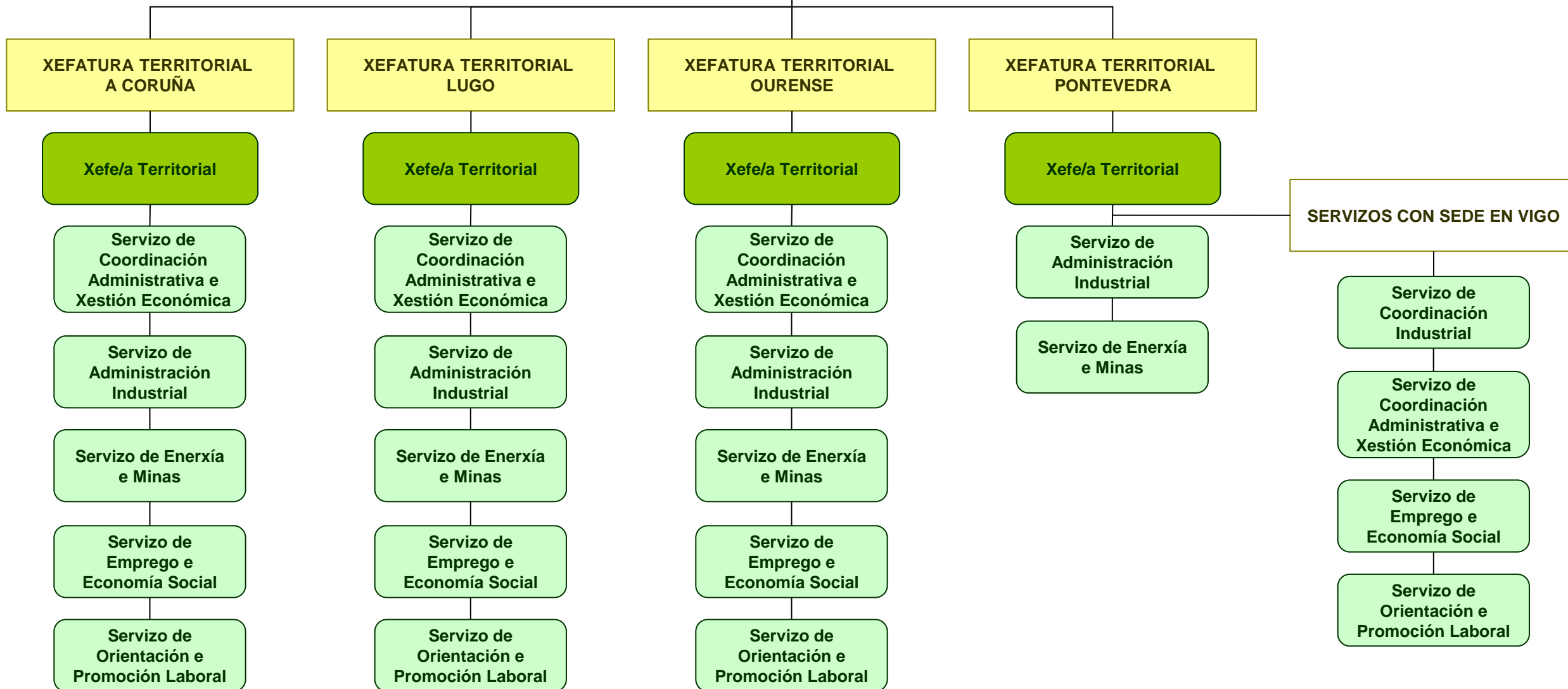
# **Estrutura Orgánica da Consellería de Economía, Emprego e Industria**

# Estrutura Orgánica dos Servizos Centrais da Consellería de Economía, Emprego e Industria



## Estrutura Orgánica dos Departamentos da Consellería de Economía, Emprego e Industria

### CONSELLERÍA DE ECONOMÍA, EMPREGO E INDUSTRIA



**Lenda:**

- Departamentos Territoriais
- Xefe/a Territoriais (Servizos)
- Servizos



CONSELLERÍA DE ECONOMÍA, EMPREGO E INDUSTRIA

Órganos adscritos á Consellería de Economía, Emprego e Industria :

- O Laboratorio Oficial de Metroloxía de Galicia, a través da Subdirección Xeral de Administración Industrial da Dirección Xeral de Enerxía e Minas.
- O Laboratorio de Consumo de Galicia, a través do Instituto Galego do Consumo e da Competencia
- A Real Academia Galega de Ciencias, a través da Axencia Galega de Innovación
- O Consello Asesor en Investigación e Innovación de Galicia e o Observatorio de Innovación de Galicia, creados pola Lei 5/2013, do 30 de maio.

Órganos colexiados adscritos á Consellería de Economía, Emprego e Industria :

- O Consello Galego de Economía e Competitividade, creado pola Lei 9/2013, do 19 de decembro.
- A Comisión de Prezos de Galicia, regulada polo Decreto 106/1984, do 24 de maio.
- O Consello Galego de Consumidores e Usuarios, creado polo Decreto 127/1998, do 23 de abril.
- A Comisión Galega da Artesanía, creada pola Lei 1/1992, do 10 de marzo.
- O Observatorio do Comercio de Galicia, creado pola Lei 13/2010, do 17 de decembro.
- O Consello Galego de Cooperativas, creado pola Lei 5/1998, do 18 de decembro.
- O Consello Galego do Traballo Autónomo, creado polo Decreto 19/2013, do 17 de xaneiro.
- O Consello Autonómico de Emprego, os consellos provinciais de emprego e os comités territoriais de emprego, creados polo Decreto 192/2011, do 29 de setembro.
- A Comisión Galega de Formación Profesional Continua, creada polo Decreto 7/2005, do 13 de xaneiro.
- O Consello Galego de Seguridade e Saúde Laboral, creado pola Lei 14/2007, do 30 de outubro.
- O Consello Galego da Representatividade das Asociacións Profesionais de Traballadores Autónomos da Comunidade Autónoma de Galicia, creado polo Decreto 147/2011, do 30 de xuño.
- Comisión Tripartita Galega para a Inaplicación de Convenios Colectivos, creada polo Decreto 101/2015, do 18 de xuño.
- Comisión Consultiva Tripartita da Inspección de Traballo e Seguridade Social de Galicia, creada pola Orde do 21 de febreiro de 2008.