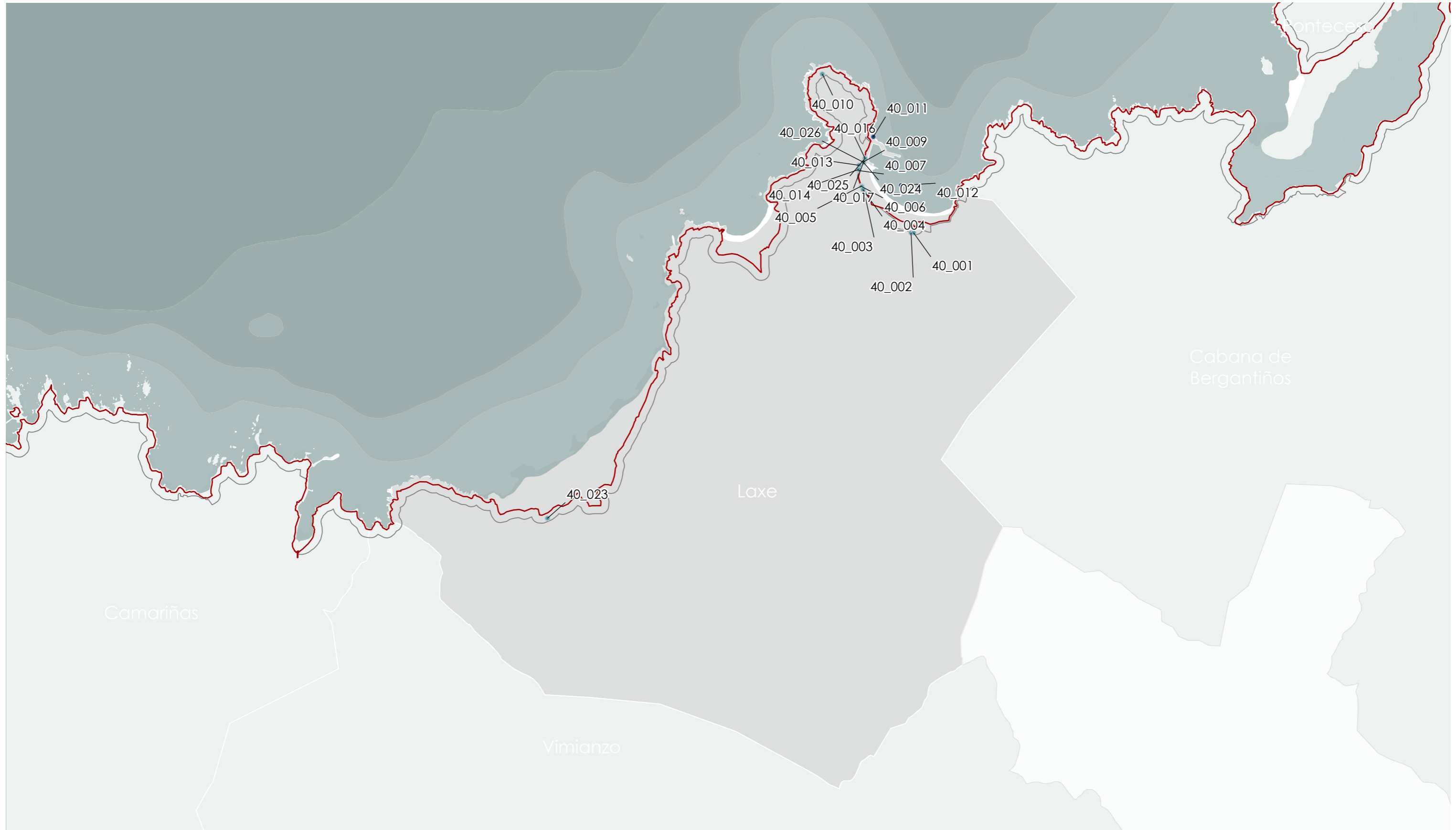
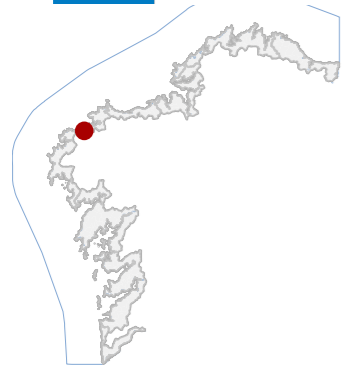


40 LAXE

CÓDIGO CONCELLO

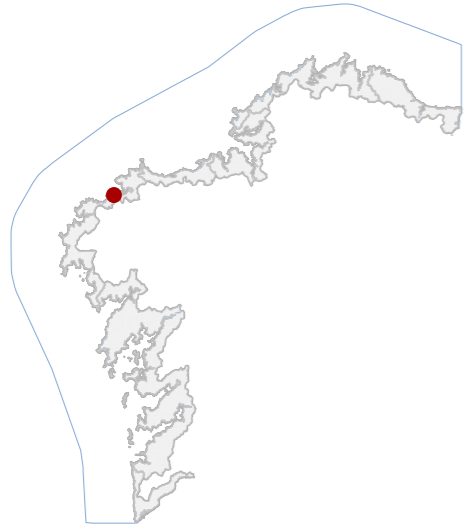




40 LAXE

CÓDIGO CONCELLO

Código	NOME
40_001	FORNOS DE KAOLINES
40_002	CHEMINEA DE KAOLINES
40_003	CASA DA RÚA ROSALÍA DE CASTRO 23
40_004	CASA NO PASEO MARÍTIMO
40_005	CASA NA RÚA ROSALIA DE CASTRO 1
40_006	CASA NA RÚA ROSALÍA DE CASTRO 3
40_007	CASA NA RÚA ROSALÍA DE CASTRO 12
40_009	CASA NA RÚA ROSALIA DE CASTRO 2
40_010	FARO DE CABO DE LAXE
40_011	PECIO NUESTRA SEÑORA DE LOS PLACERES
40_013	CASA NA RÚA ROSALÍA DE CASTRO, 8
40_014	CASA NA RÚA CALVO SOTELO, 2
40_016	IGREXA DE SANTA MARÍA DA ATALAIA
40_017	CASA REITORAL DE SANTA MARÍA DA ATALAIA
40_023	CABAZOS EN MÓRDOMO (Nº 1, 13, 14)
40_024	CASCO ANTIGO DE LAXE
40_025	IGREXA DE SANTA MARÍA DA ATALAIA
40_026	CASCO ANTIGO DE LAXE



DATOS IDENTIFICATIVOS

CLASIFICACIÓN: BEN CATALOGADO

CATEGORÍA: MONUMENTO

PLANEAMIENTO: PP DO SECTOR DE SOLO URBANIZABLE S.UBLE 1

FICHA: L_24

INDUSTRIAL TIPO: RECURSOS NATURAIS SUBTIPO

ELEMENTO: FORNO

NIVEL DE PROTECCIÓN: INTEGRAL

GRADO DE CONSERVACIÓN: DESFEITO

USOS ORIXINAIS

GLOBAL: INDUSTRIAL

DETALLADO: PRODUTIVO

ACTUACIÓNS

Investigación, Valorización, Mantemento, Conservación, Consolidación, Restauración, Rehabilitación, Ampliación solo en planta, Reconstrución excepcional.

AUTORIZABLES

Debe valorizarse a volumetría orixinal, o aparello cerámico e o carácter simbólico do conxunto industrial. Recómendase consolidación estrutural, restauración puntual e intervención paisaxística.

POSTA EN VALOR

LOCALIZACIÓN

PROVINCIA: A CORUÑA
COMARCA COSTEIRA: COSTA DA MORTE
CONCELLO: LAXE
SECTOR COSTEIRO: RÍA DE CORME E LAXE
UNIDADE DE PAISAXE: LAXE
PARROQUIA: LAXE (SANTA MARÍA)
NÚCLEO / LUGAR: AREAL, O
REFERENCIA CATASTRAL: 0148502NH0804N
ZONA: SERVIDUME
COORDENADAS: X: 500224,00 Y: 4784617,00
U.T.M. Huso 29N ETRS89

INVENTARIO

Restos dos fornos de secado da antiga explotación mineira "Kaolines de Laxe", datados arredor de 1934. A súa función orixinal era o secado do caolín extraído, mediante combustión en cámaras de ladrillo refractario e estrutura de fábrica cerámica, dispostas sobre zanxas de conducción térmica. Na actualidade conserva un único corpo vertical de cheminea de ladrillo macizo, de planta circular e aparello a soga, sobre base parcialmente soterrada. O conxunto, en estado de ruína avanzada, presenta perda volumétrica e colmatación das estruturas subterráneas. Observanse procesos de erosión, desprendementos e colonización vexetal.

DESCRIPCIÓN

Conxunto de fornos de secado parcialmente soterrados, de planta rectangular e fábrica de ladrillo refractario. Estrutura abovedada e muros de contención de mampostería. Presentan perda volumétrica xeralizada.

EDIFICACIÓN

Parcela de xeometría irregular, en lixeira pendente, situada en zona de pradería e borde arborado. Non existen delimitacións visibles; relación visual directa coa cheminea e cos antigos fornos soterrados.

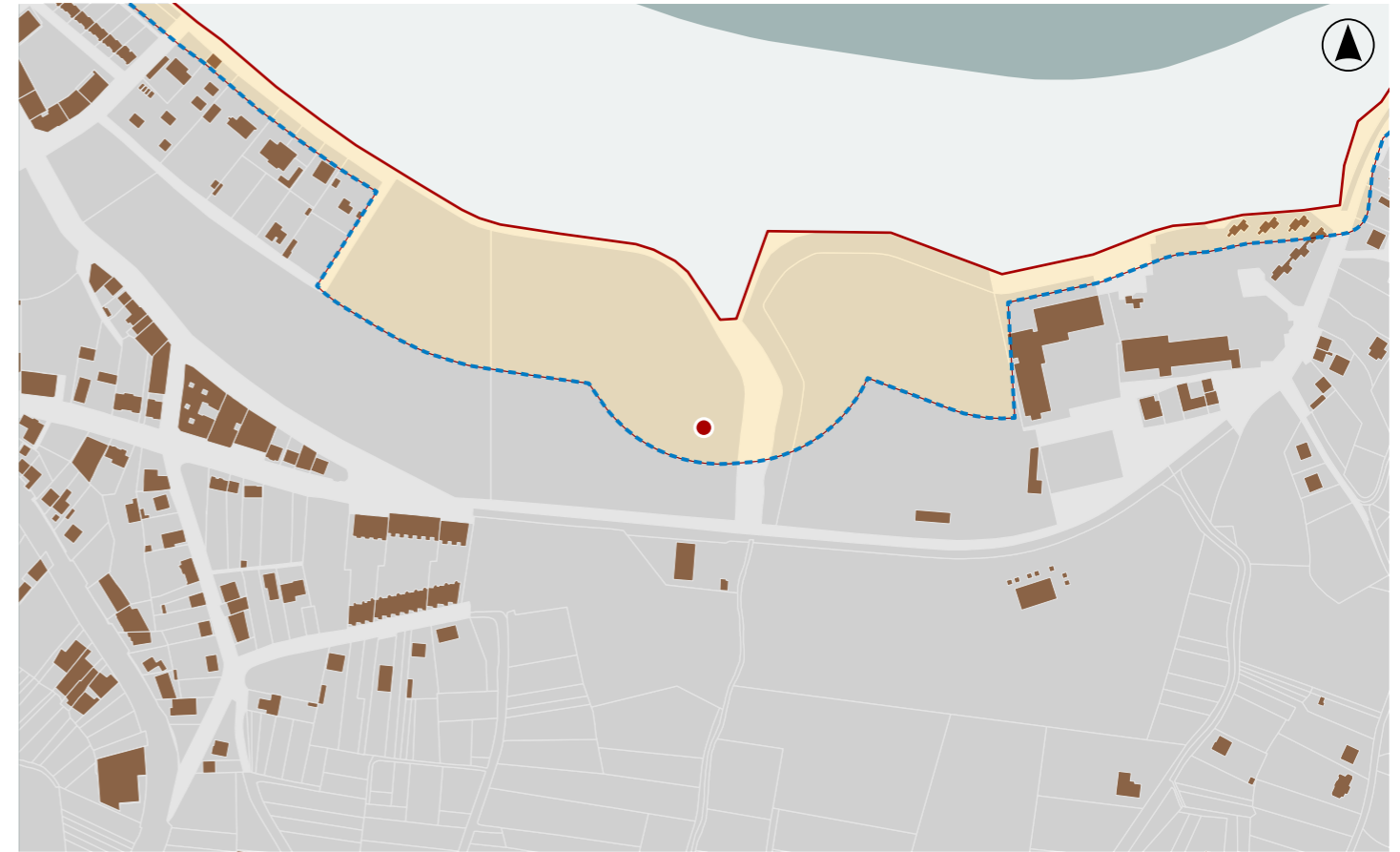
PARCELA

Entorno rural periférico de carácter naturalizado, cunha aliñación arbórea e camiño peonil. Ausencia de edificacións contemporáneas deturpadoras. Alta integración paisaxística coa ribeira e co fondo vexetal da ría.

ENTORNO

Patrimonio industrial mineiro, ligado á extracción e procesado de caolín. Posúe valor histórico, tecnolóxico e identitario vinculado ao desenvolvemento económico local do século XX.

VALORES



DELIMITACIÓN / CONTORNO DE PROTECCIÓN

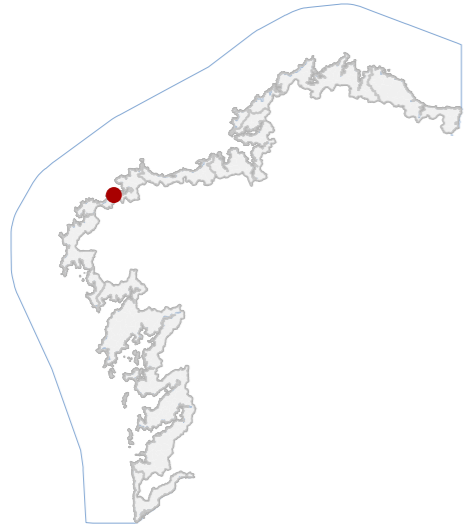
ORTOFOTOGRAFÍA PNOA 2023

Escala: 1:2.000

Escala: 1:5.000

IMAXES





DATOS IDENTIFICATIVOS

CLASIFICACIÓN: BEN CATALOGADO

CATEGORÍA: MONUMENTO

PLANEAMIENTO: PP DO SECTOR DE SOLO URBANIZABLE S.UBLE I

FICHA:

INDUSTRIAL TIPO: RECURSOS NATURAIS SUBTIPO

ELEMENTO: CHEMINEA

NIVEL DE PROTECCIÓN: INTEGRAL

GRADO DE CONSERVACIÓN: MOI DEFICIENTE

USOS ORIXINAIS

GLOBAL: INDUSTRIAL

DETALLADO: PRODUTIVO

ACTUACIÓNS

Investigación, Valorización, Mantemento, Conservación, Consolidación, Restauración, Rehabilitación, Ampliación solo en planta, Reconstrucción excepcional.

AUTORIZABLES

Debe valorizarse a volumetría orixinal, o aparello cerámico e o carácter simbólico do conxunto industrial. Recoméndase consolidación estrutural, restauración puntual e intervención paisaxística.

POSTA EN VALOR

LOCALIZACIÓN

PROVINCIA: A CORUÑA
COMARCA COSTEIRA: COSTA DA MORTE
CONCELLO: LAXE
SECTOR COSTEIRO: RÍA DE CORME E LAXE
UNIDADE DE PAISAXE: LAXE
PARROQUIA: LAXE (SANTA MARÍA)
NÚCLEO / LUGAR: AREAL, O
REFERENCIA CATASTRAL: 0148502NH0804N
ZONA: SERVIDUME
COORDENADAS: X: 500193,00 Y: 4784617,00
U.T.M. Huso 29N ETRS89

INVENTARIO

A cheminea industrial, de tipoloxía exenta e función orixinal vinculada á evacuación de fumes dun antigo complexo produtivo costeiro, eríxese en fábrica de ladrillo macizo disposto en fiadas concéntricas con aparello a soga. Presenta sección circular, lixeira troncocónica, con base escalonada de cachotaría granítica e remate simple. A estrutura conserva parte do fuste orixinal, aínda que amosa perdas volumétricas, erosión superficial e disgregación de xuntas. O conxunto insírese nun contexto industrial do século XIX, representativo da arquitectura fabril litoral. O estado de conservación é moi deficiente, con fisuracións verticais, despezaementos e perda de estabilidade potencial, sen intervención recente.

DESCRIPCIÓN

Elemento vertical de planta circular e perfil troncocónico, executado en ladrillo cerámico sobre basamento pétreo. Conserva parte do fuste, con xuntas disgregadas e erosión. Estrutura autoportante.

EDIFICACIÓN

Parcela de xeometría irregular e topografía lixeiramente descendente cara ao mar, actualmente sen uso funcional. Presenta delimitación difusa coa antiga plataforma industrial. Relación visual dominante sobre o conxunto costeiro.

PARCELA

Entorno urbano semi-industrial en reconversión, con edificacións residenciais dispersas e escasa ordenación. Valor arquitectónico conxunto sen elementos deturpadores. Boa integración paisaxística e relación directa co mar.

ENTORNO

Representa un testemuño relevante da memoria industrial e da evolución produtiva mariñeira. O seu valor radica na autenticidade tipolóxica, no carácter identitario costeiro e na súa integración visual co tecido portuario.

VALORES



DELIMITACIÓN / CONTORNO DE PROTECCIÓN

ORTOFOTOGRAFÍA PNOA 2023 Escala: 1:2.000

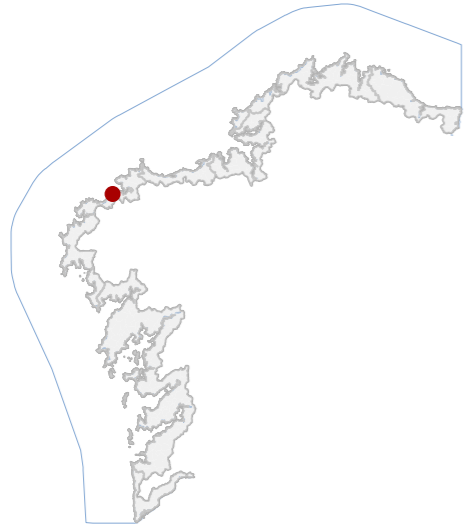


Escala: 1:5.000

IMAXES



CATÁLOGO DE BENS DE VALOR CULTURAL NO LITORAL



DATOS IDENTIFICATIVOS

CLASIFICACIÓN: BEN CATALOGADO

CATEGORÍA: MONUMENTO

PLANEAMIENTO: PLAN BÁSICO AUTONÓMICO

FICHA:

ARQUITECTÓNICO TIPO: CIVIL SUBTIPO

ELEMENTO: CASA

NIVEL DE PROTECCIÓN: AMBIENTAL

GRADO DE CONSERVACIÓN: ACEPTABLE

USOS ORIXINAIS

GLOBAL: RESIDENCIAL

DETALLADO: RESIDENCIAL UNIFAMILIAR

ACTUACIÓNS

Investigación, Valorización, Mantemento, Conservación, Consolidación, Restauración, Rehabilitación, Reestruturación, Ampliación.

AUTORIZABLES

Recoméndase poñer en valor a fábrica de granito, a cuberta tradicional de tella e a volumetría orixinal. Actuacións de conservación, mantemento e rehabilitación.

POSTA EN VALOR

40_003
CÓDIGO INVENTARIO

CASA DA RÚA ROSALÍA DE CASTRO 23
DENOMINACIÓN

LOCALIZACIÓN

PROVINCIA: A CORUÑA
COMARCA COSTEIRA: COSTA DA MORTE
CONCELLO: LAXE
SECTOR COSTEIRO: RÍA DE CORME E LAXE
UNIDADE DE PAISAXE: LAXE
PARROQUIA: LAXE (SANTA MARÍA)
NÚCLEO / LUGAR: COVA GRANDE, A
REFERENCIA CATASTRAL: 9753313MH9895S
ZONA: SERVIDUME

X: 499613,57 Y: 4785105,86
COORDENADAS: U.T.M. Huso 29N ETRS89

INVENTARIO

Edificación de tipoloxía residencial unifamiliar, orixinarimente destinada a vivenda tradicional mariñeira e actualmente mantida co mesmo uso. Construción de fábrica de cachotería de granito irregular con morteiro de cal, carpintarías de madeira e cuberta a dúas augas con tella cerámica curva. A volumetría é compacta, de dúas plantas sobre rasante, con fachada principal simétrica e ocios ordenados. Rehabilitada integralmente en 2016, adaptouse a normativa vixente conservando a traza e volumetría orixinais. O contexto histórico insírese na arquitectura doméstica tradicional, de mediados do século XX. O estado de conservación é aceptable, observándose patoloxías menores en revestimentos e carpinterías exteriores, sen afectación estrutural relevante.

DESCRIPCIÓN

Volume compacto de dúas plantas, proporcións equilibradas e cuberta a dúas augas con tella cerámica. Fachada de cachotería e revoco pintado en tons ocres, carpintarías de madeira e aluminio. Estrutura portante de muros de carga.

EDIFICACIÓN

Parcela de xeometría irregular e fronte principal á vía pública. Uso residencial unifamiliar con pequena área posterior de servizo. A edificación ocupa a maior parte da parcela, con lindeiros medianeiros e acceso directo a rúa.

PARCELA

Entorno urbano consolidado de trama medieval adaptada á topografía costeira. Conxunto edificatorio heteroxéneo de vivendas tradicionais rehabilitadas e inmobles recentes. Bo nivel de integración paisaxística.

ENTORNO

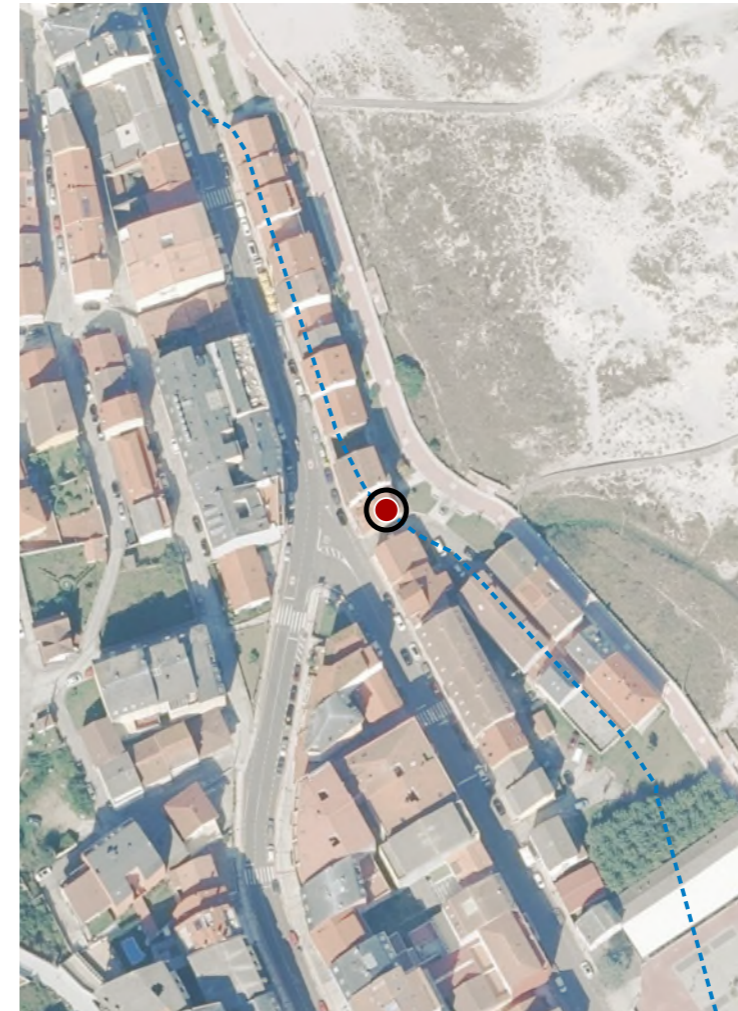
Valor etnoarquitectónico e representativo da vivenda tradicional mariñeira. Constitúe testemuño do modo de vida vinculado á economía pesqueira e á evolución da arquitectura popular costeira contemporánea.

VALORES



DELIMITACIÓN / CONTORNO DE PROTECCIÓN

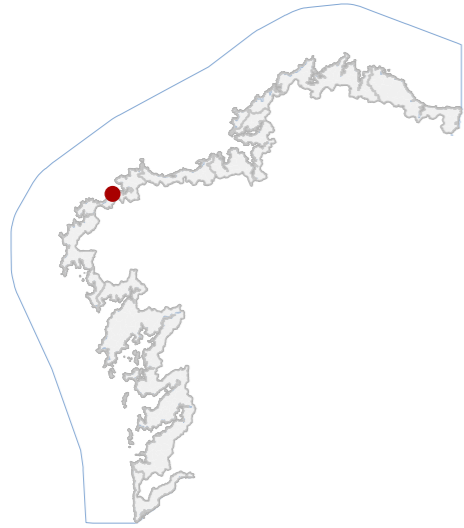
ORTOFOTOGRAFÍA PNOA 2023 Escala: 1:2.000



Escala: 1:5.000

IMAGES

CATÁLOGO DE BENS DE VALOR CULTURAL NO LITORAL



DATOS IDENTIFICATIVOS

CLASIFICACIÓN: BEN CATALOGADO

CATEGORÍA: MONUMENTO

PLANEAMIENTO: PLAN BÁSICO AUTONÓMICO

FICHA:

ARQUITECTÓNICO TIPO: CIVIL SUBTIPO

ELEMENTO: CASA

NIVEL DE PROTECCIÓN: AMBIENTAL

GRADO DE CONSERVACIÓN: ALTERADO

USOS ORIXINAIS

GLOBAL: RESIDENCIAL

DETALLADO: RESIDENCIAL UNIFAMILIAR

ACTUACIÓNS

Investigación, Valorización, Mantemento, Conservación, Consolidación, Restauración, Rehabilitación, Reestruturación, Ampliación.

AUTORIZABLES

Cómpre preservar a volumetría, a fábrica de cachotería granítica e a cuberta tradicional. Recomendase mantemento periódico e recuperación cromática coherente co conxunto urbano.

POSTA EN VALOR

40_004
CÓDIGO INVENTARIO

CASA NO PASEO MARÍTIMO
DENOMINACIÓN

LOCALIZACIÓN

PROVINCIA: A CORUÑA

COMARCA COSTEIRA: COSTA DA MORTE

CONCELLO: LAXE

SECTOR COSTEIRO: RÍA DE CORME E LAXE

UNIDADE DE PAISAXE: LAXE

PARROQUIA: LAXE (SANTA MARÍA)

NÚCLEO / LUGAR: COVA GRANDE, A

REFERENCIA CATASTRAL: 9753307MH9895S

ZONA: SERVIDUME

X: 499594,62 Y: 4785153,85

COORDENADAS: U.T.M. Huso 29N ETRS89

INVENTARIO

Trátase dunha edificación tradicional de tipoloxía residencial unifamiliar entre medianeiras, orixinariamente construída arredor de 1880 e reformada integralmente no ano 2005. Presenta fábrica de cachotería granítica con esquinais e receros en perpiaño, cuberta a dúas augas con tella cerámica curva e estrutura portante de muros de carga. A fachada principal, de composición simétrica, incorpora ocos aliñados e carpinterías de madeira pintada. A reforma recente substituíu elementos orixinais, alterando parcialmente a súa morfoloxía e acabados. O inmoble conserva a volumetría tradicional e a materialidade pétreo, se ben presenta signos de alteración tipolóxica. O estado de conservación é aceptable, sen patoloxías estruturais visibles, con mantemento adecuado dos acabados exteriores.

DESCRIPCIÓN

Volume compacto de dúas plantas e cuberta a dúas augas con tella cerámica. Fachada de cachotería granítica e receros en perpiaño, carpinterías lacadas. Estrutura de muros de carga. Bo estado xeral.

EDIFICACIÓN

Parcela rectangular, de fronte única ao viario e lixeira pendente posterior. Acceso directo á vía pública. Integrada nun tecido urbano compacto de vivendas tradicionais reformadas.

PARCELA

Entorno urbano consolidado no paseo marítimo, con boa accesibilidade peonil e viaria. A contorna presenta edificacións medianeiras rehabilitadas de tipoloxía semellante. Integración paisaxística correcta no conxunto costeiro.

ENTORNO

O inmoble posúe valor ambiental e tipolóxico como mostra da arquitectura tradicional mariñeira. Representa a continuidade histórica do tecido urbano costeiro e contribúe á identidade paisaxística e cultural do núcleo antigo.

VALORES



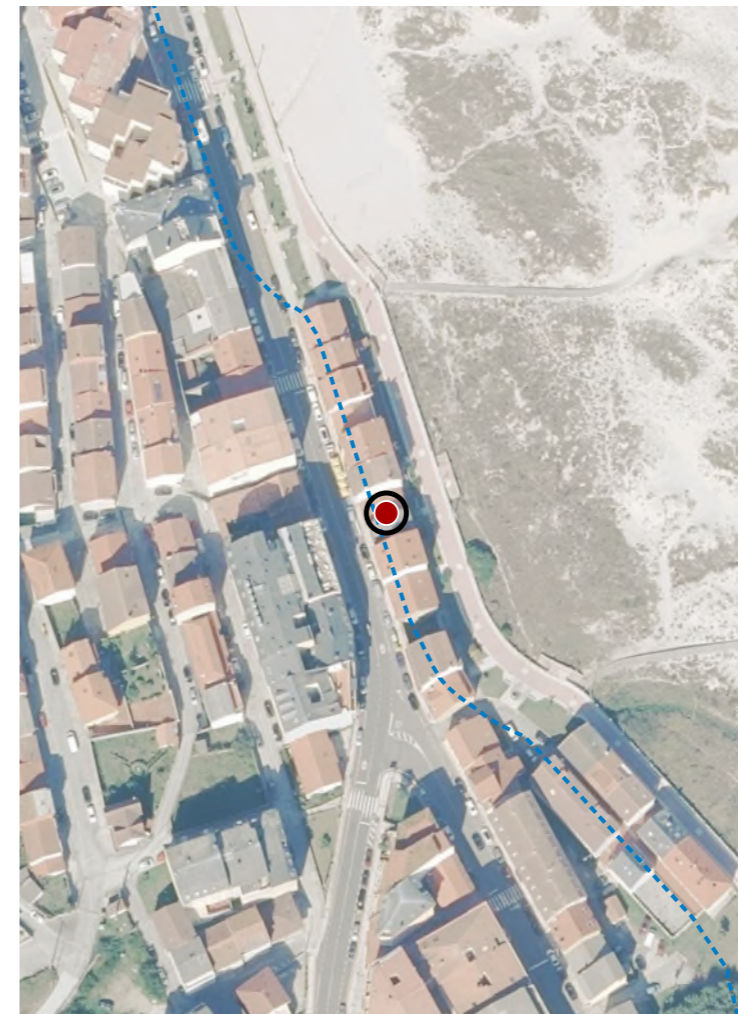
DELIMITACIÓN / CONTORNO DE PROTECCIÓN

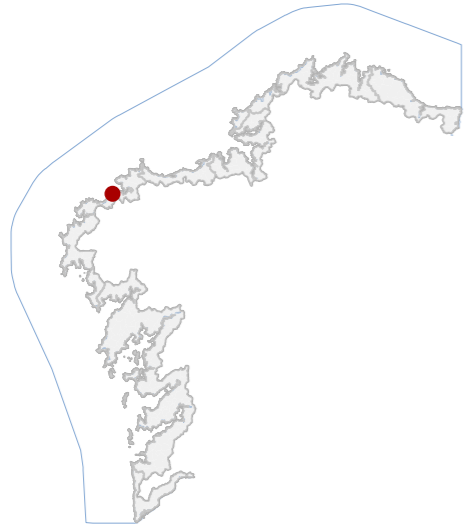
ORTOFOTOGRAFÍA PNOA 2023

Escala: 1:2.000

Escala: 1:5.000

IMAXES





DATOS IDENTIFICATIVOS

CLASIFICACIÓN: BEN CATALOGADO

CATEGORÍA: MONUMENTO

PLANEAMIENTO: PLAN BÁSICO AUTONÓMICO

FICHA:

ARQUITECTÓNICO TIPO: CIVIL SUBTIPO

ELEMENTO: CASA

NIVEL DE PROTECCIÓN: AMBIENTAL

GRADO DE CONSERVACIÓN: ACEPTABLE

USOS ORIXINAIS

GLOBAL: RESIDENCIAL

DETALLADO: RESIDENCIAL UNIFAMILIAR

ACTUACIÓNS

Investigación, Valorización, Mantemento, Conservación, Consolidación, Restauración, Rehabilitación, Reestruturación, Ampliación.

AUTORIZABLES

Destácanse a fábrica granítica orixinal, a carpintería tradicional e o balcón de ferro forxado. Recoméndase conservación e restauración puntual dos materiais, mantendo tipoloxía, volumetría e composición.

POSTA EN VALOR

LOCALIZACIÓN

PROVINCIA: A CORUÑA
COMARCA COSTEIRA: COSTA DA MORTE
CONCELLO: LAXE
SECTOR COSTEIRO: RÍA DE CORME E LAXE
UNIDADE DE PAISAXE: LAXE
PARROQUIA: LAXE (SANTA MARÍA)
NÚCLEO / LUGAR: AREAL, O
REFERENCIA CATASTRAL: 9753301MH9895S
ZONA: SERVIDUME
COORDENADAS: X: 499577,00 Y: 4785201,00 U.T.M. Huso 29N ETRS89

INVENTARIO

Edificación tradicional de tipoloxía residencial unifamiliar entre medianeiras, de dúas plantas sobre rasante e planta sensiblemente rectangular. A súa función orixinal e actual é a de vivenda. Executada en cachotaría e cantería de granito con perpiaños en esquina e recercados monolíticos nos vans. Presenta estrutura portante de muros de carga e forxados de madeira. A cuberta é a dúas augas con tella cerámica curva. A fachada principal, de composición simétrica, incorpora balcón de ferro forxado no andar superior. Datada arredor de 1860, foi reformada en 1985. O estado de conservación é aceptable, observándose pequenas erosións do granito e oxidación puntual nas pezas metálicas, sen alteracións estruturais relevantes.

DESCRIPCIÓN

Volume compacto entre medianeiras, dúas plantas e cuberta a dúas augas de tella curva. Fachada de cachotería granítica vista, carpinterías de madeira pintada e balcón metálico. Estrutura de muros portantes de pedra.

EDIFICACIÓN

Parcela de xeometría regular e fronte lineal á vía pública, ocupada case na súa totalidade pola edificación. Uso residencial unifamiliar, con pequeno xardín frontal delimitado por peche pétreo e verxa metálica.

PARCELA

Entorno urbano tradicional na fronte marítima, con edificacións de tipoloxía similar e valor ambiental. Boa accesibilidade e integración paisaxística. Elementos deturpadores limitados a instalacións modernas e mobiliario urbano.

ENTORNO

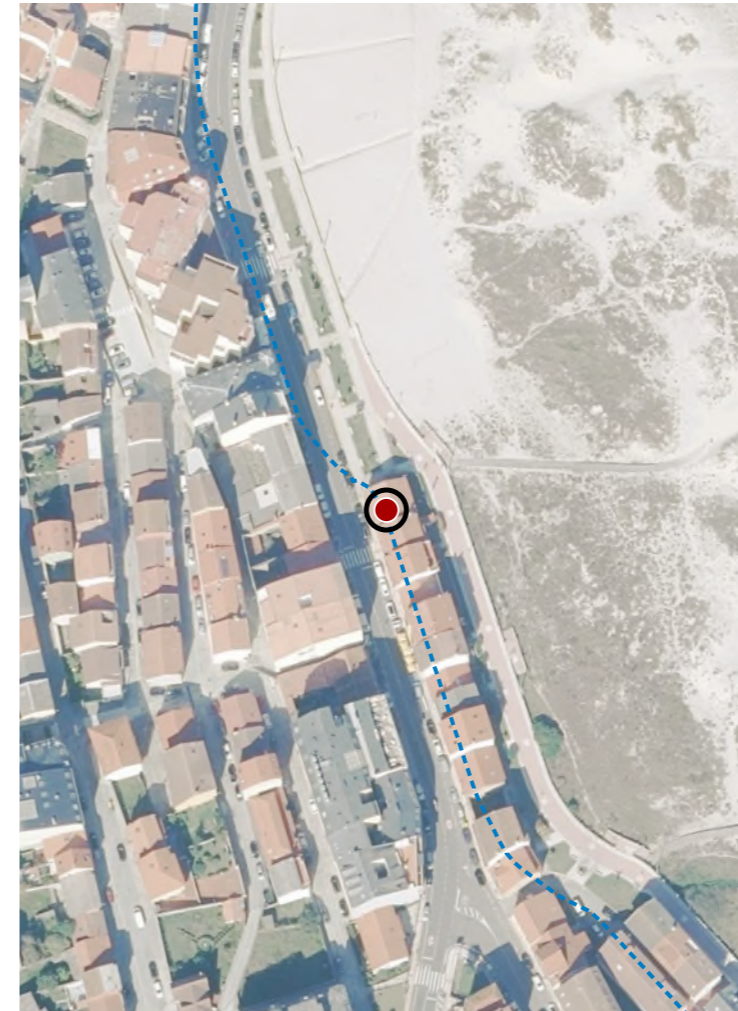
Representa a arquitectura doméstica tradicional, con valor histórico e etnográfico como testemuña da edificación mariñeira do século XIX. Mantén autenticidade material e contribúe á imaxe urbana e á identidade local.

VALORES



DELIMITACIÓN / CONTORNO DE PROTECCIÓN

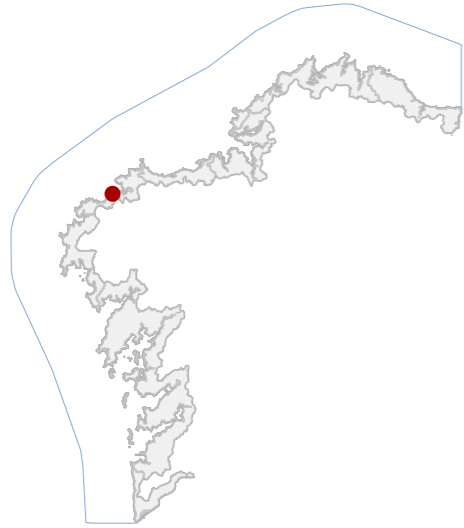
ORTOFOTOGRAFÍA PNOA 2023 Escala: 1:2.000



Escala: 1:5.000

IMAXES

CATÁLOGO DE BENS DE VALOR CULTURAL NO LITORAL



DATOS IDENTIFICATIVOS

CLASIFICACIÓN: BEN CATALOGADO

CATEGORÍA: MONUMENTO

PLANEAMIENTO: PLAN BÁSICO AUTONÓMICO

FICHA:

ARQUITECTÓNICO TIPO: CIVIL SUBTIPO

ELEMENTO: CASA

NIVEL DE PROTECCIÓN: AMBIENTAL

GRADO DE CONSERVACIÓN: ACEPTABLE

USOS ORIXINAIS

GLOBAL: RESIDENCIAL

DETALLADO: RESIDENCIAL UNIFAMILIAR

ACTUACIÓNS

Investigación, Valorización, Mantemento, Conservación, Consolidación, Restauración, Rehabilitación, Reestruturación, Ampliación.

AUTORIZABLES

Deberán conservarse os muros de cantería, a carpintería tradicional e a galería mariñeira. Recoméndase intervención de mantemento e restauración puntual, respectando materiais orixinais e volumetría.

POSTA EN VALOR

40_006
CÓDIGO INVENTARIO

CASA NA RÚA ROSALÍA DE CASTRO 3
DENOMINACIÓN

LOCALIZACIÓN

PROVINCIA: A CORUÑA
COMARCA COSTEIRA: COSTA DA MORTE
CONCELLO: LAXE
SECTOR COSTEIRO: RÍA DE CORME E LAXE
UNIDADE DE PAISAXE: LAXE
PARROQUIA: LAXE (SANTA MARÍA)
NÚCLEO / LUGAR: AREAL, O
REFERENCIA CATASTRAL: 9753302MH9895S
ZONA: SERVIDUME
X: 499579,00 Y: 4785192,00
COORDENADAS: U.T.M. Huso 29N ETRS89

INVENTARIO

Edificación tradicional de tipoloxía residencial unifamiliar entre medianeiras, con función orixinal e actual de vivenda. Constrúese en aparello de cantería de granito irregular, con morteiro de cal e cuberta a dúas augas de tella cerámica curva sobre estrutura de madeira. Presenta dúas alturas máis baixo cuberta, con galería de madeira acristalada e balcón metálico forxado en fachada principal. A composición é simétrica, con ocos verticais e recercados graníticos. Inscríbese na arquitectura mariñeira do século XIX, datada arredor de 1820 e reformada en 1995. O estado de conservación é aceptable, observándose erosión superficial nos perpiaños, pequenas fisuras en xuntas e desgaste puntual nas carpinterías exteriores.

DESCRIPCIÓN

Volume compacto entre medianeiras, de dúas plantas e baixo cuberta, proporcións verticais. Fachada de cantería granítica, cromatismo ocre natural, carpinterías brancas de madeira e ferro. Destacan a galería e o balcón metálico.

EDIFICACIÓN

Parcela rectangular adaptada á liña de rúa, con uso residencial e conexión directa ao viario urbano. Limitada por peche de fábrica pétreo e portalón de madeira. Integra pequeno espazo ajardinado.

PARCELA

Entorno urbano consolidado con boa accesibilidade e escasa presenza de elementos deturpadores. O conxunto arquitectónico mantén coherencia volumétrica e material. Integración paisaxística fronte ao paseo marítimo.

ENTORNO

Representa a tipoloxía tradicional mariñeira e do emprego do granito local. Constitúe un elemento identitario do tecido urbano histórico, con valor ambiental e cultural vinculado á memoria colectiva mariñeira.

VALORES



DELIMITACIÓN / CONTORNO DE PROTECCIÓN

ORTOFOTOGRAFÍA PNOA 2023

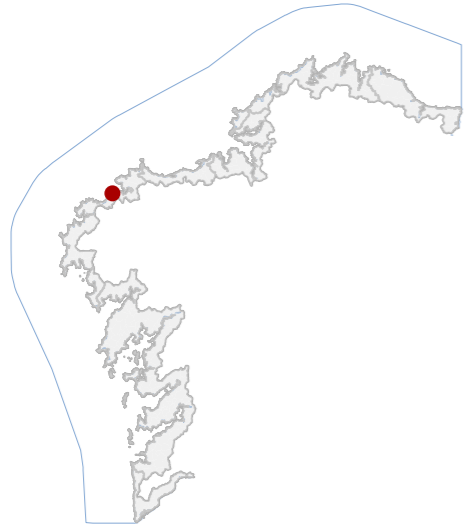
Escala: 1:2.000

Escala: 1:5.000

IMAXES



CATÁLOGO DE BENS DE VALOR CULTURAL NO LITORAL



DATOS IDENTIFICATIVOS

CLASIFICACIÓN: BEN CATALOGADO

CATEGORÍA: MONUMENTO

PLANEAMIENTO: PLAN BÁSICO AUTONÓMICO

FICHA:

ARQUITECTÓNICO TIPO: CIVIL SUBTIPO

ELEMENTO: CASA

NIVEL DE PROTECCIÓN: AMBIENTAL

GRADO DE CONSERVACIÓN: ACEPTABLE

USOS ORIXINAIS

GLOBAL: RESIDENCIAL

DETALLADO: RESIDENCIAL UNIFAMILIAR

ACTUACIÓNS

Investigación, Valorización, Mantemento, Conservación, Consolidación, Restauración, Rehabilitación, Reestruturación, Ampliación.

AUTORIZABLES

Debe poñerse en valor a galería acristalada, os muros graníticos e as carpinterías orixinais, así como a súa integración volumétrica no rueiro histórico. Recoméndase mantemento e conservación.

POSTA EN VALOR

40_007
CÓDIGO INVENTARIO

CASA NA RÚA ROSALÍA DE CASTRO 12
DENOMINACIÓN

LOCALIZACIÓN

PROVINCIA: A CORUÑA

COMARCA COSTEIRA: COSTA DA MORTE

CONCELLO: LAXE

SECTOR COSTEIRO: RÍA DE CORME E LAXE

UNIDADE DE PAISAXE: LAXE

PARROQUIA: LAXE (SANTA MARÍA)

NÚCLEO / LUGAR: BIEITEIRO, O

REFERENCIA CATASTRAL: 9656702MH9895N

ZONA: SERVIDUME

X: 499538,00 Y: 4785393,00

COORDENADAS: U.T.M. Huso 29N ETRS89

INVENTARIO

Vivenda unifamiliar tradicional construída arredor de 1940, de tipoloxía residencial urbana. Desenvolve dúas plantas sobre rasante, con planta rectangular e cuberta a dúas augas de tella cerámica. A estrutura principal é de muros portantes de cachotaría granítica concertada, con recercados e molduraxes en pedra labrada. As carpinterías exteriores son de madeira pintada, combinando balcóns metálicos e galerías enmarcadas con montantes verticais. A fachada principal artícuase simetricamente, cunha galería corrida no piso superior que dota unidade compositiva ao conxunto. O estado de conservación é aceptable, observándose patoloxías menores por erosión superficial e perda de revoco en zonas puntuais. Non se detectan alteracións estruturais significativas.

DESCRIPCIÓN

Volumetría compacta, dúas plantas e proporcións equilibradas. Fachada principal pintada, con carpinterías brancas e elementos de ferro forxado. Estrutura portante de fábrica de granito. Galería acristalada e balcóns de ferro.

EDIFICACIÓN

Parcela de xeometría rectangular, con fronte á rúa e fondo paralelo á medianeira posterior, en continuidade coa trama urbana tradicional. Delimitación mediante aliñación directa a vía e integración volumétrica.

PARCELA

Entorno urbano consolidado, de carácter tradicional e boa accesibilidade peonil. Alta coherencia formal e cromática. Integración paisaxística adecuada, con vistas á contorna costeira da ría.

ENTORNO

O inmovible representa a arquitectura residencial tradicional mariñeira, destacando pola súa tipoloxía e coherencia co tecido histórico. Constitúe un testemuño do desenvolvemento urbano e conserva valores identitarios.

VALORES



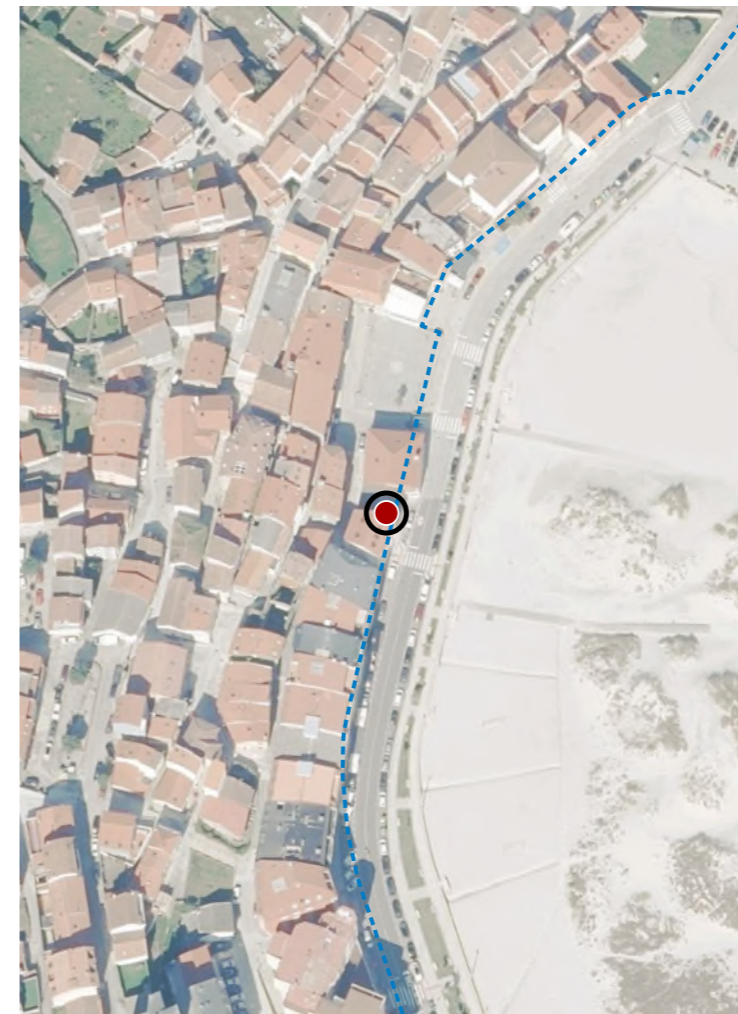
DELIMITACIÓN / CONTORNO DE PROTECCIÓN

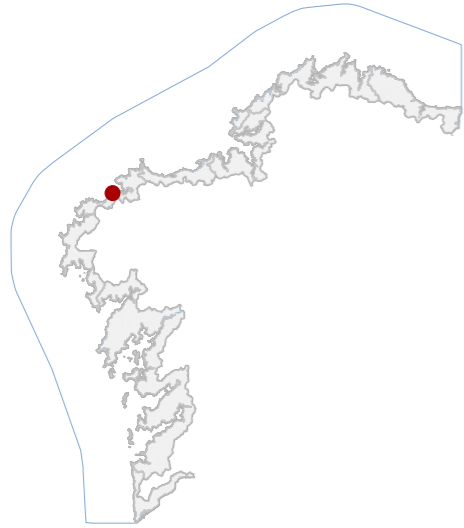
ORTOFOTOGRAFÍA PNOA 2023

Escala: 1:2.000

Escala: 1:5.000

IMAXES





DATOS IDENTIFICATIVOS

CLASIFICACIÓN: BEN CATALOGADO

CATEGORÍA: MONUMENTO

PLANEAMIENTO: PLAN BÁSICO AUTONÓMICO

FICHA:

ARQUITECTÓNICO TIPO: CIVIL SUBTIPO

ELEMENTO: CASA

NIVEL DE PROTECCIÓN: AMBIENTAL

GRADO DE CONSERVACIÓN: ACEPTABLE

USOS ORIXINAIS

GLOBAL: RESIDENCIAL

DETALLADO: RESIDENCIAL UNIFAMILIAR

ACTUACIÓNS

Investigación, Valorización, Mantemento, Conservación, Consolidación, Restauración, Rehabilitación, Reestruturación, Ampliación.

AUTORIZABLES

Debe poñerse en valor a fábrica granítica, a varanda de ferro fundido e a configuración tipolóxica orixinal. Recoméndanse actuacións de conservación e restauración.

POSTA EN VALOR

LOCALIZACIÓN

PROVINCIA: A CORUÑA

COMARCA COSTEIRA: COSTA DA MORTE

CONCELLO: LAXE

SECTOR COSTEIRO: RÍA DE CORME E LAXE

UNIDADE DE PAISAXE: LAXE

PARROQUIA: LAXE (SANTA MARÍA)

NÚCLEO / LUGAR: RÍAS, AS

REFERENCIA CATASTRAL: 9758421MH9895N

ZONA: SERVIDUME

X: 499600,00 Y: 4785501,00

COORDENADAS: U.T.M. Huso 29N ETRS89

INVENTARIO

Edificación tradicional de tipoloxía residencial unifamiliar, de dúas plantas sobre rasante e baixo cuberta, destinada orixinalmente a vivenda e almacén, manténdose hoxe o uso residencial. A fábrica estrutural componse de muros portantes de cachotería e perpiaño granítico, con revoco parcial no baixo e pedra vista no nivel superior. A estrutura horizontal é de forxado de madeira, e a cuberta, a dúas augas, resolta con tella cerámica curva sobre estrutura de madeira. A fachada principal presenta composición simétrica, balcón corrido con balastrada metálica fundida e carpintarías de madeira. Insírese nunha trama urbana compacta da vila mariñeira de Laxe, datando a súa construción orixinal de inicios do século XX.

DESCRIPCIÓN

Volumetría compacta, dúas plantas e cuberta a dúas augas. Fachada combinada en revoco branco e granito, con balcón metálico decorativo e carpintarías de madeira. Estrutura portante de cachotería.

EDIFICACIÓN

Parcela de xeometría rectangular e fronte directa á vía pública, sen espazos libres laterais. Uso residencial unifamiliar, con conexión directa á rúa mediante portalón de garaxe. A edificación ocupa a totalidade da fronte.

PARCELA

Entorno urbano consolidado, con edificacións de similar escala e materiais tradicionais. Boa integración visual e accesibilidade. Existen elementos contemporáneos próximos que alteran parcialmente a lectura histórica.

ENTORNO

Presenta valor ambiental e etnográfico como testemuña da arquitectura tradicional mariñeira, representativa do hábitat urbano. Mantén tipoloxía, materiais e linguaxe construtiva propios do contexto histórico local.

VALORES



DELIMITACIÓN / CONTORNO DE PROTECCIÓN

ORTOFOTOGRAFÍA PNOA 2023

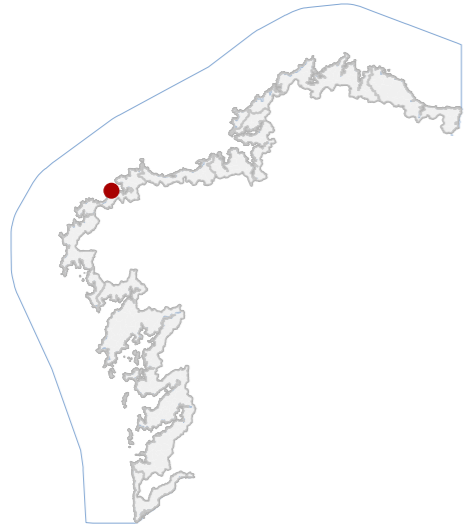
Escala: 1:2.000

Escala: 1:5.000

IMAXES



CATÁLOGO DE BENS DE VALOR CULTURAL NO LITORAL



DATOS IDENTIFICATIVOS

CLASIFICACIÓN	BEN CATALOGADO
CATEGORÍA	MONUMENTO
PLANEAMIENTO	PLAN DE ORDENACIÓN DO LITORAL
FICHA	
ARQUITECTÓNICO TIPO	CIVIL SUBTIPO
ELEMENTO	FARO
NIVEL DE PROTECCIÓN	AMBIENTAL
GRADO DE CONSERVACIÓN	ACEPTABLE
USOS ORIXINAIS	
GLOBAL	DOTACIONAL
DETALLADO	DOTACIONAL MÚLTIPLE

ACTUACIÓNS

Investigación, Valorización, Mantemento, Conservación, Consolidación, Restauración, Rehabilitación, Reestruturación, Ampliación.

AUTORIZABLES

Debe poñerse en valor a volumetría orixinal, revestimento cerámico e lanterna metálica. Recoméndase conservación e mantemento periódico. Actuacións permitidas de valorización, conservación, consolidación e restauración puntual.

POSTA EN VALOR

40_010
CÓDIGO INVENTARIO

FARO DE CABO DE LAXE
DENOMINACIÓN

LOCALIZACIÓN

PROVINCIA	A CORUÑA
COMARCA COSTEIRA	COSTA DA MORTE
CONCELLO	LAXE
SECTOR COSTEIRO	RÍA DE CORME E LAXE
UNIDADE DE PAISAXE	CABO DE LAXE
PARROQUIA	LAXE (SANTA MARÍA)
NÚCLEO / LUGAR	LAXE
REFERENCIA CATASTRAL	15041 A00100001
ZONA	SERVIDUME
COORDENADAS	X: 499087,00 Y: 4786595,00 U.T.M. Huso 29N ETRS89

INVENTARIO

Torre de sinalización marítima de tipoloxía cilíndrica, destinada á orientación costeira e balizamento nocturno. Construída en 1920, replicando o modelo do Faro do Roncudo, mantén función orixinal activa. Executada en fábrica de formigón revestido con plaquetas cerámicas brancas, conforma un volume prismático circular de aproximadamente 11 m de altura, coroado por plataforma e lanterna metálica con paneis solares. O acceso é mediante porta metálica inferior. Sitúase sobre base pétreo e rodeada por antepeche metálico. Presenta bo estado de conservación, con leves alteracións superficiais por oxidación, eflorescencias salinas e erosión por acción mariña. A estrutura non evidencia patoloxías de risco inmediato.

DESCRIPCIÓN

Volume cilíndrico vertical de planta única e 11 m de altura. Fachada revestida con plaquetas cerámicas brancas e carpintería metálica. Estrutura de formigón armado. Cuberta plana con lanterna e paneis solares.

EDIFICACIÓN

Parcela de configuración irregular adaptada á orografía litoral, situada sobre cantís. Acceso por sendeiro empedrado. Delimitación mediante varandas metálicas co faro como elemento central da composición paisaxística.

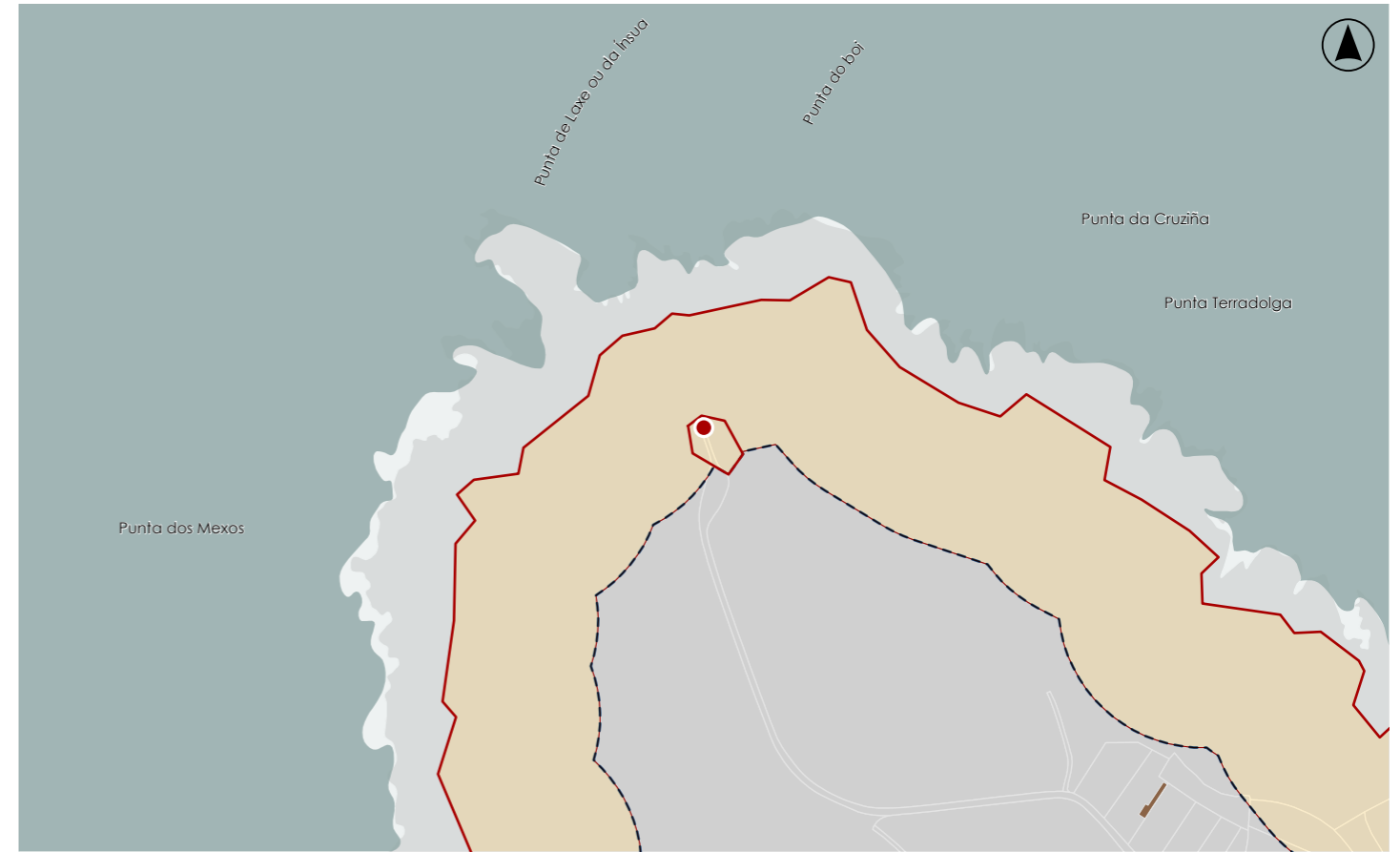
PARCELA

Entorno costeiro aberto, con ampla visibilidade e accesibilidade peonil. O conxunto destaca pola harmonía volumétrica co medio natural. Alta integración paisaxística, sen arborado significativo.

ENTORNO

Testemuño representativo da rede de faros. Valor histórico, tecnolóxico e identitario ligado á navegación atlántica. Relevancia ambiental pola súa integración coa paisaxe litoral e función pública de orientación marítima.

VALORES



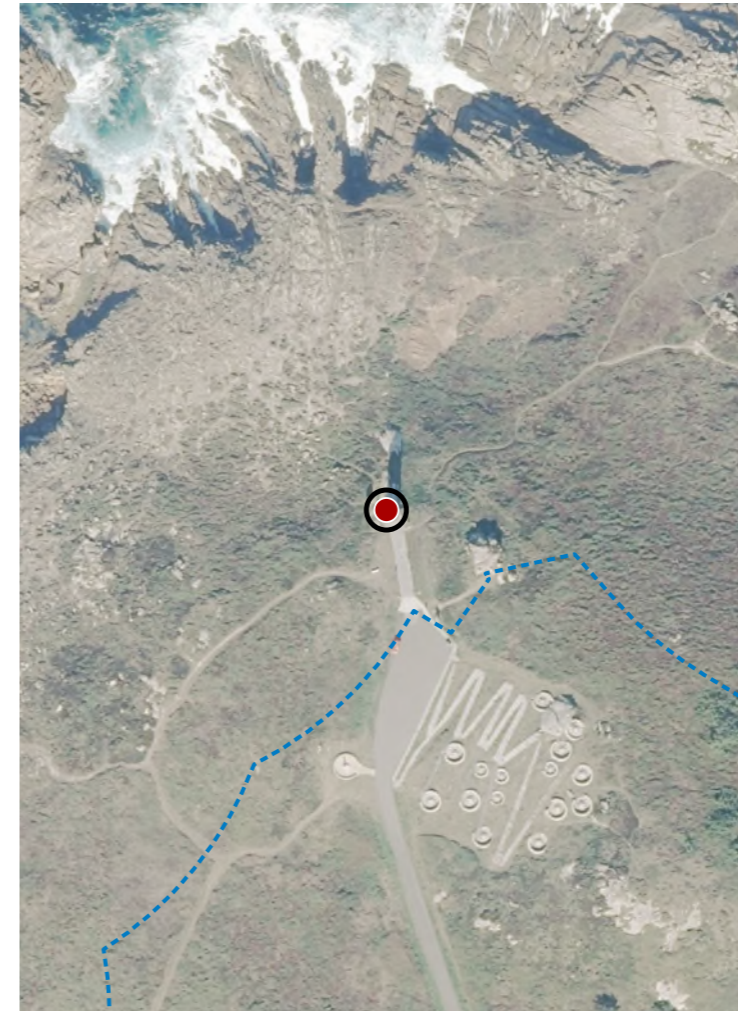
DELIMITACIÓN / CONTORNO DE PROTECCIÓN

ORTOFOTOGRAFÍA PNOA 2023

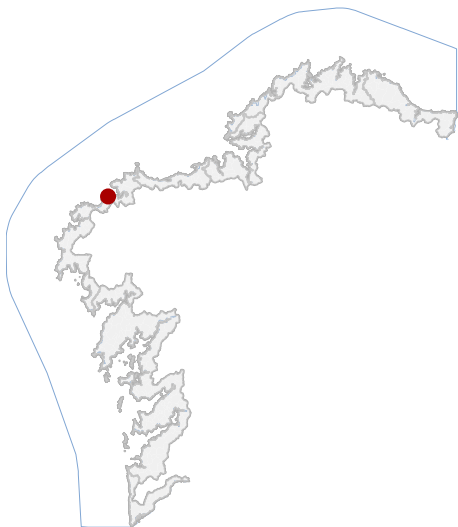
Escala: 1:2.000

Escala: 1:5.000

IMAXES



CATÁLOGO DE BENS DE VALOR CULTURAL NO LITORAL



LOCALIZACIÓN

PROVINCIA A CORUÑA

CONCELLO LAXE

PARROQUIA TOBA (SANTO ADRÁN)

NÚCLEO / LUGAR

REFERENCIA CATASTRAL

X: 499723,00 Y: 4785813,00
COORDENADAS U.T.M. Huso 29N ETRS89

DATOS IDENTIFICATIVOS

ZONA DOMINIO PÚBLICO MARÍTIMO TERRESTRE

CLASIFICACIÓN BIC XENÉRICO

CATEGORÍA SITIO ARQUEOLÓXICO

PLANEAMIENTO DIRECCIÓN XERAL DE PATRIMONIO CULTURAL

FICHA PECIO_NUESTRA_SEÑORA_DE_LOS_PLACERES

ARQUEOLÓXICO XACEMENTO SUBACUÁTICO

TIPO SUBTIPO

ELEMENTO PECIO

NIVEL DE PROTECCIÓN GRAO I / GRAO II.2

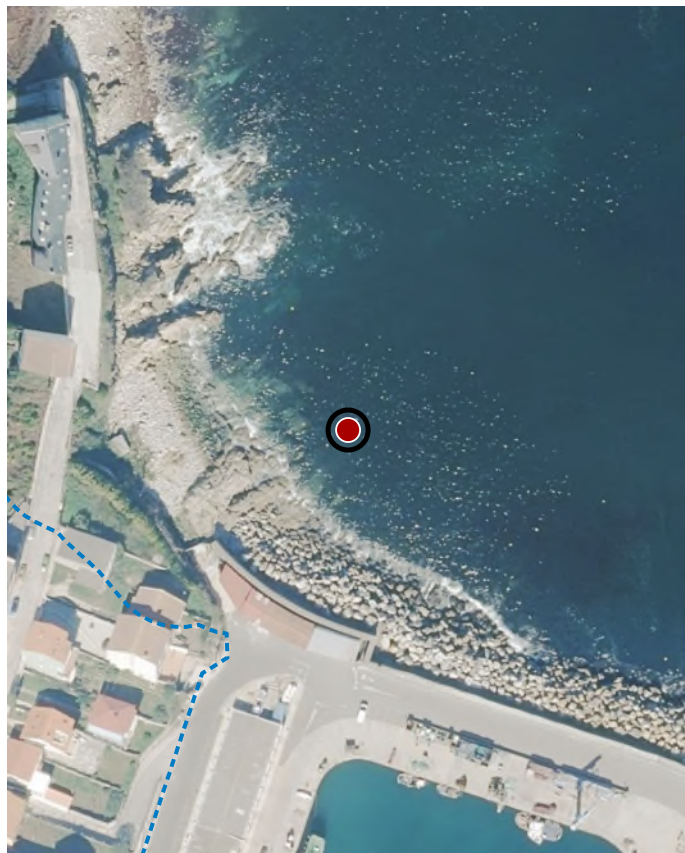
GRADO DE CONSERVACIÓN SIN DATO

USOS ORIXINAIS SIN USO



En ausencia de delimitación ou contorno, adoptaranse os definidos na ficha de planeamento

DELIMITACIÓN / CONTORNO DE PROTECCIÓN



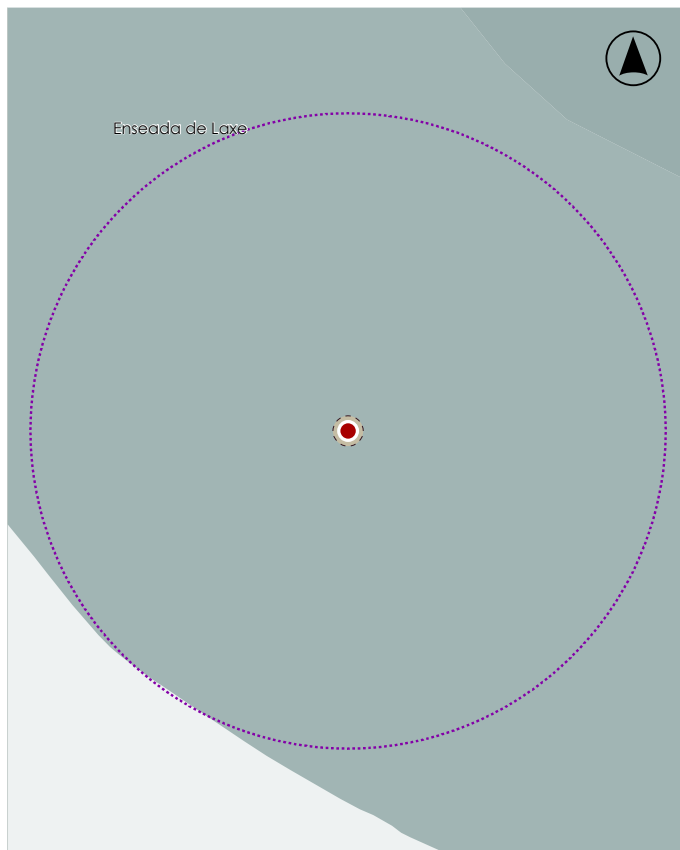
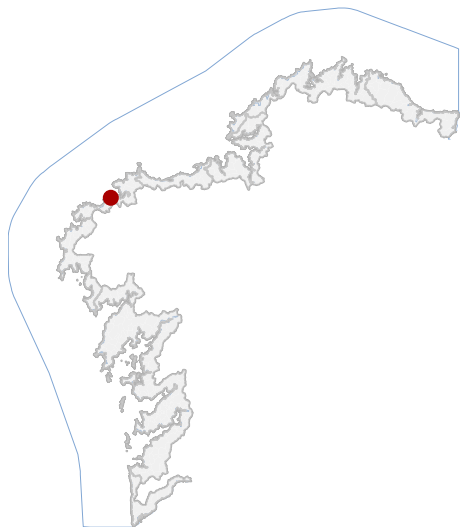
ORTOFOTOGRAFÍA PNOA 2023

1:2.000

Con carácter xeral, tan só se permitirán actuacións encamiñadas á conservación, protección, consolidación, e investigación dos bens, con autorización previa da administración competente en materia de patrimonio cultural.

DELIMITACIÓN DO BEN

CATÁLOGO DE BENS DE VALOR CULTURAL NO LITORAL



En ausencia de delimitación ou contorno, adoptaranse os definidos na ficha de planeamento

LOCALIZACIÓN

PROVINCIA A CORUÑA

CONCELLO LAXE

PARROQUIA LAXE (SANTA MARÍA)

NÚCLEO / LUGAR

REFERENCIA CATASTRAL

X: 500067,78 Y: 4785208,72
COORDENADAS U.T.M. Huso 29N ETRS89

DATOS IDENTIFICATIVOS

ZONA DOMINIO PÚBLICO MARÍTIMO TERRESTRE

CLASIFICACIÓN BIC XENÉRICO

CATEGORÍA SITIO ARQUEOLÓXICO

PLANEAMIENTO DIRECCIÓN XERAL DE PATRIMONIO CULTURAL

FICHA PECIO_PORTO_LAXE

ARQUEOLÓXICO XACEMENTO SUBACUÁTICO

TIPO SUBTIPO

ELEMENTO PECIO

NIVEL DE PROTECCIÓN GRAO I / GRAO II.2

GRADO DE CONSERVACIÓN SIN DATO

USOS ORIXINAIS SIN USO

DELIMITACIÓN / CONTORNO DE PROTECCIÓN



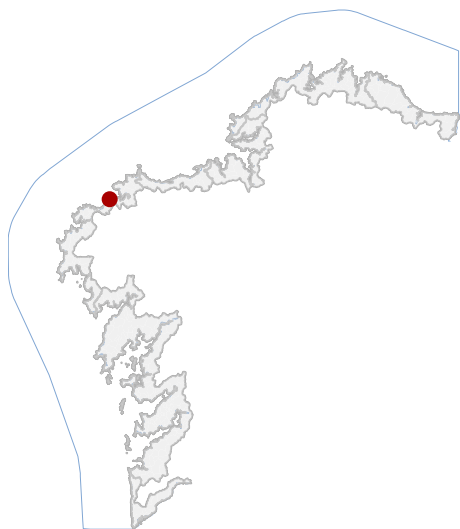
ORTOFOTOGRAFÍA PNOA 2023

1:2.000

Con carácter xeral, tan só se permitirán actuacións encamiñadas á conservación, protección, consolidación, e investigación dos bens, con autorización previa da administración competente en materia de patrimonio cultural.

DELIMITACIÓN DO BEN

CATÁLOGO DE BENS DE VALOR CULTURAL NO LITORAL



LOCALIZACIÓN

PROVINCIA A CORUÑA

CONCELLO LAXE

PARROQUIA LAXE (SANTA MARÍA)

NÚCLEO / LUGAR LAXE

REFERENCIA CATASTRAL 9656505MH9895N

X: 499545,95 Y: 4785458,22

COORDENADAS U.T.M. Huso 29N ETRS89

DATOS IDENTIFICATIVOS

ZONA SERVIDUME

CLASIFICACIÓN BEN CATALOGADO

CATEGORÍA MONUMENTO

PLANEAMIENTO PLAN XERAL DE ORDENACIÓN MUNICIPAL

FICHA L_15

ARQUITECTÓNICO CIVIL

TIPO SUBTIPO

ELEMENTO CASA

NIVEL DE PROTECCIÓN ESTRUTURAL

GRADO DE CONSERVACIÓN ACEPTABLE

USOS ORIXINAIS RESIDENCIAL



En ausencia de delimitación ou contorno, adoptaranse os definidos na ficha de planeamento

DELIMITACIÓN / CONTORNO DE PROTECCIÓN



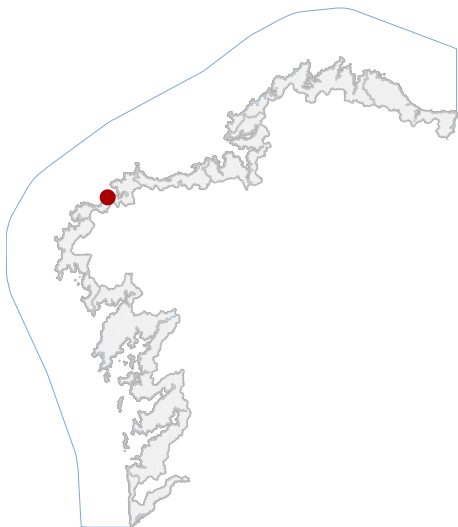
ORTOFOTOGRAFÍA PNOA 2023

1:2.000

Investigación, Valorización, Mantemento, Conservación, Consolidación, Restauración, Rehabilitación, Reestruturación parcial, puntual, Ampliación planta e altura, Reconstrución excepcional.

ACTUACIÓNS

CATÁLOGO DE BENS DE VALOR CULTURAL NO LITORAL



LOCALIZACIÓN

PROVINCIA A CORUÑA

CONCELLO LAXE

PARROQUIA LAXE (SANTA MARÍA)

NÚCLEO / LUGAR LAXE

REFERENCIA CATASTRAL 9656701MH9895N

X: 499540,07 Y: 4785405,13

COORDENADAS U.T.M. Huso 29N ETRS89

DATOS IDENTIFICATIVOS

ZONA SERVIDUME

CLASIFICACIÓN BEN CATALOGADO

CATEGORÍA MONUMENTO

PLANEAMIENTO PLAN XERAL DE ORDENACIÓN MUNICIPAL

FICHA L_13

ARQUITECTÓNICO CIVIL

TIPO SUBTIPO

ELEMENTO CASA

NIVEL DE PROTECCIÓN ESTRUTURAL

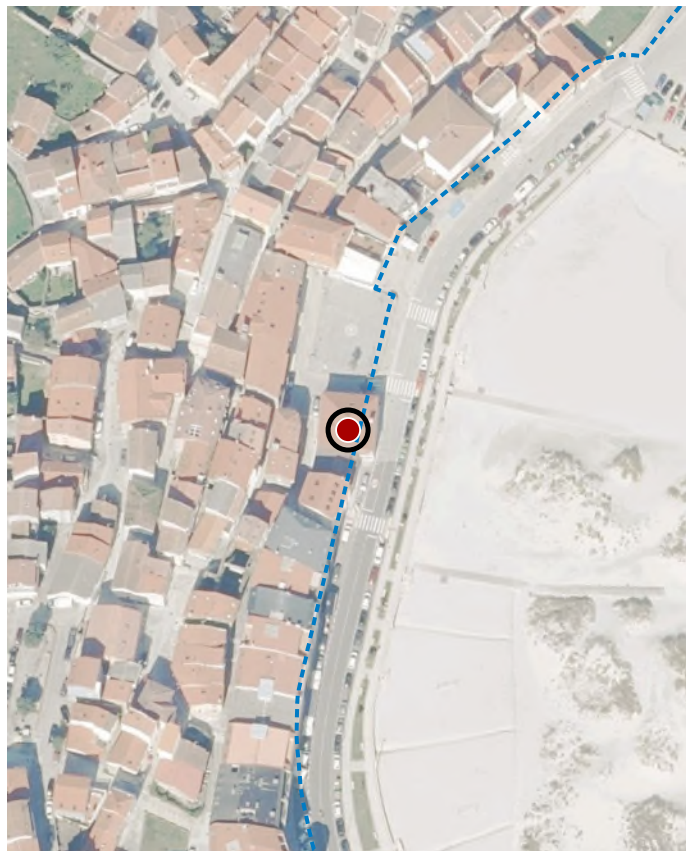
GRADO DE CONSERVACIÓN ACEPTABLE

USOS ORIXINAIS RESIDENCIAL



En ausencia de delimitación ou contorno, adoptaranse os definidos na ficha de planeamento

DELIMITACIÓN / CONTORNO DE PROTECCIÓN



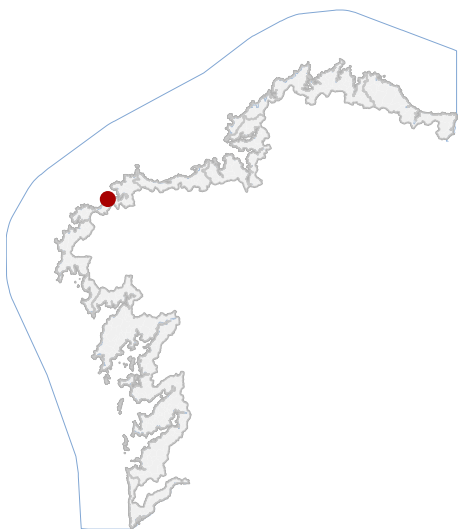
ORTOFOTOGRAFÍA PNOA 2023

1:2.000

Investigación, Valorización, Mantemento, Conservación, Consolidación, Restauración, Rehabilitación, Reestruturación parcial, puntual, Ampliación planta e altura, Reconstrución excepcional.

ACTUACIÓNS

CATÁLOGO DE BENS DE VALOR CULTURAL NO LITORAL



LOCALIZACIÓN

PROVINCIA A CORUÑA

CONCELLO LAXE

PARROQUIA LAXE (SANTA MARÍA)

NÚCLEO / LUGAR LAXE

REFERENCIA CATASTRAL 9758419MH9895N

X: 499618,89 Y: 4785543,80

COORDENADAS U.T.M. Huso 29N ETRS89

DATOS IDENTIFICATIVOS

ZONA SERVIDUME

CLASIFICACIÓN BIC DECRETO (2021-01-20)

CATEGORÍA MONUMENTO

PLANEAMIENTO PLAN XERAL DE ORDENACIÓN MUNICIPAL

FICHA L_01

ARQUITECTÓNICO RELIXIOSO

TIPO SUBTIPO

ELEMENTO IGREXA

NIVEL DE PROTECCIÓN INTEGRAL

GRADO DE CONSERVACIÓN ACEPTABLE

USOS ORIXINAIS DOTACIONAL



En ausencia de delimitación ou contorno, adoptaranse os definidos na ficha de planeamento

DELIMITACIÓN / CONTORNO DE PROTECCIÓN



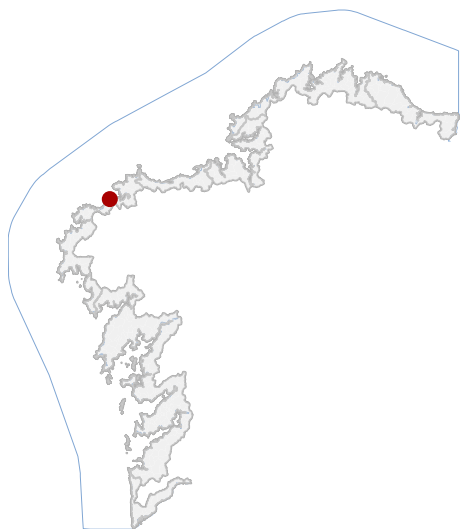
ORTOFOTOGRAFÍA PNOA 2023

1:2.000

Investigación, Valorización, Mantemento, Conservación, Consolidación, Restauración, Rehabilitación, Ampliación solo en planta, Reconstrución excepcional.

ACTUACIÓNS

CATÁLOGO DE BENS DE VALOR CULTURAL NO LITORAL



LOCALIZACIÓN

PROVINCIA A CORUÑA

CONCELLO LAXE

PARROQUIA LAXE (SANTA MARÍA)

NÚCLEO / LUGAR LAXE

REFERENCIA CATASTRAL 9758420MH9895N

X: 499607,91 Y: 4785515,78

COORDENADAS U.T.M. Huso 29N ETRS89

DATOS IDENTIFICATIVOS

ZONA SERVIDUME

CLASIFICACIÓN BIC DECRETO (2021-01-28)

CATEGORÍA MONUMENTO

PLANEAMIENTO PLAN BÁSICO AUTONÓMICO

FICHA

ARQUITECTÓNICO CIVIL

TIPO SUBTIPO

ELEMENTO CASA REITORAL

NIVEL DE PROTECCIÓN INTEGRAL

GRADO DE CONSERVACIÓN ACEPTABLE

USOS ORIXINAIS RESIDENCIAL

USOS ORIXINAIS



En ausencia de delimitación ou contorno, adoptaranse os definidos na ficha de planeamento

DELIMITACIÓN / CONTORNO DE PROTECCIÓN



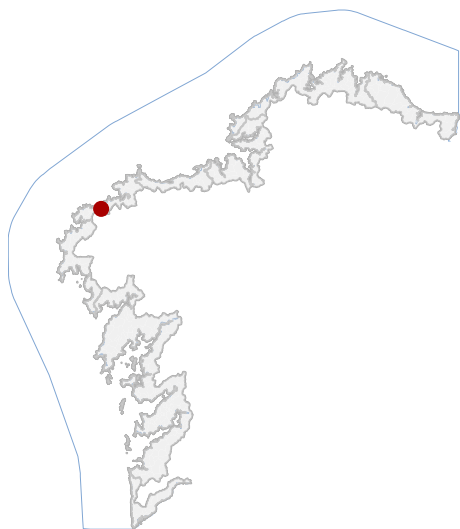
ORTOFOTOGRAFÍA PNOA 2023

1:2.000

Investigación, Valorización, Mantemento, Conservación, Consolidación, Restauración, Rehabilitación, Ampliación solo en planta, Reconstrucción excepcional.

ACTUACIÓNS

CATÁLOGO DE BENS DE VALOR CULTURAL NO LITORAL



LOCALIZACIÓN

PROVINCIA A CORUÑA

CONCELLO LAXE

PARROQUIA TRABA (SANTIAGO)

NÚCLEO / LUGAR MÓRDOMO

REFERENCIA CATASTRAL 001101400MH98B

X: 495662,00 Y: 4781057,00

COORDENADAS U.T.M. Huso 29N ETRS89

DATOS IDENTIFICATIVOS

ZONA SERVIDUME

CLASIFICACIÓN BIC XENÉRICO

CATEGORÍA MONUMENTO

PLANEAMIENTO PLAN XERAL DE ORDENACIÓN MUNICIPAL

FICHA TR_15

ETNOLÓXICO HÓRREO

TIPO SUBTIPO

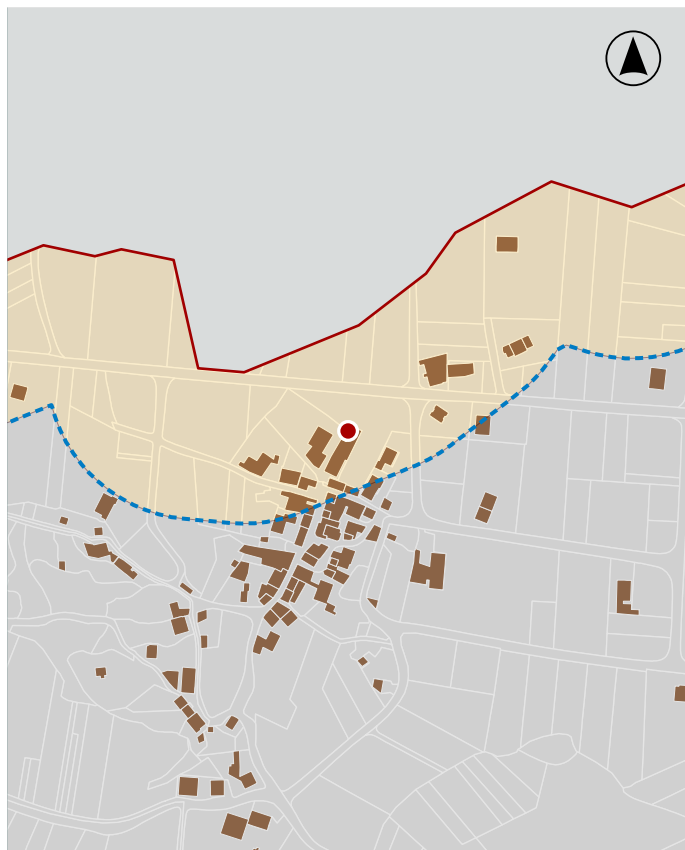
ELEMENTO HÓRREO

NIVEL DE PROTECCIÓN INTEGRAL

GRADO DE CONSERVACIÓN DEFICIENTE

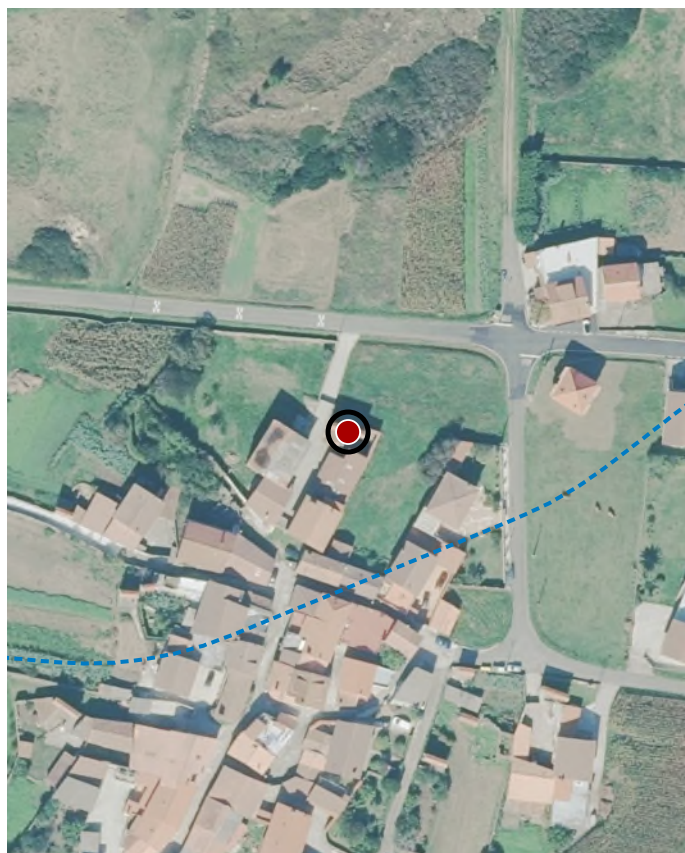
USOS ORIXINAIS AGROPECUARIO

USOS ORIXINAIS



En ausencia de delimitación ou contorno, adoptaranse os definidos na ficha de planeamento

DELIMITACIÓN / CONTORNO DE PROTECCIÓN



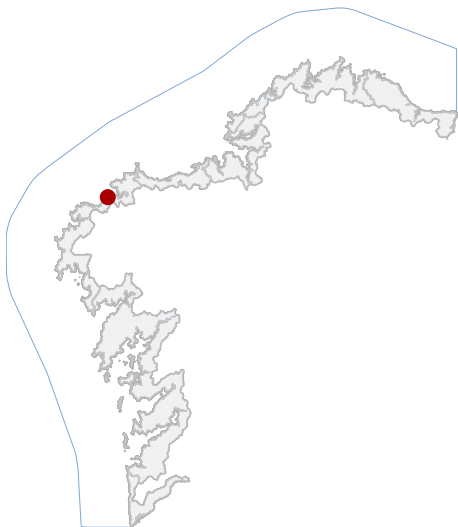
ORTOFOTOGRAFÍA PNOA 2023

1:2.000

Investigación, Valorización, Mantemento, Conservación, Consolidación, Restauración, Rehabilitación, Ampliación solo en planta, Reconstrución excepcional

ACTUACIÓNS

CATÁLOGO DE BENS DE VALOR CULTURAL NO LITORAL



Enseada de Laxe

En ausencia de delimitación ou contorno, adoptaranse os definidos na ficha de planeamento

LOCALIZACIÓN

PROVINCIA A CORUÑA

CONCELLO LAXE

PARROQUIA LAXE (SANTA MARÍA)

NÚCLEO / LUGAR LAXE

REFERENCIA CATASTRAL Varias

X: 499599,19 Y: 4785495,43

COORDENADAS U.T.M. Huso 29N ETRS89

DATOS IDENTIFICATIVOS

ZONA SERVIDUME

CLASIFICACIÓN BEN CATALOGADO

CATEGORÍA CONXUNTO HISTÓRICO

PLANEAMIENTO PLAN XERAL DE ORDENACIÓN MUNICIPAL

FICHA L_22

ARQUITECTÓNICO CIVIL

TIPO SUBTIPO

ELEMENTO OTROS

NIVEL DE PROTECCIÓN INTEGRAL

GRADO DE CONSERVACIÓN ACEPTABLE

USOS ORIXINAIS RESIDENCIAL

DELIMITACIÓN / CONTORNO DE PROTECCIÓN



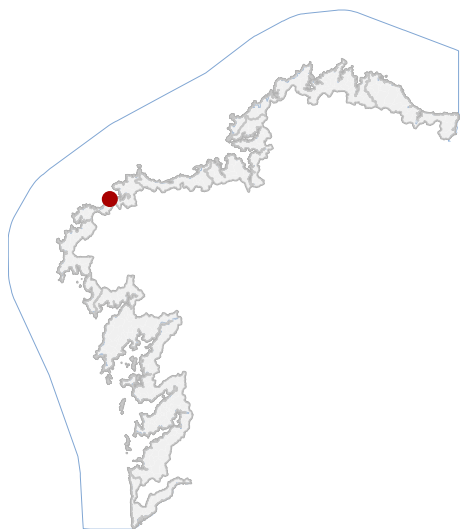
ORTOFOTOGRAFÍA PNOA 2023

1:2.000

Investigación, Valorización, Mantemento, Conservación, Consolidación, Restauración, Rehabilitación, Ampliación solo en planta, Reconstrucción excepcional.

ACTUACIÓNS

CATÁLOGO DE BENS DE VALOR CULTURAL NO LITORAL



LOCALIZACIÓN

PROVINCIA A CORUÑA

CONCELLO LAXE

PARROQUIA LAXE (SANTA MARÍA)

NÚCLEO / LUGAR LAXE

REFERENCIA CATASTRAL 9758419MH9895N

X: 499618,89 Y: 4785543,80

COORDENADAS U.T.M. Huso 29N ETRS89

DATOS IDENTIFICATIVOS

ZONA SERVIDUME

CLASIFICACIÓN BIC DECRETO (2021-01-28)

CATEGORÍA MONUMENTO

PLANEAMIENTO PLAN XERAL DE ORDENACIÓN MUNICIPAL

FICHA L_01

ARQUEOLÓXICO RLX

TIPO SUBTIPO

ELEMENTO IGREXA

NIVEL DE PROTECCIÓN GRAO I / GRAO II.2

GRADO DE CONSERVACIÓN ACEPTABLE

USOS ORIXINAIS DOTACIONAL



En ausencia de delimitación ou contorno, adoptaranse os definidos na ficha de planeamento

DELIMITACIÓN / CONTORNO DE PROTECCIÓN



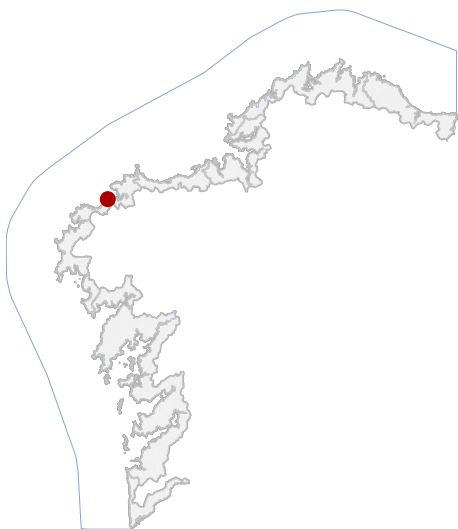
ORTOFOTOGRAFÍA PNOA 2023

1:2.000

Con carácter xeral, tan só se permitirán actuacións encamiñadas á conservación, protección, consolidación, e investigación dos bens, con autorización previa da administración competente en materia de patrimonio cultural.

DELIMITACIÓN DO BEN

CATÁLOGO DE BENS DE VALOR CULTURAL NO LITORAL



LOCALIZACIÓN

PROVINCIA A CORUÑA

CONCELLO LAXE

PARROQUIA LAXE (SANTA MARÍA)

NÚCLEO / LUGAR LAXE

REFERENCIA CATASTRAL Varias

X: 499599,19 Y: 4785495,43

COORDENADAS U.T.M. Huso 29N ETRS89

DATOS IDENTIFICATIVOS

ZONA SERVIDUME

CLASIFICACIÓN BEN CATALOGADO

CATEGORÍA CONXUNTO HISTÓRICO

PLANEAMIENTO PLAN XERAL DE ORDENACIÓN MUNICIPAL

FICHA L_22

ARQUEOLÓXICO XACEMENTO ARQUEOLÓXICO

TIPO SUBTIPO

ELEMENTO OTROS

NIVEL DE PROTECCIÓN GRAO II.1 / GRAO II.2

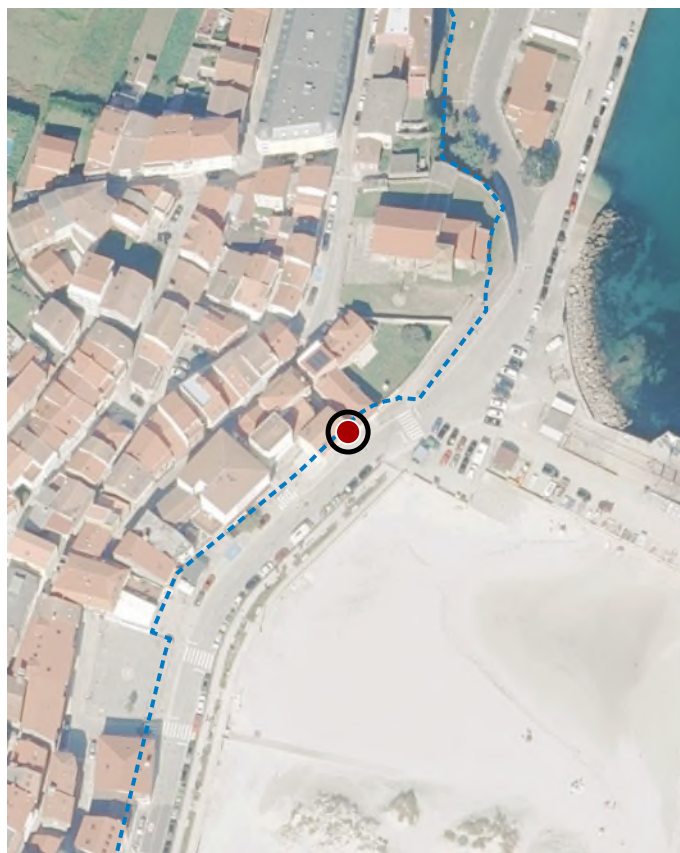
GRADO DE CONSERVACIÓN ACEPTABLE

USOS ORIXINAIS RESIDENCIAL



En ausencia de delimitación ou contorno, adoptaranse os definidos na ficha de planeamento

DELIMITACIÓN / CONTORNO DE PROTECCIÓN



ORTOFOTOGRAFÍA PNOA 2023

1:2.000

Con carácter xeral, tan só se permitirán actuacións encamiñadas á conservación, protección, consolidación, e investigación dos bens, con autorización previa da administración competente en materia de patrimonio cultural.

DELIMITACIÓN DO BEN