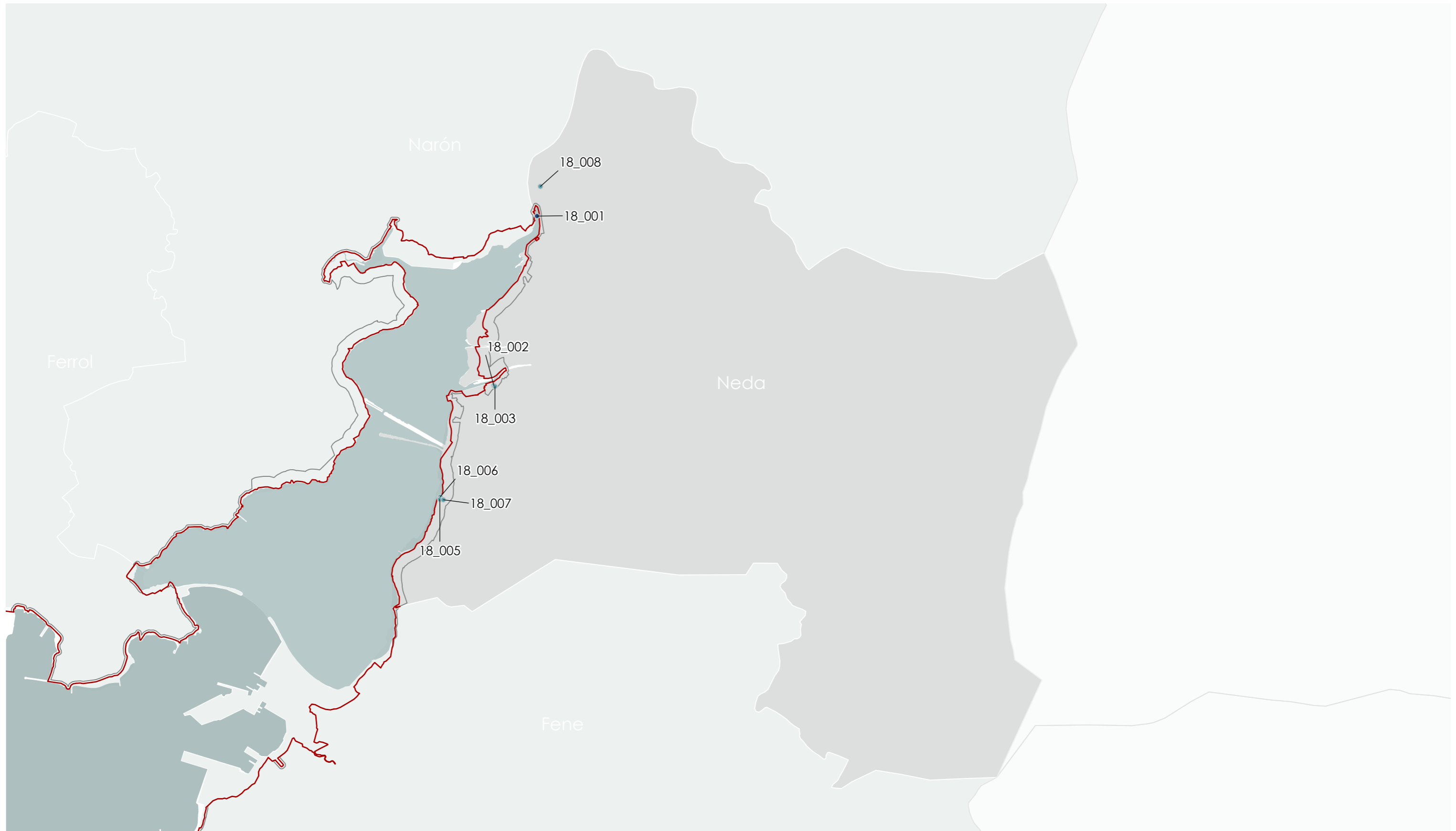
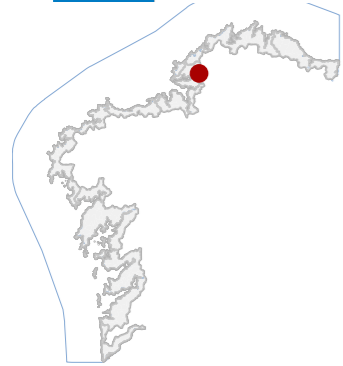


18 NEDA

CÓDIGO CONCELLO



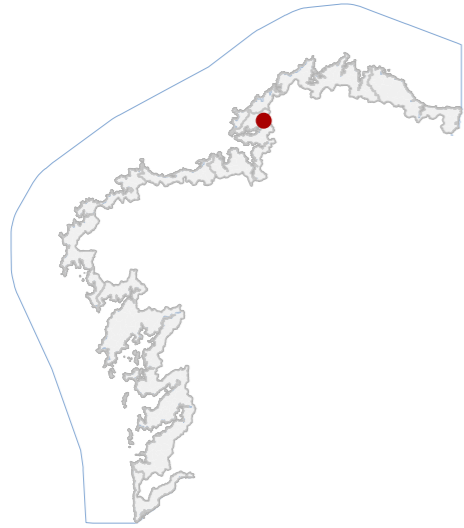


18 NEDA

CÓDIGO CONCELLO

Código	NOME
18_001	PONTE DO XUBIA
18_002	CASA DO PARAISO
18_003	FONTE DO PARAISO
18_005	PAZO DA MERCÉ
18_006	CAPELA DO PAZO DA MERCÉ
18_007	ANTIGA FÁBRICA DE CURTIDOS (XACEMENTO)
18_008	A FÁBRICA DE XUBIA

**CATÁLOGO DE BENS DE VALOR CULTURAL NO LITORAL**



**DATOS IDENTIFICATIVOS**

CLASIFICACIÓN: BEN CATALOGADO

CATEGORÍA: MONUMENTO

PLANEAMIENTO: NORMAS SUBSIDIARIAS DE PLANEAMENTO

FICHA: 05\_04

ARQUITECTÓNICO TIPO: CIVIL SUBTIPO

ELEMENTO: PONTE

NIVEL DE PROTECCIÓN: INTEGRAL

GRADO DE CONSERVACIÓN: ACEPTABLE

**USOS ORIXINAIS**

GLOBAL: DOTACIONAL

DETALLADO: INFRAESTRUTURAS COMUNICACIÓN

**ACTUACIÓNS**

Investigación, Valorización, Mantemento, Conservación, Consolidación, Restauración, Rehabilitación, Ampliación solo en planta, Reconstrucción excepcional.

**AUTORIZABLES**

Cómpre destacar a autenticidade histórica da fábrica pétreo, a integración paisaxística no esteiro do Xuvia, o valor testemuñal da obra decimonónica e a necesidade de restaurar a lectura integral dos seus arcos.

**POSTA EN VALOR**

18\_001  
CÓDIGO INVENTARIO

PONTE DO XUBIA  
DENOMINACIÓN

**LOCALIZACIÓN**

PROVINCIA: A CORUÑA

COMARCA COSTEIRA: GOLFO ÁRTABRO

CONCELLO: NEDA

SECTOR COSTEIRO: RÍA DE FERROL

UNIDADE DE PAISAXE: ESTEIRO DO XUBIA E O FREIXEIRO

PARROQUIA: SANTA MARÍA DE NEDA (SANTA MARÍA)

NÚCLEO / LUGAR: XUVIA

REFERENCIA CATASTRAL: 15056A03409200

ZONA: DOMINIO PÚBLICO MARITIMO TERRESTRE

COORDENADAS: X: 568583,92 Y: 4818550,75  
U.T.M. Huso 29N ETRS89

**INVENTARIO**

A ponte vella sobre o río Xuvia remóntase ao mandato de Fernán Pérez de Andrade, cando existía unha estrutura de madeira decorada cun emblema pétreo alusivo á súa liñaxe. No primeiro tercio do século XIX acometeuse a construción da actual ponte de fábrica en cachotaría granítica, resolta con dous arcos de medio punto executados en cantería, que permiten a evacuación controlada do caudal fluvial. O paso presenta ampliacións posteriores mediante vigas metálicas que soportan beirarrúas, alterando parcialmente a lectura volumétrica dos arcos. O estado de conservación é aceptable, con deterioros menores que non comprometen a súa estabilidade estrutural, pero que aconsellan labores de mantemento preventivo e valorización cultural.

**DESCRIPCIÓN**

Ponte de cantería granítica con dous arcos de medio punto, reforzada por elementos metálicos modernos que permiten a ampliación das beirarrúas, mantendo a súa funcionalidade viaria histórica.

**EDIFICACIÓN**

A infraestrutura apóiase directamente sobre o leito do río Xuvia, enmarcándose nunha área de dominio público hidráulico sen delimitación parcelaria específica, mais vinculada ao trazado histórico do viario.

**PARCELA**

Sitúase no núcleo de Xuvia, en contacto directo coa ría de Ferrol e os esteiros fluviais, nunha paisaxe cultural caracterizada por valores ambientais, industriais e urbanos que reforzan a súa dimensión patrimonial.

**ENTORNO**

A ponte representa unha testemuña da evolución construtiva, desde a madeira medieval ata a cantería decimonónica, mantendo a súa función viaria e converténdose en fito identitario para a memoria colectiva local.

**VALORES**



**DELIMITACIÓN / CONTORNO DE PROTECCIÓN**

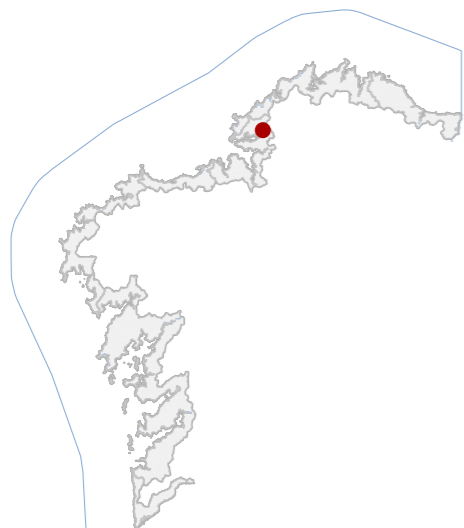
ORTOFOTOGRAFÍA PNOA 2023

Escala: 1:2.000

Escala: 1:5.000

IMAXES





**DATOS IDENTIFICATIVOS**

CLASIFICACIÓN: BEN CATALOGADO

CATEGORÍA: MONUMENTO

PLANEAMIENTO: NORMAS SUBSIDIARIAS DE PLANEAMENTO

FICHA: 04\_23

ARQUITECTÓNICO TIPO: CIVIL SUBTIPO

ELEMENTO: CASA

NIVEL DE PROTECCIÓN: AMBIENTAL

GRADO DE CONSERVACIÓN: ÓPTIMO

**USOS ORIXINAIS**

GLOBAL: RESIDENCIAL

DETALLADO: RESIDENCIAL UNIFAMILIAR

**ACTUACIÓNS**

Investigación, Valorización, Mantemento, Conservación, Consolidación, Restauración, Rehabilitación, Reestruturación, Ampliación.

**AUTORIZABLES**

Cómpre destacar a súa implantación no borde ribeirán, a volumetría tradicional, o uso da pedra en muros e fonte, así como a súa capacidade de manter memoria e identidade do núcleo.

**POSTA EN VALOR**

**LOCALIZACIÓN**

PROVINCIA: A CORUÑA

COMARCA COSTEIRA: GOLFO ÁRTABRO

CONCELLO: NEDA

SECTOR COSTEIRO: RÍA DE FERROL

UNIDADE DE PAISAXE: MARISMAS DO BELELLE

PARROQUIA: NEDA (SAN NICOLÁS)

NÚCLEO / LUGAR: RIBEIRA DE SANTA MARÍA

REFERENCIA CATASTRAL: 000400700NJ61F

ZONA: SERVIDUME

X: 568177,97 Y: 4816955,36

COORDENADAS: U.T.M. Huso 29N ETRS89

**INVENTARIO**

Trátase dunha vivenda unifamiliar situada na ribeira de Santa María, en contacto directo coa ría. A edificación presenta tipoloxía tradicional, de planta sensiblemente cadrada, con desenvolvemento en dúas alturas máis aproveitamento baixo cuberta. A cuberta é a dúas augas con tella curva cerámica, destacando a irregularidade da caída do faldón xa sinalada na súa ficha orixinal. As fachadas foron reformadas no ano 2003, con acabado enfuscado e carpinterías de PVC en branco, manténdose ocós proporcionados con xambas e linteis en perpiaño. Destaca a balconada metálica no piso principal e o muro perimetral de cachotaría tradicional, que define a relación coa contorna. O inmovble mantén valor ambiental pola súa integración na paisaxe ribeirá e como exemplo da arquitectura doméstica popular.

**DESCRIPCIÓN**

Vivenda de planta cadrada, dous pisos e baixo cuberta, cuberta a dúas augas con tella curva. Fachadas enfuscadas con carpinterías brancas e ocós enmarcados en perpiaño, balcón metálico voado.

**EDIFICACIÓN**

Parcela de reducido tamaño, en contacto directo con camiños tradicionais, delimitada parcialmente por muros de cachotaría. Inclúe pequeno espazo fronte á fachada principal con fonte pétreo de interese ambiental.

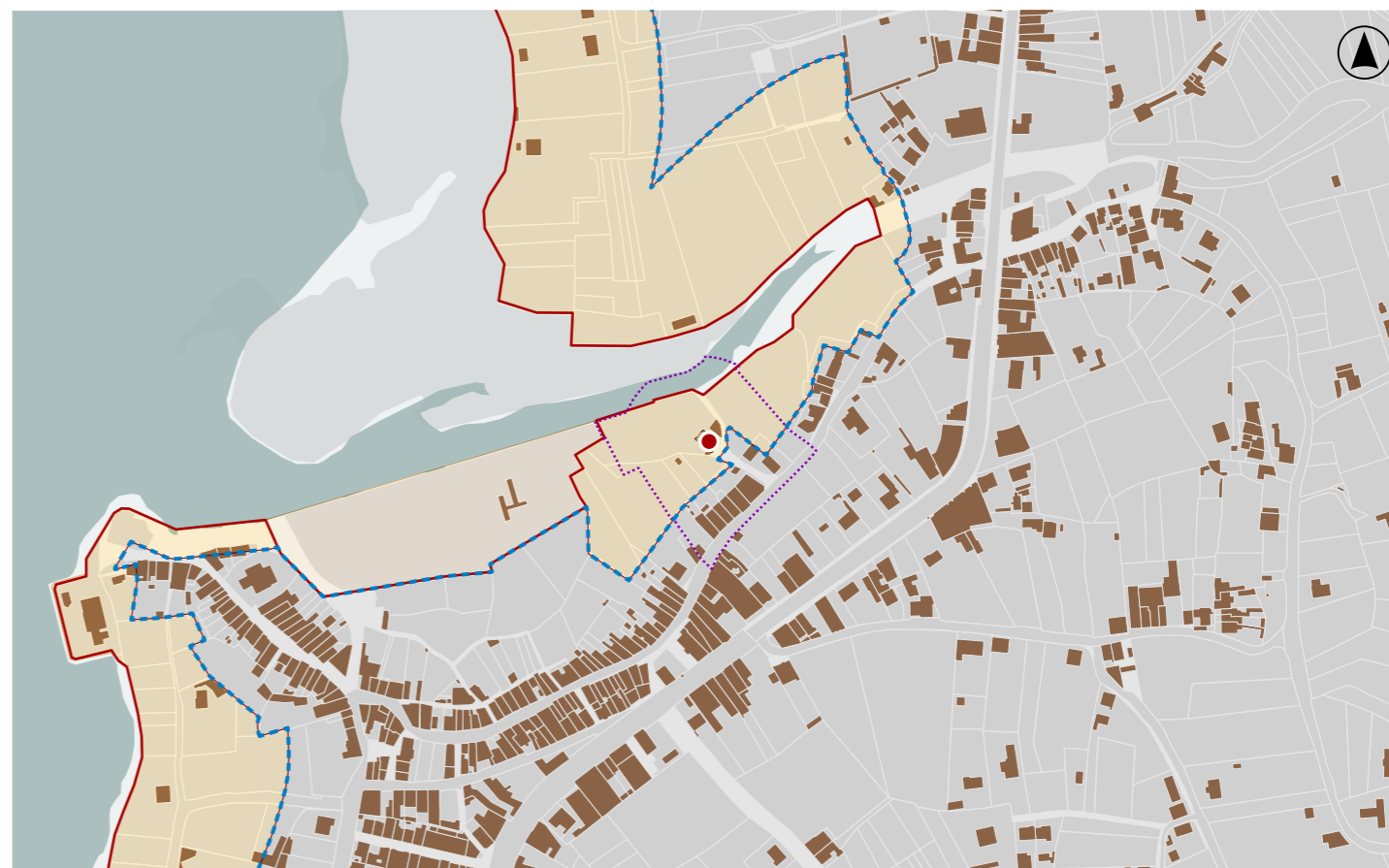
**PARCELA**

Entorno rural ribeirá, dentro da unidade de paisaxe das marismas do Belelle. Presenza de muros tradicionais, vexetación autóctona e infraestruturas de paso, nunha contorna de alto valor ambiental e patrimonial.

**ENTORNO**

Destacan a integración paisaxística, a permanencia do volume tradicional, a fonte fronte á vivenda e os muros de pedra. A rehabilitación respectou a volumetría e mantivo elementos característicos.

**VALORES**



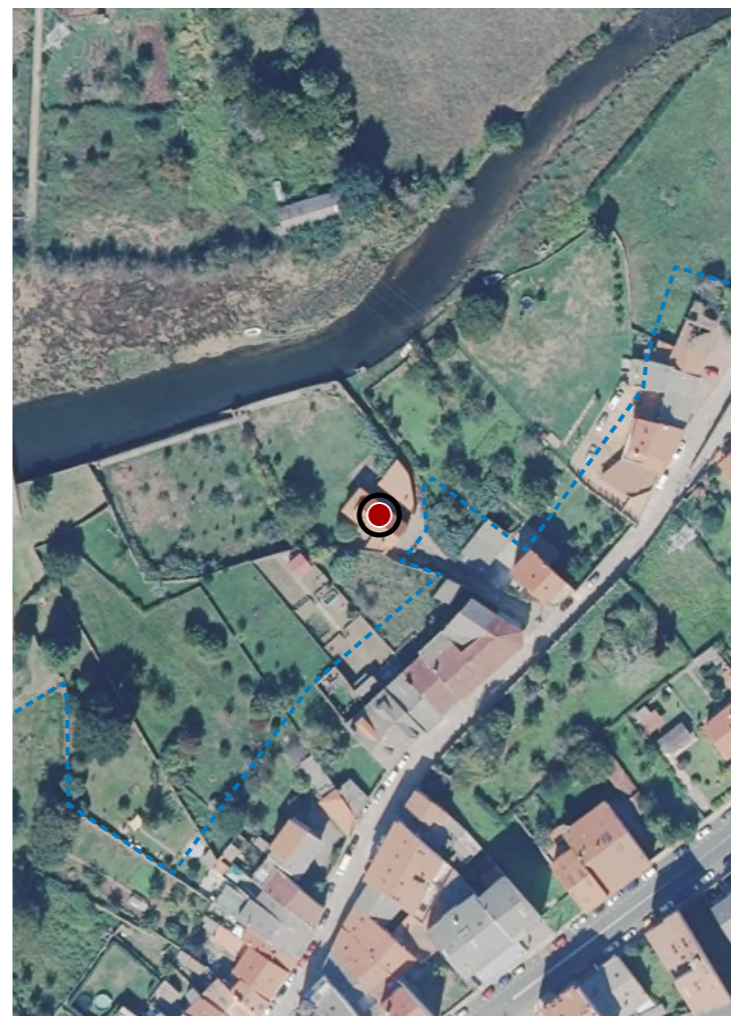
**DELIMITACIÓN / CONTORNO DE PROTECCIÓN**

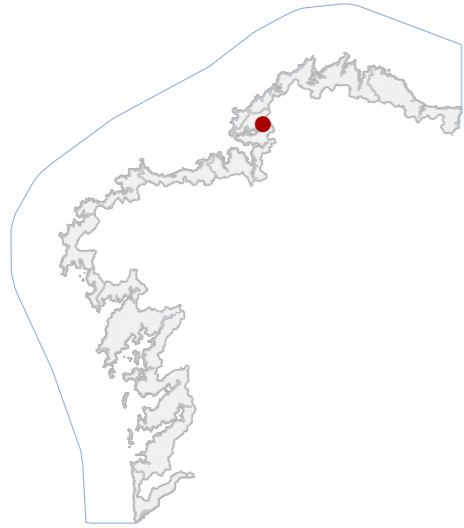
ORTOFOTOGRAFÍA PNOA 2023

Escala: 1:2.000

Escala: 1:5.000

IMAXES





**DATOS IDENTIFICATIVOS**

CLASIFICACIÓN: BEN CATALOGADO

CATEGORÍA: MONUMENTO

PLANEAMIENTO: NORMAS SUBSIDIARIAS DE PLANEAMENTO

FICHA: 06\_06

ETNOLÓXICO: FONTES

TIPO: SUBTIPO

ELEMENTO: FONTE

NIVEL DE PROTECCIÓN: AMBIENTAL

GRADO DE CONSERVACIÓN: DEFICIENTE

**USOS ORIXINAIS**

GLOBAL: DOTACIONAL

DETALLADO: SERVIZOS URBANOS

**ACTUACIÓNS**

Investigación, Valorización, Mantemento, Conservación, Consolidación, Restauración, Rehabilitación, Reestruturación, Ampliación.

**AUTORIZABLES**

Débase poñer en valor a fábrica de cantería granítica, o relevo cruciforme da fronte e a configuración volumétrica tradicional do conxunto. Recoméndase limpeza especializada, así como eliminación de colonización biolóxica.

**POSTA EN VALOR**

**LOCALIZACIÓN**

PROVINCIA: A CORUÑA

COMARCA COSTEIRA: GOLFO ÁRTABRO

CONCELLO: NEDA

SECTOR COSTEIRO: RÍA DE FERROL

UNIDADE DE PAISAXE: MARISMAS DO BELELLE

PARROQUIA: NEDA (SAN NICOLÁS)

NÚCLEO / LUGAR: RIBEIRA DE SANTA MARÍA

REFERENCIA CATASTRAL: 15056A00700023

ZONA: SERVIDUME

X: 568188,00 Y: 4816946,00

COORDENADAS: U.T.M. Huso 29N ETRS89

**INVENTARIO**

Fonte pública de carácter etnolóxico destinada orixinarimente ao abastecemento veciñal e hoxe con uso residual. Executada en cantería de granito e pavimento de lastra, presenta dous canos metálicos vertendo a pía inferior protexida con grella. Dispónse por debaixo da rasante do camiño, con acceso mediante escaleiras laterais e peche perimetral pétreo. O fronte incorpora relevo de cruz. Datada no século XX, amosa colonización biolóxica, perda de morteiros e deterioración superficial, cun grao de conservación deficiente.

**DESCRIPCIÓN**

Elemento exento de pequena entidade. Configúrase como volume pétreo macizo, con fronte moldurada e pía inferior.

**EDIFICACIÓN**

Parcela de configuración irregular, pavimentada con lastra e formigón, en cota superior á fonte. Uso público vinculado a espazo viario.

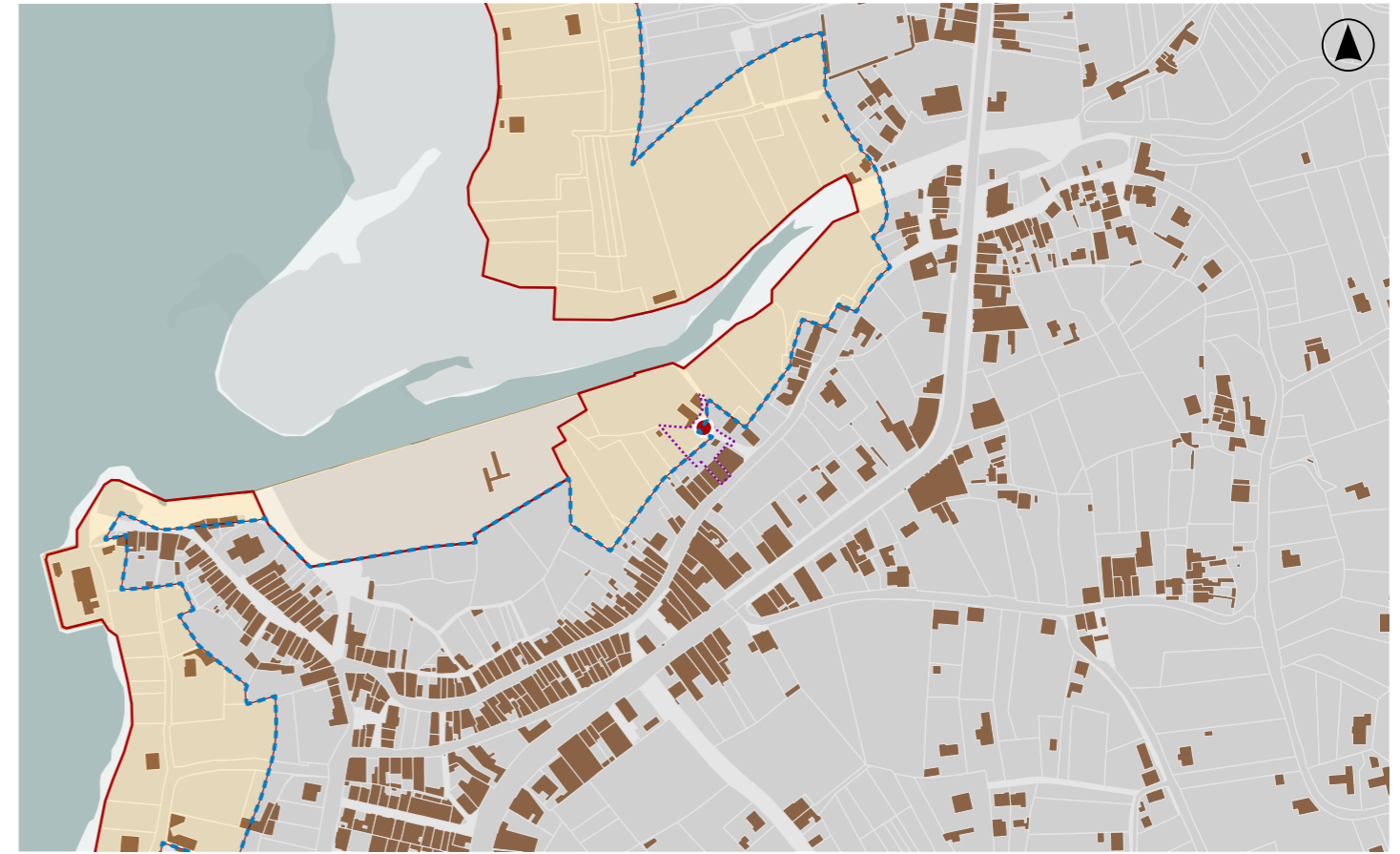
**PARCELA**

Entorno urbano consolidado, accesible desde viario local, con pavimentos pétreos tradicionais e edificación residencial próxima. Conxunto de carácter etnográfico integrado na paisaxe das marismas do Belelle.

**ENTORNO**

Presenta valor etnolóxico como infraestrutura tradicional de abastecemento e elemento devocional asociado, representativo da arquitectura popular do século XX en Neda e da memoria colectiva local.

**VALORES**



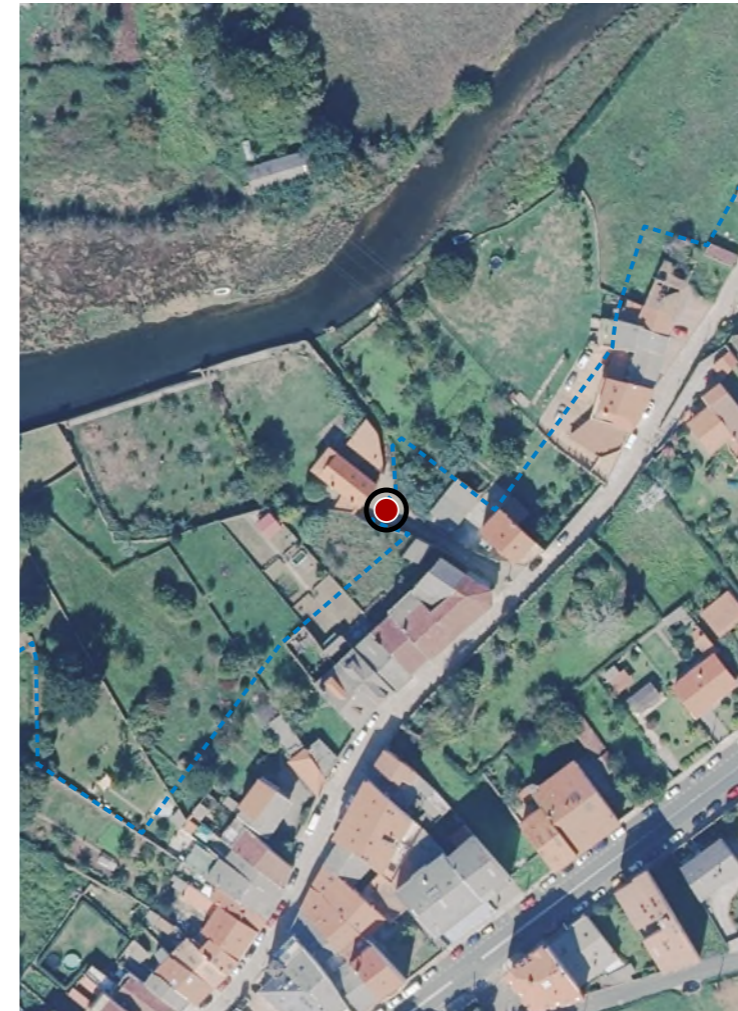
**DELIMITACIÓN / CONTORNO DE PROTECCIÓN**

ORTOFOTOGRAFÍA PNOA 2023

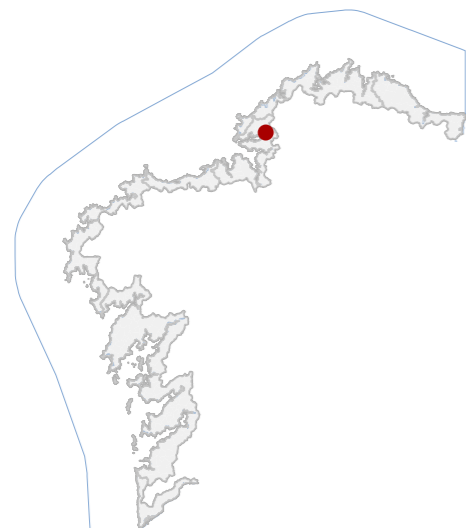
Escala: 1:2.000

Escala: 1:5.000

IMAXES



**CATÁLOGO DE BENS DE VALOR CULTURAL NO LITORAL**



**DATOS IDENTIFICATIVOS**

CLASIFICACIÓN	BEN CATALOGADO
CATEGORÍA	MONUMENTO
PLANEAMIENTO	NORMAS SUBSIDIARIAS DE PLANEAMENTO
FICHA	02_04
ARQUITECTÓNICO TIPO	CIVIL SUBTIPO
ELEMENTO	PAZO
NIVEL DE PROTECCIÓN	INTEGRAL
GRADO DE CONSERVACIÓN	ÓPTIMO
USOS ORIXINAIS	RESIDENCIAL
GLOBAL	RESIDENCIAL UNIFAMILIAR
DETALLADO	

**ACTUACIÓNS**

Investigación, Valorización, Mantemento, Conservación, Consolidación, Restauración, Rehabilitación, Ampliación solo en planta, Reconstrucción excepcional.

**AUTORIZABLES**

Debe salientarse a autenticidade da fábrica en pedra, a integración paisaxística coa ría, a memoria conventual vinculada, o valor ambiental do arborado e a potencialidade do conxunto para usos culturais e turísticos.

**POSTA EN VALOR**

18\_005  
CÓDIGO INVENTARIO

PAZO DA MERCÉ  
DENOMINACIÓN

**LOCALIZACIÓN**

PROVINCIA	A CORUÑA
COMARCA COSTEIRA	GOLFO ÁRTABRO
CONCELLO	NEDA
SECTOR COSTEIRO	RÍA DE FERROL
UNIDADE DE PAISAXE	MARISMAS DO BELELLE
PARROQUIA	SANTA MARÍA DE NEDA (SANTA MARÍA)
NÚCLEO / LUGAR	CAMIÑO DA MERCÉ
REFERENCIA CATASTRAL	001300600NJ61F
ZONA	SERVIDUME
COORDENADAS	X: 567669,15 Y: 4815882,25 U.T.M. Huso 29N ETRS89

**INVENTARIO**

O Pazo constitúe unha notable construción paciega do século XVIII, reformada e ampliada no ano 1992 para uso hoteleiro. De tipoloxía tradicional, artículase en dúas crujías dispostas en ángulo recto, conformando patio interior con edificacións auxiliares. A fachada principal, de composición simétrica e elevada sobre o areal, presenta balcón central e ocios enmarcados en cantería granítica. A edificación, de planta baixa e un andar, conserva estrutura pétreo masiva, carpinterías de madeira e cuberta de tella cerámica a dúas augas. O conxunto complétase cunha finca amurallada, con arborado autóctono de interese paisaxístico, que reforza a súa dimensión ambiental. Presenta valor histórico, arquitectónico e ambiental, vinculándose ademais coa memoria conventual franciscana do século XIX.

**DESCRIPCIÓN**

Edificación de dúas crujías en ángulo, con corpo principal de planta baixa e un andar, fachada simétrica en cantería granítica, balcón central e cuberta de tella a dúas augas, destacando pola súa tipoloxía paciega tradicional.

**EDIFICACIÓN**

Delimitada por peche amurallado en pedra, configurando un ámbito unitario que integra edificacións auxiliares e un pavillón, patio interior e zonas axardinadas con arborado autóctono, consolidando a súa lectura como conxunto.

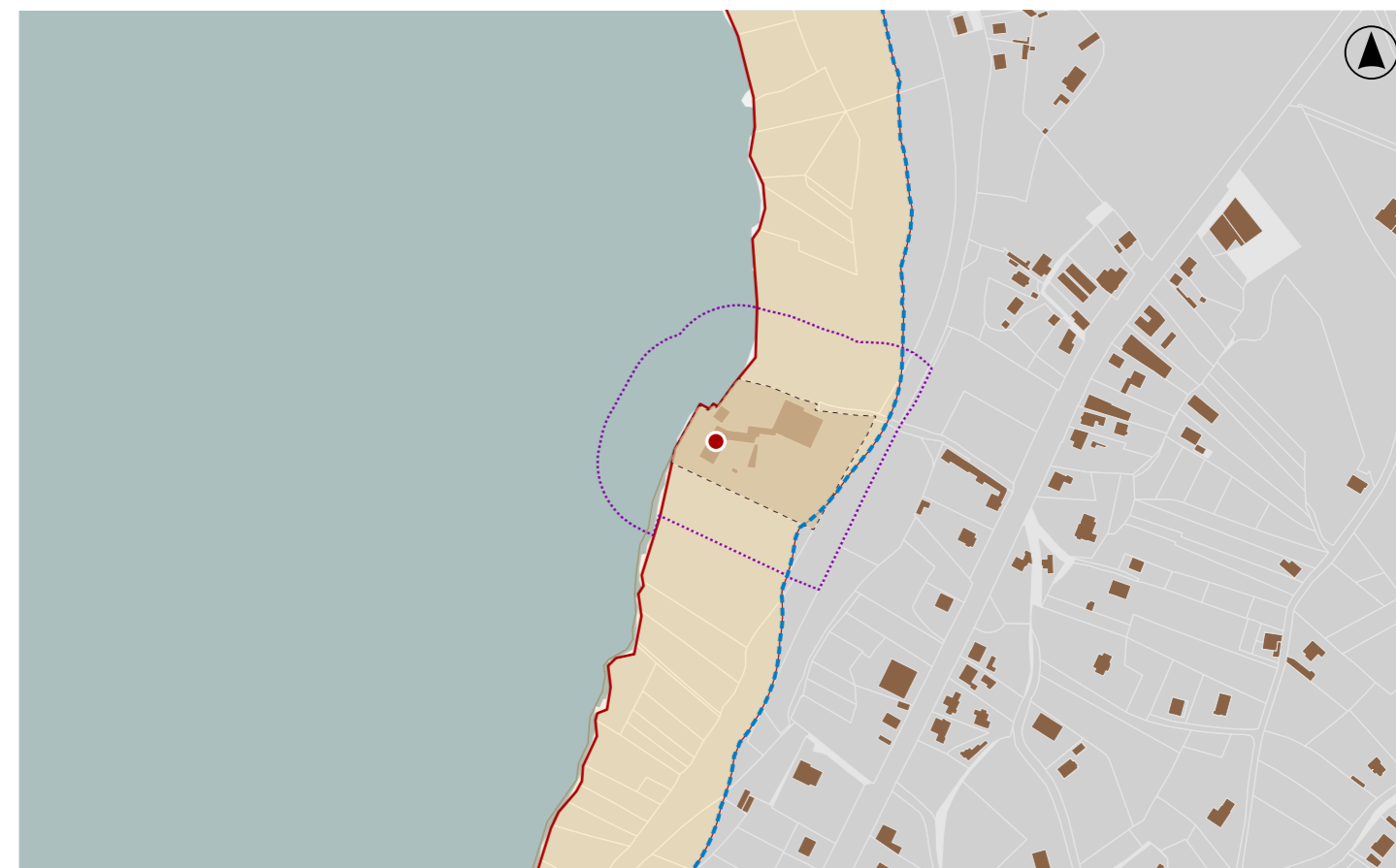
**PARCELA**

O pazo sitúase á beira da ría de Ferrol, sobre o areal do Belelle, dentro das Marismas do Belelle, unidade de gran valor ambiental e paisaxístico, integrándose harmoniosamente na contorna costeira do Golfo Ártabro.

**ENTORNO**

Destacan os valores tipolóxicos da arquitectura paciega, a súa fachada simétrica e patio configurado, a dimensión ambiental do xardín amurallado e a súa vinculación histórica co antigo convento franciscano de Neda.

**VALORES**



**DELIMITACIÓN / CONTORNO DE PROTECCIÓN**

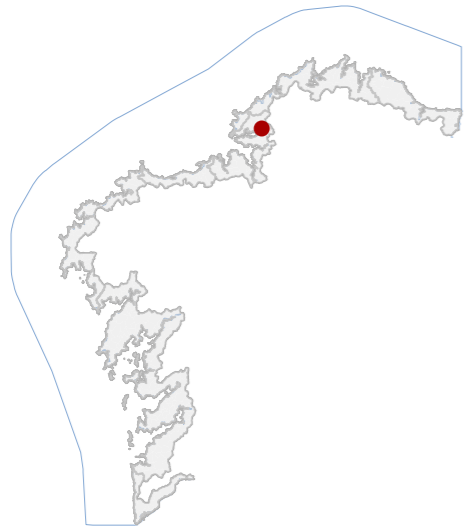
ORTOFOTOGRAFÍA PNOA 2023 Escala: 1:2.000



Escala: 1:5.000

IMAXES

**CATÁLOGO DE BENS DE VALOR CULTURAL NO LITORAL**



**DATOS IDENTIFICATIVOS**

CLASIFICACIÓN	BEN CATALOGADO
CATEGORÍA	MONUMENTO
PLANEAMIENTO	NORMAS SUBSIDIARIAS DE PLANEAMENTO
FICHA	03_10
ARQUITECTÓNICO TIPO	RELIXIOSO SUBTIPO
ELEMENTO	CAPELA
NIVEL DE PROTECCIÓN	INTEGRAL
GRADO DE CONSERVACIÓN	ACEPTABLE
USOS ORIXINAIS	DOTACIONAL
DETALLADO	DOTACIONAL MÚLTIPLE

**ACTUACIÓNS**

Investigación, Valorización, Mantemento, Conservación, Consolidación, Restauración, Rehabilitación, Ampliación solo en planta, Reconstrucción excepcional.

**AUTORIZABLES**

Cómpre resaltar a autenticidade material, a harmonía coa ría e a súa función histórica vinculada ao pazo. A conservación integral potencia o valor paisaxístico, simbólico e relixioso do conxunto.

**POSTA EN VALOR**

**LOCALIZACIÓN**

PROVINCIA	A CORUÑA
COMARCA COSTEIRA	GOLFO ÁRTABRO
CONCELLO	NEDA
SECTOR COSTEIRO	RÍA DE FERROL
UNIDADE DE PAISAXE	MARISMAS DO BELELLE
PARROQUIA	SANTA MARÍA DE NEDA (SANTA MARÍA)
NÚCLEO / LUGAR	CAMIÑO DA MERCÉ
REFERENCIA CATASTRAL	001300600NJ61F
ZONA	SERVIDUME
COORDENADAS	X: 567672,73 Y: 4815905,08 U.T.M. Huso 29N ETRS89

**INVENTARIO**

Capela vinculada ao antigo pazo da Mercé. Trátase dunha edificación relixiosa de planta rectangular executada en cachotaría e sillarejo, con portada sinxela rematada por frontón triangular. A súa fachada principal presenta porta de dúas follas e unha xanela superior adintelada, coroada por pequena espadana dun só vano con cruz de ferro no cume. Os arranques do frontón están decorados con motivos ornamentais propios do século XVIII. O conxunto evidencia trazos de sobriedade barroca galega, caracterizada pola austeridade formal e a adaptación ao entorno costeiro. Na actualidade consérvase en estado aceptable, con algúns signos de colonización vexetal e erosión superficial, mais mantendo a integridade estrutural e volumétrica que lle confire relevancia patrimonial singular.

**DESCRIPCIÓN**

Capela de planta rectangular en fábrica de cachotaría e sillarejo, con portada principal adintelada e espadana dun só vano coroada por cruz. Elemento de arquitectura relixiosa do século XVIII vinculado ao pazo da Mercé.

**EDIFICACIÓN**

Localízase no Camiño da Mercé, á beira da ría cunha disposición aberta cara ao areal. Existe un pavillón na mesma parcela. O terreo presenta arborado maduro e pavimento de terra e pedra, integrándose na paisaxe mariña e agrícola.

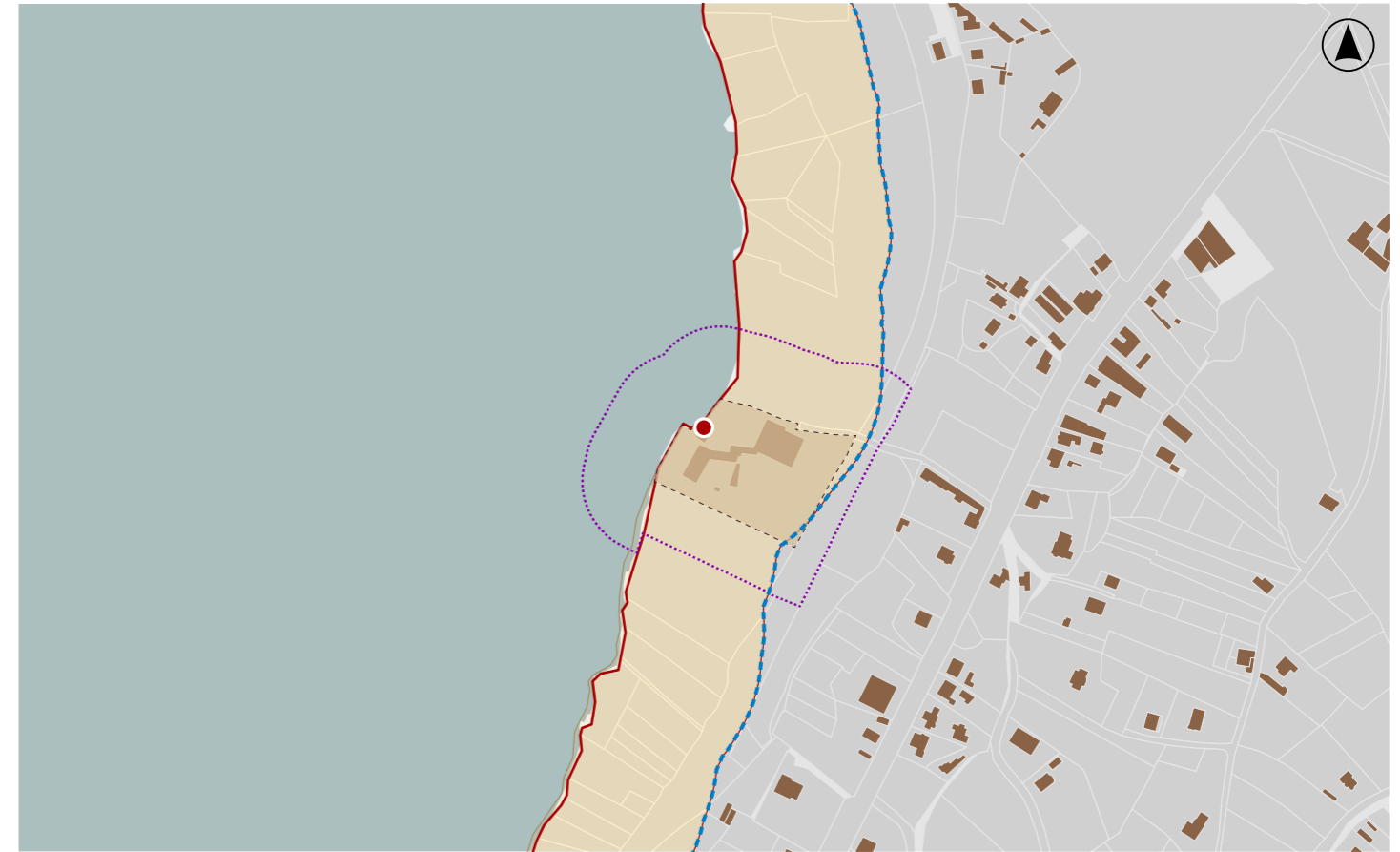
**PARCELA**

O entorno forma parte da unidade de paisaxe das marismas do Belelle, nun ámbito de alto valor ecolóxico e escénico. O conxunto combina tradición arquitectónica e natureza litoral, destacando a súa relación coa ría.

**ENTORNO**

A capela conserva autenticidade tipolóxica e construtiva do século XVIII, mantendo volumetría, fábrica orixinal e ornamentación mínima. A súa integración e o vencillo co pazo reforzan o seu valor patrimonial.

**VALORES**



**DELIMITACIÓN / CONTORNO DE PROTECCIÓN**

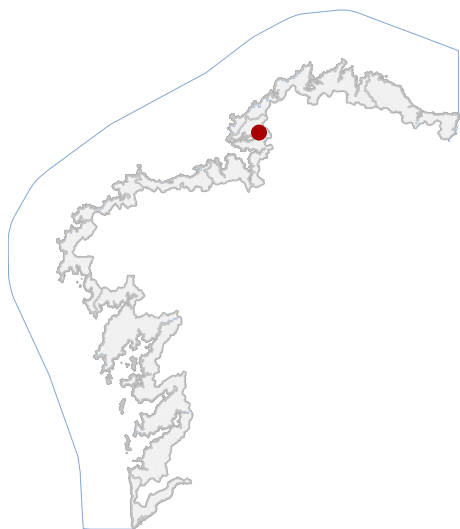
ORTOFOTOGRAFÍA PNOA 2023 Escala: 1:2.000

Escala: 1:5.000

IMAXES



CATÁLOGO DE BENS DE VALOR CULTURAL NO LITORAL



LOCALIZACIÓN

PROVINCIA A CORUÑA

CONCELLO NEDA

PARROQUIA SANTA MARÍA DE NEDA (SANTA MARÍA)

NÚCLEO / LUGAR CAMIÑO DA MERCÉ

REFERENCIA CATASTRAL 001300600NJ61F

X: 567702,00 Y: 4815878,00

COORDENADAS U.T.M. Huso 29N ETRS89

DATOS IDENTIFICATIVOS

ZONA SERVIDUME

CLASIFICACIÓN BEN CATALOGADO

CATEGORÍA SITIO ARQUEOLÓXICO

PLANEAMIENTO PLAN BÁSICO AUTONÓMICO

FICHA GA15055006

ARQUEOLÓXICO XACEMENTO ARQUEOLÓXICO

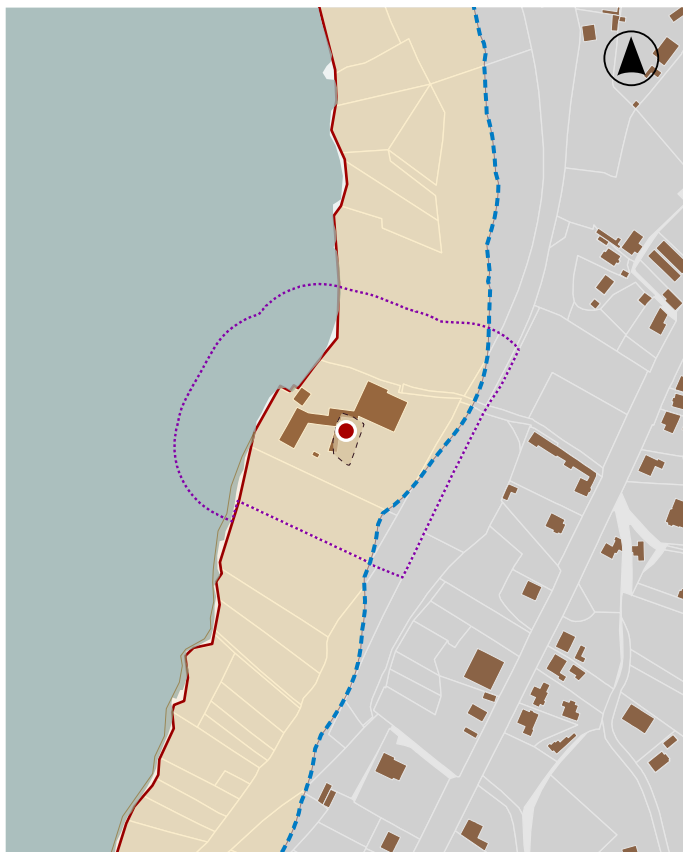
TIPO SUBTIPO

ELEMENTO FÁBRICA

NIVEL DE PROTECCIÓN GRAO II.1 / GRAO II.2

GRADO DE CONSERVACIÓN DESFEITO

USOS ORIXINAIS TERCARIO



En ausencia de delimitación ou contorno, adoptaranse os definidos na ficha de planeamento

DELIMITACIÓN / CONTORNO DE PROTECCIÓN



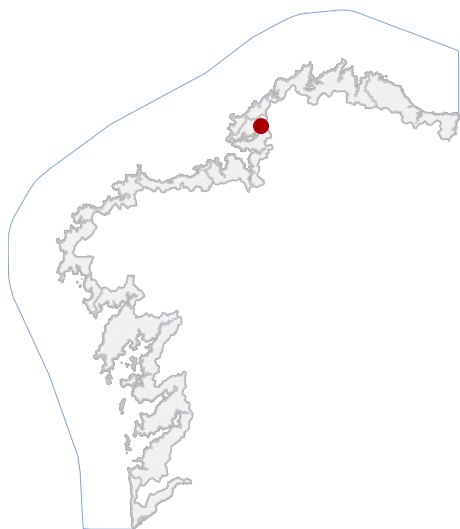
ORTOFOTOGRAFÍA PNOA 2023

1:2.000

Con carácter xeral, tan só se permitirán actuacións encamiñadas á conservación, protección, consolidación, e investigación dos bens, con autorización previa da administración competente en materia de patrimonio cultural.

DELIMITACIÓN DO BEN

CATÁLOGO DE BENS DE VALOR CULTURAL NO LITORAL



LOCALIZACIÓN

PROVINCIA A CORUÑA

CONCELLO NEDA

PARROQUIA SANTA MARÍA DE NEDA (SANTA MARÍA)

NÚCLEO / LUGAR XUBIA

REFERENCIA CATASTRAL 15056A03400053

X: 568616,06 Y: 4818829,60  
COORDENADAS U.T.M. Huso 29N ETRS89

DATOS IDENTIFICATIVOS

ZONA SERVIDUME

CLASIFICACIÓN BEN CATALOGADO

CATEGORÍA MONUMENTO

PLANEAMIENTO PLAN XERAL DE ORDENACIÓN MUNICIPAL

FICHA 02\_02

INDUSTRIAL ABASTECIMIENTO

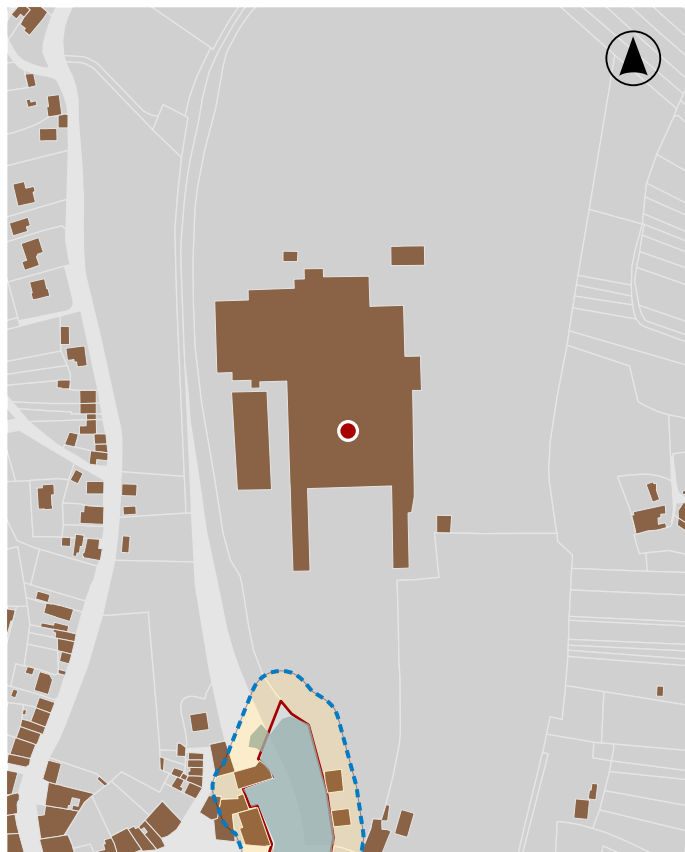
TIPO SUBTIPO

ELEMENTO FÁBRICA

NIVEL DE PROTECCIÓN INTEGRAL

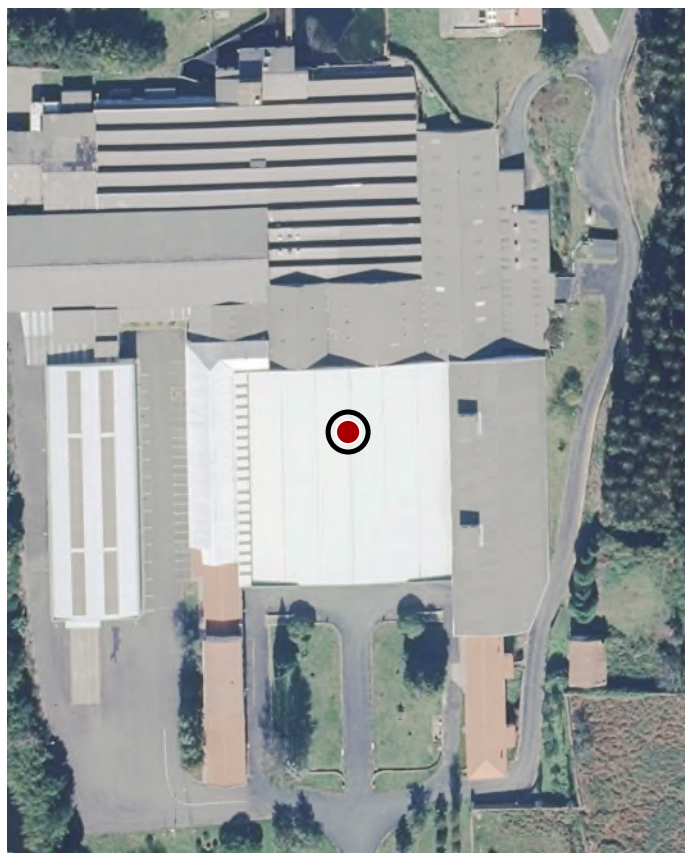
GRADO DE CONSERVACIÓN DEFICIENTE

USOS ORIXINAIS INDUSTRIAL



En ausencia de delimitación ou contorno, adoptaranse os definidos na ficha de planeamento

DELIMITACIÓN / CONTORNO DE PROTECCIÓN



ORTOFOTOGRAFÍA PNOA 2023

1:2.000

Investigación, Valorización, Mantemento, Conservación, Consolidación, Restauración, Rehabilitación, Ampliación solo en planta, Reconstrucción excepcional.

ACTUACIÓNS