

Índice:

1) Situación do paro rexistrado en Galicia por xénero, idades, sectores económicos, tipoloxía de contratación e grandes grupos ocupacionais (Táboa comparativa do mes en curso co mes anterior, e co mesmo mes do ano pasado)

Gráficos (cruces de variables)

- Xénero- idade
- Xénero- sectores económicos
- Idade- tempo de busca de emprego
- Nivel de formación- tempo de busca de emprego

2) Evolución mensual do paro rexistrado (últimos 4 anos)

Gráficos (evolutivos):

- Evolución do paro rexistrado (variación absoluta)
- Evolución da variación mensual (%)

3) Evolución mensual do paro rexistrado por xénero (últimos 4 anos)

Gráficos (evolutivos):

- Evolución da variación (%) do paro rexistrado por xénero (nos últimos doce meses)

4) Evolución mensual do paro rexistrado por grupos de idade (últimos 4 anos)

Gráficos (evolutivos):

- Evolución da variación (%) do paro rexistrado por grupos de idade (nos últimos doce meses)

5) Evolución mensual do paro rexistrado por sectores económicos (últimos 4 anos)

Gráficos (evolutivos):

- Evolución da variación (%) do paro rexistrado por sectores económicos (nos últimos doce meses)

6) Evolución mensual do paro rexistrado por niveis académicos (últimos 4 anos)

Gráficos (evolutivos):

- Evolución da variación (%) do paro rexistrado por niveis académicos (nos últimos doce meses)

7) Evolución mensual do paro rexistrado por tempo de busca de emprego (últimos 4 anos)

Gráficos (evolutivos):

- Evolución da variación (%) do paro rexistrado por tempo de busca de emprego (nos últimos doce meses)

8) Situación do paro rexistrado nas catro provincias galegas (Táboa comparativa do mes en curso co mes anterior, e co mesmo mes do ano pasado)

Gráficos:

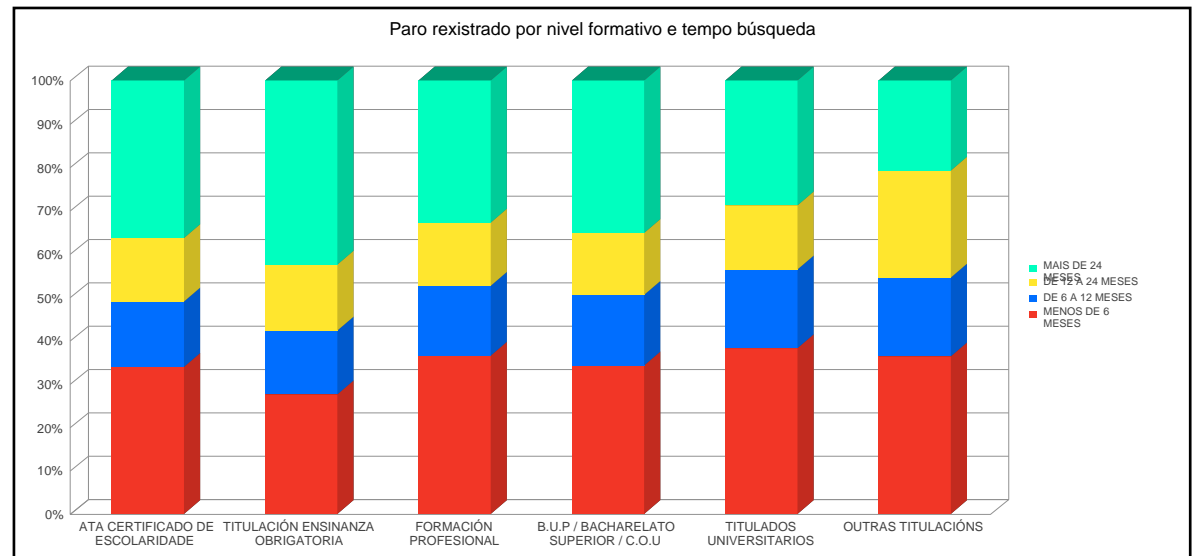
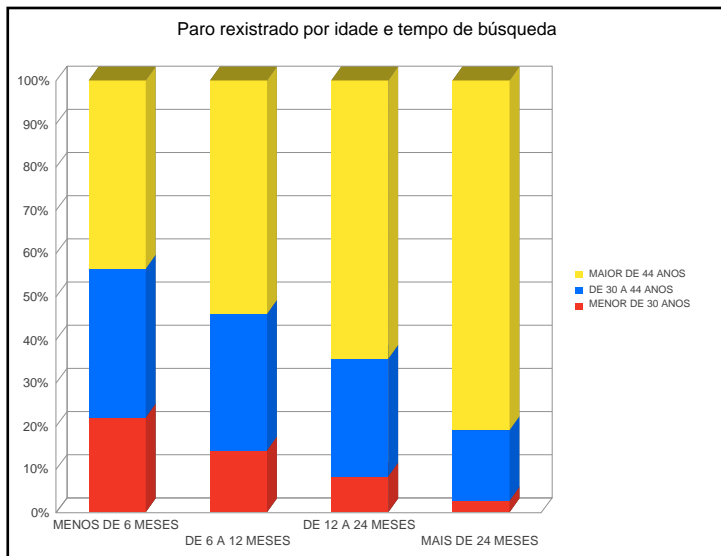
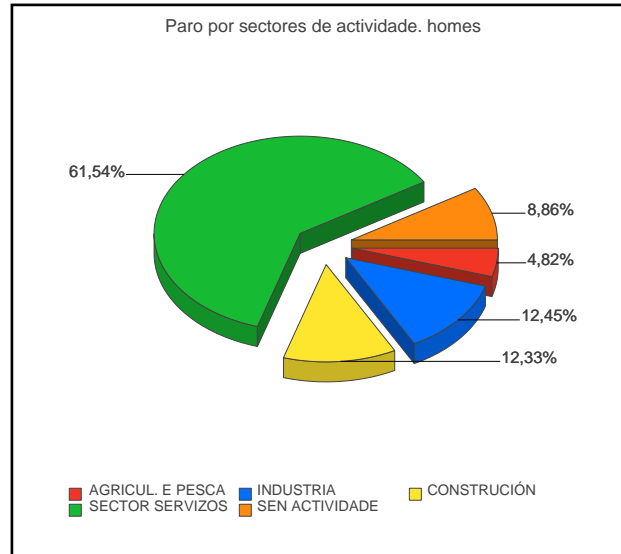
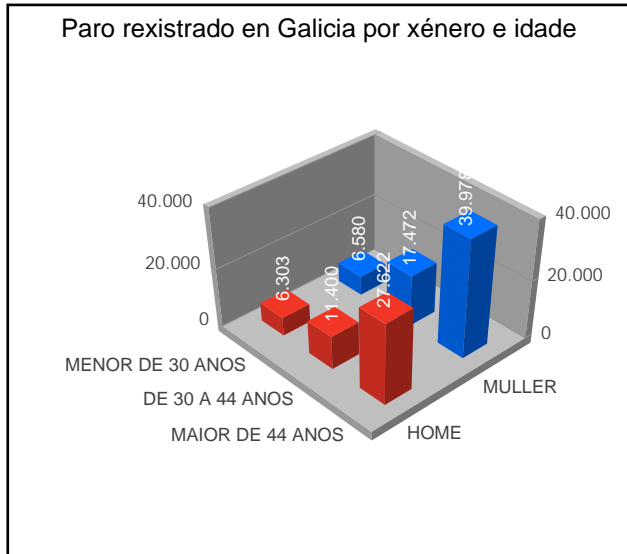
- % Demandantes parados por provincias
- Evolución nos últimos 12 meses por provincias
- Comparativa da distribución por xénero nas provincias
- Comparativa da distribución por grupos de idade nas provincias
- Evolución do sector da construción nas provincias nos últimos doce meses
- Evolución do sector da servizos nas provincias nos últimos doce meses
- Evolución do sector da industria nas provincias nos últimos doce meses
- Evolución do sector da agricultura nas provincias nos últimos doce meses

9) Situación do paro rexistrado nas comarcas e concellos. (Táboa comparativa do mes en curso co mes anterior, e co mesmo mes do ano pasado)

PARO REXISTRADO EN GALICIA

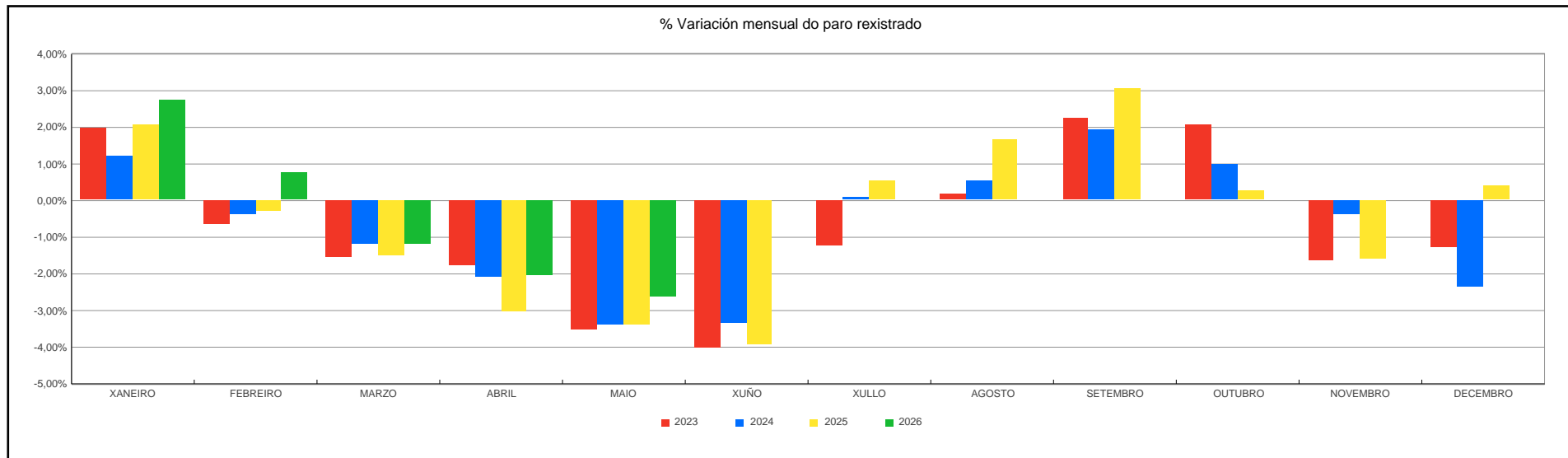
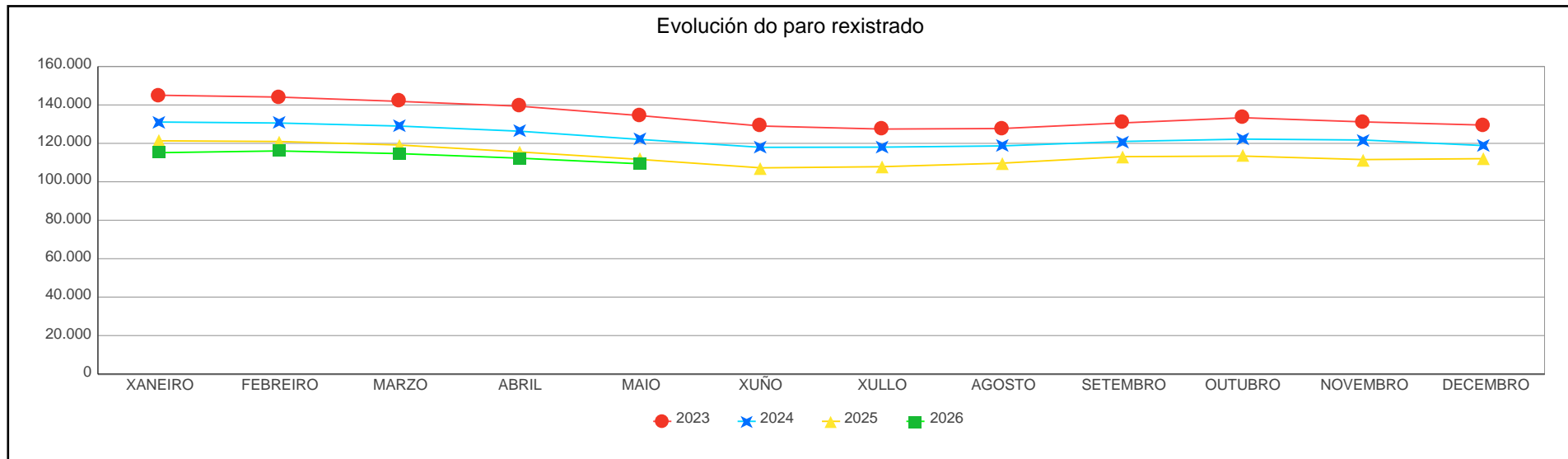
	Mes Actual	Variación Mes Anterior	% Variación Mes Anterior	Variación Mes Ano Anterior	% Variación Mes Ano Anterior
MAIO 2026	109.355	-2.938	-2,62%	-2.286	-2,05%

	Mes Ant.	Mes Ano Ant.	Mes Actual	Var Mes Ant.	% Var Mes Ant.	Var Mes Ano Ant.	% Var Mes Ano Ant.
XÉNERO							
HOME	46.739	46.099	45.325	-1.414	-3,03%	-774	-1,68%
MULLER	65.554	65.542	64.030	-1.524	-2,32%	-1.512	-2,31%
IDADE							
MENOR DE 30 ANOS	13.314	12.322	12.883	-431	-3,24%	561	4,55%
DE 30 A 44 ANOS	29.845	29.895	28.872	-973	-3,26%	-1.023	-3,42%
MAIOR DE 44 ANOS	69.134	69.424	67.600	-1.534	-2,22%	-1.824	-2,63%
SECTORES							
AGRICUL. E PESCA	3.307	3.358	3.219	-88	-2,66%	-139	-4,14%
AGRICUL. E PESCA	3.307	3.358	3.219	-88	-2,66%	-139	-4,14%
INDUSTRIA	10.422	10.606	10.221	-201	-1,93%	-385	-3,63%
INDUSTRIA	10.422	10.606	10.221	-201	-1,93%	-385	-3,63%
CONSTRUCCIÓN	6.633	7.035	6.466	-167	-2,52%	-569	-8,09%
NIVEL DE FORMACION							
ATA CERTIFICADO DE ESCOLARIDADE	44.601	44.911	43.329	-1.272	-2,85%	-1.582	-3,52%
TITULACIÓN ENSINANZA OBRIGATORIA	24.938	24.873	24.332	-606	-2,43%	-541	-2,18%
FORMACIÓN PROFESIONAL	18.899	18.400	18.357	-542	-2,87%	-43	-0,23%
B.U.P / BACHARELATO SUPERIOR / C.O.U	10.788	10.732	10.566	-222	-2,06%	-166	-1,55%
TITULADOS UNIVERSITARIOS	12.989	12.655	12.694	-295	-2,27%	39	0,31%
OUTRAS TITULACIÓNS	78	70	77	-1	-1,28%	7	10,00%
TEMPO BUSCA DE EMPREGO							
MENOS DE 6 MESES	39.371	37.705	36.616	-2.755	-7,00%	-1.089	-2,89%
DE 6 A 12 MESES	17.273	16.840	17.119	-154	-0,89%	279	1,66%
DE 12 A 24 MESES	15.800	16.470	16.135	335	2,12%	-335	-2,03%
MAIS DE 24 MESES	39.849	40.626	39.485	-364	-0,91%	-1.141	-2,81%



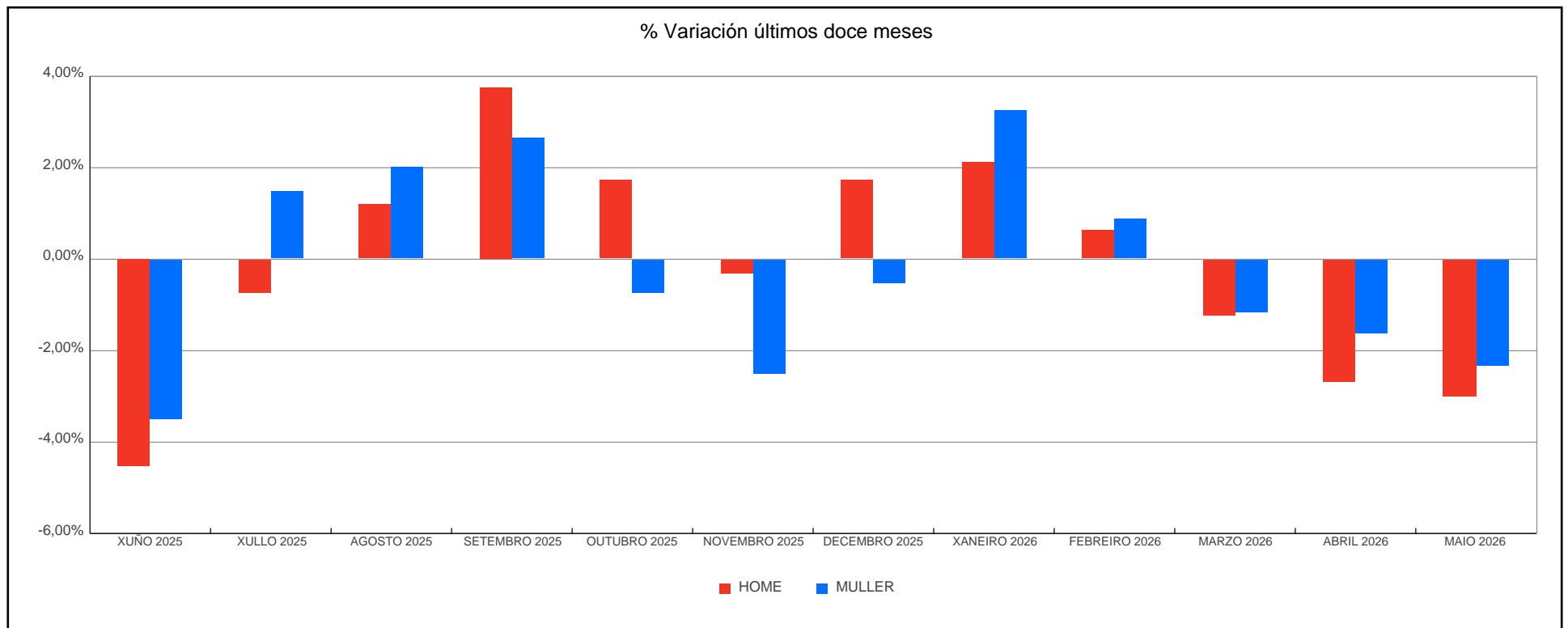
EVOLUCIÓN MENSUAL DO PARO REXISTRADO

MESES	2023			2024			2025			2026		
	Paro Rexistrado	% Var Mes Anterior	% Var Mes Ano Anterior	Paro Rexistrado	% Var Mes Anterior	% Var Mes Ano Anterior	Paro Rexistrado	% Var Mes Anterior	% Var Mes Ano Anterior	Paro Rexistrado	% Var Mes Anterior	% Var Mes Ano Anterior
XANEIRO	145.048	1,99%	-5,77%	131.101	1,23%	-9,62%	121.320	2,09%	-7,46%	115.144	2,78%	-5,09%
FEBREIRO	144.092	-0,66%	-6,74%	130.583	-0,40%	-9,38%	120.977	-0,28%	-7,36%	116.058	0,79%	-4,07%
MARZO	141.847	-1,56%	-7,49%	129.011	-1,20%	-9,05%	119.155	-1,51%	-7,64%	114.670	-1,20%	-3,76%
ABRIL	139.343	-1,77%	-7,48%	126.334	-2,08%	-9,34%	115.545	-3,03%	-8,54%	112.293	-2,07%	-2,81%
MAIO	134.434	-3,52%	-8,00%	122.036	-3,40%	-9,22%	111.641	-3,38%	-8,52%	109.355	-2,62%	-2,05%
XUÑO	129.024	-4,02%	-8,45%	117.938	-3,36%	-8,59%	107.254	-3,93%	-9,06%			
XULLO	127.445	-1,22%	-8,87%	118.045	0,09%	-7,38%	107.858	0,56%	-8,63%			
AGOSTO	127.725	0,22%	-10,00%	118.678	0,54%	-7,08%	109.691	1,70%	-7,57%			
SETEMBRO	130.643	2,28%	-9,34%	120.992	1,95%	-7,39%	113.085	3,09%	-6,54%			
OUTUBRO	133.348	2,07%	-7,22%	122.214	1,01%	-8,35%	113.386	0,27%	-7,22%			
NOVEMBRO	131.168	-1,63%	-8,12%	121.742	-0,39%	-7,19%	111.572	-1,60%	-8,35%			
DECEMBRO	129.504	-1,27%	-8,94%	118.838	-2,39%	-8,24%	112.031	0,41%	-5,73%			



PARO REXISTRADO POR XÉNERO

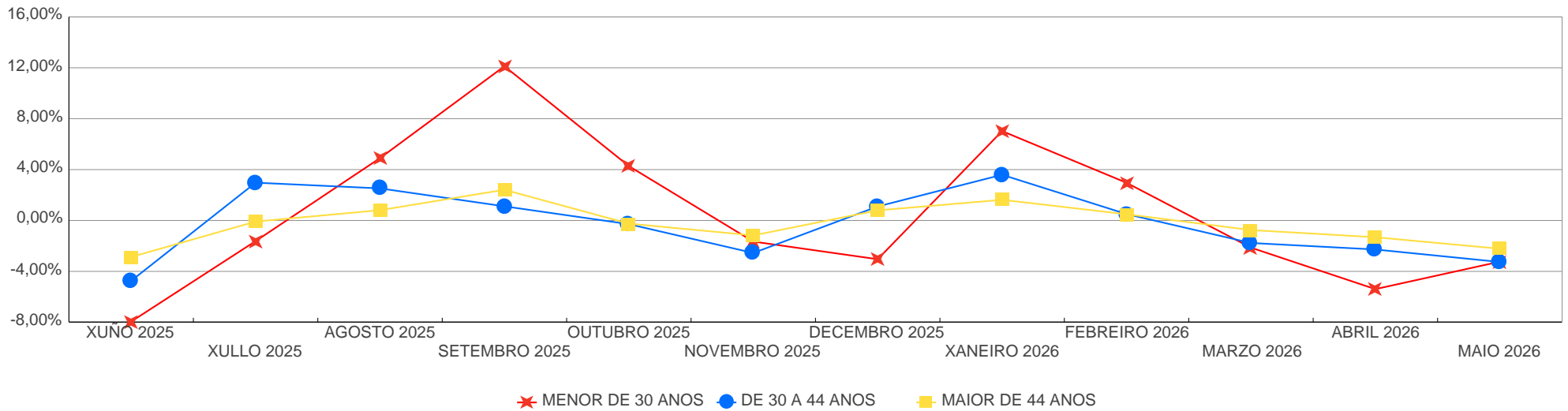
ANOS	XÉNERO	XANEIRO	FEBREIRO	MARZO	ABRIL	MAIO	XUÑO	XULLO	AGOSTO	SETEMBRO	OUTUBRO	NOVEMBRO	DECEMBRO	Promedio
2023	HOME	60.474	60.039	58.858	57.724	55.221	52.989	51.732	51.517	53.343	55.049	54.697	54.711	55.530
	MULLER	84.574	84.053	82.989	81.619	79.213	76.035	75.713	76.208	77.300	78.299	76.471	74.793	78.939
2024	HOME	55.140	54.955	54.659	52.995	50.836	48.887	48.359	48.317	49.454	50.808	51.081	50.678	51.347
	MULLER	75.961	75.628	74.352	73.339	71.200	69.051	69.686	70.361	71.538	71.406	70.661	68.160	71.779
2025	HOME	51.237	50.910	50.085	48.191	46.099	44.003	43.676	44.206	45.861	46.653	46.508	47.321	47.063
	MULLER	70.083	70.067	69.070	67.354	65.542	63.251	64.182	65.485	67.224	66.733	65.064	64.710	66.564
2026	HOME	48.319	48.632	48.034	46.739	45.325								47.410
	MULLER	66.825	67.426	66.636	65.554	64.030								66.094



PARO REXISTRADO POR GRUPOS IDADE

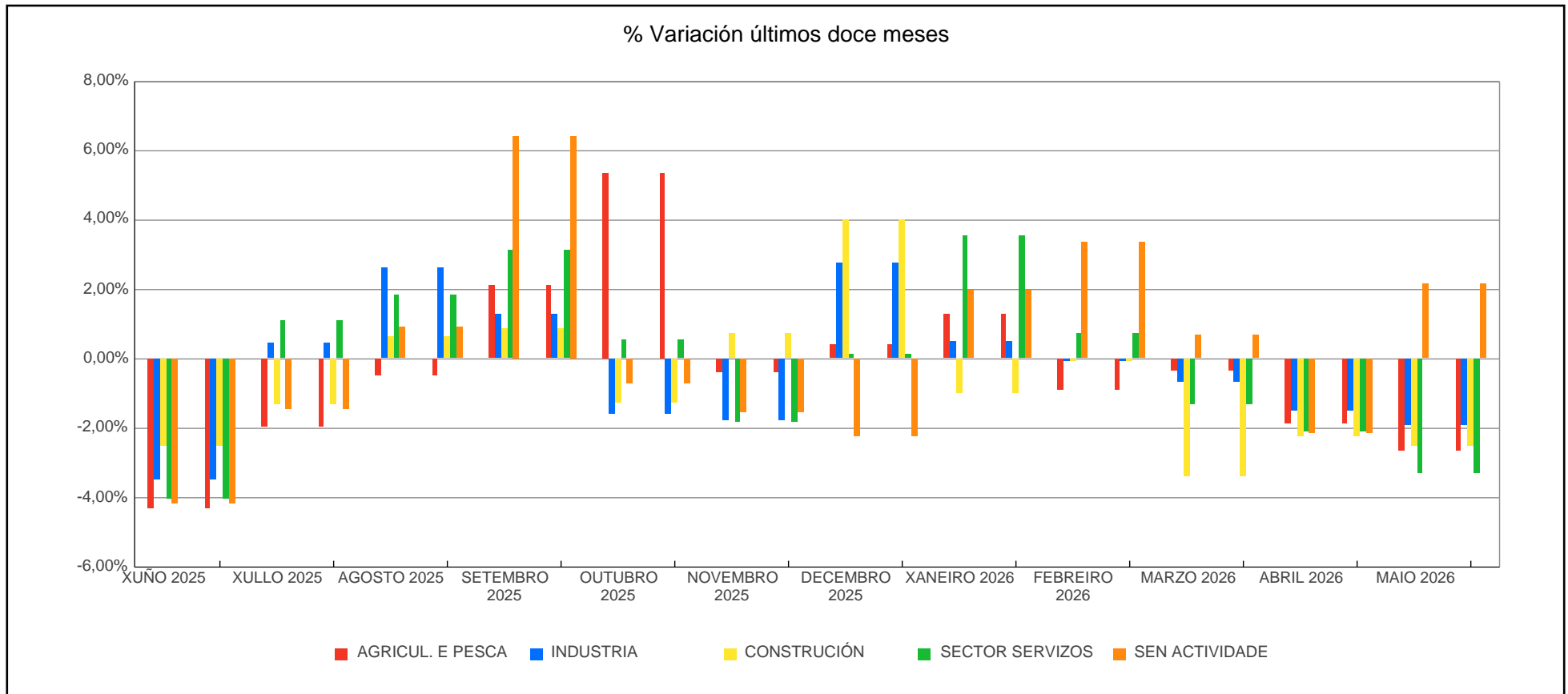
ANOS	IDADE	XANEIRO	FEBREIRO	MARZO	ABRIL	MAIO	XUÑO	XULLO	AGOSTO	SETEMBRO	OUTUBRO	NOVEMBRO	DECEMBRO	Promedio
2023	MENOR DE 30 ANOS	16.406	16.625	16.570	15.645	14.672	13.454	12.949	13.310	14.850	15.538	15.011	14.308	14.945
	DE 30 A 44 ANOS	43.291	42.669	41.351	40.374	38.343	36.517	36.427	36.532	36.973	37.544	36.864	36.533	38.618
	MAIOR DE 44 ANOS	85.351	84.798	83.926	83.324	81.419	79.053	78.069	77.883	78.820	80.266	79.293	78.663	80.905
2024	MENOR DE 30 ANOS	14.503	14.669	14.397	13.851	12.913	12.351	12.260	12.533	13.792	13.994	13.957	13.101	13.527
	DE 30 A 44 ANOS	37.280	36.877	35.976	35.084	33.735	32.311	32.915	33.252	33.450	33.802	33.454	32.677	34.234
	MAIOR DE 44 ANOS	79.318	79.037	78.638	77.399	75.388	73.276	72.870	72.893	73.750	74.418	74.331	73.060	75.365
2025	MENOR DE 30 ANOS	13.909	14.057	13.873	12.913	12.322	11.343	11.159	11.706	13.125	13.686	13.459	13.049	12.883
	DE 30 A 44 ANOS	33.611	33.388	32.638	31.349	29.895	28.478	29.324	30.064	30.399	30.311	29.537	29.862	30.738
	MAIOR DE 44 ANOS	73.800	73.532	72.644	71.283	69.424	67.433	67.375	67.921	69.561	69.389	68.576	69.120	70.005
2026	MENOR DE 30 ANOS	13.966	14.380	14.073	13.314	12.883								13.723
	DE 30 A 44 ANOS	30.935	31.091	30.541	29.845	28.872								30.257
	MAIOR DE 44 ANOS	70.243	70.587	70.056	69.134	67.600								69.524

% Variación últimos doce meses



PARO REXISTRADO POR SECTORES

ANOS	SECTORES	XANEIRO	FEBREIRO	MARZO	ABRIL	MAIO	XUÑO	XULLO	AGOSTO	SETEMBRO	OUTUBRO	NOVEMBRO	DECEMBRO	Promedio
2023	AGRICUL. E PESCA	4.809	4.739	4.648	4.557	4.447	4.271	4.107	4.018	4.126	4.288	4.363	4.386	4.397
	INDUSTRIA	15.051	14.780	14.463	14.233	13.727	13.298	12.959	12.873	13.176	13.232	12.929	13.080	13.650
	CONSTRUCCIÓN	10.147	10.064	9.813	9.691	9.309	9.005	8.800	8.744	8.828	8.795	8.850	8.958	9.250
	SECTOR SERVIZOS	103.423	102.581	100.634	98.798	95.086	90.883	90.151	90.668	92.661	94.933	93.312	91.675	95.400
	SEN ACTIVIDADE	11.618	11.928	12.289	12.064	11.865	11.567	11.428	11.422	11.852	12.100	11.714	11.405	11.771
2024	AGRICUL. E PESCA	4.321	4.252	4.184	4.041	3.872	3.725	3.617	3.531	3.605	3.793	3.823	3.769	3.878
	INDUSTRIA	12.909	12.785	12.729	12.448	12.042	11.653	11.501	11.654	11.782	11.874	11.666	11.532	12.048
	CONSTRUCCIÓN	8.907	8.759	8.725	8.444	8.180	7.913	7.791	7.778	7.782	7.741	7.671	7.827	8.127
	SECTOR SERVIZOS	93.681	93.300	91.790	89.976	86.755	83.715	84.198	84.776	86.267	87.148	87.071	84.772	87.787
	SEN ACTIVIDADE	11.283	11.487	11.583	11.425	11.187	10.932	10.938	10.939	11.556	11.658	11.511	10.938	11.286
2025	AGRICUL. E PESCA	3.768	3.705	3.610	3.497	3.358	3.212	3.148	3.132	3.199	3.371	3.357	3.371	3.394
	INDUSTRIA	11.550	11.351	11.097	10.940	10.606	10.233	10.282	10.555	10.692	10.519	10.329	10.614	10.731
	CONSTRUCCIÓN	7.796	7.718	7.526	7.313	7.035	6.857	6.764	6.808	6.868	6.778	6.829	7.103	7.116
	SECTOR SERVIZOS	87.207	86.974	85.632	82.951	80.127	76.876	77.736	79.177	81.664	82.135	80.639	80.761	81.823
	SEN ACTIVIDADE	10.999	11.229	11.290	10.844	10.515	10.076	9.928	10.019	10.662	10.583	10.418	10.182	10.562
2026	AGRICUL. E PESCA	3.414	3.383	3.370	3.307	3.219								3.339
	INDUSTRIA	10.670	10.659	10.584	10.422	10.221								10.511
	CONSTRUCCIÓN	7.031	7.026	6.786	6.633	6.466								6.788
	SECTOR SERVIZOS	83.645	84.255	83.119	81.355	78.641								82.203
	SEN ACTIVIDADE	10.384	10.735	10.811	10.576	10.808								10.663



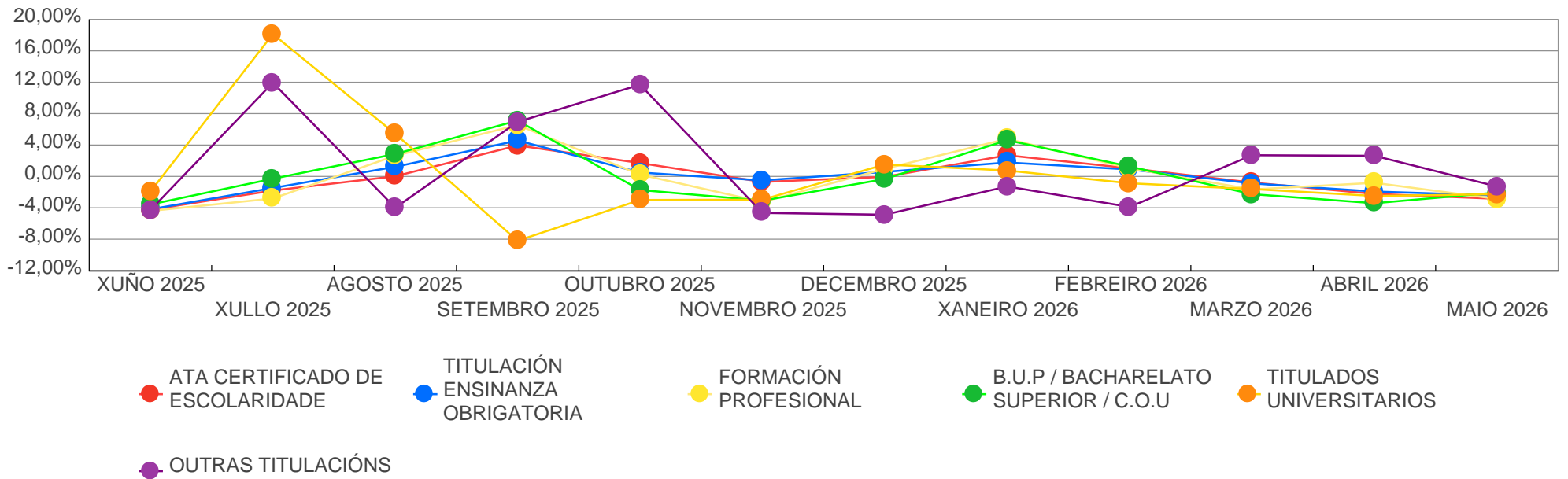
PARO REXISTRADO POR NIVEL DE FORMACIÓN

ANOS	NIVEL DE FORMACION	XANEIRO	FEBREIRO	MARZO	ABRIL	MAIO	XUÑO	XULLO	AGOSTO	SETEMBRO	OUTUBRO	NOVEMBRO	DECEMBRO	Promedio
2023	ATA CERTIFICADO DE ESCOLARIDADE	57.048	57.025	56.634	55.577	54.403	52.153	50.656	50.162	51.350	52.693	52.595	52.149	53.537
	TITULACIÓN ENSINANZA OBRIGATORIA	34.476	34.289	33.715	32.983	31.465	30.045	29.096	29.015	30.082	30.972	30.599	30.220	31.413
	FORMACIÓN PROFESIONAL	23.726	23.314	22.616	22.529	21.479	20.316	19.269	19.481	20.910	21.412	20.851	20.467	21.364
	B.U.P / BACHARELATO SUPERIOR / C.O.U	13.321	13.298	13.133	12.905	12.361	11.985	11.681	11.703	12.426	12.786	12.331	11.978	12.492
	TITULADOS UNIVERSITARIOS	16.392	16.084	15.673	15.278	14.647	14.446	16.662	17.284	15.793	15.398	14.707	14.603	15.581
	OUTRAS TITULACIÓNS	85	82	76	71	79	78	81	80	82	87	84	87	81
2024	ATA CERTIFICADO DE ESCOLARIDADE	52.602	52.617	52.294	51.367	49.724	47.927	47.045	46.650	47.885	48.806	48.795	48.162	49.490
	TITULACIÓN ENSINANZA OBRIGATORIA	30.345	30.131	29.677	28.671	27.664	26.673	26.032	25.989	26.726	27.165	27.216	26.679	27.747
	FORMACIÓN PROFESIONAL	21.193	21.020	20.668	20.449	19.719	18.779	18.207	18.531	19.611	19.970	19.886	19.076	19.759
	B.U.P / BACHARELATO SUPERIOR / C.O.U	12.206	12.211	12.015	11.833	11.506	11.171	11.077	11.290	11.866	11.946	11.734	11.194	11.671
	TITULADOS UNIVERSITARIOS	14.677	14.525	14.286	13.933	13.341	13.310	15.612	16.147	14.827	14.254	14.046	13.661	14.385
	OUTRAS TITULACIÓNS	78	78	71	80	82	78	72	71	77	73	65	66	74
2025	ATA CERTIFICADO DE ESCOLARIDADE	48.978	49.038	48.460	46.704	44.911	43.006	42.231	42.239	43.906	44.655	44.338	44.314	45.232
	TITULACIÓN ENSINANZA OBRIGATORIA	27.077	27.014	26.605	25.856	24.873	23.831	23.479	23.766	24.852	24.975	24.847	24.990	25.180
	FORMACIÓN PROFESIONAL	19.841	19.758	19.332	18.955	18.400	17.591	17.095	17.546	18.694	18.738	18.126	18.303	18.532
	B.U.P / BACHARELATO SUPERIOR / C.O.U	11.540	11.507	11.425	11.000	10.732	10.348	10.317	10.612	11.367	11.170	10.825	10.789	10.969
	TITULADOS UNIVERSITARIOS	13.813	13.592	13.260	12.961	12.655	12.411	14.661	15.456	14.189	13.762	13.354	13.557	13.639
	OUTRAS TITULACIÓNS	71	68	73	69	70	67	75	72	77	86	82	78	74
2026	ATA CERTIFICADO DE ESCOLARIDADE	45.509	45.981	45.619	44.601	43.329								45.008

XUNTA DE GALICIA

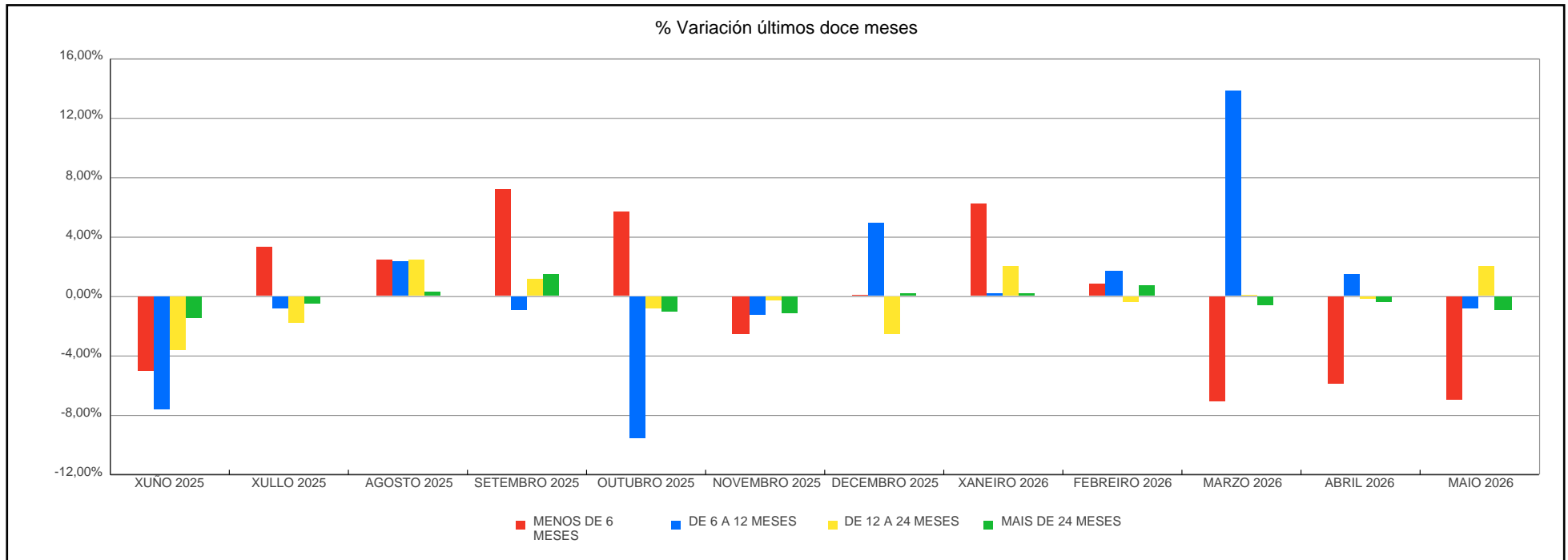
ANOS	NIVEL DE FORMACION	XANEIRO	FEBREIRO	MARZO	ABRIL	MAIO	XUÑO	XULLO	AGOSTO	SETEMBRO	OUTUBRO	NOVEMBRO	DECEMBRO	Promedio
2026	TITULACIÓN ENSINANZA OBRIGATORIA	25.433	25.658	25.429	24.938	24.332								25.158
	FORMACIÓN PROFESIONAL	19.179	19.377	19.055	18.899	18.357								18.973
	B.U.P / BACHARELATO SUPERIOR / C.O.U	11.287	11.429	11.170	10.788	10.566								11.048
	TITULADOS UNIVERSITARIOS	13.659	13.539	13.321	12.989	12.694								13.240
	OUTRAS TITULACIÓNS	77	74	76	78	77								76

% Variación últimos doce meses

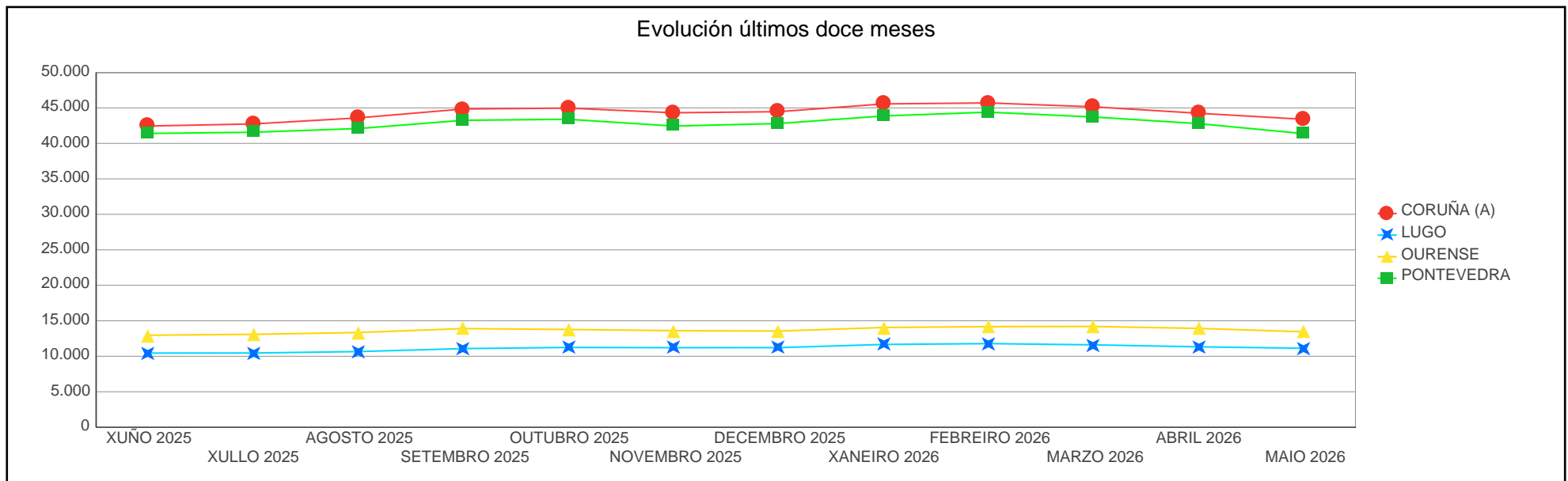
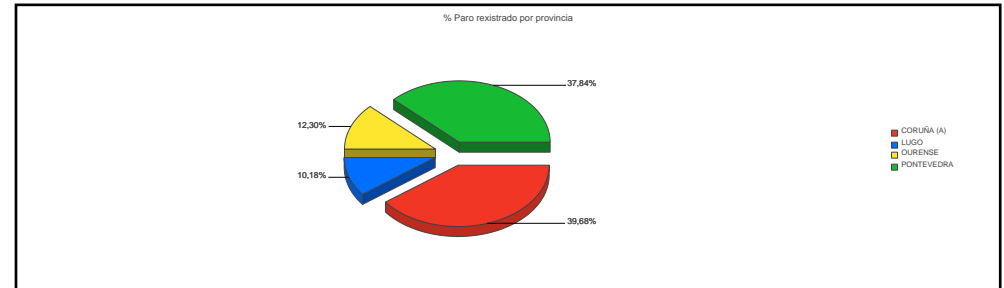


PARO REXISTRADO POR BÚSQUEDA DE EMPREGO

ANOS	TEMPO BUSCA DE EMPREGO	XANEIRO	FEBREIRO	MARZO	ABRIL	MAIO	XUÑO	XULLO	AGOSTO	SETEMBRO	OUTUBRO	NOVEMBRO	DECEMBRO	Promedio
2023	MENOS DE 6 MESES	58.137	57.343	53.402	49.983	45.224	42.199	41.025	41.735	44.440	48.036	48.311	47.817	48.138
	DE 6 A 12 MESES	19.454	19.581	21.424	22.287	22.631	21.117	20.754	20.210	19.158	18.549	16.809	16.421	19.866
	DE 12 A 24 MESES	20.115	20.446	20.930	21.115	21.025	20.895	21.127	21.359	22.111	21.677	21.541	21.221	21.130
	MAIS DE 24 MESES	47.342	46.722	46.091	45.958	45.554	44.813	44.539	44.421	44.934	45.086	44.507	44.045	45.334
2024	MENOS DE 6 MESES	50.621	51.021	46.794	44.128	40.348	37.964	38.456	38.808	41.064	44.304	44.648	43.556	43.476
	DE 6 A 12 MESES	15.827	15.231	17.804	18.704	18.925	17.872	18.095	18.370	17.483	15.906	15.303	15.092	17.051
	DE 12 A 24 MESES	20.813	20.698	20.656	20.110	19.817	19.398	18.642	18.540	18.804	18.695	18.566	17.757	19.375
	MAIS DE 24 MESES	43.840	43.633	43.757	43.392	42.946	42.704	42.852	42.960	43.641	43.309	43.225	42.433	43.224
2025	MENOS DE 6 MESES	47.016	47.284	43.787	40.789	37.705	35.788	36.990	37.929	40.692	43.040	41.916	41.990	41.244
	DE 6 A 12 MESES	14.215	13.897	15.941	16.374	16.840	15.560	15.429	15.802	15.649	14.145	13.959	14.653	15.205
	DE 12 A 24 MESES	17.908	17.810	17.546	17.030	16.470	15.868	15.588	15.978	16.167	16.037	15.990	15.582	16.498
	MAIS DE 24 MESES	42.181	41.986	41.881	41.352	40.626	40.038	39.851	39.982	40.577	40.164	39.707	39.806	40.679
2026	MENOS DE 6 MESES	44.639	45.040	41.832	39.371	36.616								41.500
	DE 6 A 12 MESES	14.693	14.944	17.006	17.273	17.119								16.207
	DE 12 A 24 MESES	15.897	15.839	15.836	15.800	16.135								15.901
	MAIS DE 24 MESES	39.915	40.235	39.996	39.849	39.485								39.896

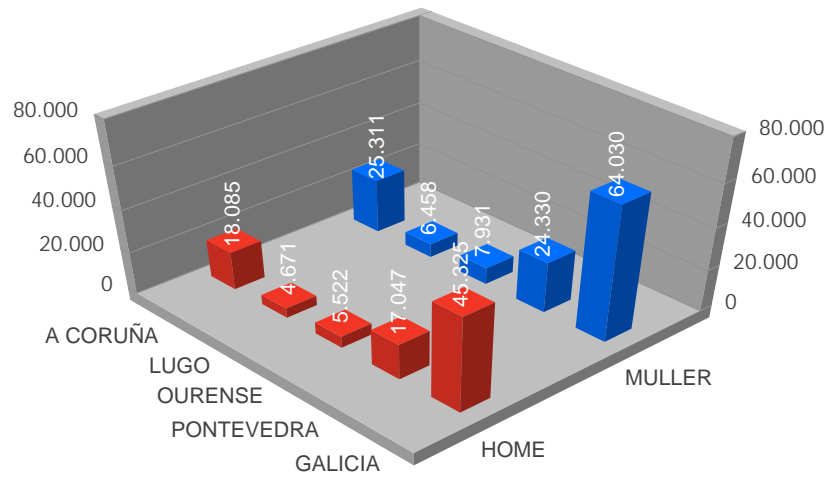


PROVINCIAS	MAIO 2026						
	Mes Ant.	Mes Año Ant.	Mes Actual	Var Mes Ant.	% Var Mes Ant.	Var Mes Año Ant.	% Var Mes Año Ant.
CORUÑA (A)	44.250	44.032	43.396	-854	-1,93%	-636	-1,44%
LUGO	11.331	10.825	11.129	-202	-1,78%	304	2,81%
OURENSE	13.926	13.528	13.453	-473	-3,40%	-75	-0,55%
PONTEVEDRA	42.786	43.256	41.377	-1.409	-3,29%	-1.879	-4,34%
Galicia	112.293	111.641	109.355	-2.938	-2,62%	-2.286	-2,05%

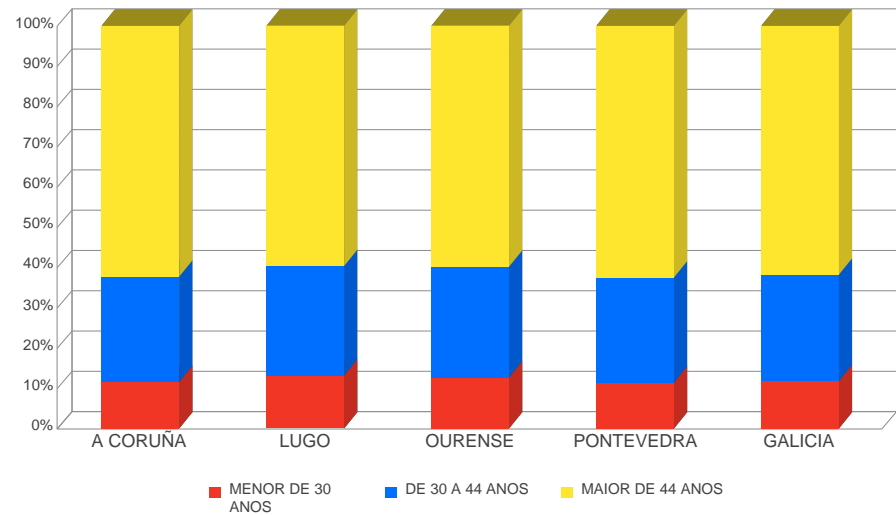


PROVINCIAS	XUÑO 2025	XULLO 2025	AGOSTO 2025	SETEMBRO 2025	OUTUBRO 2025	NOVEMBRO 2025	DECEMBRO 2025	XANEIRO 2026	FEBREIRO 2026	MARZO 2026	ABRIL 2026	MAIO 2026
CORUÑA (A)	42.447	42.740	43.595	44.849	44.970	44.313	44.469	45.561	45.703	45.151	44.250	43.396
LUGO	10.446	10.457	10.660	11.079	11.245	11.208	11.215	11.663	11.783	11.607	11.331	11.129
OURENSE	12.964	13.090	13.345	13.902	13.775	13.611	13.547	14.057	14.172	14.194	13.926	13.453
PONTEVEDRA	41.397	41.571	42.091	43.255	43.396	42.440	42.800	43.863	44.400	43.718	42.786	41.377

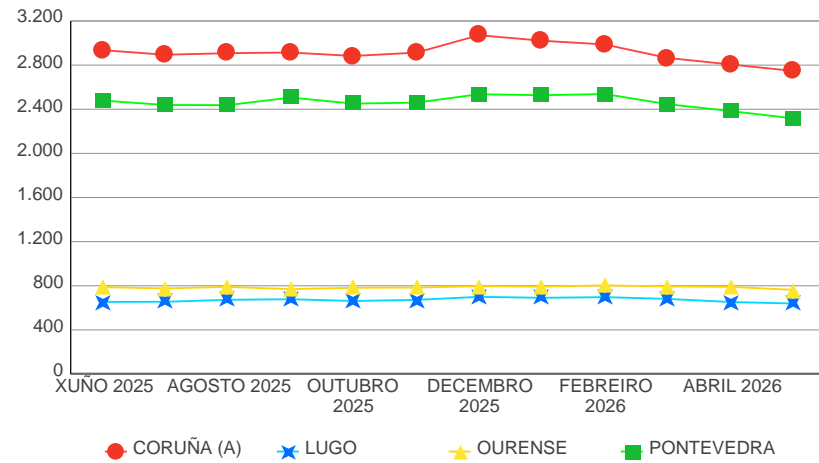
Paro rexistrado nas provincias por xénero



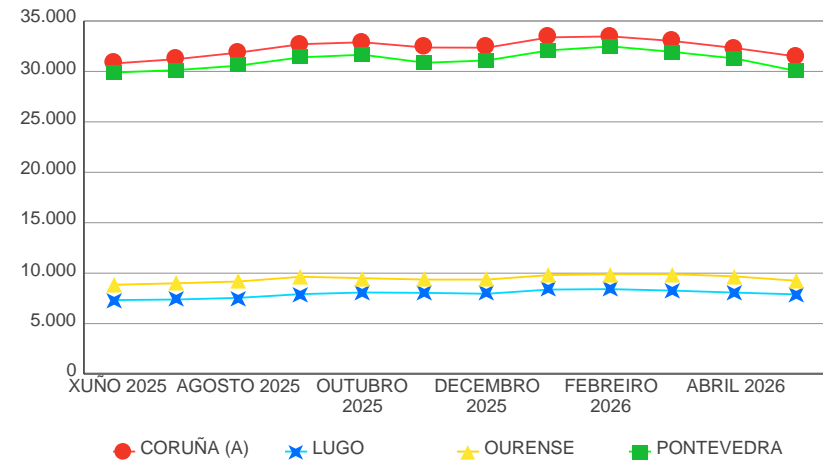
Paro rexistrado nas provincias por idade



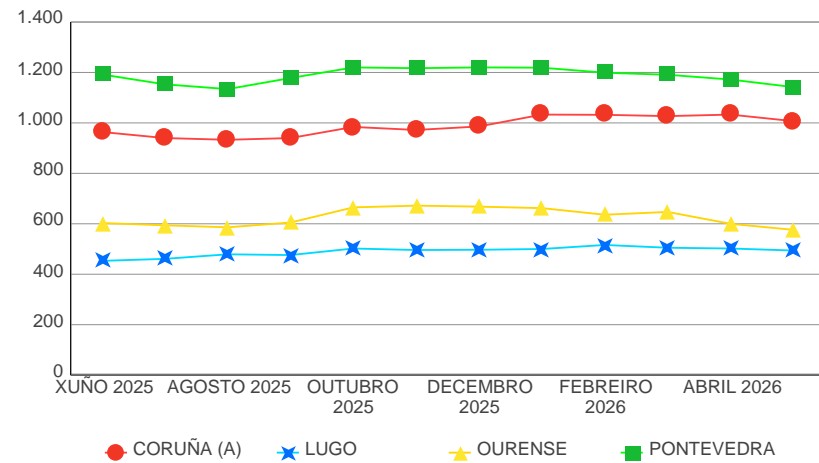
Evolución do paro rexistrado no sector construción por provincias



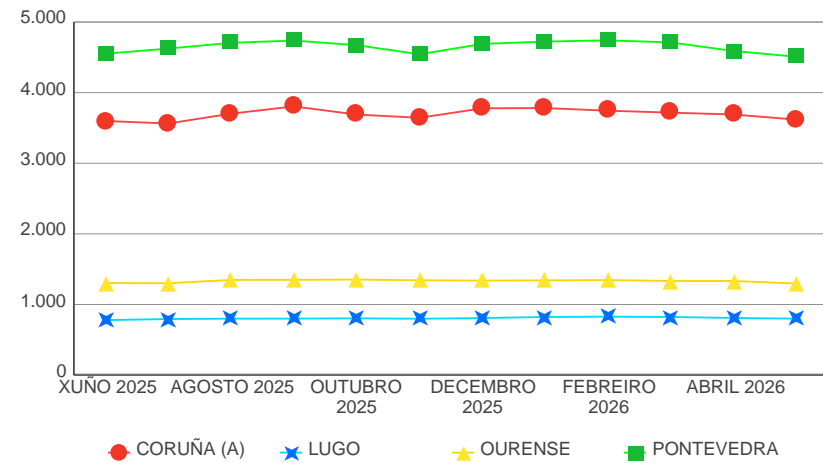
Evolución do paro rexistrado no sector servizos por provincias



Evolución do paro rexistrado no sector agricultura por provincias



Evolución do paro rexistrado no sector industria por Provincias



EVOLUCIÓN DO PARO REXISTRADO POR COMARCA

BISBARRA	Total	Var Mes Ant.	% Var Mes Ant.	Var Mes Ano Ant.	% Var Mes Ano Ant.
Total	109.355	-2.938	-2,62%	-2.286	-2,05%
A BARCALA	362	-15	-3,98%	-28	-7,18%
A CORUÑA	17.925	-362	-1,98%	-206	-1,14%
ARZÚA	366	3	0,83%	20	5,78%
BARBANZA	2.094	-78	-3,59%	-131	-5,89%
BERGANTIÑOS	2.631	-39	-1,46%	-68	-2,52%
BETANZOS	1.367	-38	-2,70%	29	2,17%
EUME	746	-1	-0,13%	-5	-0,67%
FERROLTERRA	7.195	-52	-0,72%	-123	-1,68%
FISTERRA	707	-44	-5,86%	-53	-6,97%
MUROS	375	-23	-5,78%	-17	-4,34%
NOIA	955	-21	-2,15%	5	0,53%
O SAR	489	-6	-1,21%	5	1,03%
ORDES	1.087	-7	-0,64%	19	1,78%
ORTEGAL	448	-1	-0,22%	17	3,94%
SANTIAGO	5.392	-138	-2,50%	-102	-1,86%
TERRA DE MELIDE	323	-8	-2,42%	1	0,31%
TERRA DE SONEIRA	480	-6	-1,23%	-17	-3,42%
XALLAS	454	-18	-3,81%	18	4,13%
A FONSAGRADA	117	-10	-7,87%	-4	-3,31%
A MARIÑA CENTRAL	940	14	1,51%	69	7,92%
A MARIÑA OCCIDENTAL	938	-35	-3,60%	-26	-2,70%
A MARIÑA ORIENTAL	560	-15	-2,61%	10	1,82%
A ULLOA	207	-5	-2,36%	-35	-14,46%
CHANTADA	421	-3	-0,71%	21	5,25%
LUGO	4.453	-36	-0,80%	115	2,65%
MEIRA	128	-16	-11,11%	17	15,32%
OS ANCARES	210	-17	-7,49%	-15	-6,67%
QUIROGA	214	-6	-2,73%	11	5,42%
SARRIA	683	-20	-2,84%	43	6,72%

BISBARRA	Total	Var Mes Ant.	% Var Mes Ant.	Var Mes Ano Ant.	% Var Mes Ano Ant.
TERRA CHA	978	-3	-0,31%	88	9,89%
TERRA DE LEMOS	1.280	-50	-3,76%	10	0,79%
A LIMIA	923	-38	-3,95%	56	6,46%
ALLARIZ-MACEDA	518	-43	-7,66%	-45	-7,99%
BAIXA LIMIA	221	-5	-2,21%	9	4,25%
O CARBALLIÑO	1.164	-36	-3,00%	63	5,72%
O RIBEIRO	513	-29	-5,35%	-22	-4,11%
OURENSE	6.398	-148	-2,26%	-126	-1,93%
TERRA DE CALDELAS	124	-9	-6,77%	28	29,17%
TERRA DE CELANOVA	749	-71	-8,66%	-15	-1,96%
TERRA DE TRIVES	122	-9	-6,87%	-10	-7,58%
VALDEORRAS	1.006	-4	-0,40%	7	0,70%
VERÍN	1.516	-64	-4,05%	-32	-2,07%
VIANA	199	-17	-7,87%	12	6,42%
A PARADANTA	558	4	0,72%	-31	-5,26%
CALDAS	1.250	-14	-1,11%	-18	-1,42%
O BAIXO MIÑO	2.335	-46	-1,93%	-96	-3,95%
O CONDADO	2.301	-102	-4,24%	-65	-2,75%
O DEZA	1.279	-66	-4,91%	-28	-2,14%
O MORRAZO	3.491	-111	-3,08%	-126	-3,48%
O SALNÉS	4.160	-150	-3,48%	-122	-2,85%
PONTEVEDRA	5.350	-249	-4,45%	-304	-5,38%
TABEIRÓS-TERRA DE MONTES	826	-24	-2,82%	-18	-2,13%
VIGO	19.827	-651	-3,18%	-1.071	-5,12%

EVOLUCIÓN DO PARO REXISTRADO POR CONCELLO

CONCELLO	MES ACTUAL			MES ANTERIOR		
	HOME	MULLER	Total	HOME	MULLER	Total
Total	45.325	64.030	109.355	46.739	65.554	112.293
ABADÍN	29	26	55	30	27	57
ABEGONDO	67	103	170	70	98	168
AGOLADA	32	41	73	36	44	80
ALFOZ	15	25	40	17	26	43
ALLARIZ	76	146	222	82	153	235
AMES	439	669	1.108	454	671	1.125
AMOEIRO	30	39	69	35	41	76
ANTAS DE ULLA	29	22	51	30	22	52
ARANGA	25	23	48	27	21	48
ARBO	46	60	106	48	54	102
ARES	114	138	252	112	143	255
ARNOIA, A	9	11	20	11	10	21
ARTEIXO	571	765	1.336	583	787	1.370
ARZÚA	65	74	139	65	71	136
AVIÓN	16	21	37	19	19	38
BAIONA	194	291	485	223	307	530
BALEIRA	14	5	19	13	6	19
BALTAR	20	26	46	25	24	49
BAÑA, A	50	64	114	52	63	115
BANDE	28	24	52	28	25	53
BAÑOS DE MOLGAS	23	24	47	31	25	56
BARALLA	28	30	58	37	30	67
BARBADÁS	176	230	406	176	236	412
BARCO DE VALDEORRAS, O	186	373	559	179	367	546
BARREIROS	55	64	119	59	65	124
BARRO	54	74	128	55	77	132
BEADE	7	6	13	6	6	12

XUNTA DE GALICIA

CONCELLO	MES ACTUAL			MES ANTERIOR		
	HOME	MULLER	Total	HOME	MULLER	Total
BEARIZ	12	9	21	12	10	22
BECERREÁ	32	52	84	32	57	89
BEGONTE	39	48	87	41	47	88
BERGONDO	101	130	231	110	128	238
BETANZOS	209	358	567	208	364	572
BLANCOS, OS	21	21	42	24	22	46
BOBORÁS	36	33	69	40	39	79
BOIMORTO	14	21	35	15	24	39
BOIRO	246	285	531	252	302	554
BOLA, A	21	27	48	27	26	53
BOLO, O	22	10	32	22	12	34
BOQUEIXÓN	24	55	79	25	55	80
BÓVEDA	13	18	31	18	20	38
BRIÓN	84	106	190	94	114	208
BUEU	188	293	481	195	301	496
BURELA	126	226	352	125	215	340
CABANA DE BERGANTIÑOS	35	69	104	33	62	95
CABANAS	45	61	106	48	58	106
CALDAS DE REIS	131	223	354	137	216	353
CALVOS DE RANDÍN	19	10	29	24	8	32
CAMARIÑAS	77	129	206	69	129	198
CAMBADOS	233	258	491	238	266	504
CAMBRE	395	637	1.032	407	648	1.055
CAMPO LAMEIRO	33	22	55	32	26	58
CANGAS	467	700	1.167	486	723	1.209
CAÑIZA, A	117	154	271	121	150	271
CAPELA, A	21	25	46	18	25	43
CARBALLEDA DE AVIA	24	21	45	25	22	47
CARBALLEDA DE VALDEORRAS	13	34	47	20	37	57
CARBALLEDO	34	17	51	35	17	52

XUNTA DE GALICIA

CONCELLO	MES ACTUAL			MES ANTERIOR		
	HOME	MULLER	Total	HOME	MULLER	Total
CARBALLIÑO, O	270	400	670	278	389	667
CARBALLO	512	1.009	1.521	520	1.028	1.548
CARIÑO	53	72	125	56	70	126
CARNOTA	60	73	133	69	71	140
CARRAL	77	143	220	83	149	232
CARTELLE	44	53	97	53	53	106
CASTRELO DE MIÑO	22	19	41	27	19	46
CASTRELO DO VAL	21	18	39	22	20	42
CASTRO CALDELAS	27	40	67	33	34	67
CASTRO DE REI	54	50	104	50	54	104
CASTROVERDE	27	11	38	34	11	45
CATOIRA	42	77	119	49	78	127
CEDEIRA	117	149	266	118	150	268
CEE	107	196	303	114	214	328
CELANOVA	112	140	252	117	157	274
CENLLE	21	20	41	21	19	40
CERCEDA	57	88	145	54	86	140
CERDEDO	22	15	37	25	18	43
CERDIDO	23	17	40	22	19	41
CERVANTES	9	8	17	11	6	17
CERVO	48	78	126	48	85	133
CESURAS	23	31	54	23	36	59
CHANDREXA DE QUEIXA	9	4	13	10	4	14
CHANTADA	124	180	304	127	176	303
COIRÓS	26	28	54	25	31	56
COLES	49	52	101	54	50	104
CORCUBIÓN	30	37	67	24	41	65
CORGO, O	36	32	68	38	30	68
CORISTANCO	80	141	221	80	147	227
CORTEGADA	15	27	42	17	29	46

XUNTA DE GALICIA

CONCELLO	MES ACTUAL			MES ANTERIOR		
	HOME	MULLER	Total	HOME	MULLER	Total
CORUÑA, A	5.102	6.622	11.724	5.211	6.755	11.966
COSPEITO	49	40	89	52	38	90
COTOBADA	46	93	139	62	104	166
COVELO	44	48	92	42	47	89
CRECENTE	41	48	89	43	49	92
CUALEDRO	28	35	63	35	41	76
CULLEREDO	508	798	1.306	521	800	1.321
CUNTIS	82	103	185	80	102	182
CURTIS	34	83	117	39	83	122
DODRO	27	42	69	27	40	67
DOZÓN	9	12	21	14	12	26
DUMBRÍA	24	53	77	27	53	80
ENTRIMO	20	21	41	26	20	46
ESGOS	26	22	48	25	22	47
ESTRADA, A	255	445	700	282	442	724
FENE	227	281	508	239	289	528
FERROL	1.542	2.107	3.649	1.514	2.105	3.619
FISTERRA	58	82	140	69	88	157
FOLGOSO DO COUREL	14	19	33	16	19	35
FONSAGRADA, A	42	36	78	49	38	87
FORCAREI	46	43	89	42	41	83
FORNELOS DE MONTES	37	52	89	40	49	89
FOZ	128	225	353	124	223	347
FRADES	20	23	43	22	25	47
FRIOL	34	36	70	35	35	70
GOMESENDE	14	19	33	16	18	34
GONDOMAR	253	334	587	268	347	615
GROVE, O	135	140	275	141	162	303
GUARDA, A	184	256	440	180	258	438
GUDIÑA, A	17	33	50	16	31	47

XUNTA DE GALICIA

CONCELLO	MES ACTUAL			MES ANTERIOR		
	HOME	MULLER	Total	HOME	MULLER	Total
GUITIRIZ	66	81	147	61	82	143
GUNTÍN	34	24	58	28	27	55
ILLA DE AROUSA, A	50	72	122	60	72	132
INCIO, O	22	15	37	24	18	42
IRIXO, O	17	15	32	26	18	44
IRIXOA	27	28	55	26	26	52
LALÍN	293	482	775	323	486	809
LAMA, A	54	61	115	54	59	113
LÁNCARA	30	31	61	32	38	70
LARACHA, A	124	192	316	128	192	320
LAROUCO	13	7	20	11	8	19
LAXE	29	74	103	32	82	114
LAZA	16	25	41	22	29	51
LEIRO	18	25	43	21	28	49
LOBEIRA	9	9	18	10	8	18
LOBIOS	31	37	68	34	38	72
LOURENZÁ	22	25	47	21	29	50
LOUSAME	40	50	90	43	48	91
LUGO	1.537	2.473	4.010	1.569	2.472	4.041
MACEDA	69	62	131	71	63	134
MALPICA DE BERGANTIÑOS	83	128	211	85	132	217
MAÑÓN	19	23	42	23	20	43
MANZANEDA	8	7	15	12	7	19
MARÍN	410	571	981	423	594	1.017
MASIDE	99	95	194	96	97	193
MAZARICOS	40	51	91	39	49	88
MEAÑO	66	60	126	69	69	138
MEIRA	19	26	45	18	27	45
MEIS	58	87	145	63	98	161
MELIDE	97	135	232	99	139	238

XUNTA DE GALICIA

CONCELLO	MES ACTUAL			MES ANTERIOR		
	HOME	MULLER	Total	HOME	MULLER	Total
MELÓN	17	19	36	18	19	37
MERCA, A	25	37	62	27	35	62
MESÍA	16	33	49	22	34	56
MEZQUITA, A	20	17	37	19	19	38
MIÑO	111	130	241	122	131	253
MOAÑA	340	522	862	351	529	880
MOECHE	11	15	26	12	17	29
MONDARIZ	103	140	243	107	132	239
MONDARIZ-BALNEARIO	18	20	38	17	20	37
MONDOÑEDO	53	47	100	48	45	93
MONFERO	25	11	36	19	8	27
MONFORTE DE LEMOS	391	556	947	400	564	964
MONTEDERRAMO	15	20	35	17	18	35
MONTERREI	60	69	129	66	71	137
MONTERROSO	32	47	79	38	49	87
MORAÑA	57	93	150	61	96	157
MOS	256	381	637	258	373	631
MUGARDOS	101	126	227	100	132	232
MUÍÑOS	19	23	42	15	22	37
MURAS	12	9	21	12	9	21
MUROS	114	128	242	121	137	258
MUXÍA	54	66	120	61	60	121
NARÓN	636	1.104	1.740	656	1.112	1.768
NAVIA DE SUARNA	9	11	20	8	10	18
NEDA	79	101	180	85	95	180
NEGREIRA	84	164	248	91	171	262
NEGUEIRA DE MUÑIZ	10	10	20	11	10	21
NEVES, AS	89	109	198	91	112	203
NIGRÁN	297	373	670	318	381	699
NOGAIS, AS	10	9	19	15	8	23

XUNTA DE GALICIA

CONCELLO	MES ACTUAL			MES ANTERIOR		
	HOME	MULLER	Total	HOME	MULLER	Total
NOGUEIRA DE RAMUÍN	42	51	93	49	52	101
NOIA	197	260	457	193	267	460
OIA	41	66	107	46	64	110
OÍMBRA	31	36	67	33	36	69
OLEIROS	517	682	1.199	545	685	1.230
ORDES	146	306	452	136	302	438
OROSO	91	173	264	92	175	267
ORTIGUEIRA	98	143	241	99	140	239
OURENSE	1.940	3.098	5.038	1.987	3.125	5.112
OUROL	17	15	32	18	18	36
OUTEIRO DE REI	62	65	127	70	64	134
OUTES	74	82	156	78	89	167
OZA DOS RÍOS	43	49	92	44	54	98
PADERNE	32	39	71	33	38	71
PADERNE DE ALLARIZ	15	26	41	19	29	48
PADRENDA	31	55	86	35	59	94
PADRÓN	124	180	304	125	180	305
PALAS DE REI	42	35	77	41	32	73
PANTÓN	42	42	84	45	44	89
PARADA DE SIL	11	X	14	15	4	19
PARADELA	10	9	19	12	13	25
PÁRAMO, O	18	9	27	15	7	22
PASTORIZA, A	23	25	48	24	26	50
PAZOS DE BORBÉN	51	89	140	58	87	145
PEDRAFITA DO CEBREIRO	10	X	12	11	2	13
PEREIRO DE AGUIAR, O	71	115	186	80	128	208
PEROXA, A	30	33	63	30	34	64
PETÍN	23	22	45	25	22	47
PINO, O	45	72	117	48	64	112
PIÑOR	22	28	50	17	29	46

XUNTA DE GALICIA

CONCELLO	MES ACTUAL			MES ANTERIOR		
	HOME	MULLER	Total	HOME	MULLER	Total
POBRA DE TRIVES, A	43	34	77	40	35	75
POBRA DO BROLLÓN, A	25	23	48	32	23	55
POBRA DO CARAMIÑAL, A	119	146	265	119	151	270
POIO	252	390	642	265	412	677
POL	20	26	46	22	27	49
PONTE CALDELAS	132	179	311	146	197	343
PONTEAREAS	444	840	1.284	479	884	1.363
PONTECESO	59	96	155	54	95	149
PONTECESURES	54	71	125	52	71	123
PONTEDEUME	134	150	284	140	154	294
PONTEDEVA	7	10	17	10	11	21
PONTENOVA, A	26	32	58	30	33	63
PONTES DE GARCÍA RODRIGUEZ, AS	123	151	274	124	153	277
PONTEVEDRA	1.542	2.177	3.719	1.561	2.298	3.859
PORQUEIRA	15	10	25	19	11	30
PORRIÑO, O	425	616	1.041	427	622	1.049
PORTAS	43	66	109	42	65	107
PORTO DO SON	111	141	252	106	152	258
PORTOMARÍN	10	6	16	9	3	12
PUNXÍN	8	21	29	14	21	35
QUINTELA DE LEIRADO	20	19	39	24	17	41
QUIROGA	61	78	139	63	80	143
RÁBADE	26	40	66	26	38	64
RAIRIZ DE VEIGA	19	28	47	19	32	51
RAMIRÁS	29	40	69	38	44	82
REDONDELA	504	806	1.310	506	833	1.339
RIANXO	130	197	327	127	196	323
RIBADAVIA	84	111	195	92	114	206
RIBADEO	149	218	367	141	229	370

XUNTA DE GALICIA

CONCELLO	MES ACTUAL			MES ANTERIOR		
	HOME	MULLER	Total	HOME	MULLER	Total
RIBADUMIA	69	86	155	68	87	155
RIBAS DE SIL	22	20	42	22	20	42
RIBEIRA	369	602	971	375	650	1.025
RIBEIRA DE PIQUÍN	7	7	14	10	11	21
RIÓS	31	36	67	30	40	70
RIOTORTO	14	9	23	18	11	29
RODEIRO	20	25	45	23	30	53
ROIS	40	76	116	43	80	123
ROSAL, O	123	157	280	130	162	292
RÚA, A	53	104	157	55	100	155
RUBIÁ	23	31	54	24	33	57
SADA	301	406	707	296	411	707
SALCEDA DE CASELAS	146	279	425	155	290	445
SALVATERRA DE MIÑO	194	344	538	205	356	561
SAMOS	14	9	23	17	12	29
SAN AMARO	11	16	27	19	19	38
SAN CIBRAO DAS VIÑAS	67	124	191	74	137	211
SAN CRISTOVO DE CEA	36	36	72	36	40	76
SAN SADURNIÑO	29	48	77	32	47	79
SAN XOÁN DE RÍO	8	9	17	14	9	23
SANDIÁS	20	22	42	19	23	42
SANTA COMBA	126	237	363	133	251	384
SANTIAGO DE COMPOSTELA	1.493	1.771	3.264	1.522	1.830	3.352
SANTISO	10	17	27	14	16	30
SANXENXO	207	218	425	222	224	446
SARREAUS	12	19	31	13	20	33
SARRIA	199	302	501	190	310	500
SAVIÑAÑO, O	60	61	121	71	61	132
SILLEDA	92	142	234	93	151	244
SOBER	25	24	49	29	23	52

XUNTA DE GALICIA

CONCELLO	MES ACTUAL			MES ANTERIOR		
	HOME	MULLER	Total	HOME	MULLER	Total
SOBRADO	23	16	39	23	15	38
SOMOZAS, AS	15	22	37	18	27	45
SOUTOMAIOR	160	232	392	170	241	411
TABOADA	25	41	66	29	40	69
TABOADELA	21	34	55	20	34	54
TEIXEIRA, A	4	4	8	8	4	12
TEO	241	308	549	240	317	557
TOÉN	36	45	81	41	48	89
TOMIÑO	239	391	630	250	413	663
TOQUES	12	13	25	11	14	25
TORDOIA	26	58	84	27	62	89
TOURO	35	40	75	32	44	76
TRABADA	9	7	16	11	7	18
TRASMIRAS	21	26	47	21	26	47
TRAZO	19	31	50	21	36	57
TRIACASTELA	9	6	15	8	7	15
TUI	347	531	878	341	537	878
VAL DO DUBRA	39	58	97	43	61	104
VALADOURO, O	16	32	48	20	33	53
VALDOVIÑO	92	141	233	101	143	244
VALGA	74	134	208	77	138	215
VEDRA	54	51	105	55	49	104
VEIGA, A	18	13	31	17	16	33
VEREA	12	34	46	17	36	53
VERÍN	401	626	1.027	402	646	1.048
VIANA DO BOLO	52	47	99	63	56	119
VICEDO, O	25	39	64	25	37	62
VIGO	5.933	8.118	14.051	6.094	8.431	14.525
VILA DE CRUCES	50	81	131	50	83	133
VILABOA	92	149	241	102	149	251

XUNTA DE GALICIA

CONCELLO	MES ACTUAL			MES ANTERIOR		
	HOME	MULLER	Total	HOME	MULLER	Total
VILAGARCÍA DE AROUSA	821	1.137	1.958	832	1.160	1.992
VILALBA	185	208	393	180	214	394
VILAMARÍN	32	35	67	32	36	68
VILAMARTÍN DE VALDEORRAS	30	31	61	32	30	62
VILANOVA DE AROUSA	210	253	463	228	251	479
VILAR DE BARRIO	22	20	42	24	20	44
VILAR DE SANTOS	18	22	40	19	26	45
VILARDEVÓS	43	40	83	42	45	87
VILARIÑO DE CONSO	7	6	13	5	7	12
VILARMAIOR	11	21	32	12	19	31
VILASANTAR	19	17	36	27	16	43
VIMIANZO	64	106	170	66	111	177
VIVEIRO	250	390	640	261	397	658
XERMADE	18	16	34	17	17	34
XINZO DE LIMIA	195	337	532	197	345	542
XOVE	26	50	76	29	55	84
XUNQUEIRA DE AMBÍA	20	24	44	25	25	50
XUNQUEIRA DE ESPADANEDO	18	15	33	22	16	38
ZAS	45	59	104	46	65	111

ANEXO

1. DEFINICIÓNS E CLASIFICACIÓNS

PARO REXISTRADO

O paro rexistrado é o total da demanda de emprego en alta rexistrada polo Servizo Público de Emprego existente o último día de cada mes, excluindo a correspondente a situacións laborais descritas na Orde ministerial do 11 de marzo de 1985, pola que se establecen criterios estatísticos para a medición do paro rexistrado.

Paro rexistrado=demandantes de emprego parados

Segundo esta orde, exclúense do concepto de paro rexistrado, por exemplo, os demandantes de pluriemprego, mellora de emprego, que participan en traballos de colaboración social, que solicitan emprego conxuntural, estudantes, etc.

CONTRATACIÓN

A información contida no apartado de contratación foi elaborada a partir da base de datos de contratos do Servizo Público de Emprego de Galicia. Esta base de datos corresponde a un rexistro primario dos contratos laborais establecidos no ámbito da Comunidade Autónoma Galega, e, debido ó seu carácter obrigatorio, salvo erros de introdución, constitúe un fiel reflexo das cifras de contratos.

ACTIVIDADE ECONÓMICA

En diversas partes dos informes recóllese información segundo a actividade económica. A nomenclatura base empregada nesta segmentación é a Clasificación Nacional de Actividades Económicas - CNAE93 e a Clasificación Nacional de Actividades Económicas - CNAE09 . A Clasificación Nacional de Actividades Económicas empregada ata o 31 de decembro do 2008 é a correspondente á CNAE-93 e a partir de xaneiro do 2009 emprégase a CNAE-2009, segundo establece o Real Decreto 475/2007 do 13 de abril polo que se aproba a Clasificación Nacional de Actividades Económicas 2009.

Na seguinte táboa podemos contemplar as equivalencias entre os códigos da CNAE a dous díxitos e os sectores de actividade tanto na clasificación de 1993 como na clasificación de 2009.

<p>CNAE 93</p> <p>CNAE Descricion CNAE</p> <p>Sector: PRIMARIO</p> <p>01 agricultura, gandería, caza e actividades dos servizos relacionados con elas 02 silvicultura, explotación forestal e actividades dos servizos relacionados con elas 05 pesca, acuicultura e actividades dos servizos relacionados con elas</p> <p>Sector: SECUNDARIO</p> <p>10 extracción e aglomeración de antracita, hulla, lignito e turba 11 extracción de crus de petróleo e gas natural 12 extracción de minerais de uranio e torio 13 extracción de minerais metálicos 14 extracción de minerais non metálicos nin enerxéticos 15 industria de produtos alimenticios e bebidas 16 industria do tabaco 17 industria téxtil 18 industria da confección e da peletería 19 preparación, curtido e acabado do coiro; fabricación de artigos de marroquinería e viaxe 20 industria de madeira e da cortiza, agás mobles; cestería e espartería 21 industria do papel 22 edición, artes gráficas e reprodución de soportes gravados 23 coquerías, refinado de petróleo e tratamento de combustibles nucleares 24 industria química 25 fabricación de produtos de caucho e materias plásticas 26 fabricación doutros produtos minerais non metálicos 27 metalurxia 28 fabricación de produtos metálicos, agás maquinaria e equipo 29 industria da construción de maquinaria e equipo mecánico 30 fabricación de máquinas de oficina e equipos informáticos 31 fabricación de maquinaria e material eléctrico 32 fabricación de material electrónico; fabricación de equipo e aparellos de radio 33 fabricación de equipos e instrumentos medico-cirúrxicos, de precisión, óptica e relojería 34 fabricación de vehículos de motor, remolques e semirremolques 35 fabricación doutro material de transporte 36 fabricación de mobles; outras industrias manufactureiras 37 reciclaxe 40 produción e distribución de enerxía eléctrica, gas vapor e auga quente 41 captación, depuración e distribución de auga</p>
--

<p>CNAE 93 (cont.)</p> <p>CNAE Descricion CNAE</p> <p>Sector: CONSTRUCCIÓN</p> <p>45 construción</p> <p>Sector: SERVIZOS</p> <p>50 venda, mantemento e reparación de vehículos de motor, motocicletas e ciclomotores 51 comercio por xunto e intermediarios do comercio, agás de vehículos de motor e motocicletas 52 comercio polo miúdo, agás comercio de vehículos de motor, motocicletas e ciclomotores 55 hostalaría 60 transporte terrestre; transporte por tubos 61 transporte marítimo, de cabotaxe e por vías de navegación interiores 62 transporte aéreo e espacial 63 actividades anexas aos transportes: actividades de axencias de viaxes 64 correos e telecomunicacións 65 intermediación financeira, agás seguros e plans de pensións 66 seguros e plans de pensións, agás seguridade social obrigatoria 67 actividades auxiliares da intermediación financeira 70 actividades inmobiliarias 71 aluguer de maquinaria e equipo sen operario, de efectos persoais e utensilios domésticos 72 actividades informáticas 73 investigación e desenvolvemento 74 outras actividades empresariais 75 administración pública, defensa e seguridade social obrigatoria 80 educación 85 actividades sanitarias e veterinarias, servizos sociais 88 minería (prestación) 90 actividades de saneamento público 91 actividades asociativas 92 actividades recreativas, culturais e deportivas 93 actividades diversas de servizos persoais 95 fogares que empregan persoal doméstico 99 organismos extraterritoriais</p>

CNAE 2009
CNAE Descricion CNAE
Sector: PRIMARIO
01 Agricultura, gandería, caza e servizos relacionados con elas
02 Silvicultura e explotación forestal
03 Pesca e acuicultura
Sector: SECUNDARIO
05 Extracción de antracita, hulla e lignito
06 Extracción de cru de petróleo e gas natural
07 Extracción de minerais metálicos
08 Outras industrias extractivas
09 Actividades de apoio ás industrias extractivas
10 Industria da alimentación
11 Fabricación de bebidas
12 Industria do tabaco
13 Industria téxtil
14 Confección de roupa de vestir
15 Industria do coiro e do calzado
16 Industria da madeira e da cortiza, salvo mobles; cestería e espartaria
17 Industria do papel
18 Artes gráficas e reprodución de soportes gravados
19 Coquerías e refinación de petróleo
20 Industria química
21 Fabricación de produtos farmacéuticos
22 Fabricación de produtos de caucho e plásticos
23 Fabricación doutros produtos minerais non metálicos
24 Metalurxia; fabricación de produtos de ferro, aceiro e ferroalixes
25 Fabricación de produtos metálicos, salvo maquinaria e equipamento
26 Fabricación de produtos informáticos, electrónicos e ópticos
27 Fabricación de material e equipamento eléctrico
28 Fabricación de maquinaria e equipamento n.c.n
29 Fabricación de vehículos e motor, remolques e semirremolques
30 Fabricación doutro material de transporte
31 Fabricación de mobles
32 Outras industrias manufactureiras
33 Reparación e instalación de maquinaria e equipamento
35 Fornecemento de enerxía eléctrica, gas, vapor e aire acondicionado
36 Captación, depuración e distribución de auga
37 Recolla e tratamento de augas residuais
38 Recolla, tratamento e eliminación de residuos; valorización
39 Actividades de descontaminación e outros servizos de xestión de residuos
Sector: CONSTRUCCIÓN
41 Construción de edificios
42 Enxeñaría civil
43 Actividades de construción especializada

CNAE 2009 (cont.)
CNAE Descricion CNAE
Sector: SERVIZOS
45 Venta e reparación de vehículos de motor e motocicletas
46 Comercio por xunto e intermediarios do comercio, salvo de vehículos de motor e motocicletas
47 Comercio ao retalho, salvo de vehículos de motor e motocicletas
49 Transporte terrestre e por tubaxe
50 Transporte marítimo e por vías navegables interiores
51 Transporte aéreo
52 Almacenamento e actividades anexas ao transporte
53 Actividades postais e de correos
55 Servizos de aloxamento
56 Servizos de comidas e bebidas
58 Edición
59 Actividades cinematográficas, de vídeo e de programas de televisión, gravación de son e edición musical
60 Actividades de programación e emisión de radio e televisión
61 Telecomunicacións
62 Programación, consultaría e outras actividades relacionadas coa informática
63 Servizos de información
64 Servizos financeiros, salvo seguros e fondos de pensións
65 Seguros, reaseguros e fondos de pensións, salvo Seguridade Social obrigatoria
66 Actividades auxiliares dos servizos financeiros e aos seguros
68 Actividades inmobiliarias
69 Actividades xurídicas e de contabilidade
70 Actividades das sedes centrais; actividades de consultoría de xestión empresarial
71 Servizos técnicos de arquitectura e enerxía, ensaios e análises técnicas
72 Investigación e desenvolvemento
73 Publicidade e estudos de mercado
74 Outras actividades profesionais, científicas técnicas
75 Actividades veterinarias
77 Actividades de aluguer
78 Actividades relacionadas co emprego
79 Actividades de axencias de viaxes, operadores turísticos, servizos de reservas e actividades relacionadas con estes
80 Actividades de seguranza e investigación
81 Servizos a edificios e actividades de xardinaría
82 Actividades administrativas de oficina e outras actividades auxiliares das empresas
84 Administración pública e defensa; Seguridade Social obrigatoria
85 Educación
86 Actividades sanitarias
87 Asistencia en establecementos residenciais
88 Actividades de servizos sociais sen aloxamento
90 Actividades de creación, artísticas e espectáculos
91 Actividades de bibliotecas, arquivos, museos e outras actividades culturais
92 Actividades de xogos de azar e apostas
93 Actividades deportivas, recreativas e de entretemento
94 Actividades asociativas
95 Reparación de ordenadores, efectos persoais e artigos de uso doméstico
96 Outros servizos persoais
97 Actividades dos fogares como empregadores de persoal doméstico
98 Actividades dos fogares como produtores de bens e servizos para uso propio
99 Actividades de organizacións e organismos extraterritoriais

CNO (GRANDES GRUPOS OCUPACIONAIS)

A Clasificación Nacional de Ocupacións (CNO-94) elaborada polo Instituto Nacional de Estadística (RD 917/1994 de 6 de Maio), está estruturada sobre un criterio de clasificación por cualificación profesional e subsidiariamente sobre a relación da ocupación co sector de actividade. Esta clasificación está dividida en grandes grupos, subgrupos principais, subgrupos, grupos primarios e ocupacións.

Os grandes grupos de ocupacións son os seguintes:

- 1 Dirección das empresas e das Administracións Públicas
- 2 Técnicos e profesionais, científicos e intelectuais
- 3 Técnicos e profesionais de apoio
- 4 Empregados de tipo administrativo
- 5 Traballadores dos servizos de restauración, persoais, protección e vendedores de comercio
- 6 Traballadores cualificados da industria e pesca
- 7 Artesáns e traballadores cualificados en industria manufactureira, construción e minería, excepto operadores de instalacións e maquinaria.
- 8 Operadores de instalacións e maquinaria e montadores
- 9 Traballadores non cualificados
- 0 Forzas armadas

MOBILIDADE NA CONTRATACIÓN

Para este informe inclúese o concepto de contratado que reflicte o dato de persoas contratadas independentemente do número de contratos que poida ter.

Tendo en conta esta definición o gráfico sobre movementos contractuais recollen a proporción de persoas non residentes contratadas en Galicia sobre o total de contratados na comunidade autónoma, os contratados que entran, así como a porcentaxe de persoas residentes contratadas fora de Galicia sobre o total de contratados na comunidade autónoma, son os contratados que saen.

2. EVOLUCIÓN E VARIACIÓNS PORCENTUAIS

Ao longo dos informes empréganse indicadores relativos á evolución mensual e anual respecto ao mes de referencia. Para unha mellor comprensión de ambos, amósase a fórmula de cálculo:

Variación mensual = Valor mes actual - Valor mes anterior / Valor mes anterior X 100

Variación interanual = Valor mes actual - Valor mesmo mes ano anterior / Valor mesmo mes ano anterior X 100

Evolución mensual e anual

Os gráficos que aparecen no documento en base a evolucións están baseados en datos absolutos