

Índice:

1) Situación do paro rexistrado en Galicia por xénero, idades, sectores económicos, tipoloxía de contratación e grandes grupos ocupacionais (Táboa comparativa do mes en curso co mes anterior, e co mesmo mes do ano pasado)

Gráficos (cruces de variables)

- Xénero- idade
- Xénero- sectores económicos
- Idade- tempo de busca de emprego
- Nivel de formación- tempo de busca de emprego

2) Evolución mensual do paro rexistrado (últimos 4 anos)

Gráficos (evolutivos):

- Evolución do paro rexistrado (variación absoluta)
- Evolución da variación mensual (%)

3) Evolución mensual do paro rexistrado por xénero (últimos 4 anos)

Gráficos (evolutivos):

- Evolución da variación (%) do paro rexistrado por xénero (nos últimos doce meses)

4) Evolución mensual do paro rexistrado por grupos de idade (últimos 4 anos)

Gráficos (evolutivos):

- Evolución da variación (%) do paro rexistrado por grupos de idade (nos últimos doce meses)

5) Evolución mensual do paro rexistrado por sectores económicos (últimos 4 anos)

Gráficos (evolutivos):

- Evolución da variación (%) do paro rexistrado por sectores económicos (nos últimos doce meses)

6) Evolución mensual do paro rexistrado por niveis académicos (últimos 4 anos)

Gráficos (evolutivos):

- Evolución da variación (%) do paro rexistrado por niveis académicos (nos últimos doce meses)

7) Evolución mensual do paro rexistrado por tempo de busca de emprego (últimos 4 anos)

Gráficos (evolutivos):

- Evolución da variación (%) do paro rexistrado por tempo de busca de emprego (nos últimos doce meses)

8) Situación do paro rexistrado nas catro provincias galegas (Táboa comparativa do mes en curso co mes anterior, e co mesmo mes do ano pasado)

Gráficos:

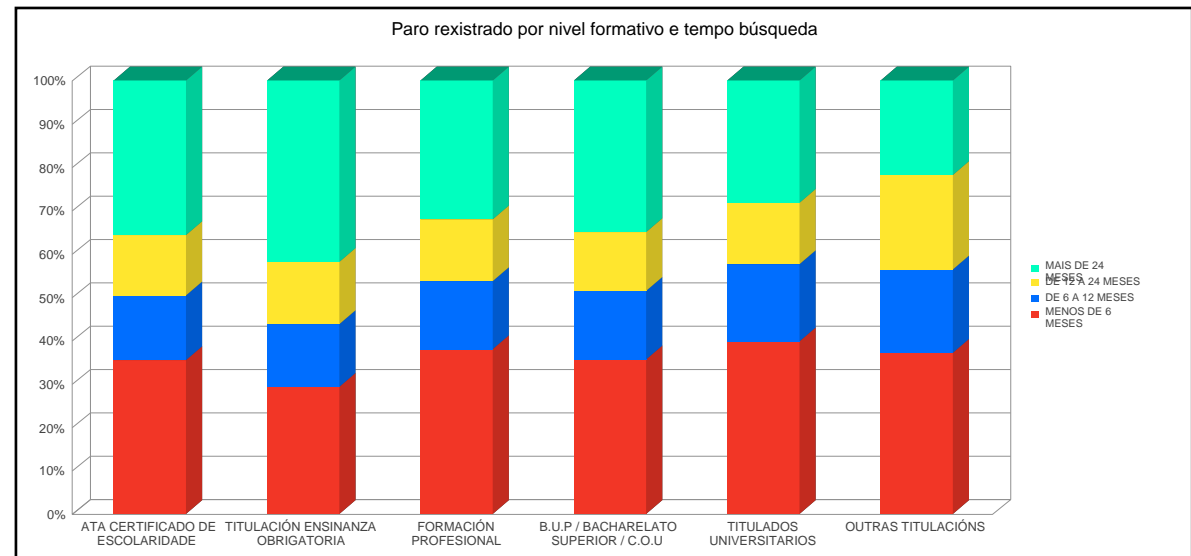
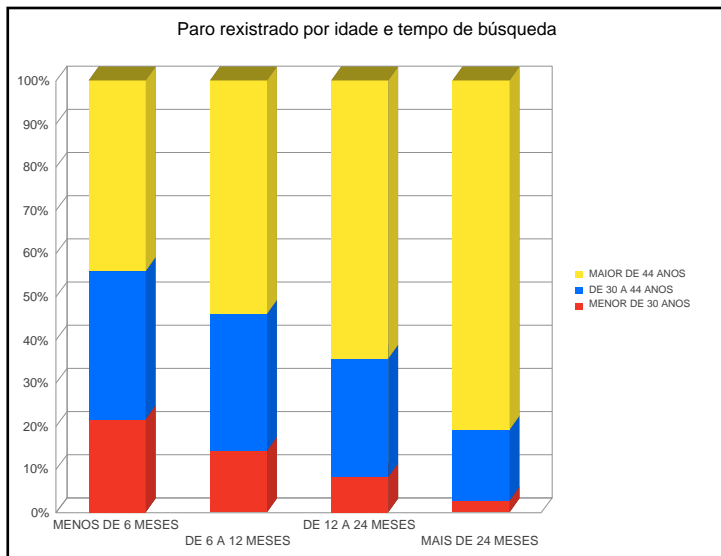
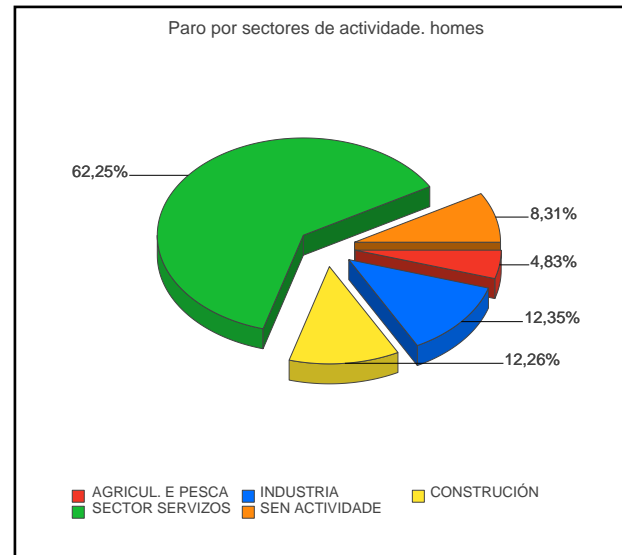
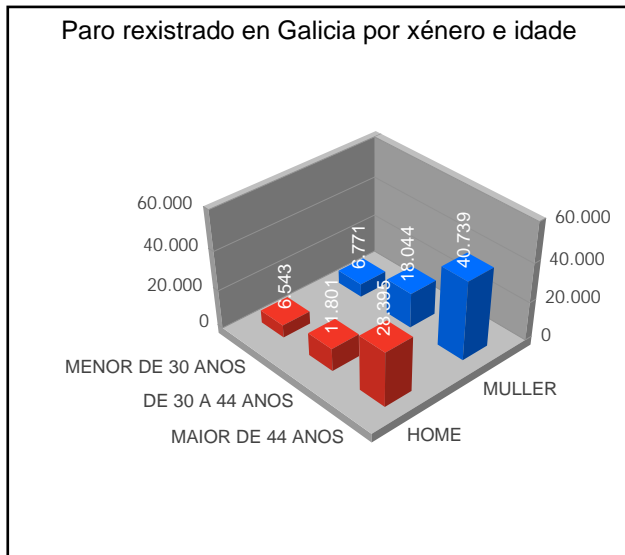
- % Demandantes parados por provincias
- Evolución nos últimos 12 meses por provincias
- Comparativa da distribución por xénero nas provincias
- Comparativa da distribución por grupos de idade nas provincias
- Evolución do sector da construción nas provincias nos últimos doce meses
- Evolución do sector da servizos nas provincias nos últimos doce meses
- Evolución do sector da industria nas provincias nos últimos doce meses
- Evolución do sector da agricultura nas provincias nos últimos doce meses

9) Situación do paro rexistrado nas comarcas e concellos. (Táboa comparativa do mes en curso co mes anterior, e co mesmo mes do ano pasado)

PARO REXISTRADO EN GALICIA

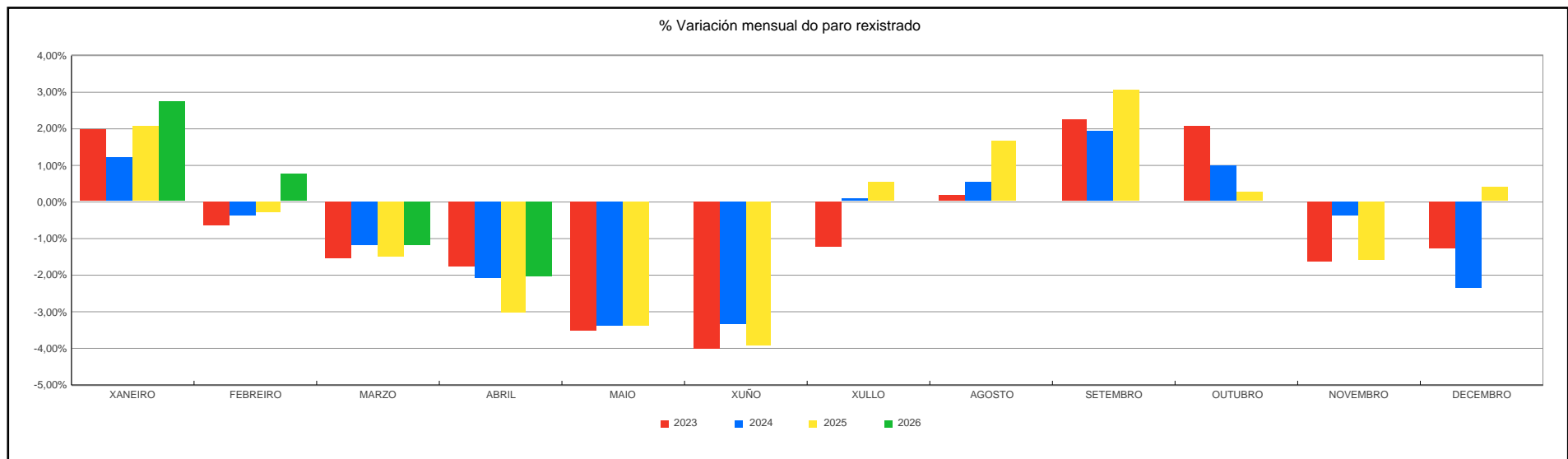
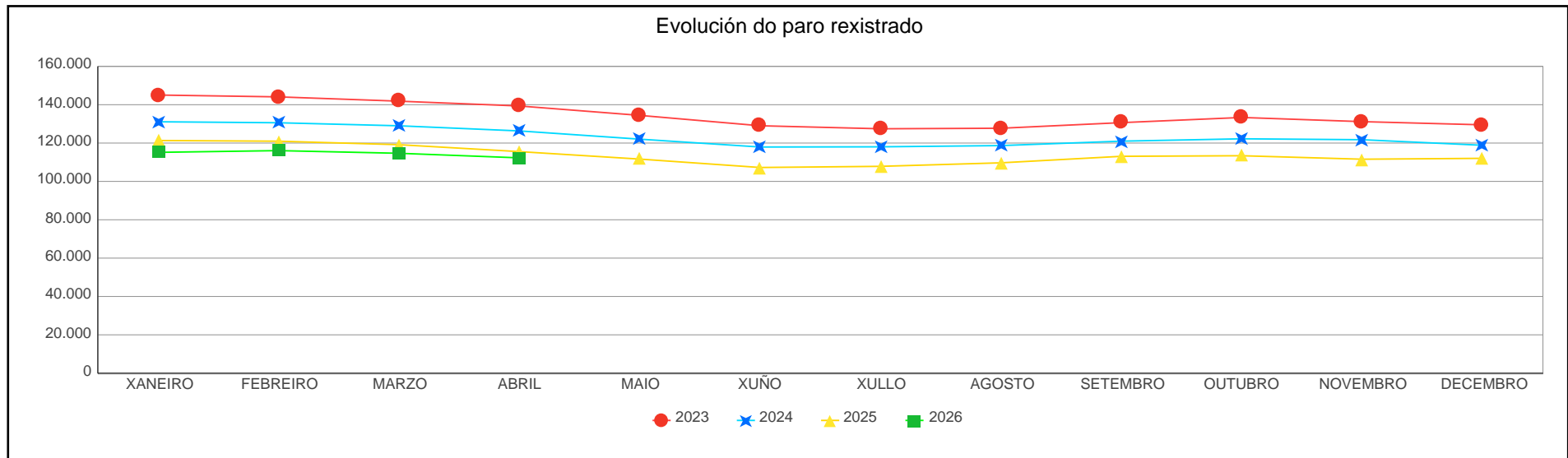
	Mes Actual	Variación Mes Anterior	% Variación Mes Anterior	Variación Mes Ano Anterior	% Variación Mes Ano Anterior
ABRIL 2026	112.293	-2.377	-2,07%	-3.252	-2,81%

XÉNERO	Mes Ant.	Mes Ano Ant.	Mes Actual	Var Mes Ant.	% Var Mes Ant.	Var Mes Ano Ant.	% Var Mes Ano Ant.
HOME	48.034	48.191	46.739	-1.295	-2,70%	-1.452	-3,01%
MULLER	66.636	67.354	65.554	-1.082	-1,62%	-1.800	-2,67%
IDADE	Mes Ant.	Mes Ano Ant.	Mes Actual	Var Mes Ant.	% Var Mes Ant.	Var Mes Ano Ant.	% Var Mes Ano Ant.
MENOR DE 30 ANOS	14.073	12.913	13.314	-759	-5,39%	401	3,11%
DE 30 A 44 ANOS	30.541	31.349	29.845	-696	-2,28%	-1.504	-4,80%
MAIOR DE 44 ANOS	70.056	71.283	69.134	-922	-1,32%	-2.149	-3,01%
SECTORES	Mes Ant.	Mes Ano Ant.	Mes Actual	Var Mes Ant.	% Var Mes Ant.	Var Mes Ano Ant.	% Var Mes Ano Ant.
AGRICUL. E PESCA	3.370	3.497	3.307	-63	-1,87%	-190	-5,43%
AGRICUL. E PESCA	3.370	3.497	3.307	-63	-1,87%	-190	-5,43%
INDUSTRIA	10.584	10.940	10.422	-162	-1,53%	-518	-4,73%
INDUSTRIA	10.584	10.940	10.422	-162	-1,53%	-518	-4,73%
CONSTRUCCIÓN	6.786	7.313	6.633	-153	-2,25%	-680	-9,30%
NIVEL DE FORMACION	Mes Ant.	Mes Ano Ant.	Mes Actual	Var Mes Ant.	% Var Mes Ant.	Var Mes Ano Ant.	% Var Mes Ano Ant.
ATA CERTIFICADO DE ESCOLARIDADE	45.619	46.704	44.601	-1.018	-2,23%	-2.103	-4,50%
TITULACIÓN ENSINANZA OBRIGATORIA	25.429	25.856	24.938	-491	-1,93%	-918	-3,55%
FORMACIÓN PROFESIONAL	19.055	18.955	18.899	-156	-0,82%	-56	-0,30%
B.U.P / BACHARELATO SUPERIOR / C.O.U	11.170	11.000	10.788	-382	-3,42%	-212	-1,93%
TITULADOS UNIVERSITARIOS	13.321	12.961	12.989	-332	-2,49%	28	0,22%
OUTRAS TITULACIÓNS	76	69	78	2	2,63%	9	13,04%
TEMPO BUSCA DE EMPREGO	Mes Ant.	Mes Ano Ant.	Mes Actual	Var Mes Ant.	% Var Mes Ant.	Var Mes Ano Ant.	% Var Mes Ano Ant.
MENOS DE 6 MESES	41.832	40.789	39.371	-2.461	-5,88%	-1.418	-3,48%
DE 6 A 12 MESES	17.006	16.374	17.273	267	1,57%	899	5,49%
DE 12 A 24 MESES	15.836	17.030	15.800	-36	-0,23%	-1.230	-7,22%
MAIS DE 24 MESES	39.996	41.352	39.849	-147	-0,37%	-1.503	-3,63%



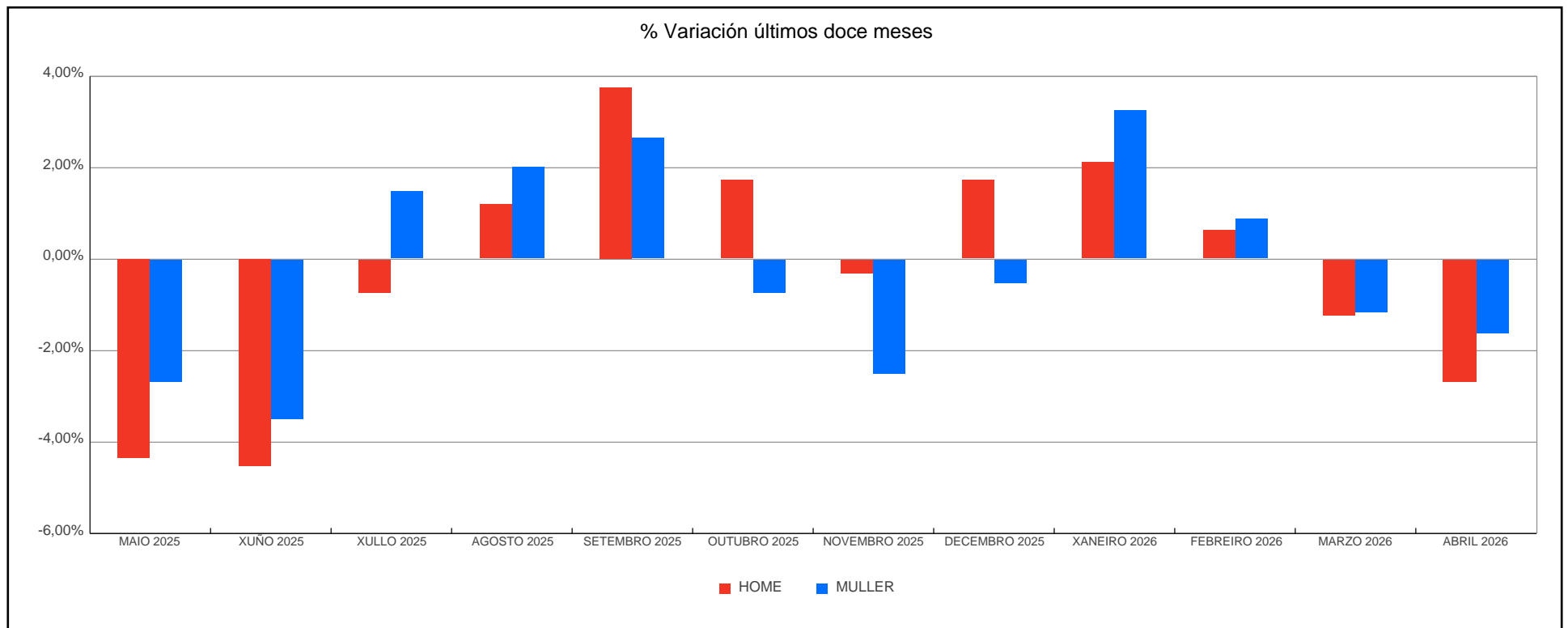
EVOLUCIÓN MENSUAL DO PARO REXISTRADO

MESES	2023			2024			2025			2026		
	Paro Rexistrado	% Var Mes Anterior	% Var Mes Ano Anterior	Paro Rexistrado	% Var Mes Anterior	% Var Mes Ano Anterior	Paro Rexistrado	% Var Mes Anterior	% Var Mes Ano Anterior	Paro Rexistrado	% Var Mes Anterior	% Var Mes Ano Anterior
XANEIRO	145.048	1,99%	-5,77%	131.101	1,23%	-9,62%	121.320	2,09%	-7,46%	115.144	2,78%	-5,09%
FEBREIRO	144.092	-0,66%	-6,74%	130.583	-0,40%	-9,38%	120.977	-0,28%	-7,36%	116.058	0,79%	-4,07%
MARZO	141.847	-1,56%	-7,49%	129.011	-1,20%	-9,05%	119.155	-1,51%	-7,64%	114.670	-1,20%	-3,76%
ABRIL	139.343	-1,77%	-7,48%	126.334	-2,08%	-9,34%	115.545	-3,03%	-8,54%	112.293	-2,07%	-2,81%
MAIO	134.434	-3,52%	-8,00%	122.036	-3,40%	-9,22%	111.641	-3,38%	-8,52%			
XUÑO	129.024	-4,02%	-8,45%	117.938	-3,36%	-8,59%	107.254	-3,93%	-9,06%			
XULLO	127.445	-1,22%	-8,87%	118.045	0,09%	-7,38%	107.858	0,56%	-8,63%			
AGOSTO	127.725	0,22%	-10,00%	118.678	0,54%	-7,08%	109.691	1,70%	-7,57%			
SETEMBRO	130.643	2,28%	-9,34%	120.992	1,95%	-7,39%	113.085	3,09%	-6,54%			
OUTUBRO	133.348	2,07%	-7,22%	122.214	1,01%	-8,35%	113.386	0,27%	-7,22%			
NOVEMBRO	131.168	-1,63%	-8,12%	121.742	-0,39%	-7,19%	111.572	-1,60%	-8,35%			
DECEMBRO	129.504	-1,27%	-8,94%	118.838	-2,39%	-8,24%	112.031	0,41%	-5,73%			



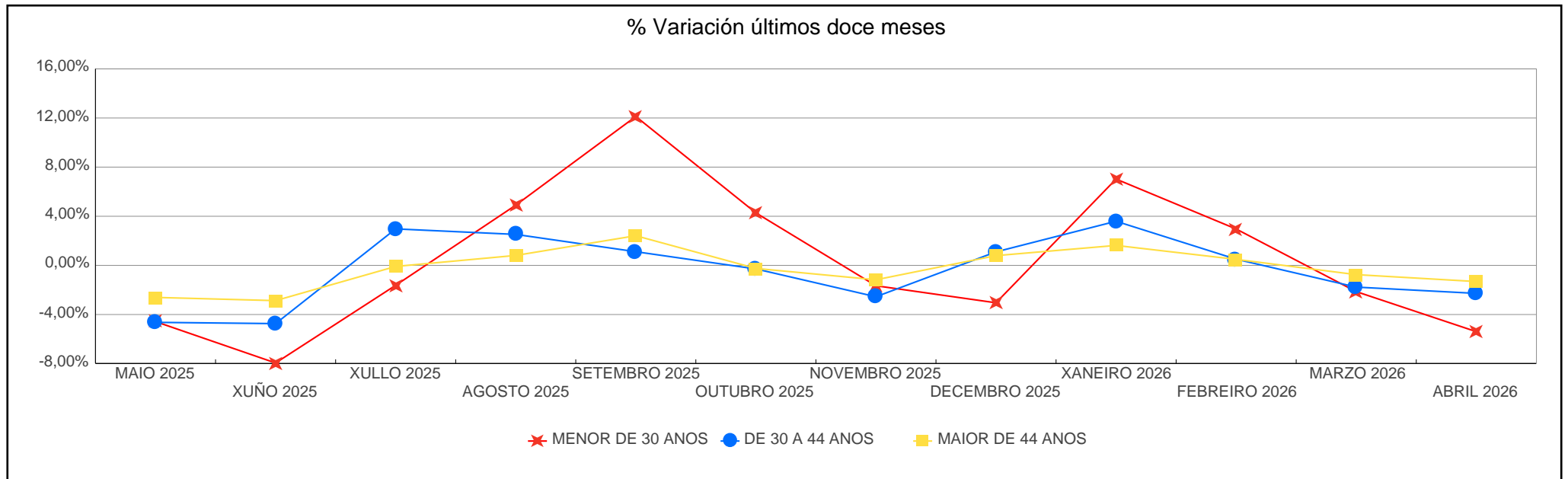
PARO REXISTRADO POR XÉNERO

ANOS	XÉNERO	XANEIRO	FEBREIRO	MARZO	ABRIL	MAIO	XUÑO	XULLO	AGOSTO	SETEMBRO	OUTUBRO	NOVEMBRO	DECEMBRO	Promedio
2023	HOME	60.474	60.039	58.858	57.724	55.221	52.989	51.732	51.517	53.343	55.049	54.697	54.711	55.530
	MULLER	84.574	84.053	82.989	81.619	79.213	76.035	75.713	76.208	77.300	78.299	76.471	74.793	78.939
2024	HOME	55.140	54.955	54.659	52.995	50.836	48.887	48.359	48.317	49.454	50.808	51.081	50.678	51.347
	MULLER	75.961	75.628	74.352	73.339	71.200	69.051	69.686	70.361	71.538	71.406	70.661	68.160	71.779
2025	HOME	51.237	50.910	50.085	48.191	46.099	44.003	43.676	44.206	45.861	46.653	46.508	47.321	47.063
	MULLER	70.083	70.067	69.070	67.354	65.542	63.251	64.182	65.485	67.224	66.733	65.064	64.710	66.564
2026	HOME	48.319	48.632	48.034	46.739									47.931
	MULLER	66.825	67.426	66.636	65.554									66.610



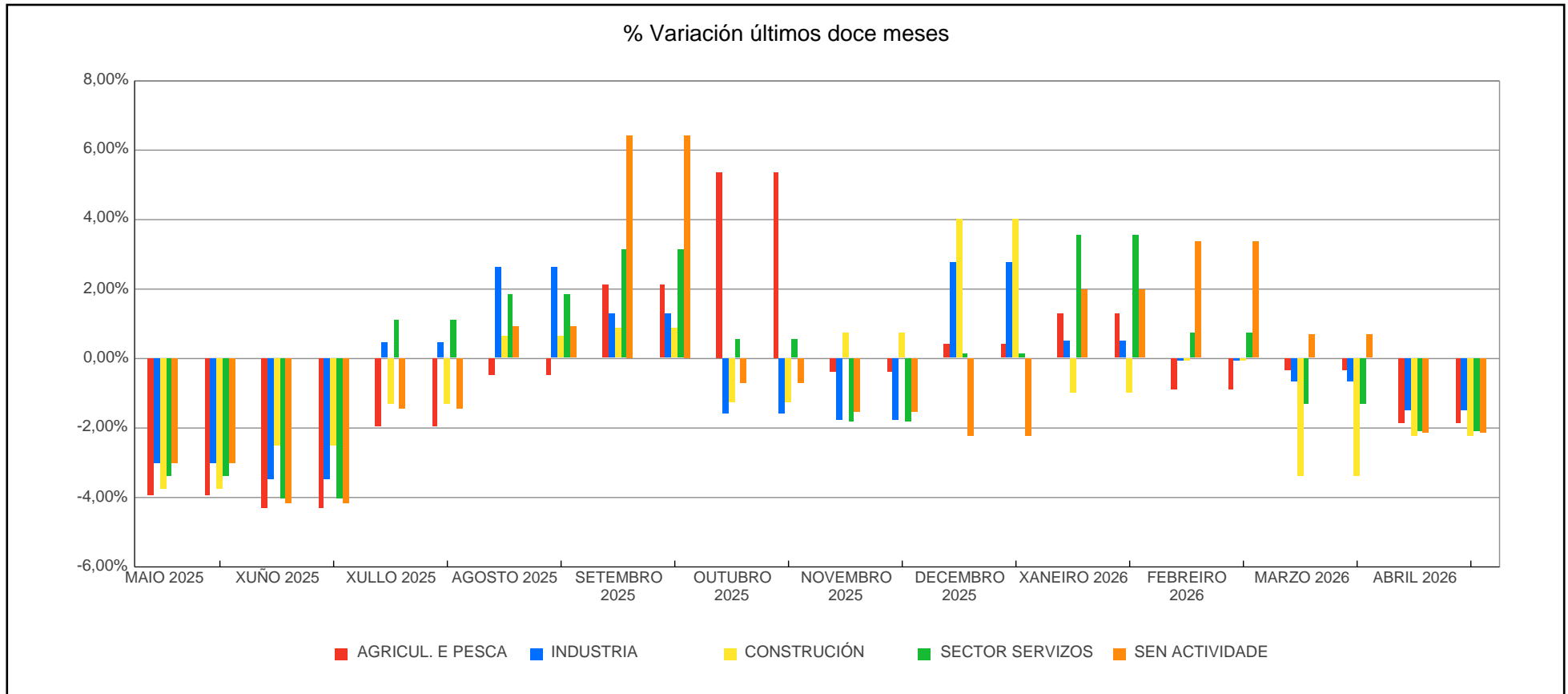
PARO REXISTRADO POR GRUPOS IDADE

ANOS	IDADE	XANEIRO	FEBREIRO	MARZO	ABRIL	MAIO	XUÑO	XULLO	AGOSTO	SETEMBRO	OUTUBRO	NOVEMBRO	DECEMBRO	Promedio
2023	MENOR DE 30 ANOS	16.406	16.625	16.570	15.645	14.672	13.454	12.949	13.310	14.850	15.538	15.011	14.308	14.945
	DE 30 A 44 ANOS	43.291	42.669	41.351	40.374	38.343	36.517	36.427	36.532	36.973	37.544	36.864	36.533	38.618
	MAIOR DE 44 ANOS	85.351	84.798	83.926	83.324	81.419	79.053	78.069	77.883	78.820	80.266	79.293	78.663	80.905
2024	MENOR DE 30 ANOS	14.503	14.669	14.397	13.851	12.913	12.351	12.260	12.533	13.792	13.994	13.957	13.101	13.527
	DE 30 A 44 ANOS	37.280	36.877	35.976	35.084	33.735	32.311	32.915	33.252	33.450	33.802	33.454	32.677	34.234
	MAIOR DE 44 ANOS	79.318	79.037	78.638	77.399	75.388	73.276	72.870	72.893	73.750	74.418	74.331	73.060	75.365
2025	MENOR DE 30 ANOS	13.909	14.057	13.873	12.913	12.322	11.343	11.159	11.706	13.125	13.686	13.459	13.049	12.883
	DE 30 A 44 ANOS	33.611	33.388	32.638	31.349	29.895	28.478	29.324	30.064	30.399	30.311	29.537	29.862	30.738
	MAIOR DE 44 ANOS	73.800	73.532	72.644	71.283	69.424	67.433	67.375	67.921	69.561	69.389	68.576	69.120	70.005
2026	MENOR DE 30 ANOS	13.966	14.380	14.073	13.314									13.933
	DE 30 A 44 ANOS	30.935	31.091	30.541	29.845									30.603
	MAIOR DE 44 ANOS	70.243	70.587	70.056	69.134									70.005



PARO REXISTRADO POR SECTORES

ANOS	SECTORES	XANEIRO	FEBREIRO	MARZO	ABRIL	MAIO	XUÑO	XULLO	AGOSTO	SETEMBRO	OUTUBRO	NOVEMBRO	DECEMBRO	Promedio
2023	AGRICUL. E PESCA	4.809	4.739	4.648	4.557	4.447	4.271	4.107	4.018	4.126	4.288	4.363	4.386	4.397
	INDUSTRIA	15.051	14.780	14.463	14.233	13.727	13.298	12.959	12.873	13.176	13.232	12.929	13.080	13.650
	CONSTRUCCIÓN	10.147	10.064	9.813	9.691	9.309	9.005	8.800	8.744	8.828	8.795	8.850	8.958	9.250
	SECTOR SERVIZOS	103.423	102.581	100.634	98.798	95.086	90.883	90.151	90.668	92.661	94.933	93.312	91.675	95.400
	SEN ACTIVIDADE	11.618	11.928	12.289	12.064	11.865	11.567	11.428	11.422	11.852	12.100	11.714	11.405	11.771
2024	AGRICUL. E PESCA	4.321	4.252	4.184	4.041	3.872	3.725	3.617	3.531	3.605	3.793	3.823	3.769	3.878
	INDUSTRIA	12.909	12.785	12.729	12.448	12.042	11.653	11.501	11.654	11.782	11.874	11.666	11.532	12.048
	CONSTRUCCIÓN	8.907	8.759	8.725	8.444	8.180	7.913	7.791	7.778	7.782	7.741	7.671	7.827	8.127
	SECTOR SERVIZOS	93.681	93.300	91.790	89.976	86.755	83.715	84.198	84.776	86.267	87.148	87.071	84.772	87.787
	SEN ACTIVIDADE	11.283	11.487	11.583	11.425	11.187	10.932	10.938	10.939	11.556	11.658	11.511	10.938	11.286
2025	AGRICUL. E PESCA	3.768	3.705	3.610	3.497	3.358	3.212	3.148	3.132	3.199	3.371	3.357	3.371	3.394
	INDUSTRIA	11.550	11.351	11.097	10.940	10.606	10.233	10.282	10.555	10.692	10.519	10.329	10.614	10.731
	CONSTRUCCIÓN	7.796	7.718	7.526	7.313	7.035	6.857	6.764	6.808	6.868	6.778	6.829	7.103	7.116
	SECTOR SERVIZOS	87.207	86.974	85.632	82.951	80.127	76.876	77.736	79.177	81.664	82.135	80.639	80.761	81.823
	SEN ACTIVIDADE	10.999	11.229	11.290	10.844	10.515	10.076	9.928	10.019	10.662	10.583	10.418	10.182	10.562
2026	AGRICUL. E PESCA	3.414	3.383	3.370	3.307									3.369
	INDUSTRIA	10.670	10.659	10.584	10.422									10.584
	CONSTRUCCIÓN	7.031	7.026	6.786	6.633									6.869
	SECTOR SERVIZOS	83.645	84.255	83.119	81.355									83.094
	SEN ACTIVIDADE	10.384	10.735	10.811	10.576									10.627



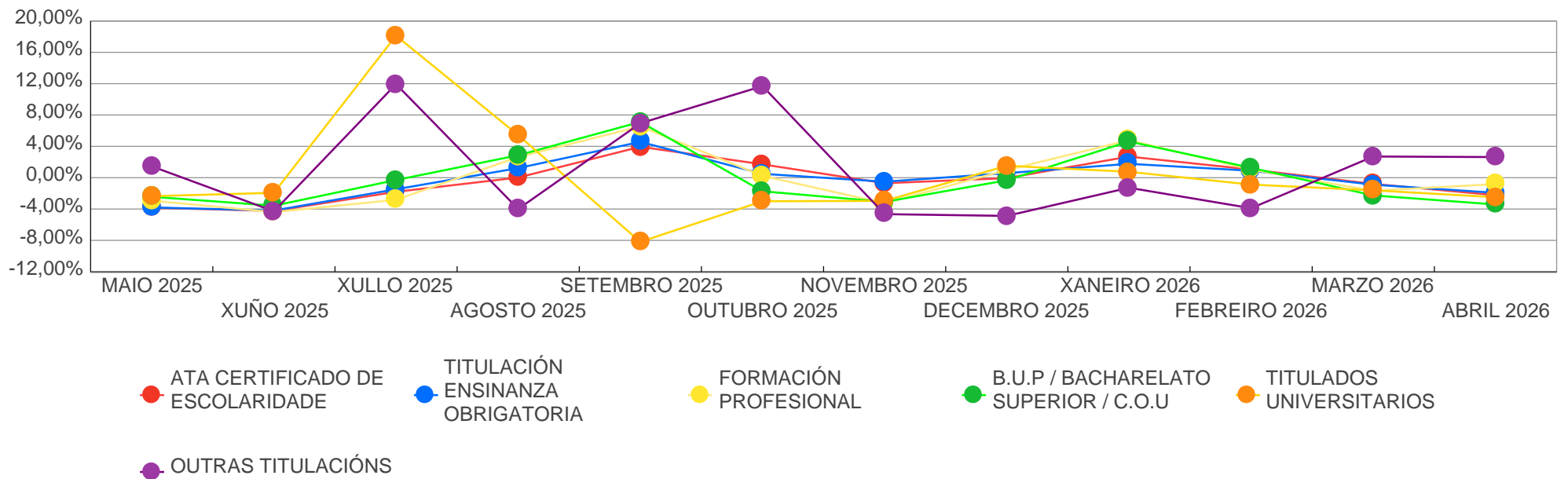
PARO REXISTRADO POR NIVEL DE FORMACIÓN

ANOS	NIVEL DE FORMACION	XANEIRO	FEBREIRO	MARZO	ABRIL	MAIO	XUÑO	XULLO	AGOSTO	SETEMBRO	OUTUBRO	NOVEMBRO	DECEMBRO	Promedio
2023	ATA CERTIFICADO DE ESCOLARIDADE	57.048	57.025	56.634	55.577	54.403	52.153	50.656	50.162	51.350	52.693	52.595	52.149	53.537
	TITULACIÓN ENSINANZA OBRIGATORIA	34.476	34.289	33.715	32.983	31.465	30.045	29.096	29.015	30.082	30.972	30.599	30.220	31.413
	FORMACIÓN PROFESIONAL	23.726	23.314	22.616	22.529	21.479	20.316	19.269	19.481	20.910	21.412	20.851	20.467	21.364
	B.U.P / BACHARELATO SUPERIOR / C.O.U	13.321	13.298	13.133	12.905	12.361	11.985	11.681	11.703	12.426	12.786	12.331	11.978	12.492
	TITULADOS UNIVERSITARIOS	16.392	16.084	15.673	15.278	14.647	14.446	16.662	17.284	15.793	15.398	14.707	14.603	15.581
	OUTRAS TITULACIÓNS	85	82	76	71	79	78	81	80	82	87	84	87	81
2024	ATA CERTIFICADO DE ESCOLARIDADE	52.602	52.617	52.294	51.367	49.724	47.927	47.045	46.650	47.885	48.806	48.795	48.162	49.490
	TITULACIÓN ENSINANZA OBRIGATORIA	30.345	30.131	29.677	28.671	27.664	26.673	26.032	25.989	26.726	27.165	27.216	26.679	27.747
	FORMACIÓN PROFESIONAL	21.193	21.020	20.668	20.449	19.719	18.779	18.207	18.531	19.611	19.970	19.886	19.076	19.759
	B.U.P / BACHARELATO SUPERIOR / C.O.U	12.206	12.211	12.015	11.833	11.506	11.171	11.077	11.290	11.866	11.946	11.734	11.194	11.671
	TITULADOS UNIVERSITARIOS	14.677	14.525	14.286	13.933	13.341	13.310	15.612	16.147	14.827	14.254	14.046	13.661	14.385
	OUTRAS TITULACIÓNS	78	78	71	80	82	78	72	71	77	73	65	66	74
2025	ATA CERTIFICADO DE ESCOLARIDADE	48.978	49.038	48.460	46.704	44.911	43.006	42.231	42.239	43.906	44.655	44.338	44.314	45.232
	TITULACIÓN ENSINANZA OBRIGATORIA	27.077	27.014	26.605	25.856	24.873	23.831	23.479	23.766	24.852	24.975	24.847	24.990	25.180
	FORMACIÓN PROFESIONAL	19.841	19.758	19.332	18.955	18.400	17.591	17.095	17.546	18.694	18.738	18.126	18.303	18.532
	B.U.P / BACHARELATO SUPERIOR / C.O.U	11.540	11.507	11.425	11.000	10.732	10.348	10.317	10.612	11.367	11.170	10.825	10.789	10.969
	TITULADOS UNIVERSITARIOS	13.813	13.592	13.260	12.961	12.655	12.411	14.661	15.456	14.189	13.762	13.354	13.557	13.639
	OUTRAS TITULACIÓNS	71	68	73	69	70	67	75	72	77	86	82	78	74
2026	ATA CERTIFICADO DE ESCOLARIDADE	45.509	45.981	45.619	44.601									45.428

XUNTA DE GALICIA

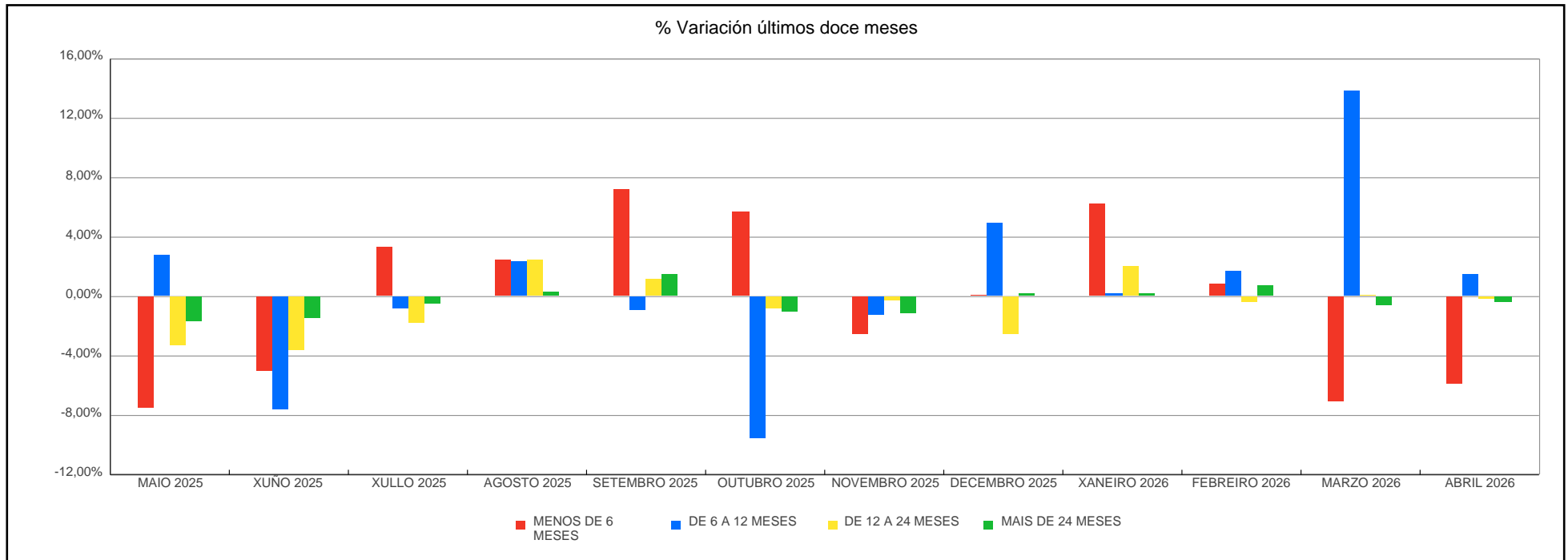
ANOS	NIVEL DE FORMACION	XANEIRO	FEBREIRO	MARZO	ABRIL	MAIO	XUÑO	XULLO	AGOSTO	SETEMBRO	OUTUBRO	NOVEMBRO	DECEMBRO	Promedio
2026	TITULACIÓN ENSINANZA OBRIGATORIA	25.433	25.658	25.429	24.938									25.365
	FORMACIÓN PROFESIONAL	19.179	19.377	19.055	18.899									19.128
	B.U.P / BACHARELATO SUPERIOR / C.O.U	11.287	11.429	11.170	10.788									11.169
	TITULADOS UNIVERSITARIOS	13.659	13.539	13.321	12.989									13.377
	OUTRAS TITULACIÓNS	77	74	76	78									76

% Variación últimos doce meses

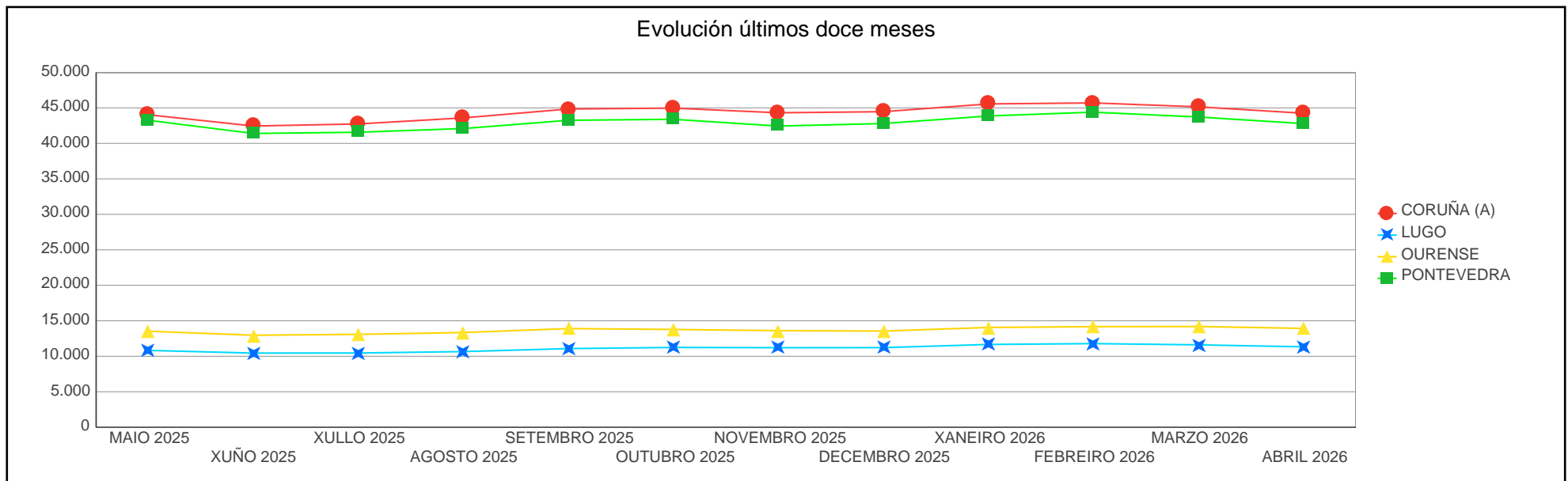
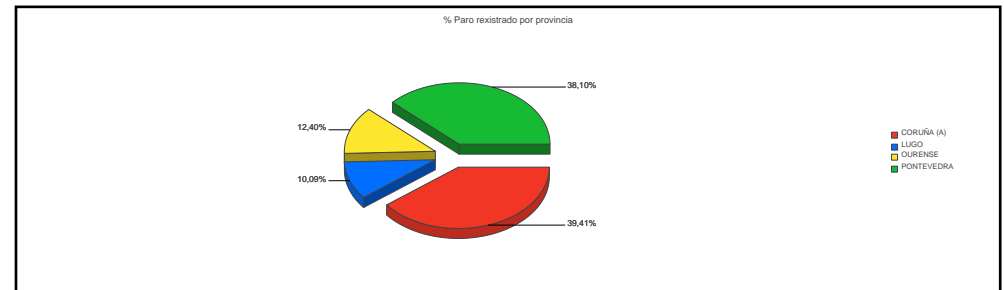


PARO REXISTRADO POR BÚSQUEDA DE EMPREGO

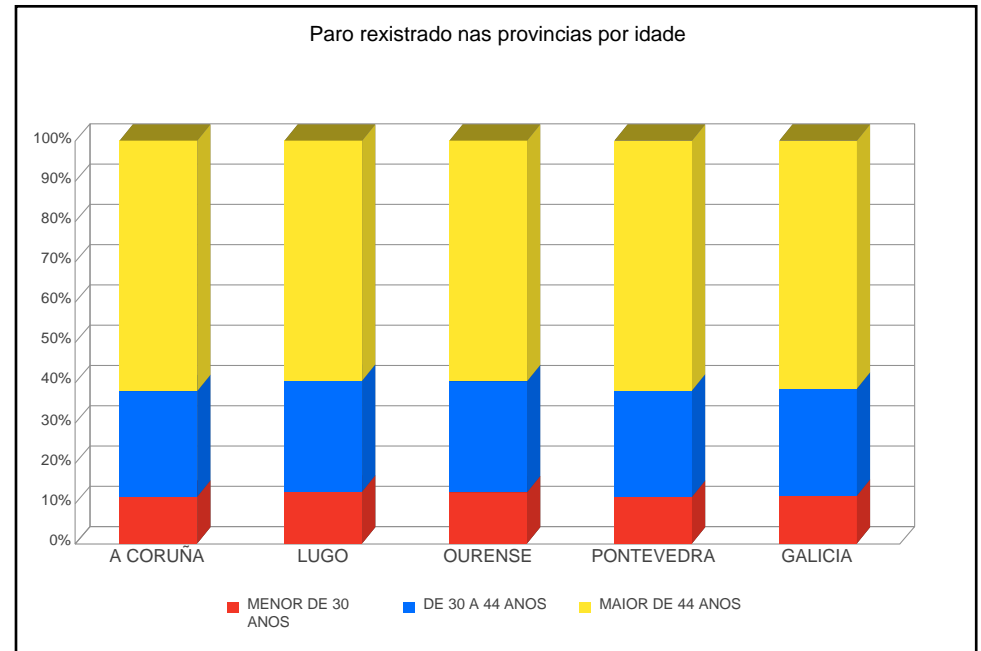
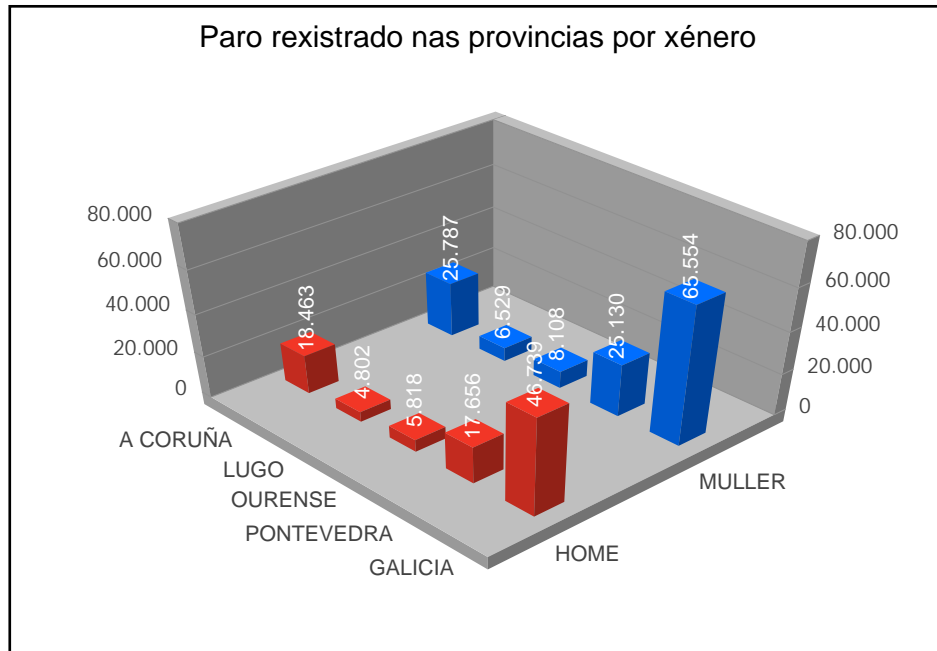
ANOS	TEMPO BUSCA DE EMPREGO	XANEIRO	FEBREIRO	MARZO	ABRIL	MAIO	XUÑO	XULLO	AGOSTO	SETEMBRO	OUTUBRO	NOVEMBRO	DECEMBRO	Promedio
2023	MENOS DE 6 MESES	58.137	57.343	53.402	49.983	45.224	42.199	41.025	41.735	44.440	48.036	48.311	47.817	48.138
	DE 6 A 12 MESES	19.454	19.581	21.424	22.287	22.631	21.117	20.754	20.210	19.158	18.549	16.809	16.421	19.866
	DE 12 A 24 MESES	20.115	20.446	20.930	21.115	21.025	20.895	21.127	21.359	22.111	21.677	21.541	21.221	21.130
	MAIS DE 24 MESES	47.342	46.722	46.091	45.958	45.554	44.813	44.539	44.421	44.934	45.086	44.507	44.045	45.334
2024	MENOS DE 6 MESES	50.621	51.021	46.794	44.128	40.348	37.964	38.456	38.808	41.064	44.304	44.648	43.556	43.476
	DE 6 A 12 MESES	15.827	15.231	17.804	18.704	18.925	17.872	18.095	18.370	17.483	15.906	15.303	15.092	17.051
	DE 12 A 24 MESES	20.813	20.698	20.656	20.110	19.817	19.398	18.642	18.540	18.804	18.695	18.566	17.757	19.375
	MAIS DE 24 MESES	43.840	43.633	43.757	43.392	42.946	42.704	42.852	42.960	43.641	43.309	43.225	42.433	43.224
2025	MENOS DE 6 MESES	47.016	47.284	43.787	40.789	37.705	35.788	36.990	37.929	40.692	43.040	41.916	41.990	41.244
	DE 6 A 12 MESES	14.215	13.897	15.941	16.374	16.840	15.560	15.429	15.802	15.649	14.145	13.959	14.653	15.205
	DE 12 A 24 MESES	17.908	17.810	17.546	17.030	16.470	15.868	15.588	15.978	16.167	16.037	15.990	15.582	16.498
	MAIS DE 24 MESES	42.181	41.986	41.881	41.352	40.626	40.038	39.851	39.982	40.577	40.164	39.707	39.806	40.679
2026	MENOS DE 6 MESES	44.639	45.040	41.832	39.371									42.721
	DE 6 A 12 MESES	14.693	14.944	17.006	17.273									15.979
	DE 12 A 24 MESES	15.897	15.839	15.836	15.800									15.843
	MAIS DE 24 MESES	39.915	40.235	39.996	39.849									39.999



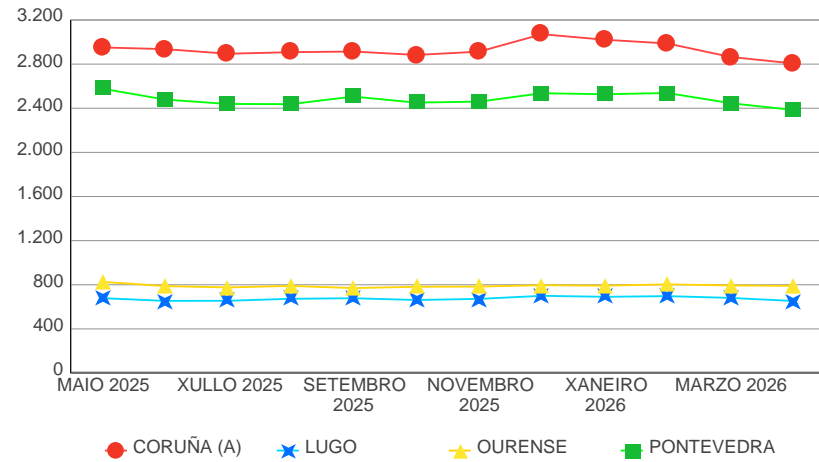
ABRIL 2026							
PROVINCIAS	Mes Ant.	Mes Año Ant.	Mes Actual	Var Mes Ant.	% Var Mes Ant.	Var Mes Año Ant.	% Var Mes Año Ant.
CORUÑA (A)	45.151	45.387	44.250	-901	-2,00%	-1.137	-2,51%
LUGO	11.607	11.332	11.331	-276	-2,38%	-1	-0,01%
OURENSE	14.194	14.096	13.926	-268	-1,89%	-170	-1,21%
PONTEVEDRA	43.718	44.730	42.786	-932	-2,13%	-1.944	-4,35%
Galicia	114.670	115.545	112.293	-2.377	-2,07%	-3.252	-2,81%



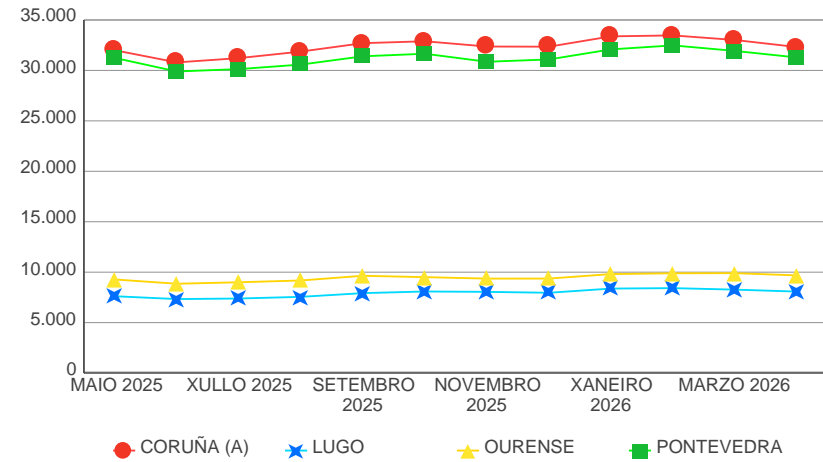
PROVINCIAS	MAIO 2025	XUÑO 2025	XULLO 2025	AGOSTO 2025	SETEMBRO 2025	OUTUBRO 2025	NOVEMBRO 2025	DECEMBRO 2025	XANEIRO 2026	FEBREIRO 2026	MARZO 2026	ABRIL 2026
CORUÑA (A)	44.032	42.447	42.740	43.595	44.849	44.970	44.313	44.469	45.561	45.703	45.151	44.250
LUGO	10.825	10.446	10.457	10.660	11.079	11.245	11.208	11.215	11.663	11.783	11.607	11.331
OURENSE	13.528	12.964	13.090	13.345	13.902	13.775	13.611	13.547	14.057	14.172	14.194	13.926
PONTEVEDRA	43.256	41.397	41.571	42.091	43.255	43.396	42.440	42.800	43.863	44.400	43.718	42.786



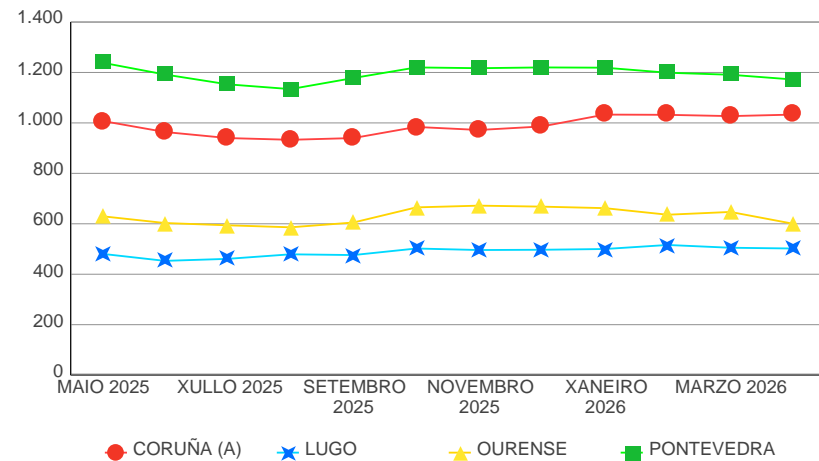
Evolución do paro rexistrado no sector construción por provincias



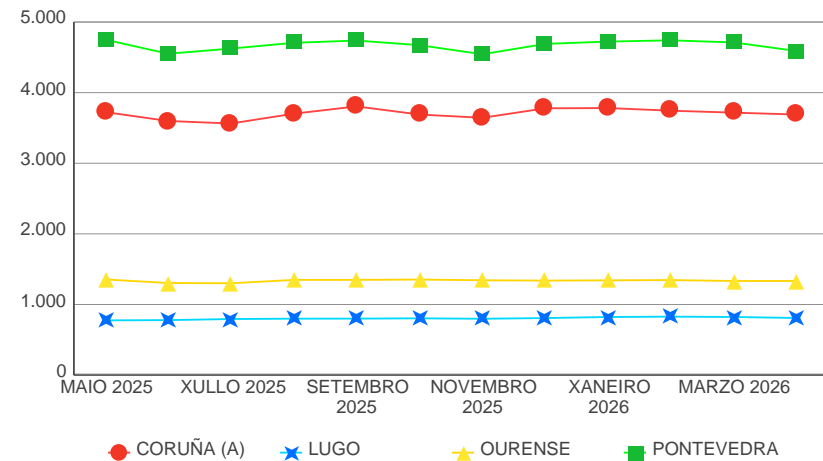
Evolución do paro rexistrado no sector servizos por provincias



Evolución do paro rexistrado no sector agricultura por provincias



Evolución do paro rexistrado no sector industria por Provincias



EVOLUCIÓN DO PARO REXISTRADO POR COMARCA

BISBARRA	Total	Var Mes Ant.	% Var Mes Ant.	Var Mes Ano Ant.	% Var Mes Ano Ant.
Total	112.293	-2.377	-2,07%	-3.252	-2,81%
A BARCALA	377	7	1,89%	-47	-11,08%
A CORUÑA	18.287	-189	-1,02%	-243	-1,31%
ARZÚA	363	-27	-6,92%	-6	-1,63%
BARBANZA	2.172	-82	-3,64%	-158	-6,78%
BERGANTIÑOS	2.670	-94	-3,40%	-74	-2,70%
BETANZOS	1.405	-16	-1,13%	37	2,70%
EUME	747	-27	-3,49%	-29	-3,74%
FERROLTERRA	7.247	-40	-0,55%	-340	-4,48%
FISTERRA	751	-25	-3,22%	-75	-9,08%
MUROS	398	9	2,31%	-5	-1,24%
NOIA	976	-15	-1,51%	-13	-1,31%
O SAR	495	-24	-4,62%	-7	-1,39%
ORDES	1.094	-35	-3,10%	24	2,24%
ORTEGAL	449	-6	-1,32%	13	2,98%
SANTIAGO	5.530	-323	-5,52%	-208	-3,62%
TERRA DE MELIDE	331	-10	-2,93%	-5	-1,49%
TERRA DE SONEIRA	486	4	0,83%	-29	-5,63%
XALLAS	472	-8	-1,67%	28	6,31%
A FONSAGRADA	127	5	4,10%	0	0,00%
A MARIÑA CENTRAL	926	-23	-2,42%	27	3,00%
A MARIÑA OCCIDENTAL	973	13	1,35%	-41	-4,04%
A MARIÑA ORIENTAL	575	-10	-1,71%	12	2,13%
A ULLOA	212	-29	-12,03%	-63	-22,91%
CHANTADA	424	-20	-4,50%	-16	-3,64%
LUGO	4.489	-152	-3,28%	-81	-1,77%
MEIRA	144	5	3,60%	34	30,91%
OS ANCARES	227	-20	-8,10%	-7	-2,99%
QUIROGA	220	-8	-3,51%	16	7,84%
SARRIA	703	-21	-2,90%	35	5,24%

BISBARRA	Total	Var Mes Ant.	% Var Mes Ant.	Var Mes Ano Ant.	% Var Mes Ano Ant.
TERRA CHA	981	1	0,10%	59	6,40%
TERRA DE LEMOS	1.330	-17	-1,26%	24	1,84%
A LIMIA	961	-10	-1,03%	44	4,80%
ALLARIZ-MACEDA	561	-17	-2,94%	-27	-4,59%
BAIXA LIMIA	226	-10	-4,24%	6	2,73%
O CARBALLIÑO	1.200	-11	-0,91%	18	1,52%
O RIBEIRO	542	-44	-7,51%	-15	-2,69%
OURENSE	6.546	-116	-1,74%	-167	-2,49%
TERRA DE CALDELAS	133	-3	-2,21%	24	22,02%
TERRA DE CELANOVA	820	-22	-2,61%	4	0,49%
TERRA DE TRIVES	131	6	4,80%	-9	-6,43%
VALDEORRAS	1.010	-26	-2,51%	-49	-4,63%
VERÍN	1.580	-25	-1,56%	-19	-1,19%
VIANA	216	10	4,85%	20	10,20%
A PARADANTA	554	-55	-9,03%	-70	-11,22%
CALDAS	1.264	-45	-3,44%	-76	-5,67%
O BAIXO MIÑO	2.381	-66	-2,70%	-136	-5,40%
O CONDADO	2.403	-41	-1,68%	-45	-1,84%
O DEZA	1.345	-34	-2,47%	-7	-0,52%
O MORRAZO	3.602	-69	-1,88%	-142	-3,79%
O SALNÉS	4.310	-80	-1,82%	-217	-4,79%
PONTEVEDRA	5.599	-117	-2,05%	-281	-4,78%
TABEIRÓS-TERRA DE MONTES	850	-5	-0,58%	-8	-0,93%
VIGO	20.478	-420	-2,01%	-962	-4,49%

EVOLUCIÓN DO PARO REXISTRADO POR CONCELLO

CONCELLO	MES ACTUAL			MES ANTERIOR		
	HOME	MULLER	Total	HOME	MULLER	Total
Total	46.739	65.554	112.293	48.034	66.636	114.670
ABADÍN	30	27	57	29	27	56
ABEGONDO	70	98	168	71	103	174
AGOLADA	36	44	80	30	42	72
ALFOZ	17	26	43	16	31	47
ALLARIZ	82	153	235	95	151	246
AMES	454	671	1.125	475	714	1.189
AMOEIRO	35	41	76	40	42	82
ANTAS DE ULLA	30	22	52	31	23	54
ARANGA	27	21	48	32	19	51
ARBO	48	54	102	52	65	117
ARES	112	143	255	125	145	270
ARNOIA, A	11	10	21	10	10	20
ARTEIXO	583	787	1.370	572	799	1.371
ARZÚA	65	71	136	70	81	151
AVIÓN	19	19	38	20	23	43
BAIONA	223	307	530	235	318	553
BALEIRA	13	6	19	12	6	18
BALTAR	25	24	49	24	25	49
BAÑA, A	52	63	115	51	57	108
BANDE	28	25	53	35	25	60
BAÑOS DE MOLGAS	31	25	56	32	28	60
BARALLA	37	30	67	33	32	65
BARBADÁS	176	236	412	169	237	406
BARCO DE VALDEORRAS, O	179	367	546	192	362	554
BARREIROS	59	65	124	62	66	128
BARRO	55	77	132	59	82	141
BEADE	6	6	12	6	9	15

XUNTA DE GALICIA

CONCELLO	MES ACTUAL			MES ANTERIOR		
	HOME	MULLER	Total	HOME	MULLER	Total
BEARIZ	12	10	22	14	11	25
BECERREÁ	32	57	89	49	55	104
BEGONTE	41	47	88	41	46	87
BERGONDO	110	128	238	109	135	244
BETANZOS	208	364	572	208	361	569
BLANCOS, OS	24	22	46	25	19	44
BOBORÁS	40	39	79	40	43	83
BOIMORTO	15	24	39	15	26	41
BOIRO	252	302	554	269	327	596
BOLA, A	27	26	53	27	20	47
BOLO, O	22	12	34	23	13	36
BOQUEIXÓN	25	55	80	24	59	83
BÓVEDA	18	20	38	17	19	36
BRIÓN	94	114	208	104	115	219
BUEU	195	301	496	204	298	502
BURELA	125	215	340	120	221	341
CABANA DE BERGANTIÑOS	33	62	95	36	75	111
CABANAS	48	58	106	53	62	115
CALDAS DE REIS	137	216	353	154	230	384
CALVOS DE RANDÍN	24	8	32	27	7	34
CAMARIÑAS	69	129	198	62	134	196
CAMBADOS	238	266	504	253	280	533
CAMBRE	407	648	1.055	392	668	1.060
CAMPO LAMEIRO	32	26	58	34	26	60
CANGAS	486	723	1.209	497	747	1.244
CAÑIZA, A	121	150	271	125	163	288
CAPELA, A	18	25	43	22	27	49
CARBALLEDA DE AVIA	25	22	47	27	20	47
CARBALLEDA DE VALDEORRAS	20	37	57	23	37	60
CARBALLEDO	35	17	52	35	16	51

XUNTA DE GALICIA

CONCELLO	MES ACTUAL			MES ANTERIOR		
	HOME	MULLER	Total	HOME	MULLER	Total
CARBALLIÑO, O	278	389	667	273	403	676
CARBALLO	520	1.028	1.548	544	1.033	1.577
CARIÑO	56	70	126	56	74	130
CARNOTA	69	71	140	75	74	149
CARRAL	83	149	232	88	153	241
CARTELLE	53	53	106	50	58	108
CASTRELO DE MIÑO	27	19	46	34	19	53
CASTRELO DO VAL	22	20	42	23	21	44
CASTRO CALDELAS	33	34	67	26	39	65
CASTRO DE REI	50	54	104	58	51	109
CASTROVERDE	34	11	45	34	16	50
CATOIRA	49	78	127	55	83	138
CEDEIRA	118	150	268	115	161	276
CEE	114	214	328	116	205	321
CELANOVA	117	157	274	123	170	293
CENLLE	21	19	40	28	24	52
CERCEDA	54	86	140	57	94	151
CERDEDO	25	18	43	23	21	44
CERDIDO	22	19	41	20	19	39
CERVANTES	11	6	17	9	7	16
CERVO	48	85	133	50	78	128
CESURAS	23	36	59	25	32	57
CHANDREXA DE QUEIXA	10	4	14	8	4	12
CHANTADA	127	176	303	137	188	325
COIRÓS	25	31	56	27	28	55
COLES	54	50	104	53	47	100
CORCUBIÓN	24	41	65	22	37	59
CORGO, O	38	30	68	39	33	72
CORISTANCO	80	147	227	96	156	252
CORTEGADA	17	29	46	16	28	44

XUNTA DE GALICIA

CONCELLO	MES ACTUAL			MES ANTERIOR		
	HOME	MULLER	Total	HOME	MULLER	Total
CORUÑA, A	5.211	6.755	11.966	5.256	6.832	12.088
COSPEITO	52	38	90	50	45	95
COTOBADA	62	104	166	61	100	161
COVELO	42	47	89	48	55	103
CRECENTE	43	49	92	50	51	101
CUALEDRO	35	41	76	40	39	79
CULLEREDO	521	800	1.321	543	802	1.345
CUNTIS	80	102	182	78	105	183
CURTIS	39	83	122	47	84	131
DODRO	27	40	67	28	39	67
DOZÓN	14	12	26	15	10	25
DUMBRÍA	27	53	80	41	82	123
ENTRIMO	26	20	46	25	20	45
ESGOS	25	22	47	23	24	47
ESTRADA, A	282	442	724	283	443	726
FENE	239	289	528	228	290	518
FERROL	1.514	2.105	3.619	1.560	2.112	3.672
FISTERRA	69	88	157	65	88	153
FOLGOSO DO COUREL	16	19	35	15	20	35
FONSAGRADA, A	49	38	87	47	32	79
FORCAREI	42	41	83	41	44	85
FORNELOS DE MONTES	40	49	89	44	50	94
FOZ	124	223	347	129	230	359
FRADES	22	25	47	29	23	52
FRIOL	35	35	70	32	37	69
GOMESENDE	16	18	34	18	20	38
GONDOMAR	268	347	615	275	358	633
GROVE, O	141	162	303	152	165	317
GUARDA, A	180	258	438	196	269	465
GUDIÑA, A	16	31	47	13	26	39

XUNTA DE GALICIA

CONCELLO	MES ACTUAL			MES ANTERIOR		
	HOME	MULLER	Total	HOME	MULLER	Total
GUITIRIZ	61	82	143	63	73	136
GUNTÍN	28	27	55	27	26	53
ILLA DE AROUSA, A	60	72	132	59	74	133
INCIO, O	24	18	42	24	18	42
IRIXO, O	26	18	44	23	18	41
IRIXOA	26	26	52	26	23	49
LALÍN	323	486	809	325	494	819
LAMA, A	54	59	113	55	66	121
LÁNCARA	32	38	70	35	43	78
LARACHA, A	128	192	320	126	204	330
LAROUCO	11	8	19	11	10	21
LAXE	32	82	114	33	79	112
LAZA	22	29	51	20	31	51
LEIRO	21	28	49	23	29	52
LOBEIRA	10	8	18	15	6	21
LOBIOS	34	38	72	30	37	67
LOURENZÁ	21	29	50	27	27	54
LOUSAME	43	48	91	43	52	95
LUGO	1.569	2.472	4.041	1.647	2.550	4.197
MACEDA	71	63	134	70	69	139
MALPICA DE BERGANTIÑOS	85	132	217	89	142	231
MAÑÓN	23	20	43	22	20	42
MANZANEDA	12	7	19	11	6	17
MARÍN	423	594	1.017	447	581	1.028
MASIDE	96	97	193	94	97	191
MAZARICOS	39	49	88	39	52	91
MEAÑO	69	69	138	74	71	145
MEIRA	18	27	45	17	28	45
MEIS	63	98	161	68	92	160
MELIDE	99	139	238	108	135	243

XUNTA DE GALICIA

CONCELLO	MES ACTUAL			MES ANTERIOR		
	HOME	MULLER	Total	HOME	MULLER	Total
MELÓN	18	19	37	20	21	41
MERCA, A	27	35	62	26	35	61
MESÍA	22	34	56	23	28	51
MEZQUITA, A	19	19	38	20	19	39
MIÑO	122	131	253	120	130	250
MOAÑA	351	529	880	349	548	897
MOECHE	12	17	29	13	15	28
MONDARIZ	107	132	239	105	139	244
MONDARIZ-BALNEARIO	17	20	37	22	21	43
MONDOÑEDO	48	45	93	45	46	91
MONFERO	19	8	27	22	11	33
MONFORTE DE LEMOS	400	564	964	405	577	982
MONTEDERRAMO	17	18	35	19	18	37
MONTERREI	66	71	137	68	70	138
MONTERROSO	38	49	87	54	52	106
MORAÑA	61	96	157	65	92	157
MOS	258	373	631	246	357	603
MUGARDOS	100	132	232	101	125	226
MUÍÑOS	15	22	37	21	22	43
MURAS	12	9	21	9	11	20
MUROS	121	137	258	112	128	240
MUXÍA	61	60	121	52	68	120
NARÓN	656	1.112	1.768	629	1.111	1.740
NAVIA DE SUARNA	8	10	18	13	11	24
NEDA	85	95	180	85	103	188
NEGREIRA	91	171	262	92	170	262
NEGUEIRA DE MUÑIZ	11	10	21	14	11	25
NEVES, AS	91	112	203	93	115	208
NIGRÁN	318	381	699	334	398	732
NOGAIS, AS	15	8	23	16	5	21

XUNTA DE GALICIA

CONCELLO	MES ACTUAL			MES ANTERIOR		
	HOME	MULLER	Total	HOME	MULLER	Total
NOGUEIRA DE RAMUÍN	49	52	101	53	52	105
NOIA	193	267	460	203	258	461
OIA	46	64	110	45	66	111
OÍMBRA	33	36	69	37	41	78
OLEIROS	545	685	1.230	557	689	1.246
ORDES	136	302	438	147	302	449
OROSO	92	175	267	94	178	272
ORTIGUEIRA	99	140	239	108	136	244
OURENSE	1.987	3.125	5.112	2.071	3.163	5.234
OUROL	18	18	36	18	17	35
OUTEIRO DE REI	70	64	134	67	62	129
OUTES	78	89	167	76	96	172
OZA DOS RÍOS	44	54	98	46	55	101
PADERNE	33	38	71	36	41	77
PADERNE DE ALLARIZ	19	29	48	19	30	49
PADRENDA	35	59	94	35	56	91
PADRÓN	125	180	305	130	191	321
PALAS DE REI	41	32	73	48	33	81
PANTÓN	45	44	89	50	45	95
PARADA DE SIL	15	4	19	16	4	20
PARADELA	12	13	25	11	10	21
PÁRAMO, O	15	7	22	15	6	21
PASTORIZA, A	24	26	50	26	29	55
PAZOS DE BORBÉN	58	87	145	58	92	150
PEDRAFITA DO CEBREIRO	11	X	13	14	3	17
PEREIRO DE AGUIAR, O	80	128	208	80	125	205
PEROXA, A	30	34	64	30	28	58
PETÍN	25	22	47	31	20	51
PINO, O	48	64	112	45	71	116
PIÑOR	17	29	46	19	30	49

XUNTA DE GALICIA

CONCELLO	MES ACTUAL			MES ANTERIOR		
	HOME	MULLER	Total	HOME	MULLER	Total
POBRA DE TRIVES, A	40	35	75	35	39	74
POBRA DO BROLLÓN, A	32	23	55	30	24	54
POBRA DO CARAMIÑAL, A	119	151	270	126	158	284
POIO	265	412	677	288	437	725
POL	22	27	49	22	27	49
PONTE CALDELAS	146	197	343	144	200	344
PONTEAREAS	479	884	1.363	499	881	1.380
PONTECESO	54	95	149	56	95	151
PONTECESURES	52	71	123	52	71	123
PONTEDEUME	140	154	294	143	159	302
PONTEDEVA	10	11	21	9	11	20
PONTENOVA, A	30	33	63	28	31	59
PONTES DE GARCÍA RODRIGUEZ, AS	124	153	277	122	153	275
PONTEVEDRA	1.561	2.298	3.859	1.615	2.285	3.900
PORQUEIRA	19	11	30	19	12	31
PORRIÑO, O	427	622	1.049	443	646	1.089
PORTAS	42	65	107	45	64	109
PORTO DO SON	106	152	258	107	156	263
PORTOMARÍN	9	X	12	8	5	13
PUNXÍN	14	21	35	13	23	36
QUINTELA DE LEIRADO	24	17	41	24	19	43
QUIROGA	63	80	143	65	88	153
RÁBADE	26	38	64	27	31	58
RAIRIZ DE VEIGA	19	32	51	22	29	51
RAMIRÁS	38	44	82	41	48	89
REDONDELA	506	833	1.339	539	842	1.381
RIANXO	127	196	323	129	207	336
RIBADAVIA	92	114	206	94	125	219
RIBADEO	141	229	370	140	238	378

XUNTA DE GALICIA

CONCELLO	MES ACTUAL			MES ANTERIOR		
	HOME	MULLER	Total	HOME	MULLER	Total
RIBADUMIA	68	87	155	64	82	146
RIBAS DE SIL	22	20	42	21	19	40
RIBEIRA	375	650	1.025	377	661	1.038
RIBEIRA DE PIQUÍN	10	11	21	9	11	20
RIÓS	30	40	70	30	40	70
RIOTORTO	18	11	29	13	12	25
RODEIRO	23	30	53	25	34	59
ROIS	43	80	123	45	86	131
ROSAL, O	130	162	292	126	160	286
RÚA, A	55	100	155	64	99	163
RUBIÁ	24	33	57	25	28	53
SADA	296	411	707	300	407	707
SALCEDA DE CASELAS	155	290	445	167	295	462
SALVATERRA DE MIÑO	205	356	561	214	355	569
SAMOS	17	12	29	17	11	28
SAN AMARO	19	19	38	19	20	39
SAN CIBRAO DAS VIÑAS	74	137	211	74	135	209
SAN CRISTOVO DE CEA	36	40	76	34	37	71
SAN SADURNIÑO	32	47	79	36	49	85
SAN XOÁN DE RÍO	14	9	23	13	9	22
SANDIÁS	19	23	42	18	25	43
SANTA COMBA	133	251	384	134	255	389
SANTIAGO DE COMPOSTELA	1.522	1.830	3.352	1.618	1.949	3.567
SANTISO	14	16	30	18	19	37
SANXENXO	222	224	446	225	243	468
SARREUS	13	20	33	14	21	35
SARRIA	190	310	500	209	309	518
SAVIÑAO, O	71	61	132	68	57	125
SILLEDA	93	151	244	106	157	263
SOBER	29	23	52	33	22	55

XUNTA DE GALICIA

CONCELLO	MES ACTUAL			MES ANTERIOR		
	HOME	MULLER	Total	HOME	MULLER	Total
SOBRADO	23	15	38	21	20	41
SOMOZAS, AS	18	27	45	17	25	42
SOUTOMAIOR	170	241	411	174	249	423
TABOADA	29	40	69	30	38	68
TABOADELA	20	34	54	22	38	60
TEIXEIRA, A	8	4	12	9	5	14
TEO	240	317	557	254	326	580
TOÉN	41	48	89	37	51	88
TOMIÑO	250	413	663	267	424	691
TOQUES	11	14	25	9	11	20
TORDOIA	27	62	89	30	63	93
TOURO	32	44	76	35	47	82
TRABADA	11	7	18	11	9	20
TRASMIRAS	21	26	47	22	26	48
TRAZO	21	36	57	26	35	61
TRIACASTELA	8	7	15	8	8	16
TUI	341	537	878	359	535	894
VAL DO DUBRA	43	61	104	40	63	103
VALADOURO, O	20	33	53	20	37	57
VALDOVIÑO	101	143	244	106	136	242
VALGA	77	138	215	80	135	215
VEDRA	55	49	104	51	61	112
VEIGA, A	17	16	33	18	19	37
VEREA	17	36	53	19	33	52
VERÍN	402	646	1.048	414	647	1.061
VIANA DO BOLO	63	56	119	60	57	117
VICEDO, O	25	37	62	24	34	58
VIGO	6.094	8.431	14.525	6.243	8.535	14.778
VILA DE CRUCES	50	83	133	61	80	141
VILABOA	102	149	251	112	152	264

XUNTA DE GALICIA

CONCELLO	MES ACTUAL			MES ANTERIOR		
	HOME	MULLER	Total	HOME	MULLER	Total
VILAGARCÍA DE AROUSA	832	1.160	1.992	864	1.143	2.007
VILALBA	180	214	394	173	214	387
VILAMARÍN	32	36	68	31	37	68
VILAMARTÍN DE VALDEORRAS	32	30	62	28	33	61
VILANOVA DE AROUSA	228	251	479	229	252	481
VILAR DE BARRIO	24	20	44	26	20	46
VILAR DE SANTOS	19	26	45	20	24	44
VILARDEVÓS	42	45	87	41	43	84
VILARIÑO DE CONSO	5	7	12	4	7	11
VILARMAIOR	12	19	31	13	19	32
VILASANTAR	27	16	43	30	19	49
VIMIANZO	66	111	177	68	116	184
VIVEIRO	261	397	658	253	399	652
XERMADE	17	17	34	17	18	35
XINZO DE LIMIA	197	345	542	195	351	546
XOVE	29	55	84	30	57	87
XUNQUEIRA DE AMBÍA	25	25	50	24	25	49
XUNQUEIRA DE ESPADANEDO	22	16	38	18	17	35
ZAS	46	65	111	42	60	102

ANEXO

1. DEFINICIÓNS E CLASIFICACIÓNS

PARO REXISTRADO

O paro rexistrado é o total da demanda de emprego en alta rexistrada polo Servizo Público de Emprego existente o último día de cada mes, excluindo a correspondente a situacións laborais descritas na Orde ministerial do 11 de marzo de 1985, pola que se establecen criterios estatísticos para a medición do paro rexistrado.

Paro rexistrado=demandantes de emprego parados

Segundo esta orde, exclúense do concepto de paro rexistrado, por exemplo, os demandantes de pluriemprego, mellora de emprego, que participan en traballos de colaboración social, que solicitan emprego conxuntural, estudantes, etc.

CONTRATACIÓN

A información contida no apartado de contratación foi elaborada a partir da base de datos de contratos do Servizo Público de Emprego de Galicia. Esta base de datos corresponde a un rexistro primario dos contratos laborais establecidos no ámbito da Comunidade Autónoma Galega, e, debido ó seu carácter obrigatorio, salvo erros de introdución, constitúe un fiel reflexo das cifras de contratos.

ACTIVIDADE ECONÓMICA

En diversas partes dos informes recóllese información segundo a actividade económica. A nomenclatura base empregada nesta segmentación é a Clasificación Nacional de Actividades Económicas - CNAE93 e a Clasificación Nacional de Actividades Económicas - CNAE09 . A Clasificación Nacional de Actividades Económicas empregada ata o 31 de decembro do 2008 é a correspondente á CNAE-93 e a partir de xaneiro do 2009 emprégase a CNAE-2009, segundo establece o Real Decreto 475/2007 do 13 de abril polo que se aproba a Clasificación Nacional de Actividades Económicas 2009.

Na seguinte táboa podemos contemplar as equivalencias entre os códigos da CNAE a dous díxitos e os sectores de actividade tanto na clasificación de 1993 como na clasificación de 2009.

<p>CNAE 93</p> <p>CNAE Descricion CNAE</p> <p>Sector: PRIMARIO</p> <p>01 agricultura, gandería, caza e actividades dos servizos relacionados con elas 02 silvicultura, explotación forestal e actividades dos servizos relacionados con elas 05 pesca, acuicultura e actividades dos servizos relacionados con elas</p> <p>Sector: SECUNDARIO</p> <p>10 extracción e aglomeración de antracita, hulla, lignito e turba 11 extracción de crus de petróleo e gas natural 12 extracción de minerais de uranio e torio 13 extracción de minerais metálicos 14 extracción de minerais non metálicos nin enerxéticos 15 industria de produtos alimenticios e bebidas 16 industria do tabaco 17 industria téxtil 18 industria da confección e da peletería 19 preparación, curtido e acabado do coiro; fabricación de artigos de marroquinería e viaxe 20 industria de madeira e da cortiza, agás mobles; cestería e espartería 21 industria do papel 22 edición, artes gráficas e reprodución de soportes gravados 23 coquerías, refinado de petróleo e tratamento de combustibles nucleares 24 industria química 25 fabricación de produtos de caucho e materias plásticas 26 fabricación doutros produtos minerais non metálicos 27 metalurxia 28 fabricación de produtos metálicos, agás maquinaria e equipo 29 industria da construción de maquinaria e equipo mecánico 30 fabricación de máquinas de oficina e equipos informáticos 31 fabricación de maquinaria e material eléctrico 32 fabricación de material electrónico; fabricación de equipo e aparellos de radio 33 fabricación de equipos e instrumentos medico-cirúrxicos, de precisión, óptica e relojería 34 fabricación de vehículos de motor, remolques e semirremolques 35 fabricación doutro material de transporte 36 fabricación de mobles; outras industrias manufactureiras 37 reciclaxe 40 produción e distribución de enerxía eléctrica, gas vapor e auga quente 41 captación, depuración e distribución de auga</p>
--

<p>CNAE 93 (cont.)</p> <p>CNAE Descricion CNAE</p> <p>Sector: CONSTRUCCIÓN</p> <p>45 construción</p> <p>Sector: SERVIZOS</p> <p>50 venda, mantemento e reparación de vehículos de motor, motocicletas e ciclomotores 51 comercio por xunto e intermediarios do comercio, agás de vehículos de motor e motocicletas 52 comercio polo miúdo, agás comercio de vehículos de motor, motocicletas e ciclomotores 55 hostalaría 60 transporte terrestre; transporte por tubos 61 transporte marítimo, de cabotaxe e por vías de navegación interiores 62 transporte aéreo e espacial 63 actividades anexas aos transportes: actividades de axencias de viaxes 64 correos e telecomunicacións 65 intermediación financeira, agás seguros e plans de pensións 66 seguros e plans de pensións, agás seguridade social obrigatoria 67 actividades auxiliares da intermediación financeira 70 actividades inmobiliarias 71 aluguer de maquinaria e equipo sen operario, de efectos persoais e utensilios domésticos 72 actividades informáticas 73 investigación e desenvolvemento 74 outras actividades empresariais 75 administración pública, defensa e seguridade social obrigatoria 80 educación 85 actividades sanitarias e veterinarias, servizos sociais 88 minería (prestación) 90 actividades de saneamento público 91 actividades asociativas 92 actividades recreativas, culturais e deportivas 93 actividades diversas de servizos persoais 95 fogares que empregan persoal doméstico 99 organismos extraterritoriais</p>

CNAE 2009
CNAE Descricion CNAE
Sector: PRIMARIO
01 Agricultura, gandería, caza e servizos relacionados con elas
02 Silvicultura e explotación forestal
03 Pesca e acuicultura
Sector: SECUNDARIO
05 Extracción de antracita, hulla e lignito
06 Extracción de cru de petróleo e gas natural
07 Extracción de minerais metálicos
08 Outras industrias extractivas
09 Actividades de apoio ás industrias extractivas
10 Industria da alimentación
11 Fabricación de bebidas
12 Industria do tabaco
13 Industria téxtil
14 Confección de roupa de vestir
15 Industria do coiro e do calzado
16 Industria da madeira e da cortiza, salvo mobles; cestería e espartaria
17 Industria do papel
18 Artes gráficas e reprodución de soportes gravados
19 Coquerías e refinación de petróleo
20 Industria química
21 Fabricación de produtos farmacéuticos
22 Fabricación de produtos de caucho e plásticos
23 Fabricación doutros produtos minerais non metálicos
24 Metalurxia; fabricación de produtos de ferro, aceiro e ferroalixes
25 Fabricación de produtos metálicos, salvo maquinaria e equipamento
26 Fabricación de produtos informáticos, electrónicos e ópticos
27 Fabricación de material e equipamento eléctrico
28 Fabricación de maquinaria e equipamento n.c.n
29 Fabricación de vehículos e motor, remolques e semirremolques
30 Fabricación doutro material de transporte
31 Fabricación de mobles
32 Outras industrias manufactureiras
33 Reparación e instalación de maquinaria e equipamento
35 Fornecemento de enerxía eléctrica, gas, vapor e aire acondicionado
36 Captación, depuración e distribución de auga
37 Recolla e tratamento de augas residuais
38 Recolla, tratamento e eliminación de residuos; valorización
39 Actividades de descontaminación e outros servizos de xestión de residuos
Sector: CONSTRUCCIÓN
41 Construción de edificios
42 Enxeñaría civil
43 Actividades de construción especializada

CNAE 2009 (cont.)
CNAE Descricion CNAE
Sector: SERVIZOS
45 Venta e reparación de vehículos de motor e motocicletas
46 Comercio por xunto e intermediarios do comercio, salvo de vehículos de motor e motocicletas
47 Comercio ao retallo, salvo de vehículos de motor e motocicletas
49 Transporte terrestre e por tubaxe
50 Transporte marítimo e por vías navegables interiores
51 Transporte aéreo
52 Almacenamento e actividades anexas ao transporte
53 Actividades postais e de correos
55 Servizos de aloxamento
56 Servizos de comidas e bebidas
58 Edición
59 Actividades cinematográficas, de vídeo e de programas de televisión, gravación de son e edición musical
60 Actividades de programación e emisión de radio e televisión
61 Telecomunicacións
62 Programación, consultaría e outras actividades relacionadas coa informática
63 Servizos de información
64 Servizos financeiros, salvo seguros e fondos de pensións
65 Seguros, reaseguros e fondos de pensións, salvo Seguridade Social obrigatoria
66 Actividades auxiliares dos servizos financeiros e aos seguros
68 Actividades inmobiliarias
69 Actividades xurídicas e de contabilidade
70 Actividades das sedes centrais; actividades de consultoría de xestión empresarial
71 Servizos técnicos de arquitectura e enerxía, ensaios e análises técnicas
72 Investigación e desenvolvemento
73 Publicidade e estudos de mercado
74 Outras actividades profesionais, científicas técnicas
75 Actividades veterinarias
77 Actividades de aluguer
78 Actividades relacionadas co emprego
79 Actividades de axencias de viaxes, operadores turísticos, servizos de reservas e actividades relacionadas con estes
80 Actividades de seguraza e investigación
81 Servizos a edificios e actividades de xardinaría
82 Actividades administrativas de oficina e outras actividades auxiliares das empresas
84 Administración pública e defensa; Seguridade Social obrigatoria
85 Educación
86 Actividades sanitarias
87 Asistencia en establecementos residenciais
88 Actividades de servizos sociais sen aloxamento
90 Actividades de creación, artísticas e espectáculos
91 Actividades de bibliotecas, arquivos, museos e outras actividades culturais
92 Actividades de xogos de azar e apostas
93 Actividades deportivas, recreativas e de entretemento
94 Actividades asociativas
95 Reparación de ordenadores, efectos persoais e artigos de uso doméstico
96 Outros servizos persoais
97 Actividades dos fogares como empregadores de persoal doméstico
98 Actividades dos fogares como produtores de bens e servizos para uso propio
99 Actividades de organizacións e organismos extraterritoriais

CNO (GRANDES GRUPOS OCUPACIONAIS)

A Clasificación Nacional de Ocupacións (CNO-94) elaborada polo Instituto Nacional de Estadística (RD 917/1994 de 6 de Maio), está estruturada sobre un criterio de clasificación por cualificación profesional e subsidiariamente sobre a relación da ocupación co sector de actividade. Esta clasificación está dividida en grandes grupos, subgrupos principais, subgrupos, grupos primarios e ocupacións.

Os grandes grupos de ocupacións son os seguintes:

- 1 Dirección das empresas e das Administracións Públicas
- 2 Técnicos e profesionais, científicos e intelectuais
- 3 Técnicos e profesionais de apoio
- 4 Empregados de tipo administrativo
- 5 Traballadores dos servizos de restauración, persoais, protección e vendedores de comercio
- 6 Traballadores cualificados da industria e pesca
- 7 Artesáns e traballadores cualificados en industria manufactureira, construción e minería, excepto operadores de instalacións e maquinaria.
- 8 Operadores de instalacións e maquinaria e montadores
- 9 Traballadores non cualificados
- 0 Forzas armadas

MOBILIDADE NA CONTRATACIÓN

Para este informe inclúese o concepto de contratado que reflicte o dato de persoas contratadas independentemente do número de contratos que poida ter.

Tendo en conta esta definición o gráfico sobre movementos contractuais recollen a proporción de persoas non residentes contratadas en Galicia sobre o total de contratados na comunidade autónoma, os contratados que entran, así como a porcentaxe de persoas residentes contratadas fora de Galicia sobre o total de contratados na comunidade autónoma, son os contratados que saen.

2. EVOLUCIÓN E VARIACIÓNS PORCENTUAIS

Ao longo dos informes empréganse indicadores relativos á evolución mensual e anual respecto ao mes de referencia. Para unha mellor comprensión de ambos, amósase a fórmula de cálculo:

Variación mensual = Valor mes actual - Valor mes anterior / Valor mes anterior X 100

Variación interanual = Valor mes actual - Valor mesmo mes ano anterior / Valor mesmo mes ano anterior X 100

Evolución mensual e anual

Os gráficos que aparecen no documento en base a evolucións están baseados en datos absolutos