

Índice:

1) Situación do paro rexistrado en Galicia por xénero, idades, sectores económicos, tipoloxía de contratación e grandes grupos ocupacionais (Táboa comparativa do mes en curso co mes anterior, e co mesmo mes do ano pasado )

Gráficos ( cruces de variables )

- Xénero- idade
- Xénero- sectores económicos
- Idade- tempo de busca de emprego
- Nivel de formación- tempo de busca de emprego

2) Evolución mensual do paro rexistrado ( últimos 4 anos )

Gráficos ( evolutivos ):

- Evolución do paro rexistrado ( variación absoluta )
- Evolución da variación mensual ( % )

3) Evolución mensual do paro rexistrado por xénero ( últimos 4 anos )

Gráficos ( evolutivos ):

- Evolución da variación ( % ) do paro rexistrado por xénero (nos últimos doce meses)

4) Evolución mensual do paro rexistrado por grupos de idade ( últimos 4 anos )

Gráficos ( evolutivos ):

- Evolución da variación ( % ) do paro rexistrado por grupos de idade ( nos últimos doce meses )

5) Evolución mensual do paro rexistrado por sectores económicos ( últimos 4 anos )

Gráficos ( evolutivos ):

- Evolución da variación ( % ) do paro rexistrado por sectores económicos ( nos últimos doce meses )

6) Evolución mensual do paro rexistrado por niveis académicos ( últimos 4 anos )

Gráficos ( evolutivos ):

- Evolución da variación ( % ) do paro rexistrado por niveis académicos (nos últimos doce meses)

7) Evolución mensual do paro rexistrado por tempo de busca de emprego ( últimos 4 anos )

Gráficos ( evolutivos ):

- Evolución da variación ( % ) do paro rexistrado por tempo de busca de emprego (nos últimos doce meses)

8) Situación do paro rexistrado nas catro provincias galegas ( Táboa comparativa do mes en curso co mes anterior, e co mesmo mes do ano pasado )

Gráficos:

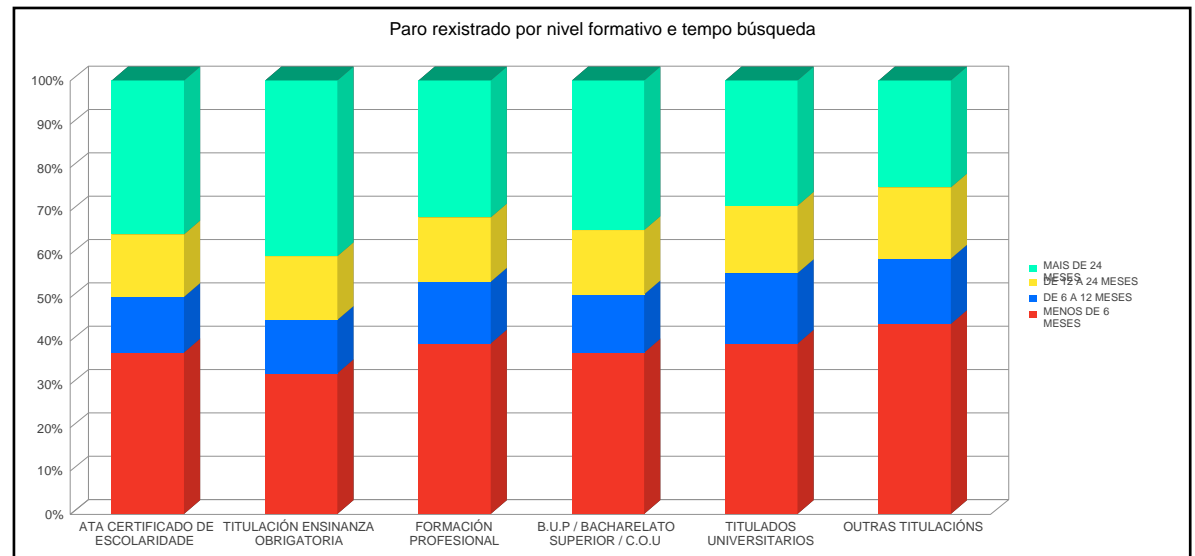
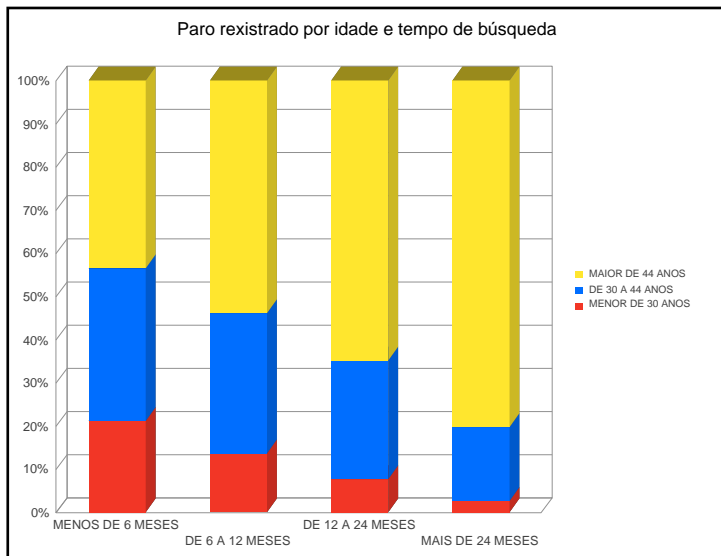
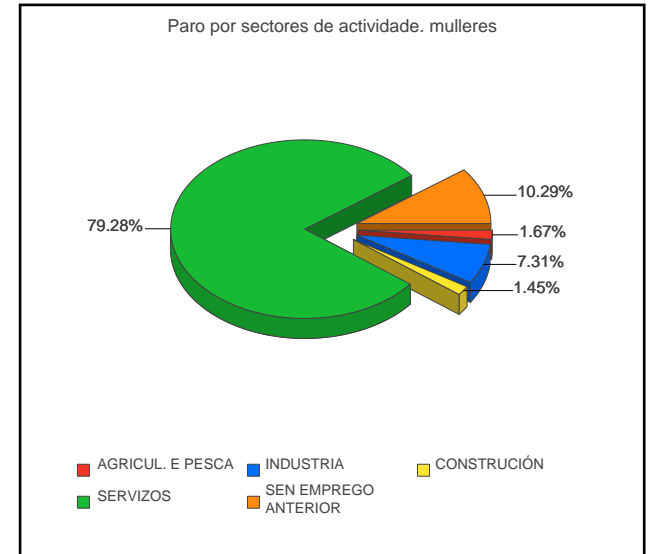
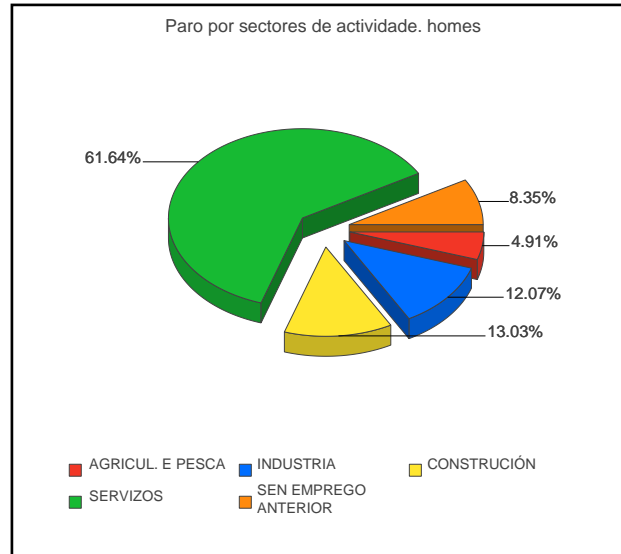
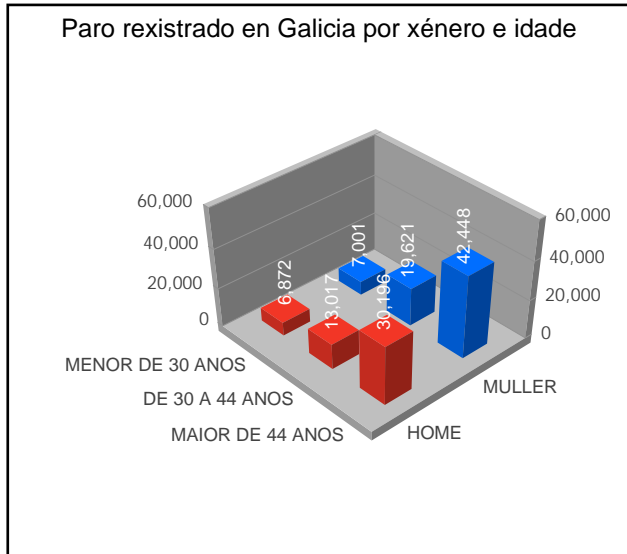
- % Demandantes parados por provincias
- Evolución nos últimos 12 meses por provincias
- Comparativa da distribución por xénero nas provincias
- Comparativa da distribución por grupos de idade nas provincias
- Evolución do sector da construción nas provincias nos últimos doce meses
- Evolución do sector da servizos nas provincias nos últimos doce meses
- Evolución do sector da industria nas provincias nos últimos doce meses
- Evolución do sector da agricultura nas provincias nos últimos doce meses

9) Situación do paro rexistrado nas comarcas e concellos. ( Táboa comparativa do mes en curso co mes anterior, e co mesmo mes do ano pasado )

PARO REXISTRADO EN GALICIA

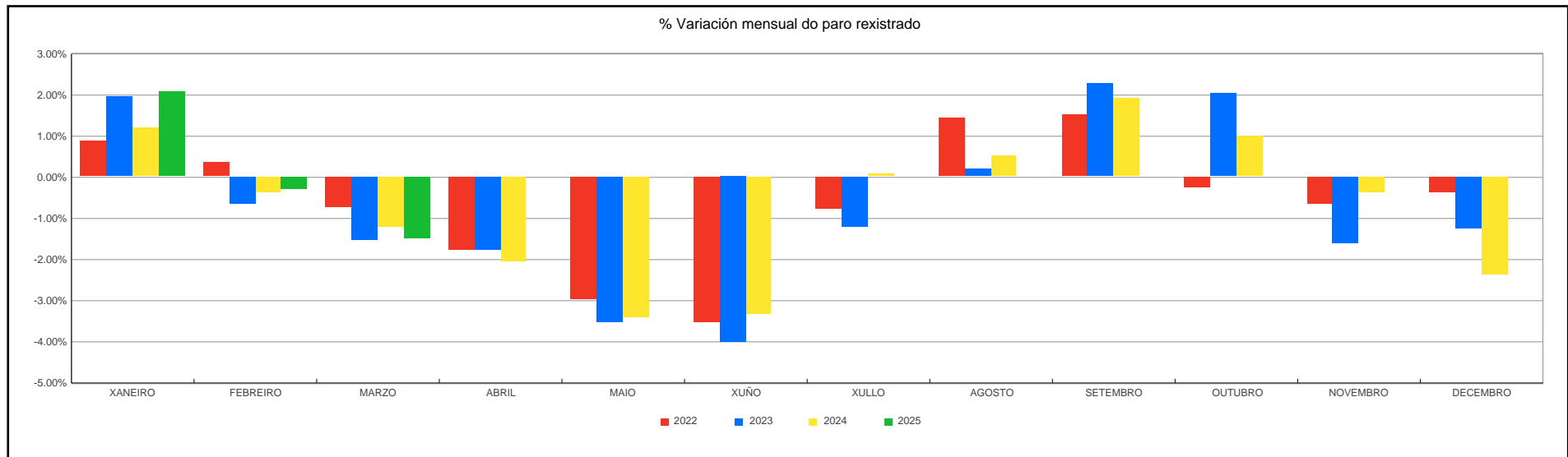
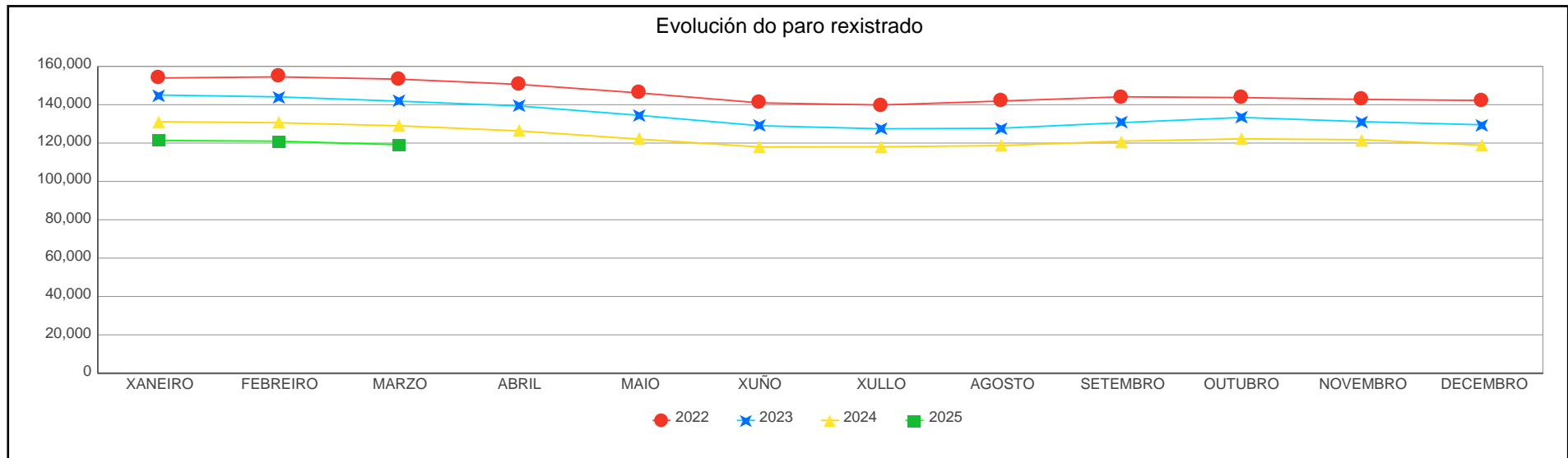
	Mes Actual	Variación Mes Anterior	% Variación Mes Anterior	Variación Mes Ano Anterior	% Variación Mes Ano Anterior
MARZO 2025	119,155	-1,822	-1.51%	-9,856	-7.64%

	Mes Ant.	Mes Ano Ant.	Mes Actual	Var Mes Ant.	% Var Mes Ant.	Var Mes Ano Ant.	% Var Mes Ano Ant.
<b>XÉNERO</b>							
HOME	50,910	54,659	50,085	-825	-1.62%	-4,574	-8.37%
MULLER	70,067	74,352	69,070	-997	-1.42%	-5,282	-7.10%
<b>IDADE</b>							
MENOR DE 30 ANOS	14,057	14,397	13,873	-184	-1.31%	-524	-3.64%
DE 30 A 44 ANOS	33,388	35,976	32,638	-750	-2.25%	-3,338	-9.28%
MAIOR DE 44 ANOS	73,532	78,638	72,644	-888	-1.21%	-5,994	-7.62%
<b>SECTORES</b>							
AGRICUL. E PESCA	3,705	4,184	3,610	-95	-2.56%	-574	-13.72%
INDUSTRIA	11,351	12,729	11,097	-254	-2.24%	-1,632	-12.82%
CONSTRUCCIÓN	7,718	8,725	7,526	-192	-2.49%	-1,199	-13.74%
SERVIZOS	86,974	91,790	85,632	-1,342	-1.54%	-6,158	-6.71%
SEN EMPREGO ANTERIOR	11,229	11,583	11,290	61	0.54%	-293	-2.53%
<b>NIVEL DE FORMACION</b>							
ATA CERTIFICADO DE ESCOLARIDADE	49,038	52,294	48,460	-578	-1.18%	-3,834	-7.33%
TITULACIÓN ENSINANZA OBRIGATORIA	27,014	29,677	26,605	-409	-1.51%	-3,072	-10.35%
FORMACIÓN PROFESIONAL	19,758	20,668	19,332	-426	-2.16%	-1,336	-6.46%
B.U.P / BACHARELATO SUPERIOR / C.O.U	11,507	12,015	11,425	-82	-0.71%	-590	-4.91%
TITULADOS UNIVERSITARIOS	13,592	14,286	13,260	-332	-2.44%	-1,026	-7.18%
OUTRAS TITULACIÓNS	68	71	73	5	7.35%	2	2.82%
<b>TEMPO BUSCA DE EMPREGO</b>							
MENOS DE 6 MESES	47,284	46,794	43,787	-3,497	-7.40%	-3,007	-6.43%
DE 6 A 12 MESES	13,897	17,804	15,941	2,044	14.71%	-1,863	-10.46%
DE 12 A 24 MESES	17,810	20,656	17,546	-264	-1.48%	-3,110	-15.06%
MAIS DE 24 MESES	41,986	43,757	41,881	-105	-0.25%	-1,876	-4.29%



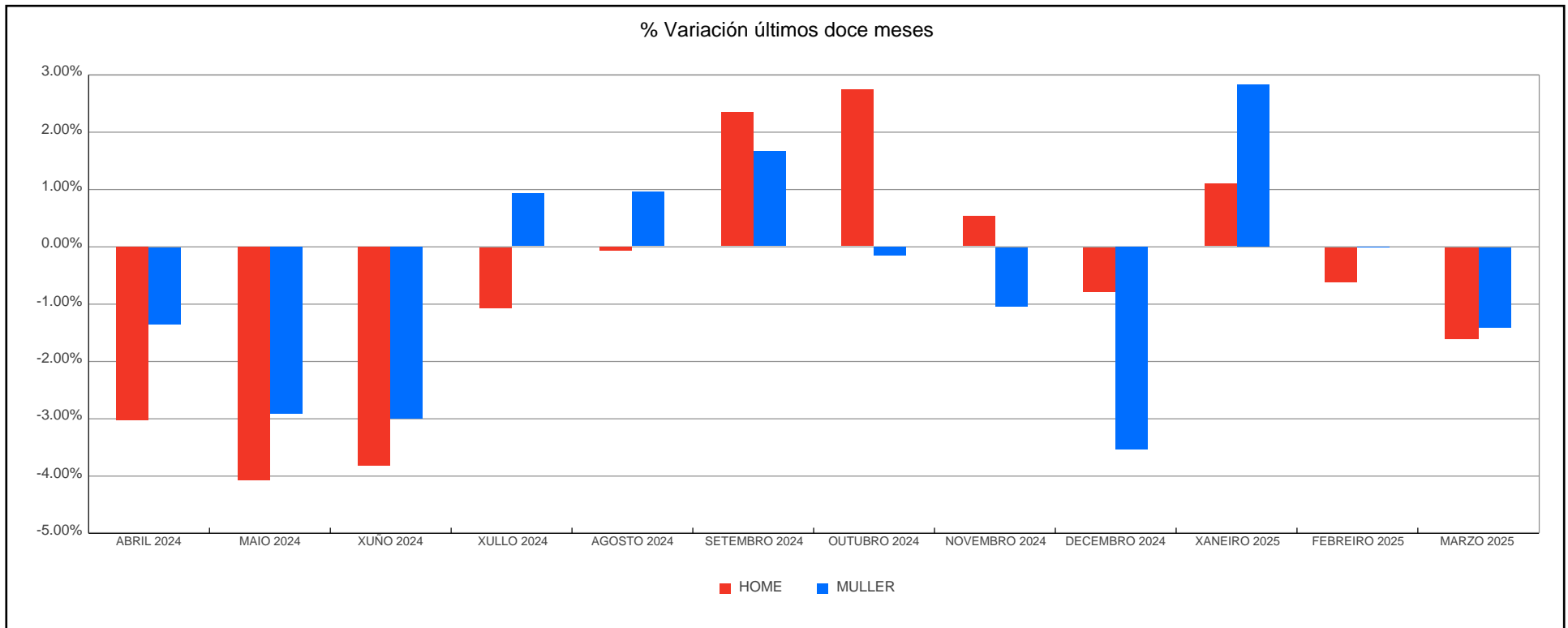
EVOLUCIÓN MENSUAL DO PARO REXISTRADO

MESES	2022			2023			2024			2025		
	Paro Rexistrado	% Var Mes Anterior	% Var Mes Ano Anterior	Paro Rexistrado	% Var Mes Anterior	% Var Mes Ano Anterior	Paro Rexistrado	% Var Mes Anterior	% Var Mes Ano Anterior	Paro Rexistrado	% Var Mes Anterior	% Var Mes Ano Anterior
XANEIRO	153,932	0.88%	-17.23%	145,048	1.99%	-5.77%	131,101	1.23%	-9.62%	121,320	2.09%	-7.46%
FEBREIRO	154,509	0.37%	-16.58%	144,092	-0.66%	-6.74%	130,583	-0.40%	-9.38%	120,977	-0.28%	-7.36%
MARZO	153,336	-0.76%	-15.15%	141,847	-1.56%	-7.49%	129,011	-1.20%	-9.05%	119,155	-1.51%	-7.64%
ABRIL	150,602	-1.78%	-11.81%	139,343	-1.77%	-7.48%	126,334	-2.08%	-9.34%			
MAIO	146,120	-2.98%	-11.61%	134,434	-3.52%	-8.00%	122,036	-3.40%	-9.22%			
XUÑO	140,932	-3.55%	-10.64%	129,024	-4.02%	-8.45%	117,938	-3.36%	-8.59%			
XULLO	139,850	-0.77%	-7.95%	127,445	-1.22%	-8.87%	118,045	0.09%	-7.38%			
AGOSTO	141,912	1.47%	-6.18%	127,725	0.22%	-10.00%	118,678	0.54%	-7.08%			
SETEMBRO	144,109	1.55%	-5.84%	130,643	2.28%	-9.34%	120,992	1.95%	-7.39%			
OUTUBRO	143,720	-0.27%	-6.70%	133,348	2.07%	-7.22%	122,214	1.01%	-8.35%			
NOVEMBRO	142,758	-0.67%	-6.54%	131,168	-1.63%	-8.12%	121,742	-0.39%	-7.19%			
DECEMBRO	142,222	-0.38%	-6.79%	129,504	-1.27%	-8.94%	118,838	-2.39%	-8.24%			



PARO REXISTRADO POR XÉNERO

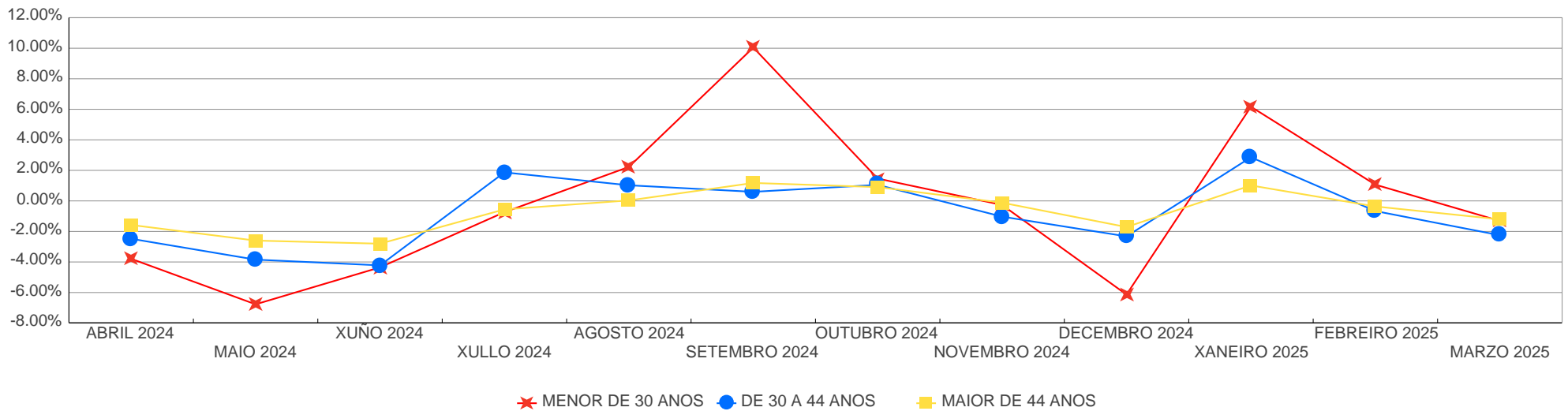
ANOS	XÉNERO	XANEIRO	FEBREIRO	MARZO	ABRIL	MAIO	XUÑO	XULLO	AGOSTO	SETEMBRO	OUTUBRO	NOVEMBRO	DECEMBRO	Promedio
2022	HOME	65,274	65,021	64,236	63,251	61,026	58,601	57,621	58,113	59,078	59,512	59,459	59,848	60,920
	MULLER	88,658	89,488	89,100	87,351	85,094	82,331	82,229	83,799	85,031	84,208	83,299	82,374	85,247
2023	HOME	60,474	60,039	58,858	57,724	55,221	52,989	51,732	51,517	53,343	55,049	54,697	54,711	55,530
	MULLER	84,574	84,053	82,989	81,619	79,213	76,035	75,713	76,208	77,300	78,299	76,471	74,793	78,939
2024	HOME	55,140	54,955	54,659	52,995	50,836	48,887	48,359	48,317	49,454	50,808	51,081	50,678	51,347
	MULLER	75,961	75,628	74,352	73,339	71,200	69,051	69,686	70,361	71,538	71,406	70,661	68,160	71,779
2025	HOME	51,237	50,910	50,085										50,744
	MULLER	70,083	70,067	69,070										69,740



PARO REXISTRADO POR GRUPOS IDADE

ANOS	IDADE	XANEIRO	FEBREIRO	MARZO	ABRIL	MAIO	XUÑO	XULLO	AGOSTO	SETEMBRO	OUTUBRO	NOVEMBRO	DECEMBRO	Promedio
2022	MENOR DE 30 ANOS	17,841	18,612	18,622	18,091	16,800	15,829	15,042	15,981	16,368	16,631	16,706	15,747	16,856
	DE 30 A 44 ANOS	47,331	47,248	46,977	45,660	43,892	41,634	41,723	42,430	43,151	42,460	41,905	42,026	43,870
	MAIOR DE 44 ANOS	88,760	88,649	87,737	86,851	85,428	83,469	83,085	83,501	84,590	84,629	84,147	84,449	85,441
2023	MENOR DE 30 ANOS	16,406	16,625	16,570	15,645	14,672	13,454	12,949	13,310	14,850	15,538	15,011	14,308	14,945
	DE 30 A 44 ANOS	43,291	42,669	41,351	40,374	38,343	36,517	36,427	36,532	36,973	37,544	36,864	36,533	38,618
	MAIOR DE 44 ANOS	85,351	84,798	83,926	83,324	81,419	79,053	78,069	77,883	78,820	80,266	79,293	78,663	80,905
2024	MENOR DE 30 ANOS	14,503	14,669	14,397	13,851	12,913	12,351	12,260	12,533	13,792	13,994	13,957	13,101	13,527
	DE 30 A 44 ANOS	37,280	36,877	35,976	35,084	33,735	32,311	32,915	33,252	33,450	33,802	33,454	32,677	34,234
	MAIOR DE 44 ANOS	79,318	79,037	78,638	77,399	75,388	73,276	72,870	72,893	73,750	74,418	74,331	73,060	75,365
2025	MENOR DE 30 ANOS	13,909	14,057	13,873										13,946
	DE 30 A 44 ANOS	33,611	33,388	32,638										33,212
	MAIOR DE 44 ANOS	73,800	73,532	72,644										73,325

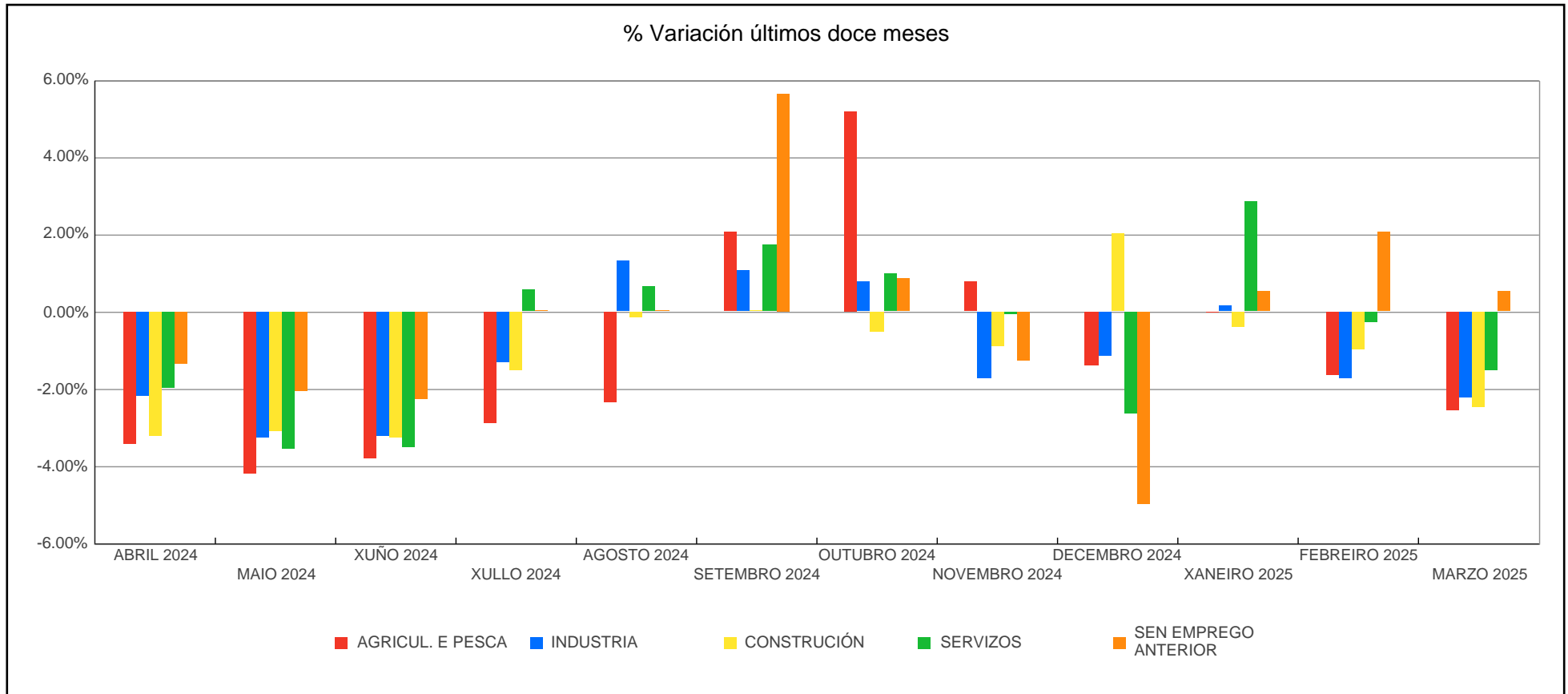
% Variación últimos doce meses





PARO REXISTRADO POR SECTORES

ANOS	SECTORES	XANEIRO	FEBREIRO	MARZO	ABRIL	MAIO	XUÑO	XULLO	AGOSTO	SETEMBRO	OUTUBRO	NOVEMBRO	DECEMBRO	Promedio
2022	AGRICUL. E PESCA	5,733	5,665	5,540	5,481	5,406	5,069	4,864	4,761	4,776	4,751	4,774	4,818	5,137
	INDUSTRIA	16,669	16,623	16,459	16,501	15,952	15,138	14,743	14,957	15,048	15,016	14,789	15,107	15,584
	CONSTRUCCIÓN	11,282	10,959	10,825	10,754	10,447	10,150	9,878	9,919	9,945	9,871	9,924	10,266	10,352
	SERVIZOS	108,665	109,378	108,357	105,752	102,459	98,786	99,066	100,747	102,974	102,143	101,278	100,323	103,327
	SEN EMPREGO ANTERIOR	11,583	11,884	12,155	12,114	11,856	11,789	11,299	11,528	11,366	11,939	11,993	11,708	11,768
2023	AGRICUL. E PESCA	4,809	4,739	4,648	4,557	4,447	4,271	4,107	4,018	4,126	4,288	4,363	4,386	4,397
	INDUSTRIA	15,051	14,780	14,463	14,233	13,727	13,298	12,959	12,873	13,176	13,232	12,929	13,080	13,650
	CONSTRUCCIÓN	10,147	10,064	9,813	9,691	9,309	9,005	8,800	8,744	8,828	8,795	8,850	8,958	9,250
	SERVIZOS	103,423	102,581	100,634	98,798	95,086	90,883	90,151	90,668	92,661	94,933	93,312	91,675	95,400
	SEN EMPREGO ANTERIOR	11,618	11,928	12,289	12,064	11,865	11,567	11,428	11,422	11,852	12,100	11,714	11,405	11,771
2024	AGRICUL. E PESCA	4,321	4,252	4,184	4,041	3,872	3,725	3,617	3,531	3,605	3,793	3,823	3,769	3,878
	INDUSTRIA	12,909	12,785	12,729	12,448	12,042	11,653	11,501	11,654	11,782	11,874	11,666	11,532	12,048
	CONSTRUCCIÓN	8,907	8,759	8,725	8,444	8,180	7,913	7,791	7,778	7,782	7,741	7,671	7,827	8,127
	SERVIZOS	93,681	93,300	91,790	89,976	86,755	83,715	84,198	84,776	86,267	87,148	87,071	84,772	87,787
	SEN EMPREGO ANTERIOR	11,283	11,487	11,583	11,425	11,187	10,932	10,938	10,939	11,556	11,658	11,511	10,938	11,286
2025	AGRICUL. E PESCA	3,768	3,705	3,610										3,694
	INDUSTRIA	11,550	11,351	11,097										11,333
	CONSTRUCCIÓN	7,796	7,718	7,526										7,680
	SERVIZOS	87,207	86,974	85,632										86,604
	SEN EMPREGO ANTERIOR	10,999	11,229	11,290										11,173

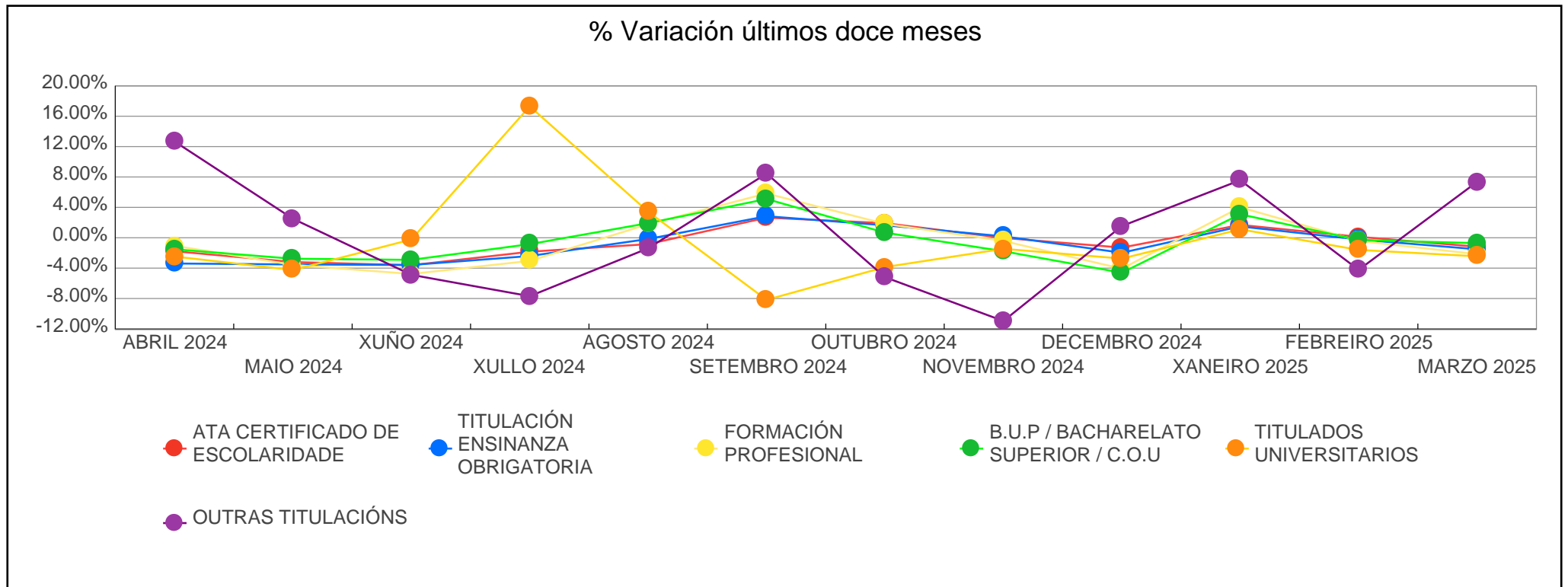


PARO REXISTRADO POR NIVEL DE FORMACIÓN

ANOS	NIVEL DE FORMACION	XANEIRO	FEBREIRO	MARZO	ABRIL	MAIO	XUÑO	XULLO	AGOSTO	SETEMBRO	OUTUBRO	NOVEMBRO	DECEMBRO	Promedio
2022	ATA CERTIFICADO DE ESCOLARIDADE	60,732	60,935	60,819	59,709	58,039	56,078	54,661	54,686	55,609	55,929	56,250	56,528	57,498
	TITULACIÓN ENSINANZA OBRIGATORIA	36,965	37,120	36,723	36,146	35,062	33,680	32,905	32,873	33,704	33,879	33,784	33,945	34,732
	FORMACIÓN PROFESIONAL	24,794	24,990	24,709	24,293	23,564	22,197	21,249	21,847	23,271	23,475	23,141	22,516	23,337
	B. U. P / BACHARELATO SUPERIOR / C.O.U	13,947	13,981	13,922	13,603	13,177	12,734	12,573	12,978	13,367	13,467	13,132	12,902	13,315
	TITULADOS UNIVERSITARIOS	17,402	17,401	17,086	16,774	16,183	16,162	18,371	19,430	18,070	16,890	16,369	16,254	17,199
	OUTRAS TITULACIÓNS	92	82	77	77	94	81	91	98	88	80	82	77	85
2023	ATA CERTIFICADO DE ESCOLARIDADE	57,048	57,025	56,634	55,577	54,403	52,153	50,656	50,162	51,350	52,693	52,595	52,149	53,537
	TITULACIÓN ENSINANZA OBRIGATORIA	34,476	34,289	33,715	32,983	31,465	30,045	29,096	29,015	30,082	30,972	30,599	30,220	31,413
	FORMACIÓN PROFESIONAL	23,726	23,314	22,616	22,529	21,479	20,316	19,269	19,481	20,910	21,412	20,851	20,467	21,364
	B. U. P / BACHARELATO SUPERIOR / C.O.U	13,321	13,298	13,133	12,905	12,361	11,985	11,681	11,703	12,426	12,786	12,331	11,978	12,492
	TITULADOS UNIVERSITARIOS	16,392	16,084	15,673	15,278	14,647	14,446	16,662	17,284	15,793	15,398	14,707	14,603	15,581
	OUTRAS TITULACIÓNS	85	82	76	71	79	78	81	80	82	87	84	87	81
2024	ATA CERTIFICADO DE ESCOLARIDADE	52,602	52,617	52,294	51,367	49,724	47,927	47,045	46,650	47,885	48,806	48,795	48,162	49,490
	TITULACIÓN ENSINANZA OBRIGATORIA	30,345	30,131	29,677	28,671	27,664	26,673	26,032	25,989	26,726	27,165	27,216	26,679	27,747
	FORMACIÓN PROFESIONAL	21,193	21,020	20,668	20,449	19,719	18,779	18,207	18,531	19,611	19,970	19,886	19,076	19,759
	B. U. P / BACHARELATO SUPERIOR / C.O.U	12,206	12,211	12,015	11,833	11,506	11,171	11,077	11,290	11,866	11,946	11,734	11,194	11,671
	TITULADOS UNIVERSITARIOS	14,677	14,525	14,286	13,933	13,341	13,310	15,612	16,147	14,827	14,254	14,046	13,661	14,385
	OUTRAS TITULACIÓNS	78	78	71	80	82	78	72	71	77	73	65	66	74
2025	ATA CERTIFICADO DE ESCOLARIDADE	48,978	49,038	48,460										48,825

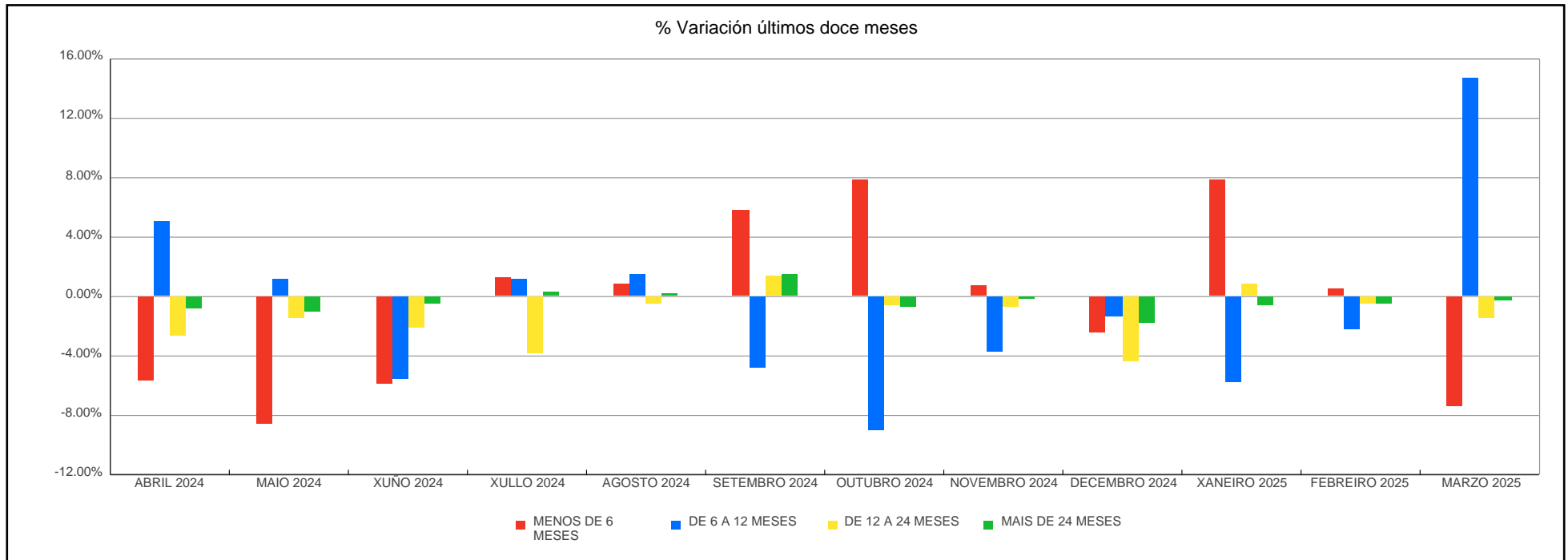
# XUNTA DE GALICIA

ANOS	NIVEL DE FORMACION	XANEIRO	FEBREIRO	MARZO	ABRIL	MAIO	XUÑO	XULLO	AGOSTO	SETEMBRO	OUTUBRO	NOVEMBRO	DECEMBRO	Promedio
2025	TITULACIÓN ENSINANZA OBRIGATORIA	27,077	27,014	26,605										26,899
	FORMACIÓN PROFESIONAL	19,841	19,758	19,332										19,644
	B.U.P / BACHARELATO SUPERIOR / C.O.U	11,540	11,507	11,425										11,491
	TITULADOS UNIVERSITARIOS	13,813	13,592	13,260										13,555
	OUTRAS TITULACIÓNS	71	68	73										71

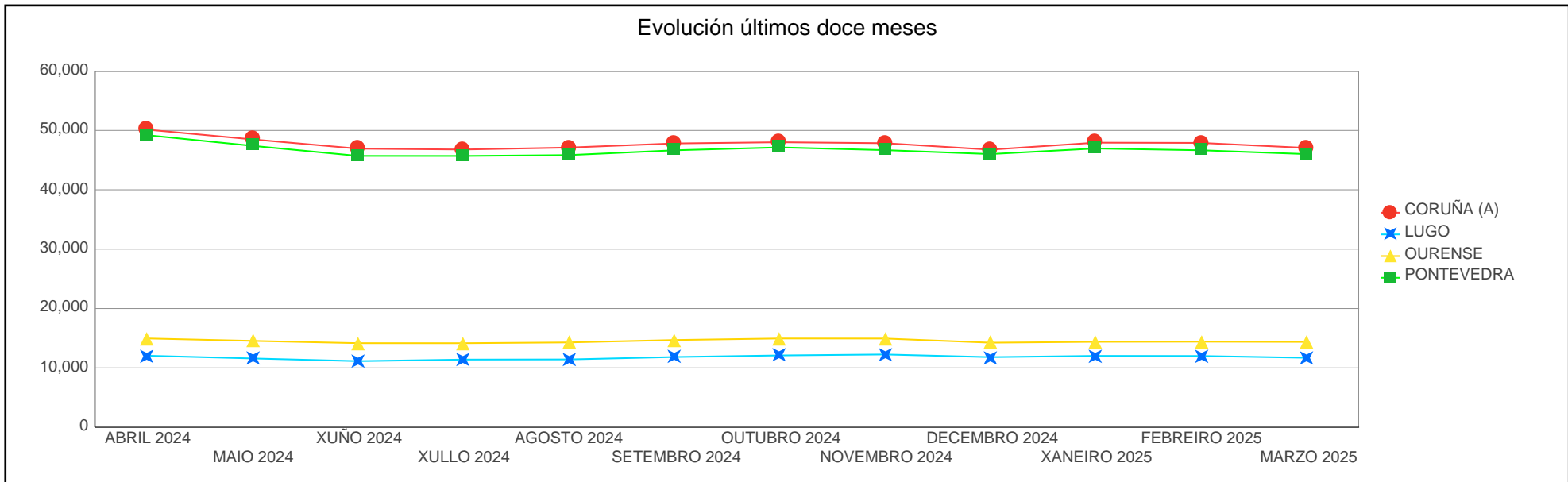
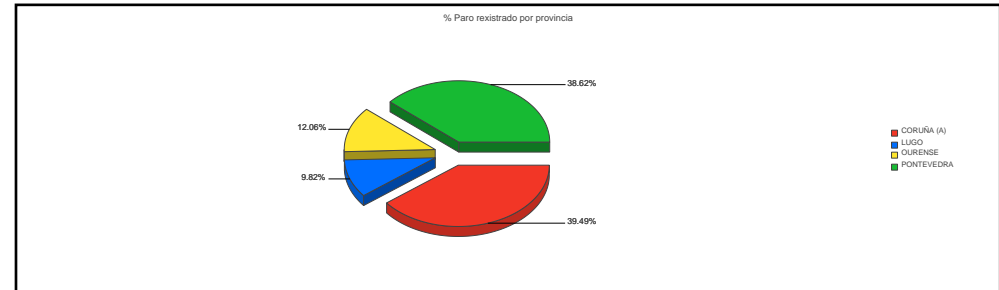


PARO REXISTRADO POR BÚSQUEDA DE EMPREGO

ANOS	TEMPO BUSCA DE EMPREGO	XANEIRO	FEBREIRO	MARZO	ABRIL	MAIO	XUÑO	XULLO	AGOSTO	SETEMBRO	OUTUBRO	NOVEMBRO	DECEMBRO	Promedio
2022	MENOS DE 6 MESES	64,744	65,652	63,176	58,559	54,133	51,713	51,511	53,274	56,655	56,460	56,335	56,218	57,369
	DE 6 A 12 MESES	16,472	17,004	20,034	22,220	23,348	21,638	21,513	21,852	20,146	19,345	18,683	18,592	20,071
	DE 12 A 24 MESES	19,233	18,112	17,502	17,507	17,065	16,843	16,992	17,295	18,233	19,088	19,422	19,744	18,086
	MAIS DE 24 MESES	53,483	53,741	52,624	52,316	51,574	50,738	49,834	49,491	49,075	48,827	48,318	47,668	50,641
2023	MENOS DE 6 MESES	58,137	57,343	53,402	49,983	45,224	42,199	41,025	41,735	44,440	48,036	48,311	47,817	48,138
	DE 6 A 12 MESES	19,454	19,581	21,424	22,287	22,631	21,117	20,754	20,210	19,158	18,549	16,809	16,421	19,866
	DE 12 A 24 MESES	20,115	20,446	20,930	21,115	21,025	20,895	21,127	21,359	22,111	21,677	21,541	21,221	21,130
	MAIS DE 24 MESES	47,342	46,722	46,091	45,958	45,554	44,813	44,539	44,421	44,934	45,086	44,507	44,045	45,334
2024	MENOS DE 6 MESES	50,621	51,021	46,794	44,128	40,348	37,964	38,456	38,808	41,064	44,304	44,648	43,556	43,476
	DE 6 A 12 MESES	15,827	15,231	17,804	18,704	18,925	17,872	18,095	18,370	17,483	15,906	15,303	15,092	17,051
	DE 12 A 24 MESES	20,813	20,698	20,656	20,110	19,817	19,398	18,642	18,540	18,804	18,695	18,566	17,757	19,375
	MAIS DE 24 MESES	43,840	43,633	43,757	43,392	42,946	42,704	42,852	42,960	43,641	43,309	43,225	42,433	43,224
2025	MENOS DE 6 MESES	47,016	47,284	43,787										46,029
	DE 6 A 12 MESES	14,215	13,897	15,941										14,684
	DE 12 A 24 MESES	17,908	17,810	17,546										17,755
	MAIS DE 24 MESES	42,181	41,986	41,881										42,016

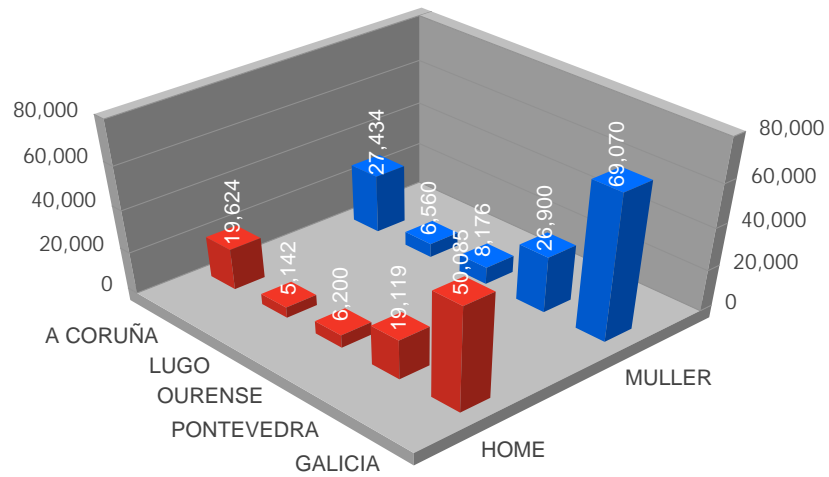


MARZO 2025							
PROVINCIAS	Mes Ant.	Mes Año Ant.	Mes Actual	Var Mes Ant.	% Var Mes Ant.	Var Mes Año Ant.	% Var Mes Año Ant.
CORUÑA (A)	47,902	51,369	47,058	-844	-1.76%	-4,311	-8.39%
LUGO	12,004	12,307	11,702	-302	-2.52%	-605	-4.92%
OURENSE	14,411	15,386	14,376	-35	-0.24%	-1,010	-6.56%
PONTEVEDRA	46,660	49,949	46,019	-641	-1.37%	-3,930	-7.87%
<b>Galicia</b>	<b>120,977</b>	<b>129,011</b>	<b>119,155</b>	<b>-1,822</b>	<b>-1.51%</b>	<b>-9,856</b>	<b>-7.64%</b>

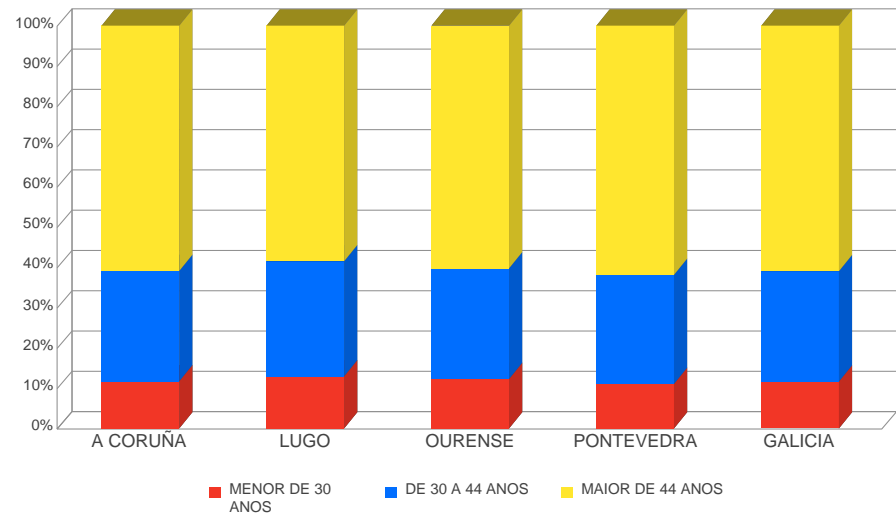


PROVINCIAS	ABRIL 2024	MAIO 2024	XUÑO 2024	XULLO 2024	AGOSTO 2024	SETEMBRO 2024	OUTUBRO 2024	NOVEMBRO 2024	DECEMBRO 2024	XANEIRO 2025	FEBREIRO 2025	MARZO 2025
CORUÑA (A)	50,129	48,497	46,933	46,789	47,118	47,812	48,022	47,855	46,765	47,946	47,902	47,058
LUGO	12,048	11,588	11,135	11,397	11,424	11,833	12,099	12,264	11,810	12,021	12,004	11,702
OURENSE	14,953	14,545	14,159	14,155	14,288	14,692	14,948	14,941	14,242	14,389	14,411	14,376
PONTEVEDRA	49,204	47,406	45,711	45,704	45,848	46,655	47,145	46,682	46,021	46,964	46,660	46,019

Paro rexistrado nas provincias por xénero

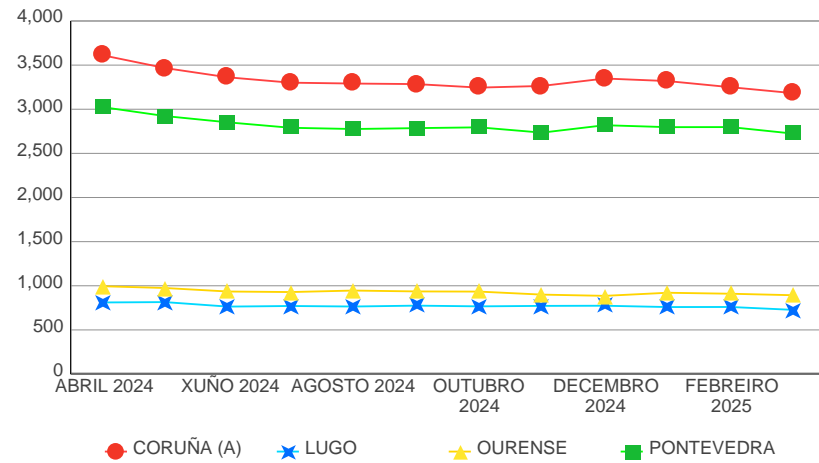


Paro rexistrado nas provincias por idade

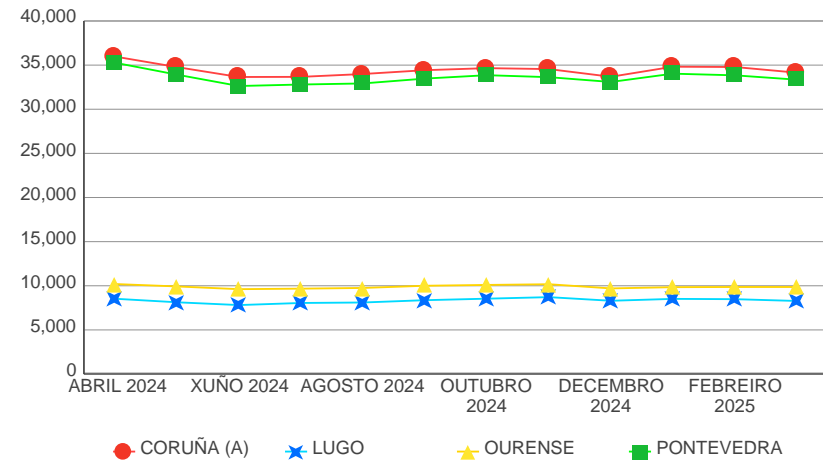




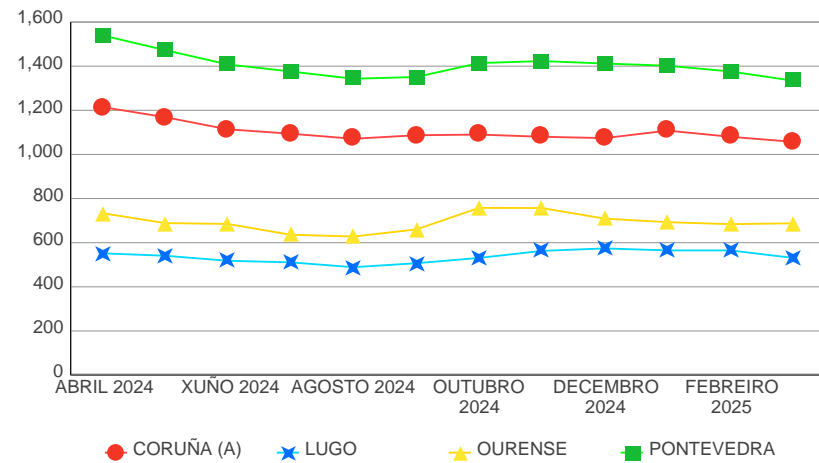
Evolución do paro rexistrado no sector construción por provincias



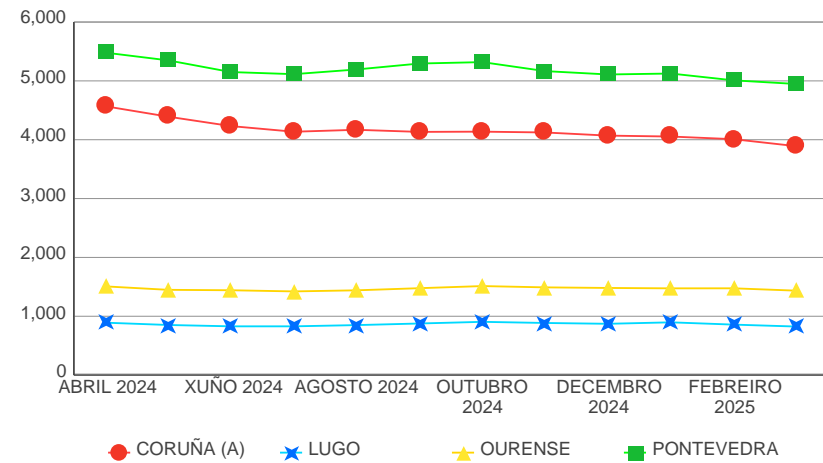
Evolución do paro rexistrado no sector servizos por provincias



Evolución do paro rexistrado no sector agricultura por provincias



Evolución do paro rexistrado no sector industria por Provincias



## EVOLUCIÓN DO PARO REXISTRADO POR COMARCA

BISBARRA	Total	Var Mes Ant.	% Var Mes Ant.	Var Mes Ano Ant.	% Var Mes Ano Ant.
<b>Total</b>	119,155	-1,822	-1.51%	-9,856	-7.64%
A BARCALA	427	4	0.95%	-28	-6.15%
A CORUÑA	19,169	-345	-1.77%	-1,604	-7.72%
ARZÚA	393	-25	-5.98%	-95	-19.47%
BARBANZA	2,375	-57	-2.34%	-315	-11.71%
BERGANTIÑOS	2,829	-72	-2.48%	-383	-11.92%
BETANZOS	1,420	-12	-0.84%	-133	-8.56%
EUME	796	-9	-1.12%	-114	-12.53%
FERROLTERRA	7,821	-4	-0.05%	-400	-4.87%
FISTERRA	869	-38	-4.19%	-73	-7.75%
MUROS	411	-9	-2.14%	-42	-9.27%
NOIA	1,030	-26	-2.46%	-183	-15.09%
O SAR	530	4	0.76%	-80	-13.11%
ORDES	1,126	-52	-4.41%	-150	-11.76%
ORTEGAL	462	-5	-1.07%	-48	-9.41%
SANTIAGO	6,039	-174	-2.80%	-519	-7.91%
TERRA DE MELIDE	366	8	2.23%	-49	-11.81%
TERRA DE SONEIRA	554	-17	-2.98%	-58	-9.48%
XALLAS	441	-15	-3.29%	-37	-7.74%
A FONSAGRADA	132	13	10.92%	-25	-15.92%
A MARIÑA CENTRAL	940	-47	-4.76%	5	0.53%
A MARIÑA OCCIDENTAL	1,066	-76	-6.65%	-59	-5.24%
A MARIÑA ORIENTAL	618	5	0.82%	-2	-0.32%
A ULLOA	298	17	6.05%	20	7.19%
CHANTADA	447	-18	-3.87%	-79	-15.02%
LUGO	4,596	-71	-1.52%	-223	-4.63%
MEIRA	122	-12	-8.96%	4	3.39%
OS ANCARES	246	-14	-5.38%	-12	-4.65%
QUIROGA	217	3	1.40%	-19	-8.05%
SARRIA	726	-31	-4.10%	-62	-7.87%

BISBARRA	Total	Var Mes Ant.	% Var Mes Ant.	Var Mes Ano Ant.	% Var Mes Ano Ant.
TERRA CHA	953	-49	-4.89%	-142	-12.97%
TERRA DE LEMOS	1,341	-22	-1.61%	-11	-0.81%
A LIMIA	971	25	2.64%	-55	-5.36%
ALLARIZ-MACEDA	596	12	2.05%	-15	-2.45%
BAIXA LIMIA	230	-2	-0.86%	-62	-21.23%
O CARBALLIÑO	1,206	-34	-2.74%	-110	-8.36%
O RIBEIRO	575	-2	-0.35%	-135	-19.01%
OURENSE	6,820	-56	-0.81%	-402	-5.57%
TERRA DE CALDELAS	121	-2	-1.63%	-2	-1.63%
TERRA DE CELANOVA	842	34	4.21%	-122	-12.66%
TERRA DE TRIVES	132	-1	-0.75%	13	10.92%
VALDEORRAS	1,054	-52	-4.70%	-22	-2.04%
VERÍN	1,630	43	2.71%	-85	-4.96%
VIANA	199	0	0.00%	-13	-6.13%
A PARADANTA	669	-10	-1.47%	-39	-5.51%
CALDAS	1,334	-25	-1.84%	-138	-9.38%
O BAIXO MIÑO	2,600	-28	-1.07%	-158	-5.73%
O CONDADO	2,569	-16	-0.62%	-151	-5.55%
O DEZA	1,392	-9	-0.64%	-77	-5.24%
O MORRAZO	3,845	-44	-1.13%	-289	-6.99%
O SALNÉS	4,733	-140	-2.87%	-641	-11.93%
PONTEVEDRA	6,043	-91	-1.48%	-422	-6.53%
TABEIRÓS-TERRA DE MONTES	898	-12	-1.32%	-129	-12.56%
VIGO	21,936	-266	-1.20%	-1,886	-7.92%

## EVOLUCIÓN DO PARO REXISTRADO POR CONCELLO

CONCELLO	MES ACTUAL			MES ANTERIOR		
	HOME	MULLER	Total	HOME	MULLER	Total
<b>Total</b>	50,085	69,070	119,155	50,910	70,067	120,977
ABADÍN	30	20	50	33	20	53
ABEGONDO	73	97	170	72	95	167
AGOLADA	34	41	75	35	44	79
ALFOZ	21	25	46	22	26	48
ALLARIZ	83	163	246	84	166	250
AMES	476	732	1,208	491	752	1,243
AMOEIRO	48	36	84	46	35	81
ANTAS DE ULLA	45	27	72	45	25	70
ARANGA	20	24	44	20	25	45
ARBO	67	74	141	72	75	147
ARES	112	156	268	116	159	275
ARNOIA, A	11	11	22	10	11	21
ARTEIXO	608	859	1,467	629	869	1,498
ARZÚA	75	86	161	78	96	174
AVIÓN	21	18	39	22	22	44
BAIONA	249	303	552	247	300	547
BALEIRA	10	8	18	9	9	18
BALTAR	21	21	42	23	21	44
BAÑA, A	50	67	117	54	67	121
BANDE	32	20	52	34	20	54
BAÑOS DE MOLGAS	32	33	65	30	32	62
BARALLA	29	27	56	33	27	60
BARBADÁS	185	241	426	179	243	422
BARCO DE VALDEORRAS, O	204	376	580	226	386	612
BARREIROS	47	64	111	44	70	114
BARRO	62	87	149	68	89	157
BEADE	5	9	14	6	7	13

## XUNTA DE GALICIA

CONCELLO	MES ACTUAL			MES ANTERIOR		
	HOME	MULLER	Total	HOME	MULLER	Total
BEARIZ	16	9	25	17	9	26
BECERREÁ	67	45	112	66	50	116
BEGONTE	35	41	76	37	47	84
BERGONDO	118	158	276	119	159	278
BETANZOS	218	368	586	231	368	599
BLANCOS, OS	24	18	42	22	18	40
BOBORÁS	30	40	70	32	46	78
BOIMORTO	19	17	36	22	18	40
BOIRO	273	348	621	282	363	645
BOLA, A	24	22	46	23	23	46
BOLO, O	20	12	32	20	16	36
BOQUEIXÓN	28	66	94	31	66	97
BÓVEDA	21	20	41	19	19	38
BRIÓN	100	110	210	106	121	227
BUEU	236	316	552	199	315	514
BURELA	127	222	349	126	246	372
CABANA DE BERGANTIÑOS	43	88	131	47	89	136
CABANAS	50	61	111	52	66	118
CALDAS DE REIS	158	240	398	158	246	404
CALVOS DE RANDÍN	16	5	21	17	6	23
CAMARIÑAS	84	153	237	81	156	237
CAMBADOS	249	318	567	253	321	574
CAMBRE	453	666	1,119	448	672	1,120
CAMPO LAMEIRO	42	24	66	40	25	65
CANGAS	497	782	1,279	543	769	1,312
CAÑIZA, A	127	166	293	134	168	302
CAPELA, A	19	28	47	18	27	45
CARBALLEDA DE AVIA	34	20	54	34	23	57
CARBALLEDA DE VALDEORRAS	18	31	49	17	31	48
CARBALLEDO	35	18	53	33	18	51

## XUNTA DE GALICIA

CONCELLO	MES ACTUAL			MES ANTERIOR		
	HOME	MULLER	Total	HOME	MULLER	Total
CARBALLIÑO, O	295	407	702	301	420	721
CARBALLO	537	1,043	1,580	565	1,072	1,637
CARIÑO	52	79	131	57	74	131
CARNOTA	69	85	154	72	86	158
CARRAL	89	142	231	84	146	230
CARTELLE	51	54	105	47	51	98
CASTRELO DE MIÑO	35	19	54	33	19	52
CASTRELO DO VAL	24	17	41	26	17	43
CASTRO CALDELAS	33	31	64	30	33	63
CASTRO DE REI	52	45	97	50	53	103
CASTROVERDE	30	13	43	31	18	49
CATOIRA	56	79	135	57	78	135
CEDEIRA	125	179	304	134	168	302
CEE	128	212	340	124	223	347
CELANOVA	114	180	294	111	181	292
CENLLE	23	16	39	24	23	47
CERCEDA	56	89	145	51	101	152
CERDEDO	30	18	48	31	22	53
CERDIDO	18	23	41	20	22	42
CERVANTES	11	7	18	11	7	18
CERVO	48	78	126	58	93	151
CESURAS	26	34	60	26	31	57
CHANDREXA DE QUEIXA	11	5	16	9	6	15
CHANTADA	141	178	319	146	189	335
COIRÓS	35	27	62	34	27	61
COLES	61	45	106	61	43	104
CORCUBIÓN	39	39	78	38	41	79
CORGO, O	36	35	71	41	39	80
CORISTANCO	103	149	252	104	149	253
CORTEGADA	23	21	44	18	22	40

## XUNTA DE GALICIA

CONCELLO	MES ACTUAL			MES ANTERIOR		
	HOME	MULLER	Total	HOME	MULLER	Total
CORUÑA, A	5,374	7,034	12,408	5,506	7,131	12,637
COSPEITO	37	45	82	40	51	91
COTOBADA	73	115	188	73	114	187
COVELO	63	64	127	59	65	124
CRECENTE	55	53	108	55	51	106
CUALEDRO	38	40	78	41	37	78
CULLEREDO	572	864	1,436	591	899	1,490
CUNTIS	79	97	176	76	96	172
CURTIS	40	77	117	36	70	106
DODRO	35	42	77	32	46	78
DOZÓN	9	17	26	10	16	26
DUMBRÍA	46	84	130	45	85	130
ENTRIMO	26	29	55	29	28	57
ESGOS	23	23	46	22	22	44
ESTRADA, A	296	461	757	307	462	769
FENE	221	297	518	218	305	523
FERROL	1,678	2,321	3,999	1,672	2,299	3,971
FISTERRA	72	112	184	76	122	198
FOLGOSO DO COUREL	19	17	36	19	17	36
FONSAGRADA, A	54	34	88	39	35	74
FORCAREI	55	38	93	48	40	88
FORNELOS DE MONTES	45	51	96	44	61	105
FOZ	120	225	345	127	244	371
FRADES	31	21	52	30	19	49
FRIOL	37	35	72	37	34	71
GOMESENDE	17	14	31	16	8	24
GONDOMAR	299	367	666	296	364	660
GROVE, O	158	207	365	166	198	364
GUARDA, A	200	284	484	202	291	493
GUDIÑA, A	18	27	45	16	29	45

## XUNTA DE GALICIA

CONCELLO	MES ACTUAL			MES ANTERIOR		
	HOME	MULLER	Total	HOME	MULLER	Total
GUITIRIZ	72	76	148	67	75	142
GUNTÍN	28	28	56	27	28	55
ILLA DE AROUSA, A	62	79	141	61	77	138
INCIO, O	28	13	41	28	12	40
IRIXO, O	23	16	39	24	15	39
IRIXOA	21	22	43	24	25	49
LALÍN	304	535	839	302	527	829
LAMA, A	53	61	114	61	67	128
LÁNCARA	38	42	80	39	41	80
LARACHA, A	135	233	368	135	238	373
LAROUCO	13	6	19	12	6	18
LAXE	41	73	114	34	84	118
LAZA	20	30	50	20	28	48
LEIRO	32	22	54	26	25	51
LOBEIRA	9	7	16	8	7	15
LOBIOS	30	42	72	27	40	67
LOURENZÁ	25	32	57	26	33	59
LOUSAME	41	51	92	41	52	93
LUGO	1,662	2,477	4,139	1,686	2,502	4,188
MACEDA	74	74	148	65	73	138
MALPICA DE BERGANTIÑOS	87	133	220	88	131	219
MAÑÓN	22	24	46	21	23	44
MANZANEDA	12	7	19	11	7	18
MARÍN	422	626	1,048	428	649	1,077
MASIDE	82	93	175	86	97	183
MAZARICOS	31	41	72	34	43	77
MEAÑO	64	76	140	68	73	141
MEIRA	22	26	48	21	23	44
MEIS	70	84	154	80	96	176
MELIDE	95	160	255	98	147	245



## XUNTA DE GALICIA

CONCELLO	MES ACTUAL			MES ANTERIOR		
	HOME	MULLER	Total	HOME	MULLER	Total
MELÓN	20	17	37	21	15	36
MERCA, A	43	40	83	36	34	70
MESÍA	28	25	53	26	28	54
MEZQUITA, A	21	21	42	20	18	38
MIÑO	117	142	259	118	147	265
MOAÑA	379	587	966	383	603	986
MOECHE	10	25	35	11	24	35
MONDARIZ	116	155	271	113	159	272
MONDARIZ-BALNEARIO	16	24	40	51	27	78
MONDOÑEDO	36	50	86	37	41	78
MONFERO	22	14	36	22	13	35
MONFORTE DE LEMOS	405	557	962	408	579	987
MONTEDERRAMO	16	12	28	16	13	29
MONTERREI	77	80	157	73	78	151
MONTERROSO	80	56	136	63	59	122
MORAÑA	78	96	174	84	105	189
MOS	245	382	627	256	374	630
MUGARDOS	100	149	249	103	144	247
MUÍÑOS	19	16	35	20	19	39
MURAS	9	9	18	9	9	18
MUROS	129	128	257	128	134	262
MUXÍA	61	76	137	64	89	153
NARÓN	669	1,152	1,821	679	1,165	1,844
NAVIA DE SUARNA	14	10	24	16	13	29
NEDA	99	125	224	97	126	223
NEGREIRA	118	192	310	107	195	302
NEGUEIRA DE MUÑIZ	14	12	26	14	13	27
NEVES, AS	94	130	224	98	131	229
NIGRÁN	352	410	762	363	432	795
NOGAIS, AS	13	9	22	14	7	21

## XUNTA DE GALICIA

CONCELLO	MES ACTUAL			MES ANTERIOR		
	HOME	MULLER	Total	HOME	MULLER	Total
NOGUEIRA DE RAMUÍN	52	39	91	58	39	97
NOIA	198	283	481	203	290	493
OIA	39	71	110	42	79	121
OÍMBRA	35	35	70	34	34	68
OLEIROS	557	752	1,309	580	770	1,350
ORDES	168	297	465	174	323	497
OROSO	100	168	268	115	163	278
ORTIGUEIRA	101	143	244	101	149	250
OURENSE	2,174	3,250	5,424	2,169	3,313	5,482
OUROL	23	27	50	23	26	49
OUTEIRO DE REI	66	56	122	66	59	125
OUTES	86	102	188	94	99	193
OZA DOS RÍOS	48	61	109	47	58	105
PADERNE	28	34	62	26	35	61
PADERNE DE ALLARIZ	22	31	53	18	33	51
PADRENDA	33	55	88	32	57	89
PADRÓN	132	184	316	128	175	303
PALAS DE REI	54	36	90	53	36	89
PANTÓN	43	39	82	45	41	86
PARADA DE SIL	13	6	19	15	8	23
PARADELA	13	4	17	10	6	16
PÁRAMO, O	18	7	25	17	8	25
PASTORIZA, A	18	29	47	26	30	56
PAZOS DE BORBÉN	63	94	157	64	102	166
PEDRAFITA DO CEBREIRO	9	5	14	11	5	16
PEREIRO DE AGUIAR, O	93	99	192	85	107	192
PEROXA, A	33	33	66	36	34	70
PETÍN	26	21	47	28	21	49
PINO, O	39	62	101	43	67	110
PIÑOR	20	28	48	19	28	47

## XUNTA DE GALICIA

CONCELLO	MES ACTUAL			MES ANTERIOR		
	HOME	MULLER	Total	HOME	MULLER	Total
POBRA DE TRIVES, A	34	38	72	33	37	70
POBRA DO BROLLÓN, A	28	33	61	32	29	61
POBRA DO CARAMIÑAL, A	122	181	303	125	183	308
POIO	320	457	777	333	463	796
POL	16	18	34	19	20	39
PONTE CALDELAS	154	202	356	143	198	341
PONTEAREAS	525	897	1,422	508	891	1,399
PONTECESO	60	104	164	64	101	165
PONTECESURES	53	71	124	54	75	129
PONTEDEUME	136	157	293	139	157	296
PONTEDEVA	11	11	22	12	12	24
PONTENOVA, A	29	33	62	29	30	59
PONTES DE GARCÍA RODRIGUEZ, AS	134	175	309	143	168	311
PONTEVEDRA	1,682	2,447	4,129	1,716	2,475	4,191
PORQUEIRA	12	14	26	15	11	26
PORRIÑO, O	442	721	1,163	444	700	1,144
PORTAS	47	70	117	48	68	116
PORTO DO SON	109	160	269	112	165	277
PORTOMARÍN	13	11	24	13	13	26
PUNXÍN	12	27	39	11	22	33
QUINTELA DE LEIRADO	23	14	37	23	14	37
QUIROGA	66	76	142	63	75	138
RÁBADE	28	41	69	29	44	73
RAIRIZ DE VEIGA	20	26	46	21	26	47
RAMIRÁS	45	43	88	43	42	85
REDONDELA	532	890	1,422	540	926	1,466
RIANXO	163	220	383	162	223	385
RIBADAVIA	88	130	218	91	125	216
RIBADEO	168	255	423	169	250	419

## XUNTA DE GALICIA

CONCELLO	MES ACTUAL			MES ANTERIOR		
	HOME	MULLER	Total	HOME	MULLER	Total
RIBADUMIA	76	80	156	78	93	171
RIBAS DE SIL	21	18	39	20	20	40
RIBEIRA	359	709	1,068	376	718	1,094
RIBEIRA DE PIQUÍN	11	X	14	23	3	26
RIÓS	31	40	71	32	38	70
RIOTORTO	15	11	26	14	11	25
RODEIRO	23	30	53	22	28	50
ROIS	48	89	137	51	94	145
ROSAL, O	128	198	326	122	201	323
RÚA, A	83	106	189	87	107	194
RUBIÁ	21	26	47	24	28	52
SADA	297	456	753	301	443	744
SALCEDA DE CASELAS	156	256	412	139	259	398
SALVATERRA DE MIÑO	214	398	612	218	389	607
SAMOS	14	6	20	15	9	24
SAN AMARO	22	21	43	22	24	46
SAN CIBRAO DAS VIÑAS	68	107	175	61	112	173
SAN CRISTOVO DE CEA	34	31	65	34	33	67
SAN SADURNIÑO	32	53	85	32	54	86
SAN XOÁN DE RÍO	15	10	25	17	13	30
SANDIÁS	21	31	52	21	29	50
SANTA COMBA	123	246	369	122	257	379
SANTIAGO DE COMPOSTELA	1,771	1,962	3,733	1,830	1,997	3,827
SANTISO	24	20	44	22	19	41
SANXENXO	268	291	559	289	318	607
SARREUS	13	18	31	13	19	32
SARRIA	244	286	530	254	303	557
SAVIÑAO, O	67	60	127	63	55	118
SILLEDA	110	155	265	123	154	277
SOBER	36	32	68	40	33	73

## XUNTA DE GALICIA

CONCELLO	MES ACTUAL			MES ANTERIOR		
	HOME	MULLER	Total	HOME	MULLER	Total
SOBRADO	18	21	39	26	20	46
SOMOZAS, AS	18	29	47	18	28	46
SOUTOMAIOR	168	274	442	188	283	471
TABOADA	39	36	75	40	39	79
TABOADELA	27	33	60	24	31	55
TEIXEIRA, A	6	4	10	5	3	8
TEO	275	317	592	281	326	607
TOÉN	36	42	78	34	45	79
TOMIÑO	293	443	736	293	450	743
TOQUES	13	15	28	11	15	26
TORDOIA	33	56	89	33	57	90
TOURO	44	51	95	44	50	94
TRABADA	12	10	22	10	11	21
TRASMIRAS	28	25	53	28	23	51
TRAZO	19	35	54	20	38	58
TRIACASTELA	7	6	13	8	7	15
TUI	350	594	944	368	580	948
VAL DO DUBRA	39	59	98	41	57	98
VALADOURO, O	24	33	57	24	35	59
VALDOVIÑO	115	156	271	111	162	273
VALGA	75	135	210	78	136	214
VEDRA	54	50	104	58	56	114
VEIGA, A	13	16	29	13	19	32
VEREA	19	29	48	17	26	43
VERÍN	420	662	1,082	409	639	1,048
VIANA DO BOLO	51	47	98	51	50	101
VICEDO, O	33	40	73	39	41	80
VIGO	6,628	9,009	15,637	6,752	9,068	15,820
VILA DE CRUCES	61	73	134	66	74	140
VILABOA	127	137	264	128	141	269

## XUNTA DE GALICIA

CONCELLO	MES ACTUAL			MES ANTERIOR		
	HOME	MULLER	Total	HOME	MULLER	Total
VILAGARCÍA DE AROUSA	951	1,223	2,174	964	1,255	2,219
VILALBA	185	209	394	193	222	415
VILAMARÍN	42	30	72	47	30	77
VILAMARTÍN DE VALDEORRAS	30	32	62	33	32	65
VILANOVA DE AROUSA	240	237	477	238	245	483
VILAR DE BARRIO	27	24	51	23	23	46
VILAR DE SANTOS	14	21	35	13	23	36
VILARDEVÓS	44	37	81	43	38	81
VILARIÑO DE CONSO	6	8	14	7	8	15
VILARMAIOR	19	18	37	24	20	44
VILASANTAR	23	18	41	22	18	40
VIMIANZO	77	115	192	76	129	205
VIVEIRO	293	441	734	305	472	777
XERMADE	23	18	41	20	20	40
XINZO DE LIMIA	236	336	572	227	324	551
XOVE	28	55	83	28	57	85
XUNQUEIRA DE AMBÍA	25	26	51	27	26	53
XUNQUEIRA DE ESPADANEDO	15	18	33	13	17	30
ZAS	51	74	125	53	76	129

## ANEXO

## 1. DEFINICIÓNS E CLASIFICACIÓNS

## PARO REXISTRADO

O paro rexistrado é o total da demanda de emprego en alta rexistrada polo Servizo Público de Emprego existente o último día de cada mes, excluindo a correspondente a situacións laborais descritas na Orde ministerial do 11 de marzo de 1985, pola que se establecen criterios estatísticos para a medición do paro rexistrado.

Paro rexistrado=demandantes de emprego parados

Segundo esta orde, exclúense do concepto de paro rexistrado, por exemplo, os demandantes de pluriemprego, mellora de emprego, que participan en traballos de colaboración social, que solicitan emprego conxuntural, estudantes, etc.

## CONTRATACIÓN

A información contida no apartado de contratación foi elaborada a partir da base de datos de contratos do Servizo Público de Emprego de Galicia. Esta base de datos corresponde a un rexistro primario dos contratos laborais establecidos no ámbito da Comunidade Autónoma Galega, e, debido ó seu carácter obrigatorio, salvo erros de introdución, constitúe un fiel reflexo das cifras de contratos.

## ACTIVIDADE ECONÓMICA

En diversas partes dos informes recóllese información segundo a actividade económica. A nomenclatura base empregada nesta segmentación é a Clasificación Nacional de Actividades Económicas - CNAE93 e a Clasificación Nacional de Actividades Económicas - CNAE09 . A Clasificación Nacional de Actividades Económicas empregada ata o 31 de decembro do 2008 é a correspondente á CNAE-93 e a partir de xaneiro do 2009 emprégase a CNAE-2009, segundo establece o Real Decreto 475/2007 do 13 de abril polo que se aproba a Clasificación Nacional de Actividades Económicas 2009.

Na seguinte táboa podemos contemplar as equivalencias entre os códigos da CNAE a dous díxitos e os sectores de actividade tanto na clasificación de 1993 como na clasificación de 2009.

<p>CNAE 93</p> <p>CNAE Descricion CNAE</p> <p>Sector: PRIMARIO</p> <p>01 agricultura, gandería, caza e actividades dos servizos relacionados con elas                  02 silvicultura, explotación forestal e actividades dos servizos relacionados con elas                  05 pesca, acuicultura e actividades dos servizos relacionados con elas</p> <p>Sector: SECUNDARIO</p> <p>10 extracción e aglomeración de antracita, hulla, lignito e turba                  11 extracción de crus de petróleo e gas natural                  12 extracción de minerais de uranio e torio                  13 extracción de minerais metálicos                  14 extracción de minerais non metálicos nin enerxéticos                  15 industria de produtos alimenticios e bebidas                  16 industria do tabaco                  17 industria téxtil                  18 industria da confección e da peletería                  19 preparación, curtido e acabado do coiro; fabricación de artigos de marroquinería e viaxe                  20 industria de madeira e da cortiza, agás mobles; cestería e espartería                  21 industria do papel                  22 edición, artes gráficas e reprodución de soportes gravados                  23 coquerías, refinado de petróleo e tratamento de combustibles nucleares                  24 industria química                  25 fabricación de produtos de caucho e materias plásticas                  26 fabricación doutros produtos minerais non metálicos                  27 metalurxia                  28 fabricación de produtos metálicos, agás maquinaria e equipo                  29 industria da construción de maquinaria e equipo mecánico                  30 fabricación de máquinas de oficina e equipos informáticos                  31 fabricación de maquinaria e material eléctrico                  32 fabricación de material electrónico; fabricación de equipo e aparellos de radio                  33 fabricación de equipos e instrumentos medico-cirúrxicos, de precisión, óptica e relojería                  34 fabricación de vehículos de motor, remolques e semirremolques                  35 fabricación doutro material de transporte                  36 fabricación de mobles; outras industrias manufactureiras                  37 reciclaxe                  40 produción e distribución de enerxía eléctrica, gas vapor e auga quente                  41 captación, depuración e distribución de auga</p>
--

<p>CNAE 93 (cont.)</p> <p>CNAE Descricion CNAE</p> <p>Sector: CONSTRUCCIÓN</p> <p>45 construción</p> <p>Sector: SERVIZOS</p> <p>50 venda, mantemento e reparación de vehículos de motor, motocicletas e ciclomotores                  51 comercio por xunto e intermediarios do comercio, agás de vehículos de motor e motocicletas                  52 comercio polo miúdo, agás comercio de vehículos de motor, motocicletas e ciclomotores                  55 hostalaría                  60 transporte terrestre; transporte por tubos                  61 transporte marítimo, de cabotaxe e por vías de navegación interiores                  62 transporte aéreo e espacial                  63 actividades anexas aos transportes: actividades de axencias de viaxes                  64 correos e telecomunicacións                  65 intermediación financeira, agás seguros e plans de pensións                  66 seguros e plans de pensións, agás seguridade social obrigatoria                  67 actividades auxiliares da intermediación financeira                  70 actividades inmobiliarias                  71 aluguer de maquinaria e equipo sen operario, de efectos persoais e utensilios domésticos                  72 actividades informáticas                  73 investigación e desenvolvemento                  74 outras actividades empresariais                  75 administración pública, defensa e seguridade social obrigatoria                  80 educación                  85 actividades sanitarias e veterinarias, servizos sociais                  88 minería (prestación)                  90 actividades de saneamento público                  91 actividades asociativas                  92 actividades recreativas, culturais e deportivas                  93 actividades diversas de servizos persoais                  95 fogares que empregan persoal doméstico                  99 organismos extraterritoriais</p>
---



CNAE 2009
CNAE Descricion CNAE
Sector: PRIMARIO
01 Agricultura, gandería, caza e servizos relacionados con elas
02 Silvicultura e explotación forestal
03 Pesca e acuicultura
Sector: SECUNDARIO
05 Extracción de antracita, hulla e lignito
06 Extracción de cru de petróleo e gas natural
07 Extracción de minerais metálicos
08 Outras industrias extractivas
09 Actividades de apoio ás industrias extractivas
10 Industria da alimentación
11 Fabricación de bebidas
12 Industria do tabaco
13 Industria téxtil
14 Confección de roupa de vestir
15 Industria do coiro e do calzado
16 Industria da madeira e da cortiza, salvo mobles; cestería e espartaria
17 Industria do papel
18 Artes gráficas e reprodución de soportes gravados
19 Coquerías e refinación de petróleo
20 Industria química
21 Fabricación de produtos farmacéuticos
22 Fabricación de produtos de caucho e plásticos
23 Fabricación doutros produtos minerais non metálicos
24 Metalurxia; fabricación de produtos de ferro, aceiro e ferroalixes
25 Fabricación de produtos metálicos, salvo maquinaria e equipamento
26 Fabricación de produtos informáticos, electrónicos e ópticos
27 Fabricación de material e equipamento eléctrico
28 Fabricación de maquinaria e equipamento n.c.n
29 Fabricación de vehículos e motor, remolques e semirremolques
30 Fabricación doutro material de transporte
31 Fabricación de mobles
32 Outras industrias manufactureiras
33 Reparación e instalación de maquinaria e equipamento
35 Fornecemento de enerxía eléctrica, gas, vapor e aire acondicionado
36 Captación, depuración e distribución de auga
37 Recolla e tratamento de augas residuais
38 Recolla, tratamento e eliminación de residuos; valorización
39 Actividades de descontaminación e outros servizos de xestión de residuos
Sector: CONSTRUCCIÓN
41 Construción de edificios
42 Enxeñaría civil
43 Actividades de construción especializada

CNAE 2009 (cont.)
CNAE Descricion CNAE
Sector: SERVIZOS
45 Venta e reparación de vehículos de motor e motocicletas
46 Comercio por xunto e intermediarios do comercio, salvo de vehículos de motor e motocicletas
47 Comercio ao retallo, salvo de vehículos de motor e motocicletas
49 Transporte terrestre e por tubaxe
50 Transporte marítimo e por vías navegables interiores
51 Transporte aéreo
52 Almacenamento e actividades anexas ao transporte
53 Actividades postais e de correos
55 Servizos de aloxamento
56 Servizos de comidas e bebidas
58 Edición
59 Actividades cinematográficas, de vídeo e de programas de televisión, gravación de son e edición musical
60 Actividades de programación e emisión de radio e televisión
61 Telecomunicacións
62 Programación, consultaría e outras actividades relacionadas coa informática
63 Servizos de información
64 Servizos financeiros, salvo seguros e fondos de pensións
65 Seguros, reaseguros e fondos de pensións, salvo Seguridade Social obrigatoria
66 Actividades auxiliares dos servizos financeiros e aos seguros
68 Actividades inmobiliarias
69 Actividades xurídicas e de contabilidade
70 Actividades das sedes centrais; actividades de consultoría de xestión empresarial
71 Servizos técnicos de arquitectura e enerxía, ensaios e análises técnicas
72 Investigación e desenvolvemento
73 Publicidade e estudos de mercado
74 Outras actividades profesionais, científicas técnicas
75 Actividades veterinarias
77 Actividades de aluguer
78 Actividades relacionadas co emprego
79 Actividades de axencias de viaxes, operadores turísticos, servizos de reservas e actividades relacionadas con estes
80 Actividades de seguranza e investigación
81 Servizos a edificios e actividades de xardinaría
82 Actividades administrativas de oficina e outras actividades auxiliares das empresas
84 Administración pública e defensa; Seguridade Social obrigatoria
85 Educación
86 Actividades sanitarias
87 Asistencia en establecementos residenciais
88 Actividades de servizos sociais sen aloxamento
90 Actividades de creación, artísticas e espectáculos
91 Actividades de bibliotecas, arquivos, museos e outras actividades culturais
92 Actividades de xogos de azar e apostas
93 Actividades deportivas, recreativas e de entretemento
94 Actividades asociativas
95 Reparación de ordenadores, efectos persoais e artigos de uso doméstico
96 Outros servizos persoais
97 Actividades dos fogares como empregadores de persoal doméstico
98 Actividades dos fogares como produtores de bens e servizos para uso propio
99 Actividades de organizacións e organismos extraterritoriais

## CNO ( GRANDES GRUPOS OCUPACIONAIS )

A Clasificación Nacional de Ocupacións (CNO-94) elaborada polo Instituto Nacional de Estadística ( RD 917/1994 de 6 de Maio ), está estruturada sobre un criterio de clasificación por cualificación profesional e subsidiariamente sobre a relación da ocupación co sector de actividade. Esta clasificación está dividida en grandes grupos, subgrupos principais, subgrupos, grupos primarios e ocupacións.

Os grandes grupos de ocupacións son os seguintes:

- 1 Dirección das empresas e das Administracións Públicas
- 2 Técnicos e profesionais, científicos e intelectuais
- 3 Técnicos e profesionais de apoio
- 4 Empregados de tipo administrativo
- 5 Traballadores dos servizos de restauración, persoais, protección e vendedores de comercio
- 6 Traballadores cualificados da industria e pesca
- 7 Artesáns e traballadores cualificados en industria manufactureira, construción e minería, excepto operadores de instalacións e maquinaria.
- 8 Operadores de instalacións e maquinaria e montadores
- 9 Traballadores non cualificados
- 0 Forzas armadas

## MOBILIDADE NA CONTRATACIÓN

Para este informe inclúese o concepto de contratado que reflicte o dato de persoas contratadas independentemente do número de contratos que poida ter.

Tendo en conta esta definición o gráfico sobre movementos contractuais recollen a proporción de persoas non residentes contratadas en Galicia sobre o total de contratados na comunidade autónoma, os contratados que entran, así como a porcentaxe de persoas residentes contratadas fora de Galicia sobre o total de contratados na comunidade autónoma, son os contratados que saen.

## 2. EVOLUCIÓN E VARIACIÓNS PORCENTUAIS

Ao longo dos informes empréganse indicadores relativos á evolución mensual e anual respecto ao mes de referencia. Para unha mellor comprensión de ambos, amósase a fórmula de cálculo:

Variación mensual = Valor mes actual - Valor mes anterior / Valor mes anterior X 100

Variación interanual = Valor mes actual - Valor mesmo mes ano anterior / Valor mesmo mes ano anterior X 100

Evolución mensual e anual

Os gráficos que aparecen no documento en base a evolucións están baseados en datos absolutos