

Índice:

1) Situación do paro rexistrado en Galicia por xénero, idades, sectores económicos, tipoloxía de contratación e grandes grupos ocupacionais (Táboa comparativa do mes en curso co mes anterior, e co mesmo mes do ano pasado)

Gráficos (cruces de variables)

- Xénero- idade
- Xénero- sectores económicos
- Idade- tempo de busca de emprego
- Nivel de formación- tempo de busca de emprego

2) Evolución mensual do paro rexistrado (últimos 4 anos)

Gráficos (evolutivos):

- Evolución do paro rexistrado (variación absoluta)
- Evolución da variación mensual (%)

3) Evolución mensual do paro rexistrado por xénero (últimos 4 anos)

Gráficos (evolutivos):

- Evolución da variación (%) do paro rexistrado por xénero (nos últimos doce meses)

4) Evolución mensual do paro rexistrado por grupos de idade (últimos 4 anos)

Gráficos (evolutivos):

- Evolución da variación (%) do paro rexistrado por grupos de idade (nos últimos doce meses)

5) Evolución mensual do paro rexistrado por sectores económicos (últimos 4 anos)

Gráficos (evolutivos):

- Evolución da variación (%) do paro rexistrado por sectores económicos (nos últimos doce meses)

6) Evolución mensual do paro rexistrado por niveis académicos (últimos 4 anos)

Gráficos (evolutivos):

- Evolución da variación (%) do paro rexistrado por niveis académicos (nos últimos doce meses)

7) Evolución mensual do paro rexistrado por tempo de busca de emprego (últimos 4 anos)

Gráficos (evolutivos):

- Evolución da variación (%) do paro rexistrado por tempo de busca de emprego (nos últimos doce meses)

8) Situación do paro rexistrado nas catro provincias galegas (Táboa comparativa do mes en curso co mes anterior, e co mesmo mes do ano pasado)

Gráficos:

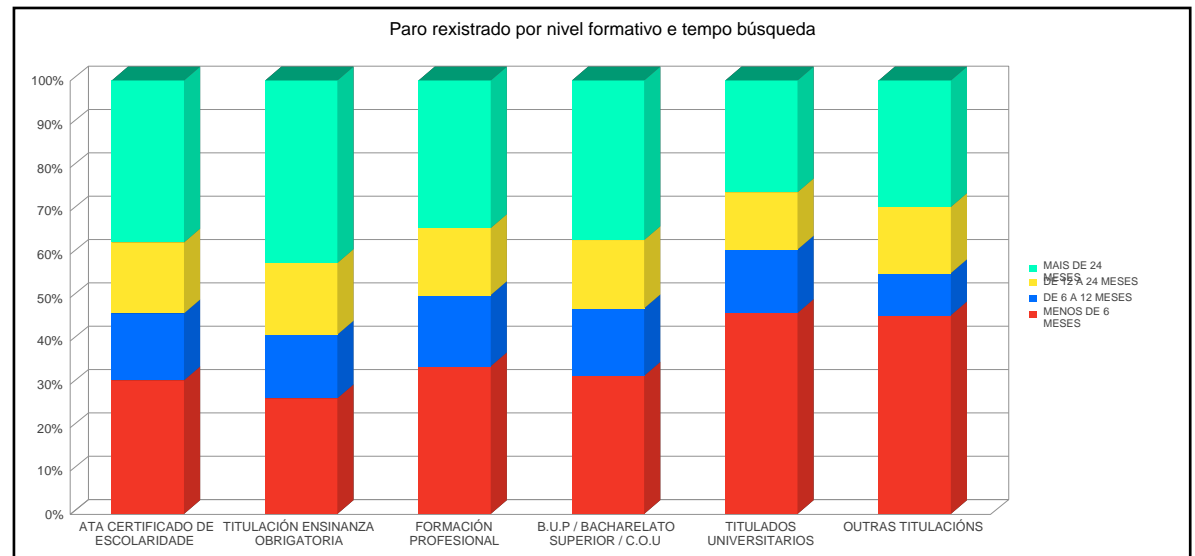
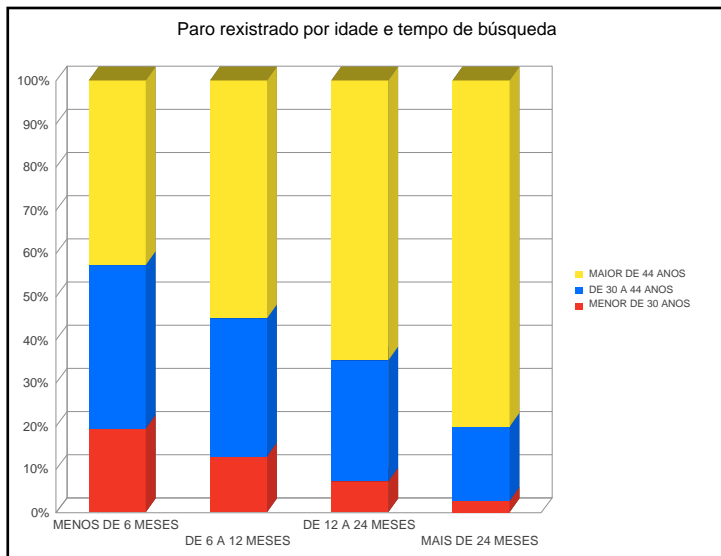
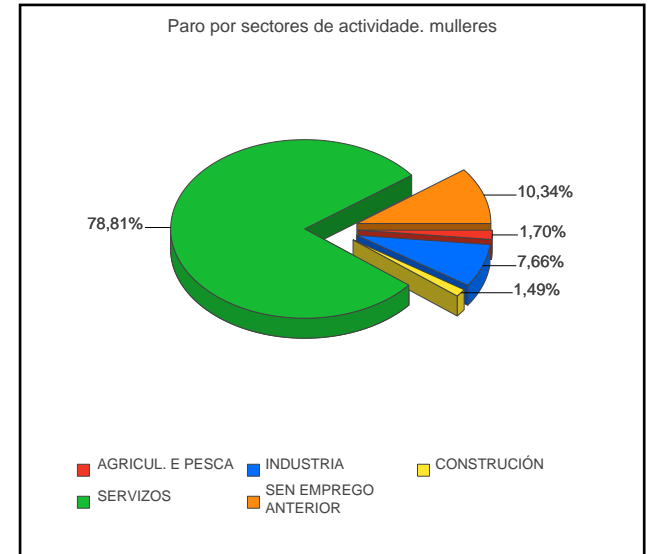
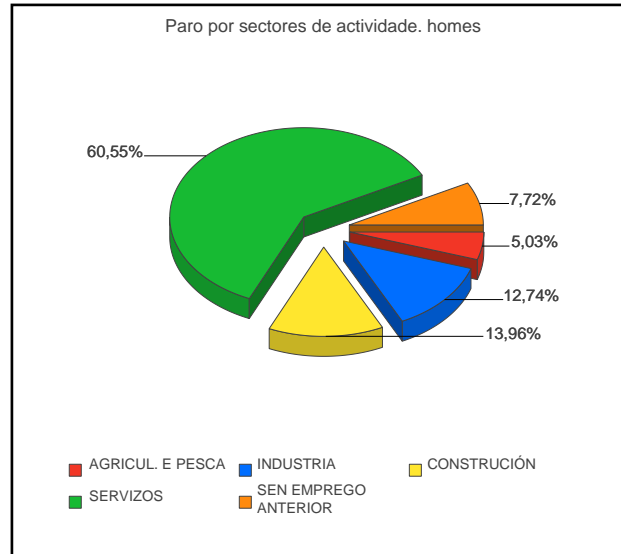
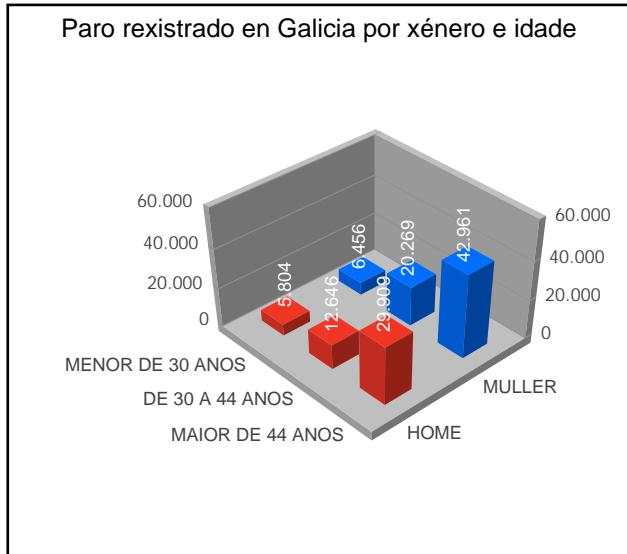
- % Demandantes parados por provincias
- Evolución nos últimos 12 meses por provincias
- Comparativa da distribución por xénero nas provincias
- Comparativa da distribución por grupos de idade nas provincias
- Evolución do sector da construción nas provincias nos últimos doce meses
- Evolución do sector da servizos nas provincias nos últimos doce meses
- Evolución do sector da industria nas provincias nos últimos doce meses
- Evolución do sector da agricultura nas provincias nos últimos doce meses

9) Situación do paro rexistrado nas comarcas e concellos. (Táboa comparativa do mes en curso co mes anterior, e co mesmo mes do ano pasado)

PARO REXISTRADO EN GALICIA

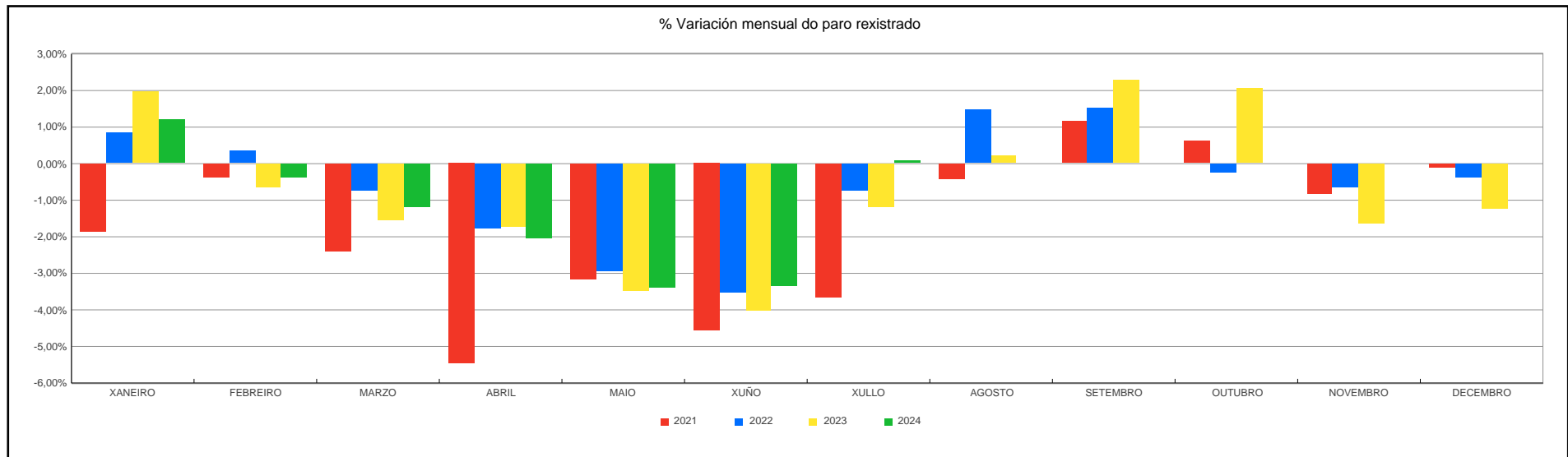
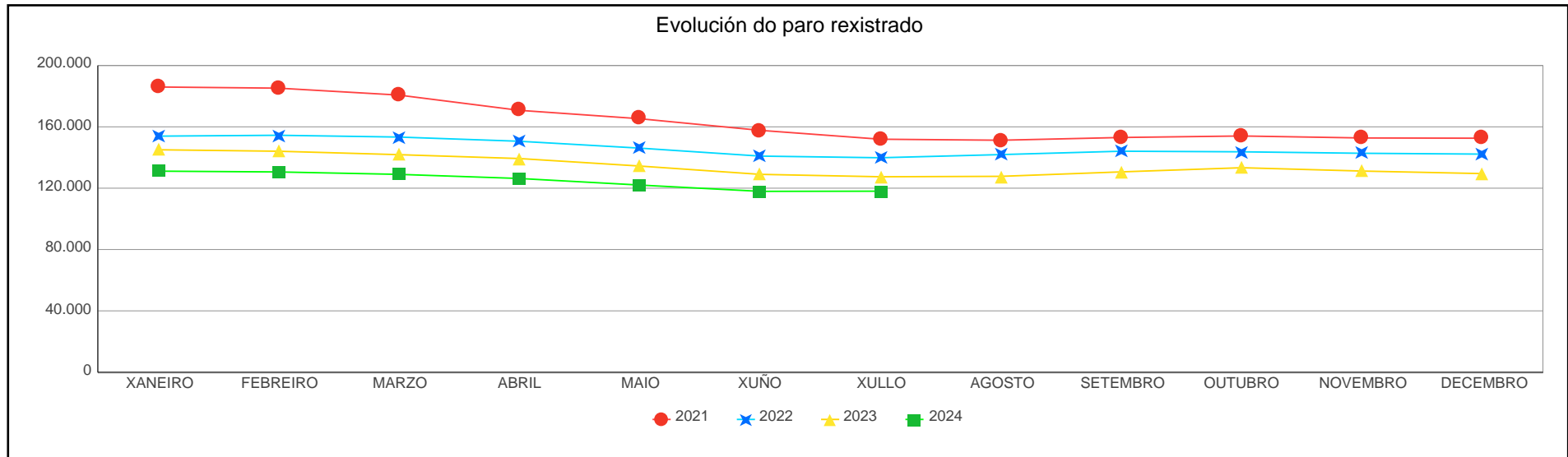
	Mes Actual	Variación Mes Anterior	% Variación Mes Anterior	Variación Mes Ano Anterior	% Variación Mes Ano Anterior
XULLO 2024	118.045	107	0,09%	-9.400	-7,38%

	Mes Ant.	Mes Ano Ant.	Mes Actual	Var Mes Ant.	% Var Mes Ant.	Var Mes Ano Ant.	% Var Mes Ano Ant.
XÉNERO							
HOME	48.887	51.732	48.359	-528	-1,08%	-3.373	-6,52%
MULLER	69.051	75.713	69.686	635	0,92%	-6.027	-7,96%
IDADE							
MENOR DE 30 ANOS	12.351	12.949	12.260	-91	-0,74%	-689	-5,32%
DE 30 A 44 ANOS	32.311	36.427	32.915	604	1,87%	-3.512	-9,64%
MAIOR DE 44 ANOS	73.276	78.069	72.870	-406	-0,55%	-5.199	-6,66%
SECTORES							
AGRICUL. E PESCA	3.725	4.107	3.617	-108	-2,90%	-490	-11,93%
INDUSTRIA	11.653	12.959	11.501	-152	-1,30%	-1.458	-11,25%
CONSTRUCCIÓN	7.913	8.800	7.791	-122	-1,54%	-1.009	-11,47%
SERVIZOS	83.715	90.151	84.198	483	0,58%	-5.953	-6,60%
SEN EMPREGO ANTERIOR	10.932	11.428	10.938	6	0,05%	-490	-4,29%
NIVEL DE FORMACION							
ATA CERTIFICADO DE ESCOLARIDADE	47.927	50.656	47.045	-882	-1,84%	-3.611	-7,13%
TITULACIÓN ENSINANZA OBRIGATORIA	26.673	29.096	26.032	-641	-2,40%	-3.064	-10,53%
FORMACIÓN PROFESIONAL	18.779	19.269	18.207	-572	-3,05%	-1.062	-5,51%
B.U.P / BACHARELATO SUPERIOR / C.O.U	11.171	11.681	11.077	-94	-0,84%	-604	-5,17%
TITULADOS UNIVERSITARIOS	13.310	16.662	15.612	2.302	17,30%	-1.050	-6,30%
OUTRAS TITULACIÓNS	78	81	72	-6	-7,69%	-9	-11,11%
TEMPO BUSCA DE EMPREGO							
MENOS DE 6 MESES	37.964	41.025	38.456	492	1,30%	-2.569	-6,26%
DE 6 A 12 MESES	17.872	20.754	18.095	223	1,25%	-2.659	-12,81%
DE 12 A 24 MESES	19.398	21.127	18.642	-756	-3,90%	-2.485	-11,76%
MAIS DE 24 MESES	42.704	44.539	42.852	148	0,35%	-1.687	-3,79%



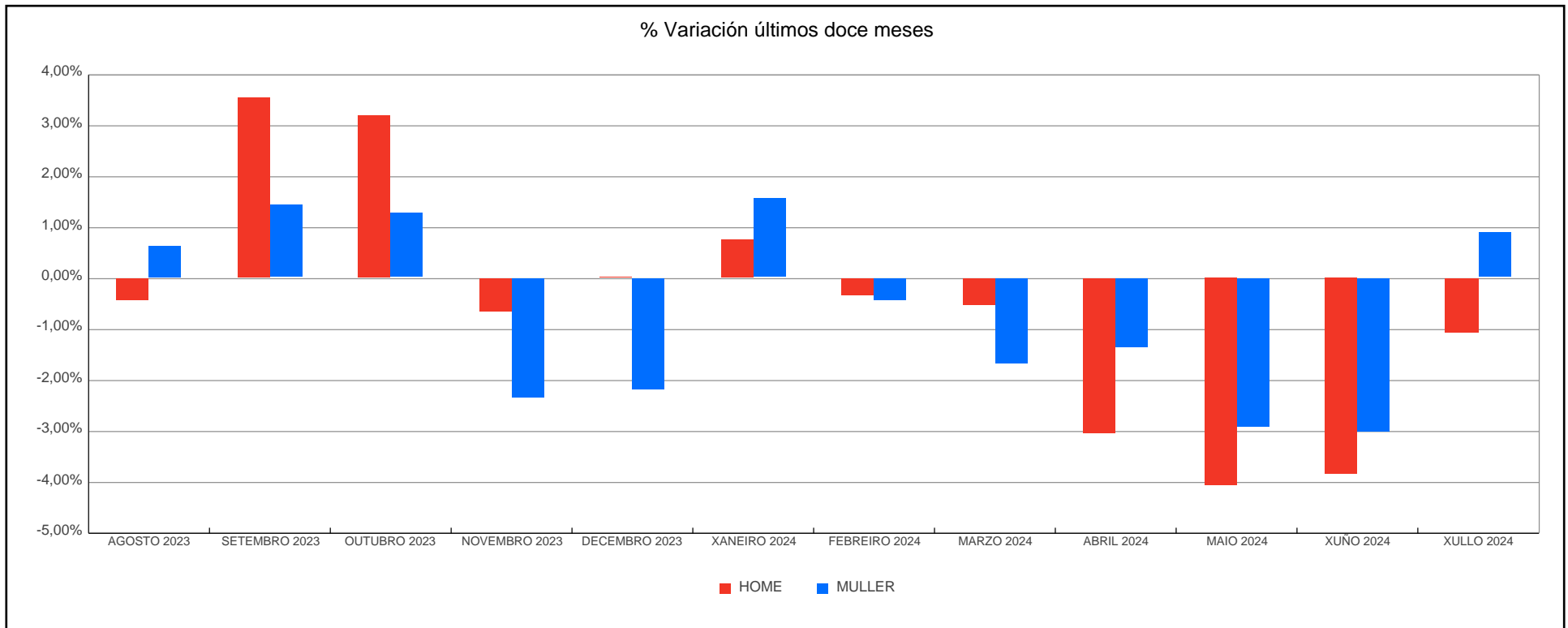
EVOLUCIÓN MENSUAL DO PARO REXISTRADO

MESES	2021			2022			2023			2024		
	Paro Rexistrado	% Var Mes Anterior	% Var Mes Ano Anterior	Paro Rexistrado	% Var Mes Anterior	% Var Mes Ano Anterior	Paro Rexistrado	% Var Mes Anterior	% Var Mes Ano Anterior	Paro Rexistrado	% Var Mes Anterior	% Var Mes Ano Anterior
XANEIRO	185.984	-1,90%	10,87%	153.932	0,88%	-17,23%	145.048	1,99%	-5,77%	131.101	1,23%	-9,62%
FEBREIRO	185.228	-0,41%	11,43%	154.509	0,37%	-16,58%	144.092	-0,66%	-6,74%	130.583	-0,40%	-9,38%
MARZO	180.719	-2,43%	3,58%	153.336	-0,76%	-15,15%	141.847	-1,56%	-7,49%	129.011	-1,20%	-9,05%
ABRIL	170.778	-5,50%	-10,88%	150.602	-1,78%	-11,81%	139.343	-1,77%	-7,48%	126.334	-2,08%	-9,34%
MAIO	165.306	-3,20%	-13,49%	146.120	-2,98%	-11,61%	134.434	-3,52%	-8,00%	122.036	-3,40%	-9,22%
XUÑO	157.718	-4,59%	-14,59%	140.932	-3,55%	-10,64%	129.024	-4,02%	-8,45%	117.938	-3,36%	-8,59%
XULLO	151.934	-3,67%	-13,33%	139.850	-0,77%	-7,95%	127.445	-1,22%	-8,87%	118.045	0,09%	-7,38%
AGOSTO	151.264	-0,44%	-14,52%	141.912	1,47%	-6,18%	127.725	0,22%	-10,00%			
SETEMBRO	153.054	1,18%	-13,32%	144.109	1,55%	-5,84%	130.643	2,28%	-9,34%			
OUTUBRO	154.045	0,65%	-15,04%	143.720	-0,27%	-6,70%	133.348	2,07%	-7,22%			
NOVEMBRO	152.747	-0,84%	-18,52%	142.758	-0,67%	-6,54%	131.168	-1,63%	-8,12%			
DECEMBRO	152.584	-0,11%	-19,52%	142.222	-0,38%	-6,79%	129.504	-1,27%	-8,94%			



PARO REXISTRADO POR XÉNERO

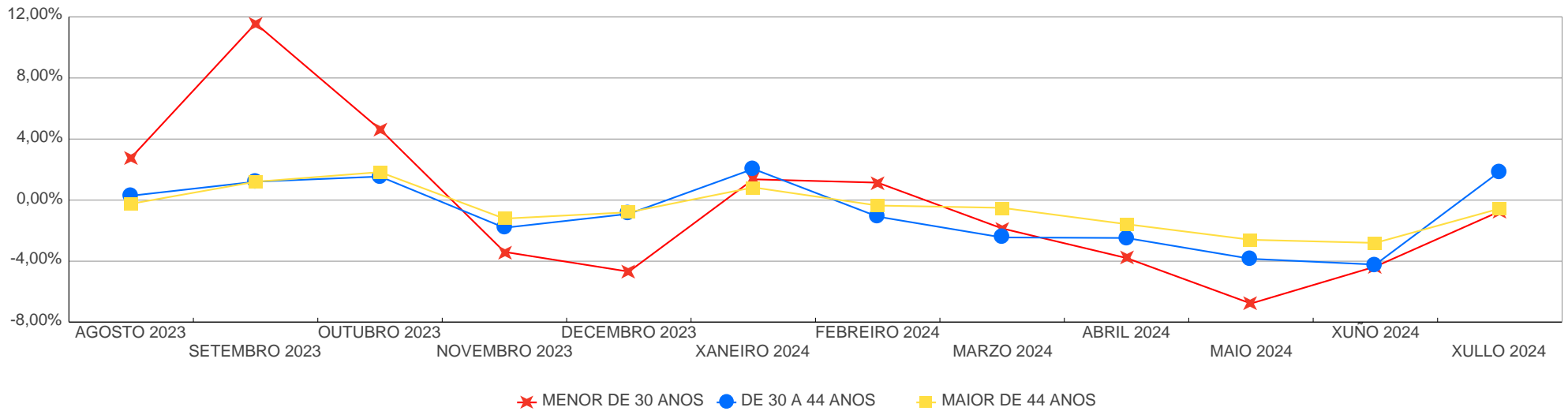
ANOS	XÉNERO	XANEIRO	FEBREIRO	MARZO	ABRIL	MAIO	XUÑO	XULLO	AGOSTO	SETEMBRO	OUTUBRO	NOVEMBRO	DECEMBRO	Promedio
2021	HOME	80.679	79.420	76.869	71.971	69.139	65.890	62.708	62.010	62.376	63.657	63.467	64.743	68.577
	MULLER	105.305	105.808	103.850	98.807	96.167	91.828	89.226	89.254	90.678	90.388	89.280	87.841	94.869
2022	HOME	65.274	65.021	64.236	63.251	61.026	58.601	57.621	58.113	59.078	59.512	59.459	59.848	60.920
	MULLER	88.658	89.488	89.100	87.351	85.094	82.331	82.229	83.799	85.031	84.208	83.299	82.374	85.247
2023	HOME	60.474	60.039	58.858	57.724	55.221	52.989	51.732	51.517	53.343	55.049	54.697	54.711	55.530
	MULLER	84.574	84.053	82.989	81.619	79.213	76.035	75.713	76.208	77.300	78.299	76.471	74.793	78.939
2024	HOME	55.140	54.955	54.659	52.995	50.836	48.887	48.359						52.262
	MULLER	75.961	75.628	74.352	73.339	71.200	69.051	69.686						72.745



PARO REXISTRADO POR GRUPOS IDADE

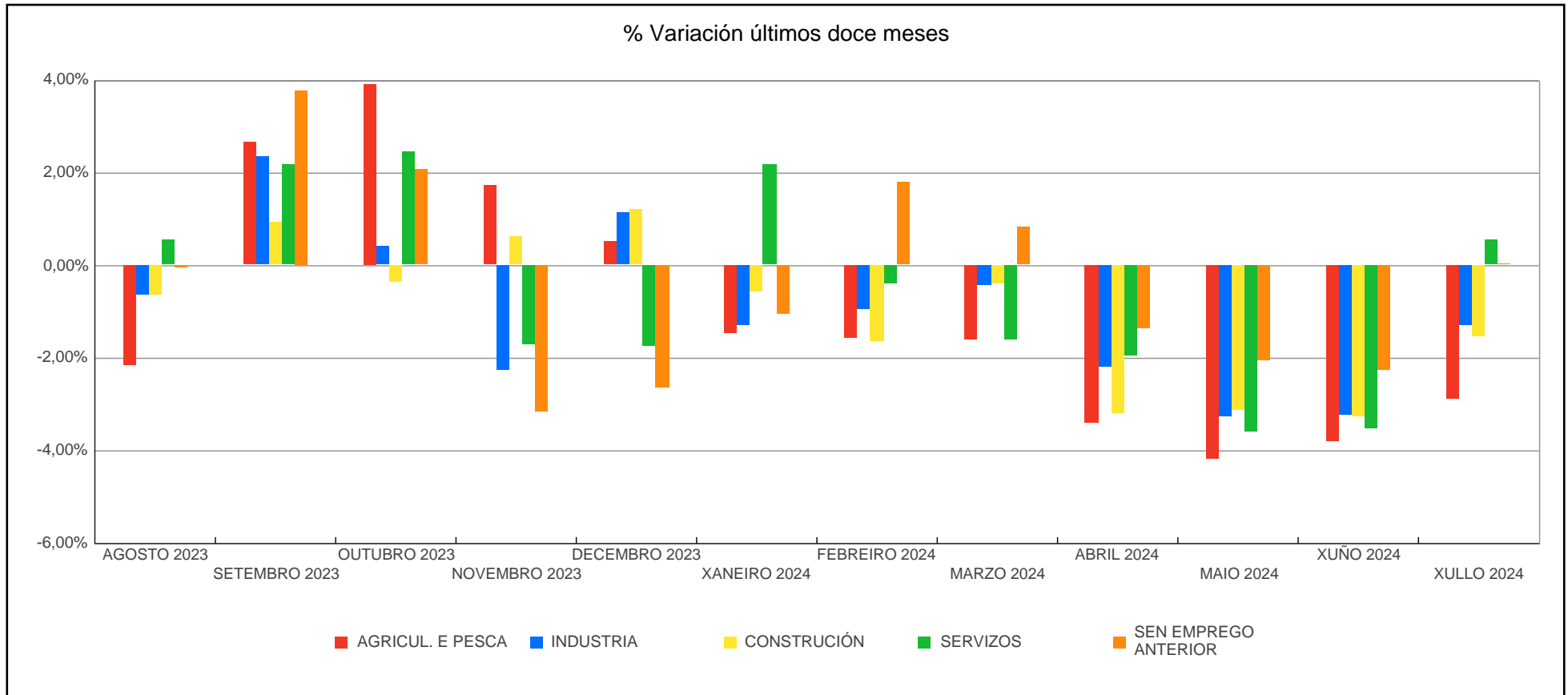
ANOS	IDADE	XANEIRO	FEBREIRO	MARZO	ABRIL	MAIO	XUÑO	XULLO	AGOSTO	SETEMBRO	OUTUBRO	NOVEMBRO	DECEMBRO	Promedio
2021	MENOR DE 30 ANOS	25.371	25.151	23.862	20.935	19.426	17.981	16.740	17.184	18.140	19.027	18.804	17.749	20.031
	DE 30 A 44 ANOS	61.681	61.262	58.923	55.234	53.066	49.707	47.773	47.516	47.769	47.651	46.744	46.854	52.015
	MAIOR DE 44 ANOS	98.932	98.815	97.934	94.609	92.814	90.030	87.421	86.564	87.145	87.367	87.199	87.981	91.401
2022	MENOR DE 30 ANOS	17.841	18.612	18.622	18.091	16.800	15.829	15.042	15.981	16.368	16.631	16.706	15.747	16.856
	DE 30 A 44 ANOS	47.331	47.248	46.977	45.660	43.892	41.634	41.723	42.430	43.151	42.460	41.905	42.026	43.870
	MAIOR DE 44 ANOS	88.760	88.649	87.737	86.851	85.428	83.469	83.085	83.501	84.590	84.629	84.147	84.449	85.441
2023	MENOR DE 30 ANOS	16.406	16.625	16.570	15.645	14.672	13.454	12.949	13.310	14.850	15.538	15.011	14.308	14.945
	DE 30 A 44 ANOS	43.291	42.669	41.351	40.374	38.343	36.517	36.427	36.532	36.973	37.544	36.864	36.533	38.618
	MAIOR DE 44 ANOS	85.351	84.798	83.926	83.324	81.419	79.053	78.069	77.883	78.820	80.266	79.293	78.663	80.905
2024	MENOR DE 30 ANOS	14.503	14.669	14.397	13.851	12.913	12.351	12.260						13.563
	DE 30 A 44 ANOS	37.280	36.877	35.976	35.084	33.735	32.311	32.915						34.883
	MAIOR DE 44 ANOS	79.318	79.037	78.638	77.399	75.388	73.276	72.870						76.561

% Variación últimos doce meses



PARO REXISTRADO POR SECTORES

ANOS	SECTORES	XANEIRO	FEBREIRO	MARZO	ABRIL	MAIO	XUÑO	XULLO	AGOSTO	SETEMBRO	OUTUBRO	NOVEMBRO	DECEMBRO	Promedio
2021	AGRICUL. E PESCA	6.893	6.700	6.384	5.916	5.855	5.591	5.153	5.097	5.040	5.444	5.508	5.738	5.777
	INDUSTRIA	19.880	20.038	19.975	19.520	18.993	18.276	17.543	17.313	17.143	17.119	16.816	17.071	18.307
	CONSTRUCCIÓN	14.259	13.810	13.345	12.574	11.986	11.547	11.105	11.009	10.845	10.770	10.752	11.399	11.950
	SERVIZOS	130.717	130.985	127.405	120.566	116.500	110.251	106.404	106.076	108.049	108.289	107.302	106.532	114.923
	SEN EMPREGO ANTERIOR	14.235	13.695	13.610	12.202	11.972	12.053	11.729	11.769	11.977	12.423	12.369	11.844	12.490
2022	AGRICUL. E PESCA	5.733	5.665	5.540	5.481	5.406	5.069	4.864	4.761	4.776	4.751	4.774	4.818	5.137
	INDUSTRIA	16.669	16.623	16.459	16.501	15.952	15.138	14.743	14.957	15.048	15.016	14.789	15.107	15.584
	CONSTRUCCIÓN	11.282	10.959	10.825	10.754	10.447	10.150	9.878	9.919	9.945	9.871	9.924	10.266	10.352
	SERVIZOS	108.665	109.378	108.357	105.752	102.459	98.786	99.066	100.747	102.974	102.143	101.278	100.323	103.327
	SEN EMPREGO ANTERIOR	11.583	11.884	12.155	12.114	11.856	11.789	11.299	11.528	11.366	11.939	11.993	11.708	11.768
2023	AGRICUL. E PESCA	4.809	4.739	4.648	4.557	4.447	4.271	4.107	4.018	4.126	4.288	4.363	4.386	4.397
	INDUSTRIA	15.051	14.780	14.463	14.233	13.727	13.298	12.959	12.873	13.176	13.232	12.929	13.080	13.650
	CONSTRUCCIÓN	10.147	10.064	9.813	9.691	9.309	9.005	8.800	8.744	8.828	8.795	8.850	8.958	9.250
	SERVIZOS	103.423	102.581	100.634	98.798	95.086	90.883	90.151	90.668	92.661	94.933	93.312	91.675	95.400
	SEN EMPREGO ANTERIOR	11.618	11.928	12.289	12.064	11.865	11.567	11.428	11.422	11.852	12.100	11.714	11.405	11.771
2024	AGRICUL. E PESCA	4.321	4.252	4.184	4.041	3.872	3.725	3.617						4.002
	INDUSTRIA	12.909	12.785	12.729	12.448	12.042	11.653	11.501						12.295
	CONSTRUCCIÓN	8.907	8.759	8.725	8.444	8.180	7.913	7.791						8.388
	SERVIZOS	93.681	93.300	91.790	89.976	86.755	83.715	84.198						89.059
	SEN EMPREGO ANTERIOR	11.283	11.487	11.583	11.425	11.187	10.932	10.938						11.262



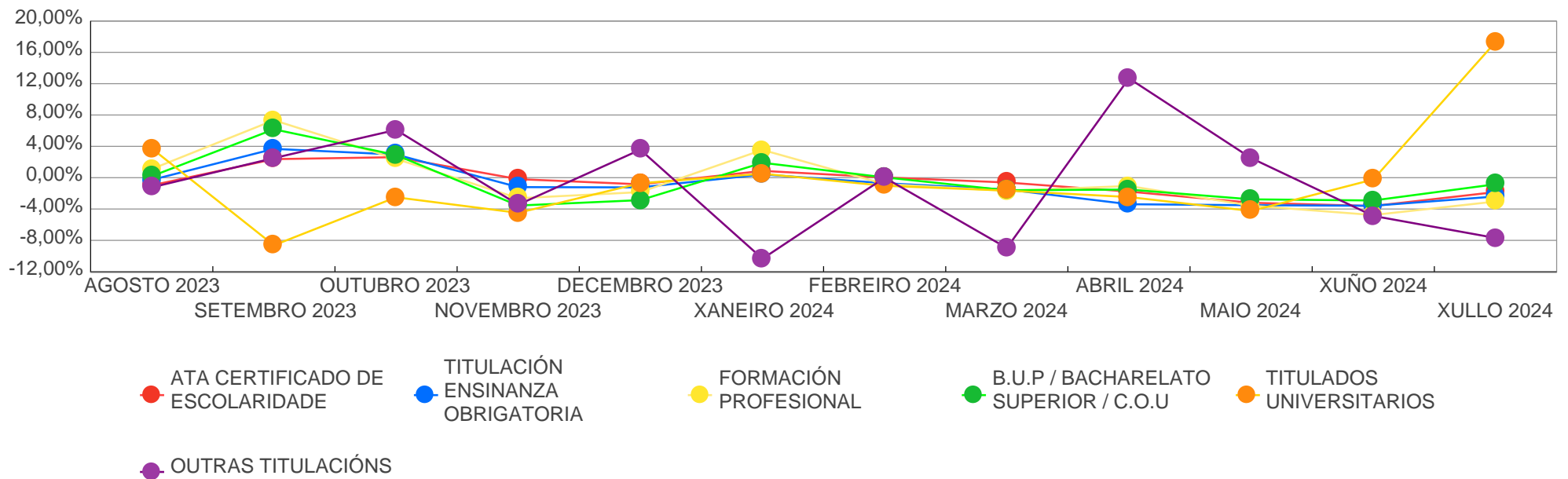
PARO REXISTRADO POR NIVEL DE FORMACIÓN

ANOS	NIVEL DE FORMACION	XANEIRO	FEBREIRO	MARZO	ABRIL	MAIO	XUÑO	XULLO	AGOSTO	SETEMBRO	OUTUBRO	NOVEMBRO	DECEMBRO	Promedio
2021	ATA CERTIFICADO DE ESCOLARIDADE	74.236	72.951	71.267	66.322	64.277	61.592	58.792	57.849	57.833	59.368	59.859	60.452	63.733
	TITULACIÓN ENSINANZA OBRIGATORIA	44.652	44.757	43.716	41.530	40.244	37.887	35.968	35.396	36.087	36.579	36.490	36.734	39.170
	FORMACIÓN PROFESIONAL	29.652	30.167	29.424	28.504	27.555	25.745	23.825	23.920	25.137	25.356	24.631	24.014	26.494
	B.U.P / BACHARELATO SUPERIOR / C.O.U	16.931	17.092	16.616	15.757	15.250	14.728	14.063	14.073	14.293	14.197	13.954	13.688	15.054
	TITULADOS UNIVERSITARIOS	20.400	20.149	19.590	18.560	17.865	17.660	19.187	19.930	19.609	18.444	17.711	17.603	18.892
	OUTRAS TITULACIÓNS	113	112	106	105	115	106	99	96	95	101	102	93	104
2022	ATA CERTIFICADO DE ESCOLARIDADE	60.732	60.935	60.819	59.709	58.039	56.078	54.661	54.686	55.609	55.929	56.250	56.528	57.498
	TITULACIÓN ENSINANZA OBRIGATORIA	36.965	37.120	36.723	36.146	35.062	33.680	32.905	32.873	33.704	33.879	33.784	33.945	34.732
	FORMACIÓN PROFESIONAL	24.794	24.990	24.709	24.293	23.564	22.197	21.249	21.847	23.271	23.475	23.141	22.516	23.337
	B.U.P / BACHARELATO SUPERIOR / C.O.U	13.947	13.981	13.922	13.603	13.177	12.734	12.573	12.978	13.367	13.467	13.132	12.902	13.315
	TITULADOS UNIVERSITARIOS	17.402	17.401	17.086	16.774	16.183	16.162	18.371	19.430	18.070	16.890	16.369	16.254	17.199
	OUTRAS TITULACIÓNS	92	82	77	77	94	81	91	98	88	80	82	77	85
2023	ATA CERTIFICADO DE ESCOLARIDADE	57.048	57.025	56.634	55.577	54.403	52.153	50.656	50.162	51.350	52.693	52.595	52.149	53.537
	TITULACIÓN ENSINANZA OBRIGATORIA	34.476	34.289	33.715	32.983	31.465	30.045	29.096	29.015	30.082	30.972	30.599	30.220	31.413
	FORMACIÓN PROFESIONAL	23.726	23.314	22.616	22.529	21.479	20.316	19.269	19.481	20.910	21.412	20.851	20.467	21.364
	B.U.P / BACHARELATO SUPERIOR / C.O.U	13.321	13.298	13.133	12.905	12.361	11.985	11.681	11.703	12.426	12.786	12.331	11.978	12.492
	TITULADOS UNIVERSITARIOS	16.392	16.084	15.673	15.278	14.647	14.446	16.662	17.284	15.793	15.398	14.707	14.603	15.581
	OUTRAS TITULACIÓNS	85	82	76	71	79	78	81	80	82	87	84	87	81
2024	ATA CERTIFICADO DE ESCOLARIDADE	52.602	52.617	52.294	51.367	49.724	47.927	47.045						50.511

XUNTA DE GALICIA

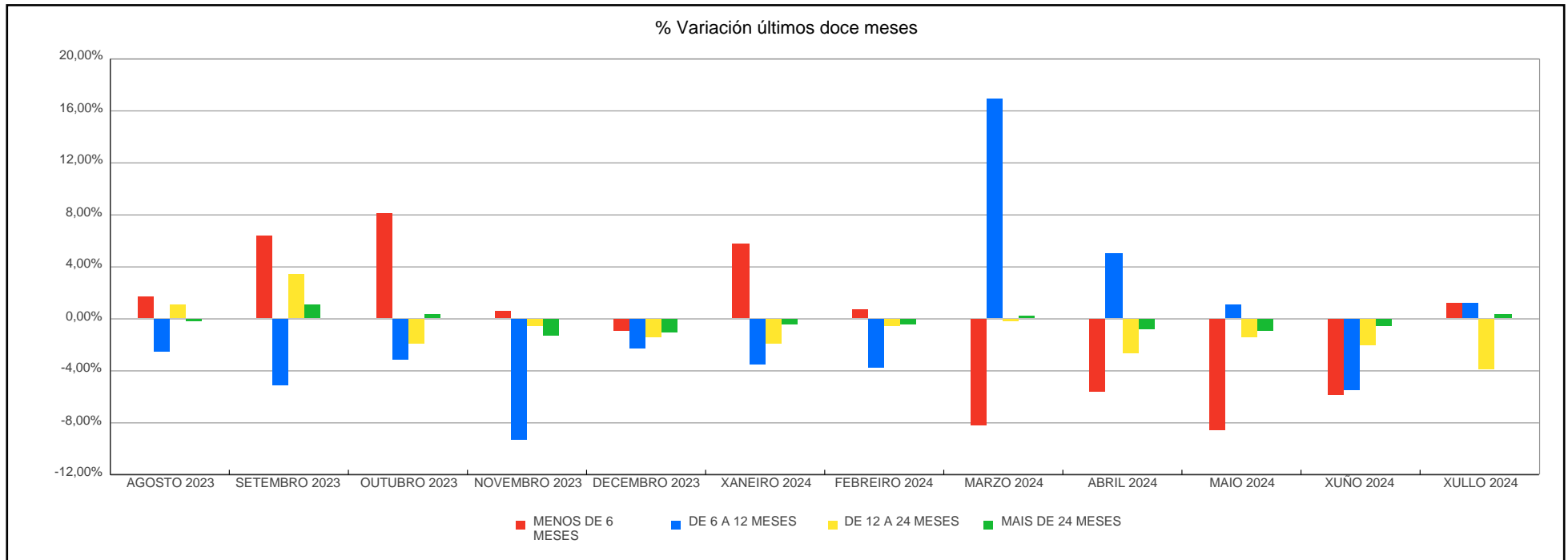
ANOS	NIVEL DE FORMACION	XANEIRO	FEBREIRO	MARZO	ABRIL	MAIO	XUÑO	XULLO	AGOSTO	SETEMBRO	OUTUBRO	NOVEMBRO	DECEMBRO	Promedio
2024	TITULACIÓN ENSINANZA OBRIGATORIA	30.345	30.131	29.677	28.671	27.664	26.673	26.032						28.456
	FORMACIÓN PROFESIONAL	21.193	21.020	20.668	20.449	19.719	18.779	18.207						20.005
	B.U.P / BACHARELATO SUPERIOR / C.O.U	12.206	12.211	12.015	11.833	11.506	11.171	11.077						11.717
	TITULADOS UNIVERSITARIOS	14.677	14.525	14.286	13.933	13.341	13.310	15.612						14.241
	OUTRAS TITULACIÓNS	78	78	71	80	82	78	72						77

% Variación últimos doce meses

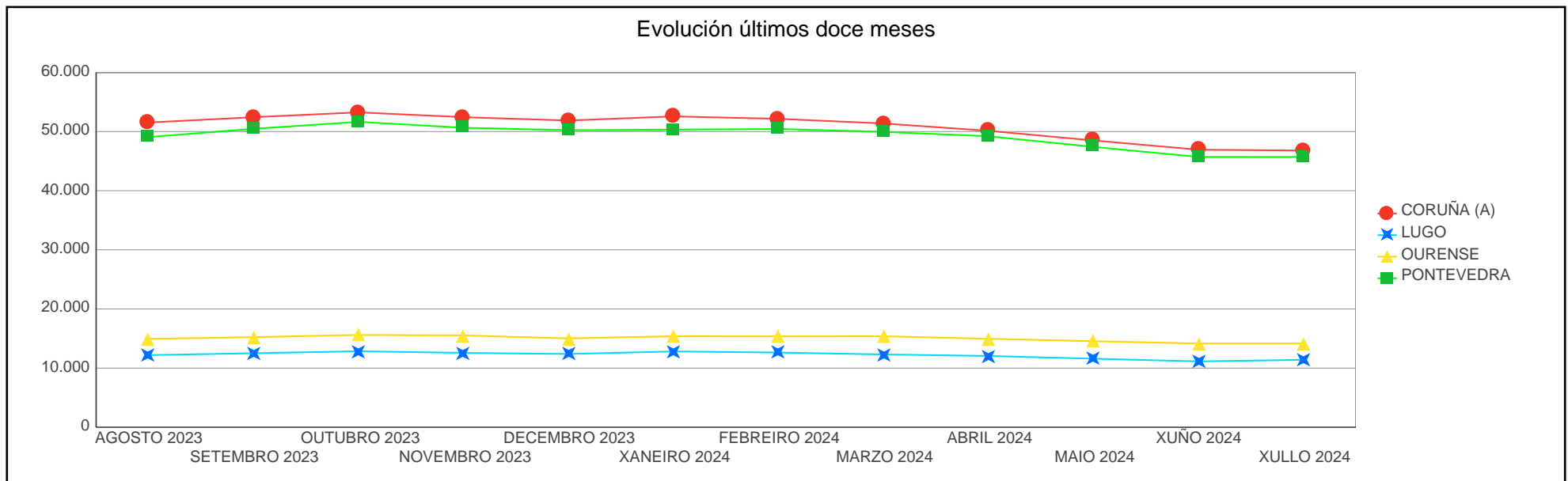
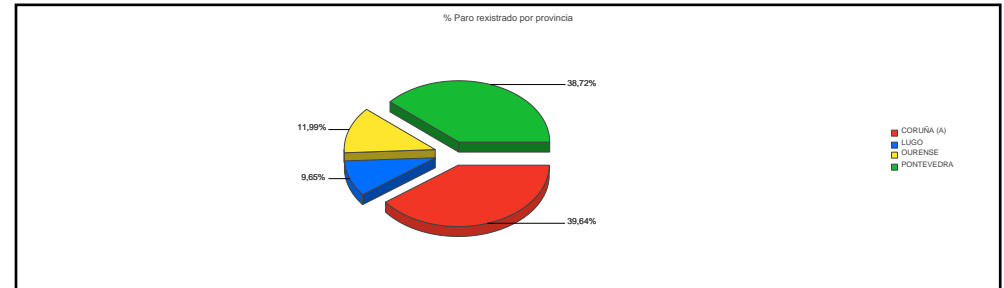


PARO REXISTRADO POR BÚSQUEDA DE EMPREGO

ANOS	TEMPO BUSCA DE EMPREGO	XANEIRO	FEBREIRO	MARZO	ABRIL	MAIO	XUÑO	XULLO	AGOSTO	SETEMBRO	OUTUBRO	NOVEMBRO	DECEMBRO	Promedio
2021	MENOS DE 6 MESES	65.853	67.365	59.333	57.499	52.436	49.611	48.308	50.145	56.805	60.325	61.134	62.816	57.636
	DE 6 A 12 MESES	27.359	23.817	26.390	23.617	24.702	22.062	20.409	20.048	17.005	16.899	16.288	16.121	21.226
	DE 12 A 24 MESES	38.241	39.557	39.252	36.232	34.537	32.049	29.246	26.937	24.818	22.948	21.585	20.236	30.470
	MAIS DE 24 MESES	54.531	54.489	55.744	53.430	53.631	53.996	53.971	54.134	54.426	53.873	53.740	53.411	54.115
2022	MENOS DE 6 MESES	64.744	65.652	63.176	58.559	54.133	51.713	51.511	53.274	56.655	56.460	56.335	56.218	57.369
	DE 6 A 12 MESES	16.472	17.004	20.034	22.220	23.348	21.638	21.513	21.852	20.146	19.345	18.683	18.592	20.071
	DE 12 A 24 MESES	19.233	18.112	17.502	17.507	17.065	16.843	16.992	17.295	18.233	19.088	19.422	19.744	18.086
	MAIS DE 24 MESES	53.483	53.741	52.624	52.316	51.574	50.738	49.834	49.491	49.075	48.827	48.318	47.668	50.641
2023	MENOS DE 6 MESES	58.137	57.343	53.402	49.983	45.224	42.199	41.025	41.735	44.440	48.036	48.311	47.817	48.138
	DE 6 A 12 MESES	19.454	19.581	21.424	22.287	22.631	21.117	20.754	20.210	19.158	18.549	16.809	16.421	19.866
	DE 12 A 24 MESES	20.115	20.446	20.930	21.115	21.025	20.895	21.127	21.359	22.111	21.677	21.541	21.221	21.130
	MAIS DE 24 MESES	47.342	46.722	46.091	45.958	45.554	44.813	44.539	44.421	44.934	45.086	44.507	44.045	45.334
2024	MENOS DE 6 MESES	50.621	51.021	46.794	44.128	40.348	37.964	38.456						44.190
	DE 6 A 12 MESES	15.827	15.231	17.804	18.704	18.925	17.872	18.095						17.494
	DE 12 A 24 MESES	20.813	20.698	20.656	20.110	19.817	19.398	18.642						20.019
	MAIS DE 24 MESES	43.840	43.633	43.757	43.392	42.946	42.704	42.852						43.303

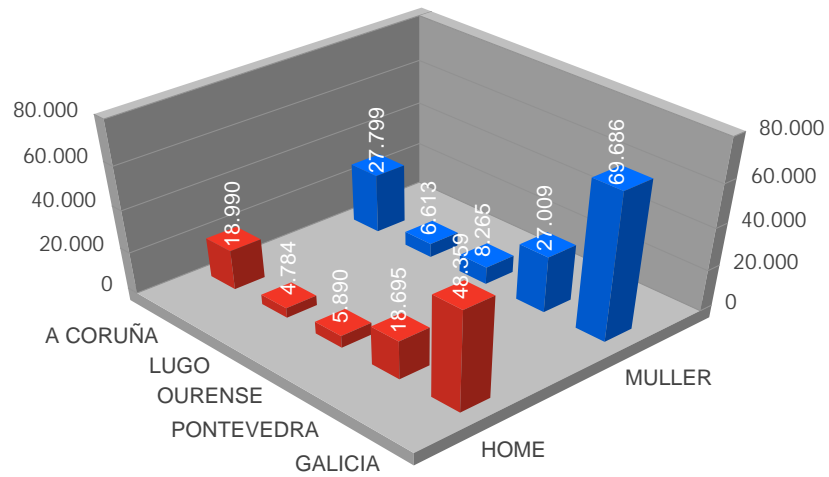


XULLO 2024							
PROVINCIAS	Mes Ant.	Mes Año Ant.	Mes Actual	Var Mes Ant.	% Var Mes Ant.	Var Mes Año Ant.	% Var Mes Año Ant.
CORUÑA (A)	46.933	51.245	46.789	-144	-0,31%	-4.456	-8,70%
LUGO	11.135	12.117	11.397	262	2,35%	-720	-5,94%
OURENSE	14.159	14.915	14.155	-4	-0,03%	-760	-5,10%
PONTEVEDRA	45.711	49.168	45.704	-7	-0,02%	-3.464	-7,05%
Galicia	117.938	127.445	118.045	107	0,09%	-9.400	-7,38%

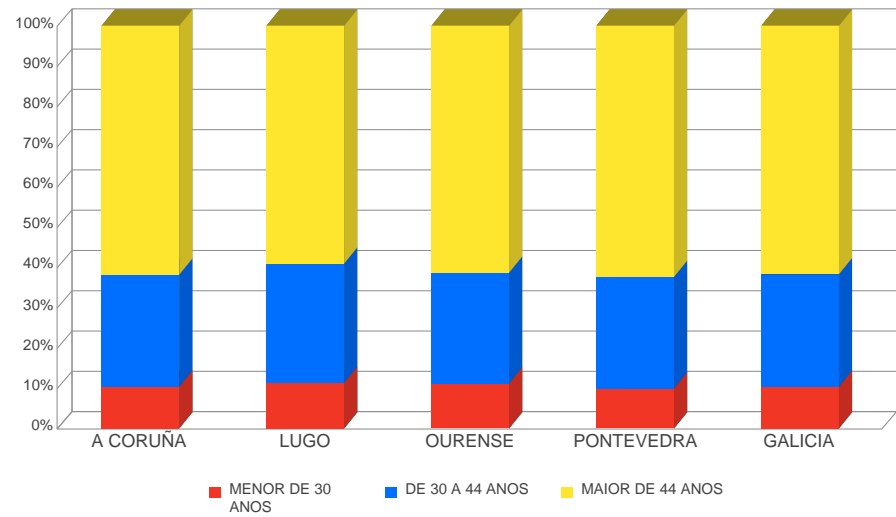


PROVINCIAS	AGOSTO 2023	SETEMBRO 2023	OUTUBRO 2023	NOVIEMBRE 2023	DECEMBRO 2023	XANEIRO 2024	FEBREIRO 2024	MARZO 2024	ABRIL 2024	MAIO 2024	XUÑO 2024	XULLO 2024
CORUÑA (A)	51.527	52.429	53.249	52.433	51.867	52.563	52.153	51.369	50.129	48.497	46.933	46.789
LUGO	12.190	12.516	12.851	12.571	12.385	12.820	12.628	12.307	12.048	11.588	11.135	11.397
OURENSE	14.938	15.231	15.606	15.525	15.020	15.387	15.362	15.386	14.953	14.545	14.159	14.155
PONTEVEDRA	49.070	50.467	51.642	50.639	50.232	50.331	50.440	49.949	49.204	47.406	45.711	45.704

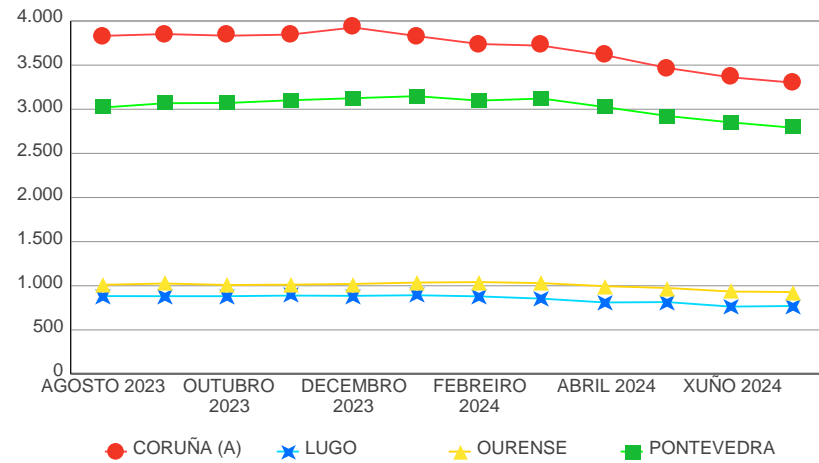
Paro rexistrado nas provincias por xénero



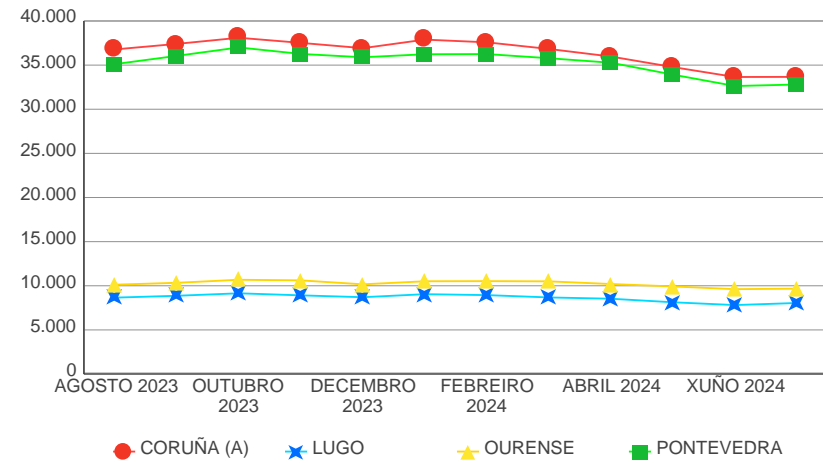
Paro rexistrado nas provincias por idade



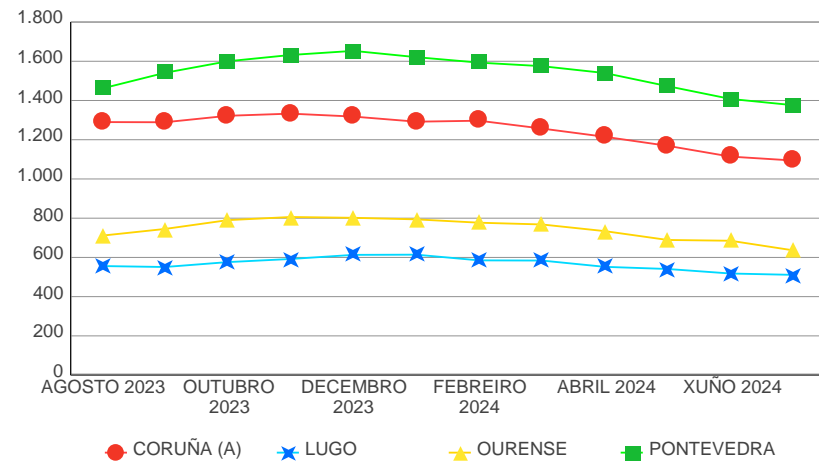
Evolución do paro rexistrado no sector construción por provincias



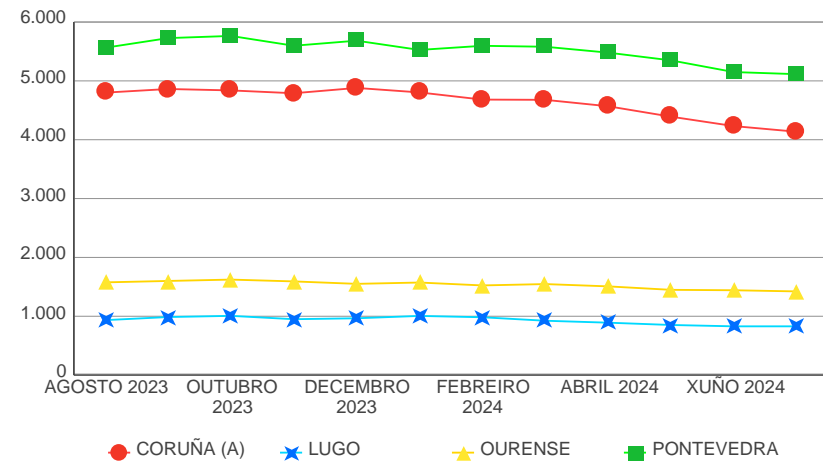
Evolución do paro rexistrado no sector servizos por provincias



Evolución do paro rexistrado no sector agricultura por provincias



Evolución do paro rexistrado no sector industria por Provincias



EVOLUCIÓN DO PARO REXISTRADO POR COMARCA

BISBARRA	Total	Var Mes Ant.	% Var Mes Ant.	Var Mes Ano Ant.	% Var Mes Ano Ant.
Total	118.045	107	0,09%	-9.400	-7,38%
A BARCALA	409	-17	-3,99%	-30	-6,83%
A CORUÑA	19.298	80	0,42%	-1.586	-7,59%
ARZÚA	416	9	2,21%	-39	-8,57%
BARBANZA	2.377	-55	-2,26%	-245	-9,34%
BERGANTIÑOS	2.887	3	0,10%	-531	-15,54%
BETANZOS	1.388	7	0,51%	-78	-5,32%
EUME	851	5	0,59%	11	1,31%
FERROLTERRA	7.523	-186	-2,41%	-530	-6,58%
FISTERRA	779	-24	-2,99%	-113	-12,67%
MUROS	355	-28	-7,31%	-68	-16,08%
NOIA	1.060	5	0,47%	-122	-10,32%
O SAR	518	-18	-3,36%	-116	-18,30%
ORDES	1.127	-10	-0,88%	-134	-10,63%
ORTEGAL	406	-31	-7,09%	-50	-10,96%
SANTIAGO	6.112	122	2,04%	-577	-8,63%
TERRA DE MELIDE	327	-21	-6,03%	-37	-10,16%
TERRA DE SONEIRA	530	17	3,31%	-112	-17,45%
XALLAS	426	-2	-0,47%	-99	-18,86%
A FONSAGRADA	133	-1	-0,75%	8	6,40%
A MARIÑA CENTRAL	874	-15	-1,69%	-84	-8,77%
A MARIÑA OCCIDENTAL	1.063	39	3,81%	35	3,40%
A MARIÑA ORIENTAL	523	-18	-3,33%	-26	-4,74%
A ULLOA	256	4	1,59%	6	2,40%
CHANTADA	471	10	2,17%	-41	-8,01%
LUGO	4.663	192	4,29%	-365	-7,26%
MEIRA	106	-3	-2,75%	-5	-4,50%
OS ANCARES	209	4	1,95%	-25	-10,68%
QUIROGA	189	-11	-5,50%	-10	-5,03%
SARRIA	697	2	0,29%	-85	-10,87%

BISBARRA	Total	Var Mes Ant.	% Var Mes Ant.	Var Mes Ano Ant.	% Var Mes Ano Ant.
TERRA CHA	1.003	41	4,26%	-82	-7,56%
TERRA DE LEMOS	1.210	18	1,51%	-46	-3,66%
A LIMIA	894	-37	-3,97%	-88	-8,96%
ALLARIZ-MACEDA	581	24	4,31%	-48	-7,63%
BAIXA LIMIA	215	-23	-9,66%	-17	-7,33%
O CARBALLIÑO	1.219	19	1,58%	-42	-3,33%
O RIBEIRO	595	-9	-1,49%	-94	-13,64%
OURENSE	6.918	92	1,35%	-300	-4,16%
TERRA DE CALDELAS	92	-13	-12,38%	0	0,00%
TERRA DE CELANOVA	804	-42	-4,96%	-95	-10,57%
TERRA DE TRIVES	84	-13	-13,40%	-16	-16,00%
VALDEORRAS	1.020	16	1,59%	-15	-1,45%
VERÍN	1.548	-4	-0,26%	-62	-3,85%
VIANA	185	-14	-7,04%	17	10,12%
A PARADANTA	587	-39	-6,23%	-100	-14,56%
CALDAS	1.323	-20	-1,49%	-178	-11,86%
O BAIXO MIÑO	2.573	33	1,30%	-40	-1,53%
O CONDADO	2.512	21	0,84%	-226	-8,25%
O DEZA	1.325	11	0,84%	-94	-6,62%
O MORRAZO	3.783	4	0,11%	-386	-9,26%
O SALNÉS	4.576	-120	-2,56%	-449	-8,94%
PONTEVEDRA	5.846	-97	-1,63%	-307	-4,99%
TABEIRÓS-TERRA DE MONTES	936	48	5,41%	-15	-1,58%
VIGO	22.243	152	0,69%	-1.669	-6,98%

EVOLUCIÓN DO PARO REXISTRADO POR CONCELLO

CONCELLO	MES ACTUAL			MES ANTERIOR		
	HOME	MULLER	Total	HOME	MULLER	Total
Total	48.359	69.686	118.045	48.887	69.051	117.938
ABADÍN	33	19	52	36	17	53
ABEGONDO	67	105	172	63	107	170
AGOLADA	27	36	63	28	37	65
ALFOZ	19	19	38	17	23	40
ALLARIZ	87	157	244	86	145	231
AMES	467	778	1.245	483	755	1.238
AMOEIRO	40	33	73	41	35	76
ANTAS DE ULLA	32	22	54	35	27	62
ARANGA	18	25	43	18	23	41
ARBO	57	76	133	61	86	147
ARES	101	129	230	117	145	262
ARNOIA, A	6	8	14	8	7	15
ARTEIXO	588	886	1.474	624	897	1.521
ARZÚA	63	91	154	58	92	150
AVIÓN	24	19	43	22	19	41
BAIONA	225	283	508	226	305	531
BALEIRA	10	6	16	10	6	16
BALTAR	16	21	37	20	18	38
BAÑA, A	49	71	120	52	75	127
BANDE	32	26	58	35	25	60
BAÑOS DE MOLGAS	30	32	62	32	28	60
BARALLA	26	28	54	25	26	51
BARBADÁS	165	244	409	163	238	401
BARCO DE VALDEORRAS, O	183	389	572	185	371	556
BARREIROS	43	59	102	44	56	100
BARRO	64	65	129	61	70	131
BEADE	X	10	11	3	10	13

XUNTA DE GALICIA

CONCELLO	MES ACTUAL			MES ANTERIOR		
	HOME	MULLER	Total	HOME	MULLER	Total
BEARIZ	17	10	27	21	9	30
BECERREÁ	31	58	89	31	52	83
BEGONTE	39	39	78	37	39	76
BERGONDO	107	166	273	112	152	264
BETANZOS	222	346	568	222	343	565
BLANCOS, OS	18	16	34	20	15	35
BOBORÁS	27	41	68	30	44	74
BOIMORTO	21	18	39	18	18	36
BOIRO	271	348	619	271	356	627
BOLA, A	25	24	49	28	26	54
BOLO, O	16	16	32	18	16	34
BOQUEIXÓN	34	67	101	31	70	101
BÓVEDA	15	18	33	18	20	38
BRIÓN	108	135	243	110	123	233
BUEU	178	297	475	181	295	476
BURELA	102	215	317	122	221	343
CABANA DE BERGANTIÑOS	46	84	130	49	89	138
CABANAS	54	61	115	61	64	125
CALDAS DE REIS	168	227	395	167	233	400
CALVOS DE RANDÍN	12	5	17	18	5	23
CAMARIÑAS	67	146	213	65	145	210
CAMBADOS	226	297	523	245	309	554
CAMBRE	426	676	1.102	439	664	1.103
CAMPO LAMEIRO	37	36	73	39	29	68
CANGAS	513	762	1.275	503	773	1.276
CAÑIZA, A	108	137	245	117	144	261
CAPELA, A	21	31	52	19	29	48
CARBALLEDA DE AVIA	30	24	54	28	24	52
CARBALLEDA DE VALDEORRAS	13	36	49	10	37	47
CARBALLEDO	30	17	47	31	18	49

XUNTA DE GALICIA

CONCELLO	MES ACTUAL			MES ANTERIOR		
	HOME	MULLER	Total	HOME	MULLER	Total
CARBALLIÑO, O	297	421	718	289	406	695
CARBALLO	562	1.021	1.583	575	1.005	1.580
CARIÑO	49	74	123	53	79	132
CARNOTA	46	69	115	48	76	124
CARRAL	82	140	222	87	144	231
CARTELLE	44	45	89	48	47	95
CASTRELO DE MIÑO	29	19	48	28	18	46
CASTRELO DO VAL	26	22	48	21	21	42
CASTRO CALDELAS	21	23	44	23	27	50
CASTRO DE REI	52	54	106	55	52	107
CASTROVERDE	21	20	41	18	18	36
CATOIRA	54	64	118	51	71	122
CEDEIRA	113	156	269	124	164	288
CEE	95	216	311	102	219	321
CELANOVA	121	180	301	120	184	304
CENLLE	18	13	31	15	17	32
CERCEDA	43	93	136	54	85	139
CERDEDO	26	23	49	23	21	44
CERDIDO	22	14	36	26	17	43
CERVANTES	10	9	19	14	8	22
CERVO	51	93	144	47	86	133
CESURAS	23	33	56	26	33	59
CHANDREXA DE QUEIXA	6	X	9	9	4	13
CHANTADA	141	206	347	134	199	333
COIRÓS	28	30	58	31	29	60
COLES	61	49	110	59	50	109
CORCUBIÓN	31	42	73	32	43	75
CORGO, O	39	39	78	39	41	80
CORISTANCO	102	161	263	102	154	256
CORTEGADA	22	26	48	22	24	46

XUNTA DE GALICIA

CONCELLO	MES ACTUAL			MES ANTERIOR		
	HOME	MULLER	Total	HOME	MULLER	Total
CORUÑA, A	5.317	7.233	12.550	5.352	7.100	12.452
COSPEITO	51	43	94	55	40	95
COTOBADÉ	53	131	184	55	120	175
COVELO	52	52	104	54	58	112
CRECENTE	53	52	105	55	51	106
CUALEDRO	37	41	78	39	38	77
CULLEREDO	530	881	1.411	552	872	1.424
CUNTIS	79	105	184	86	104	190
CURTIS	47	77	124	48	77	125
DODRO	40	46	86	43	43	86
DOZÓN	10	11	21	10	12	22
DUMBRÍA	30	70	100	29	71	100
ENTRIMO	20	25	45	25	28	53
ESGOS	14	16	30	17	16	33
ESTRADA, A	306	493	799	295	467	762
FENE	215	312	527	227	314	541
FERROL	1.598	2.259	3.857	1.638	2.275	3.913
FISTERRA	67	100	167	67	104	171
FOLGOSO DO COUREL	14	13	27	18	15	33
FONSAGRADA, A	59	34	93	59	35	94
FORCAREI	41	47	88	39	43	82
FORNELOS DE MONTES	46	58	104	42	60	102
FOZ	118	212	330	118	211	329
FRADES	28	30	58	33	32	65
FRIOL	34	34	68	34	30	64
GOMESENDE	14	13	27	14	15	29
GONDOMAR	285	384	669	290	381	671
GROVE, O	149	145	294	156	166	322
GUARDA, A	173	272	445	171	267	438
GUDIÑA, A	15	28	43	20	26	46

XUNTA DE GALICIA

CONCELLO	MES ACTUAL			MES ANTERIOR		
	HOME	MULLER	Total	HOME	MULLER	Total
GUITIRIZ	71	74	145	69	68	137
GUNTÍN	15	25	40	17	25	42
ILLA DE AROUSA, A	65	68	133	68	74	142
INCIO, O	18	15	33	17	12	29
IRIXO, O	28	18	46	29	19	48
IRIXOA	18	20	38	21	22	43
LALÍN	289	500	789	292	505	797
LAMA, A	61	47	108	59	44	103
LÁNCARA	39	36	75	40	35	75
LARACHA, A	137	243	380	140	245	385
LAROUCO	10	7	17	11	6	17
LAXE	41	76	117	44	79	123
LAZA	23	22	45	22	20	42
LEIRO	26	22	48	30	22	52
LOBEIRA	10	9	19	11	9	20
LOBIOS	27	23	50	32	28	60
LOURENZÁ	22	32	54	25	35	60
LOUSAME	46	50	96	45	47	92
LUGO	1.667	2.572	4.239	1.635	2.420	4.055
MACEDA	65	73	138	60	72	132
MALPICA DE BERGANTIÑOS	90	147	237	84	140	224
MAÑÓN	13	10	23	17	10	27
MANZANEDA	5	X	8	6	5	11
MARÍN	425	640	1.065	424	643	1.067
MASIDE	84	93	177	85	88	173
MAZARICOS	32	45	77	33	45	78
MEAÑO	61	76	137	71	73	144
MEIRA	16	26	42	13	30	43
MEIS	81	82	163	88	81	169
MELIDE	86	155	241	100	155	255

XUNTA DE GALICIA

CONCELLO	MES ACTUAL			MES ANTERIOR		
	HOME	MULLER	Total	HOME	MULLER	Total
MELÓN	21	21	42	33	21	54
MERCA, A	32	39	71	36	38	74
MESÍA	23	33	56	22	33	55
MEZQUITA, A	17	18	35	16	18	34
MIÑO	120	150	270	118	139	257
MOAÑA	369	599	968	368	592	960
MOECHE	14	14	28	13	18	31
MONDARIZ	109	159	268	110	149	259
MONDARIZ-BALNEARIO	20	26	46	20	27	47
MONDOÑEDO	38	49	87	38	38	76
MONFERO	21	14	35	19	16	35
MONFORTE DE LEMOS	364	526	890	367	505	872
MONTEDERRAMO	11	13	24	11	13	24
MONTERREI	64	76	140	69	79	148
MONTERROSO	46	75	121	43	62	105
MORAÑA	74	92	166	74	93	167
MOS	265	419	684	256	422	678
MUGARDOS	109	125	234	107	128	235
MUÍÑOS	21	22	43	24	21	45
MURAS	6	10	16	7	11	18
MUROS	105	135	240	116	143	259
MUXÍA	49	79	128	57	79	136
NARÓN	642	1.147	1.789	664	1.176	1.840
NAVIA DE SUARNA	10	12	22	11	11	22
NEDA	95	113	208	96	111	207
NEGREIRA	103	186	289	105	194	299
NEGUEIRA DE MUÑIZ	13	11	24	11	13	24
NEVES, AS	105	110	215	106	113	219
NIGRÁN	344	404	748	335	407	742
NOGAIS, AS	4	10	14	9	7	16

XUNTA DE GALICIA

CONCELLO	MES ACTUAL			MES ANTERIOR		
	HOME	MULLER	Total	HOME	MULLER	Total
NOGUEIRA DE RAMUÍN	50	36	86	48	36	84
NOIA	196	298	494	194	299	493
OIA	43	69	112	50	70	120
OÍMBRA	39	39	78	41	38	79
OLEIROS	567	802	1.369	569	763	1.332
ORDES	163	316	479	159	315	474
OROSO	98	156	254	96	164	260
ORTIGUEIRA	99	125	224	106	129	235
OURENSE	2.198	3.383	5.581	2.187	3.316	5.503
OUROL	20	17	37	23	14	37
OUTEIRO DE REI	61	58	119	63	54	117
OUTES	86	114	200	92	111	203
OZA DOS RÍOS	50	59	109	49	56	105
PADERNE	20	34	54	22	35	57
PADERNE DE ALLARIZ	23	28	51	21	27	48
PADRENDA	29	52	81	29	54	83
PADRÓN	126	174	300	135	178	313
PALAS DE REI	45	36	81	49	36	85
PANTÓN	37	34	71	34	34	68
PARADA DE SIL	15	X	18	17	5	22
PARADELA	11	5	16	11	6	17
PÁRAMO, O	10	6	16	10	3	13
PASTORIZA, A	26	35	61	25	30	55
PAZOS DE BORBÉN	61	94	155	71	93	164
PEDRAFITA DO CEBREIRO	8	X	11	7	4	11
PEREIRO DE AGUIAR, O	87	114	201	81	116	197
PEROXA, A	33	29	62	34	30	64
PETÍN	19	24	43	20	25	45
PINO, O	38	67	105	37	68	105
PIÑOR	18	22	40	17	23	40

XUNTA DE GALICIA

CONCELLO	MES ACTUAL			MES ANTERIOR		
	HOME	MULLER	Total	HOME	MULLER	Total
POBRA DE TRIVES, A	18	33	51	23	31	54
POBRA DO BROLLÓN, A	31	17	48	28	16	44
POBRA DO CARAMIÑAL, A	130	177	307	128	185	313
POIO	279	440	719	297	449	746
POL	12	20	32	13	22	35
PONTE CALDELAS	129	188	317	131	192	323
PONTEAREAS	459	947	1.406	452	940	1.392
PONTECESO	68	109	177	64	114	178
PONTECESURES	48	74	122	51	74	125
PONTEDEUME	142	167	309	144	160	304
PONTEDEVA	10	10	20	10	11	21
PONTENOVA, A	26	27	53	28	32	60
PONTES DE GARCÍA RODRIGUEZ, AS	140	200	340	137	197	334
PONTEVEDRA	1.675	2.401	4.076	1.721	2.442	4.163
PORQUEIRA	19	12	31	20	11	31
PORRIÑO, O	444	703	1.147	439	688	1.127
PORTAS	46	64	110	46	64	110
PORTO DO SON	103	167	270	105	162	267
PORTOMARÍN	11	7	18	13	6	19
PUNXÍN	12	19	31	13	19	32
QUINTELA DE LEIRADO	20	20	40	19	21	40
QUIROGA	62	63	125	60	68	128
RÁBADE	32	28	60	29	29	58
RAIRIZ DE VEIGA	19	27	46	20	24	44
RAMIRÁS	39	48	87	49	49	98
REDONDELA	543	965	1.508	542	942	1.484
RIANXO	141	221	362	155	219	374
RIBADAVIA	100	156	256	100	153	253
RIBADEO	139	209	348	143	214	357

XUNTA DE GALICIA

CONCELLO	MES ACTUAL			MES ANTERIOR		
	HOME	MULLER	Total	HOME	MULLER	Total
RIBADUMIA	63	94	157	69	94	163
RIBAS DE SIL	17	20	37	20	19	39
RIBEIRA	365	724	1.089	364	754	1.118
RIBEIRA DE PIQUÍN	8	5	13	7	5	12
RIÓS	23	38	61	25	41	66
RIOTORTO	12	7	19	12	7	19
RODEIRO	18	24	42	17	17	34
ROIS	47	85	132	51	86	137
ROSAL, O	124	186	310	124	189	313
RÚA, A	76	102	178	70	102	172
RUBIÁ	20	25	45	21	27	48
SADA	308	417	725	287	434	721
SALCEDA DE CASELAS	143	238	381	136	247	383
SALVATERRA DE MIÑO	199	378	577	197	377	574
SAMOS	14	9	23	13	8	21
SAN AMARO	21	25	46	20	24	44
SAN CIBRAO DAS VIÑAS	67	115	182	66	107	173
SAN CRISTOVO DE CEA	35	31	66	36	28	64
SAN SADURNIÑO	30	57	87	35	57	92
SAN XOÁN DE RÍO	7	9	16	8	11	19
SANDIÁS	17	25	42	22	21	43
SANTA COMBA	108	241	349	109	241	350
SANTIAGO DE COMPOSTELA	1.667	1.996	3.663	1.630	1.945	3.575
SANTISO	18	17	35	18	22	40
SANXENXO	194	246	440	201	249	450
SARREUS	14	15	29	15	14	29
SARRIA	208	316	524	219	310	529
SAVIÑAO, O	56	48	104	57	47	104
SILLEDA	109	163	272	102	151	253
SOBER	33	31	64	32	34	66

XUNTA DE GALICIA

CONCELLO	MES ACTUAL			MES ANTERIOR		
	HOME	MULLER	Total	HOME	MULLER	Total
SOBRADO	15	13	28	18	12	30
SOMOZAS, AS	17	27	44	20	34	54
SOUTOMAIOR	157	262	419	162	253	415
TABOADA	37	40	77	39	40	79
TABOADELA	24	26	50	26	24	50
TEIXEIRA, A	4	X	6	7	2	9
TEO	238	379	617	244	366	610
TOÉN	33	36	69	34	37	71
TOMIÑO	283	426	709	281	417	698
TOQUES	9	14	23	10	13	23
TORDOIA	26	59	85	25	55	80
TOURO	49	69	118	50	66	116
TRABADA	12	8	20	16	8	24
TRASMIRAS	21	25	46	19	22	41
TRAZO	24	35	59	27	37	64
TRIACASTELA	6	4	10	6	5	11
TUI	383	614	997	362	609	971
VAL DO DUBRA	49	60	109	53	57	110
VALADOURO, O	20	28	48	18	23	41
VALDOVIÑO	101	149	250	105	141	246
VALGA	88	140	228	87	142	229
VEDRA	61	73	134	60	63	123
VEIGA, A	12	12	24	12	14	26
VEREA	15	24	39	22	26	48
VERÍN	392	636	1.028	386	636	1.022
VIANA DO BOLO	35	53	88	41	58	99
VICEDO, O	28	37	65	24	40	64
VIGO	6.691	9.229	15.920	6.672	9.122	15.794
VILA DE CRUCES	51	87	138	54	89	143
VILABOA	115	125	240	107	127	234

XUNTA DE GALICIA

CONCELLO	MES ACTUAL			MES ANTERIOR		
	HOME	MULLER	Total	HOME	MULLER	Total
VILAGARCÍA DE AROUSA	926	1.329	2.255	955	1.313	2.268
VILALBA	197	215	412	198	188	386
VILAMARÍN	40	25	65	43	22	65
VILAMARTÍN DE VALDEORRAS	30	30	60	28	31	59
VILANOVA DE AROUSA	226	248	474	240	244	484
VILAR DE BARRIO	16	23	39	21	27	48
VILAR DE SANTOS	9	18	27	10	19	29
VILARDEVÓS	31	39	70	34	42	76
VILARIÑO DE CONSO	12	7	19	12	8	20
VILARMAIOR	15	17	32	14	19	33
VILASANTAR	17	19	36	18	18	36
VIMIANZO	65	118	183	57	113	170
VIVEIRO	266	469	735	263	443	706
XERMADE	19	20	39	20	15	35
XINZO DE LIMIA	221	325	546	231	339	570
XOVE	21	61	82	29	55	84
XUNQUEIRA DE AMBÍA	27	30	57	27	30	57
XUNQUEIRA DE ESPADANEDO	9	20	29	9	20	29
ZAS	52	82	134	52	81	133

ANEXO

1. DEFINICIÓNS E CLASIFICACIÓNS

PARO REXISTRADO

O paro rexistrado é o total da demanda de emprego en alta rexistrada polo Servizo Público de Emprego existente o último día de cada mes, excluindo a correspondente a situacións laborais descritas na Orde ministerial do 11 de marzo de 1985, pola que se establecen criterios estatísticos para a medición do paro rexistrado.

Paro rexistrado=demandantes de emprego parados

Segundo esta orde, exclúense do concepto de paro rexistrado, por exemplo, os demandantes de pluriemprego, mellora de emprego, que participan en traballos de colaboración social, que solicitan emprego conxuntural, estudantes, etc.

CONTRATACIÓN

A información contida no apartado de contratación foi elaborada a partir da base de datos de contratos do Servizo Público de Emprego de Galicia. Esta base de datos corresponde a un rexistro primario dos contratos laborais establecidos no ámbito da Comunidade Autónoma Galega, e, debido ó seu carácter obrigatorio, salvo erros de introdución, constitúe un fiel reflexo das cifras de contratos.

ACTIVIDADE ECONÓMICA

En diversas partes dos informes recóllese información segundo a actividade económica. A nomenclatura base empregada nesta segmentación é a Clasificación Nacional de Actividades Económicas - CNAE93 e a Clasificación Nacional de Actividades Económicas - CNAE09 . A Clasificación Nacional de Actividades Económicas empregada ata o 31 de decembro do 2008 é a correspondente á CNAE-93 e a partir de xaneiro do 2009 emprégase a CNAE-2009, segundo establece o Real Decreto 475/2007 do 13 de abril polo que se aproba a Clasificación Nacional de Actividades Económicas 2009.

Na seguinte táboa podemos contemplar as equivalencias entre os códigos da CNAE a dous díxitos e os sectores de actividade tanto na clasificación de 1993 como na clasificación de 2009.

<p>CNAE 93</p> <p>CNAE Descricion CNAE</p> <p>Sector: PRIMARIO</p> <p>01 agricultura, gandería, caza e actividades dos servizos relacionados con elas 02 silvicultura, explotación forestal e actividades dos servizos relacionados con elas 05 pesca, acuicultura e actividades dos servizos relacionados con elas</p> <p>Sector: SECUNDARIO</p> <p>10 extracción e aglomeración de antracita, hulla, lignito e turba 11 extracción de crus de petróleo e gas natural 12 extracción de minerais de uranio e torio 13 extracción de minerais metálicos 14 extracción de minerais non metálicos nin enerxéticos 15 industria de produtos alimenticios e bebidas 16 industria do tabaco 17 industria téxtil 18 industria da confección e da peletería 19 preparación, curtido e acabado do coiro; fabricación de artigos de marroquinería e viaxe 20 industria de madeira e da cortiza, agás mobles; cestería e espartería 21 industria do papel 22 edición, artes gráficas e reprodución de soportes gravados 23 coquerías, refinado de petróleo e tratamento de combustibles nucleares 24 industria química 25 fabricación de produtos de caucho e materias plásticas 26 fabricación doutros produtos minerais non metálicos 27 metalurxia 28 fabricación de produtos metálicos, agás maquinaria e equipo 29 industria da construción de maquinaria e equipo mecánico 30 fabricación de máquinas de oficina e equipos informáticos 31 fabricación de maquinaria e material eléctrico 32 fabricación de material electrónico; fabricación de equipo e aparellos de radio 33 fabricación de equipos e instrumentos medico-cirúrxicos, de precisión, óptica e relojería 34 fabricación de vehículos de motor, remolques e semirremolques 35 fabricación doutro material de transporte 36 fabricación de mobles; outras industrias manufactureiras 37 reciclaxe 40 produción e distribución de enerxía eléctrica, gas vapor e auga quente 41 captación, depuración e distribución de auga</p>

<p>CNAE 93 (cont.)</p> <p>CNAE Descricion CNAE</p> <p>Sector: CONSTRUCCIÓN</p> <p>45 construción</p> <p>Sector: SERVIZOS</p> <p>50 venda, mantemento e reparación de vehículos de motor, motocicletas e ciclomotores 51 comercio por xunto e intermediarios do comercio, agás de vehículos de motor e motocicletas 52 comercio polo miúdo, agás comercio de vehículos de motor, motocicletas e ciclomotores 55 hostalaría 60 transporte terrestre; transporte por tubos 61 transporte marítimo, de cabotaxe e por vías de navegación interiores 62 transporte aéreo e espacial 63 actividades anexas aos transportes: actividades de axencias de viaxes 64 correos e telecomunicacións 65 intermediación financeira, agás seguros e plans de pensións 66 seguros e plans de pensións, agás seguridade social obrigatoria 67 actividades auxiliares da intermediación financeira 70 actividades inmobiliarias 71 aluguer de maquinaria e equipo sen operario, de efectos persoais e utensilios domésticos 72 actividades informáticas 73 investigación e desenvolvemento 74 outras actividades empresariais 75 administración pública, defensa e seguridade social obrigatoria 80 educación 85 actividades sanitarias e veterinarias, servizos sociais 88 minería (prestación) 90 actividades de saneamento público 91 actividades asociativas 92 actividades recreativas, culturais e deportivas 93 actividades diversas de servizos persoais 95 fogares que empregan persoal doméstico 99 organismos extraterritoriais</p>

CNAE 2009
CNAE Descricion CNAE
Sector: PRIMARIO
01 Agricultura, gandería, caza e servizos relacionados con elas
02 Silvicultura e explotación forestal
03 Pesca e acuicultura
Sector: SECUNDARIO
05 Extracción de antracita, hulla e lignito
06 Extracción de cru de petróleo e gas natural
07 Extracción de minerais metálicos
08 Outras industrias extractivas
09 Actividades de apoio ás industrias extractivas
10 Industria da alimentación
11 Fabricación de bebidas
12 Industria do tabaco
13 Industria téxtil
14 Confección de roupa de vestir
15 Industria do coiro e do calzado
16 Industria da madeira e da cortiza, salvo mobles; cestería e espartaria
17 Industria do papel
18 Artes gráficas e reprodución de soportes gravados
19 Coquerías e refinación de petróleo
20 Industria química
21 Fabricación de produtos farmacéuticos
22 Fabricación de produtos de caucho e plásticos
23 Fabricación doutros produtos minerais non metálicos
24 Metalurxia; fabricación de produtos de ferro, aceiro e ferroalixes
25 Fabricación de produtos metálicos, salvo maquinaria e equipamento
26 Fabricación de produtos informáticos, electrónicos e ópticos
27 Fabricación de material e equipamento eléctrico
28 Fabricación de maquinaria e equipamento n.c.n
29 Fabricación de vehículos e motor, remolques e semirremolques
30 Fabricación doutro material de transporte
31 Fabricación de mobles
32 Outras industrias manufactureiras
33 Reparación e instalación de maquinaria e equipamento
35 Fornecemento de enerxía eléctrica, gas, vapor e aire acondicionado
36 Captación, depuración e distribución de auga
37 Recolla e tratamento de augas residuais
38 Recolla, tratamento e eliminación de residuos; valorización
39 Actividades de descontaminación e outros servizos de xestión de residuos
Sector: CONSTRUCCIÓN
41 Construción de edificios
42 Enxeñaría civil
43 Actividades de construción especializada

CNAE 2009 (cont.)
CNAE Descricion CNAE
Sector: SERVIZOS
45 Venta e reparación de vehículos de motor e motocicletas
46 Comercio por xunto e intermediarios do comercio, salvo de vehículos de motor e motocicletas
47 Comercio ao retallo, salvo de vehículos de motor e motocicletas
49 Transporte terrestre e por tubaxe
50 Transporte marítimo e por vías navegables interiores
51 Transporte aéreo
52 Almacenamento e actividades anexas ao transporte
53 Actividades postais e de correos
55 Servizos de aloxamento
56 Servizos de comidas e bebidas
58 Edición
59 Actividades cinematográficas, de vídeo e de programas de televisión, gravación de son e edición musical
60 Actividades de programación e emisión de radio e televisión
61 Telecomunicacións
62 Programación, consultaría e outras actividades relacionadas coa informática
63 Servizos de información
64 Servizos financeiros, salvo seguros e fondos de pensións
65 Seguros, reaseguros e fondos de pensións, salvo Seguridade Social obrigatoria
66 Actividades auxiliares dos servizos financeiros e aos seguros
68 Actividades inmobiliarias
69 Actividades xurídicas e de contabilidade
70 Actividades das sedes centrais; actividades de consultoría de xestión empresarial
71 Servizos técnicos de arquitectura e enerxía, ensaios e análises técnicas
72 Investigación e desenvolvemento
73 Publicidade e estudos de mercado
74 Outras actividades profesionais, científicas técnicas
75 Actividades veterinarias
77 Actividades de aluguer
78 Actividades relacionadas co emprego
79 Actividades de axencias de viaxes, operadores turísticos, servizos de reservas e actividades relacionadas con estes
80 Actividades de seguranza e investigación
81 Servizos a edificios e actividades de xardinaría
82 Actividades administrativas de oficina e outras actividades auxiliares das empresas
84 Administración pública e defensa; Seguridade Social obrigatoria
85 Educación
86 Actividades sanitarias
87 Asistencia en establecementos residenciais
88 Actividades de servizos sociais sen aloxamento
90 Actividades de creación, artísticas e espectáculos
91 Actividades de bibliotecas, arquivos, museos e outras actividades culturais
92 Actividades de xogos de azar e apostas
93 Actividades deportivas, recreativas e de entretemento
94 Actividades asociativas
95 Reparación de ordenadores, efectos persoais e artigos de uso doméstico
96 Outros servizos persoais
97 Actividades dos fogares como empregadores de persoal doméstico
98 Actividades dos fogares como produtores de bens e servizos para uso propio
99 Actividades de organizacións e organismos extraterritoriais

CNO (GRANDES GRUPOS OCUPACIONAIS)

A Clasificación Nacional de Ocupacións (CNO-94) elaborada polo Instituto Nacional de Estadística (RD 917/1994 de 6 de Maio), está estruturada sobre un criterio de clasificación por cualificación profesional e subsidiariamente sobre a relación da ocupación co sector de actividade. Esta clasificación está dividida en grandes grupos, subgrupos principais, subgrupos, grupos primarios e ocupacións.

Os grandes grupos de ocupacións son os seguintes:

- 1 Dirección das empresas e das Administracións Públicas
- 2 Técnicos e profesionais, científicos e intelectuais
- 3 Técnicos e profesionais de apoio
- 4 Empregados de tipo administrativo
- 5 Traballadores dos servizos de restauración, persoais, protección e vendedores de comercio
- 6 Traballadores cualificados da industria e pesca
- 7 Artesáns e traballadores cualificados en industria manufactureira, construción e minería, excepto operadores de instalacións e maquinaria.
- 8 Operadores de instalacións e maquinaria e montadores
- 9 Traballadores non cualificados
- 0 Forzas armadas

MOBILIDADE NA CONTRATACIÓN

Para este informe inclúese o concepto de contratado que reflicte o dato de persoas contratadas independentemente do número de contratos que poida ter.

Tendo en conta esta definición o gráfico sobre movementos contractuais recollen a proporción de persoas non residentes contratadas en Galicia sobre o total de contratados na comunidade autónoma, os contratados que entran, así como a porcentaxe de persoas residentes contratadas fora de Galicia sobre o total de contratados na comunidade autónoma, son os contratados que saen.

2. EVOLUCIÓN E VARIACIÓNS PORCENTUAIS

Ao longo dos informes empréganse indicadores relativos á evolución mensual e anual respecto ao mes de referencia. Para unha mellor comprensión de ambos, amósase a fórmula de cálculo:

Variación mensual = Valor mes actual - Valor mes anterior / Valor mes anterior X 100

Variación interanual = Valor mes actual - Valor mesmo mes ano anterior / Valor mesmo mes ano anterior X 100

Evolución mensual e anual

Os gráficos que aparecen no documento en base a evolucións están baseados en datos absolutos