

Índice:

1) Situación do paro rexistrado en Galicia por xénero, idades, sectores económicos, tipoloxía de contratación e grandes grupos ocupacionais (Táboa comparativa do mes en curso co mes anterior, e co mesmo mes do ano pasado)

Gráficos (cruces de variables)

- Xénero- idade
- Xénero- sectores económicos
- Idade- tempo de busca de emprego
- Nivel de formación- tempo de busca de emprego

2) Evolución mensual do paro rexistrado (últimos 4 anos)

Gráficos (evolutivos):

- Evolución do paro rexistrado (variación absoluta)
- Evolución da variación mensual (%)

3) Evolución mensual do paro rexistrado por xénero (últimos 4 anos)

Gráficos (evolutivos):

- Evolución da variación (%) do paro rexistrado por xénero (nos últimos doce meses)

4) Evolución mensual do paro rexistrado por grupos de idade (últimos 4 anos)

Gráficos (evolutivos):

- Evolución da variación (%) do paro rexistrado por grupos de idade (nos últimos doce meses)

5) Evolución mensual do paro rexistrado por sectores económicos (últimos 4 anos)

Gráficos (evolutivos):

- Evolución da variación (%) do paro rexistrado por sectores económicos (nos últimos doce meses)

6) Evolución mensual do paro rexistrado por niveis académicos (últimos 4 anos)

Gráficos (evolutivos):

- Evolución da variación (%) do paro rexistrado por niveis académicos (nos últimos doce meses)

7) Evolución mensual do paro rexistrado por tempo de busca de emprego (últimos 4 anos)

Gráficos (evolutivos):

- Evolución da variación (%) do paro rexistrado por tempo de busca de emprego (nos últimos doce meses)

8) Situación do paro rexistrado nas catro provincias galegas (Táboa comparativa do mes en curso co mes anterior, e co mesmo mes do ano pasado)

Gráficos:

- % Demandantes parados por provincias
- Evolución nos últimos 12 meses por provincias
- Comparativa da distribución por xénero nas provincias
- Comparativa da distribución por grupos de idade nas provincias
- Evolución do sector da construción nas provincias nos últimos doce meses
- Evolución do sector da servizos nas provincias nos últimos doce meses
- Evolución do sector da industria nas provincias nos últimos doce meses
- Evolución do sector da agricultura nas provincias nos últimos doce meses

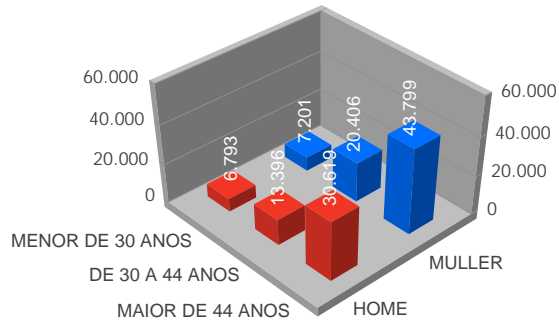
9) Situación do paro rexistrado nas comarcas e concellos. (Táboa comparativa do mes en curso co mes anterior, e co mesmo mes do ano pasado)

PARO REXISTRADO EN GALICIA

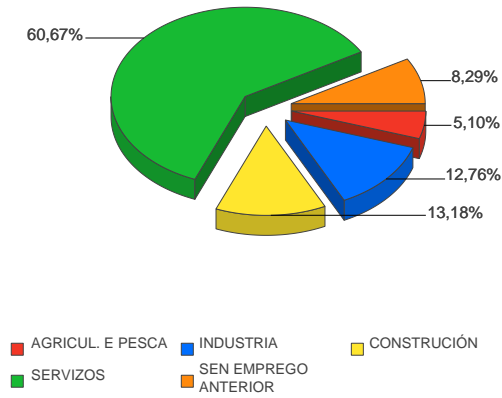
	Mes Actual	Variación Mes Anterior	% Variación Mes Anterior	Variación Mes Ano Anterior	% Variación Mes Ano Anterior
OUTUBRO 2024	122.214	1.222	1,01%	-11.134	-8,35%

	Mes Ant.	Mes Ano Ant.	Mes Actual	Var Mes Ant.	% Var Mes Ant.	Var Mes Ano Ant.	% Var Mes Ano Ant.
XÉNERO							
HOME	49.454	55.049	50.808	1.354	2,74%	-4.241	-7,70%
MULLER	71.538	78.299	71.406	-132	-0,18%	-6.893	-8,80%
IDADE							
MENOR DE 30 ANOS	13.792	15.538	13.994	202	1,46%	-1.544	-9,94%
DE 30 A 44 ANOS	33.450	37.544	33.802	352	1,05%	-3.742	-9,97%
MAIOR DE 44 ANOS	73.750	80.266	74.418	668	0,91%	-5.848	-7,29%
SECTORES							
AGRICUL. E PESCA	3.605	4.288	3.793	188	5,21%	-495	-11,54%
INDUSTRIA	11.782	13.232	11.874	92	0,78%	-1.358	-10,26%
CONSTRUCCIÓN	7.782	8.795	7.741	-41	-0,53%	-1.054	-11,98%
SERVIZOS	86.267	94.933	87.148	881	1,02%	-7.785	-8,20%
SEN EMPREGO ANTERIOR	11.556	12.100	11.658	102	0,88%	-442	-3,65%
NIVEL DE FORMACION							
ATA CERTIFICADO DE ESCOLARIDADE	47.885	52.693	48.806	921	1,92%	-3.887	-7,38%
TITULACIÓN ENSINANZA OBRIGATORIA	26.726	30.972	27.165	439	1,64%	-3.807	-12,29%
FORMACIÓN PROFESIONAL	19.611	21.412	19.970	359	1,83%	-1.442	-6,73%
B.U.P / BACHARELATO SUPERIOR / C.O.U	11.866	12.786	11.946	80	0,67%	-840	-6,57%
TITULADOS UNIVERSITARIOS	14.827	15.398	14.254	-573	-3,86%	-1.144	-7,43%
OUTRAS TITULACIÓNS	77	87	73	-4	-5,19%	-14	-16,09%
TEMPO BUSCA DE EMPREGO							
MENOS DE 6 MESES	41.064	48.036	44.304	3.240	7,89%	-3.732	-7,77%
DE 6 A 12 MESES	17.483	18.549	15.906	-1.577	-9,02%	-2.643	-14,25%
DE 12 A 24 MESES	18.804	21.677	18.695	-109	-0,58%	-2.982	-13,76%
MAIS DE 24 MESES	43.641	45.086	43.309	-332	-0,76%	-1.777	-3,94%

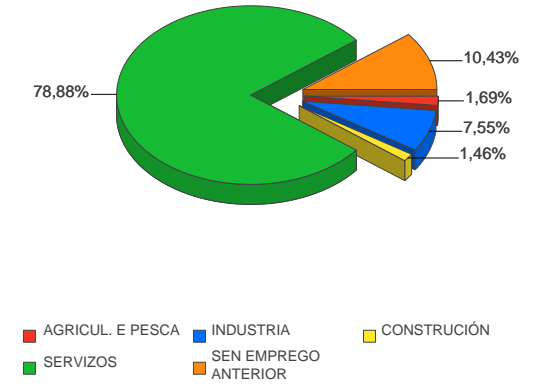
Paro rexistrado en Galicia por xénero e idade



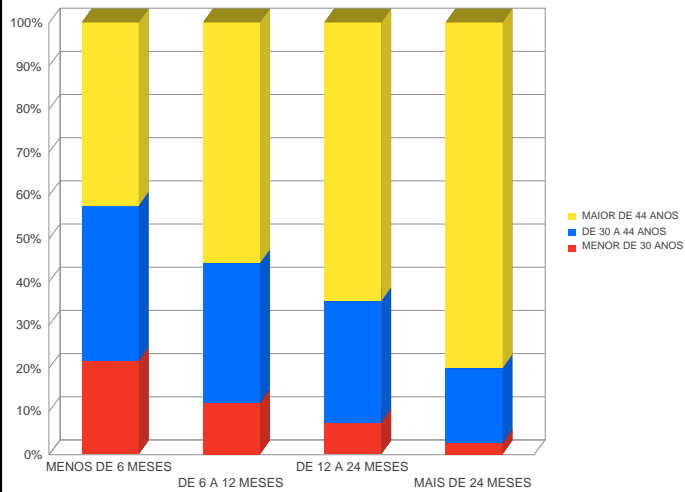
Paro por sectores de actividade. homes



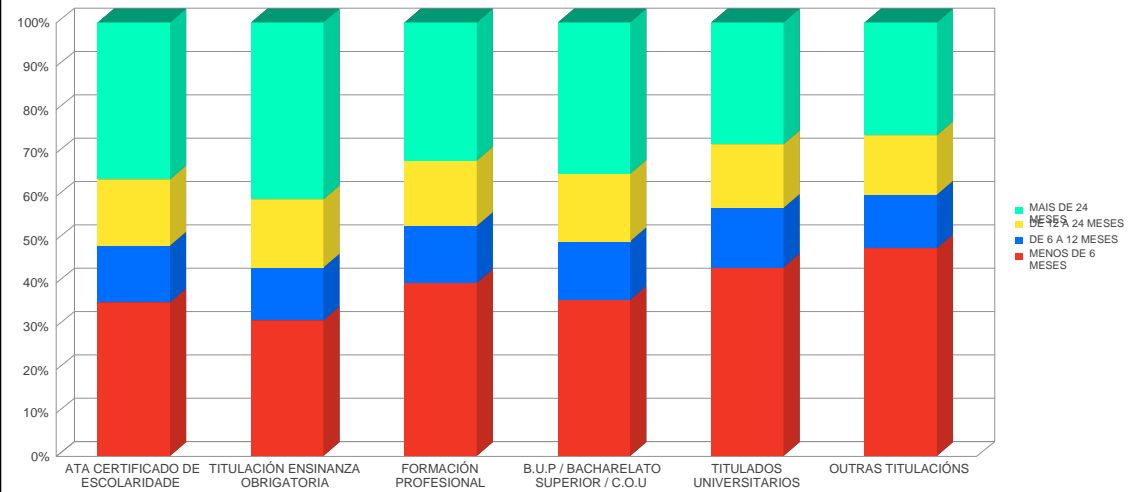
Paro por sectores de actividade. mulleres



Paro rexistrado por idade e tempo de búsqueda

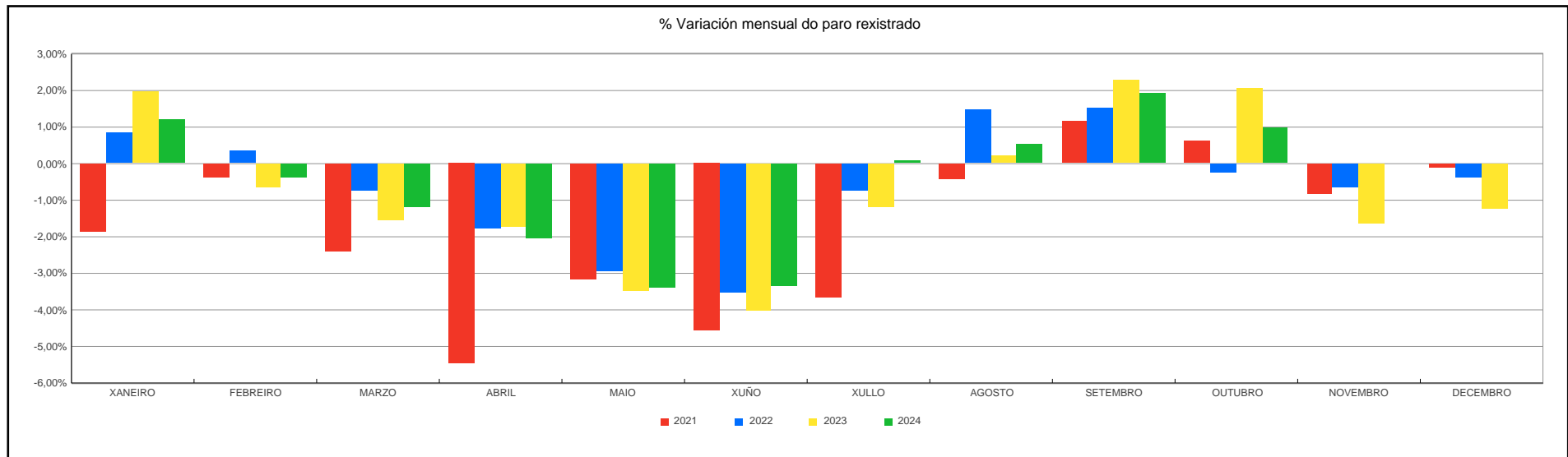
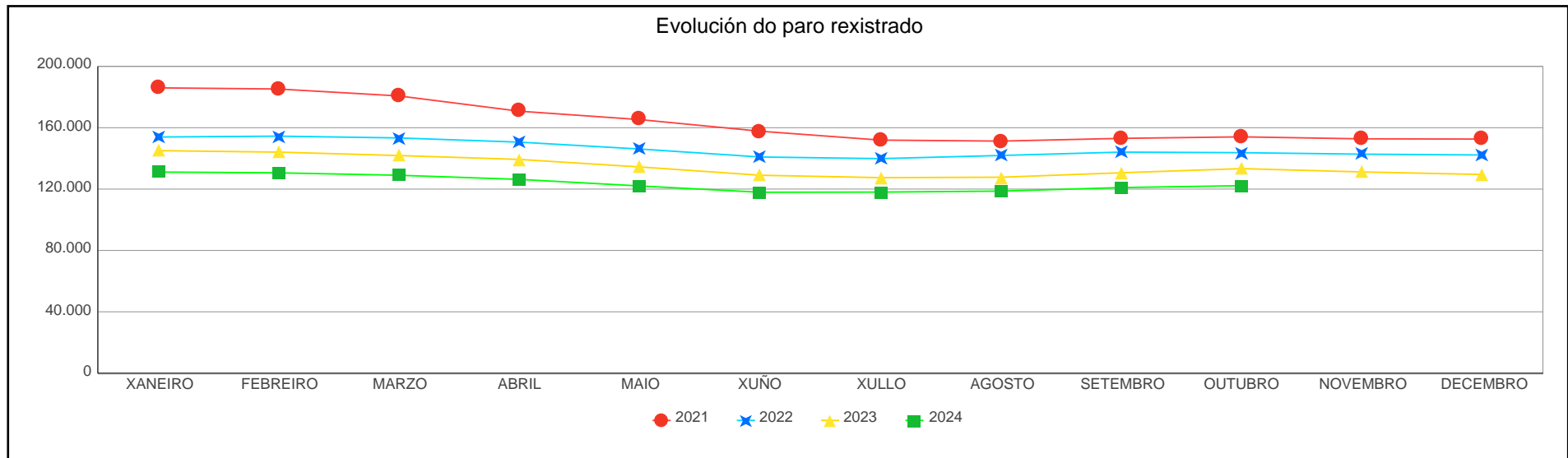


Paro rexistrado por nivel formativo e tempo búsqueda



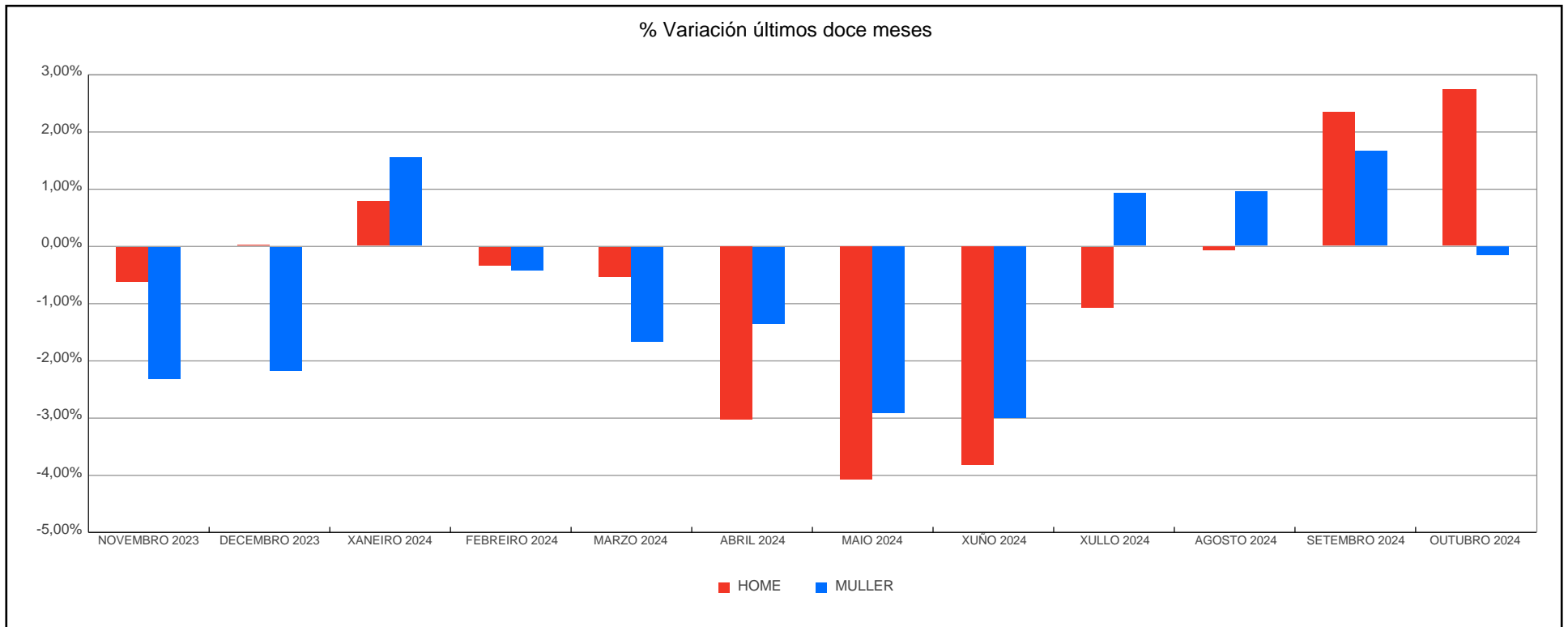
EVOLUCIÓN MENSUAL DO PARO REXISTRADO

MESES	2021			2022			2023			2024		
	Paro Rexistrado	% Var Mes Anterior	% Var Mes Ano Anterior	Paro Rexistrado	% Var Mes Anterior	% Var Mes Ano Anterior	Paro Rexistrado	% Var Mes Anterior	% Var Mes Ano Anterior	Paro Rexistrado	% Var Mes Anterior	% Var Mes Ano Anterior
XANEIRO	185.984	-1,90%	10,87%	153.932	0,88%	-17,23%	145.048	1,99%	-5,77%	131.101	1,23%	-9,62%
FEBREIRO	185.228	-0,41%	11,43%	154.509	0,37%	-16,58%	144.092	-0,66%	-6,74%	130.583	-0,40%	-9,38%
MARZO	180.719	-2,43%	3,58%	153.336	-0,76%	-15,15%	141.847	-1,56%	-7,49%	129.011	-1,20%	-9,05%
ABRIL	170.778	-5,50%	-10,88%	150.602	-1,78%	-11,81%	139.343	-1,77%	-7,48%	126.334	-2,08%	-9,34%
MAIO	165.306	-3,20%	-13,49%	146.120	-2,98%	-11,61%	134.434	-3,52%	-8,00%	122.036	-3,40%	-9,22%
XUÑO	157.718	-4,59%	-14,59%	140.932	-3,55%	-10,64%	129.024	-4,02%	-8,45%	117.938	-3,36%	-8,59%
XULLO	151.934	-3,67%	-13,33%	139.850	-0,77%	-7,95%	127.445	-1,22%	-8,87%	118.045	0,09%	-7,38%
AGOSTO	151.264	-0,44%	-14,52%	141.912	1,47%	-6,18%	127.725	0,22%	-10,00%	118.678	0,54%	-7,08%
SETEMBRO	153.054	1,18%	-13,32%	144.109	1,55%	-5,84%	130.643	2,28%	-9,34%	120.992	1,95%	-7,39%
OUTUBRO	154.045	0,65%	-15,04%	143.720	-0,27%	-6,70%	133.348	2,07%	-7,22%	122.214	1,01%	-8,35%
NOVEMBRO	152.747	-0,84%	-18,52%	142.758	-0,67%	-6,54%	131.168	-1,63%	-8,12%			
DECEMBRO	152.584	-0,11%	-19,52%	142.222	-0,38%	-6,79%	129.504	-1,27%	-8,94%			



PARO REXISTRADO POR XÉNERO

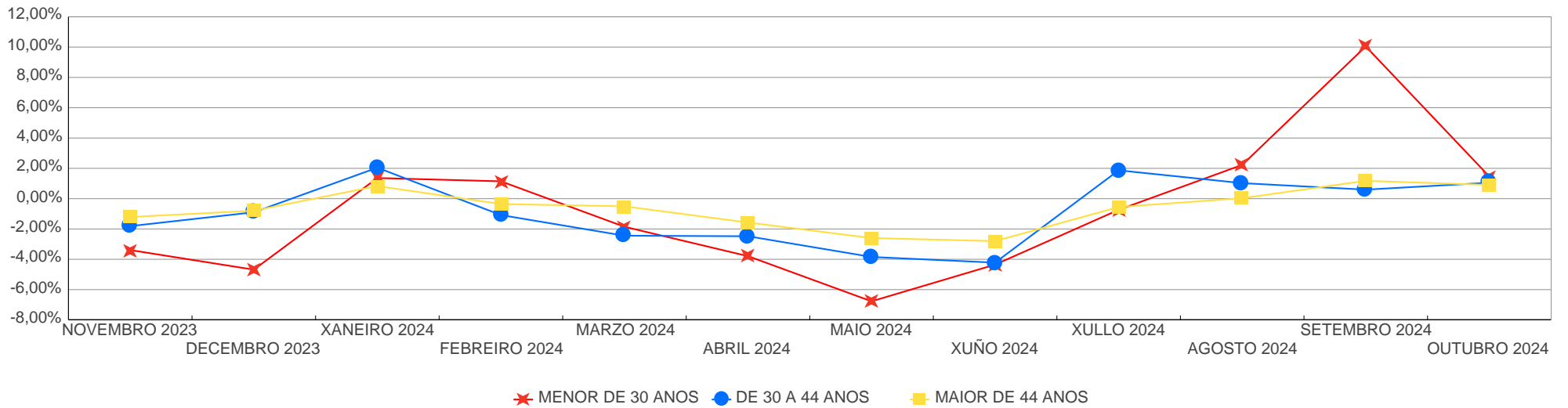
ANOS	XÉNERO	XANEIRO	FEBREIRO	MARZO	ABRIL	MAIO	XUÑO	XULLO	AGOSTO	SETEMBRO	OUTUBRO	NOVEMBRO	DECEMBRO	Promedio
2021	HOME	80.679	79.420	76.869	71.971	69.139	65.890	62.708	62.010	62.376	63.657	63.467	64.743	68.577
	MULLER	105.305	105.808	103.850	98.807	96.167	91.828	89.226	89.254	90.678	90.388	89.280	87.841	94.869
2022	HOME	65.274	65.021	64.236	63.251	61.026	58.601	57.621	58.113	59.078	59.512	59.459	59.848	60.920
	MULLER	88.658	89.488	89.100	87.351	85.094	82.331	82.229	83.799	85.031	84.208	83.299	82.374	85.247
2023	HOME	60.474	60.039	58.858	57.724	55.221	52.989	51.732	51.517	53.343	55.049	54.697	54.711	55.530
	MULLER	84.574	84.053	82.989	81.619	79.213	76.035	75.713	76.208	77.300	78.299	76.471	74.793	78.939
2024	HOME	55.140	54.955	54.659	52.995	50.836	48.887	48.359	48.317	49.454	50.808			51.441
	MULLER	75.961	75.628	74.352	73.339	71.200	69.051	69.686	70.361	71.538	71.406			72.252



PARO REXISTRADO POR GRUPOS IDADE

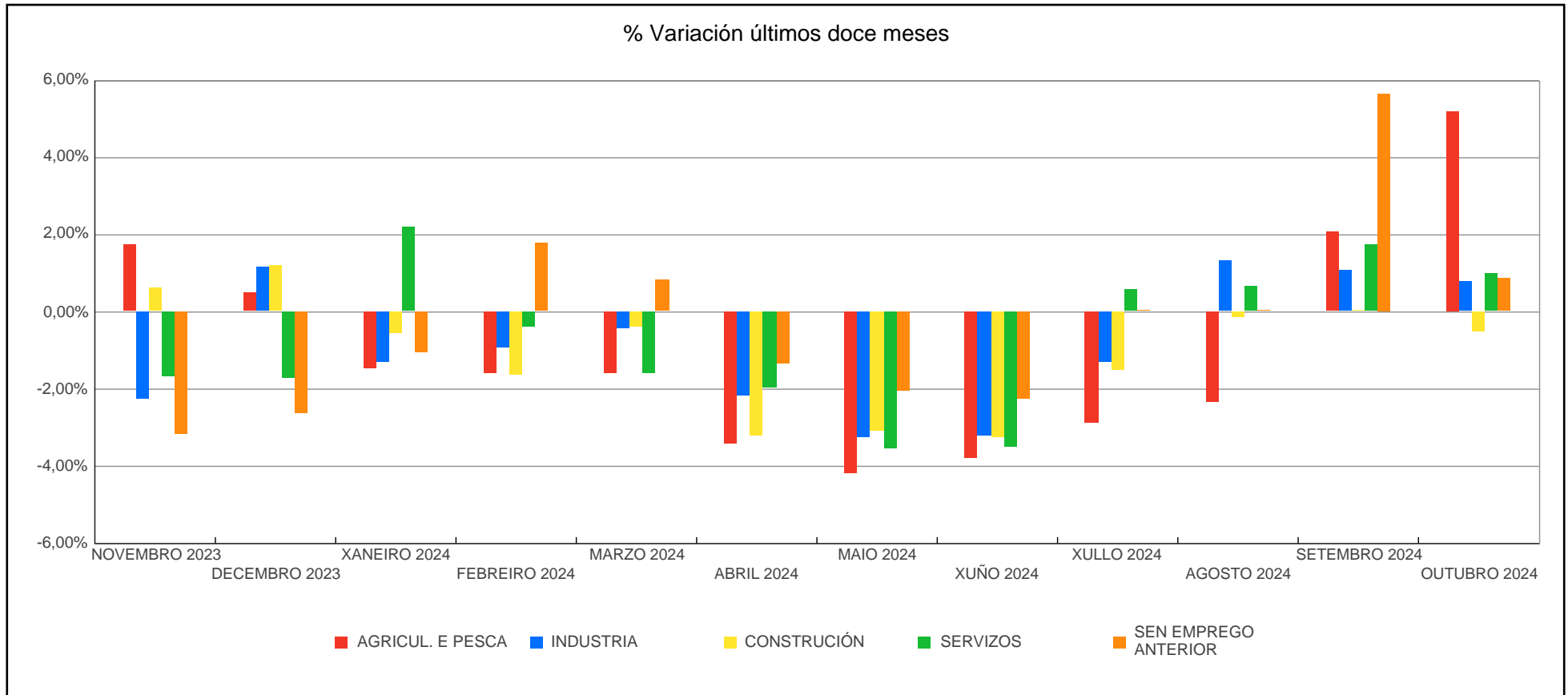
ANOS	IDADE	XANEIRO	FEBREIRO	MARZO	ABRIL	MAIO	XUÑO	XULLO	AGOSTO	SETEMBRO	OUTUBRO	NOVEMBRO	DECEMBRO	Promedio
2021	MENOR DE 30 ANOS	25.371	25.151	23.862	20.935	19.426	17.981	16.740	17.184	18.140	19.027	18.804	17.749	20.031
	DE 30 A 44 ANOS	61.681	61.262	58.923	55.234	53.066	49.707	47.773	47.516	47.769	47.651	46.744	46.854	52.015
	MAIOR DE 44 ANOS	98.932	98.815	97.934	94.609	92.814	90.030	87.421	86.564	87.145	87.367	87.199	87.981	91.401
2022	MENOR DE 30 ANOS	17.841	18.612	18.622	18.091	16.800	15.829	15.042	15.981	16.368	16.631	16.706	15.747	16.856
	DE 30 A 44 ANOS	47.331	47.248	46.977	45.660	43.892	41.634	41.723	42.430	43.151	42.460	41.905	42.026	43.870
	MAIOR DE 44 ANOS	88.760	88.649	87.737	86.851	85.428	83.469	83.085	83.501	84.590	84.629	84.147	84.449	85.441
2023	MENOR DE 30 ANOS	16.406	16.625	16.570	15.645	14.672	13.454	12.949	13.310	14.850	15.538	15.011	14.308	14.945
	DE 30 A 44 ANOS	43.291	42.669	41.351	40.374	38.343	36.517	36.427	36.532	36.973	37.544	36.864	36.533	38.618
	MAIOR DE 44 ANOS	85.351	84.798	83.926	83.324	81.419	79.053	78.069	77.883	78.820	80.266	79.293	78.663	80.905
2024	MENOR DE 30 ANOS	14.503	14.669	14.397	13.851	12.913	12.351	12.260	12.533	13.792	13.994			13.526
	DE 30 A 44 ANOS	37.280	36.877	35.976	35.084	33.735	32.311	32.915	33.252	33.450	33.802			34.468
	MAIOR DE 44 ANOS	79.318	79.037	78.638	77.399	75.388	73.276	72.870	72.893	73.750	74.418			75.699

% Variación últimos doce meses



PARO REXISTRADO POR SECTORES

ANOS	SECTORES	XANEIRO	FEBREIRO	MARZO	ABRIL	MAIO	XUÑO	XULLO	AGOSTO	SETEMBRO	OUTUBRO	NOVEMBRO	DECEMBRO	Promedio
2021	AGRICUL. E PESCA	6.893	6.700	6.384	5.916	5.855	5.591	5.153	5.097	5.040	5.444	5.508	5.738	5.777
	INDUSTRIA	19.880	20.038	19.975	19.520	18.993	18.276	17.543	17.313	17.143	17.119	16.816	17.071	18.307
	CONSTRUCCIÓN	14.259	13.810	13.345	12.574	11.986	11.547	11.105	11.009	10.845	10.770	10.752	11.399	11.950
	SERVIZOS	130.717	130.985	127.405	120.566	116.500	110.251	106.404	106.076	108.049	108.289	107.302	106.532	114.923
	SEN EMPREGO ANTERIOR	14.235	13.695	13.610	12.202	11.972	12.053	11.729	11.769	11.977	12.423	12.369	11.844	12.490
2022	AGRICUL. E PESCA	5.733	5.665	5.540	5.481	5.406	5.069	4.864	4.761	4.776	4.751	4.774	4.818	5.137
	INDUSTRIA	16.669	16.623	16.459	16.501	15.952	15.138	14.743	14.957	15.048	15.016	14.789	15.107	15.584
	CONSTRUCCIÓN	11.282	10.959	10.825	10.754	10.447	10.150	9.878	9.919	9.945	9.871	9.924	10.266	10.352
	SERVIZOS	108.665	109.378	108.357	105.752	102.459	98.786	99.066	100.747	102.974	102.143	101.278	100.323	103.327
	SEN EMPREGO ANTERIOR	11.583	11.884	12.155	12.114	11.856	11.789	11.299	11.528	11.366	11.939	11.993	11.708	11.768
2023	AGRICUL. E PESCA	4.809	4.739	4.648	4.557	4.447	4.271	4.107	4.018	4.126	4.288	4.363	4.386	4.397
	INDUSTRIA	15.051	14.780	14.463	14.233	13.727	13.298	12.959	12.873	13.176	13.232	12.929	13.080	13.650
	CONSTRUCCIÓN	10.147	10.064	9.813	9.691	9.309	9.005	8.800	8.744	8.828	8.795	8.850	8.958	9.250
	SERVIZOS	103.423	102.581	100.634	98.798	95.086	90.883	90.151	90.668	92.661	94.933	93.312	91.675	95.400
	SEN EMPREGO ANTERIOR	11.618	11.928	12.289	12.064	11.865	11.567	11.428	11.422	11.852	12.100	11.714	11.405	11.771
2024	AGRICUL. E PESCA	4.321	4.252	4.184	4.041	3.872	3.725	3.617	3.531	3.605	3.793			3.894
	INDUSTRIA	12.909	12.785	12.729	12.448	12.042	11.653	11.501	11.654	11.782	11.874			12.138
	CONSTRUCCIÓN	8.907	8.759	8.725	8.444	8.180	7.913	7.791	7.778	7.782	7.741			8.202
	SERVIZOS	93.681	93.300	91.790	89.976	86.755	83.715	84.198	84.776	86.267	87.148			88.161
	SEN EMPREGO ANTERIOR	11.283	11.487	11.583	11.425	11.187	10.932	10.938	10.939	11.556	11.658			11.299



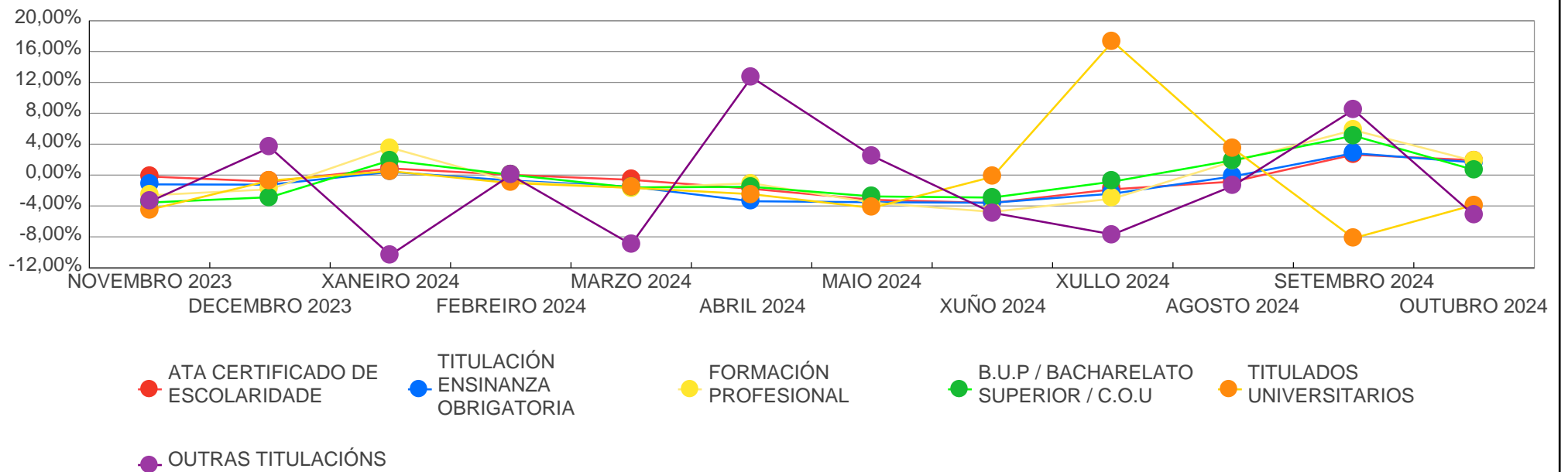
PARO REXISTRADO POR NIVEL DE FORMACIÓN

ANOS	NIVEL DE FORMACION	XANEIRO	FEBREIRO	MARZO	ABRIL	MAIO	XUÑO	XULLO	AGOSTO	SETEMBRO	OUTUBRO	NOVEMBRO	DECEMBRO	Promedio
2021	ATA CERTIFICADO DE ESCOLARIDADE	74.236	72.951	71.267	66.322	64.277	61.592	58.792	57.849	57.833	59.368	59.859	60.452	63.733
	TITULACIÓN ENSINANZA OBRIGATORIA	44.652	44.757	43.716	41.530	40.244	37.887	35.968	35.396	36.087	36.579	36.490	36.734	39.170
	FORMACIÓN PROFESIONAL	29.652	30.167	29.424	28.504	27.555	25.745	23.825	23.920	25.137	25.356	24.631	24.014	26.494
	B.U.P / BACHARELATO SUPERIOR / C.O.U	16.931	17.092	16.616	15.757	15.250	14.728	14.063	14.073	14.293	14.197	13.954	13.688	15.054
	TITULADOS UNIVERSITARIOS	20.400	20.149	19.590	18.560	17.865	17.660	19.187	19.930	19.609	18.444	17.711	17.603	18.892
	OUTRAS TITULACIÓNS	113	112	106	105	115	106	99	96	95	101	102	93	104
2022	ATA CERTIFICADO DE ESCOLARIDADE	60.732	60.935	60.819	59.709	58.039	56.078	54.661	54.686	55.609	55.929	56.250	56.528	57.498
	TITULACIÓN ENSINANZA OBRIGATORIA	36.965	37.120	36.723	36.146	35.062	33.680	32.905	32.873	33.704	33.879	33.784	33.945	34.732
	FORMACIÓN PROFESIONAL	24.794	24.990	24.709	24.293	23.564	22.197	21.249	21.847	23.271	23.475	23.141	22.516	23.337
	B.U.P / BACHARELATO SUPERIOR / C.O.U	13.947	13.981	13.922	13.603	13.177	12.734	12.573	12.978	13.367	13.467	13.132	12.902	13.315
	TITULADOS UNIVERSITARIOS	17.402	17.401	17.086	16.774	16.183	16.162	18.371	19.430	18.070	16.890	16.369	16.254	17.199
	OUTRAS TITULACIÓNS	92	82	77	77	94	81	91	98	88	80	82	77	85
2023	ATA CERTIFICADO DE ESCOLARIDADE	57.048	57.025	56.634	55.577	54.403	52.153	50.656	50.162	51.350	52.693	52.595	52.149	53.537
	TITULACIÓN ENSINANZA OBRIGATORIA	34.476	34.289	33.715	32.983	31.465	30.045	29.096	29.015	30.082	30.972	30.599	30.220	31.413
	FORMACIÓN PROFESIONAL	23.726	23.314	22.616	22.529	21.479	20.316	19.269	19.481	20.910	21.412	20.851	20.467	21.364
	B.U.P / BACHARELATO SUPERIOR / C.O.U	13.321	13.298	13.133	12.905	12.361	11.985	11.681	11.703	12.426	12.786	12.331	11.978	12.492
	TITULADOS UNIVERSITARIOS	16.392	16.084	15.673	15.278	14.647	14.446	16.662	17.284	15.793	15.398	14.707	14.603	15.581
	OUTRAS TITULACIÓNS	85	82	76	71	79	78	81	80	82	87	84	87	81
2024	ATA CERTIFICADO DE ESCOLARIDADE	52.602	52.617	52.294	51.367	49.724	47.927	47.045	46.650	47.885	48.806			49.692

XUNTA DE GALICIA

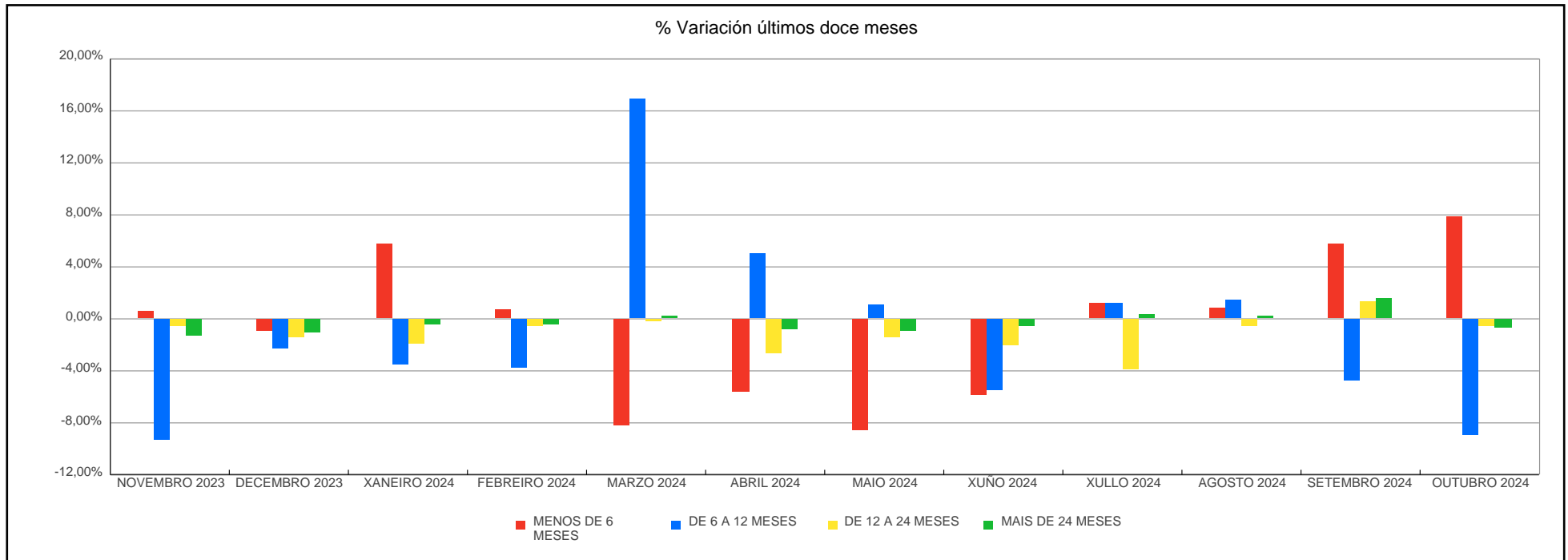
ANOS	NIVEL DE FORMACION	XANEIRO	FEBREIRO	MARZO	ABRIL	MAIO	XUÑO	XULLO	AGOSTO	SETEMBRO	OUTUBRO	NOVEMBRO	DECEMBRO	Promedio
2024	TITULACIÓN ENSINANZA OBRIGATORIA	30.345	30.131	29.677	28.671	27.664	26.673	26.032	25.989	26.726	27.165			27.907
	FORMACIÓN PROFESIONAL	21.193	21.020	20.668	20.449	19.719	18.779	18.207	18.531	19.611	19.970			19.815
	B.U.P / BACHARELATO SUPERIOR / C.O.U	12.206	12.211	12.015	11.833	11.506	11.171	11.077	11.290	11.866	11.946			11.712
	TITULADOS UNIVERSITARIOS	14.677	14.525	14.286	13.933	13.341	13.310	15.612	16.147	14.827	14.254			14.491
	OUTRAS TITULACIÓNS	78	78	71	80	82	78	72	71	77	73			76

% Variación últimos doce meses

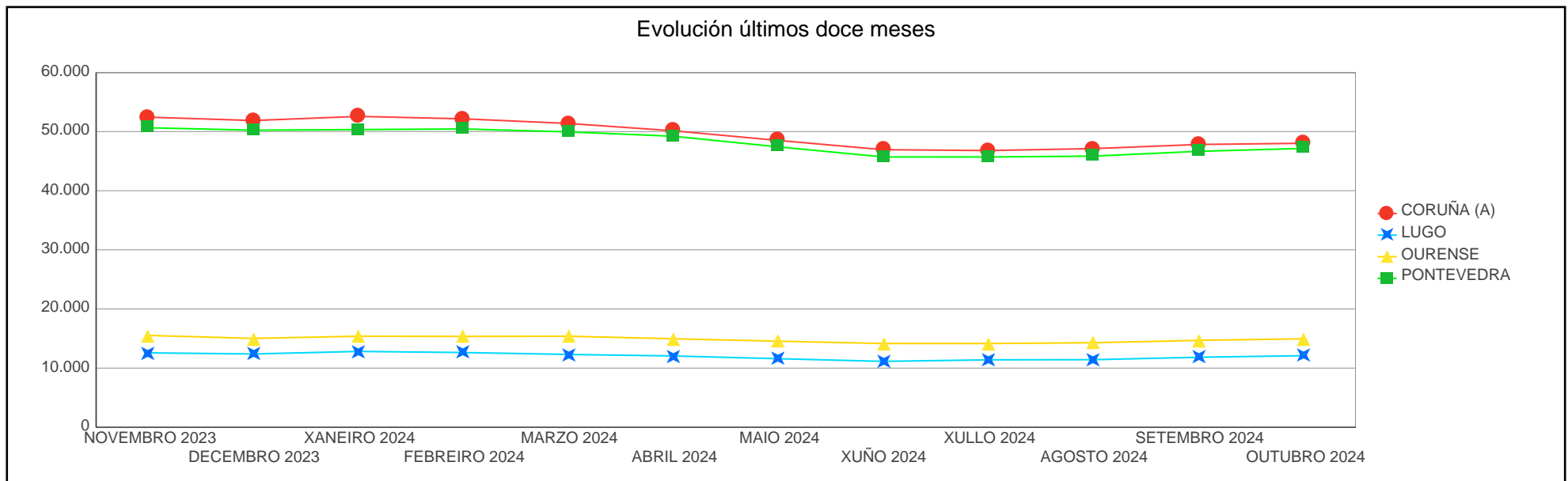
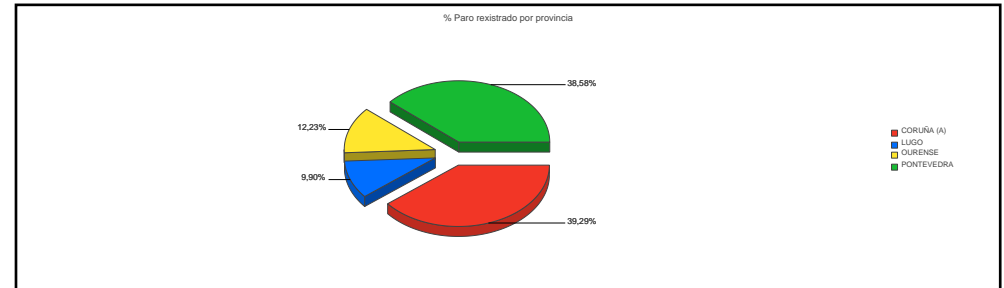


PARO REXISTRADO POR BÚSQUEDA DE EMPREGO

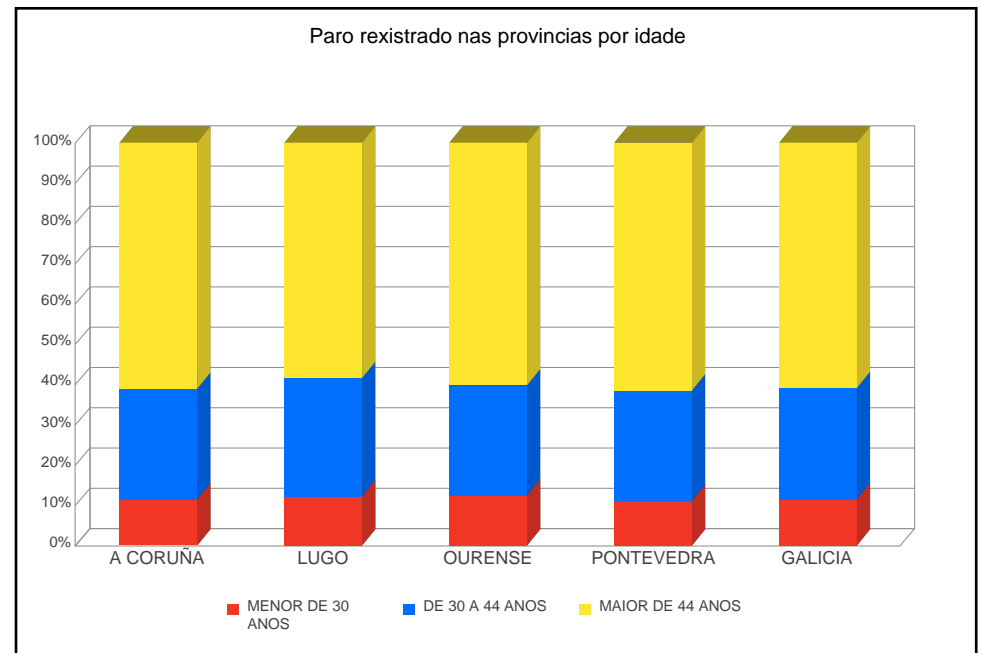
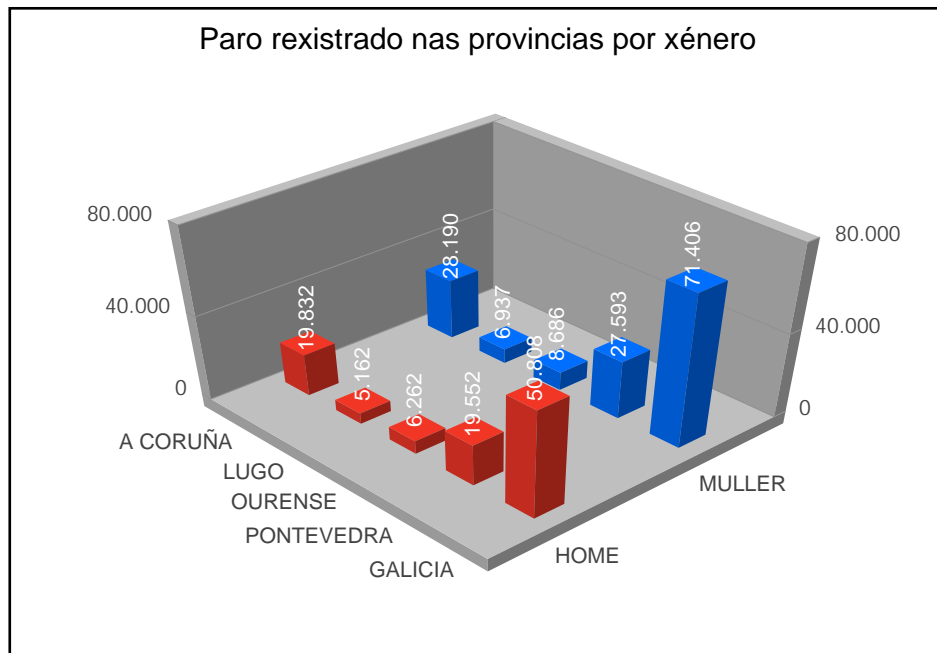
ANOS	TEMPO BUSCA DE EMPREGO	XANEIRO	FEBREIRO	MARZO	ABRIL	MAIO	XUÑO	XULLO	AGOSTO	SETEMBRO	OUTUBRO	NOVEMBRO	DECEMBRO	Promedio
2021	MENOS DE 6 MESES	65.853	67.365	59.333	57.499	52.436	49.611	48.308	50.145	56.805	60.325	61.134	62.816	57.636
	DE 6 A 12 MESES	27.359	23.817	26.390	23.617	24.702	22.062	20.409	20.048	17.005	16.899	16.288	16.121	21.226
	DE 12 A 24 MESES	38.241	39.557	39.252	36.232	34.537	32.049	29.246	26.937	24.818	22.948	21.585	20.236	30.470
	MAIS DE 24 MESES	54.531	54.489	55.744	53.430	53.631	53.996	53.971	54.134	54.426	53.873	53.740	53.411	54.115
2022	MENOS DE 6 MESES	64.744	65.652	63.176	58.559	54.133	51.713	51.511	53.274	56.655	56.460	56.335	56.218	57.369
	DE 6 A 12 MESES	16.472	17.004	20.034	22.220	23.348	21.638	21.513	21.852	20.146	19.345	18.683	18.592	20.071
	DE 12 A 24 MESES	19.233	18.112	17.502	17.507	17.065	16.843	16.992	17.295	18.233	19.088	19.422	19.744	18.086
	MAIS DE 24 MESES	53.483	53.741	52.624	52.316	51.574	50.738	49.834	49.491	49.075	48.827	48.318	47.668	50.641
2023	MENOS DE 6 MESES	58.137	57.343	53.402	49.983	45.224	42.199	41.025	41.735	44.440	48.036	48.311	47.817	48.138
	DE 6 A 12 MESES	19.454	19.581	21.424	22.287	22.631	21.117	20.754	20.210	19.158	18.549	16.809	16.421	19.866
	DE 12 A 24 MESES	20.115	20.446	20.930	21.115	21.025	20.895	21.127	21.359	22.111	21.677	21.541	21.221	21.130
	MAIS DE 24 MESES	47.342	46.722	46.091	45.958	45.554	44.813	44.539	44.421	44.934	45.086	44.507	44.045	45.334
2024	MENOS DE 6 MESES	50.621	51.021	46.794	44.128	40.348	37.964	38.456	38.808	41.064	44.304			43.351
	DE 6 A 12 MESES	15.827	15.231	17.804	18.704	18.925	17.872	18.095	18.370	17.483	15.906			17.422
	DE 12 A 24 MESES	20.813	20.698	20.656	20.110	19.817	19.398	18.642	18.540	18.804	18.695			19.617
	MAIS DE 24 MESES	43.840	43.633	43.757	43.392	42.946	42.704	42.852	42.960	43.641	43.309			43.303



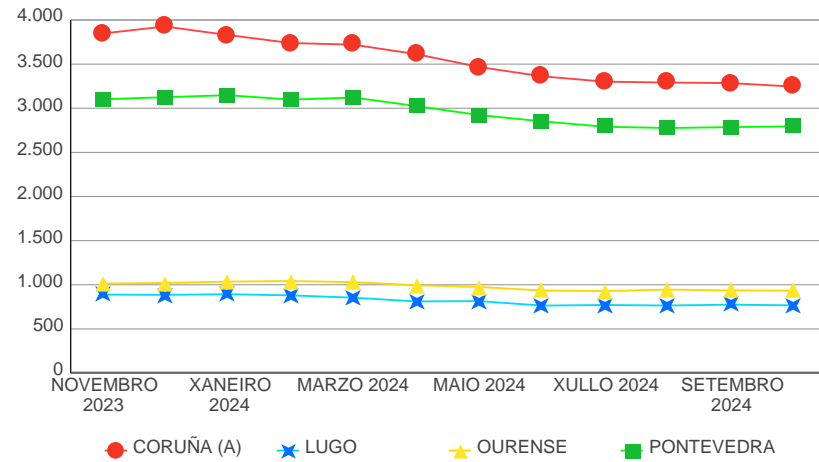
OUTUBRO 2024							
PROVINCIAS	Mes Ant.	Mes Año Ant.	Mes Actual	Var Mes Ant.	% Var Mes Ant.	Var Mes Año Ant.	% Var Mes Año Ant.
CORUÑA (A)	47.812	53.249	48.022	210	0,44%	-5.227	-9,82%
LUGO	11.833	12.851	12.099	266	2,25%	-752	-5,85%
OURENSE	14.692	15.606	14.948	256	1,74%	-658	-4,22%
PONTEVEDRA	46.655	51.642	47.145	490	1,05%	-4.497	-8,71%
Galicia	120.992	133.348	122.214	1.222	1,01%	-11.134	-8,35%



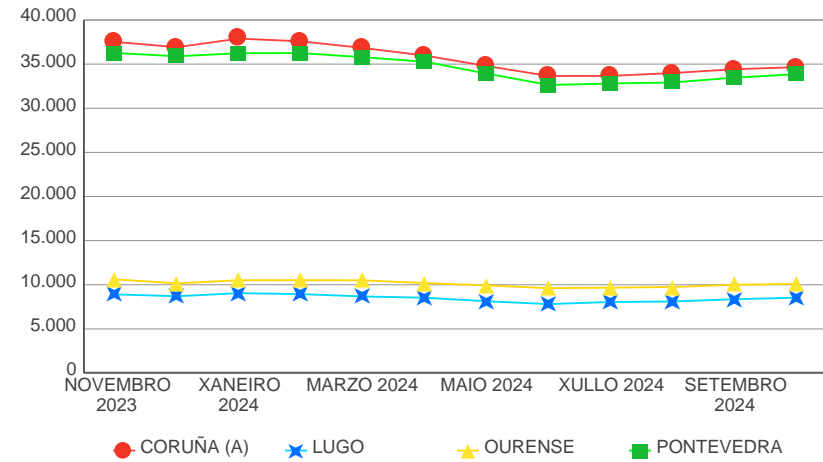
PROVINCIAS	NOVEMBRO 2023	DECEMBRO 2023	XANEIRO 2024	FEBREIRO 2024	MARZO 2024	ABRIL 2024	MAIO 2024	XUÑO 2024	XULLO 2024	AGOSTO 2024	SETEMBRO 2024	OUTUBRO 2024
CORUÑA (A)	52.433	51.867	52.563	52.153	51.369	50.129	48.497	46.933	46.789	47.118	47.812	48.022
LUGO	12.571	12.385	12.820	12.628	12.307	12.048	11.588	11.135	11.397	11.424	11.833	12.099
OURENSE	15.525	15.020	15.387	15.362	15.386	14.953	14.545	14.159	14.155	14.288	14.692	14.948
PONTEVEDRA	50.639	50.232	50.331	50.440	49.949	49.204	47.406	45.711	45.704	45.848	46.655	47.145



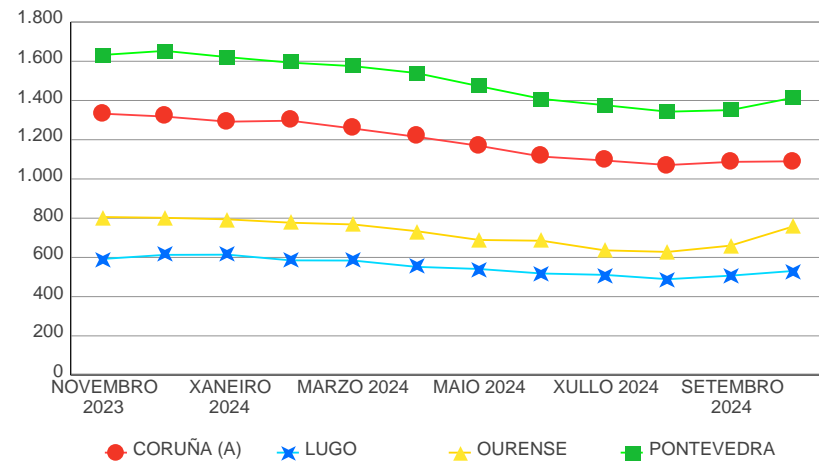
Evolución do paro rexistrado no sector construción por provincias



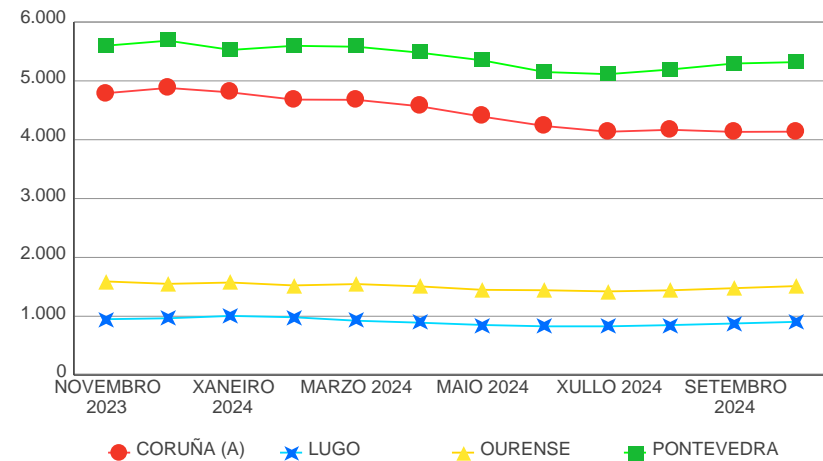
Evolución do paro rexistrado no sector servizos por provincias



Evolución do paro rexistrado no sector agricultura por provincias



Evolución do paro rexistrado no sector industria por Provincias



EVOLUCIÓN DO PARO REXISTRADO POR COMARCA

BISBARRA	Total	Var Mes Ant.	% Var Mes Ant.	Var Mes Ano Ant.	% Var Mes Ano Ant.
Total	122.214	1.222	1,01%	-11.134	-8,35%
A BARCALA	438	14	3,30%	-32	-6,81%
A CORUÑA	19.658	-54	-0,27%	-1.751	-8,18%
ARZÚA	411	12	3,01%	-70	-14,55%
BARBANZA	2.378	-68	-2,78%	-426	-15,19%
BERGANTIÑOS	2.943	17	0,58%	-530	-15,26%
BETANZOS	1.428	35	2,51%	-123	-7,93%
EUME	826	-25	-2,94%	-90	-9,83%
FERROLTERRA	8.039	144	1,82%	-451	-5,31%
FISTERRA	842	17	2,06%	-177	-17,37%
MUROS	386	-4	-1,03%	-113	-22,65%
NOIA	1.033	-16	-1,53%	-176	-14,56%
O SAR	553	17	3,17%	-103	-15,70%
ORDES	1.168	-9	-0,76%	-156	-11,78%
ORTEGAL	437	22	5,30%	-81	-15,64%
SANTIAGO	6.128	87	1,44%	-714	-10,44%
TERRA DE MELIDE	351	7	2,03%	-63	-15,22%
TERRA DE SONEIRA	532	3	0,57%	-121	-18,53%
XALLAS	471	11	2,39%	-50	-9,60%
A FONSAGRADA	124	13	11,71%	15	13,76%
A MARIÑA CENTRAL	997	58	6,18%	-8	-0,80%
A MARIÑA OCCIDENTAL	1.149	38	3,42%	-26	-2,21%
A MARIÑA ORIENTAL	589	17	2,97%	-11	-1,83%
A ULLOA	250	-3	-1,19%	-36	-12,59%
CHANTADA	485	30	6,59%	-54	-10,02%
LUGO	4.839	-70	-1,43%	-299	-5,82%
MEIRA	144	38	35,85%	14	10,77%
OS ANCARES	218	16	7,92%	-41	-15,83%
QUIROGA	219	26	13,47%	-17	-7,20%
SARRIA	721	2	0,28%	-137	-15,97%

BISBARRA	Total	Var Mes Ant.	% Var Mes Ant.	Var Mes Ano Ant.	% Var Mes Ano Ant.
TERRA CHA	1.049	21	2,04%	-95	-8,30%
TERRA DE LEMOS	1.315	80	6,48%	-57	-4,15%
A LIMIA	983	45	4,80%	-81	-7,61%
ALLARIZ-MACEDA	631	36	6,05%	13	2,10%
BAIXA LIMIA	231	5	2,21%	-53	-18,66%
O CARBALLIÑO	1.278	19	1,51%	-90	-6,58%
O RIBEIRO	648	61	10,39%	-67	-9,37%
OURENSE	7.252	-13	-0,18%	-151	-2,04%
TERRA DE CALDELAS	113	10	9,71%	-28	-19,86%
TERRA DE CELANOVA	835	26	3,21%	-114	-12,01%
TERRA DE TRIVES	99	6	6,45%	-30	-23,26%
VALDEORRAS	1.049	30	2,94%	24	2,34%
VERÍN	1.645	34	2,11%	-84	-4,86%
VIANA	184	-3	-1,60%	3	1,66%
A PARADANTA	625	33	5,57%	-122	-16,33%
CALDAS	1.336	28	2,14%	-203	-13,19%
O BAIXO MIÑO	2.627	81	3,18%	-58	-2,16%
O CONDADO	2.594	52	2,05%	-248	-8,73%
O DEZA	1.407	19	1,37%	-155	-9,92%
O MORRAZO	3.919	-22	-0,56%	-554	-12,39%
O SALNÉS	4.895	205	4,37%	-470	-8,76%
PONTEVEDRA	5.976	6	0,10%	-556	-8,51%
TABEIRÓS-TERRA DE MONTES	911	-3	-0,33%	-23	-2,46%
VIGO	22.855	91	0,40%	-2.108	-8,44%

EVOLUCIÓN DO PARO REXISTRADO POR CONCELLO

CONCELLO	MES ACTUAL			MES ANTERIOR		
	HOME	MULLER	Total	HOME	MULLER	Total
Total	50.808	71.406	122.214	49.454	71.538	120.992
ABADÍN	32	16	48	29	19	48
ABEGONDO	69	104	173	68	107	175
AGOLADA	31	39	70	30	31	61
ALFOZ	21	19	40	20	15	35
ALLARIZ	108	176	284	80	166	246
AMES	492	762	1.254	492	774	1.266
AMOEIRO	49	35	84	46	34	80
ANTAS DE ULLA	32	22	54	36	23	59
ARANGA	16	20	36	16	24	40
ARBO	55	78	133	55	77	132
ARES	121	161	282	116	151	267
ARNOIA, A	14	9	23	9	9	18
ARTEIXO	612	917	1.529	609	912	1.521
ARZÚA	63	95	158	60	92	152
AVIÓN	26	27	53	26	28	54
BAIONA	267	307	574	258	307	565
BALEIRA	10	7	17	8	7	15
BALTAR	18	22	40	14	24	38
BAÑA, A	56	77	133	51	72	123
BANDE	31	29	60	32	27	59
BAÑOS DE MOLGAS	31	32	63	33	35	68
BARALLA	25	26	51	26	26	52
BARBADÁS	179	261	440	177	263	440
BARCO DE VALDEORRAS, O	195	389	584	179	397	576
BARREIROS	45	63	108	45	66	111
BARRO	61	75	136	59	71	130
BEADE	5	8	13	3	9	12

XUNTA DE GALICIA

CONCELLO	MES ACTUAL			MES ANTERIOR		
	HOME	MULLER	Total	HOME	MULLER	Total
BEARIZ	19	9	28	14	11	25
BECERREÁ	54	45	99	35	45	80
BEGONTE	38	42	80	40	46	86
BERGONDO	121	164	285	118	163	281
BETANZOS	226	354	580	221	349	570
BLANCOS, OS	27	17	44	27	17	44
BOBORÁS	35	49	84	30	48	78
BOIMORTO	26	16	42	25	17	42
BOIRO	278	340	618	288	350	638
BOLA, A	30	21	51	26	24	50
BOLO, O	14	14	28	15	14	29
BOQUEIXÓN	37	68	105	33	61	94
BÓVEDA	17	18	35	15	18	33
BRIÓN	103	138	241	99	144	243
BUEU	190	307	497	177	315	492
BURELA	134	244	378	115	243	358
CABANA DE BERGANTIÑOS	42	101	143	44	96	140
CABANAS	58	64	122	55	66	121
CALDAS DE REIS	161	223	384	156	219	375
CALVOS DE RANDÍN	14	6	20	11	5	16
CAMARIÑAS	73	145	218	71	139	210
CAMBADOS	262	319	581	243	318	561
CAMBRE	425	698	1.123	433	686	1.119
CAMPO LAMEIRO	40	28	68	39	28	67
CANGAS	550	802	1.352	535	841	1.376
CAÑIZA, A	128	147	275	113	137	250
CAPELA, A	19	32	51	20	31	51
CARBALLEDA DE AVIA	34	21	55	33	23	56
CARBALLEDA DE VALDEORRAS	15	31	46	15	31	46
CARBALLEDO	32	16	48	33	19	52

XUNTA DE GALICIA

CONCELLO	MES ACTUAL			MES ANTERIOR		
	HOME	MULLER	Total	HOME	MULLER	Total
CARBALLIÑO, O	305	418	723	301	430	731
CARBALLO	581	1.046	1.627	568	1.039	1.607
CARIÑO	55	74	129	48	73	121
CARNOTA	67	76	143	61	78	139
CARRAL	87	140	227	86	145	231
CARTELLE	49	54	103	48	48	96
CASTRELO DE MIÑO	33	23	56	28	18	46
CASTRELO DO VAL	29	20	49	28	21	49
CASTRO CALDELAS	22	30	52	22	25	47
CASTRO DE REI	57	60	117	56	59	115
CASTROVERDE	32	21	53	30	21	51
CATOIRA	56	75	131	53	70	123
CEDEIRA	126	169	295	122	168	290
CEE	102	227	329	95	223	318
CELANOVA	130	193	323	124	192	316
CENLLE	25	19	44	20	16	36
CERCEDA	53	96	149	51	107	158
CERDEDO	24	19	43	24	21	45
CERDIDO	22	19	41	24	18	42
CERVANTES	13	7	20	11	10	21
CERVO	52	96	148	50	88	138
CESURAS	32	32	64	25	34	59
CHANDREXA DE QUEIXA	8	X	11	7	3	10
CHANTADA	146	209	355	129	202	331
COIRÓS	32	30	62	26	28	54
COLES	62	45	107	60	50	110
CORCUBIÓN	31	40	71	31	43	74
CORGO, O	38	40	78	38	41	79
CORISTANCO	107	160	267	115	158	273
CORTEGADA	22	28	50	18	29	47

XUNTA DE GALICIA

CONCELLO	MES ACTUAL			MES ANTERIOR		
	HOME	MULLER	Total	HOME	MULLER	Total
CORUÑA, A	5.479	7.239	12.718	5.447	7.343	12.790
COSPEITO	41	50	91	45	47	92
COTOBADA	62	120	182	57	131	188
COVELO	56	63	119	50	63	113
CRECENTE	52	46	98	49	48	97
CUALEDRO	41	34	75	32	37	69
CULLEREDO	572	876	1.448	556	861	1.417
CUNTIS	71	100	171	80	109	189
CURTIS	52	68	120	42	65	107
DODRO	42	49	91	37	51	88
DOZÓN	9	14	23	6	14	20
DUMBRÍA	45	83	128	41	86	127
ENTRIMO	27	22	49	22	29	51
ESGOS	18	21	39	19	16	35
ESTRADA, A	303	475	778	292	482	774
FENE	237	322	559	233	332	565
FERROL	1.685	2.424	4.109	1.648	2.368	4.016
FISTERRA	66	113	179	67	106	173
FOLGOSO DO COUREL	18	18	36	13	15	28
FONSAGRADA, A	43	40	83	40	36	76
FORCAREI	44	46	90	46	49	95
FORNELOS DE MONTES	49	57	106	44	57	101
FOZ	133	245	378	116	238	354
FRADES	31	30	61	30	30	60
FRIOL	35	36	71	37	33	70
GOMESENDE	14	11	25	13	12	25
GONDOMAR	307	396	703	296	399	695
GROVE, O	169	175	344	158	170	328
GUARDA, A	200	301	501	183	301	484
GUDIÑA, A	15	30	45	14	31	45

XUNTA DE GALICIA

CONCELLO	MES ACTUAL			MES ANTERIOR		
	HOME	MULLER	Total	HOME	MULLER	Total
GUITIRIZ	77	88	165	76	81	157
GUNTÍN	24	31	55	21	28	49
ILLA DE AROUSA, A	65	74	139	62	69	131
INCIO, O	24	17	41	22	16	38
IRIXO, O	33	18	51	29	19	48
IRIXOA	25	22	47	24	22	46
LALÍN	309	530	839	315	518	833
LAMA, A	57	51	108	57	48	105
LÁNCARA	37	42	79	38	40	78
LARACHA, A	141	225	366	136	236	372
LAROUCO	8	7	15	8	7	15
LAXE	38	86	124	40	82	122
LAZA	23	25	48	21	27	48
LEIRO	33	31	64	30	22	52
LOBEIRA	9	8	17	7	7	14
LOBIOS	31	31	62	30	32	62
LOURENZÁ	25	32	57	22	35	57
LOUSAME	47	58	105	46	54	100
LUGO	1.705	2.666	4.371	1.730	2.728	4.458
MACEDA	70	73	143	66	77	143
MALPICA DE BERGANTIÑOS	91	144	235	83	151	234
MAÑÓN	22	17	39	13	14	27
MANZANEDA	7	5	12	6	5	11
MARÍN	414	658	1.072	412	668	1.080
MASIDE	87	104	191	85	100	185
MAZARICOS	32	49	81	31	48	79
MEAÑO	68	80	148	67	79	146
MEIRA	19	24	43	17	23	40
MEIS	74	84	158	75	76	151
MELIDE	88	165	253	90	160	250

XUNTA DE GALICIA

CONCELLO	MES ACTUAL			MES ANTERIOR		
	HOME	MULLER	Total	HOME	MULLER	Total
MELÓN	26	21	47	17	21	38
MERCA, A	32	34	66	29	32	61
MESÍA	23	25	48	23	31	54
MEZQUITA, A	15	18	33	16	20	36
MIÑO	120	143	263	121	143	264
MOAÑA	385	613	998	387	606	993
MOECHE	11	16	27	12	18	30
MONDARIZ	107	152	259	105	155	260
MONDARIZ-BALNEARIO	20	21	41	21	22	43
MONDOÑEDO	44	51	95	41	48	89
MONFERO	15	14	29	17	13	30
MONFORTE DE LEMOS	403	557	960	376	535	911
MONTEDERRAMO	15	16	31	13	15	28
MONTERREI	82	81	163	61	84	145
MONTERROSO	45	70	115	49	68	117
MORAÑA	87	105	192	84	94	178
MOS	265	412	677	256	418	674
MUGARDOS	113	138	251	114	134	248
MUÍÑOS	20	23	43	19	21	40
MURAS	6	9	15	5	9	14
MUROS	109	134	243	108	143	251
MUXÍA	56	79	135	51	82	133
NARÓN	697	1.198	1.895	669	1.193	1.862
NAVIA DE SUARNA	9	12	21	7	11	18
NEDA	95	125	220	98	116	214
NEGREIRA	112	193	305	102	199	301
NEGUEIRA DE MUÑIZ	11	13	24	10	10	20
NEVES, AS	104	108	212	105	101	206
NIGRÁN	377	455	832	360	432	792
NOGAIS, AS	8	8	16	6	12	18

XUNTA DE GALICIA

CONCELLO	MES ACTUAL			MES ANTERIOR		
	HOME	MULLER	Total	HOME	MULLER	Total
NOGUEIRA DE RAMUÍN	57	31	88	50	33	83
NOIA	194	274	468	194	296	490
OIA	42	70	112	42	70	112
OÍMBRA	40	38	78	39	35	74
OLEIROS	609	789	1.398	599	799	1.398
ORDES	158	332	490	159	339	498
OROSO	103	165	268	106	159	265
ORTIGUEIRA	95	133	228	94	131	225
OURENSE	2.290	3.536	5.826	2.288	3.562	5.850
OUROL	23	20	43	21	19	40
OUTEIRO DE REI	63	56	119	60	58	118
OUTES	80	98	178	85	105	190
OZA DOS RÍOS	50	64	114	52	59	111
PADERNE	28	34	62	27	40	67
PADERNE DE ALLARIZ	23	29	52	21	32	53
PADRENDA	31	54	85	32	53	85
PADRÓN	138	185	323	128	184	312
PALAS DE REI	50	31	81	45	32	77
PANTÓN	42	37	79	38	33	71
PARADA DE SIL	13	7	20	14	6	20
PARADELA	10	6	16	9	5	14
PÁRAMO, O	12	X	15	12	4	16
PASTORIZA, A	22	34	56	20	30	50
PAZOS DE BORBÉN	68	97	165	65	99	164
PEDRAFITA DO CEBREIRO	8	X	11	9	4	13
PEREIRO DE AGUIAR, O	94	113	207	88	116	204
PEROXA, A	33	26	59	31	30	61
PETÍN	26	26	52	21	27	48
PINO, O	41	65	106	41	61	102
PIÑOR	18	27	45	16	24	40

XUNTA DE GALICIA

CONCELLO	MES ACTUAL			MES ANTERIOR		
	HOME	MULLER	Total	HOME	MULLER	Total
POBRA DE TRIVES, A	26	33	59	22	33	55
POBRA DO BROLLÓN, A	29	26	55	27	25	52
POBRA DO CARAMIÑAL, A	131	174	305	136	180	316
POIO	295	455	750	285	457	742
POL	12	20	32	13	20	33
PONTE CALDELAS	146	187	333	144	195	339
PONTEAREAS	498	988	1.486	462	973	1.435
PONTECESO	71	110	181	69	109	178
PONTECESURES	55	72	127	46	71	117
PONTEDEUME	138	156	294	132	162	294
PONTEDEVA	8	12	20	9	10	19
PONTENOVA, A	27	33	60	25	30	55
PONTES DE GARCÍA RODRIGUEZ, AS	151	179	330	151	204	355
PONTEVEDRA	1.683	2.466	4.149	1.676	2.469	4.145
PORQUEIRA	20	14	34	17	14	31
PORRIÑO, O	465	735	1.200	442	735	1.177
PORTAS	41	67	108	41	64	105
PORTO DO SON	111	171	282	102	167	269
PORTOMARÍN	10	11	21	9	9	18
PUNXÍN	14	21	35	10	20	30
QUINTELA DE LEIRADO	23	18	41	21	18	39
QUIROGA	68	76	144	68	64	132
RÁBADE	37	34	71	33	33	66
RAIRIZ DE VEIGA	25	28	53	20	32	52
RAMIRÁS	33	44	77	32	45	77
REDONDELA	571	973	1.544	549	976	1.525
RIANXO	146	219	365	142	226	368
RIBADAVIA	94	149	243	85	143	228
RIBADEO	161	242	403	156	234	390

XUNTA DE GALICIA

CONCELLO	MES ACTUAL			MES ANTERIOR		
	HOME	MULLER	Total	HOME	MULLER	Total
RIBADUMIA	69	89	158	67	89	156
RIBAS DE SIL	22	17	39	17	16	33
RIBEIRA	365	725	1.090	375	749	1.124
RIBEIRA DE PIQUÍN	39	4	43	8	3	11
RIÓS	24	39	63	24	43	67
RIOTORTO	16	10	26	13	9	22
RODEIRO	18	23	41	22	22	44
ROIS	52	87	139	54	82	136
ROSAL, O	124	187	311	115	186	301
RÚA, A	80	115	195	71	103	174
RUBIÁ	20	25	45	20	29	49
SADA	318	439	757	335	445	780
SALCEDA DE CASELAS	154	250	404	154	241	395
SALVATERRA DE MIÑO	206	390	596	209	389	598
SAMOS	13	7	20	14	9	23
SAN AMARO	23	29	52	22	32	54
SAN CIBRAO DAS VIÑAS	63	129	192	63	123	186
SAN CRISTOVO DE CEA	38	31	69	38	30	68
SAN SADURNIÑO	30	55	85	33	58	91
SAN XOÁN DE RÍO	9	8	17	8	9	17
SANDIÁS	22	22	44	16	23	39
SANTA COMBA	119	271	390	114	267	381
SANTIAGO DE COMPOSTELA	1.764	1.919	3.683	1.632	1.977	3.609
SANTISO	19	18	37	17	16	33
SANXENXO	247	295	542	213	265	478
SARREAUS	16	13	29	13	14	27
SARRIA	232	306	538	223	315	538
SAVIÑAÑO, O	62	52	114	56	53	109
SILLEDA	115	174	289	111	180	291
SOBER	42	30	72	30	29	59

XUNTA DE GALICIA

CONCELLO	MES ACTUAL			MES ANTERIOR		
	HOME	MULLER	Total	HOME	MULLER	Total
SOBRADO	17	22	39	17	20	37
SOMOZAS, AS	16	23	39	19	22	41
SOUTOMAIOR	174	270	444	165	268	433
TABOADA	39	43	82	31	41	72
TABOADELA	25	34	59	28	30	58
TEIXEIRA, A	6	4	10	5	3	8
TEO	245	365	610	235	368	603
TOÉN	33	47	80	32	49	81
TOMIÑO	301	439	740	290	422	712
TOQUES	9	13	22	10	14	24
TORDOIA	25	60	85	24	58	82
TOURO	47	58	105	44	59	103
TRABADA	8	10	18	8	8	16
TRASMIRAS	25	29	54	23	25	48
TRAZO	22	45	67	23	37	60
TRIACASTELA	7	5	12	7	5	12
TUI	385	578	963	359	578	937
VAL DO DUBRA	44	70	114	45	65	110
VALADOURO, O	16	33	49	17	29	46
VALDOVIÑO	114	163	277	112	159	271
VALGA	84	139	223	86	135	221
VEDRA	63	58	121	54	62	116
VEIGA, A	9	15	24	11	13	24
VEREA	17	27	44	11	30	41
VERÍN	402	698	1.100	391	699	1.090
VIANA DO BOLO	36	56	92	36	56	92
VICEDO, O	32	52	84	31	43	74
VIGO	6.931	9.275	16.206	6.892	9.351	16.243
VILA DE CRUCES	59	86	145	53	86	139
VILABOA	113	137	250	115	139	254

XUNTA DE GALICIA

CONCELLO	MES ACTUAL			MES ANTERIOR		
	HOME	MULLER	Total	HOME	MULLER	Total
VILAGARCÍA DE AROUSA	996	1.336	2.332	940	1.332	2.272
VILALBA	215	220	435	210	212	422
VILAMARÍN	44	27	71	47	30	77
VILAMARTÍN DE VALDEORRAS	30	30	60	30	28	58
VILANOVA DE AROUSA	233	260	493	214	253	467
VILAR DE BARRIO	23	23	46	20	22	42
VILAR DE SANTOS	15	21	36	14	19	33
VILARDEVÓS	33	36	69	33	36	69
VILARIÑO DE CONSO	6	8	14	6	8	14
VILARMAIOR	18	22	40	17	18	35
VILASANTAR	19	21	40	19	21	40
VIMIANZO	60	128	188	62	126	188
VIVEIRO	308	481	789	288	483	771
XERMADE	24	18	42	25	19	44
XINZO DE LIMIA	225	358	583	219	349	568
XOVE	28	57	85	28	60	88
XUNQUEIRA DE AMBÍA	23	31	54	25	26	51
XUNQUEIRA DE ESPADANEDO	12	23	35	9	25	34
ZAS	46	80	126	48	83	131

ANEXO

1. DEFINICIÓNS E CLASIFICACIÓNS

PARO REXISTRADO

O paro rexistrado é o total da demanda de emprego en alta rexistrada polo Servizo Público de Emprego existente o último día de cada mes, excluindo a correspondente a situacións laborais descritas na Orde ministerial do 11 de marzo de 1985, pola que se establecen criterios estatísticos para a medición do paro rexistrado.

Paro rexistrado=demandantes de emprego parados

Segundo esta orde, exclúense do concepto de paro rexistrado, por exemplo, os demandantes de pluriemprego, mellora de emprego, que participan en traballos de colaboración social, que solicitan emprego conxuntural, estudantes, etc.

CONTRATACIÓN

A información contida no apartado de contratación foi elaborada a partir da base de datos de contratos do Servizo Público de Emprego de Galicia. Esta base de datos corresponde a un rexistro primario dos contratos laborais establecidos no ámbito da Comunidade Autónoma Galega, e, debido ó seu carácter obrigatorio, salvo erros de introdución, constitúe un fiel reflexo das cifras de contratos.

ACTIVIDADE ECONÓMICA

En diversas partes dos informes recóllese información segundo a actividade económica. A nomenclatura base empregada nesta segmentación é a Clasificación Nacional de Actividades Económicas - CNAE93 e a Clasificación Nacional de Actividades Económicas - CNAE09 . A Clasificación Nacional de Actividades Económicas empregada ata o 31 de decembro do 2008 é a correspondente á CNAE-93 e a partir de xaneiro do 2009 emprégase a CNAE-2009, segundo establece o Real Decreto 475/2007 do 13 de abril polo que se aproba a Clasificación Nacional de Actividades Económicas 2009.

Na seguinte táboa podemos contemplar as equivalencias entre os códigos da CNAE a dous díxitos e os sectores de actividade tanto na clasificación de 1993 como na clasificación de 2009.

<p>CNAE 93</p> <p>CNAE Descricion CNAE</p> <p>Sector: PRIMARIO</p> <p>01 agricultura, gandería, caza e actividades dos servizos relacionados con elas 02 silvicultura, explotación forestal e actividades dos servizos relacionados con elas 05 pesca, acuicultura e actividades dos servizos relacionados con elas</p> <p>Sector: SECUNDARIO</p> <p>10 extracción e aglomeración de antracita, hulla, lignito e turba 11 extracción de crus de petróleo e gas natural 12 extracción de minerais de uranio e torio 13 extracción de minerais metálicos 14 extracción de minerais non metálicos nin enerxéticos 15 industria de produtos alimenticios e bebidas 16 industria do tabaco 17 industria téxtil 18 industria da confección e da peletería 19 preparación, curtido e acabado do coiro; fabricación de artigos de marroquinería e viaxe 20 industria de madeira e da cortiza, agás mobles; cestería e espartería 21 industria do papel 22 edición, artes gráficas e reprodución de soportes gravados 23 coquerías, refinado de petróleo e tratamento de combustibles nucleares 24 industria química 25 fabricación de produtos de caucho e materias plásticas 26 fabricación doutros produtos minerais non metálicos 27 metalurxia 28 fabricación de produtos metálicos, agás maquinaria e equipo 29 industria da construción de maquinaria e equipo mecánico 30 fabricación de máquinas de oficina e equipos informáticos 31 fabricación de maquinaria e material eléctrico 32 fabricación de material electrónico; fabricación de equipo e aparellos de radio 33 fabricación de equipos e instrumentos medico-cirúrxicos, de precisión, óptica e relojería 34 fabricación de vehículos de motor, remolques e semirremolques 35 fabricación doutro material de transporte 36 fabricación de mobles; outras industrias manufactureiras 37 reciclaxe 40 produción e distribución de enerxía eléctrica, gas vapor e auga quente 41 captación, depuración e distribución de auga</p>
--

<p>CNAE 93 (cont.)</p> <p>CNAE Descricion CNAE</p> <p>Sector: CONSTRUCCIÓN</p> <p>45 construción</p> <p>Sector: SERVIZOS</p> <p>50 venda, mantemento e reparación de vehículos de motor, motocicletas e ciclomotores 51 comercio por xunto e intermediarios do comercio, agás de vehículos de motor e motocicletas 52 comercio polo miúdo, agás comercio de vehículos de motor, motocicletas e ciclomotores 55 hostalaría 60 transporte terrestre; transporte por tubos 61 transporte marítimo, de cabotaxe e por vías de navegación interiores 62 transporte aéreo e espacial 63 actividades anexas aos transportes: actividades de axencias de viaxes 64 correos e telecomunicacións 65 intermediación financeira, agás seguros e plans de pensións 66 seguros e plans de pensións, agás seguridade social obrigatoria 67 actividades auxiliares da intermediación financeira 70 actividades inmobiliarias 71 aluguer de maquinaria e equipo sen operario, de efectos persoais e utensilios domésticos 72 actividades informáticas 73 investigación e desenvolvemento 74 outras actividades empresariais 75 administración pública, defensa e seguridade social obrigatoria 80 educación 85 actividades sanitarias e veterinarias, servizos sociais 88 minería (prestación) 90 actividades de saneamento público 91 actividades asociativas 92 actividades recreativas, culturais e deportivas 93 actividades diversas de servizos persoais 95 fogares que empregan persoal doméstico 99 organismos extraterritoriais</p>

CNAE 2009
CNAE Descricion CNAE
Sector: PRIMARIO
01 Agricultura, gandería, caza e servizos relacionados con elas
02 Silvicultura e explotación forestal
03 Pesca e acuicultura
Sector: SECUNDARIO
05 Extracción de antracita, hulla e lignito
06 Extracción de cru de petróleo e gas natural
07 Extracción de minerais metálicos
08 Outras industrias extractivas
09 Actividades de apoio ás industrias extractivas
10 Industria da alimentación
11 Fabricación de bebidas
12 Industria do tabaco
13 Industria téxtil
14 Confección de roupa de vestir
15 Industria do coiro e do calzado
16 Industria da madeira e da cortiza, salvo mobles; cestería e espartaria
17 Industria do papel
18 Artes gráficas e reprodución de soportes gravados
19 Coquerías e refinación de petróleo
20 Industria química
21 Fabricación de produtos farmacéuticos
22 Fabricación de produtos de caucho e plásticos
23 Fabricación doutros produtos minerais non metálicos
24 Metalurxia; fabricación de produtos de ferro, aceiro e ferroalixes
25 Fabricación de produtos metálicos, salvo maquinaria e equipamento
26 Fabricación de produtos informáticos, electrónicos e ópticos
27 Fabricación de material e equipamento eléctrico
28 Fabricación de maquinaria e equipamento n.c.n
29 Fabricación de vehículos e motor, remolques e semirremolques
30 Fabricación doutro material de transporte
31 Fabricación de mobles
32 Outras industrias manufactureiras
33 Reparación e instalación de maquinaria e equipamento
35 Fornecemento de enerxía eléctrica, gas, vapor e aire acondicionado
36 Captación, depuración e distribución de auga
37 Recolla e tratamento de augas residuais
38 Recolla, tratamento e eliminación de residuos; valorización
39 Actividades de descontaminación e outros servizos de xestión de residuos
Sector: CONSTRUCCIÓN
41 Construción de edificios
42 Enxeñaría civil
43 Actividades de construción especializada

CNAE 2009 (cont.)
CNAE Descricion CNAE
Sector: SERVIZOS
45 Venta e reparación de vehículos de motor e motocicletas
46 Comercio por xunto e intermediarios do comercio, salvo de vehículos de motor e motocicletas
47 Comercio ao retalho, salvo de vehículos de motor e motocicletas
49 Transporte terrestre e por tubaxe
50 Transporte marítimo e por vías navegables interiores
51 Transporte aéreo
52 Almacenamento e actividades anexas ao transporte
53 Actividades postais e de correos
55 Servizos de aloxamento
56 Servizos de comidas e bebidas
58 Edición
59 Actividades cinematográficas, de vídeo e de programas de televisión, gravación de son e edición musical
60 Actividades de programación e emisión de radio e televisión
61 Telecomunicacións
62 Programación, consultaría e outras actividades relacionadas coa informática
63 Servizos de información
64 Servizos financeiros, salvo seguros e fondos de pensións
65 Seguros, reaseguros e fondos de pensións, salvo Seguridade Social obrigatoria
66 Actividades auxiliares dos servizos financeiros e aos seguros
68 Actividades inmobiliarias
69 Actividades xurídicas e de contabilidade
70 Actividades das sedes centrais; actividades de consultoría de xestión empresarial
71 Servizos técnicos de arquitectura e enerxía, ensaios e análises técnicas
72 Investigación e desenvolvemento
73 Publicidade e estudos de mercado
74 Outras actividades profesionais, científicas técnicas
75 Actividades veterinarias
77 Actividades de aluguer
78 Actividades relacionadas co emprego
79 Actividades de axencias de viaxes, operadores turísticos, servizos de reservas e actividades relacionadas con estes
80 Actividades de seguranza e investigación
81 Servizos a edificios e actividades de xardinaría
82 Actividades administrativas de oficina e outras actividades auxiliares das empresas
84 Administración pública e defensa; Seguridade Social obrigatoria
85 Educación
86 Actividades sanitarias
87 Asistencia en establecementos residenciais
88 Actividades de servizos sociais sen aloxamento
90 Actividades de creación, artísticas e espectáculos
91 Actividades de bibliotecas, arquivos, museos e outras actividades culturais
92 Actividades de xogos de azar e apostas
93 Actividades deportivas, recreativas e de entretemento
94 Actividades asociativas
95 Reparación de ordenadores, efectos persoais e artigos de uso doméstico
96 Outros servizos persoais
97 Actividades dos fogares como empregadores de persoal doméstico
98 Actividades dos fogares como produtores de bens e servizos para uso propio
99 Actividades de organizacións e organismos extraterritoriais

CNO (GRANDES GRUPOS OCUPACIONAIS)

A Clasificación Nacional de Ocupacións (CNO-94) elaborada polo Instituto Nacional de Estatística (RD 917/1994 de 6 de Maio), está estruturada sobre un criterio de clasificación por cualificación profesional e subsidiariamente sobre a relación da ocupación co sector de actividade. Esta clasificación está dividida en grandes grupos, subgrupos principais, subgrupos, grupos primarios e ocupacións.

Os grandes grupos de ocupacións son os seguintes:

- 1 Dirección das empresas e das Administracións Públicas
- 2 Técnicos e profesionais, científicos e intelectuais
- 3 Técnicos e profesionais de apoio
- 4 Empregados de tipo administrativo
- 5 Traballadores dos servizos de restauración, persoais, protección e vendedores de comercio
- 6 Traballadores cualificados da industria e pesca
- 7 Artesáns e traballadores cualificados en industria manufactureira, construción e minería, excepto operadores de instalacións e maquinaria.
- 8 Operadores de instalacións e maquinaria e montadores
- 9 Traballadores non cualificados
- 0 Forzas armadas

MOBILIDADE NA CONTRATACIÓN

Para este informe inclúese o concepto de contratado que reflicte o dato de persoas contratadas independentemente do número de contratos que poida ter.

Tendo en conta esta definición o gráfico sobre movementos contractuais recollen a proporción de persoas non residentes contratadas en Galicia sobre o total de contratados na comunidade autónoma, os contratados que entran, así como a porcentaxe de persoas residentes contratadas fora de Galicia sobre o total de contratados na comunidade autónoma, son os contratados que saen.

2. EVOLUCIÓN E VARIACIÓNS PORCENTUAIS

Ao longo dos informes empréganse indicadores relativos á evolución mensual e anual respecto ao mes de referencia. Para unha mellor comprensión de ambos, amósase a fórmula de cálculo:

Variación mensual = Valor mes actual - Valor mes anterior / Valor mes anterior X 100

Variación interanual = Valor mes actual - Valor mesmo mes ano anterior / Valor mesmo mes ano anterior X 100

Evolución mensual e anual

Os gráficos que aparecen no documento en base a evolucións están baseados en datos absolutos