

Índice:

1) Situación do paro rexistrado en Galicia por xénero, idades, sectores económicos, tipoloxía de contratación e grandes grupos ocupacionais (Táboa comparativa do mes en curso co mes anterior, e co mesmo mes do ano pasado)

Gráficos (cruces de variables)

- Xénero- idade
- Xénero- sectores económicos
- Idade- tempo de busca de emprego
- Nivel de formación- tempo de busca de emprego

2) Evolución mensual do paro rexistrado (últimos 4 anos)

Gráficos (evolutivos):

- Evolución do paro rexistrado (variación absoluta)
- Evolución da variación mensual (%)

3) Evolución mensual do paro rexistrado por xénero (últimos 4 anos)

Gráficos (evolutivos):

- Evolución da variación (%) do paro rexistrado por xénero (nos últimos doce meses)

4) Evolución mensual do paro rexistrado por grupos de idade (últimos 4 anos)

Gráficos (evolutivos):

- Evolución da variación (%) do paro rexistrado por grupos de idade (nos últimos doce meses)

5) Evolución mensual do paro rexistrado por sectores económicos (últimos 4 anos)

Gráficos (evolutivos):

- Evolución da variación (%) do paro rexistrado por sectores económicos (nos últimos doce meses)

6) Evolución mensual do paro rexistrado por niveis académicos (últimos 4 anos)

Gráficos (evolutivos):

- Evolución da variación (%) do paro rexistrado por niveis académicos (nos últimos doce meses)

7) Evolución mensual do paro rexistrado por tempo de busca de emprego (últimos 4 anos)

Gráficos (evolutivos):

- Evolución da variación (%) do paro rexistrado por tempo de busca de emprego (nos últimos doce meses)

8) Situación do paro rexistrado nas catro provincias galegas (Táboa comparativa do mes en curso co mes anterior, e co mesmo mes do ano pasado)

Gráficos:

- % Demandantes parados por provincias
- Evolución nos últimos 12 meses por provincias
- Comparativa da distribución por xénero nas provincias
- Comparativa da distribución por grupos de idade nas provincias
- Evolución do sector da construción nas provincias nos últimos doce meses
- Evolución do sector da servizos nas provincias nos últimos doce meses
- Evolución do sector da industria nas provincias nos últimos doce meses
- Evolución do sector da agricultura nas provincias nos últimos doce meses

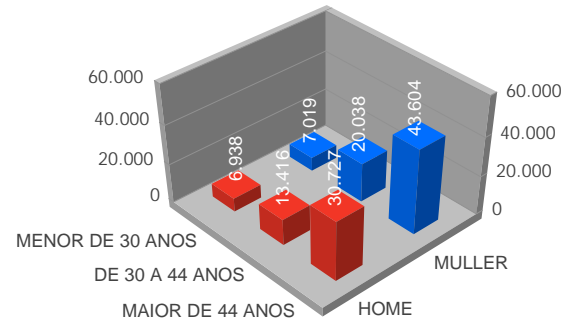
9) Situación do paro rexistrado nas comarcas e concellos. (Táboa comparativa do mes en curso co mes anterior, e co mesmo mes do ano pasado)

PARO REXISTRADO EN GALICIA

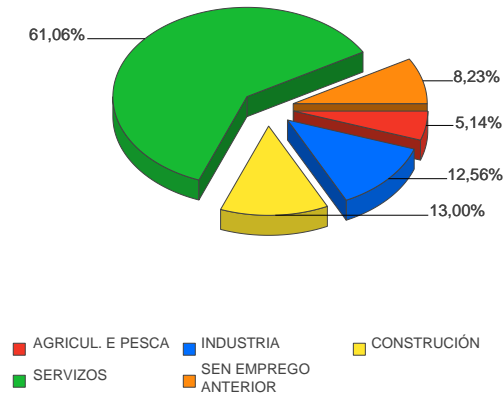
	Mes Actual	Variación Mes Anterior	% Variación Mes Anterior	Variación Mes Ano Anterior	% Variación Mes Ano Anterior
NOVEMBRO 2024	121.742	-472	-0,39%	-9.426	-7,19%

	Mes Ant.	Mes Ano Ant.	Mes Actual	Var Mes Ant.	% Var Mes Ant.	Var Mes Ano Ant.	% Var Mes Ano Ant.
XÉNERO							
HOME	50.808	54.697	51.081	273	0,54%	-3.616	-6,61%
MULLER	71.406	76.471	70.661	-745	-1,04%	-5.810	-7,60%
IDADE							
MENOR DE 30 ANOS	13.994	15.011	13.957	-37	-0,26%	-1.054	-7,02%
DE 30 A 44 ANOS	33.802	36.864	33.454	-348	-1,03%	-3.410	-9,25%
MAIOR DE 44 ANOS	74.418	79.293	74.331	-87	-0,12%	-4.962	-6,26%
SECTORES							
AGRICUL. E PESCA	3.793	4.363	3.823	30	0,79%	-540	-12,38%
INDUSTRIA	11.874	12.929	11.666	-208	-1,75%	-1.263	-9,77%
CONSTRUCCIÓN	7.741	8.850	7.671	-70	-0,90%	-1.179	-13,32%
SERVIZOS	87.148	93.312	87.071	-77	-0,09%	-6.241	-6,69%
SEN EMPREGO ANTERIOR	11.658	11.714	11.511	-147	-1,26%	-203	-1,73%
NIVEL DE FORMACION							
ATA CERTIFICADO DE ESCOLARIDADE	48.806	52.595	48.795	-11	-0,02%	-3.800	-7,23%
TITULACIÓN ENSINANZA OBRIGATORIA	27.165	30.599	27.216	51	0,19%	-3.383	-11,06%
FORMACIÓN PROFESIONAL	19.970	20.851	19.886	-84	-0,42%	-965	-4,63%
B.U.P / BACHARELATO SUPERIOR / C.O.U	11.946	12.331	11.734	-212	-1,77%	-597	-4,84%
TITULADOS UNIVERSITARIOS	14.254	14.707	14.046	-208	-1,46%	-661	-4,49%
OUTRAS TITULACIÓNS	73	84	65	-8	-10,96%	-19	-22,62%
TEMPO BUSCA DE EMPREGO							
MENOS DE 6 MESES	44.304	48.311	44.648	344	0,78%	-3.663	-7,58%
DE 6 A 12 MESES	15.906	16.809	15.303	-603	-3,79%	-1.506	-8,96%
DE 12 A 24 MESES	18.695	21.541	18.566	-129	-0,69%	-2.975	-13,81%
MAIS DE 24 MESES	43.309	44.507	43.225	-84	-0,19%	-1.282	-2,88%

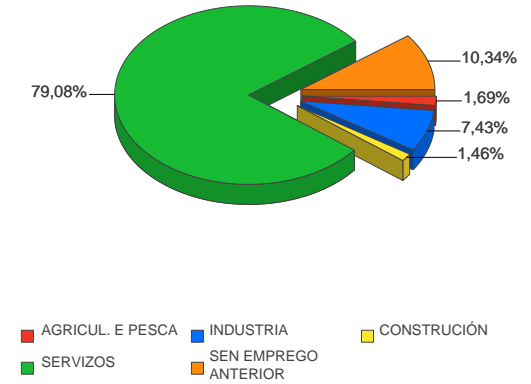
Paro rexistrado en Galicia por xénero e idade



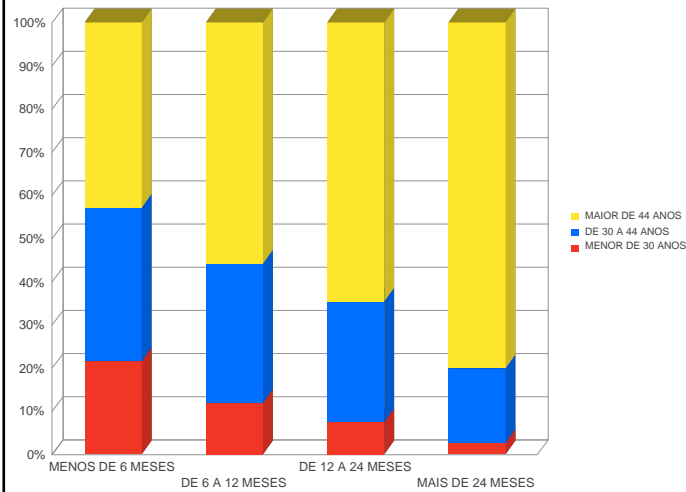
Paro por sectores de actividade. homes



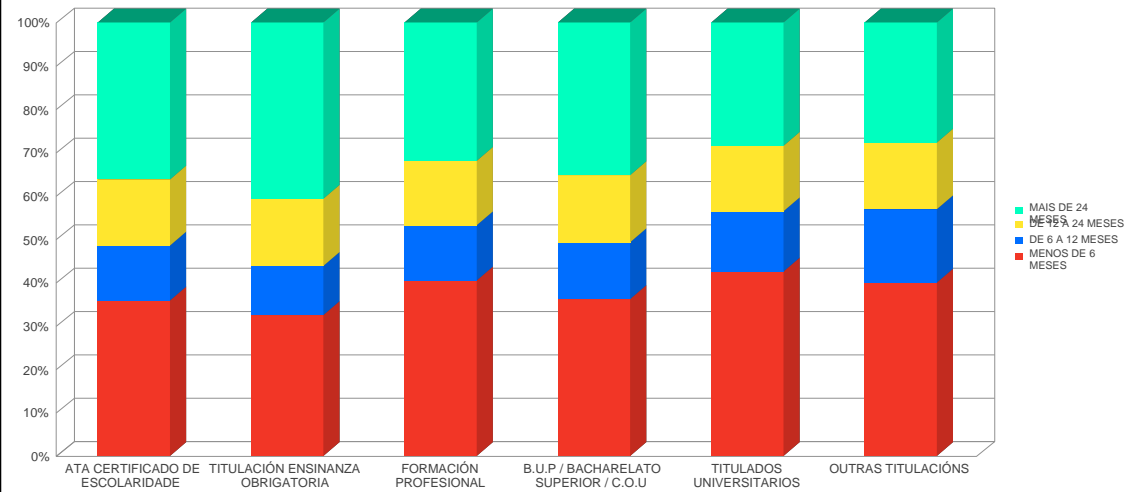
Paro por sectores de actividade. mulleres



Paro rexistrado por idade e tempo de búsqueda

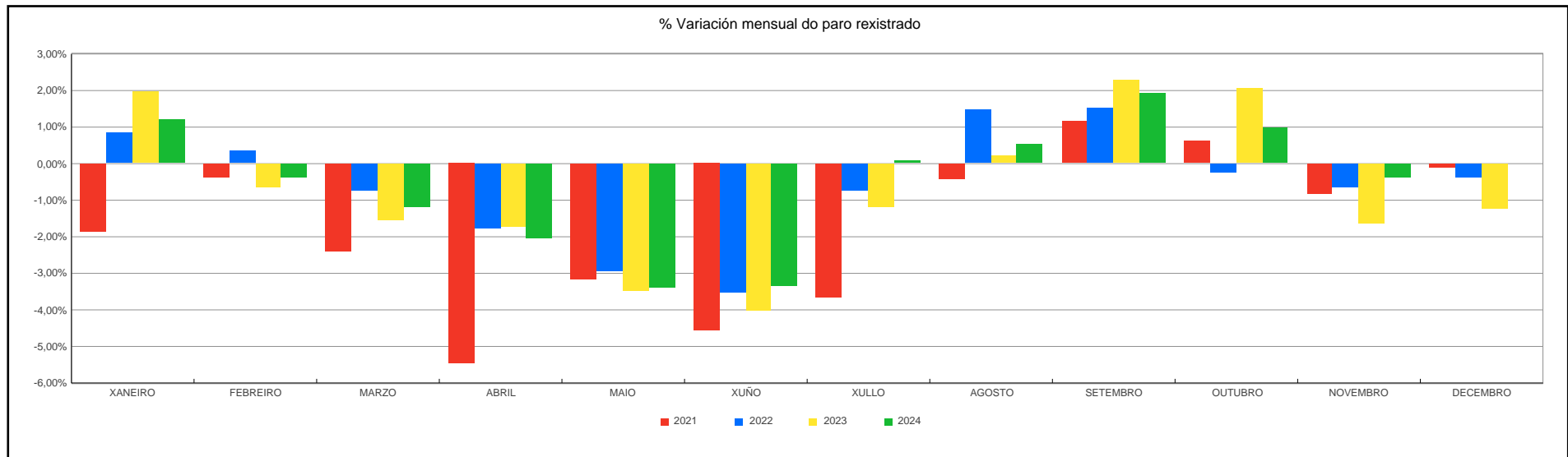
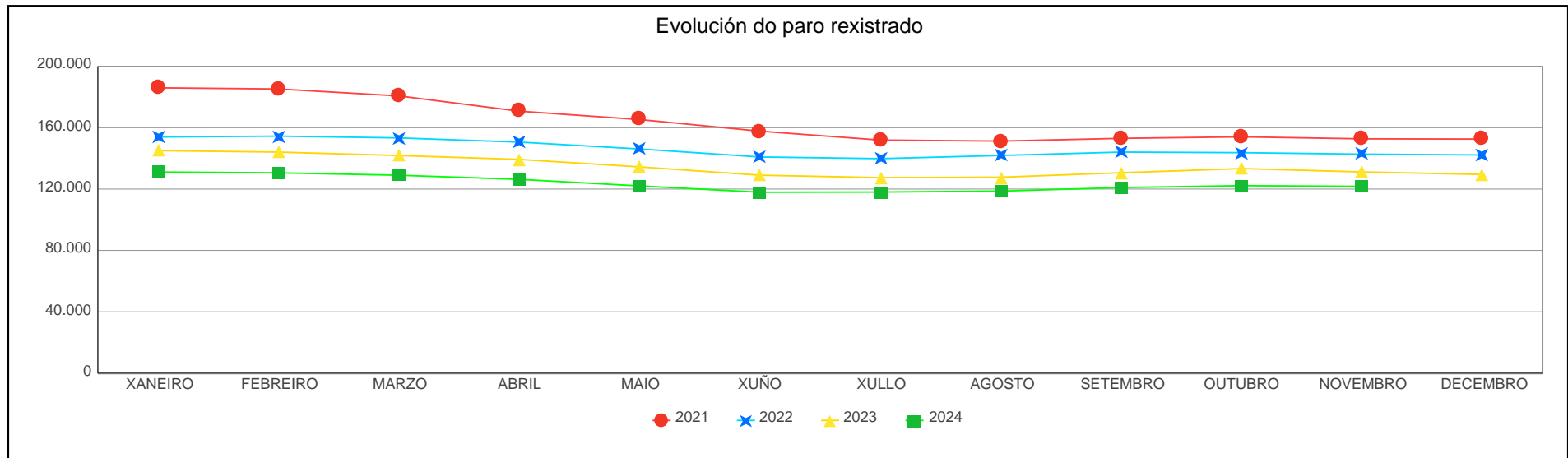


Paro rexistrado por nivel formativo e tempo búsqueda



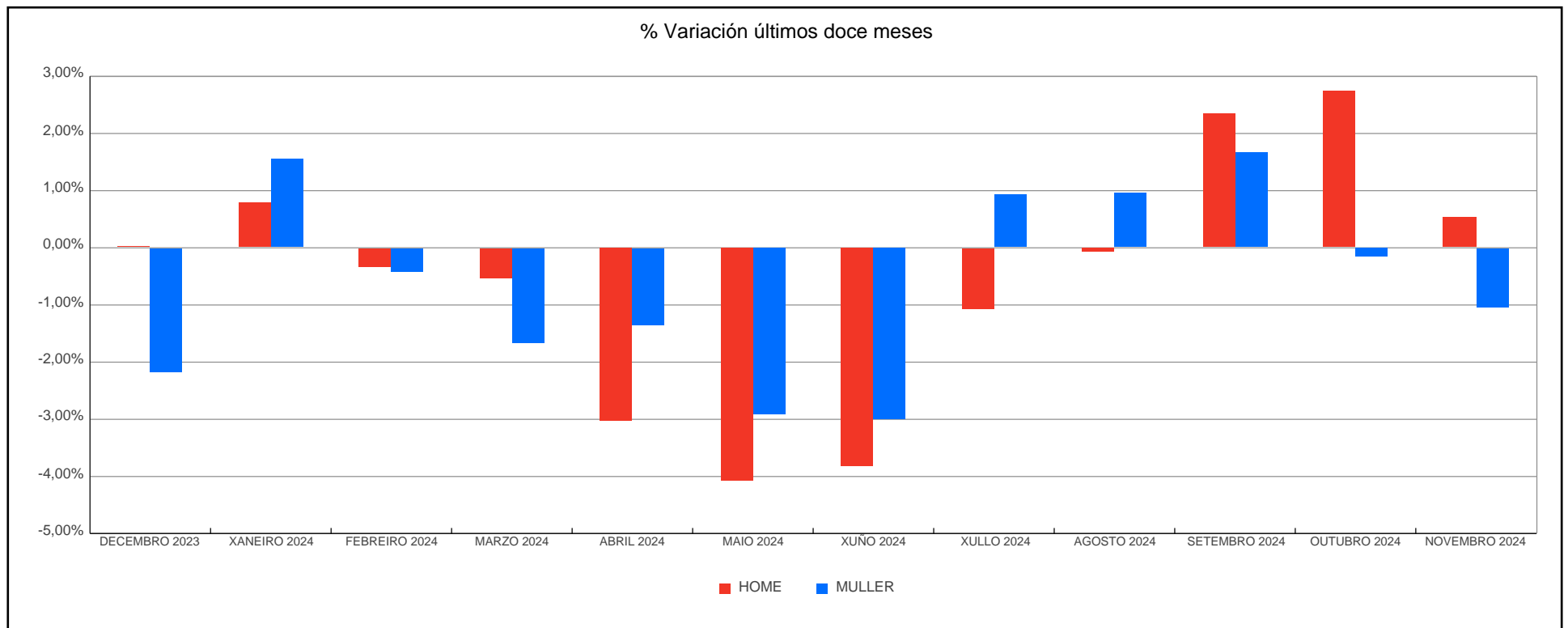
EVOLUCIÓN MENSUAL DO PARO REXISTRADO

MESES	2021			2022			2023			2024		
	Paro Rexistrado	% Var Mes Anterior	% Var Mes Ano Anterior	Paro Rexistrado	% Var Mes Anterior	% Var Mes Ano Anterior	Paro Rexistrado	% Var Mes Anterior	% Var Mes Ano Anterior	Paro Rexistrado	% Var Mes Anterior	% Var Mes Ano Anterior
XANEIRO	185.984	-1,90%	10,87%	153.932	0,88%	-17,23%	145.048	1,99%	-5,77%	131.101	1,23%	-9,62%
FEBREIRO	185.228	-0,41%	11,43%	154.509	0,37%	-16,58%	144.092	-0,66%	-6,74%	130.583	-0,40%	-9,38%
MARZO	180.719	-2,43%	3,58%	153.336	-0,76%	-15,15%	141.847	-1,56%	-7,49%	129.011	-1,20%	-9,05%
ABRIL	170.778	-5,50%	-10,88%	150.602	-1,78%	-11,81%	139.343	-1,77%	-7,48%	126.334	-2,08%	-9,34%
MAIO	165.306	-3,20%	-13,49%	146.120	-2,98%	-11,61%	134.434	-3,52%	-8,00%	122.036	-3,40%	-9,22%
XUÑO	157.718	-4,59%	-14,59%	140.932	-3,55%	-10,64%	129.024	-4,02%	-8,45%	117.938	-3,36%	-8,59%
XULLO	151.934	-3,67%	-13,33%	139.850	-0,77%	-7,95%	127.445	-1,22%	-8,87%	118.045	0,09%	-7,38%
AGOSTO	151.264	-0,44%	-14,52%	141.912	1,47%	-6,18%	127.725	0,22%	-10,00%	118.678	0,54%	-7,08%
SETEMBRO	153.054	1,18%	-13,32%	144.109	1,55%	-5,84%	130.643	2,28%	-9,34%	120.992	1,95%	-7,39%
OUTUBRO	154.045	0,65%	-15,04%	143.720	-0,27%	-6,70%	133.348	2,07%	-7,22%	122.214	1,01%	-8,35%
NOVEMBRO	152.747	-0,84%	-18,52%	142.758	-0,67%	-6,54%	131.168	-1,63%	-8,12%	121.742	-0,39%	-7,19%
DECEMBRO	152.584	-0,11%	-19,52%	142.222	-0,38%	-6,79%	129.504	-1,27%	-8,94%			



PARO REXISTRADO POR XÉNERO

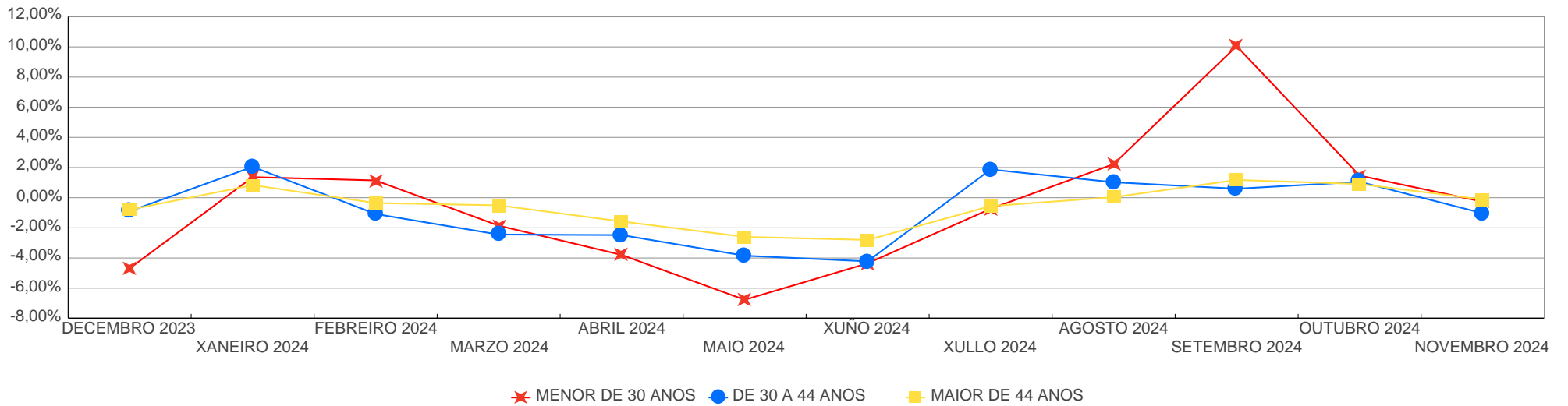
ANOS	XÉNERO	XANEIRO	FEBREIRO	MARZO	ABRIL	MAIO	XUÑO	XULLO	AGOSTO	SETEMBRO	OUTUBRO	NOVEMBRO	DECEMBRO	Promedio
2021	HOME	80.679	79.420	76.869	71.971	69.139	65.890	62.708	62.010	62.376	63.657	63.467	64.743	68.577
	MULLER	105.305	105.808	103.850	98.807	96.167	91.828	89.226	89.254	90.678	90.388	89.280	87.841	94.869
2022	HOME	65.274	65.021	64.236	63.251	61.026	58.601	57.621	58.113	59.078	59.512	59.459	59.848	60.920
	MULLER	88.658	89.488	89.100	87.351	85.094	82.331	82.229	83.799	85.031	84.208	83.299	82.374	85.247
2023	HOME	60.474	60.039	58.858	57.724	55.221	52.989	51.732	51.517	53.343	55.049	54.697	54.711	55.530
	MULLER	84.574	84.053	82.989	81.619	79.213	76.035	75.713	76.208	77.300	78.299	76.471	74.793	78.939
2024	HOME	55.140	54.955	54.659	52.995	50.836	48.887	48.359	48.317	49.454	50.808	51.081		51.408
	MULLER	75.961	75.628	74.352	73.339	71.200	69.051	69.686	70.361	71.538	71.406	70.661		72.108



PARO REXISTRADO POR GRUPOS IDADE

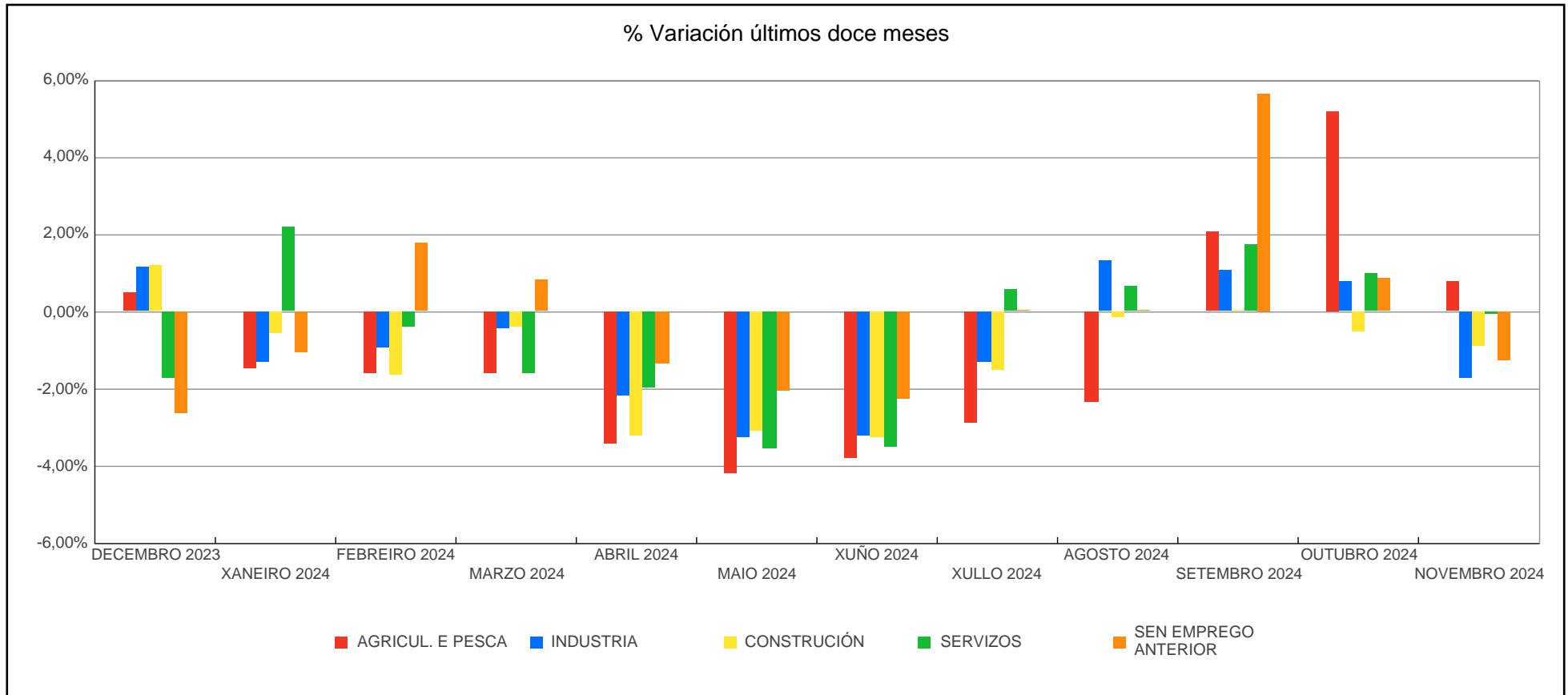
ANOS	IDADE	XANEIRO	FEBREIRO	MARZO	ABRIL	MAIO	XUÑO	XULLO	AGOSTO	SETEMBRO	OUTUBRO	NOVEMBRO	DECEMBRO	Promedio
2021	MENOR DE 30 ANOS	25.371	25.151	23.862	20.935	19.426	17.981	16.740	17.184	18.140	19.027	18.804	17.749	20.031
	DE 30 A 44 ANOS	61.681	61.262	58.923	55.234	53.066	49.707	47.773	47.516	47.769	47.651	46.744	46.854	52.015
	MAIOR DE 44 ANOS	98.932	98.815	97.934	94.609	92.814	90.030	87.421	86.564	87.145	87.367	87.199	87.981	91.401
2022	MENOR DE 30 ANOS	17.841	18.612	18.622	18.091	16.800	15.829	15.042	15.981	16.368	16.631	16.706	15.747	16.856
	DE 30 A 44 ANOS	47.331	47.248	46.977	45.660	43.892	41.634	41.723	42.430	43.151	42.460	41.905	42.026	43.870
	MAIOR DE 44 ANOS	88.760	88.649	87.737	86.851	85.428	83.469	83.085	83.501	84.590	84.629	84.147	84.449	85.441
2023	MENOR DE 30 ANOS	16.406	16.625	16.570	15.645	14.672	13.454	12.949	13.310	14.850	15.538	15.011	14.308	14.945
	DE 30 A 44 ANOS	43.291	42.669	41.351	40.374	38.343	36.517	36.427	36.532	36.973	37.544	36.864	36.533	38.618
	MAIOR DE 44 ANOS	85.351	84.798	83.926	83.324	81.419	79.053	78.069	77.883	78.820	80.266	79.293	78.663	80.905
2024	MENOR DE 30 ANOS	14.503	14.669	14.397	13.851	12.913	12.351	12.260	12.533	13.792	13.994	13.957		13.565
	DE 30 A 44 ANOS	37.280	36.877	35.976	35.084	33.735	32.311	32.915	33.252	33.450	33.802	33.454		34.376
	MAIOR DE 44 ANOS	79.318	79.037	78.638	77.399	75.388	73.276	72.870	72.893	73.750	74.418	74.331		75.574

% Variación últimos doce meses



PARO REXISTRADO POR SECTORES

ANOS	SECTORES	XANEIRO	FEBREIRO	MARZO	ABRIL	MAIO	XUÑO	XULLO	AGOSTO	SETEMBRO	OUTUBRO	NOVEMBRO	DECEMBRO	Promedio
2021	AGRICUL. E PESCA	6.893	6.700	6.384	5.916	5.855	5.591	5.153	5.097	5.040	5.444	5.508	5.738	5.777
	INDUSTRIA	19.880	20.038	19.975	19.520	18.993	18.276	17.543	17.313	17.143	17.119	16.816	17.071	18.307
	CONSTRUCCIÓN	14.259	13.810	13.345	12.574	11.986	11.547	11.105	11.009	10.845	10.770	10.752	11.399	11.950
	SERVIZOS	130.717	130.985	127.405	120.566	116.500	110.251	106.404	106.076	108.049	108.289	107.302	106.532	114.923
	SEN EMPREGO ANTERIOR	14.235	13.695	13.610	12.202	11.972	12.053	11.729	11.769	11.977	12.423	12.369	11.844	12.490
2022	AGRICUL. E PESCA	5.733	5.665	5.540	5.481	5.406	5.069	4.864	4.761	4.776	4.751	4.774	4.818	5.137
	INDUSTRIA	16.669	16.623	16.459	16.501	15.952	15.138	14.743	14.957	15.048	15.016	14.789	15.107	15.584
	CONSTRUCCIÓN	11.282	10.959	10.825	10.754	10.447	10.150	9.878	9.919	9.945	9.871	9.924	10.266	10.352
	SERVIZOS	108.665	109.378	108.357	105.752	102.459	98.786	99.066	100.747	102.974	102.143	101.278	100.323	103.327
	SEN EMPREGO ANTERIOR	11.583	11.884	12.155	12.114	11.856	11.789	11.299	11.528	11.366	11.939	11.993	11.708	11.768
2023	AGRICUL. E PESCA	4.809	4.739	4.648	4.557	4.447	4.271	4.107	4.018	4.126	4.288	4.363	4.386	4.397
	INDUSTRIA	15.051	14.780	14.463	14.233	13.727	13.298	12.959	12.873	13.176	13.232	12.929	13.080	13.650
	CONSTRUCCIÓN	10.147	10.064	9.813	9.691	9.309	9.005	8.800	8.744	8.828	8.795	8.850	8.958	9.250
	SERVIZOS	103.423	102.581	100.634	98.798	95.086	90.883	90.151	90.668	92.661	94.933	93.312	91.675	95.400
	SEN EMPREGO ANTERIOR	11.618	11.928	12.289	12.064	11.865	11.567	11.428	11.422	11.852	12.100	11.714	11.405	11.771
2024	AGRICUL. E PESCA	4.321	4.252	4.184	4.041	3.872	3.725	3.617	3.531	3.605	3.793	3.823		3.888
	INDUSTRIA	12.909	12.785	12.729	12.448	12.042	11.653	11.501	11.654	11.782	11.874	11.666		12.095
	CONSTRUCCIÓN	8.907	8.759	8.725	8.444	8.180	7.913	7.791	7.778	7.782	7.741	7.671		8.154
	SERVIZOS	93.681	93.300	91.790	89.976	86.755	83.715	84.198	84.776	86.267	87.148	87.071		88.062
	SEN EMPREGO ANTERIOR	11.283	11.487	11.583	11.425	11.187	10.932	10.938	10.939	11.556	11.658	11.511		11.318



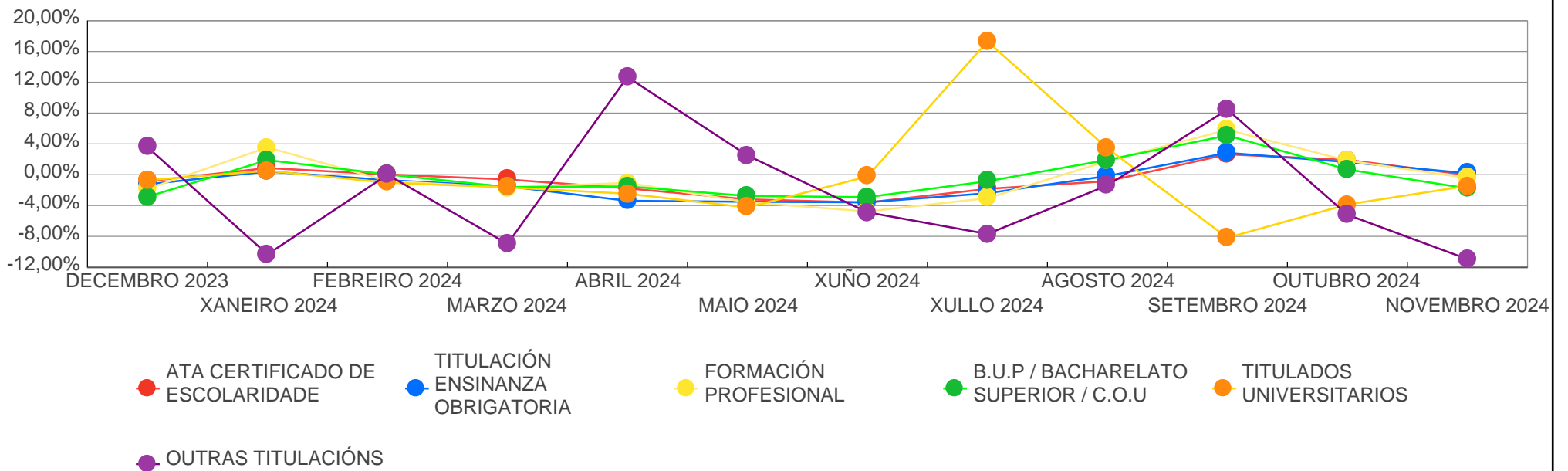
PARO REXISTRADO POR NIVEL DE FORMACIÓN

ANOS	NIVEL DE FORMACION	XANEIRO	FEBREIRO	MARZO	ABRIL	MAIO	XUÑO	XULLO	AGOSTO	SETEMBRO	OUTUBRO	NOVEMBRO	DECEMBRO	Promedio
2021	ATA CERTIFICADO DE ESCOLARIDADE	74.236	72.951	71.267	66.322	64.277	61.592	58.792	57.849	57.833	59.368	59.859	60.452	63.733
	TITULACIÓN ENSINANZA OBRIGATORIA	44.652	44.757	43.716	41.530	40.244	37.887	35.968	35.396	36.087	36.579	36.490	36.734	39.170
	FORMACIÓN PROFESIONAL	29.652	30.167	29.424	28.504	27.555	25.745	23.825	23.920	25.137	25.356	24.631	24.014	26.494
	B.U.P / BACHARELATO SUPERIOR / C.O.U	16.931	17.092	16.616	15.757	15.250	14.728	14.063	14.073	14.293	14.197	13.954	13.688	15.054
	TITULADOS UNIVERSITARIOS	20.400	20.149	19.590	18.560	17.865	17.660	19.187	19.930	19.609	18.444	17.711	17.603	18.892
	OUTRAS TITULACIÓNS	113	112	106	105	115	106	99	96	95	101	102	93	104
2022	ATA CERTIFICADO DE ESCOLARIDADE	60.732	60.935	60.819	59.709	58.039	56.078	54.661	54.686	55.609	55.929	56.250	56.528	57.498
	TITULACIÓN ENSINANZA OBRIGATORIA	36.965	37.120	36.723	36.146	35.062	33.680	32.905	32.873	33.704	33.879	33.784	33.945	34.732
	FORMACIÓN PROFESIONAL	24.794	24.990	24.709	24.293	23.564	22.197	21.249	21.847	23.271	23.475	23.141	22.516	23.337
	B.U.P / BACHARELATO SUPERIOR / C.O.U	13.947	13.981	13.922	13.603	13.177	12.734	12.573	12.978	13.367	13.467	13.132	12.902	13.315
	TITULADOS UNIVERSITARIOS	17.402	17.401	17.086	16.774	16.183	16.162	18.371	19.430	18.070	16.890	16.369	16.254	17.199
	OUTRAS TITULACIÓNS	92	82	77	77	94	81	91	98	88	80	82	77	85
2023	ATA CERTIFICADO DE ESCOLARIDADE	57.048	57.025	56.634	55.577	54.403	52.153	50.656	50.162	51.350	52.693	52.595	52.149	53.537
	TITULACIÓN ENSINANZA OBRIGATORIA	34.476	34.289	33.715	32.983	31.465	30.045	29.096	29.015	30.082	30.972	30.599	30.220	31.413
	FORMACIÓN PROFESIONAL	23.726	23.314	22.616	22.529	21.479	20.316	19.269	19.481	20.910	21.412	20.851	20.467	21.364
	B.U.P / BACHARELATO SUPERIOR / C.O.U	13.321	13.298	13.133	12.905	12.361	11.985	11.681	11.703	12.426	12.786	12.331	11.978	12.492
	TITULADOS UNIVERSITARIOS	16.392	16.084	15.673	15.278	14.647	14.446	16.662	17.284	15.793	15.398	14.707	14.603	15.581
	OUTRAS TITULACIÓNS	85	82	76	71	79	78	81	80	82	87	84	87	81
2024	ATA CERTIFICADO DE ESCOLARIDADE	52.602	52.617	52.294	51.367	49.724	47.927	47.045	46.650	47.885	48.806	48.795		49.610

XUNTA DE GALICIA

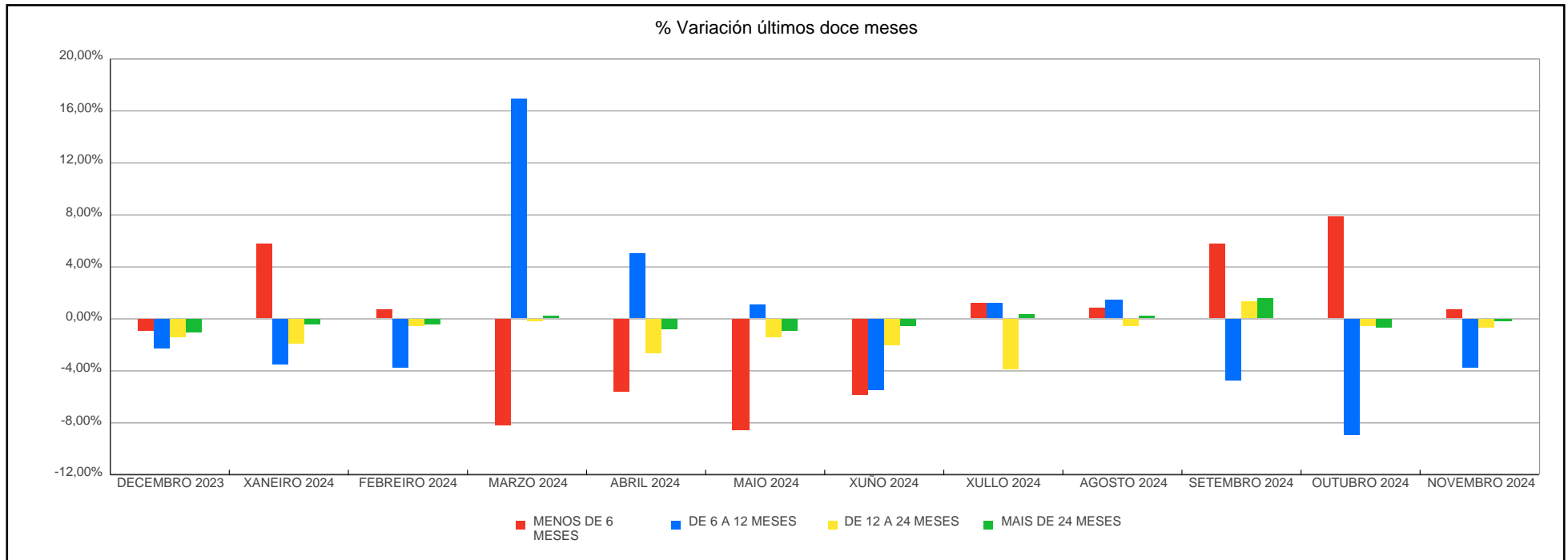
ANOS	NIVEL DE FORMACION	XANEIRO	FEBREIRO	MARZO	ABRIL	MAIO	XUÑO	XULLO	AGOSTO	SETEMBRO	OUTUBRO	NOVEMBRO	DECEMBRO	Promedio
2024	TITULACIÓN ENSINANZA OBRIGATORIA	30.345	30.131	29.677	28.671	27.664	26.673	26.032	25.989	26.726	27.165	27.216		27.844
	FORMACIÓN PROFESIONAL	21.193	21.020	20.668	20.449	19.719	18.779	18.207	18.531	19.611	19.970	19.886		19.821
	B.U.P / BACHARELATO SUPERIOR / C.O.U	12.206	12.211	12.015	11.833	11.506	11.171	11.077	11.290	11.866	11.946	11.734		11.714
	TITULADOS UNIVERSITARIOS	14.677	14.525	14.286	13.933	13.341	13.310	15.612	16.147	14.827	14.254	14.046		14.451
	OUTRAS TITULACIÓNS	78	78	71	80	82	78	72	71	77	73	65		75

% Variación últimos doce meses

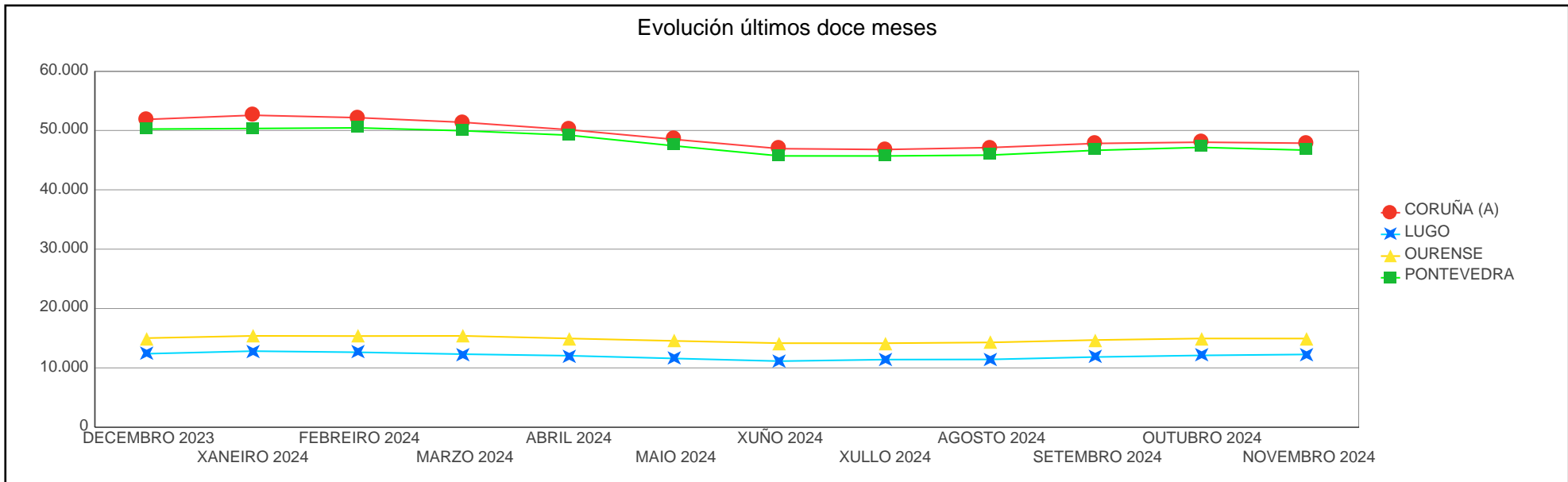
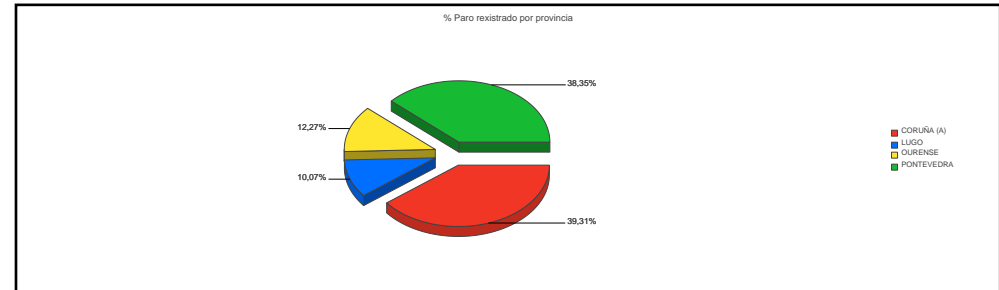


PARO REXISTRADO POR BÚSQUEDA DE EMPREGO

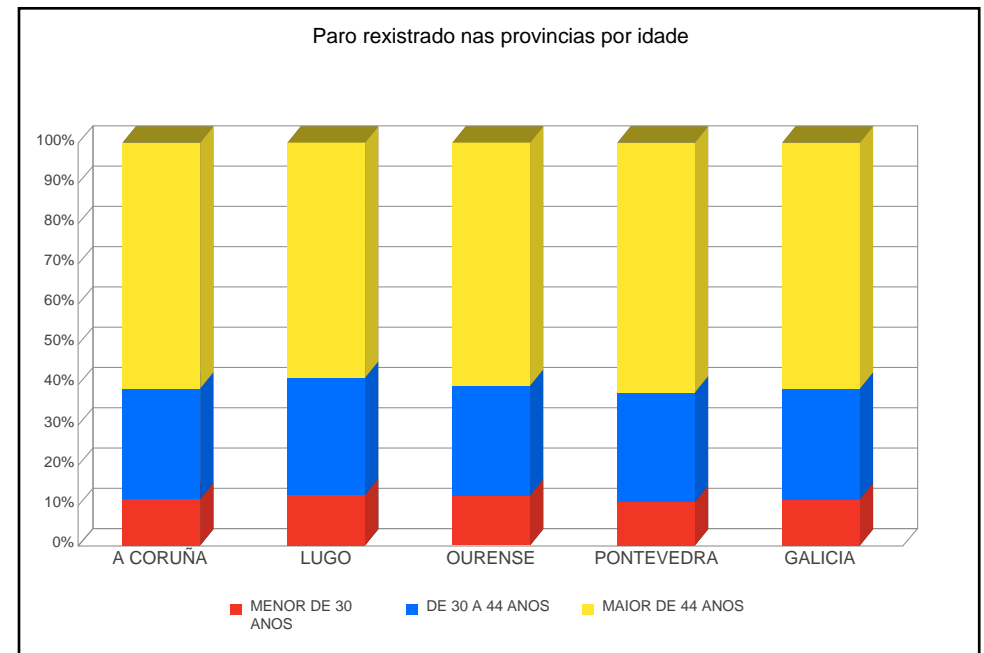
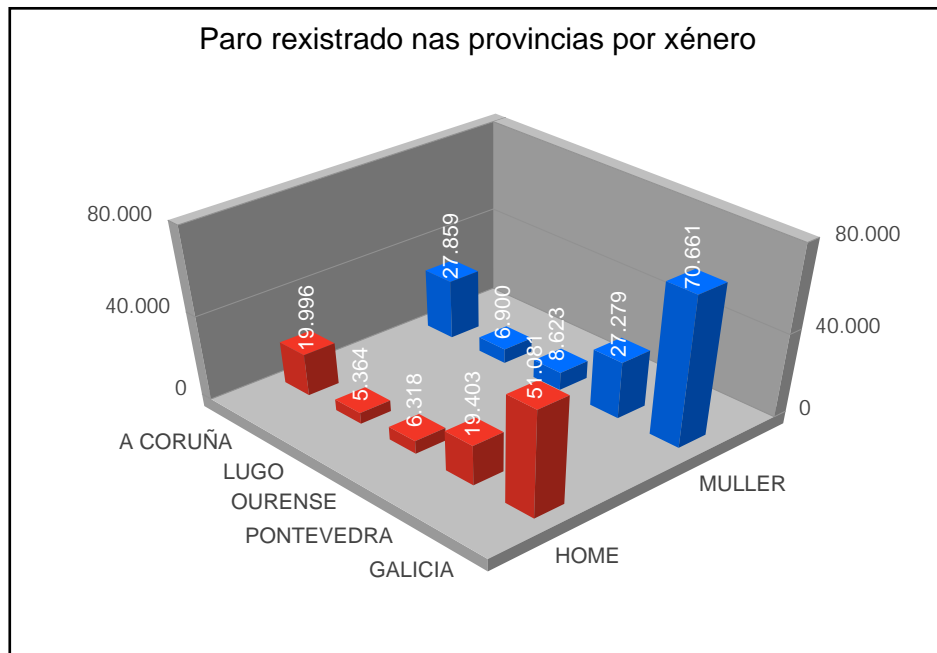
ANOS	TEMPO BUSCA DE EMPREGO	XANEIRO	FEBREIRO	MARZO	ABRIL	MAIO	XUÑO	XULLO	AGOSTO	SETEMBRO	OUTUBRO	NOVEMBRO	DECEMBRO	Promedio
2021	MENOS DE 6 MESES	65.853	67.365	59.333	57.499	52.436	49.611	48.308	50.145	56.805	60.325	61.134	62.816	57.636
	DE 6 A 12 MESES	27.359	23.817	26.390	23.617	24.702	22.062	20.409	20.048	17.005	16.899	16.288	16.121	21.226
	DE 12 A 24 MESES	38.241	39.557	39.252	36.232	34.537	32.049	29.246	26.937	24.818	22.948	21.585	20.236	30.470
	MAIS DE 24 MESES	54.531	54.489	55.744	53.430	53.631	53.996	53.971	54.134	54.426	53.873	53.740	53.411	54.115
2022	MENOS DE 6 MESES	64.744	65.652	63.176	58.559	54.133	51.713	51.511	53.274	56.655	56.460	56.335	56.218	57.369
	DE 6 A 12 MESES	16.472	17.004	20.034	22.220	23.348	21.638	21.513	21.852	20.146	19.345	18.683	18.592	20.071
	DE 12 A 24 MESES	19.233	18.112	17.502	17.507	17.065	16.843	16.992	17.295	18.233	19.088	19.422	19.744	18.086
	MAIS DE 24 MESES	53.483	53.741	52.624	52.316	51.574	50.738	49.834	49.491	49.075	48.827	48.318	47.668	50.641
2023	MENOS DE 6 MESES	58.137	57.343	53.402	49.983	45.224	42.199	41.025	41.735	44.440	48.036	48.311	47.817	48.138
	DE 6 A 12 MESES	19.454	19.581	21.424	22.287	22.631	21.117	20.754	20.210	19.158	18.549	16.809	16.421	19.866
	DE 12 A 24 MESES	20.115	20.446	20.930	21.115	21.025	20.895	21.127	21.359	22.111	21.677	21.541	21.221	21.130
	MAIS DE 24 MESES	47.342	46.722	46.091	45.958	45.554	44.813	44.539	44.421	44.934	45.086	44.507	44.045	45.334
2024	MENOS DE 6 MESES	50.621	51.021	46.794	44.128	40.348	37.964	38.456	38.808	41.064	44.304	44.648		43.469
	DE 6 A 12 MESES	15.827	15.231	17.804	18.704	18.925	17.872	18.095	18.370	17.483	15.906	15.303		17.229
	DE 12 A 24 MESES	20.813	20.698	20.656	20.110	19.817	19.398	18.642	18.540	18.804	18.695	18.566		19.522
	MAIS DE 24 MESES	43.840	43.633	43.757	43.392	42.946	42.704	42.852	42.960	43.641	43.309	43.225		43.296



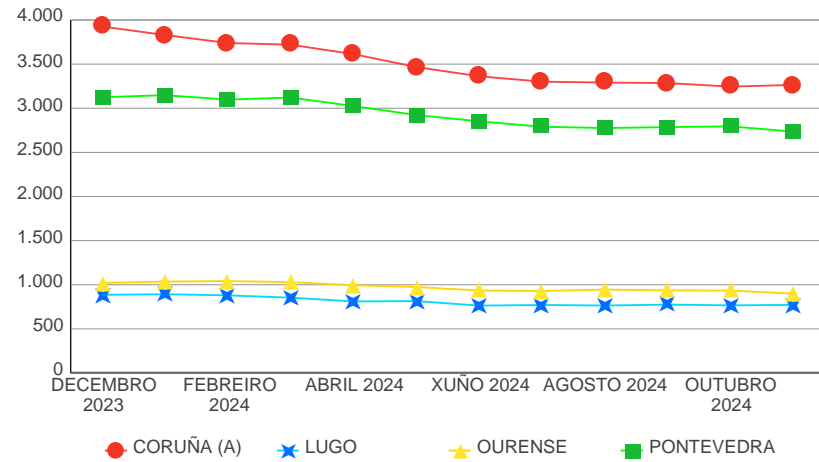
NOVEMBRO 2024							
PROVINCIAS	Mes Ant.	Mes Año Ant.	Mes Actual	Var Mes Ant.	% Var Mes Ant.	Var Mes Año Ant.	% Var Mes Año Ant.
CORUÑA (A)	48.022	52.433	47.855	-167	-0,35%	-4.578	-8,73%
LUGO	12.099	12.571	12.264	165	1,36%	-307	-2,44%
OURENSE	14.948	15.525	14.941	-7	-0,05%	-584	-3,76%
PONTEVEDRA	47.145	50.639	46.682	-463	-0,98%	-3.957	-7,81%
Galicia	122.214	131.168	121.742	-472	-0,39%	-9.426	-7,19%



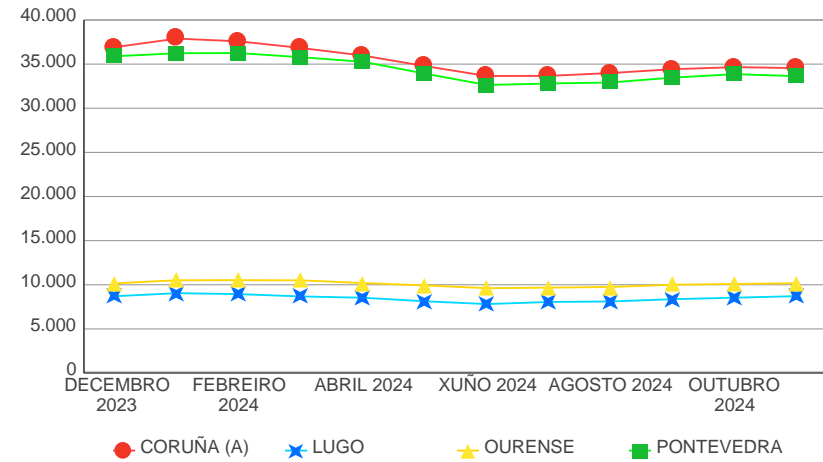
PROVINCIAS	DECEMBRO 2023	XANEIRO 2024	FEBREIRO 2024	MARZO 2024	ABRIL 2024	MAIO 2024	XUÑO 2024	XULLO 2024	AGOSTO 2024	SETEMBRO 2024	OUTUBRO 2024	NOVEMBRO 2024
CORUÑA (A)	51.867	52.563	52.153	51.369	50.129	48.497	46.933	46.789	47.118	47.812	48.022	47.855
LUGO	12.385	12.820	12.628	12.307	12.048	11.588	11.135	11.397	11.424	11.833	12.099	12.264
OURENSE	15.020	15.387	15.362	15.386	14.953	14.545	14.159	14.155	14.288	14.692	14.948	14.941
PONTEVEDRA	50.232	50.331	50.440	49.949	49.204	47.406	45.711	45.704	45.848	46.655	47.145	46.682



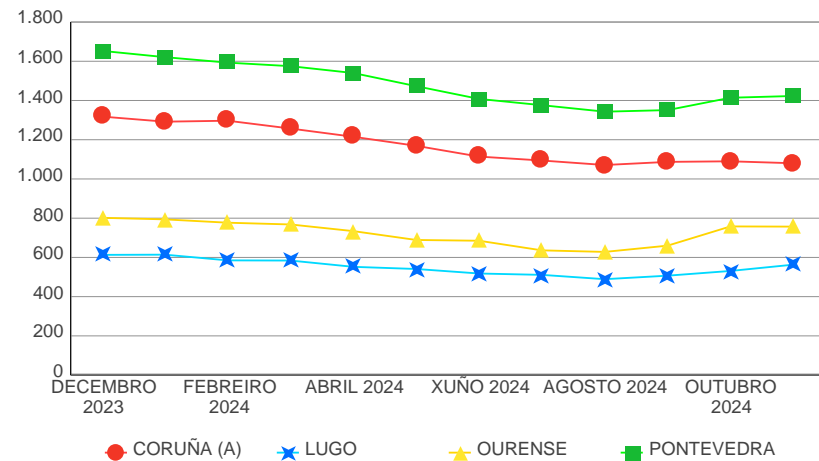
Evolución do paro rexistrado no sector construción por provincias



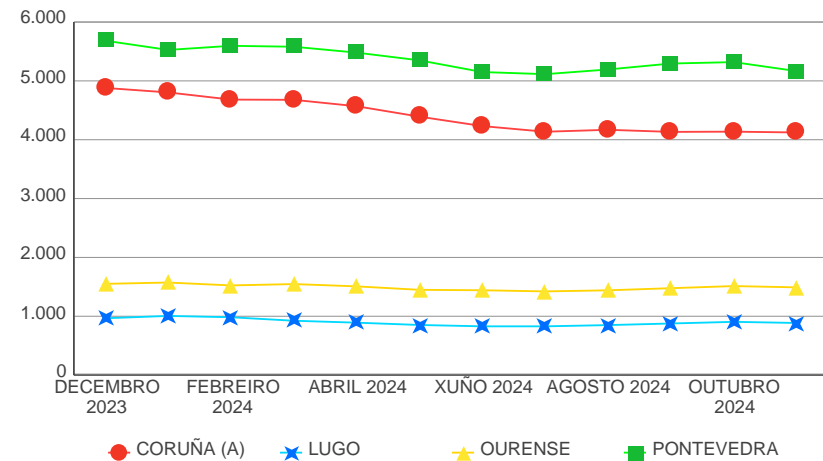
Evolución do paro rexistrado no sector servizos por provincias



Evolución do paro rexistrado no sector agricultura por provincias



Evolución do paro rexistrado no sector industria por Provincias



EVOLUCIÓN DO PARO REXISTRADO POR COMARCA

BISBARRA	Total	Var Mes Ant.	% Var Mes Ant.	Var Mes Ano Ant.	% Var Mes Ano Ant.
Total	121.742	-472	-0,39%	-9.426	-7,19%
A BARCALA	451	13	2,97%	-24	-5,05%
A CORUÑA	19.391	-267	-1,36%	-1.500	-7,18%
ARZÚA	419	8	1,95%	-71	-14,49%
BARBANZA	2.407	29	1,22%	-374	-13,45%
BERGANTIÑOS	2.991	48	1,63%	-350	-10,48%
BETANZOS	1.474	46	3,22%	-58	-3,79%
EUME	835	9	1,09%	-94	-10,12%
FERROLTERRA	7.826	-213	-2,65%	-606	-7,19%
FISTERRA	845	3	0,36%	-180	-17,56%
MUROS	407	21	5,44%	-77	-15,91%
NOIA	1.043	10	0,97%	-166	-13,73%
O SAR	593	40	7,23%	-72	-10,83%
ORDES	1.183	15	1,28%	-93	-7,29%
ORTEGAL	457	20	4,58%	-75	-14,10%
SANTIAGO	6.174	46	0,75%	-550	-8,18%
TERRA DE MELIDE	378	27	7,69%	-68	-15,25%
TERRA DE SONEIRA	520	-12	-2,26%	-142	-21,45%
XALLAS	461	-10	-2,12%	-78	-14,47%
A FONSAGRADA	133	9	7,26%	8	6,40%
A MARIÑA CENTRAL	949	-48	-4,81%	-24	-2,47%
A MARIÑA OCCIDENTAL	1.156	7	0,61%	5	0,43%
A MARIÑA ORIENTAL	619	30	5,09%	2	0,32%
A ULLOA	299	49	19,60%	-17	-5,38%
CHANTADA	497	12	2,47%	-45	-8,30%
LUGO	4.792	-47	-0,97%	-114	-2,32%
MEIRA	159	15	10,42%	24	17,78%
OS ANCARES	241	23	10,55%	-61	-20,20%
QUIROGA	227	8	3,65%	2	0,89%
SARRIA	769	48	6,66%	-98	-11,30%

XUNTA DE GALICIA

BISBARRA	Total	Var Mes Ant.	% Var Mes Ant.	Var Mes Ano Ant.	% Var Mes Ano Ant.
TERRA CHA	1.092	43	4,10%	10	0,92%
TERRA DE LEMOS	1.331	16	1,22%	1	0,08%
A LIMIA	1.068	85	8,65%	-4	-0,37%
ALLARIZ-MACEDA	621	-10	-1,58%	9	1,47%
BAIXA LIMIA	260	29	12,55%	-29	-10,03%
O CARBALLIÑO	1.246	-32	-2,50%	-42	-3,26%
O RIBEIRO	636	-12	-1,85%	-107	-14,40%
OURENSE	7.094	-158	-2,18%	-212	-2,90%
TERRA DE CALDELAS	128	15	13,27%	-20	-13,51%
TERRA DE CELANOVA	843	8	0,96%	-97	-10,32%
TERRA DE TRIVES	112	13	13,13%	-26	-18,84%
VALDEORRAS	1.078	29	2,76%	1	0,09%
VERÍN	1.658	13	0,79%	-36	-2,13%
VIANA	197	13	7,07%	-21	-9,63%
A PARADANTA	662	37	5,92%	-36	-5,16%
CALDAS	1.383	47	3,52%	-183	-11,69%
O BAIXO MIÑO	2.610	-17	-0,65%	-127	-4,64%
O CONDADO	2.550	-44	-1,70%	-242	-8,67%
O DEZA	1.369	-38	-2,70%	-164	-10,70%
O MORRAZO	3.917	-2	-0,05%	-397	-9,20%
O SALNÉS	4.856	-39	-0,80%	-468	-8,79%
PONTEVEDRA	5.972	-4	-0,07%	-496	-7,67%
TABEIRÓS-TERRA DE MONTES	890	-21	-2,31%	-44	-4,71%
VIGO	22.473	-382	-1,67%	-1.800	-7,42%

EVOLUCIÓN DO PARO REXISTRADO POR CONCELLO

CONCELLO	MES ACTUAL			MES ANTERIOR		
	HOME	MULLER	Total	HOME	MULLER	Total
Total	51.081	70.661	121.742	50.808	71.406	122.214
ABADÍN	35	16	51	32	16	48
ABEGONDO	75	105	180	69	104	173
AGOLADA	32	43	75	31	39	70
ALFOZ	21	22	43	21	19	40
ALLARIZ	114	165	279	108	176	284
AMES	517	752	1.269	492	762	1.254
AMOEIRO	49	41	90	49	35	84
ANTAS DE ULLA	45	23	68	32	22	54
ARANGA	21	20	41	16	20	36
ARBO	60	76	136	55	78	133
ARES	124	153	277	121	161	282
ARNOIA, A	13	7	20	14	9	23
ARTEIXO	624	891	1.515	612	917	1.529
ARZÚA	71	95	166	63	95	158
AVIÓN	28	26	54	26	27	53
BAIONA	252	327	579	267	307	574
BALEIRA	11	7	18	10	7	17
BALTAR	22	23	45	18	22	40
BAÑA, A	56	77	133	56	77	133
BANDE	38	29	67	31	29	60
BAÑOS DE MOLGAS	29	30	59	31	32	63
BARALLA	25	30	55	25	26	51
BARBADÁS	170	247	417	179	261	440
BARCO DE VALDEORRAS, O	210	387	597	195	389	584
BARREIROS	52	66	118	45	63	108
BARRO	65	93	158	61	75	136
BEADE	6	8	14	5	8	13

XUNTA DE GALICIA

CONCELLO	MES ACTUAL			MES ANTERIOR		
	HOME	MULLER	Total	HOME	MULLER	Total
BEARIZ	18	9	27	19	9	28
BECERREÁ	53	49	102	54	45	99
BEGONTE	48	52	100	38	42	80
BERGONDO	123	162	285	121	164	285
BETANZOS	239	367	606	226	354	580
BLANCOS, OS	28	18	46	27	17	44
BOBORÁS	36	46	82	35	49	84
BOIMORTO	24	17	41	26	16	42
BOIRO	288	335	623	278	340	618
BOLA, A	28	19	47	30	21	51
BOLO, O	15	17	32	14	14	28
BOQUEIXÓN	41	74	115	37	68	105
BÓVEDA	17	16	33	17	18	35
BRIÓN	105	132	237	103	138	241
BUEU	182	310	492	190	307	497
BURELA	119	227	346	134	244	378
CABANA DE BERGANTIÑOS	41	88	129	42	101	143
CABANAS	56	70	126	58	64	122
CALDAS DE REIS	159	214	373	161	223	384
CALVOS DE RANDÍN	19	6	25	14	6	20
CAMARIÑAS	67	142	209	73	145	218
CAMBADOS	260	314	574	262	319	581
CAMBRE	418	673	1.091	425	698	1.123
CAMPO LAMEIRO	43	31	74	40	28	68
CANGAS	555	835	1.390	550	802	1.352
CAÑIZA, A	134	163	297	128	147	275
CAPELA, A	18	28	46	19	32	51
CARBALLEDA DE AVIA	34	19	53	34	21	55
CARBALLEDA DE VALDEORRAS	16	35	51	15	31	46
CARBALLEDO	37	21	58	32	16	48

XUNTA DE GALICIA

CONCELLO	MES ACTUAL			MES ANTERIOR		
	HOME	MULLER	Total	HOME	MULLER	Total
CARBALLIÑO, O	293	396	689	305	418	723
CARBALLO	568	1.056	1.624	581	1.046	1.627
CARIÑO	63	69	132	55	74	129
CARNOTA	75	82	157	67	76	143
CARRAL	84	136	220	87	140	227
CARTELLE	51	58	109	49	54	103
CASTRELO DE MIÑO	35	19	54	33	23	56
CASTRELO DO VAL	28	18	46	29	20	49
CASTRO CALDELAS	30	35	65	22	30	52
CASTRO DE REI	68	58	126	57	60	117
CASTROVERDE	29	24	53	32	21	53
CATOIRA	57	93	150	56	75	131
CEDEIRA	114	167	281	126	169	295
CEE	107	222	329	102	227	329
CELANOVA	117	202	319	130	193	323
CENLLE	22	19	41	25	19	44
CERCEDA	51	105	156	53	96	149
CERDEDO	21	21	42	24	19	43
CERDIDO	20	19	39	22	19	41
CERVANTES	11	8	19	13	7	20
CERVO	52	90	142	52	96	148
CESURAS	35	30	65	32	32	64
CHANDREXA DE QUEIXA	9	5	14	8	3	11
CHANTADA	144	211	355	146	209	355
COIRÓS	32	40	72	32	30	62
COLES	63	52	115	62	45	107
CORCUBIÓN	31	41	72	31	40	71
CORGO, O	40	41	81	38	40	78
CORISTANCO	108	156	264	107	160	267
CORTEGADA	24	24	48	22	28	50

XUNTA DE GALICIA

CONCELLO	MES ACTUAL			MES ANTERIOR		
	HOME	MULLER	Total	HOME	MULLER	Total
CORUÑA, A	5.442	7.097	12.539	5.479	7.239	12.718
COSPEITO	42	51	93	41	50	91
COTOBADA	66	116	182	62	120	182
COVELO	54	71	125	56	63	119
CRECENTE	53	51	104	52	46	98
CUALEDRO	40	39	79	41	34	75
CULLEREDO	576	862	1.438	572	876	1.448
CUNTIS	71	100	171	71	100	171
CURTIS	48	75	123	52	68	120
DODRO	44	53	97	42	49	91
DOZÓN	10	16	26	9	14	23
DUMBRÍA	44	82	126	45	83	128
ENTRIMO	27	29	56	27	22	49
ESGOS	24	19	43	18	21	39
ESTRADA, A	299	463	762	303	475	778
FENE	238	317	555	237	322	559
FERROL	1.683	2.267	3.950	1.685	2.424	4.109
FISTERRA	70	109	179	66	113	179
FOLGOSO DO COUREL	26	17	43	18	18	36
FONSAGRADA, A	48	39	87	43	40	83
FORCAREI	40	46	86	44	46	90
FORNELOS DE MONTES	51	66	117	49	57	106
FOZ	133	232	365	133	245	378
FRADES	27	25	52	31	30	61
FRIOL	41	39	80	35	36	71
GOMESENDE	14	10	24	14	11	25
GONDOMAR	308	395	703	307	396	703
GROVE, O	169	190	359	169	175	344
GUARDA, A	199	279	478	200	301	501
GUDIÑA, A	15	30	45	15	30	45

XUNTA DE GALICIA

CONCELLO	MES ACTUAL			MES ANTERIOR		
	HOME	MULLER	Total	HOME	MULLER	Total
GUITIRIZ	77	84	161	77	88	165
GUNTÍN	31	26	57	24	31	55
ILLA DE AROUSA, A	60	67	127	65	74	139
INCIO, O	27	23	50	24	17	41
IRIXO, O	34	20	54	33	18	51
IRIXOA	26	26	52	25	22	47
LALÍN	299	515	814	309	530	839
LAMA, A	55	67	122	57	51	108
LÁNCARA	36	41	77	37	42	79
LARACHA, A	150	287	437	141	225	366
LAROUCO	9	8	17	8	7	15
LAXE	39	78	117	38	86	124
LAZA	26	28	54	23	25	48
LEIRO	31	30	61	33	31	64
LOBEIRA	12	11	23	9	8	17
LOBIOS	33	38	71	31	31	62
LOURENZÁ	25	34	59	25	32	57
LOUSAME	46	52	98	47	58	105
LUGO	1.691	2.592	4.283	1.705	2.666	4.371
MACEDA	68	72	140	70	73	143
MALPICA DE BERGANTIÑOS	96	143	239	91	144	235
MAÑÓN	25	21	46	22	17	39
MANZANEDA	9	7	16	7	5	12
MARÍN	424	622	1.046	414	658	1.072
MASIDE	85	95	180	87	104	191
MAZARICOS	30	44	74	32	49	81
MEAÑO	70	74	144	68	80	148
MEIRA	20	23	43	19	24	43
MEIS	73	93	166	74	84	158
MELIDE	98	179	277	88	165	253

XUNTA DE GALICIA

CONCELLO	MES ACTUAL			MES ANTERIOR		
	HOME	MULLER	Total	HOME	MULLER	Total
MELÓN	33	19	52	26	21	47
MERCA, A	34	34	68	32	34	66
MESÍA	28	29	57	23	25	48
MEZQUITA, A	17	18	35	15	18	33
MIÑO	126	142	268	120	143	263
MOAÑA	381	608	989	385	613	998
MOECHE	13	17	30	11	16	27
MONDARIZ	109	156	265	107	152	259
MONDARIZ-BALNEARIO	20	24	44	20	21	41
MONDOÑEDO	38	47	85	44	51	95
MONFERO	20	13	33	15	14	29
MONFORTE DE LEMOS	409	542	951	403	557	960
MONTEDERRAMO	15	16	31	15	16	31
MONTERREI	85	90	175	82	81	163
MONTERROSO	54	80	134	45	70	115
MORAÑA	82	106	188	87	105	192
MOS	275	430	705	265	412	677
MUGARDOS	110	138	248	113	138	251
MUÍÑOS	20	23	43	20	23	43
MURAS	8	9	17	6	9	15
MUROS	122	128	250	109	134	243
MUXÍA	62	77	139	56	79	135
NARÓN	686	1.162	1.848	697	1.198	1.895
NAVIA DE SUARNA	14	14	28	9	12	21
NEDA	104	119	223	95	125	220
NEGREIRA	114	204	318	112	193	305
NEGUEIRA DE MUÑIZ	14	14	28	11	13	24
NEVES, AS	102	126	228	104	108	212
NIGRÁN	366	449	815	377	455	832
NOGAIS, AS	13	8	21	8	8	16

XUNTA DE GALICIA

CONCELLO	MES ACTUAL			MES ANTERIOR		
	HOME	MULLER	Total	HOME	MULLER	Total
NOGUEIRA DE RAMUÍN	56	33	89	57	31	88
NOIA	192	277	469	194	274	468
OIA	46	78	124	42	70	112
OÍMBRA	43	45	88	40	38	78
OLEIROS	589	789	1.378	609	789	1.398
ORDES	150	338	488	158	332	490
OROSO	105	168	273	103	165	268
ORTIGUEIRA	97	143	240	95	133	228
OURENSE	2.206	3.441	5.647	2.290	3.536	5.826
OUROL	20	27	47	23	20	43
OUTEIRO DE REI	66	55	121	63	56	119
OUTES	89	93	182	80	98	178
OZA DOS RÍOS	48	57	105	50	64	114
PADERNE	30	37	67	28	34	62
PADERNE DE ALLARIZ	24	39	63	23	29	52
PADRENDA	30	56	86	31	54	85
PADRÓN	146	198	344	138	185	323
PALAS DE REI	57	40	97	50	31	81
PANTÓN	47	37	84	42	37	79
PARADA DE SIL	15	7	22	13	7	20
PARADELA	14	5	19	10	6	16
PÁRAMO, O	22	9	31	12	3	15
PASTORIZA, A	22	40	62	22	34	56
PAZOS DE BORBÉN	71	104	175	68	97	165
PEDRAFITA DO CEBREIRO	11	5	16	8	3	11
PEREIRO DE AGUIAR, O	104	113	217	94	113	207
PEROXA, A	35	31	66	33	26	59
PETÍN	29	21	50	26	26	52
PINO, O	46	64	110	41	65	106
PIÑOR	24	32	56	18	27	45

XUNTA DE GALICIA

CONCELLO	MES ACTUAL			MES ANTERIOR		
	HOME	MULLER	Total	HOME	MULLER	Total
POBRA DE TRIVES, A	30	34	64	26	33	59
POBRA DO BROLLÓN, A	36	27	63	29	26	55
POBRA DO CARAMIÑAL, A	127	175	302	131	174	305
POIO	295	448	743	295	455	750
POL	15	21	36	12	20	32
PONTE CALDELAS	147	197	344	146	187	333
PONTEAREAS	511	916	1.427	498	988	1.486
PONTECESO	77	104	181	71	110	181
PONTECESURES	57	92	149	55	72	127
PONTEDEUME	151	165	316	138	156	294
PONTEDEVA	9	10	19	8	12	20
PONTENOVA, A	29	34	63	27	33	60
PONTES DE GARCÍA RODRIGUEZ, AS	142	172	314	151	179	330
PONTEVEDRA	1.682	2.412	4.094	1.683	2.466	4.149
PORQUEIRA	20	16	36	20	14	34
PORRIÑO, O	449	674	1.123	465	735	1.200
PORTAS	43	70	113	41	67	108
PORTO DO SON	122	172	294	111	171	282
PORTOMARÍN	15	16	31	10	11	21
PUNXÍN	15	22	37	14	21	35
QUINTELA DE LEIRADO	24	20	44	23	18	41
QUIROGA	71	70	141	68	76	144
RÁBADE	37	49	86	37	34	71
RAIRIZ DE VEIGA	25	28	53	25	28	53
RAMIRÁS	35	49	84	33	44	77
REDONDELA	566	966	1.532	571	973	1.544
RIANXO	141	222	363	146	219	365
RIBADAVIA	96	143	239	94	149	243
RIBADEO	170	251	421	161	242	403

XUNTA DE GALICIA

CONCELLO	MES ACTUAL			MES ANTERIOR		
	HOME	MULLER	Total	HOME	MULLER	Total
RIBADUMIA	73	81	154	69	89	158
RIBAS DE SIL	26	17	43	22	17	39
RIBEIRA	390	729	1.119	365	725	1.090
RIBEIRA DE PIQUÍN	52	4	56	39	4	43
RIÓS	25	36	61	24	39	63
RIOTORTO	15	9	24	16	10	26
RODEIRO	23	27	50	18	23	41
ROIS	53	99	152	52	87	139
ROSAL, O	135	203	338	124	187	311
RÚA, A	80	105	185	80	115	195
RUBIÁ	20	27	47	20	25	45
SADA	305	440	745	318	439	757
SALCEDA DE CASELAS	163	244	407	154	250	404
SALVATERRA DE MIÑO	205	381	586	206	390	596
SAMOS	16	8	24	13	7	20
SAN AMARO	21	27	48	23	29	52
SAN CIBRAO DAS VIÑAS	69	129	198	63	129	192
SAN CRISTOVO DE CEA	37	36	73	38	31	69
SAN SADURNIÑO	30	60	90	30	55	85
SAN XOÁN DE RÍO	8	10	18	9	8	17
SANDIÁS	24	29	53	22	22	44
SANTA COMBA	115	272	387	119	271	390
SANTIAGO DE COMPOSTELA	1.789	1.931	3.720	1.764	1.919	3.683
SANTISO	21	20	41	19	18	37
SANXENXO	269	308	577	247	295	542
SARREAUS	19	18	37	16	13	29
SARRIA	246	304	550	232	306	538
SAVIÑAO, O	70	54	124	62	52	114
SILLEDA	100	163	263	115	174	289
SOBER	45	31	76	42	30	72

XUNTA DE GALICIA

CONCELLO	MES ACTUAL			MES ANTERIOR		
	HOME	MULLER	Total	HOME	MULLER	Total
SOBRADO	16	22	38	17	22	39
SOMOZAS, AS	17	31	48	16	23	39
SOUTOMAIOR	179	272	451	174	270	444
TABOADA	41	43	84	39	43	82
TABOADELA	26	32	58	25	34	59
TEIXEIRA, A	6	4	10	6	4	10
TEO	258	336	594	245	365	610
TOÉN	35	47	82	33	47	80
TOMIÑO	308	428	736	301	439	740
TOQUES	9	13	22	9	13	22
TORDOIA	26	59	85	25	60	85
TOURO	44	58	102	47	58	105
TRABADA	9	8	17	8	10	18
TRASMIRAS	27	30	57	25	29	54
TRAZO	27	45	72	22	45	67
TRIACASTELA	11	7	18	7	5	12
TUI	371	563	934	385	578	963
VAL DO DUBRA	48	62	110	44	70	114
VALADOURO, O	18	33	51	16	33	49
VALDOVIÑO	112	164	276	114	163	277
VALGA	90	149	239	84	139	223
VEDRA	67	62	129	63	58	121
VEIGA, A	11	19	30	9	15	24
VEREA	18	25	43	17	27	44
VERÍN	404	675	1.079	402	698	1.100
VIANA DO BOLO	45	57	102	36	56	92
VICEDO, O	37	50	87	32	52	84
VIGO	6.767	9.099	15.866	6.931	9.275	16.206
VILA DE CRUCES	62	79	141	59	86	145
VILABOA	116	139	255	113	137	250

XUNTA DE GALICIA

CONCELLO	MES ACTUAL			MES ANTERIOR		
	HOME	MULLER	Total	HOME	MULLER	Total
VILAGARCÍA DE AROUSA	969	1.277	2.246	996	1.336	2.332
VILALBA	218	217	435	215	220	435
VILAMARÍN	45	27	72	44	27	71
VILAMARTÍN DE VALDEORRAS	34	35	69	30	30	60
VILANOVA DE AROUSA	250	259	509	233	260	493
VILAR DE BARRIO	25	24	49	23	23	46
VILAR DE SANTOS	14	22	36	15	21	36
VILARDEVÓS	37	39	76	33	36	69
VILARIÑO DE CONSO	8	7	15	6	8	14
VILARMAIOR	19	16	35	18	22	40
VILASANTAR	21	19	40	19	21	40
VIMIANZO	64	118	182	60	128	188
VIVEIRO	316	474	790	308	481	789
XERMADE	28	19	47	24	18	42
XINZO DE LIMIA	252	379	631	225	358	583
XOVE	30	60	90	28	57	85
XUNQUEIRA DE AMBÍA	22	26	48	23	31	54
XUNQUEIRA DE ESPADANEDO	10	22	32	12	23	35
ZAS	50	79	129	46	80	126

ANEXO

1. DEFINICIÓNS E CLASIFICACIÓNS

PARO REXISTRADO

O paro rexistrado é o total da demanda de emprego en alta rexistrada polo Servizo Público de Emprego existente o último día de cada mes, excluindo a correspondente a situacións laborais descritas na Orde ministerial do 11 de marzo de 1985, pola que se establecen criterios estatísticos para a medición do paro rexistrado.

Paro rexistrado=demandantes de emprego parados

Segundo esta orde, exclúense do concepto de paro rexistrado, por exemplo, os demandantes de pluriemprego, mellora de emprego, que participan en traballos de colaboración social, que solicitan emprego conxuntural, estudantes, etc.

CONTRATACIÓN

A información contida no apartado de contratación foi elaborada a partir da base de datos de contratos do Servizo Público de Emprego de Galicia. Esta base de datos corresponde a un rexistro primario dos contratos laborais establecidos no ámbito da Comunidade Autónoma Galega, e, debido ó seu carácter obrigatorio, salvo erros de introdución, constitúe un fiel reflexo das cifras de contratos.

ACTIVIDADE ECONÓMICA

En diversas partes dos informes recóllese información segundo a actividade económica. A nomenclatura base empregada nesta segmentación é a Clasificación Nacional de Actividades Económicas - CNAE93 e a Clasificación Nacional de Actividades Económicas - CNAE09 . A Clasificación Nacional de Actividades Económicas empregada ata o 31 de decembro do 2008 é a correspondente á CNAE-93 e a partir de xaneiro do 2009 emprégase a CNAE-2009, segundo establece o Real Decreto 475/2007 do 13 de abril polo que se aproba a Clasificación Nacional de Actividades Económicas 2009.

Na seguinte táboa podemos contemplar as equivalencias entre os códigos da CNAE a dous díxitos e os sectores de actividade tanto na clasificación de 1993 como na clasificación de 2009.

<p>CNAE 93</p> <p>CNAE Descricion CNAE</p> <p>Sector: PRIMARIO</p> <p>01 agricultura, gandería, caza e actividades dos servizos relacionados con elas 02 silvicultura, explotación forestal e actividades dos servizos relacionados con elas 05 pesca, acuicultura e actividades dos servizos relacionados con elas</p> <p>Sector: SECUNDARIO</p> <p>10 extracción e aglomeración de antracita, hulla, lignito e turba 11 extracción de crus de petróleo e gas natural 12 extracción de minerais de uranio e torio 13 extracción de minerais metálicos 14 extracción de minerais non metálicos nin enerxéticos 15 industria de produtos alimenticios e bebidas 16 industria do tabaco 17 industria téxtil 18 industria da confección e da peletería 19 preparación, curtido e acabado do coiro; fabricación de artigos de marroquinería e viaxe 20 industria de madeira e da cortiza, agás mobles; cestería e espartería 21 industria do papel 22 edición, artes gráficas e reprodución de soportes gravados 23 coquerías, refinado de petróleo e tratamento de combustibles nucleares 24 industria química 25 fabricación de produtos de caucho e materias plásticas 26 fabricación doutros produtos minerais non metálicos 27 metalurxia 28 fabricación de produtos metálicos, agás maquinaria e equipo 29 industria da construción de maquinaria e equipo mecánico 30 fabricación de máquinas de oficina e equipos informáticos 31 fabricación de maquinaria e material eléctrico 32 fabricación de material electrónico; fabricación de equipo e aparellos de radio 33 fabricación de equipos e instrumentos medico-cirúrxicos, de precisión, óptica e relojería 34 fabricación de vehículos de motor, remolques e semirremolques 35 fabricación doutro material de transporte 36 fabricación de mobles; outras industrias manufactureiras 37 reciclaxe 40 produción e distribución de enerxía eléctrica, gas vapor e auga quente 41 captación, depuración e distribución de auga</p>
--

<p>CNAE 93 (cont.)</p> <p>CNAE Descricion CNAE</p> <p>Sector: CONSTRUCCIÓN</p> <p>45 construción</p> <p>Sector: SERVIZOS</p> <p>50 venda, mantemento e reparación de vehículos de motor, motocicletas e ciclomotores 51 comercio por xunto e intermediarios do comercio, agás de vehículos de motor e motocicletas 52 comercio polo miúdo, agás comercio de vehículos de motor, motocicletas e ciclomotores 55 hostalaría 60 transporte terrestre; transporte por tubos 61 transporte marítimo, de cabotaxe e por vías de navegación interiores 62 transporte aéreo e espacial 63 actividades anexas aos transportes: actividades de axencias de viaxes 64 correos e telecomunicacións 65 intermediación financeira, agás seguros e plans de pensións 66 seguros e plans de pensións, agás seguridade social obrigatoria 67 actividades auxiliares da intermediación financeira 70 actividades inmobiliarias 71 aluguer de maquinaria e equipo sen operario, de efectos persoais e utensilios domésticos 72 actividades informáticas 73 investigación e desenvolvemento 74 outras actividades empresariais 75 administración pública, defensa e seguridade social obrigatoria 80 educación 85 actividades sanitarias e veterinarias, servizos sociais 88 minería (prestación) 90 actividades de saneamento público 91 actividades asociativas 92 actividades recreativas, culturais e deportivas 93 actividades diversas de servizos persoais 95 fogares que empregan persoal doméstico 99 organismos extraterritoriais</p>

CNAE 2009
CNAE Descricion CNAE
Sector: PRIMARIO
01 Agricultura, gandería, caza e servizos relacionados con elas
02 Silvicultura e explotación forestal
03 Pesca e acuicultura
Sector: SECUNDARIO
05 Extracción de antracita, hulla e lignito
06 Extracción de cru de petróleo e gas natural
07 Extracción de minerais metálicos
08 Outras industrias extractivas
09 Actividades de apoio ás industrias extractivas
10 Industria da alimentación
11 Fabricación de bebidas
12 Industria do tabaco
13 Industria téxtil
14 Confección de roupa de vestir
15 Industria do coiro e do calzado
16 Industria da madeira e da cortiza, salvo mobles; cestería e espartaria
17 Industria do papel
18 Artes gráficas e reprodución de soportes gravados
19 Coquerías e refinación de petróleo
20 Industria química
21 Fabricación de produtos farmacéuticos
22 Fabricación de produtos de caucho e plásticos
23 Fabricación doutros produtos minerais non metálicos
24 Metalurxia; fabricación de produtos de ferro, aceiro e ferroalixes
25 Fabricación de produtos metálicos, salvo maquinaria e equipamento
26 Fabricación de produtos informáticos, electrónicos e ópticos
27 Fabricación de material e equipamento eléctrico
28 Fabricación de maquinaria e equipamento n.c.n
29 Fabricación de vehículos e motor, remolques e semirremolques
30 Fabricación doutro material de transporte
31 Fabricación de mobles
32 Outras industrias manufactureiras
33 Reparación e instalación de maquinaria e equipamento
35 Fornecemento de enerxía eléctrica, gas, vapor e aire acondicionado
36 Captación, depuración e distribución de auga
37 Recolla e tratamento de augas residuais
38 Recolla, tratamento e eliminación de residuos; valorización
39 Actividades de descontaminación e outros servizos de xestión de residuos
Sector: CONSTRUCCIÓN
41 Construción de edificios
42 Enxeñaría civil
43 Actividades de construción especializada

CNAE 2009 (cont.)
CNAE Descricion CNAE
Sector: SERVIZOS
45 Venta e reparación de vehículos de motor e motocicletas
46 Comercio por xunto e intermediarios do comercio, salvo de vehículos de motor e motocicletas
47 Comercio ao retallo, salvo de vehículos de motor e motocicletas
49 Transporte terrestre e por tubaxe
50 Transporte marítimo e por vías navegables interiores
51 Transporte aéreo
52 Almacenamento e actividades anexas ao transporte
53 Actividades postais e de correos
55 Servizos de aloxamento
56 Servizos de comidas e bebidas
58 Edición
59 Actividades cinematográficas, de vídeo e de programas de televisión, gravación de son e edición musical
60 Actividades de programación e emisión de radio e televisión
61 Telecomunicacións
62 Programación, consultaría e outras actividades relacionadas coa informática
63 Servizos de información
64 Servizos financeiros, salvo seguros e fondos de pensións
65 Seguros, reaseguros e fondos de pensións, salvo Seguridade Social obrigatoria
66 Actividades auxiliares dos servizos financeiros e aos seguros
68 Actividades inmobiliarias
69 Actividades xurídicas e de contabilidade
70 Actividades das sedes centrais; actividades de consultoría de xestión empresarial
71 Servizos técnicos de arquitectura e enerxía, ensaios e análises técnicas
72 Investigación e desenvolvemento
73 Publicidade e estudos de mercado
74 Outras actividades profesionais, científicas técnicas
75 Actividades veterinarias
77 Actividades de aluguer
78 Actividades relacionadas co emprego
79 Actividades de axencias de viaxes, operadores turísticos, servizos de reservas e actividades relacionadas con estes
80 Actividades de seguraza e investigación
81 Servizos a edificios e actividades de xardinaría
82 Actividades administrativas de oficina e outras actividades auxiliares das empresas
84 Administración pública e defensa; Seguridade Social obrigatoria
85 Educación
86 Actividades sanitarias
87 Asistencia en establecementos residenciais
88 Actividades de servizos sociais sen aloxamento
90 Actividades de creación, artísticas e espectáculos
91 Actividades de bibliotecas, arquivos, museos e outras actividades culturais
92 Actividades de xogos de azar e apostas
93 Actividades deportivas, recreativas e de entretemento
94 Actividades asociativas
95 Reparación de ordenadores, efectos persoais e artigos de uso doméstico
96 Outros servizos persoais
97 Actividades dos fogares como empregadores de persoal doméstico
98 Actividades dos fogares como produtores de bens e servizos para uso propio
99 Actividades de organizacións e organismos extraterritoriais

CNO (GRANDES GRUPOS OCUPACIONAIS)

A Clasificación Nacional de Ocupacións (CNO-94) elaborada polo Instituto Nacional de Estatística (RD 917/1994 de 6 de Maio), está estruturada sobre un criterio de clasificación por cualificación profesional e subsidiariamente sobre a relación da ocupación co sector de actividade. Esta clasificación está dividida en grandes grupos, subgrupos principais, subgrupos, grupos primarios e ocupacións.

Os grandes grupos de ocupacións son os seguintes:

- 1 Dirección das empresas e das Administracións Públicas
- 2 Técnicos e profesionais, científicos e intelectuais
- 3 Técnicos e profesionais de apoio
- 4 Empregados de tipo administrativo
- 5 Traballadores dos servizos de restauración, persoais, protección e vendedores de comercio
- 6 Traballadores cualificados da industria e pesca
- 7 Artesáns e traballadores cualificados en industria manufactureira, construción e minería, excepto operadores de instalacións e maquinaria.
- 8 Operadores de instalacións e maquinaria e montadores
- 9 Traballadores non cualificados
- 0 Forzas armadas

MOBILIDADE NA CONTRATACIÓN

Para este informe inclúese o concepto de contratado que reflicte o dato de persoas contratadas independentemente do número de contratos que poida ter.

Tendo en conta esta definición o gráfico sobre movementos contractuais recollen a proporción de persoas non residentes contratadas en Galicia sobre o total de contratados na comunidade autónoma, os contratados que entran, así como a porcentaxe de persoas residentes contratadas fora de Galicia sobre o total de contratados na comunidade autónoma, son os contratados que saen.

2. EVOLUCIÓN E VARIACIÓNS PORCENTUAIS

Ao longo dos informes empréganse indicadores relativos á evolución mensual e anual respecto ao mes de referencia. Para unha mellor comprensión de ambos, amósase a fórmula de cálculo:

Variación mensual = Valor mes actual - Valor mes anterior / Valor mes anterior X 100

Variación interanual = Valor mes actual - Valor mesmo mes ano anterior / Valor mesmo mes ano anterior X 100

Evolución mensual e anual

Os gráficos que aparecen no documento en base a evolucións están baseados en datos absolutos