

Índice:

1) Situación do paro rexistrado en Galicia por xénero, idades, sectores económicos, tipoloxía de contratación e grandes grupos ocupacionais (Táboa comparativa do mes en curso co mes anterior, e co mesmo mes do ano pasado)

Gráficos (cruces de variables)

- Xénero- idade
- Xénero- sectores económicos
- Idade- tempo de busca de emprego
- Nivel de formación- tempo de busca de emprego

2) Evolución mensual do paro rexistrado (últimos 4 anos)

Gráficos (evolutivos):

- Evolución do paro rexistrado (variación absoluta)
- Evolución da variación mensual (%)

3) Evolución mensual do paro rexistrado por xénero (últimos 4 anos)

Gráficos (evolutivos):

- Evolución da variación (%) do paro rexistrado por xénero (nos últimos doce meses)

4) Evolución mensual do paro rexistrado por grupos de idade (últimos 4 anos)

Gráficos (evolutivos):

- Evolución da variación (%) do paro rexistrado por grupos de idade (nos últimos doce meses)

5) Evolución mensual do paro rexistrado por sectores económicos (últimos 4 anos)

Gráficos (evolutivos):

- Evolución da variación (%) do paro rexistrado por sectores económicos (nos últimos doce meses)

6) Evolución mensual do paro rexistrado por niveis académicos (últimos 4 anos)

Gráficos (evolutivos):

- Evolución da variación (%) do paro rexistrado por niveis académicos (nos últimos doce meses)

7) Evolución mensual do paro rexistrado por tempo de busca de emprego (últimos 4 anos)

Gráficos (evolutivos):

- Evolución da variación (%) do paro rexistrado por tempo de busca de emprego (nos últimos doce meses)

8) Situación do paro rexistrado nas catro provincias galegas (Táboa comparativa do mes en curso co mes anterior, e co mesmo mes do ano pasado)

Gráficos:

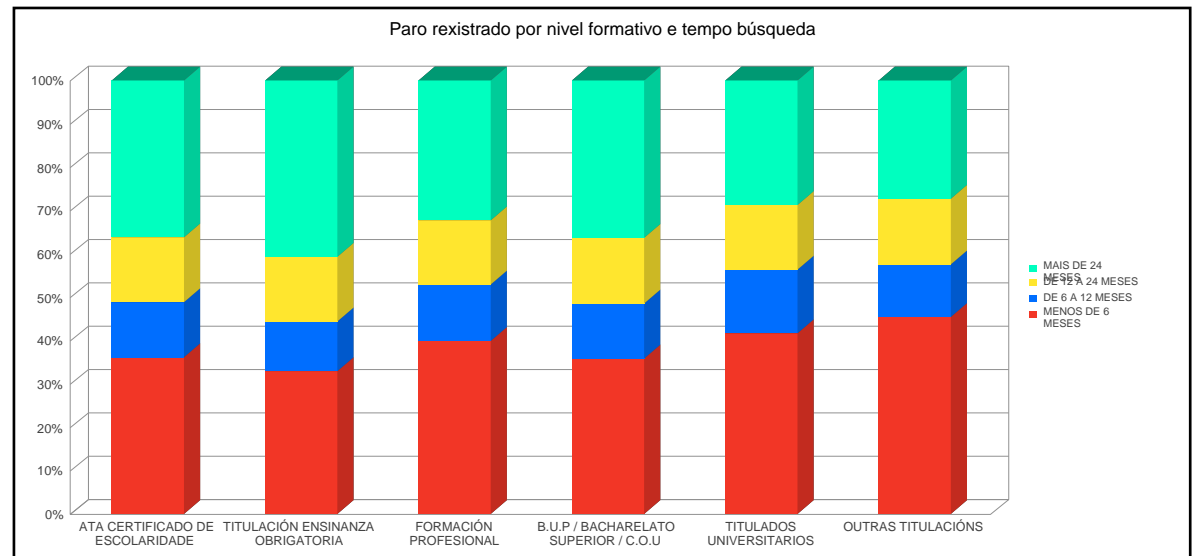
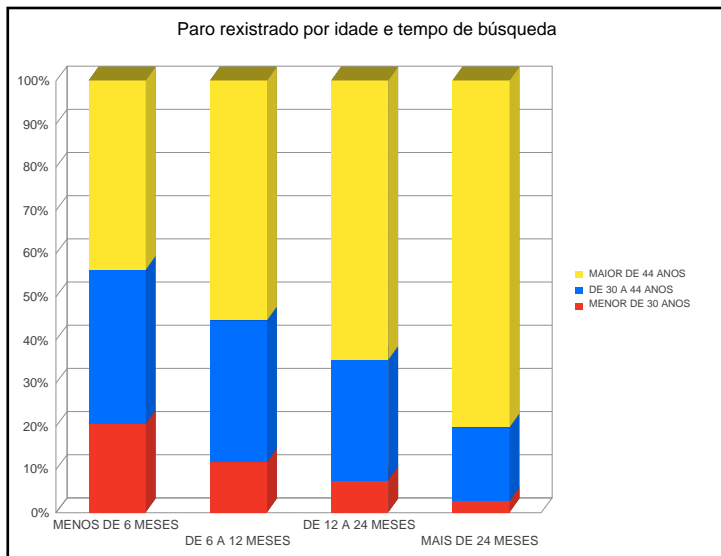
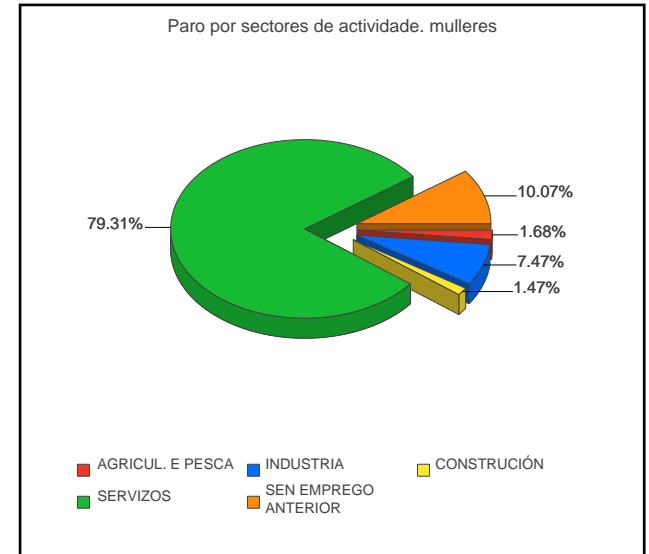
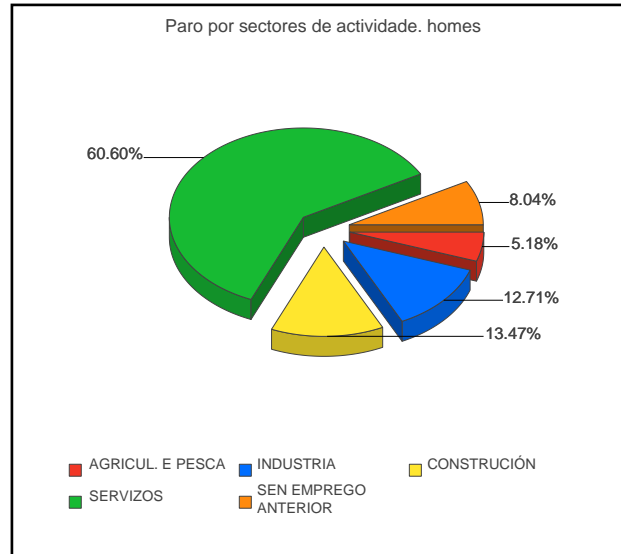
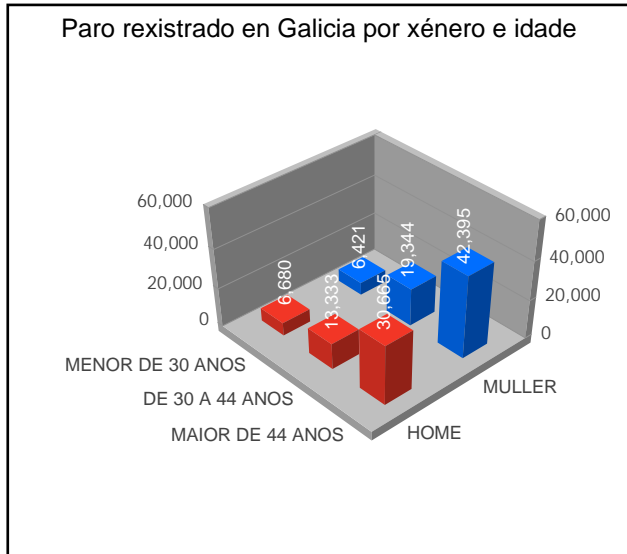
- % Demandantes parados por provincias
- Evolución nos últimos 12 meses por provincias
- Comparativa da distribución por xénero nas provincias
- Comparativa da distribución por grupos de idade nas provincias
- Evolución do sector da construción nas provincias nos últimos doce meses
- Evolución do sector da servizos nas provincias nos últimos doce meses
- Evolución do sector da industria nas provincias nos últimos doce meses
- Evolución do sector da agricultura nas provincias nos últimos doce meses

9) Situación do paro rexistrado nas comarcas e concellos. (Táboa comparativa do mes en curso co mes anterior, e co mesmo mes do ano pasado)

PARO REXISTRADO EN GALICIA

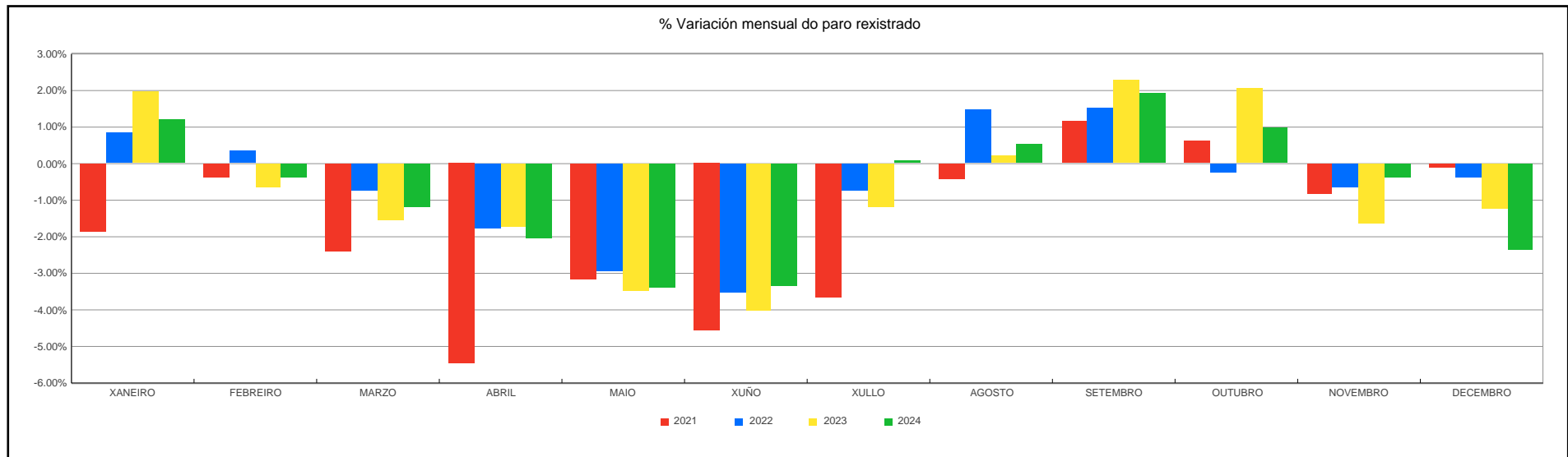
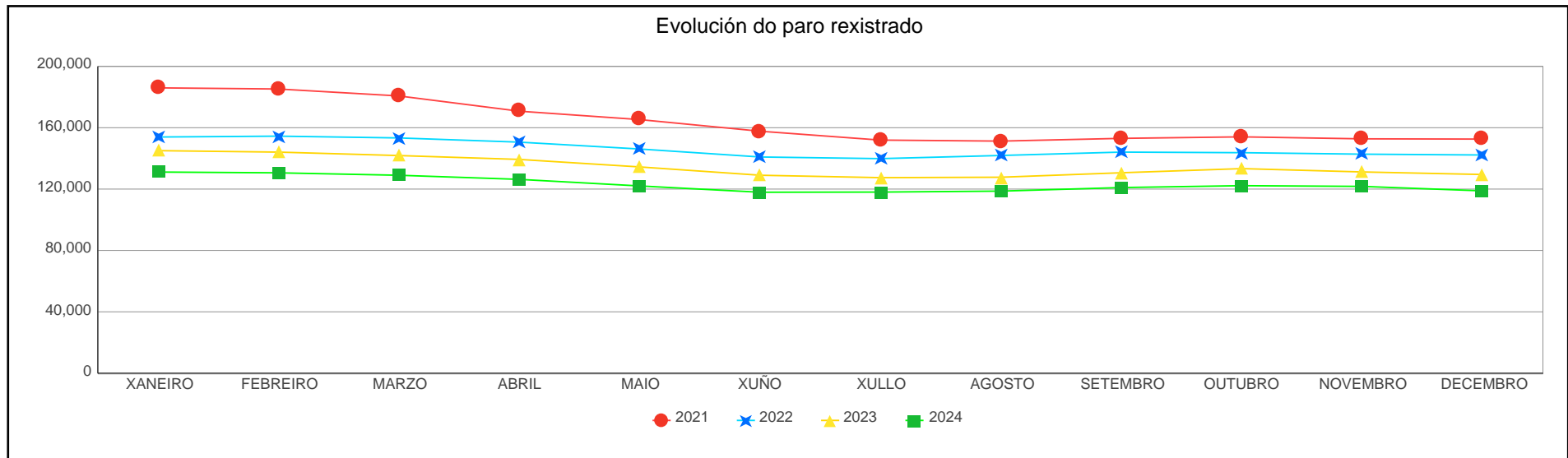
	Mes Actual	Variación Mes Anterior	% Variación Mes Anterior	Variación Mes Ano Anterior	% Variación Mes Ano Anterior
DECEMBRO 2024	118,838	-2,904	-2.39%	-10,666	-8.24%

	Mes Ant.	Mes Ano Ant.	Mes Actual	Var Mes Ant.	% Var Mes Ant.	Var Mes Ano Ant.	% Var Mes Ano Ant.
XÉNERO							
HOME	51,081	54,711	50,678	-403	-0.79%	-4,033	-7.37%
MULLER	70,661	74,793	68,160	-2,501	-3.54%	-6,633	-8.87%
IDADE							
MENOR DE 30 ANOS	13,957	14,308	13,101	-856	-6.13%	-1,207	-8.44%
DE 30 A 44 ANOS	33,454	36,533	32,677	-777	-2.32%	-3,856	-10.55%
MAIOR DE 44 ANOS	74,331	78,663	73,060	-1,271	-1.71%	-5,603	-7.12%
SECTORES							
AGRICUL. E PESCA	3,823	4,386	3,769	-54	-1.41%	-617	-14.07%
INDUSTRIA	11,666	13,080	11,532	-134	-1.15%	-1,548	-11.83%
CONSTRUCCIÓN	7,671	8,958	7,827	156	2.03%	-1,131	-12.63%
SERVIZOS	87,071	91,675	84,772	-2,299	-2.64%	-6,903	-7.53%
SEN EMPREGO ANTERIOR	11,511	11,405	10,938	-573	-4.98%	-467	-4.09%
NIVEL DE FORMACION							
ATA CERTIFICADO DE ESCOLARIDADE	48,795	52,149	48,162	-633	-1.30%	-3,987	-7.65%
TITULACIÓN ENSINANZA OBRIGATORIA	27,216	30,220	26,679	-537	-1.97%	-3,541	-11.72%
FORMACIÓN PROFESIONAL	19,886	20,467	19,076	-810	-4.07%	-1,391	-6.80%
B.U.P / BACHARELATO SUPERIOR / C.O.U	11,734	11,978	11,194	-540	-4.60%	-784	-6.55%
TITULADOS UNIVERSITARIOS	14,046	14,603	13,661	-385	-2.74%	-942	-6.45%
OUTRAS TITULACIÓNS	65	87	66	1	1.54%	-21	-24.14%
TEMPO BUSCA DE EMPREGO							
MENOS DE 6 MESES	44,648	47,817	43,556	-1,092	-2.45%	-4,261	-8.91%
DE 6 A 12 MESES	15,303	16,421	15,092	-211	-1.38%	-1,329	-8.09%
DE 12 A 24 MESES	18,566	21,221	17,757	-809	-4.36%	-3,464	-16.32%
MAIS DE 24 MESES	43,225	44,045	42,433	-792	-1.83%	-1,612	-3.66%



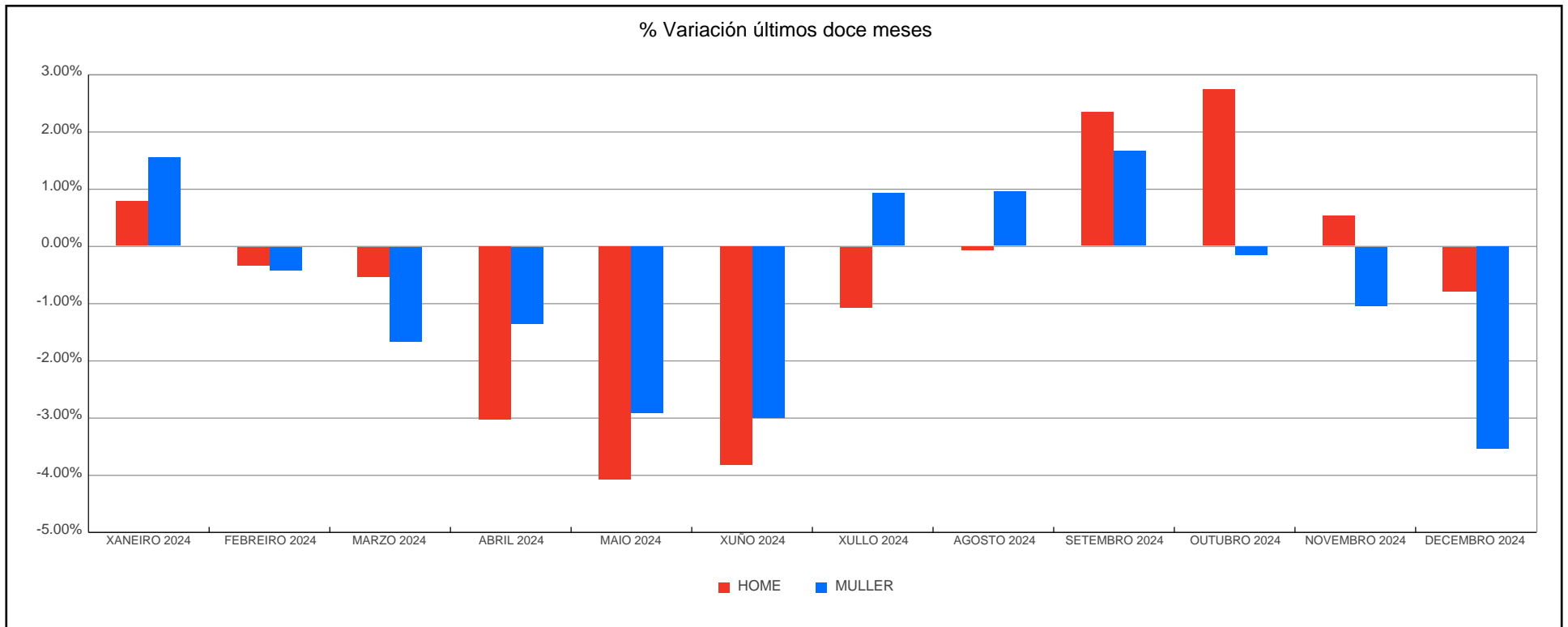
EVOLUCIÓN MENSUAL DO PARO REXISTRADO

MESES	2021			2022			2023			2024		
	Paro Rexistrado	% Var Mes Anterior	% Var Mes Ano Anterior	Paro Rexistrado	% Var Mes Anterior	% Var Mes Ano Anterior	Paro Rexistrado	% Var Mes Anterior	% Var Mes Ano Anterior	Paro Rexistrado	% Var Mes Anterior	% Var Mes Ano Anterior
XANEIRO	185,984	-1.90%	10.87%	153,932	0.88%	-17.23%	145,048	1.99%	-5.77%	131,101	1.23%	-9.62%
FEBREIRO	185,228	-0.41%	11.43%	154,509	0.37%	-16.58%	144,092	-0.66%	-6.74%	130,583	-0.40%	-9.38%
MARZO	180,719	-2.43%	3.58%	153,336	-0.76%	-15.15%	141,847	-1.56%	-7.49%	129,011	-1.20%	-9.05%
ABRIL	170,778	-5.50%	-10.88%	150,602	-1.78%	-11.81%	139,343	-1.77%	-7.48%	126,334	-2.08%	-9.34%
MAIO	165,306	-3.20%	-13.49%	146,120	-2.98%	-11.61%	134,434	-3.52%	-8.00%	122,036	-3.40%	-9.22%
XUÑO	157,718	-4.59%	-14.59%	140,932	-3.55%	-10.64%	129,024	-4.02%	-8.45%	117,938	-3.36%	-8.59%
XULLO	151,934	-3.67%	-13.33%	139,850	-0.77%	-7.95%	127,445	-1.22%	-8.87%	118,045	0.09%	-7.38%
AGOSTO	151,264	-0.44%	-14.52%	141,912	1.47%	-6.18%	127,725	0.22%	-10.00%	118,678	0.54%	-7.08%
SETEMBRO	153,054	1.18%	-13.32%	144,109	1.55%	-5.84%	130,643	2.28%	-9.34%	120,992	1.95%	-7.39%
OUTUBRO	154,045	0.65%	-15.04%	143,720	-0.27%	-6.70%	133,348	2.07%	-7.22%	122,214	1.01%	-8.35%
NOVEMBRO	152,747	-0.84%	-18.52%	142,758	-0.67%	-6.54%	131,168	-1.63%	-8.12%	121,742	-0.39%	-7.19%
DECEMBRO	152,584	-0.11%	-19.52%	142,222	-0.38%	-6.79%	129,504	-1.27%	-8.94%	118,838	-2.39%	-8.24%



PARO REXISTRADO POR XÉNERO

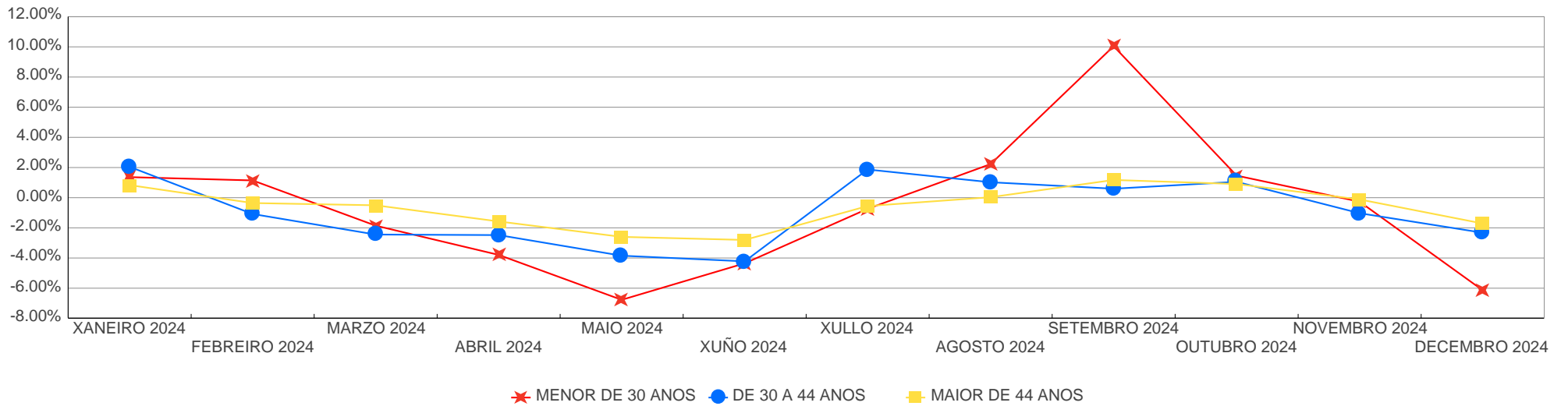
ANOS	XÉNERO	XANEIRO	FEBREIRO	MARZO	ABRIL	MAIO	XUÑO	XULLO	AGOSTO	SETEMBRO	OUTUBRO	NOVEMBRO	DECEMBRO	Promedio
2021	HOME	80,679	79,420	76,869	71,971	69,139	65,890	62,708	62,010	62,376	63,657	63,467	64,743	68,577
	MULLER	105,305	105,808	103,850	98,807	96,167	91,828	89,226	89,254	90,678	90,388	89,280	87,841	94,869
2022	HOME	65,274	65,021	64,236	63,251	61,026	58,601	57,621	58,113	59,078	59,512	59,459	59,848	60,920
	MULLER	88,658	89,488	89,100	87,351	85,094	82,331	82,229	83,799	85,031	84,208	83,299	82,374	85,247
2023	HOME	60,474	60,039	58,858	57,724	55,221	52,989	51,732	51,517	53,343	55,049	54,697	54,711	55,530
	MULLER	84,574	84,053	82,989	81,619	79,213	76,035	75,713	76,208	77,300	78,299	76,471	74,793	78,939
2024	HOME	55,140	54,955	54,659	52,995	50,836	48,887	48,359	48,317	49,454	50,808	51,081	50,678	51,347
	MULLER	75,961	75,628	74,352	73,339	71,200	69,051	69,686	70,361	71,538	71,406	70,661	68,160	71,779



PARO REXISTRADO POR GRUPOS IDADE

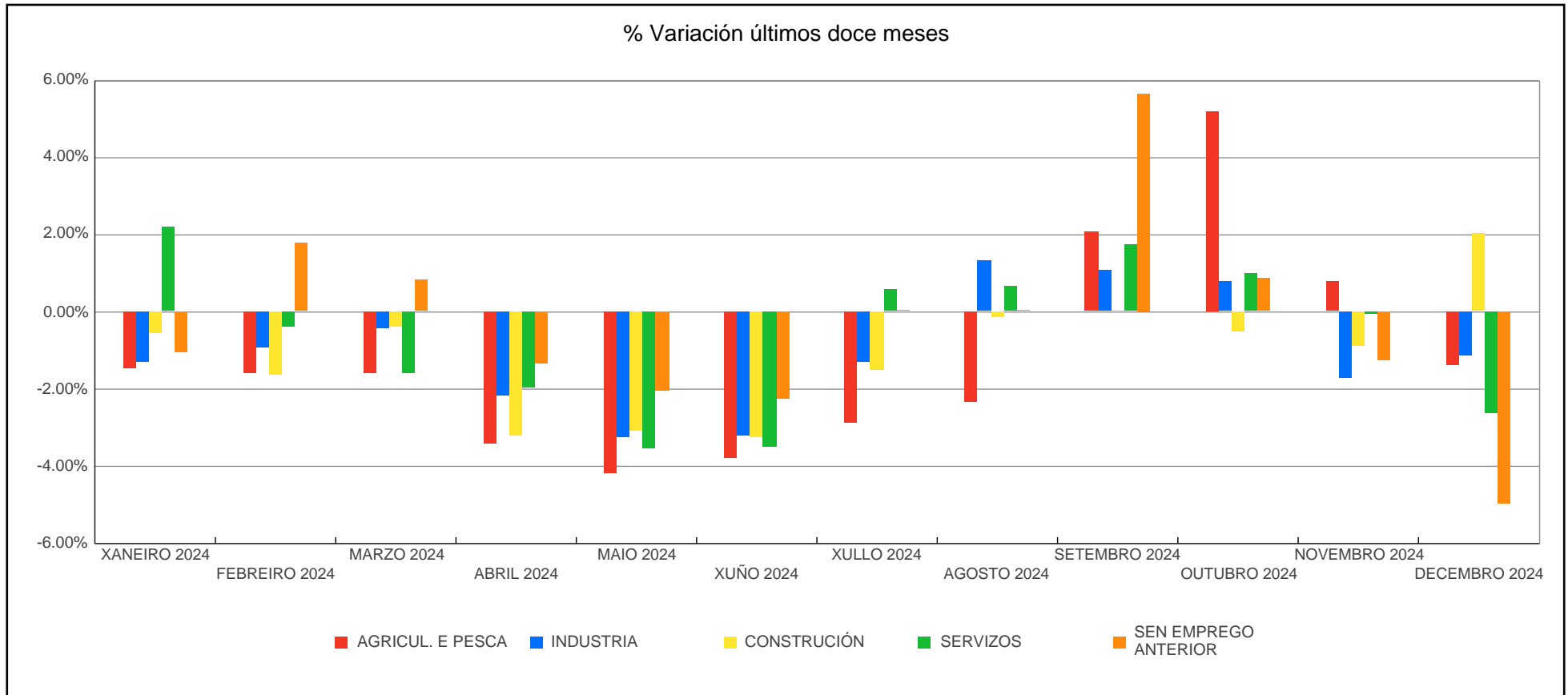
ANOS	IDADE	XANEIRO	FEBREIRO	MARZO	ABRIL	MAIO	XUÑO	XULLO	AGOSTO	SETEMBRO	OUTUBRO	NOVEMBRO	DECEMBRO	Promedio
2021	MENOR DE 30 ANOS	25,371	25,151	23,862	20,935	19,426	17,981	16,740	17,184	18,140	19,027	18,804	17,749	20,031
	DE 30 A 44 ANOS	61,681	61,262	58,923	55,234	53,066	49,707	47,773	47,516	47,769	47,651	46,744	46,854	52,015
	MAIOR DE 44 ANOS	98,932	98,815	97,934	94,609	92,814	90,030	87,421	86,564	87,145	87,367	87,199	87,981	91,401
2022	MENOR DE 30 ANOS	17,841	18,612	18,622	18,091	16,800	15,829	15,042	15,981	16,368	16,631	16,706	15,747	16,856
	DE 30 A 44 ANOS	47,331	47,248	46,977	45,660	43,892	41,634	41,723	42,430	43,151	42,460	41,905	42,026	43,870
	MAIOR DE 44 ANOS	88,760	88,649	87,737	86,851	85,428	83,469	83,085	83,501	84,590	84,629	84,147	84,449	85,441
2023	MENOR DE 30 ANOS	16,406	16,625	16,570	15,645	14,672	13,454	12,949	13,310	14,850	15,538	15,011	14,308	14,945
	DE 30 A 44 ANOS	43,291	42,669	41,351	40,374	38,343	36,517	36,427	36,532	36,973	37,544	36,864	36,533	38,618
	MAIOR DE 44 ANOS	85,351	84,798	83,926	83,324	81,419	79,053	78,069	77,883	78,820	80,266	79,293	78,663	80,905
2024	MENOR DE 30 ANOS	14,503	14,669	14,397	13,851	12,913	12,351	12,260	12,533	13,792	13,994	13,957	13,101	13,527
	DE 30 A 44 ANOS	37,280	36,877	35,976	35,084	33,735	32,311	32,915	33,252	33,450	33,802	33,454	32,677	34,234
	MAIOR DE 44 ANOS	79,318	79,037	78,638	77,399	75,388	73,276	72,870	72,893	73,750	74,418	74,331	73,060	75,365

% Variación últimos doce meses



PARO REXISTRADO POR SECTORES

ANOS	SECTORES	XANEIRO	FEBREIRO	MARZO	ABRIL	MAIO	XUÑO	XULLO	AGOSTO	SETEMBRO	OUTUBRO	NOVEMBRO	DECEMBRO	Promedio
2021	AGRICUL. E PESCA	6,893	6,700	6,384	5,916	5,855	5,591	5,153	5,097	5,040	5,444	5,508	5,738	5,777
	INDUSTRIA	19,880	20,038	19,975	19,520	18,993	18,276	17,543	17,313	17,143	17,119	16,816	17,071	18,307
	CONSTRUCCIÓN	14,259	13,810	13,345	12,574	11,986	11,547	11,105	11,009	10,845	10,770	10,752	11,399	11,950
	SERVIZOS	130,717	130,985	127,405	120,566	116,500	110,251	106,404	106,076	108,049	108,289	107,302	106,532	114,923
	SEN EMPREGO ANTERIOR	14,235	13,695	13,610	12,202	11,972	12,053	11,729	11,769	11,977	12,423	12,369	11,844	12,490
2022	AGRICUL. E PESCA	5,733	5,665	5,540	5,481	5,406	5,069	4,864	4,761	4,776	4,751	4,774	4,818	5,137
	INDUSTRIA	16,669	16,623	16,459	16,501	15,952	15,138	14,743	14,957	15,048	15,016	14,789	15,107	15,584
	CONSTRUCCIÓN	11,282	10,959	10,825	10,754	10,447	10,150	9,878	9,919	9,945	9,871	9,924	10,266	10,352
	SERVIZOS	108,665	109,378	108,357	105,752	102,459	98,786	99,066	100,747	102,974	102,143	101,278	100,323	103,327
	SEN EMPREGO ANTERIOR	11,583	11,884	12,155	12,114	11,856	11,789	11,299	11,528	11,366	11,939	11,993	11,708	11,768
2023	AGRICUL. E PESCA	4,809	4,739	4,648	4,557	4,447	4,271	4,107	4,018	4,126	4,288	4,363	4,386	4,397
	INDUSTRIA	15,051	14,780	14,463	14,233	13,727	13,298	12,959	12,873	13,176	13,232	12,929	13,080	13,650
	CONSTRUCCIÓN	10,147	10,064	9,813	9,691	9,309	9,005	8,800	8,744	8,828	8,795	8,850	8,958	9,250
	SERVIZOS	103,423	102,581	100,634	98,798	95,086	90,883	90,151	90,668	92,661	94,933	93,312	91,675	95,400
	SEN EMPREGO ANTERIOR	11,618	11,928	12,289	12,064	11,865	11,567	11,428	11,422	11,852	12,100	11,714	11,405	11,771
2024	AGRICUL. E PESCA	4,321	4,252	4,184	4,041	3,872	3,725	3,617	3,531	3,605	3,793	3,823	3,769	3,878
	INDUSTRIA	12,909	12,785	12,729	12,448	12,042	11,653	11,501	11,654	11,782	11,874	11,666	11,532	12,048
	CONSTRUCCIÓN	8,907	8,759	8,725	8,444	8,180	7,913	7,791	7,778	7,782	7,741	7,671	7,827	8,127
	SERVIZOS	93,681	93,300	91,790	89,976	86,755	83,715	84,198	84,776	86,267	87,148	87,071	84,772	87,787
	SEN EMPREGO ANTERIOR	11,283	11,487	11,583	11,425	11,187	10,932	10,938	10,939	11,556	11,658	11,511	10,938	11,286



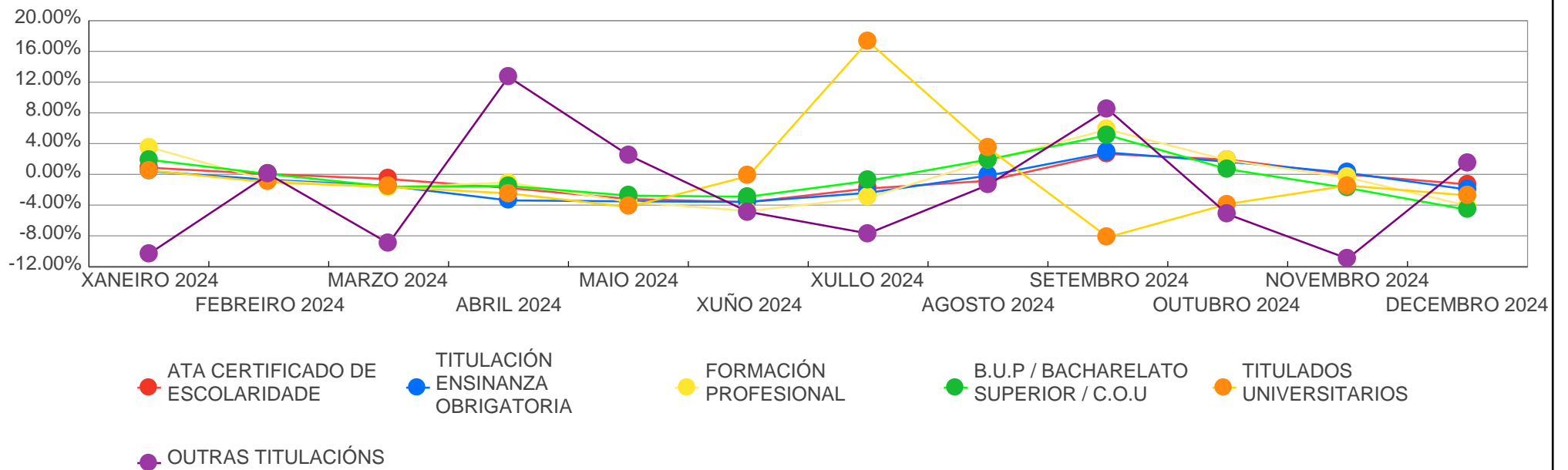
PARO REXISTRADO POR NIVEL DE FORMACIÓN

ANOS	NIVEL DE FORMACION	XANEIRO	FEBREIRO	MARZO	ABRIL	MAIO	XUÑO	XULLO	AGOSTO	SETEMBRO	OUTUBRO	NOVEMBRO	DECEMBRO	Promedio
2021	ATA CERTIFICADO DE ESCOLARIDADE	74,236	72,951	71,267	66,322	64,277	61,592	58,792	57,849	57,833	59,368	59,859	60,452	63,733
	TITULACIÓN ENSINANZA OBRIGATORIA	44,652	44,757	43,716	41,530	40,244	37,887	35,968	35,396	36,087	36,579	36,490	36,734	39,170
	FORMACIÓN PROFESIONAL	29,652	30,167	29,424	28,504	27,555	25,745	23,825	23,920	25,137	25,356	24,631	24,014	26,494
	B. U. P / BACHARELATO SUPERIOR / C.O.U	16,931	17,092	16,616	15,757	15,250	14,728	14,063	14,073	14,293	14,197	13,954	13,688	15,054
	TITULADOS UNIVERSITARIOS	20,400	20,149	19,590	18,560	17,865	17,660	19,187	19,930	19,609	18,444	17,711	17,603	18,892
	OUTRAS TITULACIÓNS	113	112	106	105	115	106	99	96	95	101	102	93	104
2022	ATA CERTIFICADO DE ESCOLARIDADE	60,732	60,935	60,819	59,709	58,039	56,078	54,661	54,686	55,609	55,929	56,250	56,528	57,498
	TITULACIÓN ENSINANZA OBRIGATORIA	36,965	37,120	36,723	36,146	35,062	33,680	32,905	32,873	33,704	33,879	33,784	33,945	34,732
	FORMACIÓN PROFESIONAL	24,794	24,990	24,709	24,293	23,564	22,197	21,249	21,847	23,271	23,475	23,141	22,516	23,337
	B. U. P / BACHARELATO SUPERIOR / C.O.U	13,947	13,981	13,922	13,603	13,177	12,734	12,573	12,978	13,367	13,467	13,132	12,902	13,315
	TITULADOS UNIVERSITARIOS	17,402	17,401	17,086	16,774	16,183	16,162	18,371	19,430	18,070	16,890	16,369	16,254	17,199
	OUTRAS TITULACIÓNS	92	82	77	77	94	81	91	98	88	80	82	77	85
2023	ATA CERTIFICADO DE ESCOLARIDADE	57,048	57,025	56,634	55,577	54,403	52,153	50,656	50,162	51,350	52,693	52,595	52,149	53,537
	TITULACIÓN ENSINANZA OBRIGATORIA	34,476	34,289	33,715	32,983	31,465	30,045	29,096	29,015	30,082	30,972	30,599	30,220	31,413
	FORMACIÓN PROFESIONAL	23,726	23,314	22,616	22,529	21,479	20,316	19,269	19,481	20,910	21,412	20,851	20,467	21,364
	B. U. P / BACHARELATO SUPERIOR / C.O.U	13,321	13,298	13,133	12,905	12,361	11,985	11,681	11,703	12,426	12,786	12,331	11,978	12,492
	TITULADOS UNIVERSITARIOS	16,392	16,084	15,673	15,278	14,647	14,446	16,662	17,284	15,793	15,398	14,707	14,603	15,581
	OUTRAS TITULACIÓNS	85	82	76	71	79	78	81	80	82	87	84	87	81
2024	ATA CERTIFICADO DE ESCOLARIDADE	52,602	52,617	52,294	51,367	49,724	47,927	47,045	46,650	47,885	48,806	48,795	48,162	49,490

XUNTA DE GALICIA

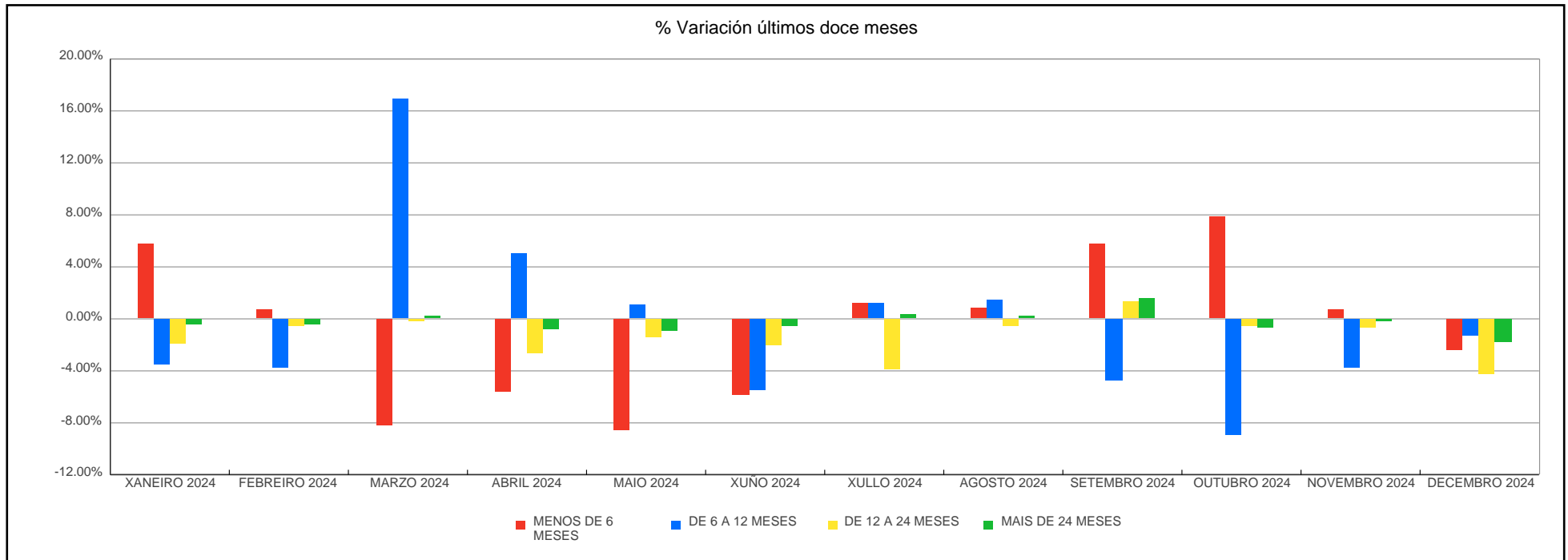
ANOS	NIVEL DE FORMACION	XANEIRO	FEBREIRO	MARZO	ABRIL	MAIO	XUÑO	XULLO	AGOSTO	SETEMBRO	OUTUBRO	NOVEMBRO	DECEMBRO	Promedio
2024	TITULACIÓN ENSINANZA OBRIGATORIA	30,345	30,131	29,677	28,671	27,664	26,673	26,032	25,989	26,726	27,165	27,216	26,679	27,747
	FORMACIÓN PROFESIONAL	21,193	21,020	20,668	20,449	19,719	18,779	18,207	18,531	19,611	19,970	19,886	19,076	19,759
	B.U.P / BACHARELATO SUPERIOR / C.O.U	12,206	12,211	12,015	11,833	11,506	11,171	11,077	11,290	11,866	11,946	11,734	11,194	11,671
	TITULADOS UNIVERSITARIOS	14,677	14,525	14,286	13,933	13,341	13,310	15,612	16,147	14,827	14,254	14,046	13,661	14,385
	OUTRAS TITULACIÓNS	78	78	71	80	82	78	72	71	77	73	65	66	74

% Variación últimos doce meses

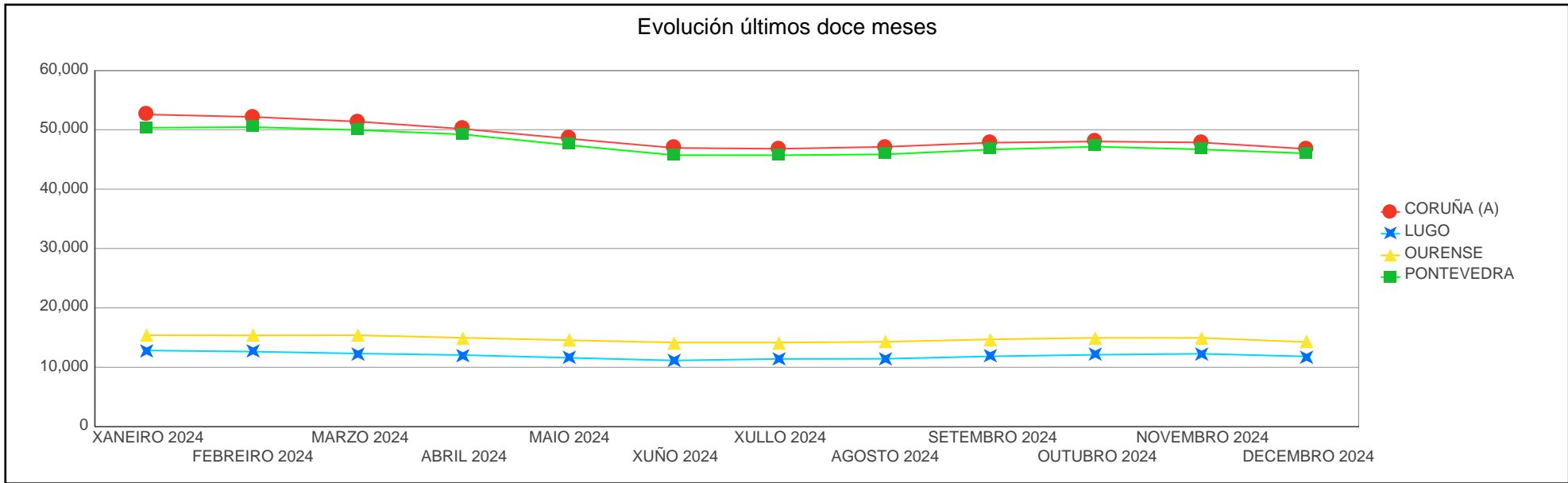
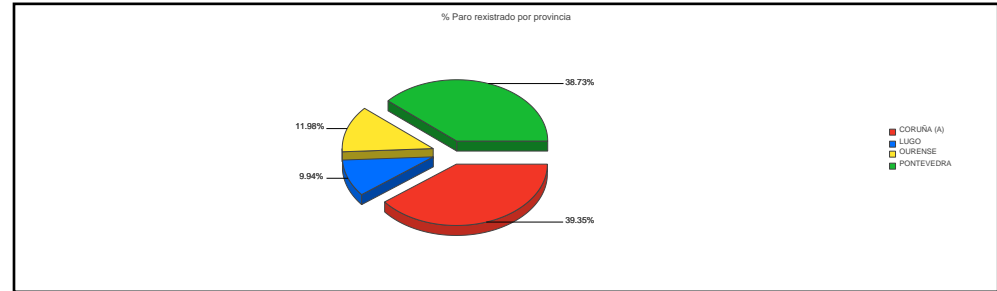


PARO REXISTRADO POR BÚSQUEDA DE EMPREGO

ANOS	TEMPO BUSCA DE EMPREGO	XANEIRO	FEBREIRO	MARZO	ABRIL	MAIO	XUÑO	XULLO	AGOSTO	SETEMBRO	OUTUBRO	NOVEMBRO	DECEMBRO	Promedio
2021	MENOS DE 6 MESES	65,853	67,365	59,333	57,499	52,436	49,611	48,308	50,145	56,805	60,325	61,134	62,816	57,636
	DE 6 A 12 MESES	27,359	23,817	26,390	23,617	24,702	22,062	20,409	20,048	17,005	16,899	16,288	16,121	21,226
	DE 12 A 24 MESES	38,241	39,557	39,252	36,232	34,537	32,049	29,246	26,937	24,818	22,948	21,585	20,236	30,470
	MAIS DE 24 MESES	54,531	54,489	55,744	53,430	53,631	53,996	53,971	54,134	54,426	53,873	53,740	53,411	54,115
2022	MENOS DE 6 MESES	64,744	65,652	63,176	58,559	54,133	51,713	51,511	53,274	56,655	56,460	56,335	56,218	57,369
	DE 6 A 12 MESES	16,472	17,004	20,034	22,220	23,348	21,638	21,513	21,852	20,146	19,345	18,683	18,592	20,071
	DE 12 A 24 MESES	19,233	18,112	17,502	17,507	17,065	16,843	16,992	17,295	18,233	19,088	19,422	19,744	18,086
	MAIS DE 24 MESES	53,483	53,741	52,624	52,316	51,574	50,738	49,834	49,491	49,075	48,827	48,318	47,668	50,641
2023	MENOS DE 6 MESES	58,137	57,343	53,402	49,983	45,224	42,199	41,025	41,735	44,440	48,036	48,311	47,817	48,138
	DE 6 A 12 MESES	19,454	19,581	21,424	22,287	22,631	21,117	20,754	20,210	19,158	18,549	16,809	16,421	19,866
	DE 12 A 24 MESES	20,115	20,446	20,930	21,115	21,025	20,895	21,127	21,359	22,111	21,677	21,541	21,221	21,130
	MAIS DE 24 MESES	47,342	46,722	46,091	45,958	45,554	44,813	44,539	44,421	44,934	45,086	44,507	44,045	45,334
2024	MENOS DE 6 MESES	50,621	51,021	46,794	44,128	40,348	37,964	38,456	38,808	41,064	44,304	44,648	43,556	43,476
	DE 6 A 12 MESES	15,827	15,231	17,804	18,704	18,925	17,872	18,095	18,370	17,483	15,906	15,303	15,092	17,051
	DE 12 A 24 MESES	20,813	20,698	20,656	20,110	19,817	19,398	18,642	18,540	18,804	18,695	18,566	17,757	19,375
	MAIS DE 24 MESES	43,840	43,633	43,757	43,392	42,946	42,704	42,852	42,960	43,641	43,309	43,225	42,433	43,224

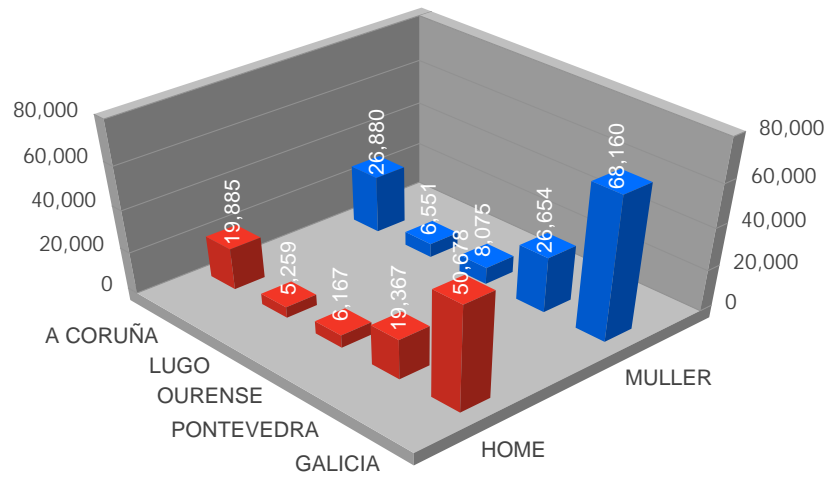


DECEMBRO 2024							
PROVINCIAS	Mes Ant.	Mes Año Ant.	Mes Actual	Var Mes Ant.	% Var Mes Ant.	Var Mes Año Ant.	% Var Mes Año Ant.
CORUÑA (A)	47,855	51,867	46,765	-1,090	-2.28%	-5,102	-9.84%
LUGO	12,264	12,385	11,810	-454	-3.70%	-575	-4.64%
OURENSE	14,941	15,020	14,242	-699	-4.68%	-778	-5.18%
PONTEVEDRA	46,682	50,232	46,021	-661	-1.42%	-4,211	-8.38%
Galicia	121,742	129,504	118,838	-2,904	-2.39%	-10,666	-8.24%

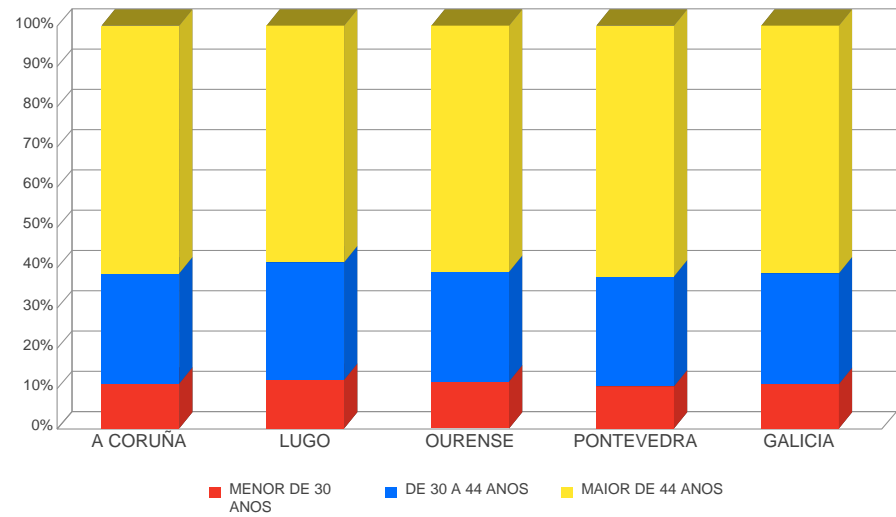


PROVINCIAS	XANEIRO 2024	FEBREIRO 2024	MARZO 2024	ABRIL 2024	MAIO 2024	XUÑO 2024	XULLO 2024	AGOSTO 2024	SETEMBRO 2024	OUTUBRO 2024	NOVEMBRO 2024	DECEMBRO 2024
CORUÑA (A)	52,563	52,153	51,369	50,129	48,497	46,933	46,789	47,118	47,812	48,022	47,855	46,765
LUGO	12,820	12,628	12,307	12,048	11,588	11,135	11,397	11,424	11,833	12,099	12,264	11,810
OURENSE	15,387	15,362	15,386	14,953	14,545	14,159	14,155	14,288	14,692	14,948	14,941	14,242
PONTEVEDRA	50,331	50,440	49,949	49,204	47,406	45,711	45,704	45,848	46,655	47,145	46,682	46,021

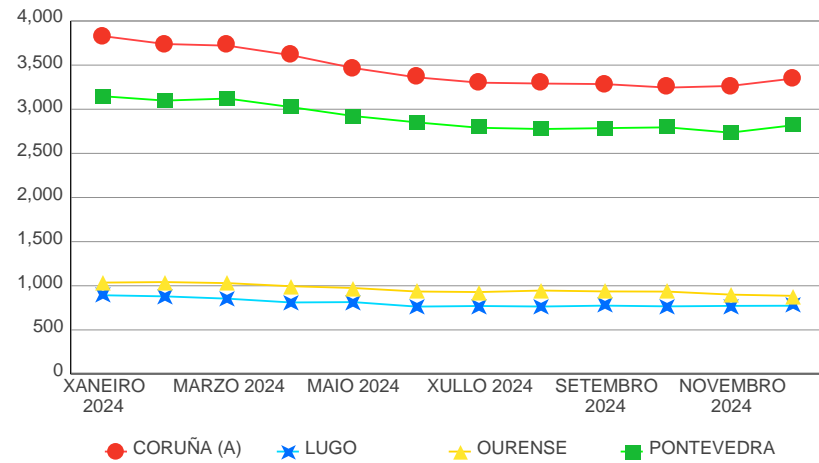
Paro rexistrado nas provincias por xénero



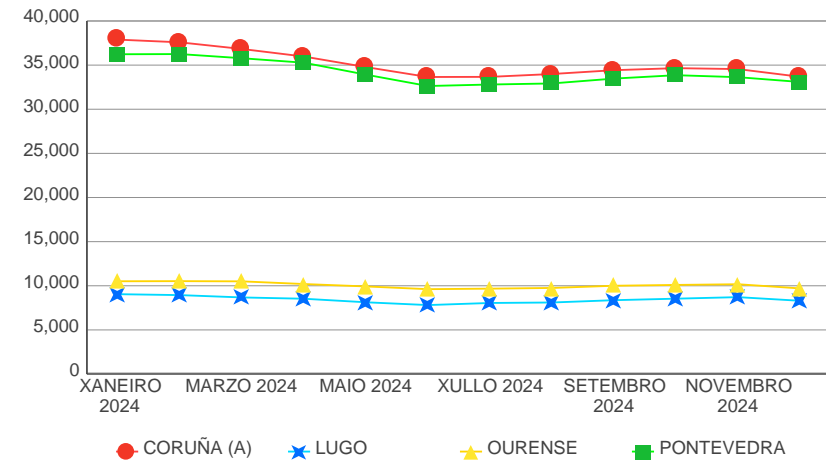
Paro rexistrado nas provincias por idade



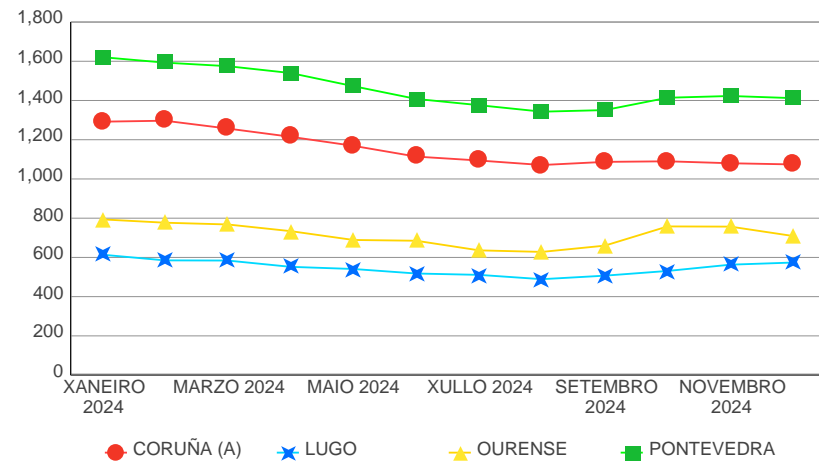
Evolución do paro rexistrado no sector construción por provincias



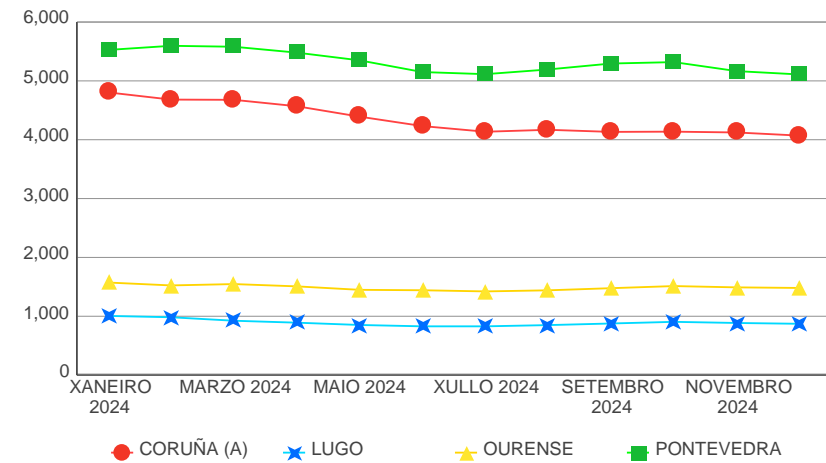
Evolución do paro rexistrado no sector servizos por provincias



Evolución do paro rexistrado no sector agricultura por provincias



Evolución do paro rexistrado no sector industria por Provincias



EVOLUCIÓN DO PARO REXISTRADO POR COMARCA

BISBARRA	Total	Var Mes Ant.	% Var Mes Ant.	Var Mes Ano Ant.	% Var Mes Ano Ant.
Total	118,838	-2,904	-2.39%	-10,666	-8.24%
A BARCALA	418	-33	-7.32%	-39	-8.53%
A CORUÑA	18,977	-414	-2.14%	-1,570	-7.64%
ARZÚA	408	-11	-2.63%	-87	-17.58%
BARBANZA	2,428	21	0.87%	-388	-13.78%
BERGANTIÑOS	2,920	-71	-2.37%	-494	-14.47%
BETANZOS	1,442	-32	-2.17%	-67	-4.44%
EUME	814	-21	-2.51%	-98	-10.75%
FERROLTERRA	7,549	-277	-3.54%	-682	-8.29%
FISTERRA	842	-3	-0.36%	-177	-17.37%
MUROS	399	-8	-1.97%	-81	-16.88%
NOIA	1,061	18	1.73%	-204	-16.13%
O SAR	559	-34	-5.73%	-103	-15.56%
ORDES	1,115	-68	-5.75%	-170	-13.23%
ORTEGAL	459	2	0.44%	-68	-12.90%
SANTIAGO	6,041	-133	-2.15%	-628	-9.42%
TERRA DE MELIDE	344	-34	-8.99%	-64	-15.69%
TERRA DE SONEIRA	532	12	2.31%	-105	-16.48%
XALLAS	457	-4	-0.87%	-77	-14.42%
A FONSAGRADA	124	-9	-6.77%	-17	-12.06%
A MARIÑA CENTRAL	937	-12	-1.26%	-51	-5.16%
A MARIÑA OCCIDENTAL	1,140	-16	-1.38%	-5	-0.44%
A MARIÑA ORIENTAL	591	-28	-4.52%	-38	-6.04%
A ULLOA	265	-34	-11.37%	-25	-8.62%
CHANTADA	479	-18	-3.62%	-43	-8.24%
LUGO	4,590	-202	-4.22%	-214	-4.45%
MEIRA	157	-2	-1.26%	39	33.05%
OS ANCARES	238	-3	-1.24%	-35	-12.82%
QUIROGA	210	-17	-7.49%	-28	-11.76%
SARRIA	738	-31	-4.03%	-110	-12.97%

BISBARRA	Total	Var Mes Ant.	% Var Mes Ant.	Var Mes Ano Ant.	% Var Mes Ano Ant.
TERRA CHA	1,035	-57	-5.22%	-42	-3.90%
TERRA DE LEMOS	1,306	-25	-1.88%	-6	-0.46%
A LIMIA	975	-93	-8.71%	-78	-7.41%
ALLARIZ-MACEDA	595	-26	-4.19%	-10	-1.65%
BAIXA LIMIA	225	-35	-13.46%	-57	-20.21%
O CARBALLIÑO	1,202	-44	-3.53%	-86	-6.68%
O RIBEIRO	565	-71	-11.16%	-130	-18.71%
OURENSE	6,732	-362	-5.10%	-311	-4.42%
TERRA DE CALDELAS	117	-11	-8.59%	-12	-9.30%
TERRA DE CELANOVA	817	-26	-3.08%	-96	-10.51%
TERRA DE TRIVES	127	15	13.39%	21	19.81%
VALDEORRAS	1,111	33	3.06%	95	9.35%
VERÍN	1,586	-72	-4.34%	-92	-5.48%
VIANA	190	-7	-3.55%	-22	-10.38%
A PARADANTA	665	3	0.45%	-69	-9.40%
CALDAS	1,319	-64	-4.63%	-246	-15.72%
O BAIXO MIÑO	2,612	2	0.08%	-181	-6.48%
O CONDADO	2,596	46	1.80%	-183	-6.59%
O DEZA	1,308	-61	-4.46%	-213	-14.00%
O MORRAZO	3,878	-39	-1.00%	-373	-8.77%
O SALNÉS	4,875	19	0.39%	-491	-9.15%
PONTEVEDRA	5,960	-12	-0.20%	-482	-7.48%
TABEIRÓS-TERRA DE MONTES	875	-15	-1.69%	-50	-5.41%
VIGO	21,933	-540	-2.40%	-1,923	-8.06%

EVOLUCIÓN DO PARO REXISTRADO POR CONCELLO

CONCELLO	MES ACTUAL			MES ANTERIOR		
	HOME	MULLER	Total	HOME	MULLER	Total
Total	50,678	68,160	118,838	51,081	70,661	121,742
ABADÍN	33	13	46	35	16	51
ABEGONDO	80	104	184	75	105	180
AGOLADA	29	35	64	32	43	75
ALFOZ	25	23	48	21	22	43
ALLARIZ	109	163	272	114	165	279
AMES	506	711	1,217	517	752	1,269
AMOEIRO	53	37	90	49	41	90
ANTAS DE ULLA	44	20	64	45	23	68
ARANGA	16	26	42	21	20	41
ARBO	64	73	137	60	76	136
ARES	116	155	271	124	153	277
ARNOIA, A	12	9	21	13	7	20
ARTEIXO	626	847	1,473	624	891	1,515
ARZÚA	71	95	166	71	95	166
AVIÓN	24	23	47	28	26	54
BAIONA	250	301	551	252	327	579
BALEIRA	11	7	18	11	7	18
BALTAR	21	22	43	22	23	45
BAÑA, A	56	67	123	56	77	133
BANDE	32	22	54	38	29	67
BAÑOS DE MOLGAS	25	27	52	29	30	59
BARALLA	29	28	57	25	30	55
BARBADÁS	172	220	392	170	247	417
BARCO DE VALDEORRAS, O	229	376	605	210	387	597
BARREIROS	45	67	112	52	66	118
BARRO	65	92	157	65	93	158
BEADE	7	7	14	6	8	14

XUNTA DE GALICIA

CONCELLO	MES ACTUAL			MES ANTERIOR		
	HOME	MULLER	Total	HOME	MULLER	Total
BEARIZ	16	8	24	18	9	27
BECERREÁ	48	51	99	53	49	102
BEGONTE	40	43	83	48	52	100
BERGONDO	115	159	274	123	162	285
BETANZOS	231	357	588	239	367	606
BLANCOS, OS	27	17	44	28	18	46
BOBORÁS	34	47	81	36	46	82
BOIMORTO	22	17	39	24	17	41
BOIRO	295	359	654	288	335	623
BOLA, A	24	18	42	28	19	47
BOLO, O	18	19	37	15	17	32
BOQUEIXÓN	38	67	105	41	74	115
BÓVEDA	16	16	32	17	16	33
BRIÓN	95	126	221	105	132	237
BUEU	189	308	497	182	310	492
BURELA	122	209	331	119	227	346
CABANA DE BERGANTIÑOS	39	86	125	41	88	129
CABANAS	58	68	126	56	70	126
CALDAS DE REIS	156	226	382	159	214	373
CALVOS DE RANDÍN	16	7	23	19	6	25
CAMARIÑAS	69	143	212	67	142	209
CAMBADOS	249	318	567	260	314	574
CAMBRE	423	646	1,069	418	673	1,091
CAMPO LAMEIRO	46	28	74	43	31	74
CANGAS	549	794	1,343	555	835	1,390
CAÑIZA, A	131	164	295	134	163	297
CAPELA, A	18	24	42	18	28	46
CARBALLEDA DE AVIA	30	19	49	34	19	53
CARBALLEDA DE VALDEORRAS	15	33	48	16	35	51
CARBALLEDO	33	20	53	37	21	58

XUNTA DE GALICIA

CONCELLO	MES ACTUAL			MES ANTERIOR		
	HOME	MULLER	Total	HOME	MULLER	Total
CARBALLIÑO, O	303	384	687	293	396	689
CARBALLO	570	1,045	1,615	568	1,056	1,624
CARIÑO	60	69	129	63	69	132
CARNOTA	75	77	152	75	82	157
CARRAL	85	133	218	84	136	220
CARTELLE	53	56	109	51	58	109
CASTRELO DE MIÑO	33	20	53	35	19	54
CASTRELO DO VAL	26	16	42	28	18	46
CASTRO CALDELAS	30	31	61	30	35	65
CASTRO DE REI	64	47	111	68	58	126
CASTROVERDE	32	18	50	29	24	53
CATOIRA	57	82	139	57	93	150
CEDEIRA	126	162	288	114	167	281
CEE	116	207	323	107	222	329
CELANOVA	118	187	305	117	202	319
CENLLE	21	21	42	22	19	41
CERCEDA	52	96	148	51	105	156
CERDEDO	32	23	55	21	21	42
CERDIDO	23	18	41	20	19	39
CERVANTES	13	7	20	11	8	19
CERVO	50	83	133	52	90	142
CESURAS	31	32	63	35	30	65
CHANDREXA DE QUEIXA	11	5	16	9	5	14
CHANTADA	147	198	345	144	211	355
COIRÓS	33	30	63	32	40	72
COLES	59	49	108	63	52	115
CORCUBIÓN	37	37	74	31	41	72
CORGO, O	44	38	82	40	41	81
CORISTANCO	109	143	252	108	156	264
CORTEGADA	19	25	44	24	24	48

XUNTA DE GALICIA

CONCELLO	MES ACTUAL			MES ANTERIOR		
	HOME	MULLER	Total	HOME	MULLER	Total
CORUÑA, A	5,414	6,899	12,313	5,442	7,097	12,539
COSPEITO	33	50	83	42	51	93
COTOBADA	69	118	187	66	116	182
COVELO	58	66	124	54	71	125
CRECENTE	53	56	109	53	51	104
CUALEDRO	43	36	79	40	39	79
CULLEREDO	561	831	1,392	576	862	1,438
CUNTIS	75	84	159	71	100	171
CURTIS	48	77	125	48	75	123
DODRO	39	51	90	44	53	97
DOZÓN	9	17	26	10	16	26
DUMBRÍA	47	80	127	44	82	126
ENTRIMO	27	26	53	27	29	56
ESGOS	23	19	42	24	19	43
ESTRADA, A	292	438	730	299	463	762
FENE	226	299	525	238	317	555
FERROL	1,638	2,176	3,814	1,683	2,267	3,950
FISTERRA	68	107	175	70	109	179
FOLGOSO DO COUREL	23	17	40	26	17	43
FONSAGRADA, A	47	35	82	48	39	87
FORCAREI	47	43	90	40	46	86
FORNELOS DE MONTES	49	67	116	51	66	117
FOZ	136	227	363	133	232	365
FRADES	25	22	47	27	25	52
FRIOL	41	34	75	41	39	80
GOMESENDE	15	8	23	14	10	24
GONDOMAR	293	365	658	308	395	703
GROVE, O	174	206	380	169	190	359
GUARDA, A	205	286	491	199	279	478
GUDIÑA, A	16	26	42	15	30	45

XUNTA DE GALICIA

CONCELLO	MES ACTUAL			MES ANTERIOR		
	HOME	MULLER	Total	HOME	MULLER	Total
GUITIRIZ	74	84	158	77	84	161
GUNTÍN	29	27	56	31	26	57
ILLA DE AROUSA, A	54	63	117	60	67	127
INCIO, O	25	14	39	27	23	50
IRIXO, O	26	14	40	34	20	54
IRIXOA	26	25	51	26	26	52
LALÍN	294	493	787	299	515	814
LAMA, A	62	70	132	55	67	122
LÁNCARA	38	34	72	36	41	77
LARACHA, A	148	261	409	150	287	437
LAROUCO	11	7	18	9	8	17
LAXE	34	78	112	39	78	117
LAZA	22	25	47	26	28	54
LEIRO	24	25	49	31	30	61
LOBEIRA	7	6	13	12	11	23
LOBIOS	26	35	61	33	38	71
LOURENZÁ	25	31	56	25	34	59
LOUSAME	46	52	98	46	52	98
LUGO	1,641	2,484	4,125	1,691	2,592	4,283
MACEDA	65	73	138	68	72	140
MALPICA DE BERGANTIÑOS	95	135	230	96	143	239
MAÑÓN	23	18	41	25	21	46
MANZANEDA	11	5	16	9	7	16
MARÍN	422	640	1,062	424	622	1,046
MASIDE	85	95	180	85	95	180
MAZARICOS	33	38	71	30	44	74
MEAÑO	72	69	141	70	74	144
MEIRA	20	24	44	20	23	43
MEIS	74	95	169	73	93	166
MELIDE	99	144	243	98	179	277

XUNTA DE GALICIA

CONCELLO	MES ACTUAL			MES ANTERIOR		
	HOME	MULLER	Total	HOME	MULLER	Total
MELÓN	24	15	39	33	19	52
MERCA, A	35	33	68	34	34	68
MESÍA	25	26	51	28	29	57
MEZQUITA, A	17	18	35	17	18	35
MIÑO	127	138	265	126	142	268
MOAÑA	370	606	976	381	608	989
MOECHE	10	20	30	13	17	30
MONDARIZ	111	158	269	109	156	265
MONDARIZ-BALNEARIO	66	24	90	20	24	44
MONDOÑEDO	39	44	83	38	47	85
MONFERO	19	13	32	20	13	33
MONFORTE DE LEMOS	415	529	944	409	542	951
MONTEDERRAMO	13	14	27	15	16	31
MONTERREI	78	82	160	85	90	175
MONTERROSO	49	66	115	54	80	134
MORAÑA	83	99	182	82	106	188
MOS	272	418	690	275	430	705
MUGARDOS	108	130	238	110	138	248
MUÍÑOS	20	24	44	20	23	43
MURAS	7	9	16	8	9	17
MUROS	127	120	247	122	128	250
MUXÍA	62	81	143	62	77	139
NARÓN	662	1,107	1,769	686	1,162	1,848
NAVIA DE SUARNA	12	14	26	14	14	28
NEDA	103	116	219	104	119	223
NEGREIRA	108	187	295	114	204	318
NEGUEIRA DE MUÑIZ	12	12	24	14	14	28
NEVES, AS	108	124	232	102	126	228
NIGRÁN	358	439	797	366	449	815
NOGAIS, AS	13	7	20	13	8	21

XUNTA DE GALICIA

CONCELLO	MES ACTUAL			MES ANTERIOR		
	HOME	MULLER	Total	HOME	MULLER	Total
NOGUEIRA DE RAMUÍN	55	36	91	56	33	89
NOIA	198	287	485	192	277	469
OIA	45	79	124	46	78	124
OÍMBRA	39	37	76	43	45	88
OLEIROS	565	750	1,315	589	789	1,378
ORDES	151	309	460	150	338	488
OROSO	102	160	262	105	168	273
ORTIGUEIRA	103	145	248	97	143	240
OURENSE	2,144	3,230	5,374	2,206	3,441	5,647
OUROL	23	26	49	20	27	47
OUTEIRO DE REI	59	51	110	66	55	121
OUTES	95	100	195	89	93	182
OZA DOS RÍOS	48	57	105	48	57	105
PADERNE	26	34	60	30	37	67
PADERNE DE ALLARIZ	21	35	56	24	39	63
PADRENDA	32	53	85	30	56	86
PADRÓN	147	177	324	146	198	344
PALAS DE REI	50	36	86	57	40	97
PANTÓN	42	39	81	47	37	84
PARADA DE SIL	15	7	22	15	7	22
PARADELA	14	X	16	14	5	19
PÁRAMO, O	17	5	22	22	9	31
PASTORIZA, A	22	32	54	22	40	62
PAZOS DE BORBÉN	72	100	172	71	104	175
PEDRAFITA DO CEBREIRO	13	X	16	11	5	16
PEREIRO DE AGUIAR, O	90	100	190	104	113	217
PEROXA, A	35	28	63	35	31	66
PETÍN	31	20	51	29	21	50
PINO, O	43	66	109	46	64	110
PIÑOR	22	29	51	24	32	56

XUNTA DE GALICIA

CONCELLO	MES ACTUAL			MES ANTERIOR		
	HOME	MULLER	Total	HOME	MULLER	Total
POBRA DE TRIVES, A	30	35	65	30	34	64
POBRA DO BROLLÓN, A	32	25	57	36	27	63
POBRA DO CARAMIÑAL, A	130	180	310	127	175	302
POIO	307	446	753	295	448	743
POL	15	17	32	15	21	36
PONTE CALDELAS	150	202	352	147	197	344
PONTEAREAS	533	899	1,432	511	916	1,427
PONTECESO	71	106	177	77	104	181
PONTECESURES	52	75	127	57	92	149
PONTEDEUME	150	158	308	151	165	316
PONTEDEVA	10	11	21	9	10	19
PONTENOVA, A	30	32	62	29	34	63
PONTES DE GARCÍA RODRIGUEZ, AS	139	167	306	142	172	314
PONTEVEDRA	1,671	2,379	4,050	1,682	2,412	4,094
PORQUEIRA	15	12	27	20	16	36
PORRIÑO, O	461	690	1,151	449	674	1,123
PORTAS	43	67	110	43	70	113
PORTO DO SON	117	166	283	122	172	294
PORTOMARÍN	13	9	22	15	16	31
PUNXÍN	10	23	33	15	22	37
QUINTELA DE LEIRADO	22	15	37	24	20	44
QUIROGA	65	66	131	71	70	141
RÁBADE	27	43	70	37	49	86
RAIRIZ DE VEIGA	21	27	48	25	28	53
RAMIRÁS	36	47	83	35	49	84
REDONDELA	565	951	1,516	566	966	1,532
RIANXO	153	219	372	141	222	363
RIBADAVIA	86	121	207	96	143	239
RIBADEO	162	237	399	170	251	421

XUNTA DE GALICIA

CONCELLO	MES ACTUAL			MES ANTERIOR		
	HOME	MULLER	Total	HOME	MULLER	Total
RIBADUMIA	81	89	170	73	81	154
RIBAS DE SIL	22	17	39	26	17	43
RIBEIRA	392	700	1,092	390	729	1,119
RIBEIRA DE PIQUÍN	53	4	57	52	4	56
RIÓS	31	35	66	25	36	61
RIOTORTO	14	10	24	15	9	24
RODEIRO	17	22	39	23	27	50
ROIS	55	90	145	53	99	152
ROSAL, O	126	201	327	135	203	338
RÚA, A	89	109	198	80	105	185
RUBIÁ	19	33	52	20	27	47
SADA	294	445	739	305	440	745
SALCEDA DE CASELAS	153	234	387	163	244	407
SALVATERRA DE MIÑO	215	358	573	205	381	586
SAMOS	17	7	24	16	8	24
SAN AMARO	20	21	41	21	27	48
SAN CIBRAO DAS VIÑAS	69	116	185	69	129	198
SAN CRISTOVO DE CEA	36	29	65	37	36	73
SAN SADURNIÑO	29	52	81	30	60	90
SAN XOÁN DE RÍO	19	11	30	8	10	18
SANDIÁS	25	26	51	24	29	53
SANTA COMBA	125	261	386	115	272	387
SANTIAGO DE COMPOSTELA	1,816	1,878	3,694	1,789	1,931	3,720
SANTISO	20	18	38	21	20	41
SANXENXO	302	310	612	269	308	577
SARREUS	13	14	27	19	18	37
SARRIA	264	286	550	246	304	550
SAVIÑAÑO, O	66	55	121	70	54	124
SILLEDA	104	149	253	100	163	263
SOBER	41	30	71	45	31	76

XUNTA DE GALICIA

CONCELLO	MES ACTUAL			MES ANTERIOR		
	HOME	MULLER	Total	HOME	MULLER	Total
SOBRADO	21	21	42	16	22	38
SOMOZAS, AS	16	32	48	17	31	48
SOUTOMAIOR	179	276	455	179	272	451
TABOADA	40	41	81	41	43	84
TABOADELA	24	31	55	26	32	58
TEIXEIRA, A	4	X	7	6	4	10
TEO	272	305	577	258	336	594
TOÉN	30	45	75	35	47	82
TOMIÑO	296	429	725	308	428	736
TOQUES	10	11	21	9	13	22
TORDOIA	28	55	83	26	59	85
TOURO	44	50	94	44	58	102
TRABADA	10	8	18	9	8	17
TRASMIRAS	27	26	53	27	30	57
TRAZO	24	40	64	27	45	72
TRIACASTELA	9	6	15	11	7	18
TUI	383	562	945	371	563	934
VAL DO DUBRA	48	63	111	48	62	110
VALADOURO, O	22	34	56	18	33	51
VALDOVIÑO	110	156	266	112	164	276
VALGA	82	138	220	90	149	239
VEDRA	65	51	116	67	62	129
VEIGA, A	12	19	31	11	19	30
VEREA	19	25	44	18	25	43
VERÍN	404	638	1,042	404	675	1,079
VIANA DO BOLO	48	51	99	45	57	102
VICEDO, O	37	46	83	37	50	87
VIGO	6,636	8,804	15,440	6,767	9,099	15,866
VILA DE CRUCES	64	75	139	62	79	141
VILABOA	114	141	255	116	139	255

XUNTA DE GALICIA

CONCELLO	MES ACTUAL			MES ANTERIOR		
	HOME	MULLER	Total	HOME	MULLER	Total
VILAGARCÍA DE AROUSA	991	1,245	2,236	969	1,277	2,246
VILALBA	220	221	441	218	217	435
VILAMARÍN	41	26	67	45	27	72
VILAMARTÍN DE VALDEORRAS	35	36	71	34	35	69
VILANOVA DE AROUSA	238	245	483	250	259	509
VILAR DE BARRIO	21	21	42	25	24	49
VILAR DE SANTOS	10	20	30	14	22	36
VILARDEVÓS	35	39	74	37	39	76
VILARIÑO DE CONSO	7	7	14	8	7	15
VILARMAIOR	24	17	41	19	16	35
VILASANTAR	22	17	39	21	19	40
VIMIANZO	73	116	189	64	118	182
VIVEIRO	330	460	790	316	474	790
XERMADE	25	18	43	28	19	47
XINZO DE LIMIA	259	328	587	252	379	631
XOVE	30	55	85	30	60	90
XUNQUEIRA DE AMBÍA	22	27	49	22	26	48
XUNQUEIRA DE ESPADANEDO	9	19	28	10	22	32
ZAS	47	84	131	50	79	129

ANEXO

1. DEFINICIÓNS E CLASIFICACIÓNS

PARO REXISTRADO

O paro rexistrado é o total da demanda de emprego en alta rexistrada polo Servizo Público de Emprego existente o último día de cada mes, excluindo a correspondente a situacións laborais descritas na Orde ministerial do 11 de marzo de 1985, pola que se establecen criterios estatísticos para a medición do paro rexistrado.

Paro rexistrado=demandantes de emprego parados

Segundo esta orde, exclúense do concepto de paro rexistrado, por exemplo, os demandantes de pluriemprego, mellora de emprego, que participan en traballos de colaboración social, que solicitan emprego conxuntural, estudantes, etc.

CONTRATACIÓN

A información contida no apartado de contratación foi elaborada a partir da base de datos de contratos do Servizo Público de Emprego de Galicia. Esta base de datos corresponde a un rexistro primario dos contratos laborais establecidos no ámbito da Comunidade Autónoma Galega, e, debido ó seu carácter obrigatorio, salvo erros de introdución, constitúe un fiel reflexo das cifras de contratos.

ACTIVIDADE ECONÓMICA

En diversas partes dos informes recóllese información segundo a actividade económica. A nomenclatura base empregada nesta segmentación é a Clasificación Nacional de Actividades Económicas - CNAE93 e a Clasificación Nacional de Actividades Económicas - CNAE09 . A Clasificación Nacional de Actividades Económicas empregada ata o 31 de decembro do 2008 é a correspondente á CNAE-93 e a partir de xaneiro do 2009 emprégase a CNAE-2009, segundo establece o Real Decreto 475/2007 do 13 de abril polo que se aproba a Clasificación Nacional de Actividades Económicas 2009.

Na seguinte táboa podemos contemplar as equivalencias entre os códigos da CNAE a dous díxitos e os sectores de actividade tanto na clasificación de 1993 como na clasificación de 2009.

<p>CNAE 93</p> <p>CNAE Descricion CNAE</p> <p>Sector: PRIMARIO</p> <p>01 agricultura, gandería, caza e actividades dos servizos relacionados con elas 02 silvicultura, explotación forestal e actividades dos servizos relacionados con elas 05 pesca, acuicultura e actividades dos servizos relacionados con elas</p> <p>Sector: SECUNDARIO</p> <p>10 extracción e aglomeración de antracita, hulla, lignito e turba 11 extracción de crus de petróleo e gas natural 12 extracción de minerais de uranio e torio 13 extracción de minerais metálicos 14 extracción de minerais non metálicos nin enerxéticos 15 industria de produtos alimenticios e bebidas 16 industria do tabaco 17 industria téxtil 18 industria da confección e da peletería 19 preparación, curtido e acabado do coiro; fabricación de artigos de marroquinería e viaxe 20 industria de madeira e da cortiza, agás mobles; cestería e espartería 21 industria do papel 22 edición, artes gráficas e reprodución de soportes gravados 23 coquerías, refinado de petróleo e tratamento de combustibles nucleares 24 industria química 25 fabricación de produtos de caucho e materias plásticas 26 fabricación doutros produtos minerais non metálicos 27 metalurxia 28 fabricación de produtos metálicos, agás maquinaria e equipo 29 industria da construción de maquinaria e equipo mecánico 30 fabricación de máquinas de oficina e equipos informáticos 31 fabricación de maquinaria e material eléctrico 32 fabricación de material electrónico; fabricación de equipo e aparellos de radio 33 fabricación de equipos e instrumentos medico-cirúrxicos, de precisión, óptica e relojería 34 fabricación de vehículos de motor, remolques e semirremolques 35 fabricación doutro material de transporte 36 fabricación de mobles; outras industrias manufactureiras 37 reciclaxe 40 produción e distribución de enerxía eléctrica, gas vapor e auga quente 41 captación, depuración e distribución de auga</p>

<p>CNAE 93 (cont.)</p> <p>CNAE Descricion CNAE</p> <p>Sector: CONSTRUCCIÓN</p> <p>45 construción</p> <p>Sector: SERVIZOS</p> <p>50 venda, mantemento e reparación de vehículos de motor, motocicletas e ciclomotores 51 comercio por xunto e intermediarios do comercio, agás de vehículos de motor e motocicletas 52 comercio polo miúdo, agás comercio de vehículos de motor, motocicletas e ciclomotores 55 hostalaría 60 transporte terrestre; transporte por tubos 61 transporte marítimo, de cabotaxe e por vías de navegación interiores 62 transporte aéreo e espacial 63 actividades anexas aos transportes: actividades de axencias de viaxes 64 correos e telecomunicacións 65 intermediación financeira, agás seguros e plans de pensións 66 seguros e plans de pensións, agás seguridade social obrigatoria 67 actividades auxiliares da intermediación financeira 70 actividades inmobiliarias 71 aluguer de maquinaria e equipo sen operario, de efectos persoais e utensilios domésticos 72 actividades informáticas 73 investigación e desenvolvemento 74 outras actividades empresariais 75 administración pública, defensa e seguridade social obrigatoria 80 educación 85 actividades sanitarias e veterinarias, servizos sociais 88 minería (prestación) 90 actividades de saneamento público 91 actividades asociativas 92 actividades recreativas, culturais e deportivas 93 actividades diversas de servizos persoais 95 fogares que empregan persoal doméstico 99 organismos extraterritoriais</p>

CNAE 2009
CNAE Descricion CNAE
Sector: PRIMARIO
01 Agricultura, gandería, caza e servizos relacionados con elas
02 Silvicultura e explotación forestal
03 Pesca e acuicultura
Sector: SECUNDARIO
05 Extracción de antracita, hulla e lignito
06 Extracción de cru de petróleo e gas natural
07 Extracción de minerais metálicos
08 Outras industrias extractivas
09 Actividades de apoio ás industrias extractivas
10 Industria da alimentación
11 Fabricación de bebidas
12 Industria do tabaco
13 Industria téxtil
14 Confección de roupa de vestir
15 Industria do coiro e do calzado
16 Industria da madeira e da cortiza, salvo mobles; cestería e espartaria
17 Industria do papel
18 Artes gráficas e reprodución de soportes gravados
19 Coquerías e refinación de petróleo
20 Industria química
21 Fabricación de produtos farmacéuticos
22 Fabricación de produtos de caucho e plásticos
23 Fabricación doutros produtos minerais non metálicos
24 Metalurxia; fabricación de produtos de ferro, aceiro e ferroalixes
25 Fabricación de produtos metálicos, salvo maquinaria e equipamento
26 Fabricación de produtos informáticos, electrónicos e ópticos
27 Fabricación de material e equipamento eléctrico
28 Fabricación de maquinaria e equipamento n.c.n
29 Fabricación de vehículos e motor, remolques e semirremolques
30 Fabricación doutro material de transporte
31 Fabricación de mobles
32 Outras industrias manufactureiras
33 Reparación e instalación de maquinaria e equipamento
35 Fornecemento de enerxía eléctrica, gas, vapor e aire acondicionado
36 Captación, depuración e distribución de auga
37 Recolla e tratamento de augas residuais
38 Recolla, tratamento e eliminación de residuos; valorización
39 Actividades de descontaminación e outros servizos de xestión de residuos
Sector: CONSTRUCCIÓN
41 Construción de edificios
42 Enxeñaría civil
43 Actividades de construción especializada

CNAE 2009 (cont.)
CNAE Descricion CNAE
Sector: SERVIZOS
45 Venta e reparación de vehículos de motor e motocicletas
46 Comercio por xunto e intermediarios do comercio, salvo de vehículos de motor e motocicletas
47 Comercio ao retallo, salvo de vehículos de motor e motocicletas
49 Transporte terrestre e por tubaxe
50 Transporte marítimo e por vías navegables interiores
51 Transporte aéreo
52 Almacenamento e actividades anexas ao transporte
53 Actividades postais e de correos
55 Servizos de aloxamento
56 Servizos de comidas e bebidas
58 Edición
59 Actividades cinematográficas, de vídeo e de programas de televisión, gravación de son e edición musical
60 Actividades de programación e emisión de radio e televisión
61 Telecomunicacións
62 Programación, consultaría e outras actividades relacionadas coa informática
63 Servizos de información
64 Servizos financeiros, salvo seguros e fondos de pensións
65 Seguros, reaseguros e fondos de pensións, salvo Seguridade Social obrigatoria
66 Actividades auxiliares dos servizos financeiros e aos seguros
68 Actividades inmobiliarias
69 Actividades xurídicas e de contabilidade
70 Actividades das sedes centrais; actividades de consultoría de xestión empresarial
71 Servizos técnicos de arquitectura e enerxía, ensaios e análises técnicas
72 Investigación e desenvolvemento
73 Publicidade e estudos de mercado
74 Outras actividades profesionais, científicas técnicas
75 Actividades veterinarias
77 Actividades de aluguer
78 Actividades relacionadas co emprego
79 Actividades de axencias de viaxes, operadores turísticos, servizos de reservas e actividades relacionadas con estes
80 Actividades de seguranza e investigación
81 Servizos a edificios e actividades de xardinaría
82 Actividades administrativas de oficina e outras actividades auxiliares das empresas
84 Administración pública e defensa; Seguridade Social obrigatoria
85 Educación
86 Actividades sanitarias
87 Asistencia en establecementos residenciais
88 Actividades de servizos sociais sen aloxamento
90 Actividades de creación, artísticas e espectáculos
91 Actividades de bibliotecas, arquivos, museos e outras actividades culturais
92 Actividades de xogos de azar e apostas
93 Actividades deportivas, recreativas e de entretemento
94 Actividades asociativas
95 Reparación de ordenadores, efectos persoais e artigos de uso doméstico
96 Outros servizos persoais
97 Actividades dos fogares como empregadores de persoal doméstico
98 Actividades dos fogares como produtores de bens e servizos para uso propio
99 Actividades de organizacións e organismos extraterritoriais

CNO (GRANDES GRUPOS OCUPACIONAIS)

A Clasificación Nacional de Ocupacións (CNO-94) elaborada polo Instituto Nacional de Estatística (RD 917/1994 de 6 de Maio), está estruturada sobre un criterio de clasificación por cualificación profesional e subsidiariamente sobre a relación da ocupación co sector de actividade. Esta clasificación está dividida en grandes grupos, subgrupos principais, subgrupos, grupos primarios e ocupacións.

Os grandes grupos de ocupacións son os seguintes:

- 1 Dirección das empresas e das Administracións Públicas
- 2 Técnicos e profesionais, científicos e intelectuais
- 3 Técnicos e profesionais de apoio
- 4 Empregados de tipo administrativo
- 5 Traballadores dos servizos de restauración, persoais, protección e vendedores de comercio
- 6 Traballadores cualificados da industria e pesca
- 7 Artesáns e traballadores cualificados en industria manufactureira, construción e minería, excepto operadores de instalacións e maquinaria.
- 8 Operadores de instalacións e maquinaria e montadores
- 9 Traballadores non cualificados
- 0 Forzas armadas

MOBILIDADE NA CONTRATACIÓN

Para este informe inclúese o concepto de contratado que reflicte o dato de persoas contratadas independentemente do número de contratos que poida ter.

Tendo en conta esta definición o gráfico sobre movementos contractuais recollen a proporción de persoas non residentes contratadas en Galicia sobre o total de contratados na comunidade autónoma, os contratados que entran, así como a porcentaxe de persoas residentes contratadas fora de Galicia sobre o total de contratados na comunidade autónoma, son os contratados que saen.

2. EVOLUCIÓN E VARIACIÓNS PORCENTUAIS

Ao longo dos informes empréganse indicadores relativos á evolución mensual e anual respecto ao mes de referencia. Para unha mellor comprensión de ambos, amósase a fórmula de cálculo:

Variación mensual = Valor mes actual - Valor mes anterior / Valor mes anterior X 100

Variación interanual = Valor mes actual - Valor mesmo mes ano anterior / Valor mesmo mes ano anterior X 100

Evolución mensual e anual

Os gráficos que aparecen no documento en base a evolucións están baseados en datos absolutos