

Índice:

1) Situación do paro rexistrado en Galicia por xénero, idades, sectores económicos, tipoloxía de contratación e grandes grupos ocupacionais (Táboa comparativa do mes en curso co mes anterior, e co mesmo mes do ano pasado)

Gráficos (cruces de variables)

- Xénero- idade
- Xénero- sectores económicos
- Idade- tempo de busca de emprego
- Nivel de formación- tempo de busca de emprego

2) Evolución mensual do paro rexistrado (últimos 4 anos)

Gráficos (evolutivos):

- Evolución do paro rexistrado (variación absoluta)
- Evolución da variación mensual (%)

3) Evolución mensual do paro rexistrado por xénero (últimos 4 anos)

Gráficos (evolutivos):

- Evolución da variación (%) do paro rexistrado por xénero (nos últimos doce meses)

4) Evolución mensual do paro rexistrado por grupos de idade (últimos 4 anos)

Gráficos (evolutivos):

- Evolución da variación (%) do paro rexistrado por grupos de idade (nos últimos doce meses)

5) Evolución mensual do paro rexistrado por sectores económicos (últimos 4 anos)

Gráficos (evolutivos):

- Evolución da variación (%) do paro rexistrado por sectores económicos (nos últimos doce meses)

6) Evolución mensual do paro rexistrado por niveis académicos (últimos 4 anos)

Gráficos (evolutivos):

- Evolución da variación (%) do paro rexistrado por niveis académicos (nos últimos doce meses)

7) Evolución mensual do paro rexistrado por tempo de busca de emprego (últimos 4 anos)

Gráficos (evolutivos):

- Evolución da variación (%) do paro rexistrado por tempo de busca de emprego (nos últimos doce meses)

8) Situación do paro rexistrado nas catro provincias galegas (Táboa comparativa do mes en curso co mes anterior, e co mesmo mes do ano pasado)

Gráficos:

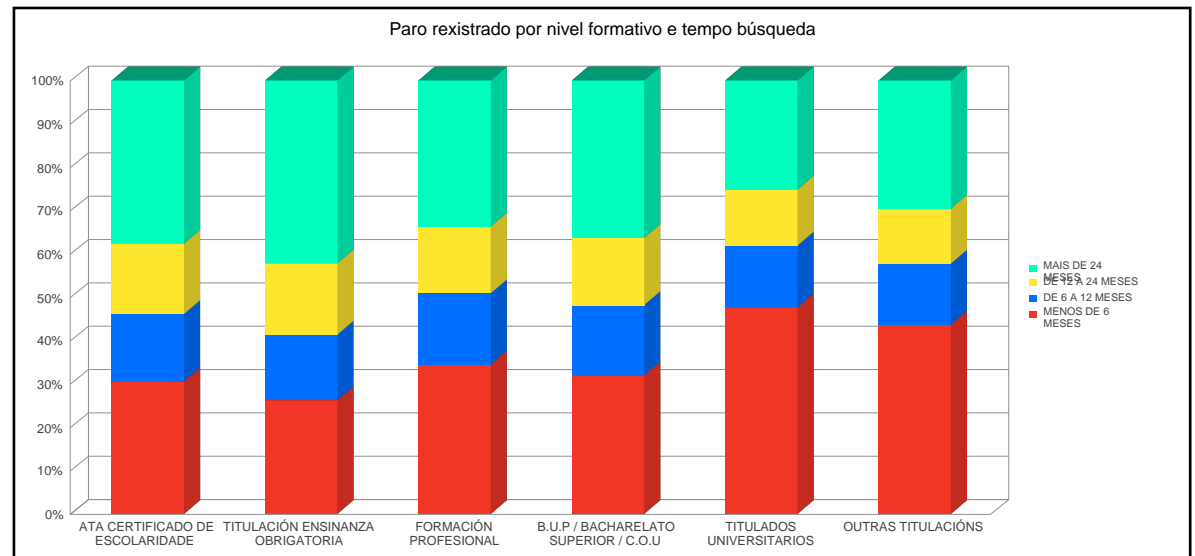
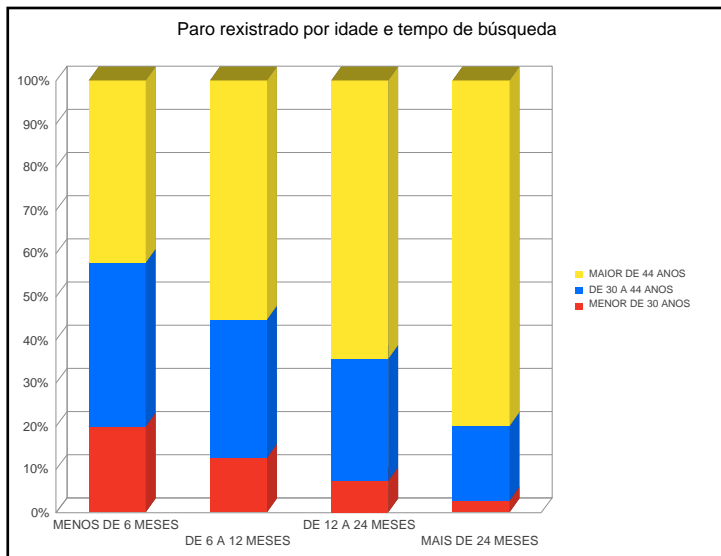
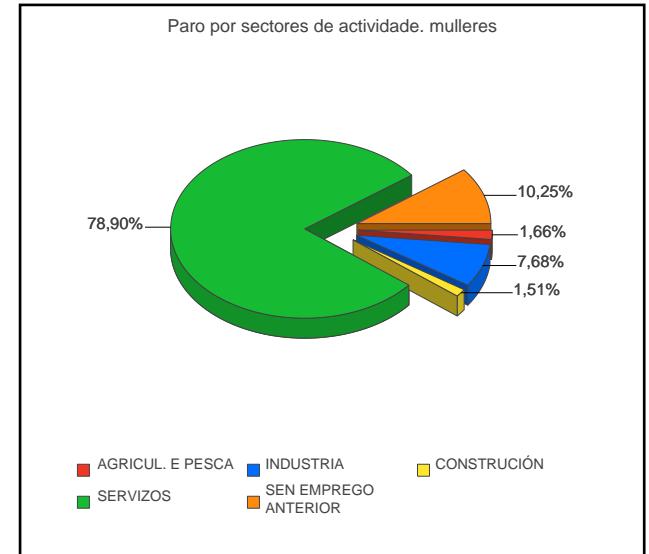
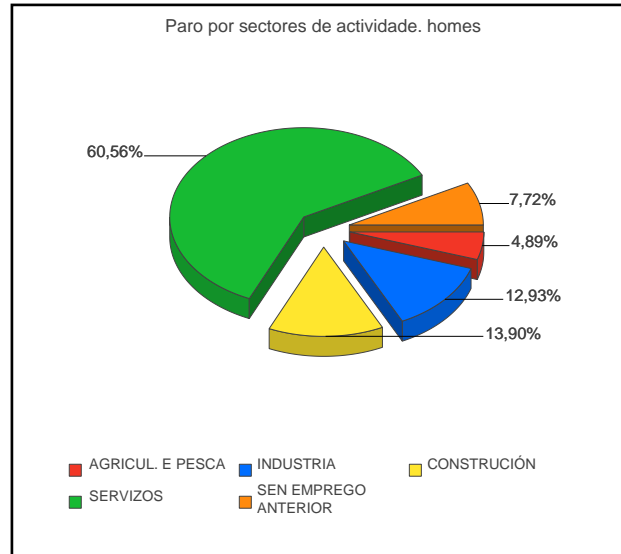
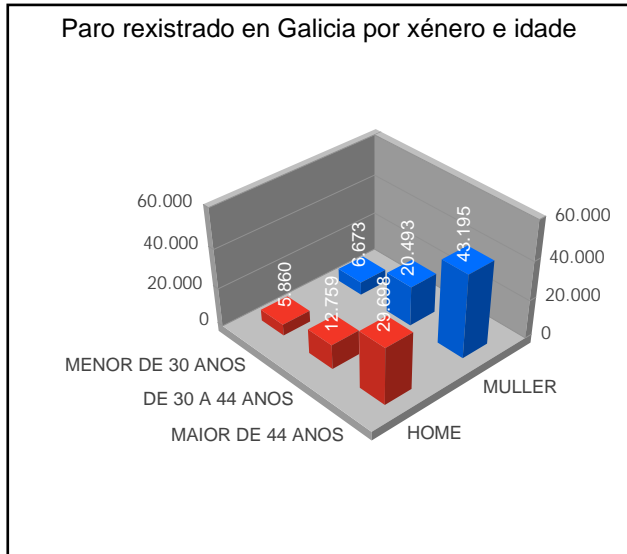
- % Demandantes parados por provincias
- Evolución nos últimos 12 meses por provincias
- Comparativa da distribución por xénero nas provincias
- Comparativa da distribución por grupos de idade nas provincias
- Evolución do sector da construción nas provincias nos últimos doce meses
- Evolución do sector da servizos nas provincias nos últimos doce meses
- Evolución do sector da industria nas provincias nos últimos doce meses
- Evolución do sector da agricultura nas provincias nos últimos doce meses

9) Situación do paro rexistrado nas comarcas e concellos. (Táboa comparativa do mes en curso co mes anterior, e co mesmo mes do ano pasado)

PARO REXISTRADO EN GALICIA

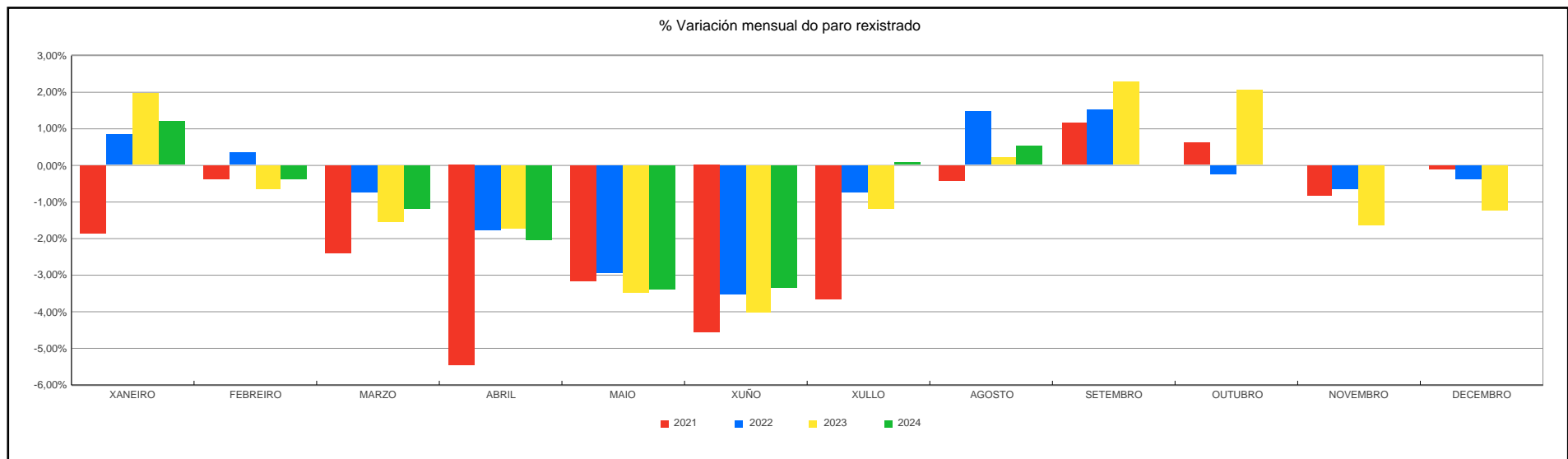
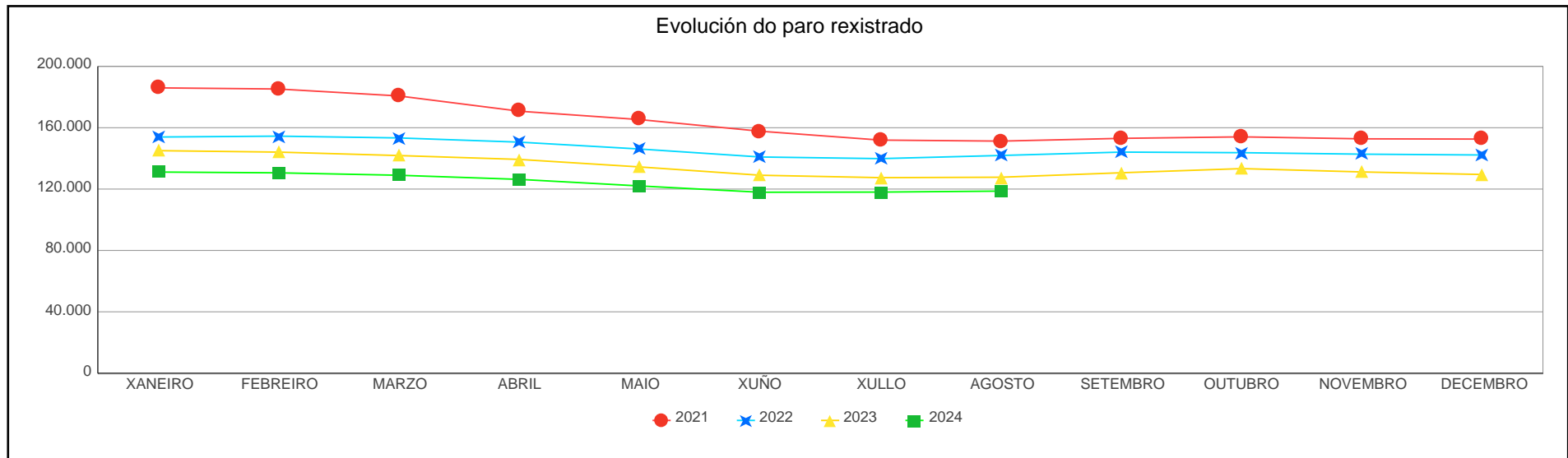
	Mes Actual	Variación Mes Anterior	% Variación Mes Anterior	Variación Mes Ano Anterior	% Variación Mes Ano Anterior
AGOSTO 2024	118.678	633	0,54%	-9.047	-7,08%

	Mes Ant.	Mes Ano Ant.	Mes Actual	Var Mes Ant.	% Var Mes Ant.	Var Mes Ano Ant.	% Var Mes Ano Ant.
XÉNERO							
HOME	48.359	51.517	48.317	-42	-0,09%	-3.200	-6,21%
MULLER	69.686	76.208	70.361	675	0,97%	-5.847	-7,67%
IDADE							
MENOR DE 30 ANOS	12.260	13.310	12.533	273	2,23%	-777	-5,84%
DE 30 A 44 ANOS	32.915	36.532	33.252	337	1,02%	-3.280	-8,98%
MAIOR DE 44 ANOS	72.870	77.883	72.893	23	0,03%	-4.990	-6,41%
SECTORES							
AGRICUL. E PESCA	3.617	4.018	3.531	-86	-2,38%	-487	-12,12%
INDUSTRIA	11.501	12.873	11.654	153	1,33%	-1.219	-9,47%
CONSTRUCCIÓN	7.791	8.744	7.778	-13	-0,17%	-966	-11,05%
SERVIZOS	84.198	90.668	84.776	578	0,69%	-5.892	-6,50%
SEN EMPREGO ANTERIOR	10.938	11.422	10.939	1	0,01%	-483	-4,23%
NIVEL DE FORMACION							
ATA CERTIFICADO DE ESCOLARIDADE	47.045	50.162	46.650	-395	-0,84%	-3.512	-7,00%
TITULACIÓN ENSINANZA OBRIGATORIA	26.032	29.015	25.989	-43	-0,17%	-3.026	-10,43%
FORMACIÓN PROFESIONAL	18.207	19.481	18.531	324	1,78%	-950	-4,88%
B.U.P / BACHARELATO SUPERIOR / C.O.U	11.077	11.703	11.290	213	1,92%	-413	-3,53%
TITULADOS UNIVERSITARIOS	15.612	17.284	16.147	535	3,43%	-1.137	-6,58%
OUTRAS TITULACIÓNS	72	80	71	-1	-1,39%	-9	-11,25%
TEMPO BUSCA DE EMPREGO							
MENOS DE 6 MESES	38.456	41.735	38.808	352	0,92%	-2.927	-7,01%
DE 6 A 12 MESES	18.095	20.210	18.370	275	1,52%	-1.840	-9,10%
DE 12 A 24 MESES	18.642	21.359	18.540	-102	-0,55%	-2.819	-13,20%
MAIS DE 24 MESES	42.852	44.421	42.960	108	0,25%	-1.461	-3,29%



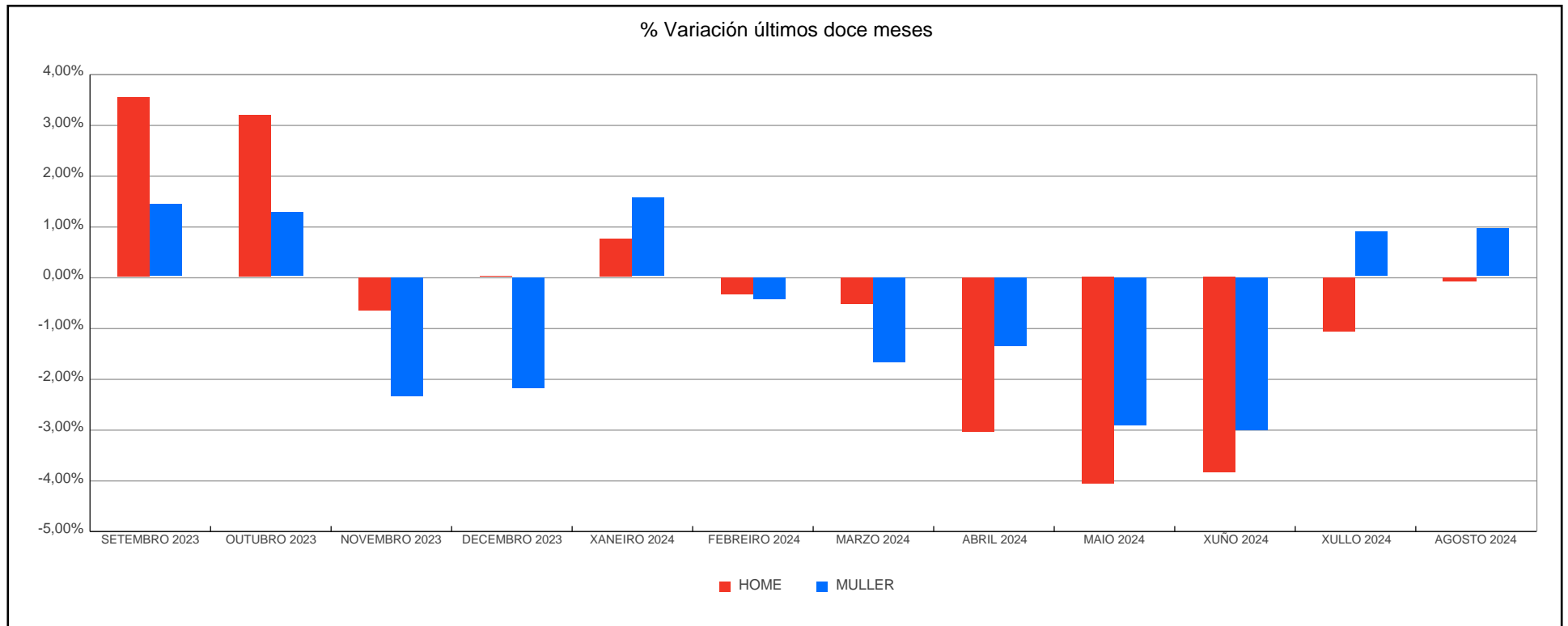
EVOLUCIÓN MENSUAL DO PARO REXISTRADO

MESES	2021			2022			2023			2024		
	Paro Rexistrado	% Var Mes Anterior	% Var Mes Ano Anterior	Paro Rexistrado	% Var Mes Anterior	% Var Mes Ano Anterior	Paro Rexistrado	% Var Mes Anterior	% Var Mes Ano Anterior	Paro Rexistrado	% Var Mes Anterior	% Var Mes Ano Anterior
XANEIRO	185.984	-1,90%	10,87%	153.932	0,88%	-17,23%	145.048	1,99%	-5,77%	131.101	1,23%	-9,62%
FEBREIRO	185.228	-0,41%	11,43%	154.509	0,37%	-16,58%	144.092	-0,66%	-6,74%	130.583	-0,40%	-9,38%
MARZO	180.719	-2,43%	3,58%	153.336	-0,76%	-15,15%	141.847	-1,56%	-7,49%	129.011	-1,20%	-9,05%
ABRIL	170.778	-5,50%	-10,88%	150.602	-1,78%	-11,81%	139.343	-1,77%	-7,48%	126.334	-2,08%	-9,34%
MAIO	165.306	-3,20%	-13,49%	146.120	-2,98%	-11,61%	134.434	-3,52%	-8,00%	122.036	-3,40%	-9,22%
XUÑO	157.718	-4,59%	-14,59%	140.932	-3,55%	-10,64%	129.024	-4,02%	-8,45%	117.938	-3,36%	-8,59%
XULLO	151.934	-3,67%	-13,33%	139.850	-0,77%	-7,95%	127.445	-1,22%	-8,87%	118.045	0,09%	-7,38%
AGOSTO	151.264	-0,44%	-14,52%	141.912	1,47%	-6,18%	127.725	0,22%	-10,00%	118.678	0,54%	-7,08%
SETEMBRO	153.054	1,18%	-13,32%	144.109	1,55%	-5,84%	130.643	2,28%	-9,34%			
OUTUBRO	154.045	0,65%	-15,04%	143.720	-0,27%	-6,70%	133.348	2,07%	-7,22%			
NOVEMBRO	152.747	-0,84%	-18,52%	142.758	-0,67%	-6,54%	131.168	-1,63%	-8,12%			
DECEMBRO	152.584	-0,11%	-19,52%	142.222	-0,38%	-6,79%	129.504	-1,27%	-8,94%			



PARO REXISTRADO POR XÉNERO

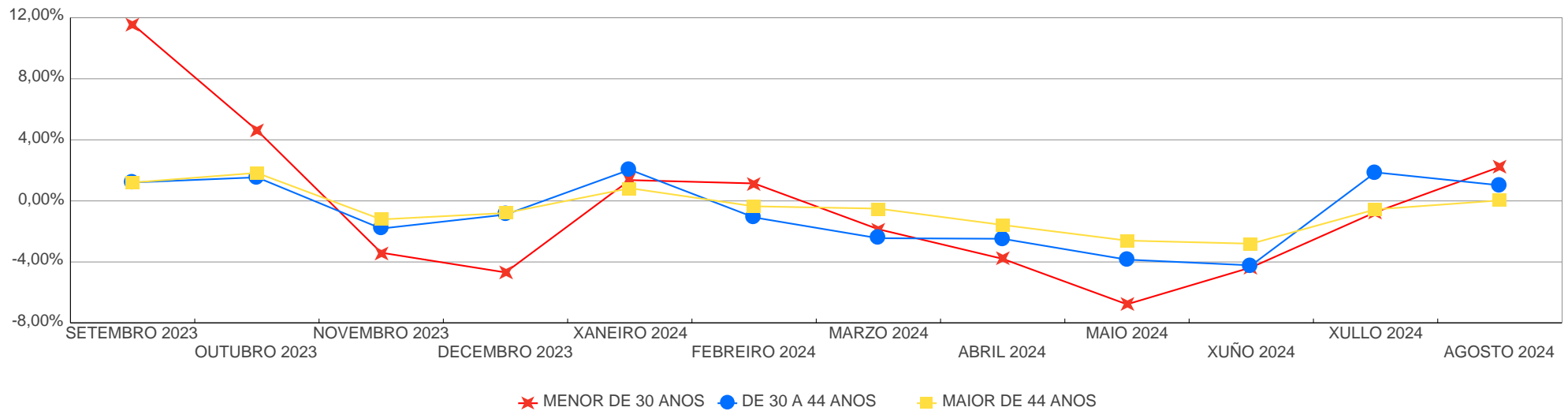
ANOS	XÉNERO	XANEIRO	FEBREIRO	MARZO	ABRIL	MAIO	XUÑO	XULLO	AGOSTO	SETEMBRO	OUTUBRO	NOVEMBRO	DECEMBRO	Promedio
2021	HOME	80.679	79.420	76.869	71.971	69.139	65.890	62.708	62.010	62.376	63.657	63.467	64.743	68.577
	MULLER	105.305	105.808	103.850	98.807	96.167	91.828	89.226	89.254	90.678	90.388	89.280	87.841	94.869
2022	HOME	65.274	65.021	64.236	63.251	61.026	58.601	57.621	58.113	59.078	59.512	59.459	59.848	60.920
	MULLER	88.658	89.488	89.100	87.351	85.094	82.331	82.229	83.799	85.031	84.208	83.299	82.374	85.247
2023	HOME	60.474	60.039	58.858	57.724	55.221	52.989	51.732	51.517	53.343	55.049	54.697	54.711	55.530
	MULLER	84.574	84.053	82.989	81.619	79.213	76.035	75.713	76.208	77.300	78.299	76.471	74.793	78.939
2024	HOME	55.140	54.955	54.659	52.995	50.836	48.887	48.359	48.317					51.769
	MULLER	75.961	75.628	74.352	73.339	71.200	69.051	69.686	70.361					72.447



PARO REXISTRADO POR GRUPOS IDADE

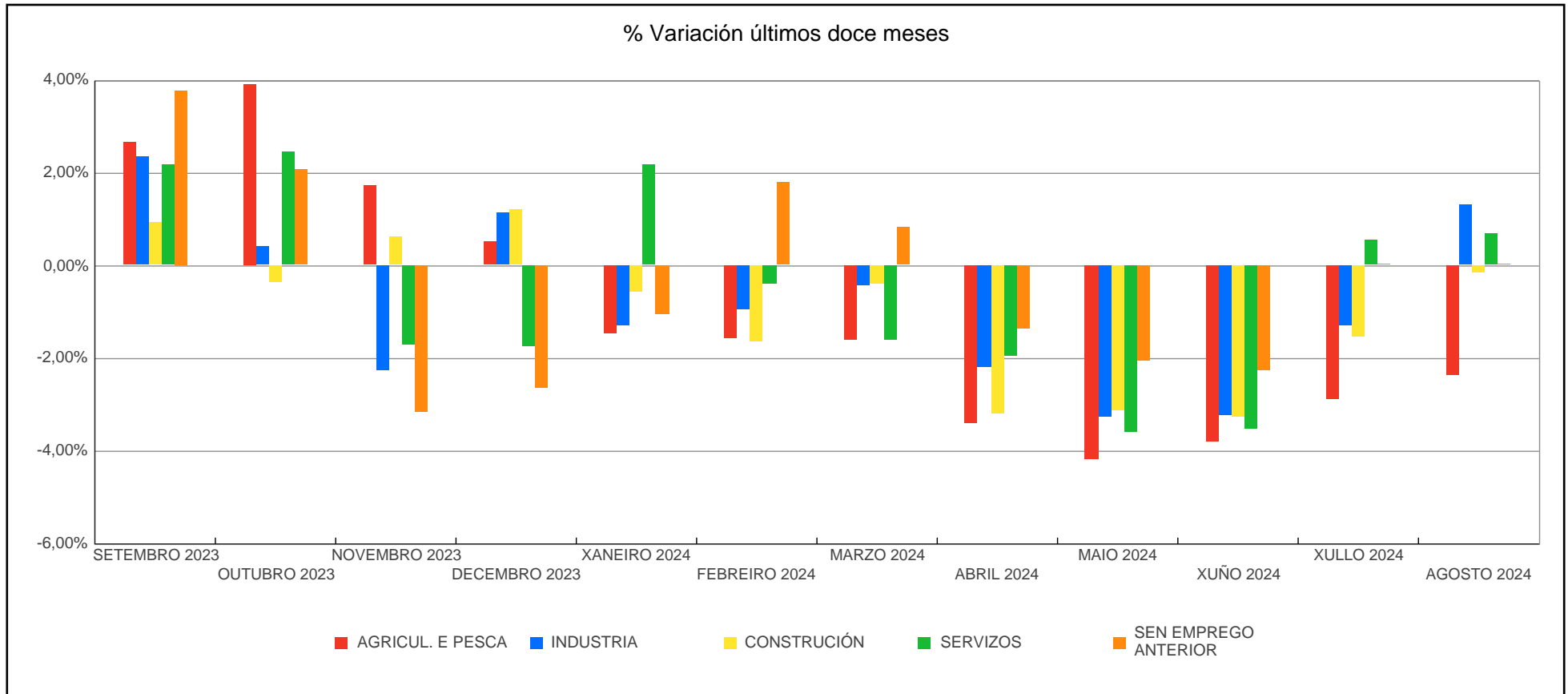
ANOS	IDADE	XANEIRO	FEBREIRO	MARZO	ABRIL	MAIO	XUÑO	XULLO	AGOSTO	SETEMBRO	OUTUBRO	NOVEMBRO	DECEMBRO	Promedio
2021	MENOR DE 30 ANOS	25.371	25.151	23.862	20.935	19.426	17.981	16.740	17.184	18.140	19.027	18.804	17.749	20.031
	DE 30 A 44 ANOS	61.681	61.262	58.923	55.234	53.066	49.707	47.773	47.516	47.769	47.651	46.744	46.854	52.015
	MAIOR DE 44 ANOS	98.932	98.815	97.934	94.609	92.814	90.030	87.421	86.564	87.145	87.367	87.199	87.981	91.401
2022	MENOR DE 30 ANOS	17.841	18.612	18.622	18.091	16.800	15.829	15.042	15.981	16.368	16.631	16.706	15.747	16.856
	DE 30 A 44 ANOS	47.331	47.248	46.977	45.660	43.892	41.634	41.723	42.430	43.151	42.460	41.905	42.026	43.870
	MAIOR DE 44 ANOS	88.760	88.649	87.737	86.851	85.428	83.469	83.085	83.501	84.590	84.629	84.147	84.449	85.441
2023	MENOR DE 30 ANOS	16.406	16.625	16.570	15.645	14.672	13.454	12.949	13.310	14.850	15.538	15.011	14.308	14.945
	DE 30 A 44 ANOS	43.291	42.669	41.351	40.374	38.343	36.517	36.427	36.532	36.973	37.544	36.864	36.533	38.618
	MAIOR DE 44 ANOS	85.351	84.798	83.926	83.324	81.419	79.053	78.069	77.883	78.820	80.266	79.293	78.663	80.905
2024	MENOR DE 30 ANOS	14.503	14.669	14.397	13.851	12.913	12.351	12.260	12.533					13.435
	DE 30 A 44 ANOS	37.280	36.877	35.976	35.084	33.735	32.311	32.915	33.252					34.679
	MAIOR DE 44 ANOS	79.318	79.037	78.638	77.399	75.388	73.276	72.870	72.893					76.102

% Variación últimos doce meses



PARO REXISTRADO POR SECTORES

ANOS	SECTORES	XANEIRO	FEBREIRO	MARZO	ABRIL	MAIO	XUÑO	XULLO	AGOSTO	SETEMBRO	OUTUBRO	NOVEMBRO	DECEMBRO	Promedio
2021	AGRICUL. E PESCA	6.893	6.700	6.384	5.916	5.855	5.591	5.153	5.097	5.040	5.444	5.508	5.738	5.777
	INDUSTRIA	19.880	20.038	19.975	19.520	18.993	18.276	17.543	17.313	17.143	17.119	16.816	17.071	18.307
	CONSTRUCCIÓN	14.259	13.810	13.345	12.574	11.986	11.547	11.105	11.009	10.845	10.770	10.752	11.399	11.950
	SERVIZOS	130.717	130.985	127.405	120.566	116.500	110.251	106.404	106.076	108.049	108.289	107.302	106.532	114.923
	SEN EMPREGO ANTERIOR	14.235	13.695	13.610	12.202	11.972	12.053	11.729	11.769	11.977	12.423	12.369	11.844	12.490
2022	AGRICUL. E PESCA	5.733	5.665	5.540	5.481	5.406	5.069	4.864	4.761	4.776	4.751	4.774	4.818	5.137
	INDUSTRIA	16.669	16.623	16.459	16.501	15.952	15.138	14.743	14.957	15.048	15.016	14.789	15.107	15.584
	CONSTRUCCIÓN	11.282	10.959	10.825	10.754	10.447	10.150	9.878	9.919	9.945	9.871	9.924	10.266	10.352
	SERVIZOS	108.665	109.378	108.357	105.752	102.459	98.786	99.066	100.747	102.974	102.143	101.278	100.323	103.327
	SEN EMPREGO ANTERIOR	11.583	11.884	12.155	12.114	11.856	11.789	11.299	11.528	11.366	11.939	11.993	11.708	11.768
2023	AGRICUL. E PESCA	4.809	4.739	4.648	4.557	4.447	4.271	4.107	4.018	4.126	4.288	4.363	4.386	4.397
	INDUSTRIA	15.051	14.780	14.463	14.233	13.727	13.298	12.959	12.873	13.176	13.232	12.929	13.080	13.650
	CONSTRUCCIÓN	10.147	10.064	9.813	9.691	9.309	9.005	8.800	8.744	8.828	8.795	8.850	8.958	9.250
	SERVIZOS	103.423	102.581	100.634	98.798	95.086	90.883	90.151	90.668	92.661	94.933	93.312	91.675	95.400
	SEN EMPREGO ANTERIOR	11.618	11.928	12.289	12.064	11.865	11.567	11.428	11.422	11.852	12.100	11.714	11.405	11.771
2024	AGRICUL. E PESCA	4.321	4.252	4.184	4.041	3.872	3.725	3.617	3.531					3.943
	INDUSTRIA	12.909	12.785	12.729	12.448	12.042	11.653	11.501	11.654					12.215
	CONSTRUCCIÓN	8.907	8.759	8.725	8.444	8.180	7.913	7.791	7.778					8.312
	SERVIZOS	93.681	93.300	91.790	89.976	86.755	83.715	84.198	84.776					88.524
	SEN EMPREGO ANTERIOR	11.283	11.487	11.583	11.425	11.187	10.932	10.938	10.939					11.222



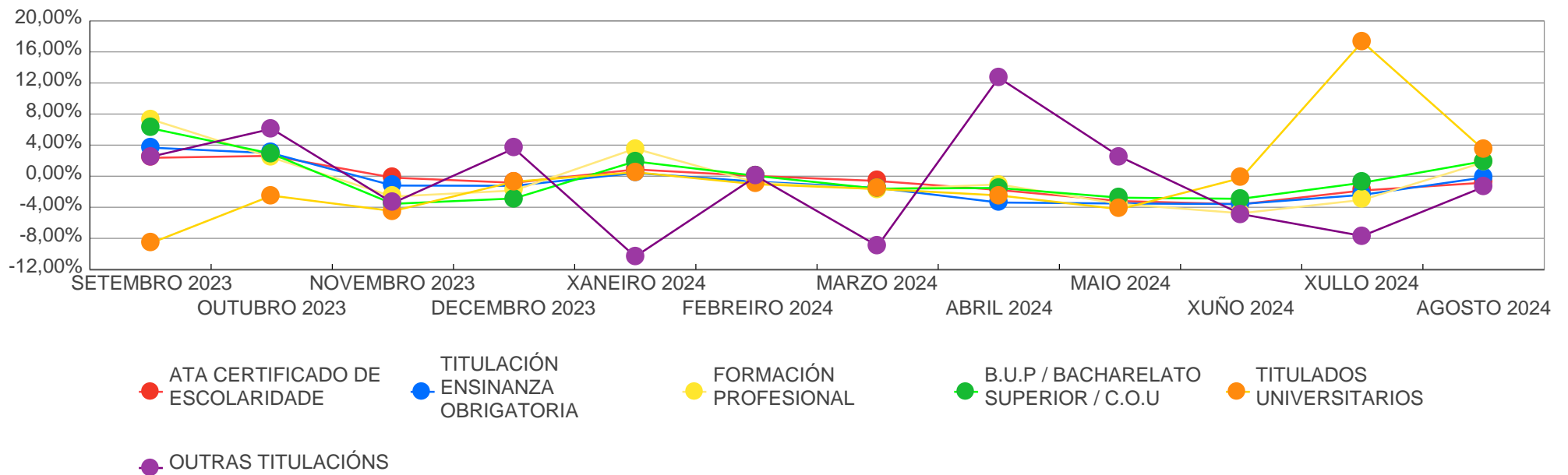
PARO REXISTRADO POR NIVEL DE FORMACIÓN

ANOS	NIVEL DE FORMACION	XANEIRO	FEBREIRO	MARZO	ABRIL	MAIO	XUÑO	XULLO	AGOSTO	SETEMBRO	OUTUBRO	NOVEMBRO	DECEMBRO	Promedio
2021	ATA CERTIFICADO DE ESCOLARIDADE	74.236	72.951	71.267	66.322	64.277	61.592	58.792	57.849	57.833	59.368	59.859	60.452	63.733
	TITULACIÓN ENSINANZA OBRIGATORIA	44.652	44.757	43.716	41.530	40.244	37.887	35.968	35.396	36.087	36.579	36.490	36.734	39.170
	FORMACIÓN PROFESIONAL	29.652	30.167	29.424	28.504	27.555	25.745	23.825	23.920	25.137	25.356	24.631	24.014	26.494
	B.U.P / BACHARELATO SUPERIOR / C.O.U	16.931	17.092	16.616	15.757	15.250	14.728	14.063	14.073	14.293	14.197	13.954	13.688	15.054
	TITULADOS UNIVERSITARIOS	20.400	20.149	19.590	18.560	17.865	17.660	19.187	19.930	19.609	18.444	17.711	17.603	18.892
	OUTRAS TITULACIÓNS	113	112	106	105	115	106	99	96	95	101	102	93	104
2022	ATA CERTIFICADO DE ESCOLARIDADE	60.732	60.935	60.819	59.709	58.039	56.078	54.661	54.686	55.609	55.929	56.250	56.528	57.498
	TITULACIÓN ENSINANZA OBRIGATORIA	36.965	37.120	36.723	36.146	35.062	33.680	32.905	32.873	33.704	33.879	33.784	33.945	34.732
	FORMACIÓN PROFESIONAL	24.794	24.990	24.709	24.293	23.564	22.197	21.249	21.847	23.271	23.475	23.141	22.516	23.337
	B.U.P / BACHARELATO SUPERIOR / C.O.U	13.947	13.981	13.922	13.603	13.177	12.734	12.573	12.978	13.367	13.467	13.132	12.902	13.315
	TITULADOS UNIVERSITARIOS	17.402	17.401	17.086	16.774	16.183	16.162	18.371	19.430	18.070	16.890	16.369	16.254	17.199
	OUTRAS TITULACIÓNS	92	82	77	77	94	81	91	98	88	80	82	77	85
2023	ATA CERTIFICADO DE ESCOLARIDADE	57.048	57.025	56.634	55.577	54.403	52.153	50.656	50.162	51.350	52.693	52.595	52.149	53.537
	TITULACIÓN ENSINANZA OBRIGATORIA	34.476	34.289	33.715	32.983	31.465	30.045	29.096	29.015	30.082	30.972	30.599	30.220	31.413
	FORMACIÓN PROFESIONAL	23.726	23.314	22.616	22.529	21.479	20.316	19.269	19.481	20.910	21.412	20.851	20.467	21.364
	B.U.P / BACHARELATO SUPERIOR / C.O.U	13.321	13.298	13.133	12.905	12.361	11.985	11.681	11.703	12.426	12.786	12.331	11.978	12.492
	TITULADOS UNIVERSITARIOS	16.392	16.084	15.673	15.278	14.647	14.446	16.662	17.284	15.793	15.398	14.707	14.603	15.581
	OUTRAS TITULACIÓNS	85	82	76	71	79	78	81	80	82	87	84	87	81
2024	ATA CERTIFICADO DE ESCOLARIDADE	52.602	52.617	52.294	51.367	49.724	47.927	47.045	46.650					50.028

XUNTA DE GALICIA

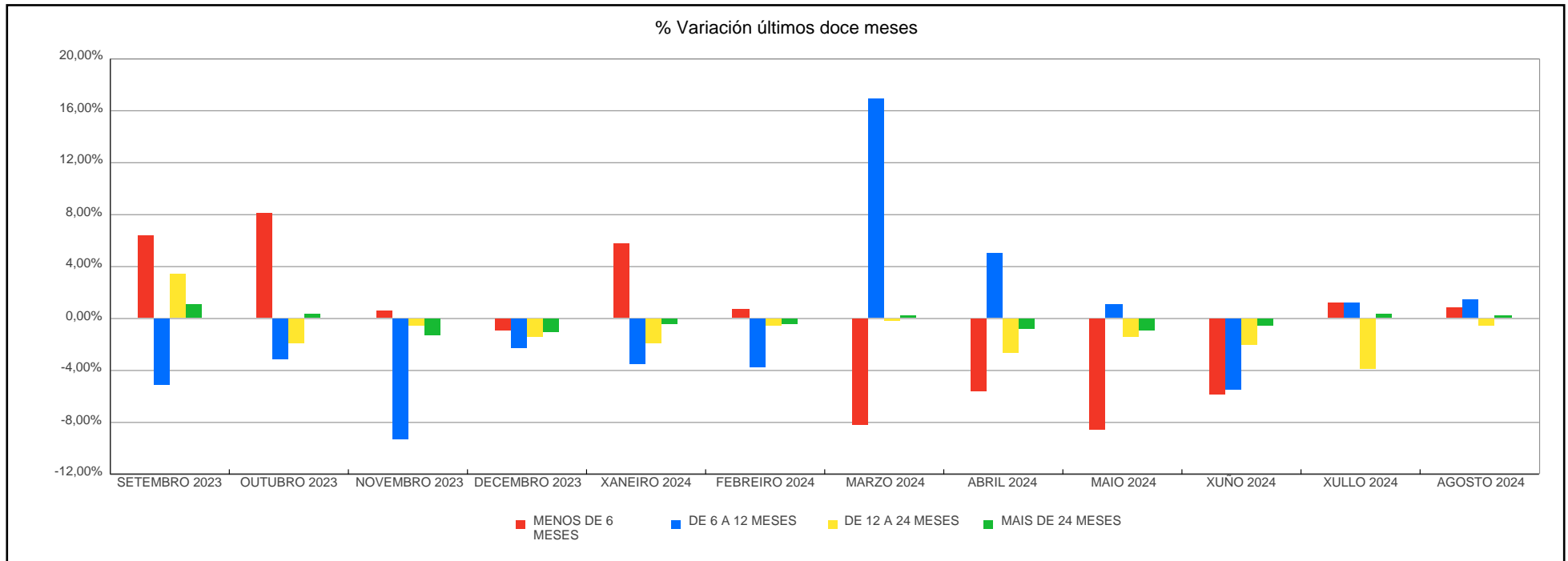
ANOS	NIVEL DE FORMACION	XANEIRO	FEBREIRO	MARZO	ABRIL	MAIO	XUÑO	XULLO	AGOSTO	SETEMBRO	OUTUBRO	NOVEMBRO	DECEMBRO	Promedio
2024	TITULACIÓN ENSINANZA OBRIGATORIA	30.345	30.131	29.677	28.671	27.664	26.673	26.032	25.989					28.148
	FORMACIÓN PROFESIONAL	21.193	21.020	20.668	20.449	19.719	18.779	18.207	18.531					19.821
	B.U.P / BACHARELATO SUPERIOR / C.O.U	12.206	12.211	12.015	11.833	11.506	11.171	11.077	11.290					11.664
	TITULADOS UNIVERSITARIOS	14.677	14.525	14.286	13.933	13.341	13.310	15.612	16.147					14.479
	OUTRAS TITULACIÓNS	78	78	71	80	82	78	72	71					76

% Variación últimos doce meses

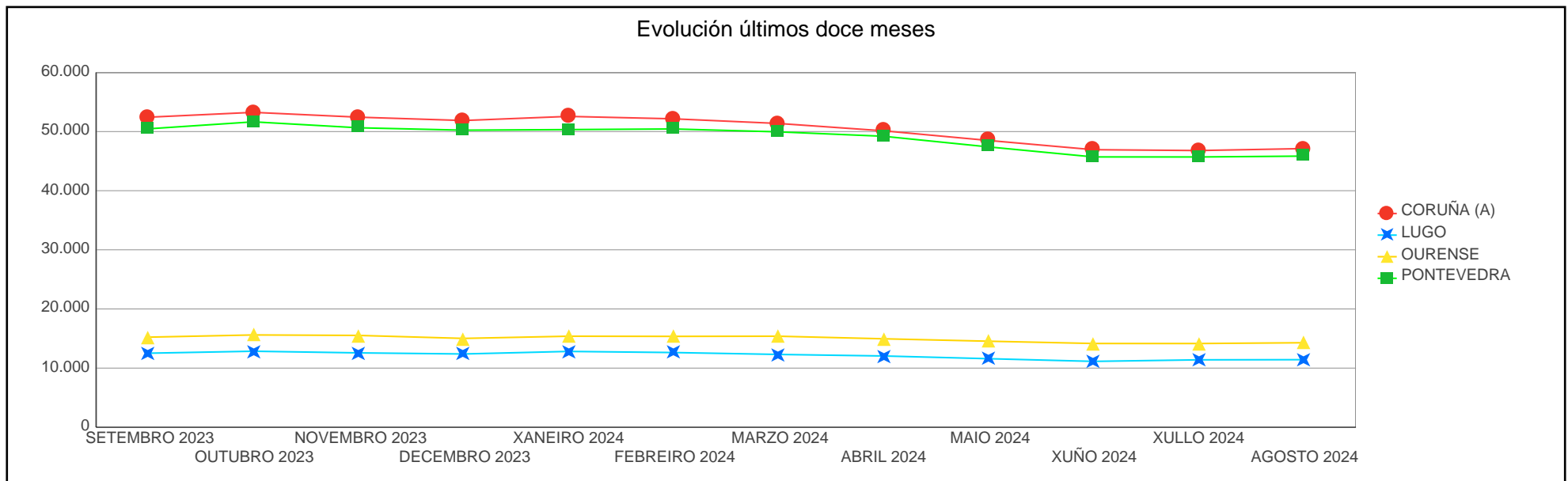
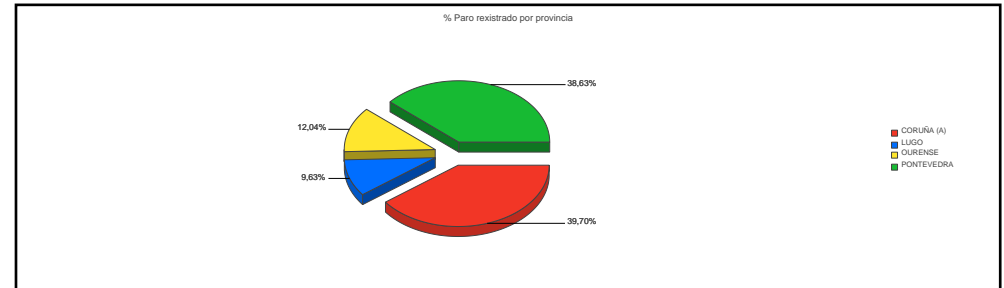


PARO REXISTRADO POR BÚSQUEDA DE EMPREGO

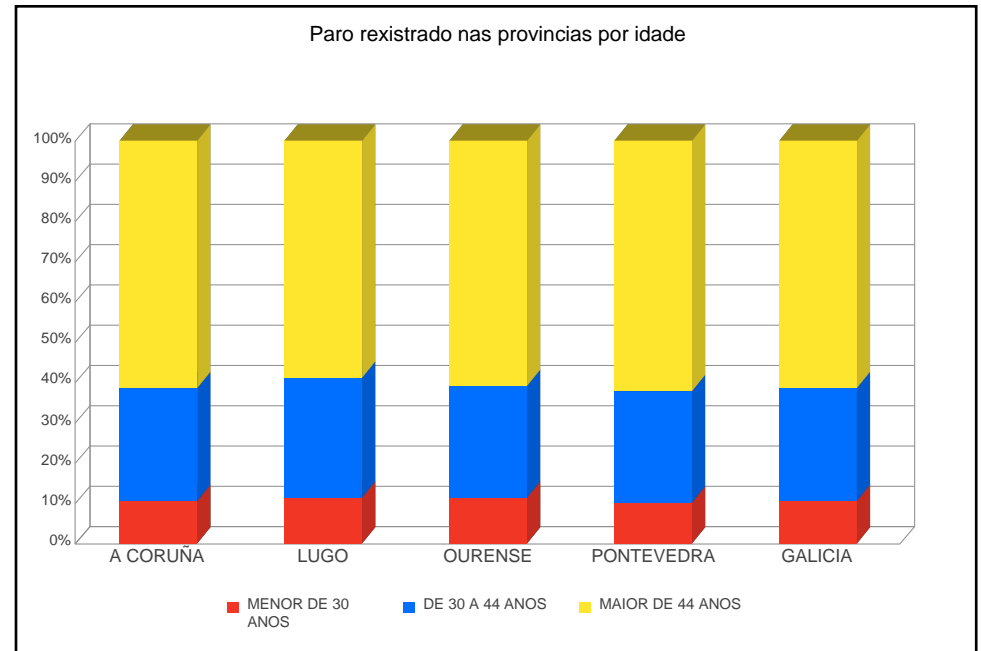
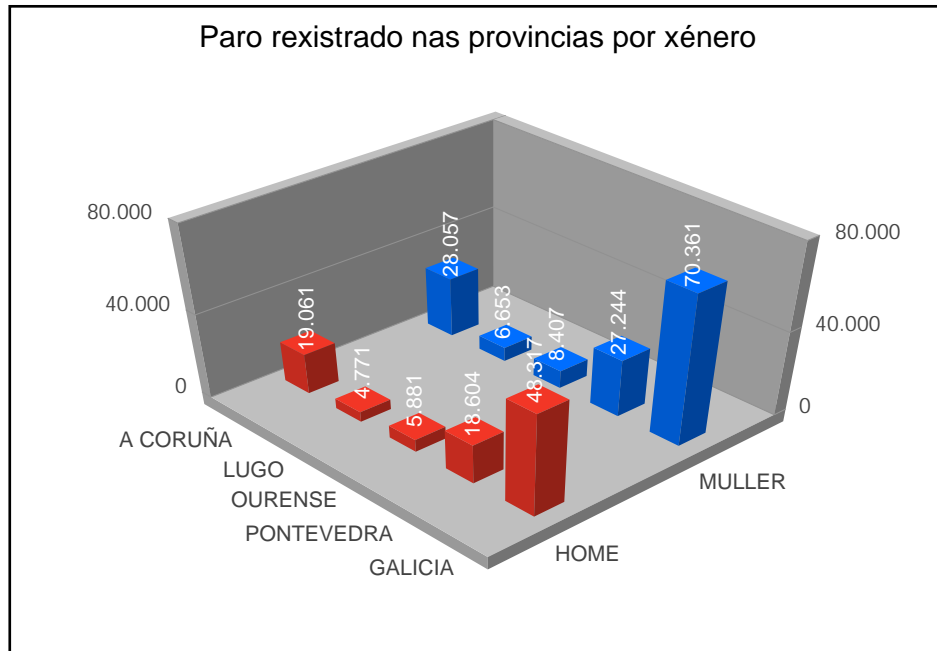
ANOS	TEMPO BUSCA DE EMPREGO	XANEIRO	FEBREIRO	MARZO	ABRIL	MAIO	XUÑO	XULLO	AGOSTO	SETEMBRO	OUTUBRO	NOVEMBRO	DECEMBRO	Promedio
2021	MENOS DE 6 MESES	65.853	67.365	59.333	57.499	52.436	49.611	48.308	50.145	56.805	60.325	61.134	62.816	57.636
	DE 6 A 12 MESES	27.359	23.817	26.390	23.617	24.702	22.062	20.409	20.048	17.005	16.899	16.288	16.121	21.226
	DE 12 A 24 MESES	38.241	39.557	39.252	36.232	34.537	32.049	29.246	26.937	24.818	22.948	21.585	20.236	30.470
	MAIS DE 24 MESES	54.531	54.489	55.744	53.430	53.631	53.996	53.971	54.134	54.426	53.873	53.740	53.411	54.115
2022	MENOS DE 6 MESES	64.744	65.652	63.176	58.559	54.133	51.713	51.511	53.274	56.655	56.460	56.335	56.218	57.369
	DE 6 A 12 MESES	16.472	17.004	20.034	22.220	23.348	21.638	21.513	21.852	20.146	19.345	18.683	18.592	20.071
	DE 12 A 24 MESES	19.233	18.112	17.502	17.507	17.065	16.843	16.992	17.295	18.233	19.088	19.422	19.744	18.086
	MAIS DE 24 MESES	53.483	53.741	52.624	52.316	51.574	50.738	49.834	49.491	49.075	48.827	48.318	47.668	50.641
2023	MENOS DE 6 MESES	58.137	57.343	53.402	49.983	45.224	42.199	41.025	41.735	44.440	48.036	48.311	47.817	48.138
	DE 6 A 12 MESES	19.454	19.581	21.424	22.287	22.631	21.117	20.754	20.210	19.158	18.549	16.809	16.421	19.866
	DE 12 A 24 MESES	20.115	20.446	20.930	21.115	21.025	20.895	21.127	21.359	22.111	21.677	21.541	21.221	21.130
	MAIS DE 24 MESES	47.342	46.722	46.091	45.958	45.554	44.813	44.539	44.421	44.934	45.086	44.507	44.045	45.334
2024	MENOS DE 6 MESES	50.621	51.021	46.794	44.128	40.348	37.964	38.456	38.808					43.518
	DE 6 A 12 MESES	15.827	15.231	17.804	18.704	18.925	17.872	18.095	18.370					17.604
	DE 12 A 24 MESES	20.813	20.698	20.656	20.110	19.817	19.398	18.642	18.540					19.834
	MAIS DE 24 MESES	43.840	43.633	43.757	43.392	42.946	42.704	42.852	42.960					43.261



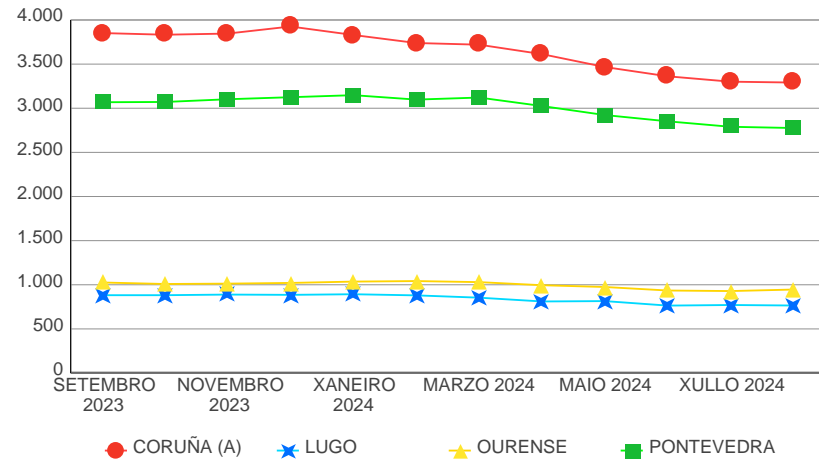
AGOSTO 2024							
PROVINCIAS	Mes Ant.	Mes Año Ant.	Mes Actual	Var Mes Ant.	% Var Mes Ant.	Var Mes Año Ant.	% Var Mes Año Ant.
CORUÑA (A)	46.789	51.527	47.118	329	0,70%	-4.409	-8,56%
LUGO	11.397	12.190	11.424	27	0,24%	-766	-6,28%
OURENSE	14.155	14.938	14.288	133	0,94%	-650	-4,35%
PONTEVEDRA	45.704	49.070	45.848	144	0,32%	-3.222	-6,57%
Galicia	118.045	127.725	118.678	633	0,54%	-9.047	-7,08%



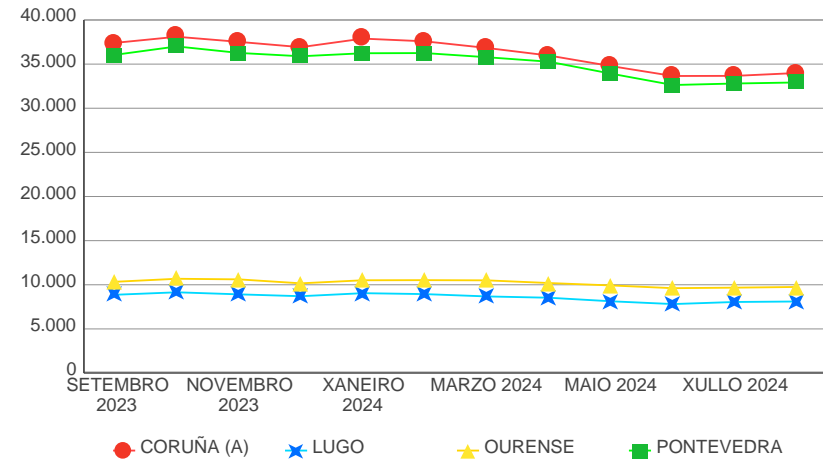
PROVINCIAS	SETEMBRO 2023	OUTUBRO 2023	NOVEMBRO 2023	DECEMBRO 2023	XANEIRO 2024	FEBREIRO 2024	MARZO 2024	ABRIL 2024	MAIO 2024	XUÑO 2024	XULLO 2024	AGOSTO 2024
CORUÑA (A)	52.429	53.249	52.433	51.867	52.563	52.153	51.369	50.129	48.497	46.933	46.789	47.118
LUGO	12.516	12.851	12.571	12.385	12.820	12.628	12.307	12.048	11.588	11.135	11.397	11.424
OURENSE	15.231	15.606	15.525	15.020	15.387	15.362	15.386	14.953	14.545	14.159	14.155	14.288
PONTEVEDRA	50.467	51.642	50.639	50.232	50.331	50.440	49.949	49.204	47.406	45.711	45.704	45.848



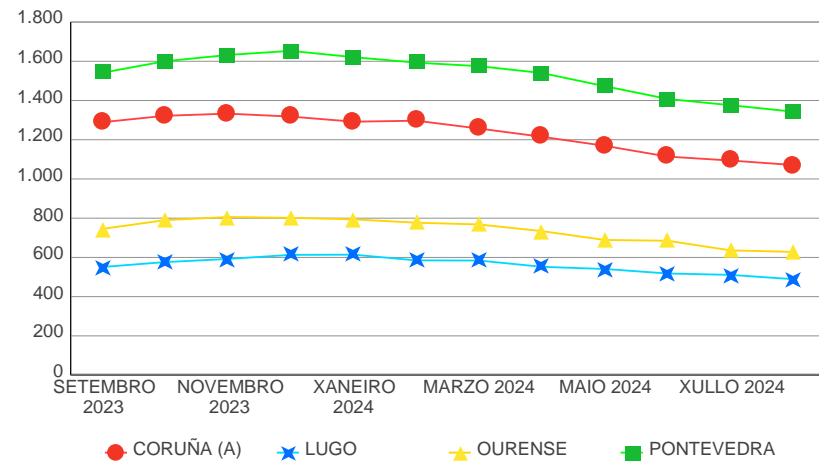
Evolución do paro rexistrado no sector construción por provincias



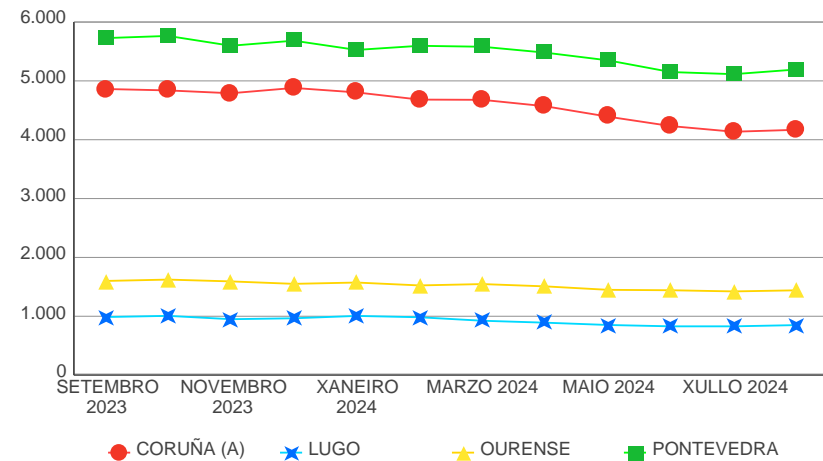
Evolución do paro rexistrado no sector servizos por provincias



Evolución do paro rexistrado no sector agricultura por provincias



Evolución do paro rexistrado no sector industria por Provincias



EVOLUCIÓN DO PARO REXISTRADO POR COMARCA

BISBARRA	Total	Var Mes Ant.	% Var Mes Ant.	Var Mes Ano Ant.	% Var Mes Ano Ant.
Total	118.678	633	0,54%	-9.047	-7,08%
A BARCALA	416	7	1,71%	-34	-7,56%
A CORUÑA	19.605	307	1,59%	-1.416	-6,74%
ARZÚA	399	-17	-4,09%	-61	-13,26%
BARBANZA	2.385	8	0,34%	-203	-7,84%
BERGANTIÑOS	2.910	23	0,80%	-533	-15,48%
BETANZOS	1.355	-33	-2,38%	-139	-9,30%
EUME	827	-24	-2,82%	-13	-1,55%
FERROLTERRA	7.545	22	0,29%	-518	-6,42%
FISTERRA	757	-22	-2,82%	-151	-16,63%
MUROS	366	11	3,10%	-62	-14,49%
NOIA	1.040	-20	-1,89%	-144	-12,16%
O SAR	536	18	3,47%	-118	-18,04%
ORDES	1.149	22	1,95%	-88	-7,11%
ORTEGAL	410	4	0,99%	-38	-8,48%
SANTIAGO	6.133	21	0,34%	-654	-9,64%
TERRA DE MELIDE	338	11	3,36%	-28	-7,65%
TERRA DE SONEIRA	515	-15	-2,83%	-118	-18,64%
XALLAS	432	6	1,41%	-91	-17,40%
A FONSAGRADA	123	-10	-7,52%	10	8,85%
A MARIÑA CENTRAL	889	15	1,72%	-74	-7,68%
A MARIÑA OCCIDENTAL	1.053	-10	-0,94%	-3	-0,28%
A MARIÑA ORIENTAL	533	10	1,91%	-8	-1,48%
A ULLOA	263	7	2,73%	10	3,95%
CHANTADA	464	-7	-1,49%	-45	-8,84%
LUGO	4.696	33	0,71%	-373	-7,36%
MEIRA	104	-2	-1,89%	-12	-10,34%
OS ANCARES	213	4	1,91%	-21	-8,97%
QUIROGA	189	0	0,00%	-12	-5,97%
SARRIA	695	-2	-0,29%	-92	-11,69%

BISBARRA	Total	Var Mes Ant.	% Var Mes Ant.	Var Mes Ano Ant.	% Var Mes Ano Ant.
TERRA CHA	998	-5	-0,50%	-73	-6,82%
TERRA DE LEMOS	1.204	-6	-0,50%	-73	-5,72%
A LIMIA	903	9	1,01%	-91	-9,15%
ALLARIZ-MACEDA	579	-2	-0,34%	-45	-7,21%
BAIXA LIMIA	210	-5	-2,33%	-25	-10,64%
O CARBALLIÑO	1.222	3	0,25%	-36	-2,86%
O RIBEIRO	591	-4	-0,67%	-103	-14,84%
OURENSE	7.018	100	1,45%	-204	-2,82%
TERRA DE CALDELAS	94	2	2,17%	-7	-6,93%
TERRA DE CELANOVA	808	4	0,50%	-83	-9,32%
TERRA DE TRIVES	87	3	3,57%	-20	-18,69%
VALDEORRAS	1.013	-7	-0,69%	-24	-2,31%
VERÍN	1.578	30	1,94%	-28	-1,74%
VIANA	185	0	0,00%	16	9,47%
A PARADANTA	601	14	2,39%	-81	-11,88%
CALDAS	1.349	26	1,97%	-147	-9,83%
O BAIXO MIÑO	2.557	-16	-0,62%	-31	-1,20%
O CONDADO	2.526	14	0,56%	-169	-6,27%
O DEZA	1.376	51	3,85%	-64	-4,44%
O MORRAZO	3.780	-3	-0,08%	-375	-9,03%
O SALNÉS	4.586	10	0,22%	-351	-7,11%
PONTEVEDRA	5.833	-13	-0,22%	-342	-5,54%
TABEIRÓS-TERRA DE MONTES	932	-4	-0,43%	-37	-3,82%
VIGO	22.308	65	0,29%	-1.625	-6,79%

EVOLUCIÓN DO PARO REXISTRADO POR CONCELLO

CONCELLO	MES ACTUAL			MES ANTERIOR		
	HOME	MULLER	Total	HOME	MULLER	Total
Total	48.317	70.361	118.678	48.359	69.686	118.045
ABADÍN	31	18	49	33	19	52
ABEGONDO	64	108	172	67	105	172
AGOLADA	28	34	62	27	36	63
ALFOZ	19	21	40	19	19	38
ALLARIZ	82	166	248	87	157	244
AMES	480	773	1.253	467	778	1.245
AMOEIRO	43	34	77	40	33	73
ANTAS DE ULLA	35	24	59	32	22	54
ARANGA	14	25	39	18	25	43
ARBO	53	76	129	57	76	133
ARES	109	134	243	101	129	230
ARNOIA, A	6	8	14	6	8	14
ARTEIXO	607	916	1.523	588	886	1.474
ARZÚA	57	90	147	63	91	154
AVIÓN	26	22	48	24	19	43
BAIONA	233	277	510	225	283	508
BALEIRA	9	6	15	10	6	16
BALTAR	13	23	36	16	21	37
BAÑA, A	50	73	123	49	71	120
BANDE	31	26	57	32	26	58
BAÑOS DE MOLGAS	28	35	63	30	32	62
BARALLA	29	30	59	26	28	54
BARBADÁS	171	258	429	165	244	409
BARCO DE VALDEORRAS, O	177	393	570	183	389	572
BARREIROS	37	59	96	43	59	102
BARRO	59	65	124	64	65	129
BEADE	X	9	11	1	10	11

XUNTA DE GALICIA

CONCELLO	MES ACTUAL			MES ANTERIOR		
	HOME	MULLER	Total	HOME	MULLER	Total
BEARIZ	14	10	24	17	10	27
BECERREÁ	31	55	86	31	58	89
BEGONTE	39	41	80	39	39	78
BERGONDO	111	170	281	107	166	273
BETANZOS	224	331	555	222	346	568
BLANCOS, OS	22	18	40	18	16	34
BOBORÁS	32	45	77	27	41	68
BOIMORTO	21	17	38	21	18	39
BOIRO	273	354	627	271	348	619
BOLA, A	27	23	50	25	24	49
BOLO, O	16	15	31	16	16	32
BOQUEIXÓN	36	69	105	34	67	101
BÓVEDA	18	16	34	15	18	33
BRIÓN	104	138	242	108	135	243
BUEU	190	301	491	178	297	475
BURELA	108	216	324	102	215	317
CABANA DE BERGANTIÑOS	46	89	135	46	84	130
CABANAS	54	63	117	54	61	115
CALDAS DE REIS	161	224	385	168	227	395
CALVOS DE RANDÍN	12	5	17	12	5	17
CAMARIÑAS	64	136	200	67	146	213
CAMBADOS	221	294	515	226	297	523
CAMBRE	431	682	1.113	426	676	1.102
CAMPO LAMEIRO	38	33	71	37	36	73
CANGAS	498	779	1.277	513	762	1.275
CAÑIZA, A	109	149	258	108	137	245
CAPELA, A	20	32	52	21	31	52
CARBALLEDA DE AVIA	30	23	53	30	24	54
CARBALLEDA DE VALDEORRAS	13	29	42	13	36	49
CARBALLEDO	30	21	51	30	17	47

XUNTA DE GALICIA

CONCELLO	MES ACTUAL			MES ANTERIOR		
	HOME	MULLER	Total	HOME	MULLER	Total
CARBALLIÑO, O	298	414	712	297	421	718
CARBALLO	579	1.029	1.608	562	1.021	1.583
CARIÑO	48	75	123	49	74	123
CARNOTA	45	73	118	46	69	115
CARRAL	88	147	235	82	140	222
CARTELLE	44	47	91	44	45	89
CASTRELO DE MIÑO	28	18	46	29	19	48
CASTRELO DO VAL	27	22	49	26	22	48
CASTRO CALDELAS	22	24	46	21	23	44
CASTRO DE REI	57	52	109	52	54	106
CASTROVERDE	25	16	41	21	20	41
CATOIRA	59	71	130	54	64	118
CEDEIRA	107	154	261	113	156	269
CEE	89	205	294	95	216	311
CELANOVA	121	193	314	121	180	301
CENLLE	19	15	34	18	13	31
CERCEDA	44	102	146	43	93	136
CERDEDO	24	24	48	26	23	49
CERDIDO	23	15	38	22	14	36
CERVANTES	10	10	20	10	9	19
CERVO	53	91	144	51	93	144
CESURAS	27	32	59	23	33	56
CHANDREXA DE QUEIXA	6	X	9	6	3	9
CHANTADA	131	206	337	141	206	347
COIRÓS	26	28	54	28	30	58
COLES	60	49	109	61	49	110
CORCUBIÓN	31	42	73	31	42	73
CORGO, O	40	46	86	39	39	78
CORISTANCO	110	152	262	102	161	263
CORTEGADA	20	28	48	22	26	48

XUNTA DE GALICIA

CONCELLO	MES ACTUAL			MES ANTERIOR		
	HOME	MULLER	Total	HOME	MULLER	Total
CORUÑA, A	5.368	7.352	12.720	5.317	7.233	12.550
COSPEITO	49	45	94	51	43	94
COTOBADA	53	126	179	53	131	184
COVELO	50	59	109	52	52	104
CRECENTE	54	51	105	53	52	105
CUALEDRO	36	39	75	37	41	78
CULLEREDO	540	876	1.416	530	881	1.411
CUNTIS	83	111	194	79	105	184
CURTIS	43	71	114	47	77	124
DODRO	39	46	85	40	46	86
DOZÓN	8	13	21	10	11	21
DUMBRÍA	27	66	93	30	70	100
ENTRIMO	22	24	46	20	25	45
ESGOS	13	17	30	14	16	30
ESTRADA, A	295	502	797	306	493	799
FENE	213	314	527	215	312	527
FERROL	1.570	2.296	3.866	1.598	2.259	3.857
FISTERRA	66	101	167	67	100	167
FOLGOSO DO COUREL	14	13	27	14	13	27
FONSAGRADA, A	48	38	86	59	34	93
FORCAREI	39	48	87	41	47	88
FORNELOS DE MONTES	44	58	102	46	58	104
FOZ	120	218	338	118	212	330
FRADES	29	28	57	28	30	58
FRIOL	34	36	70	34	34	68
GOMESENDE	13	11	24	14	13	27
GONDOMAR	284	389	673	285	384	669
GROVE, O	145	151	296	149	145	294
GUARDA, A	181	288	469	173	272	445
GUDIÑA, A	14	29	43	15	28	43

XUNTA DE GALICIA

CONCELLO	MES ACTUAL			MES ANTERIOR		
	HOME	MULLER	Total	HOME	MULLER	Total
GUITIRIZ	74	75	149	71	74	145
GUNTÍN	16	27	43	15	25	40
ILLA DE AROUSA, A	67	65	132	65	68	133
INCIO, O	18	14	32	18	15	33
IRIXO, O	26	18	44	28	18	46
IRIXOA	22	19	41	18	20	38
LALÍN	305	507	812	289	500	789
LAMA, A	58	46	104	61	47	108
LÁNCARA	37	33	70	39	36	75
LARACHA, A	138	239	377	137	243	380
LAROUCO	9	8	17	10	7	17
LAXE	41	80	121	41	76	117
LAZA	21	23	44	23	22	45
LEIRO	27	21	48	26	22	48
LOBEIRA	8	5	13	10	9	19
LOBIOS	27	26	53	27	23	50
LOURENZÁ	23	30	53	22	32	54
LOUSAME	42	52	94	46	50	96
LUGO	1.665	2.594	4.259	1.667	2.572	4.239
MACEDA	66	69	135	65	73	138
MALPICA DE BERGANTIÑOS	85	145	230	90	147	237
MAÑÓN	13	10	23	13	10	23
MANZANEDA	6	X	9	5	3	8
MARÍN	413	649	1.062	425	640	1.065
MASIDE	81	95	176	84	93	177
MAZARICOS	30	47	77	32	45	77
MEAÑO	60	74	134	61	76	137
MEIRA	15	24	39	16	26	42
MEIS	77	88	165	81	82	163
MELIDE	86	162	248	86	155	241

XUNTA DE GALICIA

CONCELLO	MES ACTUAL			MES ANTERIOR		
	HOME	MULLER	Total	HOME	MULLER	Total
MELÓN	18	21	39	21	21	42
MERCA, A	32	35	67	32	39	71
MESÍA	23	32	55	23	33	56
MEZQUITA, A	18	17	35	17	18	35
MIÑO	109	146	255	120	150	270
MOAÑA	360	590	950	369	599	968
MOECHÉ	12	14	26	14	14	28
MONDARIZ	103	160	263	109	159	268
MONDARIZ-BALNEARIO	17	22	39	20	26	46
MONDOÑEDO	37	53	90	38	49	87
MONFERO	21	14	35	21	14	35
MONFORTE DE LEMOS	359	524	883	364	526	890
MONTEDERRAMO	11	14	25	11	13	24
MONTERREI	65	80	145	64	76	140
MONTERROSO	46	73	119	46	75	121
MORAÑA	78	93	171	74	92	166
MOS	256	417	673	265	419	684
MUGARDOS	109	124	233	109	125	234
MUÍÑOS	19	22	41	21	22	43
MURAS	6	10	16	6	10	16
MUROS	108	140	248	105	135	240
MUXÍA	51	79	130	49	79	128
NARÓN	658	1.140	1.798	642	1.147	1.789
NAVIA DE SUARNA	8	11	19	10	12	22
NEDA	91	121	212	95	113	208
NEGREIRA	104	189	293	103	186	289
NEGUEIRA DE MUÑIZ	12	10	22	13	11	24
NEVES, AS	106	105	211	105	110	215
NIGRÁN	348	412	760	344	404	748
NOGAIS, AS	6	11	17	4	10	14

XUNTA DE GALICIA

CONCELLO	MES ACTUAL			MES ANTERIOR		
	HOME	MULLER	Total	HOME	MULLER	Total
NOGUEIRA DE RAMUÍN	51	33	84	50	36	86
NOIA	201	297	498	196	298	494
OIA	47	70	117	43	69	112
OÍMBRA	40	38	78	39	39	78
OLEIROS	583	803	1.386	567	802	1.369
ORDES	159	325	484	163	316	479
OROSO	99	164	263	98	156	254
ORTIGUEIRA	97	129	226	99	125	224
OURENSE	2.208	3.442	5.650	2.198	3.383	5.581
OUROL	20	15	35	20	17	37
OUTEIRO DE REI	59	56	115	61	58	119
OUTES	83	109	192	86	114	200
OZA DOS RÍOS	49	58	107	50	59	109
PADERNE	24	35	59	20	34	54
PADERNE DE ALLARIZ	19	26	45	23	28	51
PADRENDA	31	52	83	29	52	81
PADRÓN	134	182	316	126	174	300
PALAS DE REI	45	40	85	45	36	81
PANTÓN	38	34	72	37	34	71
PARADA DE SIL	14	X	17	15	3	18
PARADELA	7	5	12	11	5	16
PÁRAMO, O	10	6	16	10	6	16
PASTORIZA, A	22	31	53	26	35	61
PAZOS DE BORBÉN	61	100	161	61	94	155
PEDRAFITA DO CEBREIRO	8	4	12	8	3	11
PEREIRO DE AGUIAR, O	90	118	208	87	114	201
PEROXA, A	31	29	60	33	29	62
PETÍN	21	27	48	19	24	43
PINO, O	39	67	106	38	67	105
PIÑOR	15	23	38	18	22	40

XUNTA DE GALICIA

CONCELLO	MES ACTUAL			MES ANTERIOR		
	HOME	MULLER	Total	HOME	MULLER	Total
POBRA DE TRIVES, A	18	35	53	18	33	51
POBRA DO BROLLÓN, A	28	24	52	31	17	48
POBRA DO CARAMIÑAL, A	127	174	301	130	177	307
POIO	280	427	707	279	440	719
POL	13	21	34	12	20	32
PONTE CALDELAS	137	189	326	129	188	317
PONTEAREAS	456	969	1.425	459	947	1.406
PONTECESO	66	111	177	68	109	177
PONTECESURES	48	70	118	48	74	122
PONTEDEUME	132	166	298	142	167	309
PONTEDEVA	9	11	20	10	10	20
PONTENOVA, A	25	28	53	26	27	53
PONTES DE GARCÍA RODRIGUEZ, AS	139	186	325	140	200	340
PONTEVEDRA	1.650	2.425	4.075	1.675	2.401	4.076
PORQUEIRA	18	10	28	19	12	31
PORRIÑO, O	435	733	1.168	444	703	1.147
PORTAS	48	69	117	46	64	110
PORTO DO SON	93	163	256	103	167	270
PORTOMARÍN	11	7	18	11	7	18
PUNXÍN	11	23	34	12	19	31
QUINTELA DE LEIRADO	21	18	39	20	20	40
QUIROGA	61	66	127	62	63	125
RÁBADE	33	31	64	32	28	60
RAIRIZ DE VEIGA	18	26	44	19	27	46
RAMIRÁS	35	46	81	39	48	87
REDONDELA	523	976	1.499	543	965	1.508
RIANXO	139	231	370	141	221	362
RIBADAVIA	93	157	250	100	156	256
RIBADEO	151	212	363	139	209	348

XUNTA DE GALICIA

CONCELLO	MES ACTUAL			MES ANTERIOR		
	HOME	MULLER	Total	HOME	MULLER	Total
RIBADUMIA	59	94	153	63	94	157
RIBAS DE SIL	16	19	35	17	20	37
RIBEIRA	363	724	1.087	365	724	1.089
RIBEIRA DE PIQUÍN	7	5	12	8	5	13
RIÓS	23	42	65	23	38	61
RIOTORTO	13	6	19	12	7	19
RODEIRO	20	25	45	18	24	42
ROIS	51	84	135	47	85	132
ROSAL, O	123	195	318	124	186	310
RÚA, A	70	104	174	76	102	178
RUBIÁ	21	28	49	20	25	45
SADA	321	438	759	308	417	725
SALCEDA DE CASELAS	144	245	389	143	238	381
SALVATERRA DE MIÑO	201	387	588	199	378	577
SAMOS	15	10	25	14	9	23
SAN AMARO	21	29	50	21	25	46
SAN CIBRAO DAS VIÑAS	69	112	181	67	115	182
SAN CRISTOVO DE CEA	39	28	67	35	31	66
SAN SADURNIÑO	30	55	85	30	57	87
SAN XOÁN DE RÍO	8	8	16	7	9	16
SANDIÁS	16	23	39	17	25	42
SANTA COMBA	107	248	355	108	241	349
SANTIAGO DE COMPOSTELA	1.655	2.013	3.668	1.667	1.996	3.663
SANTISO	20	16	36	18	17	35
SANXENXO	194	256	450	194	246	440
SARREAUS	12	14	26	14	15	29
SARRIA	212	318	530	208	316	524
SAVIÑAÑO, O	53	45	98	56	48	104
SILLEDA	112	176	288	109	163	272
SOBER	35	30	65	33	31	64

XUNTA DE GALICIA

CONCELLO	MES ACTUAL			MES ANTERIOR		
	HOME	MULLER	Total	HOME	MULLER	Total
SOBRADO	14	15	29	15	13	28
SOMOZAS, AS	14	24	38	17	27	44
SOUTOMAIOR	160	260	420	157	262	419
TABOADA	36	40	76	37	40	77
TABOADELA	27	27	54	24	26	50
TEIXEIRA, A	4	X	6	4	2	6
TEO	236	380	616	238	379	617
TOÉN	29	41	70	33	36	69
TOMIÑO	276	414	690	283	426	709
TOQUES	10	15	25	9	14	23
TORDOIA	24	60	84	26	59	85
TOURO	48	60	108	49	69	118
TRABADA	12	9	21	12	8	20
TRASMIRAS	24	26	50	21	25	46
TRAZO	23	37	60	24	35	59
TRIACASTELA	5	5	10	6	4	10
TUI	378	585	963	383	614	997
VAL DO DUBRA	49	66	115	49	60	109
VALADOURO, O	16	28	44	20	28	48
VALDOVIÑO	108	148	256	101	149	250
VALGA	94	140	234	88	140	228
VEDRA	61	73	134	61	73	134
VEIGA, A	11	11	22	12	12	24
VEREA	13	26	39	15	24	39
VERÍN	393	664	1.057	392	636	1.028
VIANA DO BOLO	32	55	87	35	53	88
VICEDO, O	26	39	65	28	37	65
VIGO	6.662	9.291	15.953	6.691	9.229	15.920
VILA DE CRUCES	56	92	148	51	87	138
VILABOA	118	129	247	115	125	240

XUNTA DE GALICIA

CONCELLO	MES ACTUAL			MES ANTERIOR		
	HOME	MULLER	Total	HOME	MULLER	Total
VILAGARCÍA DE AROUSA	940	1.328	2.268	926	1.329	2.255
VILALBA	196	211	407	197	215	412
VILAMARÍN	42	24	66	40	25	65
VILAMARTÍN DE VALDEORRAS	29	31	60	30	30	60
VILANOVA DE AROUSA	225	248	473	226	248	474
VILAR DE BARRIO	16	23	39	16	23	39
VILAR DE SANTOS	13	21	34	9	18	27
VILARDEVÓS	31	34	65	31	39	70
VILARIÑO DE CONSO	11	9	20	12	7	19
VILARMAIOR	15	20	35	15	17	32
VILASANTAR	17	20	37	17	19	36
VIMIANZO	63	120	183	65	118	183
VIVEIRO	268	462	730	266	469	735
XERMADE	21	20	41	19	20	39
XINZO DE LIMIA	228	322	550	221	325	546
XOVE	20	59	79	21	61	82
XUNQUEIRA DE AMBÍA	25	30	55	27	30	57
XUNQUEIRA DE ESPADANEDO	9	24	33	9	20	29
ZAS	48	84	132	52	82	134

ANEXO

1. DEFINICIÓNS E CLASIFICACIÓNS

PARO REXISTRADO

O paro rexistrado é o total da demanda de emprego en alta rexistrada polo Servizo Público de Emprego existente o último día de cada mes, excluindo a correspondente a situacións laborais descritas na Orde ministerial do 11 de marzo de 1985, pola que se establecen criterios estatísticos para a medición do paro rexistrado.

Paro rexistrado=demandantes de emprego parados

Segundo esta orde, exclúense do concepto de paro rexistrado, por exemplo, os demandantes de pluriemprego, mellora de emprego, que participan en traballos de colaboración social, que solicitan emprego conxuntural, estudantes, etc.

CONTRATACIÓN

A información contida no apartado de contratación foi elaborada a partir da base de datos de contratos do Servizo Público de Emprego de Galicia. Esta base de datos corresponde a un rexistro primario dos contratos laborais establecidos no ámbito da Comunidade Autónoma Galega, e, debido ó seu carácter obrigatorio, salvo erros de introdución, constitúe un fiel reflexo das cifras de contratos.

ACTIVIDADE ECONÓMICA

En diversas partes dos informes recóllese información segundo a actividade económica. A nomenclatura base empregada nesta segmentación é a Clasificación Nacional de Actividades Económicas - CNAE93 e a Clasificación Nacional de Actividades Económicas - CNAE09 . A Clasificación Nacional de Actividades Económicas empregada ata o 31 de decembro do 2008 é a correspondente á CNAE-93 e a partir de xaneiro do 2009 emprégase a CNAE-2009, segundo establece o Real Decreto 475/2007 do 13 de abril polo que se aproba a Clasificación Nacional de Actividades Económicas 2009.

Na seguinte táboa podemos contemplar as equivalencias entre os códigos da CNAE a dous díxitos e os sectores de actividade tanto na clasificación de 1993 como na clasificación de 2009.

<p>CNAE 93</p> <p>CNAE Descricion CNAE</p> <p>Sector: PRIMARIO</p> <p>01 agricultura, gandería, caza e actividades dos servizos relacionados con elas 02 silvicultura, explotación forestal e actividades dos servizos relacionados con elas 05 pesca, acuicultura e actividades dos servizos relacionados con elas</p> <p>Sector: SECUNDARIO</p> <p>10 extracción e aglomeración de antracita, hulla, lignito e turba 11 extracción de crus de petróleo e gas natural 12 extracción de minerais de uranio e torio 13 extracción de minerais metálicos 14 extracción de minerais non metálicos nin enerxéticos 15 industria de produtos alimenticios e bebidas 16 industria do tabaco 17 industria téxtil 18 industria da confección e da peletería 19 preparación, curtido e acabado do coiro; fabricación de artigos de marroquinería e viaxe 20 industria de madeira e da cortiza, agás mobles; cestería e espartería 21 industria do papel 22 edición, artes gráficas e reprodución de soportes gravados 23 coquerías, refinado de petróleo e tratamento de combustibles nucleares 24 industria química 25 fabricación de produtos de caucho e materias plásticas 26 fabricación doutros produtos minerais non metálicos 27 metalurxia 28 fabricación de produtos metálicos, agás maquinaria e equipo 29 industria da construción de maquinaria e equipo mecánico 30 fabricación de máquinas de oficina e equipos informáticos 31 fabricación de maquinaria e material eléctrico 32 fabricación de material electrónico; fabricación de equipo e aparellos de radio 33 fabricación de equipos e instrumentos medico-cirúrxicos, de precisión, óptica e relojería 34 fabricación de vehículos de motor, remolques e semirremolques 35 fabricación doutro material de transporte 36 fabricación de mobles; outras industrias manufactureiras 37 reciclaxe 40 produción e distribución de enerxía eléctrica, gas vapor e auga quente 41 captación, depuración e distribución de auga</p>

<p>CNAE 93 (cont.)</p> <p>CNAE Descricion CNAE</p> <p>Sector: CONSTRUCCIÓN</p> <p>45 construción</p> <p>Sector: SERVIZOS</p> <p>50 venda, mantemento e reparación de vehículos de motor, motocicletas e ciclomotores 51 comercio por xunto e intermediarios do comercio, agás de vehículos de motor e motocicletas 52 comercio polo miúdo, agás comercio de vehículos de motor, motocicletas e ciclomotores 55 hostalaría 60 transporte terrestre; transporte por tubos 61 transporte marítimo, de cabotaxe e por vías de navegación interiores 62 transporte aéreo e espacial 63 actividades anexas aos transportes: actividades de axencias de viaxes 64 correos e telecomunicacións 65 intermediación financeira, agás seguros e plans de pensións 66 seguros e plans de pensións, agás seguridade social obrigatoria 67 actividades auxiliares da intermediación financeira 70 actividades inmobiliarias 71 aluguer de maquinaria e equipo sen operario, de efectos persoais e utensilios domésticos 72 actividades informáticas 73 investigación e desenvolvemento 74 outras actividades empresariais 75 administración pública, defensa e seguridade social obrigatoria 80 educación 85 actividades sanitarias e veterinarias, servizos sociais 88 minería (prestación) 90 actividades de saneamento público 91 actividades asociativas 92 actividades recreativas, culturais e deportivas 93 actividades diversas de servizos persoais 95 fogares que empregan persoal doméstico 99 organismos extraterritoriais</p>

CNAE 2009
CNAE Descricion CNAE
Sector: PRIMARIO
01 Agricultura, gandería, caza e servizos relacionados con elas
02 Silvicultura e explotación forestal
03 Pesca e acuicultura
Sector: SECUNDARIO
05 Extracción de antracita, hulla e lignito
06 Extracción de cru de petróleo e gas natural
07 Extracción de minerais metálicos
08 Outras industrias extractivas
09 Actividades de apoio ás industrias extractivas
10 Industria da alimentación
11 Fabricación de bebidas
12 Industria do tabaco
13 Industria téxtil
14 Confección de roupa de vestir
15 Industria do coiro e do calzado
16 Industria da madeira e da cortiza, salvo mobles; cestería e espartaria
17 Industria do papel
18 Artes gráficas e reprodución de soportes gravados
19 Coquerías e refinación de petróleo
20 Industria química
21 Fabricación de produtos farmacéuticos
22 Fabricación de produtos de caucho e plásticos
23 Fabricación doutros produtos minerais non metálicos
24 Metalurxia; fabricación de produtos de ferro, aceiro e ferroalixes
25 Fabricación de produtos metálicos, salvo maquinaria e equipamento
26 Fabricación de produtos informáticos, electrónicos e ópticos
27 Fabricación de material e equipamento eléctrico
28 Fabricación de maquinaria e equipamento n.c.n
29 Fabricación de vehículos e motor, remolques e semirremolques
30 Fabricación doutro material de transporte
31 Fabricación de mobles
32 Outras industrias manufactureiras
33 Reparación e instalación de maquinaria e equipamento
35 Fornecemento de enerxía eléctrica, gas, vapor e aire acondicionado
36 Captación, depuración e distribución de auga
37 Recolla e tratamento de augas residuais
38 Recolla, tratamento e eliminación de residuos; valorización
39 Actividades de descontaminación e outros servizos de xestión de residuos
Sector: CONSTRUCCIÓN
41 Construción de edificios
42 Enxeñaría civil
43 Actividades de construción especializada

CNAE 2009 (cont.)
CNAE Descricion CNAE
Sector: SERVIZOS
45 Venta e reparación de vehículos de motor e motocicletas
46 Comercio por xunto e intermediarios do comercio, salvo de vehículos de motor e motocicletas
47 Comercio ao retallo, salvo de vehículos de motor e motocicletas
49 Transporte terrestre e por tubaxe
50 Transporte marítimo e por vías navegables interiores
51 Transporte aéreo
52 Almacenamento e actividades anexas ao transporte
53 Actividades postais e de correos
55 Servizos de aloxamento
56 Servizos de comidas e bebidas
58 Edición
59 Actividades cinematográficas, de vídeo e de programas de televisión, gravación de son e edición musical
60 Actividades de programación e emisión de radio e televisión
61 Telecomunicacións
62 Programación, consultaría e outras actividades relacionadas coa informática
63 Servizos de información
64 Servizos financeiros, salvo seguros e fondos de pensións
65 Seguros, reaseguros e fondos de pensións, salvo Seguridade Social obrigatoria
66 Actividades auxiliares dos servizos financeiros e aos seguros
68 Actividades inmobiliarias
69 Actividades xurídicas e de contabilidade
70 Actividades das sedes centrais; actividades de consultoría de xestión empresarial
71 Servizos técnicos de arquitectura e enerxía, ensaios e análises técnicas
72 Investigación e desenvolvemento
73 Publicidade e estudos de mercado
74 Outras actividades profesionais, científicas técnicas
75 Actividades veterinarias
77 Actividades de aluguer
78 Actividades relacionadas co emprego
79 Actividades de axencias de viaxes, operadores turísticos, servizos de reservas e actividades relacionadas con estes
80 Actividades de seguranza e investigación
81 Servizos a edificios e actividades de xardinaría
82 Actividades administrativas de oficina e outras actividades auxiliares das empresas
84 Administración pública e defensa; Seguridade Social obrigatoria
85 Educación
86 Actividades sanitarias
87 Asistencia en establecementos residenciais
88 Actividades de servizos sociais sen aloxamento
90 Actividades de creación, artísticas e espectáculos
91 Actividades de bibliotecas, arquivos, museos e outras actividades culturais
92 Actividades de xogos de azar e apostas
93 Actividades deportivas, recreativas e de entretemento
94 Actividades asociativas
95 Reparación de ordenadores, efectos persoais e artigos de uso doméstico
96 Outros servizos persoais
97 Actividades dos fogares como empregadores de persoal doméstico
98 Actividades dos fogares como produtores de bens e servizos para uso propio
99 Actividades de organizacións e organismos extraterritoriais

CNO (GRANDES GRUPOS OCUPACIONAIS)

A Clasificación Nacional de Ocupacións (CNO-94) elaborada polo Instituto Nacional de Estatística (RD 917/1994 de 6 de Maio), está estruturada sobre un criterio de clasificación por cualificación profesional e subsidiariamente sobre a relación da ocupación co sector de actividade. Esta clasificación está dividida en grandes grupos, subgrupos principais, subgrupos, grupos primarios e ocupacións.

Os grandes grupos de ocupacións son os seguintes:

- 1 Dirección das empresas e das Administracións Públicas
- 2 Técnicos e profesionais, científicos e intelectuais
- 3 Técnicos e profesionais de apoio
- 4 Empregados de tipo administrativo
- 5 Traballadores dos servizos de restauración, persoais, protección e vendedores de comercio
- 6 Traballadores cualificados da industria e pesca
- 7 Artesáns e traballadores cualificados en industria manufactureira, construción e minería, excepto operadores de instalacións e maquinaria.
- 8 Operadores de instalacións e maquinaria e montadores
- 9 Traballadores non cualificados
- 0 Forzas armadas

MOBILIDADE NA CONTRATACIÓN

Para este informe inclúese o concepto de contratado que reflicte o dato de persoas contratadas independentemente do número de contratos que poida ter.

Tendo en conta esta definición o gráfico sobre movementos contractuais recollen a proporción de persoas non residentes contratadas en Galicia sobre o total de contratados na comunidade autónoma, os contratados que entran, así como a porcentaxe de persoas residentes contratadas fora de Galicia sobre o total de contratados na comunidade autónoma, son os contratados que saen.

2. EVOLUCIÓN E VARIACIÓNS PORCENTUAIS

Ao longo dos informes empréganse indicadores relativos á evolución mensual e anual respecto ao mes de referencia. Para unha mellor comprensión de ambos, amósase a fórmula de cálculo:

Variación mensual = Valor mes actual - Valor mes anterior / Valor mes anterior X 100

Variación interanual = Valor mes actual - Valor mesmo mes ano anterior / Valor mesmo mes ano anterior X 100

Evolución mensual e anual

Os gráficos que aparecen no documento en base a evolucións están baseados en datos absolutos