

Índice:

1) Situación do paro rexistrado en Galicia por xénero, idades, sectores económicos, tipoloxía de contratación e grandes grupos ocupacionais (Táboa comparativa do mes en curso co mes anterior, e co mesmo mes do ano pasado)

Gráficos (cruces de variables)

- Xénero- idade
- Xénero- sectores económicos
- Idade- tempo de busca de emprego
- Nivel de formación- tempo de busca de emprego

2) Evolución mensual do paro rexistrado (últimos 4 anos)

Gráficos (evolutivos):

- Evolución do paro rexistrado (variación absoluta)
- Evolución da variación mensual (%)

3) Evolución mensual do paro rexistrado por xénero (últimos 4 anos)

Gráficos (evolutivos):

- Evolución da variación (%) do paro rexistrado por xénero (nos últimos doce meses)

4) Evolución mensual do paro rexistrado por grupos de idade (últimos 4 anos)

Gráficos (evolutivos):

- Evolución da variación (%) do paro rexistrado por grupos de idade (nos últimos doce meses)

5) Evolución mensual do paro rexistrado por sectores económicos (últimos 4 anos)

Gráficos (evolutivos):

- Evolución da variación (%) do paro rexistrado por sectores económicos (nos últimos doce meses)

6) Evolución mensual do paro rexistrado por niveis académicos (últimos 4 anos)

Gráficos (evolutivos):

- Evolución da variación (%) do paro rexistrado por niveis académicos (nos últimos doce meses)

7) Evolución mensual do paro rexistrado por tempo de busca de emprego (últimos 4 anos)

Gráficos (evolutivos):

- Evolución da variación (%) do paro rexistrado por tempo de busca de emprego (nos últimos doce meses)

8) Situación do paro rexistrado nas catro provincias galegas (Táboa comparativa do mes en curso co mes anterior, e co mesmo mes do ano pasado)

Gráficos:

- % Demandantes parados por provincias
- Evolución nos últimos 12 meses por provincias
- Comparativa da distribución por xénero nas provincias
- Comparativa da distribución por grupos de idade nas provincias
- Evolución do sector da construción nas provincias nos últimos doce meses
- Evolución do sector da servizos nas provincias nos últimos doce meses
- Evolución do sector da industria nas provincias nos últimos doce meses
- Evolución do sector da agricultura nas provincias nos últimos doce meses

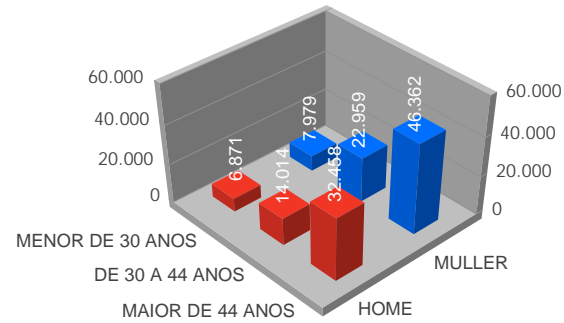
9) Situación do paro rexistrado nas comarcas e concellos. (Táboa comparativa do mes en curso co mes anterior, e co mesmo mes do ano pasado)

PARO REXISTRADO EN GALICIA

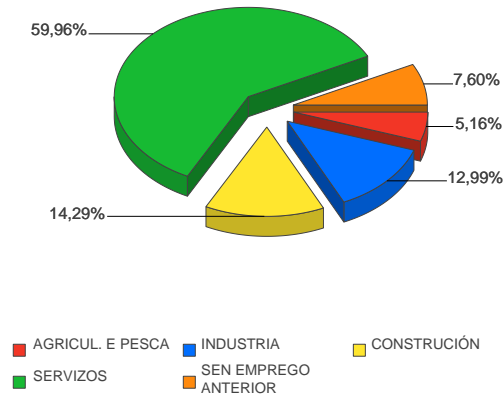
	Mes Actual	Variación Mes Anterior	% Variación Mes Anterior	Variación Mes Ano Anterior	% Variación Mes Ano Anterior
SETEMBRO 2023	130.643	2.918	2,28%	-13.466	-9,34%

	Mes Ant.	Mes Ano Ant.	Mes Actual	Var Mes Ant.	% Var Mes Ant.	Var Mes Ano Ant.	% Var Mes Ano Ant.
XÉNERO							
HOME	51.517	59.078	53.343	1.826	3,54%	-5.735	-9,71%
MULLER	76.208	85.031	77.300	1.092	1,43%	-7.731	-9,09%
IDADE							
MENOR DE 30 ANOS	13.310	16.368	14.850	1.540	11,57%	-1.518	-9,27%
DE 30 A 44 ANOS	36.532	43.151	36.973	441	1,21%	-6.178	-14,32%
MAIOR DE 44 ANOS	77.883	84.590	78.820	937	1,20%	-5.770	-6,82%
SECTORES							
AGRICUL. E PESCA	4.018	4.776	4.126	108	2,69%	-650	-13,61%
INDUSTRIA	12.873	15.048	13.176	303	2,35%	-1.872	-12,44%
CONSTRUCCIÓN	8.744	9.945	8.828	84	0,96%	-1.117	-11,23%
SERVIZOS	90.668	102.974	92.661	1.993	2,20%	-10.313	-10,02%
SEN EMPREGO ANTERIOR	11.422	11.366	11.852	430	3,76%	486	4,28%
NIVEL DE FORMACION							
ATA CERTIFICADO DE ESCOLARIDADE	50.162	55.609	51.350	1.188	2,37%	-4.259	-7,66%
TITULACIÓN ENSINANZA OBRIGATORIA	29.015	33.704	30.082	1.067	3,68%	-3.622	-10,75%
FORMACIÓN PROFESIONAL	19.481	23.271	20.910	1.429	7,34%	-2.361	-10,15%
B.U.P / BACHARELATO SUPERIOR / C.O.U	11.703	13.367	12.426	723	6,18%	-941	-7,04%
TITULADOS UNIVERSITARIOS	17.284	18.070	15.793	-1.491	-8,63%	-2.277	-12,60%
OUTRAS TITULACIÓNS	80	88	82	2	2,50%	-6	-6,82%
TEMPO BUSCA DE EMPREGO							
MENOS DE 6 MESES	41.735	56.655	44.440	2.705	6,48%	-12.215	-21,56%
DE 6 A 12 MESES	20.210	20.146	19.158	-1.052	-5,21%	-988	-4,90%
DE 12 A 24 MESES	21.359	18.233	22.111	752	3,52%	3.878	21,27%
MAIS DE 24 MESES	44.421	49.075	44.934	513	1,15%	-4.141	-8,44%

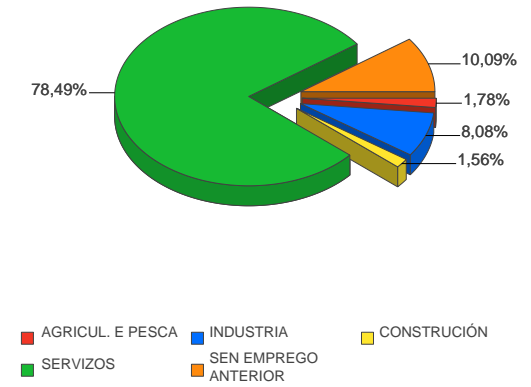
Paro rexistrado en Galicia por xénero e idade



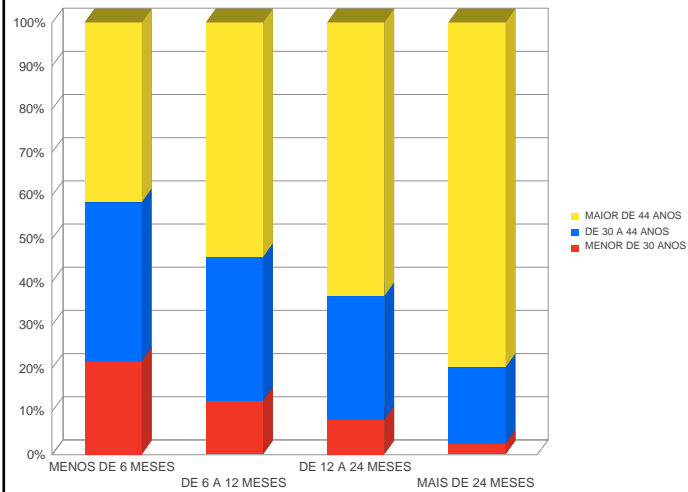
Paro por sectores de actividade. homes



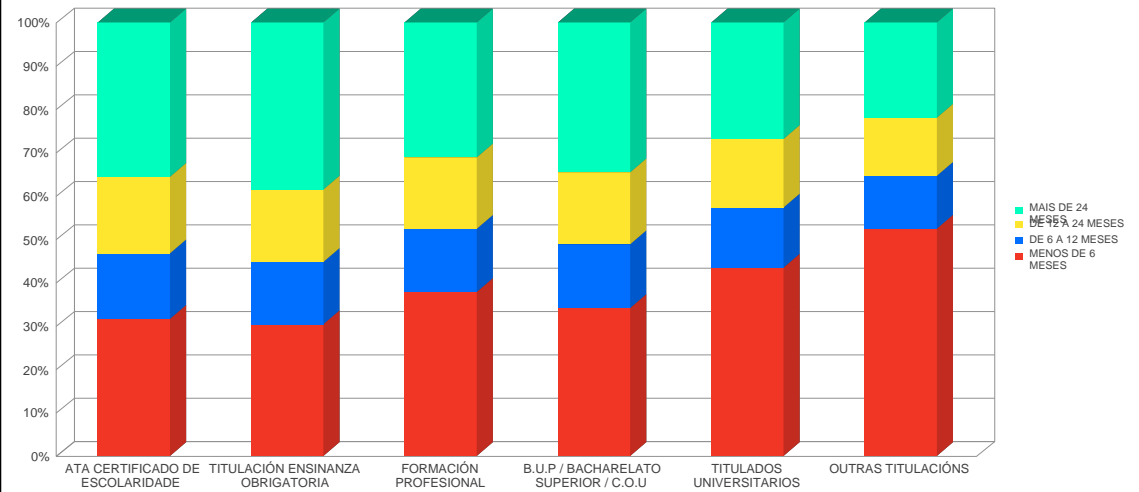
Paro por sectores de actividade. mulleres



Paro rexistrado por idade e tempo de búsqueda

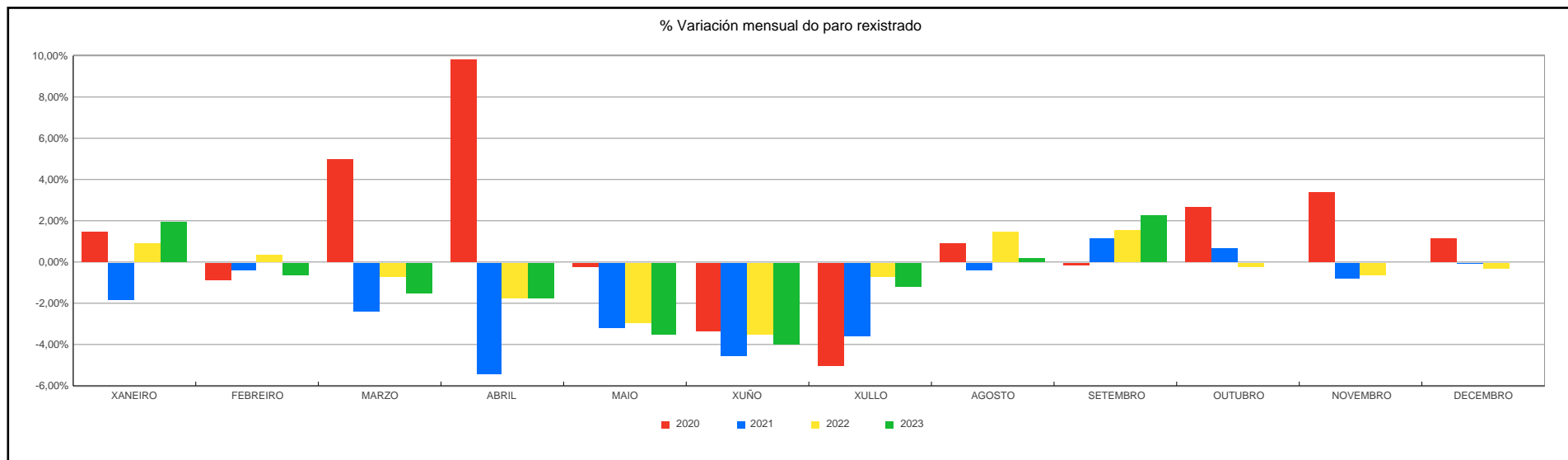
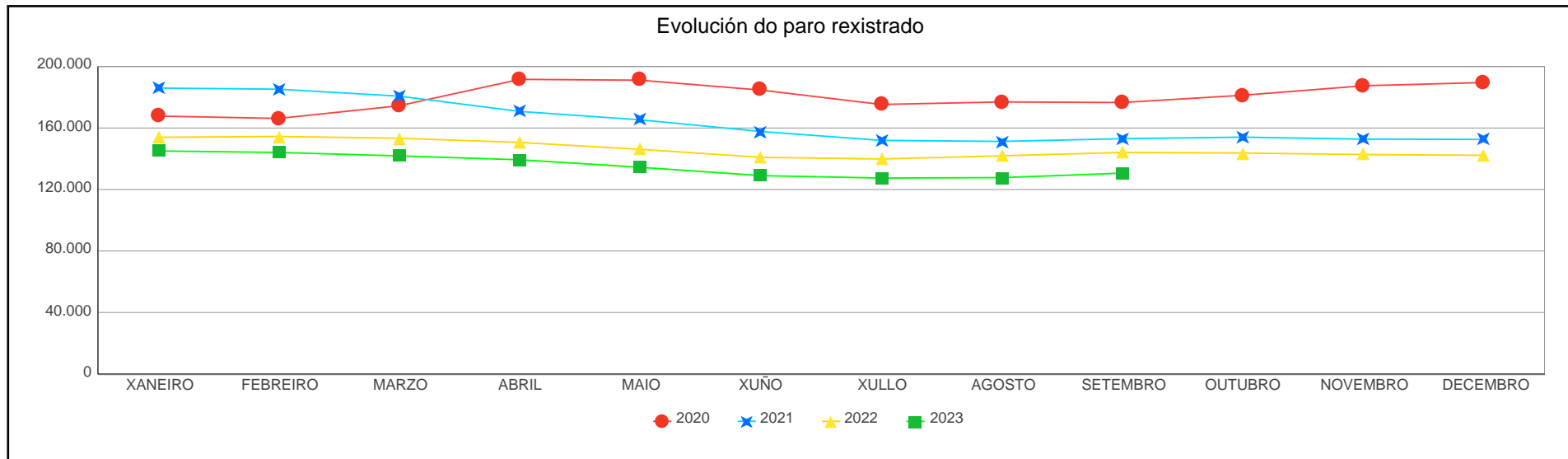


Paro rexistrado por nivel formativo e tempo búsqueda



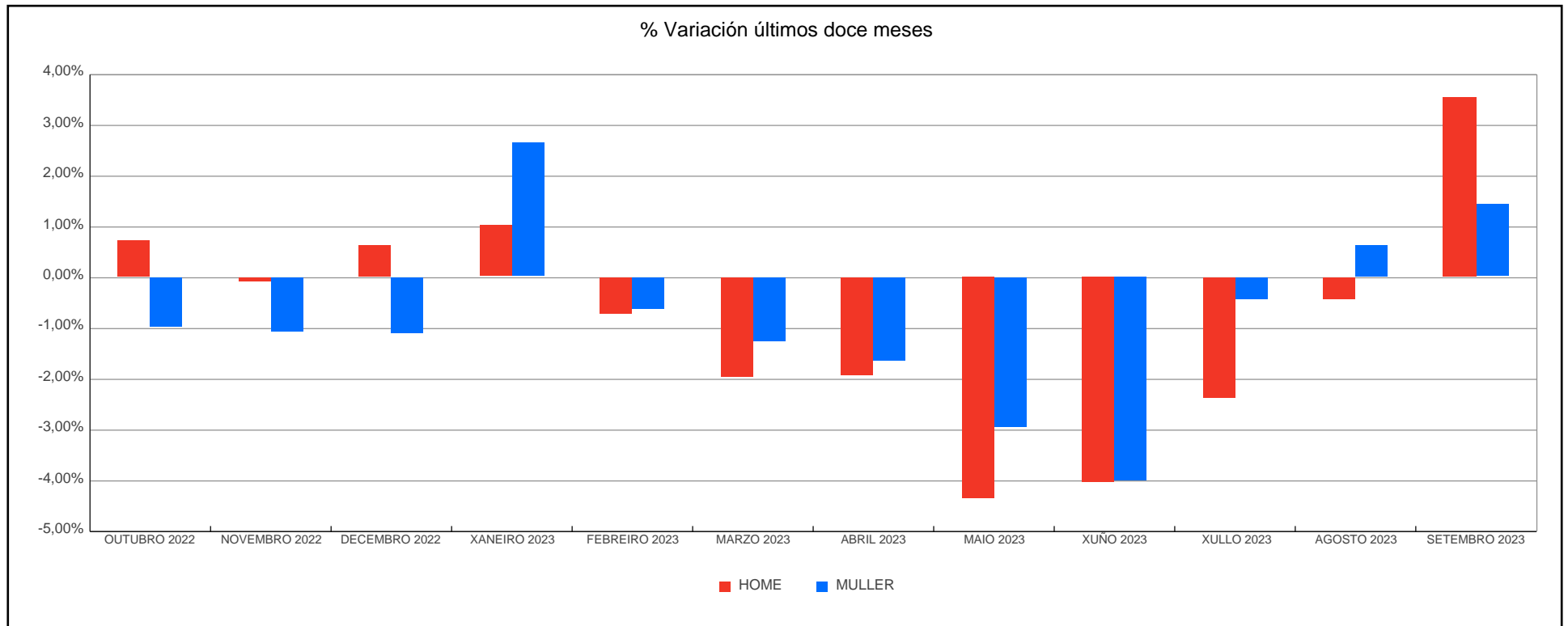
EVOLUCIÓN MENSUAL DO PARO REXISTRADO

MESES	2020			2021			2022			2023		
	Paro Rexistrado	% Var Mes Anterior	% Var Mes Ano Anterior	Paro Rexistrado	% Var Mes Anterior	% Var Mes Ano Anterior	Paro Rexistrado	% Var Mes Anterior	% Var Mes Ano Anterior	Paro Rexistrado	% Var Mes Anterior	% Var Mes Ano Anterior
XANEIRO	167.755	1,48%	-4,03%	185.984	-1,90%	10,87%	153.932	0,88%	-17,23%	145.048	1,99%	-5,77%
FEBREIRO	166.229	-0,91%	-4,31%	185.228	-0,41%	11,43%	154.509	0,37%	-16,58%	144.092	-0,66%	-6,74%
MARZO	174.481	4,96%	2,13%	180.719	-2,43%	3,58%	153.336	-0,76%	-15,15%	141.847	-1,56%	-7,49%
ABRIL	191.629	9,83%	15,28%	170.778	-5,50%	-10,88%	150.602	-1,78%	-11,81%	139.343	-1,77%	-7,48%
MAIO	191.082	-0,29%	18,83%	165.306	-3,20%	-13,49%	146.120	-2,98%	-11,61%	134.434	-3,52%	-8,00%
XUÑO	184.654	-3,36%	18,94%	157.718	-4,59%	-14,59%	140.932	-3,55%	-10,64%	129.024	-4,02%	-8,45%
XULLO	175.311	-5,06%	16,16%	151.934	-3,67%	-13,33%	139.850	-0,77%	-7,95%	127.445	-1,22%	-8,87%
AGOSTO	176.951	0,94%	15,04%	151.264	-0,44%	-14,52%	141.912	1,47%	-6,18%	127.725	0,22%	-10,00%
SETEMBRO	176.574	-0,21%	12,48%	153.054	1,18%	-13,32%	144.109	1,55%	-5,84%	130.643	2,28%	-9,34%
OUTUBRO	181.307	2,68%	10,35%	154.045	0,65%	-15,04%	143.720	-0,27%	-6,70%			
NOVEMBRO	187.472	3,40%	13,17%	152.747	-0,84%	-18,52%	142.758	-0,67%	-6,54%			
DECEMBRO	189.587	1,13%	14,69%	152.584	-0,11%	-19,52%	142.222	-0,38%	-6,79%			



PARO REXISTRADO POR XÉNERO

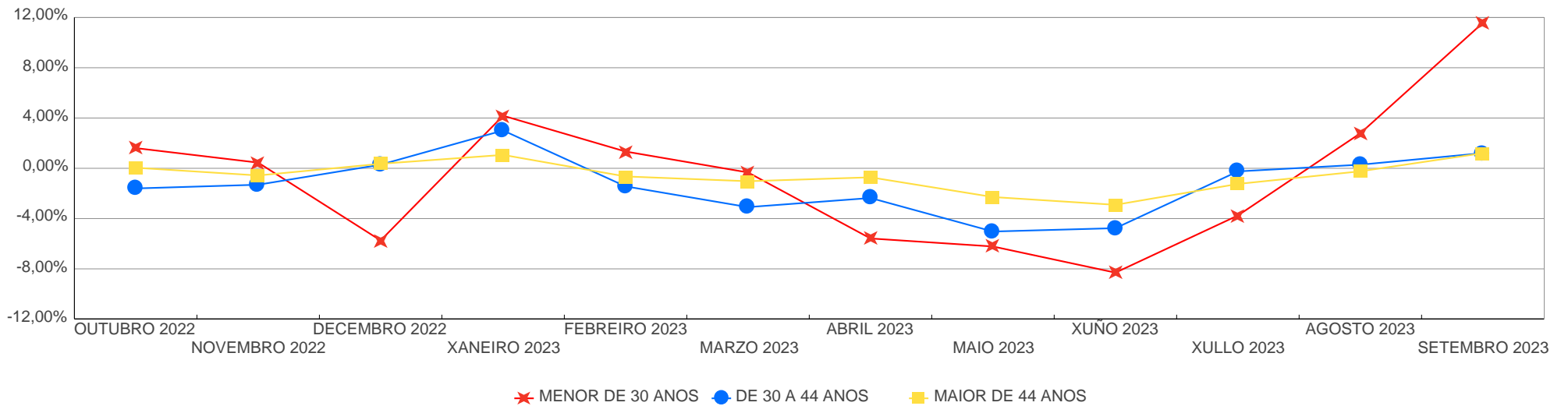
ANOS	XÉNERO	XANEIRO	FEBREIRO	MARZO	ABRIL	MAIO	XUÑO	XULLO	AGOSTO	SETEMBRO	OUTUBRO	NOVEMBRO	DECEMBRO	Promedio
2020	HOME	72.387	71.438	75.507	84.982	83.931	79.955	74.777	75.125	74.357	77.041	80.364	82.349	77.684
	MULLER	95.368	94.791	98.974	106.647	107.151	104.699	100.534	101.826	102.217	104.266	107.108	107.238	102.568
2021	HOME	80.679	79.420	76.869	71.971	69.139	65.890	62.708	62.010	62.376	63.657	63.467	64.743	68.577
	MULLER	105.305	105.808	103.850	98.807	96.167	91.828	89.226	89.254	90.678	90.388	89.280	87.841	94.869
2022	HOME	65.274	65.021	64.236	63.251	61.026	58.601	57.621	58.113	59.078	59.512	59.459	59.848	60.920
	MULLER	88.658	89.488	89.100	87.351	85.094	82.331	82.229	83.799	85.031	84.208	83.299	82.374	85.247
2023	HOME	60.474	60.039	58.858	57.724	55.221	52.989	51.732	51.517	53.343				55.766
	MULLER	84.574	84.053	82.989	81.619	79.213	76.035	75.713	76.208	77.300				79.745



PARO REXISTRADO POR GRUPOS IDADE

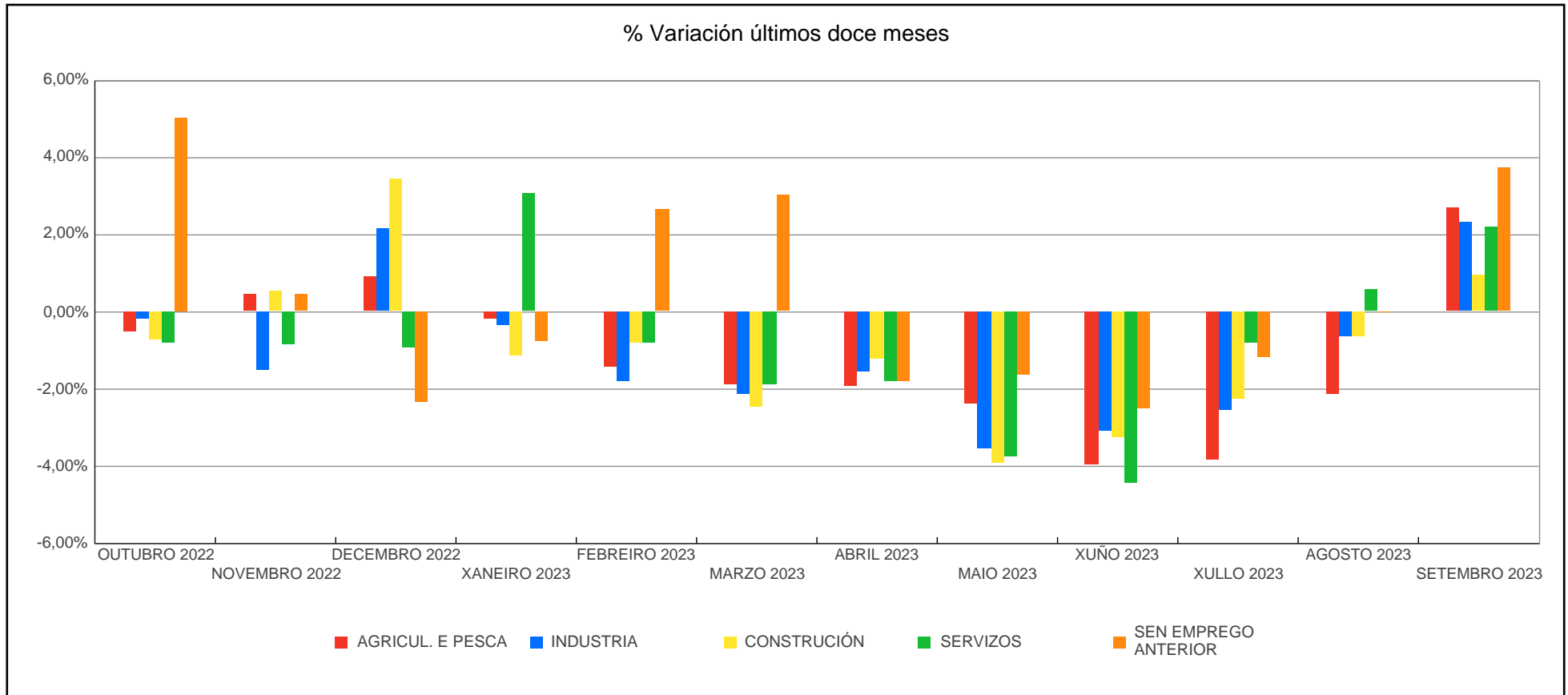
ANOS	IDADE	XANEIRO	FEBREIRO	MARZO	ABRIL	MAIO	XUÑO	XULLO	AGOSTO	SETEMBRO	OUTUBRO	NOVEMBRO	DECEMBRO	Promedio
2020	MENOR DE 30 ANOS	21.530	21.280	23.332	27.074	27.251	26.314	23.802	24.236	24.934	26.240	27.519	26.087	24.967
	DE 30 A 44 ANOS	54.545	53.729	57.655	65.486	65.005	61.766	58.035	58.295	57.309	58.693	61.223	62.587	59.527
	MAIOR DE 44 ANOS	91.680	91.220	93.494	99.069	98.826	96.574	93.474	94.420	94.331	96.374	98.730	100.913	95.759
2021	MENOR DE 30 ANOS	25.371	25.151	23.862	20.935	19.426	17.981	16.740	17.184	18.140	19.027	18.804	17.749	20.031
	DE 30 A 44 ANOS	61.681	61.262	58.923	55.234	53.066	49.707	47.773	47.516	47.769	47.651	46.744	46.854	52.015
	MAIOR DE 44 ANOS	98.932	98.815	97.934	94.609	92.814	90.030	87.421	86.564	87.145	87.367	87.199	87.981	91.401
2022	MENOR DE 30 ANOS	17.841	18.612	18.622	18.091	16.800	15.829	15.042	15.981	16.368	16.631	16.706	15.747	16.856
	DE 30 A 44 ANOS	47.331	47.248	46.977	45.660	43.892	41.634	41.723	42.430	43.151	42.460	41.905	42.026	43.870
	MAIOR DE 44 ANOS	88.760	88.649	87.737	86.851	85.428	83.469	83.085	83.501	84.590	84.629	84.147	84.449	85.441
2023	MENOR DE 30 ANOS	16.406	16.625	16.570	15.645	14.672	13.454	12.949	13.310	14.850				14.942
	DE 30 A 44 ANOS	43.291	42.669	41.351	40.374	38.343	36.517	36.427	36.532	36.973				39.164
	MAIOR DE 44 ANOS	85.351	84.798	83.926	83.324	81.419	79.053	78.069	77.883	78.820				81.405

% Variación últimos doce meses



PARO REXISTRADO POR SECTORES

ANOS	SECTORES	XANEIRO	FEBREIRO	MARZO	ABRIL	MAIO	XUÑO	XULLO	AGOSTO	SETEMBRO	OUTUBRO	NOVEMBRO	DECEMBRO	Promedio
2020	AGRICUL. E PESCA	6.161	6.029	5.950	6.385	6.292	6.271	6.045	6.041	6.271	6.672	7.054	7.385	6.380
	INDUSTRIA	18.363	18.297	19.045	21.221	21.115	20.338	19.357	19.774	18.893	19.048	19.687	20.459	19.633
	CONSTRUCCIÓN	13.846	13.613	14.443	16.358	15.598	14.668	13.862	13.724	13.341	13.457	13.733	14.618	14.272
	SERVIZOS	116.181	114.987	121.606	134.031	134.229	128.986	121.372	122.005	122.191	125.889	130.498	131.281	125.271
	SEN EMPREGO ANTERIOR	13.204	13.303	13.437	13.634	13.848	14.391	14.675	15.407	15.878	16.241	16.500	15.844	14.697
2021	AGRICUL. E PESCA	6.893	6.700	6.384	5.916	5.855	5.591	5.153	5.097	5.040	5.444	5.508	5.738	5.777
	INDUSTRIA	19.880	20.038	19.975	19.520	18.993	18.276	17.543	17.313	17.143	17.119	16.816	17.071	18.307
	CONSTRUCCIÓN	14.259	13.810	13.345	12.574	11.986	11.547	11.105	11.009	10.845	10.770	10.752	11.399	11.950
	SERVIZOS	130.717	130.985	127.405	120.566	116.500	110.251	106.404	106.076	108.049	108.289	107.302	106.532	114.923
	SEN EMPREGO ANTERIOR	14.235	13.695	13.610	12.202	11.972	12.053	11.729	11.769	11.977	12.423	12.369	11.844	12.490
2022	AGRICUL. E PESCA	5.733	5.665	5.540	5.481	5.406	5.069	4.864	4.761	4.776	4.751	4.774	4.818	5.137
	INDUSTRIA	16.669	16.623	16.459	16.501	15.952	15.138	14.743	14.957	15.048	15.016	14.789	15.107	15.584
	CONSTRUCCIÓN	11.282	10.959	10.825	10.754	10.447	10.150	9.878	9.919	9.945	9.871	9.924	10.266	10.352
	SERVIZOS	108.665	109.378	108.357	105.752	102.459	98.786	99.066	100.747	102.974	102.143	101.278	100.323	103.327
	SEN EMPREGO ANTERIOR	11.583	11.884	12.155	12.114	11.856	11.789	11.299	11.528	11.366	11.939	11.993	11.708	11.768
2023	AGRICUL. E PESCA	4.809	4.739	4.648	4.557	4.447	4.271	4.107	4.018	4.126				4.414
	INDUSTRIA	15.051	14.780	14.463	14.233	13.727	13.298	12.959	12.873	13.176				13.840
	CONSTRUCCIÓN	10.147	10.064	9.813	9.691	9.309	9.005	8.800	8.744	8.828				9.378
	SERVIZOS	103.423	102.581	100.634	98.798	95.086	90.883	90.151	90.668	92.661				96.098
	SEN EMPREGO ANTERIOR	11.618	11.928	12.289	12.064	11.865	11.567	11.428	11.422	11.852				11.781



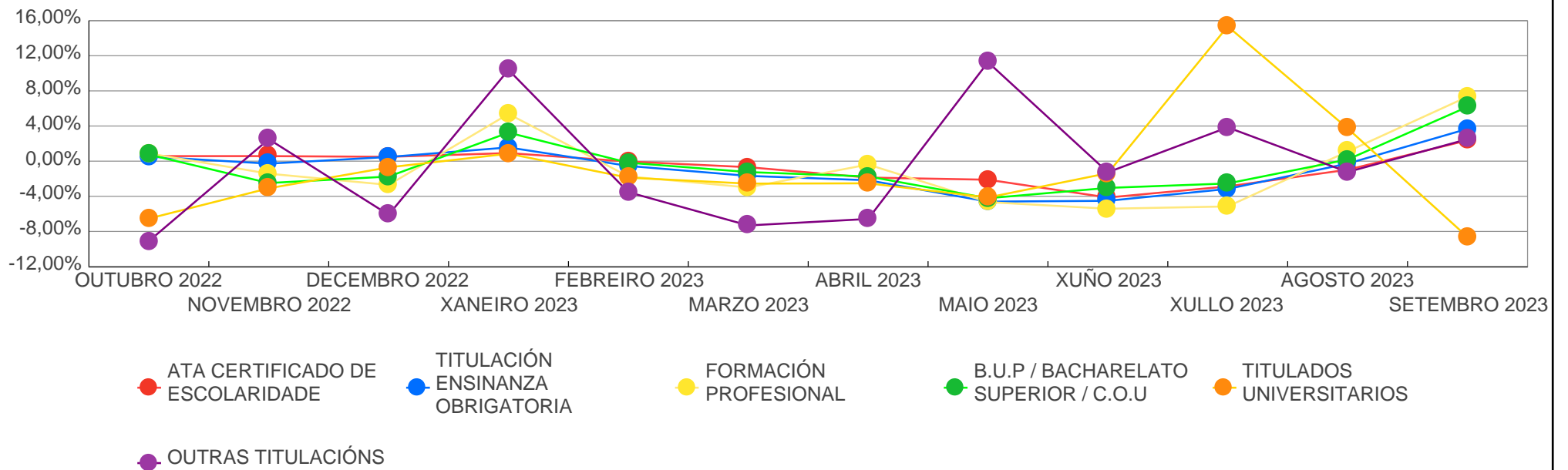
PARO REXISTRADO POR NIVEL DE FORMACIÓN

ANOS	NIVEL DE FORMACION	XANEIRO	FEBREIRO	MARZO	ABRIL	MAIO	XUÑO	XULLO	AGOSTO	SETEMBRO	OUTUBRO	NOVEMBRO	DECEMBRO	Promedio
2020	ATA CERTIFICADO DE ESCOLARIDADE	68.325	67.907	70.831	76.361	75.794	73.967	71.007	71.707	71.979	74.041	76.830	77.772	73.043
	TITULACIÓN ENSINANZA OBRIGATORIA	40.579	40.320	42.647	46.987	46.473	44.094	41.263	41.000	41.333	42.779	44.683	45.443	43.133
	FORMACIÓN PROFESIONAL	25.898	25.493	26.999	30.444	30.470	28.846	26.012	25.985	26.593	27.565	28.623	28.982	27.659
	B.U.P / BACHARELATO SUPERIOR / C.O.U	14.514	14.391	15.091	16.604	16.673	16.232	15.310	15.580	15.837	16.420	16.988	17.034	15.890
	TITULADOS UNIVERSITARIOS	18.316	18.015	18.808	21.116	21.554	21.403	21.614	22.572	20.732	20.406	20.249	20.252	20.420
	OUTRAS TITULACIÓNS	122	103	104	117	118	112	105	107	100	96	99	104	107
2021	ATA CERTIFICADO DE ESCOLARIDADE	74.236	72.951	71.267	66.322	64.277	61.592	58.792	57.849	57.833	59.368	59.859	60.452	63.733
	TITULACIÓN ENSINANZA OBRIGATORIA	44.652	44.757	43.716	41.530	40.244	37.887	35.968	35.396	36.087	36.579	36.490	36.734	39.170
	FORMACIÓN PROFESIONAL	29.652	30.167	29.424	28.504	27.555	25.745	23.825	23.920	25.137	25.356	24.631	24.014	26.494
	B.U.P / BACHARELATO SUPERIOR / C.O.U	16.931	17.092	16.616	15.757	15.250	14.728	14.063	14.073	14.293	14.197	13.954	13.688	15.054
	TITULADOS UNIVERSITARIOS	20.400	20.149	19.590	18.560	17.865	17.660	19.187	19.930	19.609	18.444	17.711	17.603	18.892
	OUTRAS TITULACIÓNS	113	112	106	105	115	106	99	96	95	101	102	93	104
2022	ATA CERTIFICADO DE ESCOLARIDADE	60.732	60.935	60.819	59.709	58.039	56.078	54.661	54.686	55.609	55.929	56.250	56.528	57.498
	TITULACIÓN ENSINANZA OBRIGATORIA	36.965	37.120	36.723	36.146	35.062	33.680	32.905	32.873	33.704	33.879	33.784	33.945	34.732
	FORMACIÓN PROFESIONAL	24.794	24.990	24.709	24.293	23.564	22.197	21.249	21.847	23.271	23.475	23.141	22.516	23.337
	B.U.P / BACHARELATO SUPERIOR / C.O.U	13.947	13.981	13.922	13.603	13.177	12.734	12.573	12.978	13.367	13.467	13.132	12.902	13.315
	TITULADOS UNIVERSITARIOS	17.402	17.401	17.086	16.774	16.183	16.162	18.371	19.430	18.070	16.890	16.369	16.254	17.199
	OUTRAS TITULACIÓNS	92	82	77	77	94	81	91	98	88	80	82	77	85
2023	ATA CERTIFICADO DE ESCOLARIDADE	57.048	57.025	56.634	55.577	54.403	52.153	50.656	50.162	51.350				53.890

XUNTA DE GALICIA

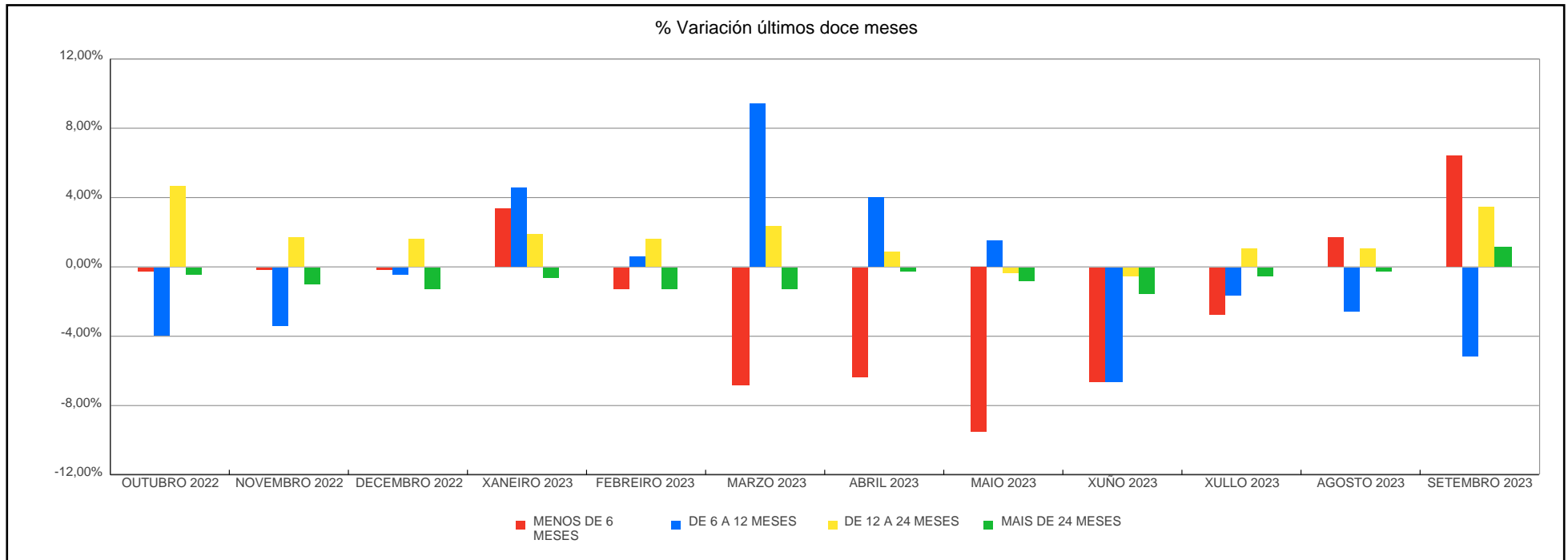
ANOS	NIVEL DE FORMACION	XANEIRO	FEBREIRO	MARZO	ABRIL	MAIO	XUÑO	XULLO	AGOSTO	SETEMBRO	OUTUBRO	NOVEMBRO	DECEMBRO	Promedio
2023	TITULACIÓN ENSINANZA OBRIGATORIA	34.476	34.289	33.715	32.983	31.465	30.045	29.096	29.015	30.082				31.685
	FORMACIÓN PROFESIONAL	23.726	23.314	22.616	22.529	21.479	20.316	19.269	19.481	20.910				21.516
	B.U.P / BACHARELATO SUPERIOR / C.O.U	13.321	13.298	13.133	12.905	12.361	11.985	11.681	11.703	12.426				12.535
	TITULADOS UNIVERSITARIOS	16.392	16.084	15.673	15.278	14.647	14.446	16.662	17.284	15.793				15.807
	OUTRAS TITULACIONES	85	82	76	71	79	78	81	80	82				79

% Variación últimos doce meses

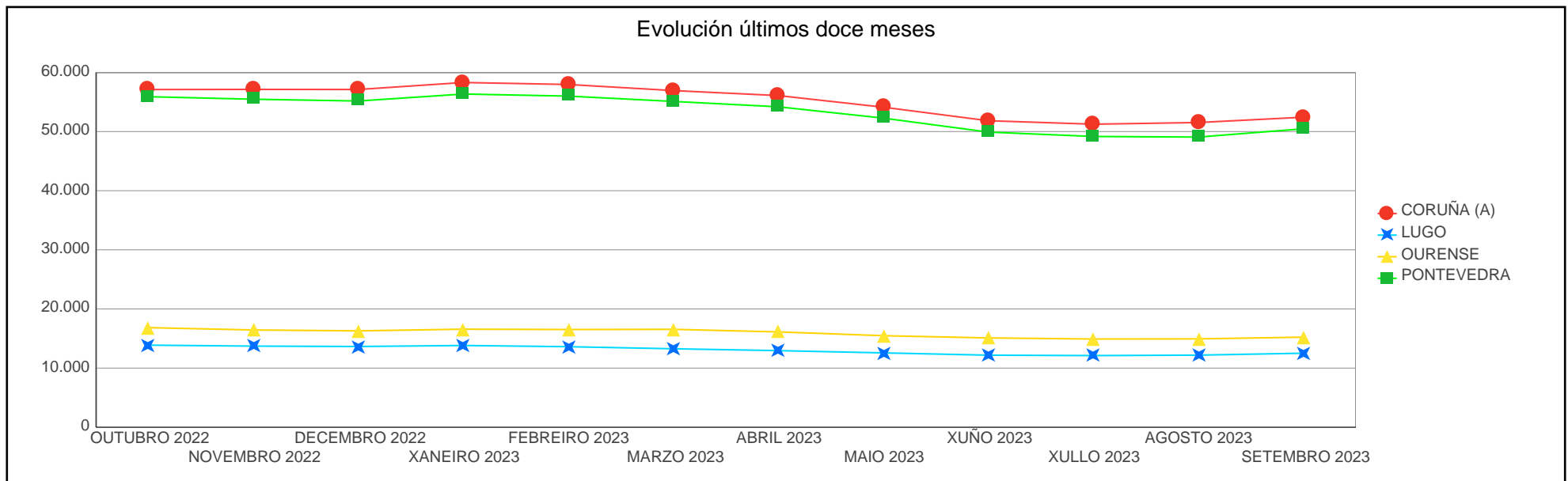
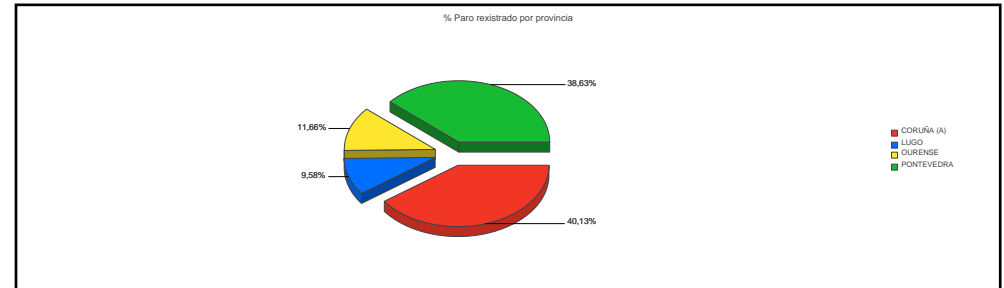


PARO REXISTRADO POR BÚSQUEDA DE EMPREGO

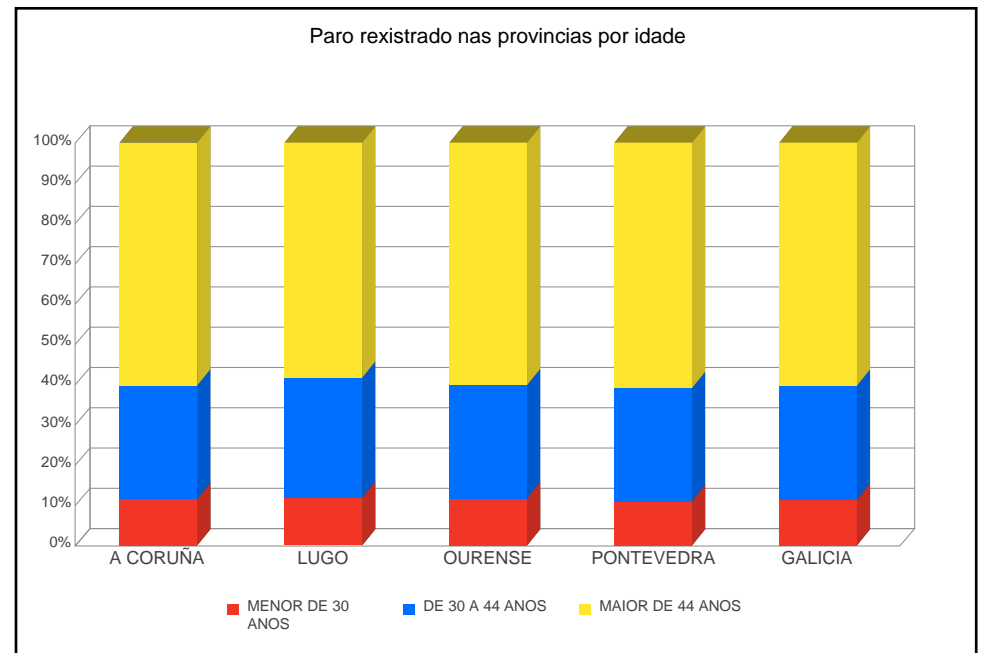
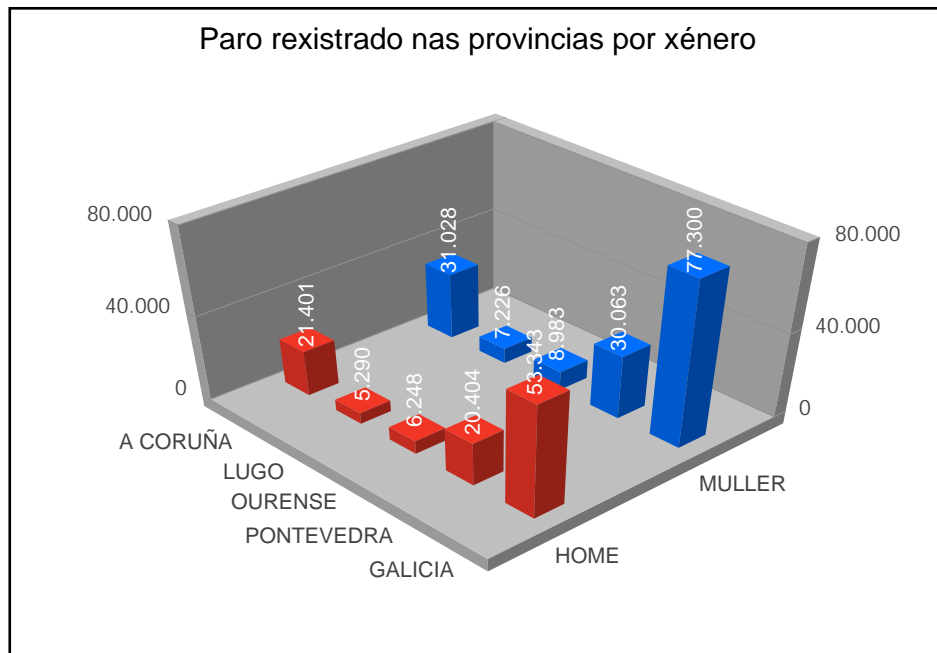
ANOS	TEMPO BUSCA DE EMPREGO	XANEIRO	FEBREIRO	MARZO	ABRIL	MAIO	XUÑO	XULLO	AGOSTO	SETEMBRO	OUTUBRO	NOVEMBRO	DECEMBRO	Promedio
2020	MENOS DE 6 MESES	75.943	73.995	76.012	86.517	78.721	68.990	57.568	52.529	52.825	55.357	60.867	63.348	66.889
	DE 6 A 12 MESES	20.664	21.343	26.413	30.724	35.639	37.262	38.302	42.124	38.469	37.400	35.397	33.236	33.081
	DE 12 A 24 MESES	23.210	23.359	24.127	25.517	26.887	27.668	28.702	30.481	32.252	34.656	36.238	37.038	29.178
	MAIS DE 24 MESES	47.938	47.532	47.929	48.871	49.835	50.734	50.739	51.817	53.028	53.894	54.970	55.965	51.104
2021	MENOS DE 6 MESES	65.853	67.365	59.333	57.499	52.436	49.611	48.308	50.145	56.805	60.325	61.134	62.816	57.636
	DE 6 A 12 MESES	27.359	23.817	26.390	23.617	24.702	22.062	20.409	20.048	17.005	16.899	16.288	16.121	21.226
	DE 12 A 24 MESES	38.241	39.557	39.252	36.232	34.537	32.049	29.246	26.937	24.818	22.948	21.585	20.236	30.470
	MAIS DE 24 MESES	54.531	54.489	55.744	53.430	53.631	53.996	53.971	54.134	54.426	53.873	53.740	53.411	54.115
2022	MENOS DE 6 MESES	64.744	65.652	63.176	58.559	54.133	51.713	51.511	53.274	56.655	56.460	56.335	56.218	57.369
	DE 6 A 12 MESES	16.472	17.004	20.034	22.220	23.348	21.638	21.513	21.852	20.146	19.345	18.683	18.592	20.071
	DE 12 A 24 MESES	19.233	18.112	17.502	17.507	17.065	16.843	16.992	17.295	18.233	19.088	19.422	19.744	18.086
	MAIS DE 24 MESES	53.483	53.741	52.624	52.316	51.574	50.738	49.834	49.491	49.075	48.827	48.318	47.668	50.641
2023	MENOS DE 6 MESES	58.137	57.343	53.402	49.983	45.224	42.199	41.025	41.735	44.440				48.165
	DE 6 A 12 MESES	19.454	19.581	21.424	22.287	22.631	21.117	20.754	20.210	19.158				20.735
	DE 12 A 24 MESES	20.115	20.446	20.930	21.115	21.025	20.895	21.127	21.359	22.111				21.014
	MAIS DE 24 MESES	47.342	46.722	46.091	45.958	45.554	44.813	44.539	44.421	44.934				45.597



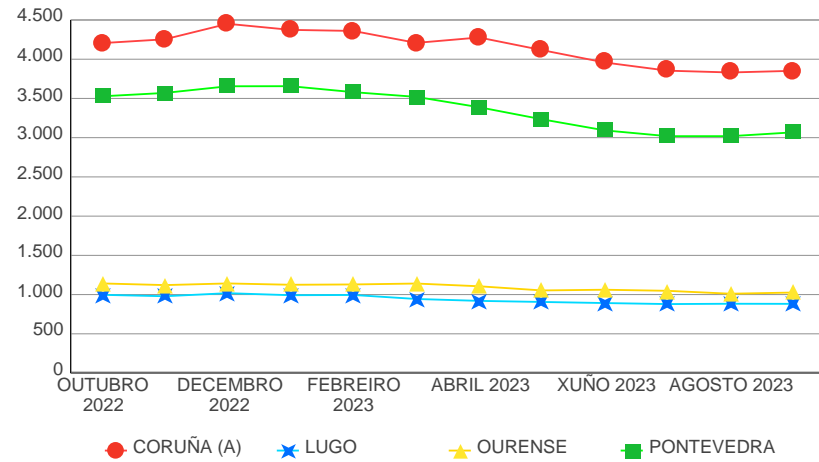
SETEMBRO 2023							
PROVINCIAS	Mes Ant.	Mes Año Ant.	Mes Actual	Var Mes Ant.	% Var Mes Ant.	Var Mes Año Ant.	% Var Mes Año Ant.
CORUÑA (A)	51.527	57.432	52.429	902	1,75%	-5.003	-8,71%
LUGO	12.190	13.851	12.516	326	2,67%	-1.335	-9,64%
OURENSE	14.938	16.808	15.231	293	1,96%	-1.577	-9,38%
PONTEVEDRA	49.070	56.018	50.467	1.397	2,85%	-5.551	-9,91%
Galicia	127.725	144.109	130.643	2.918	2,28%	-13.466	-9,34%



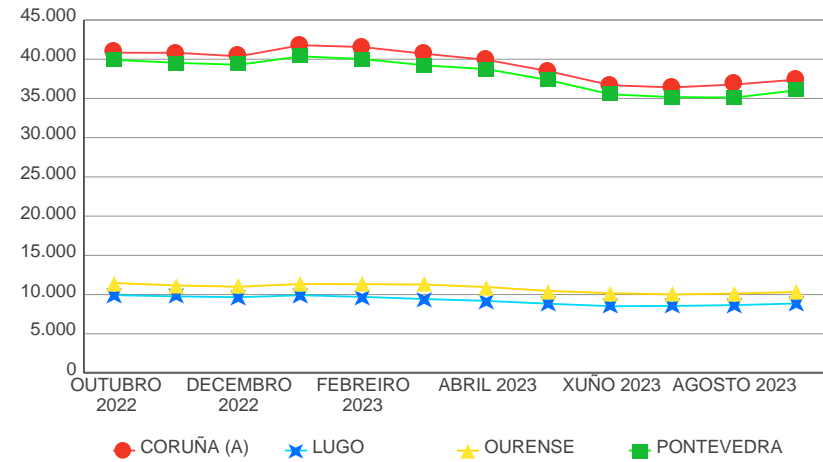
PROVINCIAS	OUTUBRO 2022	NOVIEMBRO 2022	DECEMBRO 2022	XANEIRO 2023	FEBREIRO 2023	MARZO 2023	ABRIL 2023	MAIO 2023	XUÑO 2023	XULLO 2023	AGOSTO 2023	SETEMBRO 2023
CORUÑA (A)	57.105	57.129	57.115	58.296	57.961	56.931	56.085	54.119	51.833	51.245	51.527	52.429
LUGO	13.879	13.717	13.648	13.825	13.615	13.266	12.955	12.570	12.182	12.117	12.190	12.516
OURENSE	16.840	16.446	16.294	16.578	16.521	16.553	16.119	15.475	15.100	14.915	14.938	15.231
PONTEVEDRA	55.896	55.466	55.165	56.349	55.995	55.097	54.184	52.270	49.909	49.168	49.070	50.467



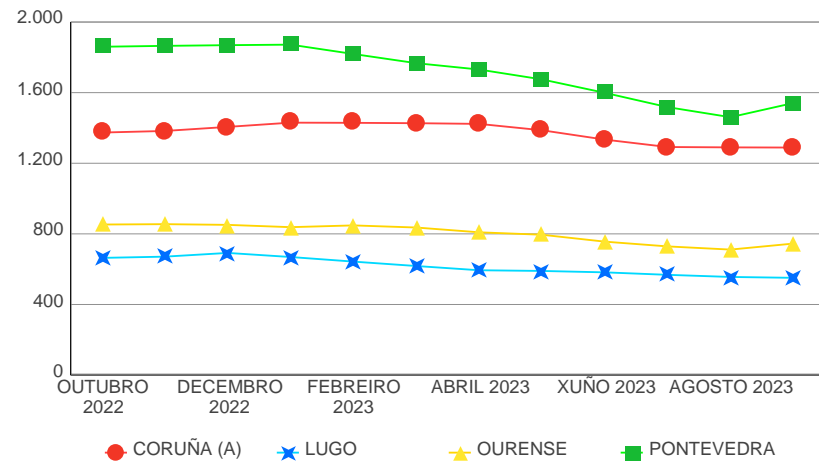
Evolución do paro rexistrado no sector construción por provincias



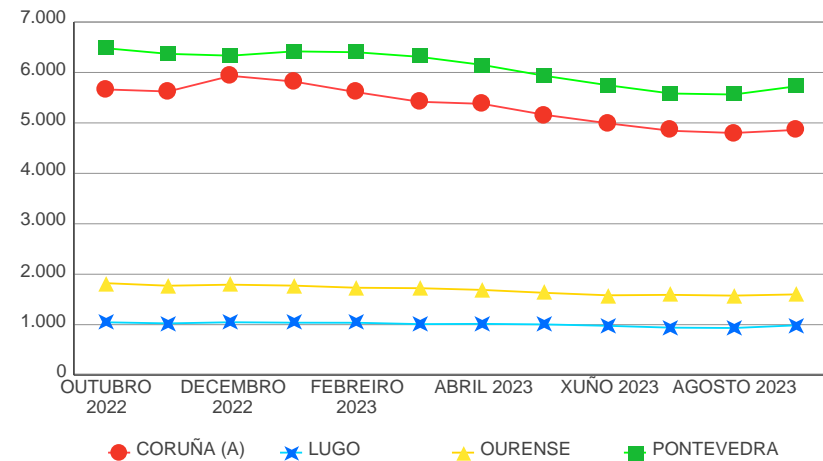
Evolución do paro rexistrado no sector servizos por provincias



Evolución do paro rexistrado no sector agricultura por provincias



Evolución do paro rexistrado no sector industria por Provincias



EVOLUCIÓN DO PARO REXISTRADO POR COMARCA

BISBARRA	Total	Var Mes Ant.	% Var Mes Ant.	Var Mes Ano Ant.	% Var Mes Ano Ant.
Total	130.643	2.918	2,28%	-13.466	-9,34%
A BARCALA	471	21	4,67%	-56	-10,63%
A CORUÑA	21.216	195	0,93%	-1.604	-7,03%
ARZÚA	461	1	0,22%	-39	-7,80%
BARBANZA	2.691	103	3,98%	-275	-9,27%
BERGANTIÑOS	3.422	-21	-0,61%	-467	-12,01%
BETANZOS	1.524	30	2,01%	-126	-7,64%
EUME	885	45	5,36%	-139	-13,57%
FERROLTERRA	8.411	348	4,32%	-673	-7,41%
FISTERRA	971	63	6,94%	-152	-13,54%
MUROS	461	33	7,71%	-65	-12,36%
NOIA	1.184	0	0,00%	-101	-7,86%
O SAR	645	-9	-1,38%	-132	-16,99%
ORDES	1.262	25	2,02%	-256	-16,86%
ORTEGAL	487	39	8,71%	-45	-8,46%
SANTIAGO	6.768	-19	-0,28%	-683	-9,17%
TERRA DE MELIDE	383	17	4,64%	-85	-18,16%
TERRA DE SONEIRA	657	24	3,79%	-124	-15,88%
XALLAS	530	7	1,34%	19	3,72%
A FONSAGRADA	105	-8	-7,08%	-20	-16,00%
A MARIÑA CENTRAL	993	30	3,12%	-142	-12,51%
A MARIÑA OCCIDENTAL	1.138	82	7,77%	-117	-9,32%
A MARIÑA ORIENTAL	568	27	4,99%	-144	-20,22%
A ULLOA	269	16	6,32%	-41	-13,23%
CHANTADA	513	4	0,79%	17	3,43%
LUGO	5.145	76	1,50%	-492	-8,73%
MEIRA	122	6	5,17%	14	12,96%
OS ANCARES	245	11	4,70%	-22	-8,24%
QUIROGA	210	9	4,48%	-46	-17,97%
SARRIA	811	24	3,05%	-58	-6,67%

BISBARRA	Total	Var Mes Ant.	% Var Mes Ant.	Var Mes Ano Ant.	% Var Mes Ano Ant.
TERRA CHA	1.094	23	2,15%	-213	-16,30%
TERRA DE LEMOS	1.303	26	2,04%	-71	-5,17%
A LIMIA	1.009	15	1,51%	-73	-6,75%
ALLARIZ-MACEDA	610	-14	-2,24%	-33	-5,13%
BAIXA LIMIA	266	31	13,19%	-21	-7,32%
O CARBALLIÑO	1.254	-4	-0,32%	-147	-10,49%
O RIBEIRO	702	8	1,15%	-67	-8,71%
OURENSE	7.363	141	1,95%	-737	-9,10%
TERRA DE CALDELAS	109	8	7,92%	9	9,00%
TERRA DE CELANOVA	900	9	1,01%	-116	-11,42%
TERRA DE TRIVES	109	2	1,87%	-17	-13,49%
VALDEORRAS	1.063	26	2,51%	-136	-11,34%
VERÍN	1.668	62	3,86%	-189	-10,18%
VIANA	178	9	5,33%	-50	-21,93%
A PARADANTA	740	58	8,50%	10	1,37%
CALDAS	1.512	16	1,07%	-297	-16,42%
O BAIXO MIÑO	2.646	58	2,24%	-201	-7,06%
O CONDADO	2.731	36	1,34%	-263	-8,78%
O DEZA	1.455	15	1,04%	-198	-11,98%
O MORRAZO	4.372	217	5,22%	-581	-11,73%
O SALNÉS	5.236	299	6,06%	-1.083	-17,14%
PONTEVEDRA	6.386	211	3,42%	-670	-9,50%
TABEIRÓS-TERRA DE MONTES	972	3	0,31%	-131	-11,88%
VIGO	24.417	484	2,02%	-2.137	-8,05%

EVOLUCIÓN DO PARO REXISTRADO POR CONCELLO

CONCELLO	MES ACTUAL			MES ANTERIOR		
	HOME	MULLER	Total	HOME	MULLER	Total
Total	53.343	77.300	130.643	51.517	76.208	127.725
ABADÍN	36	17	53	33	19	52
ABEGONDO	78	129	207	76	127	203
AGOLADA	31	37	68	25	32	57
ALFOZ	29	30	59	22	26	48
ALLARIZ	100	157	257	90	176	266
AMES	552	829	1.381	519	855	1.374
AMOEIRO	41	48	89	41	43	84
ANTAS DE ULLA	33	25	58	32	22	54
ARANGA	28	21	49	24	25	49
ARBO	69	97	166	68	88	156
ARES	122	149	271	114	141	255
ARNOIA, A	19	13	32	17	11	28
ARTEIXO	710	1.040	1.750	666	1.025	1.691
ARZÚA	67	88	155	65	88	153
AVIÓN	23	29	52	21	23	44
BAIONA	276	377	653	260	338	598
BALEIRA	10	9	19	11	10	21
BALTAR	17	18	35	13	19	32
BAÑA, A	57	86	143	54	87	141
BANDE	33	25	58	29	23	52
BAÑOS DE MOLGAS	36	21	57	31	24	55
BARALLA	37	28	65	32	29	61
BARBADÁS	147	232	379	141	220	361
BARCO DE VALDEORRAS, O	189	410	599	178	411	589
BARREIROS	45	55	100	41	53	94
BARRO	66	102	168	58	101	159
BEADE	4	11	15	6	10	16

XUNTA DE GALICIA

CONCELLO	MES ACTUAL			MES ANTERIOR		
	HOME	MULLER	Total	HOME	MULLER	Total
BEARIZ	14	8	22	11	7	18
BECERREÁ	35	60	95	37	64	101
BEGONTE	43	56	99	40	52	92
BERGONDO	111	180	291	109	189	298
BETANZOS	246	403	649	232	396	628
BLANCOS, OS	22	19	41	25	18	43
BOBORÁS	41	37	78	43	41	84
BOIMORTO	31	24	55	32	26	58
BOIRO	313	438	751	301	413	714
BOLA, A	25	31	56	25	34	59
BOLO, O	16	18	34	18	16	34
BOQUEIXÓN	34	67	101	36	67	103
BÓVEDA	26	20	46	21	15	36
BRIÓN	128	135	263	135	148	283
BUEU	195	340	535	173	317	490
BURELA	147	255	402	135	233	368
CABANA DE BERGANTIÑOS	59	105	164	57	102	159
CABANAS	68	71	139	67	67	134
CALDAS DE REIS	180	251	431	171	257	428
CALVOS DE RANDÍN	12	7	19	10	6	16
CAMARIÑAS	83	161	244	89	150	239
CAMBADOS	258	359	617	238	343	581
CAMBRE	470	731	1.201	466	727	1.193
CAMPO LAMEIRO	40	38	78	36	34	70
CANGAS	547	938	1.485	514	898	1.412
CAÑIZA, A	138	172	310	125	173	298
CAPELA, A	20	33	53	22	29	51
CARBALLEDA DE AVIA	38	33	71	44	32	76
CARBALLEDA DE VALDEORRAS	14	38	52	15	41	56
CARBALLEDO	43	22	65	36	23	59

XUNTA DE GALICIA

CONCELLO	MES ACTUAL			MES ANTERIOR		
	HOME	MULLER	Total	HOME	MULLER	Total
CARBALLIÑO, O	315	417	732	299	431	730
CARBALLO	616	1.237	1.853	615	1.250	1.865
CARIÑO	71	93	164	62	85	147
CARNOTA	63	86	149	52	81	133
CARRAL	98	147	245	100	145	245
CARTELLE	65	52	117	65	53	118
CASTRELO DE MIÑO	34	25	59	36	23	59
CASTRELO DO VAL	25	24	49	24	22	46
CASTRO CALDELAS	27	26	53	25	24	49
CASTRO DE REI	53	61	114	53	61	114
CASTROVERDE	31	19	50	27	23	50
CATOIRA	71	89	160	64	93	157
CEDEIRA	125	167	292	119	165	284
CEE	136	224	360	122	228	350
CELANOVA	122	208	330	121	210	331
CENLLE	26	15	41	26	13	39
CERCEDA	51	94	145	52	95	147
CERDEDO	29	23	52	29	25	54
CERDIDO	28	21	49	28	17	45
CERVANTES	17	18	35	13	17	30
CERVO	63	90	153	65	87	152
CESURAS	31	37	68	28	34	62
CHANDREXA DE QUEIXA	7	5	12	7	5	12
CHANTADA	145	216	361	144	216	360
COIRÓS	30	27	57	26	29	55
COLES	66	65	131	63	58	121
CORCUBIÓN	42	42	84	41	44	85
CORGO, O	38	44	82	38	42	80
CORISTANCO	119	181	300	120	189	309
CORTEGADA	25	31	56	28	33	61

XUNTA DE GALICIA

CONCELLO	MES ACTUAL			MES ANTERIOR		
	HOME	MULLER	Total	HOME	MULLER	Total
CORUÑA, A	5.866	7.785	13.651	5.756	7.796	13.552
COSPEITO	52	48	100	51	48	99
COTOBADA	68	116	184	67	117	184
COVELO	70	74	144	57	68	125
CRECENTE	58	62	120	49	54	103
CUALEDRO	44	42	86	38	39	77
CULLEREDO	626	974	1.600	598	992	1.590
CUNTIS	92	114	206	85	120	205
CURTIS	49	74	123	47	73	120
DODRO	45	62	107	44	59	103
DOZÓN	7	13	20	7	12	19
DUMBRÍA	51	105	156	45	82	127
ENTRIMO	26	37	63	23	31	54
ESGOS	27	22	49	19	26	45
ESTRADA, A	309	516	825	309	512	821
FENE	262	357	619	251	347	598
FERROL	1.788	2.437	4.225	1.715	2.356	4.071
FISTERRA	67	129	196	72	107	179
FOLGOSO DO COUREL	22	19	41	19	18	37
FONSAGRADA, A	38	28	66	40	32	72
FORCAREI	47	48	95	46	48	94
FORNELOS DE MONTES	54	78	132	53	67	120
FOZ	127	236	363	119	239	358
FRADES	30	29	59	28	28	56
FRIOL	39	40	79	41	43	84
GOMESENDE	21	10	31	22	13	35
GONDOMAR	303	423	726	297	418	715
GROVE, O	189	230	419	173	216	389
GUARDA, A	205	295	500	191	284	475
GUDIÑA, A	20	30	50	16	29	45

XUNTA DE GALICIA

CONCELLO	MES ACTUAL			MES ANTERIOR		
	HOME	MULLER	Total	HOME	MULLER	Total
GUITIRIZ	68	71	139	69	72	141
GUNTÍN	24	29	53	22	32	54
ILLA DE AROUSA, A	81	96	177	65	87	152
INCIO, O	23	20	43	18	21	39
IRIXO, O	22	13	35	19	12	31
IRIXOA	19	24	43	20	24	44
LALÍN	317	573	890	306	561	867
LAMA, A	63	76	139	57	73	130
LÁNCARA	40	45	85	38	37	75
LARACHA, A	175	332	507	166	343	509
LAROUCO	4	8	12	3	8	11
LAXE	60	108	168	56	103	159
LAZA	22	21	43	19	16	35
LEIRO	23	29	52	23	27	50
LOBEIRA	10	9	19	10	9	19
LOBIOS	32	39	71	29	32	61
LOURENZÁ	21	18	39	21	31	52
LOUSAME	48	64	112	45	55	100
LUGO	1.867	2.798	4.665	1.795	2.794	4.589
MACEDA	66	84	150	76	78	154
MALPICA DE BERGANTIÑOS	89	153	242	86	161	247
MAÑÓN	17	19	36	11	16	27
MANZANEDA	9	8	17	9	8	17
MARÍN	469	728	1.197	446	697	1.143
MASIDE	96	94	190	97	109	206
MAZARICOS	42	56	98	48	58	106
MEAÑO	75	100	175	78	90	168
MEIRA	19	24	43	18	24	42
MEIS	77	113	190	72	111	183
MELIDE	104	175	279	101	162	263

XUNTA DE GALICIA

CONCELLO	MES ACTUAL			MES ANTERIOR		
	HOME	MULLER	Total	HOME	MULLER	Total
MELÓN	26	24	50	28	24	52
MERCA, A	37	35	72	39	36	75
MESÍA	23	40	63	27	40	67
MEZQUITA, A	10	17	27	11	15	26
MIÑO	126	160	286	124	152	276
MOAÑA	437	718	1.155	412	698	1.110
MOECHÉ	13	26	39	12	19	31
MONDARIZ	112	159	271	116	163	279
MONDARIZ-BALNEARIO	15	17	32	11	17	28
MONDOÑEDO	46	37	83	39	52	91
MONFERO	19	15	34	20	16	36
MONFORTE DE LEMOS	378	542	920	374	538	912
MONTEDERRAMO	16	14	30	17	13	30
MONTERREI	52	102	154	54	95	149
MONTERROSO	55	64	119	49	65	114
MORAÑA	78	107	185	77	107	184
MOS	302	458	760	302	459	761
MUGARDOS	131	147	278	120	138	258
MUÍÑOS	26	29	55	28	21	49
MURAS	7	11	18	10	10	20
MUROS	125	187	312	118	177	295
MUXÍA	59	116	175	56	111	167
NARÓN	739	1.273	2.012	727	1.193	1.920
NAVIA DE SUARNA	15	7	22	13	5	18
NEDA	100	140	240	103	128	231
NEGREIRA	113	215	328	107	202	309
NEGUEIRA DE MUÑIZ	8	12	20	8	12	20
NEVES, AS	101	155	256	95	157	252
NIGRÁN	377	434	811	363	426	789
NOGAIS, AS	7	7	14	7	6	13

XUNTA DE GALICIA

CONCELLO	MES ACTUAL			MES ANTERIOR		
	HOME	MULLER	Total	HOME	MULLER	Total
NOGUEIRA DE RAMUÍN	56	41	97	48	40	88
NOIA	213	344	557	221	353	574
OIA	52	72	124	44	76	120
OÍMBRA	38	49	87	39	49	88
OLEIROS	649	829	1.478	641	836	1.477
ORDES	164	381	545	160	357	517
OROSO	107	187	294	105	192	297
ORTIGUEIRA	104	134	238	95	134	229
OURENSE	2.278	3.655	5.933	2.234	3.624	5.858
OUROL	17	27	44	16	18	34
OUTEIRO DE REI	56	73	129	53	76	129
OUTES	92	113	205	88	120	208
OZA DOS RÍOS	48	61	109	49	66	115
PADERNE	38	29	67	36	36	72
PADERNE DE ALLARIZ	28	34	62	26	32	58
PADRENDA	42	70	112	40	63	103
PADRÓN	160	222	382	160	228	388
PALAS DE REI	47	45	92	45	40	85
PANTÓN	51	41	92	51	41	92
PARADA DE SIL	14	5	19	12	4	16
PARADELA	13	5	18	14	4	18
PÁRAMO, O	15	15	30	17	13	30
PASTORIZA, A	24	27	51	25	26	51
PAZOS DE BORBÉN	72	120	192	73	113	186
PEDRAFITA DO CEBREIRO	10	4	14	8	3	11
PEREIRO DE AGUIAR, O	87	126	213	84	125	209
PEROXA, A	30	33	63	30	33	63
PETÍN	21	29	50	22	27	49
PINO, O	51	76	127	49	77	126
PIÑOR	26	34	60	20	31	51

XUNTA DE GALICIA

CONCELLO	MES ACTUAL			MES ANTERIOR		
	HOME	MULLER	Total	HOME	MULLER	Total
POBRA DE TRIVES, A	25	41	66	23	40	63
POBRA DO BROLLÓN, A	35	25	60	31	25	56
POBRA DO CARAMIÑAL, A	156	206	362	143	194	337
POIO	316	487	803	289	457	746
POL	13	22	35	9	22	31
PONTE CALDELAS	142	218	360	135	211	346
PONTEAREAS	522	1.054	1.576	527	1.039	1.566
PONTECESO	85	103	188	84	111	195
PONTECESURES	56	89	145	59	89	148
PONTEDEUME	145	186	331	146	169	315
PONTEDEVA	8	12	20	9	10	19
PONTENOVA, A	26	31	57	27	31	58
PONTES DE GARCÍA RODRIGUEZ, AS	134	194	328	123	181	304
PONTEVEDRA	1.768	2.643	4.411	1.704	2.598	4.302
PORQUEIRA	16	10	26	12	8	20
PORRIÑO, O	461	793	1.254	448	773	1.221
PORTAS	51	76	127	49	75	124
PORTO DO SON	111	199	310	109	193	302
PORTOMARÍN	15	7	22	14	6	20
PUNXÍN	17	21	38	17	21	38
QUINTELA DE LEIRADO	14	18	32	11	17	28
QUIROGA	66	69	135	64	67	131
RÁBADE	33	32	65	27	36	63
RAIRIZ DE VEIGA	23	31	54	22	26	48
RAMIRÁS	48	46	94	48	46	94
REDONDELA	529	957	1.486	519	924	1.443
RIANXO	172	229	401	166	223	389
RIBADAVIA	111	163	274	107	162	269
RIBADEO	142	250	392	137	232	369

XUNTA DE GALICIA

CONCELLO	MES ACTUAL			MES ANTERIOR		
	HOME	MULLER	Total	HOME	MULLER	Total
RIBADUMIA	74	103	177	69	99	168
RIBAS DE SIL	19	15	34	16	17	33
RIBEIRA	411	766	1.177	397	751	1.148
RIBEIRA DE PIQUÍN	14	9	23	12	8	20
RIÓS	28	43	71	27	44	71
RIOTORTO	15	6	21	15	8	23
RODEIRO	30	31	61	27	29	56
ROIS	61	95	156	61	102	163
ROSAL, O	133	197	330	132	201	333
RÚA, A	66	107	173	61	96	157
RUBIÁ	20	22	42	20	19	39
SADA	303	490	793	289	483	772
SALCEDA DE CASELAS	153	319	472	154	317	471
SALVATERRA DE MIÑO	213	383	596	211	359	570
SAMOS	19	11	30	20	14	34
SAN AMARO	17	21	38	18	27	45
SAN CIBRAO DAS VIÑAS	63	135	198	65	136	201
SAN CRISTOVO DE CEA	29	32	61	27	28	55
SAN SADURNIÑO	36	64	100	37	55	92
SAN XOÁN DE RÍO	8	6	14	7	8	15
SANDIÁS	13	29	42	17	28	45
SANTA COMBA	140	292	432	135	282	417
SANTIAGO DE COMPOSTELA	1.778	2.296	4.074	1.759	2.300	4.059
SANTISO	22	21	43	24	20	44
SANXENXO	252	297	549	193	273	466
SARREAUS	19	17	36	20	16	36
SARRIA	223	368	591	228	354	582
SAVIÑAO, O	59	59	118	57	58	115
SILLEDA	109	147	256	102	170	272
SOBER	30	37	67	28	38	66

XUNTA DE GALICIA

CONCELLO	MES ACTUAL			MES ANTERIOR		
	HOME	MULLER	Total	HOME	MULLER	Total
SOBRADO	19	14	33	21	13	34
SOMOZAS, AS	18	25	43	16	29	45
SOUTOMAIOR	168	281	449	162	272	434
TABOADA	44	43	87	45	45	90
TABOADELA	26	29	55	29	27	56
TEIXEIRA, A	5	X	7	5	1	6
TEO	269	404	673	278	423	701
TOÉN	38	55	93	35	48	83
TOMIÑO	280	421	701	260	420	680
TOQUES	10	18	28	10	15	25
TORDOIA	27	59	86	31	54	85
TOURO	48	76	124	46	77	123
TRABADA	8	11	19	9	11	20
TRASMIRAS	30	29	59	32	29	61
TRAZO	28	42	70	27	41	68
TRIACASTELA	6	8	14	3	6	9
TUI	369	622	991	344	636	980
VAL DO DUBRA	60	71	131	60	67	127
VALADOURO, O	21	26	47	19	27	46
VALDOVIÑO	111	181	292	108	170	278
VALGA	101	157	258	100	150	250
VEDRA	69	76	145	59	81	140
VEIGA, A	14	15	29	14	15	29
VEREA	15	21	36	11	18	29
VERÍN	420	674	1.094	396	660	1.056
VIANA DO BOLO	42	44	86	42	44	86
VICEDO, O	36	49	85	23	43	66
VIGO	7.329	10.153	17.482	7.074	10.121	17.195
VILA DE CRUCES	73	87	160	77	92	169
VILABOA	112	131	243	114	124	238

XUNTA DE GALICIA

CONCELLO	MES ACTUAL			MES ANTERIOR		
	HOME	MULLER	Total	HOME	MULLER	Total
VILAGARCÍA DE AROUSA	980	1.439	2.419	938	1.406	2.344
VILALBA	229	245	474	217	244	461
VILAMARÍN	35	28	63	28	25	53
VILAMARTÍN DE VALDEORRAS	31	41	72	32	41	73
VILANOVA DE AROUSA	253	260	513	243	243	486
VILAR DE BARRIO	13	30	43	14	30	44
VILAR DE SANTOS	11	27	38	12	26	38
VILARDEVÓS	41	43	84	41	43	84
VILARIÑO DE CONSO	7	8	15	6	6	12
VILARMAIOR	20	20	40	18	21	39
VILASANTAR	13	20	33	13	21	34
VIMIANZO	82	154	236	74	157	231
VIVEIRO	259	486	745	260	455	715
XERMADE	27	19	46	25	16	41
XINZO DE LIMIA	248	368	616	240	371	611
XOVE	31	80	111	22	67	89
XUNQUEIRA DE AMBÍA	28	31	59	28	35	63
XUNQUEIRA DE ESPADANEDO	7	18	25	8	20	28
ZAS	74	103	177	66	97	163

ANEXO

1. DEFINICIÓNS E CLASIFICACIÓNS

PARO REXISTRADO

O paro rexistrado é o total da demanda de emprego en alta rexistrada polo Servizo Público de Emprego existente o último día de cada mes, excluindo a correspondente a situacións laborais descritas na Orde ministerial do 11 de marzo de 1985, pola que se establecen criterios estatísticos para a medición do paro rexistrado.

Paro rexistrado=demandantes de emprego parados

Segundo esta orde, exclúense do concepto de paro rexistrado, por exemplo, os demandantes de pluriemprego, mellora de emprego, que participan en traballos de colaboración social, que solicitan emprego conxuntural, estudantes, etc.

CONTRATACIÓN

A información contida no apartado de contratación foi elaborada a partir da base de datos de contratos do Servizo Público de Emprego de Galicia. Esta base de datos corresponde a un rexistro primario dos contratos laborais establecidos no ámbito da Comunidade Autónoma Galega, e, debido ó seu carácter obrigatorio, salvo erros de introdución, constitúe un fiel reflexo das cifras de contratos.

ACTIVIDADE ECONÓMICA

En diversas partes dos informes recóllese información segundo a actividade económica. A nomenclatura base empregada nesta segmentación é a Clasificación Nacional de Actividades Económicas - CNAE93 e a Clasificación Nacional de Actividades Económicas - CNAE09 . A Clasificación Nacional de Actividades Económicas empregada ata o 31 de decembro do 2008 é a correspondente á CNAE-93 e a partir de xaneiro do 2009 emprégase a CNAE-2009, segundo establece o Real Decreto 475/2007 do 13 de abril polo que se aproba a Clasificación Nacional de Actividades Económicas 2009.

Na seguinte táboa podemos contemplar as equivalencias entre os códigos da CNAE a dous díxitos e os sectores de actividade tanto na clasificación de 1993 como na clasificación de 2009.

<p>CNAE 93</p> <p>CNAE Descricion CNAE</p> <p>Sector: PRIMARIO</p> <p>01 agricultura, gandería, caza e actividades dos servizos relacionados con elas 02 silvicultura, explotación forestal e actividades dos servizos relacionados con elas 05 pesca, acuicultura e actividades dos servizos relacionados con elas</p> <p>Sector: SECUNDARIO</p> <p>10 extracción e aglomeración de antracita, hulla, lignito e turba 11 extracción de crus de petróleo e gas natural 12 extracción de minerais de uranio e torio 13 extracción de minerais metálicos 14 extracción de minerais non metálicos nin enerxéticos 15 industria de produtos alimenticios e bebidas 16 industria do tabaco 17 industria téxtil 18 industria da confección e da peletería 19 preparación, curtido e acabado do coiro; fabricación de artigos de marroquinería e viaxe 20 industria de madeira e da cortiza, agás mobles; cestería e espartería 21 industria do papel 22 edición, artes gráficas e reprodución de soportes gravados 23 coquerías, refinado de petróleo e tratamento de combustibles nucleares 24 industria química 25 fabricación de produtos de caucho e materias plásticas 26 fabricación doutros produtos minerais non metálicos 27 metalurxia 28 fabricación de produtos metálicos, agás maquinaria e equipo 29 industria da construción de maquinaria e equipo mecánico 30 fabricación de máquinas de oficina e equipos informáticos 31 fabricación de maquinaria e material eléctrico 32 fabricación de material electrónico; fabricación de equipo e aparellos de radio 33 fabricación de equipos e instrumentos medico-cirúrxicos, de precisión, óptica e relojería 34 fabricación de vehículos de motor, remolques e semirremolques 35 fabricación doutro material de transporte 36 fabricación de mobles; outras industrias manufactureiras 37 reciclaxe 40 produción e distribución de enerxía eléctrica, gas vapor e auga quente 41 captación, depuración e distribución de auga</p>

<p>CNAE 93 (cont.)</p> <p>CNAE Descricion CNAE</p> <p>Sector: CONSTRUCCIÓN</p> <p>45 construción</p> <p>Sector: SERVIZOS</p> <p>50 venda, mantemento e reparación de vehículos de motor, motocicletas e ciclomotores 51 comercio por xunto e intermediarios do comercio, agás de vehículos de motor e motocicletas 52 comercio polo miúdo, agás comercio de vehículos de motor, motocicletas e ciclomotores 55 hostalaría 60 transporte terrestre; transporte por tubos 61 transporte marítimo, de cabotaxe e por vías de navegación interiores 62 transporte aéreo e espacial 63 actividades anexas aos transportes: actividades de axencias de viaxes 64 correos e telecomunicacións 65 intermediación financeira, agás seguros e plans de pensións 66 seguros e plans de pensións, agás seguridade social obrigatoria 67 actividades auxiliares da intermediación financeira 70 actividades inmobiliarias 71 aluguer de maquinaria e equipo sen operario, de efectos persoais e utensilios domésticos 72 actividades informáticas 73 investigación e desenvolvemento 74 outras actividades empresariais 75 administración pública, defensa e seguridade social obrigatoria 80 educación 85 actividades sanitarias e veterinarias, servizos sociais 88 minería (prestación) 90 actividades de saneamento público 91 actividades asociativas 92 actividades recreativas, culturais e deportivas 93 actividades diversas de servizos persoais 95 fogares que empregan persoal doméstico 99 organismos extraterritoriais</p>

CNAE 2009
CNAE Descricion CNAE
Sector: PRIMARIO
01 Agricultura, gandería, caza e servizos relacionados con elas
02 Silvicultura e explotación forestal
03 Pesca e acuicultura
Sector: SECUNDARIO
05 Extracción de antracita, hulla e lignito
06 Extracción de cru de petróleo e gas natural
07 Extracción de minerais metálicos
08 Outras industrias extractivas
09 Actividades de apoio ás industrias extractivas
10 Industria da alimentación
11 Fabricación de bebidas
12 Industria do tabaco
13 Industria téxtil
14 Confección de roupa de vestir
15 Industria do coiro e do calzado
16 Industria da madeira e da cortiza, salvo mobles; cestería e espartaria
17 Industria do papel
18 Artes gráficas e reprodución de soportes gravados
19 Coquerías e refinación de petróleo
20 Industria química
21 Fabricación de produtos farmacéuticos
22 Fabricación de produtos de caucho e plásticos
23 Fabricación doutros produtos minerais non metálicos
24 Metalurxia; fabricación de produtos de ferro, aceiro e ferroalixes
25 Fabricación de produtos metálicos, salvo maquinaria e equipamento
26 Fabricación de produtos informáticos, electrónicos e ópticos
27 Fabricación de material e equipamento eléctrico
28 Fabricación de maquinaria e equipamento n.c.n
29 Fabricación de vehículos e motor, remolques e semirremolques
30 Fabricación doutro material de transporte
31 Fabricación de mobles
32 Outras industrias manufactureiras
33 Reparación e instalación de maquinaria e equipamento
35 Fornecemento de enerxía eléctrica, gas, vapor e aire acondicionado
36 Captación, depuración e distribución de auga
37 Recolla e tratamento de augas residuais
38 Recolla, tratamento e eliminación de residuos; valorización
39 Actividades de descontaminación e outros servizos de xestión de residuos
Sector: CONSTRUCCIÓN
41 Construción de edificios
42 Enxeñaría civil
43 Actividades de construción especializada

CNAE 2009 (cont.)
CNAE Descricion CNAE
Sector: SERVIZOS
45 Venta e reparación de vehículos de motor e motocicletas
46 Comercio por xunto e intermediarios do comercio, salvo de vehículos de motor e motocicletas
47 Comercio ao retallo, salvo de vehículos de motor e motocicletas
49 Transporte terrestre e por tubaxe
50 Transporte marítimo e por vías navegables interiores
51 Transporte aéreo
52 Almacenamento e actividades anexas ao transporte
53 Actividades postais e de correos
55 Servizos de aloxamento
56 Servizos de comidas e bebidas
58 Edición
59 Actividades cinematográficas, de vídeo e de programas de televisión, gravación de son e edición musical
60 Actividades de programación e emisión de radio e televisión
61 Telecomunicacións
62 Programación, consultaría e outras actividades relacionadas coa informática
63 Servizos de información
64 Servizos financeiros, salvo seguros e fondos de pensións
65 Seguros, reaseguros e fondos de pensións, salvo Seguridade Social obrigatoria
66 Actividades auxiliares dos servizos financeiros e aos seguros
68 Actividades inmobiliarias
69 Actividades xurídicas e de contabilidade
70 Actividades das sedes centrais; actividades de consultoría de xestión empresarial
71 Servizos técnicos de arquitectura e enerxía, ensaios e análises técnicas
72 Investigación e desenvolvemento
73 Publicidade e estudos de mercado
74 Outras actividades profesionais, científicas técnicas
75 Actividades veterinarias
77 Actividades de aluguer
78 Actividades relacionadas co emprego
79 Actividades de axencias de viaxes, operadores turísticos, servizos de reservas e actividades relacionadas con estes
80 Actividades de seguranza e investigación
81 Servizos a edificios e actividades de xardinaría
82 Actividades administrativas de oficina e outras actividades auxiliares das empresas
84 Administración pública e defensa; Seguridade Social obrigatoria
85 Educación
86 Actividades sanitarias
87 Asistencia en establecementos residenciais
88 Actividades de servizos sociais sen aloxamento
90 Actividades de creación, artísticas e espectáculos
91 Actividades de bibliotecas, arquivos, museos e outras actividades culturais
92 Actividades de xogos de azar e apostas
93 Actividades deportivas, recreativas e de entretemento
94 Actividades asociativas
95 Reparación de ordenadores, efectos persoais e artigos de uso doméstico
96 Outros servizos persoais
97 Actividades dos fogares como empregadores de persoal doméstico
98 Actividades dos fogares como produtores de bens e servizos para uso propio
99 Actividades de organizacións e organismos extraterritoriais

CNO (GRANDES GRUPOS OCUPACIONAIS)

A Clasificación Nacional de Ocupacións (CNO-94) elaborada polo Instituto Nacional de Estadística (RD 917/1994 de 6 de Maio), está estruturada sobre un criterio de clasificación por cualificación profesional e subsidiariamente sobre a relación da ocupación co sector de actividade. Esta clasificación está dividida en grandes grupos, subgrupos principais, subgrupos, grupos primarios e ocupacións.

Os grandes grupos de ocupacións son os seguintes:

- 1 Dirección das empresas e das Administracións Públicas
- 2 Técnicos e profesionais, científicos e intelectuais
- 3 Técnicos e profesionais de apoio
- 4 Empregados de tipo administrativo
- 5 Traballadores dos servizos de restauración, persoais, protección e vendedores de comercio
- 6 Traballadores cualificados da industria e pesca
- 7 Artesáns e traballadores cualificados en industria manufactureira, construción e minería, excepto operadores de instalacións e maquinaria.
- 8 Operadores de instalacións e maquinaria e montadores
- 9 Traballadores non cualificados
- 0 Forzas armadas

MOBILIDADE NA CONTRATACIÓN

Para este informe inclúese o concepto de contratado que reflicte o dato de persoas contratadas independentemente do número de contratos que poida ter.

Tendo en conta esta definición o gráfico sobre movementos contractuais recollen a proporción de persoas non residentes contratadas en Galicia sobre o total de contratados na comunidade autónoma, os contratados que entran, así como a porcentaxe de persoas residentes contratadas fora de Galicia sobre o total de contratados na comunidade autónoma, son os contratados que saen.

2. EVOLUCIÓN E VARIACIÓNS PORCENTUAIS

Ao longo dos informes empréganse indicadores relativos á evolución mensual e anual respecto ao mes de referencia. Para unha mellor comprensión de ambos, amósase a fórmula de cálculo:

Variación mensual = Valor mes actual - Valor mes anterior / Valor mes anterior X 100

Variación interanual = Valor mes actual - Valor mesmo mes ano anterior / Valor mesmo mes ano anterior X 100

Evolución mensual e anual

Os gráficos que aparecen no documento en base a evolucións están baseados en datos absolutos