

Índice:

1) Situación do paro rexistrado en Galicia por xénero, idades, sectores económicos, tipoloxía de contratación e grandes grupos ocupacionais (Táboa comparativa do mes en curso co mes anterior, e co mesmo mes do ano pasado)

Gráficos (cruces de variables)

- Xénero- idade
- Xénero- sectores económicos
- Idade- tempo de busca de emprego
- Nivel de formación- tempo de busca de emprego

2) Evolución mensual do paro rexistrado (últimos 4 anos)

Gráficos (evolutivos):

- Evolución do paro rexistrado (variación absoluta)
- Evolución da variación mensual (%)

3) Evolución mensual do paro rexistrado por xénero (últimos 4 anos)

Gráficos (evolutivos):

- Evolución da variación (%) do paro rexistrado por xénero (nos últimos doce meses)

4) Evolución mensual do paro rexistrado por grupos de idade (últimos 4 anos)

Gráficos (evolutivos):

- Evolución da variación (%) do paro rexistrado por grupos de idade (nos últimos doce meses)

5) Evolución mensual do paro rexistrado por sectores económicos (últimos 4 anos)

Gráficos (evolutivos):

- Evolución da variación (%) do paro rexistrado por sectores económicos (nos últimos doce meses)

6) Evolución mensual do paro rexistrado por niveis académicos (últimos 4 anos)

Gráficos (evolutivos):

- Evolución da variación (%) do paro rexistrado por niveis académicos (nos últimos doce meses)

7) Evolución mensual do paro rexistrado por tempo de busca de emprego (últimos 4 anos)

Gráficos (evolutivos):

- Evolución da variación (%) do paro rexistrado por tempo de busca de emprego (nos últimos doce meses)

8) Situación do paro rexistrado nas catro provincias galegas (Táboa comparativa do mes en curso co mes anterior, e co mesmo mes do ano pasado)

Gráficos:

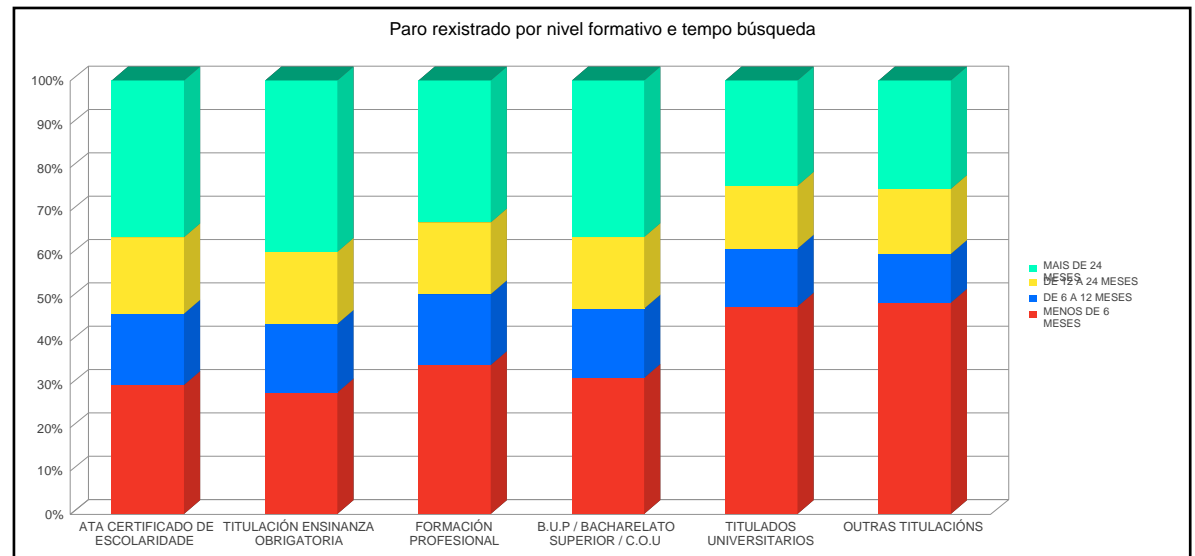
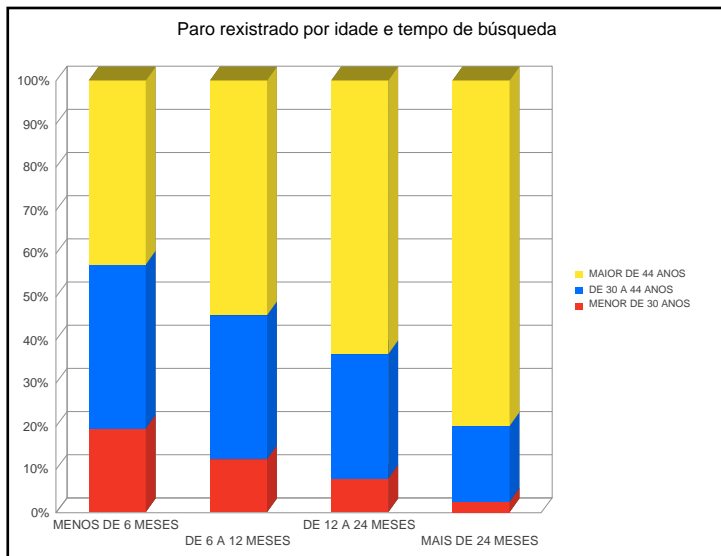
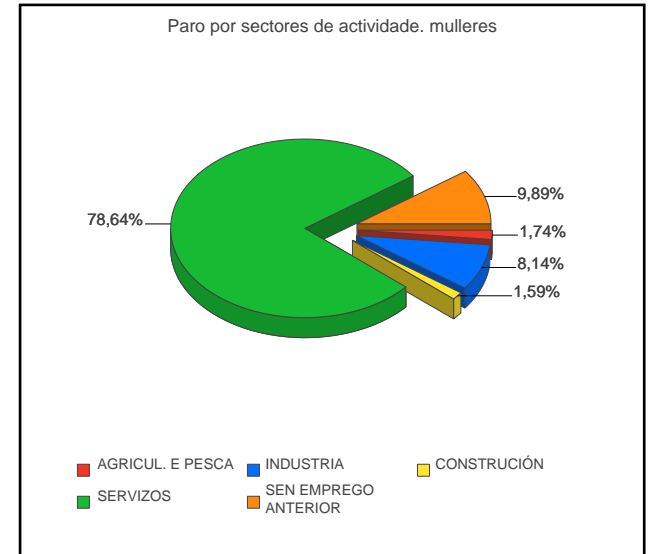
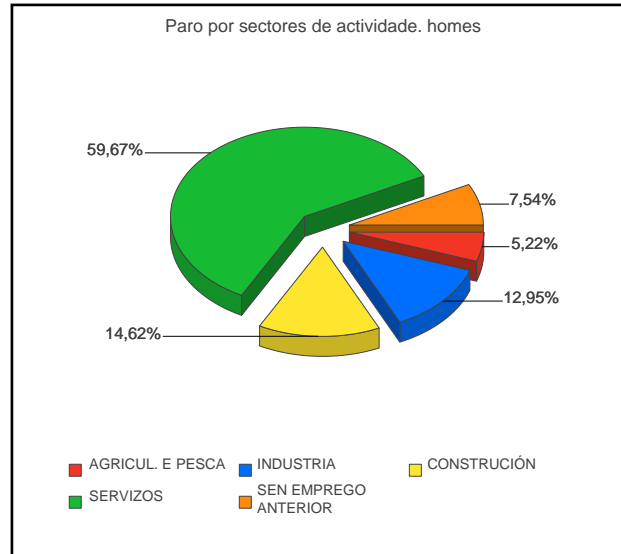
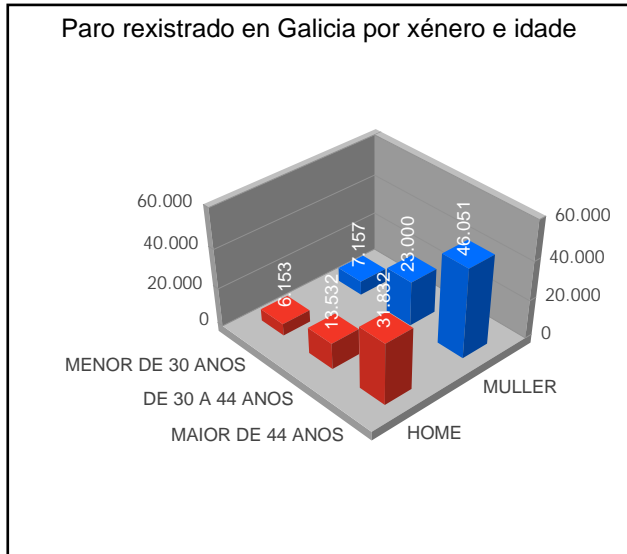
- % Demandantes parados por provincias
- Evolución nos últimos 12 meses por provincias
- Comparativa da distribución por xénero nas provincias
- Comparativa da distribución por grupos de idade nas provincias
- Evolución do sector da construción nas provincias nos últimos doce meses
- Evolución do sector da servizos nas provincias nos últimos doce meses
- Evolución do sector da industria nas provincias nos últimos doce meses
- Evolución do sector da agricultura nas provincias nos últimos doce meses

9) Situación do paro rexistrado nas comarcas e concellos. (Táboa comparativa do mes en curso co mes anterior, e co mesmo mes do ano pasado)

PARO REXISTRADO EN GALICIA

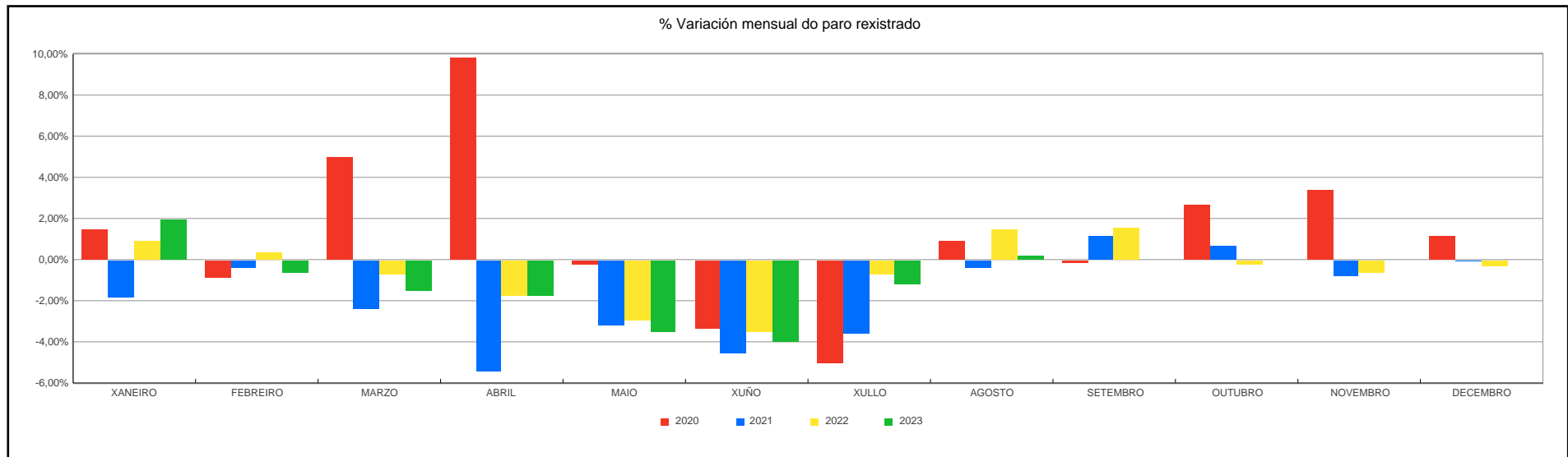
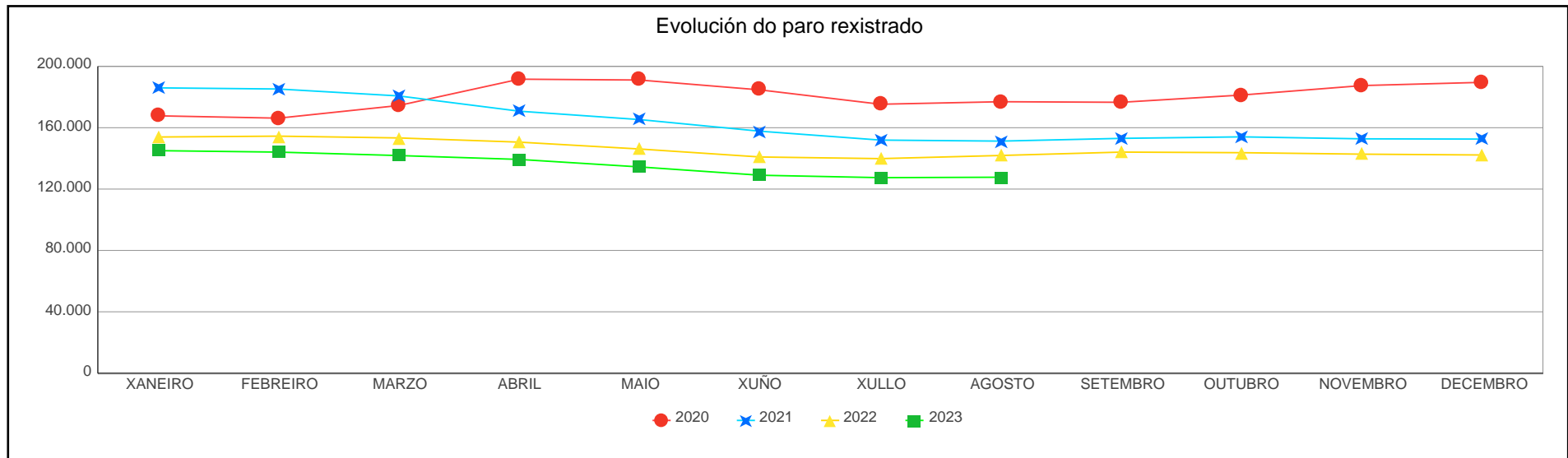
	Mes Actual	Variación Mes Anterior	% Variación Mes Anterior	Variación Mes Ano Anterior	% Variación Mes Ano Anterior
AGOSTO 2023	127.725	280	0,22%	-14.187	-10,00%

	Mes Ant.	Mes Ano Ant.	Mes Actual	Var Mes Ant.	% Var Mes Ant.	Var Mes Ano Ant.	% Var Mes Ano Ant.
XÉNERO							
HOME	51.732	58.113	51.517	-215	-0,42%	-6.596	-11,35%
MULLER	75.713	83.799	76.208	495	0,65%	-7.591	-9,06%
IDADE							
MENOR DE 30 ANOS	12.949	15.981	13.310	361	2,79%	-2.671	-16,71%
DE 30 A 44 ANOS	36.427	42.430	36.532	105	0,29%	-5.898	-13,90%
MAIOR DE 44 ANOS	78.069	83.501	77.883	-186	-0,24%	-5.618	-6,73%
SECTORES							
AGRICUL. E PESCA	4.107	4.761	4.018	-89	-2,17%	-743	-15,61%
INDUSTRIA	12.959	14.957	12.873	-86	-0,66%	-2.084	-13,93%
CONSTRUCCIÓN	8.800	9.919	8.744	-56	-0,64%	-1.175	-11,85%
SERVIZOS	90.151	100.747	90.668	517	0,57%	-10.079	-10,00%
SEN EMPREGO ANTERIOR	11.428	11.528	11.422	-6	-0,05%	-106	-0,92%
NIVEL DE FORMACION							
ATA CERTIFICADO DE ESCOLARIDADE	50.656	54.686	50.162	-494	-0,98%	-4.524	-8,27%
TITULACIÓN ENSINANZA OBRIGATORIA	29.096	32.873	29.015	-81	-0,28%	-3.858	-11,74%
FORMACIÓN PROFESIONAL	19.269	21.847	19.481	212	1,10%	-2.366	-10,83%
B.U.P / BACHARELATO SUPERIOR / C.O.U	11.681	12.978	11.703	22	0,19%	-1.275	-9,82%
TITULADOS UNIVERSITARIOS	16.662	19.430	17.284	622	3,73%	-2.146	-11,04%
OUTRAS TITULACIÓNS	81	98	80	-1	-1,23%	-18	-18,37%
TEMPO BUSCA DE EMPREGO							
MENOS DE 6 MESES	41.025	53.274	41.735	710	1,73%	-11.539	-21,66%
DE 6 A 12 MESES	20.754	21.852	20.210	-544	-2,62%	-1.642	-7,51%
DE 12 A 24 MESES	21.127	17.295	21.359	232	1,10%	4.064	23,50%
MAIS DE 24 MESES	44.539	49.491	44.421	-118	-0,26%	-5.070	-10,24%



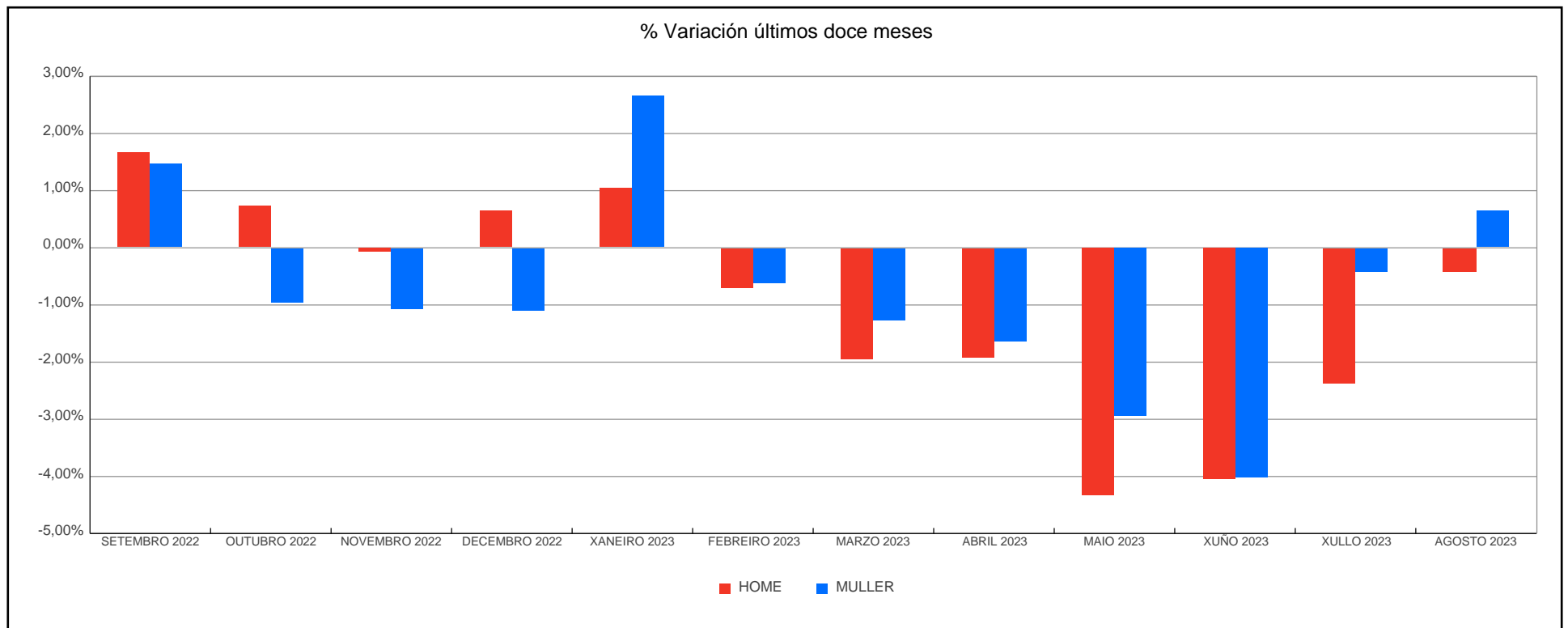
EVOLUCIÓN MENSUAL DO PARO REXISTRADO

MESES	2020			2021			2022			2023		
	Paro Rexistrado	% Var Mes Anterior	% Var Mes Ano Anterior	Paro Rexistrado	% Var Mes Anterior	% Var Mes Ano Anterior	Paro Rexistrado	% Var Mes Anterior	% Var Mes Ano Anterior	Paro Rexistrado	% Var Mes Anterior	% Var Mes Ano Anterior
XANEIRO	167.755	1,48%	-4,03%	185.984	-1,90%	10,87%	153.932	0,88%	-17,23%	145.048	1,99%	-5,77%
FEBREIRO	166.229	-0,91%	-4,31%	185.228	-0,41%	11,43%	154.509	0,37%	-16,58%	144.092	-0,66%	-6,74%
MARZO	174.481	4,96%	2,13%	180.719	-2,43%	3,58%	153.336	-0,76%	-15,15%	141.847	-1,56%	-7,49%
ABRIL	191.629	9,83%	15,28%	170.778	-5,50%	-10,88%	150.602	-1,78%	-11,81%	139.343	-1,77%	-7,48%
MAIO	191.082	-0,29%	18,83%	165.306	-3,20%	-13,49%	146.120	-2,98%	-11,61%	134.434	-3,52%	-8,00%
XUÑO	184.654	-3,36%	18,94%	157.718	-4,59%	-14,59%	140.932	-3,55%	-10,64%	129.024	-4,02%	-8,45%
XULLO	175.311	-5,06%	16,16%	151.934	-3,67%	-13,33%	139.850	-0,77%	-7,95%	127.445	-1,22%	-8,87%
AGOSTO	176.951	0,94%	15,04%	151.264	-0,44%	-14,52%	141.912	1,47%	-6,18%	127.725	0,22%	-10,00%
SETEMBRO	176.574	-0,21%	12,48%	153.054	1,18%	-13,32%	144.109	1,55%	-5,84%			
OUTUBRO	181.307	2,68%	10,35%	154.045	0,65%	-15,04%	143.720	-0,27%	-6,70%			
NOVEMBRO	187.472	3,40%	13,17%	152.747	-0,84%	-18,52%	142.758	-0,67%	-6,54%			
DECEMBRO	189.587	1,13%	14,69%	152.584	-0,11%	-19,52%	142.222	-0,38%	-6,79%			



PARO REXISTRADO POR XÉNERO

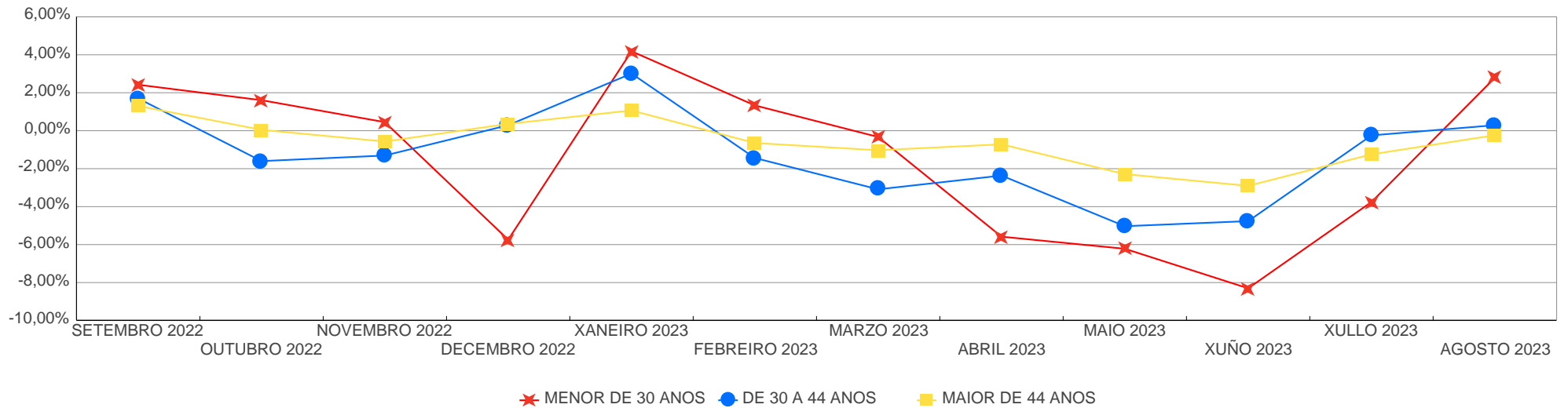
ANOS	XÉNERO	XANEIRO	FEBREIRO	MARZO	ABRIL	MAIO	XUÑO	XULLO	AGOSTO	SETEMBRO	OUTUBRO	NOVEMBRO	DECEMBRO	Promedio
2020	HOME	72.387	71.438	75.507	84.982	83.931	79.955	74.777	75.125	74.357	77.041	80.364	82.349	77.684
	MULLER	95.368	94.791	98.974	106.647	107.151	104.699	100.534	101.826	102.217	104.266	107.108	107.238	102.568
2021	HOME	80.679	79.420	76.869	71.971	69.139	65.890	62.708	62.010	62.376	63.657	63.467	64.743	68.577
	MULLER	105.305	105.808	103.850	98.807	96.167	91.828	89.226	89.254	90.678	90.388	89.280	87.841	94.869
2022	HOME	65.274	65.021	64.236	63.251	61.026	58.601	57.621	58.113	59.078	59.512	59.459	59.848	60.920
	MULLER	88.658	89.488	89.100	87.351	85.094	82.331	82.229	83.799	85.031	84.208	83.299	82.374	85.247
2023	HOME	60.474	60.039	58.858	57.724	55.221	52.989	51.732	51.517					56.069
	MULLER	84.574	84.053	82.989	81.619	79.213	76.035	75.713	76.208					80.051



PARO REXISTRADO POR GRUPOS IDADE

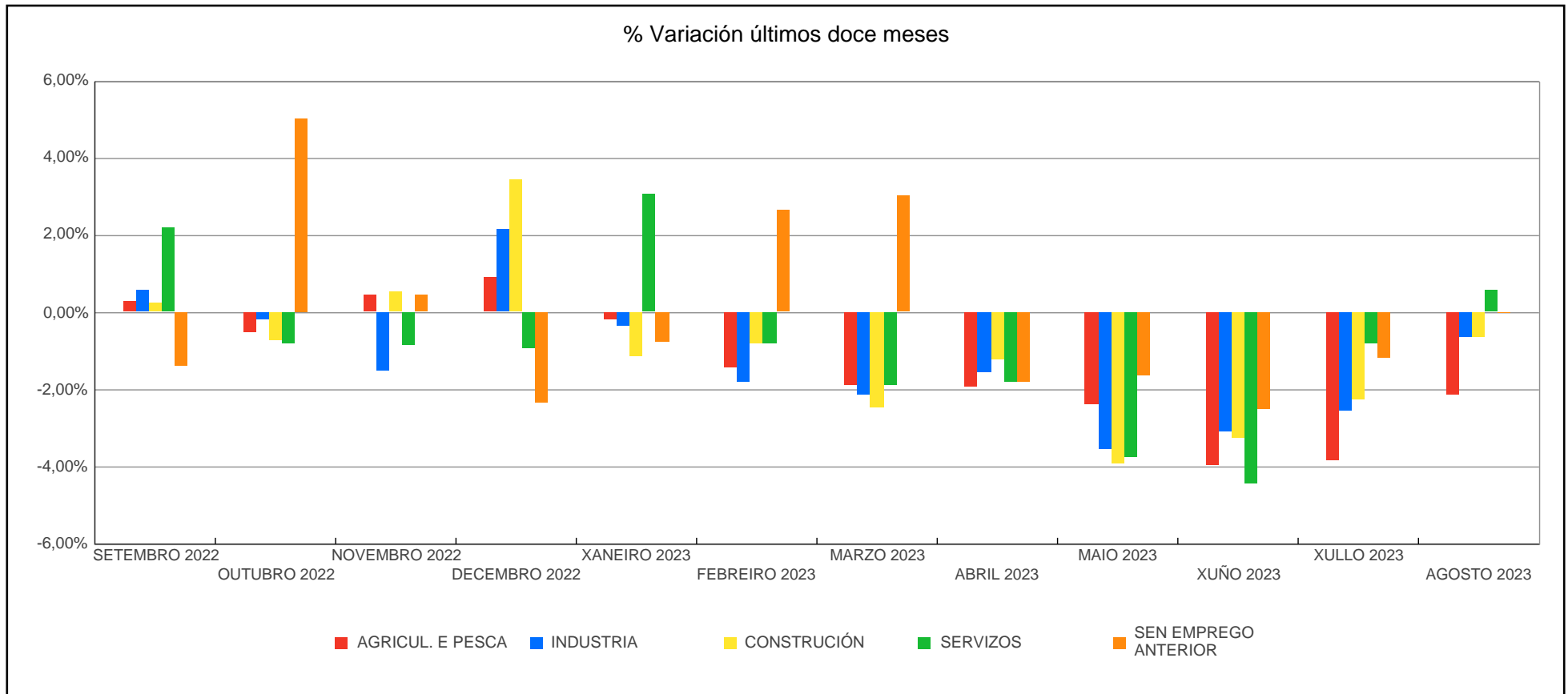
ANOS	IDADE	XANEIRO	FEBREIRO	MARZO	ABRIL	MAIO	XUÑO	XULLO	AGOSTO	SETEMBRO	OUTUBRO	NOVEMBRO	DECEMBRO	Promedio
2020	MENOR DE 30 ANOS	21.530	21.280	23.332	27.074	27.251	26.314	23.802	24.236	24.934	26.240	27.519	26.087	24.967
	DE 30 A 44 ANOS	54.545	53.729	57.655	65.486	65.005	61.766	58.035	58.295	57.309	58.693	61.223	62.587	59.527
	MAIOR DE 44 ANOS	91.680	91.220	93.494	99.069	98.826	96.574	93.474	94.420	94.331	96.374	98.730	100.913	95.759
2021	MENOR DE 30 ANOS	25.371	25.151	23.862	20.935	19.426	17.981	16.740	17.184	18.140	19.027	18.804	17.749	20.031
	DE 30 A 44 ANOS	61.681	61.262	58.923	55.234	53.066	49.707	47.773	47.516	47.769	47.651	46.744	46.854	52.015
	MAIOR DE 44 ANOS	98.932	98.815	97.934	94.609	92.814	90.030	87.421	86.564	87.145	87.367	87.199	87.981	91.401
2022	MENOR DE 30 ANOS	17.841	18.612	18.622	18.091	16.800	15.829	15.042	15.981	16.368	16.631	16.706	15.747	16.856
	DE 30 A 44 ANOS	47.331	47.248	46.977	45.660	43.892	41.634	41.723	42.430	43.151	42.460	41.905	42.026	43.870
	MAIOR DE 44 ANOS	88.760	88.649	87.737	86.851	85.428	83.469	83.085	83.501	84.590	84.629	84.147	84.449	85.441
2023	MENOR DE 30 ANOS	16.406	16.625	16.570	15.645	14.672	13.454	12.949	13.310					14.954
	DE 30 A 44 ANOS	43.291	42.669	41.351	40.374	38.343	36.517	36.427	36.532					39.438
	MAIOR DE 44 ANOS	85.351	84.798	83.926	83.324	81.419	79.053	78.069	77.883					81.728

% Variación últimos doce meses



PARO REXISTRADO POR SECTORES

ANOS	SECTORES	XANEIRO	FEBREIRO	MARZO	ABRIL	MAIO	XUÑO	XULLO	AGOSTO	SETEMBRO	OUTUBRO	NOVEMBRO	DECEMBRO	Promedio
2020	AGRICUL. E PESCA	6.161	6.029	5.950	6.385	6.292	6.271	6.045	6.041	6.271	6.672	7.054	7.385	6.380
	INDUSTRIA	18.363	18.297	19.045	21.221	21.115	20.338	19.357	19.774	18.893	19.048	19.687	20.459	19.633
	CONSTRUCCIÓN	13.846	13.613	14.443	16.358	15.598	14.668	13.862	13.724	13.341	13.457	13.733	14.618	14.272
	SERVIZOS	116.181	114.987	121.606	134.031	134.229	128.986	121.372	122.005	122.191	125.889	130.498	131.281	125.271
	SEN EMPREGO ANTERIOR	13.204	13.303	13.437	13.634	13.848	14.391	14.675	15.407	15.878	16.241	16.500	15.844	14.697
2021	AGRICUL. E PESCA	6.893	6.700	6.384	5.916	5.855	5.591	5.153	5.097	5.040	5.444	5.508	5.738	5.777
	INDUSTRIA	19.880	20.038	19.975	19.520	18.993	18.276	17.543	17.313	17.143	17.119	16.816	17.071	18.307
	CONSTRUCCIÓN	14.259	13.810	13.345	12.574	11.986	11.547	11.105	11.009	10.845	10.770	10.752	11.399	11.950
	SERVIZOS	130.717	130.985	127.405	120.566	116.500	110.251	106.404	106.076	108.049	108.289	107.302	106.532	114.923
	SEN EMPREGO ANTERIOR	14.235	13.695	13.610	12.202	11.972	12.053	11.729	11.769	11.977	12.423	12.369	11.844	12.490
2022	AGRICUL. E PESCA	5.733	5.665	5.540	5.481	5.406	5.069	4.864	4.761	4.776	4.751	4.774	4.818	5.137
	INDUSTRIA	16.669	16.623	16.459	16.501	15.952	15.138	14.743	14.957	15.048	15.016	14.789	15.107	15.584
	CONSTRUCCIÓN	11.282	10.959	10.825	10.754	10.447	10.150	9.878	9.919	9.945	9.871	9.924	10.266	10.352
	SERVIZOS	108.665	109.378	108.357	105.752	102.459	98.786	99.066	100.747	102.974	102.143	101.278	100.323	103.327
	SEN EMPREGO ANTERIOR	11.583	11.884	12.155	12.114	11.856	11.789	11.299	11.528	11.366	11.939	11.993	11.708	11.768
2023	AGRICUL. E PESCA	4.809	4.739	4.648	4.557	4.447	4.271	4.107	4.018					4.450
	INDUSTRIA	15.051	14.780	14.463	14.233	13.727	13.298	12.959	12.873					13.923
	CONSTRUCCIÓN	10.147	10.064	9.813	9.691	9.309	9.005	8.800	8.744					9.447
	SERVIZOS	103.423	102.581	100.634	98.798	95.086	90.883	90.151	90.668					96.528
	SEN EMPREGO ANTERIOR	11.618	11.928	12.289	12.064	11.865	11.567	11.428	11.422					11.773



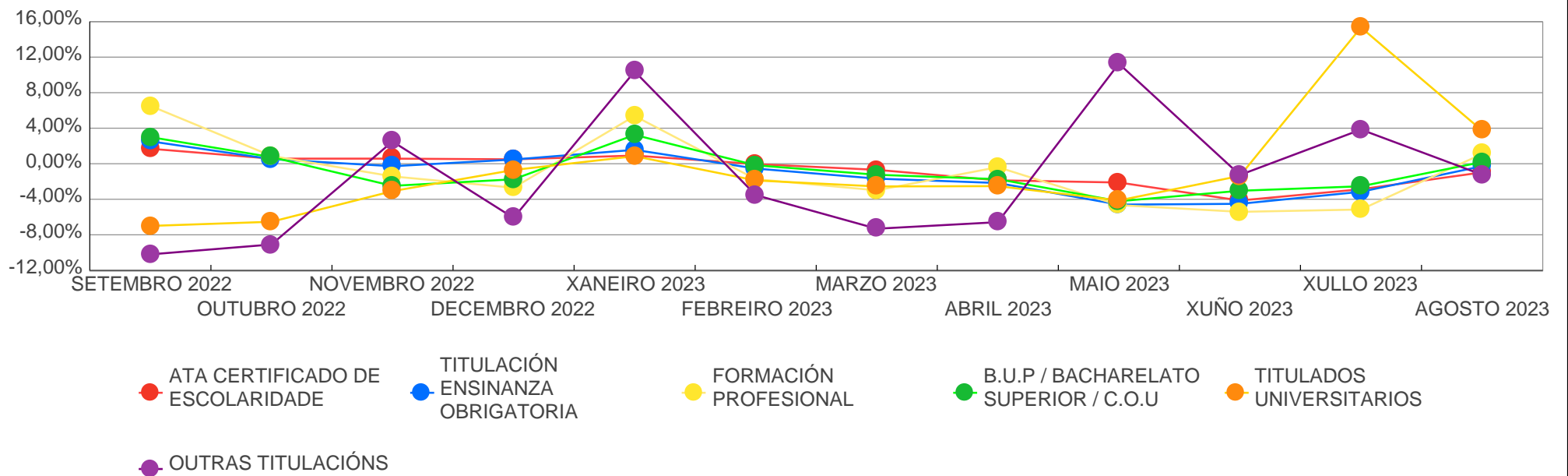
PARO REXISTRADO POR NIVEL DE FORMACIÓN

ANOS	NIVEL DE FORMACION	XANEIRO	FEBREIRO	MARZO	ABRIL	MAIO	XUÑO	XULLO	AGOSTO	SETEMBRO	OUTUBRO	NOVEMBRO	DECEMBRO	Promedio
2020	ATA CERTIFICADO DE ESCOLARIDADE	68.325	67.907	70.831	76.361	75.794	73.967	71.007	71.707	71.979	74.041	76.830	77.772	73.043
	TITULACIÓN ENSINANZA OBRIGATORIA	40.579	40.320	42.647	46.987	46.473	44.094	41.263	41.000	41.333	42.779	44.683	45.443	43.133
	FORMACIÓN PROFESIONAL	25.898	25.493	26.999	30.444	30.470	28.846	26.012	25.985	26.593	27.565	28.623	28.982	27.659
	B.U.P / BACHARELATO SUPERIOR / C.O.U	14.514	14.391	15.091	16.604	16.673	16.232	15.310	15.580	15.837	16.420	16.988	17.034	15.890
	TITULADOS UNIVERSITARIOS	18.316	18.015	18.808	21.116	21.554	21.403	21.614	22.572	20.732	20.406	20.249	20.252	20.420
	OUTRAS TITULACIÓNS	122	103	104	117	118	112	105	107	100	96	99	104	107
2021	ATA CERTIFICADO DE ESCOLARIDADE	74.236	72.951	71.267	66.322	64.277	61.592	58.792	57.849	57.833	59.368	59.859	60.452	63.733
	TITULACIÓN ENSINANZA OBRIGATORIA	44.652	44.757	43.716	41.530	40.244	37.887	35.968	35.396	36.087	36.579	36.490	36.734	39.170
	FORMACIÓN PROFESIONAL	29.652	30.167	29.424	28.504	27.555	25.745	23.825	23.920	25.137	25.356	24.631	24.014	26.494
	B.U.P / BACHARELATO SUPERIOR / C.O.U	16.931	17.092	16.616	15.757	15.250	14.728	14.063	14.073	14.293	14.197	13.954	13.688	15.054
	TITULADOS UNIVERSITARIOS	20.400	20.149	19.590	18.560	17.865	17.660	19.187	19.930	19.609	18.444	17.711	17.603	18.892
	OUTRAS TITULACIÓNS	113	112	106	105	115	106	99	96	95	101	102	93	104
2022	ATA CERTIFICADO DE ESCOLARIDADE	60.732	60.935	60.819	59.709	58.039	56.078	54.661	54.686	55.609	55.929	56.250	56.528	57.498
	TITULACIÓN ENSINANZA OBRIGATORIA	36.965	37.120	36.723	36.146	35.062	33.680	32.905	32.873	33.704	33.879	33.784	33.945	34.732
	FORMACIÓN PROFESIONAL	24.794	24.990	24.709	24.293	23.564	22.197	21.249	21.847	23.271	23.475	23.141	22.516	23.337
	B.U.P / BACHARELATO SUPERIOR / C.O.U	13.947	13.981	13.922	13.603	13.177	12.734	12.573	12.978	13.367	13.467	13.132	12.902	13.315
	TITULADOS UNIVERSITARIOS	17.402	17.401	17.086	16.774	16.183	16.162	18.371	19.430	18.070	16.890	16.369	16.254	17.199
	OUTRAS TITULACIÓNS	92	82	77	77	94	81	91	98	88	80	82	77	85
2023	ATA CERTIFICADO DE ESCOLARIDADE	57.048	57.025	56.634	55.577	54.403	52.153	50.656	50.162					54.207

XUNTA DE GALICIA

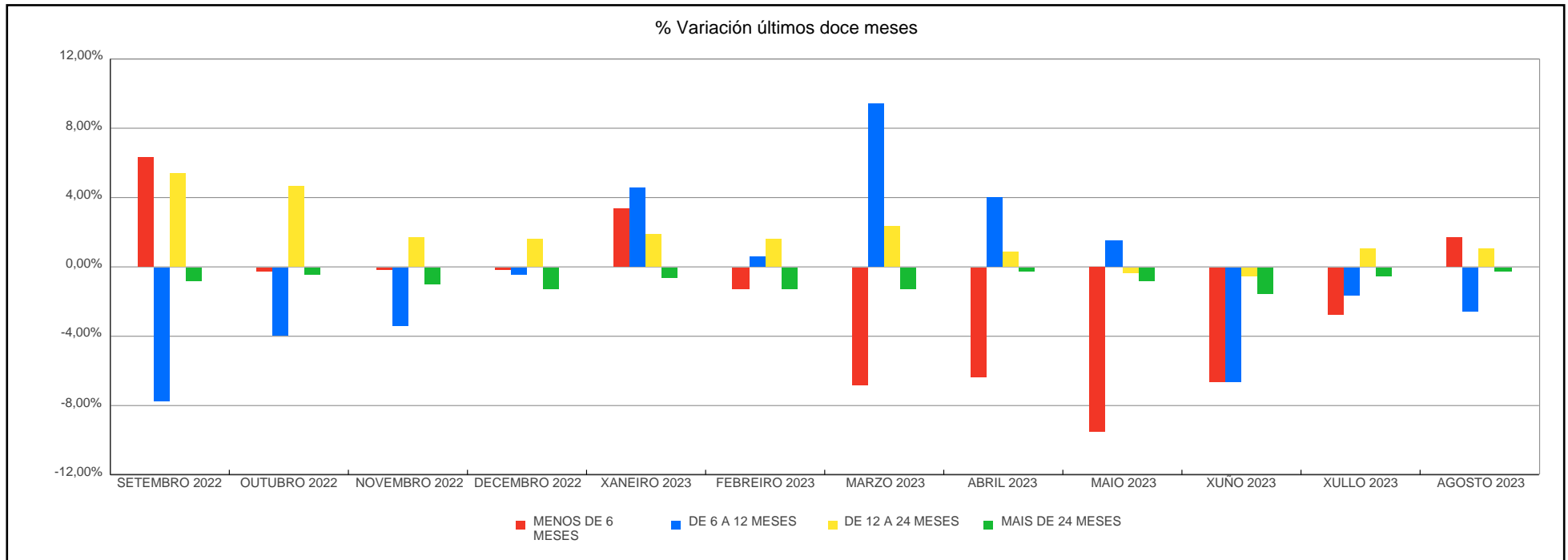
ANOS	NIVEL DE FORMACION	XANEIRO	FEBREIRO	MARZO	ABRIL	MAIO	XUÑO	XULLO	AGOSTO	SETEMBRO	OUTUBRO	NOVEMBRO	DECEMBRO	Promedio
2023	TITULACIÓN ENSINANZA OBRIGATORIA	34.476	34.289	33.715	32.983	31.465	30.045	29.096	29.015					31.886
	FORMACIÓN PROFESIONAL	23.726	23.314	22.616	22.529	21.479	20.316	19.269	19.481					21.591
	B.U.P / BACHARELATO SUPERIOR / C.O.U	13.321	13.298	13.133	12.905	12.361	11.985	11.681	11.703					12.548
	TITULADOS UNIVERSITARIOS	16.392	16.084	15.673	15.278	14.647	14.446	16.662	17.284					15.808
	OUTRAS TITULACIÓNS	85	82	76	71	79	78	81	80					79

% Variación últimos doce meses

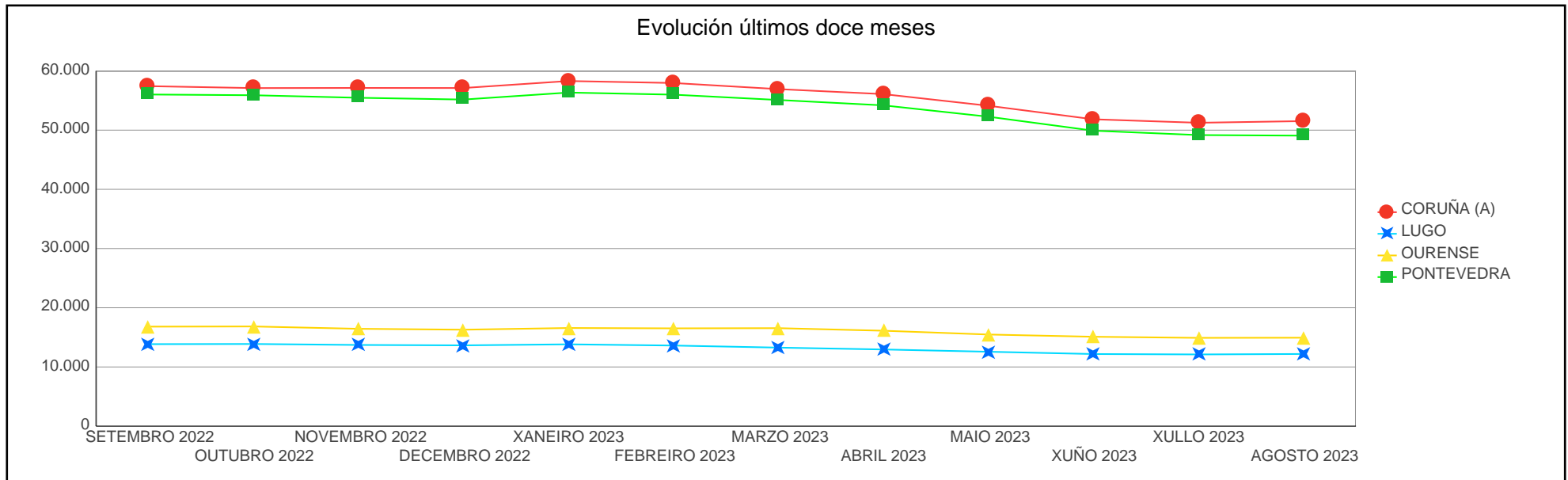
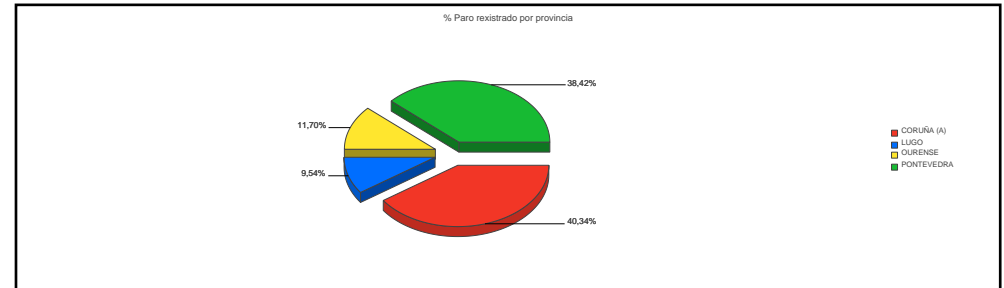


PARO REXISTRADO POR BÚSQUEDA DE EMPREGO

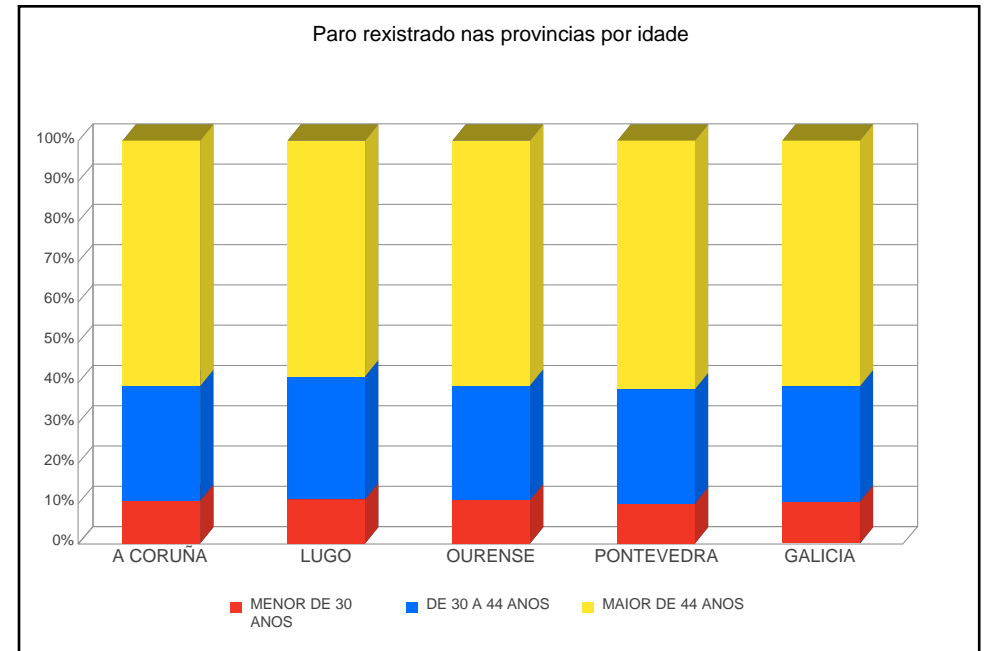
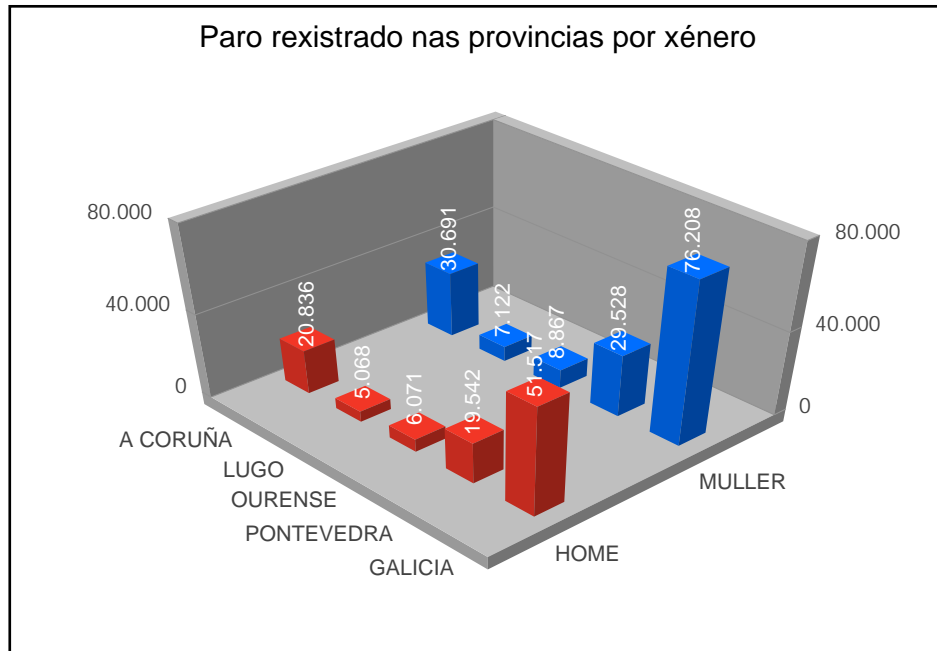
ANOS	TEMPO BUSCA DE EMPREGO	XANEIRO	FEBREIRO	MARZO	ABRIL	MAIO	XUÑO	XULLO	AGOSTO	SETEMBRO	OUTUBRO	NOVEMBRO	DECEMBRO	Promedio
2020	MENOS DE 6 MESES	75.943	73.995	76.012	86.517	78.721	68.990	57.568	52.529	52.825	55.357	60.867	63.348	66.889
	DE 6 A 12 MESES	20.664	21.343	26.413	30.724	35.639	37.262	38.302	42.124	38.469	37.400	35.397	33.236	33.081
	DE 12 A 24 MESES	23.210	23.359	24.127	25.517	26.887	27.668	28.702	30.481	32.252	34.656	36.238	37.038	29.178
	MAIS DE 24 MESES	47.938	47.532	47.929	48.871	49.835	50.734	50.739	51.817	53.028	53.894	54.970	55.965	51.104
2021	MENOS DE 6 MESES	65.853	67.365	59.333	57.499	52.436	49.611	48.308	50.145	56.805	60.325	61.134	62.816	57.636
	DE 6 A 12 MESES	27.359	23.817	26.390	23.617	24.702	22.062	20.409	20.048	17.005	16.899	16.288	16.121	21.226
	DE 12 A 24 MESES	38.241	39.557	39.252	36.232	34.537	32.049	29.246	26.937	24.818	22.948	21.585	20.236	30.470
	MAIS DE 24 MESES	54.531	54.489	55.744	53.430	53.631	53.996	53.971	54.134	54.426	53.873	53.740	53.411	54.115
2022	MENOS DE 6 MESES	64.744	65.652	63.176	58.559	54.133	51.713	51.511	53.274	56.655	56.460	56.335	56.218	57.369
	DE 6 A 12 MESES	16.472	17.004	20.034	22.220	23.348	21.638	21.513	21.852	20.146	19.345	18.683	18.592	20.071
	DE 12 A 24 MESES	19.233	18.112	17.502	17.507	17.065	16.843	16.992	17.295	18.233	19.088	19.422	19.744	18.086
	MAIS DE 24 MESES	53.483	53.741	52.624	52.316	51.574	50.738	49.834	49.491	49.075	48.827	48.318	47.668	50.641
2023	MENOS DE 6 MESES	58.137	57.343	53.402	49.983	45.224	42.199	41.025	41.735					48.631
	DE 6 A 12 MESES	19.454	19.581	21.424	22.287	22.631	21.117	20.754	20.210					20.932
	DE 12 A 24 MESES	20.115	20.446	20.930	21.115	21.025	20.895	21.127	21.359					20.877
	MAIS DE 24 MESES	47.342	46.722	46.091	45.958	45.554	44.813	44.539	44.421					45.680



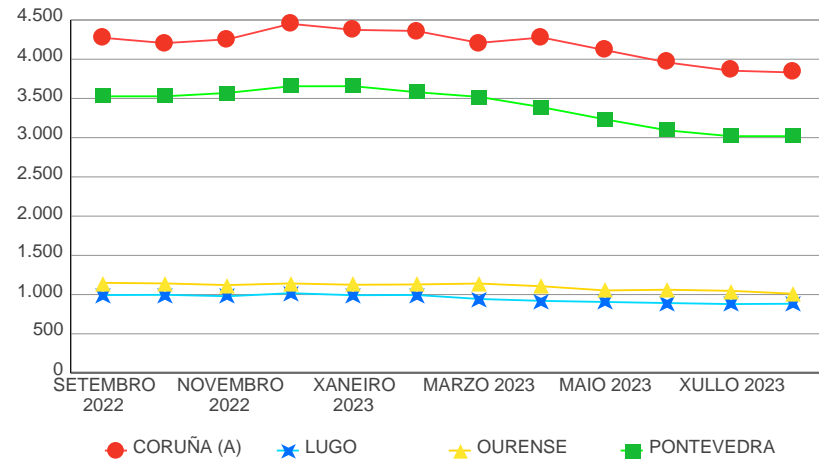
AGOSTO 2023							
PROVINCIAS	Mes Ant.	Mes Año Ant.	Mes Actual	Var Mes Ant.	% Var Mes Ant.	Var Mes Año Ant.	% Var Mes Año Ant.
CORUÑA (A)	51.245	56.569	51.527	282	0,55%	-5.042	-8,91%
LUGO	12.117	13.731	12.190	73	0,60%	-1.541	-11,22%
OURENSE	14.915	16.763	14.938	23	0,15%	-1.825	-10,89%
PONTEVEDRA	49.168	54.849	49.070	-98	-0,20%	-5.779	-10,54%
Galicia	127.445	141.912	127.725	280	0,22%	-14.187	-10,00%



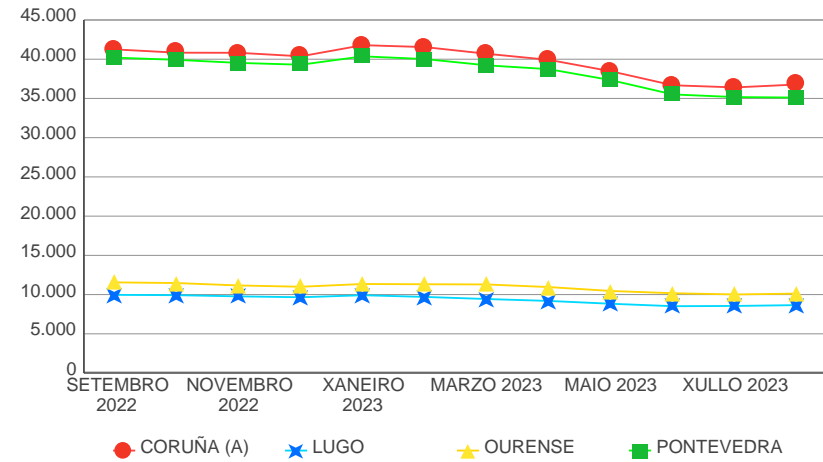
PROVINCIAS	SETEMBRO 2022	OUTUBRO 2022	NOVEMBRO 2022	DECEMBRO 2022	XANEIRO 2023	FEBREIRO 2023	MARZO 2023	ABRIL 2023	MAIO 2023	XUÑO 2023	XULLO 2023	AGOSTO 2023
CORUÑA (A)	57.432	57.105	57.129	57.115	58.296	57.961	56.931	56.085	54.119	51.833	51.245	51.527
LUGO	13.851	13.879	13.717	13.648	13.825	13.615	13.266	12.955	12.570	12.182	12.117	12.190
OURENSE	16.808	16.840	16.446	16.294	16.578	16.521	16.553	16.119	15.475	15.100	14.915	14.938
PONTEVEDRA	56.018	55.896	55.466	55.165	56.349	55.995	55.097	54.184	52.270	49.909	49.168	49.070



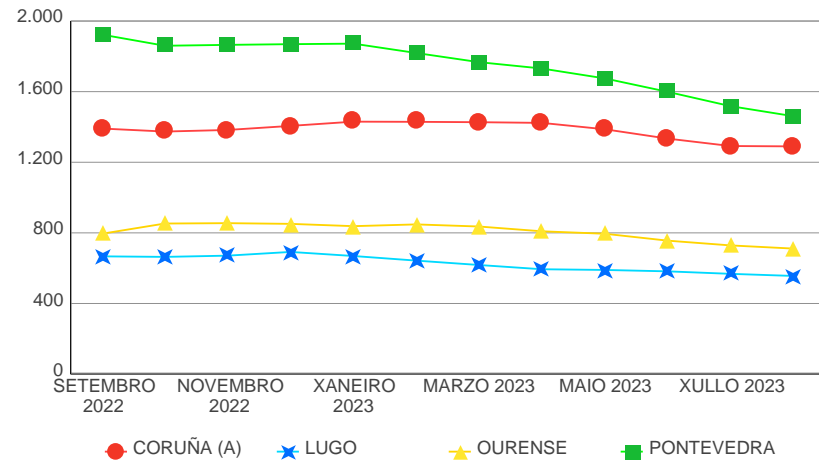
Evolución do paro rexistrado no sector construción por provincias



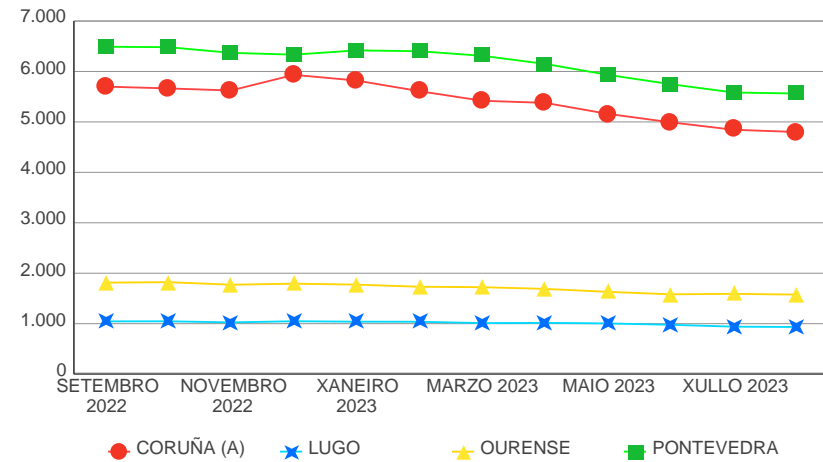
Evolución do paro rexistrado no sector servizos por provincias



Evolución do paro rexistrado no sector agricultura por provincias



Evolución do paro rexistrado no sector industria por Provincias



EVOLUCIÓN DO PARO REXISTRADO POR COMARCA

BISBARRA	Total	Var Mes Ant.	% Var Mes Ant.	Var Mes Ano Ant.	% Var Mes Ano Ant.
Total	127.725	280	0,22%	-14.187	-10,00%
A BARCALA	450	11	2,51%	-84	-15,73%
A CORUÑA	21.021	137	0,66%	-1.643	-7,25%
ARZÚA	460	5	1,10%	-18	-3,77%
BARBANZA	2.588	-34	-1,30%	-315	-10,85%
BERGANTIÑOS	3.443	25	0,73%	-378	-9,89%
BETANZOS	1.494	28	1,91%	-108	-6,74%
EUME	840	0	0,00%	-112	-11,76%
FERROLTERRA	8.063	10	0,12%	-638	-7,33%
FISTERRA	908	16	1,79%	-117	-11,41%
MUROS	428	5	1,18%	-93	-17,85%
NOIA	1.184	2	0,17%	-127	-9,69%
O SAR	654	20	3,15%	-135	-17,11%
ORDES	1.237	-24	-1,90%	-282	-18,56%
ORTEGAL	448	-8	-1,75%	-58	-11,46%
SANTIAGO	6.787	98	1,47%	-713	-9,51%
TERRA DE MELIDE	366	2	0,55%	-75	-17,01%
TERRA DE SONEIRA	633	-9	-1,40%	-142	-18,32%
XALLAS	523	-2	-0,38%	-4	-0,76%
A FONSAGRADA	113	-12	-9,60%	-16	-12,40%
A MARIÑA CENTRAL	963	5	0,52%	-88	-8,37%
A MARIÑA OCCIDENTAL	1.056	28	2,72%	-99	-8,57%
A MARIÑA ORIENTAL	541	-8	-1,46%	-83	-13,30%
A ULLOA	253	3	1,20%	-65	-20,44%
CHANTADA	509	-3	-0,59%	-22	-4,14%
LUGO	5.069	41	0,82%	-618	-10,87%
MEIRA	116	5	4,50%	-8	-6,45%
OS ANCARES	234	0	0,00%	-57	-19,59%
QUIROGA	201	2	1,01%	-53	-20,87%
SARRIA	787	5	0,64%	-93	-10,57%

BISBARRA	Total	Var Mes Ant.	% Var Mes Ant.	Var Mes Ano Ant.	% Var Mes Ano Ant.
TERRA CHA	1.071	-14	-1,29%	-258	-19,41%
TERRA DE LEMOS	1.277	21	1,67%	-81	-5,96%
A LIMIA	994	12	1,22%	-109	-9,88%
ALLARIZ-MACEDA	624	-5	-0,79%	-4	-0,64%
BAIXA LIMIA	235	3	1,29%	-46	-16,37%
O CARBALLIÑO	1.258	-3	-0,24%	-121	-8,77%
O RIBEIRO	694	5	0,73%	-97	-12,26%
OURENSE	7.222	4	0,06%	-809	-10,07%
TERRA DE CALDELAS	101	9	9,78%	-19	-15,83%
TERRA DE CELANOVA	891	-8	-0,89%	-145	-14,00%
TERRA DE TRIVES	107	7	7,00%	-45	-29,61%
VALDEORRAS	1.037	2	0,19%	-172	-14,23%
VERÍN	1.606	-4	-0,25%	-214	-11,76%
VIANA	169	1	0,60%	-44	-20,66%
A PARADANTA	682	-5	-0,73%	-32	-4,48%
CALDAS	1.496	-5	-0,33%	-267	-15,14%
O BAIXO MIÑO	2.588	-25	-0,96%	-247	-8,71%
O CONDADO	2.695	-43	-1,57%	-305	-10,17%
O DEZA	1.440	21	1,48%	-163	-10,17%
O MORRAZO	4.155	-14	-0,34%	-536	-11,43%
O SALNÉS	4.937	-88	-1,75%	-898	-15,39%
PONTEVEDRA	6.175	22	0,36%	-630	-9,26%
TABEIRÓS-TERRA DE MONTES	969	18	1,89%	-112	-10,36%
VIGO	23.933	21	0,09%	-2.589	-9,76%

EVOLUCIÓN DO PARO REXISTRADO POR CONCELLO

CONCELLO	MES ACTUAL			MES ANTERIOR		
	HOME	MULLER	Total	HOME	MULLER	Total
Total	51.517	76.208	127.725	51.732	75.713	127.445
ABADÍN	33	19	52	31	21	52
ABEGONDO	76	127	203	80	117	197
AGOLADA	25	32	57	31	32	63
ALFOZ	22	26	48	19	23	42
ALLARIZ	90	176	266	91	178	269
AMES	519	855	1.374	515	845	1.360
AMOEIRO	41	43	84	38	40	78
ANTAS DE ULLA	32	22	54	28	20	48
ARANGA	24	25	49	26	23	49
ARBO	68	88	156	68	86	154
ARES	114	141	255	114	144	258
ARNOIA, A	17	11	28	14	11	25
ARTEIXO	666	1.025	1.691	657	1.013	1.670
ARZÚA	65	88	153	64	86	150
AVIÓN	21	23	44	22	23	45
BAIONA	260	338	598	248	353	601
BALEIRA	11	10	21	12	7	19
BALTAR	13	19	32	12	16	28
BAÑA, A	54	87	141	50	82	132
BANDE	29	23	52	30	20	50
BAÑOS DE MOLGAS	31	24	55	32	26	58
BARALLA	32	29	61	30	34	64
BARBADÁS	141	220	361	139	207	346
BARCO DE VALDEORRAS, O	178	411	589	176	396	572
BARREIROS	41	53	94	42	52	94
BARRO	58	101	159	57	108	165
BEADE	6	10	16	6	7	13

XUNTA DE GALICIA

CONCELLO	MES ACTUAL			MES ANTERIOR		
	HOME	MULLER	Total	HOME	MULLER	Total
BEARIZ	11	7	18	11	7	18
BECERREÁ	37	64	101	41	55	96
BEGONTE	40	52	92	41	56	97
BERGONDO	109	189	298	108	192	300
BETANZOS	232	396	628	223	384	607
BLANCOS, OS	25	18	43	22	15	37
BOBORÁS	43	41	84	43	42	85
BOIMORTO	32	26	58	34	28	62
BOIRO	301	413	714	302	414	716
BOLA, A	25	34	59	23	33	56
BOLO, O	18	16	34	16	18	34
BOQUEIXÓN	36	67	103	35	71	106
BÓVEDA	21	15	36	20	19	39
BRIÓN	135	148	283	136	161	297
BUEU	173	317	490	187	307	494
BURELA	135	233	368	132	232	364
CABANA DE BERGANTIÑOS	57	102	159	58	98	156
CABANAS	67	67	134	57	65	122
CALDAS DE REIS	171	257	428	186	265	451
CALVOS DE RANDÍN	10	6	16	11	7	18
CAMARIÑAS	89	150	239	81	163	244
CAMBADOS	238	343	581	254	330	584
CAMBRE	466	727	1.193	446	721	1.167
CAMPO LAMEIRO	36	34	70	31	30	61
CANGAS	514	898	1.412	533	891	1.424
CAÑIZA, A	125	173	298	113	184	297
CAPELA, A	22	29	51	22	30	52
CARBALLEDA DE AVIA	44	32	76	44	30	74
CARBALLEDA DE VALDEORRAS	15	41	56	15	40	55
CARBALLEDO	36	23	59	37	25	62

XUNTA DE GALICIA

CONCELLO	MES ACTUAL			MES ANTERIOR		
	HOME	MULLER	Total	HOME	MULLER	Total
CARBALLIÑO, O	299	431	730	303	428	731
CARBALLO	615	1.250	1.865	615	1.234	1.849
CARIÑO	62	85	147	64	88	152
CARNOTA	52	81	133	53	80	133
CARRAL	100	145	245	95	142	237
CARTELLE	65	53	118	60	54	114
CASTRELO DE MIÑO	36	23	59	35	22	57
CASTRELO DO VAL	24	22	46	18	23	41
CASTRO CALDELAS	25	24	49	24	21	45
CASTRO DE REI	53	61	114	45	66	111
CASTROVERDE	27	23	50	25	20	45
CATOIRA	64	93	157	66	93	159
CEDEIRA	119	165	284	120	174	294
CEE	122	228	350	117	220	337
CELANOVA	121	210	331	134	204	338
CENLLE	26	13	39	24	14	38
CERCEDA	52	95	147	54	101	155
CERDEDO	29	25	54	32	26	58
CERDIDO	28	17	45	27	20	47
CERVANTES	13	17	30	15	14	29
CERVO	65	87	152	63	90	153
CESURAS	28	34	62	28	33	61
CHANDREXA DE QUEIXA	7	5	12	7	4	11
CHANTADA	144	216	360	146	217	363
COIRÓS	26	29	55	25	26	51
COLES	63	58	121	60	50	110
CORCUBIÓN	41	44	85	39	39	78
CORGO, O	38	42	80	34	43	77
CORISTANCO	120	189	309	119	190	309
CORTEGADA	28	33	61	26	33	59

XUNTA DE GALICIA

CONCELLO	MES ACTUAL			MES ANTERIOR		
	HOME	MULLER	Total	HOME	MULLER	Total
CORUÑA, A	5.756	7.796	13.552	5.705	7.756	13.461
COSPEITO	51	48	99	50	49	99
COTOBADA	67	117	184	71	110	181
COVELO	57	68	125	66	64	130
CRECENTE	49	54	103	53	53	106
CUALEDRO	38	39	77	40	38	78
CULLEREDO	598	992	1.590	592	991	1.583
CUNTIS	85	120	205	87	109	196
CURTIS	47	73	120	44	75	119
DODRO	44	59	103	43	58	101
DOZÓN	7	12	19	5	13	18
DUMBRÍA	45	82	127	47	84	131
ENTRIMO	23	31	54	27	31	58
ESGOS	19	26	45	23	24	47
ESTRADA, A	309	512	821	306	492	798
FENE	251	347	598	254	344	598
FERROL	1.715	2.356	4.071	1.725	2.317	4.042
FISTERRA	72	107	179	70	107	177
FOLGOSO DO COUREL	19	18	37	19	17	36
FONSAGRADA, A	40	32	72	52	32	84
FORCAREI	46	48	94	47	48	95
FORNELOS DE MONTES	53	67	120	47	68	115
FOZ	119	239	358	128	238	366
FRADES	28	28	56	32	32	64
FRIOL	41	43	84	43	42	85
GOMESENDE	22	13	35	22	13	35
GONDOMAR	297	418	715	298	407	705
GROVE, O	173	216	389	175	211	386
GUARDA, A	191	284	475	192	300	492
GUDIÑA, A	16	29	45	16	29	45

XUNTA DE GALICIA

CONCELLO	MES ACTUAL			MES ANTERIOR		
	HOME	MULLER	Total	HOME	MULLER	Total
GUITIRIZ	69	72	141	67	75	142
GUNTÍN	22	32	54	20	29	49
ILLA DE AROUSA, A	65	87	152	67	92	159
INCIO, O	18	21	39	17	17	34
IRIXO, O	19	12	31	18	13	31
IRIXOA	20	24	44	17	21	38
LALÍN	306	561	867	302	540	842
LAMA, A	57	73	130	51	71	122
LÁNCARA	38	37	75	43	36	79
LARACHA, A	166	343	509	175	332	507
LAROUCO	X	8	11	5	9	14
LAXE	56	103	159	59	97	156
LAZA	19	16	35	19	21	40
LEIRO	23	27	50	25	27	52
LOBEIRA	10	9	19	11	10	21
LOBIOS	29	32	61	26	31	57
LOURENZÁ	21	31	52	21	32	53
LOUSAME	45	55	100	49	56	105
LUGO	1.795	2.794	4.589	1.795	2.758	4.553
MACEDA	76	78	154	76	77	153
MALPICA DE BERGANTIÑOS	86	161	247	88	166	254
MAÑÓN	11	16	27	14	13	27
MANZANEDA	9	8	17	8	8	16
MARÍN	446	697	1.143	445	718	1.163
MASIDE	97	109	206	98	110	208
MAZARICOS	48	58	106	44	57	101
MEAÑO	78	90	168	77	95	172
MEIRA	18	24	42	17	22	39
MEIS	72	111	183	74	117	191
MELIDE	101	162	263	103	155	258

XUNTA DE GALICIA

CONCELLO	MES ACTUAL			MES ANTERIOR		
	HOME	MULLER	Total	HOME	MULLER	Total
MELÓN	28	24	52	32	26	58
MERCA, A	39	36	75	38	33	71
MESÍA	27	40	67	26	38	64
MEZQUITA, A	11	15	26	12	13	25
MIÑO	124	152	276	125	162	287
MOAÑA	412	698	1.110	407	681	1.088
MOECHE	12	19	31	17	19	36
MONDARIZ	116	163	279	117	174	291
MONDARIZ-BALNEARIO	11	17	28	13	19	32
MONDOÑEDO	39	52	91	44	48	92
MONFERO	20	16	36	22	17	39
MONFORTE DE LEMOS	374	538	912	367	520	887
MONTEDERRAMO	17	13	30	14	11	25
MONTERREI	54	95	149	58	90	148
MONTERROSO	49	65	114	52	63	115
MORAÑA	77	107	184	72	104	176
MOS	302	459	761	300	460	760
MUGARDOS	120	138	258	118	126	244
MUÍÑOS	28	21	49	26	20	46
MURAS	10	10	20	14	8	22
MUROS	118	177	295	114	176	290
MUXÍA	56	111	167	61	108	169
NARÓN	727	1.193	1.920	758	1.175	1.933
NAVIA DE SUARNA	13	5	18	15	6	21
NEDA	103	128	231	104	122	226
NEGREIRA	107	202	309	105	202	307
NEGUEIRA DE MUÑIZ	8	12	20	9	13	22
NEVES, AS	95	157	252	107	154	261
NIGRÁN	363	426	789	369	427	796
NOGAIS, AS	7	6	13	8	5	13

XUNTA DE GALICIA

CONCELLO	MES ACTUAL			MES ANTERIOR		
	HOME	MULLER	Total	HOME	MULLER	Total
NOGUEIRA DE RAMUÍN	48	40	88	49	42	91
NOIA	221	353	574	221	342	563
OIA	44	76	120	48	69	117
OÍMBRA	39	49	88	41	50	91
OLEIROS	641	836	1.477	650	847	1.497
ORDES	160	357	517	172	354	526
OROSO	105	192	297	101	193	294
ORTIGUEIRA	95	134	229	95	135	230
OURENSE	2.234	3.624	5.858	2.246	3.644	5.890
OUROL	16	18	34	19	18	37
OUTEIRO DE REI	53	76	129	57	72	129
OUTES	88	120	208	93	119	212
OZA DOS RÍOS	49	66	115	46	66	112
PADERNE	36	36	72	35	37	72
PADERNE DE ALLARIZ	26	32	58	25	32	57
PADRENDA	40	63	103	38	61	99
PADRÓN	160	228	388	158	216	374
PALAS DE REI	45	40	85	41	46	87
PANTÓN	51	41	92	47	43	90
PARADA DE SIL	12	4	16	12	4	16
PARADELA	14	4	18	14	4	18
PÁRAMO, O	17	13	30	16	14	30
PASTORIZA, A	25	26	51	24	30	54
PAZOS DE BORBÉN	73	113	186	70	114	184
PEDRAFITA DO CEBREIRO	8	X	11	7	4	11
PEREIRO DE AGUIAR, O	84	125	209	84	123	207
PEROXA, A	30	33	63	30	30	60
PETÍN	22	27	49	26	27	53
PINO, O	49	77	126	46	75	121
PIÑOR	20	31	51	19	29	48

XUNTA DE GALICIA

CONCELLO	MES ACTUAL			MES ANTERIOR		
	HOME	MULLER	Total	HOME	MULLER	Total
POBRA DE TRIVES, A	23	40	63	22	39	61
POBRA DO BROLLÓN, A	31	25	56	31	25	56
POBRA DO CARAMIÑAL, A	143	194	337	140	208	348
POIO	289	457	746	305	450	755
POL	9	22	31	10	19	29
PONTE CALDELAS	135	211	346	129	195	324
PONTEAREAS	527	1.039	1.566	522	1.060	1.582
PONTECESO	84	111	195	85	102	187
PONTECESURES	59	89	148	61	84	145
PONTEDEUME	146	169	315	145	171	316
PONTEDEVA	9	10	19	10	11	21
PONTENOVA, A	27	31	58	26	32	58
PONTES DE GARCÍA RODRIGUEZ, AS	123	181	304	119	192	311
PONTEVEDRA	1.704	2.598	4.302	1.734	2.564	4.298
PORQUEIRA	12	8	20	12	8	20
PORRIÑO, O	448	773	1.221	450	748	1.198
PORTAS	49	75	124	51	76	127
PORTO DO SON	109	193	302	106	196	302
PORTOMARÍN	14	6	20	14	7	21
PUNXÍN	17	21	38	18	22	40
QUINTELA DE LEIRADO	11	17	28	16	17	33
QUIROGA	64	67	131	62	68	130
RÁBADE	27	36	63	29	40	69
RAIRIZ DE VEIGA	22	26	48	23	30	53
RAMIRÁS	48	46	94	53	50	103
REDONDELA	519	924	1.443	496	918	1.414
RIANXO	166	223	389	169	229	398
RIBADAVIA	107	162	269	106	162	268
RIBADEO	137	232	369	143	231	374

XUNTA DE GALICIA

CONCELLO	MES ACTUAL			MES ANTERIOR		
	HOME	MULLER	Total	HOME	MULLER	Total
RIBADUMIA	69	99	168	69	110	179
RIBAS DE SIL	16	17	33	16	17	33
RIBEIRA	397	751	1.148	413	747	1.160
RIBEIRA DE PIQUÍN	12	8	20	12	8	20
RIÓS	27	44	71	27	40	67
RIOTORTO	15	8	23	17	6	23
RODEIRO	27	29	56	27	32	59
ROIS	61	102	163	61	98	159
ROSAL, O	132	201	333	132	210	342
RÚA, A	61	96	157	67	96	163
RUBIÁ	20	19	39	21	20	41
SADA	289	483	772	297	475	772
SALCEDA DE CASELAS	154	317	471	158	312	470
SALVATERRA DE MIÑO	211	359	570	203	369	572
SAMOS	20	14	34	18	13	31
SAN AMARO	18	27	45	18	26	44
SAN CIBRAO DAS VIÑAS	65	136	201	68	135	203
SAN CRISTOVO DE CEA	27	28	55	26	30	56
SAN SADURNIÑO	37	55	92	35	57	92
SAN XOÁN DE RÍO	7	8	15	5	7	12
SANDIÁS	17	28	45	19	25	44
SANTA COMBA	135	282	417	139	285	424
SANTIAGO DE COMPOSTELA	1.759	2.300	4.059	1.728	2.241	3.969
SANTISO	24	20	44	25	20	45
SANXENXO	193	273	466	198	268	466
SARREAUS	20	16	36	22	17	39
SARRIA	228	354	582	229	351	580
SAVIÑAÑO, O	57	58	115	57	65	122
SILLEDA	102	170	272	97	164	261
SOBER	28	38	66	27	35	62

XUNTA DE GALICIA

CONCELLO	MES ACTUAL			MES ANTERIOR		
	HOME	MULLER	Total	HOME	MULLER	Total
SOBRADO	21	13	34	24	14	38
SOMOZAS, AS	16	29	45	16	28	44
SOUTOMAIOR	162	272	434	166	273	439
TABOADA	45	45	90	44	43	87
TABOADELA	29	27	56	30	26	56
TEIXEIRA, A	5	X	6	6		6
TEO	278	423	701	280	417	697
TOÉN	35	48	83	36	46	82
TOMIÑO	260	420	680	260	428	688
TOQUES	10	15	25	10	13	23
TORDOIA	31	54	85	28	58	86
TOURO	46	77	123	49	73	122
TRABADA	9	11	20	13	10	23
TRASMIRAS	32	29	61	30	29	59
TRAZO	27	41	68	28	44	72
TRIACASTELA	X	6	9	3	7	10
TUI	344	636	980	345	629	974
VAL DO DUBRA	60	67	127	57	65	122
VALADOURO, O	19	27	46	19	22	41
VALDOVIÑO	108	170	278	105	181	286
VALGA	100	150	250	103	144	247
VEDRA	59	81	140	60	78	138
VEIGA, A	14	15	29	14	14	28
VEREA	11	18	29	11	18	29
VERÍN	396	660	1.056	396	658	1.054
VIANA DO BOLO	42	44	86	42	43	85
VICEDO, O	23	43	66	22	42	64
VIGO	7.074	10.121	17.195	7.179	10.051	17.230
VILA DE CRUCES	77	92	169	82	94	176
VILABOA	114	124	238	116	131	247

XUNTA DE GALICIA

CONCELLO	MES ACTUAL			MES ANTERIOR		
	HOME	MULLER	Total	HOME	MULLER	Total
VILAGARCÍA DE AROUSA	938	1.406	2.344	949	1.438	2.387
VILALBA	217	244	461	227	240	467
VILAMARÍN	28	25	53	25	23	48
VILAMARTÍN DE VALDEORRAS	32	41	73	36	39	75
VILANOVA DE AROUSA	243	243	486	254	247	501
VILAR DE BARRIO	14	30	44	17	30	47
VILAR DE SANTOS	12	26	38	14	26	40
VILARDEVÓS	41	43	84	44	47	91
VILARIÑO DE CONSO	6	6	12	7	6	13
VILARMAIOR	18	21	39	17	21	38
VILASANTAR	13	21	34	13	19	32
VIMIANZO	74	157	231	71	159	230
VIVEIRO	260	455	715	251	438	689
XERMADE	25	16	41	24	17	41
XINZO DE LIMIA	240	371	611	233	364	597
XOVE	22	67	89	20	65	85
XUNQUEIRA DE AMBÍA	28	35	63	26	32	58
XUNQUEIRA DE ESPADANEDO	8	20	28	11	23	34
ZAS	66	97	163	70	98	168

ANEXO

1. DEFINICIÓNS E CLASIFICACIÓNS

PARO REXISTRADO

O paro rexistrado é o total da demanda de emprego en alta rexistrada polo Servizo Público de Emprego existente o último día de cada mes, excluindo a correspondente a situacións laborais descritas na Orde ministerial do 11 de marzo de 1985, pola que se establecen criterios estatísticos para a medición do paro rexistrado.

Paro rexistrado=demandantes de emprego parados

Segundo esta orde, exclúense do concepto de paro rexistrado, por exemplo, os demandantes de pluriemprego, mellora de emprego, que participan en traballos de colaboración social, que solicitan emprego conxuntural, estudantes, etc.

CONTRATACIÓN

A información contida no apartado de contratación foi elaborada a partir da base de datos de contratos do Servizo Público de Emprego de Galicia. Esta base de datos corresponde a un rexistro primario dos contratos laborais establecidos no ámbito da Comunidade Autónoma Galega, e, debido ó seu carácter obrigatorio, salvo erros de introdución, constitúe un fiel reflexo das cifras de contratos.

ACTIVIDADE ECONÓMICA

En diversas partes dos informes recóllese información segundo a actividade económica. A nomenclatura base empregada nesta segmentación é a Clasificación Nacional de Actividades Económicas - CNAE93 e a Clasificación Nacional de Actividades Económicas - CNAE09 . A Clasificación Nacional de Actividades Económicas empregada ata o 31 de decembro do 2008 é a correspondente á CNAE-93 e a partir de xaneiro do 2009 emprégase a CNAE-2009, segundo establece o Real Decreto 475/2007 do 13 de abril polo que se aproba a Clasificación Nacional de Actividades Económicas 2009.

Na seguinte táboa podemos contemplar as equivalencias entre os códigos da CNAE a dous díxitos e os sectores de actividade tanto na clasificación de 1993 como na clasificación de 2009.

<p>CNAE 93</p> <p>CNAE Descricion CNAE</p> <p>Sector: PRIMARIO</p> <p>01 agricultura, gandería, caza e actividades dos servizos relacionados con elas 02 silvicultura, explotación forestal e actividades dos servizos relacionados con elas 05 pesca, acuicultura e actividades dos servizos relacionados con elas</p> <p>Sector: SECUNDARIO</p> <p>10 extracción e aglomeración de antracita, hulla, lignito e turba 11 extracción de crus de petróleo e gas natural 12 extracción de minerais de uranio e torio 13 extracción de minerais metálicos 14 extracción de minerais non metálicos nin enerxéticos 15 industria de produtos alimenticios e bebidas 16 industria do tabaco 17 industria téxtil 18 industria da confección e da peletería 19 preparación, curtido e acabado do coiro; fabricación de artigos de marroquinería e viaxe 20 industria de madeira e da cortiza, agás mobles; cestería e espartería 21 industria do papel 22 edición, artes gráficas e reprodución de soportes gravados 23 coquerías, refinado de petróleo e tratamento de combustibles nucleares 24 industria química 25 fabricación de produtos de caucho e materias plásticas 26 fabricación doutros produtos minerais non metálicos 27 metalurxia 28 fabricación de produtos metálicos, agás maquinaria e equipo 29 industria da construción de maquinaria e equipo mecánico 30 fabricación de máquinas de oficina e equipos informáticos 31 fabricación de maquinaria e material eléctrico 32 fabricación de material electrónico; fabricación de equipo e aparellos de radio 33 fabricación de equipos e instrumentos medico-cirúrxicos, de precisión, óptica e relojería 34 fabricación de vehículos de motor, remolques e semirremolques 35 fabricación doutro material de transporte 36 fabricación de mobles; outras industrias manufactureiras 37 reciclaxe 40 produción e distribución de enerxía eléctrica, gas vapor e auga quente 41 captación, depuración e distribución de auga</p>

<p>CNAE 93 (cont.)</p> <p>CNAE Descricion CNAE</p> <p>Sector: CONSTRUCCIÓN</p> <p>45 construción</p> <p>Sector: SERVIZOS</p> <p>50 venda, mantemento e reparación de vehículos de motor, motocicletas e ciclomotores 51 comercio por xunto e intermediarios do comercio, agás de vehículos de motor e motocicletas 52 comercio polo miúdo, agás comercio de vehículos de motor, motocicletas e ciclomotores 55 hostalaría 60 transporte terrestre; transporte por tubos 61 transporte marítimo, de cabotaxe e por vías de navegación interiores 62 transporte aéreo e espacial 63 actividades anexas aos transportes: actividades de axencias de viaxes 64 correos e telecomunicacións 65 intermediación financeira, agás seguros e plans de pensións 66 seguros e plans de pensións, agás seguridade social obrigatoria 67 actividades auxiliares da intermediación financeira 70 actividades inmobiliarias 71 aluguer de maquinaria e equipo sen operario, de efectos persoais e utensilios domésticos 72 actividades informáticas 73 investigación e desenvolvemento 74 outras actividades empresariais 75 administración pública, defensa e seguridade social obrigatoria 80 educación 85 actividades sanitarias e veterinarias, servizos sociais 88 minería (prestación) 90 actividades de saneamento público 91 actividades asociativas 92 actividades recreativas, culturais e deportivas 93 actividades diversas de servizos persoais 95 fogares que empregan persoal doméstico 99 organismos extraterritoriais</p>

CNAE 2009
CNAE Descricion CNAE
Sector: PRIMARIO
01 Agricultura, gandería, caza e servizos relacionados con elas
02 Silvicultura e explotación forestal
03 Pesca e acuicultura
Sector: SECUNDARIO
05 Extracción de antracita, hulla e lignito
06 Extracción de cru de petróleo e gas natural
07 Extracción de minerais metálicos
08 Outras industrias extractivas
09 Actividades de apoio ás industrias extractivas
10 Industria da alimentación
11 Fabricación de bebidas
12 Industria do tabaco
13 Industria téxtil
14 Confección de roupa de vestir
15 Industria do coiro e do calzado
16 Industria da madeira e da cortiza, salvo mobles; cestería e espartaria
17 Industria do papel
18 Artes gráficas e reprodución de soportes gravados
19 Coquerías e refinación de petróleo
20 Industria química
21 Fabricación de produtos farmacéuticos
22 Fabricación de produtos de caucho e plásticos
23 Fabricación doutros produtos minerais non metálicos
24 Metalurxia; fabricación de produtos de ferro, aceiro e ferroalixes
25 Fabricación de produtos metálicos, salvo maquinaria e equipamento
26 Fabricación de produtos informáticos, electrónicos e ópticos
27 Fabricación de material e equipamento eléctrico
28 Fabricación de maquinaria e equipamento n.c.n
29 Fabricación de vehículos e motor, remolques e semirremolques
30 Fabricación doutro material de transporte
31 Fabricación de mobles
32 Outras industrias manufactureiras
33 Reparación e instalación de maquinaria e equipamento
35 Fornecemento de enerxía eléctrica, gas, vapor e aire acondicionado
36 Captación, depuración e distribución de auga
37 Recolla e tratamento de augas residuais
38 Recolla, tratamento e eliminación de residuos; valorización
39 Actividades de descontaminación e outros servizos de xestión de residuos
Sector: CONSTRUCCIÓN
41 Construción de edificios
42 Enxeñaría civil
43 Actividades de construción especializada

CNAE 2009 (cont.)
CNAE Descricion CNAE
Sector: SERVIZOS
45 Venta e reparación de vehículos de motor e motocicletas
46 Comercio por xunto e intermediarios do comercio, salvo de vehículos de motor e motocicletas
47 Comercio ao retalho, salvo de vehículos de motor e motocicletas
49 Transporte terrestre e por tubaxe
50 Transporte marítimo e por vías navegables interiores
51 Transporte aéreo
52 Almacenamento e actividades anexas ao transporte
53 Actividades postais e de correos
55 Servizos de aloxamento
56 Servizos de comidas e bebidas
58 Edición
59 Actividades cinematográficas, de vídeo e de programas de televisión, gravación de son e edición musical
60 Actividades de programación e emisión de radio e televisión
61 Telecomunicacións
62 Programación, consultaría e outras actividades relacionadas coa informática
63 Servizos de información
64 Servizos financeiros, salvo seguros e fondos de pensións
65 Seguros, reaseguros e fondos de pensións, salvo Seguridade Social obrigatoria
66 Actividades auxiliares dos servizos financeiros e aos seguros
68 Actividades inmobiliarias
69 Actividades xurídicas e de contabilidade
70 Actividades das sedes centrais; actividades de consultoría de xestión empresarial
71 Servizos técnicos de arquitectura e enerxía, ensaios e análises técnicas
72 Investigación e desenvolvemento
73 Publicidade e estudos de mercado
74 Outras actividades profesionais, científicas técnicas
75 Actividades veterinarias
77 Actividades de aluguer
78 Actividades relacionadas co emprego
79 Actividades de axencias de viaxes, operadores turísticos, servizos de reservas e actividades relacionadas con estes
80 Actividades de seguranza e investigación
81 Servizos a edificios e actividades de xardinaría
82 Actividades administrativas de oficina e outras actividades auxiliares das empresas
84 Administración pública e defensa; Seguridade Social obrigatoria
85 Educación
86 Actividades sanitarias
87 Asistencia en establecementos residenciais
88 Actividades de servizos sociais sen aloxamento
90 Actividades de creación, artísticas e espectáculos
91 Actividades de bibliotecas, arquivos, museos e outras actividades culturais
92 Actividades de xogos de azar e apostas
93 Actividades deportivas, recreativas e de entretemento
94 Actividades asociativas
95 Reparación de ordenadores, efectos persoais e artigos de uso doméstico
96 Outros servizos persoais
97 Actividades dos fogares como empregadores de persoal doméstico
98 Actividades dos fogares como produtores de bens e servizos para uso propio
99 Actividades de organizacións e organismos extraterritoriais

CNO (GRANDES GRUPOS OCUPACIONAIS)

A Clasificación Nacional de Ocupacións (CNO-94) elaborada polo Instituto Nacional de Estadística (RD 917/1994 de 6 de Maio), está estruturada sobre un criterio de clasificación por cualificación profesional e subsidiariamente sobre a relación da ocupación co sector de actividade. Esta clasificación está dividida en grandes grupos, subgrupos principais, subgrupos, grupos primarios e ocupacións.

Os grandes grupos de ocupacións son os seguintes:

- 1 Dirección das empresas e das Administracións Públicas
- 2 Técnicos e profesionais, científicos e intelectuais
- 3 Técnicos e profesionais de apoio
- 4 Empregados de tipo administrativo
- 5 Traballadores dos servizos de restauración, persoais, protección e vendedores de comercio
- 6 Traballadores cualificados da industria e pesca
- 7 Artesáns e traballadores cualificados en industria manufactureira, construción e minería, excepto operadores de instalacións e maquinaria.
- 8 Operadores de instalacións e maquinaria e montadores
- 9 Traballadores non cualificados
- 0 Forzas armadas

MOBILIDADE NA CONTRATACIÓN

Para este informe inclúese o concepto de contratado que reflicte o dato de persoas contratadas independentemente do número de contratos que poida ter.

Tendo en conta esta definición o gráfico sobre movementos contractuais recollen a proporción de persoas non residentes contratadas en Galicia sobre o total de contratados na comunidade autónoma, os contratados que entran, así como a porcentaxe de persoas residentes contratadas fora de Galicia sobre o total de contratados na comunidade autónoma, son os contratados que saen.

2. EVOLUCIÓN E VARIACIÓNS PORCENTUAIS

Ao longo dos informes empréganse indicadores relativos á evolución mensual e anual respecto ao mes de referencia. Para unha mellor comprensión de ambos, amósase a fórmula de cálculo:

Variación mensual = Valor mes actual - Valor mes anterior / Valor mes anterior X 100

Variación interanual = Valor mes actual - Valor mesmo mes ano anterior / Valor mesmo mes ano anterior X 100

Evolución mensual e anual

Os gráficos que aparecen no documento en base a evolucións están baseados en datos absolutos