

Índice:

1) Situación do paro rexistrado en Galicia por xénero, idades, sectores económicos, tipoloxía de contratación e grandes grupos ocupacionais (Táboa comparativa do mes en curso co mes anterior, e co mesmo mes do ano pasado)

Gráficos (cruces de variables)

- Xénero- idade
- Xénero- sectores económicos
- Idade- tempo de busca de emprego
- Nivel de formación- tempo de busca de emprego

2) Evolución mensual do paro rexistrado (últimos 4 anos)

Gráficos (evolutivos):

- Evolución do paro rexistrado (variación absoluta)
- Evolución da variación mensual (%)

3) Evolución mensual do paro rexistrado por xénero (últimos 4 anos)

Gráficos (evolutivos):

- Evolución da variación (%) do paro rexistrado por xénero (nos últimos doce meses)

4) Evolución mensual do paro rexistrado por grupos de idade (últimos 4 anos)

Gráficos (evolutivos):

- Evolución da variación (%) do paro rexistrado por grupos de idade (nos últimos doce meses)

5) Evolución mensual do paro rexistrado por sectores económicos (últimos 4 anos)

Gráficos (evolutivos):

- Evolución da variación (%) do paro rexistrado por sectores económicos (nos últimos doce meses)

6) Evolución mensual do paro rexistrado por niveis académicos (últimos 4 anos)

Gráficos (evolutivos):

- Evolución da variación (%) do paro rexistrado por niveis académicos (nos últimos doce meses)

7) Evolución mensual do paro rexistrado por tempo de busca de emprego (últimos 4 anos)

Gráficos (evolutivos):

- Evolución da variación (%) do paro rexistrado por tempo de busca de emprego (nos últimos doce meses)

8) Situación do paro rexistrado nas catro provincias galegas (Táboa comparativa do mes en curso co mes anterior, e co mesmo mes do ano pasado)

Gráficos:

- % Demandantes parados por provincias
- Evolución nos últimos 12 meses por provincias
- Comparativa da distribución por xénero nas provincias
- Comparativa da distribución por grupos de idade nas provincias
- Evolución do sector da construción nas provincias nos últimos doce meses
- Evolución do sector da servizos nas provincias nos últimos doce meses
- Evolución do sector da industria nas provincias nos últimos doce meses
- Evolución do sector da agricultura nas provincias nos últimos doce meses

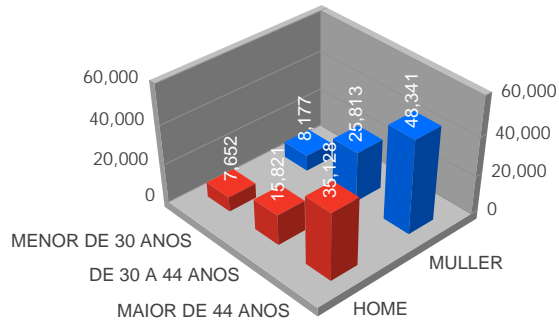
9) Situación do paro rexistrado nas comarcas e concellos. (Táboa comparativa do mes en curso co mes anterior, e co mesmo mes do ano pasado)

PARO REXISTRADO EN GALICIA

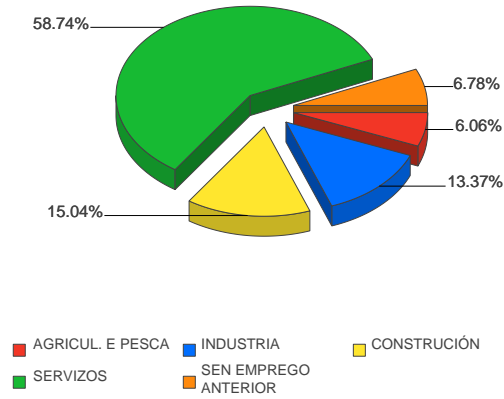
	Mes Actual	Variación Mes Anterior	% Variación Mes Anterior	Variación Mes Ano Anterior	% Variación Mes Ano Anterior
XUÑO 2022	140,932	-5,188	-3.55%	-16,786	-10.64%

	Mes Ant.	Mes Ano Ant.	Mes Actual	Var Mes Ant.	% Var Mes Ant.	Var Mes Ano Ant.	% Var Mes Ano Ant.
XÉNERO							
HOME	61,026	65,890	58,601	-2,425	-3.97%	-7,289	-11.06%
MULLER	85,094	91,828	82,331	-2,763	-3.25%	-9,497	-10.34%
IDADE							
MENOR DE 30 ANOS	16,800	17,981	15,829	-971	-5.78%	-2,152	-11.97%
DE 30 A 44 ANOS	43,892	49,707	41,634	-2,258	-5.14%	-8,073	-16.24%
MAIOR DE 44 ANOS	85,428	90,030	83,469	-1,959	-2.29%	-6,561	-7.29%
SECTORES							
AGRICUL. E PESCA	5,406	5,591	5,069	-337	-6.23%	-522	-9.34%
INDUSTRIA	15,952	18,276	15,138	-814	-5.10%	-3,138	-17.17%
CONSTRUCCIÓN	10,447	11,547	10,150	-297	-2.84%	-1,397	-12.10%
SERVIZOS	102,459	110,251	98,786	-3,673	-3.58%	-11,465	-10.40%
SEN EMPREGO ANTERIOR	11,856	12,053	11,789	-67	-0.57%	-264	-2.19%
NIVEL DE FORMACION							
ATA CERTIFICADO DE ESCOLARIDADE	58,039	61,592	56,078	-1,961	-3.38%	-5,514	-8.95%
TITULACIÓN ENSINANZA OBRIGATORIA	35,062	37,887	33,680	-1,382	-3.94%	-4,207	-11.10%
FORMACIÓN PROFESIONAL	23,564	25,745	22,197	-1,367	-5.80%	-3,548	-13.78%
B.U.P / BACHARELATO SUPERIOR / C.O.U	13,177	14,728	12,734	-443	-3.36%	-1,994	-13.54%
TITULADOS UNIVERSITARIOS	16,183	17,660	16,162	-21	-0.13%	-1,498	-8.48%
OUTRAS TITULACIÓNS	94	106	81	-13	-13.83%	-25	-23.58%
TEMPO BUSCA DE EMPREGO							
MENOS DE 6 MESES	54,133	49,611	51,713	-2,420	-4.47%	2,102	4.24%
DE 6 A 12 MESES	23,348	22,062	21,638	-1,710	-7.32%	-424	-1.92%
DE 12 A 24 MESES	17,065	32,049	16,843	-222	-1.30%	-15,206	-47.45%
MAIS DE 24 MESES	51,574	53,996	50,738	-836	-1.62%	-3,258	-6.03%

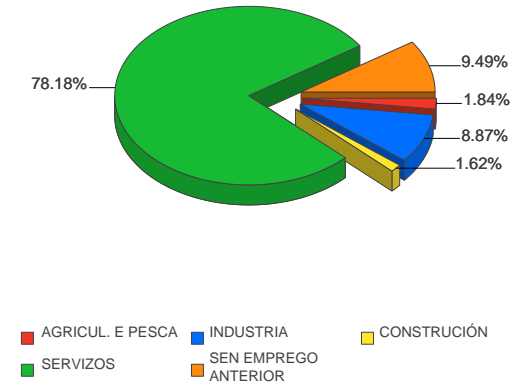
Paro rexistrado en Galicia por xénero e idade



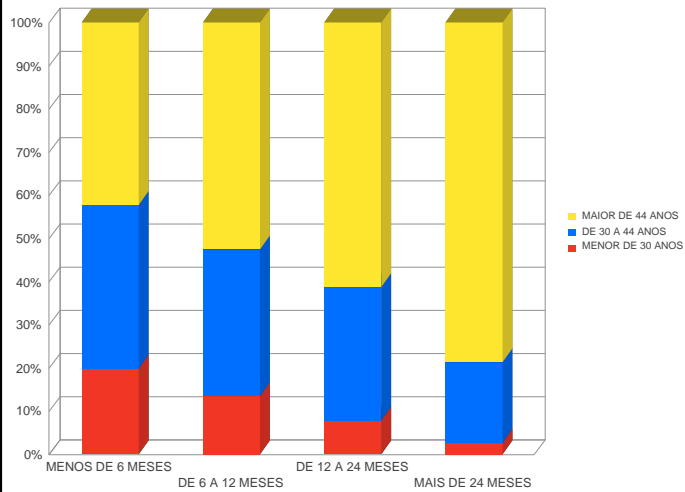
Paro por sectores de actividade. homes



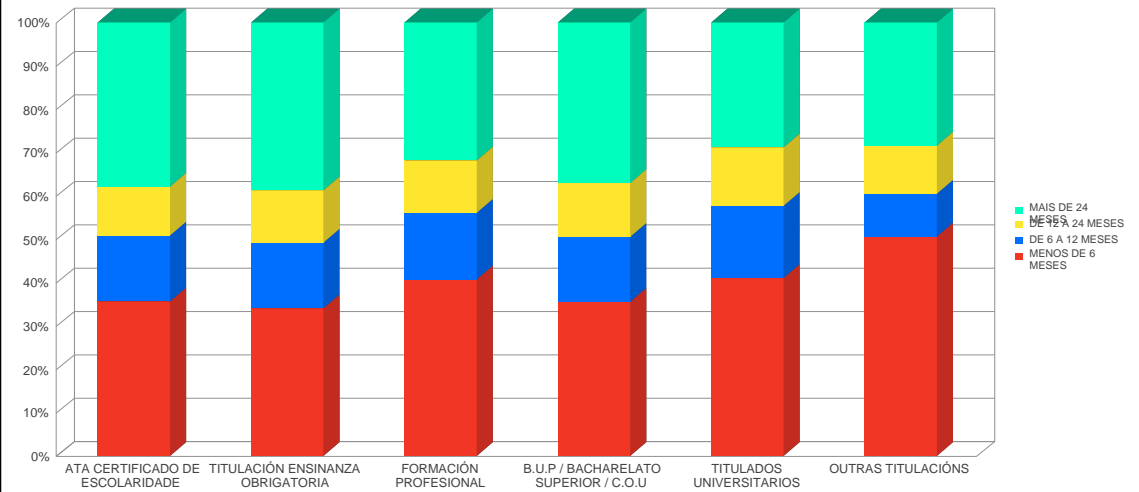
Paro por sectores de actividade. mulleres



Paro rexistrado por idade e tempo de búsqueda

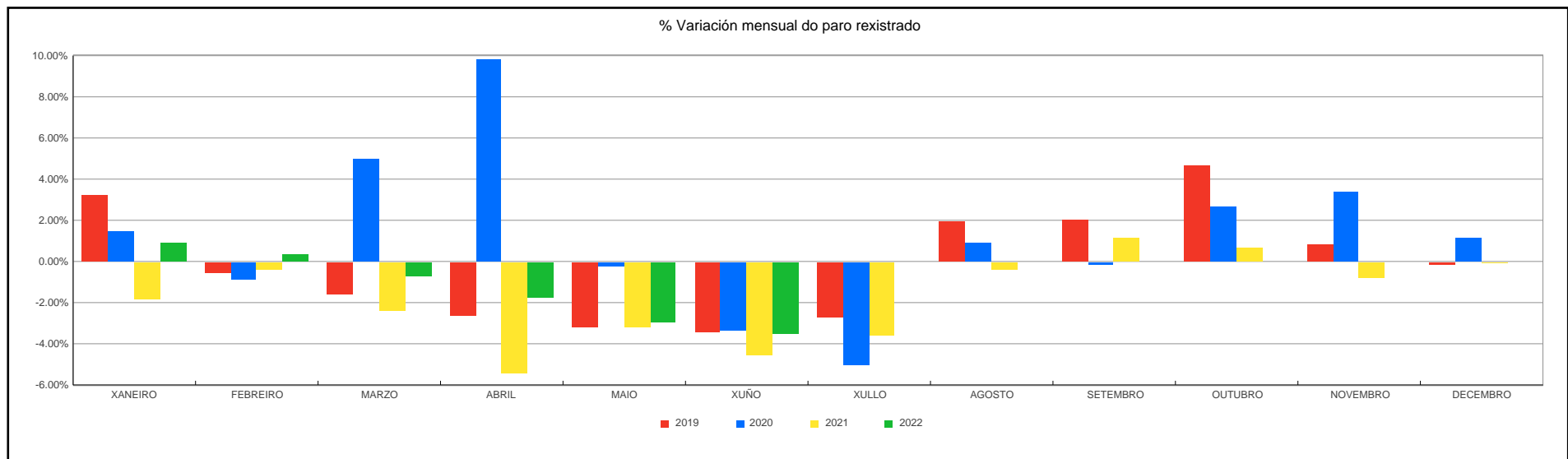
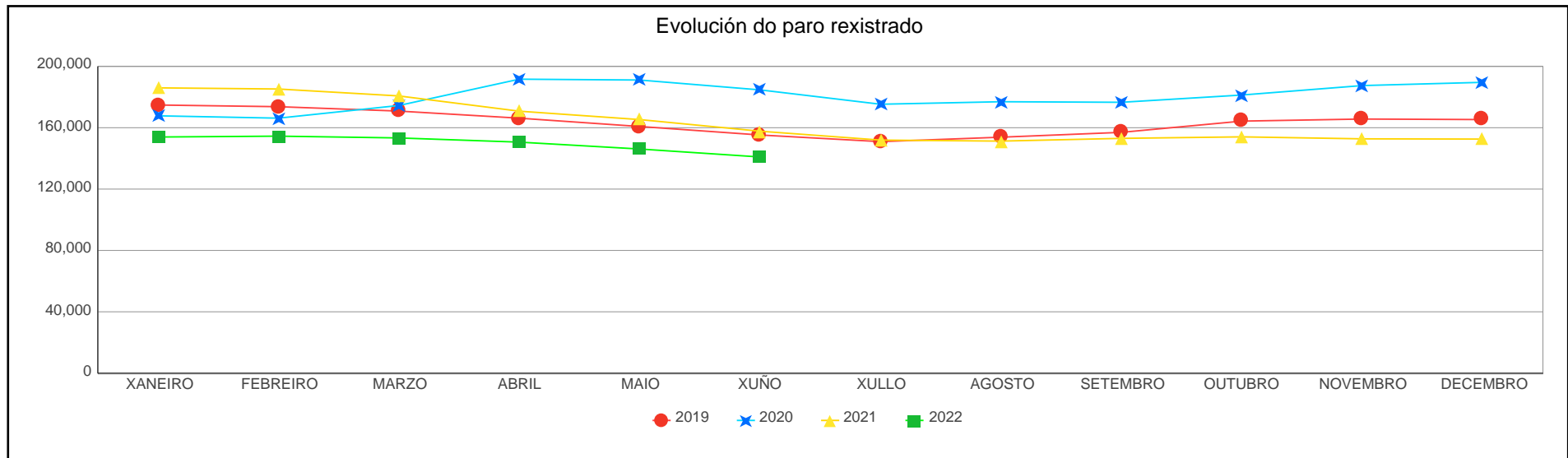


Paro rexistrado por nivel formativo e tempo búsqueda



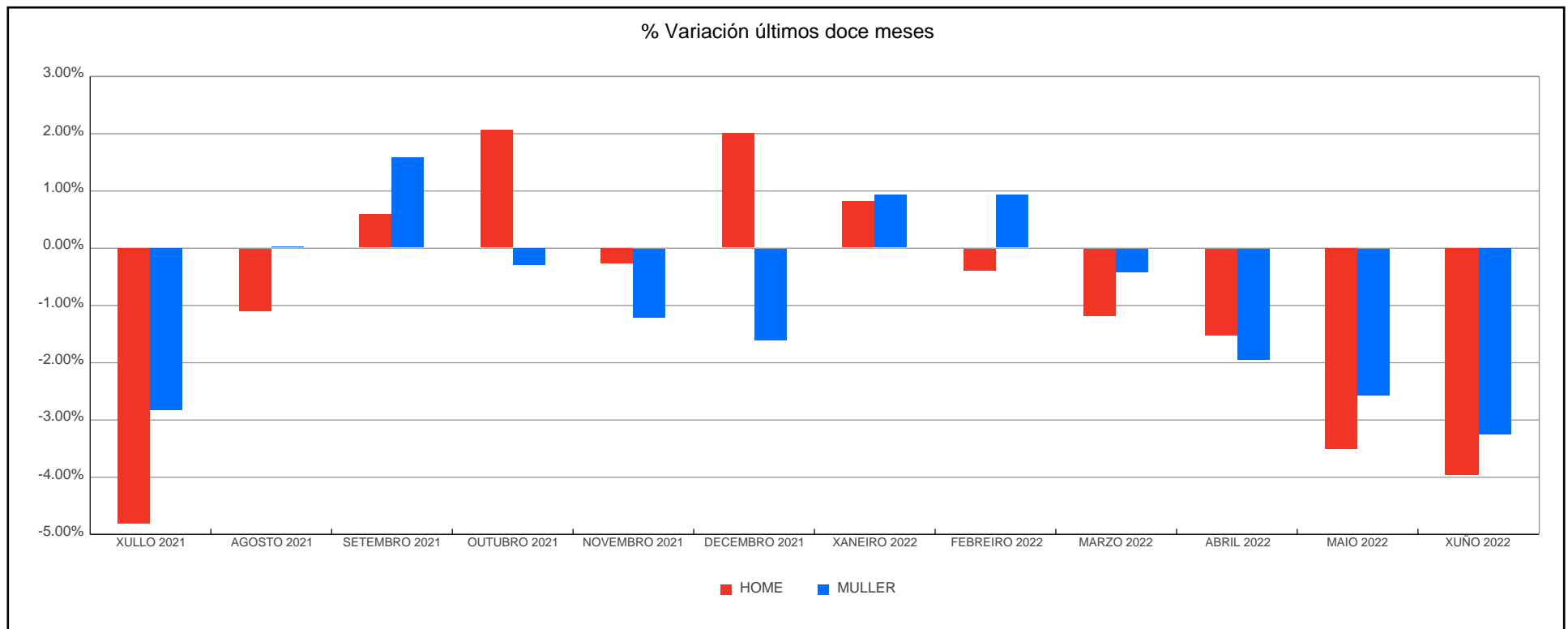
EVOLUCIÓN MENSUAL DO PARO REXISTRADO

MESES	2019			2020			2021			2022		
	Paro Rexistrado	% Var Mes Anterior	% Var Mes Ano Anterior	Paro Rexistrado	% Var Mes Anterior	% Var Mes Ano Anterior	Paro Rexistrado	% Var Mes Anterior	% Var Mes Ano Anterior	Paro Rexistrado	% Var Mes Anterior	% Var Mes Ano Anterior
XANEIRO	174,800	3.25%	-7.94%	167,755	1.48%	-4.03%	185,984	-1.90%	10.87%	153,932	0.88%	-17.23%
FEBREIRO	173,709	-0.62%	-7.70%	166,229	-0.91%	-4.31%	185,228	-0.41%	11.43%	154,509	0.37%	-16.58%
MARZO	170,841	-1.65%	-7.70%	174,481	4.96%	2.13%	180,719	-2.43%	3.58%	153,336	-0.76%	-15.15%
ABRIL	166,226	-2.70%	-8.81%	191,629	9.83%	15.28%	170,778	-5.50%	-10.88%	150,602	-1.78%	-11.81%
MAIO	160,805	-3.26%	-8.99%	191,082	-0.29%	18.83%	165,306	-3.20%	-13.49%	146,120	-2.98%	-11.61%
XUÑO	155,249	-3.46%	-8.71%	184,654	-3.36%	18.94%	157,718	-4.59%	-14.59%	140,932	-3.55%	-10.64%
XULLO	150,921	-2.79%	-7.64%	175,311	-5.06%	16.16%	151,934	-3.67%	-13.33%			
AGOSTO	153,820	1.92%	-6.45%	176,951	0.94%	15.04%	151,264	-0.44%	-14.52%			
SETEMBRO	156,984	2.06%	-5.61%	176,574	-0.21%	12.48%	153,054	1.18%	-13.32%			
OUTUBRO	164,307	4.66%	-3.20%	181,307	2.68%	10.35%	154,045	0.65%	-15.04%			
NOVEMBRO	165,659	0.82%	-2.76%	187,472	3.40%	13.17%	152,747	-0.84%	-18.52%			
DECEMBRO	165,308	-0.21%	-2.36%	189,587	1.13%	14.69%	152,584	-0.11%	-19.52%			



PARO REXISTRADO POR XÉNERO

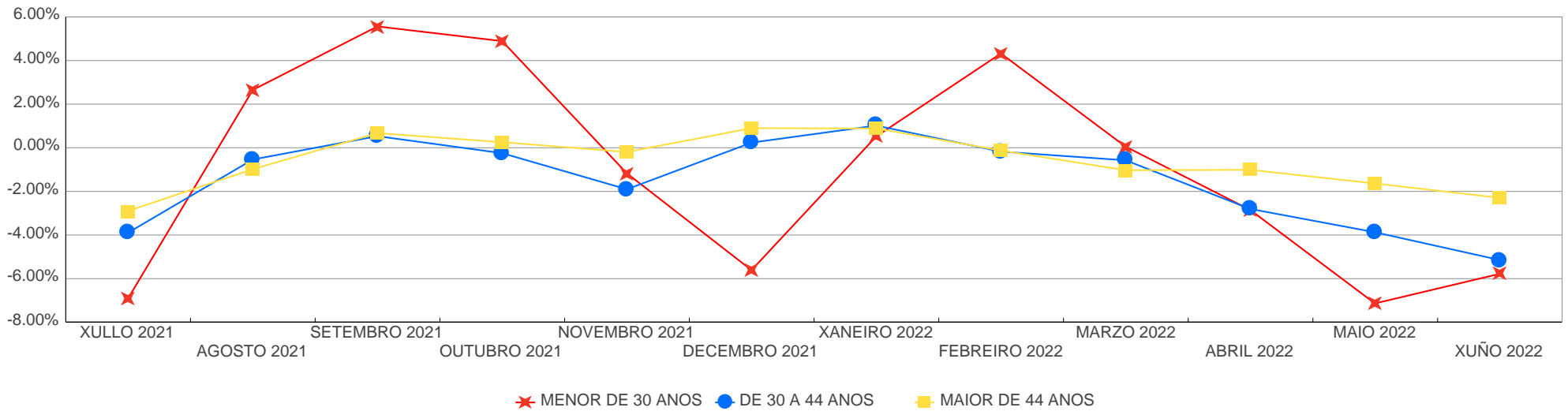
ANOS	XÉNERO	XANEIRO	FEBREIRO	MARZO	ABRIL	MAIO	XUÑO	XULLO	AGOSTO	SETEMBRO	OUTUBRO	NOVEMBRO	DECEMBRO	Promedio
2019	HOME	75,186	74,453	72,298	70,068	67,233	64,898	62,290	63,337	64,594	68,987	70,031	71,666	68,753
	MULLER	99,614	99,256	98,543	96,158	93,572	90,351	88,631	90,483	92,390	95,320	95,628	93,642	94,466
2020	HOME	72,387	71,438	75,507	84,982	83,931	79,955	74,777	75,125	74,357	77,041	80,364	82,349	77,684
	MULLER	95,368	94,791	98,974	106,647	107,151	104,699	100,534	101,826	102,217	104,266	107,108	107,238	102,568
2021	HOME	80,679	79,420	76,869	71,971	69,139	65,890	62,708	62,010	62,376	63,657	63,467	64,743	68,577
	MULLER	105,305	105,808	103,850	98,807	96,167	91,828	89,226	89,254	90,678	90,388	89,280	87,841	94,869
2022	HOME	65,274	65,021	64,236	63,251	61,026	58,601							62,902
	MULLER	88,658	89,488	89,100	87,351	85,094	82,331							87,004



PARO REXISTRADO POR GRUPOS IDADE

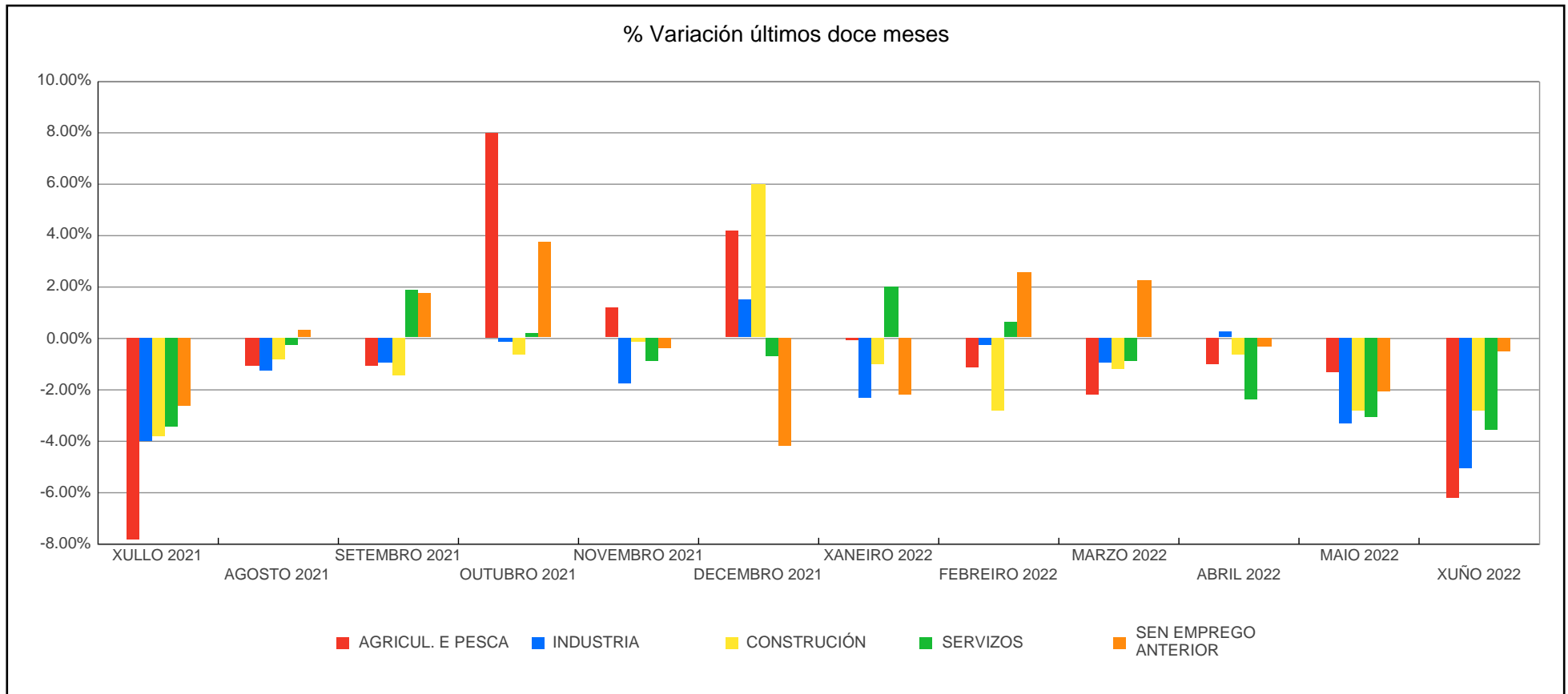
ANOS	IDADE	XANEIRO	FEBREIRO	MARZO	ABRIL	MAIO	XUÑO	XULLO	AGOSTO	SETEMBRO	OUTUBRO	NOVEMBRO	DECEMBRO	Promedio
2019	MENOR DE 30 ANOS	22,460	22,858	22,474	21,478	20,512	18,836	17,638	18,526	19,753	21,887	22,136	20,790	20,779
	DE 30 A 44 ANOS	59,589	58,806	57,283	55,023	52,668	50,464	49,137	50,135	51,008	53,182	53,363	53,556	53,685
	MAIOR DE 44 ANOS	92,751	92,045	91,084	89,725	87,625	85,949	84,146	85,159	86,223	89,238	90,160	90,962	88,756
2020	MENOR DE 30 ANOS	21,530	21,280	23,332	27,074	27,251	26,314	23,802	24,236	24,934	26,240	27,519	26,087	24,967
	DE 30 A 44 ANOS	54,545	53,729	57,655	65,486	65,005	61,766	58,035	58,295	57,309	58,693	61,223	62,587	59,527
	MAIOR DE 44 ANOS	91,680	91,220	93,494	99,069	98,826	96,574	93,474	94,420	94,331	96,374	98,730	100,913	95,759
2021	MENOR DE 30 ANOS	25,371	25,151	23,862	20,935	19,426	17,981	16,740	17,184	18,140	19,027	18,804	17,749	20,031
	DE 30 A 44 ANOS	61,681	61,262	58,923	55,234	53,066	49,707	47,773	47,516	47,769	47,651	46,744	46,854	52,015
	MAIOR DE 44 ANOS	98,932	98,815	97,934	94,609	92,814	90,030	87,421	86,564	87,145	87,367	87,199	87,981	91,401
2022	MENOR DE 30 ANOS	17,841	18,612	18,622	18,091	16,800	15,829							17,633
	DE 30 A 44 ANOS	47,331	47,248	46,977	45,660	43,892	41,634							45,457
	MAIOR DE 44 ANOS	88,760	88,649	87,737	86,851	85,428	83,469							86,816

% Variación últimos doce meses



PARO REXISTRADO POR SECTORES

ANOS	SECTORES	XANEIRO	FEBREIRO	MARZO	ABRIL	MAIO	XUÑO	XULLO	AGOSTO	SETEMBRO	OUTUBRO	NOVEMBRO	DECEMBRO	Promedio
2019	AGRICUL. E PESCA	6,659	6,478	6,170	6,128	5,880	5,576	5,120	5,022	4,979	5,806	6,061	6,292	5,848
	INDUSTRIA	19,706	19,492	19,024	18,782	18,138	17,575	17,107	17,394	17,561	18,159	17,985	18,579	18,292
	CONSTRUCCIÓN	14,960	14,518	13,987	13,706	13,113	12,746	12,303	12,344	12,363	12,726	13,071	14,085	13,327
	SERVIZOS	119,486	118,945	117,193	113,202	109,470	105,707	102,958	105,630	108,477	113,574	114,524	112,979	111,845
	SEN EMPREGO ANTERIOR	13,989	14,276	14,467	14,408	14,204	13,645	13,433	13,430	13,604	14,042	14,018	13,373	13,907
2020	AGRICUL. E PESCA	6,161	6,029	5,950	6,385	6,292	6,271	6,045	6,041	6,271	6,672	7,054	7,385	6,380
	INDUSTRIA	18,363	18,297	19,045	21,221	21,115	20,338	19,357	19,774	18,893	19,048	19,687	20,459	19,633
	CONSTRUCCIÓN	13,846	13,613	14,443	16,358	15,598	14,668	13,862	13,724	13,341	13,457	13,733	14,618	14,272
	SERVIZOS	116,181	114,987	121,606	134,031	134,229	128,986	121,372	122,005	122,191	125,889	130,498	131,281	125,271
	SEN EMPREGO ANTERIOR	13,204	13,303	13,437	13,634	13,848	14,391	14,675	15,407	15,878	16,241	16,500	15,844	14,697
2021	AGRICUL. E PESCA	6,893	6,700	6,384	5,916	5,855	5,591	5,153	5,097	5,040	5,444	5,508	5,738	5,777
	INDUSTRIA	19,880	20,038	19,975	19,520	18,993	18,276	17,543	17,313	17,143	17,119	16,816	17,071	18,307
	CONSTRUCCIÓN	14,259	13,810	13,345	12,574	11,986	11,547	11,105	11,009	10,845	10,770	10,752	11,399	11,950
	SERVIZOS	130,717	130,985	127,405	120,566	116,500	110,251	106,404	106,076	108,049	108,289	107,302	106,532	114,923
	SEN EMPREGO ANTERIOR	14,235	13,695	13,610	12,202	11,972	12,053	11,729	11,769	11,977	12,423	12,369	11,844	12,490
2022	AGRICUL. E PESCA	5,733	5,665	5,540	5,481	5,406	5,069							5,482
	INDUSTRIA	16,669	16,623	16,459	16,501	15,952	15,138							16,224
	CONSTRUCCIÓN	11,282	10,959	10,825	10,754	10,447	10,150							10,736
	SERVIZOS	108,665	109,378	108,357	105,752	102,459	98,786							105,566
	SEN EMPREGO ANTERIOR	11,583	11,884	12,155	12,114	11,856	11,789							11,897



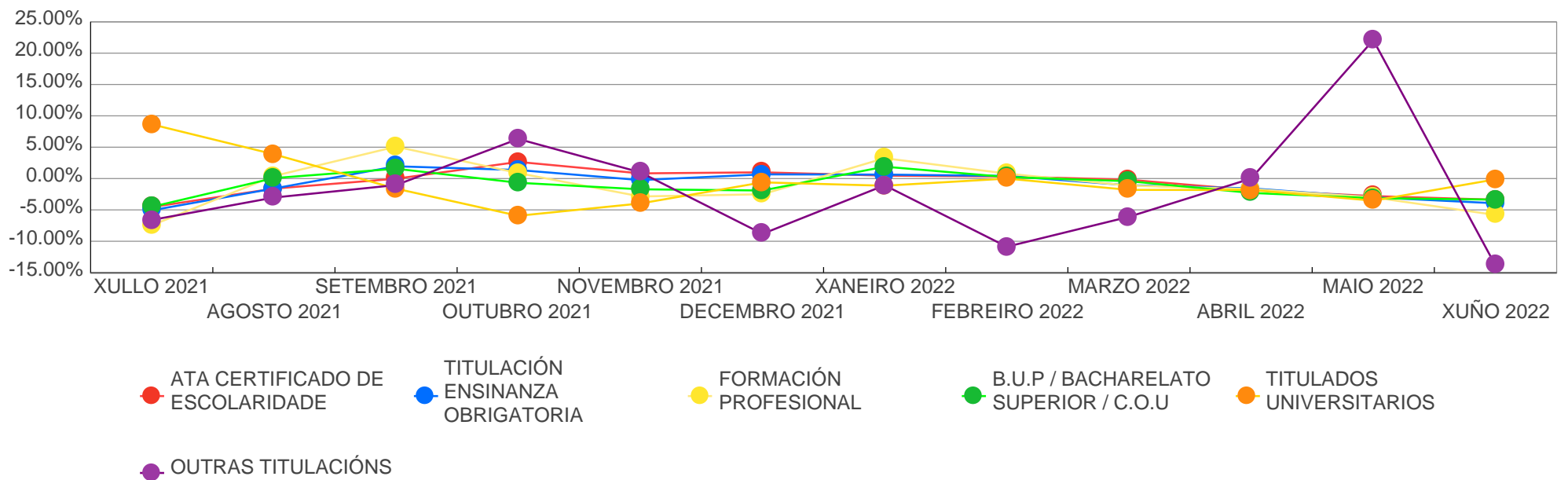
PARO REXISTRADO POR NIVEL DE FORMACIÓN

ANOS	NIVEL DE FORMACION	XANEIRO	FEBREIRO	MARZO	ABRIL	MAIO	XUÑO	XULLO	AGOSTO	SETEMBRO	OUTUBRO	NOVEMBRO	DECEMBRO	Promedio
2019	ATA CERTIFICADO DE ESCOLARIDADE	71,840	71,669	70,544	68,730	66,435	64,117	61,939	62,017	62,810	65,932	67,511	67,744	66,774
	TITULACIÓN ENSINANZA OBRIGATORIA	42,701	42,326	41,666	40,388	38,950	37,569	35,895	36,224	36,905	39,178	39,698	39,955	39,288
	FORMACIÓN PROFESIONAL	26,999	26,721	26,013	25,242	24,459	23,361	21,645	22,476	24,239	25,655	25,370	24,908	24,757
	B. U. P / BACHARELATO SUPERIOR / C.O.U	14,764	14,743	14,494	14,145	13,808	13,289	12,912	13,302	13,929	14,574	14,533	14,185	14,057
	TITULADOS UNIVERSITARIOS	18,378	18,134	18,019	17,612	17,030	16,794	18,416	19,689	18,989	18,855	18,436	18,406	18,230
	OUTRAS TITULACIÓNS	118	116	105	109	123	119	114	112	112	113	111	110	114
2020	ATA CERTIFICADO DE ESCOLARIDADE	68,325	67,907	70,831	76,361	75,794	73,967	71,007	71,707	71,979	74,041	76,830	77,772	73,043
	TITULACIÓN ENSINANZA OBRIGATORIA	40,579	40,320	42,647	46,987	46,473	44,094	41,263	41,000	41,333	42,779	44,683	45,443	43,133
	FORMACIÓN PROFESIONAL	25,898	25,493	26,999	30,444	30,470	28,846	26,012	25,985	26,593	27,565	28,623	28,982	27,659
	B. U. P / BACHARELATO SUPERIOR / C.O.U	14,514	14,391	15,091	16,604	16,673	16,232	15,310	15,580	15,837	16,420	16,988	17,034	15,890
	TITULADOS UNIVERSITARIOS	18,316	18,015	18,808	21,116	21,554	21,403	21,614	22,572	20,732	20,406	20,249	20,252	20,420
	OUTRAS TITULACIÓNS	122	103	104	117	118	112	105	107	100	96	99	104	107
2021	ATA CERTIFICADO DE ESCOLARIDADE	74,236	72,951	71,267	66,322	64,277	61,592	58,792	57,849	57,833	59,368	59,859	60,452	63,733
	TITULACIÓN ENSINANZA OBRIGATORIA	44,652	44,757	43,716	41,530	40,244	37,887	35,968	35,396	36,087	36,579	36,490	36,734	39,170
	FORMACIÓN PROFESIONAL	29,652	30,167	29,424	28,504	27,555	25,745	23,825	23,920	25,137	25,356	24,631	24,014	26,494
	B. U. P / BACHARELATO SUPERIOR / C.O.U	16,931	17,092	16,616	15,757	15,250	14,728	14,063	14,073	14,293	14,197	13,954	13,688	15,054
	TITULADOS UNIVERSITARIOS	20,400	20,149	19,590	18,560	17,865	17,660	19,187	19,930	19,609	18,444	17,711	17,603	18,892
	OUTRAS TITULACIÓNS	113	112	106	105	115	106	99	96	95	101	102	93	104
2022	ATA CERTIFICADO DE ESCOLARIDADE	60,732	60,935	60,819	59,709	58,039	56,078							59,385

XUNTA DE GALICIA

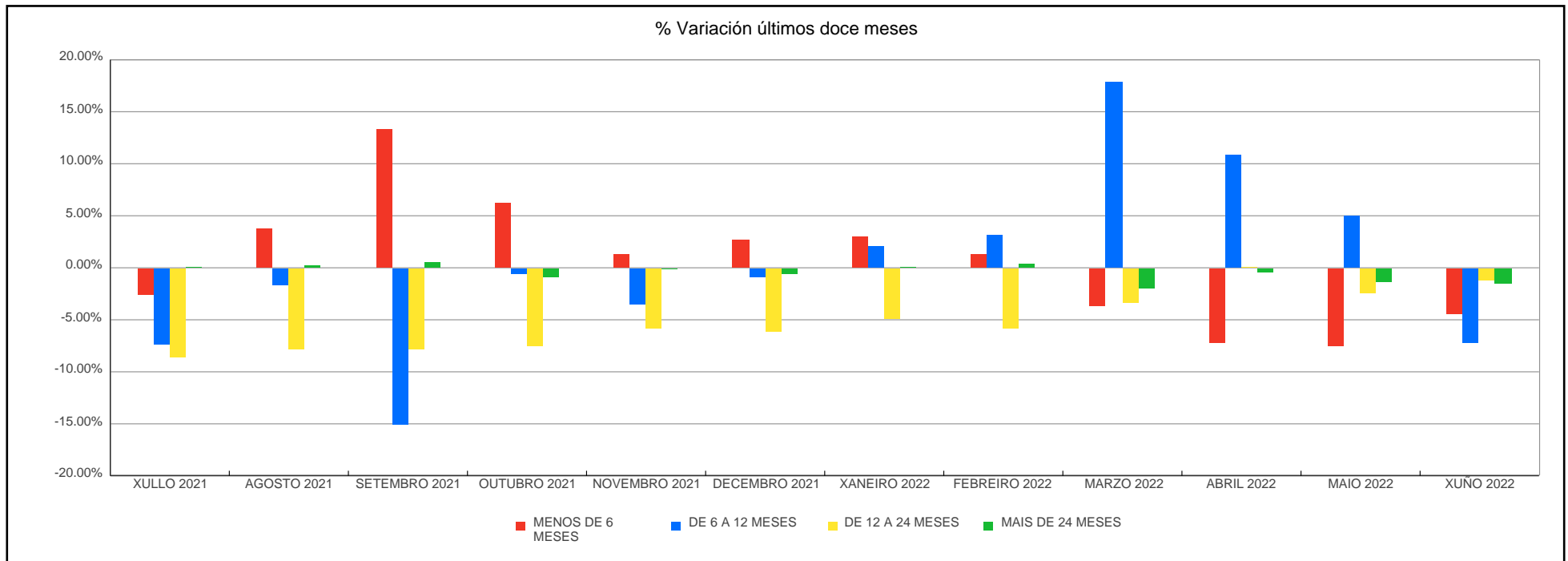
ANOS	NIVEL DE FORMACION	XANEIRO	FEBREIRO	MARZO	ABRIL	MAIO	XUÑO	XULLO	AGOSTO	SETEMBRO	OUTUBRO	NOVEMBRO	DECEMBRO	Promedio
2022	TITULACIÓN ENSINANZA OBRIGATORIA	36,965	37,120	36,723	36,146	35,062	33,680							35,949
	FORMACIÓN PROFESIONAL	24,794	24,990	24,709	24,293	23,564	22,197							24,091
	B.U.P / BACHARELATO SUPERIOR / C.O.U	13,947	13,981	13,922	13,603	13,177	12,734							13,561
	TITULADOS UNIVERSITARIOS	17,402	17,401	17,086	16,774	16,183	16,162							16,835
	OUTRAS TITULACIÓNS	92	82	77	77	94	81							84

% Variación últimos doce meses

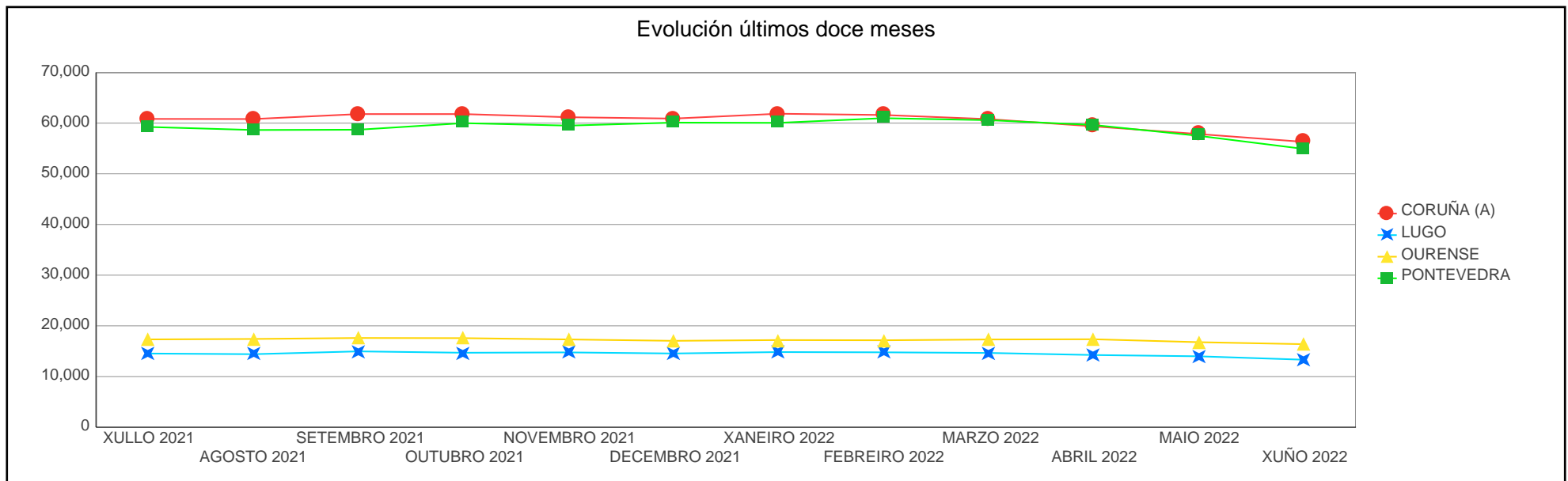
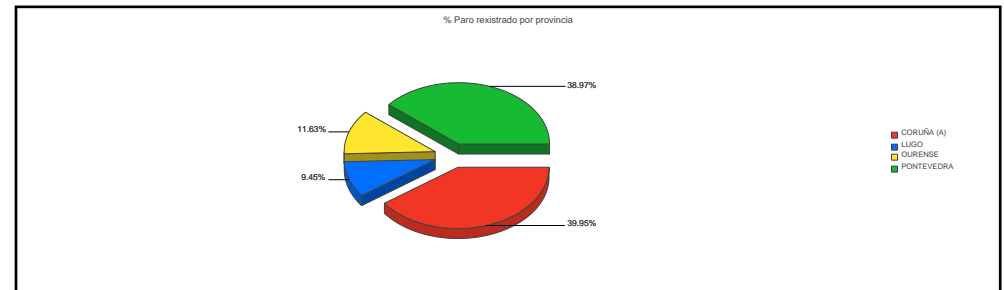


PARO REXISTRADO POR BÚSQUEDA DE EMPREGO

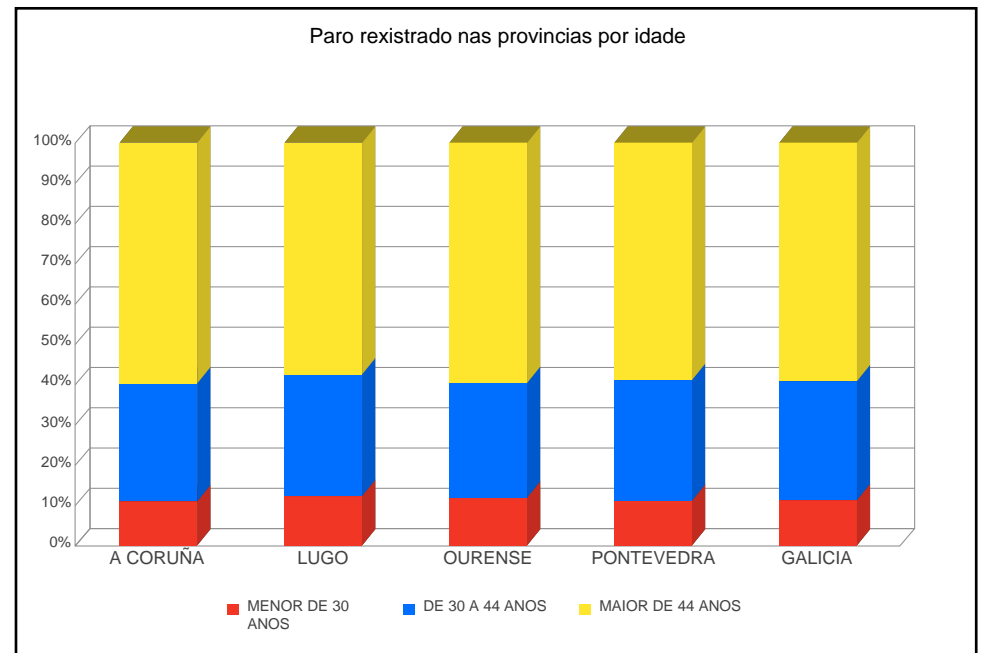
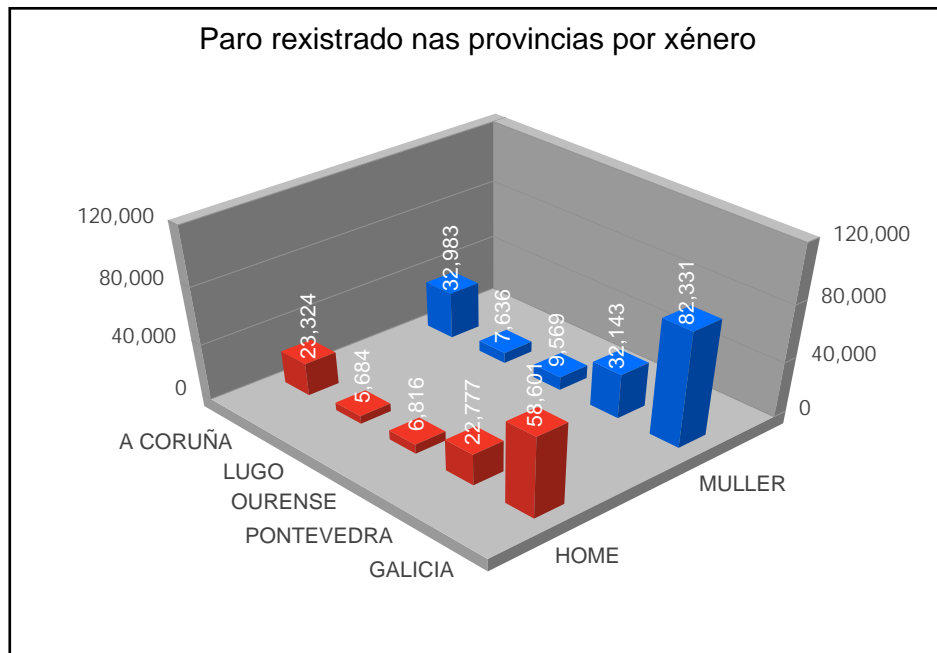
ANOS	TEMPO BUSCA DE EMPREGO	XANEIRO	FEBREIRO	MARZO	ABRIL	MAIO	XUÑO	XULLO	AGOSTO	SETEMBRO	OUTUBRO	NOVEMBRO	DECEMBRO	Promedio
2019	MENOS DE 6 MESES	80,166	79,463	72,758	67,384	62,926	59,340	56,539	59,258	62,993	71,402	72,946	72,802	68,165
	DE 6 A 12 MESES	19,437	19,849	24,263	26,178	26,332	24,869	24,470	24,260	22,879	21,562	21,187	21,588	23,073
	DE 12 A 24 MESES	22,741	22,477	22,288	21,835	21,615	21,560	21,011	21,429	21,905	22,186	22,814	22,573	22,036
	MAIS DE 24 MESES	52,456	51,920	51,532	50,829	49,932	49,480	48,901	48,873	49,207	49,157	48,712	48,345	49,945
2020	MENOS DE 6 MESES	75,943	73,995	76,012	86,517	78,721	68,990	57,568	52,529	52,825	55,357	60,867	63,348	66,889
	DE 6 A 12 MESES	20,664	21,343	26,413	30,724	35,639	37,262	38,302	42,124	38,469	37,400	35,397	33,236	33,081
	DE 12 A 24 MESES	23,210	23,359	24,127	25,517	26,887	27,668	28,702	30,481	32,252	34,656	36,238	37,038	29,178
	MAIS DE 24 MESES	47,938	47,532	47,929	48,871	49,835	50,734	50,739	51,817	53,028	53,894	54,970	55,965	51,104
2021	MENOS DE 6 MESES	65,853	67,365	59,333	57,499	52,436	49,611	48,308	50,145	56,805	60,325	61,134	62,816	57,636
	DE 6 A 12 MESES	27,359	23,817	26,390	23,617	24,702	22,062	20,409	20,048	17,005	16,899	16,288	16,121	21,226
	DE 12 A 24 MESES	38,241	39,557	39,252	36,232	34,537	32,049	29,246	26,937	24,818	22,948	21,585	20,236	30,470
	MAIS DE 24 MESES	54,531	54,489	55,744	53,430	53,631	53,996	53,971	54,134	54,426	53,873	53,740	53,411	54,115
2022	MENOS DE 6 MESES	64,744	65,652	63,176	58,559	54,133	51,713							59,663
	DE 6 A 12 MESES	16,472	17,004	20,034	22,220	23,348	21,638							20,119
	DE 12 A 24 MESES	19,233	18,112	17,502	17,507	17,065	16,843							17,710
	MAIS DE 24 MESES	53,483	53,741	52,624	52,316	51,574	50,738							52,413



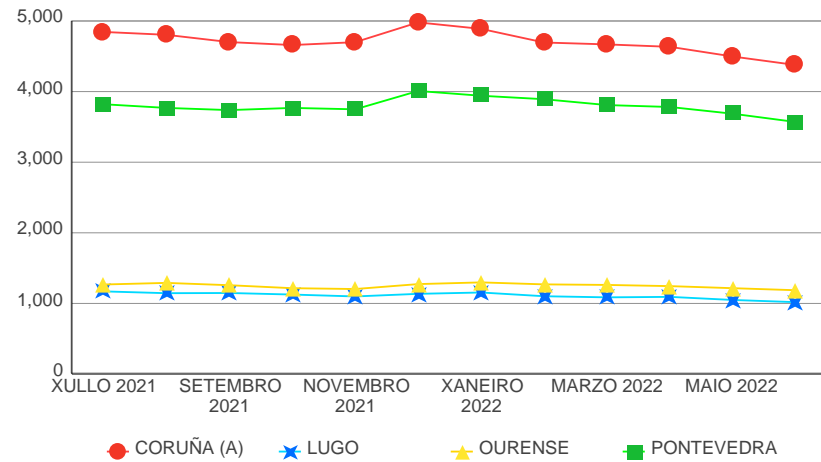
PROVINCIAS	XUÑO 2022						
	Mes Ant.	Mes Año Ant.	Mes Actual	Var Mes Ant.	% Var Mes Ant.	Var Mes Año Ant.	% Var Mes Año Ant.
CORUÑA (A)	57,849	63,432	56,307	-1,542	-2.67%	-7,125	-11.23%
LUGO	13,995	15,382	13,320	-675	-4.82%	-2,062	-13.41%
OURENSE	16,781	18,200	16,385	-396	-2.36%	-1,815	-9.97%
PONTEVEDRA	57,495	60,704	54,920	-2,575	-4.48%	-5,784	-9.53%
Galicia	146,120	157,718	140,932	-5,188	-3.55%	-16,786	-10.64%



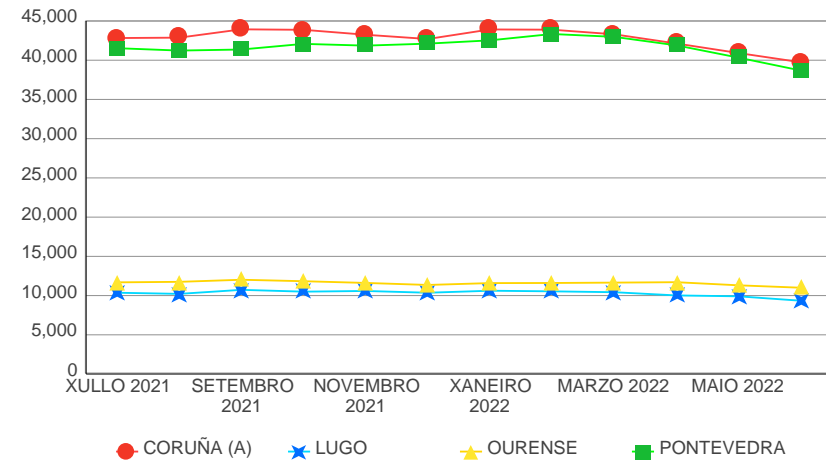
PROVINCIAS	XULLO 2021	AGOSTO 2021	SETEMBRO 2021	OUTUBRO 2021	NOVEMBRO 2021	DECEMBRO 2021	XANEIRO 2022	FEBREIRO 2022	MARZO 2022	ABRIL 2022	MAIO 2022	XUÑO 2022
CORUÑA (A)	60,830	60,802	61,785	61,785	61,163	60,891	61,853	61,601	60,790	59,363	57,849	56,307
LUGO	14,537	14,409	14,964	14,693	14,761	14,546	14,828	14,778	14,657	14,248	13,995	13,320
OURENSE	17,325	17,413	17,607	17,573	17,321	17,046	17,197	17,156	17,309	17,358	16,781	16,385
PONTEVEDRA	59,242	58,640	58,698	59,994	59,502	60,101	60,054	60,974	60,580	59,633	57,495	54,920



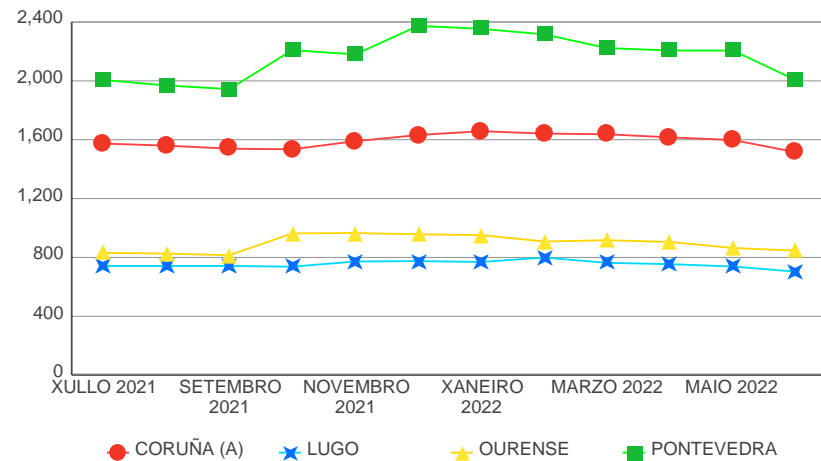
Evolución do paro rexistrado no sector construción por provincias



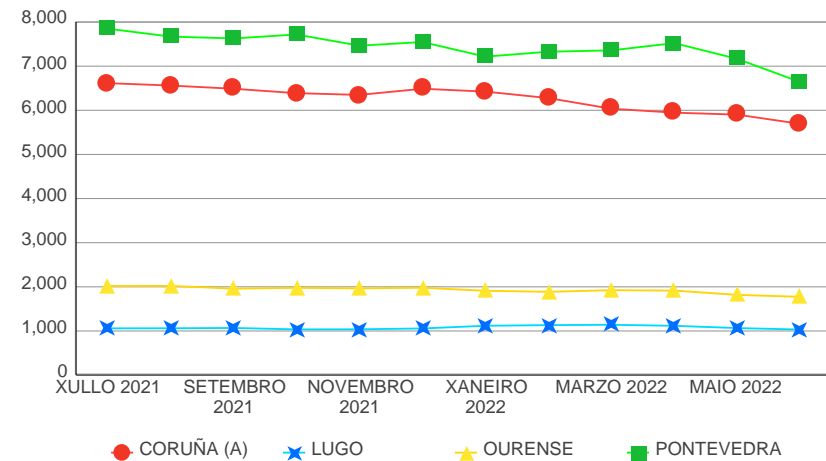
Evolución do paro rexistrado no sector servizos por provincias



Evolución do paro rexistrado no sector agricultura por provincias



Evolución do paro rexistrado no sector industria por Provincias



EVOLUCIÓN DO PARO REXISTRADO POR COMARCA

BISBARRA	Total	Var Mes Ant.	% Var Mes Ant.	Var Mes Ano Ant.	% Var Mes Ano Ant.
Total	140,932	-5,188	-3.55%	-16,786	-10.64%
A BARCALA	519	-14	-2.63%	-42	-7.49%
A CORUÑA	22,317	-381	-1.68%	-2,601	-10.44%
ARZÚA	467	-22	-4.50%	-111	-19.20%
BARBANZA	3,049	-129	-4.06%	-105	-3.33%
BERGANTIÑOS	3,859	-17	-0.44%	-408	-9.56%
BETANZOS	1,557	-76	-4.65%	-185	-10.62%
EUME	960	-56	-5.51%	-193	-16.74%
FERROLTERRA	9,004	-244	-2.64%	-1,231	-12.03%
FISTERRA	1,016	-98	-8.80%	-228	-18.33%
MUROS	536	-53	-9.00%	-38	-6.62%
NOIA	1,358	-39	-2.79%	-29	-2.09%
O SAR	736	-11	-1.47%	-73	-9.02%
ORDES	1,454	-80	-5.22%	-267	-15.51%
ORTEGAL	548	-19	-3.35%	1	0.18%
SANTIAGO	7,220	-249	-3.33%	-1,373	-15.98%
TERRA DE MELIDE	413	-27	-6.14%	-92	-18.22%
TERRA DE SONEIRA	783	-13	-1.63%	-50	-6.00%
XALLAS	511	-14	-2.67%	-100	-16.37%
A FONSAGRADA	132	-15	-10.20%	-18	-12.00%
A MARIÑA CENTRAL	1,053	-105	-9.07%	-244	-18.81%
A MARIÑA OCCIDENTAL	1,159	-147	-11.26%	-124	-9.66%
A MARIÑA ORIENTAL	652	-47	-6.72%	-152	-18.91%
A ULLOA	314	-27	-7.92%	-51	-13.97%
CHANTADA	502	-6	-1.18%	-106	-17.43%
LUGO	5,381	-164	-2.96%	-700	-11.51%
MEIRA	119	-4	-3.25%	-18	-13.14%
OS ANCARES	298	-18	-5.70%	-63	-17.45%
QUIROGA	234	-2	-0.85%	-16	-6.40%
SARRIA	855	-49	-5.42%	-169	-16.50%

BISBARRA	Total	Var Mes Ant.	% Var Mes Ant.	Var Mes Ano Ant.	% Var Mes Ano Ant.
TERRA CHA	1,271	-34	-2.61%	-178	-12.28%
TERRA DE LEMOS	1,350	-57	-4.05%	-223	-14.18%
A LIMIA	1,085	-52	-4.57%	-96	-8.13%
ALLARIZ-MACEDA	638	-19	-2.89%	-79	-11.02%
BAIXA LIMIA	279	-15	-5.10%	-16	-5.42%
O CARBALLIÑO	1,343	-14	-1.03%	-139	-9.38%
O RIBEIRO	740	-19	-2.50%	-99	-11.80%
OURENSE	7,899	-90	-1.13%	-955	-10.79%
TERRA DE CALDELAS	113	-3	-2.59%	-19	-14.39%
TERRA DE CELANOVA	980	-48	-4.67%	-38	-3.73%
TERRA DE TRIVES	152	-1	-0.65%	-4	-2.56%
VALDEORRAS	1,139	-76	-6.26%	-220	-16.19%
VERÍN	1,779	-34	-1.88%	-115	-6.07%
VIANA	238	-25	-9.51%	-35	-12.82%
A PARADANTA	741	-13	-1.72%	-9	-1.20%
CALDAS	1,761	-64	-3.51%	-224	-11.28%
O BAIXO MIÑO	2,792	-107	-3.69%	-309	-9.96%
O CONDADO	2,998	-50	-1.64%	-243	-7.50%
O DEZA	1,531	-44	-2.79%	-224	-12.76%
O MORRAZO	4,765	-305	-6.02%	-531	-10.03%
O SALNÉS	6,151	-641	-9.44%	-549	-8.19%
PONTEVEDRA	6,914	-315	-4.36%	-597	-7.95%
TABEIRÓS-TERRA DE MONTES	1,048	-47	-4.29%	-142	-11.93%
VIGO	26,219	-989	-3.63%	-2,956	-10.13%

EVOLUCIÓN DO PARO REXISTRADO POR CONCELLO

CONCELLO	MES ACTUAL			MES ANTERIOR		
	HOME	MULLER	Total	HOME	MULLER	Total
Total	58,601	82,331	140,932	61,026	85,094	146,120
ABADÍN	36	24	60	39	25	64
ABEGONDO	74	115	189	73	119	192
AGOLADA	34	32	66	41	31	72
ALFOZ	27	24	51	27	28	55
ALLARIZ	92	172	264	95	184	279
AMES	596	934	1,530	610	948	1,558
AMOEIRO	47	45	92	43	45	88
ANTAS DE ULLA	44	26	70	50	26	76
ARANGA	31	19	50	33	19	52
ARBO	83	89	172	78	88	166
ARES	134	172	306	133	181	314
ARNOIA, A	12	17	29	13	18	31
ARTEIXO	746	1,135	1,881	746	1,167	1,913
ARZÚA	78	77	155	80	84	164
AVIÓN	27	25	52	31	26	57
BAIONA	265	389	654	278	429	707
BALEIRA	17	X	20	18	3	21
BALTAR	21	23	44	19	25	44
BAÑA, A	70	90	160	75	92	167
BANDE	46	26	72	51	31	82
BAÑOS DE MOLGAS	34	24	58	36	24	60
BARALLA	36	40	76	37	38	75
BARBADÁS	133	204	337	131	197	328
BARCO DE VALDEORRAS, O	200	449	649	225	456	681
BARREIROS	49	71	120	55	72	127
BARRO	71	113	184	82	119	201
BEADE	6	12	18	9	11	20

XUNTA DE GALICIA

CONCELLO	MES ACTUAL			MES ANTERIOR		
	HOME	MULLER	Total	HOME	MULLER	Total
BEARIZ	13	12	25	14	11	25
BECERREÁ	49	61	110	55	67	122
BEGONTE	41	47	88	42	49	91
BERGONDO	126	184	310	137	194	331
BETANZOS	260	396	656	271	409	680
BLANCOS, OS	22	15	37	24	16	40
BOBORÁS	42	49	91	41	53	94
BOIMORTO	30	27	57	31	30	61
BOIRO	366	446	812	379	484	863
BOLA, A	38	41	79	41	40	81
BOLO, O	17	16	33	22	18	40
BOQUEIXÓN	48	69	117	47	71	118
BÓVEDA	18	20	38	17	20	37
BRIÓN	151	156	307	159	167	326
BUEU	253	378	631	299	411	710
BURELA	130	271	401	150	290	440
CABANA DE BERGANTIÑOS	66	109	175	77	109	186
CABANAS	65	89	154	73	96	169
CALDAS DE REIS	221	298	519	212	326	538
CALVOS DE RANDÍN	11	10	21	13	10	23
CAMARIÑAS	104	193	297	108	203	311
CAMBADOS	357	407	764	403	465	868
CAMBRE	506	758	1,264	511	793	1,304
CAMPO LAMEIRO	49	39	88	49	39	88
CANGAS	645	954	1,599	700	1,017	1,717
CAÑIZA, A	143	173	316	145	176	321
CAPELA, A	24	27	51	32	29	61
CARBALLEDA DE AVIA	43	31	74	45	32	77
CARBALLEDA DE VALDEORRAS	9	32	41	16	34	50
CARBALLEDO	39	17	56	40	22	62

XUNTA DE GALICIA

CONCELLO	MES ACTUAL			MES ANTERIOR		
	HOME	MULLER	Total	HOME	MULLER	Total
CARBALLIÑO, O	322	451	773	327	445	772
CARBALLO	729	1,373	2,102	718	1,373	2,091
CARIÑO	84	96	180	89	100	189
CARNOTA	69	97	166	78	103	181
CARRAL	82	144	226	95	148	243
CARTELLE	56	50	106	54	52	106
CASTRELO DE MIÑO	36	19	55	41	21	62
CASTRELO DO VAL	26	32	58	31	31	62
CASTRO CALDELAS	30	21	51	25	19	44
CASTRO DE REI	55	67	122	58	68	126
CASTROVERDE	28	23	51	27	26	53
CATOIRA	74	100	174	78	105	183
CEDEIRA	121	189	310	135	206	341
CEE	145	252	397	159	279	438
CELANOVA	159	223	382	159	235	394
CENLLE	18	16	34	21	16	37
CERCEDA	65	121	186	67	122	189
CERDEDO	34	27	61	35	26	61
CERDIDO	25	34	59	24	32	56
CERVANTES	20	13	33	21	16	37
CERVO	56	94	150	63	105	168
CESURAS	35	35	70	34	31	65
CHANDREXA DE QUEIXA	10	5	15	11	3	14
CHANTADA	149	212	361	158	212	370
COIRÓS	24	34	58	24	31	55
COLES	64	62	126	65	65	130
CORCUBIÓN	37	41	78	44	43	87
CORGO, O	41	43	84	43	47	90
CORISTANCO	145	206	351	147	214	361
CORTEGADA	29	32	61	33	33	66

XUNTA DE GALICIA

CONCELLO	MES ACTUAL			MES ANTERIOR		
	HOME	MULLER	Total	HOME	MULLER	Total
CORUÑA, A	6,257	8,096	14,353	6,304	8,200	14,504
COSPEITO	56	54	110	55	50	105
COTOBADA	97	114	211	99	119	218
COVELO	72	66	138	71	69	140
CRECENTE	63	52	115	71	56	127
CUALEDRO	56	52	108	57	54	111
CULLEREDO	625	996	1,621	651	1,004	1,655
CUNTIS	84	116	200	88	125	213
CURTIS	59	81	140	61	89	150
DODRO	49	84	133	46	84	130
DOZÓN	9	13	22	8	13	21
DUMBRÍA	41	97	138	46	100	146
ENTRIMO	30	32	62	32	29	61
ESGOS	17	19	36	21	17	38
ESTRADA, A	351	529	880	360	559	919
FENE	282	380	662	307	377	684
FERROL	1,855	2,521	4,376	1,891	2,555	4,446
FISTERRA	95	135	230	102	145	247
FOLGOSO DO COUREL	18	18	36	19	20	39
FONSAGRADA, A	56	34	90	62	40	102
FORCAREI	50	57	107	57	58	115
FORNELOS DE MONTES	57	72	129	59	77	136
FOZ	145	261	406	157	284	441
FRADES	37	40	77	41	39	80
FRIOL	47	44	91	56	44	100
GOMESENDE	21	14	35	21	18	39
GONDOMAR	343	475	818	363	491	854
GROVE, O	241	291	532	294	376	670
GUARDA, A	211	301	512	231	309	540
GUDIÑA, A	27	34	61	31	40	71

XUNTA DE GALICIA

CONCELLO	MES ACTUAL			MES ANTERIOR		
	HOME	MULLER	Total	HOME	MULLER	Total
GUITIRIZ	81	87	168	85	90	175
GUNTÍN	33	23	56	44	30	74
ILLA DE AROUSA, A	79	101	180	82	121	203
INCIO, O	19	24	43	26	23	49
IRIXO, O	26	25	51	28	24	52
IRIXOA	19	19	38	17	17	34
LALÍN	308	608	916	339	620	959
LAMA, A	61	72	133	64	70	134
LÁNCARA	45	39	84	49	39	88
LARACHA, A	199	335	534	202	334	536
LAROUCO	5	11	16	6	7	13
LAXE	61	120	181	62	120	182
LAZA	17	25	42	20	24	44
LEIRO	25	38	63	30	39	69
LOBEIRA	11	8	19	8	9	17
LOBIOS	35	37	72	32	41	73
LOURENZÁ	31	34	65	36	38	74
LOUSAME	61	70	131	64	73	137
LUGO	1,939	2,916	4,855	1,960	3,007	4,967
MACEDA	62	91	153	66	83	149
MALPICA DE BERGANTIÑOS	109	190	299	106	184	290
MAÑÓN	17	24	41	16	28	44
MANZANEDA	18	13	31	20	10	30
MARÍN	523	767	1,290	528	806	1,334
MASIDE	104	105	209	105	108	213
MAZARICOS	60	58	118	62	59	121
MEAÑO	89	127	216	105	150	255
MEIRA	22	19	41	22	17	39
MEIS	107	132	239	115	140	255
MELIDE	117	186	303	129	198	327

XUNTA DE GALICIA

CONCELLO	MES ACTUAL			MES ANTERIOR		
	HOME	MULLER	Total	HOME	MULLER	Total
MELÓN	31	32	63	31	30	61
MERCA, A	36	34	70	40	38	78
MESÍA	25	51	76	28	58	86
MEZQUITA, A	19	16	35	19	18	37
MIÑO	133	146	279	150	169	319
MOAÑA	495	750	1,245	523	786	1,309
MOECHE	19	19	38	23	20	43
MONDARIZ	143	187	330	153	191	344
MONDARIZ-BALNEARIO	24	18	42	19	17	36
MONDOÑEDO	44	42	86	50	52	102
MONFERO	21	20	41	25	23	48
MONFORTE DE LEMOS	390	585	975	401	614	1,015
MONTEDERRAMO	14	13	27	17	15	32
MONTERREI	79	89	168	81	96	177
MONTERROSO	75	81	156	83	83	166
MORAÑA	83	129	212	82	147	229
MOS	308	512	820	310	530	840
MUGARDOS	145	159	304	156	174	330
MUÍÑOS	30	24	54	34	27	61
MURAS	14	7	21	15	6	21
MUROS	159	211	370	177	231	408
MUXÍA	57	116	173	66	130	196
NARÓN	852	1,390	2,242	874	1,415	2,289
NAVIA DE SUARNA	14	14	28	13	15	28
NEDA	112	154	266	114	159	273
NEGREIRA	140	219	359	151	215	366
NEGUEIRA DE MUÑIZ	13	9	22	14	10	24
NEVES, AS	124	168	292	122	174	296
NIGRÁN	419	508	927	438	536	974
NOGAIS, AS	15	16	31	19	16	35

XUNTA DE GALICIA

CONCELLO	MES ACTUAL			MES ANTERIOR		
	HOME	MULLER	Total	HOME	MULLER	Total
NOGUEIRA DE RAMUÍN	58	41	99	60	41	101
NOIA	263	391	654	266	401	667
OIA	49	93	142	56	106	162
OÍMBRA	45	59	104	46	54	100
OLEIROS	643	956	1,599	673	984	1,657
ORDES	182	434	616	203	438	641
OROSO	104	223	327	102	242	344
ORTIGUEIRA	119	149	268	124	154	278
OURENSE	2,474	3,973	6,447	2,537	4,000	6,537
OUROL	16	16	32	23	17	40
OUTEIRO DE REI	62	82	144	70	85	155
OUTES	117	140	257	120	138	258
OZA DOS RÍOS	51	67	118	54	69	123
PADERNE	36	43	79	44	39	83
PADERNE DE ALLARIZ	34	32	66	31	33	64
PADRENDA	53	75	128	54	75	129
PADRÓN	187	224	411	197	222	419
PALAS DE REI	53	35	88	57	42	99
PANTÓN	38	46	84	41	46	87
PARADA DE SIL	15	4	19	19	4	23
PARADELA	17	X	20	17	7	24
PÁRAMO, O	16	11	27	17	13	30
PASTORIZA, A	27	30	57	27	30	57
PAZOS DE BORBÉN	72	129	201	76	134	210
PEDRAFITA DO CEBREIRO	13	7	20	12	7	19
PEREIRO DE AGUIAR, O	101	130	231	101	130	231
PEROXA, A	33	36	69	40	37	77
PETÍN	24	35	59	27	37	64
PINO, O	49	85	134	53	92	145
PIÑOR	18	29	47	22	29	51

XUNTA DE GALICIA

CONCELLO	MES ACTUAL			MES ANTERIOR		
	HOME	MULLER	Total	HOME	MULLER	Total
POBRA DE TRIVES, A	33	52	85	32	54	86
POBRA DO BROLLÓN, A	33	23	56	34	29	63
POBRA DO CARAMIÑAL, A	173	242	415	178	246	424
POIO	378	514	892	398	557	955
POL	14	21	35	16	22	38
PONTE CALDELAS	144	213	357	155	222	377
PONTEAREAS	573	1,131	1,704	580	1,142	1,722
PONTECESO	80	137	217	88	142	230
PONTECESURES	62	114	176	64	119	183
PONTEDEUME	152	182	334	165	177	342
PONTEDEVA	8	12	20	9	12	21
PONTENOVA, A	29	36	65	33	38	71
PONTES DE GARCÍA RODRIGUEZ, AS	156	224	380	165	231	396
PONTEVEDRA	1,937	2,822	4,759	2,022	2,922	4,944
PORQUEIRA	20	12	32	23	14	37
PORRIÑO, O	512	826	1,338	542	835	1,377
PORTAS	62	99	161	61	96	157
PORTO DO SON	119	197	316	126	209	335
PORTOMARÍN	21	6	27	20	7	27
PUNXÍN	10	22	32	11	20	31
QUINTELA DE LEIRADO	18	17	35	20	20	40
QUIROGA	69	89	158	69	87	156
RÁBADE	30	43	73	35	44	79
RAIRIZ DE VEIGA	23	38	61	24	38	62
RAMIRÁS	33	42	75	41	45	86
REDONDELA	523	871	1,394	549	929	1,478
RIANXO	236	285	521	233	292	525
RIBADAVIA	108	183	291	104	175	279
RIBADEO	168	277	445	172	305	477

XUNTA DE GALICIA

CONCELLO	MES ACTUAL			MES ANTERIOR		
	HOME	MULLER	Total	HOME	MULLER	Total
RIBADUMIA	94	117	211	106	146	252
RIBAS DE SIL	18	22	40	22	19	41
RIBEIRA	492	809	1,301	521	845	1,366
RIBEIRA DE PIQUÍN	12	7	19	16	7	23
RIÓS	37	49	86	39	47	86
RIOTORTO	16	8	24	15	8	23
RODEIRO	23	23	46	21	22	43
ROIS	66	126	192	74	124	198
ROSAL, O	136	213	349	138	217	355
RÚA, A	73	110	183	83	117	200
RUBIÁ	25	28	53	27	26	53
SADA	363	511	874	369	530	899
SALCEDA DE CASELAS	174	312	486	189	331	520
SALVATERRA DE MIÑO	245	385	630	250	400	650
SAMOS	20	10	30	20	11	31
SAN AMARO	23	25	48	24	30	54
SAN CIBRAO DAS VIÑAS	83	152	235	75	154	229
SAN CRISTOVO DE CEA	38	29	67	38	27	65
SAN SADURNIÑO	41	60	101	47	63	110
SAN XOÁN DE RÍO	11	10	21	12	11	23
SANDIÁS	18	27	45	21	35	56
SANTA COMBA	150	243	393	153	251	404
SANTIAGO DE COMPOSTELA	1,930	2,407	4,337	1,998	2,484	4,482
SANTISO	23	22	45	22	23	45
SANXENXO	310	349	659	356	453	809
SARREAUS	22	19	41	25	22	47
SARRIA	270	364	634	278	384	662
SAVIÑAO, O	71	56	127	76	56	132
SILLEDA	119	186	305	125	180	305
SOBER	34	36	70	33	40	73

XUNTA DE GALICIA

CONCELLO	MES ACTUAL			MES ANTERIOR		
	HOME	MULLER	Total	HOME	MULLER	Total
SOBRADO	22	18	40	24	18	42
SOMOZAS, AS	34	44	78	33	47	80
SOUTOMAIOR	192	294	486	212	312	524
TABOADA	41	44	85	38	38	76
TABOADELA	26	36	62	25	35	60
TEIXEIRA, A	11	5	16	11	6	17
TEO	289	401	690	303	421	724
TOÉN	49	56	105	49	53	102
TOMIÑO	284	440	724	297	455	752
TOQUES	13	12	25	15	11	26
TORDOIA	31	61	92	37	73	110
TOURO	48	73	121	50	69	119
TRABADA	10	12	22	11	13	24
TRASMIRAS	26	35	61	34	36	70
TRAZO	29	51	80	38	46	84
TRIACASTELA	7	10	17	9	11	20
TUI	408	657	1,065	427	663	1,090
VAL DO DUBRA	53	53	106	58	55	113
VALADOURO, O	21	23	44	25	21	46
VALDOVIÑO	144	177	321	154	184	338
VALGA	123	196	319	127	195	322
VEDRA	63	70	133	69	79	148
VEIGA, A	26	15	41	27	15	42
VEREA	22	28	50	27	27	54
VERÍN	452	672	1,124	463	676	1,139
VIANA DO BOLO	66	59	125	68	65	133
VICEDO, O	27	38	65	30	39	69
VIGO	8,145	10,821	18,966	8,473	11,115	19,588
VILA DE CRUCES	71	105	176	73	102	175
VILABOA	140	150	290	154	158	312

XUNTA DE GALICIA

CONCELLO	MES ACTUAL			MES ANTERIOR		
	HOME	MULLER	Total	HOME	MULLER	Total
VILAGARCÍA DE AROUSA	1,160	1,619	2,779	1,204	1,635	2,839
VILALBA	290	302	592	291	315	606
VILAMARÍN	30	30	60	35	33	68
VILAMARTÍN DE VALDEORRAS	31	33	64	36	36	72
VILANOVA DE AROUSA	271	300	571	298	343	641
VILAR DE BARRIO	27	27	54	34	27	61
VILAR DE SANTOS	14	25	39	14	25	39
VILARDEVÓS	46	43	89	50	44	94
VILARIÑO DE CONSO	11	6	17	15	7	22
VILARMAIOR	17	16	33	18	18	36
VILASANTAR	19	17	36	20	16	36
VIMIANZO	103	198	301	107	196	303
VIVEIRO	286	515	801	313	586	899
XERMADE	23	30	53	27	33	60
XINZO DE LIMIA	272	378	650	273	385	658
XOVE	40	71	111	43	87	130
XUNQUEIRA DE AMBÍA	30	32	62	36	32	68
XUNQUEIRA DE ESPADANEDO	13	22	35	15	22	37
ZAS	85	100	185	83	99	182

ANEXO

1. DEFINICIÓNS E CLASIFICACIÓNS

PARO REXISTRADO

O paro rexistrado é o total da demanda de emprego en alta rexistrada polo Servizo Público de Emprego existente o último día de cada mes, excluindo a correspondente a situacións laborais descritas na Orde ministerial do 11 de marzo de 1985, pola que se establecen criterios estatísticos para a medición do paro rexistrado.

Paro rexistrado=demandantes de emprego parados

Segundo esta orde, exclúense do concepto de paro rexistrado, por exemplo, os demandantes de pluriemprego, mellora de emprego, que participan en traballos de colaboración social, que solicitan emprego conxuntural, estudantes, etc.

CONTRATACIÓN

A información contida no apartado de contratación foi elaborada a partir da base de datos de contratos do Servizo Público de Emprego de Galicia. Esta base de datos corresponde a un rexistro primario dos contratos laborais establecidos no ámbito da Comunidade Autónoma Galega, e, debido ó seu carácter obrigatorio, salvo erros de introdución, constitúe un fiel reflexo das cifras de contratos.

ACTIVIDADE ECONÓMICA

En diversas partes dos informes recóllese información segundo a actividade económica. A nomenclatura base empregada nesta segmentación é a Clasificación Nacional de Actividades Económicas - CNAE93 e a Clasificación Nacional de Actividades Económicas - CNAE09 . A Clasificación Nacional de Actividades Económicas empregada ata o 31 de decembro do 2008 é a correspondente á CNAE-93 e a partir de xaneiro do 2009 emprégase a CNAE-2009, segundo establece o Real Decreto 475/2007 do 13 de abril polo que se aproba a Clasificación Nacional de Actividades Económicas 2009.

Na seguinte táboa podemos contemplar as equivalencias entre os códigos da CNAE a dous díxitos e os sectores de actividade tanto na clasificación de 1993 como na clasificación de 2009.

<p>CNAE 93</p> <p>CNAE Descricion CNAE</p> <p>Sector: PRIMARIO</p> <p>01 agricultura, gandería, caza e actividades dos servizos relacionados con elas 02 silvicultura, explotación forestal e actividades dos servizos relacionados con elas 05 pesca, acuicultura e actividades dos servizos relacionados con elas</p> <p>Sector: SECUNDARIO</p> <p>10 extracción e aglomeración de antracita, hulla, lignito e turba 11 extracción de crus de petróleo e gas natural 12 extracción de minerais de uranio e torio 13 extracción de minerais metálicos 14 extracción de minerais non metálicos nin enerxéticos 15 industria de produtos alimenticios e bebidas 16 industria do tabaco 17 industria téxtil 18 industria da confección e da peletería 19 preparación, curtido e acabado do coiro; fabricación de artigos de marroquinería e viaxe 20 industria de madeira e da cortiza, agás mobles; cestería e espartería 21 industria do papel 22 edición, artes gráficas e reprodución de soportes gravados 23 coquerías, refinado de petróleo e tratamento de combustibles nucleares 24 industria química 25 fabricación de produtos de caucho e materias plásticas 26 fabricación doutros produtos minerais non metálicos 27 metalurxia 28 fabricación de produtos metálicos, agás maquinaria e equipo 29 industria da construción de maquinaria e equipo mecánico 30 fabricación de máquinas de oficina e equipos informáticos 31 fabricación de maquinaria e material eléctrico 32 fabricación de material electrónico; fabricación de equipo e aparellos de radio 33 fabricación de equipos e instrumentos medico-cirúrxicos, de precisión, óptica e relojería 34 fabricación de vehículos de motor, remolques e semirremolques 35 fabricación doutro material de transporte 36 fabricación de mobles; outras industrias manufactureiras 37 reciclaxe 40 produción e distribución de enerxía eléctrica, gas vapor e auga quente 41 captación, depuración e distribución de auga</p>

<p>CNAE 93 (cont.)</p> <p>CNAE Descricion CNAE</p> <p>Sector: CONSTRUCCIÓN</p> <p>45 construción</p> <p>Sector: SERVIZOS</p> <p>50 venda, mantemento e reparación de vehículos de motor, motocicletas e ciclomotores 51 comercio por xunto e intermediarios do comercio, agás de vehículos de motor e motocicletas 52 comercio polo miúdo, agás comercio de vehículos de motor, motocicletas e ciclomotores 55 hostalaría 60 transporte terrestre; transporte por tubos 61 transporte marítimo, de cabotaxe e por vías de navegación interiores 62 transporte aéreo e espacial 63 actividades anexas aos transportes: actividades de axencias de viaxes 64 correos e telecomunicacións 65 intermediación financeira, agás seguros e plans de pensións 66 seguros e plans de pensións, agás seguridade social obrigatoria 67 actividades auxiliares da intermediación financeira 70 actividades inmobiliarias 71 aluguer de maquinaria e equipo sen operario, de efectos persoais e utensilios domésticos 72 actividades informáticas 73 investigación e desenvolvemento 74 outras actividades empresariais 75 administración pública, defensa e seguridade social obrigatoria 80 educación 85 actividades sanitarias e veterinarias, servizos sociais 88 minería (prestación) 90 actividades de saneamento público 91 actividades asociativas 92 actividades recreativas, culturais e deportivas 93 actividades diversas de servizos persoais 95 fogares que empregan persoal doméstico 99 organismos extraterritoriais</p>

CNAE 2009
CNAE Descricion CNAE
Sector: PRIMARIO
01 Agricultura, gandería, caza e servizos relacionados con elas
02 Silvicultura e explotación forestal
03 Pesca e acuicultura
Sector: SECUNDARIO
05 Extracción de antracita, hulla e lignito
06 Extracción de cru de petróleo e gas natural
07 Extracción de minerais metálicos
08 Outras industrias extractivas
09 Actividades de apoio ás industrias extractivas
10 Industria da alimentación
11 Fabricación de bebidas
12 Industria do tabaco
13 Industria téxtil
14 Confección de roupa de vestir
15 Industria do coiro e do calzado
16 Industria da madeira e da cortiza, salvo mobles; cestería e espartaria
17 Industria do papel
18 Artes gráficas e reprodución de soportes gravados
19 Coquerías e refinación de petróleo
20 Industria química
21 Fabricación de produtos farmacéuticos
22 Fabricación de produtos de caucho e plásticos
23 Fabricación doutros produtos minerais non metálicos
24 Metalurxia; fabricación de produtos de ferro, aceiro e ferroalixes
25 Fabricación de produtos metálicos, salvo maquinaria e equipamento
26 Fabricación de produtos informáticos, electrónicos e ópticos
27 Fabricación de material e equipamento eléctrico
28 Fabricación de maquinaria e equipamento n.c.n
29 Fabricación de vehículos e motor, remolques e semirremolques
30 Fabricación doutro material de transporte
31 Fabricación de mobles
32 Outras industrias manufactureiras
33 Reparación e instalación de maquinaria e equipamento
35 Fornecemento de enerxía eléctrica, gas, vapor e aire acondicionado
36 Captación, depuración e distribución de auga
37 Recolla e tratamento de augas residuais
38 Recolla, tratamento e eliminación de residuos; valorización
39 Actividades de descontaminación e outros servizos de xestión de residuos
Sector: CONSTRUCCIÓN
41 Construción de edificios
42 Enxeñaría civil
43 Actividades de construción especializada

CNAE 2009 (cont.)
CNAE Descricion CNAE
Sector: SERVIZOS
45 Venta e reparación de vehículos de motor e motocicletas
46 Comercio por xunto e intermediarios do comercio, salvo de vehículos de motor e motocicletas
47 Comercio ao retallo, salvo de vehículos de motor e motocicletas
49 Transporte terrestre e por tubaxe
50 Transporte marítimo e por vías navegables interiores
51 Transporte aéreo
52 Almacenamento e actividades anexas ao transporte
53 Actividades postais e de correos
55 Servizos de aloxamento
56 Servizos de comidas e bebidas
58 Edición
59 Actividades cinematográficas, de vídeo e de programas de televisión, gravación de son e edición musical
60 Actividades de programación e emisión de radio e televisión
61 Telecomunicacións
62 Programación, consultaría e outras actividades relacionadas coa informática
63 Servizos de información
64 Servizos financeiros, salvo seguros e fondos de pensións
65 Seguros, reaseguros e fondos de pensións, salvo Seguridade Social obrigatoria
66 Actividades auxiliares dos servizos financeiros e aos seguros
68 Actividades inmobiliarias
69 Actividades xurídicas e de contabilidade
70 Actividades das sedes centrais; actividades de consultoría de xestión empresarial
71 Servizos técnicos de arquitectura e enerxía, ensaios e análises técnicas
72 Investigación e desenvolvemento
73 Publicidade e estudos de mercado
74 Outras actividades profesionais, científicas técnicas
75 Actividades veterinarias
77 Actividades de aluguer
78 Actividades relacionadas co emprego
79 Actividades de axencias de viaxes, operadores turísticos, servizos de reservas e actividades relacionadas con estes
80 Actividades de seguranza e investigación
81 Servizos a edificios e actividades de xardinaría
82 Actividades administrativas de oficina e outras actividades auxiliares das empresas
84 Administración pública e defensa; Seguridade Social obrigatoria
85 Educación
86 Actividades sanitarias
87 Asistencia en establecementos residenciais
88 Actividades de servizos sociais sen aloxamento
90 Actividades de creación, artísticas e espectáculos
91 Actividades de bibliotecas, arquivos, museos e outras actividades culturais
92 Actividades de xogos de azar e apostas
93 Actividades deportivas, recreativas e de entretemento
94 Actividades asociativas
95 Reparación de ordenadores, efectos persoais e artigos de uso doméstico
96 Outros servizos persoais
97 Actividades dos fogares como empregadores de persoal doméstico
98 Actividades dos fogares como produtores de bens e servizos para uso propio
99 Actividades de organizacións e organismos extraterritoriais

CNO (GRANDES GRUPOS OCUPACIONAIS)

A Clasificación Nacional de Ocupacións (CNO-94) elaborada polo Instituto Nacional de Estadística (RD 917/1994 de 6 de Maio), está estruturada sobre un criterio de clasificación por cualificación profesional e subsidiariamente sobre a relación da ocupación co sector de actividade. Esta clasificación está dividida en grandes grupos, subgrupos principais, subgrupos, grupos primarios e ocupacións.

Os grandes grupos de ocupacións son os seguintes:

- 1 Dirección das empresas e das Administracións Públicas
- 2 Técnicos e profesionais, científicos e intelectuais
- 3 Técnicos e profesionais de apoio
- 4 Empregados de tipo administrativo
- 5 Traballadores dos servizos de restauración, persoais, protección e vendedores de comercio
- 6 Traballadores cualificados da industria e pesca
- 7 Artesáns e traballadores cualificados en industria manufactureira, construción e minería, excepto operadores de instalacións e maquinaria.
- 8 Operadores de instalacións e maquinaria e montadores
- 9 Traballadores non cualificados
- 0 Forzas armadas

MOBILIDADE NA CONTRATACIÓN

Para este informe inclúese o concepto de contratado que reflicte o dato de persoas contratadas independentemente do número de contratos que poida ter.

Tendo en conta esta definición o gráfico sobre movementos contractuais recollen a proporción de persoas non residentes contratadas en Galicia sobre o total de contratados na comunidade autónoma, os contratados que entran, así como a porcentaxe de persoas residentes contratadas fora de Galicia sobre o total de contratados na comunidade autónoma, son os contratados que saen.

2. EVOLUCIÓN E VARIACIÓNS PORCENTUAIS

Ao longo dos informes empréganse indicadores relativos á evolución mensual e anual respecto ao mes de referencia. Para unha mellor comprensión de ambos, amósase a fórmula de cálculo:

Variación mensual = Valor mes actual - Valor mes anterior / Valor mes anterior X 100

Variación interanual = Valor mes actual - Valor mesmo mes ano anterior / Valor mesmo mes ano anterior X 100

Evolución mensual e anual

Os gráficos que aparecen no documento en base a evolucións están baseados en datos absolutos