

Índice:

1) Situación do paro rexistrado en Galicia por xénero, idades, sectores económicos, tipoloxía de contratación e grandes grupos ocupacionais (Táboa comparativa do mes en curso co mes anterior, e co mesmo mes do ano pasado )

Gráficos ( cruces de variables )

- Xénero- idade
- Xénero- sectores económicos
- Idade- tempo de busca de emprego
- Nivel de formación- tempo de busca de emprego

2) Evolución mensual do paro rexistrado ( últimos 4 anos )

Gráficos ( evolutivos ):

- Evolución do paro rexistrado ( variación absoluta )
- Evolución da variación mensual ( % )

3) Evolución mensual do paro rexistrado por xénero ( últimos 4 anos )

Gráficos ( evolutivos ):

- Evolución da variación ( % ) do paro rexistrado por xénero (nos últimos doce meses)

4) Evolución mensual do paro rexistrado por grupos de idade ( últimos 4 anos )

Gráficos ( evolutivos ):

- Evolución da variación ( % ) do paro rexistrado por grupos de idade ( nos últimos doce meses )

5) Evolución mensual do paro rexistrado por sectores económicos ( últimos 4 anos )

Gráficos ( evolutivos ):

- Evolución da variación ( % ) do paro rexistrado por sectores económicos ( nos últimos doce meses )

6) Evolución mensual do paro rexistrado por niveis académicos ( últimos 4 anos )

Gráficos ( evolutivos ):

- Evolución da variación ( % ) do paro rexistrado por niveis académicos (nos últimos doce meses)

7) Evolución mensual do paro rexistrado por tempo de busca de emprego ( últimos 4 anos )

Gráficos ( evolutivos ):

- Evolución da variación ( % ) do paro rexistrado por tempo de busca de emprego (nos últimos doce meses)

8) Situación do paro rexistrado nas catro provincias galegas ( Táboa comparativa do mes en curso co mes anterior, e co mesmo mes do ano pasado )

Gráficos:

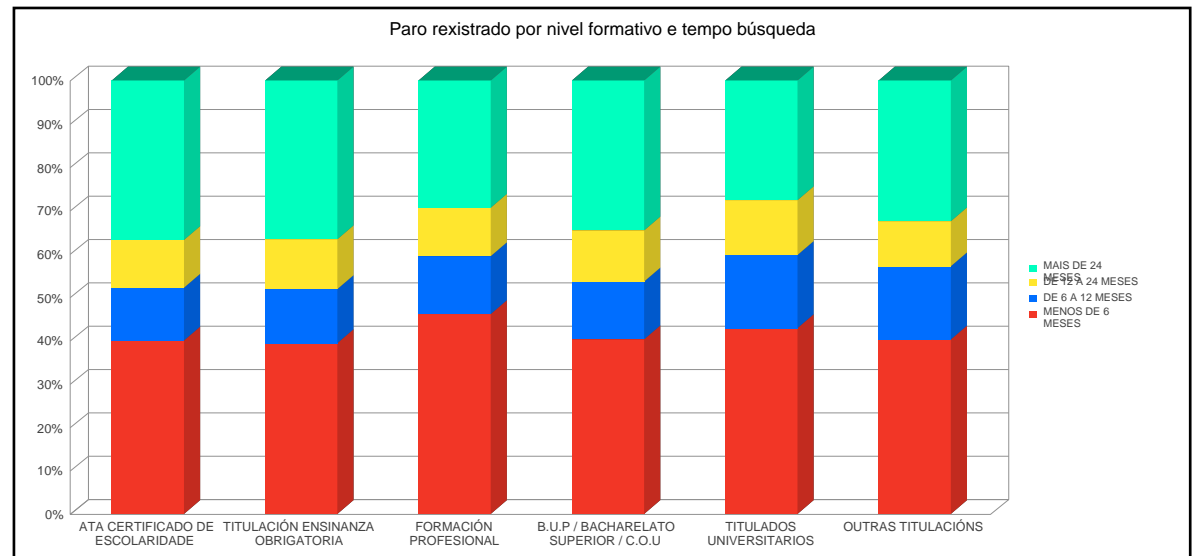
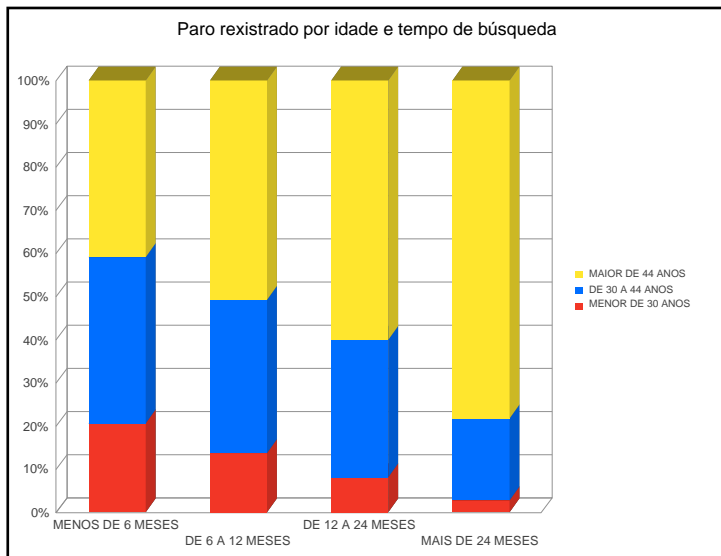
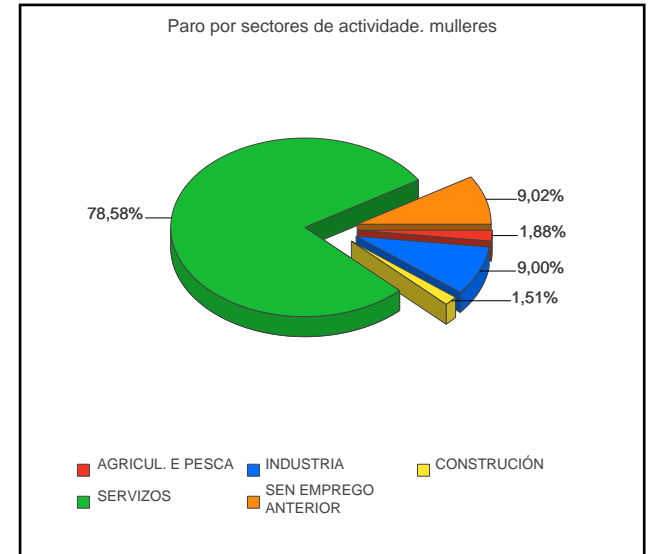
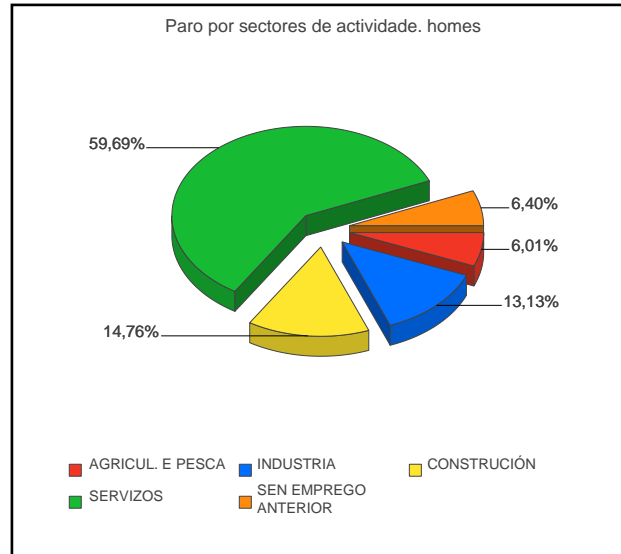
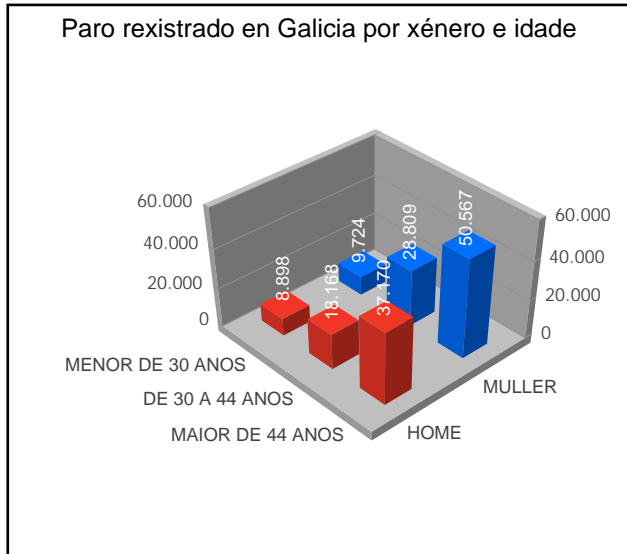
- % Demandantes parados por provincias
- Evolución nos últimos 12 meses por provincias
- Comparativa da distribución por xénero nas provincias
- Comparativa da distribución por grupos de idade nas provincias
- Evolución do sector da construción nas provincias nos últimos doce meses
- Evolución do sector da servizos nas provincias nos últimos doce meses
- Evolución do sector da industria nas provincias nos últimos doce meses
- Evolución do sector da agricultura nas provincias nos últimos doce meses

9) Situación do paro rexistrado nas comarcas e concellos. ( Táboa comparativa do mes en curso co mes anterior, e co mesmo mes do ano pasado )

## PARO REXISTRADO EN GALICIA

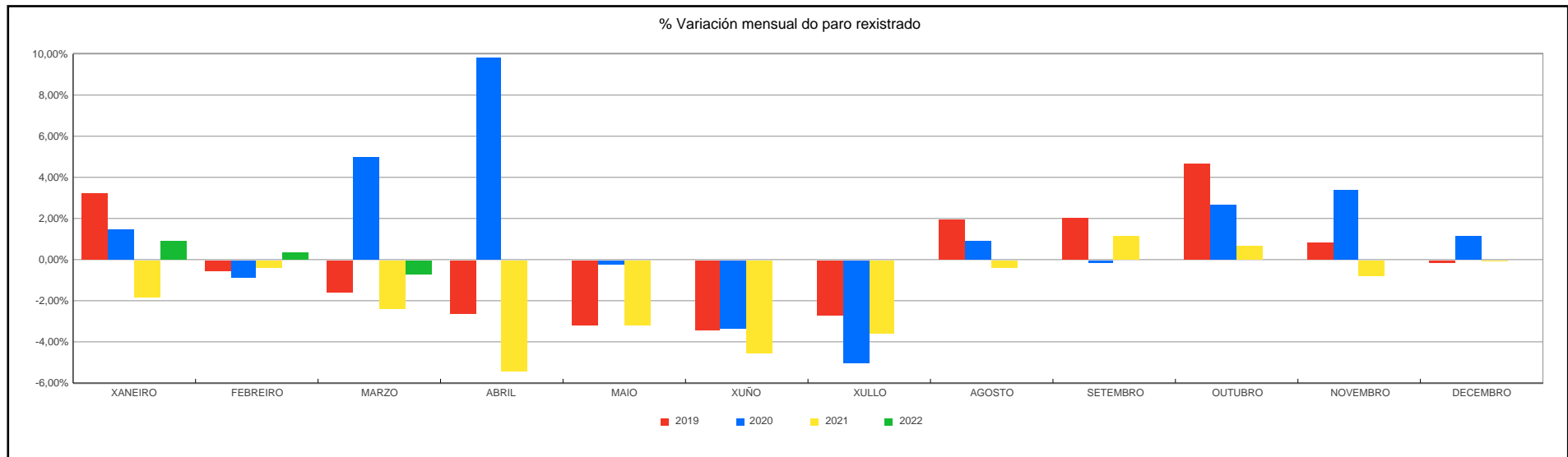
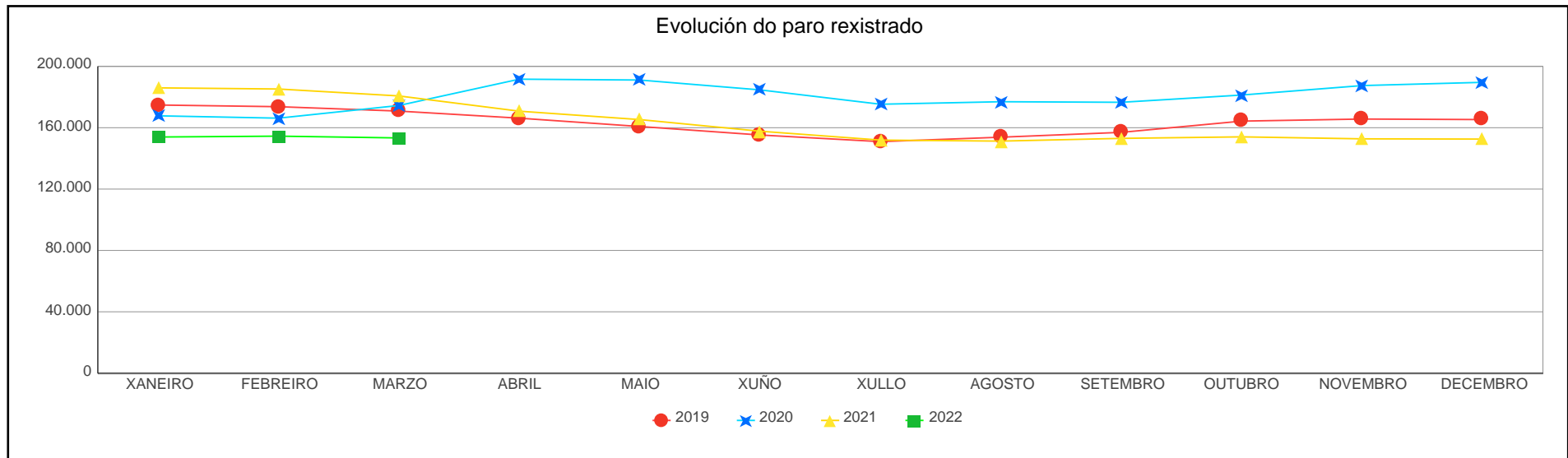
	Mes Actual	Variación Mes Anterior	% Variación Mes Anterior	Variación Mes Ano Anterior	% Variación Mes Ano Anterior
MARZO 2022	153.336	-1.173	-0,76%	-27.383	-15,15%

XÉNERO	Mes Ant.	Mes Ano Ant.	Mes Actual	Var Mes Ant.	% Var Mes Ant.	Var Mes Ano Ant.	% Var Mes Ano Ant.
HOME	65.021	76.869	64.236	-785	-1,21%	-12.633	-16,43%
MULLER	89.488	103.850	89.100	-388	-0,43%	-14.750	-14,20%
IDADE	Mes Ant.	Mes Ano Ant.	Mes Actual	Var Mes Ant.	% Var Mes Ant.	Var Mes Ano Ant.	% Var Mes Ano Ant.
MENOR DE 30 ANOS	18.612	23.862	18.622	10	0,05%	-5.240	-21,96%
DE 30 A 44 ANOS	47.248	58.923	46.977	-271	-0,57%	-11.946	-20,27%
MAIOR DE 44 ANOS	88.649	97.934	87.737	-912	-1,03%	-10.197	-10,41%
SECTORES	Mes Ant.	Mes Ano Ant.	Mes Actual	Var Mes Ant.	% Var Mes Ant.	Var Mes Ano Ant.	% Var Mes Ano Ant.
AGRICUL. E PESCA	5.665	6.384	5.540	-125	-2,21%	-844	-13,22%
INDUSTRIA	16.623	19.975	16.459	-164	-0,99%	-3.516	-17,60%
CONSTRUCCIÓN	10.959	13.345	10.825	-134	-1,22%	-2.520	-18,88%
SERVIZOS	109.378	127.405	108.357	-1.021	-0,93%	-19.048	-14,95%
SEN EMPREGO ANTERIOR	11.884	13.610	12.155	271	2,28%	-1.455	-10,69%
NIVEL DE FORMACION	Mes Ant.	Mes Ano Ant.	Mes Actual	Var Mes Ant.	% Var Mes Ant.	Var Mes Ano Ant.	% Var Mes Ano Ant.
ATA CERTIFICADO DE ESCOLARIDADE	60.935	71.267	60.819	-116	-0,19%	-10.448	-14,66%
TITULACIÓN ENSINANZA OBRIGATORIA	37.120	43.716	36.723	-397	-1,07%	-6.993	-16,00%
FORMACIÓN PROFESIONAL	24.990	29.424	24.709	-281	-1,12%	-4.715	-16,02%
B.U.P / BACHARELATO SUPERIOR / C.O.U	13.981	16.616	13.922	-59	-0,42%	-2.694	-16,21%
TITULADOS UNIVERSITARIOS	17.401	19.590	17.086	-315	-1,81%	-2.504	-12,78%
OUTRAS TITULACIÓNS	82	106	77	-5	-6,10%	-29	-27,36%
TEMPO BUSCA DE EMPREGO	Mes Ant.	Mes Ano Ant.	Mes Actual	Var Mes Ant.	% Var Mes Ant.	Var Mes Ano Ant.	% Var Mes Ano Ant.
MENOS DE 6 MESES	65.652	59.333	63.176	-2.476	-3,77%	3.843	6,48%
DE 6 A 12 MESES	17.004	26.390	20.034	3.030	17,82%	-6.356	-24,08%
DE 12 A 24 MESES	18.112	39.252	17.502	-610	-3,37%	-21.750	-55,41%
MAIS DE 24 MESES	53.741	55.744	52.624	-1.117	-2,08%	-3.120	-5,60%



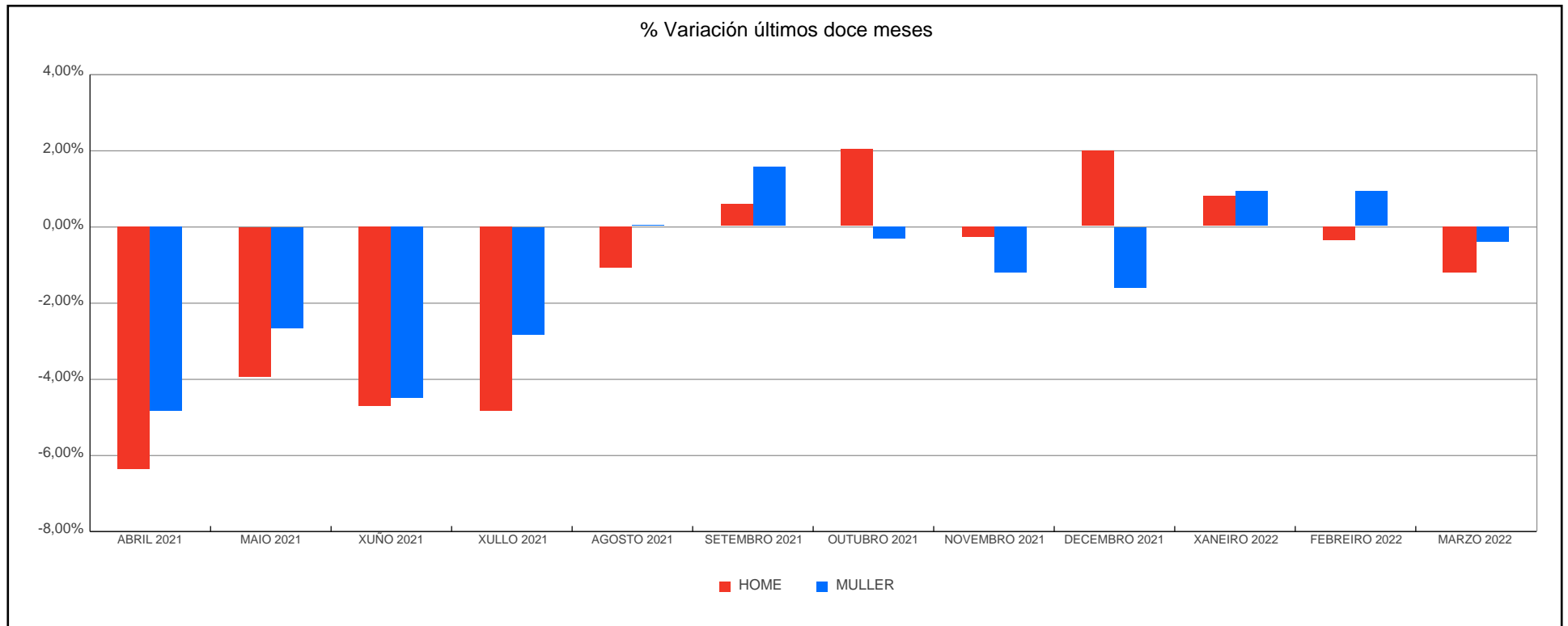
EVOLUCIÓN MENSUAL DO PARO REXISTRADO

MESES	2019			2020			2021			2022		
	Paro Rexistrado	% Var Mes Anterior	% Var Mes Ano Anterior	Paro Rexistrado	% Var Mes Anterior	% Var Mes Ano Anterior	Paro Rexistrado	% Var Mes Anterior	% Var Mes Ano Anterior	Paro Rexistrado	% Var Mes Anterior	% Var Mes Ano Anterior
XANEIRO	174.800	3,25%	-7,94%	167.755	1,48%	-4,03%	185.984	-1,90%	10,87%	153.932	0,88%	-17,23%
FEBREIRO	173.709	-0,62%	-7,70%	166.229	-0,91%	-4,31%	185.228	-0,41%	11,43%	154.509	0,37%	-16,58%
MARZO	170.841	-1,65%	-7,70%	174.481	4,96%	2,13%	180.719	-2,43%	3,58%	153.336	-0,76%	-15,15%
ABRIL	166.226	-2,70%	-8,81%	191.629	9,83%	15,28%	170.778	-5,50%	-10,88%			
MAIO	160.805	-3,26%	-8,99%	191.082	-0,29%	18,83%	165.306	-3,20%	-13,49%			
XUÑO	155.249	-3,46%	-8,71%	184.654	-3,36%	18,94%	157.718	-4,59%	-14,59%			
XULLO	150.921	-2,79%	-7,64%	175.311	-5,06%	16,16%	151.934	-3,67%	-13,33%			
AGOSTO	153.820	1,92%	-6,45%	176.951	0,94%	15,04%	151.264	-0,44%	-14,52%			
SETEMBRO	156.984	2,06%	-5,61%	176.574	-0,21%	12,48%	153.054	1,18%	-13,32%			
OUTUBRO	164.307	4,66%	-3,20%	181.307	2,68%	10,35%	154.045	0,65%	-15,04%			
NOVEMBRO	165.659	0,82%	-2,76%	187.472	3,40%	13,17%	152.747	-0,84%	-18,52%			
DECEMBRO	165.308	-0,21%	-2,36%	189.587	1,13%	14,69%	152.584	-0,11%	-19,52%			



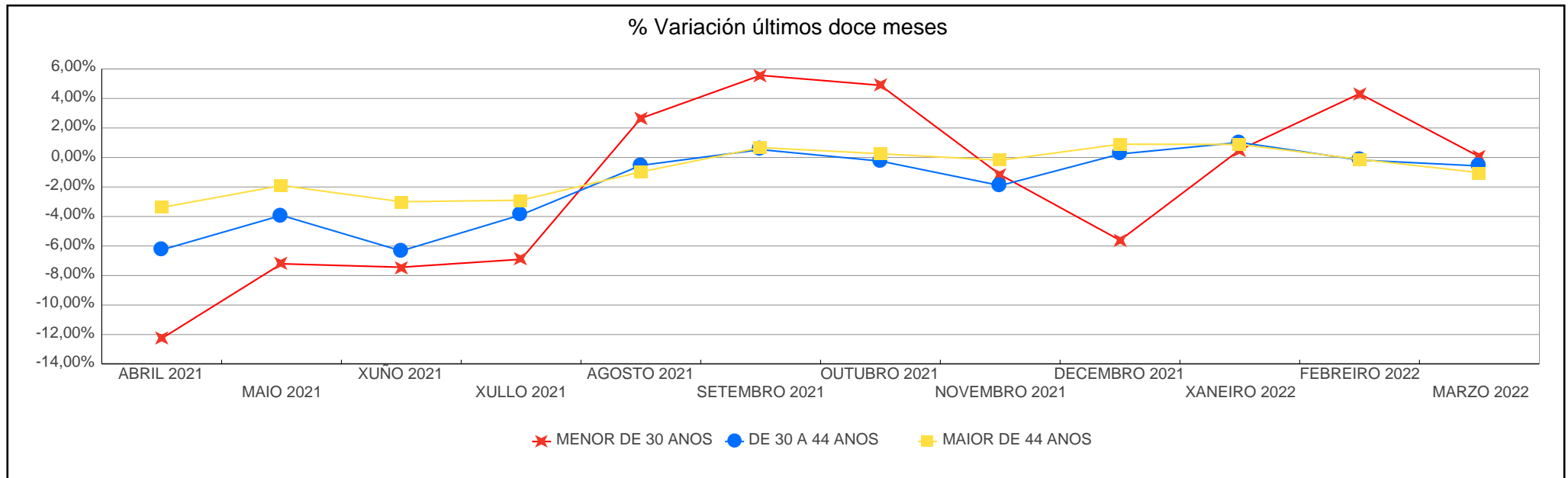
PARO REXISTRADO POR XÉNERO

ANOS	XÉNERO	XANEIRO	FEBREIRO	MARZO	ABRIL	MAIO	XUÑO	XULLO	AGOSTO	SETEMBRO	OUTUBRO	NOVEMBRO	DECEMBRO	Promedio
2019	HOME	75.186	74.453	72.298	70.068	67.233	64.898	62.290	63.337	64.594	68.987	70.031	71.666	68.753
	MULLER	99.614	99.256	98.543	96.158	93.572	90.351	88.631	90.483	92.390	95.320	95.628	93.642	94.466
2020	HOME	72.387	71.438	75.507	84.982	83.931	79.955	74.777	75.125	74.357	77.041	80.364	82.349	77.684
	MULLER	95.368	94.791	98.974	106.647	107.151	104.699	100.534	101.826	102.217	104.266	107.108	107.238	102.568
2021	HOME	80.679	79.420	76.869	71.971	69.139	65.890	62.708	62.010	62.376	63.657	63.467	64.743	68.577
	MULLER	105.305	105.808	103.850	98.807	96.167	91.828	89.226	89.254	90.678	90.388	89.280	87.841	94.869
2022	HOME	65.274	65.021	64.236										64.844
	MULLER	88.658	89.488	89.100										89.082



PARO REXISTRADO POR GRUPOS IDADE

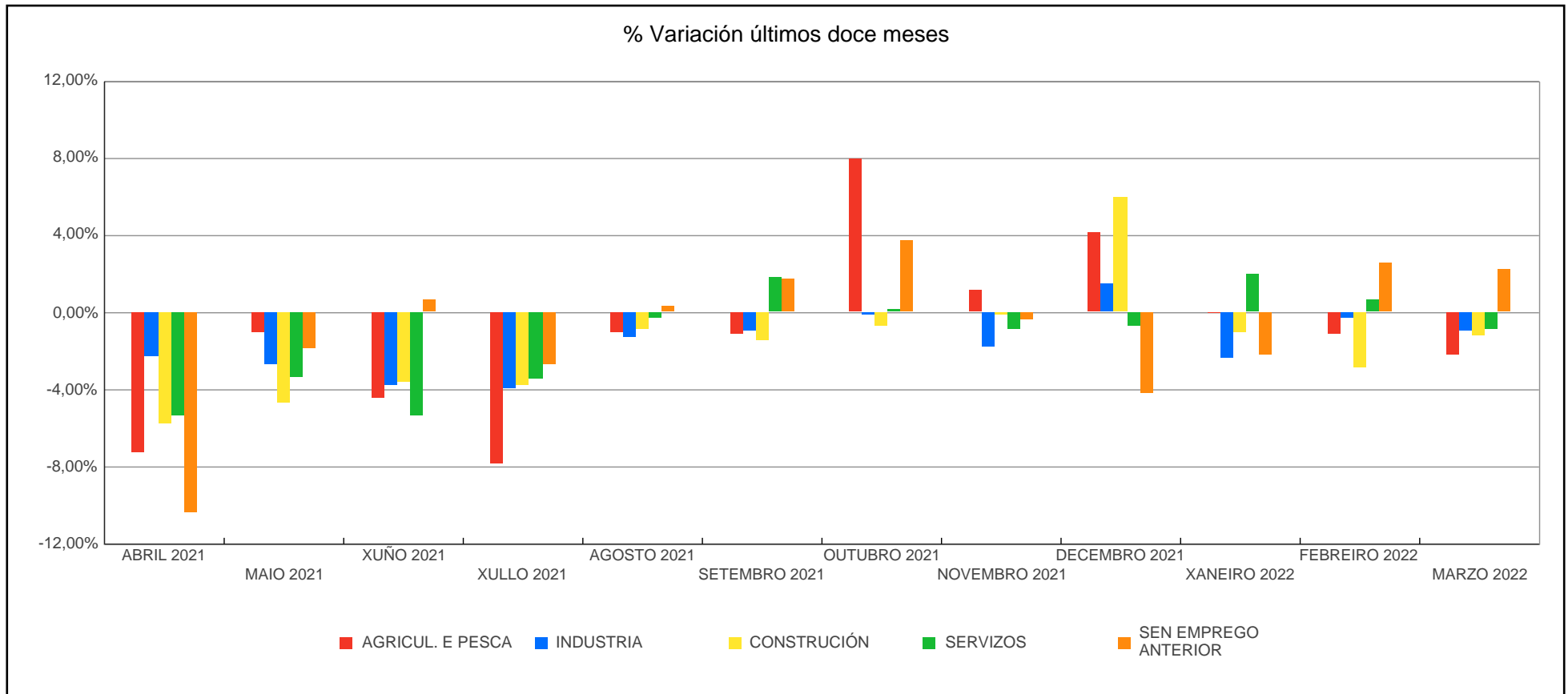
ANOS	IDADE	XANEIRO	FEBREIRO	MARZO	ABRIL	MAIO	XUÑO	XULLO	AGOSTO	SETEMBRO	OUTUBRO	NOVEMBRO	DECEMBRO	Promedio
2019	MENOR DE 30 ANOS	22.460	22.858	22.474	21.478	20.512	18.836	17.638	18.526	19.753	21.887	22.136	20.790	20.779
	DE 30 A 44 ANOS	59.589	58.806	57.283	55.023	52.668	50.464	49.137	50.135	51.008	53.182	53.363	53.556	53.685
	MAIOR DE 44 ANOS	92.751	92.045	91.084	89.725	87.625	85.949	84.146	85.159	86.223	89.238	90.160	90.962	88.756
2020	MENOR DE 30 ANOS	21.530	21.280	23.332	27.074	27.251	26.314	23.802	24.236	24.934	26.240	27.519	26.087	24.967
	DE 30 A 44 ANOS	54.545	53.729	57.655	65.486	65.005	61.766	58.035	58.295	57.309	58.693	61.223	62.587	59.527
	MAIOR DE 44 ANOS	91.680	91.220	93.494	99.069	98.826	96.574	93.474	94.420	94.331	96.374	98.730	100.913	95.759
2021	MENOR DE 30 ANOS	25.371	25.151	23.862	20.935	19.426	17.981	16.740	17.184	18.140	19.027	18.804	17.749	20.031
	DE 30 A 44 ANOS	61.681	61.262	58.923	55.234	53.066	49.707	47.773	47.516	47.769	47.651	46.744	46.854	52.015
	MAIOR DE 44 ANOS	98.932	98.815	97.934	94.609	92.814	90.030	87.421	86.564	87.145	87.367	87.199	87.981	91.401
2022	MENOR DE 30 ANOS	17.841	18.612	18.622										18.358
	DE 30 A 44 ANOS	47.331	47.248	46.977										47.185
	MAIOR DE 44 ANOS	88.760	88.649	87.737										88.382





PARO REXISTRADO POR SECTORES

ANOS	SECTORES	XANEIRO	FEBREIRO	MARZO	ABRIL	MAIO	XUÑO	XULLO	AGOSTO	SETEMBRO	OUTUBRO	NOVEMBRO	DECEMBRO	Promedio
2019	AGRICUL. E PESCA	6.659	6.478	6.170	6.128	5.880	5.576	5.120	5.022	4.979	5.806	6.061	6.292	5.848
	INDUSTRIA	19.706	19.492	19.024	18.782	18.138	17.575	17.107	17.394	17.561	18.159	17.985	18.579	18.292
	CONSTRUCCIÓN	14.960	14.518	13.987	13.706	13.113	12.746	12.303	12.344	12.363	12.726	13.071	14.085	13.327
	SERVIZOS	119.486	118.945	117.193	113.202	109.470	105.707	102.958	105.630	108.477	113.574	114.524	112.979	111.845
	SEN EMPREGO ANTERIOR	13.989	14.276	14.467	14.408	14.204	13.645	13.433	13.430	13.604	14.042	14.018	13.373	13.907
2020	AGRICUL. E PESCA	6.161	6.029	5.950	6.385	6.292	6.271	6.045	6.041	6.271	6.672	7.054	7.385	6.380
	INDUSTRIA	18.363	18.297	19.045	21.221	21.115	20.338	19.357	19.774	18.893	19.048	19.687	20.459	19.633
	CONSTRUCCIÓN	13.846	13.613	14.443	16.358	15.598	14.668	13.862	13.724	13.341	13.457	13.733	14.618	14.272
	SERVIZOS	116.181	114.987	121.606	134.031	134.229	128.986	121.372	122.005	122.191	125.889	130.498	131.281	125.271
	SEN EMPREGO ANTERIOR	13.204	13.303	13.437	13.634	13.848	14.391	14.675	15.407	15.878	16.241	16.500	15.844	14.697
2021	AGRICUL. E PESCA	6.893	6.700	6.384	5.916	5.855	5.591	5.153	5.097	5.040	5.444	5.508	5.738	5.777
	INDUSTRIA	19.880	20.038	19.975	19.520	18.993	18.276	17.543	17.313	17.143	17.119	16.816	17.071	18.307
	CONSTRUCCIÓN	14.259	13.810	13.345	12.574	11.986	11.547	11.105	11.009	10.845	10.770	10.752	11.399	11.950
	SERVIZOS	130.717	130.985	127.405	120.566	116.500	110.251	106.404	106.076	108.049	108.289	107.302	106.532	114.923
	SEN EMPREGO ANTERIOR	14.235	13.695	13.610	12.202	11.972	12.053	11.729	11.769	11.977	12.423	12.369	11.844	12.490
2022	AGRICUL. E PESCA	5.733	5.665	5.540										5.646
	INDUSTRIA	16.669	16.623	16.459										16.584
	CONSTRUCCIÓN	11.282	10.959	10.825										11.022
	SERVIZOS	108.665	109.378	108.357										108.800
	SEN EMPREGO ANTERIOR	11.583	11.884	12.155										11.874

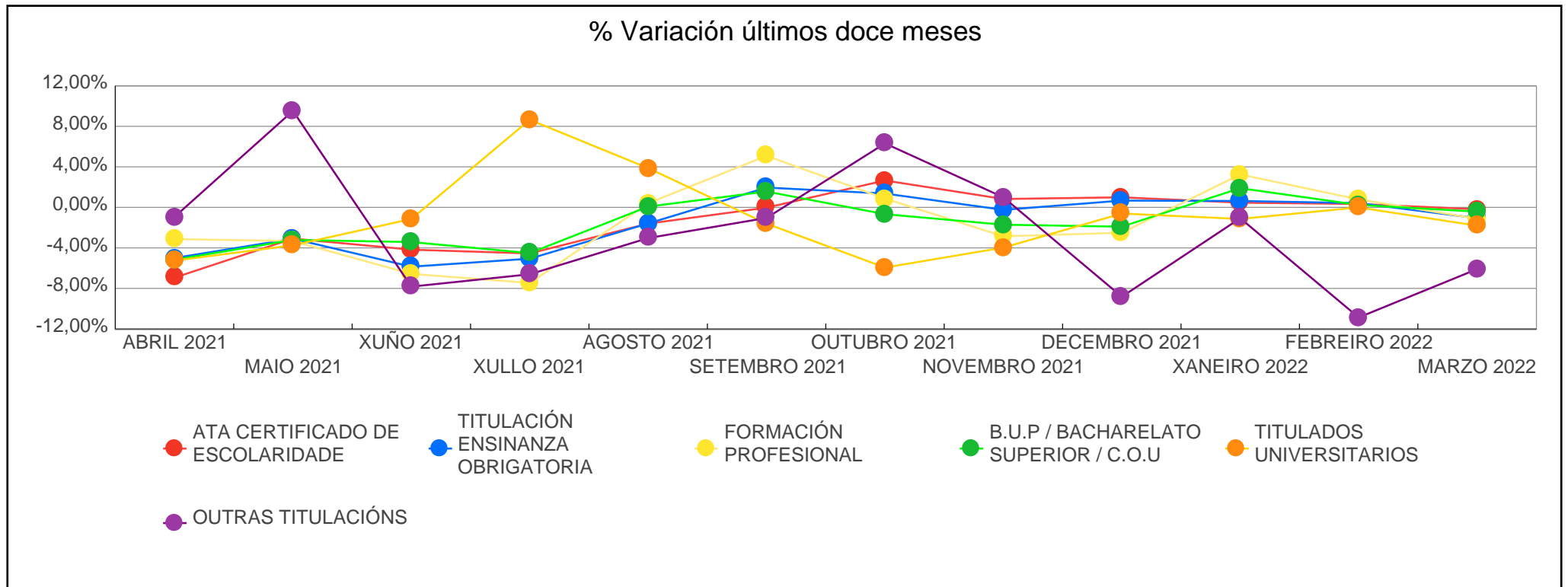


PARO REXISTRADO POR NIVEL DE FORMACIÓN

ANOS	NIVEL DE FORMACION	XANEIRO	FEBREIRO	MARZO	ABRIL	MAIO	XUÑO	XULLO	AGOSTO	SETEMBRO	OUTUBRO	NOVEMBRO	DECEMBRO	Promedio
2019	ATA CERTIFICADO DE ESCOLARIDADE	71.840	71.669	70.544	68.730	66.435	64.117	61.939	62.017	62.810	65.932	67.511	67.744	66.774
	TITULACIÓN ENSINANZA OBRIGATORIA	42.701	42.326	41.666	40.388	38.950	37.569	35.895	36.224	36.905	39.178	39.698	39.955	39.288
	FORMACIÓN PROFESIONAL	26.999	26.721	26.013	25.242	24.459	23.361	21.645	22.476	24.239	25.655	25.370	24.908	24.757
	B.U.P / BACHARELATO SUPERIOR / C.O.U	14.764	14.743	14.494	14.145	13.808	13.289	12.912	13.302	13.929	14.574	14.533	14.185	14.057
	TITULADOS UNIVERSITARIOS	18.378	18.134	18.019	17.612	17.030	16.794	18.416	19.689	18.989	18.855	18.436	18.406	18.230
	OUTRAS TITULACIÓNS	118	116	105	109	123	119	114	112	112	113	111	110	114
2020	ATA CERTIFICADO DE ESCOLARIDADE	68.325	67.907	70.831	76.361	75.794	73.967	71.007	71.707	71.979	74.041	76.830	77.772	73.043
	TITULACIÓN ENSINANZA OBRIGATORIA	40.579	40.320	42.647	46.987	46.473	44.094	41.263	41.000	41.333	42.779	44.683	45.443	43.133
	FORMACIÓN PROFESIONAL	25.898	25.493	26.999	30.444	30.470	28.846	26.012	25.985	26.593	27.565	28.623	28.982	27.659
	B.U.P / BACHARELATO SUPERIOR / C.O.U	14.514	14.391	15.091	16.604	16.673	16.232	15.310	15.580	15.837	16.420	16.988	17.034	15.890
	TITULADOS UNIVERSITARIOS	18.316	18.015	18.808	21.116	21.554	21.403	21.614	22.572	20.732	20.406	20.249	20.252	20.420
	OUTRAS TITULACIÓNS	122	103	104	117	118	112	105	107	100	96	99	104	107
2021	ATA CERTIFICADO DE ESCOLARIDADE	74.236	72.951	71.267	66.322	64.277	61.592	58.792	57.849	57.833	59.368	59.859	60.452	63.733
	TITULACIÓN ENSINANZA OBRIGATORIA	44.652	44.757	43.716	41.530	40.244	37.887	35.968	35.396	36.087	36.579	36.490	36.734	39.170
	FORMACIÓN PROFESIONAL	29.652	30.167	29.424	28.504	27.555	25.745	23.825	23.920	25.137	25.356	24.631	24.014	26.494
	B.U.P / BACHARELATO SUPERIOR / C.O.U	16.931	17.092	16.616	15.757	15.250	14.728	14.063	14.073	14.293	14.197	13.954	13.688	15.054
	TITULADOS UNIVERSITARIOS	20.400	20.149	19.590	18.560	17.865	17.660	19.187	19.930	19.609	18.444	17.711	17.603	18.892
	OUTRAS TITULACIÓNS	113	112	106	105	115	106	99	96	95	101	102	93	104
2022	ATA CERTIFICADO DE ESCOLARIDADE	60.732	60.935	60.819										60.829

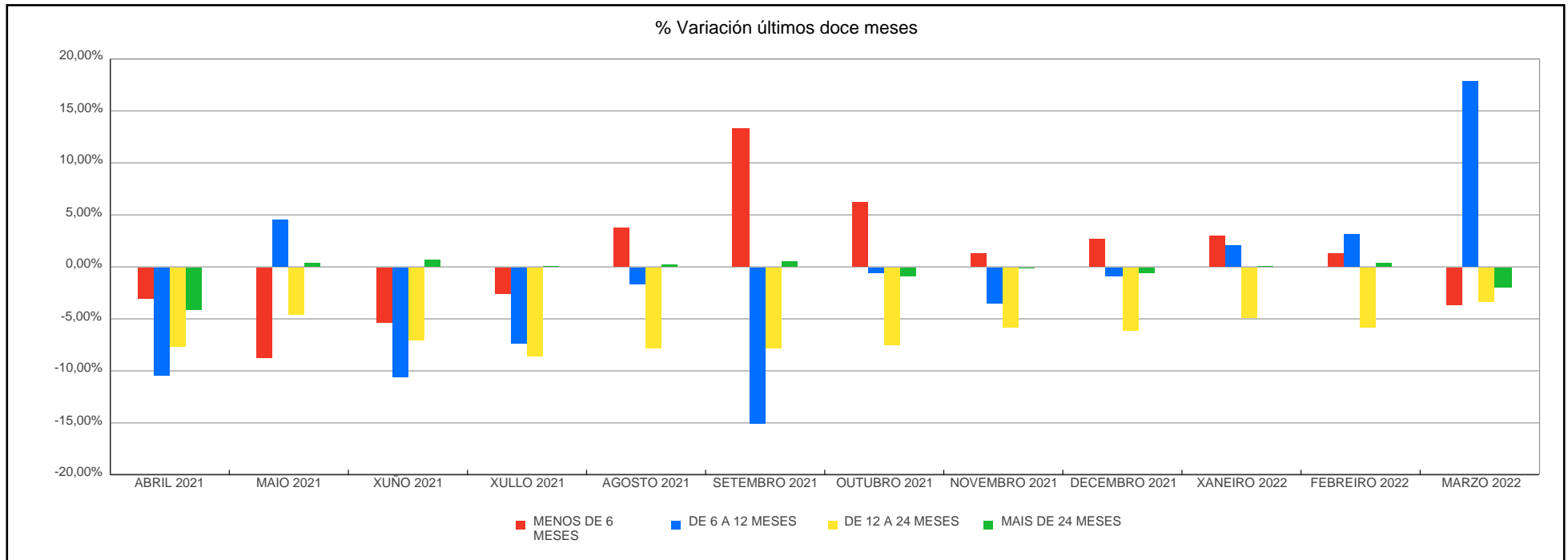
# XUNTA DE GALICIA

ANOS	NIVEL DE FORMACION	XANEIRO	FEBREIRO	MARZO	ABRIL	MAIO	XUÑO	XULLO	AGOSTO	SETEMBRO	OUTUBRO	NOVEMBRO	DECEMBRO	Promedio
2022	TITULACIÓN ENSINANZA OBRIGATORIA	36.965	37.120	36.723										36.936
	FORMACIÓN PROFESIONAL	24.794	24.990	24.709										24.831
	B.U.P / BACHARELATO SUPERIOR / C.O.U	13.947	13.981	13.922										13.950
	TITULADOS UNIVERSITARIOS	17.402	17.401	17.086										17.296
	OUTRAS TITULACIÓNS	92	82	77										84

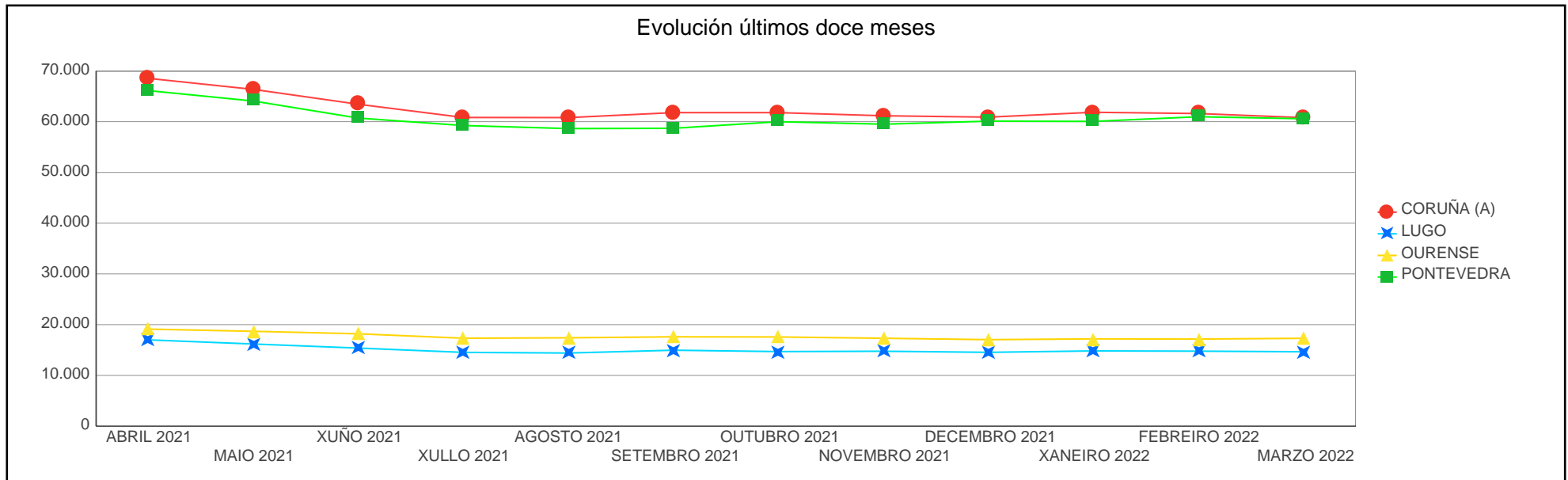
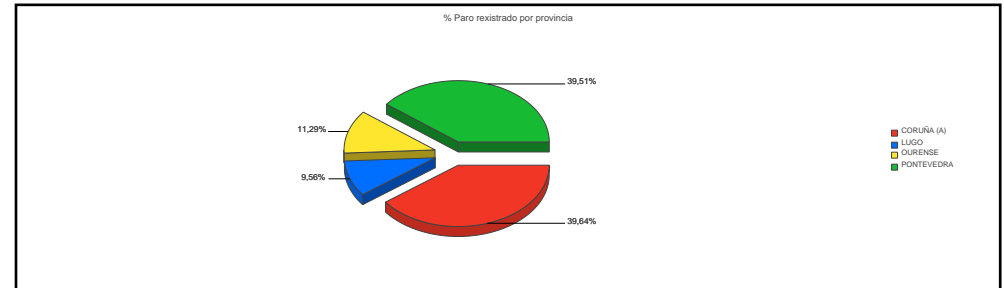


PARO REXISTRADO POR BÚSQUEDA DE EMPREGO

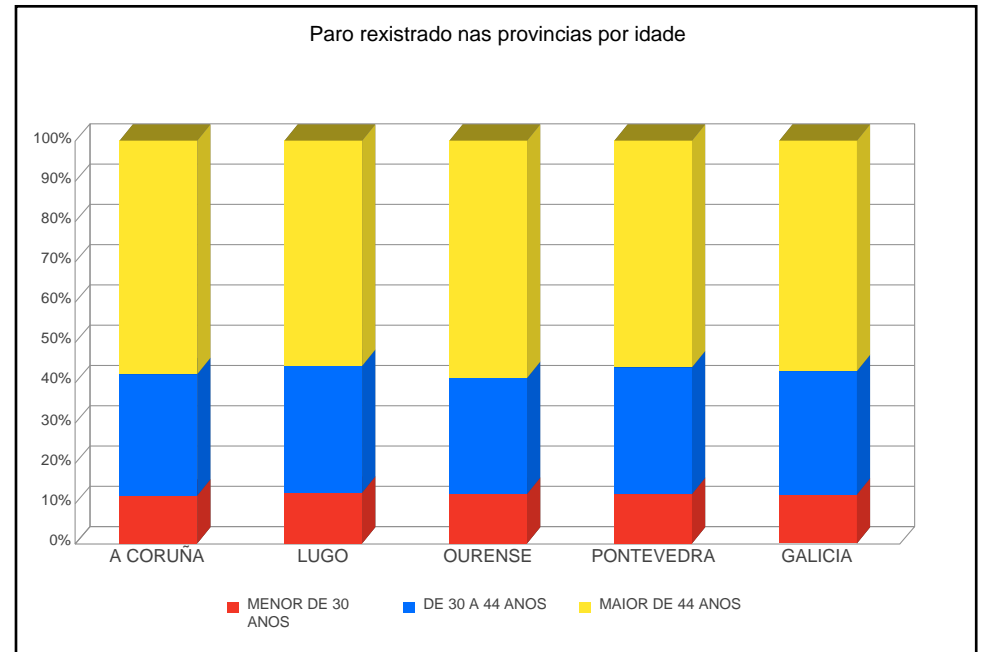
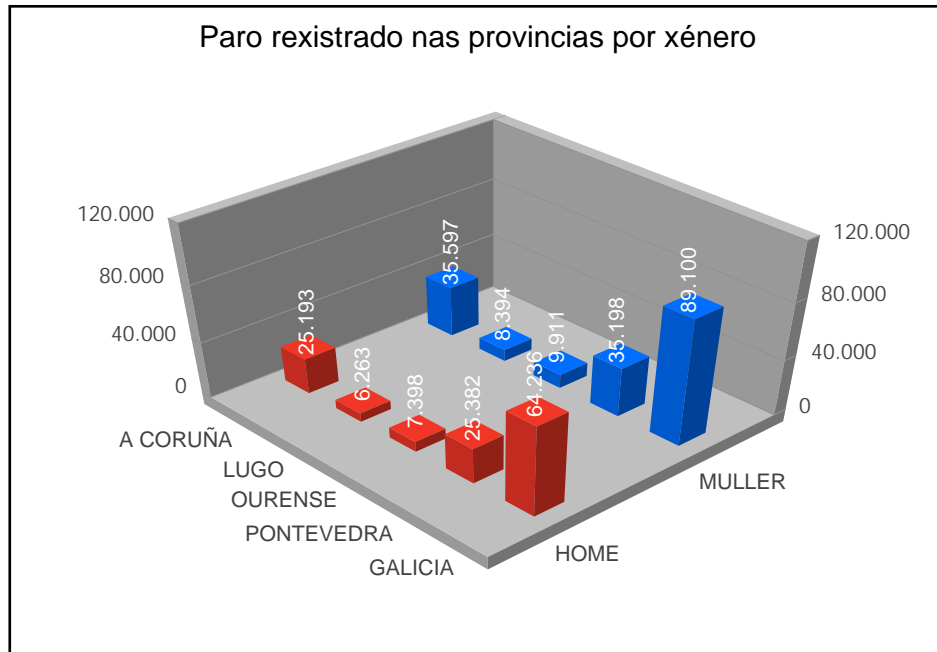
ANOS	TEMPO BUSCA DE EMPREGO	XANEIRO	FEBREIRO	MARZO	ABRIL	MAIO	XUÑO	XULLO	AGOSTO	SETEMBRO	OUTUBRO	NOVEMBRO	DECEMBRO	Promedio
2019	MENOS DE 6 MESES	80.166	79.463	72.758	67.384	62.926	59.340	56.539	59.258	62.993	71.402	72.946	72.802	68.165
	DE 6 A 12 MESES	19.437	19.849	24.263	26.178	26.332	24.869	24.470	24.260	22.879	21.562	21.187	21.588	23.073
	DE 12 A 24 MESES	22.741	22.477	22.288	21.835	21.615	21.560	21.011	21.429	21.905	22.186	22.814	22.573	22.036
	MAIS DE 24 MESES	52.456	51.920	51.532	50.829	49.932	49.480	48.901	48.873	49.207	49.157	48.712	48.345	49.945
2020	MENOS DE 6 MESES	75.943	73.995	76.012	86.517	78.721	68.990	57.568	52.529	52.825	55.357	60.867	63.348	66.889
	DE 6 A 12 MESES	20.664	21.343	26.413	30.724	35.639	37.262	38.302	42.124	38.469	37.400	35.397	33.236	33.081
	DE 12 A 24 MESES	23.210	23.359	24.127	25.517	26.887	27.668	28.702	30.481	32.252	34.656	36.238	37.038	29.178
	MAIS DE 24 MESES	47.938	47.532	47.929	48.871	49.835	50.734	50.739	51.817	53.028	53.894	54.970	55.965	51.104
2021	MENOS DE 6 MESES	65.853	67.365	59.333	57.499	52.436	49.611	48.308	50.145	56.805	60.325	61.134	62.816	57.636
	DE 6 A 12 MESES	27.359	23.817	26.390	23.617	24.702	22.062	20.409	20.048	17.005	16.899	16.288	16.121	21.226
	DE 12 A 24 MESES	38.241	39.557	39.252	36.232	34.537	32.049	29.246	26.937	24.818	22.948	21.585	20.236	30.470
	MAIS DE 24 MESES	54.531	54.489	55.744	53.430	53.631	53.996	53.971	54.134	54.426	53.873	53.740	53.411	54.115
2022	MENOS DE 6 MESES	64.744	65.652	63.176										64.524
	DE 6 A 12 MESES	16.472	17.004	20.034										17.837
	DE 12 A 24 MESES	19.233	18.112	17.502										18.282
	MAIS DE 24 MESES	53.483	53.741	52.624										53.283



MARZO 2022							
PROVINCIAS	Mes Ant.	Mes Año Ant.	Mes Actual	Var Mes Ant.	% Var Mes Ant.	Var Mes Año Ant.	% Var Mes Año Ant.
CORUÑA (A)	61.601	72.176	60.790	-811	-1,32%	-11.386	-15,78%
LUGO	14.778	18.088	14.657	-121	-0,82%	-3.431	-18,97%
OURENSE	17.156	20.265	17.309	153	0,89%	-2.956	-14,59%
PONTEVEDRA	60.974	70.190	60.580	-394	-0,65%	-9.610	-13,69%
<b>Galicia</b>	<b>154.509</b>	<b>180.719</b>	<b>153.336</b>	<b>-1.173</b>	<b>-0,76%</b>	<b>-27.383</b>	<b>-15,15%</b>

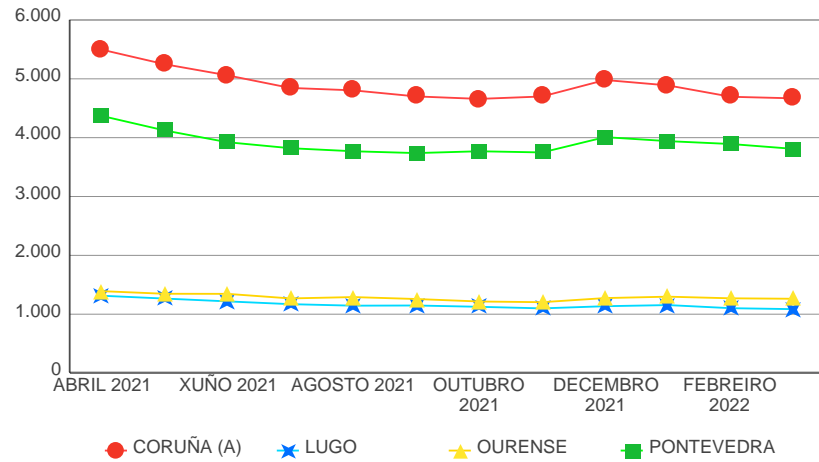


PROVINCIAS	ABRIL 2021	MAIO 2021	XUÑO 2021	XULLO 2021	AGOSTO 2021	SETEMBRO 2021	OUTUBRO 2021	NOVEMBRO 2021	DECEMBRO 2021	XANEIRO 2022	FEBREIRO 2022	MARZO 2022
CORUÑA (A)	68.535	66.363	63.432	60.830	60.802	61.785	61.785	61.163	60.891	61.853	61.601	60.790
LUGO	17.002	16.185	15.382	14.537	14.409	14.964	14.693	14.761	14.546	14.828	14.778	14.657
OURENSE	19.121	18.690	18.200	17.325	17.413	17.607	17.573	17.321	17.046	17.197	17.156	17.309
PONTEVEDRA	66.120	64.068	60.704	59.242	58.640	58.698	59.994	59.502	60.101	60.054	60.974	60.580

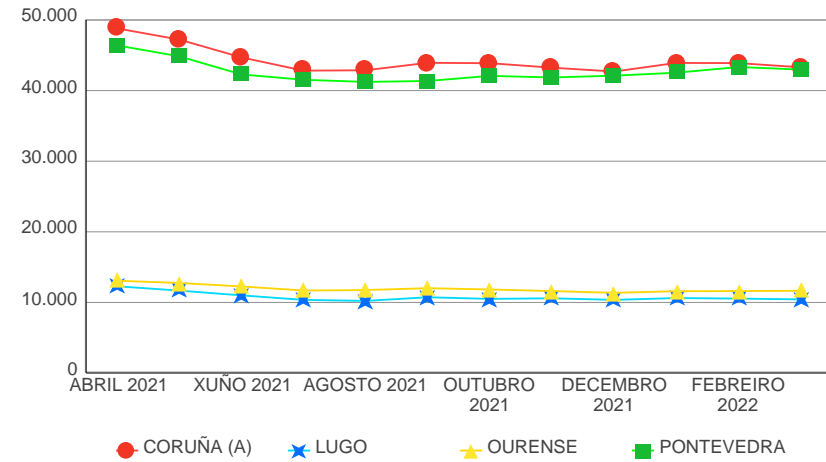




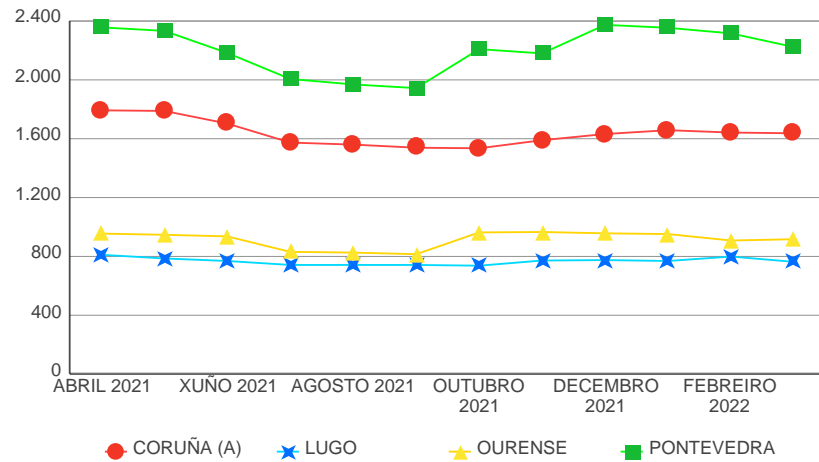
Evolución do paro rexistrado no sector construción por provincias



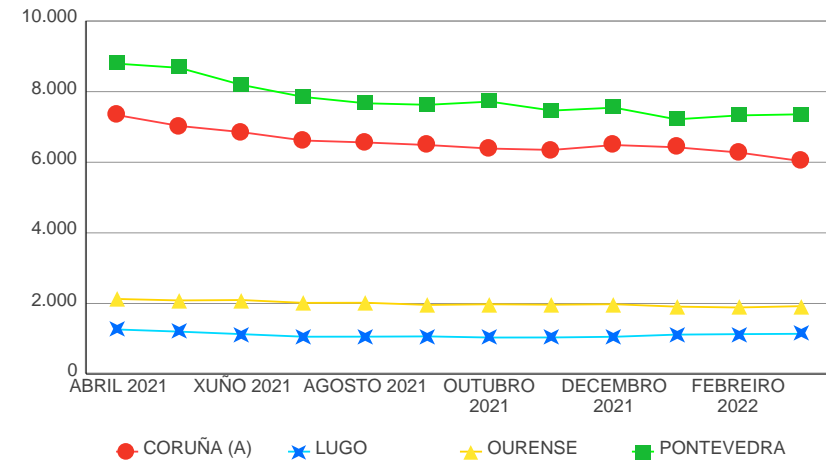
Evolución do paro rexistrado no sector servizos por provincias



Evolución do paro rexistrado no sector agricultura por provincias



Evolución do paro rexistrado no sector industria por Provincias



## EVOLUCIÓN DO PARO REXISTRADO POR COMARCA

BISBARRA	Total	Var Mes Ant.	% Var Mes Ant.	Var Mes Ano Ant.	% Var Mes Ano Ant.
Total	153.336	-1.173	-0,76%	-27.383	-15,15%
A BARCALA	593	12	2,07%	-64	-9,74%
A CORUÑA	23.532	-62	-0,26%	-4.282	-15,40%
ARZÚA	552	-50	-8,31%	-157	-22,14%
BARBANZA	3.231	-48	-1,46%	-426	-11,65%
BERGANTIÑOS	4.175	25	0,60%	-637	-13,24%
BETANZOS	1.699	-26	-1,51%	-325	-16,06%
EUME	1.108	-34	-2,98%	-209	-15,87%
FERROLTERRA	9.659	-202	-2,05%	-1.624	-14,39%
FISTERRA	1.211	-119	-8,95%	-351	-22,47%
MUROS	589	-5	-0,84%	-117	-16,57%
NOIA	1.385	-19	-1,35%	-222	-13,81%
O SAR	785	8	1,03%	-136	-14,77%
ORDES	1.632	-39	-2,33%	-405	-19,88%
ORTEGAL	582	-16	-2,68%	-65	-10,05%
SANTIAGO	8.182	-200	-2,39%	-1.939	-19,16%
TERRA DE MELIDE	499	-19	-3,67%	-124	-19,90%
TERRA DE SONEIRA	827	-20	-2,36%	-162	-16,38%
XALLAS	549	3	0,55%	-141	-20,43%
A FONSAGRADA	156	-7	-4,29%	-9	-5,45%
A MARIÑA CENTRAL	1.182	-59	-4,75%	-373	-23,99%
A MARIÑA OCCIDENTAL	1.354	-60	-4,24%	-159	-10,51%
A MARIÑA ORIENTAL	798	-25	-3,04%	-223	-21,84%
A ULLOA	371	-6	-1,59%	-88	-19,17%
CHANTADA	554	-16	-2,81%	-165	-22,95%
LUGO	5.746	112	1,99%	-1.392	-19,50%
MEIRA	137	-3	-2,14%	-23	-14,38%
OS ANCARES	314	-10	-3,09%	-110	-25,94%
QUIROGA	249	-10	-3,86%	-8	-3,11%
SARRIA	982	-21	-2,09%	-208	-17,48%

BISBARRA	Total	Var Mes Ant.	% Var Mes Ant.	Var Mes Ano Ant.	% Var Mes Ano Ant.
TERRA CHA	1.385	44	3,28%	-290	-17,31%
TERRA DE LEMOS	1.429	-60	-4,03%	-383	-21,14%
A LIMIA	1.186	29	2,51%	-175	-12,86%
ALLARIZ-MACEDA	714	40	5,93%	-49	-6,42%
BAIXA LIMIA	284	-8	-2,74%	-60	-17,44%
O CARBALLIÑO	1.406	-4	-0,28%	-313	-18,21%
O RIBEIRO	797	-1	-0,13%	-121	-13,18%
OURENSE	8.219	-2	-0,02%	-1.532	-15,71%
TERRA DE CALDELAS	122	-8	-6,15%	-17	-12,23%
TERRA DE CELANOVA	1.014	15	1,50%	-85	-7,73%
TERRA DE TRIVES	153	6	4,08%	-40	-20,73%
VALDEORRAS	1.260	23	1,86%	-272	-17,75%
VERÍN	1.895	62	3,38%	-242	-11,32%
VIANA	259	1	0,39%	-50	-16,18%
A PARADANTA	756	-41	-5,14%	-128	-14,48%
CALDAS	1.929	-42	-2,13%	-415	-17,70%
O BAIXO MIÑO	3.001	-66	-2,15%	-544	-15,35%
O CONDADO	3.202	-57	-1,75%	-421	-11,62%
O DEZA	1.635	-54	-3,20%	-299	-15,46%
O MORRAZO	5.261	-78	-1,46%	-1.100	-17,29%
O SALNÉS	7.394	-300	-3,90%	-1.559	-17,41%
PONTEVEDRA	7.525	-15	-0,20%	-1.103	-12,78%
TABEIRÓS-TERRA DE MONTES	1.126	-56	-4,74%	-363	-24,38%
VIGO	28.751	315	1,11%	-3.678	-11,34%

## EVOLUCIÓN DO PARO REXISTRADO POR CONCELLO

CONCELLO	MES ACTUAL			MES ANTERIOR		
	HOME	MULLER	Total	HOME	MULLER	Total
<b>Total</b>	64.236	89.100	153.336	65.021	89.488	154.509
ABADÍN	44	33	77	47	26	73
ABEGONDO	79	128	207	83	127	210
AGOLADA	35	34	69	47	39	86
ALFOZ	36	30	66	37	28	65
ALLARIZ	111	202	313	99	190	289
AMES	664	998	1.662	685	1.029	1.714
AMOEIRO	45	51	96	47	51	98
ANTAS DE ULLA	45	32	77	43	32	75
ARANGA	36	28	64	36	24	60
ARBO	78	87	165	79	92	171
ARES	137	193	330	143	205	348
ARNOIA, A	11	19	30	10	19	29
ARTEIXO	764	1.209	1.973	789	1.215	2.004
ARZÚA	96	106	202	97	114	211
AVIÓN	32	29	61	34	28	62
BAIONA	296	484	780	294	479	773
BALEIRA	16	6	22	18	7	25
BALTAR	18	25	43	20	25	45
BAÑA, A	89	95	184	82	97	179
BANDE	51	27	78	48	23	71
BAÑOS DE MOLGAS	46	25	71	50	28	78
BARALLA	46	43	89	47	41	88
BARBADÁS	138	213	351	128	220	348
BARCO DE VALDEORRAS, O	239	459	698	225	468	693
BARREIROS	64	83	147	65	88	153
BARRO	83	127	210	91	129	220
BEADE	9	11	20	10	10	20

## XUNTA DE GALICIA

CONCELLO	MES ACTUAL			MES ANTERIOR		
	HOME	MULLER	Total	HOME	MULLER	Total
BEARIZ	10	10	20	10	12	22
BECERREÁ	45	66	111	49	70	119
BEGONTE	45	49	94	41	46	87
BERGONDO	143	195	338	137	196	333
BETANZOS	286	411	697	284	430	714
BLANCOS, OS	30	18	48	30	14	44
BOBORÁS	36	59	95	41	50	91
BOIMORTO	33	30	63	37	31	68
BOIRO	376	475	851	386	487	873
BOLA, A	39	43	82	36	42	78
BOLO, O	25	19	44	24	19	43
BOQUEIXÓN	56	75	131	57	72	129
BÓVEDA	17	22	39	19	23	42
BRIÓN	180	191	371	180	187	367
BUEU	288	433	721	301	441	742
BURELA	155	289	444	171	303	474
CABANA DE BERGANTIÑOS	79	130	209	84	138	222
CABANAS	84	97	181	79	93	172
CALDAS DE REIS	227	334	561	235	341	576
CALVOS DE RANDÍN	11	7	18	14	8	22
CAMARIÑAS	102	201	303	112	216	328
CAMBADOS	374	519	893	374	530	904
CAMBRE	508	815	1.323	524	806	1.330
CAMPO LAMEIRO	49	41	90	48	48	96
CANGAS	739	1.064	1.803	774	1.084	1.858
CAÑIZA, A	148	187	335	163	185	348
CAPELA, A	31	31	62	37	31	68
CARBALLEDA DE AVIA	54	37	91	51	32	83
CARBALLEDA DE VALDEORRAS	16	41	57	12	39	51
CARBALLEDO	39	23	62	37	23	60

## XUNTA DE GALICIA

CONCELLO	MES ACTUAL			MES ANTERIOR		
	HOME	MULLER	Total	HOME	MULLER	Total
CARBALLIÑO, O	360	470	830	361	472	833
CARBALLO	746	1.519	2.265	743	1.481	2.224
CARIÑO	89	102	191	89	101	190
CARNOTA	75	116	191	78	115	193
CARRAL	105	168	273	107	171	278
CARTELLE	57	55	112	54	53	107
CASTRELO DE MIÑO	39	29	68	38	28	66
CASTRELO DO VAL	24	31	55	24	30	54
CASTRO CALDELAS	29	23	52	28	27	55
CASTRO DE REI	54	61	115	59	64	123
CASTROVERDE	28	28	56	29	29	58
CATOIRA	81	116	197	89	115	204
CEDEIRA	140	218	358	156	226	382
CEE	169	283	452	188	291	479
CELANOVA	159	235	394	162	224	386
CENLLE	23	18	41	25	19	44
CERCEDA	69	114	183	74	121	195
CERDEDO	31	25	56	36	31	67
CERDIDO	28	31	59	32	28	60
CERVANTES	23	13	36	25	14	39
CERVO	59	94	153	70	92	162
CESURAS	40	28	68	42	23	65
CHANDREXA DE QUEIXA	9	4	13	9	4	13
CHANTADA	175	226	401	194	224	418
COIRÓS	31	29	60	31	33	64
COLES	74	67	141	72	69	141
CORCUBIÓN	38	46	84	40	48	88
CORGO, O	39	43	82	45	48	93
CORISTANCO	155	214	369	165	217	382
CORTEGADA	31	38	69	30	36	66

## XUNTA DE GALICIA

CONCELLO	MES ACTUAL			MES ANTERIOR		
	HOME	MULLER	Total	HOME	MULLER	Total
CORUÑA, A	6.528	8.612	15.140	6.626	8.563	15.189
COSPEITO	53	62	115	54	64	118
COTOBADA	101	124	225	112	117	229
COVELO	65	67	132	77	72	149
CRECENTE	71	53	124	72	57	129
CUALEDRO	56	51	107	58	46	104
CULLEREDO	683	1.024	1.707	681	1.016	1.697
CUNTIS	89	130	219	98	129	227
CURTIS	63	95	158	59	99	158
DODRO	45	78	123	46	77	123
DOZÓN	6	10	16	9	12	21
DUMBRÍA	45	100	145	57	134	191
ENTRIMO	34	27	61	41	29	70
ESGOS	23	17	40	20	19	39
ESTRADA, A	360	603	963	391	604	995
FENE	321	405	726	347	401	748
FERROL	1.968	2.625	4.593	2.023	2.641	4.664
FISTERRA	110	199	309	120	204	324
FOLGOSO DO COUREL	19	17	36	26	16	42
FONSAGRADA, A	62	36	98	62	40	102
FORCAREI	48	59	107	62	58	120
FORNELOS DE MONTES	57	74	131	61	80	141
FOZ	162	283	445	178	294	472
FRADES	38	37	75	44	35	79
FRIOL	57	46	103	59	46	105
GOMESENDE	22	14	36	22	13	35
GONDOMAR	394	529	923	394	531	925
GROVE, O	341	541	882	380	565	945
GUARDA, A	232	303	535	229	316	545
GUDIÑA, A	33	38	71	33	37	70

# XUNTA DE GALICIA

CONCELLO	MES ACTUAL			MES ANTERIOR		
	HOME	MULLER	Total	HOME	MULLER	Total
GUITIRIZ	80	106	186	87	109	196
GUNTÍN	34	32	66	37	33	70
ILLA DE AROUSA, A	90	149	239	87	160	247
INCIO, O	25	24	49	28	25	53
IRIXO, O	26	27	53	22	27	49
IRIXOA	24	20	44	30	19	49
LALÍN	375	631	1.006	382	628	1.010
LAMA, A	72	70	142	75	70	145
LÁNCARA	51	40	91	52	45	97
LARACHA, A	204	355	559	204	347	551
LAROUCO	6	5	11	2	6	8
LAXE	72	130	202	67	134	201
LAZA	20	28	48	19	25	44
LEIRO	36	39	75	36	40	76
LOBEIRA	15	8	23	12	7	19
LOBIOS	30	38	68	36	40	76
LOURENZÁ	30	40	70	32	35	67
LOUSAME	69	67	136	69	68	137
LUGO	2.093	3.083	5.176	2.053	3.012	5.065
MACEDA	67	92	159	59	90	149
MALPICA DE BERGANTIÑOS	108	201	309	105	203	308
MAÑÓN	13	31	44	22	33	55
MANZANEDA	15	11	26	15	11	26
MARÍN	554	824	1.378	554	807	1.361
MASIDE	104	111	215	104	113	217
MAZARICOS	70	58	128	68	60	128
MEAÑO	116	175	291	137	198	335
MEIRA	18	20	38	21	26	47
MEIS	121	151	272	126	156	282
MELIDE	142	222	364	151	228	379



## XUNTA DE GALICIA

CONCELLO	MES ACTUAL			MES ANTERIOR		
	HOME	MULLER	Total	HOME	MULLER	Total
MELÓN	29	31	60	26	26	52
MERCA, A	37	31	68	41	34	75
MESÍA	28	50	78	29	56	85
MEZQUITA, A	23	18	41	25	21	46
MIÑO	151	171	322	153	171	324
MOAÑA	541	818	1.359	553	825	1.378
MOECHE	24	30	54	26	26	52
MONDARIZ	168	185	353	168	195	363
MONDARIZ-BALNEARIO	20	18	38	28	21	49
MONDOÑEDO	51	54	105	55	52	107
MONFERO	27	19	46	30	18	48
MONFORTE DE LEMOS	423	607	1.030	446	629	1.075
MONTEDERRAMO	16	13	29	15	13	28
MONTERREI	90	98	188	94	101	195
MONTERROSO	85	86	171	81	84	165
MORAÑA	88	152	240	96	150	246
MOS	342	560	902	319	534	853
MUGARDOS	158	179	337	156	192	348
MUÍÑOS	31	23	54	32	24	56
MURAS	15	6	21	14	5	19
MUROS	170	228	398	163	238	401
MUXÍA	81	140	221	93	155	248
NARÓN	946	1.463	2.409	956	1.483	2.439
NAVIA DE SUARNA	14	10	24	11	12	23
NEDA	115	166	281	132	173	305
NEGREIRA	167	242	409	162	240	402
NEGUEIRA DE MUÑIZ	21	15	36	21	15	36
NEVES, AS	129	169	298	140	174	314
NIGRÁN	480	574	1.054	479	584	1.063
NOGAIS, AS	17	15	32	16	15	31

## XUNTA DE GALICIA

CONCELLO	MES ACTUAL			MES ANTERIOR		
	HOME	MULLER	Total	HOME	MULLER	Total
NOGUEIRA DE RAMUÍN	65	42	107	64	38	102
NOIA	245	398	643	245	406	651
OIA	67	103	170	80	111	191
OÍMBRA	49	60	109	49	55	104
OLEIROS	675	1.011	1.686	690	967	1.657
ORDES	231	473	704	211	497	708
OROSO	117	254	371	120	266	386
ORTIGUEIRA	128	160	288	139	154	293
OURENSE	2.684	4.038	6.722	2.666	4.061	6.727
OUROL	26	17	43	31	22	53
OUTEIRO DE REI	75	78	153	74	70	144
OUTES	121	141	262	116	145	261
OZA DOS RÍOS	55	70	125	56	70	126
PADERNE	39	48	87	43	49	92
PADERNE DE ALLARIZ	38	33	71	31	30	61
PADRENDA	56	72	128	63	71	134
PADRÓN	205	247	452	204	241	445
PALAS DE REI	67	56	123	72	65	137
PANTÓN	40	39	79	43	44	87
PARADA DE SIL	19	4	23	19	6	25
PARADELA	18	7	25	18	8	26
PÁRAMO, O	21	15	36	24	17	41
PASTORIZA, A	34	35	69	38	33	71
PAZOS DE BORBÉN	89	140	229	99	143	242
PEDRAFITA DO CEBREIRO	13	9	22	14	10	24
PEREIRO DE AGUIAR, O	97	122	219	88	133	221
PEROXA, A	44	36	80	39	38	77
PETÍN	32	39	71	28	38	66
PINO, O	60	103	163	68	111	179
PIÑOR	19	26	45	17	26	43

## XUNTA DE GALICIA

CONCELLO	MES ACTUAL			MES ANTERIOR		
	HOME	MULLER	Total	HOME	MULLER	Total
POBRA DE TRIVES, A	34	59	93	36	55	91
POBRA DO BROLLÓN, A	35	34	69	35	34	69
POBRA DO CARAMIÑAL, A	180	253	433	173	269	442
POIO	408	596	1.004	401	620	1.021
POL	19	29	48	18	25	43
PONTE CALDELAS	165	248	413	165	241	406
PONTEAREAS	639	1.172	1.811	630	1.194	1.824
PONTECESO	101	161	262	108	154	262
PONTECESURES	61	127	188	70	128	198
PONTEDEUME	204	213	417	210	218	428
PONTEDEVA	6	11	17	6	11	17
PONTENOVA, A	39	38	77	38	38	76
PONTES DE GARCÍA RODRIGUEZ, AS	176	226	402	182	244	426
PONTEVEDRA	2.129	2.998	5.127	2.084	3.010	5.094
PORQUEIRA	25	15	40	25	16	41
PORRIÑO, O	591	904	1.495	568	857	1.425
PORTAS	69	101	170	75	98	173
PORTO DO SON	123	221	344	125	230	355
PORTOMARÍN	18	14	32	20	14	34
PUNXÍN	15	19	34	14	20	34
QUINTELA DE LEIRADO	19	21	40	22	22	44
QUIROGA	75	97	172	81	92	173
RÁBADE	35	43	78	32	33	65
RAIRIZ DE VEIGA	26	38	64	25	36	61
RAMIRÁS	39	47	86	33	42	75
REDONDELA	581	942	1.523	593	925	1.518
RIANXO	241	308	549	240	310	550
RIBADAVIA	116	166	282	126	174	300
RIBADEO	191	357	548	208	357	565

## XUNTA DE GALICIA

CONCELLO	MES ACTUAL			MES ANTERIOR		
	HOME	MULLER	Total	HOME	MULLER	Total
RIBADUMIA	101	153	254	105	167	272
RIBAS DE SIL	18	23	41	21	23	44
RIBEIRA	516	882	1.398	512	902	1.414
RIBEIRA DE PIQUÍN	16	7	23	17	7	24
RIÓS	38	56	94	33	52	85
RIOTORTO	15	13	28	14	12	26
RODEIRO	20	30	50	26	32	58
ROIS	82	128	210	82	127	209
ROSAL, O	136	228	364	150	233	383
RÚA, A	91	116	207	89	116	205
RUBIÁ	31	29	60	30	33	63
SADA	371	514	885	372	524	896
SALCEDA DE CASELAS	189	341	530	177	328	505
SALVATERRA DE MIÑO	270	432	702	277	432	709
SAMOS	21	13	34	23	13	36
SAN AMARO	21	33	54	24	31	55
SAN CIBRAO DAS VIÑAS	77	154	231	78	156	234
SAN CRISTOVO DE CEA	35	25	60	37	29	66
SAN SADURNIÑO	51	70	121	58	65	123
SAN XOÁN DE RÍO	13	8	21	9	8	17
SANDIÁS	22	31	53	26	33	59
SANTA COMBA	172	249	421	169	249	418
SANTIAGO DE COMPOSTELA	2.172	2.778	4.950	2.241	2.805	5.046
SANTISO	27	28	55	28	28	56
SANXENXO	401	536	937	460	580	1.040
SARREAUS	26	24	50	27	23	50
SARRIA	296	427	723	290	439	729
SAVIÑAO, O	73	57	130	70	58	128
SILLEDA	135	180	315	146	186	332
SOBER	38	44	82	39	49	88

## XUNTA DE GALICIA

CONCELLO	MES ACTUAL			MES ANTERIOR		
	HOME	MULLER	Total	HOME	MULLER	Total
SOBRADO	27	21	48	24	24	48
SOMOZAS, AS	45	49	94	43	49	92
SOUTOMAIOR	220	325	545	244	341	585
TABOADA	49	42	91	47	45	92
TABOADELA	23	40	63	25	38	63
TEIXEIRA, A	13	5	18	13	9	22
TEO	343	442	785	363	460	823
TOÉN	46	54	100	47	56	103
TOMIÑO	333	469	802	348	502	850
TOQUES	16	16	32	20	15	35
TORDOIA	39	82	121	37	83	120
TOURO	48	76	124	61	83	144
TRABADA	9	17	26	13	16	29
TRASMIRAS	37	35	72	38	39	77
TRAZO	42	58	100	42	56	98
TRIACASTELA	7	17	24	5	16	21
TUI	451	679	1.130	441	657	1.098
VAL DO DUBRA	63	60	123	64	66	130
VALADOURO, O	22	30	52	26	30	56
VALDOVIÑO	162	194	356	165	195	360
VALGA	139	215	354	132	215	347
VEDRA	78	82	160	78	95	173
VEIGA, A	19	21	40	18	17	35
VEREA	22	29	51	22	26	48
VERÍN	498	695	1.193	485	664	1.149
VIANA DO BOLO	65	68	133	65	64	129
VICEDO, O	36	43	79	42	49	91
VIGO	9.093	11.546	20.639	8.898	11.508	20.406
VILA DE CRUCES	69	110	179	75	107	182
VILABOA	149	165	314	158	171	329

## XUNTA DE GALICIA

CONCELLO	MES ACTUAL			MES ANTERIOR		
	HOME	MULLER	Total	HOME	MULLER	Total
VILAGARCÍA DE AROUSA	1.288	1.698	2.986	1.303	1.705	3.008
VILALBA	311	338	649	291	308	599
VILAMARÍN	36	33	69	37	31	68
VILAMARTÍN DE VALDEORRAS	33	39	72	31	42	73
VILANOVA DE AROUSA	300	340	640	332	329	661
VILAR DE BARRIO	29	31	60	24	28	52
VILAR DE SANTOS	15	26	41	13	22	35
VILARDEVÓS	53	48	101	52	46	98
VILARIÑO DE CONSO	10	4	14	9	4	13
VILARMAIOR	21	19	40	19	21	40
VILASANTAR	19	15	34	19	14	33
VIMIANZO	112	214	326	118	208	326
VIVEIRO	337	615	952	365	609	974
XERMADE	26	33	59	23	32	55
XINZO DE LIMIA	280	417	697	260	411	671
XOVE	43	84	127	49	85	134
XUNQUEIRA DE AMBÍA	30	36	66	28	37	65
XUNQUEIRA DE ESPADANEDO	13	21	34	11	21	32
ZAS	88	110	198	87	106	193

## ANEXO

## 1. DEFINICIÓNS E CLASIFICACIÓNS

## PARO REXISTRADO

O paro rexistrado é o total da demanda de emprego en alta rexistrada polo Servizo Público de Emprego existente o último día de cada mes, excluindo a correspondente a situacións laborais descritas na Orde ministerial do 11 de marzo de 1985, pola que se establecen criterios estatísticos para a medición do paro rexistrado.

Paro rexistrado=demandantes de emprego parados

Segundo esta orde, exclúense do concepto de paro rexistrado, por exemplo, os demandantes de pluriemprego, mellora de emprego, que participan en traballos de colaboración social, que solicitan emprego conxuntural, estudantes, etc.

## CONTRATACIÓN

A información contida no apartado de contratación foi elaborada a partir da base de datos de contratos do Servizo Público de Emprego de Galicia. Esta base de datos corresponde a un rexistro primario dos contratos laborais establecidos no ámbito da Comunidade Autónoma Galega, e, debido ó seu carácter obrigatorio, salvo erros de introdución, constitúe un fiel reflexo das cifras de contratos.

## ACTIVIDADE ECONÓMICA

En diversas partes dos informes recóllese información segundo a actividade económica. A nomenclatura base empregada nesta segmentación é a Clasificación Nacional de Actividades Económicas - CNAE93 e a Clasificación Nacional de Actividades Económicas - CNAE09 . A Clasificación Nacional de Actividades Económicas empregada ata o 31 de decembro do 2008 é a correspondente á CNAE-93 e a partir de xaneiro do 2009 emprégase a CNAE-2009, segundo establece o Real Decreto 475/2007 do 13 de abril polo que se aproba a Clasificación Nacional de Actividades Económicas 2009.

Na seguinte táboa podemos contemplar as equivalencias entre os códigos da CNAE a dous díxitos e os sectores de actividade tanto na clasificación de 1993 como na clasificación de 2009.

<p>CNAE 93</p> <p>CNAE Descricion CNAE</p> <p>Sector: PRIMARIO</p> <p>01 agricultura, gandería, caza e actividades dos servizos relacionados con elas                  02 silvicultura, explotación forestal e actividades dos servizos relacionados con elas                  05 pesca, acuicultura e actividades dos servizos relacionados con elas</p> <p>Sector: SECUNDARIO</p> <p>10 extracción e aglomeración de antracita, hulla, lignito e turba                  11 extracción de crus de petróleo e gas natural                  12 extracción de minerais de uranio e torio                  13 extracción de minerais metálicos                  14 extracción de minerais non metálicos nin enerxéticos                  15 industria de produtos alimenticios e bebidas                  16 industria do tabaco                  17 industria téxtil                  18 industria da confección e da peletería                  19 preparación, curtido e acabado do coiro; fabricación de artigos de marroquinería e viaxe                  20 industria de madeira e da cortiza, agás mobles; cestería e espartería                  21 industria do papel                  22 edición, artes gráficas e reprodución de soportes gravados                  23 coquerías, refinado de petróleo e tratamento de combustibles nucleares                  24 industria química                  25 fabricación de produtos de caucho e materias plásticas                  26 fabricación doutros produtos minerais non metálicos                  27 metalurxia                  28 fabricación de produtos metálicos, agás maquinaria e equipo                  29 industria da construción de maquinaria e equipo mecánico                  30 fabricación de máquinas de oficina e equipos informáticos                  31 fabricación de maquinaria e material eléctrico                  32 fabricación de material electrónico; fabricación de equipo e aparellos de radio                  33 fabricación de equipos e instrumentos medico-cirúrxicos, de precisión, óptica e relojería                  34 fabricación de vehículos de motor, remolques e semirremolques                  35 fabricación doutro material de transporte                  36 fabricación de mobles; outras industrias manufactureiras                  37 reciclaxe                  40 produción e distribución de enerxía eléctrica, gas vapor e auga quente                  41 captación, depuración e distribución de auga</p>
--

<p>CNAE 93 (cont.)</p> <p>CNAE Descricion CNAE</p> <p>Sector: CONSTRUCCIÓN</p> <p>45 construción</p> <p>Sector: SERVIZOS</p> <p>50 venda, mantemento e reparación de vehículos de motor, motocicletas e ciclomotores                  51 comercio por xunto e intermediarios do comercio, agás de vehículos de motor e motocicletas                  52 comercio polo miúdo, agás comercio de vehículos de motor, motocicletas e ciclomotores                  55 hostalaría                  60 transporte terrestre; transporte por tubos                  61 transporte marítimo, de cabotaxe e por vías de navegación interiores                  62 transporte aéreo e espacial                  63 actividades anexas aos transportes: actividades de axencias de viaxes                  64 correos e telecomunicacións                  65 intermediación financeira, agás seguros e plans de pensións                  66 seguros e plans de pensións, agás seguridade social obrigatoria                  67 actividades auxiliares da intermediación financeira                  70 actividades inmobiliarias                  71 aluguer de maquinaria e equipo sen operario, de efectos persoais e utensilios domésticos                  72 actividades informáticas                  73 investigación e desenvolvemento                  74 outras actividades empresariais                  75 administración pública, defensa e seguridade social obrigatoria                  80 educación                  85 actividades sanitarias e veterinarias, servizos sociais                  88 minería (prestación)                  90 actividades de saneamento público                  91 actividades asociativas                  92 actividades recreativas, culturais e deportivas                  93 actividades diversas de servizos persoais                  95 fogares que empregan persoal doméstico                  99 organismos extraterritoriais</p>
---



CNAE 2009
CNAE Descricion CNAE
Sector: PRIMARIO
01 Agricultura, gandería, caza e servizos relacionados con elas
02 Silvicultura e explotación forestal
03 Pesca e acuicultura
Sector: SECUNDARIO
05 Extracción de antracita, hulla e lignito
06 Extracción de cru de petróleo e gas natural
07 Extracción de minerais metálicos
08 Outras industrias extractivas
09 Actividades de apoio ás industrias extractivas
10 Industria da alimentación
11 Fabricación de bebidas
12 Industria do tabaco
13 Industria téxtil
14 Confección de roupa de vestir
15 Industria do coiro e do calzado
16 Industria da madeira e da cortiza, salvo mobles; cestería e espartaria
17 Industria do papel
18 Artes gráficas e reprodución de soportes gravados
19 Coquerías e refinación de petróleo
20 Industria química
21 Fabricación de produtos farmacéuticos
22 Fabricación de produtos de caucho e plásticos
23 Fabricación doutros produtos minerais non metálicos
24 Metalurxia; fabricación de produtos de ferro, aceiro e ferroalixes
25 Fabricación de produtos metálicos, salvo maquinaria e equipamento
26 Fabricación de produtos informáticos, electrónicos e ópticos
27 Fabricación de material e equipamento eléctrico
28 Fabricación de maquinaria e equipamento n.c.n
29 Fabricación de vehículos e motor, remolques e semirremolques
30 Fabricación doutro material de transporte
31 Fabricación de mobles
32 Outras industrias manufactureiras
33 Reparación e instalación de maquinaria e equipamento
35 Fornecemento de enerxía eléctrica, gas, vapor e aire acondicionado
36 Captación, depuración e distribución de auga
37 Recolla e tratamento de augas residuais
38 Recolla, tratamento e eliminación de residuos; valorización
39 Actividades de descontaminación e outros servizos de xestión de residuos
Sector: CONSTRUCCIÓN
41 Construción de edificios
42 Enxeñaría civil
43 Actividades de construción especializada

CNAE 2009 (cont.)
CNAE Descricion CNAE
Sector: SERVIZOS
45 Venta e reparación de vehículos de motor e motocicletas
46 Comercio por xunto e intermediarios do comercio, salvo de vehículos de motor e motocicletas
47 Comercio ao retallo, salvo de vehículos de motor e motocicletas
49 Transporte terrestre e por tubaxe
50 Transporte marítimo e por vías navegables interiores
51 Transporte aéreo
52 Almacenamento e actividades anexas ao transporte
53 Actividades postais e de correos
55 Servizos de aloxamento
56 Servizos de comidas e bebidas
58 Edición
59 Actividades cinematográficas, de vídeo e de programas de televisión, gravación de son e edición musical
60 Actividades de programación e emisión de radio e televisión
61 Telecomunicacións
62 Programación, consultaría e outras actividades relacionadas coa informática
63 Servizos de información
64 Servizos financeiros, salvo seguros e fondos de pensións
65 Seguros, reaseguros e fondos de pensións, salvo Seguridade Social obrigatoria
66 Actividades auxiliares dos servizos financeiros e aos seguros
68 Actividades inmobiliarias
69 Actividades xurídicas e de contabilidade
70 Actividades das sedes centrais; actividades de consultoría de xestión empresarial
71 Servizos técnicos de arquitectura e enerxía, ensaios e análises técnicas
72 Investigación e desenvolvemento
73 Publicidade e estudos de mercado
74 Outras actividades profesionais, científicas técnicas
75 Actividades veterinarias
77 Actividades de aluguer
78 Actividades relacionadas co emprego
79 Actividades de axencias de viaxes, operadores turísticos, servizos de reservas e actividades relacionadas con estes
80 Actividades de seguraza e investigación
81 Servizos a edificios e actividades de xardinaría
82 Actividades administrativas de oficina e outras actividades auxiliares das empresas
84 Administración pública e defensa; Seguridade Social obrigatoria
85 Educación
86 Actividades sanitarias
87 Asistencia en establecementos residenciais
88 Actividades de servizos sociais sen aloxamento
90 Actividades de creación, artísticas e espectáculos
91 Actividades de bibliotecas, arquivos, museos e outras actividades culturais
92 Actividades de xogos de azar e apostas
93 Actividades deportivas, recreativas e de entretemento
94 Actividades asociativas
95 Reparación de ordenadores, efectos persoais e artigos de uso doméstico
96 Outros servizos persoais
97 Actividades dos fogares como empregadores de persoal doméstico
98 Actividades dos fogares como produtores de bens e servizos para uso propio
99 Actividades de organizacións e organismos extraterritoriais

## CNO ( GRANDES GRUPOS OCUPACIONAIS )

A Clasificación Nacional de Ocupacións (CNO-94) elaborada polo Instituto Nacional de Estadística ( RD 917/1994 de 6 de Maio ), está estruturada sobre un criterio de clasificación por cualificación profesional e subsidiariamente sobre a relación da ocupación co sector de actividade. Esta clasificación está dividida en grandes grupos, subgrupos principais, subgrupos, grupos primarios e ocupacións.

Os grandes grupos de ocupacións son os seguintes:

- 1 Dirección das empresas e das Administracións Públicas
- 2 Técnicos e profesionais, científicos e intelectuais
- 3 Técnicos e profesionais de apoio
- 4 Empregados de tipo administrativo
- 5 Traballadores dos servizos de restauración, persoais, protección e vendedores de comercio
- 6 Traballadores cualificados da industria e pesca
- 7 Artesáns e traballadores cualificados en industria manufactureira, construción e minería, excepto operadores de instalacións e maquinaria.
- 8 Operadores de instalacións e maquinaria e montadores
- 9 Traballadores non cualificados
- 0 Forzas armadas

## MOBILIDADE NA CONTRATACIÓN

Para este informe inclúese o concepto de contratado que reflicte o dato de persoas contratadas independentemente do número de contratos que poida ter.

Tendo en conta esta definición o gráfico sobre movementos contractuais recollen a proporción de persoas non residentes contratadas en Galicia sobre o total de contratados na comunidade autónoma, os contratados que entran, así como a porcentaxe de persoas residentes contratadas fora de Galicia sobre o total de contratados na comunidade autónoma, son os contratados que saen.

## 2. EVOLUCIÓN E VARIACIÓNS PORCENTUAIS

Ao longo dos informes empréganse indicadores relativos á evolución mensual e anual respecto ao mes de referencia. Para unha mellor comprensión de ambos, amósase a fórmula de cálculo:

Variación mensual = Valor mes actual - Valor mes anterior / Valor mes anterior X 100

Variación interanual = Valor mes actual - Valor mesmo mes ano anterior / Valor mesmo mes ano anterior X 100

Evolución mensual e anual

Os gráficos que aparecen no documento en base a evolucións están baseados en datos absolutos