

Índice:

1) Situación do paro rexistrado en Galicia por xénero, idades, sectores económicos, tipoloxía de contratación e grandes grupos ocupacionais (Táboa comparativa do mes en curso co mes anterior, e co mesmo mes do ano pasado)

Gráficos (cruces de variables)

- Xénero- idade
- Xénero- sectores económicos
- Idade- tempo de busca de emprego
- Nivel de formación- tempo de busca de emprego

2) Evolución mensual do paro rexistrado (últimos 4 anos)

Gráficos (evolutivos):

- Evolución do paro rexistrado (variación absoluta)
- Evolución da variación mensual (%)

3) Evolución mensual do paro rexistrado por xénero (últimos 4 anos)

Gráficos (evolutivos):

- Evolución da variación (%) do paro rexistrado por xénero (nos últimos doce meses)

4) Evolución mensual do paro rexistrado por grupos de idade (últimos 4 anos)

Gráficos (evolutivos):

- Evolución da variación (%) do paro rexistrado por grupos de idade (nos últimos doce meses)

5) Evolución mensual do paro rexistrado por sectores económicos (últimos 4 anos)

Gráficos (evolutivos):

- Evolución da variación (%) do paro rexistrado por sectores económicos (nos últimos doce meses)

6) Evolución mensual do paro rexistrado por niveis académicos (últimos 4 anos)

Gráficos (evolutivos):

- Evolución da variación (%) do paro rexistrado por niveis académicos (nos últimos doce meses)

7) Evolución mensual do paro rexistrado por tempo de busca de emprego (últimos 4 anos)

Gráficos (evolutivos):

- Evolución da variación (%) do paro rexistrado por tempo de busca de emprego (nos últimos doce meses)

8) Situación do paro rexistrado nas catro provincias galegas (Táboa comparativa do mes en curso co mes anterior, e co mesmo mes do ano pasado)

Gráficos:

- % Demandantes parados por provincias
- Evolución nos últimos 12 meses por provincias
- Comparativa da distribución por xénero nas provincias
- Comparativa da distribución por grupos de idade nas provincias
- Evolución do sector da construción nas provincias nos últimos doce meses
- Evolución do sector da servizos nas provincias nos últimos doce meses
- Evolución do sector da industria nas provincias nos últimos doce meses
- Evolución do sector da agricultura nas provincias nos últimos doce meses

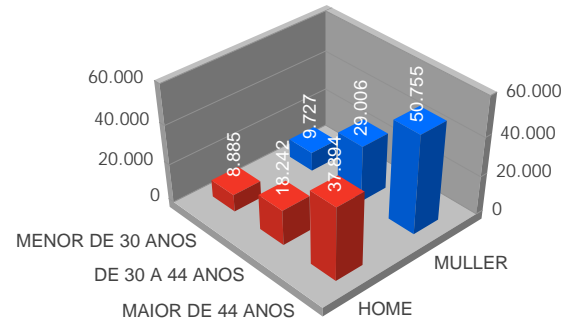
9) Situación do paro rexistrado nas comarcas e concellos. (Táboa comparativa do mes en curso co mes anterior, e co mesmo mes do ano pasado)

PARO REXISTRADO EN GALICIA

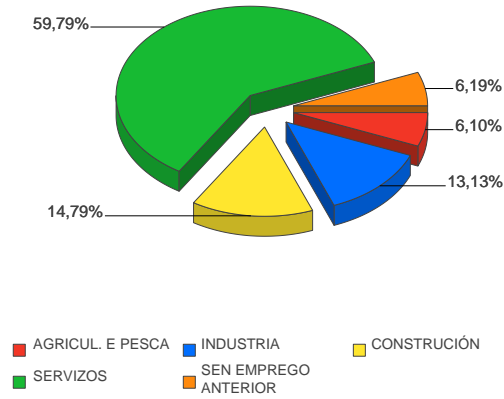
	Mes Actual	Variación Mes Anterior	% Variación Mes Anterior	Variación Mes Ano Anterior	% Variación Mes Ano Anterior
FEBREIRO 2022	154.509	577	0,37%	-30.719	-16,58%

	Mes Ant.	Mes Ano Ant.	Mes Actual	Var Mes Ant.	% Var Mes Ant.	Var Mes Ano Ant.	% Var Mes Ano Ant.
XÉNERO							
HOME	65.274	79.420	65.021	-253	-0,39%	-14.399	-18,13%
MULLER	88.658	105.808	89.488	830	0,94%	-16.320	-15,42%
IDADE							
MENOR DE 30 ANOS	17.841	25.151	18.612	771	4,32%	-6.539	-26,00%
DE 30 A 44 ANOS	47.331	61.262	47.248	-83	-0,18%	-14.014	-22,88%
MAIOR DE 44 ANOS	88.760	98.815	88.649	-111	-0,13%	-10.166	-10,29%
SECTORES							
AGRICUL. E PESCA	5.733	6.700	5.665	-68	-1,19%	-1.035	-15,45%
INDUSTRIA	16.669	20.038	16.623	-46	-0,28%	-3.415	-17,04%
CONSTRUCCIÓN	11.282	13.810	10.959	-323	-2,86%	-2.851	-20,64%
SERVIZOS	108.665	130.985	109.378	713	0,66%	-21.607	-16,50%
SEN EMPREGO ANTERIOR	11.583	13.695	11.884	301	2,60%	-1.811	-13,22%
NIVEL DE FORMACION							
ATA CERTIFICADO DE ESCOLARIDADE	60.732	72.951	60.935	203	0,33%	-12.016	-16,47%
TITULACIÓN ENSINANZA OBRIGATORIA	36.965	44.757	37.120	155	0,42%	-7.637	-17,06%
FORMACIÓN PROFESIONAL	24.794	30.167	24.990	196	0,79%	-5.177	-17,16%
B.U.P / BACHARELATO SUPERIOR / C.O.U	13.947	17.092	13.981	34	0,24%	-3.111	-18,20%
TITULADOS UNIVERSITARIOS	17.402	20.149	17.401	-1	-0,01%	-2.748	-13,64%
OUTRAS TITULACIÓNS	92	112	82	-10	-10,87%	-30	-26,79%
TEMPO BUSCA DE EMPREGO							
MENOS DE 6 MESES	64.744	67.365	65.652	908	1,40%	-1.713	-2,54%
DE 6 A 12 MESES	16.472	23.817	17.004	532	3,23%	-6.813	-28,61%
DE 12 A 24 MESES	19.233	39.557	18.112	-1.121	-5,83%	-21.445	-54,21%
MAIS DE 24 MESES	53.483	54.489	53.741	258	0,48%	-748	-1,37%

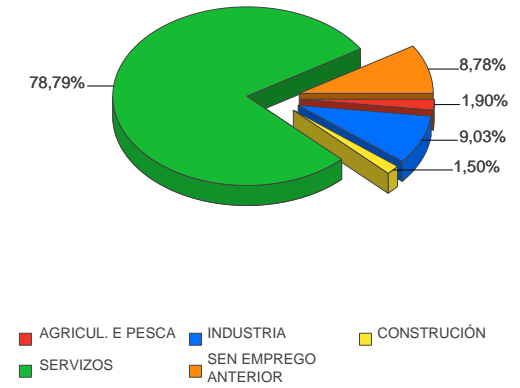
Paro rexistrado en Galicia por xénero e idade



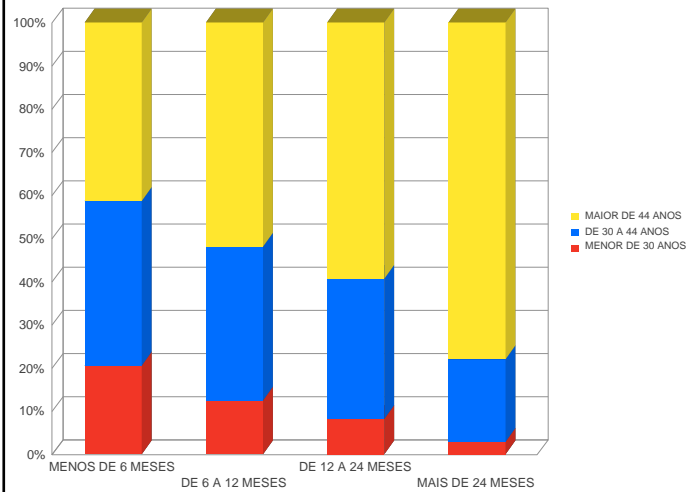
Paro por sectores de actividade. homes



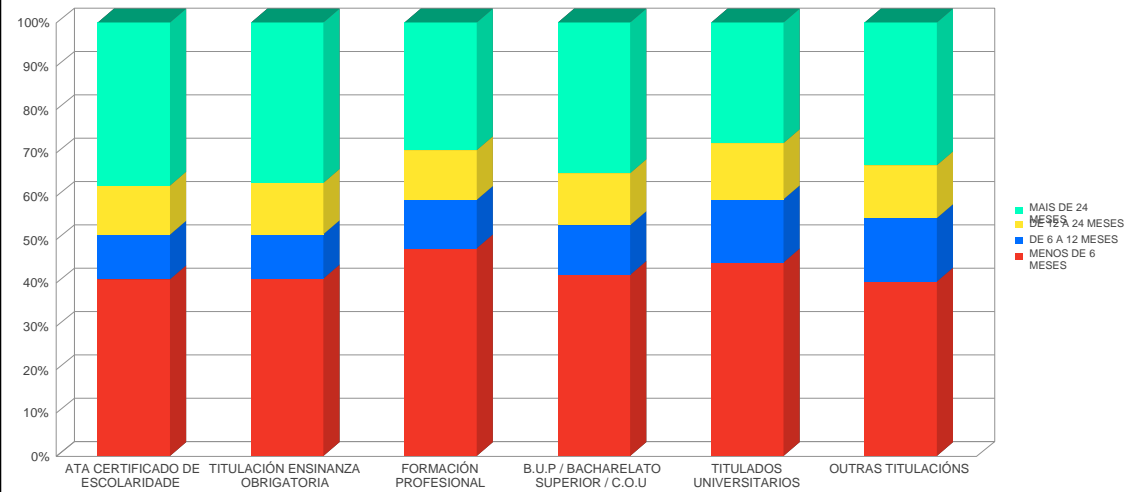
Paro por sectores de actividade. mulleres



Paro rexistrado por idade e tempo de búsqueda

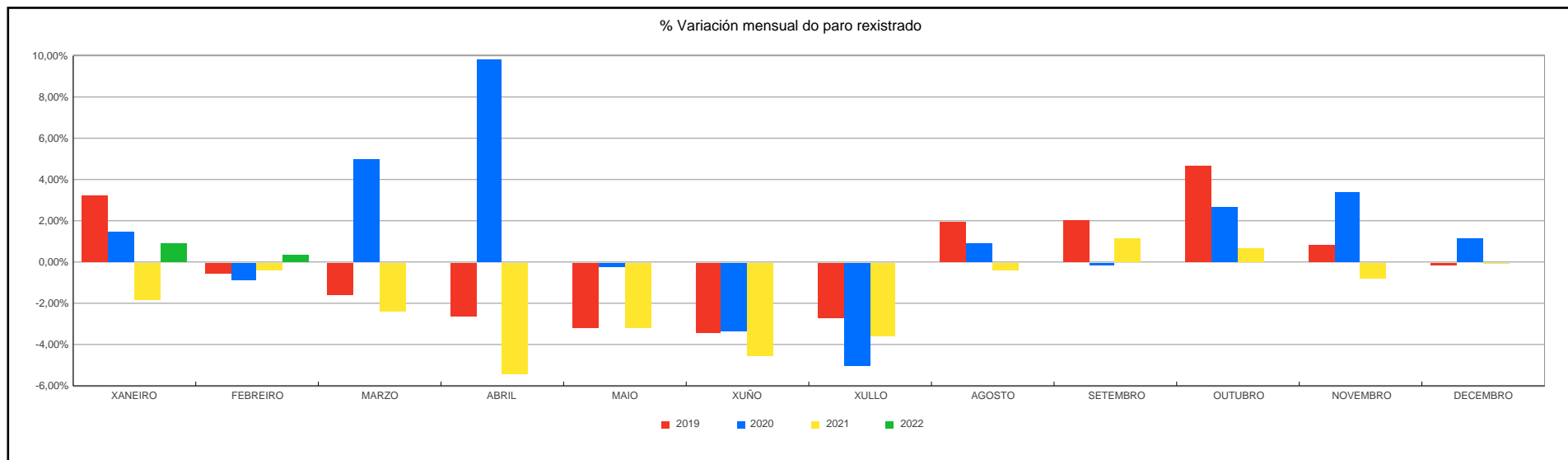
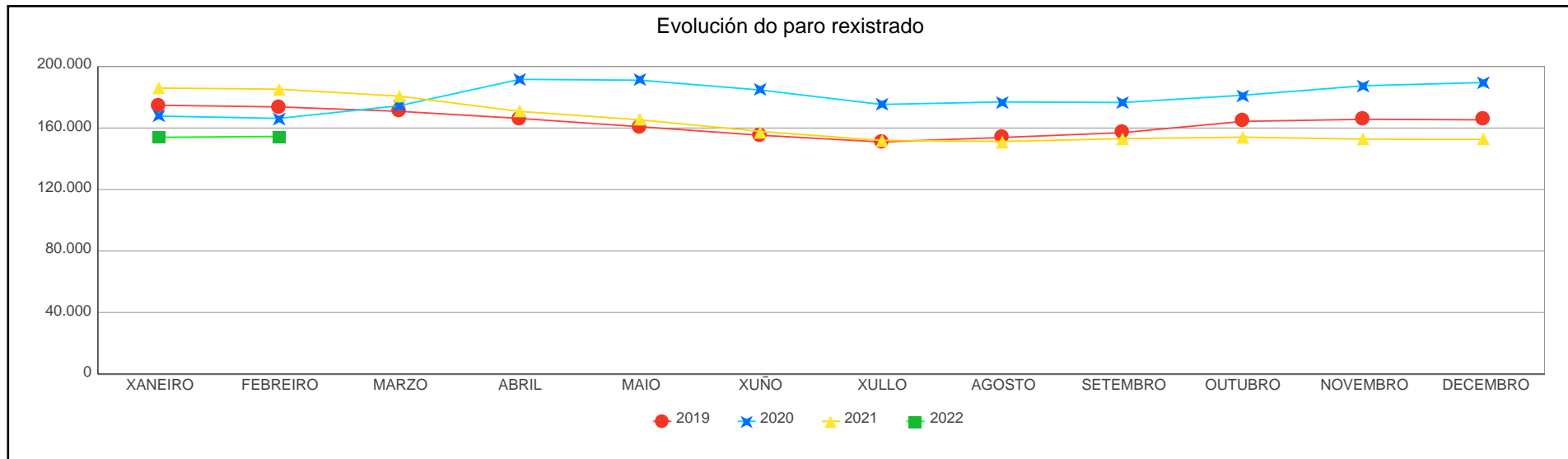


Paro rexistrado por nivel formativo e tempo búsqueda



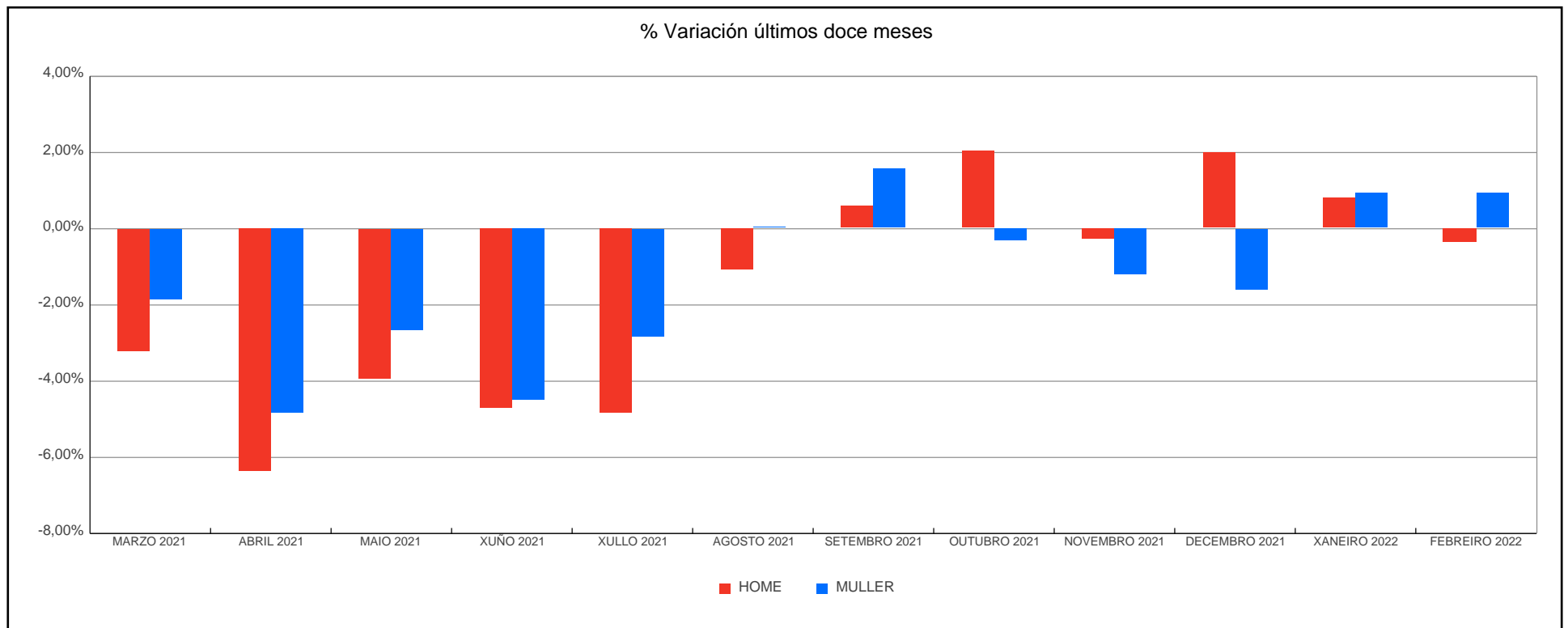
EVOLUCIÓN MENSUAL DO PARO REXISTRADO

MESES	2019			2020			2021			2022		
	Paro Rexistrado	% Var Mes Anterior	% Var Mes Ano Anterior	Paro Rexistrado	% Var Mes Anterior	% Var Mes Ano Anterior	Paro Rexistrado	% Var Mes Anterior	% Var Mes Ano Anterior	Paro Rexistrado	% Var Mes Anterior	% Var Mes Ano Anterior
XANEIRO	174.800	3,25%	-7,94%	167.755	1,48%	-4,03%	185.984	-1,90%	10,87%	153.932	0,88%	-17,23%
FEBREIRO	173.709	-0,62%	-7,70%	166.229	-0,91%	-4,31%	185.228	-0,41%	11,43%	154.509	0,37%	-16,58%
MARZO	170.841	-1,65%	-7,70%	174.481	4,96%	2,13%	180.719	-2,43%	3,58%			
ABRIL	166.226	-2,70%	-8,81%	191.629	9,83%	15,28%	170.778	-5,50%	-10,88%			
MAIO	160.805	-3,26%	-8,99%	191.082	-0,29%	18,83%	165.306	-3,20%	-13,49%			
XUÑO	155.249	-3,46%	-8,71%	184.654	-3,36%	18,94%	157.718	-4,59%	-14,59%			
XULLO	150.921	-2,79%	-7,64%	175.311	-5,06%	16,16%	151.934	-3,67%	-13,33%			
AGOSTO	153.820	1,92%	-6,45%	176.951	0,94%	15,04%	151.264	-0,44%	-14,52%			
SETEMBRO	156.984	2,06%	-5,61%	176.574	-0,21%	12,48%	153.054	1,18%	-13,32%			
OUTUBRO	164.307	4,66%	-3,20%	181.307	2,68%	10,35%	154.045	0,65%	-15,04%			
NOVEMBRO	165.659	0,82%	-2,76%	187.472	3,40%	13,17%	152.747	-0,84%	-18,52%			
DECEMBRO	165.308	-0,21%	-2,36%	189.587	1,13%	14,69%	152.584	-0,11%	-19,52%			



PARO REXISTRADO POR XÉNERO

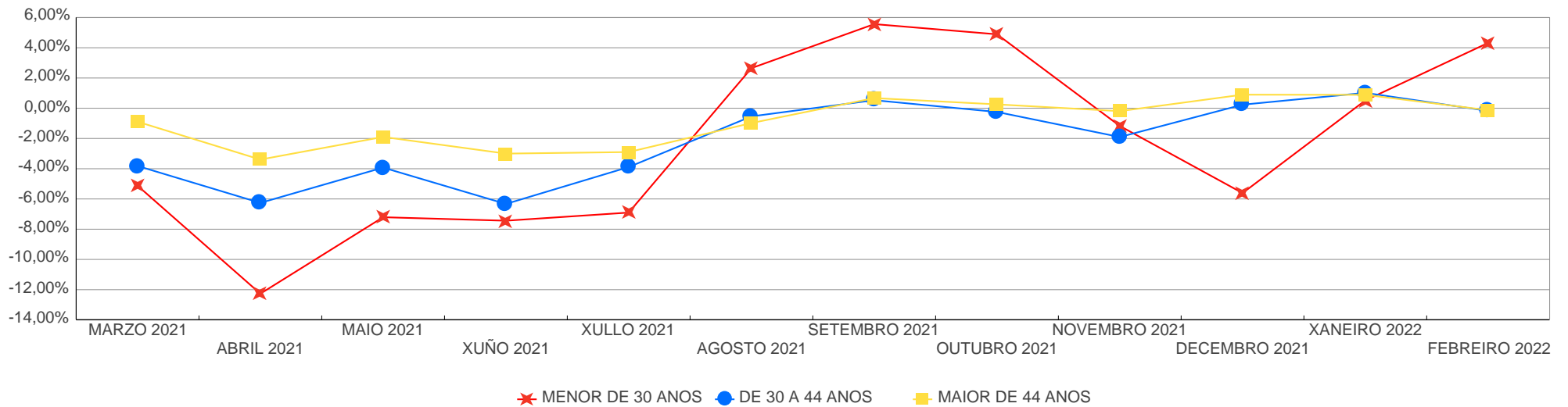
ANOS	XÉNERO	XANEIRO	FEBREIRO	MARZO	ABRIL	MAIO	XUÑO	XULLO	AGOSTO	SETEMBRO	OUTUBRO	NOVEMBRO	DECEMBRO	Promedio
2019	HOME	75.186	74.453	72.298	70.068	67.233	64.898	62.290	63.337	64.594	68.987	70.031	71.666	68.753
	MULLER	99.614	99.256	98.543	96.158	93.572	90.351	88.631	90.483	92.390	95.320	95.628	93.642	94.466
2020	HOME	72.387	71.438	75.507	84.982	83.931	79.955	74.777	75.125	74.357	77.041	80.364	82.349	77.684
	MULLER	95.368	94.791	98.974	106.647	107.151	104.699	100.534	101.826	102.217	104.266	107.108	107.238	102.568
2021	HOME	80.679	79.420	76.869	71.971	69.139	65.890	62.708	62.010	62.376	63.657	63.467	64.743	68.577
	MULLER	105.305	105.808	103.850	98.807	96.167	91.828	89.226	89.254	90.678	90.388	89.280	87.841	94.869
2022	HOME	65.274	65.021											65.148
	MULLER	88.658	89.488											89.073



PARO REXISTRADO POR GRUPOS IDADE

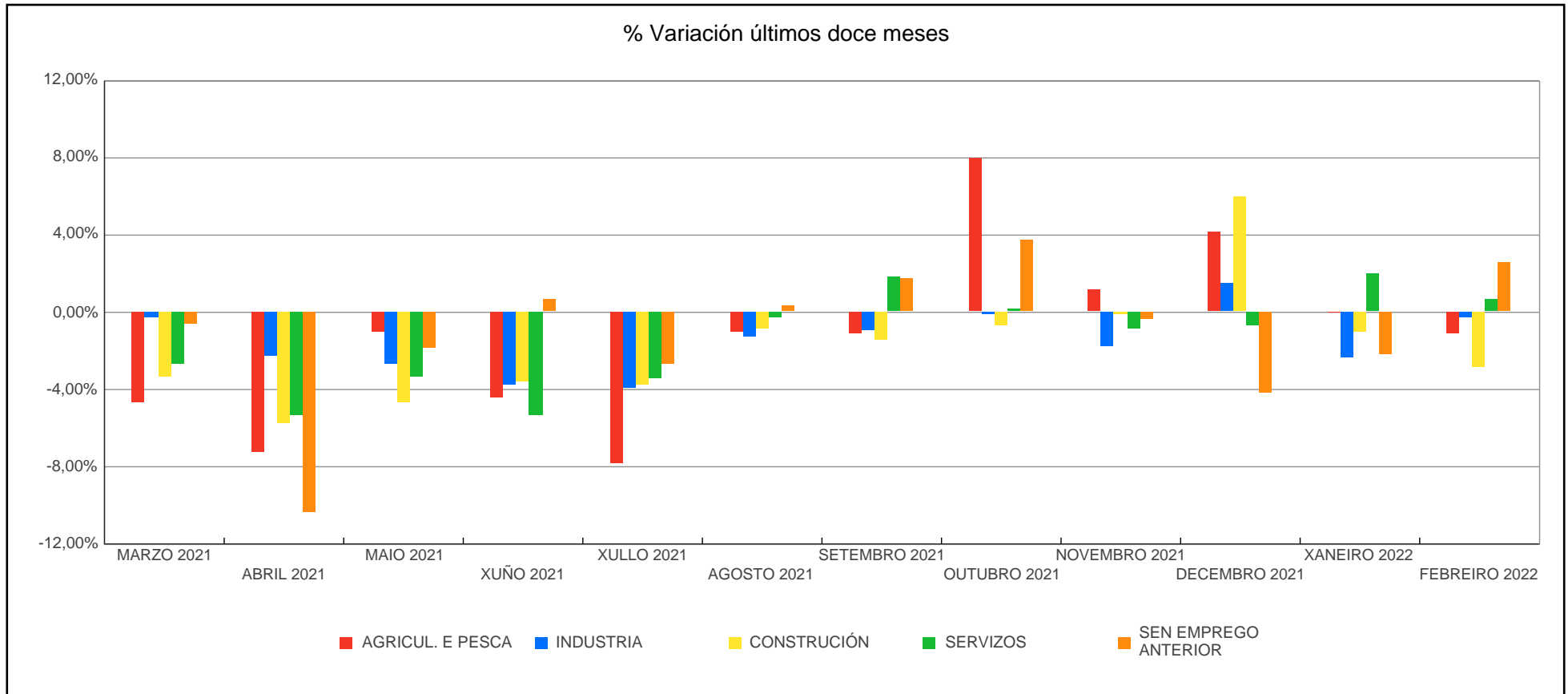
ANOS	IDADE	XANEIRO	FEBREIRO	MARZO	ABRIL	MAIO	XUÑO	XULLO	AGOSTO	SETEMBRO	OUTUBRO	NOVEMBRO	DECEMBRO	Promedio
2019	MENOR DE 30 ANOS	22.460	22.858	22.474	21.478	20.512	18.836	17.638	18.526	19.753	21.887	22.136	20.790	20.779
	DE 30 A 44 ANOS	59.589	58.806	57.283	55.023	52.668	50.464	49.137	50.135	51.008	53.182	53.363	53.556	53.685
	MAIOR DE 44 ANOS	92.751	92.045	91.084	89.725	87.625	85.949	84.146	85.159	86.223	89.238	90.160	90.962	88.756
2020	MENOR DE 30 ANOS	21.530	21.280	23.332	27.074	27.251	26.314	23.802	24.236	24.934	26.240	27.519	26.087	24.967
	DE 30 A 44 ANOS	54.545	53.729	57.655	65.486	65.005	61.766	58.035	58.295	57.309	58.693	61.223	62.587	59.527
	MAIOR DE 44 ANOS	91.680	91.220	93.494	99.069	98.826	96.574	93.474	94.420	94.331	96.374	98.730	100.913	95.759
2021	MENOR DE 30 ANOS	25.371	25.151	23.862	20.935	19.426	17.981	16.740	17.184	18.140	19.027	18.804	17.749	20.031
	DE 30 A 44 ANOS	61.681	61.262	58.923	55.234	53.066	49.707	47.773	47.516	47.769	47.651	46.744	46.854	52.015
	MAIOR DE 44 ANOS	98.932	98.815	97.934	94.609	92.814	90.030	87.421	86.564	87.145	87.367	87.199	87.981	91.401
2022	MENOR DE 30 ANOS	17.841	18.612											18.227
	DE 30 A 44 ANOS	47.331	47.248											47.290
	MAIOR DE 44 ANOS	88.760	88.649											88.705

% Variación últimos doce meses



PARO REXISTRADO POR SECTORES

ANOS	SECTORES	XANEIRO	FEBREIRO	MARZO	ABRIL	MAIO	XUÑO	XULLO	AGOSTO	SETEMBRO	OUTUBRO	NOVEMBRO	DECEMBRO	Promedio
2019	AGRICUL. E PESCA	6.659	6.478	6.170	6.128	5.880	5.576	5.120	5.022	4.979	5.806	6.061	6.292	5.848
	INDUSTRIA	19.706	19.492	19.024	18.782	18.138	17.575	17.107	17.394	17.561	18.159	17.985	18.579	18.292
	CONSTRUCCIÓN	14.960	14.518	13.987	13.706	13.113	12.746	12.303	12.344	12.363	12.726	13.071	14.085	13.327
	SERVIZOS	119.486	118.945	117.193	113.202	109.470	105.707	102.958	105.630	108.477	113.574	114.524	112.979	111.845
	SEN EMPREGO ANTERIOR	13.989	14.276	14.467	14.408	14.204	13.645	13.433	13.430	13.604	14.042	14.018	13.373	13.907
2020	AGRICUL. E PESCA	6.161	6.029	5.950	6.385	6.292	6.271	6.045	6.041	6.271	6.672	7.054	7.385	6.380
	INDUSTRIA	18.363	18.297	19.045	21.221	21.115	20.338	19.357	19.774	18.893	19.048	19.687	20.459	19.633
	CONSTRUCCIÓN	13.846	13.613	14.443	16.358	15.598	14.668	13.862	13.724	13.341	13.457	13.733	14.618	14.272
	SERVIZOS	116.181	114.987	121.606	134.031	134.229	128.986	121.372	122.005	122.191	125.889	130.498	131.281	125.271
	SEN EMPREGO ANTERIOR	13.204	13.303	13.437	13.634	13.848	14.391	14.675	15.407	15.878	16.241	16.500	15.844	14.697
2021	AGRICUL. E PESCA	6.893	6.700	6.384	5.916	5.855	5.591	5.153	5.097	5.040	5.444	5.508	5.738	5.777
	INDUSTRIA	19.880	20.038	19.975	19.520	18.993	18.276	17.543	17.313	17.143	17.119	16.816	17.071	18.307
	CONSTRUCCIÓN	14.259	13.810	13.345	12.574	11.986	11.547	11.105	11.009	10.845	10.770	10.752	11.399	11.950
	SERVIZOS	130.717	130.985	127.405	120.566	116.500	110.251	106.404	106.076	108.049	108.289	107.302	106.532	114.923
	SEN EMPREGO ANTERIOR	14.235	13.695	13.610	12.202	11.972	12.053	11.729	11.769	11.977	12.423	12.369	11.844	12.490
2022	AGRICUL. E PESCA	5.733	5.665											5.699
	INDUSTRIA	16.669	16.623											16.646
	CONSTRUCCIÓN	11.282	10.959											11.121
	SERVIZOS	108.665	109.378											109.022
	SEN EMPREGO ANTERIOR	11.583	11.884											11.734

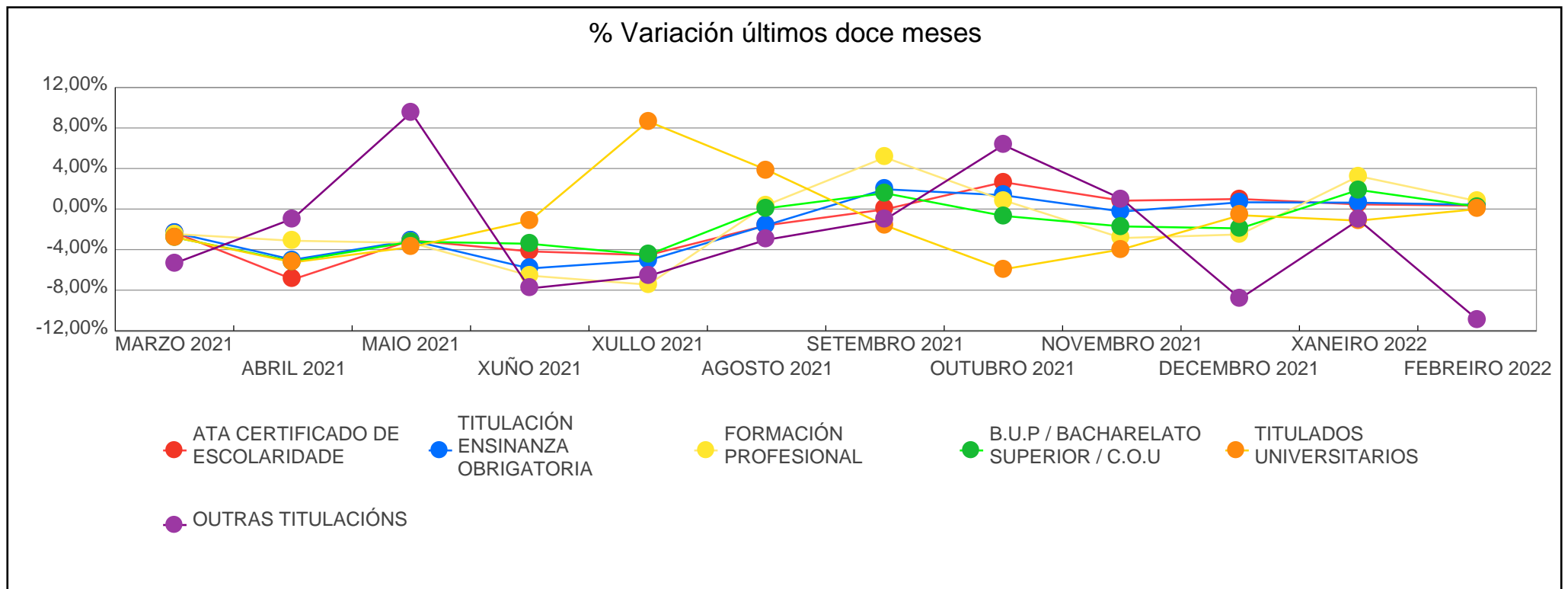


PARO REXISTRADO POR NIVEL DE FORMACIÓN

ANOS	NIVEL DE FORMACION	XANEIRO	FEBREIRO	MARZO	ABRIL	MAIO	XUÑO	XULLO	AGOSTO	SETEMBRO	OUTUBRO	NOVEMBRO	DECEMBRO	Promedio
2019	ATA CERTIFICADO DE ESCOLARIDADE	71.840	71.669	70.544	68.730	66.435	64.117	61.939	62.017	62.810	65.932	67.511	67.744	66.774
	TITULACIÓN ENSINANZA OBRIGATORIA	42.701	42.326	41.666	40.388	38.950	37.569	35.895	36.224	36.905	39.178	39.698	39.955	39.288
	FORMACIÓN PROFESIONAL	26.999	26.721	26.013	25.242	24.459	23.361	21.645	22.476	24.239	25.655	25.370	24.908	24.757
	B.U.P / BACHARELATO SUPERIOR / C.O.U	14.764	14.743	14.494	14.145	13.808	13.289	12.912	13.302	13.929	14.574	14.533	14.185	14.057
	TITULADOS UNIVERSITARIOS	18.378	18.134	18.019	17.612	17.030	16.794	18.416	19.689	18.989	18.855	18.436	18.406	18.230
	OUTRAS TITULACIÓNS	118	116	105	109	123	119	114	112	112	113	111	110	114
2020	ATA CERTIFICADO DE ESCOLARIDADE	68.325	67.907	70.831	76.361	75.794	73.967	71.007	71.707	71.979	74.041	76.830	77.772	73.043
	TITULACIÓN ENSINANZA OBRIGATORIA	40.579	40.320	42.647	46.987	46.473	44.094	41.263	41.000	41.333	42.779	44.683	45.443	43.133
	FORMACIÓN PROFESIONAL	25.898	25.493	26.999	30.444	30.470	28.846	26.012	25.985	26.593	27.565	28.623	28.982	27.659
	B.U.P / BACHARELATO SUPERIOR / C.O.U	14.514	14.391	15.091	16.604	16.673	16.232	15.310	15.580	15.837	16.420	16.988	17.034	15.890
	TITULADOS UNIVERSITARIOS	18.316	18.015	18.808	21.116	21.554	21.403	21.614	22.572	20.732	20.406	20.249	20.252	20.420
	OUTRAS TITULACIÓNS	122	103	104	117	118	112	105	107	100	96	99	104	107
2021	ATA CERTIFICADO DE ESCOLARIDADE	74.236	72.951	71.267	66.322	64.277	61.592	58.792	57.849	57.833	59.368	59.859	60.452	63.733
	TITULACIÓN ENSINANZA OBRIGATORIA	44.652	44.757	43.716	41.530	40.244	37.887	35.968	35.396	36.087	36.579	36.490	36.734	39.170
	FORMACIÓN PROFESIONAL	29.652	30.167	29.424	28.504	27.555	25.745	23.825	23.920	25.137	25.356	24.631	24.014	26.494
	B.U.P / BACHARELATO SUPERIOR / C.O.U	16.931	17.092	16.616	15.757	15.250	14.728	14.063	14.073	14.293	14.197	13.954	13.688	15.054
	TITULADOS UNIVERSITARIOS	20.400	20.149	19.590	18.560	17.865	17.660	19.187	19.930	19.609	18.444	17.711	17.603	18.892
	OUTRAS TITULACIÓNS	113	112	106	105	115	106	99	96	95	101	102	93	104
2022	ATA CERTIFICADO DE ESCOLARIDADE	60.732	60.935											60.834

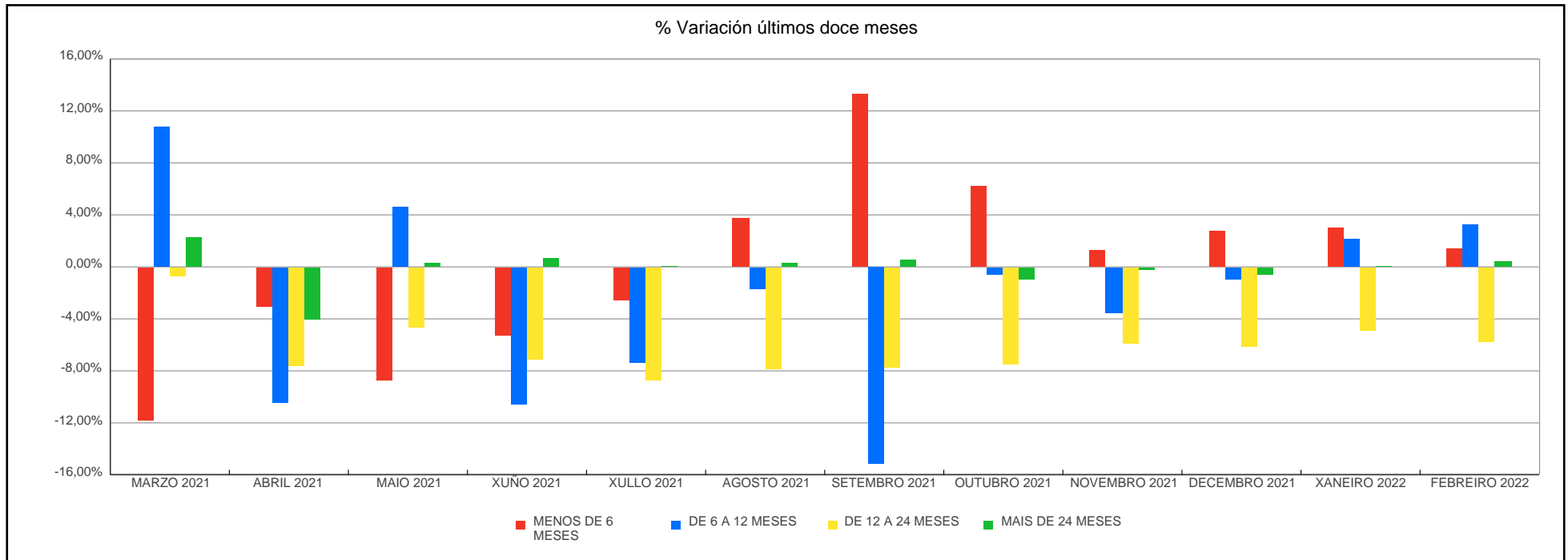
XUNTA DE GALICIA

ANOS	NIVEL DE FORMACION	XANEIRO	FEBREIRO	MARZO	ABRIL	MAIO	XUÑO	XULLO	AGOSTO	SETEMBRO	OUTUBRO	NOVEMBRO	DECEMBRO	Promedio
2022	TITULACIÓN ENSINANZA OBRIGATORIA	36.965	37.120											37.043
	FORMACIÓN PROFESIONAL	24.794	24.990											24.892
	B.U.P / BACHARELATO SUPERIOR / C.O.U	13.947	13.981											13.964
	TITULADOS UNIVERSITARIOS	17.402	17.401											17.402
	OUTRAS TITULACIÓN	92	82											87

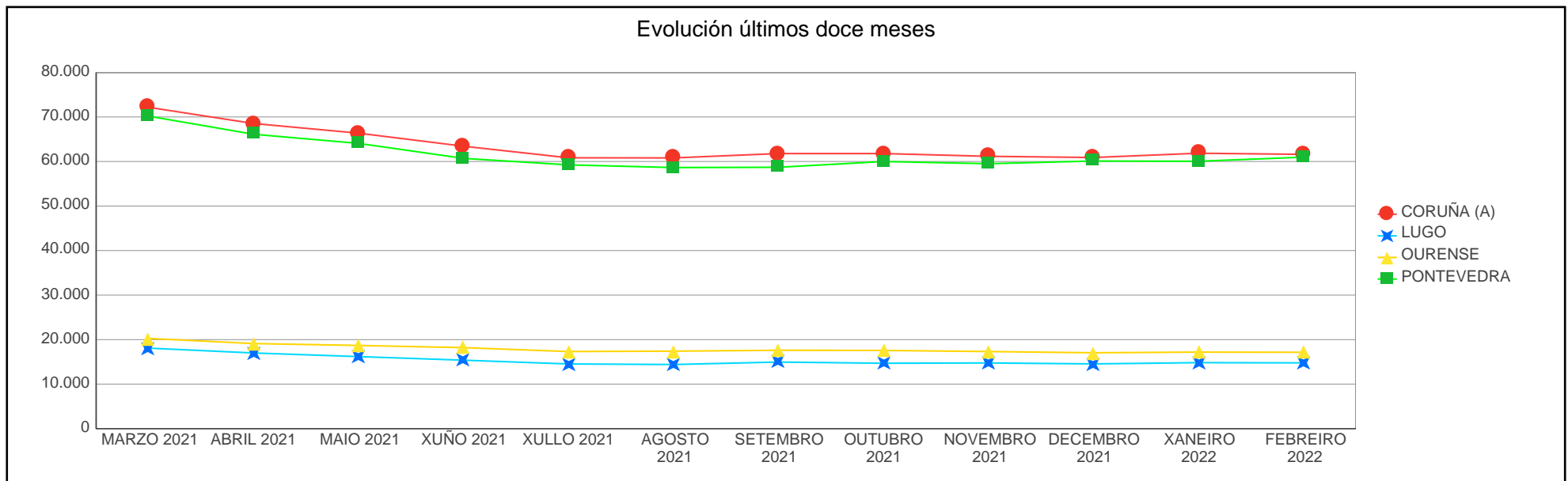
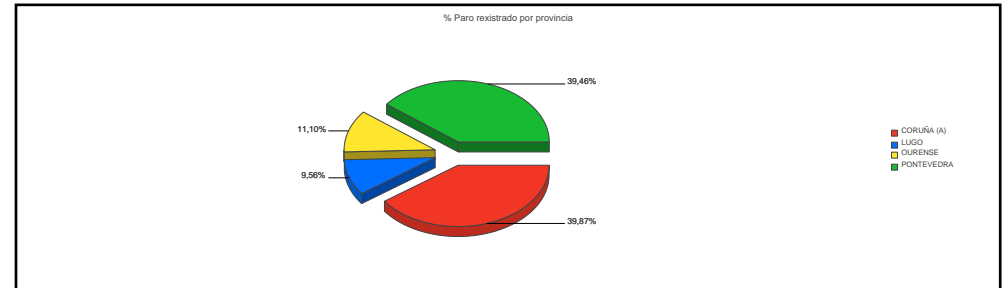


PARO REXISTRADO POR BÚSQUEDA DE EMPREGO

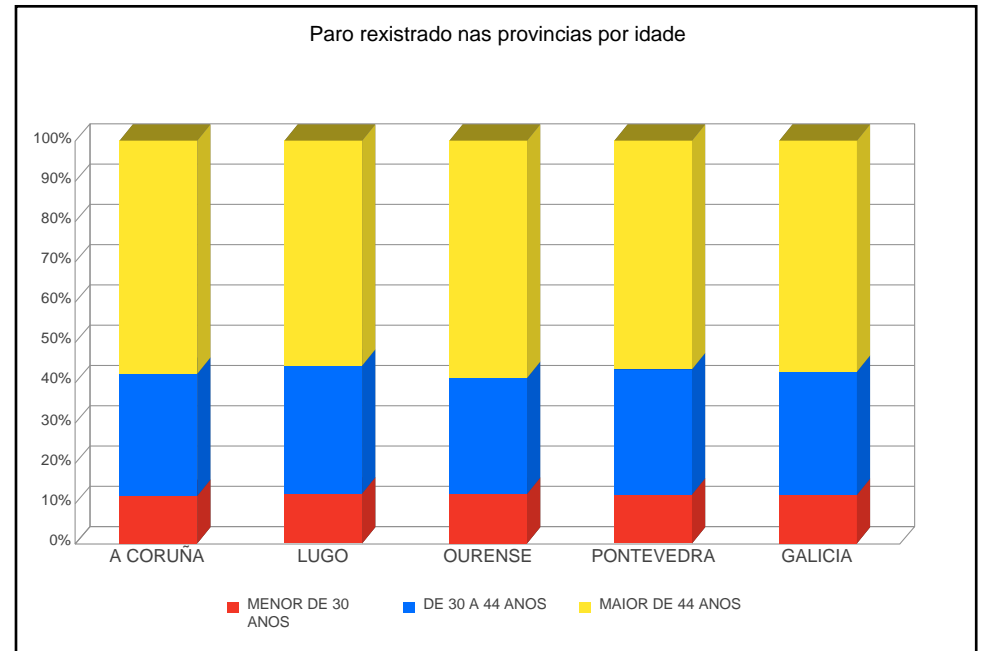
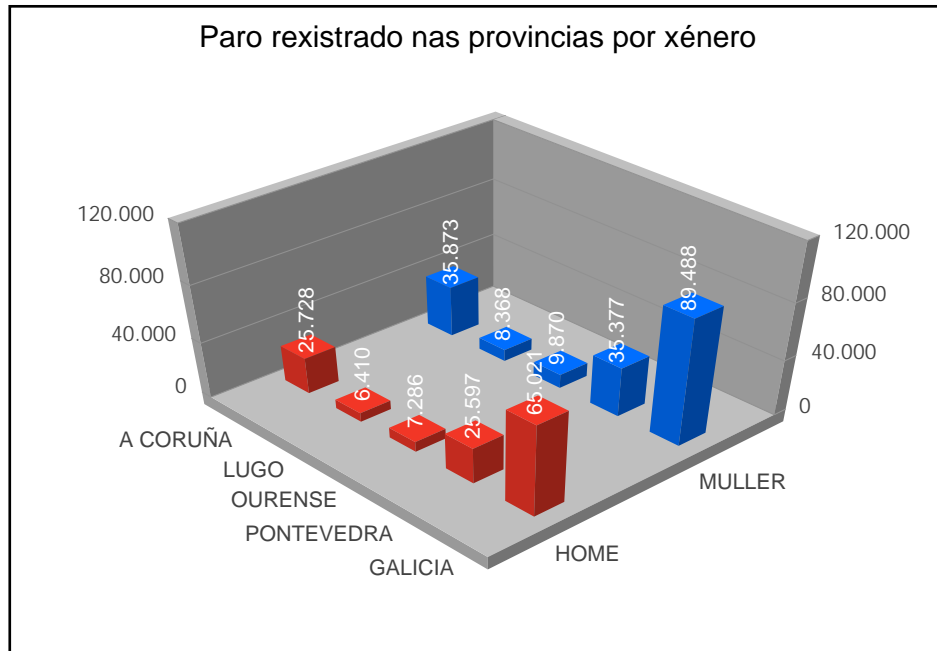
ANOS	TEMPO BUSCA DE EMPREGO	XANEIRO	FEBREIRO	MARZO	ABRIL	MAIO	XUÑO	XULLO	AGOSTO	SETEMBRO	OUTUBRO	NOVEMBRO	DECEMBRO	Promedio
2019	MENOS DE 6 MESES	80.166	79.463	72.758	67.384	62.926	59.340	56.539	59.258	62.993	71.402	72.946	72.802	68.165
	DE 6 A 12 MESES	19.437	19.849	24.263	26.178	26.332	24.869	24.470	24.260	22.879	21.562	21.187	21.588	23.073
	DE 12 A 24 MESES	22.741	22.477	22.288	21.835	21.615	21.560	21.011	21.429	21.905	22.186	22.814	22.573	22.036
	MAIS DE 24 MESES	52.456	51.920	51.532	50.829	49.932	49.480	48.901	48.873	49.207	49.157	48.712	48.345	49.945
2020	MENOS DE 6 MESES	75.943	73.995	76.012	86.517	78.721	68.990	57.568	52.529	52.825	55.357	60.867	63.348	66.889
	DE 6 A 12 MESES	20.664	21.343	26.413	30.724	35.639	37.262	38.302	42.124	38.469	37.400	35.397	33.236	33.081
	DE 12 A 24 MESES	23.210	23.359	24.127	25.517	26.887	27.668	28.702	30.481	32.252	34.656	36.238	37.038	29.178
	MAIS DE 24 MESES	47.938	47.532	47.929	48.871	49.835	50.734	50.739	51.817	53.028	53.894	54.970	55.965	51.104
2021	MENOS DE 6 MESES	65.853	67.365	59.333	57.499	52.436	49.611	48.308	50.145	56.805	60.325	61.134	62.816	57.636
	DE 6 A 12 MESES	27.359	23.817	26.390	23.617	24.702	22.062	20.409	20.048	17.005	16.899	16.288	16.121	21.226
	DE 12 A 24 MESES	38.241	39.557	39.252	36.232	34.537	32.049	29.246	26.937	24.818	22.948	21.585	20.236	30.470
	MAIS DE 24 MESES	54.531	54.489	55.744	53.430	53.631	53.996	53.971	54.134	54.426	53.873	53.740	53.411	54.115
2022	MENOS DE 6 MESES	64.744	65.652											65.198
	DE 6 A 12 MESES	16.472	17.004											16.738
	DE 12 A 24 MESES	19.233	18.112											18.673
	MAIS DE 24 MESES	53.483	53.741											53.612



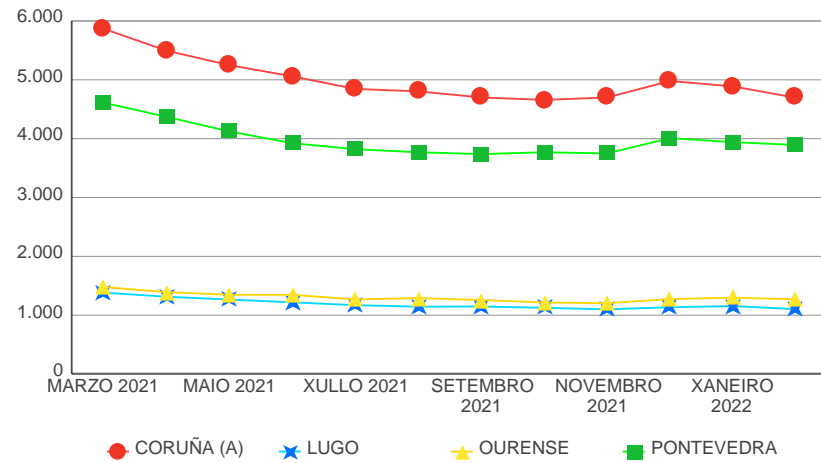
FEBREIRO 2022							
PROVINCIAS	Mes Ant.	Mes Año Ant.	Mes Actual	Var Mes Ant.	% Var Mes Ant.	Var Mes Año Ant.	% Var Mes Año Ant.
CORUÑA (A)	61.853	74.579	61.601	-252	-0,41%	-12.978	-17,40%
LUGO	14.828	18.633	14.778	-50	-0,34%	-3.855	-20,69%
OURENSE	17.197	20.496	17.156	-41	-0,24%	-3.340	-16,30%
PONTEVEDRA	60.054	71.520	60.974	920	1,53%	-10.546	-14,75%
Galicia	153.932	185.228	154.509	577	0,37%	-30.719	-16,58%



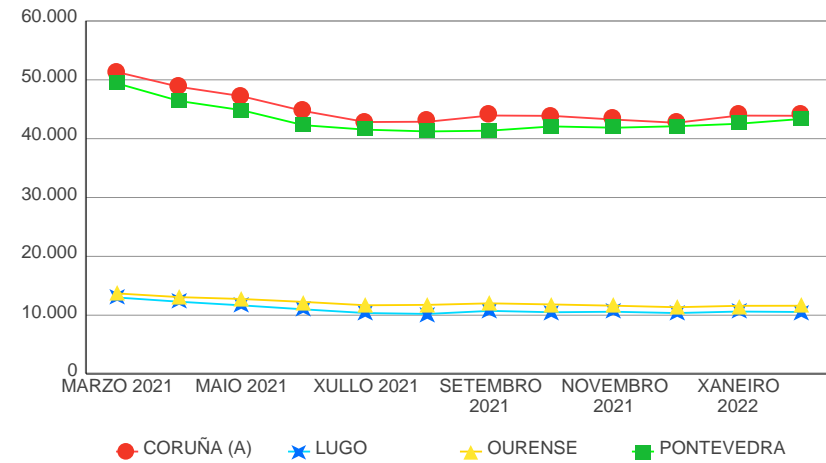
PROVINCIAS	MARZO 2021	ABRIL 2021	MAIO 2021	XUÑO 2021	XULLO 2021	AGOSTO 2021	SETEMBRO 2021	OUTUBRO 2021	NOVEMBRO 2021	DECEMBRO 2021	XANEIRO 2022	FEBREIRO 2022
CORUÑA (A)	72.176	68.535	66.363	63.432	60.830	60.802	61.785	61.785	61.163	60.891	61.853	61.601
LUGO	18.088	17.002	16.185	15.382	14.537	14.409	14.964	14.693	14.761	14.546	14.828	14.778
OURENSE	20.265	19.121	18.690	18.200	17.325	17.413	17.607	17.573	17.321	17.046	17.197	17.156
PONTEVEDRA	70.190	66.120	64.068	60.704	59.242	58.640	58.698	59.994	59.502	60.101	60.054	60.974



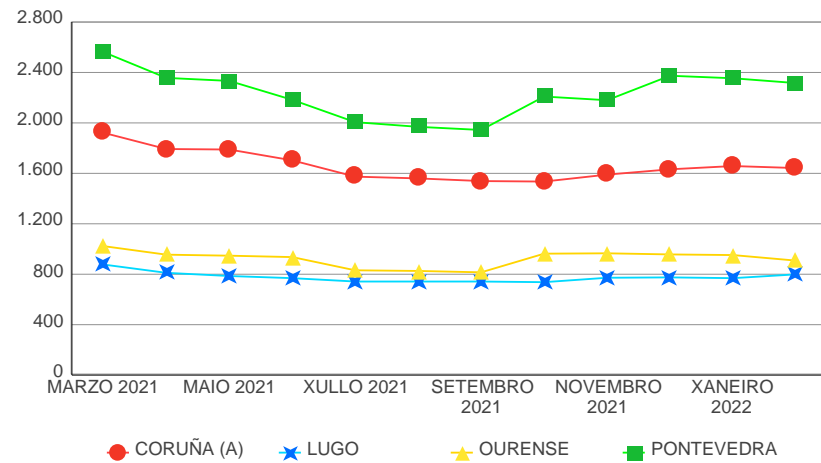
Evolución do paro rexistrado no sector construción por provincias



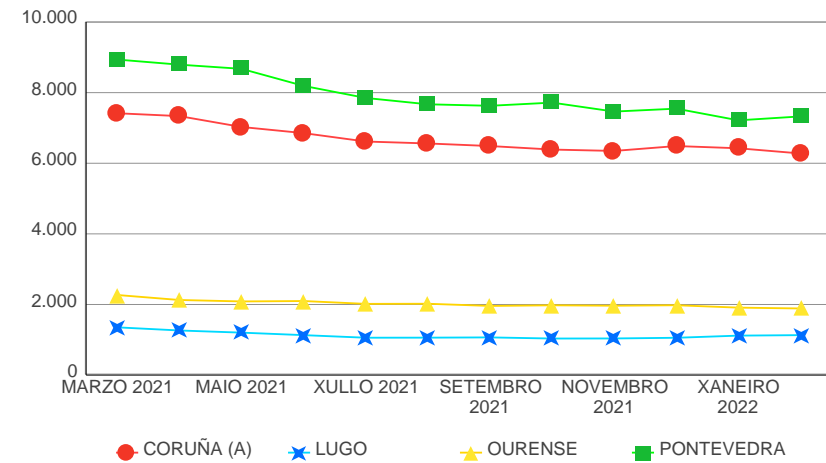
Evolución do paro rexistrado no sector servizos por provincias



Evolución do paro rexistrado no sector agricultura por provincias



Evolución do paro rexistrado no sector industria por Provincias



EVOLUCIÓN DO PARO REXISTRADO POR COMARCA

BISBARRA	Total	Var Mes Ant.	% Var Mes Ant.	Var Mes Ano Ant.	% Var Mes Ano Ant.
Total	154.509	577	0,37%	-30.719	-16,58%
A BARCALA	581	-16	-2,68%	-82	-12,37%
A CORUÑA	23.594	78	0,33%	-5.187	-18,02%
ARZÚA	602	-18	-2,90%	-131	-17,87%
BARBANZA	3.279	-80	-2,38%	-444	-11,93%
BERGANTIÑOS	4.150	-100	-2,35%	-806	-16,26%
BETANZOS	1.725	-46	-2,60%	-373	-17,78%
EUME	1.142	-21	-1,81%	-233	-16,95%
FERROLTERRA	9.861	-13	-0,13%	-1.751	-15,08%
FISTERRA	1.330	-11	-0,82%	-337	-20,22%
MUROS	594	-14	-2,30%	-154	-20,59%
NOIA	1.404	-41	-2,84%	-271	-16,18%
O SAR	777	11	1,44%	-154	-16,54%
ORDES	1.671	-7	-0,42%	-474	-22,10%
ORTEGAL	598	-3	-0,50%	-78	-11,54%
SANTIAGO	8.382	-3	-0,04%	-2.046	-19,62%
TERRA DE MELIDE	518	11	2,17%	-117	-18,43%
TERRA DE SONEIRA	847	-1	-0,12%	-175	-17,12%
XALLAS	546	22	4,20%	-165	-23,21%
A FONSAGRADA	163	-2	-1,21%	-11	-6,32%
A MARIÑA CENTRAL	1.241	-14	-1,12%	-385	-23,68%
A MARIÑA OCCIDENTAL	1.414	-31	-2,15%	-187	-11,68%
A MARIÑA ORIENTAL	823	-7	-0,84%	-236	-22,29%
A ULLOA	377	17	4,72%	-81	-17,69%
CHANTADA	570	-3	-0,52%	-150	-20,83%
LUGO	5.634	23	0,41%	-1.703	-23,21%
MEIRA	140	4	2,94%	-18	-11,39%
OS ANCARES	324	-3	-0,92%	-111	-25,52%
QUIROGA	259	1	0,39%	-13	-4,78%
SARRIA	1.003	-8	-0,79%	-225	-18,32%

BISBARRA	Total	Var Mes Ant.	% Var Mes Ant.	Var Mes Ano Ant.	% Var Mes Ano Ant.
TERRA CHA	1.341	-1	-0,07%	-380	-22,08%
TERRA DE LEMOS	1.489	-26	-1,72%	-355	-19,25%
A LIMIA	1.157	-22	-1,87%	-206	-15,11%
ALLARIZ-MACEDA	674	-9	-1,32%	-102	-13,14%
BAIXA LIMIA	292	-1	-0,34%	-59	-16,81%
O CARBALLIÑO	1.410	-12	-0,84%	-296	-17,35%
O RIBEIRO	798	20	2,57%	-131	-14,10%
OURENSE	8.221	-17	-0,21%	-1.698	-17,12%
TERRA DE CALDELAS	130	8	6,56%	-19	-12,75%
TERRA DE CELANOVA	999	2	0,20%	-119	-10,64%
TERRA DE TRIVES	147	2	1,38%	-47	-24,23%
VALDEORRAS	1.237	23	1,89%	-301	-19,57%
VERÍN	1.833	-27	-1,45%	-305	-14,27%
VIANA	258	-8	-3,01%	-57	-18,10%
A PARADANTA	797	-27	-3,28%	-113	-12,42%
CALDAS	1.971	19	0,97%	-460	-18,92%
O BAIXO MIÑO	3.067	1	0,03%	-598	-16,32%
O CONDADO	3.259	41	1,27%	-412	-11,22%
O DEZA	1.689	40	2,43%	-309	-15,47%
O MORRAZO	5.339	77	1,46%	-1.258	-19,07%
O SALNÉS	7.694	188	2,50%	-1.587	-17,10%
PONTEVEDRA	7.540	128	1,73%	-1.290	-14,61%
TABEIRÓS-TERRA DE MONTES	1.182	-6	-0,51%	-350	-22,85%
VIGO	28.436	459	1,64%	-4.169	-12,79%

EVOLUCIÓN DO PARO REXISTRADO POR CONCELLO

CONCELLO	MES ACTUAL			MES ANTERIOR		
	HOME	MULLER	Total	HOME	MULLER	Total
Total	65.021	89.488	154.509	65.274	88.658	153.932
ABADÍN	47	26	73	50	28	78
ABEGONDO	83	127	210	79	126	205
AGOLADA	47	39	86	47	40	87
ALFOZ	37	28	65	35	30	65
ALLARIZ	99	190	289	105	191	296
AMES	685	1.029	1.714	701	1.006	1.707
AMOEIRO	47	51	98	48	48	96
ANTAS DE ULLA	43	32	75	44	30	74
ARANGA	36	24	60	34	24	58
ARBO	79	92	171	91	95	186
ARES	143	205	348	151	195	346
ARNOIA, A	10	19	29	11	21	32
ARTEIXO	789	1.215	2.004	796	1.203	1.999
ARZÚA	97	114	211	104	119	223
AVIÓN	34	28	62	34	27	61
BAIONA	294	479	773	304	478	782
BALEIRA	18	7	25	18	6	24
BALTAR	20	25	45	22	24	46
BAÑA, A	82	97	179	88	95	183
BANDE	48	23	71	49	25	74
BAÑOS DE MOLGAS	50	28	78	48	28	76
BARALLA	47	41	88	52	42	94
BARBADÁS	128	220	348	136	222	358
BARCO DE VALDEORRAS, O	225	468	693	221	453	674
BARREIROS	65	88	153	63	91	154
BARRO	91	129	220	87	117	204
BEADE	10	10	20	8	9	17

XUNTA DE GALICIA

CONCELLO	MES ACTUAL			MES ANTERIOR		
	HOME	MULLER	Total	HOME	MULLER	Total
BEARIZ	10	12	22	12	12	24
BECERREÁ	49	70	119	48	66	114
BEGONTE	41	46	87	37	49	86
BERGONDO	137	196	333	142	193	335
BETANZOS	284	430	714	293	425	718
BLANCOS, OS	30	14	44	34	14	48
BOBORÁS	41	50	91	39	50	89
BOIMORTO	37	31	68	37	30	67
BOIRO	386	487	873	385	532	917
BOLA, A	36	42	78	35	40	75
BOLO, O	24	19	43	28	19	47
BOQUEIXÓN	57	72	129	68	75	143
BÓVEDA	19	23	42	21	25	46
BRIÓN	180	187	367	185	189	374
BUEU	301	441	742	310	440	750
BURELA	171	303	474	169	303	472
CABANA DE BERGANTIÑOS	84	138	222	90	137	227
CABANAS	79	93	172	77	92	169
CALDAS DE REIS	235	341	576	241	348	589
CALVOS DE RANDÍN	14	8	22	15	7	22
CAMARIÑAS	112	216	328	118	210	328
CAMBADOS	374	530	904	386	524	910
CAMBRE	524	806	1.330	514	818	1.332
CAMPO LAMEIRO	48	48	96	53	52	105
CANGAS	774	1.084	1.858	765	1.076	1.841
CAÑIZA, A	163	185	348	169	188	357
CAPELA, A	37	31	68	35	29	64
CARBALLEDA DE AVIA	51	32	83	49	32	81
CARBALLEDA DE VALDEORRAS	12	39	51	15	39	54
CARBALLEDO	37	23	60	37	24	61

XUNTA DE GALICIA

CONCELLO	MES ACTUAL			MES ANTERIOR		
	HOME	MULLER	Total	HOME	MULLER	Total
CARBALLIÑO, O	361	472	833	361	486	847
CARBALLO	743	1.481	2.224	789	1.481	2.270
CARIÑO	89	101	190	86	104	190
CARNOTA	78	115	193	81	115	196
CARRAL	107	171	278	109	167	276
CARTELLE	54	53	107	52	60	112
CASTRELO DE MIÑO	38	28	66	39	22	61
CASTRELO DO VAL	24	30	54	32	29	61
CASTRO CALDELAS	28	27	55	28	24	52
CASTRO DE REI	59	64	123	62	59	121
CASTROVERDE	29	29	58	34	28	62
CATOIRA	89	115	204	78	114	192
CEDEIRA	156	226	382	153	214	367
CEE	188	291	479	188	289	477
CELANOVA	162	224	386	162	214	376
CENLLE	25	19	44	22	19	41
CERCEDA	74	121	195	68	127	195
CERDEDO	36	31	67	35	29	64
CERDIDO	32	28	60	32	32	64
CERVANTES	25	14	39	26	15	41
CERVO	70	92	162	73	96	169
CESURAS	42	23	65	41	27	68
CHANDREXA DE QUEIXA	9	4	13	9	4	13
CHANTADA	194	224	418	188	235	423
COIRÓS	31	33	64	31	32	63
COLES	72	69	141	71	63	134
CORCUBIÓN	40	48	88	41	53	94
CORGO, O	45	48	93	50	48	98
CORISTANCO	165	217	382	167	226	393
CORTEGADA	30	36	66	29	34	63

XUNTA DE GALICIA

CONCELLO	MES ACTUAL			MES ANTERIOR		
	HOME	MULLER	Total	HOME	MULLER	Total
CORUÑA, A	6.626	8.563	15.189	6.681	8.415	15.096
COSPEITO	54	64	118	58	59	117
COTOBADA	112	117	229	108	117	225
COVELO	77	72	149	82	71	153
CRECENTE	72	57	129	74	54	128
CUALEDRO	58	46	104	54	39	93
CULLEREDO	681	1.016	1.697	682	1.032	1.714
CUNTIS	98	129	227	104	125	229
CURTIS	59	99	158	65	99	164
DODRO	46	77	123	51	77	128
DOZÓN	9	12	21	9	12	21
DUMBRÍA	57	134	191	61	134	195
ENTRIMO	41	29	70	43	30	73
ESGOS	20	19	39	22	17	39
ESTRADA, A	391	604	995	401	604	1.005
FENE	347	401	748	352	394	746
FERROL	2.023	2.641	4.664	2.038	2.618	4.656
FISTERRA	120	204	324	123	209	332
FOLGOSO DO COUREL	26	16	42	27	20	47
FONSAGRADA, A	62	40	102	67	39	106
FORCAREI	62	58	120	67	52	119
FORNELOS DE MONTES	61	80	141	59	75	134
FOZ	178	294	472	189	284	473
FRADES	44	35	79	46	34	80
FRIOL	59	46	105	52	45	97
GOMESENDE	22	13	35	24	16	40
GONDOMAR	394	531	925	393	538	931
GROVE, O	380	565	945	366	546	912
GUARDA, A	229	316	545	243	316	559
GUDIÑA, A	33	37	70	35	38	73

XUNTA DE GALICIA

CONCELLO	MES ACTUAL			MES ANTERIOR		
	HOME	MULLER	Total	HOME	MULLER	Total
GUITIRIZ	87	109	196	80	100	180
GUNTÍN	37	33	70	38	28	66
ILLA DE AROUSA, A	87	160	247	87	158	245
INCIO, O	28	25	53	28	24	52
IRIXO, O	22	27	49	22	29	51
IRIXOA	30	19	49	31	22	53
LALÍN	382	628	1.010	363	616	979
LAMA, A	75	70	145	67	67	134
LÁNCARA	52	45	97	50	42	92
LARACHA, A	204	347	551	208	354	562
LAROUCO	X	6	8	3	5	8
LAXE	67	134	201	71	137	208
LAZA	19	25	44	22	26	48
LEIRO	36	40	76	39	35	74
LOBEIRA	12	7	19	13	6	19
LOBIOS	36	40	76	37	33	70
LOURENZÁ	32	35	67	33	39	72
LOUSAME	69	68	137	74	73	147
LUGO	2.053	3.012	5.065	2.049	2.991	5.040
MACEDA	59	90	149	63	85	148
MALPICA DE BERGANTIÑOS	105	203	308	107	208	315
MAÑÓN	22	33	55	21	33	54
MANZANEDA	15	11	26	14	11	25
MARÍN	554	807	1.361	544	798	1.342
MASIDE	104	113	217	104	116	220
MAZARICOS	68	60	128	67	56	123
MEAÑO	137	198	335	134	169	303
MEIRA	21	26	47	18	24	42
MEIS	126	156	282	122	148	270
MELIDE	151	228	379	150	212	362

XUNTA DE GALICIA

CONCELLO	MES ACTUAL			MES ANTERIOR		
	HOME	MULLER	Total	HOME	MULLER	Total
MELÓN	26	26	52	25	28	53
MERCA, A	41	34	75	42	34	76
MESÍA	29	56	85	31	57	88
MEZQUITA, A	25	21	46	28	20	48
MIÑO	153	171	324	154	183	337
MOAÑA	553	825	1.378	531	798	1.329
MOECHÉ	26	26	52	26	28	54
MONDARIZ	168	195	363	169	195	364
MONDARIZ-BALNEARIO	28	21	49	28	21	49
MONDOÑEDO	55	52	107	60	54	114
MONFERO	30	18	48	29	15	44
MONFORTE DE LEMOS	446	629	1.075	462	634	1.096
MONTEDERRAMO	15	13	28	13	13	26
MONTERREI	94	101	195	92	100	192
MONTERROSO	81	84	165	80	75	155
MORAÑA	96	150	246	93	143	236
MOS	319	534	853	321	526	847
MUGARDOS	156	192	348	151	191	342
MUÍÑOS	32	24	56	36	21	57
MURAS	14	5	19	14	5	19
MUROS	163	238	401	163	249	412
MUXÍA	93	155	248	94	149	243
NARÓN	956	1.483	2.439	991	1.470	2.461
NAVIA DE SUARNA	11	12	23	11	10	21
NEDA	132	173	305	139	175	314
NEGREIRA	162	240	402	168	246	414
NEGUEIRA DE MUÑIZ	21	15	36	21	14	35
NEVES, AS	140	174	314	143	166	309
NIGRÁN	479	584	1.063	483	569	1.052
NOGAIS, AS	16	15	31	18	16	34

XUNTA DE GALICIA

CONCELLO	MES ACTUAL			MES ANTERIOR		
	HOME	MULLER	Total	HOME	MULLER	Total
NOGUEIRA DE RAMUÍN	64	38	102	70	45	115
NOIA	245	406	651	255	413	668
OIA	80	111	191	82	115	197
OÍMBRA	49	55	104	52	58	110
OLEIROS	690	967	1.657	695	983	1.678
ORDES	211	497	708	214	494	708
OROSO	120	266	386	129	266	395
ORTIGUEIRA	139	154	293	135	158	293
OURENSE	2.666	4.061	6.727	2.732	4.013	6.745
OUROL	31	22	53	30	19	49
OUTEIRO DE REI	74	70	144	73	71	144
OUTES	116	145	261	117	139	256
OZA DOS RÍOS	56	70	126	56	71	127
PADERNE	43	49	92	48	52	100
PADERNE DE ALLARIZ	31	30	61	29	32	61
PADRENDA	63	71	134	60	71	131
PADRÓN	204	241	445	193	239	432
PALAS DE REI	72	65	137	70	61	131
PANTÓN	43	44	87	41	42	83
PARADA DE SIL	19	6	25	18	6	24
PARADELA	18	8	26	20	7	27
PÁRAMO, O	24	17	41	22	16	38
PASTORIZA, A	38	33	71	37	34	71
PAZOS DE BORBÉN	99	143	242	97	147	244
PEDRAFITA DO CEBREIRO	14	10	24	14	9	23
PEREIRO DE AGUIAR, O	88	133	221	89	128	217
PEROXA, A	39	38	77	42	35	77
PETÍN	28	38	66	28	38	66
PINO, O	68	111	179	69	112	181
PIÑOR	17	26	43	18	25	43

XUNTA DE GALICIA

CONCELLO	MES ACTUAL			MES ANTERIOR		
	HOME	MULLER	Total	HOME	MULLER	Total
POBRA DE TRIVES, A	36	55	91	38	51	89
POBRA DO BROLLÓN, A	35	34	69	37	30	67
POBRA DO CARAMIÑAL, A	173	269	442	185	281	466
POIO	401	620	1.021	392	608	1.000
POL	18	25	43	19	24	43
PONTE CALDELAS	165	241	406	161	235	396
PONTEAREAS	630	1.194	1.824	641	1.167	1.808
PONTECESO	108	154	262	112	163	275
PONTECESURES	70	128	198	74	131	205
PONTEDEUME	210	218	428	215	216	431
PONTEDEVA	6	11	17	6	11	17
PONTENOVA, A	38	38	76	42	37	79
PONTES DE GARCÍA RODRIGUEZ, AS	182	244	426	213	242	455
PONTEVEDRA	2.084	3.010	5.094	2.052	2.970	5.022
PORQUEIRA	25	16	41	25	14	39
PORRIÑO, O	568	857	1.425	549	796	1.345
PORTAS	75	98	173	76	94	170
PORTO DO SON	125	230	355	134	240	374
PORTOMARÍN	20	14	34	22	14	36
PUNXÍN	14	20	34	10	19	29
QUINTELA DE LEIRADO	22	22	44	21	20	41
QUIROGA	81	92	173	81	91	172
RÁBADE	32	33	65	30	38	68
RAIRIZ DE VEIGA	25	36	61	26	32	58
RAMIRÁS	33	42	75	34	46	80
REDONDELA	593	925	1.518	567	896	1.463
RIANXO	240	310	550	229	332	561
RIBADAVIA	126	174	300	121	174	295
RIBADEO	208	357	565	212	356	568

XUNTA DE GALICIA

CONCELLO	MES ACTUAL			MES ANTERIOR		
	HOME	MULLER	Total	HOME	MULLER	Total
RIBADUMIA	105	167	272	105	163	268
RIBAS DE SIL	21	23	44	20	19	39
RIBEIRA	512	902	1.414	524	891	1.415
RIBEIRA DE PIQUÍN	17	7	24	18	7	25
RIÓS	33	52	85	35	51	86
RIOTORTO	14	12	26	15	11	26
RODEIRO	26	32	58	28	29	57
ROIS	82	127	209	78	128	206
ROSAL, O	150	233	383	165	225	390
RÚA, A	89	116	205	89	110	199
RUBIÁ	30	33	63	30	34	64
SADA	372	524	896	360	521	881
SALCEDA DE CASELAS	177	328	505	162	329	491
SALVATERRA DE MIÑO	277	432	709	267	421	688
SAMOS	23	13	36	25	14	39
SAN AMARO	24	31	55	27	25	52
SAN CIBRAO DAS VIÑAS	78	156	234	79	147	226
SAN CRISTOVO DE CEA	37	29	66	40	27	67
SAN SADURNIÑO	58	65	123	60	65	125
SAN XOÁN DE RÍO	9	8	17	10	8	18
SANDIÁS	26	33	59	26	32	58
SANTA COMBA	169	249	418	173	228	401
SANTIAGO DE COMPOSTELA	2.241	2.805	5.046	2.246	2.772	5.018
SANTISO	28	28	56	33	25	58
SANXENXO	460	580	1.040	451	570	1.021
SARREAUS	27	23	50	26	23	49
SARRIA	290	439	729	300	442	742
SAVIÑAO, O	70	58	128	70	61	131
SILLEDA	146	186	332	136	184	320
SOBER	39	49	88	39	53	92

XUNTA DE GALICIA

CONCELLO	MES ACTUAL			MES ANTERIOR		
	HOME	MULLER	Total	HOME	MULLER	Total
SOBRADO	24	24	48	25	25	50
SOMOZAS, AS	43	49	92	43	49	92
SOUTOMAIOR	244	341	585	231	342	573
TABOADA	47	45	92	43	46	89
TABOADELA	25	38	63	25	37	62
TEIXEIRA, A	13	9	22	10	10	20
TEO	363	460	823	365	458	823
TOÉN	47	56	103	44	60	104
TOMIÑO	348	502	850	350	509	859
TOQUES	20	15	35	20	17	37
TORDOIA	37	83	120	38	81	119
TOURO	61	83	144	64	85	149
TRABADA	13	16	29	14	15	29
TRASMIRAS	38	39	77	37	38	75
TRAZO	42	56	98	42	51	93
TRIACASTELA	5	16	21	6	15	21
TUI	441	657	1.098	401	660	1.061
VAL DO DUBRA	64	66	130	74	68	142
VALADOURO, O	26	30	56	25	34	59
VALDOVIÑO	165	195	360	174	197	371
VALGA	132	215	347	134	197	331
VEDRA	78	95	173	82	96	178
VEIGA, A	18	17	35	19	16	35
VEREA	22	26	48	22	27	49
VERÍN	485	664	1.149	494	684	1.178
VIANA DO BOLO	65	64	129	71	58	129
VICEDO, O	42	49	91	44	54	98
VIGO	8.898	11.508	20.406	8.695	11.420	20.115
VILA DE CRUCES	75	107	182	79	106	185
VILABOA	158	171	329	159	167	326

XUNTA DE GALICIA

CONCELLO	MES ACTUAL			MES ANTERIOR		
	HOME	MULLER	Total	HOME	MULLER	Total
VILAGARCÍA DE AROUSA	1.303	1.705	3.008	1.310	1.639	2.949
VILALBA	291	308	599	299	315	614
VILAMARÍN	37	31	68	35	30	65
VILAMARTÍN DE VALDEORRAS	31	42	73	29	38	67
VILANOVA DE AROUSA	332	329	661	319	309	628
VILAR DE BARRIO	24	28	52	27	26	53
VILAR DE SANTOS	13	22	35	12	20	32
VILARDEVÓS	52	46	98	50	42	92
VILARIÑO DE CONSO	9	4	13	11	5	16
VILARMAIOR	19	21	40	21	25	46
VILASANTAR	19	14	33	23	14	37
VIMIANZO	118	208	326	111	205	316
VIVEIRO	365	609	974	385	612	997
XERMADE	23	32	55	25	31	56
XINZO DE LIMIA	260	411	671	285	414	699
XOVE	49	85	134	48	84	132
XUNQUEIRA DE AMBÍA	28	37	65	28	41	69
XUNQUEIRA DE ESPADANEDO	11	21	32	13	20	33
ZAS	87	106	193	96	108	204

ANEXO

1. DEFINICIÓNS E CLASIFICACIÓNS

PARO REXISTRADO

O paro rexistrado é o total da demanda de emprego en alta rexistrada polo Servizo Público de Emprego existente o último día de cada mes, excluindo a correspondente a situacións laborais descritas na Orde ministerial do 11 de marzo de 1985, pola que se establecen criterios estatísticos para a medición do paro rexistrado.

Paro rexistrado=demandantes de emprego parados

Segundo esta orde, exclúense do concepto de paro rexistrado, por exemplo, os demandantes de pluriemprego, mellora de emprego, que participan en traballos de colaboración social, que solicitan emprego conxuntural, estudantes, etc.

CONTRATACIÓN

A información contida no apartado de contratación foi elaborada a partir da base de datos de contratos do Servizo Público de Emprego de Galicia. Esta base de datos corresponde a un rexistro primario dos contratos laborais establecidos no ámbito da Comunidade Autónoma Galega, e, debido ó seu carácter obrigatorio, salvo erros de introdución, constitúe un fiel reflexo das cifras de contratos.

ACTIVIDADE ECONÓMICA

En diversas partes dos informes recóllese información segundo a actividade económica. A nomenclatura base empregada nesta segmentación é a Clasificación Nacional de Actividades Económicas - CNAE93 e a Clasificación Nacional de Actividades Económicas - CNAE09 . A Clasificación Nacional de Actividades Económicas empregada ata o 31 de decembro do 2008 é a correspondente á CNAE-93 e a partir de xaneiro do 2009 emprégase a CNAE-2009, segundo establece o Real Decreto 475/2007 do 13 de abril polo que se aproba a Clasificación Nacional de Actividades Económicas 2009.

Na seguinte táboa podemos contemplar as equivalencias entre os códigos da CNAE a dous díxitos e os sectores de actividade tanto na clasificación de 1993 como na clasificación de 2009.

<p>CNAE 93</p> <p>CNAE Descricion CNAE</p> <p>Sector: PRIMARIO</p> <p>01 agricultura, gandería, caza e actividades dos servizos relacionados con elas 02 silvicultura, explotación forestal e actividades dos servizos relacionados con elas 05 pesca, acuicultura e actividades dos servizos relacionados con elas</p> <p>Sector: SECUNDARIO</p> <p>10 extracción e aglomeración de antracita, hulla, lignito e turba 11 extracción de crus de petróleo e gas natural 12 extracción de minerais de uranio e torio 13 extracción de minerais metálicos 14 extracción de minerais non metálicos nin enerxéticos 15 industria de produtos alimenticios e bebidas 16 industria do tabaco 17 industria téxtil 18 industria da confección e da peletería 19 preparación, curtido e acabado do coiro; fabricación de artigos de marroquinería e viaxe 20 industria de madeira e da cortiza, agás mobles; cestería e espartería 21 industria do papel 22 edición, artes gráficas e reprodución de soportes gravados 23 coquerías, refinado de petróleo e tratamento de combustibles nucleares 24 industria química 25 fabricación de produtos de caucho e materias plásticas 26 fabricación doutros produtos minerais non metálicos 27 metalurxia 28 fabricación de produtos metálicos, agás maquinaria e equipo 29 industria da construción de maquinaria e equipo mecánico 30 fabricación de máquinas de oficina e equipos informáticos 31 fabricación de maquinaria e material eléctrico 32 fabricación de material electrónico; fabricación de equipo e aparellos de radio 33 fabricación de equipos e instrumentos medico-cirúrxicos, de precisión, óptica e relojería 34 fabricación de vehículos de motor, remolques e semirremolques 35 fabricación doutro material de transporte 36 fabricación de mobles; outras industrias manufactureiras 37 reciclaxe 40 produción e distribución de enerxía eléctrica, gas vapor e auga quente 41 captación, depuración e distribución de auga</p>
--

<p>CNAE 93 (cont.)</p> <p>CNAE Descricion CNAE</p> <p>Sector: CONSTRUCCIÓN</p> <p>45 construción</p> <p>Sector: SERVIZOS</p> <p>50 venda, mantemento e reparación de vehículos de motor, motocicletas e ciclomotores 51 comercio por xunto e intermediarios do comercio, agás de vehículos de motor e motocicletas 52 comercio polo miúdo, agás comercio de vehículos de motor, motocicletas e ciclomotores 55 hostalaría 60 transporte terrestre; transporte por tubos 61 transporte marítimo, de cabotaxe e por vías de navegación interiores 62 transporte aéreo e espacial 63 actividades anexas aos transportes: actividades de axencias de viaxes 64 correos e telecomunicacións 65 intermediación financeira, agás seguros e plans de pensións 66 seguros e plans de pensións, agás seguridade social obrigatoria 67 actividades auxiliares da intermediación financeira 70 actividades inmobiliarias 71 aluguer de maquinaria e equipo sen operario, de efectos persoais e utensilios domésticos 72 actividades informáticas 73 investigación e desenvolvemento 74 outras actividades empresariais 75 administración pública, defensa e seguridade social obrigatoria 80 educación 85 actividades sanitarias e veterinarias, servizos sociais 88 minería (prestación) 90 actividades de saneamento público 91 actividades asociativas 92 actividades recreativas, culturais e deportivas 93 actividades diversas de servizos persoais 95 fogares que empregan persoal doméstico 99 organismos extraterritoriais</p>

CNAE 2009
CNAE Descricion CNAE
Sector: PRIMARIO
01 Agricultura, gandería, caza e servizos relacionados con elas
02 Silvicultura e explotación forestal
03 Pesca e acuicultura
Sector: SECUNDARIO
05 Extracción de antracita, hulla e lignito
06 Extracción de cru de petróleo e gas natural
07 Extracción de minerais metálicos
08 Outras industrias extractivas
09 Actividades de apoio ás industrias extractivas
10 Industria da alimentación
11 Fabricación de bebidas
12 Industria do tabaco
13 Industria téxtil
14 Confección de roupa de vestir
15 Industria do coiro e do calzado
16 Industria da madeira e da cortiza, salvo mobles; cestería e espartaria
17 Industria do papel
18 Artes gráficas e reprodución de soportes gravados
19 Coquerías e refinación de petróleo
20 Industria química
21 Fabricación de produtos farmacéuticos
22 Fabricación de produtos de caucho e plásticos
23 Fabricación doutros produtos minerais non metálicos
24 Metalurxia; fabricación de produtos de ferro, aceiro e ferroalixes
25 Fabricación de produtos metálicos, salvo maquinaria e equipamento
26 Fabricación de produtos informáticos, electrónicos e ópticos
27 Fabricación de material e equipamento eléctrico
28 Fabricación de maquinaria e equipamento n.c.n
29 Fabricación de vehículos e motor, remolques e semirremolques
30 Fabricación doutro material de transporte
31 Fabricación de mobles
32 Outras industrias manufactureiras
33 Reparación e instalación de maquinaria e equipamento
35 Fornecemento de enerxía eléctrica, gas, vapor e aire acondicionado
36 Captación, depuración e distribución de auga
37 Recolla e tratamento de augas residuais
38 Recolla, tratamento e eliminación de residuos; valorización
39 Actividades de descontaminación e outros servizos de xestión de residuos
Sector: CONSTRUCCIÓN
41 Construción de edificios
42 Enxeñaría civil
43 Actividades de construción especializada

CNAE 2009 (cont.)
CNAE Descricion CNAE
Sector: SERVIZOS
45 Venta e reparación de vehículos de motor e motocicletas
46 Comercio por xunto e intermediarios do comercio, salvo de vehículos de motor e motocicletas
47 Comercio ao retalho, salvo de vehículos de motor e motocicletas
49 Transporte terrestre e por tubaxe
50 Transporte marítimo e por vías navegables interiores
51 Transporte aéreo
52 Almacenamento e actividades anexas ao transporte
53 Actividades postais e de correos
55 Servizos de aloxamento
56 Servizos de comidas e bebidas
58 Edición
59 Actividades cinematográficas, de vídeo e de programas de televisión, gravación de son e edición musical
60 Actividades de programación e emisión de radio e televisión
61 Telecomunicacións
62 Programación, consultaría e outras actividades relacionadas coa informática
63 Servizos de información
64 Servizos financeiros, salvo seguros e fondos de pensións
65 Seguros, reaseguros e fondos de pensións, salvo Seguridade Social obrigatoria
66 Actividades auxiliares dos servizos financeiros e aos seguros
68 Actividades inmobiliarias
69 Actividades xurídicas e de contabilidade
70 Actividades das sedes centrais; actividades de consultoría de xestión empresarial
71 Servizos técnicos de arquitectura e enerxía, ensaios e análises técnicas
72 Investigación e desenvolvemento
73 Publicidade e estudos de mercado
74 Outras actividades profesionais, científicas técnicas
75 Actividades veterinarias
77 Actividades de aluguer
78 Actividades relacionadas co emprego
79 Actividades de axencias de viaxes, operadores turísticos, servizos de reservas e actividades relacionadas con estes
80 Actividades de seguranza e investigación
81 Servizos a edificios e actividades de xardinaría
82 Actividades administrativas de oficina e outras actividades auxiliares das empresas
84 Administración pública e defensa; Seguridade Social obrigatoria
85 Educación
86 Actividades sanitarias
87 Asistencia en establecementos residenciais
88 Actividades de servizos sociais sen aloxamento
90 Actividades de creación, artísticas e espectáculos
91 Actividades de bibliotecas, arquivos, museos e outras actividades culturais
92 Actividades de xogos de azar e apostas
93 Actividades deportivas, recreativas e de entretemento
94 Actividades asociativas
95 Reparación de ordenadores, efectos persoais e artigos de uso doméstico
96 Outros servizos persoais
97 Actividades dos fogares como empregadores de persoal doméstico
98 Actividades dos fogares como produtores de bens e servizos para uso propio
99 Actividades de organizacións e organismos extraterritoriais

CNO (GRANDES GRUPOS OCUPACIONAIS)

A Clasificación Nacional de Ocupacións (CNO-94) elaborada polo Instituto Nacional de Estadística (RD 917/1994 de 6 de Maio), está estruturada sobre un criterio de clasificación por cualificación profesional e subsidiariamente sobre a relación da ocupación co sector de actividade. Esta clasificación está dividida en grandes grupos, subgrupos principais, subgrupos, grupos primarios e ocupacións.

Os grandes grupos de ocupacións son os seguintes:

- 1 Dirección das empresas e das Administracións Públicas
- 2 Técnicos e profesionais, científicos e intelectuais
- 3 Técnicos e profesionais de apoio
- 4 Empregados de tipo administrativo
- 5 Traballadores dos servizos de restauración, persoais, protección e vendedores de comercio
- 6 Traballadores cualificados da industria e pesca
- 7 Artesáns e traballadores cualificados en industria manufactureira, construción e minería, excepto operadores de instalacións e maquinaria.
- 8 Operadores de instalacións e maquinaria e montadores
- 9 Traballadores non cualificados
- 0 Forzas armadas

MOBILIDADE NA CONTRATACIÓN

Para este informe inclúese o concepto de contratado que reflicte o dato de persoas contratadas independentemente do número de contratos que poida ter.

Tendo en conta esta definición o gráfico sobre movementos contractuais recollen a proporción de persoas non residentes contratadas en Galicia sobre o total de contratados na comunidade autónoma, os contratados que entran, así como a porcentaxe de persoas residentes contratadas fora de Galicia sobre o total de contratados na comunidade autónoma, son os contratados que saen.

2. EVOLUCIÓN E VARIACIÓNS PORCENTUAIS

Ao longo dos informes empréganse indicadores relativos á evolución mensual e anual respecto ao mes de referencia. Para unha mellor comprensión de ambos, amósase a fórmula de cálculo:

Variación mensual = Valor mes actual - Valor mes anterior / Valor mes anterior X 100

Variación interanual = Valor mes actual - Valor mesmo mes ano anterior / Valor mesmo mes ano anterior X 100

Evolución mensual e anual

Os gráficos que aparecen no documento en base a evolucións están baseados en datos absolutos