

Índice de contratos:

1) Situación da contratación en Galicia por xénero, idades, sectores económicos, tipoloxía de contratación e grandes grupos ocupacionais (Táboa comparativa do mes en curso co mes anterior, e co mesmo mes do ano pasado)

Gráficos ( cruces de variables )

- Xénero - idade
- Xénero - sectores económicos
- Idade - tipoloxía da contratación
- Xénero - grandes grupos ocupacionais

2) Evolución mensual da contratación ( últimos 4 anos )

Gráficos (evolutivos):

- Evolución da contratación ( variación absoluta )
- Variación mensual ( % )

3) Situación da contratación nas catro provincias galegas ( Táboa comparativa do mes en curso co mes anterior, e co mesmo mes do ano pasado )

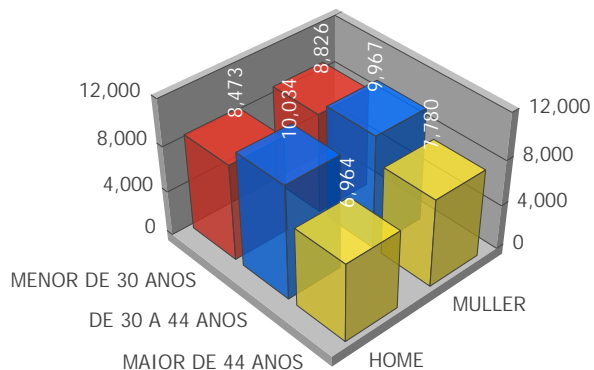
Gráficos:

- % contratos por provincias
- Evolución nos últimos 12 meses por provincias
- Comparativa da distribución por xénero nas provincias
- Comparativa da distribución por grupos de idade nas provincias
- Evolución do sector da construción nas provincias nos últimos doce meses
- Evolución do sector da servizos nas provincias nos últimos doce meses
- Evolución do sector da industria nas provincias nos últimos doce meses
- Evolución do sector primario nas provincias nos últimos doce meses

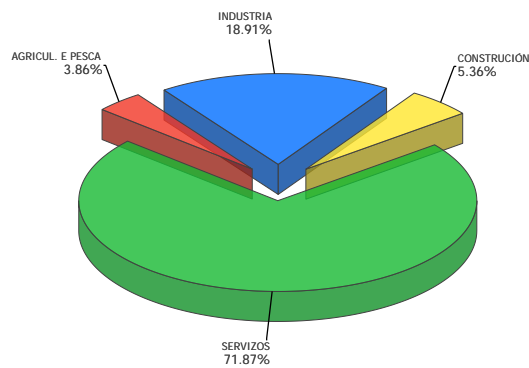
## CONTRATOS EN GALICIA

	Mes Anterior	Mes Ano Anterior	Mes Actual	Variación Mes Anterior	% Variación Mes Anterior	Variación Mes Ano Anterior	% Variación Mes Ano Anterior
DECEMBRO 2022	63,418	72,914	52,044	-11,374	-17.93%	-20,870	-28.62%
<b>XÉNERO</b>	<b>Mes Ant.</b>	<b>Mes Ano Ant.</b>	<b>Mes Actual</b>	<b>Var Mes Ant.</b>	<b>% Var Mes Ant.</b>	<b>Var Mes Ano Ant.</b>	<b>% Var Mes Ano Ant.</b>
HOME	32,525	36,651	25,471	-7,054	-21.69%	-11,180	-30.50%
MULLER	30,893	36,263	26,573	-4,320	-13.98%	-9,690	-26.72%
<b>IDADES</b>	<b>Mes Ant.</b>	<b>Mes Ano Ant.</b>	<b>Mes Actual</b>	<b>Var Mes Ant.</b>	<b>% Var Mes Ant.</b>	<b>Var Mes Ano Ant.</b>	<b>% Var Mes Ano Ant.</b>
MENOR DE 30 ANOS	20,101	23,401	17,299	-2,802	-13.94%	-6,102	-26.08%
DE 30 A 44 ANOS	24,943	29,297	20,001	-4,942	-19.81%	-9,296	-31.73%
MAIOR DE 44 ANOS	18,374	20,216	14,744	-3,630	-19.76%	-5,472	-27.07%
<b>SECTORES</b>	<b>Mes Ant.</b>	<b>Mes Ano Ant.</b>	<b>Mes Actual</b>	<b>Var Mes Ant.</b>	<b>% Var Mes Ant.</b>	<b>Var Mes Ano Ant.</b>	<b>% Var Mes Ano Ant.</b>
AGRICUL. E PESCA	2,018	1,644	1,199	-819	-40.58%	-445	-27.07%
INDUSTRIA	10,420	12,483	7,992	-2,428	-23.30%	-4,491	-35.98%
CONSTRUCCIÓN	2,554	2,090	1,505	-1,049	-41.07%	-585	-27.99%
SERVIZOS	48,426	56,697	41,348	-7,078	-14.62%	-15,349	-27.07%
<b>TIPO DE CONTRATACIÓN</b>	<b>Mes Ant.</b>	<b>Mes Ano Ant.</b>	<b>Mes Actual</b>	<b>Var Mes Ant.</b>	<b>% Var Mes Ant.</b>	<b>Var Mes Ano Ant.</b>	<b>% Var Mes Ano Ant.</b>
INDEFINIDO	20,527	6,895	15,259	-5,268	-25.66%	8,364	121.31%
TEMPORAL	40,836	65,368	35,099	-5,737	-14.05%	-30,269	-46.31%
PRÁCTICAS/FORMACIÓN	741	351	474	-267	-36.03%	123	35.04%
PRÁCTICAS/FORMACIÓN	741	351	474	-267	-36.03%	123	35.04%
<b>GRANDES GRUPOS OCUPACIONAIS</b>	<b>Mes Ant.</b>	<b>Mes Ano Ant.</b>	<b>Mes Actual</b>	<b>Var Mes Ant.</b>	<b>% Var Mes Ant.</b>	<b>Var Mes Ano Ant.</b>	<b>% Var Mes Ano Ant.</b>
OCUPACIÓNS MILITARES	1		2	1	100.00%	2	
DIRECTORES E XERENTES	124	118	87	-37	-29.84%	-31	-26.27%
TÉCNICOS E PROFESIONAIS CIENTÍFICOS E INTELECTUAIS	6,679	5,700	5,136	-1,543	-23.10%	-564	-9.89%
TÉCNICOS; PROFESIONAIS DE APOIO	4,989	5,523	4,330	-659	-13.21%	-1,193	-21.60%
EMPREGADOS CONTABLES, ADMINISTRATIVOS E OUTROS EMPREGADOS DE OFICINA	4,145	4,549	3,224	-921	-22.22%	-1,325	-29.13%
TRABALLADORES DOS SERVIZOS DE RESTAURACIÓN, PERSOAIS, PROTECCIÓN E VENDEDORES	17,843	21,925	16,961	-882	-4.94%	-4,964	-22.64%
TRABALLADORES CUALIFICADOS NO SECTOR AGRÍCOLA, GANDEIRO, FORESTAL E PESQUEIRO	700	496	356	-344	-49.14%	-140	-28.23%
ARTESÁNS E TRABALLADORES CUALIFICADOS DAS INDUSTRIAS MANUFACTUREIRAS E A CONSTRUCCIÓN (AGÁS OPERADORES DE INSTALACIÓNS E MAQUINARIA)	6,016	5,819	4,241	-1,775	-29.50%	-1,578	-27.12%
OPERADORES DE INSTALACIÓNS E MAQUINARIA, E MONTADORES	5,562	5,935	4,486	-1,076	-19.35%	-1,449	-24.41%
OCUPACIÓNS ELEMENTAIS	17,359	22,849	13,221	-4,138	-23.84%	-9,628	-42.14%

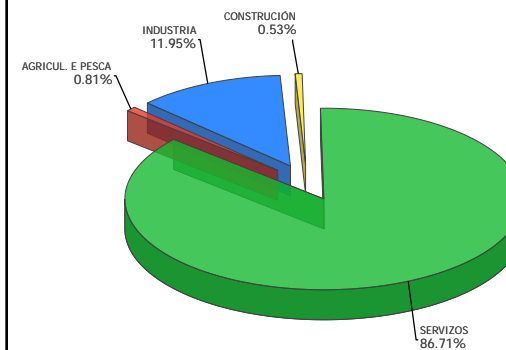
Contratación en Galicia por xénero e idade



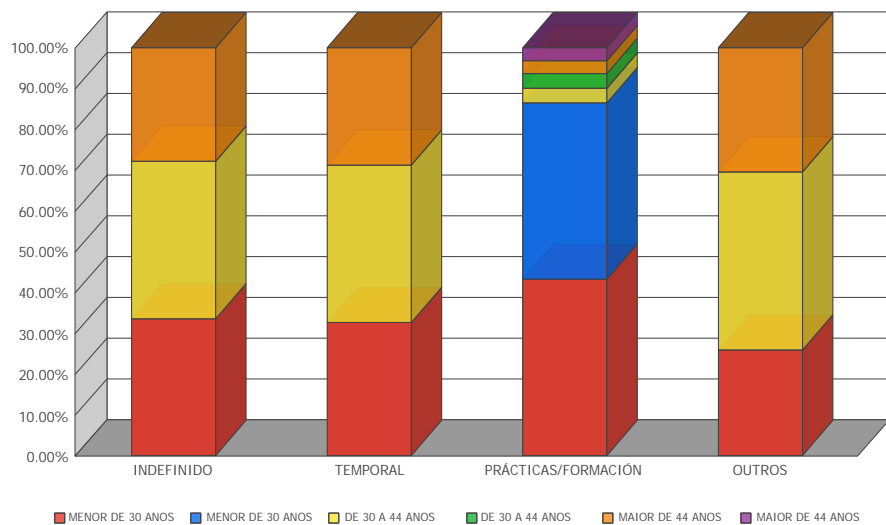
Contratación por sectores de actividade. Homes



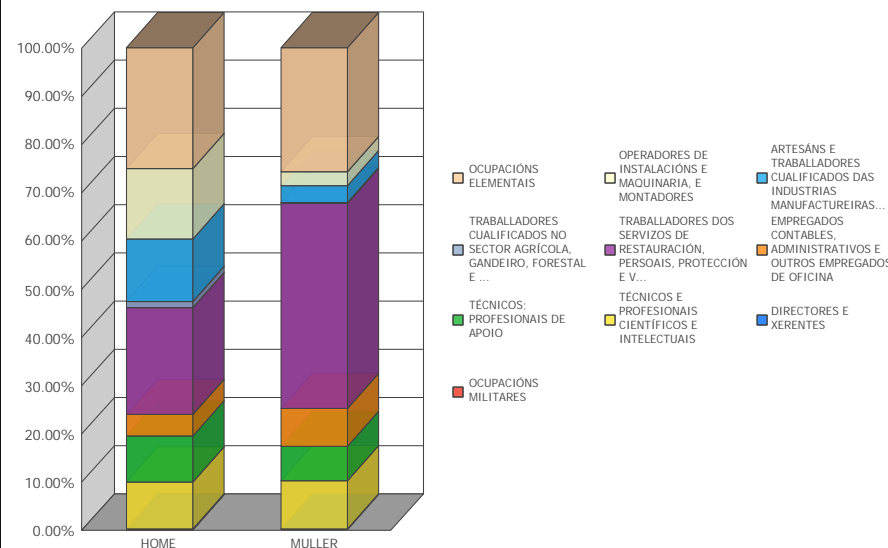
Contratación por sectores de actividade. Mulleres



Contratación por idade e tipoloxía

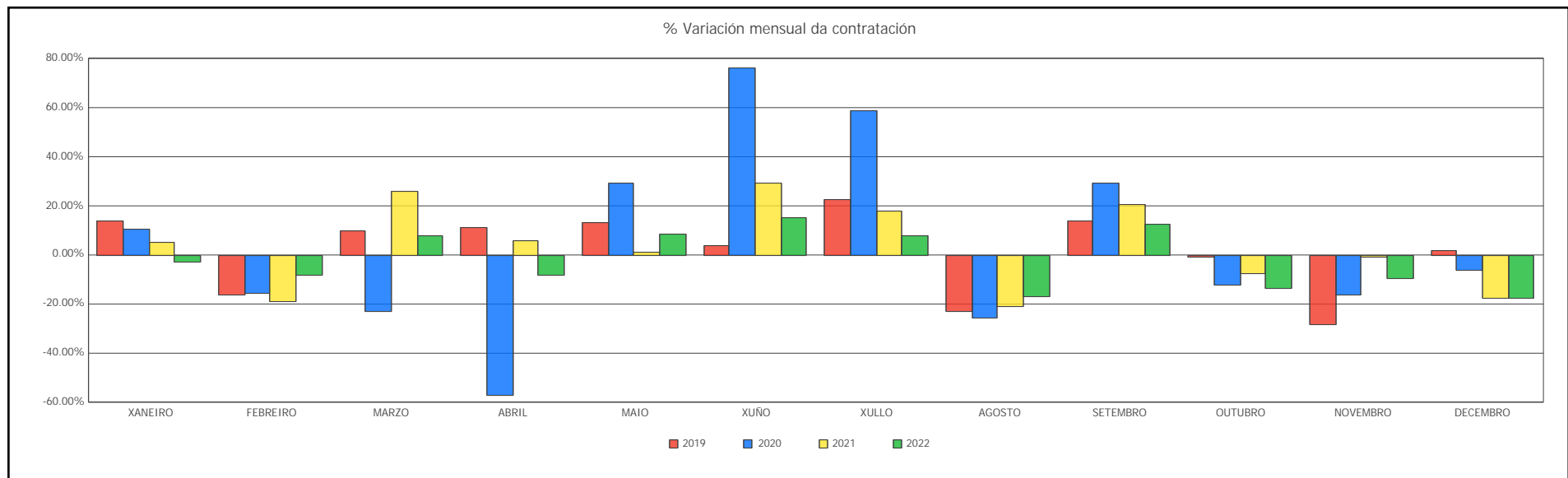
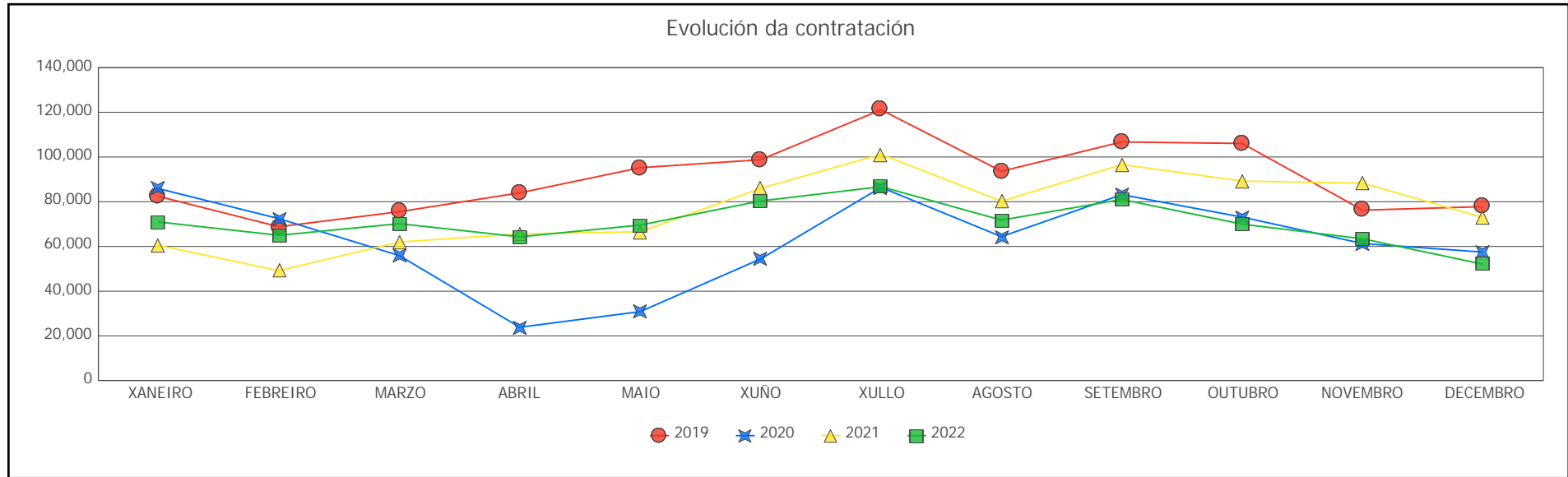


Contratación por xénero e grandes grupos ocupacionais



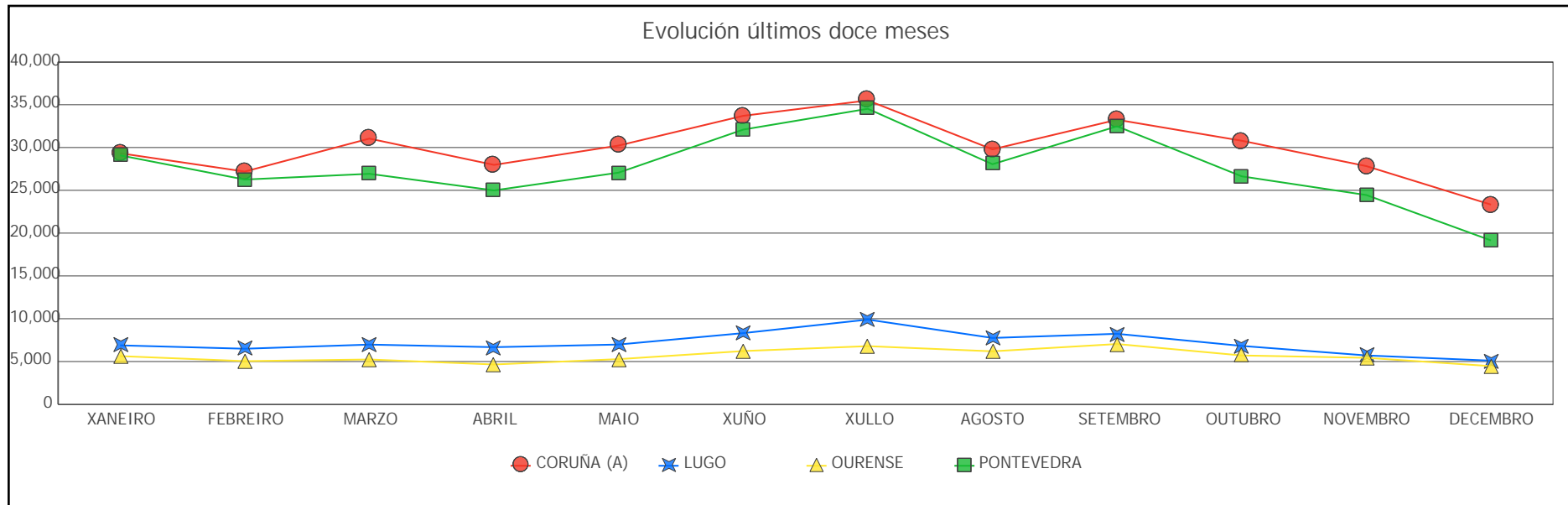
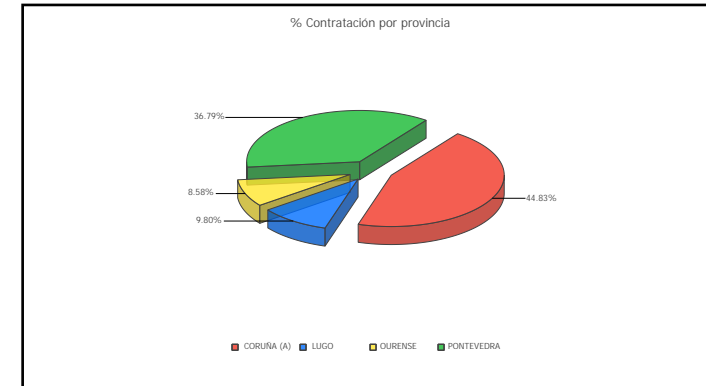
## EVOLUCIÓN MENSUAL DA CONTRATACIÓN

MESES	2018			2019			2020			2021			2022		
	Contratos	% Var Mes Anterior	% Var Mes Ano Anterior	Contratos	% Var Mes Anterior	% Var Mes Ano Anterior	Contratos	% Var Mes Anterior	% Var Mes Ano Anterior	Contratos	% Var Mes Anterior	% Var Mes Ano Anterior	Contratos	% Var Mes Anterior	% Var Mes Ano Anterior
XANEIRO	80,270	12.22%	14.85%	82,401	14.05%	2.65%	85,856	10.36%	4.19%	60,479	5.23%	-29.56%	70,942	-2.70%	17.30%
FEBREIRO	69,200	-13.79%	11.03%	68,820	-16.48%	-0.55%	72,432	-15.64%	5.25%	49,174	-18.69%	-32.11%	64,988	-8.39%	32.16%
MARZO	75,688	9.38%	-2.15%	75,535	9.76%	-0.20%	55,917	-22.80%	-25.97%	62,004	26.09%	10.89%	70,187	8.00%	13.20%
ABRIL	81,844	8.13%	10.46%	83,967	11.16%	2.59%	23,874	-57.30%	-71.57%	65,622	5.84%	174.87%	64,296	-8.39%	-2.02%
MAIO	96,189	17.53%	9.81%	95,202	13.38%	-1.03%	30,873	29.32%	-67.57%	66,533	1.39%	115.51%	69,557	8.18%	4.55%
XUÑO	103,670	7.78%	0.06%	98,785	3.76%	-4.71%	54,414	76.25%	-44.92%	85,964	29.21%	57.98%	80,342	15.51%	-6.54%
XULLO	118,568	14.37%	10.22%	121,098	22.59%	2.13%	86,407	58.80%	-28.65%	101,172	17.69%	17.09%	86,723	7.94%	-14.28%
AGOSTO	99,717	-15.90%	4.18%	93,629	-22.68%	-6.11%	64,399	-25.47%	-31.22%	80,231	-20.70%	24.58%	71,783	-17.23%	-10.53%
SETEMBRO	96,818	-2.91%	0.47%	106,735	14.00%	10.24%	83,162	29.14%	-22.09%	96,615	20.42%	16.18%	81,005	12.85%	-16.16%
OUTUBRO	103,484	6.89%	9.08%	106,040	-0.65%	2.47%	73,100	-12.10%	-31.06%	89,209	-7.67%	22.04%	69,958	-13.64%	-21.58%
NOVEMBRO	84,427	-18.42%	5.50%	76,222	-28.12%	-9.72%	61,311	-16.13%	-19.56%	88,297	-1.02%	44.01%	63,418	-9.35%	-28.18%
DECEMBRO	72,251	-14.42%	1.01%	77,798	2.07%	7.68%	57,472	-6.26%	-26.13%	72,914	-17.42%	26.87%	52,044	-17.93%	-28.62%



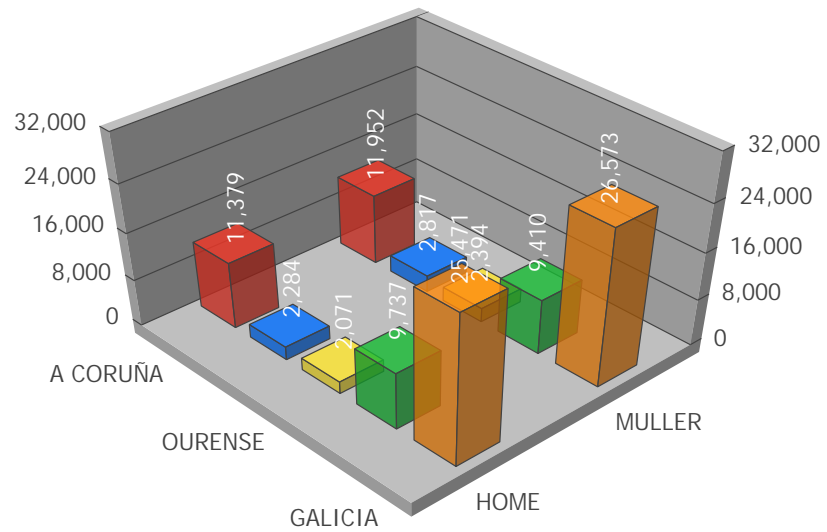
## CONTRATACIÓN POR PROVINCIAS

PROVINCIAS	Mes Ant.	Mes Ano Ant.	Mes Actual	Var Mes Ant.	% Var Mes Ant.	Var Mes Ano Ant.	% Var Mes Ano Ant.
A CORUÑA	27,826	30,820	23,331	-4,495	-16.15%	-7,489	-24.30%
LUGO	5,712	7,218	5,101	-611	-10.70%	-2,117	-29.33%
OURENSE	5,433	5,226	4,465	-968	-17.82%	-761	-14.56%
PONTEVEDRA	24,447	29,650	19,147	-5,300	-21.68%	-10,503	-35.42%
<b>GALICIA</b>	<b>63,418</b>	<b>72,914</b>	<b>52,044</b>	<b>-11,374</b>	<b>-17.93%</b>	<b>-20,870</b>	<b>-28.62%</b>

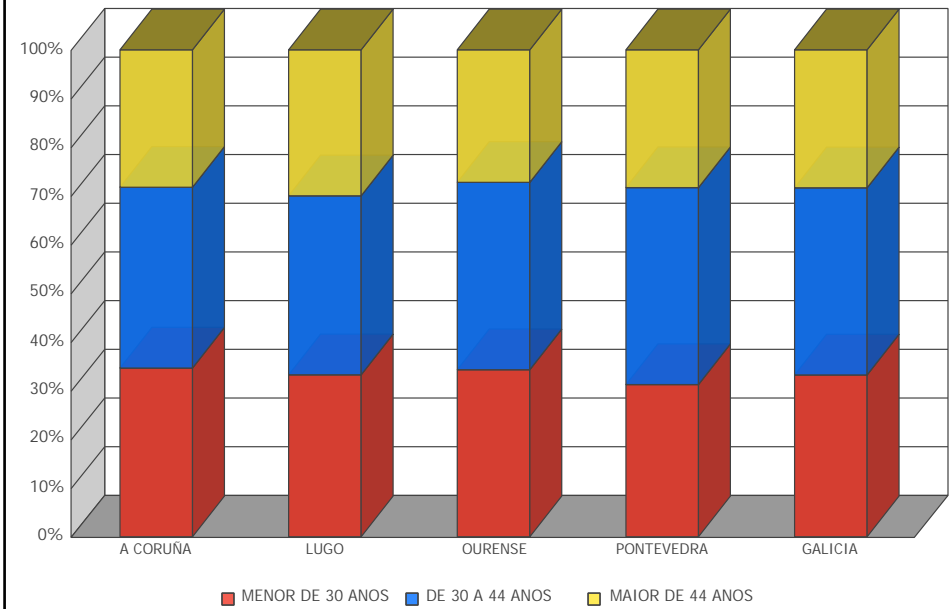


PROVINCIAS	2022											
	XANEIRO	FEBREIRO	MARZO	ABRIL	MAIO	XUÑO	XULLO	AGOSTO	SETEMBRO	OUTUBRO	NOVEMBRO	DECEMBRO
CORUÑA (A)	29,332	27,191	31,042	27,970	30,227	33,704	35,500	29,785	33,246	30,791	27,826	23,331
LUGO	6,889	6,494	6,979	6,678	6,986	8,319	9,899	7,755	8,239	6,825	5,712	5,101
OURENSE	5,635	5,046	5,238	4,657	5,278	6,226	6,798	6,194	7,045	5,708	5,433	4,465
PONTEVEDRA	29,086	26,257	26,928	24,991	27,066	32,093	34,526	28,049	32,475	26,634	24,447	19,147

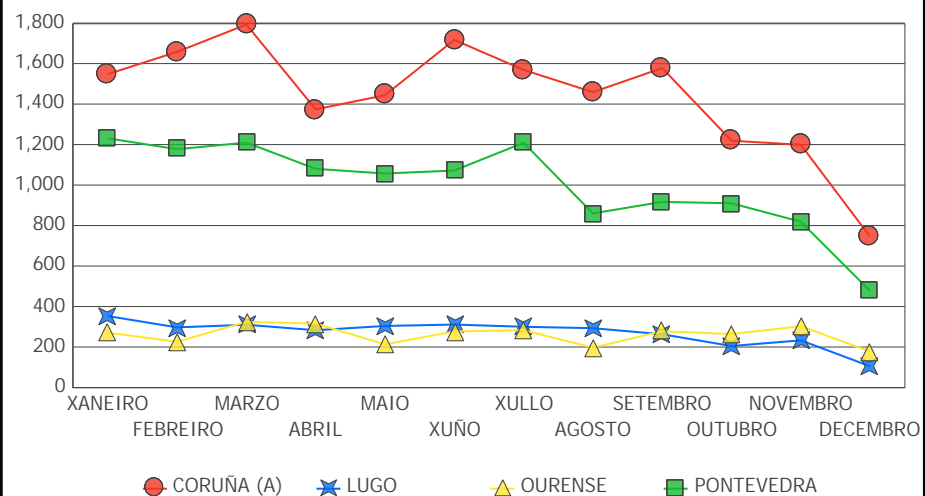
Contratación nas provincias por xénero



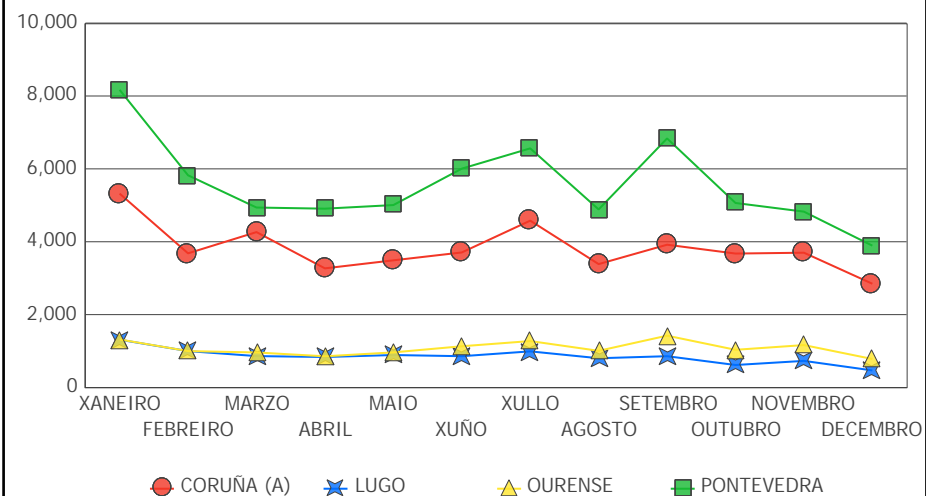
Contratación nas provincias por idade



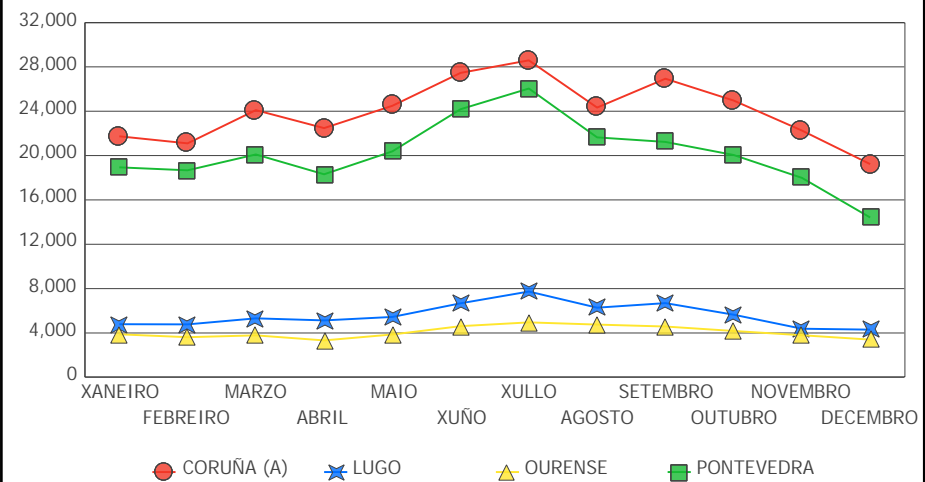
Evolución da contratación no sector construción nas provincias



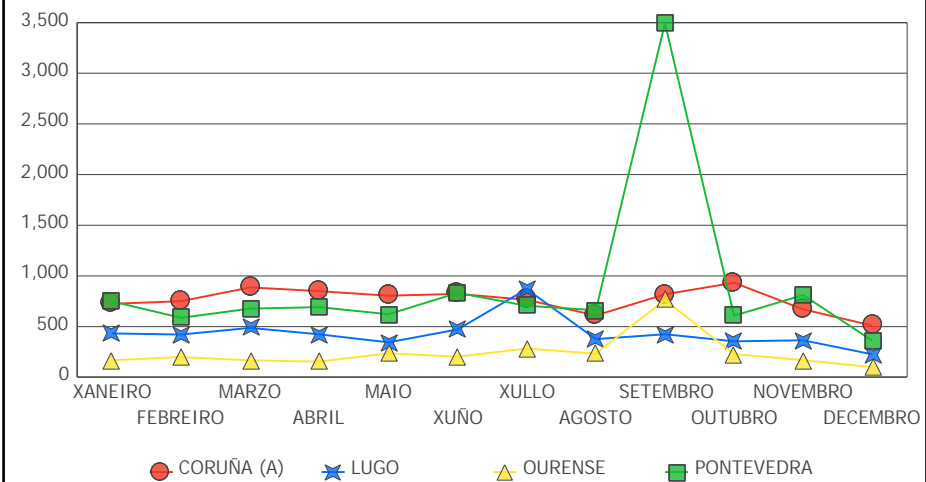
Evolución da contratación no sector industria nas provincias



Evolución da contratación no sector servizos nas provincias



Evolución da contratación no sector agricultura nas provincias





## ANEXO

## 1. DEFINICIÓNS E CLASIFICACIÓNS

## PARO REXISTRADO

O paro rexistrado é o total da demanda de emprego en alta rexistrada polo Servizo Público de Emprego existente o último día de cada mes, excluindo a correspondente a situacións laborais descritas na Orde ministerial do 11 de marzo de 1985, pola que se establecen criterios estatísticos para a medición do paro rexistrado.

Paro rexistrado=demandantes de emprego parados

Segundo esta orde, exclúense do concepto de paro rexistrado, por exemplo, os demandantes de pluriemprego, mellora de emprego, que participan en traballos de colaboración social, que solicitan emprego conxuntural, estudantes, etc.

## CONTRATACIÓN

A información contida no apartado de contratación foi elaborada a partir da base de datos de contratos do Servizo Público de Emprego de Galicia. Esta base de datos corresponde a un rexistro primario dos contratos laborais establecidos no ámbito da Comunidade Autónoma Galega, e, debido ó seu carácter obrigatorio, salvo erros de introdución, constitúe un fiel reflexo das cifras de contratos.

## ACTIVIDADE ECONÓMICA

En diversas partes dos informes recóllese información segundo a actividade económica. A nomenclatura base empregada nesta segmentación é a Clasificación Nacional de Actividades Económicas - CNAE93 e a Clasificación Nacional de Actividades Económicas - CNAE09 . A Clasificación Nacional de Actividades Económicas empregada ata o 31 de decembro do 2008 é a correspondente á CNAE-93 e a partir de xaneiro do 2009 emprégase a CNAE-2009, segundo establece o Real Decreto 475/2007 do 13 de abril polo que se aproba a Clasificación Nacional de Actividades Económicas 2009.

Na seguinte táboa podemos contemplar as equivalencias entre os códigos da CNAE a dous díxitos e os sectores de actividade tanto na clasificación de 1993 como na clasificación de 2009.

## CNAE 93

## CNAE Descricion CNAE

## Sector: PRIMARIO

01 agricultura, gandería, caza e actividades dos servizos relacionados con elas  
 02 silvicultura, explotación forestal e actividades dos servizos relacionados con elas  
 05 pesca, acuicultura e actividades dos servizos relacionados con elas

## Sector: SECUNDARIO

10 extracción e aglomeración de antracita, hulla, lignito e turba  
 11 extracción de crus de petróleo e gas natural  
 12 extracción de minerais de uranio e torio  
 13 extracción de minerais metálicos  
 14 extracción de minerais non metálicos nin enerxéticos  
 15 industria de produtos alimenticios e bebidas  
 16 industria do tabaco  
 17 industria téxtil  
 18 industria da confección e da peletería  
 19 preparación, curtido e acabado do coiro; fabricación de artigos de marroquinería e viaxe  
 20 industria de madeira e da cortiza, agás mobles; cestería e espartería  
 21 industria do papel  
 22 edición, artes gráficas e reprodución de soportes gravados  
 23 coquerías, refinado de petróleo e tratamento de combustibles nucleares  
 24 industria química  
 25 fabricación de produtos de caucho e materias plásticas  
 26 fabricación doutros produtos minerais non metálicos  
 27 metalurxia  
 28 fabricación de produtos metálicos, agás maquinaria e equipo  
 29 industria da construción de maquinaria e equipo mecánico  
 30 fabricación de máquinas de oficina e equipos informáticos  
 31 fabricación de maquinaria e material eléctrico  
 32 fabricación de material electrónico; fabricación de equipo e aparellos de radio  
 33 fabricación de equipos e instrumentos medico-cirúrxicos, de precisión, óptica e relojería  
 34 fabricación de vehículos de motor, remolques e semirremolques  
 35 fabricación doutro material de transporte  
 36 fabricación de mobles; outras industrias manufactureiras  
 37 reciclaxe  
 40 produción e distribución de enerxía eléctrica, gas vapor e auga quente  
 41 captación, depuración e distribución de auga

## CNAE 93 (cont.)

## CNAE Descricion CNAE

## Sector: CONSTRUCCIÓN

45 construción

## Sector: SERVIZOS

50 venda, mantemento e reparación de vehículos de motor, motocicletas e ciclomotores  
 51 comercio por xunto e intermediarios do comercio, agás de vehículos de motor e motocicletas  
 52 comercio polo miúdo, agás comercio de vehículos de motor, motocicletas e ciclomotores  
 55 hostalaría  
 60 transporte terrestre; transporte por tubos  
 61 transporte marítimo, de cabotaxe e por vías de navegación interiores  
 62 transporte aéreo e espacial  
 63 actividades anexas aos transportes: actividades de axencias de viaxes  
 64 correos e telecomunicacións  
 65 intermediación financeira, agás seguros e plans de pensións  
 66 seguros e plans de pensións, agás seguridade social obrigatoria  
 67 actividades auxiliares da intermediación financeira  
 70 actividades inmobiliarias  
 71 aluguer de maquinaria e equipo sen operario, de efectos persoais e utensilios domésticos  
 72 actividades informáticas  
 73 investigación e desenvolvemento  
 74 outras actividades empresariais  
 75 administración pública, defensa e seguridade social obrigatoria  
 80 educación  
 85 actividades sanitarias e veterinarias, servizos sociais  
 88 minería (prestación)  
 90 actividades de saneamento público  
 91 actividades asociativas  
 92 actividades recreativas, culturais e deportivas  
 93 actividades diversas de servizos persoais  
 95 fogares que empregan persoal doméstico  
 99 organismos extraterritoriais

CNAE 2009
CNAE Descrición CNAE
Sector: PRIMARIO
01 Agricultura, gandaría, caza e servizos relacionados con elas
02 Silvicultura e explotación forestal
03 Pesca e acuicultura
Sector: SECUNDARIO
05 Extracción de antracita, hulla e lignito
06 Extracción de cru de petróleo e gas natural
07 Extracción de minerais metálicos
08 Outras industrias extractivas
09 Actividades de apoio ás industrias extractivas
10 Industria da alimentación
11 Fabricación de bebidas
12 Industria do tabaco
13 Industria téxtil
14 Confección de roupa de vestir
15 Industria do coiro e do calzado
16 Industria da madeira e da cortiza, salvo mobles; cestería e espartaría
17 Industria do papel
18 Artes gráficas e reprodución de soportes gravados
19 Coquerías e refinación de petróleo
20 Industria química
21 Fabricación de produtos farmacéuticos
22 Fabricación de produtos de caucho e plásticos
23 Fabricación doutros produtos minerais non metálicos
24 Metalurxia; fabricación de produtos de ferro, aceiro e ferroalixes
25 Fabricación de produtos metálicos, salvo maquinaria e equipamento
26 Fabricación de produtos informáticos, electrónicos e ópticos
27 Fabricación de material e equipamento eléctrico
28 Fabricación de maquinaria e equipamento n.c.n
29 Fabricación de vehículos e motor, remolques e semirremolques
30 Fabricación doutro material de transporte
31 Fabricación de mobles
32 Outras industrias manufactureiras
33 Reparación e instalación de maquinaria e equipamento
35 Fornecemento de enerxía eléctrica, gas, vapor e aire acondicionado
36 Captación, depuración e distribución de auga
37 Recolla e tratamento de augas residuais
38 Recolla, tratamento e eliminación de residuos; valorización
39 Actividades de descontaminación e outros servizos de xestión de residuos
Sector: CONSTRUCCIÓN
41 Construción de edificios
42 Enxeñaría civil
43 Actividades de construción especializada

CNAE 2009 (cont.)
CNAE Descrición CNAE
Sector: SERVICIOS
45 Venta e reparación de vehículos de motor e motocicletas
46 Comercio por xunto e intermediarios do comercio, salvo de vehículos de motor e motocicletas
47 Comercio ao retalho, salvo de vehículos de motor e motocicletas
49 Transporte terrestre e por tubaxe
50 Transporte marítimo e por vías navegables interiores
51 Transporte aéreo
52 Almacenamento e actividades anexas ao transporte
53 Actividades postais e de correos
55 Servizos de aloxamento
56 Servizos de comidas e bebidas
58 Edición
59 Actividades cinematográficas, de vídeo e de programas de televisión, gravación de son e edición musical
60 Actividades de programación e emisión de radio e televisión
61 Telecomunicacións
62 Programación, consultaría e outras actividades relacionadas coa informática
63 Servizos de información
64 Servizos financeiros, salvo seguros e fondos de pensións
65 Seguros, reaseguros e fondos de pensións, salvo Seguridade Social obrigatoria
66 Actividades auxiliares dos servizos financeiros e aos seguros
68 Actividades inmobiliarias
69 Actividades xurídicas e de contabilidade
70 Actividades das sedes centrais; actividades de consultoría de xestión empresarial
71 Servizos técnicos de arquitectura e enerxía, ensaios e análises técnicas
72 Investigación e desenvolvemento
73 Publicidade e estudos de mercado
74 Outras actividades profesionais, científicas técnicas
75 Actividades veterinarias
77 Actividades de aluguer
78 Actividades relacionadas co emprego
79 Actividades de axencias de viaxes, operadores turísticos, servizos de reservas e actividades relacionadas con estes
80 Actividades de seguranza e investigación
81 Servizos a edificios e actividades de xardinaría
82 Actividades administrativas de oficina e outras actividades auxiliares das empresas
84 Administración pública e defensa; Seguridade Social obrigatoria
85 Educación
86 Actividades sanitarias
87 Asistencia en establecementos residenciais
88 Actividades de servizos sociais sen aloxamento
90 Actividades de creación, artísticas e espectáculos
91 Actividades de bibliotecas, arquivos, museos e outras actividades culturais
92 Actividades de xogos de azar e apostas
93 Actividades deportivas, recreativas e de entretemento
94 Actividades asociativas
95 Reparación de ordenadores, efectos persoais e artigos de uso doméstico
96 Outros servizos persoais
97 Actividades dos fogares como empregadores de persoal doméstico
98 Actividades dos fogares como produtores de bens e servizos para uso propio
99 Actividades de organizacións e organismos extraterritoriais

## CNO ( GRANDES GRUPOS OCUPACIONAIS )

A Clasificación Nacional de Ocupacións (CNO-94) elaborada polo Instituto Nacional de Estadística ( RD 917/1994 de 6 de Maio ), está estruturada sobre un criterio de clasificación por cualificación profesional e subsidiariamente sobre a relación da ocupación co sector de actividade. Esta clasificación está dividida en grandes grupos, subgrupos principais, subgrupos, grupos primarios e ocupacións.

Os grandes grupos de ocupacións son os seguintes:

- 1 Dirección das empresas e das Administracións Públicas
- 2 Técnicos e profesionais, científicos e intelectuais
- 3 Técnicos e profesionais de apoio
- 4 Empregados de tipo administrativo
- 5 Traballadores dos servizos de restauración, persoais, protección e vendedores de comercio
- 6 Traballadores cualificados da industria e pesca
- 7 Artesáns e traballadores cualificados en industria manufactureira, construción e minería, excepto operadores de instalacións e maquinaria.
- 8 Operadores de instalacións e maquinaria e montadores
- 9 Traballadores non cualificados
- 0 Forzas armadas

## MOBILIDADE NA CONTRATACIÓN

Para este informe inclúese o concepto de contratado que reflicte o dato de persoas contratadas independentemente do número de contratos que poida ter.

Tendo en conta esta definición o gráfico sobre movementos contractuais recollen a proporción de persoas non residentes contratadas en Galicia sobre o total de contratados na comunidade autónoma, os contratados que entran, así como a porcentaxe de persoas residentes contratadas fora de Galicia sobre o total de contratados na comunidade autónoma, son os contratados que saen.

## 2. EVOLUCIÓNS E VARIACIÓNS PORCENTUAIS

Ao longo dos informes empréganse indicadores relativos á evolución mensual e anual respecto ao mes de referencia. Para unha mellor comprensión de ambos, amósase a fórmula de cálculo:

Variación mensual = Valor mes actual - Valor mes anterior / Valor mes anterior X 100

Variación interanual = Valor mes actual - Valor mesmo mes ano anterior / Valor mesmo mes ano anterior X 100

Evolución mensual e anual

Os gráficos que aparecen no documento en base a evolucións están baseados en datos absolutos