

Índice:

1) Situación do paro rexistrado en Galicia por xénero, idades, sectores económicos, tipoloxía de contratación e grandes grupos ocupacionais (Táboa comparativa do mes en curso co mes anterior, e co mesmo mes do ano pasado)

Gráficos (cruces de variables)

- Xénero- idade
- Xénero- sectores económicos
- Idade- tempo de busca de emprego
- Nivel de formación- tempo de busca de emprego

2) Evolución mensual do paro rexistrado (últimos 4 anos)

Gráficos (evolutivos):

- Evolución do paro rexistrado (variación absoluta)
- Evolución da variación mensual (%)

3) Evolución mensual do paro rexistrado por xénero (últimos 4 anos)

Gráficos (evolutivos):

- Evolución da variación (%) do paro rexistrado por xénero (nos últimos doce meses)

4) Evolución mensual do paro rexistrado por grupos de idade (últimos 4 anos)

Gráficos (evolutivos):

- Evolución da variación (%) do paro rexistrado por grupos de idade (nos últimos doce meses)

5) Evolución mensual do paro rexistrado por sectores económicos (últimos 4 anos)

Gráficos (evolutivos):

- Evolución da variación (%) do paro rexistrado por sectores económicos (nos últimos doce meses)

6) Evolución mensual do paro rexistrado por niveis académicos (últimos 4 anos)

Gráficos (evolutivos):

- Evolución da variación (%) do paro rexistrado por niveis académicos (nos últimos doce meses)

7) Evolución mensual do paro rexistrado por tempo de busca de emprego (últimos 4 anos)

Gráficos (evolutivos):

- Evolución da variación (%) do paro rexistrado por tempo de busca de emprego (nos últimos doce meses)

8) Situación do paro rexistrado nas catro provincias galegas (Táboa comparativa do mes en curso co mes anterior, e co mesmo mes do ano pasado)

Gráficos:

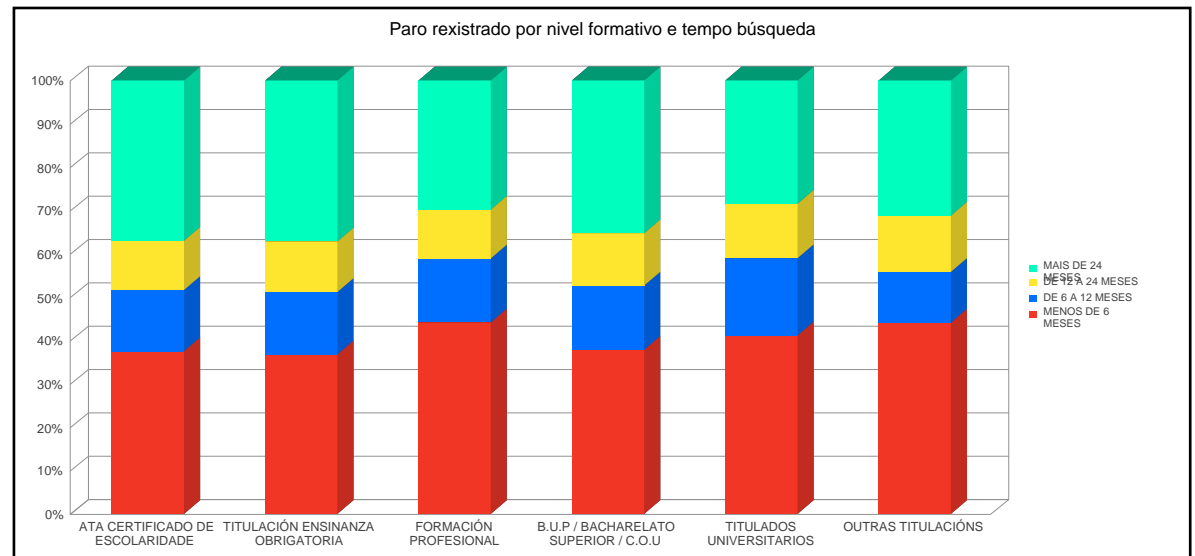
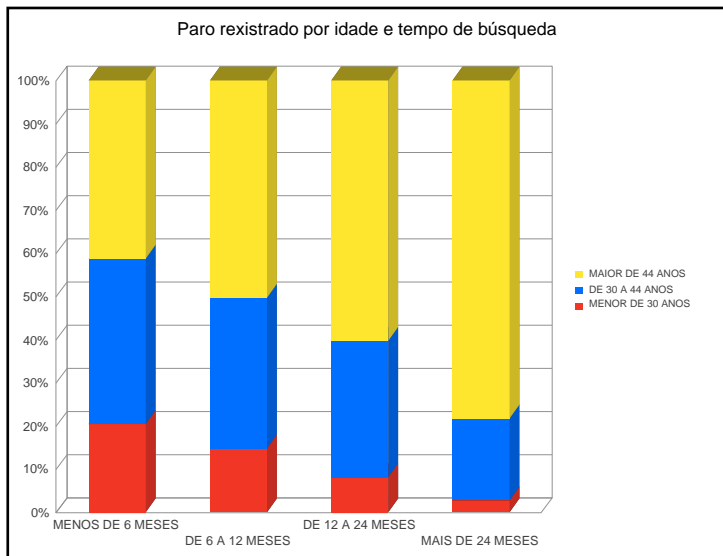
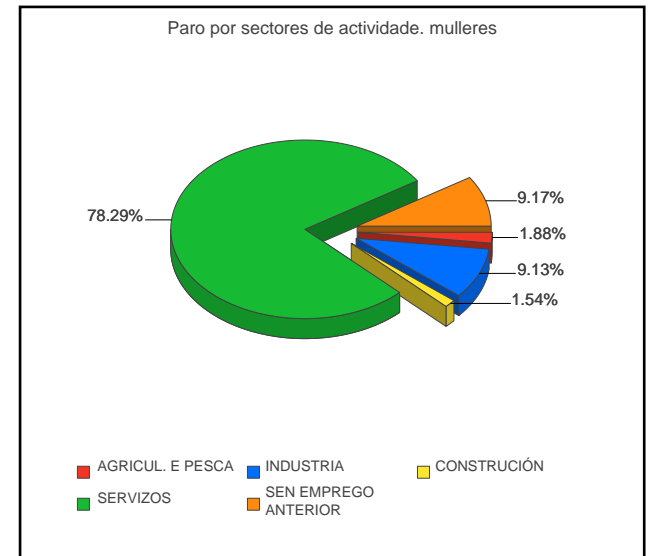
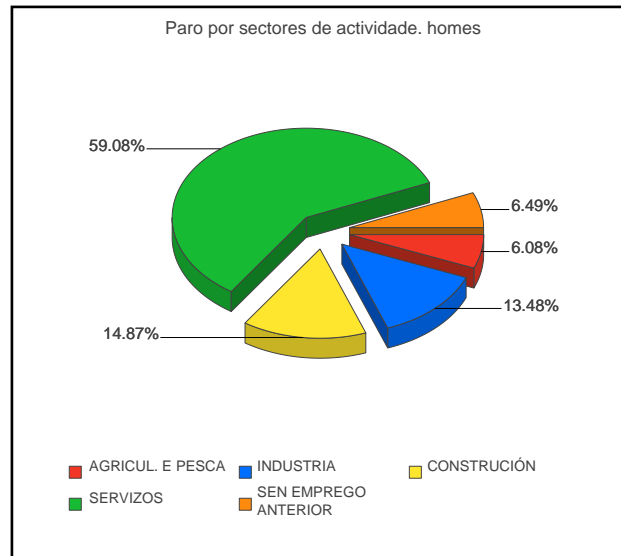
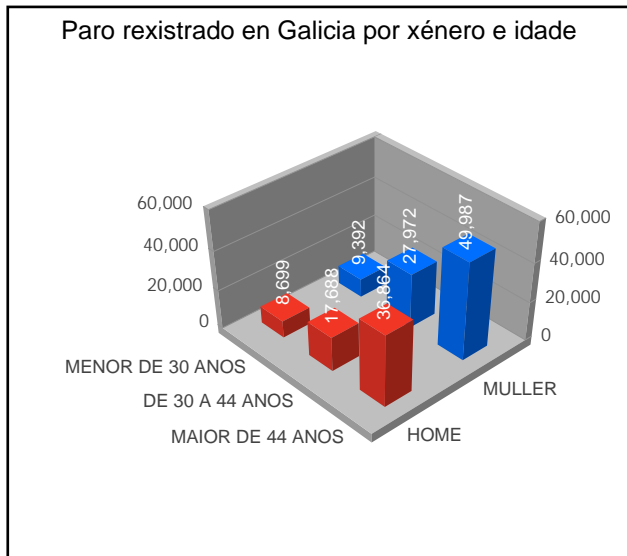
- % Demandantes parados por provincias
- Evolución nos últimos 12 meses por provincias
- Comparativa da distribución por xénero nas provincias
- Comparativa da distribución por grupos de idade nas provincias
- Evolución do sector da construción nas provincias nos últimos doce meses
- Evolución do sector da servizos nas provincias nos últimos doce meses
- Evolución do sector da industria nas provincias nos últimos doce meses
- Evolución do sector da agricultura nas provincias nos últimos doce meses

9) Situación do paro rexistrado nas comarcas e concellos. (Táboa comparativa do mes en curso co mes anterior, e co mesmo mes do ano pasado)

PARO REXISTRADO EN GALICIA

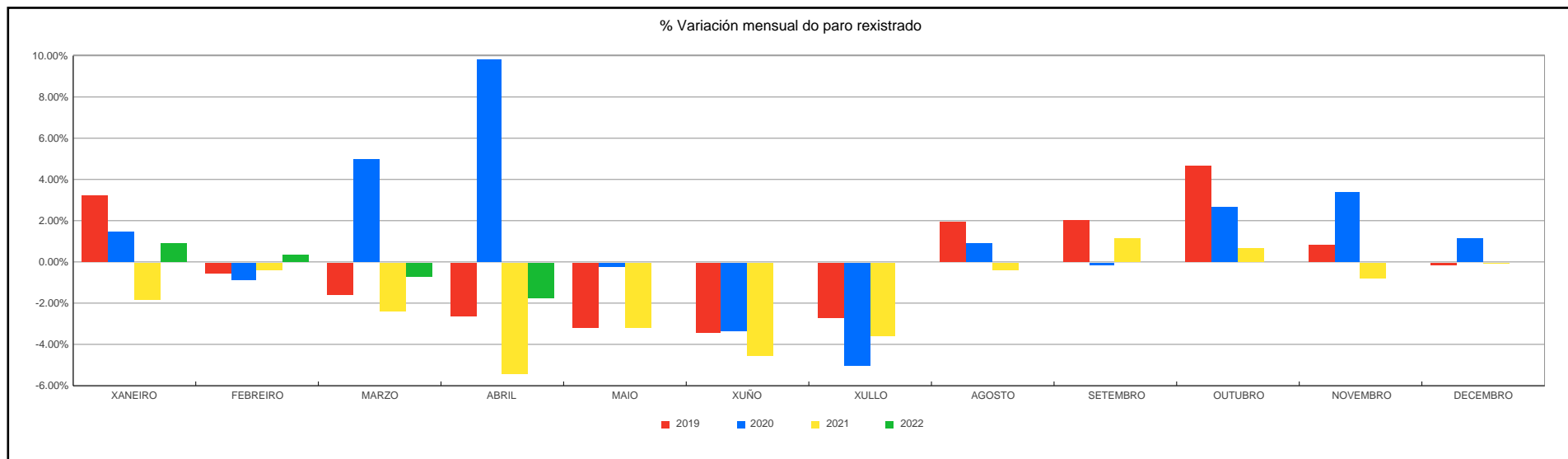
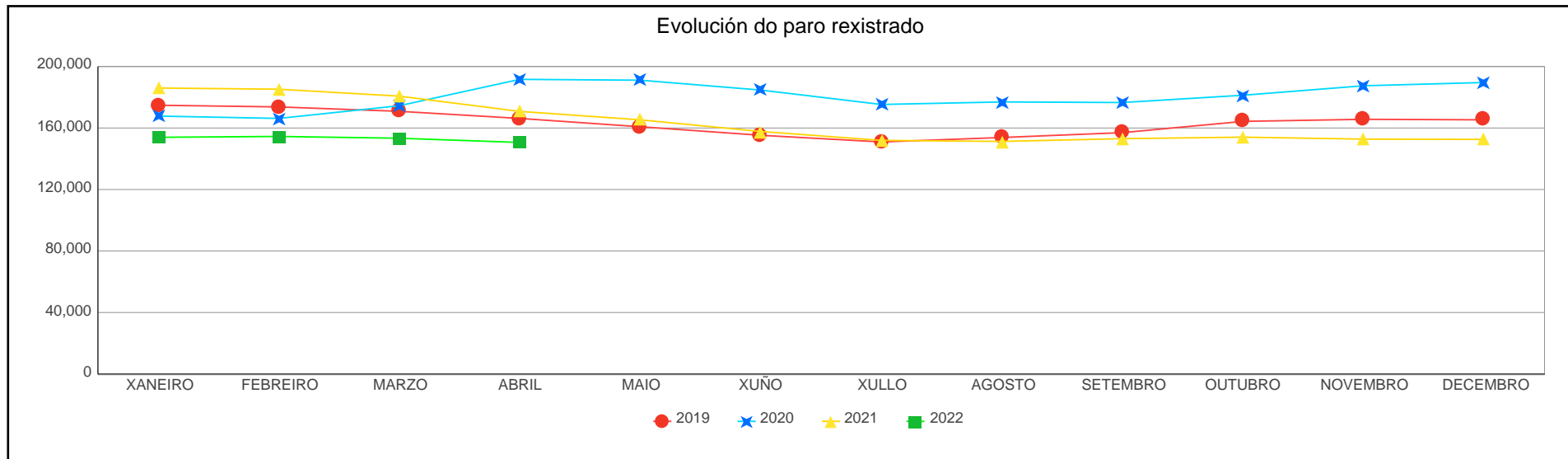
	Mes Actual	Variación Mes Anterior	% Variación Mes Anterior	Variación Mes Ano Anterior	% Variación Mes Ano Anterior
ABRIL 2022	150,602	-2,734	-1.78%	-20,176	-11.81%

	Mes Ant.	Mes Ano Ant.	Mes Actual	Var Mes Ant.	% Var Mes Ant.	Var Mes Ano Ant.	% Var Mes Ano Ant.
XÉNERO							
HOME	64,236	71,971	63,251	-985	-1.53%	-8,720	-12.12%
MULLER	89,100	98,807	87,351	-1,749	-1.96%	-11,456	-11.59%
IDADE							
MENOR DE 30 ANOS	18,622	20,935	18,091	-531	-2.85%	-2,844	-13.58%
DE 30 A 44 ANOS	46,977	55,234	45,660	-1,317	-2.80%	-9,574	-17.33%
MAIOR DE 44 ANOS	87,737	94,609	86,851	-886	-1.01%	-7,758	-8.20%
SECTORES							
AGRICUL. E PESCA	5,540	5,916	5,481	-59	-1.06%	-435	-7.35%
INDUSTRIA	16,459	19,520	16,501	42	0.26%	-3,019	-15.47%
CONSTRUCCIÓN	10,825	12,574	10,754	-71	-0.66%	-1,820	-14.47%
SERVIZOS	108,357	120,566	105,752	-2,605	-2.40%	-14,814	-12.29%
SEN EMPREGO ANTERIOR	12,155	12,202	12,114	-41	-0.34%	-88	-0.72%
NIVEL DE FORMACION							
ATA CERTIFICADO DE ESCOLARIDADE	60,819	66,322	59,709	-1,110	-1.83%	-6,613	-9.97%
TITULACIÓN ENSINANZA OBRIGATORIA	36,723	41,530	36,146	-577	-1.57%	-5,384	-12.96%
FORMACIÓN PROFESIONAL	24,709	28,504	24,293	-416	-1.68%	-4,211	-14.77%
B.U.P / BACHARELATO SUPERIOR / C.O.U	13,922	15,757	13,603	-319	-2.29%	-2,154	-13.67%
TITULADOS UNIVERSITARIOS	17,086	18,560	16,774	-312	-1.83%	-1,786	-9.62%
OUTRAS TITULACIÓNS	77	105	77	0	0.00%	-28	-26.67%
TEMPO BUSCA DE EMPREGO							
MENOS DE 6 MESES	63,176	57,499	58,559	-4,617	-7.31%	1,060	1.84%
DE 6 A 12 MESES	20,034	23,617	22,220	2,186	10.91%	-1,397	-5.92%
DE 12 A 24 MESES	17,502	36,232	17,507	5	0.03%	-18,725	-51.68%
MAIS DE 24 MESES	52,624	53,430	52,316	-308	-0.59%	-1,114	-2.08%



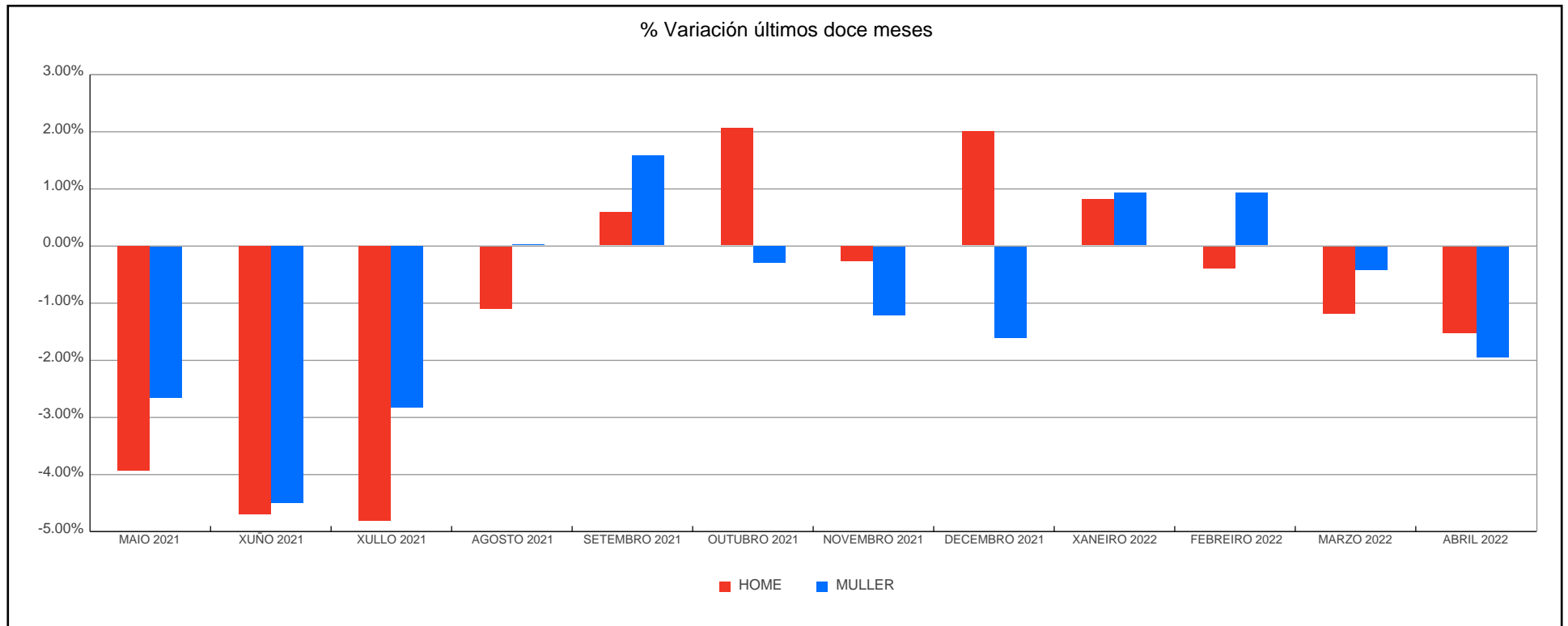
EVOLUCIÓN MENSUAL DO PARO REXISTRADO

MESES	2019			2020			2021			2022		
	Paro Rexistrado	% Var Mes Anterior	% Var Mes Ano Anterior	Paro Rexistrado	% Var Mes Anterior	% Var Mes Ano Anterior	Paro Rexistrado	% Var Mes Anterior	% Var Mes Ano Anterior	Paro Rexistrado	% Var Mes Anterior	% Var Mes Ano Anterior
XANEIRO	174,800	3.25%	-7.94%	167,755	1.48%	-4.03%	185,984	-1.90%	10.87%	153,932	0.88%	-17.23%
FEBREIRO	173,709	-0.62%	-7.70%	166,229	-0.91%	-4.31%	185,228	-0.41%	11.43%	154,509	0.37%	-16.58%
MARZO	170,841	-1.65%	-7.70%	174,481	4.96%	2.13%	180,719	-2.43%	3.58%	153,336	-0.76%	-15.15%
ABRIL	166,226	-2.70%	-8.81%	191,629	9.83%	15.28%	170,778	-5.50%	-10.88%	150,602	-1.78%	-11.81%
MAIO	160,805	-3.26%	-8.99%	191,082	-0.29%	18.83%	165,306	-3.20%	-13.49%			
XUÑO	155,249	-3.46%	-8.71%	184,654	-3.36%	18.94%	157,718	-4.59%	-14.59%			
XULLO	150,921	-2.79%	-7.64%	175,311	-5.06%	16.16%	151,934	-3.67%	-13.33%			
AGOSTO	153,820	1.92%	-6.45%	176,951	0.94%	15.04%	151,264	-0.44%	-14.52%			
SETEMBRO	156,984	2.06%	-5.61%	176,574	-0.21%	12.48%	153,054	1.18%	-13.32%			
OUTUBRO	164,307	4.66%	-3.20%	181,307	2.68%	10.35%	154,045	0.65%	-15.04%			
NOVEMBRO	165,659	0.82%	-2.76%	187,472	3.40%	13.17%	152,747	-0.84%	-18.52%			
DECEMBRO	165,308	-0.21%	-2.36%	189,587	1.13%	14.69%	152,584	-0.11%	-19.52%			



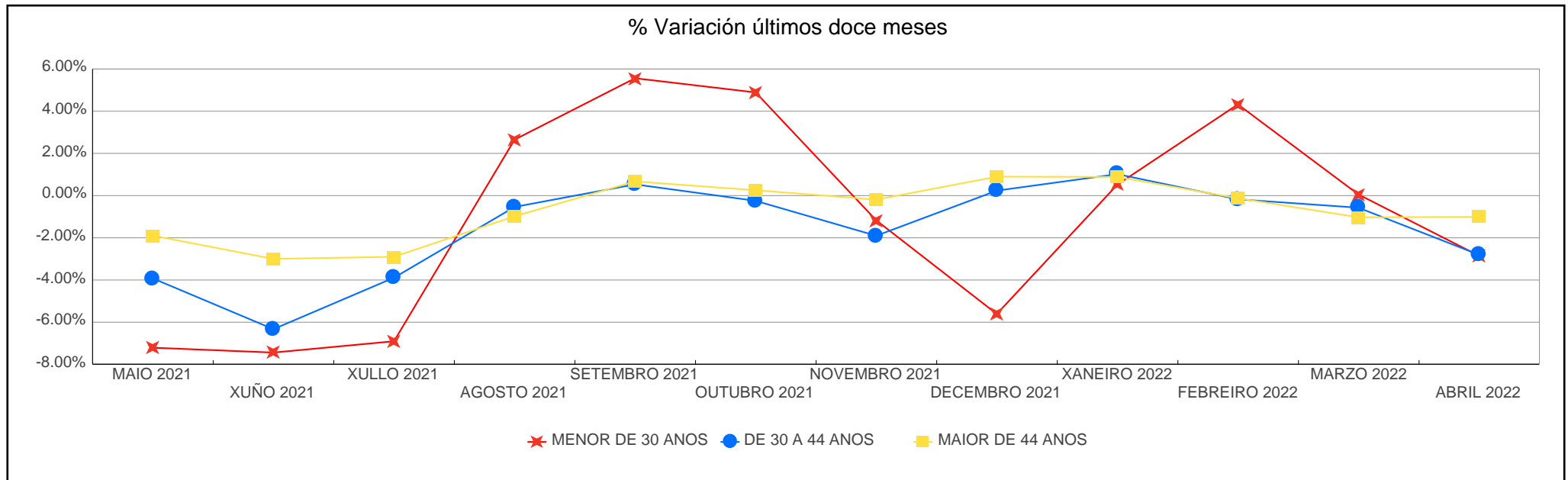
PARO REXISTRADO POR XÉNERO

ANOS	XÉNERO	XANEIRO	FEBREIRO	MARZO	ABRIL	MAIO	XUÑO	XULLO	AGOSTO	SETEMBRO	OUTUBRO	NOVEMBRO	DECEMBRO	Promedio
2019	HOME	75,186	74,453	72,298	70,068	67,233	64,898	62,290	63,337	64,594	68,987	70,031	71,666	68,753
	MULLER	99,614	99,256	98,543	96,158	93,572	90,351	88,631	90,483	92,390	95,320	95,628	93,642	94,466
2020	HOME	72,387	71,438	75,507	84,982	83,931	79,955	74,777	75,125	74,357	77,041	80,364	82,349	77,684
	MULLER	95,368	94,791	98,974	106,647	107,151	104,699	100,534	101,826	102,217	104,266	107,108	107,238	102,568
2021	HOME	80,679	79,420	76,869	71,971	69,139	65,890	62,708	62,010	62,376	63,657	63,467	64,743	68,577
	MULLER	105,305	105,808	103,850	98,807	96,167	91,828	89,226	89,254	90,678	90,388	89,280	87,841	94,869
2022	HOME	65,274	65,021	64,236	63,251									64,446
	MULLER	88,658	89,488	89,100	87,351									88,649



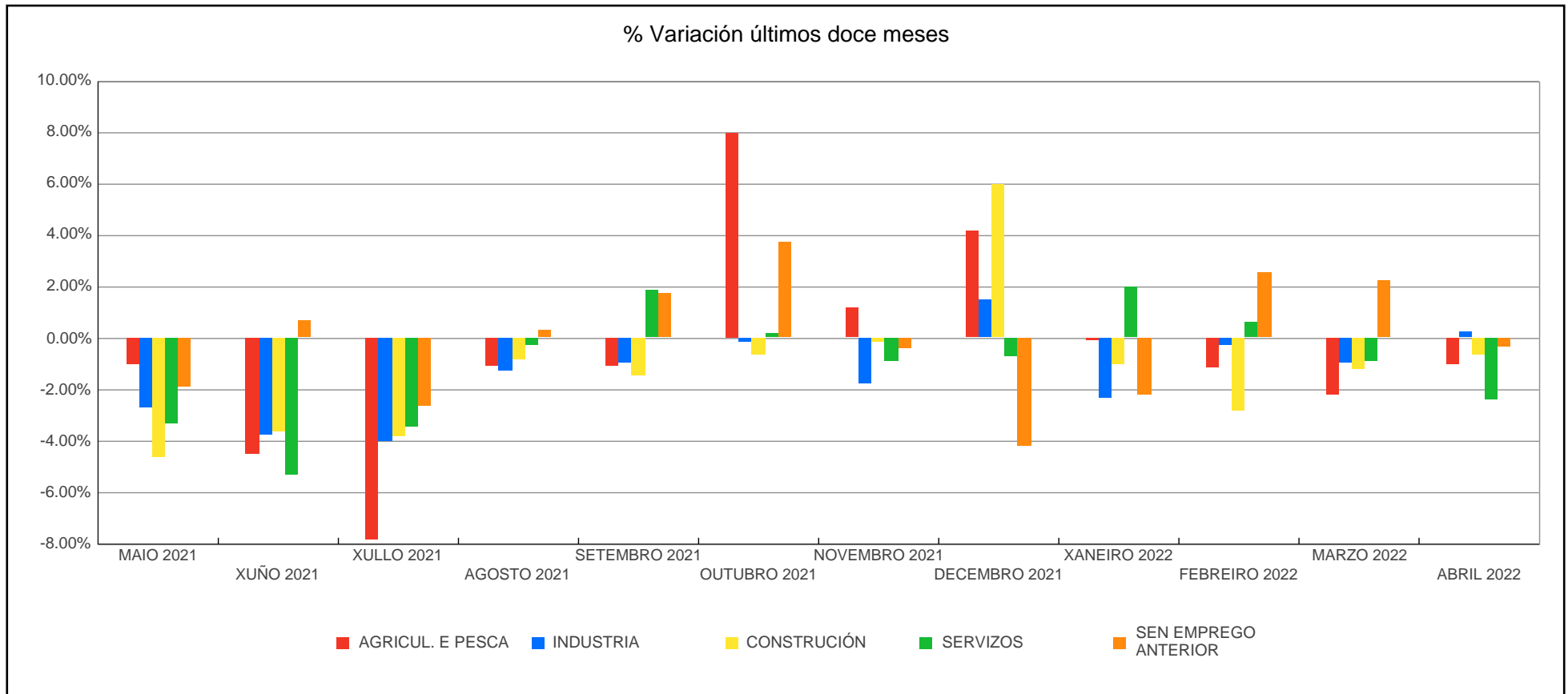
PARO REXISTRADO POR GRUPOS IDADE

ANOS	IDADE	XANEIRO	FEBREIRO	MARZO	ABRIL	MAIO	XUÑO	XULLO	AGOSTO	SETEMBRO	OUTUBRO	NOVEMBRO	DECEMBRO	Promedio
2019	MENOR DE 30 ANOS	22,460	22,858	22,474	21,478	20,512	18,836	17,638	18,526	19,753	21,887	22,136	20,790	20,779
	DE 30 A 44 ANOS	59,589	58,806	57,283	55,023	52,668	50,464	49,137	50,135	51,008	53,182	53,363	53,556	53,685
	MAIOR DE 44 ANOS	92,751	92,045	91,084	89,725	87,625	85,949	84,146	85,159	86,223	89,238	90,160	90,962	88,756
2020	MENOR DE 30 ANOS	21,530	21,280	23,332	27,074	27,251	26,314	23,802	24,236	24,934	26,240	27,519	26,087	24,967
	DE 30 A 44 ANOS	54,545	53,729	57,655	65,486	65,005	61,766	58,035	58,295	57,309	58,693	61,223	62,587	59,527
	MAIOR DE 44 ANOS	91,680	91,220	93,494	99,069	98,826	96,574	93,474	94,420	94,331	96,374	98,730	100,913	95,759
2021	MENOR DE 30 ANOS	25,371	25,151	23,862	20,935	19,426	17,981	16,740	17,184	18,140	19,027	18,804	17,749	20,031
	DE 30 A 44 ANOS	61,681	61,262	58,923	55,234	53,066	49,707	47,773	47,516	47,769	47,651	46,744	46,854	52,015
	MAIOR DE 44 ANOS	98,932	98,815	97,934	94,609	92,814	90,030	87,421	86,564	87,145	87,367	87,199	87,981	91,401
2022	MENOR DE 30 ANOS	17,841	18,612	18,622	18,091									18,292
	DE 30 A 44 ANOS	47,331	47,248	46,977	45,660									46,804
	MAIOR DE 44 ANOS	88,760	88,649	87,737	86,851									87,999



PARO REXISTRADO POR SECTORES

ANOS	SECTORES	XANEIRO	FEBREIRO	MARZO	ABRIL	MAIO	XUÑO	XULLO	AGOSTO	SETEMBRO	OUTUBRO	NOVEMBRO	DECEMBRO	Promedio
2019	AGRICUL. E PESCA	6,659	6,478	6,170	6,128	5,880	5,576	5,120	5,022	4,979	5,806	6,061	6,292	5,848
	INDUSTRIA	19,706	19,492	19,024	18,782	18,138	17,575	17,107	17,394	17,561	18,159	17,985	18,579	18,292
	CONSTRUCCIÓN	14,960	14,518	13,987	13,706	13,113	12,746	12,303	12,344	12,363	12,726	13,071	14,085	13,327
	SERVIZOS	119,486	118,945	117,193	113,202	109,470	105,707	102,958	105,630	108,477	113,574	114,524	112,979	111,845
	SEN EMPREGO ANTERIOR	13,989	14,276	14,467	14,408	14,204	13,645	13,433	13,430	13,604	14,042	14,018	13,373	13,907
2020	AGRICUL. E PESCA	6,161	6,029	5,950	6,385	6,292	6,271	6,045	6,041	6,271	6,672	7,054	7,385	6,380
	INDUSTRIA	18,363	18,297	19,045	21,221	21,115	20,338	19,357	19,774	18,893	19,048	19,687	20,459	19,633
	CONSTRUCCIÓN	13,846	13,613	14,443	16,358	15,598	14,668	13,862	13,724	13,341	13,457	13,733	14,618	14,272
	SERVIZOS	116,181	114,987	121,606	134,031	134,229	128,986	121,372	122,005	122,191	125,889	130,498	131,281	125,271
	SEN EMPREGO ANTERIOR	13,204	13,303	13,437	13,634	13,848	14,391	14,675	15,407	15,878	16,241	16,500	15,844	14,697
2021	AGRICUL. E PESCA	6,893	6,700	6,384	5,916	5,855	5,591	5,153	5,097	5,040	5,444	5,508	5,738	5,777
	INDUSTRIA	19,880	20,038	19,975	19,520	18,993	18,276	17,543	17,313	17,143	17,119	16,816	17,071	18,307
	CONSTRUCCIÓN	14,259	13,810	13,345	12,574	11,986	11,547	11,105	11,009	10,845	10,770	10,752	11,399	11,950
	SERVIZOS	130,717	130,985	127,405	120,566	116,500	110,251	106,404	106,076	108,049	108,289	107,302	106,532	114,923
	SEN EMPREGO ANTERIOR	14,235	13,695	13,610	12,202	11,972	12,053	11,729	11,769	11,977	12,423	12,369	11,844	12,490
2022	AGRICUL. E PESCA	5,733	5,665	5,540	5,481									5,605
	INDUSTRIA	16,669	16,623	16,459	16,501									16,563
	CONSTRUCCIÓN	11,282	10,959	10,825	10,754									10,955
	SERVIZOS	108,665	109,378	108,357	105,752									108,038
	SEN EMPREGO ANTERIOR	11,583	11,884	12,155	12,114									11,934

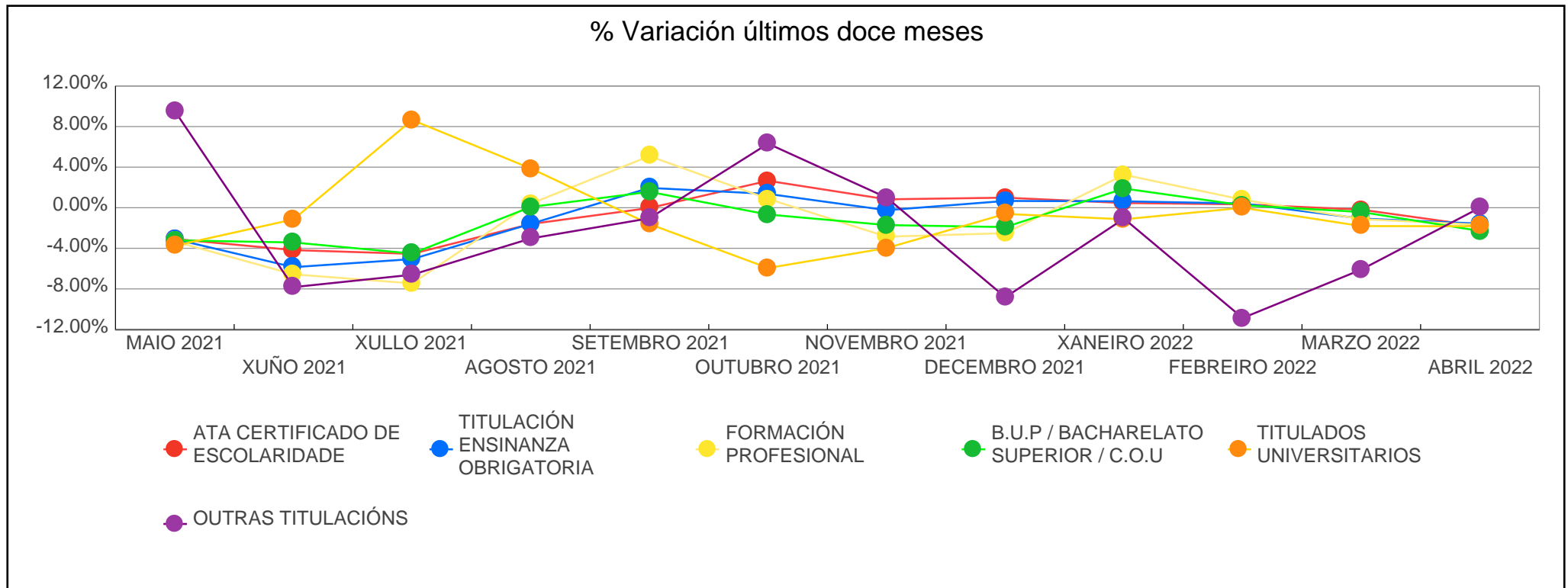


PARO REXISTRADO POR NIVEL DE FORMACIÓN

ANOS	NIVEL DE FORMACION	XANEIRO	FEBREIRO	MARZO	ABRIL	MAIO	XUÑO	XULLO	AGOSTO	SETEMBRO	OUTUBRO	NOVEMBRO	DECEMBRO	Promedio
2019	ATA CERTIFICADO DE ESCOLARIDADE	71,840	71,669	70,544	68,730	66,435	64,117	61,939	62,017	62,810	65,932	67,511	67,744	66,774
	TITULACIÓN ENSINANZA OBRIGATORIA	42,701	42,326	41,666	40,388	38,950	37,569	35,895	36,224	36,905	39,178	39,698	39,955	39,288
	FORMACIÓN PROFESIONAL	26,999	26,721	26,013	25,242	24,459	23,361	21,645	22,476	24,239	25,655	25,370	24,908	24,757
	B. U. P / BACHARELATO SUPERIOR / C.O.U	14,764	14,743	14,494	14,145	13,808	13,289	12,912	13,302	13,929	14,574	14,533	14,185	14,057
	TITULADOS UNIVERSITARIOS	18,378	18,134	18,019	17,612	17,030	16,794	18,416	19,689	18,989	18,855	18,436	18,406	18,230
	OUTRAS TITULACIÓNS	118	116	105	109	123	119	114	112	112	113	111	110	114
2020	ATA CERTIFICADO DE ESCOLARIDADE	68,325	67,907	70,831	76,361	75,794	73,967	71,007	71,707	71,979	74,041	76,830	77,772	73,043
	TITULACIÓN ENSINANZA OBRIGATORIA	40,579	40,320	42,647	46,987	46,473	44,094	41,263	41,000	41,333	42,779	44,683	45,443	43,133
	FORMACIÓN PROFESIONAL	25,898	25,493	26,999	30,444	30,470	28,846	26,012	25,985	26,593	27,565	28,623	28,982	27,659
	B. U. P / BACHARELATO SUPERIOR / C.O.U	14,514	14,391	15,091	16,604	16,673	16,232	15,310	15,580	15,837	16,420	16,988	17,034	15,890
	TITULADOS UNIVERSITARIOS	18,316	18,015	18,808	21,116	21,554	21,403	21,614	22,572	20,732	20,406	20,249	20,252	20,420
	OUTRAS TITULACIÓNS	122	103	104	117	118	112	105	107	100	96	99	104	107
2021	ATA CERTIFICADO DE ESCOLARIDADE	74,236	72,951	71,267	66,322	64,277	61,592	58,792	57,849	57,833	59,368	59,859	60,452	63,733
	TITULACIÓN ENSINANZA OBRIGATORIA	44,652	44,757	43,716	41,530	40,244	37,887	35,968	35,396	36,087	36,579	36,490	36,734	39,170
	FORMACIÓN PROFESIONAL	29,652	30,167	29,424	28,504	27,555	25,745	23,825	23,920	25,137	25,356	24,631	24,014	26,494
	B. U. P / BACHARELATO SUPERIOR / C.O.U	16,931	17,092	16,616	15,757	15,250	14,728	14,063	14,073	14,293	14,197	13,954	13,688	15,054
	TITULADOS UNIVERSITARIOS	20,400	20,149	19,590	18,560	17,865	17,660	19,187	19,930	19,609	18,444	17,711	17,603	18,892
	OUTRAS TITULACIÓNS	113	112	106	105	115	106	99	96	95	101	102	93	104
2022	ATA CERTIFICADO DE ESCOLARIDADE	60,732	60,935	60,819	59,709									60,549

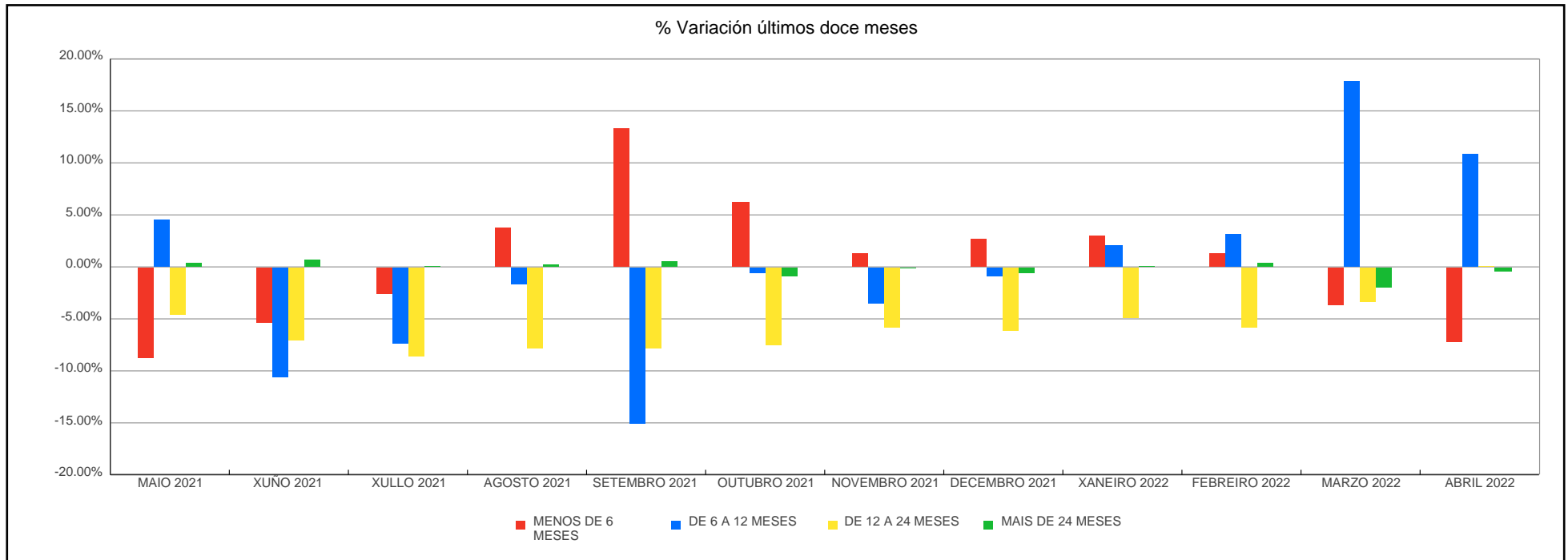
XUNTA DE GALICIA

ANOS	NIVEL DE FORMACION	XANEIRO	FEBREIRO	MARZO	ABRIL	MAIO	XUÑO	XULLO	AGOSTO	SETEMBRO	OUTUBRO	NOVEMBRO	DECEMBRO	Promedio
2022	TITULACIÓN ENSINANZA OBRIGATORIA	36,965	37,120	36,723	36,146									36,739
	FORMACIÓN PROFESIONAL	24,794	24,990	24,709	24,293									24,697
	B.U.P / BACHARELATO SUPERIOR / C.O.U	13,947	13,981	13,922	13,603									13,863
	TITULADOS UNIVERSITARIOS	17,402	17,401	17,086	16,774									17,166
	OUTRAS TITULACIÓNS	92	82	77	77									82

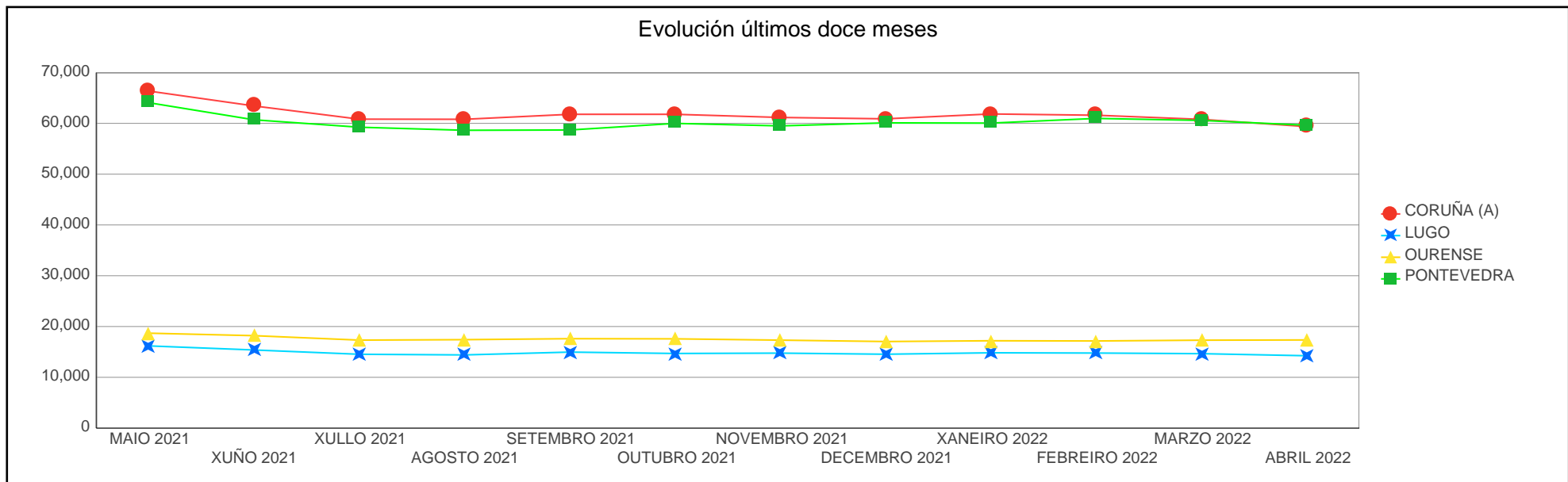
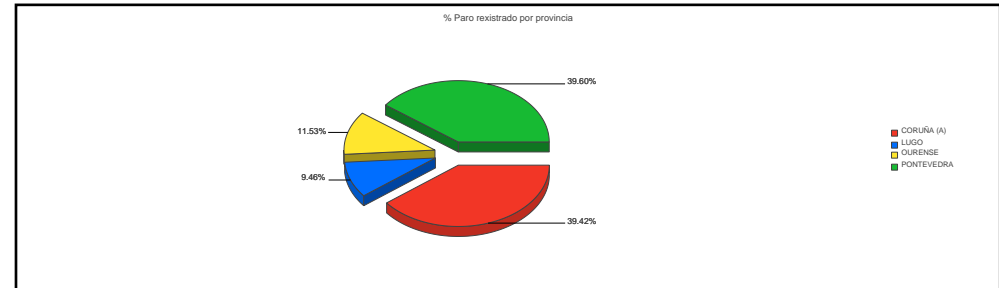


PARO REXISTRADO POR BÚSQUEDA DE EMPREGO

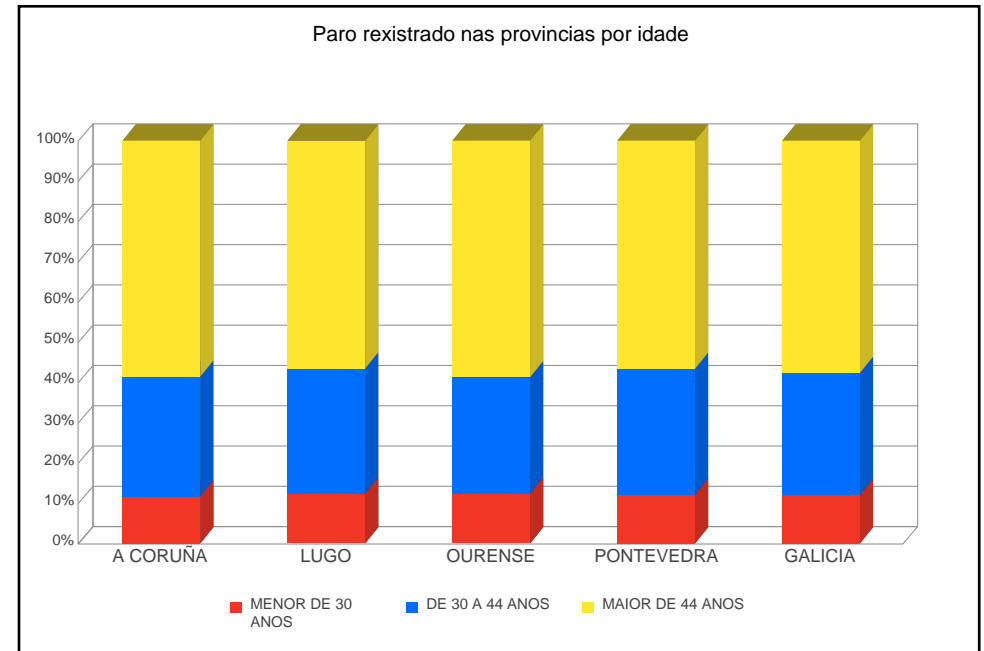
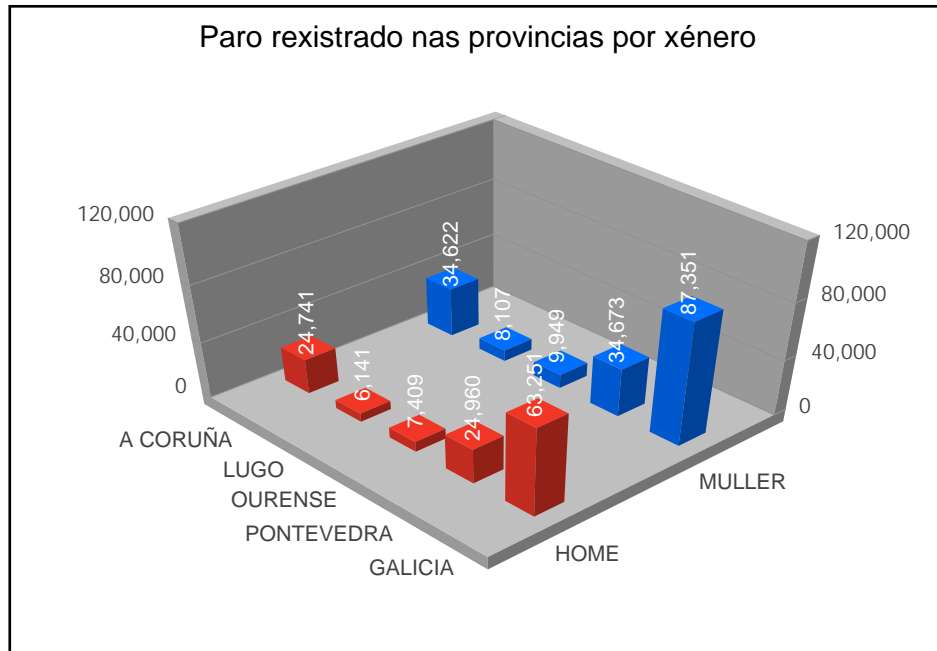
ANOS	TEMPO BUSCA DE EMPREGO	XANEIRO	FEBREIRO	MARZO	ABRIL	MAIO	XUÑO	XULLO	AGOSTO	SETEMBRO	OUTUBRO	NOVEMBRO	DECEMBRO	Promedio
2019	MENOS DE 6 MESES	80,166	79,463	72,758	67,384	62,926	59,340	56,539	59,258	62,993	71,402	72,946	72,802	68,165
	DE 6 A 12 MESES	19,437	19,849	24,263	26,178	26,332	24,869	24,470	24,260	22,879	21,562	21,187	21,588	23,073
	DE 12 A 24 MESES	22,741	22,477	22,288	21,835	21,615	21,560	21,011	21,429	21,905	22,186	22,814	22,573	22,036
	MAIS DE 24 MESES	52,456	51,920	51,532	50,829	49,932	49,480	48,901	48,873	49,207	49,157	48,712	48,345	49,945
2020	MENOS DE 6 MESES	75,943	73,995	76,012	86,517	78,721	68,990	57,568	52,529	52,825	55,357	60,867	63,348	66,889
	DE 6 A 12 MESES	20,664	21,343	26,413	30,724	35,639	37,262	38,302	42,124	38,469	37,400	35,397	33,236	33,081
	DE 12 A 24 MESES	23,210	23,359	24,127	25,517	26,887	27,668	28,702	30,481	32,252	34,656	36,238	37,038	29,178
	MAIS DE 24 MESES	47,938	47,532	47,929	48,871	49,835	50,734	50,739	51,817	53,028	53,894	54,970	55,965	51,104
2021	MENOS DE 6 MESES	65,853	67,365	59,333	57,499	52,436	49,611	48,308	50,145	56,805	60,325	61,134	62,816	57,636
	DE 6 A 12 MESES	27,359	23,817	26,390	23,617	24,702	22,062	20,409	20,048	17,005	16,899	16,288	16,121	21,226
	DE 12 A 24 MESES	38,241	39,557	39,252	36,232	34,537	32,049	29,246	26,937	24,818	22,948	21,585	20,236	30,470
	MAIS DE 24 MESES	54,531	54,489	55,744	53,430	53,631	53,996	53,971	54,134	54,426	53,873	53,740	53,411	54,115
2022	MENOS DE 6 MESES	64,744	65,652	63,176	58,559									63,033
	DE 6 A 12 MESES	16,472	17,004	20,034	22,220									18,933
	DE 12 A 24 MESES	19,233	18,112	17,502	17,507									18,089
	MAIS DE 24 MESES	53,483	53,741	52,624	52,316									53,041



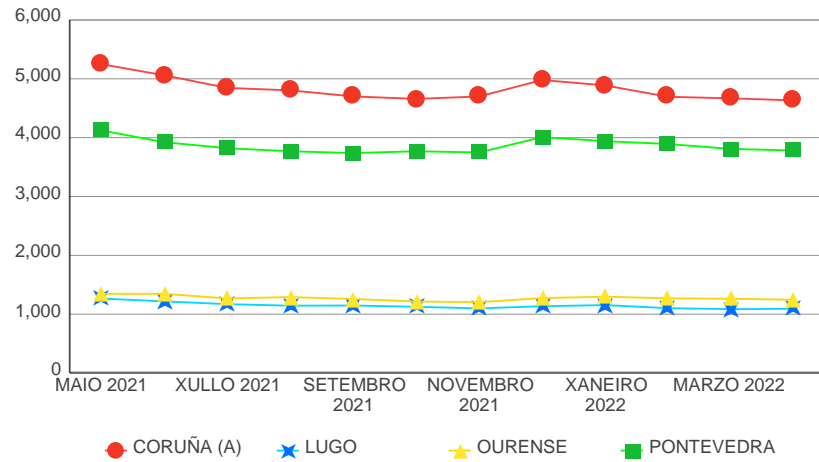
ABRIL 2022							
PROVINCIAS	Mes Ant.	Mes Año Ant.	Mes Actual	Var Mes Ant.	% Var Mes Ant.	Var Mes Año Ant.	% Var Mes Año Ant.
CORUÑA (A)	60,790	68,535	59,363	-1,427	-2.35%	-9,172	-13.38%
LUGO	14,657	17,002	14,248	-409	-2.79%	-2,754	-16.20%
OURENSE	17,309	19,121	17,358	49	0.28%	-1,763	-9.22%
PONTEVEDRA	60,580	66,120	59,633	-947	-1.56%	-6,487	-9.81%
Galicia	153,336	170,778	150,602	-2,734	-1.78%	-20,176	-11.81%



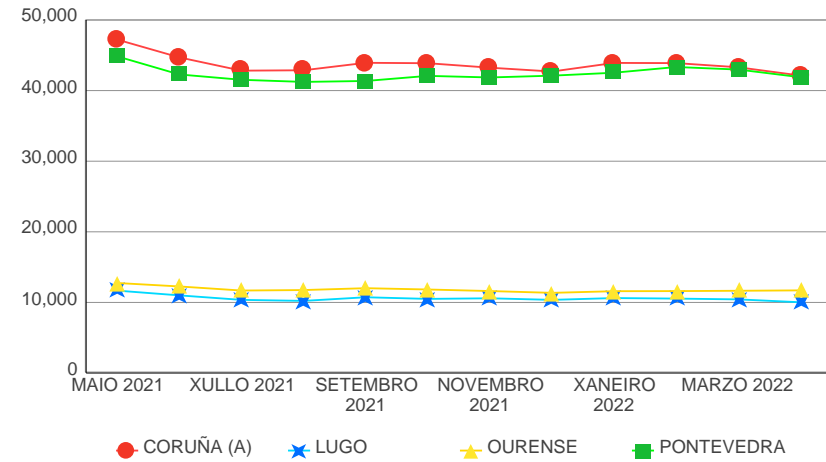
PROVINCIAS	MAIO 2021	XUÑO 2021	XULLO 2021	AGOSTO 2021	SETEMBRO 2021	OUTUBRO 2021	NOVEMBRO 2021	DECEMBRO 2021	XANEIRO 2022	FEBREIRO 2022	MARZO 2022	ABRIL 2022
CORUÑA (A)	66,363	63,432	60,830	60,802	61,785	61,785	61,163	60,891	61,853	61,601	60,790	59,363
LUGO	16,185	15,382	14,537	14,409	14,964	14,693	14,761	14,546	14,828	14,778	14,657	14,248
OURENSE	18,690	18,200	17,325	17,413	17,607	17,573	17,321	17,046	17,197	17,156	17,309	17,358
PONTEVEDRA	64,068	60,704	59,242	58,640	58,698	59,994	59,502	60,101	60,054	60,974	60,580	59,633



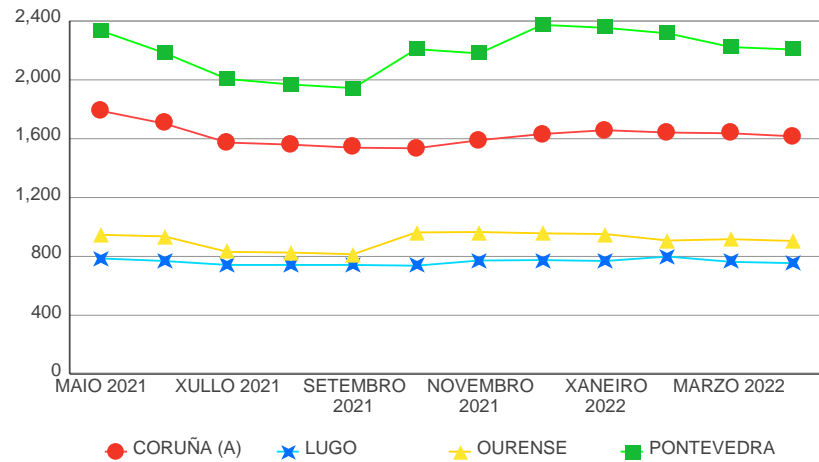
Evolución do paro rexistrado no sector construción por provincias



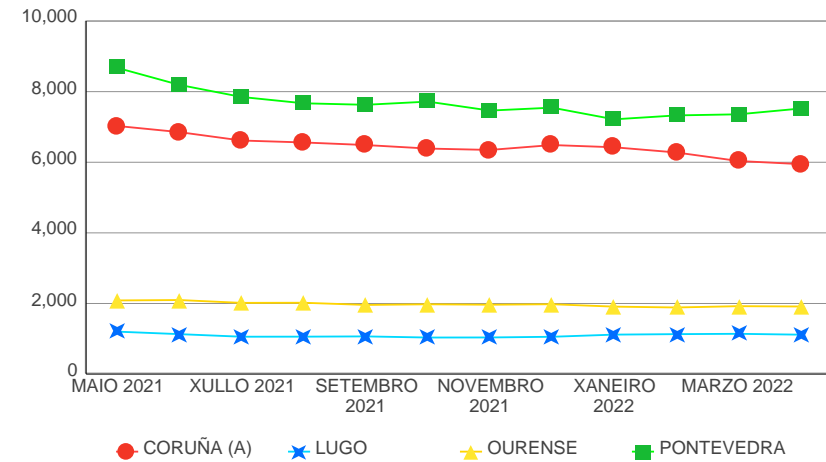
Evolución do paro rexistrado no sector servizos por provincias



Evolución do paro rexistrado no sector agricultura por provincias



Evolución do paro rexistrado no sector industria por Provincias



EVOLUCIÓN DO PARO REXISTRADO POR COMARCA

BISBARRA	Total	Var Mes Ant.	% Var Mes Ant.	Var Mes Ano Ant.	% Var Mes Ano Ant.
Total	150,602	-2,734	-1.78%	-20,176	-11.81%
A BARCALA	570	-23	-3.88%	-41	-6.71%
A CORUÑA	23,106	-426	-1.81%	-3,290	-12.46%
ARZÚA	495	-57	-10.33%	-174	-26.01%
BARBANZA	3,266	35	1.08%	-206	-5.93%
BERGANTIÑOS	4,055	-120	-2.87%	-522	-11.40%
BETANZOS	1,679	-20	-1.18%	-215	-11.35%
EUME	1,074	-34	-3.07%	-209	-16.29%
FERROLTERRA	9,485	-174	-1.80%	-1,564	-14.16%
FISTERRA	1,124	-87	-7.18%	-306	-21.40%
MUROS	574	-15	-2.55%	-74	-11.42%
NOIA	1,421	36	2.60%	-112	-7.31%
O SAR	778	-7	-0.89%	-103	-11.69%
ORDES	1,554	-78	-4.78%	-386	-19.90%
ORTEGAL	566	-16	-2.75%	-58	-9.29%
SANTIAGO	7,805	-377	-4.61%	-1,583	-16.86%
TERRA DE MELIDE	467	-32	-6.41%	-109	-18.92%
TERRA DE SONEIRA	811	-16	-1.93%	-84	-9.39%
XALLAS	533	-16	-2.91%	-136	-20.33%
A FONSAGRADA	145	-11	-7.05%	-13	-8.23%
A MARIÑA CENTRAL	1,168	-14	-1.18%	-313	-21.13%
A MARIÑA OCCIDENTAL	1,325	-29	-2.14%	-100	-7.02%
A MARIÑA ORIENTAL	720	-78	-9.77%	-253	-26.00%
A ULLOA	339	-32	-8.63%	-87	-20.42%
CHANTADA	536	-18	-3.25%	-129	-19.40%
LUGO	5,639	-107	-1.86%	-999	-15.05%
MEIRA	128	-9	-6.57%	-21	-14.09%
OS ANCARES	307	-7	-2.23%	-116	-27.42%
QUIROGA	250	1	0.40%	2	0.81%
SARRIA	914	-68	-6.92%	-204	-18.25%

BISBARRA	Total	Var Mes Ant.	% Var Mes Ant.	Var Mes Ano Ant.	% Var Mes Ano Ant.
TERRA CHA	1,338	-47	-3.39%	-234	-14.89%
TERRA DE LEMOS	1,439	10	0.70%	-287	-16.63%
A LIMIA	1,178	-8	-0.67%	-115	-8.89%
ALLARIZ-MACEDA	688	-26	-3.64%	-55	-7.40%
BAIXA LIMIA	285	1	0.35%	-37	-11.49%
O CARBALLIÑO	1,384	-22	-1.56%	-223	-13.88%
O RIBEIRO	799	2	0.25%	-107	-11.81%
OURENSE	8,239	20	0.24%	-877	-9.62%
TERRA DE CALDELAS	128	6	4.92%	-18	-12.33%
TERRA DE CELANOVA	1,040	26	2.56%	-23	-2.16%
TERRA DE TRIVES	163	10	6.54%	-20	-10.93%
VALDEORRAS	1,281	21	1.67%	-178	-12.20%
VERÍN	1,913	18	0.95%	-75	-3.77%
VIANA	260	1	0.39%	-35	-11.86%
A PARADANTA	770	14	1.85%	-33	-4.11%
CALDAS	1,877	-52	-2.70%	-317	-14.45%
O BAIXO MIÑO	2,967	-34	-1.13%	-366	-10.98%
O CONDADO	3,161	-41	-1.28%	-275	-8.00%
O DEZA	1,585	-50	-3.06%	-277	-14.88%
O MORRAZO	5,195	-66	-1.25%	-730	-12.32%
O SALNÉS	7,136	-258	-3.49%	-1,155	-13.93%
PONTEVEDRA	7,382	-143	-1.90%	-817	-9.96%
TABEIRÓS-TERRA DE MONTES	1,129	3	0.27%	-229	-16.86%
VIGO	28,431	-320	-1.11%	-2,288	-7.45%

EVOLUCIÓN DO PARO REXISTRADO POR CONCELLO

CONCELLO	MES ACTUAL			MES ANTERIOR		
	HOME	MULLER	Total	HOME	MULLER	Total
Total	63,251	87,351	150,602	64,236	89,100	153,336
ABADÍN	42	26	68	44	33	77
ABEGONDO	82	120	202	79	128	207
AGOLADA	39	31	70	35	34	69
ALFOZ	31	28	59	36	30	66
ALLARIZ	99	194	293	111	202	313
AMES	631	972	1,603	664	998	1,662
AMOEIRO	45	47	92	45	51	96
ANTAS DE ULLA	46	28	74	45	32	77
ARANGA	34	29	63	36	28	64
ARBO	85	87	172	78	87	165
ARES	146	192	338	137	193	330
ARNOIA, A	12	17	29	11	19	30
ARTEIXO	766	1,200	1,966	764	1,209	1,973
ARZÚA	83	92	175	96	106	202
AVIÓN	30	30	60	32	29	61
BAIONA	294	470	764	296	484	780
BALEIRA	18	5	23	16	6	22
BALTAR	20	25	45	18	25	43
BAÑA, A	82	93	175	89	95	184
BANDE	49	28	77	51	27	78
BAÑOS DE MOLGAS	42	25	67	46	25	71
BARALLA	39	38	77	46	43	89
BARBADÁS	127	213	340	138	213	351
BARCO DE VALDEORRAS, O	242	475	717	239	459	698
BARREIROS	58	75	133	64	83	147
BARRO	89	123	212	83	127	210
BEADE	10	11	21	9	11	20

XUNTA DE GALICIA

CONCELLO	MES ACTUAL			MES ANTERIOR		
	HOME	MULLER	Total	HOME	MULLER	Total
BEARIZ	14	8	22	10	10	20
BECERREÁ	43	65	108	45	66	111
BEGONTE	49	51	100	45	49	94
BERGONDO	144	199	343	143	195	338
BETANZOS	274	410	684	286	411	697
BLANCOS, OS	28	19	47	30	18	48
BOBORÁS	39	54	93	36	59	95
BOIMORTO	29	30	59	33	30	63
BOIRO	405	479	884	376	475	851
BOLA, A	40	38	78	39	43	82
BOLO, O	23	18	41	25	19	44
BOQUEIXÓN	52	65	117	56	75	131
BÓVEDA	19	21	40	17	22	39
BRIÓN	165	173	338	180	191	371
BUEU	282	428	710	288	433	721
BURELA	149	299	448	155	289	444
CABANA DE BERGANTIÑOS	80	123	203	79	130	209
CABANAS	81	98	179	84	97	181
CALDAS DE REIS	222	325	547	227	334	561
CALVOS DE RANDÍN	13	8	21	11	7	18
CAMARIÑAS	109	192	301	102	201	303
CAMBADOS	380	507	887	374	519	893
CAMBRE	515	804	1,319	508	815	1,323
CAMPO LAMEIRO	47	40	87	49	41	90
CANGAS	741	1,053	1,794	739	1,064	1,803
CAÑIZA, A	143	191	334	148	187	335
CAPELA, A	29	29	58	31	31	62
CARBALLEDA DE AVIA	52	36	88	54	37	91
CARBALLEDA DE VALDEORRAS	16	37	53	16	41	57
CARBALLEDO	41	23	64	39	23	62

XUNTA DE GALICIA

CONCELLO	MES ACTUAL			MES ANTERIOR		
	HOME	MULLER	Total	HOME	MULLER	Total
CARBALLIÑO, O	341	465	806	360	470	830
CARBALLO	734	1,455	2,189	746	1,519	2,265
CARIÑO	84	102	186	89	102	191
CARNOTA	76	109	185	75	116	191
CARRAL	96	157	253	105	168	273
CARTELLE	57	53	110	57	55	112
CASTRELO DE MIÑO	37	26	63	39	29	68
CASTRELO DO VAL	29	34	63	24	31	55
CASTRO CALDELAS	30	21	51	29	23	52
CASTRO DE REI	53	59	112	54	61	115
CASTROVERDE	29	25	54	28	28	56
CATOIRA	88	109	197	81	116	197
CEDEIRA	141	209	350	140	218	358
CEE	166	277	443	169	283	452
CELANOVA	167	234	401	159	235	394
CENLLE	21	17	38	23	18	41
CERCEDA	69	120	189	69	114	183
CERDEDO	31	27	58	31	25	56
CERDIDO	25	32	57	28	31	59
CERVANTES	24	16	40	23	13	36
CERVO	65	101	166	59	94	153
CESURAS	37	31	68	40	28	68
CHANDREXA DE QUEIXA	10	5	15	9	4	13
CHANTADA	171	210	381	175	226	401
COIRÓS	32	29	61	31	29	60
COLES	72	66	138	74	67	141
CORCUBIÓN	36	41	77	38	46	84
CORGO, O	41	43	84	39	43	82
CORISTANCO	156	220	376	155	214	369
CORTEGADA	35	37	72	31	38	69

XUNTA DE GALICIA

CONCELLO	MES ACTUAL			MES ANTERIOR		
	HOME	MULLER	Total	HOME	MULLER	Total
CORUÑA, A	6,423	8,382	14,805	6,528	8,612	15,140
COSPEITO	57	57	114	53	62	115
COTOBADA	95	122	217	101	124	225
COVELO	70	68	138	65	67	132
CRECENTE	72	54	126	71	53	124
CUALEDRO	56	52	108	56	51	107
CULLEREDO	676	998	1,674	683	1,024	1,707
CUNTIS	84	120	204	89	130	219
CURTIS	61	90	151	63	95	158
DODRO	41	86	127	45	78	123
DOZÓN	7	11	18	6	10	16
DUMBRÍA	44	97	141	45	100	145
ENTRIMO	31	29	60	34	27	61
ESGOS	24	18	42	23	17	40
ESTRADA, A	364	597	961	360	603	963
FENE	300	408	708	321	405	726
FERROL	1,941	2,576	4,517	1,968	2,625	4,593
FISTERRA	102	157	259	110	199	309
FOLGOSO DO COUREL	18	18	36	19	17	36
FONSAGRADA, A	61	35	96	62	36	98
FORCAREI	48	62	110	48	59	107
FORNELOS DE MONTES	61	74	135	57	74	131
FOZ	158	286	444	162	283	445
FRADES	39	41	80	38	37	75
FRIOL	54	43	97	57	46	103
GOMESENDE	24	17	41	22	14	36
GONDOMAR	396	503	899	394	529	923
GROVE, O	311	469	780	341	541	882
GUARDA, A	220	305	525	232	303	535
GUDIÑA, A	27	42	69	33	38	71

XUNTA DE GALICIA

CONCELLO	MES ACTUAL			MES ANTERIOR		
	HOME	MULLER	Total	HOME	MULLER	Total
GUITIRIZ	79	95	174	80	106	186
GUNTÍN	37	33	70	34	32	66
ILLA DE AROUSA, A	90	138	228	90	149	239
INCIO, O	26	24	50	25	24	49
IRIXO, O	32	25	57	26	27	53
IRIXOA	21	19	40	24	20	44
LALÍN	349	616	965	375	631	1,006
LAMA, A	74	68	142	72	70	142
LÁNCARA	47	39	86	51	40	91
LARACHA, A	202	336	538	204	355	559
LAROUCO	8	6	14	6	5	11
LAXE	70	125	195	72	130	202
LAZA	17	27	44	20	28	48
LEIRO	39	37	76	36	39	75
LOBEIRA	12	11	23	15	8	23
LOBIOS	29	39	68	30	38	68
LOURENZÁ	31	39	70	30	40	70
LOUSAME	70	71	141	69	67	136
LUGO	2,041	3,049	5,090	2,093	3,083	5,176
MACEDA	70	84	154	67	92	159
MALPICA DE BERGANTIÑOS	102	192	294	108	201	309
MAÑÓN	14	28	42	13	31	44
MANZANEDA	19	9	28	15	11	26
MARÍN	536	812	1,348	554	824	1,378
MASIDE	106	109	215	104	111	215
MAZARICOS	68	56	124	70	58	128
MEAÑO	111	157	268	116	175	291
MEIRA	17	21	38	18	20	38
MEIS	127	154	281	121	151	272
MELIDE	139	197	336	142	222	364

XUNTA DE GALICIA

CONCELLO	MES ACTUAL			MES ANTERIOR		
	HOME	MULLER	Total	HOME	MULLER	Total
MELÓN	32	31	63	29	31	60
MERCA, A	40	35	75	37	31	68
MESÍA	30	54	84	28	50	78
MEZQUITA, A	22	17	39	23	18	41
MIÑO	147	174	321	151	171	322
MOAÑA	543	800	1,343	541	818	1,359
MOECHÉ	22	26	48	24	30	54
MONDARIZ	159	188	347	168	185	353
MONDARIZ-BALNEARIO	20	17	37	20	18	38
MONDOÑEDO	56	46	102	51	54	105
MONFERO	28	22	50	27	19	46
MONFORTE DE LEMOS	421	605	1,026	423	607	1,030
MONTEDERRAMO	17	13	30	16	13	29
MONTERREI	87	98	185	90	98	188
MONTERROSO	86	73	159	85	86	171
MORAÑA	85	148	233	88	152	240
MOS	331	566	897	342	560	902
MUGARDOS	161	175	336	158	179	337
MUÍÑOS	29	28	57	31	23	54
MURAS	15	6	21	15	6	21
MUROS	161	228	389	170	228	398
MUXÍA	70	134	204	81	140	221
NARÓN	908	1,443	2,351	946	1,463	2,409
NAVIA DE SUARNA	14	13	27	14	10	24
NEDA	120	160	280	115	166	281
NEGREIRA	160	235	395	167	242	409
NEGUEIRA DE MUÑIZ	14	12	26	21	15	36
NEVES, AS	132	175	307	129	169	298
NIGRÁN	469	550	1,019	480	574	1,054
NOGAIS, AS	17	15	32	17	15	32

XUNTA DE GALICIA

CONCELLO	MES ACTUAL			MES ANTERIOR		
	HOME	MULLER	Total	HOME	MULLER	Total
NOGUEIRA DE RAMUÍN	68	43	111	65	42	107
NOIA	273	405	678	245	398	643
OIA	63	104	167	67	103	170
OÍMBRA	49	58	107	49	60	109
OLEIROS	668	987	1,655	675	1,011	1,686
ORDES	207	453	660	231	473	704
OROSO	99	238	337	117	254	371
ORTIGUEIRA	125	156	281	128	160	288
OURENSE	2,651	4,077	6,728	2,684	4,038	6,722
OUROL	23	20	43	26	17	43
OUTEIRO DE REI	70	77	147	75	78	153
OUTES	115	145	260	121	141	262
OZA DOS RÍOS	57	70	127	55	70	125
PADERNE	39	43	82	39	48	87
PADERNE DE ALLARIZ	36	31	67	38	33	71
PADRENDA	55	74	129	56	72	128
PADRÓN	211	236	447	205	247	452
PALAS DE REI	65	41	106	67	56	123
PANTÓN	48	42	90	40	39	79
PARADA DE SIL	22	5	27	19	4	23
PARADELA	19	6	25	18	7	25
PÁRAMO, O	17	13	30	21	15	36
PASTORIZA, A	33	31	64	34	35	69
PAZOS DE BORBÉN	84	136	220	89	140	229
PEDRAFITA DO CEBREIRO	14	9	23	13	9	22
PEREIRO DE AGUIAR, O	98	131	229	97	122	219
PEROXA, A	46	35	81	44	36	80
PETÍN	32	38	70	32	39	71
PINO, O	57	87	144	60	103	163
PIÑOR	21	24	45	19	26	45

XUNTA DE GALICIA

CONCELLO	MES ACTUAL			MES ANTERIOR		
	HOME	MULLER	Total	HOME	MULLER	Total
POBRA DE TRIVES, A	36	58	94	34	59	93
POBRA DO BROLLÓN, A	33	33	66	35	34	69
POBRA DO CARAMIÑAL, A	182	245	427	180	253	433
POIO	405	580	985	408	596	1,004
POL	18	27	45	19	29	48
PONTE CALDELAS	162	233	395	165	248	413
PONTEAREAS	598	1,189	1,787	639	1,172	1,811
PONTECESO	101	159	260	101	161	262
PONTECESURES	62	125	187	61	127	188
PONTEDEUME	190	196	386	204	213	417
PONTEDEVA	7	12	19	6	11	17
PONTENOVA, A	33	36	69	39	38	77
PONTES DE GARCÍA RODRIGUEZ, AS	173	228	401	176	226	402
PONTEVEDRA	2,073	2,950	5,023	2,129	2,998	5,127
PORQUEIRA	26	16	42	25	15	40
PORRIÑO, O	582	880	1,462	591	904	1,495
PORTAS	64	98	162	69	101	170
PORTO DO SON	129	213	342	123	221	344
PORTOMARÍN	17	7	24	18	14	32
PUNXÍN	14	19	33	15	19	34
QUINTELA DE LEIRADO	22	23	45	19	21	40
QUIROGA	81	90	171	75	97	172
RÁBADE	33	40	73	35	43	78
RAIRIZ DE VEIGA	25	37	62	26	38	64
RAMIRÁS	42	47	89	39	47	86
REDONDELA	573	927	1,500	581	942	1,523
RIANXO	255	311	566	241	308	549
RIBADAVIA	117	172	289	116	166	282
RIBADEO	174	322	496	191	357	548

XUNTA DE GALICIA

CONCELLO	MES ACTUAL			MES ANTERIOR		
	HOME	MULLER	Total	HOME	MULLER	Total
RIBADUMIA	107	151	258	101	153	254
RIBAS DE SIL	23	20	43	18	23	41
RIBEIRA	532	857	1,389	516	882	1,398
RIBEIRA DE PIQUÍN	15	6	21	16	7	23
RIÓS	40	52	92	38	56	94
RIOTORTO	14	10	24	15	13	28
RODEIRO	23	26	49	20	30	50
ROIS	74	130	204	82	128	210
ROSAL, O	135	235	370	136	228	364
RÚA, A	92	116	208	91	116	207
RUBIÁ	32	31	63	31	29	60
SADA	376	513	889	371	514	885
SALCEDA DE CASELAS	191	355	546	189	341	530
SALVATERRA DE MIÑO	263	420	683	270	432	702
SAMOS	20	12	32	21	13	34
SAN AMARO	22	30	52	21	33	54
SAN CIBRAO DAS VIÑAS	80	159	239	77	154	231
SAN CRISTOVO DE CEA	36	25	61	35	25	60
SAN SADURNIÑO	44	70	114	51	70	121
SAN XOÁN DE RÍO	14	12	26	13	8	21
SANDIÁS	24	34	58	22	31	53
SANTA COMBA	162	247	409	172	249	421
SANTIAGO DE COMPOSTELA	2,098	2,629	4,727	2,172	2,778	4,950
SANTISO	26	26	52	27	28	55
SANXENXO	372	487	859	401	536	937
SARREUS	25	23	48	26	24	50
SARRIA	288	383	671	296	427	723
SAVIÑAÑO, O	80	58	138	73	57	130
SILLEDA	127	178	305	135	180	315
SOBER	37	42	79	38	44	82

XUNTA DE GALICIA

CONCELLO	MES ACTUAL			MES ANTERIOR		
	HOME	MULLER	Total	HOME	MULLER	Total
SOBRADO	27	20	47	27	21	48
SOMOZAS, AS	40	51	91	45	49	94
SOUTOMAIOR	221	326	547	220	325	545
TABOADA	45	46	91	49	42	91
TABOADELA	24	35	59	23	40	63
TEIXEIRA, A	15	5	20	13	5	18
TEO	322	425	747	343	442	785
TOÉN	49	58	107	46	54	100
TOMIÑO	330	478	808	333	469	802
TOQUES	18	14	32	16	16	32
TORDOIA	41	75	116	39	82	121
TOURO	47	70	117	48	76	124
TRABADA	10	12	22	9	17	26
TRASMIRAS	36	37	73	37	35	72
TRAZO	39	49	88	42	58	100
TRIACASTELA	8	12	20	7	17	24
TUI	430	667	1,097	451	679	1,130
VAL DO DUBRA	56	59	115	63	60	123
VALADOURO, O	20	25	45	22	30	52
VALDOVIÑO	157	195	352	162	194	356
VALGA	138	209	347	139	215	354
VEDRA	77	81	158	78	82	160
VEIGA, A	23	19	42	19	21	40
VEREA	25	28	53	22	29	51
VERÍN	509	708	1,217	498	695	1,193
VIANA DO BOLO	66	68	134	65	68	133
VICEDO, O	30	39	69	36	43	79
VIGO	8,974	11,468	20,442	9,093	11,546	20,639
VILA DE CRUCES	71	107	178	69	110	179
VILABOA	158	163	321	149	165	314

XUNTA DE GALICIA

CONCELLO	MES ACTUAL			MES ANTERIOR		
	HOME	MULLER	Total	HOME	MULLER	Total
VILAGARCÍA DE AROUSA	1,244	1,670	2,914	1,288	1,698	2,986
VILALBA	312	317	629	311	338	649
VILAMARÍN	38	35	73	36	33	69
VILAMARTÍN DE VALDEORRAS	34	39	73	33	39	72
VILANOVA DE AROUSA	315	346	661	300	340	640
VILAR DE BARRIO	30	31	61	29	31	60
VILAR DE SANTOS	16	27	43	15	26	41
VILARDEVÓS	52	45	97	53	48	101
VILARIÑO DE CONSO	13	5	18	10	4	14
VILARMAIOR	23	18	41	21	19	40
VILASANTAR	24	17	41	19	15	34
VIMIANZO	110	208	318	112	214	326
VIVEIRO	322	593	915	337	615	952
XERMADE	25	31	56	26	33	59
XINZO DE LIMIA	276	402	678	280	417	697
XOVE	47	85	132	43	84	127
XUNQUEIRA DE AMBÍA	33	33	66	30	36	66
XUNQUEIRA DE ESPADANEDO	17	24	41	13	21	34
ZAS	88	104	192	88	110	198

ANEXO

1. DEFINICIÓNS E CLASIFICACIÓNS

PARO REXISTRADO

O paro rexistrado é o total da demanda de emprego en alta rexistrada polo Servizo Público de Emprego existente o último día de cada mes, excluindo a correspondente a situacións laborais descritas na Orde ministerial do 11 de marzo de 1985, pola que se establecen criterios estatísticos para a medición do paro rexistrado.

Paro rexistrado=demandantes de emprego parados

Segundo esta orde, exclúense do concepto de paro rexistrado, por exemplo, os demandantes de pluriemprego, mellora de emprego, que participan en traballos de colaboración social, que solicitan emprego conxuntural, estudantes, etc.

CONTRATACIÓN

A información contida no apartado de contratación foi elaborada a partir da base de datos de contratos do Servizo Público de Emprego de Galicia. Esta base de datos corresponde a un rexistro primario dos contratos laborais establecidos no ámbito da Comunidade Autónoma Galega, e, debido ó seu carácter obrigatorio, salvo erros de introdución, constitúe un fiel reflexo das cifras de contratos.

ACTIVIDADE ECONÓMICA

En diversas partes dos informes recóllese información segundo a actividade económica. A nomenclatura base empregada nesta segmentación é a Clasificación Nacional de Actividades Económicas - CNAE93 e a Clasificación Nacional de Actividades Económicas - CNAE09 . A Clasificación Nacional de Actividades Económicas empregada ata o 31 de decembro do 2008 é a correspondente á CNAE-93 e a partir de xaneiro do 2009 emprégase a CNAE-2009, segundo establece o Real Decreto 475/2007 do 13 de abril polo que se aproba a Clasificación Nacional de Actividades Económicas 2009.

Na seguinte táboa podemos contemplar as equivalencias entre os códigos da CNAE a dous díxitos e os sectores de actividade tanto na clasificación de 1993 como na clasificación de 2009.

<p>CNAE 93</p> <p>CNAE Descricion CNAE</p> <p>Sector: PRIMARIO</p> <p>01 agricultura, gandería, caza e actividades dos servizos relacionados con elas 02 silvicultura, explotación forestal e actividades dos servizos relacionados con elas 05 pesca, acuicultura e actividades dos servizos relacionados con elas</p> <p>Sector: SECUNDARIO</p> <p>10 extracción e aglomeración de antracita, hulla, lignito e turba 11 extracción de crus de petróleo e gas natural 12 extracción de minerais de uranio e torio 13 extracción de minerais metálicos 14 extracción de minerais non metálicos nin enerxéticos 15 industria de produtos alimenticios e bebidas 16 industria do tabaco 17 industria téxtil 18 industria da confección e da peletería 19 preparación, curtido e acabado do coiro; fabricación de artigos de marroquinería e viaxe 20 industria de madeira e da cortiza, agás mobles; cestería e espartería 21 industria do papel 22 edición, artes gráficas e reprodución de soportes gravados 23 coquerías, refinado de petróleo e tratamento de combustibles nucleares 24 industria química 25 fabricación de produtos de caucho e materias plásticas 26 fabricación doutros produtos minerais non metálicos 27 metalurxia 28 fabricación de produtos metálicos, agás maquinaria e equipo 29 industria da construción de maquinaria e equipo mecánico 30 fabricación de máquinas de oficina e equipos informáticos 31 fabricación de maquinaria e material eléctrico 32 fabricación de material electrónico; fabricación de equipo e aparellos de radio 33 fabricación de equipos e instrumentos medico-cirúrxicos, de precisión, óptica e relojería 34 fabricación de vehículos de motor, remolques e semirremolques 35 fabricación doutro material de transporte 36 fabricación de mobles; outras industrias manufactureiras 37 reciclaxe 40 produción e distribución de enerxía eléctrica, gas vapor e auga quente 41 captación, depuración e distribución de auga</p>
--

<p>CNAE 93 (cont.)</p> <p>CNAE Descricion CNAE</p> <p>Sector: CONSTRUCCIÓN</p> <p>45 construción</p> <p>Sector: SERVIZOS</p> <p>50 venda, mantemento e reparación de vehículos de motor, motocicletas e ciclomotores 51 comercio por xunto e intermediarios do comercio, agás de vehículos de motor e motocicletas 52 comercio polo miúdo, agás comercio de vehículos de motor, motocicletas e ciclomotores 55 hostalaría 60 transporte terrestre; transporte por tubos 61 transporte marítimo, de cabotaxe e por vías de navegación interiores 62 transporte aéreo e espacial 63 actividades anexas aos transportes: actividades de axencias de viaxes 64 correos e telecomunicacións 65 intermediación financeira, agás seguros e plans de pensións 66 seguros e plans de pensións, agás seguridade social obrigatoria 67 actividades auxiliares da intermediación financeira 70 actividades inmobiliarias 71 aluguer de maquinaria e equipo sen operario, de efectos persoais e utensilios domésticos 72 actividades informáticas 73 investigación e desenvolvemento 74 outras actividades empresariais 75 administración pública, defensa e seguridade social obrigatoria 80 educación 85 actividades sanitarias e veterinarias, servizos sociais 88 minería (prestación) 90 actividades de saneamento público 91 actividades asociativas 92 actividades recreativas, culturais e deportivas 93 actividades diversas de servizos persoais 95 fogares que empregan persoal doméstico 99 organismos extraterritoriais</p>

CNAE 2009
CNAE Descricion CNAE
Sector: PRIMARIO
01 Agricultura, gandería, caza e servizos relacionados con elas
02 Silvicultura e explotación forestal
03 Pesca e acuicultura
Sector: SECUNDARIO
05 Extracción de antracita, hulla e lignito
06 Extracción de cru de petróleo e gas natural
07 Extracción de minerais metálicos
08 Outras industrias extractivas
09 Actividades de apoio ás industrias extractivas
10 Industria da alimentación
11 Fabricación de bebidas
12 Industria do tabaco
13 Industria téxtil
14 Confección de roupa de vestir
15 Industria do coiro e do calzado
16 Industria da madeira e da cortiza, salvo mobles; cestería e espartaria
17 Industria do papel
18 Artes gráficas e reprodución de soportes gravados
19 Coquerías e refinación de petróleo
20 Industria química
21 Fabricación de produtos farmacéuticos
22 Fabricación de produtos de caucho e plásticos
23 Fabricación doutros produtos minerais non metálicos
24 Metalurxia; fabricación de produtos de ferro, aceiro e ferroalixes
25 Fabricación de produtos metálicos, salvo maquinaria e equipamento
26 Fabricación de produtos informáticos, electrónicos e ópticos
27 Fabricación de material e equipamento eléctrico
28 Fabricación de maquinaria e equipamento n.c.n
29 Fabricación de vehículos e motor, remolques e semirremolques
30 Fabricación doutro material de transporte
31 Fabricación de mobles
32 Outras industrias manufactureiras
33 Reparación e instalación de maquinaria e equipamento
35 Fornecemento de enerxía eléctrica, gas, vapor e aire acondicionado
36 Captación, depuración e distribución de auga
37 Recolla e tratamento de augas residuais
38 Recolla, tratamento e eliminación de residuos; valorización
39 Actividades de descontaminación e outros servizos de xestión de residuos
Sector: CONSTRUCCIÓN
41 Construción de edificios
42 Enxeñaría civil
43 Actividades de construción especializada

CNAE 2009 (cont.)
CNAE Descricion CNAE
Sector: SERVIZOS
45 Venta e reparación de vehículos de motor e motocicletas
46 Comercio por xunto e intermediarios do comercio, salvo de vehículos de motor e motocicletas
47 Comercio ao retalho, salvo de vehículos de motor e motocicletas
49 Transporte terrestre e por tubaxe
50 Transporte marítimo e por vías navegables interiores
51 Transporte aéreo
52 Almacenamento e actividades anexas ao transporte
53 Actividades postais e de correos
55 Servizos de aloxamento
56 Servizos de comidas e bebidas
58 Edición
59 Actividades cinematográficas, de vídeo e de programas de televisión, gravación de son e edición musical
60 Actividades de programación e emisión de radio e televisión
61 Telecomunicacións
62 Programación, consultaría e outras actividades relacionadas coa informática
63 Servizos de información
64 Servizos financeiros, salvo seguros e fondos de pensións
65 Seguros, reaseguros e fondos de pensións, salvo Seguridade Social obrigatoria
66 Actividades auxiliares dos servizos financeiros e aos seguros
68 Actividades inmobiliarias
69 Actividades xurídicas e de contabilidade
70 Actividades das sedes centrais; actividades de consultoría de xestión empresarial
71 Servizos técnicos de arquitectura e enerxía, ensaios e análises técnicas
72 Investigación e desenvolvemento
73 Publicidade e estudos de mercado
74 Outras actividades profesionais, científicas técnicas
75 Actividades veterinarias
77 Actividades de aluguer
78 Actividades relacionadas co emprego
79 Actividades de axencias de viaxes, operadores turísticos, servizos de reservas e actividades relacionadas con estes
80 Actividades de seguraza e investigación
81 Servizos a edificios e actividades de xardinaría
82 Actividades administrativas de oficina e outras actividades auxiliares das empresas
84 Administración pública e defensa; Seguridade Social obrigatoria
85 Educación
86 Actividades sanitarias
87 Asistencia en establecementos residenciais
88 Actividades de servizos sociais sen aloxamento
90 Actividades de creación, artísticas e espectáculos
91 Actividades de bibliotecas, arquivos, museos e outras actividades culturais
92 Actividades de xogos de azar e apostas
93 Actividades deportivas, recreativas e de entretemento
94 Actividades asociativas
95 Reparación de ordenadores, efectos persoais e artigos de uso doméstico
96 Outros servizos persoais
97 Actividades dos fogares como empregadores de persoal doméstico
98 Actividades dos fogares como produtores de bens e servizos para uso propio
99 Actividades de organizacións e organismos extraterritoriais

CNO (GRANDES GRUPOS OCUPACIONAIS)

A Clasificación Nacional de Ocupacións (CNO-94) elaborada polo Instituto Nacional de Estadística (RD 917/1994 de 6 de Maio), está estruturada sobre un criterio de clasificación por cualificación profesional e subsidiariamente sobre a relación da ocupación co sector de actividade. Esta clasificación está dividida en grandes grupos, subgrupos principais, subgrupos, grupos primarios e ocupacións.

Os grandes grupos de ocupacións son os seguintes:

- 1 Dirección das empresas e das Administracións Públicas
- 2 Técnicos e profesionais, científicos e intelectuais
- 3 Técnicos e profesionais de apoio
- 4 Empregados de tipo administrativo
- 5 Traballadores dos servizos de restauración, persoais, protección e vendedores de comercio
- 6 Traballadores cualificados da industria e pesca
- 7 Artesáns e traballadores cualificados en industria manufactureira, construción e minería, excepto operadores de instalacións e maquinaria.
- 8 Operadores de instalacións e maquinaria e montadores
- 9 Traballadores non cualificados
- 0 Forzas armadas

MOBILIDADE NA CONTRATACIÓN

Para este informe inclúese o concepto de contratado que reflicte o dato de persoas contratadas independentemente do número de contratos que poida ter.

Tendo en conta esta definición o gráfico sobre movementos contractuais recollen a proporción de persoas non residentes contratadas en Galicia sobre o total de contratados na comunidade autónoma, os contratados que entran, así como a porcentaxe de persoas residentes contratadas fora de Galicia sobre o total de contratados na comunidade autónoma, son os contratados que saen.

2. EVOLUCIÓN E VARIACIÓNS PORCENTUAIS

Ao longo dos informes empréganse indicadores relativos á evolución mensual e anual respecto ao mes de referencia. Para unha mellor comprensión de ambos, amósase a fórmula de cálculo:

Variación mensual = Valor mes actual - Valor mes anterior / Valor mes anterior X 100

Variación interanual = Valor mes actual - Valor mesmo mes ano anterior / Valor mesmo mes ano anterior X 100

Evolución mensual e anual

Os gráficos que aparecen no documento en base a evolucións están baseados en datos absolutos