

Índice:

1) Situación do paro rexistrado en Galicia por xénero, idades, sectores económicos, tipoloxía de contratación e grandes grupos ocupacionais (Táboa comparativa do mes en curso co mes anterior, e co mesmo mes do ano pasado)

Gráficos (cruces de variables)

- Xénero- idade
- Xénero- sectores económicos
- Idade- tempo de busca de emprego
- Nivel de formación- tempo de busca de emprego

2) Evolución mensual do paro rexistrado (últimos 4 anos)

Gráficos (evolutivos):

- Evolución do paro rexistrado (variación absoluta)
- Evolución da variación mensual (%)

3) Evolución mensual do paro rexistrado por xénero (últimos 4 anos)

Gráficos (evolutivos):

- Evolución da variación (%) do paro rexistrado por xénero (nos últimos doce meses)

4) Evolución mensual do paro rexistrado por grupos de idade (últimos 4 anos)

Gráficos (evolutivos):

- Evolución da variación (%) do paro rexistrado por grupos de idade (nos últimos doce meses)

5) Evolución mensual do paro rexistrado por sectores económicos (últimos 4 anos)

Gráficos (evolutivos):

- Evolución da variación (%) do paro rexistrado por sectores económicos (nos últimos doce meses)

6) Evolución mensual do paro rexistrado por niveis académicos (últimos 4 anos)

Gráficos (evolutivos):

- Evolución da variación (%) do paro rexistrado por niveis académicos (nos últimos doce meses)

7) Evolución mensual do paro rexistrado por tempo de busca de emprego (últimos 4 anos)

Gráficos (evolutivos):

- Evolución da variación (%) do paro rexistrado por tempo de busca de emprego (nos últimos doce meses)

8) Situación do paro rexistrado nas catro provincias galegas (Táboa comparativa do mes en curso co mes anterior, e co mesmo mes do ano pasado)

Gráficos:

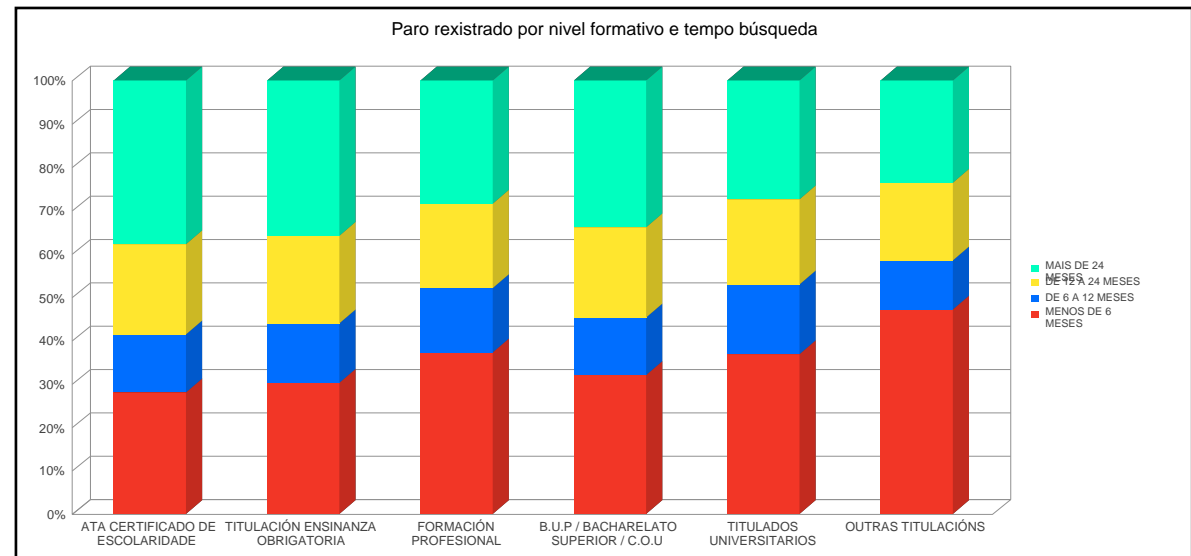
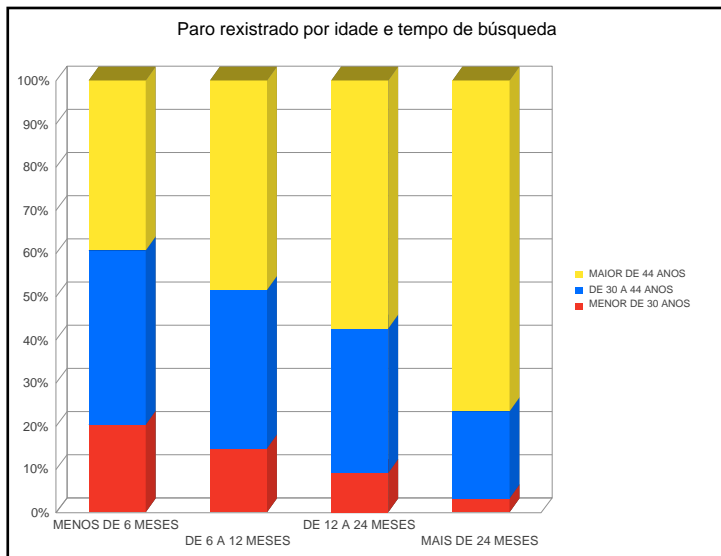
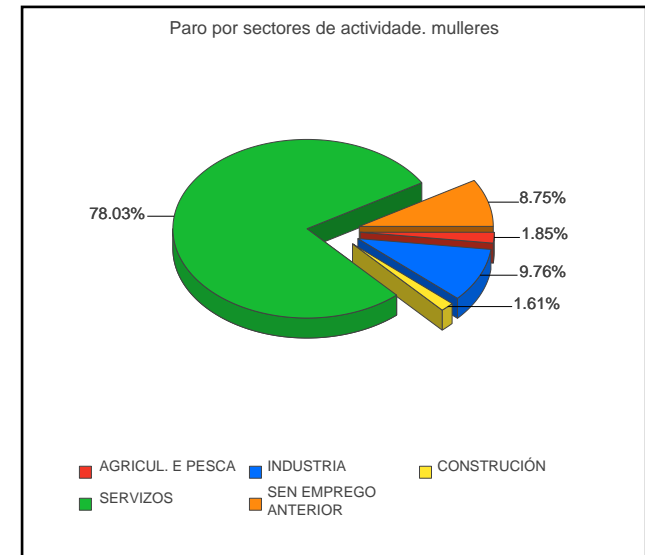
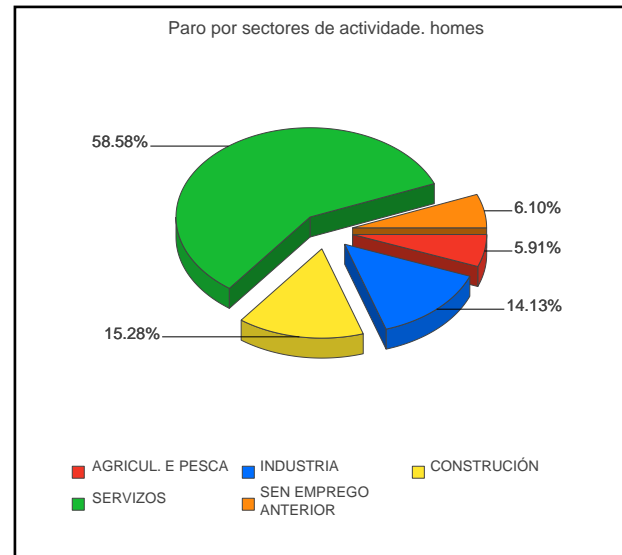
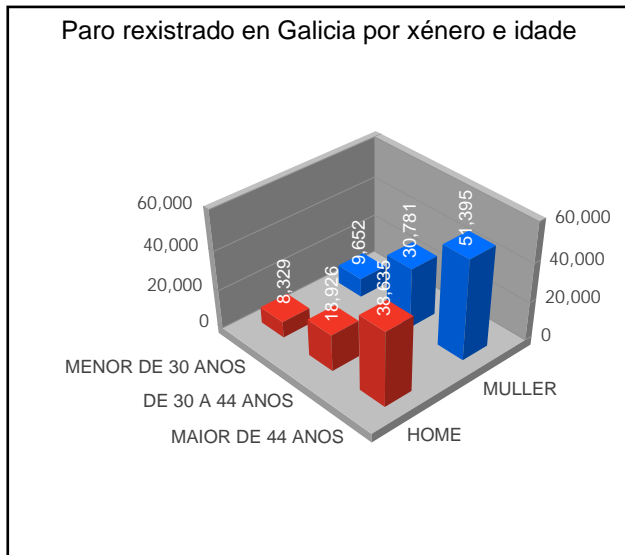
- % Demandantes parados por provincias
- Evolución nos últimos 12 meses por provincias
- Comparativa da distribución por xénero nas provincias
- Comparativa da distribución por grupos de idade nas provincias
- Evolución do sector da construción nas provincias nos últimos doce meses
- Evolución do sector da servizos nas provincias nos últimos doce meses
- Evolución do sector da industria nas provincias nos últimos doce meses
- Evolución do sector da agricultura nas provincias nos últimos doce meses

9) Situación do paro rexistrado nas comarcas e concellos. (Táboa comparativa do mes en curso co mes anterior, e co mesmo mes do ano pasado)

PARO REXISTRADO EN GALICIA

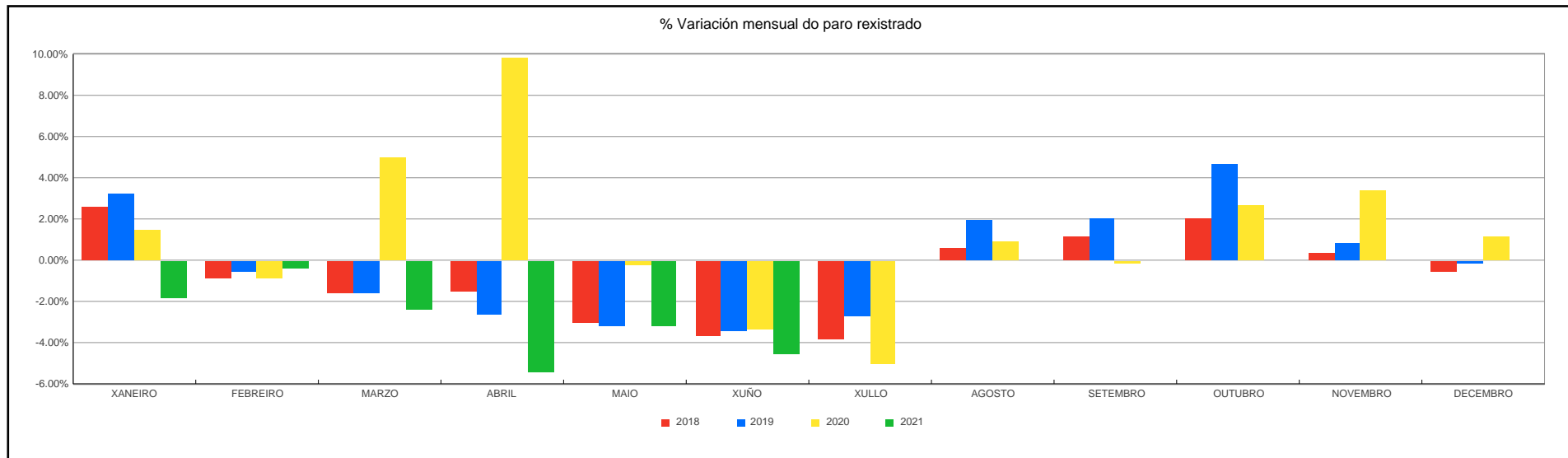
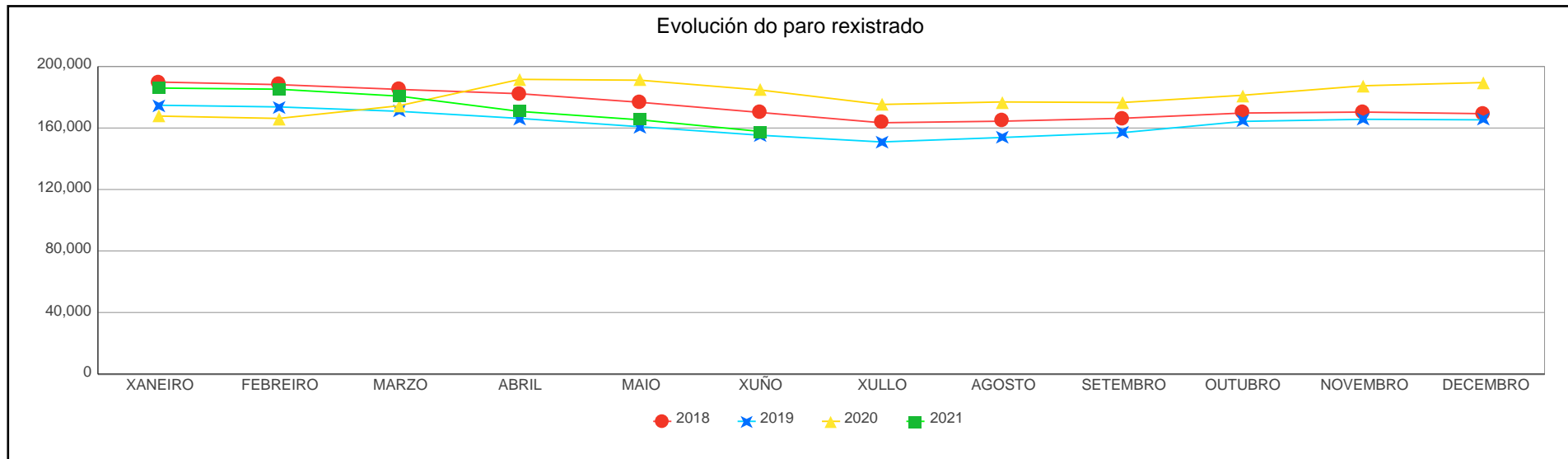
	Mes Actual	Variación Mes Anterior	% Variación Mes Anterior	Variación Mes Ano Anterior	% Variación Mes Ano Anterior
XUÑO 2021	157,718	-7,588	-4.59%	-26,936	-14.59%

	Mes Ant.	Mes Ano Ant.	Mes Actual	Var Mes Ant.	% Var Mes Ant.	Var Mes Ano Ant.	% Var Mes Ano Ant.
XÉNERO							
HOME	69,139	79,955	65,890	-3,249	-4.70%	-14,065	-17.59%
MULLER	96,167	104,699	91,828	-4,339	-4.51%	-12,871	-12.29%
IDADE							
MENOR DE 30 ANOS	19,426	26,314	17,981	-1,445	-7.44%	-8,333	-31.67%
DE 30 A 44 ANOS	53,066	61,766	49,707	-3,359	-6.33%	-12,059	-19.52%
MAIOR DE 44 ANOS	92,814	96,574	90,030	-2,784	-3.00%	-6,544	-6.78%
SECTORES							
AGRICUL. E PESCA	5,855	6,271	5,591	-264	-4.51%	-680	-10.84%
INDUSTRIA	18,993	20,338	18,276	-717	-3.78%	-2,062	-10.14%
CONSTRUCCIÓN	11,986	14,668	11,547	-439	-3.66%	-3,121	-21.28%
SERVIZOS	116,500	128,986	110,251	-6,249	-5.36%	-18,735	-14.52%
SEN EMPREGO ANTERIOR	11,972	14,391	12,053	81	0.68%	-2,338	-16.25%
NIVEL DE FORMACION							
ATA CERTIFICADO DE ESCOLARIDADE	64,277	73,967	61,592	-2,685	-4.18%	-12,375	-16.73%
TITULACIÓN ENSINANZA OBRIGATORIA	40,244	44,094	37,887	-2,357	-5.86%	-6,207	-14.08%
FORMACIÓN PROFESIONAL	27,555	28,846	25,745	-1,810	-6.57%	-3,101	-10.75%
B.U.P / BACHARELATO SUPERIOR / C.O.U	15,250	16,232	14,728	-522	-3.42%	-1,504	-9.27%
TITULADOS UNIVERSITARIOS	17,865	21,403	17,660	-205	-1.15%	-3,743	-17.49%
OUTRAS TITULACIÓNS	115	112	106	-9	-7.83%	-6	-5.36%
TEMPO BUSCA DE EMPREGO							
MENOS DE 6 MESES	52,436	68,990	49,611	-2,825	-5.39%	-19,379	-28.09%
DE 6 A 12 MESES	24,702	37,262	22,062	-2,640	-10.69%	-15,200	-40.79%
DE 12 A 24 MESES	34,537	27,668	32,049	-2,488	-7.20%	4,381	15.83%
MAIS DE 24 MESES	53,631	50,734	53,996	365	0.68%	3,262	6.43%



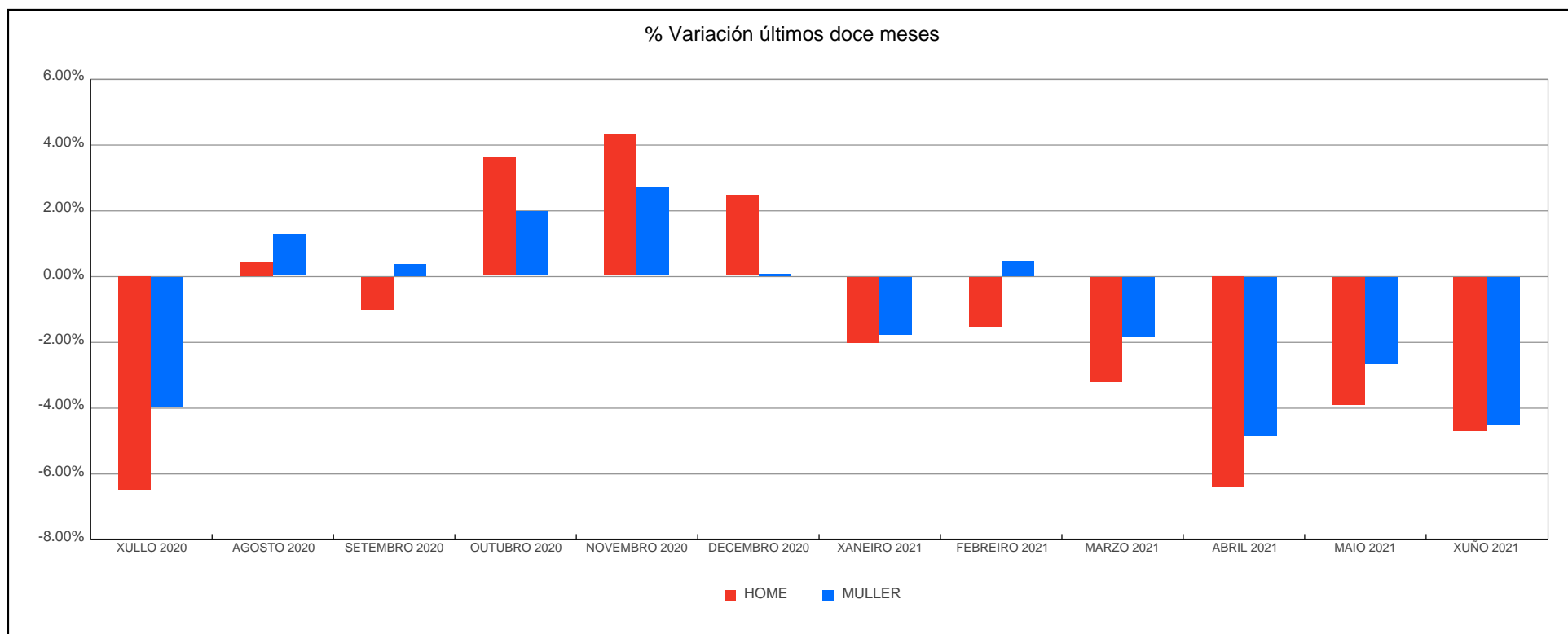
EVOLUCIÓN MENSUAL DO PARO REXISTRADO

MESES	2018			2019			2020			2021		
	Paro Rexistrado	% Var Mes Anterior	% Var Mes Ano Anterior	Paro Rexistrado	% Var Mes Anterior	% Var Mes Ano Anterior	Paro Rexistrado	% Var Mes Anterior	% Var Mes Ano Anterior	Paro Rexistrado	% Var Mes Anterior	% Var Mes Ano Anterior
XANEIRO	189,886	2.63%	-10.46%	174,800	3.25%	-7.94%	167,755	1.48%	-4.03%	185,984	-1.90%	10.87%
FEBREIRO	188,207	-0.88%	-11.19%	173,709	-0.62%	-7.70%	166,229	-0.91%	-4.31%	185,228	-0.41%	11.43%
MARZO	185,103	-1.65%	-11.88%	170,841	-1.65%	-7.70%	174,481	4.96%	2.13%	180,719	-2.43%	3.58%
ABRIL	182,291	-1.52%	-10.92%	166,226	-2.70%	-8.81%	191,629	9.83%	15.28%	170,778	-5.50%	-10.88%
MAIO	176,696	-3.07%	-11.49%	160,805	-3.26%	-8.99%	191,082	-0.29%	18.83%	165,306	-3.20%	-13.49%
XUÑO	170,065	-3.75%	-10.33%	155,249	-3.46%	-8.71%	184,654	-3.36%	18.94%	157,718	-4.59%	-14.59%
XULLO	163,412	-3.91%	-10.15%	150,921	-2.79%	-7.64%	175,311	-5.06%	16.16%			
AGOSTO	164,424	0.62%	-9.22%	153,820	1.92%	-6.45%	176,951	0.94%	15.04%			
SETEMBRO	166,320	1.15%	-9.64%	156,984	2.06%	-5.61%	176,574	-0.21%	12.48%			
OUTUBRO	169,744	2.06%	-8.69%	164,307	4.66%	-3.20%	181,307	2.68%	10.35%			
NOVEMBRO	170,369	0.37%	-8.98%	165,659	0.82%	-2.76%	187,472	3.40%	13.17%			
DECEMBRO	169,295	-0.63%	-8.50%	165,308	-0.21%	-2.36%	189,587	1.13%	14.69%			



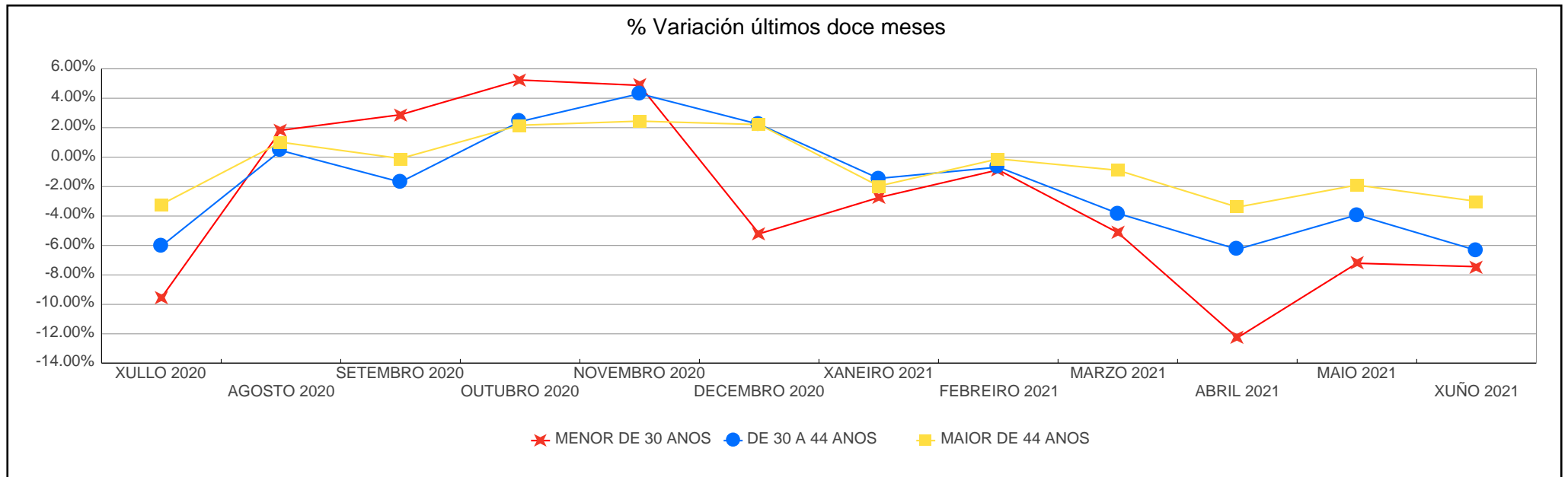
PARO REXISTRADO POR XÉNERO

ANOS	XÉNERO	XANEIRO	FEBREIRO	MARZO	ABRIL	MAIO	XUÑO	XULLO	AGOSTO	SETEMBRO	OUTUBRO	NOVEMBRO	DECEMBRO	Promedio
2018	HOME	83,191	82,033	80,552	78,073	75,079	71,805	68,078	68,245	68,684	71,014	72,301	73,383	74,370
	MULLER	106,695	106,174	104,551	104,218	101,617	98,260	95,334	96,179	97,636	98,730	98,068	95,912	100,281
2019	HOME	75,186	74,453	72,298	70,068	67,233	64,898	62,290	63,337	64,594	68,987	70,031	71,666	68,753
	MULLER	99,614	99,256	98,543	96,158	93,572	90,351	88,631	90,483	92,390	95,320	95,628	93,642	94,466
2020	HOME	72,387	71,438	75,507	84,982	83,931	79,955	74,777	75,125	74,357	77,041	80,364	82,349	77,684
	MULLER	95,368	94,791	98,974	106,647	107,151	104,699	100,534	101,826	102,217	104,266	107,108	107,238	102,568
2021	HOME	80,679	79,420	76,869	71,971	69,139	65,890							73,995
	MULLER	105,305	105,808	103,850	98,807	96,167	91,828							100,294



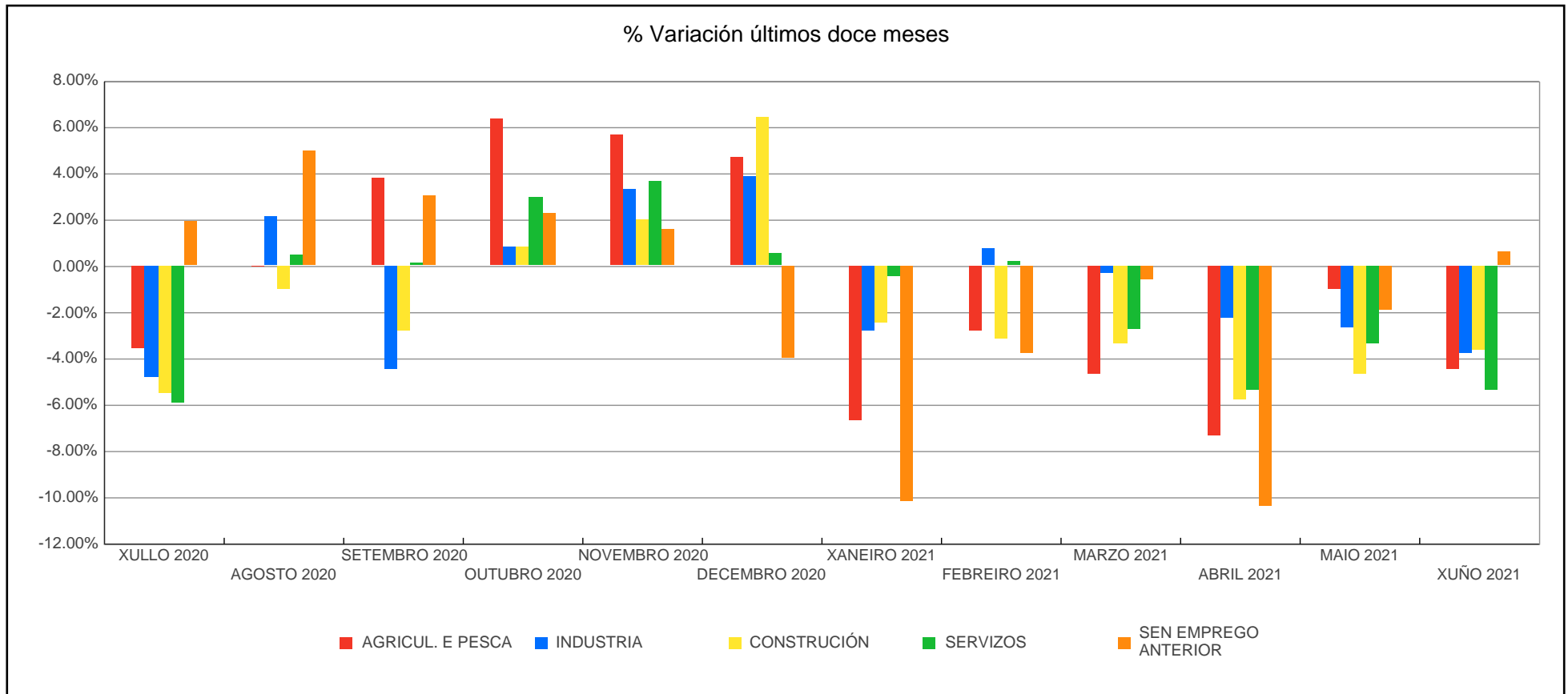
PARO REXISTRADO POR GRUPOS IDADE

ANOS	IDADE	XANEIRO	FEBREIRO	MARZO	ABRIL	MAIO	XUÑO	XULLO	AGOSTO	SETEMBRO	OUTUBRO	NOVEMBRO	DECEMBRO	Promedio
2018	MENOR DE 30 ANOS	24,253	24,374	23,953	23,738	22,548	20,871	19,696	20,339	21,393	22,613	22,566	21,155	22,292
	DE 30 A 44 ANOS	66,213	65,342	63,892	62,437	60,254	57,507	55,010	55,604	56,109	57,174	57,473	57,381	59,533
	MAIOR DE 44 ANOS	99,420	98,491	97,258	96,116	93,894	91,687	88,706	88,481	88,818	89,957	90,330	90,759	92,826
2019	MENOR DE 30 ANOS	22,460	22,858	22,474	21,478	20,512	18,836	17,638	18,526	19,753	21,887	22,136	20,790	20,779
	DE 30 A 44 ANOS	59,589	58,806	57,283	55,023	52,668	50,464	49,137	50,135	51,008	53,182	53,363	53,556	53,685
	MAIOR DE 44 ANOS	92,751	92,045	91,084	89,725	87,625	85,949	84,146	85,159	86,223	89,238	90,160	90,962	88,756
2020	MENOR DE 30 ANOS	21,530	21,280	23,332	27,074	27,251	26,314	23,802	24,236	24,934	26,240	27,519	26,087	24,967
	DE 30 A 44 ANOS	54,545	53,729	57,655	65,486	65,005	61,766	58,035	58,295	57,309	58,693	61,223	62,587	59,527
	MAIOR DE 44 ANOS	91,680	91,220	93,494	99,069	98,826	96,574	93,474	94,420	94,331	96,374	98,730	100,913	95,759
2021	MENOR DE 30 ANOS	25,371	25,151	23,862	20,935	19,426	17,981							22,121
	DE 30 A 44 ANOS	61,681	61,262	58,923	55,234	53,066	49,707							56,646
	MAIOR DE 44 ANOS	98,932	98,815	97,934	94,609	92,814	90,030							95,522



PARO REXISTRADO POR SECTORES

ANOS	SECTORES	XANEIRO	FEBREIRO	MARZO	ABRIL	MAIO	XUÑO	XULLO	AGOSTO	SETEMBRO	OUTUBRO	NOVEMBRO	DECEMBRO	Promedio
2018	AGRICUL. E PESCA	7,102	7,077	6,729	6,673	6,412	6,174	5,580	5,531	5,261	6,075	6,388	6,583	6,299
	INDUSTRIA	21,630	21,287	21,259	20,667	19,788	19,215	18,303	18,753	18,733	18,940	18,869	19,693	19,761
	CONSTRUCCIÓN	18,286	17,825	17,728	16,920	16,008	15,306	14,568	14,221	13,978	13,841	14,103	14,963	15,646
	SERVIZOS	127,528	126,480	123,612	122,133	118,858	114,176	109,962	111,096	113,319	115,892	116,244	113,949	117,771
	SEN EMPREGO ANTERIOR	15,340	15,538	15,775	15,898	15,630	15,194	14,999	14,823	15,029	14,996	14,765	14,107	15,175
2019	AGRICUL. E PESCA	6,659	6,478	6,170	6,128	5,880	5,576	5,120	5,022	4,979	5,806	6,061	6,292	5,848
	INDUSTRIA	19,706	19,492	19,024	18,782	18,138	17,575	17,107	17,394	17,561	18,159	17,985	18,579	18,292
	CONSTRUCCIÓN	14,960	14,518	13,987	13,706	13,113	12,746	12,303	12,344	12,363	12,726	13,071	14,085	13,327
	SERVIZOS	119,486	118,945	117,193	113,202	109,470	105,707	102,958	105,630	108,477	113,574	114,524	112,979	111,845
	SEN EMPREGO ANTERIOR	13,989	14,276	14,467	14,408	14,204	13,645	13,433	13,430	13,604	14,042	14,018	13,373	13,907
2020	AGRICUL. E PESCA	6,161	6,029	5,950	6,385	6,292	6,271	6,045	6,041	6,271	6,672	7,054	7,385	6,380
	INDUSTRIA	18,363	18,297	19,045	21,221	21,115	20,338	19,357	19,774	18,893	19,048	19,687	20,459	19,633
	CONSTRUCCIÓN	13,846	13,613	14,443	16,358	15,598	14,668	13,862	13,724	13,341	13,457	13,733	14,618	14,272
	SERVIZOS	116,181	114,987	121,606	134,031	134,229	128,986	121,372	122,005	122,191	125,889	130,498	131,281	125,271
	SEN EMPREGO ANTERIOR	13,204	13,303	13,437	13,634	13,848	14,391	14,675	15,407	15,878	16,241	16,500	15,844	14,697
2021	AGRICUL. E PESCA	6,893	6,700	6,384	5,916	5,855	5,591							6,223
	INDUSTRIA	19,880	20,038	19,975	19,520	18,993	18,276							19,447
	CONSTRUCCIÓN	14,259	13,810	13,345	12,574	11,986	11,547							12,920
	SERVIZOS	130,717	130,985	127,405	120,566	116,500	110,251							122,737
	SEN EMPREGO ANTERIOR	14,235	13,695	13,610	12,202	11,972	12,053							12,961

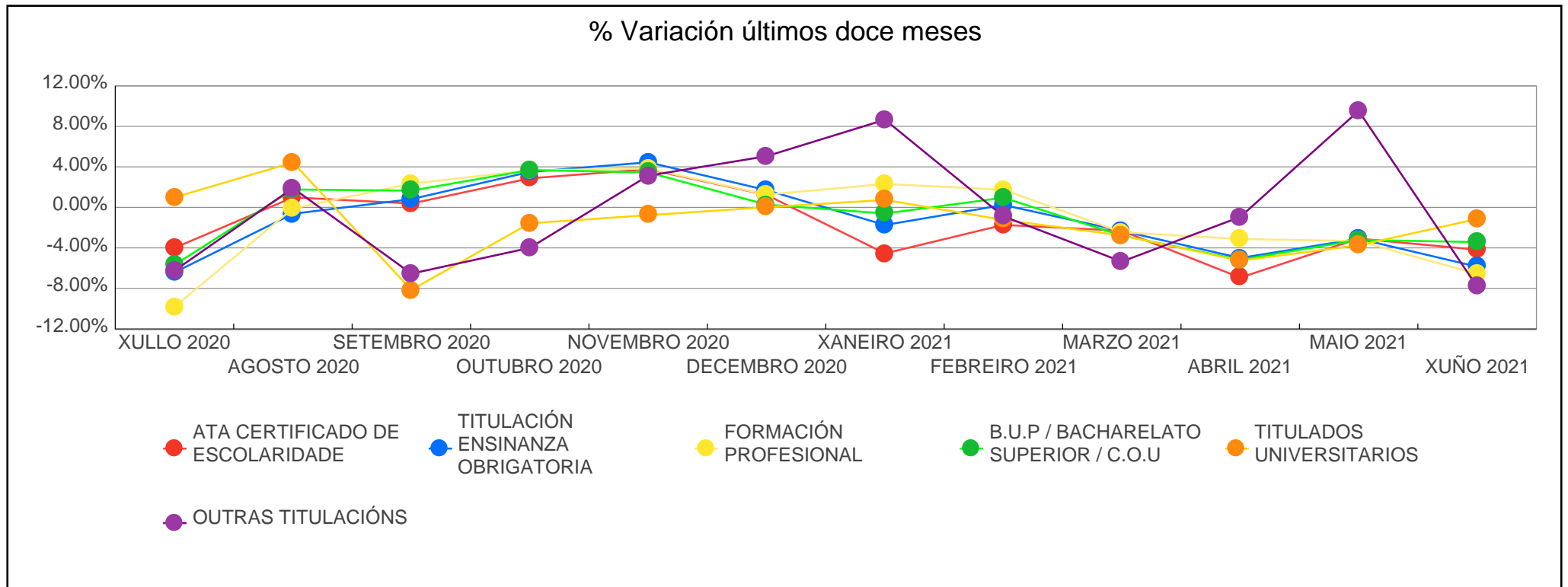


PARO REXISTRADO POR NIVEL DE FORMACIÓN

ANOS	NIVEL DE FORMACION	XANEIRO	FEBREIRO	MARZO	ABRIL	MAIO	XUÑO	XULLO	AGOSTO	SETEMBRO	OUTUBRO	NOVEMBRO	DECEMBRO	Promedio
2018	ATA CERTIFICADO DE ESCOLARIDADE	79,314	78,658	77,422	75,515	73,154	70,314	67,176	66,773	67,025	69,077	69,917	70,356	72,058
	TITULACIÓN ENSINANZA OBRIGATORIA	46,852	46,325	45,595	44,517	43,032	41,121	38,910	38,933	39,667	41,052	41,263	41,612	42,407
	FORMACIÓN PROFESIONAL	28,318	28,152	27,494	27,523	26,691	25,493	23,581	24,137	25,382	25,956	26,026	25,212	26,164
	B.U.P / BACHARELATO SUPERIOR / C.O.U	15,585	15,636	15,531	15,569	15,104	14,672	14,166	14,201	14,580	14,781	14,724	14,257	14,901
	TITULADOS UNIVERSITARIOS	19,699	19,315	18,949	19,047	18,563	18,332	19,444	20,262	19,539	18,754	18,332	17,752	18,999
	OUTRAS TITULACIÓNS	118	121	112	120	152	133	135	118	127	124	107	105	123
2019	ATA CERTIFICADO DE ESCOLARIDADE	71,840	71,669	70,544	68,730	66,435	64,117	61,939	62,017	62,810	65,932	67,511	67,744	66,774
	TITULACIÓN ENSINANZA OBRIGATORIA	42,701	42,326	41,666	40,388	38,950	37,569	35,895	36,224	36,905	39,178	39,698	39,955	39,288
	FORMACIÓN PROFESIONAL	26,999	26,721	26,013	25,242	24,459	23,361	21,645	22,476	24,239	25,655	25,370	24,908	24,757
	B.U.P / BACHARELATO SUPERIOR / C.O.U	14,764	14,743	14,494	14,145	13,808	13,289	12,912	13,302	13,929	14,574	14,533	14,185	14,057
	TITULADOS UNIVERSITARIOS	18,378	18,134	18,019	17,612	17,030	16,794	18,416	19,689	18,989	18,855	18,436	18,406	18,230
	OUTRAS TITULACIÓNS	118	116	105	109	123	119	114	112	112	113	111	110	114
2020	ATA CERTIFICADO DE ESCOLARIDADE	68,325	67,907	70,831	76,361	75,794	73,967	71,007	71,707	71,979	74,041	76,830	77,772	73,043
	TITULACIÓN ENSINANZA OBRIGATORIA	40,579	40,320	42,647	46,987	46,473	44,094	41,263	41,000	41,333	42,779	44,683	45,443	43,133
	FORMACIÓN PROFESIONAL	25,898	25,493	26,999	30,444	30,470	28,846	26,012	25,985	26,593	27,565	28,623	28,982	27,659
	B.U.P / BACHARELATO SUPERIOR / C.O.U	14,514	14,391	15,091	16,604	16,673	16,232	15,310	15,580	15,837	16,420	16,988	17,034	15,890
	TITULADOS UNIVERSITARIOS	18,316	18,015	18,808	21,116	21,554	21,403	21,614	22,572	20,732	20,406	20,249	20,252	20,420
	OUTRAS TITULACIÓNS	122	103	104	117	118	112	105	107	100	96	99	104	107
2021	ATA CERTIFICADO DE ESCOLARIDADE	74,236	72,951	71,267	66,322	64,277	61,592							68,441

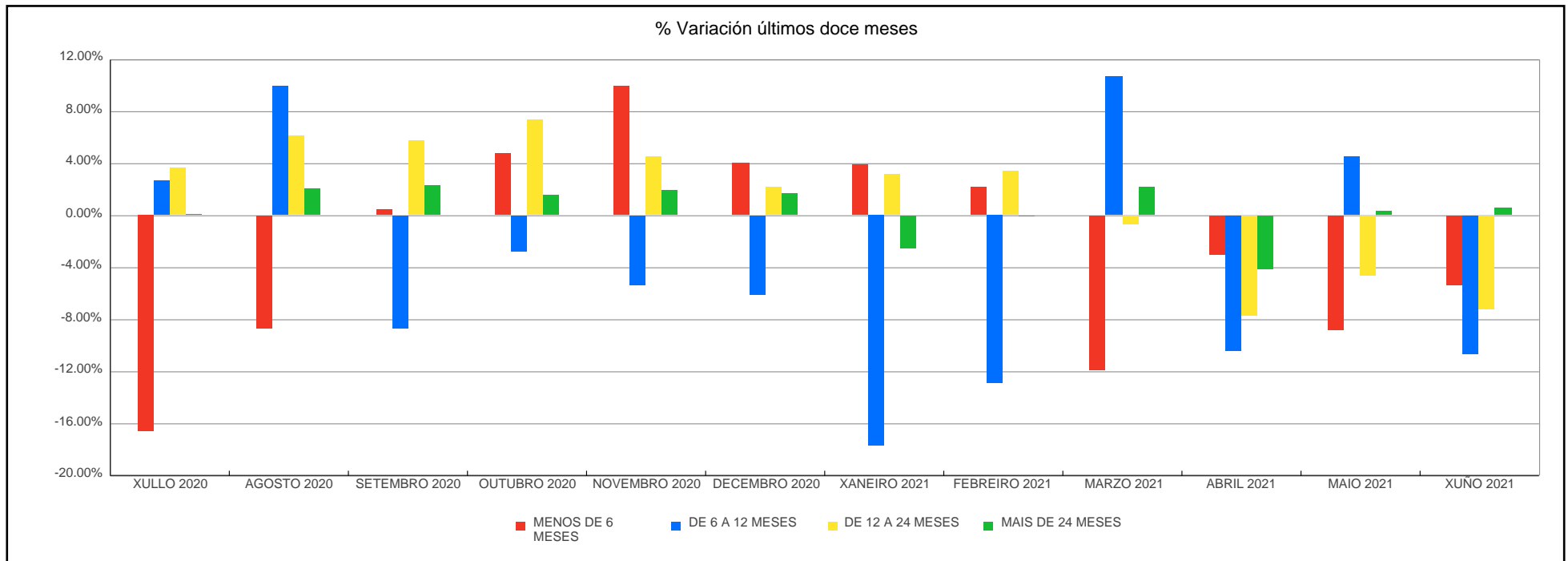
XUNTA DE GALICIA

ANOS	NIVEL DE FORMACION	XANEIRO	FEBREIRO	MARZO	ABRIL	MAIO	XUÑO	XULLO	AGOSTO	SETEMBRO	OUTUBRO	NOVEMBRO	DECEMBRO	Promedio
2021	TITULACIÓN ENSINANZA OBRIGATORIA	44,652	44,757	43,716	41,530	40,244	37,887							42,131
	FORMACIÓN PROFESIONAL	29,652	30,167	29,424	28,504	27,555	25,745							28,508
	B.U.P / BACHARELATO SUPERIOR / C.O.U	16,931	17,092	16,616	15,757	15,250	14,728							16,062
	TITULADOS UNIVERSITARIOS	20,400	20,149	19,590	18,560	17,865	17,660							19,037
	OUTRAS TITULACIÓNS	113	112	106	105	115	106							110

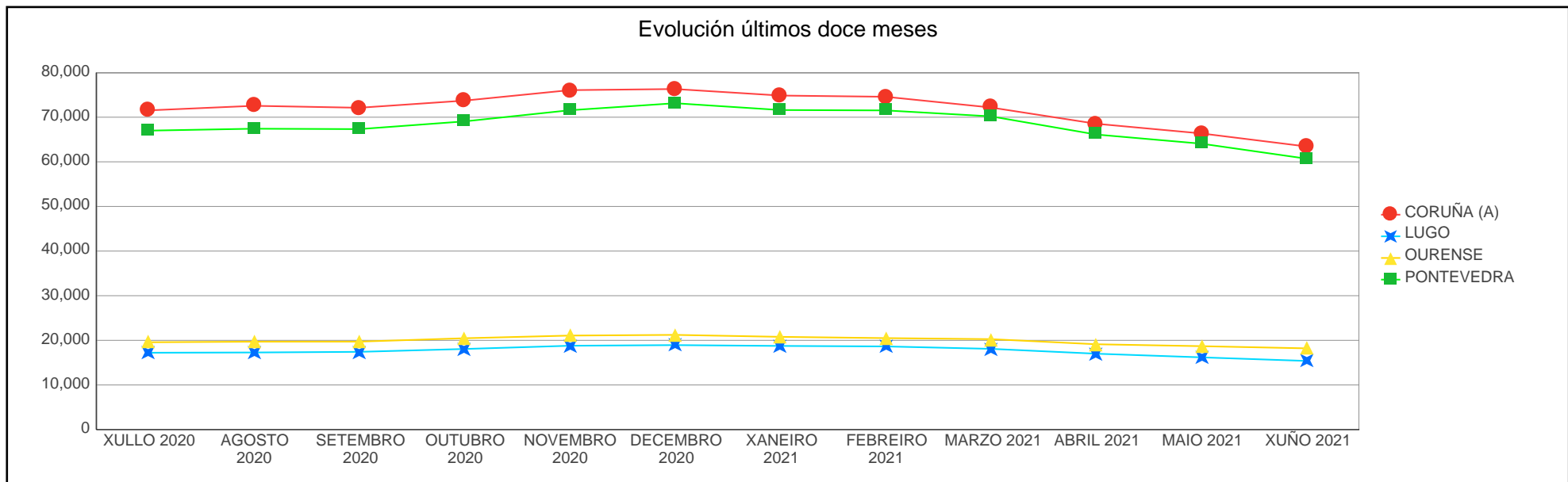
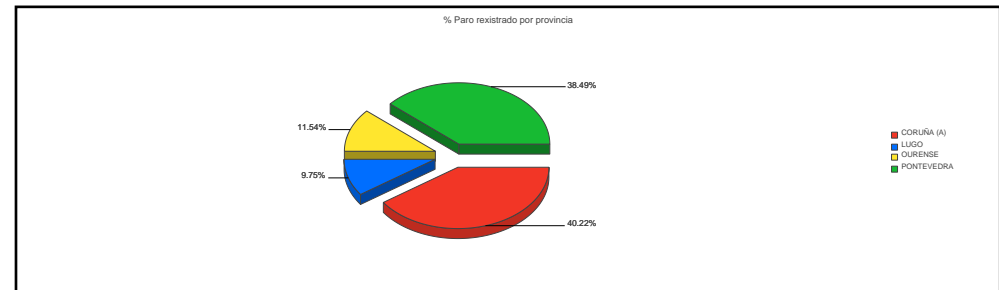


PARO REXISTRADO POR BÚSQUEDA DE EMPREGO

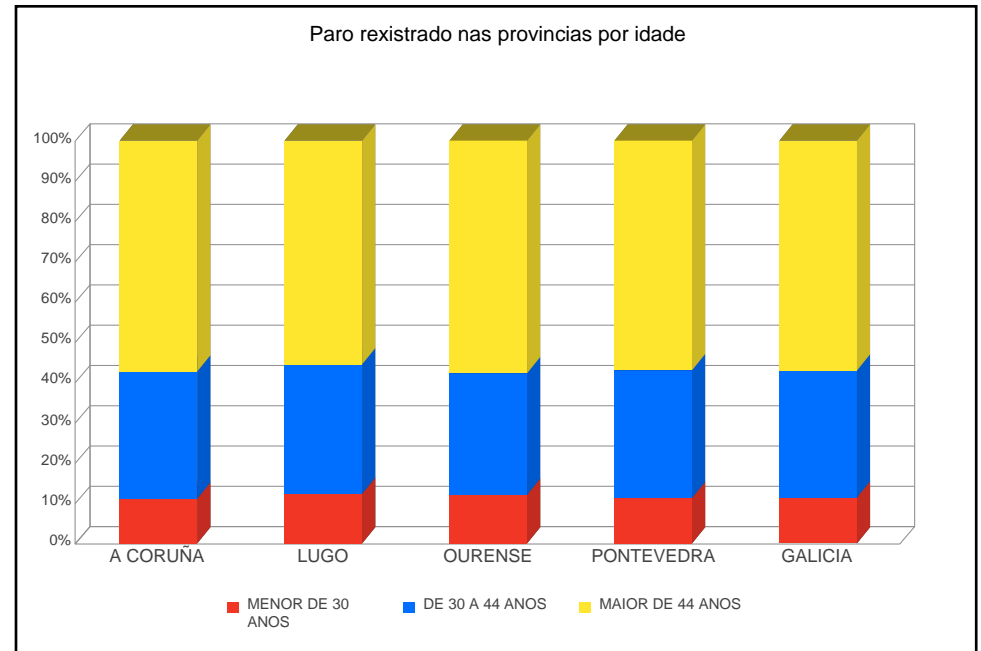
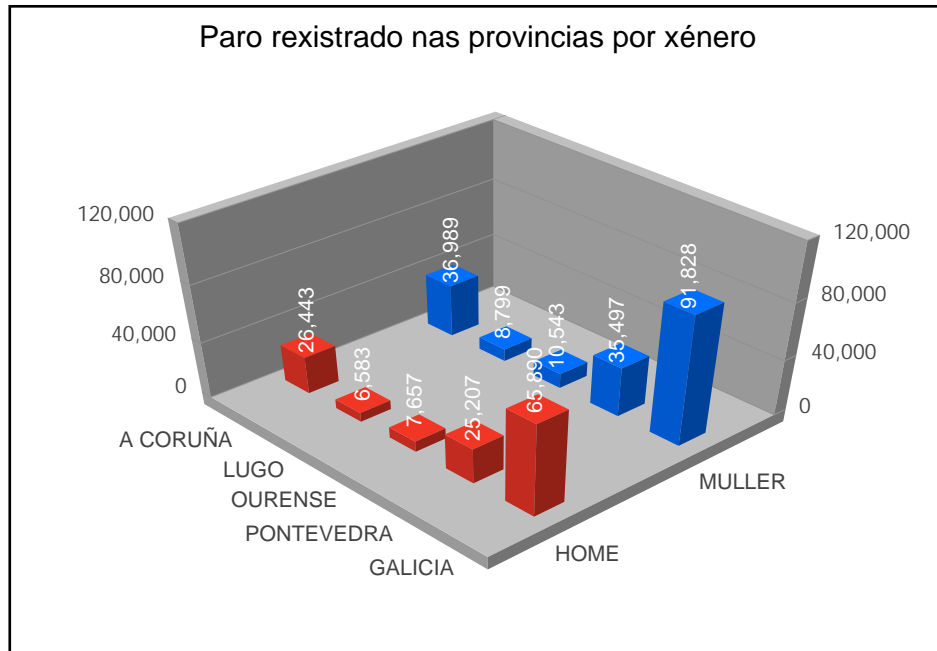
ANOS	TEMPO BUSCA DE EMPREGO	XANEIRO	FEBREIRO	MARZO	ABRIL	MAIO	XUÑO	XULLO	AGOSTO	SETEMBRO	OUTUBRO	NOVEMBRO	DECEMBRO	Promedio
2018	MENOS DE 6 MESES	81,297	79,894	72,780	68,600	63,906	59,961	56,471	59,851	64,452	71,214	74,147	73,602	68,848
	DE 6 A 12 MESES	22,339	22,372	26,330	28,570	28,366	26,484	25,506	23,990	21,452	20,121	19,337	19,838	23,725
	DE 12 A 24 MESES	27,067	27,082	27,578	27,276	27,199	26,743	25,538	25,308	25,281	24,308	23,855	23,089	25,860
	MAIS DE 24 MESES	59,183	58,859	58,415	57,845	57,225	56,877	55,897	55,275	55,135	54,101	53,030	52,766	56,217
2019	MENOS DE 6 MESES	80,166	79,463	72,758	67,384	62,926	59,340	56,539	59,258	62,993	71,402	72,946	72,802	68,165
	DE 6 A 12 MESES	19,437	19,849	24,263	26,178	26,332	24,869	24,470	24,260	22,879	21,562	21,187	21,588	23,073
	DE 12 A 24 MESES	22,741	22,477	22,288	21,835	21,615	21,560	21,011	21,429	21,905	22,186	22,814	22,573	22,036
	MAIS DE 24 MESES	52,456	51,920	51,532	50,829	49,932	49,480	48,901	48,873	49,207	49,157	48,712	48,345	49,945
2020	MENOS DE 6 MESES	75,943	73,995	76,012	86,517	78,721	68,990	57,568	52,529	52,825	55,357	60,867	63,348	66,889
	DE 6 A 12 MESES	20,664	21,343	26,413	30,724	35,639	37,262	38,302	42,124	38,469	37,400	35,397	33,236	33,081
	DE 12 A 24 MESES	23,210	23,359	24,127	25,517	26,887	27,668	28,702	30,481	32,252	34,656	36,238	37,038	29,178
	MAIS DE 24 MESES	47,938	47,532	47,929	48,871	49,835	50,734	50,739	51,817	53,028	53,894	54,970	55,965	51,104
2021	MENOS DE 6 MESES	65,853	67,365	59,333	57,499	52,436	49,611							58,683
	DE 6 A 12 MESES	27,359	23,817	26,390	23,617	24,702	22,062							24,658
	DE 12 A 24 MESES	38,241	39,557	39,252	36,232	34,537	32,049							36,645
	MAIS DE 24 MESES	54,531	54,489	55,744	53,430	53,631	53,996							54,304



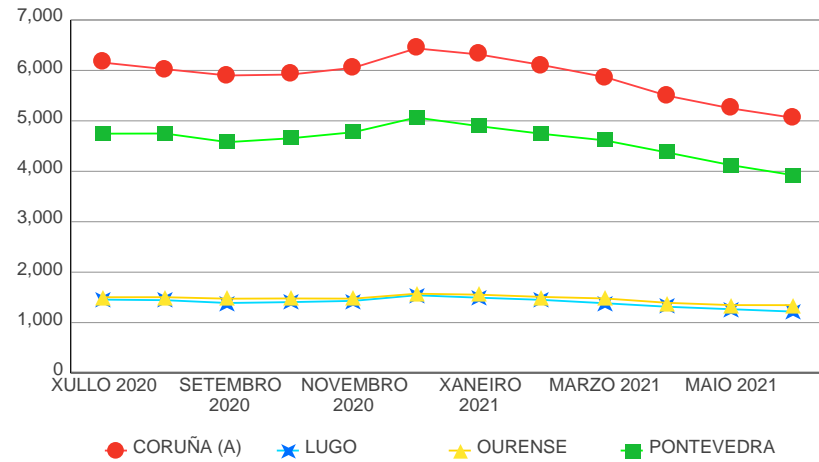
XUÑO 2021							
PROVINCIAS	Mes Ant.	Mes Año Ant.	Mes Actual	Var Mes Ant.	% Var Mes Ant.	Var Mes Año Ant.	% Var Mes Año Ant.
CORUÑA (A)	66,363	74,895	63,432	-2,931	-4.42%	-11,463	-15.31%
LUGO	16,185	18,180	15,382	-803	-4.96%	-2,798	-15.39%
OURENSE	18,690	20,162	18,200	-490	-2.62%	-1,962	-9.73%
PONTEVEDRA	64,068	71,417	60,704	-3,364	-5.25%	-10,713	-15.00%
Galicia	165,306	184,654	157,718	-7,588	-4.59%	-26,936	-14.59%



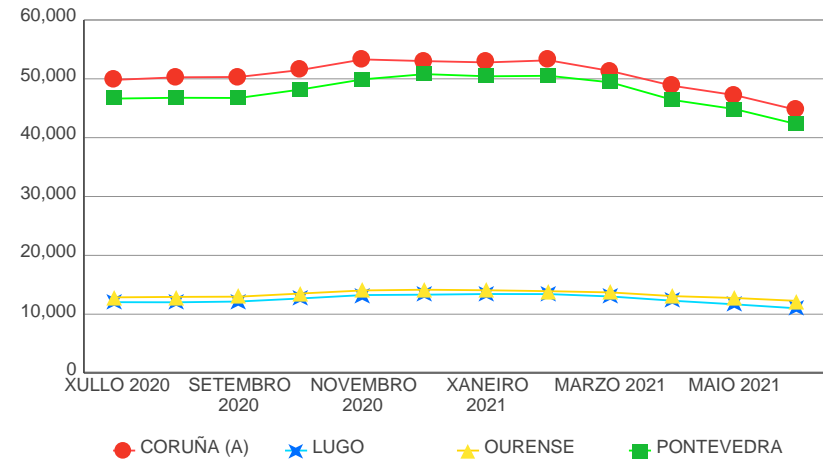
PROVINCIAS	XULLO 2020	AGOSTO 2020	SETEMBRO 2020	OUTUBRO 2020	NOVEMBRO 2020	DECEMBRO 2020	XANEIRO 2021	FEBREIRO 2021	MARZO 2021	ABRIL 2021	MAIO 2021	XUÑO 2021
CORUÑA (A)	71,534	72,553	72,117	73,715	76,063	76,311	74,853	74,579	72,176	68,535	66,363	63,432
LUGO	17,218	17,276	17,419	18,059	18,786	18,928	18,742	18,633	18,088	17,002	16,185	15,382
OURENSE	19,566	19,701	19,709	20,468	21,064	21,218	20,781	20,496	20,265	19,121	18,690	18,200
PONTEVEDRA	66,993	67,421	67,329	69,065	71,559	73,130	71,608	71,520	70,190	66,120	64,068	60,704



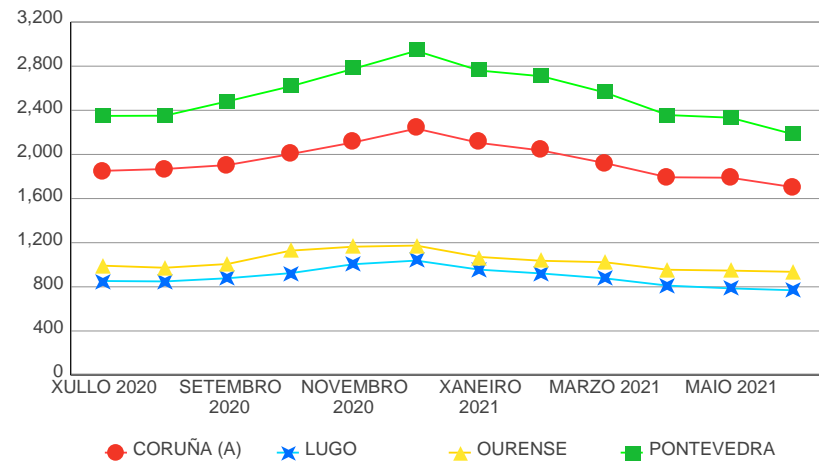
Evolución do paro rexistrado no sector construción por provincias



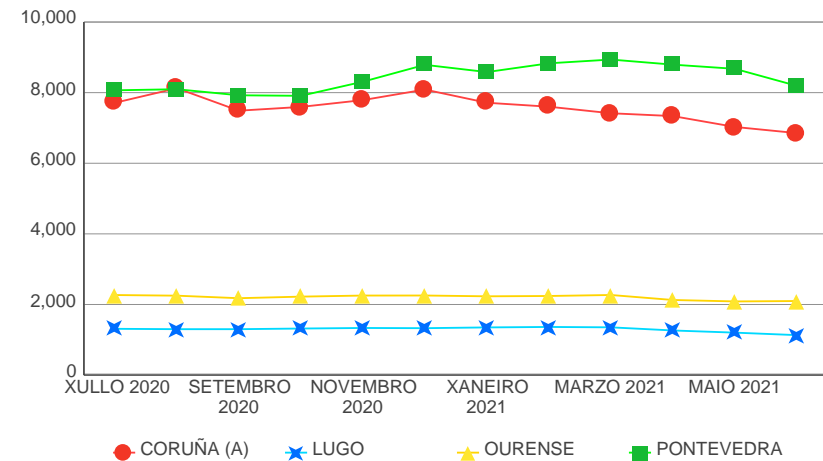
Evolución do paro rexistrado no sector servizos por provincias



Evolución do paro rexistrado no sector agricultura por provincias



Evolución do paro rexistrado no sector industria por Provincias



EVOLUCIÓN DO PARO REXISTRADO POR COMARCA

BISBARRA	Total	Var Mes Ant.	% Var Mes Ant.	Var Mes Ano Ant.	% Var Mes Ano Ant.
Total	157,718	-7,588	-4.59%	-26,936	-14.59%
A BARCALA	561	-18	-3.11%	-95	-14.48%
A CORUÑA	24,918	-828	-3.22%	-4,442	-15.13%
ARZÚA	578	-53	-8.40%	-149	-20.50%
BARBANZA	3,154	-286	-8.31%	-636	-16.78%
BERGANTIÑOS	4,267	-179	-4.03%	-543	-11.29%
BETANZOS	1,742	-74	-4.07%	-331	-15.97%
EUME	1,153	-70	-5.72%	-161	-12.25%
FERROLTERRA	10,235	-412	-3.87%	-1,085	-9.58%
FISTERRA	1,244	-148	-10.63%	-280	-18.37%
MUROS	574	-56	-8.89%	-132	-18.70%
NOIA	1,387	-103	-6.91%	-368	-20.97%
O SAR	809	-39	-4.60%	-226	-21.84%
ORDES	1,721	-135	-7.27%	-247	-12.55%
ORTEGAL	547	-55	-9.14%	-106	-16.23%
SANTIAGO	8,593	-391	-4.35%	-2,315	-21.22%
TERRA DE MELIDE	505	-33	-6.13%	-107	-17.48%
TERRA DE SONEIRA	833	-23	-2.69%	-157	-15.86%
XALLAS	611	-28	-4.38%	-83	-11.96%
A FONSAGRADA	150	-2	-1.32%	-21	-12.28%
A MARIÑA CENTRAL	1,297	-111	-7.88%	-210	-13.93%
A MARIÑA OCCIDENTAL	1,283	-77	-5.66%	-329	-20.41%
A MARIÑA ORIENTAL	804	-88	-9.87%	-145	-15.28%
A ULLOA	365	-22	-5.68%	-86	-19.07%
CHANTADA	608	-21	-3.34%	-106	-14.85%
LUGO	6,081	-211	-3.35%	-1,187	-16.33%
MEIRA	137	-6	-4.20%	-10	-6.80%
OS ANCARES	361	-40	-9.98%	-49	-11.95%
QUIROGA	250	1	0.40%	-35	-12.28%
SARRIA	1,024	-73	-6.65%	-252	-19.75%

BISBARRA	Total	Var Mes Ant.	% Var Mes Ant.	Var Mes Ano Ant.	% Var Mes Ano Ant.
TERRA CHA	1,449	-75	-4.92%	-228	-13.60%
TERRA DE LEMOS	1,573	-78	-4.72%	-140	-8.17%
A LIMIA	1,181	-68	-5.44%	-116	-8.94%
ALLARIZ-MACEDA	717	-11	-1.51%	-25	-3.37%
BAIXA LIMIA	295	-10	-3.28%	-3	-1.01%
O CARBALLIÑO	1,482	-65	-4.20%	-239	-13.89%
O RIBEIRO	839	-45	-5.09%	-82	-8.90%
OURENSE	8,854	-97	-1.08%	-1,072	-10.80%
TERRA DE CALDELAS	132	-13	-8.97%	12	10.00%
TERRA DE CELANOVA	1,018	-5	-0.49%	-64	-5.91%
TERRA DE TRIVES	156	-17	-9.83%	-32	-17.02%
VALDEORRAS	1,359	-67	-4.70%	-118	-7.99%
VERÍN	1,894	-75	-3.81%	-209	-9.94%
VIANA	273	-17	-5.86%	-14	-4.88%
A PARADANTA	750	-39	-4.94%	-107	-12.49%
CALDAS	1,985	-117	-5.57%	-648	-24.61%
O BAIXO MIÑO	3,101	-191	-5.80%	-515	-14.24%
O CONDADO	3,241	-122	-3.63%	-432	-11.76%
O DEZA	1,755	-52	-2.88%	-356	-16.86%
O MORRAZO	5,296	-354	-6.27%	-870	-14.11%
O SALNÉS	6,700	-1,153	-14.68%	-2,093	-23.80%
PONTEVEDRA	7,511	-405	-5.12%	-1,515	-16.78%
TABEIRÓS-TERRA DE MONTES	1,190	-78	-6.15%	-271	-18.55%
VIGO	29,175	-853	-2.84%	-3,906	-11.81%

EVOLUCIÓN DO PARO REXISTRADO POR CONCELLO

CONCELLO	MES ACTUAL			MES ANTERIOR		
	HOME	MULLER	Total	HOME	MULLER	Total
Total	65,890	91,828	157,718	69,139	96,167	165,306
ABADÍN	46	30	76	45	33	78
ABEGONDO	92	129	221	100	142	242
AGOLADA	33	46	79	38	48	86
ALFOZ	34	30	64	34	29	63
ALLARIZ	103	204	307	113	209	322
AMES	661	1,067	1,728	705	1,089	1,794
AMOEIRO	47	45	92	46	46	92
ANTAS DE ULLA	47	34	81	44	35	79
ARANGA	29	33	62	29	27	56
ARBO	93	90	183	94	94	188
ARES	166	209	375	178	218	396
ARNOIA, A	15	23	38	20	24	44
ARTEIXO	861	1,268	2,129	865	1,324	2,189
ARZÚA	97	130	227	103	135	238
AVIÓN	31	20	51	33	22	55
BAIONA	319	422	741	336	445	781
BALEIRA	16	6	22	17	7	24
BALTAR	23	29	52	29	31	60
BAÑA, A	71	88	159	75	96	171
BANDE	44	27	71	44	27	71
BAÑOS DE MOLGAS	43	27	70	44	26	70
BARALLA	48	41	89	55	44	99
BARBADÁS	148	213	361	157	217	374
BARCO DE VALDEORRAS, O	258	525	783	257	553	810
BARREIROS	62	73	135	65	83	148
BARRO	98	139	237	107	155	262
BEADE	11	9	20	12	8	20

XUNTA DE GALICIA

CONCELLO	MES ACTUAL			MES ANTERIOR		
	HOME	MULLER	Total	HOME	MULLER	Total
BEARIZ	17	9	26	18	8	26
BECERREÁ	59	72	131	60	87	147
BEGONTE	49	55	104	54	67	121
BERGONDO	147	202	349	156	201	357
BETANZOS	303	429	732	310	443	753
BLANCOS, OS	28	14	42	35	19	54
BOBORÁS	44	51	95	44	56	100
BOIMORTO	33	36	69	33	39	72
BOIRO	377	492	869	392	529	921
BOLA, A	31	30	61	31	33	64
BOLO, O	29	20	49	28	22	50
BOQUEIXÓN	59	84	143	62	85	147
BÓVEDA	19	30	49	22	28	50
BRIÓN	155	203	358	165	205	370
BUEU	282	421	703	317	449	766
BURELA	158	331	489	173	355	528
CABANA DE BERGANTIÑOS	77	134	211	87	155	242
CABANAS	79	87	166	88	88	176
CALDAS DE REIS	238	342	580	236	374	610
CALVOS DE RANDÍN	14	7	21	17	7	24
CAMARIÑAS	106	211	317	109	211	320
CAMBADOS	361	475	836	408	578	986
CAMBRE	549	861	1,410	580	879	1,459
CAMPO LAMEIRO	57	58	115	59	57	116
CANGAS	725	1,072	1,797	781	1,142	1,923
CAÑIZA, A	138	179	317	145	189	334
CAPELA, A	34	28	62	33	29	62
CARBALLEDA DE AVIA	44	41	85	52	40	92
CARBALLEDA DE VALDEORRAS	18	43	61	21	45	66
CARBALLEDO	53	21	74	52	23	75

XUNTA DE GALICIA

CONCELLO	MES ACTUAL			MES ANTERIOR		
	HOME	MULLER	Total	HOME	MULLER	Total
CARBALLIÑO, O	374	495	869	384	525	909
CARBALLO	768	1,501	2,269	810	1,529	2,339
CARIÑO	79	98	177	84	105	189
CARNOTA	73	93	166	79	101	180
CARRAL	103	174	277	111	190	301
CARTELLE	49	52	101	52	56	108
CASTRELO DE MIÑO	32	32	64	38	26	64
CASTRELO DO VAL	32	33	65	28	33	61
CASTRO CALDELAS	29	22	51	34	29	63
CASTRO DE REI	70	72	142	76	72	148
CASTROVERDE	31	38	69	33	37	70
CATOIRA	90	126	216	103	135	238
CEDEIRA	159	202	361	163	225	388
CEE	190	294	484	218	318	536
CELANOVA	162	246	408	155	246	401
CENLLE	17	20	37	20	23	43
CERCEDA	68	136	204	73	141	214
CERDEDO	33	28	61	30	29	59
CERDIDO	38	31	69	35	31	66
CERVANTES	30	18	48	33	19	52
CERVO	78	107	185	75	121	196
CESURAS	47	31	78	48	33	81
CHANDREXA DE QUEIXA	9	6	15	9	6	15
CHANTADA	183	263	446	193	268	461
COIRÓS	24	37	61	27	39	66
COLES	68	76	144	65	77	142
CORCUBIÓN	44	46	90	45	57	102
CORGO, O	45	54	99	49	57	106
CORISTANCO	158	220	378	171	233	404
CORTEGADA	33	34	67	38	37	75

XUNTA DE GALICIA

CONCELLO	MES ACTUAL			MES ANTERIOR		
	HOME	MULLER	Total	HOME	MULLER	Total
CORUÑA, A	6,859	9,043	15,902	7,115	9,293	16,408
COSPEITO	61	74	135	67	75	142
COTOBADA	105	136	241	110	137	247
COVELO	74	61	135	81	66	147
CRECENTE	54	61	115	56	64	120
CUALEDRO	55	54	109	57	51	108
CULLEREDO	747	1,130	1,877	784	1,171	1,955
CUNTIS	122	136	258	122	150	272
CURTIS	51	93	144	49	96	145
DODRO	53	92	145	58	108	166
DOZÓN	12	12	24	15	14	29
DUMBRÍA	51	105	156	57	109	166
ENTRIMO	29	37	66	30	37	67
ESGOS	25	21	46	30	25	55
ESTRADA, A	402	623	1,025	437	652	1,089
FENE	361	408	769	364	422	786
FERROL	2,200	2,703	4,903	2,247	2,787	5,034
FISTERRA	124	170	294	126	211	337
FOLGOSO DO COUREL	28	17	45	28	15	43
FONSAGRADA, A	62	33	95	62	40	102
FORCAREI	58	46	104	65	55	120
FORNELOS DE MONTES	53	77	130	61	75	136
FOZ	170	301	471	193	337	530
FRADES	44	37	81	46	37	83
FRIOL	59	58	117	63	58	121
GOMESENDE	26	11	37	24	15	39
GONDOMAR	382	526	908	400	541	941
GROVE, O	258	340	598	355	505	860
GUARDA, A	237	311	548	255	329	584
GUDIÑA, A	28	43	71	36	44	80

XUNTA DE GALICIA

CONCELLO	MES ACTUAL			MES ANTERIOR		
	HOME	MULLER	Total	HOME	MULLER	Total
GUITIRIZ	88	106	194	88	110	198
GUNTÍN	32	33	65	33	29	62
ILLA DE AROUSA, A	90	130	220	96	167	263
INCIO, O	20	21	41	24	22	46
IRIXO, O	23	30	53	27	28	55
IRIXOA	25	23	48	23	24	47
LALÍN	364	661	1,025	373	693	1,066
LAMA, A	68	78	146	74	83	157
LÁNCARA	53	47	100	58	49	107
LARACHA, A	231	405	636	249	428	677
LAROUCO	6	6	12	9	6	15
LAXE	68	131	199	71	143	214
LAZA	22	32	54	24	30	54
LEIRO	32	49	81	27	48	75
LOBEIRA	14	12	26	15	11	26
LOBIOS	29	40	69	33	42	75
LOURENZÁ	39	47	86	38	51	89
LOUSAME	62	64	126	60	65	125
LUGO	2,174	3,276	5,450	2,234	3,411	5,645
MACEDA	68	93	161	67	89	156
MALPICA DE BERGANTIÑOS	101	198	299	101	203	304
MAÑÓN	20	24	44	21	33	54
MANZANEDA	15	12	27	19	8	27
MARÍN	591	833	1,424	621	875	1,496
MASIDE	101	116	217	108	116	224
MAZARICOS	62	54	116	71	64	135
MEAÑO	109	135	244	135	173	308
MEIRA	19	22	41	20	24	44
MEIS	92	149	241	110	170	280
MELIDE	146	216	362	156	231	387

XUNTA DE GALICIA

CONCELLO	MES ACTUAL			MES ANTERIOR		
	HOME	MULLER	Total	HOME	MULLER	Total
MELÓN	35	35	70	35	35	70
MERCA, A	45	41	86	38	40	78
MESÍA	37	54	91	42	58	100
MEZQUITA, A	28	20	48	27	20	47
MIÑO	136	183	319	157	197	354
MOAÑA	547	825	1,372	595	870	1,465
MOECHE	21	26	47	24	23	47
MONDARIZ	165	187	352	172	202	374
MONDARIZ-BALNEARIO	23	18	41	25	21	46
MONDOÑEDO	65	58	123	68	64	132
MONFERO	29	17	46	26	24	50
MONFORTE DE LEMOS	483	629	1,112	525	654	1,179
MONTEDERRAMO	16	14	30	17	15	32
MONTERREI	83	98	181	86	105	191
MONTERROSO	73	96	169	75	102	177
MORAÑA	95	158	253	102	168	270
MOS	350	574	924	373	584	957
MUGARDOS	165	190	355	163	215	378
MUÍÑOS	42	21	63	44	22	66
MURAS	17	5	22	16	7	23
MUROS	174	234	408	182	268	450
MUXÍA	74	146	220	83	168	251
NARÓN	1,026	1,511	2,537	1,081	1,600	2,681
NAVIA DE SUARNA	17	14	31	17	13	30
NEDA	145	163	308	144	179	323
NEGREIRA	162	240	402	169	239	408
NEGUEIRA DE MUÑIZ	18	15	33	16	10	26
NEVES, AS	148	168	316	153	174	327
NIGRÁN	427	544	971	451	583	1,034
NOGAIS, AS	20	14	34	23	16	39

XUNTA DE GALICIA

CONCELLO	MES ACTUAL			MES ANTERIOR		
	HOME	MULLER	Total	HOME	MULLER	Total
NOGUEIRA DE RAMUÍN	67	44	111	70	42	112
NOIA	261	410	671	276	431	707
OIA	78	94	172	89	109	198
OÍMBRA	52	61	113	56	63	119
OLEIROS	757	1,046	1,803	786	1,073	1,859
ORDES	201	501	702	227	554	781
OROSO	128	271	399	144	286	430
ORTIGUEIRA	127	130	257	135	158	293
OURENSE	2,888	4,393	7,281	2,918	4,425	7,343
OUROL	24	15	39	26	16	42
OUTEIRO DE REI	79	82	161	83	88	171
OUTES	124	134	258	142	143	285
OZA DOS RÍOS	66	69	135	65	72	137
PADERNE	42	40	82	54	40	94
PADERNE DE ALLARIZ	35	39	74	38	44	82
PADRENDA	51	84	135	50	77	127
PADRÓN	187	284	471	192	287	479
PALAS DE REI	56	59	115	64	67	131
PANTÓN	52	47	99	53	51	104
PARADA DE SIL	28	5	33	28	5	33
PARADELA	24	12	36	25	15	40
PÁRAMO, O	16	16	32	22	21	43
PASTORIZA, A	31	40	71	29	33	62
PAZOS DE BORBÉN	90	144	234	97	148	245
PEDRAFITA DO CEBREIRO	21	7	28	24	10	34
PEREIRO DE AGUIAR, O	111	135	246	115	137	252
PEROXA, A	32	43	75	33	42	75
PETÍN	29	38	67	36	35	71
PINO, O	58	102	160	62	117	179
PIÑOR	24	27	51	28	29	57

XUNTA DE GALICIA

CONCELLO	MES ACTUAL			MES ANTERIOR		
	HOME	MULLER	Total	HOME	MULLER	Total
POBRA DE TRIVES, A	38	56	94	49	61	110
POBRA DO BROLLÓN, A	34	30	64	34	31	65
POBRA DO CARAMIÑAL, A	156	253	409	179	277	456
POIO	414	562	976	442	617	1,059
POL	18	28	46	16	32	48
PONTE CALDELAS	183	247	430	183	263	446
PONTEAREAS	669	1,178	1,847	678	1,224	1,902
PONTECESO	108	167	275	101	165	266
PONTECESURES	73	135	208	72	133	205
PONTEDEUME	196	223	419	198	241	439
PONTEDEVA	8	10	18	7	10	17
PONTENOVA, A	38	40	78	37	40	77
PONTES DE GARCÍA RODRIGUEZ, AS	198	262	460	219	277	496
PONTEVEDRA	2,035	3,011	5,046	2,147	3,141	5,288
PORQUEIRA	16	11	27	20	13	33
PORRIÑO, O	582	910	1,492	612	943	1,555
PORTAS	70	104	174	71	113	184
PORTO DO SON	142	190	332	154	219	373
PORTOMARÍN	21	10	31	23	11	34
PUNXÍN	9	23	32	11	24	35
QUINTELA DE LEIRADO	18	20	38	21	23	44
QUIROGA	61	105	166	63	106	169
RÁBADE	35	54	89	36	47	83
RAIRIZ DE VEIGA	17	29	46	25	33	58
RAMIRÁS	44	49	93	45	51	96
REDONDELA	608	1,007	1,615	617	1,030	1,647
RIANXO	235	332	567	255	362	617
RIBADAVIA	120	206	326	128	218	346
RIBADEO	224	342	566	252	386	638

XUNTA DE GALICIA

CONCELLO	MES ACTUAL			MES ANTERIOR		
	HOME	MULLER	Total	HOME	MULLER	Total
RIBADUMIA	110	143	253	126	171	297
RIBAS DE SIL	19	20	39	17	20	37
RIBEIRA	483	826	1,309	545	901	1,446
RIBEIRA DE PIQUÍN	15	7	22	15	8	23
RIÓS	39	55	94	40	54	94
RIOTORTO	15	13	28	14	14	28
RODEIRO	31	23	54	33	22	55
ROIS	76	117	193	77	126	203
ROSAL, O	154	233	387	154	250	404
RÚA, A	97	113	210	105	129	234
RUBIÁ	32	28	60	31	29	60
SADA	395	555	950	403	573	976
SALCEDA DE CASELAS	193	435	628	197	436	633
SALVATERRA DE MIÑO	256	429	685	272	442	714
SAMOS	28	12	40	23	13	36
SAN AMARO	29	35	64	31	35	66
SAN CIBRAO DAS VIÑAS	85	167	252	91	162	253
SAN CRISTOVO DE CEA	46	29	75	44	31	75
SAN SADURNIÑO	55	71	126	58	74	132
SAN XOÁN DE RÍO	10	10	20	12	9	21
SANDIÁS	24	31	55	21	35	56
SANTA COMBA	166	329	495	170	334	504
SANTIAGO DE COMPOSTELA	2,269	2,909	5,178	2,444	3,008	5,452
SANTISO	27	35	62	29	39	68
SANXENXO	326	427	753	444	578	1,022
SARREUS	30	21	51	30	23	53
SARRIA	307	446	753	319	482	801
SAVIÑAO, O	78	77	155	76	78	154
SILLEDA	148	217	365	153	218	371
SOBER	38	56	94	38	61	99

XUNTA DE GALICIA

CONCELLO	MES ACTUAL			MES ANTERIOR		
	HOME	MULLER	Total	HOME	MULLER	Total
SOBRADO	22	24	46	23	21	44
SOMOZAS, AS	52	51	103	51	52	103
SOUTOMAIOR	205	342	547	229	345	574
TABOADA	45	43	88	44	49	93
TABOADELA	33	33	66	30	36	66
TEIXEIRA, A	9	9	18	9	8	17
TEO	365	515	880	372	516	888
TOÉN	49	57	106	52	59	111
TOMIÑO	324	512	836	363	536	899
TOQUES	22	13	35	22	17	39
TORDOIA	44	94	138	44	103	147
TOURO	52	70	122	63	79	142
TRABADA	18	7	25	19	10	29
TRASMIRAS	34	35	69	35	37	72
TRAZO	45	61	106	50	51	101
TRIACASTELA	10	12	22	11	13	24
TUI	464	694	1,158	473	734	1,207
VAL DO DUBRA	64	68	132	67	75	142
VALADOURO, O	31	33	64	33	33	66
VALDOVIÑO	177	174	351	177	202	379
VALGA	112	184	296	114	209	323
VEDRA	75	99	174	88	103	191
VEIGA, A	20	16	36	20	16	36
VEREA	17	24	41	22	27	49
VERÍN	453	730	1,183	473	766	1,239
VIANA DO BOLO	77	61	138	84	61	145
VICEDO, O	27	51	78	31	57	88
VIGO	8,998	11,987	20,985	9,275	12,250	21,525
VILA DE CRUCES	85	123	208	84	116	200
VILABOA	149	171	320	164	177	341

XUNTA DE GALICIA

CONCELLO	MES ACTUAL			MES ANTERIOR		
	HOME	MULLER	Total	HOME	MULLER	Total
VILAGARCÍA DE AROUSA	1,259	1,681	2,940	1,331	1,812	3,143
VILALBA	312	342	654	321	373	694
VILAMARÍN	34	40	74	34	42	76
VILAMARTÍN DE VALDEORRAS	38	43	81	41	43	84
VILANOVA DE AROUSA	298	317	615	335	359	694
VILAR DE BARRIO	34	40	74	31	43	74
VILAR DE SANTOS	14	28	42	14	29	43
VILARDEVÓS	50	45	95	52	51	103
VILARIÑO DE CONSO	12	4	16	13	5	18
VILARMAIOR	20	23	43	20	22	42
VILASANTAR	22	16	38	22	19	41
VIMIANZO	119	211	330	122	219	341
VIVEIRO	317	542	859	327	581	908
XERMADE	22	29	51	25	33	58
XINZO DE LIMIA	279	423	702	282	440	722
XOVE	41	81	122	41	85	126
XUNQUEIRA DE AMBÍA	29	37	66	30	34	64
XUNQUEIRA DE ESPADANEDO	21	18	39	16	18	34
ZAS	86	100	186	87	108	195

ANEXO

1. DEFINICIÓNS E CLASIFICACIÓNS

PARO REXISTRADO

O paro rexistrado é o total da demanda de emprego en alta rexistrada polo Servizo Público de Emprego existente o último día de cada mes, excluindo a correspondente a situacións laborais descritas na Orde ministerial do 11 de marzo de 1985, pola que se establecen criterios estatísticos para a medición do paro rexistrado.

Paro rexistrado=demandantes de emprego parados

Segundo esta orde, exclúense do concepto de paro rexistrado, por exemplo, os demandantes de pluriemprego, mellora de emprego, que participan en traballos de colaboración social, que solicitan emprego conxuntural, estudantes, etc.

CONTRATACIÓN

A información contida no apartado de contratación foi elaborada a partir da base de datos de contratos do Servizo Público de Emprego de Galicia. Esta base de datos corresponde a un rexistro primario dos contratos laborais establecidos no ámbito da Comunidade Autónoma Galega, e, debido ó seu carácter obrigatorio, salvo erros de introdución, constitúe un fiel reflexo das cifras de contratos.

ACTIVIDADE ECONÓMICA

En diversas partes dos informes recóllese información segundo a actividade económica. A nomenclatura base empregada nesta segmentación é a Clasificación Nacional de Actividades Económicas - CNAE93 e a Clasificación Nacional de Actividades Económicas - CNAE09 . A Clasificación Nacional de Actividades Económicas empregada ata o 31 de decembro do 2008 é a correspondente á CNAE-93 e a partir de xaneiro do 2009 emprégase a CNAE-2009, segundo establece o Real Decreto 475/2007 do 13 de abril polo que se aproba a Clasificación Nacional de Actividades Económicas 2009.

Na seguinte táboa podemos contemplar as equivalencias entre os códigos da CNAE a dous díxitos e os sectores de actividade tanto na clasificación de 1993 como na clasificación de 2009.

<p>CNAE 93</p> <p>CNAE Descricion CNAE</p> <p>Sector: PRIMARIO</p> <p>01 agricultura, gandería, caza e actividades dos servizos relacionados con elas 02 silvicultura, explotación forestal e actividades dos servizos relacionados con elas 05 pesca, acuicultura e actividades dos servizos relacionados con elas</p> <p>Sector: SECUNDARIO</p> <p>10 extracción e aglomeración de antracita, hulla, lignito e turba 11 extracción de crus de petróleo e gas natural 12 extracción de minerais de uranio e torio 13 extracción de minerais metálicos 14 extracción de minerais non metálicos nin enerxéticos 15 industria de produtos alimenticios e bebidas 16 industria do tabaco 17 industria téxtil 18 industria da confección e da peletería 19 preparación, curtido e acabado do coiro; fabricación de artigos de marroquinería e viaxe 20 industria de madeira e da cortiza, agás mobles; cestería e espartería 21 industria do papel 22 edición, artes gráficas e reprodución de soportes gravados 23 coquerías, refinado de petróleo e tratamento de combustibles nucleares 24 industria química 25 fabricación de produtos de caucho e materias plásticas 26 fabricación doutros produtos minerais non metálicos 27 metalurxia 28 fabricación de produtos metálicos, agás maquinaria e equipo 29 industria da construción de maquinaria e equipo mecánico 30 fabricación de máquinas de oficina e equipos informáticos 31 fabricación de maquinaria e material eléctrico 32 fabricación de material electrónico; fabricación de equipo e aparellos de radio 33 fabricación de equipos e instrumentos medico-cirúrxicos, de precisión, óptica e relojería 34 fabricación de vehículos de motor, remolques e semirremolques 35 fabricación doutro material de transporte 36 fabricación de mobles; outras industrias manufactureiras 37 reciclaxe 40 produción e distribución de enerxía eléctrica, gas vapor e auga quente 41 captación, depuración e distribución de auga</p>
--

<p>CNAE 93 (cont.)</p> <p>CNAE Descricion CNAE</p> <p>Sector: CONSTRUCCIÓN</p> <p>45 construción</p> <p>Sector: SERVIZOS</p> <p>50 venda, mantemento e reparación de vehículos de motor, motocicletas e ciclomotores 51 comercio por xunto e intermediarios do comercio, agás de vehículos de motor e motocicletas 52 comercio polo miúdo, agás comercio de vehículos de motor, motocicletas e ciclomotores 55 hostalaría 60 transporte terrestre; transporte por tubos 61 transporte marítimo, de cabotaxe e por vías de navegación interiores 62 transporte aéreo e espacial 63 actividades anexas aos transportes: actividades de axencias de viaxes 64 correos e telecomunicacións 65 intermediación financeira, agás seguros e plans de pensións 66 seguros e plans de pensións, agás seguridade social obrigatoria 67 actividades auxiliares da intermediación financeira 70 actividades inmobiliarias 71 aluguer de maquinaria e equipo sen operario, de efectos persoais e utensilios domésticos 72 actividades informáticas 73 investigación e desenvolvemento 74 outras actividades empresariais 75 administración pública, defensa e seguridade social obrigatoria 80 educación 85 actividades sanitarias e veterinarias, servizos sociais 88 minería (prestación) 90 actividades de saneamento público 91 actividades asociativas 92 actividades recreativas, culturais e deportivas 93 actividades diversas de servizos persoais 95 fogares que empregan persoal doméstico 99 organismos extraterritoriais</p>

CNAE 2009
CNAE Descricion CNAE
Sector: PRIMARIO
01 Agricultura, gandería, caza e servizos relacionados con elas
02 Silvicultura e explotación forestal
03 Pesca e acuicultura
Sector: SECUNDARIO
05 Extracción de antracita, hulla e lignito
06 Extracción de cru de petróleo e gas natural
07 Extracción de minerais metálicos
08 Outras industrias extractivas
09 Actividades de apoio ás industrias extractivas
10 Industria da alimentación
11 Fabricación de bebidas
12 Industria do tabaco
13 Industria téxtil
14 Confección de roupa de vestir
15 Industria do coiro e do calzado
16 Industria da madeira e da cortiza, salvo mobles; cestería e espartaria
17 Industria do papel
18 Artes gráficas e reprodución de soportes gravados
19 Coquerías e refinación de petróleo
20 Industria química
21 Fabricación de produtos farmacéuticos
22 Fabricación de produtos de caucho e plásticos
23 Fabricación doutros produtos minerais non metálicos
24 Metalurxia; fabricación de produtos de ferro, aceiro e ferroalixes
25 Fabricación de produtos metálicos, salvo maquinaria e equipamento
26 Fabricación de produtos informáticos, electrónicos e ópticos
27 Fabricación de material e equipamento eléctrico
28 Fabricación de maquinaria e equipamento n.c.n
29 Fabricación de vehículos e motor, remolques e semirremolques
30 Fabricación doutro material de transporte
31 Fabricación de mobles
32 Outras industrias manufactureiras
33 Reparación e instalación de maquinaria e equipamento
35 Fornecemento de enerxía eléctrica, gas, vapor e aire acondicionado
36 Captación, depuración e distribución de auga
37 Recolla e tratamento de augas residuais
38 Recolla, tratamento e eliminación de residuos; valorización
39 Actividades de descontaminación e outros servizos de xestión de residuos
Sector: CONSTRUCCIÓN
41 Construción de edificios
42 Enxeñaría civil
43 Actividades de construción especializada

CNAE 2009 (cont.)
CNAE Descricion CNAE
Sector: SERVIZOS
45 Venta e reparación de vehículos de motor e motocicletas
46 Comercio por xunto e intermediarios do comercio, salvo de vehículos de motor e motocicletas
47 Comercio ao retallo, salvo de vehículos de motor e motocicletas
49 Transporte terrestre e por tubaxe
50 Transporte marítimo e por vías navegables interiores
51 Transporte aéreo
52 Almacenamento e actividades anexas ao transporte
53 Actividades postais e de correos
55 Servizos de aloxamento
56 Servizos de comidas e bebidas
58 Edición
59 Actividades cinematográficas, de vídeo e de programas de televisión, gravación de son e edición musical
60 Actividades de programación e emisión de radio e televisión
61 Telecomunicacións
62 Programación, consultaría e outras actividades relacionadas coa informática
63 Servizos de información
64 Servizos financeiros, salvo seguros e fondos de pensións
65 Seguros, reaseguros e fondos de pensións, salvo Seguridade Social obrigatoria
66 Actividades auxiliares dos servizos financeiros e aos seguros
68 Actividades inmobiliarias
69 Actividades xurídicas e de contabilidade
70 Actividades das sedes centrais; actividades de consultoría de xestión empresarial
71 Servizos técnicos de arquitectura e enerxía, ensaios e análises técnicas
72 Investigación e desenvolvemento
73 Publicidade e estudos de mercado
74 Outras actividades profesionais, científicas técnicas
75 Actividades veterinarias
77 Actividades de aluguer
78 Actividades relacionadas co emprego
79 Actividades de axencias de viaxes, operadores turísticos, servizos de reservas e actividades relacionadas con estes
80 Actividades de seguranza e investigación
81 Servizos a edificios e actividades de xardinaría
82 Actividades administrativas de oficina e outras actividades auxiliares das empresas
84 Administración pública e defensa; Seguridade Social obrigatoria
85 Educación
86 Actividades sanitarias
87 Asistencia en establecementos residenciais
88 Actividades de servizos sociais sen aloxamento
90 Actividades de creación, artísticas e espectáculos
91 Actividades de bibliotecas, arquivos, museos e outras actividades culturais
92 Actividades de xogos de azar e apostas
93 Actividades deportivas, recreativas e de entretemento
94 Actividades asociativas
95 Reparación de ordenadores, efectos persoais e artigos de uso doméstico
96 Outros servizos persoais
97 Actividades dos fogares como empregadores de persoal doméstico
98 Actividades dos fogares como produtores de bens e servizos para uso propio
99 Actividades de organizacións e organismos extraterritoriais

CNO (GRANDES GRUPOS OCUPACIONAIS)

A Clasificación Nacional de Ocupacións (CNO-94) elaborada polo Instituto Nacional de Estadística (RD 917/1994 de 6 de Maio), está estruturada sobre un criterio de clasificación por cualificación profesional e subsidiariamente sobre a relación da ocupación co sector de actividade. Esta clasificación está dividida en grandes grupos, subgrupos principais, subgrupos, grupos primarios e ocupacións.

Os grandes grupos de ocupacións son os seguintes:

- 1 Dirección das empresas e das Administracións Públicas
- 2 Técnicos e profesionais, científicos e intelectuais
- 3 Técnicos e profesionais de apoio
- 4 Empregados de tipo administrativo
- 5 Traballadores dos servizos de restauración, persoais, protección e vendedores de comercio
- 6 Traballadores cualificados da industria e pesca
- 7 Artesáns e traballadores cualificados en industria manufactureira, construción e minería, excepto operadores de instalacións e maquinaria.
- 8 Operadores de instalacións e maquinaria e montadores
- 9 Traballadores non cualificados
- 0 Forzas armadas

MOBILIDADE NA CONTRATACIÓN

Para este informe inclúese o concepto de contratado que reflicte o dato de persoas contratadas independentemente do número de contratos que poida ter.

Tendo en conta esta definición o gráfico sobre movementos contractuais recollen a proporción de persoas non residentes contratadas en Galicia sobre o total de contratados na comunidade autónoma, os contratados que entran, así como a porcentaxe de persoas residentes contratadas fora de Galicia sobre o total de contratados na comunidade autónoma, son os contratados que saen.

2. EVOLUCIÓN E VARIACIÓNS PORCENTUAIS

Ao longo dos informes empréganse indicadores relativos á evolución mensual e anual respecto ao mes de referencia. Para unha mellor comprensión de ambos, amósase a fórmula de cálculo:

Variación mensual = Valor mes actual - Valor mes anterior / Valor mes anterior X 100

Variación interanual = Valor mes actual - Valor mesmo mes ano anterior / Valor mesmo mes ano anterior X 100

Evolución mensual e anual

Os gráficos que aparecen no documento en base a evolucións están baseados en datos absolutos