

Índice:

1) Situación do paro rexistrado en Galicia por xénero, idades, sectores económicos, tipoloxía de contratación e grandes grupos ocupacionais (Táboa comparativa do mes en curso co mes anterior, e co mesmo mes do ano pasado )

Gráficos ( cruces de variables )

- Xénero- idade
- Xénero- sectores económicos
- Idade- tempo de busca de emprego
- Nivel de formación- tempo de busca de emprego

2) Evolución mensual do paro rexistrado ( últimos 4 anos )

Gráficos ( evolutivos ):

- Evolución do paro rexistrado ( variación absoluta )
- Evolución da variación mensual ( % )

3) Evolución mensual do paro rexistrado por xénero ( últimos 4 anos )

Gráficos ( evolutivos ):

- Evolución da variación ( % ) do paro rexistrado por xénero (nos últimos doce meses)

4) Evolución mensual do paro rexistrado por grupos de idade ( últimos 4 anos )

Gráficos ( evolutivos ):

- Evolución da variación ( % ) do paro rexistrado por grupos de idade ( nos últimos doce meses )

5) Evolución mensual do paro rexistrado por sectores económicos ( últimos 4 anos )

Gráficos ( evolutivos ):

- Evolución da variación ( % ) do paro rexistrado por sectores económicos ( nos últimos doce meses )

6) Evolución mensual do paro rexistrado por niveis académicos ( últimos 4 anos )

Gráficos ( evolutivos ):

- Evolución da variación ( % ) do paro rexistrado por niveis académicos (nos últimos doce meses)

7) Evolución mensual do paro rexistrado por tempo de busca de emprego ( últimos 4 anos )

Gráficos ( evolutivos ):

- Evolución da variación ( % ) do paro rexistrado por tempo de busca de emprego (nos últimos doce meses)

8) Situación do paro rexistrado nas catro provincias galegas ( Táboa comparativa do mes en curso co mes anterior, e co mesmo mes do ano pasado )

Gráficos:

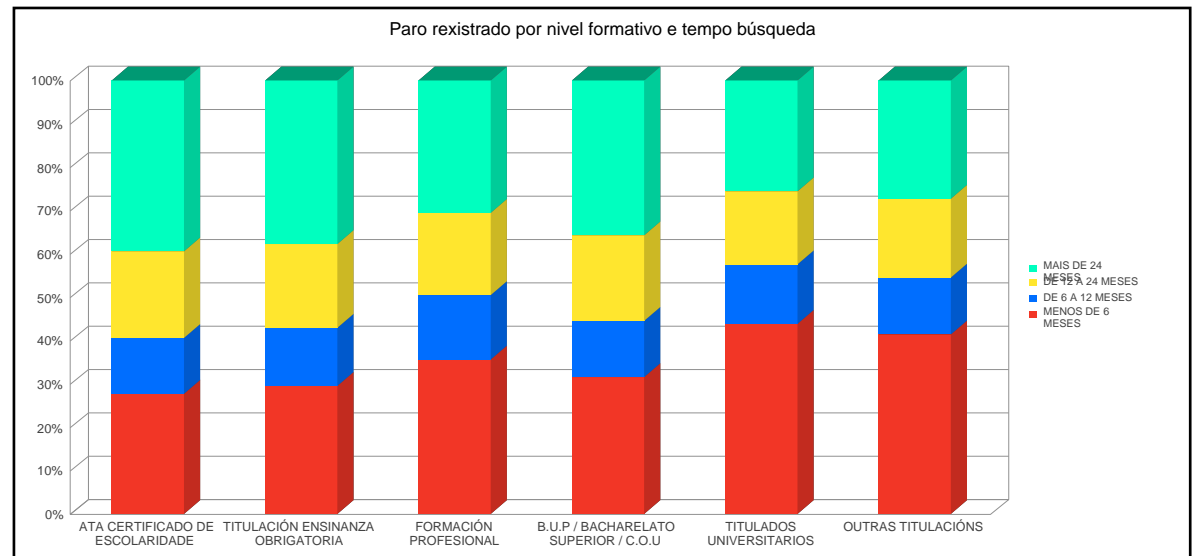
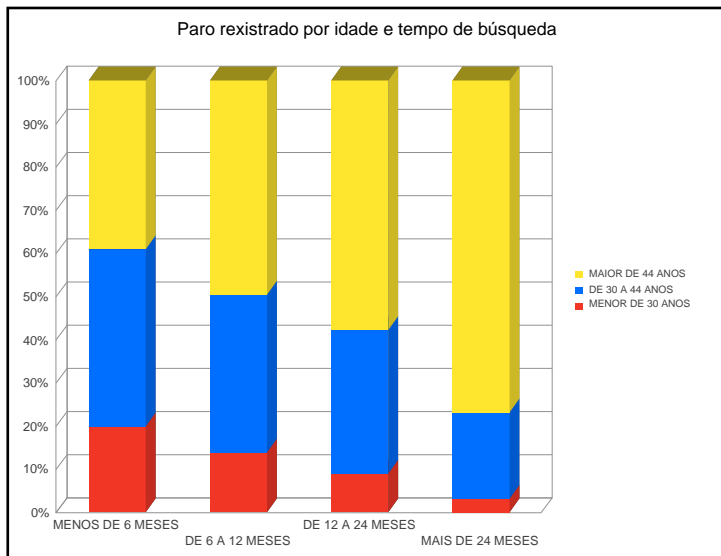
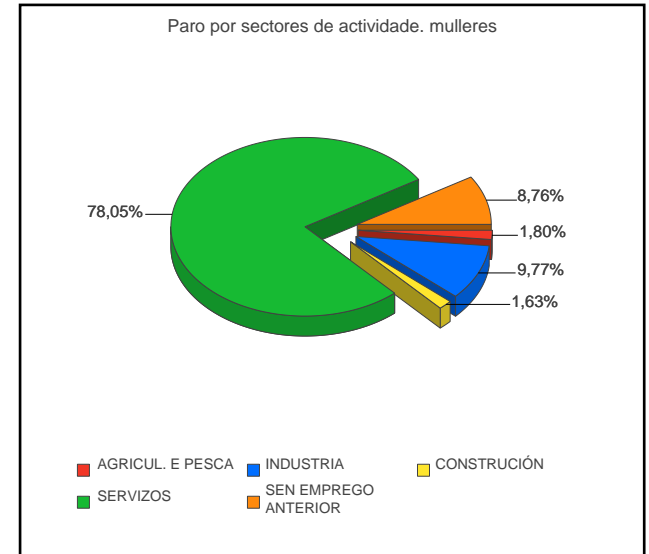
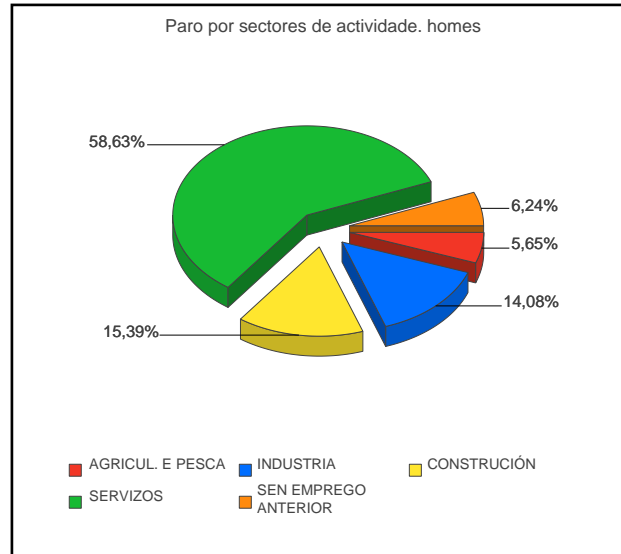
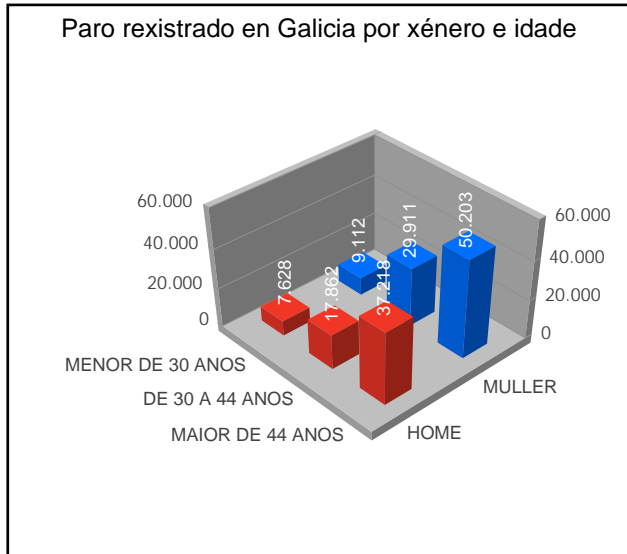
- % Demandantes parados por provincias
- Evolución nos últimos 12 meses por provincias
- Comparativa da distribución por xénero nas provincias
- Comparativa da distribución por grupos de idade nas provincias
- Evolución do sector da construción nas provincias nos últimos doce meses
- Evolución do sector da servizos nas provincias nos últimos doce meses
- Evolución do sector da industria nas provincias nos últimos doce meses
- Evolución do sector da agricultura nas provincias nos últimos doce meses

9) Situación do paro rexistrado nas comarcas e concellos. ( Táboa comparativa do mes en curso co mes anterior, e co mesmo mes do ano pasado )

PARO REXISTRADO EN GALICIA

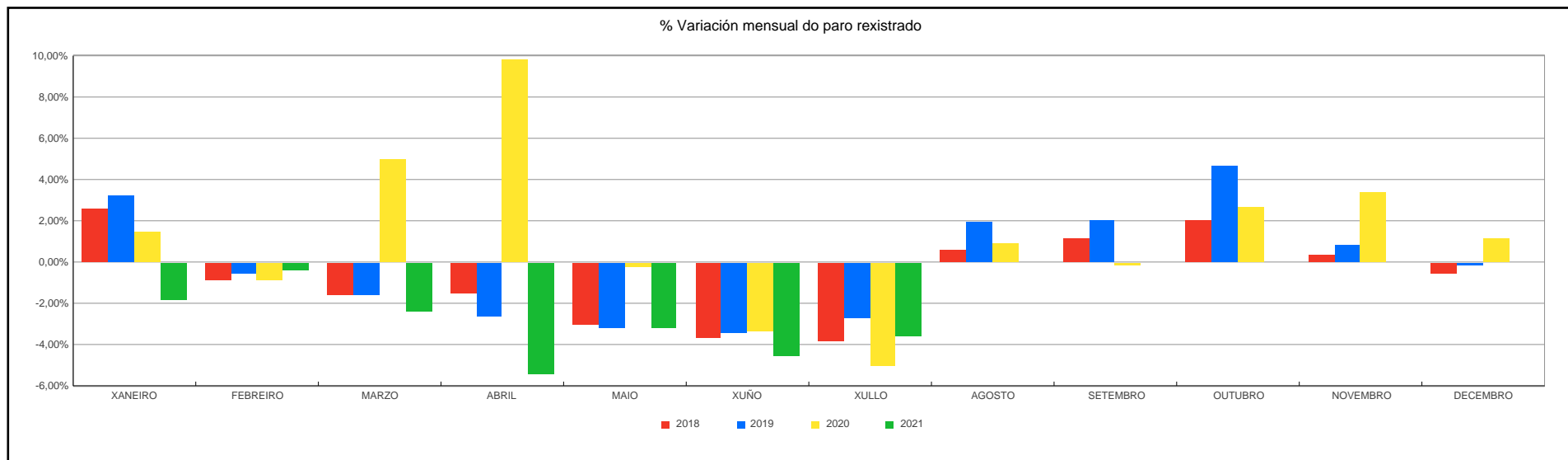
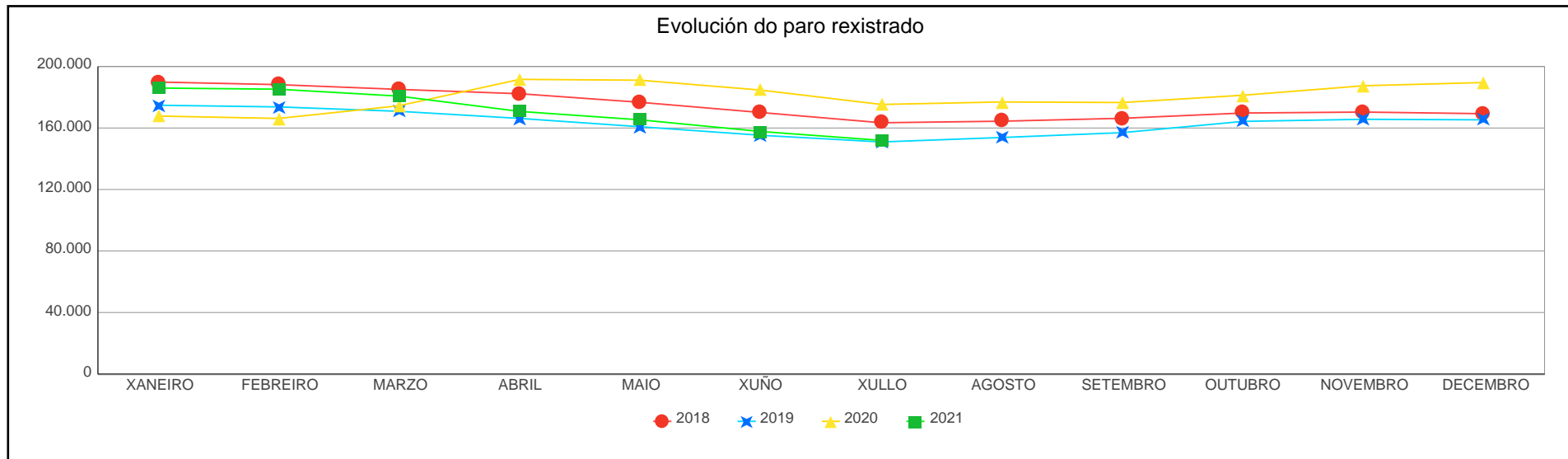
|            | Mes Actual | Variación Mes Anterior | % Variación Mes Anterior | Variación Mes Ano Anterior | % Variación Mes Ano Anterior |
|------------|------------|------------------------|--------------------------|----------------------------|------------------------------|
| XULLO 2021 | 151.934    | -5.784                 | -3,67%                   | -23.377                    | -13,33%                      |

| XÉNERO                               | Mes Ant. | Mes Ano Ant. | Mes Actual | Var Mes Ant. | % Var Mes Ant. | Var Mes Ano Ant. | % Var Mes Ano Ant. |
|--------------------------------------|----------|--------------|------------|--------------|----------------|------------------|--------------------|
| HOME                                 | 65.890   | 74.777       | 62.708     | -3.182       | -4,83%         | -12.069          | -16,14%            |
| MULLER                               | 91.828   | 100.534      | 89.226     | -2.602       | -2,83%         | -11.308          | -11,25%            |
| IDADE                                | Mes Ant. | Mes Ano Ant. | Mes Actual | Var Mes Ant. | % Var Mes Ant. | Var Mes Ano Ant. | % Var Mes Ano Ant. |
| MENOR DE 30 ANOS                     | 17.981   | 23.802       | 16.740     | -1.241       | -6,90%         | -7.062           | -29,67%            |
| DE 30 A 44 ANOS                      | 49.707   | 58.035       | 47.773     | -1.934       | -3,89%         | -10.262          | -17,68%            |
| MAIOR DE 44 ANOS                     | 90.030   | 93.474       | 87.421     | -2.609       | -2,90%         | -6.053           | -6,48%             |
| SECTORES                             | Mes Ant. | Mes Ano Ant. | Mes Actual | Var Mes Ant. | % Var Mes Ant. | Var Mes Ano Ant. | % Var Mes Ano Ant. |
| AGRICUL. E PESCA                     | 5.591    | 6.045        | 5.153      | -438         | -7,83%         | -892             | -14,76%            |
| INDUSTRIA                            | 18.276   | 19.357       | 17.543     | -733         | -4,01%         | -1.814           | -9,37%             |
| CONSTRUCCIÓN                         | 11.547   | 13.862       | 11.105     | -442         | -3,83%         | -2.757           | -19,89%            |
| SERVIZOS                             | 110.251  | 121.372      | 106.404    | -3.847       | -3,49%         | -14.968          | -12,33%            |
| SEN EMPREGO ANTERIOR                 | 12.053   | 14.675       | 11.729     | -324         | -2,69%         | -2.946           | -20,07%            |
| NIVEL DE FORMACION                   | Mes Ant. | Mes Ano Ant. | Mes Actual | Var Mes Ant. | % Var Mes Ant. | Var Mes Ano Ant. | % Var Mes Ano Ant. |
| ATA CERTIFICADO DE ESCOLARIDADE      | 61.592   | 71.007       | 58.792     | -2.800       | -4,55%         | -12.215          | -17,20%            |
| TITULACIÓN ENSINANZA OBRIGATORIA     | 37.887   | 41.263       | 35.968     | -1.919       | -5,07%         | -5.295           | -12,83%            |
| FORMACIÓN PROFESIONAL                | 25.745   | 26.012       | 23.825     | -1.920       | -7,46%         | -2.187           | -8,41%             |
| B.U.P / BACHARELATO SUPERIOR / C.O.U | 14.728   | 15.310       | 14.063     | -665         | -4,52%         | -1.247           | -8,15%             |
| TITULADOS UNIVERSITARIOS             | 17.660   | 21.614       | 19.187     | 1.527        | 8,65%          | -2.427           | -11,23%            |
| OUTRAS TITULACIÓNS                   | 106      | 105          | 99         | -7           | -6,60%         | -6               | -5,71%             |
| TEMPO BUSCA DE EMPREGO               | Mes Ant. | Mes Ano Ant. | Mes Actual | Var Mes Ant. | % Var Mes Ant. | Var Mes Ano Ant. | % Var Mes Ano Ant. |
| MENOS DE 6 MESES                     | 49.611   | 57.568       | 48.308     | -1.303       | -2,63%         | -9.260           | -16,09%            |
| DE 6 A 12 MESES                      | 22.062   | 38.302       | 20.409     | -1.653       | -7,49%         | -17.893          | -46,72%            |
| DE 12 A 24 MESES                     | 32.049   | 28.702       | 29.246     | -2.803       | -8,75%         | 544              | 1,90%              |
| MAIS DE 24 MESES                     | 53.996   | 50.739       | 53.971     | -25          | -0,05%         | 3.232            | 6,37%              |



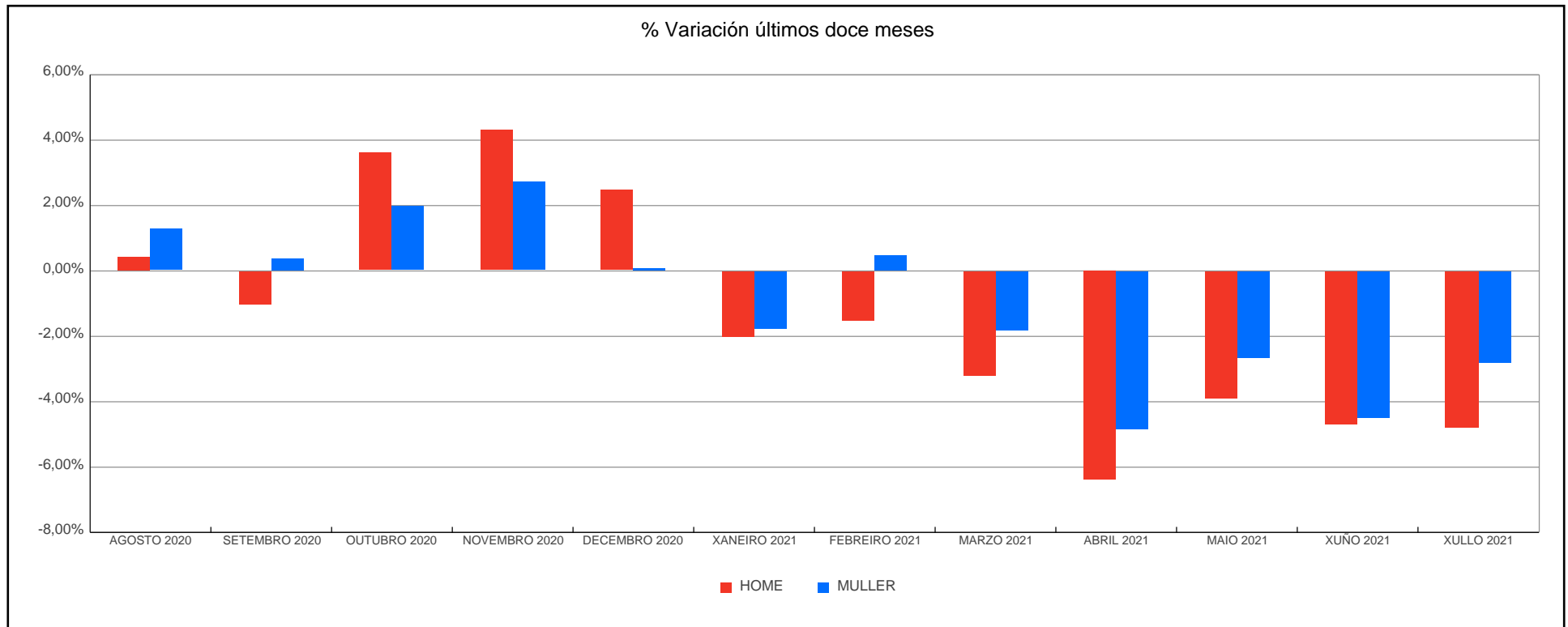
EVOLUCIÓN MENSUAL DO PARO REXISTRADO

| MESES    | 2018            |                    |                        | 2019            |                    |                        | 2020            |                    |                        | 2021            |                    |                        |
|----------|-----------------|--------------------|------------------------|-----------------|--------------------|------------------------|-----------------|--------------------|------------------------|-----------------|--------------------|------------------------|
|          | Paro Rexistrado | % Var Mes Anterior | % Var Mes Ano Anterior | Paro Rexistrado | % Var Mes Anterior | % Var Mes Ano Anterior | Paro Rexistrado | % Var Mes Anterior | % Var Mes Ano Anterior | Paro Rexistrado | % Var Mes Anterior | % Var Mes Ano Anterior |
| XANEIRO  | 189.886         | 2,63%              | -10,46%                | 174.800         | 3,25%              | -7,94%                 | 167.755         | 1,48%              | -4,03%                 | 185.984         | -1,90%             | 10,87%                 |
| FEBREIRO | 188.207         | -0,88%             | -11,19%                | 173.709         | -0,62%             | -7,70%                 | 166.229         | -0,91%             | -4,31%                 | 185.228         | -0,41%             | 11,43%                 |
| MARZO    | 185.103         | -1,65%             | -11,88%                | 170.841         | -1,65%             | -7,70%                 | 174.481         | 4,96%              | 2,13%                  | 180.719         | -2,43%             | 3,58%                  |
| ABRIL    | 182.291         | -1,52%             | -10,92%                | 166.226         | -2,70%             | -8,81%                 | 191.629         | 9,83%              | 15,28%                 | 170.778         | -5,50%             | -10,88%                |
| MAIO     | 176.696         | -3,07%             | -11,49%                | 160.805         | -3,26%             | -8,99%                 | 191.082         | -0,29%             | 18,83%                 | 165.306         | -3,20%             | -13,49%                |
| XUÑO     | 170.065         | -3,75%             | -10,33%                | 155.249         | -3,46%             | -8,71%                 | 184.654         | -3,36%             | 18,94%                 | 157.718         | -4,59%             | -14,59%                |
| XULLO    | 163.412         | -3,91%             | -10,15%                | 150.921         | -2,79%             | -7,64%                 | 175.311         | -5,06%             | 16,16%                 | 151.934         | -3,67%             | -13,33%                |
| AGOSTO   | 164.424         | 0,62%              | -9,22%                 | 153.820         | 1,92%              | -6,45%                 | 176.951         | 0,94%              | 15,04%                 |                 |                    |                        |
| SETEMBRO | 166.320         | 1,15%              | -9,64%                 | 156.984         | 2,06%              | -5,61%                 | 176.574         | -0,21%             | 12,48%                 |                 |                    |                        |
| OUTUBRO  | 169.744         | 2,06%              | -8,69%                 | 164.307         | 4,66%              | -3,20%                 | 181.307         | 2,68%              | 10,35%                 |                 |                    |                        |
| NOVEMBRO | 170.369         | 0,37%              | -8,98%                 | 165.659         | 0,82%              | -2,76%                 | 187.472         | 3,40%              | 13,17%                 |                 |                    |                        |
| DECEMBRO | 169.295         | -0,63%             | -8,50%                 | 165.308         | -0,21%             | -2,36%                 | 189.587         | 1,13%              | 14,69%                 |                 |                    |                        |



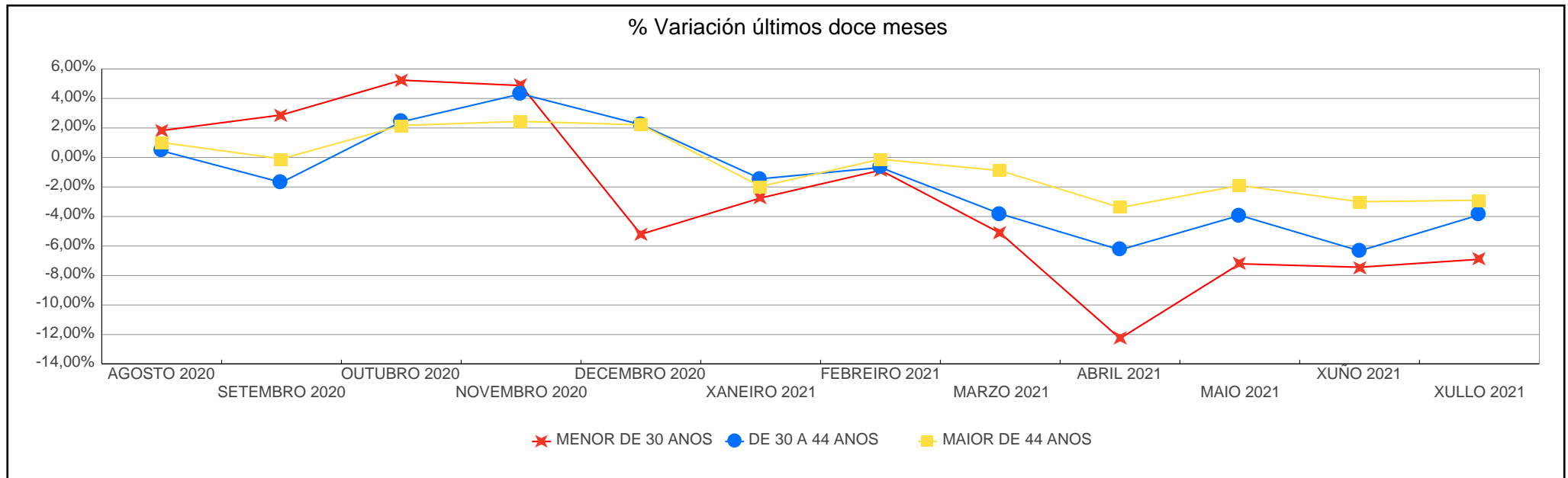
PARO REXISTRADO POR XÉNERO

| ANOS | XÉNERO | XANEIRO | FEBREIRO | MARZO   | ABRIL   | MAIO    | XUÑO    | XULLO   | AGOSTO  | SETEMBRO | OUTUBRO | NOVEMBRO | DECEMBRO | Promedio |
|------|--------|---------|----------|---------|---------|---------|---------|---------|---------|----------|---------|----------|----------|----------|
| 2018 | HOME   | 83.191  | 82.033   | 80.552  | 78.073  | 75.079  | 71.805  | 68.078  | 68.245  | 68.684   | 71.014  | 72.301   | 73.383   | 74.370   |
|      | MULLER | 106.695 | 106.174  | 104.551 | 104.218 | 101.617 | 98.260  | 95.334  | 96.179  | 97.636   | 98.730  | 98.068   | 95.912   | 100.281  |
| 2019 | HOME   | 75.186  | 74.453   | 72.298  | 70.068  | 67.233  | 64.898  | 62.290  | 63.337  | 64.594   | 68.987  | 70.031   | 71.666   | 68.753   |
|      | MULLER | 99.614  | 99.256   | 98.543  | 96.158  | 93.572  | 90.351  | 88.631  | 90.483  | 92.390   | 95.320  | 95.628   | 93.642   | 94.466   |
| 2020 | HOME   | 72.387  | 71.438   | 75.507  | 84.982  | 83.931  | 79.955  | 74.777  | 75.125  | 74.357   | 77.041  | 80.364   | 82.349   | 77.684   |
|      | MULLER | 95.368  | 94.791   | 98.974  | 106.647 | 107.151 | 104.699 | 100.534 | 101.826 | 102.217  | 104.266 | 107.108  | 107.238  | 102.568  |
| 2021 | HOME   | 80.679  | 79.420   | 76.869  | 71.971  | 69.139  | 65.890  | 62.708  |         |          |         |          |          | 72.382   |
|      | MULLER | 105.305 | 105.808  | 103.850 | 98.807  | 96.167  | 91.828  | 89.226  |         |          |         |          |          | 98.713   |



PARO REXISTRADO POR GRUPOS IDADE

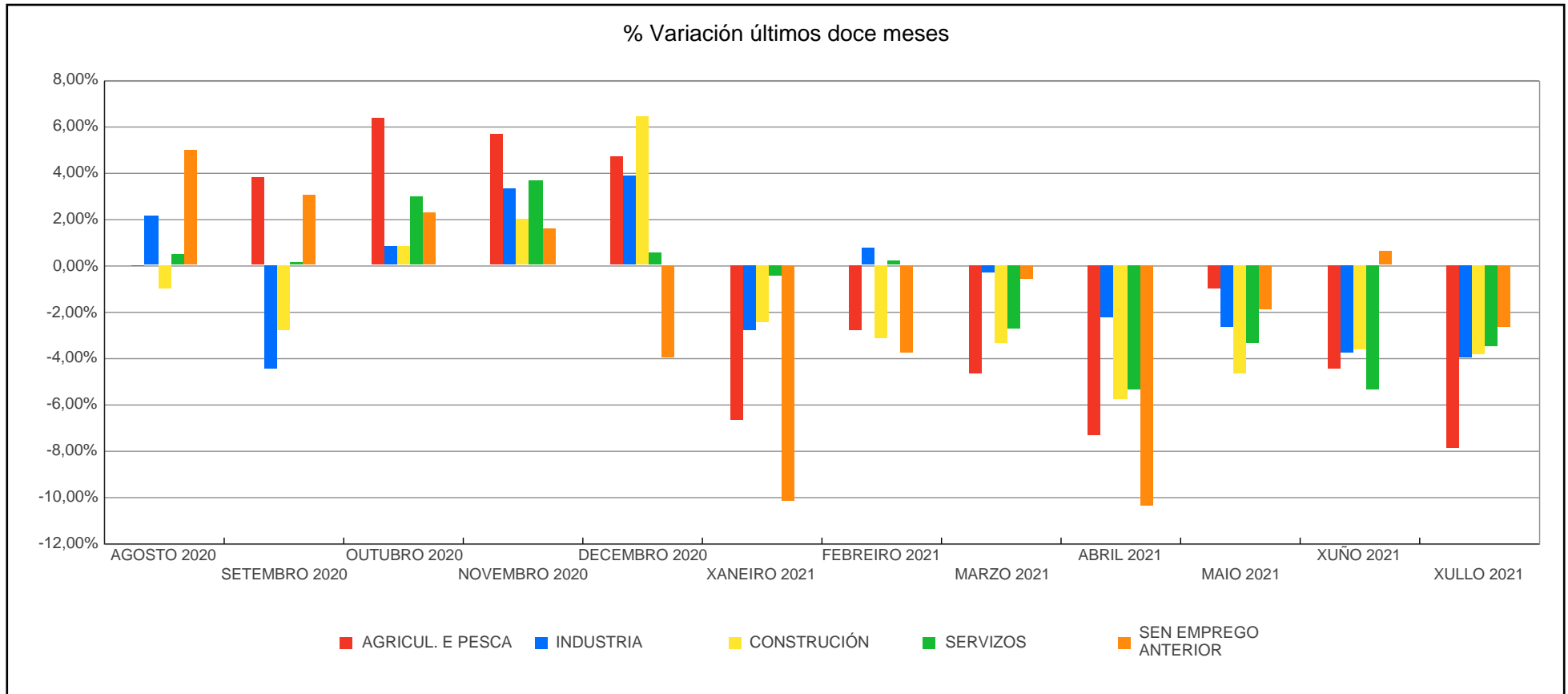
| ANOS | IDADE            | XANEIRO | FEBREIRO | MARZO  | ABRIL  | MAIO   | XUÑO   | XULLO  | AGOSTO | SETEMBRO | OUTUBRO | NOVEMBRO | DECEMBRO | Promedio |
|------|------------------|---------|----------|--------|--------|--------|--------|--------|--------|----------|---------|----------|----------|----------|
| 2018 | MENOR DE 30 ANOS | 24.253  | 24.374   | 23.953 | 23.738 | 22.548 | 20.871 | 19.696 | 20.339 | 21.393   | 22.613  | 22.566   | 21.155   | 22.292   |
|      | DE 30 A 44 ANOS  | 66.213  | 65.342   | 63.892 | 62.437 | 60.254 | 57.507 | 55.010 | 55.604 | 56.109   | 57.174  | 57.473   | 57.381   | 59.533   |
|      | MAIOR DE 44 ANOS | 99.420  | 98.491   | 97.258 | 96.116 | 93.894 | 91.687 | 88.706 | 88.481 | 88.818   | 89.957  | 90.330   | 90.759   | 92.826   |
| 2019 | MENOR DE 30 ANOS | 22.460  | 22.858   | 22.474 | 21.478 | 20.512 | 18.836 | 17.638 | 18.526 | 19.753   | 21.887  | 22.136   | 20.790   | 20.779   |
|      | DE 30 A 44 ANOS  | 59.589  | 58.806   | 57.283 | 55.023 | 52.668 | 50.464 | 49.137 | 50.135 | 51.008   | 53.182  | 53.363   | 53.556   | 53.685   |
|      | MAIOR DE 44 ANOS | 92.751  | 92.045   | 91.084 | 89.725 | 87.625 | 85.949 | 84.146 | 85.159 | 86.223   | 89.238  | 90.160   | 90.962   | 88.756   |
| 2020 | MENOR DE 30 ANOS | 21.530  | 21.280   | 23.332 | 27.074 | 27.251 | 26.314 | 23.802 | 24.236 | 24.934   | 26.240  | 27.519   | 26.087   | 24.967   |
|      | DE 30 A 44 ANOS  | 54.545  | 53.729   | 57.655 | 65.486 | 65.005 | 61.766 | 58.035 | 58.295 | 57.309   | 58.693  | 61.223   | 62.587   | 59.527   |
|      | MAIOR DE 44 ANOS | 91.680  | 91.220   | 93.494 | 99.069 | 98.826 | 96.574 | 93.474 | 94.420 | 94.331   | 96.374  | 98.730   | 100.913  | 95.759   |
| 2021 | MENOR DE 30 ANOS | 25.371  | 25.151   | 23.862 | 20.935 | 19.426 | 17.981 | 16.740 |        |          |         |          |          | 21.352   |
|      | DE 30 A 44 ANOS  | 61.681  | 61.262   | 58.923 | 55.234 | 53.066 | 49.707 | 47.773 |        |          |         |          |          | 55.378   |
|      | MAIOR DE 44 ANOS | 98.932  | 98.815   | 97.934 | 94.609 | 92.814 | 90.030 | 87.421 |        |          |         |          |          | 94.365   |





PARO REXISTRADO POR SECTORES

| ANOS | SECTORES             | XANEIRO | FEBREIRO | MARZO   | ABRIL   | MAIO    | XUÑO    | XULLO   | AGOSTO  | SETEMBRO | OUTUBRO | NOVEMBRO | DECEMBRO | Promedio |
|------|----------------------|---------|----------|---------|---------|---------|---------|---------|---------|----------|---------|----------|----------|----------|
| 2018 | AGRICUL. E PESCA     | 7.102   | 7.077    | 6.729   | 6.673   | 6.412   | 6.174   | 5.580   | 5.531   | 5.261    | 6.075   | 6.388    | 6.583    | 6.299    |
|      | INDUSTRIA            | 21.630  | 21.287   | 21.259  | 20.667  | 19.788  | 19.215  | 18.303  | 18.753  | 18.733   | 18.940  | 18.869   | 19.693   | 19.761   |
|      | CONSTRUCCIÓN         | 18.286  | 17.825   | 17.728  | 16.920  | 16.008  | 15.306  | 14.568  | 14.221  | 13.978   | 13.841  | 14.103   | 14.963   | 15.646   |
|      | SERVIZOS             | 127.528 | 126.480  | 123.612 | 122.133 | 118.858 | 114.176 | 109.962 | 111.096 | 113.319  | 115.892 | 116.244  | 113.949  | 117.771  |
|      | SEN EMPREGO ANTERIOR | 15.340  | 15.538   | 15.775  | 15.898  | 15.630  | 15.194  | 14.999  | 14.823  | 15.029   | 14.996  | 14.765   | 14.107   | 15.175   |
| 2019 | AGRICUL. E PESCA     | 6.659   | 6.478    | 6.170   | 6.128   | 5.880   | 5.576   | 5.120   | 5.022   | 4.979    | 5.806   | 6.061    | 6.292    | 5.848    |
|      | INDUSTRIA            | 19.706  | 19.492   | 19.024  | 18.782  | 18.138  | 17.575  | 17.107  | 17.394  | 17.561   | 18.159  | 17.985   | 18.579   | 18.292   |
|      | CONSTRUCCIÓN         | 14.960  | 14.518   | 13.987  | 13.706  | 13.113  | 12.746  | 12.303  | 12.344  | 12.363   | 12.726  | 13.071   | 14.085   | 13.327   |
|      | SERVIZOS             | 119.486 | 118.945  | 117.193 | 113.202 | 109.470 | 105.707 | 102.958 | 105.630 | 108.477  | 113.574 | 114.524  | 112.979  | 111.845  |
|      | SEN EMPREGO ANTERIOR | 13.989  | 14.276   | 14.467  | 14.408  | 14.204  | 13.645  | 13.433  | 13.430  | 13.604   | 14.042  | 14.018   | 13.373   | 13.907   |
| 2020 | AGRICUL. E PESCA     | 6.161   | 6.029    | 5.950   | 6.385   | 6.292   | 6.271   | 6.045   | 6.041   | 6.271    | 6.672   | 7.054    | 7.385    | 6.380    |
|      | INDUSTRIA            | 18.363  | 18.297   | 19.045  | 21.221  | 21.115  | 20.338  | 19.357  | 19.774  | 18.893   | 19.048  | 19.687   | 20.459   | 19.633   |
|      | CONSTRUCCIÓN         | 13.846  | 13.613   | 14.443  | 16.358  | 15.598  | 14.668  | 13.862  | 13.724  | 13.341   | 13.457  | 13.733   | 14.618   | 14.272   |
|      | SERVIZOS             | 116.181 | 114.987  | 121.606 | 134.031 | 134.229 | 128.986 | 121.372 | 122.005 | 122.191  | 125.889 | 130.498  | 131.281  | 125.271  |
|      | SEN EMPREGO ANTERIOR | 13.204  | 13.303   | 13.437  | 13.634  | 13.848  | 14.391  | 14.675  | 15.407  | 15.878   | 16.241  | 16.500   | 15.844   | 14.697   |
| 2021 | AGRICUL. E PESCA     | 6.893   | 6.700    | 6.384   | 5.916   | 5.855   | 5.591   | 5.153   |         |          |         |          |          | 6.070    |
|      | INDUSTRIA            | 19.880  | 20.038   | 19.975  | 19.520  | 18.993  | 18.276  | 17.543  |         |          |         |          |          | 19.175   |
|      | CONSTRUCCIÓN         | 14.259  | 13.810   | 13.345  | 12.574  | 11.986  | 11.547  | 11.105  |         |          |         |          |          | 12.661   |
|      | SERVIZOS             | 130.717 | 130.985  | 127.405 | 120.566 | 116.500 | 110.251 | 106.404 |         |          |         |          |          | 120.404  |
|      | SEN EMPREGO ANTERIOR | 14.235  | 13.695   | 13.610  | 12.202  | 11.972  | 12.053  | 11.729  |         |          |         |          |          | 12.785   |



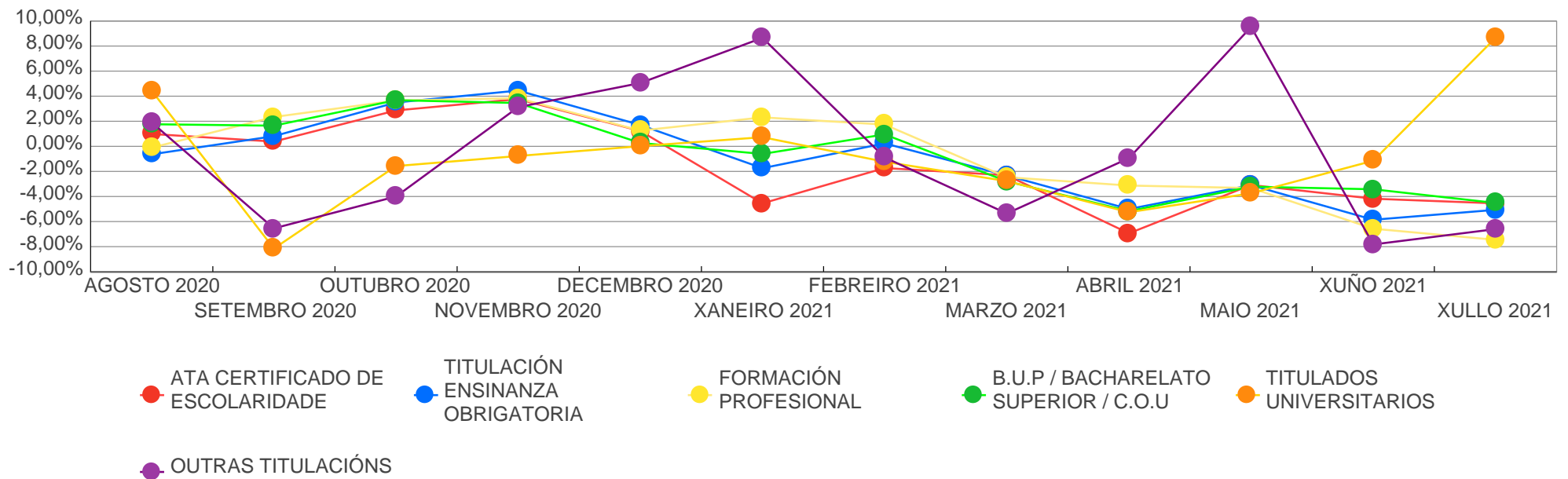
PARO REXISTRADO POR NIVEL DE FORMACIÓN

| ANOS | NIVEL DE FORMACION                   | XANEIRO | FEBREIRO | MARZO  | ABRIL  | MAIO   | XUÑO   | XULLO  | AGOSTO | SETEMBRO | OUTUBRO | NOVEMBRO | DECEMBRO | Promedio |
|------|--------------------------------------|---------|----------|--------|--------|--------|--------|--------|--------|----------|---------|----------|----------|----------|
| 2018 | ATA CERTIFICADO DE ESCOLARIDADE      | 79.314  | 78.658   | 77.422 | 75.515 | 73.154 | 70.314 | 67.176 | 66.773 | 67.025   | 69.077  | 69.917   | 70.356   | 72.058   |
|      | TITULACIÓN ENSINANZA OBRIGATORIA     | 46.852  | 46.325   | 45.595 | 44.517 | 43.032 | 41.121 | 38.910 | 38.933 | 39.667   | 41.052  | 41.263   | 41.612   | 42.407   |
|      | FORMACIÓN PROFESIONAL                | 28.318  | 28.152   | 27.494 | 27.523 | 26.691 | 25.493 | 23.581 | 24.137 | 25.382   | 25.956  | 26.026   | 25.212   | 26.164   |
|      | B.U.P / BACHARELATO SUPERIOR / C.O.U | 15.585  | 15.636   | 15.531 | 15.569 | 15.104 | 14.672 | 14.166 | 14.201 | 14.580   | 14.781  | 14.724   | 14.257   | 14.901   |
|      | TITULADOS UNIVERSITARIOS             | 19.699  | 19.315   | 18.949 | 19.047 | 18.563 | 18.332 | 19.444 | 20.262 | 19.539   | 18.754  | 18.332   | 17.752   | 18.999   |
|      | OUTRAS TITULACIÓNS                   | 118     | 121      | 112    | 120    | 152    | 133    | 135    | 118    | 127      | 124     | 107      | 105      | 123      |
| 2019 | ATA CERTIFICADO DE ESCOLARIDADE      | 71.840  | 71.669   | 70.544 | 68.730 | 66.435 | 64.117 | 61.939 | 62.017 | 62.810   | 65.932  | 67.511   | 67.744   | 66.774   |
|      | TITULACIÓN ENSINANZA OBRIGATORIA     | 42.701  | 42.326   | 41.666 | 40.388 | 38.950 | 37.569 | 35.895 | 36.224 | 36.905   | 39.178  | 39.698   | 39.955   | 39.288   |
|      | FORMACIÓN PROFESIONAL                | 26.999  | 26.721   | 26.013 | 25.242 | 24.459 | 23.361 | 21.645 | 22.476 | 24.239   | 25.655  | 25.370   | 24.908   | 24.757   |
|      | B.U.P / BACHARELATO SUPERIOR / C.O.U | 14.764  | 14.743   | 14.494 | 14.145 | 13.808 | 13.289 | 12.912 | 13.302 | 13.929   | 14.574  | 14.533   | 14.185   | 14.057   |
|      | TITULADOS UNIVERSITARIOS             | 18.378  | 18.134   | 18.019 | 17.612 | 17.030 | 16.794 | 18.416 | 19.689 | 18.989   | 18.855  | 18.436   | 18.406   | 18.230   |
|      | OUTRAS TITULACIÓNS                   | 118     | 116      | 105    | 109    | 123    | 119    | 114    | 112    | 112      | 113     | 111      | 110      | 114      |
| 2020 | ATA CERTIFICADO DE ESCOLARIDADE      | 68.325  | 67.907   | 70.831 | 76.361 | 75.794 | 73.967 | 71.007 | 71.707 | 71.979   | 74.041  | 76.830   | 77.772   | 73.043   |
|      | TITULACIÓN ENSINANZA OBRIGATORIA     | 40.579  | 40.320   | 42.647 | 46.987 | 46.473 | 44.094 | 41.263 | 41.000 | 41.333   | 42.779  | 44.683   | 45.443   | 43.133   |
|      | FORMACIÓN PROFESIONAL                | 25.898  | 25.493   | 26.999 | 30.444 | 30.470 | 28.846 | 26.012 | 25.985 | 26.593   | 27.565  | 28.623   | 28.982   | 27.659   |
|      | B.U.P / BACHARELATO SUPERIOR / C.O.U | 14.514  | 14.391   | 15.091 | 16.604 | 16.673 | 16.232 | 15.310 | 15.580 | 15.837   | 16.420  | 16.988   | 17.034   | 15.890   |
|      | TITULADOS UNIVERSITARIOS             | 18.316  | 18.015   | 18.808 | 21.116 | 21.554 | 21.403 | 21.614 | 22.572 | 20.732   | 20.406  | 20.249   | 20.252   | 20.420   |
|      | OUTRAS TITULACIÓNS                   | 122     | 103      | 104    | 117    | 118    | 112    | 105    | 107    | 100      | 96      | 99       | 104      | 107      |
| 2021 | ATA CERTIFICADO DE ESCOLARIDADE      | 74.236  | 72.951   | 71.267 | 66.322 | 64.277 | 61.592 | 58.792 |        |          |         |          |          | 67.062   |

# XUNTA DE GALICIA

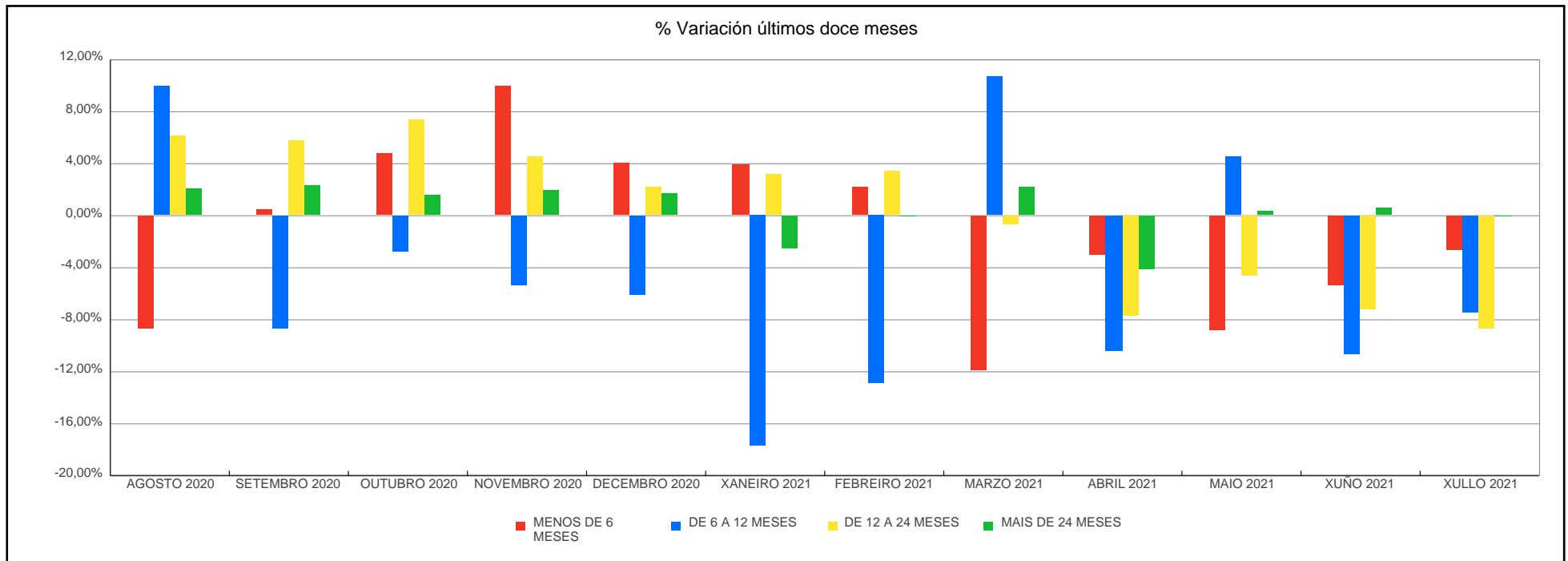
| ANOS | NIVEL DE FORMACION                   | XANEIRO | FEBREIRO | MARZO  | ABRIL  | MAIO   | XUÑO   | XULLO  | AGOSTO | SETEMBRO | OUTUBRO | NOVEMBRO | DECEMBRO | Promedio |
|------|--------------------------------------|---------|----------|--------|--------|--------|--------|--------|--------|----------|---------|----------|----------|----------|
| 2021 | TITULACIÓN ENSINANZA OBRIGATORIA     | 44.652  | 44.757   | 43.716 | 41.530 | 40.244 | 37.887 | 35.968 |        |          |         |          |          | 41.251   |
|      | FORMACIÓN PROFESIONAL                | 29.652  | 30.167   | 29.424 | 28.504 | 27.555 | 25.745 | 23.825 |        |          |         |          |          | 27.839   |
|      | B.U.P / BACHARELATO SUPERIOR / C.O.U | 16.931  | 17.092   | 16.616 | 15.757 | 15.250 | 14.728 | 14.063 |        |          |         |          |          | 15.777   |
|      | TITULADOS UNIVERSITARIOS             | 20.400  | 20.149   | 19.590 | 18.560 | 17.865 | 17.660 | 19.187 |        |          |         |          |          | 19.059   |
|      | OUTRAS TITULACIÓNS                   | 113     | 112      | 106    | 105    | 115    | 106    | 99     |        |          |         |          |          | 108      |

% Variación últimos doce meses

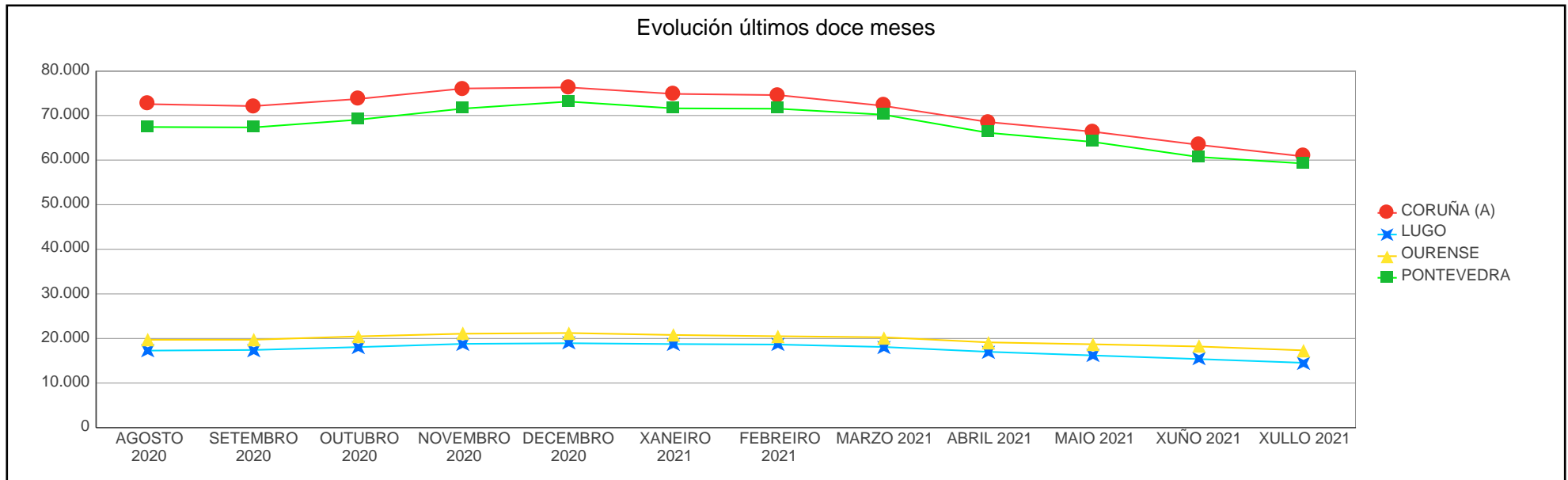
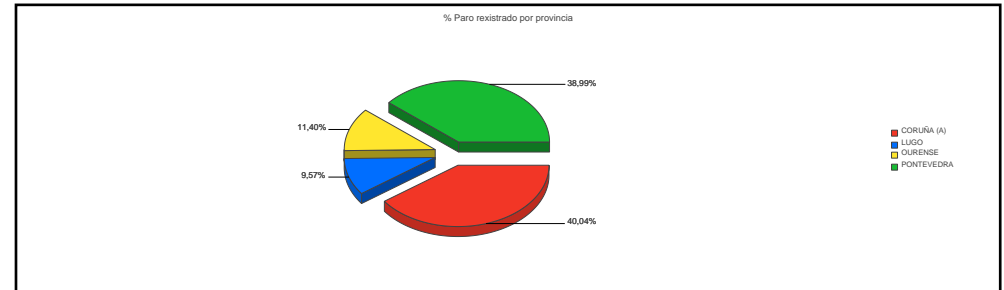


## PARO REXISTRADO POR BÚSQUEDA DE EMPREGO

| ANOS | TEMPO BUSCA DE EMPREGO | XANEIRO | FEBREIRO | MARZO  | ABRIL  | MAIO   | XUÑO   | XULLO  | AGOSTO | SETEMBRO | OUTUBRO | NOVEMBRO | DECEMBRO | Promedio |
|------|------------------------|---------|----------|--------|--------|--------|--------|--------|--------|----------|---------|----------|----------|----------|
| 2018 | MENOS DE 6 MESES       | 81.297  | 79.894   | 72.780 | 68.600 | 63.906 | 59.961 | 56.471 | 59.851 | 64.452   | 71.214  | 74.147   | 73.602   | 68.848   |
|      | DE 6 A 12 MESES        | 22.339  | 22.372   | 26.330 | 28.570 | 28.366 | 26.484 | 25.506 | 23.990 | 21.452   | 20.121  | 19.337   | 19.838   | 23.725   |
|      | DE 12 A 24 MESES       | 27.067  | 27.082   | 27.578 | 27.276 | 27.199 | 26.743 | 25.538 | 25.308 | 25.281   | 24.308  | 23.855   | 23.089   | 25.860   |
|      | MAIS DE 24 MESES       | 59.183  | 58.859   | 58.415 | 57.845 | 57.225 | 56.877 | 55.897 | 55.275 | 55.135   | 54.101  | 53.030   | 52.766   | 56.217   |
| 2019 | MENOS DE 6 MESES       | 80.166  | 79.463   | 72.758 | 67.384 | 62.926 | 59.340 | 56.539 | 59.258 | 62.993   | 71.402  | 72.946   | 72.802   | 68.165   |
|      | DE 6 A 12 MESES        | 19.437  | 19.849   | 24.263 | 26.178 | 26.332 | 24.869 | 24.470 | 24.260 | 22.879   | 21.562  | 21.187   | 21.588   | 23.073   |
|      | DE 12 A 24 MESES       | 22.741  | 22.477   | 22.288 | 21.835 | 21.615 | 21.560 | 21.011 | 21.429 | 21.905   | 22.186  | 22.814   | 22.573   | 22.036   |
|      | MAIS DE 24 MESES       | 52.456  | 51.920   | 51.532 | 50.829 | 49.932 | 49.480 | 48.901 | 48.873 | 49.207   | 49.157  | 48.712   | 48.345   | 49.945   |
| 2020 | MENOS DE 6 MESES       | 75.943  | 73.995   | 76.012 | 86.517 | 78.721 | 68.990 | 57.568 | 52.529 | 52.825   | 55.357  | 60.867   | 63.348   | 66.889   |
|      | DE 6 A 12 MESES        | 20.664  | 21.343   | 26.413 | 30.724 | 35.639 | 37.262 | 38.302 | 42.124 | 38.469   | 37.400  | 35.397   | 33.236   | 33.081   |
|      | DE 12 A 24 MESES       | 23.210  | 23.359   | 24.127 | 25.517 | 26.887 | 27.668 | 28.702 | 30.481 | 32.252   | 34.656  | 36.238   | 37.038   | 29.178   |
|      | MAIS DE 24 MESES       | 47.938  | 47.532   | 47.929 | 48.871 | 49.835 | 50.734 | 50.739 | 51.817 | 53.028   | 53.894  | 54.970   | 55.965   | 51.104   |
| 2021 | MENOS DE 6 MESES       | 65.853  | 67.365   | 59.333 | 57.499 | 52.436 | 49.611 | 48.308 |        |          |         |          |          | 57.201   |
|      | DE 6 A 12 MESES        | 27.359  | 23.817   | 26.390 | 23.617 | 24.702 | 22.062 | 20.409 |        |          |         |          |          | 24.051   |
|      | DE 12 A 24 MESES       | 38.241  | 39.557   | 39.252 | 36.232 | 34.537 | 32.049 | 29.246 |        |          |         |          |          | 35.588   |
|      | MAIS DE 24 MESES       | 54.531  | 54.489   | 55.744 | 53.430 | 53.631 | 53.996 | 53.971 |        |          |         |          |          | 54.256   |

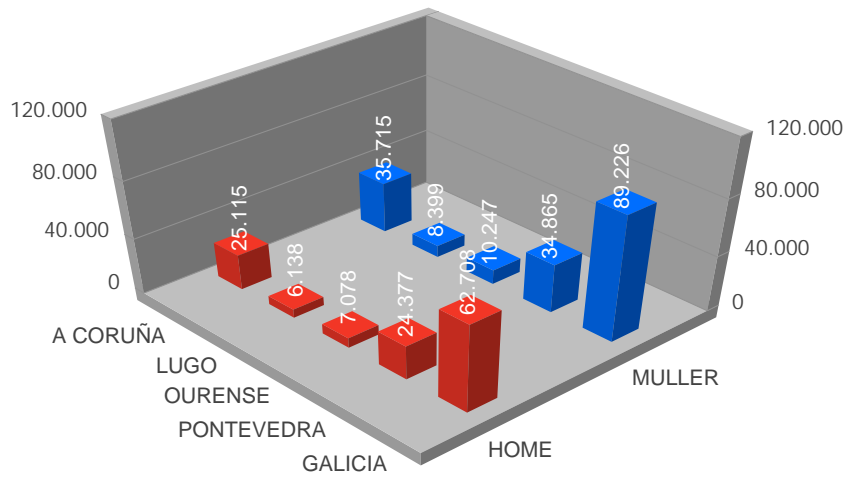


| XULLO 2021     |                |                |                |               |                |                  |                    |
|----------------|----------------|----------------|----------------|---------------|----------------|------------------|--------------------|
| PROVINCIAS     | Mes Ant.       | Mes Año Ant.   | Mes Actual     | Var Mes Ant.  | % Var Mes Ant. | Var Mes Año Ant. | % Var Mes Año Ant. |
| CORUÑA (A)     | 63.432         | 71.534         | 60.830         | -2.602        | -4,10%         | -10.704          | -14,96%            |
| LUGO           | 15.382         | 17.218         | 14.537         | -845          | -5,49%         | -2.681           | -15,57%            |
| OURENSE        | 18.200         | 19.566         | 17.325         | -875          | -4,81%         | -2.241           | -11,45%            |
| PONTEVEDRA     | 60.704         | 66.993         | 59.242         | -1.462        | -2,41%         | -7.751           | -11,57%            |
| <b>Galicia</b> | <b>157.718</b> | <b>175.311</b> | <b>151.934</b> | <b>-5.784</b> | <b>-3,67%</b>  | <b>-23.377</b>   | <b>-13,33%</b>     |

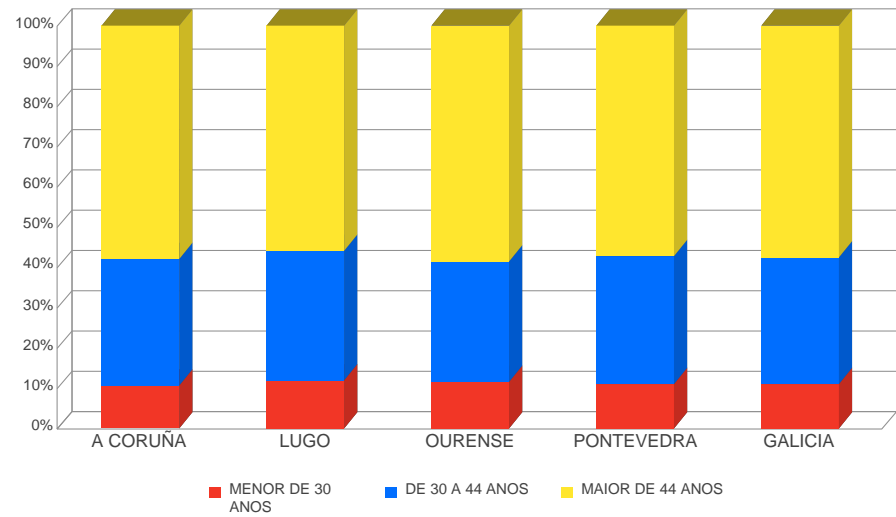


| PROVINCIAS | AGOSTO 2020 | SETEMBRO 2020 | OUTUBRO 2020 | NOVEMBRO 2020 | DECEMBRO 2020 | XANEIRO 2021 | FEBREIRO 2021 | MARZO 2021 | ABRIL 2021 | MAIO 2021 | XUÑO 2021 | XULLO 2021 |
|------------|-------------|---------------|--------------|---------------|---------------|--------------|---------------|------------|------------|-----------|-----------|------------|
| CORUÑA (A) | 72.553      | 72.117        | 73.715       | 76.063        | 76.311        | 74.853       | 74.579        | 72.176     | 68.535     | 66.363    | 63.432    | 60.830     |
| LUGO       | 17.276      | 17.419        | 18.059       | 18.786        | 18.928        | 18.742       | 18.633        | 18.088     | 17.002     | 16.185    | 15.382    | 14.537     |
| OURENSE    | 19.701      | 19.709        | 20.468       | 21.064        | 21.218        | 20.781       | 20.496        | 20.265     | 19.121     | 18.690    | 18.200    | 17.325     |
| PONTEVEDRA | 67.421      | 67.329        | 69.065       | 71.559        | 73.130        | 71.608       | 71.520        | 70.190     | 66.120     | 64.068    | 60.704    | 59.242     |

Paro rexistrado nas provincias por xénero

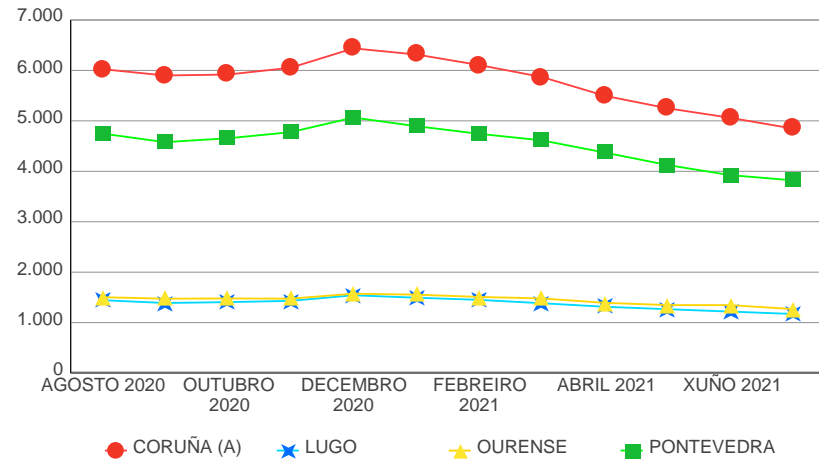


Paro rexistrado nas provincias por idade

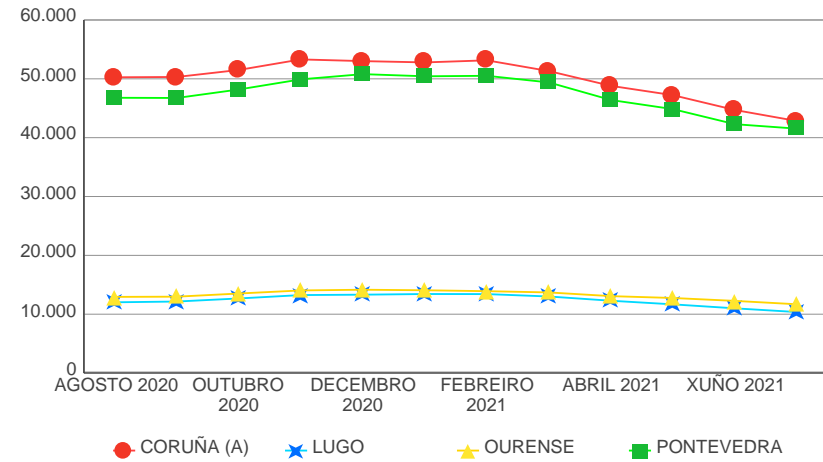




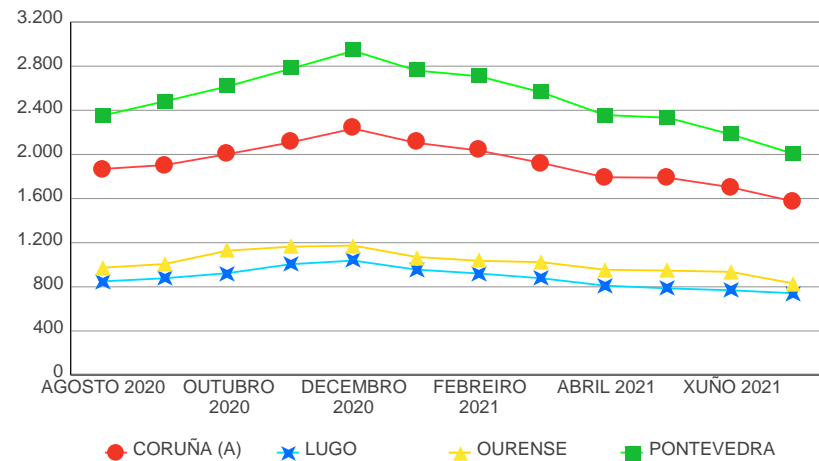
Evolución do paro rexistrado no sector construción por provincias



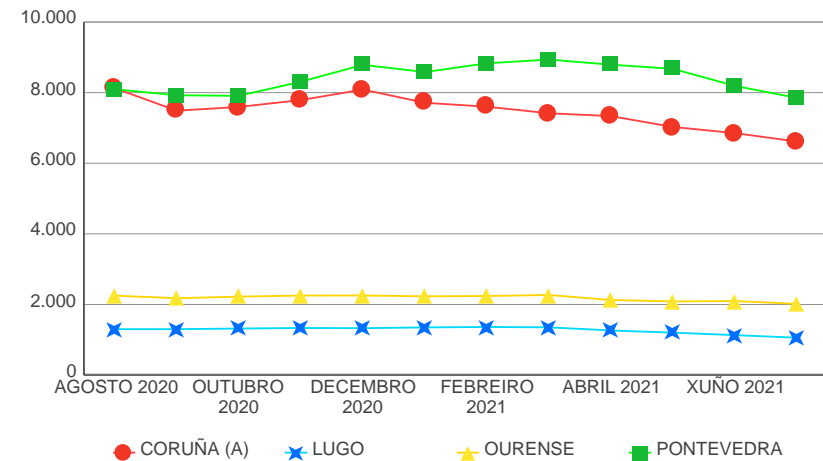
Evolución do paro rexistrado no sector servizos por provincias



Evolución do paro rexistrado no sector agricultura por provincias



Evolución do paro rexistrado no sector industria por Provincias



## EVOLUCIÓN DO PARO REXISTRADO POR COMARCA

| BISBARRA            | Total   | Var Mes Ant. | % Var Mes Ant. | Var Mes Ano Ant. | % Var Mes Ano Ant. |
|---------------------|---------|--------------|----------------|------------------|--------------------|
| <b>Total</b>        | 151.934 | -5.784       | -3,67%         | -23.377          | -13,33%            |
| A BARCALA           | 564     | 3            | 0,53%          | -50              | -8,14%             |
| A CORUÑA            | 24.019  | -899         | -3,61%         | -4.504           | -15,79%            |
| ARZÚA               | 522     | -56          | -9,69%         | -154             | -22,78%            |
| BARBANZA            | 2.998   | -156         | -4,95%         | -513             | -14,61%            |
| BERGANTIÑOS         | 4.176   | -91          | -2,13%         | -511             | -10,90%            |
| BETANZOS            | 1.670   | -72          | -4,13%         | -336             | -16,75%            |
| EUME                | 1.086   | -67          | -5,81%         | -137             | -11,20%            |
| FERROLTERRA         | 9.799   | -436         | -4,26%         | -990             | -9,18%             |
| FISTERRA            | 1.097   | -147         | -11,82%        | -296             | -21,25%            |
| MUROS               | 521     | -53          | -9,23%         | -97              | -15,70%            |
| NOIA                | 1.282   | -105         | -7,57%         | -353             | -21,59%            |
| O SAR               | 772     | -37          | -4,57%         | -136             | -14,98%            |
| ORDES               | 1.671   | -50          | -2,91%         | -187             | -10,06%            |
| ORTEGAL             | 509     | -38          | -6,95%         | -45              | -8,12%             |
| SANTIAGO            | 8.299   | -294         | -3,42%         | -2.064           | -19,92%            |
| TERRA DE MELIDE     | 495     | -10          | -1,98%         | -95              | -16,10%            |
| TERRA DE SONEIRA    | 767     | -66          | -7,92%         | -157             | -16,99%            |
| XALLAS              | 583     | -28          | -4,58%         | -79              | -11,93%            |
| A FONSAGRADA        | 153     | 3            | 2,00%          | -2               | -1,29%             |
| A MARIÑA CENTRAL    | 1.165   | -132         | -10,18%        | -259             | -18,19%            |
| A MARIÑA OCCIDENTAL | 1.147   | -136         | -10,60%        | -306             | -21,06%            |
| A MARIÑA ORIENTAL   | 686     | -118         | -14,68%        | -171             | -19,95%            |
| A ULLOA             | 342     | -23          | -6,30%         | -60              | -14,93%            |
| CHANTADA            | 578     | -30          | -4,93%         | -113             | -16,35%            |
| LUGO                | 5.935   | -146         | -2,40%         | -1.053           | -15,07%            |
| MEIRA               | 122     | -15          | -10,95%        | -12              | -8,96%             |
| OS ANCARES          | 325     | -36          | -9,97%         | -21              | -6,07%             |
| QUIROGA             | 218     | -32          | -12,80%        | -41              | -15,83%            |
| SARRIA              | 981     | -43          | -4,20%         | -215             | -17,98%            |

| BISBARRA                 | Total  | Var Mes Ant. | % Var Mes Ant. | Var Mes Ano Ant. | % Var Mes Ano Ant. |
|--------------------------|--------|--------------|----------------|------------------|--------------------|
| TERRA CHA                | 1.393  | -56          | -3,86%         | -225             | -13,91%            |
| TERRA DE LEMOS           | 1.492  | -81          | -5,15%         | -203             | -11,98%            |
| A LIMIA                  | 1.115  | -66          | -5,59%         | -110             | -8,98%             |
| ALLARIZ-MACEDA           | 671    | -46          | -6,42%         | -43              | -6,02%             |
| BAIXA LIMIA              | 272    | -23          | -7,80%         | 1                | 0,37%              |
| O CARBALLIÑO             | 1.428  | -54          | -3,64%         | -222             | -13,45%            |
| O RIBEIRO                | 787    | -52          | -6,20%         | -102             | -11,47%            |
| OURENSE                  | 8.496  | -358         | -4,04%         | -1.280           | -13,09%            |
| TERRA DE CALDELAS        | 106    | -26          | -19,70%        | 8                | 8,16%              |
| TERRA DE CELANOVA        | 969    | -49          | -4,81%         | -73              | -7,01%             |
| TERRA DE TRIVES          | 149    | -7           | -4,49%         | -14              | -8,59%             |
| VALDEORRAS               | 1.274  | -85          | -6,25%         | -178             | -12,26%            |
| VERÍN                    | 1.799  | -95          | -5,02%         | -245             | -11,99%            |
| VIANA                    | 259    | -14          | -5,13%         | 17               | 7,02%              |
| A PARADANTA              | 724    | -26          | -3,47%         | -119             | -14,12%            |
| CALDAS                   | 1.917  | -68          | -3,43%         | -467             | -19,59%            |
| O BAIXO MIÑO             | 3.034  | -67          | -2,16%         | -404             | -11,75%            |
| O CONDADO                | 3.209  | -32          | -0,99%         | -355             | -9,96%             |
| O DEZA                   | 1.737  | -18          | -1,03%         | -220             | -11,24%            |
| O MORRAZO                | 5.022  | -274         | -5,17%         | -599             | -10,66%            |
| O SALNÉS                 | 6.302  | -398         | -5,94%         | -1.354           | -17,69%            |
| PONTEVEDRA               | 7.239  | -272         | -3,62%         | -1.115           | -13,35%            |
| TABEIRÓS-TERRA DE MONTES | 1.179  | -11          | -0,92%         | -201             | -14,57%            |
| VIGO                     | 28.879 | -296         | -1,01%         | -2.917           | -9,17%             |

## EVOLUCIÓN DO PARO REXISTRADO POR CONCELLO

| CONCELLO               | MES ACTUAL |        |         | MES ANTERIOR |        |         |
|------------------------|------------|--------|---------|--------------|--------|---------|
|                        | HOME       | MULLER | Total   | HOME         | MULLER | Total   |
| <b>Total</b>           | 62.708     | 89.226 | 151.934 | 65.890       | 91.828 | 157.718 |
| ABADÍN                 | 41         | 28     | 69      | 46           | 30     | 76      |
| ABEGONDO               | 83         | 135    | 218     | 92           | 129    | 221     |
| AGOLADA                | 36         | 41     | 77      | 33           | 46     | 79      |
| ALFOZ                  | 35         | 34     | 69      | 34           | 30     | 64      |
| ALLARIZ                | 102        | 183    | 285     | 103          | 204    | 307     |
| AMES                   | 666        | 1.040  | 1.706   | 661          | 1.067  | 1.728   |
| AMOEIRO                | 46         | 45     | 91      | 47           | 45     | 92      |
| ANTAS DE ULLA          | 42         | 27     | 69      | 47           | 34     | 81      |
| ARANGA                 | 26         | 25     | 51      | 29           | 33     | 62      |
| ARBO                   | 87         | 84     | 171     | 93           | 90     | 183     |
| ARES                   | 150        | 178    | 328     | 166          | 209    | 375     |
| ARNOIA, A              | 11         | 23     | 34      | 15           | 23     | 38      |
| ARTEIXO                | 809        | 1.216  | 2.025   | 861          | 1.268  | 2.129   |
| ARZÚA                  | 87         | 115    | 202     | 97           | 130    | 227     |
| AVIÓN                  | 25         | 19     | 44      | 31           | 20     | 51      |
| BAIONA                 | 283        | 390    | 673     | 319          | 422    | 741     |
| BALEIRA                | 16         | 7      | 23      | 16           | 6      | 22      |
| BALTAR                 | 20         | 28     | 48      | 23           | 29     | 52      |
| BAÑA, A                | 69         | 94     | 163     | 71           | 88     | 159     |
| BANDE                  | 37         | 28     | 65      | 44           | 27     | 71      |
| BAÑOS DE MOLGAS        | 38         | 29     | 67      | 43           | 27     | 70      |
| BARALLA                | 49         | 44     | 93      | 48           | 41     | 89      |
| BARBADÁS               | 133        | 208    | 341     | 148          | 213    | 361     |
| BARCO DE VALDEORRAS, O | 241        | 500    | 741     | 258          | 525    | 783     |
| BARREIROS              | 54         | 63     | 117     | 62           | 73     | 135     |
| BARRO                  | 91         | 131    | 222     | 98           | 139    | 237     |
| BEADE                  | 10         | 12     | 22      | 11           | 9      | 20      |

## XUNTA DE GALICIA

| CONCELLO                 | MES ACTUAL |        |       | MES ANTERIOR |        |       |
|--------------------------|------------|--------|-------|--------------|--------|-------|
|                          | HOME       | MULLER | Total | HOME         | MULLER | Total |
| BEARIZ                   | 14         | 8      | 22    | 17           | 9      | 26    |
| BECERREÁ                 | 54         | 69     | 123   | 59           | 72     | 131   |
| BEGONTE                  | 50         | 53     | 103   | 49           | 55     | 104   |
| BERGONDO                 | 132        | 199    | 331   | 147          | 202    | 349   |
| BETANZOS                 | 286        | 424    | 710   | 303          | 429    | 732   |
| BLANCOS, OS              | 23         | 11     | 34    | 28           | 14     | 42    |
| BOBORÁS                  | 37         | 54     | 91    | 44           | 51     | 95    |
| BOIMORTO                 | 36         | 34     | 70    | 33           | 36     | 69    |
| BOIRO                    | 368        | 458    | 826   | 377          | 492    | 869   |
| BOLA, A                  | 30         | 32     | 62    | 31           | 30     | 61    |
| BOLO, O                  | 29         | 16     | 45    | 29           | 20     | 49    |
| BOQUEIXÓN                | 53         | 82     | 135   | 59           | 84     | 143   |
| BÓVEDA                   | 23         | 31     | 54    | 19           | 30     | 49    |
| BRIÓN                    | 158        | 188    | 346   | 155          | 203    | 358   |
| BUEU                     | 257        | 395    | 652   | 282          | 421    | 703   |
| BURELA                   | 137        | 304    | 441   | 158          | 331    | 489   |
| CABANA DE BERGANTIÑOS    | 72         | 125    | 197   | 77           | 134    | 211   |
| CABANAS                  | 71         | 83     | 154   | 79           | 87     | 166   |
| CALDAS DE REIS           | 231        | 341    | 572   | 238          | 342    | 580   |
| CALVOS DE RANDÍN         | 10         | 6      | 16    | 14           | 7      | 21    |
| CAMARIÑAS                | 92         | 191    | 283   | 106          | 211    | 317   |
| CAMBADOS                 | 326        | 446    | 772   | 361          | 475    | 836   |
| CAMBRE                   | 517        | 859    | 1.376 | 549          | 861    | 1.410 |
| CAMPO LAMEIRO            | 58         | 54     | 112   | 57           | 58     | 115   |
| CANGAS                   | 651        | 1.039  | 1.690 | 725          | 1.072  | 1.797 |
| CAÑIZA, A                | 129        | 169    | 298   | 138          | 179    | 317   |
| CAPELA, A                | 38         | 24     | 62    | 34           | 28     | 62    |
| CARBALLEDA DE AVIA       | 50         | 41     | 91    | 44           | 41     | 85    |
| CARBALLEDA DE VALDEORRAS | 17         | 44     | 61    | 18           | 43     | 61    |
| CARBALLEDO               | 46         | 21     | 67    | 53           | 21     | 74    |

## XUNTA DE GALICIA

| CONCELLO            | MES ACTUAL |        |       | MES ANTERIOR |        |       |
|---------------------|------------|--------|-------|--------------|--------|-------|
|                     | HOME       | MULLER | Total | HOME         | MULLER | Total |
| CARBALLIÑO, O       | 335        | 494    | 829   | 374          | 495    | 869   |
| CARBALLO            | 741        | 1.515  | 2.256 | 768          | 1.501  | 2.269 |
| CARIÑO              | 76         | 92     | 168   | 79           | 98     | 177   |
| CARNOTA             | 62         | 88     | 150   | 73           | 93     | 166   |
| CARRAL              | 101        | 160    | 261   | 103          | 174    | 277   |
| CARTELLE            | 45         | 53     | 98    | 49           | 52     | 101   |
| CASTRELO DE MIÑO    | 35         | 27     | 62    | 32           | 32     | 64    |
| CASTRELO DO VAL     | 28         | 33     | 61    | 32           | 33     | 65    |
| CASTRO CALDELAS     | 27         | 21     | 48    | 29           | 22     | 51    |
| CASTRO DE REI       | 64         | 68     | 132   | 70           | 72     | 142   |
| CASTROVERDE         | 28         | 36     | 64    | 31           | 38     | 69    |
| CATOIRA             | 82         | 121    | 203   | 90           | 126    | 216   |
| CEDEIRA             | 152        | 183    | 335   | 159          | 202    | 361   |
| CEE                 | 161        | 272    | 433   | 190          | 294    | 484   |
| CELANOVA            | 147        | 250    | 397   | 162          | 246    | 408   |
| CENLLE              | 11         | 18     | 29    | 17           | 20     | 37    |
| CERCEDA             | 79         | 127    | 206   | 68           | 136    | 204   |
| CERDEDO             | 33         | 25     | 58    | 33           | 28     | 61    |
| CERDIDO             | 36         | 29     | 65    | 38           | 31     | 69    |
| CERVANTES           | 23         | 15     | 38    | 30           | 18     | 48    |
| CERVO               | 65         | 87     | 152   | 78           | 107    | 185   |
| CESURAS             | 39         | 33     | 72    | 47           | 31     | 78    |
| CHANDREXA DE QUEIXA | 8          | 5      | 13    | 9            | 6      | 15    |
| CHANTADA            | 174        | 251    | 425   | 183          | 263    | 446   |
| COIRÓS              | 19         | 31     | 50    | 24           | 37     | 61    |
| COLES               | 61         | 74     | 135   | 68           | 76     | 144   |
| CORCUBIÓN           | 39         | 36     | 75    | 44           | 46     | 90    |
| CORGO, O            | 41         | 51     | 92    | 45           | 54     | 99    |
| CORISTANCO          | 156        | 213    | 369   | 158          | 220    | 378   |
| CORTEGADA           | 30         | 31     | 61    | 33           | 34     | 67    |

## XUNTA DE GALICIA

| CONCELLO           | MES ACTUAL |        |        | MES ANTERIOR |        |        |
|--------------------|------------|--------|--------|--------------|--------|--------|
|                    | HOME       | MULLER | Total  | HOME         | MULLER | Total  |
| CORUÑA, A          | 6.585      | 8.823  | 15.408 | 6.859        | 9.043  | 15.902 |
| COSPEITO           | 60         | 72     | 132    | 61           | 74     | 135    |
| COTOBADA           | 89         | 133    | 222    | 105          | 136    | 241    |
| COVELO             | 73         | 61     | 134    | 74           | 61     | 135    |
| CRECENTE           | 56         | 65     | 121    | 54           | 61     | 115    |
| CUALEDRO           | 50         | 49     | 99     | 55           | 54     | 109    |
| CULLEREDO          | 703        | 1.065  | 1.768  | 747          | 1.130  | 1.877  |
| CUNTIS             | 122        | 145    | 267    | 122          | 136    | 258    |
| CURTIS             | 56         | 90     | 146    | 51           | 93     | 144    |
| DODRO              | 50         | 90     | 140    | 53           | 92     | 145    |
| DOZÓN              | 10         | 15     | 25     | 12           | 12     | 24     |
| DUMBRÍA            | 41         | 108    | 149    | 51           | 105    | 156    |
| ENTRIMO            | 28         | 35     | 63     | 29           | 37     | 66     |
| ESGOS              | 21         | 20     | 41     | 25           | 21     | 46     |
| ESTRADA, A         | 415        | 607    | 1.022  | 402          | 623    | 1.025  |
| FENE               | 334        | 382    | 716    | 361          | 408    | 769    |
| FERROL             | 2.118      | 2.648  | 4.766  | 2.200        | 2.703  | 4.903  |
| FISTERRA           | 112        | 135    | 247    | 124          | 170    | 294    |
| FOLGOSO DO COUREL  | 23         | 15     | 38     | 28           | 17     | 45     |
| FONSAGRADA, A      | 58         | 37     | 95     | 62           | 33     | 95     |
| FORCAREI           | 53         | 46     | 99     | 58           | 46     | 104    |
| FORNELOS DE MONTES | 50         | 73     | 123    | 53           | 77     | 130    |
| FOZ                | 152        | 271    | 423    | 170          | 301    | 471    |
| FRADES             | 38         | 38     | 76     | 44           | 37     | 81     |
| FRIOL              | 60         | 57     | 117    | 59           | 58     | 117    |
| GOMESENDE          | 23         | 12     | 35     | 26           | 11     | 37     |
| GONDOMAR           | 372        | 515    | 887    | 382          | 526    | 908    |
| GROVE, O           | 236        | 324    | 560    | 258          | 340    | 598    |
| GUARDA, A          | 229        | 297    | 526    | 237          | 311    | 548    |
| GUDIÑA, A          | 28         | 38     | 66     | 28           | 43     | 71     |

## XUNTA DE GALICIA

| CONCELLO               | MES ACTUAL |        |       | MES ANTERIOR |        |       |
|------------------------|------------|--------|-------|--------------|--------|-------|
|                        | HOME       | MULLER | Total | HOME         | MULLER | Total |
| GUITIRIZ               | 81         | 107    | 188   | 88           | 106    | 194   |
| GUNTÍN                 | 28         | 31     | 59    | 32           | 33     | 65    |
| ILLA DE AROUSA, A      | 71         | 126    | 197   | 90           | 130    | 220   |
| INCIO, O               | 20         | 22     | 42    | 20           | 21     | 41    |
| IRIXO, O               | 24         | 30     | 54    | 23           | 30     | 53    |
| IRIXOA                 | 23         | 22     | 45    | 25           | 23     | 48    |
| LALÍN                  | 343        | 661    | 1.004 | 364          | 661    | 1.025 |
| LAMA, A                | 67         | 73     | 140   | 68           | 78     | 146   |
| LÁNCARA                | 52         | 42     | 94    | 53           | 47     | 100   |
| LARACHA, A             | 217        | 403    | 620   | 231          | 405    | 636   |
| LAROUCO                | 4          | 5      | 9     | 6            | 6      | 12    |
| LAXE                   | 67         | 121    | 188   | 68           | 131    | 199   |
| LAZA                   | 18         | 27     | 45    | 22           | 32     | 54    |
| LEIRO                  | 27         | 43     | 70    | 32           | 49     | 81    |
| LOBEIRA                | 10         | 12     | 22    | 14           | 12     | 26    |
| LOBIOS                 | 30         | 41     | 71    | 29           | 40     | 69    |
| LOURENZÁ               | 36         | 41     | 77    | 39           | 47     | 86    |
| LOUSAME                | 54         | 57     | 111   | 62           | 64     | 126   |
| LUGO                   | 2.102      | 3.219  | 5.321 | 2.174        | 3.276  | 5.450 |
| MACEDA                 | 65         | 95     | 160   | 68           | 93     | 161   |
| MALPICA DE BERGANTIÑOS | 95         | 193    | 288   | 101          | 198    | 299   |
| MAÑÓN                  | 15         | 19     | 34    | 20           | 24     | 44    |
| MANZANEDA              | 9          | 11     | 20    | 15           | 12     | 27    |
| MARÍN                  | 558        | 823    | 1.381 | 591          | 833    | 1.424 |
| MASIDE                 | 94         | 125    | 219   | 101          | 116    | 217   |
| MAZARICOS              | 62         | 59     | 121   | 62           | 54     | 116   |
| MEAÑO                  | 97         | 116    | 213   | 109          | 135    | 244   |
| MEIRA                  | 14         | 22     | 36    | 19           | 22     | 41    |
| MEIS                   | 82         | 140    | 222   | 92           | 149    | 241   |
| MELIDE                 | 148        | 205    | 353   | 146          | 216    | 362   |



## XUNTA DE GALICIA

| CONCELLO           | MES ACTUAL |        |       | MES ANTERIOR |        |       |
|--------------------|------------|--------|-------|--------------|--------|-------|
|                    | HOME       | MULLER | Total | HOME         | MULLER | Total |
| MELÓN              | 28         | 35     | 63    | 35           | 35     | 70    |
| MERCA, A           | 37         | 40     | 77    | 45           | 41     | 86    |
| MESÍA              | 32         | 51     | 83    | 37           | 54     | 91    |
| MEZQUITA, A        | 23         | 20     | 43    | 28           | 20     | 48    |
| MIÑO               | 129        | 174    | 303   | 136          | 183    | 319   |
| MOAÑA              | 495        | 804    | 1.299 | 547          | 825    | 1.372 |
| MOECHÉ             | 21         | 24     | 45    | 21           | 26     | 47    |
| MONDARIZ           | 153        | 187    | 340   | 165          | 187    | 352   |
| MONDARIZ-BALNEARIO | 19         | 18     | 37    | 23           | 18     | 41    |
| MONDOÑEDO          | 51         | 52     | 103   | 65           | 58     | 123   |
| MONFERO            | 27         | 16     | 43    | 29           | 17     | 46    |
| MONFORTE DE LEMOS  | 457        | 607    | 1.064 | 483          | 629    | 1.112 |
| MONTEDERRAMO       | 13         | 12     | 25    | 16           | 14     | 30    |
| MONTERREI          | 78         | 98     | 176   | 83           | 98     | 181   |
| MONTERROSO         | 69         | 93     | 162   | 73           | 96     | 169   |
| MORAÑA             | 83         | 151    | 234   | 95           | 158    | 253   |
| MOS                | 326        | 581    | 907   | 350          | 574    | 924   |
| MUGARDOS           | 151        | 176    | 327   | 165          | 190    | 355   |
| MUÍÑOS             | 31         | 20     | 51    | 42           | 21     | 63    |
| MURAS              | 15         | 7      | 22    | 17           | 5      | 22    |
| MUROS              | 155        | 216    | 371   | 174          | 234    | 408   |
| MUXÍA              | 65         | 128    | 193   | 74           | 146    | 220   |
| NARÓN              | 978        | 1.454  | 2.432 | 1.026        | 1.511  | 2.537 |
| NAVIA DE SUARNA    | 12         | 12     | 24    | 17           | 14     | 31    |
| NEDA               | 142        | 154    | 296   | 145          | 163    | 308   |
| NEGREIRA           | 155        | 246    | 401   | 162          | 240    | 402   |
| NEGUEIRA DE MUÑIZ  | 18         | 17     | 35    | 18           | 15     | 33    |
| NEVES, AS          | 142        | 173    | 315   | 148          | 168    | 316   |
| NIGRÁN             | 414        | 519    | 933   | 427          | 544    | 971   |
| NOGAIS, AS         | 15         | 11     | 26    | 20           | 14     | 34    |

## XUNTA DE GALICIA

| CONCELLO              | MES ACTUAL |        |       | MES ANTERIOR |        |       |
|-----------------------|------------|--------|-------|--------------|--------|-------|
|                       | HOME       | MULLER | Total | HOME         | MULLER | Total |
| NOGUEIRA DE RAMUÍN    | 62         | 43     | 105   | 67           | 44     | 111   |
| NOIA                  | 243        | 377    | 620   | 261          | 410    | 671   |
| OIA                   | 79         | 93     | 172   | 78           | 94     | 172   |
| OÍMBRA                | 50         | 56     | 106   | 52           | 61     | 113   |
| OLEIROS               | 718        | 1.016  | 1.734 | 757          | 1.046  | 1.803 |
| ORDES                 | 189        | 506    | 695   | 201          | 501    | 702   |
| OROSO                 | 125        | 263    | 388   | 128          | 271    | 399   |
| ORTIGUEIRA            | 115        | 127    | 242   | 127          | 130    | 257   |
| OURENSE               | 2.724      | 4.263  | 6.987 | 2.888        | 4.393  | 7.281 |
| OUROL                 | 15         | 14     | 29    | 24           | 15     | 39    |
| OUTEIRO DE REI        | 77         | 80     | 157   | 79           | 82     | 161   |
| OUTES                 | 115        | 127    | 242   | 124          | 134    | 258   |
| OZA DOS RÍOS          | 61         | 66     | 127   | 66           | 69     | 135   |
| PADERNE               | 38         | 48     | 86    | 42           | 40     | 82    |
| PADERNE DE ALLARIZ    | 28         | 36     | 64    | 35           | 39     | 74    |
| PADRENDA              | 51         | 80     | 131   | 51           | 84     | 135   |
| PADRÓN                | 181        | 270    | 451   | 187          | 284    | 471   |
| PALAS DE REI          | 57         | 54     | 111   | 56           | 59     | 115   |
| PANTÓN                | 45         | 45     | 90    | 52           | 47     | 99    |
| PARADA DE SIL         | 17         | 4      | 21    | 28           | 5      | 33    |
| PARADELA              | 20         | 9      | 29    | 24           | 12     | 36    |
| PÁRAMO, O             | 18         | 16     | 34    | 16           | 16     | 32    |
| PASTORIZA, A          | 25         | 34     | 59    | 31           | 40     | 71    |
| PAZOS DE BORBÉN       | 75         | 144    | 219   | 90           | 144    | 234   |
| PEDRAFITA DO CEBREIRO | 14         | 7      | 21    | 21           | 7      | 28    |
| PEREIRO DE AGUIAR, O  | 98         | 145    | 243   | 111          | 135    | 246   |
| PEROXA, A             | 31         | 36     | 67    | 32           | 43     | 75    |
| PETÍN                 | 27         | 34     | 61    | 29           | 38     | 67    |
| PINO, O               | 51         | 97     | 148   | 58           | 102    | 160   |
| PIÑOR                 | 22         | 26     | 48    | 24           | 27     | 51    |

## XUNTA DE GALICIA

| CONCELLO                       | MES ACTUAL |        |       | MES ANTERIOR |        |       |
|--------------------------------|------------|--------|-------|--------------|--------|-------|
|                                | HOME       | MULLER | Total | HOME         | MULLER | Total |
| POBRA DE TRIVES, A             | 35         | 64     | 99    | 38           | 56     | 94    |
| POBRA DO BROLLÓN, A            | 31         | 28     | 59    | 34           | 30     | 64    |
| POBRA DO CARAMIÑAL, A          | 156        | 241    | 397   | 156          | 253    | 409   |
| POIO                           | 372        | 534    | 906   | 414          | 562    | 976   |
| POL                            | 15         | 25     | 40    | 18           | 28     | 46    |
| PONTE CALDELAS                 | 175        | 249    | 424   | 183          | 247    | 430   |
| PONTEAREAS                     | 642        | 1.191  | 1.833 | 669          | 1.178  | 1.847 |
| PONTECESO                      | 102        | 156    | 258   | 108          | 167    | 275   |
| PONTECESURES                   | 66         | 123    | 189   | 73           | 135    | 208   |
| PONTEDEUME                     | 191        | 208    | 399   | 196          | 223    | 419   |
| PONTEDEVA                      | 8          | 11     | 19    | 8            | 10     | 18    |
| PONTENOVA, A                   | 32         | 38     | 70    | 38           | 40     | 78    |
| PONTES DE GARCÍA RODRIGUEZ, AS | 178        | 250    | 428   | 198          | 262    | 460   |
| PONTEVEDRA                     | 1.991      | 2.916  | 4.907 | 2.035        | 3.011  | 5.046 |
| PORQUEIRA                      | 18         | 13     | 31    | 16           | 11     | 27    |
| PORRIÑO, O                     | 577        | 910    | 1.487 | 582          | 910    | 1.492 |
| PORTAS                         | 63         | 97     | 160   | 70           | 104    | 174   |
| PORTO DO SON                   | 138        | 171    | 309   | 142          | 190    | 332   |
| PORTOMARÍN                     | 19         | 10     | 29    | 21           | 10     | 31    |
| PUNXÍN                         | 10         | 23     | 33    | 9            | 23     | 32    |
| QUINTELA DE LEIRADO            | 11         | 19     | 30    | 18           | 20     | 38    |
| QUIROGA                        | 52         | 93     | 145   | 61           | 105    | 166   |
| RÁBADE                         | 39         | 57     | 96    | 35           | 54     | 89    |
| RAIRIZ DE VEIGA                | 17         | 32     | 49    | 17           | 29     | 46    |
| RAMIRÁS                        | 35         | 48     | 83    | 44           | 49     | 93    |
| REDONDELA                      | 610        | 1.007  | 1.617 | 608          | 1.007  | 1.615 |
| RIANXO                         | 222        | 322    | 544   | 235          | 332    | 567   |
| RIBADAVIA                      | 114        | 197    | 311   | 120          | 206    | 326   |
| RIBADEO                        | 196        | 281    | 477   | 224          | 342    | 566   |

# XUNTA DE GALICIA

| CONCELLO               | MES ACTUAL |        |       | MES ANTERIOR |        |       |
|------------------------|------------|--------|-------|--------------|--------|-------|
|                        | HOME       | MULLER | Total | HOME         | MULLER | Total |
| RIBADUMIA              | 102        | 132    | 234   | 110          | 143    | 253   |
| RIBAS DE SIL           | 18         | 17     | 35    | 19           | 20     | 39    |
| RIBEIRA                | 439        | 792    | 1.231 | 483          | 826    | 1.309 |
| RIBEIRA DE PIQUÍN      | 13         | 6      | 19    | 15           | 7      | 22    |
| RIÓS                   | 30         | 53     | 83    | 39           | 55     | 94    |
| RIOTORTO               | 12         | 15     | 27    | 15           | 13     | 28    |
| RODEIRO                | 30         | 30     | 60    | 31           | 23     | 54    |
| ROIS                   | 73         | 108    | 181   | 76           | 117    | 193   |
| ROSAL, O               | 150        | 222    | 372   | 154          | 233    | 387   |
| RÚA, A                 | 90         | 105    | 195   | 97           | 113    | 210   |
| RUBIÁ                  | 29         | 30     | 59    | 32           | 28     | 60    |
| SADA                   | 366        | 532    | 898   | 395          | 555    | 950   |
| SALCEDA DE CASELAS     | 189        | 424    | 613   | 193          | 435    | 628   |
| SALVATERRA DE MIÑO     | 255        | 429    | 684   | 256          | 429    | 685   |
| SAMOS                  | 26         | 10     | 36    | 28           | 12     | 40    |
| SAN AMARO              | 27         | 37     | 64    | 29           | 35     | 64    |
| SAN CIBRAO DAS VIÑAS   | 86         | 168    | 254   | 85           | 167    | 252   |
| SAN CRISTOVO DE CEA    | 41         | 27     | 68    | 46           | 29     | 75    |
| SAN SADURNIÑO          | 50         | 66     | 116   | 55           | 71     | 126   |
| SAN XOÁN DE RÍO        | 10         | 7      | 17    | 10           | 10     | 20    |
| SANDIÁS                | 19         | 32     | 51    | 24           | 31     | 55    |
| SANTA COMBA            | 158        | 304    | 462   | 166          | 329    | 495   |
| SANTIAGO DE COMPOSTELA | 2.156      | 2.814  | 4.970 | 2.269        | 2.909  | 5.178 |
| SANTISO                | 25         | 33     | 58    | 27           | 35     | 62    |
| SANXENXO               | 263        | 355    | 618   | 326          | 427    | 753   |
| SARREAUS               | 30         | 19     | 49    | 30           | 21     | 51    |
| SARRIA                 | 298        | 435    | 733   | 307          | 446    | 753   |
| SAVIÑAÑO, O            | 71         | 71     | 142   | 78           | 77     | 155   |
| SILLEDA                | 138        | 223    | 361   | 148          | 217    | 365   |
| SOBER                  | 31         | 52     | 83    | 38           | 56     | 94    |

## XUNTA DE GALICIA

| CONCELLO       | MES ACTUAL |        |        | MES ANTERIOR |        |        |
|----------------|------------|--------|--------|--------------|--------|--------|
|                | HOME       | MULLER | Total  | HOME         | MULLER | Total  |
| SOBRADO        | 26         | 21     | 47     | 22           | 24     | 46     |
| SOMOZAS, AS    | 49         | 55     | 104    | 52           | 51     | 103    |
| SOUTOMAIOR     | 201        | 334    | 535    | 205          | 342    | 547    |
| TABOADA        | 41         | 45     | 86     | 45           | 43     | 88     |
| TABOADELA      | 33         | 34     | 67     | 33           | 33     | 66     |
| TEIXEIRA, A    | 6          | 6      | 12     | 9            | 9      | 18     |
| TEO            | 349        | 497    | 846    | 365          | 515    | 880    |
| TOÉN           | 44         | 52     | 96     | 49           | 57     | 106    |
| TOMIÑO         | 323        | 509    | 832    | 324          | 512    | 836    |
| TOQUES         | 19         | 18     | 37     | 22           | 13     | 35     |
| TORDOIA        | 29         | 92     | 121    | 44           | 94     | 138    |
| TOURO          | 38         | 64     | 102    | 52           | 70     | 122    |
| TRABADA        | 14         | 8      | 22     | 18           | 7      | 25     |
| TRASMIRAS      | 26         | 36     | 62     | 34           | 35     | 69     |
| TRAZO          | 40         | 62     | 102    | 45           | 61     | 106    |
| TRIACASTELA    | 5          | 8      | 13     | 10           | 12     | 22     |
| TUI            | 443        | 689    | 1.132  | 464          | 694    | 1.158  |
| VAL DO DUBRA   | 63         | 68     | 131    | 64           | 68     | 132    |
| VALADOURO, O   | 25         | 27     | 52     | 31           | 33     | 64     |
| VALDOVIÑO      | 166        | 168    | 334    | 177          | 174    | 351    |
| VALGA          | 106        | 186    | 292    | 112          | 184    | 296    |
| VEDRA          | 74         | 91     | 165    | 75           | 99     | 174    |
| VEIGA, A       | 15         | 17     | 32     | 20           | 16     | 36     |
| VEREA          | 13         | 24     | 37     | 17           | 24     | 41     |
| VERÍN          | 439        | 697    | 1.136  | 453          | 730    | 1.183  |
| VIANA DO BOLO  | 78         | 58     | 136    | 77           | 61     | 138    |
| VICEDO, O      | 23         | 43     | 66     | 27           | 51     | 78     |
| VIGO           | 8.958      | 11.927 | 20.885 | 8.998        | 11.987 | 20.985 |
| VILA DE CRUCES | 85         | 125    | 210    | 85           | 123    | 208    |
| VILABOA        | 137        | 169    | 306    | 149          | 171    | 320    |

## XUNTA DE GALICIA

| CONCELLO                 | MES ACTUAL |        |       | MES ANTERIOR |        |       |
|--------------------------|------------|--------|-------|--------------|--------|-------|
|                          | HOME       | MULLER | Total | HOME         | MULLER | Total |
| VILAGARCÍA DE AROUSA     | 1.235      | 1.657  | 2.892 | 1.259        | 1.681  | 2.940 |
| VILALBA                  | 296        | 337    | 633   | 312          | 342    | 654   |
| VILAMARÍN                | 31         | 38     | 69    | 34           | 40     | 74    |
| VILAMARTÍN DE VALDEORRAS | 31         | 40     | 71    | 38           | 43     | 81    |
| VILANOVA DE AROUSA       | 293        | 301    | 594   | 298          | 317    | 615   |
| VILAR DE BARRIO          | 27         | 37     | 64    | 34           | 40     | 74    |
| VILAR DE SANTOS          | 12         | 25     | 37    | 14           | 28     | 42    |
| VILARDEVÓS               | 52         | 41     | 93    | 50           | 45     | 95    |
| VILARIÑO DE CONSO        | 10         | 4      | 14    | 12           | 4      | 16    |
| VILARMAIOR               | 20         | 25     | 45    | 20           | 23     | 43    |
| VILASANTAR               | 21         | 14     | 35    | 22           | 16     | 38    |
| VIMIANZO                 | 103        | 205    | 308   | 119          | 211    | 330   |
| VIVEIRO                  | 292        | 498    | 790   | 317          | 542    | 859   |
| XERMADE                  | 22         | 33     | 55    | 22           | 29     | 51    |
| XINZO DE LIMIA           | 259        | 415    | 674   | 279          | 423    | 702   |
| XOVE                     | 31         | 79     | 110   | 41           | 81     | 122   |
| XUNQUEIRA DE AMBÍA       | 25         | 35     | 60    | 29           | 37     | 66    |
| XUNQUEIRA DE ESPADANEDO  | 16         | 19     | 35    | 21           | 18     | 39    |
| ZAS                      | 81         | 95     | 176   | 86           | 100    | 186   |

## ANEXO

## 1. DEFINICIÓNS E CLASIFICACIÓNS

## PARO REXISTRADO

O paro rexistrado é o total da demanda de emprego en alta rexistrada polo Servizo Público de Emprego existente o último día de cada mes, excluindo a correspondente a situacións laborais descritas na Orde ministerial do 11 de marzo de 1985, pola que se establecen criterios estatísticos para a medición do paro rexistrado.

Paro rexistrado=demandantes de emprego parados

Segundo esta orde, exclúense do concepto de paro rexistrado, por exemplo, os demandantes de pluriemprego, mellora de emprego, que participan en traballos de colaboración social, que solicitan emprego conxuntural, estudantes, etc.

## CONTRATACIÓN

A información contida no apartado de contratación foi elaborada a partir da base de datos de contratos do Servizo Público de Emprego de Galicia. Esta base de datos corresponde a un rexistro primario dos contratos laborais establecidos no ámbito da Comunidade Autónoma Galega, e, debido ó seu carácter obrigatorio, salvo erros de introdución, constitúe un fiel reflexo das cifras de contratos.

## ACTIVIDADE ECONÓMICA

En diversas partes dos informes recóllese información segundo a actividade económica. A nomenclatura base empregada nesta segmentación é a Clasificación Nacional de Actividades Económicas - CNAE93 e a Clasificación Nacional de Actividades Económicas - CNAE09 . A Clasificación Nacional de Actividades Económicas empregada ata o 31 de decembro do 2008 é a correspondente á CNAE-93 e a partir de xaneiro do 2009 emprégase a CNAE-2009, segundo establece o Real Decreto 475/2007 do 13 de abril polo que se aproba a Clasificación Nacional de Actividades Económicas 2009.

Na seguinte táboa podemos contemplar as equivalencias entre os códigos da CNAE a dous díxitos e os sectores de actividade tanto na clasificación de 1993 como na clasificación de 2009.

|   |
|---|
| <p>CNAE 93</p> <p>CNAE Descricion CNAE</p> <p>Sector: PRIMARIO</p> <p>01 agricultura, gandería, caza e actividades dos servizos relacionados con elas<br/>02 silvicultura, explotación forestal e actividades dos servizos relacionados con elas<br/>05 pesca, acuicultura e actividades dos servizos relacionados con elas</p> <p>Sector: SECUNDARIO</p> <p>10 extracción e aglomeración de antracita, hulla, lignito e turba<br/>11 extracción de crus de petróleo e gas natural<br/>12 extracción de minerais de uranio e torio<br/>13 extracción de minerais metálicos<br/>14 extracción de minerais non metálicos nin enerxéticos<br/>15 industria de produtos alimenticios e bebidas<br/>16 industria do tabaco<br/>17 industria téxtil<br/>18 industria da confección e da peletería<br/>19 preparación, curtido e acabado do coiro; fabricación de artigos de marroquinería e viaxe<br/>20 industria de madeira e da cortiza, agás mobles; cestería e espartería<br/>21 industria do papel<br/>22 edición, artes gráficas e reprodución de soportes gravados<br/>23 coquerías, refinado de petróleo e tratamento de combustibles nucleares<br/>24 industria química<br/>25 fabricación de produtos de caucho e materias plásticas<br/>26 fabricación doutros produtos minerais non metálicos<br/>27 metalurxia<br/>28 fabricación de produtos metálicos, agás maquinaria e equipo<br/>29 industria da construción de maquinaria e equipo mecánico<br/>30 fabricación de máquinas de oficina e equipos informáticos<br/>31 fabricación de maquinaria e material eléctrico<br/>32 fabricación de material electrónico; fabricación de equipo e aparellos de radio<br/>33 fabricación de equipos e instrumentos medico-cirúrxicos, de precisión, óptica e relojería<br/>34 fabricación de vehículos de motor, remolques e semirremolques<br/>35 fabricación doutro material de transporte<br/>36 fabricación de mobles; outras industrias manufactureiras<br/>37 reciclaxe<br/>40 produción e distribución de enerxía eléctrica, gas vapor e auga quente<br/>41 captación, depuración e distribución de auga</p> |
|---|

|   |
|---|
| <p>CNAE 93 (cont.)</p> <p>CNAE Descricion CNAE</p> <p>Sector: CONSTRUCCIÓN</p> <p>45 construción</p> <p>Sector: SERVIZOS</p> <p>50 venda, mantemento e reparación de vehículos de motor, motocicletas e ciclomotores<br/>51 comercio por xunto e intermediarios do comercio, agás de vehículos de motor e motocicletas<br/>52 comercio polo miúdo, agás comercio de vehículos de motor, motocicletas e ciclomotores<br/>55 hostalaría<br/>60 transporte terrestre; transporte por tubos<br/>61 transporte marítimo, de cabotaxe e por vías de navegación interiores<br/>62 transporte aéreo e espacial<br/>63 actividades anexas aos transportes: actividades de axencias de viaxes<br/>64 correos e telecomunicacións<br/>65 intermediación financeira, agás seguros e plans de pensións<br/>66 seguros e plans de pensións, agás seguridade social obrigatoria<br/>67 actividades auxiliares da intermediación financeira<br/>70 actividades inmobiliarias<br/>71 aluguer de maquinaria e equipo sen operario, de efectos persoais e utensilios domésticos<br/>72 actividades informáticas<br/>73 investigación e desenvolvemento<br/>74 outras actividades empresariais<br/>75 administración pública, defensa e seguridade social obrigatoria<br/>80 educación<br/>85 actividades sanitarias e veterinarias, servizos sociais<br/>88 minería (prestación)<br/>90 actividades de saneamento público<br/>91 actividades asociativas<br/>92 actividades recreativas, culturais e deportivas<br/>93 actividades diversas de servizos persoais<br/>95 fogares que empregan persoal doméstico<br/>99 organismos extraterritoriais</p> |
|---|



| CNAE 2009   |
|---|
| CNAE Descricion CNAE  |
| Sector: PRIMARIO  |
| 01 Agricultura, gandería, caza e servizos relacionados con elas             |
| 02 Silvicultura e explotación forestal                                      |
| 03 Pesca e acuicultura  |
| Sector: SECUNDARIO  |
| 05 Extracción de antracita, hulla e lignito                                 |
| 06 Extracción de cru de petróleo e gas natural                              |
| 07 Extracción de minerais metálicos   |
| 08 Outras industrias extractivas  |
| 09 Actividades de apoio ás industrias extractivas                           |
| 10 Industria da alimentación  |
| 11 Fabricación de bebidas   |
| 12 Industria do tabaco  |
| 13 Industria téxtil   |
| 14 Confección de roupa de vestir  |
| 15 Industria do coiro e do calzado  |
| 16 Industria da madeira e da cortiza, salvo mobles; cestería e espartaria   |
| 17 Industria do papel   |
| 18 Artes gráficas e reprodución de soportes gravados                        |
| 19 Coquerías e refinación de petróleo                                       |
| 20 Industria química  |
| 21 Fabricación de produtos farmacéuticos                                    |
| 22 Fabricación de produtos de caucho e plásticos                            |
| 23 Fabricación doutros produtos minerais non metálicos                      |
| 24 Metalurxia; fabricación de produtos de ferro, aceiro e ferroalixes       |
| 25 Fabricación de produtos metálicos, salvo maquinaria e equipamento        |
| 26 Fabricación de produtos informáticos, electrónicos e ópticos             |
| 27 Fabricación de material e equipamento eléctrico                          |
| 28 Fabricación de maquinaria e equipamento n.c.n                            |
| 29 Fabricación de vehículos e motor, remolques e semirremolques             |
| 30 Fabricación doutro material de transporte                                |
| 31 Fabricación de mobles  |
| 32 Outras industrias manufactureiras  |
| 33 Reparación e instalación de maquinaria e equipamento                     |
| 35 Fornecemento de enerxía eléctrica, gas, vapor e aire acondicionado       |
| 36 Captación, depuración e distribución de auga                             |
| 37 Recolla e tratamento de augas residuais                                  |
| 38 Recolla, tratamento e eliminación de residuos; valorización              |
| 39 Actividades de descontaminación e outros servizos de xestión de residuos |
| Sector: CONSTRUCCIÓN  |
| 41 Construción de edificios   |
| 42 Enxeñaría civil  |
| 43 Actividades de construción especializada                                 |

| CNAE 2009 (cont.)  |
|--|
| CNAE Descricion CNAE   |
| Sector: SERVIZOS   |
| 45 Venta e reparación de vehículos de motor e motocicletas   |
| 46 Comercio por xunto e intermediarios do comercio, salvo de vehículos de motor e motocicletas                         |
| 47 Comercio ao retallo, salvo de vehículos de motor e motocicletas   |
| 49 Transporte terrestre e por tubaxe   |
| 50 Transporte marítimo e por vías navegables interiores  |
| 51 Transporte aéreo  |
| 52 Almacenamento e actividades anexas ao transporte  |
| 53 Actividades postais e de correos  |
| 55 Servizos de aloxamento  |
| 56 Servizos de comidas e bebidas   |
| 58 Edición   |
| 59 Actividades cinematográficas, de vídeo e de programas de televisión, gravación de son e edición musical             |
| 60 Actividades de programación e emisión de radio e televisión   |
| 61 Telecomunicacións   |
| 62 Programación, consultaría e outras actividades relacionadas coa informática   |
| 63 Servizos de información   |
| 64 Servizos financeiros, salvo seguros e fondos de pensións  |
| 65 Seguros, reaseguros e fondos de pensións, salvo Seguridade Social obrigatoria                                       |
| 66 Actividades auxiliares dos servizos financeiros e aos seguros   |
| 68 Actividades inmobiliarias   |
| 69 Actividades xurídicas e de contabilidade  |
| 70 Actividades das sedes centrais; actividades de consultoría de xestión empresarial                                   |
| 71 Servizos técnicos de arquitectura e enerxía, ensaios e análises técnicas  |
| 72 Investigación e desenvolvemento   |
| 73 Publicidade e estudos de mercado  |
| 74 Outras actividades profesionais, científicas técnicas   |
| 75 Actividades veterinarias  |
| 77 Actividades de aluguer  |
| 78 Actividades relacionadas co emprego   |
| 79 Actividades de axencias de viaxes, operadores turísticos, servizos de reservas e actividades relacionadas con estes |
| 80 Actividades de seguranza e investigación  |
| 81 Servizos a edificios e actividades de xardinaría  |
| 82 Actividades administrativas de oficina e outras actividades auxiliares das empresas                                 |
| 84 Administración pública e defensa; Seguridade Social obrigatoria   |
| 85 Educación   |
| 86 Actividades sanitarias  |
| 87 Asistencia en establecementos residenciais  |
| 88 Actividades de servizos sociais sen aloxamento  |
| 90 Actividades de creación, artísticas e espectáculos  |
| 91 Actividades de bibliotecas, arquivos, museos e outras actividades culturais   |
| 92 Actividades de xogos de azar e apostas  |
| 93 Actividades deportivas, recreativas e de entretemento   |
| 94 Actividades asociativas   |
| 95 Reparación de ordenadores, efectos persoais e artigos de uso doméstico  |
| 96 Outros servizos persoais  |
| 97 Actividades dos fogares como empregadores de persoal doméstico  |
| 98 Actividades dos fogares como produtores de bens e servizos para uso propio  |
| 99 Actividades de organizacións e organismos extraterritoriais   |

## CNO ( GRANDES GRUPOS OCUPACIONAIS )

A Clasificación Nacional de Ocupacións (CNO-94) elaborada polo Instituto Nacional de Estatística ( RD 917/1994 de 6 de Maio ), está estruturada sobre un criterio de clasificación por cualificación profesional e subsidiariamente sobre a relación da ocupación co sector de actividade. Esta clasificación está dividida en grandes grupos, subgrupos principais, subgrupos, grupos primarios e ocupacións.

Os grandes grupos de ocupacións son os seguintes:

- 1 Dirección das empresas e das Administracións Públicas
- 2 Técnicos e profesionais, científicos e intelectuais
- 3 Técnicos e profesionais de apoio
- 4 Empregados de tipo administrativo
- 5 Traballadores dos servizos de restauración, persoais, protección e vendedores de comercio
- 6 Traballadores cualificados da industria e pesca
- 7 Artesáns e traballadores cualificados en industria manufactureira, construción e minería, excepto operadores de instalacións e maquinaria.
- 8 Operadores de instalacións e maquinaria e montadores
- 9 Traballadores non cualificados
- 0 Forzas armadas

## MOBILIDADE NA CONTRATACIÓN

Para este informe inclúese o concepto de contratado que reflicte o dato de persoas contratadas independentemente do número de contratos que poida ter.

Tendo en conta esta definición o gráfico sobre movementos contractuais recollen a proporción de persoas non residentes contratadas en Galicia sobre o total de contratados na comunidade autónoma, os contratados que entran, así como a porcentaxe de persoas residentes contratadas fora de Galicia sobre o total de contratados na comunidade autónoma, son os contratados que saen.

## 2. EVOLUCIÓN E VARIACIÓNS PORCENTUAIS

Ao longo dos informes empréganse indicadores relativos á evolución mensual e anual respecto ao mes de referencia. Para unha mellor comprensión de ambos, amósase a fórmula de cálculo:

Variación mensual = Valor mes actual - Valor mes anterior / Valor mes anterior X 100

Variación interanual = Valor mes actual - Valor mesmo mes ano anterior / Valor mesmo mes ano anterior X 100

Evolución mensual e anual

Os gráficos que aparecen no documento en base a evolucións están baseados en datos absolutos