

Índice:

1) Situación do paro rexistrado en Galicia por xénero, idades, sectores económicos, tipoloxía de contratación e grandes grupos ocupacionais (Táboa comparativa do mes en curso co mes anterior, e co mesmo mes do ano pasado)

Gráficos (cruces de variables)

- Xénero- idade
- Xénero- sectores económicos
- Idade- tempo de busca de emprego
- Nivel de formación- tempo de busca de emprego

2) Evolución mensual do paro rexistrado (últimos 4 anos)

Gráficos (evolutivos):

- Evolución do paro rexistrado (variación absoluta)
- Evolución da variación mensual (%)

3) Evolución mensual do paro rexistrado por xénero (últimos 4 anos)

Gráficos (evolutivos):

- Evolución da variación (%) do paro rexistrado por xénero (nos últimos doce meses)

4) Evolución mensual do paro rexistrado por grupos de idade (últimos 4 anos)

Gráficos (evolutivos):

- Evolución da variación (%) do paro rexistrado por grupos de idade (nos últimos doce meses)

5) Evolución mensual do paro rexistrado por sectores económicos (últimos 4 anos)

Gráficos (evolutivos):

- Evolución da variación (%) do paro rexistrado por sectores económicos (nos últimos doce meses)

6) Evolución mensual do paro rexistrado por niveis académicos (últimos 4 anos)

Gráficos (evolutivos):

- Evolución da variación (%) do paro rexistrado por niveis académicos (nos últimos doce meses)

7) Evolución mensual do paro rexistrado por tempo de busca de emprego (últimos 4 anos)

Gráficos (evolutivos):

- Evolución da variación (%) do paro rexistrado por tempo de busca de emprego (nos últimos doce meses)

8) Situación do paro rexistrado nas catro provincias galegas (Táboa comparativa do mes en curso co mes anterior, e co mesmo mes do ano pasado)

Gráficos:

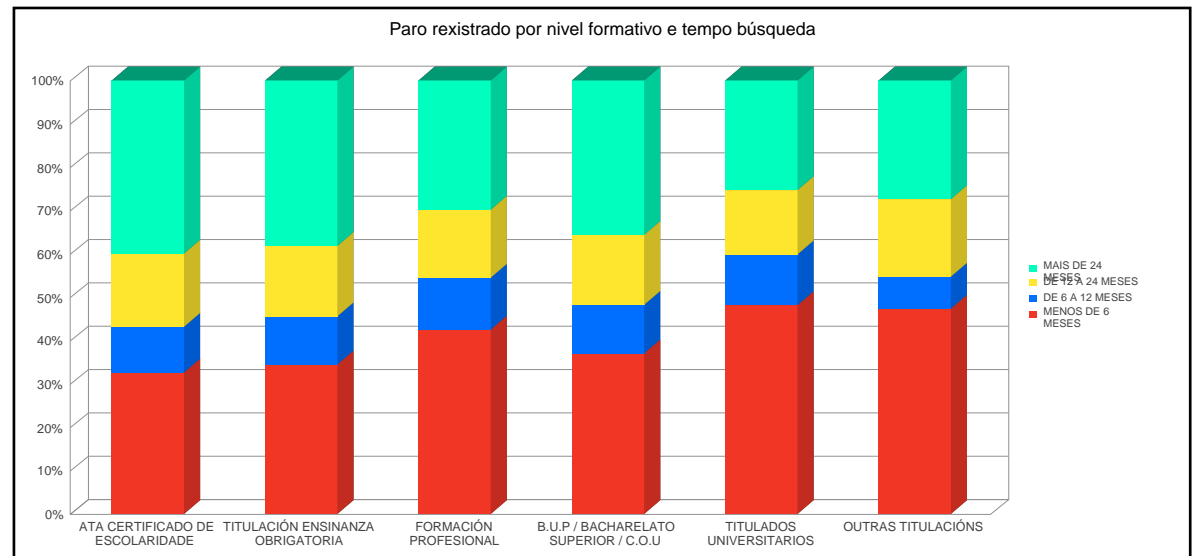
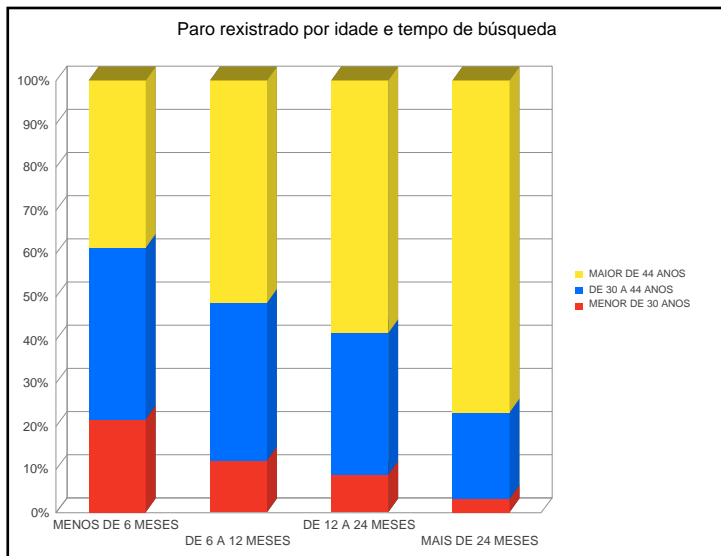
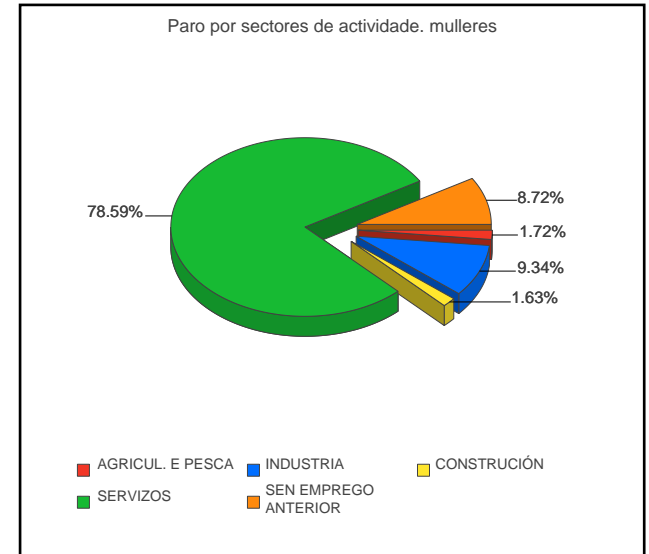
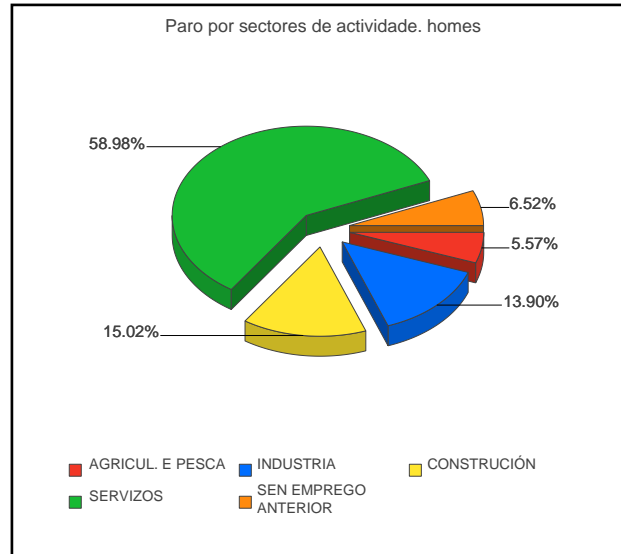
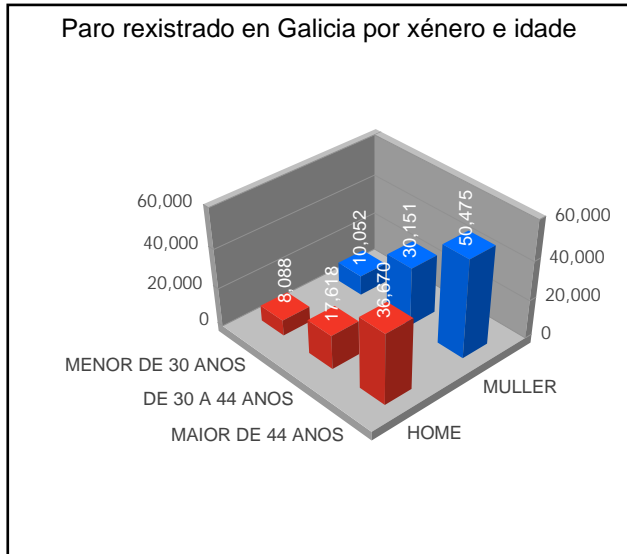
- % Demandantes parados por provincias
- Evolución nos últimos 12 meses por provincias
- Comparativa da distribución por xénero nas provincias
- Comparativa da distribución por grupos de idade nas provincias
- Evolución do sector da construción nas provincias nos últimos doce meses
- Evolución do sector da servizos nas provincias nos últimos doce meses
- Evolución do sector da industria nas provincias nos últimos doce meses
- Evolución do sector da agricultura nas provincias nos últimos doce meses

9) Situación do paro rexistrado nas comarcas e concellos. (Táboa comparativa do mes en curso co mes anterior, e co mesmo mes do ano pasado)

PARO REXISTRADO EN GALICIA

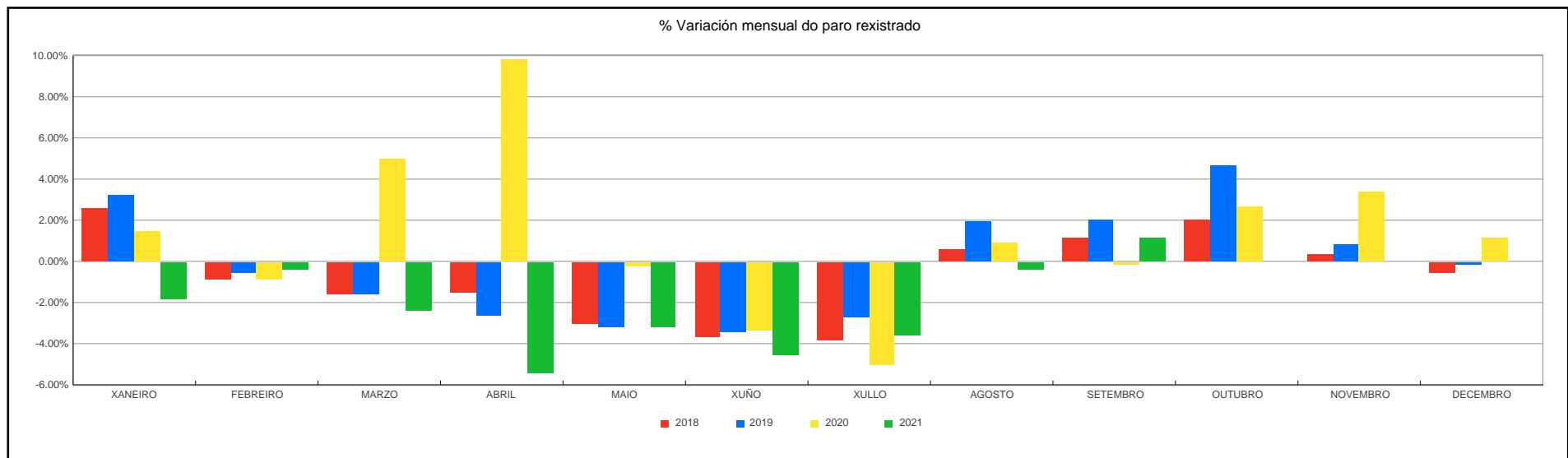
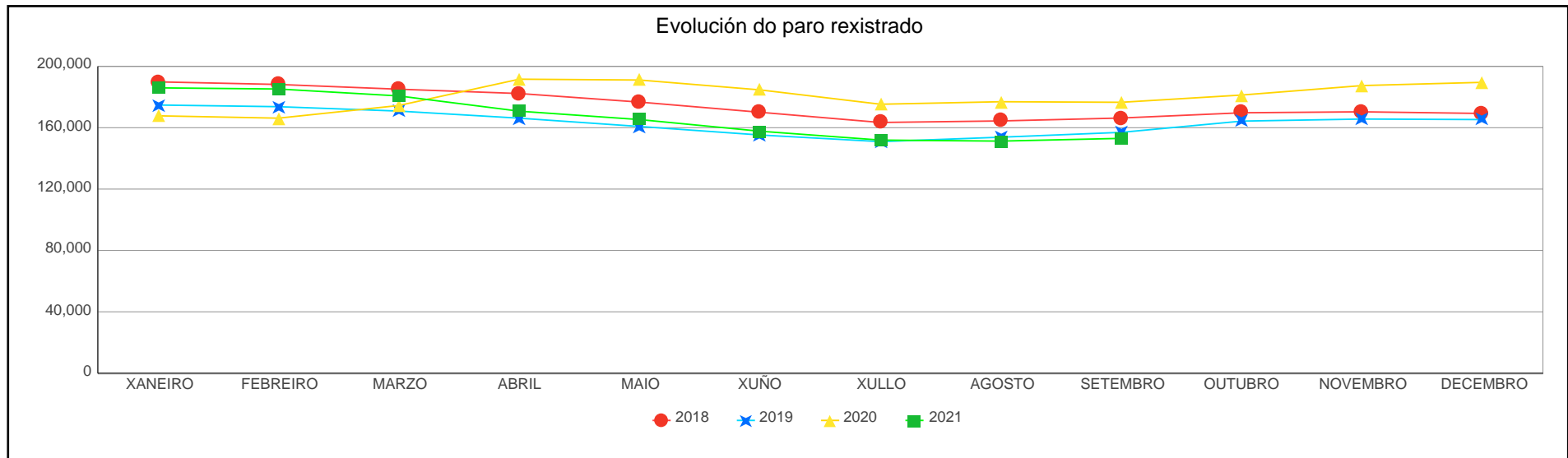
	Mes Actual	Variación Mes Anterior	% Variación Mes Anterior	Variación Mes Ano Anterior	% Variación Mes Ano Anterior
SETEMBRO 2021	153,054	1,790	1.18%	-23,520	-13.32%

XÉNERO	Mes Ant.	Mes Ano Ant.	Mes Actual	Var Mes Ant.	% Var Mes Ant.	Var Mes Ano Ant.	% Var Mes Ano Ant.
HOME	62,010	74,357	62,376	366	0.59%	-11,981	-16.11%
MULLER	89,254	102,217	90,678	1,424	1.60%	-11,539	-11.29%
IDADE	Mes Ant.	Mes Ano Ant.	Mes Actual	Var Mes Ant.	% Var Mes Ant.	Var Mes Ano Ant.	% Var Mes Ano Ant.
MENOR DE 30 ANOS	17,184	24,934	18,140	956	5.56%	-6,794	-27.25%
DE 30 A 44 ANOS	47,516	57,309	47,769	253	0.53%	-9,540	-16.65%
MAIOR DE 44 ANOS	86,564	94,331	87,145	581	0.67%	-7,186	-7.62%
SECTORES	Mes Ant.	Mes Ano Ant.	Mes Actual	Var Mes Ant.	% Var Mes Ant.	Var Mes Ano Ant.	% Var Mes Ano Ant.
AGRICUL. E PESCA	5,097	6,271	5,040	-57	-1.12%	-1,231	-19.63%
INDUSTRIA	17,313	18,893	17,143	-170	-0.98%	-1,750	-9.26%
CONSTRUCCIÓN	11,009	13,341	10,845	-164	-1.49%	-2,496	-18.71%
SERVIZOS	106,076	122,191	108,049	1,973	1.86%	-14,142	-11.57%
SEN EMPREGO ANTERIOR	11,769	15,878	11,977	208	1.77%	-3,901	-24.57%
NIVEL DE FORMACION	Mes Ant.	Mes Ano Ant.	Mes Actual	Var Mes Ant.	% Var Mes Ant.	Var Mes Ano Ant.	% Var Mes Ano Ant.
ATA CERTIFICADO DE ESCOLARIDADE	57,849	71,979	57,833	-16	-0.03%	-14,146	-19.65%
TITULACIÓN ENSINANZA OBRIGATORIA	35,396	41,333	36,087	691	1.95%	-5,246	-12.69%
FORMACIÓN PROFESIONAL	23,920	26,593	25,137	1,217	5.09%	-1,456	-5.48%
B.U.P / BACHARELATO SUPERIOR / C.O.U	14,073	15,837	14,293	220	1.56%	-1,544	-9.75%
TITULADOS UNIVERSITARIOS	19,930	20,732	19,609	-321	-1.61%	-1,123	-5.42%
OUTRAS TITULACIÓNS	96	100	95	-1	-1.04%	-5	-5.00%
TEMPO BUSCA DE EMPREGO	Mes Ant.	Mes Ano Ant.	Mes Actual	Var Mes Ant.	% Var Mes Ant.	Var Mes Ano Ant.	% Var Mes Ano Ant.
MENOS DE 6 MESES	50,145	52,825	56,805	6,660	13.28%	3,980	7.53%
DE 6 A 12 MESES	20,048	38,469	17,005	-3,043	-15.18%	-21,464	-55.80%
DE 12 A 24 MESES	26,937	32,252	24,818	-2,119	-7.87%	-7,434	-23.05%
MAIS DE 24 MESES	54,134	53,028	54,426	292	0.54%	1,398	2.64%



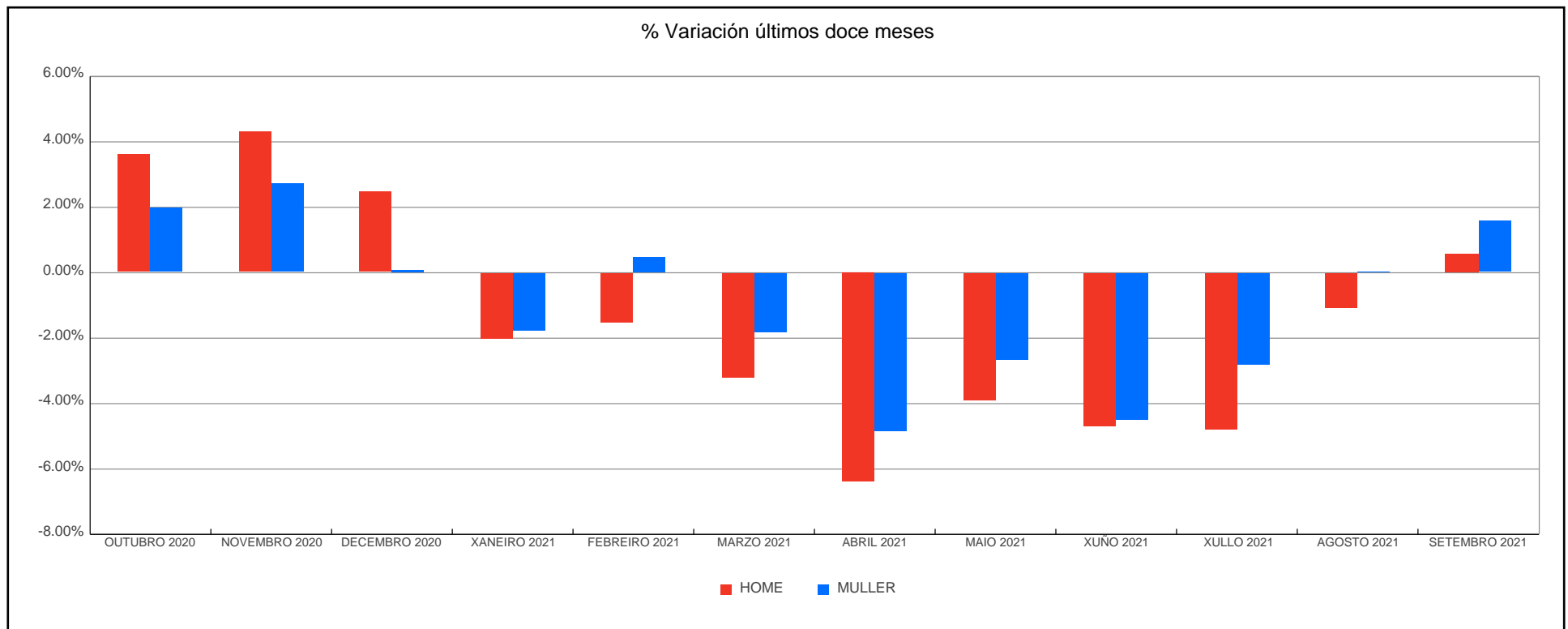
EVOLUCIÓN MENSUAL DO PARO REXISTRADO

MESES	2018			2019			2020			2021		
	Paro Rexistrado	% Var Mes Anterior	% Var Mes Ano Anterior	Paro Rexistrado	% Var Mes Anterior	% Var Mes Ano Anterior	Paro Rexistrado	% Var Mes Anterior	% Var Mes Ano Anterior	Paro Rexistrado	% Var Mes Anterior	% Var Mes Ano Anterior
XANEIRO	189,886	2.63%	-10.46%	174,800	3.25%	-7.94%	167,755	1.48%	-4.03%	185,984	-1.90%	10.87%
FEBREIRO	188,207	-0.88%	-11.19%	173,709	-0.62%	-7.70%	166,229	-0.91%	-4.31%	185,228	-0.41%	11.43%
MARZO	185,103	-1.65%	-11.88%	170,841	-1.65%	-7.70%	174,481	4.96%	2.13%	180,719	-2.43%	3.58%
ABRIL	182,291	-1.52%	-10.92%	166,226	-2.70%	-8.81%	191,629	9.83%	15.28%	170,778	-5.50%	-10.88%
MAIO	176,696	-3.07%	-11.49%	160,805	-3.26%	-8.99%	191,082	-0.29%	18.83%	165,306	-3.20%	-13.49%
XUÑO	170,065	-3.75%	-10.33%	155,249	-3.46%	-8.71%	184,654	-3.36%	18.94%	157,718	-4.59%	-14.59%
XULLO	163,412	-3.91%	-10.15%	150,921	-2.79%	-7.64%	175,311	-5.06%	16.16%	151,934	-3.67%	-13.33%
AGOSTO	164,424	0.62%	-9.22%	153,820	1.92%	-6.45%	176,951	0.94%	15.04%	151,264	-0.44%	-14.52%
SETEMBRO	166,320	1.15%	-9.64%	156,984	2.06%	-5.61%	176,574	-0.21%	12.48%	153,054	1.18%	-13.32%
OUTUBRO	169,744	2.06%	-8.69%	164,307	4.66%	-3.20%	181,307	2.68%	10.35%			
NOVEMBRO	170,369	0.37%	-8.98%	165,659	0.82%	-2.76%	187,472	3.40%	13.17%			
DECEMBRO	169,295	-0.63%	-8.50%	165,308	-0.21%	-2.36%	189,587	1.13%	14.69%			



PARO REXISTRADO POR XÉNERO

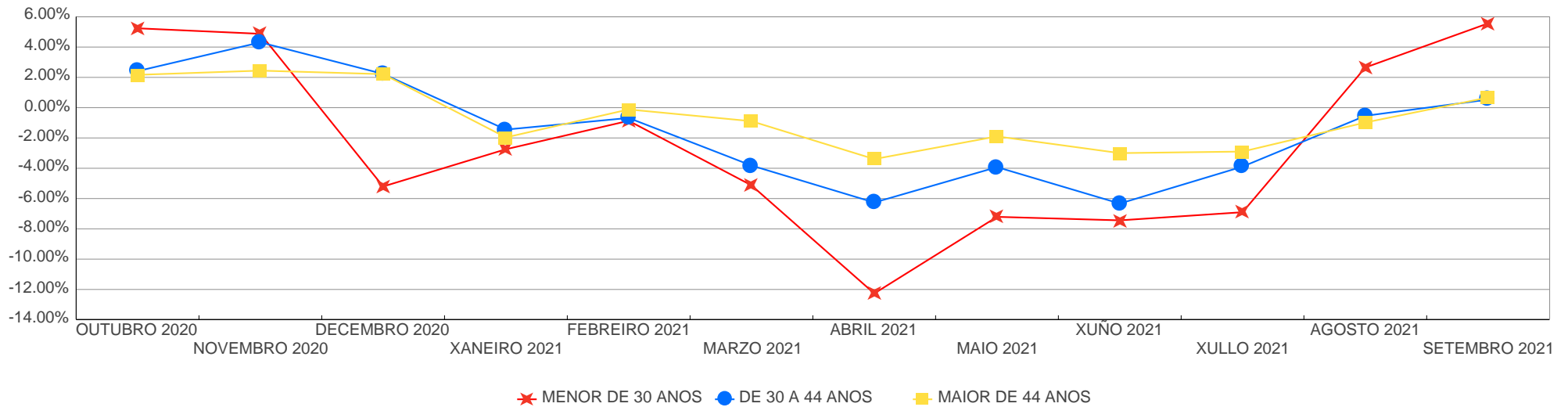
ANOS	XÉNERO	XANEIRO	FEBREIRO	MARZO	ABRIL	MAIO	XUÑO	XULLO	AGOSTO	SETEMBRO	OUTUBRO	NOVEMBRO	DECEMBRO	Promedio
2018	HOME	83,191	82,033	80,552	78,073	75,079	71,805	68,078	68,245	68,684	71,014	72,301	73,383	74,370
	MULLER	106,695	106,174	104,551	104,218	101,617	98,260	95,334	96,179	97,636	98,730	98,068	95,912	100,281
2019	HOME	75,186	74,453	72,298	70,068	67,233	64,898	62,290	63,337	64,594	68,987	70,031	71,666	68,753
	MULLER	99,614	99,256	98,543	96,158	93,572	90,351	88,631	90,483	92,390	95,320	95,628	93,642	94,466
2020	HOME	72,387	71,438	75,507	84,982	83,931	79,955	74,777	75,125	74,357	77,041	80,364	82,349	77,684
	MULLER	95,368	94,791	98,974	106,647	107,151	104,699	100,534	101,826	102,217	104,266	107,108	107,238	102,568
2021	HOME	80,679	79,420	76,869	71,971	69,139	65,890	62,708	62,010	62,376				70,118
	MULLER	105,305	105,808	103,850	98,807	96,167	91,828	89,226	89,254	90,678				96,769



PARO REXISTRADO POR GRUPOS IDADE

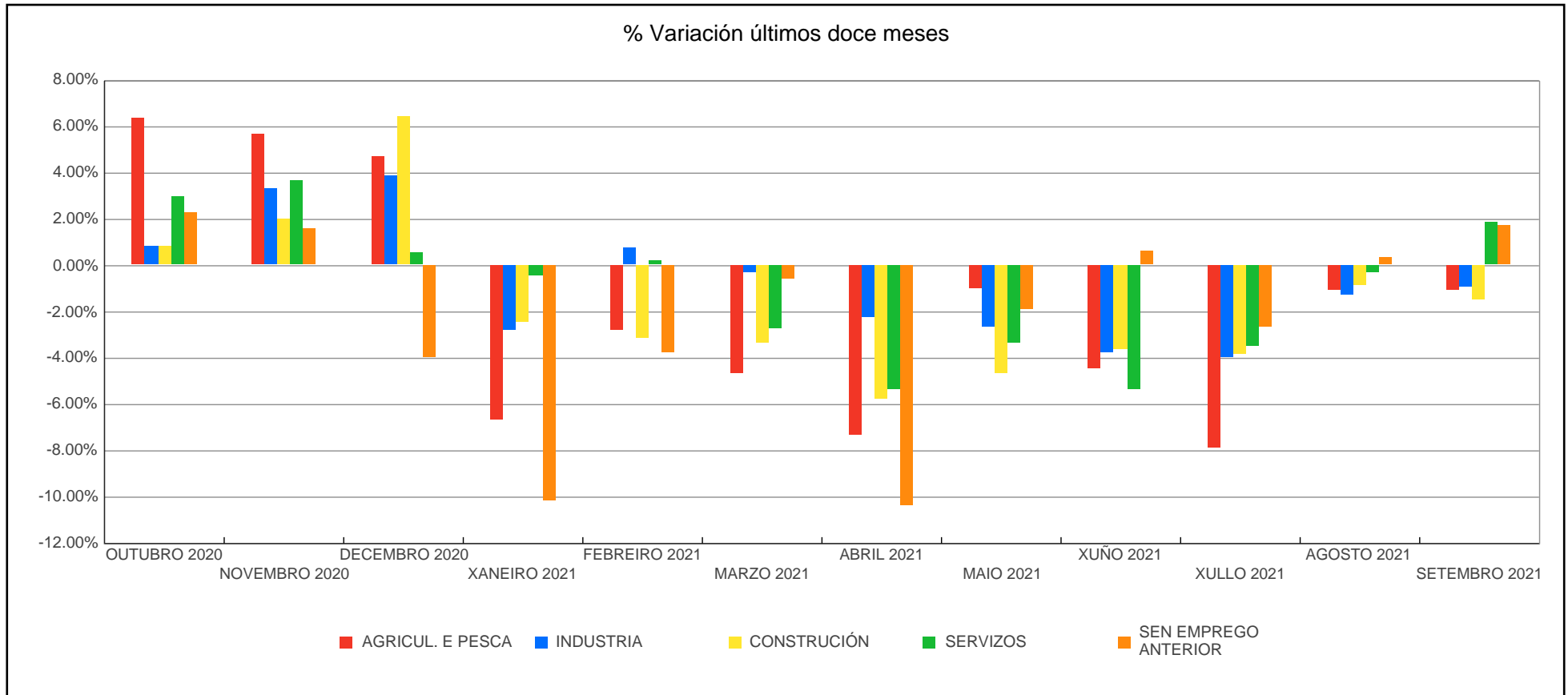
ANOS	IDADE	XANEIRO	FEBREIRO	MARZO	ABRIL	MAIO	XUÑO	XULLO	AGOSTO	SETEMBRO	OUTUBRO	NOVEMBRO	DECEMBRO	Promedio
2018	MENOR DE 30 ANOS	24,253	24,374	23,953	23,738	22,548	20,871	19,696	20,339	21,393	22,613	22,566	21,155	22,292
	DE 30 A 44 ANOS	66,213	65,342	63,892	62,437	60,254	57,507	55,010	55,604	56,109	57,174	57,473	57,381	59,533
	MAIOR DE 44 ANOS	99,420	98,491	97,258	96,116	93,894	91,687	88,706	88,481	88,818	89,957	90,330	90,759	92,826
2019	MENOR DE 30 ANOS	22,460	22,858	22,474	21,478	20,512	18,836	17,638	18,526	19,753	21,887	22,136	20,790	20,779
	DE 30 A 44 ANOS	59,589	58,806	57,283	55,023	52,668	50,464	49,137	50,135	51,008	53,182	53,363	53,556	53,685
	MAIOR DE 44 ANOS	92,751	92,045	91,084	89,725	87,625	85,949	84,146	85,159	86,223	89,238	90,160	90,962	88,756
2020	MENOR DE 30 ANOS	21,530	21,280	23,332	27,074	27,251	26,314	23,802	24,236	24,934	26,240	27,519	26,087	24,967
	DE 30 A 44 ANOS	54,545	53,729	57,655	65,486	65,005	61,766	58,035	58,295	57,309	58,693	61,223	62,587	59,527
	MAIOR DE 44 ANOS	91,680	91,220	93,494	99,069	98,826	96,574	93,474	94,420	94,331	96,374	98,730	100,913	95,759
2021	MENOR DE 30 ANOS	25,371	25,151	23,862	20,935	19,426	17,981	16,740	17,184	18,140				20,532
	DE 30 A 44 ANOS	61,681	61,262	58,923	55,234	53,066	49,707	47,773	47,516	47,769				53,659
	MAIOR DE 44 ANOS	98,932	98,815	97,934	94,609	92,814	90,030	87,421	86,564	87,145				92,696

% Variación últimos doce meses



PARO REXISTRADO POR SECTORES

ANOS	SECTORES	XANEIRO	FEBREIRO	MARZO	ABRIL	MAIO	XUÑO	XULLO	AGOSTO	SETEMBRO	OUTUBRO	NOVEMBRO	DECEMBRO	Promedio
2018	AGRICUL. E PESCA	7,102	7,077	6,729	6,673	6,412	6,174	5,580	5,531	5,261	6,075	6,388	6,583	6,299
	INDUSTRIA	21,630	21,287	21,259	20,667	19,788	19,215	18,303	18,753	18,733	18,940	18,869	19,693	19,761
	CONSTRUCCIÓN	18,286	17,825	17,728	16,920	16,008	15,306	14,568	14,221	13,978	13,841	14,103	14,963	15,646
	SERVIZOS	127,528	126,480	123,612	122,133	118,858	114,176	109,962	111,096	113,319	115,892	116,244	113,949	117,771
	SEN EMPREGO ANTERIOR	15,340	15,538	15,775	15,898	15,630	15,194	14,999	14,823	15,029	14,996	14,765	14,107	15,175
2019	AGRICUL. E PESCA	6,659	6,478	6,170	6,128	5,880	5,576	5,120	5,022	4,979	5,806	6,061	6,292	5,848
	INDUSTRIA	19,706	19,492	19,024	18,782	18,138	17,575	17,107	17,394	17,561	18,159	17,985	18,579	18,292
	CONSTRUCCIÓN	14,960	14,518	13,987	13,706	13,113	12,746	12,303	12,344	12,363	12,726	13,071	14,085	13,327
	SERVIZOS	119,486	118,945	117,193	113,202	109,470	105,707	102,958	105,630	108,477	113,574	114,524	112,979	111,845
	SEN EMPREGO ANTERIOR	13,989	14,276	14,467	14,408	14,204	13,645	13,433	13,430	13,604	14,042	14,018	13,373	13,907
2020	AGRICUL. E PESCA	6,161	6,029	5,950	6,385	6,292	6,271	6,045	6,041	6,271	6,672	7,054	7,385	6,380
	INDUSTRIA	18,363	18,297	19,045	21,221	21,115	20,338	19,357	19,774	18,893	19,048	19,687	20,459	19,633
	CONSTRUCCIÓN	13,846	13,613	14,443	16,358	15,598	14,668	13,862	13,724	13,341	13,457	13,733	14,618	14,272
	SERVIZOS	116,181	114,987	121,606	134,031	134,229	128,986	121,372	122,005	122,191	125,889	130,498	131,281	125,271
	SEN EMPREGO ANTERIOR	13,204	13,303	13,437	13,634	13,848	14,391	14,675	15,407	15,878	16,241	16,500	15,844	14,697
2021	AGRICUL. E PESCA	6,893	6,700	6,384	5,916	5,855	5,591	5,153	5,097	5,040				5,848
	INDUSTRIA	19,880	20,038	19,975	19,520	18,993	18,276	17,543	17,313	17,143				18,742
	CONSTRUCCIÓN	14,259	13,810	13,345	12,574	11,986	11,547	11,105	11,009	10,845				12,276
	SERVIZOS	130,717	130,985	127,405	120,566	116,500	110,251	106,404	106,076	108,049				117,439
	SEN EMPREGO ANTERIOR	14,235	13,695	13,610	12,202	11,972	12,053	11,729	11,769	11,977				12,582



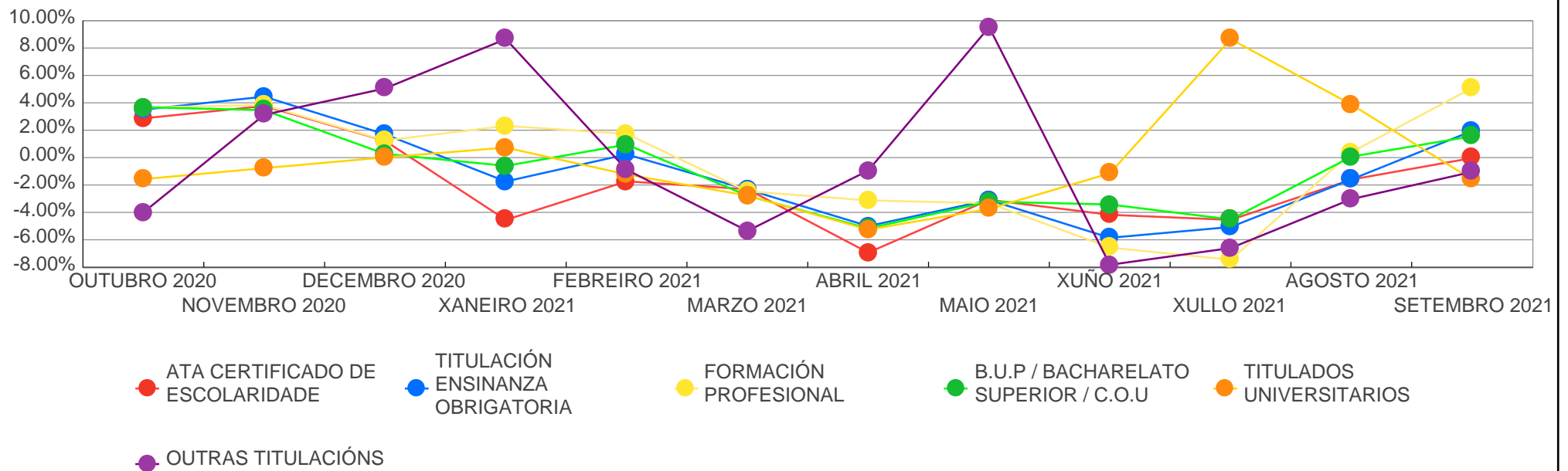
PARO REXISTRADO POR NIVEL DE FORMACIÓN

ANOS	NIVEL DE FORMACION	XANEIRO	FEBREIRO	MARZO	ABRIL	MAIO	XUÑO	XULLO	AGOSTO	SETEMBRO	OUTUBRO	NOVEMBRO	DECEMBRO	Promedio
2018	ATA CERTIFICADO DE ESCOLARIDADE	79,314	78,658	77,422	75,515	73,154	70,314	67,176	66,773	67,025	69,077	69,917	70,356	72,058
	TITULACIÓN ENSINANZA OBRIGATORIA	46,852	46,325	45,595	44,517	43,032	41,121	38,910	38,933	39,667	41,052	41,263	41,612	42,407
	FORMACIÓN PROFESIONAL	28,318	28,152	27,494	27,523	26,691	25,493	23,581	24,137	25,382	25,956	26,026	25,212	26,164
	B.U.P / BACHARELATO SUPERIOR / C.O.U	15,585	15,636	15,531	15,569	15,104	14,672	14,166	14,201	14,580	14,781	14,724	14,257	14,901
	TITULADOS UNIVERSITARIOS	19,699	19,315	18,949	19,047	18,563	18,332	19,444	20,262	19,539	18,754	18,332	17,752	18,999
	OUTRAS TITULACIÓNS	118	121	112	120	152	133	135	118	127	124	107	105	123
2019	ATA CERTIFICADO DE ESCOLARIDADE	71,840	71,669	70,544	68,730	66,435	64,117	61,939	62,017	62,810	65,932	67,511	67,744	66,774
	TITULACIÓN ENSINANZA OBRIGATORIA	42,701	42,326	41,666	40,388	38,950	37,569	35,895	36,224	36,905	39,178	39,698	39,955	39,288
	FORMACIÓN PROFESIONAL	26,999	26,721	26,013	25,242	24,459	23,361	21,645	22,476	24,239	25,655	25,370	24,908	24,757
	B.U.P / BACHARELATO SUPERIOR / C.O.U	14,764	14,743	14,494	14,145	13,808	13,289	12,912	13,302	13,929	14,574	14,533	14,185	14,057
	TITULADOS UNIVERSITARIOS	18,378	18,134	18,019	17,612	17,030	16,794	18,416	19,689	18,989	18,855	18,436	18,406	18,230
	OUTRAS TITULACIÓNS	118	116	105	109	123	119	114	112	112	113	111	110	114
2020	ATA CERTIFICADO DE ESCOLARIDADE	68,325	67,907	70,831	76,361	75,794	73,967	71,007	71,707	71,979	74,041	76,830	77,772	73,043
	TITULACIÓN ENSINANZA OBRIGATORIA	40,579	40,320	42,647	46,987	46,473	44,094	41,263	41,000	41,333	42,779	44,683	45,443	43,133
	FORMACIÓN PROFESIONAL	25,898	25,493	26,999	30,444	30,470	28,846	26,012	25,985	26,593	27,565	28,623	28,982	27,659
	B.U.P / BACHARELATO SUPERIOR / C.O.U	14,514	14,391	15,091	16,604	16,673	16,232	15,310	15,580	15,837	16,420	16,988	17,034	15,890
	TITULADOS UNIVERSITARIOS	18,316	18,015	18,808	21,116	21,554	21,403	21,614	22,572	20,732	20,406	20,249	20,252	20,420
	OUTRAS TITULACIÓNS	122	103	104	117	118	112	105	107	100	96	99	104	107
2021	ATA CERTIFICADO DE ESCOLARIDADE	74,236	72,951	71,267	66,322	64,277	61,592	58,792	57,849	57,833				65,013

XUNTA DE GALICIA

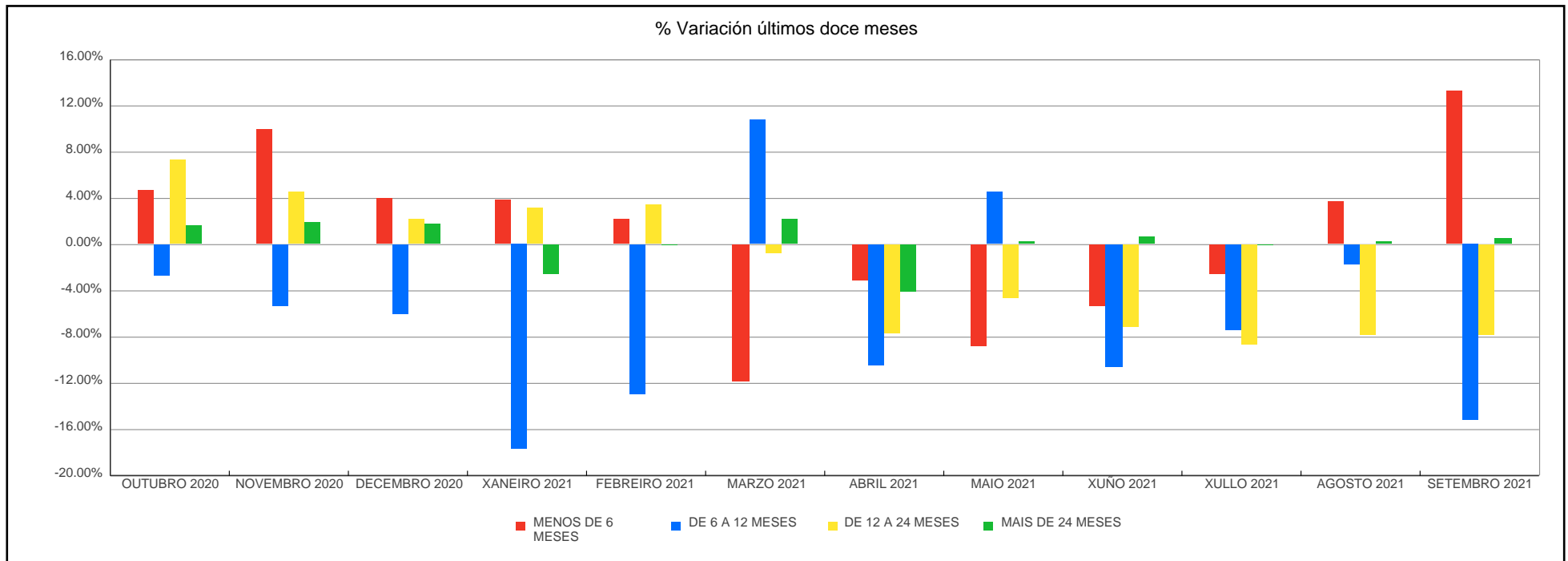
ANOS	NIVEL DE FORMACION	XANEIRO	FEBREIRO	MARZO	ABRIL	MAIO	XUÑO	XULLO	AGOSTO	SETEMBRO	OUTUBRO	NOVEMBRO	DECEMBRO	Promedio
2021	TITULACIÓN ENSINANZA OBRIGATORIA	44,652	44,757	43,716	41,530	40,244	37,887	35,968	35,396	36,087				40,026
	FORMACIÓN PROFESIONAL	29,652	30,167	29,424	28,504	27,555	25,745	23,825	23,920	25,137				27,103
	B.U.P / BACHARELATO SUPERIOR / C.O.U	16,931	17,092	16,616	15,757	15,250	14,728	14,063	14,073	14,293				15,423
	TITULADOS UNIVERSITARIOS	20,400	20,149	19,590	18,560	17,865	17,660	19,187	19,930	19,609				19,217
	OUTRAS TITULACIÓNS	113	112	106	105	115	106	99	96	95				105

% Variación últimos doce meses

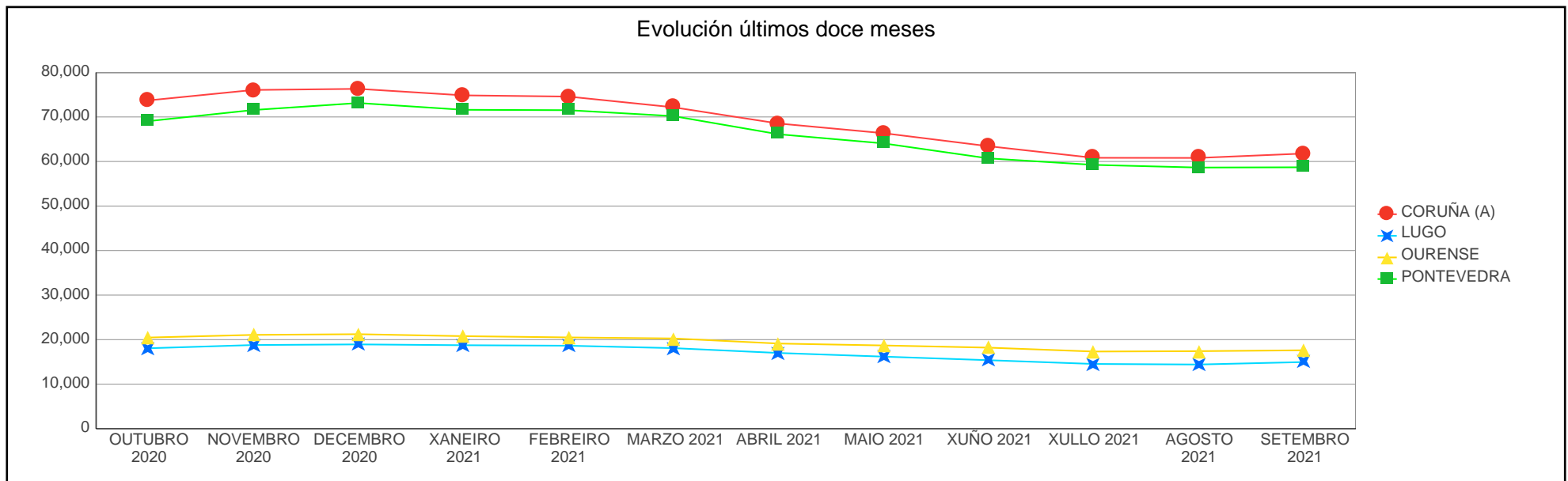
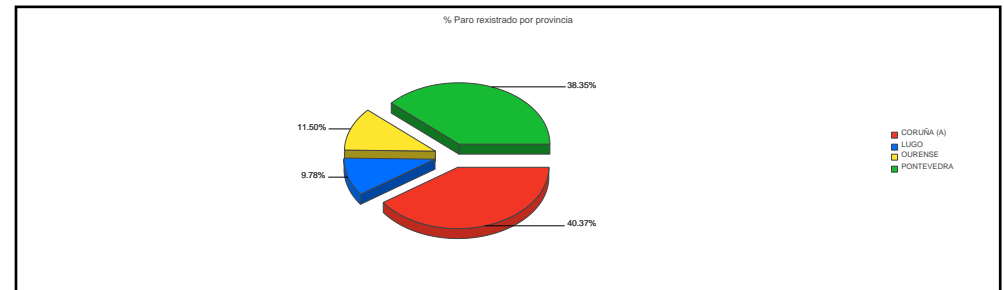


PARO REXISTRADO POR BÚSQUEDA DE EMPREGO

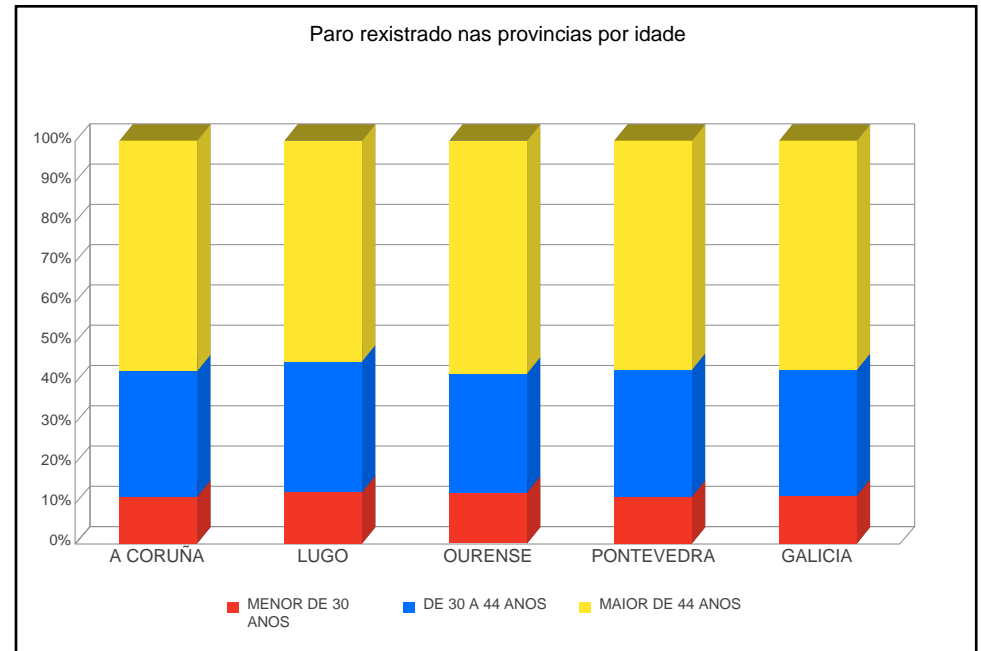
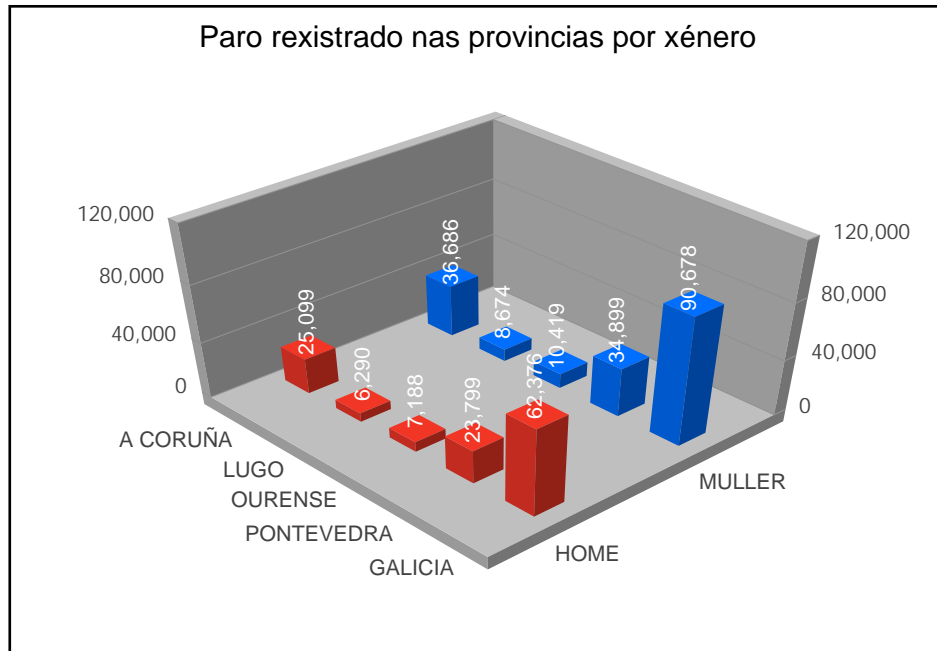
ANOS	TEMPO BUSCA DE EMPREGO	XANEIRO	FEBREIRO	MARZO	ABRIL	MAIO	XUÑO	XULLO	AGOSTO	SETEMBRO	OUTUBRO	NOVEMBRO	DECEMBRO	Promedio
2018	MENOS DE 6 MESES	81,297	79,894	72,780	68,600	63,906	59,961	56,471	59,851	64,452	71,214	74,147	73,602	68,848
	DE 6 A 12 MESES	22,339	22,372	26,330	28,570	28,366	26,484	25,506	23,990	21,452	20,121	19,337	19,838	23,725
	DE 12 A 24 MESES	27,067	27,082	27,578	27,276	27,199	26,743	25,538	25,308	25,281	24,308	23,855	23,089	25,860
	MAIS DE 24 MESES	59,183	58,859	58,415	57,845	57,225	56,877	55,897	55,275	55,135	54,101	53,030	52,766	56,217
2019	MENOS DE 6 MESES	80,166	79,463	72,758	67,384	62,926	59,340	56,539	59,258	62,993	71,402	72,946	72,802	68,165
	DE 6 A 12 MESES	19,437	19,849	24,263	26,178	26,332	24,869	24,470	24,260	22,879	21,562	21,187	21,588	23,073
	DE 12 A 24 MESES	22,741	22,477	22,288	21,835	21,615	21,560	21,011	21,429	21,905	22,186	22,814	22,573	22,036
	MAIS DE 24 MESES	52,456	51,920	51,532	50,829	49,932	49,480	48,901	48,873	49,207	49,157	48,712	48,345	49,945
2020	MENOS DE 6 MESES	75,943	73,995	76,012	86,517	78,721	68,990	57,568	52,529	52,825	55,357	60,867	63,348	66,889
	DE 6 A 12 MESES	20,664	21,343	26,413	30,724	35,639	37,262	38,302	42,124	38,469	37,400	35,397	33,236	33,081
	DE 12 A 24 MESES	23,210	23,359	24,127	25,517	26,887	27,668	28,702	30,481	32,252	34,656	36,238	37,038	29,178
	MAIS DE 24 MESES	47,938	47,532	47,929	48,871	49,835	50,734	50,739	51,817	53,028	53,894	54,970	55,965	51,104
2021	MENOS DE 6 MESES	65,853	67,365	59,333	57,499	52,436	49,611	48,308	50,145	56,805				56,373
	DE 6 A 12 MESES	27,359	23,817	26,390	23,617	24,702	22,062	20,409	20,048	17,005				22,823
	DE 12 A 24 MESES	38,241	39,557	39,252	36,232	34,537	32,049	29,246	26,937	24,818				33,430
	MAIS DE 24 MESES	54,531	54,489	55,744	53,430	53,631	53,996	53,971	54,134	54,426				54,261



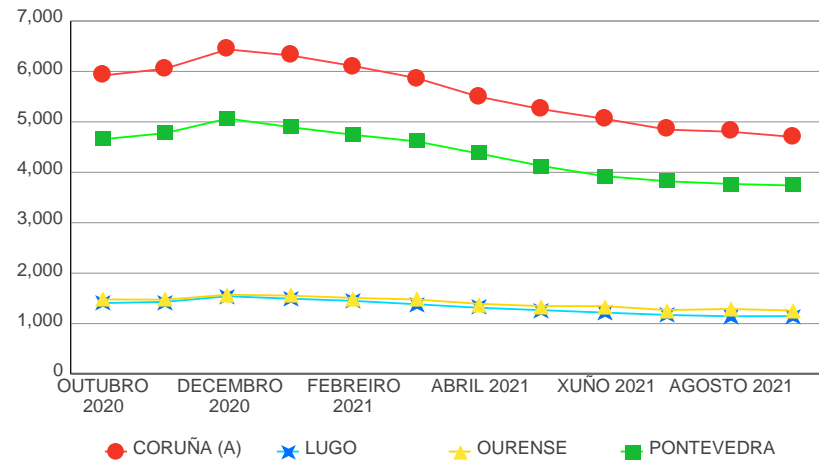
SETEMBRO 2021							
PROVINCIAS	Mes Ant.	Mes Año Ant.	Mes Actual	Var Mes Ant.	% Var Mes Ant.	Var Mes Año Ant.	% Var Mes Año Ant.
CORUÑA (A)	60,802	72,117	61,785	983	1.62%	-10,332	-14.33%
LUGO	14,409	17,419	14,964	555	3.85%	-2,455	-14.09%
OURENSE	17,413	19,709	17,607	194	1.11%	-2,102	-10.67%
PONTEVEDRA	58,640	67,329	58,698	58	0.10%	-8,631	-12.82%
Galicia	151,264	176,574	153,054	1,790	1.18%	-23,520	-13.32%



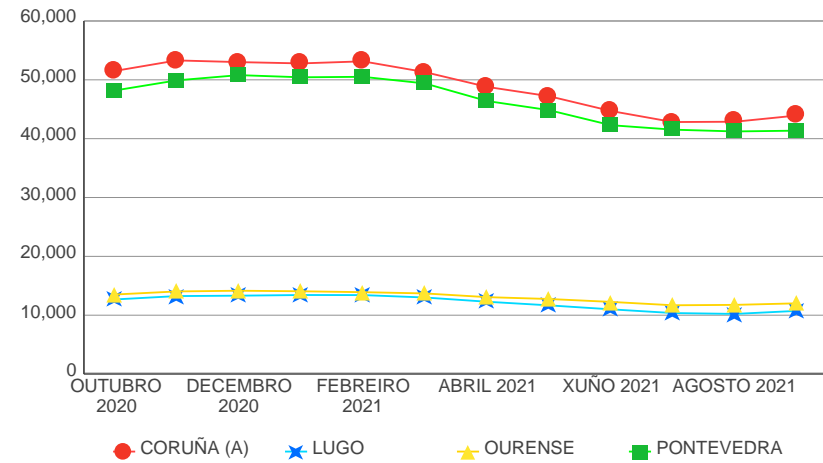
PROVINCIAS	OUTUBRO 2020	NOVEMBRO 2020	DECEMBRO 2020	XANEIRO 2021	FEBREIRO 2021	MARZO 2021	ABRIL 2021	MAIO 2021	XUÑO 2021	XULLO 2021	AGOSTO 2021	SETEMBRO 2021
CORUÑA (A)	73,715	76,063	76,311	74,853	74,579	72,176	68,535	66,363	63,432	60,830	60,802	61,785
LUGO	18,059	18,786	18,928	18,742	18,633	18,088	17,002	16,185	15,382	14,537	14,409	14,964
OURENSE	20,468	21,064	21,218	20,781	20,496	20,265	19,121	18,690	18,200	17,325	17,413	17,607
PONTEVEDRA	69,065	71,559	73,130	71,608	71,520	70,190	66,120	64,068	60,704	59,242	58,640	58,698



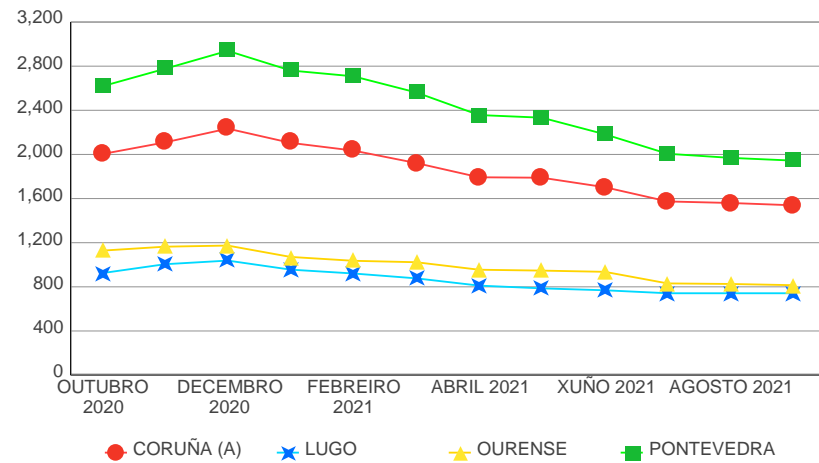
Evolución do paro rexistrado no sector construción por provincias



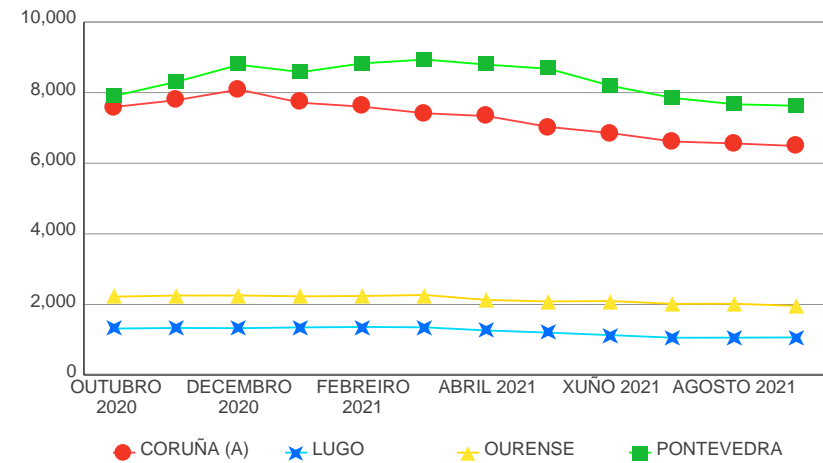
Evolución do paro rexistrado no sector servizos por provincias



Evolución do paro rexistrado no sector agricultura por provincias



Evolución do paro rexistrado no sector industria por Provincias



EVOLUCIÓN DO PARO REXISTRADO POR COMARCA

BISBARRA	Total	Var Mes Ant.	% Var Mes Ant.	Var Mes Ano Ant.	% Var Mes Ano Ant.
Total	153,054	1,790	1.18%	-23,520	-13.32%
A BARCALA	605	44	7.84%	-19	-3.04%
A CORUÑA	24,230	93	0.39%	-4,513	-15.70%
ARZÚA	541	24	4.64%	-116	-17.66%
BARBANZA	3,160	198	6.68%	-455	-12.59%
BERGANTIÑOS	4,241	50	1.19%	-419	-8.99%
BETANZOS	1,727	44	2.61%	-282	-14.04%
EUME	1,145	76	7.11%	-125	-9.84%
FERROLTERRA	10,088	286	2.92%	-1,100	-9.83%
FISTERRA	1,194	104	9.54%	-262	-17.99%
MUROS	581	44	8.19%	-77	-11.70%
NOIA	1,285	-31	-2.36%	-239	-15.68%
O SAR	766	-11	-1.42%	-113	-12.86%
ORDES	1,666	16	0.97%	-166	-9.06%
ORTEGAL	547	52	10.51%	-56	-9.29%
SANTIAGO	8,152	-54	-0.66%	-2,114	-20.59%
TERRA DE MELIDE	480	6	1.27%	-99	-17.10%
TERRA DE SONEIRA	788	39	5.21%	-121	-13.31%
XALLAS	589	3	0.51%	-56	-8.68%
A FONSAGRADA	140	-3	-2.10%	-14	-9.09%
A MARIÑA CENTRAL	1,239	82	7.09%	-214	-14.73%
A MARIÑA OCCIDENTAL	1,289	125	10.74%	-235	-15.42%
A MARIÑA ORIENTAL	785	99	14.43%	-146	-15.68%
A ULLOA	336	7	2.13%	-59	-14.94%
CHANTADA	580	1	0.17%	-103	-15.08%
LUGO	6,046	76	1.27%	-976	-13.90%
MEIRA	133	19	16.67%	6	4.72%
OS ANCARES	329	28	9.30%	-17	-4.91%
QUIROGA	233	26	12.56%	-40	-14.65%
SARRIA	962	-4	-0.41%	-244	-20.23%

BISBARRA	Total	Var Mes Ant.	% Var Mes Ant.	Var Mes Ano Ant.	% Var Mes Ano Ant.
TERRA CHA	1,383	45	3.36%	-227	-14.10%
TERRA DE LEMOS	1,509	54	3.71%	-186	-10.97%
A LIMIA	1,151	36	3.23%	-88	-7.10%
ALLARIZ-MACEDA	671	-8	-1.18%	-64	-8.71%
BAIXA LIMIA	284	20	7.58%	3	1.07%
O CARBALLIÑO	1,432	9	0.63%	-228	-13.73%
O RIBEIRO	784	-2	-0.25%	-108	-12.11%
OURENSE	8,676	51	0.59%	-1,167	-11.86%
TERRA DE CALDELAS	115	20	21.05%	22	23.66%
TERRA DE CELANOVA	961	5	0.52%	-105	-9.85%
TERRA DE TRIVES	141	-1	-0.70%	-24	-14.55%
VALDEORRAS	1,234	-39	-3.06%	-205	-14.25%
VERÍN	1,918	107	5.91%	-117	-5.75%
VIANA	240	-4	-1.64%	-21	-8.05%
A PARADANTA	674	-44	-6.13%	-148	-18.00%
CALDAS	1,890	-9	-0.47%	-434	-18.67%
O BAIXO MIÑO	2,909	-90	-3.00%	-484	-14.26%
O CONDADO	3,123	-26	-0.83%	-377	-10.77%
O DEZA	1,673	-44	-2.56%	-292	-14.86%
O MORRAZO	5,213	176	3.49%	-553	-9.59%
O SALNÉS	6,680	600	9.87%	-1,431	-17.64%
PONTEVEDRA	7,235	-4	-0.06%	-1,239	-14.62%
TABEIRÓS-TERRA DE MONTES	1,127	13	1.17%	-253	-18.33%
VIGO	28,174	-514	-1.79%	-3,420	-10.82%

EVOLUCIÓN DO PARO REXISTRADO POR CONCELLO

CONCELLO	MES ACTUAL			MES ANTERIOR		
	HOME	MULLER	Total	HOME	MULLER	Total
Total	62,376	90,678	153,054	62,010	89,254	151,264
ABADÍN	44	32	76	40	31	71
ABEGONDO	91	128	219	79	131	210
AGOLADA	32	43	75	31	44	75
ALFOZ	34	31	65	33	30	63
ALLARIZ	97	196	293	103	201	304
AMES	673	1,028	1,701	659	1,027	1,686
AMOEIRO	47	47	94	44	49	93
ANTAS DE ULLA	34	25	59	37	25	62
ARANGA	26	27	53	27	23	50
ARBO	82	78	160	87	84	171
ARES	155	195	350	147	175	322
ARNOIA, A	12	19	31	7	21	28
ARTEIXO	792	1,252	2,044	777	1,237	2,014
ARZÚA	87	118	205	83	112	195
AVIÓN	25	20	45	24	18	42
BAIONA	278	430	708	273	386	659
BALEIRA	17	8	25	16	6	22
BALTAR	26	28	54	21	26	47
BAÑA, A	74	100	174	66	92	158
BANDE	41	30	71	36	26	62
BAÑOS DE MOLGAS	41	26	67	37	27	64
BARALLA	53	41	94	42	41	83
BARBADÁS	137	204	341	134	209	343
BARCO DE VALDEORRAS, O	241	451	692	247	478	725
BARREIROS	67	81	148	56	65	121
BARRO	85	134	219	93	125	218
BEADE	10	11	21	8	11	19

XUNTA DE GALICIA

CONCELLO	MES ACTUAL			MES ANTERIOR		
	HOME	MULLER	Total	HOME	MULLER	Total
BEARIZ	17	11	28	15	8	23
BECERREÁ	49	71	120	45	66	111
BEGONTE	50	52	102	46	47	93
BERGONDO	140	202	342	141	196	337
BETANZOS	276	438	714	270	440	710
BLANCOS, OS	29	18	47	25	14	39
BOBORÁS	38	51	89	40	52	92
BOIMORTO	36	35	71	35	32	67
BOIRO	394	499	893	374	456	830
BOLA, A	31	33	64	31	35	66
BOLO, O	30	23	53	28	20	48
BOQUEIXÓN	58	85	143	52	79	131
BÓVEDA	29	29	58	22	30	52
BRIÓN	146	189	335	163	191	354
BUEU	277	434	711	251	401	652
BURELA	153	335	488	144	307	451
CABANA DE BERGANTIÑOS	67	132	199	71	124	195
CABANAS	76	91	167	64	87	151
CALDAS DE REIS	227	341	568	218	339	557
CALVOS DE RANDÍN	10	6	16	8	7	15
CAMARIÑAS	95	200	295	84	188	272
CAMBADOS	316	488	804	324	425	749
CAMBRE	520	886	1,406	520	874	1,394
CAMPO LAMEIRO	51	49	100	52	58	110
CANGAS	712	1,079	1,791	673	1,060	1,733
CAÑIZA, A	127	155	282	130	173	303
CAPELA, A	40	23	63	37	25	62
CARBALLEDA DE AVIA	43	40	83	47	40	87
CARBALLEDA DE VALDEORRAS	20	47	67	21	45	66
CARBALLEDO	56	29	85	49	23	72

XUNTA DE GALICIA

CONCELLO	MES ACTUAL			MES ANTERIOR		
	HOME	MULLER	Total	HOME	MULLER	Total
CARBALLIÑO, O	326	491	817	333	492	825
CARBALLO	750	1,532	2,282	723	1,534	2,257
CARIÑO	78	98	176	73	97	170
CARNOTA	73	110	183	63	95	158
CARRAL	92	176	268	95	174	269
CARTELLE	45	58	103	41	56	97
CASTRELO DE MIÑO	28	28	56	31	31	62
CASTRELO DO VAL	35	40	75	29	31	60
CASTRO CALDELAS	27	30	57	26	21	47
CASTRO DE REI	61	66	127	57	64	121
CASTROVERDE	34	32	66	29	34	63
CATOIRA	87	130	217	87	124	211
CEDEIRA	157	191	348	145	182	327
CEE	163	297	460	161	277	438
CELANOVA	127	245	372	136	249	385
CENLLE	17	23	40	13	20	33
CERCEDA	73	131	204	81	132	213
CERDEDO	31	25	56	27	23	50
CERDIDO	35	30	65	36	29	65
CERVANTES	24	16	40	23	14	37
CERVO	67	99	166	62	94	156
CESURAS	32	29	61	38	29	67
CHANDREXA DE QUEIXA	5	4	9	5	3	8
CHANTADA	168	243	411	173	249	422
COIRÓS	21	37	58	17	31	48
COLES	68	70	138	65	70	135
CORCUBIÓN	47	46	93	40	37	77
CORGO, O	53	53	106	47	52	99
CORISTANCO	147	224	371	153	220	373
CORTEGADA	36	33	69	31	33	64

XUNTA DE GALICIA

CONCELLO	MES ACTUAL			MES ANTERIOR		
	HOME	MULLER	Total	HOME	MULLER	Total
CORUÑA, A	6,566	8,902	15,468	6,610	8,889	15,499
COSPEITO	61	77	138	55	73	128
COTOBADA	88	135	223	82	131	213
COVELO	65	62	127	69	59	128
CRECENTE	58	47	105	58	58	116
CUALEDRO	55	54	109	51	50	101
CULLEREDO	694	1,075	1,769	701	1,087	1,788
CUNTIS	103	135	238	113	141	254
CURTIS	52	96	148	56	93	149
DODRO	50	90	140	54	88	142
DOZÓN	7	15	22	9	16	25
DUMBRÍA	57	133	190	43	100	143
ENTRIMO	31	35	66	27	34	61
ESGOS	23	21	44	22	19	41
ESTRADA, A	372	593	965	380	596	976
FENE	336	429	765	339	403	742
FERROL	2,134	2,746	4,880	2,120	2,666	4,786
FISTERRA	105	152	257	106	130	236
FOLGOSO DO COUREL	21	19	40	18	12	30
FONSAGRADA, A	46	37	83	52	38	90
FORCAREI	51	55	106	45	43	88
FORNELOS DE MONTES	54	73	127	54	71	125
FOZ	174	279	453	157	263	420
FRADES	45	37	82	35	37	72
FRIOL	62	52	114	60	53	113
GOMESENDE	24	15	39	22	14	36
GONDOMAR	364	541	905	363	521	884
GROVE, O	273	422	695	227	253	480
GUARDA, A	227	314	541	228	291	519
GUDIÑA, A	24	39	63	23	38	61

XUNTA DE GALICIA

CONCELLO	MES ACTUAL			MES ANTERIOR		
	HOME	MULLER	Total	HOME	MULLER	Total
GUITIRIZ	78	106	184	75	107	182
GUNTÍN	35	33	68	29	32	61
ILLA DE AROUSA, A	67	144	211	68	126	194
INCIO, O	21	20	41	20	22	42
IRIXO, O	26	26	52	23	26	49
IRIXOA	23	24	47	21	22	43
LALÍN	354	650	1,004	347	657	1,004
LAMA, A	60	83	143	61	71	132
LÁNCARA	44	42	86	49	46	95
LARACHA, A	215	420	635	212	410	622
LAROUCO	4	X	7	4	5	9
LAXE	66	126	192	69	120	189
LAZA	25	30	55	17	24	41
LEIRO	34	44	78	37	48	85
LOBEIRA	10	10	20	9	12	21
LOBIOS	32	42	74	30	39	69
LOURENZÁ	35	38	73	35	39	74
LOUSAME	48	61	109	51	54	105
LUGO	2,124	3,280	5,404	2,115	3,251	5,366
MACEDA	61	84	145	59	92	151
MALPICA DE BERGANTIÑOS	95	198	293	98	197	295
MAÑÓN	15	29	44	12	19	31
MANZANEDA	15	9	24	10	11	21
MARÍN	552	814	1,366	557	789	1,346
MASIDE	96	122	218	93	125	218
MAZARICOS	59	60	119	61	61	122
MEAÑO	98	147	245	96	112	208
MEIRA	20	18	38	15	16	31
MEIS	86	127	213	88	135	223
MELIDE	131	211	342	137	199	336

XUNTA DE GALICIA

CONCELLO	MES ACTUAL			MES ANTERIOR		
	HOME	MULLER	Total	HOME	MULLER	Total
MELÓN	28	34	62	24	37	61
MERCA, A	41	43	84	39	39	78
MESÍA	31	51	82	31	48	79
MEZQUITA, A	22	18	40	24	19	43
MIÑO	143	196	339	143	176	319
MOAÑA	520	825	1,345	499	807	1,306
MOECHE	19	24	43	22	24	46
MONDARIZ	149	181	330	151	182	333
MONDARIZ-BALNEARIO	20	16	36	20	19	39
MONDOÑEDO	58	53	111	51	48	99
MONFERO	25	16	41	24	15	39
MONFORTE DE LEMOS	453	623	1,076	446	594	1,040
MONTEDERRAMO	12	16	28	10	14	24
MONTERREI	74	102	176	78	94	172
MONTERROSO	72	92	164	75	89	164
MORAÑA	86	151	237	84	145	229
MOS	333	555	888	337	574	911
MUGARDOS	146	193	339	147	172	319
MUÍÑOS	31	22	53	30	21	51
MURAS	13	7	20	15	5	20
MUROS	148	250	398	156	223	379
MUXÍA	69	125	194	66	130	196
NARÓN	945	1,521	2,466	948	1,470	2,418
NAVIA DE SUARNA	16	13	29	12	12	24
NEDA	142	167	309	138	155	293
NEGREIRA	165	266	431	155	248	403
NEGUEIRA DE MUÑIZ	18	14	32	15	16	31
NEVES, AS	133	174	307	141	171	312
NIGRÁN	410	547	957	402	523	925
NOGAIS, AS	13	14	27	12	12	24

XUNTA DE GALICIA

CONCELLO	MES ACTUAL			MES ANTERIOR		
	HOME	MULLER	Total	HOME	MULLER	Total
NOGUEIRA DE RAMUÍN	66	43	109	64	44	108
NOIA	216	377	593	253	387	640
OIA	72	102	174	71	93	164
OÍMBRA	56	59	115	49	59	108
OLEIROS	719	1,074	1,793	692	1,026	1,718
ORDES	207	504	711	186	494	680
OROSO	127	249	376	128	256	384
ORTIGUEIRA	122	140	262	105	124	229
OURENSE	2,753	4,380	7,133	2,768	4,346	7,114
OUROL	25	24	49	16	17	33
OUTEIRO DE REI	76	88	164	73	84	157
OUTES	101	131	232	123	128	251
OZA DOS RÍOS	60	78	138	63	64	127
PADERNE	40	46	86	39	48	87
PADERNE DE ALLARIZ	32	34	66	29	37	66
PADRENDA	48	70	118	47	77	124
PADRÓN	176	263	439	186	264	450
PALAS DE REI	55	58	113	51	52	103
PANTÓN	43	40	83	42	44	86
PARADA DE SIL	14	X	17	11	2	13
PARADELA	15	6	21	17	7	24
PÁRAMO, O	18	17	35	17	15	32
PASTORIZA, A	24	36	60	26	31	57
PAZOS DE BORBÉN	83	150	233	77	146	223
PEDRAFITA DO CEBREIRO	12	7	19	14	8	22
PEREIRO DE AGUIAR, O	105	138	243	100	143	243
PEROXA, A	34	40	74	32	39	71
PETÍN	27	29	56	28	33	61
PINO, O	57	101	158	54	100	154
PIÑOR	28	29	57	21	29	50

XUNTA DE GALICIA

CONCELLO	MES ACTUAL			MES ANTERIOR		
	HOME	MULLER	Total	HOME	MULLER	Total
POBRA DE TRIVES, A	33	57	90	32	66	98
POBRA DO BROLLÓN, A	34	29	63	30	27	57
POBRA DO CARAMIÑAL, A	163	258	421	158	232	390
POIO	355	560	915	363	546	909
POL	14	27	41	16	23	39
PONTE CALDELAS	158	232	390	160	239	399
PONTEAREAS	631	1,166	1,797	621	1,179	1,800
PONTECESO	106	163	269	105	155	260
PONTECESURES	57	129	186	69	125	194
PONTEDEUME	192	230	422	183	201	384
PONTEDEVA	5	9	14	6	10	16
PONTENOVA, A	40	36	76	33	41	74
PONTES DE GARCÍA RODRIGUEZ, AS	179	273	452	177	256	433
PONTEVEDRA	1,969	2,956	4,925	1,984	2,958	4,942
PORQUEIRA	20	16	36	16	13	29
PORRIÑO, O	519	885	1,404	559	896	1,455
PORTAS	54	92	146	59	95	154
PORTO DO SON	141	210	351	135	185	320
PORTOMARÍN	16	13	29	15	10	25
PUNXÍN	11	24	35	13	24	37
QUINTELA DE LEIRADO	16	23	39	12	22	34
QUIROGA	66	91	157	53	92	145
RÁBADE	40	55	95	38	48	86
RAIRIZ DE VEIGA	18	37	55	19	29	48
RAMIRÁS	33	48	81	32	48	80
REDONDELA	560	997	1,557	563	989	1,552
RIANXO	224	326	550	219	320	539
RIBADAVIA	108	191	299	114	191	305
RIBADEO	202	326	528	182	282	464

XUNTA DE GALICIA

CONCELLO	MES ACTUAL			MES ANTERIOR		
	HOME	MULLER	Total	HOME	MULLER	Total
RIBADUMIA	105	151	256	104	133	237
RIBAS DE SIL	17	19	36	15	17	32
RIBEIRA	469	827	1,296	431	772	1,203
RIBEIRA DE PIQUÍN	20	7	27	13	6	19
RIÓS	25	55	80	26	54	80
RIOTORTO	14	13	27	12	13	25
RODEIRO	26	28	54	30	27	57
ROIS	69	118	187	71	114	185
ROSAL, O	125	215	340	153	234	387
RÚA, A	81	106	187	95	106	201
RUBIÁ	28	32	60	28	31	59
SADA	369	552	921	372	536	908
SALCEDA DE CASELAS	160	387	547	174	426	600
SALVATERRA DE MIÑO	239	414	653	239	426	665
SAMOS	23	9	32	24	10	34
SAN AMARO	30	30	60	27	36	63
SAN CIBRAO DAS VIÑAS	80	173	253	80	160	240
SAN CRISTOVO DE CEA	43	33	76	37	29	66
SAN SADURNIÑO	51	70	121	49	71	120
SAN XOÁN DE RÍO	10	8	18	8	7	15
SANDIÁS	17	31	48	18	25	43
SANTA COMBA	149	321	470	150	314	464
SANTIAGO DE COMPOSTELA	2,116	2,757	4,873	2,115	2,786	4,901
SANTISO	28	30	58	23	32	55
SANXENXO	337	458	795	268	342	610
SARREAUS	31	21	52	27	18	45
SARRIA	296	432	728	290	434	724
SAVIÑAÑO, O	69	71	140	66	71	137
SILLEDA	137	194	331	143	213	356
SOBER	39	50	89	33	50	83

XUNTA DE GALICIA

CONCELLO	MES ACTUAL			MES ANTERIOR		
	HOME	MULLER	Total	HOME	MULLER	Total
SOBRADO	21	22	43	24	21	45
SOMOZAS, AS	49	52	101	43	55	98
SOUTOMAIOR	186	324	510	199	335	534
TABOADA	41	43	84	41	44	85
TABOADELA	34	33	67	34	31	65
TEIXEIRA, A	7	6	13	5	6	11
TEO	326	473	799	345	513	858
TOÉN	50	60	110	46	56	102
TOMIÑO	317	470	787	330	499	829
TOQUES	19	18	37	20	18	38
TORDOIA	37	82	119	31	91	122
TOURO	40	67	107	39	62	101
TRABADA	20	13	33	18	9	27
TRASMIRAS	31	38	69	29	38	67
TRAZO	42	50	92	40	60	100
TRIACASTELA	9	10	19	7	8	15
TUI	415	652	1,067	430	670	1,100
VAL DO DUBRA	64	80	144	60	66	126
VALADOURO, O	21	28	49	22	28	50
VALDOVIÑO	175	191	366	165	166	331
VALGA	112	186	298	111	189	300
VEDRA	70	87	157	72	78	150
VEIGA, A	20	20	40	14	18	32
VEREA	20	27	47	16	24	40
VERÍN	459	741	1,200	444	705	1,149
VIANA DO BOLO	69	53	122	72	55	127
VICEDO, O	47	61	108	28	43	71
VIGO	8,667	11,671	20,338	8,843	11,977	20,820
VILA DE CRUCES	79	108	187	82	118	200
VILABOA	146	174	320	142	174	316

XUNTA DE GALICIA

CONCELLO	MES ACTUAL			MES ANTERIOR		
	HOME	MULLER	Total	HOME	MULLER	Total
VILAGARCÍA DE AROUSA	1,189	1,688	2,877	1,209	1,623	2,832
VILALBA	290	329	619	287	328	615
VILAMARÍN	33	37	70	28	42	70
VILAMARTÍN DE VALDEORRAS	32	40	72	31	41	72
VILANOVA DE AROUSA	266	318	584	267	280	547
VILAR DE BARRIO	21	37	58	27	39	66
VILAR DE SANTOS	12	18	30	14	24	38
VILARDEVÓS	60	48	108	58	42	100
VILARIÑO DE CONSO	11	4	15	9	4	13
VILARMAIOR	20	21	41	20	22	42
VILASANTAR	22	20	42	21	20	41
VIMIANZO	115	198	313	105	198	303
VIVEIRO	284	554	838	286	509	795
XERMADE	25	32	57	20	31	51
XINZO DE LIMIA	255	431	686	257	421	678
XOVE	38	90	128	29	80	109
XUNQUEIRA DE AMBÍA	29	35	64	25	33	58
XUNQUEIRA DE ESPADANEDO	16	20	36	18	18	36
ZAS	80	100	180	79	95	174

ANEXO

1. DEFINICIÓNS E CLASIFICACIÓNS

PARO REXISTRADO

O paro rexistrado é o total da demanda de emprego en alta rexistrada polo Servizo Público de Emprego existente o último día de cada mes, excluindo a correspondente a situacións laborais descritas na Orde ministerial do 11 de marzo de 1985, pola que se establecen criterios estatísticos para a medición do paro rexistrado.

Paro rexistrado=demandantes de emprego parados

Segundo esta orde, exclúense do concepto de paro rexistrado, por exemplo, os demandantes de pluriemprego, mellora de emprego, que participan en traballos de colaboración social, que solicitan emprego conxuntural, estudantes, etc.

CONTRATACIÓN

A información contida no apartado de contratación foi elaborada a partir da base de datos de contratos do Servizo Público de Emprego de Galicia. Esta base de datos corresponde a un rexistro primario dos contratos laborais establecidos no ámbito da Comunidade Autónoma Galega, e, debido ó seu carácter obrigatorio, salvo erros de introdución, constitúe un fiel reflexo das cifras de contratos.

ACTIVIDADE ECONÓMICA

En diversas partes dos informes recóllese información segundo a actividade económica. A nomenclatura base empregada nesta segmentación é a Clasificación Nacional de Actividades Económicas - CNAE93 e a Clasificación Nacional de Actividades Económicas - CNAE09 . A Clasificación Nacional de Actividades Económicas empregada ata o 31 de decembro do 2008 é a correspondente á CNAE-93 e a partir de xaneiro do 2009 emprégase a CNAE-2009, segundo establece o Real Decreto 475/2007 do 13 de abril polo que se aproba a Clasificación Nacional de Actividades Económicas 2009.

Na seguinte táboa podemos contemplar as equivalencias entre os códigos da CNAE a dous díxitos e os sectores de actividade tanto na clasificación de 1993 como na clasificación de 2009.

<p>CNAE 93</p> <p>CNAE Descricion CNAE</p> <p>Sector: PRIMARIO</p> <p>01 agricultura, gandería, caza e actividades dos servizos relacionados con elas 02 silvicultura, explotación forestal e actividades dos servizos relacionados con elas 05 pesca, acuicultura e actividades dos servizos relacionados con elas</p> <p>Sector: SECUNDARIO</p> <p>10 extracción e aglomeración de antracita, hulla, lignito e turba 11 extracción de crus de petróleo e gas natural 12 extracción de minerais de uranio e torio 13 extracción de minerais metálicos 14 extracción de minerais non metálicos nin enerxéticos 15 industria de produtos alimenticios e bebidas 16 industria do tabaco 17 industria téxtil 18 industria da confección e da peletería 19 preparación, curtido e acabado do coiro; fabricación de artigos de marroquinería e viaxe 20 industria de madeira e da cortiza, agás mobles; cestería e espartería 21 industria do papel 22 edición, artes gráficas e reprodución de soportes gravados 23 coquerías, refinado de petróleo e tratamento de combustibles nucleares 24 industria química 25 fabricación de produtos de caucho e materias plásticas 26 fabricación doutros produtos minerais non metálicos 27 metalurxia 28 fabricación de produtos metálicos, agás maquinaria e equipo 29 industria da construción de maquinaria e equipo mecánico 30 fabricación de máquinas de oficina e equipos informáticos 31 fabricación de maquinaria e material eléctrico 32 fabricación de material electrónico; fabricación de equipo e aparellos de radio 33 fabricación de equipos e instrumentos medico-cirúrxicos, de precisión, óptica e relojería 34 fabricación de vehículos de motor, remolques e semirremolques 35 fabricación doutro material de transporte 36 fabricación de mobles; outras industrias manufactureiras 37 reciclaxe 40 produción e distribución de enerxía eléctrica, gas vapor e auga quente 41 captación, depuración e distribución de auga</p>

<p>CNAE 93 (cont.)</p> <p>CNAE Descricion CNAE</p> <p>Sector: CONSTRUCCIÓN</p> <p>45 construción</p> <p>Sector: SERVIZOS</p> <p>50 venda, mantemento e reparación de vehículos de motor, motocicletas e ciclomotores 51 comercio por xunto e intermediarios do comercio, agás de vehículos de motor e motocicletas 52 comercio polo miúdo, agás comercio de vehículos de motor, motocicletas e ciclomotores 55 hostalaría 60 transporte terrestre; transporte por tubos 61 transporte marítimo, de cabotaxe e por vías de navegación interiores 62 transporte aéreo e espacial 63 actividades anexas aos transportes: actividades de axencias de viaxes 64 correos e telecomunicacións 65 intermediación financeira, agás seguros e plans de pensións 66 seguros e plans de pensións, agás seguridade social obrigatoria 67 actividades auxiliares da intermediación financeira 70 actividades inmobiliarias 71 aluguer de maquinaria e equipo sen operario, de efectos persoais e utensilios domésticos 72 actividades informáticas 73 investigación e desenvolvemento 74 outras actividades empresariais 75 administración pública, defensa e seguridade social obrigatoria 80 educación 85 actividades sanitarias e veterinarias, servizos sociais 88 minería (prestación) 90 actividades de saneamento público 91 actividades asociativas 92 actividades recreativas, culturais e deportivas 93 actividades diversas de servizos persoais 95 fogares que empregan persoal doméstico 99 organismos extraterritoriais</p>

CNAE 2009
CNAE Descricion CNAE
Sector: PRIMARIO
01 Agricultura, gandería, caza e servizos relacionados con elas
02 Silvicultura e explotación forestal
03 Pesca e acuicultura
Sector: SECUNDARIO
05 Extracción de antracita, hulla e lignito
06 Extracción de cru de petróleo e gas natural
07 Extracción de minerais metálicos
08 Outras industrias extractivas
09 Actividades de apoio ás industrias extractivas
10 Industria da alimentación
11 Fabricación de bebidas
12 Industria do tabaco
13 Industria téxtil
14 Confección de roupa de vestir
15 Industria do coiro e do calzado
16 Industria da madeira e da cortiza, salvo mobles; cestería e espartaria
17 Industria do papel
18 Artes gráficas e reprodución de soportes gravados
19 Coquerías e refinación de petróleo
20 Industria química
21 Fabricación de produtos farmacéuticos
22 Fabricación de produtos de caucho e plásticos
23 Fabricación doutros produtos minerais non metálicos
24 Metalurxia; fabricación de produtos de ferro, aceiro e ferroalixes
25 Fabricación de produtos metálicos, salvo maquinaria e equipamento
26 Fabricación de produtos informáticos, electrónicos e ópticos
27 Fabricación de material e equipamento eléctrico
28 Fabricación de maquinaria e equipamento n.c.n
29 Fabricación de vehículos e motor, remolques e semirremolques
30 Fabricación doutro material de transporte
31 Fabricación de mobles
32 Outras industrias manufactureiras
33 Reparación e instalación de maquinaria e equipamento
35 Fornecemento de enerxía eléctrica, gas, vapor e aire acondicionado
36 Captación, depuración e distribución de auga
37 Recolla e tratamento de augas residuais
38 Recolla, tratamento e eliminación de residuos; valorización
39 Actividades de descontaminación e outros servizos de xestión de residuos
Sector: CONSTRUCCIÓN
41 Construción de edificios
42 Enxeñaría civil
43 Actividades de construción especializada

CNAE 2009 (cont.)
CNAE Descricion CNAE
Sector: SERVIZOS
45 Venta e reparación de vehículos de motor e motocicletas
46 Comercio por xunto e intermediarios do comercio, salvo de vehículos de motor e motocicletas
47 Comercio ao retallo, salvo de vehículos de motor e motocicletas
49 Transporte terrestre e por tubaxe
50 Transporte marítimo e por vías navegables interiores
51 Transporte aéreo
52 Almacenamento e actividades anexas ao transporte
53 Actividades postais e de correos
55 Servizos de aloxamento
56 Servizos de comidas e bebidas
58 Edición
59 Actividades cinematográficas, de vídeo e de programas de televisión, gravación de son e edición musical
60 Actividades de programación e emisión de radio e televisión
61 Telecomunicacións
62 Programación, consultaría e outras actividades relacionadas coa informática
63 Servizos de información
64 Servizos financeiros, salvo seguros e fondos de pensións
65 Seguros, reaseguros e fondos de pensións, salvo Seguridade Social obrigatoria
66 Actividades auxiliares dos servizos financeiros e aos seguros
68 Actividades inmobiliarias
69 Actividades xurídicas e de contabilidade
70 Actividades das sedes centrais; actividades de consultoría de xestión empresarial
71 Servizos técnicos de arquitectura e enerxía, ensaios e análises técnicas
72 Investigación e desenvolvemento
73 Publicidade e estudos de mercado
74 Outras actividades profesionais, científicas técnicas
75 Actividades veterinarias
77 Actividades de aluguer
78 Actividades relacionadas co emprego
79 Actividades de axencias de viaxes, operadores turísticos, servizos de reservas e actividades relacionadas con estes
80 Actividades de seguranza e investigación
81 Servizos a edificios e actividades de xardinaría
82 Actividades administrativas de oficina e outras actividades auxiliares das empresas
84 Administración pública e defensa; Seguridade Social obrigatoria
85 Educación
86 Actividades sanitarias
87 Asistencia en establecementos residenciais
88 Actividades de servizos sociais sen aloxamento
90 Actividades de creación, artísticas e espectáculos
91 Actividades de bibliotecas, arquivos, museos e outras actividades culturais
92 Actividades de xogos de azar e apostas
93 Actividades deportivas, recreativas e de entretemento
94 Actividades asociativas
95 Reparación de ordenadores, efectos persoais e artigos de uso doméstico
96 Outros servizos persoais
97 Actividades dos fogares como empregadores de persoal doméstico
98 Actividades dos fogares como produtores de bens e servizos para uso propio
99 Actividades de organizacións e organismos extraterritoriais

CNO (GRANDES GRUPOS OCUPACIONAIS)

A Clasificación Nacional de Ocupacións (CNO-94) elaborada polo Instituto Nacional de Estadística (RD 917/1994 de 6 de Maio), está estruturada sobre un criterio de clasificación por cualificación profesional e subsidiariamente sobre a relación da ocupación co sector de actividade. Esta clasificación está dividida en grandes grupos, subgrupos principais, subgrupos, grupos primarios e ocupacións.

Os grandes grupos de ocupacións son os seguintes:

- 1 Dirección das empresas e das Administracións Públicas
- 2 Técnicos e profesionais, científicos e intelectuais
- 3 Técnicos e profesionais de apoio
- 4 Empregados de tipo administrativo
- 5 Traballadores dos servizos de restauración, persoais, protección e vendedores de comercio
- 6 Traballadores cualificados da industria e pesca
- 7 Artesáns e traballadores cualificados en industria manufactureira, construción e minería, excepto operadores de instalacións e maquinaria.
- 8 Operadores de instalacións e maquinaria e montadores
- 9 Traballadores non cualificados
- 0 Forzas armadas

MOBILIDADE NA CONTRATACIÓN

Para este informe inclúese o concepto de contratado que reflicte o dato de persoas contratadas independentemente do número de contratos que poida ter.

Tendo en conta esta definición o gráfico sobre movementos contractuais recollen a proporción de persoas non residentes contratadas en Galicia sobre o total de contratados na comunidade autónoma, os contratados que entran, así como a porcentaxe de persoas residentes contratadas fora de Galicia sobre o total de contratados na comunidade autónoma, son os contratados que saen.

2. EVOLUCIÓN E VARIACIÓNS PORCENTUAIS

Ao longo dos informes empréganse indicadores relativos á evolución mensual e anual respecto ao mes de referencia. Para unha mellor comprensión de ambos, amósase a fórmula de cálculo:

Variación mensual = Valor mes actual - Valor mes anterior / Valor mes anterior X 100

Variación interanual = Valor mes actual - Valor mesmo mes ano anterior / Valor mesmo mes ano anterior X 100

Evolución mensual e anual

Os gráficos que aparecen no documento en base a evolucións están baseados en datos absolutos