

Índice:

1) Situación do paro rexistrado en Galicia por xénero, idades, sectores económicos, tipoloxía de contratación e grandes grupos ocupacionais (Táboa comparativa do mes en curso co mes anterior, e co mesmo mes do ano pasado )

Gráficos ( cruces de variables )

- Xénero- idade
- Xénero- sectores económicos
- Idade- tempo de busca de emprego
- Nivel de formación- tempo de busca de emprego

2) Evolución mensual do paro rexistrado ( últimos 4 anos )

Gráficos ( evolutivos ):

- Evolución do paro rexistrado ( variación absoluta )
- Evolución da variación mensual ( % )

3) Evolución mensual do paro rexistrado por xénero ( últimos 4 anos )

Gráficos ( evolutivos ):

- Evolución da variación ( % ) do paro rexistrado por xénero (nos últimos doce meses)

4) Evolución mensual do paro rexistrado por grupos de idade ( últimos 4 anos )

Gráficos ( evolutivos ):

- Evolución da variación ( % ) do paro rexistrado por grupos de idade ( nos últimos doce meses )

5) Evolución mensual do paro rexistrado por sectores económicos ( últimos 4 anos )

Gráficos ( evolutivos ):

- Evolución da variación ( % ) do paro rexistrado por sectores económicos ( nos últimos doce meses )

6) Evolución mensual do paro rexistrado por niveis académicos ( últimos 4 anos )

Gráficos ( evolutivos ):

- Evolución da variación ( % ) do paro rexistrado por niveis académicos (nos últimos doce meses)

7) Evolución mensual do paro rexistrado por tempo de busca de emprego ( últimos 4 anos )

Gráficos ( evolutivos ):

- Evolución da variación ( % ) do paro rexistrado por tempo de busca de emprego (nos últimos doce meses)

8) Situación do paro rexistrado nas catro provincias galegas ( Táboa comparativa do mes en curso co mes anterior, e co mesmo mes do ano pasado )

Gráficos:

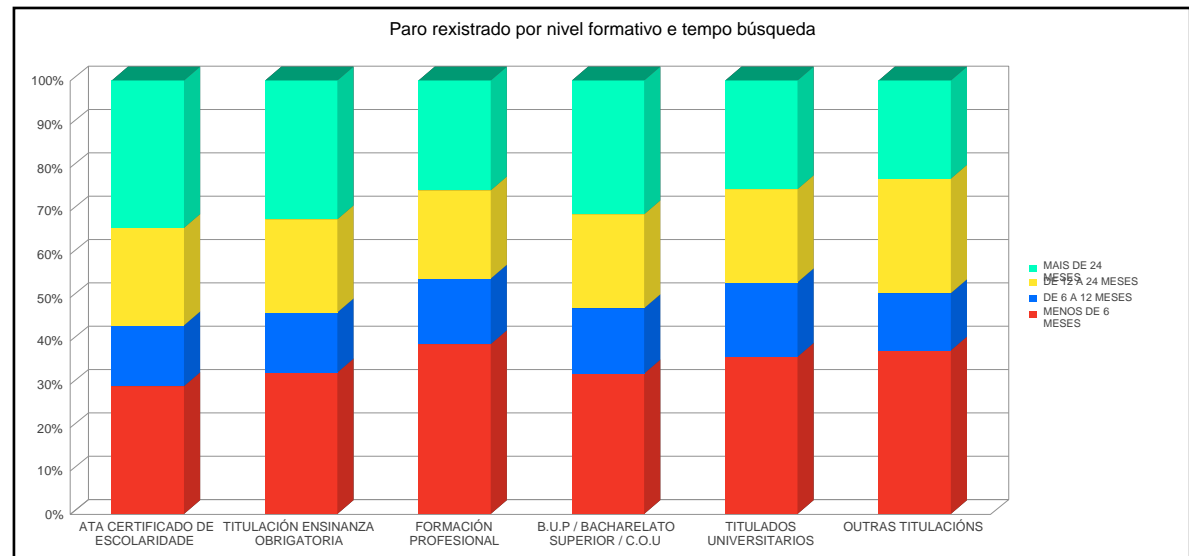
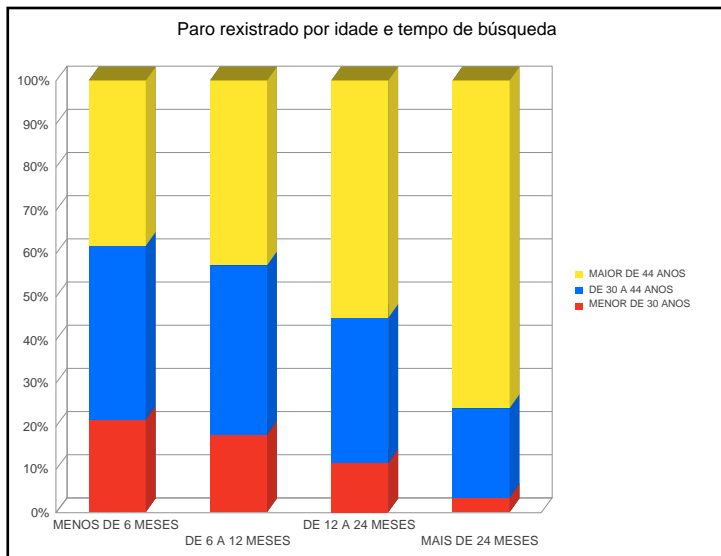
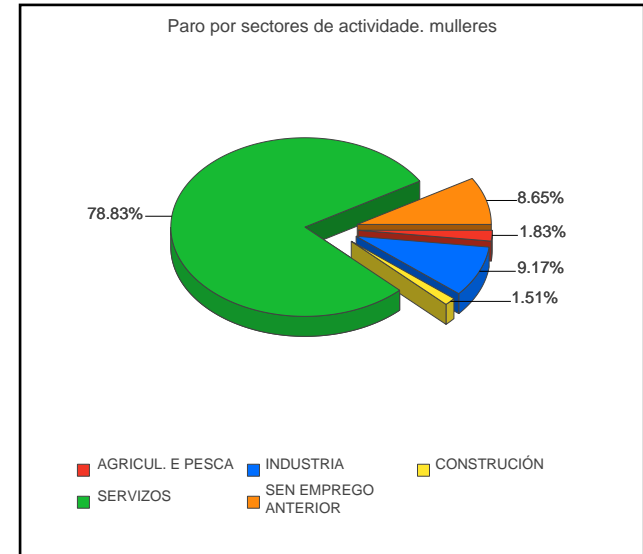
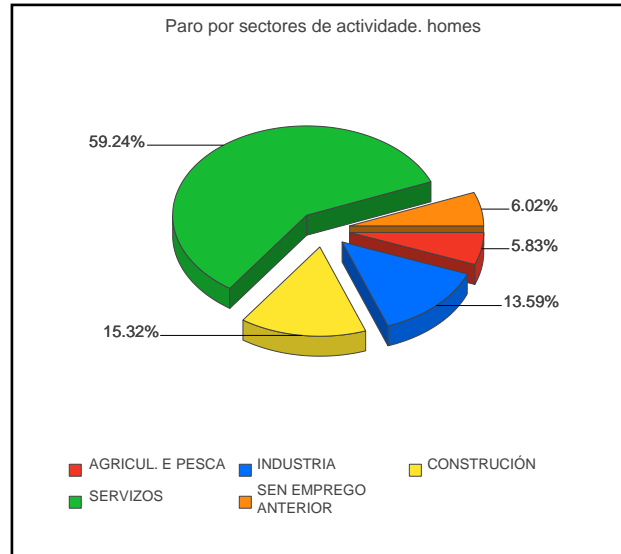
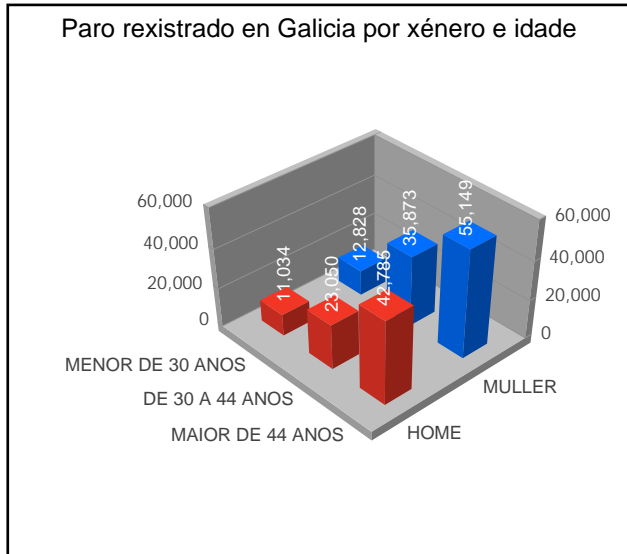
- % Demandantes parados por provincias
- Evolución nos últimos 12 meses por provincias
- Comparativa da distribución por xénero nas provincias
- Comparativa da distribución por grupos de idade nas provincias
- Evolución do sector da construción nas provincias nos últimos doce meses
- Evolución do sector da servizos nas provincias nos últimos doce meses
- Evolución do sector da industria nas provincias nos últimos doce meses
- Evolución do sector da agricultura nas provincias nos últimos doce meses

9) Situación do paro rexistrado nas comarcas e concellos. ( Táboa comparativa do mes en curso co mes anterior, e co mesmo mes do ano pasado )

PARO REXISTRADO EN GALICIA

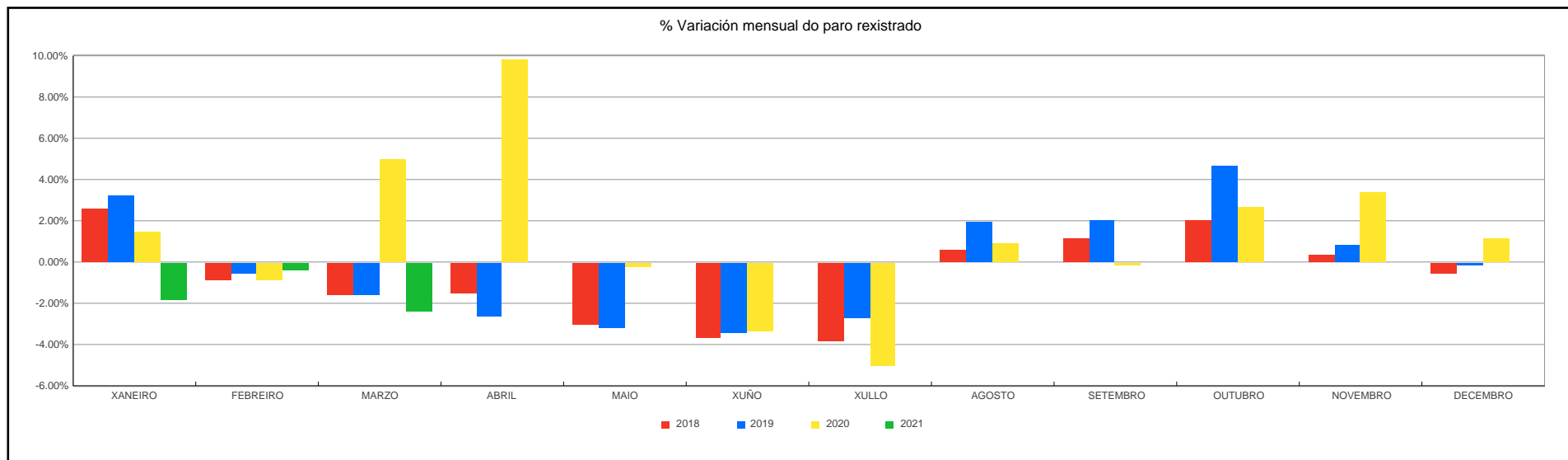
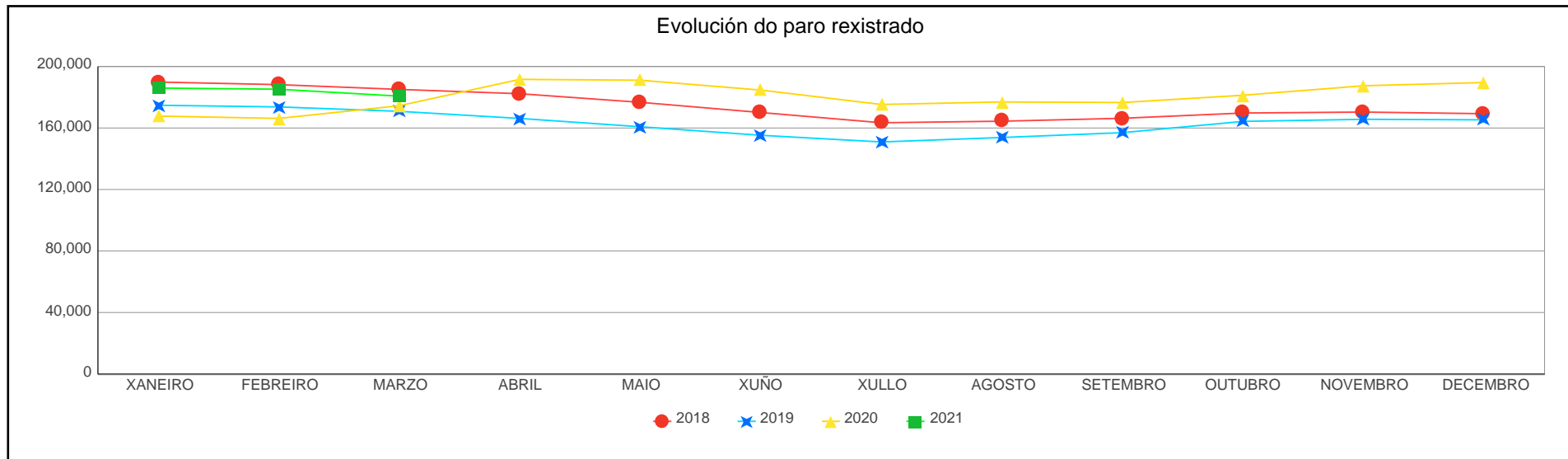
	Mes Actual	Variación Mes Anterior	% Variación Mes Anterior	Variación Mes Ano Anterior	% Variación Mes Ano Anterior
MARZO 2021	180,719	-4,509	-2.43%	6,238	3.58%

	Mes Ant.	Mes Ano Ant.	Mes Actual	Var Mes Ant.	% Var Mes Ant.	Var Mes Ano Ant.	% Var Mes Ano Ant.
<b>XÉNERO</b>							
HOME	79,420	75,507	76,869	-2,551	-3.21%	1,362	1.80%
MULLER	105,808	98,974	103,850	-1,958	-1.85%	4,876	4.93%
<b>IDADE</b>							
MENOR DE 30 ANOS	25,151	23,332	23,862	-1,289	-5.13%	530	2.27%
DE 30 A 44 ANOS	61,262	57,655	58,923	-2,339	-3.82%	1,268	2.20%
MAIOR DE 44 ANOS	98,815	93,494	97,934	-881	-0.89%	4,440	4.75%
<b>SECTORES</b>							
AGRICUL. E PESCA	6,700	5,950	6,384	-316	-4.72%	434	7.29%
INDUSTRIA	20,038	19,045	19,975	-63	-0.31%	930	4.88%
CONSTRUCCIÓN	13,810	14,443	13,345	-465	-3.37%	-1,098	-7.60%
SERVIZOS	130,985	121,606	127,405	-3,580	-2.73%	5,799	4.77%
SEN EMPREGO ANTERIOR	13,695	13,437	13,610	-85	-0.62%	173	1.29%
<b>NIVEL DE FORMACION</b>							
ATA CERTIFICADO DE ESCOLARIDADE	72,951	70,831	71,267	-1,684	-2.31%	436	0.62%
TITULACIÓN ENSINANZA OBRIGATORIA	44,757	42,647	43,716	-1,041	-2.33%	1,069	2.51%
FORMACIÓN PROFESIONAL	30,167	26,999	29,424	-743	-2.46%	2,425	8.98%
B.U.P / BACHARELATO SUPERIOR / C.O.U	17,092	15,091	16,616	-476	-2.78%	1,525	10.11%
TITULADOS UNIVERSITARIOS	20,149	18,808	19,590	-559	-2.77%	782	4.16%
OUTRAS TITULACIÓNS	112	104	106	-6	-5.36%	2	1.92%
<b>TEMPO BUSCA DE EMPREGO</b>							
MENOS DE 6 MESES	67,365	76,012	59,333	-8,032	-11.92%	-16,679	-21.94%
DE 6 A 12 MESES	23,817	26,413	26,390	2,573	10.80%	-23	-0.09%
DE 12 A 24 MESES	39,557	24,127	39,252	-305	-0.77%	15,125	62.69%
MAIS DE 24 MESES	54,489	47,929	55,744	1,255	2.30%	7,815	16.31%



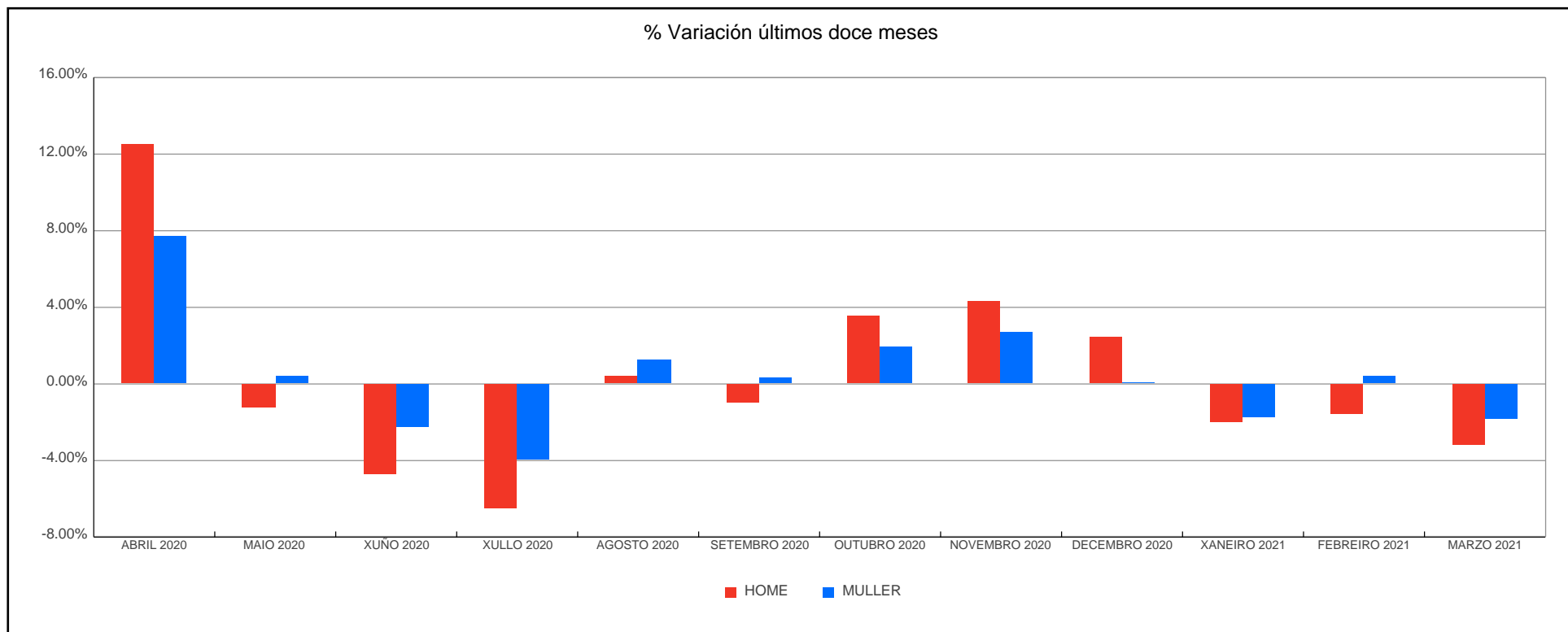
EVOLUCIÓN MENSUAL DO PARO REXISTRADO

MESES	2018			2019			2020			2021		
	Paro Rexistrado	% Var Mes Anterior	% Var Mes Ano Anterior	Paro Rexistrado	% Var Mes Anterior	% Var Mes Ano Anterior	Paro Rexistrado	% Var Mes Anterior	% Var Mes Ano Anterior	Paro Rexistrado	% Var Mes Anterior	% Var Mes Ano Anterior
XANEIRO	189,886	2.63%	-10.46%	174,800	3.25%	-7.94%	167,755	1.48%	-4.03%	185,984	-1.90%	10.87%
FEBREIRO	188,207	-0.88%	-11.19%	173,709	-0.62%	-7.70%	166,229	-0.91%	-4.31%	185,228	-0.41%	11.43%
MARZO	185,103	-1.65%	-11.88%	170,841	-1.65%	-7.70%	174,481	4.96%	2.13%	180,719	-2.43%	3.58%
ABRIL	182,291	-1.52%	-10.92%	166,226	-2.70%	-8.81%	191,629	9.83%	15.28%			
MAIO	176,696	-3.07%	-11.49%	160,805	-3.26%	-8.99%	191,082	-0.29%	18.83%			
XUÑO	170,065	-3.75%	-10.33%	155,249	-3.46%	-8.71%	184,654	-3.36%	18.94%			
XULLO	163,412	-3.91%	-10.15%	150,921	-2.79%	-7.64%	175,311	-5.06%	16.16%			
AGOSTO	164,424	0.62%	-9.22%	153,820	1.92%	-6.45%	176,951	0.94%	15.04%			
SETEMBRO	166,320	1.15%	-9.64%	156,984	2.06%	-5.61%	176,574	-0.21%	12.48%			
OUTUBRO	169,744	2.06%	-8.69%	164,307	4.66%	-3.20%	181,307	2.68%	10.35%			
NOVEMBRO	170,369	0.37%	-8.98%	165,659	0.82%	-2.76%	187,472	3.40%	13.17%			
DECEMBRO	169,295	-0.63%	-8.50%	165,308	-0.21%	-2.36%	189,587	1.13%	14.69%			



PARO REXISTRADO POR XÉNERO

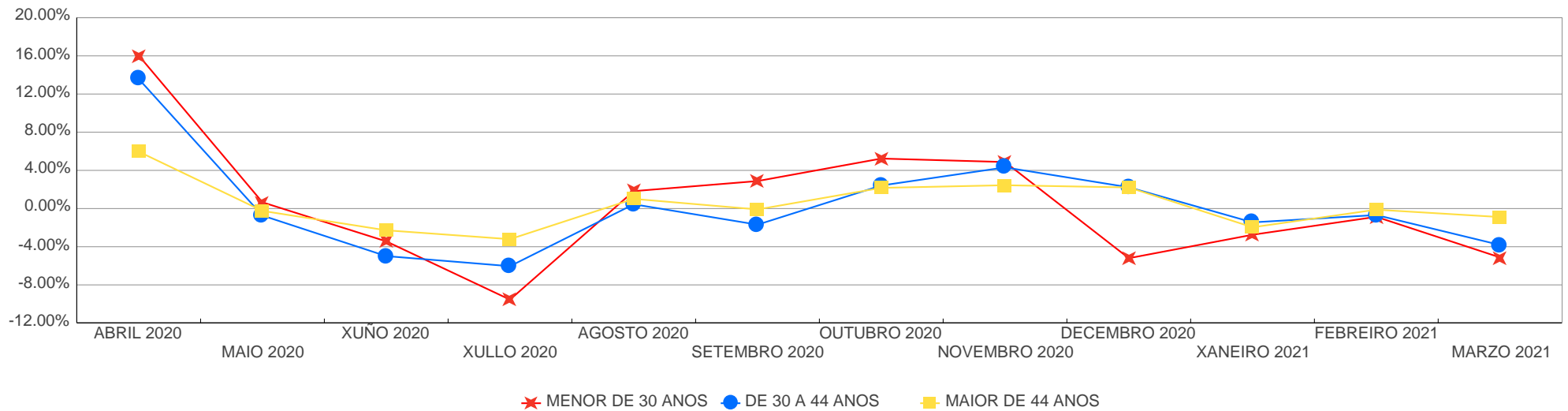
ANOS	XÉNERO	XANEIRO	FEBREIRO	MARZO	ABRIL	MAIO	XUÑO	XULLO	AGOSTO	SETEMBRO	OUTUBRO	NOVEMBRO	DECEMBRO	Promedio
2018	HOME	83,191	82,033	80,552	78,073	75,079	71,805	68,078	68,245	68,684	71,014	72,301	73,383	74,370
	MULLER	106,695	106,174	104,551	104,218	101,617	98,260	95,334	96,179	97,636	98,730	98,068	95,912	100,281
2019	HOME	75,186	74,453	72,298	70,068	67,233	64,898	62,290	63,337	64,594	68,987	70,031	71,666	68,753
	MULLER	99,614	99,256	98,543	96,158	93,572	90,351	88,631	90,483	92,390	95,320	95,628	93,642	94,466
2020	HOME	72,387	71,438	75,507	84,982	83,931	79,955	74,777	75,125	74,357	77,041	80,364	82,349	77,684
	MULLER	95,368	94,791	98,974	106,647	107,151	104,699	100,534	101,826	102,217	104,266	107,108	107,238	102,568
2021	HOME	80,679	79,420	76,869										78,989
	MULLER	105,305	105,808	103,850										104,988



## PARO REXISTRADO POR GRUPOS IDADE

ANOS	IDADE	XANEIRO	FEBREIRO	MARZO	ABRIL	MAIO	XUÑO	XULLO	AGOSTO	SETEMBRO	OUTUBRO	NOVEMBRO	DECEMBRO	Promedio
2018	MENOR DE 30 ANOS	24,253	24,374	23,953	23,738	22,548	20,871	19,696	20,339	21,393	22,613	22,566	21,155	22,292
	DE 30 A 44 ANOS	66,213	65,342	63,892	62,437	60,254	57,507	55,010	55,604	56,109	57,174	57,473	57,381	59,533
	MAIOR DE 44 ANOS	99,420	98,491	97,258	96,116	93,894	91,687	88,706	88,481	88,818	89,957	90,330	90,759	92,826
2019	MENOR DE 30 ANOS	22,460	22,858	22,474	21,478	20,512	18,836	17,638	18,526	19,753	21,887	22,136	20,790	20,779
	DE 30 A 44 ANOS	59,589	58,806	57,283	55,023	52,668	50,464	49,137	50,135	51,008	53,182	53,363	53,556	53,685
	MAIOR DE 44 ANOS	92,751	92,045	91,084	89,725	87,625	85,949	84,146	85,159	86,223	89,238	90,160	90,962	88,756
2020	MENOR DE 30 ANOS	21,530	21,280	23,332	27,074	27,251	26,314	23,802	24,236	24,934	26,240	27,519	26,087	24,967
	DE 30 A 44 ANOS	54,545	53,729	57,655	65,486	65,005	61,766	58,035	58,295	57,309	58,693	61,223	62,587	59,527
	MAIOR DE 44 ANOS	91,680	91,220	93,494	99,069	98,826	96,574	93,474	94,420	94,331	96,374	98,730	100,913	95,759
2021	MENOR DE 30 ANOS	25,371	25,151	23,862										24,795
	DE 30 A 44 ANOS	61,681	61,262	58,923										60,622
	MAIOR DE 44 ANOS	98,932	98,815	97,934										98,560

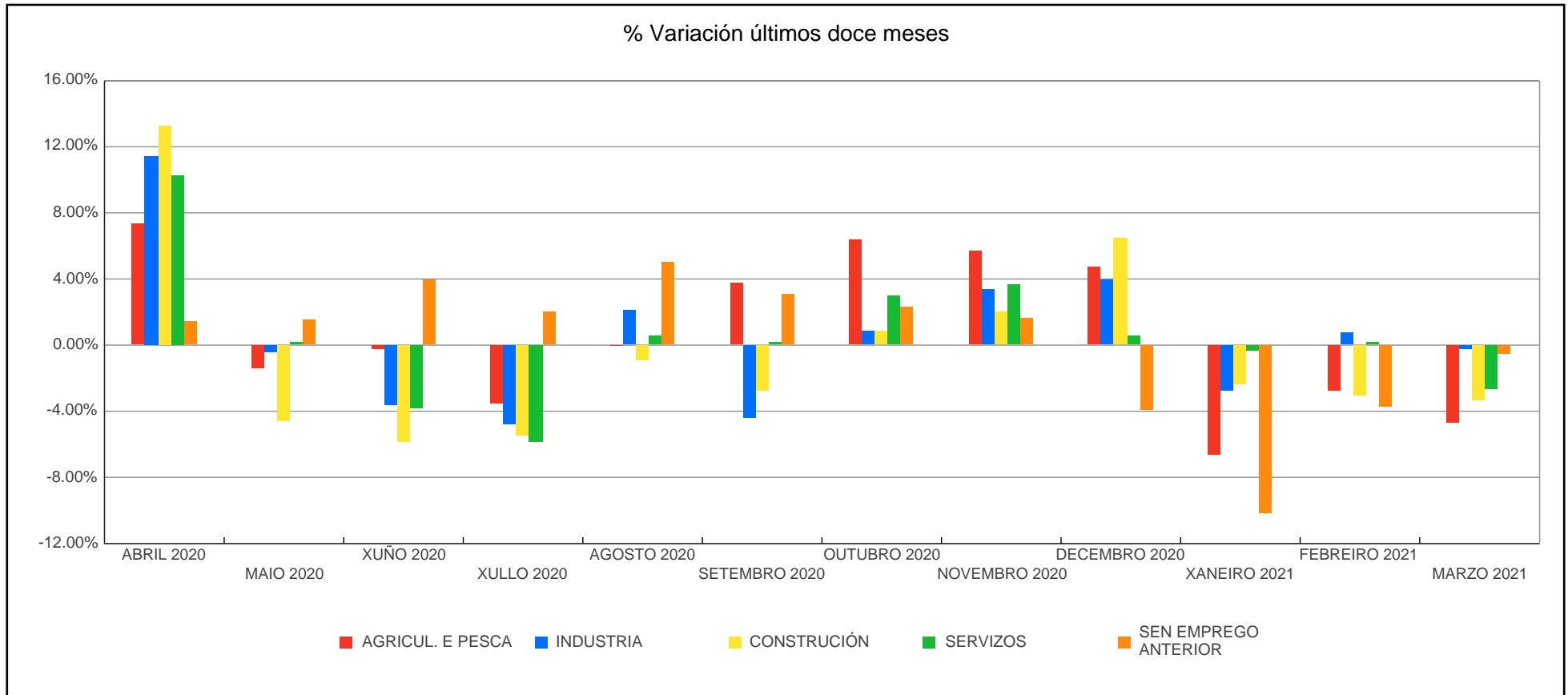
% Variación últimos doce meses





## PARO REXISTRADO POR SECTORES

ANOS	SECTORES	XANEIRO	FEBREIRO	MARZO	ABRIL	MAIO	XUÑO	XULLO	AGOSTO	SETEMBRO	OUTUBRO	NOVEMBRO	DECEMBRO	Promedio
2018	AGRICUL. E PESCA	7,102	7,077	6,729	6,673	6,412	6,174	5,580	5,531	5,261	6,075	6,388	6,583	6,299
	INDUSTRIA	21,630	21,287	21,259	20,667	19,788	19,215	18,303	18,753	18,733	18,940	18,869	19,693	19,761
	CONSTRUCCIÓN	18,286	17,825	17,728	16,920	16,008	15,306	14,568	14,221	13,978	13,841	14,103	14,963	15,646
	SERVIZOS	127,528	126,480	123,612	122,133	118,858	114,176	109,962	111,096	113,319	115,892	116,244	113,949	117,771
	SEN EMPREGO ANTERIOR	15,340	15,538	15,775	15,898	15,630	15,194	14,999	14,823	15,029	14,996	14,765	14,107	15,175
2019	AGRICUL. E PESCA	6,659	6,478	6,170	6,128	5,880	5,576	5,120	5,022	4,979	5,806	6,061	6,292	5,848
	INDUSTRIA	19,706	19,492	19,024	18,782	18,138	17,575	17,107	17,394	17,561	18,159	17,985	18,579	18,292
	CONSTRUCCIÓN	14,960	14,518	13,987	13,706	13,113	12,746	12,303	12,344	12,363	12,726	13,071	14,085	13,327
	SERVIZOS	119,486	118,945	117,193	113,202	109,470	105,707	102,958	105,630	108,477	113,574	114,524	112,979	111,845
	SEN EMPREGO ANTERIOR	13,989	14,276	14,467	14,408	14,204	13,645	13,433	13,430	13,604	14,042	14,018	13,373	13,907
2020	AGRICUL. E PESCA	6,161	6,029	5,950	6,385	6,292	6,271	6,045	6,041	6,271	6,672	7,054	7,385	6,380
	INDUSTRIA	18,363	18,297	19,045	21,221	21,115	20,338	19,357	19,774	18,893	19,048	19,687	20,459	19,633
	CONSTRUCCIÓN	13,846	13,613	14,443	16,358	15,598	14,668	13,862	13,724	13,341	13,457	13,733	14,618	14,272
	SERVIZOS	116,181	114,987	121,606	134,031	134,229	128,986	121,372	122,005	122,191	125,889	130,498	131,281	125,271
	SEN EMPREGO ANTERIOR	13,204	13,303	13,437	13,634	13,848	14,391	14,675	15,407	15,878	16,241	16,500	15,844	14,697
2021	AGRICUL. E PESCA	6,893	6,700	6,384										6,659
	INDUSTRIA	19,880	20,038	19,975										19,964
	CONSTRUCCIÓN	14,259	13,810	13,345										13,805
	SERVIZOS	130,717	130,985	127,405										129,702
	SEN EMPREGO ANTERIOR	14,235	13,695	13,610										13,847



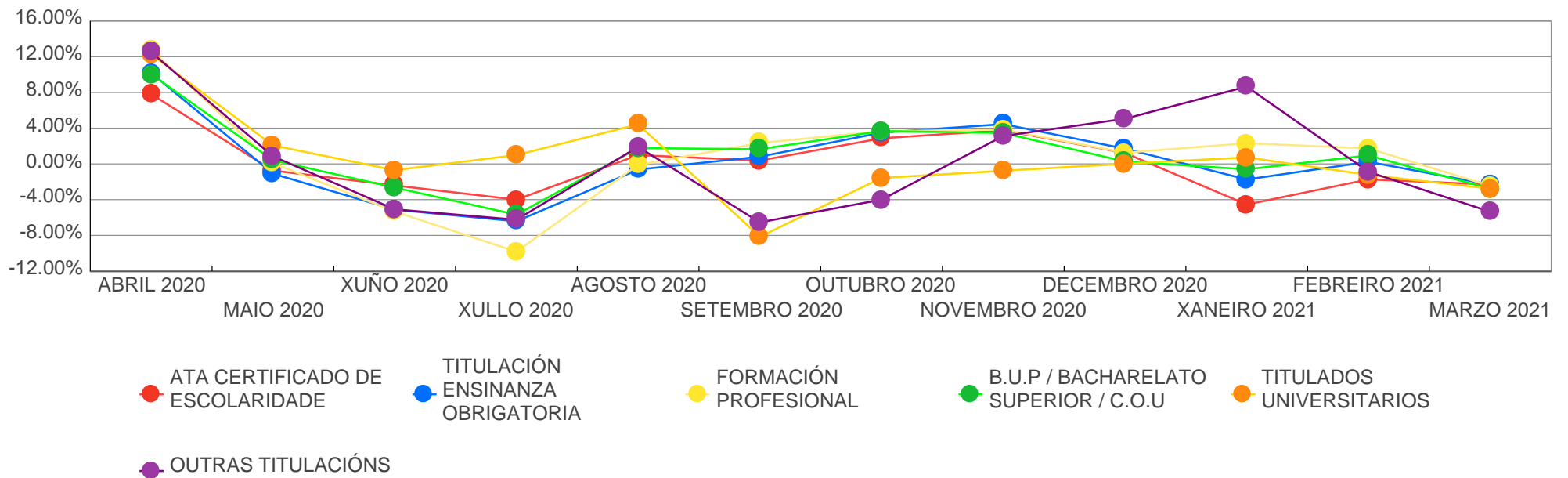
PARO REXISTRADO POR NIVEL DE FORMACIÓN

ANOS	NIVEL DE FORMACION	XANEIRO	FEBREIRO	MARZO	ABRIL	MAIO	XUÑO	XULLO	AGOSTO	SETEMBRO	OUTUBRO	NOVEMBRO	DECEMBRO	Promedio
2018	ATA CERTIFICADO DE ESCOLARIDADE	79,314	78,658	77,422	75,515	73,154	70,314	67,176	66,773	67,025	69,077	69,917	70,356	72,058
	TITULACIÓN ENSINANZA OBRIGATORIA	46,852	46,325	45,595	44,517	43,032	41,121	38,910	38,933	39,667	41,052	41,263	41,612	42,407
	FORMACIÓN PROFESIONAL	28,318	28,152	27,494	27,523	26,691	25,493	23,581	24,137	25,382	25,956	26,026	25,212	26,164
	B.U.P / BACHARELATO SUPERIOR / C.O.U	15,585	15,636	15,531	15,569	15,104	14,672	14,166	14,201	14,580	14,781	14,724	14,257	14,901
	TITULADOS UNIVERSITARIOS	19,699	19,315	18,949	19,047	18,563	18,332	19,444	20,262	19,539	18,754	18,332	17,752	18,999
	OUTRAS TITULACIÓNS	118	121	112	120	152	133	135	118	127	124	107	105	123
2019	ATA CERTIFICADO DE ESCOLARIDADE	71,840	71,669	70,544	68,730	66,435	64,117	61,939	62,017	62,810	65,932	67,511	67,744	66,774
	TITULACIÓN ENSINANZA OBRIGATORIA	42,701	42,326	41,666	40,388	38,950	37,569	35,895	36,224	36,905	39,178	39,698	39,955	39,288
	FORMACIÓN PROFESIONAL	26,999	26,721	26,013	25,242	24,459	23,361	21,645	22,476	24,239	25,655	25,370	24,908	24,757
	B.U.P / BACHARELATO SUPERIOR / C.O.U	14,764	14,743	14,494	14,145	13,808	13,289	12,912	13,302	13,929	14,574	14,533	14,185	14,057
	TITULADOS UNIVERSITARIOS	18,378	18,134	18,019	17,612	17,030	16,794	18,416	19,689	18,989	18,855	18,436	18,406	18,230
	OUTRAS TITULACIÓNS	118	116	105	109	123	119	114	112	112	113	111	110	114
2020	ATA CERTIFICADO DE ESCOLARIDADE	68,325	67,907	70,831	76,361	75,794	73,967	71,007	71,707	71,979	74,041	76,830	77,772	73,043
	TITULACIÓN ENSINANZA OBRIGATORIA	40,579	40,320	42,647	46,987	46,473	44,094	41,263	41,000	41,333	42,779	44,683	45,443	43,133
	FORMACIÓN PROFESIONAL	25,898	25,493	26,999	30,444	30,470	28,846	26,012	25,985	26,593	27,565	28,623	28,982	27,659
	B.U.P / BACHARELATO SUPERIOR / C.O.U	14,514	14,391	15,091	16,604	16,673	16,232	15,310	15,580	15,837	16,420	16,988	17,034	15,890
	TITULADOS UNIVERSITARIOS	18,316	18,015	18,808	21,116	21,554	21,403	21,614	22,572	20,732	20,406	20,249	20,252	20,420
	OUTRAS TITULACIÓNS	122	103	104	117	118	112	105	107	100	96	99	104	107
2021	ATA CERTIFICADO DE ESCOLARIDADE	74,236	72,951	71,267										72,818

# XUNTA DE GALICIA

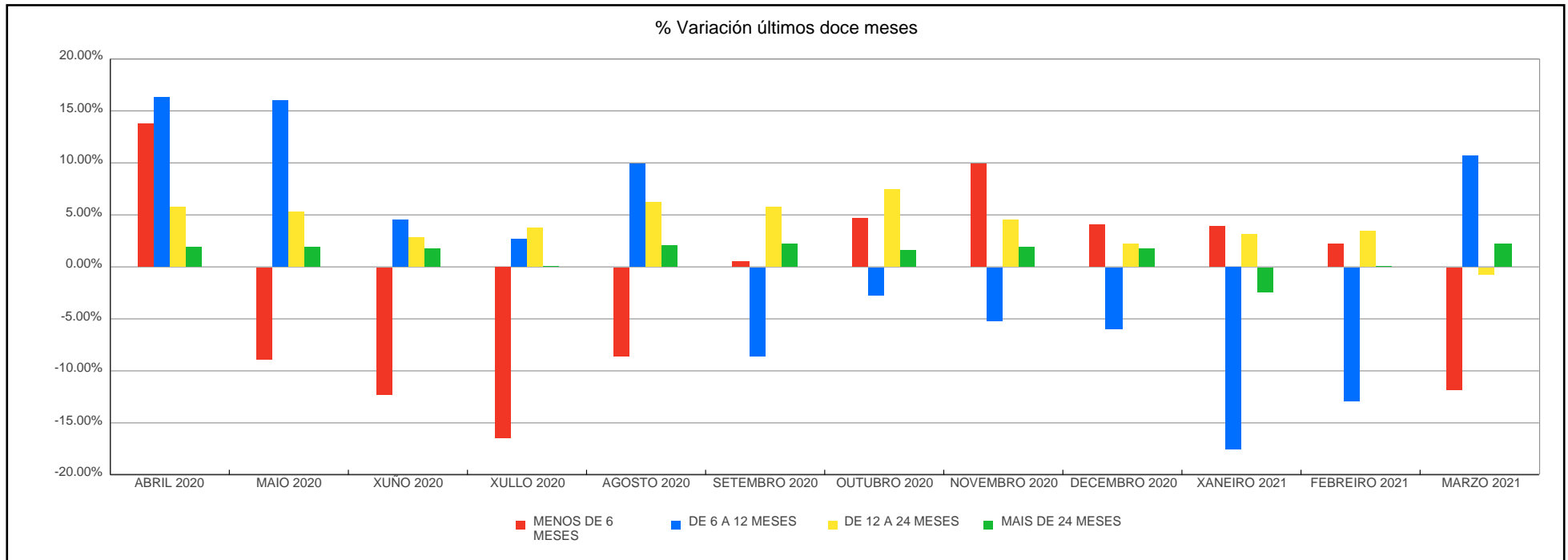
ANOS	NIVEL DE FORMACION	XANEIRO	FEBREIRO	MARZO	ABRIL	MAIO	XUÑO	XULLO	AGOSTO	SETEMBRO	OUTUBRO	NOVEMBRO	DECEMBRO	Promedio
2021	TITULACIÓN ENSINANZA OBRIGATORIA	44,652	44,757	43,716										44,375
	FORMACIÓN PROFESIONAL	29,652	30,167	29,424										29,748
	B.U.P / BACHARELATO SUPERIOR / C.O.U	16,931	17,092	16,616										16,880
	TITULADOS UNIVERSITARIOS	20,400	20,149	19,590										20,046
	OUTRAS TITULACIÓN	113	112	106										110

% Variación últimos doce meses

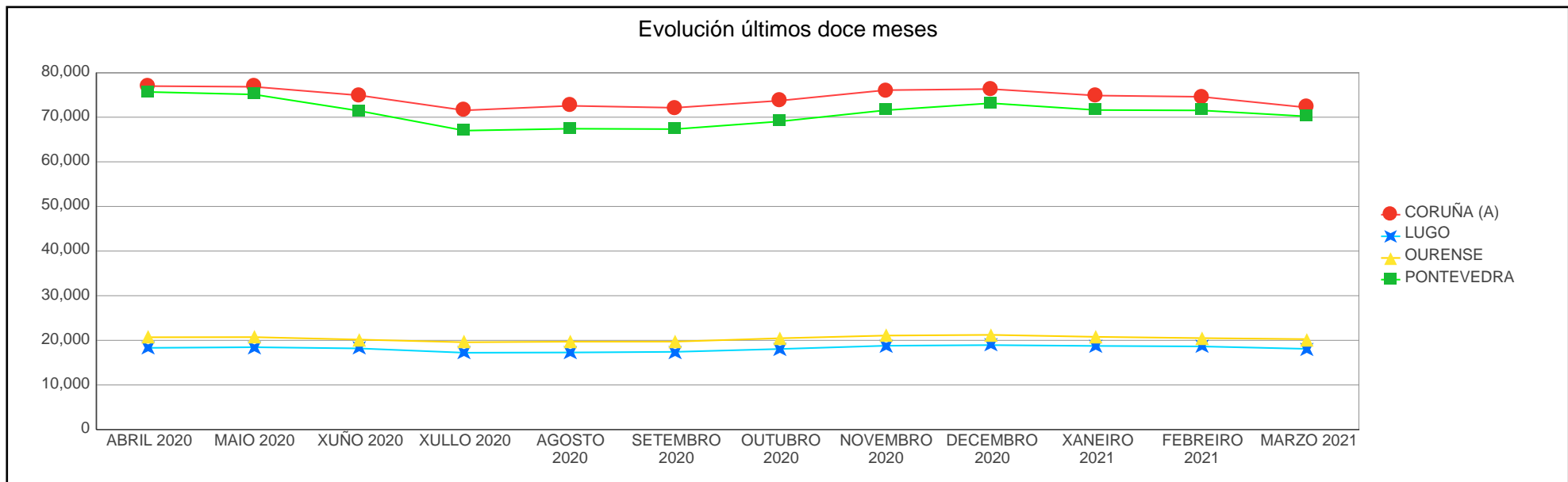
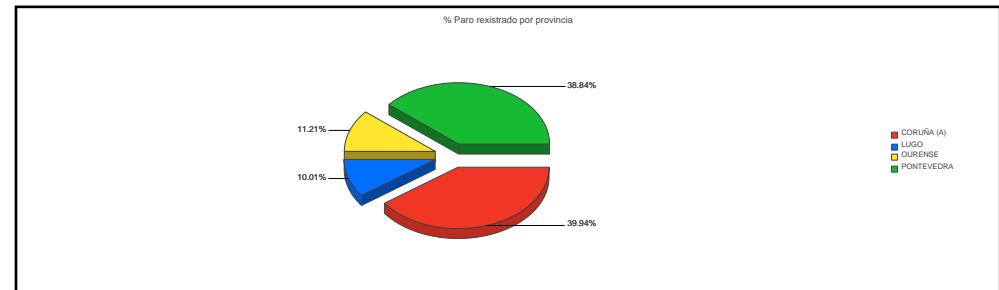


PARO REXISTRADO POR BÚSQUEDA DE EMPREGO

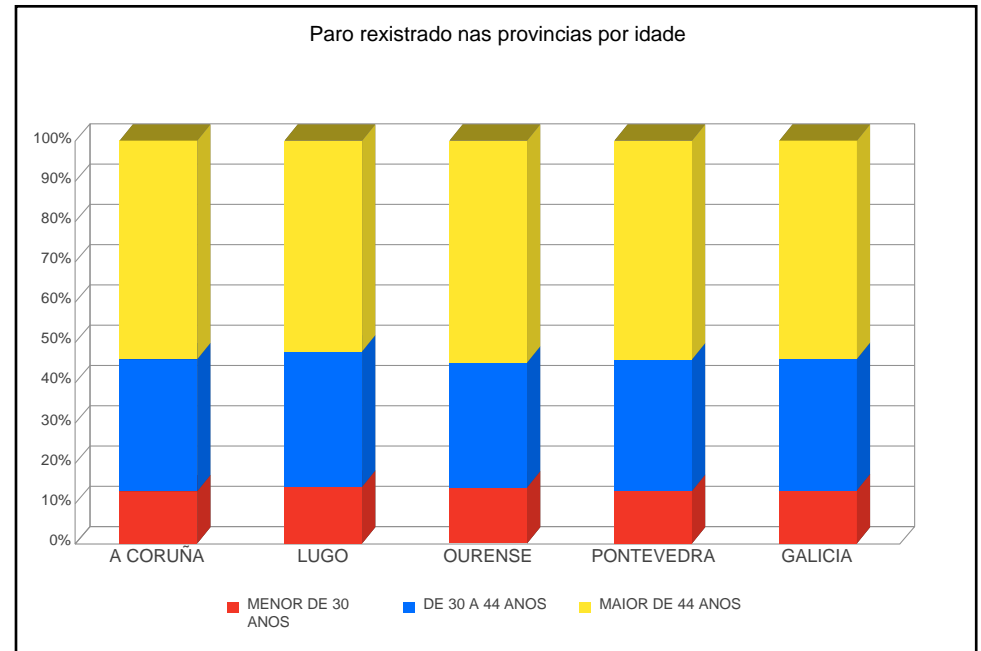
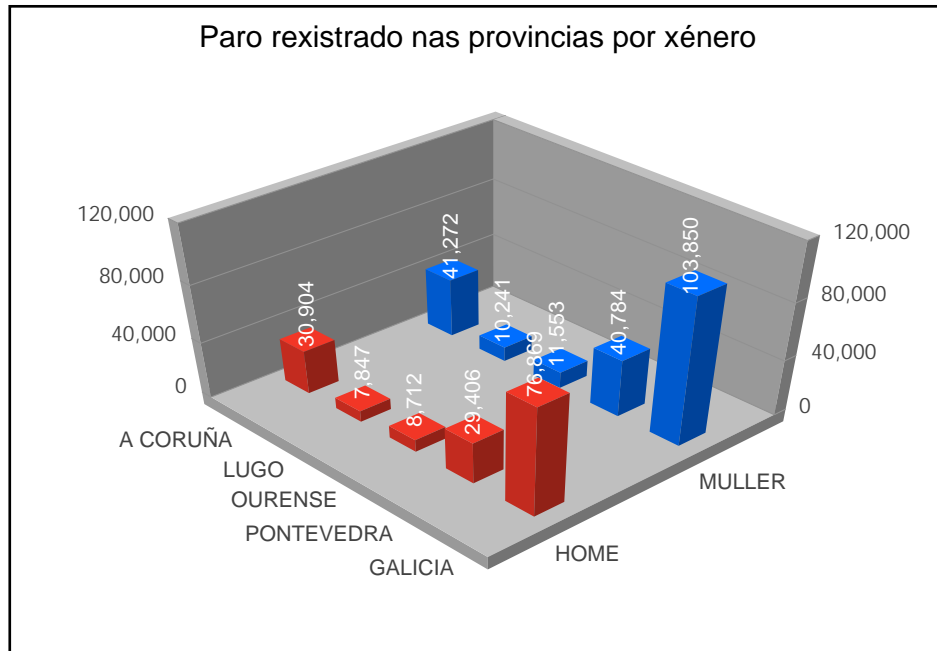
ANOS	TEMPO BUSCA DE EMPREGO	XANEIRO	FEBREIRO	MARZO	ABRIL	MAIO	XUÑO	XULLO	AGOSTO	SETEMBRO	OUTUBRO	NOVEMBRO	DECEMBRO	Promedio
2018	MENOS DE 6 MESES	81,297	79,894	72,780	68,600	63,906	59,961	56,471	59,851	64,452	71,214	74,147	73,602	68,848
	DE 6 A 12 MESES	22,339	22,372	26,330	28,570	28,366	26,484	25,506	23,990	21,452	20,121	19,337	19,838	23,725
	DE 12 A 24 MESES	27,067	27,082	27,578	27,276	27,199	26,743	25,538	25,308	25,281	24,308	23,855	23,089	25,860
	MAIS DE 24 MESES	59,183	58,859	58,415	57,845	57,225	56,877	55,897	55,275	55,135	54,101	53,030	52,766	56,217
2019	MENOS DE 6 MESES	80,166	79,463	72,758	67,384	62,926	59,340	56,539	59,258	62,993	71,402	72,946	72,802	68,165
	DE 6 A 12 MESES	19,437	19,849	24,263	26,178	26,332	24,869	24,470	24,260	22,879	21,562	21,187	21,588	23,073
	DE 12 A 24 MESES	22,741	22,477	22,288	21,835	21,615	21,560	21,011	21,429	21,905	22,186	22,814	22,573	22,036
	MAIS DE 24 MESES	52,456	51,920	51,532	50,829	49,932	49,480	48,901	48,873	49,207	49,157	48,712	48,345	49,945
2020	MENOS DE 6 MESES	75,943	73,995	76,012	86,517	78,721	68,990	57,568	52,529	52,825	55,357	60,867	63,348	66,889
	DE 6 A 12 MESES	20,664	21,343	26,413	30,724	35,639	37,262	38,302	42,124	38,469	37,400	35,397	33,236	33,081
	DE 12 A 24 MESES	23,210	23,359	24,127	25,517	26,887	27,668	28,702	30,481	32,252	34,656	36,238	37,038	29,178
	MAIS DE 24 MESES	47,938	47,532	47,929	48,871	49,835	50,734	50,739	51,817	53,028	53,894	54,970	55,965	51,104
2021	MENOS DE 6 MESES	65,853	67,365	59,333										64,184
	DE 6 A 12 MESES	27,359	23,817	26,390										25,855
	DE 12 A 24 MESES	38,241	39,557	39,252										39,017
	MAIS DE 24 MESES	54,531	54,489	55,744										54,921



MARZO 2021							
PROVINCIAS	Mes Ant.	Mes Año Ant.	Mes Actual	Var Mes Ant.	% Var Mes Ant.	Var Mes Año Ant.	% Var Mes Año Ant.
CORUÑA (A)	74,579	69,405	72,176	-2,403	-3.22%	2,771	3.99%
LUGO	18,633	17,053	18,088	-545	-2.92%	1,035	6.07%
OURENSE	20,496	19,322	20,265	-231	-1.13%	943	4.88%
PONTEVEDRA	71,520	68,701	70,190	-1,330	-1.86%	1,489	2.17%
<b>Galicia</b>	<b>185,228</b>	<b>174,481</b>	<b>180,719</b>	<b>-4,509</b>	<b>-2.43%</b>	<b>6,238</b>	<b>3.58%</b>

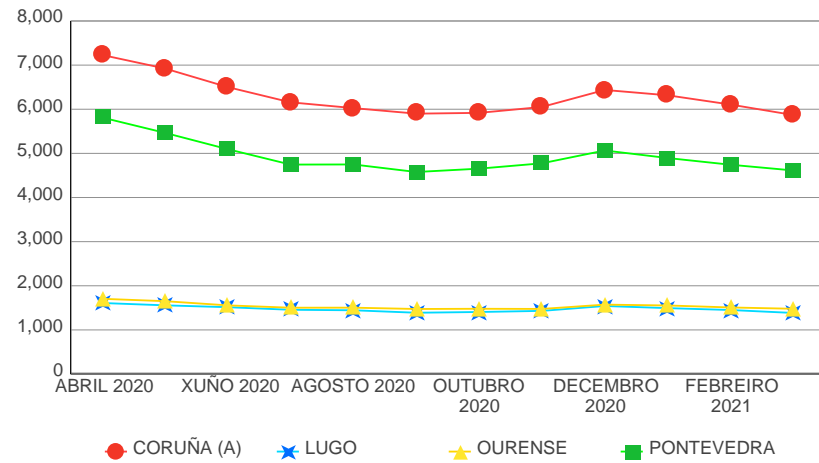


PROVINCIAS	ABRIL 2020	MAIO 2020	XUÑO 2020	XULLO 2020	AGOSTO 2020	SETEMBRO 2020	OUTUBRO 2020	NOVEMBRO 2020	DECEMBRO 2020	XANEIRO 2021	FEBREIRO 2021	MARZO 2021
CORUÑA (A)	76,971	76,817	74,895	71,534	72,553	72,117	73,715	76,063	76,311	74,853	74,579	72,176
LUGO	18,313	18,457	18,180	17,218	17,276	17,419	18,059	18,786	18,928	18,742	18,633	18,088
OURENSE	20,689	20,714	20,162	19,566	19,701	19,709	20,468	21,064	21,218	20,781	20,496	20,265
PONTEVEDRA	75,656	75,094	71,417	66,993	67,421	67,329	69,065	71,559	73,130	71,608	71,520	70,190

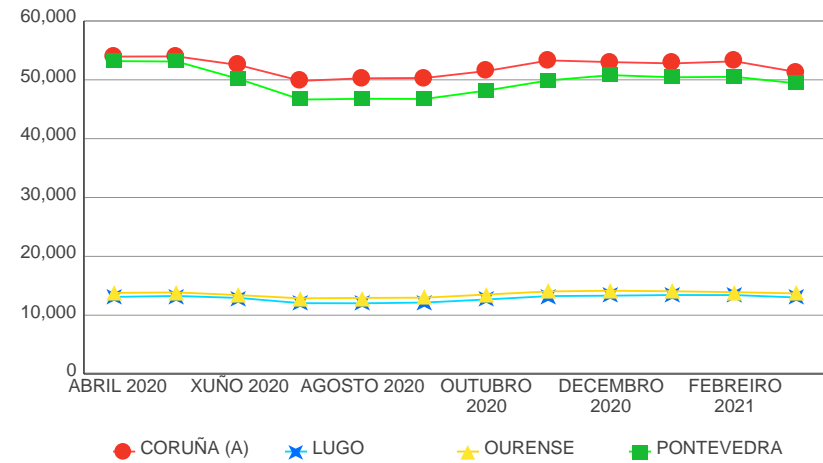




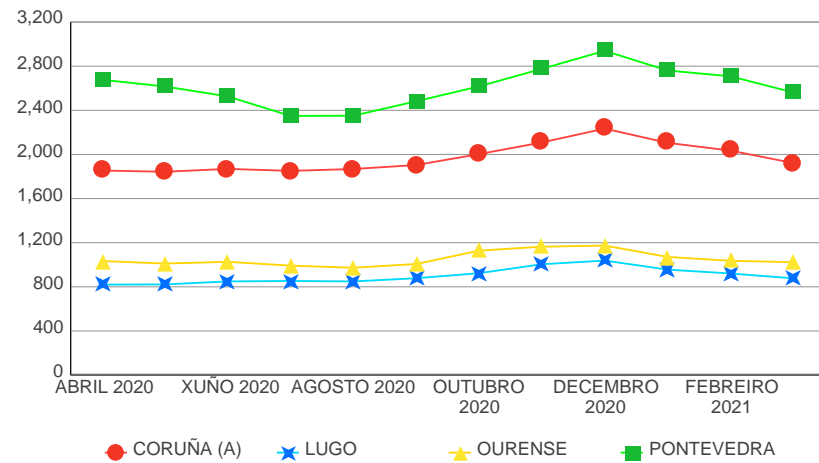
Evolución do paro rexistrado no sector construción por provincias



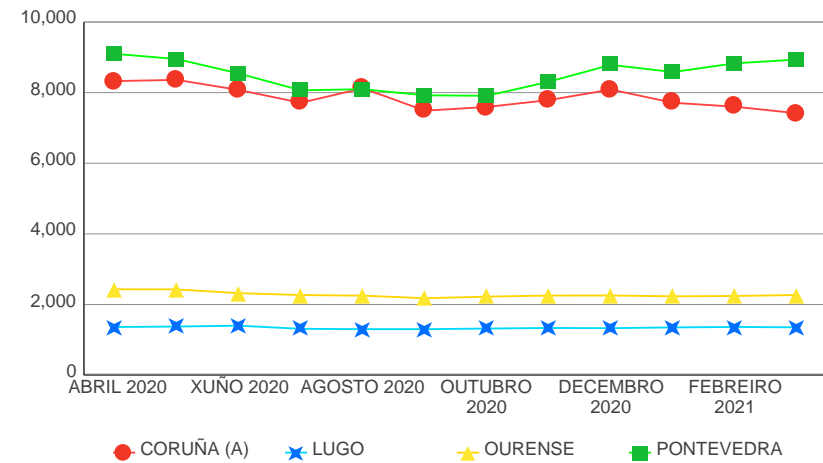
Evolución do paro rexistrado no sector servizos por provincias



Evolución do paro rexistrado no sector agricultura por provincias



Evolución do paro rexistrado no sector industria por Provincias



## EVOLUCIÓN DO PARO REXISTRADO POR COMARCA

BISBARRA	Total	Var Mes Ant.	% Var Mes Ant.	Var Mes Ano Ant.	% Var Mes Ano Ant.
<b>Total</b>	180,719	-4,509	-2.43%	6,238	3.58%
A BARCALA	657	-6	-0.90%	20	3.14%
A CORUÑA	27,814	-967	-3.36%	961	3.58%
ARZÚA	709	-24	-3.27%	4	0.57%
BARBANZA	3,657	-66	-1.77%	27	0.74%
BERGANTIÑOS	4,812	-144	-2.91%	123	2.62%
BETANZOS	2,024	-74	-3.53%	73	3.74%
EUME	1,317	-58	-4.22%	84	6.81%
FERROLTERRA	11,283	-329	-2.83%	527	4.90%
FISTERRA	1,562	-105	-6.30%	10	0.64%
MUROS	706	-42	-5.61%	18	2.62%
NOIA	1,607	-68	-4.06%	-13	-0.80%
O SAR	921	-10	-1.07%	52	5.98%
ORDES	2,037	-108	-5.03%	263	14.83%
ORTEGAL	647	-29	-4.29%	21	3.35%
SANTIAGO	10,121	-307	-2.94%	495	5.14%
TERRA DE MELIDE	623	-12	-1.89%	35	5.95%
TERRA DE SONEIRA	989	-33	-3.23%	20	2.06%
XALLAS	690	-21	-2.95%	51	7.98%
A FONSAGRADA	165	-9	-5.17%	0	0.00%
A MARIÑA CENTRAL	1,555	-71	-4.37%	204	15.10%
A MARIÑA OCCIDENTAL	1,513	-88	-5.50%	-39	-2.51%
A MARIÑA ORIENTAL	1,021	-38	-3.59%	129	14.46%
A ULLOA	459	1	0.22%	60	15.04%
CHANTADA	719	-1	-0.14%	54	8.12%
LUGO	7,138	-199	-2.71%	512	7.73%
MEIRA	160	2	1.27%	13	8.84%
OS ANCARES	424	-11	-2.53%	18	4.43%
QUIROGA	257	-15	-5.51%	-35	-11.99%
SARRIA	1,190	-38	-3.09%	-23	-1.90%

## XUNTA DE GALICIA

BISBARRA	Total	Var Mes Ant.	% Var Mes Ant.	Var Mes Ano Ant.	% Var Mes Ano Ant.
TERRA CHA	1,675	-46	-2.67%	10	0.60%
TERRA DE LEMOS	1,812	-32	-1.74%	132	7.86%
A LIMIA	1,361	-2	-0.15%	123	9.94%
ALLARIZ-MACEDA	763	-13	-1.68%	74	10.74%
BAIXA LIMIA	344	-7	-1.99%	39	12.79%
O CARBALLIÑO	1,719	13	0.76%	58	3.49%
O RIBEIRO	918	-11	-1.18%	19	2.11%
OURENSE	9,751	-168	-1.69%	450	4.84%
TERRA DE CALDELAS	139	-10	-6.71%	16	13.01%
TERRA DE CELANOVA	1,099	-19	-1.70%	14	1.29%
TERRA DE TRIVES	193	-1	-0.52%	1	0.52%
VALDEORRAS	1,532	-6	-0.39%	40	2.68%
VERÍN	2,137	-1	-0.05%	75	3.64%
VIANA	309	-6	-1.90%	34	12.36%
A PARADANTA	884	-26	-2.86%	27	3.15%
CALDAS	2,344	-87	-3.58%	-116	-4.72%
O BAIXO MIÑO	3,545	-120	-3.27%	282	8.64%
O CONDADO	3,623	-48	-1.31%	28	0.78%
O DEZA	1,934	-64	-3.20%	-18	-0.92%
O MORRAZO	6,361	-236	-3.58%	248	4.06%
O SALNÉS	8,953	-328	-3.53%	68	0.77%
PONTEVEDRA	8,628	-202	-2.29%	51	0.59%
TABEIRÓS-TERRA DE MONTES	1,489	-43	-2.81%	95	6.81%
VIGO	32,429	-176	-0.54%	824	2.61%

## EVOLUCIÓN DO PARO REXISTRADO POR CONCELLO

CONCELLO	MES ACTUAL			MES ANTERIOR		
	HOME	MULLER	Total	HOME	MULLER	Total
<b>Total</b>	<b>76,869</b>	<b>103,850</b>	<b>180,719</b>	<b>79,420</b>	<b>105,808</b>	<b>185,228</b>
ABADÍN	56	34	90	56	31	87
ABEGONDO	111	152	263	114	151	265
AGOLADA	49	48	97	53	48	101
ALFOZ	38	34	72	39	35	74
ALLARIZ	134	217	351	138	232	370
AMES	808	1,175	1,983	860	1,205	2,065
AMOEIRO	46	55	101	49	55	104
ANTAS DE ULLA	53	42	95	50	41	91
ARANGA	33	31	64	40	36	76
ARBO	103	101	204	99	106	205
ARES	191	232	423	197	234	431
ARNOIA, A	16	24	40	17	26	43
ARTEIXO	983	1,365	2,348	1,028	1,438	2,466
ARZÚA	120	155	275	119	156	275
AVIÓN	39	25	64	37	23	60
BAIONA	365	515	880	393	534	927
BALEIRA	22	9	31	22	11	33
BALTAR	34	29	63	38	30	68
BAÑA, A	92	103	195	91	101	192
BANDE	40	30	70	43	32	75
BAÑOS DE MOLGAS	50	22	72	45	22	67
BARALLA	58	47	105	54	47	101
BARBADÁS	160	234	394	164	243	407
BARCO DE VALDEORRAS, O	281	614	895	284	616	900
BARREIROS	84	89	173	86	90	176
BARRO	114	155	269	123	158	281
BEADE	12	8	20	12	8	20

## XUNTA DE GALICIA

CONCELLO	MES ACTUAL			MES ANTERIOR		
	HOME	MULLER	Total	HOME	MULLER	Total
BEARIZ	12	9	21	15	10	25
BECERREÁ	69	92	161	75	92	167
BEGONTE	60	78	138	61	77	138
BERGONDO	177	211	388	188	207	395
BETANZOS	340	463	803	360	470	830
BLANCOS, OS	35	26	61	34	23	57
BOBORÁS	55	57	112	58	59	117
BOIMORTO	31	40	71	36	40	76
BOIRO	456	541	997	482	525	1,007
BOLA, A	33	33	66	37	35	72
BOLO, O	29	19	48	29	24	53
BOQUEIXÓN	64	93	157	74	100	174
BÓVEDA	28	27	55	30	29	59
BRIÓN	199	231	430	193	226	419
BUEU	350	498	848	380	499	879
BURELA	179	398	577	212	411	623
CABANA DE BERGANTIÑOS	97	161	258	101	163	264
CABANAS	95	89	184	97	89	186
CALDAS DE REIS	281	414	695	309	432	741
CALVOS DE RANDÍN	14	6	20	16	6	22
CAMARIÑAS	134	238	372	146	258	404
CAMBADOS	462	636	1,098	509	634	1,143
CAMBRE	634	933	1,567	659	957	1,616
CAMPO LAMEIRO	61	61	122	62	63	125
CANGAS	888	1,257	2,145	930	1,292	2,222
CAÑIZA, A	168	207	375	173	213	386
CAPELA, A	39	27	66	40	29	69
CARBALLEDA DE AVIA	52	38	90	50	40	90
CARBALLEDA DE VALDEORRAS	18	41	59	18	45	63
CARBALLEDO	51	29	80	47	24	71

## XUNTA DE GALICIA

CONCELLO	MES ACTUAL			MES ANTERIOR		
	HOME	MULLER	Total	HOME	MULLER	Total
CARBALLIÑO, O	432	590	1,022	431	589	1,020
CARBALLO	916	1,643	2,559	946	1,690	2,636
CARIÑO	97	101	198	100	105	205
CARNOTA	99	118	217	108	125	233
CARRAL	124	194	318	147	203	350
CARTELLE	62	58	120	65	55	120
CASTRELO DE MIÑO	43	27	70	45	24	69
CASTRELO DO VAL	30	34	64	28	37	65
CASTRO CALDELAS	38	30	68	39	32	71
CASTRO DE REI	83	79	162	86	76	162
CASTROVERDE	40	34	74	35	34	69
CATOIRA	105	149	254	112	148	260
CEDEIRA	171	214	385	181	223	404
CEE	224	345	569	240	369	609
CELANOVA	167	254	421	173	259	432
CENLLE	22	27	49	25	25	50
CERCEDA	80	136	216	92	150	242
CERDEDO	42	33	75	40	32	72
CERDIDO	37	29	66	41	31	72
CERVANTES	31	19	50	34	20	54
CERVO	83	130	213	88	134	222
CESURAS	46	42	88	49	43	92
CHANDREXA DE QUEIXA	9	6	15	9	7	16
CHANTADA	231	302	533	239	298	537
COIRÓS	35	45	80	37	47	84
COLES	73	83	156	75	89	164
CORCUBIÓN	53	61	114	56	65	121
CORGO, O	61	68	129	61	68	129
CORISTANCO	188	242	430	203	245	448
CORTEGADA	36	37	73	40	40	80

## XUNTA DE GALICIA

CONCELLO	MES ACTUAL			MES ANTERIOR		
	HOME	MULLER	Total	HOME	MULLER	Total
CORUÑA, A	7,948	9,850	17,798	8,249	10,139	18,388
COSPEITO	77	75	152	81	82	163
COTOBADA	131	155	286	130	153	283
COVELO	102	73	175	106	76	182
CRECENTE	57	73	130	63	74	137
CUALEDRO	67	52	119	62	52	114
CULLEREDO	869	1,213	2,082	886	1,253	2,139
CUNTIS	145	186	331	147	183	330
CURTIS	63	109	172	74	110	184
DODRO	67	110	177	72	105	177
DOZÓN	11	14	25	10	14	24
DUMBRÍA	82	150	232	84	162	246
ENTRIMO	42	45	87	44	44	88
ESGOS	39	27	66	35	29	64
ESTRADA, A	517	756	1,273	534	770	1,304
FENE	411	456	867	409	471	880
FERROL	2,393	3,020	5,413	2,519	3,071	5,590
FISTERRA	139	240	379	149	252	401
FOLGOSO DO COUREL	23	16	39	28	17	45
FONSAGRADA, A	70	31	101	72	32	104
FORCAREI	79	62	141	82	74	156
FORNELOS DE MONTES	63	83	146	62	89	151
FOZ	215	363	578	227	371	598
FRADES	58	48	106	62	49	111
FRIOL	73	59	132	75	61	136
GOMESENDE	31	18	49	31	20	51
GONDOMAR	454	585	1,039	471	590	1,061
GROVE, O	405	592	997	448	641	1,089
GUARDA, A	271	352	623	296	366	662
GUDIÑA, A	41	45	86	40	48	88

## XUNTA DE GALICIA

CONCELLO	MES ACTUAL			MES ANTERIOR		
	HOME	MULLER	Total	HOME	MULLER	Total
GUITIRIZ	93	120	213	99	123	222
GUNTÍN	33	36	69	36	37	73
ILLA DE AROUSA, A	115	189	304	122	188	310
INCIO, O	28	22	50	24	22	46
IRIXO, O	32	32	64	28	28	56
IRIXOA	31	31	62	32	33	65
LALÍN	417	723	1,140	434	749	1,183
LAMA, A	77	95	172	79	104	183
LÁNCARA	58	64	122	59	64	123
LARACHA, A	284	458	742	290	454	744
LAROUCO	11	7	18	10	7	17
LAXE	84	148	232	92	156	248
LAZA	24	31	55	27	28	55
LEIRO	44	50	94	43	48	91
LOBEIRA	12	11	23	14	10	24
LOBIOS	36	47	83	35	48	83
LOURENZÁ	42	57	99	40	52	92
LOUSAME	67	67	134	63	76	139
LUGO	2,677	3,738	6,415	2,748	3,860	6,608
MACEDA	72	92	164	74	92	166
MALPICA DE BERGANTIÑOS	117	191	308	127	193	320
MAÑÓN	21	33	54	27	33	60
MANZANEDA	24	11	35	23	10	33
MARÍN	699	972	1,671	768	1,013	1,781
MASIDE	118	129	247	111	128	239
MAZARICOS	90	74	164	97	74	171
MEAÑO	165	227	392	179	240	419
MEIRA	26	24	50	25	23	48
MEIS	146	182	328	143	181	324
MELIDE	188	260	448	187	263	450



## XUNTA DE GALICIA

CONCELLO	MES ACTUAL			MES ANTERIOR		
	HOME	MULLER	Total	HOME	MULLER	Total
MELÓN	29	31	60	31	31	62
MERCA, A	46	45	91	41	45	86
MESÍA	55	68	123	55	63	118
MEZQUITA, A	30	22	52	33	20	53
MIÑO	178	219	397	191	221	412
MOAÑA	713	984	1,697	720	995	1,715
MOECHE	25	26	51	28	26	54
MONDARIZ	195	213	408	197	212	409
MONDARIZ-BALNEARIO	29	21	50	27	23	50
MONDOÑEDO	72	73	145	79	72	151
MONFERO	32	22	54	34	24	58
MONFORTE DE LEMOS	591	716	1,307	588	726	1,314
MONTEDERRAMO	13	14	27	12	14	26
MONTERREI	93	106	199	91	107	198
MONTERROSO	90	113	203	85	112	197
MORAÑA	113	179	292	121	187	308
MOS	408	611	1,019	405	595	1,000
MUGARDOS	175	223	398	182	213	395
MUÍÑOS	49	32	81	48	33	81
MURAS	13	8	21	15	8	23
MUROS	203	286	489	212	303	515
MUXÍA	84	184	268	86	204	290
NARÓN	1,126	1,678	2,804	1,169	1,718	2,887
NAVIA DE SUARNA	18	15	33	20	15	35
NEDA	150	185	335	153	185	338
NEGREIRA	197	265	462	202	269	471
NEGUEIRA DE MUÑIZ	23	10	33	26	11	37
NEVES, AS	144	202	346	155	202	357
NIGRÁN	528	665	1,193	540	695	1,235
NOGAIS, AS	19	15	34	19	17	36

# XUNTA DE GALICIA

CONCELLO	MES ACTUAL			MES ANTERIOR		
	HOME	MULLER	Total	HOME	MULLER	Total
NOGUEIRA DE RAMUÍN	89	47	136	84	53	137
NOIA	303	463	766	318	485	803
OIA	101	131	232	108	138	246
OÍMBRA	64	67	131	67	64	131
OLEIROS	849	1,151	2,000	889	1,174	2,063
ORDES	273	582	855	305	581	886
OROSO	165	297	462	174	323	497
ORTIGUEIRA	148	181	329	151	188	339
OURENSE	3,286	4,699	7,985	3,353	4,757	8,110
OUROL	25	23	48	33	27	60
OUTEIRO DE REI	88	87	175	91	84	175
OUTES	139	146	285	144	149	293
OZA DOS RÍOS	78	74	152	80	71	151
PADERNE	58	49	107	52	52	104
PADERNE DE ALLARIZ	40	37	77	34	38	72
PADRENDA	53	81	134	55	83	138
PADRÓN	201	324	525	207	332	539
PALAS DE REI	79	82	161	82	88	170
PANTÓN	54	58	112	55	64	119
PARADA DE SIL	20	4	24	25	5	30
PARADELA	28	18	46	30	20	50
PÁRAMO, O	23	20	43	25	20	45
PASTORIZA, A	33	40	73	35	38	73
PAZOS DE BORBÉN	117	166	283	114	171	285
PEDRAFITA DO CEBREIRO	28	13	41	32	10	42
PEREIRO DE AGUIAR, O	126	154	280	130	153	283
PEROXA, A	32	46	78	34	50	84
PETÍN	39	38	77	33	40	73
PINO, O	75	126	201	82	132	214
PIÑOR	31	30	61	31	29	60

## XUNTA DE GALICIA

CONCELLO	MES ACTUAL			MES ANTERIOR		
	HOME	MULLER	Total	HOME	MULLER	Total
POBRA DE TRIVES, A	56	66	122	58	66	124
POBRA DO BROLLÓN, A	38	35	73	40	35	75
POBRA DO CARAMIÑAL, A	200	295	495	202	305	507
POIO	487	664	1,151	494	683	1,177
POL	19	30	49	19	31	50
PONTE CALDELAS	200	258	458	196	266	462
PONTEAREAS	728	1,320	2,048	748	1,325	2,073
PONTECESO	119	164	283	126	170	296
PONTECESURES	75	144	219	82	149	231
PONTEDEUME	225	247	472	242	256	498
PONTEDEVA	6	14	20	7	13	20
PONTENOVA, A	42	41	83	46	42	88
PONTES DE GARCÍA RODRIGUEZ, AS	251	290	541	271	293	564
PONTEVEDRA	2,393	3,414	5,807	2,483	3,469	5,952
PORQUEIRA	21	13	34	18	15	33
PORRIÑO, O	670	1,036	1,706	655	1,022	1,677
PORTAS	71	118	189	81	118	199
PORTO DO SON	176	246	422	182	258	440
PORTOMARÍN	25	16	41	28	18	46
PUNXÍN	13	26	39	15	26	41
QUINTELA DE LEIRADO	20	31	51	20	30	50
QUIROGA	67	108	175	69	110	179
RÁBADE	49	54	103	45	56	101
RAIRIZ DE VEIGA	27	44	71	24	44	68
RAMIRÁS	46	48	94	48	51	99
REDONDELA	667	1,087	1,754	714	1,064	1,778
RIANXO	279	372	651	284	362	646
RIBADAVIA	132	226	358	135	229	364
RIBADEO	282	447	729	303	461	764

## XUNTA DE GALICIA

CONCELLO	MES ACTUAL			MES ANTERIOR		
	HOME	MULLER	Total	HOME	MULLER	Total
RIBADUMIA	131	205	336	139	202	341
RIBAS DE SIL	20	23	43	23	25	48
RIBEIRA	571	943	1,514	590	973	1,563
RIBEIRA DE PIQUÍN	17	9	26	16	8	24
RIÓS	43	58	101	42	55	97
RIOTORTO	19	16	35	18	18	36
RODEIRO	40	36	76	43	36	79
ROIS	83	136	219	88	127	215
ROSAL, O	184	265	449	189	284	473
RÚA, A	108	134	242	106	131	237
RUBIÁ	36	33	69	33	33	66
SADA	434	616	1,050	453	646	1,099
SALCEDA DE CASELAS	219	459	678	212	461	673
SALVATERRA DE MIÑO	294	477	771	306	476	782
SAMOS	27	14	41	32	15	47
SAN AMARO	32	38	70	32	38	70
SAN CIBRAO DAS VIÑAS	100	188	288	107	186	293
SAN CRISTOVO DE CEA	46	37	83	40	38	78
SAN SADURNIÑO	68	81	149	63	88	151
SAN XOÁN DE RÍO	13	8	21	13	8	21
SANDIÁS	31	38	69	31	39	70
SANTA COMBA	186	340	526	199	341	540
SANTIAGO DE COMPOSTELA	2,799	3,334	6,133	2,900	3,423	6,323
SANTISO	39	38	77	41	38	79
SANXENXO	538	689	1,227	596	723	1,319
SARREAUS	29	26	55	29	28	57
SARRIA	358	501	859	370	520	890
SAVIÑAO, O	75	80	155	79	85	164
SILLEDA	161	223	384	166	222	388
SOBER	38	72	110	38	75	113

## XUNTA DE GALICIA

CONCELLO	MES ACTUAL			MES ANTERIOR		
	HOME	MULLER	Total	HOME	MULLER	Total
SOBRADO	25	26	51	28	24	52
SOMOZAS, AS	24	32	56	29	38	67
SOUTOMAIOR	241	364	605	242	359	601
TABOADA	51	55	106	55	57	112
TABOADELA	35	37	72	37	39	76
TEIXEIRA, A	9	11	20	9	13	22
TEO	438	595	1,033	460	588	1,048
TOÉN	54	59	113	58	60	118
TOMIÑO	375	565	940	390	585	975
TOQUES	22	25	47	29	25	54
TORDOIA	54	103	157	67	105	172
TOURO	66	96	162	77	91	168
TRABADA	22	14	36	17	14	31
TRASMIRAS	44	41	85	44	42	86
TRAZO	57	61	118	57	62	119
TRIACASTELA	13	16	29	11	16	27
TUI	510	791	1,301	519	790	1,309
VAL DO DUBRA	81	86	167	85	89	174
VALADOURO, O	38	46	84	37	51	88
VALDOVIÑO	190	212	402	199	216	415
VALGA	135	229	364	137	225	362
VEDRA	98	120	218	101	124	225
VEIGA, A	20	11	31	20	15	35
VEREA	27	26	53	27	23	50
VERÍN	524	834	1,358	534	836	1,370
VIANA DO BOLO	91	60	151	95	59	154
VICEDO, O	29	58	87	32	61	93
VIGO	9,921	13,205	23,126	9,910	13,307	23,217
VILA DE CRUCES	93	119	212	101	122	223
VILABOA	178	185	363	181	186	367

## XUNTA DE GALICIA

CONCELLO	MES ACTUAL			MES ANTERIOR		
	HOME	MULLER	Total	HOME	MULLER	Total
VILAGARCÍA DE AROUSA	1,532	1,958	3,490	1,584	1,947	3,531
VILALBA	352	412	764	374	421	795
VILAMARÍN	38	44	82	38	41	79
VILAMARTÍN DE VALDEORRAS	41	52	93	43	51	94
VILANOVA DE AROUSA	373	408	781	396	409	805
VILAR DE BARRIO	34	48	82	36	43	79
VILAR DE SANTOS	14	28	42	16	29	45
VILARDEVÓS	56	54	110	57	51	108
VILARIÑO DE CONSO	12	8	20	13	7	20
VILARMAIOR	28	27	55	31	28	59
VILASANTAR	26	18	44	26	15	41
VIMIANZO	154	242	396	155	236	391
VIVEIRO	373	650	1,023	405	673	1,078
XERMADE	25	37	62	24	34	58
XINZO DE LIMIA	308	471	779	304	474	778
XOVE	42	100	142	47	101	148
XUNQUEIRA DE AMBÍA	29	36	65	31	36	67
XUNQUEIRA DE ESPADANEDO	12	22	34	12	22	34
ZAS	111	110	221	112	115	227

## ANEXO

## 1. DEFINICIÓNS E CLASIFICACIÓNS

## PARO REXISTRADO

O paro rexistrado é o total da demanda de emprego en alta rexistrada polo Servizo Público de Emprego existente o último día de cada mes, excluindo a correspondente a situacións laborais descritas na Orde ministerial do 11 de marzo de 1985, pola que se establecen criterios estatísticos para a medición do paro rexistrado.

Paro rexistrado=demandantes de emprego parados

Segundo esta orde, exclúense do concepto de paro rexistrado, por exemplo, os demandantes de pluriemprego, mellora de emprego, que participan en traballos de colaboración social, que solicitan emprego conxuntural, estudantes, etc.

## CONTRATACIÓN

A información contida no apartado de contratación foi elaborada a partir da base de datos de contratos do Servizo Público de Emprego de Galicia. Esta base de datos corresponde a un rexistro primario dos contratos laborais establecidos no ámbito da Comunidade Autónoma Galega, e, debido ó seu carácter obrigatorio, salvo erros de introdución, constitúe un fiel reflexo das cifras de contratos.

## ACTIVIDADE ECONÓMICA

En diversas partes dos informes recóllese información segundo a actividade económica. A nomenclatura base empregada nesta segmentación é a Clasificación Nacional de Actividades Económicas - CNAE93 e a Clasificación Nacional de Actividades Económicas - CNAE09 . A Clasificación Nacional de Actividades Económicas empregada ata o 31 de decembro do 2008 é a correspondente á CNAE-93 e a partir de xaneiro do 2009 emprégase a CNAE-2009, segundo establece o Real Decreto 475/2007 do 13 de abril polo que se aproba a Clasificación Nacional de Actividades Económicas 2009.

Na seguinte táboa podemos contemplar as equivalencias entre os códigos da CNAE a dous díxitos e os sectores de actividade tanto na clasificación de 1993 como na clasificación de 2009.

<p>CNAE 93</p> <p>CNAE Descricion CNAE</p> <p>Sector: PRIMARIO</p> <p>01 agricultura, gandería, caza e actividades dos servizos relacionados con elas                  02 silvicultura, explotación forestal e actividades dos servizos relacionados con elas                  05 pesca, acuicultura e actividades dos servizos relacionados con elas</p> <p>Sector: SECUNDARIO</p> <p>10 extracción e aglomeración de antracita, hulla, lignito e turba                  11 extracción de crus de petróleo e gas natural                  12 extracción de minerais de uranio e torio                  13 extracción de minerais metálicos                  14 extracción de minerais non metálicos nin enerxéticos                  15 industria de produtos alimenticios e bebidas                  16 industria do tabaco                  17 industria téxtil                  18 industria da confección e da peletería                  19 preparación, curtido e acabado do coiro; fabricación de artigos de marroquinería e viaxe                  20 industria de madeira e da cortiza, agás mobles; cestería e espartería                  21 industria do papel                  22 edición, artes gráficas e reprodución de soportes gravados                  23 coquerías, refinado de petróleo e tratamento de combustibles nucleares                  24 industria química                  25 fabricación de produtos de caucho e materias plásticas                  26 fabricación doutros produtos minerais non metálicos                  27 metalurxia                  28 fabricación de produtos metálicos, agás maquinaria e equipo                  29 industria da construción de maquinaria e equipo mecánico                  30 fabricación de máquinas de oficina e equipos informáticos                  31 fabricación de maquinaria e material eléctrico                  32 fabricación de material electrónico; fabricación de equipo e aparellos de radio                  33 fabricación de equipos e instrumentos medico-cirúrxicos, de precisión, óptica e relojería                  34 fabricación de vehículos de motor, remolques e semirremolques                  35 fabricación doutro material de transporte                  36 fabricación de mobles; outras industrias manufactureiras                  37 reciclaxe                  40 produción e distribución de enerxía eléctrica, gas vapor e auga quente                  41 captación, depuración e distribución de auga</p>
--

<p>CNAE 93 (cont.)</p> <p>CNAE Descricion CNAE</p> <p>Sector: CONSTRUCCIÓN</p> <p>45 construción</p> <p>Sector: SERVIZOS</p> <p>50 venda, mantemento e reparación de vehículos de motor, motocicletas e ciclomotores                  51 comercio por xunto e intermediarios do comercio, agás de vehículos de motor e motocicletas                  52 comercio polo miúdo, agás comercio de vehículos de motor, motocicletas e ciclomotores                  55 hostalaría                  60 transporte terrestre; transporte por tubos                  61 transporte marítimo, de cabotaxe e por vías de navegación interiores                  62 transporte aéreo e espacial                  63 actividades anexas aos transportes: actividades de axencias de viaxes                  64 correos e telecomunicacións                  65 intermediación financeira, agás seguros e plans de pensións                  66 seguros e plans de pensións, agás seguridade social obrigatoria                  67 actividades auxiliares da intermediación financeira                  70 actividades inmobiliarias                  71 aluguer de maquinaria e equipo sen operario, de efectos persoais e utensilios domésticos                  72 actividades informáticas                  73 investigación e desenvolvemento                  74 outras actividades empresariais                  75 administración pública, defensa e seguridade social obrigatoria                  80 educación                  85 actividades sanitarias e veterinarias, servizos sociais                  88 minería (prestación)                  90 actividades de saneamento público                  91 actividades asociativas                  92 actividades recreativas, culturais e deportivas                  93 actividades diversas de servizos persoais                  95 fogares que empregan persoal doméstico                  99 organismos extraterritoriais</p>
---



CNAE 2009
CNAE Descricion CNAE
Sector: PRIMARIO
01 Agricultura, gandería, caza e servizos relacionados con elas
02 Silvicultura e explotación forestal
03 Pesca e acuicultura
Sector: SECUNDARIO
05 Extracción de antracita, hulla e lignito
06 Extracción de cru de petróleo e gas natural
07 Extracción de minerais metálicos
08 Outras industrias extractivas
09 Actividades de apoio ás industrias extractivas
10 Industria da alimentación
11 Fabricación de bebidas
12 Industria do tabaco
13 Industria téxtil
14 Confección de roupa de vestir
15 Industria do coiro e do calzado
16 Industria da madeira e da cortiza, salvo mobles; cestería e espartaria
17 Industria do papel
18 Artes gráficas e reprodución de soportes gravados
19 Coquerías e refinación de petróleo
20 Industria química
21 Fabricación de produtos farmacéuticos
22 Fabricación de produtos de caucho e plásticos
23 Fabricación doutros produtos minerais non metálicos
24 Metalurxia; fabricación de produtos de ferro, aceiro e ferroalixes
25 Fabricación de produtos metálicos, salvo maquinaria e equipamento
26 Fabricación de produtos informáticos, electrónicos e ópticos
27 Fabricación de material e equipamento eléctrico
28 Fabricación de maquinaria e equipamento n.c.n
29 Fabricación de vehículos e motor, remolques e semirremolques
30 Fabricación doutro material de transporte
31 Fabricación de mobles
32 Outras industrias manufactureiras
33 Reparación e instalación de maquinaria e equipamento
35 Fornecemento de enerxía eléctrica, gas, vapor e aire acondicionado
36 Captación, depuración e distribución de auga
37 Recolla e tratamento de augas residuais
38 Recolla, tratamento e eliminación de residuos; valorización
39 Actividades de descontaminación e outros servizos de xestión de residuos
Sector: CONSTRUCCIÓN
41 Construción de edificios
42 Enxeñaría civil
43 Actividades de construción especializada

CNAE 2009 (cont.)
CNAE Descricion CNAE
Sector: SERVIZOS
45 Venta e reparación de vehículos de motor e motocicletas
46 Comercio por xunto e intermediarios do comercio, salvo de vehículos de motor e motocicletas
47 Comercio ao retallo, salvo de vehículos de motor e motocicletas
49 Transporte terrestre e por tubaxe
50 Transporte marítimo e por vías navegables interiores
51 Transporte aéreo
52 Almacenamento e actividades anexas ao transporte
53 Actividades postais e de correos
55 Servizos de aloxamento
56 Servizos de comidas e bebidas
58 Edición
59 Actividades cinematográficas, de vídeo e de programas de televisión, gravación de son e edición musical
60 Actividades de programación e emisión de radio e televisión
61 Telecomunicacións
62 Programación, consultaría e outras actividades relacionadas coa informática
63 Servizos de información
64 Servizos financeiros, salvo seguros e fondos de pensións
65 Seguros, reaseguros e fondos de pensións, salvo Seguridade Social obrigatoria
66 Actividades auxiliares dos servizos financeiros e aos seguros
68 Actividades inmobiliarias
69 Actividades xurídicas e de contabilidade
70 Actividades das sedes centrais; actividades de consultoría de xestión empresarial
71 Servizos técnicos de arquitectura e enerxía, ensaios e análises técnicas
72 Investigación e desenvolvemento
73 Publicidade e estudos de mercado
74 Outras actividades profesionais, científicas técnicas
75 Actividades veterinarias
77 Actividades de aluguer
78 Actividades relacionadas co emprego
79 Actividades de axencias de viaxes, operadores turísticos, servizos de reservas e actividades relacionadas con estes
80 Actividades de seguranza e investigación
81 Servizos a edificios e actividades de xardinaría
82 Actividades administrativas de oficina e outras actividades auxiliares das empresas
84 Administración pública e defensa; Seguridade Social obrigatoria
85 Educación
86 Actividades sanitarias
87 Asistencia en establecementos residenciais
88 Actividades de servizos sociais sen aloxamento
90 Actividades de creación, artísticas e espectáculos
91 Actividades de bibliotecas, arquivos, museos e outras actividades culturais
92 Actividades de xogos de azar e apostas
93 Actividades deportivas, recreativas e de entretemento
94 Actividades asociativas
95 Reparación de ordenadores, efectos persoais e artigos de uso doméstico
96 Outros servizos persoais
97 Actividades dos fogares como empregadores de persoal doméstico
98 Actividades dos fogares como produtores de bens e servizos para uso propio
99 Actividades de organizacións e organismos extraterritoriais

## CNO ( GRANDES GRUPOS OCUPACIONAIS )

A Clasificación Nacional de Ocupacións (CNO-94) elaborada polo Instituto Nacional de Estadística ( RD 917/1994 de 6 de Maio ), está estruturada sobre un criterio de clasificación por cualificación profesional e subsidiariamente sobre a relación da ocupación co sector de actividade. Esta clasificación está dividida en grandes grupos, subgrupos principais, subgrupos, grupos primarios e ocupacións.

Os grandes grupos de ocupacións son os seguintes:

- 1 Dirección das empresas e das Administracións Públicas
- 2 Técnicos e profesionais, científicos e intelectuais
- 3 Técnicos e profesionais de apoio
- 4 Empregados de tipo administrativo
- 5 Traballadores dos servizos de restauración, persoais, protección e vendedores de comercio
- 6 Traballadores cualificados da industria e pesca
- 7 Artesáns e traballadores cualificados en industria manufactureira, construción e minería, excepto operadores de instalacións e maquinaria.
- 8 Operadores de instalacións e maquinaria e montadores
- 9 Traballadores non cualificados
- 0 Forzas armadas

## MOBILIDADE NA CONTRATACIÓN

Para este informe inclúese o concepto de contratado que reflicte o dato de persoas contratadas independentemente do número de contratos que poida ter.

Tendo en conta esta definición o gráfico sobre movementos contractuais recollen a proporción de persoas non residentes contratadas en Galicia sobre o total de contratados na comunidade autónoma, os contratados que entran, así como a porcentaxe de persoas residentes contratadas fora de Galicia sobre o total de contratados na comunidade autónoma, son os contratados que saen.

## 2. EVOLUCIÓN E VARIACIÓNS PORCENTUAIS

Ao longo dos informes empréganse indicadores relativos á evolución mensual e anual respecto ao mes de referencia. Para unha mellor comprensión de ambos, amósase a fórmula de cálculo:

Variación mensual = Valor mes actual - Valor mes anterior / Valor mes anterior X 100

Variación interanual = Valor mes actual - Valor mesmo mes ano anterior / Valor mesmo mes ano anterior X 100

Evolución mensual e anual

Os gráficos que aparecen no documento en base a evolucións están baseados en datos absolutos