

Índice:

1) Situación do paro rexistrado en Galicia por xénero, idades, sectores económicos, tipoloxía de contratación e grandes grupos ocupacionais (Táboa comparativa do mes en curso co mes anterior, e co mesmo mes do ano pasado)

Gráficos (cruces de variables)

- Xénero- idade
- Xénero- sectores económicos
- Idade- tempo de busca de emprego
- Nivel de formación- tempo de busca de emprego

2) Evolución mensual do paro rexistrado (últimos 4 anos)

Gráficos (evolutivos):

- Evolución do paro rexistrado (variación absoluta)
- Evolución da variación mensual (%)

3) Evolución mensual do paro rexistrado por xénero (últimos 4 anos)

Gráficos (evolutivos):

- Evolución da variación (%) do paro rexistrado por xénero (nos últimos doce meses)

4) Evolución mensual do paro rexistrado por grupos de idade (últimos 4 anos)

Gráficos (evolutivos):

- Evolución da variación (%) do paro rexistrado por grupos de idade (nos últimos doce meses)

5) Evolución mensual do paro rexistrado por sectores económicos (últimos 4 anos)

Gráficos (evolutivos):

- Evolución da variación (%) do paro rexistrado por sectores económicos (nos últimos doce meses)

6) Evolución mensual do paro rexistrado por niveis académicos (últimos 4 anos)

Gráficos (evolutivos):

- Evolución da variación (%) do paro rexistrado por niveis académicos (nos últimos doce meses)

7) Evolución mensual do paro rexistrado por tempo de busca de emprego (últimos 4 anos)

Gráficos (evolutivos):

- Evolución da variación (%) do paro rexistrado por tempo de busca de emprego (nos últimos doce meses)

8) Situación do paro rexistrado nas catro provincias galegas (Táboa comparativa do mes en curso co mes anterior, e co mesmo mes do ano pasado)

Gráficos:

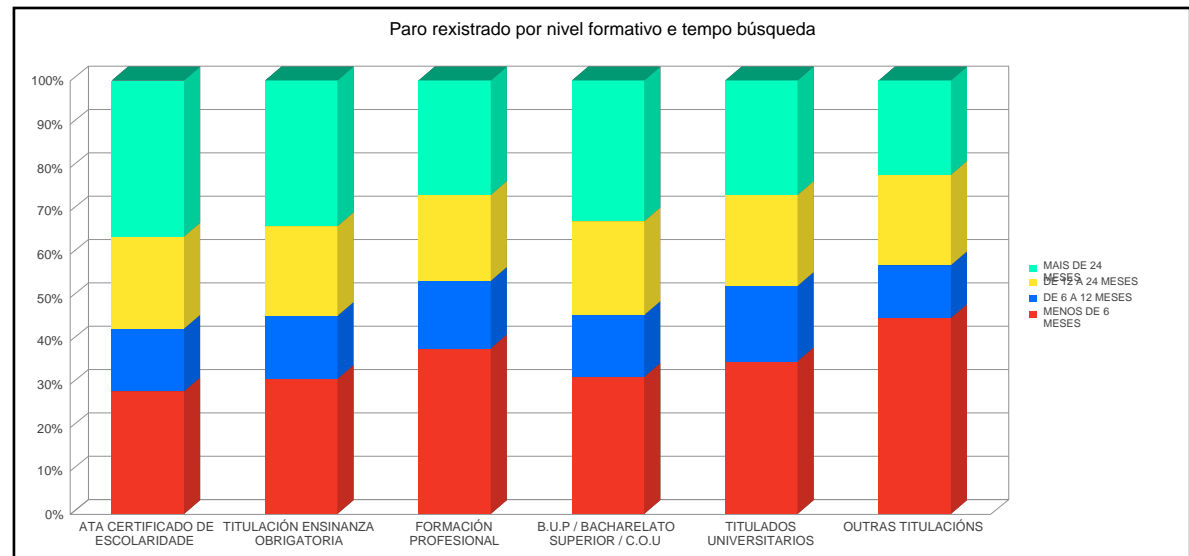
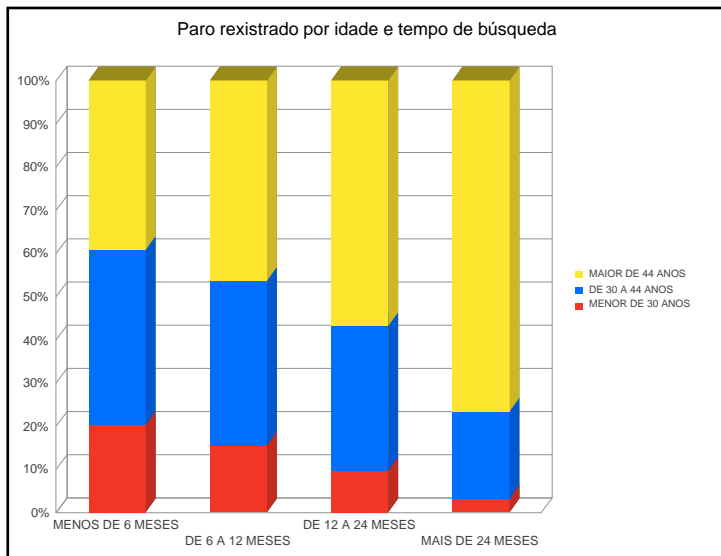
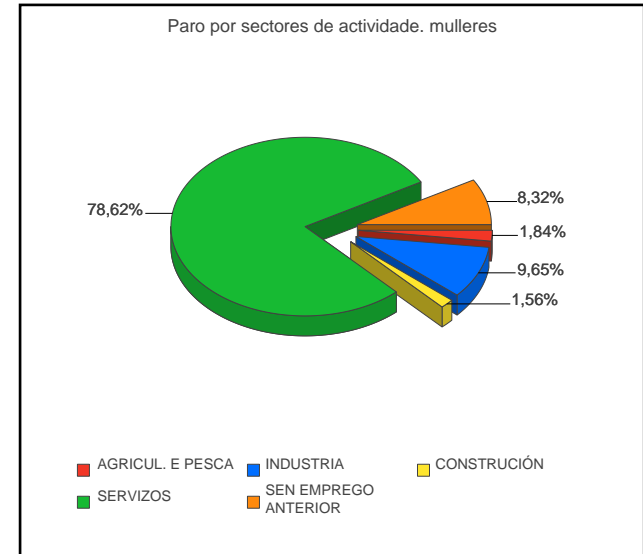
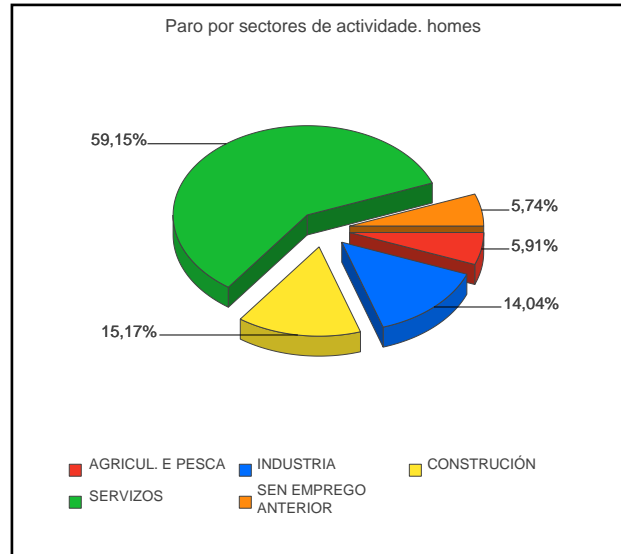
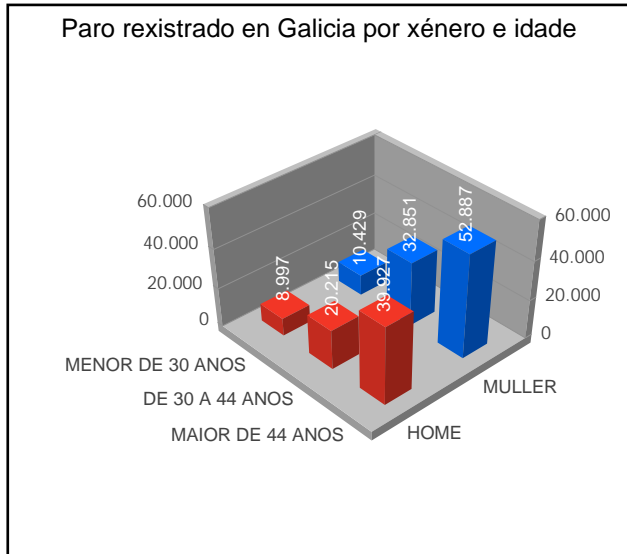
- % Demandantes parados por provincias
- Evolución nos últimos 12 meses por provincias
- Comparativa da distribución por xénero nas provincias
- Comparativa da distribución por grupos de idade nas provincias
- Evolución do sector da construción nas provincias nos últimos doce meses
- Evolución do sector da servizos nas provincias nos últimos doce meses
- Evolución do sector da industria nas provincias nos últimos doce meses
- Evolución do sector da agricultura nas provincias nos últimos doce meses

9) Situación do paro rexistrado nas comarcas e concellos. (Táboa comparativa do mes en curso co mes anterior, e co mesmo mes do ano pasado)

PARO REXISTRADO EN GALICIA

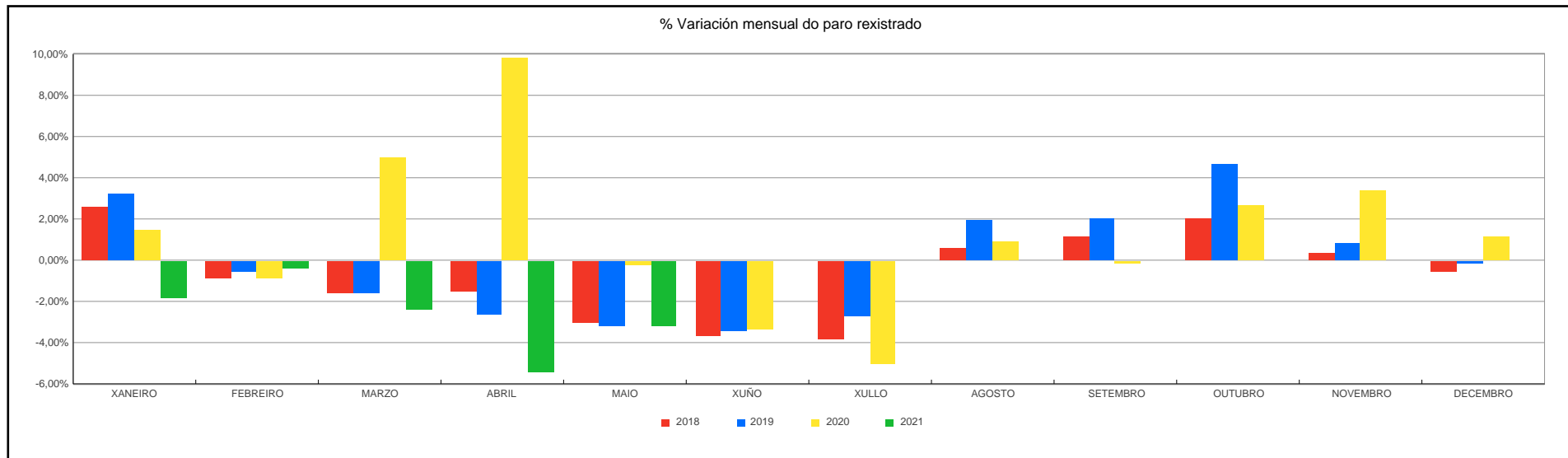
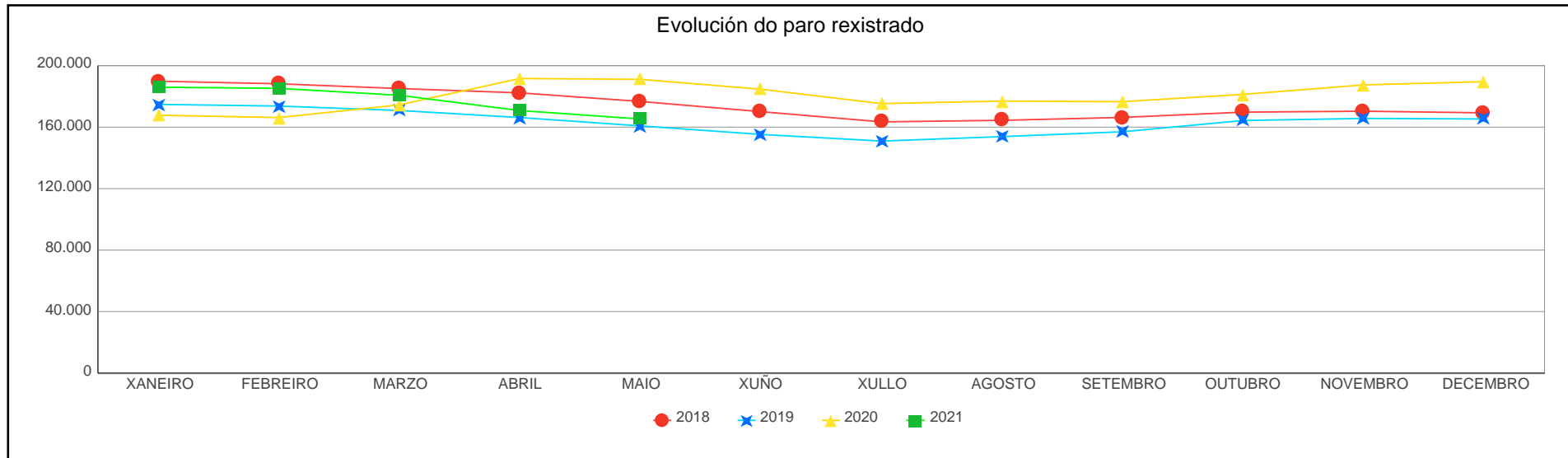
	Mes Actual	Variación Mes Anterior	% Variación Mes Anterior	Variación Mes Ano Anterior	% Variación Mes Ano Anterior
MAIO 2021	165.306	-5.472	-3,20%	-25.776	-13,49%

	Mes Ant.	Mes Ano Ant.	Mes Actual	Var Mes Ant.	% Var Mes Ant.	Var Mes Ano Ant.	% Var Mes Ano Ant.
XÉNERO							
HOME	71.971	83.931	69.139	-2.832	-3,93%	-14.792	-17,62%
MULLER	98.807	107.151	96.167	-2.640	-2,67%	-10.984	-10,25%
IDADE							
MENOR DE 30 ANOS	20.935	27.251	19.426	-1.509	-7,21%	-7.825	-28,71%
DE 30 A 44 ANOS	55.234	65.005	53.066	-2.168	-3,93%	-11.939	-18,37%
MAIOR DE 44 ANOS	94.609	98.826	92.814	-1.795	-1,90%	-6.012	-6,08%
SECTORES							
AGRICUL. E PESCA	5.916	6.292	5.855	-61	-1,03%	-437	-6,95%
INDUSTRIA	19.520	21.115	18.993	-527	-2,70%	-2.122	-10,05%
CONSTRUCCIÓN	12.574	15.598	11.986	-588	-4,68%	-3.612	-23,16%
SERVIZOS	120.566	134.229	116.500	-4.066	-3,37%	-17.729	-13,21%
SEN EMPREGO ANTERIOR	12.202	13.848	11.972	-230	-1,88%	-1.876	-13,55%
NIVEL DE FORMACION							
ATA CERTIFICADO DE ESCOLARIDADE	66.322	75.794	64.277	-2.045	-3,08%	-11.517	-15,20%
TITULACIÓN ENSINANZA OBRIGATORIA	41.530	46.473	40.244	-1.286	-3,10%	-6.229	-13,40%
FORMACIÓN PROFESIONAL	28.504	30.470	27.555	-949	-3,33%	-2.915	-9,57%
B.U.P / BACHARELATO SUPERIOR / C.O.U	15.757	16.673	15.250	-507	-3,22%	-1.423	-8,53%
TITULADOS UNIVERSITARIOS	18.560	21.554	17.865	-695	-3,74%	-3.689	-17,12%
OUTRAS TITULACIÓNS	105	118	115	10	9,52%	-3	-2,54%
TEMPO BUSCA DE EMPREGO							
MENOS DE 6 MESES	57.499	78.721	52.436	-5.063	-8,81%	-26.285	-33,39%
DE 6 A 12 MESES	23.617	35.639	24.702	1.085	4,59%	-10.937	-30,69%
DE 12 A 24 MESES	36.232	26.887	34.537	-1.695	-4,68%	7.650	28,45%
MAIS DE 24 MESES	53.430	49.835	53.631	201	0,38%	3.796	7,62%



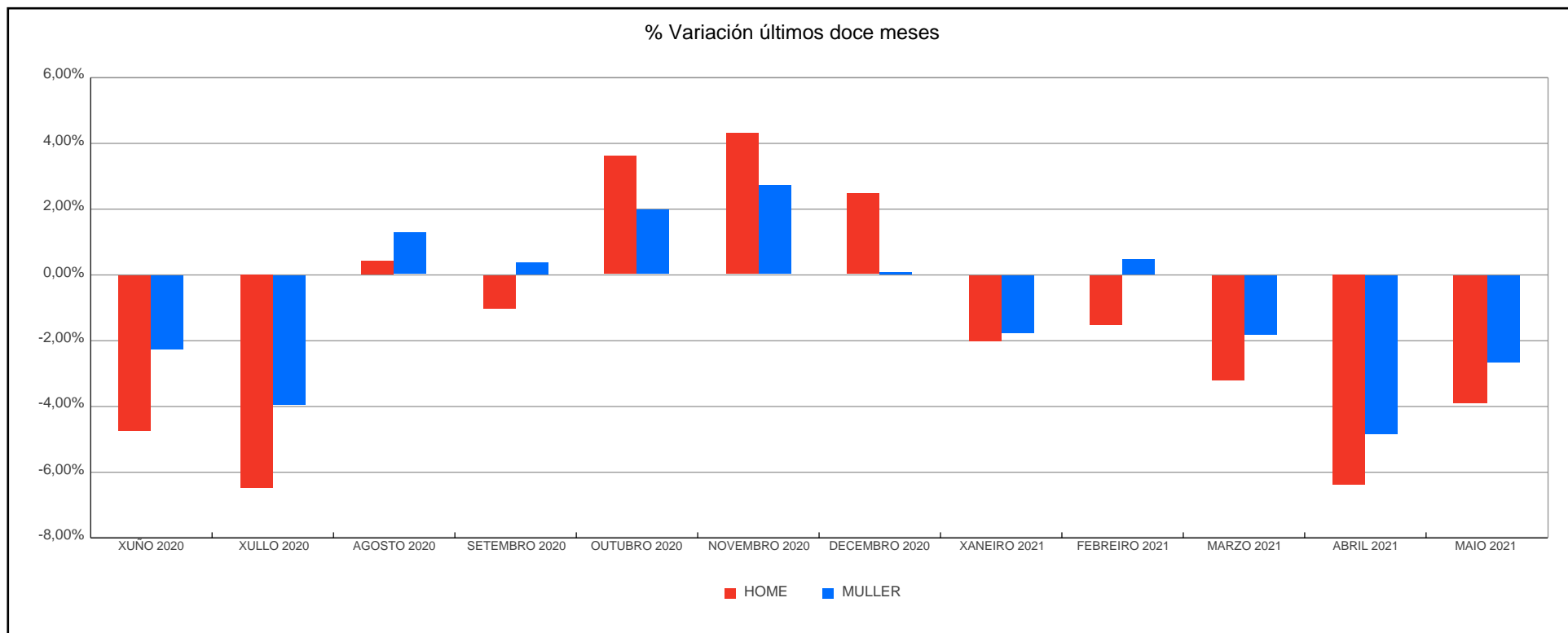
EVOLUCIÓN MENSUAL DO PARO REXISTRADO

MESES	2018			2019			2020			2021		
	Paro Rexistrado	% Var Mes Anterior	% Var Mes Ano Anterior	Paro Rexistrado	% Var Mes Anterior	% Var Mes Ano Anterior	Paro Rexistrado	% Var Mes Anterior	% Var Mes Ano Anterior	Paro Rexistrado	% Var Mes Anterior	% Var Mes Ano Anterior
XANEIRO	189.886	2,63%	-10,46%	174.800	3,25%	-7,94%	167.755	1,48%	-4,03%	185.984	-1,90%	10,87%
FEBREIRO	188.207	-0,88%	-11,19%	173.709	-0,62%	-7,70%	166.229	-0,91%	-4,31%	185.228	-0,41%	11,43%
MARZO	185.103	-1,65%	-11,88%	170.841	-1,65%	-7,70%	174.481	4,96%	2,13%	180.719	-2,43%	3,58%
ABRIL	182.291	-1,52%	-10,92%	166.226	-2,70%	-8,81%	191.629	9,83%	15,28%	170.778	-5,50%	-10,88%
MAIO	176.696	-3,07%	-11,49%	160.805	-3,26%	-8,99%	191.082	-0,29%	18,83%	165.306	-3,20%	-13,49%
XUÑO	170.065	-3,75%	-10,33%	155.249	-3,46%	-8,71%	184.654	-3,36%	18,94%			
XULLO	163.412	-3,91%	-10,15%	150.921	-2,79%	-7,64%	175.311	-5,06%	16,16%			
AGOSTO	164.424	0,62%	-9,22%	153.820	1,92%	-6,45%	176.951	0,94%	15,04%			
SETEMBRO	166.320	1,15%	-9,64%	156.984	2,06%	-5,61%	176.574	-0,21%	12,48%			
OUTUBRO	169.744	2,06%	-8,69%	164.307	4,66%	-3,20%	181.307	2,68%	10,35%			
NOVEMBRO	170.369	0,37%	-8,98%	165.659	0,82%	-2,76%	187.472	3,40%	13,17%			
DECEMBRO	169.295	-0,63%	-8,50%	165.308	-0,21%	-2,36%	189.587	1,13%	14,69%			



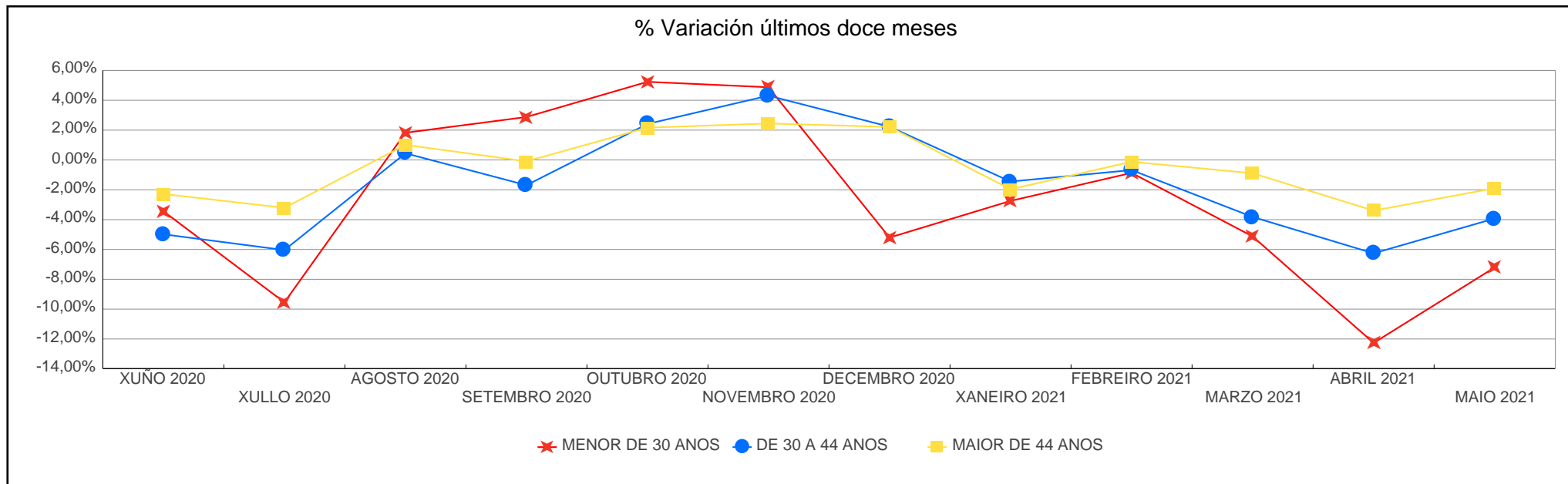
PARO REXISTRADO POR XÉNERO

ANOS	XÉNERO	XANEIRO	FEBREIRO	MARZO	ABRIL	MAIO	XUÑO	XULLO	AGOSTO	SETEMBRO	OUTUBRO	NOVEMBRO	DECEMBRO	Promedio
2018	HOME	83.191	82.033	80.552	78.073	75.079	71.805	68.078	68.245	68.684	71.014	72.301	73.383	74.370
	MULLER	106.695	106.174	104.551	104.218	101.617	98.260	95.334	96.179	97.636	98.730	98.068	95.912	100.281
2019	HOME	75.186	74.453	72.298	70.068	67.233	64.898	62.290	63.337	64.594	68.987	70.031	71.666	68.753
	MULLER	99.614	99.256	98.543	96.158	93.572	90.351	88.631	90.483	92.390	95.320	95.628	93.642	94.466
2020	HOME	72.387	71.438	75.507	84.982	83.931	79.955	74.777	75.125	74.357	77.041	80.364	82.349	77.684
	MULLER	95.368	94.791	98.974	106.647	107.151	104.699	100.534	101.826	102.217	104.266	107.108	107.238	102.568
2021	HOME	80.679	79.420	76.869	71.971	69.139								75.616
	MULLER	105.305	105.808	103.850	98.807	96.167								101.987



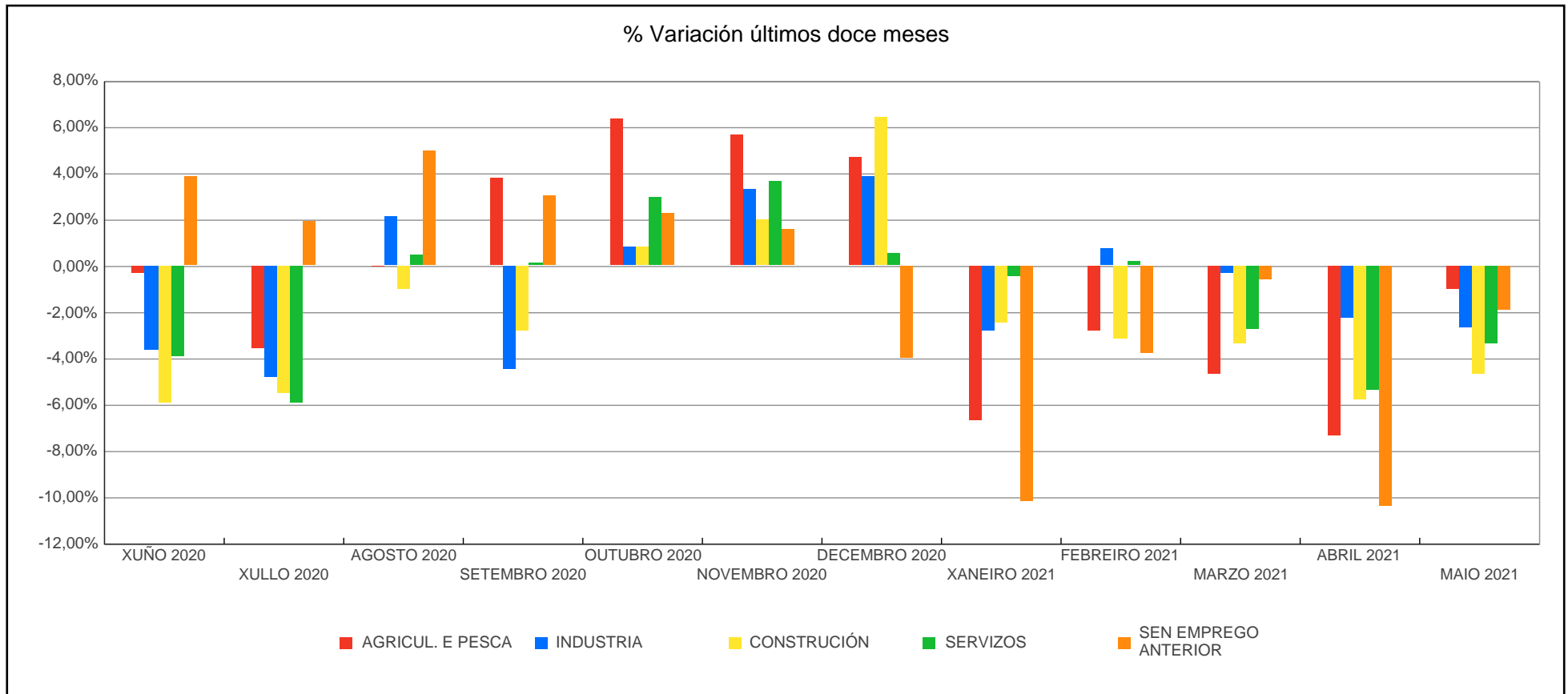
PARO REXISTRADO POR GRUPOS IDADE

ANOS	IDADE	XANEIRO	FEBREIRO	MARZO	ABRIL	MAIO	XUÑO	XULLO	AGOSTO	SETEMBRO	OUTUBRO	NOVEMBRO	DECEMBRO	Promedio
2018	MENOR DE 30 ANOS	24.253	24.374	23.953	23.738	22.548	20.871	19.696	20.339	21.393	22.613	22.566	21.155	22.292
	DE 30 A 44 ANOS	66.213	65.342	63.892	62.437	60.254	57.507	55.010	55.604	56.109	57.174	57.473	57.381	59.533
	MAIOR DE 44 ANOS	99.420	98.491	97.258	96.116	93.894	91.687	88.706	88.481	88.818	89.957	90.330	90.759	92.826
2019	MENOR DE 30 ANOS	22.460	22.858	22.474	21.478	20.512	18.836	17.638	18.526	19.753	21.887	22.136	20.790	20.779
	DE 30 A 44 ANOS	59.589	58.806	57.283	55.023	52.668	50.464	49.137	50.135	51.008	53.182	53.363	53.556	53.685
	MAIOR DE 44 ANOS	92.751	92.045	91.084	89.725	87.625	85.949	84.146	85.159	86.223	89.238	90.160	90.962	88.756
2020	MENOR DE 30 ANOS	21.530	21.280	23.332	27.074	27.251	26.314	23.802	24.236	24.934	26.240	27.519	26.087	24.967
	DE 30 A 44 ANOS	54.545	53.729	57.655	65.486	65.005	61.766	58.035	58.295	57.309	58.693	61.223	62.587	59.527
	MAIOR DE 44 ANOS	91.680	91.220	93.494	99.069	98.826	96.574	93.474	94.420	94.331	96.374	98.730	100.913	95.759
2021	MENOR DE 30 ANOS	25.371	25.151	23.862	20.935	19.426								22.949
	DE 30 A 44 ANOS	61.681	61.262	58.923	55.234	53.066								58.033
	MAIOR DE 44 ANOS	98.932	98.815	97.934	94.609	92.814								96.621



PARO REXISTRADO POR SECTORES

ANOS	SECTORES	XANEIRO	FEBREIRO	MARZO	ABRIL	MAIO	XUÑO	XULLO	AGOSTO	SETEMBRO	OUTUBRO	NOVEMBRO	DECEMBRO	Promedio
2018	AGRICUL. E PESCA	7.102	7.077	6.729	6.673	6.412	6.174	5.580	5.531	5.261	6.075	6.388	6.583	6.299
	INDUSTRIA	21.630	21.287	21.259	20.667	19.788	19.215	18.303	18.753	18.733	18.940	18.869	19.693	19.761
	CONSTRUCCIÓN	18.286	17.825	17.728	16.920	16.008	15.306	14.568	14.221	13.978	13.841	14.103	14.963	15.646
	SERVIZOS	127.528	126.480	123.612	122.133	118.858	114.176	109.962	111.096	113.319	115.892	116.244	113.949	117.771
	SEN EMPREGO ANTERIOR	15.340	15.538	15.775	15.898	15.630	15.194	14.999	14.823	15.029	14.996	14.765	14.107	15.175
2019	AGRICUL. E PESCA	6.659	6.478	6.170	6.128	5.880	5.576	5.120	5.022	4.979	5.806	6.061	6.292	5.848
	INDUSTRIA	19.706	19.492	19.024	18.782	18.138	17.575	17.107	17.394	17.561	18.159	17.985	18.579	18.292
	CONSTRUCCIÓN	14.960	14.518	13.987	13.706	13.113	12.746	12.303	12.344	12.363	12.726	13.071	14.085	13.327
	SERVIZOS	119.486	118.945	117.193	113.202	109.470	105.707	102.958	105.630	108.477	113.574	114.524	112.979	111.845
	SEN EMPREGO ANTERIOR	13.989	14.276	14.467	14.408	14.204	13.645	13.433	13.430	13.604	14.042	14.018	13.373	13.907
2020	AGRICUL. E PESCA	6.161	6.029	5.950	6.385	6.292	6.271	6.045	6.041	6.271	6.672	7.054	7.385	6.380
	INDUSTRIA	18.363	18.297	19.045	21.221	21.115	20.338	19.357	19.774	18.893	19.048	19.687	20.459	19.633
	CONSTRUCCIÓN	13.846	13.613	14.443	16.358	15.598	14.668	13.862	13.724	13.341	13.457	13.733	14.618	14.272
	SERVIZOS	116.181	114.987	121.606	134.031	134.229	128.986	121.372	122.005	122.191	125.889	130.498	131.281	125.271
	SEN EMPREGO ANTERIOR	13.204	13.303	13.437	13.634	13.848	14.391	14.675	15.407	15.878	16.241	16.500	15.844	14.697
2021	AGRICUL. E PESCA	6.893	6.700	6.384	5.916	5.855								6.350
	INDUSTRIA	19.880	20.038	19.975	19.520	18.993								19.681
	CONSTRUCCIÓN	14.259	13.810	13.345	12.574	11.986								13.195
	SERVIZOS	130.717	130.985	127.405	120.566	116.500								125.235
	SEN EMPREGO ANTERIOR	14.235	13.695	13.610	12.202	11.972								13.143

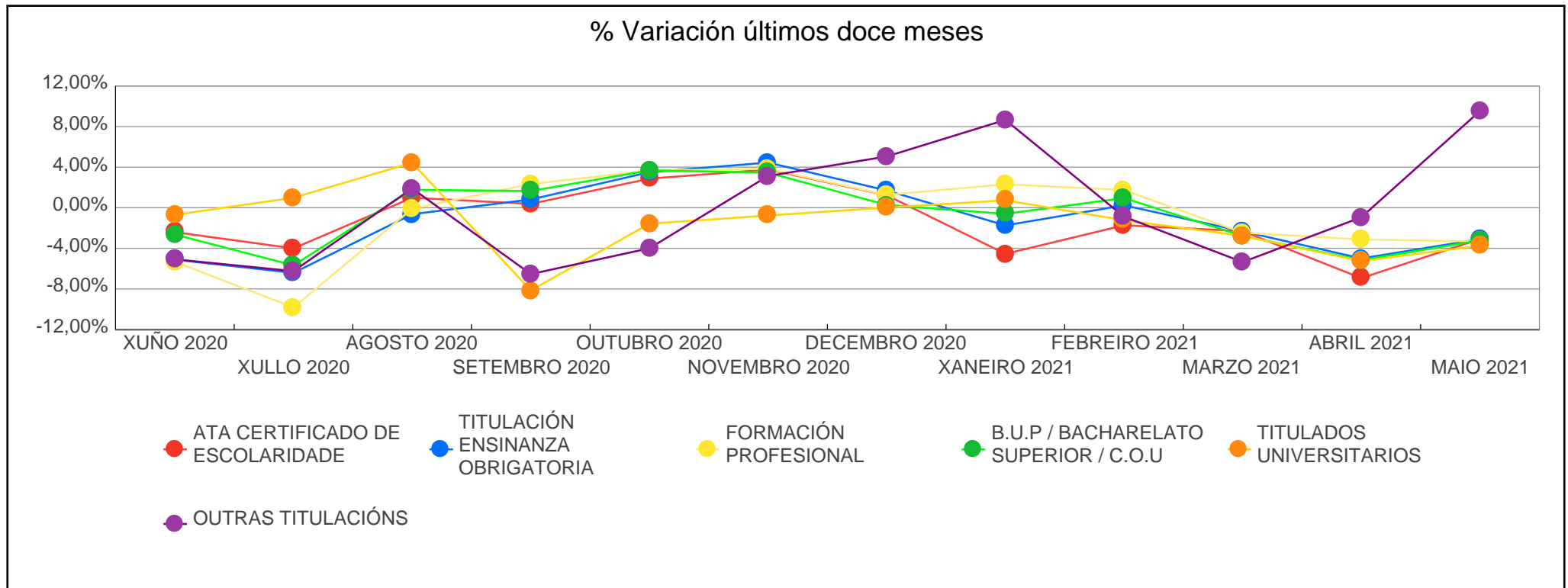


PARO REXISTRADO POR NIVEL DE FORMACIÓN

ANOS	NIVEL DE FORMACION	XANEIRO	FEBREIRO	MARZO	ABRIL	MAIO	XUÑO	XULLO	AGOSTO	SETEMBRO	OUTUBRO	NOVEMBRO	DECEMBRO	Promedio
2018	ATA CERTIFICADO DE ESCOLARIDADE	79.314	78.658	77.422	75.515	73.154	70.314	67.176	66.773	67.025	69.077	69.917	70.356	72.058
	TITULACIÓN ENSINANZA OBRIGATORIA	46.852	46.325	45.595	44.517	43.032	41.121	38.910	38.933	39.667	41.052	41.263	41.612	42.407
	FORMACIÓN PROFESIONAL	28.318	28.152	27.494	27.523	26.691	25.493	23.581	24.137	25.382	25.956	26.026	25.212	26.164
	B.U.P / BACHARELATO SUPERIOR / C.O.U	15.585	15.636	15.531	15.569	15.104	14.672	14.166	14.201	14.580	14.781	14.724	14.257	14.901
	TITULADOS UNIVERSITARIOS	19.699	19.315	18.949	19.047	18.563	18.332	19.444	20.262	19.539	18.754	18.332	17.752	18.999
	OUTRAS TITULACIÓNS	118	121	112	120	152	133	135	118	127	124	107	105	123
2019	ATA CERTIFICADO DE ESCOLARIDADE	71.840	71.669	70.544	68.730	66.435	64.117	61.939	62.017	62.810	65.932	67.511	67.744	66.774
	TITULACIÓN ENSINANZA OBRIGATORIA	42.701	42.326	41.666	40.388	38.950	37.569	35.895	36.224	36.905	39.178	39.698	39.955	39.288
	FORMACIÓN PROFESIONAL	26.999	26.721	26.013	25.242	24.459	23.361	21.645	22.476	24.239	25.655	25.370	24.908	24.757
	B.U.P / BACHARELATO SUPERIOR / C.O.U	14.764	14.743	14.494	14.145	13.808	13.289	12.912	13.302	13.929	14.574	14.533	14.185	14.057
	TITULADOS UNIVERSITARIOS	18.378	18.134	18.019	17.612	17.030	16.794	18.416	19.689	18.989	18.855	18.436	18.406	18.230
	OUTRAS TITULACIÓNS	118	116	105	109	123	119	114	112	112	113	111	110	114
2020	ATA CERTIFICADO DE ESCOLARIDADE	68.325	67.907	70.831	76.361	75.794	73.967	71.007	71.707	71.979	74.041	76.830	77.772	73.043
	TITULACIÓN ENSINANZA OBRIGATORIA	40.579	40.320	42.647	46.987	46.473	44.094	41.263	41.000	41.333	42.779	44.683	45.443	43.133
	FORMACIÓN PROFESIONAL	25.898	25.493	26.999	30.444	30.470	28.846	26.012	25.985	26.593	27.565	28.623	28.982	27.659
	B.U.P / BACHARELATO SUPERIOR / C.O.U	14.514	14.391	15.091	16.604	16.673	16.232	15.310	15.580	15.837	16.420	16.988	17.034	15.890
	TITULADOS UNIVERSITARIOS	18.316	18.015	18.808	21.116	21.554	21.403	21.614	22.572	20.732	20.406	20.249	20.252	20.420
	OUTRAS TITULACIÓNS	122	103	104	117	118	112	105	107	100	96	99	104	107
2021	ATA CERTIFICADO DE ESCOLARIDADE	74.236	72.951	71.267	66.322	64.277								69.811

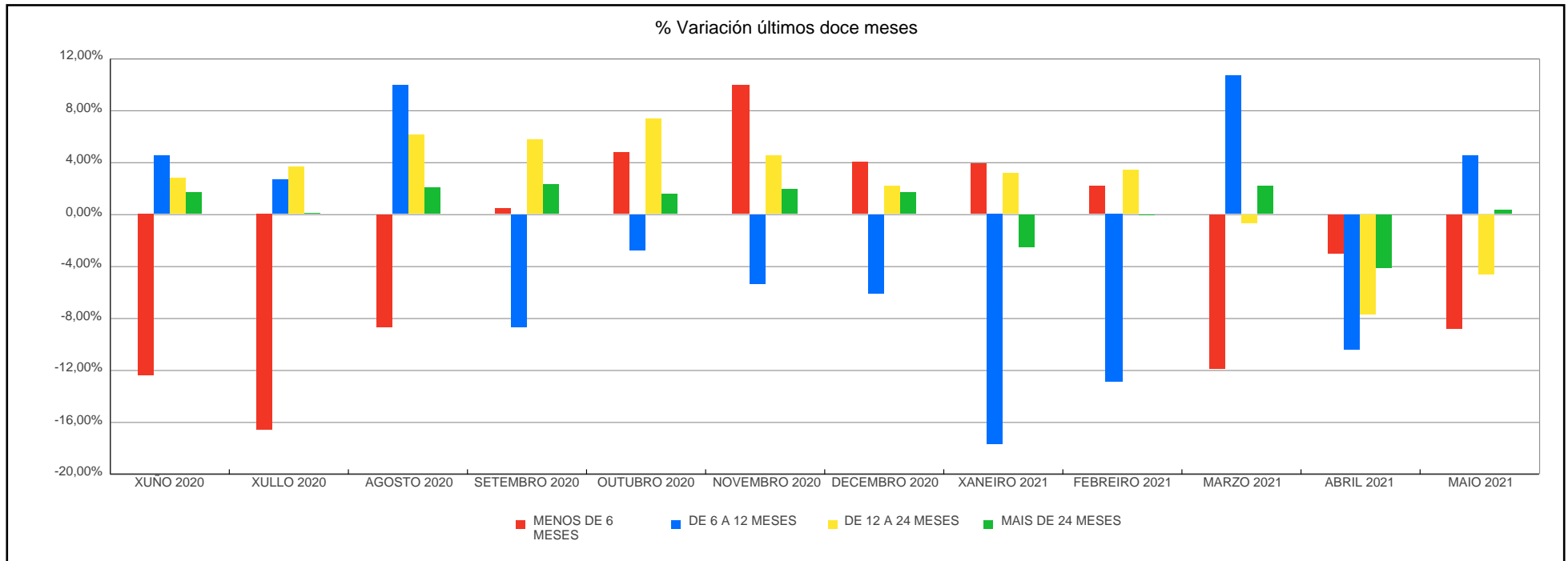
XUNTA DE GALICIA

ANOS	NIVEL DE FORMACION	XANEIRO	FEBREIRO	MARZO	ABRIL	MAIO	XUÑO	XULLO	AGOSTO	SETEMBRO	OUTUBRO	NOVEMBRO	DECEMBRO	Promedio
2021	TITULACIÓN ENSINANZA OBRIGATORIA	44.652	44.757	43.716	41.530	40.244								42.980
	FORMACIÓN PROFESIONAL	29.652	30.167	29.424	28.504	27.555								29.060
	B.U.P / BACHARELATO SUPERIOR / C.O.U	16.931	17.092	16.616	15.757	15.250								16.329
	TITULADOS UNIVERSITARIOS	20.400	20.149	19.590	18.560	17.865								19.313
	OUTRAS TITULACIÓNS	113	112	106	105	115								110

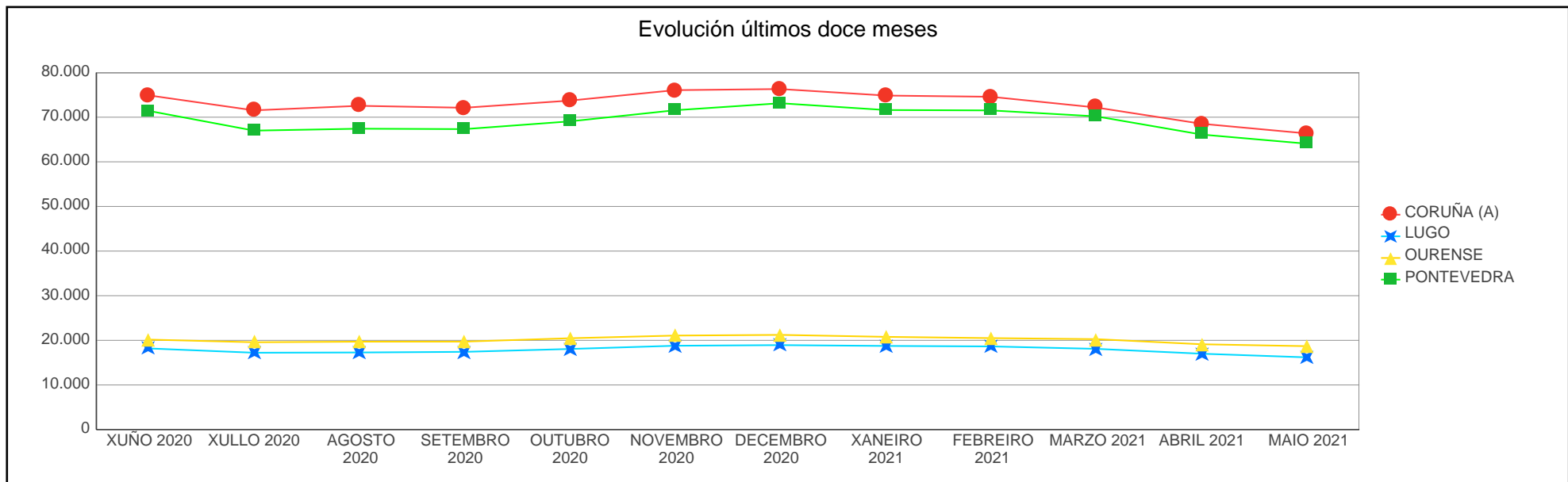
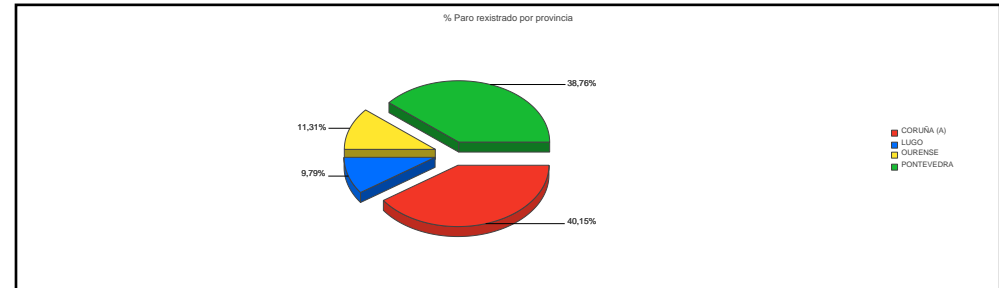


PARO REXISTRADO POR BÚSQUEDA DE EMPREGO

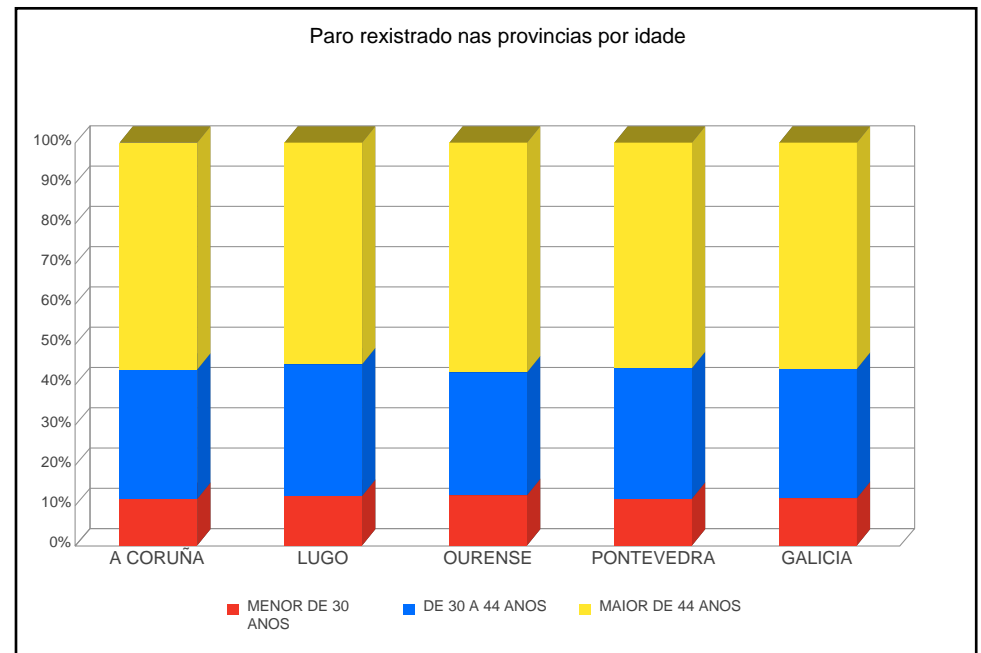
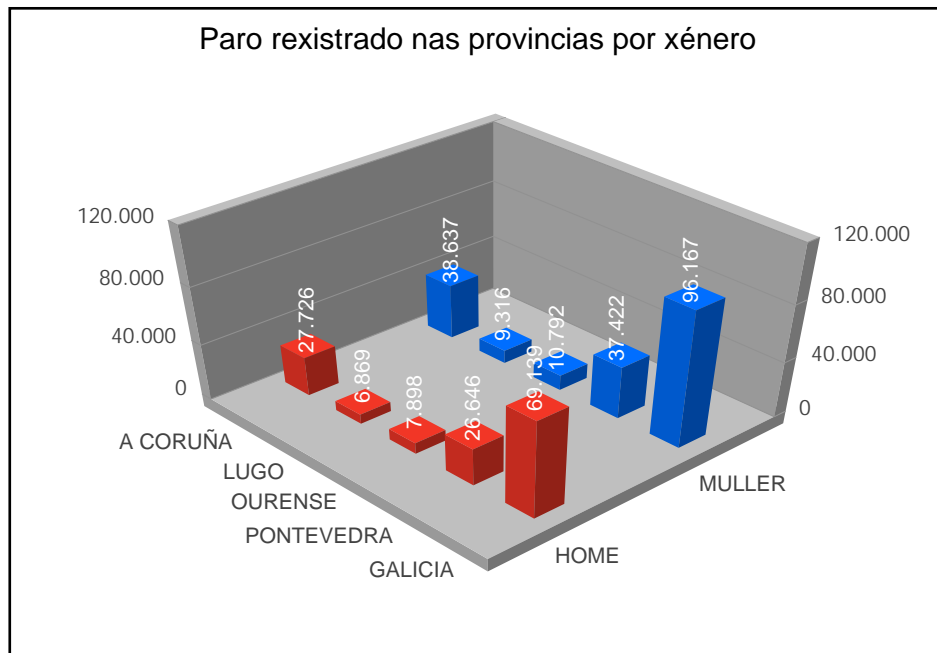
ANOS	TEMPO BUSCA DE EMPREGO	XANEIRO	FEBREIRO	MARZO	ABRIL	MAIO	XUÑO	XULLO	AGOSTO	SETEMBRO	OUTUBRO	NOVEMBRO	DECEMBRO	Promedio
2018	MENOS DE 6 MESES	81.297	79.894	72.780	68.600	63.906	59.961	56.471	59.851	64.452	71.214	74.147	73.602	68.848
	DE 6 A 12 MESES	22.339	22.372	26.330	28.570	28.366	26.484	25.506	23.990	21.452	20.121	19.337	19.838	23.725
	DE 12 A 24 MESES	27.067	27.082	27.578	27.276	27.199	26.743	25.538	25.308	25.281	24.308	23.855	23.089	25.860
	MAIS DE 24 MESES	59.183	58.859	58.415	57.845	57.225	56.877	55.897	55.275	55.135	54.101	53.030	52.766	56.217
2019	MENOS DE 6 MESES	80.166	79.463	72.758	67.384	62.926	59.340	56.539	59.258	62.993	71.402	72.946	72.802	68.165
	DE 6 A 12 MESES	19.437	19.849	24.263	26.178	26.332	24.869	24.470	24.260	22.879	21.562	21.187	21.588	23.073
	DE 12 A 24 MESES	22.741	22.477	22.288	21.835	21.615	21.560	21.011	21.429	21.905	22.186	22.814	22.573	22.036
	MAIS DE 24 MESES	52.456	51.920	51.532	50.829	49.932	49.480	48.901	48.873	49.207	49.157	48.712	48.345	49.945
2020	MENOS DE 6 MESES	75.943	73.995	76.012	86.517	78.721	68.990	57.568	52.529	52.825	55.357	60.867	63.348	66.889
	DE 6 A 12 MESES	20.664	21.343	26.413	30.724	35.639	37.262	38.302	42.124	38.469	37.400	35.397	33.236	33.081
	DE 12 A 24 MESES	23.210	23.359	24.127	25.517	26.887	27.668	28.702	30.481	32.252	34.656	36.238	37.038	29.178
	MAIS DE 24 MESES	47.938	47.532	47.929	48.871	49.835	50.734	50.739	51.817	53.028	53.894	54.970	55.965	51.104
2021	MENOS DE 6 MESES	65.853	67.365	59.333	57.499	52.436								60.497
	DE 6 A 12 MESES	27.359	23.817	26.390	23.617	24.702								25.177
	DE 12 A 24 MESES	38.241	39.557	39.252	36.232	34.537								37.564
	MAIS DE 24 MESES	54.531	54.489	55.744	53.430	53.631								54.365



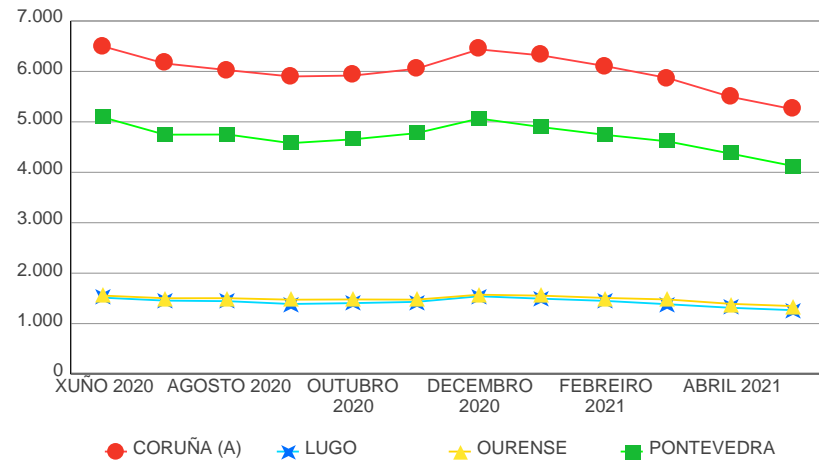
MAIO 2021							
PROVINCIAS	Mes Ant.	Mes Año Ant.	Mes Actual	Var Mes Ant.	% Var Mes Ant.	Var Mes Año Ant.	% Var Mes Año Ant.
CORUÑA (A)	68.535	76.817	66.363	-2.172	-3,17%	-10.454	-13,61%
LUGO	17.002	18.457	16.185	-817	-4,81%	-2.272	-12,31%
OURENSE	19.121	20.714	18.690	-431	-2,25%	-2.024	-9,77%
PONTEVEDRA	66.120	75.094	64.068	-2.052	-3,10%	-11.026	-14,68%
Galicia	170.778	191.082	165.306	-5.472	-3,20%	-25.776	-13,49%



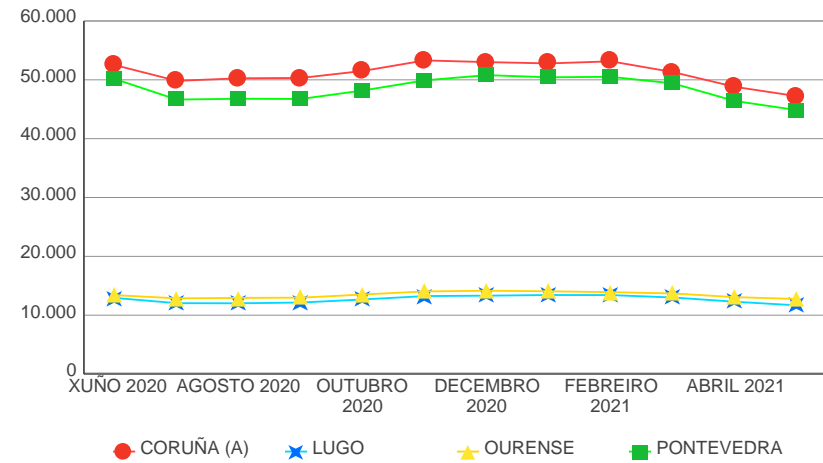
PROVINCIAS	XUÑO 2020	XULLO 2020	AGOSTO 2020	SETEMBRO 2020	OUTUBRO 2020	NOVEMBRO 2020	DECEMBRO 2020	XANEIRO 2021	FEBREIRO 2021	MARZO 2021	ABRIL 2021	MAIO 2021
CORUÑA (A)	74.895	71.534	72.553	72.117	73.715	76.063	76.311	74.853	74.579	72.176	68.535	66.363
LUGO	18.180	17.218	17.276	17.419	18.059	18.786	18.928	18.742	18.633	18.088	17.002	16.185
OURENSE	20.162	19.566	19.701	19.709	20.468	21.064	21.218	20.781	20.496	20.265	19.121	18.690
PONTEVEDRA	71.417	66.993	67.421	67.329	69.065	71.559	73.130	71.608	71.520	70.190	66.120	64.068



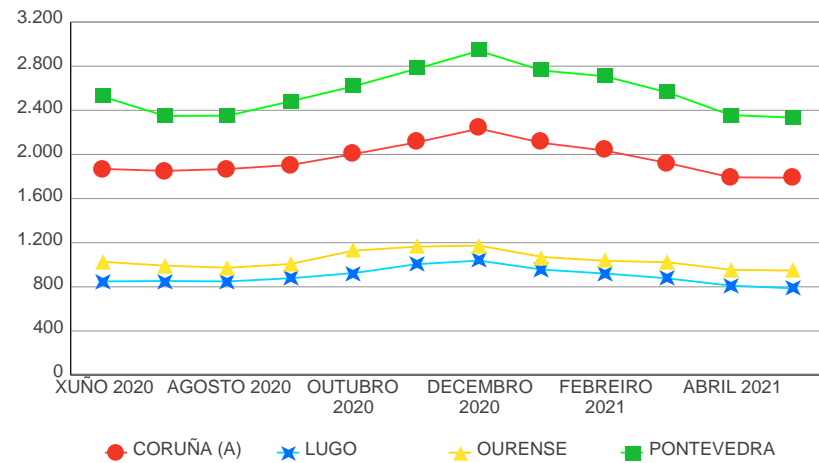
Evolución do paro rexistrado no sector construción por provincias



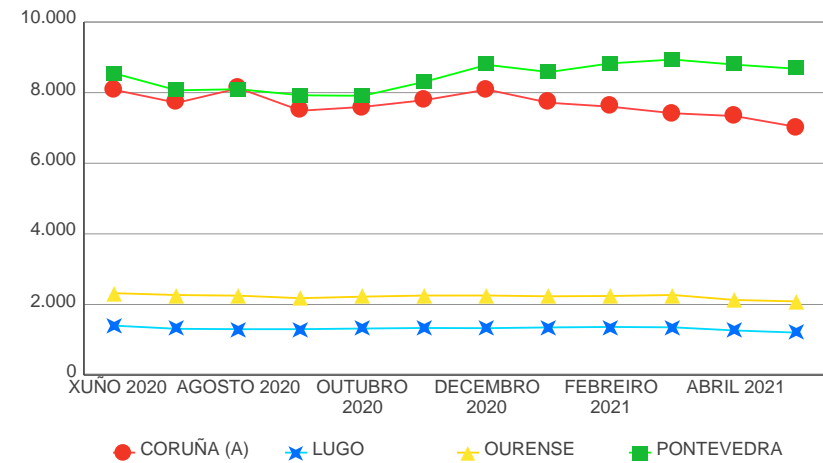
Evolución do paro rexistrado no sector servizos por provincias



Evolución do paro rexistrado no sector agricultura por provincias



Evolución do paro rexistrado no sector industria por Provincias



EVOLUCIÓN DO PARO REXISTRADO POR COMARCA

BISBARRA	Total	Var Mes Ant.	% Var Mes Ant.	Var Mes Ano Ant.	% Var Mes Ano Ant.
Total	165.306	-5.472	-3,20%	-25.776	-13,49%
A BARCALA	579	-32	-5,24%	-103	-15,10%
A CORUÑA	25.746	-650	-2,46%	-4.144	-13,86%
ARZÚA	631	-38	-5,68%	-149	-19,10%
BARBANZA	3.440	-32	-0,92%	-501	-12,71%
BERGANTIÑOS	4.446	-131	-2,86%	-528	-10,62%
BETANZOS	1.816	-78	-4,12%	-331	-15,42%
EUME	1.223	-60	-4,68%	-160	-11,57%
FERROLTERRA	10.647	-402	-3,64%	-1.031	-8,83%
FISTERRA	1.392	-38	-2,66%	-223	-13,81%
MUROS	630	-18	-2,78%	-120	-16,00%
NOIA	1.490	-43	-2,80%	-315	-17,45%
O SAR	848	-33	-3,75%	-242	-22,20%
ORDES	1.856	-84	-4,33%	-159	-7,89%
ORTEGAL	602	-22	-3,53%	-79	-11,60%
SANTIAGO	8.984	-404	-4,30%	-2.073	-18,75%
TERRA DE MELIDE	538	-38	-6,60%	-74	-12,09%
TERRA DE SONEIRA	856	-39	-4,36%	-168	-16,41%
XALLAS	639	-30	-4,48%	-54	-7,79%
A FONSAGRADA	152	-6	-3,80%	-20	-11,63%
A MARIÑA CENTRAL	1.408	-73	-4,93%	-66	-4,48%
A MARIÑA OCCIDENTAL	1.360	-65	-4,56%	-298	-17,97%
A MARIÑA ORIENTAL	892	-81	-8,32%	-91	-9,26%
A ULLOA	387	-39	-9,15%	-62	-13,81%
CHANTADA	629	-36	-5,41%	-76	-10,78%
LUGO	6.292	-346	-5,21%	-1.060	-14,42%
MEIRA	143	-6	-4,03%	-11	-7,14%
OS ANCARES	401	-22	-5,20%	-31	-7,18%
QUIROGA	249	1	0,40%	-33	-11,70%
SARRIA	1.097	-21	-1,88%	-183	-14,30%

BISBARRA	Total	Var Mes Ant.	% Var Mes Ant.	Var Mes Ano Ant.	% Var Mes Ano Ant.
TERRA CHA	1.524	-48	-3,05%	-235	-13,36%
TERRA DE LEMOS	1.651	-75	-4,35%	-106	-6,03%
A LIMIA	1.249	-44	-3,40%	-56	-4,29%
ALLARIZ-MACEDA	728	-15	-2,02%	-42	-5,45%
BAIXA LIMIA	305	-17	-5,28%	5	1,67%
O CARBALLIÑO	1.547	-60	-3,73%	-195	-11,19%
O RIBEIRO	884	-22	-2,43%	-61	-6,46%
OURENSE	8.951	-165	-1,81%	-1.253	-12,28%
TERRA DE CALDELAS	145	-1	-0,68%	12	9,02%
TERRA DE CELANOVA	1.023	-40	-3,76%	-96	-8,58%
TERRA DE TRIVES	173	-10	-5,46%	-16	-8,47%
VALDEORRAS	1.426	-33	-2,26%	-135	-8,65%
VERÍN	1.969	-19	-0,96%	-177	-8,25%
VIANA	290	-5	-1,69%	-10	-3,33%
A PARADANTA	789	-14	-1,74%	-115	-12,72%
CALDAS	2.102	-92	-4,19%	-675	-24,31%
O BAIXO MIÑO	3.292	-41	-1,23%	-523	-13,71%
O CONDADO	3.363	-73	-2,12%	-463	-12,10%
O DEZA	1.807	-55	-2,95%	-345	-16,03%
O MORRAZO	5.650	-275	-4,64%	-805	-12,47%
O SALNÉS	7.853	-438	-5,28%	-1.611	-17,02%
PONTEVEDRA	7.916	-283	-3,45%	-1.422	-15,23%
TABEIRÓS-TERRA DE MONTES	1.268	-90	-6,63%	-271	-17,61%
VIGO	30.028	-691	-2,25%	-4.796	-13,77%

EVOLUCIÓN DO PARO REXISTRADO POR CONCELLO

CONCELLO	MES ACTUAL			MES ANTERIOR		
	HOME	MULLER	Total	HOME	MULLER	Total
Total	69.139	96.167	165.306	71.971	98.807	170.778
ABADÍN	45	33	78	52	31	83
ABEGONDO	100	142	242	104	145	249
AGOLADA	38	48	86	47	46	93
ALFOZ	34	29	63	36	32	68
ALLARIZ	113	209	322	117	215	332
AMES	705	1.089	1.794	750	1.112	1.862
AMOEIRO	46	46	92	49	51	100
ANTAS DE ULLA	44	35	79	51	37	88
ARANGA	29	27	56	31	32	63
ARBO	94	94	188	100	89	189
ARES	178	218	396	183	230	413
ARNOIA, A	20	24	44	18	22	40
ARTEIXO	865	1.324	2.189	935	1.330	2.265
ARZÚA	103	135	238	113	150	263
AVIÓN	33	22	55	37	24	61
BAIONA	336	445	781	353	485	838
BALEIRA	17	7	24	20	7	27
BALTAR	29	31	60	30	30	60
BAÑA, A	75	96	171	81	95	176
BANDE	44	27	71	43	32	75
BAÑOS DE MOLGAS	44	26	70	47	24	71
BARALLA	55	44	99	57	48	105
BARBADÁS	157	217	374	155	222	377
BARCO DE VALDEORRAS, O	257	553	810	257	574	831
BARREIROS	65	83	148	75	88	163
BARRO	107	155	262	111	156	267
BEADE	12	8	20	11	7	18

XUNTA DE GALICIA

CONCELLO	MES ACTUAL			MES ANTERIOR		
	HOME	MULLER	Total	HOME	MULLER	Total
BEARIZ	18	8	26	16	8	24
BECERREÁ	60	87	147	64	92	156
BEGONTE	54	67	121	59	65	124
BERGONDO	156	201	357	152	208	360
BETANZOS	310	443	753	318	444	762
BLANCOS, OS	35	19	54	32	23	55
BOBORÁS	44	56	100	50	55	105
BOIMORTO	33	39	72	28	38	66
BOIRO	392	529	921	424	500	924
BOLA, A	31	33	64	33	35	68
BOLO, O	28	22	50	27	23	50
BOQUEIXÓN	62	85	147	70	85	155
BÓVEDA	22	28	50	27	27	54
BRIÓN	165	205	370	184	209	393
BUEU	317	449	766	318	463	781
BURELA	173	355	528	177	377	554
CABANA DE BERGANTIÑOS	87	155	242	95	151	246
CABANAS	88	88	176	91	93	184
CALDAS DE REIS	236	374	610	260	389	649
CALVOS DE RANDÍN	17	7	24	17	7	24
CAMARIÑAS	109	211	320	112	218	330
CAMBADOS	408	578	986	424	591	1.015
CAMBRE	580	879	1.459	593	906	1.499
CAMPO LAMEIRO	59	57	116	59	60	119
CANGAS	781	1.142	1.923	842	1.181	2.023
CAÑIZA, A	145	189	334	149	193	342
CAPELA, A	33	29	62	33	29	62
CARBALLEDA DE AVIA	52	40	92	53	41	94
CARBALLEDA DE VALDEORRAS	21	45	66	21	44	65
CARBALLEDO	52	23	75	54	21	75

XUNTA DE GALICIA

CONCELLO	MES ACTUAL			MES ANTERIOR		
	HOME	MULLER	Total	HOME	MULLER	Total
CARBALLIÑO, O	384	525	909	396	550	946
CARBALLO	810	1.529	2.339	831	1.565	2.396
CARIÑO	84	105	189	89	101	190
CARNOTA	79	101	180	81	108	189
CARRAL	111	190	301	113	191	304
CARTELLE	52	56	108	60	55	115
CASTRELO DE MIÑO	38	26	64	40	27	67
CASTRELO DO VAL	28	33	61	29	34	63
CASTRO CALDELAS	34	29	63	36	27	63
CASTRO DE REI	76	72	148	81	68	149
CASTROVERDE	33	37	70	34	36	70
CATOIRA	103	135	238	105	136	241
CEDEIRA	163	225	388	170	219	389
CEE	218	318	536	222	328	550
CELANOVA	155	246	401	154	244	398
CENLLE	20	23	43	20	26	46
CERCEDA	73	141	214	68	144	212
CERDEDO	30	29	59	41	35	76
CERDIDO	35	31	66	38	31	69
CERVANTES	33	19	52	33	20	53
CERVO	75	121	196	83	125	208
CESURAS	48	33	81	51	38	89
CHANDREXA DE QUEIXA	9	6	15	11	6	17
CHANTADA	193	268	461	211	282	493
COIRÓS	27	39	66	33	40	73
COLES	65	77	142	70	83	153
CORCUBIÓN	45	57	102	46	56	102
CORGO, O	49	57	106	53	60	113
CORISTANCO	171	233	404	169	238	407
CORTEGADA	38	37	75	37	39	76

XUNTA DE GALICIA

CONCELLO	MES ACTUAL			MES ANTERIOR		
	HOME	MULLER	Total	HOME	MULLER	Total
CORUÑA, A	7.115	9.293	16.408	7.399	9.435	16.834
COSPEITO	67	75	142	75	79	154
COTOBADA	110	137	247	129	141	270
COVELO	81	66	147	81	68	149
CRECENTE	56	64	120	57	66	123
CUALEDRO	57	51	108	62	49	111
CULLEREDO	784	1.171	1.955	810	1.187	1.997
CUNTIS	122	150	272	127	163	290
CURTIS	49	96	145	56	105	161
DODRO	58	108	166	61	108	169
DOZÓN	15	14	29	12	14	26
DUMBRÍA	57	109	166	60	114	174
ENTRIMO	30	37	67	36	42	78
ESGOS	30	25	55	38	28	66
ESTRADA, A	437	652	1.089	468	679	1.147
FENE	364	422	786	414	445	859
FERROL	2.247	2.787	5.034	2.357	2.831	5.188
FISTERRA	126	211	337	125	217	342
FOLGOSO DO COUREL	28	15	43	23	14	37
FONSAGRADA, A	62	40	102	71	31	102
FORCAREI	65	55	120	75	60	135
FORNELOS DE MONTES	61	75	136	61	71	132
FOZ	193	337	530	199	355	554
FRADES	46	37	83	55	40	95
FRIOL	63	58	121	62	59	121
GOMESENDE	24	15	39	29	16	45
GONDOMAR	400	541	941	423	574	997
GROVE, O	355	505	860	405	583	988
GUARDA, A	255	329	584	242	332	574
GUDIÑA, A	36	44	80	33	45	78

XUNTA DE GALICIA

CONCELLO	MES ACTUAL			MES ANTERIOR		
	HOME	MULLER	Total	HOME	MULLER	Total
GUITIRIZ	88	110	198	91	108	199
GUNTÍN	33	29	62	36	32	68
ILLA DE AROUSA, A	96	167	263	107	165	272
INCIO, O	24	22	46	25	22	47
IRIXO, O	27	28	55	29	29	58
IRIXOA	23	24	47	27	29	56
LALÍN	373	693	1.066	390	697	1.087
LAMA, A	74	83	157	71	89	160
LÁNCARA	58	49	107	57	53	110
LARACHA, A	249	428	677	265	445	710
LAROUCO	9	6	15	10	8	18
LAXE	71	143	214	71	148	219
LAZA	24	30	54	24	30	54
LEIRO	27	48	75	30	50	80
LOBEIRA	15	11	26	15	10	25
LOBIOS	33	42	75	35	41	76
LOURENZÁ	38	51	89	42	55	97
LOUSAME	60	65	125	57	64	121
LUGO	2.234	3.411	5.645	2.399	3.559	5.958
MACEDA	67	89	156	68	92	160
MALPICA DE BERGANTIÑOS	101	203	304	112	205	317
MAÑÓN	21	33	54	20	31	51
MANZANEDA	19	8	27	22	11	33
MARÍN	621	875	1.496	655	910	1.565
MASIDE	108	116	224	113	114	227
MAZARICOS	71	64	135	74	74	148
MEAÑO	135	173	308	148	197	345
MEIRA	20	24	44	22	24	46
MEIS	110	170	280	122	174	296
MELIDE	156	231	387	164	243	407

XUNTA DE GALICIA

CONCELLO	MES ACTUAL			MES ANTERIOR		
	HOME	MULLER	Total	HOME	MULLER	Total
MELÓN	35	35	70	33	33	66
MERCA, A	38	40	78	39	47	86
MESÍA	42	58	100	48	62	110
MEZQUITA, A	27	20	47	29	23	52
MIÑO	157	197	354	167	204	371
MOAÑA	595	870	1.465	643	913	1.556
MOECHE	24	23	47	22	25	47
MONDARIZ	172	202	374	179	212	391
MONDARIZ-BALNEARIO	25	21	46	26	24	50
MONDOÑEDO	68	64	132	72	62	134
MONFERO	26	24	50	28	22	50
MONFORTE DE LEMOS	525	654	1.179	546	691	1.237
MONTEDERRAMO	17	15	32	14	17	31
MONTERREI	86	105	191	84	102	186
MONTERROSO	75	102	177	78	103	181
MORAÑA	102	168	270	109	177	286
MOS	373	584	957	386	597	983
MUGARDOS	163	215	378	171	232	403
MUÍÑOS	44	22	66	47	21	68
MURAS	16	7	23	15	7	22
MUROS	182	268	450	186	273	459
MUXÍA	83	168	251	84	178	262
NARÓN	1.081	1.600	2.681	1.148	1.642	2.790
NAVIA DE SUARNA	17	13	30	18	15	33
NEDA	144	179	323	148	182	330
NEGREIRA	169	239	408	183	252	435
NEGUEIRA DE MUÑIZ	16	10	26	19	10	29
NEVES, AS	153	174	327	150	187	337
NIGRÁN	451	583	1.034	458	608	1.066
NOGAIS, AS	23	16	39	22	16	38

XUNTA DE GALICIA

CONCELLO	MES ACTUAL			MES ANTERIOR		
	HOME	MULLER	Total	HOME	MULLER	Total
NOGUEIRA DE RAMUÍN	70	42	112	83	45	128
NOIA	276	431	707	287	440	727
OIA	89	109	198	89	119	208
OÍMBRA	56	63	119	62	62	124
OLEIROS	786	1.073	1.859	803	1.076	1.879
ORDES	227	554	781	246	578	824
OROSO	144	286	430	155	294	449
ORTIGUEIRA	135	158	293	142	172	314
OURENSE	2.918	4.425	7.343	2.972	4.467	7.439
OUROL	26	16	42	24	19	43
OUTEIRO DE REI	83	88	171	85	89	174
OUTES	142	143	285	146	153	299
OZA DOS RÍOS	65	72	137	64	70	134
PADERNE	54	40	94	49	41	90
PADERNE DE ALLARIZ	38	44	82	40	41	81
PADRENDA	50	77	127	50	81	131
PADRÓN	192	287	479	197	304	501
PALAS DE REI	64	67	131	76	81	157
PANTÓN	53	51	104	51	52	103
PARADA DE SIL	28	5	33	27	4	31
PARADELA	25	15	40	25	17	42
PÁRAMO, O	22	21	43	20	19	39
PASTORIZA, A	29	33	62	26	36	62
PAZOS DE BORBÉN	97	148	245	110	153	263
PEDRAFITA DO CEBREIRO	24	10	34	26	12	38
PEREIRO DE AGUIAR, O	115	137	252	112	151	263
PEROXA, A	33	42	75	32	42	74
PETÍN	36	35	71	36	34	70
PINO, O	62	117	179	73	118	191
PIÑOR	28	29	57	33	30	63

XUNTA DE GALICIA

CONCELLO	MES ACTUAL			MES ANTERIOR		
	HOME	MULLER	Total	HOME	MULLER	Total
POBRA DE TRIVES, A	49	61	110	55	58	113
POBRA DO BROLLÓN, A	34	31	65	36	32	68
POBRA DO CARAMIÑAL, A	179	277	456	189	283	472
POIO	442	617	1.059	454	642	1.096
POL	16	32	48	19	31	50
PONTE CALDELAS	183	263	446	194	257	451
PONTEAREAS	678	1.224	1.902	688	1.239	1.927
PONTECESO	101	165	266	109	173	282
PONTECESURES	72	133	205	77	141	218
PONTEDEUME	198	241	439	225	243	468
PONTEDEVA	7	10	17	7	11	18
PONTENOVA, A	37	40	77	38	43	81
PONTES DE GARCÍA RODRIGUEZ, AS	219	277	496	231	288	519
PONTEVEDRA	2.147	3.141	5.288	2.251	3.221	5.472
PORQUEIRA	20	13	33	21	13	34
PORRIÑO, O	612	943	1.555	628	970	1.598
PORTAS	71	113	184	63	114	177
PORTO DO SON	154	219	373	158	228	386
PORTOMARÍN	23	11	34	25	15	40
PUNXÍN	11	24	35	12	23	35
QUINTELA DE LEIRADO	21	23	44	24	28	52
QUIROGA	63	106	169	70	102	172
RÁBADE	36	47	83	42	52	94
RAIRIZ DE VEIGA	25	33	58	25	39	64
RAMIRÁS	45	51	96	46	52	98
REDONDELA	617	1.030	1.647	631	1.025	1.656
RIANXO	255	362	617	256	340	596
RIBADAVIA	128	218	346	126	232	358
RIBADEO	252	386	638	277	422	699

XUNTA DE GALICIA

CONCELLO	MES ACTUAL			MES ANTERIOR		
	HOME	MULLER	Total	HOME	MULLER	Total
RIBADUMIA	126	171	297	126	179	305
RIBAS DE SIL	17	20	37	18	21	39
RIBEIRA	545	901	1.446	543	937	1.480
RIBEIRA DE PIQUÍN	15	8	23	16	8	24
RIÓS	40	54	94	40	53	93
RIOTORTO	14	14	28	15	14	29
RODEIRO	33	22	55	37	30	67
ROIS	77	126	203	79	132	211
ROSAL, O	154	250	404	164	260	424
RÚA, A	105	129	234	100	131	231
RUBIÁ	31	29	60	33	30	63
SADA	403	573	976	402	607	1.009
SALCEDA DE CASELAS	197	436	633	196	444	640
SALVATERRA DE MIÑO	272	442	714	274	457	731
SAMOS	23	13	36	27	12	39
SAN AMARO	31	35	66	30	39	69
SAN CIBRAO DAS VIÑAS	91	162	253	95	166	261
SAN CRISTOVO DE CEA	44	31	75	45	35	80
SAN SADURNIÑO	58	74	132	70	78	148
SAN XOÁN DE RÍO	12	9	21	11	9	20
SANDIÁS	21	35	56	23	38	61
SANTA COMBA	170	334	504	182	339	521
SANTIAGO DE COMPOSTELA	2.444	3.008	5.452	2.560	3.124	5.684
SANTISO	29	39	68	37	39	76
SANXENXO	444	578	1.022	474	648	1.122
SARREUS	30	23	53	29	26	55
SARRIA	319	482	801	331	483	814
SAVIÑAÑO, O	76	78	154	80	79	159
SILLEDA	153	218	371	159	213	372
SOBER	38	61	99	36	69	105

XUNTA DE GALICIA

CONCELLO	MES ACTUAL			MES ANTERIOR		
	HOME	MULLER	Total	HOME	MULLER	Total
SOBRADO	23	21	44	29	24	53
SOMOZAS, AS	51	52	103	37	45	82
SOUTOMAIOR	229	345	574	249	344	593
TABOADA	44	49	93	46	51	97
TABOADELA	30	36	66	31	40	71
TEIXEIRA, A	9	8	17	10	11	21
TEO	372	516	888	400	546	946
TOÉN	52	59	111	50	53	103
TOMIÑO	363	536	899	356	533	889
TOQUES	22	17	39	20	20	40
TORDOIA	44	103	147	48	102	150
TOURO	63	79	142	66	83	149
TRABADA	19	10	29	19	11	30
TRASMIRAS	35	37	72	38	37	75
TRAZO	50	51	101	49	51	100
TRIACASTELA	11	13	24	12	15	27
TUI	473	734	1.207	475	763	1.238
VAL DO DUBRA	67	75	142	71	82	153
VALADOURO, O	33	33	66	36	38	74
VALDOVIÑO	177	202	379	193	207	400
VALGA	114	209	323	124	209	333
VEDRA	88	103	191	88	107	195
VEIGA, A	20	16	36	22	16	38
VEREA	22	27	49	26	26	52
VERÍN	473	766	1.239	473	778	1.251
VIANA DO BOLO	84	61	145	86	59	145
VICEDO, O	31	57	88	32	57	89
VIGO	9.275	12.250	21.525	9.428	12.525	21.953
VILA DE CRUCES	84	116	200	94	123	217
VILABOA	164	177	341	178	186	364

XUNTA DE GALICIA

CONCELLO	MES ACTUAL			MES ANTERIOR		
	HOME	MULLER	Total	HOME	MULLER	Total
VILAGARCÍA DE AROUSA	1.331	1.812	3.143	1.389	1.836	3.225
VILALBA	321	373	694	331	387	718
VILAMARÍN	34	42	76	39	42	81
VILAMARTÍN DE VALDEORRAS	41	43	84	42	51	93
VILANOVA DE AROUSA	335	359	694	338	385	723
VILAR DE BARRIO	31	43	74	33	46	79
VILAR DE SANTOS	14	29	43	14	30	44
VILARDEVÓS	52	51	103	52	54	106
VILARIÑO DE CONSO	13	5	18	14	6	20
VILARMAIOR	20	22	42	22	26	48
VILASANTAR	22	19	41	29	18	47
VIMIANZO	122	219	341	134	225	359
VIVEIRO	327	581	908	342	610	952
XERMADE	25	33	58	28	33	61
XINZO DE LIMIA	282	440	722	296	446	742
XOVE	41	85	126	42	91	133
XUNQUEIRA DE AMBÍA	30	34	64	29	35	64
XUNQUEIRA DE ESPADANEDO	16	18	34	17	18	35
ZAS	87	108	195	96	110	206

ANEXO

1. DEFINICIÓNS E CLASIFICACIÓNS

PARO REXISTRADO

O paro rexistrado é o total da demanda de emprego en alta rexistrada polo Servizo Público de Emprego existente o último día de cada mes, excluindo a correspondente a situacións laborais descritas na Orde ministerial do 11 de marzo de 1985, pola que se establecen criterios estatísticos para a medición do paro rexistrado.

Paro rexistrado=demandantes de emprego parados

Segundo esta orde, exclúense do concepto de paro rexistrado, por exemplo, os demandantes de pluriemprego, mellora de emprego, que participan en traballos de colaboración social, que solicitan emprego conxuntural, estudantes, etc.

CONTRATACIÓN

A información contida no apartado de contratación foi elaborada a partir da base de datos de contratos do Servizo Público de Emprego de Galicia. Esta base de datos corresponde a un rexistro primario dos contratos laborais establecidos no ámbito da Comunidade Autónoma Galega, e, debido ó seu carácter obrigatorio, salvo erros de introdución, constitúe un fiel reflexo das cifras de contratos.

ACTIVIDADE ECONÓMICA

En diversas partes dos informes recóllese información segundo a actividade económica. A nomenclatura base empregada nesta segmentación é a Clasificación Nacional de Actividades Económicas - CNAE93 e a Clasificación Nacional de Actividades Económicas - CNAE09 . A Clasificación Nacional de Actividades Económicas empregada ata o 31 de decembro do 2008 é a correspondente á CNAE-93 e a partir de xaneiro do 2009 emprégase a CNAE-2009, segundo establece o Real Decreto 475/2007 do 13 de abril polo que se aproba a Clasificación Nacional de Actividades Económicas 2009.

Na seguinte táboa podemos contemplar as equivalencias entre os códigos da CNAE a dous díxitos e os sectores de actividade tanto na clasificación de 1993 como na clasificación de 2009.

<p>CNAE 93</p> <p>CNAE Descricion CNAE</p> <p>Sector: PRIMARIO</p> <p>01 agricultura, gandería, caza e actividades dos servizos relacionados con elas 02 silvicultura, explotación forestal e actividades dos servizos relacionados con elas 05 pesca, acuicultura e actividades dos servizos relacionados con elas</p> <p>Sector: SECUNDARIO</p> <p>10 extracción e aglomeración de antracita, hulla, lignito e turba 11 extracción de crus de petróleo e gas natural 12 extracción de minerais de uranio e torio 13 extracción de minerais metálicos 14 extracción de minerais non metálicos nin enerxéticos 15 industria de produtos alimenticios e bebidas 16 industria do tabaco 17 industria téxtil 18 industria da confección e da peletería 19 preparación, curtido e acabado do coiro; fabricación de artigos de marroquinería e viaxe 20 industria de madeira e da cortiza, agás mobles; cestería e espartería 21 industria do papel 22 edición, artes gráficas e reprodución de soportes gravados 23 coquerías, refinado de petróleo e tratamento de combustibles nucleares 24 industria química 25 fabricación de produtos de caucho e materias plásticas 26 fabricación doutros produtos minerais non metálicos 27 metalurxia 28 fabricación de produtos metálicos, agás maquinaria e equipo 29 industria da construción de maquinaria e equipo mecánico 30 fabricación de máquinas de oficina e equipos informáticos 31 fabricación de maquinaria e material eléctrico 32 fabricación de material electrónico; fabricación de equipo e aparellos de radio 33 fabricación de equipos e instrumentos medico-cirúrxicos, de precisión, óptica e relojería 34 fabricación de vehículos de motor, remolques e semirremolques 35 fabricación doutro material de transporte 36 fabricación de mobles; outras industrias manufactureiras 37 reciclaxe 40 produción e distribución de enerxía eléctrica, gas vapor e auga quente 41 captación, depuración e distribución de auga</p>
--

<p>CNAE 93 (cont.)</p> <p>CNAE Descricion CNAE</p> <p>Sector: CONSTRUCCIÓN</p> <p>45 construción</p> <p>Sector: SERVIZOS</p> <p>50 venda, mantemento e reparación de vehículos de motor, motocicletas e ciclomotores 51 comercio por xunto e intermediarios do comercio, agás de vehículos de motor e motocicletas 52 comercio polo miúdo, agás comercio de vehículos de motor, motocicletas e ciclomotores 55 hostalaría 60 transporte terrestre; transporte por tubos 61 transporte marítimo, de cabotaxe e por vías de navegación interiores 62 transporte aéreo e espacial 63 actividades anexas aos transportes: actividades de axencias de viaxes 64 correos e telecomunicacións 65 intermediación financeira, agás seguros e plans de pensións 66 seguros e plans de pensións, agás seguridade social obrigatoria 67 actividades auxiliares da intermediación financeira 70 actividades inmobiliarias 71 aluguer de maquinaria e equipo sen operario, de efectos persoais e utensilios domésticos 72 actividades informáticas 73 investigación e desenvolvemento 74 outras actividades empresariais 75 administración pública, defensa e seguridade social obrigatoria 80 educación 85 actividades sanitarias e veterinarias, servizos sociais 88 minería (prestación) 90 actividades de saneamento público 91 actividades asociativas 92 actividades recreativas, culturais e deportivas 93 actividades diversas de servizos persoais 95 fogares que empregan persoal doméstico 99 organismos extraterritoriais</p>

CNAE 2009
CNAE Descricion CNAE
Sector: PRIMARIO
01 Agricultura, gandería, caza e servizos relacionados con elas
02 Silvicultura e explotación forestal
03 Pesca e acuicultura
Sector: SECUNDARIO
05 Extracción de antracita, hulla e lignito
06 Extracción de cru de petróleo e gas natural
07 Extracción de minerais metálicos
08 Outras industrias extractivas
09 Actividades de apoio ás industrias extractivas
10 Industria da alimentación
11 Fabricación de bebidas
12 Industria do tabaco
13 Industria téxtil
14 Confección de roupa de vestir
15 Industria do coiro e do calzado
16 Industria da madeira e da cortiza, salvo mobles; cestería e espartaria
17 Industria do papel
18 Artes gráficas e reprodución de soportes gravados
19 Coquerías e refinación de petróleo
20 Industria química
21 Fabricación de produtos farmacéuticos
22 Fabricación de produtos de caucho e plásticos
23 Fabricación doutros produtos minerais non metálicos
24 Metalurxia; fabricación de produtos de ferro, aceiro e ferroalixes
25 Fabricación de produtos metálicos, salvo maquinaria e equipamento
26 Fabricación de produtos informáticos, electrónicos e ópticos
27 Fabricación de material e equipamento eléctrico
28 Fabricación de maquinaria e equipamento n.c.n
29 Fabricación de vehículos e motor, remolques e semirremolques
30 Fabricación doutro material de transporte
31 Fabricación de mobles
32 Outras industrias manufactureiras
33 Reparación e instalación de maquinaria e equipamento
35 Fornecemento de enerxía eléctrica, gas, vapor e aire acondicionado
36 Captación, depuración e distribución de auga
37 Recolla e tratamento de augas residuais
38 Recolla, tratamento e eliminación de residuos; valorización
39 Actividades de descontaminación e outros servizos de xestión de residuos
Sector: CONSTRUCCIÓN
41 Construción de edificios
42 Enxeñaría civil
43 Actividades de construción especializada

CNAE 2009 (cont.)
CNAE Descricion CNAE
Sector: SERVIZOS
45 Venta e reparación de vehículos de motor e motocicletas
46 Comercio por xunto e intermediarios do comercio, salvo de vehículos de motor e motocicletas
47 Comercio ao retallo, salvo de vehículos de motor e motocicletas
49 Transporte terrestre e por tubaxe
50 Transporte marítimo e por vías navegables interiores
51 Transporte aéreo
52 Almacenamento e actividades anexas ao transporte
53 Actividades postais e de correos
55 Servizos de aloxamento
56 Servizos de comidas e bebidas
58 Edición
59 Actividades cinematográficas, de vídeo e de programas de televisión, gravación de son e edición musical
60 Actividades de programación e emisión de radio e televisión
61 Telecomunicacións
62 Programación, consultaría e outras actividades relacionadas coa informática
63 Servizos de información
64 Servizos financeiros, salvo seguros e fondos de pensións
65 Seguros, reaseguros e fondos de pensións, salvo Seguridade Social obrigatoria
66 Actividades auxiliares dos servizos financeiros e aos seguros
68 Actividades inmobiliarias
69 Actividades xurídicas e de contabilidade
70 Actividades das sedes centrais; actividades de consultoría de xestión empresarial
71 Servizos técnicos de arquitectura e enerxía, ensaios e análises técnicas
72 Investigación e desenvolvemento
73 Publicidade e estudos de mercado
74 Outras actividades profesionais, científicas técnicas
75 Actividades veterinarias
77 Actividades de aluguer
78 Actividades relacionadas co emprego
79 Actividades de axencias de viaxes, operadores turísticos, servizos de reservas e actividades relacionadas con estes
80 Actividades de seguranza e investigación
81 Servizos a edificios e actividades de xardinaría
82 Actividades administrativas de oficina e outras actividades auxiliares das empresas
84 Administración pública e defensa; Seguridade Social obrigatoria
85 Educación
86 Actividades sanitarias
87 Asistencia en establecementos residenciais
88 Actividades de servizos sociais sen aloxamento
90 Actividades de creación, artísticas e espectáculos
91 Actividades de bibliotecas, arquivos, museos e outras actividades culturais
92 Actividades de xogos de azar e apostas
93 Actividades deportivas, recreativas e de entretemento
94 Actividades asociativas
95 Reparación de ordenadores, efectos persoais e artigos de uso doméstico
96 Outros servizos persoais
97 Actividades dos fogares como empregadores de persoal doméstico
98 Actividades dos fogares como produtores de bens e servizos para uso propio
99 Actividades de organizacións e organismos extraterritoriais

CNO (GRANDES GRUPOS OCUPACIONAIS)

A Clasificación Nacional de Ocupacións (CNO-94) elaborada polo Instituto Nacional de Estadística (RD 917/1994 de 6 de Maio), está estruturada sobre un criterio de clasificación por cualificación profesional e subsidiariamente sobre a relación da ocupación co sector de actividade. Esta clasificación está dividida en grandes grupos, subgrupos principais, subgrupos, grupos primarios e ocupacións.

Os grandes grupos de ocupacións son os seguintes:

- 1 Dirección das empresas e das Administracións Públicas
- 2 Técnicos e profesionais, científicos e intelectuais
- 3 Técnicos e profesionais de apoio
- 4 Empregados de tipo administrativo
- 5 Traballadores dos servizos de restauración, persoais, protección e vendedores de comercio
- 6 Traballadores cualificados da industria e pesca
- 7 Artesáns e traballadores cualificados en industria manufactureira, construción e minería, excepto operadores de instalacións e maquinaria.
- 8 Operadores de instalacións e maquinaria e montadores
- 9 Traballadores non cualificados
- 0 Forzas armadas

MOBILIDADE NA CONTRATACIÓN

Para este informe inclúese o concepto de contratado que reflicte o dato de persoas contratadas independentemente do número de contratos que poida ter.

Tendo en conta esta definición o gráfico sobre movementos contractuais recollen a proporción de persoas non residentes contratadas en Galicia sobre o total de contratados na comunidade autónoma, os contratados que entran, así como a porcentaxe de persoas residentes contratadas fora de Galicia sobre o total de contratados na comunidade autónoma, son os contratados que saen.

2. EVOLUCIÓN E VARIACIÓNS PORCENTUAIS

Ao longo dos informes empréganse indicadores relativos á evolución mensual e anual respecto ao mes de referencia. Para unha mellor comprensión de ambos, amósase a fórmula de cálculo:

Variación mensual = Valor mes actual - Valor mes anterior / Valor mes anterior X 100

Variación interanual = Valor mes actual - Valor mesmo mes ano anterior / Valor mesmo mes ano anterior X 100

Evolución mensual e anual

Os gráficos que aparecen no documento en base a evolucións están baseados en datos absolutos