

Índice:

1) Situación do paro rexistrado en Galicia por xénero, idades, sectores económicos, tipoloxía de contratación e grandes grupos ocupacionais (Táboa comparativa do mes en curso co mes anterior, e co mesmo mes do ano pasado)

Gráficos (cruces de variables)

- Xénero- idade
- Xénero- sectores económicos
- Idade- tempo de busca de emprego
- Nivel de formación- tempo de busca de emprego

2) Evolución mensual do paro rexistrado (últimos 4 anos)

Gráficos (evolutivos):

- Evolución do paro rexistrado (variación absoluta)
- Evolución da variación mensual (%)

3) Evolución mensual do paro rexistrado por xénero (últimos 4 anos)

Gráficos (evolutivos):

- Evolución da variación (%) do paro rexistrado por xénero (nos últimos doce meses)

4) Evolución mensual do paro rexistrado por grupos de idade (últimos 4 anos)

Gráficos (evolutivos):

- Evolución da variación (%) do paro rexistrado por grupos de idade (nos últimos doce meses)

5) Evolución mensual do paro rexistrado por sectores económicos (últimos 4 anos)

Gráficos (evolutivos):

- Evolución da variación (%) do paro rexistrado por sectores económicos (nos últimos doce meses)

6) Evolución mensual do paro rexistrado por niveis académicos (últimos 4 anos)

Gráficos (evolutivos):

- Evolución da variación (%) do paro rexistrado por niveis académicos (nos últimos doce meses)

7) Evolución mensual do paro rexistrado por tempo de busca de emprego (últimos 4 anos)

Gráficos (evolutivos):

- Evolución da variación (%) do paro rexistrado por tempo de busca de emprego (nos últimos doce meses)

8) Situación do paro rexistrado nas catro provincias galegas (Táboa comparativa do mes en curso co mes anterior, e co mesmo mes do ano pasado)

Gráficos:

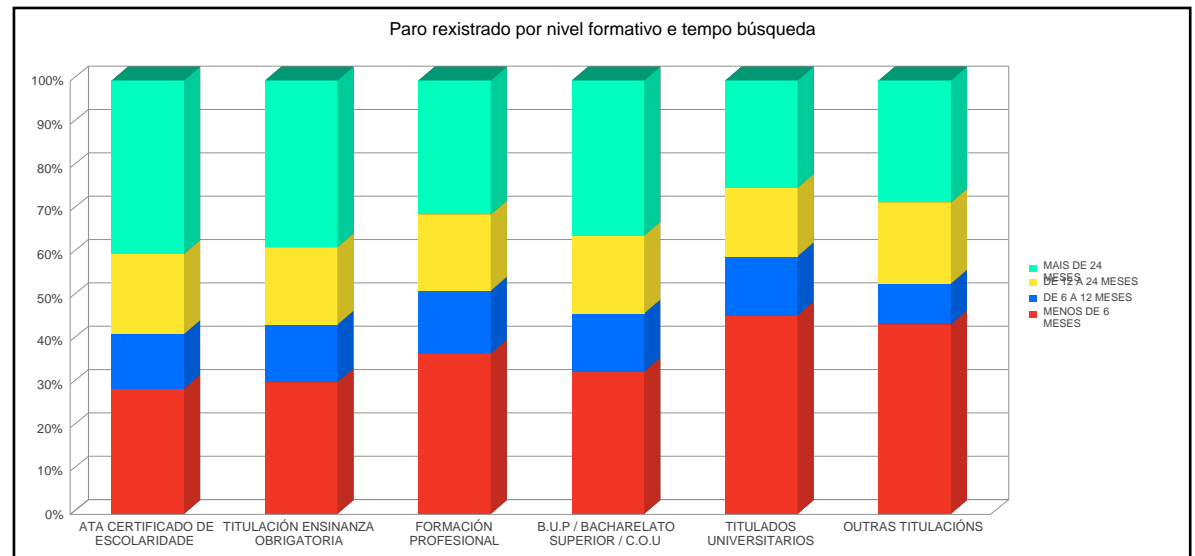
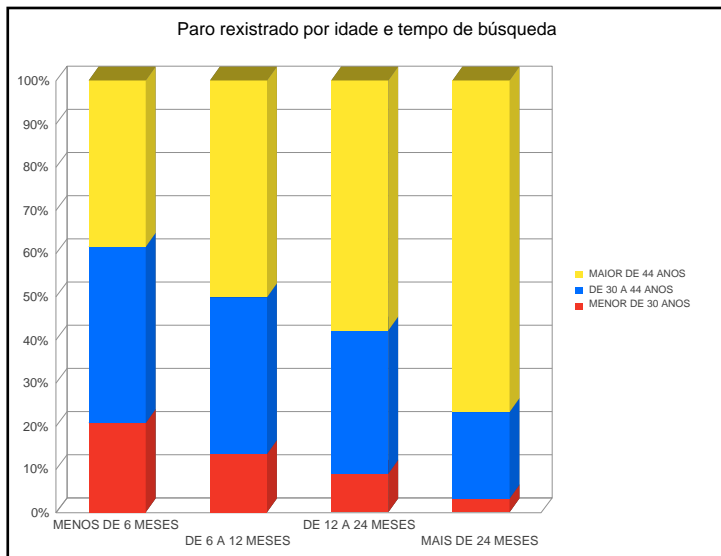
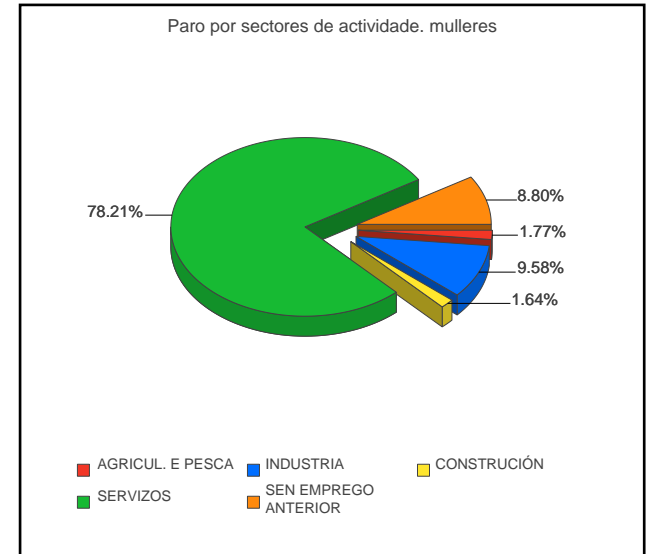
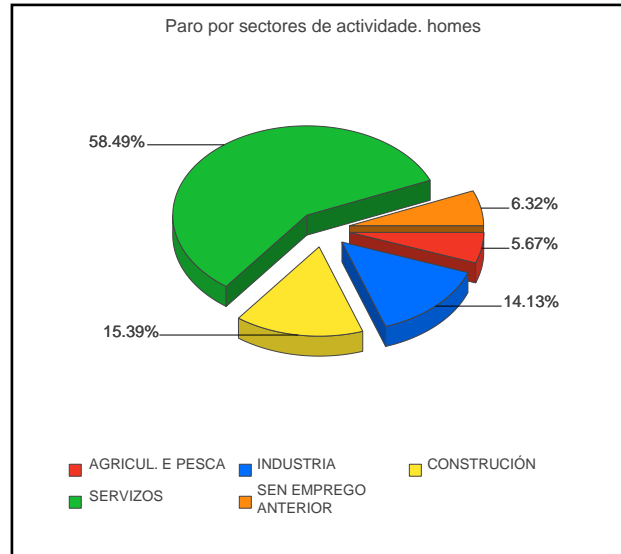
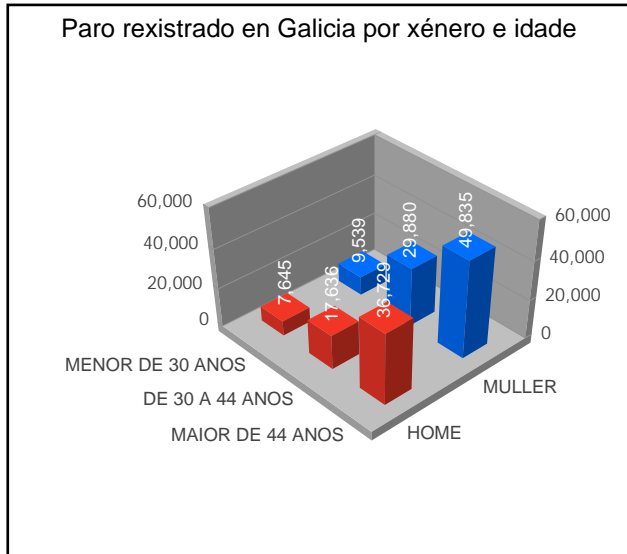
- % Demandantes parados por provincias
- Evolución nos últimos 12 meses por provincias
- Comparativa da distribución por xénero nas provincias
- Comparativa da distribución por grupos de idade nas provincias
- Evolución do sector da construción nas provincias nos últimos doce meses
- Evolución do sector da servizos nas provincias nos últimos doce meses
- Evolución do sector da industria nas provincias nos últimos doce meses
- Evolución do sector da agricultura nas provincias nos últimos doce meses

9) Situación do paro rexistrado nas comarcas e concellos. (Táboa comparativa do mes en curso co mes anterior, e co mesmo mes do ano pasado)

PARO REXISTRADO EN GALICIA

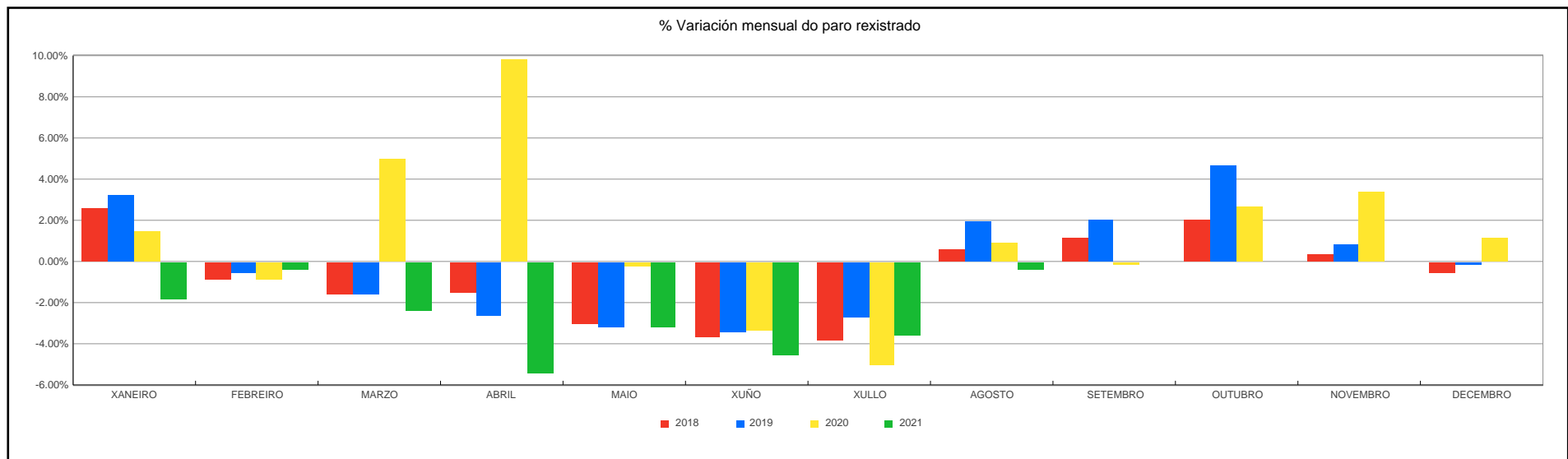
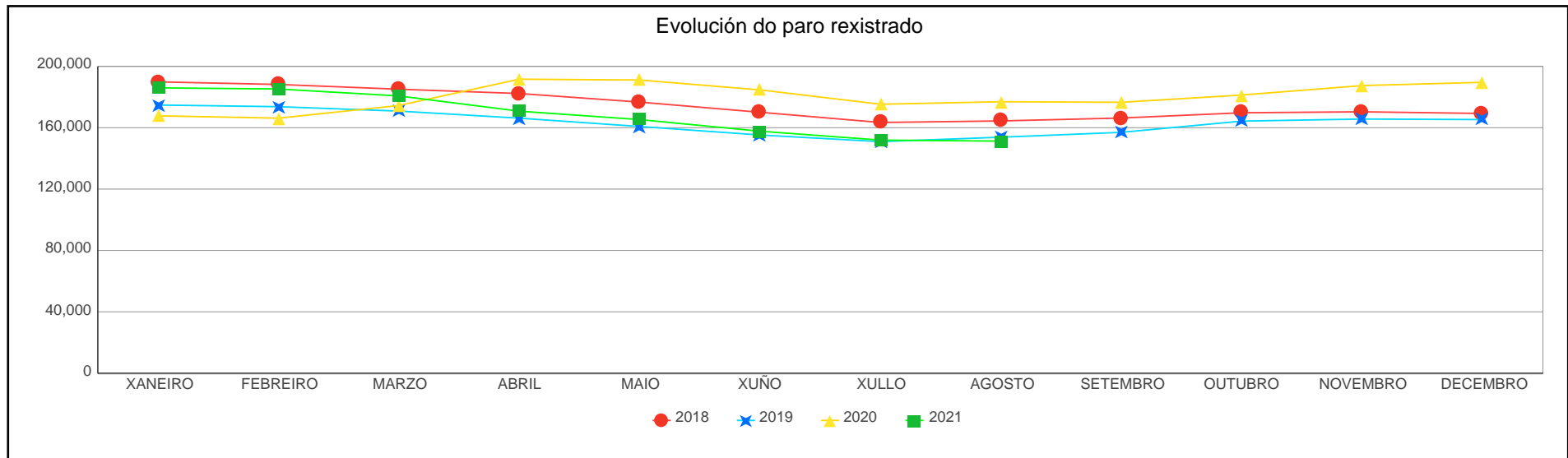
	Mes Actual	Variación Mes Anterior	% Variación Mes Anterior	Variación Mes Ano Anterior	% Variación Mes Ano Anterior
AGOSTO 2021	151,264	-670	-0.44%	-25,687	-14.52%

	Mes Ant.	Mes Ano Ant.	Mes Actual	Var Mes Ant.	% Var Mes Ant.	Var Mes Ano Ant.	% Var Mes Ano Ant.
XÉNERO							
HOME	62,708	75,125	62,010	-698	-1.11%	-13,115	-17.46%
MULLER	89,226	101,826	89,254	28	0.03%	-12,572	-12.35%
IDADE							
MENOR DE 30 ANOS	16,740	24,236	17,184	444	2.65%	-7,052	-29.10%
DE 30 A 44 ANOS	47,773	58,295	47,516	-257	-0.54%	-10,779	-18.49%
MAIOR DE 44 ANOS	87,421	94,420	86,564	-857	-0.98%	-7,856	-8.32%
SECTORES							
AGRICUL. E PESCA	5,153	6,041	5,097	-56	-1.09%	-944	-15.63%
INDUSTRIA	17,543	19,774	17,313	-230	-1.31%	-2,461	-12.45%
CONSTRUCCIÓN	11,105	13,724	11,009	-96	-0.86%	-2,715	-19.78%
SERVIZOS	106,404	122,005	106,076	-328	-0.31%	-15,929	-13.06%
SEN EMPREGO ANTERIOR	11,729	15,407	11,769	40	0.34%	-3,638	-23.61%
NIVEL DE FORMACION							
ATA CERTIFICADO DE ESCOLARIDADE	58,792	71,707	57,849	-943	-1.60%	-13,858	-19.33%
TITULACIÓN ENSINANZA OBRIGATORIA	35,968	41,000	35,396	-572	-1.59%	-5,604	-13.67%
FORMACIÓN PROFESIONAL	23,825	25,985	23,920	95	0.40%	-2,065	-7.95%
B.U.P / BACHARELATO SUPERIOR / C.O.U	14,063	15,580	14,073	10	0.07%	-1,507	-9.67%
TITULADOS UNIVERSITARIOS	19,187	22,572	19,930	743	3.87%	-2,642	-11.70%
OUTRAS TITULACIÓNS	99	107	96	-3	-3.03%	-11	-10.28%
TEMPO BUSCA DE EMPREGO							
MENOS DE 6 MESES	48,308	52,529	50,145	1,837	3.80%	-2,384	-4.54%
DE 6 A 12 MESES	20,409	42,124	20,048	-361	-1.77%	-22,076	-52.41%
DE 12 A 24 MESES	29,246	30,481	26,937	-2,309	-7.90%	-3,544	-11.63%
MAIS DE 24 MESES	53,971	51,817	54,134	163	0.30%	2,317	4.47%



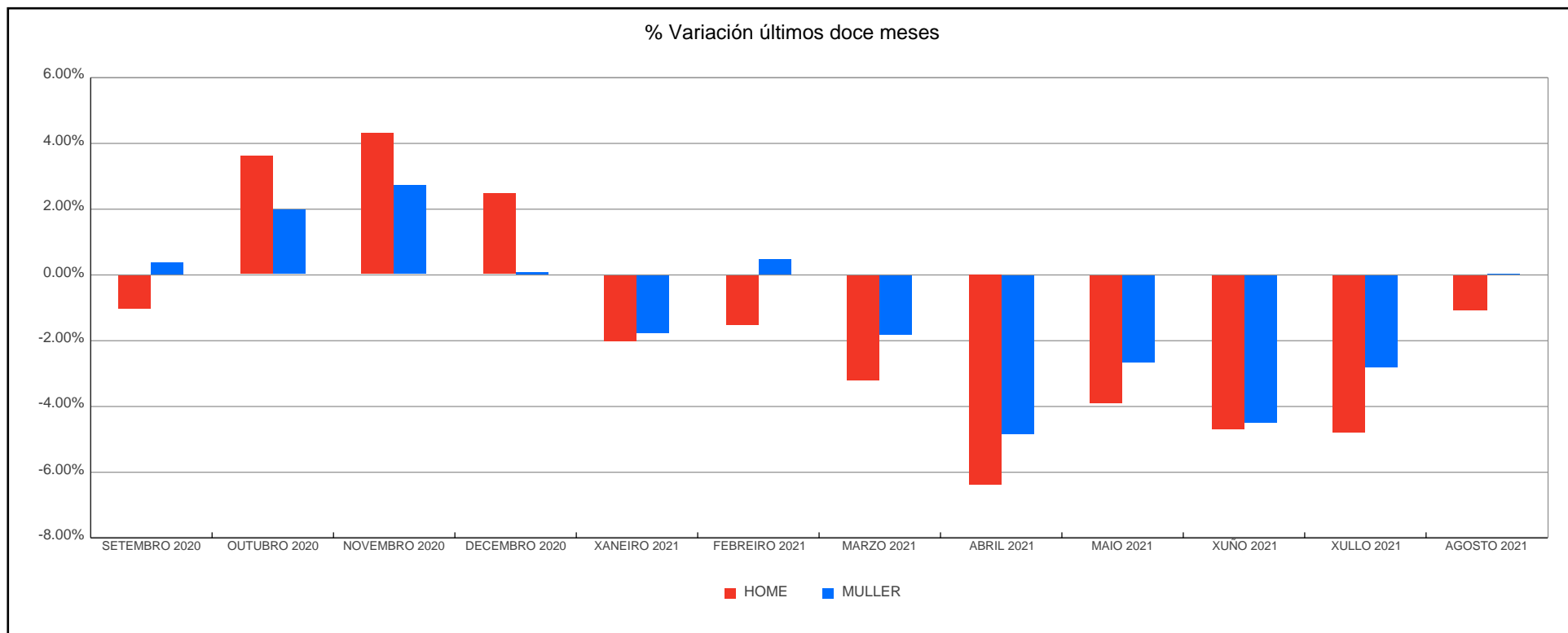
EVOLUCIÓN MENSUAL DO PARO REXISTRADO

MESES	2018			2019			2020			2021		
	Paro Rexistrado	% Var Mes Anterior	% Var Mes Ano Anterior	Paro Rexistrado	% Var Mes Anterior	% Var Mes Ano Anterior	Paro Rexistrado	% Var Mes Anterior	% Var Mes Ano Anterior	Paro Rexistrado	% Var Mes Anterior	% Var Mes Ano Anterior
XANEIRO	189,886	2.63%	-10.46%	174,800	3.25%	-7.94%	167,755	1.48%	-4.03%	185,984	-1.90%	10.87%
FEBREIRO	188,207	-0.88%	-11.19%	173,709	-0.62%	-7.70%	166,229	-0.91%	-4.31%	185,228	-0.41%	11.43%
MARZO	185,103	-1.65%	-11.88%	170,841	-1.65%	-7.70%	174,481	4.96%	2.13%	180,719	-2.43%	3.58%
ABRIL	182,291	-1.52%	-10.92%	166,226	-2.70%	-8.81%	191,629	9.83%	15.28%	170,778	-5.50%	-10.88%
MAIO	176,696	-3.07%	-11.49%	160,805	-3.26%	-8.99%	191,082	-0.29%	18.83%	165,306	-3.20%	-13.49%
XUÑO	170,065	-3.75%	-10.33%	155,249	-3.46%	-8.71%	184,654	-3.36%	18.94%	157,718	-4.59%	-14.59%
XULLO	163,412	-3.91%	-10.15%	150,921	-2.79%	-7.64%	175,311	-5.06%	16.16%	151,934	-3.67%	-13.33%
AGOSTO	164,424	0.62%	-9.22%	153,820	1.92%	-6.45%	176,951	0.94%	15.04%	151,264	-0.44%	-14.52%
SETEMBRO	166,320	1.15%	-9.64%	156,984	2.06%	-5.61%	176,574	-0.21%	12.48%			
OUTUBRO	169,744	2.06%	-8.69%	164,307	4.66%	-3.20%	181,307	2.68%	10.35%			
NOVEMBRO	170,369	0.37%	-8.98%	165,659	0.82%	-2.76%	187,472	3.40%	13.17%			
DECEMBRO	169,295	-0.63%	-8.50%	165,308	-0.21%	-2.36%	189,587	1.13%	14.69%			



PARO REXISTRADO POR XÉNERO

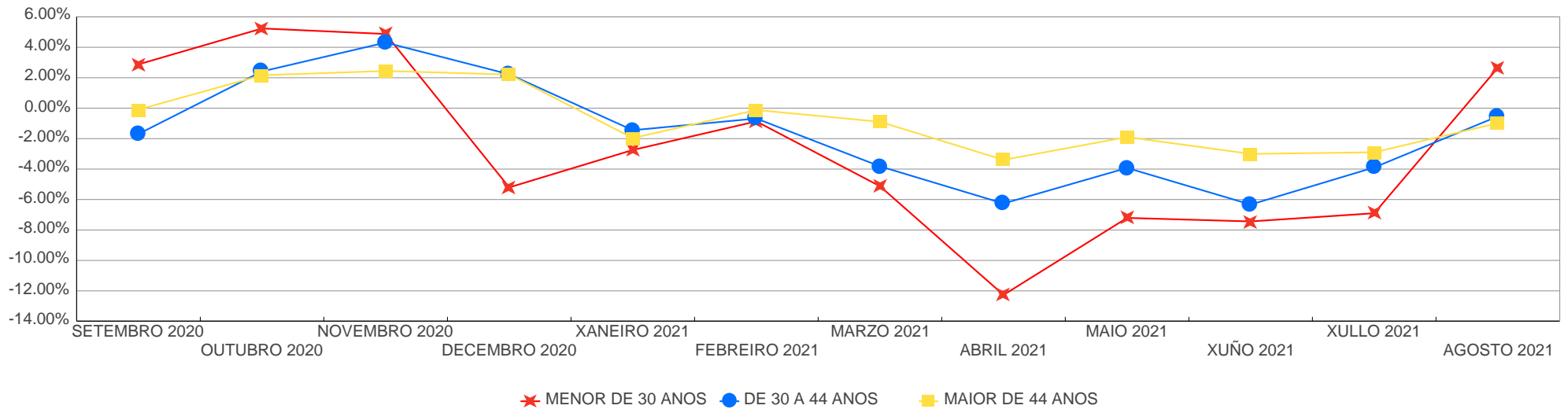
ANOS	XÉNERO	XANEIRO	FEBREIRO	MARZO	ABRIL	MAIO	XUÑO	XULLO	AGOSTO	SETEMBRO	OUTUBRO	NOVEMBRO	DECEMBRO	Promedio
2018	HOME	83,191	82,033	80,552	78,073	75,079	71,805	68,078	68,245	68,684	71,014	72,301	73,383	74,370
	MULLER	106,695	106,174	104,551	104,218	101,617	98,260	95,334	96,179	97,636	98,730	98,068	95,912	100,281
2019	HOME	75,186	74,453	72,298	70,068	67,233	64,898	62,290	63,337	64,594	68,987	70,031	71,666	68,753
	MULLER	99,614	99,256	98,543	96,158	93,572	90,351	88,631	90,483	92,390	95,320	95,628	93,642	94,466
2020	HOME	72,387	71,438	75,507	84,982	83,931	79,955	74,777	75,125	74,357	77,041	80,364	82,349	77,684
	MULLER	95,368	94,791	98,974	106,647	107,151	104,699	100,534	101,826	102,217	104,266	107,108	107,238	102,568
2021	HOME	80,679	79,420	76,869	71,971	69,139	65,890	62,708	62,010					71,086
	MULLER	105,305	105,808	103,850	98,807	96,167	91,828	89,226	89,254					97,531



PARO REXISTRADO POR GRUPOS IDADE

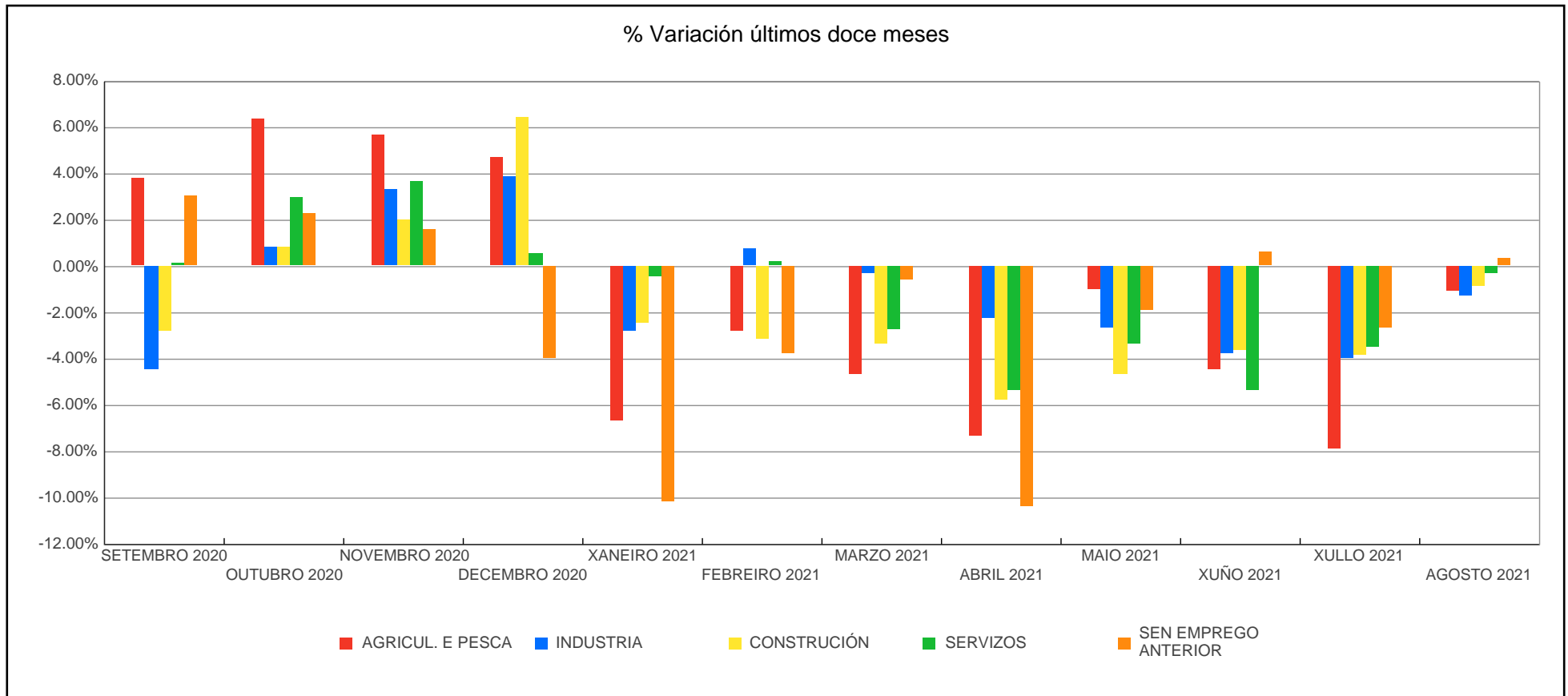
ANOS	IDADE	XANEIRO	FEBREIRO	MARZO	ABRIL	MAIO	XUÑO	XULLO	AGOSTO	SETEMBRO	OUTUBRO	NOVEMBRO	DECEMBRO	Promedio
2018	MENOR DE 30 ANOS	24,253	24,374	23,953	23,738	22,548	20,871	19,696	20,339	21,393	22,613	22,566	21,155	22,292
	DE 30 A 44 ANOS	66,213	65,342	63,892	62,437	60,254	57,507	55,010	55,604	56,109	57,174	57,473	57,381	59,533
	MAIOR DE 44 ANOS	99,420	98,491	97,258	96,116	93,894	91,687	88,706	88,481	88,818	89,957	90,330	90,759	92,826
2019	MENOR DE 30 ANOS	22,460	22,858	22,474	21,478	20,512	18,836	17,638	18,526	19,753	21,887	22,136	20,790	20,779
	DE 30 A 44 ANOS	59,589	58,806	57,283	55,023	52,668	50,464	49,137	50,135	51,008	53,182	53,363	53,556	53,685
	MAIOR DE 44 ANOS	92,751	92,045	91,084	89,725	87,625	85,949	84,146	85,159	86,223	89,238	90,160	90,962	88,756
2020	MENOR DE 30 ANOS	21,530	21,280	23,332	27,074	27,251	26,314	23,802	24,236	24,934	26,240	27,519	26,087	24,967
	DE 30 A 44 ANOS	54,545	53,729	57,655	65,486	65,005	61,766	58,035	58,295	57,309	58,693	61,223	62,587	59,527
	MAIOR DE 44 ANOS	91,680	91,220	93,494	99,069	98,826	96,574	93,474	94,420	94,331	96,374	98,730	100,913	95,759
2021	MENOR DE 30 ANOS	25,371	25,151	23,862	20,935	19,426	17,981	16,740	17,184					20,831
	DE 30 A 44 ANOS	61,681	61,262	58,923	55,234	53,066	49,707	47,773	47,516					54,395
	MAIOR DE 44 ANOS	98,932	98,815	97,934	94,609	92,814	90,030	87,421	86,564					93,390

% Variación últimos doce meses



PARO REXISTRADO POR SECTORES

ANOS	SECTORES	XANEIRO	FEBREIRO	MARZO	ABRIL	MAIO	XUÑO	XULLO	AGOSTO	SETEMBRO	OUTUBRO	NOVEMBRO	DECEMBRO	Promedio
2018	AGRICUL. E PESCA	7,102	7,077	6,729	6,673	6,412	6,174	5,580	5,531	5,261	6,075	6,388	6,583	6,299
	INDUSTRIA	21,630	21,287	21,259	20,667	19,788	19,215	18,303	18,753	18,733	18,940	18,869	19,693	19,761
	CONSTRUCCIÓN	18,286	17,825	17,728	16,920	16,008	15,306	14,568	14,221	13,978	13,841	14,103	14,963	15,646
	SERVIZOS	127,528	126,480	123,612	122,133	118,858	114,176	109,962	111,096	113,319	115,892	116,244	113,949	117,771
	SEN EMPREGO ANTERIOR	15,340	15,538	15,775	15,898	15,630	15,194	14,999	14,823	15,029	14,996	14,765	14,107	15,175
2019	AGRICUL. E PESCA	6,659	6,478	6,170	6,128	5,880	5,576	5,120	5,022	4,979	5,806	6,061	6,292	5,848
	INDUSTRIA	19,706	19,492	19,024	18,782	18,138	17,575	17,107	17,394	17,561	18,159	17,985	18,579	18,292
	CONSTRUCCIÓN	14,960	14,518	13,987	13,706	13,113	12,746	12,303	12,344	12,363	12,726	13,071	14,085	13,327
	SERVIZOS	119,486	118,945	117,193	113,202	109,470	105,707	102,958	105,630	108,477	113,574	114,524	112,979	111,845
	SEN EMPREGO ANTERIOR	13,989	14,276	14,467	14,408	14,204	13,645	13,433	13,430	13,604	14,042	14,018	13,373	13,907
2020	AGRICUL. E PESCA	6,161	6,029	5,950	6,385	6,292	6,271	6,045	6,041	6,271	6,672	7,054	7,385	6,380
	INDUSTRIA	18,363	18,297	19,045	21,221	21,115	20,338	19,357	19,774	18,893	19,048	19,687	20,459	19,633
	CONSTRUCCIÓN	13,846	13,613	14,443	16,358	15,598	14,668	13,862	13,724	13,341	13,457	13,733	14,618	14,272
	SERVIZOS	116,181	114,987	121,606	134,031	134,229	128,986	121,372	122,005	122,191	125,889	130,498	131,281	125,271
	SEN EMPREGO ANTERIOR	13,204	13,303	13,437	13,634	13,848	14,391	14,675	15,407	15,878	16,241	16,500	15,844	14,697
2021	AGRICUL. E PESCA	6,893	6,700	6,384	5,916	5,855	5,591	5,153	5,097					5,949
	INDUSTRIA	19,880	20,038	19,975	19,520	18,993	18,276	17,543	17,313					18,942
	CONSTRUCCIÓN	14,259	13,810	13,345	12,574	11,986	11,547	11,105	11,009					12,454
	SERVIZOS	130,717	130,985	127,405	120,566	116,500	110,251	106,404	106,076					118,613
	SEN EMPREGO ANTERIOR	14,235	13,695	13,610	12,202	11,972	12,053	11,729	11,769					12,658

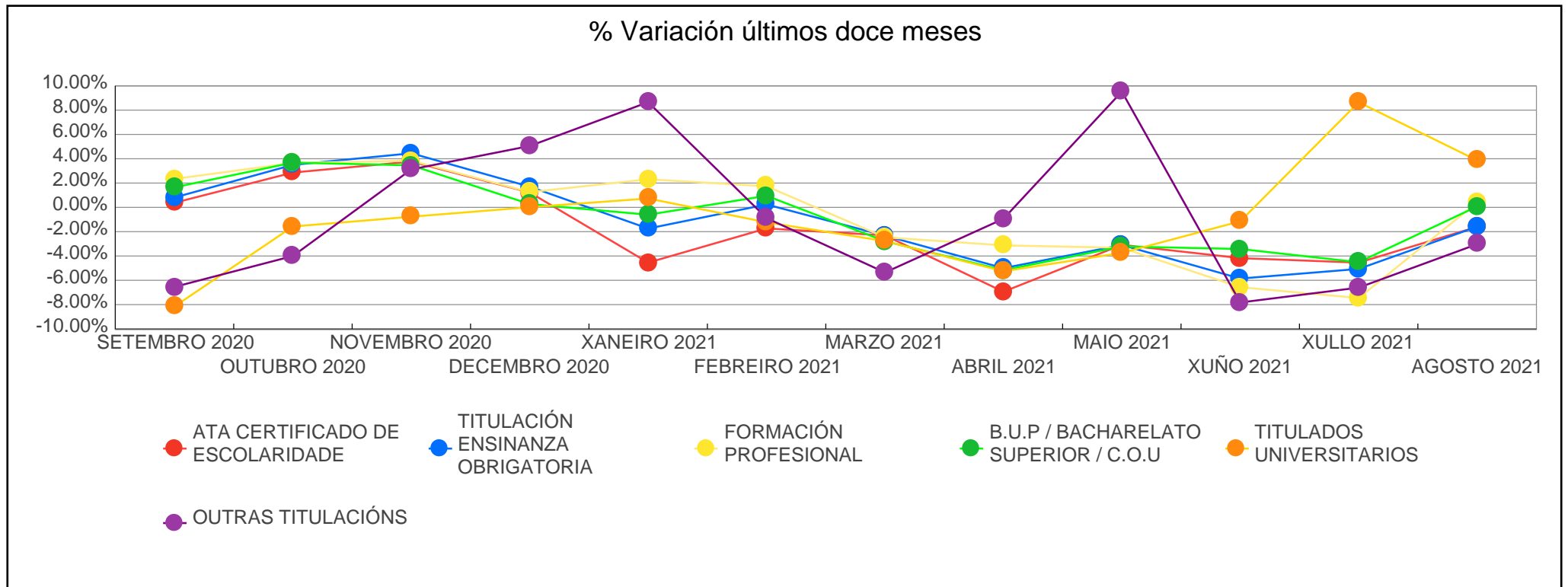


PARO REXISTRADO POR NIVEL DE FORMACIÓN

ANOS	NIVEL DE FORMACION	XANEIRO	FEBREIRO	MARZO	ABRIL	MAIO	XUÑO	XULLO	AGOSTO	SETEMBRO	OUTUBRO	NOVEMBRO	DECEMBRO	Promedio
2018	ATA CERTIFICADO DE ESCOLARIDADE	79,314	78,658	77,422	75,515	73,154	70,314	67,176	66,773	67,025	69,077	69,917	70,356	72,058
	TITULACIÓN ENSINANZA OBRIGATORIA	46,852	46,325	45,595	44,517	43,032	41,121	38,910	38,933	39,667	41,052	41,263	41,612	42,407
	FORMACIÓN PROFESIONAL	28,318	28,152	27,494	27,523	26,691	25,493	23,581	24,137	25,382	25,956	26,026	25,212	26,164
	B.U.P / BACHARELATO SUPERIOR / C.O.U	15,585	15,636	15,531	15,569	15,104	14,672	14,166	14,201	14,580	14,781	14,724	14,257	14,901
	TITULADOS UNIVERSITARIOS	19,699	19,315	18,949	19,047	18,563	18,332	19,444	20,262	19,539	18,754	18,332	17,752	18,999
	OUTRAS TITULACIÓNS	118	121	112	120	152	133	135	118	127	124	107	105	123
2019	ATA CERTIFICADO DE ESCOLARIDADE	71,840	71,669	70,544	68,730	66,435	64,117	61,939	62,017	62,810	65,932	67,511	67,744	66,774
	TITULACIÓN ENSINANZA OBRIGATORIA	42,701	42,326	41,666	40,388	38,950	37,569	35,895	36,224	36,905	39,178	39,698	39,955	39,288
	FORMACIÓN PROFESIONAL	26,999	26,721	26,013	25,242	24,459	23,361	21,645	22,476	24,239	25,655	25,370	24,908	24,757
	B.U.P / BACHARELATO SUPERIOR / C.O.U	14,764	14,743	14,494	14,145	13,808	13,289	12,912	13,302	13,929	14,574	14,533	14,185	14,057
	TITULADOS UNIVERSITARIOS	18,378	18,134	18,019	17,612	17,030	16,794	18,416	19,689	18,989	18,855	18,436	18,406	18,230
	OUTRAS TITULACIÓNS	118	116	105	109	123	119	114	112	112	113	111	110	114
2020	ATA CERTIFICADO DE ESCOLARIDADE	68,325	67,907	70,831	76,361	75,794	73,967	71,007	71,707	71,979	74,041	76,830	77,772	73,043
	TITULACIÓN ENSINANZA OBRIGATORIA	40,579	40,320	42,647	46,987	46,473	44,094	41,263	41,000	41,333	42,779	44,683	45,443	43,133
	FORMACIÓN PROFESIONAL	25,898	25,493	26,999	30,444	30,470	28,846	26,012	25,985	26,593	27,565	28,623	28,982	27,659
	B.U.P / BACHARELATO SUPERIOR / C.O.U	14,514	14,391	15,091	16,604	16,673	16,232	15,310	15,580	15,837	16,420	16,988	17,034	15,890
	TITULADOS UNIVERSITARIOS	18,316	18,015	18,808	21,116	21,554	21,403	21,614	22,572	20,732	20,406	20,249	20,252	20,420
	OUTRAS TITULACIÓNS	122	103	104	117	118	112	105	107	100	96	99	104	107
2021	ATA CERTIFICADO DE ESCOLARIDADE	74,236	72,951	71,267	66,322	64,277	61,592	58,792	57,849					65,911

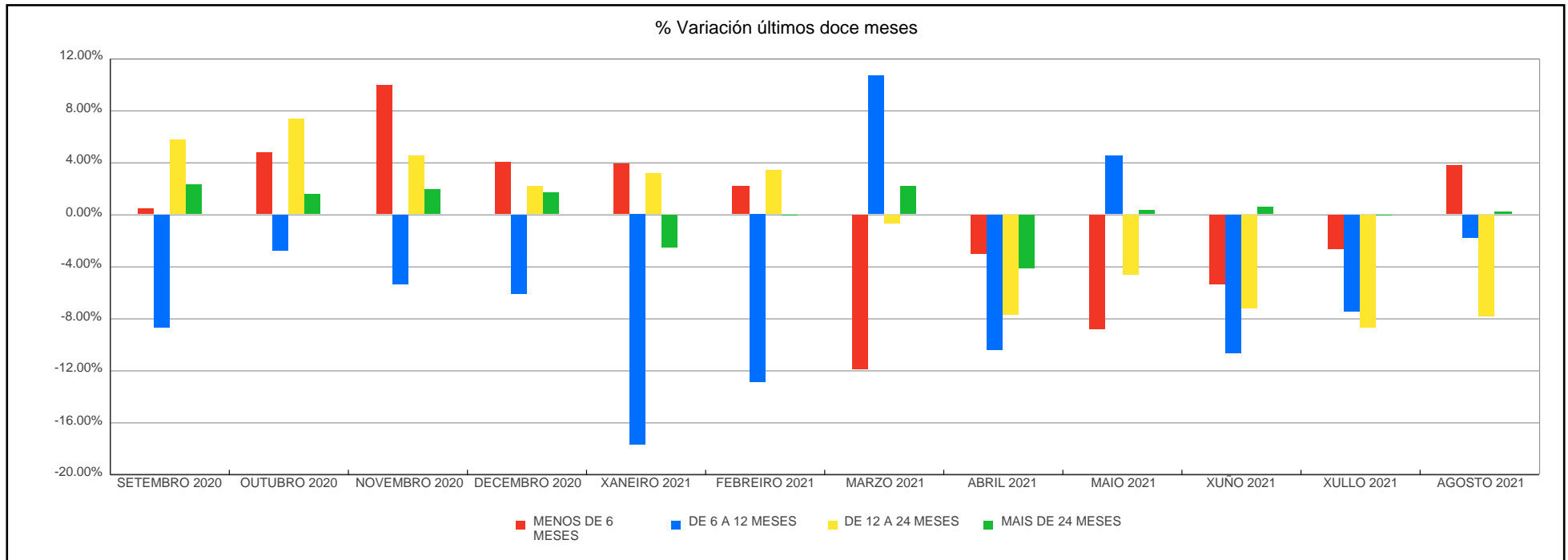
XUNTA DE GALICIA

ANOS	NIVEL DE FORMACION	XANEIRO	FEBREIRO	MARZO	ABRIL	MAIO	XUÑO	XULLO	AGOSTO	SETEMBRO	OUTUBRO	NOVEMBRO	DECEMBRO	Promedio
2021	TITULACIÓN ENSINANZA OBRIGATORIA	44,652	44,757	43,716	41,530	40,244	37,887	35,968	35,396					40,519
	FORMACIÓN PROFESIONAL	29,652	30,167	29,424	28,504	27,555	25,745	23,825	23,920					27,349
	B.U.P / BACHARELATO SUPERIOR / C.O.U	16,931	17,092	16,616	15,757	15,250	14,728	14,063	14,073					15,564
	TITULADOS UNIVERSITARIOS	20,400	20,149	19,590	18,560	17,865	17,660	19,187	19,930					19,168
	OUTRAS TITULACIÓNS	113	112	106	105	115	106	99	96					107

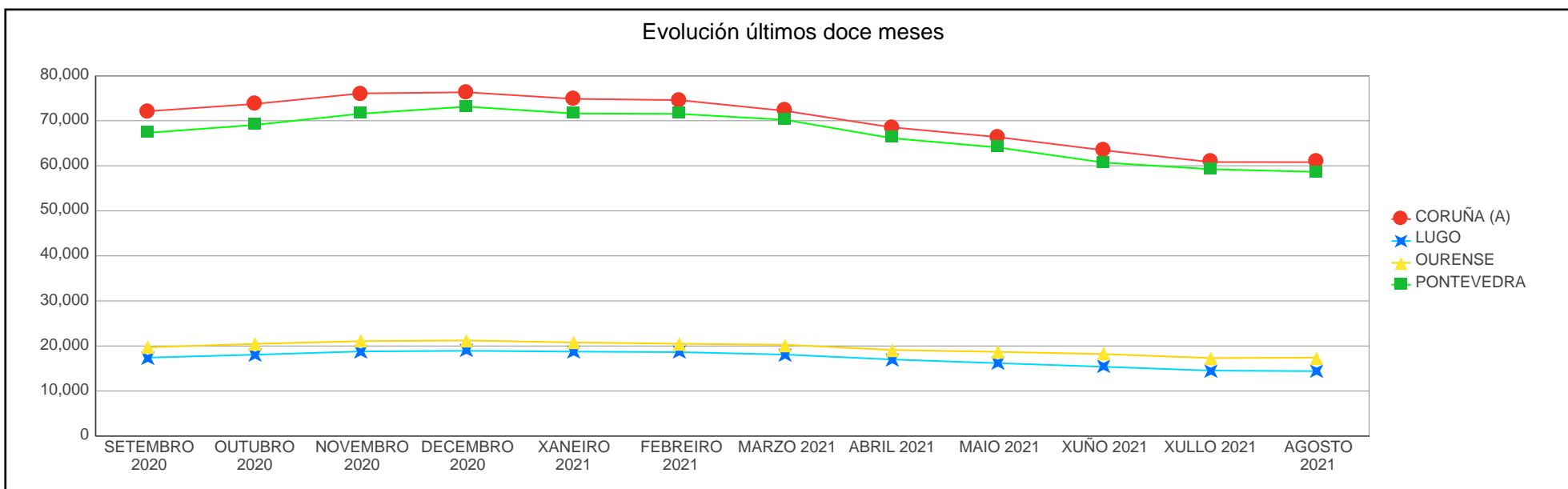
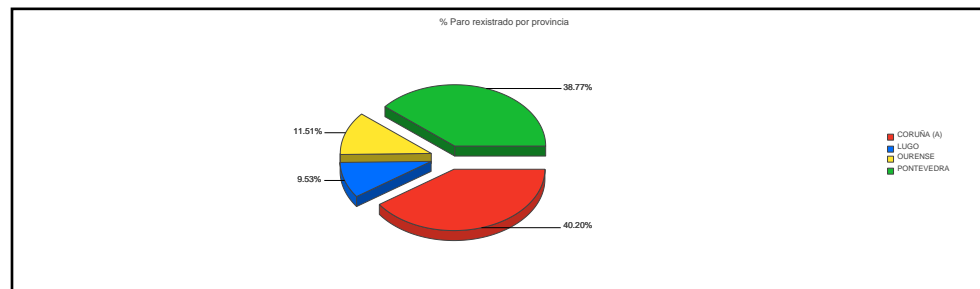


PARO REXISTRADO POR BÚSQUEDA DE EMPREGO

ANOS	TEMPO BUSCA DE EMPREGO	XANEIRO	FEBREIRO	MARZO	ABRIL	MAIO	XUÑO	XULLO	AGOSTO	SETEMBRO	OUTUBRO	NOVEMBRO	DECEMBRO	Promedio
2018	MENOS DE 6 MESES	81,297	79,894	72,780	68,600	63,906	59,961	56,471	59,851	64,452	71,214	74,147	73,602	68,848
	DE 6 A 12 MESES	22,339	22,372	26,330	28,570	28,366	26,484	25,506	23,990	21,452	20,121	19,337	19,838	23,725
	DE 12 A 24 MESES	27,067	27,082	27,578	27,276	27,199	26,743	25,538	25,308	25,281	24,308	23,855	23,089	25,860
	MAIS DE 24 MESES	59,183	58,859	58,415	57,845	57,225	56,877	55,897	55,275	55,135	54,101	53,030	52,766	56,217
2019	MENOS DE 6 MESES	80,166	79,463	72,758	67,384	62,926	59,340	56,539	59,258	62,993	71,402	72,946	72,802	68,165
	DE 6 A 12 MESES	19,437	19,849	24,263	26,178	26,332	24,869	24,470	24,260	22,879	21,562	21,187	21,588	23,073
	DE 12 A 24 MESES	22,741	22,477	22,288	21,835	21,615	21,560	21,011	21,429	21,905	22,186	22,814	22,573	22,036
	MAIS DE 24 MESES	52,456	51,920	51,532	50,829	49,932	49,480	48,901	48,873	49,207	49,157	48,712	48,345	49,945
2020	MENOS DE 6 MESES	75,943	73,995	76,012	86,517	78,721	68,990	57,568	52,529	52,825	55,357	60,867	63,348	66,889
	DE 6 A 12 MESES	20,664	21,343	26,413	30,724	35,639	37,262	38,302	42,124	38,469	37,400	35,397	33,236	33,081
	DE 12 A 24 MESES	23,210	23,359	24,127	25,517	26,887	27,668	28,702	30,481	32,252	34,656	36,238	37,038	29,178
	MAIS DE 24 MESES	47,938	47,532	47,929	48,871	49,835	50,734	50,739	51,817	53,028	53,894	54,970	55,965	51,104
2021	MENOS DE 6 MESES	65,853	67,365	59,333	57,499	52,436	49,611	48,308	50,145					56,319
	DE 6 A 12 MESES	27,359	23,817	26,390	23,617	24,702	22,062	20,409	20,048					23,551
	DE 12 A 24 MESES	38,241	39,557	39,252	36,232	34,537	32,049	29,246	26,937					34,506
	MAIS DE 24 MESES	54,531	54,489	55,744	53,430	53,631	53,996	53,971	54,134					54,241

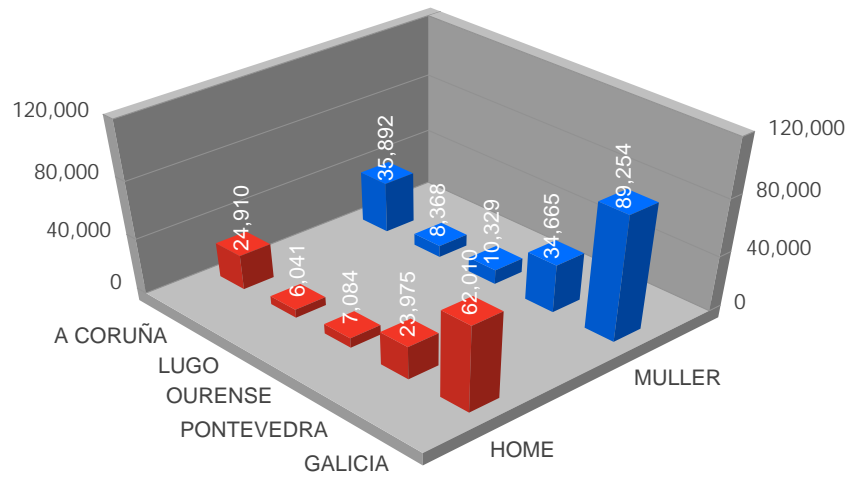


AGOSTO 2021							
PROVINCIAS	Mes Ant.	Mes Año Ant.	Mes Actual	Var Mes Ant.	% Var Mes Ant.	Var Mes Año Ant.	% Var Mes Año Ant.
CORUÑA (A)	60,830	72,553	60,802	-28	-0.05%	-11,751	-16.20%
LUGO	14,537	17,276	14,409	-128	-0.88%	-2,867	-16.60%
OURENSE	17,325	19,701	17,413	88	0.51%	-2,288	-11.61%
PONTEVEDRA	59,242	67,421	58,640	-602	-1.02%	-8,781	-13.02%
Galicia	151,934	176,951	151,264	-670	-0.44%	-25,687	-14.52%

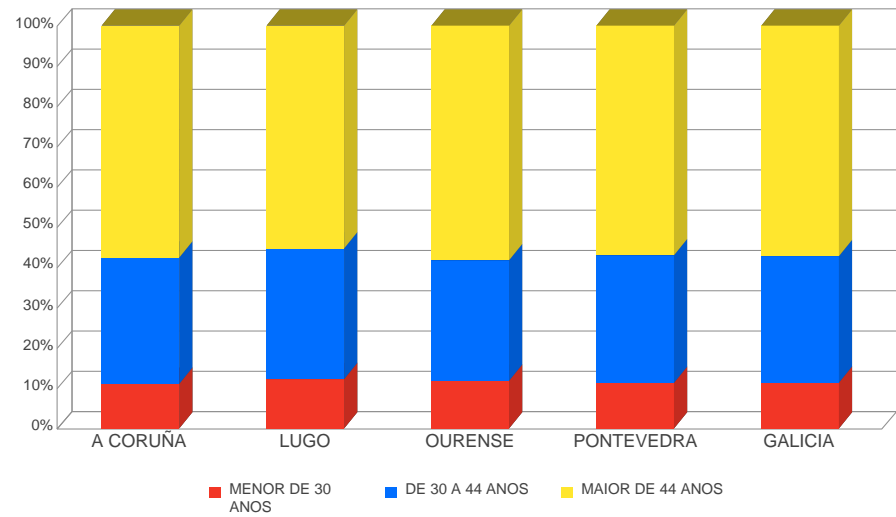


PROVINCIAS	SETEMBRO 2020	OUTUBRO 2020	NOVIEMBRE 2020	DECEMBRO 2020	XANEIRO 2021	FEBREIRO 2021	MARZO 2021	ABRIL 2021	MAIO 2021	XUÑO 2021	XULLO 2021	AGOSTO 2021
CORUÑA (A)	72,117	73,715	76,063	76,311	74,853	74,579	72,176	68,535	66,363	63,432	60,830	60,802
LUGO	17,419	18,059	18,786	18,928	18,742	18,633	18,088	17,002	16,185	15,382	14,537	14,409
OURENSE	19,709	20,468	21,064	21,218	20,781	20,496	20,265	19,121	18,690	18,200	17,325	17,413
PONTEVEDRA	67,329	69,065	71,559	73,130	71,608	71,520	70,190	66,120	64,068	60,704	59,242	58,640

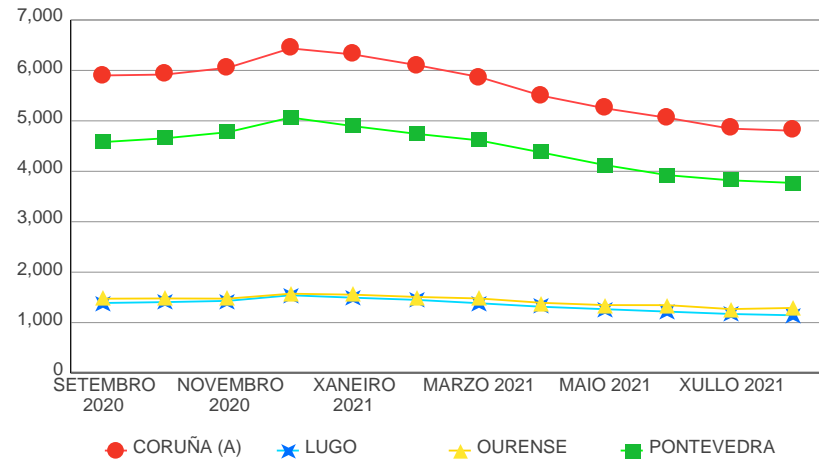
Paro rexistrado nas provincias por xénero



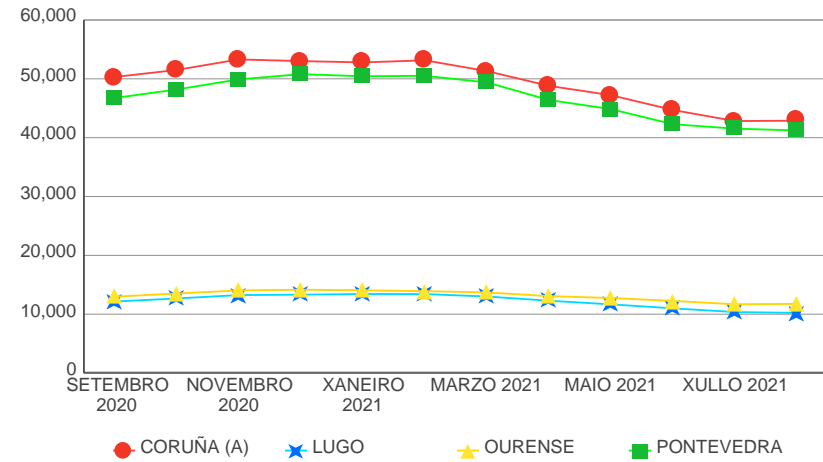
Paro rexistrado nas provincias por idade



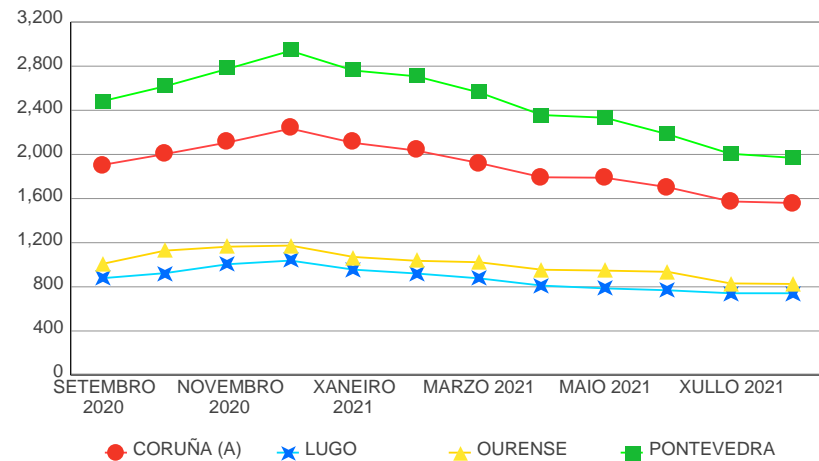
Evolución do paro rexistrado no sector construción por provincias



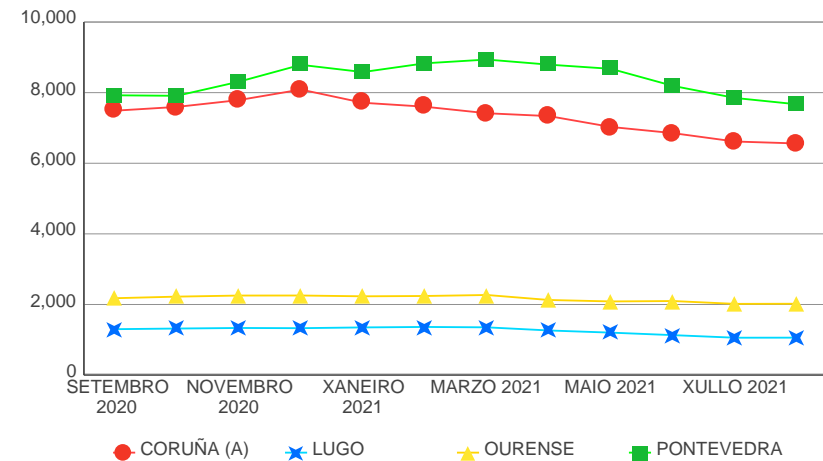
Evolución do paro rexistrado no sector servizos por provincias



Evolución do paro rexistrado no sector agricultura por provincias



Evolución do paro rexistrado no sector industria por Provincias



EVOLUCIÓN DO PARO REXISTRADO POR COMARCA

BISBARRA	Total	Var Mes Ant.	% Var Mes Ant.	Var Mes Ano Ant.	% Var Mes Ano Ant.
Total	151,264	-670	-0.44%	-25,687	-14.52%
A BARCALA	561	-3	-0.53%	-79	-12.34%
A CORUÑA	24,137	118	0.49%	-4,824	-16.66%
ARZÚA	517	-5	-0.96%	-156	-23.18%
BARBANZA	2,962	-36	-1.20%	-620	-17.31%
BERGANTIÑOS	4,191	15	0.36%	-516	-10.96%
BETANZOS	1,683	13	0.78%	-315	-15.77%
EUME	1,069	-17	-1.57%	-136	-11.29%
FERROLTERRA	9,802	3	0.03%	-1,381	-12.35%
FISTERRA	1,090	-7	-0.64%	-290	-21.01%
MUROS	537	16	3.07%	-101	-15.83%
NOIA	1,316	34	2.65%	-272	-17.13%
O SAR	777	5	0.65%	-138	-15.08%
ORDES	1,650	-21	-1.26%	-226	-12.05%
ORTEGAL	495	-14	-2.75%	-59	-10.65%
SANTIAGO	8,206	-93	-1.12%	-2,284	-21.77%
TERRA DE MELIDE	474	-21	-4.24%	-101	-17.57%
TERRA DE SONEIRA	749	-18	-2.35%	-169	-18.41%
XALLAS	586	3	0.51%	-84	-12.54%
A FONSAGRADA	143	-10	-6.54%	-12	-7.74%
A MARIÑA CENTRAL	1,157	-8	-0.69%	-211	-15.42%
A MARIÑA OCCIDENTAL	1,164	17	1.48%	-271	-18.89%
A MARIÑA ORIENTAL	686	0	0.00%	-164	-19.29%
A ULLOA	329	-13	-3.80%	-68	-17.13%
CHANTADA	579	1	0.17%	-107	-15.60%
LUGO	5,970	35	0.59%	-1,174	-16.43%
MEIRA	114	-8	-6.56%	-22	-16.18%
OS ANCARES	301	-24	-7.38%	-44	-12.75%
QUIROGA	207	-11	-5.05%	-53	-20.38%
SARRIA	966	-15	-1.53%	-217	-18.34%

BISBARRA	Total	Var Mes Ant.	% Var Mes Ant.	Var Mes Ano Ant.	% Var Mes Ano Ant.
TERRA CHA	1,338	-55	-3.95%	-288	-17.71%
TERRA DE LEMOS	1,455	-37	-2.48%	-236	-13.96%
A LIMIA	1,115	0	0.00%	-91	-7.55%
ALLARIZ-MACEDA	679	8	1.19%	-53	-7.24%
BAIXA LIMIA	264	-8	-2.94%	-12	-4.35%
O CARBALLIÑO	1,423	-5	-0.35%	-218	-13.28%
O RIBEIRO	786	-1	-0.13%	-113	-12.57%
OURENSE	8,625	129	1.52%	-1,248	-12.64%
TERRA DE CALDELAS	95	-11	-10.38%	-4	-4.04%
TERRA DE CELANOVA	956	-13	-1.34%	-90	-8.60%
TERRA DE TRIVES	142	-7	-4.70%	-22	-13.41%
VALDEORRAS	1,273	-1	-0.08%	-164	-11.41%
VERÍN	1,811	12	0.67%	-260	-12.55%
VIANA	244	-15	-5.79%	-13	-5.06%
A PARADANTA	718	-6	-0.83%	-127	-15.03%
CALDAS	1,899	-18	-0.94%	-491	-20.54%
O BAIXO MIÑO	2,999	-35	-1.15%	-452	-13.10%
O CONDADO	3,149	-60	-1.87%	-412	-11.57%
O DEZA	1,717	-20	-1.15%	-304	-15.04%
O MORRAZO	5,037	15	0.30%	-676	-11.83%
O SALNÉS	6,080	-222	-3.52%	-1,459	-19.35%
PONTEVEDRA	7,239	0	0.00%	-1,298	-15.20%
TABEIRÓS-TERRA DE MONTES	1,114	-65	-5.51%	-285	-20.37%
VIGO	28,688	-191	-0.66%	-3,277	-10.25%

EVOLUCIÓN DO PARO REXISTRADO POR CONCELLO

CONCELLO	MES ACTUAL			MES ANTERIOR		
	HOME	MULLER	Total	HOME	MULLER	Total
Total	62,010	89,254	151,264	62,708	89,226	151,934
ABADÍN	40	31	71	41	28	69
ABEGONDO	79	131	210	83	135	218
AGOLADA	31	44	75	36	41	77
ALFOZ	33	30	63	35	34	69
ALLARIZ	103	201	304	102	183	285
AMES	659	1,027	1,686	666	1,040	1,706
AMOEIRO	44	49	93	46	45	91
ANTAS DE ULLA	37	25	62	42	27	69
ARANGA	27	23	50	26	25	51
ARBO	87	84	171	87	84	171
ARES	147	175	322	150	178	328
ARNOIA, A	7	21	28	11	23	34
ARTEIXO	777	1,237	2,014	809	1,216	2,025
ARZÚA	83	112	195	87	115	202
AVIÓN	24	18	42	25	19	44
BAIONA	273	386	659	283	390	673
BALEIRA	16	6	22	16	7	23
BALTAR	21	26	47	20	28	48
BAÑA, A	66	92	158	69	94	163
BANDE	36	26	62	37	28	65
BAÑOS DE MOLGAS	37	27	64	38	29	67
BARALLA	42	41	83	49	44	93
BARBADÁS	134	209	343	133	208	341
BARCO DE VALDEORRAS, O	247	478	725	241	500	741
BARREIROS	56	65	121	54	63	117
BARRO	93	125	218	91	131	222
BEADE	8	11	19	10	12	22

XUNTA DE GALICIA

CONCELLO	MES ACTUAL			MES ANTERIOR		
	HOME	MULLER	Total	HOME	MULLER	Total
BEARIZ	15	8	23	14	8	22
BECERREÁ	45	66	111	54	69	123
BEGONTE	46	47	93	50	53	103
BERGONDO	141	196	337	132	199	331
BETANZOS	270	440	710	286	424	710
BLANCOS, OS	25	14	39	23	11	34
BOBORÁS	40	52	92	37	54	91
BOIMORTO	35	32	67	36	34	70
BOIRO	374	456	830	368	458	826
BOLA, A	31	35	66	30	32	62
BOLO, O	28	20	48	29	16	45
BOQUEIXÓN	52	79	131	53	82	135
BÓVEDA	22	30	52	23	31	54
BRIÓN	163	191	354	158	188	346
BUEU	251	401	652	257	395	652
BURELA	144	307	451	137	304	441
CABANA DE BERGANTIÑOS	71	124	195	72	125	197
CABANAS	64	87	151	71	83	154
CALDAS DE REIS	218	339	557	231	341	572
CALVOS DE RANDÍN	8	7	15	10	6	16
CAMARIÑAS	84	188	272	92	191	283
CAMBADOS	324	425	749	326	446	772
CAMBRE	520	874	1,394	517	859	1,376
CAMPO LAMEIRO	52	58	110	58	54	112
CANGAS	673	1,060	1,733	651	1,039	1,690
CAÑIZA, A	130	173	303	129	169	298
CAPELA, A	37	25	62	38	24	62
CARBALLEDA DE AVIA	47	40	87	50	41	91
CARBALLEDA DE VALDEORRAS	21	45	66	17	44	61
CARBALLEDO	49	23	72	46	21	67

XUNTA DE GALICIA

CONCELLO	MES ACTUAL			MES ANTERIOR		
	HOME	MULLER	Total	HOME	MULLER	Total
CARBALLIÑO, O	333	492	825	335	494	829
CARBALLO	723	1,534	2,257	741	1,515	2,256
CARIÑO	73	97	170	76	92	168
CARNOTA	63	95	158	62	88	150
CARRAL	95	174	269	101	160	261
CARTELLE	41	56	97	45	53	98
CASTRELO DE MIÑO	31	31	62	35	27	62
CASTRELO DO VAL	29	31	60	28	33	61
CASTRO CALDELAS	26	21	47	27	21	48
CASTRO DE REI	57	64	121	64	68	132
CASTROVERDE	29	34	63	28	36	64
CATOIRA	87	124	211	82	121	203
CEDEIRA	145	182	327	152	183	335
CEE	161	277	438	161	272	433
CELANOVA	136	249	385	147	250	397
CENLLE	13	20	33	11	18	29
CERCEDA	81	132	213	79	127	206
CERDEDO	27	23	50	33	25	58
CERDIDO	36	29	65	36	29	65
CERVANTES	23	14	37	23	15	38
CERVO	62	94	156	65	87	152
CESURAS	38	29	67	39	33	72
CHANDREXA DE QUEIXA	5	X	8	8	5	13
CHANTADA	173	249	422	174	251	425
COIRÓS	17	31	48	19	31	50
COLES	65	70	135	61	74	135
CORCUBIÓN	40	37	77	39	36	75
CORGO, O	47	52	99	41	51	92
CORISTANCO	153	220	373	156	213	369
CORTEGADA	31	33	64	30	31	61

XUNTA DE GALICIA

CONCELLO	MES ACTUAL			MES ANTERIOR		
	HOME	MULLER	Total	HOME	MULLER	Total
CORUÑA, A	6,610	8,889	15,499	6,585	8,823	15,408
COSPEITO	55	73	128	60	72	132
COTOBADA	82	131	213	89	133	222
COVELO	69	59	128	73	61	134
CRECENTE	58	58	116	56	65	121
CUALEDRO	51	50	101	50	49	99
CULLEREDO	701	1,087	1,788	703	1,065	1,768
CUNTIS	113	141	254	122	145	267
CURTIS	56	93	149	56	90	146
DODRO	54	88	142	50	90	140
DOZÓN	9	16	25	10	15	25
DUMBRÍA	43	100	143	41	108	149
ENTRIMO	27	34	61	28	35	63
ESGOS	22	19	41	21	20	41
ESTRADA, A	380	596	976	415	607	1,022
FENE	339	403	742	334	382	716
FERROL	2,120	2,666	4,786	2,118	2,648	4,766
FISTERRA	106	130	236	112	135	247
FOLGOSO DO COUREL	18	12	30	23	15	38
FONSAGRADA, A	52	38	90	58	37	95
FORCAREI	45	43	88	53	46	99
FORNELOS DE MONTES	54	71	125	50	73	123
FOZ	157	263	420	152	271	423
FRADES	35	37	72	38	38	76
FRIOL	60	53	113	60	57	117
GOMESENDE	22	14	36	23	12	35
GONDOMAR	363	521	884	372	515	887
GROVE, O	227	253	480	236	324	560
GUARDA, A	228	291	519	229	297	526
GUDIÑA, A	23	38	61	28	38	66

XUNTA DE GALICIA

CONCELLO	MES ACTUAL			MES ANTERIOR		
	HOME	MULLER	Total	HOME	MULLER	Total
GUITIRIZ	75	107	182	81	107	188
GUNTÍN	29	32	61	28	31	59
ILLA DE AROUSA, A	68	126	194	71	126	197
INCIO, O	20	22	42	20	22	42
IRIXO, O	23	26	49	24	30	54
IRIXOA	21	22	43	23	22	45
LALÍN	347	657	1,004	343	661	1,004
LAMA, A	61	71	132	67	73	140
LÁNCARA	49	46	95	52	42	94
LARACHA, A	212	410	622	217	403	620
LAROUCO	4	5	9	4	5	9
LAXE	69	120	189	67	121	188
LAZA	17	24	41	18	27	45
LEIRO	37	48	85	27	43	70
LOBEIRA	9	12	21	10	12	22
LOBIOS	30	39	69	30	41	71
LOURENZÁ	35	39	74	36	41	77
LOUSAME	51	54	105	54	57	111
LUGO	2,115	3,251	5,366	2,102	3,219	5,321
MACEDA	59	92	151	65	95	160
MALPICA DE BERGANTIÑOS	98	197	295	95	193	288
MAÑÓN	12	19	31	15	19	34
MANZANEDA	10	11	21	9	11	20
MARÍN	557	789	1,346	558	823	1,381
MASIDE	93	125	218	94	125	219
MAZARICOS	61	61	122	62	59	121
MEAÑO	96	112	208	97	116	213
MEIRA	15	16	31	14	22	36
MEIS	88	135	223	82	140	222
MELIDE	137	199	336	148	205	353

XUNTA DE GALICIA

CONCELLO	MES ACTUAL			MES ANTERIOR		
	HOME	MULLER	Total	HOME	MULLER	Total
MELÓN	24	37	61	28	35	63
MERCA, A	39	39	78	37	40	77
MESÍA	31	48	79	32	51	83
MEZQUITA, A	24	19	43	23	20	43
MIÑO	143	176	319	129	174	303
MOAÑA	499	807	1,306	495	804	1,299
MOECHE	22	24	46	21	24	45
MONDARIZ	151	182	333	153	187	340
MONDARIZ-BALNEARIO	20	19	39	19	18	37
MONDOÑEDO	51	48	99	51	52	103
MONFERO	24	15	39	27	16	43
MONFORTE DE LEMOS	446	594	1,040	457	607	1,064
MONTEDERRAMO	10	14	24	13	12	25
MONTERREI	78	94	172	78	98	176
MONTERROSO	75	89	164	69	93	162
MORAÑA	84	145	229	83	151	234
MOS	337	574	911	326	581	907
MUGARDOS	147	172	319	151	176	327
MUÍÑOS	30	21	51	31	20	51
MURAS	15	5	20	15	7	22
MUROS	156	223	379	155	216	371
MUXÍA	66	130	196	65	128	193
NARÓN	948	1,470	2,418	978	1,454	2,432
NAVIA DE SUARNA	12	12	24	12	12	24
NEDA	138	155	293	142	154	296
NEGREIRA	155	248	403	155	246	401
NEGUEIRA DE MUÑIZ	15	16	31	18	17	35
NEVES, AS	141	171	312	142	173	315
NIGRÁN	402	523	925	414	519	933
NOGAIS, AS	12	12	24	15	11	26

XUNTA DE GALICIA

CONCELLO	MES ACTUAL			MES ANTERIOR		
	HOME	MULLER	Total	HOME	MULLER	Total
NOGUEIRA DE RAMUÍN	64	44	108	62	43	105
NOIA	253	387	640	243	377	620
OIA	71	93	164	79	93	172
OÍMBRA	49	59	108	50	56	106
OLEIROS	692	1,026	1,718	718	1,016	1,734
ORDES	186	494	680	189	506	695
OROSO	128	256	384	125	263	388
ORTIGUEIRA	105	124	229	115	127	242
OURENSE	2,768	4,346	7,114	2,724	4,263	6,987
OUROL	16	17	33	15	14	29
OUTEIRO DE REI	73	84	157	77	80	157
OUTES	123	128	251	115	127	242
OZA DOS RÍOS	63	64	127	61	66	127
PADERNE	39	48	87	38	48	86
PADERNE DE ALLARIZ	29	37	66	28	36	64
PADRENDA	47	77	124	51	80	131
PADRÓN	186	264	450	181	270	451
PALAS DE REI	51	52	103	57	54	111
PANTÓN	42	44	86	45	45	90
PARADA DE SIL	11	X	13	17	4	21
PARADELA	17	7	24	20	9	29
PÁRAMO, O	17	15	32	18	16	34
PASTORIZA, A	26	31	57	25	34	59
PAZOS DE BORBÉN	77	146	223	75	144	219
PEDRAFITA DO CEBREIRO	14	8	22	14	7	21
PEREIRO DE AGUIAR, O	100	143	243	98	145	243
PEROXA, A	32	39	71	31	36	67
PETÍN	28	33	61	27	34	61
PINO, O	54	100	154	51	97	148
PIÑOR	21	29	50	22	26	48

XUNTA DE GALICIA

CONCELLO	MES ACTUAL			MES ANTERIOR		
	HOME	MULLER	Total	HOME	MULLER	Total
POBRA DE TRIVES, A	32	66	98	35	64	99
POBRA DO BROLLÓN, A	30	27	57	31	28	59
POBRA DO CARAMIÑAL, A	158	232	390	156	241	397
POIO	363	546	909	372	534	906
POL	16	23	39	15	25	40
PONTE CALDELAS	160	239	399	175	249	424
PONTEAREAS	621	1,179	1,800	642	1,191	1,833
PONTECESO	105	155	260	102	156	258
PONTECESURES	69	125	194	66	123	189
PONTEDEUME	183	201	384	191	208	399
PONTEDEVA	6	10	16	8	11	19
PONTENOVA, A	33	41	74	32	38	70
PONTES DE GARCÍA RODRIGUEZ, AS	177	256	433	178	250	428
PONTEVEDRA	1,984	2,958	4,942	1,991	2,916	4,907
PORQUEIRA	16	13	29	18	13	31
PORRIÑO, O	559	896	1,455	577	910	1,487
PORTAS	59	95	154	63	97	160
PORTO DO SON	135	185	320	138	171	309
PORTOMARÍN	15	10	25	19	10	29
PUNXÍN	13	24	37	10	23	33
QUINTELA DE LEIRADO	12	22	34	11	19	30
QUIROGA	53	92	145	52	93	145
RÁBADE	38	48	86	39	57	96
RAIRIZ DE VEIGA	19	29	48	17	32	49
RAMIRÁS	32	48	80	35	48	83
REDONDELA	563	989	1,552	610	1,007	1,617
RIANXO	219	320	539	222	322	544
RIBADAVIA	114	191	305	114	197	311
RIBADEO	182	282	464	196	281	477

XUNTA DE GALICIA

CONCELLO	MES ACTUAL			MES ANTERIOR		
	HOME	MULLER	Total	HOME	MULLER	Total
RIBADUMIA	104	133	237	102	132	234
RIBAS DE SIL	15	17	32	18	17	35
RIBEIRA	431	772	1,203	439	792	1,231
RIBEIRA DE PIQUÍN	13	6	19	13	6	19
RIÓS	26	54	80	30	53	83
RIOTORTO	12	13	25	12	15	27
RODEIRO	30	27	57	30	30	60
ROIS	71	114	185	73	108	181
ROSAL, O	153	234	387	150	222	372
RÚA, A	95	106	201	90	105	195
RUBIÁ	28	31	59	29	30	59
SADA	372	536	908	366	532	898
SALCEDA DE CASELAS	174	426	600	189	424	613
SALVATERRA DE MIÑO	239	426	665	255	429	684
SAMOS	24	10	34	26	10	36
SAN AMARO	27	36	63	27	37	64
SAN CIBRAO DAS VIÑAS	80	160	240	86	168	254
SAN CRISTOVO DE CEA	37	29	66	41	27	68
SAN SADURNIÑO	49	71	120	50	66	116
SAN XOÁN DE RÍO	8	7	15	10	7	17
SANDIÁS	18	25	43	19	32	51
SANTA COMBA	150	314	464	158	304	462
SANTIAGO DE COMPOSTELA	2,115	2,786	4,901	2,156	2,814	4,970
SANTISO	23	32	55	25	33	58
SANXENXO	268	342	610	263	355	618
SARREUS	27	18	45	30	19	49
SARRIA	290	434	724	298	435	733
SAVIÑAO, O	66	71	137	71	71	142
SILLEDA	143	213	356	138	223	361
SOBER	33	50	83	31	52	83

XUNTA DE GALICIA

CONCELLO	MES ACTUAL			MES ANTERIOR		
	HOME	MULLER	Total	HOME	MULLER	Total
SOBRADO	24	21	45	26	21	47
SOMOZAS, AS	43	55	98	49	55	104
SOUTOMAIOR	199	335	534	201	334	535
TABOADA	41	44	85	41	45	86
TABOADELA	34	31	65	33	34	67
TEIXEIRA, A	5	6	11	6	6	12
TEO	345	513	858	349	497	846
TOÉN	46	56	102	44	52	96
TOMIÑO	330	499	829	323	509	832
TOQUES	20	18	38	19	18	37
TORDOIA	31	91	122	29	92	121
TOURO	39	62	101	38	64	102
TRABADA	18	9	27	14	8	22
TRASMIRAS	29	38	67	26	36	62
TRAZO	40	60	100	40	62	102
TRIACASTELA	7	8	15	5	8	13
TUI	430	670	1,100	443	689	1,132
VAL DO DUBRA	60	66	126	63	68	131
VALADOURO, O	22	28	50	25	27	52
VALDOVIÑO	165	166	331	166	168	334
VALGA	111	189	300	106	186	292
VEDRA	72	78	150	74	91	165
VEIGA, A	14	18	32	15	17	32
VEREA	16	24	40	13	24	37
VERÍN	444	705	1,149	439	697	1,136
VIANA DO BOLO	72	55	127	78	58	136
VICEDO, O	28	43	71	23	43	66
VIGO	8,843	11,977	20,820	8,958	11,927	20,885
VILA DE CRUCES	82	118	200	85	125	210
VILABOA	142	174	316	137	169	306

XUNTA DE GALICIA

CONCELLO	MES ACTUAL			MES ANTERIOR		
	HOME	MULLER	Total	HOME	MULLER	Total
VILAGARCÍA DE AROUSA	1,209	1,623	2,832	1,235	1,657	2,892
VILALBA	287	328	615	296	337	633
VILAMARÍN	28	42	70	31	38	69
VILAMARTÍN DE VALDEORRAS	31	41	72	31	40	71
VILANOVA DE AROUSA	267	280	547	293	301	594
VILAR DE BARRIO	27	39	66	27	37	64
VILAR DE SANTOS	14	24	38	12	25	37
VILARDEVÓS	58	42	100	52	41	93
VILARIÑO DE CONSO	9	4	13	10	4	14
VILARMAIOR	20	22	42	20	25	45
VILASANTAR	21	20	41	21	14	35
VIMIANZO	105	198	303	103	205	308
VIVEIRO	286	509	795	292	498	790
XERMADE	20	31	51	22	33	55
XINZO DE LIMIA	257	421	678	259	415	674
XOVE	29	80	109	31	79	110
XUNQUEIRA DE AMBÍA	25	33	58	25	35	60
XUNQUEIRA DE ESPADANEDO	18	18	36	16	19	35
ZAS	79	95	174	81	95	176

ANEXO

1. DEFINICIÓNS E CLASIFICACIÓNS

PARO REXISTRADO

O paro rexistrado é o total da demanda de emprego en alta rexistrada polo Servizo Público de Emprego existente o último día de cada mes, excluindo a correspondente a situacións laborais descritas na Orde ministerial do 11 de marzo de 1985, pola que se establecen criterios estatísticos para a medición do paro rexistrado.

Paro rexistrado=demandantes de emprego parados

Segundo esta orde, exclúense do concepto de paro rexistrado, por exemplo, os demandantes de pluriemprego, mellora de emprego, que participan en traballos de colaboración social, que solicitan emprego conxuntural, estudantes, etc.

CONTRATACIÓN

A información contida no apartado de contratación foi elaborada a partir da base de datos de contratos do Servizo Público de Emprego de Galicia. Esta base de datos corresponde a un rexistro primario dos contratos laborais establecidos no ámbito da Comunidade Autónoma Galega, e, debido ó seu carácter obrigatorio, salvo erros de introdución, constitúe un fiel reflexo das cifras de contratos.

ACTIVIDADE ECONÓMICA

En diversas partes dos informes recóllese información segundo a actividade económica. A nomenclatura base empregada nesta segmentación é a Clasificación Nacional de Actividades Económicas - CNAE93 e a Clasificación Nacional de Actividades Económicas - CNAE09 . A Clasificación Nacional de Actividades Económicas empregada ata o 31 de decembro do 2008 é a correspondente á CNAE-93 e a partir de xaneiro do 2009 emprégase a CNAE-2009, segundo establece o Real Decreto 475/2007 do 13 de abril polo que se aproba a Clasificación Nacional de Actividades Económicas 2009.

Na seguinte táboa podemos contemplar as equivalencias entre os códigos da CNAE a dous díxitos e os sectores de actividade tanto na clasificación de 1993 como na clasificación de 2009.

<p>CNAE 93</p> <p>CNAE Descricion CNAE</p> <p>Sector: PRIMARIO</p> <p>01 agricultura, gandería, caza e actividades dos servizos relacionados con elas 02 silvicultura, explotación forestal e actividades dos servizos relacionados con elas 05 pesca, acuicultura e actividades dos servizos relacionados con elas</p> <p>Sector: SECUNDARIO</p> <p>10 extracción e aglomeración de antracita, hulla, lignito e turba 11 extracción de crus de petróleo e gas natural 12 extracción de minerais de uranio e torio 13 extracción de minerais metálicos 14 extracción de minerais non metálicos nin enerxéticos 15 industria de produtos alimenticios e bebidas 16 industria do tabaco 17 industria téxtil 18 industria da confección e da peletería 19 preparación, curtido e acabado do coiro; fabricación de artigos de marroquinería e viaxe 20 industria de madeira e da cortiza, agás mobles; cestería e espartería 21 industria do papel 22 edición, artes gráficas e reprodución de soportes gravados 23 coquerías, refinado de petróleo e tratamento de combustibles nucleares 24 industria química 25 fabricación de produtos de caucho e materias plásticas 26 fabricación doutros produtos minerais non metálicos 27 metalurxia 28 fabricación de produtos metálicos, agás maquinaria e equipo 29 industria da construción de maquinaria e equipo mecánico 30 fabricación de máquinas de oficina e equipos informáticos 31 fabricación de maquinaria e material eléctrico 32 fabricación de material electrónico; fabricación de equipo e aparellos de radio 33 fabricación de equipos e instrumentos medico-cirúrxicos, de precisión, óptica e relojería 34 fabricación de vehículos de motor, remolques e semirremolques 35 fabricación doutro material de transporte 36 fabricación de mobles; outras industrias manufactureiras 37 reciclaxe 40 produción e distribución de enerxía eléctrica, gas vapor e auga quente 41 captación, depuración e distribución de auga</p>
--

<p>CNAE 93 (cont.)</p> <p>CNAE Descricion CNAE</p> <p>Sector: CONSTRUCCIÓN</p> <p>45 construción</p> <p>Sector: SERVIZOS</p> <p>50 venda, mantemento e reparación de vehículos de motor, motocicletas e ciclomotores 51 comercio por xunto e intermediarios do comercio, agás de vehículos de motor e motocicletas 52 comercio polo miúdo, agás comercio de vehículos de motor, motocicletas e ciclomotores 55 hostalaría 60 transporte terrestre; transporte por tubos 61 transporte marítimo, de cabotaxe e por vías de navegación interiores 62 transporte aéreo e espacial 63 actividades anexas aos transportes: actividades de axencias de viaxes 64 correos e telecomunicacións 65 intermediación financeira, agás seguros e plans de pensións 66 seguros e plans de pensións, agás seguridade social obrigatoria 67 actividades auxiliares da intermediación financeira 70 actividades inmobiliarias 71 aluguer de maquinaria e equipo sen operario, de efectos persoais e utensilios domésticos 72 actividades informáticas 73 investigación e desenvolvemento 74 outras actividades empresariais 75 administración pública, defensa e seguridade social obrigatoria 80 educación 85 actividades sanitarias e veterinarias, servizos sociais 88 minería (prestación) 90 actividades de saneamento público 91 actividades asociativas 92 actividades recreativas, culturais e deportivas 93 actividades diversas de servizos persoais 95 fogares que empregan persoal doméstico 99 organismos extraterritoriais</p>

CNAE 2009
CNAE Descricion CNAE
Sector: PRIMARIO
01 Agricultura, gandería, caza e servizos relacionados con elas
02 Silvicultura e explotación forestal
03 Pesca e acuicultura
Sector: SECUNDARIO
05 Extracción de antracita, hulla e lignito
06 Extracción de cru de petróleo e gas natural
07 Extracción de minerais metálicos
08 Outras industrias extractivas
09 Actividades de apoio ás industrias extractivas
10 Industria da alimentación
11 Fabricación de bebidas
12 Industria do tabaco
13 Industria téxtil
14 Confección de roupa de vestir
15 Industria do coiro e do calzado
16 Industria da madeira e da cortiza, salvo mobles; cestería e espartaria
17 Industria do papel
18 Artes gráficas e reprodución de soportes gravados
19 Coquerías e refinación de petróleo
20 Industria química
21 Fabricación de produtos farmacéuticos
22 Fabricación de produtos de caucho e plásticos
23 Fabricación doutros produtos minerais non metálicos
24 Metalurxia; fabricación de produtos de ferro, aceiro e ferroalixes
25 Fabricación de produtos metálicos, salvo maquinaria e equipamento
26 Fabricación de produtos informáticos, electrónicos e ópticos
27 Fabricación de material e equipamento eléctrico
28 Fabricación de maquinaria e equipamento n.c.n
29 Fabricación de vehículos e motor, remolques e semirremolques
30 Fabricación doutro material de transporte
31 Fabricación de mobles
32 Outras industrias manufactureiras
33 Reparación e instalación de maquinaria e equipamento
35 Fornecemento de enerxía eléctrica, gas, vapor e aire acondicionado
36 Captación, depuración e distribución de auga
37 Recolla e tratamento de augas residuais
38 Recolla, tratamento e eliminación de residuos; valorización
39 Actividades de descontaminación e outros servizos de xestión de residuos
Sector: CONSTRUCCIÓN
41 Construción de edificios
42 Enxeñaría civil
43 Actividades de construción especializada

CNAE 2009 (cont.)
CNAE Descricion CNAE
Sector: SERVIZOS
45 Venta e reparación de vehículos de motor e motocicletas
46 Comercio por xunto e intermediarios do comercio, salvo de vehículos de motor e motocicletas
47 Comercio ao retallo, salvo de vehículos de motor e motocicletas
49 Transporte terrestre e por tubaxe
50 Transporte marítimo e por vías navegables interiores
51 Transporte aéreo
52 Almacenamento e actividades anexas ao transporte
53 Actividades postais e de correos
55 Servizos de aloxamento
56 Servizos de comidas e bebidas
58 Edición
59 Actividades cinematográficas, de vídeo e de programas de televisión, gravación de son e edición musical
60 Actividades de programación e emisión de radio e televisión
61 Telecomunicacións
62 Programación, consultaría e outras actividades relacionadas coa informática
63 Servizos de información
64 Servizos financeiros, salvo seguros e fondos de pensións
65 Seguros, reaseguros e fondos de pensións, salvo Seguridade Social obrigatoria
66 Actividades auxiliares dos servizos financeiros e aos seguros
68 Actividades inmobiliarias
69 Actividades xurídicas e de contabilidade
70 Actividades das sedes centrais; actividades de consultoría de xestión empresarial
71 Servizos técnicos de arquitectura e enerxía, ensaios e análises técnicas
72 Investigación e desenvolvemento
73 Publicidade e estudos de mercado
74 Outras actividades profesionais, científicas técnicas
75 Actividades veterinarias
77 Actividades de aluguer
78 Actividades relacionadas co emprego
79 Actividades de axencias de viaxes, operadores turísticos, servizos de reservas e actividades relacionadas con estes
80 Actividades de seguranza e investigación
81 Servizos a edificios e actividades de xardinaría
82 Actividades administrativas de oficina e outras actividades auxiliares das empresas
84 Administración pública e defensa; Seguridade Social obrigatoria
85 Educación
86 Actividades sanitarias
87 Asistencia en establecementos residenciais
88 Actividades de servizos sociais sen aloxamento
90 Actividades de creación, artísticas e espectáculos
91 Actividades de bibliotecas, arquivos, museos e outras actividades culturais
92 Actividades de xogos de azar e apostas
93 Actividades deportivas, recreativas e de entretemento
94 Actividades asociativas
95 Reparación de ordenadores, efectos persoais e artigos de uso doméstico
96 Outros servizos persoais
97 Actividades dos fogares como empregadores de persoal doméstico
98 Actividades dos fogares como produtores de bens e servizos para uso propio
99 Actividades de organizacións e organismos extraterritoriais

CNO (GRANDES GRUPOS OCUPACIONAIS)

A Clasificación Nacional de Ocupacións (CNO-94) elaborada polo Instituto Nacional de Estadística (RD 917/1994 de 6 de Maio), está estruturada sobre un criterio de clasificación por cualificación profesional e subsidiariamente sobre a relación da ocupación co sector de actividade. Esta clasificación está dividida en grandes grupos, subgrupos principais, subgrupos, grupos primarios e ocupacións.

Os grandes grupos de ocupacións son os seguintes:

- 1 Dirección das empresas e das Administracións Públicas
- 2 Técnicos e profesionais, científicos e intelectuais
- 3 Técnicos e profesionais de apoio
- 4 Empregados de tipo administrativo
- 5 Traballadores dos servizos de restauración, persoais, protección e vendedores de comercio
- 6 Traballadores cualificados da industria e pesca
- 7 Artesáns e traballadores cualificados en industria manufactureira, construción e minería, excepto operadores de instalacións e maquinaria.
- 8 Operadores de instalacións e maquinaria e montadores
- 9 Traballadores non cualificados
- 0 Forzas armadas

MOBILIDADE NA CONTRATACIÓN

Para este informe inclúese o concepto de contratado que reflicte o dato de persoas contratadas independentemente do número de contratos que poida ter.

Tendo en conta esta definición o gráfico sobre movementos contractuais recollen a proporción de persoas non residentes contratadas en Galicia sobre o total de contratados na comunidade autónoma, os contratados que entran, así como a porcentaxe de persoas residentes contratadas fora de Galicia sobre o total de contratados na comunidade autónoma, son os contratados que saen.

2. EVOLUCIÓN E VARIACIÓNS PORCENTUAIS

Ao longo dos informes empréganse indicadores relativos á evolución mensual e anual respecto ao mes de referencia. Para unha mellor comprensión de ambos, amósase a fórmula de cálculo:

Variación mensual = Valor mes actual - Valor mes anterior / Valor mes anterior X 100

Variación interanual = Valor mes actual - Valor mesmo mes ano anterior / Valor mesmo mes ano anterior X 100

Evolución mensual e anual

Os gráficos que aparecen no documento en base a evolucións están baseados en datos absolutos