

Índice:

1) Situación do paro rexistrado en Galicia por xénero, idades, sectores económicos, tipoloxía de contratación e grandes grupos ocupacionais (Táboa comparativa do mes en curso co mes anterior, e co mesmo mes do ano pasado)

Gráficos (cruces de variables)

- Xénero- idade
- Xénero- sectores económicos
- Idade- tempo de busca de emprego
- Nivel de formación- tempo de busca de emprego

2) Evolución mensual do paro rexistrado (últimos 4 anos)

Gráficos (evolutivos):

- Evolución do paro rexistrado (variación absoluta)
- Evolución da variación mensual (%)

3) Evolución mensual do paro rexistrado por xénero (últimos 4 anos)

Gráficos (evolutivos):

- Evolución da variación (%) do paro rexistrado por xénero (nos últimos doce meses)

4) Evolución mensual do paro rexistrado por grupos de idade (últimos 4 anos)

Gráficos (evolutivos):

- Evolución da variación (%) do paro rexistrado por grupos de idade (nos últimos doce meses)

5) Evolución mensual do paro rexistrado por sectores económicos (últimos 4 anos)

Gráficos (evolutivos):

- Evolución da variación (%) do paro rexistrado por sectores económicos (nos últimos doce meses)

6) Evolución mensual do paro rexistrado por niveis académicos (últimos 4 anos)

Gráficos (evolutivos):

- Evolución da variación (%) do paro rexistrado por niveis académicos (nos últimos doce meses)

7) Evolución mensual do paro rexistrado por tempo de busca de emprego (últimos 4 anos)

Gráficos (evolutivos):

- Evolución da variación (%) do paro rexistrado por tempo de busca de emprego (nos últimos doce meses)

8) Situación do paro rexistrado nas catro provincias galegas (Táboa comparativa do mes en curso co mes anterior, e co mesmo mes do ano pasado)

Gráficos:

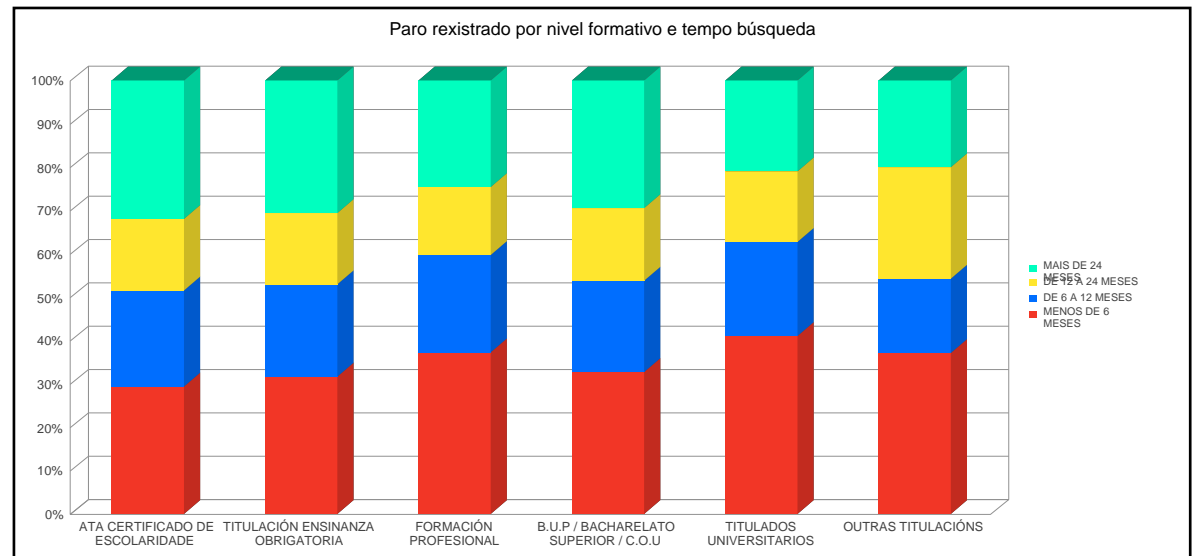
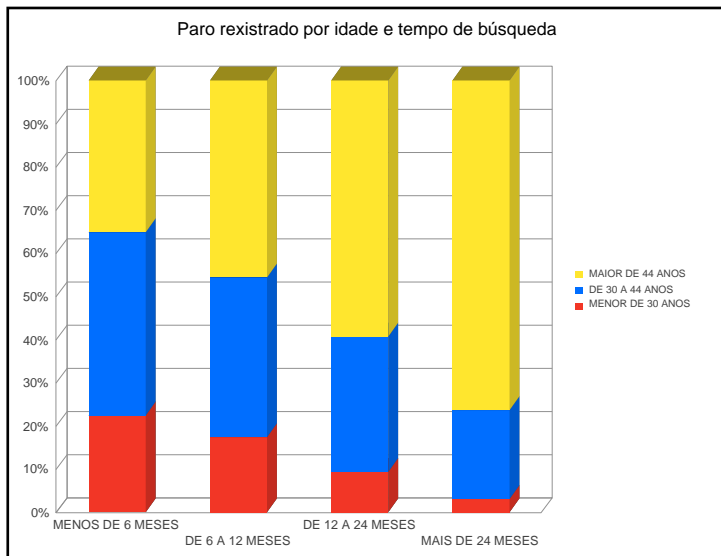
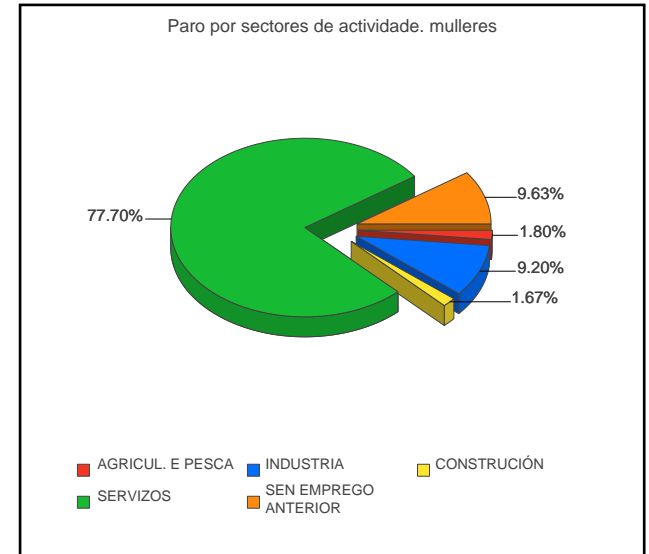
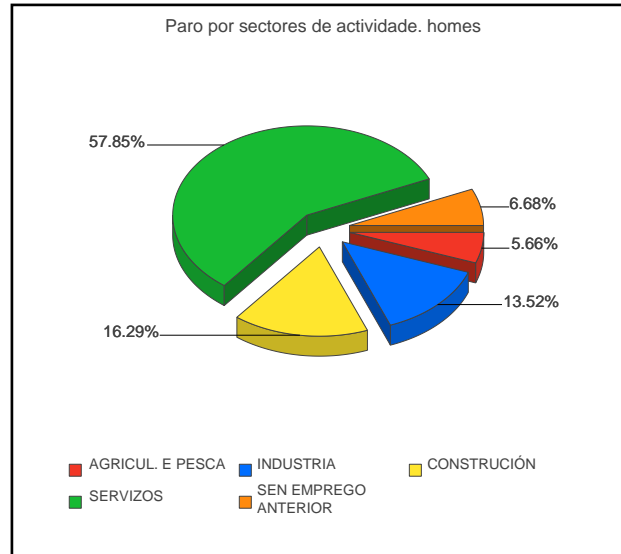
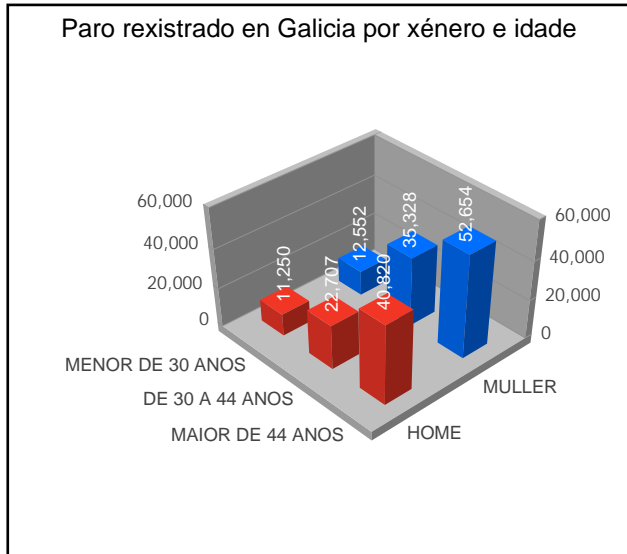
- % Demandantes parados por provincias
- Evolución nos últimos 12 meses por provincias
- Comparativa da distribución por xénero nas provincias
- Comparativa da distribución por grupos de idade nas provincias
- Evolución do sector da construción nas provincias nos últimos doce meses
- Evolución do sector da servizos nas provincias nos últimos doce meses
- Evolución do sector da industria nas provincias nos últimos doce meses
- Evolución do sector da agricultura nas provincias nos últimos doce meses

9) Situación do paro rexistrado nas comarcas e concellos. (Táboa comparativa do mes en curso co mes anterior, e co mesmo mes do ano pasado)

PARO REXISTRADO EN GALICIA

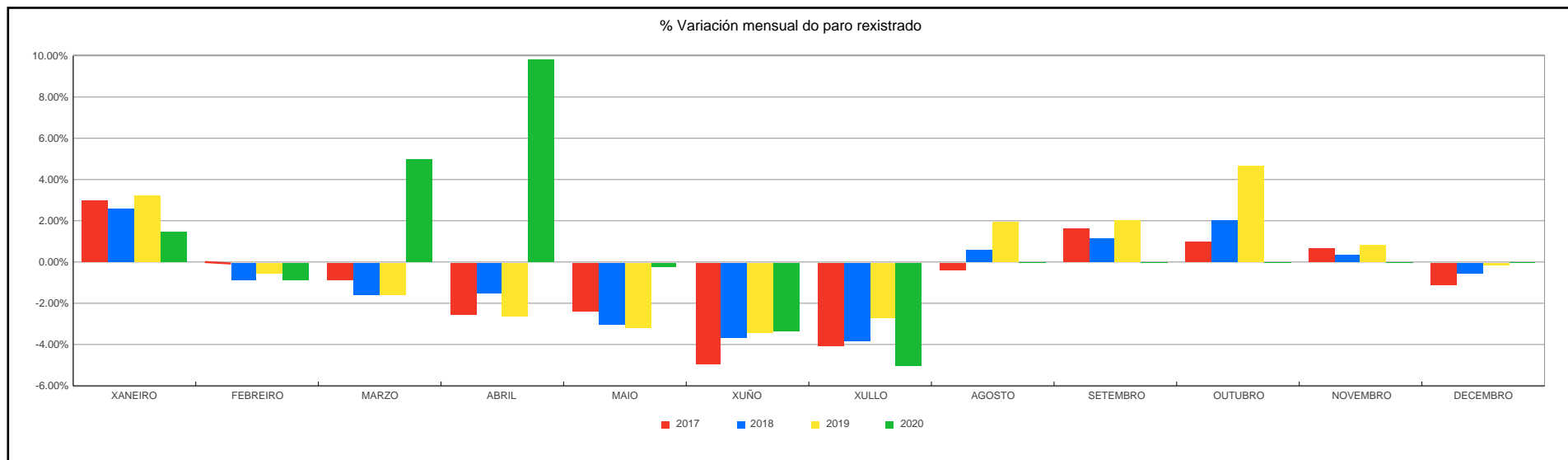
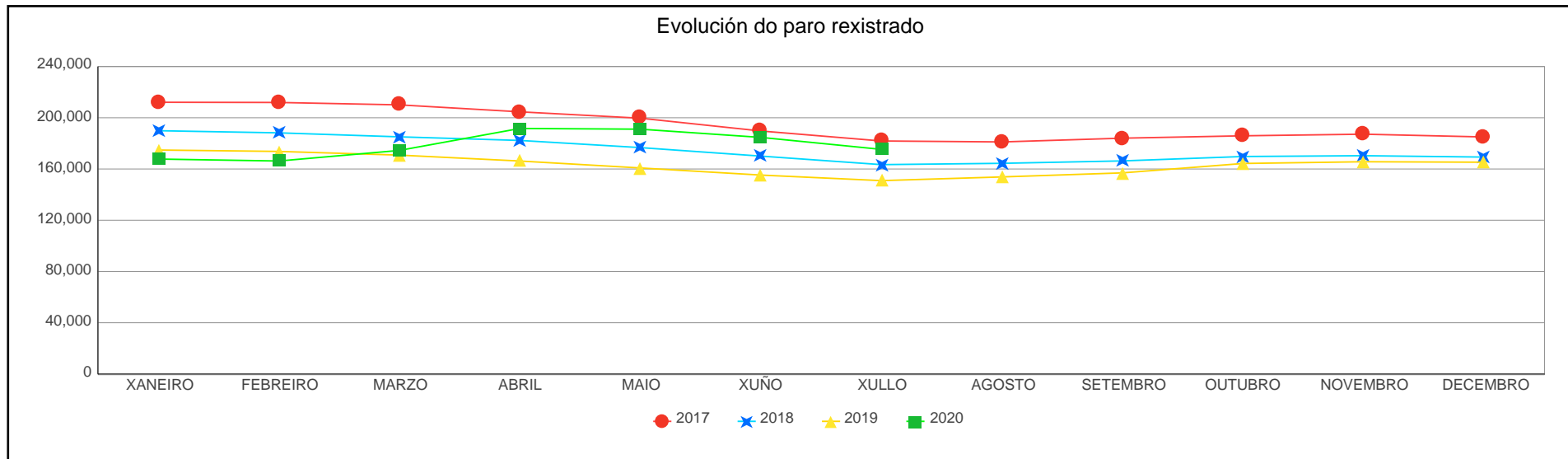
	Mes Actual	Variación Mes Anterior	% Variación Mes Anterior	Variación Mes Ano Anterior	% Variación Mes Ano Anterior
XULLO 2020	175,311	-9,343	-5.06%	24,390	16.16%

XÉNERO	Mes Ant.	Mes Ano Ant.	Mes Actual	Var Mes Ant.	% Var Mes Ant.	Var Mes Ano Ant.	% Var Mes Ano Ant.
HOME	79,955	62,290	74,777	-5,178	-6.48%	12,487	20.05%
MULLER	104,699	88,631	100,534	-4,165	-3.98%	11,903	13.43%
IDADE	Mes Ant.	Mes Ano Ant.	Mes Actual	Var Mes Ant.	% Var Mes Ant.	Var Mes Ano Ant.	% Var Mes Ano Ant.
MENOR DE 30 ANOS	26,314	17,638	23,802	-2,512	-9.55%	6,164	34.95%
DE 30 A 44 ANOS	61,766	49,137	58,035	-3,731	-6.04%	8,898	18.11%
MAIOR DE 44 ANOS	96,574	84,146	93,474	-3,100	-3.21%	9,328	11.09%
SECTORES	Mes Ant.	Mes Ano Ant.	Mes Actual	Var Mes Ant.	% Var Mes Ant.	Var Mes Ano Ant.	% Var Mes Ano Ant.
AGRICUL. E PESCA	6,271	5,120	6,045	-226	-3.60%	925	18.07%
INDUSTRIA	20,338	17,107	19,357	-981	-4.82%	2,250	13.15%
CONSTRUCCIÓN	14,668	12,303	13,862	-806	-5.49%	1,559	12.67%
SERVIZOS	128,986	102,958	121,372	-7,614	-5.90%	18,414	17.88%
SEN EMPREGO ANTERIOR	14,391	13,433	14,675	284	1.97%	1,242	9.25%
NIVEL DE FORMACION	Mes Ant.	Mes Ano Ant.	Mes Actual	Var Mes Ant.	% Var Mes Ant.	Var Mes Ano Ant.	% Var Mes Ano Ant.
ATA CERTIFICADO DE ESCOLARIDADE	73,967	61,939	71,007	-2,960	-4.00%	9,068	14.64%
TITULACIÓN ENSINANZA OBRIGATORIA	44,094	35,895	41,263	-2,831	-6.42%	5,368	14.95%
FORMACIÓN PROFESIONAL	28,846	21,645	26,012	-2,834	-9.82%	4,367	20.18%
B.U.P / BACHARELATO SUPERIOR / C.O.U	16,232	12,912	15,310	-922	-5.68%	2,398	18.57%
TITULADOS UNIVERSITARIOS	21,403	18,416	21,614	211	0.99%	3,198	17.37%
OUTRAS TITULACIÓNS	112	114	105	-7	-6.25%	-9	-7.89%
TEMPO BUSCA DE EMPREGO	Mes Ant.	Mes Ano Ant.	Mes Actual	Var Mes Ant.	% Var Mes Ant.	Var Mes Ano Ant.	% Var Mes Ano Ant.
MENOS DE 6 MESES	68,990	56,539	57,568	-11,422	-16.56%	1,029	1.82%
DE 6 A 12 MESES	37,262	24,470	38,302	1,040	2.79%	13,832	56.53%
DE 12 A 24 MESES	27,668	21,011	28,702	1,034	3.74%	7,691	36.60%
MAIS DE 24 MESES	50,734	48,901	50,739	5	0.01%	1,838	3.76%



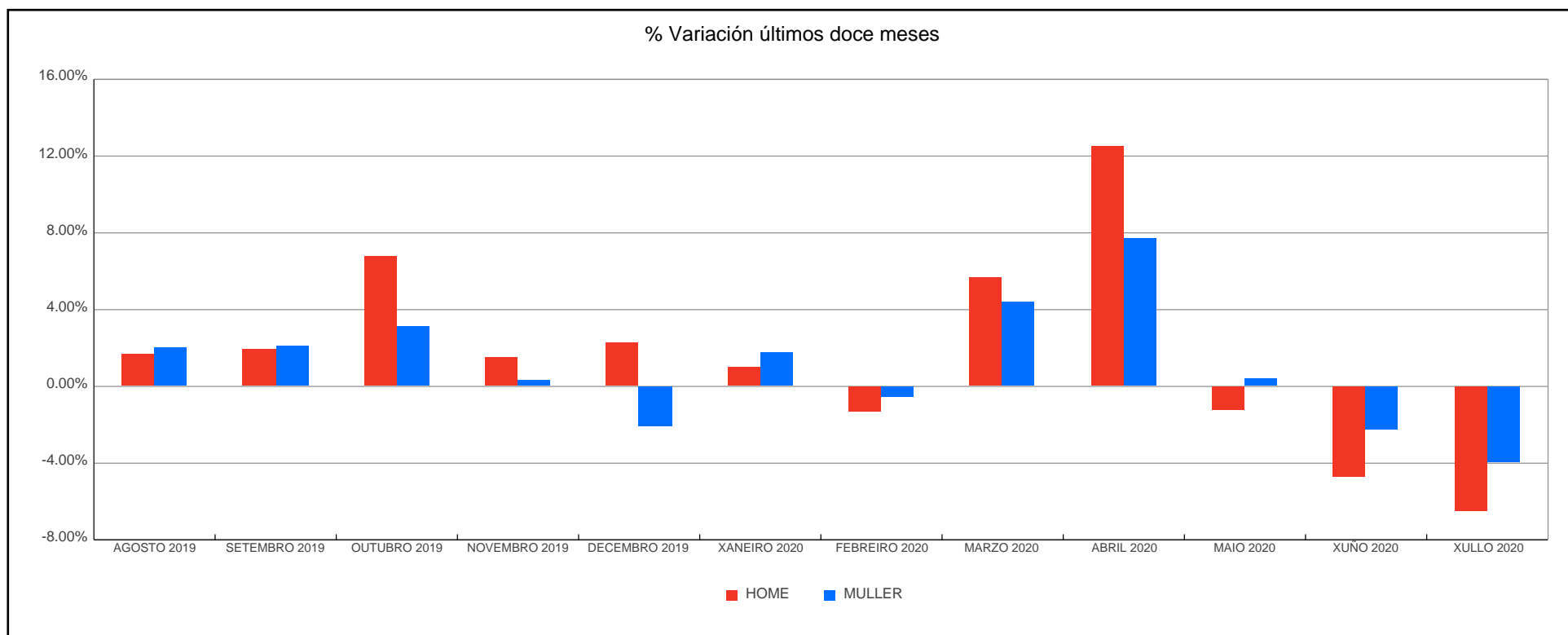
EVOLUCIÓN MENSUAL DO PARO REXISTRADO

MESES	2017			2018			2019			2020		
	Paro Rexistrado	% Var Mes Anterior	% Var Mes Ano Anterior	Paro Rexistrado	% Var Mes Anterior	% Var Mes Ano Anterior	Paro Rexistrado	% Var Mes Anterior	% Var Mes Ano Anterior	Paro Rexistrado	% Var Mes Anterior	% Var Mes Ano Anterior
XANEIRO	212,078	2.99%	-10.31%	189,886	2.63%	-10.46%	174,800	3.25%	-7.94%	167,755	1.48%	-4.03%
FEBREIRO	211,924	-0.07%	-9.92%	188,207	-0.88%	-11.19%	173,709	-0.62%	-7.70%	166,229	-0.91%	-4.31%
MARZO	210,056	-0.88%	-9.38%	185,103	-1.65%	-11.88%	170,841	-1.65%	-7.70%	174,481	4.96%	2.13%
ABRIL	204,629	-2.58%	-10.31%	182,291	-1.52%	-10.92%	166,226	-2.70%	-8.81%	191,629	9.83%	15.28%
MAIO	199,638	-2.44%	-9.45%	176,696	-3.07%	-11.49%	160,805	-3.26%	-8.99%	191,082	-0.29%	18.83%
XUÑO	189,665	-5.00%	-8.52%	170,065	-3.75%	-10.33%	155,249	-3.46%	-8.71%	184,654	-3.36%	18.94%
XULLO	181,871	-4.11%	-6.95%	163,412	-3.91%	-10.15%	150,921	-2.79%	-7.64%	175,311	-5.06%	16.16%
AGOSTO	181,125	-0.41%	-6.17%	164,424	0.62%	-9.22%	153,820	1.92%	-6.45%			
SETEMBRO	184,057	1.62%	-5.29%	166,320	1.15%	-9.64%	156,984	2.06%	-5.61%			
OUTUBRO	185,903	1.00%	-6.55%	169,744	2.06%	-8.69%	164,307	4.66%	-3.20%			
NOVEMBRO	187,175	0.68%	-8.05%	170,369	0.37%	-8.98%	165,659	0.82%	-2.76%			
DECEMBRO	185,013	-1.16%	-10.15%	169,295	-0.63%	-8.50%	165,308	-0.21%	-2.36%			



PARO REXISTRADO POR XÉNERO

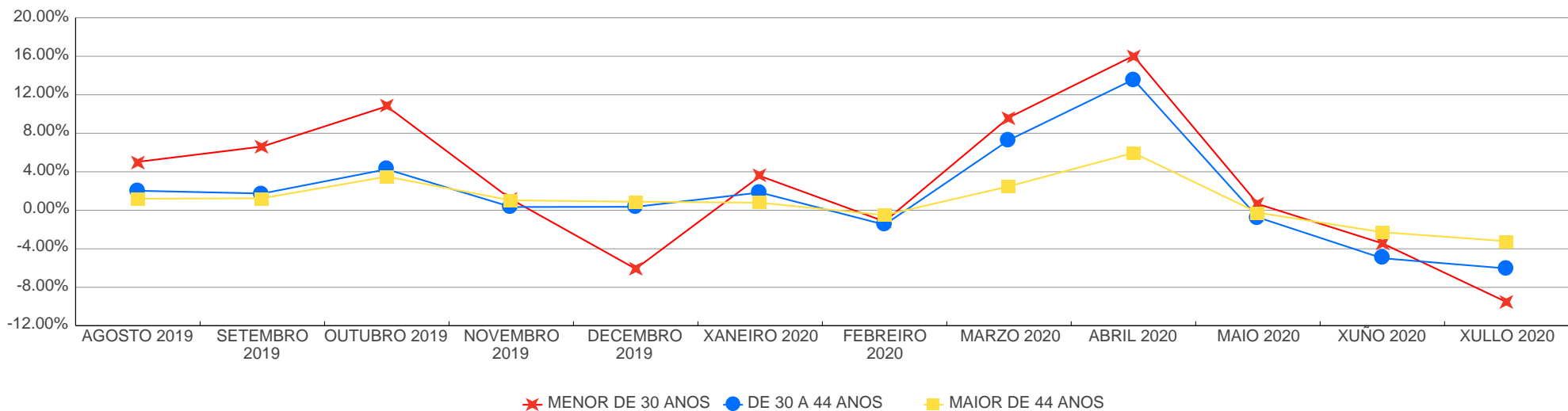
ANOS	XÉNERO	XANEIRO	FEBREIRO	MARZO	ABRIL	MAIO	XUÑO	XULLO	AGOSTO	SETEMBRO	OUTUBRO	NOVEMBRO	DECEMBRO	Promedio
2017	HOME	96,637	96,196	94,050	90,807	88,000	82,940	78,423	77,524	78,343	79,574	80,569	81,498	85,380
	MULLER	115,441	115,728	116,006	113,822	111,638	106,725	103,448	103,601	105,714	106,329	106,606	103,515	109,048
2018	HOME	83,191	82,033	80,552	78,073	75,079	71,805	68,078	68,245	68,684	71,014	72,301	73,383	74,370
	MULLER	106,695	106,174	104,551	104,218	101,617	98,260	95,334	96,179	97,636	98,730	98,068	95,912	100,281
2019	HOME	75,186	74,453	72,298	70,068	67,233	64,898	62,290	63,337	64,594	68,987	70,031	71,666	68,753
	MULLER	99,614	99,256	98,543	96,158	93,572	90,351	88,631	90,483	92,390	95,320	95,628	93,642	94,466
2020	HOME	72,387	71,438	75,507	84,982	83,931	79,955	74,777						77,568
	MULLER	95,368	94,791	98,974	106,647	107,151	104,699	100,534						101,166



PARO REXISTRADO POR GRUPOS IDADE

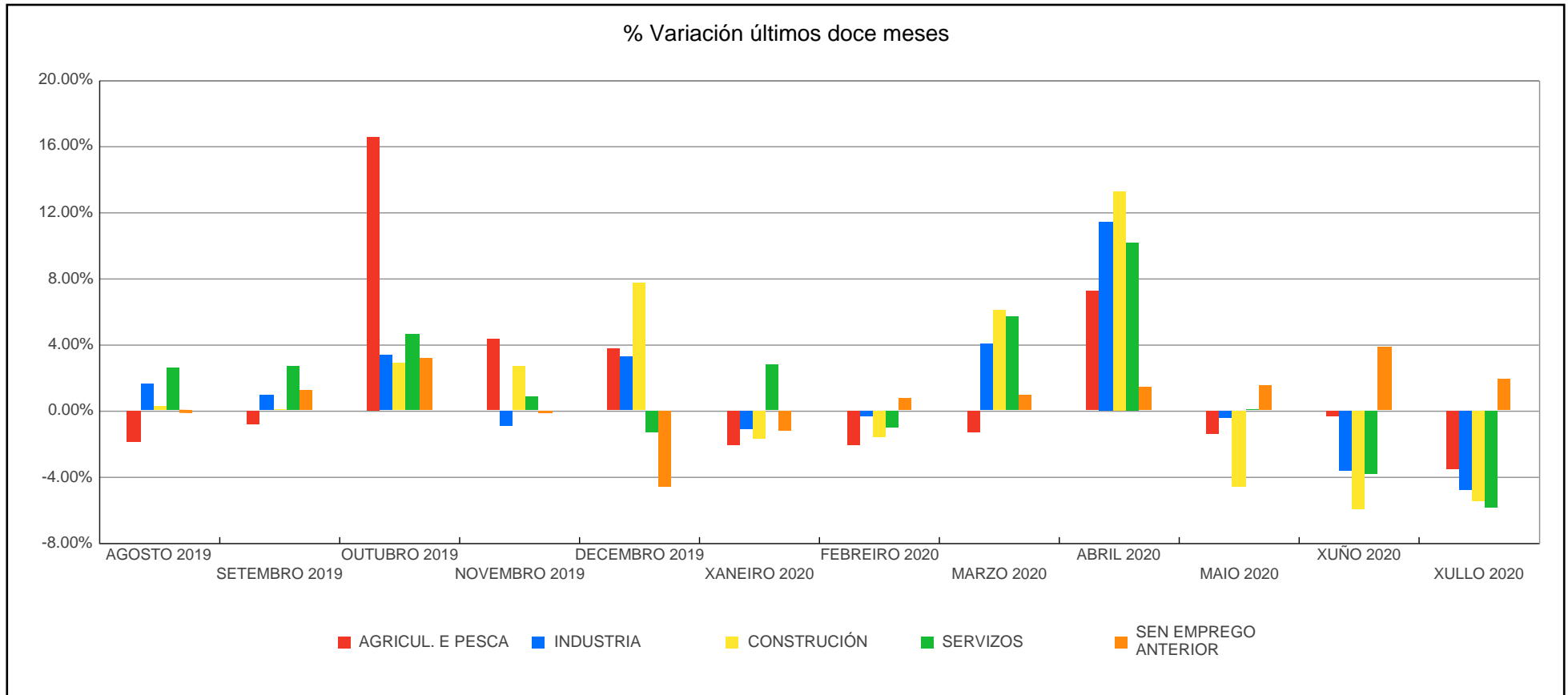
ANOS	IDADE	XANEIRO	FEBREIRO	MARZO	ABRIL	MAIO	XUÑO	XULLO	AGOSTO	SETEMBRO	OUTUBRO	NOVEMBRO	DECEMBRO	Promedio
2017	MENOR DE 30 ANOS	27,188	27,678	27,894	26,840	26,248	23,810	22,427	22,714	24,057	25,124	25,617	23,516	25,259
	DE 30 A 44 ANOS	76,956	76,622	75,515	73,062	70,422	66,048	62,742	62,415	63,397	63,877	64,279	63,989	68,277
	MAIOR DE 44 ANOS	107,934	107,624	106,647	104,727	102,968	99,807	96,702	95,996	96,603	96,902	97,279	97,508	100,891
2018	MENOR DE 30 ANOS	24,253	24,374	23,953	23,738	22,548	20,871	19,696	20,339	21,393	22,613	22,566	21,155	22,292
	DE 30 A 44 ANOS	66,213	65,342	63,892	62,437	60,254	57,507	55,010	55,604	56,109	57,174	57,473	57,381	59,533
	MAIOR DE 44 ANOS	99,420	98,491	97,258	96,116	93,894	91,687	88,706	88,481	88,818	89,957	90,330	90,759	92,826
2019	MENOR DE 30 ANOS	22,460	22,858	22,474	21,478	20,512	18,836	17,638	18,526	19,753	21,887	22,136	20,790	20,779
	DE 30 A 44 ANOS	59,589	58,806	57,283	55,023	52,668	50,464	49,137	50,135	51,008	53,182	53,363	53,556	53,685
	MAIOR DE 44 ANOS	92,751	92,045	91,084	89,725	87,625	85,949	84,146	85,159	86,223	89,238	90,160	90,962	88,756
2020	MENOR DE 30 ANOS	21,530	21,280	23,332	27,074	27,251	26,314	23,802						24,369
	DE 30 A 44 ANOS	54,545	53,729	57,655	65,486	65,005	61,766	58,035						59,460
	MAIOR DE 44 ANOS	91,680	91,220	93,494	99,069	98,826	96,574	93,474						94,905

% Variación últimos doce meses



PARO REXISTRADO POR SECTORES

ANOS	SECTORES	XANEIRO	FEBREIRO	MARZO	ABRIL	MAIO	XUÑO	XULLO	AGOSTO	SETEMBRO	OUTUBRO	NOVEMBRO	DECEMBRO	Promedio
2017	AGRICUL. E PESCA	8,240	8,140	7,793	7,521	7,386	7,078	6,356	6,081	6,441	6,702	6,803	6,992	7,128
	INDUSTRIA	25,011	25,071	24,349	23,723	23,108	22,014	20,963	20,935	21,240	21,473	21,444	21,944	22,606
	CONSTRUCCIÓN	23,515	23,227	22,353	21,579	20,460	19,269	18,307	17,916	17,433	17,078	17,141	18,140	19,702
	SERVIZOS	138,884	138,823	138,504	134,720	131,594	124,854	119,929	119,921	122,537	124,305	125,341	122,436	128,487
	SEN EMPREGO ANTERIOR	16,428	16,663	17,057	17,086	17,090	16,450	16,316	16,272	16,406	16,345	16,446	15,501	16,505
2018	AGRICUL. E PESCA	7,102	7,077	6,729	6,673	6,412	6,174	5,580	5,531	5,261	6,075	6,388	6,583	6,299
	INDUSTRIA	21,630	21,287	21,259	20,667	19,788	19,215	18,303	18,753	18,733	18,940	18,869	19,693	19,761
	CONSTRUCCIÓN	18,286	17,825	17,728	16,920	16,008	15,306	14,568	14,221	13,978	13,841	14,103	14,963	15,646
	SERVIZOS	127,528	126,480	123,612	122,133	118,858	114,176	109,962	111,096	113,319	115,892	116,244	113,949	117,771
	SEN EMPREGO ANTERIOR	15,340	15,538	15,775	15,898	15,630	15,194	14,999	14,823	15,029	14,996	14,765	14,107	15,175
2019	AGRICUL. E PESCA	6,659	6,478	6,170	6,128	5,880	5,576	5,120	5,022	4,979	5,806	6,061	6,292	5,848
	INDUSTRIA	19,706	19,492	19,024	18,782	18,138	17,575	17,107	17,394	17,561	18,159	17,985	18,579	18,292
	CONSTRUCCIÓN	14,960	14,518	13,987	13,706	13,113	12,746	12,303	12,344	12,363	12,726	13,071	14,085	13,327
	SERVIZOS	119,486	118,945	117,193	113,202	109,470	105,707	102,958	105,630	108,477	113,574	114,524	112,979	111,845
	SEN EMPREGO ANTERIOR	13,989	14,276	14,467	14,408	14,204	13,645	13,433	13,430	13,604	14,042	14,018	13,373	13,907
2020	AGRICUL. E PESCA	6,161	6,029	5,950	6,385	6,292	6,271	6,045						6,162
	INDUSTRIA	18,363	18,297	19,045	21,221	21,115	20,338	19,357						19,677
	CONSTRUCCIÓN	13,846	13,613	14,443	16,358	15,598	14,668	13,862						14,627
	SERVIZOS	116,181	114,987	121,606	134,031	134,229	128,986	121,372						124,485
	SEN EMPREGO ANTERIOR	13,204	13,303	13,437	13,634	13,848	14,391	14,675						13,785



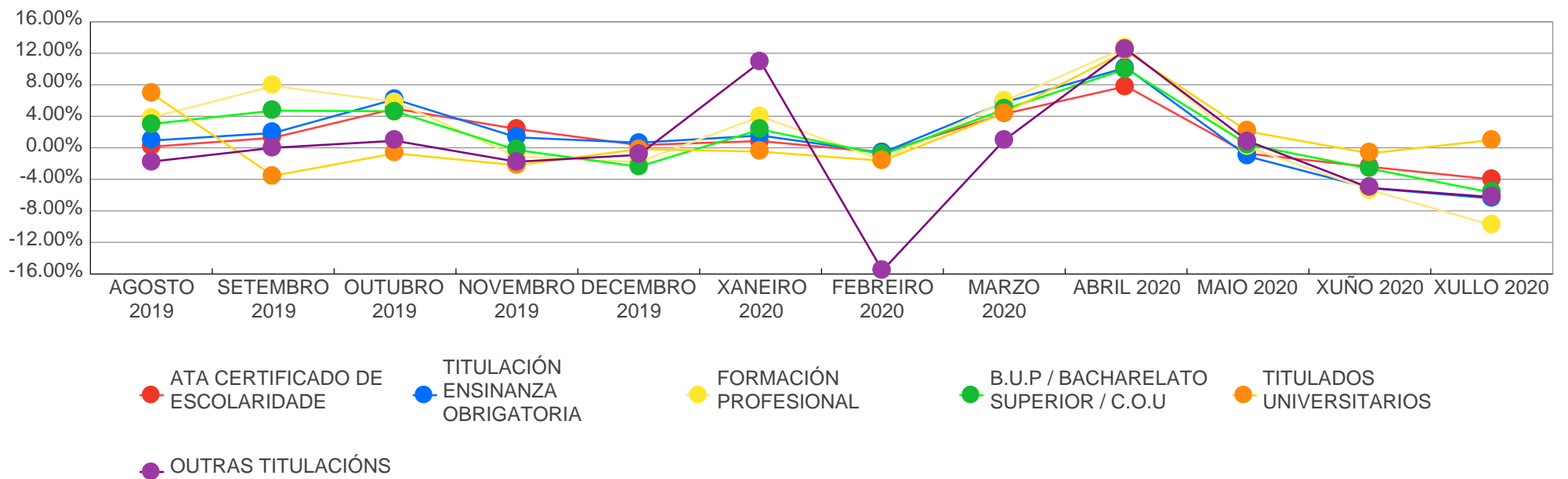
PARO REXISTRADO POR NIVEL DE FORMACIÓN

ANOS	NIVEL DE FORMACION	XANEIRO	FEBREIRO	MARZO	ABRIL	MAIO	XUÑO	XULLO	AGOSTO	SETEMBRO	OUTUBRO	NOVEMBRO	DECEMBRO	Promedio
2017	ATA CERTIFICADO DE ESCOLARIDADE	87,661	87,530	86,752	84,187	82,460	79,275	76,150	74,905	75,956	77,253	78,288	78,067	80,707
	TITULACIÓN ENSINANZA OBRIGATORIA	53,530	53,469	52,848	51,146	49,654	46,837	44,401	43,762	44,533	45,488	45,834	45,728	48,103
	FORMACIÓN PROFESIONAL	31,960	31,980	31,639	30,939	30,015	27,931	25,697	25,810	27,327	27,824	27,938	26,866	28,827
	B. U. P / BACHARELATO SUPERIOR / C.O.U	16,988	17,193	17,096	16,837	16,434	15,555	14,951	15,048	15,439	15,333	15,399	15,074	15,946
	TITULADOS UNIVERSITARIOS	21,810	21,625	21,586	21,384	20,929	19,939	20,565	21,488	20,684	19,894	19,615	19,176	20,725
	OUTRAS TITULACIÓNS	129	127	135	136	146	128	107	112	118	111	101	102	121
2018	ATA CERTIFICADO DE ESCOLARIDADE	79,314	78,658	77,422	75,515	73,154	70,314	67,176	66,773	67,025	69,077	69,917	70,356	72,058
	TITULACIÓN ENSINANZA OBRIGATORIA	46,852	46,325	45,595	44,517	43,032	41,121	38,910	38,933	39,667	41,052	41,263	41,612	42,407
	FORMACIÓN PROFESIONAL	28,318	28,152	27,494	27,523	26,691	25,493	23,581	24,137	25,382	25,956	26,026	25,212	26,164
	B. U. P / BACHARELATO SUPERIOR / C.O.U	15,585	15,636	15,531	15,569	15,104	14,672	14,166	14,201	14,580	14,781	14,724	14,257	14,901
	TITULADOS UNIVERSITARIOS	19,699	19,315	18,949	19,047	18,563	18,332	19,444	20,262	19,539	18,754	18,332	17,752	18,999
	OUTRAS TITULACIÓNS	118	121	112	120	152	133	135	118	127	124	107	105	123
2019	ATA CERTIFICADO DE ESCOLARIDADE	71,840	71,669	70,544	68,730	66,435	64,117	61,939	62,017	62,810	65,932	67,511	67,744	66,774
	TITULACIÓN ENSINANZA OBRIGATORIA	42,701	42,326	41,666	40,388	38,950	37,569	35,895	36,224	36,905	39,178	39,698	39,955	39,288
	FORMACIÓN PROFESIONAL	26,999	26,721	26,013	25,242	24,459	23,361	21,645	22,476	24,239	25,655	25,370	24,908	24,757
	B. U. P / BACHARELATO SUPERIOR / C.O.U	14,764	14,743	14,494	14,145	13,808	13,289	12,912	13,302	13,929	14,574	14,533	14,185	14,057
	TITULADOS UNIVERSITARIOS	18,378	18,134	18,019	17,612	17,030	16,794	18,416	19,689	18,989	18,855	18,436	18,406	18,230
	OUTRAS TITULACIÓNS	118	116	105	109	123	119	114	112	112	113	111	110	114
2020	ATA CERTIFICADO DE ESCOLARIDADE	68,325	67,907	70,831	76,361	75,794	73,967	71,007						72,027

XUNTA DE GALICIA

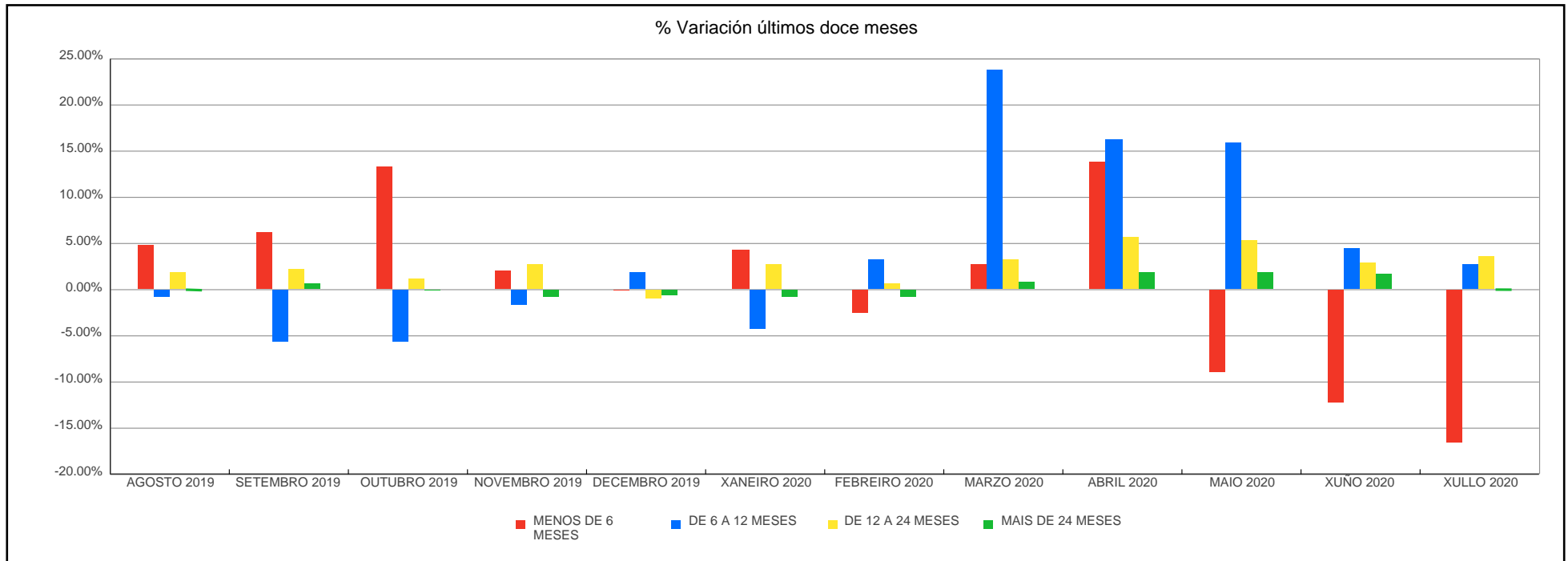
ANOS	NIVEL DE FORMACION	XANEIRO	FEBREIRO	MARZO	ABRIL	MAIO	XUÑO	XULLO	AGOSTO	SETEMBRO	OUTUBRO	NOVEMBRO	DECEMBRO	Promedio
2020	TITULACIÓN ENSINANZA OBRIGATORIA	40,579	40,320	42,647	46,987	46,473	44,094	41,263						43,195
	FORMACIÓN PROFESIONAL	25,898	25,493	26,999	30,444	30,470	28,846	26,012						27,737
	B.U.P / BACHARELATO SUPERIOR / C.O.U	14,514	14,391	15,091	16,604	16,673	16,232	15,310						15,545
	TITULADOS UNIVERSITARIOS	18,316	18,015	18,808	21,116	21,554	21,403	21,614						20,118
	OUTRAS TITULACIÓNS	122	103	104	117	118	112	105						112

% Variación últimos doce meses

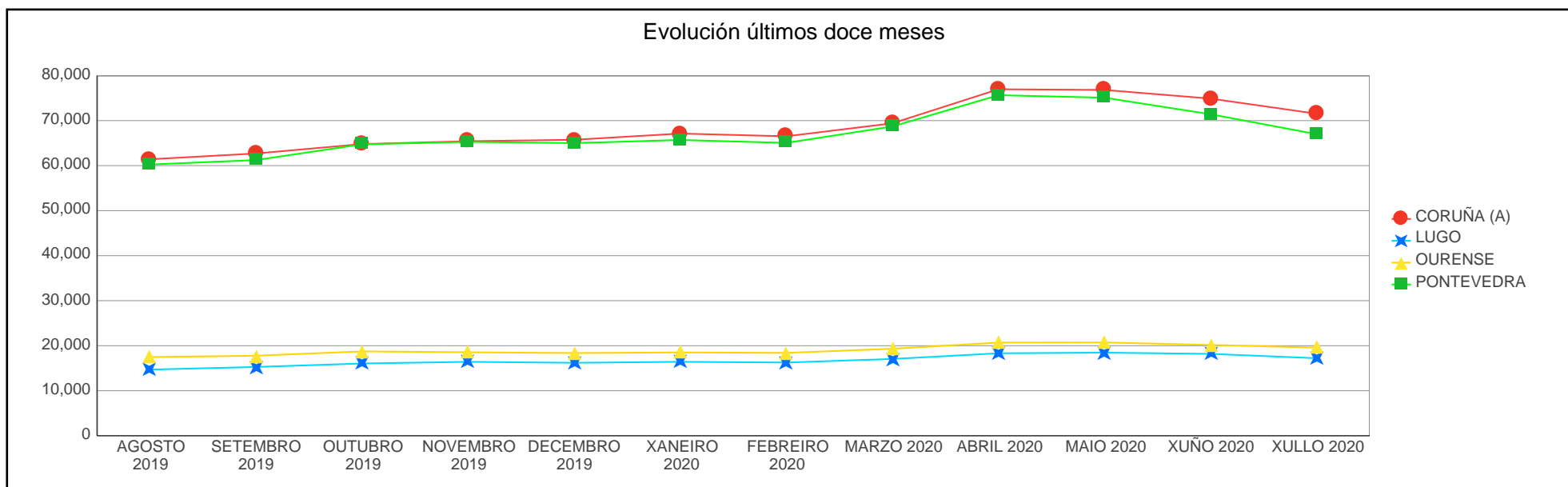
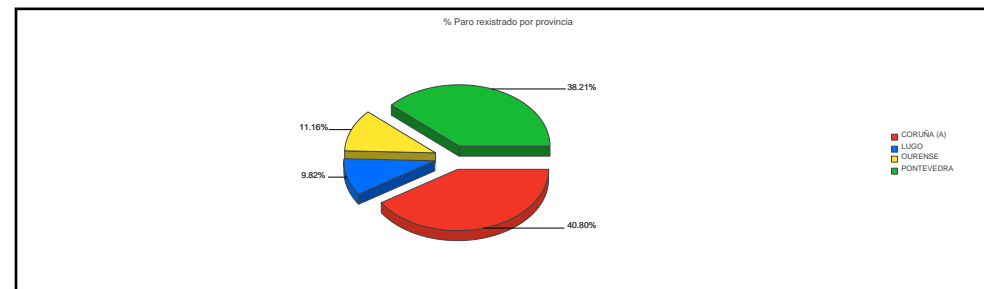


PARO REXISTRADO POR BÚSQUEDA DE EMPREGO

ANOS	TEMPO BUSCA DE EMPREGO	XANEIRO	FEBREIRO	MARZO	ABRIL	MAIO	XUÑO	XULLO	AGOSTO	SETEMBRO	OUTUBRO	NOVEMBRO	DECEMBRO	Promedio
2017	MENOS DE 6 MESES	91,675	91,212	86,644	79,643	74,162	67,824	62,064	63,695	69,072	74,231	76,980	76,241	76,120
	DE 6 A 12 MESES	24,239	25,036	28,473	31,052	32,688	30,742	30,513	28,836	26,695	25,092	23,745	22,961	27,506
	DE 12 A 24 MESES	30,550	30,367	30,411	29,965	29,249	28,593	27,545	27,310	27,407	26,572	26,844	26,698	28,459
	MAIS DE 24 MESES	65,614	65,309	64,528	63,969	63,539	62,506	61,749	61,284	60,883	60,008	59,606	59,113	62,342
2018	MENOS DE 6 MESES	81,297	79,894	72,780	68,600	63,906	59,961	56,471	59,851	64,452	71,214	74,147	73,602	68,848
	DE 6 A 12 MESES	22,339	22,372	26,330	28,570	28,366	26,484	25,506	23,990	21,452	20,121	19,337	19,838	23,725
	DE 12 A 24 MESES	27,067	27,082	27,578	27,276	27,199	26,743	25,538	25,308	25,281	24,308	23,855	23,089	25,860
	MAIS DE 24 MESES	59,183	58,859	58,415	57,845	57,225	56,877	55,897	55,275	55,135	54,101	53,030	52,766	56,217
2019	MENOS DE 6 MESES	80,166	79,463	72,758	67,384	62,926	59,340	56,539	59,258	62,993	71,402	72,946	72,802	68,165
	DE 6 A 12 MESES	19,437	19,849	24,263	26,178	26,332	24,869	24,470	24,260	22,879	21,562	21,187	21,588	23,073
	DE 12 A 24 MESES	22,741	22,477	22,288	21,835	21,615	21,560	21,011	21,429	21,905	22,186	22,814	22,573	22,036
	MAIS DE 24 MESES	52,456	51,920	51,532	50,829	49,932	49,480	48,901	48,873	49,207	49,157	48,712	48,345	49,945
2020	MENOS DE 6 MESES	75,943	73,995	76,012	86,517	78,721	68,990	57,568						73,964
	DE 6 A 12 MESES	20,664	21,343	26,413	30,724	35,639	37,262	38,302						30,050
	DE 12 A 24 MESES	23,210	23,359	24,127	25,517	26,887	27,668	28,702						25,639
	MAIS DE 24 MESES	47,938	47,532	47,929	48,871	49,835	50,734	50,739						49,083

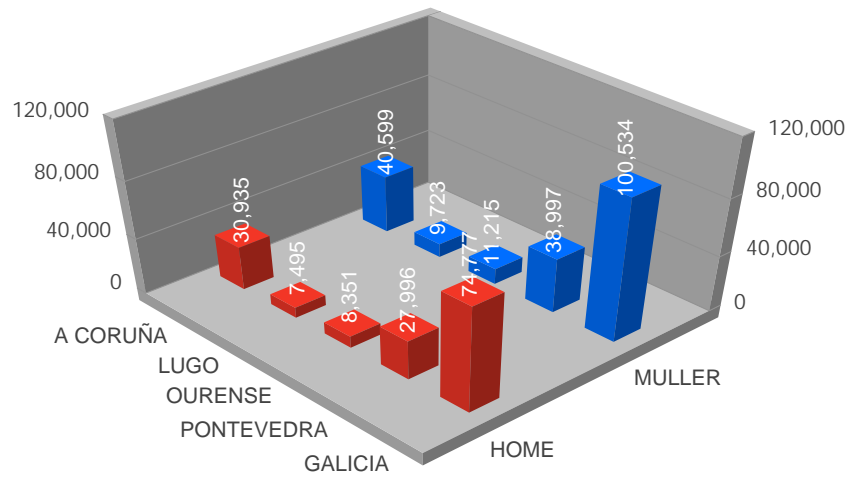


XULLO 2020							
PROVINCIAS	Mes Ant.	Mes Año Ant.	Mes Actual	Var Mes Ant.	% Var Mes Ant.	Var Mes Año Ant.	% Var Mes Año Ant.
CORUÑA (A)	74,895	60,270	71,534	-3,361	-4.49%	11,264	18.69%
LUGO	18,180	14,487	17,218	-962	-5.29%	2,731	18.85%
OURENSE	20,162	17,101	19,566	-596	-2.96%	2,465	14.41%
PONTEVEDRA	71,417	59,063	66,993	-4,424	-6.19%	7,930	13.43%
Galicia	184,654	150,921	175,311	-9,343	-5.06%	24,390	16.16%

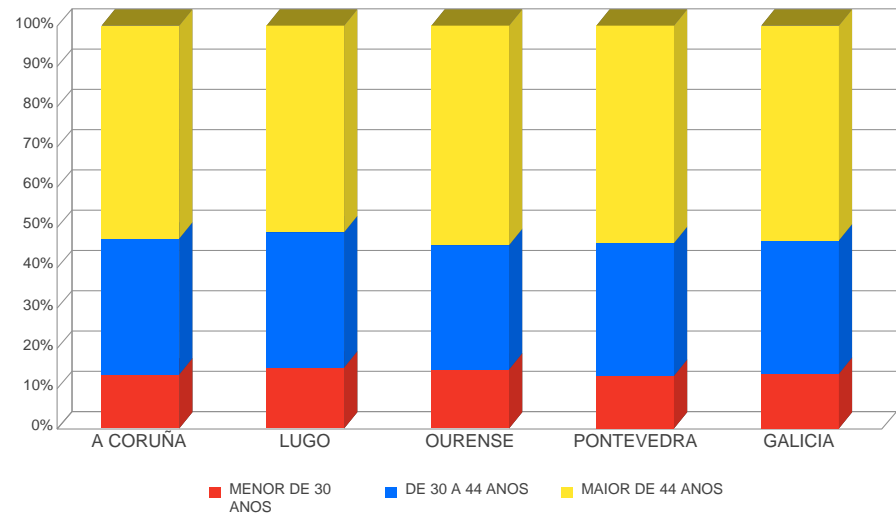


PROVINCIAS	AGOSTO 2019	SETEMBRO 2019	OUTUBRO 2019	NOVEMBRO 2019	DECEMBRO 2019	XANEIRO 2020	FEBREIRO 2020	MARZO 2020	ABRIL 2020	MAIO 2020	XUÑO 2020	XULLO 2020
CORUÑA (A)	61,412	62,699	64,794	65,426	65,747	67,126	66,516	69,405	76,971	76,817	74,895	71,534
LUGO	14,692	15,272	16,046	16,422	16,198	16,422	16,265	17,053	18,313	18,457	18,180	17,218
OURENSE	17,467	17,772	18,730	18,537	18,359	18,503	18,397	19,322	20,689	20,714	20,162	19,566
PONTEVEDRA	60,249	61,241	64,737	65,274	65,004	65,704	65,051	68,701	75,656	75,094	71,417	66,993

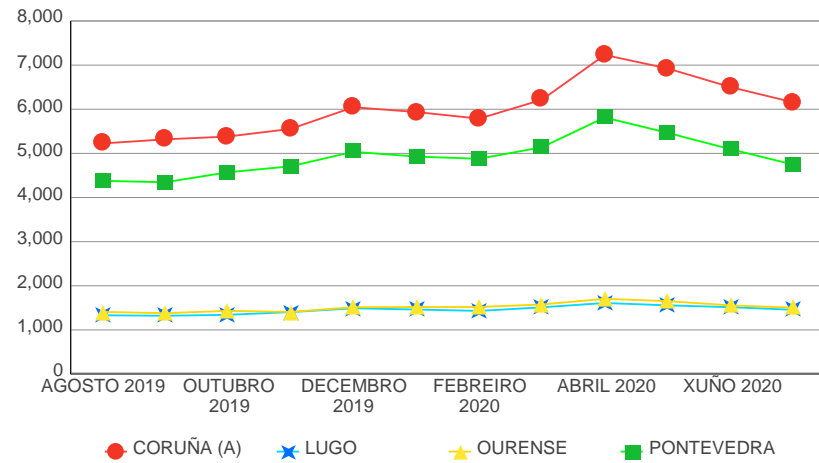
Paro rexistrado nas provincias por xénero



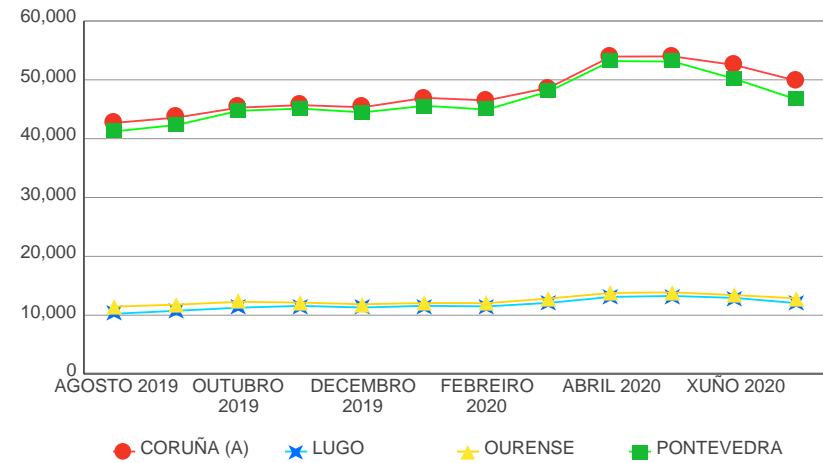
Paro rexistrado nas provincias por idade



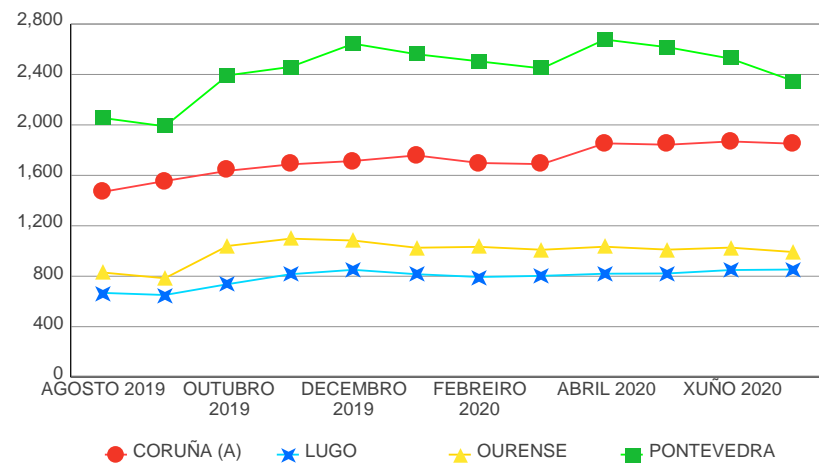
Evolución do paro rexistrado no sector construción por provincias



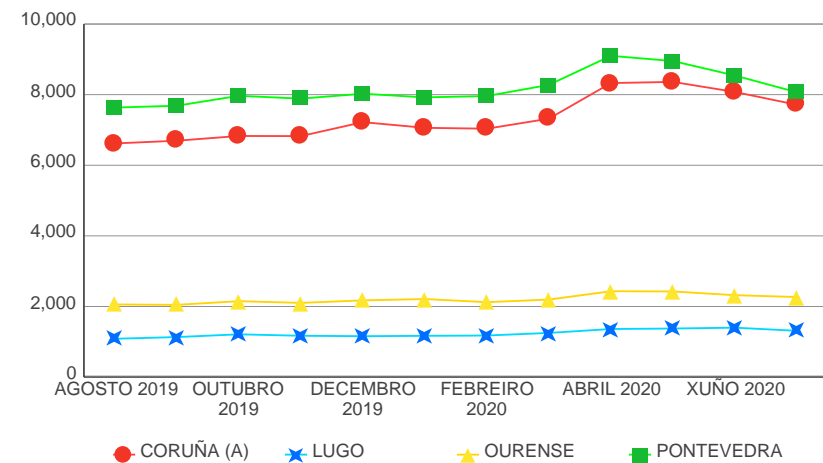
Evolución do paro rexistrado no sector servizos por provincias



Evolución do paro rexistrado no sector agricultura por provincias



Evolución do paro rexistrado no sector industria por Provincias



EVOLUCIÓN DO PARO REXISTRADO POR COMARCA

BISBARRA	Total	Var Mes Ant.	% Var Mes Ant.	Var Mes Ano Ant.	% Var Mes Ano Ant.
Total	175,311	-9,343	-5.06%	24,390	16.16%
A BARCALA	614	-42	-6.40%	78	14.55%
A CORUÑA	28,523	-837	-2.85%	4,603	19.24%
ARZÚA	676	-51	-7.02%	127	23.13%
BARBANZA	3,511	-279	-7.36%	532	17.86%
BERGANTIÑOS	4,687	-123	-2.56%	737	18.66%
BETANZOS	2,006	-67	-3.23%	314	18.56%
EUME	1,223	-91	-6.93%	211	20.85%
FERROLTERRA	10,789	-531	-4.69%	1,411	15.05%
FISTERRA	1,393	-131	-8.60%	240	20.82%
MUROS	618	-88	-12.46%	113	22.38%
NOIA	1,635	-120	-6.84%	209	14.66%
O SAR	908	-127	-12.27%	104	12.94%
ORDES	1,858	-110	-5.59%	377	25.46%
ORTEGAL	554	-99	-15.16%	65	13.29%
SANTIAGO	10,363	-545	-5.00%	1,879	22.15%
TERRA DE MELIDE	590	-22	-3.59%	88	17.53%
TERRA DE SONEIRA	924	-66	-6.67%	82	9.74%
XALLAS	662	-32	-4.61%	94	16.55%
A FONSAGRADA	155	-16	-9.36%	6	4.03%
A MARIÑA CENTRAL	1,424	-83	-5.51%	357	33.46%
A MARIÑA OCCIDENTAL	1,453	-159	-9.86%	395	37.33%
A MARIÑA ORIENTAL	857	-92	-9.69%	203	31.04%
A ULLOA	402	-49	-10.86%	121	43.06%
CHANTADA	691	-23	-3.22%	114	19.76%
LUGO	6,988	-280	-3.85%	851	13.87%
MEIRA	134	-13	-8.84%	15	12.61%
OS ANCARES	346	-64	-15.61%	55	18.90%
QUIROGA	259	-26	-9.12%	9	3.60%
SARRIA	1,196	-80	-6.27%	194	19.36%

BISBARRA	Total	Var Mes Ant.	% Var Mes Ant.	Var Mes Ano Ant.	% Var Mes Ano Ant.
TERRA CHA	1,618	-59	-3.52%	186	12.99%
TERRA DE LEMOS	1,695	-18	-1.05%	225	15.31%
A LIMIA	1,225	-72	-5.55%	140	12.90%
ALLARIZ-MACEDA	714	-28	-3.77%	89	14.24%
BAIXA LIMIA	271	-27	-9.06%	16	6.27%
O CARBALLIÑO	1,650	-71	-4.13%	242	17.19%
O RIBEIRO	889	-32	-3.47%	108	13.83%
OURENSE	9,776	-150	-1.51%	1,354	16.08%
TERRA DE CALDELAS	98	-22	-18.33%	16	19.51%
TERRA DE CELANOVA	1,042	-40	-3.70%	105	11.21%
TERRA DE TRIVES	163	-25	-13.30%	10	6.54%
VALDEORRAS	1,452	-25	-1.69%	180	14.15%
VERÍN	2,044	-59	-2.81%	201	10.91%
VIANA	242	-45	-15.68%	4	1.68%
A PARADANTA	843	-14	-1.63%	42	5.24%
CALDAS	2,384	-249	-9.46%	335	16.35%
O BAIXO MIÑO	3,438	-178	-4.92%	543	18.76%
O CONDADO	3,564	-109	-2.97%	268	8.13%
O DEZA	1,957	-154	-7.30%	183	10.32%
O MORRAZO	5,621	-545	-8.84%	716	14.60%
O SALNÉS	7,656	-1,137	-12.93%	1,459	23.54%
PONTEVEDRA	8,354	-672	-7.45%	1,002	13.63%
TABEIRÓS-TERRA DE MONTES	1,380	-81	-5.54%	134	10.75%
VIGO	31,796	-1,285	-3.88%	3,248	11.38%

EVOLUCIÓN DO PARO REXISTRADO POR CONCELLO

CONCELLO	MES ACTUAL			MES ANTERIOR		
	HOME	MULLER	Total	HOME	MULLER	Total
Total	74,777	100,534	175,311	79,955	104,699	184,654
ABADÍN	39	25	64	40	26	66
ABEGONDO	103	149	252	118	150	268
AGOLADA	35	47	82	51	52	103
ALFOZ	26	27	53	34	34	68
ALLARIZ	134	185	319	141	193	334
AMES	829	1,237	2,066	882	1,261	2,143
AMOEIRO	49	51	100	53	54	107
ANTAS DE ULLA	47	36	83	58	38	96
ARANGA	33	26	59	39	28	67
ARBO	98	89	187	106	88	194
ARES	162	194	356	179	214	393
ARNOIA, A	17	20	37	19	23	42
ARTEIXO	1,038	1,328	2,366	1,091	1,379	2,470
ARZÚA	110	152	262	121	161	282
AVIÓN	24	18	42	24	16	40
BAIONA	300	436	736	371	505	876
BALEIRA	25	12	37	26	13	39
BALTAR	29	28	57	31	28	59
BAÑA, A	87	97	184	96	103	199
BANDE	42	27	69	51	27	78
BAÑOS DE MOLGAS	46	26	72	43	30	73
BARALLA	44	47	91	55	53	108
BARBADÁS	154	231	385	150	233	383
BARCO DE VALDEORRAS, O	293	570	863	306	574	880
BARREIROS	70	66	136	87	77	164
BARRO	126	139	265	131	147	278
BEADE	13	9	22	12	9	21

XUNTA DE GALICIA

CONCELLO	MES ACTUAL			MES ANTERIOR		
	HOME	MULLER	Total	HOME	MULLER	Total
BEARIZ	8	11	19	13	10	23
BECERREÁ	56	71	127	65	78	143
BEGONTE	57	67	124	66	65	131
BERGONDO	163	208	371	175	202	377
BETANZOS	368	466	834	375	446	821
BLANCOS, OS	23	20	43	25	23	48
BOBORÁS	56	70	126	67	68	135
BOIMORTO	36	36	72	43	37	80
BOIRO	437	555	992	482	565	1,047
BOLA, A	34	31	65	37	33	70
BOLO, O	28	22	50	31	20	51
BOQUEIXÓN	66	118	184	89	123	212
BÓVEDA	34	31	65	35	26	61
BRIÓN	184	228	412	193	241	434
BUEU	322	423	745	369	456	825
BURELA	194	347	541	208	366	574
CABANA DE BERGANTIÑOS	98	137	235	111	159	270
CABANAS	81	86	167	98	98	196
CALDAS DE REIS	290	415	705	322	449	771
CALVOS DE RANDÍN	7	9	16	13	9	22
CAMARIÑAS	120	235	355	130	237	367
CAMBADOS	443	517	960	505	613	1,118
CAMBRE	692	928	1,620	723	934	1,657
CAMPO LAMEIRO	65	59	124	68	63	131
CANGAS	731	1,143	1,874	826	1,229	2,055
CAÑIZA, A	172	189	361	182	186	368
CAPELA, A	28	23	51	24	24	48
CARBALLEDA DE AVIA	50	44	94	53	41	94
CARBALLEDA DE VALDEORRAS	23	43	66	25	44	69
CARBALLEDO	50	23	73	51	21	72

XUNTA DE GALICIA

CONCELLO	MES ACTUAL			MES ANTERIOR		
	HOME	MULLER	Total	HOME	MULLER	Total
CARBALLIÑO, O	391	545	936	400	574	974
CARBALLO	1,002	1,587	2,589	1,026	1,564	2,590
CARIÑO	86	100	186	93	111	204
CARNOTA	78	108	186	96	128	224
CARRAL	150	187	337	164	196	360
CARTELLE	64	57	121	71	58	129
CASTRELO DE MIÑO	29	29	58	29	32	61
CASTRELO DO VAL	23	31	54	22	31	53
CASTRO CALDELAS	21	24	45	25	25	50
CASTRO DE REI	78	78	156	79	87	166
CASTROVERDE	39	34	73	44	31	75
CATOIRA	101	145	246	121	150	271
CEDEIRA	150	214	364	171	226	397
CEE	242	302	544	246	326	572
CELANOVA	184	233	417	180	225	405
CENLLE	21	26	47	25	20	45
CERCEDA	91	113	204	94	120	214
CERDEDO	22	28	50	38	33	71
CERDIDO	25	28	53	29	27	56
CERVANTES	24	19	43	34	19	53
CERVO	94	103	197	99	116	215
CESURAS	48	44	92	56	45	101
CHANDREXA DE QUEIXA	8	8	16	16	10	26
CHANTADA	214	291	505	217	314	531
COIRÓS	31	44	75	41	46	87
COLES	94	75	169	94	77	171
CORCUBIÓN	55	47	102	56	58	114
CORGO, O	51	63	114	64	57	121
CORISTANCO	196	263	459	193	264	457
CORTEGADA	43	38	81	42	41	83

XUNTA DE GALICIA

CONCELLO	MES ACTUAL			MES ANTERIOR		
	HOME	MULLER	Total	HOME	MULLER	Total
CORUÑA, A	8,242	10,225	18,467	8,513	10,391	18,904
COSPEITO	60	72	132	60	81	141
COTOBADA	114	147	261	142	160	302
COVELO	89	70	159	86	68	154
CRECENTE	63	73	136	69	72	141
CUALEDRO	49	56	105	53	51	104
CULLEREDO	897	1,218	2,115	971	1,267	2,238
CUNTIS	138	174	312	154	172	326
CURTIS	79	111	190	89	116	205
DODRO	71	94	165	85	106	191
DOZÓN	12	19	31	13	21	34
DUMBRÍA	67	115	182	74	119	193
ENTRIMO	30	33	63	33	30	63
ESGOS	28	22	50	25	24	49
ESTRADA, A	468	744	1,212	506	748	1,254
FENE	411	431	842	438	444	882
FERROL	2,338	2,939	5,277	2,463	3,064	5,527
FISTERRA	127	173	300	138	217	355
FOLGOSO DO COUREL	28	18	46	34	22	56
FONSAGRADA, A	56	35	91	63	43	106
FORCAREI	62	56	118	73	63	136
FORNELOS DE MONTES	58	86	144	58	91	149
FOZ	201	316	517	216	321	537
FRADES	52	49	101	61	53	114
FRIOL	69	53	122	81	55	136
GOMESENDE	17	16	33	18	18	36
GONDOMAR	443	539	982	485	584	1,069
GROVE, O	282	375	657	359	519	878
GUARDA, A	273	325	598	300	344	644
GUDIÑA, A	25	41	66	32	42	74

XUNTA DE GALICIA

CONCELLO	MES ACTUAL			MES ANTERIOR		
	HOME	MULLER	Total	HOME	MULLER	Total
GUITIRIZ	106	117	223	109	125	234
GUNTÍN	30	34	64	34	38	72
ILLA DE AROUSA, A	91	149	240	107	192	299
INCIO, O	28	26	54	30	24	54
IRIXO, O	26	30	56	29	33	62
IRIXOA	26	27	53	33	25	58
LALÍN	398	761	1,159	444	812	1,256
LAMA, A	77	82	159	75	84	159
LÁNCARA	59	62	121	62	65	127
LARACHA, A	266	403	669	280	404	684
LAROUCO	13	6	19	13	6	19
LAXE	83	127	210	93	146	239
LAZA	20	21	41	30	25	55
LEIRO	39	43	82	45	43	88
LOBEIRA	10	11	21	15	11	26
LOBIOS	24	44	68	31	42	73
LOURENZÁ	47	55	102	51	56	107
LOUSAME	87	67	154	96	67	163
LUGO	2,620	3,722	6,342	2,751	3,810	6,561
MACEDA	73	90	163	73	96	169
MALPICA DE BERGANTIÑOS	109	161	270	111	174	285
MAÑÓN	12	15	27	17	26	43
MANZANEDA	19	9	28	24	11	35
MARÍN	655	911	1,566	741	982	1,723
MASIDE	122	143	265	127	131	258
MAZARICOS	87	83	170	95	82	177
MEAÑO	141	161	302	158	212	370
MEIRA	25	20	45	31	25	56
MEIS	130	152	282	136	194	330
MELIDE	184	230	414	187	240	427

XUNTA DE GALICIA

CONCELLO	MES ACTUAL			MES ANTERIOR		
	HOME	MULLER	Total	HOME	MULLER	Total
MELÓN	26	33	59	35	35	70
MERCA, A	35	39	74	35	41	76
MESÍA	40	48	88	45	48	93
MEZQUITA, A	22	19	41	26	22	48
MIÑO	160	192	352	175	191	366
MOAÑA	558	878	1,436	633	930	1,563
MOECHÉ	22	26	48	25	27	52
MONDARIZ	168	199	367	196	208	404
MONDARIZ-BALNEARIO	24	14	38	26	19	45
MONDOÑEDO	81	61	142	85	65	150
MONFERO	31	23	54	39	27	66
MONFORTE DE LEMOS	498	664	1,162	490	669	1,159
MONTEDERRAMO	17	14	31	18	11	29
MONTERREI	86	108	194	89	114	203
MONTERROSO	69	107	176	72	109	181
MORAÑA	130	181	311	150	198	348
MOS	449	610	1,059	472	616	1,088
MUGARDOS	159	184	343	181	198	379
MUÍÑOS	33	17	50	37	21	58
MURAS	13	4	17	11	4	15
MUROS	176	256	432	206	276	482
MUXÍA	87	178	265	94	196	290
NARÓN	1,093	1,570	2,663	1,117	1,632	2,749
NAVIA DE SUARNA	14	13	27	17	13	30
NEDA	125	180	305	150	175	325
NEGREIRA	184	246	430	191	266	457
NEGUEIRA DE MUÑIZ	18	9	27	16	10	26
NEVES, AS	158	193	351	173	195	368
NIGRÁN	479	594	1,073	498	622	1,120
NOGAIS, AS	14	14	28	20	15	35

XUNTA DE GALICIA

CONCELLO	MES ACTUAL			MES ANTERIOR		
	HOME	MULLER	Total	HOME	MULLER	Total
NOGUEIRA DE RAMUÍN	67	50	117	80	54	134
NOIA	324	471	795	359	478	837
OIA	82	110	192	97	125	222
OÍMBRA	61	64	125	67	65	132
OLEIROS	837	1,136	1,973	880	1,149	2,029
ORDES	257	527	784	269	544	813
OROSO	145	285	430	156	304	460
ORTIGUEIRA	135	153	288	171	179	350
OURENSE	3,298	4,760	8,058	3,337	4,815	8,152
OUROL	23	18	41	28	21	49
OUTEIRO DE REI	67	70	137	79	76	155
OUTES	151	162	313	164	170	334
OZA DOS RÍOS	84	71	155	86	69	155
PADERNE	52	59	111	48	66	114
PADERNE DE ALLARIZ	32	39	71	31	39	70
PADRENDA	55	72	127	65	73	138
PADRÓN	232	288	520	285	303	588
PALAS DE REI	64	79	143	82	92	174
PANTÓN	61	59	120	60	59	119
PARADA DE SIL	14	X	16	21	2	23
PARADELA	27	15	42	31	22	53
PÁRAMO, O	18	19	37	17	22	39
PASTORIZA, A	37	34	71	40	35	75
PAZOS DE BORBÉN	98	158	256	103	164	267
PEDRAFITA DO CEBREIRO	20	10	30	28	13	41
PEREIRO DE AGUIAR, O	122	155	277	130	162	292
PEROXA, A	33	39	72	37	45	82
PETÍN	30	31	61	31	32	63
PINO, O	74	141	215	74	138	212
PIÑOR	25	36	61	30	35	65

XUNTA DE GALICIA

CONCELLO	MES ACTUAL			MES ANTERIOR		
	HOME	MULLER	Total	HOME	MULLER	Total
POBRA DE TRIVES, A	41	60	101	49	62	111
POBRA DO BROLLÓN, A	40	32	72	37	38	75
POBRA DO CARAMIÑAL, A	190	269	459	206	283	489
POIO	401	544	945	464	626	1,090
POL	13	29	42	17	28	45
PONTE CALDELAS	195	262	457	210	298	508
PONTEAREAS	732	1,313	2,045	762	1,310	2,072
PONTECESO	108	147	255	125	160	285
PONTECESURES	88	150	238	107	161	268
PONTEDEUME	222	233	455	235	244	479
PONTEDEVA	12	14	26	11	14	25
PONTENOVA, A	45	32	77	42	35	77
PONTES DE GARCÍA RODRIGUEZ, AS	226	270	496	252	273	525
PONTEVEDRA	2,434	3,358	5,792	2,623	3,553	6,176
PORQUEIRA	13	13	26	15	16	31
PORRIÑO, O	706	1,050	1,756	763	1,074	1,837
PORTAS	75	121	196	89	132	221
PORTO DO SON	152	221	373	175	246	421
PORTOMARÍN	18	17	35	26	23	49
PUNXÍN	19	18	37	19	19	38
QUINTELA DE LEIRADO	18	22	40	22	26	48
QUIROGA	73	95	168	76	100	176
RÁBADE	48	53	101	50	49	99
RAIRIZ DE VEIGA	20	37	57	25	35	60
RAMIRÁS	44	57	101	48	56	104
REDONDELA	622	1,076	1,698	689	1,095	1,784
RIANXO	274	370	644	349	398	747
RIBADAVIA	153	214	367	166	211	377
RIBADEO	237	373	610	255	412	667

XUNTA DE GALICIA

CONCELLO	MES ACTUAL			MES ANTERIOR		
	HOME	MULLER	Total	HOME	MULLER	Total
RIBADUMIA	153	161	314	157	186	343
RIBAS DE SIL	17	28	45	22	31	53
RIBEIRA	544	872	1,416	579	928	1,507
RIBEIRA DE PIQUÍN	12	7	19	13	6	19
RIÓS	47	53	100	42	48	90
RIOTORTO	11	17	28	9	18	27
RODEIRO	37	33	70	41	30	71
ROIS	102	121	223	115	141	256
ROSAL, O	196	239	435	190	251	441
RÚA, A	111	126	237	104	122	226
RUBIÁ	25	23	48	25	23	48
SADA	448	574	1,022	476	581	1,057
SALCEDA DE CASELAS	202	444	646	222	463	685
SALVATERRA DE MIÑO	279	484	763	301	483	784
SAMOS	21	12	33	27	14	41
SAN AMARO	30	38	68	35	40	75
SAN CIBRAO DAS VIÑAS	114	180	294	122	175	297
SAN CRISTOVO DE CEA	45	37	82	51	40	91
SAN SADURNIÑO	65	83	148	62	91	153
SAN XOÁN DE RÍO	11	7	18	9	7	16
SANDIÁS	28	31	59	31	35	66
SANTA COMBA	184	308	492	196	321	517
SANTIAGO DE COMPOSTELA	2,828	3,514	6,342	3,008	3,666	6,674
SANTISO	36	40	76	36	40	76
SANXENXO	371	404	775	511	570	1,081
SARREAUS	28	18	46	27	21	48
SARRIA	364	517	881	391	538	929
SAVIÑAO, O	80	87	167	95	89	184
SILLEDA	147	234	381	161	240	401
SOBER	42	67	109	48	67	115

XUNTA DE GALICIA

CONCELLO	MES ACTUAL			MES ANTERIOR		
	HOME	MULLER	Total	HOME	MULLER	Total
SOBRADO	32	24	56	34	29	63
SOMOZAS, AS	29	33	62	29	39	68
SOUTOMAIOR	216	375	591	241	404	645
TABOADA	65	48	113	63	48	111
TABOADELA	36	37	73	37	35	72
TEIXEIRA, A	X	4	6	8	10	18
TEO	404	601	1,005	444	614	1,058
TOÉN	53	56	109	53	54	107
TOMIÑO	395	552	947	425	579	1,004
TOQUES	21	23	44	22	24	46
TORDOIA	52	92	144	69	91	160
TOURO	47	80	127	65	88	153
TRABADA	20	14	34	26	15	41
TRASMIRAS	35	35	70	43	36	79
TRAZO	47	60	107	50	64	114
TRIACASTELA	11	17	28	14	19	33
TUI	508	758	1,266	529	776	1,305
VAL DO DUBRA	71	83	154	81	88	169
VALADOURO, O	25	44	69	23	48	71
VALDOVIÑO	175	206	381	180	215	395
VALGA	153	223	376	188	240	428
VEDRA	89	111	200	95	123	218
VEIGA, A	10	12	22	13	16	29
VEREA	13	25	38	22	29	51
VERÍN	483	817	1,300	500	837	1,337
VIANA DO BOLO	71	56	127	89	57	146
VICEDO, O	30	40	70	28	50	78
VIGO	9,624	13,231	22,855	9,996	13,565	23,561
VILA DE CRUCES	104	130	234	106	140	246
VILABOA	181	170	351	194	188	382

XUNTA DE GALICIA

CONCELLO	MES ACTUAL			MES ANTERIOR		
	HOME	MULLER	Total	HOME	MULLER	Total
VILAGARCÍA DE AROUSA	1,483	1,921	3,404	1,585	2,014	3,599
VILALBA	371	403	774	373	413	786
VILAMARÍN	45	27	72	48	32	80
VILAMARTÍN DE VALDEORRAS	42	44	86	47	45	92
VILANOVA DE AROUSA	349	373	722	363	412	775
VILAR DE BARRIO	31	41	72	35	41	76
VILAR DE SANTOS	18	30	48	15	31	46
VILARDEVÓS	58	67	125	67	62	129
VILARIÑO DE CONSO	7	X	8	16	3	19
VILARMAIOR	24	19	43	28	23	51
VILASANTAR	23	19	42	27	21	48
VIMIANZO	139	220	359	156	232	388
VIVEIRO	391	616	1,007	442	666	1,108
XERMADE	28	29	57	33	30	63
XINZO DE LIMIA	293	438	731	313	449	762
XOVE	38	100	138	56	106	162
XUNQUEIRA DE AMBÍA	21	34	55	23	37	60
XUNQUEIRA DE ESPADANEDO	15	19	34	14	22	36
ZAS	108	102	210	122	113	235

ANEXO

1. DEFINICIÓNS E CLASIFICACIÓNS

PARO REXISTRADO

O paro rexistrado é o total da demanda de emprego en alta rexistrada polo Servizo Público de Emprego existente o último día de cada mes, excluindo a correspondente a situacións laborais descritas na Orde ministerial do 11 de marzo de 1985, pola que se establecen criterios estatísticos para a medición do paro rexistrado.

Paro rexistrado=demandantes de emprego parados

Segundo esta orde, exclúense do concepto de paro rexistrado, por exemplo, os demandantes de pluriemprego, mellora de emprego, que participan en traballos de colaboración social, que solicitan emprego conxuntural, estudantes, etc.

CONTRATACIÓN

A información contida no apartado de contratación foi elaborada a partir da base de datos de contratos do Servizo Público de Emprego de Galicia. Esta base de datos corresponde a un rexistro primario dos contratos laborais establecidos no ámbito da Comunidade Autónoma Galega, e, debido ó seu carácter obrigatorio, salvo erros de introdución, constitúe un fiel reflexo das cifras de contratos.

ACTIVIDADE ECONÓMICA

En diversas partes dos informes recóllese información segundo a actividade económica. A nomenclatura base empregada nesta segmentación é a Clasificación Nacional de Actividades Económicas - CNAE93 e a Clasificación Nacional de Actividades Económicas - CNAE09 . A Clasificación Nacional de Actividades Económicas empregada ata o 31 de decembro do 2008 é a correspondente á CNAE-93 e a partir de xaneiro do 2009 emprégase a CNAE-2009, segundo establece o Real Decreto 475/2007 do 13 de abril polo que se aproba a Clasificación Nacional de Actividades Económicas 2009.

Na seguinte táboa podemos contemplar as equivalencias entre os códigos da CNAE a dous díxitos e os sectores de actividade tanto na clasificación de 1993 como na clasificación de 2009.

<p>CNAE 93</p> <p>CNAE Descricion CNAE</p> <p>Sector: PRIMARIO</p> <p>01 agricultura, gandería, caza e actividades dos servizos relacionados con elas 02 silvicultura, explotación forestal e actividades dos servizos relacionados con elas 05 pesca, acuicultura e actividades dos servizos relacionados con elas</p> <p>Sector: SECUNDARIO</p> <p>10 extracción e aglomeración de antracita, hulla, lignito e turba 11 extracción de crus de petróleo e gas natural 12 extracción de minerais de uranio e torio 13 extracción de minerais metálicos 14 extracción de minerais non metálicos nin enerxéticos 15 industria de produtos alimenticios e bebidas 16 industria do tabaco 17 industria téxtil 18 industria da confección e da peletería 19 preparación, curtido e acabado do coiro; fabricación de artigos de marroquinería e viaxe 20 industria de madeira e da cortiza, agás mobles; cestería e espartería 21 industria do papel 22 edición, artes gráficas e reprodución de soportes gravados 23 coquerías, refinado de petróleo e tratamento de combustibles nucleares 24 industria química 25 fabricación de produtos de caucho e materias plásticas 26 fabricación doutros produtos minerais non metálicos 27 metalurxia 28 fabricación de produtos metálicos, agás maquinaria e equipo 29 industria da construción de maquinaria e equipo mecánico 30 fabricación de máquinas de oficina e equipos informáticos 31 fabricación de maquinaria e material eléctrico 32 fabricación de material electrónico; fabricación de equipo e aparellos de radio 33 fabricación de equipos e instrumentos medico-cirúrxicos, de precisión, óptica e relojería 34 fabricación de vehículos de motor, remolques e semirremolques 35 fabricación doutro material de transporte 36 fabricación de mobles; outras industrias manufactureiras 37 reciclaxe 40 produción e distribución de enerxía eléctrica, gas vapor e auga quente 41 captación, depuración e distribución de auga</p>
--

<p>CNAE 93 (cont.)</p> <p>CNAE Descricion CNAE</p> <p>Sector: CONSTRUCCIÓN</p> <p>45 construción</p> <p>Sector: SERVICIOS</p> <p>50 venda, mantemento e reparación de vehículos de motor, motocicletas e ciclomotores 51 comercio por xunto e intermediarios do comercio, agás de vehículos de motor e motocicletas 52 comercio polo miúdo, agás comercio de vehículos de motor, motocicletas e ciclomotores 55 hostalaría 60 transporte terrestre; transporte por tubos 61 transporte marítimo, de cabotaxe e por vías de navegación interiores 62 transporte aéreo e espacial 63 actividades anexas aos transportes: actividades de axencias de viaxes 64 correos e telecomunicacións 65 intermediación financeira, agás seguros e plans de pensións 66 seguros e plans de pensións, agás seguridade social obrigatoria 67 actividades auxiliares da intermediación financeira 70 actividades inmobiliarias 71 aluguer de maquinaria e equipo sen operario, de efectos persoais e utensilios domésticos 72 actividades informáticas 73 investigación e desenvolvemento 74 outras actividades empresariais 75 administración pública, defensa e seguridade social obrigatoria 80 educación 85 actividades sanitarias e veterinarias, servizos sociais 88 minería (prestación) 90 actividades de saneamento público 91 actividades asociativas 92 actividades recreativas, culturais e deportivas 93 actividades diversas de servizos persoais 95 fogares que empregan persoal doméstico 99 organismos extraterritoriais</p>
--

CNAE 2009
CNAE Descrición CNAE
Sector: PRIMARIO
01 Agricultura, gandería, caza e servizos relacionados con elas
02 Silvicultura e explotación forestal
03 Pesca e acuicultura
Sector: SECUNDARIO
05 Extracción de antracita, hulla e lignito
06 Extracción de cru de petróleo e gas natural
07 Extracción de minerais metálicos
08 Outras industrias extractivas
09 Actividades de apoio ás industrias extractivas
10 Industria da alimentación
11 Fabricación de bebidas
12 Industria do tabaco
13 Industria téxtil
14 Confección de roupa de vestir
15 Industria do coiro e do calzado
16 Industria da madeira e da cortiza, salvo mobles; cestería e espartaría
17 Industria do papel
18 Artes gráficas e reprodución de soportes gravados
19 Coquerías e refinación de petróleo
20 Industria química
21 Fabricación de produtos farmacéuticos
22 Fabricación de produtos de caucho e plásticos
23 Fabricación doutros produtos minerais non metálicos
24 Metalurxia; fabricación de produtos de ferro, aceiro e ferroalixes
25 Fabricación de produtos metálicos, salvo maquinaria e equipamento
26 Fabricación de produtos informáticos, electrónicos e ópticos
27 Fabricación de material e equipamento eléctrico
28 Fabricación de maquinaria e equipamento n.c.n
29 Fabricación de vehículos e motor, remolques e semirremolques
30 Fabricación doutro material de transporte
31 Fabricación de mobles
32 Outras industrias manufactureiras
33 Reparación e instalación de maquinaria e equipamento
35 Fornecemento de enerxía eléctrica, gas, vapor e aire acondicionado
36 Captación, depuración e distribución de auga
37 Recolla e tratamento de augas residuais
38 Recolla, tratamento e eliminación de residuos; valorización
39 Actividades de descontaminación e outros servizos de xestión de residuos
Sector: CONSTRUCCIÓN
41 Construción de edificios
42 Enxeñaría civil
43 Actividades de construción especializada

CNAE 2009 (cont.)
CNAE Descrición CNAE
Sector: SERVICIOS
45 Venta e reparación de vehículos de motor e motocicletas
46 Comercio por xunto e intermediarios do comercio, salvo de vehículos de motor e motocicletas
47 Comercio ao retalho, salvo de vehículos de motor e motocicletas
49 Transporte terrestre e por tubaxe
50 Transporte marítimo e por vías navegables interiores
51 Transporte aéreo
52 Almacenamento e actividades anexas ao transporte
53 Actividades postais e de correos
55 Servizos de aloxamento
56 Servizos de comidas e bebidas
58 Edición
59 Actividades cinematográficas, de vídeo e de programas de televisión, gravación de son e edición musical
60 Actividades de programación e emisión de radio e televisión
61 Telecomunicacións
62 Programación, consultaría e outras actividades relacionadas coa informática
63 Servizos de información
64 Servizos financeiros, salvo seguros e fondos de pensións
65 Seguros, reaseguros e fondos de pensións, salvo Seguridade Social obrigatoria
66 Actividades auxiliares dos servizos financeiros e aos seguros
68 Actividades inmobiliarias
69 Actividades xurídicas e de contabilidade
70 Actividades das sedes centrais; actividades de consultoría de xestión empresarial
71 Servizos técnicos de arquitectura e enerxía, ensaios e análises técnicas
72 Investigación e desenvolvemento
73 Publicidade e estudos de mercado
74 Outras actividades profesionais, científicas técnicas
75 Actividades veterinarias
77 Actividades de aluguer
78 Actividades relacionadas co emprego
79 Actividades de axencias de viaxes, operadores turísticos, servizos de reservas e actividades relacionadas con estes
80 Actividades de seguraza e investigación
81 Servizos a edificios e actividades de xardinaría
82 Actividades administrativas de oficina e outras actividades auxiliares das empresas
84 Administración pública e defensa; Seguridade Social obrigatoria
85 Educación
86 Actividades sanitarias
87 Asistencia en establecementos residenciais
88 Actividades de servizos sociais sen aloxamento
90 Actividades de creación, artísticas e espectáculos
91 Actividades de bibliotecas, arquivos, museos e outras actividades culturais
92 Actividades de xogos de azar e apostas
93 Actividades deportivas, recreativas e de entretemento
94 Actividades asociativas
95 Reparación de ordenadores, efectos persoais e artigos de uso doméstico
96 Outros servizos persoais
97 Actividades dos fogares como empregadores de persoal doméstico
98 Actividades dos fogares como produtores de bens e servizos para uso propio
99 Actividades de organizacións e organismos extraterritoriais

CNO (GRANDES GRUPOS OCUPACIONAIS)

A Clasificación Nacional de Ocupacións (CNO-94) elaborada polo Instituto Nacional de Estadística (RD 917/1994 de 6 de Maio), está estruturada sobre un criterio de clasificación por cualificación profesional e subsidiariamente sobre a relación da ocupación co sector de actividade. Esta clasificación está dividida en grandes grupos, subgrupos principais, subgrupos, grupos primarios e ocupacións.

Os grandes grupos de ocupacións son os seguintes:

- 1 Dirección das empresas e das Administracións Públicas
- 2 Técnicos e profesionais, científicos e intelectuais
- 3 Técnicos e profesionais de apoio
- 4 Empregados de tipo administrativo
- 5 Traballadores dos servizos de restauración, persoais, protección e vendedores de comercio
- 6 Traballadores cualificados da industria e pesca
- 7 Artesáns e traballadores cualificados en industria manufactureira, construción e minería, excepto operadores de instalacións e maquinaria.
- 8 Operadores de instalacións e maquinaria e montadores
- 9 Traballadores non cualificados
- 0 Forzas armadas

MOBILIDADE NA CONTRATACIÓN

Para este informe inclúese o concepto de contratado que reflicte o dato de persoas contratadas independentemente do número de contratos que poida ter.

Tendo en conta esta definición o gráfico sobre movementos contractuais recollen a proporción de persoas non residentes contratadas en Galicia sobre o total de contratados na comunidade autónoma, os contratados que entran, así como a porcentaxe de persoas residentes contratadas fora de Galicia sobre o total de contratados na comunidade autónoma, son os contratados que saen.

2. EVOLUCIÓN E VARIACIÓNS PORCENTUAIS

Ao longo dos informes empréganse indicadores relativos á evolución mensual e anual respecto ao mes de referencia. Para unha mellor comprensión de ambos, amósase a fórmula de cálculo:

Variación mensual = Valor mes actual - Valor mes anterior / Valor mes anterior X 100

Variación interanual = Valor mes actual - Valor mesmo mes ano anterior / Valor mesmo mes ano anterior X 100

Evolución mensual e anual

Os gráficos que aparecen no documento en base a evolucións están baseados en datos absolutos