

Índice:

1) Situación do paro rexistrado en Galicia por xénero, idades, sectores económicos, tipoloxía de contratación e grandes grupos ocupacionais (Táboa comparativa do mes en curso co mes anterior, e co mesmo mes do ano pasado)

Gráficos (cruces de variables)

- Xénero- idade
- Xénero- sectores económicos
- Idade- tempo de busca de emprego
- Nivel de formación- tempo de busca de emprego

2) Evolución mensual do paro rexistrado (últimos 4 anos)

Gráficos (evolutivos):

- Evolución do paro rexistrado (variación absoluta)
- Evolución da variación mensual (%)

3) Evolución mensual do paro rexistrado por xénero (últimos 4 anos)

Gráficos (evolutivos):

- Evolución da variación (%) do paro rexistrado por xénero (nos últimos doce meses)

4) Evolución mensual do paro rexistrado por grupos de idade (últimos 4 anos)

Gráficos (evolutivos):

- Evolución da variación (%) do paro rexistrado por grupos de idade (nos últimos doce meses)

5) Evolución mensual do paro rexistrado por sectores económicos (últimos 4 anos)

Gráficos (evolutivos):

- Evolución da variación (%) do paro rexistrado por sectores económicos (nos últimos doce meses)

6) Evolución mensual do paro rexistrado por niveis académicos (últimos 4 anos)

Gráficos (evolutivos):

- Evolución da variación (%) do paro rexistrado por niveis académicos (nos últimos doce meses)

7) Evolución mensual do paro rexistrado por tempo de busca de emprego (últimos 4 anos)

Gráficos (evolutivos):

- Evolución da variación (%) do paro rexistrado por tempo de busca de emprego (nos últimos doce meses)

8) Situación do paro rexistrado nas catro provincias galegas (Táboa comparativa do mes en curso co mes anterior, e co mesmo mes do ano pasado)

Gráficos:

- % Demandantes parados por provincias
- Evolución nos últimos 12 meses por provincias
- Comparativa da distribución por xénero nas provincias
- Comparativa da distribución por grupos de idade nas provincias
- Evolución do sector da construción nas provincias nos últimos doce meses
- Evolución do sector da servizos nas provincias nos últimos doce meses
- Evolución do sector da industria nas provincias nos últimos doce meses
- Evolución do sector da agricultura nas provincias nos últimos doce meses

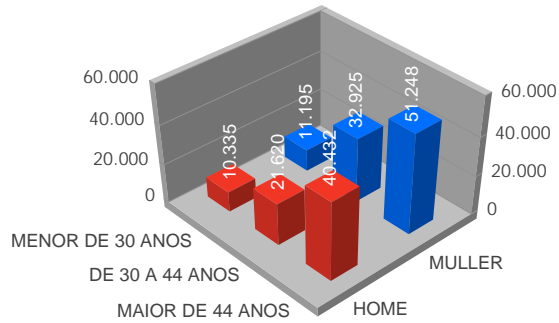
9) Situación do paro rexistrado nas comarcas e concellos. (Táboa comparativa do mes en curso co mes anterior, e co mesmo mes do ano pasado)

PARO REXISTRADO EN GALICIA

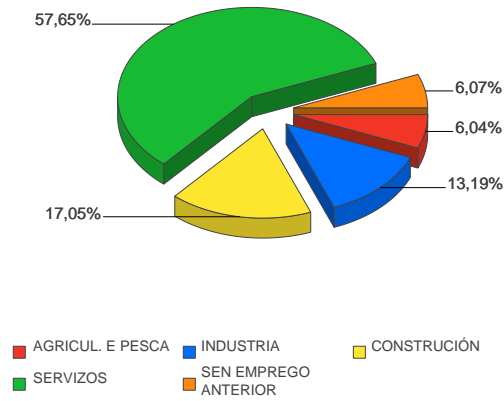
	Mes Actual	Variación Mes Anterior	% Variación Mes Anterior	Variación Mes Ano Anterior	% Variación Mes Ano Anterior
XANEIRO 2020	167.755	2.447	1,48%	-7.045	-4,03%

XÉNERO	Mes Ant.	Mes Ano Ant.	Mes Actual	Var Mes Ant.	% Var Mes Ant.	Var Mes Ano Ant.	% Var Mes Ano Ant.
HOME	71.666	75.186	72.387	721	1,01%	-2.799	-3,72%
MULLER	93.642	99.614	95.368	1.726	1,84%	-4.246	-4,26%
IDADE	Mes Ant.	Mes Ano Ant.	Mes Actual	Var Mes Ant.	% Var Mes Ant.	Var Mes Ano Ant.	% Var Mes Ano Ant.
MENOR DE 30 ANOS	20.790	22.460	21.530	740	3,56%	-930	-4,14%
DE 30 A 44 ANOS	53.556	59.589	54.545	989	1,85%	-5.044	-8,46%
MAIOR DE 44 ANOS	90.962	92.751	91.680	718	0,79%	-1.071	-1,15%
SECTORES	Mes Ant.	Mes Ano Ant.	Mes Actual	Var Mes Ant.	% Var Mes Ant.	Var Mes Ano Ant.	% Var Mes Ano Ant.
AGRICUL. E PESCA	6.292	6.659	6.161	-131	-2,08%	-498	-7,48%
INDUSTRIA	18.579	19.706	18.363	-216	-1,16%	-1.343	-6,82%
CONSTRUCCIÓN	14.085	14.960	13.846	-239	-1,70%	-1.114	-7,45%
SERVIZOS	112.979	119.486	116.181	3.202	2,83%	-3.305	-2,77%
SEN EMPREGO ANTERIOR	13.373	13.989	13.204	-169	-1,26%	-785	-5,61%
NIVEL DE FORMACION	Mes Ant.	Mes Ano Ant.	Mes Actual	Var Mes Ant.	% Var Mes Ant.	Var Mes Ano Ant.	% Var Mes Ano Ant.
ATA CERTIFICADO DE ESCOLARIDADE	67.744	71.840	68.325	581	0,86%	-3.515	-4,89%
TITULACIÓN ENSINANZA OBRIGATORIA	39.955	42.701	40.579	624	1,56%	-2.122	-4,97%
FORMACIÓN PROFESIONAL	24.908	26.999	25.898	990	3,97%	-1.101	-4,08%
B.U.P / BACHARELATO SUPERIOR / C.O.U	14.185	14.764	14.514	329	2,32%	-250	-1,69%
TITULADOS UNIVERSITARIOS	18.406	18.378	18.316	-90	-0,49%	-62	-0,34%
OUTRAS TITULACIÓNS	110	118	122	12	10,91%	4	3,39%
TEMPO BUSCA DE EMPREGO	Mes Ant.	Mes Ano Ant.	Mes Actual	Var Mes Ant.	% Var Mes Ant.	Var Mes Ano Ant.	% Var Mes Ano Ant.
MENOS DE 6 MESES	72.802	80.166	75.943	3.141	4,31%	-4.223	-5,27%
DE 6 A 12 MESES	21.588	19.437	20.664	-924	-4,28%	1.227	6,31%
DE 12 A 24 MESES	22.573	22.741	23.210	637	2,82%	469	2,06%
MAIS DE 24 MESES	48.345	52.456	47.938	-407	-0,84%	-4.518	-8,61%

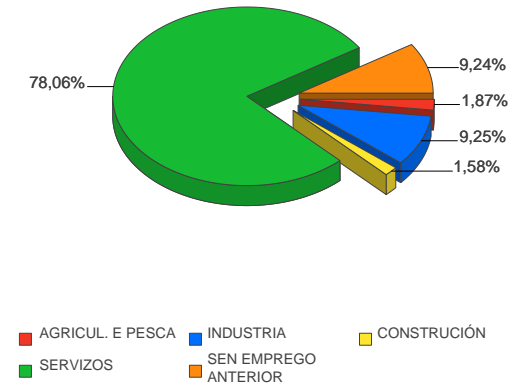
Paro rexistrado en Galicia por xénero e idade



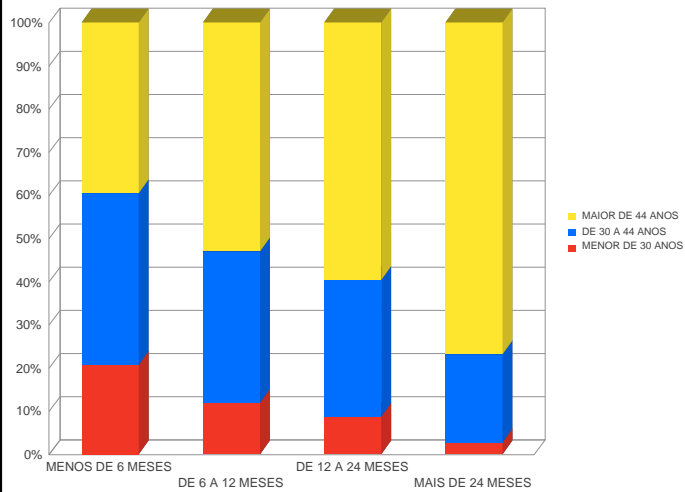
Paro por sectores de actividade. homes



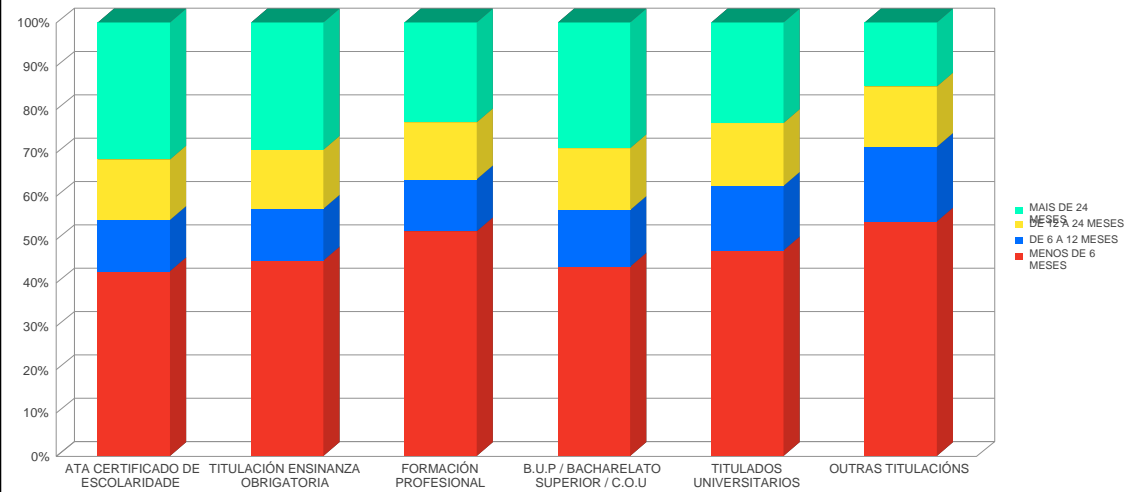
Paro por sectores de actividade. mulleres



Paro rexistrado por idade e tempo de búsqueda

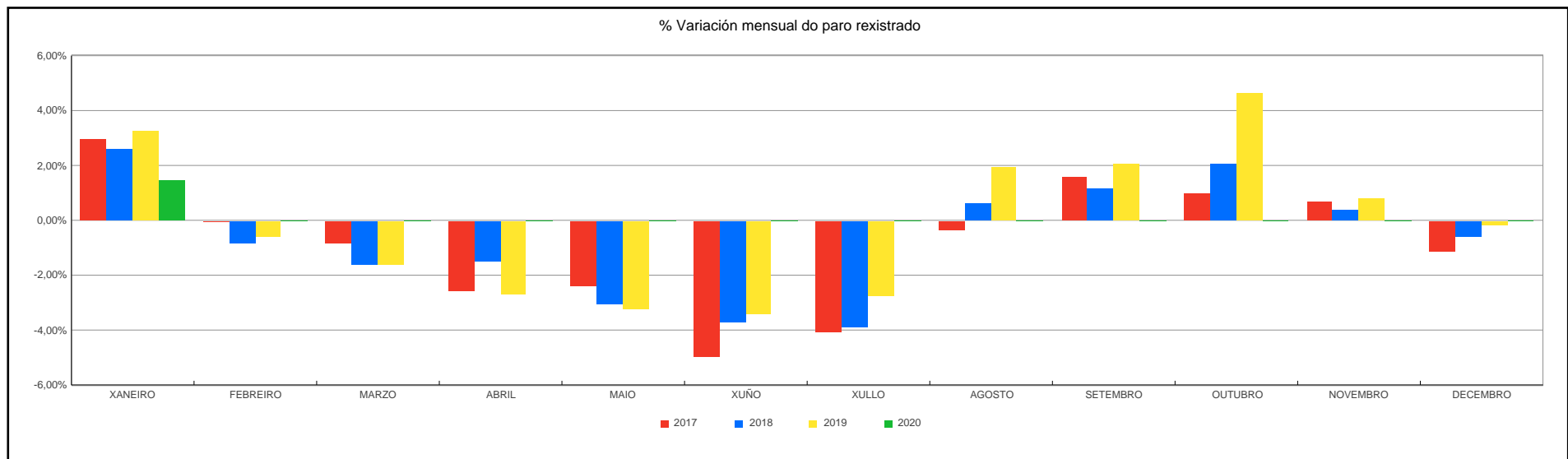
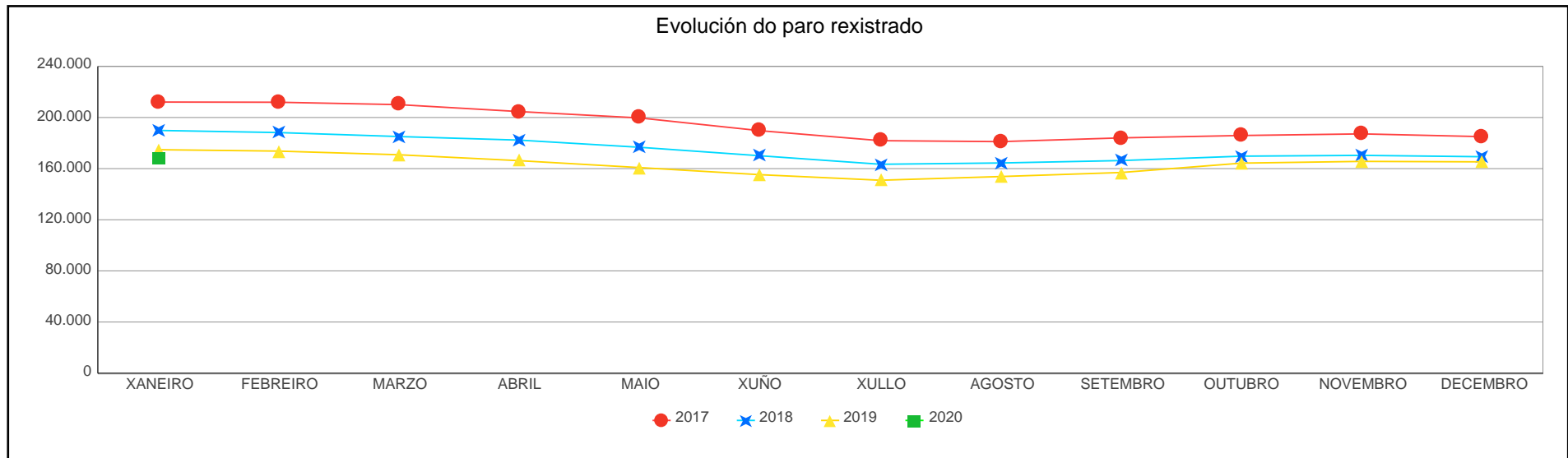


Paro rexistrado por nivel formativo e tempo búsqueda



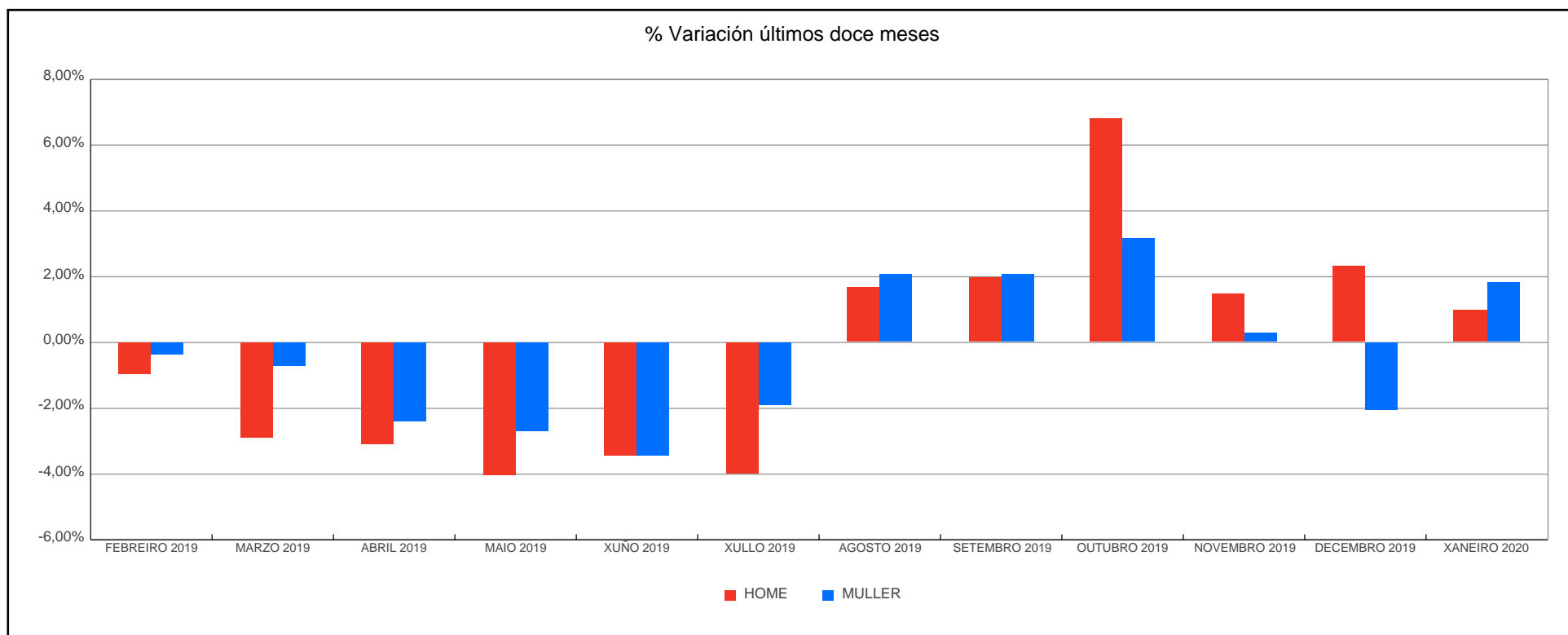
EVOLUCIÓN MENSUAL DO PARO REXISTRADO

MESES	2017			2018			2019			2020		
	Paro Rexistrado	% Var Mes Anterior	% Var Mes Ano Anterior	Paro Rexistrado	% Var Mes Anterior	% Var Mes Ano Anterior	Paro Rexistrado	% Var Mes Anterior	% Var Mes Ano Anterior	Paro Rexistrado	% Var Mes Anterior	% Var Mes Ano Anterior
XANEIRO	212.078	2,99%	-10,31%	189.886	2,63%	-10,46%	174.800	3,25%	-7,94%	167.755	1,48%	-4,03%
FEBREIRO	211.924	-0,07%	-9,92%	188.207	-0,88%	-11,19%	173.709	-0,62%	-7,70%			
MARZO	210.056	-0,88%	-9,38%	185.103	-1,65%	-11,88%	170.841	-1,65%	-7,70%			
ABRIL	204.629	-2,58%	-10,31%	182.291	-1,52%	-10,92%	166.226	-2,70%	-8,81%			
MAIO	199.638	-2,44%	-9,45%	176.696	-3,07%	-11,49%	160.805	-3,26%	-8,99%			
XUÑO	189.665	-5,00%	-8,52%	170.065	-3,75%	-10,33%	155.249	-3,46%	-8,71%			
XULLO	181.871	-4,11%	-6,95%	163.412	-3,91%	-10,15%	150.921	-2,79%	-7,64%			
AGOSTO	181.125	-0,41%	-6,17%	164.424	0,62%	-9,22%	153.820	1,92%	-6,45%			
SETEMBRO	184.057	1,62%	-5,29%	166.320	1,15%	-9,64%	156.984	2,06%	-5,61%			
OUTUBRO	185.903	1,00%	-6,55%	169.744	2,06%	-8,69%	164.307	4,66%	-3,20%			
NOVEMBRO	187.175	0,68%	-8,05%	170.369	0,37%	-8,98%	165.659	0,82%	-2,76%			
DECEMBRO	185.013	-1,16%	-10,15%	169.295	-0,63%	-8,50%	165.308	-0,21%	-2,36%			



PARO REXISTRADO POR XÉNERO

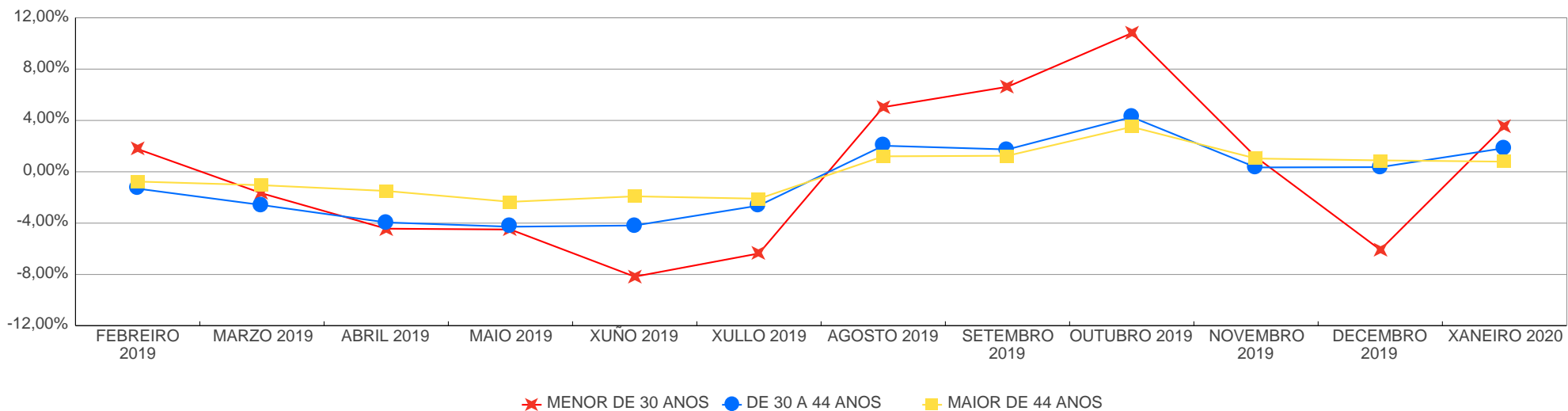
ANOS	XÉNERO	XANEIRO	FEBREIRO	MARZO	ABRIL	MAIO	XUÑO	XULLO	AGOSTO	SETEMBRO	OUTUBRO	NOVEMBRO	DECEMBRO	Promedio
2017	HOME	96.637	96.196	94.050	90.807	88.000	82.940	78.423	77.524	78.343	79.574	80.569	81.498	85.380
	MULLER	115.441	115.728	116.006	113.822	111.638	106.725	103.448	103.601	105.714	106.329	106.606	103.515	109.048
2018	HOME	83.191	82.033	80.552	78.073	75.079	71.805	68.078	68.245	68.684	71.014	72.301	73.383	74.370
	MULLER	106.695	106.174	104.551	104.218	101.617	98.260	95.334	96.179	97.636	98.730	98.068	95.912	100.281
2019	HOME	75.186	74.453	72.298	70.068	67.233	64.898	62.290	63.337	64.594	68.987	70.031	71.666	68.753
	MULLER	99.614	99.256	98.543	96.158	93.572	90.351	88.631	90.483	92.390	95.320	95.628	93.642	94.466
2020	HOME	72.387												72.387
	MULLER	95.368												95.368



PARO REXISTRADO POR GRUPOS IDADE

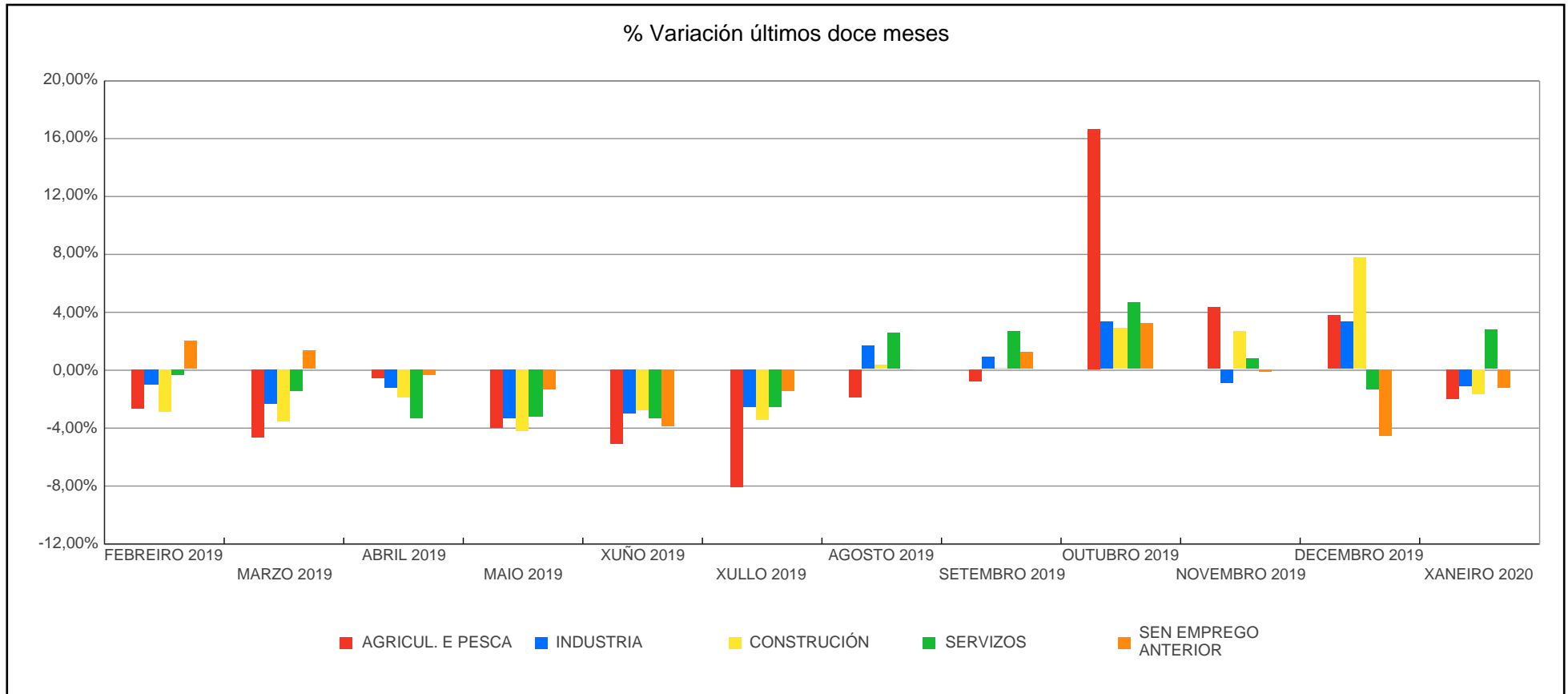
ANOS	IDADE	XANEIRO	FEBREIRO	MARZO	ABRIL	MAIO	XUÑO	XULLO	AGOSTO	SETEMBR O	OUTUBRO	NOVEMBR O	DECEMBR O	Promedio
2017	MENOR DE 30 ANOS	27.188	27.678	27.894	26.840	26.248	23.810	22.427	22.714	24.057	25.124	25.617	23.516	25.259
	DE 30 A 44 ANOS	76.956	76.622	75.515	73.062	70.422	66.048	62.742	62.415	63.397	63.877	64.279	63.989	68.277
	MAIOR DE 44 ANOS	107.934	107.624	106.647	104.727	102.968	99.807	96.702	95.996	96.603	96.902	97.279	97.508	100.891
2018	MENOR DE 30 ANOS	24.253	24.374	23.953	23.738	22.548	20.871	19.696	20.339	21.393	22.613	22.566	21.155	22.292
	DE 30 A 44 ANOS	66.213	65.342	63.892	62.437	60.254	57.507	55.010	55.604	56.109	57.174	57.473	57.381	59.533
	MAIOR DE 44 ANOS	99.420	98.491	97.258	96.116	93.894	91.687	88.706	88.481	88.818	89.957	90.330	90.759	92.826
2019	MENOR DE 30 ANOS	22.460	22.858	22.474	21.478	20.512	18.836	17.638	18.526	19.753	21.887	22.136	20.790	20.779
	DE 30 A 44 ANOS	59.589	58.806	57.283	55.023	52.668	50.464	49.137	50.135	51.008	53.182	53.363	53.556	53.685
	MAIOR DE 44 ANOS	92.751	92.045	91.084	89.725	87.625	85.949	84.146	85.159	86.223	89.238	90.160	90.962	88.756
2020	MENOR DE 30 ANOS	21.530												21.530
	DE 30 A 44 ANOS	54.545												54.545
	MAIOR DE 44 ANOS	91.680												91.680

% Variación últimos doce meses



PARO REGISTRADO POR SECTORES

ANOS	SECTORES	XANEIRO	FEBREIRO	MARZO	ABRIL	MAIO	XUÑO	XULLO	AGOSTO	SETEMBRO	OUTUBRO	NOVEMBRO	DECEMBRO	Promedio
2017	AGRICUL. E PESCA	8.240	8.140	7.793	7.521	7.386	7.078	6.356	6.081	6.441	6.702	6.803	6.992	7.128
	INDUSTRIA	25.011	25.071	24.349	23.723	23.108	22.014	20.963	20.935	21.240	21.473	21.444	21.944	22.606
	CONSTRUCCIÓN	23.515	23.227	22.353	21.579	20.460	19.269	18.307	17.916	17.433	17.078	17.141	18.140	19.702
	SERVIZOS	138.884	138.823	138.504	134.720	131.594	124.854	119.929	119.921	122.537	124.305	125.341	122.436	128.487
	SEN EMPREGO ANTERIOR	16.428	16.663	17.057	17.086	17.090	16.450	16.316	16.272	16.406	16.345	16.446	15.501	16.505
2018	AGRICUL. E PESCA	7.102	7.077	6.729	6.673	6.412	6.174	5.580	5.531	5.261	6.075	6.388	6.583	6.299
	INDUSTRIA	21.630	21.287	21.259	20.667	19.788	19.215	18.303	18.753	18.733	18.940	18.869	19.693	19.761
	CONSTRUCCIÓN	18.286	17.825	17.728	16.920	16.008	15.306	14.568	14.221	13.978	13.841	14.103	14.963	15.646
	SERVIZOS	127.528	126.480	123.612	122.133	118.858	114.176	109.962	111.096	113.319	115.892	116.244	113.949	117.771
	SEN EMPREGO ANTERIOR	15.340	15.538	15.775	15.898	15.630	15.194	14.999	14.823	15.029	14.996	14.765	14.107	15.175
2019	AGRICUL. E PESCA	6.659	6.478	6.170	6.128	5.880	5.576	5.120	5.022	4.979	5.806	6.061	6.292	5.848
	INDUSTRIA	19.706	19.492	19.024	18.782	18.138	17.575	17.107	17.394	17.561	18.159	17.985	18.579	18.292
	CONSTRUCCIÓN	14.960	14.518	13.987	13.706	13.113	12.746	12.303	12.344	12.363	12.726	13.071	14.085	13.327
	SERVIZOS	119.486	118.945	117.193	113.202	109.470	105.707	102.958	105.630	108.477	113.574	114.524	112.979	111.845
	SEN EMPREGO ANTERIOR	13.989	14.276	14.467	14.408	14.204	13.645	13.433	13.430	13.604	14.042	14.018	13.373	13.907
2020	AGRICUL. E PESCA	6.161												6.161
	INDUSTRIA	18.363												18.363
	CONSTRUCCIÓN	13.846												13.846
	SERVIZOS	116.181												116.181
	SEN EMPREGO ANTERIOR	13.204												13.204

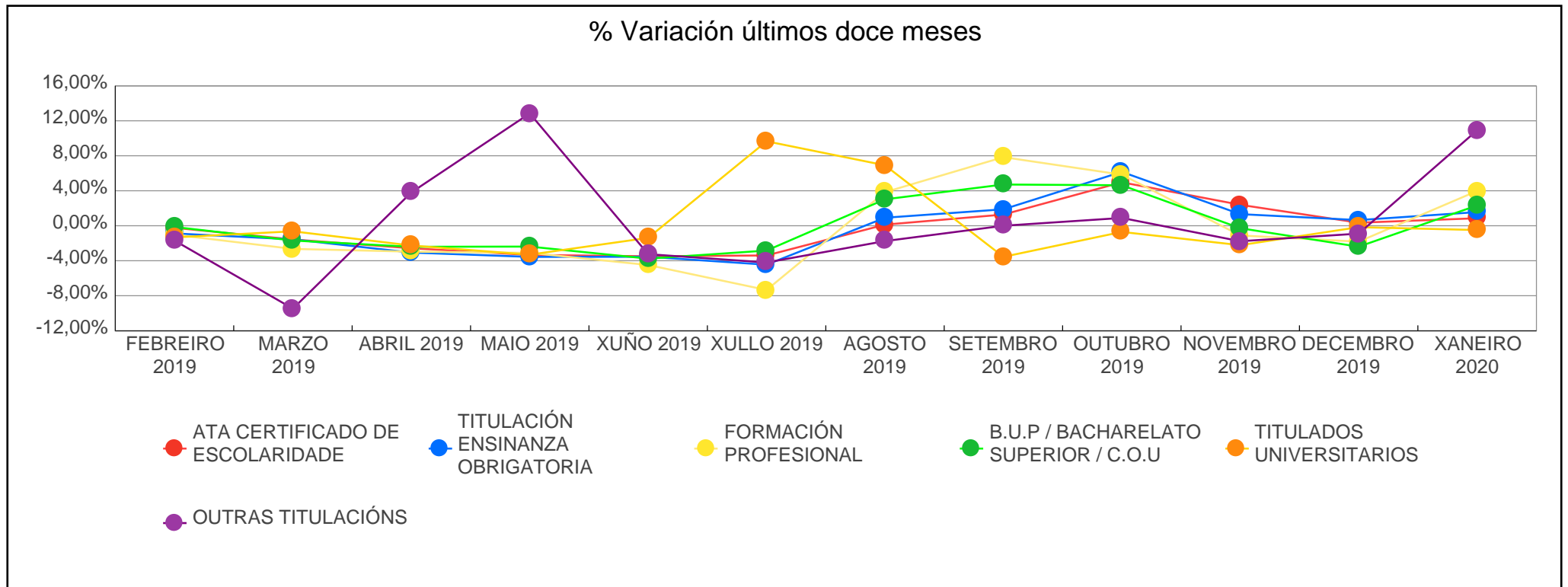


PARO REXISTRADO POR NIVEL DE FORMACIÓN

ANOS	NIVEL DE FORMACION	XANEIRO	FEBREIRO	MARZO	ABRIL	MAIO	XUÑO	XULLO	AGOSTO	SETEMBRO	OUTUBRO	NOVEMBRO	DECEMBRO	Promedio
2017	ATA CERTIFICADO DE ESCOLARIDADE	87.661	87.530	86.752	84.187	82.460	79.275	76.150	74.905	75.956	77.253	78.288	78.067	80.707
	TITULACIÓN ENSINANZA OBRIGATORIA	53.530	53.469	52.848	51.146	49.654	46.837	44.401	43.762	44.533	45.488	45.834	45.728	48.103
	FORMACIÓN PROFESIONAL	31.960	31.980	31.639	30.939	30.015	27.931	25.697	25.810	27.327	27.824	27.938	26.866	28.827
	B.U.P / BACHARELATO SUPERIOR / C.O.U	16.988	17.193	17.096	16.837	16.434	15.555	14.951	15.048	15.439	15.333	15.399	15.074	15.946
	TITULADOS UNIVERSITARIOS	21.810	21.625	21.586	21.384	20.929	19.939	20.565	21.488	20.684	19.894	19.615	19.176	20.725
	OUTRAS TITULACIONES	129	127	135	136	146	128	107	112	118	111	101	102	121
2018	ATA CERTIFICADO DE ESCOLARIDADE	79.314	78.658	77.422	75.515	73.154	70.314	67.176	66.773	67.025	69.077	69.917	70.356	72.058
	TITULACIÓN ENSINANZA OBRIGATORIA	46.852	46.325	45.595	44.517	43.032	41.121	38.910	38.933	39.667	41.052	41.263	41.612	42.407
	FORMACIÓN PROFESIONAL	28.318	28.152	27.494	27.523	26.691	25.493	23.581	24.137	25.382	25.956	26.026	25.212	26.164
	B.U.P / BACHARELATO SUPERIOR / C.O.U	15.585	15.636	15.531	15.569	15.104	14.672	14.166	14.201	14.580	14.781	14.724	14.257	14.901
	TITULADOS UNIVERSITARIOS	19.699	19.315	18.949	19.047	18.563	18.332	19.444	20.262	19.539	18.754	18.332	17.752	18.999
	OUTRAS TITULACIONES	118	121	112	120	152	133	135	118	127	124	107	105	123
2019	ATA CERTIFICADO DE ESCOLARIDADE	71.840	71.669	70.544	68.730	66.435	64.117	61.939	62.017	62.810	65.932	67.511	67.744	66.774
	TITULACIÓN ENSINANZA OBRIGATORIA	42.701	42.326	41.666	40.388	38.950	37.569	35.895	36.224	36.905	39.178	39.698	39.955	39.288
	FORMACIÓN PROFESIONAL	26.999	26.721	26.013	25.242	24.459	23.361	21.645	22.476	24.239	25.655	25.370	24.908	24.757
	B.U.P / BACHARELATO SUPERIOR / C.O.U	14.764	14.743	14.494	14.145	13.808	13.289	12.912	13.302	13.929	14.574	14.533	14.185	14.057
	TITULADOS UNIVERSITARIOS	18.378	18.134	18.019	17.612	17.030	16.794	18.416	19.689	18.989	18.855	18.436	18.406	18.230
	OUTRAS TITULACIONES	118	116	105	109	123	119	114	112	112	113	111	110	114
2020	ATA CERTIFICADO DE ESCOLARIDADE	68.325												68.325

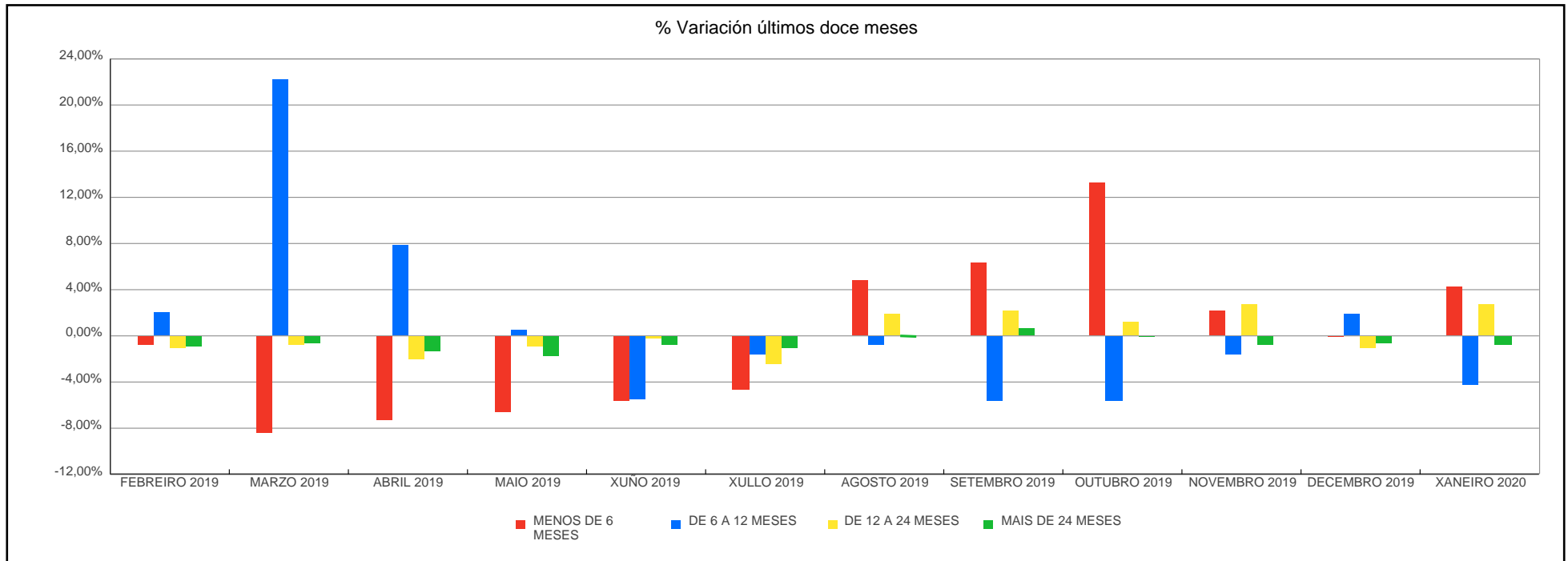
XUNTA DE GALICIA

ANOS	NIVEL DE FORMACION	XANEIRO	FEBREIRO	MARZO	ABRIL	MAIO	XUÑO	XULLO	AGOSTO	SETEMBRO	OUTUBRO	NOVEMBRO	DECEMBRO	Promedio
2020	TITULACIÓN ENSINANZA OBRIGATORIA	40.579												40.579
	FORMACIÓN PROFESIONAL	25.898												25.898
	B.U.P / BACHARELATO SUPERIOR / C.O.U	14.514												14.514
	TITULADOS UNIVERSITARIOS	18.316												18.316
	OUTRAS TITULACIONES	122												122

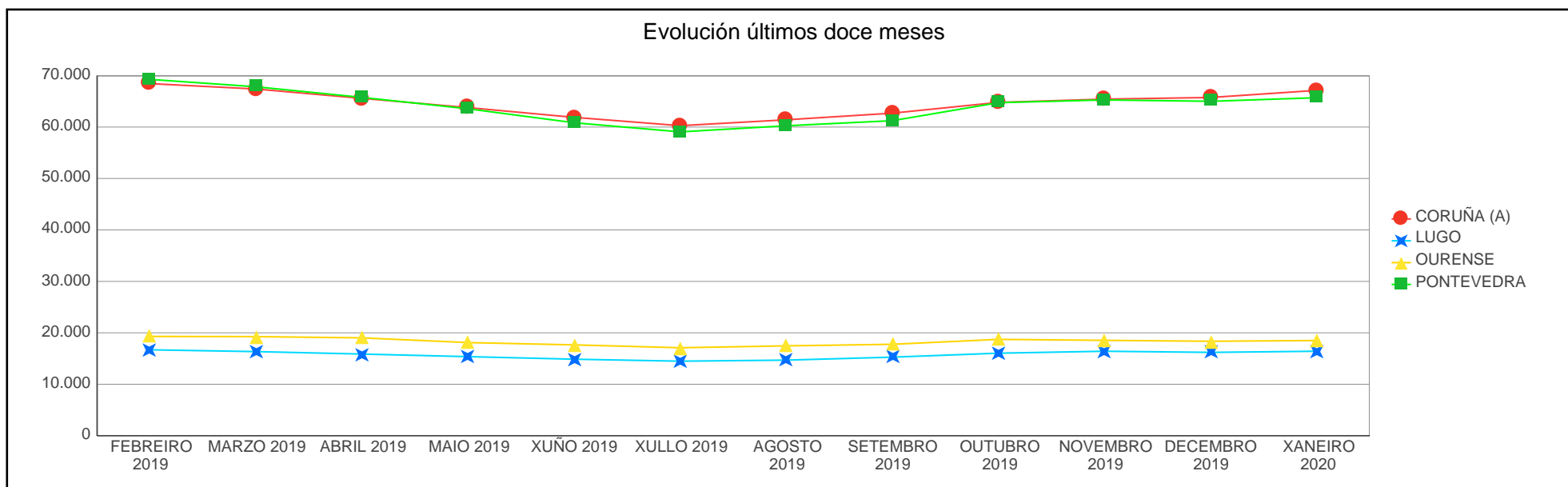
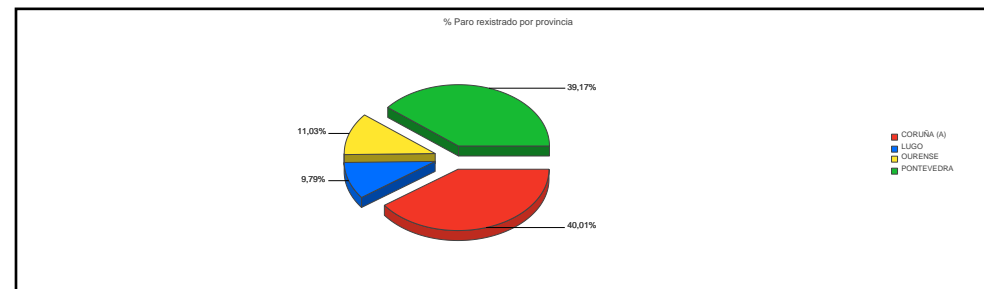


PARO REXISTRADO POR BÚSQUEDA DE EMPREGO

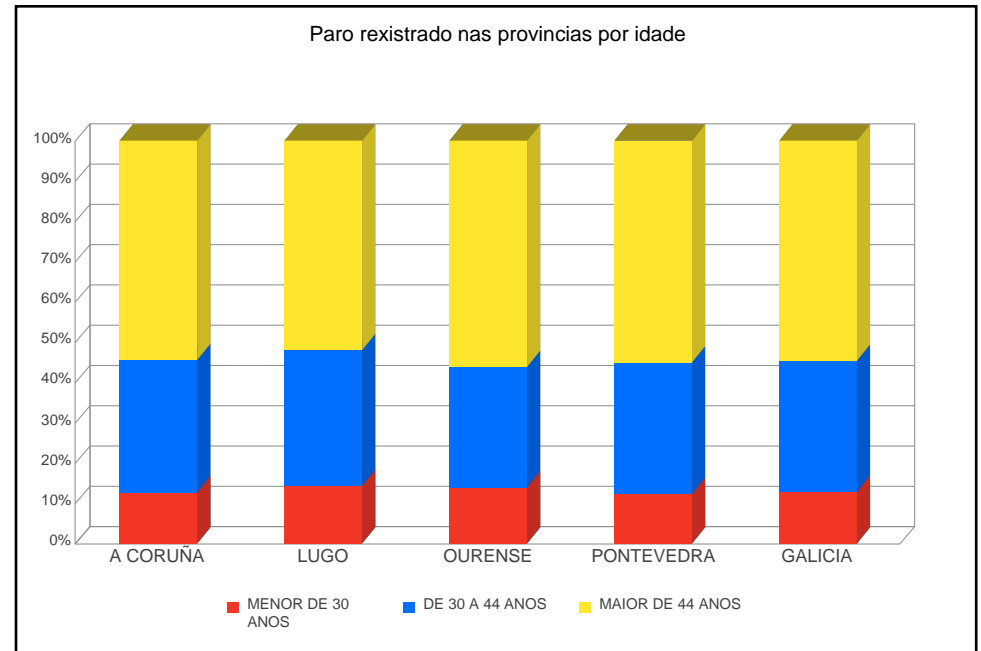
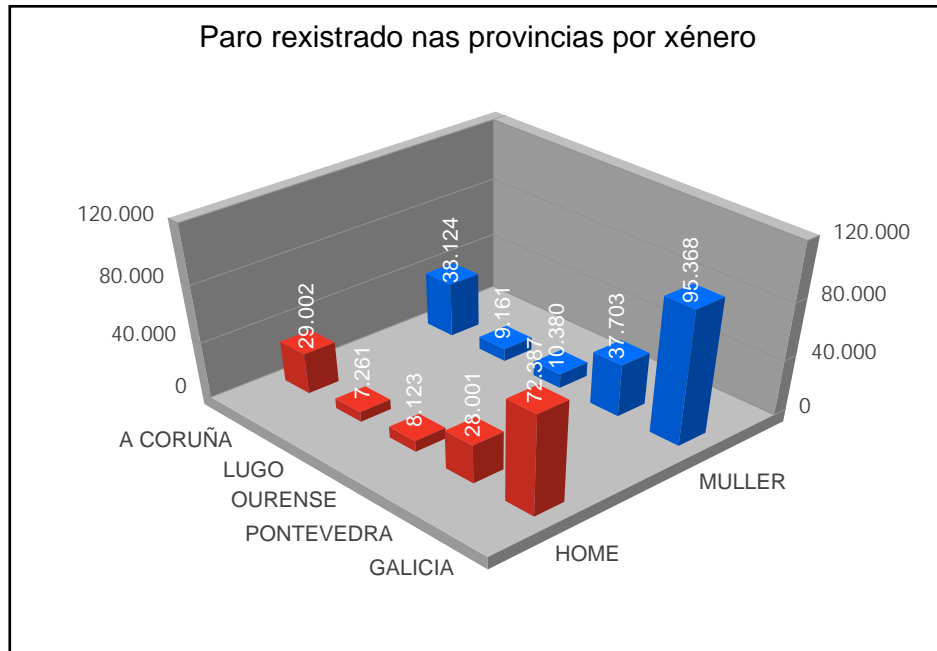
ANOS	TEMPO BUSCA DE EMPREGO	XANEIRO	FEBREIRO	MARZO	ABRIL	MAIO	XUÑO	XULLO	AGOSTO	SETEMBRO	OUTUBRO	NOVEMBRO	DECEMBRO	Promedio
2017	MENOS DE 6 MESES	91.675	91.212	86.644	79.643	74.162	67.824	62.064	63.695	69.072	74.231	76.980	76.241	76.120
	DE 6 A 12 MESES	24.239	25.036	28.473	31.052	32.688	30.742	30.513	28.836	26.695	25.092	23.745	22.961	27.506
	DE 12 A 24 MESES	30.550	30.367	30.411	29.965	29.249	28.593	27.545	27.310	27.407	26.572	26.844	26.698	28.459
	MAIS DE 24 MESES	65.614	65.309	64.528	63.969	63.539	62.506	61.749	61.284	60.883	60.008	59.606	59.113	62.342
2018	MENOS DE 6 MESES	81.297	79.894	72.780	68.600	63.906	59.961	56.471	59.851	64.452	71.214	74.147	73.602	68.848
	DE 6 A 12 MESES	22.339	22.372	26.330	28.570	28.366	26.484	25.506	23.990	21.452	20.121	19.337	19.838	23.725
	DE 12 A 24 MESES	27.067	27.082	27.578	27.276	27.199	26.743	25.538	25.308	25.281	24.308	23.855	23.089	25.860
	MAIS DE 24 MESES	59.183	58.859	58.415	57.845	57.225	56.877	55.897	55.275	55.135	54.101	53.030	52.766	56.217
2019	MENOS DE 6 MESES	80.166	79.463	72.758	67.384	62.926	59.340	56.539	59.258	62.993	71.402	72.946	72.802	68.165
	DE 6 A 12 MESES	19.437	19.849	24.263	26.178	26.332	24.869	24.470	24.260	22.879	21.562	21.187	21.588	23.073
	DE 12 A 24 MESES	22.741	22.477	22.288	21.835	21.615	21.560	21.011	21.429	21.905	22.186	22.814	22.573	22.036
	MAIS DE 24 MESES	52.456	51.920	51.532	50.829	49.932	49.480	48.901	48.873	49.207	49.157	48.712	48.345	49.945
2020	MENOS DE 6 MESES	75.943												75.943
	DE 6 A 12 MESES	20.664												20.664
	DE 12 A 24 MESES	23.210												23.210
	MAIS DE 24 MESES	47.938												47.938



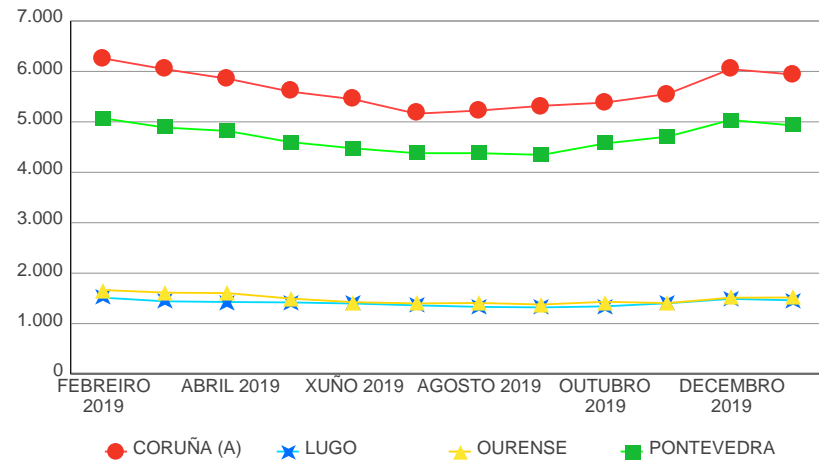
PROVINCIAS	XANEIRO 2020						
	Mes Ant.	Mes Año Ant.	Mes Actual	Var Mes Ant.	% Var Mes Ant.	Var Mes Año Ant.	% Var Mes Año Ant.
CORUÑA (A)	65.747	69.295	67.126	1.379	2,10%	-2.169	-3,13%
LUGO	16.198	16.936	16.422	224	1,38%	-514	-3,03%
OURENSE	18.359	19.361	18.503	144	0,78%	-858	-4,43%
PONTEVEDRA	65.004	69.208	65.704	700	1,08%	-3.504	-5,06%
Galicia	165.308	174.800	167.755	2.447	1,48%	-7.045	-4,03%



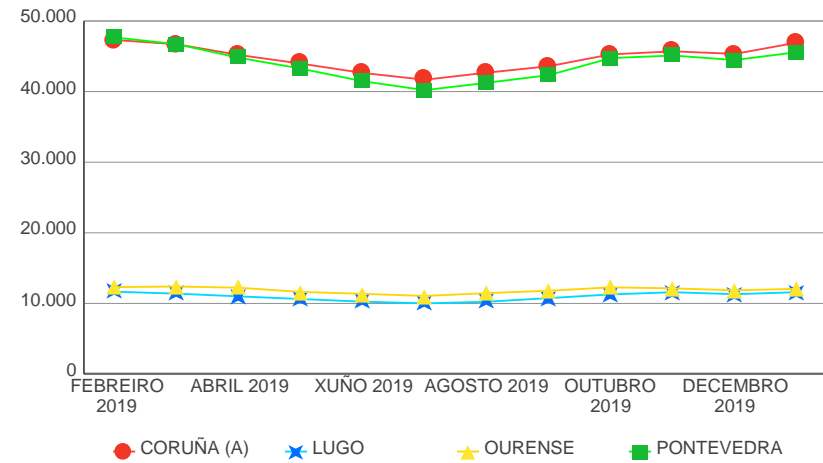
PROVINCIAS	FEBREIRO 2019	MARZO 2019	ABRIL 2019	MAIO 2019	XUÑO 2019	XULLO 2019	AGOSTO 2019	SETEMBRO 2019	OUTUBRO 2019	NOVEMBRO 2019	DECEMBRO 2019	XANEIRO 2020
CORUÑA (A)	68.447	67.394	65.576	63.778	61.885	60.270	61.412	62.699	64.794	65.426	65.747	67.126
LUGO	16.698	16.352	15.870	15.373	14.874	14.487	14.692	15.272	16.046	16.422	16.198	16.422
OURENSE	19.297	19.265	19.018	18.106	17.655	17.101	17.467	17.772	18.730	18.537	18.359	18.503
PONTEVEDRA	69.267	67.830	65.762	63.548	60.835	59.063	60.249	61.241	64.737	65.274	65.004	65.704



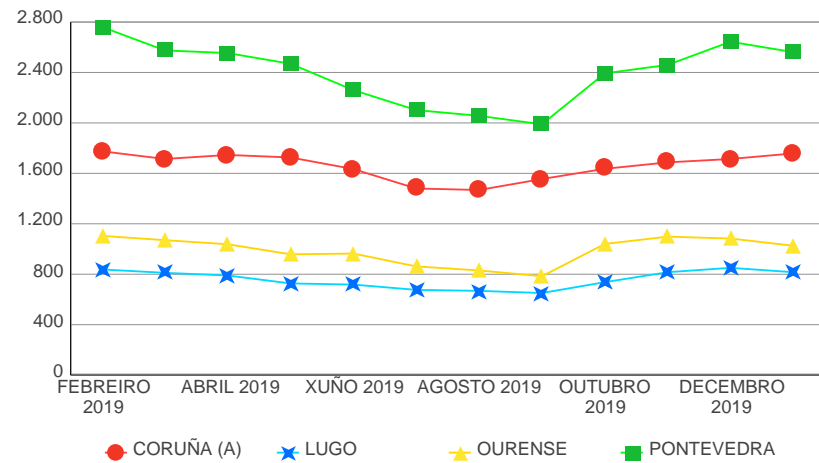
Evolución do paro rexistrado no sector construción por provincias



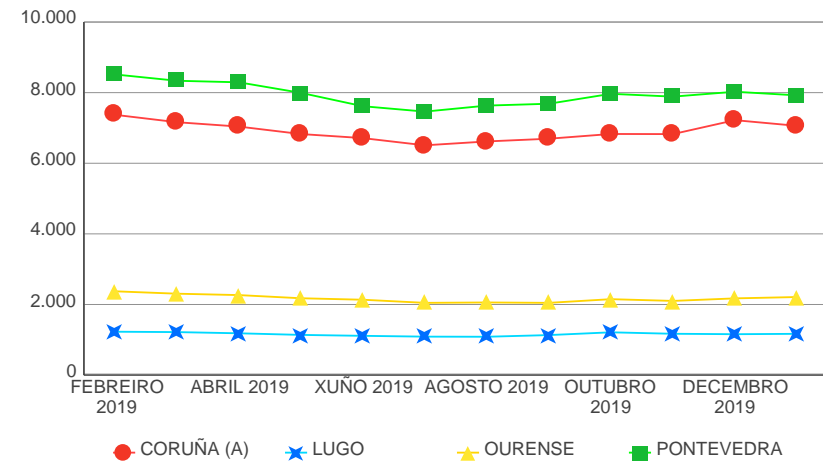
Evolución do paro rexistrado no sector servizos por provincias



Evolución do paro rexistrado no sector agricultura por provincias



Evolución do paro rexistrado no sector industria por Provincias



EVOLUCIÓN DO PARO REXISTRADO POR COMARCA

BISBARRA	Total	Var Mes Ant.	% Var Mes Ant.	Var Mes Ano Ant.	% Var Mes Ano Ant.
Total	167.755	2.447	1,48%	-7.045	-4,03%
A BARCALA	607	16	2,71%	-10	-1,62%
A CORUÑA	25.928	577	2,28%	-99	-0,38%
ARZÚA	725	53	7,89%	-12	-1,63%
BARBANZA	3.532	-196	-5,26%	-232	-6,16%
BERGANTIÑOS	4.441	-67	-1,49%	-249	-5,31%
BETANZOS	1.889	-2	-0,11%	-55	-2,83%
EUME	1.138	-1	-0,09%	-55	-4,61%
FERROLTERRA	10.188	258	2,60%	-759	-6,93%
FISTERRA	1.553	81	5,50%	-95	-5,76%
MUROS	680	47	7,42%	-10	-1,45%
NOIA	1.636	46	2,89%	-43	-2,56%
O SAR	873	20	2,34%	-75	-7,91%
ORDES	1.757	116	7,07%	-71	-3,88%
ORTEGAL	639	11	1,75%	67	11,71%
SANTIAGO	9.338	387	4,32%	-353	-3,64%
TERRA DE MELIDE	586	-4	-0,68%	-42	-6,69%
TERRA DE SONEIRA	976	24	2,52%	-62	-5,97%
XALLAS	640	13	2,07%	-14	-2,14%
A FONSAGRADA	180	13	7,78%	-2	-1,10%
A MARIÑA CENTRAL	1.345	-4	-0,30%	30	2,28%
A MARIÑA OCCIDENTAL	1.430	38	2,73%	57	4,15%
A MARIÑA ORIENTAL	874	17	1,98%	59	7,24%
A ULLOA	390	12	3,17%	20	5,41%
CHANTADA	639	27	4,41%	-15	-2,29%
LUGO	6.434	20	0,31%	-488	-7,05%
MEIRA	142	6	4,41%	-12	-7,79%
OS ANCARES	395	11	2,86%	-15	-3,66%
QUIROGA	285	0	0,00%	-19	-6,25%
SARRIA	1.131	36	3,29%	-83	-6,84%

BISBARRA	Total	Var Mes Ant.	% Var Mes Ant.	Var Mes Ano Ant.	% Var Mes Ano Ant.
TERRA CHA	1.541	-11	-0,71%	-29	-1,85%
TERRA DE LEMOS	1.636	59	3,74%	-17	-1,03%
A LIMIA	1.202	-7	-0,58%	-103	-7,89%
ALLARIZ-MACEDA	663	2	0,30%	-48	-6,75%
BAIXA LIMIA	313	2	0,64%	-32	-9,28%
O CARBALLIÑO	1.545	12	0,78%	-16	-1,02%
O RIBEIRO	850	13	1,55%	-84	-8,99%
OURENSE	8.927	38	0,43%	-307	-3,32%
TERRA DE CALDELAS	113	7	6,60%	-10	-8,13%
TERRA DE CELANOVA	1.042	35	3,48%	-34	-3,16%
TERRA DE TRIVES	184	9	5,14%	-3	-1,60%
VALDEORRAS	1.388	-14	-1,00%	-107	-7,16%
VERÍN	2.006	52	2,66%	-108	-5,11%
VIANA	270	-5	-1,82%	-6	-2,17%
A PARADANTA	858	-8	-0,92%	-29	-3,27%
CALDAS	2.342	-4	-0,17%	-97	-3,98%
O BAIXO MIÑO	3.103	-51	-1,62%	-299	-8,79%
O CONDADO	3.510	65	1,89%	-254	-6,75%
O DEZA	1.962	87	4,64%	-41	-2,05%
O MORRAZO	5.886	6	0,10%	-76	-1,27%
O SALNÉS	8.343	184	2,26%	-442	-5,03%
PONTEVEDRA	8.284	107	1,31%	-464	-5,30%
TABEIRÓS-TERRA DE MONTES	1.373	48	3,62%	-27	-1,93%
VIGO	30.043	266	0,89%	-1.775	-5,58%

EVOLUCIÓN DO PARO REXISTRADO POR CONCELLO

CONCELLO	MES ACTUAL			MES ANTERIOR		
	HOME	MULLER	Total	HOME	MULLER	Total
Total	72.387	95.368	167.755	71.666	93.642	165.308
ABADÍN	46	19	65	48	20	68
ABEGONDO	98	116	214	103	118	221
AGOLADA	56	43	99	53	38	91
ALFOZ	29	29	58	31	25	56
ALLARIZ	108	175	283	110	167	277
AMES	766	1.131	1.897	740	1.073	1.813
AMOEIRO	46	45	91	47	37	84
ANTAS DE ULLA	43	29	72	49	30	79
ARANGA	37	20	57	40	21	61
ARBO	96	96	192	101	102	203
ARES	168	209	377	166	202	368
ARNOIA, A	19	27	46	18	28	46
ARTEIXO	885	1.160	2.045	875	1.167	2.042
ARZÚA	121	147	268	105	147	252
AVIÓN	19	11	30	27	11	38
BAIONA	342	478	820	336	465	801
BALEIRA	26	18	44	24	16	40
BALTAR	30	29	59	34	28	62
BAÑA, A	112	100	212	106	92	198
BANDE	41	23	64	47	23	70
BAÑOS DE MOLGAS	38	21	59	41	20	61
BARALLA	53	54	107	57	49	106
BARBADÁS	150	207	357	146	208	354
BARCO DE VALDEORRAS, O	292	516	808	303	517	820
BARREIROS	71	79	150	72	85	157
BARRO	108	137	245	110	138	248
BEADE	11	10	21	10	9	19

XUNTA DE GALICIA

CONCELLO	MES ACTUAL			MES ANTERIOR		
	HOME	MULLER	Total	HOME	MULLER	Total
BEARIZ	9	12	21	11	14	25
BECERREÁ	70	63	133	71	57	128
BEGONTE	55	61	116	47	57	104
BERGONDO	164	191	355	161	180	341
BETANZOS	327	414	741	320	436	756
BLANCOS, OS	29	21	50	31	20	51
BOBORÁS	61	67	128	66	64	130
BOIMORTO	41	37	78	37	37	74
BOIRO	435	558	993	463	677	1.140
BOLA, A	37	31	68	36	33	69
BOLO, O	27	18	45	26	18	44
BOQUEIXÓN	71	103	174	70	93	163
BÓVEDA	35	26	61	33	25	58
BRIÓN	191	206	397	176	212	388
BUEU	320	447	767	315	439	754
BURELA	163	337	500	170	337	507
CABANA DE BERGANTIÑOS	95	149	244	92	158	250
CABANAS	93	88	181	96	87	183
CALDAS DE REIS	288	412	700	290	408	698
CALVOS DE RANDÍN	14	9	23	14	9	23
CAMARIÑAS	121	242	363	123	231	354
CAMBADOS	465	553	1.018	454	524	978
CAMBRE	605	849	1.454	598	819	1.417
CAMPO LAMEIRO	68	68	136	72	68	140
CANGAS	834	1.194	2.028	851	1.202	2.053
CAÑIZA, A	197	178	375	196	184	380
CAPELA, A	26	20	46	29	21	50
CARBALLEDA DE AVIA	48	46	94	50	45	95
CARBALLEDA DE VALDEORRAS	28	41	69	29	39	68
CARBALLEDO	44	18	62	45	21	66

XUNTA DE GALICIA

CONCELLO	MES ACTUAL			MES ANTERIOR		
	HOME	MULLER	Total	HOME	MULLER	Total
CARBALLIÑO, O	351	500	851	361	493	854
CARBALLO	918	1.453	2.371	929	1.456	2.385
CARIÑO	90	107	197	100	102	202
CARNOTA	100	130	230	89	125	214
CARRAL	134	174	308	126	175	301
CARTELLE	68	57	125	72	58	130
CASTRELO DE MIÑO	30	27	57	31	25	56
CASTRELO DO VAL	27	29	56	29	32	61
CASTRO CALDELAS	24	25	49	25	22	47
CASTRO DE REI	87	72	159	81	76	157
CASTROVERDE	34	28	62	32	26	58
CATOIRA	108	158	266	106	167	273
CEDEIRA	165	214	379	152	198	350
CEE	227	343	570	198	325	523
CELANOVA	163	205	368	148	198	346
CENLLE	22	20	42	24	18	42
CERCEDA	74	97	171	67	95	162
CERDEDO	36	33	69	36	31	67
CERDIDO	26	24	50	29	20	49
CERVANTES	34	16	50	37	13	50
CERVO	84	126	210	81	116	197
CESURAS	57	41	98	56	41	97
CHANDREXA DE QUEIXA	16	9	25	14	9	23
CHANTADA	201	266	467	194	257	451
COIRÓS	36	44	80	35	41	76
COLES	97	72	169	98	67	165
CORCUBIÓN	46	59	105	46	53	99
CORGO, O	62	49	111	66	51	117
CORISTANCO	204	249	453	201	239	440
CORTEGADA	34	32	66	36	32	68

XUNTA DE GALICIA

CONCELLO	MES ACTUAL			MES ANTERIOR		
	HOME	MULLER	Total	HOME	MULLER	Total
CORUÑA, A	7.561	9.390	16.951	7.321	9.172	16.493
COSPEITO	63	71	134	65	66	131
COTOBADA	132	140	272	123	142	265
COVELO	84	67	151	84	69	153
CRECENTE	70	70	140	68	62	130
CUALEDRO	65	54	119	62	53	115
CULLEREDO	796	1.075	1.871	763	1.067	1.830
CUNTIS	153	163	316	148	152	300
CURTIS	77	121	198	76	115	191
DODRO	79	97	176	81	93	174
DOZÓN	14	12	26	15	12	27
DUMBRÍA	87	163	250	79	145	224
ENTRIMO	40	30	70	39	30	69
ESGOS	32	28	60	29	29	58
ESTRADA, A	478	689	1.167	476	647	1.123
FENE	364	393	757	359	377	736
FERROL	2.141	2.752	4.893	2.156	2.638	4.794
FISTERRA	125	226	351	128	222	350
FOLGOSO DO COUREL	25	20	45	31	19	50
FONSAGRADA, A	69	37	106	67	32	99
FORCAREI	79	58	137	84	51	135
FORNELOS DE MONTES	72	87	159	71	79	150
FOZ	205	290	495	219	293	512
FRADES	54	50	104	49	42	91
FRIOL	74	48	122	82	55	137
GOMESENDE	21	18	39	23	18	41
GONDOMAR	434	551	985	421	531	952
GROVE, O	400	518	918	382	534	916
GUARDA, A	273	313	586	278	324	602
GUDIÑA, A	28	47	75	31	49	80

XUNTA DE GALICIA

CONCELLO	MES ACTUAL			MES ANTERIOR		
	HOME	MULLER	Total	HOME	MULLER	Total
GUITIRIZ	97	97	194	110	108	218
GUNTÍN	39	35	74	38	36	74
ILLA DE AROUSA, A	100	180	280	101	160	261
INCIO, O	23	22	45	24	22	46
IRIXO, O	28	31	59	24	32	56
IRIXOA	31	23	54	28	20	48
LALÍN	411	727	1.138	409	693	1.102
LAMA, A	75	78	153	69	77	146
LÁNCARA	65	56	121	62	51	113
LARACHA, A	236	347	583	261	380	641
LAROUCO	10	6	16	9	6	15
LAXE	89	141	230	89	141	230
LAZA	24	20	44	26	20	46
LEIRO	45	48	93	39	45	84
LOBEIRA	16	11	27	12	10	22
LOBIOS	35	45	80	33	44	77
LOURENZÁ	31	55	86	35	51	86
LOUSAME	84	81	165	91	76	167
LUGO	2.400	3.378	5.778	2.456	3.287	5.743
MACEDA	70	76	146	75	74	149
MALPICA DE BERGANTIÑOS	101	182	283	102	182	284
MAÑÓN	30	32	62	29	30	59
MANZANEDA	25	13	38	23	12	35
MARÍN	675	924	1.599	659	905	1.564
MASIDE	111	117	228	101	119	220
MAZARICOS	92	80	172	89	82	171
MEAÑO	160	202	362	164	201	365
MEIRA	27	24	51	21	25	46
MEIS	151	180	331	145	166	311
MELIDE	172	228	400	167	240	407

XUNTA DE GALICIA

CONCELLO	MES ACTUAL			MES ANTERIOR		
	HOME	MULLER	Total	HOME	MULLER	Total
MELÓN	29	35	64	32	34	66
MERCA, A	44	44	88	40	36	76
MESÍA	44	51	95	43	57	100
MEZQUITA, A	25	18	43	26	16	42
MIÑO	164	182	346	159	178	337
MOAÑA	622	870	1.492	644	865	1.509
MOECHE	26	21	47	21	22	43
MONDARIZ	183	196	379	185	196	381
MONDARIZ-BALNEARIO	24	11	35	20	8	28
MONDOÑEDO	77	56	133	65	49	114
MONFERO	37	24	61	37	24	61
MONFORTE DE LEMOS	484	653	1.137	484	601	1.085
MONTEDERRAMO	15	12	27	15	14	29
MONTERREI	86	120	206	86	115	201
MONTERROSO	61	108	169	60	92	152
MORAÑA	113	171	284	112	170	282
MOS	408	539	947	401	532	933
MUGARDOS	165	198	363	154	190	344
MUÍÑOS	48	24	72	50	23	73
MURAS	8	5	13	7	4	11
MUROS	178	272	450	164	255	419
MUXÍA	97	180	277	94	182	276
NARÓN	963	1.529	2.492	964	1.485	2.449
NAVIA DE SUARNA	17	9	26	20	7	27
NEDA	139	159	298	147	153	300
NEGREIRA	172	223	395	176	217	393
NEGUEIRA DE MUÑIZ	22	8	30	20	8	28
NEVES, AS	173	185	358	175	191	366
NIGRÁN	458	567	1.025	454	552	1.006
NOGAIS, AS	18	14	32	16	13	29

XUNTA DE GALICIA

CONCELLO	MES ACTUAL			MES ANTERIOR		
	HOME	MULLER	Total	HOME	MULLER	Total
NOGUEIRA DE RAMUÍN	77	55	132	76	47	123
NOIA	320	450	770	287	445	732
OIA	90	116	206	94	118	212
OÍMBRA	67	60	127	62	58	120
OLEIROS	783	998	1.781	761	1.005	1.766
ORDES	230	506	736	208	460	668
OROSO	140	282	422	136	264	400
ORTIGUEIRA	159	171	330	155	163	318
OURENSE	2.995	4.302	7.297	3.005	4.260	7.265
OUROL	27	22	49	27	19	46
OUTEIRO DE REI	84	66	150	86	59	145
OUTES	139	146	285	129	146	275
OZA DOS RÍOS	64	60	124	73	64	137
PADERNE	48	48	96	40	52	92
PADERNE DE ALLARIZ	41	43	84	43	43	86
PADRENDA	71	73	144	70	67	137
PADRÓN	213	280	493	214	267	481
PALAS DE REI	71	78	149	75	72	147
PANTÓN	54	46	100	55	39	94
PARADA DE SIL	19	4	23	17	2	19
PARADELA	25	20	45	26	17	43
PÁRAMO, O	21	17	38	19	16	35
PASTORIZA, A	37	33	70	35	40	75
PAZOS DE BORBÉN	102	157	259	107	170	277
PEDRAFITA DO CEBREIRO	36	11	47	30	14	44
PEREIRO DE AGUIAR, O	118	148	266	124	152	276
PEROXA, A	35	42	77	33	43	76
PETÍN	31	35	66	33	37	70
PINO, O	78	130	208	74	115	189
PIÑOR	33	30	63	32	26	58

XUNTA DE GALICIA

CONCELLO	MES ACTUAL			MES ANTERIOR		
	HOME	MULLER	Total	HOME	MULLER	Total
POBRA DE TRIVES, A	46	58	104	43	56	99
POBRA DO BROLLÓN, A	41	34	75	38	36	74
POBRA DO CARAMIÑAL, A	203	285	488	207	279	486
POIO	444	581	1.025	439	573	1.012
POL	18	24	42	15	26	41
PONTE CALDELAS	210	266	476	211	272	483
PONTEAREAS	753	1.256	2.009	739	1.221	1.960
PONTECESO	113	164	277	115	163	278
PONTECESURES	85	144	229	92	144	236
PONTEDEUME	207	244	451	204	241	445
PONTEDEVA	8	13	21	9	13	22
PONTENOVA, A	34	30	64	34	33	67
PONTES DE GARCÍA RODRIGUEZ, AS	180	219	399	178	222	400
PONTEVEDRA	2.385	3.213	5.598	2.313	3.195	5.508
PORQUEIRA	16	15	31	17	13	30
PORRIÑO, O	624	888	1.512	611	906	1.517
PORTAS	85	111	196	79	112	191
PORTO DO SON	176	240	416	168	248	416
PORTOMARÍN	24	22	46	25	22	47
PUNXÍN	24	22	46	21	21	42
QUINTELA DE LEIRADO	22	24	46	23	25	48
QUIROGA	83	99	182	86	93	179
RÁBADE	44	47	91	45	48	93
RAIRIZ DE VEIGA	26	32	58	30	27	57
RAMIRÁS	46	50	96	44	49	93
REDONDELA	691	1.023	1.714	693	1.037	1.730
RIANXO	266	367	633	272	406	678
RIBADAVIA	143	194	337	142	181	323
RIBADEO	237	379	616	229	362	591

XUNTA DE GALICIA

CONCELLO	MES ACTUAL			MES ANTERIOR		
	HOME	MULLER	Total	HOME	MULLER	Total
RIBADUMIA	137	164	301	143	164	307
RIBAS DE SIL	29	29	58	28	28	56
RIBEIRA	518	900	1.418	511	913	1.424
RIBEIRA DE PIQUÍN	16	6	22	15	4	19
RIÓS	40	49	89	38	46	84
RIOTORTO	14	13	27	17	13	30
RODEIRO	41	28	69	37	23	60
ROIS	84	120	204	77	121	198
ROSAL, O	182	221	403	189	232	421
RÚA, A	95	128	223	98	130	228
RUBIÁ	28	27	55	29	20	49
SADA	444	505	949	418	522	940
SALCEDA DE CASELAS	180	345	525	202	338	540
SALVATERRA DE MIÑO	279	450	729	275	435	710
SAMOS	28	9	37	27	9	36
SAN AMARO	32	42	74	32	37	69
SAN CIBRAO DAS VIÑAS	90	164	254	95	161	256
SAN CRISTOVO DE CEA	44	31	75	46	33	79
SAN SADURNIÑO	61	87	148	62	77	139
SAN XOÁN DE RÍO	13	4	17	13	5	18
SANDIÁS	27	34	61	22	37	59
SANTA COMBA	187	281	468	183	273	456
SANTIAGO DE COMPOSTELA	2.488	3.122	5.610	2.394	2.977	5.371
SANTISO	40	40	80	38	36	74
SANXENXO	544	597	1.141	498	563	1.061
SARREAUS	27	20	47	30	18	48
SARRIA	322	492	814	319	471	790
SAVIÑAÑO, O	78	74	152	78	78	156
SILLEDA	169	226	395	163	217	380
SOBER	47	64	111	47	63	110

XUNTA DE GALICIA

CONCELLO	MES ACTUAL			MES ANTERIOR		
	HOME	MULLER	Total	HOME	MULLER	Total
SOBRADO	30	24	54	30	31	61
SOMOZAS, AS	25	43	68	22	38	60
SOUTOMAIOR	249	366	615	239	358	597
TABOADA	58	52	110	53	42	95
TABOADELA	33	31	64	37	32	69
TEIXEIRA, A	9	5	14	7	4	11
TEO	403	517	920	392	491	883
TOÉN	56	47	103	54	53	107
TOMIÑO	353	495	848	360	499	859
TOQUES	26	26	52	23	25	48
TORDOIA	55	60	115	51	58	109
TOURO	84	87	171	76	81	157
TRABADA	27	17	44	25	17	42
TRASMIRAS	39	28	67	43	28	71
TRAZO	59	55	114	56	55	111
TRIACASTELA	14	17	31	15	17	32
TUI	434	626	1.060	434	626	1.060
VAL DO DUBRA	88	66	154	80	71	151
VALADOURO, O	29	44	73	31	43	74
VALDOVIÑO	163	203	366	152	195	347
VALGA	140	211	351	137	229	366
VEDRA	87	99	186	84	98	182
VEIGA, A	13	19	32	13	18	31
VEREA	22	25	47	20	25	45
VERÍN	483	752	1.235	482	720	1.202
VIANA DO BOLO	84	48	132	81	53	134
VICEDO, O	25	52	77	28	45	73
VIGO	9.139	12.343	21.482	9.184	12.090	21.274
VILA DE CRUCES	108	127	235	95	120	215
VILABOA	184	195	379	177	198	375

XUNTA DE GALICIA

CONCELLO	MES ACTUAL			MES ANTERIOR		
	HOME	MULLER	Total	HOME	MULLER	Total
VILAGARCÍA DE AROUSA	1.390	1.869	3.259	1.374	1.849	3.223
VILALBA	349	385	734	355	370	725
VILAMARÍN	35	22	57	34	22	56
VILAMARTÍN DE VALDEORRAS	35	39	74	39	38	77
VILANOVA DE AROUSA	343	390	733	347	390	737
VILAR DE BARRIO	27	29	56	31	28	59
VILAR DE SANTOS	15	22	37	14	25	39
VILARDEVÓS	71	59	130	69	56	125
VILARIÑO DE CONSO	15	5	20	15	4	19
VILARMAIOR	23	27	50	27	23	50
VILASANTAR	21	24	45	23	23	46
VIMIANZO	154	239	393	152	234	386
VIVEIRO	371	588	959	370	571	941
XERMADE	25	31	56	28	35	63
XINZO DE LIMIA	295	418	713	295	415	710
XOVE	51	84	135	52	83	135
XUNQUEIRA DE AMBÍA	23	28	51	22	26	48
XUNQUEIRA DE ESPADANEDO	18	22	40	21	19	40
ZAS	106	114	220	103	109	212

ANEXO

1. DEFINICIÓNS E CLASIFICACIÓNS

PARO REXISTRADO

O paro rexistrado é o total da demanda de emprego en alta rexistrada polo Servizo Público de Emprego existente o último día de cada mes, excluindo a correspondente a situacións laborais descritas na Orde ministerial do 11 de marzo de 1985, pola que se establecen criterios estatísticos para a medición do paro rexistrado.

Paro rexistrado=demandantes de emprego parados

Segundo esta orde, exclúense do concepto de paro rexistrado, por exemplo, os demandantes de pluriemprego, mellora de emprego, que participan en traballos de colaboración social, que solicitan emprego conxuntural, estudantes, etc.

CONTRATACIÓN

A información contida no apartado de contratación foi elaborada a partir da base de datos de contratos do Servizo Público de Emprego de Galicia. Esta base de datos corresponde a un rexistro primario dos contratos laborais establecidos no ámbito da Comunidade Autónoma Galega, e, debido ó seu carácter obrigatorio, salvo erros de introdución, constitúe un fiel reflexo das cifras de contratos.

ACTIVIDADE ECONÓMICA

En diversas partes dos informes recóllese información segundo a actividade económica. A nomenclatura base empregada nesta segmentación é a Clasificación Nacional de Actividades Económicas - CNAE93 e a Clasificación Nacional de Actividades Económicas - CNAE09 . A Clasificación Nacional de Actividades Económicas empregada ata o 31 de decembro do 2008 é a correspondente á CNAE-93 e a partir de xaneiro do 2009 emprégase a CNAE-2009, segundo establece o Real Decreto 475/2007 do 13 de abril polo que se aproba a Clasificación Nacional de Actividades Económicas 2009.

Na seguinte táboa podemos contemplar as equivalencias entre os códigos da CNAE a dous díxitos e os sectores de actividade tanto na clasificación de 1993 como na clasificación de 2009.

<p>CNAE 93</p> <p>CNAE Descricion CNAE</p> <p>Sector: PRIMARIO</p> <p>01 agricultura, gandería, caza e actividades dos servizos relacionados con elas 02 silvicultura, explotación forestal e actividades dos servizos relacionados con elas 05 pesca, acuicultura e actividades dos servizos relacionados con elas</p> <p>Sector: SECUNDARIO</p> <p>10 extracción e aglomeración de antracita, hulla, lignito e turba 11 extracción de crus de petróleo e gas natural 12 extracción de minerais de uranio e torio 13 extracción de minerais metálicos 14 extracción de minerais non metálicos nin enerxéticos 15 industria de produtos alimenticios e bebidas 16 industria do tabaco 17 industria téxtil 18 industria da confección e da peletería 19 preparación, curtido e acabado do coiro; fabricación de artigos de marroquinería e viaxe 20 industria de madeira e da cortiza, agás mobles; cestería e espartería 21 industria do papel 22 edición, artes gráficas e reprodución de soportes gravados 23 coquerías, refinado de petróleo e tratamento de combustibles nucleares 24 industria química 25 fabricación de produtos de caucho e materias plásticas 26 fabricación doutros produtos minerais non metálicos 27 metalurxia 28 fabricación de produtos metálicos, agás maquinaria e equipo 29 industria da construción de maquinaria e equipo mecánico 30 fabricación de máquinas de oficina e equipos informáticos 31 fabricación de maquinaria e material eléctrico 32 fabricación de material electrónico; fabricación de equipo e aparellos de radio 33 fabricación de equipos e instrumentos medico-cirúrxicos, de precisión, óptica e relojería 34 fabricación de vehículos de motor, remolques e semirremolques 35 fabricación doutro material de transporte 36 fabricación de mobles; outras industrias manufactureiras 37 reciclaxe 40 produción e distribución de enerxía eléctrica, gas vapor e auga quente 41 captación, depuración e distribución de auga</p>

<p>CNAE 93 (cont.)</p> <p>CNAE Descricion CNAE</p> <p>Sector: CONSTRUCCIÓN</p> <p>45 construción</p> <p>Sector: SERVICIOS</p> <p>50 venda, mantemento e reparación de vehículos de motor, motocicletas e ciclomotores 51 comercio por xunto e intermediarios do comercio, agás de vehículos de motor e motocicletas 52 comercio polo miúdo, agás comercio de vehículos de motor, motocicletas e ciclomotores 55 hostalaría 60 transporte terrestre; transporte por tubos 61 transporte marítimo, de cabotaxe e por vías de navegación interiores 62 transporte aéreo e espacial 63 actividades anexas aos transportes: actividades de axencias de viaxes 64 correos e telecomunicacións 65 intermediación financeira, agás seguros e plans de pensións 66 seguros e plans de pensións, agás seguridade social obrigatoria 67 actividades auxiliares da intermediación financeira 70 actividades inmobiliarias 71 aluguer de maquinaria e equipo sen operario, de efectos persoais e utensilios domésticos 72 actividades informáticas 73 investigación e desenvolvemento 74 outras actividades empresariais 75 administración pública, defensa e seguridade social obrigatoria 80 educación 85 actividades sanitarias e veterinarias, servizos sociais 88 minería (prestación) 90 actividades de saneamento público 91 actividades asociativas 92 actividades recreativas, culturais e deportivas 93 actividades diversas de servizos persoais 95 fogares que empregan persoal doméstico 99 organismos extraterritoriais</p>
--

CNAE 2009
CNAE Descrición CNAE
Sector: PRIMARIO
01 Agricultura, gandaría, caza e servizos relacionados con elas
02 Silvicultura e explotación forestal
03 Pesca e acuicultura
Sector: SECUNDARIO
05 Extracción de antracita, hulla e lignito
06 Extracción de cru de petróleo e gas natural
07 Extracción de minerais metálicos
08 Outras industrias extractivas
09 Actividades de apoio ás industrias extractivas
10 Industria da alimentación
11 Fabricación de bebidas
12 Industria do tabaco
13 Industria téxtil
14 Confección de roupa de vestir
15 Industria do coiro e do calzado
16 Industria da madeira e da cortiza, salvo mobles; cestería e espartaría
17 Industria do papel
18 Artes gráficas e reprodución de soportes gravados
19 Coquerías e refinación de petróleo
20 Industria química
21 Fabricación de produtos farmacéuticos
22 Fabricación de produtos de caucho e plásticos
23 Fabricación doutros produtos minerais non metálicos
24 Metalurxia; fabricación de produtos de ferro, aceiro e ferroalixes
25 Fabricación de produtos metálicos, salvo maquinaria e equipamento
26 Fabricación de produtos informáticos, electrónicos e ópticos
27 Fabricación de material e equipamento eléctrico
28 Fabricación de maquinaria e equipamento n.c.n
29 Fabricación de vehículos e motor, remolques e semirremolques
30 Fabricación doutro material de transporte
31 Fabricación de mobles
32 Outras industrias manufactureiras
33 Reparación e instalación de maquinaria e equipamento
35 Fornecemento de enerxía eléctrica, gas, vapor e aire acondicionado
36 Captación, depuración e distribución de auga
37 Recolla e tratamento de augas residuais
38 Recolla, tratamento e eliminación de residuos; valorización
39 Actividades de descontaminación e outros servizos de xestión de residuos
Sector: CONSTRUCCIÓN
41 Construción de edificios
42 Enxeñaría civil
43 Actividades de construción especializada

CNAE 2009 (cont.)
CNAE Descrición CNAE
Sector: SERVICIOS
45 Venta e reparación de vehículos de motor e motocicletas
46 Comercio por xunto e intermediarios do comercio, salvo de vehículos de motor e motocicletas
47 Comercio ao retalho, salvo de vehículos de motor e motocicletas
49 Transporte terrestre e por tubaxe
50 Transporte marítimo e por vías navegables interiores
51 Transporte aéreo
52 Almacenamento e actividades anexas ao transporte
53 Actividades postais e de correos
55 Servizos de aloxamento
56 Servizos de comidas e bebidas
58 Edición
59 Actividades cinematográficas, de vídeo e de programas de televisión, gravación de son e edición musical
60 Actividades de programación e emisión de radio e televisión
61 Telecomunicacións
62 Programación, consultaría e outras actividades relacionadas coa informática
63 Servizos de información
64 Servizos financeiros, salvo seguros e fondos de pensións
65 Seguros, reaseguros e fondos de pensións, salvo Seguridade Social obrigatoria
66 Actividades auxiliares dos servizos financeiros e aos seguros
68 Actividades inmobiliarias
69 Actividades xurídicas e de contabilidade
70 Actividades das sedes centrais; actividades de consultoría de xestión empresarial
71 Servizos técnicos de arquitectura e enerxía, ensaios e análises técnicas
72 Investigación e desenvolvemento
73 Publicidade e estudos de mercado
74 Outras actividades profesionais, científicas técnicas
75 Actividades veterinarias
77 Actividades de aluguer
78 Actividades relacionadas co emprego
79 Actividades de axencias de viaxes, operadores turísticos, servizos de reservas e actividades relacionadas con estes
80 Actividades de seguraza e investigación
81 Servizos a edificios e actividades de xardinaría
82 Actividades administrativas de oficina e outras actividades auxiliares das empresas
84 Administración pública e defensa; Seguridade Social obrigatoria
85 Educación
86 Actividades sanitarias
87 Asistencia en establecementos residenciais
88 Actividades de servizos sociais sen aloxamento
90 Actividades de creación, artísticas e espectáculos
91 Actividades de bibliotecas, arquivos, museos e outras actividades culturais
92 Actividades de xogos de azar e apostas
93 Actividades deportivas, recreativas e de entretemento
94 Actividades asociativas
95 Reparación de ordenadores, efectos persoais e artigos de uso doméstico
96 Outros servizos persoais
97 Actividades dos fogares como empregadores de persoal doméstico
98 Actividades dos fogares como produtores de bens e servizos para uso propio
99 Actividades de organizacións e organismos extraterritoriais

CNO (GRANDES GRUPOS OCUPACIONAIS)

A Clasificación Nacional de Ocupacións (CNO-94) elaborada polo Instituto Nacional de Estadística (RD 917/1994 de 6 de Maio), está estruturada sobre un criterio de clasificación por cualificación profesional e subsidiariamente sobre a relación da ocupación co sector de actividade. Esta clasificación está dividida en grandes grupos, subgrupos principais, subgrupos, grupos primarios e ocupacións.

Os grandes grupos de ocupacións son os seguintes:

- 1 Dirección das empresas e das Administracións Públicas
- 2 Técnicos e profesionais, científicos e intelectuais
- 3 Técnicos e profesionais de apoio
- 4 Empregados de tipo administrativo
- 5 Traballadores dos servizos de restauración, persoais, protección e vendedores de comercio
- 6 Traballadores cualificados da industria e pesca
- 7 Artesáns e traballadores cualificados en industria manufactureira, construción e minería, excepto operadores de instalacións e maquinaria.
- 8 Operadores de instalacións e maquinaria e montadores
- 9 Traballadores non cualificados
- 0 Forzas armadas

MOBILIDADE NA CONTRATACIÓN

Para este informe inclúese o concepto de contratado que reflicte o dato de persoas contratadas independentemente do número de contratos que poida ter.

Tendo en conta esta definición o gráfico sobre movementos contractuais recollen a proporción de persoas non residentes contratadas en Galicia sobre o total de contratados na comunidade autónoma, os contratados que entran, así como a porcentaxe de persoas residentes contratadas fora de Galicia sobre o total de contratados na comunidade autónoma, son os contratados que saen.

2. EVOLUCIÓN E VARIACIÓNS PORCENTUAIS

Ao longo dos informes empréganse indicadores relativos á evolución mensual e anual respecto ao mes de referencia. Para unha mellor comprensión de ambos, amósase a fórmula de cálculo:

Variación mensual = $\frac{\text{Valor mes actual} - \text{Valor mes anterior}}{\text{Valor mes anterior}} \times 100$

Variación interanual = $\frac{\text{Valor mes actual} - \text{Valor mesmo mes ano anterior}}{\text{Valor mesmo mes ano anterior}} \times 100$

Evolución mensual e anual

Os gráficos que aparecen no documento en base a evolucións están baseados en datos absolutos