

Índice:

1) Situación do paro rexistrado en Galicia por xénero, idades, sectores económicos, tipoloxía de contratación e grandes grupos ocupacionais (Táboa comparativa do mes en curso co mes anterior, e co mesmo mes do ano pasado )

Gráficos ( cruces de variables )

- Xénero- idade
- Xénero- sectores económicos
- Idade- tempo de busca de emprego
- Nivel de formación- tempo de busca de emprego

2) Evolución mensual do paro rexistrado ( últimos 4 anos )

Gráficos ( evolutivos ):

- Evolución do paro rexistrado ( variación absoluta )
- Evolución da variación mensual ( % )

3) Evolución mensual do paro rexistrado por xénero ( últimos 4 anos )

Gráficos ( evolutivos ):

- Evolución da variación ( % ) do paro rexistrado por xénero (nos últimos doce meses)

4) Evolución mensual do paro rexistrado por grupos de idade ( últimos 4 anos )

Gráficos ( evolutivos ):

- Evolución da variación ( % ) do paro rexistrado por grupos de idade ( nos últimos doce meses )

5) Evolución mensual do paro rexistrado por sectores económicos ( últimos 4 anos )

Gráficos ( evolutivos ):

- Evolución da variación ( % ) do paro rexistrado por sectores económicos ( nos últimos doce meses )

6) Evolución mensual do paro rexistrado por niveis académicos ( últimos 4 anos )

Gráficos ( evolutivos ):

- Evolución da variación ( % ) do paro rexistrado por niveis académicos (nos últimos doce meses)

7) Evolución mensual do paro rexistrado por tempo de busca de emprego ( últimos 4 anos )

Gráficos ( evolutivos ):

- Evolución da variación ( % ) do paro rexistrado por tempo de busca de emprego (nos últimos doce meses)

8) Situación do paro rexistrado nas catro provincias galegas ( Táboa comparativa do mes en curso co mes anterior, e co mesmo mes do ano pasado )

Gráficos:

- % Demandantes parados por provincias
- Evolución nos últimos 12 meses por provincias
- Comparativa da distribución por xénero nas provincias
- Comparativa da distribución por grupos de idade nas provincias
- Evolución do sector da construción nas provincias nos últimos doce meses
- Evolución do sector da servizos nas provincias nos últimos doce meses
- Evolución do sector da industria nas provincias nos últimos doce meses
- Evolución do sector da agricultura nas provincias nos últimos doce meses

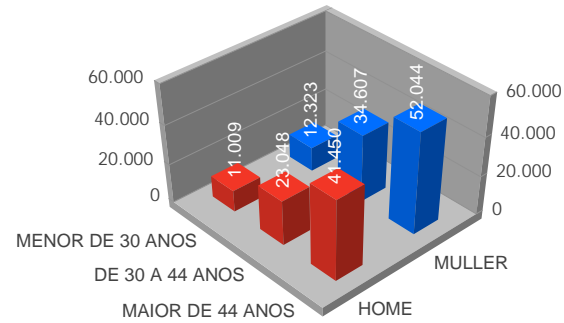
9) Situación do paro rexistrado nas comarcas e concellos. ( Táboa comparativa do mes en curso co mes anterior, e co mesmo mes do ano pasado )

PARO REXISTRADO EN GALICIA

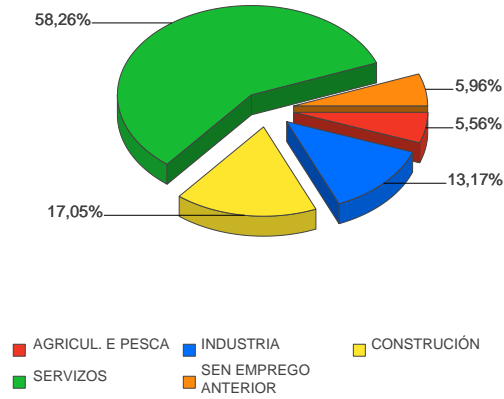
	Mes Actual	Variación Mes Anterior	% Variación Mes Anterior	Variación Mes Ano Anterior	% Variación Mes Ano Anterior
MARZO 2020	174.481	8.252	4,96%	3.640	2,13%

XÉNERO	Mes Ant.	Mes Ano Ant.	Mes Actual	Var Mes Ant.	% Var Mes Ant.	Var Mes Ano Ant.	% Var Mes Ano Ant.
HOME	71.438	72.298	75.507	4.069	5,70%	3.209	4,44%
MULLER	94.791	98.543	98.974	4.183	4,41%	431	0,44%
IDADE	Mes Ant.	Mes Ano Ant.	Mes Actual	Var Mes Ant.	% Var Mes Ant.	Var Mes Ano Ant.	% Var Mes Ano Ant.
MENOR DE 30 ANOS	21.280	22.474	23.332	2.052	9,64%	858	3,82%
DE 30 A 44 ANOS	53.729	57.283	57.655	3.926	7,31%	372	0,65%
MAIOR DE 44 ANOS	91.220	91.084	93.494	2.274	2,49%	2.410	2,65%
SECTORES	Mes Ant.	Mes Ano Ant.	Mes Actual	Var Mes Ant.	% Var Mes Ant.	Var Mes Ano Ant.	% Var Mes Ano Ant.
AGRICUL. E PESCA	6.029	6.170	5.950	-79	-1,31%	-220	-3,57%
INDUSTRIA	18.297	19.024	19.045	748	4,09%	21	0,11%
CONSTRUCCIÓN	13.613	13.987	14.443	830	6,10%	456	3,26%
SERVIZOS	114.987	117.193	121.606	6.619	5,76%	4.413	3,77%
SEN EMPREGO ANTERIOR	13.303	14.467	13.437	134	1,01%	-1.030	-7,12%
NIVEL DE FORMACION	Mes Ant.	Mes Ano Ant.	Mes Actual	Var Mes Ant.	% Var Mes Ant.	Var Mes Ano Ant.	% Var Mes Ano Ant.
ATA CERTIFICADO DE ESCOLARIDADE	67.907	70.544	70.831	2.924	4,31%	287	0,41%
TITULACIÓN ENSINANZA OBRIGATORIA	40.320	41.666	42.647	2.327	5,77%	981	2,35%
FORMACIÓN PROFESIONAL	25.493	26.013	26.999	1.506	5,91%	986	3,79%
B.U.P / BACHARELATO SUPERIOR / C.O.U	14.391	14.494	15.091	700	4,86%	597	4,12%
TITULADOS UNIVERSITARIOS	18.015	18.019	18.808	793	4,40%	789	4,38%
OUTRAS TITULACIÓNS	103	105	104	1	0,97%	-1	-0,95%
TEMPO BUSCA DE EMPREGO	Mes Ant.	Mes Ano Ant.	Mes Actual	Var Mes Ant.	% Var Mes Ant.	Var Mes Ano Ant.	% Var Mes Ano Ant.
MENOS DE 6 MESES	73.995	72.758	76.012	2.017	2,73%	3.254	4,47%
DE 6 A 12 MESES	21.343	24.263	26.413	5.070	23,75%	2.150	8,86%
DE 12 A 24 MESES	23.359	22.288	24.127	768	3,29%	1.839	8,25%
MAIS DE 24 MESES	47.532	51.532	47.929	397	0,84%	-3.603	-6,99%

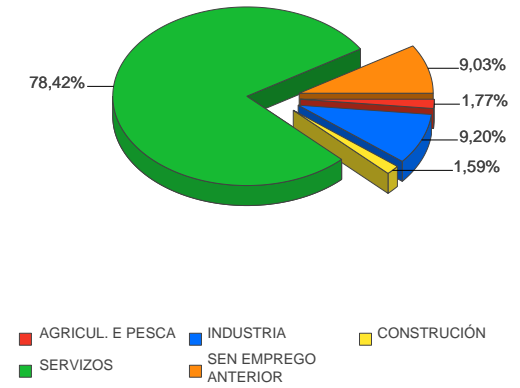
Paro rexistrado en Galicia por xénero e idade



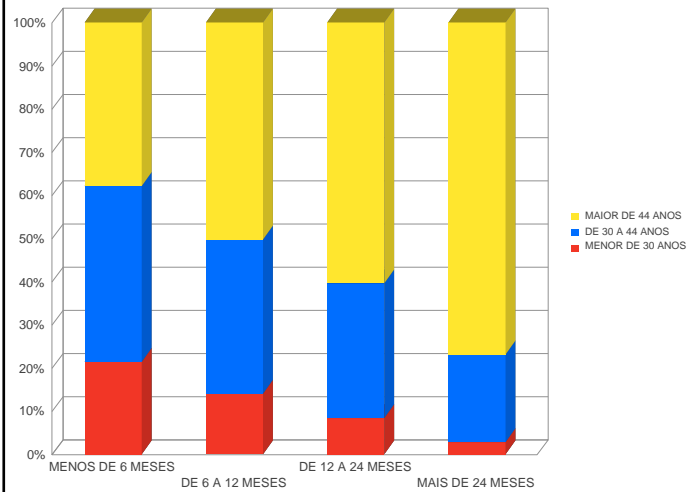
Paro por sectores de actividade. homes



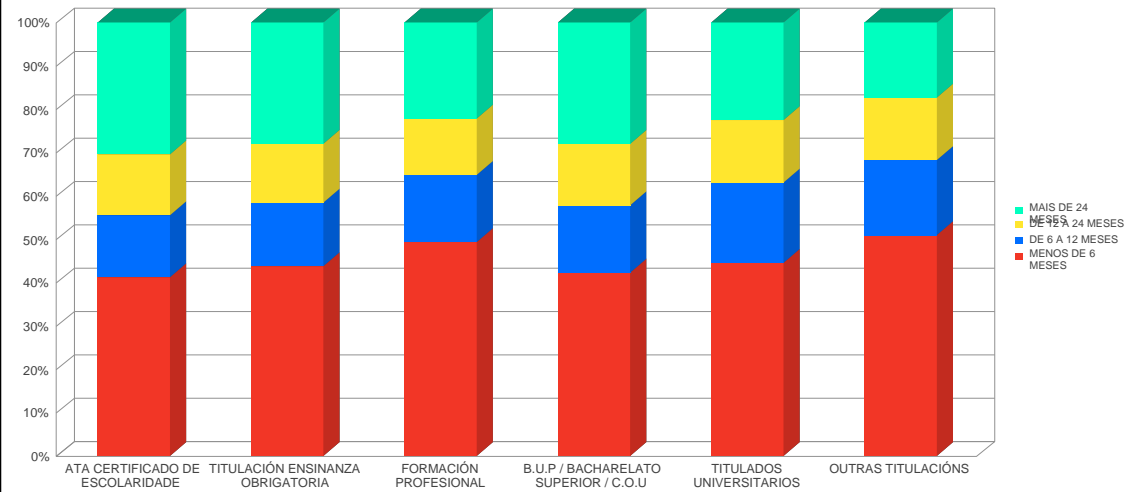
Paro por sectores de actividade. mulleres



Paro rexistrado por idade e tempo de búsqueda

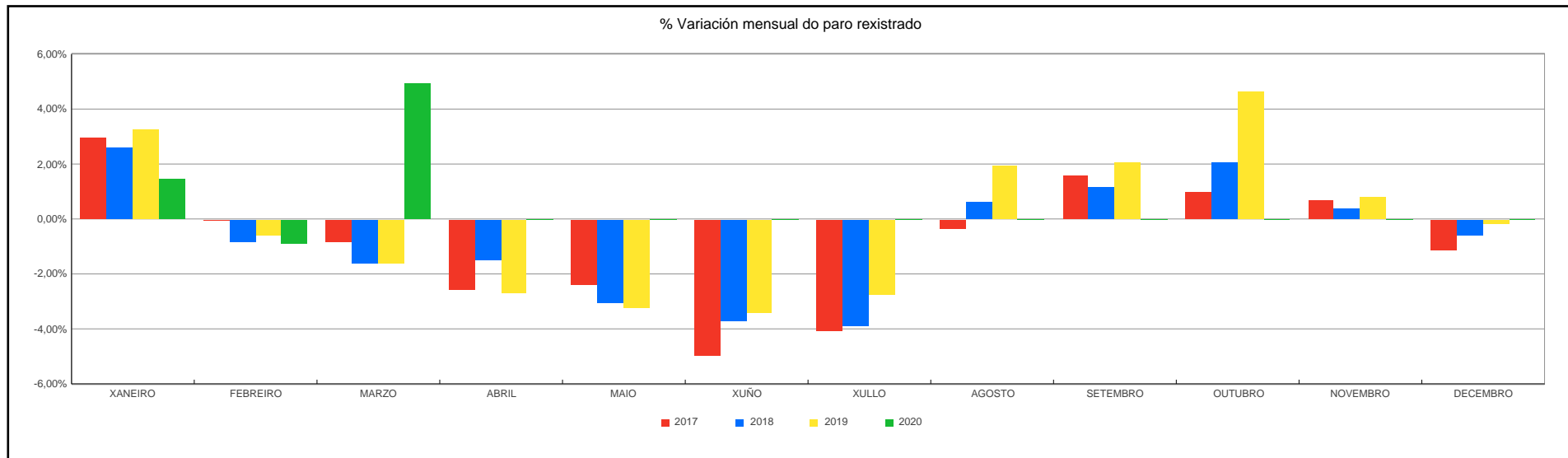
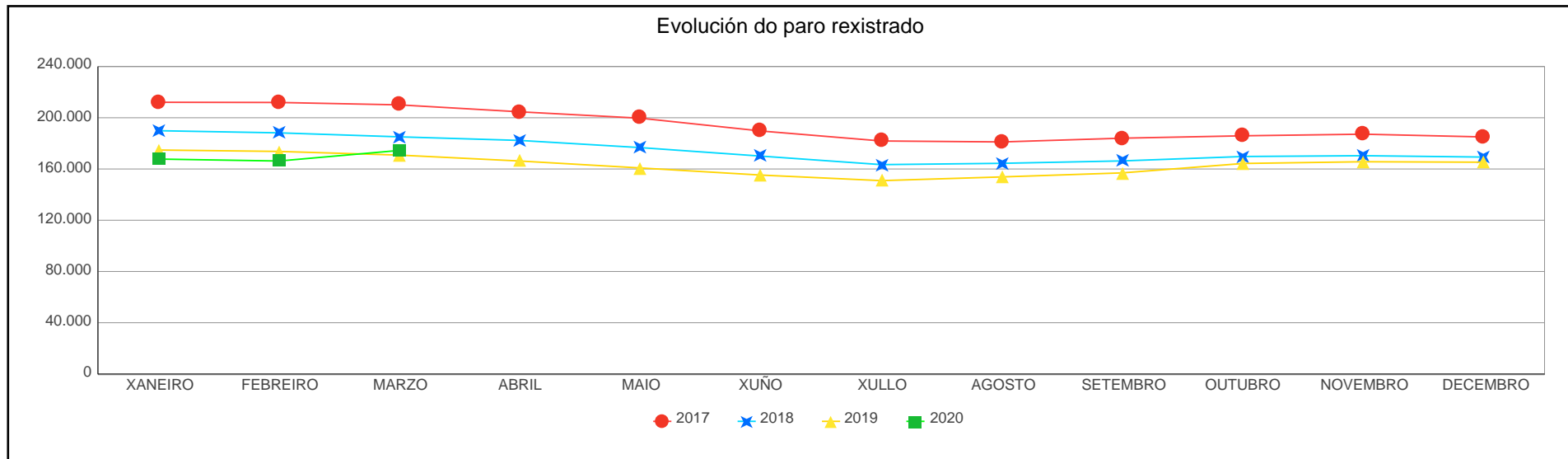


Paro rexistrado por nivel formativo e tempo búsqueda



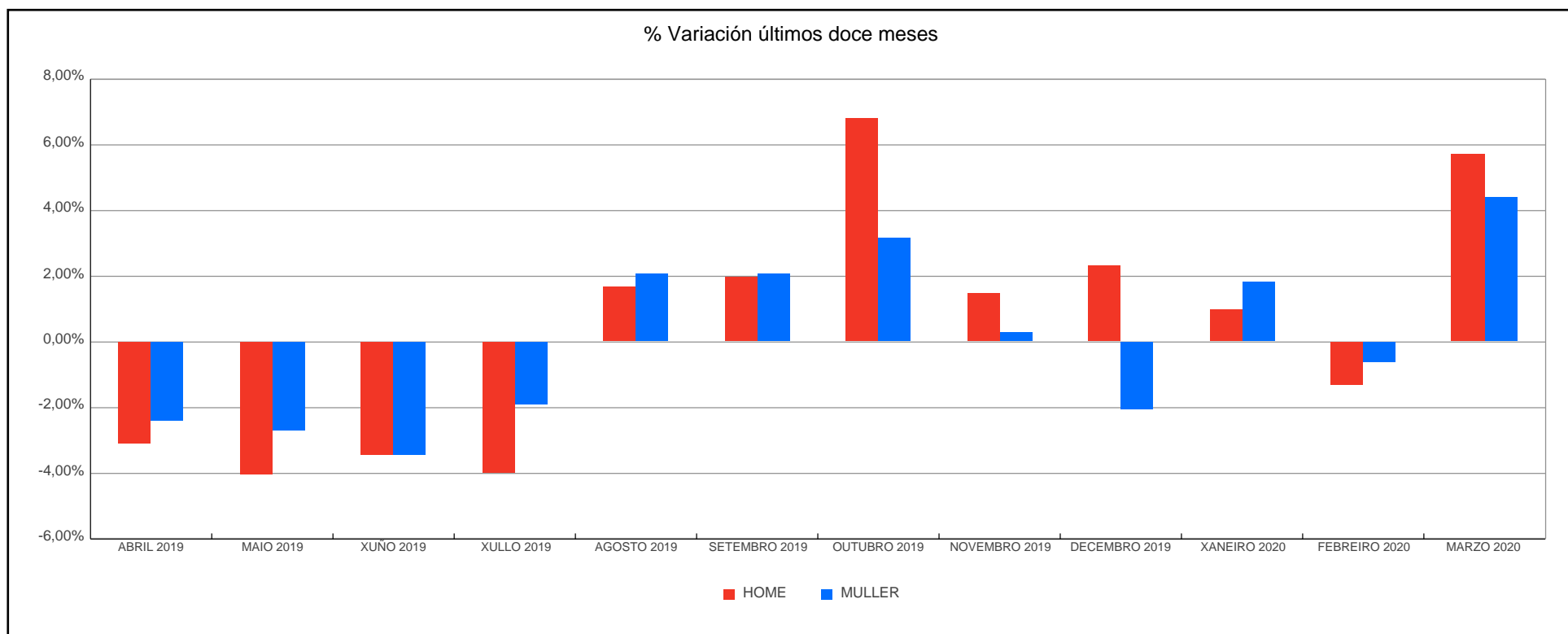
## EVOLUCIÓN MENSUAL DO PARO REXISTRADO

MESES	2017			2018			2019			2020		
	Paro Rexistrado	% Var Mes Anterior	% Var Mes Ano Anterior	Paro Rexistrado	% Var Mes Anterior	% Var Mes Ano Anterior	Paro Rexistrado	% Var Mes Anterior	% Var Mes Ano Anterior	Paro Rexistrado	% Var Mes Anterior	% Var Mes Ano Anterior
XANEIRO	212.078	2,99%	-10,31%	189.886	2,63%	-10,46%	174.800	3,25%	-7,94%	167.755	1,48%	-4,03%
FEBREIRO	211.924	-0,07%	-9,92%	188.207	-0,88%	-11,19%	173.709	-0,62%	-7,70%	166.229	-0,91%	-4,31%
MARZO	210.056	-0,88%	-9,38%	185.103	-1,65%	-11,88%	170.841	-1,65%	-7,70%	174.481	4,96%	2,13%
ABRIL	204.629	-2,58%	-10,31%	182.291	-1,52%	-10,92%	166.226	-2,70%	-8,81%			
MAIO	199.638	-2,44%	-9,45%	176.696	-3,07%	-11,49%	160.805	-3,26%	-8,99%			
XUÑO	189.665	-5,00%	-8,52%	170.065	-3,75%	-10,33%	155.249	-3,46%	-8,71%			
XULLO	181.871	-4,11%	-6,95%	163.412	-3,91%	-10,15%	150.921	-2,79%	-7,64%			
AGOSTO	181.125	-0,41%	-6,17%	164.424	0,62%	-9,22%	153.820	1,92%	-6,45%			
SETEMBRO	184.057	1,62%	-5,29%	166.320	1,15%	-9,64%	156.984	2,06%	-5,61%			
OUTUBRO	185.903	1,00%	-6,55%	169.744	2,06%	-8,69%	164.307	4,66%	-3,20%			
NOVEMBRO	187.175	0,68%	-8,05%	170.369	0,37%	-8,98%	165.659	0,82%	-2,76%			
DECEMBRO	185.013	-1,16%	-10,15%	169.295	-0,63%	-8,50%	165.308	-0,21%	-2,36%			



PARO REXISTRADO POR XÉNERO

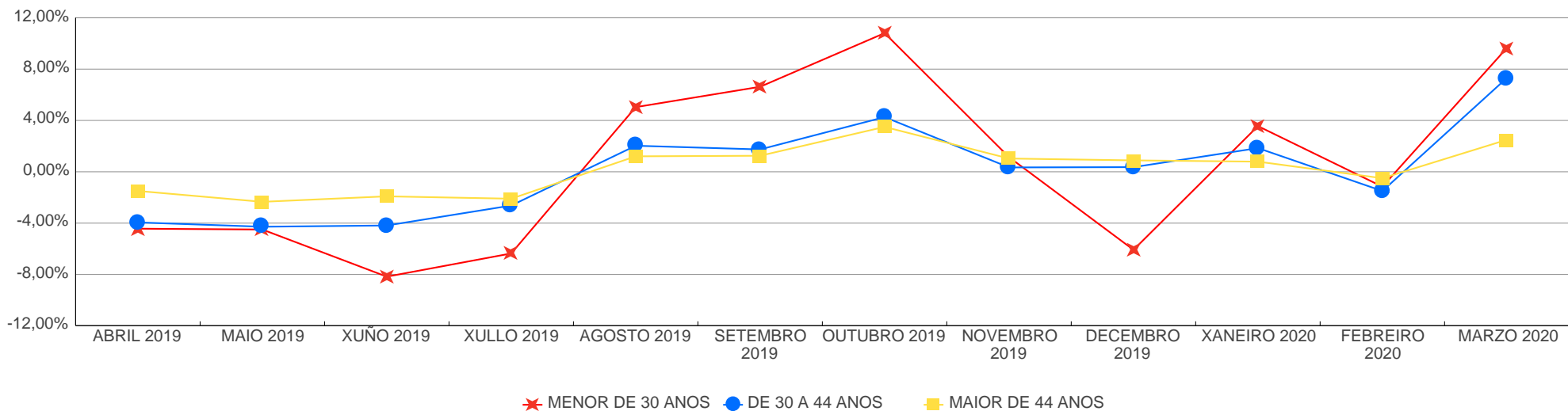
ANOS	XÉNERO	XANEIRO	FEBREIRO	MARZO	ABRIL	MAIO	XUÑO	XULLO	AGOSTO	SETEMBRO	OUTUBRO	NOVEMBRO	DECEMBRO	Promedio
2017	HOME	96.637	96.196	94.050	90.807	88.000	82.940	78.423	77.524	78.343	79.574	80.569	81.498	85.380
	MULLER	115.441	115.728	116.006	113.822	111.638	106.725	103.448	103.601	105.714	106.329	106.606	103.515	109.048
2018	HOME	83.191	82.033	80.552	78.073	75.079	71.805	68.078	68.245	68.684	71.014	72.301	73.383	74.370
	MULLER	106.695	106.174	104.551	104.218	101.617	98.260	95.334	96.179	97.636	98.730	98.068	95.912	100.281
2019	HOME	75.186	74.453	72.298	70.068	67.233	64.898	62.290	63.337	64.594	68.987	70.031	71.666	68.753
	MULLER	99.614	99.256	98.543	96.158	93.572	90.351	88.631	90.483	92.390	95.320	95.628	93.642	94.466
2020	HOME	72.387	71.438	75.507										73.111
	MULLER	95.368	94.791	98.974										96.378



## PARO REXISTRADO POR GRUPOS IDADE

ANOS	IDADE	XANEIRO	FEBREIRO	MARZO	ABRIL	MAIO	XUÑO	XULLO	AGOSTO	SETEMBR O	OUTUBRO	NOVEMBR O	DECEMBR O	Promedio
2017	MENOR DE 30 ANOS	27.188	27.678	27.894	26.840	26.248	23.810	22.427	22.714	24.057	25.124	25.617	23.516	25.259
	DE 30 A 44 ANOS	76.956	76.622	75.515	73.062	70.422	66.048	62.742	62.415	63.397	63.877	64.279	63.989	68.277
	MAIOR DE 44 ANOS	107.934	107.624	106.647	104.727	102.968	99.807	96.702	95.996	96.603	96.902	97.279	97.508	100.891
2018	MENOR DE 30 ANOS	24.253	24.374	23.953	23.738	22.548	20.871	19.696	20.339	21.393	22.613	22.566	21.155	22.292
	DE 30 A 44 ANOS	66.213	65.342	63.892	62.437	60.254	57.507	55.010	55.604	56.109	57.174	57.473	57.381	59.533
	MAIOR DE 44 ANOS	99.420	98.491	97.258	96.116	93.894	91.687	88.706	88.481	88.818	89.957	90.330	90.759	92.826
2019	MENOR DE 30 ANOS	22.460	22.858	22.474	21.478	20.512	18.836	17.638	18.526	19.753	21.887	22.136	20.790	20.779
	DE 30 A 44 ANOS	59.589	58.806	57.283	55.023	52.668	50.464	49.137	50.135	51.008	53.182	53.363	53.556	53.685
	MAIOR DE 44 ANOS	92.751	92.045	91.084	89.725	87.625	85.949	84.146	85.159	86.223	89.238	90.160	90.962	88.756
2020	MENOR DE 30 ANOS	21.530	21.280	23.332										22.047
	DE 30 A 44 ANOS	54.545	53.729	57.655										55.310
	MAIOR DE 44 ANOS	91.680	91.220	93.494										92.131

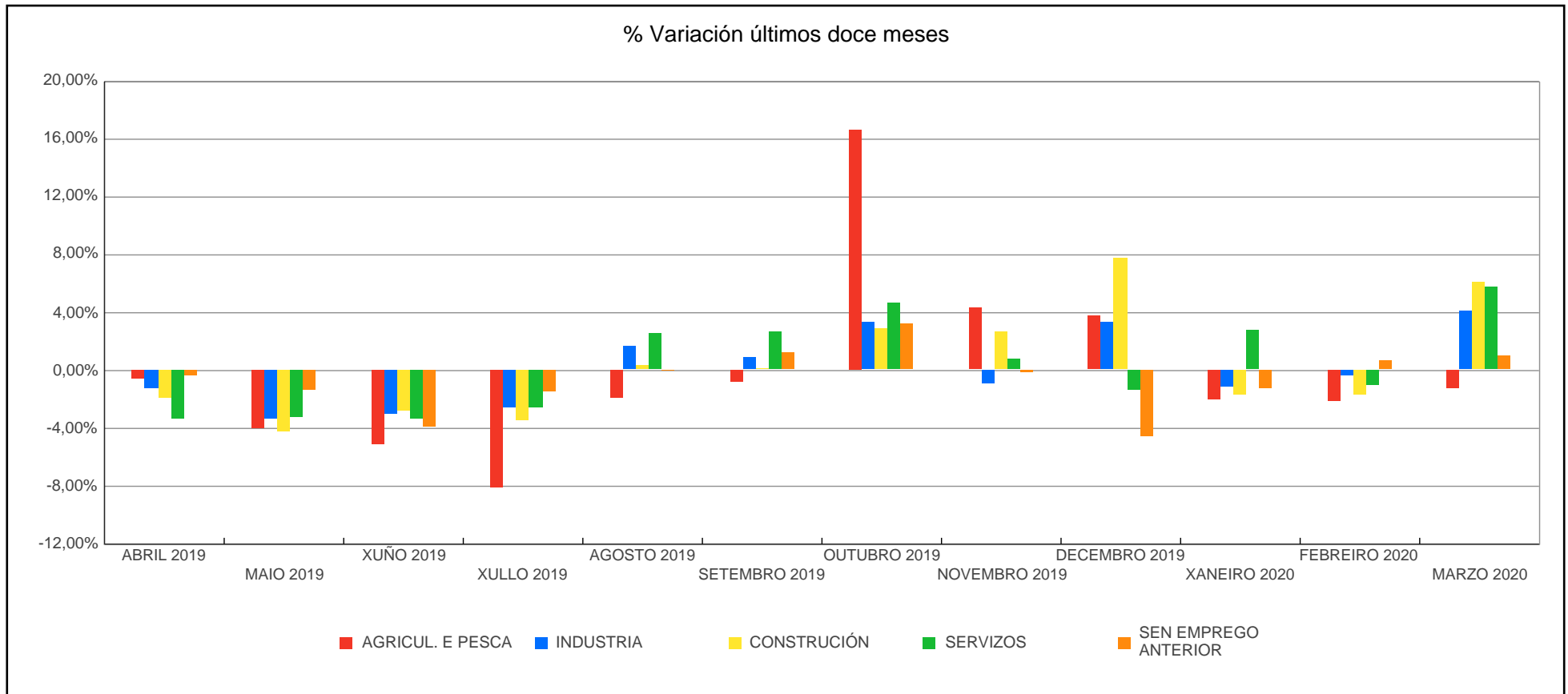
% Variación últimos doce meses





## PARO REXISTRADO POR SECTORES

ANOS	SECTORES	XANEIRO	FEBREIRO	MARZO	ABRIL	MAIO	XUÑO	XULLO	AGOSTO	SETEMBRO	OUTUBRO	NOVEMBRO	DECEMBRO	Promedio
2017	AGRICUL. E PESCA	8.240	8.140	7.793	7.521	7.386	7.078	6.356	6.081	6.441	6.702	6.803	6.992	7.128
	INDUSTRIA	25.011	25.071	24.349	23.723	23.108	22.014	20.963	20.935	21.240	21.473	21.444	21.944	22.606
	CONSTRUCCIÓN	23.515	23.227	22.353	21.579	20.460	19.269	18.307	17.916	17.433	17.078	17.141	18.140	19.702
	SERVIZOS	138.884	138.823	138.504	134.720	131.594	124.854	119.929	119.921	122.537	124.305	125.341	122.436	128.487
	SEN EMPREGO ANTERIOR	16.428	16.663	17.057	17.086	17.090	16.450	16.316	16.272	16.406	16.345	16.446	15.501	16.505
2018	AGRICUL. E PESCA	7.102	7.077	6.729	6.673	6.412	6.174	5.580	5.531	5.261	6.075	6.388	6.583	6.299
	INDUSTRIA	21.630	21.287	21.259	20.667	19.788	19.215	18.303	18.753	18.733	18.940	18.869	19.693	19.761
	CONSTRUCCIÓN	18.286	17.825	17.728	16.920	16.008	15.306	14.568	14.221	13.978	13.841	14.103	14.963	15.646
	SERVIZOS	127.528	126.480	123.612	122.133	118.858	114.176	109.962	111.096	113.319	115.892	116.244	113.949	117.771
	SEN EMPREGO ANTERIOR	15.340	15.538	15.775	15.898	15.630	15.194	14.999	14.823	15.029	14.996	14.765	14.107	15.175
2019	AGRICUL. E PESCA	6.659	6.478	6.170	6.128	5.880	5.576	5.120	5.022	4.979	5.806	6.061	6.292	5.848
	INDUSTRIA	19.706	19.492	19.024	18.782	18.138	17.575	17.107	17.394	17.561	18.159	17.985	18.579	18.292
	CONSTRUCCIÓN	14.960	14.518	13.987	13.706	13.113	12.746	12.303	12.344	12.363	12.726	13.071	14.085	13.327
	SERVIZOS	119.486	118.945	117.193	113.202	109.470	105.707	102.958	105.630	108.477	113.574	114.524	112.979	111.845
	SEN EMPREGO ANTERIOR	13.989	14.276	14.467	14.408	14.204	13.645	13.433	13.430	13.604	14.042	14.018	13.373	13.907
2020	AGRICUL. E PESCA	6.161	6.029	5.950										6.047
	INDUSTRIA	18.363	18.297	19.045										18.568
	CONSTRUCCIÓN	13.846	13.613	14.443										13.967
	SERVIZOS	116.181	114.987	121.606										117.591
	SEN EMPREGO ANTERIOR	13.204	13.303	13.437										13.315



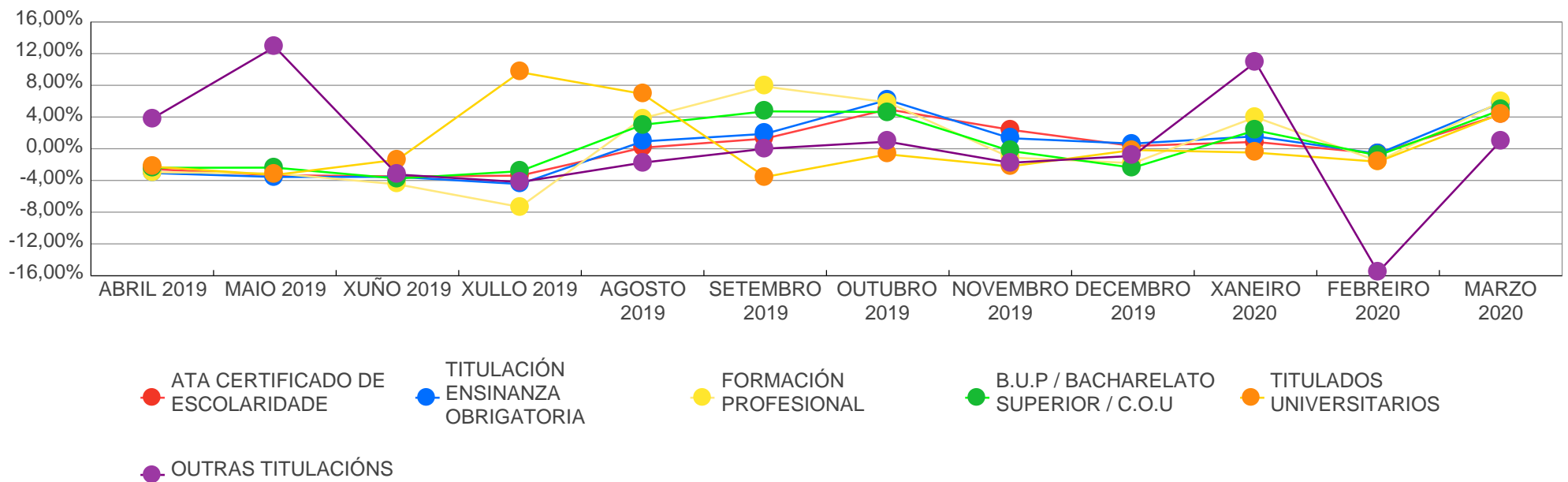
## PARO REXISTRADO POR NIVEL DE FORMACIÓN

ANOS	NIVEL DE FORMACION	XANEIRO	FEBREIRO	MARZO	ABRIL	MAIO	XUÑO	XULLO	AGOSTO	SETEMBRO	OUTUBRO	NOVEMBRO	DECEMBRO	Promedio
2017	ATA CERTIFICADO DE ESCOLARIDADE	87.661	87.530	86.752	84.187	82.460	79.275	76.150	74.905	75.956	77.253	78.288	78.067	80.707
	TITULACIÓN ENSINANZA OBRIGATORIA	53.530	53.469	52.848	51.146	49.654	46.837	44.401	43.762	44.533	45.488	45.834	45.728	48.103
	FORMACIÓN PROFESIONAL	31.960	31.980	31.639	30.939	30.015	27.931	25.697	25.810	27.327	27.824	27.938	26.866	28.827
	B.U.P / BACHARELATO SUPERIOR / C.O.U	16.988	17.193	17.096	16.837	16.434	15.555	14.951	15.048	15.439	15.333	15.399	15.074	15.946
	TITULADOS UNIVERSITARIOS	21.810	21.625	21.586	21.384	20.929	19.939	20.565	21.488	20.684	19.894	19.615	19.176	20.725
	OUTRAS TITULACIONES	129	127	135	136	146	128	107	112	118	111	101	102	121
2018	ATA CERTIFICADO DE ESCOLARIDADE	79.314	78.658	77.422	75.515	73.154	70.314	67.176	66.773	67.025	69.077	69.917	70.356	72.058
	TITULACIÓN ENSINANZA OBRIGATORIA	46.852	46.325	45.595	44.517	43.032	41.121	38.910	38.933	39.667	41.052	41.263	41.612	42.407
	FORMACIÓN PROFESIONAL	28.318	28.152	27.494	27.523	26.691	25.493	23.581	24.137	25.382	25.956	26.026	25.212	26.164
	B.U.P / BACHARELATO SUPERIOR / C.O.U	15.585	15.636	15.531	15.569	15.104	14.672	14.166	14.201	14.580	14.781	14.724	14.257	14.901
	TITULADOS UNIVERSITARIOS	19.699	19.315	18.949	19.047	18.563	18.332	19.444	20.262	19.539	18.754	18.332	17.752	18.999
	OUTRAS TITULACIONES	118	121	112	120	152	133	135	118	127	124	107	105	123
2019	ATA CERTIFICADO DE ESCOLARIDADE	71.840	71.669	70.544	68.730	66.435	64.117	61.939	62.017	62.810	65.932	67.511	67.744	66.774
	TITULACIÓN ENSINANZA OBRIGATORIA	42.701	42.326	41.666	40.388	38.950	37.569	35.895	36.224	36.905	39.178	39.698	39.955	39.288
	FORMACIÓN PROFESIONAL	26.999	26.721	26.013	25.242	24.459	23.361	21.645	22.476	24.239	25.655	25.370	24.908	24.757
	B.U.P / BACHARELATO SUPERIOR / C.O.U	14.764	14.743	14.494	14.145	13.808	13.289	12.912	13.302	13.929	14.574	14.533	14.185	14.057
	TITULADOS UNIVERSITARIOS	18.378	18.134	18.019	17.612	17.030	16.794	18.416	19.689	18.989	18.855	18.436	18.406	18.230
	OUTRAS TITULACIONES	118	116	105	109	123	119	114	112	112	113	111	110	114
2020	ATA CERTIFICADO DE ESCOLARIDADE	68.325	67.907	70.831										69.021

# XUNTA DE GALICIA

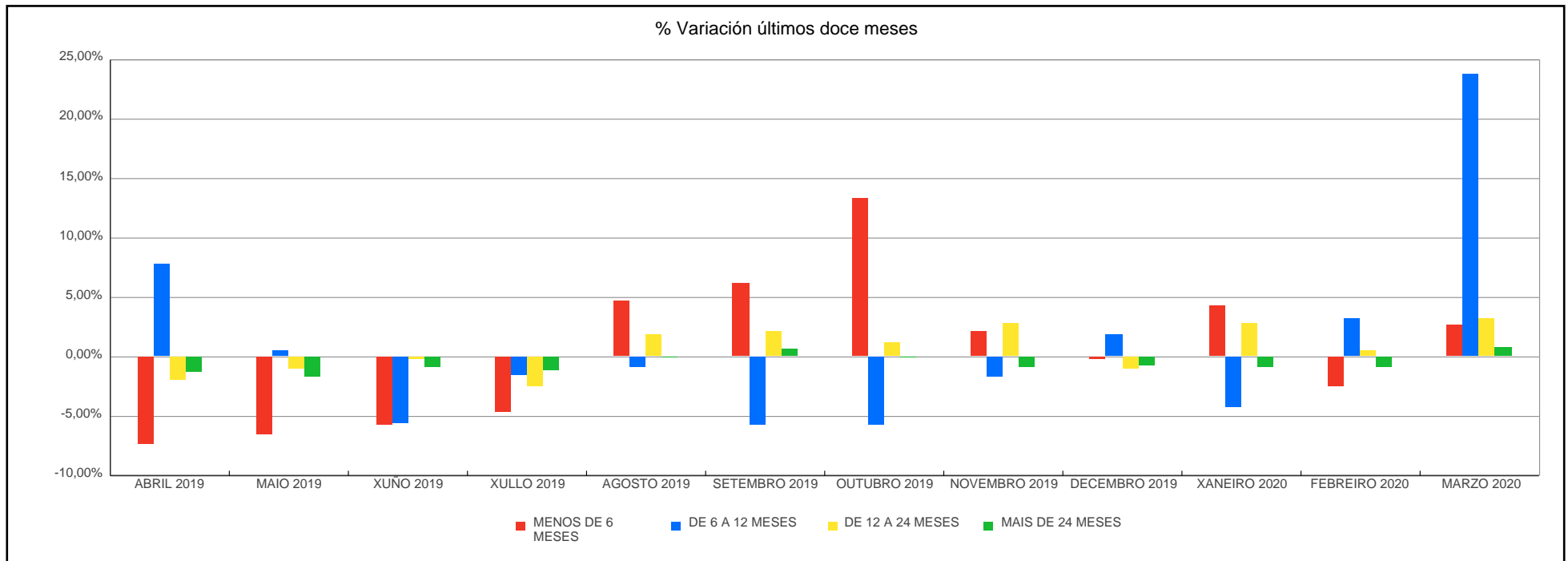
ANOS	NIVEL DE FORMACION	XANEIRO	FEBREIRO	MARZO	ABRIL	MAIO	XUÑO	XULLO	AGOSTO	SETEMBRO	OUTUBRO	NOVEMBRO	DECEMBRO	Promedio
2020	TITULACIÓN ENSINANZA OBRIGATORIA	40.579	40.320	42.647										41.182
	FORMACIÓN PROFESIONAL	25.898	25.493	26.999										26.130
	B.U.P / BACHARELATO SUPERIOR / C.O.U	14.514	14.391	15.091										14.665
	TITULADOS UNIVERSITARIOS	18.316	18.015	18.808										18.380
	OUTRAS TITULACIÓNS	122	103	104										110

% Variación últimos doce meses

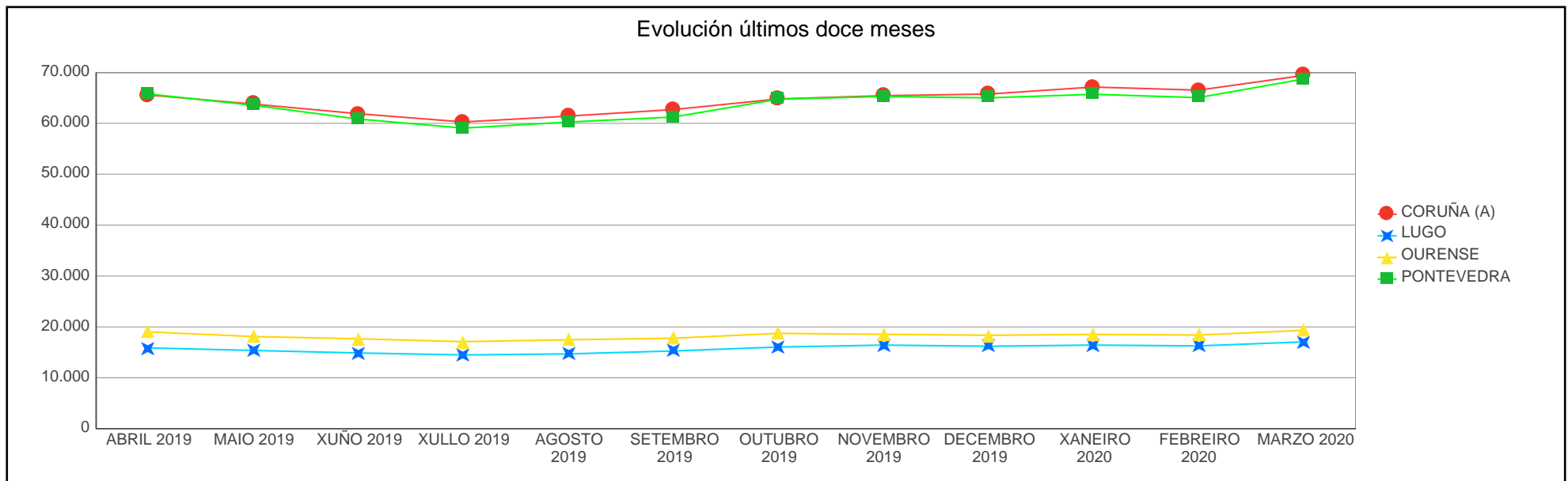
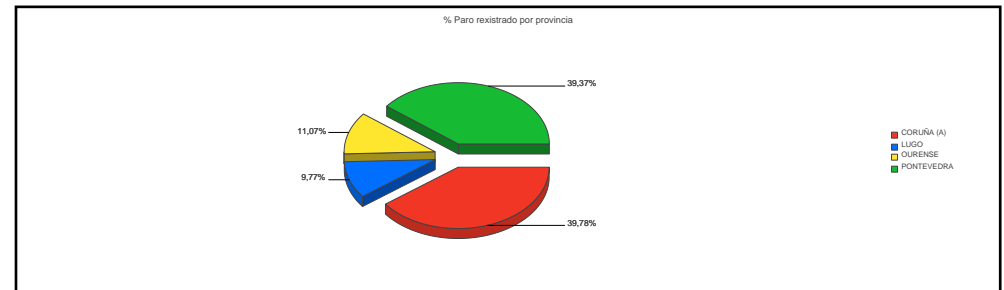


## PARO REXISTRADO POR BÚSQUEDA DE EMPREGO

ANOS	TEMPO BUSCA DE EMPREGO	XANEIRO	FEBREIRO	MARZO	ABRIL	MAIO	XUÑO	XULLO	AGOSTO	SETEMBRO	OUTUBRO	NOVEMBRO	DECEMBRO	Promedio
2017	MENOS DE 6 MESES	91.675	91.212	86.644	79.643	74.162	67.824	62.064	63.695	69.072	74.231	76.980	76.241	76.120
	DE 6 A 12 MESES	24.239	25.036	28.473	31.052	32.688	30.742	30.513	28.836	26.695	25.092	23.745	22.961	27.506
	DE 12 A 24 MESES	30.550	30.367	30.411	29.965	29.249	28.593	27.545	27.310	27.407	26.572	26.844	26.698	28.459
	MAIS DE 24 MESES	65.614	65.309	64.528	63.969	63.539	62.506	61.749	61.284	60.883	60.008	59.606	59.113	62.342
2018	MENOS DE 6 MESES	81.297	79.894	72.780	68.600	63.906	59.961	56.471	59.851	64.452	71.214	74.147	73.602	68.848
	DE 6 A 12 MESES	22.339	22.372	26.330	28.570	28.366	26.484	25.506	23.990	21.452	20.121	19.337	19.838	23.725
	DE 12 A 24 MESES	27.067	27.082	27.578	27.276	27.199	26.743	25.538	25.308	25.281	24.308	23.855	23.089	25.860
	MAIS DE 24 MESES	59.183	58.859	58.415	57.845	57.225	56.877	55.897	55.275	55.135	54.101	53.030	52.766	56.217
2019	MENOS DE 6 MESES	80.166	79.463	72.758	67.384	62.926	59.340	56.539	59.258	62.993	71.402	72.946	72.802	68.165
	DE 6 A 12 MESES	19.437	19.849	24.263	26.178	26.332	24.869	24.470	24.260	22.879	21.562	21.187	21.588	23.073
	DE 12 A 24 MESES	22.741	22.477	22.288	21.835	21.615	21.560	21.011	21.429	21.905	22.186	22.814	22.573	22.036
	MAIS DE 24 MESES	52.456	51.920	51.532	50.829	49.932	49.480	48.901	48.873	49.207	49.157	48.712	48.345	49.945
2020	MENOS DE 6 MESES	75.943	73.995	76.012										75.317
	DE 6 A 12 MESES	20.664	21.343	26.413										22.807
	DE 12 A 24 MESES	23.210	23.359	24.127										23.565
	MAIS DE 24 MESES	47.938	47.532	47.929										47.800

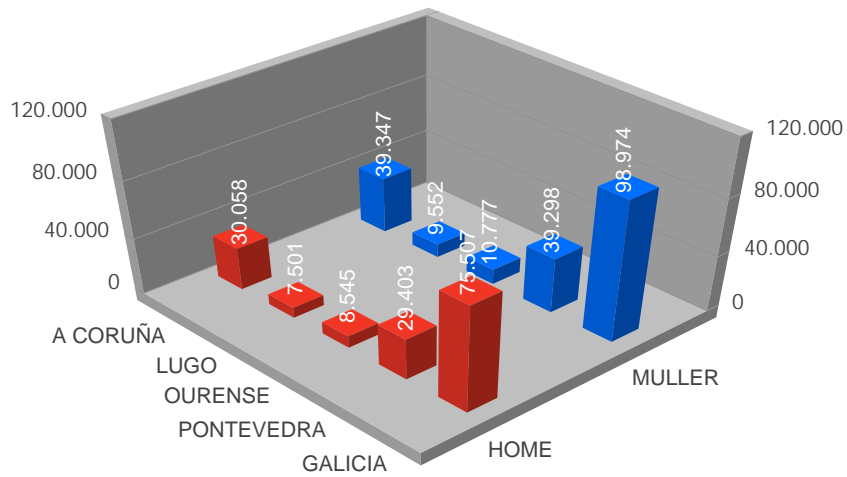


MARZO 2020							
PROVINCIAS	Mes Ant.	Mes Año Ant.	Mes Actual	Var Mes Ant.	% Var Mes Ant.	Var Mes Año Ant.	% Var Mes Año Ant.
CORUÑA (A)	66.516	67.394	69.405	2.889	4,34%	2.011	2,98%
LUGO	16.265	16.352	17.053	788	4,84%	701	4,29%
OURENSE	18.397	19.265	19.322	925	5,03%	57	0,30%
PONTEVEDRA	65.051	67.830	68.701	3.650	5,61%	871	1,28%
<b>Galicia</b>	<b>166.229</b>	<b>170.841</b>	<b>174.481</b>	<b>8.252</b>	<b>4,96%</b>	<b>3.640</b>	<b>2,13%</b>

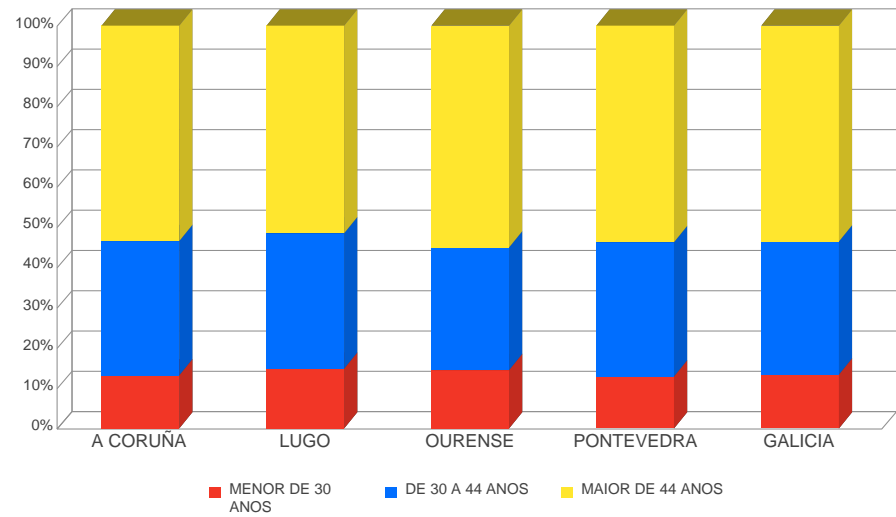


PROVINCIAS	ABRIL 2019	MAIO 2019	XUÑO 2019	XULLO 2019	AGOSTO 2019	SETEMBRO 2019	OUTUBRO 2019	NOVEMBRO 2019	DECEMBRO 2019	XANEIRO 2020	FEBREIRO 2020	MARZO 2020
CORUÑA (A)	65.576	63.778	61.885	60.270	61.412	62.699	64.794	65.426	65.747	67.126	66.516	69.405
LUGO	15.870	15.373	14.874	14.487	14.692	15.272	16.046	16.422	16.198	16.422	16.265	17.053
OURENSE	19.018	18.106	17.655	17.101	17.467	17.772	18.730	18.537	18.359	18.503	18.397	19.322
PONTEVEDRA	65.762	63.548	60.835	59.063	60.249	61.241	64.737	65.274	65.004	65.704	65.051	68.701

Paro rexistrado nas provincias por xénero

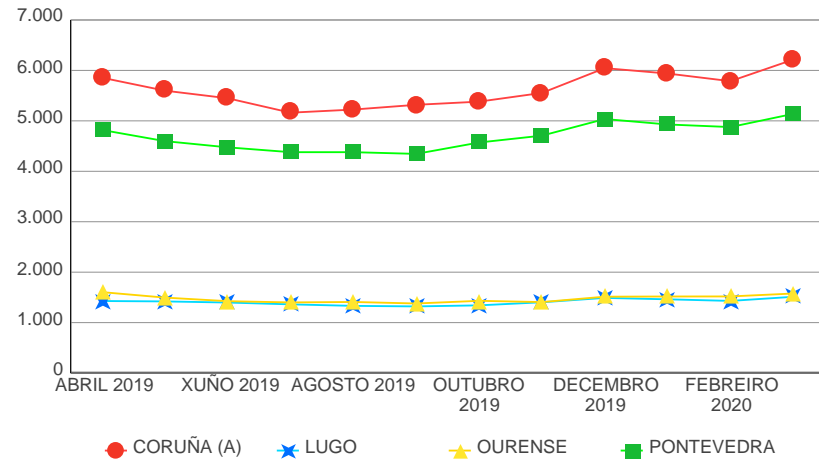


Paro rexistrado nas provincias por idade

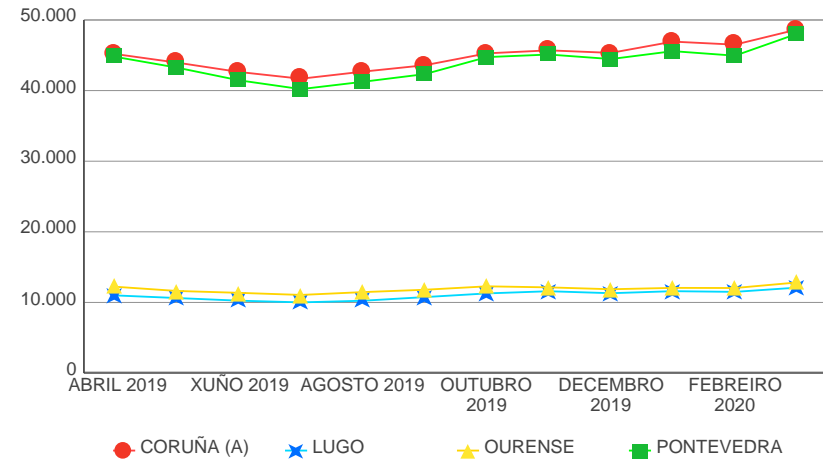




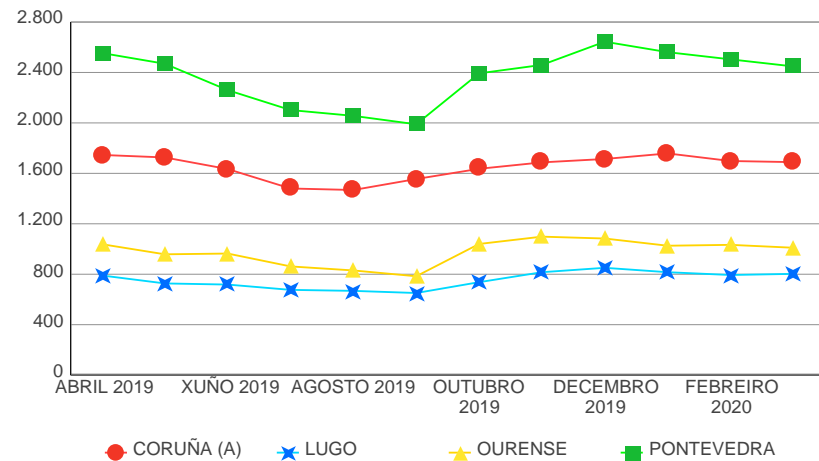
Evolución do paro rexistrado no sector construción por provincias



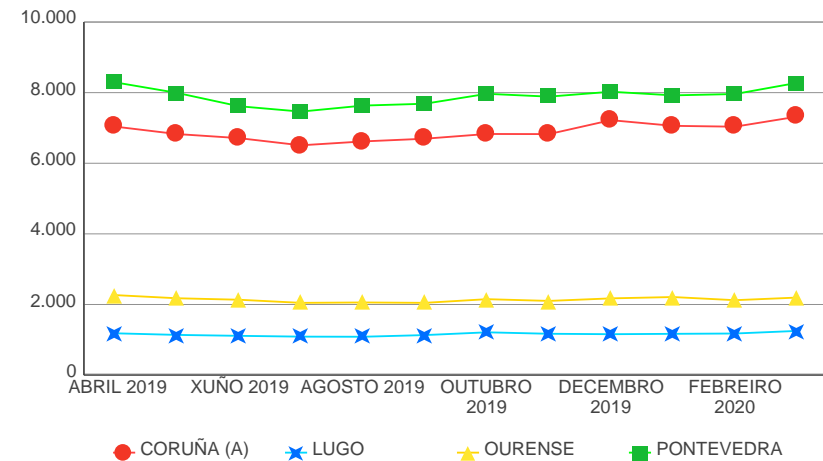
Evolución do paro rexistrado no sector servizos por provincias



Evolución do paro rexistrado no sector agricultura por provincias



Evolución do paro rexistrado no sector industria por Provincias



## EVOLUCIÓN DO PARO REXISTRADO POR COMARCA

BISBARRA	Total	Var Mes Ant.	% Var Mes Ant.	Var Mes Ano Ant.	% Var Mes Ano Ant.
Total	174.481	8.252	4,96%	3.640	2,13%
A BARCALA	637	19	3,07%	21	3,41%
A CORUÑA	26.853	1.153	4,49%	943	3,64%
ARZÚA	705	-9	-1,26%	22	3,22%
BARBANZA	3.630	197	5,74%	-10	-0,27%
BERGANTIÑOS	4.689	266	6,01%	151	3,33%
BETANZOS	1.951	63	3,34%	38	1,99%
EUME	1.233	75	6,48%	93	8,16%
FERROLTERRA	10.756	439	4,26%	207	1,96%
FISTERRA	1.552	27	1,77%	38	2,51%
MUROS	688	33	5,04%	43	6,67%
NOIA	1.620	44	2,79%	75	4,85%
O SAR	869	14	1,64%	-38	-4,19%
ORDES	1.774	72	4,23%	61	3,56%
ORTEGAL	626	-5	-0,79%	40	6,83%
SANTIAGO	9.626	436	4,74%	307	3,29%
TERRA DE MELIDE	588	-2	-0,34%	7	1,20%
TERRA DE SONEIRA	969	33	3,53%	10	1,04%
XALLAS	639	34	5,62%	3	0,47%
A FONSAGRADA	165	-4	-2,37%	-14	-7,82%
A MARIÑA CENTRAL	1.351	56	4,32%	96	7,65%
A MARIÑA OCCIDENTAL	1.552	105	7,26%	288	22,78%
A MARIÑA ORIENTAL	892	49	5,81%	94	11,78%
A ULLOA	399	14	3,64%	49	14,00%
CHANTADA	665	30	4,72%	28	4,40%
LUGO	6.626	248	3,89%	-98	-1,46%
MEIRA	147	4	2,80%	8	5,76%
OS ANCARES	406	7	1,75%	15	3,84%
QUIROGA	292	12	4,29%	2	0,69%
SARRIA	1.213	81	7,16%	18	1,51%

BISBARRA	Total	Var Mes Ant.	% Var Mes Ant.	Var Mes Ano Ant.	% Var Mes Ano Ant.
TERRA CHA	1.665	110	7,07%	130	8,47%
TERRA DE LEMOS	1.680	76	4,74%	85	5,33%
A LIMIA	1.238	37	3,08%	-40	-3,13%
ALLARIZ-MACEDA	689	36	5,51%	-27	-3,77%
BAIXA LIMIA	305	-12	-3,79%	-21	-6,44%
O CARBALLIÑO	1.661	85	5,39%	64	4,01%
O RIBEIRO	899	54	6,39%	-20	-2,18%
OURENSE	9.301	435	4,91%	71	0,77%
TERRA DE CALDELAS	123	10	8,85%	10	8,85%
TERRA DE CELANOVA	1.085	55	5,34%	1	0,09%
TERRA DE TRIVES	192	17	9,71%	6	3,23%
VALDEORRAS	1.492	96	6,88%	22	1,50%
VERÍN	2.062	102	5,20%	-12	-0,58%
VIANA	275	10	3,77%	3	1,10%
A PARADANTA	857	45	5,54%	-69	-7,45%
CALDAS	2.460	150	6,49%	125	5,35%
O BAIXO MIÑO	3.263	193	6,29%	-67	-2,01%
O CONDADO	3.595	156	4,54%	-154	-4,11%
O DEZA	1.952	44	2,31%	8	0,41%
O MORRAZO	6.113	319	5,51%	453	8,00%
O SALNÉS	8.885	486	5,79%	285	3,31%
PONTEVEDRA	8.577	270	3,25%	18	0,21%
TABEIRÓS-TERRA DE MONTES	1.394	49	3,64%	1	0,07%
VIGO	31.605	1.938	6,53%	271	0,86%

## EVOLUCIÓN DO PARO REXISTRADO POR CONCELLO

CONCELLO	MES ACTUAL			MES ANTERIOR		
	HOME	MULLER	Total	HOME	MULLER	Total
<b>Total</b>	75.507	98.974	174.481	71.438	94.791	166.229
ABADÍN	44	22	66	45	20	65
ABEGONDO	104	126	230	102	129	231
AGOLADA	57	43	100	57	41	98
ALFOZ	24	29	53	27	25	52
ALLARIZ	124	179	303	111	166	277
AMES	766	1.183	1.949	715	1.126	1.841
AMOEIRO	49	50	99	45	48	93
ANTAS DE ULLA	42	32	74	39	30	69
ARANGA	35	20	55	36	20	56
ARBO	105	86	191	86	86	172
ARES	169	224	393	168	205	373
ARNOIA, A	21	23	44	22	23	45
ARTEIXO	962	1.280	2.242	862	1.169	2.031
ARZÚA	121	150	271	122	147	269
AVIÓN	22	13	35	22	13	35
BAIONA	365	514	879	335	462	797
BALEIRA	27	13	40	24	16	40
BALTAR	28	28	56	32	28	60
BAÑA, A	103	96	199	104	95	199
BANDE	50	26	76	49	21	70
BAÑOS DE MOLGAS	37	26	63	38	23	61
BARALLA	52	53	105	52	52	104
BARBADÁS	151	224	375	142	212	354
BARCO DE VALDEORRAS, O	321	548	869	287	519	806
BARREIROS	69	81	150	70	73	143
BARRO	115	148	263	109	140	249
BEADE	14	10	24	14	9	23

## XUNTA DE GALICIA

CONCELLO	MES ACTUAL			MES ANTERIOR		
	HOME	MULLER	Total	HOME	MULLER	Total
BEARIZ	14	12	26	13	12	25
BECERREÁ	67	69	136	64	67	131
BEGONTE	62	59	121	57	60	117
BERGONDO	172	196	368	156	195	351
BETANZOS	348	425	773	333	419	752
BLANCOS, OS	30	24	54	27	22	49
BOBORÁS	69	71	140	68	69	137
BOIMORTO	36	41	77	40	40	80
BOIRO	467	548	1.015	428	527	955
BOLA, A	36	32	68	36	29	65
BOLO, O	32	20	52	30	19	49
BOQUEIXÓN	75	101	176	67	96	163
BÓVEDA	31	23	54	31	22	53
BRIÓN	180	212	392	186	206	392
BUEU	343	466	809	325	436	761
BURELA	168	341	509	174	328	502
CABANA DE BERGANTIÑOS	104	159	263	101	158	259
CABANAS	107	91	198	94	88	182
CALDAS DE REIS	296	436	732	293	407	700
CALVOS DE RANDÍN	14	9	23	12	9	21
CAMARIÑAS	123	229	352	117	232	349
CAMBADOS	469	624	1.093	460	564	1.024
CAMBRE	624	864	1.488	593	835	1.428
CAMPO LAMEIRO	71	64	135	63	60	123
CANGAS	853	1.261	2.114	792	1.209	2.001
CAÑIZA, A	185	188	373	178	174	352
CAPELA, A	27	21	48	28	17	45
CARBALLEDA DE AVIA	49	46	95	46	44	90
CARBALLEDA DE VALDEORRAS	28	43	71	26	43	69
CARBALLEDO	45	19	64	42	18	60

## XUNTA DE GALICIA

CONCELLO	MES ACTUAL			MES ANTERIOR		
	HOME	MULLER	Total	HOME	MULLER	Total
CARBALLIÑO, O	373	533	906	348	505	853
CARBALLO	976	1.558	2.534	899	1.481	2.380
CARIÑO	91	105	196	85	104	189
CARNOTA	101	129	230	92	129	221
CARRAL	141	173	314	137	171	308
CARTELLE	62	55	117	62	55	117
CASTRELO DE MIÑO	32	29	61	29	24	53
CASTRELO DO VAL	29	30	59	29	31	60
CASTRO CALDELAS	22	25	47	19	24	43
CASTRO DE REI	82	81	163	77	82	159
CASTROVERDE	44	28	72	38	26	64
CATOIRA	102	163	265	98	158	256
CEDEIRA	159	216	375	152	205	357
CEE	232	338	570	219	342	561
CELANOVA	176	209	385	155	203	358
CENLLE	22	19	41	23	22	45
CERCEDA	71	95	166	75	93	168
CERDEDO	36	31	67	38	29	67
CERDIDO	30	21	51	29	23	52
CERVANTES	31	20	51	33	19	52
CERVO	95	118	213	83	118	201
CESURAS	56	43	99	56	42	98
CHANDREXA DE QUEIXA	13	9	22	14	8	22
CHANTADA	215	279	494	204	270	474
COIRÓS	41	43	84	35	42	77
COLES	104	74	178	100	68	168
CORCUBIÓN	54	57	111	49	58	107
CORGO, O	64	45	109	62	45	107
CORISTANCO	196	265	461	186	256	442
CORTEGADA	40	36	76	39	31	70

## XUNTA DE GALICIA

CONCELLO	MES ACTUAL			MES ANTERIOR		
	HOME	MULLER	Total	HOME	MULLER	Total
CORUÑA, A	7.725	9.712	17.437	7.394	9.317	16.711
COSPEITO	58	87	145	66	76	142
COTOBADA	144	144	288	130	139	269
COVELO	91	68	159	85	69	154
CRECENTE	65	69	134	64	70	134
CUALEDRO	63	54	117	66	53	119
CULLEREDO	825	1.120	1.945	783	1.086	1.869
CUNTIS	148	170	318	145	154	299
CURTIS	83	111	194	79	109	188
DODRO	69	92	161	70	94	164
DOZÓN	14	16	30	14	14	28
DUMBRÍA	92	150	242	85	152	237
ENTRIMO	31	30	61	40	32	72
ESGOS	29	27	56	30	30	60
ESTRADA, A	488	692	1.180	467	675	1.142
FENE	403	399	802	367	390	757
FERROL	2.305	2.898	5.203	2.164	2.812	4.976
FISTERRA	137	216	353	130	220	350
FOLGOSO DO COUREL	27	23	50	26	20	46
FONSAGRADA, A	64	34	98	68	35	103
FORCAREI	79	68	147	78	58	136
FORNELOS DE MONTES	72	88	160	74	90	164
FOZ	207	299	506	193	276	469
FRADES	57	52	109	55	51	106
FRIOL	86	55	141	79	51	130
GOMESENDE	26	18	44	24	16	40
GONDOMAR	462	590	1.052	423	546	969
GROVE, O	397	569	966	369	560	929
GUARDA, A	272	331	603	248	317	565
GUDIÑA, A	30	45	75	31	42	73

## XUNTA DE GALICIA

CONCELLO	MES ACTUAL			MES ANTERIOR		
	HOME	MULLER	Total	HOME	MULLER	Total
GUITIRIZ	105	110	215	93	99	192
GUNTÍN	41	34	75	42	35	77
ILLA DE AROUSA, A	111	197	308	103	185	288
INCIO, O	36	24	60	31	22	53
IRIXO, O	35	32	67	33	33	66
IRIXOA	35	24	59	31	21	52
LALÍN	400	749	1.149	401	706	1.107
LAMA, A	82	86	168	72	81	153
LÁNCARA	62	57	119	60	53	113
LARACHA, A	246	366	612	227	343	570
LAROUCO	12	7	19	13	6	19
LAXE	87	141	228	85	137	222
LAZA	29	22	51	26	21	47
LEIRO	49	44	93	52	42	94
LOBEIRA	19	10	29	18	10	28
LOBIOS	32	38	70	33	42	75
LOURENZÁ	32	53	85	34	55	89
LOUSAME	91	67	158	90	73	163
LUGO	2.451	3.485	5.936	2.347	3.370	5.717
MACEDA	71	86	157	70	76	146
MALPICA DE BERGANTIÑOS	116	185	301	99	182	281
MAÑÓN	22	30	52	28	29	57
MANZANEDA	27	11	38	23	10	33
MARÍN	714	952	1.666	677	913	1.590
MASIDE	123	125	248	112	120	232
MAZARICOS	91	77	168	86	77	163
MEAÑO	177	210	387	163	204	367
MEIRA	27	25	52	25	27	52
MEIS	153	188	341	146	174	320
MELIDE	184	225	409	181	229	410



## XUNTA DE GALICIA

CONCELLO	MES ACTUAL			MES ANTERIOR		
	HOME	MULLER	Total	HOME	MULLER	Total
MELÓN	35	37	72	29	33	62
MERCA, A	41	44	85	38	43	81
MESÍA	45	46	91	41	51	92
MEZQUITA, A	29	20	49	27	18	45
MIÑO	169	182	351	162	175	337
MOAÑA	653	871	1.524	595	847	1.442
MOECHE	25	24	49	24	19	43
MONDARIZ	190	192	382	178	193	371
MONDARIZ-BALNEARIO	25	15	40	22	12	34
MONDOÑEDO	70	58	128	73	46	119
MONFERO	40	25	65	36	25	61
MONFORTE DE LEMOS	494	661	1.155	477	615	1.092
MONTEDERRAMO	17	12	29	18	10	28
MONTERREI	97	116	213	85	109	194
MONTERROSO	66	101	167	64	108	172
MORAÑA	136	187	323	122	168	290
MOS	450	581	1.031	404	532	936
MUGARDOS	171	197	368	163	198	361
MUÍÑOS	47	22	69	49	23	72
MURAS	9	X	12	8	4	12
MUROS	172	286	458	170	264	434
MUXÍA	95	181	276	87	183	270
NARÓN	1.048	1.588	2.636	987	1.558	2.545
NAVIA DE SUARNA	19	13	32	19	11	30
NEDA	152	169	321	142	164	306
NEGREIRA	182	256	438	175	244	419
NEGUEIRA DE MUÑIZ	18	9	27	18	8	26
NEVES, AS	173	180	353	167	183	350
NIGRÁN	499	594	1.093	458	555	1.013
NOGAIS, AS	24	17	41	25	14	39

## XUNTA DE GALICIA

CONCELLO	MES ACTUAL			MES ANTERIOR		
	HOME	MULLER	Total	HOME	MULLER	Total
NOGUEIRA DE RAMUÍN	82	52	134	75	51	126
NOIA	325	425	750	298	413	711
OIA	102	123	225	86	108	194
OÍMBRA	67	59	126	64	55	119
OLEIROS	822	1.035	1.857	788	1.019	1.807
ORDES	236	503	739	222	483	705
OROSO	149	280	429	137	263	400
ORTIGUEIRA	160	167	327	164	169	333
OURENSE	3.109	4.460	7.569	2.939	4.315	7.254
OUROL	33	24	57	27	21	48
OUTEIRO DE REI	79	72	151	78	70	148
OUTES	128	156	284	126	156	282
OZA DOS RÍOS	76	64	140	75	61	136
PADERNE	49	53	102	53	50	103
PADERNE DE ALLARIZ	36	39	75	34	43	77
PADRENDA	72	71	143	73	69	142
PADRÓN	226	280	506	217	275	492
PALAS DE REI	75	83	158	70	74	144
PANTÓN	53	53	106	52	49	101
PARADA DE SIL	23	4	27	22	3	25
PARADELA	27	20	47	24	21	45
PÁRAMO, O	19	19	38	18	18	36
PASTORIZA, A	43	37	80	35	34	69
PAZOS DE BORBÉN	105	167	272	103	161	264
PEDRAFITA DO CEBREIRO	30	11	41	31	12	43
PEREIRO DE AGUIAR, O	128	147	275	112	139	251
PEROXA, A	40	45	85	37	44	81
PETÍN	36	39	75	35	37	72
PINO, O	72	126	198	76	128	204
PIÑOR	31	29	60	33	29	62

## XUNTA DE GALICIA

CONCELLO	MES ACTUAL			MES ANTERIOR		
	HOME	MULLER	Total	HOME	MULLER	Total
POBRA DE TRIVES, A	53	58	111	45	56	101
POBRA DO BROLLÓN, A	34	39	73	39	33	72
POBRA DO CARAMIÑAL, A	196	274	470	190	272	462
POIO	469	601	1.070	460	596	1.056
POL	20	24	44	18	22	40
PONTE CALDELAS	215	267	482	211	273	484
PONTEAREAS	781	1.296	2.077	713	1.260	1.973
PONTECESO	118	172	290	113	156	269
PONTECESURES	90	149	239	81	144	225
PONTEDEUME	216	234	450	207	243	450
PONTEDEVA	13	15	28	10	13	23
PONTENOVA, A	36	33	69	36	34	70
PONTES DE GARCÍA RODRIGUEZ, AS	234	238	472	195	225	420
PONTEVEDRA	2.510	3.286	5.796	2.397	3.194	5.591
PORQUEIRA	16	16	32	15	15	30
PORRIÑO, O	684	985	1.669	606	890	1.496
PORTAS	83	118	201	74	113	187
PORTO DO SON	171	257	428	172	248	420
PORTOMARÍN	27	22	49	27	21	48
PUNXÍN	20	23	43	21	23	44
QUINTELA DE LEIRADO	27	26	53	25	23	48
QUIROGA	85	99	184	82	97	179
RÁBADE	43	50	93	39	48	87
RAIRIZ DE VEIGA	23	34	57	23	33	56
RAMIRÁS	52	58	110	49	56	105
REDONDELA	712	1.074	1.786	683	1.015	1.698
RIANXO	302	386	688	273	347	620
RIBADAVIA	150	208	358	138	190	328
RIBADEO	231	401	632	222	366	588

## XUNTA DE GALICIA

CONCELLO	MES ACTUAL			MES ANTERIOR		
	HOME	MULLER	Total	HOME	MULLER	Total
RIBADUMIA	148	182	330	136	172	308
RIBAS DE SIL	29	29	58	29	26	55
RIBEIRA	522	935	1.457	508	888	1.396
RIBEIRA DE PIQUÍN	18	6	24	17	7	24
RIÓS	42	52	94	46	46	92
RIOTORTO	13	14	27	12	15	27
RODEIRO	42	30	72	43	30	73
ROIS	80	122	202	85	114	199
ROSAL, O	187	235	422	175	225	400
RÚA, A	111	131	242	98	123	221
RUBIÁ	26	26	52	24	24	48
SADA	438	534	972	444	520	964
SALCEDA DE CASELAS	198	390	588	166	348	514
SALVATERRA DE MIÑO	300	443	743	268	443	711
SAMOS	29	13	42	27	13	40
SAN AMARO	39	41	80	35	40	75
SAN CIBRAO DAS VIÑAS	114	173	287	95	161	256
SAN CRISTOVO DE CEA	54	37	91	50	32	82
SAN SADURNIÑO	66	88	154	67	84	151
SAN XOÁN DE RÍO	15	6	21	14	5	19
SANDIÁS	27	36	63	28	34	62
SANTA COMBA	186	285	471	177	265	442
SANTIAGO DE COMPOSTELA	2.570	3.240	5.810	2.453	3.084	5.537
SANTISO	42	33	75	39	34	73
SANXENXO	569	651	1.220	550	586	1.136
SARREUS	33	22	55	31	24	55
SARRIA	358	514	872	320	490	810
SAVIÑAÑO, O	89	88	177	86	86	172
SILLEDA	153	222	375	162	211	373
SOBER	46	69	115	48	66	114

## XUNTA DE GALICIA

CONCELLO	MES ACTUAL			MES ANTERIOR		
	HOME	MULLER	Total	HOME	MULLER	Total
SOBRADO	32	27	59	35	25	60
SOMOZAS, AS	30	43	73	26	41	67
SOUTOMAIOR	258	366	624	247	362	609
TABOADA	58	49	107	54	47	101
TABOADELA	36	29	65	32	26	58
TEIXEIRA, A	10	10	20	9	8	17
TEO	397	554	951	379	537	916
TOÉN	55	55	110	53	50	103
TOMIÑO	380	510	890	361	494	855
TOQUES	22	23	45	23	24	47
TORDOIA	62	70	132	54	65	119
TOURO	73	86	159	79	82	161
TRABADA	26	15	41	26	16	42
TRASMIRAS	42	27	69	42	29	71
TRAZO	52	56	108	53	59	112
TRIACASTELA	17	18	35	18	17	35
TUI	455	668	1.123	438	618	1.056
VAL DO DUBRA	82	68	150	82	69	151
VALADOURO, O	21	49	70	22	42	64
VALDOVIÑO	175	207	382	173	208	381
VALGA	160	222	382	140	213	353
VEDRA	90	108	198	85	105	190
VEIGA, A	16	15	31	15	18	33
VEREA	21	31	52	23	28	51
VERÍN	491	779	1.270	455	744	1.199
VIANA DO BOLO	81	52	133	78	48	126
VICEDO, O	23	58	81	28	54	82
VIGO	9.656	12.795	22.451	9.050	12.157	21.207
VILA DE CRUCES	99	127	226	104	125	229
VILABOA	186	189	375	190	192	382

## XUNTA DE GALICIA

CONCELLO	MES ACTUAL			MES ANTERIOR		
	HOME	MULLER	Total	HOME	MULLER	Total
VILAGARCÍA DE AROUSA	1.502	1.948	3.450	1.394	1.898	3.292
VILALBA	394	405	799	354	384	738
VILAMARÍN	39	29	68	35	27	62
VILAMARTÍN DE VALDEORRAS	42	39	81	40	39	79
VILANOVA DE AROUSA	367	423	790	348	387	735
VILAR DE BARRIO	30	37	67	33	31	64
VILAR DE SANTOS	18	31	49	19	28	47
VILARDEVÓS	74	58	132	72	58	130
VILARIÑO DE CONSO	13	5	18	14	7	21
VILARMAIOR	28	22	50	24	22	46
VILASANTAR	23	21	44	24	19	43
VIMIANZO	149	232	381	148	226	374
VIVEIRO	404	644	1.048	371	595	966
XERMADE	31	33	64	29	32	61
XINZO DE LIMIA	295	418	713	282	404	686
XOVE	52	101	153	57	93	150
XUNQUEIRA DE AMBÍA	23	27	50	23	27	50
XUNQUEIRA DE ESPADANEDO	16	25	41	19	23	42
ZAS	121	115	236	106	107	213

## ANEXO

## 1. DEFINICIÓNS E CLASIFICACIÓNS

## PARO REXISTRADO

O paro rexistrado é o total da demanda de emprego en alta rexistrada polo Servizo Público de Emprego existente o último día de cada mes, excluindo a correspondente a situacións laborais descritas na Orde ministerial do 11 de marzo de 1985, pola que se establecen criterios estatísticos para a medición do paro rexistrado.

Paro rexistrado=demandantes de emprego parados

Segundo esta orde, exclúense do concepto de paro rexistrado, por exemplo, os demandantes de pluriemprego, mellora de emprego, que participan en traballos de colaboración social, que solicitan emprego conxuntural, estudantes, etc.

## CONTRATACIÓN

A información contida no apartado de contratación foi elaborada a partir da base de datos de contratos do Servizo Público de Emprego de Galicia. Esta base de datos corresponde a un rexistro primario dos contratos laborais establecidos no ámbito da Comunidade Autónoma Galega, e, debido ó seu carácter obrigatorio, salvo erros de introdución, constitúe un fiel reflexo das cifras de contratos.

## ACTIVIDADE ECONÓMICA

En diversas partes dos informes recóllese información segundo a actividade económica. A nomenclatura base empregada nesta segmentación é a Clasificación Nacional de Actividades Económicas - CNAE93 e a Clasificación Nacional de Actividades Económicas - CNAE09 . A Clasificación Nacional de Actividades Económicas empregada ata o 31 de decembro do 2008 é a correspondente á CNAE-93 e a partir de xaneiro do 2009 emprégase a CNAE-2009, segundo establece o Real Decreto 475/2007 do 13 de abril polo que se aproba a Clasificación Nacional de Actividades Económicas 2009.

Na seguinte táboa podemos contemplar as equivalencias entre os códigos da CNAE a dous díxitos e os sectores de actividade tanto na clasificación de 1993 como na clasificación de 2009.

<p>CNAE 93</p> <p>CNAE Descricion CNAE</p> <p>Sector: PRIMARIO</p> <p>01 agricultura, gandería, caza e actividades dos servizos relacionados con elas 02 silvicultura, explotación forestal e actividades dos servizos relacionados con elas 05 pesca, acuicultura e actividades dos servizos relacionados con elas</p> <p>Sector: SECUNDARIO</p> <p>10 extracción e aglomeración de antracita, hulla, lignito e turba 11 extracción de crus de petróleo e gas natural 12 extracción de minerais de uranio e torio 13 extracción de minerais metálicos 14 extracción de minerais non metálicos nin enerxéticos 15 industria de produtos alimenticios e bebidas 16 industria do tabaco 17 industria téxtil 18 industria da confección e da peletería 19 preparación, curtido e acabado do coiro; fabricación de artigos de marroquinería e viaxe 20 industria de madeira e da cortiza, agás mobles; cestería e espartería 21 industria do papel 22 edición, artes gráficas e reprodución de soportes gravados 23 coquerías, refinado de petróleo e tratamento de combustibles nucleares 24 industria química 25 fabricación de produtos de caucho e materias plásticas 26 fabricación doutros produtos minerais non metálicos 27 metalurxia 28 fabricación de produtos metálicos, agás maquinaria e equipo 29 industria da construción de maquinaria e equipo mecánico 30 fabricación de máquinas de oficina e equipos informáticos 31 fabricación de maquinaria e material eléctrico 32 fabricación de material electrónico; fabricación de equipo e aparellos de radio 33 fabricación de equipos e instrumentos medico-cirúrxicos, de precisión, óptica e relojería 34 fabricación de vehículos de motor, remolques e semirremolques 35 fabricación doutro material de transporte 36 fabricación de mobles; outras industrias manufactureiras 37 reciclaxe 40 produción e distribución de enerxía eléctrica, gas vapor e auga quente 41 captación, depuración e distribución de auga</p>
---

<p>CNAE 93 (cont.)</p> <p>CNAE Descricion CNAE</p> <p>Sector: CONSTRUCCIÓN</p> <p>45 construción</p> <p>Sector: SERVICIOS</p> <p>50 venda, mantemento e reparación de vehículos de motor, motocicletas e ciclomotores 51 comercio por xunto e intermediarios do comercio, agás de vehículos de motor e motocicletas 52 comercio polo miúdo, agás comercio de vehículos de motor, motocicletas e ciclomotores 55 hostalaría 60 transporte terrestre; transporte por tubos 61 transporte marítimo, de cabotaxe e por vías de navegación interiores 62 transporte aéreo e espacial 63 actividades anexas aos transportes: actividades de axencias de viaxes 64 correos e telecomunicacións 65 intermediación financeira, agás seguros e plans de pensións 66 seguros e plans de pensións, agás seguridade social obrigatoria 67 actividades auxiliares da intermediación financeira 70 actividades inmobiliarias 71 aluguer de maquinaria e equipo sen operario, de efectos persoais e utensilios domésticos 72 actividades informáticas 73 investigación e desenvolvemento 74 outras actividades empresariais 75 administración pública, defensa e seguridade social obrigatoria 80 educación 85 actividades sanitarias e veterinarias, servizos sociais 88 minería (prestación) 90 actividades de saneamento público 91 actividades asociativas 92 actividades recreativas, culturais e deportivas 93 actividades diversas de servizos persoais 95 fogares que empregan persoal doméstico 99 organismos extraterritoriais</p>
--



CNAE 2009
CNAE Descrición CNAE
Sector: PRIMARIO
01 Agricultura, gandería, caza e servizos relacionados con elas
02 Silvicultura e explotación forestal
03 Pesca e acuicultura
Sector: SECUNDARIO
05 Extracción de antracita, hulla e lignito
06 Extracción de cru de petróleo e gas natural
07 Extracción de minerais metálicos
08 Outras industrias extractivas
09 Actividades de apoio ás industrias extractivas
10 Industria da alimentación
11 Fabricación de bebidas
12 Industria do tabaco
13 Industria téxtil
14 Confección de roupa de vestir
15 Industria do coiro e do calzado
16 Industria da madeira e da cortiza, salvo mobles; cestería e espartaría
17 Industria do papel
18 Artes gráficas e reprodución de soportes gravados
19 Coquerías e refinación de petróleo
20 Industria química
21 Fabricación de produtos farmacéuticos
22 Fabricación de produtos de caucho e plásticos
23 Fabricación doutros produtos minerais non metálicos
24 Metalurxia; fabricación de produtos de ferro, aceiro e ferroalixes
25 Fabricación de produtos metálicos, salvo maquinaria e equipamento
26 Fabricación de produtos informáticos, electrónicos e ópticos
27 Fabricación de material e equipamento eléctrico
28 Fabricación de maquinaria e equipamento n.c.n
29 Fabricación de vehículos e motor, remolques e semirremolques
30 Fabricación doutro material de transporte
31 Fabricación de mobles
32 Outras industrias manufactureiras
33 Reparación e instalación de maquinaria e equipamento
35 Fornecemento de enerxía eléctrica, gas, vapor e aire acondicionado
36 Captación, depuración e distribución de auga
37 Recolla e tratamento de augas residuais
38 Recolla, tratamento e eliminación de residuos; valorización
39 Actividades de descontaminación e outros servizos de xestión de residuos
Sector: CONSTRUCCIÓN
41 Construción de edificios
42 Enxeñaría civil
43 Actividades de construción especializada

CNAE 2009 (cont.)
CNAE Descrición CNAE
Sector: SERVICIOS
45 Venta e reparación de vehículos de motor e motocicletas
46 Comercio por xunto e intermediarios do comercio, salvo de vehículos de motor e motocicletas
47 Comercio ao retalho, salvo de vehículos de motor e motocicletas
49 Transporte terrestre e por tubaxe
50 Transporte marítimo e por vías navegables interiores
51 Transporte aéreo
52 Almacenamento e actividades anexas ao transporte
53 Actividades postais e de correos
55 Servizos de aloxamento
56 Servizos de comidas e bebidas
58 Edición
59 Actividades cinematográficas, de vídeo e de programas de televisión, gravación de son e edición musical
60 Actividades de programación e emisión de radio e televisión
61 Telecomunicacións
62 Programación, consultaría e outras actividades relacionadas coa informática
63 Servizos de información
64 Servizos financeiros, salvo seguros e fondos de pensións
65 Seguros, reaseguros e fondos de pensións, salvo Seguridade Social obrigatoria
66 Actividades auxiliares dos servizos financeiros e aos seguros
68 Actividades inmobiliarias
69 Actividades xurídicas e de contabilidade
70 Actividades das sedes centrais; actividades de consultoría de xestión empresarial
71 Servizos técnicos de arquitectura e enerxía, ensaios e análises técnicas
72 Investigación e desenvolvemento
73 Publicidade e estudos de mercado
74 Outras actividades profesionais, científicas técnicas
75 Actividades veterinarias
77 Actividades de aluguer
78 Actividades relacionadas co emprego
79 Actividades de axencias de viaxes, operadores turísticos, servizos de reservas e actividades relacionadas con estes
80 Actividades de seguraza e investigación
81 Servizos a edificios e actividades de xardinaría
82 Actividades administrativas de oficina e outras actividades auxiliares das empresas
84 Administración pública e defensa; Seguridade Social obrigatoria
85 Educación
86 Actividades sanitarias
87 Asistencia en establecementos residenciais
88 Actividades de servizos sociais sen aloxamento
90 Actividades de creación, artísticas e espectáculos
91 Actividades de bibliotecas, arquivos, museos e outras actividades culturais
92 Actividades de xogos de azar e apostas
93 Actividades deportivas, recreativas e de entretemento
94 Actividades asociativas
95 Reparación de ordenadores, efectos persoais e artigos de uso doméstico
96 Outros servizos persoais
97 Actividades dos fogares como empregadores de persoal doméstico
98 Actividades dos fogares como produtores de bens e servizos para uso propio
99 Actividades de organizacións e organismos extraterritoriais

## CNO ( GRANDES GRUPOS OCUPACIONAIS )

A Clasificación Nacional de Ocupacións (CNO-94) elaborada polo Instituto Nacional de Estadística ( RD 917/1994 de 6 de Maio ), está estruturada sobre un criterio de clasificación por cualificación profesional e subsidiariamente sobre a relación da ocupación co sector de actividade. Esta clasificación está dividida en grandes grupos, subgrupos principais, subgrupos, grupos primarios e ocupacións.

Os grandes grupos de ocupacións son os seguintes:

- 1 Dirección das empresas e das Administracións Públicas
- 2 Técnicos e profesionais, científicos e intelectuais
- 3 Técnicos e profesionais de apoio
- 4 Empregados de tipo administrativo
- 5 Traballadores dos servizos de restauración, persoais, protección e vendedores de comercio
- 6 Traballadores cualificados da industria e pesca
- 7 Artesáns e traballadores cualificados en industria manufactureira, construción e minería, excepto operadores de instalacións e maquinaria.
- 8 Operadores de instalacións e maquinaria e montadores
- 9 Traballadores non cualificados
- 0 Forzas armadas

## MOBILIDADE NA CONTRATACIÓN

Para este informe inclúese o concepto de contratado que reflicte o dato de persoas contratadas independentemente do número de contratos que poida ter.

Tendo en conta esta definición o gráfico sobre movementos contractuais recollen a proporción de persoas non residentes contratadas en Galicia sobre o total de contratados na comunidade autónoma, os contratados que entran, así como a porcentaxe de persoas residentes contratadas fora de Galicia sobre o total de contratados na comunidade autónoma, son os contratados que saen.

## 2. EVOLUCIÓN E VARIACIÓNS PORCENTUAIS

Ao longo dos informes empréganse indicadores relativos á evolución mensual e anual respecto ao mes de referencia. Para unha mellor comprensión de ambos, amósase a fórmula de cálculo:

Variación mensual = Valor mes actual - Valor mes anterior / Valor mes anterior X 100

Variación interanual = Valor mes actual - Valor mesmo mes ano anterior / Valor mesmo mes ano anterior X 100

Evolución mensual e anual

Os gráficos que aparecen no documento en base a evolucións están baseados en datos absolutos