

Índice de contratos:

1) Situación da contratación en Galicia por xénero, idades, sectores económicos, tipoloxía de contratación e grandes grupos ocupacionais (Táboa comparativa do mes en curso co mes anterior, e co mesmo mes do ano pasado)

Gráficos (cruces de variables)

- Xénero - idade
- Xénero - sectores económicos
- Idade - tipoloxía da contratación
- Xénero - grandes grupos ocupacionais

2) Evolución mensual da contratación (últimos 4 anos)

Gráficos (evolutivos):

- Evolución da contratación (variación absoluta)
- Variación mensual (%)

3) Situación da contratación nas catro provincias galegas (Táboa comparativa do mes en curso co mes anterior, e co mesmo mes do ano pasado)

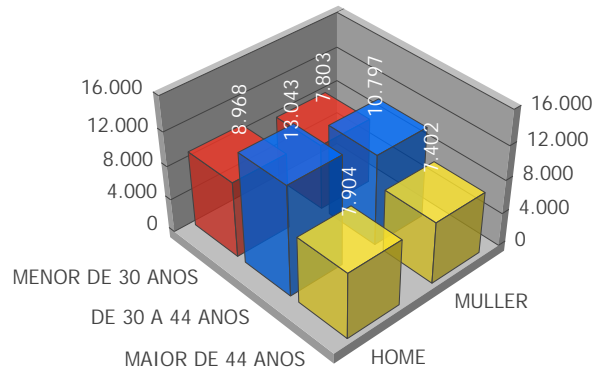
Gráficos:

- % contratos por provincias
- Evolución nos últimos 12 meses por provincias
- Comparativa da distribución por xénero nas provincias
- Comparativa da distribución por grupos de idade nas provincias
- Evolución do sector da construción nas provincias nos últimos doce meses
- Evolución do sector da servizos nas provincias nos últimos doce meses
- Evolución do sector da industria nas provincias nos últimos doce meses
- Evolución do sector primario nas provincias nos últimos doce meses

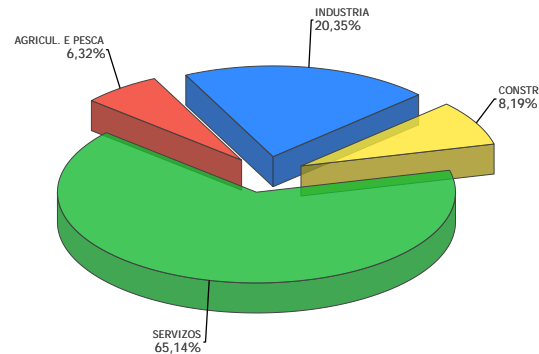
CONTRATOS EN GALICIA

	Mes Anterior	Mes Ano Anterior	Mes Actual	Variación Mes Anterior	% Variación Mes Anterior	Variación Mes Ano Anterior	% Variación Mes Ano Anterior
MARZO 2020	72.432	75.535	55.917	-16.515	-22,80%	-19.618	-25,97%
XÉNERO	Mes Ant.	Mes Ano Ant.	Mes Actual	Var Mes Ant.	% Var Mes Ant.	Var Mes Ano Ant.	% Var Mes Ano Ant.
HOME	37.930	40.348	29.915	-8.015	-21,13%	-10.433	-25,86%
MULLER	34.502	35.187	26.002	-8.500	-24,64%	-9.185	-26,10%
IDADES	Mes Ant.	Mes Ano Ant.	Mes Actual	Var Mes Ant.	% Var Mes Ant.	Var Mes Ano Ant.	% Var Mes Ano Ant.
MENOR DE 30 ANOS	22.413	23.331	16.771	-5.642	-25,17%	-6.560	-28,12%
DE 30 A 44 ANOS	30.565	32.406	23.840	-6.725	-22,00%	-8.566	-26,43%
MAIOR DE 44 ANOS	19.454	19.798	15.306	-4.148	-21,32%	-4.492	-22,69%
SECTORES	Mes Ant.	Mes Ano Ant.	Mes Actual	Var Mes Ant.	% Var Mes Ant.	Var Mes Ano Ant.	% Var Mes Ano Ant.
AGRICUL. E PESCA	2.142	2.593	2.230	88	4,11%	-363	-14,00%
INDUSTRIA	11.438	11.716	10.126	-1.312	-11,47%	-1.590	-13,57%
CONSTRUCCIÓN	3.482	3.986	2.597	-885	-25,42%	-1.389	-34,85%
SERVIZOS	55.370	57.240	40.964	-14.406	-26,02%	-16.276	-28,43%
TIPO DE CONTRATACIÓN	Mes Ant.	Mes Ano Ant.	Mes Actual	Var Mes Ant.	% Var Mes Ant.	Var Mes Ano Ant.	% Var Mes Ano Ant.
INDEFINIDO	7.656	7.180	6.391	-1.265	-16,52%	-789	-10,99%
TEMPORAL	63.980	67.516	49.054	-14.926	-23,33%	-18.462	-27,34%
PRÁCTICAS/FORMACIÓN	368	434	241	-127	-34,51%	-193	-44,47%
OUTROS	427	404	219	-208	-48,71%	-185	-45,79%
GRANDES GRUPOS OCUPACIONAIS	Mes Ant.	Mes Ano Ant.	Mes Actual	Var Mes Ant.	% Var Mes Ant.	Var Mes Ano Ant.	% Var Mes Ano Ant.
OCUPACIÓNS MILITARES	1	1		-1	-100,00%	-1	-100,00%
DIRECTORES E XERENTES	139	129	121	-18	-12,95%	-8	-6,20%
TÉCNICOS E PROFESIONAIS CIENTÍFICOS E INTELECTUAIS	6.423	6.075	4.665	-1.758	-27,37%	-1.410	-23,21%
TÉCNICOS; PROFESIONAIS DE APOIO	4.780	5.443	3.541	-1.239	-25,92%	-1.902	-34,94%
EMPREGADOS CONTABLES, ADMINISTRATIVOS E OUTROS EMPREGADOS DE OFICINA	4.538	4.843	3.116	-1.422	-31,34%	-1.727	-35,66%
TRABALLADORES DOS SERVIZOS DE RESTAURACIÓN, PERSOAIS, PROTECCIÓN E VENDEDORES	22.417	23.014	15.452	-6.965	-31,07%	-7.562	-32,86%
TRABALLADORES CUALIFICADOS NO SECTOR AGRÍCOLA, GANDEIRO, FORESTAL E PESQUEIRO	838	1.062	895	57	6,80%	-167	-15,73%
ARTESÁNS E TRABALLADORES CUALIFICADOS DAS INDUSTRIAS MANUFACTUREIRAS E A CONSTRUCCIÓN (AGÁS OPERADORES DE INSTALACIÓNS E MAQUINARIA)	7.275	7.792	5.792	-1.483	-20,38%	-2.000	-25,67%
OPERADORES DE INSTALACIÓNS E MAQUINARIA, E MONTADORES	6.373	6.247	5.112	-1.261	-19,79%	-1.135	-18,17%
OCUPACIÓNS ELEMENTAIS	19.648	20.929	17.223	-2.425	-12,34%	-3.706	-17,71%

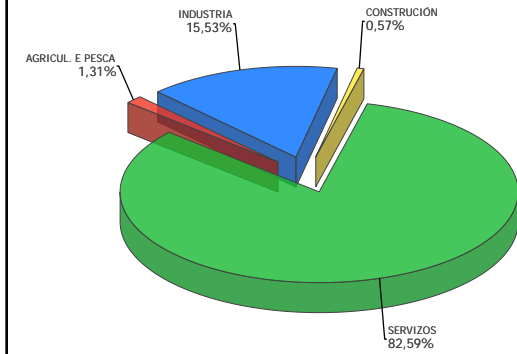
Contratación en Galicia por xénero e idade



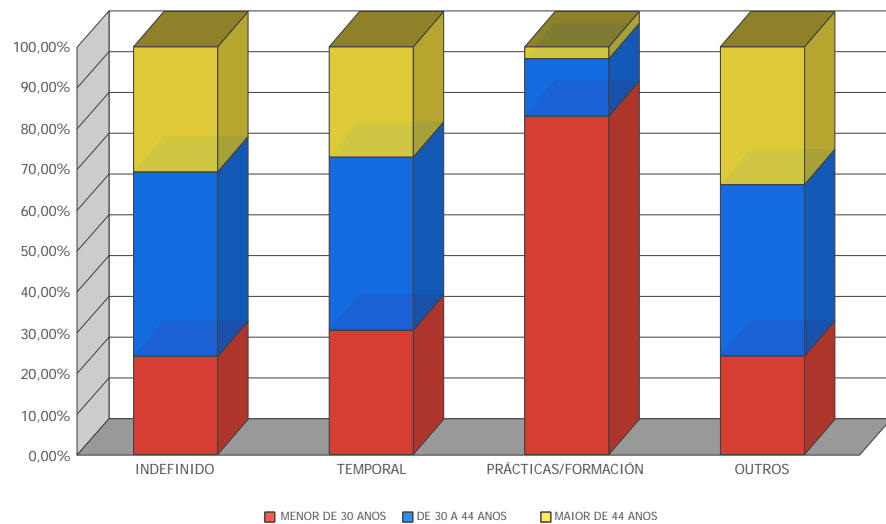
Contratación por sectores de actividade. Homes



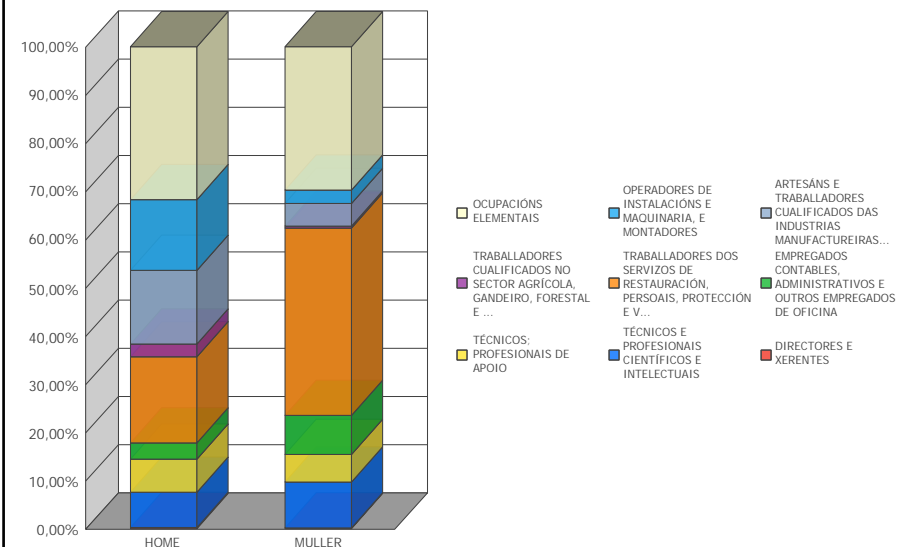
Contratación por sectores de actividade. Mulleres



Contratación por idade e tipoloxía

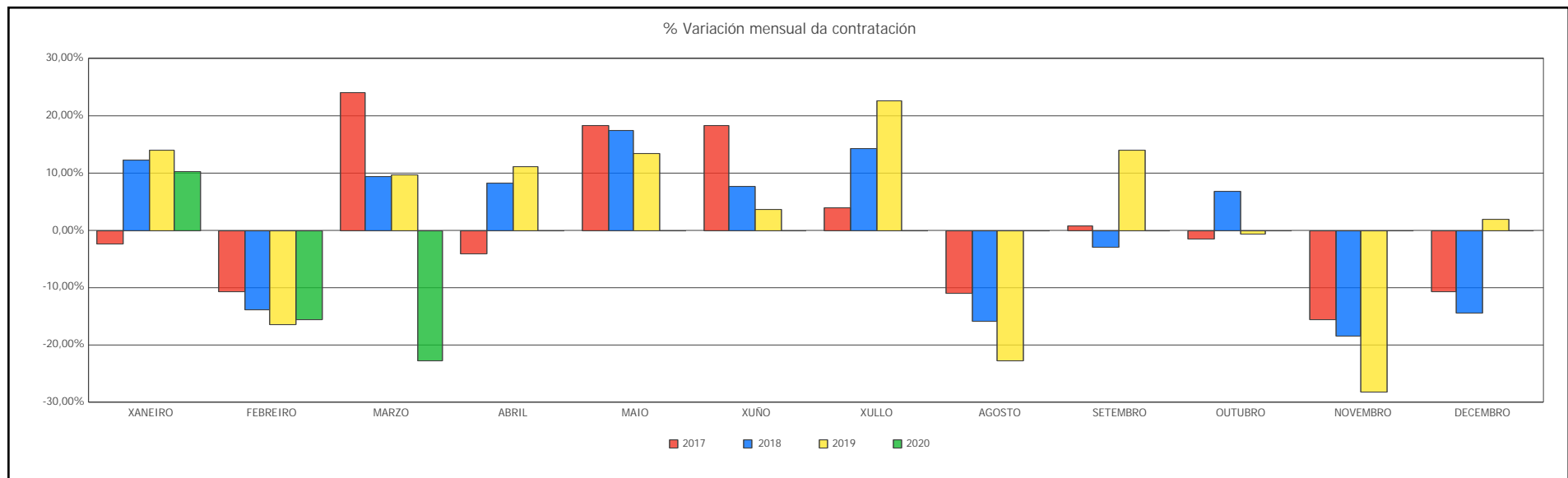
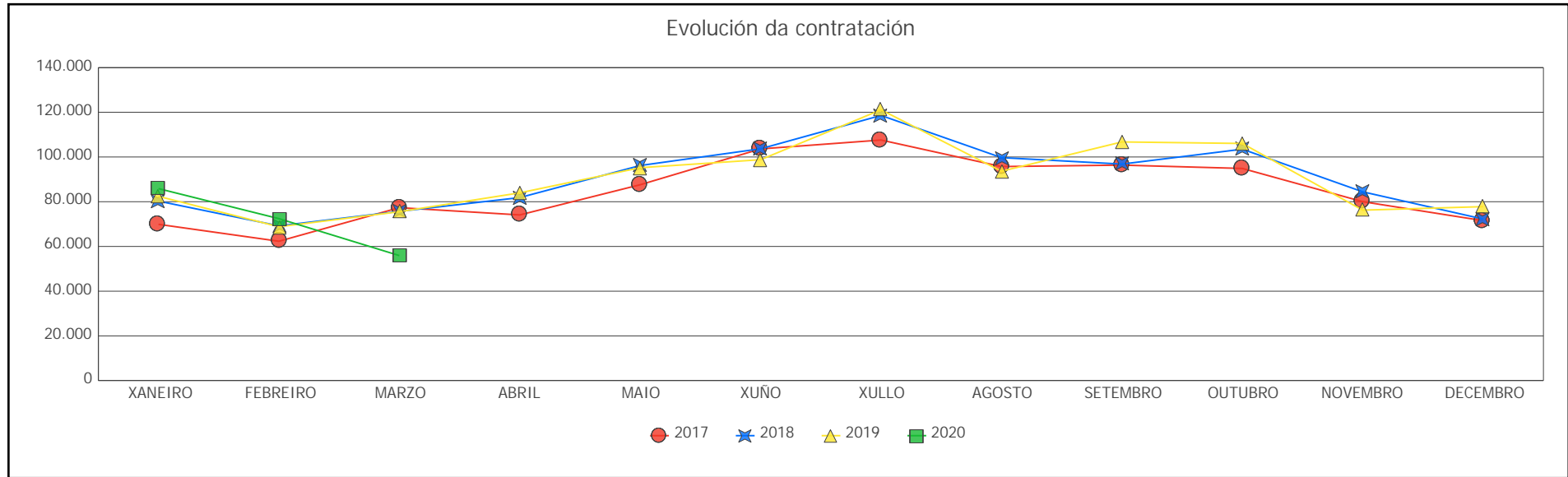


Contratación por xénero e grandes grupos ocupacionais



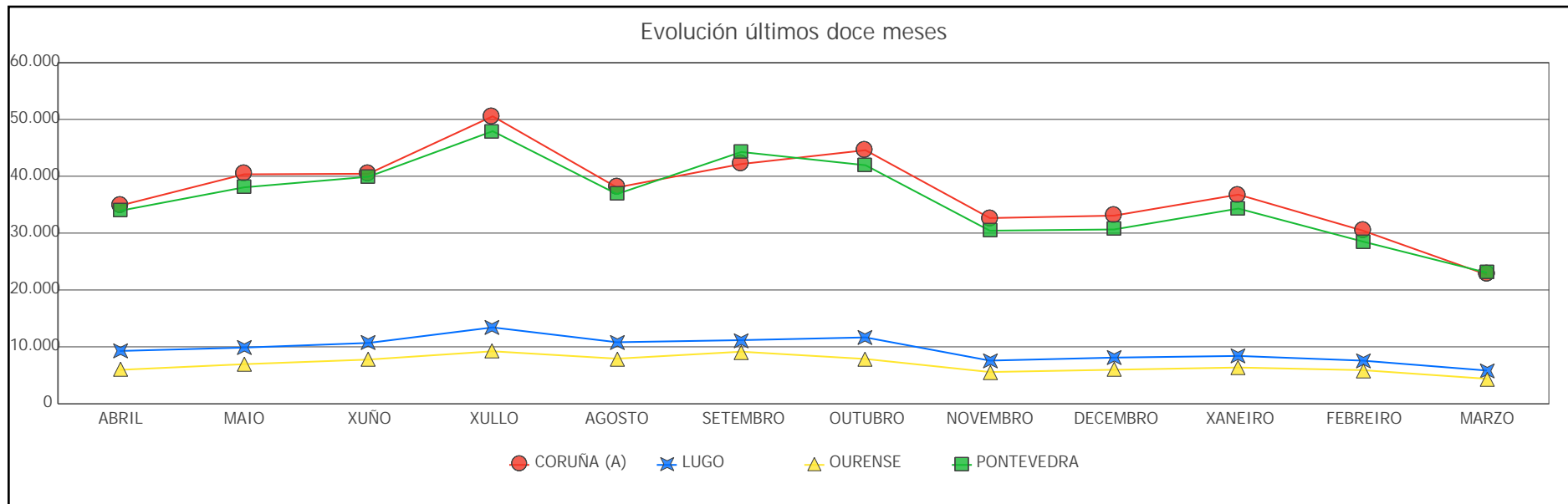
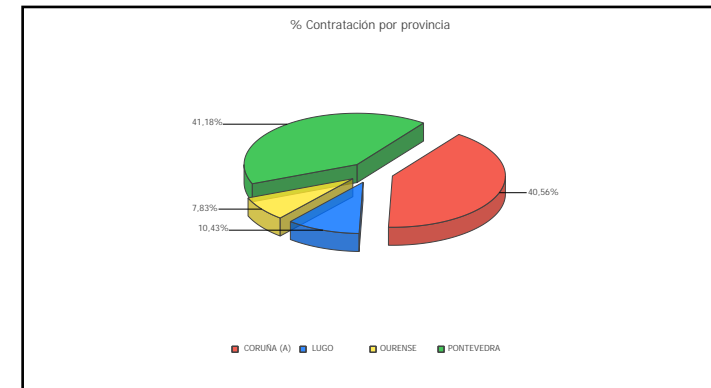
EVOLUCIÓN MENSUAL DA CONTRATACIÓN

MESES	2016			2017			2018			2019			2020		
	Contratos	% Var Mes Anterior	% Var Mes Ano Anterior	Contratos	% Var Mes Anterior	% Var Mes Ano Anterior	Contratos	% Var Mes Anterior	% Var Mes Ano Anterior	Contratos	% Var Mes Anterior	% Var Mes Ano Anterior	Contratos	% Var Mes Anterior	% Var Mes Ano Anterior
XANEIRO	62.688	-8,68%	0,43%	69.894	-2,26%	11,50%	80.270	12,22%	14,85%	82.401	14,05%	2,65%	85.856	10,36%	4,19%
FEBREIRO	61.614	-1,71%	14,75%	62.323	-10,83%	1,15%	69.200	-13,79%	11,03%	68.820	-16,48%	-0,55%	72.432	-15,64%	5,25%
MARZO	67.364	9,33%	5,52%	77.353	24,12%	14,83%	75.688	9,38%	-2,15%	75.535	9,76%	-0,20%	55.917	-22,80%	-25,97%
ABRIL	67.941	0,86%	1,13%	74.091	-4,22%	9,05%	81.844	8,13%	10,46%	83.967	11,16%	2,59%			
MAIO	76.567	12,70%	12,15%	87.595	18,23%	14,40%	96.189	17,53%	9,81%	95.202	13,38%	-1,03%			
XUÑO	93.293	21,84%	9,41%	103.613	18,29%	11,06%	103.670	7,78%	0,06%	98.785	3,76%	-4,71%			
XULLO	99.487	6,64%	0,56%	107.578	3,83%	8,13%	118.568	14,37%	10,22%	121.098	22,59%	2,13%			
AGOSTO	87.509	-12,04%	15,20%	95.720	-11,02%	9,38%	99.717	-15,90%	4,18%	93.629	-22,68%	-6,11%			
SETEMBRO	93.788	7,18%	7,12%	96.369	0,68%	2,75%	96.818	-2,91%	0,47%	106.735	14,00%	10,24%			
OUTUBRO	86.274	-8,01%	10,62%	94.870	-1,56%	9,96%	103.484	6,89%	9,08%	106.040	-0,65%	2,47%			
NOVEMBRO	76.080	-11,82%	11,77%	80.025	-15,65%	5,19%	84.427	-18,42%	5,50%	76.222	-28,12%	-9,72%			
DECEMBRO	71.509	-6,01%	4,17%	71.531	-10,61%	0,03%	72.251	-14,42%	1,01%	77.798	2,07%	7,68%			

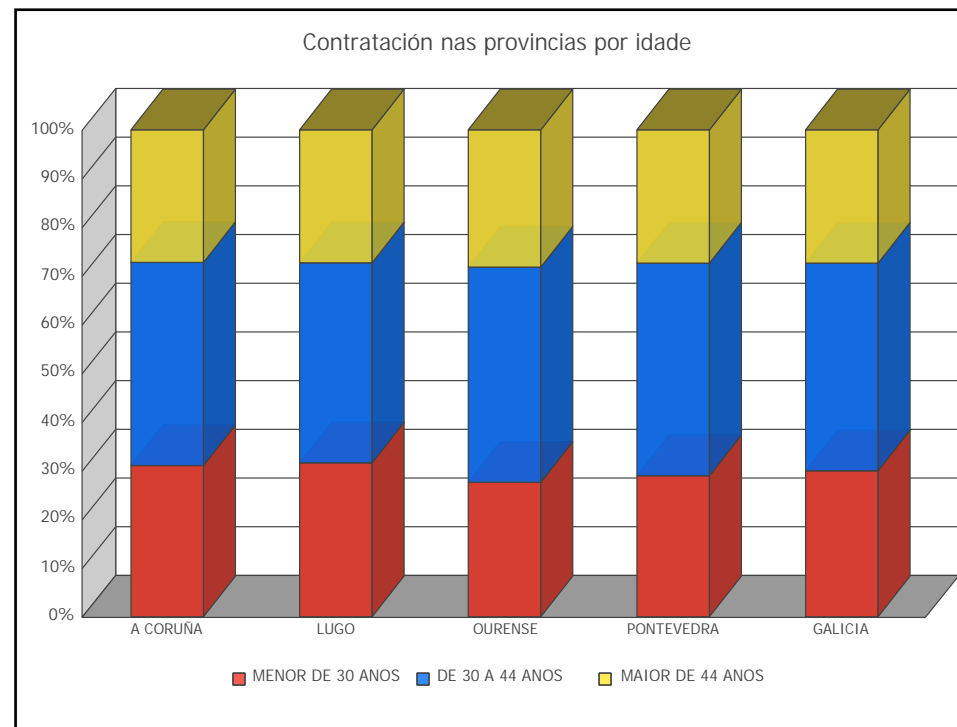
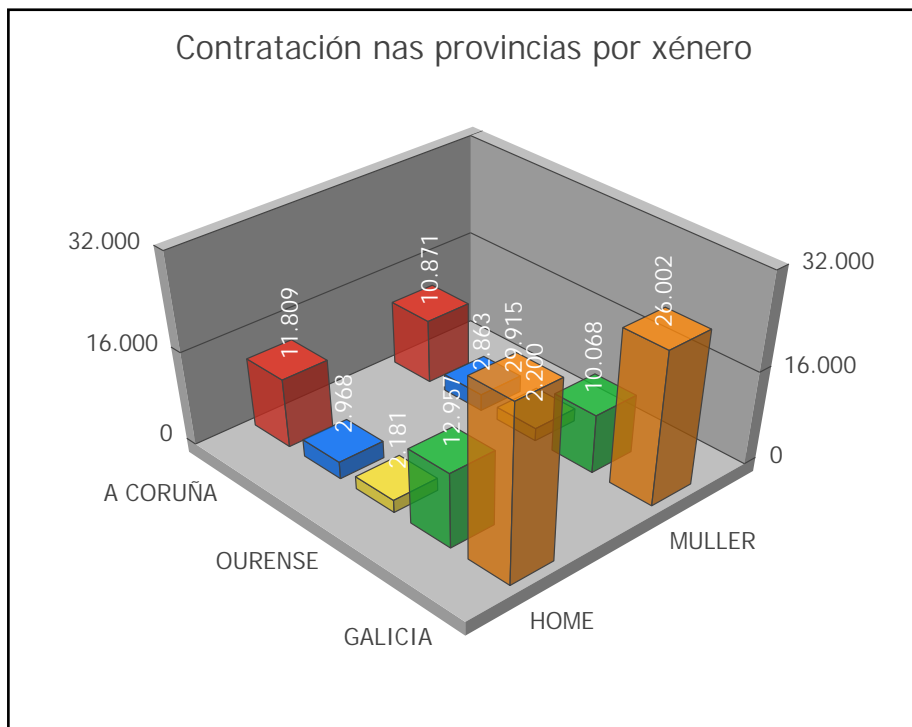


CONTRATACIÓN POR PROVINCIAS

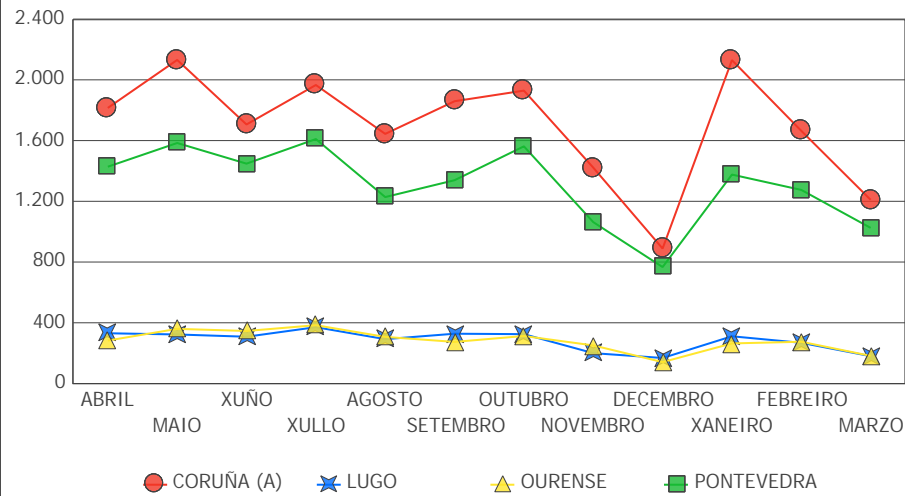
PROVINCIAS	Mes Ant.	Mes Ano Ant.	Mes Actual	Var Mes Ant.	% Var Mes Ant.	Var Mes Ano Ant.	% Var Mes Ano Ant.
A CORUÑA	30.442	31.076	22.680	-7.762	-25,50%	-8.396	-27,02%
LUGO	7.572	7.996	5.831	-1.741	-22,99%	-2.165	-27,08%
OURENSE	5.900	5.747	4.381	-1.519	-25,75%	-1.366	-23,77%
PONTEVEDRA	28.518	30.716	23.025	-5.493	-19,26%	-7.691	-25,04%
GALICIA	72.432	75.535	55.917	-16.515	-22,80%	-19.618	-25,97%



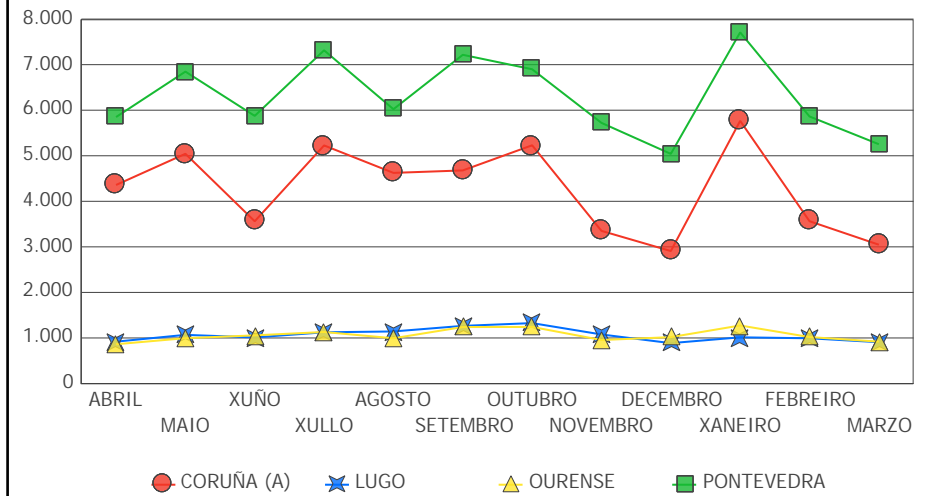
PROVINCIAS	2019										2020	
	ABRIL	MAIO	XUÑO	XULLO	AGOSTO	SETEMBRO	OUTUBRO	NOVEMBRO	DECEMBRO	XANEIRO	FEBREIRO	MARZO
CORUÑA (A)	34.827	40.339	40.436	50.544	38.032	42.146	44.577	32.645	33.076	36.773	30.442	22.680
LUGO	9.272	9.868	10.682	13.415	10.808	11.176	11.658	7.578	8.108	8.399	7.572	5.831
OURENSE	5.949	6.950	7.760	9.216	7.922	9.146	7.868	5.571	5.971	6.365	5.900	4.381
PONTEVEDRA	33.919	38.045	39.907	47.923	36.867	44.267	41.937	30.428	30.643	34.319	28.518	23.025



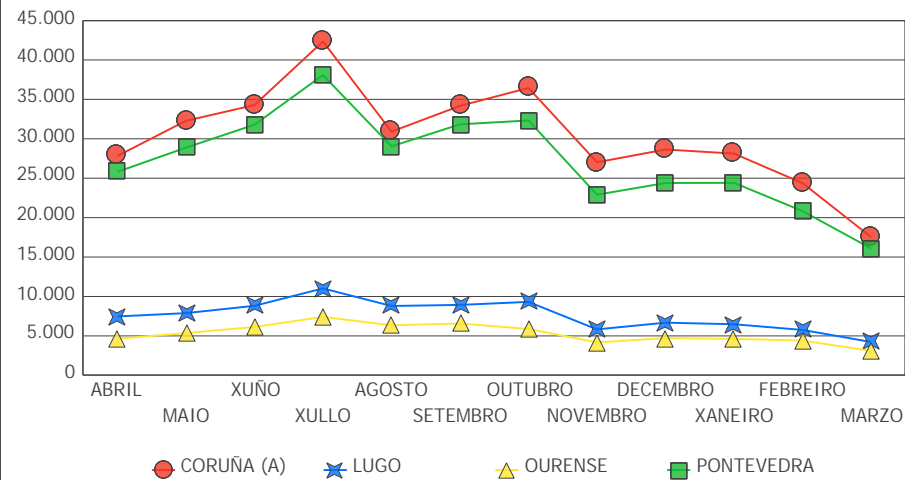
Evolución da contratación no sector construción nas provincias



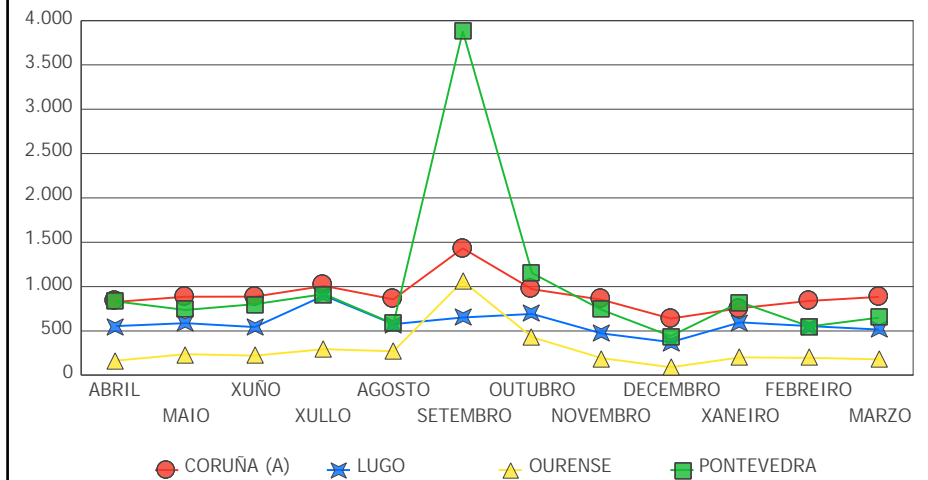
Evolución da contratación no sector industria nas provincias



Evolución da contratación no sector servizos nas provincias



Evolución da contratación no sector agricultura nas provincias



ANEXO

1. DEFINICIÓNS E CLASIFICACIÓNS

PARO REXISTRADO

O paro rexistrado é o total da demanda de emprego en alta rexistrada polo Servizo Público de Emprego existente o último día de cada mes, excluindo a correspondente a situacións laborais descritas na Orde ministerial do 11 de marzo de 1985, pola que se establecen criterios estatísticos para a medición do paro rexistrado.

Paro rexistrado=demandantes de emprego parados

Segundo esta orde, exclúense do concepto de paro rexistrado, por exemplo, os demandantes de pluriemprego, mellora de emprego, que participan en traballos de colaboración social, que solicitan emprego conxuntural, estudantes, etc.

CONTRATACIÓN

A información contida no apartado de contratación foi elaborada a partir da base de datos de contratos do Servizo Público de Emprego de Galicia. Esta base de datos corresponde a un rexistro primario dos contratos laborais establecidos no ámbito da Comunidade Autónoma Galega, e, debido ó seu carácter obrigatorio, salvo erros de introdución, constitúe un fiel reflexo das cifras de contratos.

ACTIVIDADE ECONÓMICA

En diversas partes dos informes recóllese información segundo a actividade económica. A nomenclatura base empregada nesta segmentación é a Clasificación Nacional de Actividades Económicas - CNAE93 e a Clasificación Nacional de Actividades Económicas - CNAE09 . A Clasificación Nacional de Actividades Económicas empregada ata o 31 de decembro do 2008 é a correspondente á CNAE-93 e a partir de xaneiro do 2009 emprégase a CNAE-2009, segundo establece o Real Decreto 475/2007 do 13 de abril polo que se aproba a Clasificación Nacional de Actividades Económicas 2009.

Na seguinte táboa podemos contemplar as equivalencias entre os códigos da CNAE a dous díxitos e os sectores de actividade tanto na clasificación de 1993 como na clasificación de 2009.

CNAE 93
CNAE Descricion CNAE
Sector: PRIMARIO
01 agricultura, gandería, caza e actividades dos servizos relacionados con elas
02 silvicultura, explotación forestal e actividades dos servizos relacionados con elas
05 pesca, acuicultura e actividades dos servizos relacionados con elas
Sector: SECUNDARIO
10 extracción e aglomeración de antracita, hulla, lignito e turba
11 extracción de crus de petróleo e gas natural
12 extracción de minerais de uranio e torio
13 extracción de minerais metálicos
14 extracción de minerais non metálicos nin enerxéticos
15 industria de produtos alimenticios e bebidas
16 industria do tabaco
17 industria téxtil
18 industria da confección e da peletería
19 preparación, curtido e acabado do coiro; fabricación de artigos de marroquinería e viaxe
20 industria de madeira e da cortiza, agás mobles; cestería e espartería
21 industria do papel
22 edición, artes gráficas e reprodución de soportes gravados
23 coquerías, refinado de petróleo e tratamento de combustibles nucleares
24 industria química
25 fabricación de produtos de caucho e materias plásticas
26 fabricación doutros produtos minerais non metálicos
27 metalurxia
28 fabricación de produtos metálicos, agás maquinaria e equipo
29 industria da construción de maquinaria e equipo mecánico
30 fabricación de máquinas de oficina e equipos informáticos
31 fabricación de maquinaria e material eléctrico
32 fabricación de material electrónico; fabricación de equipo e aparellos de radio
33 fabricación de equipos e instrumentos medico-cirúrxicos, de precisión, óptica e relojería
34 fabricación de vehículos de motor, remolques e semirremolques
35 fabricación doutro material de transporte
36 fabricación de mobles; outras industrias manufactureiras
37 reciclaxe
40 produción e distribución de enerxía eléctrica, gas vapor e auga quente
41 captación, depuración e distribución de auga

CNAE 93 (cont.)
CNAE Descricion CNAE
Sector: CONSTRUCCIÓN
45 construción
Sector: SERVICIOS
50 venda, mantemento e reparación de vehículos de motor, motocicletas e ciclomotores
51 comercio por xunto e intermediarios do comercio, agás de vehículos de motor e motocicletas
52 comercio polo miúdo, agás comercio de vehículos de motor, motocicletas e ciclomotores
55 hostalaría
60 transporte terrestre; transporte por tubos
61 transporte marítimo, de cabotaxe e por vías de navegación interiores
62 transporte aéreo e espacial
63 actividades anexas aos transportes: actividades de axencias de viaxes
64 correos e telecomunicacións
65 intermediación financeira, agás seguros e plans de pensións
66 seguros e plans de pensións, agás seguridade social obrigatoria
67 actividades auxiliares da intermediación financeira
70 actividades inmobiliarias
71 aluguer de maquinaria e equipo sen operario, de efectos persoais e utensilios domésticos
72 actividades informáticas
73 investigación e desenvolvemento
74 outras actividades empresariais
75 administración pública, defensa e seguridade social obrigatoria
80 educación
85 actividades sanitarias e veterinarias, servizos sociais
88 minería (prestación)
90 actividades de saneamento público
91 actividades asociativas
92 actividades recreativas, culturais e deportivas
93 actividades diversas de servizos persoais
95 fogares que empregan persoal doméstico
99 organismos extraterritoriais

CNAE 2009
CNAE Descrición CNAE
Sector: PRIMARIO
01 Agricultura, gandería, caza e servizos relacionados con elas
02 Silvicultura e explotación forestal
03 Pesca e acuicultura
Sector: SECUNDARIO
05 Extracción de antracita, hulla e lignito
06 Extracción de cru de petróleo e gas natural
07 Extracción de minerais metálicos
08 Outras industrias extractivas
09 Actividades de apoio ás industrias extractivas
10 Industria da alimentación
11 Fabricación de bebidas
12 Industria do tabaco
13 Industria téxtil
14 Confección de roupa de vestir
15 Industria do coiro e do calzado
16 Industria da madeira e da cortiza, salvo mobles; cestería e espartaría
17 Industria do papel
18 Artes gráficas e reprodución de soportes gravados
19 Coquerías e refinación de petróleo
20 Industria química
21 Fabricación de produtos farmacéuticos
22 Fabricación de produtos de caucho e plásticos
23 Fabricación doutros produtos minerais non metálicos
24 Metalurxia; fabricación de produtos de ferro, aceiro e ferroalixes
25 Fabricación de produtos metálicos, salvo maquinaria e equipamento
26 Fabricación de produtos informáticos, electrónicos e ópticos
27 Fabricación de material e equipamento eléctrico
28 Fabricación de maquinaria e equipamento n.c.n
29 Fabricación de vehículos e motor, remolques e semirremolques
30 Fabricación doutro material de transporte
31 Fabricación de mobles
32 Outras industrias manufactureiras
33 Reparación e instalación de maquinaria e equipamento
35 Fornecemento de enerxía eléctrica, gas, vapor e aire acondicionado
36 Captación, depuración e distribución de auga
37 Recolla e tratamento de augas residuais
38 Recolla, tratamento e eliminación de residuos; valorización
39 Actividades de descontaminación e outros servizos de xestión de residuos
Sector: CONSTRUCCIÓN
41 Construción de edificios
42 Enxeñaría civil
43 Actividades de construción especializada

CNAE 2009 (cont.)
CNAE Descrición CNAE
Sector: SERVICIOS
45 Venta e reparación de vehículos de motor e motocicletas
46 Comercio por xunto e intermediarios do comercio, salvo de vehículos de motor e motocicletas
47 Comercio ao retalho, salvo de vehículos de motor e motocicletas
49 Transporte terrestre e por tubaxe
50 Transporte marítimo e por vías navegables interiores
51 Transporte aéreo
52 Almacenamento e actividades anexas ao transporte
53 Actividades postais e de correos
55 Servizos de aloxamento
56 Servizos de comidas e bebidas
58 Edición
59 Actividades cinematográficas, de vídeo e de programas de televisión, gravación de son e edición musical
60 Actividades de programación e emisión de radio e televisión
61 Telecomunicacións
62 Programación, consultaría e outras actividades relacionadas coa informática
63 Servizos de información
64 Servizos financeiros, salvo seguros e fondos de pensións
65 Seguros, reaseguros e fondos de pensións, salvo Seguridade Social obrigatoria
66 Actividades auxiliares dos servizos financeiros e aos seguros
68 Actividades inmobiliarias
69 Actividades xurídicas e de contabilidade
70 Actividades das sedes centrais; actividades de consultoría de xestión empresarial
71 Servizos técnicos de arquitectura e enerxía, ensaios e análises técnicas
72 Investigación e desenvolvemento
73 Publicidade e estudos de mercado
74 Outras actividades profesionais, científicas técnicas
75 Actividades veterinarias
77 Actividades de aluguer
78 Actividades relacionadas co emprego
79 Actividades de axencias de viaxes, operadores turísticos, servizos de reservas e actividades relacionadas con estes
80 Actividades de seguraza e investigación
81 Servizos a edificios e actividades de xardinaría
82 Actividades administrativas de oficina e outras actividades auxiliares das empresas
84 Administración pública e defensa; Seguridade Social obrigatoria
85 Educación
86 Actividades sanitarias
87 Asistencia en establecementos residenciais
88 Actividades de servizos sociais sen aloxamento
90 Actividades de creación, artísticas e espectáculos
91 Actividades de bibliotecas, arquivos, museos e outras actividades culturais
92 Actividades de xogos de azar e apostas
93 Actividades deportivas, recreativas e de entretemento
94 Actividades asociativas
95 Reparación de ordenadores, efectos persoais e artigos de uso doméstico
96 Outros servizos persoais
97 Actividades dos fogares como empregadores de persoal doméstico
98 Actividades dos fogares como produtores de bens e servizos para uso propio
99 Actividades de organizacións e organismos extraterritoriais

CNO (GRANDES GRUPOS OCUPACIONAIS)

A Clasificación Nacional de Ocupacións (CNO-94) elaborada polo Instituto Nacional de Estatística (RD 917/1994 de 6 de Maio), está estruturada sobre un criterio de clasificación por cualificación profesional e subsidiariamente sobre a relación da ocupación co sector de actividade. Esta clasificación está dividida en grandes grupos, subgrupos principais, subgrupos, grupos primarios e ocupacións.

Os grandes grupos de ocupacións son os seguintes:

- 1 Dirección das empresas e das Administracións Públicas
- 2 Técnicos e profesionais, científicos e intelectuais
- 3 Técnicos e profesionais de apoio
- 4 Empregados de tipo administrativo
- 5 Traballadores dos servizos de restauración, persoais, protección e vendedores de comercio
- 6 Traballadores cualificados da industria e pesca
- 7 Artesáns e traballadores cualificados en industria manufactureira, construción e minería, excepto operadores de instalacións e maquinaria.
- 8 Operadores de instalacións e maquinaria e montadores
- 9 Traballadores non cualificados
- 0 Forzas armadas

MOBILIDADE NA CONTRATACIÓN

Para este informe inclúese o concepto de contratado que reflicte o dato de persoas contratadas independentemente do número de contratos que poida ter.

Tendo en conta esta definición o gráfico sobre movementos contractuais recollen a proporción de persoas non residentes contratadas en Galicia sobre o total de contratados na comunidade autónoma, os contratados que entran, así como a porcentaxe de persoas residentes contratadas fora de Galicia sobre o total de contratados na comunidade autónoma, son os contratados que saen.

2. EVOLUCIÓN E VARIACIÓNS PORCENTUAIS

Ao longo dos informes empréganse indicadores relativos á evolución mensual e anual respecto ao mes de referencia. Para unha mellor comprensión de ambos, amósase a fórmula de cálculo:

Variación mensual = Valor mes actual - Valor mes anterior / Valor mes anterior X 100

Variación interanual = Valor mes actual - Valor mesmo mes ano anterior / Valor mesmo mes ano anterior X 100

Evolución mensual e anual

Os gráficos que aparecen no documento en base a evolucións están baseados en datos absolutos