

Índice:

1) Situación do paro rexistrado en Galicia por xénero, idades, sectores económicos, tipoloxía de contratación e grandes grupos ocupacionais (Táboa comparativa do mes en curso co mes anterior, e co mesmo mes do ano pasado)

Gráficos (cruces de variables)

- Xénero- idade
- Xénero- sectores económicos
- Idade- tempo de busca de emprego
- Nivel de formación- tempo de busca de emprego

2) Evolución mensual do paro rexistrado (últimos 4 anos)

Gráficos (evolutivos):

- Evolución do paro rexistrado (variación absoluta)
- Evolución da variación mensual (%)

3) Evolución mensual do paro rexistrado por xénero (últimos 4 anos)

Gráficos (evolutivos):

- Evolución da variación (%) do paro rexistrado por xénero (nos últimos doce meses)

4) Evolución mensual do paro rexistrado por grupos de idade (últimos 4 anos)

Gráficos (evolutivos):

- Evolución da variación (%) do paro rexistrado por grupos de idade (nos últimos doce meses)

5) Evolución mensual do paro rexistrado por sectores económicos (últimos 4 anos)

Gráficos (evolutivos):

- Evolución da variación (%) do paro rexistrado por sectores económicos (nos últimos doce meses)

6) Evolución mensual do paro rexistrado por niveis académicos (últimos 4 anos)

Gráficos (evolutivos):

- Evolución da variación (%) do paro rexistrado por niveis académicos (nos últimos doce meses)

7) Evolución mensual do paro rexistrado por tempo de busca de emprego (últimos 4 anos)

Gráficos (evolutivos):

- Evolución da variación (%) do paro rexistrado por tempo de busca de emprego (nos últimos doce meses)

8) Situación do paro rexistrado nas catro provincias galegas (Táboa comparativa do mes en curso co mes anterior, e co mesmo mes do ano pasado)

Gráficos:

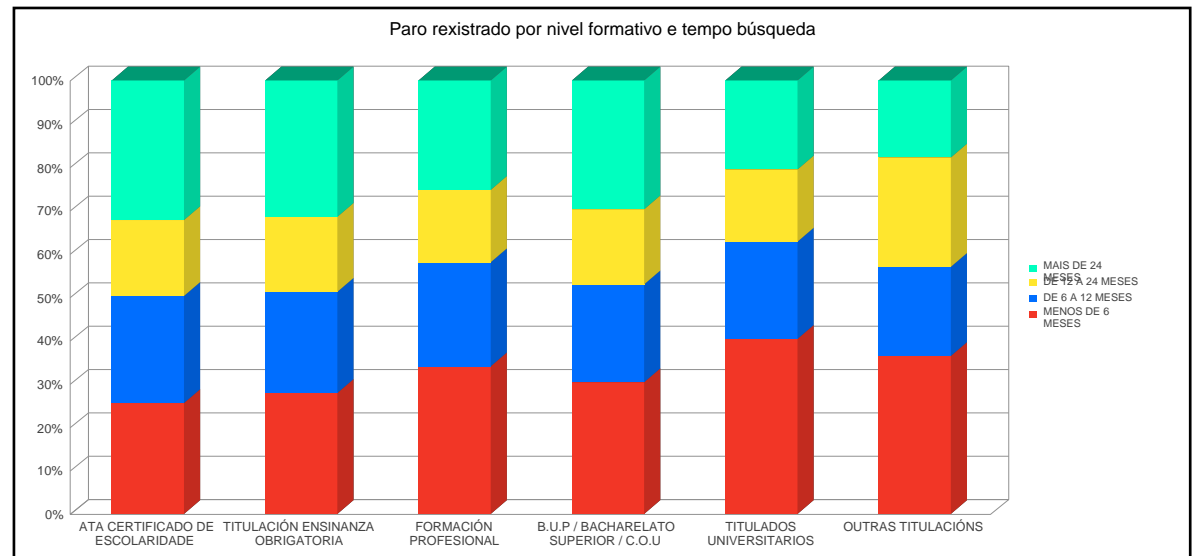
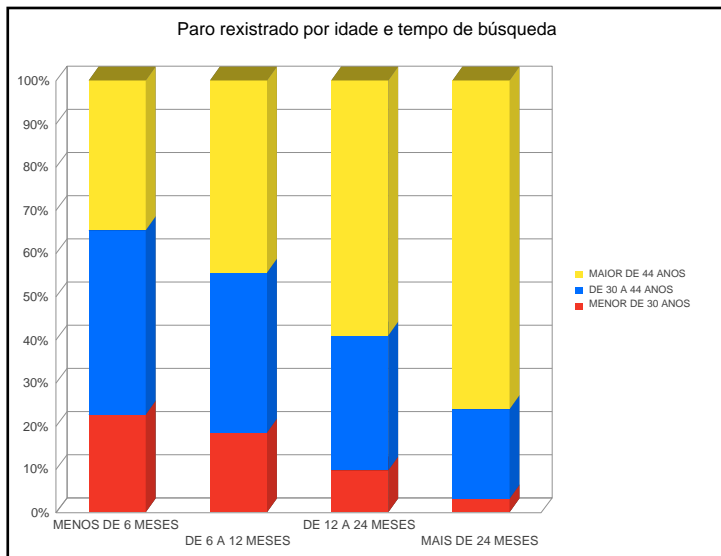
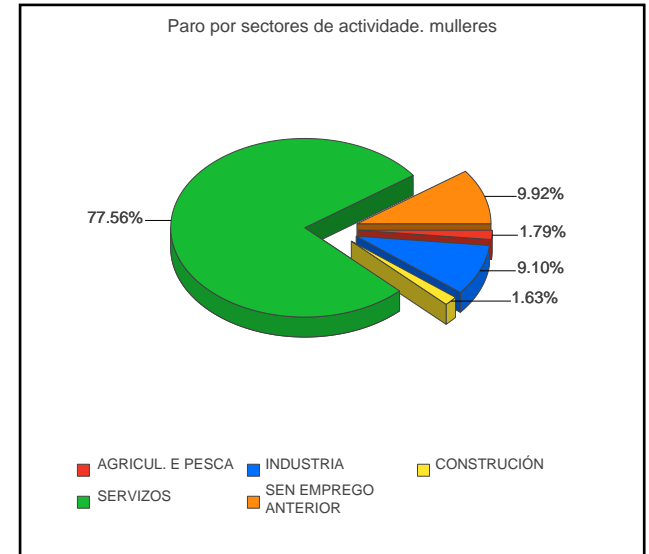
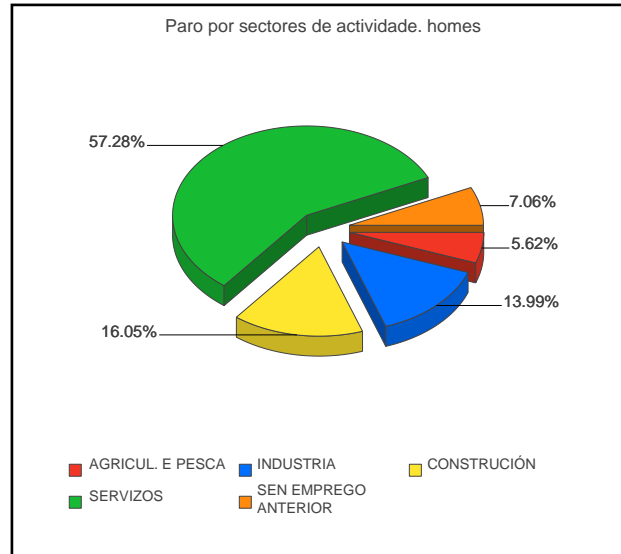
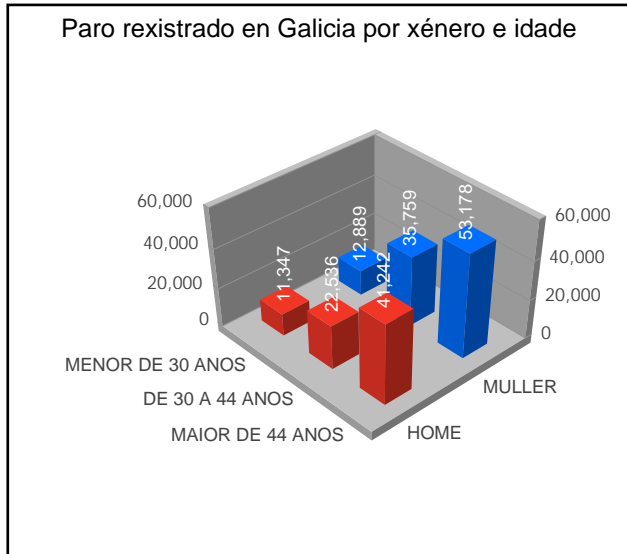
- % Demandantes parados por provincias
- Evolución nos últimos 12 meses por provincias
- Comparativa da distribución por xénero nas provincias
- Comparativa da distribución por grupos de idade nas provincias
- Evolución do sector da construción nas provincias nos últimos doce meses
- Evolución do sector da servizos nas provincias nos últimos doce meses
- Evolución do sector da industria nas provincias nos últimos doce meses
- Evolución do sector da agricultura nas provincias nos últimos doce meses

9) Situación do paro rexistrado nas comarcas e concellos. (Táboa comparativa do mes en curso co mes anterior, e co mesmo mes do ano pasado)

PARO REXISTRADO EN GALICIA

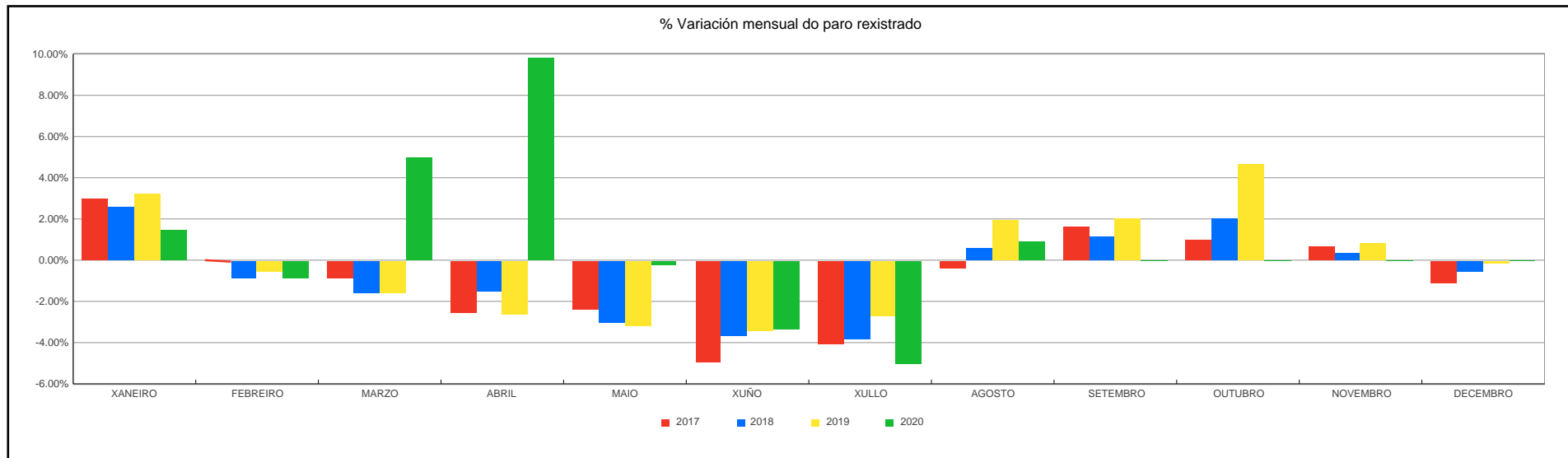
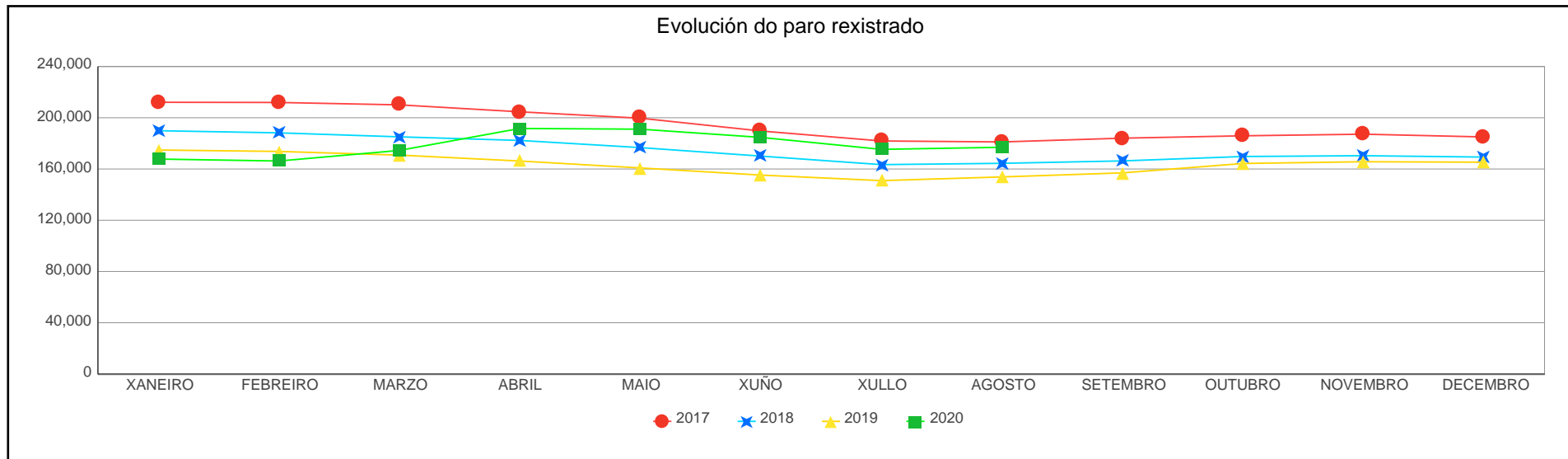
	Mes Actual	Variación Mes Anterior	% Variación Mes Anterior	Variación Mes Ano Anterior	% Variación Mes Ano Anterior
AGOSTO 2020	176,951	1,640	0.94%	23,131	15.04%

XÉNERO	Mes Ant.	Mes Ano Ant.	Mes Actual	Var Mes Ant.	% Var Mes Ant.	Var Mes Ano Ant.	% Var Mes Ano Ant.
HOME	74,777	63,337	75,125	348	0.47%	11,788	18.61%
MULLER	100,534	90,483	101,826	1,292	1.29%	11,343	12.54%
IDADE	Mes Ant.	Mes Ano Ant.	Mes Actual	Var Mes Ant.	% Var Mes Ant.	Var Mes Ano Ant.	% Var Mes Ano Ant.
MENOR DE 30 ANOS	23,802	18,526	24,236	434	1.82%	5,710	30.82%
DE 30 A 44 ANOS	58,035	50,135	58,295	260	0.45%	8,160	16.28%
MAIOR DE 44 ANOS	93,474	85,159	94,420	946	1.01%	9,261	10.87%
SECTORES	Mes Ant.	Mes Ano Ant.	Mes Actual	Var Mes Ant.	% Var Mes Ant.	Var Mes Ano Ant.	% Var Mes Ano Ant.
AGRICUL. E PESCA	6,045	5,022	6,041	-4	-0.07%	1,019	20.29%
INDUSTRIA	19,357	17,394	19,774	417	2.15%	2,380	13.68%
CONSTRUCCIÓN	13,862	12,344	13,724	-138	-1.00%	1,380	11.18%
SERVIZOS	121,372	105,630	122,005	633	0.52%	16,375	15.50%
SEN EMPREGO ANTERIOR	14,675	13,430	15,407	732	4.99%	1,977	14.72%
NIVEL DE FORMACION	Mes Ant.	Mes Ano Ant.	Mes Actual	Var Mes Ant.	% Var Mes Ant.	Var Mes Ano Ant.	% Var Mes Ano Ant.
ATA CERTIFICADO DE ESCOLARIDADE	71,007	62,017	71,707	700	0.99%	9,690	15.62%
TITULACIÓN ENSINANZA OBRIGATORIA	41,263	36,224	41,000	-263	-0.64%	4,776	13.18%
FORMACIÓN PROFESIONAL	26,012	22,476	25,985	-27	-0.10%	3,509	15.61%
B.U.P / BACHARELATO SUPERIOR / C.O.U	15,310	13,302	15,580	270	1.76%	2,278	17.13%
TITULADOS UNIVERSITARIOS	21,614	19,689	22,572	958	4.43%	2,883	14.64%
OUTRAS TITULACIÓNS	105	112	107	2	1.90%	-5	-4.46%
TEMPO BUSCA DE EMPREGO	Mes Ant.	Mes Ano Ant.	Mes Actual	Var Mes Ant.	% Var Mes Ant.	Var Mes Ano Ant.	% Var Mes Ano Ant.
MENOS DE 6 MESES	57,568	59,258	52,529	-5,039	-8.75%	-6,729	-11.36%
DE 6 A 12 MESES	38,302	24,260	42,124	3,822	9.98%	17,864	73.64%
DE 12 A 24 MESES	28,702	21,429	30,481	1,779	6.20%	9,052	42.24%
MAIS DE 24 MESES	50,739	48,873	51,817	1,078	2.12%	2,944	6.02%



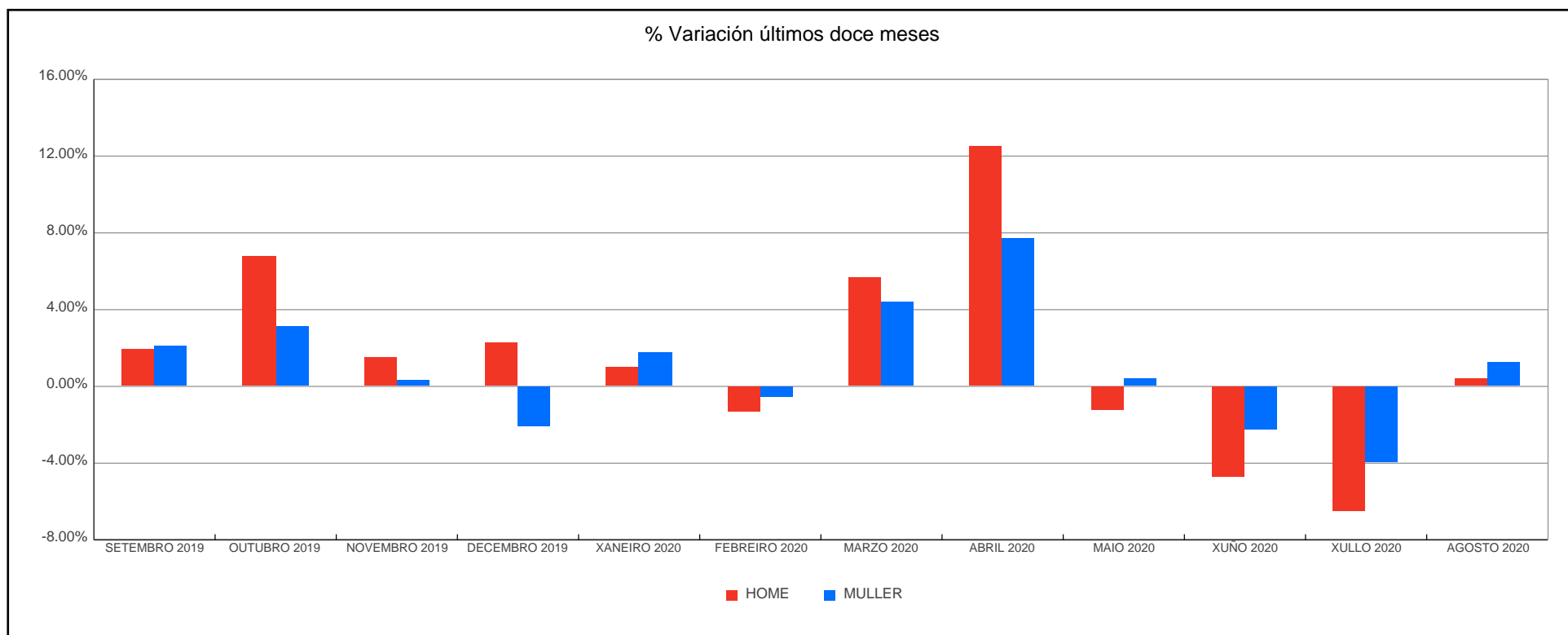
EVOLUCIÓN MENSUAL DO PARO REXISTRADO

MESES	2017			2018			2019			2020		
	Paro Rexistrado	% Var Mes Anterior	% Var Mes Ano Anterior	Paro Rexistrado	% Var Mes Anterior	% Var Mes Ano Anterior	Paro Rexistrado	% Var Mes Anterior	% Var Mes Ano Anterior	Paro Rexistrado	% Var Mes Anterior	% Var Mes Ano Anterior
XANEIRO	212,078	2.99%	-10.31%	189,886	2.63%	-10.46%	174,800	3.25%	-7.94%	167,755	1.48%	-4.03%
FEBREIRO	211,924	-0.07%	-9.92%	188,207	-0.88%	-11.19%	173,709	-0.62%	-7.70%	166,229	-0.91%	-4.31%
MARZO	210,056	-0.88%	-9.38%	185,103	-1.65%	-11.88%	170,841	-1.65%	-7.70%	174,481	4.96%	2.13%
ABRIL	204,629	-2.58%	-10.31%	182,291	-1.52%	-10.92%	166,226	-2.70%	-8.81%	191,629	9.83%	15.28%
MAIO	199,638	-2.44%	-9.45%	176,696	-3.07%	-11.49%	160,805	-3.26%	-8.99%	191,082	-0.29%	18.83%
XUÑO	189,665	-5.00%	-8.52%	170,065	-3.75%	-10.33%	155,249	-3.46%	-8.71%	184,654	-3.36%	18.94%
XULLO	181,871	-4.11%	-6.95%	163,412	-3.91%	-10.15%	150,921	-2.79%	-7.64%	175,311	-5.06%	16.16%
AGOSTO	181,125	-0.41%	-6.17%	164,424	0.62%	-9.22%	153,820	1.92%	-6.45%	176,951	0.94%	15.04%
SETEMBRO	184,057	1.62%	-5.29%	166,320	1.15%	-9.64%	156,984	2.06%	-5.61%			
OUTUBRO	185,903	1.00%	-6.55%	169,744	2.06%	-8.69%	164,307	4.66%	-3.20%			
NOVEMBRO	187,175	0.68%	-8.05%	170,369	0.37%	-8.98%	165,659	0.82%	-2.76%			
DECEMBRO	185,013	-1.16%	-10.15%	169,295	-0.63%	-8.50%	165,308	-0.21%	-2.36%			



PARO REXISTRADO POR XÉNERO

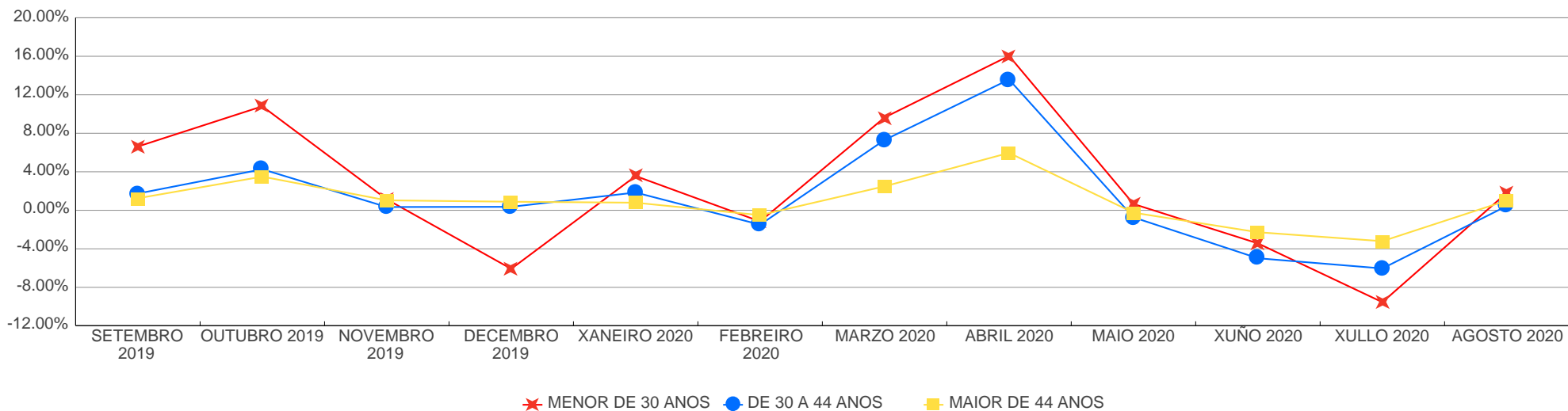
ANOS	XÉNERO	XANEIRO	FEBREIRO	MARZO	ABRIL	MAIO	XUÑO	XULLO	AGOSTO	SETEMBRO	OUTUBRO	NOVEMBRO	DECEMBRO	Promedio
2017	HOME	96,637	96,196	94,050	90,807	88,000	82,940	78,423	77,524	78,343	79,574	80,569	81,498	85,380
	MULLER	115,441	115,728	116,006	113,822	111,638	106,725	103,448	103,601	105,714	106,329	106,606	103,515	109,048
2018	HOME	83,191	82,033	80,552	78,073	75,079	71,805	68,078	68,245	68,684	71,014	72,301	73,383	74,370
	MULLER	106,695	106,174	104,551	104,218	101,617	98,260	95,334	96,179	97,636	98,730	98,068	95,912	100,281
2019	HOME	75,186	74,453	72,298	70,068	67,233	64,898	62,290	63,337	64,594	68,987	70,031	71,666	68,753
	MULLER	99,614	99,256	98,543	96,158	93,572	90,351	88,631	90,483	92,390	95,320	95,628	93,642	94,466
2020	HOME	72,387	71,438	75,507	84,982	83,931	79,955	74,777	75,125					77,263
	MULLER	95,368	94,791	98,974	106,647	107,151	104,699	100,534	101,826					101,249



PARO REXISTRADO POR GRUPOS IDADE

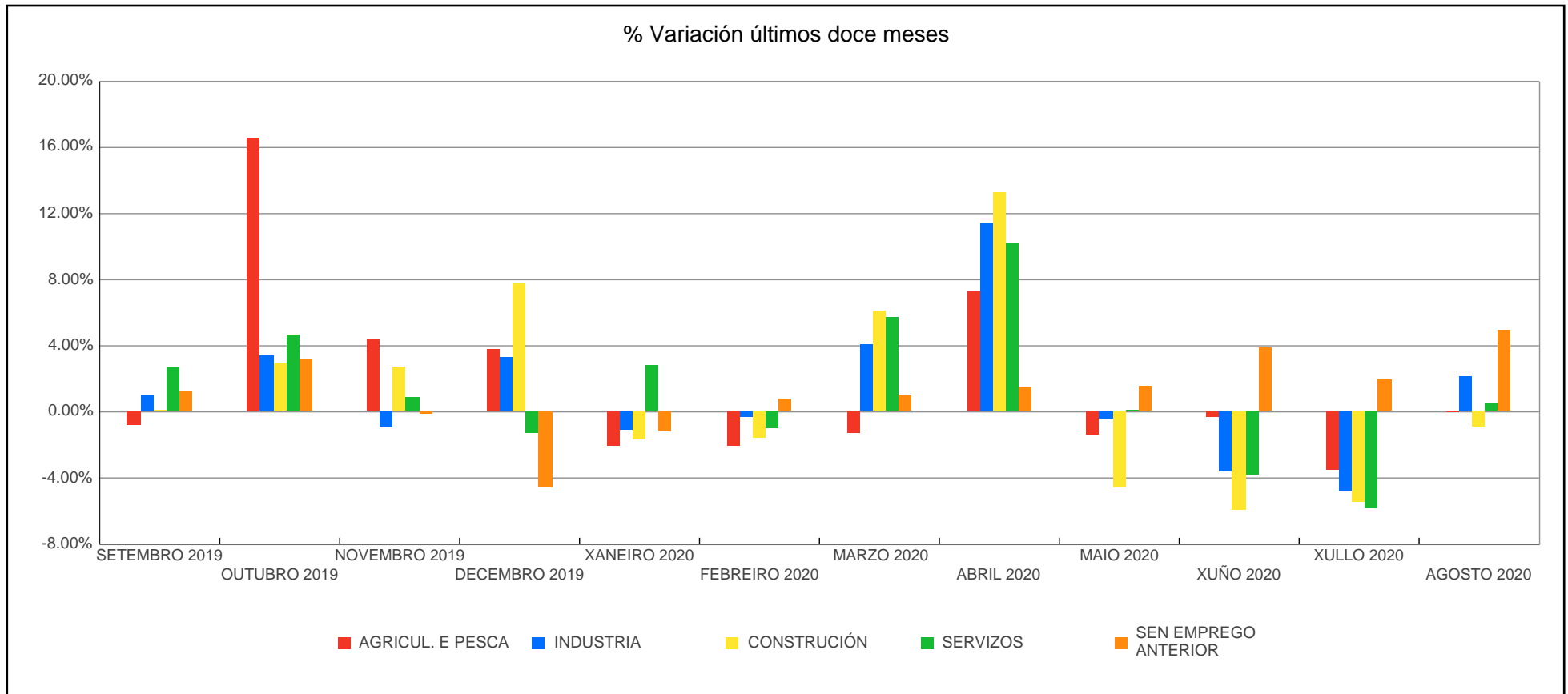
ANOS	IDADE	XANEIRO	FEBREIRO	MARZO	ABRIL	MAIO	XUÑO	XULLO	AGOSTO	SETEMBRO	OUTUBRO	NOVEMBRO	DECEMBRO	Promedio
2017	MENOR DE 30 ANOS	27,188	27,678	27,894	26,840	26,248	23,810	22,427	22,714	24,057	25,124	25,617	23,516	25,259
	DE 30 A 44 ANOS	76,956	76,622	75,515	73,062	70,422	66,048	62,742	62,415	63,397	63,877	64,279	63,989	68,277
	MAIOR DE 44 ANOS	107,934	107,624	106,647	104,727	102,968	99,807	96,702	95,996	96,603	96,902	97,279	97,508	100,891
2018	MENOR DE 30 ANOS	24,253	24,374	23,953	23,738	22,548	20,871	19,696	20,339	21,393	22,613	22,566	21,155	22,292
	DE 30 A 44 ANOS	66,213	65,342	63,892	62,437	60,254	57,507	55,010	55,604	56,109	57,174	57,473	57,381	59,533
	MAIOR DE 44 ANOS	99,420	98,491	97,258	96,116	93,894	91,687	88,706	88,481	88,818	89,957	90,330	90,759	92,826
2019	MENOR DE 30 ANOS	22,460	22,858	22,474	21,478	20,512	18,836	17,638	18,526	19,753	21,887	22,136	20,790	20,779
	DE 30 A 44 ANOS	59,589	58,806	57,283	55,023	52,668	50,464	49,137	50,135	51,008	53,182	53,363	53,556	53,685
	MAIOR DE 44 ANOS	92,751	92,045	91,084	89,725	87,625	85,949	84,146	85,159	86,223	89,238	90,160	90,962	88,756
2020	MENOR DE 30 ANOS	21,530	21,280	23,332	27,074	27,251	26,314	23,802	24,236					24,352
	DE 30 A 44 ANOS	54,545	53,729	57,655	65,486	65,005	61,766	58,035	58,295					59,315
	MAIOR DE 44 ANOS	91,680	91,220	93,494	99,069	98,826	96,574	93,474	94,420					94,845

% Variación últimos doce meses



PARO REXISTRADO POR SECTORES

ANOS	SECTORES	XANEIRO	FEBREIRO	MARZO	ABRIL	MAIO	XUÑO	XULLO	AGOSTO	SETEMBRO	OUTUBRO	NOVEMBRO	DECEMBRO	Promedio
2017	AGRICUL. E PESCA	8,240	8,140	7,793	7,521	7,386	7,078	6,356	6,081	6,441	6,702	6,803	6,992	7,128
	INDUSTRIA	25,011	25,071	24,349	23,723	23,108	22,014	20,963	20,935	21,240	21,473	21,444	21,944	22,606
	CONSTRUCCIÓN	23,515	23,227	22,353	21,579	20,460	19,269	18,307	17,916	17,433	17,078	17,141	18,140	19,702
	SERVIZOS	138,884	138,823	138,504	134,720	131,594	124,854	119,929	119,921	122,537	124,305	125,341	122,436	128,487
	SEN EMPREGO ANTERIOR	16,428	16,663	17,057	17,086	17,090	16,450	16,316	16,272	16,406	16,345	16,446	15,501	16,505
2018	AGRICUL. E PESCA	7,102	7,077	6,729	6,673	6,412	6,174	5,580	5,531	5,261	6,075	6,388	6,583	6,299
	INDUSTRIA	21,630	21,287	21,259	20,667	19,788	19,215	18,303	18,753	18,733	18,940	18,869	19,693	19,761
	CONSTRUCCIÓN	18,286	17,825	17,728	16,920	16,008	15,306	14,568	14,221	13,978	13,841	14,103	14,963	15,646
	SERVIZOS	127,528	126,480	123,612	122,133	118,858	114,176	109,962	111,096	113,319	115,892	116,244	113,949	117,771
	SEN EMPREGO ANTERIOR	15,340	15,538	15,775	15,898	15,630	15,194	14,999	14,823	15,029	14,996	14,765	14,107	15,175
2019	AGRICUL. E PESCA	6,659	6,478	6,170	6,128	5,880	5,576	5,120	5,022	4,979	5,806	6,061	6,292	5,848
	INDUSTRIA	19,706	19,492	19,024	18,782	18,138	17,575	17,107	17,394	17,561	18,159	17,985	18,579	18,292
	CONSTRUCCIÓN	14,960	14,518	13,987	13,706	13,113	12,746	12,303	12,344	12,363	12,726	13,071	14,085	13,327
	SERVIZOS	119,486	118,945	117,193	113,202	109,470	105,707	102,958	105,630	108,477	113,574	114,524	112,979	111,845
	SEN EMPREGO ANTERIOR	13,989	14,276	14,467	14,408	14,204	13,645	13,433	13,430	13,604	14,042	14,018	13,373	13,907
2020	AGRICUL. E PESCA	6,161	6,029	5,950	6,385	6,292	6,271	6,045	6,041					6,147
	INDUSTRIA	18,363	18,297	19,045	21,221	21,115	20,338	19,357	19,774					19,689
	CONSTRUCCIÓN	13,846	13,613	14,443	16,358	15,598	14,668	13,862	13,724					14,514
	SERVIZOS	116,181	114,987	121,606	134,031	134,229	128,986	121,372	122,005					124,175
	SEN EMPREGO ANTERIOR	13,204	13,303	13,437	13,634	13,848	14,391	14,675	15,407					13,987

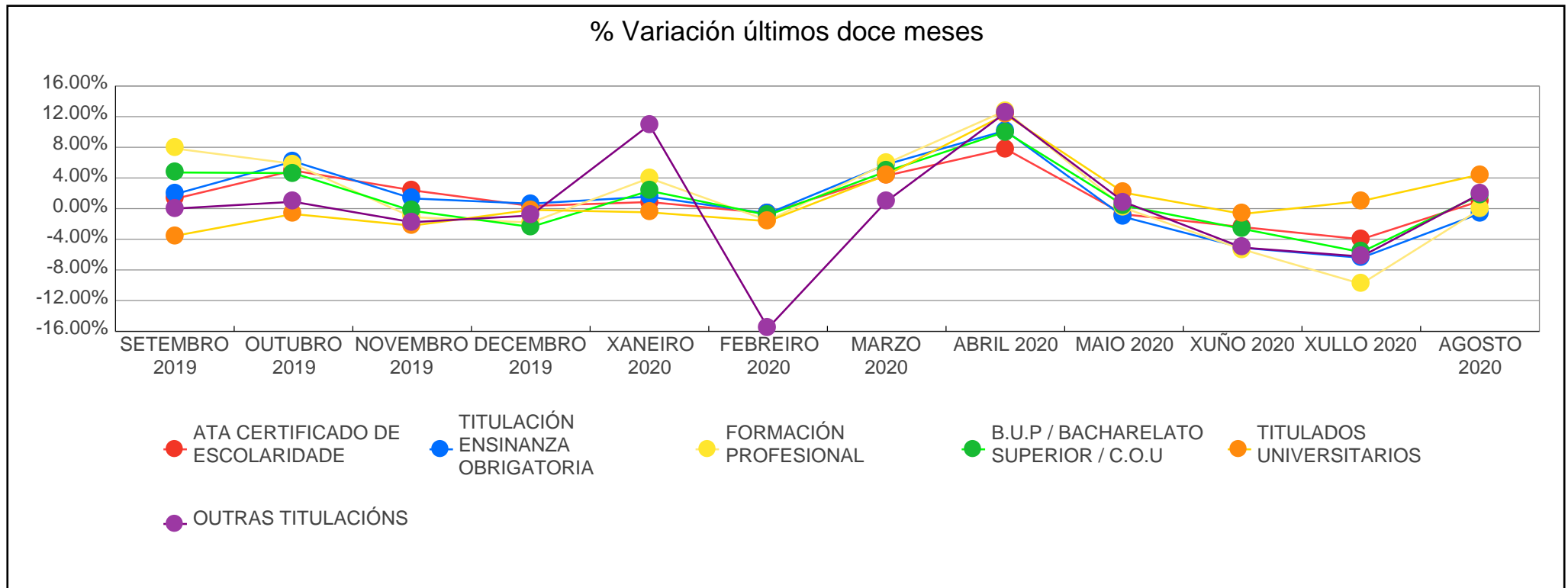


PARO REXISTRADO POR NIVEL DE FORMACIÓN

ANOS	NIVEL DE FORMACION	XANEIRO	FEBREIRO	MARZO	ABRIL	MAIO	XUÑO	XULLO	AGOSTO	SETEMBRO	OUTUBRO	NOVEMBRO	DECEMBRO	Promedio
2017	ATA CERTIFICADO DE ESCOLARIDADE	87,661	87,530	86,752	84,187	82,460	79,275	76,150	74,905	75,956	77,253	78,288	78,067	80,707
	TITULACIÓN ENSINANZA OBRIGATORIA	53,530	53,469	52,848	51,146	49,654	46,837	44,401	43,762	44,533	45,488	45,834	45,728	48,103
	FORMACIÓN PROFESIONAL	31,960	31,980	31,639	30,939	30,015	27,931	25,697	25,810	27,327	27,824	27,938	26,866	28,827
	B. U. P / BACHARELATO SUPERIOR / C.O.U	16,988	17,193	17,096	16,837	16,434	15,555	14,951	15,048	15,439	15,333	15,399	15,074	15,946
	TITULADOS UNIVERSITARIOS	21,810	21,625	21,586	21,384	20,929	19,939	20,565	21,488	20,684	19,894	19,615	19,176	20,725
	OUTRAS TITULACIÓNS	129	127	135	136	146	128	107	112	118	111	101	102	121
2018	ATA CERTIFICADO DE ESCOLARIDADE	79,314	78,658	77,422	75,515	73,154	70,314	67,176	66,773	67,025	69,077	69,917	70,356	72,058
	TITULACIÓN ENSINANZA OBRIGATORIA	46,852	46,325	45,595	44,517	43,032	41,121	38,910	38,933	39,667	41,052	41,263	41,612	42,407
	FORMACIÓN PROFESIONAL	28,318	28,152	27,494	27,523	26,691	25,493	23,581	24,137	25,382	25,956	26,026	25,212	26,164
	B. U. P / BACHARELATO SUPERIOR / C.O.U	15,585	15,636	15,531	15,569	15,104	14,672	14,166	14,201	14,580	14,781	14,724	14,257	14,901
	TITULADOS UNIVERSITARIOS	19,699	19,315	18,949	19,047	18,563	18,332	19,444	20,262	19,539	18,754	18,332	17,752	18,999
	OUTRAS TITULACIÓNS	118	121	112	120	152	133	135	118	127	124	107	105	123
2019	ATA CERTIFICADO DE ESCOLARIDADE	71,840	71,669	70,544	68,730	66,435	64,117	61,939	62,017	62,810	65,932	67,511	67,744	66,774
	TITULACIÓN ENSINANZA OBRIGATORIA	42,701	42,326	41,666	40,388	38,950	37,569	35,895	36,224	36,905	39,178	39,698	39,955	39,288
	FORMACIÓN PROFESIONAL	26,999	26,721	26,013	25,242	24,459	23,361	21,645	22,476	24,239	25,655	25,370	24,908	24,757
	B. U. P / BACHARELATO SUPERIOR / C.O.U	14,764	14,743	14,494	14,145	13,808	13,289	12,912	13,302	13,929	14,574	14,533	14,185	14,057
	TITULADOS UNIVERSITARIOS	18,378	18,134	18,019	17,612	17,030	16,794	18,416	19,689	18,989	18,855	18,436	18,406	18,230
	OUTRAS TITULACIÓNS	118	116	105	109	123	119	114	112	112	113	111	110	114
2020	ATA CERTIFICADO DE ESCOLARIDADE	68,325	67,907	70,831	76,361	75,794	73,967	71,007	71,707					71,987

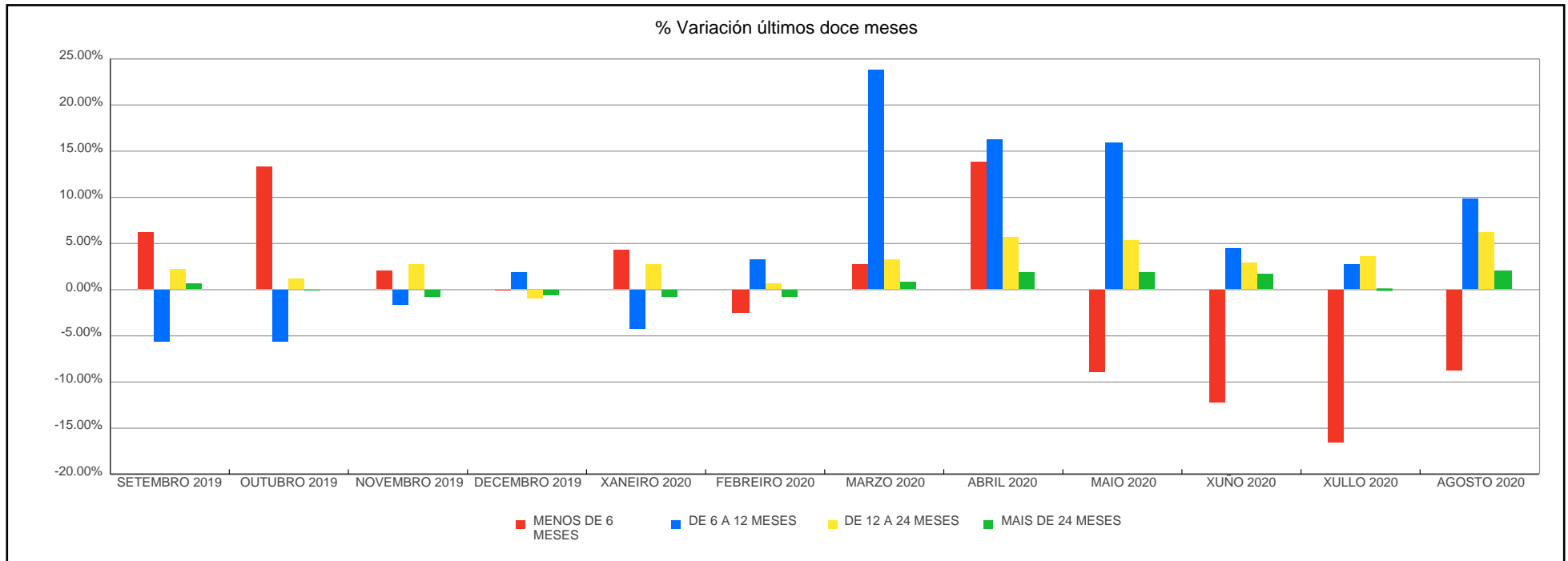
XUNTA DE GALICIA

ANOS	NIVEL DE FORMACION	XANEIRO	FEBREIRO	MARZO	ABRIL	MAIO	XUÑO	XULLO	AGOSTO	SETEMBRO	OUTUBRO	NOVEMBRO	DECEMBRO	Promedio
2020	TITULACIÓN ENSINANZA OBRIGATORIA	40,579	40,320	42,647	46,987	46,473	44,094	41,263	41,000					42,920
	FORMACIÓN PROFESIONAL	25,898	25,493	26,999	30,444	30,470	28,846	26,012	25,985					27,518
	B.U.P / BACHARELATO SUPERIOR / C.O.U	14,514	14,391	15,091	16,604	16,673	16,232	15,310	15,580					15,549
	TITULADOS UNIVERSITARIOS	18,316	18,015	18,808	21,116	21,554	21,403	21,614	22,572					20,425
	OUTRAS TITULACIÓNS	122	103	104	117	118	112	105	107					111

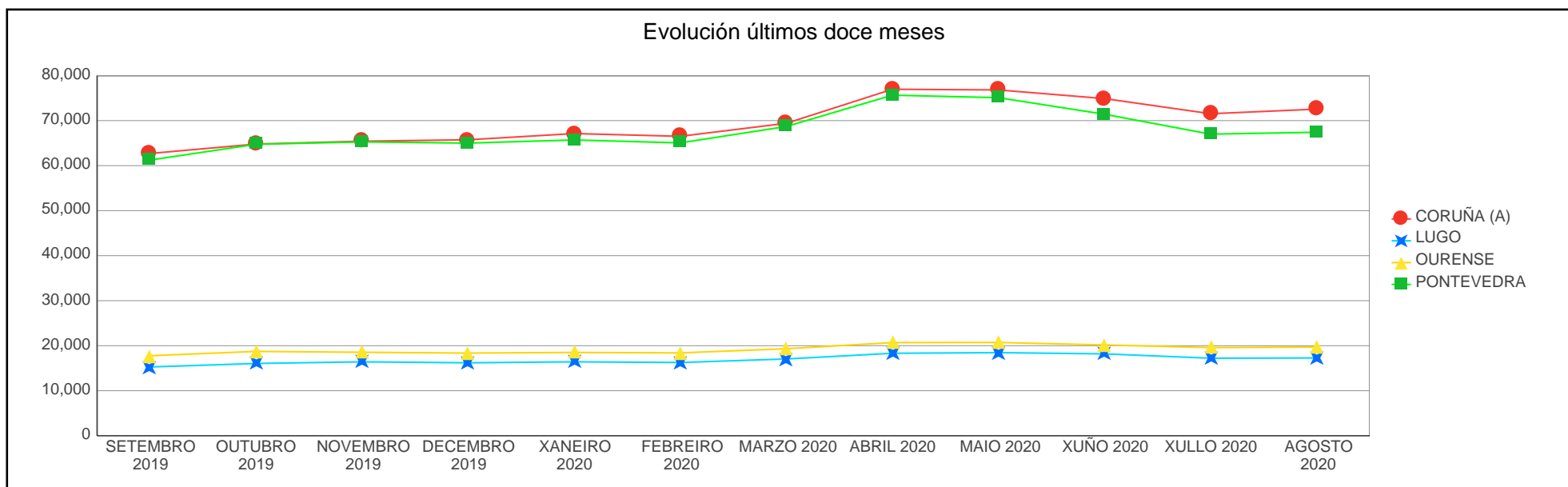
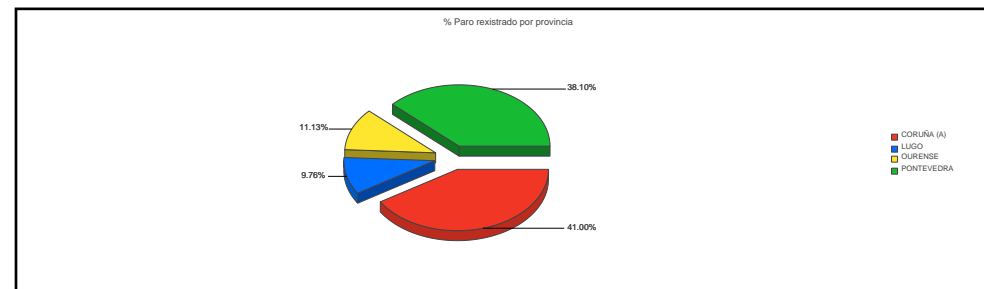


PARO REXISTRADO POR BÚSQUEDA DE EMPREGO

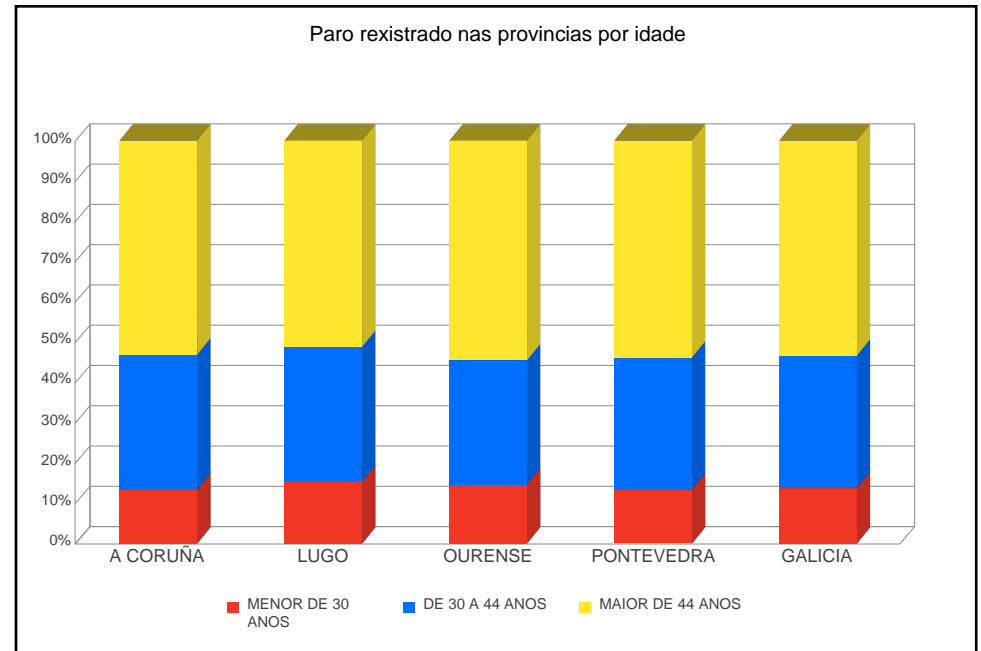
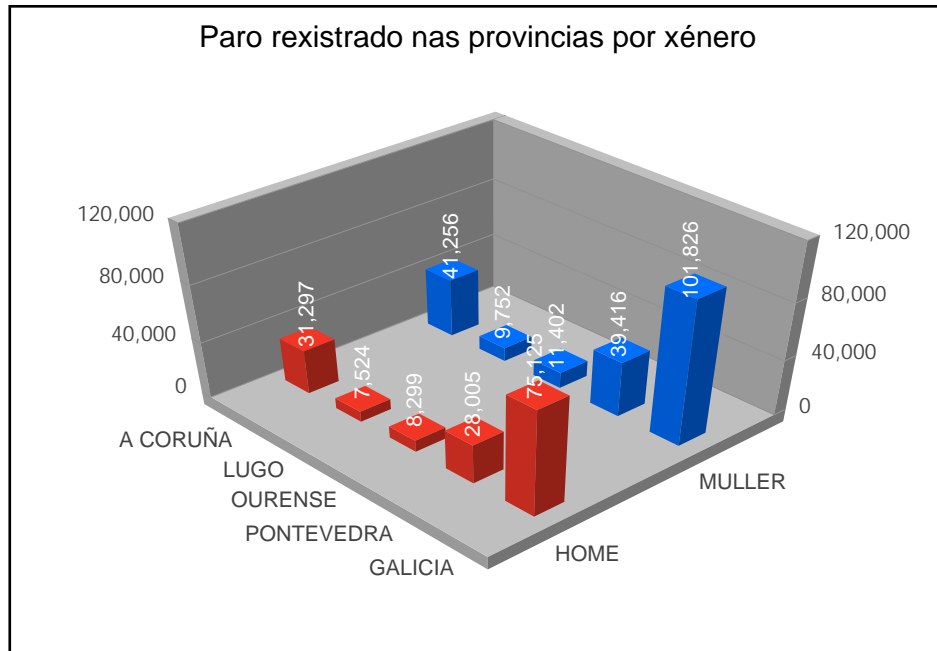
ANOS	TEMPO BUSCA DE EMPREGO	XANEIRO	FEBREIRO	MARZO	ABRIL	MAIO	XUÑO	XULLO	AGOSTO	SETEMBRO	OUTUBRO	NOVEMBRO	DECEMBRO	Promedio
2017	MENOS DE 6 MESES	91,675	91,212	86,644	79,643	74,162	67,824	62,064	63,695	69,072	74,231	76,980	76,241	76,120
	DE 6 A 12 MESES	24,239	25,036	28,473	31,052	32,688	30,742	30,513	28,836	26,695	25,092	23,745	22,961	27,506
	DE 12 A 24 MESES	30,550	30,367	30,411	29,965	29,249	28,593	27,545	27,310	27,407	26,572	26,844	26,698	28,459
	MAIS DE 24 MESES	65,614	65,309	64,528	63,969	63,539	62,506	61,749	61,284	60,883	60,008	59,606	59,113	62,342
2018	MENOS DE 6 MESES	81,297	79,894	72,780	68,600	63,906	59,961	56,471	59,851	64,452	71,214	74,147	73,602	68,848
	DE 6 A 12 MESES	22,339	22,372	26,330	28,570	28,366	26,484	25,506	23,990	21,452	20,121	19,337	19,838	23,725
	DE 12 A 24 MESES	27,067	27,082	27,578	27,276	27,199	26,743	25,538	25,308	25,281	24,308	23,855	23,089	25,860
	MAIS DE 24 MESES	59,183	58,859	58,415	57,845	57,225	56,877	55,897	55,275	55,135	54,101	53,030	52,766	56,217
2019	MENOS DE 6 MESES	80,166	79,463	72,758	67,384	62,926	59,340	56,539	59,258	62,993	71,402	72,946	72,802	68,165
	DE 6 A 12 MESES	19,437	19,849	24,263	26,178	26,332	24,869	24,470	24,260	22,879	21,562	21,187	21,588	23,073
	DE 12 A 24 MESES	22,741	22,477	22,288	21,835	21,615	21,560	21,011	21,429	21,905	22,186	22,814	22,573	22,036
	MAIS DE 24 MESES	52,456	51,920	51,532	50,829	49,932	49,480	48,901	48,873	49,207	49,157	48,712	48,345	49,945
2020	MENOS DE 6 MESES	75,943	73,995	76,012	86,517	78,721	68,990	57,568	52,529					71,284
	DE 6 A 12 MESES	20,664	21,343	26,413	30,724	35,639	37,262	38,302	42,124					31,559
	DE 12 A 24 MESES	23,210	23,359	24,127	25,517	26,887	27,668	28,702	30,481					26,244
	MAIS DE 24 MESES	47,938	47,532	47,929	48,871	49,835	50,734	50,739	51,817					49,424



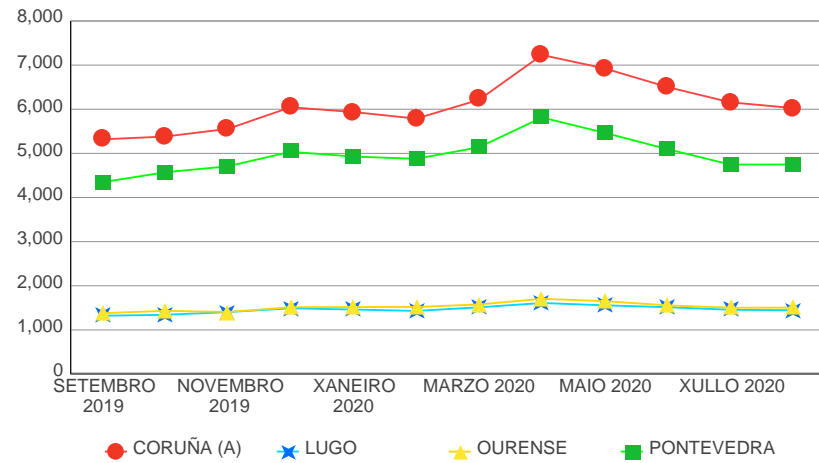
AGOSTO 2020							
PROVINCIAS	Mes Ant.	Mes Año Ant.	Mes Actual	Var Mes Ant.	% Var Mes Ant.	Var Mes Año Ant.	% Var Mes Año Ant.
CORUÑA (A)	71,534	61,412	72,553	1,019	1.42%	11,141	18.14%
LUGO	17,218	14,692	17,276	58	0.34%	2,584	17.59%
OURENSE	19,566	17,467	19,701	135	0.69%	2,234	12.79%
PONTEVEDRA	66,993	60,249	67,421	428	0.64%	7,172	11.90%
Galicia	175,311	153,820	176,951	1,640	0.94%	23,131	15.04%



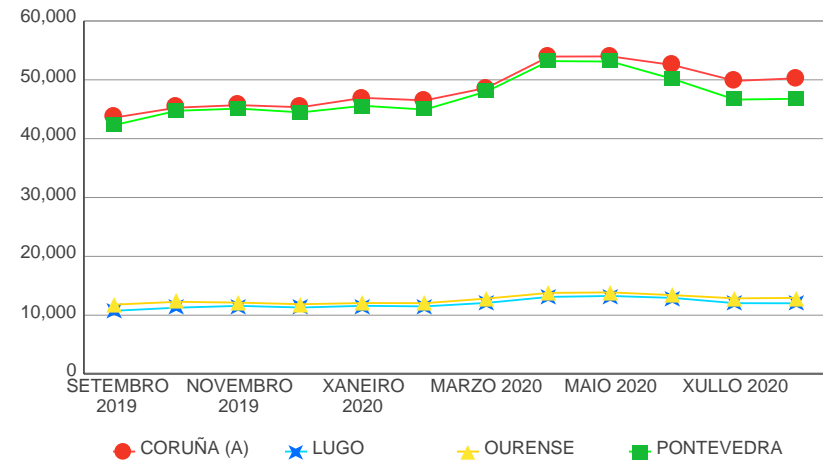
PROVINCIAS	SETEMBRO 2019	OUTUBRO 2019	NOVEMBRO 2019	DECEMBRO 2019	XANEIRO 2020	FEBREIRO 2020	MARZO 2020	ABRIL 2020	MAIO 2020	XUÑO 2020	XULLO 2020	AGOSTO 2020
CORUÑA (A)	62,699	64,794	65,426	65,747	67,126	66,516	69,405	76,971	76,817	74,895	71,534	72,553
LUGO	15,272	16,046	16,422	16,198	16,422	16,265	17,053	18,313	18,457	18,180	17,218	17,276
OURENSE	17,772	18,730	18,537	18,359	18,503	18,397	19,322	20,689	20,714	20,162	19,566	19,701
PONTEVEDRA	61,241	64,737	65,274	65,004	65,704	65,051	68,701	75,656	75,094	71,417	66,993	67,421



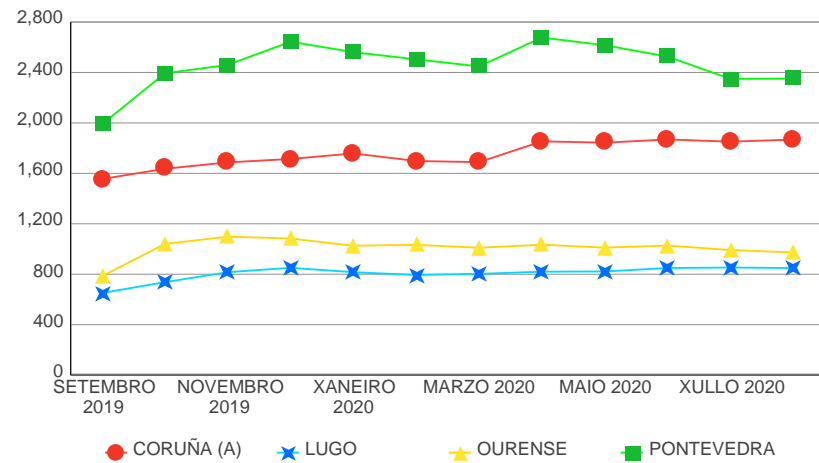
Evolución do paro rexistrado no sector construción por provincias



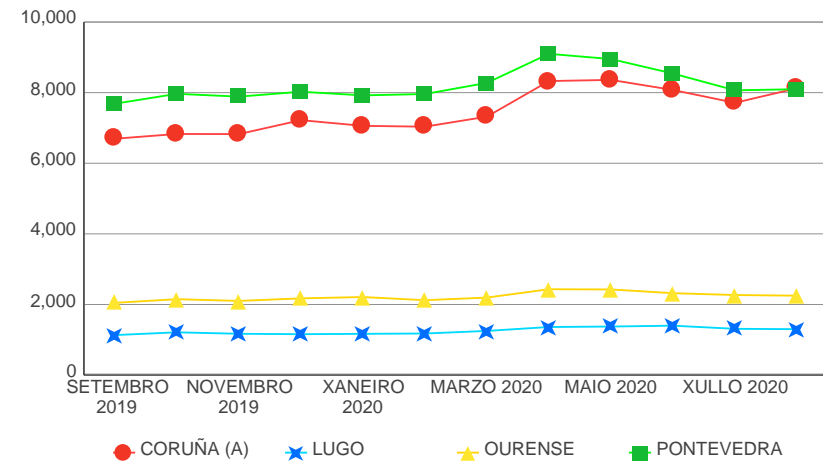
Evolución do paro rexistrado no sector servizos por provincias



Evolución do paro rexistrado no sector agricultura por provincias



Evolución do paro rexistrado no sector industria por Provincias



EVOLUCIÓN DO PARO REXISTRADO POR COMARCA

BISBARRA	Total	Var Mes Ant.	% Var Mes Ant.	Var Mes Ano Ant.	% Var Mes Ano Ant.
Total	176,951	1,640	0.94%	23,131	15.04%
A BARCALA	640	26	4.23%	104	19.40%
A CORUÑA	28,961	438	1.54%	4,424	18.03%
ARZÚA	673	-3	-0.44%	102	17.86%
BARBANZA	3,582	71	2.02%	544	17.91%
BERGANTIÑOS	4,707	20	0.43%	673	16.68%
BETANZOS	1,998	-8	-0.40%	269	15.56%
EUME	1,205	-18	-1.47%	190	18.72%
FERROLTERRA	11,183	394	3.65%	1,760	18.68%
FISTERRA	1,380	-13	-0.93%	200	16.95%
MUROS	638	20	3.24%	96	17.71%
NOIA	1,588	-47	-2.87%	149	10.35%
O SAR	915	7	0.77%	87	10.51%
ORDES	1,876	18	0.97%	331	21.42%
ORTEGAL	554	0	0.00%	87	18.63%
SANTIAGO	10,490	127	1.23%	1,844	21.33%
TERRA DE MELIDE	575	-15	-2.54%	92	19.05%
TERRA DE SONEIRA	918	-6	-0.65%	93	11.27%
XALLAS	670	8	1.21%	96	16.72%
A FONSAGRADA	155	0	0.00%	1	0.65%
A MARIÑA CENTRAL	1,368	-56	-3.93%	302	28.33%
A MARIÑA OCCIDENTAL	1,435	-18	-1.24%	368	34.49%
A MARIÑA ORIENTAL	850	-7	-0.82%	188	28.40%
A ULLOA	397	-5	-1.24%	102	34.58%
CHANTADA	686	-5	-0.72%	101	17.26%
LUGO	7,144	156	2.23%	923	14.84%
MEIRA	136	2	1.49%	21	18.26%
OS ANCARES	345	-1	-0.29%	23	7.14%
QUIROGA	260	1	0.39%	5	1.96%
SARRIA	1,183	-13	-1.09%	175	17.36%

BISBARRA	Total	Var Mes Ant.	% Var Mes Ant.	Var Mes Ano Ant.	% Var Mes Ano Ant.
TERRA CHA	1,626	8	0.49%	162	11.07%
TERRA DE LEMOS	1,691	-4	-0.24%	213	14.41%
A LIMIA	1,206	-19	-1.55%	112	10.24%
ALLARIZ-MACEDA	732	18	2.52%	82	12.62%
BAIXA LIMIA	276	5	1.85%	29	11.74%
O CARBALLIÑO	1,641	-9	-0.55%	214	15.00%
O RIBEIRO	899	10	1.12%	82	10.04%
OURENSE	9,873	97	0.99%	1,354	15.89%
TERRA DE CALDELAS	99	1	1.02%	-1	-1.00%
TERRA DE CELANOVA	1,046	4	0.38%	49	4.91%
TERRA DE TRIVES	164	1	0.61%	15	10.07%
VALDEORRAS	1,437	-15	-1.03%	93	6.92%
VERÍN	2,071	27	1.32%	192	10.22%
VIANA	257	15	6.20%	13	5.33%
A PARADANTA	845	2	0.24%	56	7.10%
CALDAS	2,390	6	0.25%	334	16.25%
O BAIXO MIÑO	3,451	13	0.38%	513	17.46%
O CONDADO	3,561	-3	-0.08%	212	6.33%
O DEZA	2,021	64	3.27%	260	14.76%
O MORRAZO	5,713	92	1.64%	654	12.93%
O SALNÉS	7,539	-117	-1.53%	1,266	20.18%
PONTEVEDRA	8,537	183	2.19%	1,102	14.82%
TABEIRÓS-TERRA DE MONTES	1,399	19	1.38%	147	11.74%
VIGO	31,965	169	0.53%	2,628	8.96%

EVOLUCIÓN DO PARO REXISTRADO POR CONCELLO

CONCELLO	MES ACTUAL			MES ANTERIOR		
	HOME	MULLER	Total	HOME	MULLER	Total
Total	75,125	101,826	176,951	74,777	100,534	175,311
ABADÍN	44	25	69	39	25	64
ABEGONDO	112	151	263	103	149	252
AGOLADA	35	43	78	35	47	82
ALFOZ	27	29	56	26	27	53
ALLARIZ	133	193	326	134	185	319
AMES	828	1,249	2,077	829	1,237	2,066
AMOEIRO	47	55	102	49	51	100
ANTAS DE ULLA	51	33	84	47	36	83
ARANGA	33	28	61	33	26	59
ARBO	107	88	195	98	89	187
ARES	173	206	379	162	194	356
ARNOIA, A	17	20	37	17	20	37
ARTEIXO	1,043	1,375	2,418	1,038	1,328	2,366
ARZÚA	113	144	257	110	152	262
AVIÓN	32	19	51	24	18	42
BAIONA	296	443	739	300	436	736
BALEIRA	22	13	35	25	12	37
BALTAR	30	29	59	29	28	57
BAÑA, A	90	102	192	87	97	184
BANDE	40	25	65	42	27	69
BAÑOS DE MOLGAS	44	27	71	46	26	72
BARALLA	42	44	86	44	47	91
BARBADÁS	149	232	381	154	231	385
BARCO DE VALDEORRAS, O	275	578	853	293	570	863
BARREIROS	76	65	141	70	66	136
BARRO	131	150	281	126	139	265
BEADE	12	9	21	13	9	22

XUNTA DE GALICIA

CONCELLO	MES ACTUAL			MES ANTERIOR		
	HOME	MULLER	Total	HOME	MULLER	Total
BEARIZ	8	10	18	8	11	19
BECERREÁ	54	72	126	56	71	127
BEGONTE	55	69	124	57	67	124
BERGONDO	159	203	362	163	208	371
BETANZOS	360	466	826	368	466	834
BLANCOS, OS	23	22	45	23	20	43
BOBORÁS	58	70	128	56	70	126
BOIMORTO	38	36	74	36	36	72
BOIRO	450	580	1,030	437	555	992
BOLA, A	29	31	60	34	31	65
BOLO, O	28	22	50	28	22	50
BOQUEIXÓN	65	120	185	66	118	184
BÓVEDA	31	30	61	34	31	65
BRIÓN	180	234	414	184	228	412
BUEU	331	431	762	322	423	745
BURELA	197	324	521	194	347	541
CABANA DE BERGANTIÑOS	94	140	234	98	137	235
CABANAS	85	77	162	81	86	167
CALDAS DE REIS	303	408	711	290	415	705
CALVOS DE RANDÍN	7	9	16	7	9	16
CAMARIÑAS	118	233	351	120	235	355
CAMBADOS	438	513	951	443	517	960
CAMBRE	662	966	1,628	692	928	1,620
CAMPO LAMEIRO	58	59	117	65	59	124
CANGAS	731	1,152	1,883	731	1,143	1,874
CAÑIZA, A	164	186	350	172	189	361
CAPELA, A	26	22	48	28	23	51
CARBALLEDA DE AVIA	52	45	97	50	44	94
CARBALLEDA DE VALDEORRAS	22	43	65	23	43	66
CARBALLEDO	56	24	80	50	23	73

XUNTA DE GALICIA

CONCELLO	MES ACTUAL			MES ANTERIOR		
	HOME	MULLER	Total	HOME	MULLER	Total
CARBALLIÑO, O	383	549	932	391	545	936
CARBALLO	994	1,614	2,608	1,002	1,587	2,589
CARIÑO	87	95	182	86	100	186
CARNOTA	83	110	193	78	108	186
CARRAL	149	194	343	150	187	337
CARTELLE	63	59	122	64	57	121
CASTRELO DE MIÑO	32	28	60	29	29	58
CASTRELO DO VAL	24	32	56	23	31	54
CASTRO CALDELAS	21	25	46	21	24	45
CASTRO DE REI	75	79	154	78	78	156
CASTROVERDE	35	36	71	39	34	73
CATOIRA	102	145	247	101	145	246
CEDEIRA	146	207	353	150	214	364
CEE	225	301	526	242	302	544
CELANOVA	176	243	419	184	233	417
CENLLE	21	26	47	21	26	47
CERCEDA	89	118	207	91	113	204
CERDEDO	25	32	57	22	28	50
CERDIDO	27	31	58	25	28	53
CERVANTES	23	20	43	24	19	43
CERVO	87	105	192	94	103	197
CESURAS	51	48	99	48	44	92
CHANDREXA DE QUEIXA	8	7	15	8	8	16
CHANTADA	199	295	494	214	291	505
COIRÓS	30	45	75	31	44	75
COLES	88	76	164	94	75	169
CORCUBIÓN	61	45	106	55	47	102
CORGO, O	50	65	115	51	63	114
CORISTANCO	195	268	463	196	263	459
CORTEGADA	41	38	79	43	38	81

XUNTA DE GALICIA

CONCELLO	MES ACTUAL			MES ANTERIOR		
	HOME	MULLER	Total	HOME	MULLER	Total
CORUÑA, A	8,358	10,427	18,785	8,242	10,225	18,467
COSPEITO	58	73	131	60	72	132
COTOBADÉ	102	146	248	114	147	261
COVELO	92	74	166	89	70	159
CRECENTE	60	74	134	63	73	136
CUALEDRO	51	56	107	49	56	105
CULLEREDO	888	1,229	2,117	897	1,218	2,115
CUNTIS	140	168	308	138	174	312
CURTIS	77	103	180	79	111	190
DODRO	69	102	171	71	94	165
DOZÓN	12	18	30	12	19	31
DUMBRÍA	69	112	181	67	115	182
ENTRIMO	28	31	59	30	33	63
ESGOS	29	20	49	28	22	50
ESTRADA, A	454	762	1,216	468	744	1,212
FENE	461	439	900	411	431	842
FERROL	2,505	2,997	5,502	2,338	2,939	5,277
FISTERRA	123	170	293	127	173	300
FOLGOSO DO COUREL	28	16	44	28	18	46
FONSAGRADA, A	57	36	93	56	35	91
FORCAREI	66	60	126	62	56	118
FORNELOS DE MONTES	60	85	145	58	86	144
FOZ	193	312	505	201	316	517
FRADES	50	53	103	52	49	101
FRIOL	72	56	128	69	53	122
GOMESENDE	17	18	35	17	16	33
GONDOMAR	445	553	998	443	539	982
GROVE, O	298	342	640	282	375	657
GUARDA, A	262	328	590	273	325	598
GUDIÑA, A	27	45	72	25	41	66

XUNTA DE GALICIA

CONCELLO	MES ACTUAL			MES ANTERIOR		
	HOME	MULLER	Total	HOME	MULLER	Total
GUITIRIZ	111	123	234	106	117	223
GUNTÍN	31	33	64	30	34	64
ILLA DE AROUSA, A	92	136	228	91	149	240
INCIO, O	28	21	49	28	26	54
IRIXO, O	24	30	54	26	30	56
IRIXOA	24	25	49	26	27	53
LALÍN	397	814	1,211	398	761	1,159
LAMA, A	77	83	160	77	82	159
LÁNCARA	59	64	123	59	62	121
LARACHA, A	254	410	664	266	403	669
LAROUCO	12	5	17	13	6	19
LAXE	81	128	209	83	127	210
LAZA	21	20	41	20	21	41
LEIRO	39	43	82	39	43	82
LOBEIRA	12	11	23	10	11	21
LOBIOS	29	55	84	24	44	68
LOURENZÁ	47	57	104	47	55	102
LOUSAME	82	65	147	87	67	154
LUGO	2,706	3,778	6,484	2,620	3,722	6,342
MACEDA	76	95	171	73	90	163
MALPICA DE BERGANTIÑOS	102	167	269	109	161	270
MAÑÓN	13	16	29	12	15	27
MANZANEDA	19	8	27	19	9	28
MARÍN	662	957	1,619	655	911	1,566
MASIDE	121	140	261	122	143	265
MAZARICOS	84	78	162	87	83	170
MEAÑO	142	166	308	141	161	302
MEIRA	27	22	49	25	20	45
MEIS	128	161	289	130	152	282
MELIDE	184	222	406	184	230	414

XUNTA DE GALICIA

CONCELLO	MES ACTUAL			MES ANTERIOR		
	HOME	MULLER	Total	HOME	MULLER	Total
MELÓN	25	33	58	26	33	59
MERCA, A	37	42	79	35	39	74
MESÍA	42	50	92	40	48	88
MEZQUITA, A	27	21	48	22	19	41
MIÑO	164	194	358	160	192	352
MOAÑA	576	873	1,449	558	878	1,436
MOECHÉ	22	27	49	22	26	48
MONDARIZ	174	199	373	168	199	367
MONDARIZ-BALNEARIO	24	17	41	24	14	38
MONDOÑEDO	61	58	119	81	61	142
MONFERO	30	22	52	31	23	54
MONFORTE DE LEMOS	496	680	1,176	498	664	1,162
MONTEDERRAMO	15	15	30	17	14	31
MONTERREI	90	109	199	86	108	194
MONTERROSO	72	107	179	69	107	176
MORAÑA	126	181	307	130	181	311
MOS	429	620	1,049	449	610	1,059
MUGARDOS	177	186	363	159	184	343
MUÍÑOS	30	15	45	33	17	50
MURAS	12	4	16	13	4	17
MUROS	178	267	445	176	256	432
MUXÍA	92	182	274	87	178	265
NARÓN	1,138	1,581	2,719	1,093	1,570	2,663
NAVIA DE SUARNA	13	14	27	14	13	27
NEDA	141	178	319	125	180	305
NEGREIRA	191	257	448	184	246	430
NEGUEIRA DE MUÑIZ	18	9	27	18	9	27
NEVES, AS	157	190	347	158	193	351
NIGRÁN	487	606	1,093	479	594	1,073
NOGAIS, AS	14	14	28	14	14	28

XUNTA DE GALICIA

CONCELLO	MES ACTUAL			MES ANTERIOR		
	HOME	MULLER	Total	HOME	MULLER	Total
NOGUEIRA DE RAMUÍN	71	49	120	67	50	117
NOIA	313	468	781	324	471	795
OIA	81	113	194	82	110	192
OÍMBRA	58	64	122	61	64	125
OLEIROS	851	1,149	2,000	837	1,136	1,973
ORDES	262	527	789	257	527	784
OROSO	146	289	435	145	285	430
ORTIGUEIRA	128	157	285	135	153	288
OURENSE	3,318	4,843	8,161	3,298	4,760	8,058
OUROL	21	21	42	23	18	41
OUTEIRO DE REI	65	71	136	67	70	137
OUTES	141	157	298	151	162	313
OZA DOS RÍOS	82	70	152	84	71	155
PADERNE	54	58	112	52	59	111
PADERNE DE ALLARIZ	35	40	75	32	39	71
PADRENDA	52	73	125	55	72	127
PADRÓN	240	282	522	232	288	520
PALAS DE REI	60	74	134	64	79	143
PANTÓN	58	57	115	61	59	120
PARADA DE SIL	14	X	16	14	2	16
PARADELA	24	15	39	27	15	42
PÁRAMO, O	19	18	37	18	19	37
PASTORIZA, A	33	34	67	37	34	71
PAZOS DE BORBÉN	94	158	252	98	158	256
PEDRAFITA DO CEBREIRO	24	11	35	20	10	30
PEREIRO DE AGUIAR, O	125	159	284	122	155	277
PEROXA, A	34	41	75	33	39	72
PETÍN	31	32	63	30	31	61
PINO, O	77	138	215	74	141	215
PIÑOR	27	35	62	25	36	61

XUNTA DE GALICIA

CONCELLO	MES ACTUAL			MES ANTERIOR		
	HOME	MULLER	Total	HOME	MULLER	Total
POBRA DE TRIVES, A	43	62	105	41	60	101
POBRA DO BROLLÓN, A	38	34	72	40	32	72
POBRA DO CARAMIÑAL, A	197	271	468	190	269	459
POIO	431	557	988	401	544	945
POL	13	28	41	13	29	42
PONTE CALDELAS	191	260	451	195	262	457
PONTEAREAS	728	1,305	2,033	732	1,313	2,045
PONTECESO	107	153	260	108	147	255
PONTECESURES	88	149	237	88	150	238
PONTEDEUME	219	242	461	222	233	455
PONTEDEVA	11	15	26	12	14	26
PONTENOVA, A	46	33	79	45	32	77
PONTES DE GARCÍA RODRIGUEZ, AS	207	275	482	226	270	496
PONTEVEDRA	2,451	3,487	5,938	2,434	3,358	5,792
PORQUEIRA	12	15	27	13	13	26
PORRIÑO, O	675	1,054	1,729	706	1,050	1,756
PORTAS	74	117	191	75	121	196
PORTO DO SON	146	216	362	152	221	373
PORTOMARÍN	19	18	37	18	17	35
PUNXÍN	18	17	35	19	18	37
QUINTELA DE LEIRADO	17	24	41	18	22	40
QUIROGA	75	97	172	73	95	168
RÁBADE	48	61	109	48	53	101
RAIRIZ DE VEIGA	19	37	56	20	37	57
RAMIRÁS	43	55	98	44	57	101
REDONDELA	618	1,057	1,675	622	1,076	1,698
RIANXO	263	373	636	274	370	644
RIBADAVIA	149	218	367	153	214	367
RIBADEO	231	367	598	237	373	610

XUNTA DE GALICIA

CONCELLO	MES ACTUAL			MES ANTERIOR		
	HOME	MULLER	Total	HOME	MULLER	Total
RIBADUMIA	146	155	301	153	161	314
RIBAS DE SIL	19	25	44	17	28	45
RIBEIRA	558	890	1,448	544	872	1,416
RIBEIRA DE PIQUÍN	13	7	20	12	7	19
RIÓS	51	57	108	47	53	100
RIOTORTO	9	17	26	11	17	28
RODEIRO	37	33	70	37	33	70
ROIS	96	126	222	102	121	223
ROSAL, O	186	244	430	196	239	435
RÚA, A	104	135	239	111	126	237
RUBIÁ	28	27	55	25	23	48
SADA	445	600	1,045	448	574	1,022
SALCEDA DE CASELAS	212	448	660	202	444	646
SALVATERRA DE MIÑO	287	480	767	279	484	763
SAMOS	23	10	33	21	12	33
SAN AMARO	27	38	65	30	38	68
SAN CIBRAO DAS VIÑAS	110	179	289	114	180	294
SAN CRISTOVO DE CEA	45	41	86	45	37	82
SAN SADURNIÑO	65	86	151	65	83	148
SAN XOÁN DE RÍO	9	8	17	11	7	18
SANDIÁS	24	32	56	28	31	59
SANTA COMBA	188	320	508	184	308	492
SANTIAGO DE COMPOSTELA	2,819	3,587	6,406	2,828	3,514	6,342
SANTISO	34	35	69	36	40	76
SANXENXO	369	409	778	371	404	775
SARREAUS	25	21	46	28	18	46
SARRIA	366	510	876	364	517	881
SAVIÑAÑO, O	80	82	162	80	87	167
SILLEDA	148	240	388	147	234	381
SOBER	41	64	105	42	67	109

XUNTA DE GALICIA

CONCELLO	MES ACTUAL			MES ANTERIOR		
	HOME	MULLER	Total	HOME	MULLER	Total
SOBRADO	32	25	57	32	24	56
SOMOZAS, AS	28	30	58	29	33	62
SOUTOMAIOR	212	370	582	216	375	591
TABOADA	61	51	112	65	48	113
TABOADELA	35	37	72	36	37	73
TEIXEIRA, A	X	5	7	2	4	6
TEO	419	624	1,043	404	601	1,005
TOÉN	50	56	106	53	56	109
TOMIÑO	395	558	953	395	552	947
TOQUES	20	23	43	21	23	44
TORDOIA	51	93	144	52	92	144
TOURO	49	78	127	47	80	127
TRABADA	17	15	32	20	14	34
TRASMIRAS	37	32	69	35	35	70
TRAZO	46	60	106	47	60	107
TRIACASTELA	11	15	26	11	17	28
TUI	506	778	1,284	508	758	1,266
VAL DO DUBRA	77	85	162	71	83	154
VALADOURO, O	26	37	63	25	44	69
VALDOVIÑO	199	191	390	175	206	381
VALGA	159	230	389	153	223	376
VEDRA	86	117	203	89	111	200
VEIGA, A	10	10	20	10	12	22
VEREA	16	25	41	13	25	38
VERÍN	489	827	1,316	483	817	1,300
VIANA DO BOLO	72	55	127	71	56	127
VICEDO, O	30	44	74	30	40	70
VIGO	9,635	13,408	23,043	9,624	13,231	22,855
VILA DE CRUCES	105	139	244	104	130	234
VILABOA	177	177	354	181	170	351

XUNTA DE GALICIA

CONCELLO	MES ACTUAL			MES ANTERIOR		
	HOME	MULLER	Total	HOME	MULLER	Total
VILAGARCÍA DE AROUSA	1,458	1,860	3,318	1,483	1,921	3,404
VILALBA	376	401	777	371	403	774
VILAMARÍN	40	30	70	45	27	72
VILAMARTÍN DE VALDEORRAS	37	38	75	42	44	86
VILANOVA DE AROUSA	359	367	726	349	373	722
VILAR DE BARRIO	25	39	64	31	41	72
VILAR DE SANTOS	18	27	45	18	30	48
VILARDEVÓS	58	64	122	58	67	125
VILARIÑO DE CONSO	8	X	10	7	1	8
VILARMAIOR	25	17	42	24	19	43
VILASANTAR	24	20	44	23	19	42
VIMIANZO	136	226	362	139	220	359
VIVEIRO	390	605	995	391	616	1,007
XERMADE	22	32	54	28	29	57
XINZO DE LIMIA	276	447	723	293	438	731
XOVE	39	93	132	38	100	138
XUNQUEIRA DE AMBÍA	21	36	57	21	34	55
XUNQUEIRA DE ESPADANEDO	13	19	32	15	19	34
ZAS	102	103	205	108	102	210

ANEXO

1. DEFINICIÓNS E CLASIFICACIÓNS

PARO REXISTRADO

O paro rexistrado é o total da demanda de emprego en alta rexistrada polo Servizo Público de Emprego existente o último día de cada mes, excluindo a correspondente a situacións laborais descritas na Orde ministerial do 11 de marzo de 1985, pola que se establecen criterios estatísticos para a medición do paro rexistrado.

Paro rexistrado=demandantes de emprego parados

Segundo esta orde, exclúense do concepto de paro rexistrado, por exemplo, os demandantes de pluriemprego, mellora de emprego, que participan en traballos de colaboración social, que solicitan emprego conxuntural, estudantes, etc.

CONTRATACIÓN

A información contida no apartado de contratación foi elaborada a partir da base de datos de contratos do Servizo Público de Emprego de Galicia. Esta base de datos corresponde a un rexistro primario dos contratos laborais establecidos no ámbito da Comunidade Autónoma Galega, e, debido ó seu carácter obrigatorio, salvo erros de introdución, constitúe un fiel reflexo das cifras de contratos.

ACTIVIDADE ECONÓMICA

En diversas partes dos informes recóllese información segundo a actividade económica. A nomenclatura base empregada nesta segmentación é a Clasificación Nacional de Actividades Económicas - CNAE93 e a Clasificación Nacional de Actividades Económicas - CNAE09 . A Clasificación Nacional de Actividades Económicas empregada ata o 31 de decembro do 2008 é a correspondente á CNAE-93 e a partir de xaneiro do 2009 emprégase a CNAE-2009, segundo establece o Real Decreto 475/2007 do 13 de abril polo que se aproba a Clasificación Nacional de Actividades Económicas 2009.

Na seguinte táboa podemos contemplar as equivalencias entre os códigos da CNAE a dous díxitos e os sectores de actividade tanto na clasificación de 1993 como na clasificación de 2009.

<p>CNAE 93</p> <p>CNAE Descricion CNAE</p> <p>Sector: PRIMARIO</p> <p>01 agricultura, gandería, caza e actividades dos servizos relacionados con elas 02 silvicultura, explotación forestal e actividades dos servizos relacionados con elas 05 pesca, acuicultura e actividades dos servizos relacionados con elas</p> <p>Sector: SECUNDARIO</p> <p>10 extracción e aglomeración de antracita, hulla, lignito e turba 11 extracción de crus de petróleo e gas natural 12 extracción de minerais de uranio e torio 13 extracción de minerais metálicos 14 extracción de minerais non metálicos nin enerxéticos 15 industria de produtos alimenticios e bebidas 16 industria do tabaco 17 industria téxtil 18 industria da confección e da peletería 19 preparación, curtido e acabado do coiro; fabricación de artigos de marroquinería e viaxe 20 industria de madeira e da cortiza, agás mobles; cestería e espartería 21 industria do papel 22 edición, artes gráficas e reprodución de soportes gravados 23 coquerías, refinado de petróleo e tratamento de combustibles nucleares 24 industria química 25 fabricación de produtos de caucho e materias plásticas 26 fabricación doutros produtos minerais non metálicos 27 metalurxia 28 fabricación de produtos metálicos, agás maquinaria e equipo 29 industria da construción de maquinaria e equipo mecánico 30 fabricación de máquinas de oficina e equipos informáticos 31 fabricación de maquinaria e material eléctrico 32 fabricación de material electrónico; fabricación de equipo e aparellos de radio 33 fabricación de equipos e instrumentos medico-cirúrxicos, de precisión, óptica e relojería 34 fabricación de vehículos de motor, remolques e semirremolques 35 fabricación doutro material de transporte 36 fabricación de mobles; outras industrias manufactureiras 37 reciclaxe 40 produción e distribución de enerxía eléctrica, gas vapor e auga quente 41 captación, depuración e distribución de auga</p>

<p>CNAE 93 (cont.)</p> <p>CNAE Descricion CNAE</p> <p>Sector: CONSTRUCCIÓN</p> <p>45 construción</p> <p>Sector: SERVICIOS</p> <p>50 venda, mantemento e reparación de vehículos de motor, motocicletas e ciclomotores 51 comercio por xunto e intermediarios do comercio, agás de vehículos de motor e motocicletas 52 comercio polo miúdo, agás comercio de vehículos de motor, motocicletas e ciclomotores 55 hostalaría 60 transporte terrestre; transporte por tubos 61 transporte marítimo, de cabotaxe e por vías de navegación interiores 62 transporte aéreo e espacial 63 actividades anexas aos transportes: actividades de axencias de viaxes 64 correos e telecomunicacións 65 intermediación financeira, agás seguros e plans de pensións 66 seguros e plans de pensións, agás seguridade social obrigatoria 67 actividades auxiliares da intermediación financeira 70 actividades inmobiliarias 71 aluguer de maquinaria e equipo sen operario, de efectos persoais e utensilios domésticos 72 actividades informáticas 73 investigación e desenvolvemento 74 outras actividades empresariais 75 administración pública, defensa e seguridade social obrigatoria 80 educación 85 actividades sanitarias e veterinarias, servizos sociais 88 minería (prestación) 90 actividades de saneamento público 91 actividades asociativas 92 actividades recreativas, culturais e deportivas 93 actividades diversas de servizos persoais 95 fogares que empregan persoal doméstico 99 organismos extraterritoriais</p>
--

CNAE 2009
CNAE Descrición CNAE
Sector: PRIMARIO
01 Agricultura, gandaría, caza e servizos relacionados con elas
02 Silvicultura e explotación forestal
03 Pesca e acuicultura
Sector: SECUNDARIO
05 Extracción de antracita, hulla e lignito
06 Extracción de cru de petróleo e gas natural
07 Extracción de minerais metálicos
08 Outras industrias extractivas
09 Actividades de apoio ás industrias extractivas
10 Industria da alimentación
11 Fabricación de bebidas
12 Industria do tabaco
13 Industria téxtil
14 Confección de roupa de vestir
15 Industria do coiro e do calzado
16 Industria da madeira e da cortiza, salvo mobles; cestería e espartaría
17 Industria do papel
18 Artes gráficas e reprodución de soportes gravados
19 Coquerías e refinación de petróleo
20 Industria química
21 Fabricación de produtos farmacéuticos
22 Fabricación de produtos de caucho e plásticos
23 Fabricación doutros produtos minerais non metálicos
24 Metalurxia; fabricación de produtos de ferro, aceiro e ferroalixes
25 Fabricación de produtos metálicos, salvo maquinaria e equipamento
26 Fabricación de produtos informáticos, electrónicos e ópticos
27 Fabricación de material e equipamento eléctrico
28 Fabricación de maquinaria e equipamento n.c.n
29 Fabricación de vehículos e motor, remolques e semirremolques
30 Fabricación doutro material de transporte
31 Fabricación de mobles
32 Outras industrias manufactureiras
33 Reparación e instalación de maquinaria e equipamento
35 Fornecemento de enerxía eléctrica, gas, vapor e aire acondicionado
36 Captación, depuración e distribución de auga
37 Recolla e tratamento de augas residuais
38 Recolla, tratamento e eliminación de residuos; valorización
39 Actividades de descontaminación e outros servizos de xestión de residuos
Sector: CONSTRUCCIÓN
41 Construción de edificios
42 Enxeñaría civil
43 Actividades de construción especializada

CNAE 2009 (cont.)
CNAE Descrición CNAE
Sector: SERVICIOS
45 Venta e reparación de vehículos de motor e motocicletas
46 Comercio por xunto e intermediarios do comercio, salvo de vehículos de motor e motocicletas
47 Comercio ao retalho, salvo de vehículos de motor e motocicletas
49 Transporte terrestre e por tubaxe
50 Transporte marítimo e por vías navegables interiores
51 Transporte aéreo
52 Almacenamento e actividades anexas ao transporte
53 Actividades postais e de correos
55 Servizos de aloxamento
56 Servizos de comidas e bebidas
58 Edición
59 Actividades cinematográficas, de vídeo e de programas de televisión, gravación de son e edición musical
60 Actividades de programación e emisión de radio e televisión
61 Telecomunicacións
62 Programación, consultaría e outras actividades relacionadas coa informática
63 Servizos de información
64 Servizos financeiros, salvo seguros e fondos de pensións
65 Seguros, reaseguros e fondos de pensións, salvo Seguridade Social obrigatoria
66 Actividades auxiliares dos servizos financeiros e aos seguros
68 Actividades inmobiliarias
69 Actividades xurídicas e de contabilidade
70 Actividades das sedes centrais; actividades de consultoría de xestión empresarial
71 Servizos técnicos de arquitectura e enerxía, ensaios e análises técnicas
72 Investigación e desenvolvemento
73 Publicidade e estudos de mercado
74 Outras actividades profesionais, científicas técnicas
75 Actividades veterinarias
77 Actividades de aluguer
78 Actividades relacionadas co emprego
79 Actividades de axencias de viaxes, operadores turísticos, servizos de reservas e actividades relacionadas con estes
80 Actividades de seguraza e investigación
81 Servizos a edificios e actividades de xardinaría
82 Actividades administrativas de oficina e outras actividades auxiliares das empresas
84 Administración pública e defensa; Seguridade Social obrigatoria
85 Educación
86 Actividades sanitarias
87 Asistencia en establecementos residenciais
88 Actividades de servizos sociais sen aloxamento
90 Actividades de creación, artísticas e espectáculos
91 Actividades de bibliotecas, arquivos, museos e outras actividades culturais
92 Actividades de xogos de azar e apostas
93 Actividades deportivas, recreativas e de entretemento
94 Actividades asociativas
95 Reparación de ordenadores, efectos persoais e artigos de uso doméstico
96 Outros servizos persoais
97 Actividades dos fogares como empregadores de persoal doméstico
98 Actividades dos fogares como produtores de bens e servizos para uso propio
99 Actividades de organizacións e organismos extraterritoriais

CNO (GRANDES GRUPOS OCUPACIONAIS)

A Clasificación Nacional de Ocupacións (CNO-94) elaborada polo Instituto Nacional de Estadística (RD 917/1994 de 6 de Maio), está estruturada sobre un criterio de clasificación por cualificación profesional e subsidiariamente sobre a relación da ocupación co sector de actividade. Esta clasificación está dividida en grandes grupos, subgrupos principais, subgrupos, grupos primarios e ocupacións.

Os grandes grupos de ocupacións son os seguintes:

- 1 Dirección das empresas e das Administracións Públicas
- 2 Técnicos e profesionais, científicos e intelectuais
- 3 Técnicos e profesionais de apoio
- 4 Empregados de tipo administrativo
- 5 Traballadores dos servizos de restauración, persoais, protección e vendedores de comercio
- 6 Traballadores cualificados da industria e pesca
- 7 Artesáns e traballadores cualificados en industria manufactureira, construción e minería, excepto operadores de instalacións e maquinaria.
- 8 Operadores de instalacións e maquinaria e montadores
- 9 Traballadores non cualificados
- 0 Forzas armadas

MOBILIDADE NA CONTRATACIÓN

Para este informe inclúese o concepto de contratado que reflicte o dato de persoas contratadas independentemente do número de contratos que poida ter.

Tendo en conta esta definición o gráfico sobre movementos contractuais recollen a proporción de persoas non residentes contratadas en Galicia sobre o total de contratados na comunidade autónoma, os contratados que entran, así como a porcentaxe de persoas residentes contratadas fora de Galicia sobre o total de contratados na comunidade autónoma, son os contratados que saen.

2. EVOLUCIÓN E VARIACIÓNS PORCENTUAIS

Ao longo dos informes empréganse indicadores relativos á evolución mensual e anual respecto ao mes de referencia. Para unha mellor comprensión de ambos, amósase a fórmula de cálculo:

Variación mensual = Valor mes actual - Valor mes anterior / Valor mes anterior X 100

Variación interanual = Valor mes actual - Valor mesmo mes ano anterior / Valor mesmo mes ano anterior X 100

Evolución mensual e anual

Os gráficos que aparecen no documento en base a evolucións están baseados en datos absolutos