

Índice:

1) Situación do paro rexistrado en Galicia por xénero, idades, sectores económicos, tipoloxía de contratación e grandes grupos ocupacionais (Táboa comparativa do mes en curso co mes anterior, e co mesmo mes do ano pasado)

Gráficos (cruces de variables)

- Xénero- idade
- Xénero- sectores económicos
- Idade- tempo de busca de emprego
- Nivel de formación- tempo de busca de emprego

2) Evolución mensual do paro rexistrado (últimos 4 anos)

Gráficos (evolutivos):

- Evolución do paro rexistrado (variación absoluta)
- Evolución da variación mensual (%)

3) Evolución mensual do paro rexistrado por xénero (últimos 4 anos)

Gráficos (evolutivos):

- Evolución da variación (%) do paro rexistrado por xénero (nos últimos doce meses)

4) Evolución mensual do paro rexistrado por grupos de idade (últimos 4 anos)

Gráficos (evolutivos):

- Evolución da variación (%) do paro rexistrado por grupos de idade (nos últimos doce meses)

5) Evolución mensual do paro rexistrado por sectores económicos (últimos 4 anos)

Gráficos (evolutivos):

- Evolución da variación (%) do paro rexistrado por sectores económicos (nos últimos doce meses)

6) Evolución mensual do paro rexistrado por niveis académicos (últimos 4 anos)

Gráficos (evolutivos):

- Evolución da variación (%) do paro rexistrado por niveis académicos (nos últimos doce meses)

7) Evolución mensual do paro rexistrado por tempo de busca de emprego (últimos 4 anos)

Gráficos (evolutivos):

- Evolución da variación (%) do paro rexistrado por tempo de busca de emprego (nos últimos doce meses)

8) Situación do paro rexistrado nas catro provincias galegas (Táboa comparativa do mes en curso co mes anterior, e co mesmo mes do ano pasado)

Gráficos:

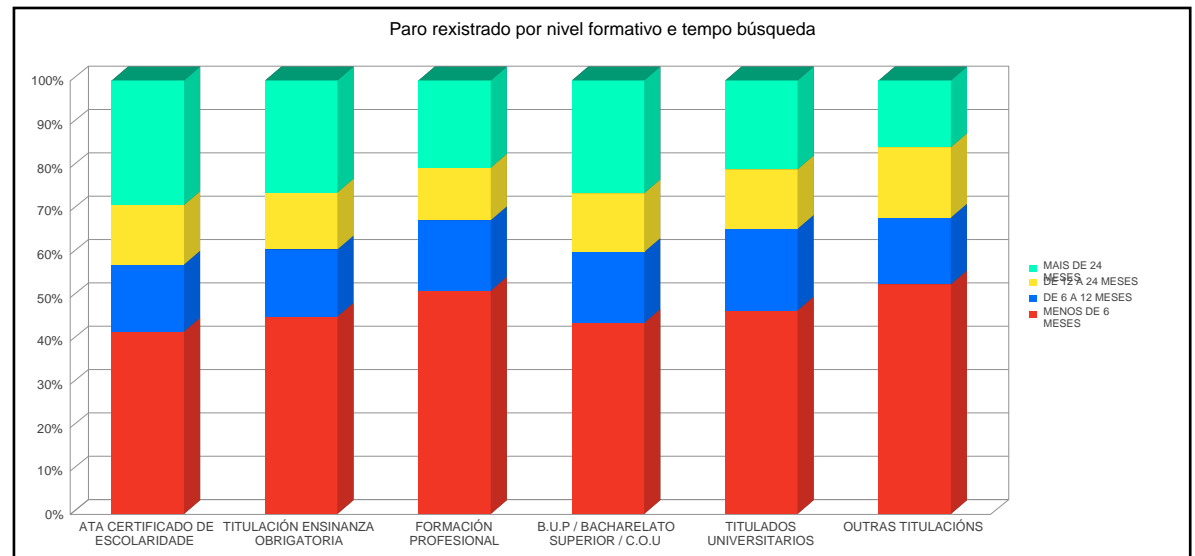
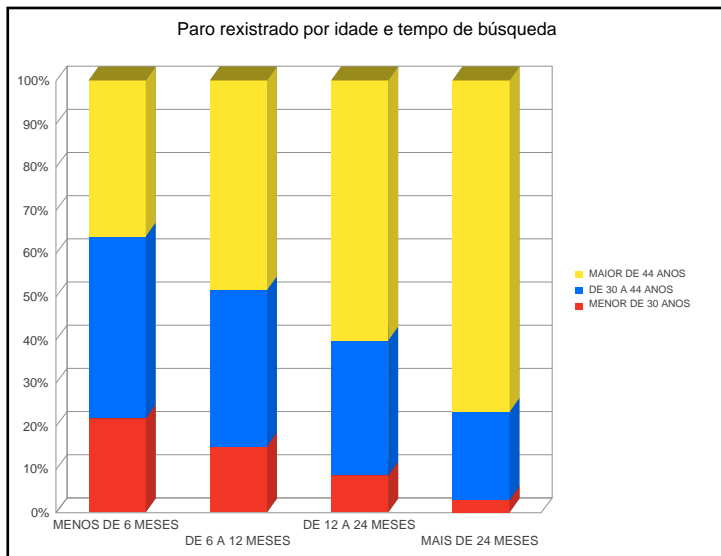
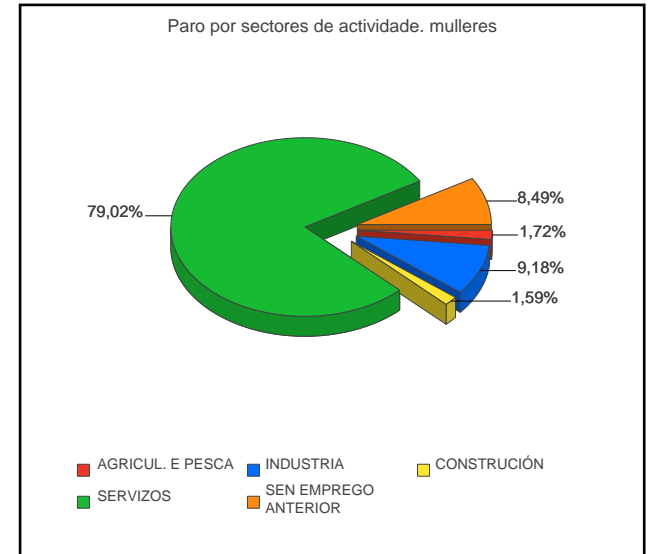
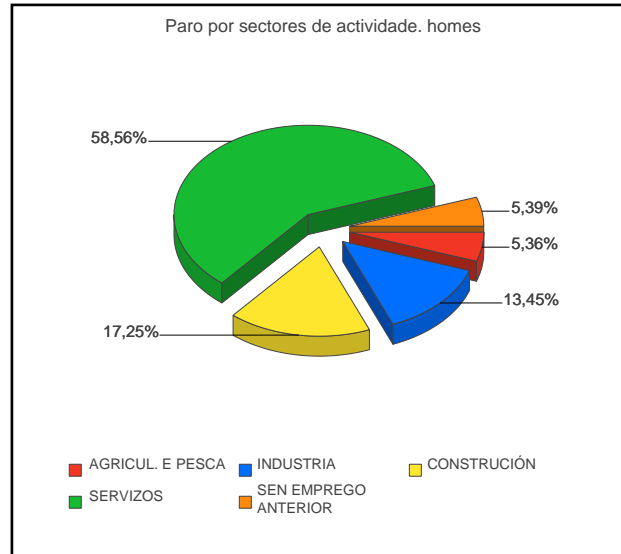
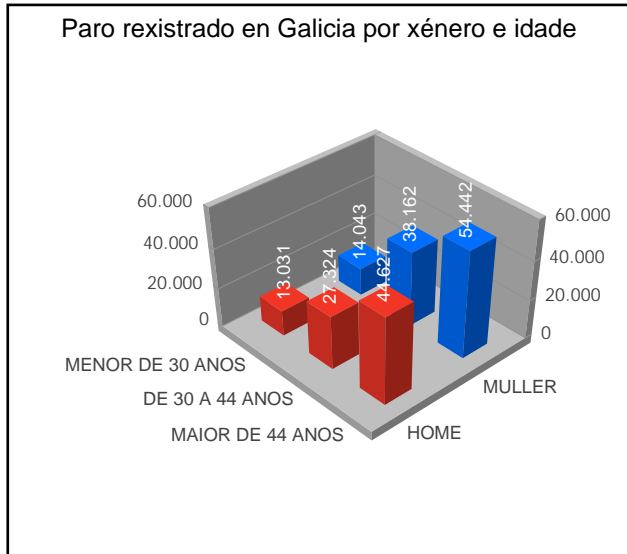
- % Demandantes parados por provincias
- Evolución nos últimos 12 meses por provincias
- Comparativa da distribución por xénero nas provincias
- Comparativa da distribución por grupos de idade nas provincias
- Evolución do sector da construción nas provincias nos últimos doce meses
- Evolución do sector da servizos nas provincias nos últimos doce meses
- Evolución do sector da industria nas provincias nos últimos doce meses
- Evolución do sector da agricultura nas provincias nos últimos doce meses

9) Situación do paro rexistrado nas comarcas e concellos. (Táboa comparativa do mes en curso co mes anterior, e co mesmo mes do ano pasado)

PARO REXISTRADO EN GALICIA

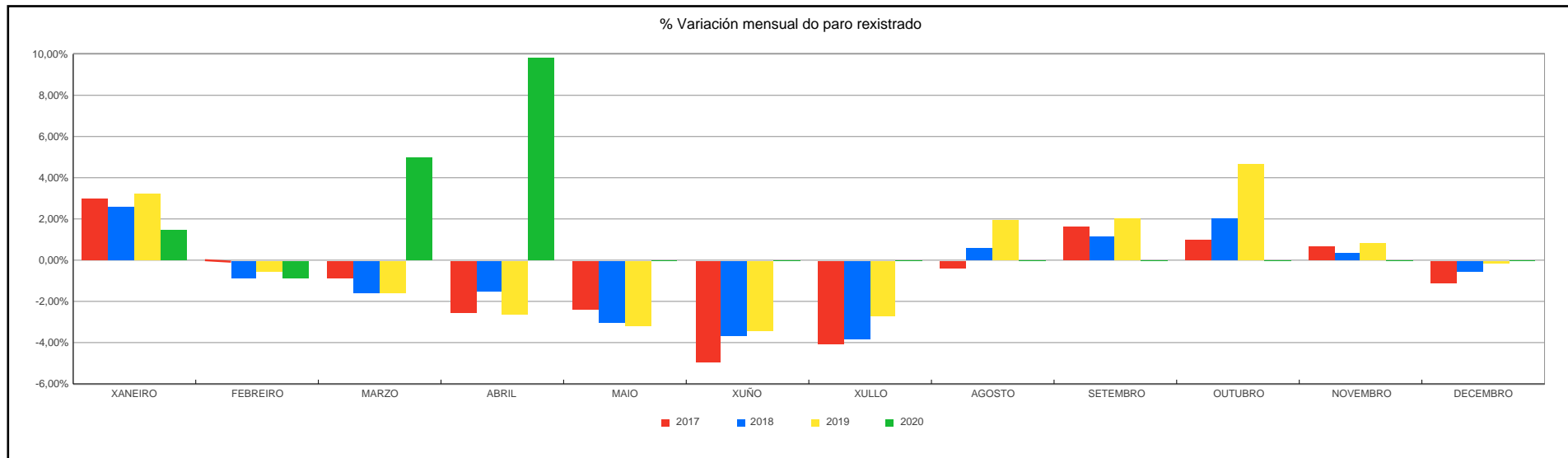
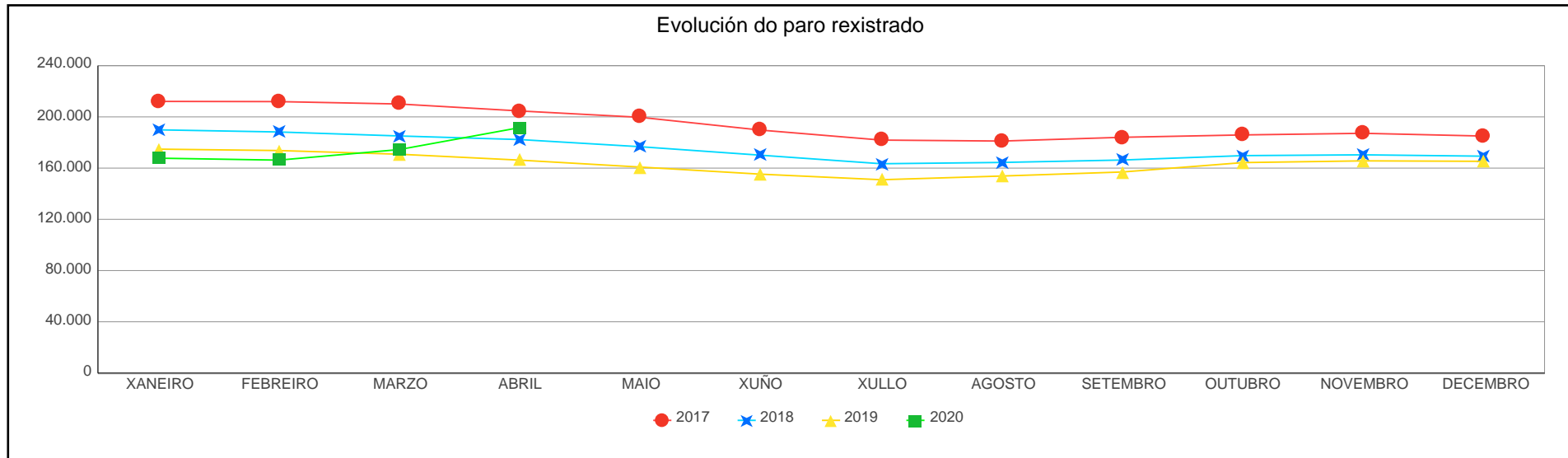
	Mes Actual	Variación Mes Anterior	% Variación Mes Anterior	Variación Mes Ano Anterior	% Variación Mes Ano Anterior
ABRIL 2020	191.629	17.148	9,83%	25.403	15,28%

	Mes Ant.	Mes Ano Ant.	Mes Actual	Var Mes Ant.	% Var Mes Ant.	Var Mes Ano Ant.	% Var Mes Ano Ant.
XÉNERO							
HOME	75.507	70.068	84.982	9.475	12,55%	14.914	21,29%
MULLER	98.974	96.158	106.647	7.673	7,75%	10.489	10,91%
IDADE							
MENOR DE 30 ANOS	23.332	21.478	27.074	3.742	16,04%	5.596	26,05%
DE 30 A 44 ANOS	57.655	55.023	65.486	7.831	13,58%	10.463	19,02%
MAIOR DE 44 ANOS	93.494	89.725	99.069	5.575	5,96%	9.344	10,41%
SECTORES							
AGRICUL. E PESCA	5.950	6.128	6.385	435	7,31%	257	4,19%
INDUSTRIA	19.045	18.782	21.221	2.176	11,43%	2.439	12,99%
CONSTRUCCIÓN	14.443	13.706	16.358	1.915	13,26%	2.652	19,35%
SERVIZOS	121.606	113.202	134.031	12.425	10,22%	20.829	18,40%
SEN EMPREGO ANTERIOR	13.437	14.408	13.634	197	1,47%	-774	-5,37%
NIVEL DE FORMACION							
ATA CERTIFICADO DE ESCOLARIDADE	70.831	68.730	76.361	5.530	7,81%	7.631	11,10%
TITULACIÓN ENSINANZA OBRIGATORIA	42.647	40.388	46.987	4.340	10,18%	6.599	16,34%
FORMACIÓN PROFESIONAL	26.999	25.242	30.444	3.445	12,76%	5.202	20,61%
B.U.P / BACHARELATO SUPERIOR / C.O.U	15.091	14.145	16.604	1.513	10,03%	2.459	17,38%
TITULADOS UNIVERSITARIOS	18.808	17.612	21.116	2.308	12,27%	3.504	19,90%
OUTRAS TITULACIÓNS	104	109	117	13	12,50%	8	7,34%
TEMPO BUSCA DE EMPREGO							
MENOS DE 6 MESES	76.012	67.384	86.517	10.505	13,82%	19.133	28,39%
DE 6 A 12 MESES	26.413	26.178	30.724	4.311	16,32%	4.546	17,37%
DE 12 A 24 MESES	24.127	21.835	25.517	1.390	5,76%	3.682	16,86%
MAIS DE 24 MESES	47.929	50.829	48.871	942	1,97%	-1.958	-3,85%



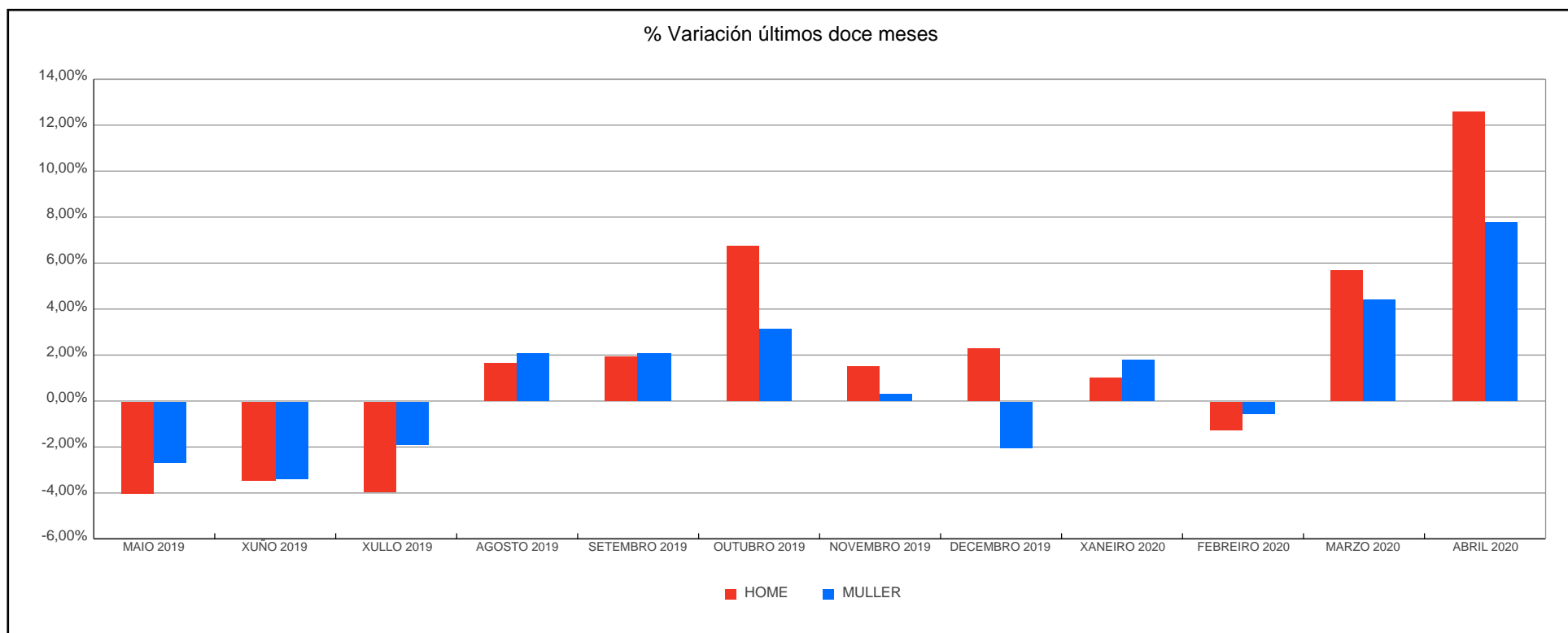
EVOLUCIÓN MENSUAL DO PARO REXISTRADO

MESES	2017			2018			2019			2020		
	Paro Rexistrado	% Var Mes Anterior	% Var Mes Ano Anterior	Paro Rexistrado	% Var Mes Anterior	% Var Mes Ano Anterior	Paro Rexistrado	% Var Mes Anterior	% Var Mes Ano Anterior	Paro Rexistrado	% Var Mes Anterior	% Var Mes Ano Anterior
XANEIRO	212.078	2,99%	-10,31%	189.886	2,63%	-10,46%	174.800	3,25%	-7,94%	167.755	1,48%	-4,03%
FEBREIRO	211.924	-0,07%	-9,92%	188.207	-0,88%	-11,19%	173.709	-0,62%	-7,70%	166.229	-0,91%	-4,31%
MARZO	210.056	-0,88%	-9,38%	185.103	-1,65%	-11,88%	170.841	-1,65%	-7,70%	174.481	4,96%	2,13%
ABRIL	204.629	-2,58%	-10,31%	182.291	-1,52%	-10,92%	166.226	-2,70%	-8,81%	191.629	9,83%	15,28%
MAIO	199.638	-2,44%	-9,45%	176.696	-3,07%	-11,49%	160.805	-3,26%	-8,99%			
XUÑO	189.665	-5,00%	-8,52%	170.065	-3,75%	-10,33%	155.249	-3,46%	-8,71%			
XULLO	181.871	-4,11%	-6,95%	163.412	-3,91%	-10,15%	150.921	-2,79%	-7,64%			
AGOSTO	181.125	-0,41%	-6,17%	164.424	0,62%	-9,22%	153.820	1,92%	-6,45%			
SETEMBRO	184.057	1,62%	-5,29%	166.320	1,15%	-9,64%	156.984	2,06%	-5,61%			
OUTUBRO	185.903	1,00%	-6,55%	169.744	2,06%	-8,69%	164.307	4,66%	-3,20%			
NOVEMBRO	187.175	0,68%	-8,05%	170.369	0,37%	-8,98%	165.659	0,82%	-2,76%			
DECEMBRO	185.013	-1,16%	-10,15%	169.295	-0,63%	-8,50%	165.308	-0,21%	-2,36%			



PARO REXISTRADO POR XÉNERO

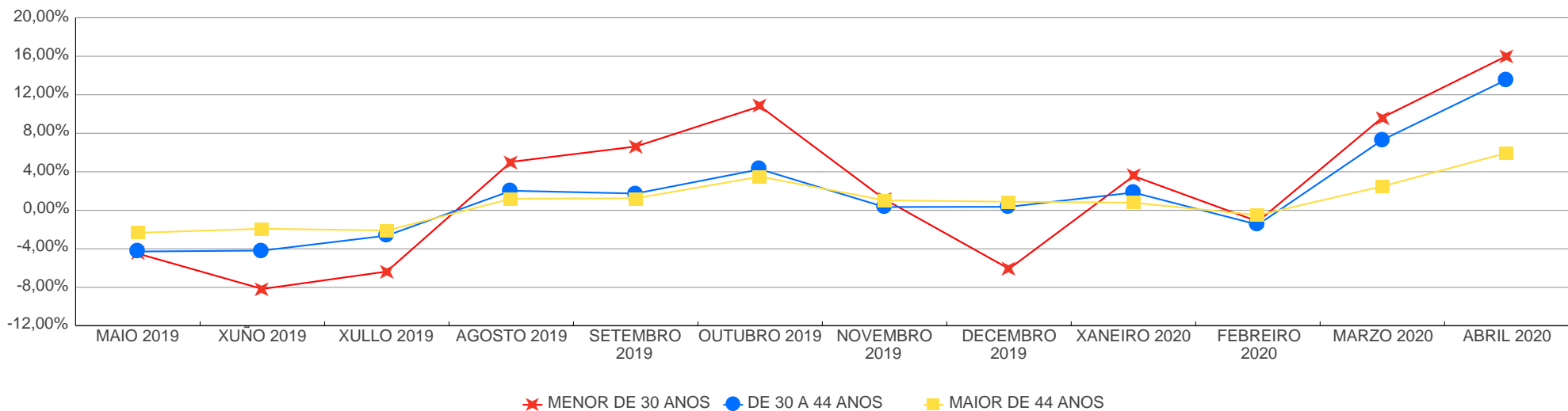
ANOS	XÉNERO	XANEIRO	FEBREIRO	MARZO	ABRIL	MAIO	XUÑO	XULLO	AGOSTO	SETEMBRO	OUTUBRO	NOVEMBRO	DECEMBRO	Promedio
2017	HOME	96.637	96.196	94.050	90.807	88.000	82.940	78.423	77.524	78.343	79.574	80.569	81.498	85.380
	MULLER	115.441	115.728	116.006	113.822	111.638	106.725	103.448	103.601	105.714	106.329	106.606	103.515	109.048
2018	HOME	83.191	82.033	80.552	78.073	75.079	71.805	68.078	68.245	68.684	71.014	72.301	73.383	74.370
	MULLER	106.695	106.174	104.551	104.218	101.617	98.260	95.334	96.179	97.636	98.730	98.068	95.912	100.281
2019	HOME	75.186	74.453	72.298	70.068	67.233	64.898	62.290	63.337	64.594	68.987	70.031	71.666	68.753
	MULLER	99.614	99.256	98.543	96.158	93.572	90.351	88.631	90.483	92.390	95.320	95.628	93.642	94.466
2020	HOME	72.387	71.438	75.507	84.982									76.079
	MULLER	95.368	94.791	98.974	106.647									98.945



PARO REXISTRADO POR GRUPOS IDADE

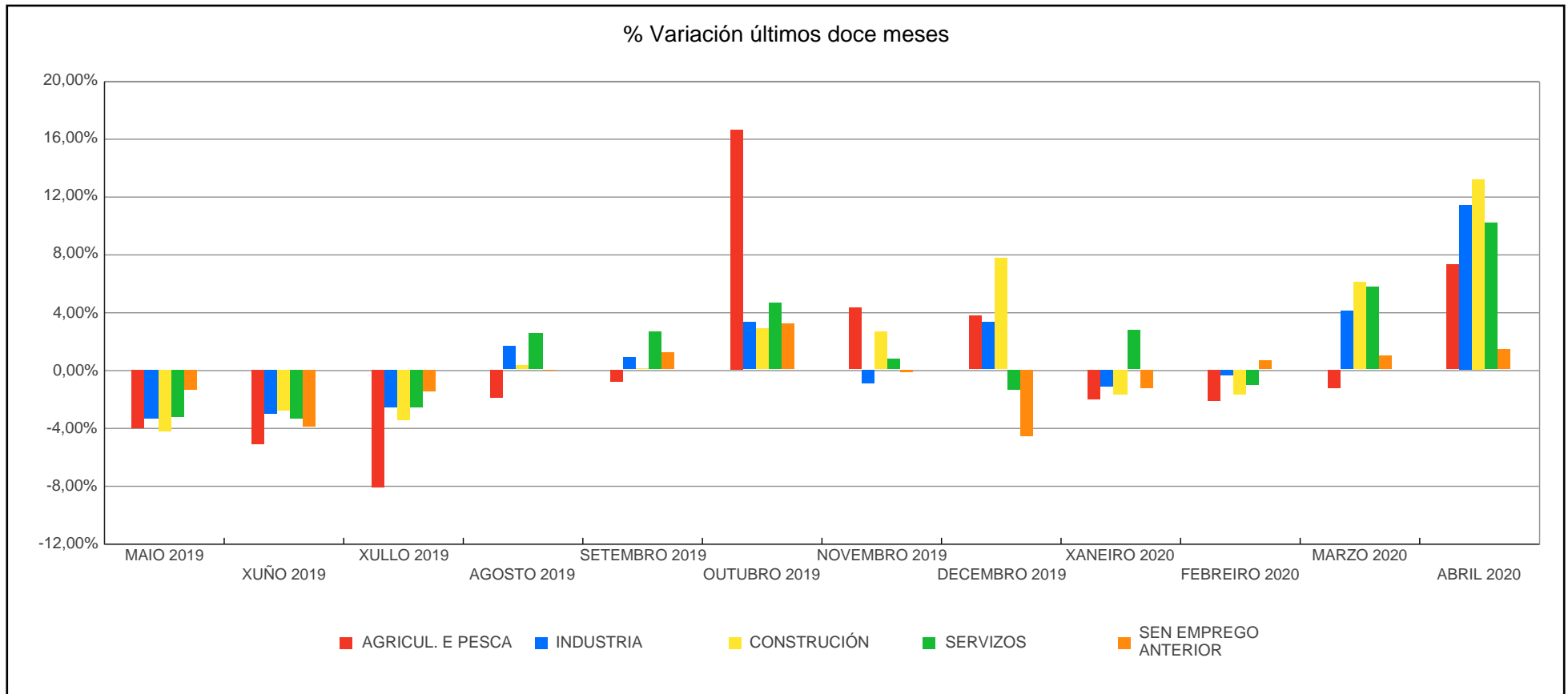
ANOS	IDADE	XANEIRO	FEBREIRO	MARZO	ABRIL	MAIO	XUÑO	XULLO	AGOSTO	SETEMBRO	OUTUBRO	NOVEMBRO	DECEMBRO	Promedio
2017	MENOR DE 30 ANOS	27.188	27.678	27.894	26.840	26.248	23.810	22.427	22.714	24.057	25.124	25.617	23.516	25.259
	DE 30 A 44 ANOS	76.956	76.622	75.515	73.062	70.422	66.048	62.742	62.415	63.397	63.877	64.279	63.989	68.277
	MAIOR DE 44 ANOS	107.934	107.624	106.647	104.727	102.968	99.807	96.702	95.996	96.603	96.902	97.279	97.508	100.891
2018	MENOR DE 30 ANOS	24.253	24.374	23.953	23.738	22.548	20.871	19.696	20.339	21.393	22.613	22.566	21.155	22.292
	DE 30 A 44 ANOS	66.213	65.342	63.892	62.437	60.254	57.507	55.010	55.604	56.109	57.174	57.473	57.381	59.533
	MAIOR DE 44 ANOS	99.420	98.491	97.258	96.116	93.894	91.687	88.706	88.481	88.818	89.957	90.330	90.759	92.826
2019	MENOR DE 30 ANOS	22.460	22.858	22.474	21.478	20.512	18.836	17.638	18.526	19.753	21.887	22.136	20.790	20.779
	DE 30 A 44 ANOS	59.589	58.806	57.283	55.023	52.668	50.464	49.137	50.135	51.008	53.182	53.363	53.556	53.685
	MAIOR DE 44 ANOS	92.751	92.045	91.084	89.725	87.625	85.949	84.146	85.159	86.223	89.238	90.160	90.962	88.756
2020	MENOR DE 30 ANOS	21.530	21.280	23.332	27.074									23.304
	DE 30 A 44 ANOS	54.545	53.729	57.655	65.486									57.854
	MAIOR DE 44 ANOS	91.680	91.220	93.494	99.069									93.866

% Variación últimos doce meses



PARO REGISTRADO POR SECTORES

ANOS	SECTORES	XANEIRO	FEBREIRO	MARZO	ABRIL	MAIO	XUÑO	XULLO	AGOSTO	SETEMBRO	OUTUBRO	NOVEMBRO	DECEMBRO	Promedio
2017	AGRICUL. E PESCA	8.240	8.140	7.793	7.521	7.386	7.078	6.356	6.081	6.441	6.702	6.803	6.992	7.128
	INDUSTRIA	25.011	25.071	24.349	23.723	23.108	22.014	20.963	20.935	21.240	21.473	21.444	21.944	22.606
	CONSTRUCCIÓN	23.515	23.227	22.353	21.579	20.460	19.269	18.307	17.916	17.433	17.078	17.141	18.140	19.702
	SERVIZOS	138.884	138.823	138.504	134.720	131.594	124.854	119.929	119.921	122.537	124.305	125.341	122.436	128.487
	SEN EMPREGO ANTERIOR	16.428	16.663	17.057	17.086	17.090	16.450	16.316	16.272	16.406	16.345	16.446	15.501	16.505
2018	AGRICUL. E PESCA	7.102	7.077	6.729	6.673	6.412	6.174	5.580	5.531	5.261	6.075	6.388	6.583	6.299
	INDUSTRIA	21.630	21.287	21.259	20.667	19.788	19.215	18.303	18.753	18.733	18.940	18.869	19.693	19.761
	CONSTRUCCIÓN	18.286	17.825	17.728	16.920	16.008	15.306	14.568	14.221	13.978	13.841	14.103	14.963	15.646
	SERVIZOS	127.528	126.480	123.612	122.133	118.858	114.176	109.962	111.096	113.319	115.892	116.244	113.949	117.771
	SEN EMPREGO ANTERIOR	15.340	15.538	15.775	15.898	15.630	15.194	14.999	14.823	15.029	14.996	14.765	14.107	15.175
2019	AGRICUL. E PESCA	6.659	6.478	6.170	6.128	5.880	5.576	5.120	5.022	4.979	5.806	6.061	6.292	5.848
	INDUSTRIA	19.706	19.492	19.024	18.782	18.138	17.575	17.107	17.394	17.561	18.159	17.985	18.579	18.292
	CONSTRUCCIÓN	14.960	14.518	13.987	13.706	13.113	12.746	12.303	12.344	12.363	12.726	13.071	14.085	13.327
	SERVIZOS	119.486	118.945	117.193	113.202	109.470	105.707	102.958	105.630	108.477	113.574	114.524	112.979	111.845
	SEN EMPREGO ANTERIOR	13.989	14.276	14.467	14.408	14.204	13.645	13.433	13.430	13.604	14.042	14.018	13.373	13.907
2020	AGRICUL. E PESCA	6.161	6.029	5.950	6.385									6.131
	INDUSTRIA	18.363	18.297	19.045	21.221									19.232
	CONSTRUCCIÓN	13.846	13.613	14.443	16.358									14.565
	SERVIZOS	116.181	114.987	121.606	134.031									121.701
	SEN EMPREGO ANTERIOR	13.204	13.303	13.437	13.634									13.395



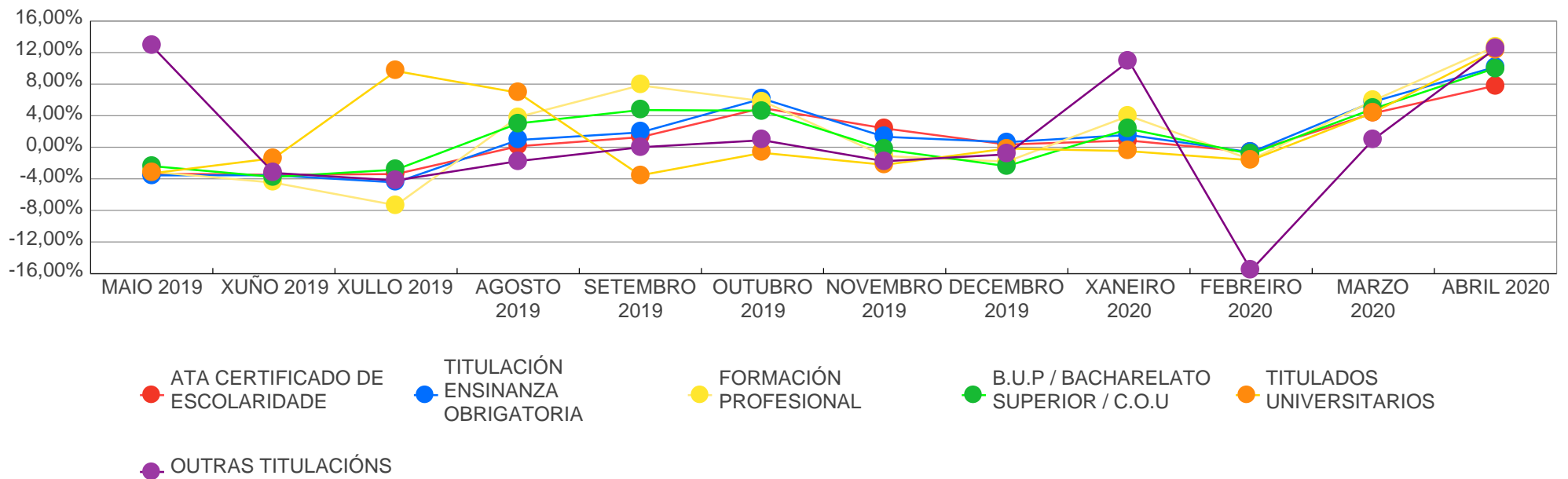
PARO REXISTRADO POR NIVEL DE FORMACIÓN

ANOS	NIVEL DE FORMACION	XANEIRO	FEBREIRO	MARZO	ABRIL	MAIO	XUÑO	XULLO	AGOSTO	SETEMBRO	OUTUBRO	NOVEMBRO	DECEMBRO	Promedio
2017	ATA CERTIFICADO DE ESCOLARIDADE	87.661	87.530	86.752	84.187	82.460	79.275	76.150	74.905	75.956	77.253	78.288	78.067	80.707
	TITULACIÓN ENSINANZA OBRIGATORIA	53.530	53.469	52.848	51.146	49.654	46.837	44.401	43.762	44.533	45.488	45.834	45.728	48.103
	FORMACIÓN PROFESIONAL	31.960	31.980	31.639	30.939	30.015	27.931	25.697	25.810	27.327	27.824	27.938	26.866	28.827
	B.U.P / BACHARELATO SUPERIOR / C.O.U	16.988	17.193	17.096	16.837	16.434	15.555	14.951	15.048	15.439	15.333	15.399	15.074	15.946
	TITULADOS UNIVERSITARIOS	21.810	21.625	21.586	21.384	20.929	19.939	20.565	21.488	20.684	19.894	19.615	19.176	20.725
	OUTRAS TITULACIÓNS	129	127	135	136	146	128	107	112	118	111	101	102	121
2018	ATA CERTIFICADO DE ESCOLARIDADE	79.314	78.658	77.422	75.515	73.154	70.314	67.176	66.773	67.025	69.077	69.917	70.356	72.058
	TITULACIÓN ENSINANZA OBRIGATORIA	46.852	46.325	45.595	44.517	43.032	41.121	38.910	38.933	39.667	41.052	41.263	41.612	42.407
	FORMACIÓN PROFESIONAL	28.318	28.152	27.494	27.523	26.691	25.493	23.581	24.137	25.382	25.956	26.026	25.212	26.164
	B.U.P / BACHARELATO SUPERIOR / C.O.U	15.585	15.636	15.531	15.569	15.104	14.672	14.166	14.201	14.580	14.781	14.724	14.257	14.901
	TITULADOS UNIVERSITARIOS	19.699	19.315	18.949	19.047	18.563	18.332	19.444	20.262	19.539	18.754	18.332	17.752	18.999
	OUTRAS TITULACIÓNS	118	121	112	120	152	133	135	118	127	124	107	105	123
2019	ATA CERTIFICADO DE ESCOLARIDADE	71.840	71.669	70.544	68.730	66.435	64.117	61.939	62.017	62.810	65.932	67.511	67.744	66.774
	TITULACIÓN ENSINANZA OBRIGATORIA	42.701	42.326	41.666	40.388	38.950	37.569	35.895	36.224	36.905	39.178	39.698	39.955	39.288
	FORMACIÓN PROFESIONAL	26.999	26.721	26.013	25.242	24.459	23.361	21.645	22.476	24.239	25.655	25.370	24.908	24.757
	B.U.P / BACHARELATO SUPERIOR / C.O.U	14.764	14.743	14.494	14.145	13.808	13.289	12.912	13.302	13.929	14.574	14.533	14.185	14.057
	TITULADOS UNIVERSITARIOS	18.378	18.134	18.019	17.612	17.030	16.794	18.416	19.689	18.989	18.855	18.436	18.406	18.230
	OUTRAS TITULACIÓNS	118	116	105	109	123	119	114	112	112	113	111	110	114
2020	ATA CERTIFICADO DE ESCOLARIDADE	68.325	67.907	70.831	76.361									70.856

XUNTA DE GALICIA

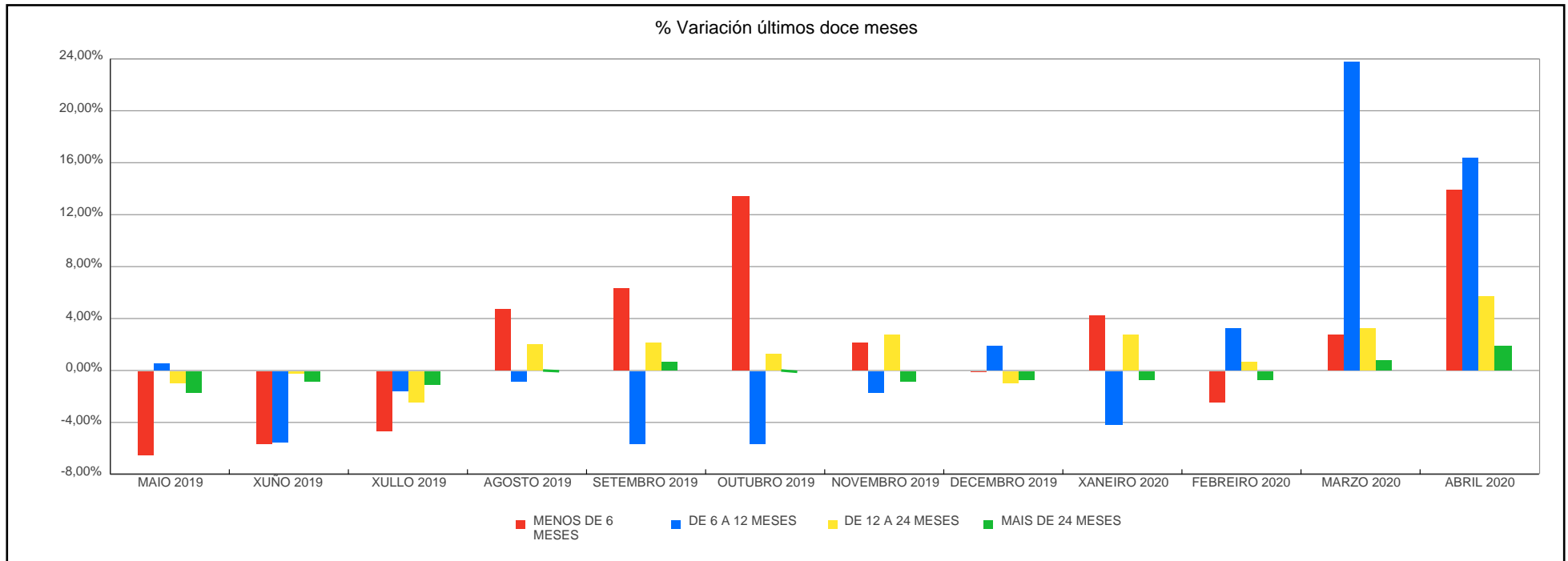
ANOS	NIVEL DE FORMACION	XANEIRO	FEBREIRO	MARZO	ABRIL	MAIO	XUÑO	XULLO	AGOSTO	SETEMBRO	OUTUBRO	NOVEMBRO	DECEMBRO	Promedio
2020	TITULACIÓN ENSINANZA OBRIGATORIA	40.579	40.320	42.647	46.987									42.633
	FORMACIÓN PROFESIONAL	25.898	25.493	26.999	30.444									27.209
	B.U.P / BACHARELATO SUPERIOR / C.O.U	14.514	14.391	15.091	16.604									15.150
	TITULADOS UNIVERSITARIOS	18.316	18.015	18.808	21.116									19.064
	OUTRAS TITULACIÓNS	122	103	104	117									112

% Variación últimos doce meses

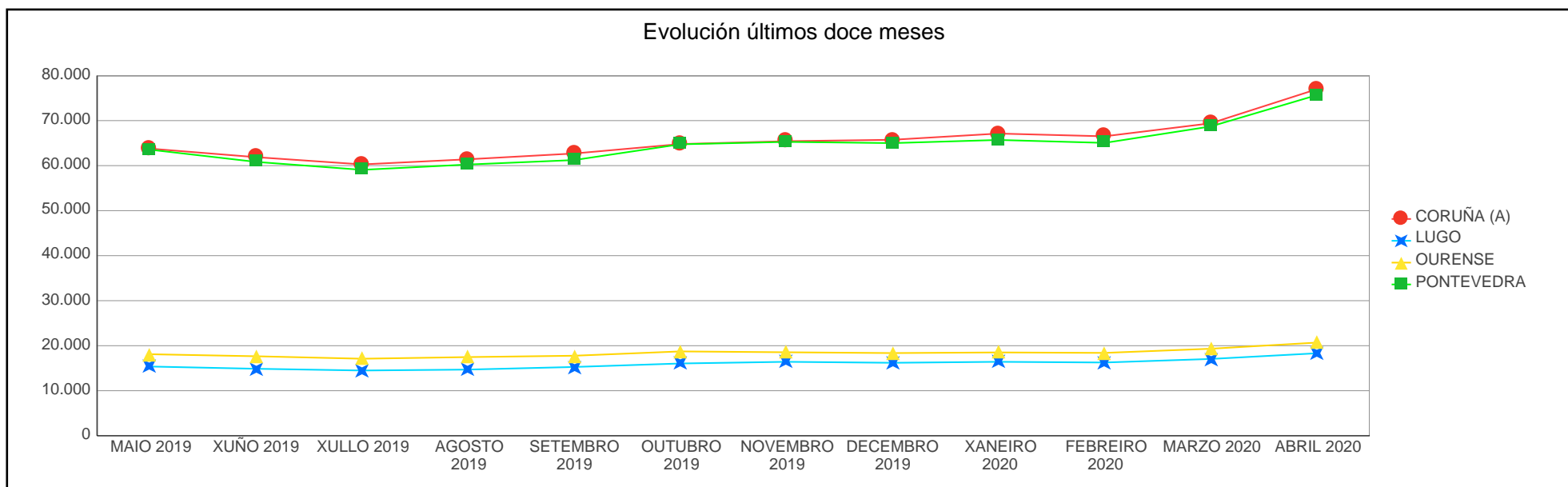
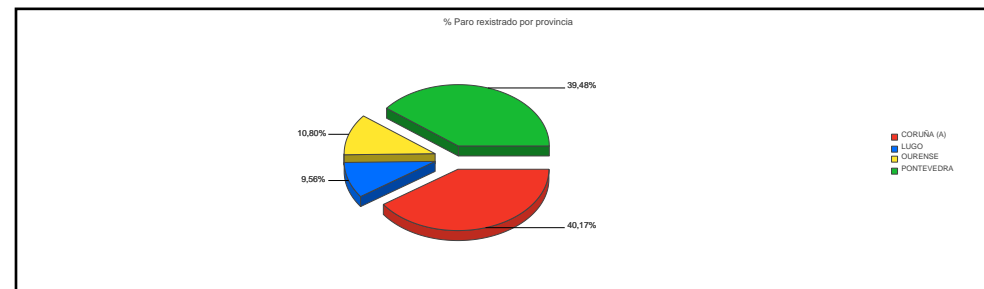


PARO REXISTRADO POR BÚSQUEDA DE EMPREGO

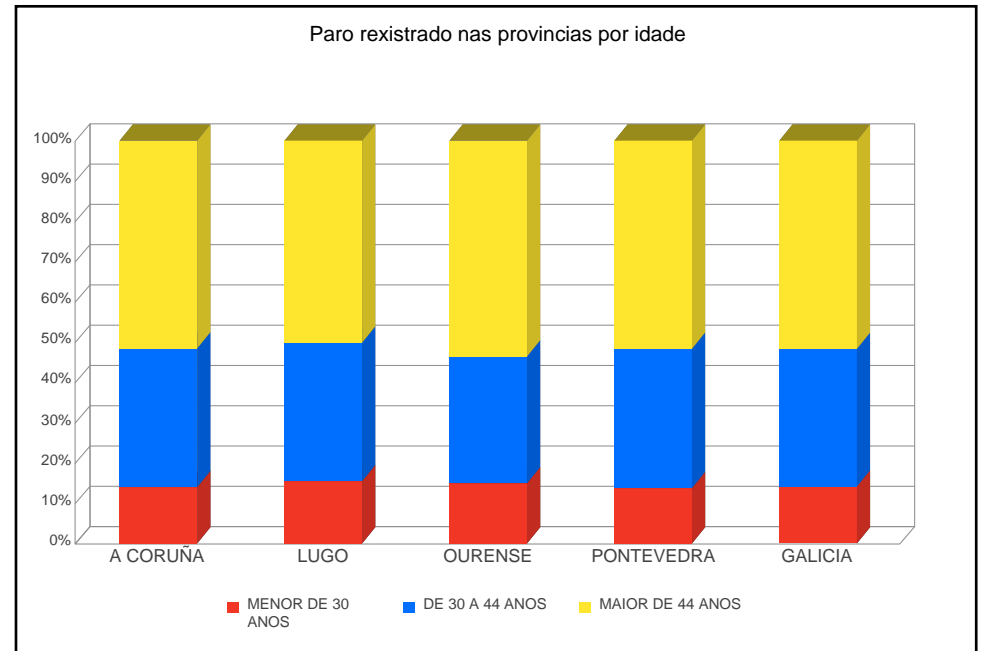
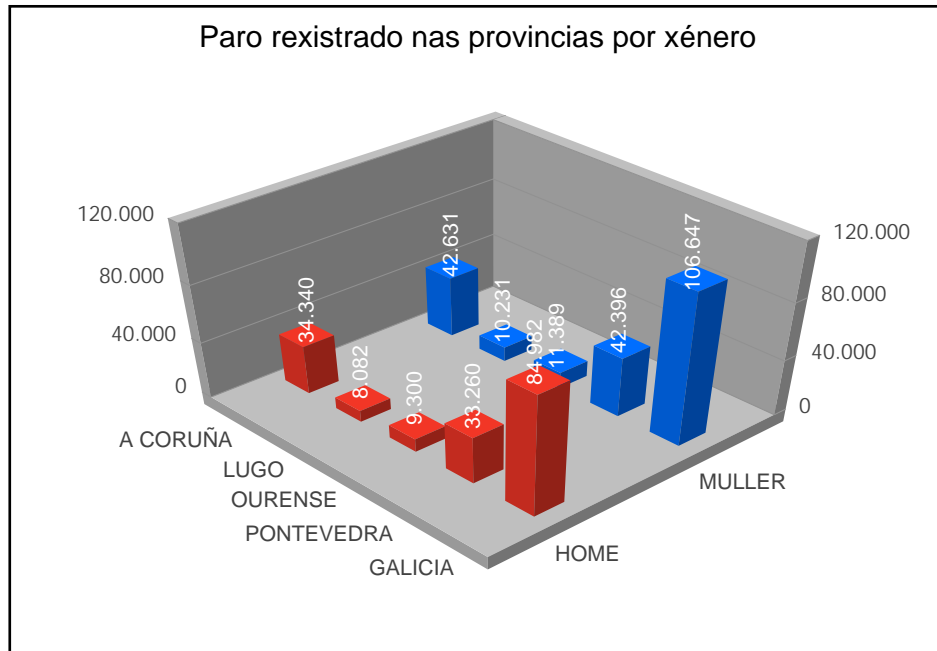
ANOS	TEMPO BUSCA DE EMPREGO	XANEIRO	FEBREIRO	MARZO	ABRIL	MAIO	XUÑO	XULLO	AGOSTO	SETEMBRO	OUTUBRO	NOVEMBRO	DECEMBRO	Promedio
2017	MENOS DE 6 MESES	91.675	91.212	86.644	79.643	74.162	67.824	62.064	63.695	69.072	74.231	76.980	76.241	76.120
	DE 6 A 12 MESES	24.239	25.036	28.473	31.052	32.688	30.742	30.513	28.836	26.695	25.092	23.745	22.961	27.506
	DE 12 A 24 MESES	30.550	30.367	30.411	29.965	29.249	28.593	27.545	27.310	27.407	26.572	26.844	26.698	28.459
	MAIS DE 24 MESES	65.614	65.309	64.528	63.969	63.539	62.506	61.749	61.284	60.883	60.008	59.606	59.113	62.342
2018	MENOS DE 6 MESES	81.297	79.894	72.780	68.600	63.906	59.961	56.471	59.851	64.452	71.214	74.147	73.602	68.848
	DE 6 A 12 MESES	22.339	22.372	26.330	28.570	28.366	26.484	25.506	23.990	21.452	20.121	19.337	19.838	23.725
	DE 12 A 24 MESES	27.067	27.082	27.578	27.276	27.199	26.743	25.538	25.308	25.281	24.308	23.855	23.089	25.860
	MAIS DE 24 MESES	59.183	58.859	58.415	57.845	57.225	56.877	55.897	55.275	55.135	54.101	53.030	52.766	56.217
2019	MENOS DE 6 MESES	80.166	79.463	72.758	67.384	62.926	59.340	56.539	59.258	62.993	71.402	72.946	72.802	68.165
	DE 6 A 12 MESES	19.437	19.849	24.263	26.178	26.332	24.869	24.470	24.260	22.879	21.562	21.187	21.588	23.073
	DE 12 A 24 MESES	22.741	22.477	22.288	21.835	21.615	21.560	21.011	21.429	21.905	22.186	22.814	22.573	22.036
	MAIS DE 24 MESES	52.456	51.920	51.532	50.829	49.932	49.480	48.901	48.873	49.207	49.157	48.712	48.345	49.945
2020	MENOS DE 6 MESES	75.943	73.995	76.012	86.517									78.117
	DE 6 A 12 MESES	20.664	21.343	26.413	30.724									24.786
	DE 12 A 24 MESES	23.210	23.359	24.127	25.517									24.053
	MAIS DE 24 MESES	47.938	47.532	47.929	48.871									48.068



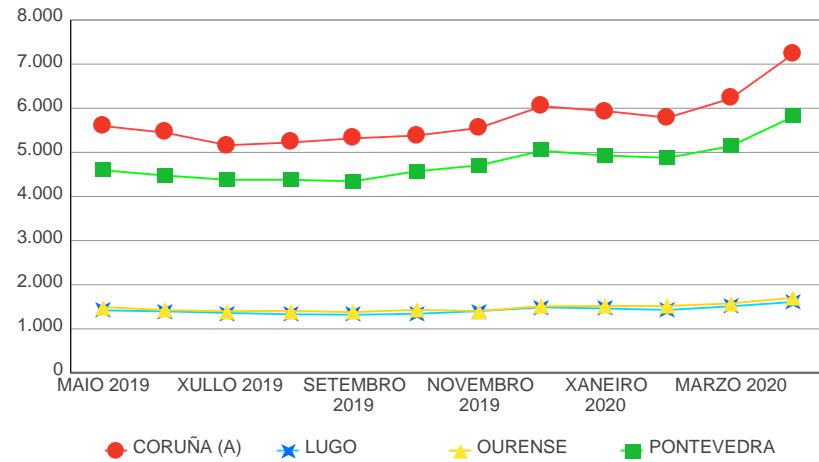
ABRIL 2020							
PROVINCIAS	Mes Ant.	Mes Año Ant.	Mes Actual	Var Mes Ant.	% Var Mes Ant.	Var Mes Año Ant.	% Var Mes Año Ant.
CORUÑA (A)	69.405	65.576	76.971	7.566	10,90%	11.395	17,38%
LUGO	17.053	15.870	18.313	1.260	7,39%	2.443	15,39%
OURENSE	19.322	19.018	20.689	1.367	7,07%	1.671	8,79%
PONTEVEDRA	68.701	65.762	75.656	6.955	10,12%	9.894	15,05%
Galicia	174.481	166.226	191.629	17.148	9,83%	25.403	15,28%



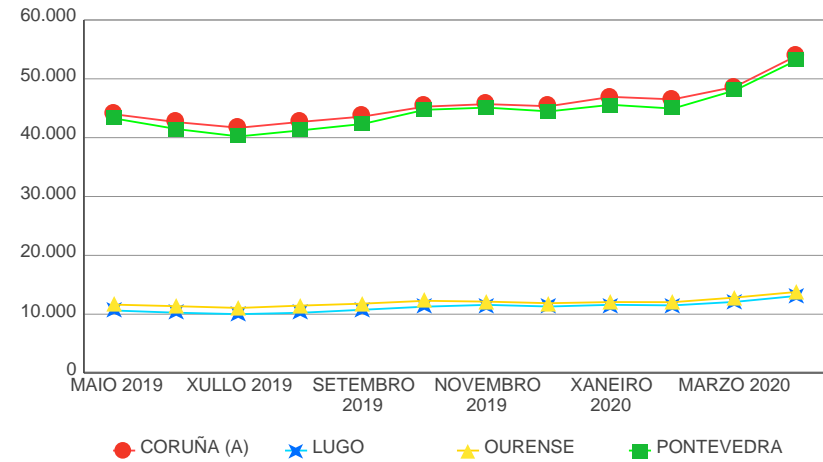
PROVINCIAS	MAIO 2019	XUÑO 2019	XULLO 2019	AGOSTO 2019	SETEMBRO 2019	OUTUBRO 2019	NOVEMBRO 2019	DECEMBRO 2019	XANEIRO 2020	FEBREIRO 2020	MARZO 2020	ABRIL 2020
CORUÑA (A)	63.778	61.885	60.270	61.412	62.699	64.794	65.426	65.747	67.126	66.516	69.405	76.971
LUGO	15.373	14.874	14.487	14.692	15.272	16.046	16.422	16.198	16.422	16.265	17.053	18.313
OURENSE	18.106	17.655	17.101	17.467	17.772	18.730	18.537	18.359	18.503	18.397	19.322	20.689
PONTEVEDRA	63.548	60.835	59.063	60.249	61.241	64.737	65.274	65.004	65.704	65.051	68.701	75.656



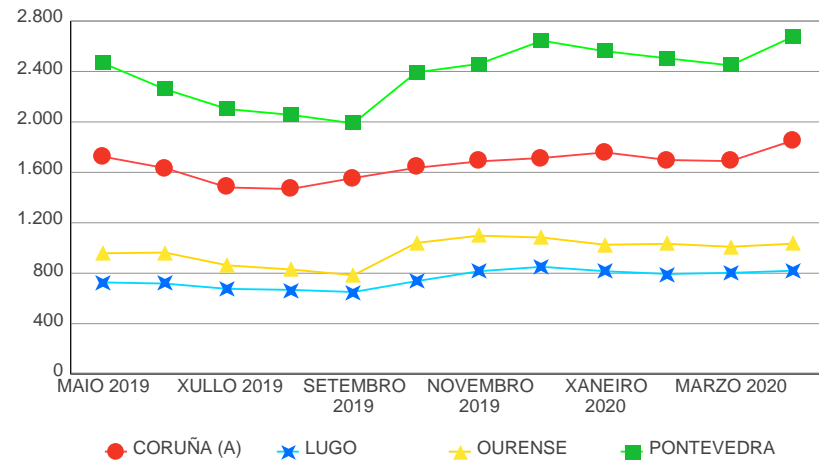
Evolución do paro rexistrado no sector construción por provincias



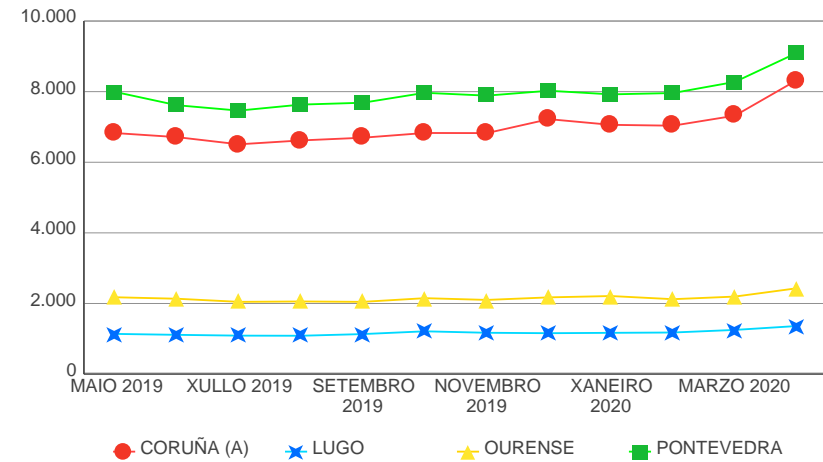
Evolución do paro rexistrado no sector servizos por provincias



Evolución do paro rexistrado no sector agricultura por provincias



Evolución do paro rexistrado no sector industria por Provincias



EVOLUCIÓN DO PARO REXISTRADO POR COMARCA

BISBARRA	Total	Var Mes Ant.	% Var Mes Ant.	Var Mes Ano Ant.	% Var Mes Ano Ant.
Total	191.629	17.148	9,83%	25.403	15,28%
A BARCALA	675	38	5,97%	76	12,69%
A CORUÑA	29.884	3.031	11,29%	4.517	17,81%
ARZÚA	771	66	9,36%	130	20,28%
BARBANZA	4.062	432	11,90%	476	13,27%
BERGANTIÑOS	5.123	434	9,26%	773	17,77%
BETANZOS	2.158	207	10,61%	281	14,97%
EUME	1.385	152	12,33%	262	23,33%
FERROLTERRA	11.678	922	8,57%	1.349	13,06%
FISTERRA	1.669	117	7,54%	314	23,17%
MUROS	762	74	10,76%	151	24,71%
NOIA	1.839	219	13,52%	232	14,44%
O SAR	1.043	174	20,02%	154	17,32%
ORDES	1.982	208	11,72%	374	23,26%
ORTEGAL	678	52	8,31%	97	16,70%
SANTIAGO	10.922	1.296	13,46%	1.959	21,86%
TERRA DE MELIDE	618	30	5,10%	65	11,75%
TERRA DE SONEIRA	1.036	67	6,91%	90	9,51%
XALLAS	686	47	7,36%	95	16,07%
A FONSAGRADA	172	7	4,24%	10	6,17%
A MARIÑA CENTRAL	1.434	83	6,14%	201	16,30%
A MARIÑA OCCIDENTAL	1.651	99	6,38%	462	38,86%
A MARIÑA ORIENTAL	969	77	8,63%	218	29,03%
A ULLOA	440	41	10,28%	126	40,13%
CHANTADA	694	29	4,36%	75	12,12%
LUGO	7.245	619	9,34%	663	10,07%
MEIRA	158	11	7,48%	26	19,70%
OS ANCARES	439	33	8,13%	77	21,27%
QUIROGA	296	4	1,37%	8	2,78%
SARRIA	1.292	79	6,51%	183	16,50%

BISBARRA	Total	Var Mes Ant.	% Var Mes Ant.	Var Mes Ano Ant.	% Var Mes Ano Ant.
TERRA CHA	1.780	115	6,91%	252	16,49%
TERRA DE LEMOS	1.743	63	3,75%	142	8,87%
A LIMIA	1.310	72	5,82%	59	4,72%
ALLARIZ-MACEDA	766	77	11,18%	63	8,96%
BAIXA LIMIA	308	3	0,98%	-22	-6,67%
O CARBALLIÑO	1.746	85	5,12%	190	12,21%
O RIBEIRO	942	43	4,78%	51	5,72%
OURENSE	10.106	805	8,65%	943	10,29%
TERRA DE CALDELAS	133	10	8,13%	19	16,67%
TERRA DE CELANOVA	1.135	50	4,61%	71	6,67%
TERRA DE TRIVES	193	1	0,52%	7	3,76%
VALDEORRAS	1.571	79	5,29%	122	8,42%
VERÍN	2.170	108	5,24%	144	7,11%
VIANA	309	34	12,36%	24	8,42%
A PARADANTA	903	46	5,37%	28	3,20%
CALDAS	2.809	349	14,19%	553	24,51%
O BAIXO MIÑO	3.781	518	15,87%	596	18,71%
O CONDADO	3.874	279	7,76%	240	6,60%
O DEZA	2.199	247	12,65%	284	14,83%
O MORRAZO	6.586	473	7,74%	1.047	18,90%
O SALNÉS	9.528	643	7,24%	1.508	18,80%
PONTEVEDRA	9.330	753	8,78%	1.098	13,34%
TABEIRÓS-TERRA DE MONTES	1.544	150	10,76%	233	17,77%
VIGO	35.102	3.497	11,06%	4.307	13,99%

EVOLUCIÓN DO PARO REXISTRADO POR CONCELLO

CONCELLO	MES ACTUAL			MES ANTERIOR		
	HOME	MULLER	Total	HOME	MULLER	Total
Total	84.982	106.647	191.629	75.507	98.974	174.481
ABADÍN	44	27	71	44	22	66
ABEGONDO	131	141	272	104	126	230
AGOLADA	63	54	117	57	43	100
ALFOZ	26	31	57	24	29	53
ALLARIZ	138	202	340	124	179	303
AMES	936	1.274	2.210	766	1.183	1.949
AMOEIRO	59	51	110	49	50	99
ANTAS DE ULLA	49	36	85	42	32	74
ARANGA	39	24	63	35	20	55
ARBO	114	91	205	105	86	191
ARES	186	230	416	169	224	393
ARNOIA, A	20	23	43	21	23	44
ARTEIXO	1.165	1.427	2.592	962	1.280	2.242
ARZÚA	130	161	291	121	150	271
AVIÓN	23	15	38	22	13	35
BAIONA	423	550	973	365	514	879
BALEIRA	26	14	40	27	13	40
BALTAR	34	29	63	28	28	56
BAÑA, A	106	101	207	103	96	199
BANDE	51	28	79	50	26	76
BAÑOS DE MOLGAS	40	27	67	37	26	63
BARALLA	60	56	116	52	53	105
BARBADÁS	172	232	404	151	224	375
BARCO DE VALDEORRAS, O	349	574	923	321	548	869
BARREIROS	74	88	162	69	81	150
BARRO	142	161	303	115	148	263
BEADE	15	10	25	14	10	24

XUNTA DE GALICIA

CONCELLO	MES ACTUAL			MES ANTERIOR		
	HOME	MULLER	Total	HOME	MULLER	Total
BEARIZ	14	11	25	14	12	26
BECERREÁ	68	79	147	67	69	136
BEGONTE	72	66	138	62	59	121
BERGONDO	190	210	400	172	196	368
BETANZOS	397	463	860	348	425	773
BLANCOS, OS	30	24	54	30	24	54
BOBORÁS	74	70	144	69	71	140
BOIMORTO	38	44	82	36	41	77
BOIRO	532	622	1.154	467	548	1.015
BOLA, A	37	33	70	36	32	68
BOLO, O	32	23	55	32	20	52
BOQUEIXÓN	95	111	206	75	101	176
BÓVEDA	30	27	57	31	23	54
BRIÓN	212	235	447	180	212	392
BUEU	381	493	874	343	466	809
BURELA	190	353	543	168	341	509
CABANA DE BERGANTIÑOS	118	161	279	104	159	263
CABANAS	111	92	203	107	91	198
CALDAS DE REIS	353	467	820	296	436	732
CALVOS DE RANDÍN	14	9	23	14	9	23
CAMARIÑAS	139	232	371	123	229	352
CAMBADOS	559	645	1.204	469	624	1.093
CAMBRE	744	952	1.696	624	864	1.488
CAMPO LAMEIRO	72	73	145	71	64	135
CANGAS	944	1.296	2.240	853	1.261	2.114
CAÑIZA, A	200	187	387	185	188	373
CAPELA, A	28	23	51	27	21	48
CARBALLEDA DE AVIA	55	45	100	49	46	95
CARBALLEDA DE VALDEORRAS	26	42	68	28	43	71
CARBALLEDO	48	20	68	45	19	64

XUNTA DE GALICIA

CONCELLO	MES ACTUAL			MES ANTERIOR		
	HOME	MULLER	Total	HOME	MULLER	Total
CARBALLIÑO, O	409	558	967	373	533	906
CARBALLO	1.104	1.668	2.772	976	1.558	2.534
CARIÑO	99	109	208	91	105	196
CARNOTA	114	135	249	101	129	230
CARRAL	169	201	370	141	173	314
CARTELLE	67	57	124	62	55	117
CASTRELO DE MIÑO	34	30	64	32	29	61
CASTRELO DO VAL	32	33	65	29	30	59
CASTRO CALDELAS	24	29	53	22	25	47
CASTRO DE REI	87	87	174	82	81	163
CASTROVERDE	47	30	77	44	28	72
CATOIRA	127	170	297	102	163	265
CEDEIRA	182	228	410	159	216	375
CEE	257	358	615	232	338	570
CELANOVA	183	226	409	176	209	385
CENLLE	25	19	44	22	19	41
CERCEDA	92	110	202	71	95	166
CERDEDO	38	35	73	36	31	67
CERDIDO	33	24	57	30	21	51
CERVANTES	34	23	57	31	20	51
CERVO	95	126	221	95	118	213
CESURAS	61	46	107	56	43	99
CHANDREXA DE QUEIXA	17	9	26	13	9	22
CHANTADA	222	290	512	215	279	494
COIRÓS	41	49	90	41	43	84
COLES	110	83	193	104	74	178
CORCUBIÓN	60	65	125	54	57	111
CORGO, O	67	52	119	64	45	109
CORISTANCO	218	281	499	196	265	461
CORTEGADA	42	40	82	40	36	76

XUNTA DE GALICIA

CONCELLO	MES ACTUAL			MES ANTERIOR		
	HOME	MULLER	Total	HOME	MULLER	Total
CORUÑA, A	8.687	10.458	19.145	7.725	9.712	17.437
COSPEITO	67	92	159	58	87	145
COTOBADA	159	145	304	144	144	288
COVELO	101	71	172	91	68	159
CRECENTE	71	68	139	65	69	134
CUALEDRO	65	54	119	63	54	117
CULLEREDO	995	1.264	2.259	825	1.120	1.945
CUNTIS	182	180	362	148	170	318
CURTIS	89	120	209	83	111	194
DODRO	89	106	195	69	92	161
DOZÓN	17	18	35	14	16	30
DUMBRÍA	95	153	248	92	150	242
ENTRIMO	31	31	62	31	30	61
ESGOS	31	28	59	29	27	56
ESTRADA, A	564	756	1.320	488	692	1.180
FENE	473	430	903	403	399	802
FERROL	2.544	3.043	5.587	2.305	2.898	5.203
FISTERRA	152	230	382	137	216	353
FOLGOSO DO COUREL	28	23	51	27	23	50
FONSAGRADA, A	65	39	104	64	34	98
FORCAREI	82	69	151	79	68	147
FORNELOS DE MONTES	77	96	173	72	88	160
FOZ	227	314	541	207	299	506
FRADES	60	54	114	57	52	109
FRIOL	93	54	147	86	55	141
GOMESENDE	24	18	42	26	18	44
GONDOMAR	536	635	1.171	462	590	1.052
GROVE, O	437	607	1.044	397	569	966
GUARDA, A	320	356	676	272	331	603
GUDIÑA, A	35	46	81	30	45	75

XUNTA DE GALICIA

CONCELLO	MES ACTUAL			MES ANTERIOR		
	HOME	MULLER	Total	HOME	MULLER	Total
GUITIRIZ	110	126	236	105	110	215
GUNTÍN	42	37	79	41	34	75
ILLA DE AROUSA, A	128	197	325	111	197	308
INCIO, O	35	23	58	36	24	60
IRIXO, O	35	34	69	35	32	67
IRIXOA	41	24	65	35	24	59
LALÍN	477	816	1.293	400	749	1.149
LAMA, A	88	91	179	82	86	168
LÁNCARA	65	62	127	62	57	119
LARACHA, A	295	424	719	246	366	612
LAROUCO	11	7	18	12	7	19
LAXE	91	142	233	87	141	228
LAZA	32	22	54	29	22	51
LEIRO	50	46	96	49	44	93
LOBEIRA	19	11	30	19	10	29
LOBIOS	32	40	72	32	38	70
LOURENZÁ	33	53	86	32	53	85
LOUSAME	102	81	183	91	67	158
LUGO	2.703	3.799	6.502	2.451	3.485	5.936
MACEDA	81	94	175	71	86	157
MALPICA DE BERGANTIÑOS	122	196	318	116	185	301
MAÑÓN	21	30	51	22	30	52
MANZANEDA	27	12	39	27	11	38
MARÍN	775	1.001	1.776	714	952	1.666
MASIDE	130	127	257	123	125	248
MAZARICOS	96	79	175	91	77	168
MEAÑO	186	222	408	177	210	387
MEIRA	32	26	58	27	25	52
MEIS	168	196	364	153	188	341
MELIDE	190	229	419	184	225	409

XUNTA DE GALICIA

CONCELLO	MES ACTUAL			MES ANTERIOR		
	HOME	MULLER	Total	HOME	MULLER	Total
MELÓN	34	37	71	35	37	72
MERCA, A	43	45	88	41	44	85
MESÍA	56	51	107	45	46	91
MEZQUITA, A	36	21	57	29	20	49
MIÑO	183	198	381	169	182	351
MOAÑA	737	959	1.696	653	871	1.524
MOECHE	28	30	58	25	24	49
MONDARIZ	200	209	409	190	192	382
MONDARIZ-BALNEARIO	24	16	40	25	15	40
MONDOÑEDO	71	64	135	70	58	128
MONFERO	42	26	68	40	25	65
MONFORTE DE LEMOS	524	675	1.199	494	661	1.155
MONTEDERRAMO	19	12	31	17	12	29
MONTERREI	100	120	220	97	116	213
MONTERROSO	76	113	189	66	101	167
MORAÑA	160	200	360	136	187	323
MOS	528	638	1.166	450	581	1.031
MUGARDOS	199	208	407	171	197	368
MUÍÑOS	44	21	65	47	22	69
MURAS	10	X	13	9	3	12
MUROS	213	300	513	172	286	458
MUXÍA	107	192	299	95	181	276
NARÓN	1.217	1.671	2.888	1.048	1.588	2.636
NAVIA DE SUARNA	18	13	31	19	13	32
NEDA	180	180	360	152	169	321
NEGREIRA	198	270	468	182	256	438
NEGUEIRA DE MUÑIZ	19	9	28	18	9	27
NEVES, AS	186	187	373	173	180	353
NIGRÁN	570	650	1.220	499	594	1.093
NOGAIS, AS	26	17	43	24	17	41

XUNTA DE GALICIA

CONCELLO	MES ACTUAL			MES ANTERIOR		
	HOME	MULLER	Total	HOME	MULLER	Total
NOGUEIRA DE RAMUÍN	94	56	150	82	52	134
NOIA	395	475	870	325	425	750
OIA	112	139	251	102	123	225
OÍMBRA	72	63	135	67	59	126
OLEIROS	927	1.136	2.063	822	1.035	1.857
ORDES	282	560	842	236	503	739
OROSO	167	297	464	149	280	429
ORTIGUEIRA	174	188	362	160	167	327
OURENSE	3.462	4.776	8.238	3.109	4.460	7.569
OUROL	28	24	52	33	24	57
OUTEIRO DE REI	86	88	174	79	72	151
OUTES	157	170	327	128	156	284
OZA DOS RÍOS	90	70	160	76	64	140
PADERNE	53	67	120	49	53	102
PADERNE DE ALLARIZ	38	44	82	36	39	75
PADRENDA	75	76	151	72	71	143
PADRÓN	293	309	602	226	280	506
PALAS DE REI	77	89	166	75	83	158
PANTÓN	56	57	113	53	53	106
PARADA DE SIL	26	4	30	23	4	27
PARADELA	28	23	51	27	20	47
PÁRAMO, O	19	22	41	19	19	38
PASTORIZA, A	41	37	78	43	37	80
PAZOS DE BORBÉN	119	178	297	105	167	272
PEDRAFITA DO CEBREIRO	33	12	45	30	11	41
PEREIRO DE AGUIAR, O	140	157	297	128	147	275
PEROXA, A	42	48	90	40	45	85
PETÍN	38	42	80	36	39	75
PINO, O	79	143	222	72	126	198
PIÑOR	35	29	64	31	29	60

XUNTA DE GALICIA

CONCELLO	MES ACTUAL			MES ANTERIOR		
	HOME	MULLER	Total	HOME	MULLER	Total
POBRA DE TRIVES, A	49	60	109	53	58	111
POBRA DO BROLLÓN, A	36	40	76	34	39	73
POBRA DO CARAMIÑAL, A	212	295	507	196	274	470
POIO	506	642	1.148	469	601	1.070
POL	18	29	47	20	24	44
PONTE CALDELAS	234	297	531	215	267	482
PONTEAREAS	860	1.369	2.229	781	1.296	2.077
PONTECESO	130	173	303	118	172	290
PONTECESURES	116	161	277	90	149	239
PONTEDEUME	253	253	506	216	234	450
PONTEDEVA	15	15	30	13	15	28
PONTENOVA, A	41	35	76	36	33	69
PONTES DE GARCÍA RODRIGUEZ, AS	288	269	557	234	238	472
PONTEVEDRA	2.758	3.549	6.307	2.510	3.286	5.796
PORQUEIRA	18	17	35	16	16	32
PORRIÑO, O	807	1.080	1.887	684	985	1.669
PORTAS	99	137	236	83	118	201
PORTO DO SON	184	275	459	171	257	428
PORTOMARÍN	26	24	50	27	22	49
PUNXÍN	19	23	42	20	23	43
QUINTELA DE LEIRADO	27	26	53	27	26	53
QUIROGA	84	102	186	85	99	184
RÁBADE	46	51	97	43	50	93
RAIRIZ DE VEIGA	26	35	61	23	34	57
RAMIRÁS	56	60	116	52	58	110
REDONDELA	846	1.218	2.064	712	1.074	1.786
RIANXO	377	450	827	302	386	688
RIBADAVIA	165	214	379	150	208	358
RIBADEO	257	435	692	231	401	632

XUNTA DE GALICIA

CONCELLO	MES ACTUAL			MES ANTERIOR		
	HOME	MULLER	Total	HOME	MULLER	Total
RIBADUMIA	170	201	371	148	182	330
RIBAS DE SIL	28	31	59	29	29	58
RIBEIRA	580	994	1.574	522	935	1.457
RIBEIRA DE PIQUÍN	18	6	24	18	6	24
RIÓS	44	55	99	42	52	94
RIOTORTO	14	15	29	13	14	27
RODEIRO	43	31	74	42	30	72
ROIS	112	134	246	80	122	202
ROSAL, O	215	257	472	187	235	422
RÚA, A	120	133	253	111	131	242
RUBIÁ	29	27	56	26	26	52
SADA	504	583	1.087	438	534	972
SALCEDA DE CASELAS	234	449	683	198	390	588
SALVATERRA DE MIÑO	337	486	823	300	443	743
SAMOS	28	13	41	29	13	42
SAN AMARO	40	43	83	39	41	80
SAN CIBRAO DAS VIÑAS	135	176	311	114	173	287
SAN CRISTOVO DE CEA	56	39	95	54	37	91
SAN SADURNIÑO	76	90	166	66	88	154
SAN XOÁN DE RÍO	13	6	19	15	6	21
SANDIÁS	34	38	72	27	36	63
SANTA COMBA	205	306	511	186	285	471
SANTIAGO DE COMPOSTELA	2.965	3.606	6.571	2.570	3.240	5.810
SANTISO	41	39	80	42	33	75
SANXENXO	622	686	1.308	569	651	1.220
SARREAUS	32	22	54	33	22	55
SARRIA	395	541	936	358	514	872
SAVIÑAO, O	94	89	183	89	88	177
SILLEDA	185	247	432	153	222	375
SOBER	45	70	115	46	69	115

XUNTA DE GALICIA

CONCELLO	MES ACTUAL			MES ANTERIOR		
	HOME	MULLER	Total	HOME	MULLER	Total
SOBRADO	36	30	66	32	27	59
SOMOZAS, AS	29	46	75	30	43	73
SOUTOMAIOR	290	436	726	258	366	624
TABOADA	64	50	114	58	49	107
TABOADELA	36	32	68	36	29	65
TEIXEIRA, A	8	11	19	10	10	20
TEO	477	618	1.095	397	554	951
TOÉN	59	55	114	55	55	110
TOMIÑO	470	589	1.059	380	510	890
TOQUES	28	25	53	22	23	45
TORDOIA	66	75	141	62	70	132
TOURO	83	93	176	73	86	159
TRABADA	24	15	39	26	15	41
TRASMIRAS	46	32	78	42	27	69
TRAZO	50	62	112	52	56	108
TRIACASTELA	18	20	38	17	18	35
TUI	544	779	1.323	455	668	1.123
VAL DO DUBRA	87	87	174	82	68	150
VALADOURO, O	23	49	72	21	49	70
VALDOVIÑO	191	217	408	175	207	382
VALGA	209	248	457	160	222	382
VEDRA	104	115	219	90	108	198
VEIGA, A	16	16	32	16	15	31
VEREA	20	32	52	21	31	52
VERÍN	540	806	1.346	491	779	1.270
VIANA DO BOLO	91	63	154	81	52	133
VICEDO, O	29	59	88	23	58	81
VIGO	10.953	13.789	24.742	9.656	12.795	22.451
VILA DE CRUCES	106	142	248	99	127	226
VILABOA	205	208	413	186	189	375

XUNTA DE GALICIA

CONCELLO	MES ACTUAL			MES ANTERIOR		
	HOME	MULLER	Total	HOME	MULLER	Total
VILAGARCÍA DE AROUSA	1.642	2.039	3.681	1.502	1.948	3.450
VILALBA	403	437	840	394	405	799
VILAMARÍN	44	28	72	39	29	68
VILAMARTÍN DE VALDEORRAS	43	43	86	42	39	81
VILANOVA DE AROUSA	389	434	823	367	423	790
VILAR DE BARRIO	28	39	67	30	37	67
VILAR DE SANTOS	19	30	49	18	31	49
VILARDEVÓS	73	59	132	74	58	132
VILARIÑO DE CONSO	11	6	17	13	5	18
VILARMAIOR	32	24	56	28	22	50
VILASANTAR	25	22	47	23	21	44
VIMIANZO	161	248	409	149	232	381
VIVEIRO	451	673	1.124	404	644	1.048
XERMADE	34	37	71	31	33	64
XINZO DE LIMIA	317	437	754	295	418	713
XOVE	55	111	166	52	101	153
XUNQUEIRA DE AMBÍA	26	32	58	23	27	50
XUNQUEIRA DE ESPADANEDO	18	26	44	16	25	41
ZAS	135	121	256	121	115	236

ANEXO

1. DEFINICIÓNS E CLASIFICACIÓNS

PARO REXISTRADO

O paro rexistrado é o total da demanda de emprego en alta rexistrada polo Servizo Público de Emprego existente o último día de cada mes, excluindo a correspondente a situacións laborais descritas na Orde ministerial do 11 de marzo de 1985, pola que se establecen criterios estatísticos para a medición do paro rexistrado.

Paro rexistrado=demandantes de emprego parados

Segundo esta orde, exclúense do concepto de paro rexistrado, por exemplo, os demandantes de pluriemprego, mellora de emprego, que participan en traballos de colaboración social, que solicitan emprego conxuntural, estudantes, etc.

CONTRATACIÓN

A información contida no apartado de contratación foi elaborada a partir da base de datos de contratos do Servizo Público de Emprego de Galicia. Esta base de datos corresponde a un rexistro primario dos contratos laborais establecidos no ámbito da Comunidade Autónoma Galega, e, debido ó seu carácter obrigatorio, salvo erros de introdución, constitúe un fiel reflexo das cifras de contratos.

ACTIVIDADE ECONÓMICA

En diversas partes dos informes recóllese información segundo a actividade económica. A nomenclatura base empregada nesta segmentación é a Clasificación Nacional de Actividades Económicas - CNAE93 e a Clasificación Nacional de Actividades Económicas - CNAE09 . A Clasificación Nacional de Actividades Económicas empregada ata o 31 de decembro do 2008 é a correspondente á CNAE-93 e a partir de xaneiro do 2009 emprégase a CNAE-2009, segundo establece o Real Decreto 475/2007 do 13 de abril polo que se aproba a Clasificación Nacional de Actividades Económicas 2009.

Na seguinte táboa podemos contemplar as equivalencias entre os códigos da CNAE a dous díxitos e os sectores de actividade tanto na clasificación de 1993 como na clasificación de 2009.

<p>CNAE 93</p> <p>CNAE Descricion CNAE</p> <p>Sector: PRIMARIO</p> <p>01 agricultura, gandería, caza e actividades dos servizos relacionados con elas 02 silvicultura, explotación forestal e actividades dos servizos relacionados con elas 05 pesca, acuicultura e actividades dos servizos relacionados con elas</p> <p>Sector: SECUNDARIO</p> <p>10 extracción e aglomeración de antracita, hulla, lignito e turba 11 extracción de crus de petróleo e gas natural 12 extracción de minerais de uranio e torio 13 extracción de minerais metálicos 14 extracción de minerais non metálicos nin enerxéticos 15 industria de produtos alimenticios e bebidas 16 industria do tabaco 17 industria téxtil 18 industria da confección e da peletería 19 preparación, curtido e acabado do coiro; fabricación de artigos de marroquinería e viaxe 20 industria de madeira e da cortiza, agás mobles; cestería e espartería 21 industria do papel 22 edición, artes gráficas e reprodución de soportes gravados 23 coquerías, refinado de petróleo e tratamento de combustibles nucleares 24 industria química 25 fabricación de produtos de caucho e materias plásticas 26 fabricación doutros produtos minerais non metálicos 27 metalurxia 28 fabricación de produtos metálicos, agás maquinaria e equipo 29 industria da construción de maquinaria e equipo mecánico 30 fabricación de máquinas de oficina e equipos informáticos 31 fabricación de maquinaria e material eléctrico 32 fabricación de material electrónico; fabricación de equipo e aparellos de radio 33 fabricación de equipos e instrumentos medico-cirúrxicos, de precisión, óptica e relojería 34 fabricación de vehículos de motor, remolques e semirremolques 35 fabricación doutro material de transporte 36 fabricación de mobles; outras industrias manufactureiras 37 reciclaxe 40 produción e distribución de enerxía eléctrica, gas vapor e auga quente 41 captación, depuración e distribución de auga</p>

<p>CNAE 93 (cont.)</p> <p>CNAE Descricion CNAE</p> <p>Sector: CONSTRUCCIÓN</p> <p>45 construción</p> <p>Sector: SERVICIOS</p> <p>50 venda, mantemento e reparación de vehículos de motor, motocicletas e ciclomotores 51 comercio por xunto e intermediarios do comercio, agás de vehículos de motor e motocicletas 52 comercio polo miúdo, agás comercio de vehículos de motor, motocicletas e ciclomotores 55 hostalaría 60 transporte terrestre; transporte por tubos 61 transporte marítimo, de cabotaxe e por vías de navegación interiores 62 transporte aéreo e espacial 63 actividades anexas aos transportes: actividades de axencias de viaxes 64 correos e telecomunicacións 65 intermediación financeira, agás seguros e plans de pensións 66 seguros e plans de pensións, agás seguridade social obrigatoria 67 actividades auxiliares da intermediación financeira 70 actividades inmobiliarias 71 aluguer de maquinaria e equipo sen operario, de efectos persoais e utensilios domésticos 72 actividades informáticas 73 investigación e desenvolvemento 74 outras actividades empresariais 75 administración pública, defensa e seguridade social obrigatoria 80 educación 85 actividades sanitarias e veterinarias, servizos sociais 88 minería (prestación) 90 actividades de saneamento público 91 actividades asociativas 92 actividades recreativas, culturais e deportivas 93 actividades diversas de servizos persoais 95 fogares que empregan persoal doméstico 99 organismos extraterritoriais</p>
--

CNAE 2009
CNAE Descrición CNAE
Sector: PRIMARIO
01 Agricultura, gandería, caza e servizos relacionados con elas
02 Silvicultura e explotación forestal
03 Pesca e acuicultura
Sector: SECUNDARIO
05 Extracción de antracita, hulla e lignito
06 Extracción de cru de petróleo e gas natural
07 Extracción de minerais metálicos
08 Outras industrias extractivas
09 Actividades de apoio ás industrias extractivas
10 Industria da alimentación
11 Fabricación de bebidas
12 Industria do tabaco
13 Industria téxtil
14 Confección de roupa de vestir
15 Industria do coiro e do calzado
16 Industria da madeira e da cortiza, salvo mobles; cestería e espartaría
17 Industria do papel
18 Artes gráficas e reprodución de soportes gravados
19 Coquerías e refinación de petróleo
20 Industria química
21 Fabricación de produtos farmacéuticos
22 Fabricación de produtos de caucho e plásticos
23 Fabricación doutros produtos minerais non metálicos
24 Metalurxia; fabricación de produtos de ferro, aceiro e ferroalixes
25 Fabricación de produtos metálicos, salvo maquinaria e equipamento
26 Fabricación de produtos informáticos, electrónicos e ópticos
27 Fabricación de material e equipamento eléctrico
28 Fabricación de maquinaria e equipamento n.c.n
29 Fabricación de vehículos e motor, remolques e semirremolques
30 Fabricación doutro material de transporte
31 Fabricación de mobles
32 Outras industrias manufactureiras
33 Reparación e instalación de maquinaria e equipamento
35 Fornecemento de enerxía eléctrica, gas, vapor e aire acondicionado
36 Captación, depuración e distribución de auga
37 Recolla e tratamento de augas residuais
38 Recolla, tratamento e eliminación de residuos; valorización
39 Actividades de descontaminación e outros servizos de xestión de residuos
Sector: CONSTRUCCIÓN
41 Construción de edificios
42 Enxeñaría civil
43 Actividades de construción especializada

CNAE 2009 (cont.)
CNAE Descrición CNAE
Sector: SERVICIOS
45 Venta e reparación de vehículos de motor e motocicletas
46 Comercio por xunto e intermediarios do comercio, salvo de vehículos de motor e motocicletas
47 Comercio ao retalho, salvo de vehículos de motor e motocicletas
49 Transporte terrestre e por tubaxe
50 Transporte marítimo e por vías navegables interiores
51 Transporte aéreo
52 Almacenamento e actividades anexas ao transporte
53 Actividades postais e de correos
55 Servizos de aloxamento
56 Servizos de comidas e bebidas
58 Edición
59 Actividades cinematográficas, de vídeo e de programas de televisión, gravación de son e edición musical
60 Actividades de programación e emisión de radio e televisión
61 Telecomunicacións
62 Programación, consultaría e outras actividades relacionadas coa informática
63 Servizos de información
64 Servizos financeiros, salvo seguros e fondos de pensións
65 Seguros, reaseguros e fondos de pensións, salvo Seguridade Social obrigatoria
66 Actividades auxiliares dos servizos financeiros e aos seguros
68 Actividades inmobiliarias
69 Actividades xurídicas e de contabilidade
70 Actividades das sedes centrais; actividades de consultoría de xestión empresarial
71 Servizos técnicos de arquitectura e enerxía, ensaios e análises técnicas
72 Investigación e desenvolvemento
73 Publicidade e estudos de mercado
74 Outras actividades profesionais, científicas técnicas
75 Actividades veterinarias
77 Actividades de aluguer
78 Actividades relacionadas co emprego
79 Actividades de axencias de viaxes, operadores turísticos, servizos de reservas e actividades relacionadas con estes
80 Actividades de seguraza e investigación
81 Servizos a edificios e actividades de xardinaría
82 Actividades administrativas de oficina e outras actividades auxiliares das empresas
84 Administración pública e defensa; Seguridade Social obrigatoria
85 Educación
86 Actividades sanitarias
87 Asistencia en establecementos residenciais
88 Actividades de servizos sociais sen aloxamento
90 Actividades de creación, artísticas e espectáculos
91 Actividades de bibliotecas, arquivos, museos e outras actividades culturais
92 Actividades de xogos de azar e apostas
93 Actividades deportivas, recreativas e de entretemento
94 Actividades asociativas
95 Reparación de ordenadores, efectos persoais e artigos de uso doméstico
96 Outros servizos persoais
97 Actividades dos fogares como empregadores de persoal doméstico
98 Actividades dos fogares como produtores de bens e servizos para uso propio
99 Actividades de organizacións e organismos extraterritoriais

CNO (GRANDES GRUPOS OCUPACIONAIS)

A Clasificación Nacional de Ocupacións (CNO-94) elaborada polo Instituto Nacional de Estadística (RD 917/1994 de 6 de Maio), está estruturada sobre un criterio de clasificación por cualificación profesional e subsidiariamente sobre a relación da ocupación co sector de actividade. Esta clasificación está dividida en grandes grupos, subgrupos principais, subgrupos, grupos primarios e ocupacións.

Os grandes grupos de ocupacións son os seguintes:

- 1 Dirección das empresas e das Administracións Públicas
- 2 Técnicos e profesionais, científicos e intelectuais
- 3 Técnicos e profesionais de apoio
- 4 Empregados de tipo administrativo
- 5 Traballadores dos servizos de restauración, persoais, protección e vendedores de comercio
- 6 Traballadores cualificados da industria e pesca
- 7 Artesáns e traballadores cualificados en industria manufactureira, construción e minería, excepto operadores de instalacións e maquinaria.
- 8 Operadores de instalacións e maquinaria e montadores
- 9 Traballadores non cualificados
- 0 Forzas armadas

MOBILIDADE NA CONTRATACIÓN

Para este informe inclúese o concepto de contratado que reflicte o dato de persoas contratadas independentemente do número de contratos que poida ter.

Tendo en conta esta definición o gráfico sobre movementos contractuais recollen a proporción de persoas non residentes contratadas en Galicia sobre o total de contratados na comunidade autónoma, os contratados que entran, así como a porcentaxe de persoas residentes contratadas fora de Galicia sobre o total de contratados na comunidade autónoma, son os contratados que saen.

2. EVOLUCIÓN E VARIACIÓNS PORCENTUAIS

Ao longo dos informes empréganse indicadores relativos á evolución mensual e anual respecto ao mes de referencia. Para unha mellor comprensión de ambos, amósase a fórmula de cálculo:

Variación mensual = Valor mes actual - Valor mes anterior / Valor mes anterior X 100

Variación interanual = Valor mes actual - Valor mesmo mes ano anterior / Valor mesmo mes ano anterior X 100

Evolución mensual e anual

Os gráficos que aparecen no documento en base a evolucións están baseados en datos absolutos