

Índice:

1) Situación do paro rexistrado en Galicia por xénero, idades, sectores económicos, tipoloxía de contratación e grandes grupos ocupacionais (Táboa comparativa do mes en curso co mes anterior, e co mesmo mes do ano pasado)

Gráficos (cruces de variables)

- Xénero- idade
- Xénero- sectores económicos
- Idade- tempo de busca de emprego
- Nivel de formación- tempo de busca de emprego

2) Evolución mensual do paro rexistrado (últimos 4 anos)

Gráficos (evolutivos):

- Evolución do paro rexistrado (variación absoluta)
- Evolución da variación mensual (%)

3) Evolución mensual do paro rexistrado por xénero (últimos 4 anos)

Gráficos (evolutivos):

- Evolución da variación (%) do paro rexistrado por xénero (nos últimos doce meses)

4) Evolución mensual do paro rexistrado por grupos de idade (últimos 4 anos)

Gráficos (evolutivos):

- Evolución da variación (%) do paro rexistrado por grupos de idade (nos últimos doce meses)

5) Evolución mensual do paro rexistrado por sectores económicos (últimos 4 anos)

Gráficos (evolutivos):

- Evolución da variación (%) do paro rexistrado por sectores económicos (nos últimos doce meses)

6) Evolución mensual do paro rexistrado por niveis académicos (últimos 4 anos)

Gráficos (evolutivos):

- Evolución da variación (%) do paro rexistrado por niveis académicos (nos últimos doce meses)

7) Evolución mensual do paro rexistrado por tempo de busca de emprego (últimos 4 anos)

Gráficos (evolutivos):

- Evolución da variación (%) do paro rexistrado por tempo de busca de emprego (nos últimos doce meses)

8) Situación do paro rexistrado nas catro provincias galegas (Táboa comparativa do mes en curso co mes anterior, e co mesmo mes do ano pasado)

Gráficos:

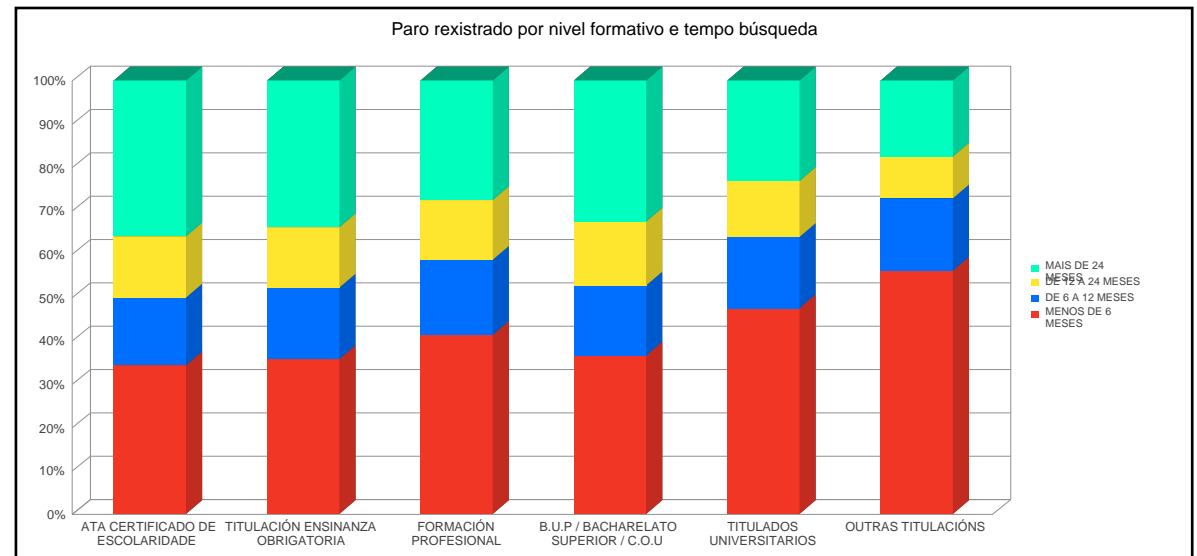
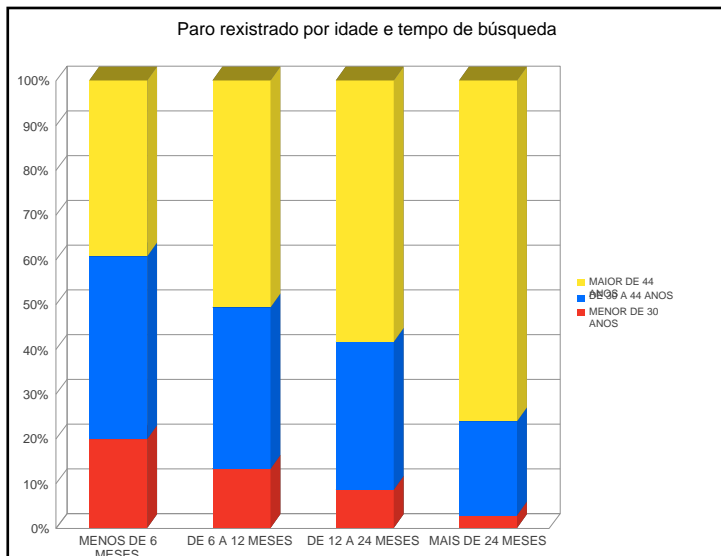
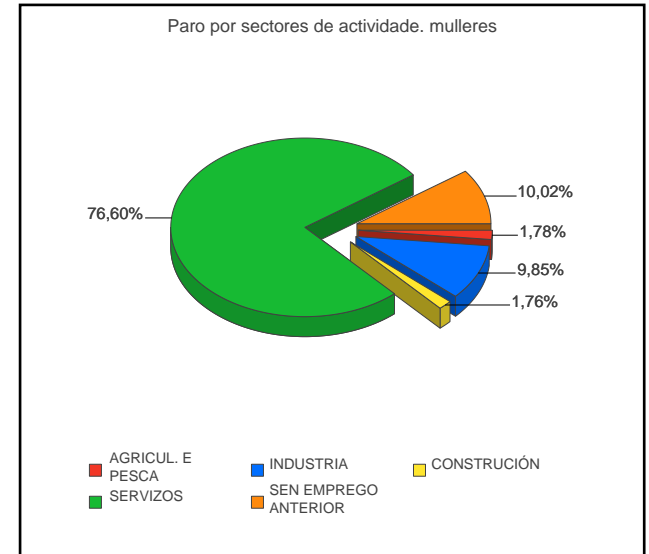
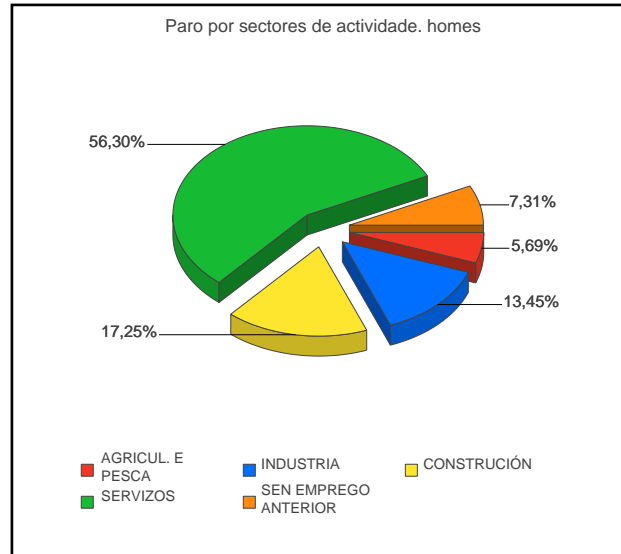
- % Demandantes parados por provincias
- Evolución nos últimos 12 meses por provincias
- Comparativa da distribución por xénero nas provincias
- Comparativa da distribución por grupos de idade nas provincias
- Evolución do sector da construción nas provincias nos últimos doce meses
- Evolución do sector da servizos nas provincias nos últimos doce meses
- Evolución do sector da industria nas provincias nos últimos doce meses
- Evolución do sector da agricultura nas provincias nos últimos doce meses

9) Situación do paro rexistrado nas comarcas e concellos. (Táboa comparativa do mes en curso co mes anterior, e co mesmo mes do ano pasado)

PARO REXISTRADO EN GALICIA

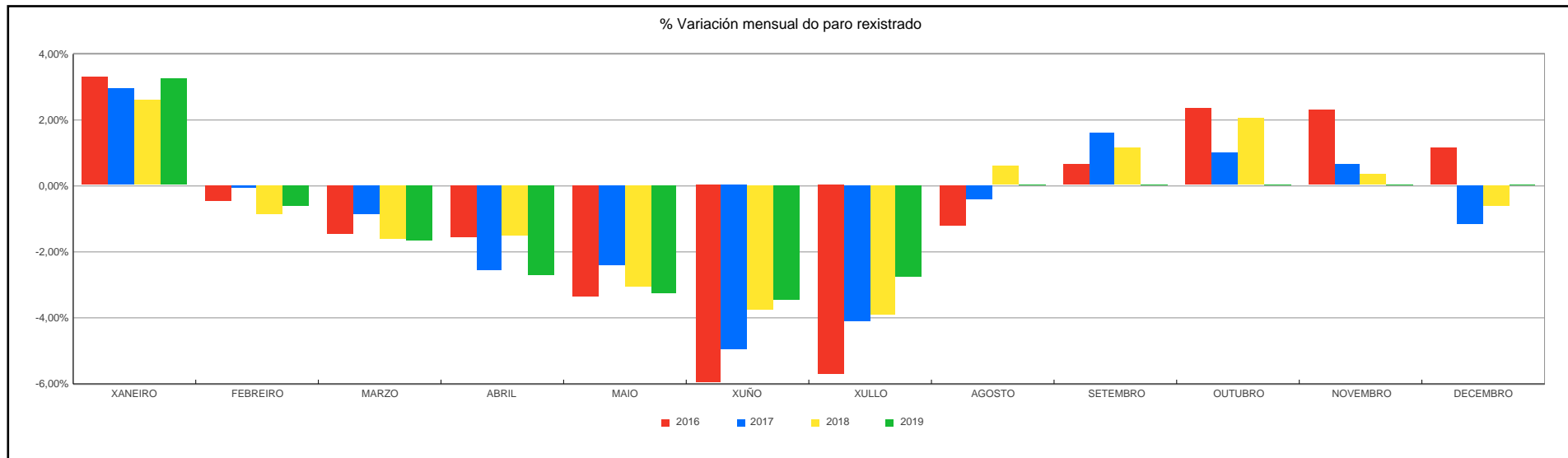
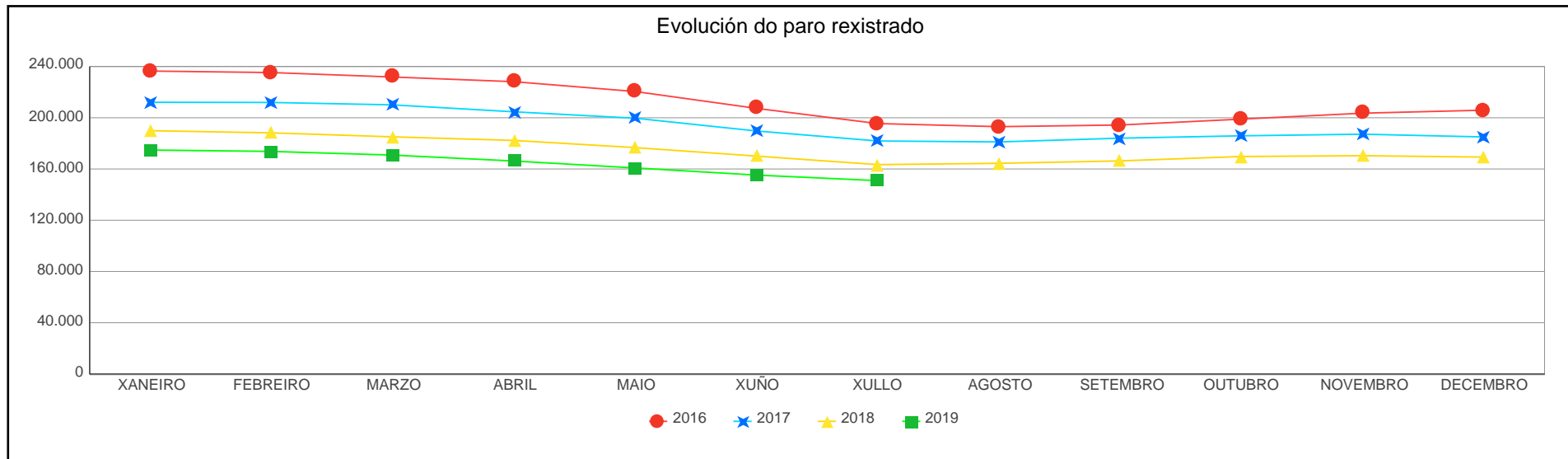
	Mes Actual	Variación Mes Anterior	% Variación Mes Anterior	Variación Mes Ano Anterior	% Variación Mes Ano Anterior
XULLO 2019	150.921	-4.328	-2,79%	-12.491	-7,64%

	Mes Ant.	Mes Ano Ant.	Mes Actual	Var Mes Ant.	% Var Mes Ant.	Var Mes Ano Ant.	% Var Mes Ano Ant.
XÉNERO							
HOME	64.898	68.078	62.290	-2.608	-4,02%	-5.788	-8,50%
MULLER	90.351	95.334	88.631	-1.720	-1,90%	-6.703	-7,03%
IDADE							
MENOR DE 30 ANOS	18.836	19.696	17.638	-1.198	-6,36%	-2.058	-10,45%
DE 30 A 44 ANOS	50.464	55.010	49.137	-1.327	-2,63%	-5.873	-10,68%
MAIOR DE 44 ANOS	85.949	88.706	84.146	-1.803	-2,10%	-4.560	-5,14%
SECTORES							
AGRICUL. E PESCA	5.576	5.580	5.120	-456	-8,18%	-460	-8,24%
INDUSTRIA	17.575	18.303	17.107	-468	-2,66%	-1.196	-6,53%
CONSTRUCCIÓN	12.746	14.568	12.303	-443	-3,48%	-2.265	-15,55%
SERVIZOS	105.707	109.962	102.958	-2.749	-2,60%	-7.004	-6,37%
SEN EMPREGO ANTERIOR	13.645	14.999	13.433	-212	-1,55%	-1.566	-10,44%
NIVEL DE FORMACION							
ATA CERTIFICADO DE ESCOLARIDADE	64.117	67.176	61.939	-2.178	-3,40%	-5.237	-7,80%
TITULACIÓN ENSINANZA OBRIGATORIA	37.569	38.910	35.895	-1.674	-4,46%	-3.015	-7,75%
FORMACIÓN PROFESIONAL	23.361	23.581	21.645	-1.716	-7,35%	-1.936	-8,21%
B.U.P / BACHARELATO SUPERIOR / C.O.U	13.289	14.166	12.912	-377	-2,84%	-1.254	-8,85%
TITULADOS UNIVERSITARIOS	16.794	19.444	18.416	1.622	9,66%	-1.028	-5,29%
OUTRAS TITULACIÓNS	119	135	114	-5	-4,20%	-21	-15,56%
TEMPO BUSCA DE EMPREGO							
MENOS DE 6 MESES	59.340	56.471	56.539	-2.801	-4,72%	68	0,12%
DE 6 A 12 MESES	24.869	25.506	24.470	-399	-1,60%	-1.036	-4,06%
DE 12 A 24 MESES	21.560	25.538	21.011	-549	-2,55%	-4.527	-17,73%
MAIS DE 24 MESES	49.480	55.897	48.901	-579	-1,17%	-6.996	-12,52%



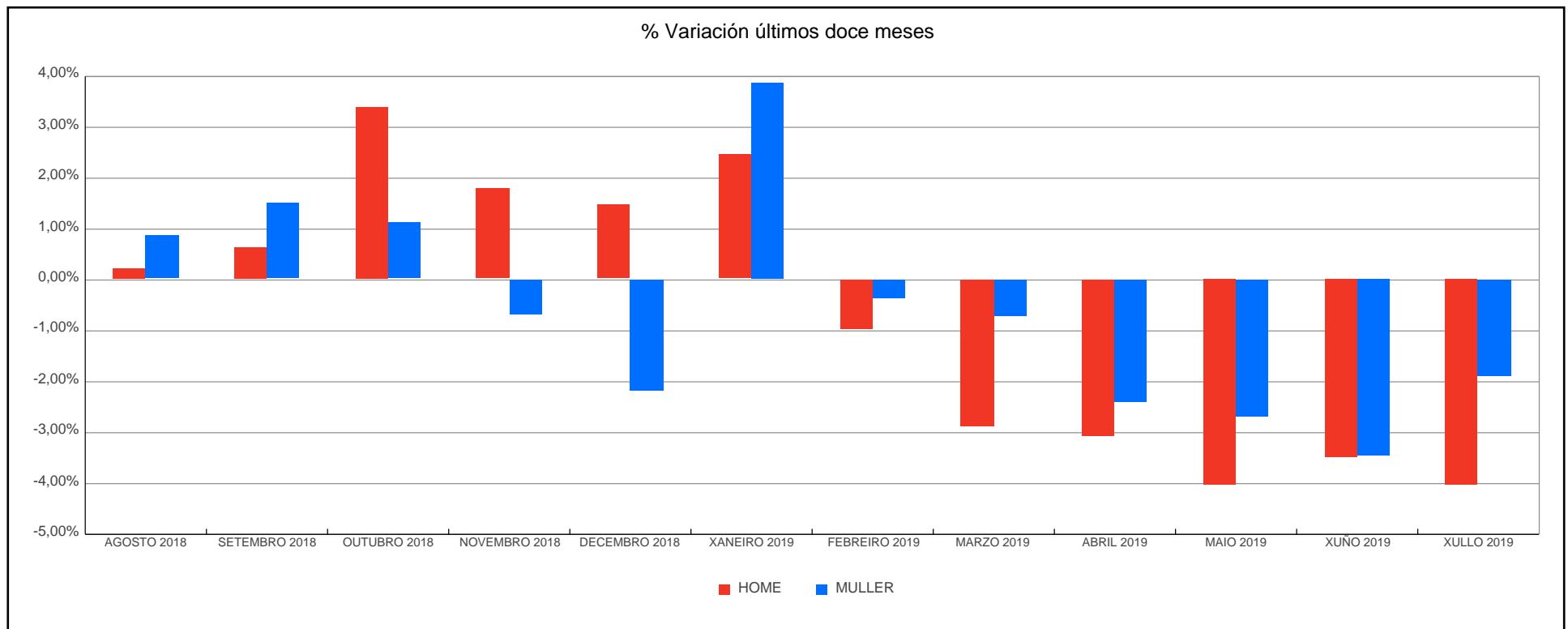
EVOLUCIÓN MENSUAL DO PARO REXISTRADO

MESES	2016			2017			2018			2019		
	Paro Rexistrado	% Var Mes Anterior	% Var Mes Ano Anterior	Paro Rexistrado	% Var Mes Anterior	% Var Mes Ano Anterior	Paro Rexistrado	% Var Mes Anterior	% Var Mes Ano Anterior	Paro Rexistrado	% Var Mes Anterior	% Var Mes Ano Anterior
XANEIRO	236.447	3,34%	-8,71%	212.078	2,99%	-10,31%	189.886	2,63%	-10,46%	174.800	3,25%	-7,94%
FEBREIRO	235.268	-0,50%	-8,65%	211.924	-0,07%	-9,92%	188.207	-0,88%	-11,19%	173.709	-0,62%	-7,70%
MARZO	231.797	-1,48%	-8,07%	210.056	-0,88%	-9,38%	185.103	-1,65%	-11,88%	170.841	-1,65%	-7,70%
ABRIL	228.153	-1,57%	-6,79%	204.629	-2,58%	-10,31%	182.291	-1,52%	-10,92%	166.226	-2,70%	-8,81%
MAIO	220.464	-3,37%	-6,97%	199.638	-2,44%	-9,45%	176.696	-3,07%	-11,49%	160.805	-3,26%	-8,99%
XUÑO	207.320	-5,96%	-9,49%	189.665	-5,00%	-8,52%	170.065	-3,75%	-10,33%	155.249	-3,46%	-8,71%
XULLO	195.457	-5,72%	-9,67%	181.871	-4,11%	-6,95%	163.412	-3,91%	-10,15%	150.921	-2,79%	-7,64%
AGOSTO	193.045	-1,23%	-9,68%	181.125	-0,41%	-6,17%	164.424	0,62%	-9,22%			
SETEMBRO	194.336	0,67%	-9,92%	184.057	1,62%	-5,29%	166.320	1,15%	-9,64%			
OUTUBRO	198.940	2,37%	-10,42%	185.903	1,00%	-6,55%	169.744	2,06%	-8,69%			
NOVEMBRO	203.554	2,32%	-9,60%	187.175	0,68%	-8,05%	170.369	0,37%	-8,98%			
DECEMBRO	205.914	1,16%	-10,01%	185.013	-1,16%	-10,15%	169.295	-0,63%	-8,50%			



PARO REXISTRADO POR XÉNERO

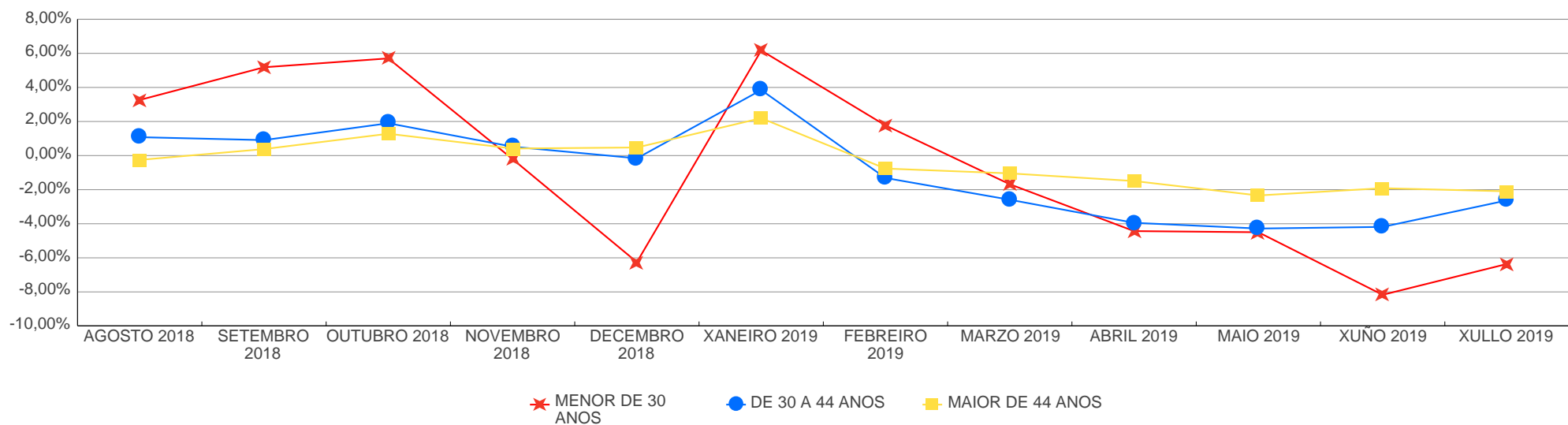
ANOS	XÉNERO	XANEIRO	FEBREIRO	MARZO	ABRIL	MAIO	XUÑO	XULLO	AGOSTO	SETEMBRO	OUTUBRO	NOVEMBRO	DECEMBRO	Promedio
2016	HOME	110.132	108.863	106.796	104.414	100.142	94.188	87.743	85.614	85.446	88.270	91.023	94.353	96.415
	MULLER	126.315	126.405	125.001	123.739	120.322	113.132	107.714	107.431	108.890	110.670	112.531	111.561	116.143
2017	HOME	96.637	96.196	94.050	90.807	88.000	82.940	78.423	77.524	78.343	79.574	80.569	81.498	85.380
	MULLER	115.441	115.728	116.006	113.822	111.638	106.725	103.448	103.601	105.714	106.329	106.606	103.515	109.048
2018	HOME	83.191	82.033	80.552	78.073	75.079	71.805	68.078	68.245	68.684	71.014	72.301	73.383	74.370
	MULLER	106.695	106.174	104.551	104.218	101.617	98.260	95.334	96.179	97.636	98.730	98.068	95.912	100.281
2019	HOME	75.186	74.453	72.298	70.068	67.233	64.898	62.290						69.489
	MULLER	99.614	99.256	98.543	96.158	93.572	90.351	88.631						95.161



PARO REXISTRADO POR GRUPOS IDADE

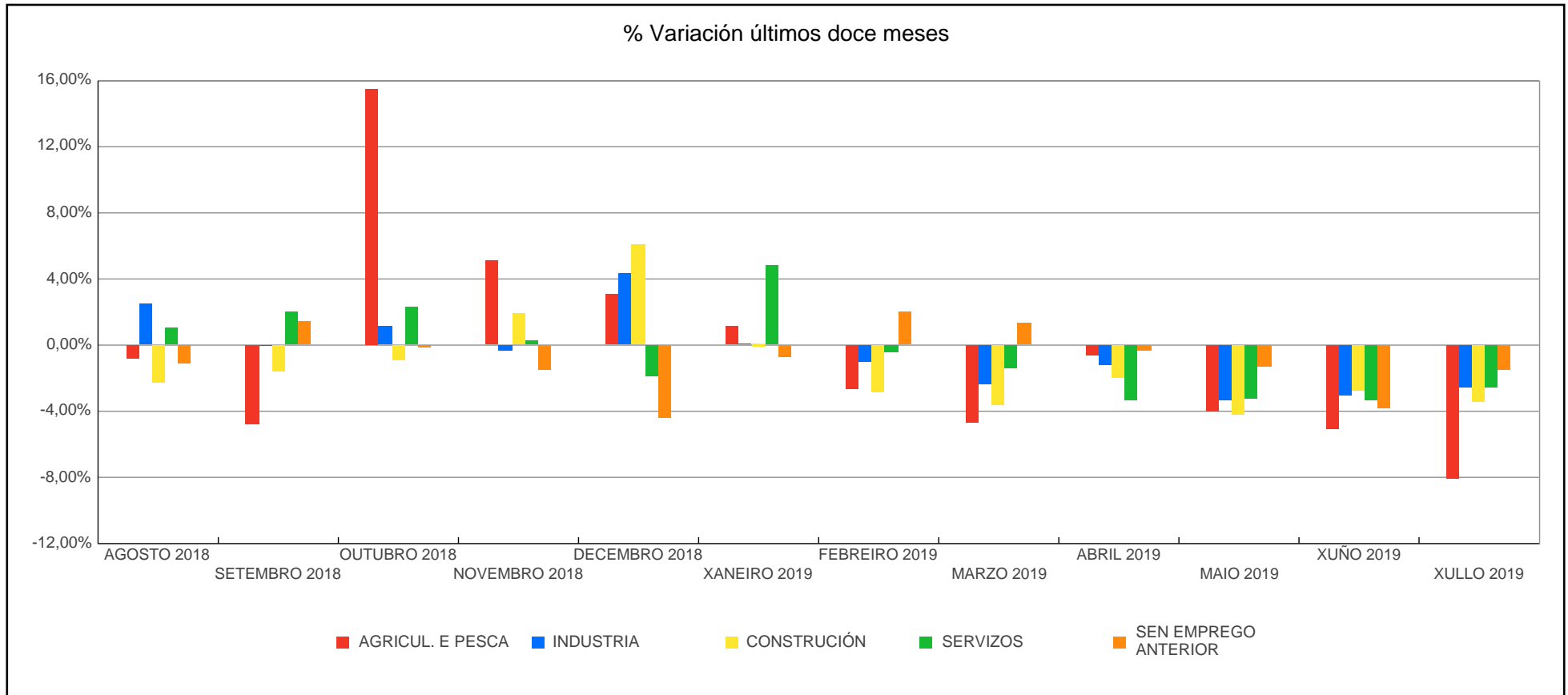
ANOS	IDADE	XANEIRO	FEBREIRO	MARZO	ABRIL	MAIO	XUÑO	XULLO	AGOSTO	SETEMBRO	OUTUBRO	NOVEMBRO	DECEMBRO	Promedio
2016	MENOR DE 30 ANOS	32.933	33.193	32.639	31.869	30.019	26.630	24.202	24.366	24.715	25.908	26.981	26.112	28.297
	DE 30 A 44 ANOS	89.025	88.075	86.092	84.247	80.646	74.929	69.756	68.531	69.147	71.008	73.008	74.185	77.387
	MAIOR DE 44 ANOS	114.489	114.000	113.066	112.037	109.799	105.761	101.499	100.148	100.474	102.024	103.565	105.617	106.873
2017	MENOR DE 30 ANOS	27.188	27.678	27.894	26.840	26.248	23.810	22.427	22.714	24.057	25.124	25.617	23.516	25.259
	DE 30 A 44 ANOS	76.956	76.622	75.515	73.062	70.422	66.048	62.742	62.415	63.397	63.877	64.279	63.989	68.277
	MAIOR DE 44 ANOS	107.934	107.624	106.647	104.727	102.968	99.807	96.702	95.996	96.603	96.902	97.279	97.508	100.891
2018	MENOR DE 30 ANOS	24.253	24.374	23.953	23.738	22.548	20.871	19.696	20.339	21.393	22.613	22.566	21.155	22.292
	DE 30 A 44 ANOS	66.213	65.342	63.892	62.437	60.254	57.507	55.010	55.604	56.109	57.174	57.473	57.381	59.533
	MAIOR DE 44 ANOS	99.420	98.491	97.258	96.116	93.894	91.687	88.706	88.481	88.818	89.957	90.330	90.759	92.826
2019	MENOR DE 30 ANOS	22.460	22.858	22.474	21.478	20.512	18.836	17.638						20.894
	DE 30 A 44 ANOS	59.589	58.806	57.283	55.023	52.668	50.464	49.137						54.710
	MAIOR DE 44 ANOS	92.751	92.045	91.084	89.725	87.625	85.949	84.146						89.046

% Variación últimos doce meses



PARO REXISTRADO POR SECTORES

ANOS	SECTORES	XANEIRO	FEBREIRO	MARZO	ABRIL	MAIO	XUÑO	XULLO	AGOSTO	SETEMBRO	OUTUBRO	NOVEMBRO	DECEMBRO	Promedio
2016	AGRICUL. E PESCA	9.221	8.924	8.673	8.519	8.265	7.793	7.034	6.822	6.469	7.491	7.790	8.305	7.942
	INDUSTRIA	28.535	27.894	27.818	27.228	26.442	24.960	23.591	23.354	23.510	23.773	24.164	25.499	25.564
	CONSTRUCCIÓN	28.685	28.055	27.591	26.875	25.658	24.122	22.571	21.733	21.245	21.205	21.516	23.368	24.385
	SERVIZOS	151.806	151.908	149.138	146.915	141.822	133.093	125.367	124.324	126.633	129.890	133.333	132.419	137.221
	SEN EMPREGO ANTERIOR	18.200	18.487	18.577	18.616	18.277	17.352	16.894	16.812	16.479	16.581	16.751	16.323	17.446
2017	AGRICUL. E PESCA	8.240	8.140	7.793	7.521	7.386	7.078	6.356	6.081	6.441	6.702	6.803	6.992	7.128
	INDUSTRIA	25.011	25.071	24.349	23.723	23.108	22.014	20.963	20.935	21.240	21.473	21.444	21.944	22.606
	CONSTRUCCIÓN	23.515	23.227	22.353	21.579	20.460	19.269	18.307	17.916	17.433	17.078	17.141	18.140	19.702
	SERVIZOS	138.884	138.823	138.504	134.720	131.594	124.854	119.929	119.921	122.537	124.305	125.341	122.436	128.487
	SEN EMPREGO ANTERIOR	16.428	16.663	17.057	17.086	17.090	16.450	16.316	16.272	16.406	16.345	16.446	15.501	16.505
2018	AGRICUL. E PESCA	7.102	7.077	6.729	6.673	6.412	6.174	5.580	5.531	5.261	6.075	6.388	6.583	6.299
	INDUSTRIA	21.630	21.287	21.259	20.667	19.788	19.215	18.303	18.753	18.733	18.940	18.869	19.693	19.761
	CONSTRUCCIÓN	18.286	17.825	17.728	16.920	16.008	15.306	14.568	14.221	13.978	13.841	14.103	14.963	15.646
	SERVIZOS	127.528	126.480	123.612	122.133	118.858	114.176	109.962	111.096	113.319	115.892	116.244	113.949	117.771
	SEN EMPREGO ANTERIOR	15.340	15.538	15.775	15.898	15.630	15.194	14.999	14.823	15.029	14.996	14.765	14.107	15.175
2019	AGRICUL. E PESCA	6.659	6.478	6.170	6.128	5.880	5.576	5.120						6.002
	INDUSTRIA	19.706	19.492	19.024	18.782	18.138	17.575	17.107						18.546
	CONSTRUCCIÓN	14.960	14.518	13.987	13.706	13.113	12.746	12.303						13.619
	SERVIZOS	119.486	118.945	117.193	113.202	109.470	105.707	102.958						112.423
	SEN EMPREGO ANTERIOR	13.989	14.276	14.467	14.408	14.204	13.645	13.433						14.060



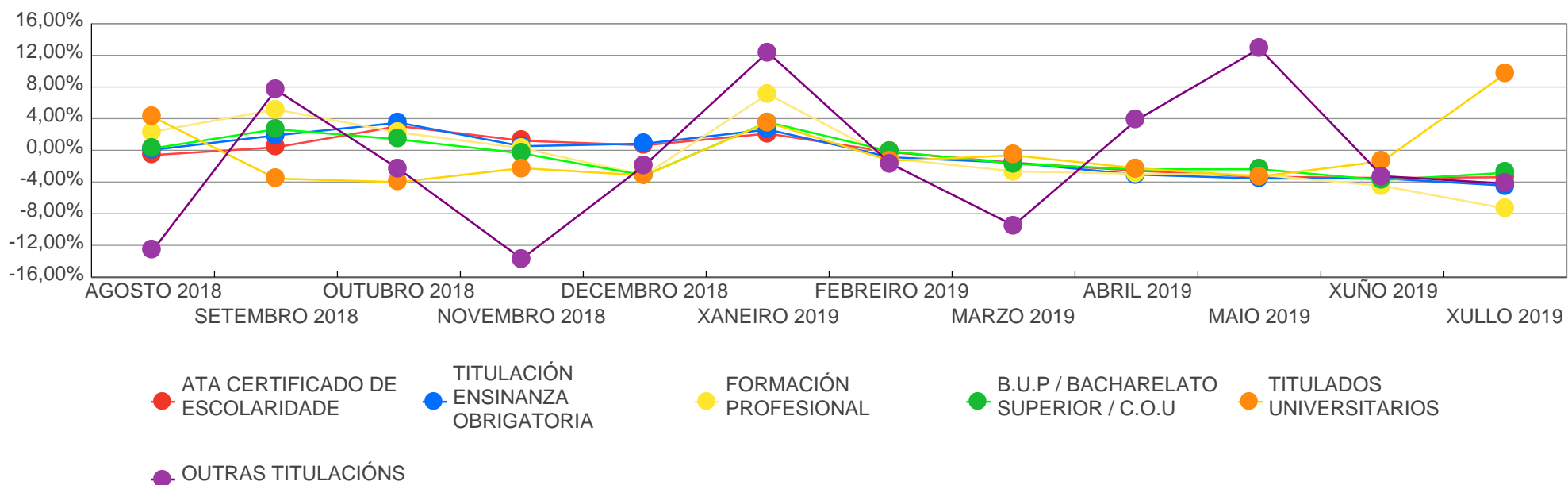
PARO REXISTRADO POR NIVEL DE FORMACIÓN

ANOS	NIVEL DE FORMACION	XANEIRO	FEBREIRO	MARZO	ABRIL	MAIO	XUÑO	XULLO	AGOSTO	SETEMBRO	OUTUBRO	NOVEMBRO	DECEMBRO	Promedio
2016	ATA CERTIFICADO DE ESCOLARIDADE	96.617	96.185	95.313	93.919	91.065	87.143	82.821	81.159	81.609	83.054	84.933	86.499	88.360
	TITULACIÓN ENSINANZA OBRIGATORIA	60.889	60.266	59.271	58.250	55.959	52.608	48.921	47.745	48.114	49.806	51.061	52.341	53.769
	FORMACIÓN PROFESIONAL	35.594	35.427	34.657	34.223	32.767	29.969	26.902	26.760	27.798	29.124	30.039	29.879	31.095
	B.U.P / BACHARELATO SUPERIOR / C.O.U	18.730	18.764	18.471	18.183	17.698	16.299	15.275	15.197	15.558	15.922	16.423	16.310	16.903
	TITULADOS UNIVERSITARIOS	24.459	24.475	23.946	23.426	22.804	21.163	21.427	22.072	21.130	20.902	20.974	20.762	22.295
	OUTRAS TITULACIÓNS	158	151	139	152	171	138	111	112	127	132	123	123	136
2017	ATA CERTIFICADO DE ESCOLARIDADE	87.661	87.530	86.752	84.187	82.460	79.275	76.150	74.905	75.956	77.253	78.288	78.067	80.707
	TITULACIÓN ENSINANZA OBRIGATORIA	53.530	53.469	52.848	51.146	49.654	46.837	44.401	43.762	44.533	45.488	45.834	45.728	48.103
	FORMACIÓN PROFESIONAL	31.960	31.980	31.639	30.939	30.015	27.931	25.697	25.810	27.327	27.824	27.938	26.866	28.827
	B.U.P / BACHARELATO SUPERIOR / C.O.U	16.988	17.193	17.096	16.837	16.434	15.555	14.951	15.048	15.439	15.333	15.399	15.074	15.946
	TITULADOS UNIVERSITARIOS	21.810	21.625	21.586	21.384	20.929	19.939	20.565	21.488	20.684	19.894	19.615	19.176	20.725
	OUTRAS TITULACIÓNS	129	127	135	136	146	128	107	112	118	111	101	102	121
2018	ATA CERTIFICADO DE ESCOLARIDADE	79.314	78.658	77.422	75.515	73.154	70.314	67.176	66.773	67.025	69.077	69.917	70.356	72.058
	TITULACIÓN ENSINANZA OBRIGATORIA	46.852	46.325	45.595	44.517	43.032	41.121	38.910	38.933	39.667	41.052	41.263	41.612	42.407
	FORMACIÓN PROFESIONAL	28.318	28.152	27.494	27.523	26.691	25.493	23.581	24.137	25.382	25.956	26.026	25.212	26.164
	B.U.P / BACHARELATO SUPERIOR / C.O.U	15.585	15.636	15.531	15.569	15.104	14.672	14.166	14.201	14.580	14.781	14.724	14.257	14.901
	TITULADOS UNIVERSITARIOS	19.699	19.315	18.949	19.047	18.563	18.332	19.444	20.262	19.539	18.754	18.332	17.752	18.999
	OUTRAS TITULACIÓNS	118	121	112	120	152	133	135	118	127	124	107	105	123
2019	ATA CERTIFICADO DE ESCOLARIDADE	71.840	71.669	70.544	68.730	66.435	64.117	61.939						67.896

XUNTA DE GALICIA

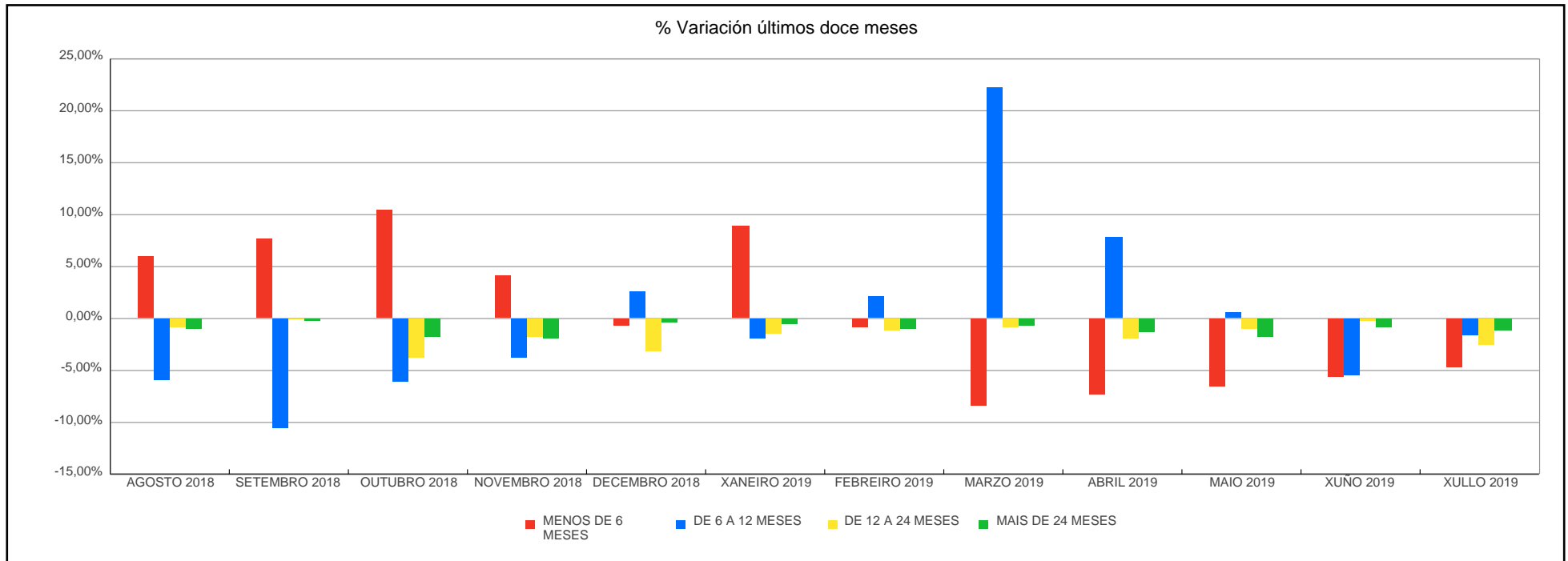
ANOS	NIVEL DE FORMACION	XANEIRO	FEBREIRO	MARZO	ABRIL	MAIO	XUÑO	XULLO	AGOSTO	SETEMBRO	OUTUBRO	NOVEMBRO	DECEMBRO	Promedio
2019	TITULACIÓN ENSINANZA OBRIGATORIA	42.701	42.326	41.666	40.388	38.950	37.569	35.895						39.928
	FORMACIÓN PROFESIONAL	26.999	26.721	26.013	25.242	24.459	23.361	21.645						24.920
	B.U.P / BACHARELATO SUPERIOR / C.O.U	14.764	14.743	14.494	14.145	13.808	13.289	12.912						14.022
	TITULADOS UNIVERSITARIOS	18.378	18.134	18.019	17.612	17.030	16.794	18.416						17.769
	OUTRAS TITULACIONES	118	116	105	109	123	119	114						115

% Variación últimos doce meses

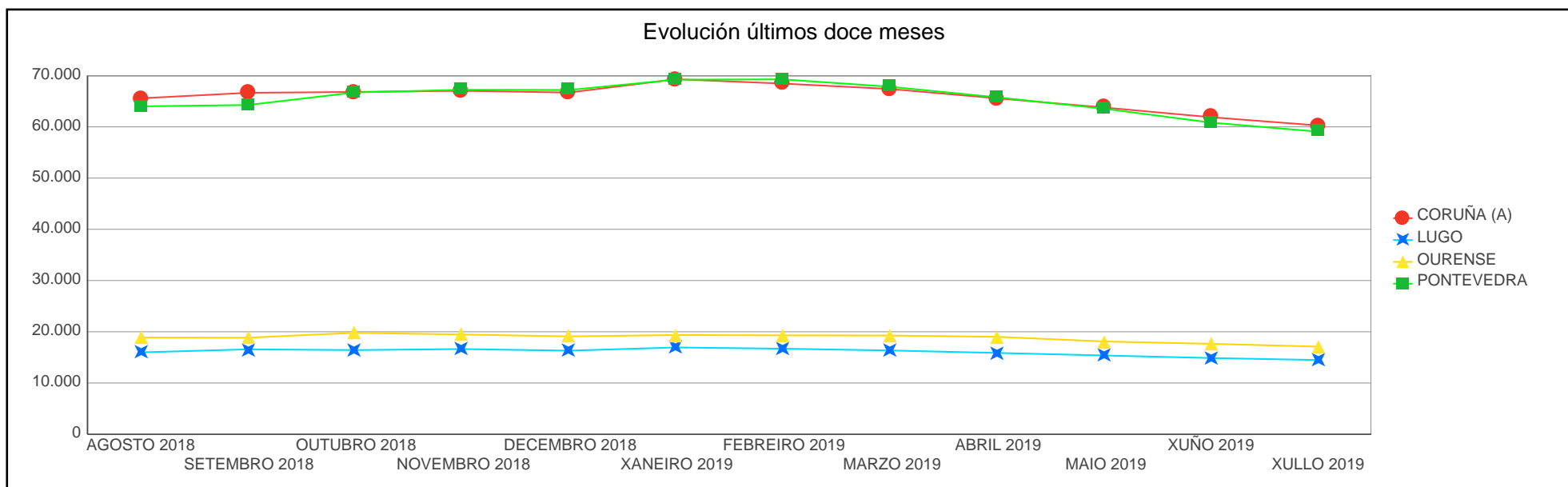
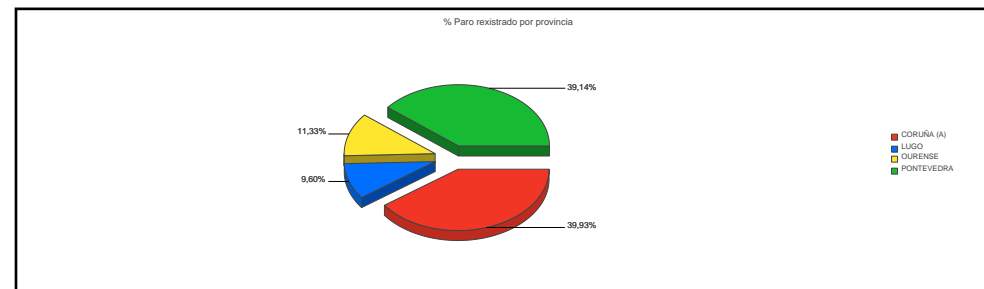


PARO REXISTRADO POR BÚSQUEDA DE EMPREGO

ANOS	TEMPO BUSCA DE EMPREGO	XANEIRO	FEBREIRO	MARZO	ABRIL	MAIO	XUÑO	XULLO	AGOSTO	SETEMBRO	OUTUBRO	NOVEMBRO	DECEMBRO	Promedio
2016	MENOS DE 6 MESES	100.104	98.170	92.117	86.188	78.731	73.052	64.909	65.915	71.599	78.054	83.274	86.019	81.511
	DE 6 A 12 MESES	28.400	29.413	33.417	36.479	38.011	33.616	32.794	30.816	26.996	25.771	24.796	24.635	30.429
	DE 12 A 24 MESES	34.104	34.108	33.325	33.226	32.408	31.155	29.920	29.349	29.680	29.412	29.867	29.886	31.370
	MAIS DE 24 MESES	73.839	73.577	72.938	72.260	71.314	69.497	67.834	66.965	66.061	65.703	65.617	65.374	69.248
2017	MENOS DE 6 MESES	91.675	91.212	86.644	79.643	74.162	67.824	62.064	63.695	69.072	74.231	76.980	76.241	76.120
	DE 6 A 12 MESES	24.239	25.036	28.473	31.052	32.688	30.742	30.513	28.836	26.695	25.092	23.745	22.961	27.506
	DE 12 A 24 MESES	30.550	30.367	30.411	29.965	29.249	28.593	27.545	27.310	27.407	26.572	26.844	26.698	28.459
	MAIS DE 24 MESES	65.614	65.309	64.528	63.969	63.539	62.506	61.749	61.284	60.883	60.008	59.606	59.113	62.342
2018	MENOS DE 6 MESES	81.297	79.894	72.780	68.600	63.906	59.961	56.471	59.851	64.452	71.214	74.147	73.602	68.848
	DE 6 A 12 MESES	22.339	22.372	26.330	28.570	28.366	26.484	25.506	23.990	21.452	20.121	19.337	19.838	23.725
	DE 12 A 24 MESES	27.067	27.082	27.578	27.276	27.199	26.743	25.538	25.308	25.281	24.308	23.855	23.089	25.860
	MAIS DE 24 MESES	59.183	58.859	58.415	57.845	57.225	56.877	55.897	55.275	55.135	54.101	53.030	52.766	56.217
2019	MENOS DE 6 MESES	80.166	79.463	72.758	67.384	62.926	59.340	56.539						68.368
	DE 6 A 12 MESES	19.437	19.849	24.263	26.178	26.332	24.869	24.470						23.628
	DE 12 A 24 MESES	22.741	22.477	22.288	21.835	21.615	21.560	21.011						21.932
	MAIS DE 24 MESES	52.456	51.920	51.532	50.829	49.932	49.480	48.901						50.721

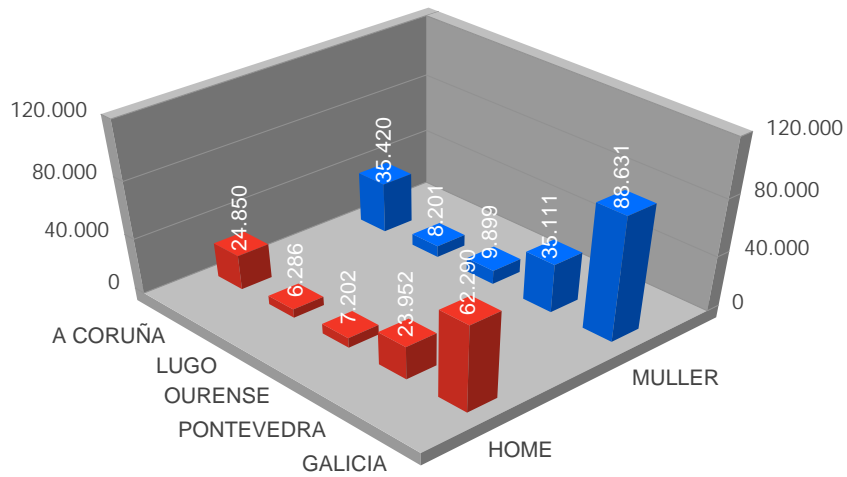


XULLO 2019							
PROVINCIAS	Mes Ant.	Mes Año Ant.	Mes Actual	Var Mes Ant.	% Var Mes Ant.	Var Mes Año Ant.	% Var Mes Año Ant.
CORUÑA (A)	61.885	65.698	60.270	-1.615	-2,61%	-5.428	-8,26%
LUGO	14.874	16.018	14.487	-387	-2,60%	-1.531	-9,56%
OURENSE	17.655	18.740	17.101	-554	-3,14%	-1.639	-8,75%
PONTEVEDRA	60.835	62.956	59.063	-1.772	-2,91%	-3.893	-6,18%
Galicia	155.249	163.412	150.921	-4.328	-2,79%	-12.491	-7,64%

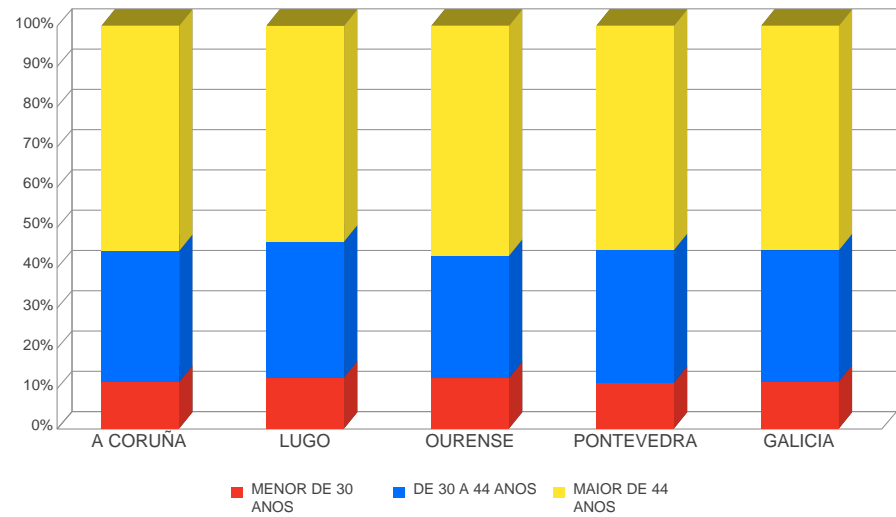


PROVINCIAS	AGOSTO 2018	SETEMBRO 2018	OUTUBRO 2018	NOVIEMBRE 2018	DECEMBRO 2018	XANEIRO 2019	FEBREIRO 2019	MARZO 2019	ABRIL 2019	MAIO 2019	XUÑO 2019	XULLO 2019
CORUÑA (A)	65.572	66.646	66.808	67.041	66.691	69.295	68.447	67.394	65.576	63.778	61.885	60.270
LUGO	15.979	16.573	16.425	16.627	16.313	16.936	16.698	16.352	15.870	15.373	14.874	14.487
OURENSE	18.872	18.840	19.799	19.465	19.099	19.361	19.297	19.265	19.018	18.106	17.655	17.101
PONTEVEDRA	64.001	64.261	66.712	67.236	67.192	69.208	69.267	67.830	65.762	63.548	60.835	59.063

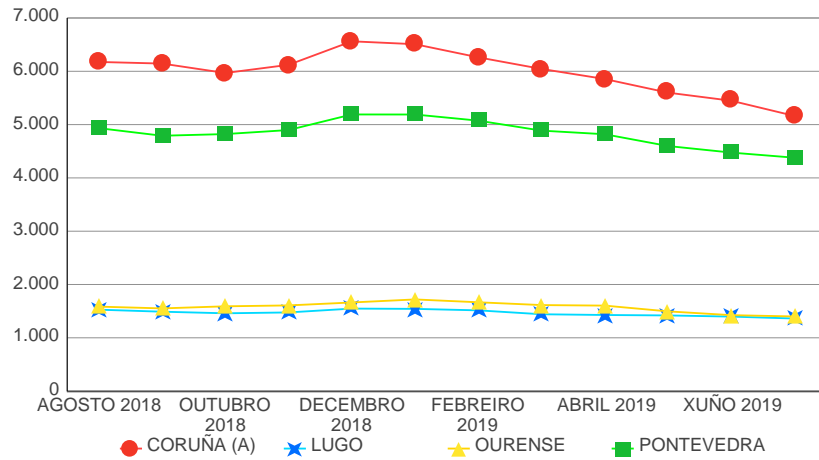
Paro rexistrado nas provincias por xénero



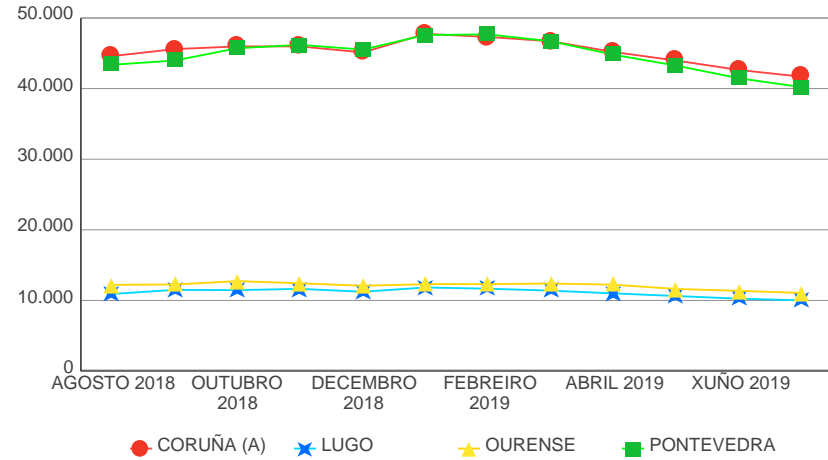
Paro rexistrado nas provincias por idade



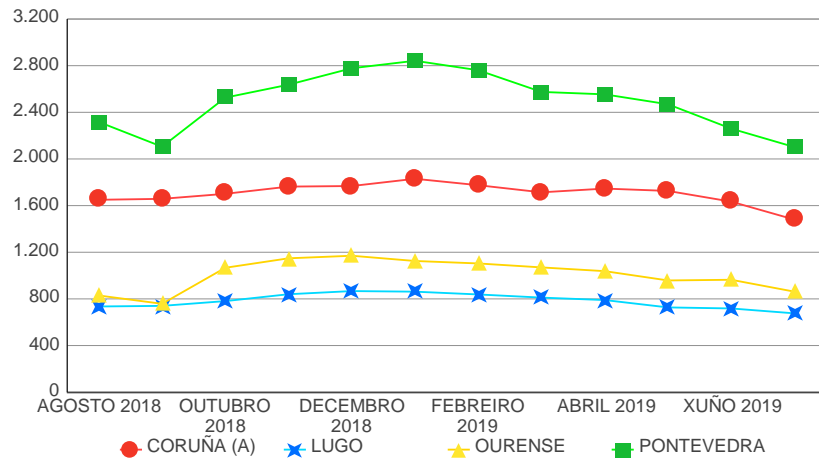
Evolución do paro rexistrado no sector construción por provincias



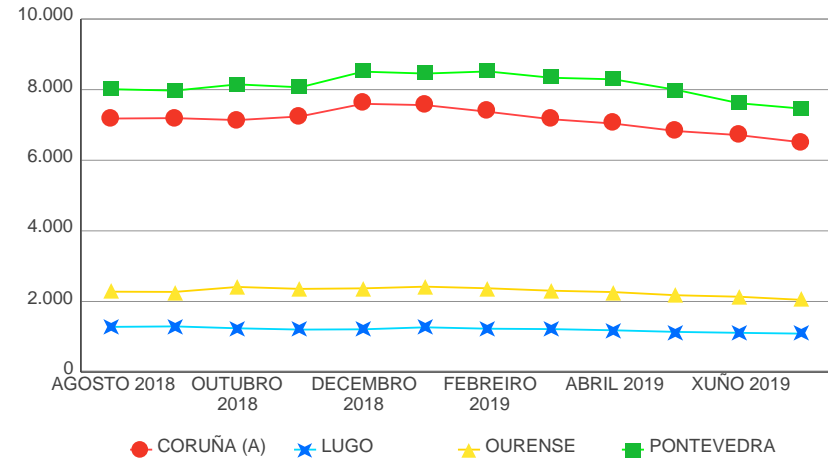
Evolución do paro rexistrado no sector servizos por provincias



Evolución do paro rexistrado no sector agricultura por provincias



Evolución do paro rexistrado no sector industria por Provincias



EVOLUCIÓN DO PARO REXISTRADO POR COMARCA

BISBARRA	Total	Var Mes Ant.	% Var Mes Ant.	Var Mes Ano Ant.	% Var Mes Ano Ant.
Total	150.921	-4.328	-2,79%	-12.491	-7,64%
A BARCALA	536	-3	-0,56%	-54	-9,15%
A CORUÑA	23.920	-357	-1,47%	-1.613	-6,32%
ARZÚA	549	-24	-4,19%	-99	-15,28%
BARBANZA	2.979	-257	-7,94%	-310	-9,43%
BERGANTIÑOS	3.950	-133	-3,26%	-549	-12,20%
BETANZOS	1.692	-61	-3,48%	-127	-6,98%
EUME	1.012	-40	-3,80%	-102	-9,16%
FERROLTERRA	9.378	-424	-4,33%	-983	-9,49%
FISTERRA	1.153	-111	-8,78%	-116	-9,14%
MUROS	505	-38	-7,00%	-67	-11,71%
NOIA	1.426	-67	-4,49%	-125	-8,06%
O SAR	804	-36	-4,29%	-139	-14,74%
ORDES	1.481	-49	-3,20%	-239	-13,90%
ORTEGAL	489	-56	-10,28%	-27	-5,23%
SANTIAGO	8.484	110	1,31%	-674	-7,36%
TERRA DE MELIDE	502	-19	-3,65%	-56	-10,04%
TERRA DE SONEIRA	842	-46	-5,18%	-55	-6,13%
XALLAS	568	-4	-0,70%	-93	-14,07%
A FONSAGRADA	149	-5	-3,25%	-21	-12,35%
A MARIÑA CENTRAL	1.067	-51	-4,56%	-133	-11,08%
A MARIÑA OCCIDENTAL	1.058	-64	-5,70%	-123	-10,41%
A MARIÑA ORIENTAL	654	-43	-6,17%	-7	-1,06%
A ULLOA	281	-33	-10,51%	-64	-18,55%
CHANTADA	577	-3	-0,52%	-30	-4,94%
LUGO	6.137	-50	-0,81%	-584	-8,69%
MEIRA	119	-12	-9,16%	-9	-7,03%
OS ANCARES	291	-36	-11,01%	-48	-14,16%
QUIROGA	250	-25	-9,09%	-23	-8,42%
SARRIA	1.002	-15	-1,47%	-93	-8,49%

BISBARRA	Total	Var Mes Ant.	% Var Mes Ant.	Var Mes Ano Ant.	% Var Mes Ano Ant.
TERRA CHA	1.432	-24	-1,65%	-228	-13,73%
TERRA DE LEMOS	1.470	-26	-1,74%	-168	-10,26%
A LIMIA	1.085	-43	-3,81%	-125	-10,33%
ALLARIZ-MACEDA	625	-5	-0,79%	-56	-8,22%
BAIXA LIMIA	255	-25	-8,93%	-32	-11,15%
O CARBALLIÑO	1.408	-57	-3,89%	-140	-9,04%
O RIBEIRO	781	-48	-5,79%	-45	-5,45%
OURENSE	8.422	-202	-2,34%	-914	-9,79%
TERRA DE CALDELAS	82	0	0,00%	-8	-8,89%
TERRA DE CELANOVA	937	-38	-3,90%	-78	-7,68%
TERRA DE TRIVES	153	-14	-8,38%	6	4,08%
VALDEORRAS	1.272	-36	-2,75%	-126	-9,01%
VERÍN	1.843	-56	-2,95%	-116	-5,92%
VIANA	238	-30	-11,19%	-5	-2,06%
A PARADANTA	801	6	0,75%	-37	-4,42%
CALDAS	2.049	-51	-2,43%	-144	-6,57%
O BAIXO MIÑO	2.895	-126	-4,17%	-354	-10,90%
O CONDADO	3.296	-114	-3,34%	-253	-7,13%
O DEZA	1.774	-15	-0,84%	-144	-7,51%
O MORRAZO	4.905	-162	-3,20%	-306	-5,87%
O SALNÉS	6.197	-591	-8,71%	-587	-8,65%
PONTEVEDRA	7.352	-324	-4,22%	-550	-6,96%
TABEIRÓS-TERRA DE MONTES	1.246	-11	-0,88%	-117	-8,58%
VIGO	28.548	-384	-1,33%	-1.401	-4,68%

EVOLUCIÓN DO PARO REXISTRADO POR CONCELLO

CONCELLO	MES ACTUAL			MES ANTERIOR		
	HOME	MULLER	Total	HOME	MULLER	Total
Total	62.290	88.631	150.921	64.898	90.351	155.249
ABADÍN	43	15	58	43	22	65
ABEGONDO	86	129	215	95	122	217
AGOLADA	31	35	66	30	38	68
ALFOZ	29	15	44	27	19	46
ALLARIZ	102	170	272	98	153	251
AMES	661	1.045	1.706	678	1.038	1.716
AMOEIRO	36	38	74	37	39	76
ANTAS DE ULLA	39	25	64	53	28	81
ARANGA	24	18	42	26	14	40
ARBO	89	99	188	91	88	179
ARES	118	196	314	141	225	366
ARNOIA, A	15	19	34	18	19	37
ARTEIXO	781	1.149	1.930	811	1.170	1.981
ARZÚA	96	114	210	105	122	227
AVIÓN	23	20	43	25	22	47
BAIONA	236	382	618	254	420	674
BALEIRA	20	13	33	23	17	40
BALTAR	36	19	55	35	22	57
BAÑA, A	81	90	171	88	86	174
BANDE	49	22	71	52	24	76
BAÑOS DE MOLGAS	30	17	47	32	17	49
BARALLA	48	39	87	47	44	91
BARBADÁS	146	199	345	143	212	355
BARCO DE VALDEORRAS, O	256	491	747	263	506	769
BARREIROS	49	55	104	61	59	120
BARRO	87	104	191	93	120	213
BEADE	7	9	16	6	7	13

XUNTA DE GALICIA

CONCELLO	MES ACTUAL			MES ANTERIOR		
	HOME	MULLER	Total	HOME	MULLER	Total
BEARIZ	10	10	20	15	13	28
BECERREÁ	50	52	102	48	56	104
BEGONTE	53	61	114	56	69	125
BERGONDO	135	183	318	152	177	329
BETANZOS	279	439	718	288	434	722
BLANCOS, OS	19	19	38	20	18	38
BOBORÁS	52	66	118	54	62	116
BOIMORTO	26	22	48	27	25	52
BOIRO	351	476	827	392	506	898
BOLA, A	33	35	68	32	37	69
BOLO, O	22	17	39	20	14	34
BOQUEIXÓN	58	93	151	62	93	155
BÓVEDA	29	21	50	26	20	46
BRIÓN	159	214	373	163	203	366
BUEU	252	366	618	285	389	674
BURELA	135	294	429	145	298	443
CABANA DE BERGANTIÑOS	81	142	223	88	159	247
CABANAS	73	72	145	78	76	154
CALDAS DE REIS	234	361	595	243	379	622
CALVOS DE RANDÍN	11	9	20	14	9	23
CAMARIÑAS	91	210	301	116	223	339
CAMBADOS	349	412	761	400	446	846
CAMBRE	543	804	1.347	581	792	1.373
CAMPO LAMEIRO	58	59	117	61	58	119
CANGAS	601	997	1.598	598	1.039	1.637
CAÑIZA, A	170	182	352	161	196	357
CAPELA, A	29	18	47	31	23	54
CARBALLEDA DE AVIA	45	46	91	54	49	103
CARBALLEDA DE VALDEORRAS	18	41	59	17	39	56
CARBALLEDO	45	15	60	43	21	64

XUNTA DE GALICIA

CONCELLO	MES ACTUAL			MES ANTERIOR		
	HOME	MULLER	Total	HOME	MULLER	Total
CARBALLIÑO, O	302	472	774	319	496	815
CARBALLO	799	1.353	2.152	811	1.357	2.168
CARIÑO	79	75	154	84	82	166
CARNOTA	55	96	151	67	107	174
CARRAL	112	165	277	126	158	284
CARTELLE	55	50	105	64	49	113
CASTRELO DE MIÑO	36	27	63	34	28	62
CASTRELO DO VAL	24	29	53	24	28	52
CASTRO CALDELAS	21	16	37	19	15	34
CASTRO DE REI	67	69	136	66	72	138
CASTROVERDE	39	29	68	37	27	64
CATOIRA	94	159	253	94	162	256
CEDEIRA	115	179	294	120	194	314
CEE	167	271	438	185	295	480
CELANOVA	138	210	348	150	211	361
CENLLE	12	22	34	15	23	38
CERCEDA	65	98	163	70	105	175
CERDEDO	30	38	68	40	42	82
CERDIDO	22	19	41	25	18	43
CERVANTES	28	8	36	36	11	47
CERVO	51	99	150	53	104	157
CESURAS	51	47	98	49	44	93
CHANDREXA DE QUEIXA	13	8	21	13	9	22
CHANTADA	178	250	428	178	251	429
COIRÓS	30	51	81	37	52	89
COLES	79	69	148	80	71	151
CORCUBIÓN	38	46	84	42	56	98
CORGO, O	49	50	99	51	52	103
CORISTANCO	184	218	402	201	224	425
CORTEGADA	26	29	55	31	30	61

XUNTA DE GALICIA

CONCELLO	MES ACTUAL			MES ANTERIOR		
	HOME	MULLER	Total	HOME	MULLER	Total
CORUÑA, A	6.687	8.974	15.661	6.860	8.928	15.788
COSPEITO	65	68	133	67	65	132
COTOBADA	103	141	244	116	139	255
COVELO	71	70	141	68	72	140
CRECENTE	64	56	120	60	59	119
CUALEDRO	56	52	108	68	51	119
CULLEREDO	656	1.004	1.660	691	1.049	1.740
CUNTIS	131	141	272	109	127	236
CURTIS	63	90	153	67	101	168
DODRO	70	99	169	70	104	174
DOZÓN	9	13	22	11	13	24
DUMBRÍA	57	125	182	62	120	182
ENTRIMO	30	25	55	32	29	61
ESGOS	24	20	44	23	15	38
ESTRADA, A	409	650	1.059	385	674	1.059
FENE	335	406	741	348	434	782
FERROL	1.937	2.674	4.611	2.000	2.728	4.728
FISTERRA	88	124	212	108	143	251
FOLGOSO DO COUREL	23	17	40	27	17	44
FONSAGRADA, A	58	33	91	57	33	90
FORCAREI	55	64	119	56	60	116
FORNELOS DE MONTES	44	74	118	54	72	126
FOZ	150	242	392	145	263	408
FRADES	42	46	88	48	45	93
FRIOL	81	50	131	77	47	124
GOMESENDE	24	13	37	22	13	35
GONDOMAR	386	535	921	412	553	965
GROVE, O	242	216	458	273	296	569
GUARDA, A	211	278	489	227	300	527
GUDIÑA, A	28	38	66	32	39	71

XUNTA DE GALICIA

CONCELLO	MES ACTUAL			MES ANTERIOR		
	HOME	MULLER	Total	HOME	MULLER	Total
GUITIRIZ	84	98	182	93	102	195
GUNTÍN	42	23	65	41	15	56
ILLA DE AROUSA, A	80	135	215	98	150	248
INCIO, O	27	30	57	30	31	61
IRIXO, O	21	24	45	29	26	55
IRIXOA	22	18	40	23	25	48
LALÍN	405	661	1.066	409	670	1.079
LAMA, A	65	73	138	67	75	142
LÁNCARA	55	51	106	59	47	106
LARACHA, A	192	315	507	211	310	521
LAROUCO	6	8	14	6	5	11
LAXE	67	128	195	77	140	217
LAZA	28	19	47	27	18	45
LEIRO	23	55	78	32	56	88
LOBEIRA	13	10	23	14	10	24
LOBIOS	23	35	58	29	35	64
LOURENZÁ	35	32	67	31	35	66
LOUSAME	69	81	150	77	78	155
LUGO	2.249	3.238	5.487	2.313	3.248	5.561
MACEDA	76	83	159	80	91	171
MALPICA DE BERGANTIÑOS	80	152	232	90	166	256
MAÑÓN	14	14	28	19	21	40
MANZANEDA	11	11	22	12	17	29
MARÍN	577	845	1.422	594	891	1.485
MASIDE	103	127	230	108	123	231
MAZARICOS	66	64	130	69	62	131
MEAÑO	96	122	218	117	145	262
MEIRA	18	22	40	23	26	49
MEIS	100	143	243	104	160	264
MELIDE	144	200	344	147	210	357

XUNTA DE GALICIA

CONCELLO	MES ACTUAL			MES ANTERIOR		
	HOME	MULLER	Total	HOME	MULLER	Total
MELÓN	25	24	49	33	29	62
MERCA, A	31	41	72	34	44	78
MESÍA	34	49	83	36	50	86
MEZQUITA, A	27	11	38	30	16	46
MIÑO	121	154	275	143	164	307
MOAÑA	499	768	1.267	489	782	1.271
MOECHE	15	18	33	19	15	34
MONDARIZ	165	200	365	179	197	376
MONDARIZ-BALNEARIO	10	13	23	15	14	29
MONDOÑEDO	40	46	86	44	51	95
MONFERO	32	27	59	30	22	52
MONFORTE DE LEMOS	425	607	1.032	455	587	1.042
MONTEDERRAMO	15	10	25	16	9	25
MONTERREI	80	120	200	92	114	206
MONTERROSO	59	80	139	58	79	137
MORAÑA	90	149	239	108	166	274
MOS	372	556	928	385	554	939
MUGARDOS	131	180	311	148	180	328
MUÍÑOS	30	18	48	36	19	55
MURAS	7	7	14	5	7	12
MUROS	143	211	354	144	225	369
MUXÍA	76	161	237	90	163	253
NARÓN	852	1.461	2.313	903	1.520	2.423
NAVIA DE SUARNA	16	8	24	15	10	25
NEDA	117	156	273	136	159	295
NEGREIRA	156	209	365	159	206	365
NEGUEIRA DE MUÑIZ	19	6	25	19	5	24
NEVES, AS	158	182	340	161	200	361
NIGRÁN	352	500	852	385	527	912
NOGAIS, AS	10	10	20	23	10	33

XUNTA DE GALICIA

CONCELLO	MES ACTUAL			MES ANTERIOR		
	HOME	MULLER	Total	HOME	MULLER	Total
NOGUEIRA DE RAMUÍN	65	41	106	67	40	107
NOIA	295	396	691	312	419	731
OIA	66	94	160	77	106	183
OÍMBRA	51	62	113	60	58	118
OLEIROS	711	945	1.656	720	955	1.675
ORDES	179	452	631	188	468	656
OROSO	95	224	319	103	218	321
ORTIGUEIRA	135	131	266	150	146	296
OURENSE	2.748	4.201	6.949	2.834	4.250	7.084
OUROL	19	15	34	21	14	35
OUTEIRO DE REI	79	82	161	74	80	154
OUTES	116	146	262	125	140	265
OZA DOS RÍOS	63	62	125	64	61	125
PADERNE	39	52	91	38	47	85
PADERNE DE ALLARIZ	38	30	68	40	32	72
PADRENDA	61	62	123	67	59	126
PADRÓN	177	255	432	193	266	459
PALAS DE REI	40	38	78	52	44	96
PANTÓN	48	36	84	43	38	81
PARADA DE SIL	9	4	13	16	2	18
PARADELA	23	15	38	22	17	39
PÁRAMO, O	13	17	30	16	18	34
PASTORIZA, A	34	42	76	32	34	66
PAZOS DE BORBÉN	71	152	223	70	156	226
PEDRAFITA DO CEBREIRO	13	9	22	19	8	27
PEREIRO DE AGUIAR, O	117	128	245	132	139	271
PEROXA, A	31	34	65	35	37	72
PETÍN	27	30	57	28	31	59
PINO, O	63	99	162	61	95	156
PIÑOR	25	23	48	28	22	50

XUNTA DE GALICIA

CONCELLO	MES ACTUAL			MES ANTERIOR		
	HOME	MULLER	Total	HOME	MULLER	Total
POBRA DE TRIVES, A	39	57	96	44	59	103
POBRA DO BROLLÓN, A	38	36	74	34	31	65
POBRA DO CARAMIÑAL, A	172	257	429	190	282	472
POIO	368	487	855	406	515	921
POL	13	25	38	14	23	37
PONTE CALDELAS	173	239	412	182	257	439
PONTEAREAS	664	1.204	1.868	681	1.240	1.921
PONTECESO	98	141	239	102	147	249
PONTECESURES	64	128	192	70	128	198
PONTEDEUME	146	220	366	157	235	392
PONTEDEVA	11	15	26	10	13	23
PONTENOVA, A	26	28	54	25	26	51
PONTES DE GARCÍA RODRIGUEZ, AS	181	214	395	187	213	400
PONTEVEDRA	2.062	3.015	5.077	2.152	3.081	5.233
PORQUEIRA	12	9	21	17	10	27
PORRIÑO, O	555	924	1.479	568	929	1.497
PORTAS	57	101	158	70	103	173
PORTO DO SON	127	196	323	134	208	342
PORTOMARÍN	18	15	33	19	13	32
PUNXÍN	18	20	38	20	20	40
QUINTELA DE LEIRADO	23	25	48	20	27	47
QUIROGA	78	84	162	83	99	182
RÁBADE	43	50	93	45	48	93
RAIRIZ DE VEIGA	20	33	53	22	33	55
RAMIRÁS	37	38	75	45	39	84
REDONDELA	542	991	1.533	581	1.015	1.596
RIANXO	224	298	522	235	311	546
RIBADAVIA	125	193	318	133	185	318
RIBADEO	174	294	468	183	313	496

XUNTA DE GALICIA

CONCELLO	MES ACTUAL			MES ANTERIOR		
	HOME	MULLER	Total	HOME	MULLER	Total
RIBADUMIA	123	123	246	113	126	239
RIBAS DE SIL	20	28	48	20	29	49
RIBEIRA	429	772	1.201	479	841	1.320
RIBEIRA DE PIQUÍN	11	X	14	14	3	17
RIÓS	33	42	75	39	46	85
RIOTORTO	10	17	27	12	16	28
RODEIRO	32	21	53	31	21	52
ROIS	79	124	203	86	121	207
ROSAL, O	152	226	378	166	228	394
RÚA, A	83	118	201	85	114	199
RUBIÁ	29	27	56	37	28	65
SADA	352	504	856	377	513	890
SALCEDA DE CASELAS	183	408	591	184	426	610
SALVATERRA DE MIÑO	251	449	700	264	459	723
SAMOS	23	11	34	23	12	35
SAN AMARO	31	32	63	32	29	61
SAN CIBRAO DAS VIÑAS	80	148	228	88	154	242
SAN CRISTOVO DE CEA	43	29	72	40	29	69
SAN SADURNIÑO	45	76	121	46	78	124
SAN XOÁN DE RÍO	7	7	14	6	7	13
SANDIÁS	20	32	52	25	35	60
SANTA COMBA	164	274	438	167	274	441
SANTIAGO DE COMPOSTELA	2.175	2.905	5.080	2.154	2.850	5.004
SANTISO	27	36	63	31	32	63
SANXENXO	295	296	591	370	387	757
SARREUS	24	19	43	26	20	46
SARRIA	299	421	720	294	434	728
SAVIÑAO, O	73	70	143	90	78	168
SILLEDA	130	208	338	140	209	349
SOBER	35	52	87	42	52	94

XUNTA DE GALICIA

CONCELLO	MES ACTUAL			MES ANTERIOR		
	HOME	MULLER	Total	HOME	MULLER	Total
SOBRADO	29	24	53	30	24	54
SOMOZAS, AS	19	31	50	25	32	57
SOUTOMAIOR	196	333	529	180	349	529
TABOADA	50	39	89	50	37	87
TABOADELA	33	33	66	34	38	72
TEIXEIRA, A	5	X	7	3	2	5
TEO	368	499	867	367	461	828
TOÉN	49	46	95	54	45	99
TOMIÑO	307	518	825	330	521	851
TOQUES	21	21	42	24	23	47
TORDOIA	47	58	105	46	59	105
TOURO	58	71	129	60	78	138
TRABADA	16	12	28	17	13	30
TRASMIRAS	39	38	77	43	33	76
TRAZO	45	47	92	46	48	94
TRIACASTELA	8	9	17	6	8	14
TUI	378	665	1.043	392	674	1.066
VAL DO DUBRA	73	73	146	69	68	137
VALADOURO, O	18	31	49	23	37	60
VALDOVIÑO	134	183	317	156	195	351
VALGA	99	241	340	107	234	341
VEDRA	68	93	161	72	96	168
VEIGA, A	11	13	24	18	15	33
VEREA	11	24	35	17	22	39
VERÍN	431	706	1.137	436	722	1.158
VIANA DO BOLO	63	47	110	75	51	126
VICEDO, O	18	27	45	15	34	49
VIGO	8.561	12.195	20.756	8.694	12.164	20.858
VILA DE CRUCES	108	121	229	99	118	217
VILABOA	146	172	318	158	196	354

XUNTA DE GALICIA

CONCELLO	MES ACTUAL			MES ANTERIOR		
	HOME	MULLER	Total	HOME	MULLER	Total
VILAGARCÍA DE AROUSA	1.157	1.719	2.876	1.196	1.796	2.992
VILALBA	304	354	658	312	347	659
VILAMARÍN	32	25	57	31	26	57
VILAMARTÍN DE VALDEORRAS	30	45	75	34	48	82
VILANOVA DE AROUSA	287	302	589	293	318	611
VILAR DE BARRIO	23	25	48	26	29	55
VILAR DE SANTOS	14	23	37	15	23	38
VILARDEVÓS	57	53	110	63	53	116
VILARIÑO DE CONSO	20	4	24	20	5	25
VILARMAIOR	16	19	35	19	19	38
VILASANTAR	19	15	34	21	17	38
VIMIANZO	113	222	335	128	216	344
VIVEIRO	273	457	730	286	491	777
XERMADE	27	34	61	31	33	64
XINZO DE LIMIA	251	390	641	258	395	653
XOVE	27	72	99	31	73	104
XUNQUEIRA DE AMBÍA	16	22	38	24	21	45
XUNQUEIRA DE ESPADANEDO	20	21	41	16	26	42
ZAS	93	113	206	91	114	205

ANEXO

1. DEFINICIÓNS E CLASIFICACIÓNS

PARO REXISTRADO

O paro rexistrado é o total da demanda de emprego en alta rexistrada polo Servizo Público de Emprego existente o último día de cada mes, excluindo a correspondente a situacións laborais descritas na Orde ministerial do 11 de marzo de 1985, pola que se establecen criterios estatísticos para a medición do paro rexistrado.

Paro rexistrado=demandantes de emprego parados

Segundo esta orde, exclúense do concepto de paro rexistrado, por exemplo, os demandantes de pluriemprego, mellora de emprego, que participan en traballos de colaboración social, que solicitan emprego conxuntural, estudantes, etc.

CONTRATACIÓN

A información contida no apartado de contratación foi elaborada a partir da base de datos de contratos do Servizo Público de Emprego de Galicia. Esta base de datos corresponde a un rexistro primario dos contratos laborais establecidos no ámbito da Comunidade Autónoma Galega, e, debido ó seu carácter obrigatorio, salvo erros de introdución, constitúe un fiel reflexo das cifras de contratos.

ACTIVIDADE ECONÓMICA

En diversas partes dos informes recóllese información segundo a actividade económica. A nomenclatura base empregada nesta segmentación é a Clasificación Nacional de Actividades Económicas - CNAE93 e a Clasificación Nacional de Actividades Económicas - CNAE09 . A Clasificación Nacional de Actividades Económicas empregada ata o 31 de decembro do 2008 é a correspondente á CNAE-93 e a partir de xaneiro do 2009 emprégase a CNAE-2009, segundo establece o Real Decreto 475/2007 do 13 de abril polo que se aproba a Clasificación Nacional de Actividades Económicas 2009.

Na seguinte táboa podemos contemplar as equivalencias entre os códigos da CNAE a dous díxitos e os sectores de actividade tanto na clasificación de 1993 como na clasificación de 2009.

<p>CNAE 93</p> <p>CNAE Descricion CNAE</p> <p>Sector: PRIMARIO</p> <p>01 agricultura, gandería, caza e actividades dos servizos relacionados con elas 02 silvicultura, explotación forestal e actividades dos servizos relacionados con elas 05 pesca, acuicultura e actividades dos servizos relacionados con elas</p> <p>Sector: SECUNDARIO</p> <p>10 extracción e aglomeración de antracita, hulla, lignito e turba 11 extracción de crus de petróleo e gas natural 12 extracción de minerais de uranio e torio 13 extracción de minerais metálicos 14 extracción de minerais non metálicos nin enerxéticos 15 industria de produtos alimenticios e bebidas 16 industria do tabaco 17 industria téxtil 18 industria da confección e da peletería 19 preparación, curtido e acabado do coiro; fabricación de artigos de marroquinería e viaxe 20 industria de madeira e da cortiza, agás mobles; cestería e espartería 21 industria do papel 22 edición, artes gráficas e reprodución de soportes gravados 23 coquerías, refinado de petróleo e tratamento de combustibles nucleares 24 industria química 25 fabricación de produtos de caucho e materias plásticas 26 fabricación doutros produtos minerais non metálicos 27 metalurxia 28 fabricación de produtos metálicos, agás maquinaria e equipo 29 industria da construción de maquinaria e equipo mecánico 30 fabricación de máquinas de oficina e equipos informáticos 31 fabricación de maquinaria e material eléctrico 32 fabricación de material electrónico; fabricación de equipo e aparellos de radio 33 fabricación de equipos e instrumentos medico-cirúrxicos, de precisión, óptica e relojería 34 fabricación de vehículos de motor, remolques e semirremolques 35 fabricación doutro material de transporte 36 fabricación de mobles; outras industrias manufactureiras 37 reciclaxe 40 produción e distribución de enerxía eléctrica, gas vapor e auga quente 41 captación, depuración e distribución de auga</p>
--

<p>CNAE 93 (cont.)</p> <p>CNAE Descricion CNAE</p> <p>Sector: CONSTRUCCIÓN</p> <p>45 construción</p> <p>Sector: SERVICIOS</p> <p>50 venda, mantemento e reparación de vehículos de motor, motocicletas e ciclomotores 51 comercio por xunto e intermediarios do comercio, agás de vehículos de motor e motocicletas 52 comercio polo miúdo, agás comercio de vehículos de motor, motocicletas e ciclomotores 55 hostalaría 60 transporte terrestre; transporte por tubos 61 transporte marítimo, de cabotaxe e por vías de navegación interiores 62 transporte aéreo e espacial 63 actividades anexas aos transportes: actividades de axencias de viaxes 64 correos e telecomunicacións 65 intermediación financeira, agás seguros e plans de pensións 66 seguros e plans de pensións, agás seguridade social obrigatoria 67 actividades auxiliares da intermediación financeira 70 actividades inmobiliarias 71 aluguer de maquinaria e equipo sen operario, de efectos persoais e utensilios domésticos 72 actividades informáticas 73 investigación e desenvolvemento 74 outras actividades empresariais 75 administración pública, defensa e seguridade social obrigatoria 80 educación 85 actividades sanitarias e veterinarias, servizos sociais 88 minería (prestación) 90 actividades de saneamento público 91 actividades asociativas 92 actividades recreativas, culturais e deportivas 93 actividades diversas de servizos persoais 95 fogares que empregan persoal doméstico 99 organismos extraterritoriais</p>
--

CNAE 2009
CNAE Descrición CNAE
Sector: PRIMARIO
01 Agricultura, gandaría, caza e servizos relacionados con elas
02 Silvicultura e explotación forestal
03 Pesca e acuicultura
Sector: SECUNDARIO
05 Extracción de antracita, hulla e lignito
06 Extracción de cru de petróleo e gas natural
07 Extracción de minerais metálicos
08 Outras industrias extractivas
09 Actividades de apoio ás industrias extractivas
10 Industria da alimentación
11 Fabricación de bebidas
12 Industria do tabaco
13 Industria téxtil
14 Confección de roupa de vestir
15 Industria do coiro e do calzado
16 Industria da madeira e da cortiza, salvo mobles; cestería e espartaría
17 Industria do papel
18 Artes gráficas e reprodución de soportes gravados
19 Coquerías e refinación de petróleo
20 Industria química
21 Fabricación de produtos farmacéuticos
22 Fabricación de produtos de caucho e plásticos
23 Fabricación doutros produtos minerais non metálicos
24 Metalurxia; fabricación de produtos de ferro, aceiro e ferroalixes
25 Fabricación de produtos metálicos, salvo maquinaria e equipamento
26 Fabricación de produtos informáticos, electrónicos e ópticos
27 Fabricación de material e equipamento eléctrico
28 Fabricación de maquinaria e equipamento n.c.n
29 Fabricación de vehículos e motor, remolques e semirremolques
30 Fabricación doutro material de transporte
31 Fabricación de mobles
32 Outras industrias manufactureiras
33 Reparación e instalación de maquinaria e equipamento
35 Fornecemento de enerxía eléctrica, gas, vapor e aire acondicionado
36 Captación, depuración e distribución de auga
37 Recolla e tratamento de augas residuais
38 Recolla, tratamento e eliminación de residuos; valorización
39 Actividades de descontaminación e outros servizos de xestión de residuos
Sector: CONSTRUCCIÓN
41 Construción de edificios
42 Enxeñaría civil
43 Actividades de construción especializada

CNAE 2009 (cont.)
CNAE Descrición CNAE
Sector: SERVICIOS
45 Venta e reparación de vehículos de motor e motocicletas
46 Comercio por xunto e intermediarios do comercio, salvo de vehículos de motor e motocicletas
47 Comercio ao retalho, salvo de vehículos de motor e motocicletas
49 Transporte terrestre e por tubaxe
50 Transporte marítimo e por vías navegables interiores
51 Transporte aéreo
52 Almacenamento e actividades anexas ao transporte
53 Actividades postais e de correos
55 Servizos de aloxamento
56 Servizos de comidas e bebidas
58 Edición
59 Actividades cinematográficas, de vídeo e de programas de televisión, gravación de son e edición musical
60 Actividades de programación e emisión de radio e televisión
61 Telecomunicacións
62 Programación, consultaría e outras actividades relacionadas coa informática
63 Servizos de información
64 Servizos financeiros, salvo seguros e fondos de pensións
65 Seguros, reaseguros e fondos de pensións, salvo Seguridade Social obrigatoria
66 Actividades auxiliares dos servizos financeiros e aos seguros
68 Actividades inmobiliarias
69 Actividades xurídicas e de contabilidade
70 Actividades das sedes centrais; actividades de consultoría de xestión empresarial
71 Servizos técnicos de arquitectura e enerxía, ensaios e análises técnicas
72 Investigación e desenvolvemento
73 Publicidade e estudos de mercado
74 Outras actividades profesionais, científicas técnicas
75 Actividades veterinarias
77 Actividades de aluguer
78 Actividades relacionadas co emprego
79 Actividades de axencias de viaxes, operadores turísticos, servizos de reservas e actividades relacionadas con estes
80 Actividades de seguraza e investigación
81 Servizos a edificios e actividades de xardinaría
82 Actividades administrativas de oficina e outras actividades auxiliares das empresas
84 Administración pública e defensa; Seguridade Social obrigatoria
85 Educación
86 Actividades sanitarias
87 Asistencia en establecementos residenciais
88 Actividades de servizos sociais sen aloxamento
90 Actividades de creación, artísticas e espectáculos
91 Actividades de bibliotecas, arquivos, museos e outras actividades culturais
92 Actividades de xogos de azar e apostas
93 Actividades deportivas, recreativas e de entretemento
94 Actividades asociativas
95 Reparación de ordenadores, efectos persoais e artigos de uso doméstico
96 Outros servizos persoais
97 Actividades dos fogares como empregadores de persoal doméstico
98 Actividades dos fogares como produtores de bens e servizos para uso propio
99 Actividades de organizacións e organismos extraterritoriais

CNO (GRANDES GRUPOS OCUPACIONAIS)

A Clasificación Nacional de Ocupacións (CNO-94) elaborada polo Instituto Nacional de Estadística (RD 917/1994 de 6 de Maio), está estruturada sobre un criterio de clasificación por cualificación profesional e subsidiariamente sobre a relación da ocupación co sector de actividade. Esta clasificación está dividida en grandes grupos, subgrupos principais, subgrupos, grupos primarios e ocupacións.

Os grandes grupos de ocupacións son os seguintes:

- 1 Dirección das empresas e das Administracións Públicas
- 2 Técnicos e profesionais, científicos e intelectuais
- 3 Técnicos e profesionais de apoio
- 4 Empregados de tipo administrativo
- 5 Traballadores dos servizos de restauración, persoais, protección e vendedores de comercio
- 6 Traballadores cualificados da industria e pesca
- 7 Artesáns e traballadores cualificados en industria manufactureira, construción e minería, excepto operadores de instalacións e maquinaria.
- 8 Operadores de instalacións e maquinaria e montadores
- 9 Traballadores non cualificados
- 0 Forzas armadas

MOBILIDADE NA CONTRATACIÓN

Para este informe inclúese o concepto de contratado que reflicte o dato de persoas contratadas independentemente do número de contratos que poida ter.

Tendo en conta esta definición o gráfico sobre movementos contractuais recollen a proporción de persoas non residentes contratadas en Galicia sobre o total de contratados na comunidade autónoma, os contratados que entran, así como a porcentaxe de persoas residentes contratadas fora de Galicia sobre o total de contratados na comunidade autónoma, son os contratados que saen.

2. EVOLUCIÓN E VARIACIÓNS PORCENTUAIS

Ao longo dos informes empréganse indicadores relativos á evolución mensual e anual respecto ao mes de referencia. Para unha mellor comprensión de ambos, amósase a fórmula de cálculo:

Variación mensual = Valor mes actual - Valor mes anterior / Valor mes anterior X 100

Variación interanual = Valor mes actual - Valor mesmo mes ano anterior / Valor mesmo mes ano anterior X 100

Evolución mensual e anual

Os gráficos que aparecen no documento en base a evolucións están baseados en datos absolutos