

Índice:

1) Situación do paro rexistrado en Galicia por xénero, idades, sectores económicos, tipoloxía de contratación e grandes grupos ocupacionais (Táboa comparativa do mes en curso co mes anterior, e co mesmo mes do ano pasado )

Gráficos ( cruces de variables )

- Xénero- idade
- Xénero- sectores económicos
- Idade- tempo de busca de emprego
- Nivel de formación- tempo de busca de emprego

2) Evolución mensual do paro rexistrado ( últimos 4 anos )

Gráficos ( evolutivos ):

- Evolución do paro rexistrado ( variación absoluta )
- Evolución da variación mensual ( % )

3) Evolución mensual do paro rexistrado por xénero ( últimos 4 anos )

Gráficos ( evolutivos ):

- Evolución da variación ( % ) do paro rexistrado por xénero (nos últimos doce meses)

4) Evolución mensual do paro rexistrado por grupos de idade ( últimos 4 anos )

Gráficos ( evolutivos ):

- Evolución da variación ( % ) do paro rexistrado por grupos de idade ( nos últimos doce meses )

5) Evolución mensual do paro rexistrado por sectores económicos ( últimos 4 anos )

Gráficos ( evolutivos ):

- Evolución da variación ( % ) do paro rexistrado por sectores económicos ( nos últimos doce meses )

6) Evolución mensual do paro rexistrado por niveis académicos ( últimos 4 anos )

Gráficos ( evolutivos ):

- Evolución da variación ( % ) do paro rexistrado por niveis académicos (nos últimos doce meses)

7) Evolución mensual do paro rexistrado por tempo de busca de emprego ( últimos 4 anos )

Gráficos ( evolutivos ):

- Evolución da variación ( % ) do paro rexistrado por tempo de busca de emprego (nos últimos doce meses)

8) Situación do paro rexistrado nas catro provincias galegas ( Táboa comparativa do mes en curso co mes anterior, e co mesmo mes do ano pasado )

Gráficos:

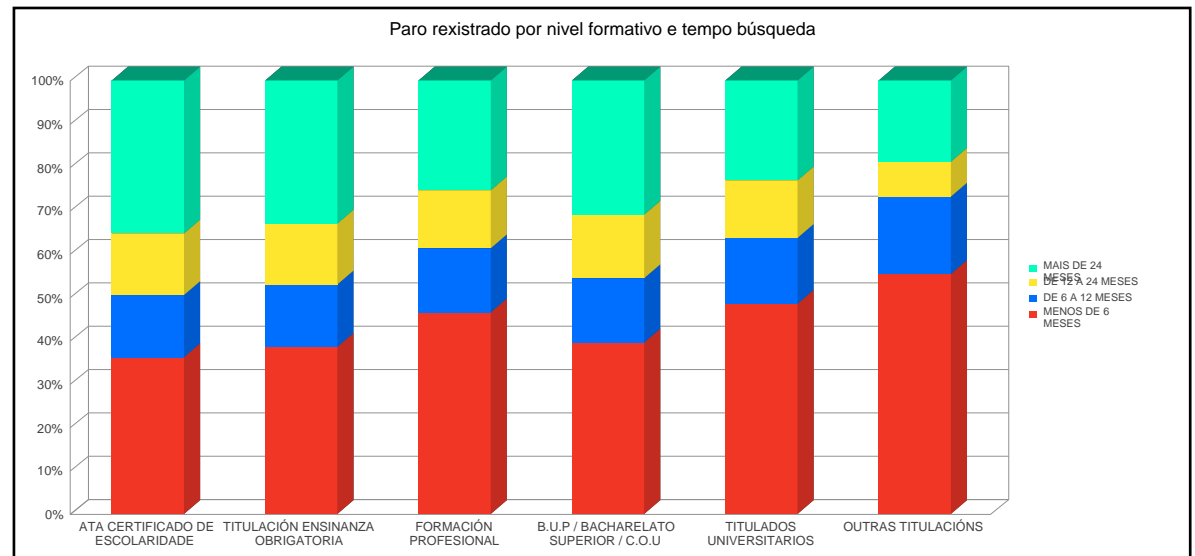
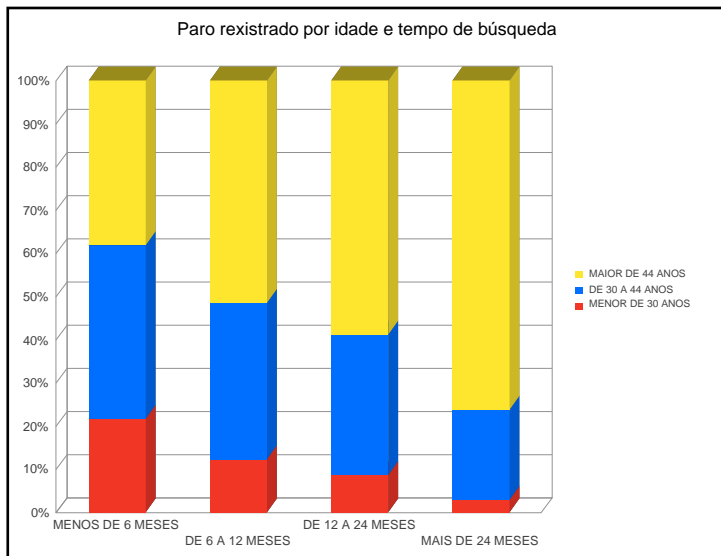
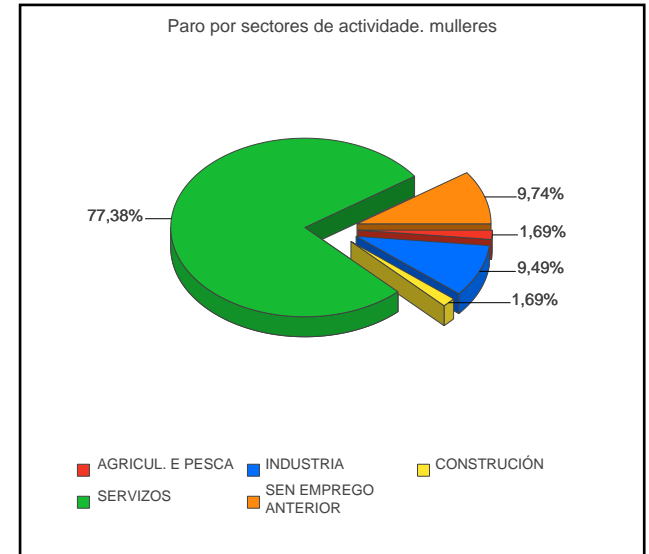
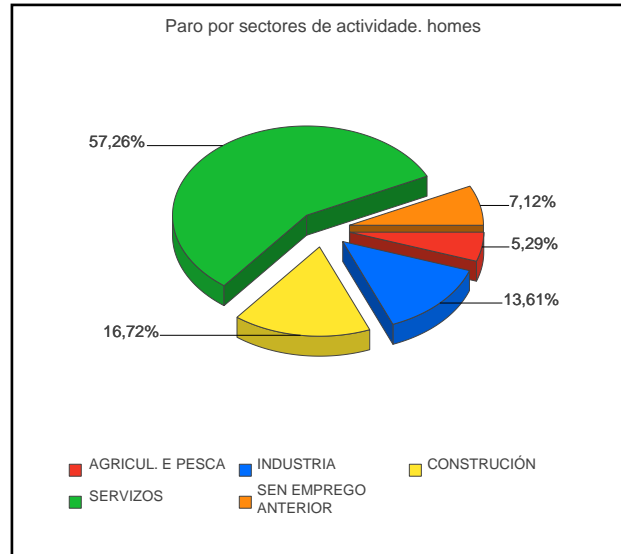
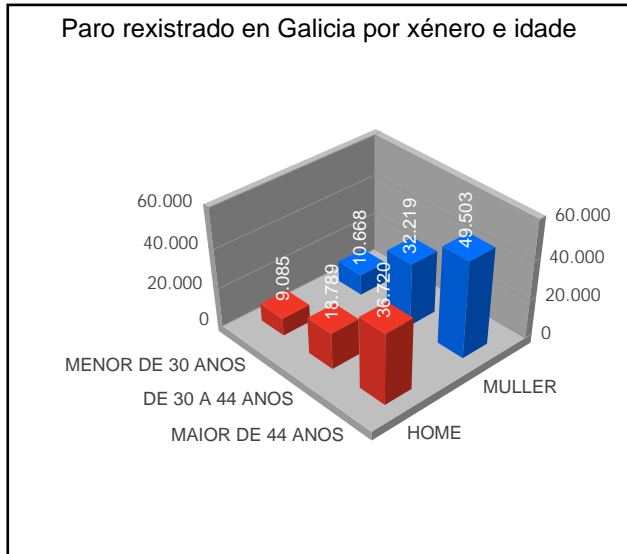
- % Demandantes parados por provincias
- Evolución nos últimos 12 meses por provincias
- Comparativa da distribución por xénero nas provincias
- Comparativa da distribución por grupos de idade nas provincias
- Evolución do sector da construción nas provincias nos últimos doce meses
- Evolución do sector da servizos nas provincias nos últimos doce meses
- Evolución do sector da industria nas provincias nos últimos doce meses
- Evolución do sector da agricultura nas provincias nos últimos doce meses

9) Situación do paro rexistrado nas comarcas e concellos. ( Táboa comparativa do mes en curso co mes anterior, e co mesmo mes do ano pasado )

## PARO REXISTRADO EN GALICIA

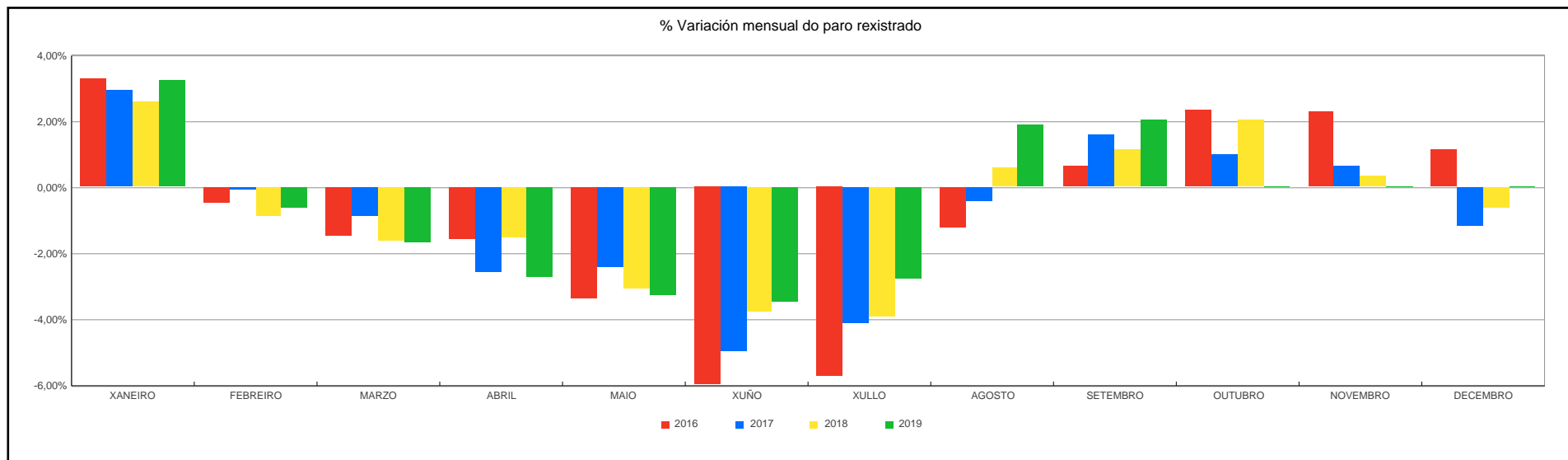
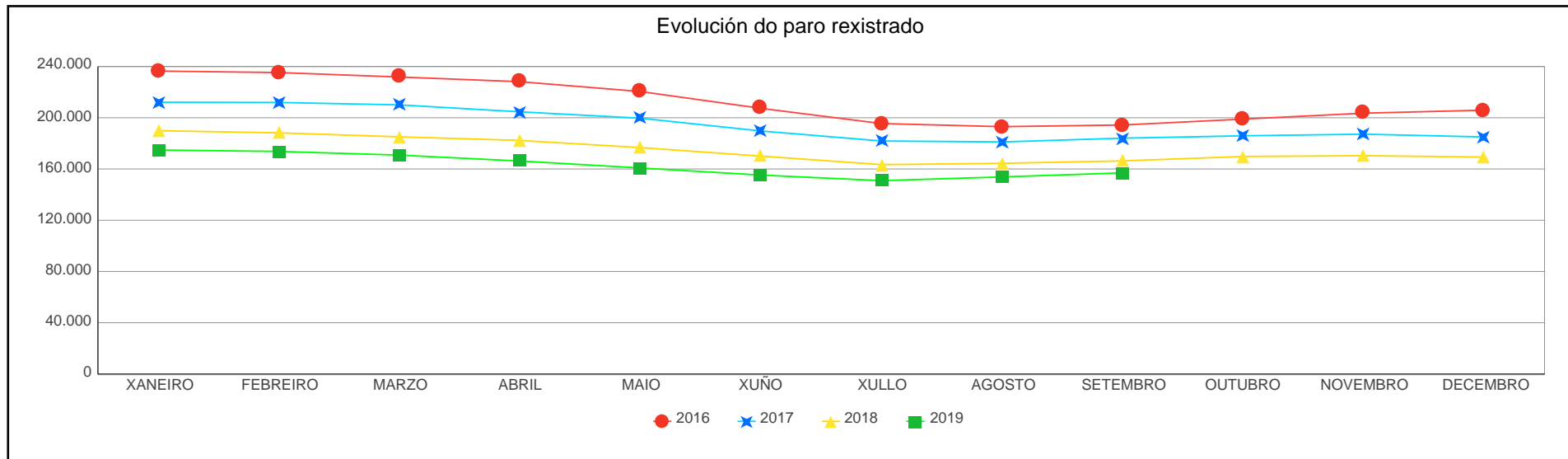
	Mes Actual	Variación Mes Anterior	% Variación Mes Anterior	Variación Mes Ano Anterior	% Variación Mes Ano Anterior
SETEMBRO 2019	156.984	3.164	2,06%	-9.336	-5,61%

XÉNERO	Mes Ant.	Mes Ano Ant.	Mes Actual	Var Mes Ant.	% Var Mes Ant.	Var Mes Ano Ant.	% Var Mes Ano Ant.
HOME	63.337	68.684	64.594	1.257	1,98%	-4.090	-5,95%
MULLER	90.483	97.636	92.390	1.907	2,11%	-5.246	-5,37%
IDADE	Mes Ant.	Mes Ano Ant.	Mes Actual	Var Mes Ant.	% Var Mes Ant.	Var Mes Ano Ant.	% Var Mes Ano Ant.
MENOR DE 30 ANOS	18.526	21.393	19.753	1.227	6,62%	-1.640	-7,67%
DE 30 A 44 ANOS	50.135	56.109	51.008	873	1,74%	-5.101	-9,09%
MAIOR DE 44 ANOS	85.159	88.818	86.223	1.064	1,25%	-2.595	-2,92%
SECTORES	Mes Ant.	Mes Ano Ant.	Mes Actual	Var Mes Ant.	% Var Mes Ant.	Var Mes Ano Ant.	% Var Mes Ano Ant.
AGRICUL. E PESCA	5.022	5.261	4.979	-43	-0,86%	-282	-5,36%
INDUSTRIA	17.394	18.733	17.561	167	0,96%	-1.172	-6,26%
CONSTRUCCIÓN	12.344	13.978	12.363	19	0,15%	-1.615	-11,55%
SERVIZOS	105.630	113.319	108.477	2.847	2,70%	-4.842	-4,27%
SEN EMPREGO ANTERIOR	13.430	15.029	13.604	174	1,30%	-1.425	-9,48%
NIVEL DE FORMACION	Mes Ant.	Mes Ano Ant.	Mes Actual	Var Mes Ant.	% Var Mes Ant.	Var Mes Ano Ant.	% Var Mes Ano Ant.
ATA CERTIFICADO DE ESCOLARIDADE	62.017	67.025	62.810	793	1,28%	-4.215	-6,29%
TITULACIÓN ENSINANZA OBRIGATORIA	36.224	39.667	36.905	681	1,88%	-2.762	-6,96%
FORMACIÓN PROFESIONAL	22.476	25.382	24.239	1.763	7,84%	-1.143	-4,50%
B.U.P / BACHARELATO SUPERIOR / C.O.U	13.302	14.580	13.929	627	4,71%	-651	-4,47%
TITULADOS UNIVERSITARIOS	19.689	19.539	18.989	-700	-3,56%	-550	-2,81%
OUTRAS TITULACIÓNS	112	127	112	0	0,00%	-15	-11,81%
TEMPO BUSCA DE EMPREGO	Mes Ant.	Mes Ano Ant.	Mes Actual	Var Mes Ant.	% Var Mes Ant.	Var Mes Ano Ant.	% Var Mes Ano Ant.
MENOS DE 6 MESES	59.258	64.452	62.993	3.735	6,30%	-1.459	-2,26%
DE 6 A 12 MESES	24.260	21.452	22.879	-1.381	-5,69%	1.427	6,65%
DE 12 A 24 MESES	21.429	25.281	21.905	476	2,22%	-3.376	-13,35%
MAIS DE 24 MESES	48.873	55.135	49.207	334	0,68%	-5.928	-10,75%



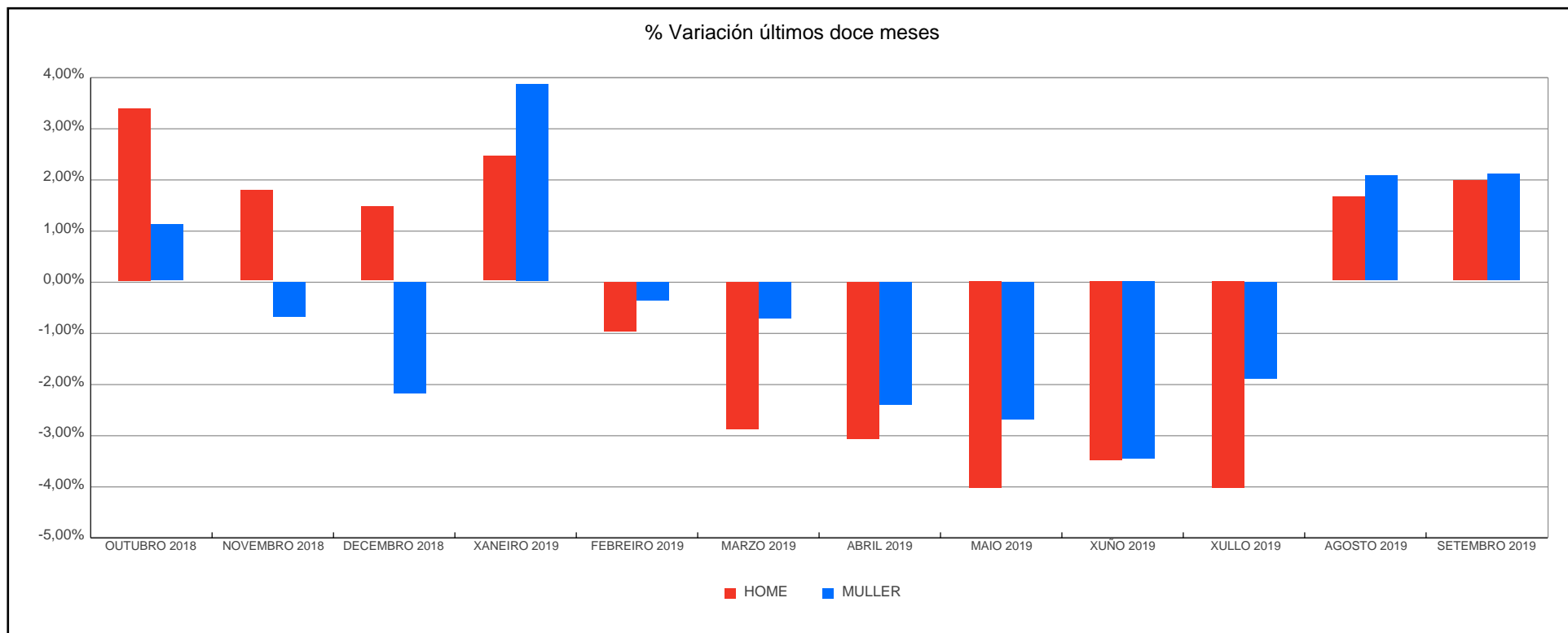
## EVOLUCIÓN MENSUAL DO PARO REXISTRADO

MESES	2016			2017			2018			2019		
	Paro Rexistrado	% Var Mes Anterior	% Var Mes Ano Anterior	Paro Rexistrado	% Var Mes Anterior	% Var Mes Ano Anterior	Paro Rexistrado	% Var Mes Anterior	% Var Mes Ano Anterior	Paro Rexistrado	% Var Mes Anterior	% Var Mes Ano Anterior
XANEIRO	236.447	3,34%	-8,71%	212.078	2,99%	-10,31%	189.886	2,63%	-10,46%	174.800	3,25%	-7,94%
FEBREIRO	235.268	-0,50%	-8,65%	211.924	-0,07%	-9,92%	188.207	-0,88%	-11,19%	173.709	-0,62%	-7,70%
MARZO	231.797	-1,48%	-8,07%	210.056	-0,88%	-9,38%	185.103	-1,65%	-11,88%	170.841	-1,65%	-7,70%
ABRIL	228.153	-1,57%	-6,79%	204.629	-2,58%	-10,31%	182.291	-1,52%	-10,92%	166.226	-2,70%	-8,81%
MAIO	220.464	-3,37%	-6,97%	199.638	-2,44%	-9,45%	176.696	-3,07%	-11,49%	160.805	-3,26%	-8,99%
XUÑO	207.320	-5,96%	-9,49%	189.665	-5,00%	-8,52%	170.065	-3,75%	-10,33%	155.249	-3,46%	-8,71%
XULLO	195.457	-5,72%	-9,67%	181.871	-4,11%	-6,95%	163.412	-3,91%	-10,15%	150.921	-2,79%	-7,64%
AGOSTO	193.045	-1,23%	-9,68%	181.125	-0,41%	-6,17%	164.424	0,62%	-9,22%	153.820	1,92%	-6,45%
SETEMBRO	194.336	0,67%	-9,92%	184.057	1,62%	-5,29%	166.320	1,15%	-9,64%	156.984	2,06%	-5,61%
OUTUBRO	198.940	2,37%	-10,42%	185.903	1,00%	-6,55%	169.744	2,06%	-8,69%			
NOVEMBRO	203.554	2,32%	-9,60%	187.175	0,68%	-8,05%	170.369	0,37%	-8,98%			
DECEMBRO	205.914	1,16%	-10,01%	185.013	-1,16%	-10,15%	169.295	-0,63%	-8,50%			



## PARO REXISTRADO POR XÉNERO

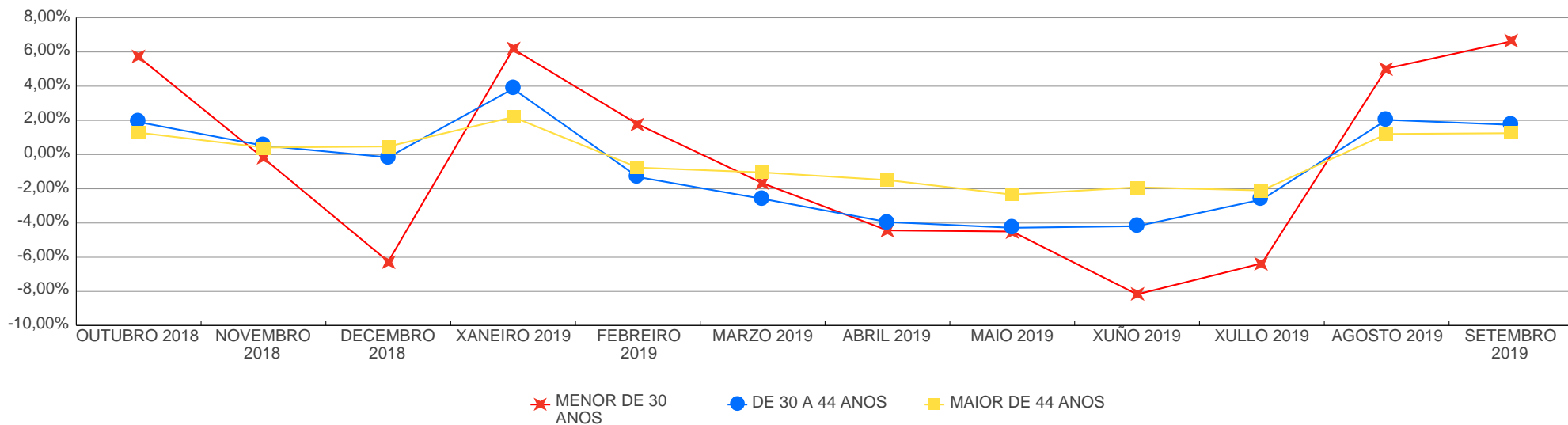
ANOS	XÉNERO	XANEIRO	FEBREIRO	MARZO	ABRIL	MAIO	XUÑO	XULLO	AGOSTO	SETEMBRO	OUTUBRO	NOVEMBRO	DECEMBRO	Promedio
2016	HOME	110.132	108.863	106.796	104.414	100.142	94.188	87.743	85.614	85.446	88.270	91.023	94.353	96.415
	MULLER	126.315	126.405	125.001	123.739	120.322	113.132	107.714	107.431	108.890	110.670	112.531	111.561	116.143
2017	HOME	96.637	96.196	94.050	90.807	88.000	82.940	78.423	77.524	78.343	79.574	80.569	81.498	85.380
	MULLER	115.441	115.728	116.006	113.822	111.638	106.725	103.448	103.601	105.714	106.329	106.606	103.515	109.048
2018	HOME	83.191	82.033	80.552	78.073	75.079	71.805	68.078	68.245	68.684	71.014	72.301	73.383	74.370
	MULLER	106.695	106.174	104.551	104.218	101.617	98.260	95.334	96.179	97.636	98.730	98.068	95.912	100.281
2019	HOME	75.186	74.453	72.298	70.068	67.233	64.898	62.290	63.337	64.594				68.262
	MULLER	99.614	99.256	98.543	96.158	93.572	90.351	88.631	90.483	92.390				94.333



PARO REXISTRADO POR GRUPOS IDADE

ANOS	IDADE	XANEIRO	FEBREIRO	MARZO	ABRIL	MAIO	XUÑO	XULLO	AGOSTO	SETEMBRO	OUTUBRO	NOVEMBRO	DECEMBRO	Promedio
2016	MENOR DE 30 ANOS	32.933	33.193	32.639	31.869	30.019	26.630	24.202	24.366	24.715	25.908	26.981	26.112	28.297
	DE 30 A 44 ANOS	89.025	88.075	86.092	84.247	80.646	74.929	69.756	68.531	69.147	71.008	73.008	74.185	77.387
	MAIOR DE 44 ANOS	114.489	114.000	113.066	112.037	109.799	105.761	101.499	100.148	100.474	102.024	103.565	105.617	106.873
2017	MENOR DE 30 ANOS	27.188	27.678	27.894	26.840	26.248	23.810	22.427	22.714	24.057	25.124	25.617	23.516	25.259
	DE 30 A 44 ANOS	76.956	76.622	75.515	73.062	70.422	66.048	62.742	62.415	63.397	63.877	64.279	63.989	68.277
	MAIOR DE 44 ANOS	107.934	107.624	106.647	104.727	102.968	99.807	96.702	95.996	96.603	96.902	97.279	97.508	100.891
2018	MENOR DE 30 ANOS	24.253	24.374	23.953	23.738	22.548	20.871	19.696	20.339	21.393	22.613	22.566	21.155	22.292
	DE 30 A 44 ANOS	66.213	65.342	63.892	62.437	60.254	57.507	55.010	55.604	56.109	57.174	57.473	57.381	59.533
	MAIOR DE 44 ANOS	99.420	98.491	97.258	96.116	93.894	91.687	88.706	88.481	88.818	89.957	90.330	90.759	92.826
2019	MENOR DE 30 ANOS	22.460	22.858	22.474	21.478	20.512	18.836	17.638	18.526	19.753				20.504
	DE 30 A 44 ANOS	59.589	58.806	57.283	55.023	52.668	50.464	49.137	50.135	51.008				53.790
	MAIOR DE 44 ANOS	92.751	92.045	91.084	89.725	87.625	85.949	84.146	85.159	86.223				88.301

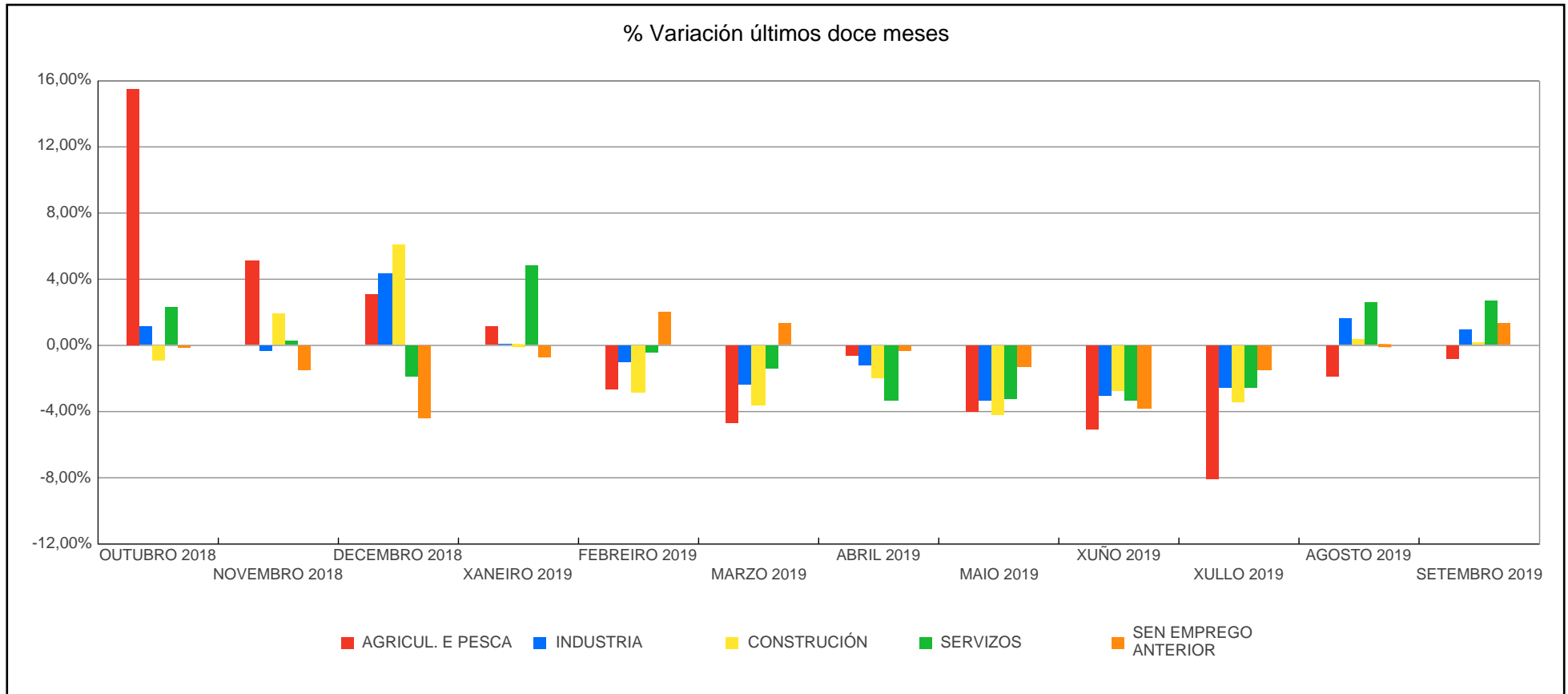
% Variación últimos doce meses





## PARO REXISTRADO POR SECTORES

ANOS	SECTORES	XANEIRO	FEBREIRO	MARZO	ABRIL	MAIO	XUÑO	XULLO	AGOSTO	SETEMBRO	OUTUBRO	NOVEMBRO	DECEMBRO	Promedio
2016	AGRICUL. E PESCA	9.221	8.924	8.673	8.519	8.265	7.793	7.034	6.822	6.469	7.491	7.790	8.305	7.942
	INDUSTRIA	28.535	27.894	27.818	27.228	26.442	24.960	23.591	23.354	23.510	23.773	24.164	25.499	25.564
	CONSTRUCCIÓN	28.685	28.055	27.591	26.875	25.658	24.122	22.571	21.733	21.245	21.205	21.516	23.368	24.385
	SERVIZOS	151.806	151.908	149.138	146.915	141.822	133.093	125.367	124.324	126.633	129.890	133.333	132.419	137.221
	SEN EMPREGO ANTERIOR	18.200	18.487	18.577	18.616	18.277	17.352	16.894	16.812	16.479	16.581	16.751	16.323	17.446
2017	AGRICUL. E PESCA	8.240	8.140	7.793	7.521	7.386	7.078	6.356	6.081	6.441	6.702	6.803	6.992	7.128
	INDUSTRIA	25.011	25.071	24.349	23.723	23.108	22.014	20.963	20.935	21.240	21.473	21.444	21.944	22.606
	CONSTRUCCIÓN	23.515	23.227	22.353	21.579	20.460	19.269	18.307	17.916	17.433	17.078	17.141	18.140	19.702
	SERVIZOS	138.884	138.823	138.504	134.720	131.594	124.854	119.929	119.921	122.537	124.305	125.341	122.436	128.487
	SEN EMPREGO ANTERIOR	16.428	16.663	17.057	17.086	17.090	16.450	16.316	16.272	16.406	16.345	16.446	15.501	16.505
2018	AGRICUL. E PESCA	7.102	7.077	6.729	6.673	6.412	6.174	5.580	5.531	5.261	6.075	6.388	6.583	6.299
	INDUSTRIA	21.630	21.287	21.259	20.667	19.788	19.215	18.303	18.753	18.733	18.940	18.869	19.693	19.761
	CONSTRUCCIÓN	18.286	17.825	17.728	16.920	16.008	15.306	14.568	14.221	13.978	13.841	14.103	14.963	15.646
	SERVIZOS	127.528	126.480	123.612	122.133	118.858	114.176	109.962	111.096	113.319	115.892	116.244	113.949	117.771
	SEN EMPREGO ANTERIOR	15.340	15.538	15.775	15.898	15.630	15.194	14.999	14.823	15.029	14.996	14.765	14.107	15.175
2019	AGRICUL. E PESCA	6.659	6.478	6.170	6.128	5.880	5.576	5.120	5.022	4.979				5.779
	INDUSTRIA	19.706	19.492	19.024	18.782	18.138	17.575	17.107	17.394	17.561				18.309
	CONSTRUCCIÓN	14.960	14.518	13.987	13.706	13.113	12.746	12.303	12.344	12.363				13.338
	SERVIZOS	119.486	118.945	117.193	113.202	109.470	105.707	102.958	105.630	108.477				111.230
	SEN EMPREGO ANTERIOR	13.989	14.276	14.467	14.408	14.204	13.645	13.433	13.430	13.604				13.940



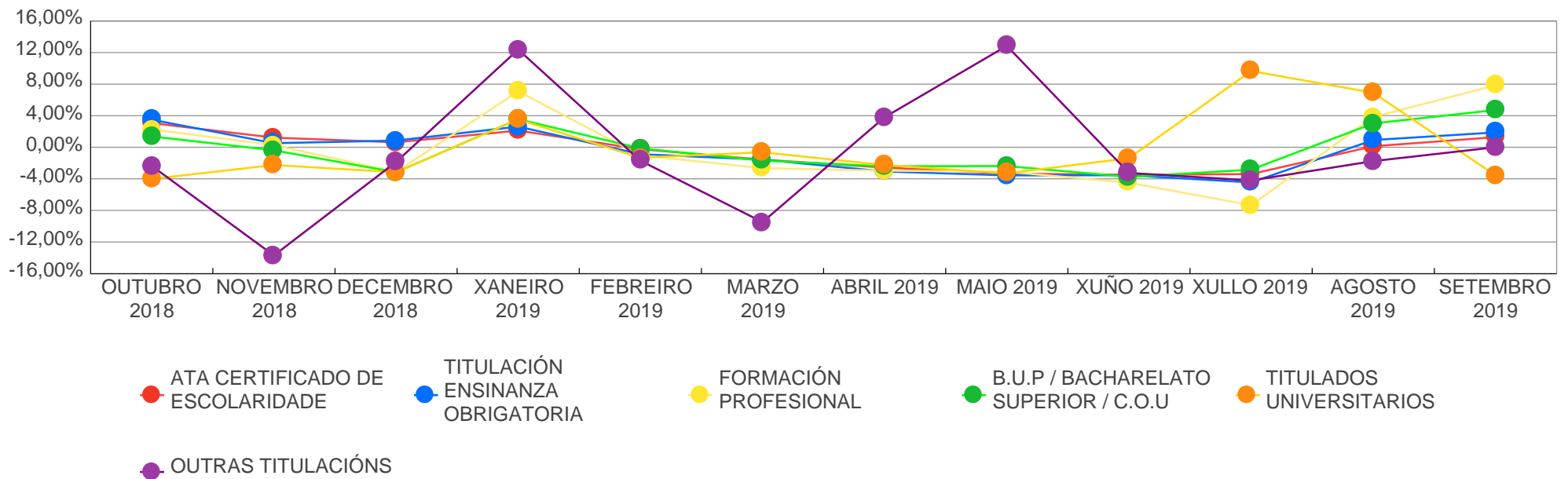
## PARO REXISTRADO POR NIVEL DE FORMACIÓN

ANOS	NIVEL DE FORMACION	XANEIRO	FEBREIRO	MARZO	ABRIL	MAIO	XUÑO	XULLO	AGOSTO	SETEMBRO	OUTUBRO	NOVEMBRO	DECEMBRO	Promedio
2016	ATA CERTIFICADO DE ESCOLARIDADE	96.617	96.185	95.313	93.919	91.065	87.143	82.821	81.159	81.609	83.054	84.933	86.499	88.360
	TITULACIÓN ENSINANZA OBRIGATORIA	60.889	60.266	59.271	58.250	55.959	52.608	48.921	47.745	48.114	49.806	51.061	52.341	53.769
	FORMACIÓN PROFESIONAL	35.594	35.427	34.657	34.223	32.767	29.969	26.902	26.760	27.798	29.124	30.039	29.879	31.095
	B.U.P / BACHARELATO SUPERIOR / C.O.U	18.730	18.764	18.471	18.183	17.698	16.299	15.275	15.197	15.558	15.922	16.423	16.310	16.903
	TITULADOS UNIVERSITARIOS	24.459	24.475	23.946	23.426	22.804	21.163	21.427	22.072	21.130	20.902	20.974	20.762	22.295
	OUTRAS TITULACIONES	158	151	139	152	171	138	111	112	127	132	123	123	136
2017	ATA CERTIFICADO DE ESCOLARIDADE	87.661	87.530	86.752	84.187	82.460	79.275	76.150	74.905	75.956	77.253	78.288	78.067	80.707
	TITULACIÓN ENSINANZA OBRIGATORIA	53.530	53.469	52.848	51.146	49.654	46.837	44.401	43.762	44.533	45.488	45.834	45.728	48.103
	FORMACIÓN PROFESIONAL	31.960	31.980	31.639	30.939	30.015	27.931	25.697	25.810	27.327	27.824	27.938	26.866	28.827
	B.U.P / BACHARELATO SUPERIOR / C.O.U	16.988	17.193	17.096	16.837	16.434	15.555	14.951	15.048	15.439	15.333	15.399	15.074	15.946
	TITULADOS UNIVERSITARIOS	21.810	21.625	21.586	21.384	20.929	19.939	20.565	21.488	20.684	19.894	19.615	19.176	20.725
	OUTRAS TITULACIONES	129	127	135	136	146	128	107	112	118	111	101	102	121
2018	ATA CERTIFICADO DE ESCOLARIDADE	79.314	78.658	77.422	75.515	73.154	70.314	67.176	66.773	67.025	69.077	69.917	70.356	72.058
	TITULACIÓN ENSINANZA OBRIGATORIA	46.852	46.325	45.595	44.517	43.032	41.121	38.910	38.933	39.667	41.052	41.263	41.612	42.407
	FORMACIÓN PROFESIONAL	28.318	28.152	27.494	27.523	26.691	25.493	23.581	24.137	25.382	25.956	26.026	25.212	26.164
	B.U.P / BACHARELATO SUPERIOR / C.O.U	15.585	15.636	15.531	15.569	15.104	14.672	14.166	14.201	14.580	14.781	14.724	14.257	14.901
	TITULADOS UNIVERSITARIOS	19.699	19.315	18.949	19.047	18.563	18.332	19.444	20.262	19.539	18.754	18.332	17.752	18.999
	OUTRAS TITULACIONES	118	121	112	120	152	133	135	118	127	124	107	105	123
2019	ATA CERTIFICADO DE ESCOLARIDADE	71.840	71.669	70.544	68.730	66.435	64.117	61.939	62.017	62.810				66.678

# XUNTA DE GALICIA

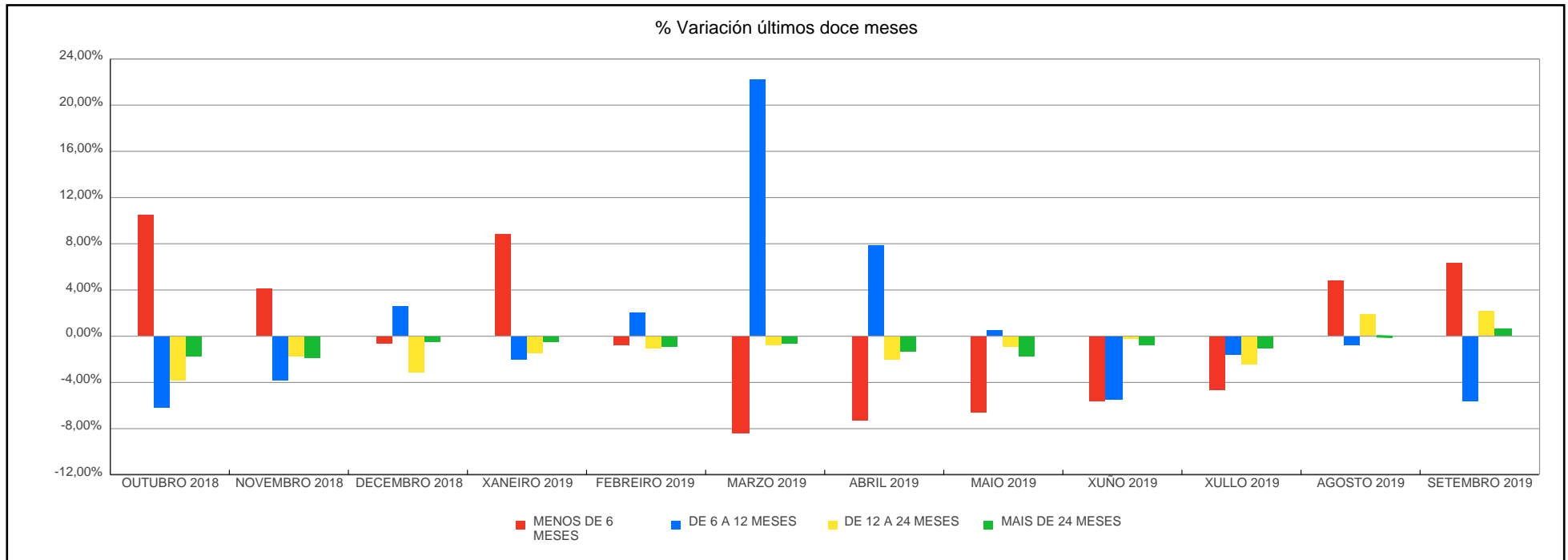
ANOS	NIVEL DE FORMACION	XANEIRO	FEBREIRO	MARZO	ABRIL	MAIO	XUÑO	XULLO	AGOSTO	SETEMBRO	OUTUBRO	NOVEMBRO	DECEMBRO	Promedio
2019	TITULACIÓN ENSINANZA OBRIGATORIA	42.701	42.326	41.666	40.388	38.950	37.569	35.895	36.224	36.905				39.180
	FORMACIÓN PROFESIONAL	26.999	26.721	26.013	25.242	24.459	23.361	21.645	22.476	24.239				24.573
	B.U.P / BACHARELATO SUPERIOR / C.O.U	14.764	14.743	14.494	14.145	13.808	13.289	12.912	13.302	13.929				13.932
	TITULADOS UNIVERSITARIOS	18.378	18.134	18.019	17.612	17.030	16.794	18.416	19.689	18.989				18.118
	OUTRAS TITULACIÓNS	118	116	105	109	123	119	114	112	112				114

% Variación últimos doce meses

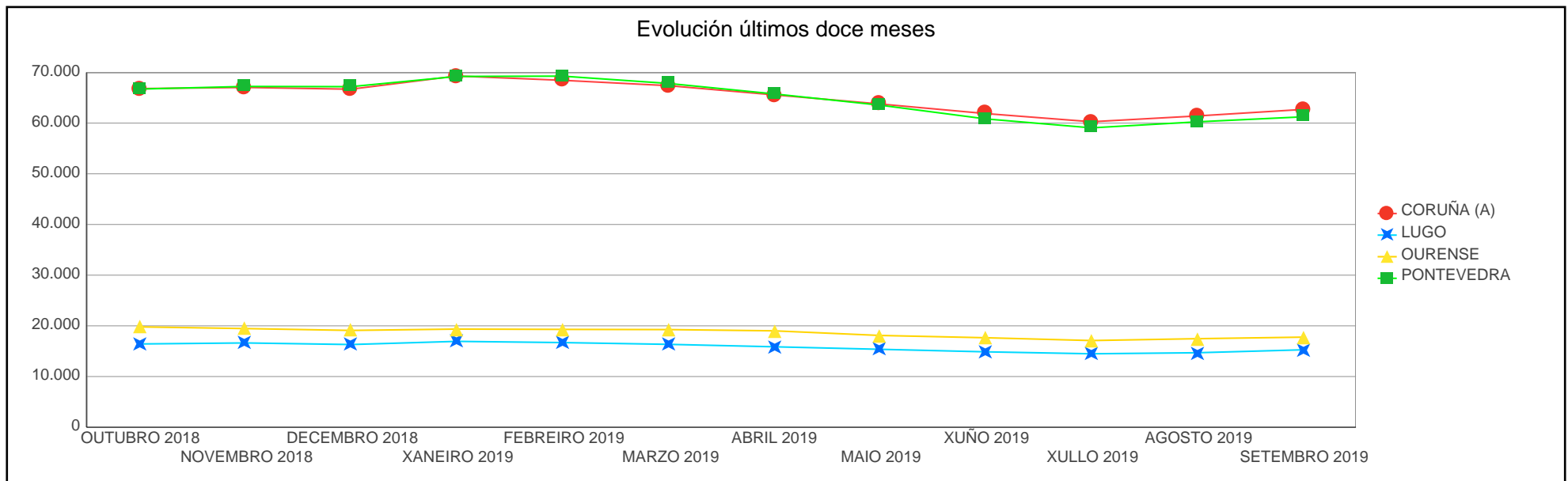
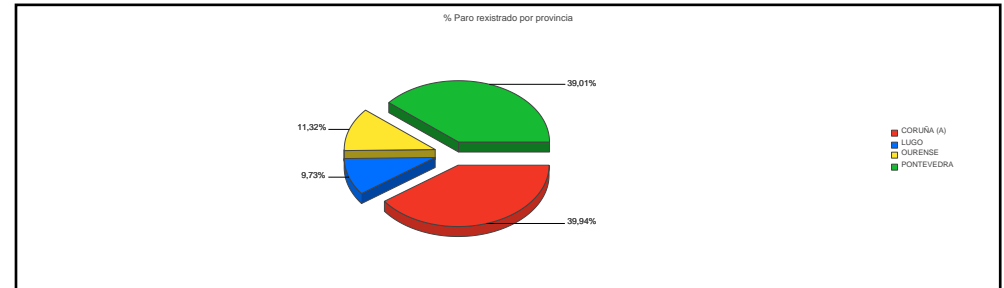


## PARO REXISTRADO POR BÚSQUEDA DE EMPREGO

ANOS	TEMPO BUSCA DE EMPREGO	XANEIRO	FEBREIRO	MARZO	ABRIL	MAIO	XUÑO	XULLO	AGOSTO	SETEMBRO	OUTUBRO	NOVEMBRO	DECEMBRO	Promedio
2016	MENOS DE 6 MESES	100.104	98.170	92.117	86.188	78.731	73.052	64.909	65.915	71.599	78.054	83.274	86.019	81.511
	DE 6 A 12 MESES	28.400	29.413	33.417	36.479	38.011	33.616	32.794	30.816	26.996	25.771	24.796	24.635	30.429
	DE 12 A 24 MESES	34.104	34.108	33.325	33.226	32.408	31.155	29.920	29.349	29.680	29.412	29.867	29.886	31.370
	MAIS DE 24 MESES	73.839	73.577	72.938	72.260	71.314	69.497	67.834	66.965	66.061	65.703	65.617	65.374	69.248
2017	MENOS DE 6 MESES	91.675	91.212	86.644	79.643	74.162	67.824	62.064	63.695	69.072	74.231	76.980	76.241	76.120
	DE 6 A 12 MESES	24.239	25.036	28.473	31.052	32.688	30.742	30.513	28.836	26.695	25.092	23.745	22.961	27.506
	DE 12 A 24 MESES	30.550	30.367	30.411	29.965	29.249	28.593	27.545	27.310	27.407	26.572	26.844	26.698	28.459
	MAIS DE 24 MESES	65.614	65.309	64.528	63.969	63.539	62.506	61.749	61.284	60.883	60.008	59.606	59.113	62.342
2018	MENOS DE 6 MESES	81.297	79.894	72.780	68.600	63.906	59.961	56.471	59.851	64.452	71.214	74.147	73.602	68.848
	DE 6 A 12 MESES	22.339	22.372	26.330	28.570	28.366	26.484	25.506	23.990	21.452	20.121	19.337	19.838	23.725
	DE 12 A 24 MESES	27.067	27.082	27.578	27.276	27.199	26.743	25.538	25.308	25.281	24.308	23.855	23.089	25.860
	MAIS DE 24 MESES	59.183	58.859	58.415	57.845	57.225	56.877	55.897	55.275	55.135	54.101	53.030	52.766	56.217
2019	MENOS DE 6 MESES	80.166	79.463	72.758	67.384	62.926	59.340	56.539	59.258	62.993				66.759
	DE 6 A 12 MESES	19.437	19.849	24.263	26.178	26.332	24.869	24.470	24.260	22.879				23.615
	DE 12 A 24 MESES	22.741	22.477	22.288	21.835	21.615	21.560	21.011	21.429	21.905				21.873
	MAIS DE 24 MESES	52.456	51.920	51.532	50.829	49.932	49.480	48.901	48.873	49.207				50.348

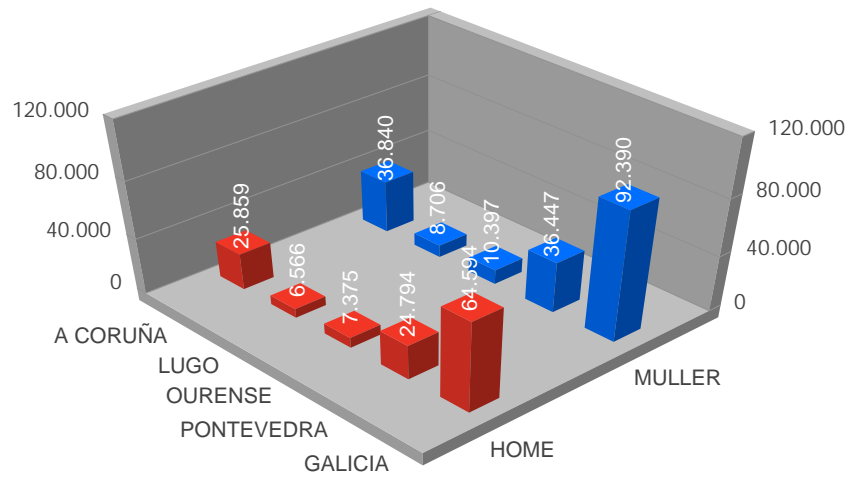


PROVINCIAS	SETEMBRO 2019						
	Mes Ant.	Mes Año Ant.	Mes Actual	Var Mes Ant.	% Var Mes Ant.	Var Mes Año Ant.	% Var Mes Año Ant.
CORUÑA (A)	61.412	66.646	62.699	1.287	2,10%	-3.947	-5,92%
LUGO	14.692	16.573	15.272	580	3,95%	-1.301	-7,85%
OURENSE	17.467	18.840	17.772	305	1,75%	-1.068	-5,67%
PONTEVEDRA	60.249	64.261	61.241	992	1,65%	-3.020	-4,70%
<b>Galicia</b>	<b>153.820</b>	<b>166.320</b>	<b>156.984</b>	<b>3.164</b>	<b>2,06%</b>	<b>-9.336</b>	<b>-5,61%</b>

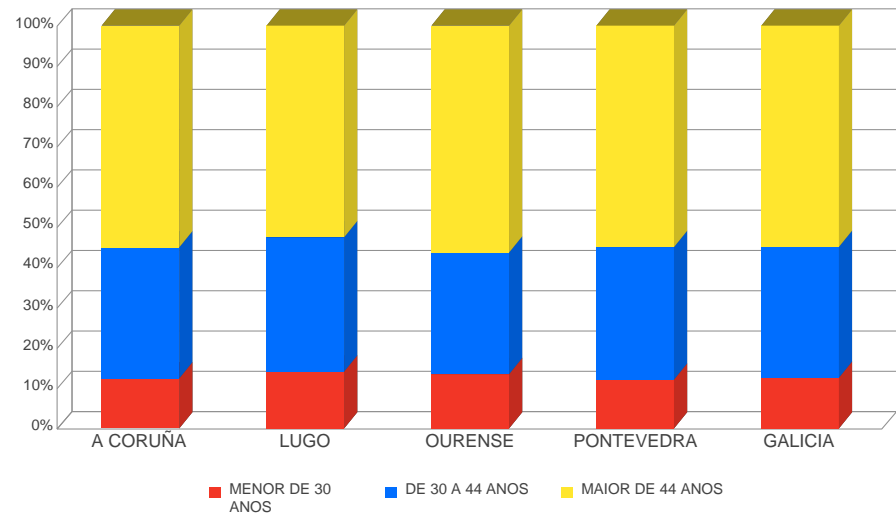


PROVINCIAS	OUTUBRO 2018	NOVEMBRO 2018	DECEMBRO 2018	XANEIRO 2019	FEBREIRO 2019	MARZO 2019	ABRIL 2019	MAIO 2019	XUÑO 2019	XULLO 2019	AGOSTO 2019	SETEMBRO 2019
CORUÑA (A)	66.808	67.041	66.691	69.295	68.447	67.394	65.576	63.778	61.885	60.270	61.412	62.699
LUGO	16.425	16.627	16.313	16.936	16.698	16.352	15.870	15.373	14.874	14.487	14.692	15.272
OURENSE	19.799	19.465	19.099	19.361	19.297	19.265	19.018	18.106	17.655	17.101	17.467	17.772
PONTEVEDRA	66.712	67.236	67.192	69.208	69.267	67.830	65.762	63.548	60.835	59.063	60.249	61.241

Paro rexistrado nas provincias por xénero

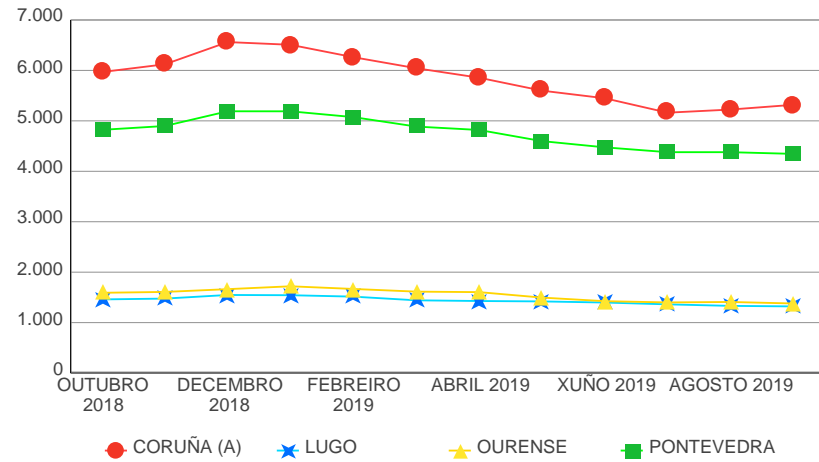


Paro rexistrado nas provincias por idade

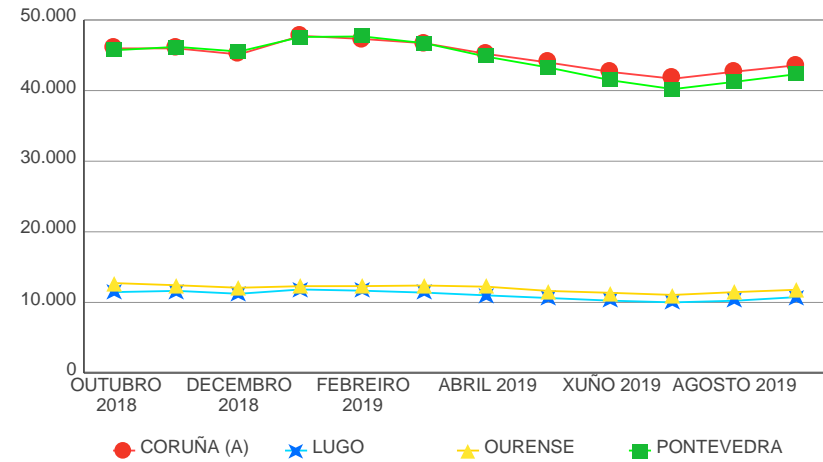




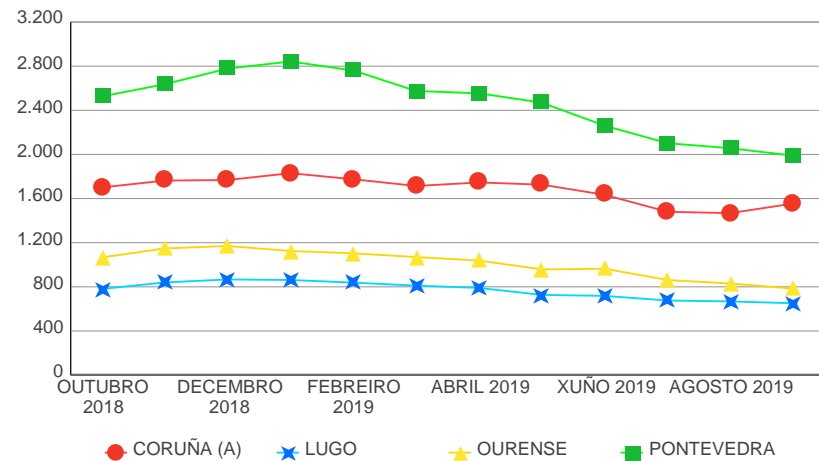
### Evolución do paro rexistrado no sector construción por provincias



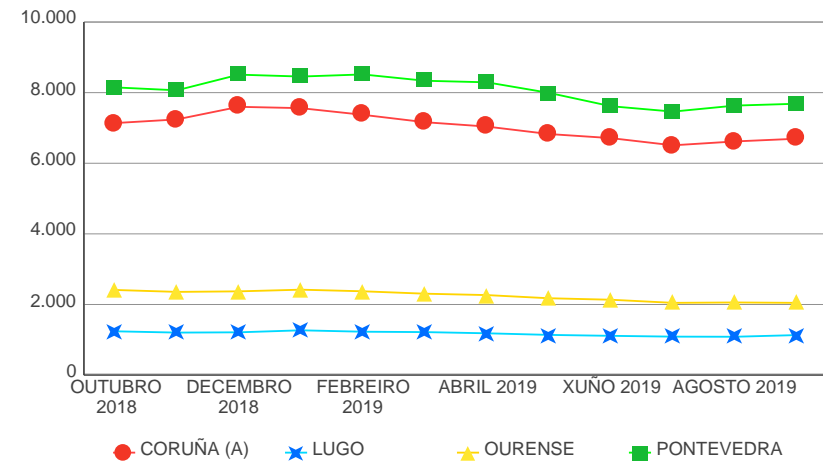
### Evolución do paro rexistrado no sector servizos por provincias



### Evolución do paro rexistrado no sector agricultura por provincias



### Evolución do paro rexistrado no sector industria por Provincias



## EVOLUCIÓN DO PARO REXISTRADO POR COMARCA

BISBARRA	Total	Var Mes Ant.	% Var Mes Ant.	Var Mes Ano Ant.	% Var Mes Ano Ant.
Total	156.984	3.164	2,06%	-9.336	-5,61%
A BARCALA	541	5	0,93%	-43	-7,36%
A CORUÑA	24.920	383	1,56%	-937	-3,62%
ARZÚA	590	19	3,33%	-74	-11,14%
BARBANZA	3.130	92	3,03%	-268	-7,89%
BERGANTIÑOS	4.108	74	1,83%	-337	-7,58%
BETANZOS	1.817	88	5,09%	-75	-3,96%
EUME	1.081	66	6,50%	-51	-4,51%
FERROLTERRA	10.033	610	6,47%	-692	-6,45%
FISTERRA	1.250	70	5,93%	-100	-7,41%
MUROS	571	29	5,35%	-34	-5,62%
NOIA	1.377	-62	-4,31%	-138	-9,11%
O SAR	811	-17	-2,05%	-102	-11,17%
ORDES	1.549	4	0,26%	-180	-10,41%
ORTEGAL	495	28	6,00%	-50	-9,17%
SANTIAGO	8.501	-145	-1,68%	-668	-7,29%
TERRA DE MELIDE	503	20	4,14%	-67	-11,75%
TERRA DE SONEIRA	851	26	3,15%	-67	-7,30%
XALLAS	571	-3	-0,52%	-64	-10,08%
A FONSAGRADA	150	-4	-2,60%	-19	-11,24%
A MARIÑA CENTRAL	1.172	106	9,94%	-130	-9,98%
A MARIÑA OCCIDENTAL	1.255	188	17,62%	-39	-3,01%
A MARIÑA ORIENTAL	748	86	12,99%	-35	-4,47%
A ULLOA	292	-3	-1,02%	-40	-12,05%
CHANTADA	577	-8	-1,37%	-31	-5,10%
LUGO	6.357	136	2,19%	-495	-7,22%
MEIRA	126	11	9,57%	-14	-10,00%
OS ANCARES	308	-14	-4,35%	-39	-11,24%
QUIROGA	254	-1	-0,39%	-14	-5,22%
SARRIA	1.014	6	0,60%	-121	-10,66%

BISBARRA	Total	Var Mes Ant.	% Var Mes Ant.	Var Mes Ano Ant.	% Var Mes Ano Ant.
TERRA CHA	1.529	65	4,44%	-176	-10,32%
TERRA DE LEMOS	1.490	12	0,81%	-148	-9,04%
A LIMIA	1.122	28	2,56%	-93	-7,65%
ALLARIZ-MACEDA	643	-7	-1,08%	-52	-7,48%
BAIXA LIMIA	254	7	2,83%	-18	-6,62%
O CARBALLIÑO	1.489	62	4,34%	-42	-2,74%
O RIBEIRO	772	-45	-5,51%	-23	-2,89%
OURENSE	8.857	338	3,97%	-697	-7,30%
TERRA DE CALDELAS	99	-1	-1,00%	-14	-12,39%
TERRA DE CELANOVA	1.014	17	1,71%	-2	-0,20%
TERRA DE TRIVES	156	7	4,70%	-8	-4,88%
VALDEORRAS	1.253	-91	-6,77%	-52	-3,98%
VERÍN	1.856	-23	-1,22%	-78	-4,03%
VIANA	257	13	5,33%	11	4,47%
A PARADANTA	713	-76	-9,63%	-71	-9,06%
CALDAS	2.052	-4	-0,19%	-84	-3,93%
O BAIXO MIÑO	2.894	-44	-1,50%	-330	-10,24%
O CONDADO	3.252	-97	-2,90%	-187	-5,44%
O DEZA	1.750	-11	-0,62%	-189	-9,75%
O MORRAZO	5.263	204	4,03%	-353	-6,29%
O SALNÉS	6.785	512	8,16%	-203	-2,90%
PONTEVEDRA	7.673	238	3,20%	-542	-6,60%
TABEIRÓS-TERRA DE MONTES	1.266	14	1,12%	-72	-5,38%
VIGO	29.593	256	0,87%	-989	-3,23%

## EVOLUCIÓN DO PARO REXISTRADO POR CONCELLO

CONCELLO	MES ACTUAL			MES ANTERIOR		
	HOME	MULLER	Total	HOME	MULLER	Total
<b>Total</b>	64.594	92.390	156.984	63.337	90.483	153.820
ABADÍN	52	23	75	52	19	71
ABEGONDO	92	132	224	92	133	225
AGOLADA	27	32	59	26	36	62
ALFOZ	25	19	44	27	17	44
ALLARIZ	110	176	286	103	176	279
AMES	648	1.077	1.725	669	1.054	1.723
AMOEIRO	40	36	76	35	36	71
ANTAS DE ULLA	44	30	74	41	25	66
ARANGA	29	24	53	25	23	48
ARBO	75	95	170	85	98	183
ARES	137	217	354	132	197	329
ARNOIA, A	12	20	32	16	22	38
ARTEIXO	831	1.172	2.003	794	1.152	1.946
ARZÚA	91	120	211	92	120	212
AVIÓN	22	17	39	21	19	40
BAIONA	283	428	711	253	389	642
BALEIRA	20	13	33	21	14	35
BALTAR	33	22	55	34	20	54
BAÑA, A	90	88	178	82	87	169
BANDE	42	26	68	47	23	70
BAÑOS DE MOLGAS	38	17	55	33	16	49
BARALLA	46	45	91	50	45	95
BARBADÁS	146	211	357	134	207	341
BARCO DE VALDEORRAS, O	232	516	748	255	529	784
BARREIROS	51	64	115	52	53	105
BARRO	96	117	213	88	108	196
BEADE	6	8	14	7	7	14

## XUNTA DE GALICIA

CONCELLO	MES ACTUAL			MES ANTERIOR		
	HOME	MULLER	Total	HOME	MULLER	Total
BEARIZ	13	13	26	9	10	19
BECERREÁ	56	59	115	57	57	114
BEGONTE	53	67	120	52	58	110
BERGONDO	158	194	352	141	191	332
BETANZOS	294	453	747	282	442	724
BLANCOS, OS	18	20	38	19	22	41
BOBORÁS	54	73	127	56	65	121
BOIMORTO	30	32	62	28	30	58
BOIRO	364	594	958	359	542	901
BOLA, A	31	36	67	31	34	65
BOLO, O	20	18	38	24	17	41
BOQUEIXÓN	46	98	144	51	93	144
BÓVEDA	28	24	52	26	22	48
BRIÓN	164	203	367	159	207	366
BUEU	256	389	645	246	371	617
BURELA	154	337	491	139	292	431
CABANA DE BERGANTIÑOS	88	150	238	84	133	217
CABANAS	89	85	174	75	75	150
CALDAS DE REIS	226	350	576	232	349	581
CALVOS DE RANDÍN	11	9	20	10	9	19
CAMARIÑAS	93	207	300	80	204	284
CAMBADOS	395	461	856	374	434	808
CAMBRE	573	824	1.397	570	826	1.396
CAMPO LAMEIRO	61	60	121	60	59	119
CANGAS	691	1.082	1.773	631	1.036	1.667
CAÑIZA, A	141	158	299	168	177	345
CAPELA, A	30	20	50	30	18	48
CARBALLEDA DE AVIA	44	45	89	49	48	97
CARBALLEDA DE VALDEORRAS	16	39	55	19	40	59
CARBALLEDO	48	19	67	52	18	70

## XUNTA DE GALICIA

CONCELLO	MES ACTUAL			MES ANTERIOR		
	HOME	MULLER	Total	HOME	MULLER	Total
CARBALLIÑO, O	332	504	836	309	479	788
CARBALLO	842	1.372	2.214	823	1.393	2.216
CARIÑO	80	77	157	75	71	146
CARNOTA	72	111	183	67	106	173
CARRAL	114	162	276	109	167	276
CARTELLE	64	62	126	64	61	125
CASTRELO DE MIÑO	30	24	54	33	24	57
CASTRELO DO VAL	27	33	60	28	29	57
CASTRO CALDELAS	22	24	46	29	22	51
CASTRO DE REI	75	77	152	70	76	146
CASTROVERDE	33	30	63	36	24	60
CATOIRA	89	168	257	99	160	259
CEDEIRA	142	201	343	122	186	308
CEE	175	293	468	163	271	434
CELANOVA	147	222	369	139	223	362
CENLLE	20	22	42	18	25	43
CERCEDA	73	101	174	61	112	173
CERDEDO	33	38	71	24	34	58
CERDIDO	24	14	38	21	17	38
CERVANTES	23	10	33	29	10	39
CERVO	59	109	168	45	96	141
CESURAS	55	50	105	46	52	98
CHANDREXA DE QUEIXA	12	10	22	11	9	20
CHANTADA	174	250	424	176	247	423
COIRÓS	33	49	82	32	51	83
COLES	89	67	156	79	66	145
CORCUBIÓN	38	56	94	42	48	90
CORGO, O	55	47	102	52	44	96
CORISTANCO	180	220	400	181	224	405
CORTEGADA	24	32	56	25	29	54

## XUNTA DE GALICIA

CONCELLO	MES ACTUAL			MES ANTERIOR		
	HOME	MULLER	Total	HOME	MULLER	Total
CORUÑA, A	7.030	9.265	16.295	6.827	9.237	16.064
COSPEITO	63	76	139	71	71	142
COTOBADA	97	129	226	95	147	242
COVELO	64	69	133	71	70	141
CRECENTE	55	56	111	64	56	120
CUALEDRO	51	57	108	51	54	105
CULLEREDO	705	1.058	1.763	665	1.060	1.725
CUNTIS	122	152	274	128	139	267
CURTIS	72	90	162	64	90	154
DODRO	63	88	151	69	92	161
DOZÓN	9	15	24	9	14	23
DUMBRÍA	57	140	197	58	130	188
ENTRIMO	28	25	53	28	24	52
ESGOS	24	25	49	26	26	52
ESTRADA, A	408	665	1.073	420	654	1.074
FENE	356	424	780	332	420	752
FERROL	2.103	2.854	4.957	1.958	2.665	4.623
FISTERRA	102	138	240	98	131	229
FOLGOSO DO COUREL	25	20	45	22	17	39
FONSAGRADA, A	61	28	89	59	32	91
FORCAREI	57	65	122	55	65	120
FORNELOS DE MONTES	56	74	130	46	77	123
FOZ	164	264	428	141	243	384
FRADES	41	46	87	43	50	93
FRIOL	82	50	132	80	57	137
GOMESENDE	23	18	41	23	18	41
GONDOMAR	417	571	988	400	533	933
GROVE, O	267	284	551	224	211	435
GUARDA, A	215	297	512	222	294	516
GUDIÑA, A	25	54	79	25	47	72

## XUNTA DE GALICIA

CONCELLO	MES ACTUAL			MES ANTERIOR		
	HOME	MULLER	Total	HOME	MULLER	Total
GUITIRIZ	90	95	185	85	94	179
GUNTÍN	45	26	71	44	25	69
ILLA DE AROUSA, A	82	142	224	83	128	211
INCIO, O	26	27	53	24	32	56
IRIXO, O	20	29	49	20	26	46
IRIXOA	27	22	49	22	22	44
LALÍN	378	678	1.056	382	656	1.038
LAMA, A	74	81	155	68	72	140
LÁNCARA	52	53	105	55	54	109
LARACHA, A	203	327	530	184	328	512
LAROUCO	8	5	13	10	7	17
LAXE	80	138	218	70	131	201
LAZA	22	20	42	22	21	43
LEIRO	31	51	82	34	51	85
LOBEIRA	16	11	27	16	10	26
LOBIOS	17	35	52	17	34	51
LOURENZÁ	21	35	56	25	39	64
LOUSAME	70	74	144	70	78	148
LUGO	2.345	3.354	5.699	2.268	3.309	5.577
MACEDA	65	72	137	78	80	158
MALPICA DE BERGANTIÑOS	95	155	250	84	149	233
MAÑÓN	15	19	34	12	14	26
MANZANEDA	18	12	30	12	11	23
MARÍN	580	910	1.490	598	864	1.462
MASIDE	102	120	222	104	130	234
MAZARICOS	64	78	142	66	70	136
MEAÑO	112	153	265	99	122	221
MEIRA	20	24	44	21	22	43
MEIS	105	165	270	102	146	248
MELIDE	126	223	349	122	202	324



## XUNTA DE GALICIA

CONCELLO	MES ACTUAL			MES ANTERIOR		
	HOME	MULLER	Total	HOME	MULLER	Total
MELÓN	23	26	49	27	26	53
MERCA, A	37	43	80	33	44	77
MESÍA	33	55	88	36	50	86
MEZQUITA, A	28	15	43	24	11	35
MIÑO	142	171	313	125	161	286
MOAÑA	526	829	1.355	520	793	1.313
MOECHE	16	18	34	16	17	33
MONDARIZ	152	182	334	159	197	356
MONDARIZ-BALNEARIO	11	12	23	11	13	24
MONDOÑEDO	44	45	89	42	46	88
MONFERO	40	22	62	33	26	59
MONFORTE DE LEMOS	428	619	1.047	429	614	1.043
MONTEDERRAMO	15	14	29	14	12	26
MONTERREI	73	122	195	84	120	204
MONTERROSO	48	83	131	59	85	144
MORAÑA	92	163	255	97	161	258
MOS	369	552	921	391	566	957
MUGARDOS	136	185	321	136	180	316
MUÍÑOS	34	20	54	30	18	48
MURAS	5	7	12	6	7	13
MUROS	138	250	388	144	225	369
MUXÍA	78	173	251	74	165	239
NARÓN	884	1.566	2.450	837	1.488	2.325
NAVIA DE SUARNA	17	9	26	18	9	27
NEDA	123	160	283	113	151	264
NEGREIRA	151	212	363	158	209	367
NEGUEIRA DE MUÑIZ	21	7	28	22	6	28
NEVES, AS	141	174	315	158	187	345
NIGRÁN	385	561	946	373	526	899
NOGAIS, AS	10	10	20	9	12	21

## XUNTA DE GALICIA

CONCELLO	MES ACTUAL			MES ANTERIOR		
	HOME	MULLER	Total	HOME	MULLER	Total
NOGUEIRA DE RAMUÍN	68	44	112	64	41	105
NOIA	240	401	641	284	405	689
OIA	73	104	177	71	98	169
OÍMBRA	48	53	101	53	65	118
OLEIROS	729	982	1.711	718	978	1.696
ORDES	199	457	656	192	478	670
OROSO	114	231	345	99	218	317
ORTIGUEIRA	120	146	266	121	136	257
OURENSE	2.881	4.404	7.285	2.761	4.264	7.025
OUROL	31	26	57	21	23	44
OUTEIRO DE REI	78	81	159	77	83	160
OUTES	102	140	242	119	153	272
OZA DOS RÍOS	62	58	120	60	61	121
PADERNE	48	50	98	42	53	95
PADERNE DE ALLARIZ	38	35	73	43	35	78
PADRENDA	69	60	129	66	65	131
PADRÓN	173	275	448	185	271	456
PALAS DE REI	40	47	87	42	43	85
PANTÓN	44	41	85	46	43	89
PARADA DE SIL	13	5	18	13	5	18
PARADELA	19	16	35	19	14	33
PÁRAMO, O	16	15	31	16	16	32
PASTORIZA, A	29	43	72	32	42	74
PAZOS DE BORBÉN	81	165	246	77	164	241
PEDRAFITA DO CEBREIRO	16	7	23	17	9	26
PEREIRO DE AGUIAR, O	117	143	260	120	138	258
PEROXA, A	32	40	72	29	35	64
PETÍN	26	31	57	25	37	62
PINO, O	71	108	179	68	105	173
PIÑOR	25	28	53	23	23	46

## XUNTA DE GALICIA

CONCELLO	MES ACTUAL			MES ANTERIOR		
	HOME	MULLER	Total	HOME	MULLER	Total
POBRA DE TRIVES, A	34	56	90	36	57	93
POBRA DO BROLLÓN, A	39	35	74	38	37	75
POBRA DO CARAMIÑAL, A	181	268	449	163	255	418
POIO	369	518	887	370	493	863
POL	12	25	37	11	23	34
PONTE CALDELAS	173	249	422	165	247	412
PONTEAREAS	663	1.233	1.896	677	1.223	1.900
PONTECESO	101	157	258	99	151	250
PONTECESURES	65	125	190	64	128	192
PONTEDEUME	173	238	411	159	229	388
PONTEDEVA	9	14	23	12	16	28
PONTENOVA, A	31	27	58	31	29	60
PONTES DE GARCÍA RODRIGUEZ, AS	164	220	384	160	210	370
PONTEVEDRA	2.121	3.193	5.314	2.071	3.065	5.136
PORQUEIRA	11	11	22	11	10	21
PORRIÑO, O	565	925	1.490	601	964	1.565
PORTAS	59	105	164	56	102	158
PORTO DO SON	133	217	350	135	195	330
PORTOMARÍN	20	14	34	18	15	33
PUNXÍN	20	19	39	18	18	36
QUINTELA DE LEIRADO	19	28	47	24	28	52
QUIROGA	74	87	161	80	85	165
RÁBADE	44	53	97	38	51	89
RAIRIZ DE VEIGA	18	34	52	16	31	47
RAMIRÁS	47	48	95	42	43	85
REDONDELA	585	1.027	1.612	586	1.025	1.611
RIANXO	211	356	567	220	318	538
RIBADAVIA	119	196	315	132	204	336
RIBADEO	201	344	545	177	295	472

## XUNTA DE GALICIA

CONCELLO	MES ACTUAL			MES ANTERIOR		
	HOME	MULLER	Total	HOME	MULLER	Total
RIBADUMIA	123	138	261	121	111	232
RIBAS DE SIL	21	27	48	23	28	51
RIBEIRA	411	745	1.156	417	764	1.181
RIBEIRA DE PIQUÍN	15	4	19	10	4	14
RIÓS	33	49	82	35	51	86
RIOTORTO	12	14	26	9	15	24
RODEIRO	34	21	55	32	21	53
ROIS	78	134	212	82	129	211
ROSAL, O	144	213	357	158	218	376
RÚA, A	74	112	186	96	124	220
RUBIÁ	27	25	52	27	31	58
SADA	373	526	899	359	518	877
SALCEDA DE CASELAS	180	406	586	198	409	607
SALVATERRA DE MIÑO	255	429	684	269	455	724
SAMOS	25	11	36	25	11	36
SAN AMARO	29	37	66	30	36	66
SAN CIBRAO DAS VIÑAS	97	162	259	92	152	244
SAN CRISTOVO DE CEA	42	29	71	42	29	71
SAN SADURNIÑO	48	82	130	42	77	119
SAN XOÁN DE RÍO	8	6	14	6	7	13
SANDIÁS	17	38	55	22	37	59
SANTA COMBA	153	276	429	157	281	438
SANTIAGO DE COMPOSTELA	2.221	2.887	5.108	2.249	2.952	5.201
SANTISO	26	33	59	26	35	61
SANXENXO	367	401	768	311	315	626
SARREAUS	28	22	50	28	23	51
SARRIA	307	429	736	300	422	722
SAVIÑAO, O	69	73	142	68	68	136
SILLEDA	130	200	330	142	213	355
SOBER	36	54	90	34	53	87

## XUNTA DE GALICIA

CONCELLO	MES ACTUAL			MES ANTERIOR		
	HOME	MULLER	Total	HOME	MULLER	Total
SOBRADO	30	22	52	31	25	56
SOMOZAS, AS	20	36	56	20	28	48
SOUTOMAIOR	196	342	538	196	354	550
TABOADA	46	40	86	50	42	92
TABOADELA	35	35	70	28	33	61
TEIXEIRA, A	X	4	6	3	2	5
TEO	362	499	861	373	530	903
TOÉN	49	50	99	51	44	95
TOMIÑO	296	495	791	311	518	829
TOQUES	20	23	43	22	20	42
TORDOIA	46	59	105	51	56	107
TOURO	61	77	138	58	70	128
TRABADA	16	14	30	14	11	25
TRASMIRAS	30	33	63	37	33	70
TRAZO	47	47	94	47	52	99
TRIACASTELA	12	6	18	14	6	20
TUI	388	669	1.057	388	660	1.048
VAL DO DUBRA	71	71	142	72	75	147
VALADOURO, O	21	43	64	19	36	55
VALDOVIÑO	136	189	325	131	175	306
VALGA	108	228	336	113	228	341
VEDRA	64	90	154	72	90	162
VEIGA, A	17	13	30	14	14	28
VEREA	11	26	37	9	22	31
VERÍN	432	717	1.149	437	712	1.149
VIANA DO BOLO	60	61	121	62	57	119
VICEDO, O	28	42	70	20	28	48
VIGO	8.962	12.463	21.425	8.788	12.421	21.209
VILA DE CRUCES	102	124	226	102	128	230
VILABOA	148	187	335	146	181	327

## XUNTA DE GALICIA

CONCELLO	MES ACTUAL			MES ANTERIOR		
	HOME	MULLER	Total	HOME	MULLER	Total
VILAGARCÍA DE AROUSA	1.152	1.800	2.952	1.165	1.736	2.901
VILALBA	323	388	711	300	372	672
VILAMARÍN	32	30	62	31	27	58
VILAMARTÍN DE VALDEORRAS	31	43	74	33	42	75
VILANOVA DE AROUSA	308	330	638	301	290	591
VILAR DE BARRIO	25	28	53	28	23	51
VILAR DE SANTOS	11	18	29	12	20	32
VILARDEVÓS	58	61	119	62	55	117
VILARIÑO DE CONSO	12	X	14	15	3	18
VILARMAIOR	21	24	45	16	19	35
VILASANTAR	20	23	43	18	23	41
VIMIANZO	111	232	343	110	228	338
VIVEIRO	310	527	837	279	455	734
XERMADE	27	36	63	23	34	57
XINZO DE LIMIA	265	420	685	248	401	649
XOVE	41	82	123	25	75	100
XUNQUEIRA DE AMBÍA	21	30	51	20	24	44
XUNQUEIRA DE ESPADANEDO	20	21	41	23	19	42
ZAS	94	114	208	90	113	203

## ANEXO

## 1. DEFINICIÓNS E CLASIFICACIÓNS

## PARO REXISTRADO

O paro rexistrado é o total da demanda de emprego en alta rexistrada polo Servizo Público de Emprego existente o último día de cada mes, excluindo a correspondente a situacións laborais descritas na Orde ministerial do 11 de marzo de 1985, pola que se establecen criterios estatísticos para a medición do paro rexistrado.

Paro rexistrado=demandantes de emprego parados

Segundo esta orde, exclúense do concepto de paro rexistrado, por exemplo, os demandantes de pluriemprego, mellora de emprego, que participan en traballos de colaboración social, que solicitan emprego conxuntural, estudantes, etc.

## CONTRATACIÓN

A información contida no apartado de contratación foi elaborada a partir da base de datos de contratos do Servizo Público de Emprego de Galicia. Esta base de datos corresponde a un rexistro primario dos contratos laborais establecidos no ámbito da Comunidade Autónoma Galega, e, debido ó seu carácter obrigatorio, salvo erros de introdución, constitúe un fiel reflexo das cifras de contratos.

## ACTIVIDADE ECONÓMICA

En diversas partes dos informes recóllese información segundo a actividade económica. A nomenclatura base empregada nesta segmentación é a Clasificación Nacional de Actividades Económicas - CNAE93 e a Clasificación Nacional de Actividades Económicas - CNAE09 . A Clasificación Nacional de Actividades Económicas empregada ata o 31 de decembro do 2008 é a correspondente á CNAE-93 e a partir de xaneiro do 2009 emprégase a CNAE-2009, segundo establece o Real Decreto 475/2007 do 13 de abril polo que se aproba a Clasificación Nacional de Actividades Económicas 2009.

Na seguinte táboa podemos contemplar as equivalencias entre os códigos da CNAE a dous díxitos e os sectores de actividade tanto na clasificación de 1993 como na clasificación de 2009.

<p>CNAE 93</p> <p>CNAE Descricion CNAE</p> <p>Sector: PRIMARIO</p> <p>01 agricultura, gandería, caza e actividades dos servizos relacionados con elas                  02 silvicultura, explotación forestal e actividades dos servizos relacionados con elas                  05 pesca, acuicultura e actividades dos servizos relacionados con elas</p> <p>Sector: SECUNDARIO</p> <p>10 extracción e aglomeración de antracita, hulla, lignito e turba                  11 extracción de crus de petróleo e gas natural                  12 extracción de minerais de uranio e torio                  13 extracción de minerais metálicos                  14 extracción de minerais non metálicos nin enerxéticos                  15 industria de produtos alimenticios e bebidas                  16 industria do tabaco                  17 industria téxtil                  18 industria da confección e da peletería                  19 preparación, curtido e acabado do coiro; fabricación de artigos de marroquinería e viaxe                  20 industria de madeira e da cortiza, agás mobles; cestería e espartería                  21 industria do papel                  22 edición, artes gráficas e reprodución de soportes gravados                  23 coquerías, refinado de petróleo e tratamento de combustibles nucleares                  24 industria química                  25 fabricación de produtos de caucho e materias plásticas                  26 fabricación doutros produtos minerais non metálicos                  27 metalurxia                  28 fabricación de produtos metálicos, agás maquinaria e equipo                  29 industria da construción de maquinaria e equipo mecánico                  30 fabricación de máquinas de oficina e equipos informáticos                  31 fabricación de maquinaria e material eléctrico                  32 fabricación de material electrónico; fabricación de equipo e aparellos de radio                  33 fabricación de equipos e instrumentos médico-cirúrxicos, de precisión, óptica e relojería                  34 fabricación de vehículos de motor, remolques e semirremolques                  35 fabricación doutro material de transporte                  36 fabricación de mobles; outras industrias manufactureiras                  37 reciclaxe                  40 produción e distribución de enerxía eléctrica, gas vapor e auga quente                  41 captación, depuración e distribución de auga</p>
--

<p>CNAE 93 (cont.)</p> <p>CNAE Descricion CNAE</p> <p>Sector: CONSTRUCCIÓN</p> <p>45 construción</p> <p>Sector: SERVICIOS</p> <p>50 venda, mantemento e reparación de vehículos de motor, motocicletas e ciclomotores                  51 comercio por xunto e intermediarios do comercio, agás de vehículos de motor e motocicletas                  52 comercio polo miúdo, agás comercio de vehículos de motor, motocicletas e ciclomotores                  55 hostalaría                  60 transporte terrestre; transporte por tubos                  61 transporte marítimo, de cabotaxe e por vías de navegación interiores                  62 transporte aéreo e espacial                  63 actividades anexas aos transportes: actividades de axencias de viaxes                  64 correos e telecomunicacións                  65 intermediación financeira, agás seguros e plans de pensións                  66 seguros e plans de pensións, agás seguridade social obrigatoria                  67 actividades auxiliares da intermediación financeira                  70 actividades inmobiliarias                  71 aluguer de maquinaria e equipo sen operario, de efectos persoais e utensilios domésticos                  72 actividades informáticas                  73 investigación e desenvolvemento                  74 outras actividades empresariais                  75 administración pública, defensa e seguridade social obrigatoria                  80 educación                  85 actividades sanitarias e veterinarias, servizos sociais                  88 minería (prestación)                  90 actividades de saneamento público                  91 actividades asociativas                  92 actividades recreativas, culturais e deportivas                  93 actividades diversas de servizos persoais                  95 fogares que empregan persoal doméstico                  99 organismos extraterritoriais</p>
--



CNAE 2009
CNAE Descrición CNAE
Sector: PRIMARIO
01 Agricultura, gandaría, caza e servizos relacionados con elas
02 Silvicultura e explotación forestal
03 Pesca e acuicultura
Sector: SECUNDARIO
05 Extracción de antracita, hulla e lignito
06 Extracción de cru de petróleo e gas natural
07 Extracción de minerais metálicos
08 Outras industrias extractivas
09 Actividades de apoio ás industrias extractivas
10 Industria da alimentación
11 Fabricación de bebidas
12 Industria do tabaco
13 Industria téxtil
14 Confección de roupa de vestir
15 Industria do coiro e do calzado
16 Industria da madeira e da cortiza, salvo mobles; cestería e espartaría
17 Industria do papel
18 Artes gráficas e reprodución de soportes gravados
19 Coquerías e refinación de petróleo
20 Industria química
21 Fabricación de produtos farmacéuticos
22 Fabricación de produtos de caucho e plásticos
23 Fabricación doutros produtos minerais non metálicos
24 Metalurxia; fabricación de produtos de ferro, aceiro e ferroalixes
25 Fabricación de produtos metálicos, salvo maquinaria e equipamento
26 Fabricación de produtos informáticos, electrónicos e ópticos
27 Fabricación de material e equipamento eléctrico
28 Fabricación de maquinaria e equipamento n.c.n
29 Fabricación de vehículos e motor, remolques e semirremolques
30 Fabricación doutro material de transporte
31 Fabricación de mobles
32 Outras industrias manufactureiras
33 Reparación e instalación de maquinaria e equipamento
35 Fornecemento de enerxía eléctrica, gas, vapor e aire acondicionado
36 Captación, depuración e distribución de auga
37 Recolla e tratamento de augas residuais
38 Recolla, tratamento e eliminación de residuos; valorización
39 Actividades de descontaminación e outros servizos de xestión de residuos
Sector: CONSTRUCCIÓN
41 Construción de edificios
42 Enxeñaría civil
43 Actividades de construción especializada

CNAE 2009 (cont.)
CNAE Descrición CNAE
Sector: SERVICIOS
45 Venta e reparación de vehículos de motor e motocicletas
46 Comercio por xunto e intermediarios do comercio, salvo de vehículos de motor e motocicletas
47 Comercio ao retalho, salvo de vehículos de motor e motocicletas
49 Transporte terrestre e por tubaxe
50 Transporte marítimo e por vías navegables interiores
51 Transporte aéreo
52 Almacenamento e actividades anexas ao transporte
53 Actividades postais e de correos
55 Servizos de aloxamento
56 Servizos de comidas e bebidas
58 Edición
59 Actividades cinematográficas, de vídeo e de programas de televisión, gravación de son e edición musical
60 Actividades de programación e emisión de radio e televisión
61 Telecomunicacións
62 Programación, consultaría e outras actividades relacionadas coa informática
63 Servizos de información
64 Servizos financeiros, salvo seguros e fondos de pensións
65 Seguros, reaseguros e fondos de pensións, salvo Seguridade Social obrigatoria
66 Actividades auxiliares dos servizos financeiros e aos seguros
68 Actividades inmobiliarias
69 Actividades xurídicas e de contabilidade
70 Actividades das sedes centrais; actividades de consultoría de xestión empresarial
71 Servizos técnicos de arquitectura e enerxía, ensaios e análises técnicas
72 Investigación e desenvolvemento
73 Publicidade e estudos de mercado
74 Outras actividades profesionais, científicas técnicas
75 Actividades veterinarias
77 Actividades de aluguer
78 Actividades relacionadas co emprego
79 Actividades de axencias de viaxes, operadores turísticos, servizos de reservas e actividades relacionadas con estes
80 Actividades de seguraza e investigación
81 Servizos a edificios e actividades de xardinaría
82 Actividades administrativas de oficina e outras actividades auxiliares das empresas
84 Administración pública e defensa; Seguridade Social obrigatoria
85 Educación
86 Actividades sanitarias
87 Asistencia en establecementos residenciais
88 Actividades de servizos sociais sen aloxamento
90 Actividades de creación, artísticas e espectáculos
91 Actividades de bibliotecas, arquivos, museos e outras actividades culturais
92 Actividades de xogos de azar e apostas
93 Actividades deportivas, recreativas e de entretemento
94 Actividades asociativas
95 Reparación de ordenadores, efectos persoais e artigos de uso doméstico
96 Outros servizos persoais
97 Actividades dos fogares como empregadores de persoal doméstico
98 Actividades dos fogares como produtores de bens e servizos para uso propio
99 Actividades de organizacións e organismos extraterritoriais

CNO ( GRANDES GRUPOS OCUPACIONAIS )

A Clasificación Nacional de Ocupacións (CNO-94) elaborada polo Instituto Nacional de Estadística ( RD 917/1994 de 6 de Maio ), está estruturada sobre un criterio de clasificación por cualificación profesional e subsidiariamente sobre a relación da ocupación co sector de actividade. Esta clasificación está dividida en grandes grupos, subgrupos principais, subgrupos, grupos primarios e ocupacións.

Os grandes grupos de ocupacións son os seguintes:

- 1 Dirección das empresas e das Administracións Públicas
- 2 Técnicos e profesionais, científicos e intelectuais
- 3 Técnicos e profesionais de apoio
- 4 Empregados de tipo administrativo
- 5 Traballadores dos servizos de restauración, persoais, protección e vendedores de comercio
- 6 Traballadores cualificados da industria e pesca
- 7 Artesáns e traballadores cualificados en industria manufactureira, construción e minería, excepto operadores de instalacións e maquinaria.
- 8 Operadores de instalacións e maquinaria e montadores
- 9 Traballadores non cualificados
- 0 Forzas armadas

MOBILIDADE NA CONTRATACIÓN

Para este informe inclúese o concepto de contratado que reflicte o dato de persoas contratadas independentemente do número de contratos que poida ter.

Tendo en conta esta definición o gráfico sobre movementos contractuais recollen a proporción de persoas non residentes contratadas en Galicia sobre o total de contratados na comunidade autónoma, os contratados que entran, así como a porcentaxe de persoas residentes contratadas fora de Galicia sobre o total de contratados na comunidade autónoma, son os contratados que saen.

2. EVOLUCIÓN E VARIACIÓNS PORCENTUAIS

Ao longo dos informes empréganse indicadores relativos á evolución mensual e anual respecto ao mes de referencia. Para unha mellor comprensión de ambos, amósase a fórmula de cálculo:

Variación mensual = Valor mes actual - Valor mes anterior / Valor mes anterior X 100

Variación interanual = Valor mes actual - Valor mesmo mes ano anterior / Valor mesmo mes ano anterior X 100

Evolución mensual e anual

Os gráficos que aparecen no documento en base a evolucións están baseados en datos absolutos