

Índice:

1) Situación do paro rexistrado en Galicia por xénero, idades, sectores económicos, tipoloxía de contratación e grandes grupos ocupacionais (Táboa comparativa do mes en curso co mes anterior, e co mesmo mes do ano pasado )

Gráficos ( cruces de variables )

- Xénero- idade
- Xénero- sectores económicos
- Idade- tempo de busca de emprego
- Nivel de formación- tempo de busca de emprego

2) Evolución mensual do paro rexistrado ( últimos 4 anos )

Gráficos ( evolutivos ):

- Evolución do paro rexistrado ( variación absoluta )
- Evolución da variación mensual ( % )

3) Evolución mensual do paro rexistrado por xénero ( últimos 4 anos )

Gráficos ( evolutivos ):

- Evolución da variación ( % ) do paro rexistrado por xénero (nos últimos doce meses)

4) Evolución mensual do paro rexistrado por grupos de idade ( últimos 4 anos )

Gráficos ( evolutivos ):

- Evolución da variación ( % ) do paro rexistrado por grupos de idade ( nos últimos doce meses )

5) Evolución mensual do paro rexistrado por sectores económicos ( últimos 4 anos )

Gráficos ( evolutivos ):

- Evolución da variación ( % ) do paro rexistrado por sectores económicos ( nos últimos doce meses )

6) Evolución mensual do paro rexistrado por niveis académicos ( últimos 4 anos )

Gráficos ( evolutivos ):

- Evolución da variación ( % ) do paro rexistrado por niveis académicos (nos últimos doce meses)

7) Evolución mensual do paro rexistrado por tempo de busca de emprego ( últimos 4 anos )

Gráficos ( evolutivos ):

- Evolución da variación ( % ) do paro rexistrado por tempo de busca de emprego (nos últimos doce meses)

8) Situación do paro rexistrado nas catro provincias galegas ( Táboa comparativa do mes en curso co mes anterior, e co mesmo mes do ano pasado )

Gráficos:

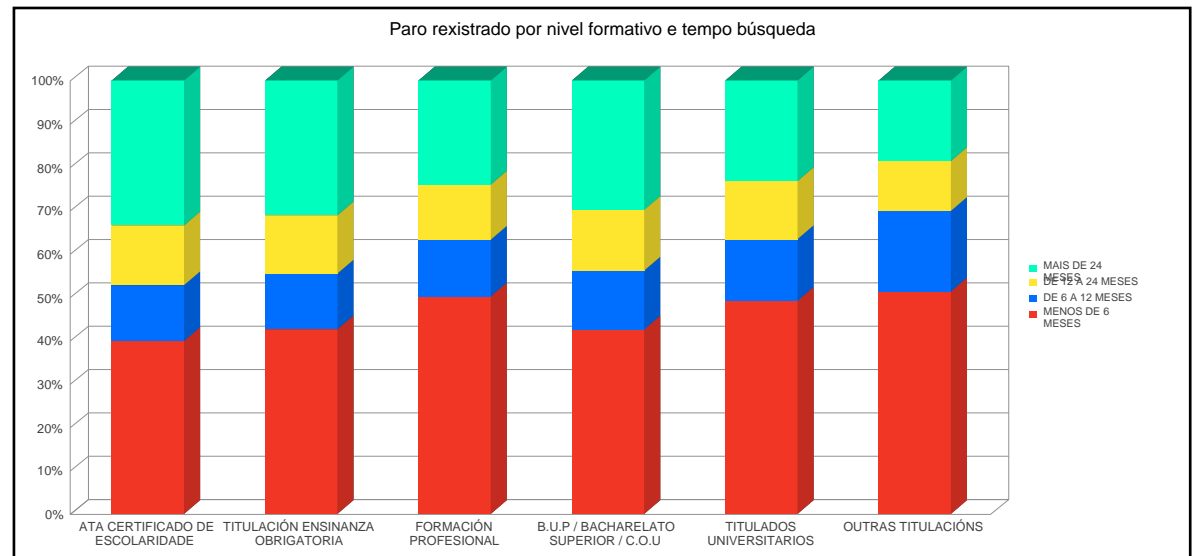
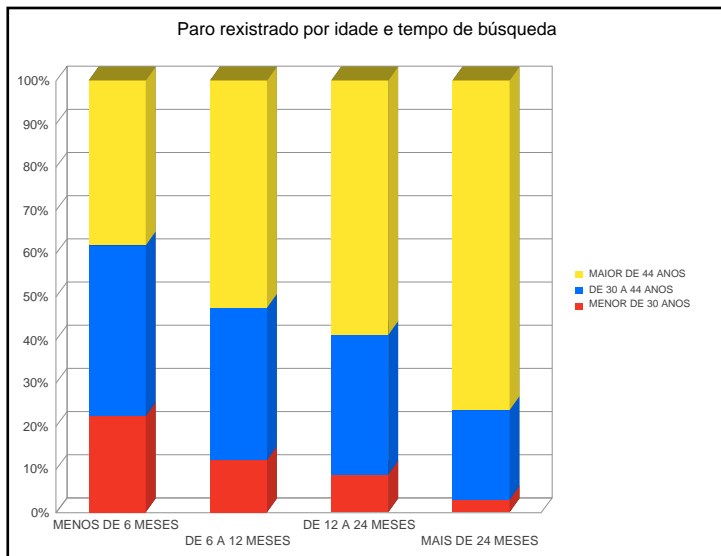
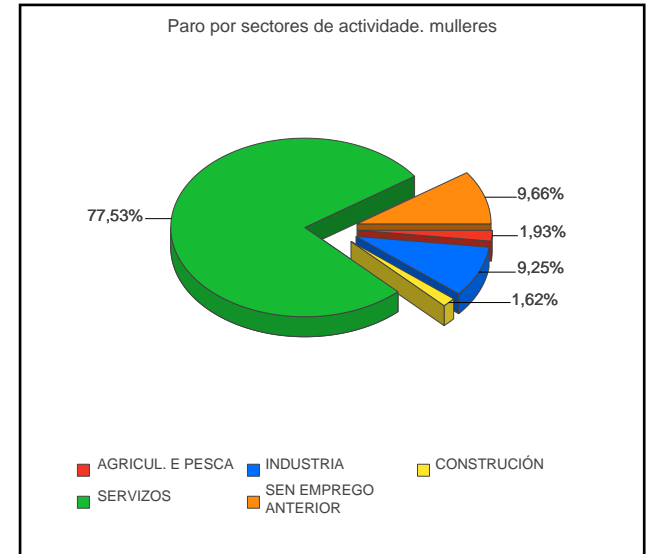
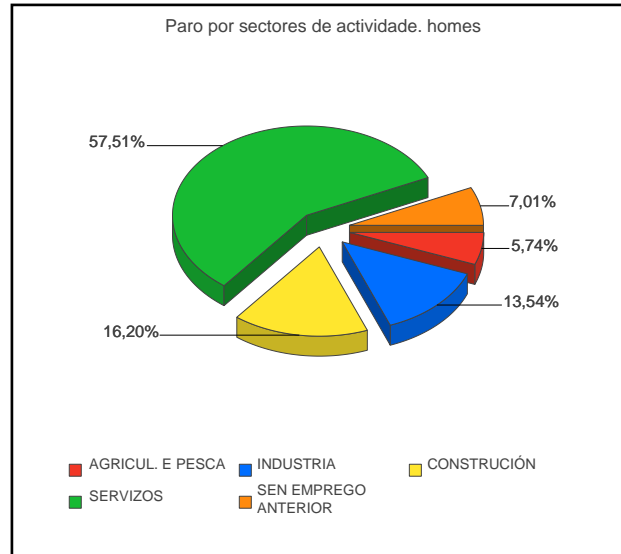
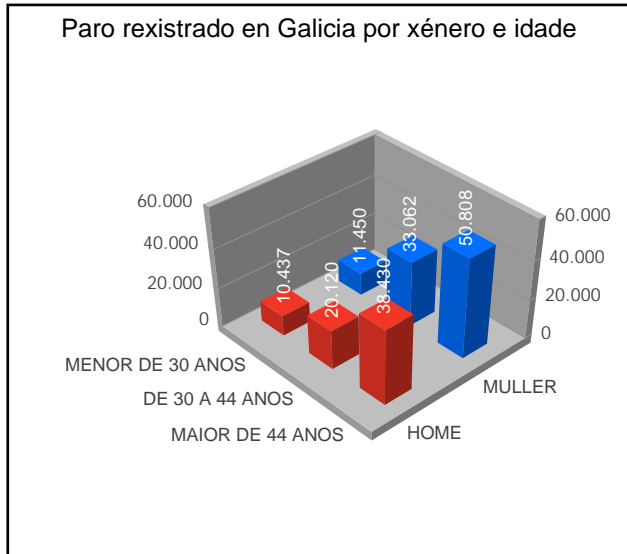
- % Demandantes parados por provincias
- Evolución nos últimos 12 meses por provincias
- Comparativa da distribución por xénero nas provincias
- Comparativa da distribución por grupos de idade nas provincias
- Evolución do sector da construción nas provincias nos últimos doce meses
- Evolución do sector da servizos nas provincias nos últimos doce meses
- Evolución do sector da industria nas provincias nos últimos doce meses
- Evolución do sector da agricultura nas provincias nos últimos doce meses

9) Situación do paro rexistrado nas comarcas e concellos. ( Táboa comparativa do mes en curso co mes anterior, e co mesmo mes do ano pasado )

## PARO REXISTRADO EN GALICIA

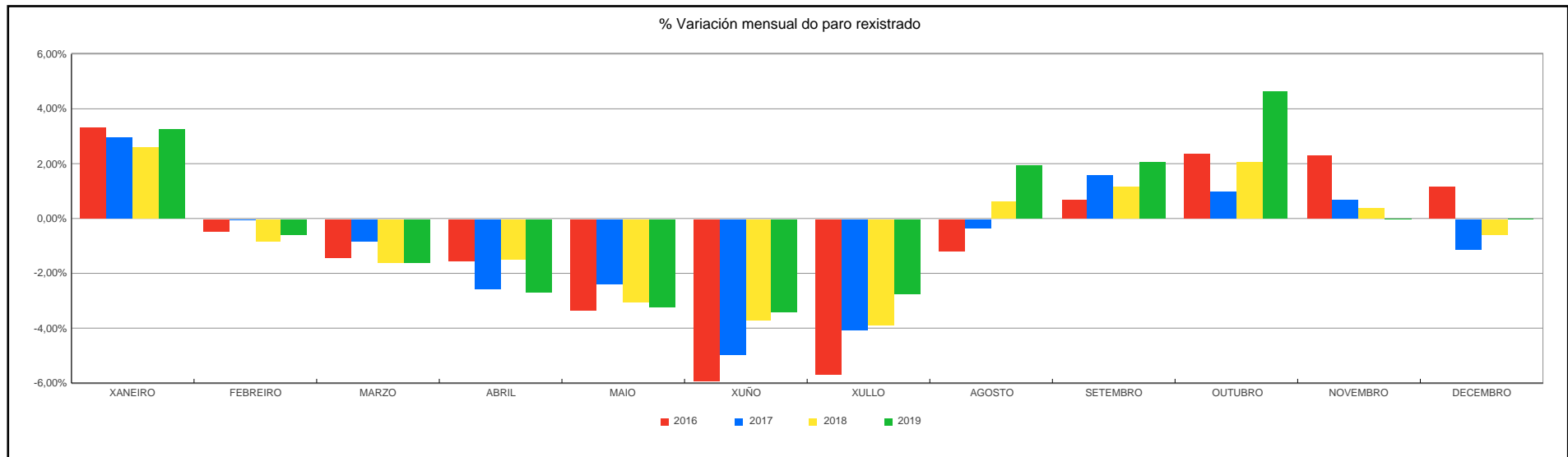
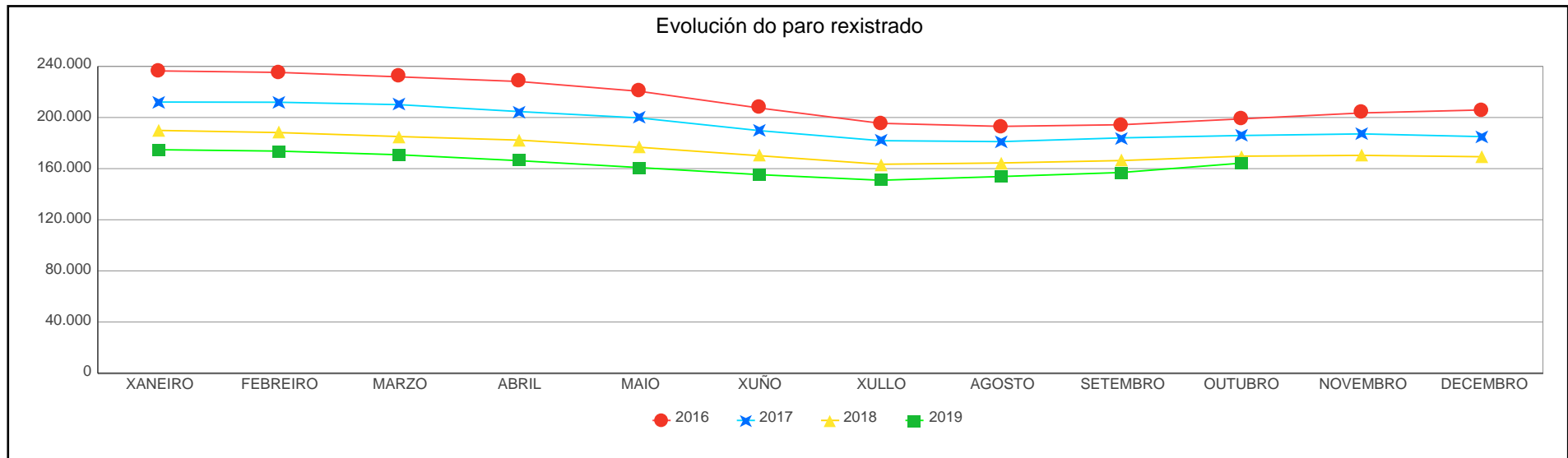
	Mes Actual	Variación Mes Anterior	% Variación Mes Anterior	Variación Mes Ano Anterior	% Variación Mes Ano Anterior
OUTUBRO 2019	164.307	7.323	4,66%	-5.437	-3,20%

	Mes Ant.	Mes Ano Ant.	Mes Actual	Var Mes Ant.	% Var Mes Ant.	Var Mes Ano Ant.	% Var Mes Ano Ant.
<b>XÉNERO</b>							
HOME	64.594	71.014	68.987	4.393	6,80%	-2.027	-2,85%
MULLER	92.390	98.730	95.320	2.930	3,17%	-3.410	-3,45%
<b>IDADE</b>							
MENOR DE 30 ANOS	19.753	22.613	21.887	2.134	10,80%	-726	-3,21%
DE 30 A 44 ANOS	51.008	57.174	53.182	2.174	4,26%	-3.992	-6,98%
MAIOR DE 44 ANOS	86.223	89.957	89.238	3.015	3,50%	-719	-0,80%
<b>SECTORES</b>							
AGRICUL. E PESCA	4.979	6.075	5.806	827	16,61%	-269	-4,43%
INDUSTRIA	17.561	18.940	18.159	598	3,41%	-781	-4,12%
CONSTRUCCIÓN	12.363	13.841	12.726	363	2,94%	-1.115	-8,06%
SERVIZOS	108.477	115.892	113.574	5.097	4,70%	-2.318	-2,00%
SEN EMPREGO ANTERIOR	13.604	14.996	14.042	438	3,22%	-954	-6,36%
<b>NIVEL DE FORMACION</b>							
ATA CERTIFICADO DE ESCOLARIDADE	62.810	69.077	65.932	3.122	4,97%	-3.145	-4,55%
TITULACIÓN ENSINANZA OBRIGATORIA	36.905	41.052	39.178	2.273	6,16%	-1.874	-4,56%
FORMACIÓN PROFESIONAL	24.239	25.956	25.655	1.416	5,84%	-301	-1,16%
B.U.P / BACHARELATO SUPERIOR / C.O.U	13.929	14.781	14.574	645	4,63%	-207	-1,40%
TITULADOS UNIVERSITARIOS	18.989	18.754	18.855	-134	-0,71%	101	0,54%
OUTRAS TITULACIÓNS	112	124	113	1	0,89%	-11	-8,87%
<b>TEMPO BUSCA DE EMPREGO</b>							
MENOS DE 6 MESES	62.993	71.214	71.402	8.409	13,35%	188	0,26%
DE 6 A 12 MESES	22.879	20.121	21.562	-1.317	-5,76%	1.441	7,16%
DE 12 A 24 MESES	21.905	24.308	22.186	281	1,28%	-2.122	-8,73%
MAIS DE 24 MESES	49.207	54.101	49.157	-50	-0,10%	-4.944	-9,14%



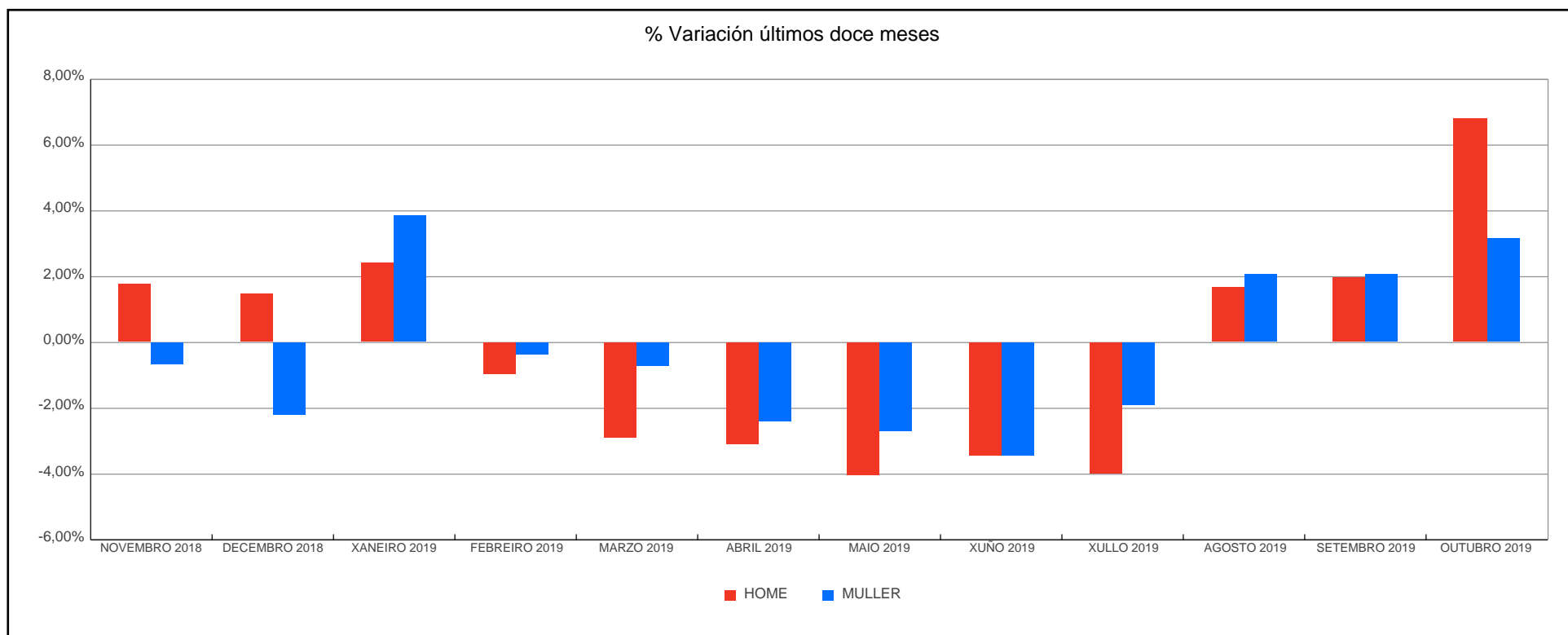
## EVOLUCIÓN MENSUAL DO PARO REXISTRADO

MESES	2016			2017			2018			2019		
	Paro Rexistrado	% Var Mes Anterior	% Var Mes Ano Anterior	Paro Rexistrado	% Var Mes Anterior	% Var Mes Ano Anterior	Paro Rexistrado	% Var Mes Anterior	% Var Mes Ano Anterior	Paro Rexistrado	% Var Mes Anterior	% Var Mes Ano Anterior
XANEIRO	236.447	3,34%	-8,71%	212.078	2,99%	-10,31%	189.886	2,63%	-10,46%	174.800	3,25%	-7,94%
FEBREIRO	235.268	-0,50%	-8,65%	211.924	-0,07%	-9,92%	188.207	-0,88%	-11,19%	173.709	-0,62%	-7,70%
MARZO	231.797	-1,48%	-8,07%	210.056	-0,88%	-9,38%	185.103	-1,65%	-11,88%	170.841	-1,65%	-7,70%
ABRIL	228.153	-1,57%	-6,79%	204.629	-2,58%	-10,31%	182.291	-1,52%	-10,92%	166.226	-2,70%	-8,81%
MAIO	220.464	-3,37%	-6,97%	199.638	-2,44%	-9,45%	176.696	-3,07%	-11,49%	160.805	-3,26%	-8,99%
XUÑO	207.320	-5,96%	-9,49%	189.665	-5,00%	-8,52%	170.065	-3,75%	-10,33%	155.249	-3,46%	-8,71%
XULLO	195.457	-5,72%	-9,67%	181.871	-4,11%	-6,95%	163.412	-3,91%	-10,15%	150.921	-2,79%	-7,64%
AGOSTO	193.045	-1,23%	-9,68%	181.125	-0,41%	-6,17%	164.424	0,62%	-9,22%	153.820	1,92%	-6,45%
SETEMBRO	194.336	0,67%	-9,92%	184.057	1,62%	-5,29%	166.320	1,15%	-9,64%	156.984	2,06%	-5,61%
OUTUBRO	198.940	2,37%	-10,42%	185.903	1,00%	-6,55%	169.744	2,06%	-8,69%	164.307	4,66%	-3,20%
NOVEMBRO	203.554	2,32%	-9,60%	187.175	0,68%	-8,05%	170.369	0,37%	-8,98%			
DECEMBRO	205.914	1,16%	-10,01%	185.013	-1,16%	-10,15%	169.295	-0,63%	-8,50%			



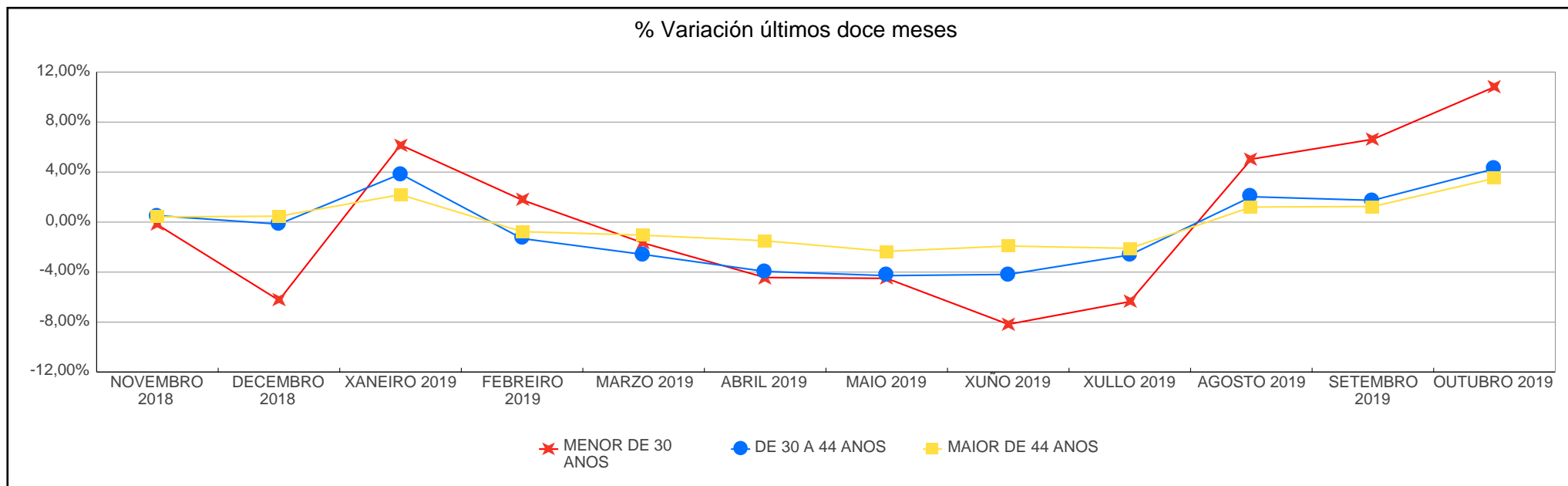
PARO REXISTRADO POR XÉNERO

ANOS	XÉNERO	XANEIRO	FEBREIRO	MARZO	ABRIL	MAIO	XUÑO	XULLO	AGOSTO	SETEMBRO	OUTUBRO	NOVEMBRO	DECEMBRO	Promedio
2016	HOME	110.132	108.863	106.796	104.414	100.142	94.188	87.743	85.614	85.446	88.270	91.023	94.353	96.415
	MULLER	126.315	126.405	125.001	123.739	120.322	113.132	107.714	107.431	108.890	110.670	112.531	111.561	116.143
2017	HOME	96.637	96.196	94.050	90.807	88.000	82.940	78.423	77.524	78.343	79.574	80.569	81.498	85.380
	MULLER	115.441	115.728	116.006	113.822	111.638	106.725	103.448	103.601	105.714	106.329	106.606	103.515	109.048
2018	HOME	83.191	82.033	80.552	78.073	75.079	71.805	68.078	68.245	68.684	71.014	72.301	73.383	74.370
	MULLER	106.695	106.174	104.551	104.218	101.617	98.260	95.334	96.179	97.636	98.730	98.068	95.912	100.281
2019	HOME	75.186	74.453	72.298	70.068	67.233	64.898	62.290	63.337	64.594	68.987			68.334
	MULLER	99.614	99.256	98.543	96.158	93.572	90.351	88.631	90.483	92.390	95.320			94.432



PARO REXISTRADO POR GRUPOS IDADE

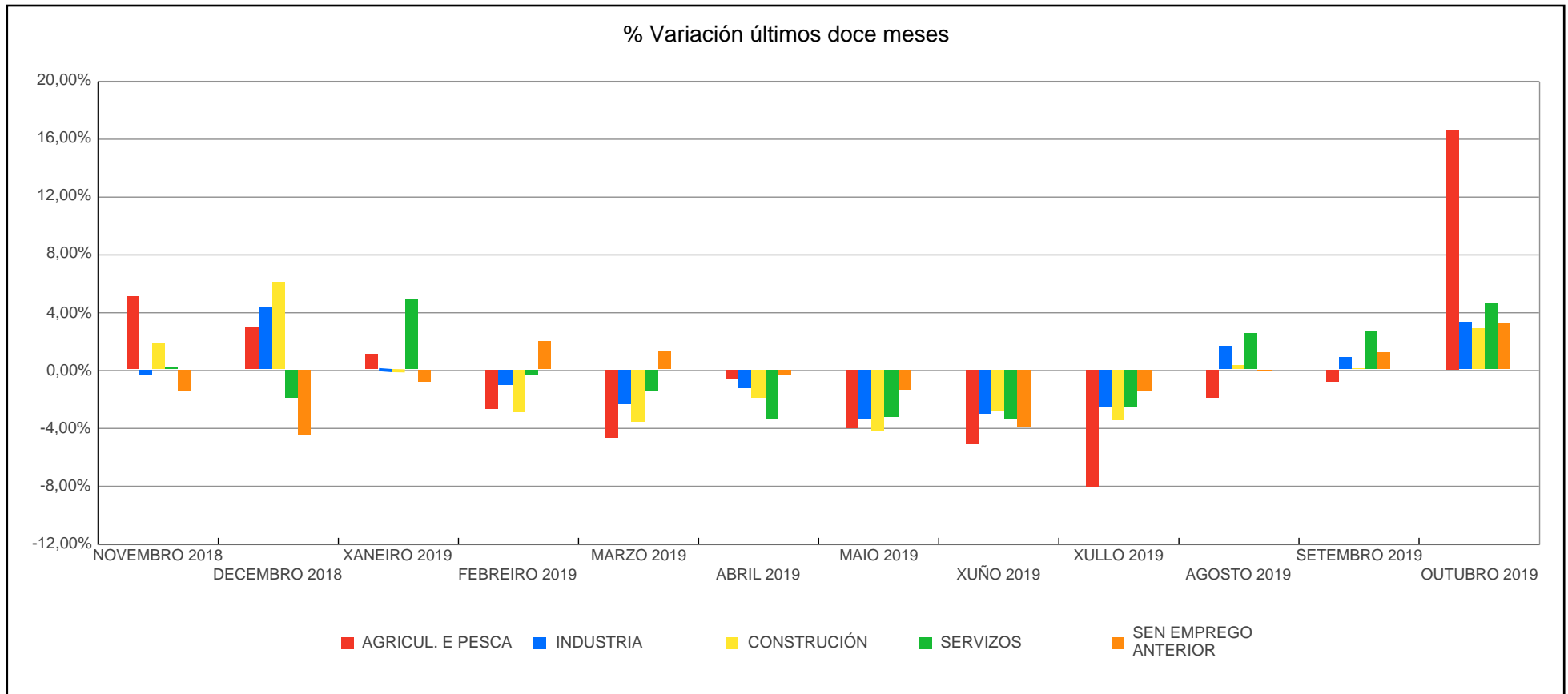
ANOS	IDADE	XANEIRO	FEBREIRO	MARZO	ABRIL	MAIO	XUÑO	XULLO	AGOSTO	SETEMBRO	OUTUBRO	NOVEMBRO	DECEMBRO	Promedio
2016	MENOR DE 30 ANOS	32.933	33.193	32.639	31.869	30.019	26.630	24.202	24.366	24.715	25.908	26.981	26.112	28.297
	DE 30 A 44 ANOS	89.025	88.075	86.092	84.247	80.646	74.929	69.756	68.531	69.147	71.008	73.008	74.185	77.387
	MAIOR DE 44 ANOS	114.489	114.000	113.066	112.037	109.799	105.761	101.499	100.148	100.474	102.024	103.565	105.617	106.873
2017	MENOR DE 30 ANOS	27.188	27.678	27.894	26.840	26.248	23.810	22.427	22.714	24.057	25.124	25.617	23.516	25.259
	DE 30 A 44 ANOS	76.956	76.622	75.515	73.062	70.422	66.048	62.742	62.415	63.397	63.877	64.279	63.989	68.277
	MAIOR DE 44 ANOS	107.934	107.624	106.647	104.727	102.968	99.807	96.702	95.996	96.603	96.902	97.279	97.508	100.891
2018	MENOR DE 30 ANOS	24.253	24.374	23.953	23.738	22.548	20.871	19.696	20.339	21.393	22.613	22.566	21.155	22.292
	DE 30 A 44 ANOS	66.213	65.342	63.892	62.437	60.254	57.507	55.010	55.604	56.109	57.174	57.473	57.381	59.533
	MAIOR DE 44 ANOS	99.420	98.491	97.258	96.116	93.894	91.687	88.706	88.481	88.818	89.957	90.330	90.759	92.826
2019	MENOR DE 30 ANOS	22.460	22.858	22.474	21.478	20.512	18.836	17.638	18.526	19.753	21.887			20.642
	DE 30 A 44 ANOS	59.589	58.806	57.283	55.023	52.668	50.464	49.137	50.135	51.008	53.182			53.730
	MAIOR DE 44 ANOS	92.751	92.045	91.084	89.725	87.625	85.949	84.146	85.159	86.223	89.238			88.395





## PARO REXISTRADO POR SECTORES

ANOS	SECTORES	XANEIRO	FEBREIRO	MARZO	ABRIL	MAIO	XUÑO	XULLO	AGOSTO	SETEMBRO	OUTUBRO	NOVEMBRO	DECEMBRO	Promedio
2016	AGRICUL. E PESCA	9.221	8.924	8.673	8.519	8.265	7.793	7.034	6.822	6.469	7.491	7.790	8.305	7.942
	INDUSTRIA	28.535	27.894	27.818	27.228	26.442	24.960	23.591	23.354	23.510	23.773	24.164	25.499	25.564
	CONSTRUCCIÓN	28.685	28.055	27.591	26.875	25.658	24.122	22.571	21.733	21.245	21.205	21.516	23.368	24.385
	SERVIZOS	151.806	151.908	149.138	146.915	141.822	133.093	125.367	124.324	126.633	129.890	133.333	132.419	137.221
	SEN EMPREGO ANTERIOR	18.200	18.487	18.577	18.616	18.277	17.352	16.894	16.812	16.479	16.581	16.751	16.323	17.446
2017	AGRICUL. E PESCA	8.240	8.140	7.793	7.521	7.386	7.078	6.356	6.081	6.441	6.702	6.803	6.992	7.128
	INDUSTRIA	25.011	25.071	24.349	23.723	23.108	22.014	20.963	20.935	21.240	21.473	21.444	21.944	22.606
	CONSTRUCCIÓN	23.515	23.227	22.353	21.579	20.460	19.269	18.307	17.916	17.433	17.078	17.141	18.140	19.702
	SERVIZOS	138.884	138.823	138.504	134.720	131.594	124.854	119.929	119.921	122.537	124.305	125.341	122.436	128.487
	SEN EMPREGO ANTERIOR	16.428	16.663	17.057	17.086	17.090	16.450	16.316	16.272	16.406	16.345	16.446	15.501	16.505
2018	AGRICUL. E PESCA	7.102	7.077	6.729	6.673	6.412	6.174	5.580	5.531	5.261	6.075	6.388	6.583	6.299
	INDUSTRIA	21.630	21.287	21.259	20.667	19.788	19.215	18.303	18.753	18.733	18.940	18.869	19.693	19.761
	CONSTRUCCIÓN	18.286	17.825	17.728	16.920	16.008	15.306	14.568	14.221	13.978	13.841	14.103	14.963	15.646
	SERVIZOS	127.528	126.480	123.612	122.133	118.858	114.176	109.962	111.096	113.319	115.892	116.244	113.949	117.771
	SEN EMPREGO ANTERIOR	15.340	15.538	15.775	15.898	15.630	15.194	14.999	14.823	15.029	14.996	14.765	14.107	15.175
2019	AGRICUL. E PESCA	6.659	6.478	6.170	6.128	5.880	5.576	5.120	5.022	4.979	5.806			5.782
	INDUSTRIA	19.706	19.492	19.024	18.782	18.138	17.575	17.107	17.394	17.561	18.159			18.294
	CONSTRUCCIÓN	14.960	14.518	13.987	13.706	13.113	12.746	12.303	12.344	12.363	12.726			13.277
	SERVIZOS	119.486	118.945	117.193	113.202	109.470	105.707	102.958	105.630	108.477	113.574			111.464
	SEN EMPREGO ANTERIOR	13.989	14.276	14.467	14.408	14.204	13.645	13.433	13.430	13.604	14.042			13.950



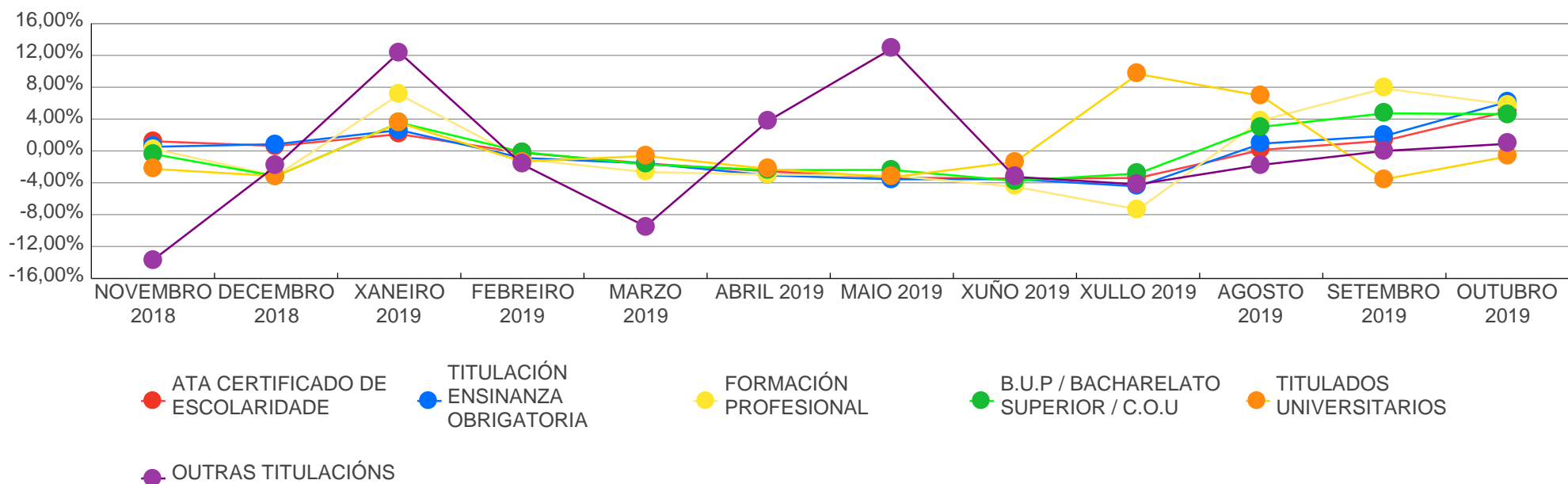
## PARO REXISTRADO POR NIVEL DE FORMACIÓN

ANOS	NIVEL DE FORMACION	XANEIRO	FEBREIRO	MARZO	ABRIL	MAIO	XUÑO	XULLO	AGOSTO	SETEMBRO	OUTUBRO	NOVEMBRO	DECEMBRO	Promedio
2016	ATA CERTIFICADO DE ESCOLARIDADE	96.617	96.185	95.313	93.919	91.065	87.143	82.821	81.159	81.609	83.054	84.933	86.499	88.360
	TITULACIÓN ENSINANZA OBRIGATORIA	60.889	60.266	59.271	58.250	55.959	52.608	48.921	47.745	48.114	49.806	51.061	52.341	53.769
	FORMACIÓN PROFESIONAL	35.594	35.427	34.657	34.223	32.767	29.969	26.902	26.760	27.798	29.124	30.039	29.879	31.095
	B.U.P / BACHARELATO SUPERIOR / C.O.U	18.730	18.764	18.471	18.183	17.698	16.299	15.275	15.197	15.558	15.922	16.423	16.310	16.903
	TITULADOS UNIVERSITARIOS	24.459	24.475	23.946	23.426	22.804	21.163	21.427	22.072	21.130	20.902	20.974	20.762	22.295
	OUTRAS TITULACIONES	158	151	139	152	171	138	111	112	127	132	123	123	136
2017	ATA CERTIFICADO DE ESCOLARIDADE	87.661	87.530	86.752	84.187	82.460	79.275	76.150	74.905	75.956	77.253	78.288	78.067	80.707
	TITULACIÓN ENSINANZA OBRIGATORIA	53.530	53.469	52.848	51.146	49.654	46.837	44.401	43.762	44.533	45.488	45.834	45.728	48.103
	FORMACIÓN PROFESIONAL	31.960	31.980	31.639	30.939	30.015	27.931	25.697	25.810	27.327	27.824	27.938	26.866	28.827
	B.U.P / BACHARELATO SUPERIOR / C.O.U	16.988	17.193	17.096	16.837	16.434	15.555	14.951	15.048	15.439	15.333	15.399	15.074	15.946
	TITULADOS UNIVERSITARIOS	21.810	21.625	21.586	21.384	20.929	19.939	20.565	21.488	20.684	19.894	19.615	19.176	20.725
	OUTRAS TITULACIONES	129	127	135	136	146	128	107	112	118	111	101	102	121
2018	ATA CERTIFICADO DE ESCOLARIDADE	79.314	78.658	77.422	75.515	73.154	70.314	67.176	66.773	67.025	69.077	69.917	70.356	72.058
	TITULACIÓN ENSINANZA OBRIGATORIA	46.852	46.325	45.595	44.517	43.032	41.121	38.910	38.933	39.667	41.052	41.263	41.612	42.407
	FORMACIÓN PROFESIONAL	28.318	28.152	27.494	27.523	26.691	25.493	23.581	24.137	25.382	25.956	26.026	25.212	26.164
	B.U.P / BACHARELATO SUPERIOR / C.O.U	15.585	15.636	15.531	15.569	15.104	14.672	14.166	14.201	14.580	14.781	14.724	14.257	14.901
	TITULADOS UNIVERSITARIOS	19.699	19.315	18.949	19.047	18.563	18.332	19.444	20.262	19.539	18.754	18.332	17.752	18.999
	OUTRAS TITULACIONES	118	121	112	120	152	133	135	118	127	124	107	105	123
2019	ATA CERTIFICADO DE ESCOLARIDADE	71.840	71.669	70.544	68.730	66.435	64.117	61.939	62.017	62.810	65.932			66.603

# XUNTA DE GALICIA

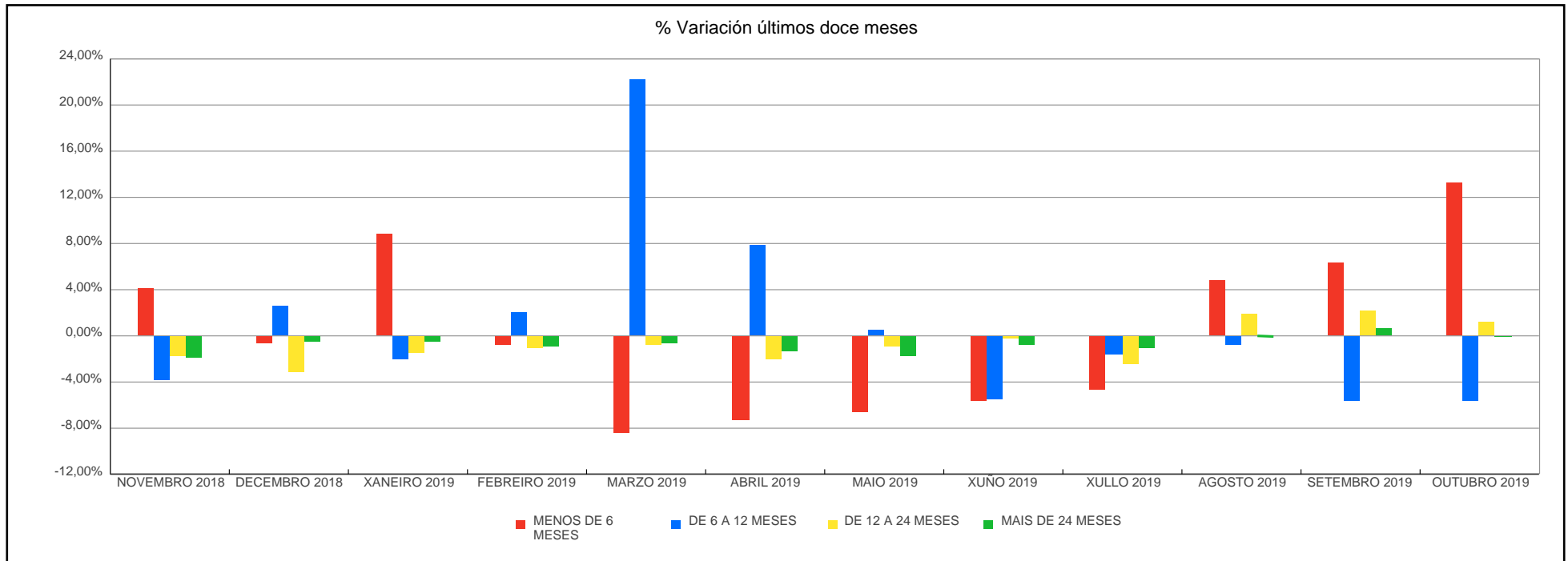
ANOS	NIVEL DE FORMACION	XANEIRO	FEBREIRO	MARZO	ABRIL	MAIO	XUÑO	XULLO	AGOSTO	SETEMBRO	OUTUBRO	NOVEMBRO	DECEMBRO	Promedio
2019	TITULACIÓN ENSINANZA OBRIGATORIA	42.701	42.326	41.666	40.388	38.950	37.569	35.895	36.224	36.905	39.178			39.180
	FORMACIÓN PROFESIONAL	26.999	26.721	26.013	25.242	24.459	23.361	21.645	22.476	24.239	25.655			24.681
	B.U.P / BACHARELATO SUPERIOR / C.O.U	14.764	14.743	14.494	14.145	13.808	13.289	12.912	13.302	13.929	14.574			13.996
	TITULADOS UNIVERSITARIOS	18.378	18.134	18.019	17.612	17.030	16.794	18.416	19.689	18.989	18.855			18.192
	OUTRAS TITULACIÓNS	118	116	105	109	123	119	114	112	112	113			114

% Variación últimos doce meses

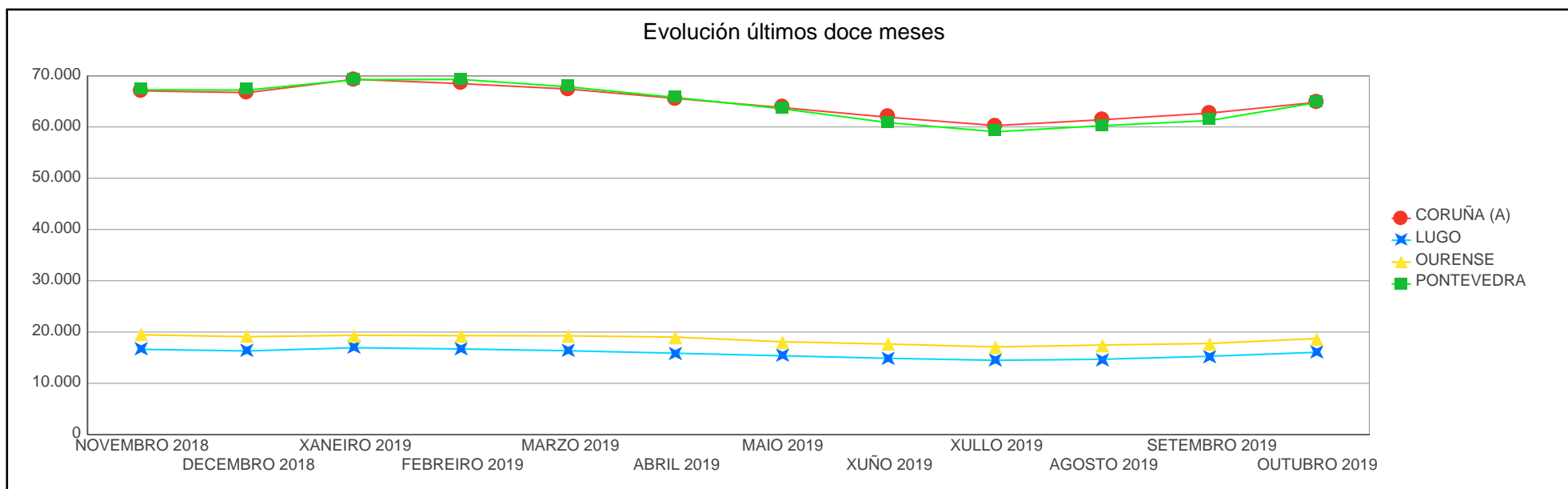
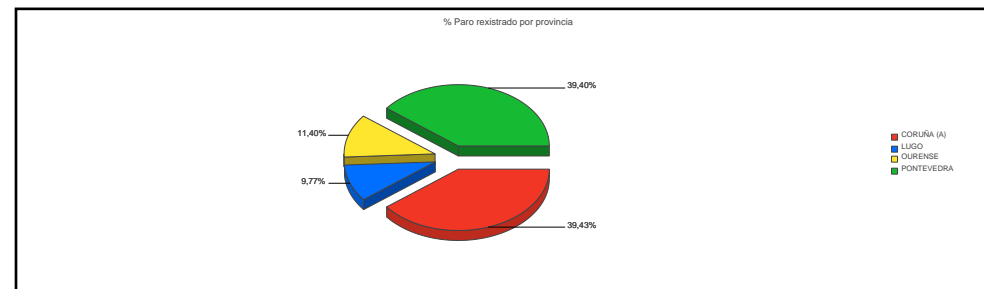


## PARO REXISTRADO POR BÚSQUEDA DE EMPREGO

ANOS	TEMPO BUSCA DE EMPREGO	XANEIRO	FEBREIRO	MARZO	ABRIL	MAIO	XUÑO	XULLO	AGOSTO	SETEMBRO	OUTUBRO	NOVEMBRO	DECEMBRO	Promedio
2016	MENOS DE 6 MESES	100.104	98.170	92.117	86.188	78.731	73.052	64.909	65.915	71.599	78.054	83.274	86.019	81.511
	DE 6 A 12 MESES	28.400	29.413	33.417	36.479	38.011	33.616	32.794	30.816	26.996	25.771	24.796	24.635	30.429
	DE 12 A 24 MESES	34.104	34.108	33.325	33.226	32.408	31.155	29.920	29.349	29.680	29.412	29.867	29.886	31.370
	MAIS DE 24 MESES	73.839	73.577	72.938	72.260	71.314	69.497	67.834	66.965	66.061	65.703	65.617	65.374	69.248
2017	MENOS DE 6 MESES	91.675	91.212	86.644	79.643	74.162	67.824	62.064	63.695	69.072	74.231	76.980	76.241	76.120
	DE 6 A 12 MESES	24.239	25.036	28.473	31.052	32.688	30.742	30.513	28.836	26.695	25.092	23.745	22.961	27.506
	DE 12 A 24 MESES	30.550	30.367	30.411	29.965	29.249	28.593	27.545	27.310	27.407	26.572	26.844	26.698	28.459
	MAIS DE 24 MESES	65.614	65.309	64.528	63.969	63.539	62.506	61.749	61.284	60.883	60.008	59.606	59.113	62.342
2018	MENOS DE 6 MESES	81.297	79.894	72.780	68.600	63.906	59.961	56.471	59.851	64.452	71.214	74.147	73.602	68.848
	DE 6 A 12 MESES	22.339	22.372	26.330	28.570	28.366	26.484	25.506	23.990	21.452	20.121	19.337	19.838	23.725
	DE 12 A 24 MESES	27.067	27.082	27.578	27.276	27.199	26.743	25.538	25.308	25.281	24.308	23.855	23.089	25.860
	MAIS DE 24 MESES	59.183	58.859	58.415	57.845	57.225	56.877	55.897	55.275	55.135	54.101	53.030	52.766	56.217
2019	MENOS DE 6 MESES	80.166	79.463	72.758	67.384	62.926	59.340	56.539	59.258	62.993	71.402			67.223
	DE 6 A 12 MESES	19.437	19.849	24.263	26.178	26.332	24.869	24.470	24.260	22.879	21.562			23.410
	DE 12 A 24 MESES	22.741	22.477	22.288	21.835	21.615	21.560	21.011	21.429	21.905	22.186			21.905
	MAIS DE 24 MESES	52.456	51.920	51.532	50.829	49.932	49.480	48.901	48.873	49.207	49.157			50.229

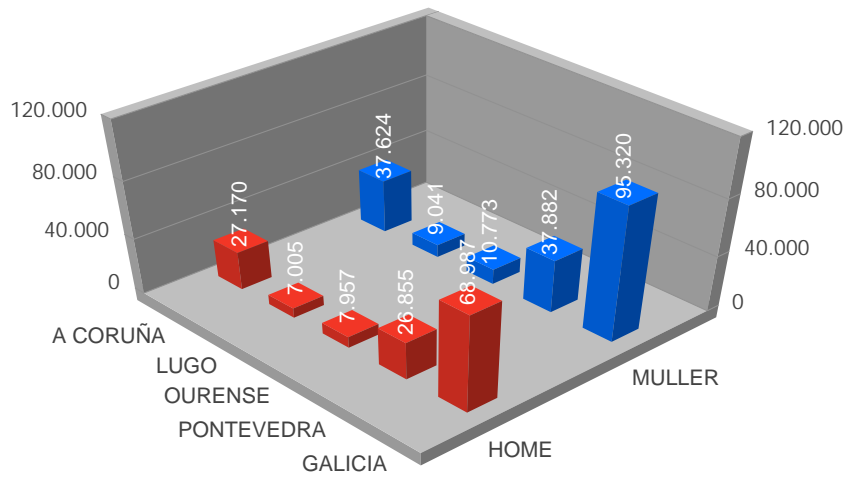


PROVINCIAS	OUTUBRO 2019						
	Mes Ant.	Mes Año Ant.	Mes Actual	Var Mes Ant.	% Var Mes Ant.	Var Mes Año Ant.	% Var Mes Año Ant.
CORUÑA (A)	62.699	66.808	64.794	2.095	3,34%	-2.014	-3,01%
LUGO	15.272	16.425	16.046	774	5,07%	-379	-2,31%
OURENSE	17.772	19.799	18.730	958	5,39%	-1.069	-5,40%
PONTEVEDRA	61.241	66.712	64.737	3.496	5,71%	-1.975	-2,96%
<b>Galicia</b>	<b>156.984</b>	<b>169.744</b>	<b>164.307</b>	<b>7.323</b>	<b>4,66%</b>	<b>-5.437</b>	<b>-3,20%</b>

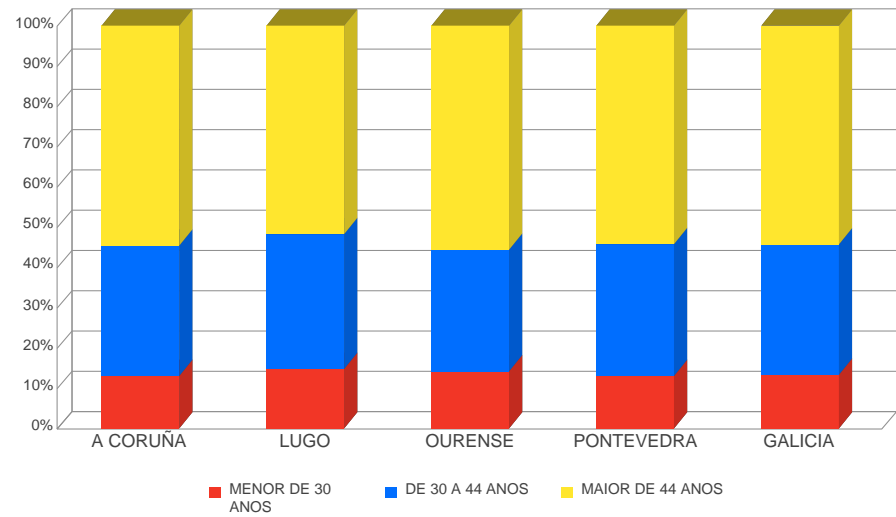


PROVINCIAS	NOVEMBRO 2018	DECEMBRO 2018	XANEIRO 2019	FEBREIRO 2019	MARZO 2019	ABRIL 2019	MAIO 2019	XUÑO 2019	XULLO 2019	AGOSTO 2019	SETEMBRO 2019	OUTUBRO 2019
CORUÑA (A)	67.041	66.691	69.295	68.447	67.394	65.576	63.778	61.885	60.270	61.412	62.699	64.794
LUGO	16.627	16.313	16.936	16.698	16.352	15.870	15.373	14.874	14.487	14.692	15.272	16.046
OURENSE	19.465	19.099	19.361	19.297	19.265	19.018	18.106	17.655	17.101	17.467	17.772	18.730
PONTEVEDRA	67.236	67.192	69.208	69.267	67.830	65.762	63.548	60.835	59.063	60.249	61.241	64.737

Paro rexistrado nas provincias por xénero

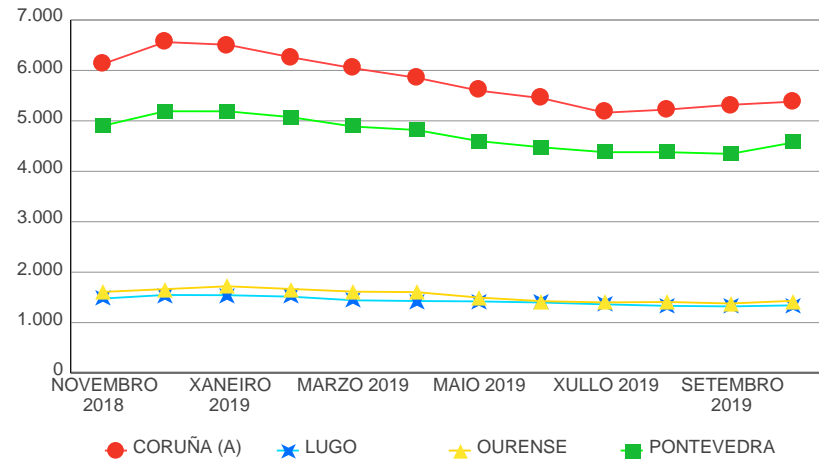


Paro rexistrado nas provincias por idade

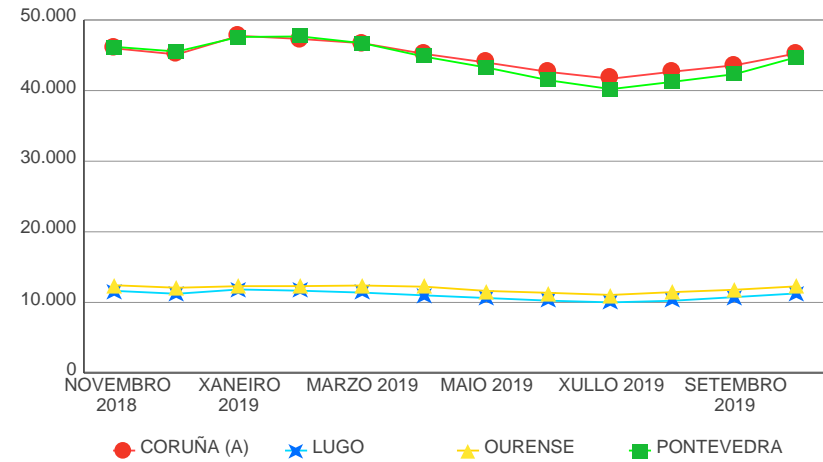




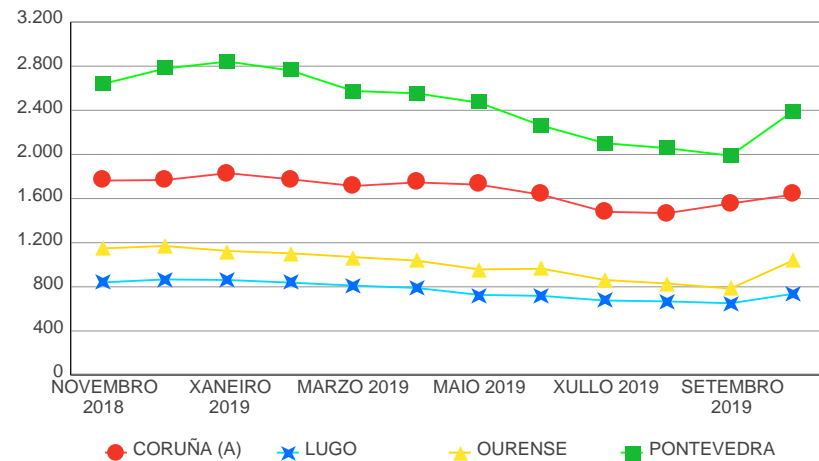
Evolución do paro rexistrado no sector construción por provincias



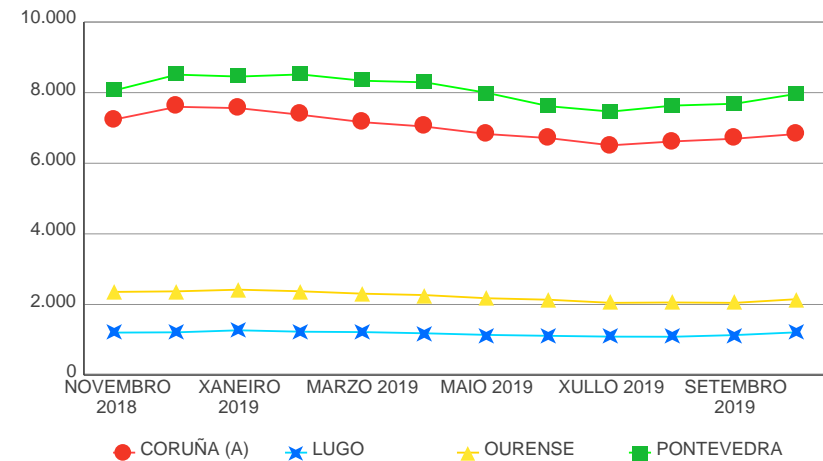
Evolución do paro rexistrado no sector servizos por provincias



Evolución do paro rexistrado no sector agricultura por provincias



Evolución do paro rexistrado no sector industria por Provincias



## EVOLUCIÓN DO PARO REXISTRADO POR COMARCA

BISBARRA	Total	Var Mes Ant.	% Var Mes Ant.	Var Mes Ano Ant.	% Var Mes Ano Ant.
<b>Total</b>	164.307	7.323	4,66%	-5.437	-3,20%
A BARCALA	543	2	0,37%	-55	-9,20%
A CORUÑA	25.441	521	2,09%	-373	-1,44%
ARZÚA	626	36	6,10%	-66	-9,54%
BARBANZA	3.348	218	6,96%	-42	-1,24%
BERGANTIÑOS	4.228	120	2,92%	-245	-5,48%
BETANZOS	1.898	81	4,46%	56	3,04%
EUME	1.122	41	3,79%	8	0,72%
FERROLTERRA	10.362	329	3,28%	-315	-2,95%
FISTERRA	1.343	93	7,44%	-56	-4,00%
MUROS	630	59	10,33%	-4	-0,63%
NOIA	1.385	8	0,58%	-97	-6,55%
O SAR	836	25	3,08%	-99	-10,59%
ORDES	1.644	95	6,13%	-63	-3,69%
ORTEGAL	595	100	20,20%	-1	-0,17%
SANTIAGO	8.779	278	3,27%	-544	-5,84%
TERRA DE MELIDE	532	29	5,77%	-43	-7,48%
TERRA DE SONEIRA	904	53	6,23%	-21	-2,27%
XALLAS	578	7	1,23%	-54	-8,54%
A FONSAGRADA	151	1	0,67%	-7	-4,43%
A MARIÑA CENTRAL	1.262	90	7,68%	-57	-4,32%
A MARIÑA OCCIDENTAL	1.345	90	7,17%	12	0,90%
A MARIÑA ORIENTAL	826	78	10,43%	27	3,38%
A ULLOA	316	24	8,22%	-17	-5,11%
CHANTADA	586	9	1,56%	5	0,86%
LUGO	6.517	160	2,52%	-162	-2,43%
MEIRA	136	10	7,94%	-1	-0,73%
OS ANCARES	352	44	14,29%	-20	-5,38%
QUIROGA	301	47	18,50%	-13	-4,14%
SARRIA	1.057	43	4,24%	-82	-7,20%

BISBARRA	Total	Var Mes Ant.	% Var Mes Ant.	Var Mes Ano Ant.	% Var Mes Ano Ant.
TERRA CHA	1.585	56	3,66%	-23	-1,43%
TERRA DE LEMOS	1.612	122	8,19%	-41	-2,48%
A LIMIA	1.189	67	5,97%	-106	-8,19%
ALLARIZ-MACEDA	663	20	3,11%	-54	-7,53%
BAIXA LIMIA	279	25	9,84%	-13	-4,45%
O CARBALLIÑO	1.586	97	6,51%	-16	-1,00%
O RIBEIRO	889	117	15,16%	-59	-6,22%
OURENSE	9.141	284	3,21%	-575	-5,92%
TERRA DE CALDELAS	127	28	28,28%	-15	-10,56%
TERRA DE CELANOVA	1.089	75	7,40%	-28	-2,51%
TERRA DE TRIVES	160	4	2,56%	-25	-13,51%
VALDEORRAS	1.354	101	8,06%	-89	-6,17%
VERÍN	1.975	119	6,41%	-67	-3,28%
VIANA	278	21	8,17%	-22	-7,33%
A PARADANTA	834	121	16,97%	-12	-1,42%
CALDAS	2.159	107	5,21%	-39	-1,77%
O BAIXO MIÑO	3.067	173	5,98%	-346	-10,14%
O CONDADO	3.491	239	7,35%	-161	-4,41%
O DEZA	1.831	81	4,63%	-48	-2,55%
O MORRAZO	5.747	484	9,20%	-138	-2,34%
O SALNÉS	7.571	786	11,58%	-352	-4,44%
PONTEVEDRA	8.094	421	5,49%	-387	-4,56%
TABEIRÓS-TERRA DE MONTES	1.333	67	5,29%	10	0,76%
VIGO	30.610	1.017	3,44%	-502	-1,61%

## EVOLUCIÓN DO PARO REXISTRADO POR CONCELLO

CONCELLO	MES ACTUAL			MES ANTERIOR		
	HOME	MULLER	Total	HOME	MULLER	Total
<b>Total</b>	<b>68.987</b>	<b>95.320</b>	<b>164.307</b>	<b>64.594</b>	<b>92.390</b>	<b>156.984</b>
ABADÍN	53	27	80	52	23	75
ABEGONDO	101	127	228	92	132	224
AGOLADA	35	34	69	27	32	59
ALFOZ	28	19	47	25	19	44
ALLARIZ	119	170	289	110	176	286
AMES	705	1.092	1.797	648	1.077	1.725
AMOEIRO	38	41	79	40	36	76
ANTAS DE ULLA	42	31	73	44	30	74
ARANGA	29	21	50	29	24	53
ARBO	102	104	206	75	95	170
ARES	156	221	377	137	217	354
ARNOIA, A	17	23	40	12	20	32
ARTEIXO	862	1.174	2.036	831	1.172	2.003
ARZÚA	97	135	232	91	120	211
AVIÓN	24	16	40	22	17	39
BAIONA	310	469	779	283	428	711
BALEIRA	23	13	36	20	13	33
BALTAR	29	25	54	33	22	55
BAÑA, A	86	87	173	90	88	178
BANDE	40	26	66	42	26	68
BAÑOS DE MOLGAS	30	21	51	38	17	55
BARALLA	53	46	99	46	45	91
BARBADÁS	149	224	373	146	211	357
BARCO DE VALDEORRAS, O	260	517	777	232	516	748
BARREIROS	57	72	129	51	64	115
BARRO	104	121	225	96	117	213
BEADE	9	8	17	6	8	14

## XUNTA DE GALICIA

CONCELLO	MES ACTUAL			MES ANTERIOR		
	HOME	MULLER	Total	HOME	MULLER	Total
BEARIZ	12	13	25	13	13	26
BECERREÁ	64	62	126	56	59	115
BEGONTE	54	65	119	53	67	120
BERGONDO	155	195	350	158	194	352
BETANZOS	305	458	763	294	453	747
BLANCOS, OS	27	22	49	18	20	38
BOBORÁS	59	70	129	54	73	127
BOIMORTO	32	37	69	30	32	62
BOIRO	397	633	1.030	364	594	958
BOLA, A	35	36	71	31	36	67
BOLO, O	23	22	45	20	18	38
BOQUEIXÓN	51	92	143	46	98	144
BÓVEDA	30	25	55	28	24	52
BRIÓN	164	205	369	164	203	367
BUEU	303	436	739	256	389	645
BURELA	166	338	504	154	337	491
CABANA DE BERGANTIÑOS	95	158	253	88	150	238
CABANAS	96	88	184	89	85	174
CALDAS DE REIS	258	376	634	226	350	576
CALVOS DE RANDÍN	11	10	21	11	9	20
CAMARIÑAS	107	239	346	93	207	300
CAMBADOS	420	516	936	395	461	856
CAMBRE	585	817	1.402	573	824	1.397
CAMPO LAMEIRO	62	60	122	61	60	121
CANGAS	789	1.167	1.956	691	1.082	1.773
CAÑIZA, A	175	179	354	141	158	299
CAPELA, A	31	22	53	30	20	50
CARBALLEDA DE AVIA	54	47	101	44	45	89
CARBALLEDA DE VALDEORRAS	20	41	61	16	39	55
CARBALLEDO	46	18	64	48	19	67

## XUNTA DE GALICIA

CONCELLO	MES ACTUAL			MES ANTERIOR		
	HOME	MULLER	Total	HOME	MULLER	Total
CARBALLIÑO, O	374	542	916	332	504	836
CARBALLO	856	1.394	2.250	842	1.372	2.214
CARIÑO	88	90	178	80	77	157
CARNOTA	89	116	205	72	111	183
CARRAL	126	161	287	114	162	276
CARTELLE	74	62	136	64	62	126
CASTRELO DE MIÑO	34	28	62	30	24	54
CASTRELO DO VAL	29	35	64	27	33	60
CASTRO CALDELAS	33	31	64	22	24	46
CASTRO DE REI	81	80	161	75	77	152
CASTROVERDE	35	31	66	33	30	63
CATOIRA	91	164	255	89	168	257
CEDEIRA	137	208	345	142	201	343
CEE	170	314	484	175	293	468
CELANOVA	160	233	393	147	222	369
CENLLE	24	22	46	20	22	42
CERCEDA	83	111	194	73	101	174
CERDEDO	29	39	68	33	38	71
CERDIDO	30	19	49	24	14	38
CERVANTES	28	12	40	23	10	33
CERVO	68	121	189	59	109	168
CESURAS	54	46	100	55	50	105
CHANDREXA DE QUEIXA	14	9	23	12	10	22
CHANTADA	179	253	432	174	250	424
COIRÓS	44	50	94	33	49	82
COLES	94	75	169	89	67	156
CORCUBIÓN	41	62	103	38	56	94
CORGO, O	63	43	106	55	47	102
CORISTANCO	178	225	403	180	220	400
CORTEGADA	31	33	64	24	32	56

## XUNTA DE GALICIA

CONCELLO	MES ACTUAL			MES ANTERIOR		
	HOME	MULLER	Total	HOME	MULLER	Total
CORUÑA, A	7.254	9.330	16.584	7.030	9.265	16.295
COSPEITO	70	77	147	63	76	139
COTOBADÉ	100	140	240	97	129	226
COVELO	80	73	153	64	69	133
CRECENTE	60	61	121	55	56	111
CUALEDRO	58	59	117	51	57	108
CULLEREDO	728	1.068	1.796	705	1.058	1.763
CUNTIS	125	143	268	122	152	274
CURTIS	67	108	175	72	90	162
DODRO	60	91	151	63	88	151
DOZÓN	13	13	26	9	15	24
DUMBRÍA	66	154	220	57	140	197
ENTRIMO	30	26	56	28	25	53
ESGOS	25	28	53	24	25	49
ESTRADA, A	438	694	1.132	408	665	1.073
FENE	371	433	804	356	424	780
FERROL	2.213	2.844	5.057	2.103	2.854	4.957
FISTERRA	111	177	288	102	138	240
FOLGOSO DO COUREL	31	21	52	25	20	45
FONSAGRADA, A	60	31	91	61	28	89
FORCAREI	66	67	133	57	65	122
FORNELOS DE MONTES	65	77	142	56	74	130
FOZ	180	291	471	164	264	428
FRADES	50	44	94	41	46	87
FRIOL	82	52	134	82	50	132
GOMESENDE	29	19	48	23	18	41
GONDOMAR	432	585	1.017	417	571	988
GROVE, O	320	420	740	267	284	551
GUARDA, A	239	322	561	215	297	512
GUDIÑA, A	27	54	81	25	54	79

## XUNTA DE GALICIA

CONCELLO	MES ACTUAL			MES ANTERIOR		
	HOME	MULLER	Total	HOME	MULLER	Total
GUITIRIZ	100	108	208	90	95	185
GUNTÍN	44	33	77	45	26	71
ILLA DE AROUSA, A	93	152	245	82	142	224
INCIO, O	26	27	53	26	27	53
IRIXO, O	20	29	49	20	29	49
IRIXOA	27	22	49	27	22	49
LALÍN	394	706	1.100	378	678	1.056
LAMA, A	80	80	160	74	81	155
LÁNCARA	57	52	109	52	53	105
LARACHA, A	224	348	572	203	327	530
LAROUCO	7	7	14	8	5	13
LAXE	83	140	223	80	138	218
LAZA	22	23	45	22	20	42
LEIRO	44	52	96	31	51	82
LOBEIRA	15	11	26	16	11	27
LOBIOS	24	42	66	17	35	52
LOURENZÁ	22	44	66	21	35	56
LOUSAME	72	68	140	70	74	144
LUGO	2.417	3.393	5.810	2.345	3.354	5.699
MACEDA	70	71	141	65	72	137
MALPICA DE BERGANTIÑOS	101	165	266	95	155	250
MAÑÓN	25	32	57	15	19	34
MANZANEDA	20	11	31	18	12	30
MARÍN	642	936	1.578	580	910	1.490
MASIDE	110	125	235	102	120	222
MAZARICOS	68	78	146	64	78	142
MEAÑO	142	180	322	112	153	265
MEIRA	18	24	42	20	24	44
MEIS	118	171	289	105	165	270
MELIDE	144	225	369	126	223	349



## XUNTA DE GALICIA

CONCELLO	MES ACTUAL			MES ANTERIOR		
	HOME	MULLER	Total	HOME	MULLER	Total
MELÓN	38	35	73	23	26	49
MERCA, A	37	50	87	37	43	80
MESÍA	35	54	89	33	55	88
MEZQUITA, A	25	15	40	28	15	43
MIÑO	150	180	330	142	171	313
MOAÑA	624	850	1.474	526	829	1.355
MOECHÉ	21	21	42	16	18	34
MONDARIZ	161	203	364	152	182	334
MONDARIZ-BALNEARIO	19	9	28	11	12	23
MONDOÑEDO	54	54	108	44	45	89
MONFERO	37	19	56	40	22	62
MONFORTE DE LEMOS	475	656	1.131	428	619	1.047
MONTEDERRAMO	16	15	31	15	14	29
MONTERREI	86	129	215	73	122	195
MONTERROSO	53	86	139	48	83	131
MORAÑA	104	176	280	92	163	255
MOS	406	565	971	369	552	921
MUGARDOS	144	203	347	136	185	321
MUÍÑOS	43	22	65	34	20	54
MURAS	5	7	12	5	7	12
MUROS	149	276	425	138	250	388
MUXÍA	79	169	248	78	173	251
NARÓN	929	1.603	2.532	884	1.566	2.450
NAVIA DE SUARNA	16	11	27	17	9	26
NEDA	130	162	292	123	160	283
NEGREIRA	154	216	370	151	212	363
NEGUEIRA DE MUÑIZ	19	5	24	21	7	28
NEVES, AS	162	198	360	141	174	315
NIGRÁN	409	600	1.009	385	561	946
NOGAIS, AS	17	14	31	10	10	20

## XUNTA DE GALICIA

CONCELLO	MES ACTUAL			MES ANTERIOR		
	HOME	MULLER	Total	HOME	MULLER	Total
NOGUEIRA DE RAMUÍN	70	44	114	68	44	112
NOIA	245	385	630	240	401	641
OIA	80	108	188	73	104	177
OÍMBRA	60	63	123	48	53	101
OLEIROS	783	1.027	1.810	729	982	1.711
ORDES	210	477	687	199	457	656
OROSO	114	252	366	114	231	345
ORTIGUEIRA	152	159	311	120	146	266
OURENSE	3.026	4.495	7.521	2.881	4.404	7.285
OUROL	30	29	59	31	26	57
OUTEIRO DE REI	81	90	171	78	81	159
OUTES	109	132	241	102	140	242
OZA DOS RÍOS	69	67	136	62	58	120
PADERNE	50	55	105	48	50	98
PADERNE DE ALLARIZ	39	42	81	38	35	73
PADRENDA	71	66	137	69	60	129
PADRÓN	195	280	475	173	275	448
PALAS DE REI	49	55	104	40	47	87
PANTÓN	50	41	91	44	41	85
PARADA DE SIL	19	4	23	13	5	18
PARADELA	21	17	38	19	16	35
PÁRAMO, O	17	16	33	16	15	31
PASTORIZA, A	33	43	76	29	43	72
PAZOS DE BORBÉN	86	175	261	81	165	246
PEDRAFITA DO CEBREIRO	22	7	29	16	7	23
PEREIRO DE AGUIAR, O	115	154	269	117	143	260
PEROXA, A	32	43	75	32	40	72
PETÍN	28	32	60	26	31	57
PINO, O	73	107	180	71	108	179
PIÑOR	22	32	54	25	28	53

## XUNTA DE GALICIA

CONCELLO	MES ACTUAL			MES ANTERIOR		
	HOME	MULLER	Total	HOME	MULLER	Total
POBRA DE TRIVES, A	41	52	93	34	56	90
POBRA DO BROLLÓN, A	40	36	76	39	35	74
POBRA DO CARAMIÑAL, A	188	267	455	181	268	449
POIO	426	579	1.005	369	518	887
POL	14	25	39	12	25	37
PONTE CALDELAS	185	272	457	173	249	422
PONTEAREAS	732	1.280	2.012	663	1.233	1.896
PONTECESO	104	157	261	101	157	258
PONTECESURES	68	130	198	65	125	190
PONTEDEUME	195	248	443	173	238	411
PONTEDEVA	11	14	25	9	14	23
PONTENOVA, A	33	29	62	31	27	58
PONTES DE GARCÍA RODRIGUEZ, AS	169	217	386	164	220	384
PONTEVEDRA	2.239	3.279	5.518	2.121	3.193	5.314
PORQUEIRA	15	13	28	11	11	22
PORRIÑO, O	595	923	1.518	565	925	1.490
PORTAS	69	109	178	59	105	164
PORTO DO SON	148	226	374	133	217	350
PORTOMARÍN	26	18	44	20	14	34
PUNXÍN	18	20	38	20	19	39
QUINTELA DE LEIRADO	24	27	51	19	28	47
QUIROGA	84	104	188	74	87	161
RÁBADE	47	62	109	44	53	97
RAIRIZ DE VEIGA	21	37	58	18	34	52
RAMIRÁS	50	50	100	47	48	95
REDONDELA	626	1.046	1.672	585	1.027	1.612
RIANXO	249	366	615	211	356	567
RIBADAVIA	146	204	350	119	196	315
RIBADEO	232	369	601	201	344	545

## XUNTA DE GALICIA

CONCELLO	MES ACTUAL			MES ANTERIOR		
	HOME	MULLER	Total	HOME	MULLER	Total
RIBADUMIA	131	151	282	123	138	261
RIBAS DE SIL	28	33	61	21	27	48
RIBEIRA	460	788	1.248	411	745	1.156
RIBEIRA DE PIQUÍN	18	4	22	15	4	19
RIÓS	36	55	91	33	49	82
RIOTORTO	18	15	33	12	14	26
RODEIRO	34	27	61	34	21	55
ROIS	77	133	210	78	134	212
ROSAL, O	165	233	398	144	213	357
RÚA, A	95	130	225	74	112	186
RUBIÁ	32	27	59	27	25	52
SADA	411	537	948	373	526	899
SALCEDA DE CASELAS	193	387	580	180	406	586
SALVATERRA DE MIÑO	283	444	727	255	429	684
SAMOS	25	14	39	25	11	36
SAN AMARO	30	36	66	29	37	66
SAN CIBRAO DAS VIÑAS	95	159	254	97	162	259
SAN CRISTOVO DE CEA	43	31	74	42	29	71
SAN SADURNIÑO	58	87	145	48	82	130
SAN XOÁN DE RÍO	7	6	13	8	6	14
SANDIÁS	20	41	61	17	38	55
SANTA COMBA	153	279	432	153	276	429
SANTIAGO DE COMPOSTELA	2.333	2.962	5.295	2.221	2.887	5.108
SANTISO	25	35	60	26	33	59
SANXENXO	453	502	955	367	401	768
SARREUS	28	25	53	28	22	50
SARRIA	318	449	767	307	429	736
SAVIÑAO, O	80	76	156	69	73	142
SILLEDA	145	214	359	130	200	330
SOBER	47	56	103	36	54	90

## XUNTA DE GALICIA

CONCELLO	MES ACTUAL			MES ANTERIOR		
	HOME	MULLER	Total	HOME	MULLER	Total
SOBRADO	33	26	59	30	22	52
SOMOZAS, AS	27	43	70	20	36	56
SOUTOMAIOR	214	351	565	196	342	538
TABOADA	50	40	90	46	40	86
TABOADELA	38	35	73	35	35	70
TEIXEIRA, A	5	4	9	2	4	6
TEO	376	507	883	362	499	861
TOÉN	51	45	96	49	50	99
TOMIÑO	334	506	840	296	495	791
TOQUES	21	23	44	20	23	43
TORDOIA	45	65	110	46	59	105
TOURO	70	75	145	61	77	138
TRABADA	18	16	34	16	14	30
TRASMIRAS	35	32	67	30	33	63
TRAZO	52	52	104	47	47	94
TRIACASTELA	11	7	18	12	6	18
TUI	409	671	1.080	388	669	1.057
VAL DO DUBRA	68	70	138	71	71	142
VALADOURO, O	22	44	66	21	43	64
VALDOVIÑO	142	209	351	136	189	325
VALGA	121	225	346	108	228	336
VEDRA	68	86	154	64	90	154
VEIGA, A	19	17	36	17	13	30
VEREA	15	26	41	11	26	37
VERÍN	441	755	1.196	432	717	1.149
VIANA DO BOLO	77	64	141	60	61	121
VICEDO, O	30	59	89	28	42	70
VIGO	9.424	12.672	22.096	8.962	12.463	21.425
VILA DE CRUCES	95	121	216	102	124	226
VILABOA	172	195	367	148	187	335

## XUNTA DE GALICIA

CONCELLO	MES ACTUAL			MES ANTERIOR		
	HOME	MULLER	Total	HOME	MULLER	Total
VILAGARCÍA DE AROUSA	1.278	1.842	3.120	1.152	1.800	2.952
VILALBA	332	382	714	323	388	711
VILAMARÍN	35	30	65	32	30	62
VILAMARTÍN DE VALDEORRAS	34	43	77	31	43	74
VILANOVA DE AROUSA	328	354	682	308	330	638
VILAR DE BARRIO	27	33	60	25	28	53
VILAR DE SANTOS	12	21	33	11	18	29
VILARDEVÓS	62	62	124	58	61	119
VILARIÑO DE CONSO	12	4	16	12	2	14
VILARMAIOR	27	28	55	21	24	45
VILASANTAR	20	21	41	20	23	43
VIMIANZO	117	232	349	111	232	343
VIVEIRO	339	540	879	310	527	837
XERMADE	33	35	68	27	36	63
XINZO DE LIMIA	282	423	705	265	420	685
XOVE	41	88	129	41	82	123
XUNQUEIRA DE AMBÍA	27	30	57	21	30	51
XUNQUEIRA DE ESPADANEDO	22	22	44	20	21	41
ZAS	92	117	209	94	114	208

## ANEXO

## 1. DEFINICIÓNS E CLASIFICACIÓNS

## PARO REXISTRADO

O paro rexistrado é o total da demanda de emprego en alta rexistrada polo Servizo Público de Emprego existente o último día de cada mes, excluindo a correspondente a situacións laborais descritas na Orde ministerial do 11 de marzo de 1985, pola que se establecen criterios estatísticos para a medición do paro rexistrado.

Paro rexistrado=demandantes de emprego parados

Segundo esta orde, exclúense do concepto de paro rexistrado, por exemplo, os demandantes de pluriemprego, mellora de emprego, que participan en traballos de colaboración social, que solicitan emprego conxuntural, estudantes, etc.

## CONTRATACIÓN

A información contida no apartado de contratación foi elaborada a partir da base de datos de contratos do Servizo Público de Emprego de Galicia. Esta base de datos corresponde a un rexistro primario dos contratos laborais establecidos no ámbito da Comunidade Autónoma Galega, e, debido ó seu carácter obrigatorio, salvo erros de introdución, constitúe un fiel reflexo das cifras de contratos.

## ACTIVIDADE ECONÓMICA

En diversas partes dos informes recóllese información segundo a actividade económica. A nomenclatura base empregada nesta segmentación é a Clasificación Nacional de Actividades Económicas - CNAE93 e a Clasificación Nacional de Actividades Económicas - CNAE09 . A Clasificación Nacional de Actividades Económicas empregada ata o 31 de decembro do 2008 é a correspondente á CNAE-93 e a partir de xaneiro do 2009 emprégase a CNAE-2009, segundo establece o Real Decreto 475/2007 do 13 de abril polo que se aproba a Clasificación Nacional de Actividades Económicas 2009.

Na seguinte táboa podemos contemplar as equivalencias entre os códigos da CNAE a dous díxitos e os sectores de actividade tanto na clasificación de 1993 como na clasificación de 2009.

<p>CNAE 93</p> <p>CNAE Descricion CNAE</p> <p>Sector: PRIMARIO</p> <p>01 agricultura, gandería, caza e actividades dos servizos relacionados con elas 02 silvicultura, explotación forestal e actividades dos servizos relacionados con elas 05 pesca, acuicultura e actividades dos servizos relacionados con elas</p> <p>Sector: SECUNDARIO</p> <p>10 extracción e aglomeración de antracita, hulla, lignito e turba 11 extracción de crus de petróleo e gas natural 12 extracción de minerais de uranio e torio 13 extracción de minerais metálicos 14 extracción de minerais non metálicos nin enerxéticos 15 industria de produtos alimenticios e bebidas 16 industria do tabaco 17 industria téxtil 18 industria da confección e da peletería 19 preparación, curtido e acabado do coiro; fabricación de artigos de marroquinería e viaxe 20 industria de madeira e da cortiza, agás mobles; cestería e espartería 21 industria do papel 22 edición, artes gráficas e reprodución de soportes gravados 23 coquerías, refinado de petróleo e tratamento de combustibles nucleares 24 industria química 25 fabricación de produtos de caucho e materias plásticas 26 fabricación doutros produtos minerais non metálicos 27 metalurxia 28 fabricación de produtos metálicos, agás maquinaria e equipo 29 industria da construción de maquinaria e equipo mecánico 30 fabricación de máquinas de oficina e equipos informáticos 31 fabricación de maquinaria e material eléctrico 32 fabricación de material electrónico; fabricación de equipo e aparellos de radio 33 fabricación de equipos e instrumentos medico-cirúrxicos, de precisión, óptica e relojería 34 fabricación de vehículos de motor, remolques e semirremolques 35 fabricación doutro material de transporte 36 fabricación de mobles; outras industrias manufactureiras 37 reciclaxe 40 produción e distribución de enerxía eléctrica, gas vapor e auga quente 41 captación, depuración e distribución de auga</p>
---

<p>CNAE 93 (cont.)</p> <p>CNAE Descricion CNAE</p> <p>Sector: CONSTRUCCIÓN</p> <p>45 construción</p> <p>Sector: SERVICIOS</p> <p>50 venda, mantemento e reparación de vehículos de motor, motocicletas e ciclomotores 51 comercio por xunto e intermediarios do comercio, agás de vehículos de motor e motocicletas 52 comercio polo miúdo, agás comercio de vehículos de motor, motocicletas e ciclomotores 55 hostalaría 60 transporte terrestre; transporte por tubos 61 transporte marítimo, de cabotaxe e por vías de navegación interiores 62 transporte aéreo e espacial 63 actividades anexas aos transportes: actividades de axencias de viaxes 64 correos e telecomunicacións 65 intermediación financeira, agás seguros e plans de pensións 66 seguros e plans de pensións, agás seguridade social obrigatoria 67 actividades auxiliares da intermediación financeira 70 actividades inmobiliarias 71 aluguer de maquinaria e equipo sen operario, de efectos persoais e utensilios domésticos 72 actividades informáticas 73 investigación e desenvolvemento 74 outras actividades empresariais 75 administración pública, defensa e seguridade social obrigatoria 80 educación 85 actividades sanitarias e veterinarias, servizos sociais 88 minería (prestación) 90 actividades de saneamento público 91 actividades asociativas 92 actividades recreativas, culturais e deportivas 93 actividades diversas de servizos persoais 95 fogares que empregan persoal doméstico 99 organismos extraterritoriais</p>
--



CNAE 2009
CNAE Descrición CNAE
Sector: PRIMARIO
01 Agricultura, gandería, caza e servizos relacionados con elas
02 Silvicultura e explotación forestal
03 Pesca e acuicultura
Sector: SECUNDARIO
05 Extracción de antracita, hulla e lignito
06 Extracción de cru de petróleo e gas natural
07 Extracción de minerais metálicos
08 Outras industrias extractivas
09 Actividades de apoio ás industrias extractivas
10 Industria da alimentación
11 Fabricación de bebidas
12 Industria do tabaco
13 Industria téxtil
14 Confección de roupa de vestir
15 Industria do coiro e do calzado
16 Industria da madeira e da cortiza, salvo mobles; cestería e espartaría
17 Industria do papel
18 Artes gráficas e reprodución de soportes gravados
19 Coquerías e refinación de petróleo
20 Industria química
21 Fabricación de produtos farmacéuticos
22 Fabricación de produtos de caucho e plásticos
23 Fabricación doutros produtos minerais non metálicos
24 Metalurxia; fabricación de produtos de ferro, aceiro e ferroalixes
25 Fabricación de produtos metálicos, salvo maquinaria e equipamento
26 Fabricación de produtos informáticos, electrónicos e ópticos
27 Fabricación de material e equipamento eléctrico
28 Fabricación de maquinaria e equipamento n.c.n
29 Fabricación de vehículos e motor, remolques e semirremolques
30 Fabricación doutro material de transporte
31 Fabricación de mobles
32 Outras industrias manufactureiras
33 Reparación e instalación de maquinaria e equipamento
35 Fornecemento de enerxía eléctrica, gas, vapor e aire acondicionado
36 Captación, depuración e distribución de auga
37 Recolla e tratamento de augas residuais
38 Recolla, tratamento e eliminación de residuos; valorización
39 Actividades de descontaminación e outros servizos de xestión de residuos
Sector: CONSTRUCCIÓN
41 Construción de edificios
42 Enxeñaría civil
43 Actividades de construción especializada

CNAE 2009 (cont.)
CNAE Descrición CNAE
Sector: SERVICIOS
45 Venta e reparación de vehículos de motor e motocicletas
46 Comercio por xunto e intermediarios do comercio, salvo de vehículos de motor e motocicletas
47 Comercio ao retalho, salvo de vehículos de motor e motocicletas
49 Transporte terrestre e por tubaxe
50 Transporte marítimo e por vías navegables interiores
51 Transporte aéreo
52 Almacenamento e actividades anexas ao transporte
53 Actividades postais e de correos
55 Servizos de aloxamento
56 Servizos de comidas e bebidas
58 Edición
59 Actividades cinematográficas, de vídeo e de programas de televisión, gravación de son e edición musical
60 Actividades de programación e emisión de radio e televisión
61 Telecomunicacións
62 Programación, consultaría e outras actividades relacionadas coa informática
63 Servizos de información
64 Servizos financeiros, salvo seguros e fondos de pensións
65 Seguros, reaseguros e fondos de pensións, salvo Seguridade Social obrigatoria
66 Actividades auxiliares dos servizos financeiros e aos seguros
68 Actividades inmobiliarias
69 Actividades xurídicas e de contabilidade
70 Actividades das sedes centrais; actividades de consultoría de xestión empresarial
71 Servizos técnicos de arquitectura e enerxía, ensaios e análises técnicas
72 Investigación e desenvolvemento
73 Publicidade e estudos de mercado
74 Outras actividades profesionais, científicas técnicas
75 Actividades veterinarias
77 Actividades de aluguer
78 Actividades relacionadas co emprego
79 Actividades de axencias de viaxes, operadores turísticos, servizos de reservas e actividades relacionadas con estes
80 Actividades de seguraza e investigación
81 Servizos a edificios e actividades de xardinaría
82 Actividades administrativas de oficina e outras actividades auxiliares das empresas
84 Administración pública e defensa; Seguridade Social obrigatoria
85 Educación
86 Actividades sanitarias
87 Asistencia en establecementos residenciais
88 Actividades de servizos sociais sen aloxamento
90 Actividades de creación, artísticas e espectáculos
91 Actividades de bibliotecas, arquivos, museos e outras actividades culturais
92 Actividades de xogos de azar e apostas
93 Actividades deportivas, recreativas e de entretemento
94 Actividades asociativas
95 Reparación de ordenadores, efectos persoais e artigos de uso doméstico
96 Outros servizos persoais
97 Actividades dos fogares como empregadores de persoal doméstico
98 Actividades dos fogares como produtores de bens e servizos para uso propio
99 Actividades de organizacións e organismos extraterritoriais

CNO ( GRANDES GRUPOS OCUPACIONAIS )

A Clasificación Nacional de Ocupacións (CNO-94) elaborada polo Instituto Nacional de Estadística ( RD 917/1994 de 6 de Maio ), está estruturada sobre un criterio de clasificación por cualificación profesional e subsidiariamente sobre a relación da ocupación co sector de actividade. Esta clasificación está dividida en grandes grupos, subgrupos principais, subgrupos, grupos primarios e ocupacións.

Os grandes grupos de ocupacións son os seguintes:

- 1 Dirección das empresas e das Administracións Públicas
- 2 Técnicos e profesionais, científicos e intelectuais
- 3 Técnicos e profesionais de apoio
- 4 Empregados de tipo administrativo
- 5 Traballadores dos servizos de restauración, persoais, protección e vendedores de comercio
- 6 Traballadores cualificados da industria e pesca
- 7 Artesáns e traballadores cualificados en industria manufactureira, construción e minería, excepto operadores de instalacións e maquinaria.
- 8 Operadores de instalacións e maquinaria e montadores
- 9 Traballadores non cualificados
- 0 Forzas armadas

MOBILIDADE NA CONTRATACIÓN

Para este informe inclúese o concepto de contratado que reflicte o dato de persoas contratadas independentemente do número de contratos que poida ter.

Tendo en conta esta definición o gráfico sobre movementos contractuais recollen a proporción de persoas non residentes contratadas en Galicia sobre o total de contratados na comunidade autónoma, os contratados que entran, así como a porcentaxe de persoas residentes contratadas fora de Galicia sobre o total de contratados na comunidade autónoma, son os contratados que saen.

2. EVOLUCIÓN E VARIACIÓNS PORCENTUAIS

Ao longo dos informes empréganse indicadores relativos á evolución mensual e anual respecto ao mes de referencia. Para unha mellor comprensión de ambos, amósase a fórmula de cálculo:

Variación mensual = Valor mes actual - Valor mes anterior / Valor mes anterior X 100

Variación interanual = Valor mes actual - Valor mesmo mes ano anterior / Valor mesmo mes ano anterior X 100

Evolución mensual e anual

Os gráficos que aparecen no documento en base a evolucións están baseados en datos absolutos