

Índice:

1) Situación do paro rexistrado en Galicia por xénero, idades, sectores económicos, tipoloxía de contratación e grandes grupos ocupacionais (Táboa comparativa do mes en curso co mes anterior, e co mesmo mes do ano pasado)

Gráficos (cruces de variables)

- Xénero- idade
- Xénero- sectores económicos
- Idade- tempo de busca de emprego
- Nivel de formación- tempo de busca de emprego

2) Evolución mensual do paro rexistrado (últimos 4 anos)

Gráficos (evolutivos):

- Evolución do paro rexistrado (variación absoluta)
- Evolución da variación mensual (%)

3) Evolución mensual do paro rexistrado por xénero (últimos 4 anos)

Gráficos (evolutivos):

- Evolución da variación (%) do paro rexistrado por xénero (nos últimos doce meses)

4) Evolución mensual do paro rexistrado por grupos de idade (últimos 4 anos)

Gráficos (evolutivos):

- Evolución da variación (%) do paro rexistrado por grupos de idade (nos últimos doce meses)

5) Evolución mensual do paro rexistrado por sectores económicos (últimos 4 anos)

Gráficos (evolutivos):

- Evolución da variación (%) do paro rexistrado por sectores económicos (nos últimos doce meses)

6) Evolución mensual do paro rexistrado por niveis académicos (últimos 4 anos)

Gráficos (evolutivos):

- Evolución da variación (%) do paro rexistrado por niveis académicos (nos últimos doce meses)

7) Evolución mensual do paro rexistrado por tempo de busca de emprego (últimos 4 anos)

Gráficos (evolutivos):

- Evolución da variación (%) do paro rexistrado por tempo de busca de emprego (nos últimos doce meses)

8) Situación do paro rexistrado nas catro provincias galegas (Táboa comparativa do mes en curso co mes anterior, e co mesmo mes do ano pasado)

Gráficos:

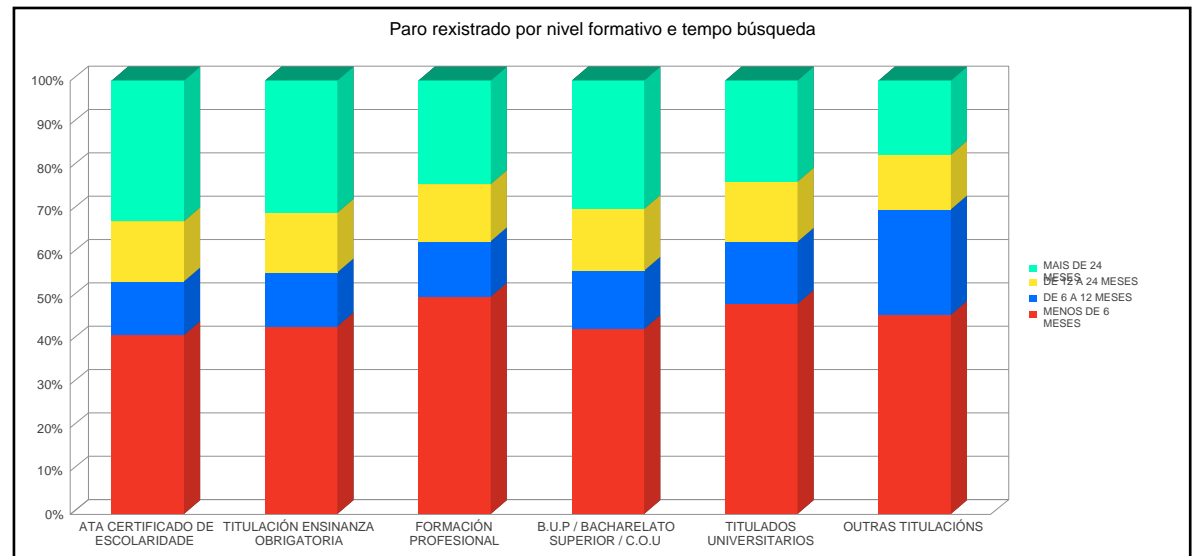
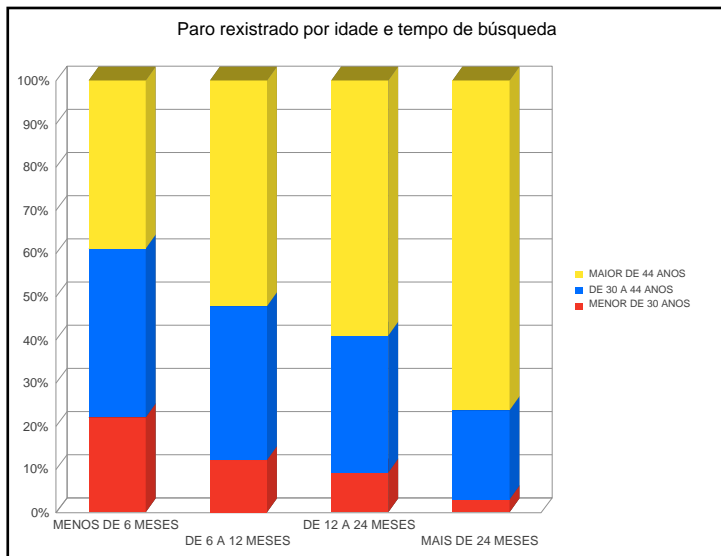
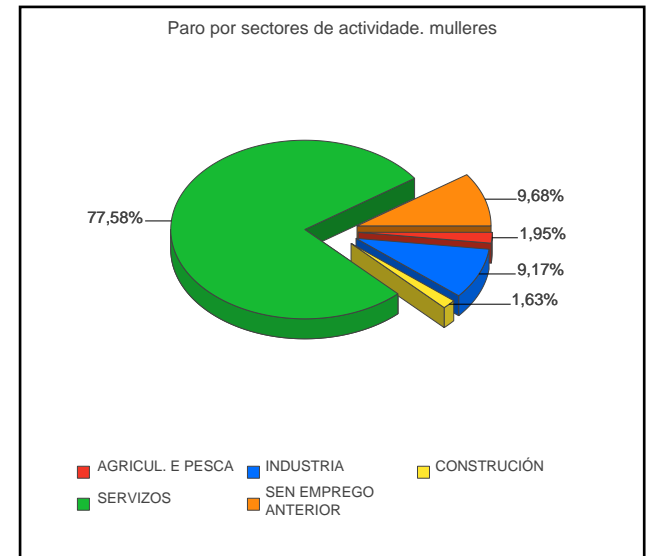
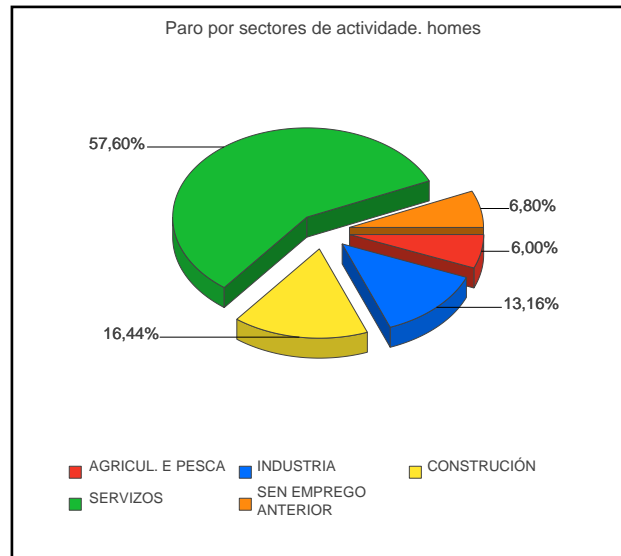
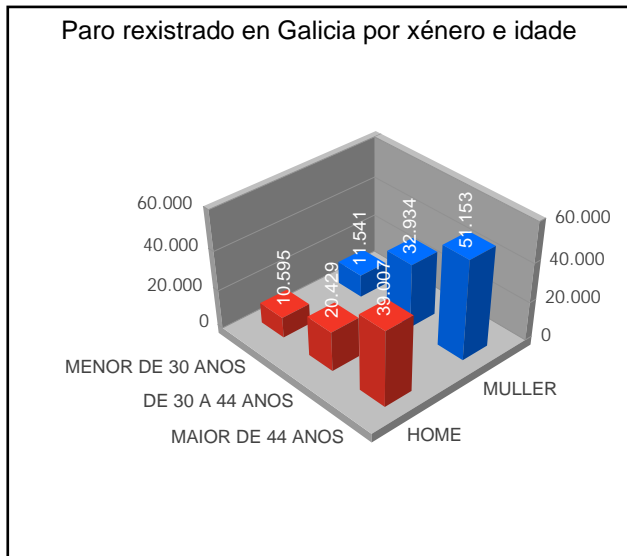
- % Demandantes parados por provincias
- Evolución nos últimos 12 meses por provincias
- Comparativa da distribución por xénero nas provincias
- Comparativa da distribución por grupos de idade nas provincias
- Evolución do sector da construción nas provincias nos últimos doce meses
- Evolución do sector da servizos nas provincias nos últimos doce meses
- Evolución do sector da industria nas provincias nos últimos doce meses
- Evolución do sector da agricultura nas provincias nos últimos doce meses

9) Situación do paro rexistrado nas comarcas e concellos. (Táboa comparativa do mes en curso co mes anterior, e co mesmo mes do ano pasado)

PARO REXISTRADO EN GALICIA

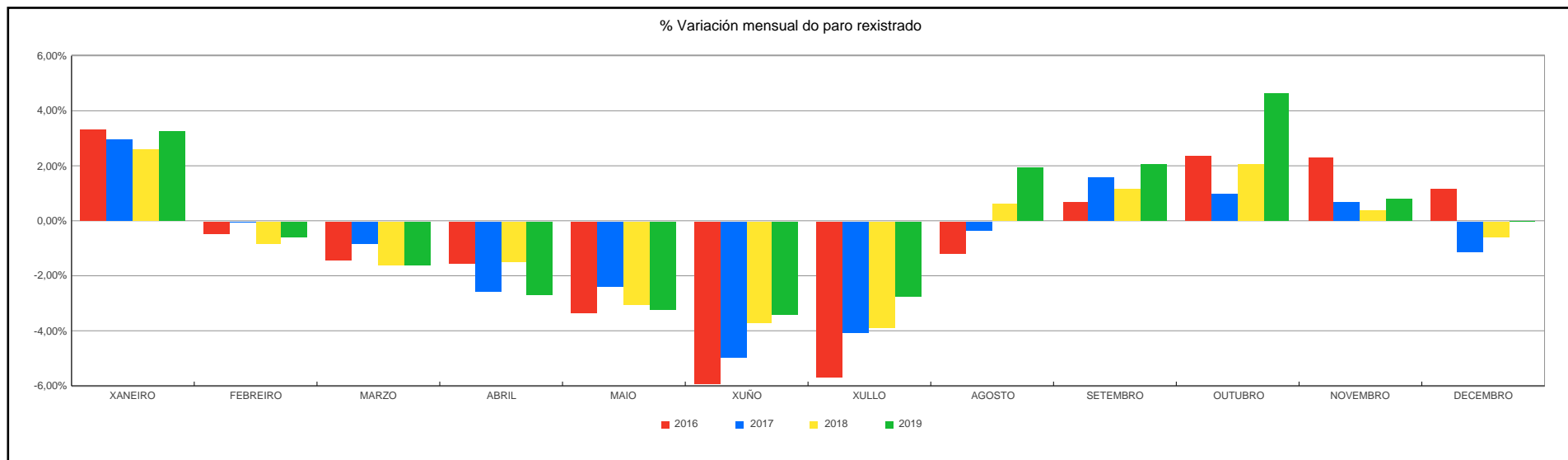
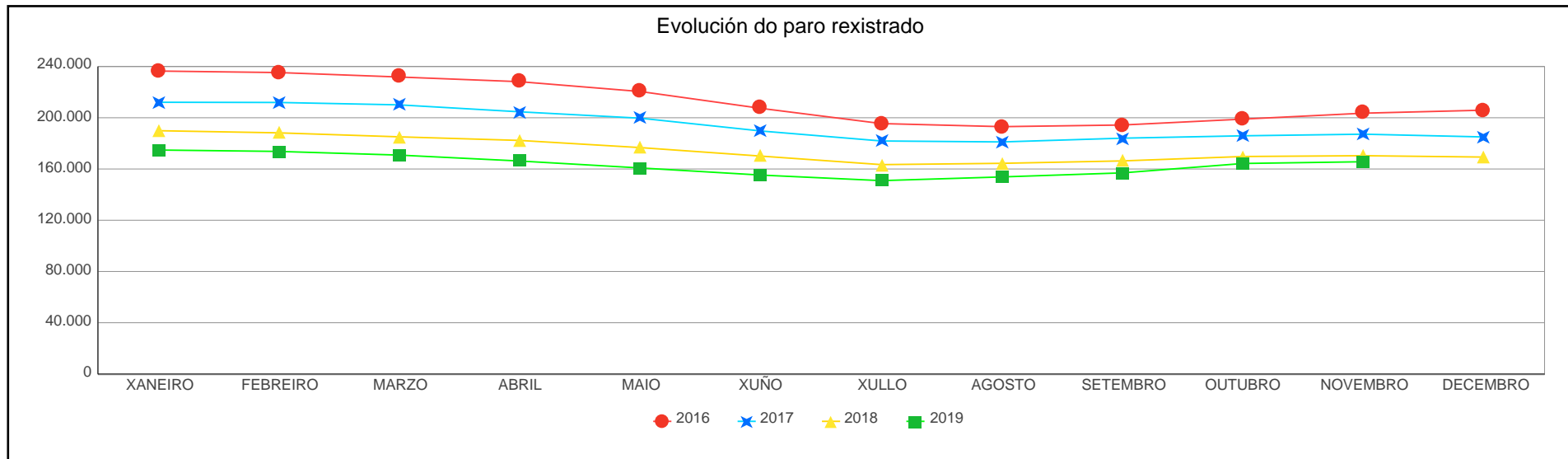
	Mes Actual	Variación Mes Anterior	% Variación Mes Anterior	Variación Mes Ano Anterior	% Variación Mes Ano Anterior
NOVEMBRO 2019	165.659	1.352	0,82%	-4.710	-2,76%

	Mes Ant.	Mes Ano Ant.	Mes Actual	Var Mes Ant.	% Var Mes Ant.	Var Mes Ano Ant.	% Var Mes Ano Ant.
XÉNERO							
HOME	68.987	72.301	70.031	1.044	1,51%	-2.270	-3,14%
MULLER	95.320	98.068	95.628	308	0,32%	-2.440	-2,49%
IDADE							
MENOR DE 30 ANOS	21.887	22.566	22.136	249	1,14%	-430	-1,91%
DE 30 A 44 ANOS	53.182	57.473	53.363	181	0,34%	-4.110	-7,15%
MAIOR DE 44 ANOS	89.238	90.330	90.160	922	1,03%	-170	-0,19%
SECTORES							
AGRICUL. E PESCA	5.806	6.388	6.061	255	4,39%	-327	-5,12%
INDUSTRIA	18.159	18.869	17.985	-174	-0,96%	-884	-4,68%
CONSTRUCCIÓN	12.726	14.103	13.071	345	2,71%	-1.032	-7,32%
SERVIZOS	113.574	116.244	114.524	950	0,84%	-1.720	-1,48%
SEN EMPREGO ANTERIOR	14.042	14.765	14.018	-24	-0,17%	-747	-5,06%
NIVEL DE FORMACION							
ATA CERTIFICADO DE ESCOLARIDADE	65.932	69.917	67.511	1.579	2,39%	-2.406	-3,44%
TITULACIÓN ENSINANZA OBRIGATORIA	39.178	41.263	39.698	520	1,33%	-1.565	-3,79%
FORMACIÓN PROFESIONAL	25.655	26.026	25.370	-285	-1,11%	-656	-2,52%
B.U.P / BACHARELATO SUPERIOR / C.O.U	14.574	14.724	14.533	-41	-0,28%	-191	-1,30%
TITULADOS UNIVERSITARIOS	18.855	18.332	18.436	-419	-2,22%	104	0,57%
OUTRAS TITULACIÓNS	113	107	111	-2	-1,77%	4	3,74%
TEMPO BUSCA DE EMPREGO							
MENOS DE 6 MESES	71.402	74.147	72.946	1.544	2,16%	-1.201	-1,62%
DE 6 A 12 MESES	21.562	19.337	21.187	-375	-1,74%	1.850	9,57%
DE 12 A 24 MESES	22.186	23.855	22.814	628	2,83%	-1.041	-4,36%
MAIS DE 24 MESES	49.157	53.030	48.712	-445	-0,91%	-4.318	-8,14%



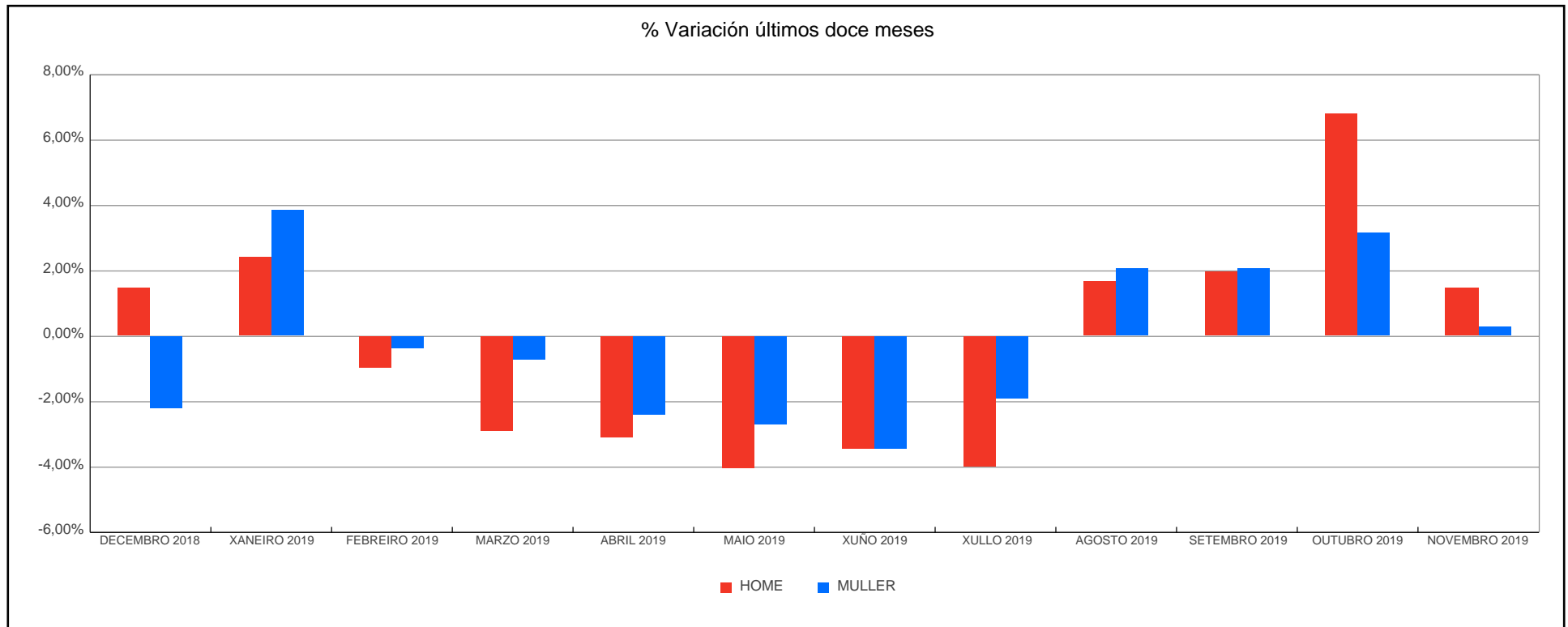
EVOLUCIÓN MENSUAL DO PARO REXISTRADO

MESES	2016			2017			2018			2019		
	Paro Rexistrado	% Var Mes Anterior	% Var Mes Ano Anterior	Paro Rexistrado	% Var Mes Anterior	% Var Mes Ano Anterior	Paro Rexistrado	% Var Mes Anterior	% Var Mes Ano Anterior	Paro Rexistrado	% Var Mes Anterior	% Var Mes Ano Anterior
XANEIRO	236.447	3,34%	-8,71%	212.078	2,99%	-10,31%	189.886	2,63%	-10,46%	174.800	3,25%	-7,94%
FEBREIRO	235.268	-0,50%	-8,65%	211.924	-0,07%	-9,92%	188.207	-0,88%	-11,19%	173.709	-0,62%	-7,70%
MARZO	231.797	-1,48%	-8,07%	210.056	-0,88%	-9,38%	185.103	-1,65%	-11,88%	170.841	-1,65%	-7,70%
ABRIL	228.153	-1,57%	-6,79%	204.629	-2,58%	-10,31%	182.291	-1,52%	-10,92%	166.226	-2,70%	-8,81%
MAIO	220.464	-3,37%	-6,97%	199.638	-2,44%	-9,45%	176.696	-3,07%	-11,49%	160.805	-3,26%	-8,99%
XUÑO	207.320	-5,96%	-9,49%	189.665	-5,00%	-8,52%	170.065	-3,75%	-10,33%	155.249	-3,46%	-8,71%
XULLO	195.457	-5,72%	-9,67%	181.871	-4,11%	-6,95%	163.412	-3,91%	-10,15%	150.921	-2,79%	-7,64%
AGOSTO	193.045	-1,23%	-9,68%	181.125	-0,41%	-6,17%	164.424	0,62%	-9,22%	153.820	1,92%	-6,45%
SETEMBRO	194.336	0,67%	-9,92%	184.057	1,62%	-5,29%	166.320	1,15%	-9,64%	156.984	2,06%	-5,61%
OUTUBRO	198.940	2,37%	-10,42%	185.903	1,00%	-6,55%	169.744	2,06%	-8,69%	164.307	4,66%	-3,20%
NOVEMBRO	203.554	2,32%	-9,60%	187.175	0,68%	-8,05%	170.369	0,37%	-8,98%	165.659	0,82%	-2,76%
DECEMBRO	205.914	1,16%	-10,01%	185.013	-1,16%	-10,15%	169.295	-0,63%	-8,50%			



PARO REXISTRADO POR XÉNERO

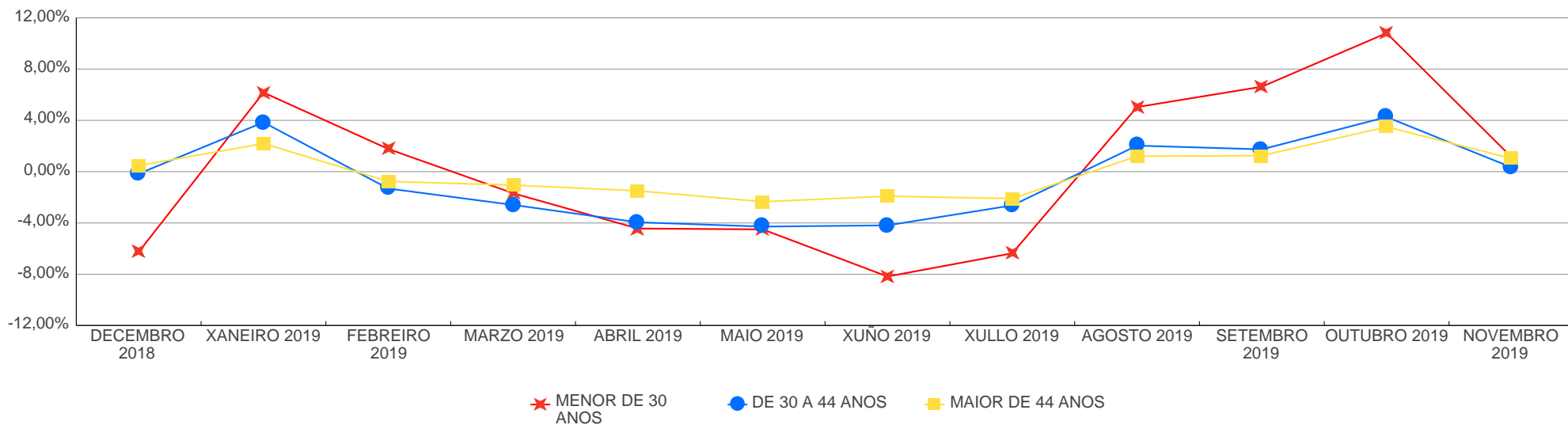
ANOS	XÉNERO	XANEIRO	FEBREIRO	MARZO	ABRIL	MAIO	XUÑO	XULLO	AGOSTO	SETEMBRO	OUTUBRO	NOVEMBRO	DECEMBRO	Promedio
2016	HOME	110.132	108.863	106.796	104.414	100.142	94.188	87.743	85.614	85.446	88.270	91.023	94.353	96.415
	MULLER	126.315	126.405	125.001	123.739	120.322	113.132	107.714	107.431	108.890	110.670	112.531	111.561	116.143
2017	HOME	96.637	96.196	94.050	90.807	88.000	82.940	78.423	77.524	78.343	79.574	80.569	81.498	85.380
	MULLER	115.441	115.728	116.006	113.822	111.638	106.725	103.448	103.601	105.714	106.329	106.606	103.515	109.048
2018	HOME	83.191	82.033	80.552	78.073	75.079	71.805	68.078	68.245	68.684	71.014	72.301	73.383	74.370
	MULLER	106.695	106.174	104.551	104.218	101.617	98.260	95.334	96.179	97.636	98.730	98.068	95.912	100.281
2019	HOME	75.186	74.453	72.298	70.068	67.233	64.898	62.290	63.337	64.594	68.987	70.031		68.489
	MULLER	99.614	99.256	98.543	96.158	93.572	90.351	88.631	90.483	92.390	95.320	95.628		94.541



PARO REXISTRADO POR GRUPOS IDADE

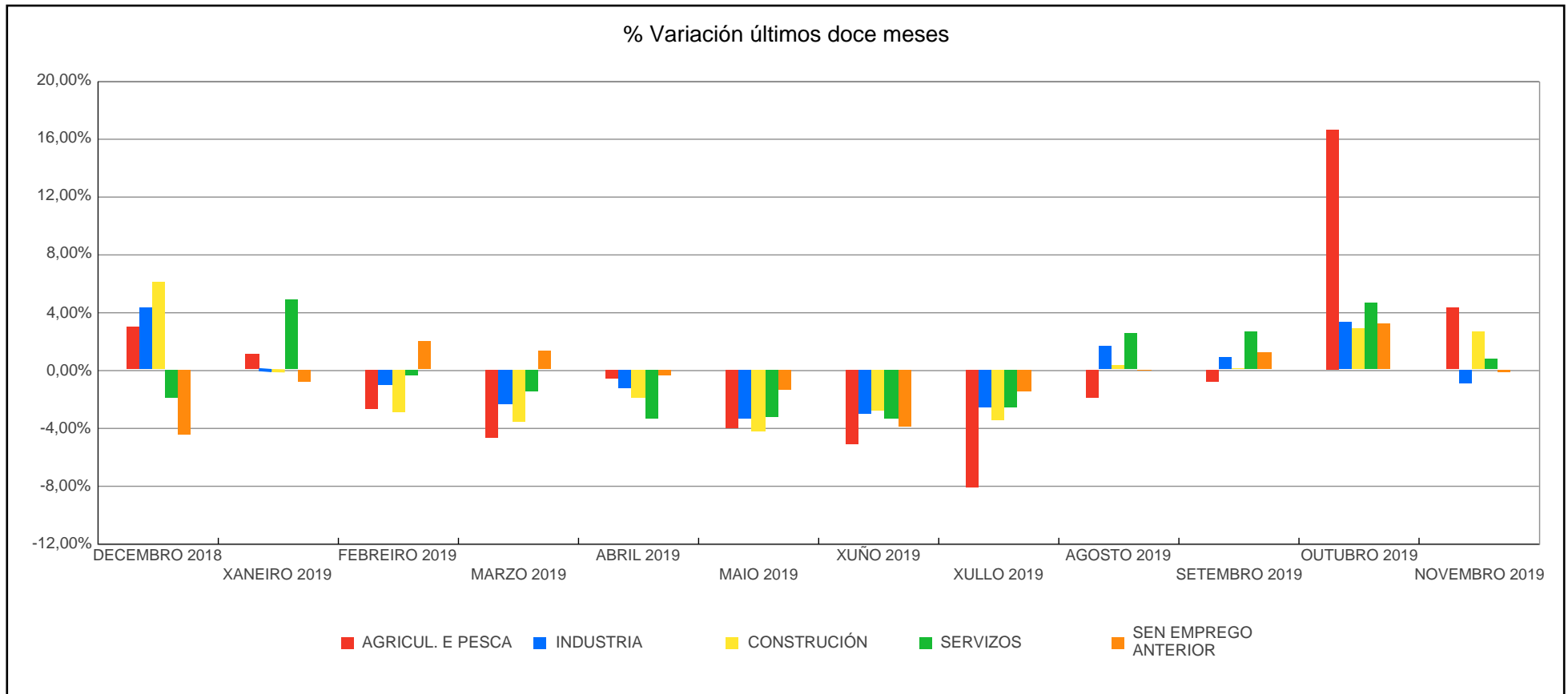
ANOS	IDADE	XANEIRO	FEBREIRO	MARZO	ABRIL	MAIO	XUÑO	XULLO	AGOSTO	SETEMBRO	OUTUBRO	NOVEMBRO	DECEMBRO	Promedio
2016	MENOR DE 30 ANOS	32.933	33.193	32.639	31.869	30.019	26.630	24.202	24.366	24.715	25.908	26.981	26.112	28.297
	DE 30 A 44 ANOS	89.025	88.075	86.092	84.247	80.646	74.929	69.756	68.531	69.147	71.008	73.008	74.185	77.387
	MAIOR DE 44 ANOS	114.489	114.000	113.066	112.037	109.799	105.761	101.499	100.148	100.474	102.024	103.565	105.617	106.873
2017	MENOR DE 30 ANOS	27.188	27.678	27.894	26.840	26.248	23.810	22.427	22.714	24.057	25.124	25.617	23.516	25.259
	DE 30 A 44 ANOS	76.956	76.622	75.515	73.062	70.422	66.048	62.742	62.415	63.397	63.877	64.279	63.989	68.277
	MAIOR DE 44 ANOS	107.934	107.624	106.647	104.727	102.968	99.807	96.702	95.996	96.603	96.902	97.279	97.508	100.891
2018	MENOR DE 30 ANOS	24.253	24.374	23.953	23.738	22.548	20.871	19.696	20.339	21.393	22.613	22.566	21.155	22.292
	DE 30 A 44 ANOS	66.213	65.342	63.892	62.437	60.254	57.507	55.010	55.604	56.109	57.174	57.473	57.381	59.533
	MAIOR DE 44 ANOS	99.420	98.491	97.258	96.116	93.894	91.687	88.706	88.481	88.818	89.957	90.330	90.759	92.826
2019	MENOR DE 30 ANOS	22.460	22.858	22.474	21.478	20.512	18.836	17.638	18.526	19.753	21.887	22.136		20.778
	DE 30 A 44 ANOS	59.589	58.806	57.283	55.023	52.668	50.464	49.137	50.135	51.008	53.182	53.363		53.696
	MAIOR DE 44 ANOS	92.751	92.045	91.084	89.725	87.625	85.949	84.146	85.159	86.223	89.238	90.160		88.555

% Variación últimos doce meses



PARO REXISTRADO POR SECTORES

ANOS	SECTORES	XANEIRO	FEBREIRO	MARZO	ABRIL	MAIO	XUÑO	XULLO	AGOSTO	SETEMBRO	OUTUBRO	NOVEMBRO	DECEMBRO	Promedio
2016	AGRICUL. E PESCA	9.221	8.924	8.673	8.519	8.265	7.793	7.034	6.822	6.469	7.491	7.790	8.305	7.942
	INDUSTRIA	28.535	27.894	27.818	27.228	26.442	24.960	23.591	23.354	23.510	23.773	24.164	25.499	25.564
	CONSTRUCCIÓN	28.685	28.055	27.591	26.875	25.658	24.122	22.571	21.733	21.245	21.205	21.516	23.368	24.385
	SERVIZOS	151.806	151.908	149.138	146.915	141.822	133.093	125.367	124.324	126.633	129.890	133.333	132.419	137.221
	SEN EMPREGO ANTERIOR	18.200	18.487	18.577	18.616	18.277	17.352	16.894	16.812	16.479	16.581	16.751	16.323	17.446
2017	AGRICUL. E PESCA	8.240	8.140	7.793	7.521	7.386	7.078	6.356	6.081	6.441	6.702	6.803	6.992	7.128
	INDUSTRIA	25.011	25.071	24.349	23.723	23.108	22.014	20.963	20.935	21.240	21.473	21.444	21.944	22.606
	CONSTRUCCIÓN	23.515	23.227	22.353	21.579	20.460	19.269	18.307	17.916	17.433	17.078	17.141	18.140	19.702
	SERVIZOS	138.884	138.823	138.504	134.720	131.594	124.854	119.929	119.921	122.537	124.305	125.341	122.436	128.487
	SEN EMPREGO ANTERIOR	16.428	16.663	17.057	17.086	17.090	16.450	16.316	16.272	16.406	16.345	16.446	15.501	16.505
2018	AGRICUL. E PESCA	7.102	7.077	6.729	6.673	6.412	6.174	5.580	5.531	5.261	6.075	6.388	6.583	6.299
	INDUSTRIA	21.630	21.287	21.259	20.667	19.788	19.215	18.303	18.753	18.733	18.940	18.869	19.693	19.761
	CONSTRUCCIÓN	18.286	17.825	17.728	16.920	16.008	15.306	14.568	14.221	13.978	13.841	14.103	14.963	15.646
	SERVIZOS	127.528	126.480	123.612	122.133	118.858	114.176	109.962	111.096	113.319	115.892	116.244	113.949	117.771
	SEN EMPREGO ANTERIOR	15.340	15.538	15.775	15.898	15.630	15.194	14.999	14.823	15.029	14.996	14.765	14.107	15.175
2019	AGRICUL. E PESCA	6.659	6.478	6.170	6.128	5.880	5.576	5.120	5.022	4.979	5.806	6.061		5.807
	INDUSTRIA	19.706	19.492	19.024	18.782	18.138	17.575	17.107	17.394	17.561	18.159	17.985		18.266
	CONSTRUCCIÓN	14.960	14.518	13.987	13.706	13.113	12.746	12.303	12.344	12.363	12.726	13.071		13.258
	SERVIZOS	119.486	118.945	117.193	113.202	109.470	105.707	102.958	105.630	108.477	113.574	114.524		111.742
	SEN EMPREGO ANTERIOR	13.989	14.276	14.467	14.408	14.204	13.645	13.433	13.430	13.604	14.042	14.018		13.956



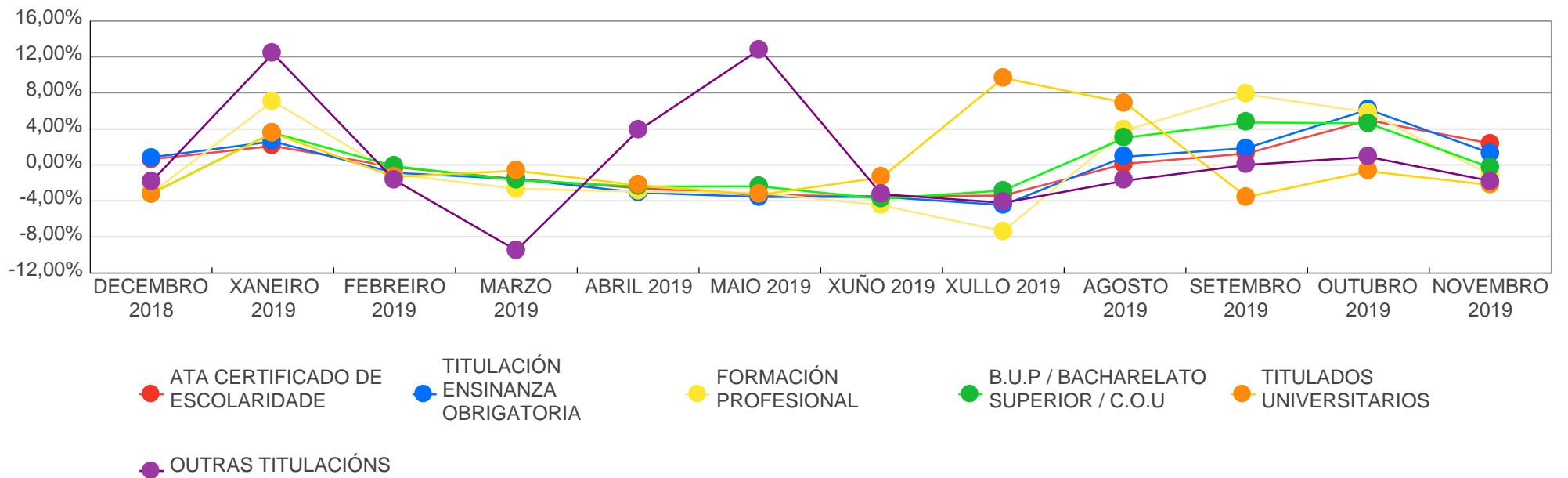
PARO REXISTRADO POR NIVEL DE FORMACIÓN

ANOS	NIVEL DE FORMACION	XANEIRO	FEBREIRO	MARZO	ABRIL	MAIO	XUÑO	XULLO	AGOSTO	SETEMBRO	OUTUBRO	NOVEMBRO	DECEMBRO	Promedio
2016	ATA CERTIFICADO DE ESCOLARIDADE	96.617	96.185	95.313	93.919	91.065	87.143	82.821	81.159	81.609	83.054	84.933	86.499	88.360
	TITULACIÓN ENSINANZA OBRIGATORIA	60.889	60.266	59.271	58.250	55.959	52.608	48.921	47.745	48.114	49.806	51.061	52.341	53.769
	FORMACIÓN PROFESIONAL	35.594	35.427	34.657	34.223	32.767	29.969	26.902	26.760	27.798	29.124	30.039	29.879	31.095
	B.U.P / BACHARELATO SUPERIOR / C.O.U	18.730	18.764	18.471	18.183	17.698	16.299	15.275	15.197	15.558	15.922	16.423	16.310	16.903
	TITULADOS UNIVERSITARIOS	24.459	24.475	23.946	23.426	22.804	21.163	21.427	22.072	21.130	20.902	20.974	20.762	22.295
	OUTRAS TITULACIÓNS	158	151	139	152	171	138	111	112	127	132	123	123	136
2017	ATA CERTIFICADO DE ESCOLARIDADE	87.661	87.530	86.752	84.187	82.460	79.275	76.150	74.905	75.956	77.253	78.288	78.067	80.707
	TITULACIÓN ENSINANZA OBRIGATORIA	53.530	53.469	52.848	51.146	49.654	46.837	44.401	43.762	44.533	45.488	45.834	45.728	48.103
	FORMACIÓN PROFESIONAL	31.960	31.980	31.639	30.939	30.015	27.931	25.697	25.810	27.327	27.824	27.938	26.866	28.827
	B.U.P / BACHARELATO SUPERIOR / C.O.U	16.988	17.193	17.096	16.837	16.434	15.555	14.951	15.048	15.439	15.333	15.399	15.074	15.946
	TITULADOS UNIVERSITARIOS	21.810	21.625	21.586	21.384	20.929	19.939	20.565	21.488	20.684	19.894	19.615	19.176	20.725
	OUTRAS TITULACIÓNS	129	127	135	136	146	128	107	112	118	111	101	102	121
2018	ATA CERTIFICADO DE ESCOLARIDADE	79.314	78.658	77.422	75.515	73.154	70.314	67.176	66.773	67.025	69.077	69.917	70.356	72.058
	TITULACIÓN ENSINANZA OBRIGATORIA	46.852	46.325	45.595	44.517	43.032	41.121	38.910	38.933	39.667	41.052	41.263	41.612	42.407
	FORMACIÓN PROFESIONAL	28.318	28.152	27.494	27.523	26.691	25.493	23.581	24.137	25.382	25.956	26.026	25.212	26.164
	B.U.P / BACHARELATO SUPERIOR / C.O.U	15.585	15.636	15.531	15.569	15.104	14.672	14.166	14.201	14.580	14.781	14.724	14.257	14.901
	TITULADOS UNIVERSITARIOS	19.699	19.315	18.949	19.047	18.563	18.332	19.444	20.262	19.539	18.754	18.332	17.752	18.999
	OUTRAS TITULACIÓNS	118	121	112	120	152	133	135	118	127	124	107	105	123
2019	ATA CERTIFICADO DE ESCOLARIDADE	71.840	71.669	70.544	68.730	66.435	64.117	61.939	62.017	62.810	65.932	67.511		66.686

XUNTA DE GALICIA

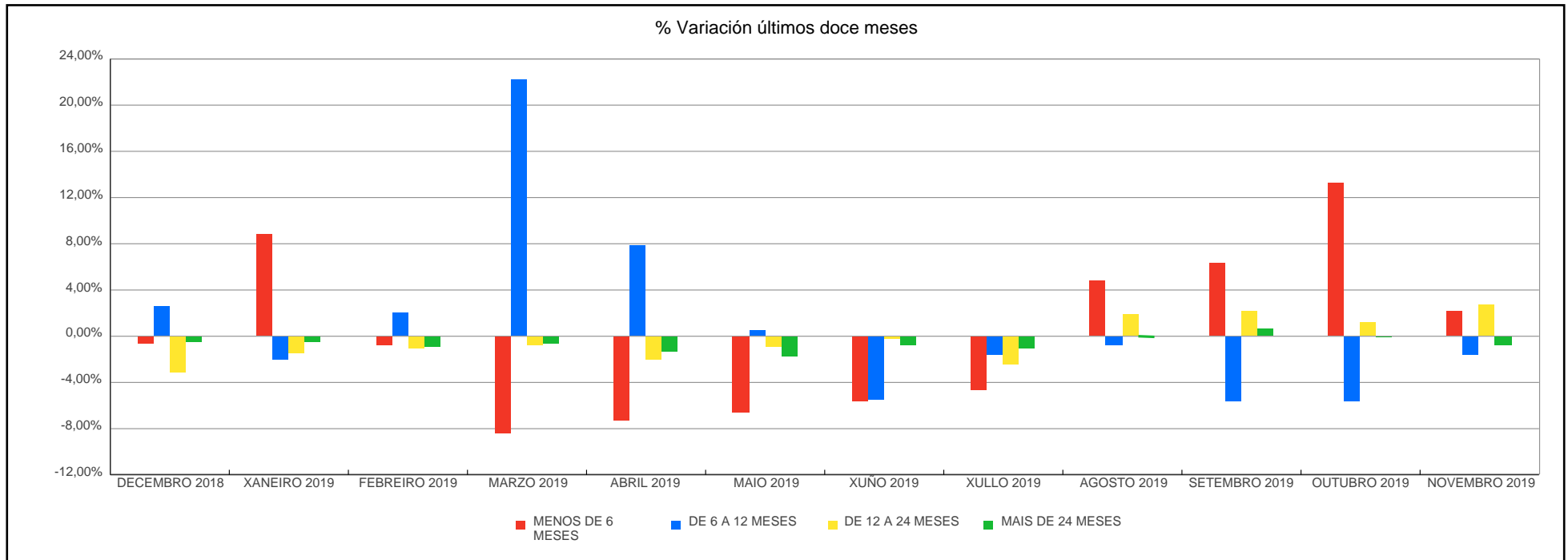
ANOS	NIVEL DE FORMACION	XANEIRO	FEBREIRO	MARZO	ABRIL	MAIO	XUÑO	XULLO	AGOSTO	SETEMBRO	OUTUBRO	NOVEMBRO	DECEMBRO	Promedio
2019	TITULACIÓN ENSINANZA OBRIGATORIA	42.701	42.326	41.666	40.388	38.950	37.569	35.895	36.224	36.905	39.178	39.698		39.227
	FORMACIÓN PROFESIONAL	26.999	26.721	26.013	25.242	24.459	23.361	21.645	22.476	24.239	25.655	25.370		24.744
	B.U.P / BACHARELATO SUPERIOR / C.O.U	14.764	14.743	14.494	14.145	13.808	13.289	12.912	13.302	13.929	14.574	14.533		14.045
	TITULADOS UNIVERSITARIOS	18.378	18.134	18.019	17.612	17.030	16.794	18.416	19.689	18.989	18.855	18.436		18.214
	OUTRAS TITULACIÓNS	118	116	105	109	123	119	114	112	112	113	111		114

% Variación últimos doce meses

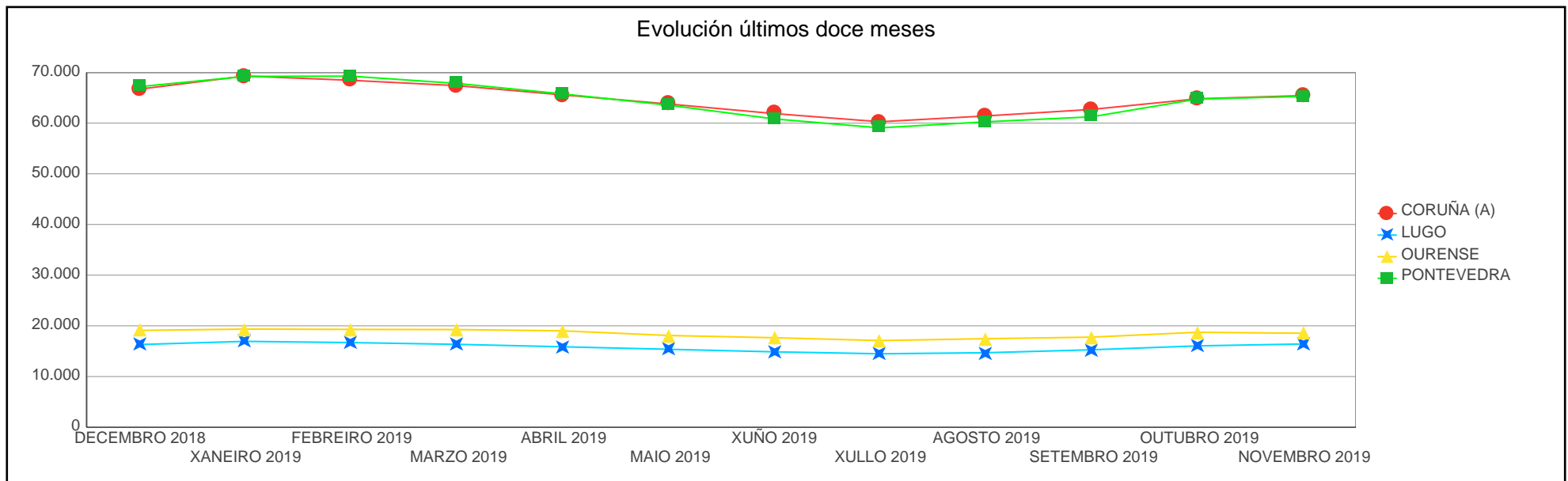
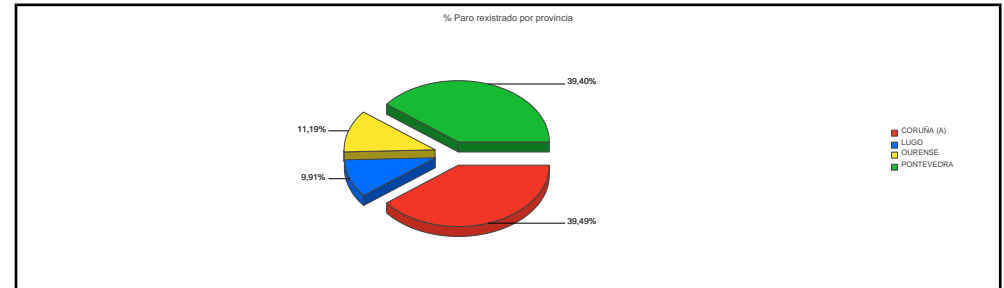


PARO REXISTRADO POR BÚSQUEDA DE EMPREGO

ANOS	TEMPO BUSCA DE EMPREGO	XANEIRO	FEBREIRO	MARZO	ABRIL	MAIO	XUÑO	XULLO	AGOSTO	SETEMBRO	OUTUBRO	NOVEMBRO	DECEMBRO	Promedio
2016	MENOS DE 6 MESES	100.104	98.170	92.117	86.188	78.731	73.052	64.909	65.915	71.599	78.054	83.274	86.019	81.511
	DE 6 A 12 MESES	28.400	29.413	33.417	36.479	38.011	33.616	32.794	30.816	26.996	25.771	24.796	24.635	30.429
	DE 12 A 24 MESES	34.104	34.108	33.325	33.226	32.408	31.155	29.920	29.349	29.680	29.412	29.867	29.886	31.370
	MAIS DE 24 MESES	73.839	73.577	72.938	72.260	71.314	69.497	67.834	66.965	66.061	65.703	65.617	65.374	69.248
2017	MENOS DE 6 MESES	91.675	91.212	86.644	79.643	74.162	67.824	62.064	63.695	69.072	74.231	76.980	76.241	76.120
	DE 6 A 12 MESES	24.239	25.036	28.473	31.052	32.688	30.742	30.513	28.836	26.695	25.092	23.745	22.961	27.506
	DE 12 A 24 MESES	30.550	30.367	30.411	29.965	29.249	28.593	27.545	27.310	27.407	26.572	26.844	26.698	28.459
	MAIS DE 24 MESES	65.614	65.309	64.528	63.969	63.539	62.506	61.749	61.284	60.883	60.008	59.606	59.113	62.342
2018	MENOS DE 6 MESES	81.297	79.894	72.780	68.600	63.906	59.961	56.471	59.851	64.452	71.214	74.147	73.602	68.848
	DE 6 A 12 MESES	22.339	22.372	26.330	28.570	28.366	26.484	25.506	23.990	21.452	20.121	19.337	19.838	23.725
	DE 12 A 24 MESES	27.067	27.082	27.578	27.276	27.199	26.743	25.538	25.308	25.281	24.308	23.855	23.089	25.860
	MAIS DE 24 MESES	59.183	58.859	58.415	57.845	57.225	56.877	55.897	55.275	55.135	54.101	53.030	52.766	56.217
2019	MENOS DE 6 MESES	80.166	79.463	72.758	67.384	62.926	59.340	56.539	59.258	62.993	71.402	72.946		67.743
	DE 6 A 12 MESES	19.437	19.849	24.263	26.178	26.332	24.869	24.470	24.260	22.879	21.562	21.187		23.208
	DE 12 A 24 MESES	22.741	22.477	22.288	21.835	21.615	21.560	21.011	21.429	21.905	22.186	22.814		21.987
	MAIS DE 24 MESES	52.456	51.920	51.532	50.829	49.932	49.480	48.901	48.873	49.207	49.157	48.712		50.091

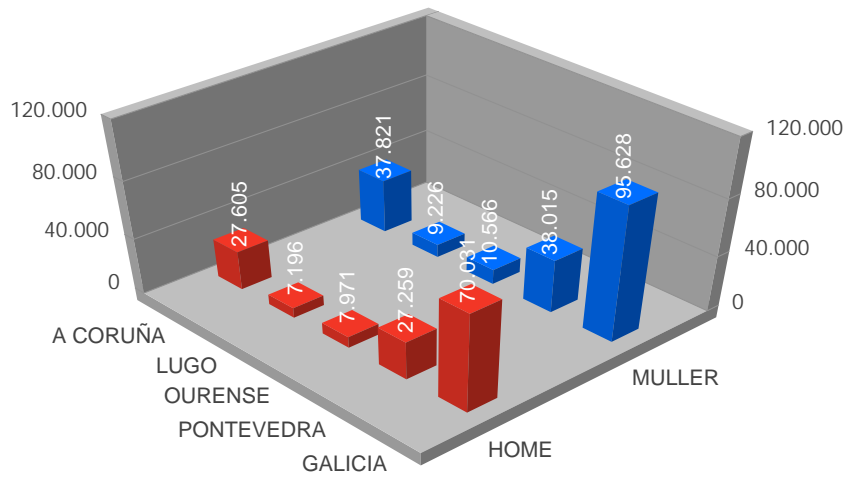


NOVEMBRO 2019							
PROVINCIAS	Mes Ant.	Mes Año Ant.	Mes Actual	Var Mes Ant.	% Var Mes Ant.	Var Mes Año Ant.	% Var Mes Año Ant.
CORUÑA (A)	64.794	67.041	65.426	632	0,98%	-1.615	-2,41%
LUGO	16.046	16.627	16.422	376	2,34%	-205	-1,23%
OURENSE	18.730	19.465	18.537	-193	-1,03%	-928	-4,77%
PONTEVEDRA	64.737	67.236	65.274	537	0,83%	-1.962	-2,92%
Galicia	164.307	170.369	165.659	1.352	0,82%	-4.710	-2,76%

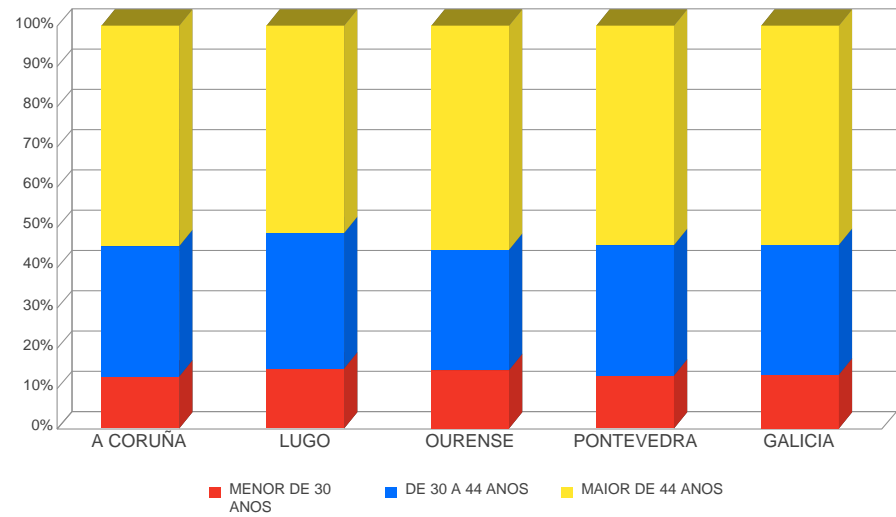


PROVINCIAS	DECEMBRO 2018	XANEIRO 2019	FEBREIRO 2019	MARZO 2019	ABRIL 2019	MAIO 2019	XUÑO 2019	XULLO 2019	AGOSTO 2019	SETEMBRO 2019	OUTUBRO 2019	NOVEMBRO 2019
CORUÑA (A)	66.691	69.295	68.447	67.394	65.576	63.778	61.885	60.270	61.412	62.699	64.794	65.426
LUGO	16.313	16.936	16.698	16.352	15.870	15.373	14.874	14.487	14.692	15.272	16.046	16.422
OURENSE	19.099	19.361	19.297	19.265	19.018	18.106	17.655	17.101	17.467	17.772	18.730	18.537
PONTEVEDRA	67.192	69.208	69.267	67.830	65.762	63.548	60.835	59.063	60.249	61.241	64.737	65.274

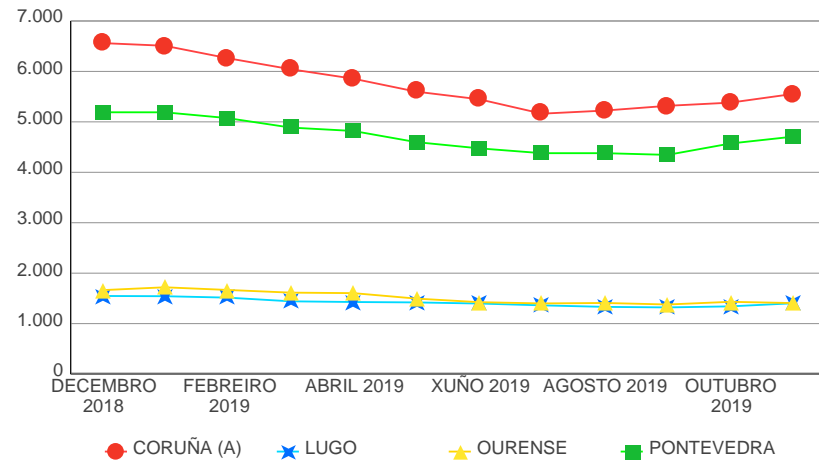
Paro rexistrado nas provincias por xénero



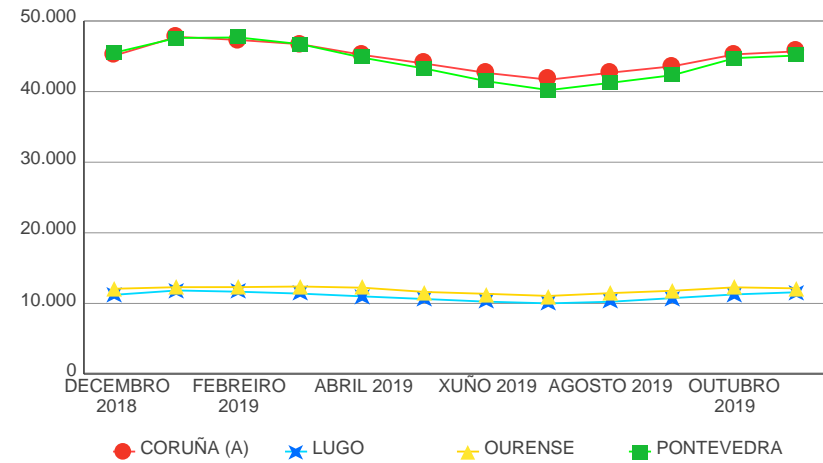
Paro rexistrado nas provincias por idade



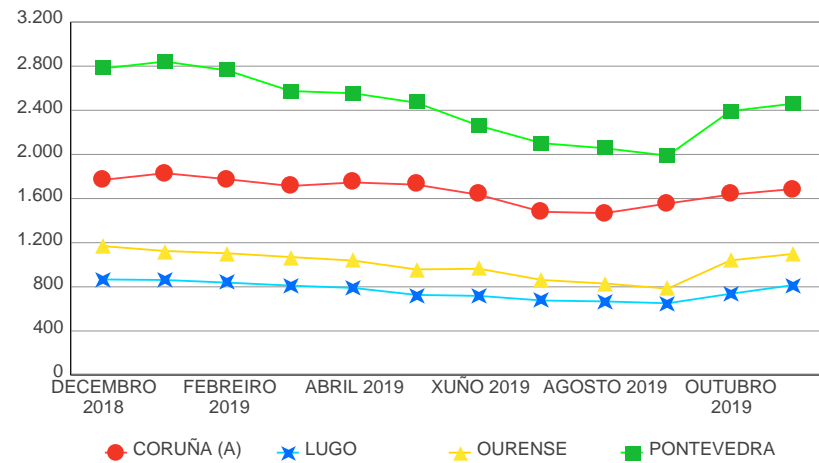
Evolución do paro rexistrado no sector construción por provincias



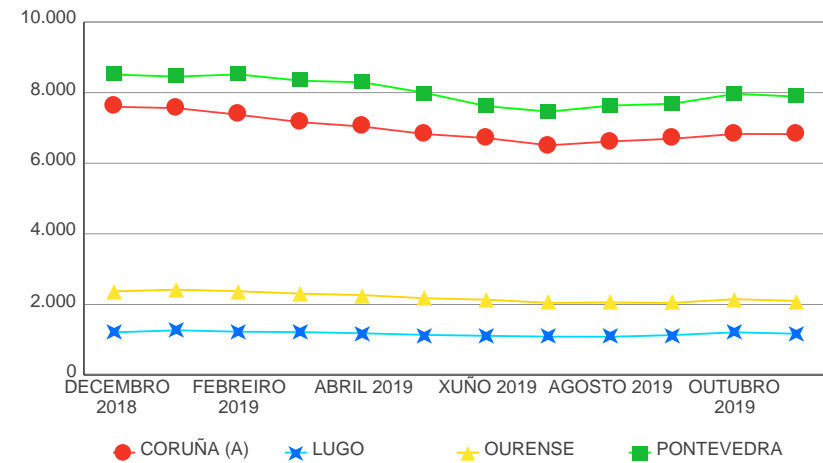
Evolución do paro rexistrado no sector servizos por provincias



Evolución do paro rexistrado no sector agricultura por provincias



Evolución do paro rexistrado no sector industria por Provincias



EVOLUCIÓN DO PARO REXISTRADO POR COMARCA

BISBARRA	Total	Var Mes Ant.	% Var Mes Ant.	Var Mes Ano Ant.	% Var Mes Ano Ant.
Total	165.659	1.352	0,82%	-4.710	-2,76%
A BARCALA	580	37	6,81%	-9	-1,53%
A CORUÑA	25.400	-41	-0,16%	-197	-0,77%
ARZÚA	658	32	5,11%	-64	-8,86%
BARBANZA	3.374	26	0,78%	-75	-2,17%
BERGANTIÑOS	4.337	109	2,58%	-260	-5,66%
BETANZOS	1.874	-24	-1,26%	18	0,97%
EUME	1.126	4	0,36%	-23	-2,00%
FERROLTERRA	10.268	-94	-0,91%	-483	-4,49%
FISTERRA	1.448	105	7,82%	-49	-3,27%
MUROS	617	-13	-2,06%	-12	-1,91%
NOIA	1.443	58	4,19%	-38	-2,57%
O SAR	895	59	7,06%	-2	-0,22%
ORDES	1.703	59	3,59%	-35	-2,01%
ORTEGAL	639	44	7,39%	8	1,27%
SANTIAGO	8.976	197	2,24%	-308	-3,32%
TERRA DE MELIDE	572	40	7,52%	-20	-3,38%
TERRA DE SONEIRA	920	16	1,77%	-17	-1,81%
XALLAS	596	18	3,11%	-49	-7,60%
A FONSAGRADA	163	12	7,95%	-7	-4,12%
A MARIÑA CENTRAL	1.334	72	5,71%	-80	-5,66%
A MARIÑA OCCIDENTAL	1.433	88	6,54%	87	6,46%
A MARIÑA ORIENTAL	852	26	3,15%	33	4,03%
A ULLOA	376	60	18,99%	35	10,26%
CHANTADA	600	14	2,39%	-7	-1,15%
LUGO	6.500	-17	-0,26%	-166	-2,49%
MEIRA	133	-3	-2,21%	-18	-11,92%
OS ANCARES	369	17	4,83%	-21	-5,38%
QUIROGA	312	11	3,65%	8	2,63%
SARRIA	1.124	67	6,34%	-68	-5,70%

BISBARRA	Total	Var Mes Ant.	% Var Mes Ant.	Var Mes Ano Ant.	% Var Mes Ano Ant.
TERRA CHA	1.629	44	2,78%	-6	-0,37%
TERRA DE LEMOS	1.597	-15	-0,93%	5	0,31%
A LIMIA	1.211	22	1,85%	-79	-6,12%
ALLARIZ-MACEDA	654	-9	-1,36%	-42	-6,03%
BAIXA LIMIA	286	7	2,51%	-49	-14,63%
O CARBALLIÑO	1.551	-35	-2,21%	3	0,19%
O RIBEIRO	820	-69	-7,76%	-106	-11,45%
OURENSE	9.049	-92	-1,01%	-450	-4,74%
TERRA DE CALDELAS	107	-20	-15,75%	-20	-15,75%
TERRA DE CELANOVA	1.031	-58	-5,33%	-21	-2,00%
TERRA DE TRIVES	166	6	3,75%	-18	-9,78%
VALDEORRAS	1.418	64	4,73%	-81	-5,40%
VERÍN	1.966	-9	-0,46%	-55	-2,72%
VIANA	278	0	0,00%	-10	-3,47%
A PARADANTA	858	24	2,88%	-24	-2,72%
CALDAS	2.283	124	5,74%	40	1,78%
O BAIXO MIÑO	3.114	47	1,53%	-357	-10,29%
O CONDADO	3.462	-29	-0,83%	-209	-5,69%
O DEZA	1.882	51	2,79%	-14	-0,74%
O MORRAZO	5.863	116	2,02%	-92	-1,54%
O SALNÉS	7.901	330	4,36%	-175	-2,17%
PONTEVEDRA	8.154	60	0,74%	-287	-3,40%
TABEIRÓS-TERRA DE MONTES	1.345	12	0,90%	39	2,99%
VIGO	30.412	-198	-0,65%	-883	-2,82%

EVOLUCIÓN DO PARO REXISTRADO POR CONCELLO

CONCELLO	MES ACTUAL			MES ANTERIOR		
	HOME	MULLER	Total	HOME	MULLER	Total
Total	70.031	95.628	165.659	68.987	95.320	164.307
ABADÍN	54	22	76	53	27	80
ABEGONDO	99	125	224	101	127	228
AGOLADA	44	36	80	35	34	69
ALFOZ	28	21	49	28	19	47
ALLARIZ	107	169	276	119	170	289
AMES	719	1.099	1.818	705	1.092	1.797
AMOEIRO	42	43	85	38	41	79
ANTAS DE ULLA	49	37	86	42	31	73
ARANGA	28	21	49	29	21	50
ARBO	98	105	203	102	104	206
ARES	161	214	375	156	221	377
ARNOIA, A	19	26	45	17	23	40
ARTEIXO	852	1.164	2.016	862	1.174	2.036
ARZÚA	101	147	248	97	135	232
AVIÓN	22	14	36	24	16	40
BAIONA	329	492	821	310	469	779
BALEIRA	22	13	35	23	13	36
BALTAR	32	28	60	29	25	54
BAÑA, A	100	92	192	86	87	173
BANDE	44	27	71	40	26	66
BAÑOS DE MOLGAS	37	22	59	30	21	51
BARALLA	53	46	99	53	46	99
BARBADÁS	151	214	365	149	224	373
BARCO DE VALDEORRAS, O	284	540	824	260	517	777
BARREIROS	63	76	139	57	72	129
BARRO	99	128	227	104	121	225
BEADE	5	6	11	9	8	17

XUNTA DE GALICIA

CONCELLO	MES ACTUAL			MES ANTERIOR		
	HOME	MULLER	Total	HOME	MULLER	Total
BEARIZ	10	11	21	12	13	25
BECERREÁ	60	65	125	64	62	126
BEGONTE	52	65	117	54	65	119
BERGONDO	159	182	341	155	195	350
BETANZOS	317	451	768	305	458	763
BLANCOS, OS	34	23	57	27	22	49
BOBORÁS	61	67	128	59	70	129
BOIMORTO	36	41	77	32	37	69
BOIRO	397	604	1.001	397	633	1.030
BOLA, A	33	36	69	35	36	71
BOLO, O	23	20	43	23	22	45
BOQUEIXÓN	64	96	160	51	92	143
BÓVEDA	33	23	56	30	25	55
BRIÓN	160	211	371	164	205	369
BUEU	304	442	746	303	436	739
BURELA	170	337	507	166	338	504
CABANA DE BERGANTIÑOS	93	155	248	95	158	253
CABANAS	94	89	183	96	88	184
CALDAS DE REIS	264	404	668	258	376	634
CALVOS DE RANDÍN	19	10	29	11	10	21
CAMARIÑAS	115	231	346	107	239	346
CAMBADOS	418	511	929	420	516	936
CAMBRE	590	826	1.416	585	817	1.402
CAMPO LAMEIRO	69	63	132	62	60	122
CANGAS	829	1.223	2.052	789	1.167	1.956
CAÑIZA, A	183	194	377	175	179	354
CAPELA, A	26	16	42	31	22	53
CARBALLEDA DE AVIA	43	43	86	54	47	101
CARBALLEDA DE VALDEORRAS	23	41	64	20	41	61
CARBALLEDO	45	19	64	46	18	64

XUNTA DE GALICIA

CONCELLO	MES ACTUAL			MES ANTERIOR		
	HOME	MULLER	Total	HOME	MULLER	Total
CARBALLIÑO, O	361	518	879	374	542	916
CARBALLO	869	1.405	2.274	856	1.394	2.250
CARIÑO	93	104	197	88	90	178
CARNOTA	84	116	200	89	116	205
CARRAL	120	167	287	126	161	287
CARTELLE	67	56	123	74	62	136
CASTRELO DE MIÑO	33	31	64	34	28	62
CASTRELO DO VAL	25	29	54	29	35	64
CASTRO CALDELAS	25	19	44	33	31	64
CASTRO DE REI	94	81	175	81	80	161
CASTROVERDE	30	26	56	35	31	66
CATOIRA	96	175	271	91	164	255
CEDEIRA	129	201	330	137	208	345
CEE	196	317	513	170	314	484
CELANOVA	151	224	375	160	233	393
CENLLE	21	18	39	24	22	46
CERCEDA	88	125	213	83	111	194
CERDEDO	31	37	68	29	39	68
CERDIDO	30	19	49	30	19	49
CERVANTES	31	12	43	28	12	40
CERVO	75	121	196	68	121	189
CESURAS	55	44	99	54	46	100
CHANDREXA DE QUEIXA	14	11	25	14	9	23
CHANTADA	188	251	439	179	253	432
COIRÓS	33	47	80	44	50	94
COLES	90	69	159	94	75	169
CORCUBIÓN	44	55	99	41	62	103
CORGO, O	58	47	105	63	43	106
CORISTANCO	187	235	422	178	225	403
CORTEGADA	31	30	61	31	33	64

XUNTA DE GALICIA

CONCELLO	MES ACTUAL			MES ANTERIOR		
	HOME	MULLER	Total	HOME	MULLER	Total
CORUÑA, A	7.270	9.322	16.592	7.254	9.330	16.584
COSPEITO	74	75	149	70	77	147
COTOBADÉ	114	144	258	100	140	240
COVELO	81	72	153	80	73	153
CRECENTE	64	61	125	60	61	121
CUALEDRO	59	58	117	58	59	117
CULLEREDO	754	1.073	1.827	728	1.068	1.796
CUNTIS	136	153	289	125	143	268
CURTIS	70	112	182	67	108	175
DODRO	77	101	178	60	91	151
DOZÓN	13	14	27	13	13	26
DUMBRÍA	68	160	228	66	154	220
ENTRIMO	37	27	64	30	26	56
ESGOS	28	30	58	25	28	53
ESTRADA, A	456	691	1.147	438	694	1.132
FENE	365	417	782	371	433	804
FERROL	2.179	2.814	4.993	2.213	2.844	5.057
FISTERRA	120	222	342	111	177	288
FOLGOSO DO COUREL	34	21	55	31	21	52
FONSAGRADA, A	63	35	98	60	31	91
FORCAREI	77	53	130	66	67	133
FORNELOS DE MONTES	69	76	145	65	77	142
FOZ	203	305	508	180	291	471
FRADES	47	41	88	50	44	94
FRIOL	80	56	136	82	52	134
GOMESENDE	22	16	38	29	19	48
GONDOMAR	428	570	998	432	585	1.017
GROVE, O	351	462	813	320	420	740
GUARDA, A	248	323	571	239	322	561
GUDIÑA, A	27	53	80	27	54	81

XUNTA DE GALICIA

CONCELLO	MES ACTUAL			MES ANTERIOR		
	HOME	MULLER	Total	HOME	MULLER	Total
GUITIRIZ	115	112	227	100	108	208
GUNTÍN	38	35	73	44	33	77
ILLA DE AROUSA, A	94	160	254	93	152	245
INCIO, O	29	25	54	26	27	53
IRIXO, O	21	31	52	20	29	49
IRIXOA	29	21	50	27	22	49
LALÍN	400	723	1.123	394	706	1.100
LAMA, A	68	86	154	80	80	160
LÁNCARA	62	55	117	57	52	109
LARACHA, A	234	381	615	224	348	572
LAROUCO	6	8	14	7	7	14
LAXE	89	139	228	83	140	223
LAZA	24	22	46	22	23	45
LEIRO	39	41	80	44	52	96
LOBEIRA	12	10	22	15	11	26
LOBIOS	28	33	61	24	42	66
LOURENZÁ	29	47	76	22	44	66
LOUSAME	81	69	150	72	68	140
LUGO	2.402	3.409	5.811	2.417	3.393	5.810
MACEDA	68	73	141	70	71	141
MALPICA DE BERGANTIÑOS	102	177	279	101	165	266
MAÑÓN	30	34	64	25	32	57
MANZANEDA	16	12	28	20	11	31
MARÍN	665	922	1.587	642	936	1.578
MASIDE	104	123	227	110	125	235
MAZARICOS	75	74	149	68	78	146
MEAÑO	157	199	356	142	180	322
MEIRA	18	27	45	18	24	42
MEIS	126	171	297	118	171	289
MELIDE	153	240	393	144	225	369

XUNTA DE GALICIA

CONCELLO	MES ACTUAL			MES ANTERIOR		
	HOME	MULLER	Total	HOME	MULLER	Total
MELÓN	33	35	68	38	35	73
MERCA, A	37	41	78	37	50	87
MESÍA	34	57	91	35	54	89
MEZQUITA, A	25	17	42	25	15	40
MIÑO	145	181	326	150	180	330
MOAÑA	620	858	1.478	624	850	1.474
MOECHE	21	20	41	21	21	42
MONDARIZ	172	195	367	161	203	364
MONDARIZ-BALNEARIO	18	12	30	19	9	28
MONDOÑEDO	62	64	126	54	54	108
MONFERO	37	18	55	37	19	56
MONFORTE DE LEMOS	478	636	1.114	475	656	1.131
MONTEDERRAMO	15	14	29	16	15	31
MONTERREI	86	119	205	86	129	215
MONTERROSO	65	91	156	53	86	139
MORAÑA	103	168	271	104	176	280
MOS	394	562	956	406	565	971
MUGARDOS	146	193	339	144	203	347
MUÍÑOS	45	23	68	43	22	65
MURAS	8	8	16	5	7	12
MUROS	159	258	417	149	276	425
MUXÍA	99	167	266	79	169	248
NARÓN	955	1.589	2.544	929	1.603	2.532
NAVIA DE SUARNA	20	8	28	16	11	27
NEDA	139	167	306	130	162	292
NEGREIRA	160	228	388	154	216	370
NEGUEIRA DE MUÑIZ	23	7	30	19	5	24
NEVES, AS	164	192	356	162	198	360
NIGRÁN	436	594	1.030	409	600	1.009
NOGAIS, AS	20	11	31	17	14	31

XUNTA DE GALICIA

CONCELLO	MES ACTUAL			MES ANTERIOR		
	HOME	MULLER	Total	HOME	MULLER	Total
NOGUEIRA DE RAMUÍN	72	45	117	70	44	114
NOIA	259	398	657	245	385	630
OIA	85	115	200	80	108	188
OÍMBRA	62	60	122	60	63	123
OLEIROS	760	1.010	1.770	783	1.027	1.810
ORDES	211	478	689	210	477	687
OROSO	130	255	385	114	252	366
ORTIGUEIRA	154	175	329	152	159	311
OURENSE	2.994	4.439	7.433	3.026	4.495	7.521
OUROL	30	27	57	30	29	59
OUTEIRO DE REI	81	82	163	81	90	171
OUTES	117	136	253	109	132	241
OZA DOS RÍOS	71	61	132	69	67	136
PADERNE	46	50	96	50	55	105
PADERNE DE ALLARIZ	41	44	85	39	42	81
PADRENDA	72	69	141	71	66	137
PADRÓN	206	300	506	195	280	475
PALAS DE REI	64	70	134	49	55	104
PANTÓN	53	37	90	50	41	91
PARADA DE SIL	20	4	24	19	4	23
PARADELA	21	18	39	21	17	38
PÁRAMO, O	18	17	35	17	16	33
PASTORIZA, A	36	45	81	33	43	76
PAZOS DE BORBÉN	95	170	265	86	175	261
PEDRAFITA DO CEBREIRO	29	14	43	22	7	29
PEREIRO DE AGUIAR, O	114	157	271	115	154	269
PEROXA, A	35	39	74	32	43	75
PETÍN	31	35	66	28	32	60
PINO, O	70	115	185	73	107	180
PIÑOR	31	34	65	22	32	54

XUNTA DE GALICIA

CONCELLO	MES ACTUAL			MES ANTERIOR		
	HOME	MULLER	Total	HOME	MULLER	Total
POBRA DE TRIVES, A	41	55	96	41	52	93
POBRA DO BROLLÓN, A	39	32	71	40	36	76
POBRA DO CARAMIÑAL, A	182	268	450	188	267	455
POIO	442	594	1.036	426	579	1.005
POL	14	27	41	14	25	39
PONTE CALDELAS	206	275	481	185	272	457
PONTEAREAS	720	1.264	1.984	732	1.280	2.012
PONTECESO	109	162	271	104	157	261
PONTECESURES	82	142	224	68	130	198
PONTEDEUME	199	253	452	195	248	443
PONTEDEVA	9	14	23	11	14	25
PONTENOVA, A	34	29	63	33	29	62
PONTES DE GARCÍA RODRIGUEZ, AS	174	220	394	169	217	386
PONTEVEDRA	2.270	3.239	5.509	2.239	3.279	5.518
PORQUEIRA	22	15	37	15	13	28
PORRIÑO, O	597	900	1.497	595	923	1.518
PORTAS	77	118	195	69	109	178
PORTO DO SON	160	223	383	148	226	374
PORTOMARÍN	25	27	52	26	18	44
PUNXÍN	19	18	37	18	20	38
QUINTELA DE LEIRADO	22	23	45	24	27	51
QUIROGA	91	104	195	84	104	188
RÁBADE	43	61	104	47	62	109
RAIRIZ DE VEIGA	29	32	61	21	37	58
RAMIRÁS	48	50	98	50	50	100
REDONDELA	670	1.053	1.723	626	1.046	1.672
RIANXO	263	371	634	249	366	615
RIBADAVIA	137	193	330	146	204	350
RIBADEO	230	380	610	232	369	601

XUNTA DE GALICIA

CONCELLO	MES ACTUAL			MES ANTERIOR		
	HOME	MULLER	Total	HOME	MULLER	Total
RIBADUMIA	133	157	290	131	151	282
RIBAS DE SIL	30	32	62	28	33	61
RIBEIRA	468	821	1.289	460	788	1.248
RIBEIRA DE PIQUÍN	14	4	18	18	4	22
RIÓS	37	52	89	36	55	91
RIOTORTO	15	14	29	18	15	33
RODEIRO	35	25	60	34	27	61
ROIS	75	136	211	77	133	210
ROSAL, O	172	233	405	165	233	398
RÚA, A	95	129	224	95	130	225
RUBIÁ	31	26	57	32	27	59
SADA	404	523	927	411	537	948
SALCEDA DE CASELAS	180	352	532	193	387	580
SALVATERRA DE MIÑO	277	448	725	283	444	727
SAMOS	28	15	43	25	14	39
SAN AMARO	31	37	68	30	36	66
SAN CIBRAO DAS VIÑAS	89	156	245	95	159	254
SAN CRISTOVO DE CEA	41	33	74	43	31	74
SAN SADURNIÑO	57	82	139	58	87	145
SAN XOÁN DE RÍO	10	7	17	7	6	13
SANDIÁS	20	36	56	20	41	61
SANTA COMBA	170	277	447	153	279	432
SANTIAGO DE COMPOSTELA	2.394	3.033	5.427	2.333	2.962	5.295
SANTISO	35	40	75	25	35	60
SANXENXO	508	567	1.075	453	502	955
SARREUS	27	20	47	28	25	53
SARRIA	318	489	807	318	449	767
SAVIÑAO, O	79	79	158	80	76	156
SILLEDA	147	226	373	145	214	359
SOBER	45	63	108	47	56	103

XUNTA DE GALICIA

CONCELLO	MES ACTUAL			MES ANTERIOR		
	HOME	MULLER	Total	HOME	MULLER	Total
SOBRADO	28	27	55	33	26	59
SOMOZAS, AS	27	44	71	27	43	70
SOUTOMAIOR	212	373	585	214	351	565
TABOADA	55	42	97	50	40	90
TABOADELA	40	35	75	38	35	73
TEIXEIRA, A	7	X	10	5	4	9
TEO	391	502	893	376	507	883
TOÉN	54	51	105	51	45	96
TOMIÑO	334	495	829	334	506	840
TOQUES	24	25	49	21	23	44
TORDOIA	51	66	117	45	65	110
TOURO	70	78	148	70	75	145
TRABADA	23	17	40	18	16	34
TRASMIRAS	39	26	65	35	32	67
TRAZO	57	63	120	52	52	104
TRIACASTELA	13	16	29	11	7	18
TUI	434	675	1.109	409	671	1.080
VAL DO DUBRA	74	71	145	68	70	138
VALADOURO, O	26	42	68	22	44	66
VALDOVIÑO	145	203	348	142	209	351
VALGA	123	242	365	121	225	346
VEDRA	71	91	162	68	86	154
VEIGA, A	22	20	42	19	17	36
VEREA	16	25	41	15	26	41
VERÍN	467	742	1.209	441	755	1.196
VIANA DO BOLO	76	62	138	77	64	141
VICEDO, O	27	58	85	30	59	89
VIGO	9.305	12.555	21.860	9.424	12.672	22.096
VILA DE CRUCES	97	122	219	95	121	216
VILABOA	174	183	357	172	195	367

XUNTA DE GALICIA

CONCELLO	MES ACTUAL			MES ANTERIOR		
	HOME	MULLER	Total	HOME	MULLER	Total
VILAGARCÍA DE AROUSA	1.325	1.859	3.184	1.278	1.842	3.120
VILALBA	344	379	723	332	382	714
VILAMARÍN	37	25	62	35	30	65
VILAMARTÍN DE VALDEORRAS	39	45	84	34	43	77
VILANOVA DE AROUSA	341	362	703	328	354	682
VILAR DE BARRIO	26	25	51	27	33	60
VILAR DE SANTOS	15	23	38	12	21	33
VILARDEVÓS	65	59	124	62	62	124
VILARIÑO DE CONSO	13	5	18	12	4	16
VILARMAIOR	25	25	50	27	28	55
VILASANTAR	21	21	42	20	21	41
VIMIANZO	133	236	369	117	232	349
VIVEIRO	364	604	968	339	540	879
XERMADE	32	33	65	33	35	68
XINZO DE LIMIA	292	418	710	282	423	705
XOVE	47	80	127	41	88	129
XUNQUEIRA DE AMBÍA	25	28	53	27	30	57
XUNQUEIRA DE ESPADANEDO	19	21	40	22	22	44
ZAS	97	108	205	92	117	209

ANEXO

1. DEFINICIÓNS E CLASIFICACIÓNS

PARO REXISTRADO

O paro rexistrado é o total da demanda de emprego en alta rexistrada polo Servizo Público de Emprego existente o último día de cada mes, excluindo a correspondente a situacións laborais descritas na Orde ministerial do 11 de marzo de 1985, pola que se establecen criterios estatísticos para a medición do paro rexistrado.

Paro rexistrado=demandantes de emprego parados

Segundo esta orde, exclúense do concepto de paro rexistrado, por exemplo, os demandantes de pluriemprego, mellora de emprego, que participan en traballos de colaboración social, que solicitan emprego conxuntural, estudantes, etc.

CONTRATACIÓN

A información contida no apartado de contratación foi elaborada a partir da base de datos de contratos do Servizo Público de Emprego de Galicia. Esta base de datos corresponde a un rexistro primario dos contratos laborais establecidos no ámbito da Comunidade Autónoma Galega, e, debido ó seu carácter obrigatorio, salvo erros de introdución, constitúe un fiel reflexo das cifras de contratos.

ACTIVIDADE ECONÓMICA

En diversas partes dos informes recóllese información segundo a actividade económica. A nomenclatura base empregada nesta segmentación é a Clasificación Nacional de Actividades Económicas - CNAE93 e a Clasificación Nacional de Actividades Económicas - CNAE09 . A Clasificación Nacional de Actividades Económicas empregada ata o 31 de decembro do 2008 é a correspondente á CNAE-93 e a partir de xaneiro do 2009 emprégase a CNAE-2009, segundo establece o Real Decreto 475/2007 do 13 de abril polo que se aproba a Clasificación Nacional de Actividades Económicas 2009.

Na seguinte táboa podemos contemplar as equivalencias entre os códigos da CNAE a dous díxitos e os sectores de actividade tanto na clasificación de 1993 como na clasificación de 2009.

<p>CNAE 93</p> <p>CNAE Descricion CNAE</p> <p>Sector: PRIMARIO</p> <p>01 agricultura, gandería, caza e actividades dos servizos relacionados con elas 02 silvicultura, explotación forestal e actividades dos servizos relacionados con elas 05 pesca, acuicultura e actividades dos servizos relacionados con elas</p> <p>Sector: SECUNDARIO</p> <p>10 extracción e aglomeración de antracita, hulla, lignito e turba 11 extracción de crus de petróleo e gas natural 12 extracción de minerais de uranio e torio 13 extracción de minerais metálicos 14 extracción de minerais non metálicos nin enerxéticos 15 industria de produtos alimenticios e bebidas 16 industria do tabaco 17 industria téxtil 18 industria da confección e da peletería 19 preparación, curtido e acabado do coiro; fabricación de artigos de marroquinería e viaxe 20 industria de madeira e da cortiza, agás mobles; cestería e espartería 21 industria do papel 22 edición, artes gráficas e reprodución de soportes gravados 23 coquerías, refinado de petróleo e tratamento de combustibles nucleares 24 industria química 25 fabricación de produtos de caucho e materias plásticas 26 fabricación doutros produtos minerais non metálicos 27 metalurxia 28 fabricación de produtos metálicos, agás maquinaria e equipo 29 industria da construción de maquinaria e equipo mecánico 30 fabricación de máquinas de oficina e equipos informáticos 31 fabricación de maquinaria e material eléctrico 32 fabricación de material electrónico; fabricación de equipo e aparellos de radio 33 fabricación de equipos e instrumentos medico-cirúrxicos, de precisión, óptica e relojería 34 fabricación de vehículos de motor, remolques e semirremolques 35 fabricación doutro material de transporte 36 fabricación de mobles; outras industrias manufactureiras 37 reciclaxe 40 produción e distribución de enerxía eléctrica, gas vapor e auga quente 41 captación, depuración e distribución de auga</p>
--

<p>CNAE 93 (cont.)</p> <p>CNAE Descricion CNAE</p> <p>Sector: CONSTRUCCIÓN</p> <p>45 construción</p> <p>Sector: SERVICIOS</p> <p>50 venda, mantemento e reparación de vehículos de motor, motocicletas e ciclomotores 51 comercio por xunto e intermediarios do comercio, agás de vehículos de motor e motocicletas 52 comercio polo miúdo, agás comercio de vehículos de motor, motocicletas e ciclomotores 55 hostalaría 60 transporte terrestre; transporte por tubos 61 transporte marítimo, de cabotaxe e por vías de navegación interiores 62 transporte aéreo e espacial 63 actividades anexas aos transportes: actividades de axencias de viaxes 64 correos e telecomunicacións 65 intermediación financeira, agás seguros e plans de pensións 66 seguros e plans de pensións, agás seguridade social obrigatoria 67 actividades auxiliares da intermediación financeira 70 actividades inmobiliarias 71 aluguer de maquinaria e equipo sen operario, de efectos persoais e utensilios domésticos 72 actividades informáticas 73 investigación e desenvolvemento 74 outras actividades empresariais 75 administración pública, defensa e seguridade social obrigatoria 80 educación 85 actividades sanitarias e veterinarias, servizos sociais 88 minería (prestación) 90 actividades de saneamento público 91 actividades asociativas 92 actividades recreativas, culturais e deportivas 93 actividades diversas de servizos persoais 95 fogares que empregan persoal doméstico 99 organismos extraterritoriais</p>
--

CNAE 2009
CNAE Descrición CNAE
Sector: PRIMARIO
01 Agricultura, gandaría, caza e servizos relacionados con elas
02 Silvicultura e explotación forestal
03 Pesca e acuicultura
Sector: SECUNDARIO
05 Extracción de antracita, hulla e lignito
06 Extracción de cru de petróleo e gas natural
07 Extracción de minerais metálicos
08 Outras industrias extractivas
09 Actividades de apoio ás industrias extractivas
10 Industria da alimentación
11 Fabricación de bebidas
12 Industria do tabaco
13 Industria téxtil
14 Confección de roupa de vestir
15 Industria do coiro e do calzado
16 Industria da madeira e da cortiza, salvo mobles; cestería e espartaría
17 Industria do papel
18 Artes gráficas e reprodución de soportes gravados
19 Coquerías e refinación de petróleo
20 Industria química
21 Fabricación de produtos farmacéuticos
22 Fabricación de produtos de caucho e plásticos
23 Fabricación doutros produtos minerais non metálicos
24 Metalurxia; fabricación de produtos de ferro, aceiro e ferroalixes
25 Fabricación de produtos metálicos, salvo maquinaria e equipamento
26 Fabricación de produtos informáticos, electrónicos e ópticos
27 Fabricación de material e equipamento eléctrico
28 Fabricación de maquinaria e equipamento n.c.n
29 Fabricación de vehículos e motor, remolques e semirremolques
30 Fabricación doutro material de transporte
31 Fabricación de mobles
32 Outras industrias manufactureiras
33 Reparación e instalación de maquinaria e equipamento
35 Fornecemento de enerxía eléctrica, gas, vapor e aire acondicionado
36 Captación, depuración e distribución de auga
37 Recolla e tratamento de augas residuais
38 Recolla, tratamento e eliminación de residuos; valorización
39 Actividades de descontaminación e outros servizos de xestión de residuos
Sector: CONSTRUCCIÓN
41 Construción de edificios
42 Enxeñaría civil
43 Actividades de construción especializada

CNAE 2009 (cont.)
CNAE Descrición CNAE
Sector: SERVICIOS
45 Venta e reparación de vehículos de motor e motocicletas
46 Comercio por xunto e intermediarios do comercio, salvo de vehículos de motor e motocicletas
47 Comercio ao retalho, salvo de vehículos de motor e motocicletas
49 Transporte terrestre e por tubaxe
50 Transporte marítimo e por vías navegables interiores
51 Transporte aéreo
52 Almacenamento e actividades anexas ao transporte
53 Actividades postais e de correos
55 Servizos de aloxamento
56 Servizos de comidas e bebidas
58 Edición
59 Actividades cinematográficas, de vídeo e de programas de televisión, gravación de son e edición musical
60 Actividades de programación e emisión de radio e televisión
61 Telecomunicacións
62 Programación, consultaría e outras actividades relacionadas coa informática
63 Servizos de información
64 Servizos financeiros, salvo seguros e fondos de pensións
65 Seguros, reaseguros e fondos de pensións, salvo Seguridade Social obrigatoria
66 Actividades auxiliares dos servizos financeiros e aos seguros
68 Actividades inmobiliarias
69 Actividades xurídicas e de contabilidade
70 Actividades das sedes centrais; actividades de consultoría de xestión empresarial
71 Servizos técnicos de arquitectura e enerxía, ensaios e análises técnicas
72 Investigación e desenvolvemento
73 Publicidade e estudos de mercado
74 Outras actividades profesionais, científicas técnicas
75 Actividades veterinarias
77 Actividades de aluguer
78 Actividades relacionadas co emprego
79 Actividades de axencias de viaxes, operadores turísticos, servizos de reservas e actividades relacionadas con estes
80 Actividades de seguraza e investigación
81 Servizos a edificios e actividades de xardinaría
82 Actividades administrativas de oficina e outras actividades auxiliares das empresas
84 Administración pública e defensa; Seguridade Social obrigatoria
85 Educación
86 Actividades sanitarias
87 Asistencia en establecementos residenciais
88 Actividades de servizos sociais sen aloxamento
90 Actividades de creación, artísticas e espectáculos
91 Actividades de bibliotecas, arquivos, museos e outras actividades culturais
92 Actividades de xogos de azar e apostas
93 Actividades deportivas, recreativas e de entretemento
94 Actividades asociativas
95 Reparación de ordenadores, efectos persoais e artigos de uso doméstico
96 Outros servizos persoais
97 Actividades dos fogares como empregadores de persoal doméstico
98 Actividades dos fogares como produtores de bens e servizos para uso propio
99 Actividades de organizacións e organismos extraterritoriais

CNO (GRANDES GRUPOS OCUPACIONAIS)

A Clasificación Nacional de Ocupacións (CNO-94) elaborada polo Instituto Nacional de Estadística (RD 917/1994 de 6 de Maio), está estruturada sobre un criterio de clasificación por cualificación profesional e subsidiariamente sobre a relación da ocupación co sector de actividade. Esta clasificación está dividida en grandes grupos, subgrupos principais, subgrupos, grupos primarios e ocupacións.

Os grandes grupos de ocupacións son os seguintes:

- 1 Dirección das empresas e das Administracións Públicas
- 2 Técnicos e profesionais, científicos e intelectuais
- 3 Técnicos e profesionais de apoio
- 4 Empregados de tipo administrativo
- 5 Traballadores dos servizos de restauración, persoais, protección e vendedores de comercio
- 6 Traballadores cualificados da industria e pesca
- 7 Artesáns e traballadores cualificados en industria manufactureira, construción e minería, excepto operadores de instalacións e maquinaria.
- 8 Operadores de instalacións e maquinaria e montadores
- 9 Traballadores non cualificados
- 0 Forzas armadas

MOBILIDADE NA CONTRATACIÓN

Para este informe inclúese o concepto de contratado que reflicte o dato de persoas contratadas independentemente do número de contratos que poida ter.

Tendo en conta esta definición o gráfico sobre movementos contractuais recollen a proporción de persoas non residentes contratadas en Galicia sobre o total de contratados na comunidade autónoma, os contratados que entran, así como a porcentaxe de persoas residentes contratadas fora de Galicia sobre o total de contratados na comunidade autónoma, son os contratados que saen.

2. EVOLUCIÓN E VARIACIÓNS PORCENTUAIS

Ao longo dos informes empréganse indicadores relativos á evolución mensual e anual respecto ao mes de referencia. Para unha mellor comprensión de ambos, amósase a fórmula de cálculo:

Variación mensual = Valor mes actual - Valor mes anterior / Valor mes anterior X 100

Variación interanual = Valor mes actual - Valor mesmo mes ano anterior / Valor mesmo mes ano anterior X 100

Evolución mensual e anual

Os gráficos que aparecen no documento en base a evolucións están baseados en datos absolutos