

Índice:

1) Situación do paro rexistrado en Galicia por xénero, idades, sectores económicos, tipoloxía de contratación e grandes grupos ocupacionais (Táboa comparativa do mes en curso co mes anterior, e co mesmo mes do ano pasado)

Gráficos (cruces de variables)

- Xénero- idade
- Xénero- sectores económicos
- Idade- tempo de busca de emprego
- Nivel de formación- tempo de busca de emprego

2) Evolución mensual do paro rexistrado (últimos 4 anos)

Gráficos (evolutivos):

- Evolución do paro rexistrado (variación absoluta)
- Evolución da variación mensual (%)

3) Evolución mensual do paro rexistrado por xénero (últimos 4 anos)

Gráficos (evolutivos):

- Evolución da variación (%) do paro rexistrado por xénero (nos últimos doce meses)

4) Evolución mensual do paro rexistrado por grupos de idade (últimos 4 anos)

Gráficos (evolutivos):

- Evolución da variación (%) do paro rexistrado por grupos de idade (nos últimos doce meses)

5) Evolución mensual do paro rexistrado por sectores económicos (últimos 4 anos)

Gráficos (evolutivos):

- Evolución da variación (%) do paro rexistrado por sectores económicos (nos últimos doce meses)

6) Evolución mensual do paro rexistrado por niveis académicos (últimos 4 anos)

Gráficos (evolutivos):

- Evolución da variación (%) do paro rexistrado por niveis académicos (nos últimos doce meses)

7) Evolución mensual do paro rexistrado por tempo de busca de emprego (últimos 4 anos)

Gráficos (evolutivos):

- Evolución da variación (%) do paro rexistrado por tempo de busca de emprego (nos últimos doce meses)

8) Situación do paro rexistrado nas catro provincias galegas (Táboa comparativa do mes en curso co mes anterior, e co mesmo mes do ano pasado)

Gráficos:

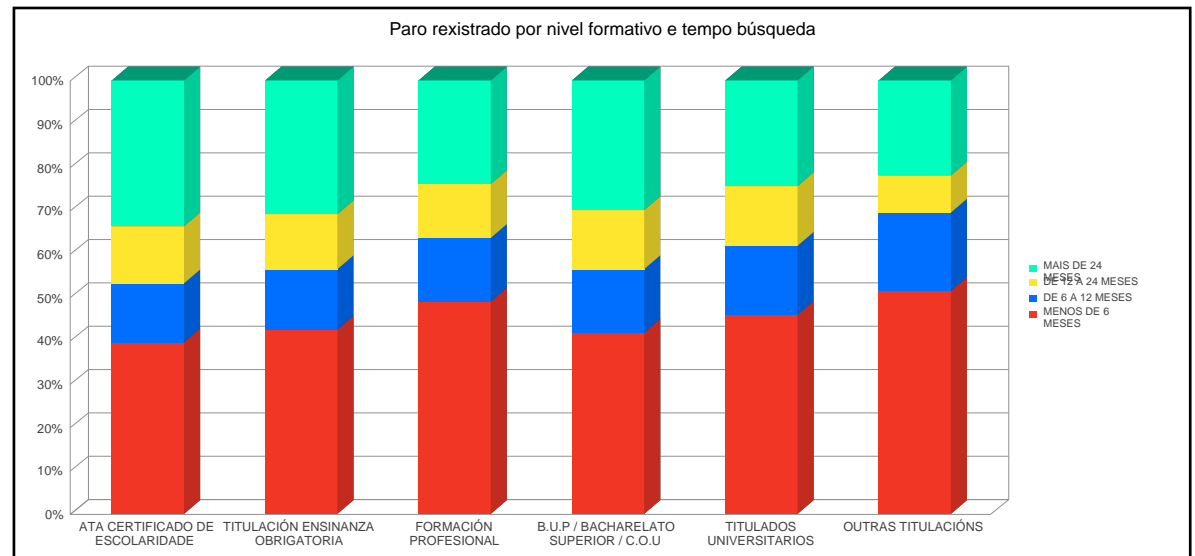
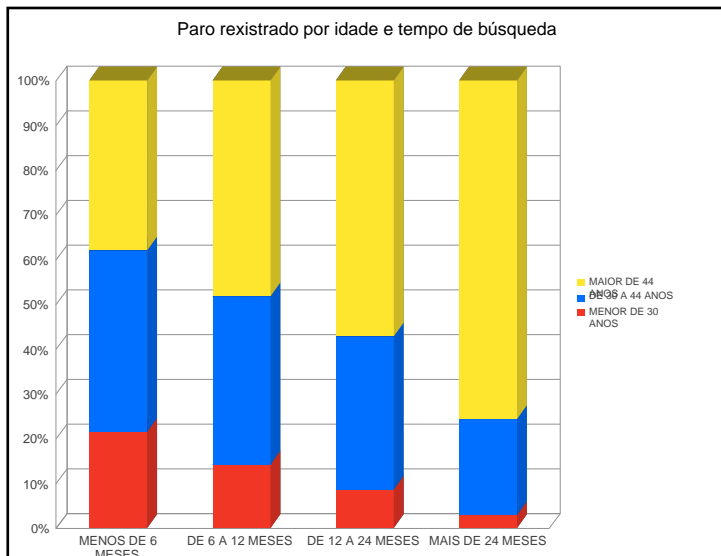
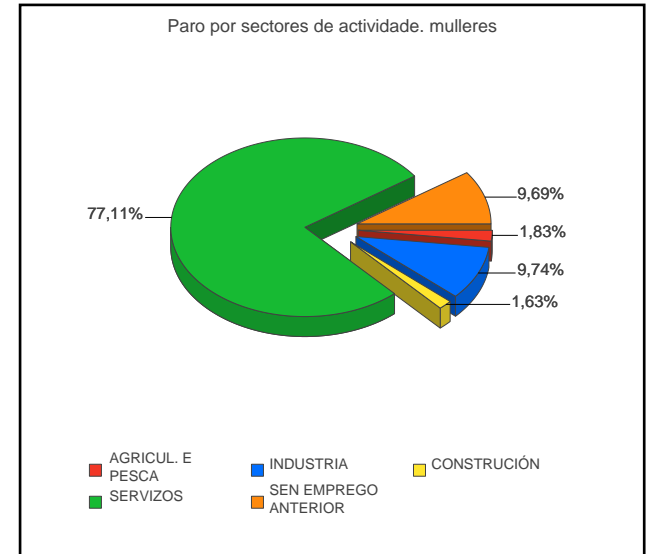
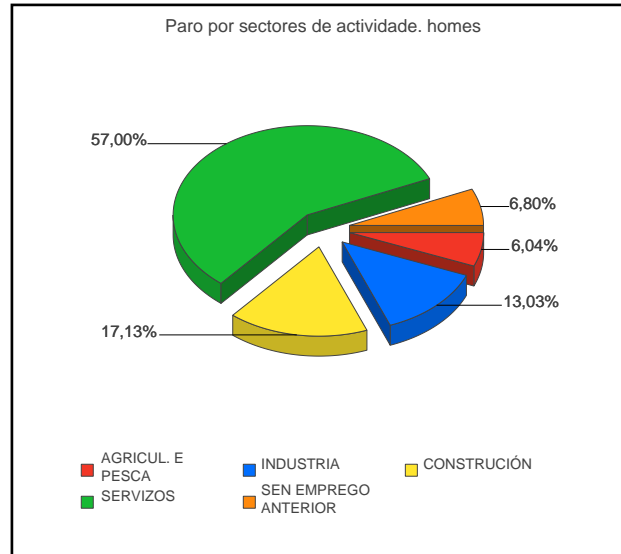
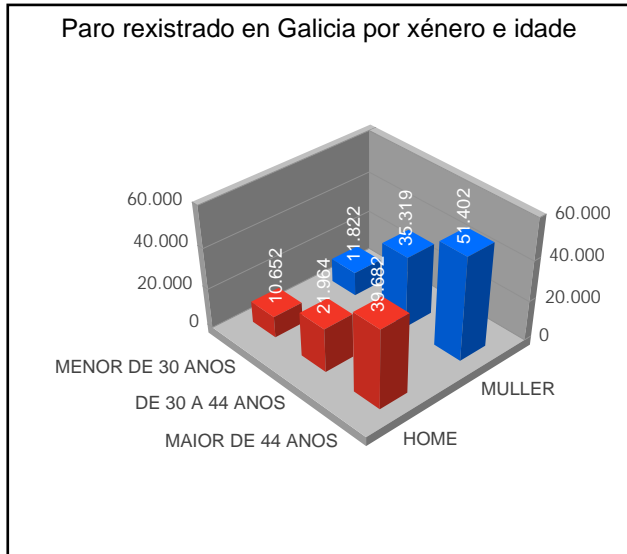
- % Demandantes parados por provincias
- Evolución nos últimos 12 meses por provincias
- Comparativa da distribución por xénero nas provincias
- Comparativa da distribución por grupos de idade nas provincias
- Evolución do sector da construción nas provincias nos últimos doce meses
- Evolución do sector da servizos nas provincias nos últimos doce meses
- Evolución do sector da industria nas provincias nos últimos doce meses
- Evolución do sector da agricultura nas provincias nos últimos doce meses

9) Situación do paro rexistrado nas comarcas e concellos. (Táboa comparativa do mes en curso co mes anterior, e co mesmo mes do ano pasado)

PARO REXISTRADO EN GALICIA

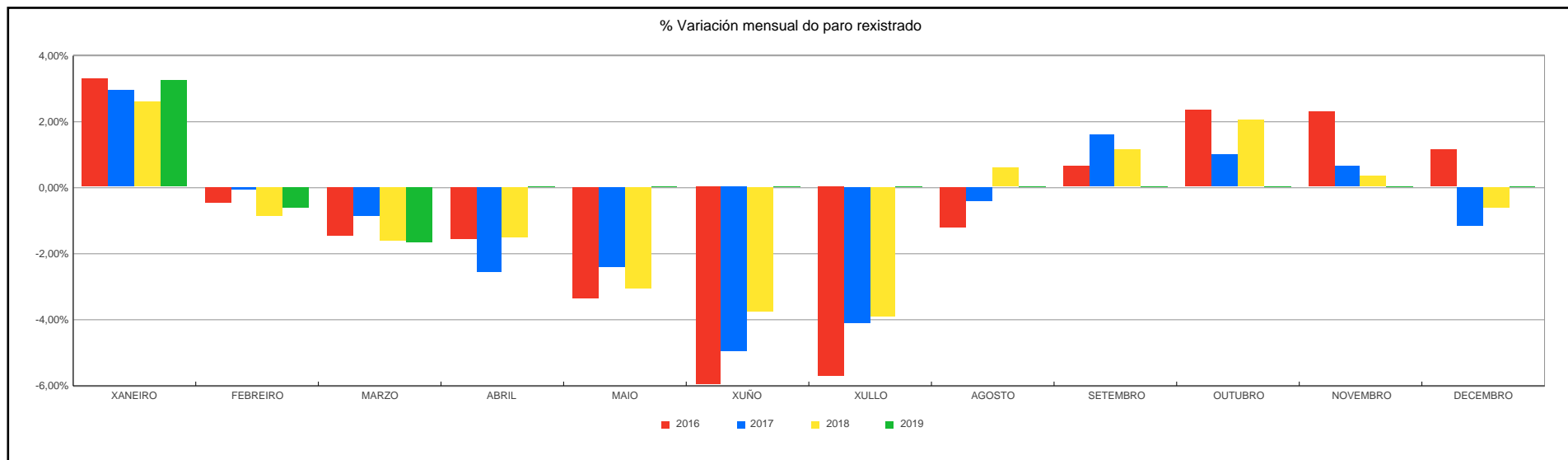
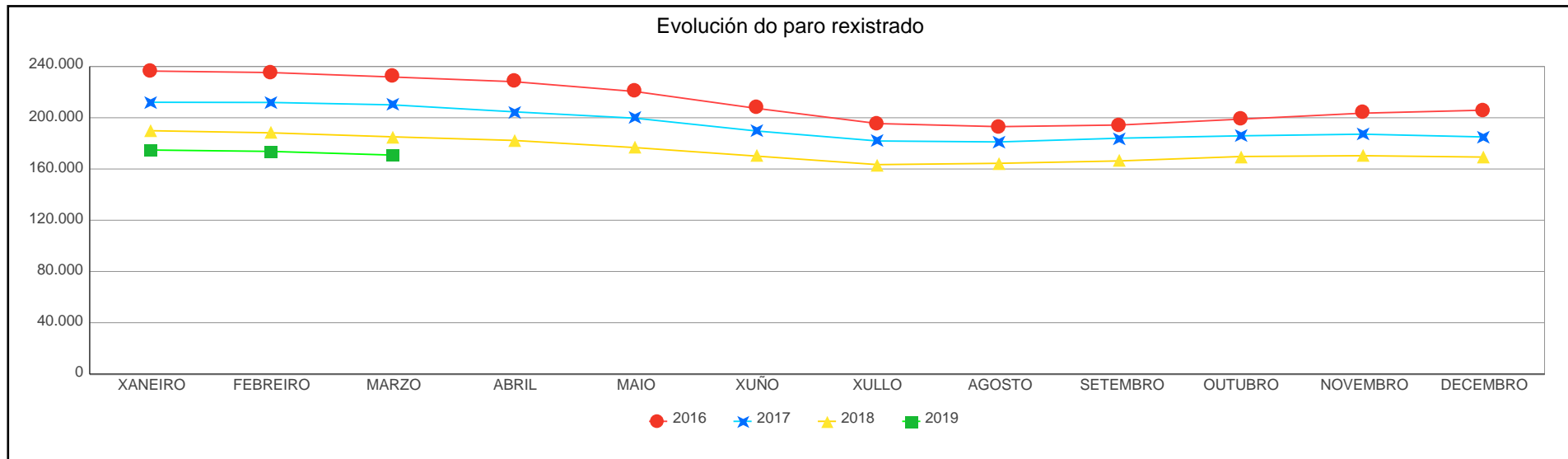
	Mes Actual	Variación Mes Anterior	% Variación Mes Anterior	Variación Mes Ano Anterior	% Variación Mes Ano Anterior
MARZO 2019	170.841	-2.868	-1,65%	-14.262	-7,70%

XÉNERO	Mes Ant.	Mes Ano Ant.	Mes Actual	Var Mes Ant.	% Var Mes Ant.	Var Mes Ano Ant.	% Var Mes Ano Ant.
HOME	74.453	80.552	72.298	-2.155	-2,89%	-8.254	-10,25%
MULLER	99.256	104.551	98.543	-713	-0,72%	-6.008	-5,75%
IDADE	Mes Ant.	Mes Ano Ant.	Mes Actual	Var Mes Ant.	% Var Mes Ant.	Var Mes Ano Ant.	% Var Mes Ano Ant.
MENOR DE 30 ANOS	22.858	23.953	22.474	-384	-1,68%	-1.479	-6,17%
DE 30 A 44 ANOS	58.806	63.892	57.283	-1.523	-2,59%	-6.609	-10,34%
MAIOR DE 44 ANOS	92.045	97.258	91.084	-961	-1,04%	-6.174	-6,35%
SECTORES	Mes Ant.	Mes Ano Ant.	Mes Actual	Var Mes Ant.	% Var Mes Ant.	Var Mes Ano Ant.	% Var Mes Ano Ant.
AGRICUL. E PESCA	6.478	6.729	6.170	-308	-4,75%	-559	-8,31%
INDUSTRIA	19.492	21.259	19.024	-468	-2,40%	-2.235	-10,51%
CONSTRUCCIÓN	14.518	17.728	13.987	-531	-3,66%	-3.741	-21,10%
SERVIZOS	118.945	123.612	117.193	-1.752	-1,47%	-6.419	-5,19%
SEN EMPREGO ANTERIOR	14.276	15.775	14.467	191	1,34%	-1.308	-8,29%
NIVEL DE FORMACION	Mes Ant.	Mes Ano Ant.	Mes Actual	Var Mes Ant.	% Var Mes Ant.	Var Mes Ano Ant.	% Var Mes Ano Ant.
ATA CERTIFICADO DE ESCOLARIDADE	71.669	77.422	70.544	-1.125	-1,57%	-6.878	-8,88%
TITULACIÓN ENSINANZA OBRIGATORIA	42.326	45.595	41.666	-660	-1,56%	-3.929	-8,62%
FORMACIÓN PROFESIONAL	26.721	27.494	26.013	-708	-2,65%	-1.481	-5,39%
B.U.P / BACHARELATO SUPERIOR / C.O.U	14.743	15.531	14.494	-249	-1,69%	-1.037	-6,68%
TITULADOS UNIVERSITARIOS	18.134	18.949	18.019	-115	-0,63%	-930	-4,91%
OUTRAS TITULACIÓNS	116	112	105	-11	-9,48%	-7	-6,25%
TEMPO BUSCA DE EMPREGO	Mes Ant.	Mes Ano Ant.	Mes Actual	Var Mes Ant.	% Var Mes Ant.	Var Mes Ano Ant.	% Var Mes Ano Ant.
MENOS DE 6 MESES	79.463	72.780	72.758	-6.705	-8,44%	-22	-0,03%
DE 6 A 12 MESES	19.849	26.330	24.263	4.414	22,24%	-2.067	-7,85%
DE 12 A 24 MESES	22.477	27.578	22.288	-189	-0,84%	-5.290	-19,18%
MAIS DE 24 MESES	51.920	58.415	51.532	-388	-0,75%	-6.883	-11,78%



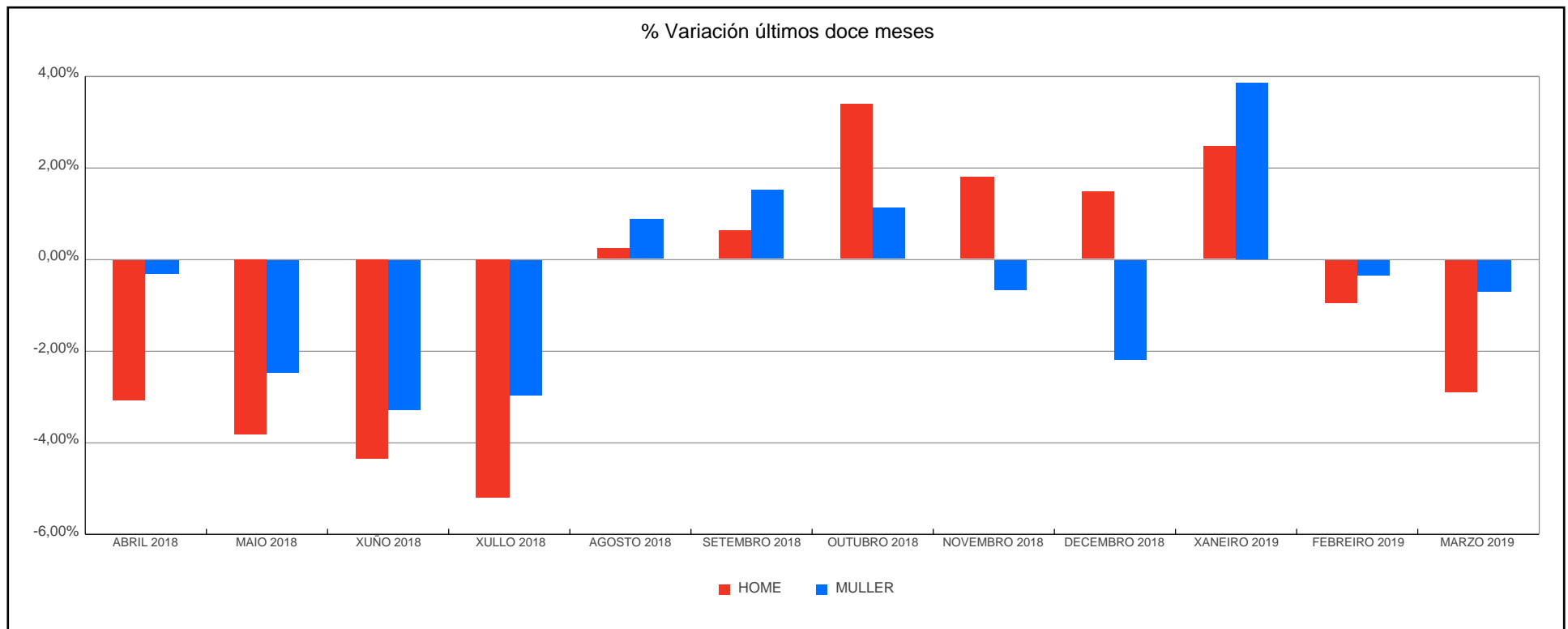
EVOLUCIÓN MENSUAL DO PARO REXISTRADO

MESES	2016			2017			2018			2019		
	Paro Rexistrado	% Var Mes Anterior	% Var Mes Ano Anterior	Paro Rexistrado	% Var Mes Anterior	% Var Mes Ano Anterior	Paro Rexistrado	% Var Mes Anterior	% Var Mes Ano Anterior	Paro Rexistrado	% Var Mes Anterior	% Var Mes Ano Anterior
XANEIRO	236.447	3,34%	-8,71%	212.078	2,99%	-10,31%	189.886	2,63%	-10,46%	174.800	3,25%	-7,94%
FEBREIRO	235.268	-0,50%	-8,65%	211.924	-0,07%	-9,92%	188.207	-0,88%	-11,19%	173.709	-0,62%	-7,70%
MARZO	231.797	-1,48%	-8,07%	210.056	-0,88%	-9,38%	185.103	-1,65%	-11,88%	170.841	-1,65%	-7,70%
ABRIL	228.153	-1,57%	-6,79%	204.629	-2,58%	-10,31%	182.291	-1,52%	-10,92%			
MAIO	220.464	-3,37%	-6,97%	199.638	-2,44%	-9,45%	176.696	-3,07%	-11,49%			
XUÑO	207.320	-5,96%	-9,49%	189.665	-5,00%	-8,52%	170.065	-3,75%	-10,33%			
XULLO	195.457	-5,72%	-9,67%	181.871	-4,11%	-6,95%	163.412	-3,91%	-10,15%			
AGOSTO	193.045	-1,23%	-9,68%	181.125	-0,41%	-6,17%	164.424	0,62%	-9,22%			
SETEMBRO	194.336	0,67%	-9,92%	184.057	1,62%	-5,29%	166.320	1,15%	-9,64%			
OUTUBRO	198.940	2,37%	-10,42%	185.903	1,00%	-6,55%	169.744	2,06%	-8,69%			
NOVEMBRO	203.554	2,32%	-9,60%	187.175	0,68%	-8,05%	170.369	0,37%	-8,98%			
DECEMBRO	205.914	1,16%	-10,01%	185.013	-1,16%	-10,15%	169.295	-0,63%	-8,50%			



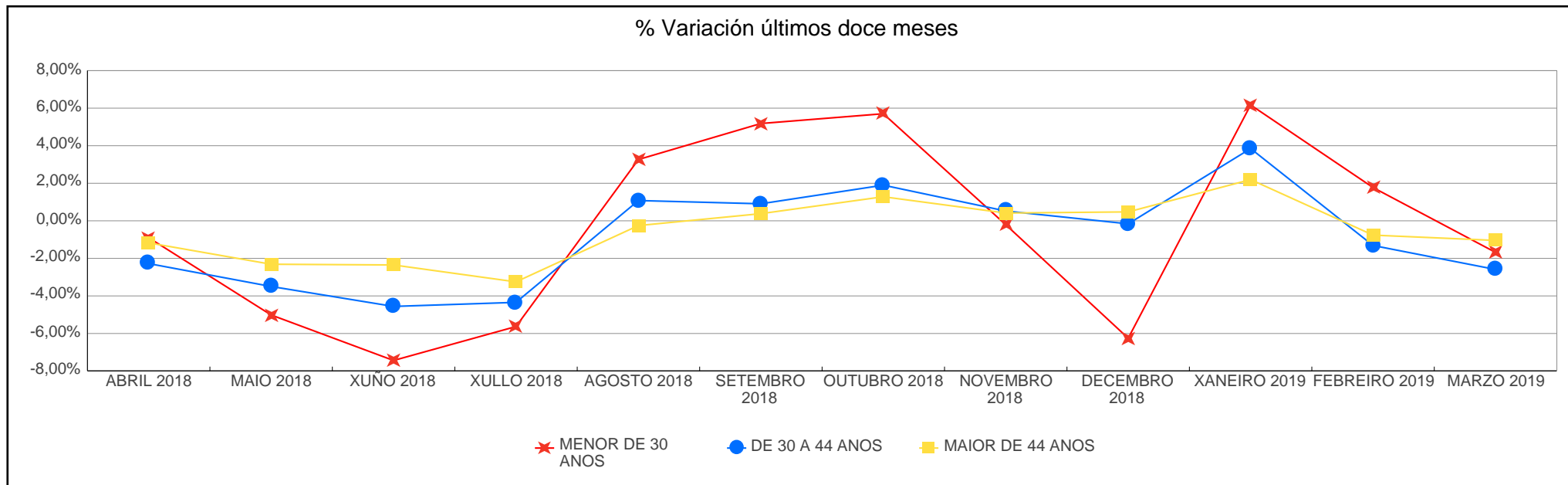
PARO REXISTRADO POR XÉNERO

ANOS	XÉNERO	XANEIRO	FEBREIRO	MARZO	ABRIL	MAIO	XUÑO	XULLO	AGOSTO	SETEMBRO	OUTUBRO	NOVEMBRO	DECEMBRO	Promedio
2016	HOME	110.132	108.863	106.796	104.414	100.142	94.188	87.743	85.614	85.446	88.270	91.023	94.353	96.415
	MULLER	126.315	126.405	125.001	123.739	120.322	113.132	107.714	107.431	108.890	110.670	112.531	111.561	116.143
2017	HOME	96.637	96.196	94.050	90.807	88.000	82.940	78.423	77.524	78.343	79.574	80.569	81.498	85.380
	MULLER	115.441	115.728	116.006	113.822	111.638	106.725	103.448	103.601	105.714	106.329	106.606	103.515	109.048
2018	HOME	83.191	82.033	80.552	78.073	75.079	71.805	68.078	68.245	68.684	71.014	72.301	73.383	74.370
	MULLER	106.695	106.174	104.551	104.218	101.617	98.260	95.334	96.179	97.636	98.730	98.068	95.912	100.281
2019	HOME	75.186	74.453	72.298										73.979
	MULLER	99.614	99.256	98.543										99.138



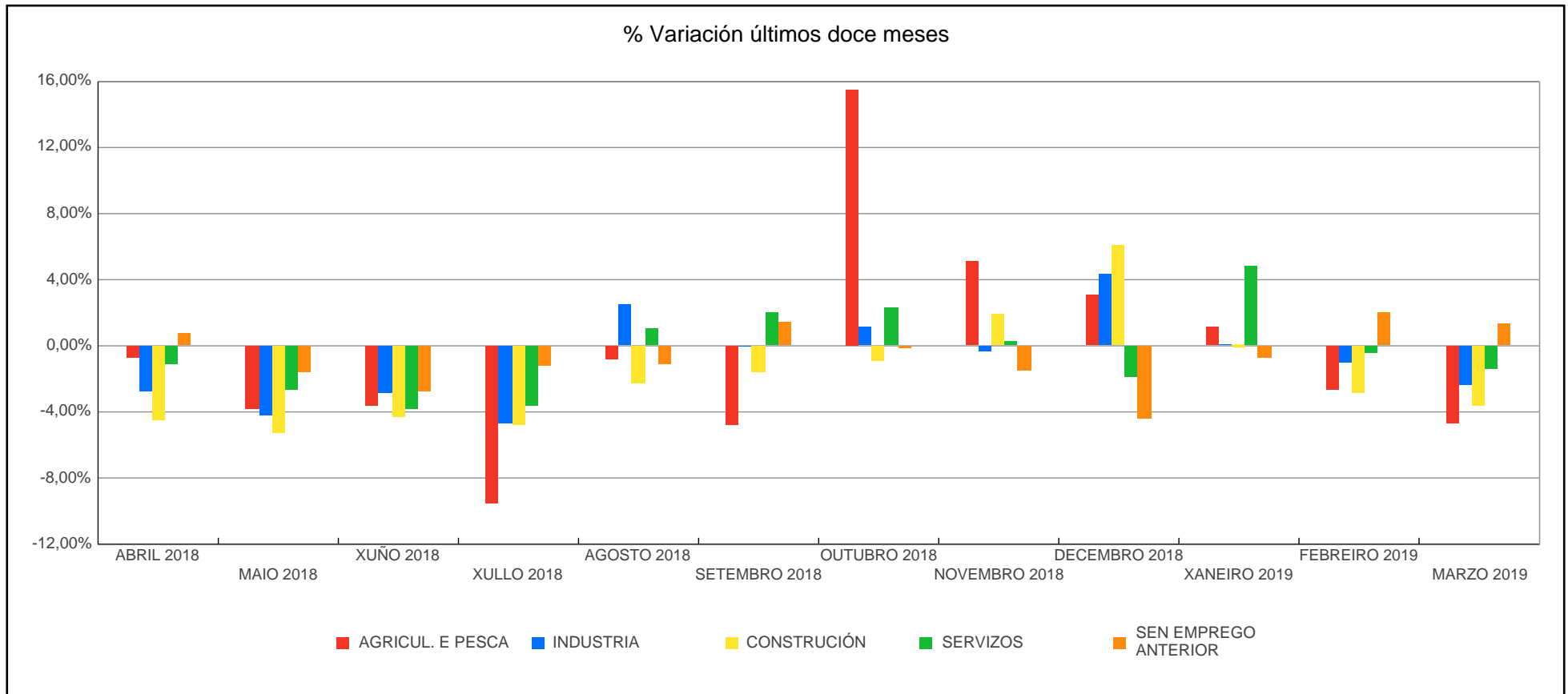
PARO REXISTRADO POR GRUPOS IDADE

ANOS	IDADE	XANEIRO	FEBREIRO	MARZO	ABRIL	MAIO	XUÑO	XULLO	AGOSTO	SETEMBRO	OUTUBRO	NOVEMBRO	DECEMBRO	Promedio
2016	MENOR DE 30 ANOS	32.933	33.193	32.639	31.869	30.019	26.630	24.202	24.366	24.715	25.908	26.981	26.112	28.297
	DE 30 A 44 ANOS	89.025	88.075	86.092	84.247	80.646	74.929	69.756	68.531	69.147	71.008	73.008	74.185	77.387
	MAIOR DE 44 ANOS	114.489	114.000	113.066	112.037	109.799	105.761	101.499	100.148	100.474	102.024	103.565	105.617	106.873
2017	MENOR DE 30 ANOS	27.188	27.678	27.894	26.840	26.248	23.810	22.427	22.714	24.057	25.124	25.617	23.516	25.259
	DE 30 A 44 ANOS	76.956	76.622	75.515	73.062	70.422	66.048	62.742	62.415	63.397	63.877	64.279	63.989	68.277
	MAIOR DE 44 ANOS	107.934	107.624	106.647	104.727	102.968	99.807	96.702	95.996	96.603	96.902	97.279	97.508	100.891
2018	MENOR DE 30 ANOS	24.253	24.374	23.953	23.738	22.548	20.871	19.696	20.339	21.393	22.613	22.566	21.155	22.292
	DE 30 A 44 ANOS	66.213	65.342	63.892	62.437	60.254	57.507	55.010	55.604	56.109	57.174	57.473	57.381	59.533
	MAIOR DE 44 ANOS	99.420	98.491	97.258	96.116	93.894	91.687	88.706	88.481	88.818	89.957	90.330	90.759	92.826
2019	MENOR DE 30 ANOS	22.460	22.858	22.474										22.597
	DE 30 A 44 ANOS	59.589	58.806	57.283										58.559
	MAIOR DE 44 ANOS	92.751	92.045	91.084										91.960



PARO REXISTRADO POR SECTORES

ANOS	SECTORES	XANEIRO	FEBREIRO	MARZO	ABRIL	MAIO	XUÑO	XULLO	AGOSTO	SETEMBRO	OUTUBRO	NOVEMBRO	DECEMBRO	Promedio
2016	AGRICUL. E PESCA	9.221	8.924	8.673	8.519	8.265	7.793	7.034	6.822	6.469	7.491	7.790	8.305	7.942
	INDUSTRIA	28.535	27.894	27.818	27.228	26.442	24.960	23.591	23.354	23.510	23.773	24.164	25.499	25.564
	CONSTRUCCIÓN	28.685	28.055	27.591	26.875	25.658	24.122	22.571	21.733	21.245	21.205	21.516	23.368	24.385
	SERVIZOS	151.806	151.908	149.138	146.915	141.822	133.093	125.367	124.324	126.633	129.890	133.333	132.419	137.221
	SEN EMPREGO ANTERIOR	18.200	18.487	18.577	18.616	18.277	17.352	16.894	16.812	16.479	16.581	16.751	16.323	17.446
2017	AGRICUL. E PESCA	8.240	8.140	7.793	7.521	7.386	7.078	6.356	6.081	6.441	6.702	6.803	6.992	7.128
	INDUSTRIA	25.011	25.071	24.349	23.723	23.108	22.014	20.963	20.935	21.240	21.473	21.444	21.944	22.606
	CONSTRUCCIÓN	23.515	23.227	22.353	21.579	20.460	19.269	18.307	17.916	17.433	17.078	17.141	18.140	19.702
	SERVIZOS	138.884	138.823	138.504	134.720	131.594	124.854	119.929	119.921	122.537	124.305	125.341	122.436	128.487
	SEN EMPREGO ANTERIOR	16.428	16.663	17.057	17.086	17.090	16.450	16.316	16.272	16.406	16.345	16.446	15.501	16.505
2018	AGRICUL. E PESCA	7.102	7.077	6.729	6.673	6.412	6.174	5.580	5.531	5.261	6.075	6.388	6.583	6.299
	INDUSTRIA	21.630	21.287	21.259	20.667	19.788	19.215	18.303	18.753	18.733	18.940	18.869	19.693	19.761
	CONSTRUCCIÓN	18.286	17.825	17.728	16.920	16.008	15.306	14.568	14.221	13.978	13.841	14.103	14.963	15.646
	SERVIZOS	127.528	126.480	123.612	122.133	118.858	114.176	109.962	111.096	113.319	115.892	116.244	113.949	117.771
	SEN EMPREGO ANTERIOR	15.340	15.538	15.775	15.898	15.630	15.194	14.999	14.823	15.029	14.996	14.765	14.107	15.175
2019	AGRICUL. E PESCA	6.659	6.478	6.170										6.436
	INDUSTRIA	19.706	19.492	19.024										19.407
	CONSTRUCCIÓN	14.960	14.518	13.987										14.488
	SERVIZOS	119.486	118.945	117.193										118.541
	SEN EMPREGO ANTERIOR	13.989	14.276	14.467										14.244



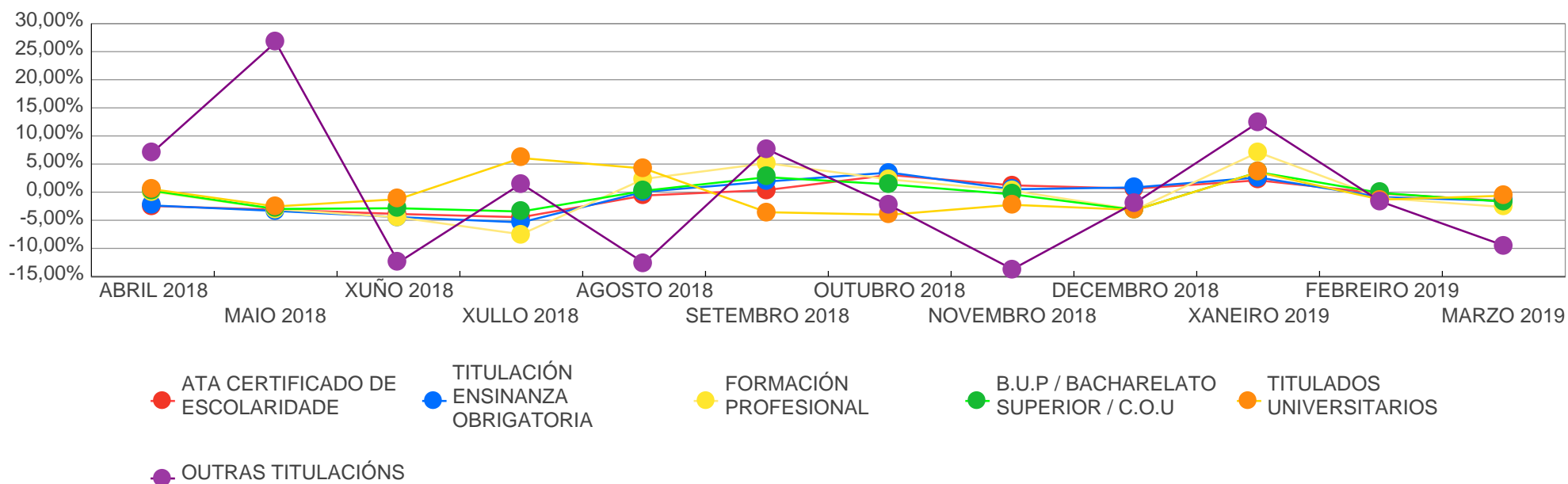
PARO REXISTRADO POR NIVEL DE FORMACIÓN

ANOS	NIVEL DE FORMACION	XANEIRO	FEBREIRO	MARZO	ABRIL	MAIO	XUÑO	XULLO	AGOSTO	SETEMBRO	OUTUBRO	NOVEMBRO	DECEMBRO	Promedio
2016	ATA CERTIFICADO DE ESCOLARIDADE	96.617	96.185	95.313	93.919	91.065	87.143	82.821	81.159	81.609	83.054	84.933	86.499	88.360
	TITULACIÓN ENSINANZA OBRIGATORIA	60.889	60.266	59.271	58.250	55.959	52.608	48.921	47.745	48.114	49.806	51.061	52.341	53.769
	FORMACIÓN PROFESIONAL	35.594	35.427	34.657	34.223	32.767	29.969	26.902	26.760	27.798	29.124	30.039	29.879	31.095
	B.U.P / BACHARELATO SUPERIOR / C.O.U	18.730	18.764	18.471	18.183	17.698	16.299	15.275	15.197	15.558	15.922	16.423	16.310	16.903
	TITULADOS UNIVERSITARIOS	24.459	24.475	23.946	23.426	22.804	21.163	21.427	22.072	21.130	20.902	20.974	20.762	22.295
	OUTRAS TITULACIONES	158	151	139	152	171	138	111	112	127	132	123	123	136
2017	ATA CERTIFICADO DE ESCOLARIDADE	87.661	87.530	86.752	84.187	82.460	79.275	76.150	74.905	75.956	77.253	78.288	78.067	80.707
	TITULACIÓN ENSINANZA OBRIGATORIA	53.530	53.469	52.848	51.146	49.654	46.837	44.401	43.762	44.533	45.488	45.834	45.728	48.103
	FORMACIÓN PROFESIONAL	31.960	31.980	31.639	30.939	30.015	27.931	25.697	25.810	27.327	27.824	27.938	26.866	28.827
	B.U.P / BACHARELATO SUPERIOR / C.O.U	16.988	17.193	17.096	16.837	16.434	15.555	14.951	15.048	15.439	15.333	15.399	15.074	15.946
	TITULADOS UNIVERSITARIOS	21.810	21.625	21.586	21.384	20.929	19.939	20.565	21.488	20.684	19.894	19.615	19.176	20.725
	OUTRAS TITULACIONES	129	127	135	136	146	128	107	112	118	111	101	102	121
2018	ATA CERTIFICADO DE ESCOLARIDADE	79.314	78.658	77.422	75.515	73.154	70.314	67.176	66.773	67.025	69.077	69.917	70.356	72.058
	TITULACIÓN ENSINANZA OBRIGATORIA	46.852	46.325	45.595	44.517	43.032	41.121	38.910	38.933	39.667	41.052	41.263	41.612	42.407
	FORMACIÓN PROFESIONAL	28.318	28.152	27.494	27.523	26.691	25.493	23.581	24.137	25.382	25.956	26.026	25.212	26.164
	B.U.P / BACHARELATO SUPERIOR / C.O.U	15.585	15.636	15.531	15.569	15.104	14.672	14.166	14.201	14.580	14.781	14.724	14.257	14.901
	TITULADOS UNIVERSITARIOS	19.699	19.315	18.949	19.047	18.563	18.332	19.444	20.262	19.539	18.754	18.332	17.752	18.999
	OUTRAS TITULACIONES	118	121	112	120	152	133	135	118	127	124	107	105	123
2019	ATA CERTIFICADO DE ESCOLARIDADE	71.840	71.669	70.544										71.351

XUNTA DE GALICIA

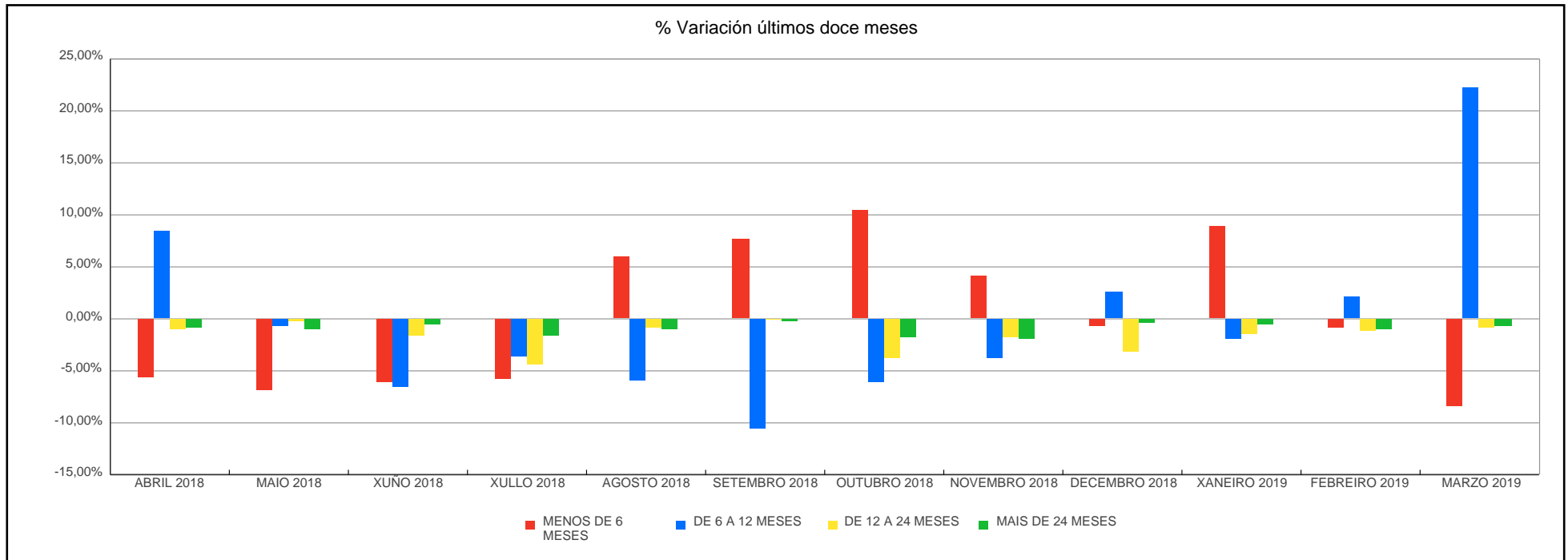
ANOS	NIVEL DE FORMACION	XANEIRO	FEBREIRO	MARZO	ABRIL	MAIO	XUÑO	XULLO	AGOSTO	SETEMBRO	OUTUBRO	NOVEMBRO	DECEMBRO	Promedio
2019	TITULACIÓN ENSEÑANZA OBRIGATORIA	42.701	42.326	41.666										42.231
	FORMACIÓN PROFESIONAL	26.999	26.721	26.013										26.578
	B.U.P / BACHARELATO SUPERIOR / C.O.U	14.764	14.743	14.494										14.667
	TITULADOS UNIVERSITARIOS	18.378	18.134	18.019										18.177
	OUTRAS TITULACIONES	118	116	105										113

% Variación últimos doce meses

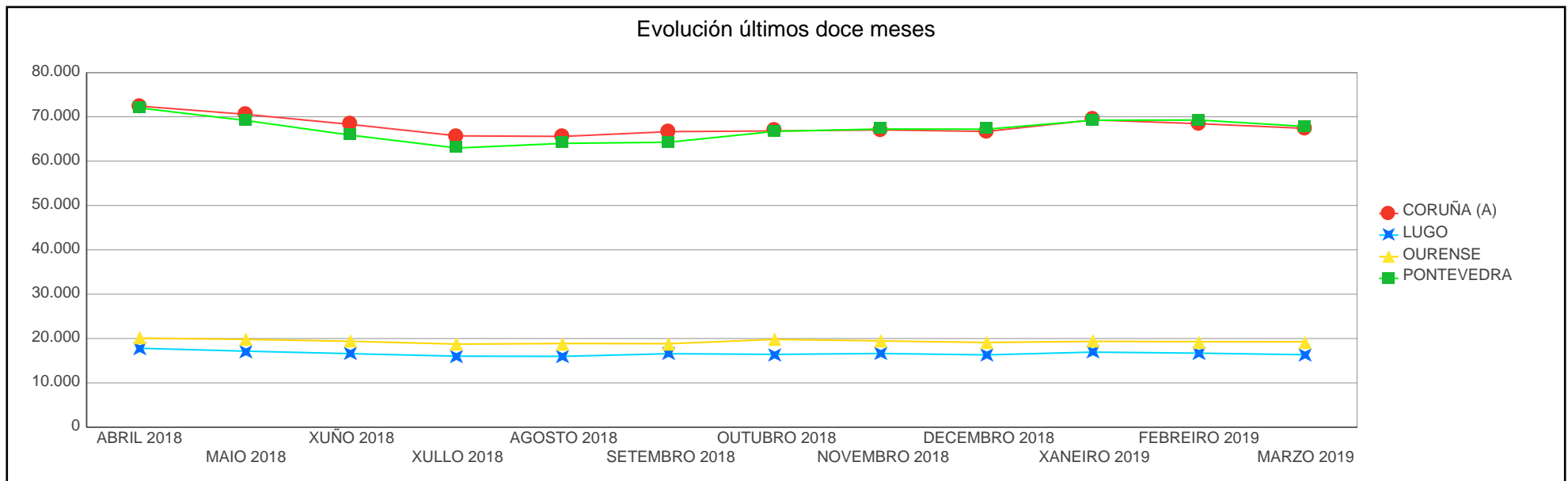
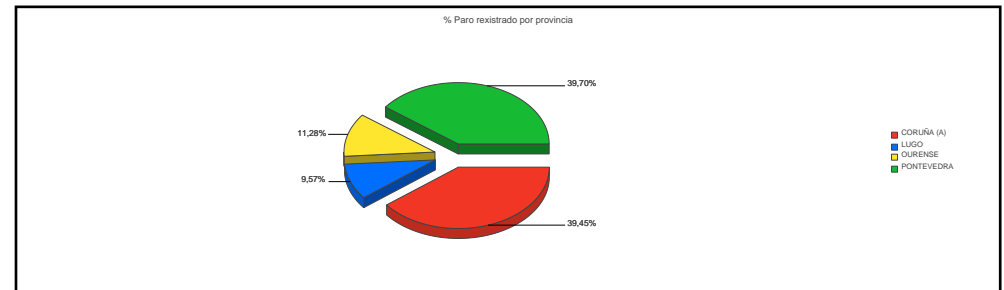


PARO REXISTRADO POR BÚSQUEDA DE EMPREGO

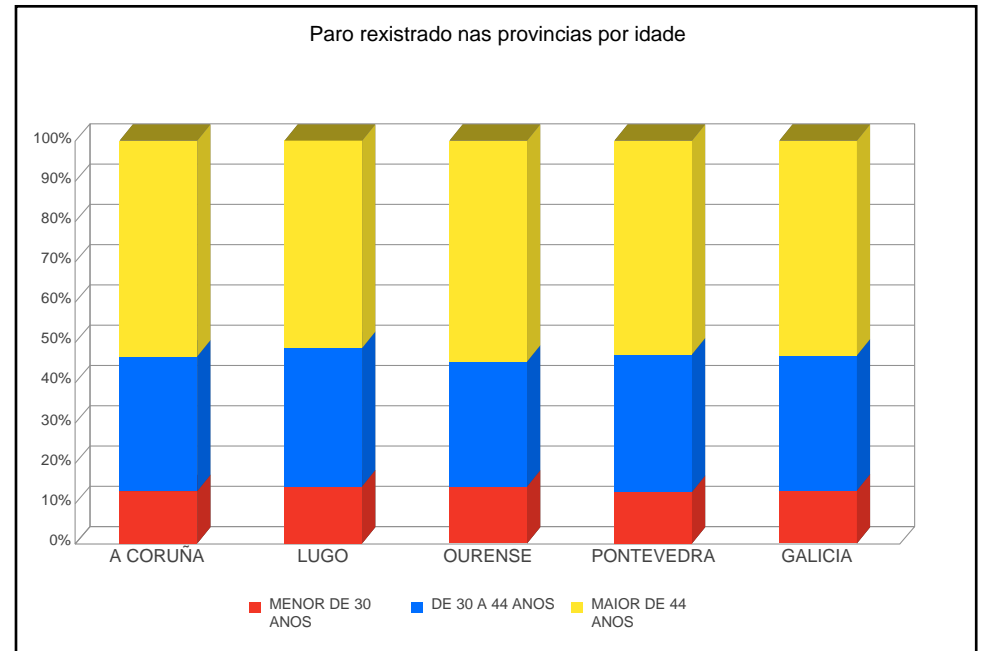
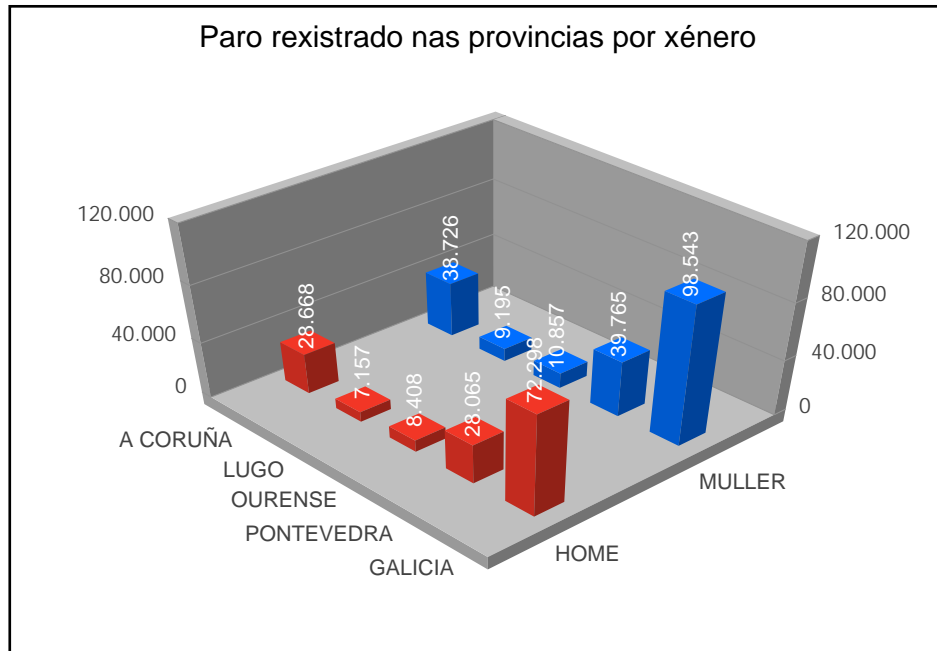
ANOS	TEMPO BUSCA DE EMPREGO	XANEIRO	FEBREIRO	MARZO	ABRIL	MAIO	XUÑO	XULLO	AGOSTO	SETEMBRO	OUTUBRO	NOVEMBRO	DECEMBRO	Promedio
2016	MENOS DE 6 MESES	100.104	98.170	92.117	86.188	78.731	73.052	64.909	65.915	71.599	78.054	83.274	86.019	81.511
	DE 6 A 12 MESES	28.400	29.413	33.417	36.479	38.011	33.616	32.794	30.816	26.996	25.771	24.796	24.635	30.429
	DE 12 A 24 MESES	34.104	34.108	33.325	33.226	32.408	31.155	29.920	29.349	29.680	29.412	29.867	29.886	31.370
	MAIS DE 24 MESES	73.839	73.577	72.938	72.260	71.314	69.497	67.834	66.965	66.061	65.703	65.617	65.374	69.248
2017	MENOS DE 6 MESES	91.675	91.212	86.644	79.643	74.162	67.824	62.064	63.695	69.072	74.231	76.980	76.241	76.120
	DE 6 A 12 MESES	24.239	25.036	28.473	31.052	32.688	30.742	30.513	28.836	26.695	25.092	23.745	22.961	27.506
	DE 12 A 24 MESES	30.550	30.367	30.411	29.965	29.249	28.593	27.545	27.310	27.407	26.572	26.844	26.698	28.459
	MAIS DE 24 MESES	65.614	65.309	64.528	63.969	63.539	62.506	61.749	61.284	60.883	60.008	59.606	59.113	62.342
2018	MENOS DE 6 MESES	81.297	79.894	72.780	68.600	63.906	59.961	56.471	59.851	64.452	71.214	74.147	73.602	68.848
	DE 6 A 12 MESES	22.339	22.372	26.330	28.570	28.366	26.484	25.506	23.990	21.452	20.121	19.337	19.838	23.725
	DE 12 A 24 MESES	27.067	27.082	27.578	27.276	27.199	26.743	25.538	25.308	25.281	24.308	23.855	23.089	25.860
	MAIS DE 24 MESES	59.183	58.859	58.415	57.845	57.225	56.877	55.897	55.275	55.135	54.101	53.030	52.766	56.217
2019	MENOS DE 6 MESES	80.166	79.463	72.758										77.462
	DE 6 A 12 MESES	19.437	19.849	24.263										21.183
	DE 12 A 24 MESES	22.741	22.477	22.288										22.502
	MAIS DE 24 MESES	52.456	51.920	51.532										51.969



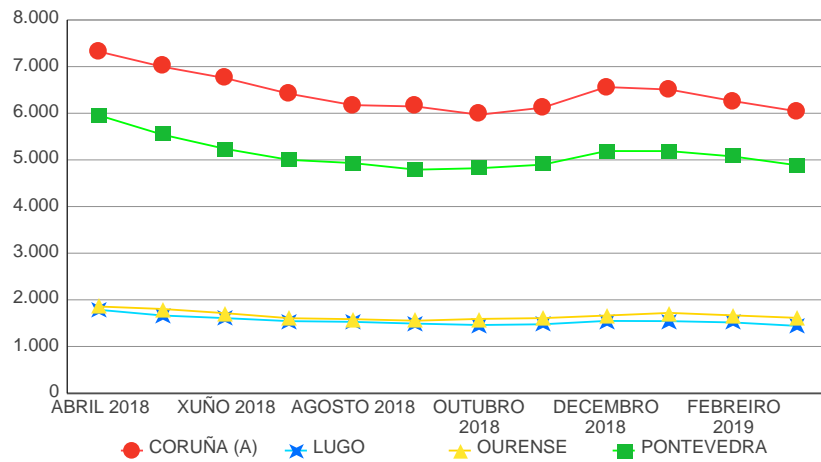
MARZO 2019							
PROVINCIAS	Mes Ant.	Mes Año Ant.	Mes Actual	Var Mes Ant.	% Var Mes Ant.	Var Mes Año Ant.	% Var Mes Año Ant.
CORUÑA (A)	68.447	73.362	67.394	-1.053	-1,54%	-5.968	-8,14%
LUGO	16.698	18.040	16.352	-346	-2,07%	-1.688	-9,36%
OURENSE	19.297	20.091	19.265	-32	-0,17%	-826	-4,11%
PONTEVEDRA	69.267	73.610	67.830	-1.437	-2,07%	-5.780	-7,85%
Galicia	173.709	185.103	170.841	-2.868	-1,65%	-14.262	-7,70%



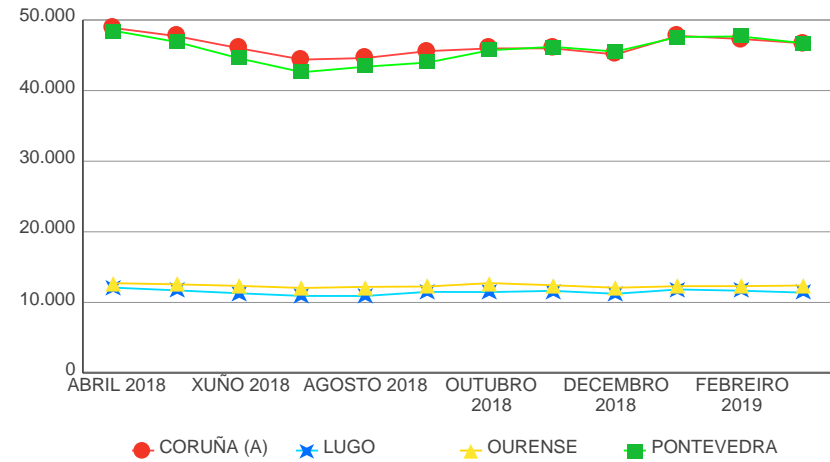
PROVINCIAS	ABRIL 2018	MAIO 2018	XUÑO 2018	XULLO 2018	AGOSTO 2018	SETEMBRO 2018	OUTUBRO 2018	NOVEMBRO 2018	DECEMBRO 2018	XANEIRO 2019	FEBREIRO 2019	MARZO 2019
CORUÑA (A)	72.410	70.557	68.269	65.698	65.572	66.646	66.808	67.041	66.691	69.295	68.447	67.394
LUGO	17.801	17.152	16.580	16.018	15.979	16.573	16.425	16.627	16.313	16.936	16.698	16.352
OURENSE	20.090	19.805	19.375	18.740	18.872	18.840	19.799	19.465	19.099	19.361	19.297	19.265
PONTEVEDRA	71.990	69.182	65.841	62.956	64.001	64.261	66.712	67.236	67.192	69.208	69.267	67.830



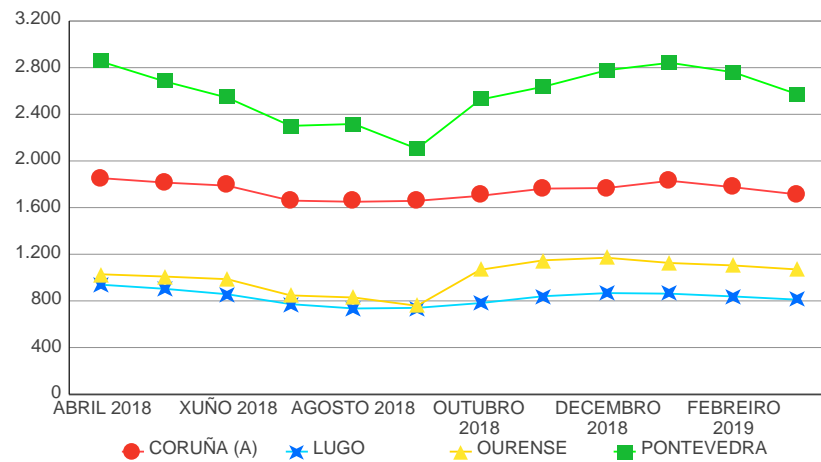
Evolución do paro rexistrado no sector construción por provincias



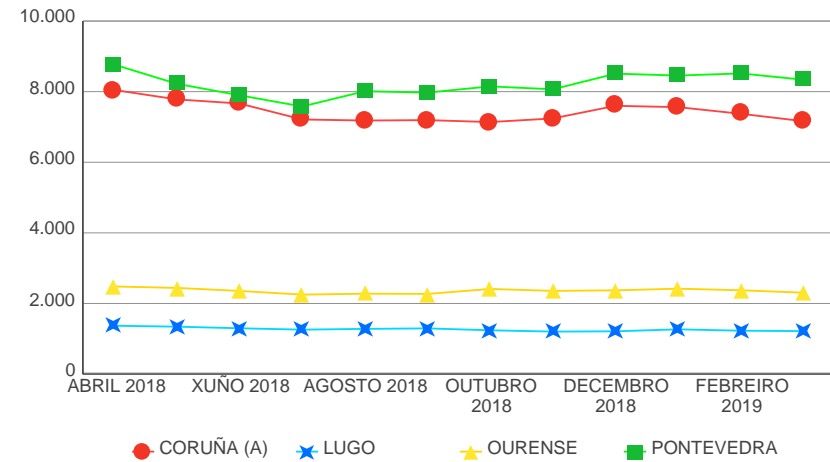
Evolución do paro rexistrado no sector servizos por provincias



Evolución do paro rexistrado no sector agricultura por provincias



Evolución do paro rexistrado no sector industria por Provincias



EVOLUCIÓN DO PARO REXISTRADO POR COMARCA

BISBARRA	Total	Var Mes Ant.	% Var Mes Ant.	Var Mes Ano Ant.	% Var Mes Ano Ant.
Total	170.841	-2.868	-1,65%	-14.262	-7,70%
A BARCALA	616	-5	-0,81%	-74	-10,72%
A CORUÑA	25.910	-247	-0,94%	-1.386	-5,08%
ARZÚA	683	-42	-5,79%	-104	-13,21%
BARBANZA	3.640	-27	-0,74%	-545	-13,02%
BERGANTIÑOS	4.538	-43	-0,94%	-361	-7,37%
BETANZOS	1.913	-19	-0,98%	-179	-8,56%
EUME	1.140	-27	-2,31%	-206	-15,30%
FERROLTERRA	10.549	-166	-1,55%	-1.078	-9,27%
FISTERRA	1.514	-76	-4,78%	19	1,27%
MUROS	645	-20	-3,01%	-100	-13,42%
NOIA	1.545	-51	-3,20%	-277	-15,20%
O SAR	907	-27	-2,89%	-168	-15,63%
ORDES	1.713	-47	-2,67%	-257	-13,05%
ORTEGAL	586	29	5,21%	-41	-6,54%
SANTIAGO	9.319	-222	-2,33%	-942	-9,18%
TERRA DE MELIDE	581	-21	-3,49%	-78	-11,84%
TERRA DE SONEIRA	959	-35	-3,52%	-100	-9,44%
XALLAS	636	-7	-1,09%	-91	-12,52%
A FONSAGRADA	179	-6	-3,24%	-2	-1,10%
A MARIÑA CENTRAL	1.255	-45	-3,46%	-109	-7,99%
A MARIÑA OCCIDENTAL	1.264	-99	-7,26%	-130	-9,33%
A MARIÑA ORIENTAL	798	18	2,31%	-10	-1,24%
A ULLOA	350	-7	-1,96%	-60	-14,63%
CHANTADA	637	-27	-4,07%	-3	-0,47%
LUGO	6.724	-108	-1,58%	-613	-8,35%
MEIRA	139	-8	-5,44%	-12	-7,95%
OS ANCARES	391	-3	-0,76%	-28	-6,68%
QUIROGA	290	-2	-0,68%	-29	-9,09%
SARRIA	1.195	5	0,42%	-98	-7,58%

BISBARRA	Total	Var Mes Ant.	% Var Mes Ant.	Var Mes Ano Ant.	% Var Mes Ano Ant.
TERRA CHA	1.535	-1	-0,07%	-359	-18,95%
TERRA DE LEMOS	1.595	-63	-3,80%	-235	-12,84%
A LIMIA	1.278	-25	-1,92%	-108	-7,79%
ALLARIZ-MACEDA	716	21	3,02%	-29	-3,89%
BAIXA LIMIA	326	-26	-7,39%	-14	-4,12%
O CARBALLIÑO	1.597	33	2,11%	-64	-3,85%
O RIBEIRO	919	-6	-0,65%	-35	-3,67%
OURENSE	9.230	-9	-0,10%	-520	-5,33%
TERRA DE CALDELAS	113	-7	-5,83%	0	0,00%
TERRA DE CELANOVA	1.084	5	0,46%	75	7,43%
TERRA DE TRIVES	186	-9	-4,62%	-4	-2,11%
VALDEORRAS	1.470	-41	-2,71%	-7	-0,47%
VERÍN	2.074	35	1,72%	-90	-4,16%
VIANA	272	-3	-1,09%	-30	-9,93%
A PARADANTA	926	-25	-2,63%	-93	-9,13%
CALDAS	2.335	-64	-2,67%	-309	-11,69%
O BAIXO MIÑO	3.330	-72	-2,12%	-505	-13,17%
O CONDADO	3.749	-36	-0,95%	-277	-6,88%
O DEZA	1.944	-39	-1,97%	-230	-10,58%
O MORRAZO	5.660	-200	-3,41%	-576	-9,24%
O SALNÉS	8.600	-321	-3,60%	-698	-7,51%
PONTEVEDRA	8.559	-225	-2,56%	-685	-7,41%
TABEIRÓS-TERRA DE MONTES	1.393	0	0,00%	-184	-11,67%
VIGO	31.334	-455	-1,43%	-2.223	-6,62%

EVOLUCIÓN DO PARO REXISTRADO POR CONCELLO

CONCELLO	MES ACTUAL			MES ANTERIOR		
	HOME	MULLER	Total	HOME	MULLER	Total
Total	72.298	98.543	170.841	74.453	99.256	173.709
ABADÍN	50	19	69	47	19	66
ABEGONDO	118	139	257	118	143	261
AGOLADA	39	42	81	40	35	75
ALFOZ	24	19	43	25	24	49
ALLARIZ	111	173	284	113	178	291
AMES	755	1.095	1.850	759	1.129	1.888
AMOEIRO	35	38	73	38	37	75
ANTAS DE ULLA	41	38	79	44	38	82
ARANGA	34	16	50	32	18	50
ARBO	106	105	211	114	102	216
ARES	159	235	394	162	237	399
ARNOIA, A	23	21	44	25	24	49
ARTEIXO	873	1.251	2.124	893	1.269	2.162
ARZÚA	113	141	254	113	148	261
AVIÓN	33	28	61	27	27	54
BAIONA	333	481	814	341	496	837
BALEIRA	31	16	47	34	17	51
BALTAR	35	25	60	34	30	64
BAÑA, A	102	92	194	106	94	200
BANDE	57	33	90	54	37	91
BAÑOS DE MOLGAS	40	24	64	38	22	60
BARALLA	52	46	98	45	49	94
BARBADÁS	170	227	397	155	229	384
BARCO DE VALDEORRAS, O	283	561	844	299	575	874
BARREIROS	58	76	134	58	74	132
BARRO	125	140	265	131	141	272
BEADE	11	10	21	11	9	20

XUNTA DE GALICIA

CONCELLO	MES ACTUAL			MES ANTERIOR		
	HOME	MULLER	Total	HOME	MULLER	Total
BEARIZ	20	15	35	19	12	31
BECERREÁ	57	70	127	55	74	129
BEGONTE	54	69	123	55	68	123
BERGONDO	181	186	367	176	190	366
BETANZOS	332	470	802	349	453	802
BLANCOS, OS	26	22	48	25	21	46
BOBORÁS	61	73	134	66	72	138
BOIMORTO	27	27	54	32	32	64
BOIRO	464	588	1.052	474	578	1.052
BOLA, A	37	36	73	34	35	69
BOLO, O	26	18	44	26	19	45
BOQUEIXÓN	76	107	183	78	112	190
BÓVEDA	25	25	50	29	28	57
BRIÓN	184	231	415	193	234	427
BUEU	336	473	809	335	459	794
BURELA	162	326	488	172	326	498
CABANA DE BERGANTIÑOS	113	161	274	109	163	272
CABANAS	78	84	162	85	87	172
CALDAS DE REIS	276	411	687	303	423	726
CALVOS DE RANDÍN	15	10	25	17	11	28
CAMARIÑAS	115	233	348	116	247	363
CAMBADOS	483	576	1.059	493	585	1.078
CAMBRE	620	826	1.446	638	828	1.466
CAMPO LAMEIRO	63	67	130	65	65	130
CANGAS	713	1.146	1.859	754	1.169	1.923
CAÑIZA, A	180	224	404	187	226	413
CAPELA, A	33	30	63	35	27	62
CARBALLEDA DE AVIA	58	45	103	58	51	109
CARBALLEDA DE VALDEORRAS	16	39	55	18	41	59
CARBALLEDO	56	23	79	54	25	79

XUNTA DE GALICIA

CONCELLO	MES ACTUAL			MES ANTERIOR		
	HOME	MULLER	Total	HOME	MULLER	Total
CARBALLIÑO, O	331	547	878	335	532	867
CARBALLO	941	1.465	2.406	929	1.480	2.409
CARIÑO	87	86	173	88	85	173
CARNOTA	99	129	228	103	134	237
CARRAL	129	168	297	130	167	297
CARTELLE	75	59	134	68	58	126
CASTRELO DE MIÑO	38	26	64	36	29	65
CASTRELO DO VAL	25	29	54	30	34	64
CASTRO CALDELAS	26	21	47	30	23	53
CASTRO DE REI	88	83	171	89	79	168
CASTROVERDE	44	34	78	42	29	71
CATOIRA	105	172	277	105	179	284
CEDEIRA	162	205	367	167	208	375
CEE	209	341	550	227	339	566
CELANOVA	164	217	381	172	223	395
CENLLE	22	20	42	20	20	40
CERCEDA	70	129	199	82	132	214
CERDEDO	44	47	91	41	41	82
CERDIDO	29	23	52	27	23	50
CERVANTES	41	14	55	41	14	55
CERVO	49	108	157	56	112	168
CESURAS	53	44	97	51	44	95
CHANDREXA DE QUEIXA	11	8	19	16	9	25
CHANTADA	190	262	452	204	267	471
COIRÓS	31	48	79	34	48	82
COLES	87	72	159	87	71	158
CORCUBIÓN	47	65	112	42	67	109
CORGO, O	64	50	114	64	46	110
CORISTANCO	201	254	455	201	254	455
CORTEGADA	37	29	66	37	34	71

XUNTA DE GALICIA

CONCELLO	MES ACTUAL			MES ANTERIOR		
	HOME	MULLER	Total	HOME	MULLER	Total
CORUÑA, A	7.492	9.350	16.842	7.623	9.380	17.003
COSPEITO	66	64	130	73	64	137
COTOBADÉ	128	140	268	136	142	278
COVELO	103	75	178	100	71	171
CRECENTE	69	64	133	80	71	151
CUALEDRO	76	61	137	74	56	130
CULLEREDO	751	1.074	1.825	772	1.069	1.841
CUNTIS	138	143	281	135	148	283
CURTIS	64	111	175	72	115	187
DODRO	81	126	207	81	131	212
DOZÓN	18	15	33	19	11	30
DUMBRÍA	82	139	221	89	160	249
ENTRIMO	36	33	69	38	35	73
ESGOS	30	21	51	32	20	52
ESTRADA, A	460	712	1.172	469	703	1.172
FENE	351	454	805	357	464	821
FERROL	2.184	2.875	5.059	2.231	2.873	5.104
FISTERRA	127	212	339	132	231	363
FOLGOSO DO COUREL	24	20	44	22	21	43
FONSAGRADA, A	67	36	103	70	36	106
FORCAREI	65	65	130	73	66	139
FORNELOS DE MONTES	60	82	142	64	91	155
FOZ	182	304	486	199	307	506
FRADES	51	52	103	56	54	110
FRIOL	89	47	136	91	53	144
GOMESENDE	26	14	40	27	12	39
GONDOMAR	454	590	1.044	474	600	1.074
GROVE, O	400	509	909	445	578	1.023
GUARDA, A	254	327	581	259	339	598
GUDIÑA, A	27	42	69	26	43	69

XUNTA DE GALICIA

CONCELLO	MES ACTUAL			MES ANTERIOR		
	HOME	MULLER	Total	HOME	MULLER	Total
GUITIRIZ	93	104	197	94	102	196
GUNTÍN	52	26	78	51	28	79
ILLA DE AROUSA, A	99	193	292	108	204	312
INCIO, O	35	32	67	30	31	61
IRIXO, O	27	31	58	31	27	58
IRIXOA	29	27	56	26	27	53
LALÍN	450	699	1.149	459	713	1.172
LAMA, A	75	80	155	87	92	179
LÁNCARA	68	60	128	67	55	122
LARACHA, A	232	336	568	251	349	600
LAROUCO	5	6	11	8	8	16
LAXE	82	164	246	85	159	244
LAZA	25	27	52	27	25	52
LEIRO	38	57	95	38	61	99
LOBEIRA	21	11	32	20	14	34
LOBIOS	27	42	69	34	51	85
LOURENZÁ	35	47	82	33	47	80
LOUSAME	80	79	159	84	89	173
LUGO	2.510	3.485	5.995	2.617	3.485	6.102
MACEDA	82	96	178	75	90	165
MALPICA DE BERGANTIÑOS	117	191	308	112	197	309
MAÑÓN	15	24	39	18	24	42
MANZANEDA	16	15	31	20	15	35
MARÍN	621	934	1.555	702	937	1.639
MASIDE	116	123	239	113	122	235
MAZARICOS	91	71	162	91	77	168
MEAÑO	154	202	356	180	213	393
MEIRA	25	23	48	26	25	51
MEIS	157	188	345	166	197	363
MELIDE	152	243	395	171	237	408

XUNTA DE GALICIA

CONCELLO	MES ACTUAL			MES ANTERIOR		
	HOME	MULLER	Total	HOME	MULLER	Total
MELÓN	28	33	61	28	32	60
MERCA, A	45	46	91	46	45	91
MESÍA	37	50	87	36	52	88
MEZQUITA, A	34	19	53	37	19	56
MIÑO	155	178	333	154	173	327
MOAÑA	561	876	1.437	622	882	1.504
MOECHÉ	25	23	48	24	24	48
MONDARIZ	182	208	390	196	204	400
MONDARIZ-BALNEARIO	21	15	36	23	16	39
MONDOÑEDO	43	55	98	56	48	104
MONFERO	37	21	58	36	22	58
MONFORTE DE LEMOS	471	609	1.080	494	638	1.132
MONTEDERRAMO	19	9	28	17	9	26
MONTERREI	109	121	230	105	120	225
MONTERROSO	62	94	156	59	99	158
MORAÑA	114	184	298	114	186	300
MOS	406	605	1.011	410	610	1.020
MUGARDOS	158	210	368	164	210	374
MUÍÑOS	45	21	66	43	26	69
MURAS	8	7	15	7	6	13
MUROS	163	254	417	169	259	428
MUXÍA	96	196	292	105	198	303
NARÓN	994	1.634	2.628	1.018	1.653	2.671
NAVIA DE SUARNA	17	9	26	19	11	30
NEDA	133	176	309	142	180	322
NEGREIRA	185	237	422	186	235	421
NEGUEIRA DE MUÑIZ	19	10	29	18	10	28
NEVES, AS	168	208	376	182	214	396
NIGRÁN	427	612	1.039	444	628	1.072
NOGAIS, AS	27	15	42	26	20	46

XUNTA DE GALICIA

CONCELLO	MES ACTUAL			MES ANTERIOR		
	HOME	MULLER	Total	HOME	MULLER	Total
NOGUEIRA DE RAMUÍN	79	49	128	80	52	132
NOIA	297	419	716	291	438	729
OIA	95	119	214	91	117	208
OÍMBRA	59	60	119	60	59	119
OLEIROS	754	1.008	1.762	792	987	1.779
ORDES	218	506	724	224	502	726
OROSO	126	239	365	132	240	372
ORTIGUEIRA	158	164	322	137	155	292
OURENSE	3.077	4.494	7.571	3.094	4.485	7.579
OUROL	25	20	45	32	21	53
OUTEIRO DE REI	88	90	178	86	91	177
OUTES	129	141	270	138	139	277
OZA DOS RÍOS	69	75	144	72	79	151
PADERNE	50	49	99	53	49	102
PADERNE DE ALLARIZ	50	37	87	43	38	81
PADRENDA	79	64	143	79	66	145
PADRÓN	214	274	488	216	283	499
PALAS DE REI	54	61	115	53	64	117
PANTÓN	56	42	98	55	43	98
PARADA DE SIL	22	6	28	26	4	30
PARADELA	21	24	45	23	23	46
PÁRAMO, O	23	24	47	23	25	48
PASTORIZA, A	37	41	78	41	43	84
PAZOS DE BORBÉN	88	192	280	102	194	296
PEDRAFITA DO CEBREIRO	26	17	43	24	16	40
PEREIRO DE AGUIAR, O	129	147	276	125	140	265
PEROXA, A	48	42	90	45	42	87
PETÍN	29	35	64	34	36	70
PINO, O	82	133	215	90	140	230
PIÑOR	33	26	59	29	26	55

XUNTA DE GALICIA

CONCELLO	MES ACTUAL			MES ANTERIOR		
	HOME	MULLER	Total	HOME	MULLER	Total
POBRA DE TRIVES, A	56	60	116	57	58	115
POBRA DO BROLLÓN, A	41	38	79	43	39	82
POBRA DO CARAMIÑAL, A	197	291	488	205	301	506
POIO	475	617	1.092	491	614	1.105
POL	20	23	43	19	26	45
PONTE CALDELAS	204	278	482	223	284	507
PONTEAREAS	791	1.358	2.149	796	1.332	2.128
PONTECESO	123	158	281	125	167	292
PONTECESURES	73	142	215	82	152	234
PONTEDEUME	181	254	435	193	245	438
PONTEDEVA	11	14	25	10	15	25
PONTENOVA, A	29	34	63	30	28	58
PONTES DE GARCÍA RODRIGUEZ, AS	199	223	422	213	224	437
PONTEVEDRA	2.389	3.373	5.762	2.518	3.376	5.894
PORQUEIRA	18	11	29	20	12	32
PORRIÑO, O	636	958	1.594	636	955	1.591
PORTAS	73	124	197	84	121	205
PORTO DO SON	152	248	400	163	254	417
PORTOMARÍN	25	23	48	27	26	53
PUNXÍN	21	23	44	20	19	39
QUINTELA DE LEIRADO	23	26	49	18	23	41
QUIROGA	83	105	188	78	110	188
RÁBADE	46	51	97	48	48	96
RAIRIZ DE VEIGA	25	30	55	23	29	52
RAMIRÁS	54	47	101	53	49	102
REDONDELA	663	1.127	1.790	709	1.140	1.849
RIANXO	280	368	648	285	376	661
RIBADAVIA	155	207	362	156	202	358
RIBADEO	196	372	568	206	352	558

XUNTA DE GALICIA

CONCELLO	MES ACTUAL			MES ANTERIOR		
	HOME	MULLER	Total	HOME	MULLER	Total
RIBADUMIA	123	172	295	140	172	312
RIBAS DE SIL	22	36	58	23	38	61
RIBEIRA	527	925	1.452	531	917	1.448
RIBEIRA DE PIQUÍN	13	6	19	15	6	21
RIÓS	39	50	89	38	49	87
RIOTORTO	12	17	29	13	17	30
RODEIRO	36	28	64	38	32	70
ROIS	89	123	212	96	127	223
ROSAL, O	185	248	433	193	240	433
RÚA, A	99	142	241	107	132	239
RUBIÁ	39	30	69	41	27	68
SADA	414	576	990	420	562	982
SALCEDA DE CASELAS	234	452	686	238	441	679
SALVATERRA DE MIÑO	303	495	798	313	509	822
SAMOS	28	13	41	29	16	45
SAN AMARO	34	36	70	32	33	65
SAN CIBRAO DAS VIÑAS	91	158	249	99	163	262
SAN CRISTOVO DE CEA	49	31	80	46	30	76
SAN SADURNIÑO	51	77	128	53	81	134
SAN XOÁN DE RÍO	14	6	20	16	4	20
SANDIÁS	25	41	66	27	39	66
SANTA COMBA	178	296	474	184	291	475
SANTIAGO DE COMPOSTELA	2.451	3.167	5.618	2.540	3.204	5.744
SANTISO	41	41	82	43	41	84
SANXENXO	538	629	1.167	577	666	1.243
SARREUS	34	23	57	34	22	56
SARRIA	357	492	849	357	489	846
SAVIÑAIO, O	99	87	186	95	94	189
SILLEDA	158	218	376	162	220	382
SOBER	47	55	102	44	56	100

XUNTA DE GALICIA

CONCELLO	MES ACTUAL			MES ANTERIOR		
	HOME	MULLER	Total	HOME	MULLER	Total
SOBRADO	35	21	56	32	26	58
SOMOZAS, AS	34	37	71	36	38	74
SOUTOMAIOR	223	378	601	247	381	628
TABOADA	58	48	106	61	53	114
TABOADELA	42	36	78	44	40	84
TEIXEIRA, A	5	5	10	6	5	11
TEO	392	510	902	406	518	924
TOÉN	54	46	100	52	52	104
TOMIÑO	384	554	938	389	572	961
TOQUES	26	22	48	27	25	52
TORDOIA	59	59	118	66	65	131
TOURO	70	90	160	79	91	170
TRABADA	18	15	33	18	14	32
TRASMIRAS	52	39	91	55	40	95
TRAZO	58	59	117	59	60	119
TRIACASTELA	7	11	18	8	14	22
TUI	467	697	1.164	493	709	1.202
VAL DO DUBRA	74	70	144	75	75	150
VALADOURO, O	20	38	58	26	37	63
VALDOVIÑO	156	216	372	165	228	393
VALGA	133	247	380	130	237	367
VEDRA	94	113	207	104	114	218
VEIGA, A	19	21	40	22	21	43
VEREA	25	22	47	24	22	46
VERÍN	490	776	1.266	499	736	1.235
VIANA DO BOLO	68	61	129	65	64	129
VICEDO, O	26	45	71	32	47	79
VIGO	9.350	12.983	22.333	9.581	13.007	22.588
VILA DE CRUCES	105	136	241	111	143	254
VILABOA	190	215	405	200	219	419

XUNTA DE GALICIA

CONCELLO	MES ACTUAL			MES ANTERIOR		
	HOME	MULLER	Total	HOME	MULLER	Total
VILAGARCÍA DE AROUSA	1.402	2.004	3.406	1.419	2.001	3.420
VILALBA	315	369	684	315	367	682
VILAMARÍN	34	24	58	32	25	57
VILAMARTÍN DE VALDEORRAS	43	59	102	46	51	97
VILANOVA DE AROUSA	360	411	771	364	413	777
VILAR DE BARRIO	33	34	67	33	36	69
VILAR DE SANTOS	22	25	47	23	28	51
VILARDEVÓS	65	62	127	65	62	127
VILARIÑO DE CONSO	15	6	21	15	6	21
VILARMAIOR	25	21	46	27	22	49
VILASANTAR	17	15	32	18	16	34
VIMIANZO	151	234	385	163	240	403
VIVEIRO	319	554	873	346	597	943
XERMADE	29	39	68	30	37	67
XINZO DE LIMIA	297	436	733	304	440	744
XOVE	38	80	118	45	75	120
XUNQUEIRA DE AMBÍA	27	27	54	25	23	48
XUNQUEIRA DE ESPADANEDO	20	29	49	17	33	50
ZAS	98	128	226	106	122	228

ANEXO

1. DEFINICIÓNS E CLASIFICACIÓNS

PARO REXISTRADO

O paro rexistrado é o total da demanda de emprego en alta rexistrada polo Servizo Público de Emprego existente o último día de cada mes, excluindo a correspondente a situacións laborais descritas na Orde ministerial do 11 de marzo de 1985, pola que se establecen criterios estatísticos para a medición do paro rexistrado.

Paro rexistrado=demandantes de emprego parados

Segundo esta orde, exclúense do concepto de paro rexistrado, por exemplo, os demandantes de pluriemprego, mellora de emprego, que participan en traballos de colaboración social, que solicitan emprego conxuntural, estudantes, etc.

CONTRATACIÓN

A información contida no apartado de contratación foi elaborada a partir da base de datos de contratos do Servizo Público de Emprego de Galicia. Esta base de datos corresponde a un rexistro primario dos contratos laborais establecidos no ámbito da Comunidade Autónoma Galega, e, debido ó seu carácter obrigatorio, salvo erros de introdución, constitúe un fiel reflexo das cifras de contratos.

ACTIVIDADE ECONÓMICA

En diversas partes dos informes recóllese información segundo a actividade económica. A nomenclatura base empregada nesta segmentación é a Clasificación Nacional de Actividades Económicas - CNAE93 e a Clasificación Nacional de Actividades Económicas - CNAE09 . A Clasificación Nacional de Actividades Económicas empregada ata o 31 de decembro do 2008 é a correspondente á CNAE-93 e a partir de xaneiro do 2009 emprégase a CNAE-2009, segundo establece o Real Decreto 475/2007 do 13 de abril polo que se aproba a Clasificación Nacional de Actividades Económicas 2009.

Na seguinte táboa podemos contemplar as equivalencias entre os códigos da CNAE a dous díxitos e os sectores de actividade tanto na clasificación de 1993 como na clasificación de 2009.

<p>CNAE 93</p> <p>CNAE Descricion CNAE</p> <p>Sector: PRIMARIO</p> <p>01 agricultura, gandería, caza e actividades dos servizos relacionados con elas 02 silvicultura, explotación forestal e actividades dos servizos relacionados con elas 05 pesca, acuicultura e actividades dos servizos relacionados con elas</p> <p>Sector: SECUNDARIO</p> <p>10 extracción e aglomeración de antracita, hulla, lignito e turba 11 extracción de crus de petróleo e gas natural 12 extracción de minerais de uranio e torio 13 extracción de minerais metálicos 14 extracción de minerais non metálicos nin enerxéticos 15 industria de produtos alimenticios e bebidas 16 industria do tabaco 17 industria téxtil 18 industria da confección e da peletería 19 preparación, curtido e acabado do coiro; fabricación de artigos de marroquinería e viaxe 20 industria de madeira e da cortiza, agás mobles; cestería e espartería 21 industria do papel 22 edición, artes gráficas e reprodución de soportes gravados 23 coquerías, refinado de petróleo e tratamento de combustibles nucleares 24 industria química 25 fabricación de produtos de caucho e materias plásticas 26 fabricación doutros produtos minerais non metálicos 27 metalurxia 28 fabricación de produtos metálicos, agás maquinaria e equipo 29 industria da construción de maquinaria e equipo mecánico 30 fabricación de máquinas de oficina e equipos informáticos 31 fabricación de maquinaria e material eléctrico 32 fabricación de material electrónico; fabricación de equipo e aparellos de radio 33 fabricación de equipos e instrumentos medico-cirúrxicos, de precisión, óptica e relojería 34 fabricación de vehículos de motor, remolques e semirremolques 35 fabricación doutro material de transporte 36 fabricación de mobles; outras industrias manufactureiras 37 reciclaxe 40 produción e distribución de enerxía eléctrica, gas vapor e auga quente 41 captación, depuración e distribución de auga</p>

<p>CNAE 93 (cont.)</p> <p>CNAE Descricion CNAE</p> <p>Sector: CONSTRUCCIÓN</p> <p>45 construción</p> <p>Sector: SERVICIOS</p> <p>50 venda, mantemento e reparación de vehículos de motor, motocicletas e ciclomotores 51 comercio por xunto e intermediarios do comercio, agás de vehículos de motor e motocicletas 52 comercio polo miúdo, agás comercio de vehículos de motor, motocicletas e ciclomotores 55 hostalaría 60 transporte terrestre; transporte por tubos 61 transporte marítimo, de cabotaxe e por vías de navegación interiores 62 transporte aéreo e espacial 63 actividades anexas aos transportes: actividades de axencias de viaxes 64 correos e telecomunicacións 65 intermediación financeira, agás seguros e plans de pensións 66 seguros e plans de pensións, agás seguridade social obrigatoria 67 actividades auxiliares da intermediación financeira 70 actividades inmobiliarias 71 aluguer de maquinaria e equipo sen operario, de efectos persoais e utensilios domésticos 72 actividades informáticas 73 investigación e desenvolvemento 74 outras actividades empresariais 75 administración pública, defensa e seguridade social obrigatoria 80 educación 85 actividades sanitarias e veterinarias, servizos sociais 88 minería (prestación) 90 actividades de saneamento público 91 actividades asociativas 92 actividades recreativas, culturais e deportivas 93 actividades diversas de servizos persoais 95 fogares que empregan persoal doméstico 99 organismos extraterritoriais</p>
--

CNAE 2009
CNAE Descrición CNAE
Sector: PRIMARIO
01 Agricultura, gandaría, caza e servizos relacionados con elas
02 Silvicultura e explotación forestal
03 Pesca e acuicultura
Sector: SECUNDARIO
05 Extracción de antracita, hulla e lignito
06 Extracción de cru de petróleo e gas natural
07 Extracción de minerais metálicos
08 Outras industrias extractivas
09 Actividades de apoio ás industrias extractivas
10 Industria da alimentación
11 Fabricación de bebidas
12 Industria do tabaco
13 Industria téxtil
14 Confección de roupa de vestir
15 Industria do coiro e do calzado
16 Industria da madeira e da cortiza, salvo mobles; cestería e espartaría
17 Industria do papel
18 Artes gráficas e reprodución de soportes gravados
19 Coquerías e refinación de petróleo
20 Industria química
21 Fabricación de produtos farmacéuticos
22 Fabricación de produtos de caucho e plásticos
23 Fabricación doutros produtos minerais non metálicos
24 Metalurxia; fabricación de produtos de ferro, aceiro e ferroalixes
25 Fabricación de produtos metálicos, salvo maquinaria e equipamento
26 Fabricación de produtos informáticos, electrónicos e ópticos
27 Fabricación de material e equipamento eléctrico
28 Fabricación de maquinaria e equipamento n.c.n
29 Fabricación de vehículos e motor, remolques e semirremolques
30 Fabricación doutro material de transporte
31 Fabricación de mobles
32 Outras industrias manufactureiras
33 Reparación e instalación de maquinaria e equipamento
35 Fornecemento de enerxía eléctrica, gas, vapor e aire acondicionado
36 Captación, depuración e distribución de auga
37 Recolla e tratamento de augas residuais
38 Recolla, tratamento e eliminación de residuos; valorización
39 Actividades de descontaminación e outros servizos de xestión de residuos
Sector: CONSTRUCCIÓN
41 Construción de edificios
42 Enxeñaría civil
43 Actividades de construción especializada

CNAE 2009 (cont.)
CNAE Descrición CNAE
Sector: SERVICIOS
45 Venta e reparación de vehículos de motor e motocicletas
46 Comercio por xunto e intermediarios do comercio, salvo de vehículos de motor e motocicletas
47 Comercio ao retalho, salvo de vehículos de motor e motocicletas
49 Transporte terrestre e por tubaxe
50 Transporte marítimo e por vías navegables interiores
51 Transporte aéreo
52 Almacenamento e actividades anexas ao transporte
53 Actividades postais e de correos
55 Servizos de aloxamento
56 Servizos de comidas e bebidas
58 Edición
59 Actividades cinematográficas, de vídeo e de programas de televisión, gravación de son e edición musical
60 Actividades de programación e emisión de radio e televisión
61 Telecomunicacións
62 Programación, consultaría e outras actividades relacionadas coa informática
63 Servizos de información
64 Servizos financeiros, salvo seguros e fondos de pensións
65 Seguros, reaseguros e fondos de pensións, salvo Seguridade Social obrigatoria
66 Actividades auxiliares dos servizos financeiros e aos seguros
68 Actividades inmobiliarias
69 Actividades xurídicas e de contabilidade
70 Actividades das sedes centrais; actividades de consultoría de xestión empresarial
71 Servizos técnicos de arquitectura e enerxía, ensaios e análises técnicas
72 Investigación e desenvolvemento
73 Publicidade e estudos de mercado
74 Outras actividades profesionais, científicas técnicas
75 Actividades veterinarias
77 Actividades de aluguer
78 Actividades relacionadas co emprego
79 Actividades de axencias de viaxes, operadores turísticos, servizos de reservas e actividades relacionadas con estes
80 Actividades de seguraza e investigación
81 Servizos a edificios e actividades de xardinaría
82 Actividades administrativas de oficina e outras actividades auxiliares das empresas
84 Administración pública e defensa; Seguridade Social obrigatoria
85 Educación
86 Actividades sanitarias
87 Asistencia en establecementos residenciais
88 Actividades de servizos sociais sen aloxamento
90 Actividades de creación, artísticas e espectáculos
91 Actividades de bibliotecas, arquivos, museos e outras actividades culturais
92 Actividades de xogos de azar e apostas
93 Actividades deportivas, recreativas e de entretemento
94 Actividades asociativas
95 Reparación de ordenadores, efectos persoais e artigos de uso doméstico
96 Outros servizos persoais
97 Actividades dos fogares como empregadores de persoal doméstico
98 Actividades dos fogares como produtores de bens e servizos para uso propio
99 Actividades de organizacións e organismos extraterritoriais

CNO (GRANDES GRUPOS OCUPACIONAIS)

A Clasificación Nacional de Ocupacións (CNO-94) elaborada polo Instituto Nacional de Estadística (RD 917/1994 de 6 de Maio), está estruturada sobre un criterio de clasificación por cualificación profesional e subsidiariamente sobre a relación da ocupación co sector de actividade. Esta clasificación está dividida en grandes grupos, subgrupos principais, subgrupos, grupos primarios e ocupacións.

Os grandes grupos de ocupacións son os seguintes:

- 1 Dirección das empresas e das Administracións Públicas
- 2 Técnicos e profesionais, científicos e intelectuais
- 3 Técnicos e profesionais de apoio
- 4 Empregados de tipo administrativo
- 5 Traballadores dos servizos de restauración, persoais, protección e vendedores de comercio
- 6 Traballadores cualificados da industria e pesca
- 7 Artesáns e traballadores cualificados en industria manufactureira, construción e minería, excepto operadores de instalacións e maquinaria.
- 8 Operadores de instalacións e maquinaria e montadores
- 9 Traballadores non cualificados
- 0 Forzas armadas

MOBILIDADE NA CONTRATACIÓN

Para este informe inclúese o concepto de contratado que reflicte o dato de persoas contratadas independentemente do número de contratos que poida ter.

Tendo en conta esta definición o gráfico sobre movementos contractuais recollen a proporción de persoas non residentes contratadas en Galicia sobre o total de contratados na comunidade autónoma, os contratados que entran, así como a porcentaxe de persoas residentes contratadas fora de Galicia sobre o total de contratados na comunidade autónoma, son os contratados que saen.

2. EVOLUCIÓN E VARIACIÓNS PORCENTUAIS

Ao longo dos informes empréganse indicadores relativos á evolución mensual e anual respecto ao mes de referencia. Para unha mellor comprensión de ambos, amósase a fórmula de cálculo:

Variación mensual = Valor mes actual - Valor mes anterior / Valor mes anterior X 100

Variación interanual = Valor mes actual - Valor mesmo mes ano anterior / Valor mesmo mes ano anterior X 100

Evolución mensual e anual

Os gráficos que aparecen no documento en base a evolucións están baseados en datos absolutos