

Índice:

1) Situación do paro rexistrado en Galicia por xénero, idades, sectores económicos, tipoloxía de contratación e grandes grupos ocupacionais (Táboa comparativa do mes en curso co mes anterior, e co mesmo mes do ano pasado)

Gráficos (cruces de variables)

- Xénero- idade
- Xénero- sectores económicos
- Idade- tempo de busca de emprego
- Nivel de formación- tempo de busca de emprego

2) Evolución mensual do paro rexistrado (últimos 4 anos)

Gráficos (evolutivos):

- Evolución do paro rexistrado (variación absoluta)
- Evolución da variación mensual (%)

3) Evolución mensual do paro rexistrado por xénero (últimos 4 anos)

Gráficos (evolutivos):

- Evolución da variación (%) do paro rexistrado por xénero (nos últimos doce meses)

4) Evolución mensual do paro rexistrado por grupos de idade (últimos 4 anos)

Gráficos (evolutivos):

- Evolución da variación (%) do paro rexistrado por grupos de idade (nos últimos doce meses)

5) Evolución mensual do paro rexistrado por sectores económicos (últimos 4 anos)

Gráficos (evolutivos):

- Evolución da variación (%) do paro rexistrado por sectores económicos (nos últimos doce meses)

6) Evolución mensual do paro rexistrado por niveis académicos (últimos 4 anos)

Gráficos (evolutivos):

- Evolución da variación (%) do paro rexistrado por niveis académicos (nos últimos doce meses)

7) Evolución mensual do paro rexistrado por tempo de busca de emprego (últimos 4 anos)

Gráficos (evolutivos):

- Evolución da variación (%) do paro rexistrado por tempo de busca de emprego (nos últimos doce meses)

8) Situación do paro rexistrado nas catro provincias galegas (Táboa comparativa do mes en curso co mes anterior, e co mesmo mes do ano pasado)

Gráficos:

- % Demandantes parados por provincias
- Evolución nos últimos 12 meses por provincias
- Comparativa da distribución por xénero nas provincias
- Comparativa da distribución por grupos de idade nas provincias
- Evolución do sector da construción nas provincias nos últimos doce meses
- Evolución do sector da servizos nas provincias nos últimos doce meses
- Evolución do sector da industria nas provincias nos últimos doce meses
- Evolución do sector da agricultura nas provincias nos últimos doce meses

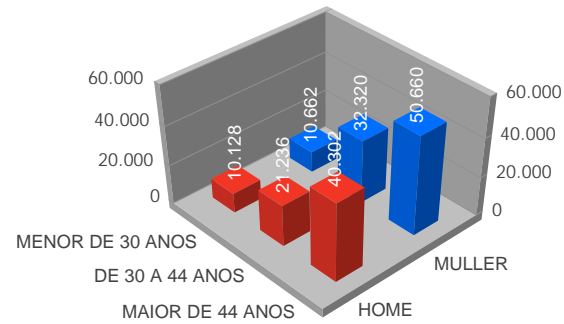
9) Situación do paro rexistrado nas comarcas e concellos. (Táboa comparativa do mes en curso co mes anterior, e co mesmo mes do ano pasado)

PARO REXISTRADO EN GALICIA

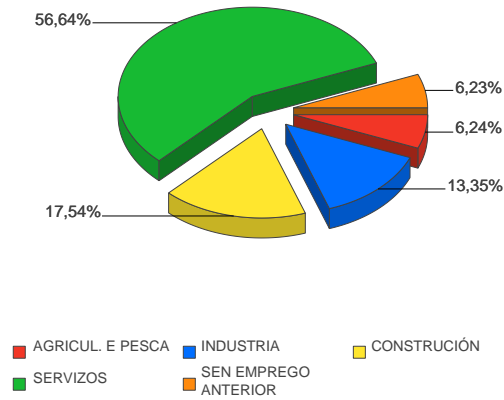
	Mes Actual	Variación Mes Anterior	% Variación Mes Anterior	Variación Mes Ano Anterior	% Variación Mes Ano Anterior
DECEMBRO 2019	165.308	-351	-0,21%	-3.987	-2,36%

	Mes Ant.	Mes Ano Ant.	Mes Actual	Var Mes Ant.	% Var Mes Ant.	Var Mes Ano Ant.	% Var Mes Ano Ant.
XÉNERO							
HOME	70.031	73.383	71.666	1.635	2,33%	-1.717	-2,34%
MULLER	95.628	95.912	93.642	-1.986	-2,08%	-2.270	-2,37%
IDADE							
MENOR DE 30 ANOS	22.136	21.155	20.790	-1.346	-6,08%	-365	-1,73%
DE 30 A 44 ANOS	53.363	57.381	53.556	193	0,36%	-3.825	-6,67%
MAIOR DE 44 ANOS	90.160	90.759	90.962	802	0,89%	203	0,22%
SECTORES							
AGRICUL. E PESCA	6.061	6.583	6.292	231	3,81%	-291	-4,42%
INDUSTRIA	17.985	19.693	18.579	594	3,30%	-1.114	-5,66%
CONSTRUCCIÓN	13.071	14.963	14.085	1.014	7,76%	-878	-5,87%
SERVIZOS	114.524	113.949	112.979	-1.545	-1,35%	-970	-0,85%
SEN EMPREGO ANTERIOR	14.018	14.107	13.373	-645	-4,60%	-734	-5,20%
NIVEL DE FORMACION							
ATA CERTIFICADO DE ESCOLARIDADE	67.511	70.356	67.744	233	0,35%	-2.612	-3,71%
TITULACIÓN ENSINANZA OBRIGATORIA	39.698	41.612	39.955	257	0,65%	-1.657	-3,98%
FORMACIÓN PROFESIONAL	25.370	25.212	24.908	-462	-1,82%	-304	-1,21%
B.U.P / BACHARELATO SUPERIOR / C.O.U	14.533	14.257	14.185	-348	-2,39%	-72	-0,51%
TITULADOS UNIVERSITARIOS	18.436	17.752	18.406	-30	-0,16%	654	3,68%
OUTRAS TITULACIÓNS	111	105	110	-1	-0,90%	5	4,76%
TEMPO BUSCA DE EMPREGO							
MENOS DE 6 MESES	72.946	73.602	72.802	-144	-0,20%	-800	-1,09%
DE 6 A 12 MESES	21.187	19.838	21.588	401	1,89%	1.750	8,82%
DE 12 A 24 MESES	22.814	23.089	22.573	-241	-1,06%	-516	-2,23%
MAIS DE 24 MESES	48.712	52.766	48.345	-367	-0,75%	-4.421	-8,38%

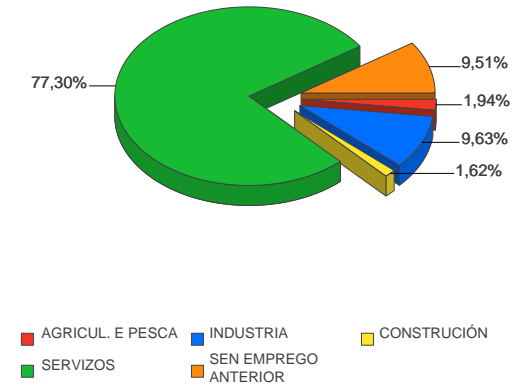
Paro rexistrado en Galicia por xénero e idade



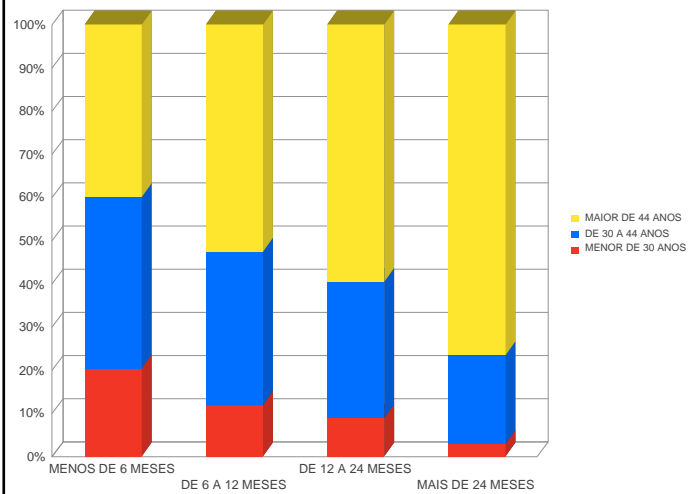
Paro por sectores de actividade. homes



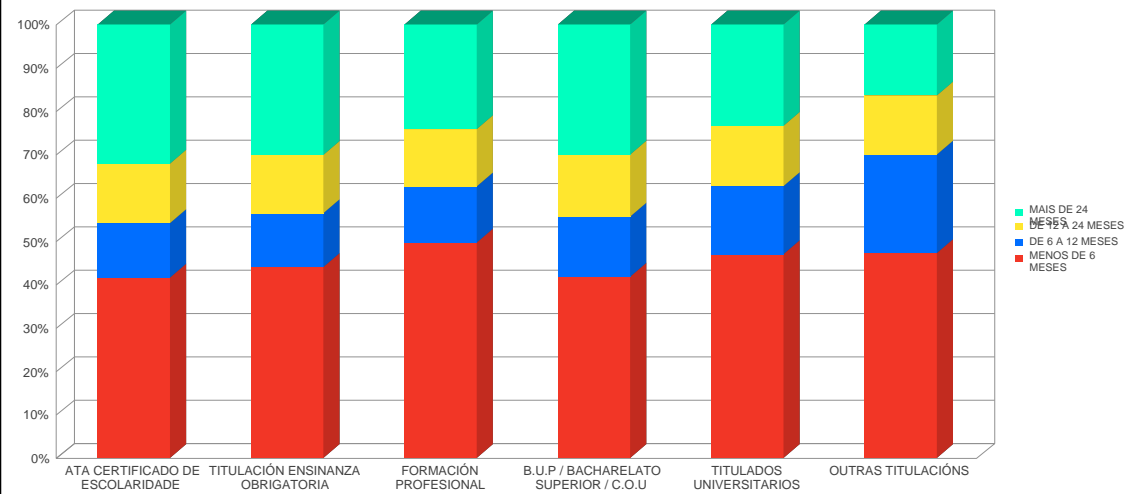
Paro por sectores de actividade. mulleres



Paro rexistrado por idade e tempo de búsqueda

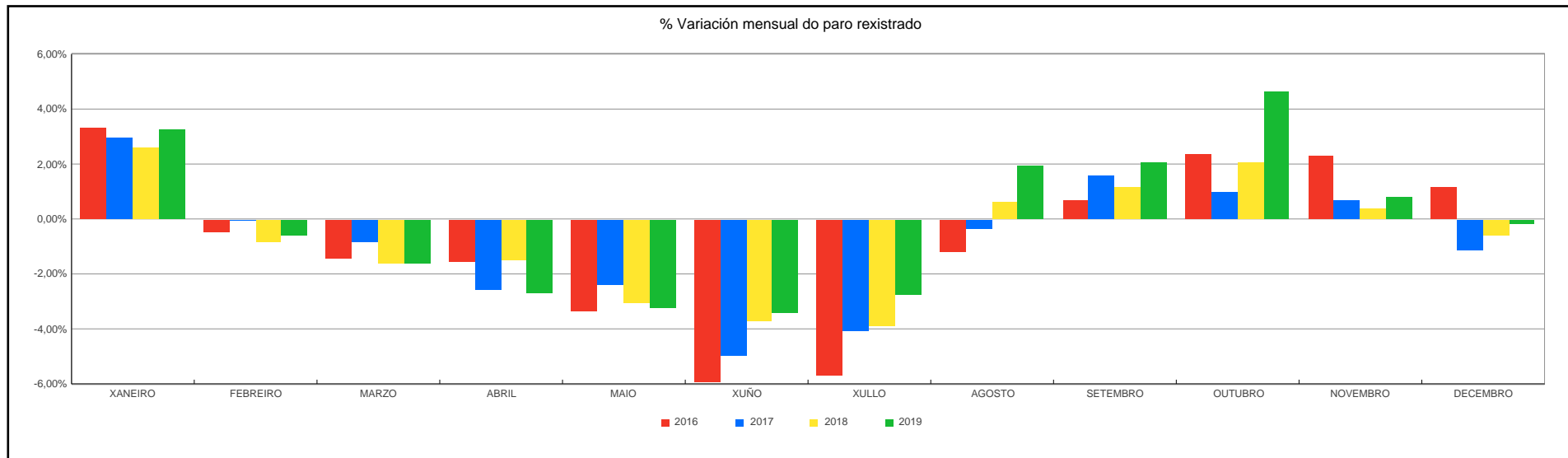
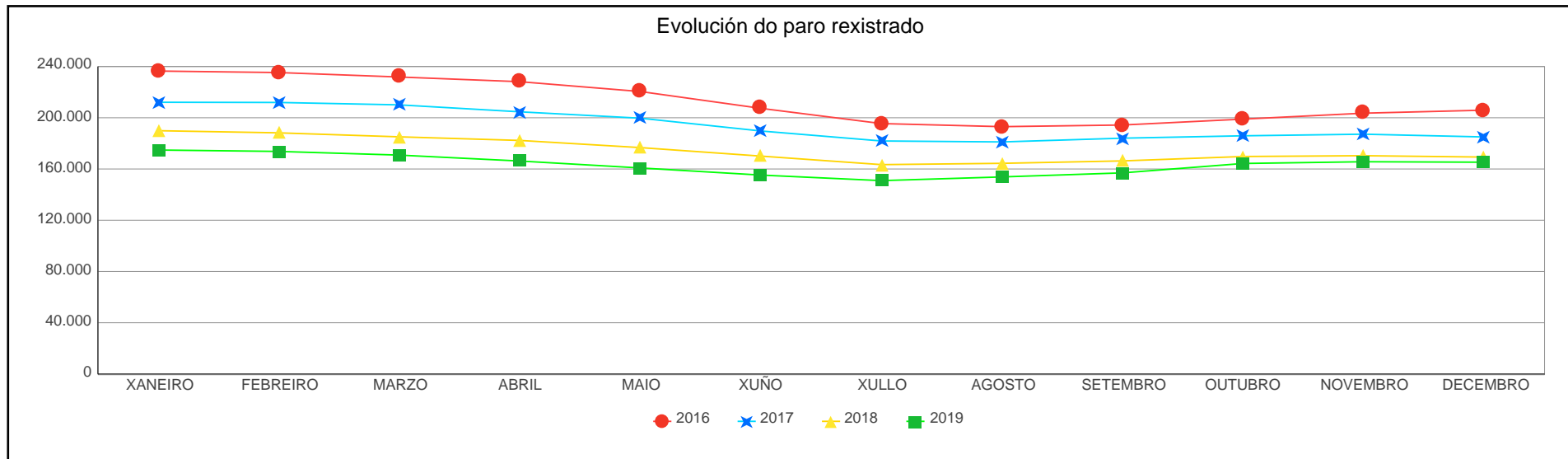


Paro rexistrado por nivel formativo e tempo búsqueda



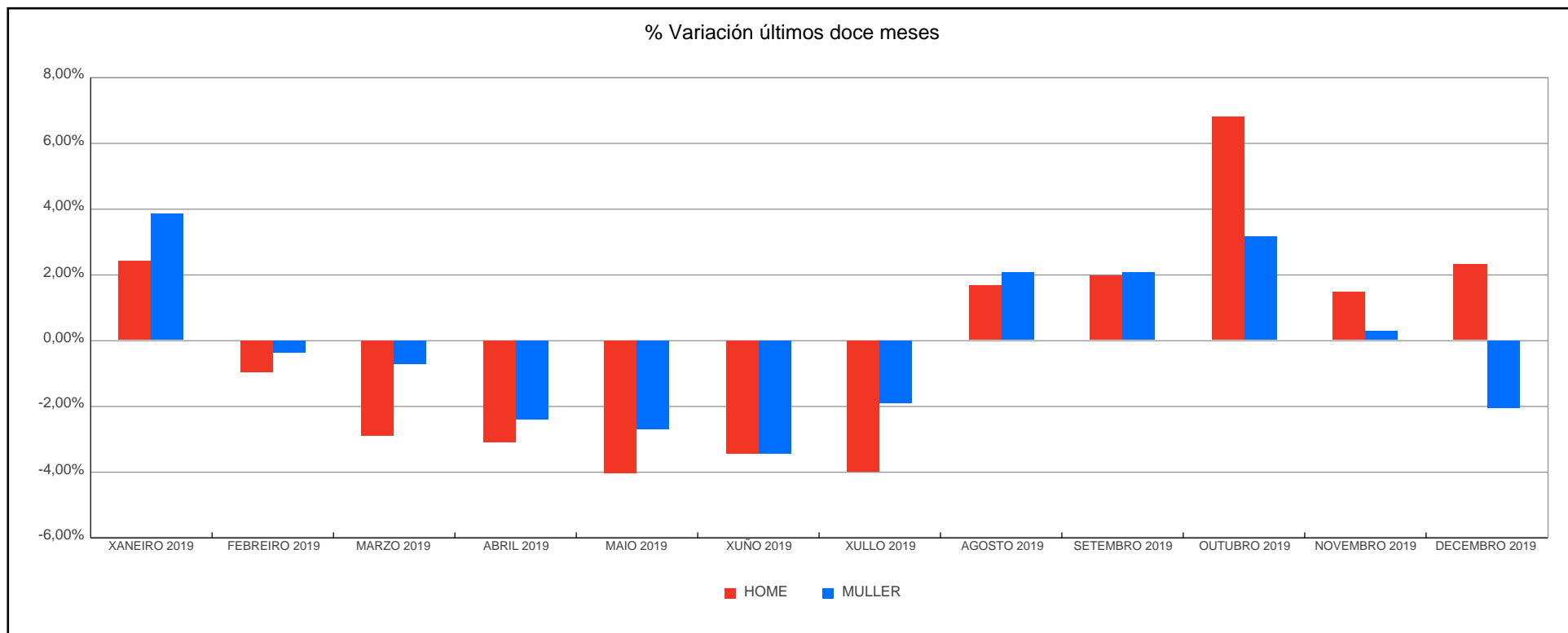
EVOLUCIÓN MENSUAL DO PARO REXISTRADO

MESES	2016			2017			2018			2019		
	Paro Rexistrado	% Var Mes Anterior	% Var Mes Ano Anterior	Paro Rexistrado	% Var Mes Anterior	% Var Mes Ano Anterior	Paro Rexistrado	% Var Mes Anterior	% Var Mes Ano Anterior	Paro Rexistrado	% Var Mes Anterior	% Var Mes Ano Anterior
XANEIRO	236.447	3,34%	-8,71%	212.078	2,99%	-10,31%	189.886	2,63%	-10,46%	174.800	3,25%	-7,94%
FEBREIRO	235.268	-0,50%	-8,65%	211.924	-0,07%	-9,92%	188.207	-0,88%	-11,19%	173.709	-0,62%	-7,70%
MARZO	231.797	-1,48%	-8,07%	210.056	-0,88%	-9,38%	185.103	-1,65%	-11,88%	170.841	-1,65%	-7,70%
ABRIL	228.153	-1,57%	-6,79%	204.629	-2,58%	-10,31%	182.291	-1,52%	-10,92%	166.226	-2,70%	-8,81%
MAIO	220.464	-3,37%	-6,97%	199.638	-2,44%	-9,45%	176.696	-3,07%	-11,49%	160.805	-3,26%	-8,99%
XUÑO	207.320	-5,96%	-9,49%	189.665	-5,00%	-8,52%	170.065	-3,75%	-10,33%	155.249	-3,46%	-8,71%
XULLO	195.457	-5,72%	-9,67%	181.871	-4,11%	-6,95%	163.412	-3,91%	-10,15%	150.921	-2,79%	-7,64%
AGOSTO	193.045	-1,23%	-9,68%	181.125	-0,41%	-6,17%	164.424	0,62%	-9,22%	153.820	1,92%	-6,45%
SETEMBRO	194.336	0,67%	-9,92%	184.057	1,62%	-5,29%	166.320	1,15%	-9,64%	156.984	2,06%	-5,61%
OUTUBRO	198.940	2,37%	-10,42%	185.903	1,00%	-6,55%	169.744	2,06%	-8,69%	164.307	4,66%	-3,20%
NOVEMBRO	203.554	2,32%	-9,60%	187.175	0,68%	-8,05%	170.369	0,37%	-8,98%	165.659	0,82%	-2,76%
DECEMBRO	205.914	1,16%	-10,01%	185.013	-1,16%	-10,15%	169.295	-0,63%	-8,50%	165.308	-0,21%	-2,36%



PARO REXISTRADO POR XÉNERO

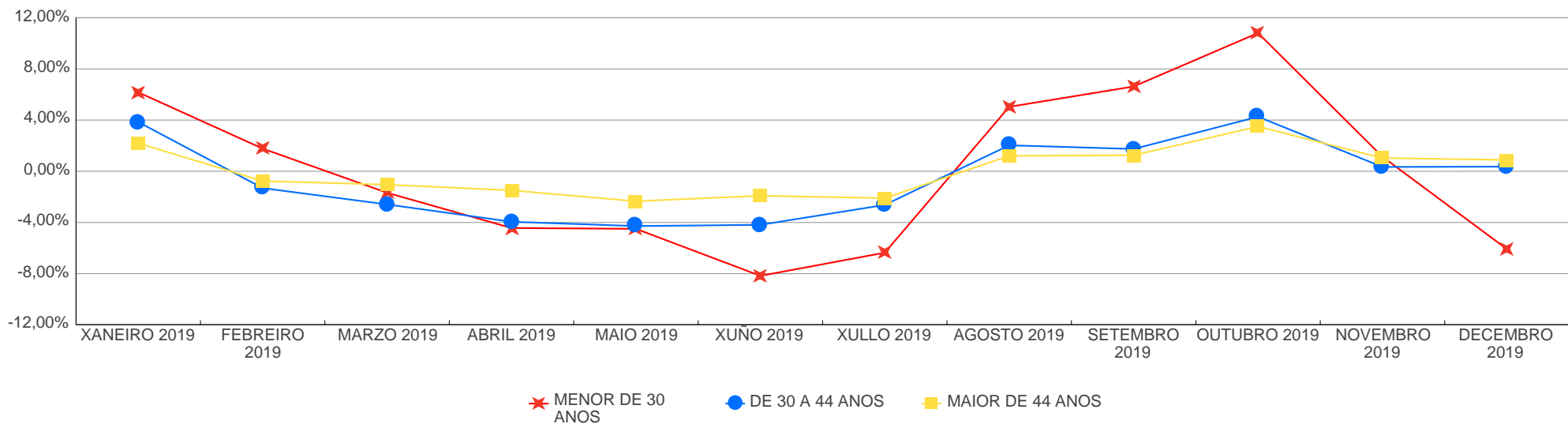
ANOS	XÉNERO	XANEIRO	FEBREIRO	MARZO	ABRIL	MAIO	XUÑO	XULLO	AGOSTO	SETEMBRO	OUTUBRO	NOVEMBRO	DECEMBRO	Promedio
2016	HOME	110.132	108.863	106.796	104.414	100.142	94.188	87.743	85.614	85.446	88.270	91.023	94.353	96.415
	MULLER	126.315	126.405	125.001	123.739	120.322	113.132	107.714	107.431	108.890	110.670	112.531	111.561	116.143
2017	HOME	96.637	96.196	94.050	90.807	88.000	82.940	78.423	77.524	78.343	79.574	80.569	81.498	85.380
	MULLER	115.441	115.728	116.006	113.822	111.638	106.725	103.448	103.601	105.714	106.329	106.606	103.515	109.048
2018	HOME	83.191	82.033	80.552	78.073	75.079	71.805	68.078	68.245	68.684	71.014	72.301	73.383	74.370
	MULLER	106.695	106.174	104.551	104.218	101.617	98.260	95.334	96.179	97.636	98.730	98.068	95.912	100.281
2019	HOME	75.186	74.453	72.298	70.068	67.233	64.898	62.290	63.337	64.594	68.987	70.031	71.666	68.753
	MULLER	99.614	99.256	98.543	96.158	93.572	90.351	88.631	90.483	92.390	95.320	95.628	93.642	94.466



PARO REXISTRADO POR GRUPOS IDADE

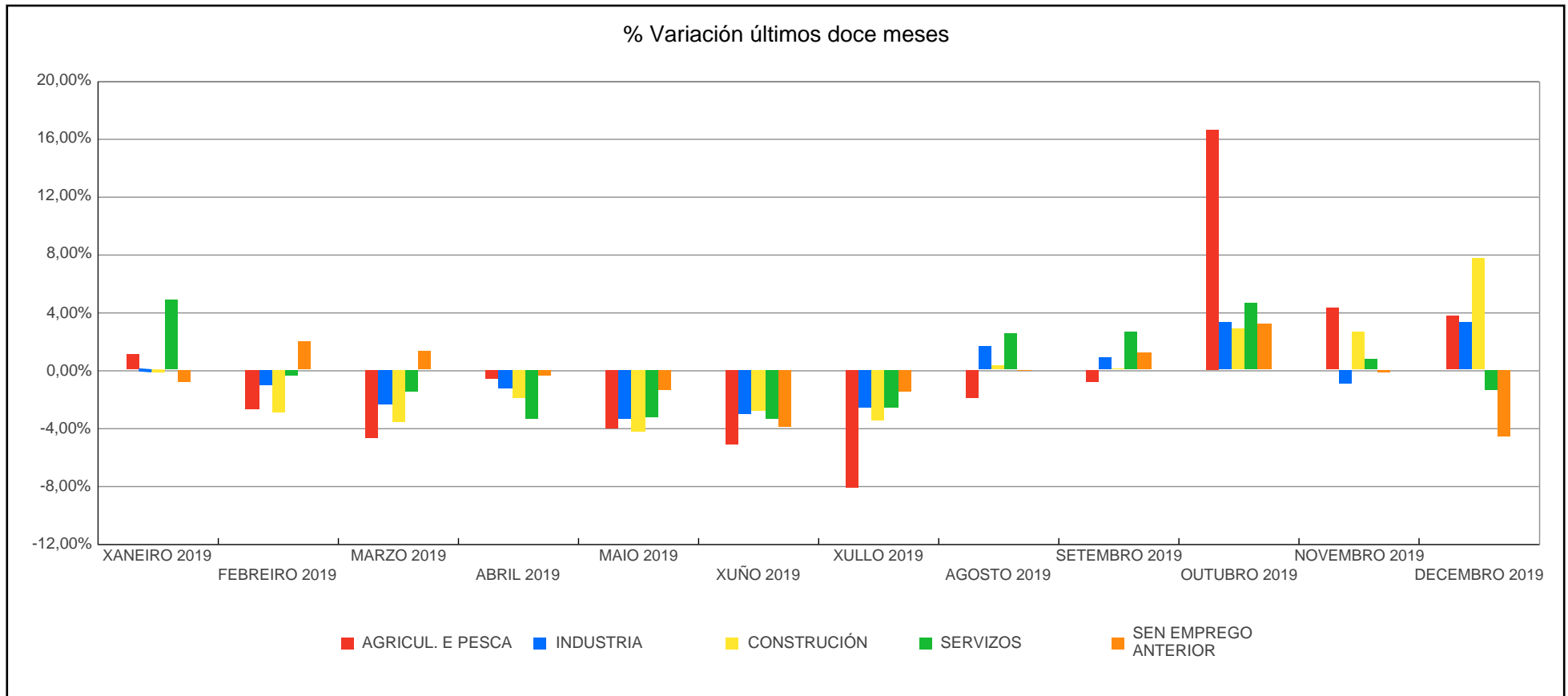
ANOS	IDADE	XANEIRO	FEBREIRO	MARZO	ABRIL	MAIO	XUÑO	XULLO	AGOSTO	SETEMBRO	OUTUBRO	NOVEMBRO	DECEMBRO	Promedio
2016	MENOR DE 30 ANOS	32.933	33.193	32.639	31.869	30.019	26.630	24.202	24.366	24.715	25.908	26.981	26.112	28.297
	DE 30 A 44 ANOS	89.025	88.075	86.092	84.247	80.646	74.929	69.756	68.531	69.147	71.008	73.008	74.185	77.387
	MAIOR DE 44 ANOS	114.489	114.000	113.066	112.037	109.799	105.761	101.499	100.148	100.474	102.024	103.565	105.617	106.873
2017	MENOR DE 30 ANOS	27.188	27.678	27.894	26.840	26.248	23.810	22.427	22.714	24.057	25.124	25.617	23.516	25.259
	DE 30 A 44 ANOS	76.956	76.622	75.515	73.062	70.422	66.048	62.742	62.415	63.397	63.877	64.279	63.989	68.277
	MAIOR DE 44 ANOS	107.934	107.624	106.647	104.727	102.968	99.807	96.702	95.996	96.603	96.902	97.279	97.508	100.891
2018	MENOR DE 30 ANOS	24.253	24.374	23.953	23.738	22.548	20.871	19.696	20.339	21.393	22.613	22.566	21.155	22.292
	DE 30 A 44 ANOS	66.213	65.342	63.892	62.437	60.254	57.507	55.010	55.604	56.109	57.174	57.473	57.381	59.533
	MAIOR DE 44 ANOS	99.420	98.491	97.258	96.116	93.894	91.687	88.706	88.481	88.818	89.957	90.330	90.759	92.826
2019	MENOR DE 30 ANOS	22.460	22.858	22.474	21.478	20.512	18.836	17.638	18.526	19.753	21.887	22.136	20.790	20.779
	DE 30 A 44 ANOS	59.589	58.806	57.283	55.023	52.668	50.464	49.137	50.135	51.008	53.182	53.363	53.556	53.685
	MAIOR DE 44 ANOS	92.751	92.045	91.084	89.725	87.625	85.949	84.146	85.159	86.223	89.238	90.160	90.962	88.756

% Variación últimos doce meses



PARO REXISTRADO POR SECTORES

ANOS	SECTORES	XANEIRO	FEBREIRO	MARZO	ABRIL	MAIO	XUÑO	XULLO	AGOSTO	SETEMBRO	OUTUBRO	NOVEMBRO	DECEMBRO	Promedio
2016	AGRICUL. E PESCA	9.221	8.924	8.673	8.519	8.265	7.793	7.034	6.822	6.469	7.491	7.790	8.305	7.942
	INDUSTRIA	28.535	27.894	27.818	27.228	26.442	24.960	23.591	23.354	23.510	23.773	24.164	25.499	25.564
	CONSTRUCCIÓN	28.685	28.055	27.591	26.875	25.658	24.122	22.571	21.733	21.245	21.205	21.516	23.368	24.385
	SERVIZOS	151.806	151.908	149.138	146.915	141.822	133.093	125.367	124.324	126.633	129.890	133.333	132.419	137.221
	SEN EMPREGO ANTERIOR	18.200	18.487	18.577	18.616	18.277	17.352	16.894	16.812	16.479	16.581	16.751	16.323	17.446
2017	AGRICUL. E PESCA	8.240	8.140	7.793	7.521	7.386	7.078	6.356	6.081	6.441	6.702	6.803	6.992	7.128
	INDUSTRIA	25.011	25.071	24.349	23.723	23.108	22.014	20.963	20.935	21.240	21.473	21.444	21.944	22.606
	CONSTRUCCIÓN	23.515	23.227	22.353	21.579	20.460	19.269	18.307	17.916	17.433	17.078	17.141	18.140	19.702
	SERVIZOS	138.884	138.823	138.504	134.720	131.594	124.854	119.929	119.921	122.537	124.305	125.341	122.436	128.487
	SEN EMPREGO ANTERIOR	16.428	16.663	17.057	17.086	17.090	16.450	16.316	16.272	16.406	16.345	16.446	15.501	16.505
2018	AGRICUL. E PESCA	7.102	7.077	6.729	6.673	6.412	6.174	5.580	5.531	5.261	6.075	6.388	6.583	6.299
	INDUSTRIA	21.630	21.287	21.259	20.667	19.788	19.215	18.303	18.753	18.733	18.940	18.869	19.693	19.761
	CONSTRUCCIÓN	18.286	17.825	17.728	16.920	16.008	15.306	14.568	14.221	13.978	13.841	14.103	14.963	15.646
	SERVIZOS	127.528	126.480	123.612	122.133	118.858	114.176	109.962	111.096	113.319	115.892	116.244	113.949	117.771
	SEN EMPREGO ANTERIOR	15.340	15.538	15.775	15.898	15.630	15.194	14.999	14.823	15.029	14.996	14.765	14.107	15.175
2019	AGRICUL. E PESCA	6.659	6.478	6.170	6.128	5.880	5.576	5.120	5.022	4.979	5.806	6.061	6.292	5.848
	INDUSTRIA	19.706	19.492	19.024	18.782	18.138	17.575	17.107	17.394	17.561	18.159	17.985	18.579	18.292
	CONSTRUCCIÓN	14.960	14.518	13.987	13.706	13.113	12.746	12.303	12.344	12.363	12.726	13.071	14.085	13.327
	SERVIZOS	119.486	118.945	117.193	113.202	109.470	105.707	102.958	105.630	108.477	113.574	114.524	112.979	111.845
	SEN EMPREGO ANTERIOR	13.989	14.276	14.467	14.408	14.204	13.645	13.433	13.430	13.604	14.042	14.018	13.373	13.907



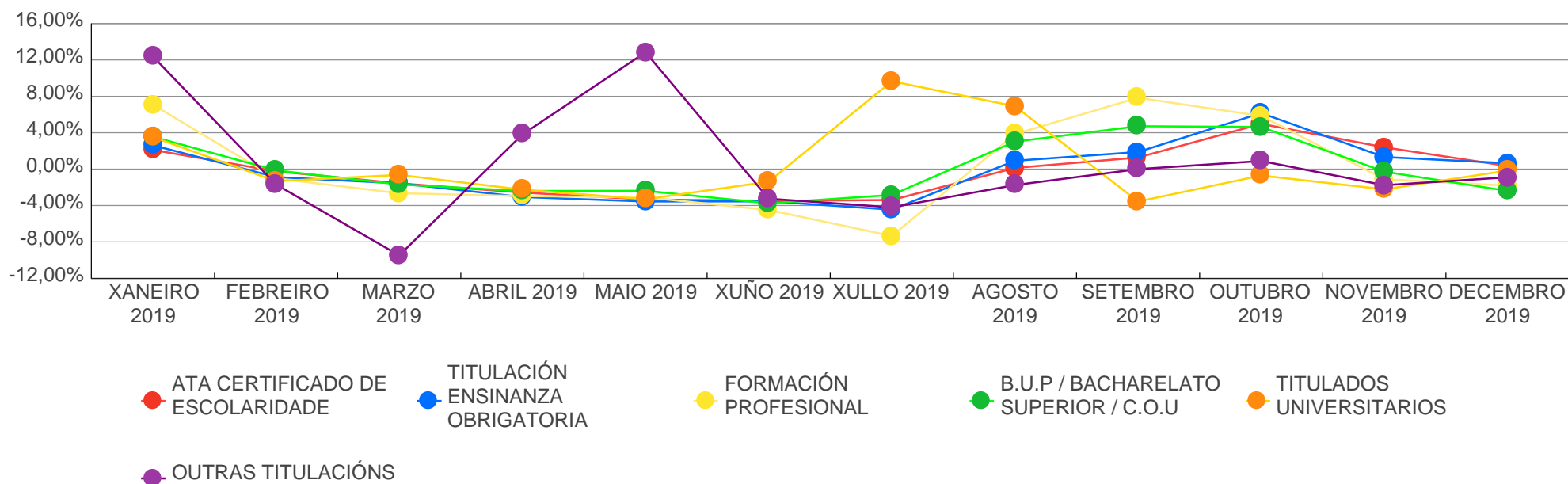
PARO REXISTRADO POR NIVEL DE FORMACIÓN

ANOS	NIVEL DE FORMACION	XANEIRO	FEBREIRO	MARZO	ABRIL	MAIO	XUÑO	XULLO	AGOSTO	SETEMBRO	OUTUBRO	NOVEMBRO	DECEMBRO	Promedio
2016	ATA CERTIFICADO DE ESCOLARIDADE	96.617	96.185	95.313	93.919	91.065	87.143	82.821	81.159	81.609	83.054	84.933	86.499	88.360
	TITULACIÓN ENSINANZA OBRIGATORIA	60.889	60.266	59.271	58.250	55.959	52.608	48.921	47.745	48.114	49.806	51.061	52.341	53.769
	FORMACIÓN PROFESIONAL	35.594	35.427	34.657	34.223	32.767	29.969	26.902	26.760	27.798	29.124	30.039	29.879	31.095
	B.U.P / BACHARELATO SUPERIOR / C.O.U	18.730	18.764	18.471	18.183	17.698	16.299	15.275	15.197	15.558	15.922	16.423	16.310	16.903
	TITULADOS UNIVERSITARIOS	24.459	24.475	23.946	23.426	22.804	21.163	21.427	22.072	21.130	20.902	20.974	20.762	22.295
	OUTRAS TITULACIÓNS	158	151	139	152	171	138	111	112	127	132	123	123	136
2017	ATA CERTIFICADO DE ESCOLARIDADE	87.661	87.530	86.752	84.187	82.460	79.275	76.150	74.905	75.956	77.253	78.288	78.067	80.707
	TITULACIÓN ENSINANZA OBRIGATORIA	53.530	53.469	52.848	51.146	49.654	46.837	44.401	43.762	44.533	45.488	45.834	45.728	48.103
	FORMACIÓN PROFESIONAL	31.960	31.980	31.639	30.939	30.015	27.931	25.697	25.810	27.327	27.824	27.938	26.866	28.827
	B.U.P / BACHARELATO SUPERIOR / C.O.U	16.988	17.193	17.096	16.837	16.434	15.555	14.951	15.048	15.439	15.333	15.399	15.074	15.946
	TITULADOS UNIVERSITARIOS	21.810	21.625	21.586	21.384	20.929	19.939	20.565	21.488	20.684	19.894	19.615	19.176	20.725
	OUTRAS TITULACIÓNS	129	127	135	136	146	128	107	112	118	111	101	102	121
2018	ATA CERTIFICADO DE ESCOLARIDADE	79.314	78.658	77.422	75.515	73.154	70.314	67.176	66.773	67.025	69.077	69.917	70.356	72.058
	TITULACIÓN ENSINANZA OBRIGATORIA	46.852	46.325	45.595	44.517	43.032	41.121	38.910	38.933	39.667	41.052	41.263	41.612	42.407
	FORMACIÓN PROFESIONAL	28.318	28.152	27.494	27.523	26.691	25.493	23.581	24.137	25.382	25.956	26.026	25.212	26.164
	B.U.P / BACHARELATO SUPERIOR / C.O.U	15.585	15.636	15.531	15.569	15.104	14.672	14.166	14.201	14.580	14.781	14.724	14.257	14.901
	TITULADOS UNIVERSITARIOS	19.699	19.315	18.949	19.047	18.563	18.332	19.444	20.262	19.539	18.754	18.332	17.752	18.999
	OUTRAS TITULACIÓNS	118	121	112	120	152	133	135	118	127	124	107	105	123
2019	ATA CERTIFICADO DE ESCOLARIDADE	71.840	71.669	70.544	68.730	66.435	64.117	61.939	62.017	62.810	65.932	67.511	67.744	66.774

XUNTA DE GALICIA

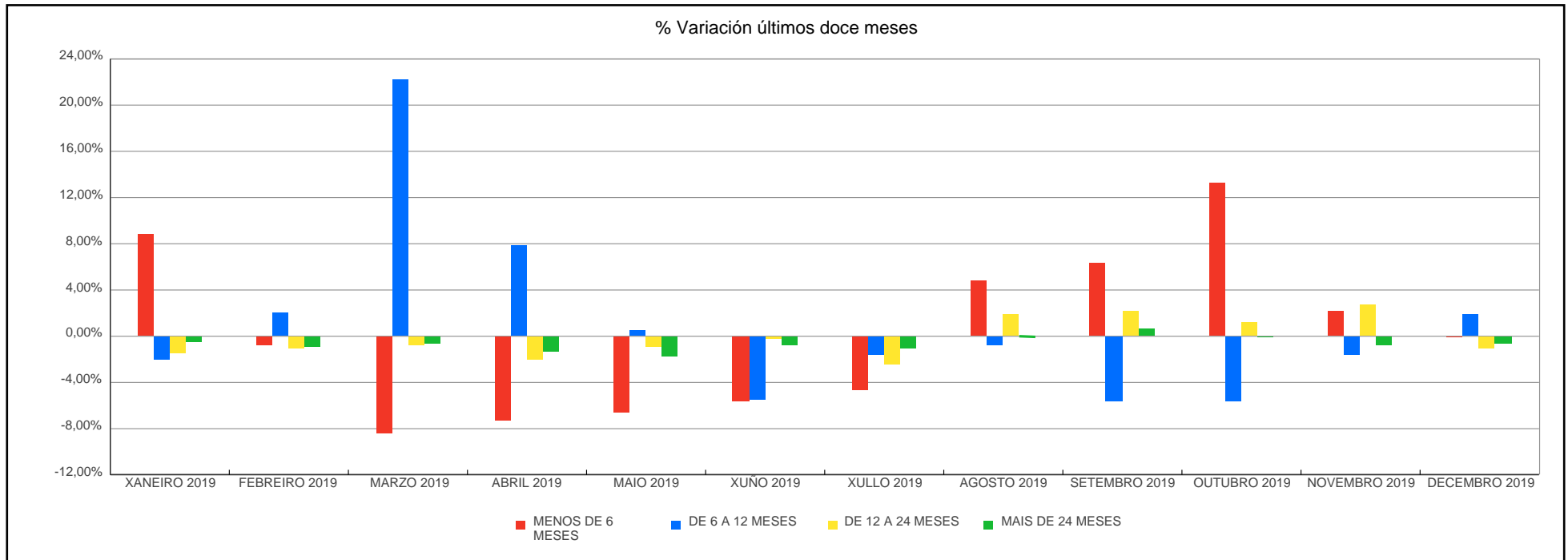
ANOS	NIVEL DE FORMACION	XANEIRO	FEBREIRO	MARZO	ABRIL	MAIO	XUÑO	XULLO	AGOSTO	SETEMBRO	OUTUBRO	NOVEMBRO	DECEMBRO	Promedio
2019	TITULACIÓN ENSINANZA OBRIGATORIA	42.701	42.326	41.666	40.388	38.950	37.569	35.895	36.224	36.905	39.178	39.698	39.955	39.288
	FORMACIÓN PROFESIONAL	26.999	26.721	26.013	25.242	24.459	23.361	21.645	22.476	24.239	25.655	25.370	24.908	24.757
	B.U.P / BACHARELATO SUPERIOR / C.O.U	14.764	14.743	14.494	14.145	13.808	13.289	12.912	13.302	13.929	14.574	14.533	14.185	14.057
	TITULADOS UNIVERSITARIOS	18.378	18.134	18.019	17.612	17.030	16.794	18.416	19.689	18.989	18.855	18.436	18.406	18.230
	OUTRAS TITULACIONES	118	116	105	109	123	119	114	112	112	113	111	110	114

% Variación últimos doce meses

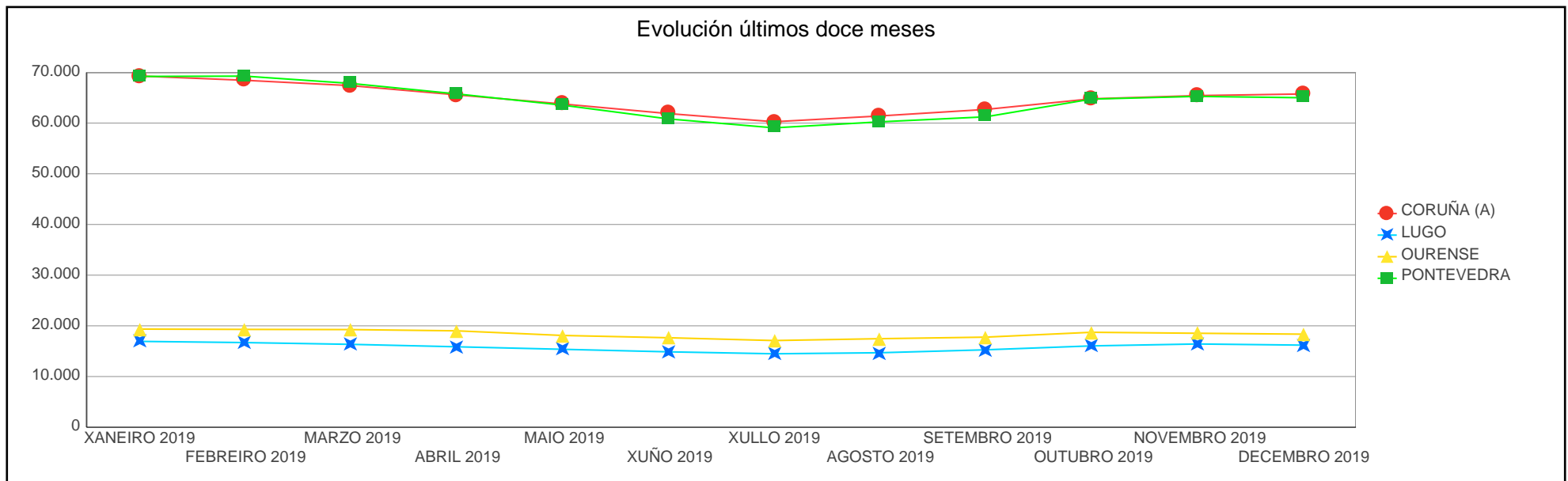
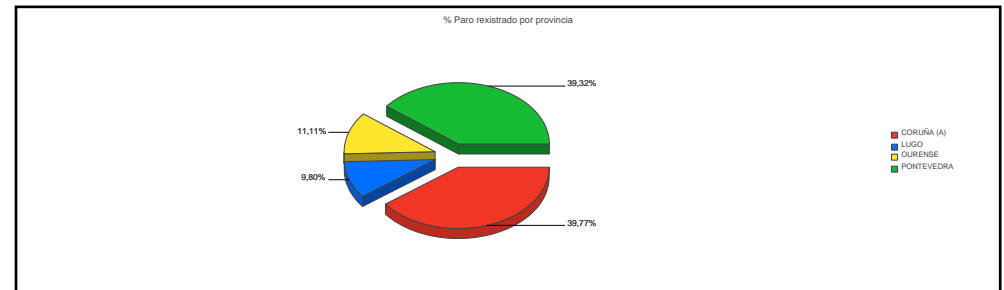


PARO REXISTRADO POR BÚSQUEDA DE EMPREGO

ANOS	TEMPO BUSCA DE EMPREGO	XANEIRO	FEBREIRO	MARZO	ABRIL	MAIO	XUÑO	XULLO	AGOSTO	SETEMBRO	OUTUBRO	NOVEMBRO	DECEMBRO	Promedio
2016	MENOS DE 6 MESES	100.104	98.170	92.117	86.188	78.731	73.052	64.909	65.915	71.599	78.054	83.274	86.019	81.511
	DE 6 A 12 MESES	28.400	29.413	33.417	36.479	38.011	33.616	32.794	30.816	26.996	25.771	24.796	24.635	30.429
	DE 12 A 24 MESES	34.104	34.108	33.325	33.226	32.408	31.155	29.920	29.349	29.680	29.412	29.867	29.886	31.370
	MAIS DE 24 MESES	73.839	73.577	72.938	72.260	71.314	69.497	67.834	66.965	66.061	65.703	65.617	65.374	69.248
2017	MENOS DE 6 MESES	91.675	91.212	86.644	79.643	74.162	67.824	62.064	63.695	69.072	74.231	76.980	76.241	76.120
	DE 6 A 12 MESES	24.239	25.036	28.473	31.052	32.688	30.742	30.513	28.836	26.695	25.092	23.745	22.961	27.506
	DE 12 A 24 MESES	30.550	30.367	30.411	29.965	29.249	28.593	27.545	27.310	27.407	26.572	26.844	26.698	28.459
	MAIS DE 24 MESES	65.614	65.309	64.528	63.969	63.539	62.506	61.749	61.284	60.883	60.008	59.606	59.113	62.342
2018	MENOS DE 6 MESES	81.297	79.894	72.780	68.600	63.906	59.961	56.471	59.851	64.452	71.214	74.147	73.602	68.848
	DE 6 A 12 MESES	22.339	22.372	26.330	28.570	28.366	26.484	25.506	23.990	21.452	20.121	19.337	19.838	23.725
	DE 12 A 24 MESES	27.067	27.082	27.578	27.276	27.199	26.743	25.538	25.308	25.281	24.308	23.855	23.089	25.860
	MAIS DE 24 MESES	59.183	58.859	58.415	57.845	57.225	56.877	55.897	55.275	55.135	54.101	53.030	52.766	56.217
2019	MENOS DE 6 MESES	80.166	79.463	72.758	67.384	62.926	59.340	56.539	59.258	62.993	71.402	72.946	72.802	68.165
	DE 6 A 12 MESES	19.437	19.849	24.263	26.178	26.332	24.869	24.470	24.260	22.879	21.562	21.187	21.588	23.073
	DE 12 A 24 MESES	22.741	22.477	22.288	21.835	21.615	21.560	21.011	21.429	21.905	22.186	22.814	22.573	22.036
	MAIS DE 24 MESES	52.456	51.920	51.532	50.829	49.932	49.480	48.901	48.873	49.207	49.157	48.712	48.345	49.945

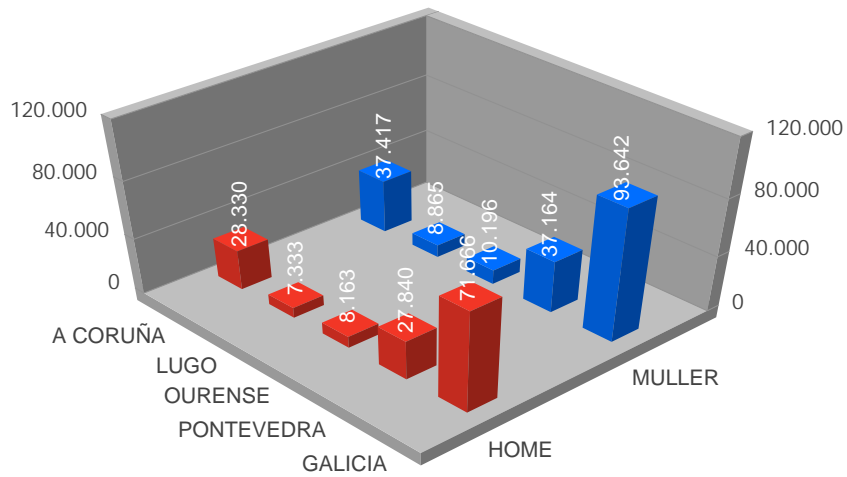


PROVINCIAS	DECEMBRO 2019						
	Mes Ant.	Mes Año Ant.	Mes Actual	Var Mes Ant.	% Var Mes Ant.	Var Mes Año Ant.	% Var Mes Año Ant.
CORUÑA (A)	65.426	66.691	65.747	321	0,49%	-944	-1,42%
LUGO	16.422	16.313	16.198	-224	-1,36%	-115	-0,70%
OURENSE	18.537	19.099	18.359	-178	-0,96%	-740	-3,87%
PONTEVEDRA	65.274	67.192	65.004	-270	-0,41%	-2.188	-3,26%
Galicia	165.659	169.295	165.308	-351	-0,21%	-3.987	-2,36%

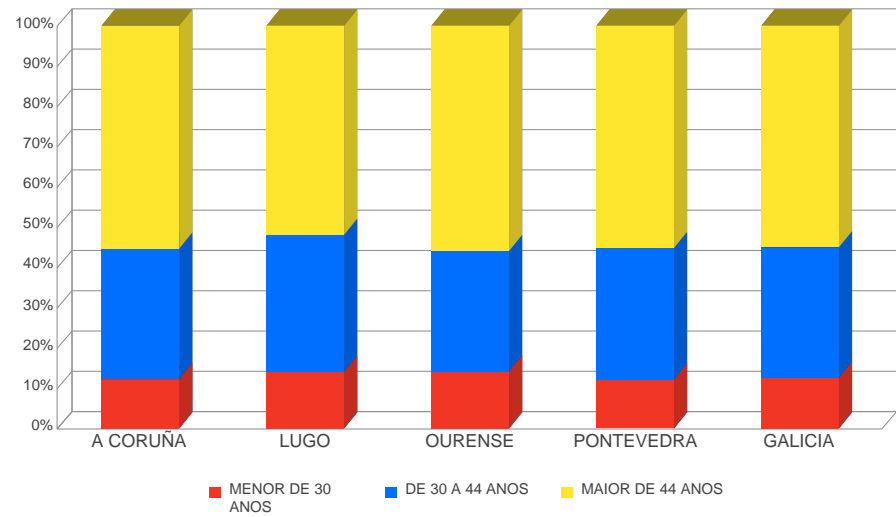


PROVINCIAS	XANEIRO 2019	FEBREIRO 2019	MARZO 2019	ABRIL 2019	MAIO 2019	XUÑO 2019	XULLO 2019	AGOSTO 2019	SETEMBRO 2019	OUTUBRO 2019	NOVEMBRO 2019	DECEMBRO 2019
CORUÑA (A)	69.295	68.447	67.394	65.576	63.778	61.885	60.270	61.412	62.699	64.794	65.426	65.747
LUGO	16.936	16.698	16.352	15.870	15.373	14.874	14.487	14.692	15.272	16.046	16.422	16.198
OURENSE	19.361	19.297	19.265	19.018	18.106	17.655	17.101	17.467	17.772	18.730	18.537	18.359
PONTEVEDRA	69.208	69.267	67.830	65.762	63.548	60.835	59.063	60.249	61.241	64.737	65.274	65.004

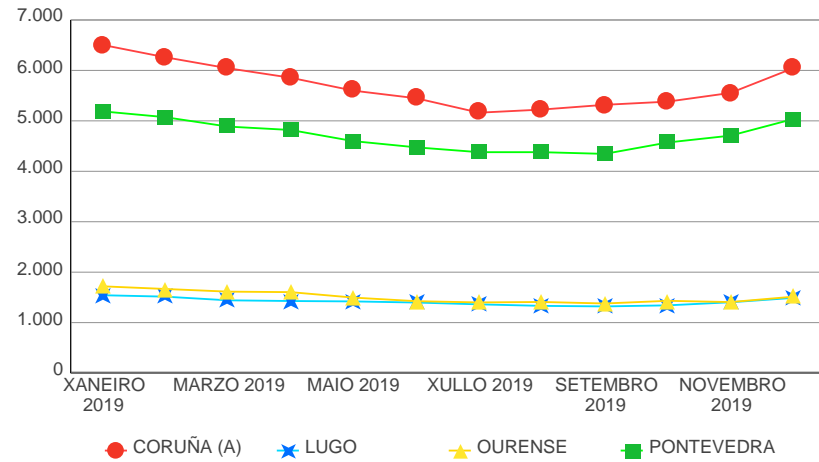
Paro rexistrado nas provincias por xénero



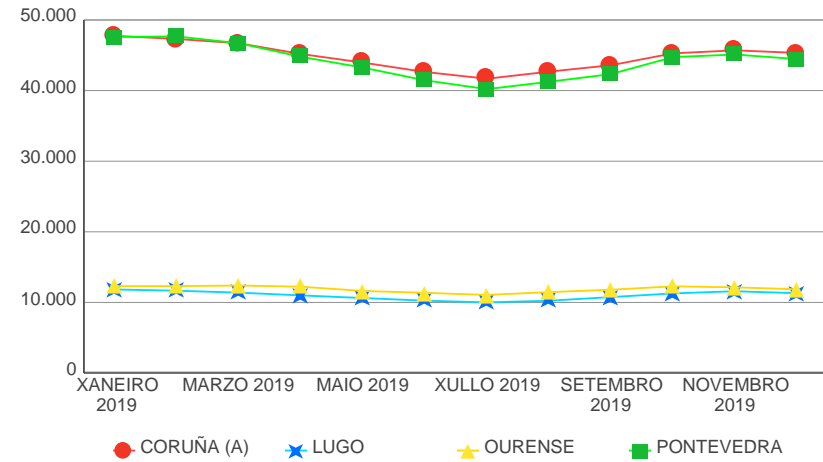
Paro rexistrado nas provincias por idade



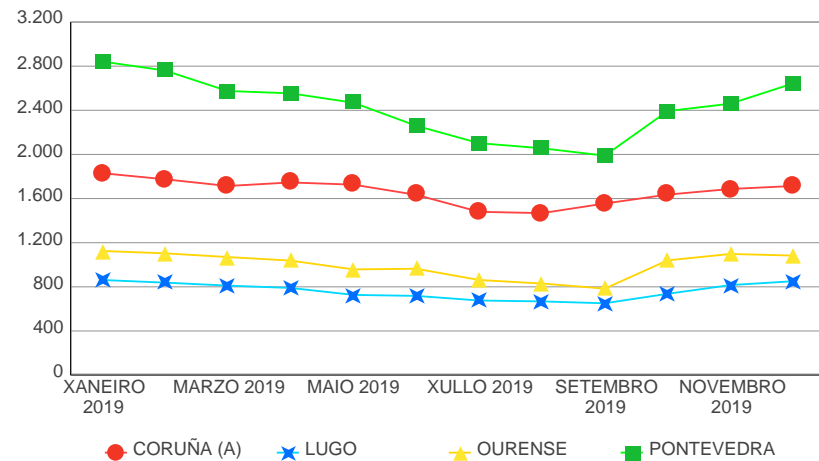
Evolución do paro rexistrado no sector construción por provincias



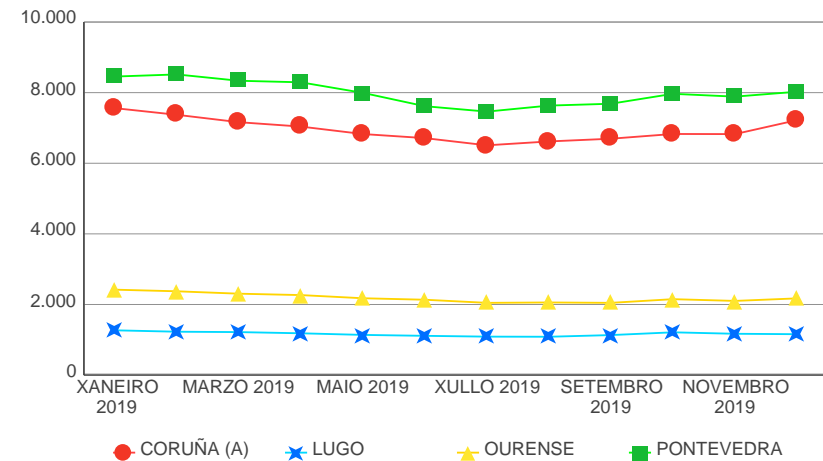
Evolución do paro rexistrado no sector servizos por provincias



Evolución do paro rexistrado no sector agricultura por provincias



Evolución do paro rexistrado no sector industria por Provincias



EVOLUCIÓN DO PARO REXISTRADO POR COMARCA

BISBARRA	Total	Var Mes Ant.	% Var Mes Ant.	Var Mes Ano Ant.	% Var Mes Ano Ant.
Total	165.308	-351	-0,21%	-3.987	-2,36%
A BARCALA	591	11	1,90%	4	0,68%
A CORUÑA	25.351	-49	-0,19%	164	0,65%
ARZÚA	672	14	2,13%	-46	-6,41%
BARBANZA	3.728	354	10,49%	-31	-0,82%
BERGANTIÑOS	4.508	171	3,94%	-81	-1,77%
BETANZOS	1.891	17	0,91%	13	0,69%
EUME	1.139	13	1,15%	-6	-0,52%
FERROLTERRA	9.930	-338	-3,29%	-543	-5,18%
FISTERRA	1.472	24	1,66%	-49	-3,22%
MUROS	633	16	2,59%	-8	-1,25%
NOIA	1.590	147	10,19%	-2	-0,13%
O SAR	853	-42	-4,69%	-76	-8,18%
ORDES	1.641	-62	-3,64%	-142	-7,96%
ORTEGAL	628	-11	-1,72%	53	9,22%
SANTIAGO	8.951	-25	-0,28%	-136	-1,50%
TERRA DE MELIDE	590	18	3,15%	-14	-2,32%
TERRA DE SONEIRA	952	32	3,48%	-30	-3,05%
XALLAS	627	31	5,20%	-14	-2,18%
A FONSAGRADA	167	4	2,45%	-2	-1,18%
A MARIÑA CENTRAL	1.349	15	1,12%	11	0,82%
A MARIÑA OCCIDENTAL	1.392	-41	-2,86%	85	6,50%
A MARIÑA ORIENTAL	857	5	0,59%	77	9,87%
A ULLOA	378	2	0,53%	38	11,18%
CHANTADA	612	12	2,00%	-7	-1,13%
LUGO	6.414	-86	-1,32%	-175	-2,66%
MEIRA	136	3	2,26%	-6	-4,23%
OS ANCARES	384	15	4,07%	7	1,86%
QUIROGA	285	-27	-8,65%	-17	-5,63%
SARRIA	1.095	-29	-2,58%	-81	-6,89%

BISBARRA	Total	Var Mes Ant.	% Var Mes Ant.	Var Mes Ano Ant.	% Var Mes Ano Ant.
TERRA CHA	1.552	-77	-4,73%	-29	-1,83%
TERRA DE LEMOS	1.577	-20	-1,25%	-16	-1,00%
A LIMIA	1.209	-2	-0,17%	-81	-6,28%
ALLARIZ-MACEDA	661	7	1,07%	-30	-4,34%
BAIXA LIMIA	311	25	8,74%	-38	-10,89%
O CARBALLIÑO	1.533	-18	-1,16%	3	0,20%
O RIBEIRO	837	17	2,07%	-105	-11,15%
OURENSE	8.889	-160	-1,77%	-204	-2,24%
TERRA DE CALDELAS	106	-1	-0,93%	-16	-13,11%
TERRA DE CELANOVA	1.007	-24	-2,33%	-88	-8,04%
TERRA DE TRIVES	175	9	5,42%	-13	-6,91%
VALDEORRAS	1.402	-16	-1,13%	-78	-5,27%
VERÍN	1.954	-12	-0,61%	-75	-3,70%
VIANA	275	-3	-1,08%	-15	-5,17%
A PARADANTA	866	8	0,93%	33	3,96%
CALDAS	2.346	63	2,76%	-88	-3,62%
O BAIXO MIÑO	3.154	40	1,28%	-295	-8,55%
O CONDADO	3.445	-17	-0,49%	-200	-5,49%
O DEZA	1.875	-7	-0,37%	-37	-1,94%
O MORRAZO	5.880	17	0,29%	71	1,22%
O SALNÉS	8.159	258	3,27%	-361	-4,24%
PONTEVEDRA	8.177	23	0,28%	-179	-2,14%
TABEIRÓS-TERRA DE MONTES	1.325	-20	-1,49%	36	2,79%
VIGO	29.777	-635	-2,09%	-1.168	-3,77%

EVOLUCIÓN DO PARO REXISTRADO POR CONCELLO

CONCELLO	MES ACTUAL			MES ANTERIOR		
	HOME	MULLER	Total	HOME	MULLER	Total
Total	71.666	93.642	165.308	70.031	95.628	165.659
ABADÍN	48	20	68	54	22	76
ABEGONDO	103	118	221	99	125	224
AGOLADA	53	38	91	44	36	80
ALFOZ	31	25	56	28	21	49
ALLARIZ	110	167	277	107	169	276
AMES	740	1.073	1.813	719	1.099	1.818
AMOEIRO	47	37	84	42	43	85
ANTAS DE ULLA	49	30	79	49	37	86
ARANGA	40	21	61	28	21	49
ARBO	101	102	203	98	105	203
ARES	166	202	368	161	214	375
ARNOIA, A	18	28	46	19	26	45
ARTEIXO	875	1.167	2.042	852	1.164	2.016
ARZÚA	105	147	252	101	147	248
AVIÓN	27	11	38	22	14	36
BAIONA	336	465	801	329	492	821
BALEIRA	24	16	40	22	13	35
BALTAR	34	28	62	32	28	60
BAÑA, A	106	92	198	100	92	192
BANDE	47	23	70	44	27	71
BAÑOS DE MOLGAS	41	20	61	37	22	59
BARALLA	57	49	106	53	46	99
BARBADÁS	146	208	354	151	214	365
BARCO DE VALDEORRAS, O	303	517	820	284	540	824
BARREIROS	72	85	157	63	76	139
BARRO	110	138	248	99	128	227
BEADE	10	9	19	5	6	11

XUNTA DE GALICIA

CONCELLO	MES ACTUAL			MES ANTERIOR		
	HOME	MULLER	Total	HOME	MULLER	Total
BEARIZ	11	14	25	10	11	21
BECERREÁ	71	57	128	60	65	125
BEGONTE	47	57	104	52	65	117
BERGONDO	161	180	341	159	182	341
BETANZOS	320	436	756	317	451	768
BLANCOS, OS	31	20	51	34	23	57
BOBORÁS	66	64	130	61	67	128
BOIMORTO	37	37	74	36	41	77
BOIRO	463	677	1.140	397	604	1.001
BOLA, A	36	33	69	33	36	69
BOLO, O	26	18	44	23	20	43
BOQUEIXÓN	70	93	163	64	96	160
BÓVEDA	33	25	58	33	23	56
BRIÓN	176	212	388	160	211	371
BUEU	315	439	754	304	442	746
BURELA	170	337	507	170	337	507
CABANA DE BERGANTIÑOS	92	158	250	93	155	248
CABANAS	96	87	183	94	89	183
CALDAS DE REIS	290	408	698	264	404	668
CALVOS DE RANDÍN	14	9	23	19	10	29
CAMARIÑAS	123	231	354	115	231	346
CAMBADOS	454	524	978	418	511	929
CAMBRE	598	819	1.417	590	826	1.416
CAMPO LAMEIRO	72	68	140	69	63	132
CANGAS	851	1.202	2.053	829	1.223	2.052
CAÑIZA, A	196	184	380	183	194	377
CAPELA, A	29	21	50	26	16	42
CARBALLEDA DE AVIA	50	45	95	43	43	86
CARBALLEDA DE VALDEORRAS	29	39	68	23	41	64
CARBALLEDO	45	21	66	45	19	64

XUNTA DE GALICIA

CONCELLO	MES ACTUAL			MES ANTERIOR		
	HOME	MULLER	Total	HOME	MULLER	Total
CARBALLIÑO, O	361	493	854	361	518	879
CARBALLO	929	1.456	2.385	869	1.405	2.274
CARIÑO	100	102	202	93	104	197
CARNOTA	89	125	214	84	116	200
CARRAL	126	175	301	120	167	287
CARTELLE	72	58	130	67	56	123
CASTRELO DE MIÑO	31	25	56	33	31	64
CASTRELO DO VAL	29	32	61	25	29	54
CASTRO CALDELAS	25	22	47	25	19	44
CASTRO DE REI	81	76	157	94	81	175
CASTROVERDE	32	26	58	30	26	56
CATOIRA	106	167	273	96	175	271
CEDEIRA	152	198	350	129	201	330
CEE	198	325	523	196	317	513
CELANOVA	148	198	346	151	224	375
CENLLE	24	18	42	21	18	39
CERCEDA	67	95	162	88	125	213
CERDEDO	36	31	67	31	37	68
CERDIDO	29	20	49	30	19	49
CERVANTES	37	13	50	31	12	43
CERVO	81	116	197	75	121	196
CESURAS	56	41	97	55	44	99
CHANDREXA DE QUEIXA	14	9	23	14	11	25
CHANTADA	194	257	451	188	251	439
COIRÓS	35	41	76	33	47	80
COLES	98	67	165	90	69	159
CORCUBIÓN	46	53	99	44	55	99
CORGO, O	66	51	117	58	47	105
CORISTANCO	201	239	440	187	235	422
CORTEGADA	36	32	68	31	30	61

XUNTA DE GALICIA

CONCELLO	MES ACTUAL			MES ANTERIOR		
	HOME	MULLER	Total	HOME	MULLER	Total
CORUÑA, A	7.321	9.172	16.493	7.270	9.322	16.592
COSPEITO	65	66	131	74	75	149
COTOBADÉ	123	142	265	114	144	258
COVELO	84	69	153	81	72	153
CRECENTE	68	62	130	64	61	125
CUALEDRO	62	53	115	59	58	117
CULLEREDO	763	1.067	1.830	754	1.073	1.827
CUNTIS	148	152	300	136	153	289
CURTIS	76	115	191	70	112	182
DODRO	81	93	174	77	101	178
DOZÓN	15	12	27	13	14	27
DUMBRÍA	79	145	224	68	160	228
ENTRIMO	39	30	69	37	27	64
ESGOS	29	29	58	28	30	58
ESTRADA, A	476	647	1.123	456	691	1.147
FENE	359	377	736	365	417	782
FERROL	2.156	2.638	4.794	2.179	2.814	4.993
FISTERRA	128	222	350	120	222	342
FOLGOSO DO COUREL	31	19	50	34	21	55
FONSAGRADA, A	67	32	99	63	35	98
FORCAREI	84	51	135	77	53	130
FORNELOS DE MONTES	71	79	150	69	76	145
FOZ	219	293	512	203	305	508
FRADES	49	42	91	47	41	88
FRIOL	82	55	137	80	56	136
GOMESENDE	23	18	41	22	16	38
GONDOMAR	421	531	952	428	570	998
GROVE, O	382	534	916	351	462	813
GUARDA, A	278	324	602	248	323	571
GUDIÑA, A	31	49	80	27	53	80

XUNTA DE GALICIA

CONCELLO	MES ACTUAL			MES ANTERIOR		
	HOME	MULLER	Total	HOME	MULLER	Total
GUITIRIZ	110	108	218	115	112	227
GUNTÍN	38	36	74	38	35	73
ILLA DE AROUSA, A	101	160	261	94	160	254
INCIO, O	24	22	46	29	25	54
IRIXO, O	24	32	56	21	31	52
IRIXOA	28	20	48	29	21	50
LALÍN	409	693	1.102	400	723	1.123
LAMA, A	69	77	146	68	86	154
LÁNCARA	62	51	113	62	55	117
LARACHA, A	261	380	641	234	381	615
LAROUCO	9	6	15	6	8	14
LAXE	89	141	230	89	139	228
LAZA	26	20	46	24	22	46
LEIRO	39	45	84	39	41	80
LOBEIRA	12	10	22	12	10	22
LOBIOS	33	44	77	28	33	61
LOURENZÁ	35	51	86	29	47	76
LOUSAME	91	76	167	81	69	150
LUGO	2.456	3.287	5.743	2.402	3.409	5.811
MACEDA	75	74	149	68	73	141
MALPICA DE BERGANTIÑOS	102	182	284	102	177	279
MAÑÓN	29	30	59	30	34	64
MANZANEDA	23	12	35	16	12	28
MARÍN	659	905	1.564	665	922	1.587
MASIDE	101	119	220	104	123	227
MAZARICOS	89	82	171	75	74	149
MEAÑO	164	201	365	157	199	356
MEIRA	21	25	46	18	27	45
MEIS	145	166	311	126	171	297
MELIDE	167	240	407	153	240	393

XUNTA DE GALICIA

CONCELLO	MES ACTUAL			MES ANTERIOR		
	HOME	MULLER	Total	HOME	MULLER	Total
MELÓN	32	34	66	33	35	68
MERCA, A	40	36	76	37	41	78
MESÍA	43	57	100	34	57	91
MEZQUITA, A	26	16	42	25	17	42
MIÑO	159	178	337	145	181	326
MOAÑA	644	865	1.509	620	858	1.478
MOECHE	21	22	43	21	20	41
MONDARIZ	185	196	381	172	195	367
MONDARIZ-BALNEARIO	20	8	28	18	12	30
MONDOÑEDO	65	49	114	62	64	126
MONFERO	37	24	61	37	18	55
MONFORTE DE LEMOS	484	601	1.085	478	636	1.114
MONTEDERRAMO	15	14	29	15	14	29
MONTERREI	86	115	201	86	119	205
MONTERROSO	60	92	152	65	91	156
MORAÑA	112	170	282	103	168	271
MOS	401	532	933	394	562	956
MUGARDOS	154	190	344	146	193	339
MUÍÑOS	50	23	73	45	23	68
MURAS	7	4	11	8	8	16
MUROS	164	255	419	159	258	417
MUXÍA	94	182	276	99	167	266
NARÓN	964	1.485	2.449	955	1.589	2.544
NAVIA DE SUARNA	20	7	27	20	8	28
NEDA	147	153	300	139	167	306
NEGREIRA	176	217	393	160	228	388
NEGUEIRA DE MUÑIZ	20	8	28	23	7	30
NEVES, AS	175	191	366	164	192	356
NIGRÁN	454	552	1.006	436	594	1.030
NOGAIS, AS	16	13	29	20	11	31

XUNTA DE GALICIA

CONCELLO	MES ACTUAL			MES ANTERIOR		
	HOME	MULLER	Total	HOME	MULLER	Total
NOGUEIRA DE RAMUÍN	76	47	123	72	45	117
NOIA	287	445	732	259	398	657
OIA	94	118	212	85	115	200
OÍMBRA	62	58	120	62	60	122
OLEIROS	761	1.005	1.766	760	1.010	1.770
ORDES	208	460	668	211	478	689
OROSO	136	264	400	130	255	385
ORTIGUEIRA	155	163	318	154	175	329
OURENSE	3.005	4.260	7.265	2.994	4.439	7.433
OUROL	27	19	46	30	27	57
OUTEIRO DE REI	86	59	145	81	82	163
OUTES	129	146	275	117	136	253
OZA DOS RÍOS	73	64	137	71	61	132
PADERNE	40	52	92	46	50	96
PADERNE DE ALLARIZ	43	43	86	41	44	85
PADRENDA	70	67	137	72	69	141
PADRÓN	214	267	481	206	300	506
PALAS DE REI	75	72	147	64	70	134
PANTÓN	55	39	94	53	37	90
PARADA DE SIL	17	X	19	20	4	24
PARADELA	26	17	43	21	18	39
PÁRAMO, O	19	16	35	18	17	35
PASTORIZA, A	35	40	75	36	45	81
PAZOS DE BORBÉN	107	170	277	95	170	265
PEDRAFITA DO CEBREIRO	30	14	44	29	14	43
PEREIRO DE AGUIAR, O	124	152	276	114	157	271
PEROXA, A	33	43	76	35	39	74
PETÍN	33	37	70	31	35	66
PINO, O	74	115	189	70	115	185
PIÑOR	32	26	58	31	34	65

XUNTA DE GALICIA

CONCELLO	MES ACTUAL			MES ANTERIOR		
	HOME	MULLER	Total	HOME	MULLER	Total
POBRA DE TRIVES, A	43	56	99	41	55	96
POBRA DO BROLLÓN, A	38	36	74	39	32	71
POBRA DO CARAMIÑAL, A	207	279	486	182	268	450
POIO	439	573	1.012	442	594	1.036
POL	15	26	41	14	27	41
PONTE CALDELAS	211	272	483	206	275	481
PONTEAREAS	739	1.221	1.960	720	1.264	1.984
PONTECESO	115	163	278	109	162	271
PONTECESURES	92	144	236	82	142	224
PONTEDEUME	204	241	445	199	253	452
PONTEDEVA	9	13	22	9	14	23
PONTENOVA, A	34	33	67	34	29	63
PONTES DE GARCÍA RODRIGUEZ, AS	178	222	400	174	220	394
PONTEVEDRA	2.313	3.195	5.508	2.270	3.239	5.509
PORQUEIRA	17	13	30	22	15	37
PORRIÑO, O	611	906	1.517	597	900	1.497
PORTAS	79	112	191	77	118	195
PORTO DO SON	168	248	416	160	223	383
PORTOMARÍN	25	22	47	25	27	52
PUNXÍN	21	21	42	19	18	37
QUINTELA DE LEIRADO	23	25	48	22	23	45
QUIROGA	86	93	179	91	104	195
RÁBADE	45	48	93	43	61	104
RAIRIZ DE VEIGA	30	27	57	29	32	61
RAMIRÁS	44	49	93	48	50	98
REDONDELA	693	1.037	1.730	670	1.053	1.723
RIANXO	272	406	678	263	371	634
RIBADAVIA	142	181	323	137	193	330
RIBADEO	229	362	591	230	380	610

XUNTA DE GALICIA

CONCELLO	MES ACTUAL			MES ANTERIOR		
	HOME	MULLER	Total	HOME	MULLER	Total
RIBADUMIA	143	164	307	133	157	290
RIBAS DE SIL	28	28	56	30	32	62
RIBEIRA	511	913	1.424	468	821	1.289
RIBEIRA DE PIQUÍN	15	4	19	14	4	18
RIÓS	38	46	84	37	52	89
RIOTORTO	17	13	30	15	14	29
RODEIRO	37	23	60	35	25	60
ROIS	77	121	198	75	136	211
ROSAL, O	189	232	421	172	233	405
RÚA, A	98	130	228	95	129	224
RUBIÁ	29	20	49	31	26	57
SADA	418	522	940	404	523	927
SALCEDA DE CASELAS	202	338	540	180	352	532
SALVATERRA DE MIÑO	275	435	710	277	448	725
SAMOS	27	9	36	28	15	43
SAN AMARO	32	37	69	31	37	68
SAN CIBRAO DAS VIÑAS	95	161	256	89	156	245
SAN CRISTOVO DE CEA	46	33	79	41	33	74
SAN SADURNIÑO	62	77	139	57	82	139
SAN XOÁN DE RÍO	13	5	18	10	7	17
SANDIÁS	22	37	59	20	36	56
SANTA COMBA	183	273	456	170	277	447
SANTIAGO DE COMPOSTELA	2.394	2.977	5.371	2.394	3.033	5.427
SANTISO	38	36	74	35	40	75
SANXENXO	498	563	1.061	508	567	1.075
SARREAUS	30	18	48	27	20	47
SARRIA	319	471	790	318	489	807
SAVIÑAO, O	78	78	156	79	79	158
SILLEDA	163	217	380	147	226	373
SOBER	47	63	110	45	63	108

XUNTA DE GALICIA

CONCELLO	MES ACTUAL			MES ANTERIOR		
	HOME	MULLER	Total	HOME	MULLER	Total
SOBRADO	30	31	61	28	27	55
SOMOZAS, AS	22	38	60	27	44	71
SOUTOMAIOR	239	358	597	212	373	585
TABOADA	53	42	95	55	42	97
TABOADELA	37	32	69	40	35	75
TEIXEIRA, A	7	4	11	7	3	10
TEO	392	491	883	391	502	893
TOÉN	54	53	107	54	51	105
TOMIÑO	360	499	859	334	495	829
TOQUES	23	25	48	24	25	49
TORDOIA	51	58	109	51	66	117
TOURO	76	81	157	70	78	148
TRABADA	25	17	42	23	17	40
TRASMIRAS	43	28	71	39	26	65
TRAZO	56	55	111	57	63	120
TRIACASTELA	15	17	32	13	16	29
TUI	434	626	1.060	434	675	1.109
VAL DO DUBRA	80	71	151	74	71	145
VALADOURO, O	31	43	74	26	42	68
VALDOVIÑO	152	195	347	145	203	348
VALGA	137	229	366	123	242	365
VEDRA	84	98	182	71	91	162
VEIGA, A	13	18	31	22	20	42
VEREA	20	25	45	16	25	41
VERÍN	482	720	1.202	467	742	1.209
VIANA DO BOLO	81	53	134	76	62	138
VICEDO, O	28	45	73	27	58	85
VIGO	9.184	12.090	21.274	9.305	12.555	21.860
VILA DE CRUCES	95	120	215	97	122	219
VILABOA	177	198	375	174	183	357

XUNTA DE GALICIA

CONCELLO	MES ACTUAL			MES ANTERIOR		
	HOME	MULLER	Total	HOME	MULLER	Total
VILAGARCÍA DE AROUSA	1.374	1.849	3.223	1.325	1.859	3.184
VILALBA	355	370	725	344	379	723
VILAMARÍN	34	22	56	37	25	62
VILAMARTÍN DE VALDEORRAS	39	38	77	39	45	84
VILANOVA DE AROUSA	347	390	737	341	362	703
VILAR DE BARRIO	31	28	59	26	25	51
VILAR DE SANTOS	14	25	39	15	23	38
VILARDEVÓS	69	56	125	65	59	124
VILARIÑO DE CONSO	15	4	19	13	5	18
VILARMAIOR	27	23	50	25	25	50
VILASANTAR	23	23	46	21	21	42
VIMIANZO	152	234	386	133	236	369
VIVEIRO	370	571	941	364	604	968
XERMADE	28	35	63	32	33	65
XINZO DE LIMIA	295	415	710	292	418	710
XOVE	52	83	135	47	80	127
XUNQUEIRA DE AMBÍA	22	26	48	25	28	53
XUNQUEIRA DE ESPADANEDO	21	19	40	19	21	40
ZAS	103	109	212	97	108	205

ANEXO

1. DEFINICIÓNS E CLASIFICACIÓNS

PARO REXISTRADO

O paro rexistrado é o total da demanda de emprego en alta rexistrada polo Servizo Público de Emprego existente o último día de cada mes, excluindo a correspondente a situacións laborais descritas na Orde ministerial do 11 de marzo de 1985, pola que se establecen criterios estatísticos para a medición do paro rexistrado.

Paro rexistrado=demandantes de emprego parados

Segundo esta orde, exclúense do concepto de paro rexistrado, por exemplo, os demandantes de pluriemprego, mellora de emprego, que participan en traballos de colaboración social, que solicitan emprego conxuntural, estudantes, etc.

CONTRATACIÓN

A información contida no apartado de contratación foi elaborada a partir da base de datos de contratos do Servizo Público de Emprego de Galicia. Esta base de datos corresponde a un rexistro primario dos contratos laborais establecidos no ámbito da Comunidade Autónoma Galega, e, debido ó seu carácter obrigatorio, salvo erros de introdución, constitúe un fiel reflexo das cifras de contratos.

ACTIVIDADE ECONÓMICA

En diversas partes dos informes recóllese información segundo a actividade económica. A nomenclatura base empregada nesta segmentación é a Clasificación Nacional de Actividades Económicas - CNAE93 e a Clasificación Nacional de Actividades Económicas - CNAE09 . A Clasificación Nacional de Actividades Económicas empregada ata o 31 de decembro do 2008 é a correspondente á CNAE-93 e a partir de xaneiro do 2009 emprégase a CNAE-2009, segundo establece o Real Decreto 475/2007 do 13 de abril polo que se aproba a Clasificación Nacional de Actividades Económicas 2009.

Na seguinte táboa podemos contemplar as equivalencias entre os códigos da CNAE a dous díxitos e os sectores de actividade tanto na clasificación de 1993 como na clasificación de 2009.

<p>CNAE 93</p> <p>CNAE Descricion CNAE</p> <p>Sector: PRIMARIO</p> <p>01 agricultura, gandería, caza e actividades dos servizos relacionados con elas 02 silvicultura, explotación forestal e actividades dos servizos relacionados con elas 05 pesca, acuicultura e actividades dos servizos relacionados con elas</p> <p>Sector: SECUNDARIO</p> <p>10 extracción e aglomeración de antracita, hulla, lignito e turba 11 extracción de crus de petróleo e gas natural 12 extracción de minerais de uranio e torio 13 extracción de minerais metálicos 14 extracción de minerais non metálicos nin enerxéticos 15 industria de produtos alimenticios e bebidas 16 industria do tabaco 17 industria téxtil 18 industria da confección e da peletería 19 preparación, curtido e acabado do coiro; fabricación de artigos de marroquinería e viaxe 20 industria de madeira e da cortiza, agás mobles; cestería e espartería 21 industria do papel 22 edición, artes gráficas e reprodución de soportes gravados 23 coquerías, refinado de petróleo e tratamento de combustibles nucleares 24 industria química 25 fabricación de produtos de caucho e materias plásticas 26 fabricación doutros produtos minerais non metálicos 27 metalurxia 28 fabricación de produtos metálicos, agás maquinaria e equipo 29 industria da construción de maquinaria e equipo mecánico 30 fabricación de máquinas de oficina e equipos informáticos 31 fabricación de maquinaria e material eléctrico 32 fabricación de material electrónico; fabricación de equipo e aparellos de radio 33 fabricación de equipos e instrumentos medico-cirúrxicos, de precisión, óptica e relojería 34 fabricación de vehículos de motor, remolques e semirremolques 35 fabricación doutro material de transporte 36 fabricación de mobles; outras industrias manufactureiras 37 reciclaxe 40 produción e distribución de enerxía eléctrica, gas vapor e auga quente 41 captación, depuración e distribución de auga</p>
--

<p>CNAE 93 (cont.)</p> <p>CNAE Descricion CNAE</p> <p>Sector: CONSTRUCCIÓN</p> <p>45 construción</p> <p>Sector: SERVICIOS</p> <p>50 venda, mantemento e reparación de vehículos de motor, motocicletas e ciclomotores 51 comercio por xunto e intermediarios do comercio, agás de vehículos de motor e motocicletas 52 comercio polo miúdo, agás comercio de vehículos de motor, motocicletas e ciclomotores 55 hostalaría 60 transporte terrestre; transporte por tubos 61 transporte marítimo, de cabotaxe e por vías de navegación interiores 62 transporte aéreo e espacial 63 actividades anexas aos transportes: actividades de axencias de viaxes 64 correos e telecomunicacións 65 intermediación financeira, agás seguros e plans de pensións 66 seguros e plans de pensións, agás seguridade social obrigatoria 67 actividades auxiliares da intermediación financeira 70 actividades inmobiliarias 71 aluguer de maquinaria e equipo sen operario, de efectos persoais e utensilios domésticos 72 actividades informáticas 73 investigación e desenvolvemento 74 outras actividades empresariais 75 administración pública, defensa e seguridade social obrigatoria 80 educación 85 actividades sanitarias e veterinarias, servizos sociais 88 minería (prestación) 90 actividades de saneamento público 91 actividades asociativas 92 actividades recreativas, culturais e deportivas 93 actividades diversas de servizos persoais 95 fogares que empregan persoal doméstico 99 organismos extraterritoriais</p>
--

CNAE 2009
CNAE Descrición CNAE
Sector: PRIMARIO
01 Agricultura, gandaría, caza e servizos relacionados con elas
02 Silvicultura e explotación forestal
03 Pesca e acuicultura
Sector: SECUNDARIO
05 Extracción de antracita, hulla e lignito
06 Extracción de cru de petróleo e gas natural
07 Extracción de minerais metálicos
08 Outras industrias extractivas
09 Actividades de apoio ás industrias extractivas
10 Industria da alimentación
11 Fabricación de bebidas
12 Industria do tabaco
13 Industria téxtil
14 Confección de roupa de vestir
15 Industria do coiro e do calzado
16 Industria da madeira e da cortiza, salvo mobles; cestería e espartaría
17 Industria do papel
18 Artes gráficas e reprodución de soportes gravados
19 Coquerías e refinación de petróleo
20 Industria química
21 Fabricación de produtos farmacéuticos
22 Fabricación de produtos de caucho e plásticos
23 Fabricación doutros produtos minerais non metálicos
24 Metalurxia; fabricación de produtos de ferro, aceiro e ferroalixes
25 Fabricación de produtos metálicos, salvo maquinaria e equipamento
26 Fabricación de produtos informáticos, electrónicos e ópticos
27 Fabricación de material e equipamento eléctrico
28 Fabricación de maquinaria e equipamento n.c.n
29 Fabricación de vehículos e motor, remolques e semirremolques
30 Fabricación doutro material de transporte
31 Fabricación de mobles
32 Outras industrias manufactureiras
33 Reparación e instalación de maquinaria e equipamento
35 Fornecemento de enerxía eléctrica, gas, vapor e aire acondicionado
36 Captación, depuración e distribución de auga
37 Recolla e tratamento de augas residuais
38 Recolla, tratamento e eliminación de residuos; valorización
39 Actividades de descontaminación e outros servizos de xestión de residuos
Sector: CONSTRUCCIÓN
41 Construción de edificios
42 Enxeñaría civil
43 Actividades de construción especializada

CNAE 2009 (cont.)
CNAE Descrición CNAE
Sector: SERVICIOS
45 Venta e reparación de vehículos de motor e motocicletas
46 Comercio por xunto e intermediarios do comercio, salvo de vehículos de motor e motocicletas
47 Comercio ao retalho, salvo de vehículos de motor e motocicletas
49 Transporte terrestre e por tubaxe
50 Transporte marítimo e por vías navegables interiores
51 Transporte aéreo
52 Almacenamento e actividades anexas ao transporte
53 Actividades postais e de correos
55 Servizos de aloxamento
56 Servizos de comidas e bebidas
58 Edición
59 Actividades cinematográficas, de vídeo e de programas de televisión, gravación de son e edición musical
60 Actividades de programación e emisión de radio e televisión
61 Telecomunicacións
62 Programación, consultaría e outras actividades relacionadas coa informática
63 Servizos de información
64 Servizos financeiros, salvo seguros e fondos de pensións
65 Seguros, reaseguros e fondos de pensións, salvo Seguridade Social obrigatoria
66 Actividades auxiliares dos servizos financeiros e aos seguros
68 Actividades inmobiliarias
69 Actividades xurídicas e de contabilidade
70 Actividades das sedes centrais; actividades de consultoría de xestión empresarial
71 Servizos técnicos de arquitectura e enerxía, ensaios e análises técnicas
72 Investigación e desenvolvemento
73 Publicidade e estudos de mercado
74 Outras actividades profesionais, científicas técnicas
75 Actividades veterinarias
77 Actividades de aluguer
78 Actividades relacionadas co emprego
79 Actividades de axencias de viaxes, operadores turísticos, servizos de reservas e actividades relacionadas con estes
80 Actividades de seguraza e investigación
81 Servizos a edificios e actividades de xardinaría
82 Actividades administrativas de oficina e outras actividades auxiliares das empresas
84 Administración pública e defensa; Seguridade Social obrigatoria
85 Educación
86 Actividades sanitarias
87 Asistencia en establecementos residenciais
88 Actividades de servizos sociais sen aloxamento
90 Actividades de creación, artísticas e espectáculos
91 Actividades de bibliotecas, arquivos, museos e outras actividades culturais
92 Actividades de xogos de azar e apostas
93 Actividades deportivas, recreativas e de entretemento
94 Actividades asociativas
95 Reparación de ordenadores, efectos persoais e artigos de uso doméstico
96 Outros servizos persoais
97 Actividades dos fogares como empregadores de persoal doméstico
98 Actividades dos fogares como produtores de bens e servizos para uso propio
99 Actividades de organizacións e organismos extraterritoriais

CNO (GRANDES GRUPOS OCUPACIONAIS)

A Clasificación Nacional de Ocupacións (CNO-94) elaborada polo Instituto Nacional de Estadística (RD 917/1994 de 6 de Maio), está estruturada sobre un criterio de clasificación por cualificación profesional e subsidiariamente sobre a relación da ocupación co sector de actividade. Esta clasificación está dividida en grandes grupos, subgrupos principais, subgrupos, grupos primarios e ocupacións.

Os grandes grupos de ocupacións son os seguintes:

- 1 Dirección das empresas e das Administracións Públicas
- 2 Técnicos e profesionais, científicos e intelectuais
- 3 Técnicos e profesionais de apoio
- 4 Empregados de tipo administrativo
- 5 Traballadores dos servizos de restauración, persoais, protección e vendedores de comercio
- 6 Traballadores cualificados da industria e pesca
- 7 Artesáns e traballadores cualificados en industria manufactureira, construción e minería, excepto operadores de instalacións e maquinaria.
- 8 Operadores de instalacións e maquinaria e montadores
- 9 Traballadores non cualificados
- 0 Forzas armadas

MOBILIDADE NA CONTRATACIÓN

Para este informe inclúese o concepto de contratado que reflicte o dato de persoas contratadas independentemente do número de contratos que poida ter.

Tendo en conta esta definición o gráfico sobre movementos contractuais recollen a proporción de persoas non residentes contratadas en Galicia sobre o total de contratados na comunidade autónoma, os contratados que entran, así como a porcentaxe de persoas residentes contratadas fora de Galicia sobre o total de contratados na comunidade autónoma, son os contratados que saen.

2. EVOLUCIÓN E VARIACIÓNS PORCENTUAIS

Ao longo dos informes empréganse indicadores relativos á evolución mensual e anual respecto ao mes de referencia. Para unha mellor comprensión de ambos, amósase a fórmula de cálculo:

Variación mensual = Valor mes actual - Valor mes anterior / Valor mes anterior X 100

Variación interanual = Valor mes actual - Valor mesmo mes ano anterior / Valor mesmo mes ano anterior X 100

Evolución mensual e anual

Os gráficos que aparecen no documento en base a evolucións están baseados en datos absolutos