

Índice:

1) Situación do paro rexistrado en Galicia por xénero, idades, sectores económicos, tipoloxía de contratación e grandes grupos ocupacionais (Táboa comparativa do mes en curso co mes anterior, e co mesmo mes do ano pasado )

Gráficos ( cruces de variables )

- Xénero- idade
- Xénero- sectores económicos
- Idade- tempo de busca de emprego
- Nivel de formación- tempo de busca de emprego

2) Evolución mensual do paro rexistrado ( últimos 4 anos )

Gráficos ( evolutivos ):

- Evolución do paro rexistrado ( variación absoluta )
- Evolución da variación mensual ( % )

3) Evolución mensual do paro rexistrado por xénero ( últimos 4 anos )

Gráficos ( evolutivos ):

- Evolución da variación ( % ) do paro rexistrado por xénero (nos últimos doce meses)

4) Evolución mensual do paro rexistrado por grupos de idade ( últimos 4 anos )

Gráficos ( evolutivos ):

- Evolución da variación ( % ) do paro rexistrado por grupos de idade ( nos últimos doce meses )

5) Evolución mensual do paro rexistrado por sectores económicos ( últimos 4 anos )

Gráficos ( evolutivos ):

- Evolución da variación ( % ) do paro rexistrado por sectores económicos ( nos últimos doce meses )

6) Evolución mensual do paro rexistrado por niveis académicos ( últimos 4 anos )

Gráficos ( evolutivos ):

- Evolución da variación ( % ) do paro rexistrado por niveis académicos (nos últimos doce meses)

7) Evolución mensual do paro rexistrado por tempo de busca de emprego ( últimos 4 anos )

Gráficos ( evolutivos ):

- Evolución da variación ( % ) do paro rexistrado por tempo de busca de emprego (nos últimos doce meses)

8) Situación do paro rexistrado nas catro provincias galegas ( Táboa comparativa do mes en curso co mes anterior, e co mesmo mes do ano pasado )

Gráficos:

- % Demandantes parados por provincias
- Evolución nos últimos 12 meses por provincias
- Comparativa da distribución por xénero nas provincias
- Comparativa da distribución por grupos de idade nas provincias
- Evolución do sector da construción nas provincias nos últimos doce meses
- Evolución do sector da servizos nas provincias nos últimos doce meses
- Evolución do sector da industria nas provincias nos últimos doce meses
- Evolución do sector da agricultura nas provincias nos últimos doce meses

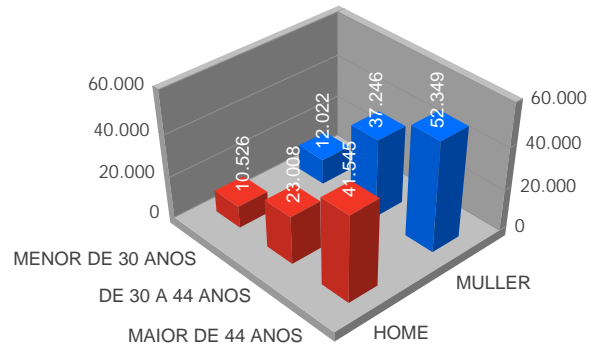
9) Situación do paro rexistrado nas comarcas e concellos. ( Táboa comparativa do mes en curso co mes anterior, e co mesmo mes do ano pasado )

## PARO REXISTRADO EN GALICIA

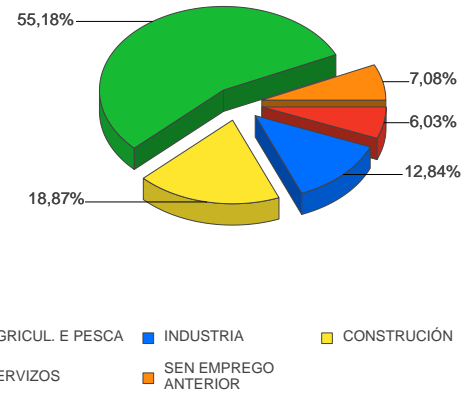
	Mes Actual	Variación Mes Anterior	% Variación Mes Anterior	Variación Mes Ano Anterior	% Variación Mes Ano Anterior
MAIO 2018	176.696	-5.595	-3,07%	-22.942	-11,49%

	Mes Ant.	Mes Ano Ant.	Mes Actual	Var Mes Ant.	% Var Mes Ant.	Var Mes Ano Ant.	% Var Mes Ano Ant.
XÉNERO							
HOME	78.073	88.000	75.079	-2.994	-3,83%	-12.921	-14,68%
MULLER	104.218	111.638	101.617	-2.601	-2,50%	-10.021	-8,98%
IDADE							
MENOR DE 30 ANOS	23.738	26.248	22.548	-1.190	-5,01%	-3.700	-14,10%
DE 30 A 44 ANOS	62.437	70.422	60.254	-2.183	-3,50%	-10.168	-14,44%
MAIOR DE 44 ANOS	96.116	102.968	93.894	-2.222	-2,31%	-9.074	-8,81%
SECTORES							
AGRICUL. E PESCA	6.673	7.386	6.412	-261	-3,91%	-974	-13,19%
INDUSTRIA	20.667	23.108	19.788	-879	-4,25%	-3.320	-14,37%
CONSTRUCCIÓN	16.920	20.460	16.008	-912	-5,39%	-4.452	-21,76%
SERVIZOS	122.133	131.594	118.858	-3.275	-2,68%	-12.736	-9,68%
SEN EMPREGO ANTERIOR	15.898	17.090	15.630	-268	-1,69%	-1.460	-8,54%
NIVEL DE FORMACION							
ATA CERTIFICADO DE ESCOLARIDADE	75.515	82.460	73.154	-2.361	-3,13%	-9.306	-11,29%
TITULACIÓN ENSINANZA OBRIGATORIA	44.517	49.654	43.032	-1.485	-3,34%	-6.622	-13,34%
FORMACIÓN PROFESIONAL	27.523	30.015	26.691	-832	-3,02%	-3.324	-11,07%
B.U.P / BACHARELATO SUPERIOR / C.O.U	15.569	16.434	15.104	-465	-2,99%	-1.330	-8,09%
TITULADOS UNIVERSITARIOS	19.047	20.929	18.563	-484	-2,54%	-2.366	-11,30%
OUTRAS TITULACIÓNS	120	146	152	32	26,67%	6	4,11%
TEMPO BUSCA DE EMPREGO							
MENOS DE 6 MESES	68.600	74.162	63.906	-4.694	-6,84%	-10.256	-13,83%
DE 6 A 12 MESES	28.570	32.688	28.366	-204	-0,71%	-4.322	-13,22%
DE 12 A 24 MESES	27.276	29.249	27.199	-77	-0,28%	-2.050	-7,01%
MAIS DE 24 MESES	57.845	63.539	57.225	-620	-1,07%	-6.314	-9,94%

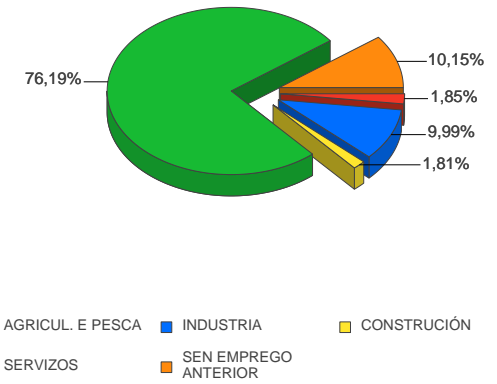
Paro rexistrado en Galicia por xénero e idade



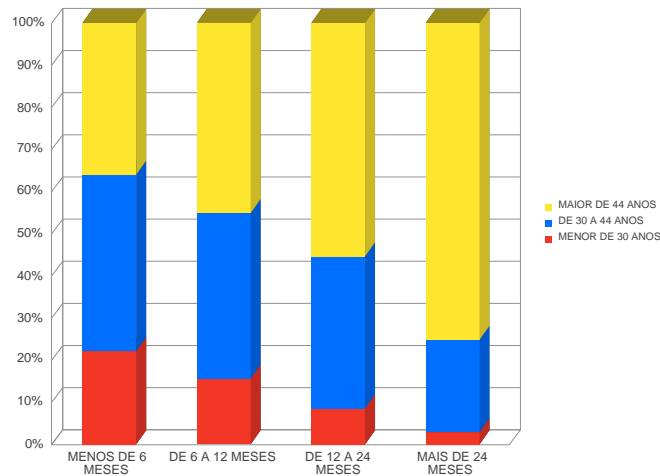
Paro por sectores de actividade. homes



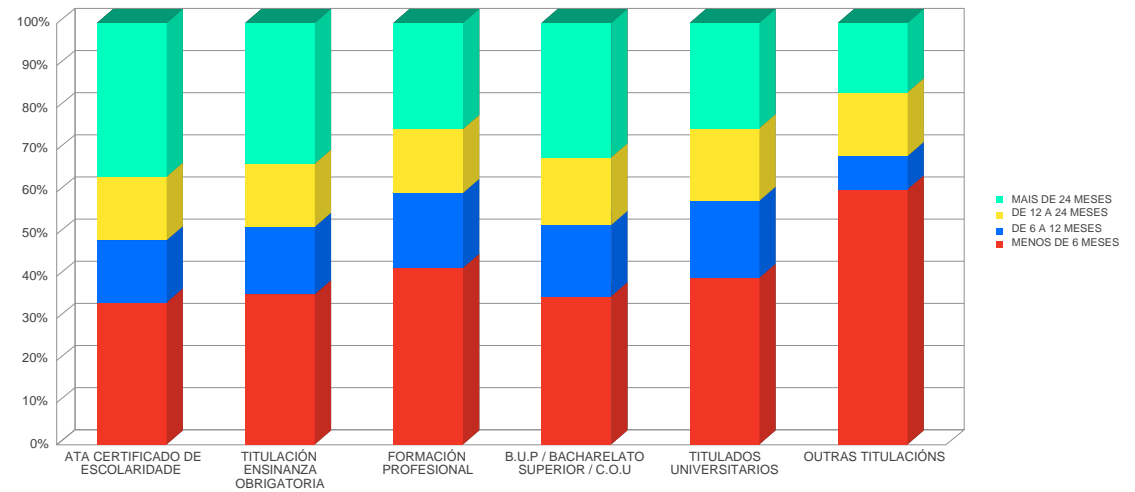
Paro por sectores de actividade. mulleres



Paro rexistrado por idade e tempo de búsqueda

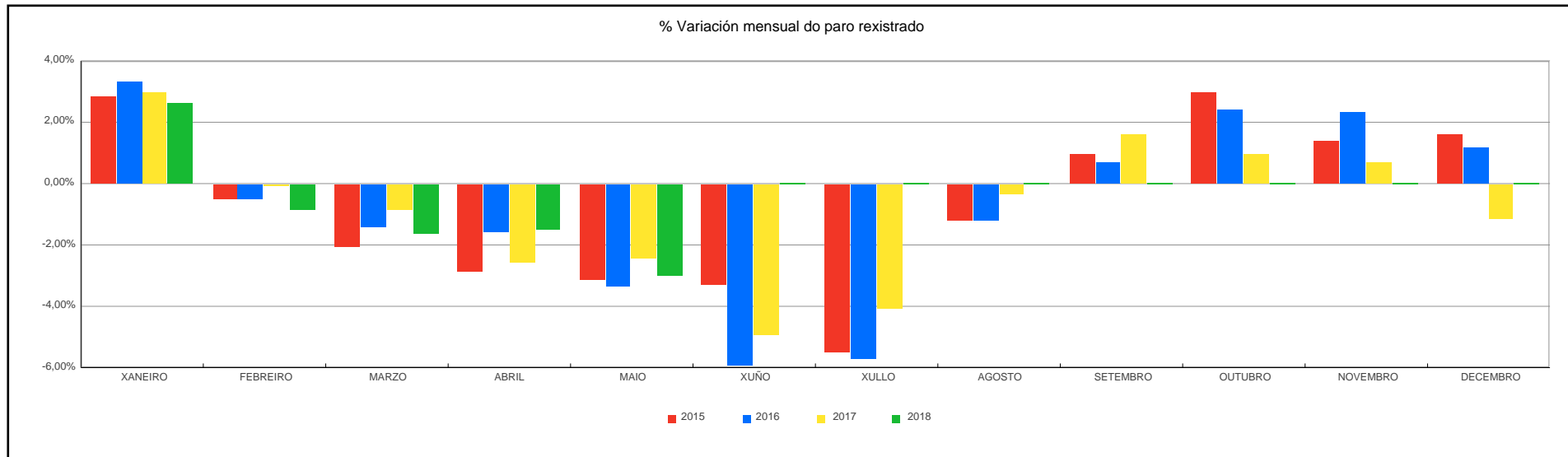
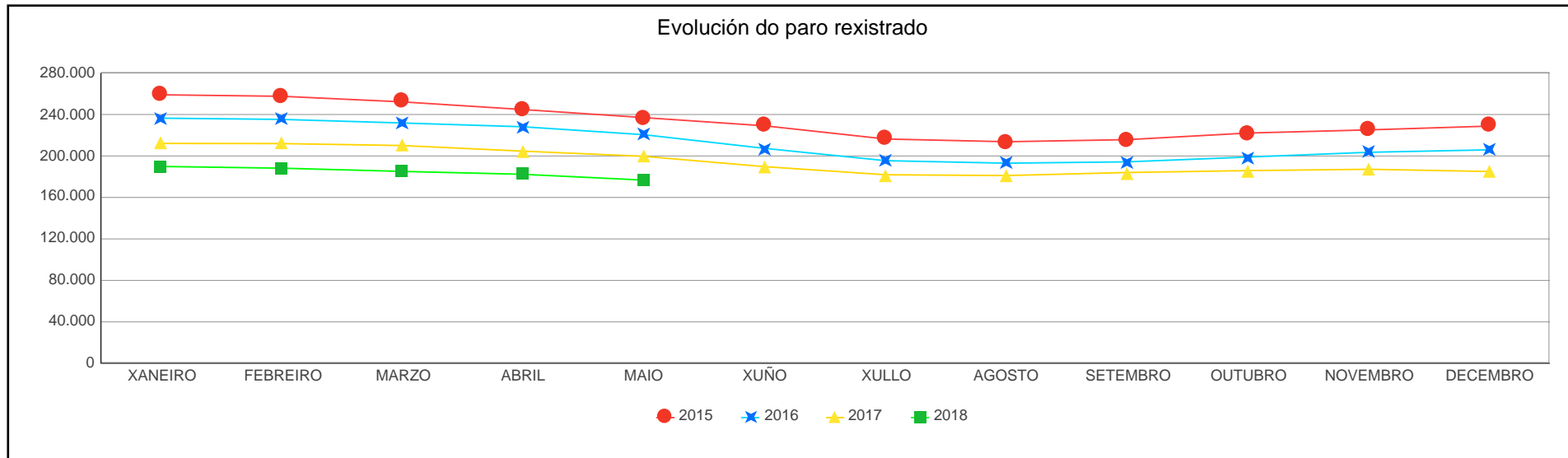


Paro rexistrado por nivel formativo e tempo búsqueda



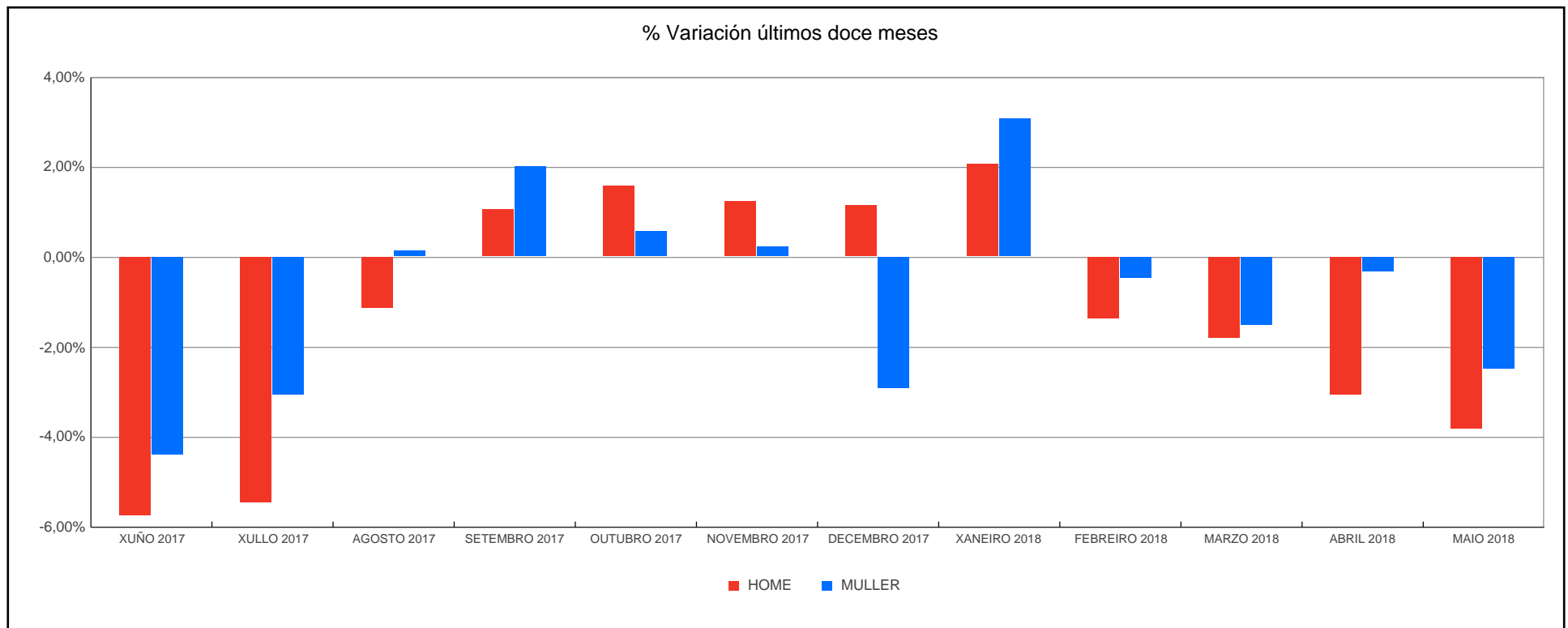
## EVOLUCIÓN MENSUAL DO PARO REXISTRADO

MESES	2015			2016			2017			2018		
	Paro Rexistrado	% Var Mes Anterior	% Var Mes Ano Anterior	Paro Rexistrado	% Var Mes Anterior	% Var Mes Ano Anterior	Paro Rexistrado	% Var Mes Anterior	% Var Mes Ano Anterior	Paro Rexistrado	% Var Mes Anterior	% Var Mes Ano Anterior
XANEIRO	259.002	2,81%	-7,85%	236.447	3,34%	-8,71%	212.078	2,99%	-10,31%	189.886	2,63%	-10,46%
FEBREIRO	257.549	-0,56%	-8,04%	235.268	-0,50%	-8,65%	211.924	-0,07%	-9,92%	188.207	-0,88%	-11,19%
MARZO	252.137	-2,10%	-8,80%	231.797	-1,48%	-8,07%	210.056	-0,88%	-9,38%	185.103	-1,65%	-11,88%
ABRIL	244.761	-2,93%	-9,40%	228.153	-1,57%	-6,79%	204.629	-2,58%	-10,31%	182.291	-1,52%	-10,92%
MAIO	236.981	-3,18%	-10,05%	220.464	-3,37%	-6,97%	199.638	-2,44%	-9,45%	176.696	-3,07%	-11,49%
XUÑO	229.062	-3,34%	-9,21%	207.320	-5,96%	-9,49%	189.665	-5,00%	-8,52%			
XULLO	216.371	-5,54%	-9,95%	195.457	-5,72%	-9,67%	181.871	-4,11%	-6,95%			
AGOSTO	213.732	-1,22%	-9,79%	193.045	-1,23%	-9,68%	181.125	-0,41%	-6,17%			
SETEMBRO	215.737	0,94%	-9,43%	194.336	0,67%	-9,92%	184.057	1,62%	-5,29%			
OUTUBRO	222.092	2,95%	-9,00%	198.940	2,37%	-10,42%	185.903	1,00%	-6,55%			
NOVEMBRO	225.158	1,38%	-9,44%	203.554	2,32%	-9,60%	187.175	0,68%	-8,05%			
DECEMBRO	228.808	1,62%	-9,17%	205.914	1,16%	-10,01%	185.013	-1,16%	-10,15%			



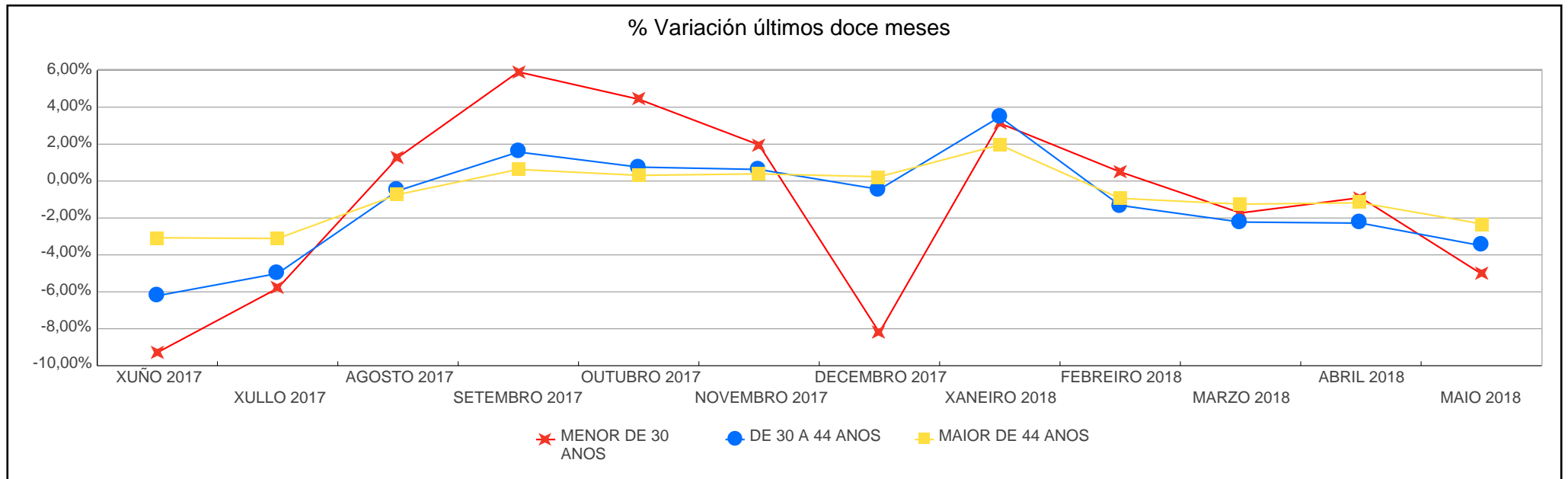
PARO REXISTRADO POR XÉNERO

ANOS	XÉNERO	XANEIRO	FEBREIRO	MARZO	ABRIL	MAIO	XUÑO	XULLO	AGOSTO	SETEMBRO	OUTUBRO	NOVEMBRO	DECEMBRO	Promedio
2015	HOME	123.597	122.204	118.285	113.802	109.531	105.211	98.600	96.751	96.855	100.815	102.709	106.824	107.932
	MULLER	135.405	135.345	133.852	130.959	127.450	123.851	117.771	116.981	118.882	121.277	122.449	121.984	125.517
2016	HOME	110.132	108.863	106.796	104.414	100.142	94.188	87.743	85.614	85.446	88.270	91.023	94.353	96.415
	MULLER	126.315	126.405	125.001	123.739	120.322	113.132	107.714	107.431	108.890	110.670	112.531	111.561	116.143
2017	HOME	96.637	96.196	94.050	90.807	88.000	82.940	78.423	77.524	78.343	79.574	80.569	81.498	85.380
	MULLER	115.441	115.728	116.006	113.822	111.638	106.725	103.448	103.601	105.714	106.329	106.606	103.515	109.048
2018	HOME	83.191	82.033	80.552	78.073	75.079								79.786
	MULLER	106.695	106.174	104.551	104.218	101.617								104.651



PARO REXISTRADO POR GRUPOS IDADE

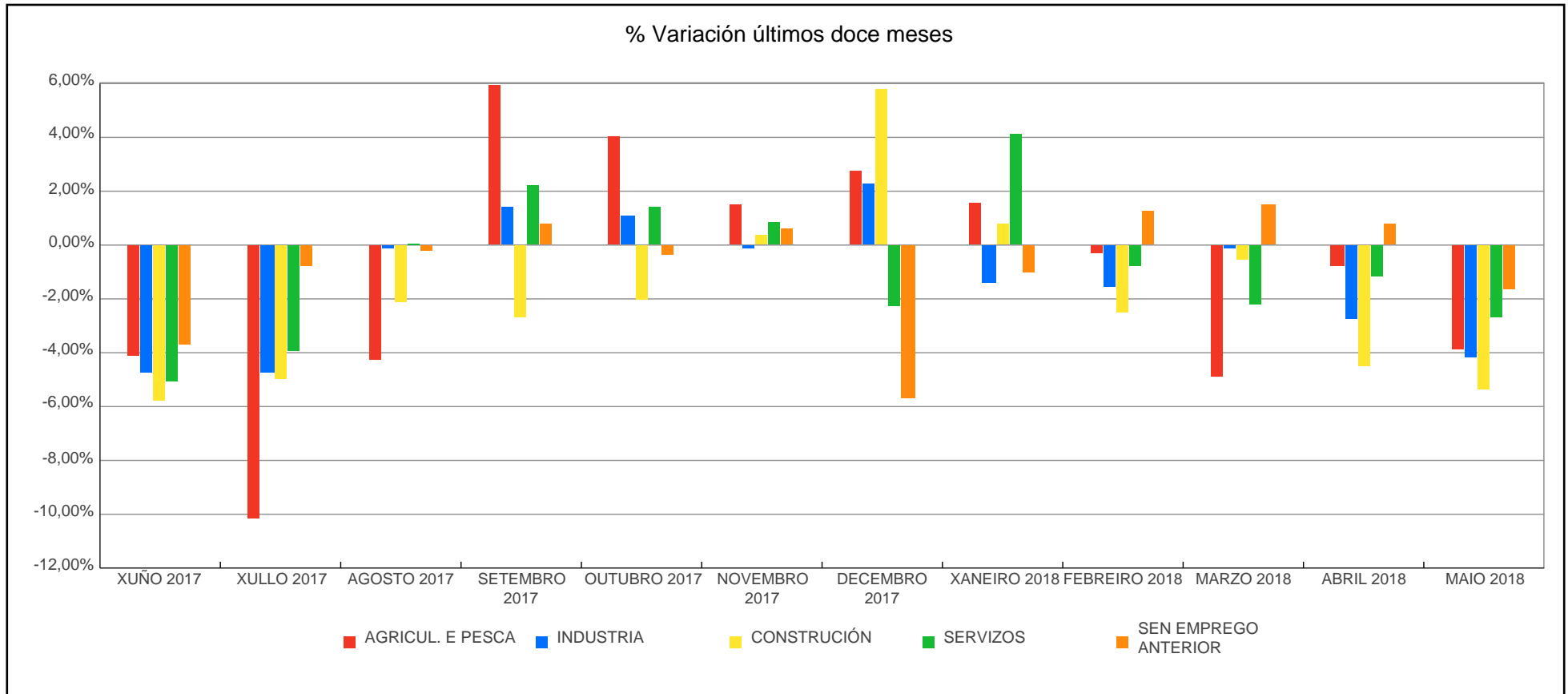
ANOS	IDADE	XANEIRO	FEBREIRO	MARZO	ABRIL	MAIO	XUÑO	XULLO	AGOSTO	SETEMBRO	OUTUBRO	NOVEMBRO	DECEMBRO	Promedio
2015	MENOR DE 30 ANOS	38.642	38.315	37.666	35.921	34.369	31.568	28.914	28.543	29.532	30.803	31.541	31.076	33.074
	DE 30 A 44 ANOS	101.219	100.560	97.389	93.732	89.839	86.408	80.177	78.904	79.428	82.398	83.869	85.651	88.298
	MAIOR DE 44 ANOS	119.141	118.674	117.082	115.108	112.773	111.086	107.280	106.285	106.777	108.891	109.748	112.081	112.077
2016	MENOR DE 30 ANOS	32.933	33.193	32.639	31.869	30.019	26.630	24.202	24.366	24.715	25.908	26.981	26.112	28.297
	DE 30 A 44 ANOS	89.025	88.075	86.092	84.247	80.646	74.929	69.756	68.531	69.147	71.008	73.008	74.185	77.387
	MAIOR DE 44 ANOS	114.489	114.000	113.066	112.037	109.799	105.761	101.499	100.148	100.474	102.024	103.565	105.617	106.873
2017	MENOR DE 30 ANOS	27.188	27.678	27.894	26.840	26.248	23.810	22.427	22.714	24.057	25.124	25.617	23.516	25.259
	DE 30 A 44 ANOS	76.956	76.622	75.515	73.062	70.422	66.048	62.742	62.415	63.397	63.877	64.279	63.989	68.277
	MAIOR DE 44 ANOS	107.934	107.624	106.647	104.727	102.968	99.807	96.702	95.996	96.603	96.902	97.279	97.508	100.891
2018	MENOR DE 30 ANOS	24.253	24.374	23.953	23.738	22.548								23.773
	DE 30 A 44 ANOS	66.213	65.342	63.892	62.437	60.254								63.628
	MAIOR DE 44 ANOS	99.420	98.491	97.258	96.116	93.894								97.036





PARO REXISTRADO POR SECTORES

ANOS	SECTORES	XANEIRO	FEBREIRO	MARZO	ABRIL	MAIO	XUÑO	XULLO	AGOSTO	SETEMBRO	OUTUBRO	NOVEMBRO	DECEMBRO	Promedio
2015	AGRICUL. E PESCA	9.564	9.503	9.056	8.608	8.366	8.059	7.419	7.285	7.213	8.378	8.770	9.229	8.454
	INDUSTRIA	33.819	33.311	32.385	31.488	30.304	29.232	27.631	27.307	26.950	27.283	27.534	28.852	29.675
	CONSTRUCCIÓN	33.940	33.163	31.922	30.721	29.618	28.502	26.974	26.470	25.717	25.620	26.046	28.141	28.903
	SERVIZOS	161.474	161.295	158.265	153.614	148.660	144.263	135.569	134.071	137.331	142.609	144.356	144.470	147.165
	SEN EMPREGO ANTERIOR	20.205	20.277	20.509	20.330	20.033	19.006	18.778	18.599	18.526	18.202	18.452	18.116	19.253
2016	AGRICUL. E PESCA	9.221	8.924	8.673	8.519	8.265	7.793	7.034	6.822	6.469	7.491	7.790	8.305	7.942
	INDUSTRIA	28.535	27.894	27.818	27.228	26.442	24.960	23.591	23.354	23.510	23.773	24.164	25.499	25.564
	CONSTRUCCIÓN	28.685	28.055	27.591	26.875	25.658	24.122	22.571	21.733	21.245	21.205	21.516	23.368	24.385
	SERVIZOS	151.806	151.908	149.138	146.915	141.822	133.093	125.367	124.324	126.633	129.890	133.333	132.419	137.221
	SEN EMPREGO ANTERIOR	18.200	18.487	18.577	18.616	18.277	17.352	16.894	16.812	16.479	16.581	16.751	16.323	17.446
2017	AGRICUL. E PESCA	8.240	8.140	7.793	7.521	7.386	7.078	6.356	6.081	6.441	6.702	6.803	6.992	7.128
	INDUSTRIA	25.011	25.071	24.349	23.723	23.108	22.014	20.963	20.935	21.240	21.473	21.444	21.944	22.606
	CONSTRUCCIÓN	23.515	23.227	22.353	21.579	20.460	19.269	18.307	17.916	17.433	17.078	17.141	18.140	19.702
	SERVIZOS	138.884	138.823	138.504	134.720	131.594	124.854	119.929	119.921	122.537	124.305	125.341	122.436	128.487
	SEN EMPREGO ANTERIOR	16.428	16.663	17.057	17.086	17.090	16.450	16.316	16.272	16.406	16.345	16.446	15.501	16.505
2018	AGRICUL. E PESCA	7.102	7.077	6.729	6.673	6.412								6.799
	INDUSTRIA	21.630	21.287	21.259	20.667	19.788								20.926
	CONSTRUCCIÓN	18.286	17.825	17.728	16.920	16.008								17.353
	SERVIZOS	127.528	126.480	123.612	122.133	118.858								123.722
	SEN EMPREGO ANTERIOR	15.340	15.538	15.775	15.898	15.630								15.636



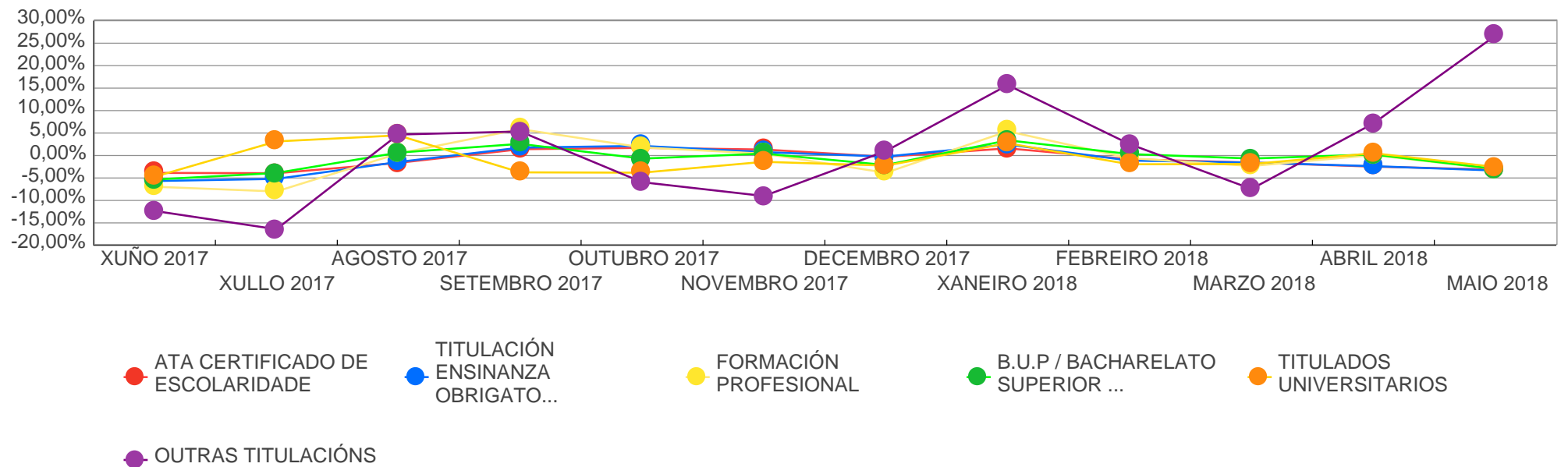
PARO REXISTRADO POR NIVEL DE FORMACIÓN

ANOS	NIVEL DE FORMACION	XANEIRO	FEBREIRO	MARZO	ABRIL	MAIO	XUÑO	XULLO	AGOSTO	SETEMBRO	OUTUBRO	NOVEMBRO	DECEMBRO	Promedio
2015	ATA CERTIFICADO DE ESCOLARIDADE	105.097	104.685	102.687	99.921	97.150	94.821	90.694	89.237	89.845	91.859	93.230	95.200	96.202
	TITULACIÓN ENSINANZA OBRIGATORIA	67.462	67.177	65.499	63.817	61.630	59.046	55.061	53.807	54.590	56.468	57.424	58.932	60.076
	FORMACIÓN PROFESIONAL	38.866	38.459	37.485	36.199	34.883	33.049	29.764	29.389	30.602	32.486	33.051	33.245	33.957
	B.U.P / BACHARELATO SUPERIOR / C.O.U	20.638	20.493	20.271	19.635	19.128	18.359	17.122	16.967	17.238	17.787	17.990	17.990	18.635
	TITULADOS UNIVERSITARIOS	26.772	26.568	26.022	25.040	23.972	23.587	23.573	24.194	23.318	23.348	23.310	23.313	24.418
	OUTRAS TITULACIÓNS	167	167	173	149	218	200	157	138	144	144	153	128	162
2016	ATA CERTIFICADO DE ESCOLARIDADE	96.617	96.185	95.313	93.919	91.065	87.143	82.821	81.159	81.609	83.054	84.933	86.499	88.360
	TITULACIÓN ENSINANZA OBRIGATORIA	60.889	60.266	59.271	58.250	55.959	52.608	48.921	47.745	48.114	49.806	51.061	52.341	53.769
	FORMACIÓN PROFESIONAL	35.594	35.427	34.657	34.223	32.767	29.969	26.902	26.760	27.798	29.124	30.039	29.879	31.095
	B.U.P / BACHARELATO SUPERIOR / C.O.U	18.730	18.764	18.471	18.183	17.698	16.299	15.275	15.197	15.558	15.922	16.423	16.310	16.903
	TITULADOS UNIVERSITARIOS	24.459	24.475	23.946	23.426	22.804	21.163	21.427	22.072	21.130	20.902	20.974	20.762	22.295
	OUTRAS TITULACIÓNS	158	151	139	152	171	138	111	112	127	132	123	123	136
2017	ATA CERTIFICADO DE ESCOLARIDADE	87.661	87.530	86.752	84.187	82.460	79.275	76.150	74.905	75.956	77.253	78.288	78.067	80.707
	TITULACIÓN ENSINANZA OBRIGATORIA	53.530	53.469	52.848	51.146	49.654	46.837	44.401	43.762	44.533	45.488	45.834	45.728	48.103
	FORMACIÓN PROFESIONAL	31.960	31.980	31.639	30.939	30.015	27.931	25.697	25.810	27.327	27.824	27.938	26.866	28.827
	B.U.P / BACHARELATO SUPERIOR / C.O.U	16.988	17.193	17.096	16.837	16.434	15.555	14.951	15.048	15.439	15.333	15.399	15.074	15.946
	TITULADOS UNIVERSITARIOS	21.810	21.625	21.586	21.384	20.929	19.939	20.565	21.488	20.684	19.894	19.615	19.176	20.725
	OUTRAS TITULACIÓNS	129	127	135	136	146	128	107	112	118	111	101	102	121
2018	ATA CERTIFICADO DE ESCOLARIDADE	79.314	78.658	77.422	75.515	73.154								76.813

# XUNTA DE GALICIA

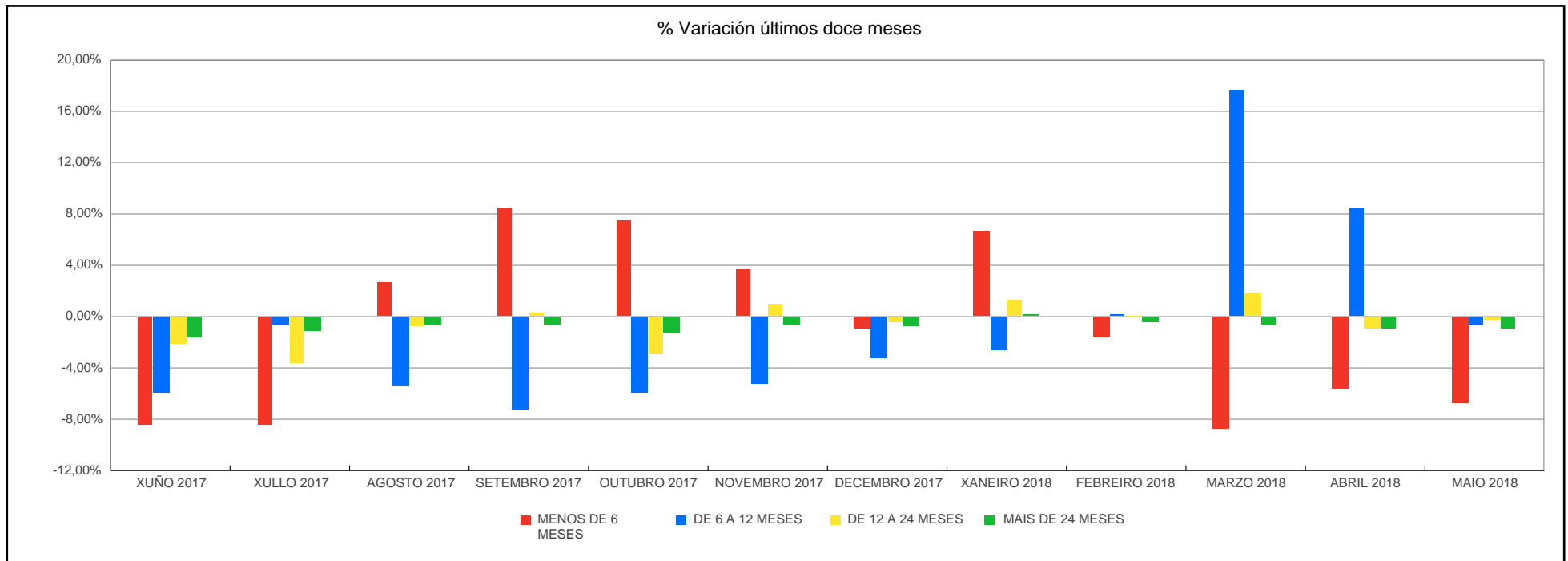
ANOS	NIVEL DE FORMACION	XANEIRO	FEBREIRO	MARZO	ABRIL	MAIO	XUÑO	XULLO	AGOSTO	SETEMBRO	OUTUBRO	NOVEMBRO	DECEMBRO	Promedio
2018	TITULACIÓN ENSINANZA OBRIGATORIA	46.852	46.325	45.595	44.517	43.032								45.264
	FORMACIÓN PROFESIONAL	28.318	28.152	27.494	27.523	26.691								27.636
	B.U.P / BACHARELATO SUPERIOR / C.O.U	15.585	15.636	15.531	15.569	15.104								15.485
	TITULADOS UNIVERSITARIOS	19.699	19.315	18.949	19.047	18.563								19.115
	OUTRAS TITULACIÓNS	118	121	112	120	152								125

% Variación últimos doce meses

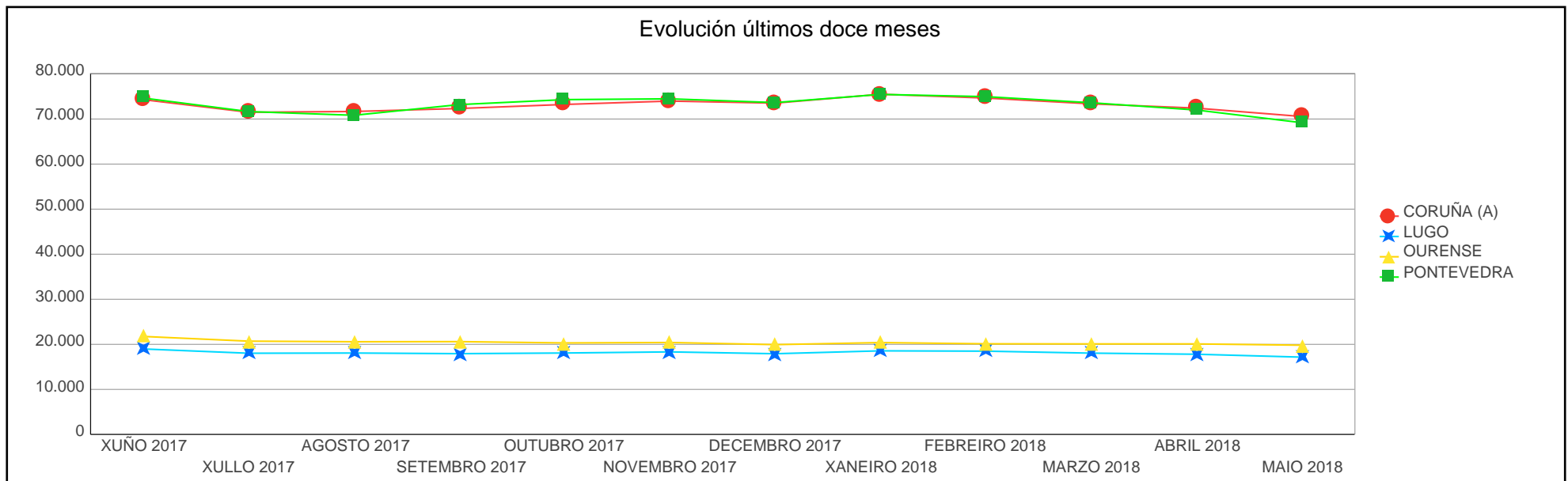
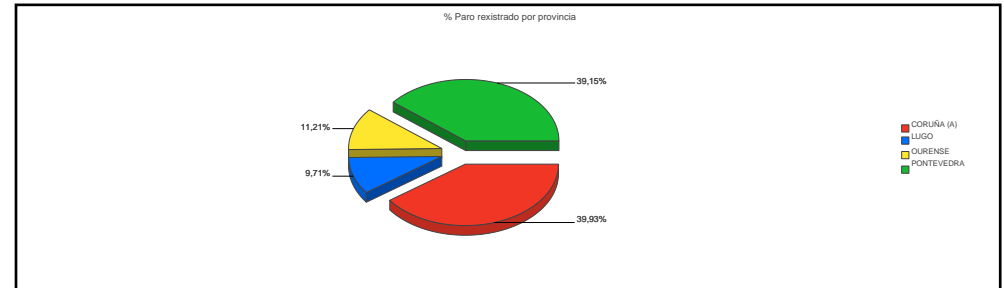


## PARO REXISTRADO POR BÚSQUEDA DE EMPREGO

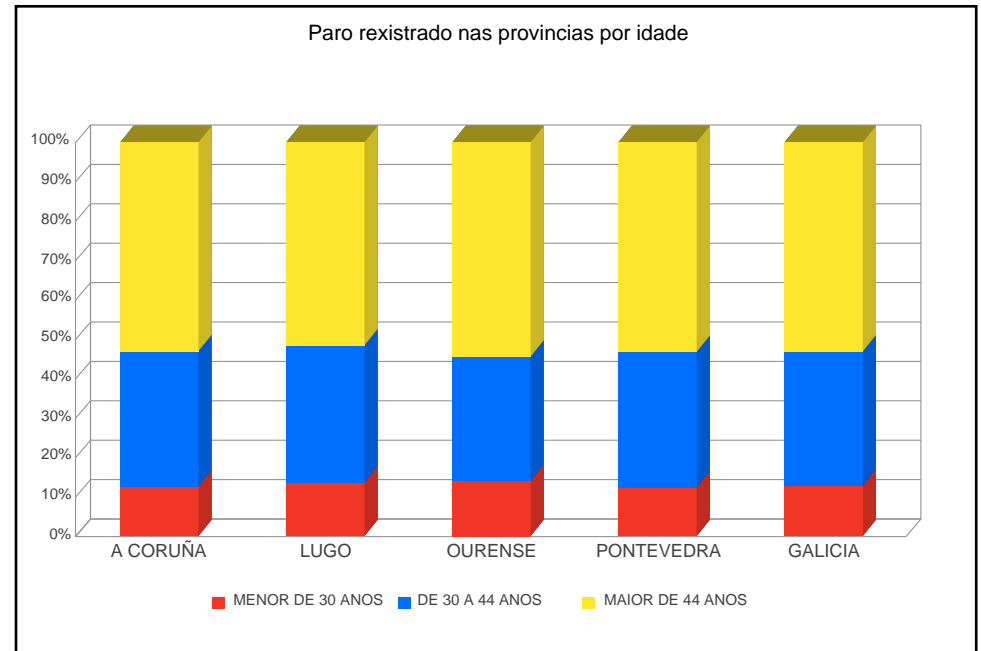
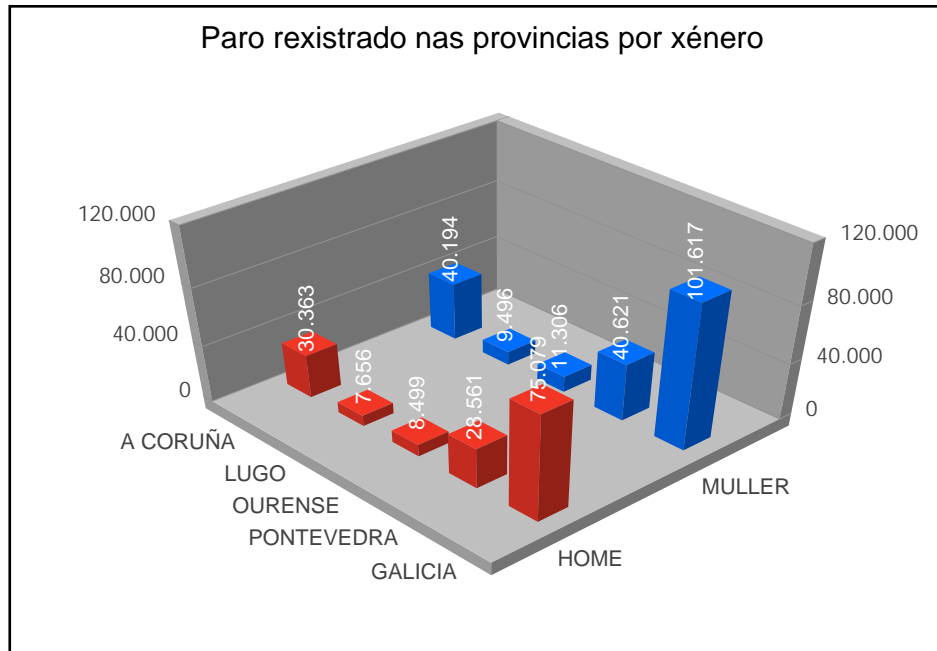
ANOS	TEMPO BUSCA DE EMPREGO	XANEIRO	FEBREIRO	MARZO	ABRIL	MAIO	XUÑO	XULLO	AGOSTO	SETEMBRO	OUTUBRO	NOVEMBRO	DECEMBRO	Promedio
2015	MENOS DE 6 MESES	104.898	103.503	95.774	88.613	81.132	77.951	71.204	70.584	78.569	87.620	90.987	93.529	87.030
	DE 6 A 12 MESES	31.729	32.463	36.848	38.618	39.651	37.031	34.583	33.959	29.809	27.845	27.844	28.744	33.260
	DE 12 A 24 MESES	40.740	40.042	38.881	37.939	37.527	36.036	34.385	33.671	33.014	33.095	32.984	32.814	35.927
	MAIS DE 24 MESES	81.635	81.541	80.634	79.591	78.671	78.044	76.199	75.518	74.345	73.532	73.343	73.721	77.231
2016	MENOS DE 6 MESES	100.104	98.170	92.117	86.188	78.731	73.052	64.909	65.915	71.599	78.054	83.274	86.019	81.511
	DE 6 A 12 MESES	28.400	29.413	33.417	36.479	38.011	33.616	32.794	30.816	26.996	25.771	24.796	24.635	30.429
	DE 12 A 24 MESES	34.104	34.108	33.325	33.226	32.408	31.155	29.920	29.349	29.680	29.412	29.867	29.886	31.370
	MAIS DE 24 MESES	73.839	73.577	72.938	72.260	71.314	69.497	67.834	66.965	66.061	65.703	65.617	65.374	69.248
2017	MENOS DE 6 MESES	91.675	91.212	86.644	79.643	74.162	67.824	62.064	63.695	69.072	74.231	76.980	76.241	76.120
	DE 6 A 12 MESES	24.239	25.036	28.473	31.052	32.688	30.742	30.513	28.836	26.695	25.092	23.745	22.961	27.506
	DE 12 A 24 MESES	30.550	30.367	30.411	29.965	29.249	28.593	27.545	27.310	27.407	26.572	26.844	26.698	28.459
	MAIS DE 24 MESES	65.614	65.309	64.528	63.969	63.539	62.506	61.749	61.284	60.883	60.008	59.606	59.113	62.342
2018	MENOS DE 6 MESES	81.297	79.894	72.780	68.600	63.906								73.295
	DE 6 A 12 MESES	22.339	22.372	26.330	28.570	28.366								25.595
	DE 12 A 24 MESES	27.067	27.082	27.578	27.276	27.199								27.240
	MAIS DE 24 MESES	59.183	58.859	58.415	57.845	57.225								58.305



PROVINCIAS	MAIO 2018						
	Mes Ant.	Mes Año Ant.	Mes Actual	Var Mes Ant.	% Var Mes Ant.	Var Mes Año Ant.	% Var Mes Año Ant.
CORUÑA (A)	72.410	77.833	70.557	-1.853	-2,56%	-7.276	-9,35%
LUGO	17.801	19.874	17.152	-649	-3,65%	-2.722	-13,70%
OURENSE	20.090	22.585	19.805	-285	-1,42%	-2.780	-12,31%
PONTEVEDRA	71.990	79.346	69.182	-2.808	-3,90%	-10.164	-12,81%
<b>Galicia</b>	<b>182.291</b>	<b>199.638</b>	<b>176.696</b>	<b>-5.595</b>	<b>-3,07%</b>	<b>-22.942</b>	<b>-11,49%</b>

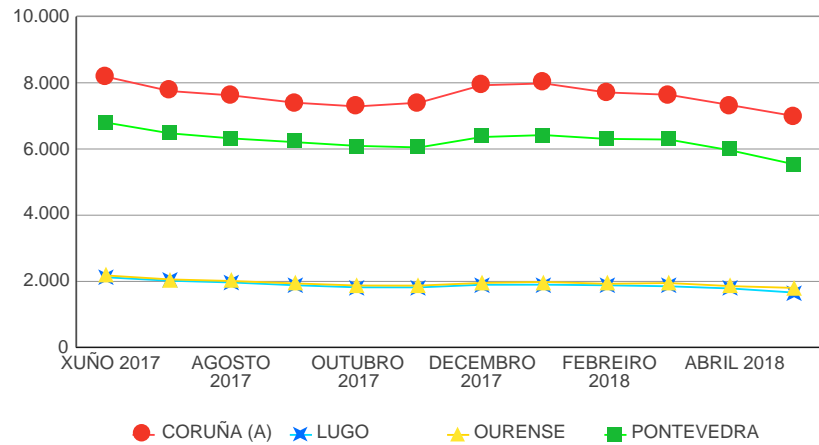


PROVINCIAS	XUÑO 2017	XULLO 2017	AGOSTO 2017	SETEMBRO 2017	OUTUBRO 2017	NOVEMBRO 2017	DECEMBRO 2017	XANEIRO 2018	FEBREIRO 2018	MARZO 2018	ABRIL 2018	MAIO 2018
CORUÑA (A)	74.294	71.498	71.666	72.332	73.225	73.978	73.526	75.489	74.653	73.362	72.410	70.557
LUGO	18.972	18.021	18.067	17.926	18.072	18.321	17.913	18.554	18.483	18.040	17.801	17.152
OURENSE	21.745	20.702	20.571	20.601	20.305	20.401	19.930	20.385	20.113	20.091	20.090	19.805
PONTEVEDRA	74.654	71.650	70.821	73.198	74.301	74.475	73.644	75.458	74.958	73.610	71.990	69.182

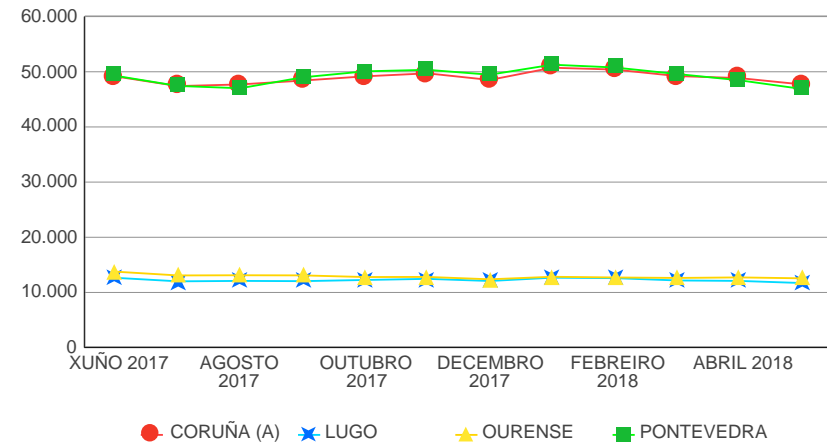




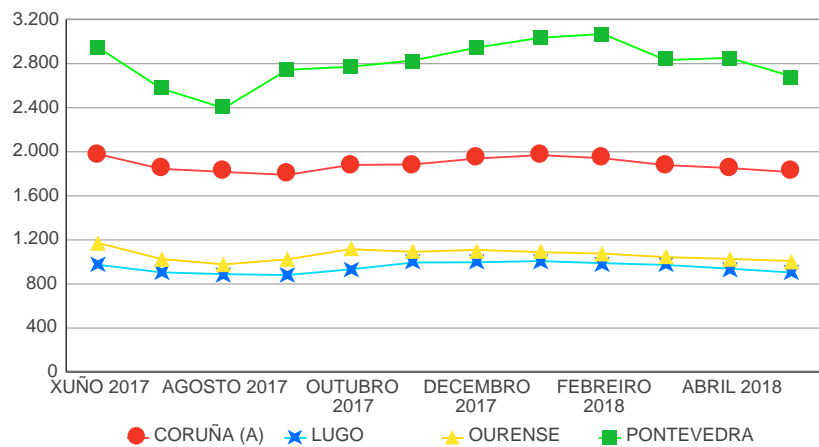
Evolución do paro rexistrado no sector construción por provincias



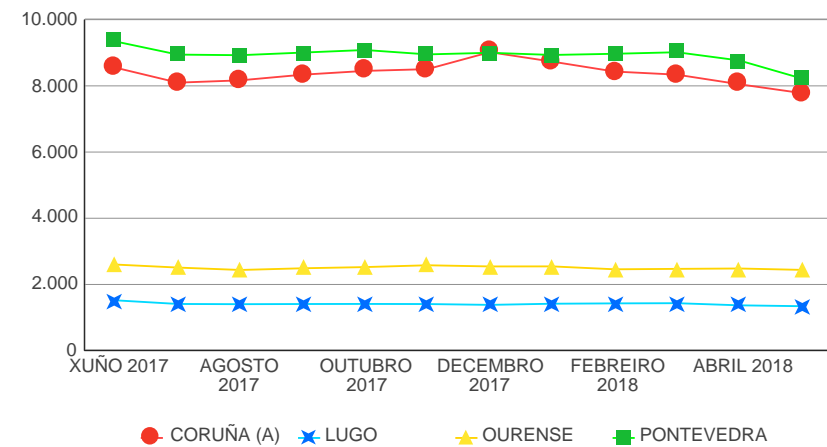
Evolución do paro rexistrado no sector servizos por provincias



Evolución do paro rexistrado no sector agricultura por provincias



Evolución do paro rexistrado no sector industria por Provincias



## EVOLUCIÓN DO PARO REXISTRADO POR COMARCA

BISBARRA	Total	Var Mes Ant.	% Var Mes Ant.	Var Mes Ano Ant.	% Var Mes Ano Ant.
Total	176.696	-5.595	-3,07%	-22.942	-11,49%
A BARCALA	627	-42	-6,28%	-83	-11,69%
A CORUÑA	26.709	-414	-1,53%	-2.051	-7,13%
ARZÚA	724	-37	-4,86%	-110	-13,19%
BARBANZA	3.844	-194	-4,80%	-477	-11,04%
BERGANTIÑOS	4.730	-102	-2,11%	-627	-11,70%
BETANZOS	1.990	-67	-3,26%	-254	-11,32%
EUME	1.259	-38	-2,93%	-259	-17,06%
FERROLTERRA	11.307	-215	-1,87%	-1.524	-11,88%
FISTERRA	1.421	-71	-4,76%	-189	-11,74%
MUROS	728	-20	-2,67%	-52	-6,67%
NOIA	1.740	-83	-4,55%	-169	-8,85%
O SAR	1.025	-26	-2,47%	-107	-9,45%
ORDES	1.869	-38	-1,99%	-298	-13,75%
ORTEGAL	638	-10	-1,54%	-70	-9,89%
SANTIAGO	9.664	-397	-3,95%	-712	-6,86%
TERRA DE MELIDE	630	-12	-1,87%	-53	-7,76%
TERRA DE SONEIRA	989	-61	-5,81%	-104	-9,52%
XALLAS	663	-26	-3,77%	-137	-17,13%
A FONSAGRADA	183	8	4,57%	-45	-19,74%
A MARIÑA CENTRAL	1.353	-30	-2,17%	-158	-10,46%
A MARIÑA OCCIDENTAL	1.343	-52	-3,73%	-201	-13,02%
A MARIÑA ORIENTAL	801	-27	-3,26%	-33	-3,96%
A ULLOA	387	-16	-3,97%	-53	-12,05%
CHANTADA	618	-12	-1,90%	-117	-15,92%
LUGO	6.895	-310	-4,30%	-1.128	-14,06%
MEIRA	142	-5	-3,40%	-47	-24,87%
OS ANCARES	406	-23	-5,36%	-80	-16,46%
QUIROGA	310	-12	-3,73%	-57	-15,53%
SARRIA	1.171	-70	-5,64%	-191	-14,02%

BISBARRA	Total	Var Mes Ant.	% Var Mes Ant.	Var Mes Ano Ant.	% Var Mes Ano Ant.
TERRA CHA	1.756	-49	-2,71%	-362	-17,09%
TERRA DE LEMOS	1.787	-51	-2,77%	-250	-12,27%
A LIMIA	1.342	-40	-2,89%	-278	-17,16%
ALLARIZ-MACEDA	735	-5	-0,68%	-112	-13,22%
BAIXA LIMIA	336	0	0,00%	-66	-16,42%
O CARBALLIÑO	1.604	-57	-3,43%	-238	-12,92%
O RIBEIRO	898	-36	-3,85%	-246	-21,50%
OURENSE	9.679	-107	-1,09%	-1.001	-9,37%
TERRA DE CALDELAS	111	0	0,00%	-18	-13,95%
TERRA DE CELANOVA	1.039	-14	-1,33%	-187	-15,25%
TERRA DE TRIVES	184	-7	-3,66%	-33	-15,21%
VALDEORRAS	1.462	-19	-1,28%	-245	-14,35%
VERÍN	2.102	-7	-0,33%	-296	-12,34%
VIANA	313	7	2,29%	-60	-16,09%
A PARADANTA	915	-44	-4,59%	-143	-13,52%
CALDAS	2.450	-111	-4,33%	-457	-15,72%
O BAIXO MIÑO	3.562	-169	-4,53%	-827	-18,84%
O CONDADO	3.778	-94	-2,43%	-491	-11,50%
O DEZA	2.070	-108	-4,96%	-291	-12,33%
O MORRAZO	5.813	-240	-3,96%	-821	-12,38%
O SALNÉS	8.623	-445	-4,91%	-1.011	-10,49%
PONTEVEDRA	8.794	-252	-2,79%	-973	-9,96%
TABEIRÓS-TERRA DE MONTES	1.475	-50	-3,28%	-242	-14,09%
VIGO	31.702	-1.295	-3,92%	-4.908	-13,41%

## EVOLUCIÓN DO PARO REXISTRADO POR CONCELLO

CONCELLO	MES ACTUAL			MES ANTERIOR		
	HOME	MULLER	Total	HOME	MULLER	Total
<b>Total</b>	75.079	101.617	176.696	78.073	104.218	182.291
ABADÍN	43	20	63	51	21	72
ABEGONDO	108	146	254	110	147	257
AGOLADA	39	38	77	57	41	98
ALFOZ	28	33	61	31	38	69
ALLARIZ	112	192	304	116	183	299
AMES	721	1.158	1.879	770	1.183	1.953
AMOEIRO	44	44	88	40	40	80
ANTAS DE ULLA	56	44	100	50	44	94
ARANGA	41	23	64	46	22	68
ARBO	105	106	211	118	99	217
ARES	175	225	400	179	228	407
ARNOIA, A	19	24	43	23	22	45
ARTEIXO	872	1.242	2.114	922	1.254	2.176
ARZÚA	133	138	271	137	145	282
AVIÓN	24	24	48	23	21	44
BAIONA	320	507	827	353	530	883
BALEIRA	24	18	42	21	19	40
BALTAR	34	34	68	37	36	73
BAÑA, A	112	89	201	118	96	214
BANDE	60	42	102	54	42	96
BAÑOS DE MOLGAS	30	32	62	37	32	69
BARALLA	52	47	99	49	49	98
BARBADÁS	164	251	415	177	250	427
BARCO DE VALDEORRAS, O	271	553	824	281	561	842
BARREIROS	54	78	132	60	83	143
BARRO	122	143	265	130	149	279
BEADE	9	12	21	14	12	26

## XUNTA DE GALICIA

CONCELLO	MES ACTUAL			MES ANTERIOR		
	HOME	MULLER	Total	HOME	MULLER	Total
BEARIZ	17	11	28	20	12	32
BECERREÁ	52	75	127	63	79	142
BEGONTE	70	75	145	73	76	149
BERGONDO	172	187	359	169	197	366
BETANZOS	371	448	819	385	461	846
BLANCOS, OS	25	36	61	28	35	63
BOBORÁS	66	69	135	72	68	140
BOIMORTO	31	38	69	35	40	75
BOIRO	498	602	1.100	542	633	1.175
BOLA, A	37	32	69	36	38	74
BOLO, O	30	13	43	33	13	46
BOQUEIXÓN	73	95	168	76	106	182
BÓVEDA	31	34	65	29	34	63
BRIÓN	196	235	431	210	241	451
BUEU	307	471	778	309	482	791
BURELA	190	354	544	190	355	545
CABANA DE BERGANTIÑOS	110	163	273	111	164	275
CABANAS	81	95	176	82	91	173
CALDAS DE REIS	318	402	720	333	425	758
CALVOS DE RANDÍN	20	12	32	23	14	37
CAMARIÑAS	121	243	364	131	268	399
CAMBADOS	502	549	1.051	533	583	1.116
CAMBRE	667	878	1.545	666	895	1.561
CAMPO LAMEIRO	71	65	136	73	67	140
CANGAS	749	1.258	2.007	793	1.291	2.084
CAÑIZA, A	188	222	410	211	220	431
CAPELA, A	31	33	64	37	33	70
CARBALLEDA DE AVIA	52	49	101	51	51	102
CARBALLEDA DE VALDEORRAS	18	39	57	20	39	59
CARBALLEDO	46	29	75	48	30	78

## XUNTA DE GALICIA

CONCELLO	MES ACTUAL			MES ANTERIOR		
	HOME	MULLER	Total	HOME	MULLER	Total
CARBALLIÑO, O	348	539	887	376	548	924
CARBALLO	966	1.526	2.492	1.003	1.535	2.538
CARIÑO	91	105	196	97	107	204
CARNOTA	107	131	238	102	137	239
CARRAL	130	164	294	132	168	300
CARTELLE	59	59	118	57	56	113
CASTRELO DE MIÑO	36	30	66	38	31	69
CASTRELO DO VAL	28	36	64	28	33	61
CASTRO CALDELAS	31	21	52	30	21	51
CASTRO DE REI	84	87	171	84	87	171
CASTROVERDE	39	28	67	46	26	72
CATOIRA	110	173	283	123	177	300
CEDEIRA	153	202	355	154	191	345
CEE	211	317	528	222	330	552
CELANOVA	163	221	384	177	214	391
CENLLE	21	27	48	22	28	50
CERCEDA	72	124	196	68	121	189
CERDEDO	34	39	73	31	41	72
CERDIDO	21	26	47	22	23	45
CERVANTES	43	21	64	45	23	68
CERVO	55	119	174	68	113	181
CESURAS	52	49	101	50	51	101
CHANDREXA DE QUEIXA	13	9	22	13	7	20
CHANTADA	182	241	423	177	244	421
COIRÓS	42	35	77	41	33	74
COLES	78	79	157	88	77	165
CORCUBIÓN	43	55	98	43	52	95
CORGO, O	57	55	112	57	59	116
CORISTANCO	223	255	478	226	261	487
CORTEGADA	32	31	63	30	31	61

## XUNTA DE GALICIA

CONCELLO	MES ACTUAL			MES ANTERIOR		
	HOME	MULLER	Total	HOME	MULLER	Total
CORUÑA, A	7.811	9.626	17.437	7.845	9.777	17.622
COSPEITO	81	83	164	88	84	172
COTOBADA	134	147	281	141	155	296
COVELO	87	62	149	92	67	159
CRECENTE	68	77	145	77	75	152
CUALEDRO	63	61	124	61	60	121
CULLEREDO	818	1.124	1.942	813	1.148	1.961
CUNTIS	156	168	324	160	160	320
CURTIS	74	110	184	84	101	185
DODRO	94	135	229	99	143	242
DOZÓN	19	20	39	19	23	42
DUMBRÍA	67	137	204	85	147	232
ENTRIMO	38	23	61	42	21	63
ESGOS	35	28	63	37	27	64
ESTRADA, A	528	749	1.277	559	757	1.316
FENE	388	496	884	384	508	892
FERROL	2.355	3.138	5.493	2.383	3.200	5.583
FISTERRA	136	185	321	143	193	336
FOLGOSO DO COUREL	25	12	37	23	15	38
FONSAGRADA, A	75	39	114	73	41	114
FORCAREI	65	60	125	73	64	137
FORNELOS DE MONTES	66	89	155	66	93	159
FOZ	187	303	490	195	312	507
FRADES	56	57	113	60	58	118
FRIOL	71	56	127	77	63	140
GOMESENDE	19	17	36	25	17	42
GONDOMAR	442	609	1.051	458	634	1.092
GROVE, O	385	453	838	407	497	904
GUARDA, A	255	387	642	296	388	684
GUDIÑA, A	20	35	55	24	33	57

## XUNTA DE GALICIA

CONCELLO	MES ACTUAL			MES ANTERIOR		
	HOME	MULLER	Total	HOME	MULLER	Total
GUITIRIZ	109	123	232	113	129	242
GUNTÍN	60	29	89	59	36	95
ILLA DE AROUSA, A	110	189	299	128	212	340
INCIO, O	32	26	58	31	29	60
IRIXO, O	27	23	50	29	23	52
IRIXOA	31	24	55	39	22	61
LALÍN	450	785	1.235	480	794	1.274
LAMA, A	79	88	167	72	82	154
LÁNCARA	64	57	121	65	55	120
LARACHA, A	270	371	641	286	393	679
LAROUCO	8	10	18	10	11	21
LAXE	86	170	256	87	175	262
LAZA	30	27	57	26	30	56
LEIRO	46	57	103	44	51	95
LOBEIRA	21	9	30	21	11	32
LOBIOS	32	46	78	33	43	76
LOURENZÁ	35	47	82	32	42	74
LOUSAME	82	81	163	86	94	180
LUGO	2.658	3.556	6.214	2.775	3.694	6.469
MACEDA	75	108	183	80	110	190
MALPICA DE BERGANTIÑOS	124	185	309	123	184	307
MAÑÓN	23	30	53	27	29	56
MANZANEDA	22	10	32	30	11	41
MARÍN	659	970	1.629	703	987	1.690
MASIDE	121	119	240	116	121	237
MAZARICOS	96	72	168	98	76	174
MEAÑO	160	180	340	173	202	375
MEIRA	27	29	56	27	31	58
MEIS	146	180	326	164	194	358
MELIDE	171	247	418	176	257	433



## XUNTA DE GALICIA

CONCELLO	MES ACTUAL			MES ANTERIOR		
	HOME	MULLER	Total	HOME	MULLER	Total
MELÓN	33	36	69	34	42	76
MERCA, A	36	43	79	43	43	86
MESÍA	49	57	106	52	60	112
MEZQUITA, A	33	24	57	36	21	57
MIÑO	165	185	350	170	192	362
MOAÑA	536	863	1.399	598	890	1.488
MOECHE	25	22	47	29	22	51
MONDARIZ	190	216	406	195	227	422
MONDARIZ-BALNEARIO	20	16	36	24	21	45
MONDOÑEDO	48	64	112	48	68	116
MONFERO	48	20	68	51	22	73
MONFORTE DE LEMOS	527	701	1.228	553	734	1.287
MONTEDERRAMO	19	9	28	18	10	28
MONTERREI	106	119	225	106	116	222
MONTERROSO	79	87	166	79	94	173
MORAÑA	122	195	317	132	207	339
MOS	409	613	1.022	439	645	1.084
MUGARDOS	173	213	386	180	218	398
MUÍÑOS	38	27	65	41	28	69
MURAS	17	7	24	19	9	28
MUROS	208	282	490	215	294	509
MUXÍA	111	159	270	116	161	277
NARÓN	1.055	1.714	2.769	1.116	1.749	2.865
NAVIA DE SUARNA	19	7	26	18	7	25
NEDA	151	193	344	154	196	350
NEGREIRA	186	240	426	196	259	455
NEGUEIRA DE MUÑIZ	17	10	27	14	7	21
NEVES, AS	179	211	390	186	214	400
NIGRÁN	477	626	1.103	528	670	1.198
NOGAIS, AS	30	14	44	30	15	45

## XUNTA DE GALICIA

CONCELLO	MES ACTUAL			MES ANTERIOR		
	HOME	MULLER	Total	HOME	MULLER	Total
NOGUEIRA DE RAMUÍN	71	53	124	74	56	130
NOIA	331	446	777	342	471	813
OIA	89	104	193	87	113	200
OÍMBRA	72	66	138	73	70	143
OLEIROS	840	1.013	1.853	880	1.040	1.920
ORDES	235	562	797	259	557	816
OROSO	134	265	399	144	273	417
ORTIGUEIRA	151	191	342	153	190	343
OURENSE	3.248	4.689	7.937	3.283	4.729	8.012
OUROL	26	23	49	27	24	51
OUTEIRO DE REI	84	90	174	98	94	192
OUTES	178	167	345	186	174	360
OZA DOS RÍOS	75	72	147	75	75	150
PADERNE	55	59	114	61	60	121
PADERNE DE ALLARIZ	44	41	85	42	42	84
PADRENDA	83	72	155	87	72	159
PADRÓN	248	285	533	250	300	550
PALAS DE REI	70	51	121	73	63	136
PANTÓN	62	48	110	63	52	115
PARADA DE SIL	18	X	21	18	6	24
PARADELA	25	23	48	26	26	52
PÁRAMO, O	22	16	38	21	18	39
PASTORIZA, A	43	42	85	44	43	87
PAZOS DE BORBÉN	89	185	274	96	194	290
PEDRAFITA DO CEBREIRO	35	11	46	37	14	51
PEREIRO DE AGUIAR, O	145	157	302	143	168	311
PEROXA, A	51	38	89	55	36	91
PETÍN	31	37	68	30	36	66
PINO, O	93	128	221	97	140	237
PIÑOR	29	26	55	36	26	62

## XUNTA DE GALICIA

CONCELLO	MES ACTUAL			MES ANTERIOR		
	HOME	MULLER	Total	HOME	MULLER	Total
POBRA DE TRIVES, A	52	65	117	53	65	118
POBRA DO BROLLÓN, A	46	38	84	44	35	79
POBRA DO CARAMIÑAL, A	222	322	544	236	339	575
POIO	482	637	1.119	495	642	1.137
POL	18	27	45	21	30	51
PONTE CALDELAS	195	303	498	208	309	517
PONTEAREAS	753	1.354	2.107	771	1.391	2.162
PONTECESO	132	149	281	131	153	284
PONTECESURES	80	144	224	77	157	234
PONTEDEUME	203	260	463	230	270	500
PONTEDEVA	15	17	32	14	17	31
PONTENOVA, A	28	36	64	33	36	69
PONTES DE GARCÍA RODRIGUEZ, AS	214	274	488	207	274	481
PONTEVEDRA	2.473	3.431	5.904	2.553	3.531	6.084
PORQUEIRA	14	12	26	17	13	30
PORRIÑO, O	603	893	1.496	643	957	1.600
PORTAS	82	117	199	84	125	209
PORTO DO SON	189	266	455	190	280	470
PORTOMARÍN	26	17	43	27	17	44
PUNXÍN	25	20	45	25	20	45
QUINTELA DE LEIRADO	20	20	40	17	18	35
QUIROGA	91	119	210	93	125	218
RÁBADE	34	35	69	36	41	77
RAIRIZ DE VEIGA	24	32	56	27	35	62
RAMIRÁS	41	46	87	39	43	82
REDONDELA	640	1.112	1.752	679	1.150	1.829
RIANXO	293	367	660	305	395	700
RIBADAVIA	142	194	336	163	203	366
RIBADEO	225	341	566	226	350	576

## XUNTA DE GALICIA

CONCELLO	MES ACTUAL			MES ANTERIOR		
	HOME	MULLER	Total	HOME	MULLER	Total
RIBADUMIA	142	203	345	153	204	357
RIBAS DE SIL	28	35	63	30	36	66
RIBEIRA	522	1.018	1.540	542	1.046	1.588
RIBEIRA DE PIQUÍN	13	4	17	11	4	15
RIÓS	41	53	94	40	51	91
RIOTORTO	12	12	24	10	13	23
RODEIRO	38	25	63	42	37	79
ROIS	123	140	263	119	140	259
ROSAL, O	186	275	461	191	283	474
RÚA, A	109	144	253	107	141	248
RUBIÁ	33	32	65	30	33	63
SADA	380	531	911	406	554	960
SALCEDA DE CASELAS	210	438	648	243	458	701
SALVATERRA DE MIÑO	307	532	839	313	530	843
SAMOS	30	16	46	32	18	50
SAN AMARO	37	35	72	34	39	73
SAN CIBRAO DAS VIÑAS	96	172	268	104	165	269
SAN CRISTOVO DE CEA	57	35	92	59	37	96
SAN SADURNIÑO	66	82	148	63	79	142
SAN XOÁN DE RÍO	9	4	13	8	4	12
SANDIÁS	21	33	54	20	35	55
SANTA COMBA	192	303	495	210	305	515
SANTIAGO DE COMPOSTELA	2.569	3.275	5.844	2.691	3.372	6.063
SANTISO	45	43	88	41	44	85
SANXENXO	502	574	1.076	528	597	1.125
SARREAUS	29	27	56	29	26	55
SARRIA	355	484	839	391	506	897
SAVIÑAIO, O	111	82	193	103	79	182
SILLEDA	161	240	401	177	242	419
SOBER	53	54	107	56	56	112

## XUNTA DE GALICIA

CONCELLO	MES ACTUAL			MES ANTERIOR		
	HOME	MULLER	Total	HOME	MULLER	Total
SOBRADO	37	30	67	39	27	66
SOMOZAS, AS	31	37	68	34	37	71
SOUTOMAIOR	206	370	576	228	377	605
TABOADA	66	54	120	70	61	131
TABOADELA	30	39	69	29	39	68
TEIXEIRA, A	6	4	10	5	3	8
TEO	398	566	964	440	575	1.015
TOÉN	45	54	99	47	57	104
TOMIÑO	385	586	971	419	607	1.026
TOQUES	29	28	57	30	28	58
TORDOIA	61	66	127	56	69	125
TOURO	77	86	163	79	88	167
TRABADA	23	16	39	22	18	40
TRASMIRAS	53	45	98	51	49	100
TRAZO	68	63	131	68	62	130
TRIACASTELA	11	10	21	12	11	23
TUI	488	807	1.295	504	843	1.347
VAL DO DUBRA	88	87	175	95	93	188
VALADOURO, O	24	40	64	32	40	72
VALDOVIÑO	179	234	413	178	240	418
VALGA	144	239	383	151	250	401
VEDRA	104	99	203	103	106	209
VEIGA, A	22	16	38	23	15	38
VEREA	22	17	39	22	18	40
VERÍN	452	811	1.263	472	806	1.278
VIANA DO BOLO	92	84	176	91	82	173
VICEDO, O	28	47	75	31	50	81
VIGO	9.528	13.270	22.798	9.952	13.604	23.556
VILA DE CRUCES	114	141	255	128	138	266
VILABOA	208	216	424	224	215	439

## XUNTA DE GALICIA

CONCELLO	MES ACTUAL			MES ANTERIOR		
	HOME	MULLER	Total	HOME	MULLER	Total
VILAGARCÍA DE AROUSA	1.450	2.075	3.525	1.499	2.119	3.618
VILALBA	378	413	791	399	400	799
VILAMARÍN	41	27	68	37	28	65
VILAMARTÍN DE VALDEORRAS	43	53	96	47	51	98
VILANOVA DE AROUSA	399	424	823	430	445	875
VILAR DE BARRIO	28	32	60	30	33	63
VILAR DE SANTOS	15	32	47	17	29	46
VILARDEVÓS	71	66	137	70	67	137
VILARIÑO DE CONSO	22	X	25	16	3	19
VILARMAIOR	27	19	46	28	23	51
VILASANTAR	19	14	33	23	15	38
VIMIANZO	152	226	378	159	234	393
VIVEIRO	346	579	925	357	601	958
XERMADE	39	42	81	41	44	85
XINZO DE LIMIA	293	491	784	300	498	798
XOVE	37	83	120	40	84	124
XUNQUEIRA DE AMBÍA	27	30	57	27	30	57
XUNQUEIRA DE ESPADANEDO	17	27	44	18	23	41
ZAS	126	121	247	135	123	258

## ANEXO

## 1. DEFINICIÓNS E CLASIFICACIÓNS

## PARO REXISTRADO

O paro rexistrado é o total da demanda de emprego en alta rexistrada polo Servizo Público de Emprego existente o último día de cada mes, excluindo a correspondente a situacións laborais descritas na Orde ministerial do 11 de marzo de 1985, pola que se establecen criterios estatísticos para a medición do paro rexistrado.

Paro rexistrado=demandantes de emprego parados

Segundo esta orde, exclúense do concepto de paro rexistrado, por exemplo, os demandantes de pluriemprego, mellora de emprego, que participan en traballos de colaboración social, que solicitan emprego conxuntural, estudantes, etc.

## CONTRATACIÓN

A información contida no apartado de contratación foi elaborada a partir da base de datos de contratos do Servizo Público de Emprego de Galicia. Esta base de datos corresponde a un rexistro primario dos contratos laborais establecidos no ámbito da Comunidade Autónoma Galega, e, debido ó seu carácter obrigatorio, salvo erros de introdución, constitúe un fiel reflexo das cifras de contratos.

## ACTIVIDADE ECONÓMICA

En diversas partes dos informes recóllese información segundo a actividade económica. A nomenclatura base empregada nesta segmentación é a Clasificación Nacional de Actividades Económicas - CNAE93 e a Clasificación Nacional de Actividades Económicas - CNAE09 . A Clasificación Nacional de Actividades Económicas empregada ata o 31 de decembro do 2008 é a correspondente á CNAE-93 e a partir de xaneiro do 2009 emprégase a CNAE-2009, segundo establece o Real Decreto 475/2007 do 13 de abril polo que se aproba a Clasificación Nacional de Actividades Económicas 2009.

Na seguinte táboa podemos contemplar as equivalencias entre os códigos da CNAE a dous díxitos e os sectores de actividade tanto na clasificación de 1993 como na clasificación de 2009.

<p>CNAE 93</p> <p>CNAE Descricion CNAE</p> <p>Sector: PRIMARIO</p> <p>01 agricultura, gandería, caza e actividades dos servizos relacionados con elas 02 silvicultura, explotación forestal e actividades dos servizos relacionados con elas 05 pesca, acuicultura e actividades dos servizos relacionados con elas</p> <p>Sector: SECUNDARIO</p> <p>10 extracción e aglomeración de antracita, hulla, lignito e turba 11 extracción de crus de petróleo e gas natural 12 extracción de minerais de uranio e torio 13 extracción de minerais metálicos 14 extracción de minerais non metálicos nin enerxéticos 15 industria de produtos alimenticios e bebidas 16 industria do tabaco 17 industria téxtil 18 industria da confección e da peletería 19 preparación, curtido e acabado do coiro; fabricación de artigos de marroquinería e viaxe 20 industria de madeira e da cortiza, agás mobles; cestería e espartería 21 industria do papel 22 edición, artes gráficas e reprodución de soportes gravados 23 coquerías, refinado de petróleo e tratamento de combustibles nucleares 24 industria química 25 fabricación de produtos de caucho e materias plásticas 26 fabricación doutros produtos minerais non metálicos 27 metalurxia 28 fabricación de produtos metálicos, agás maquinaria e equipo 29 industria da construción de maquinaria e equipo mecánico 30 fabricación de máquinas de oficina e equipos informáticos 31 fabricación de maquinaria e material eléctrico 32 fabricación de material electrónico; fabricación de equipo e aparellos de radio 33 fabricación de equipos e instrumentos medico-cirúrxicos, de precisión, óptica e relojería 34 fabricación de vehículos de motor, remolques e semirremolques 35 fabricación doutro material de transporte 36 fabricación de mobles; outras industrias manufactureiras 37 reciclaxe 40 produción e distribución de enerxía eléctrica, gas vapor e auga quente 41 captación, depuración e distribución de auga</p>
---

<p>CNAE 93 (cont.)</p> <p>CNAE Descricion CNAE</p> <p>Sector: CONSTRUCCIÓN</p> <p>45 construción</p> <p>Sector: SERVIZOS</p> <p>50 venda, mantemento e reparación de vehículos de motor, motocicletas e ciclomotores 51 comercio por xunto e intermediarios do comercio, agás de vehículos de motor e motocicletas 52 comercio polo miúdo, agás comercio de vehículos de motor, motocicletas e ciclomotores 55 hostalaría 60 transporte terrestre; transporte por tubos 61 transporte marítimo, de cabotaxe e por vías de navegación interiores 62 transporte aéreo e espacial 63 actividades anexas aos transportes: actividades de axencias de viaxes 64 correos e telecomunicacións 65 intermediación financeira, agás seguros e plans de pensións 66 seguros e plans de pensións, agás seguridade social obrigatoria 67 actividades auxiliares da intermediación financeira 70 actividades inmobiliarias 71 aluguer de maquinaria e equipo sen operario, de efectos persoais e utensilios domésticos 72 actividades informáticas 73 investigación e desenvolvemento 74 outras actividades empresariais 75 administración pública, defensa e seguridade social obrigatoria 80 educación 85 actividades sanitarias e veterinarias, servizos sociais 88 minería (prestación) 90 actividades de saneamento público 91 actividades asociativas 92 actividades recreativas, culturais e deportivas 93 actividades diversas de servizos persoais 95 fogares que empregan persoal doméstico 99 organismos extraterritoriais</p>
---



CNAE 2009
CNAE Descricion CNAE
Sector: PRIMARIO
01 Agricultura, gandería, caza e servizos relacionados con elas
02 Silvicultura e explotación forestal
03 Pesca e acuicultura
Sector: SECUNDARIO
05 Extracción de antracita, hulla e lignito
06 Extracción de cru de petróleo e gas natural
07 Extracción de minerais metálicos
08 Outras industrias extractivas
09 Actividades de apoio ás industrias extractivas
10 Industria da alimentación
11 Fabricación de bebidas
12 Industria do tabaco
13 Industria téxtil
14 Confección de roupa de vestir
15 Industria do coiro e do calzado
16 Industria da madeira e da cortiza, salvo mobles; cestería e espartaria
17 Industria do papel
18 Artes gráficas e reprodución de soportes gravados
19 Coquerías e refinación de petróleo
20 Industria química
21 Fabricación de produtos farmacéuticos
22 Fabricación de produtos de caucho e plásticos
23 Fabricación doutros produtos minerais non metálicos
24 Metalurxia; fabricación de produtos de ferro, aceiro e ferroalixes
25 Fabricación de produtos metálicos, salvo maquinaria e equipamento
26 Fabricación de produtos informáticos, electrónicos e ópticos
27 Fabricación de material e equipamento eléctrico
28 Fabricación de maquinaria e equipamento n.c.n
29 Fabricación de vehículos e motor, remolques e semirremolques
30 Fabricación doutro material de transporte
31 Fabricación de mobles
32 Outras industrias manufactureiras
33 Reparación e instalación de maquinaria e equipamento
35 Fornecemento de enerxía eléctrica, gas, vapor e aire acondicionado
36 Captación, depuración e distribución de auga
37 Recolla e tratamento de augas residuais
38 Recolla, tratamento e eliminación de residuos; valorización
39 Actividades de descontaminación e outros servizos de xestión de residuos
Sector: CONSTRUCCIÓN
41 Construción de edificios
42 Enxeñaría civil
43 Actividades de construción especializada

CNAE 2009 (cont.)
CNAE Descricion CNAE
Sector: SERVIZOS
45 Venta e reparación de vehículos de motor e motocicletas
46 Comercio por xunto e intermediarios do comercio, salvo de vehículos de motor e motocicletas
47 Comercio ao retallo, salvo de vehículos de motor e motocicletas
49 Transporte terrestre e por tubaxe
50 Transporte marítimo e por vías navegables interiores
51 Transporte aéreo
52 Almacenamento e actividades anexas ao transporte
53 Actividades postais e de correos
55 Servizos de aloxamento
56 Servizos de comidas e bebidas
58 Edición
59 Actividades cinematográficas, de vídeo e de programas de televisión, gravación de son e edición musical
60 Actividades de programación e emisión de radio e televisión
61 Telecomunicacións
62 Programación, consultaría e outras actividades relacionadas coa informática
63 Servizos de información
64 Servizos financeiros, salvo seguros e fondos de pensións
65 Seguros, reaseguros e fondos de pensións, salvo Seguridade Social obrigatoria
66 Actividades auxiliares dos servizos financeiros e aos seguros
68 Actividades inmobiliarias
69 Actividades xurídicas e de contabilidade
70 Actividades das sedes centrais; actividades de consultoría de xestión empresarial
71 Servizos técnicos de arquitectura e enerxía, ensaios e análises técnicas
72 Investigación e desenvolvemento
73 Publicidade e estudos de mercado
74 Outras actividades profesionais, científicas técnicas
75 Actividades veterinarias
77 Actividades de aluguer
78 Actividades relacionadas co emprego
79 Actividades de axencias de viaxes, operadores turísticos, servizos de reservas e actividades relacionadas con estes
80 Actividades de seguranza e investigación
81 Servizos a edificios e actividades de xardinaría
82 Actividades administrativas de oficina e outras actividades auxiliares das empresas
84 Administración pública e defensa; Seguridade Social obrigatoria
85 Educación
86 Actividades sanitarias
87 Asistencia en establecementos residenciais
88 Actividades de servizos sociais sen aloxamento
90 Actividades de creación, artísticas e espectáculos
91 Actividades de bibliotecas, arquivos, museos e outras actividades culturais
92 Actividades de xogos de azar e apostas
93 Actividades deportivas, recreativas e de entretemento
94 Actividades asociativas
95 Reparación de ordenadores, efectos persoais e artigos de uso doméstico
96 Outros servizos persoais
97 Actividades dos fogares como empregadores de persoal doméstico
98 Actividades dos fogares como produtores de bens e servizos para uso propio
99 Actividades de organizacións e organismos extraterritoriais

## CNO ( GRANDES GRUPOS OCUPACIONAIS )

A Clasificación Nacional de Ocupacións (CNO-94) elaborada polo Instituto Nacional de Estadística ( RD 917/1994 de 6 de Maio ), está estruturada sobre un criterio de clasificación por cualificación profesional e subsidiariamente sobre a relación da ocupación co sector de actividade. Esta clasificación está dividida en grandes grupos, subgrupos principais, subgrupos, grupos primarios e ocupacións.

Os grandes grupos de ocupacións son os seguintes:

- 1 Dirección das empresas e das Administracións Públicas
- 2 Técnicos e profesionais, científicos e intelectuais
- 3 Técnicos e profesionais de apoio
- 4 Empregados de tipo administrativo
- 5 Traballadores dos servizos de restauración, persoais, protección e vendedores de comercio
- 6 Traballadores cualificados da industria e pesca
- 7 Artesáns e traballadores cualificados en industria manufactureira, construción e minería, excepto operadores de instalacións e maquinaria.
- 8 Operadores de instalacións e maquinaria e montadores
- 9 Traballadores non cualificados
- 0 Forzas armadas

## MOBILIDADE NA CONTRATACIÓN

Para este informe inclúese o concepto de contratado que reflicte o dato de persoas contratadas independentemente do número de contratos que poida ter.

Tendo en conta esta definición o gráfico sobre movementos contractuais recollen a proporción de persoas non residentes contratadas en Galicia sobre o total de contratados na comunidade autónoma, os contratados que entran, así como a porcentaxe de persoas residentes contratadas fora de Galicia sobre o total de contratados na comunidade autónoma, son os contratados que saen.

## 2. EVOLUCIÓN E VARIACIÓNS PORCENTUAIS

Ao longo dos informes empréganse indicadores relativos á evolución mensual e anual respecto ao mes de referencia. Para unha mellor comprensión de ambos, amósase a fórmula de cálculo:

Variación mensual = Valor mes actual - Valor mes anterior / Valor mes anterior X 100

Variación interanual = Valor mes actual - Valor mesmo mes ano anterior / Valor mesmo mes ano anterior X 100

Evolución mensual e anual

Os gráficos que aparecen no documento en base a evolucións están baseados en datos absolutos