

Índice:

1) Situación do paro rexistrado en Galicia por xénero, idades, sectores económicos, tipoloxía de contratación e grandes grupos ocupacionais (Táboa comparativa do mes en curso co mes anterior, e co mesmo mes do ano pasado )

Gráficos ( cruces de variables )

- Xénero- idade
- Xénero- sectores económicos
- Idade- tempo de busca de emprego
- Nivel de formación- tempo de busca de emprego

2) Evolución mensual do paro rexistrado ( últimos 4 anos )

Gráficos ( evolutivos ):

- Evolución do paro rexistrado ( variación absoluta )
- Evolución da variación mensual ( % )

3) Evolución mensual do paro rexistrado por xénero ( últimos 4 anos )

Gráficos ( evolutivos ):

- Evolución da variación ( % ) do paro rexistrado por xénero (nos últimos doce meses)

4) Evolución mensual do paro rexistrado por grupos de idade ( últimos 4 anos )

Gráficos ( evolutivos ):

- Evolución da variación ( % ) do paro rexistrado por grupos de idade ( nos últimos doce meses )

5) Evolución mensual do paro rexistrado por sectores económicos ( últimos 4 anos )

Gráficos ( evolutivos ):

- Evolución da variación ( % ) do paro rexistrado por sectores económicos ( nos últimos doce meses )

6) Evolución mensual do paro rexistrado por niveis académicos ( últimos 4 anos )

Gráficos ( evolutivos ):

- Evolución da variación ( % ) do paro rexistrado por niveis académicos (nos últimos doce meses)

7) Evolución mensual do paro rexistrado por tempo de busca de emprego ( últimos 4 anos )

Gráficos ( evolutivos ):

- Evolución da variación ( % ) do paro rexistrado por tempo de busca de emprego (nos últimos doce meses)

8) Situación do paro rexistrado nas catro provincias galegas ( Táboa comparativa do mes en curso co mes anterior, e co mesmo mes do ano pasado )

Gráficos:

- % Demandantes parados por provincias
- Evolución nos últimos 12 meses por provincias
- Comparativa da distribución por xénero nas provincias
- Comparativa da distribución por grupos de idade nas provincias
- Evolución do sector da construción nas provincias nos últimos doce meses
- Evolución do sector da servizos nas provincias nos últimos doce meses
- Evolución do sector da industria nas provincias nos últimos doce meses
- Evolución do sector da agricultura nas provincias nos últimos doce meses

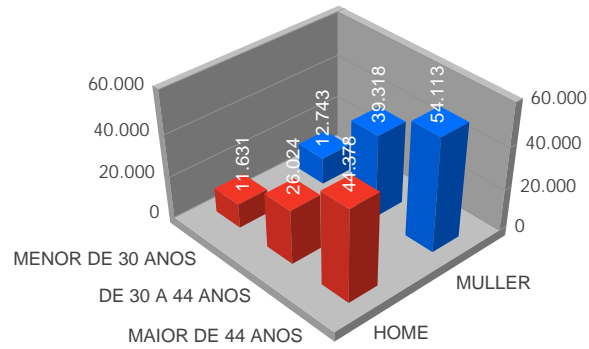
9) Situación do paro rexistrado nas comarcas e concellos. ( Táboa comparativa do mes en curso co mes anterior, e co mesmo mes do ano pasado )

PARO REXISTRADO EN GALICIA

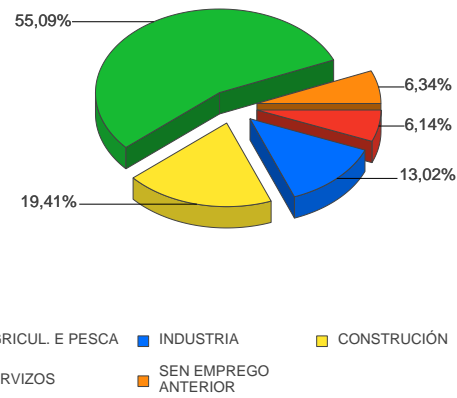
	Mes Actual	Variación Mes Anterior	% Variación Mes Anterior	Variación Mes Ano Anterior	% Variación Mes Ano Anterior
FEBREIRO 2018	188.207	-1.679	-0,88%	-23.717	-11,19%

XÉNERO	Mes Ant.	Mes Ano Ant.	Mes Actual	Var Mes Ant.	% Var Mes Ant.	Var Mes Ano Ant.	% Var Mes Ano Ant.
HOME	83.191	96.196	82.033	-1.158	-1,39%	-14.163	-14,72%
MULLER	106.695	115.728	106.174	-521	-0,49%	-9.554	-8,26%
IDADE	Mes Ant.	Mes Ano Ant.	Mes Actual	Var Mes Ant.	% Var Mes Ant.	Var Mes Ano Ant.	% Var Mes Ano Ant.
MENOR DE 30 ANOS	24.253	27.678	24.374	121	0,50%	-3.304	-11,94%
DE 30 A 44 ANOS	66.213	76.622	65.342	-871	-1,32%	-11.280	-14,72%
MAIOR DE 44 ANOS	99.420	107.624	98.491	-929	-0,93%	-9.133	-8,49%
SECTORES	Mes Ant.	Mes Ano Ant.	Mes Actual	Var Mes Ant.	% Var Mes Ant.	Var Mes Ano Ant.	% Var Mes Ano Ant.
AGRICUL. E PESCA	7.102	8.140	7.077	-25	-0,35%	-1.063	-13,06%
INDUSTRIA	21.630	25.071	21.287	-343	-1,59%	-3.784	-15,09%
CONSTRUCCIÓN	18.286	23.227	17.825	-461	-2,52%	-5.402	-23,26%
SERVIZOS	127.528	138.823	126.480	-1.048	-0,82%	-12.343	-8,89%
SEN EMPREGO ANTERIOR	15.340	16.663	15.538	198	1,29%	-1.125	-6,75%
NIVEL DE FORMACION	Mes Ant.	Mes Ano Ant.	Mes Actual	Var Mes Ant.	% Var Mes Ant.	Var Mes Ano Ant.	% Var Mes Ano Ant.
ATA CERTIFICADO DE ESCOLARIDADE	79.314	87.530	78.658	-656	-0,83%	-8.872	-10,14%
TITULACIÓN ENSINANZA OBRIGATORIA	46.852	53.469	46.325	-527	-1,12%	-7.144	-13,36%
FORMACIÓN PROFESIONAL	28.318	31.980	28.152	-166	-0,59%	-3.828	-11,97%
B.U.P / BACHARELATO SUPERIOR / C.O.U	15.585	17.193	15.636	51	0,33%	-1.557	-9,06%
TITULADOS UNIVERSITARIOS	19.699	21.625	19.315	-384	-1,95%	-2.310	-10,68%
OUTRAS TITULACIÓNS	118	127	121	3	2,54%	-6	-4,72%
TEMPO BUSCA DE EMPREGO	Mes Ant.	Mes Ano Ant.	Mes Actual	Var Mes Ant.	% Var Mes Ant.	Var Mes Ano Ant.	% Var Mes Ano Ant.
MENOS DE 6 MESES	81.297	91.212	79.894	-1.403	-1,73%	-11.318	-12,41%
DE 6 A 12 MESES	22.339	25.036	22.372	33	0,15%	-2.664	-10,64%
DE 12 A 24 MESES	27.067	30.367	27.082	15	0,06%	-3.285	-10,82%
MAIS DE 24 MESES	59.183	65.309	58.859	-324	-0,55%	-6.450	-9,88%

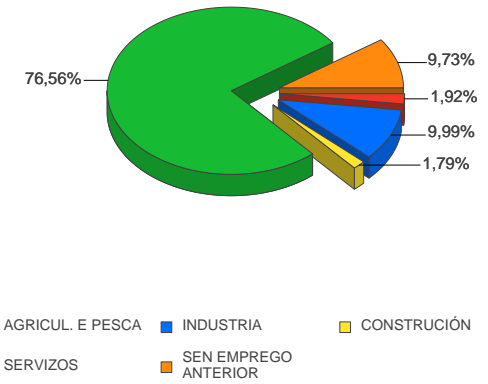
Paro rexistrado en Galicia por xénero e idade



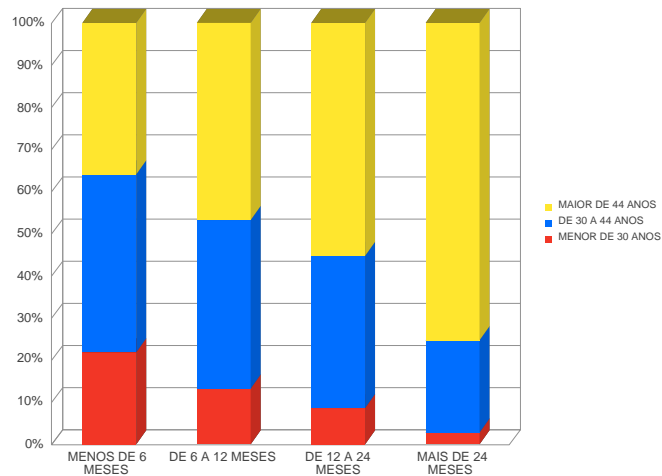
Paro por sectores de actividade. homes



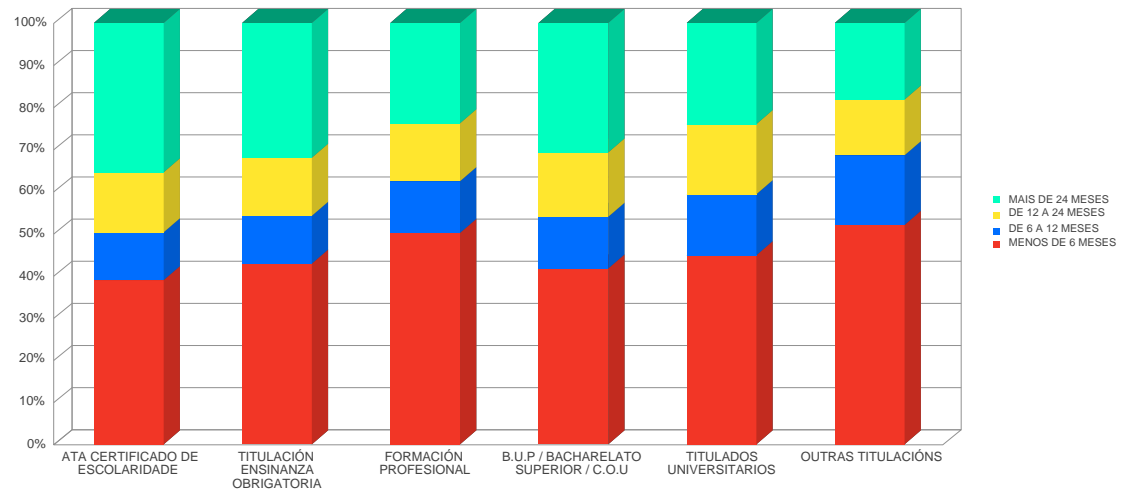
Paro por sectores de actividade. mulleres



Paro rexistrado por idade e tempo de búsqueda

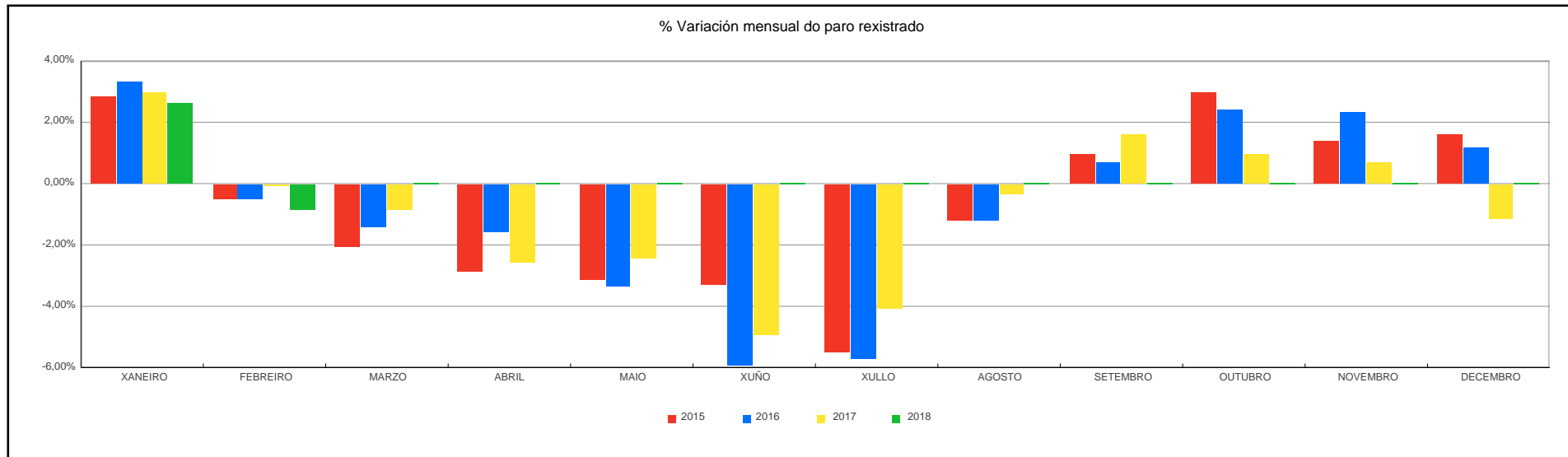
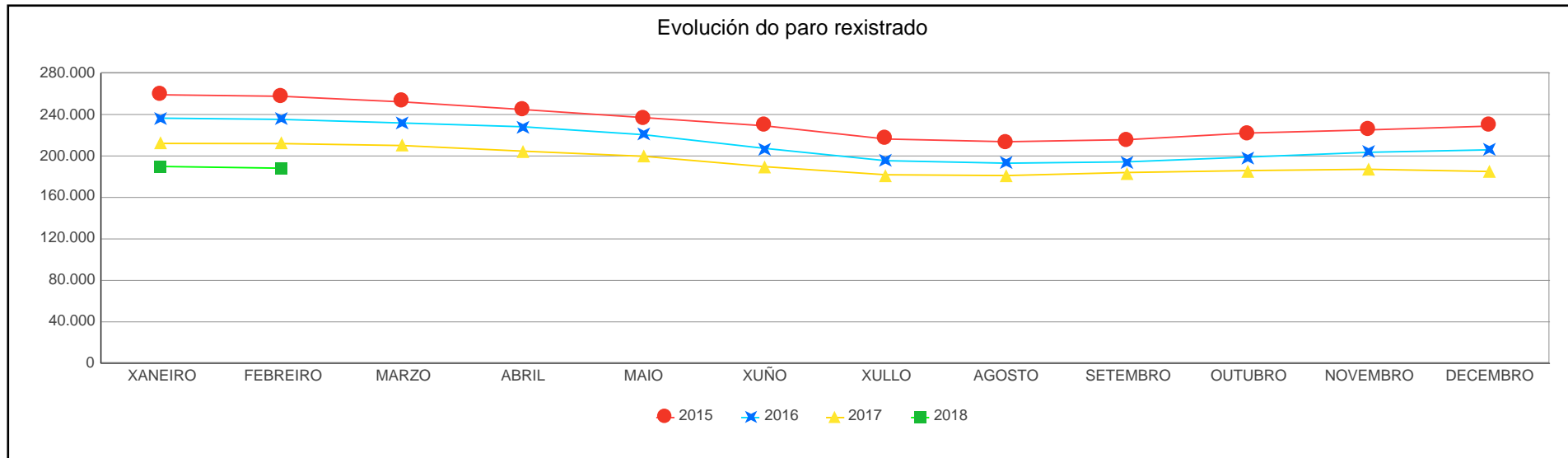


Paro rexistrado por nivel formativo e tempo búsqueda



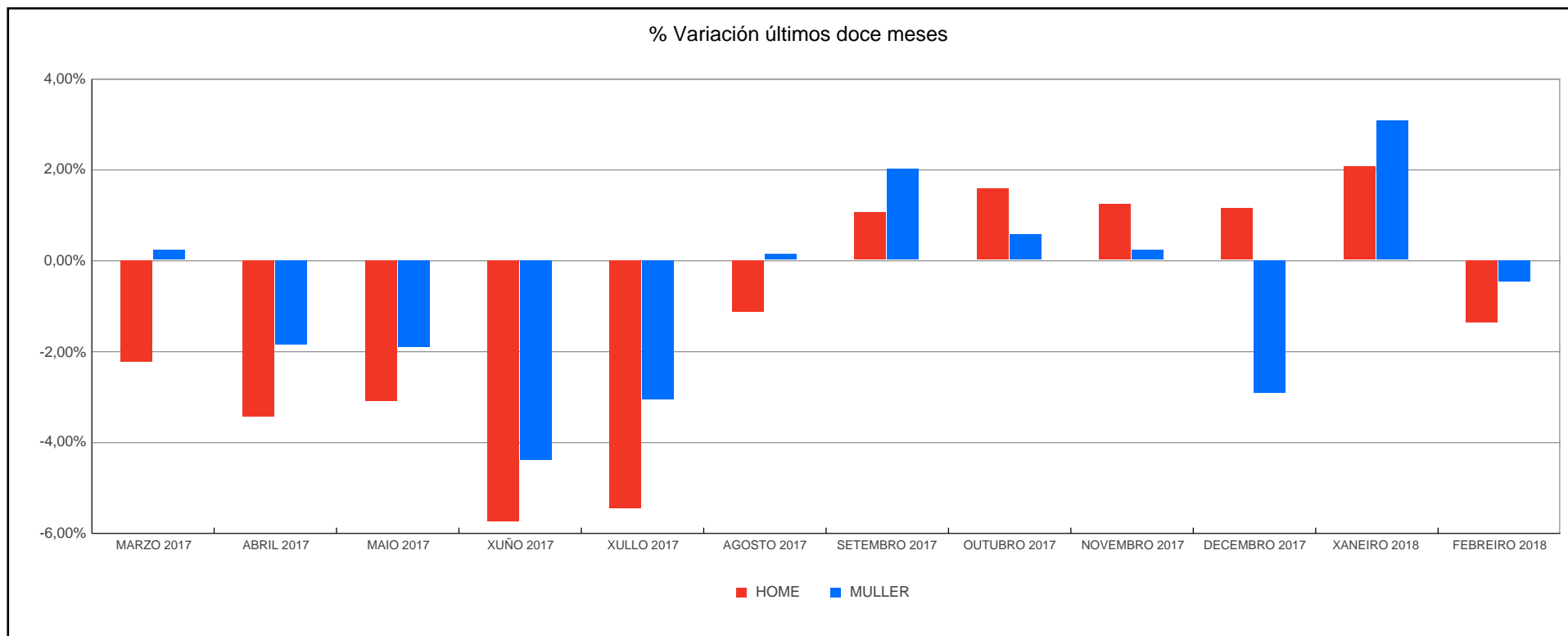
## EVOLUCIÓN MENSUAL DO PARO REXISTRADO

MESES	2015			2016			2017			2018		
	Paro Rexistrado	% Var Mes Anterior	% Var Mes Ano Anterior	Paro Rexistrado	% Var Mes Anterior	% Var Mes Ano Anterior	Paro Rexistrado	% Var Mes Anterior	% Var Mes Ano Anterior	Paro Rexistrado	% Var Mes Anterior	% Var Mes Ano Anterior
XANEIRO	259.002	2,81%	-7,85%	236.447	3,34%	-8,71%	212.078	2,99%	-10,31%	189.886	2,63%	-10,46%
FEBREIRO	257.549	-0,56%	-8,04%	235.268	-0,50%	-8,65%	211.924	-0,07%	-9,92%	188.207	-0,88%	-11,19%
MARZO	252.137	-2,10%	-8,80%	231.797	-1,48%	-8,07%	210.056	-0,88%	-9,38%			
ABRIL	244.761	-2,93%	-9,40%	228.153	-1,57%	-6,79%	204.629	-2,58%	-10,31%			
MAIO	236.981	-3,18%	-10,05%	220.464	-3,37%	-6,97%	199.638	-2,44%	-9,45%			
XUÑO	229.062	-3,34%	-9,21%	207.320	-5,96%	-9,49%	189.665	-5,00%	-8,52%			
XULLO	216.371	-5,54%	-9,95%	195.457	-5,72%	-9,67%	181.871	-4,11%	-6,95%			
AGOSTO	213.732	-1,22%	-9,79%	193.045	-1,23%	-9,68%	181.125	-0,41%	-6,17%			
SETEMBRO	215.737	0,94%	-9,43%	194.336	0,67%	-9,92%	184.057	1,62%	-5,29%			
OUTUBRO	222.092	2,95%	-9,00%	198.940	2,37%	-10,42%	185.903	1,00%	-6,55%			
NOVEMBRO	225.158	1,38%	-9,44%	203.554	2,32%	-9,60%	187.175	0,68%	-8,05%			
DECEMBRO	228.808	1,62%	-9,17%	205.914	1,16%	-10,01%	185.013	-1,16%	-10,15%			



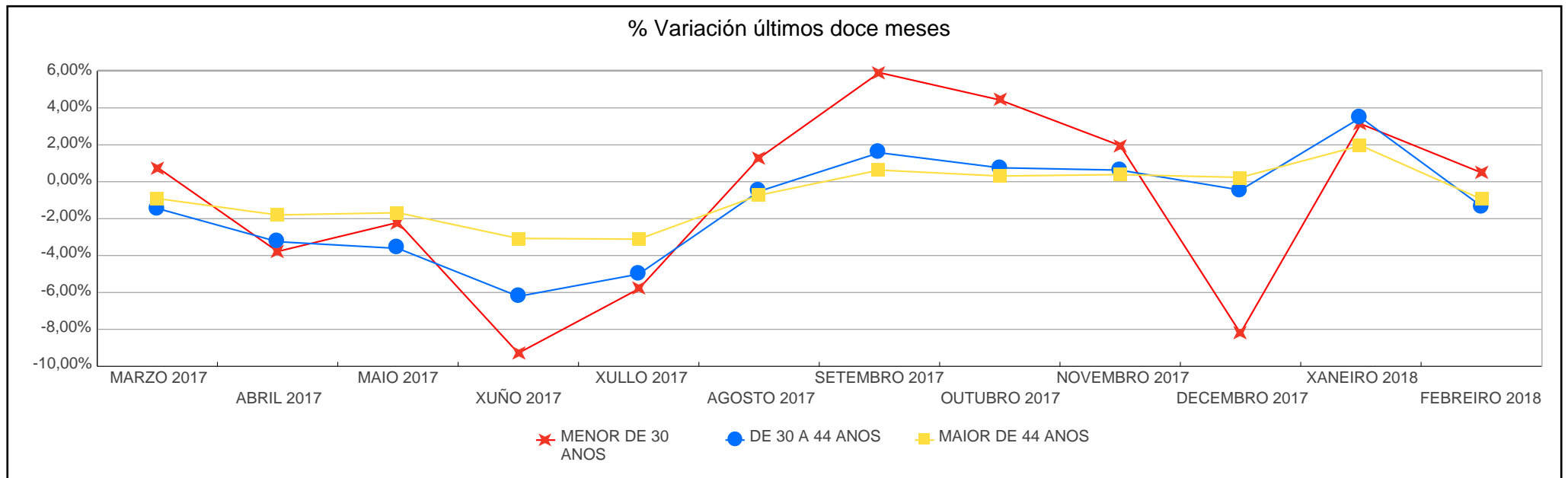
PARO REXISTRADO POR XÉNERO

ANOS	XÉNERO	XANEIRO	FEBREIRO	MARZO	ABRIL	MAIO	XUÑO	XULLO	AGOSTO	SETEMBRO	OUTUBRO	NOVEMBRO	DECEMBRO	Promedio
2015	HOME	123.597	122.204	118.285	113.802	109.531	105.211	98.600	96.751	96.855	100.815	102.709	106.824	107.932
	MULLER	135.405	135.345	133.852	130.959	127.450	123.851	117.771	116.981	118.882	121.277	122.449	121.984	125.517
2016	HOME	110.132	108.863	106.796	104.414	100.142	94.188	87.743	85.614	85.446	88.270	91.023	94.353	96.415
	MULLER	126.315	126.405	125.001	123.739	120.322	113.132	107.714	107.431	108.890	110.670	112.531	111.561	116.143
2017	HOME	96.637	96.196	94.050	90.807	88.000	82.940	78.423	77.524	78.343	79.574	80.569	81.498	85.380
	MULLER	115.441	115.728	116.006	113.822	111.638	106.725	103.448	103.601	105.714	106.329	106.606	103.515	109.048
2018	HOME	83.191	82.033											82.612
	MULLER	106.695	106.174											106.435



PARO REXISTRADO POR GRUPOS IDADE

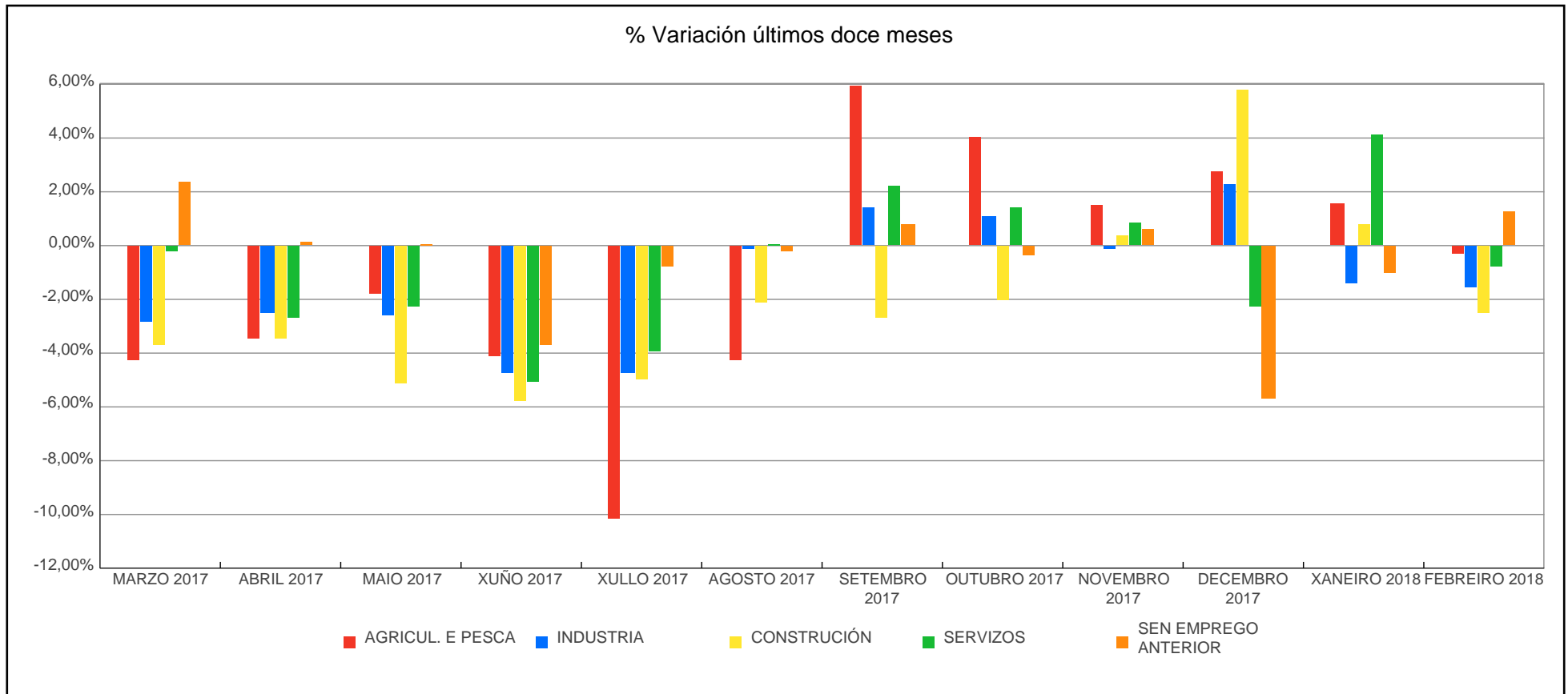
ANOS	IDADE	XANEIRO	FEBREIRO	MARZO	ABRIL	MAIO	XUÑO	XULLO	AGOSTO	SETEMBRO	OUTUBRO	NOVEMBRO	DECEMBRO	Promedio
2015	MENOR DE 30 ANOS	38.642	38.315	37.666	35.921	34.369	31.568	28.914	28.543	29.532	30.803	31.541	31.076	33.074
	DE 30 A 44 ANOS	101.219	100.560	97.389	93.732	89.839	86.408	80.177	78.904	79.428	82.398	83.869	85.651	88.298
	MAIOR DE 44 ANOS	119.141	118.674	117.082	115.108	112.773	111.086	107.280	106.285	106.777	108.891	109.748	112.081	112.077
2016	MENOR DE 30 ANOS	32.933	33.193	32.639	31.869	30.019	26.630	24.202	24.366	24.715	25.908	26.981	26.112	28.297
	DE 30 A 44 ANOS	89.025	88.075	86.092	84.247	80.646	74.929	69.756	68.531	69.147	71.008	73.008	74.185	77.387
	MAIOR DE 44 ANOS	114.489	114.000	113.066	112.037	109.799	105.761	101.499	100.148	100.474	102.024	103.565	105.617	106.873
2017	MENOR DE 30 ANOS	27.188	27.678	27.894	26.840	26.248	23.810	22.427	22.714	24.057	25.124	25.617	23.516	25.259
	DE 30 A 44 ANOS	76.956	76.622	75.515	73.062	70.422	66.048	62.742	62.415	63.397	63.877	64.279	63.989	68.277
	MAIOR DE 44 ANOS	107.934	107.624	106.647	104.727	102.968	99.807	96.702	95.996	96.603	96.902	97.279	97.508	100.891
2018	MENOR DE 30 ANOS	24.253	24.374											24.314
	DE 30 A 44 ANOS	66.213	65.342											65.778
	MAIOR DE 44 ANOS	99.420	98.491											98.956





PARO REXISTRADO POR SECTORES

ANOS	SECTORES	XANEIRO	FEBREIRO	MARZO	ABRIL	MAIO	XUÑO	XULLO	AGOSTO	SETEMBRO	OUTUBRO	NOVEMBRO	DECEMBRO	Promedio
2015	AGRICUL. E PESCA	9.564	9.503	9.056	8.608	8.366	8.059	7.419	7.285	7.213	8.378	8.770	9.229	8.454
	INDUSTRIA	33.819	33.311	32.385	31.488	30.304	29.232	27.631	27.307	26.950	27.283	27.534	28.852	29.675
	CONSTRUCCIÓN	33.940	33.163	31.922	30.721	29.618	28.502	26.974	26.470	25.717	25.620	26.046	28.141	28.903
	SERVIZOS	161.474	161.295	158.265	153.614	148.660	144.263	135.569	134.071	137.331	142.609	144.356	144.470	147.165
	SEN EMPREGO ANTERIOR	20.205	20.277	20.509	20.330	20.033	19.006	18.778	18.599	18.526	18.202	18.452	18.116	19.253
2016	AGRICUL. E PESCA	9.221	8.924	8.673	8.519	8.265	7.793	7.034	6.822	6.469	7.491	7.790	8.305	7.942
	INDUSTRIA	28.535	27.894	27.818	27.228	26.442	24.960	23.591	23.354	23.510	23.773	24.164	25.499	25.564
	CONSTRUCCIÓN	28.685	28.055	27.591	26.875	25.658	24.122	22.571	21.733	21.245	21.205	21.516	23.368	24.385
	SERVIZOS	151.806	151.908	149.138	146.915	141.822	133.093	125.367	124.324	126.633	129.890	133.333	132.419	137.221
	SEN EMPREGO ANTERIOR	18.200	18.487	18.577	18.616	18.277	17.352	16.894	16.812	16.479	16.581	16.751	16.323	17.446
2017	AGRICUL. E PESCA	8.240	8.140	7.793	7.521	7.386	7.078	6.356	6.081	6.441	6.702	6.803	6.992	7.128
	INDUSTRIA	25.011	25.071	24.349	23.723	23.108	22.014	20.963	20.935	21.240	21.473	21.444	21.944	22.606
	CONSTRUCCIÓN	23.515	23.227	22.353	21.579	20.460	19.269	18.307	17.916	17.433	17.078	17.141	18.140	19.702
	SERVIZOS	138.884	138.823	138.504	134.720	131.594	124.854	119.929	119.921	122.537	124.305	125.341	122.436	128.487
	SEN EMPREGO ANTERIOR	16.428	16.663	17.057	17.086	17.090	16.450	16.316	16.272	16.406	16.345	16.446	15.501	16.505
2018	AGRICUL. E PESCA	7.102	7.077											7.090
	INDUSTRIA	21.630	21.287											21.459
	CONSTRUCCIÓN	18.286	17.825											18.056
	SERVIZOS	127.528	126.480											127.004
	SEN EMPREGO ANTERIOR	15.340	15.538											15.439



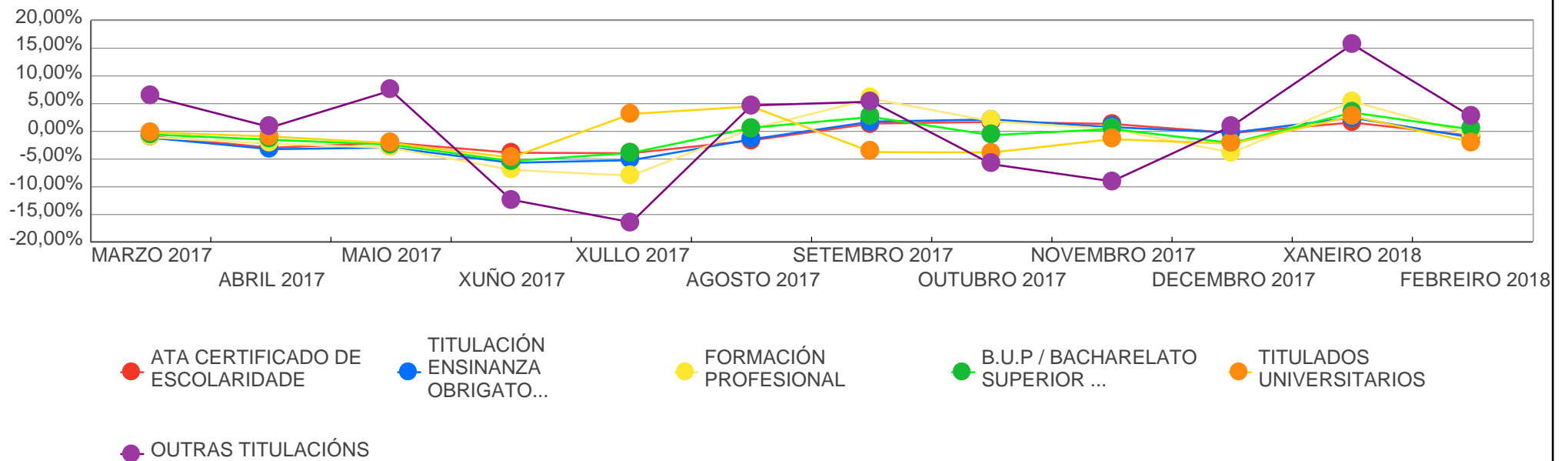
PARO REXISTRADO POR NIVEL DE FORMACIÓN

ANOS	NIVEL DE FORMACION	XANEIRO	FEBREIRO	MARZO	ABRIL	MAIO	XUÑO	XULLO	AGOSTO	SETEMBRO	OUTUBRO	NOVEMBRO	DECEMBRO	Promedio
2015	ATA CERTIFICADO DE ESCOLARIDADE	105.097	104.685	102.687	99.921	97.150	94.821	90.694	89.237	89.845	91.859	93.230	95.200	96.202
	TITULACIÓN ENSINANZA OBRIGATORIA	67.462	67.177	65.499	63.817	61.630	59.046	55.061	53.807	54.590	56.468	57.424	58.932	60.076
	FORMACIÓN PROFESIONAL	38.866	38.459	37.485	36.199	34.883	33.049	29.764	29.389	30.602	32.486	33.051	33.245	33.957
	B.U.P / BACHARELATO SUPERIOR / C.O.U	20.638	20.493	20.271	19.635	19.128	18.359	17.122	16.967	17.238	17.787	17.990	17.990	18.635
	TITULADOS UNIVERSITARIOS	26.772	26.568	26.022	25.040	23.972	23.587	23.573	24.194	23.318	23.348	23.310	23.313	24.418
	OUTRAS TITULACIÓNS	167	167	173	149	218	200	157	138	144	144	153	128	162
2016	ATA CERTIFICADO DE ESCOLARIDADE	96.617	96.185	95.313	93.919	91.065	87.143	82.821	81.159	81.609	83.054	84.933	86.499	88.360
	TITULACIÓN ENSINANZA OBRIGATORIA	60.889	60.266	59.271	58.250	55.959	52.608	48.921	47.745	48.114	49.806	51.061	52.341	53.769
	FORMACIÓN PROFESIONAL	35.594	35.427	34.657	34.223	32.767	29.969	26.902	26.760	27.798	29.124	30.039	29.879	31.095
	B.U.P / BACHARELATO SUPERIOR / C.O.U	18.730	18.764	18.471	18.183	17.698	16.299	15.275	15.197	15.558	15.922	16.423	16.310	16.903
	TITULADOS UNIVERSITARIOS	24.459	24.475	23.946	23.426	22.804	21.163	21.427	22.072	21.130	20.902	20.974	20.762	22.295
	OUTRAS TITULACIÓNS	158	151	139	152	171	138	111	112	127	132	123	123	136
2017	ATA CERTIFICADO DE ESCOLARIDADE	87.661	87.530	86.752	84.187	82.460	79.275	76.150	74.905	75.956	77.253	78.288	78.067	80.707
	TITULACIÓN ENSINANZA OBRIGATORIA	53.530	53.469	52.848	51.146	49.654	46.837	44.401	43.762	44.533	45.488	45.834	45.728	48.103
	FORMACIÓN PROFESIONAL	31.960	31.980	31.639	30.939	30.015	27.931	25.697	25.810	27.327	27.824	27.938	26.866	28.827
	B.U.P / BACHARELATO SUPERIOR / C.O.U	16.988	17.193	17.096	16.837	16.434	15.555	14.951	15.048	15.439	15.333	15.399	15.074	15.946
	TITULADOS UNIVERSITARIOS	21.810	21.625	21.586	21.384	20.929	19.939	20.565	21.488	20.684	19.894	19.615	19.176	20.725
	OUTRAS TITULACIÓNS	129	127	135	136	146	128	107	112	118	111	101	102	121
2018	ATA CERTIFICADO DE ESCOLARIDADE	79.314	78.658											78.986

# XUNTA DE GALICIA

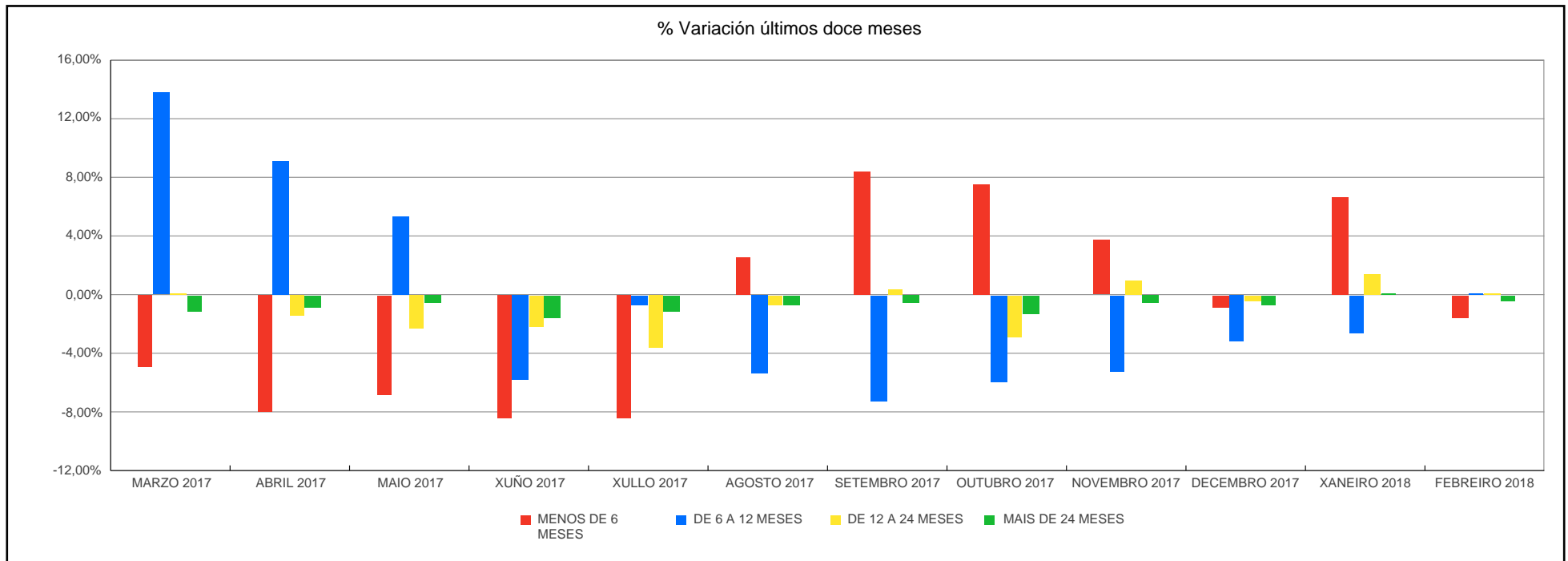
ANOS	NIVEL DE FORMACION	XANEIRO	FEBREIRO	MARZO	ABRIL	MAIO	XUÑO	XULLO	AGOSTO	SETEMBRO	OUTUBRO	NOVEMBRO	DECEMBRO	Promedio
2018	TITULACIÓN ENSINANZA OBRIGATORIA	46.852	46.325											46.589
	FORMACIÓN PROFESIONAL	28.318	28.152											28.235
	B.U.P / BACHARELATO SUPERIOR / C.O.U	15.585	15.636											15.611
	TITULADOS UNIVERSITARIOS	19.699	19.315											19.507
	OUTRAS TITULACIONES	118	121											120

% Variación últimos doce meses

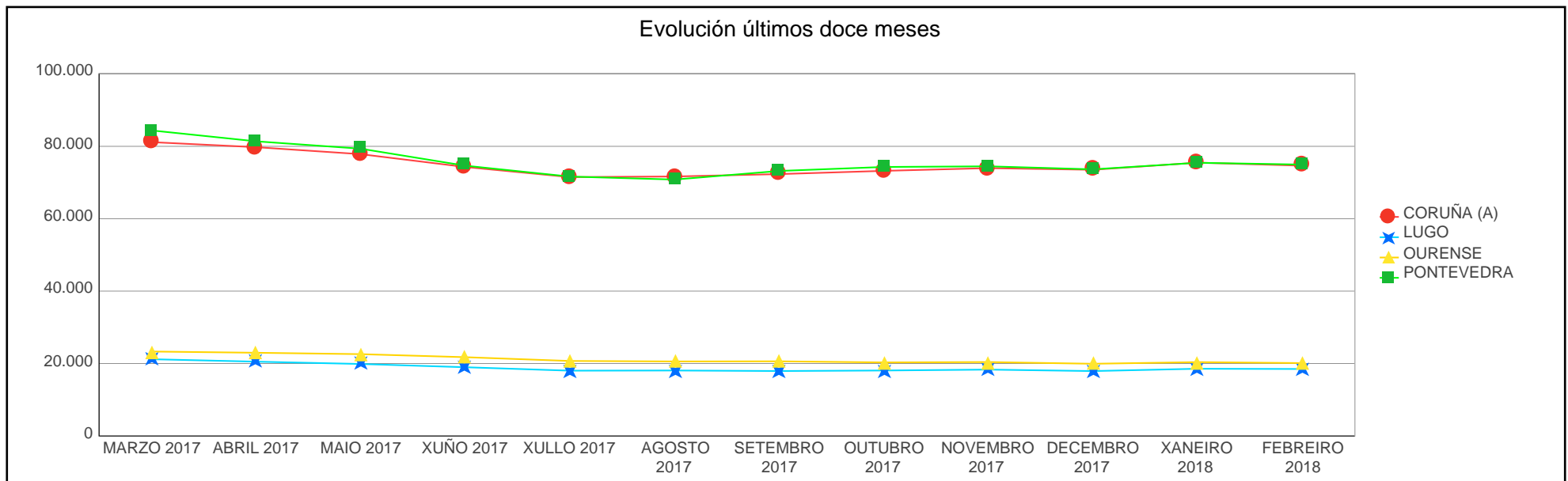
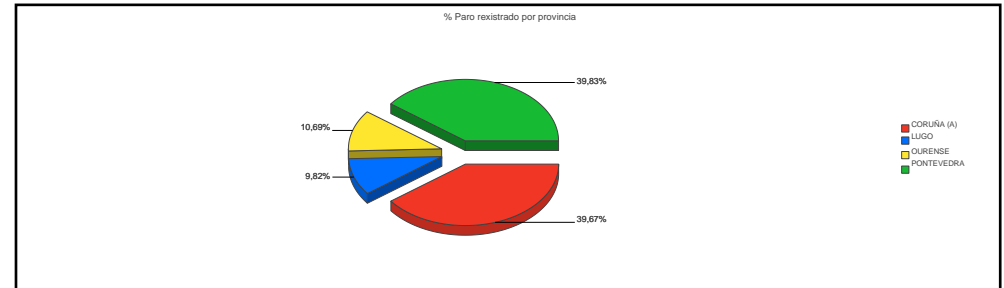


PARO REXISTRADO POR BÚSQUEDA DE EMPREGO

ANOS	TEMPO BUSCA DE EMPREGO	XANEIRO	FEBREIRO	MARZO	ABRIL	MAIO	XUÑO	XULLO	AGOSTO	SETEMBRO	OUTUBRO	NOVEMBRO	DECEMBRO	Promedio
2015	MENOS DE 6 MESES	104.898	103.503	95.774	88.613	81.132	77.951	71.204	70.584	78.569	87.620	90.987	93.529	87.030
	DE 6 A 12 MESES	31.729	32.463	36.848	38.618	39.651	37.031	34.583	33.959	29.809	27.845	27.844	28.744	33.260
	DE 12 A 24 MESES	40.740	40.042	38.881	37.939	37.527	36.036	34.385	33.671	33.014	33.095	32.984	32.814	35.927
	MAIS DE 24 MESES	81.635	81.541	80.634	79.591	78.671	78.044	76.199	75.518	74.345	73.532	73.343	73.721	77.231
2016	MENOS DE 6 MESES	100.104	98.170	92.117	86.188	78.731	73.052	64.909	65.915	71.599	78.054	83.274	86.019	81.511
	DE 6 A 12 MESES	28.400	29.413	33.417	36.479	38.011	33.616	32.794	30.816	26.996	25.771	24.796	24.635	30.429
	DE 12 A 24 MESES	34.104	34.108	33.325	33.226	32.408	31.155	29.920	29.349	29.680	29.412	29.867	29.886	31.370
	MAIS DE 24 MESES	73.839	73.577	72.938	72.260	71.314	69.497	67.834	66.965	66.061	65.703	65.617	65.374	69.248
2017	MENOS DE 6 MESES	91.675	91.212	86.644	79.643	74.162	67.824	62.064	63.695	69.072	74.231	76.980	76.241	76.120
	DE 6 A 12 MESES	24.239	25.036	28.473	31.052	32.688	30.742	30.513	28.836	26.695	25.092	23.745	22.961	27.506
	DE 12 A 24 MESES	30.550	30.367	30.411	29.965	29.249	28.593	27.545	27.310	27.407	26.572	26.844	26.698	28.459
	MAIS DE 24 MESES	65.614	65.309	64.528	63.969	63.539	62.506	61.749	61.284	60.883	60.008	59.606	59.113	62.342
2018	MENOS DE 6 MESES	81.297	79.894											80.596
	DE 6 A 12 MESES	22.339	22.372											22.356
	DE 12 A 24 MESES	27.067	27.082											27.075
	MAIS DE 24 MESES	59.183	58.859											59.021

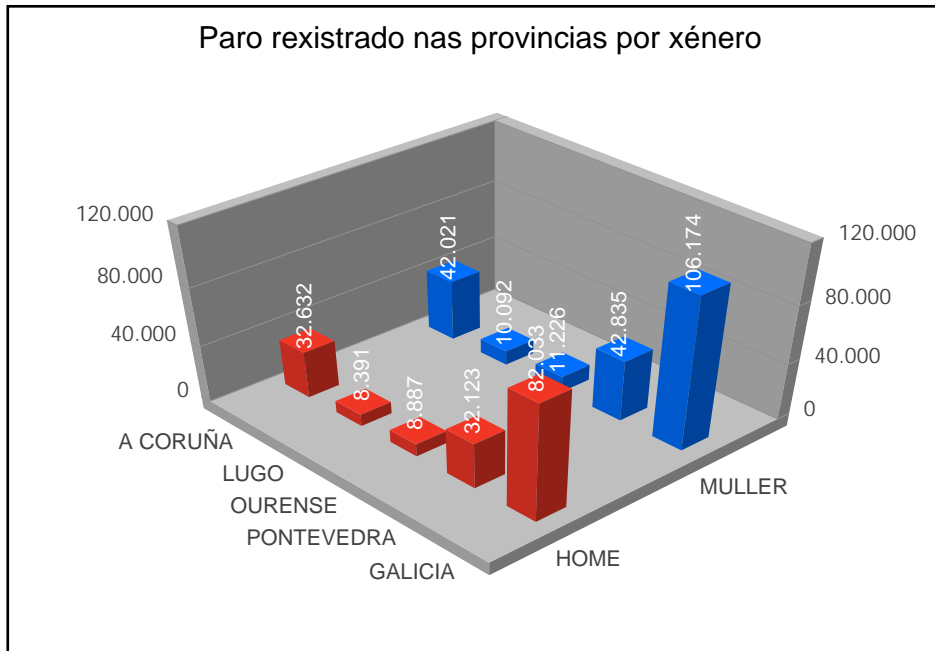


FEBREIRO 2018							
PROVINCIAS	Mes Ant.	Mes Año Ant.	Mes Actual	Var Mes Ant.	% Var Mes Ant.	Var Mes Año Ant.	% Var Mes Año Ant.
CORUÑA (A)	75.489	82.328	74.653	-836	-1,11%	-7.675	-9,32%
LUGO	18.554	21.510	18.483	-71	-0,38%	-3.027	-14,07%
OURENSE	20.385	23.348	20.113	-272	-1,33%	-3.235	-13,86%
PONTEVEDRA	75.458	84.738	74.958	-500	-0,66%	-9.780	-11,54%
<b>Galicia</b>	<b>189.886</b>	<b>211.924</b>	<b>188.207</b>	<b>-1.679</b>	<b>-0,88%</b>	<b>-23.717</b>	<b>-11,19%</b>

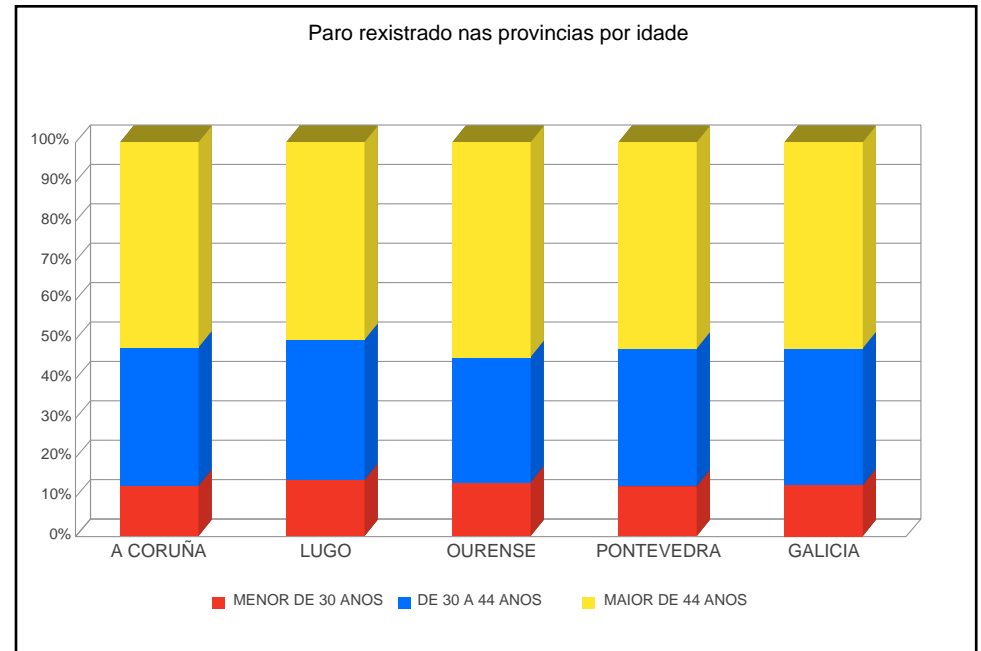


PROVINCIAS	MARZO 2017	ABRIL 2017	MAIO 2017	XUÑO 2017	XULLO 2017	AGOSTO 2017	SETEMBRO 2017	OUTUBRO 2017	NOVEMBRO 2017	DECEMBRO 2017	XANEIRO 2018	FEBREIRO 2018
CORUÑA (A)	81.161	79.766	77.833	74.294	71.498	71.666	72.332	73.225	73.978	73.526	75.489	74.653
LUGO	21.187	20.511	19.874	18.972	18.021	18.067	17.926	18.072	18.321	17.913	18.554	18.483
OURENSE	23.314	22.967	22.585	21.745	20.702	20.571	20.601	20.305	20.401	19.930	20.385	20.113
PONTEVEDRA	84.394	81.385	79.346	74.654	71.650	70.821	73.198	74.301	74.475	73.644	75.458	74.958

Paro rexistrado nas provincias por xénero

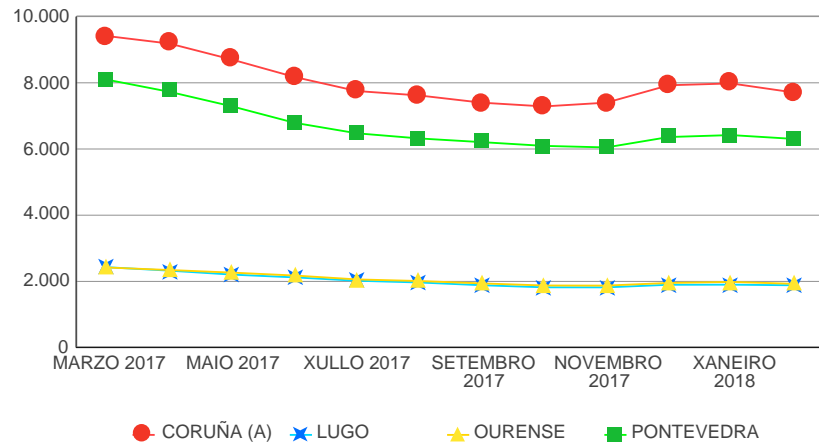


Paro rexistrado nas provincias por idade

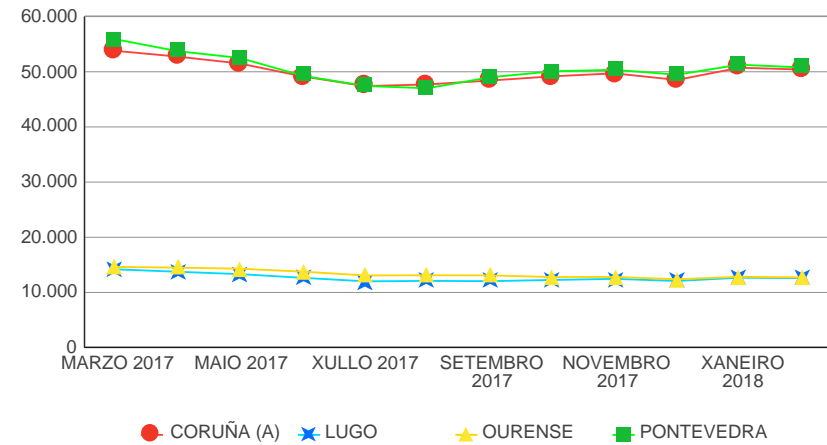




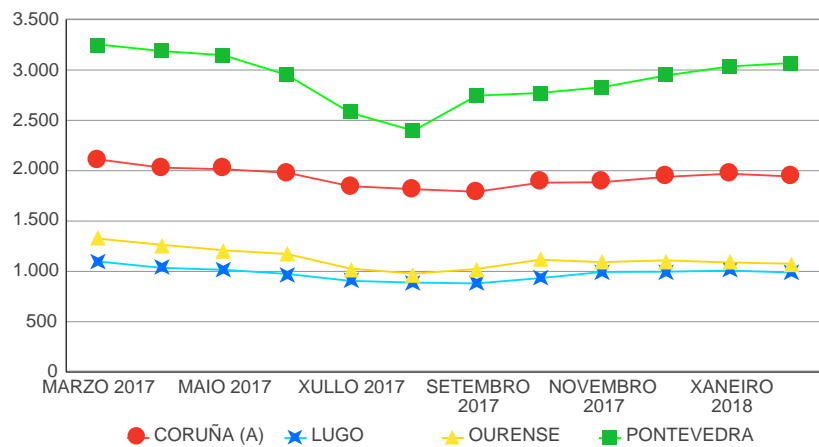
Evolución do paro rexistrado no sector construción por provincias



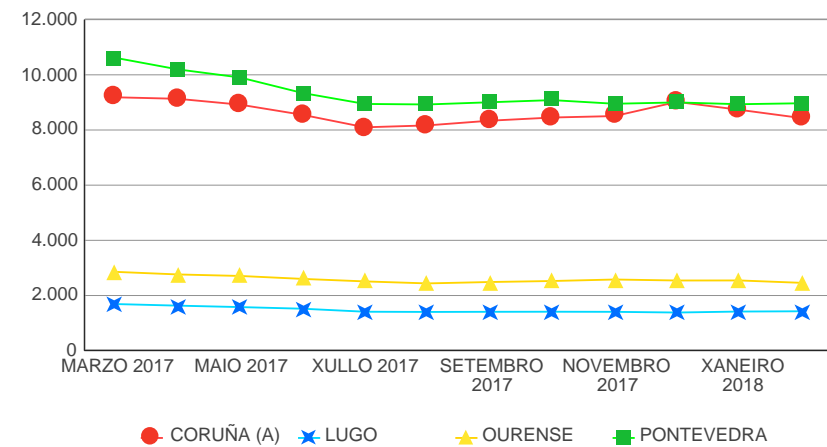
Evolución do paro rexistrado no sector servizos por provincias



Evolución do paro rexistrado no sector agricultura por provincias



Evolución do paro rexistrado no sector industria por Provincias



## EVOLUCIÓN DO PARO REXISTRADO POR COMARCA

BISBARRA	Total	Var Mes Ant.	% Var Mes Ant.	Var Mes Ano Ant.	% Var Mes Ano Ant.
Total	188.207	-1.679	-0,88%	-23.717	-11,19%
A BARCALA	703	-10	-1,40%	-83	-10,56%
A CORUÑA	27.553	-164	-0,59%	-2.096	-7,07%
ARZÚA	845	-23	-2,65%	-134	-13,69%
BARBANZA	4.297	-32	-0,74%	-427	-9,04%
BERGANTIÑOS	4.986	-81	-1,60%	-795	-13,75%
BETANZOS	2.077	-3	-0,14%	-217	-9,46%
EUME	1.382	-4	-0,29%	-222	-13,84%
FERROLTERRA	11.803	-78	-0,66%	-1.573	-11,76%
FISTERRA	1.625	-66	-3,90%	-215	-11,68%
MUROS	758	-41	-5,13%	-42	-5,25%
NOIA	1.888	-53	-2,73%	-123	-6,12%
O SAR	1.090	25	2,35%	-94	-7,94%
ORDES	1.997	-106	-5,04%	-322	-13,89%
ORTEGAL	667	-8	-1,19%	-87	-11,54%
SANTIAGO	10.444	-110	-1,04%	-940	-8,26%
TERRA DE MELIDE	697	-1	-0,14%	-45	-6,06%
TERRA DE SONEIRA	1.098	-33	-2,92%	-135	-10,95%
XALLAS	743	-48	-6,07%	-125	-14,40%
A FONSAGRADA	195	4	2,09%	-36	-15,58%
A MARIÑA CENTRAL	1.439	-17	-1,17%	-223	-13,42%
A MARIÑA OCCIDENTAL	1.481	6	0,41%	-173	-10,46%
A MARIÑA ORIENTAL	853	-8	-0,93%	-57	-6,26%
A ULLOA	432	8	1,89%	-43	-9,05%
CHANTADA	677	-9	-1,31%	-89	-11,62%
LUGO	7.368	-36	-0,49%	-1.242	-14,43%
MEIRA	154	0	0,00%	-53	-25,60%
OS ANCARES	431	-5	-1,15%	-116	-21,21%
QUIROGA	321	-2	-0,62%	-53	-14,17%
SARRIA	1.343	31	2,36%	-209	-13,47%

BISBARRA	Total	Var Mes Ant.	% Var Mes Ant.	Var Mes Ano Ant.	% Var Mes Ano Ant.
TERRA CHA	1.901	-27	-1,40%	-410	-17,74%
TERRA DE LEMOS	1.888	-16	-0,84%	-323	-14,61%
A LIMIA	1.394	-34	-2,38%	-205	-12,82%
ALLARIZ-MACEDA	764	8	1,06%	-126	-14,16%
BAIXA LIMIA	336	-11	-3,17%	-85	-20,19%
O CARBALLIÑO	1.642	-84	-4,87%	-311	-15,92%
O RIBEIRO	980	39	4,14%	-198	-16,81%
OURENSE	9.706	6	0,06%	-1.369	-12,36%
TERRA DE CALDELAS	115	-2	-1,71%	-21	-15,44%
TERRA DE CELANOVA	1.028	-102	-9,03%	-173	-14,40%
TERRA DE TRIVES	188	-9	-4,57%	-36	-16,07%
VALDEORRAS	1.513	-74	-4,66%	-274	-15,33%
VERÍN	2.155	15	0,70%	-357	-14,21%
VIANA	292	-24	-7,59%	-80	-21,51%
A PARADANTA	1.019	0	0,00%	-159	-13,50%
CALDAS	2.728	-60	-2,15%	-465	-14,56%
O BAIXO MIÑO	3.904	-59	-1,49%	-849	-17,86%
O CONDADO	4.104	-9	-0,22%	-474	-10,35%
O DEZA	2.223	21	0,95%	-333	-13,03%
O MORRAZO	6.282	-69	-1,09%	-958	-13,23%
O SALNÉS	9.631	-30	-0,31%	-963	-9,09%
PONTEVEDRA	9.408	-109	-1,15%	-1.018	-9,76%
TABEIRÓS-TERRA DE MONTES	1.624	-39	-2,35%	-221	-11,98%
VIGO	34.035	-146	-0,43%	-4.340	-11,31%

## EVOLUCIÓN DO PARO REXISTRADO POR CONCELLO

CONCELLO	MES ACTUAL			MES ANTERIOR		
	HOME	MULLER	Total	HOME	MULLER	Total
<b>Total</b>	<b>82.033</b>	<b>106.174</b>	<b>188.207</b>	<b>83.191</b>	<b>106.695</b>	<b>189.886</b>
ABADÍN	53	21	74	54	19	73
ABEGONDO	115	150	265	115	142	257
AGOLADA	44	43	87	46	44	90
ALFOZ	37	36	73	39	34	73
ALLARIZ	122	187	309	111	177	288
AMES	831	1.189	2.020	849	1.218	2.067
AMOEIRO	46	40	86	50	40	90
ANTAS DE ULLA	49	41	90	54	40	94
ARANGA	39	22	61	41	21	62
ARBO	132	114	246	131	114	245
ARES	196	229	425	203	234	437
ARNOIA, A	20	30	50	19	30	49
ARTEIXO	949	1.286	2.235	974	1.290	2.264
ARZÚA	155	168	323	161	170	331
AVIÓN	27	18	45	28	18	46
BAIONA	375	567	942	370	568	938
BALEIRA	32	16	48	31	18	49
BALTAR	33	34	67	35	32	67
BAÑA, A	119	106	225	119	106	225
BANDE	52	45	97	54	46	100
BAÑOS DE MOLGAS	40	25	65	40	25	65
BARALLA	54	43	97	54	43	97
BARBADÁS	179	255	434	170	253	423
BARCO DE VALDEORRAS, O	279	552	831	309	568	877
BARREIROS	62	83	145	59	83	142
BARRO	141	166	307	146	163	309
BEADE	12	16	28	9	14	23

## XUNTA DE GALICIA

CONCELLO	MES ACTUAL			MES ANTERIOR		
	HOME	MULLER	Total	HOME	MULLER	Total
BEARIZ	23	15	38	19	16	35
BECERREÁ	64	73	137	71	72	143
BEGONTE	87	74	161	87	69	156
BERGONDO	177	200	377	186	197	383
BETANZOS	398	447	845	389	448	837
BLANCOS, OS	28	32	60	35	36	71
BOBORÁS	75	67	142	81	66	147
BOIMORTO	39	41	80	38	39	77
BOIRO	583	670	1.253	575	726	1.301
BOLA, A	35	34	69	34	30	64
BOLO, O	34	17	51	40	18	58
BOQUEIXÓN	86	107	193	97	118	215
BÓVEDA	39	34	73	34	32	66
BRIÓN	223	241	464	217	247	464
BUEU	323	506	829	338	529	867
BURELA	211	339	550	210	344	554
CABANA DE BERGANTIÑOS	120	168	288	126	177	303
CABANAS	88	101	189	85	103	188
CALDAS DE REIS	339	466	805	336	475	811
CALVOS DE RANDÍN	25	17	42	26	17	43
CAMARIÑAS	151	274	425	151	268	419
CAMBADOS	569	606	1.175	578	622	1.200
CAMBRE	683	906	1.589	680	908	1.588
CAMPO LAMEIRO	78	67	145	80	69	149
CANGAS	833	1.299	2.132	846	1.308	2.154
CAÑIZA, A	205	216	421	213	221	434
CAPELA, A	38	32	70	36	34	70
CARBALLEDA DE AVIA	45	55	100	44	51	95
CARBALLEDA DE VALDEORRAS	21	39	60	22	42	64
CARBALLEDO	52	30	82	49	30	79

## XUNTA DE GALICIA

CONCELLO	MES ACTUAL			MES ANTERIOR		
	HOME	MULLER	Total	HOME	MULLER	Total
CARBALLIÑO, O	375	528	903	412	546	958
CARBALLO	1.001	1.619	2.620	1.007	1.622	2.629
CARIÑO	102	110	212	96	115	211
CARNOTA	110	140	250	115	138	253
CARRAL	128	164	292	135	175	310
CARTELLE	58	57	115	61	65	126
CASTRELO DE MIÑO	39	32	71	38	34	72
CASTRELO DO VAL	34	30	64	30	32	62
CASTRO CALDELAS	34	18	52	34	16	50
CASTRO DE REI	86	87	173	94	88	182
CASTROVERDE	47	30	77	52	33	85
CATOIRA	130	178	308	137	186	323
CEDEIRA	161	191	352	163	197	360
CEE	242	361	603	257	353	610
CELANOVA	171	197	368	191	227	418
CENLLE	25	25	50	24	22	46
CERCEDA	72	123	195	95	125	220
CERDEDO	40	45	85	43	41	84
CERDIDO	22	26	48	23	30	53
CERVANTES	43	24	67	40	23	63
CERVO	66	117	183	68	121	189
CESURAS	59	51	110	66	49	115
CHANDREXA DE QUEIXA	14	8	22	15	8	23
CHANTADA	199	260	459	204	267	471
COIRÓS	40	40	80	46	42	88
COLES	94	71	165	92	75	167
CORCUBIÓN	40	52	92	39	55	94
CORGO, O	69	59	128	68	62	130
CORISTANCO	235	276	511	250	269	519
CORTEGADA	34	33	67	33	36	69

## XUNTA DE GALICIA

CONCELLO	MES ACTUAL			MES ANTERIOR		
	HOME	MULLER	Total	HOME	MULLER	Total
CORUÑA, A	8.033	9.865	17.898	8.139	9.827	17.966
COSPEITO	90	86	176	89	86	175
COTOBADA	161	156	317	165	154	319
COVELO	109	82	191	102	75	177
CRECENTE	84	77	161	87	76	163
CUALEDRO	66	63	129	67	63	130
CULLEREDO	873	1.170	2.043	914	1.162	2.076
CUNTIS	170	165	335	195	166	361
CURTIS	73	99	172	78	105	183
DODRO	100	138	238	85	138	223
DOZÓN	22	19	41	20	20	40
DUMBRÍA	83	166	249	98	177	275
ENTRIMO	39	22	61	36	23	59
ESGOS	35	33	68	36	30	66
ESTRADA, A	606	790	1.396	635	799	1.434
FENE	409	494	903	427	490	917
FERROL	2.507	3.248	5.755	2.541	3.267	5.808
FISTERRA	145	248	393	156	249	405
FOLGOSO DO COUREL	24	17	41	23	15	38
FONSAGRADA, A	75	44	119	73	41	114
FORCAREI	83	60	143	84	61	145
FORNELOS DE MONTES	74	99	173	79	97	176
FOZ	215	328	543	218	325	543
FRADES	59	67	126	63	60	123
FRIOL	81	52	133	83	55	138
GOMESENDE	26	15	41	26	19	45
GONDOMAR	496	664	1.160	492	657	1.149
GROVE, O	459	611	1.070	481	577	1.058
GUARDA, A	299	400	699	308	402	710
GUDIÑA, A	23	35	58	26	37	63

## XUNTA DE GALICIA

CONCELLO	MES ACTUAL			MES ANTERIOR		
	HOME	MULLER	Total	HOME	MULLER	Total
GUITIRIZ	125	142	267	131	145	276
GUNTÍN	61	42	103	60	46	106
ILLA DE AROUSA, A	145	208	353	140	201	341
INCIO, O	38	30	68	36	29	65
IRIXO, O	32	25	57	36	27	63
IRIXOA	40	23	63	41	21	62
LALÍN	504	781	1.285	486	762	1.248
LAMA, A	89	99	188	90	97	187
LÁNCARA	71	62	133	72	66	138
LARACHA, A	288	415	703	305	412	717
LAROUCO	7	11	18	9	10	19
LAXE	88	180	268	99	179	278
LAZA	26	28	54	28	27	55
LEIRO	46	49	95	42	45	87
LOBEIRA	23	10	33	23	9	32
LOBIOS	33	43	76	36	51	87
LOURENZÁ	35	51	86	40	48	88
LOUSAME	89	103	192	98	100	198
LUGO	2.845	3.729	6.574	2.869	3.723	6.592
MACEDA	91	105	196	91	111	202
MALPICA DE BERGANTIÑOS	110	208	318	116	221	337
MAÑÓN	31	32	63	28	30	58
MANZANEDA	30	8	38	28	9	37
MARÍN	752	1.035	1.787	766	1.013	1.779
MASIDE	110	109	219	116	118	234
MAZARICOS	117	83	200	121	94	215
MEAÑO	211	210	421	216	217	433
MEIRA	26	31	57	24	33	57
MEIS	188	210	398	194	206	400
MELIDE	194	274	468	198	276	474



## XUNTA DE GALICIA

CONCELLO	MES ACTUAL			MES ANTERIOR		
	HOME	MULLER	Total	HOME	MULLER	Total
MELÓN	43	46	89	38	46	84
MERCA, A	46	44	90	50	47	97
MESÍA	54	61	115	58	64	122
MEZQUITA, A	32	19	51	37	23	60
MIÑO	179	190	369	172	194	366
MOAÑA	631	903	1.534	635	916	1.551
MOECHE	31	24	55	33	25	58
MONDARIZ	210	223	433	207	223	430
MONDARIZ-BALNEARIO	34	27	61	32	27	59
MONDOÑEDO	57	69	126	61	71	132
MONFERO	54	21	75	58	22	80
MONFORTE DE LEMOS	562	749	1.311	582	754	1.336
MONTEDERRAMO	17	11	28	19	12	31
MONTERREI	115	121	236	120	125	245
MONTERROSO	71	99	170	74	96	170
MORAÑA	153	206	359	158	211	369
MOS	461	635	1.096	465	632	1.097
MUGARDOS	181	219	400	185	224	409
MUÍÑOS	39	30	69	39	30	69
MURAS	20	6	26	18	4	22
MUROS	201	307	508	217	329	546
MUXÍA	124	164	288	133	174	307
NARÓN	1.144	1.746	2.890	1.165	1.725	2.890
NAVIA DE SUARNA	17	8	25	17	10	27
NEDA	153	197	350	154	190	344
NEGREIRA	208	270	478	218	270	488
NEGUEIRA DE MUÑIZ	17	11	28	18	10	28
NEVES, AS	201	216	417	203	222	425
NIGRÁN	562	664	1.226	539	678	1.217
NOGAIS, AS	27	21	48	28	21	49

## XUNTA DE GALICIA

CONCELLO	MES ACTUAL			MES ANTERIOR		
	HOME	MULLER	Total	HOME	MULLER	Total
NOGUEIRA DE RAMUÍN	78	57	135	83	60	143
NOIA	337	479	816	351	498	849
OIA	100	124	224	102	127	229
OÍMBRA	80	72	152	73	62	135
OLEIROS	869	1.000	1.869	866	1.018	1.884
ORDES	279	564	843	298	580	878
OROSO	156	288	444	162	298	460
ORTIGUEIRA	158	186	344	167	186	353
OURENSE	3.259	4.619	7.878	3.249	4.633	7.882
OUROL	34	26	60	37	26	63
OUTEIRO DE REI	106	99	205	105	105	210
OUTES	188	182	370	197	188	385
OZA DOS RÍOS	75	81	156	79	75	154
PADERNE	70	61	131	64	59	123
PADERNE DE ALLARIZ	41	40	81	36	41	77
PADRENDA	92	71	163	92	71	163
PADRÓN	262	315	577	255	319	574
PALAS DE REI	98	74	172	92	68	160
PANTÓN	64	52	116	62	48	110
PARADA DE SIL	20	4	24	20	5	25
PARADELA	30	28	58	31	24	55
PÁRAMO, O	24	23	47	24	22	46
PASTORIZA, A	45	46	91	51	47	98
PAZOS DE BORBÉN	115	219	334	120	214	334
PEDRAFITA DO CEBREIRO	38	19	57	38	19	57
PEREIRO DE AGUIAR, O	138	161	299	134	157	291
PEROXA, A	57	42	99	55	41	96
PETÍN	40	40	80	43	37	80
PINO, O	111	151	262	114	153	267
PIÑOR	41	28	69	38	32	70

## XUNTA DE GALICIA

CONCELLO	MES ACTUAL			MES ANTERIOR		
	HOME	MULLER	Total	HOME	MULLER	Total
POBRA DE TRIVES, A	56	61	117	58	65	123
POBRA DO BROLLÓN, A	49	41	90	49	40	89
POBRA DO CARAMIÑAL, A	251	363	614	241	374	615
POIO	518	658	1.176	526	680	1.206
POL	22	30	52	23	28	51
PONTE CALDELAS	224	305	529	233	308	541
PONTEAREAS	846	1.449	2.295	845	1.458	2.303
PONTECESO	129	149	278	132	152	284
PONTECESURES	86	163	249	86	165	251
PONTEDEUME	244	275	519	243	290	533
PONTEDEVA	16	16	32	20	20	40
PONTENOVA, A	32	36	68	37	36	73
PONTES DE GARCÍA RODRIGUEZ, AS	238	291	529	232	283	515
PONTEVEDRA	2.690	3.613	6.303	2.703	3.634	6.337
PORQUEIRA	25	11	36	23	12	35
PORRIÑO, O	684	982	1.666	697	992	1.689
PORTAS	111	125	236	103	128	231
PORTO DO SON	221	289	510	225	284	509
PORTOMARÍN	34	34	68	34	35	69
PUNXÍN	29	21	50	29	22	51
QUINTELA DE LEIRADO	16	18	34	20	22	42
QUIROGA	88	126	214	88	130	218
RÁBADE	41	39	80	41	33	74
RAIRIZ DE VEIGA	28	33	61	31	32	63
RAMIRÁS	35	40	75	45	42	87
REDONDELA	749	1.183	1.932	728	1.207	1.935
RIANXO	330	408	738	339	406	745
RIBADAVIA	163	222	385	154	216	370
RIBADEO	244	361	605	252	359	611

## XUNTA DE GALICIA

CONCELLO	MES ACTUAL			MES ANTERIOR		
	HOME	MULLER	Total	HOME	MULLER	Total
RIBADUMIA	164	202	366	163	196	359
RIBAS DE SIL	33	33	66	33	34	67
RIBEIRA	604	1.088	1.692	578	1.090	1.668
RIBEIRA DE PIQUÍN	11	6	17	10	5	15
RIÓS	38	55	93	44	56	100
RIOTORTO	12	16	28	15	16	31
RODEIRO	48	35	83	45	37	82
ROIS	129	146	275	123	145	268
ROSAL, O	213	295	508	219	285	504
RÚA, A	117	144	261	124	144	268
RUBIÁ	35	34	69	39	34	73
SADA	427	558	985	441	548	989
SALCEDA DE CASELAS	255	455	710	255	462	717
SALVATERRA DE MIÑO	352	546	898	344	552	896
SAMOS	34	16	50	32	17	49
SAN AMARO	30	35	65	31	37	68
SAN CIBRAO DAS VIÑAS	109	176	285	106	174	280
SAN CRISTOVO DE CEA	61	38	99	63	37	100
SAN SADURNIÑO	72	72	144	71	80	151
SAN XOÁN DE RÍO	8	X	11	10	4	14
SANDIÁS	23	32	55	25	29	54
SANTA COMBA	233	310	543	242	334	576
SANTIAGO DE COMPOSTELA	2.867	3.434	6.301	2.881	3.409	6.290
SANTISO	42	53	95	41	50	91
SANXENXO	597	695	1.292	637	705	1.342
SARREAUS	30	27	57	34	29	63
SARRIA	415	544	959	407	523	930
SAVIÑAIO, O	101	88	189	101	88	189
SILLEDA	189	264	453	196	261	457
SOBER	53	56	109	58	56	114

## XUNTA DE GALICIA

CONCELLO	MES ACTUAL			MES ANTERIOR		
	HOME	MULLER	Total	HOME	MULLER	Total
SOBRADO	40	32	72	40	32	72
SOMOZAS, AS	35	37	72	31	34	65
SOUTOMAIOR	267	382	649	281	384	665
TABOADA	74	62	136	74	62	136
TABOADELA	31	37	68	38	35	73
TEIXEIRA, A	6	5	11	5	6	11
TEO	459	594	1.053	482	615	1.097
TOÉN	58	56	114	60	55	115
TOMIÑO	452	620	1.072	466	629	1.095
TOQUES	29	33	62	32	29	61
TORDOIA	56	85	141	66	88	154
TOURO	87	93	180	101	92	193
TRABADA	19	16	35	19	16	35
TRASMIRAS	55	49	104	58	53	111
TRAZO	68	65	133	73	73	146
TRIACASTELA	11	17	28	14	15	29
TUI	535	866	1.401	550	875	1.425
VAL DO DUBRA	97	92	189	101	91	192
VALADOURO, O	28	33	61	28	38	66
VALDOVIÑO	207	250	457	203	239	442
VALGA	162	274	436	171	271	442
VEDRA	112	112	224	115	114	229
VEIGA, A	25	18	43	29	19	48
VEREA	24	17	41	28	20	48
VERÍN	497	787	1.284	482	786	1.268
VIANA DO BOLO	81	77	158	84	82	166
VICEDO, O	32	52	84	32	52	84
VIGO	10.446	13.701	24.147	10.504	13.760	24.264
VILA DE CRUCES	136	138	274	139	146	285
VILABOA	215	228	443	221	248	469

## XUNTA DE GALICIA

CONCELLO	MES ACTUAL			MES ANTERIOR		
	HOME	MULLER	Total	HOME	MULLER	Total
VILAGARCÍA DE AROUSA	1.622	2.091	3.713	1.634	2.053	3.687
VILALBA	427	419	846	427	429	856
VILAMARÍN	43	32	75	43	31	74
VILAMARTÍN DE VALDEORRAS	46	54	100	49	51	100
VILANOVA DE AROUSA	434	409	843	435	406	841
VILAR DE BARRIO	31	34	65	29	33	62
VILAR DE SANTOS	19	32	51	21	32	53
VILARDEVÓS	79	64	143	81	64	145
VILARIÑO DE CONSO	20	5	25	21	6	27
VILARMAIOR	29	17	46	33	17	50
VILASANTAR	25	19	44	23	17	40
VIMIANZO	180	227	407	196	235	431
VIVEIRO	402	626	1.028	410	609	1.019
XERMADE	42	45	87	45	45	90
XINZO DE LIMIA	306	490	796	317	489	806
XOVE	41	85	126	35	85	120
XUNQUEIRA DE AMBÍA	31	38	69	36	45	81
XUNQUEIRA DE ESPADANEDO	17	27	44	16	27	43
ZAS	146	120	266	150	131	281

## ANEXO

## 1. DEFINICIÓNS E CLASIFICACIÓNS

## PARO REXISTRADO

O paro rexistrado é o total da demanda de emprego en alta rexistrada polo Servizo Público de Emprego existente o último día de cada mes, excluindo a correspondente a situacións laborais descritas na Orde ministerial do 11 de marzo de 1985, pola que se establecen criterios estatísticos para a medición do paro rexistrado.

Paro rexistrado=demandantes de emprego parados

Segundo esta orde, exclúense do concepto de paro rexistrado, por exemplo, os demandantes de pluriemprego, mellora de emprego, que participan en traballos de colaboración social, que solicitan emprego conxuntural, estudantes, etc.

## CONTRATACIÓN

A información contida no apartado de contratación foi elaborada a partir da base de datos de contratos do Servizo Público de Emprego de Galicia. Esta base de datos corresponde a un rexistro primario dos contratos laborais establecidos no ámbito da Comunidade Autónoma Galega, e, debido ó seu carácter obrigatorio, salvo erros de introdución, constitúe un fiel reflexo das cifras de contratos.

## ACTIVIDADE ECONÓMICA

En diversas partes dos informes recóllese información segundo a actividade económica. A nomenclatura base empregada nesta segmentación é a Clasificación Nacional de Actividades Económicas - CNAE93 e a Clasificación Nacional de Actividades Económicas - CNAE09 . A Clasificación Nacional de Actividades Económicas empregada ata o 31 de decembro do 2008 é a correspondente á CNAE-93 e a partir de xaneiro do 2009 emprégase a CNAE-2009, segundo establece o Real Decreto 475/2007 do 13 de abril polo que se aproba a Clasificación Nacional de Actividades Económicas 2009.

Na seguinte táboa podemos contemplar as equivalencias entre os códigos da CNAE a dous díxitos e os sectores de actividade tanto na clasificación de 1993 como na clasificación de 2009.

<p>CNAE 93</p> <p>CNAE Descricion CNAE</p> <p>Sector: PRIMARIO</p> <p>01 agricultura, gandería, caza e actividades dos servizos relacionados con elas 02 silvicultura, explotación forestal e actividades dos servizos relacionados con elas 05 pesca, acuicultura e actividades dos servizos relacionados con elas</p> <p>Sector: SECUNDARIO</p> <p>10 extracción e aglomeración de antracita, hulla, lignito e turba 11 extracción de crus de petróleo e gas natural 12 extracción de minerais de uranio e torio 13 extracción de minerais metálicos 14 extracción de minerais non metálicos nin enerxéticos 15 industria de produtos alimenticios e bebidas 16 industria do tabaco 17 industria téxtil 18 industria da confección e da peletería 19 preparación, curtido e acabado do coiro; fabricación de artigos de marroquinería e viaxe 20 industria de madeira e da cortiza, agás mobles; cestería e espartería 21 industria do papel 22 edición, artes gráficas e reprodución de soportes gravados 23 coquerías, refinado de petróleo e tratamento de combustibles nucleares 24 industria química 25 fabricación de produtos de caucho e materias plásticas 26 fabricación doutros produtos minerais non metálicos 27 metalurxia 28 fabricación de produtos metálicos, agás maquinaria e equipo 29 industria da construción de maquinaria e equipo mecánico 30 fabricación de máquinas de oficina e equipos informáticos 31 fabricación de maquinaria e material eléctrico 32 fabricación de material electrónico; fabricación de equipo e aparellos de radio 33 fabricación de equipos e instrumentos medico-cirúrxicos, de precisión, óptica e relojería 34 fabricación de vehículos de motor, remolques e semirremolques 35 fabricación doutro material de transporte 36 fabricación de mobles; outras industrias manufactureiras 37 reciclaxe 40 produción e distribución de enerxía eléctrica, gas vapor e auga quente 41 captación, depuración e distribución de auga</p>
---

<p>CNAE 93 (cont.)</p> <p>CNAE Descricion CNAE</p> <p>Sector: CONSTRUCCIÓN</p> <p>45 construción</p> <p>Sector: SERVIZOS</p> <p>50 venda, mantemento e reparación de vehículos de motor, motocicletas e ciclomotores 51 comercio por xunto e intermediarios do comercio, agás de vehículos de motor e motocicletas 52 comercio polo miúdo, agás comercio de vehículos de motor, motocicletas e ciclomotores 55 hostalaría 60 transporte terrestre; transporte por tubos 61 transporte marítimo, de cabotaxe e por vías de navegación interiores 62 transporte aéreo e espacial 63 actividades anexas aos transportes: actividades de axencias de viaxes 64 correos e telecomunicacións 65 intermediación financeira, agás seguros e plans de pensións 66 seguros e plans de pensións, agás seguridade social obrigatoria 67 actividades auxiliares da intermediación financeira 70 actividades inmobiliarias 71 aluguer de maquinaria e equipo sen operario, de efectos persoais e utensilios domésticos 72 actividades informáticas 73 investigación e desenvolvemento 74 outras actividades empresariais 75 administración pública, defensa e seguridade social obrigatoria 80 educación 85 actividades sanitarias e veterinarias, servizos sociais 88 minería (prestación) 90 actividades de saneamento público 91 actividades asociativas 92 actividades recreativas, culturais e deportivas 93 actividades diversas de servizos persoais 95 fogares que empregan persoal doméstico 99 organismos extraterritoriais</p>
---



CNAE 2009
CNAE Descricion CNAE
Sector: PRIMARIO
01 Agricultura, gandería, caza e servizos relacionados con elas
02 Silvicultura e explotación forestal
03 Pesca e acuicultura
Sector: SECUNDARIO
05 Extracción de antracita, hulla e lignito
06 Extracción de cru de petróleo e gas natural
07 Extracción de minerais metálicos
08 Outras industrias extractivas
09 Actividades de apoio ás industrias extractivas
10 Industria da alimentación
11 Fabricación de bebidas
12 Industria do tabaco
13 Industria téxtil
14 Confección de roupa de vestir
15 Industria do coiro e do calzado
16 Industria da madeira e da cortiza, salvo mobles; cestería e espartaria
17 Industria do papel
18 Artes gráficas e reprodución de soportes gravados
19 Coquerías e refinación de petróleo
20 Industria química
21 Fabricación de produtos farmacéuticos
22 Fabricación de produtos de caucho e plásticos
23 Fabricación doutros produtos minerais non metálicos
24 Metalurxia; fabricación de produtos de ferro, aceiro e ferroalixes
25 Fabricación de produtos metálicos, salvo maquinaria e equipamento
26 Fabricación de produtos informáticos, electrónicos e ópticos
27 Fabricación de material e equipamento eléctrico
28 Fabricación de maquinaria e equipamento n.c.n
29 Fabricación de vehículos e motor, remolques e semirremolques
30 Fabricación doutro material de transporte
31 Fabricación de mobles
32 Outras industrias manufactureiras
33 Reparación e instalación de maquinaria e equipamento
35 Fornecemento de enerxía eléctrica, gas, vapor e aire acondicionado
36 Captación, depuración e distribución de auga
37 Recolla e tratamento de augas residuais
38 Recolla, tratamento e eliminación de residuos; valorización
39 Actividades de descontaminación e outros servizos de xestión de residuos
Sector: CONSTRUCCIÓN
41 Construción de edificios
42 Enxeñaría civil
43 Actividades de construción especializada

CNAE 2009 (cont.)
CNAE Descricion CNAE
Sector: SERVIZOS
45 Venta e reparación de vehículos de motor e motocicletas
46 Comercio por xunto e intermediarios do comercio, salvo de vehículos de motor e motocicletas
47 Comercio ao retallo, salvo de vehículos de motor e motocicletas
49 Transporte terrestre e por tubaxe
50 Transporte marítimo e por vías navegables interiores
51 Transporte aéreo
52 Almacenamento e actividades anexas ao transporte
53 Actividades postais e de correos
55 Servizos de aloxamento
56 Servizos de comidas e bebidas
58 Edición
59 Actividades cinematográficas, de vídeo e de programas de televisión, gravación de son e edición musical
60 Actividades de programación e emisión de radio e televisión
61 Telecomunicacións
62 Programación, consultaría e outras actividades relacionadas coa informática
63 Servizos de información
64 Servizos financeiros, salvo seguros e fondos de pensións
65 Seguros, reaseguros e fondos de pensións, salvo Seguridade Social obrigatoria
66 Actividades auxiliares dos servizos financeiros e aos seguros
68 Actividades inmobiliarias
69 Actividades xurídicas e de contabilidade
70 Actividades das sedes centrais; actividades de consultoría de xestión empresarial
71 Servizos técnicos de arquitectura e enerxía, ensaios e análises técnicas
72 Investigación e desenvolvemento
73 Publicidade e estudos de mercado
74 Outras actividades profesionais, científicas técnicas
75 Actividades veterinarias
77 Actividades de aluguer
78 Actividades relacionadas co emprego
79 Actividades de axencias de viaxes, operadores turísticos, servizos de reservas e actividades relacionadas con estes
80 Actividades de seguranza e investigación
81 Servizos a edificios e actividades de xardinaría
82 Actividades administrativas de oficina e outras actividades auxiliares das empresas
84 Administración pública e defensa; Seguridade Social obrigatoria
85 Educación
86 Actividades sanitarias
87 Asistencia en establecementos residenciais
88 Actividades de servizos sociais sen aloxamento
90 Actividades de creación, artísticas e espectáculos
91 Actividades de bibliotecas, arquivos, museos e outras actividades culturais
92 Actividades de xogos de azar e apostas
93 Actividades deportivas, recreativas e de entretemento
94 Actividades asociativas
95 Reparación de ordenadores, efectos persoais e artigos de uso doméstico
96 Outros servizos persoais
97 Actividades dos fogares como empregadores de persoal doméstico
98 Actividades dos fogares como produtores de bens e servizos para uso propio
99 Actividades de organizacións e organismos extraterritoriais

## CNO ( GRANDES GRUPOS OCUPACIONAIS )

A Clasificación Nacional de Ocupacións (CNO-94) elaborada polo Instituto Nacional de Estadística ( RD 917/1994 de 6 de Maio ), está estruturada sobre un criterio de clasificación por cualificación profesional e subsidiariamente sobre a relación da ocupación co sector de actividade. Esta clasificación está dividida en grandes grupos, subgrupos principais, subgrupos, grupos primarios e ocupacións.

Os grandes grupos de ocupacións son os seguintes:

- 1 Dirección das empresas e das Administracións Públicas
- 2 Técnicos e profesionais, científicos e intelectuais
- 3 Técnicos e profesionais de apoio
- 4 Empregados de tipo administrativo
- 5 Traballadores dos servizos de restauración, persoais, protección e vendedores de comercio
- 6 Traballadores cualificados da industria e pesca
- 7 Artesáns e traballadores cualificados en industria manufactureira, construción e minería, excepto operadores de instalacións e maquinaria.
- 8 Operadores de instalacións e maquinaria e montadores
- 9 Traballadores non cualificados
- 0 Forzas armadas

## MOBILIDADE NA CONTRATACIÓN

Para este informe inclúese o concepto de contratado que reflicte o dato de persoas contratadas independentemente do número de contratos que poida ter.

Tendo en conta esta definición o gráfico sobre movementos contractuais recollen a proporción de persoas non residentes contratadas en Galicia sobre o total de contratados na comunidade autónoma, os contratados que entran, así como a porcentaxe de persoas residentes contratadas fora de Galicia sobre o total de contratados na comunidade autónoma, son os contratados que saen.

## 2. EVOLUCIÓN E VARIACIÓNS PORCENTUAIS

Ao longo dos informes empréganse indicadores relativos á evolución mensual e anual respecto ao mes de referencia. Para unha mellor comprensión de ambos, amósase a fórmula de cálculo:

Variación mensual = Valor mes actual - Valor mes anterior / Valor mes anterior X 100

Variación interanual = Valor mes actual - Valor mesmo mes ano anterior / Valor mesmo mes ano anterior X 100

Evolución mensual e anual

Os gráficos que aparecen no documento en base a evolucións están baseados en datos absolutos