

Índice:

1) Situación do paro rexistrado en Galicia por xénero, idades, sectores económicos, tipoloxía de contratación e grandes grupos ocupacionais (Táboa comparativa do mes en curso co mes anterior, e co mesmo mes do ano pasado)

Gráficos (cruces de variables)

- Xénero- idade
- Xénero- sectores económicos
- Idade- tempo de busca de emprego
- Nivel de formación- tempo de busca de emprego

2) Evolución mensual do paro rexistrado (últimos 4 anos)

Gráficos (evolutivos):

- Evolución do paro rexistrado (variación absoluta)
- Evolución da variación mensual (%)

3) Evolución mensual do paro rexistrado por xénero (últimos 4 anos)

Gráficos (evolutivos):

- Evolución da variación (%) do paro rexistrado por xénero (nos últimos doce meses)

4) Evolución mensual do paro rexistrado por grupos de idade (últimos 4 anos)

Gráficos (evolutivos):

- Evolución da variación (%) do paro rexistrado por grupos de idade (nos últimos doce meses)

5) Evolución mensual do paro rexistrado por sectores económicos (últimos 4 anos)

Gráficos (evolutivos):

- Evolución da variación (%) do paro rexistrado por sectores económicos (nos últimos doce meses)

6) Evolución mensual do paro rexistrado por niveis académicos (últimos 4 anos)

Gráficos (evolutivos):

- Evolución da variación (%) do paro rexistrado por niveis académicos (nos últimos doce meses)

7) Evolución mensual do paro rexistrado por tempo de busca de emprego (últimos 4 anos)

Gráficos (evolutivos):

- Evolución da variación (%) do paro rexistrado por tempo de busca de emprego (nos últimos doce meses)

8) Situación do paro rexistrado nas catro provincias galegas (Táboa comparativa do mes en curso co mes anterior, e co mesmo mes do ano pasado)

Gráficos:

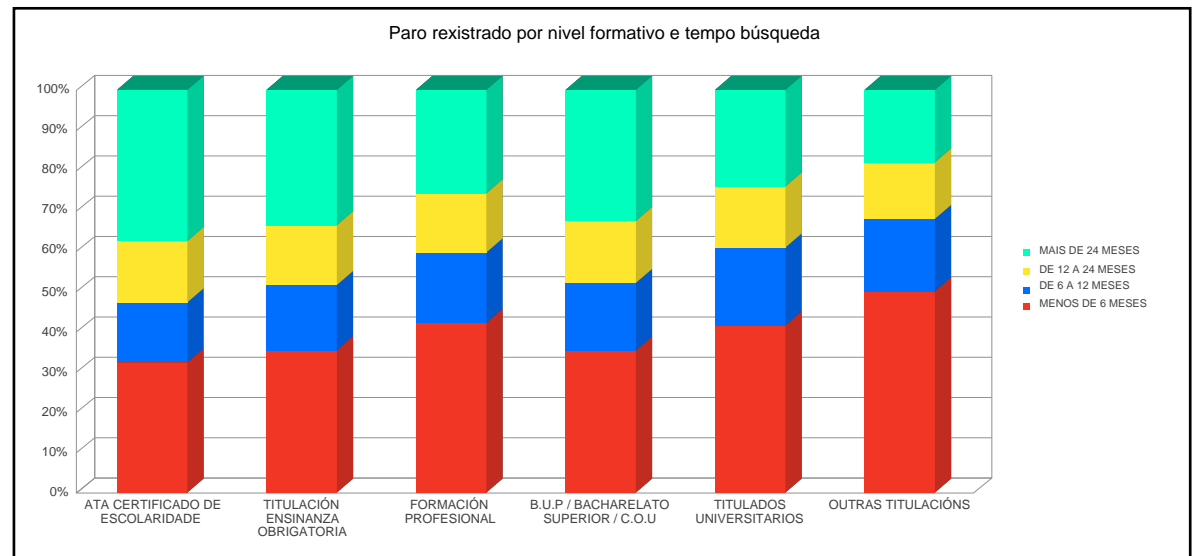
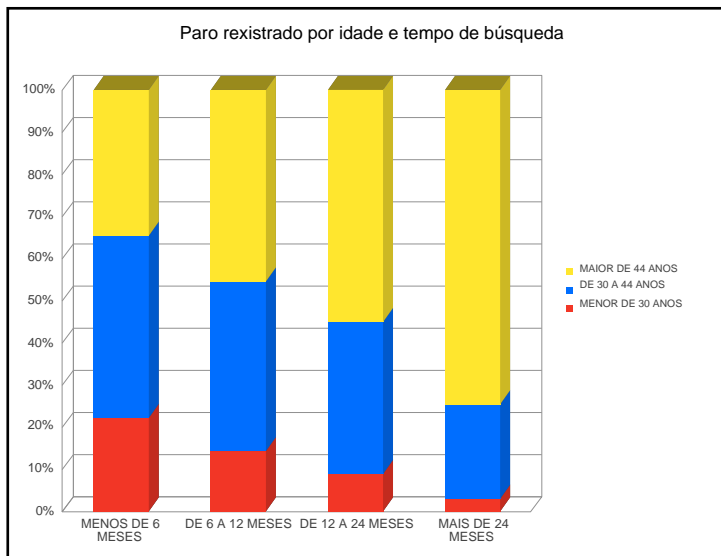
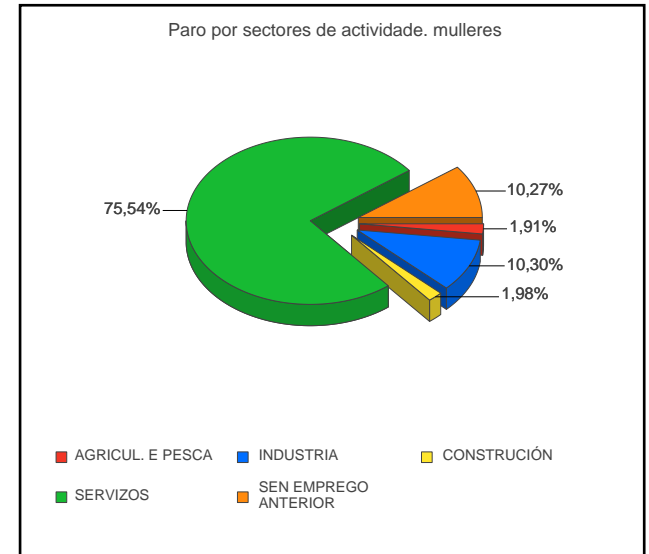
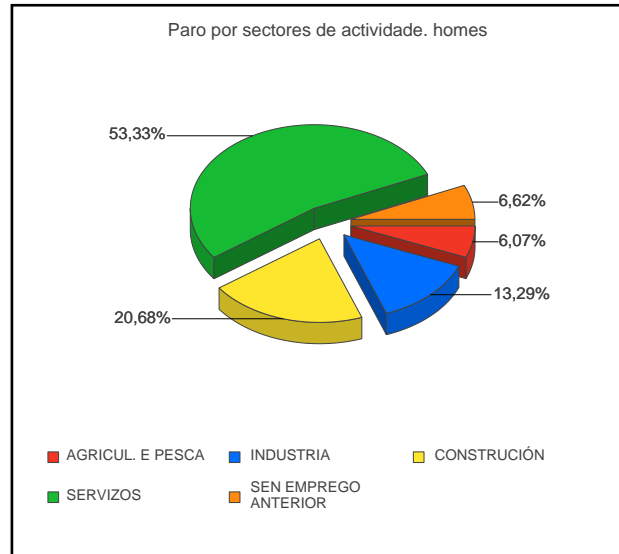
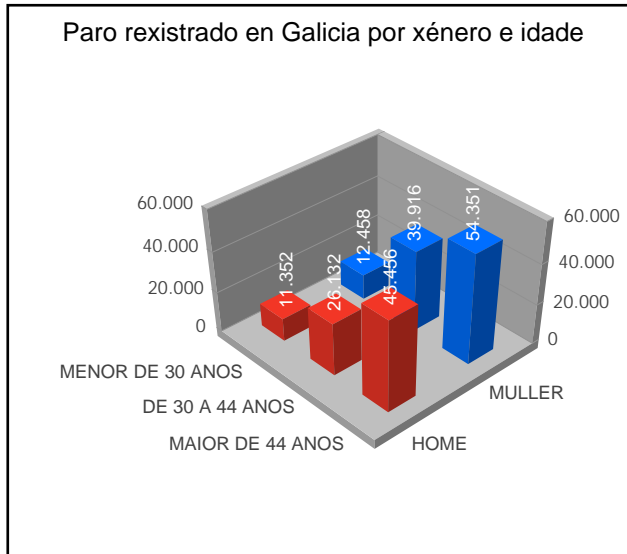
- % Demandantes parados por provincias
- Evolución nos últimos 12 meses por provincias
- Comparativa da distribución por xénero nas provincias
- Comparativa da distribución por grupos de idade nas provincias
- Evolución do sector da construción nas provincias nos últimos doce meses
- Evolución do sector da servizos nas provincias nos últimos doce meses
- Evolución do sector da industria nas provincias nos últimos doce meses
- Evolución do sector da agricultura nas provincias nos últimos doce meses

9) Situación do paro rexistrado nas comarcas e concellos. (Táboa comparativa do mes en curso co mes anterior, e co mesmo mes do ano pasado)

PARO REXISTRADO EN GALICIA

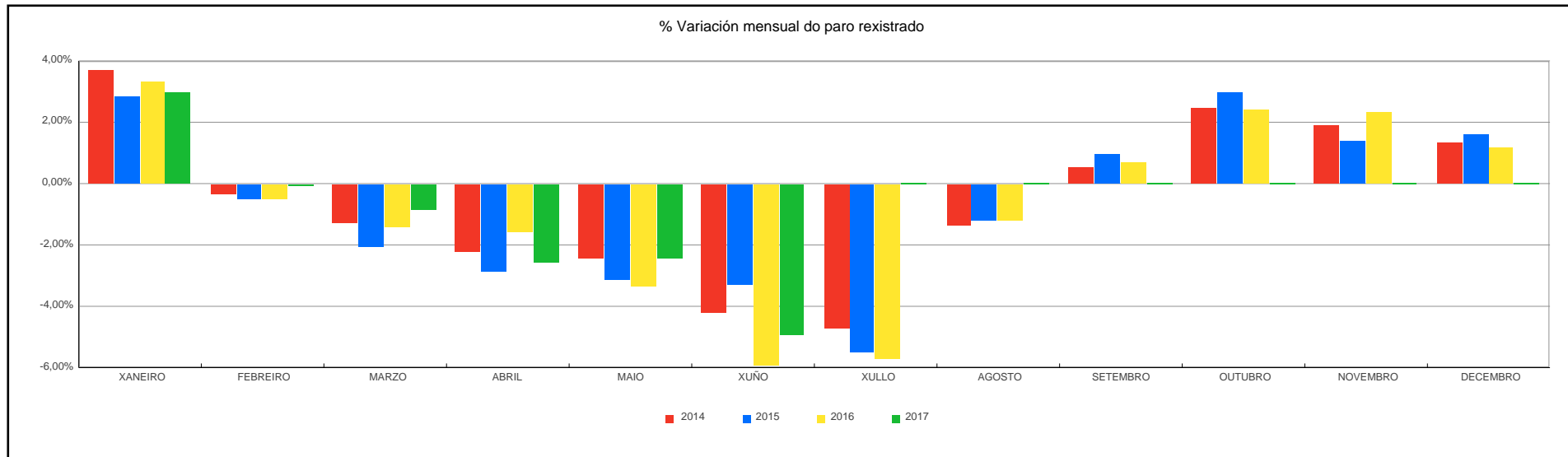
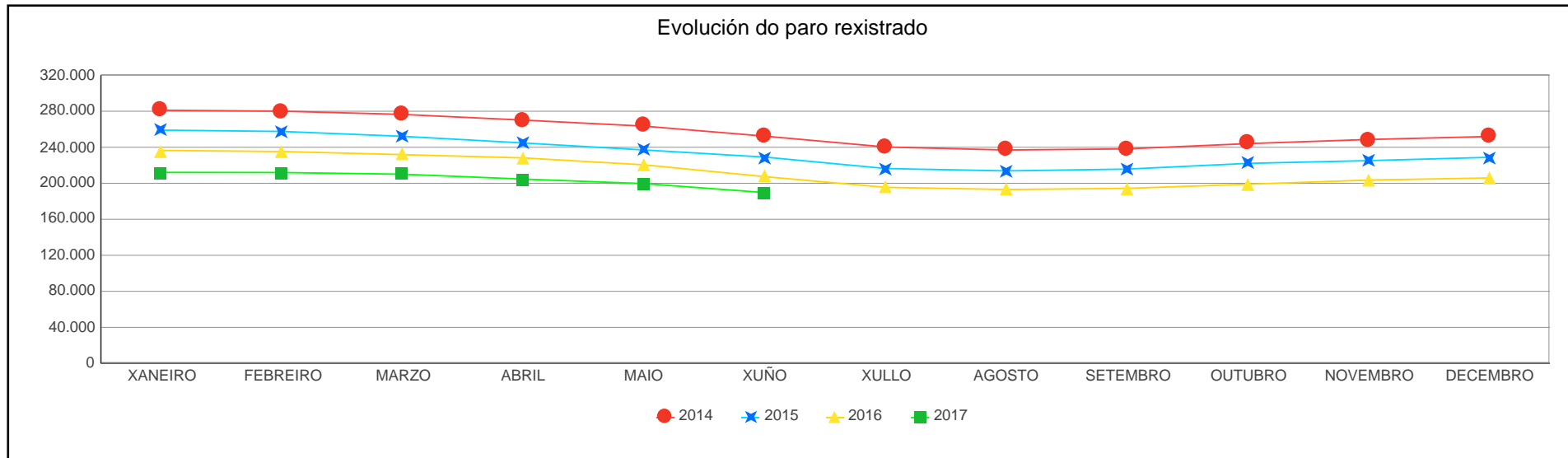
	Mes Actual	Variación Mes Anterior	% Variación Mes Anterior	Variación Mes Ano Anterior	% Variación Mes Ano Anterior
XUÑO 2017	189.665	-9.973	-5,00%	-17.655	-8,52%

	Mes Ant.	Mes Ano Ant.	Mes Actual	Var Mes Ant.	% Var Mes Ant.	Var Mes Ano Ant.	% Var Mes Ano Ant.
XÉNERO							
HOME	88.000	94.188	82.940	-5.060	-5,75%	-11.248	-11,94%
MULLER	111.638	113.132	106.725	-4.913	-4,40%	-6.407	-5,66%
IDADE							
MENOR DE 30 ANOS	26.248	26.630	23.810	-2.438	-9,29%	-2.820	-10,59%
DE 30 A 44 ANOS	70.422	74.929	66.048	-4.374	-6,21%	-8.881	-11,85%
MAIOR DE 44 ANOS	102.968	105.761	99.807	-3.161	-3,07%	-5.954	-5,63%
SECTORES							
AGRICUL. E PESCA	7.386	7.793	7.078	-308	-4,17%	-715	-9,17%
INDUSTRIA	23.108	24.960	22.014	-1.094	-4,73%	-2.946	-11,80%
CONSTRUCCIÓN	20.460	24.122	19.269	-1.191	-5,82%	-4.853	-20,12%
SERVIZOS	131.594	133.093	124.854	-6.740	-5,12%	-8.239	-6,19%
SEN EMPREGO ANTERIOR	17.090	17.352	16.450	-640	-3,74%	-902	-5,20%
NIVEL DE FORMACION							
ATA CERTIFICADO DE ESCOLARIDADE	82.460	87.143	79.275	-3.185	-3,86%	-7.868	-9,03%
TITULACIÓN ENSINANZA OBRIGATORIA	49.654	52.608	46.837	-2.817	-5,67%	-5.771	-10,97%
FORMACIÓN PROFESIONAL	30.015	29.969	27.931	-2.084	-6,94%	-2.038	-6,80%
B.U.P / BACHARELATO SUPERIOR / C.O.U	16.434	16.299	15.555	-879	-5,35%	-744	-4,56%
TITULADOS UNIVERSITARIOS	20.929	21.163	19.939	-990	-4,73%	-1.224	-5,78%
OUTRAS TITULACIÓNS	146	138	128	-18	-12,33%	-10	-7,25%
TEMPO BUSCA DE EMPREGO							
MENOS DE 6 MESES	74.162	73.052	67.824	-6.338	-8,55%	-5.228	-7,16%
DE 6 A 12 MESES	32.688	33.616	30.742	-1.946	-5,95%	-2.874	-8,55%
DE 12 A 24 MESES	29.249	31.155	28.593	-656	-2,24%	-2.562	-8,22%
MAIS DE 24 MESES	63.539	69.497	62.506	-1.033	-1,63%	-6.991	-10,06%



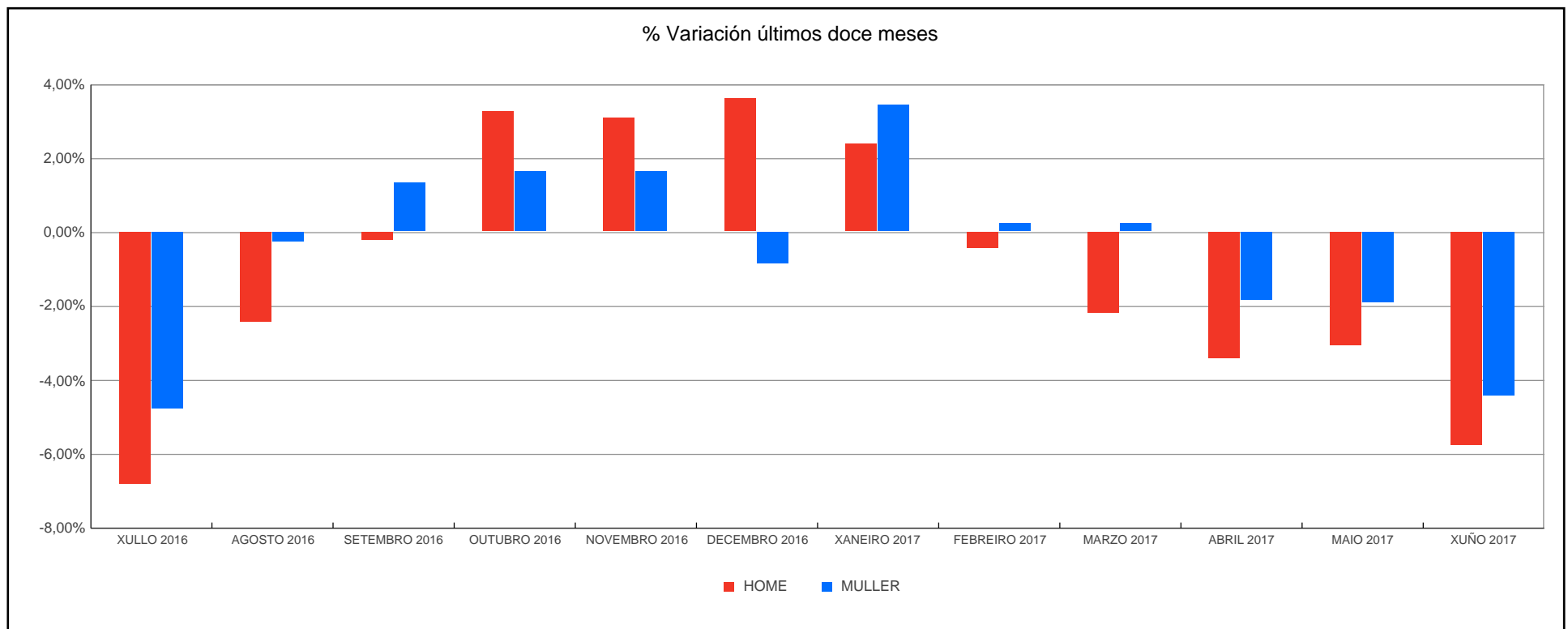
EVOLUCIÓN MENSUAL DO PARO REXISTRADO

MESES	2014			2015			2016			2017		
	Paro Rexistrado	% Var Mes Anterior	% Var Mes Ano Anterior	Paro Rexistrado	% Var Mes Anterior	% Var Mes Ano Anterior	Paro Rexistrado	% Var Mes Anterior	% Var Mes Ano Anterior	Paro Rexistrado	% Var Mes Anterior	% Var Mes Ano Anterior
XANEIRO	281.077	3,69%	-3,34%	259.002	2,81%	-7,85%	236.447	3,34%	-8,71%	212.078	2,99%	-10,31%
FEBREIRO	280.071	-0,36%	-4,35%	257.549	-0,56%	-8,04%	235.268	-0,50%	-8,65%	211.924	-0,07%	-9,92%
MARZO	276.463	-1,29%	-5,06%	252.137	-2,10%	-8,80%	231.797	-1,48%	-8,07%	210.056	-0,88%	-9,38%
ABRIL	270.144	-2,29%	-6,99%	244.761	-2,93%	-9,40%	228.153	-1,57%	-6,79%	204.629	-2,58%	-10,31%
MAIO	263.444	-2,48%	-7,20%	236.981	-3,18%	-10,05%	220.464	-3,37%	-6,97%	199.638	-2,44%	-9,45%
XUÑO	252.310	-4,23%	-7,73%	229.062	-3,34%	-9,21%	207.320	-5,96%	-9,49%	189.665	-5,00%	-8,52%
XULLO	240.279	-4,77%	-7,98%	216.371	-5,54%	-9,95%	195.457	-5,72%	-9,67%			
AGOSTO	236.939	-1,39%	-7,99%	213.732	-1,22%	-9,79%	193.045	-1,23%	-9,68%			
SETEMBRO	238.203	0,53%	-8,64%	215.737	0,94%	-9,43%	194.336	0,67%	-9,92%			
OUTUBRO	244.044	2,45%	-9,02%	222.092	2,95%	-9,00%	198.940	2,37%	-10,42%			
NOVEMBRO	248.632	1,88%	-8,20%	225.158	1,38%	-9,44%	203.554	2,32%	-9,60%			
DECEMBRO	251.918	1,32%	-7,06%	228.808	1,62%	-9,17%	205.914	1,16%	-10,01%			



PARO REXISTRADO POR XÉNERO

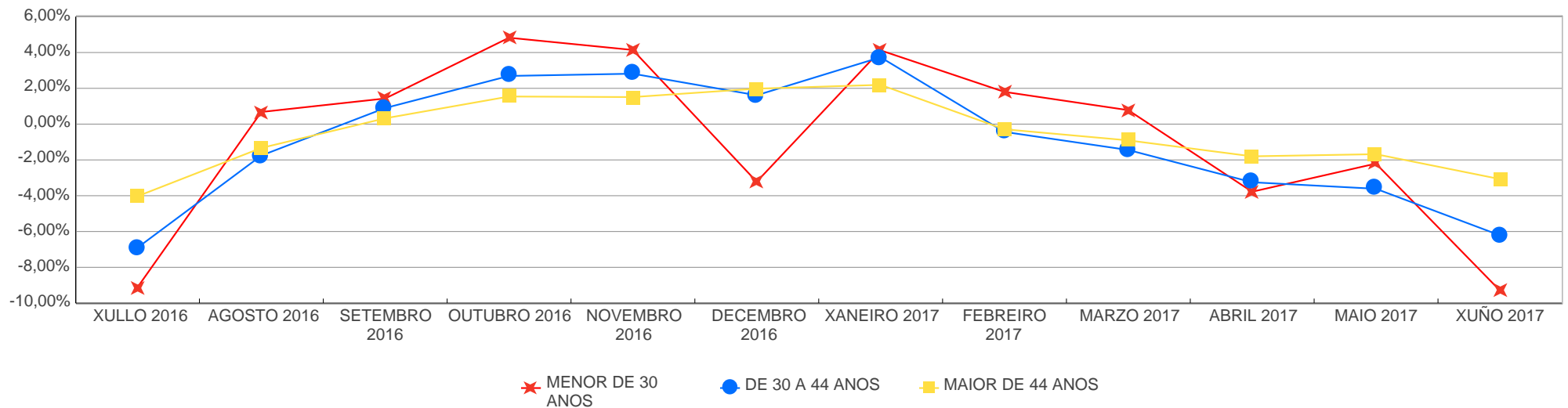
ANOS	XÉNERO	XANEIRO	FEBREIRO	MARZO	ABRIL	MAIO	XUÑO	XULLO	AGOSTO	SETEMBRO	OUTUBRO	NOVEMBRO	DECEMBRO	Promedio
2014	HOME	137.527	137.182	134.467	130.746	126.380	121.011	114.849	112.106	111.270	114.318	117.296	121.392	123.212
	MULLER	143.550	142.889	141.996	139.398	137.064	131.299	125.430	124.833	126.933	129.726	131.336	130.526	133.748
2015	HOME	123.597	122.204	118.285	113.802	109.531	105.211	98.600	96.751	96.855	100.815	102.709	106.824	107.932
	MULLER	135.405	135.345	133.852	130.959	127.450	123.851	117.771	116.981	118.882	121.277	122.449	121.984	125.517
2016	HOME	110.132	108.863	106.796	104.414	100.142	94.188	87.743	85.614	85.446	88.270	91.023	94.353	96.415
	MULLER	126.315	126.405	125.001	123.739	120.322	113.132	107.714	107.431	108.890	110.670	112.531	111.561	116.143
2017	HOME	96.637	96.196	94.050	90.807	88.000	82.940							91.438
	MULLER	115.441	115.728	116.006	113.822	111.638	106.725							113.227



PARO REXISTRADO POR GRUPOS IDADE

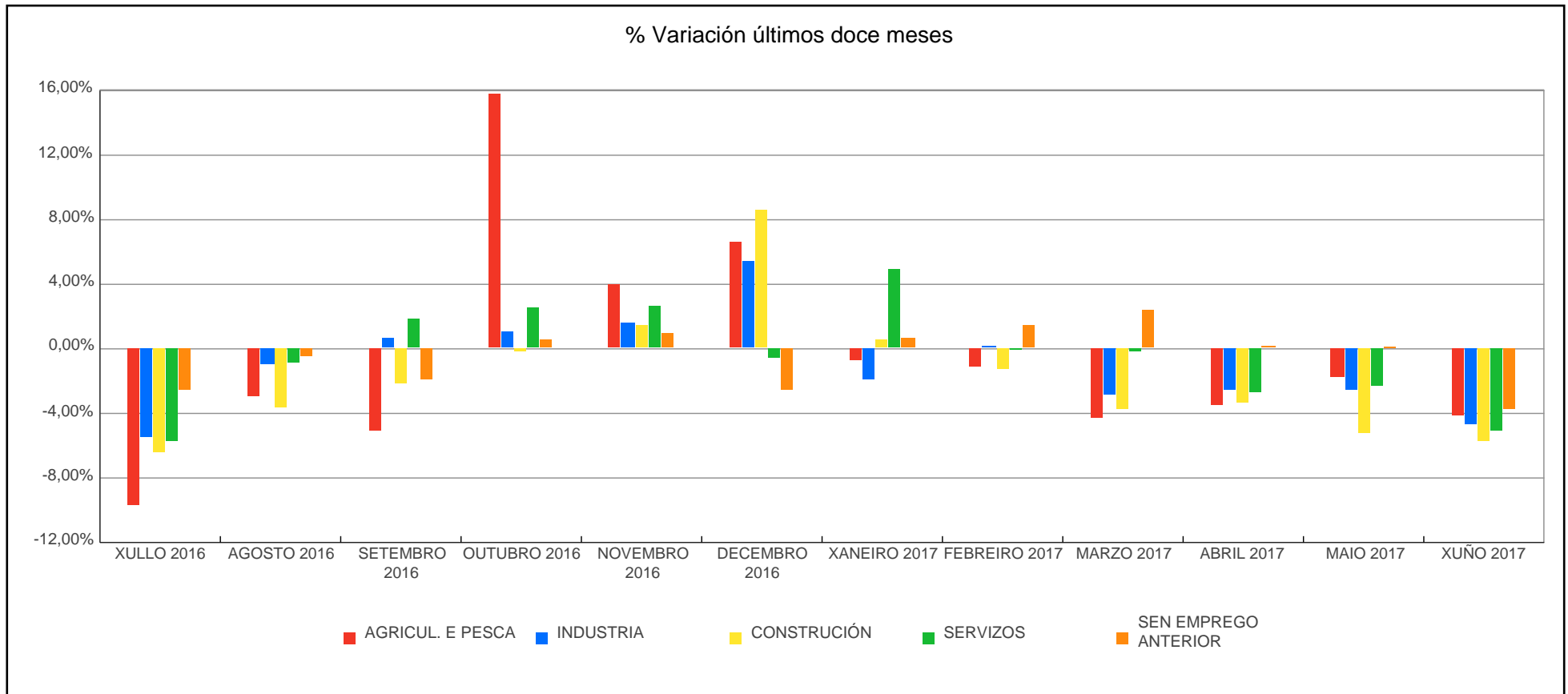
ANOS	IDADE	XANEIRO	FEBREIRO	MARZO	ABRIL	MAIO	XUÑO	XULLO	AGOSTO	SETEMBRO	OUTUBRO	NOVEMBRO	DECEMBRO	Promedio
2014	MENOR DE 30 ANOS	46.011	45.771	44.687	42.750	41.172	38.189	36.008	34.944	35.551	36.077	37.315	36.287	39.564
	DE 30 A 44 ANOS	112.932	112.277	110.322	107.172	103.546	97.823	91.653	90.318	90.597	93.844	95.903	97.934	100.360
	MAIOR DE 44 ANOS	122.134	122.023	121.454	120.222	118.726	116.298	112.618	111.677	112.055	114.123	115.414	117.697	117.037
2015	MENOR DE 30 ANOS	38.642	38.315	37.666	35.921	34.369	31.568	28.914	28.543	29.532	30.803	31.541	31.076	33.074
	DE 30 A 44 ANOS	101.219	100.560	97.389	93.732	89.839	86.408	80.177	78.904	79.428	82.398	83.869	85.651	88.298
	MAIOR DE 44 ANOS	119.141	118.674	117.082	115.108	112.773	111.086	107.280	106.285	106.777	108.891	109.748	112.081	112.077
2016	MENOR DE 30 ANOS	32.933	33.193	32.639	31.869	30.019	26.630	24.202	24.366	24.715	25.908	26.981	26.112	28.297
	DE 30 A 44 ANOS	89.025	88.075	86.092	84.247	80.646	74.929	69.756	68.531	69.147	71.008	73.008	74.185	77.387
	MAIOR DE 44 ANOS	114.489	114.000	113.066	112.037	109.799	105.761	101.499	100.148	100.474	102.024	103.565	105.617	106.873
2017	MENOR DE 30 ANOS	27.188	27.678	27.894	26.840	26.248	23.810							26.610
	DE 30 A 44 ANOS	76.956	76.622	75.515	73.062	70.422	66.048							73.104
	MAIOR DE 44 ANOS	107.934	107.624	106.647	104.727	102.968	99.807							104.951

% Variación últimos doce meses



PARO REXISTRADO POR SECTORES

ANOS	SECTORES	XANEIRO	FEBREIRO	MARZO	ABRIL	MAIO	XUÑO	XULLO	AGOSTO	SETEMBRO	OUTUBRO	NOVEMBRO	DECEMBRO	Promedio
2014	AGRICUL. E PESCA	9.817	9.729	9.469	9.223	8.994	8.773	8.112	7.839	7.367	8.457	8.943	9.403	8.844
	INDUSTRIA	39.014	38.781	38.261	37.784	36.361	34.771	33.279	32.815	32.625	32.795	32.945	34.442	35.323
	CONSTRUCCIÓN	41.376	41.445	39.843	38.616	36.779	35.039	33.157	32.205	31.405	31.210	31.824	34.196	35.591
	SERVIZOS	169.317	168.447	166.952	162.812	159.778	152.894	144.831	143.532	146.210	151.598	154.600	154.085	156.255
	SEN EMPREGO ANTERIOR	21.553	21.669	21.938	21.709	21.532	20.833	20.900	20.548	20.596	19.984	20.320	19.792	20.948
2015	AGRICUL. E PESCA	9.564	9.503	9.056	8.608	8.366	8.059	7.419	7.285	7.213	8.378	8.770	9.229	8.454
	INDUSTRIA	33.819	33.311	32.385	31.488	30.304	29.232	27.631	27.307	26.950	27.283	27.534	28.852	29.675
	CONSTRUCCIÓN	33.940	33.163	31.922	30.721	29.618	28.502	26.974	26.470	25.717	25.620	26.046	28.141	28.903
	SERVIZOS	161.474	161.295	158.265	153.614	148.660	144.263	135.569	134.071	137.331	142.609	144.356	144.470	147.165
	SEN EMPREGO ANTERIOR	20.205	20.277	20.509	20.330	20.033	19.006	18.778	18.599	18.526	18.202	18.452	18.116	19.253
2016	AGRICUL. E PESCA	9.221	8.924	8.673	8.519	8.265	7.793	7.034	6.822	6.469	7.491	7.790	8.305	7.942
	INDUSTRIA	28.535	27.894	27.818	27.228	26.442	24.960	23.591	23.354	23.510	23.773	24.164	25.499	25.564
	CONSTRUCCIÓN	28.685	28.055	27.591	26.875	25.658	24.122	22.571	21.733	21.245	21.205	21.516	23.368	24.385
	SERVIZOS	151.806	151.908	149.138	146.915	141.822	133.093	125.367	124.324	126.633	129.890	133.333	132.419	137.221
	SEN EMPREGO ANTERIOR	18.200	18.487	18.577	18.616	18.277	17.352	16.894	16.812	16.479	16.581	16.751	16.323	17.446
2017	AGRICUL. E PESCA	8.240	8.140	7.793	7.521	7.386	7.078							7.693
	INDUSTRIA	25.011	25.071	24.349	23.723	23.108	22.014							23.879
	CONSTRUCCIÓN	23.515	23.227	22.353	21.579	20.460	19.269							21.734
	SERVIZOS	138.884	138.823	138.504	134.720	131.594	124.854							134.563
	SEN EMPREGO ANTERIOR	16.428	16.663	17.057	17.086	17.090	16.450							16.796



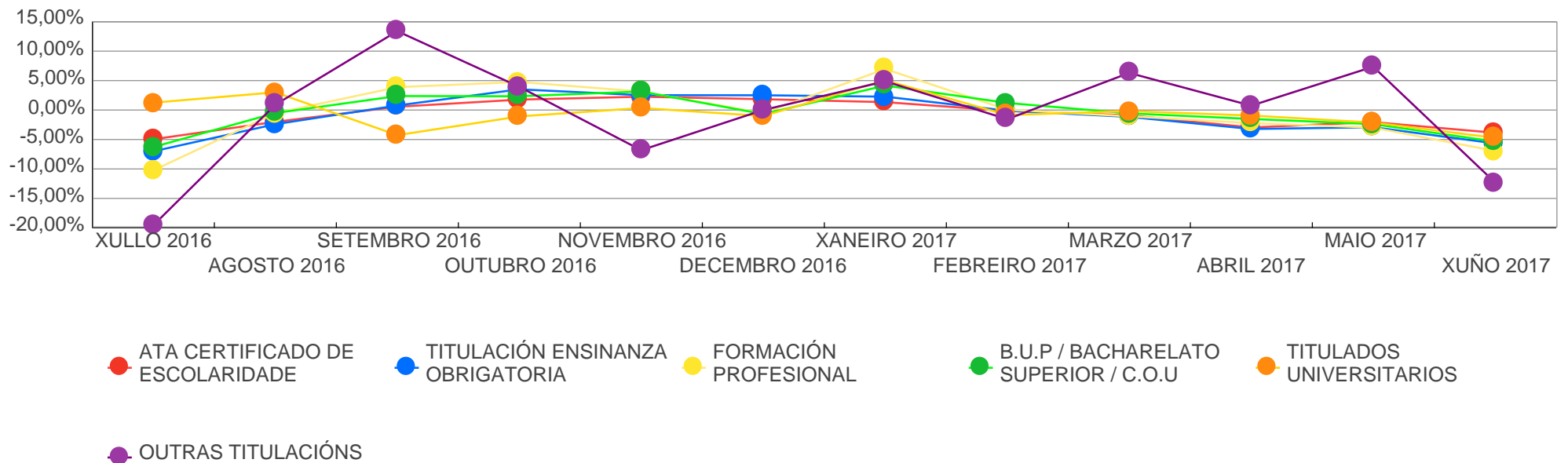
PARO REXISTRADO POR NIVEL DE FORMACIÓN

ANOS	NIVEL DE FORMACION	XANEIRO	FEBREIRO	MARZO	ABRIL	MAIO	XUÑO	XULLO	AGOSTO	SETEMBRO	OUTUBRO	NOVEMBRO	DECEMBRO	Promedio
2014	ATA CERTIFICADO DE ESCOLARIDADE	112.393	112.733	111.770	109.522	107.019	104.282	100.274	98.353	98.159	100.018	101.319	103.483	104.944
	TITULACIÓN ENSINANZA OBRIGATORIA	74.225	74.176	73.122	71.389	69.352	66.463	62.509	61.131	61.389	63.268	64.710	66.158	67.324
	FORMACIÓN PROFESIONAL	42.890	42.495	41.672	40.562	39.389	36.576	33.285	32.874	33.949	35.691	36.724	36.571	37.723
	B.U.P / BACHARELATO SUPERIOR / C.O.U	22.322	22.054	21.915	21.446	21.097	19.905	18.813	18.604	19.127	19.569	19.989	19.973	20.401
	TITULADOS UNIVERSITARIOS	29.030	28.418	27.794	27.027	26.353	24.903	25.241	25.816	25.396	25.313	25.716	25.581	26.382
	OUTRAS TITULACIÓNS	217	195	190	198	234	181	157	161	183	183	174	152	185
2015	ATA CERTIFICADO DE ESCOLARIDADE	105.097	104.685	102.687	99.921	97.150	94.821	90.694	89.237	89.845	91.859	93.230	95.200	96.202
	TITULACIÓN ENSINANZA OBRIGATORIA	67.462	67.177	65.499	63.817	61.630	59.046	55.061	53.807	54.590	56.468	57.424	58.932	60.076
	FORMACIÓN PROFESIONAL	38.866	38.459	37.485	36.199	34.883	33.049	29.764	29.389	30.602	32.486	33.051	33.245	33.957
	B.U.P / BACHARELATO SUPERIOR / C.O.U	20.638	20.493	20.271	19.635	19.128	18.359	17.122	16.967	17.238	17.787	17.990	17.990	18.635
	TITULADOS UNIVERSITARIOS	26.772	26.568	26.022	25.040	23.972	23.587	23.573	24.194	23.318	23.348	23.310	23.313	24.418
	OUTRAS TITULACIÓNS	167	167	173	149	218	200	157	138	144	144	153	128	162
2016	ATA CERTIFICADO DE ESCOLARIDADE	96.617	96.185	95.313	93.919	91.065	87.143	82.821	81.159	81.609	83.054	84.933	86.499	88.360
	TITULACIÓN ENSINANZA OBRIGATORIA	60.889	60.266	59.271	58.250	55.959	52.608	48.921	47.745	48.114	49.806	51.061	52.341	53.769
	FORMACIÓN PROFESIONAL	35.594	35.427	34.657	34.223	32.767	29.969	26.902	26.760	27.798	29.124	30.039	29.879	31.095
	B.U.P / BACHARELATO SUPERIOR / C.O.U	18.730	18.764	18.471	18.183	17.698	16.299	15.275	15.197	15.558	15.922	16.423	16.310	16.903
	TITULADOS UNIVERSITARIOS	24.459	24.475	23.946	23.426	22.804	21.163	21.427	22.072	21.130	20.902	20.974	20.762	22.295
	OUTRAS TITULACIÓNS	158	151	139	152	171	138	111	112	127	132	123	123	136
2017	ATA CERTIFICADO DE ESCOLARIDADE	87.661	87.530	86.752	84.187	82.460	79.275							84.644

XUNTA DE GALICIA

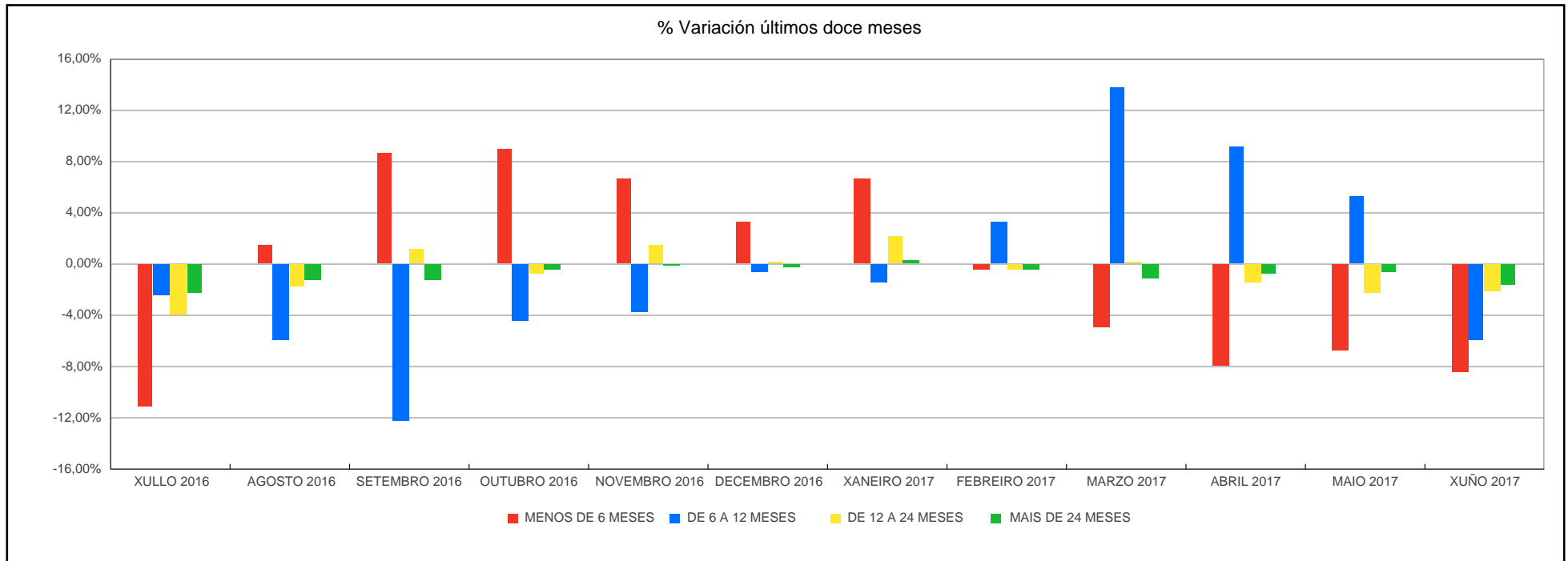
ANOS	NIVEL DE FORMACION	XANEIRO	FEBREIRO	MARZO	ABRIL	MAIO	XUÑO	XULLO	AGOSTO	SETEMBRO	OUTUBRO	NOVEMBRO	DECEMBRO	Promedio
2017	TITULACIÓN ENSEÑANZA OBRIGATORIA	53.530	53.469	52.848	51.146	49.654	46.837							51.247
	FORMACIÓN PROFESIONAL	31.960	31.980	31.639	30.939	30.015	27.931							30.744
	B.U.P / BACHARELATO SUPERIOR / C.O.U	16.988	17.193	17.096	16.837	16.434	15.555							16.684
	TITULADOS UNIVERSITARIOS	21.810	21.625	21.586	21.384	20.929	19.939							21.212
	OUTRAS TITULACIONES	129	127	135	136	146	128							134

% Variación últimos doce meses

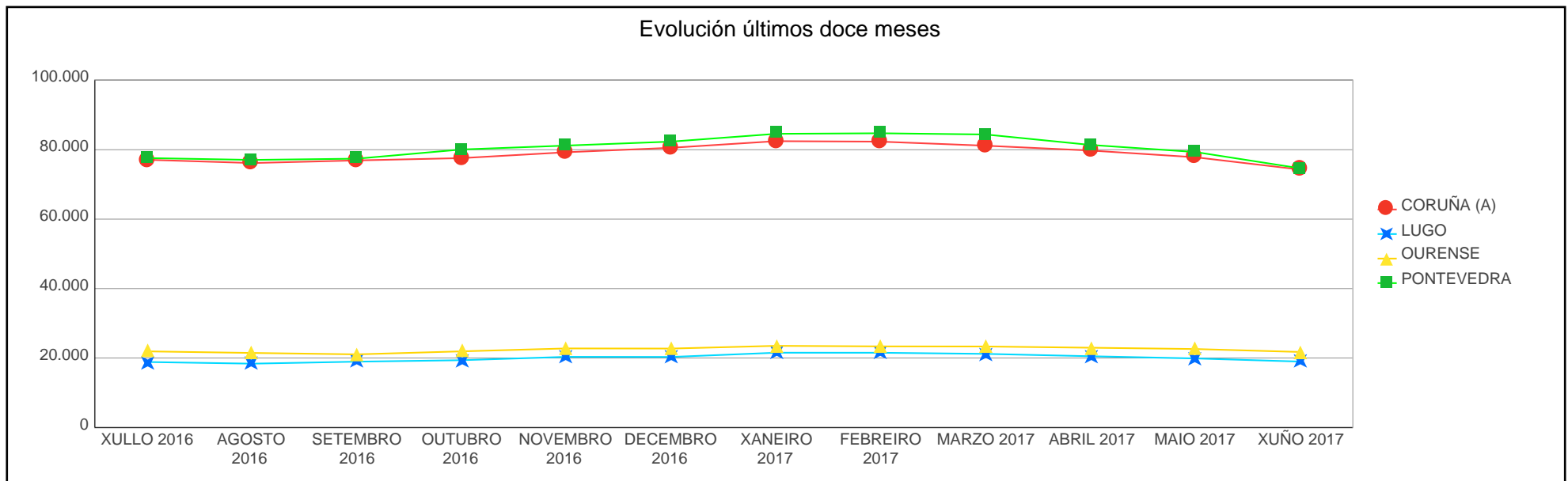
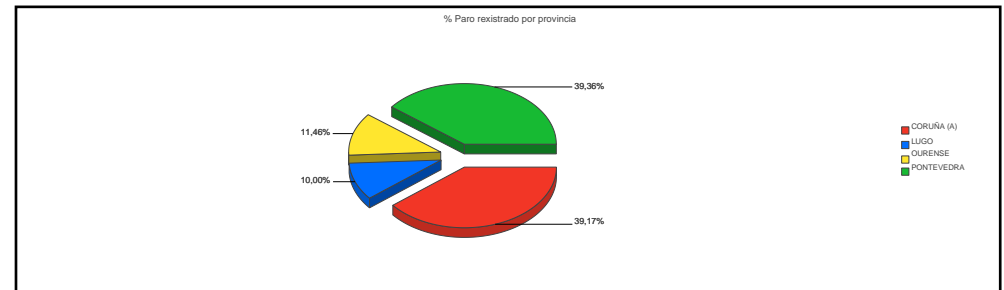


PARO REXISTRADO POR BÚSQUEDA DE EMPREGO

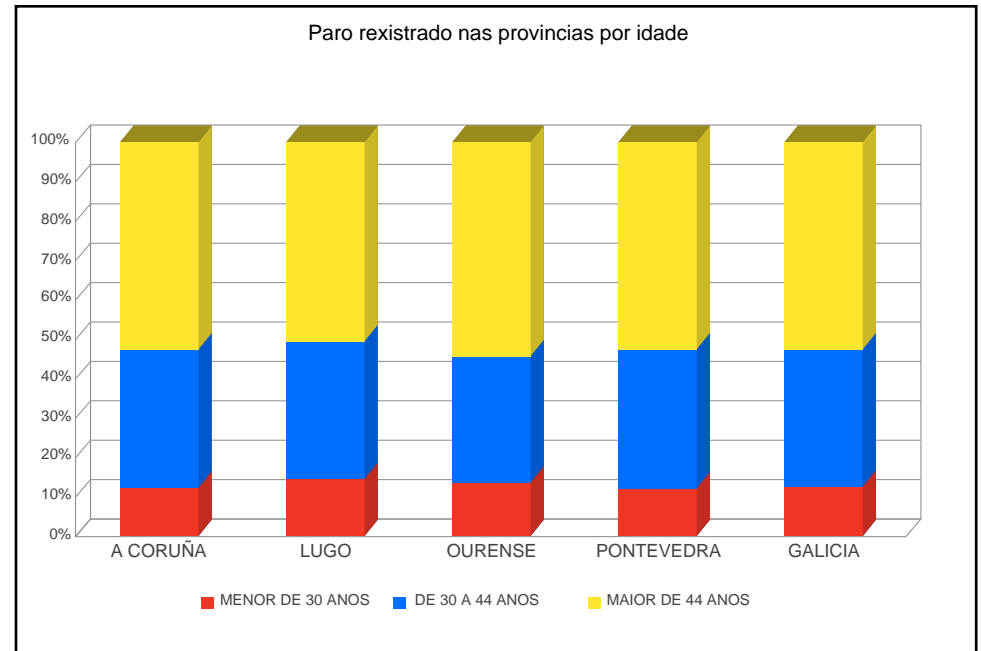
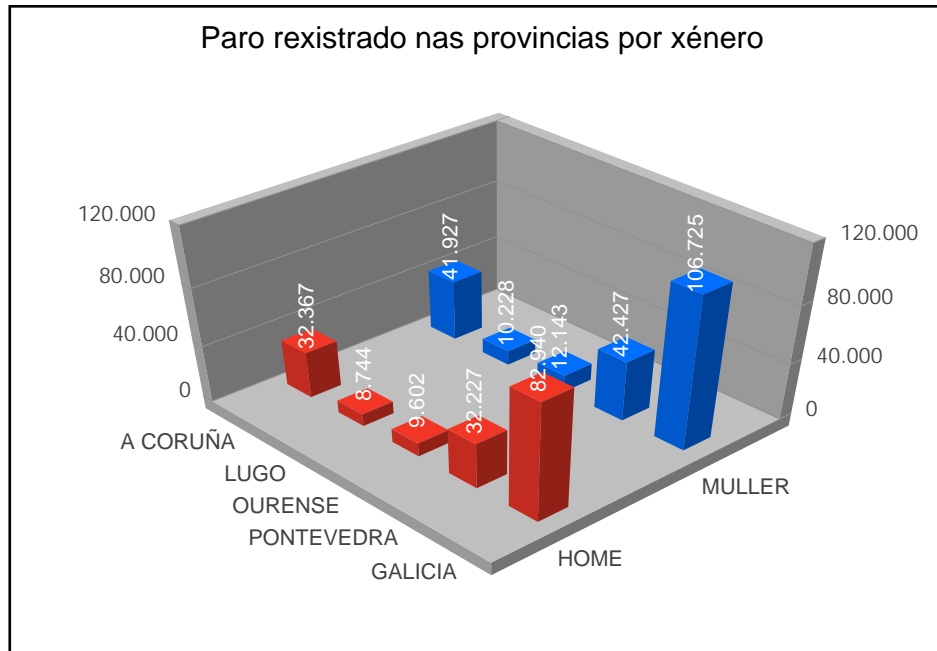
ANOS	TEMPO BUSCA DE EMPREGO	XANEIRO	FEBREIRO	MARZO	ABRIL	MAIO	XUÑO	XULLO	AGOSTO	SETEMBRO	OUTUBRO	NOVEMBRO	DECEMBRO	Promedio
2014	MENOS DE 6 MESES	111.863	111.355	102.969	95.424	89.025	84.609	78.384	78.272	83.810	93.698	96.752	97.938	93.675
	DE 6 A 12 MESES	36.868	36.264	41.254	44.554	45.659	41.528	39.650	37.807	34.899	31.592	31.529	32.938	37.879
	DE 12 A 24 MESES	50.525	50.284	49.696	47.599	46.488	44.631	42.200	41.479	40.370	39.815	40.823	40.249	44.513
	MAIS DE 24 MESES	81.821	82.168	82.544	82.567	82.272	81.542	80.045	79.381	79.124	78.939	79.528	80.793	80.894
2015	MENOS DE 6 MESES	104.898	103.503	95.774	88.613	81.132	77.951	71.204	70.584	78.569	87.620	90.987	93.529	87.030
	DE 6 A 12 MESES	31.729	32.463	36.848	38.618	39.651	37.031	34.583	33.959	29.809	27.845	27.844	28.744	33.260
	DE 12 A 24 MESES	40.740	40.042	38.881	37.939	37.527	36.036	34.385	33.671	33.014	33.095	32.984	32.814	35.927
	MAIS DE 24 MESES	81.635	81.541	80.634	79.591	78.671	78.044	76.199	75.518	74.345	73.532	73.343	73.721	77.231
2016	MENOS DE 6 MESES	100.104	98.170	92.117	86.188	78.731	73.052	64.909	65.915	71.599	78.054	83.274	86.019	81.511
	DE 6 A 12 MESES	28.400	29.413	33.417	36.479	38.011	33.616	32.794	30.816	26.996	25.771	24.796	24.635	30.429
	DE 12 A 24 MESES	34.104	34.108	33.325	33.226	32.408	31.155	29.920	29.349	29.680	29.412	29.867	29.886	31.370
	MAIS DE 24 MESES	73.839	73.577	72.938	72.260	71.314	69.497	67.834	66.965	66.061	65.703	65.617	65.374	69.248
2017	MENOS DE 6 MESES	91.675	91.212	86.644	79.643	74.162	67.824							81.860
	DE 6 A 12 MESES	24.239	25.036	28.473	31.052	32.688	30.742							28.705
	DE 12 A 24 MESES	30.550	30.367	30.411	29.965	29.249	28.593							29.856
	MAIS DE 24 MESES	65.614	65.309	64.528	63.969	63.539	62.506							64.244



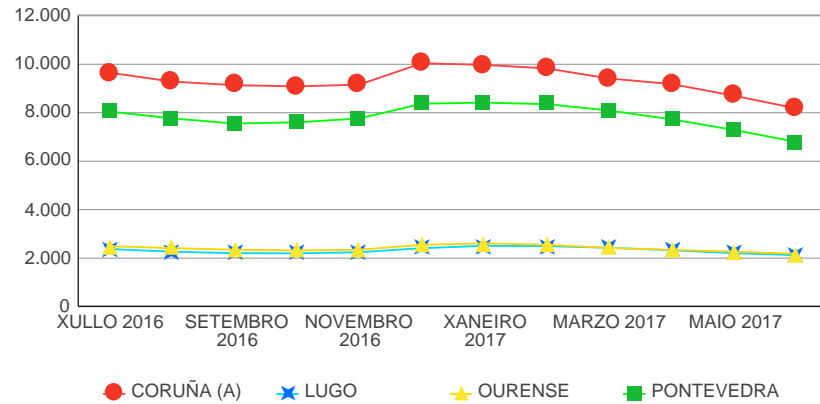
XUÑO 2017							
PROVINCIAS	Mes Ant.	Mes Año Ant.	Mes Actual	Var Mes Ant.	% Var Mes Ant.	Var Mes Año Ant.	% Var Mes Año Ant.
CORUÑA (A)	77.833	81.491	74.294	-3.539	-4,55%	-7.197	-8,83%
LUGO	19.874	20.369	18.972	-902	-4,54%	-1.397	-6,86%
OURENSE	22.585	23.156	21.745	-840	-3,72%	-1.411	-6,09%
PONTEVEDRA	79.346	82.304	74.654	-4.692	-5,91%	-7.650	-9,29%
Galicia	199.638	207.320	189.665	-9.973	-5,00%	-17.655	-8,52%



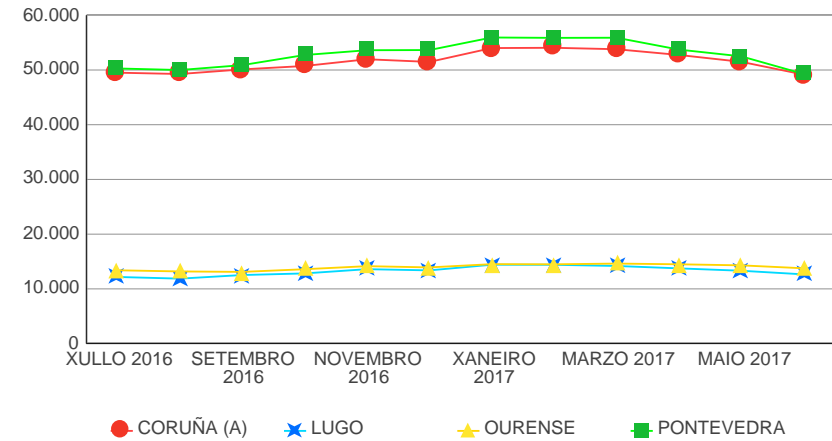
PROVINCIAS	XULLO 2016	AGOSTO 2016	SETEMBRO 2016	OUTUBRO 2016	NOVEMBRO 2016	DECEMBRO 2016	XANEIRO 2017	FEBREIRO 2017	MARZO 2017	ABRIL 2017	MAIO 2017	XUÑO 2017
CORUÑA (A)	77.099	76.162	76.918	77.585	79.274	80.556	82.466	82.328	81.161	79.766	77.833	74.294
LUGO	18.851	18.373	18.950	19.365	20.329	20.299	21.525	21.510	21.187	20.511	19.874	18.972
OURENSE	21.911	21.452	21.049	21.922	22.756	22.720	23.506	23.348	23.314	22.967	22.585	21.745
PONTEVEDRA	77.596	77.058	77.419	80.068	81.195	82.339	84.581	84.738	84.394	81.385	79.346	74.654



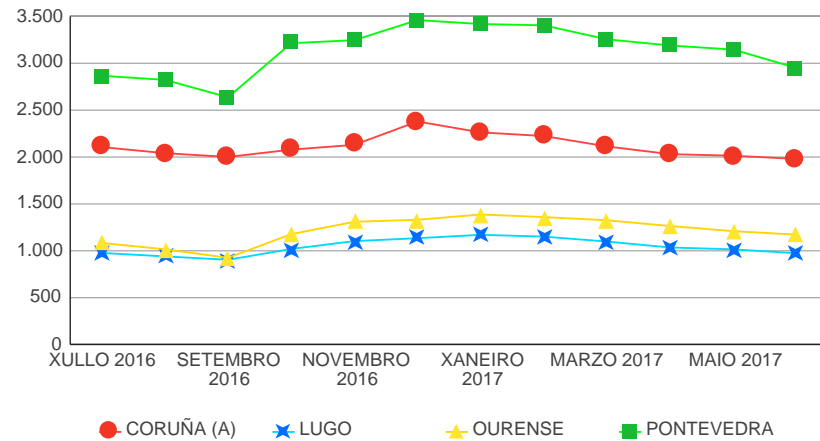
Evolución do paro rexistrado no sector construción por provincias



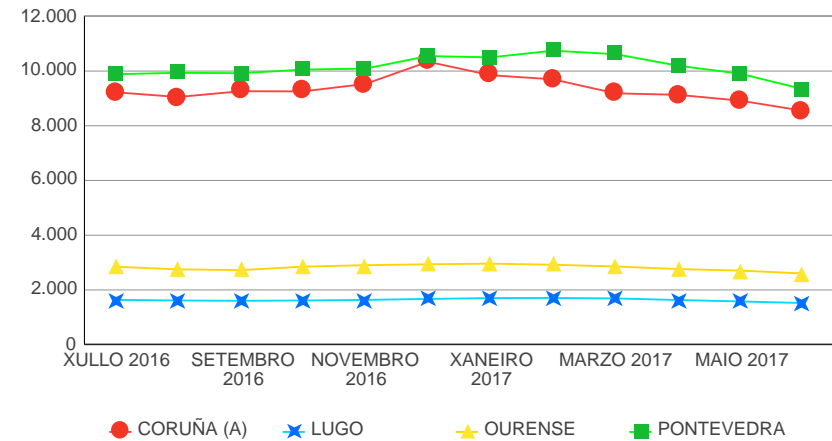
Evolución do paro rexistrado no sector servizos por provincias



Evolución do paro rexistrado no sector agricultura por provincias



Evolución do paro rexistrado no sector industria por Provincias



EVOLUCIÓN DO PARO REXISTRADO POR COMARCA

BISBARRA	Total	Var Mes Ant.	% Var Mes Ant.	Var Mes Ano Ant.	% Var Mes Ano Ant.
Total	189.665	-9.973	-5,00%	-17.655	-8,52%
A BARCALA	663	-47	-6,62%	-148	-18,25%
A CORUÑA	27.699	-1.061	-3,69%	-1.897	-6,41%
ARZÚA	778	-56	-6,71%	-156	-16,70%
BARBANZA	4.147	-174	-4,03%	-192	-4,42%
BERGANTIÑOS	5.078	-279	-5,21%	-760	-13,02%
BETANZOS	2.125	-119	-5,30%	-177	-7,69%
EUME	1.429	-89	-5,86%	-172	-10,74%
FERROLTERRA	12.099	-732	-5,70%	-1.110	-8,40%
FISTERRA	1.496	-114	-7,08%	-236	-13,63%
MUROS	699	-81	-10,38%	-109	-13,49%
NOIA	1.797	-112	-5,87%	-315	-14,91%
O SAR	1.104	-28	-2,47%	-127	-10,32%
ORDES	2.054	-113	-5,21%	-168	-7,56%
ORTEGAL	695	-13	-1,84%	-88	-11,24%
SANTIAGO	9.934	-442	-4,26%	-1.132	-10,23%
TERRA DE MELIDE	667	-16	-2,34%	-99	-12,92%
TERRA DE SONEIRA	1.065	-28	-2,56%	-187	-14,94%
XALLAS	765	-35	-4,38%	-124	-13,95%
A FONSAGRADA	218	-10	-4,39%	-8	-3,54%
A MARIÑA CENTRAL	1.414	-97	-6,42%	-201	-12,45%
A MARIÑA OCCIDENTAL	1.488	-56	-3,63%	-146	-8,94%
A MARIÑA ORIENTAL	770	-64	-7,67%	-81	-9,52%
A ULLOA	430	-10	-2,27%	-14	-3,15%
CHANTADA	709	-26	-3,54%	-46	-6,09%
LUGO	7.647	-376	-4,69%	-363	-4,53%
MEIRA	168	-21	-11,11%	-33	-16,42%
OS ANCARES	455	-31	-6,38%	-80	-14,95%
QUIROGA	347	-20	-5,45%	-34	-8,92%
SARRIA	1.299	-63	-4,63%	-86	-6,21%

BISBARRA	Total	Var Mes Ant.	% Var Mes Ant.	Var Mes Ano Ant.	% Var Mes Ano Ant.
TERRA CHA	2.043	-75	-3,54%	-167	-7,56%
TERRA DE LEMOS	1.984	-53	-2,60%	-138	-6,50%
A LIMIA	1.567	-53	-3,27%	-181	-10,35%
ALLARIZ-MACEDA	807	-40	-4,72%	-9	-1,10%
BAIXA LIMIA	372	-30	-7,46%	-46	-11,00%
O CARBALLIÑO	1.766	-76	-4,13%	-222	-11,17%
O RIBEIRO	1.058	-86	-7,52%	-70	-6,21%
OURENSE	10.261	-419	-3,92%	-438	-4,09%
TERRA DE CALDELAS	124	-5	-3,88%	-17	-12,06%
TERRA DE CELANOVA	1.218	-8	-0,65%	8	0,66%
TERRA DE TRIVES	204	-13	-5,99%	-23	-10,13%
VALDEORRAS	1.643	-64	-3,75%	-165	-9,13%
VERÍN	2.364	-34	-1,42%	-203	-7,91%
VIANA	361	-12	-3,22%	-45	-11,08%
A PARADANTA	1.015	-43	-4,06%	-151	-12,95%
CALDAS	2.740	-167	-5,74%	-451	-14,13%
O BAIXO MIÑO	4.199	-190	-4,33%	-511	-10,85%
O CONDADO	4.059	-210	-4,92%	-336	-7,65%
O DEZA	2.236	-125	-5,29%	-346	-13,40%
O MORRAZO	6.225	-409	-6,17%	-689	-9,97%
O SALNÉS	8.497	-1.137	-11,80%	-889	-9,47%
PONTEVEDRA	9.141	-626	-6,41%	-1.000	-9,86%
TABEIRÓS-TERRA DE MONTES	1.652	-65	-3,79%	-178	-9,73%
VIGO	34.890	-1.720	-4,70%	-3.099	-8,16%

EVOLUCIÓN DO PARO REXISTRADO POR CONCELLO

CONCELLO	MES ACTUAL			MES ANTERIOR		
	HOME	MULLER	Total	HOME	MULLER	Total
Total	82.940	106.725	189.665	88.000	111.638	199.638
ABADÍN	55	20	75	58	24	82
ABEGONDO	139	156	295	140	163	303
AGOLADA	43	40	83	47	47	94
ALFOZ	30	36	66	33	39	72
ALLARIZ	128	182	310	134	196	330
AMES	780	1.149	1.929	826	1.168	1.994
AMOEIRO	54	43	97	54	45	99
ANTAS DE ULLA	59	28	87	58	36	94
ARANGA	39	30	69	48	24	72
ARBO	128	108	236	135	111	246
ARES	191	222	413	217	250	467
ARNOIA, A	24	29	53	29	31	60
ARTEIXO	971	1.418	2.389	1.057	1.417	2.474
ARZÚA	136	142	278	153	152	305
AVIÓN	30	18	48	33	21	54
BAIONA	336	484	820	381	520	901
BALEIRA	30	14	44	34	16	50
BALTAR	41	40	81	45	37	82
BAÑA, A	101	112	213	112	114	226
BANDE	60	46	106	67	48	115
BAÑOS DE MOLGAS	43	23	66	42	25	67
BARALLA	56	51	107	57	52	109
BARBADÁS	174	259	433	179	282	461
BARCO DE VALDEORRAS, O	309	606	915	315	622	937
BARREIROS	55	60	115	62	67	129
BARRO	130	157	287	143	166	309
BEADE	15	16	31	14	16	30

XUNTA DE GALICIA

CONCELLO	MES ACTUAL			MES ANTERIOR		
	HOME	MULLER	Total	HOME	MULLER	Total
BEARIZ	20	12	32	23	12	35
BECERREÁ	64	85	149	76	82	158
BEGONTE	78	68	146	77	61	138
BERGONDO	186	205	391	187	215	402
BETANZOS	399	464	863	406	493	899
BLANCOS, OS	32	38	70	33	42	75
BOBORÁS	77	82	159	80	84	164
BOIMORTO	37	33	70	42	36	78
BOIRO	518	648	1.166	554	660	1.214
BOLA, A	36	36	72	37	37	74
BOLO, O	37	18	55	36	15	51
BOQUEIXÓN	88	124	212	88	126	214
BÓVEDA	31	41	72	35	41	76
BRIÓN	210	226	436	214	232	446
BUEU	376	448	824	404	515	919
BURELA	205	332	537	209	351	560
CABANA DE BERGANTIÑOS	128	174	302	130	191	321
CABANAS	95	101	196	114	103	217
CALDAS DE REIS	352	444	796	370	467	837
CALVOS DE RANDÍN	29	12	41	31	12	43
CAMARIÑAS	135	251	386	140	250	390
CAMBADOS	506	552	1.058	596	623	1.219
CAMBRE	685	916	1.601	694	931	1.625
CAMPO LAMEIRO	82	71	153	81	75	156
CANGAS	826	1.236	2.062	872	1.330	2.202
CAÑIZA, A	204	221	425	228	233	461
CAPELA, A	47	18	65	45	22	67
CARBALLEDA DE AVIA	59	50	109	61	56	117
CARBALLEDA DE VALDEORRAS	25	43	68	27	42	69
CARBALLEDO	58	38	96	58	38	96

XUNTA DE GALICIA

CONCELLO	MES ACTUAL			MES ANTERIOR		
	HOME	MULLER	Total	HOME	MULLER	Total
CARBALLIÑO, O	395	572	967	419	602	1.021
CARBALLO	1.090	1.566	2.656	1.146	1.641	2.787
CARIÑO	86	107	193	96	119	215
CARNOTA	103	128	231	124	149	273
CARRAL	133	175	308	139	166	305
CARTELLE	65	74	139	66	75	141
CASTRELO DE MIÑO	49	40	89	51	42	93
CASTRELO DO VAL	34	38	72	34	40	74
CASTRO CALDELAS	37	19	56	33	22	55
CASTRO DE REI	104	100	204	109	108	217
CASTROVERDE	48	30	78	49	33	82
CATOIRA	118	184	302	122	185	307
CEDEIRA	172	225	397	176	231	407
CEE	219	328	547	242	353	595
CELANOVA	221	243	464	215	250	465
CENLLE	29	34	63	34	35	69
CERCEDA	100	140	240	101	155	256
CERDEDO	46	43	89	49	42	91
CERDIDO	26	34	60	27	32	59
CERVANTES	40	22	62	49	21	70
CERVO	82	131	213	82	137	219
CESURAS	59	47	106	62	46	108
CHANDREXA DE QUEIXA	14	8	22	17	10	27
CHANTADA	212	264	476	223	280	503
COIRÓS	46	45	91	49	46	95
COLES	101	99	200	97	101	198
CORCUBIÓN	43	64	107	43	62	105
CORGO, O	67	64	131	70	69	139
CORISTANCO	252	264	516	269	274	543
CORTEGADA	47	33	80	49	39	88

XUNTA DE GALICIA

CONCELLO	MES ACTUAL			MES ANTERIOR		
	HOME	MULLER	Total	HOME	MULLER	Total
CORUÑA, A	8.021	9.842	17.863	8.375	10.185	18.560
COSPEITO	99	80	179	98	93	191
COTOBADA	159	165	324	180	176	356
COVELO	110	79	189	105	84	189
CRECENTE	85	80	165	82	80	162
CUALEDRO	93	70	163	91	68	159
CULLEREDO	837	1.185	2.022	901	1.226	2.127
CUNTIS	182	173	355	189	180	369
CURTIS	77	98	175	80	109	189
DODRO	75	136	211	82	138	220
DOZÓN	29	17	46	34	19	53
DUMBRÍA	73	145	218	82	144	226
ENTRIMO	47	26	73	51	24	75
ESGOS	31	36	67	37	37	74
ESTRADA, A	585	852	1.437	622	865	1.487
FENE	450	537	987	485	565	1.050
FERROL	2.537	3.286	5.823	2.700	3.436	6.136
FISTERRA	129	191	320	148	214	362
FOLGOSO DO COUREL	35	13	48	38	18	56
FONSAGRADA, A	84	58	142	87	59	146
FORCAREI	77	49	126	83	56	139
FORNELOS DE MONTES	76	94	170	84	98	182
FOZ	206	324	530	221	345	566
FRADES	56	66	122	62	66	128
FRIOL	93	60	153	101	65	166
GOMESENDE	25	20	45	29	20	49
GONDOMAR	526	648	1.174	576	719	1.295
GROVE, O	302	356	658	373	520	893
GUARDA, A	327	401	728	338	411	749
GUDIÑA, A	34	42	76	39	40	79

XUNTA DE GALICIA

CONCELLO	MES ACTUAL			MES ANTERIOR		
	HOME	MULLER	Total	HOME	MULLER	Total
GUITIRIZ	132	137	269	135	145	280
GUNTÍN	55	35	90	59	40	99
ILLA DE AROUSA, A	118	193	311	132	221	353
INCIO, O	41	31	72	44	34	78
IRIXO, O	41	29	70	45	29	74
IRIXOA	39	23	62	39	27	66
LALÍN	504	787	1.291	548	808	1.356
LAMA, A	94	89	183	100	95	195
LÁNCARA	69	64	133	68	69	137
LARACHA, A	310	415	725	343	423	766
LAROUCO	13	14	27	15	14	29
LAXE	94	167	261	106	169	275
LAZA	27	35	62	33	34	67
LEIRO	53	56	109	56	64	120
LOBEIRA	19	9	28	20	11	31
LOBIOS	49	49	98	56	48	104
LOURENZÁ	34	49	83	33	52	85
LOUSAME	91	86	177	92	85	177
LUGO	2.965	3.833	6.798	3.146	3.982	7.128
MACEDA	87	118	205	91	128	219
MALPICA DE BERGANTIÑOS	129	196	325	146	213	359
MAÑÓN	30	26	56	28	31	59
MANZANEDA	30	7	37	34	10	44
MARÍN	801	961	1.762	795	1.008	1.803
MASIDE	110	125	235	112	123	235
MAZARICOS	109	84	193	113	88	201
MEAÑO	183	156	339	220	203	423
MEIRA	28	41	69	34	39	73
MEIS	184	160	344	199	185	384
MELIDE	180	261	441	188	270	458

XUNTA DE GALICIA

CONCELLO	MES ACTUAL			MES ANTERIOR		
	HOME	MULLER	Total	HOME	MULLER	Total
MELÓN	45	42	87	48	42	90
MERCA, A	50	54	104	49	60	109
MESÍA	58	62	120	65	61	126
MEZQUITA, A	41	24	65	44	23	67
MIÑO	168	197	365	178	211	389
MOAÑA	674	903	1.577	750	960	1.710
MOECHE	24	27	51	32	29	61
MONDARIZ	221	215	436	229	227	456
MONDARIZ-BALNEARIO	24	16	40	28	18	46
MONDOÑEDO	69	60	129	80	67	147
MONFERO	45	30	75	50	30	80
MONFORTE DE LEMOS	609	785	1.394	635	809	1.444
MONTEDERRAMO	22	12	34	19	14	33
MONTERREI	122	133	255	125	138	263
MONTERROSO	90	110	200	102	112	214
MORAÑA	166	215	381	178	237	415
MOS	519	680	1.199	522	708	1.230
MUGARDOS	187	225	412	209	242	451
MUÍÑOS	38	29	67	46	31	77
MURAS	11	10	21	20	9	29
MUROS	199	269	468	227	280	507
MUXÍA	108	196	304	117	205	322
NARÓN	1.193	1.785	2.978	1.294	1.842	3.136
NAVIA DE SUARNA	31	9	40	32	11	43
NEDA	186	187	373	202	201	403
NEGREIRA	194	256	450	205	279	484
NEGUEIRA DE MUÑIZ	19	13	32	19	13	32
NEVES, AS	203	242	445	230	241	471
NIGRÁN	555	660	1.215	622	735	1.357
NOGAIS, AS	32	16	48	34	18	52

XUNTA DE GALICIA

CONCELLO	MES ACTUAL			MES ANTERIOR		
	HOME	MULLER	Total	HOME	MULLER	Total
NOGUEIRA DE RAMUÍN	76	60	136	80	71	151
NOIA	368	478	846	391	501	892
OIA	109	120	229	115	135	250
OÍMBRA	85	74	159	91	73	164
OLEIROS	851	1.032	1.883	914	1.066	1.980
ORDES	297	580	877	314	608	922
OROSO	152	268	420	167	279	446
ORTIGUEIRA	167	219	386	165	210	375
OURENSE	3.397	4.977	8.374	3.587	5.085	8.672
OUROL	35	22	57	43	23	66
OUTEIRO DE REI	118	115	233	122	119	241
OUTES	172	169	341	190	163	353
OZA DOS RÍOS	86	80	166	89	83	172
PADERNE	50	76	126	61	85	146
PADERNE DE ALLARIZ	48	46	94	50	44	94
PADRENDA	85	74	159	87	70	157
PADRÓN	277	339	616	274	340	614
PALAS DE REI	92	51	143	84	48	132
PANTÓN	71	57	128	74	61	135
PARADA DE SIL	19	X	22	21	3	24
PARADELA	30	20	50	33	22	55
PÁRAMO, O	29	23	52	30	25	55
PASTORIZA, A	42	46	88	45	41	86
PAZOS DE BORBÉN	105	219	324	124	227	351
PEDRAFITA DO CEBREIRO	35	14	49	40	14	54
PEREIRO DE AGUIAR, O	146	157	303	157	168	325
PEROXA, A	61	47	108	66	47	113
PETÍN	44	42	86	46	47	93
PINO, O	103	136	239	116	142	258
PIÑOR	37	34	71	39	35	74

XUNTA DE GALICIA

CONCELLO	MES ACTUAL			MES ANTERIOR		
	HOME	MULLER	Total	HOME	MULLER	Total
POBRA DE TRIVES, A	57	71	128	55	74	129
POBRA DO BROLLÓN, A	47	41	88	44	42	86
POBRA DO CARAMIÑAL, A	238	299	537	258	308	566
POIO	515	603	1.118	567	649	1.216
POL	19	29	48	24	32	56
PONTE CALDELAS	241	317	558	238	339	577
PONTEAREAS	853	1.412	2.265	904	1.483	2.387
PONTECESO	131	162	293	141	165	306
PONTECESURES	76	158	234	90	170	260
PONTEDEUME	250	272	522	264	296	560
PONTEDEVA	17	20	37	18	17	35
PONTENOVA, A	43	32	75	48	31	79
PONTES DE GARCÍA RODRIGUEZ, AS	265	306	571	277	317	594
PONTEVEDRA	2.619	3.479	6.098	2.822	3.671	6.493
PORQUEIRA	24	19	43	25	17	42
PORRIÑO, O	692	1.013	1.705	728	1.049	1.777
PORTAS	99	119	218	96	129	225
PORTO DO SON	190	243	433	213	274	487
PORTOMARÍN	34	15	49	32	18	50
PUNXÍN	30	24	54	29	25	54
QUINTELA DE LEIRADO	24	25	49	28	24	52
QUIROGA	117	123	240	117	128	245
RÁBADE	58	57	115	58	60	118
RAIRIZ DE VEIGA	40	34	74	40	40	80
RAMIRÁS	45	53	98	42	52	94
REDONDELA	736	1.184	1.920	803	1.283	2.086
RIANXO	355	456	811	389	426	815
RIBADAVIA	169	220	389	195	228	423
RIBADEO	221	327	548	244	347	591

XUNTA DE GALICIA

CONCELLO	MES ACTUAL			MES ANTERIOR		
	HOME	MULLER	Total	HOME	MULLER	Total
RIBADUMIA	160	160	320	185	187	372
RIBAS DE SIL	27	32	59	32	34	66
RIBEIRA	595	1.038	1.633	646	1.080	1.726
RIBEIRA DE PIQUÍN	13	5	18	14	7	21
RIÓS	58	64	122	59	67	126
RIOTORTO	17	16	33	21	18	39
RODEIRO	41	33	74	43	37	80
ROIS	119	158	277	139	159	298
ROSAL, O	235	328	563	244	335	579
RÚA, A	124	145	269	120	168	288
RUBIÁ	25	36	61	30	41	71
SADA	405	542	947	426	558	984
SALCEDA DE CASELAS	269	509	778	284	542	826
SALVATERRA DE MIÑO	361	512	873	376	533	909
SAMOS	30	21	51	31	21	52
SAN AMARO	42	31	73	42	37	79
SAN CIBRAO DAS VIÑAS	108	161	269	121	172	293
SAN CRISTOVO DE CEA	69	36	105	70	36	106
SAN SADURNIÑO	78	84	162	85	93	178
SAN XOÁN DE RÍO	11	6	17	12	5	17
SANDIÁS	32	35	67	28	33	61
SANTA COMBA	229	343	572	246	353	599
SANTIAGO DE COMPOSTELA	2.555	3.304	5.859	2.669	3.461	6.130
SANTISO	44	44	88	43	44	87
SANXENXO	440	439	879	566	618	1.184
SARREAUS	38	36	74	35	40	75
SARRIA	416	505	921	439	527	966
SAVIÑAÑO, O	104	86	190	104	79	183
SILLEDA	183	261	444	191	285	476
SOBER	59	53	112	61	52	113

XUNTA DE GALICIA

CONCELLO	MES ACTUAL			MES ANTERIOR		
	HOME	MULLER	Total	HOME	MULLER	Total
SOBRADO	45	28	73	44	28	72
SOMOZAS, AS	37	33	70	31	33	64
SOUTOMAIOR	243	378	621	274	392	666
TABOADA	74	63	137	77	59	136
TABOADELA	29	43	72	32	43	75
TEIXEIRA, A	7	5	12	11	6	17
TEO	469	592	1.061	498	633	1.131
TOÉN	61	60	121	65	64	129
TOMIÑO	472	683	1.155	498	715	1.213
TOQUES	30	35	65	31	35	66
TORDOIA	69	72	141	72	70	142
TOURO	99	92	191	102	91	193
TRABADA	19	13	32	21	14	35
TRASMIRAS	67	59	126	67	57	124
TRAZO	64	70	134	75	72	147
TRIACASTELA	13	7	20	12	7	19
TUI	622	902	1.524	661	937	1.598
VAL DO DUBRA	103	91	194	110	89	199
VALADOURO, O	27	42	69	32	49	81
VALDOVIÑO	194	239	433	221	257	478
VALGA	155	299	454	171	323	494
VEDRA	121	122	243	128	134	262
VEIGA, A	34	23	57	33	27	60
VEREA	21	30	51	22	28	50
VERÍN	524	842	1.366	519	865	1.384
VIANA DO BOLO	102	78	180	104	82	186
VICEDO, O	37	45	82	37	50	87
VIGO	10.776	14.188	24.964	11.250	14.689	25.939
VILA DE CRUCES	138	160	298	143	159	302
VILABOA	210	210	420	236	229	465

XUNTA DE GALICIA

CONCELLO	MES ACTUAL			MES ANTERIOR		
	HOME	MULLER	Total	HOME	MULLER	Total
VILAGARCÍA DE AROUSA	1.601	2.140	3.741	1.674	2.221	3.895
VILALBA	445	506	951	462	528	990
VILAMARÍN	44	37	81	50	40	90
VILAMARTÍN DE VALDEORRAS	57	48	105	61	48	109
VILANOVA DE AROUSA	425	422	847	447	464	911
VILAR DE BARRIO	36	36	72	37	40	77
VILAR DE SANTOS	21	33	54	20	32	52
VILARDEVÓS	91	74	165	89	72	161
VILARIÑO DE CONSO	31	9	40	29	12	41
VILARMAIOR	32	25	57	35	27	62
VILASANTAR	24	21	45	25	21	46
VIMIANZO	160	264	424	183	261	444
VIVEIRO	392	602	994	423	607	1.030
XERMADE	61	49	110	59	46	105
XINZO DE LIMIA	338	527	865	364	545	909
XOVE	43	99	142	48	94	142
XUNQUEIRA DE AMBÍA	44	38	82	41	42	83
XUNQUEIRA DE ESPADANEDO	22	28	50	22	32	54
ZAS	130	125	255	131	128	259

ANEXO

1. DEFINICIÓNS E CLASIFICACIÓNS

PARO REXISTRADO

O paro rexistrado é o total da demanda de emprego en alta rexistrada polo Servizo Público de Emprego existente o último día de cada mes, excluindo a correspondente a situacións laborais descritas na Orde ministerial do 11 de marzo de 1985, pola que se establecen criterios estatísticos para a medición do paro rexistrado.

Paro rexistrado=demandantes de emprego parados

Segundo esta orde, exclúense do concepto de paro rexistrado, por exemplo, os demandantes de pluriemprego, mellora de emprego, que participan en traballos de colaboración social, que solicitan emprego conxuntural, estudantes, etc.

CONTRATACIÓN

A información contida no apartado de contratación foi elaborada a partir da base de datos de contratos do Servizo Público de Emprego de Galicia. Esta base de datos corresponde a un rexistro primario dos contratos laborais establecidos no ámbito da Comunidade Autónoma Galega, e, debido ó seu carácter obrigatorio, salvo erros de introdución, constitúe un fiel reflexo das cifras de contratos.

ACTIVIDADE ECONÓMICA

En diversas partes dos informes recóllese información segundo a actividade económica. A nomenclatura base empregada nesta segmentación é a Clasificación Nacional de Actividades Económicas - CNAE93 e a Clasificación Nacional de Actividades Económicas - CNAE09 . A Clasificación Nacional de Actividades Económicas empregada ata o 31 de decembro do 2008 é a correspondente á CNAE-93 e a partir de xaneiro do 2009 emprégase a CNAE-2009, segundo establece o Real Decreto 475/2007 do 13 de abril polo que se aproba a Clasificación Nacional de Actividades Económicas 2009.

Na seguinte táboa podemos contemplar as equivalencias entre os códigos da CNAE a dous díxitos e os sectores de actividade tanto na clasificación de 1993 como na clasificación de 2009.

<p>CNAE 93</p> <p>CNAE Descricion CNAE</p> <p>Sector: PRIMARIO</p> <p>01 agricultura, gandería, caza e actividades dos servizos relacionados con elas 02 silvicultura, explotación forestal e actividades dos servizos relacionados con elas 05 pesca, acuicultura e actividades dos servizos relacionados con elas</p> <p>Sector: SECUNDARIO</p> <p>10 extracción e aglomeración de antracita, hulla, lignito e turba 11 extracción de crus de petróleo e gas natural 12 extracción de minerais de uranio e torio 13 extracción de minerais metálicos 14 extracción de minerais non metálicos nin enerxéticos 15 industria de produtos alimenticios e bebidas 16 industria do tabaco 17 industria téxtil 18 industria da confección e da peletería 19 preparación, curtido e acabado do coiro; fabricación de artigos de marroquinería e viaxe 20 industria de madeira e da cortiza, agás mobles; cestería e espartería 21 industria do papel 22 edición, artes gráficas e reprodución de soportes gravados 23 coquerías, refinado de petróleo e tratamento de combustibles nucleares 24 industria química 25 fabricación de produtos de caucho e materias plásticas 26 fabricación doutros produtos minerais non metálicos 27 metalurxia 28 fabricación de produtos metálicos, agás maquinaria e equipo 29 industria da construción de maquinaria e equipo mecánico 30 fabricación de máquinas de oficina e equipos informáticos 31 fabricación de maquinaria e material eléctrico 32 fabricación de material electrónico; fabricación de equipo e aparellos de radio 33 fabricación de equipos e instrumentos medico-cirúrxicos, de precisión, óptica e relojería 34 fabricación de vehículos de motor, remolques e semirremolques 35 fabricación doutro material de transporte 36 fabricación de mobles; outras industrias manufactureiras 37 reciclaxe 40 produción e distribución de enerxía eléctrica, gas vapor e auga quente 41 captación, depuración e distribución de auga</p>

<p>CNAE 93 (cont.)</p> <p>CNAE Descricion CNAE</p> <p>Sector: CONSTRUCCIÓN</p> <p>45 construción</p> <p>Sector: SERVICIOS</p> <p>50 venda, mantemento e reparación de vehículos de motor, motocicletas e ciclomotores 51 comercio por xunto e intermediarios do comercio, agás de vehículos de motor e motocicletas 52 comercio polo miúdo, agás comercio de vehículos de motor, motocicletas e ciclomotores 55 hostalaría 60 transporte terrestre; transporte por tubos 61 transporte marítimo, de cabotaxe e por vías de navegación interiores 62 transporte aéreo e espacial 63 actividades anexas aos transportes: actividades de axencias de viaxes 64 correos e telecomunicacións 65 intermediación financeira, agás seguros e plans de pensións 66 seguros e plans de pensións, agás seguridade social obrigatoria 67 actividades auxiliares da intermediación financeira 70 actividades inmobiliarias 71 aluguer de maquinaria e equipo sen operario, de efectos persoais e utensilios domésticos 72 actividades informáticas 73 investigación e desenvolvemento 74 outras actividades empresariais 75 administración pública, defensa e seguridade social obrigatoria 80 educación 85 actividades sanitarias e veterinarias, servizos sociais 88 minería (prestación) 90 actividades de saneamento público 91 actividades asociativas 92 actividades recreativas, culturais e deportivas 93 actividades diversas de servizos persoais 95 fogares que empregan persoal doméstico 99 organismos extraterritoriais</p>
--

CNAE 2009
CNAE Descricion CNAE
Sector: PRIMARIO
01 Agricultura, gandería, caza e servizos relacionados con elas
02 Silvicultura e explotación forestal
03 Pesca e acuicultura
Sector: SECUNDARIO
05 Extracción de antracita, hulla e lignito
06 Extracción de cru de petróleo e gas natural
07 Extracción de minerais metálicos
08 Outras industrias extractivas
09 Actividades de apoio ás industrias extractivas
10 Industria da alimentación
11 Fabricación de bebidas
12 Industria do tabaco
13 Industria téxtil
14 Confección de roupa de vestir
15 Industria do coiro e do calzado
16 Industria da madeira e da cortiza, salvo mobles; cestería e espartaria
17 Industria do papel
18 Artes gráficas e reprodución de soportes gravados
19 Coquerías e refinación de petróleo
20 Industria química
21 Fabricación de produtos farmacéuticos
22 Fabricación de produtos de caucho e plásticos
23 Fabricación doutros produtos minerais non metálicos
24 Metalurxia; fabricación de produtos de ferro, aceiro e ferroalixes
25 Fabricación de produtos metálicos, salvo maquinaria e equipamento
26 Fabricación de produtos informáticos, electrónicos e ópticos
27 Fabricación de material e equipamento eléctrico
28 Fabricación de maquinaria e equipamento n.c.n
29 Fabricación de vehículos e motor, remolques e semirremolques
30 Fabricación doutro material de transporte
31 Fabricación de mobles
32 Outras industrias manufactureiras
33 Reparación e instalación de maquinaria e equipamento
35 Fornecemento de enerxía eléctrica, gas, vapor e aire acondicionado
36 Captación, depuración e distribución de auga
37 Recolla e tratamento de augas residuais
38 Recolla, tratamento e eliminación de residuos; valorización
39 Actividades de descontaminación e outros servizos de xestión de residuos
Sector: CONSTRUCCIÓN
41 Construción de edificios
42 Enxeñaría civil
43 Actividades de construción especializada

CNAE 2009 (cont.)
CNAE Descricion CNAE
Sector: SERVIZOS
45 Venta e reparación de vehículos de motor e motocicletas
46 Comercio por xunto e intermediarios do comercio, salvo de vehículos de motor e motocicletas
47 Comercio ao retallo, salvo de vehículos de motor e motocicletas
49 Transporte terrestre e por tubaxe
50 Transporte marítimo e por vías navegables interiores
51 Transporte aéreo
52 Almacenamento e actividades anexas ao transporte
53 Actividades postais e de correos
55 Servizos de aloxamento
56 Servizos de comidas e bebidas
58 Edición
59 Actividades cinematográficas, de vídeo e de programas de televisión, gravación de son e edición musical
60 Actividades de programación e emisión de radio e televisión
61 Telecomunicacións
62 Programación, consultaría e outras actividades relacionadas coa informática
63 Servizos de información
64 Servizos financeiros, salvo seguros e fondos de pensións
65 Seguros, reaseguros e fondos de pensións, salvo Seguridade Social obrigatoria
66 Actividades auxiliares dos servizos financeiros e aos seguros
68 Actividades inmobiliarias
69 Actividades xurídicas e de contabilidade
70 Actividades das sedes centrais; actividades de consultoría de xestión empresarial
71 Servizos técnicos de arquitectura e enerxía, ensaios e análises técnicas
72 Investigación e desenvolvemento
73 Publicidade e estudos de mercado
74 Outras actividades profesionais, científicas técnicas
75 Actividades veterinarias
77 Actividades de aluguer
78 Actividades relacionadas co emprego
79 Actividades de axencias de viaxes, operadores turísticos, servizos de reservas e actividades relacionadas con estes
80 Actividades de seguranza e investigación
81 Servizos a edificios e actividades de xardinaría
82 Actividades administrativas de oficina e outras actividades auxiliares das empresas
84 Administración pública e defensa; Seguridade Social obrigatoria
85 Educación
86 Actividades sanitarias
87 Asistencia en establecementos residenciais
88 Actividades de servizos sociais sen aloxamento
90 Actividades de creación, artísticas e espectáculos
91 Actividades de bibliotecas, arquivos, museos e outras actividades culturais
92 Actividades de xogos de azar e apostas
93 Actividades deportivas, recreativas e de entretemento
94 Actividades asociativas
95 Reparación de ordenadores, efectos persoais e artigos de uso doméstico
96 Outros servizos persoais
97 Actividades dos fogares como empregadores de persoal doméstico
98 Actividades dos fogares como produtores de bens e servizos para uso propio
99 Actividades de organizacións e organismos extraterritoriais

CNO (GRANDES GRUPOS OCUPACIONAIS)

A Clasificación Nacional de Ocupacións (CNO-94) elaborada polo Instituto Nacional de Estadística (RD 917/1994 de 6 de Maio), está estruturada sobre un criterio de clasificación por cualificación profesional e subsidiariamente sobre a relación da ocupación co sector de actividade. Esta clasificación está dividida en grandes grupos, subgrupos principais, subgrupos, grupos primarios e ocupacións.

Os grandes grupos de ocupacións son os seguintes:

- 1 Dirección das empresas e das Administracións Públicas
- 2 Técnicos e profesionais, científicos e intelectuais
- 3 Técnicos e profesionais de apoio
- 4 Empregados de tipo administrativo
- 5 Traballadores dos servizos de restauración, persoais, protección e vendedores de comercio
- 6 Traballadores cualificados da industria e pesca
- 7 Artesáns e traballadores cualificados en industria manufactureira, construción e minería, excepto operadores de instalacións e maquinaria.
- 8 Operadores de instalacións e maquinaria e montadores
- 9 Traballadores non cualificados
- 0 Forzas armadas

MOBILIDADE NA CONTRATACIÓN

Para este informe inclúese o concepto de contratado que reflicte o dato de persoas contratadas independentemente do número de contratos que poida ter.

Tendo en conta esta definición o gráfico sobre movementos contractuais recollen a proporción de persoas non residentes contratadas en Galicia sobre o total de contratados na comunidade autónoma, os contratados que entran, así como a porcentaxe de persoas residentes contratadas fora de Galicia sobre o total de contratados na comunidade autónoma, son os contratados que saen.

2. EVOLUCIÓN E VARIACIÓNS PORCENTUAIS

Ao longo dos informes empréganse indicadores relativos á evolución mensual e anual respecto ao mes de referencia. Para unha mellor comprensión de ambos, amósase a fórmula de cálculo:

Variación mensual = Valor mes actual - Valor mes anterior / Valor mes anterior X 100

Variación interanual = Valor mes actual - Valor mesmo mes ano anterior / Valor mesmo mes ano anterior X 100

Evolución mensual e anual

Os gráficos que aparecen no documento en base a evolucións están baseados en datos absolutos