

Índice de contratos:

1) Situación da contratación en Galicia por xénero, idades, sectores económicos, tipoloxía de contratación e grandes grupos ocupacionais (Táboa comparativa do mes en curso co mes anterior, e co mesmo mes do ano pasado)

Gráficos (cruces de variables)

- Xénero - idade
- Xénero - sectores económicos
- Idade - tipoloxía da contratación
- Xénero - grandes grupos ocupacionais

2) Evolución mensual da contratación (últimos 4 anos)

Gráficos (evolutivos):

- Evolución da contratación (variación absoluta)
- Variación mensual (%)

3) Situación da contratación nas catro provincias galegas (Táboa comparativa do mes en curso co mes anterior, e co mesmo mes do ano pasado)

Gráficos:

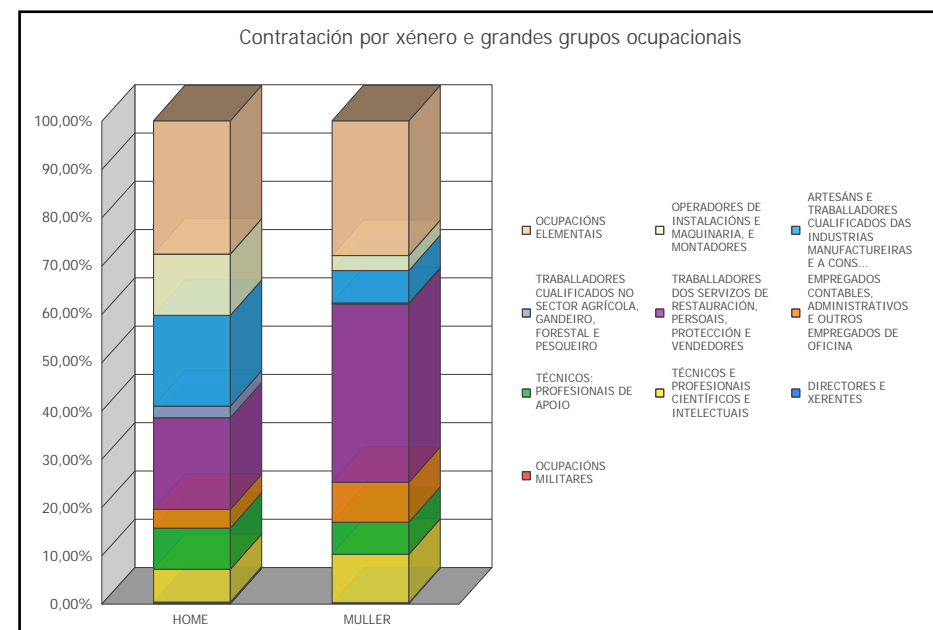
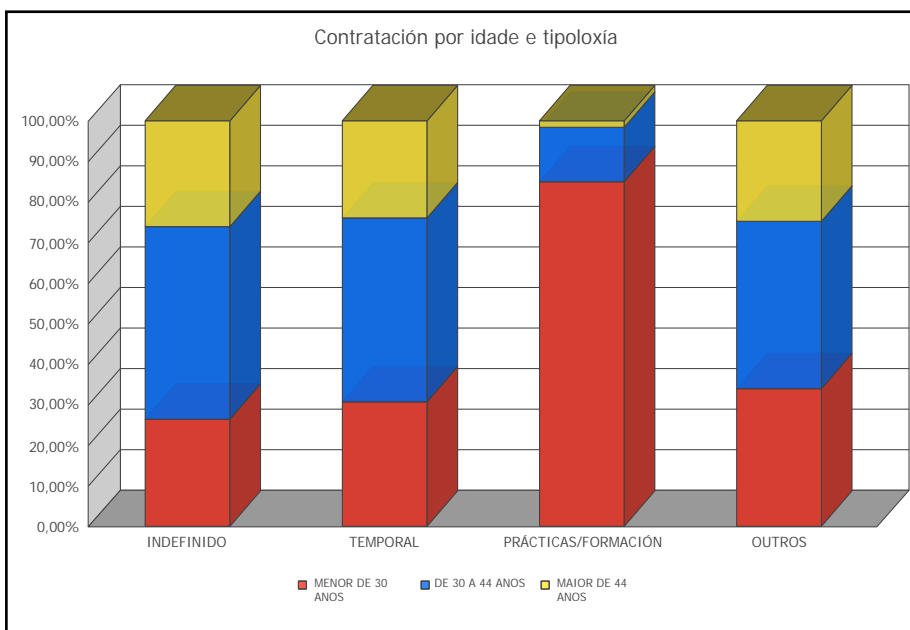
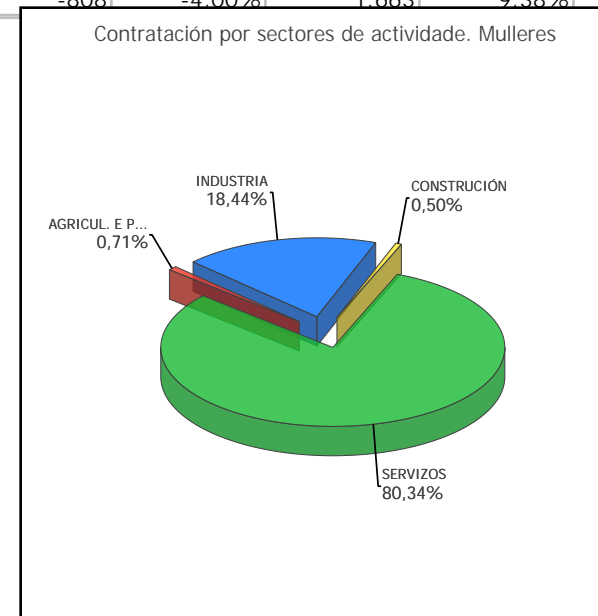
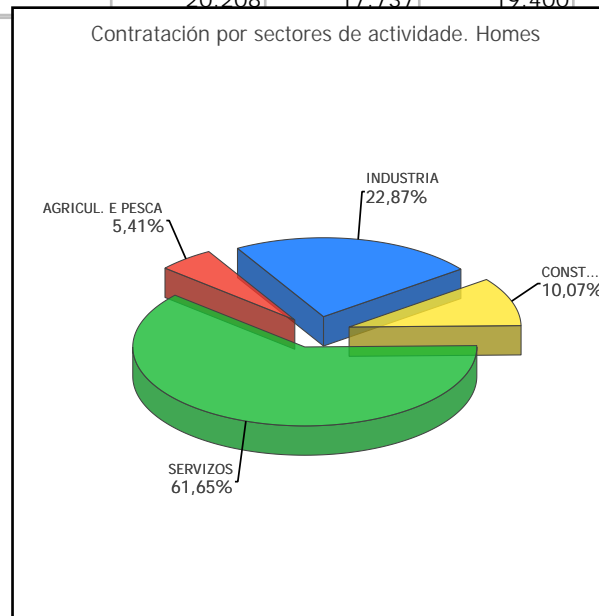
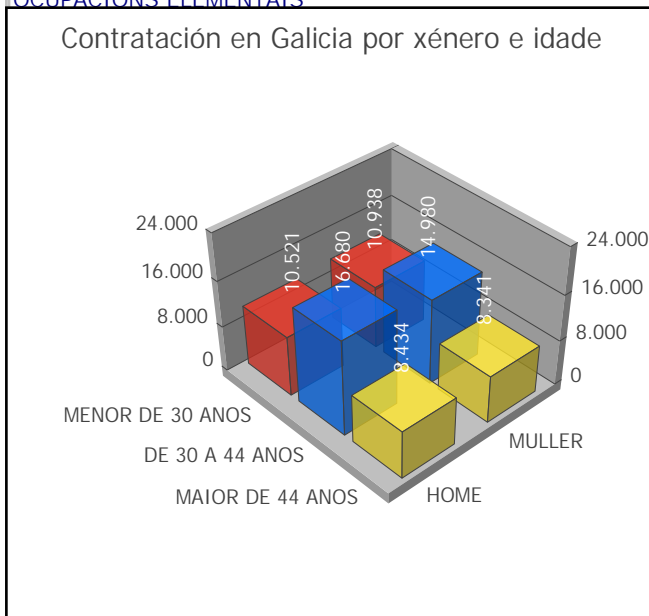
- % contratos por provincias
- Evolución nos últimos 12 meses por provincias
- Comparativa da distribución por xénero nas provincias
- Comparativa da distribución por grupos de idade nas provincias
- Evolución do sector da construción nas provincias nos últimos doce meses
- Evolución do sector da servizos nas provincias nos últimos doce meses
- Evolución do sector da industria nas provincias nos últimos doce meses
- Evolución do sector primario nas provincias nos últimos doce meses

CONTRATOS EN GALICIA

	Mes Anterior	Mes Ano Anterior	Mes Actual	Variación Mes Anterior	% Variación Mes Anterior	Variación Mes Ano Anterior	% Variación Mes Ano Anterior
XANEIRO 2017	71.509	62.688	69.894	-1.615	-2,26%	7.206	11,50%

XÉNERO	Mes Ant.	Mes Ano Ant.	Mes Actual	Var Mes Ant.	% Var Mes Ant.	Var Mes Ano Ant.	% Var Mes Ano Ant.
HOME	35.860	32.248	35.635	-225	-0,63%	3.387	10,50%
MULLER	35.649	30.440	34.259	-1.390	-3,90%	3.819	12,55%
IDADES	Mes Ant.	Mes Ano Ant.	Mes Actual	Var Mes Ant.	% Var Mes Ant.	Var Mes Ano Ant.	% Var Mes Ano Ant.
MENOR DE 30 ANOS	23.282	18.548	21.459	-1.823	-7,83%	2.911	15,69%
DE 30 A 44 ANOS	31.815	29.333	31.660	-155	-0,49%	2.327	7,93%
MAIOR DE 44 ANOS	16.412	14.807	16.775	363	2,21%	1.968	13,29%
SECTORES	Mes Ant.	Mes Ano Ant.	Mes Actual	Var Mes Ant.	% Var Mes Ant.	Var Mes Ano Ant.	% Var Mes Ano Ant.
AGRICUL. E PESCA	1.590	2.009	2.169	579	36,42%	160	7,96%
INDUSTRIA	10.754	13.006	14.468	3.714	34,54%	1.462	11,24%
CONSTRUCCIÓN	2.694	3.957	3.762	1.068	39,64%	-195	-4,93%
SERVIZOS	56.471	43.716	49.495	-6.976	-12,35%	5.779	13,22%
TIPO DE CONTRATACIÓN	Mes Ant.	Mes Ano Ant.	Mes Actual	Var Mes Ant.	% Var Mes Ant.	Var Mes Ano Ant.	% Var Mes Ano Ant.
INDEFINIDO	5.341	5.561	6.789	1.448	27,11%	1.228	22,08%
TEMPORAL	64.709	55.713	62.002	-2.707	-4,18%	6.289	11,29%
PRÁCTICAS/FORMACIÓN	674	623	499	-175	-25,96%	-124	-19,90%
OUTROS	783	791	601	-182	-23,24%	-190	-24,02%
GRANDES GRUPOS OCUPACIONAIS	Mes Ant.	Mes Ano Ant.	Mes Actual	Var Mes Ant.	% Var Mes Ant.	Var Mes Ano Ant.	% Var Mes Ano Ant.
OCUPACIÓNS MILITARES	1		2	1	100,00%	2	
DIRECTORES E XERENTES	113	146	172	59	52,21%	26	17,81%
TÉCNICOS E PROFESIONAIS CIENTÍFICOS E INTELLECTUAIS	5.702	5.175	5.861	159	2,79%	686	13,26%
TÉCNICOS; PROFESIONAIS DE APOIO	4.901	4.402	5.308	407	8,30%	906	20,58%
EMPREGADOS CONTABLES, ADMINISTRATIVOS E OUTROS EMPREGADOS DE OFICINA	4.205	3.939	4.214	9	0,21%	275	6,98%
TRABALLADORES DOS SERVIZOS DE RESTAURACIÓN, PERSOAIS, PROTECCIÓN E VENDEDORES	24.034	16.715	19.418	-4.616	-19,21%	2.703	16,17%
TRABALLADORES CUALIFICADOS NO SECTOR AGRÍCOLA, GANDEIRO, FORESTAL E PESQUEIRO	582	998	932	350	60,14%	-66	-6,61%
ARTESÁNS E TRABALLADORES CUALIFICADOS DAS INDUSTRIAS MANUFACTUREIRAS E A CONSTRUCCIÓN (AGÁS OPERADORES DE INSTALACIÓNS E MAQUINARIA)	6.539	8.734	9.000	2.461	37,64%	266	3,05%
OPERADORES DE INSTALACIÓNS E MAQUINARIA, E MONTADORES	5.224	4.842	5.587	363	6,95%	745	15,39%

GRANDES GRUPOS OCUPACIONAIS	Mes Ant.	Mes Ant.	Mes Actual	Var Mes Ant.	% Var Mes Ant.	Var Mes Ano Ant.	% Var Mes Ano Ant.
OCUPACIÓNS ELEMENTAIS	20.208	17.737	19.400	-808	-4,00%	1.663	9,38%



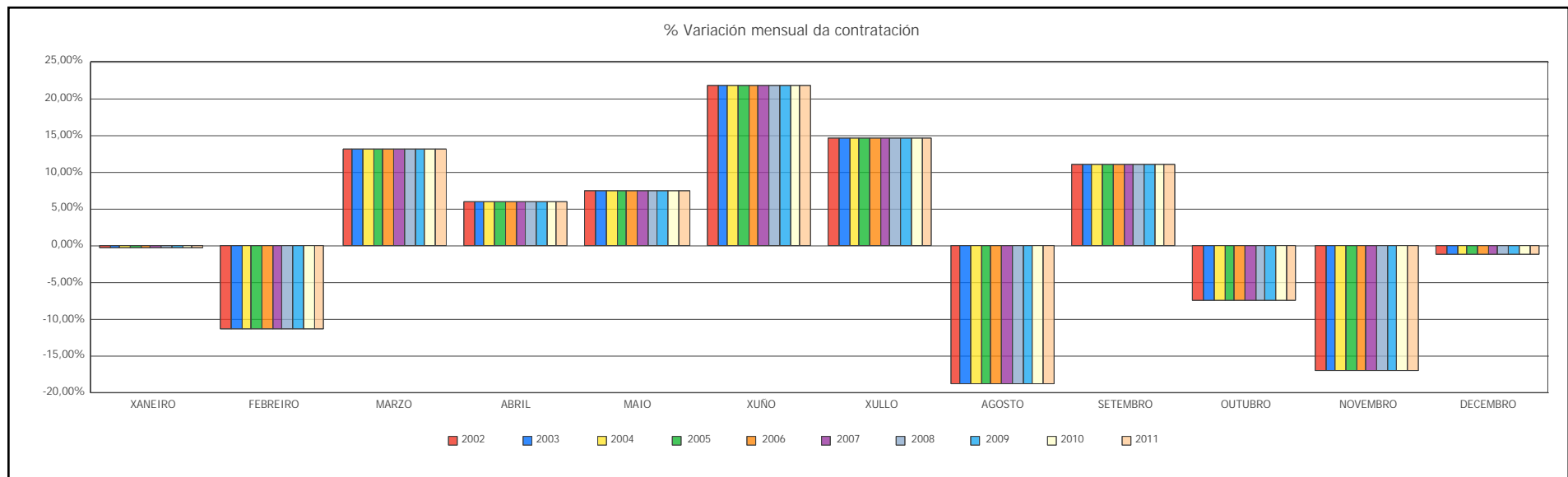
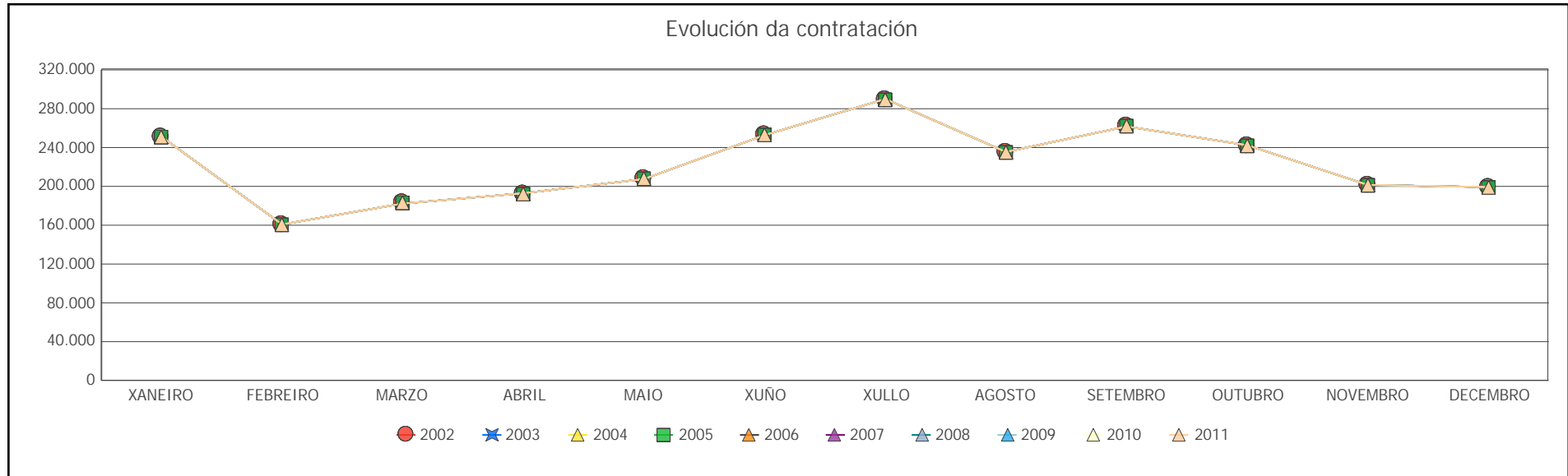
EVOLUCIÓN MENSUAL DA CONTRATACIÓN

MESES	Contratos	2002		Contratos	2003		Contratos	2004		Contratos	2005		Contratos	2006
		% Var Mes Anterior	% Var Mes Ano Anterior		% Var Mes Anterior	% Var Mes Ano Anterior		% Var Mes Anterior	% Var Mes Ano Anterior		% Var Mes Anterior	% Var Mes Ano Anterior		
XANEIRO	251.248	-0,30%	6,78%	251.248	-0,30%	6,78%	251.248	-0,30%	6,78%	251.248	-0,30%	6,78%	251.248	251.248
FEBREIRO	160.831	-11,32%	14,86%	160.831	-11,32%	14,86%	160.831	-11,32%	14,86%	160.831	-11,32%	14,86%	160.831	160.831
MARZO	182.261	13,32%	15,23%	182.261	13,32%	15,23%	182.261	13,32%	15,23%	182.261	13,32%	15,23%	182.261	182.261
ABRIL	192.975	5,88%	8,57%	192.975	5,88%	8,57%	192.975	5,88%	8,57%	192.975	5,88%	8,57%	192.975	192.975
MAIO	207.544	7,55%	10,82%	207.544	7,55%	10,82%	207.544	7,55%	10,82%	207.544	7,55%	10,82%	207.544	207.544
XUÑO	252.781	21,80%	15,30%	252.781	21,80%	15,30%	252.781	21,80%	15,30%	252.781	21,80%	15,30%	252.781	252.781
XULLO	290.022	14,73%	5,53%	290.022	14,73%	5,53%	290.022	14,73%	5,53%	290.022	14,73%	5,53%	290.022	290.022
AGOSTO	235.506	-18,80%	10,74%	235.506	-18,80%	10,74%	235.506	-18,80%	10,74%	235.506	-18,80%	10,74%	235.506	235.506
SETEMBRO	261.701	11,12%	10,42%	261.701	11,12%	10,42%	261.701	11,12%	10,42%	261.701	11,12%	10,42%	261.701	261.701
OUTUBRO	242.436	-7,36%	5,60%	242.436	-7,36%	5,60%	242.436	-7,36%	5,60%	242.436	-7,36%	5,60%	242.436	242.436
NOVEMBRO	201.481	-16,89%	11,22%	201.481	-16,89%	11,22%	201.481	-16,89%	11,22%	201.481	-16,89%	11,22%	201.481	201.481
DECEMBRO	199.249	-1,11%	10,39%	199.249	-1,11%	10,39%	199.249	-1,11%	10,39%	199.249	-1,11%	10,39%	199.249	199.249

MESES	2006		Contratos	2007		Contratos	2008		Contratos	2009		Contratos	2010		Contratos	2011
	% Var Mes Anterior	% Var Mes Ano Anterior		% Var Mes Anterior	% Var Mes Ano Anterior		% Var Mes Anterior	% Var Mes Ano Anterior		% Var Mes Anterior	% Var Mes Ano Anterior		% Var Mes Anterior	% Var Mes Ano Anterior		
XANEIRO	-0,30%	6,78%	251.248	-0,30%	6,78%	251.248	-0,30%	6,78%	251.248	-0,30%	6,78%	251.248	-0,30%	6,78%	251.248	251.248
FEBREIRO	-11,32%	14,86%	160.831	-11,32%	14,86%	160.831	-11,32%	14,86%	160.831	-11,32%	14,86%	160.831	-11,32%	14,86%	160.831	160.831
MARZO	13,32%	15,23%	182.261	13,32%	15,23%	182.261	13,32%	15,23%	182.261	13,32%	15,23%	182.261	13,32%	15,23%	182.261	182.261
ABRIL	5,88%	8,57%	192.975	5,88%	8,57%	192.975	5,88%	8,57%	192.975	5,88%	8,57%	192.975	5,88%	8,57%	192.975	192.975
MAIO	7,55%	10,82%	207.544	7,55%	10,82%	207.544	7,55%	10,82%	207.544	7,55%	10,82%	207.544	7,55%	10,82%	207.544	207.544
XUÑO	21,80%	15,30%	252.781	21,80%	15,30%	252.781	21,80%	15,30%	252.781	21,80%	15,30%	252.781	21,80%	15,30%	252.781	252.781
XULLO	14,73%	5,53%	290.022	14,73%	5,53%	290.022	14,73%	5,53%	290.022	14,73%	5,53%	290.022	14,73%	5,53%	290.022	290.022
AGOSTO	-18,80%	10,74%	235.506	-18,80%	10,74%	235.506	-18,80%	10,74%	235.506	-18,80%	10,74%	235.506	-18,80%	10,74%	235.506	235.506
SETEMBRO	11,12%	10,42%	261.701	11,12%	10,42%	261.701	11,12%	10,42%	261.701	11,12%	10,42%	261.701	11,12%	10,42%	261.701	261.701
OUTUBRO	-7,36%	5,60%	242.436	-7,36%	5,60%	242.436	-7,36%	5,60%	242.436	-7,36%	5,60%	242.436	-7,36%	5,60%	242.436	242.436
NOVEMBRO	-16,89%	11,22%	201.481	-16,89%	11,22%	201.481	-16,89%	11,22%	201.481	-16,89%	11,22%	201.481	-16,89%	11,22%	201.481	201.481
DECEMBRO	-1,11%	10,39%	199.249	-1,11%	10,39%	199.249	-1,11%	10,39%	199.249	-1,11%	10,39%	199.249	-1,11%	10,39%	199.249	199.249

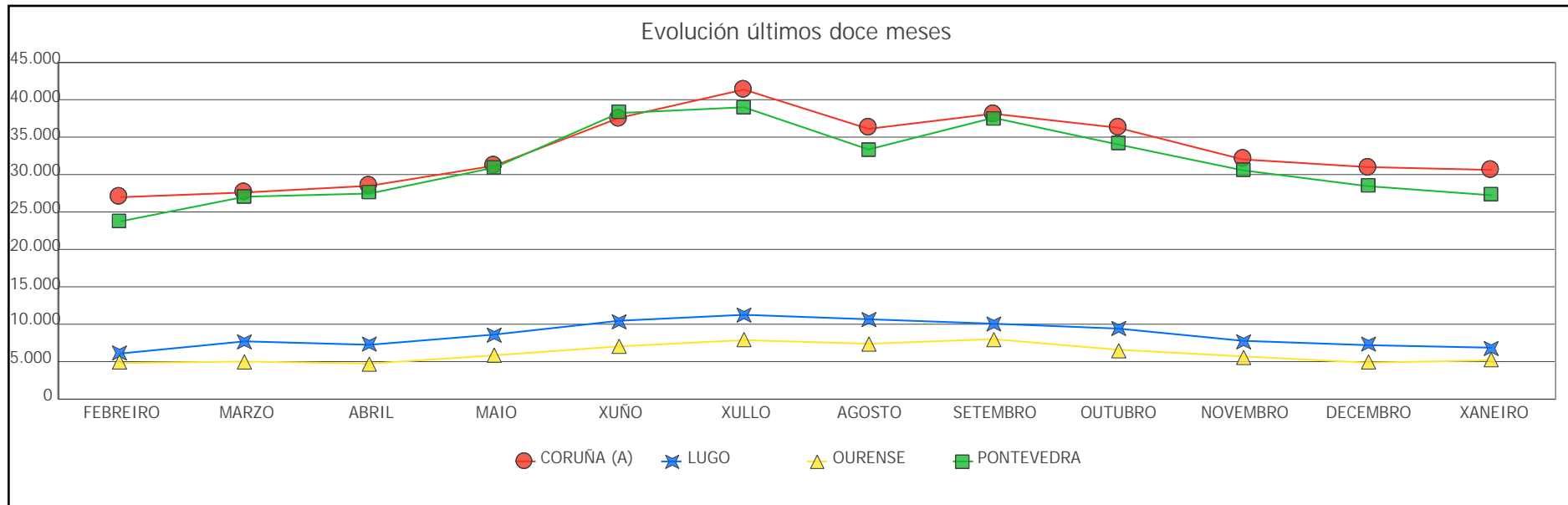
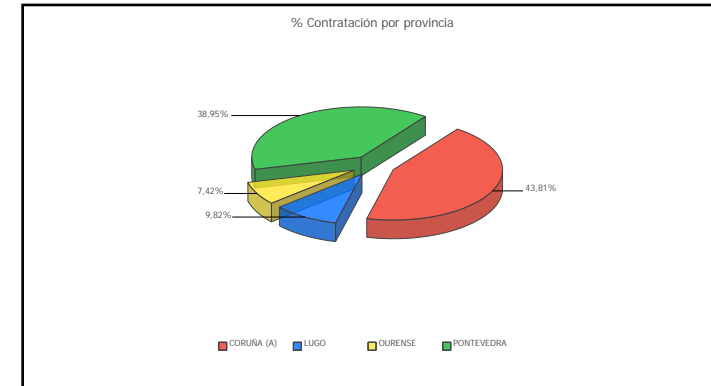
MESES	2011			2012			2013			2014			2015			2016
	% Var Mes Anterior	% Var Mes Ano Anterior	Contratos	% Var Mes Anterior	% Var Mes Ano Anterior	Contratos	% Var Mes Anterior	% Var Mes Ano Anterior	Contratos	% Var Mes Anterior	% Var Mes Ano Anterior	Contratos	% Var Mes Anterior	% Var Mes Ano Anterior	Contratos	
XANEIRO	-0,30%	6,78%	251.248	-0,30%	6,78%	251.248	-0,30%	6,78%	251.248	-0,30%	6,78%	251.248	-0,30%	6,78%	251.248	
FEBREIRO	-11,32%	14,86%	160.831	-11,32%	14,86%	160.831	-11,32%	14,86%	160.831	-11,32%	14,86%	160.831	-11,32%	14,86%	160.831	
MARZO	13,32%	15,23%	182.261	13,32%	15,23%	182.261	13,32%	15,23%	182.261	13,32%	15,23%	182.261	13,32%	15,23%	182.261	
ABRIL	5,88%	8,57%	192.975	5,88%	8,57%	192.975	5,88%	8,57%	192.975	5,88%	8,57%	192.975	5,88%	8,57%	192.975	
MAIO	7,55%	10,82%	207.544	7,55%	10,82%	207.544	7,55%	10,82%	207.544	7,55%	10,82%	207.544	7,55%	10,82%	207.544	
XUÑO	21,80%	15,30%	252.781	21,80%	15,30%	252.781	21,80%	15,30%	252.781	21,80%	15,30%	252.781	21,80%	15,30%	252.781	
XULLO	14,73%	5,53%	290.022	14,73%	5,53%	290.022	14,73%	5,53%	290.022	14,73%	5,53%	290.022	14,73%	5,53%	290.022	
AGOSTO	-18,80%	10,74%	235.506	-18,80%	10,74%	235.506	-18,80%	10,74%	235.506	-18,80%	10,74%	235.506	-18,80%	10,74%	235.506	
SETEMBRO	11,12%	10,42%	261.701	11,12%	10,42%	261.701	11,12%	10,42%	261.701	11,12%	10,42%	261.701	11,12%	10,42%	261.701	
OUTUBRO	-7,36%	5,60%	242.436	-7,36%	5,60%	242.436	-7,36%	5,60%	242.436	-7,36%	5,60%	242.436	-7,36%	5,60%	242.436	
NOVEMBRO	-16,89%	11,22%	201.481	-16,89%	11,22%	201.481	-16,89%	11,22%	201.481	-16,89%	11,22%	201.481	-16,89%	11,22%	201.481	
DECEMBRO	-1,11%	10,39%	199.249	-1,11%	10,39%	199.249	-1,11%	10,39%	199.249	-1,11%	10,39%	199.249	-1,11%	10,39%	199.249	

MESES	2016		Contratos	2017	
	% Var Mes Anterior	% Var Mes Ano Anterior		% Var Mes Anterior	% Var Mes Ano Anterior
XANEIRO	-0,30%	6,78%	251.248	-0,30%	6,78%
FEBREIRO	-11,32%	14,86%			
MARZO	13,32%	15,23%			
ABRIL	5,88%	8,57%			
MAIO	7,55%	10,82%			
XUÑO	21,80%	15,30%			
XULLO	14,73%	5,53%			
AGOSTO	-18,80%	10,74%			
SETEMBRO	11,12%	10,42%			
OUTUBRO	-7,36%	5,60%			
NOVEMBRO	-16,89%	11,22%			
DECEMBRO	-1,11%	10,39%			



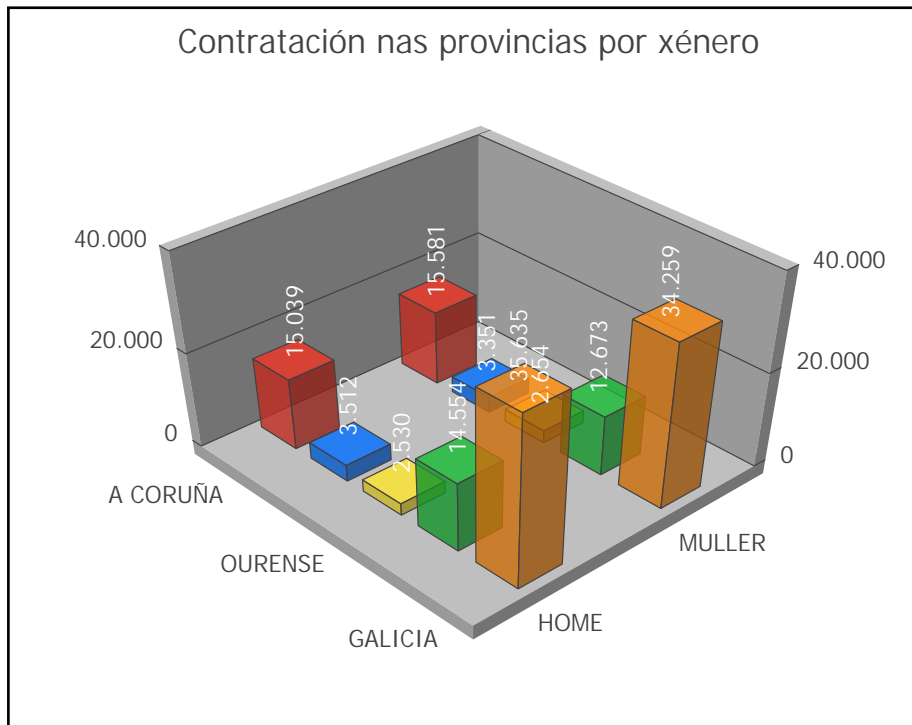
CONTRATACIÓN POR PROVINCIAS

PROVINCIAS	Mes Ant.	Mes Ano Ant.	Mes Actual	Var Mes Ant.	% Var Mes Ant.	Var Mes Ano Ant.	% Var Mes Ano Ant.
A CORUÑA	30.999	27.109	30.620	-379	-1,22%	3.511	12,95%
LUGO	7.203	6.012	6.863	-340	-4,72%	851	14,16%
OURENSE	4.857	4.962	5.184	327	6,73%	222	4,47%
PONTEVEDRA	28.450	24.605	27.227	-1.223	-4,30%	2.622	10,66%
GALICIA	71.509	62.688	69.894	-1.615	-2,26%	7.206	11,50%

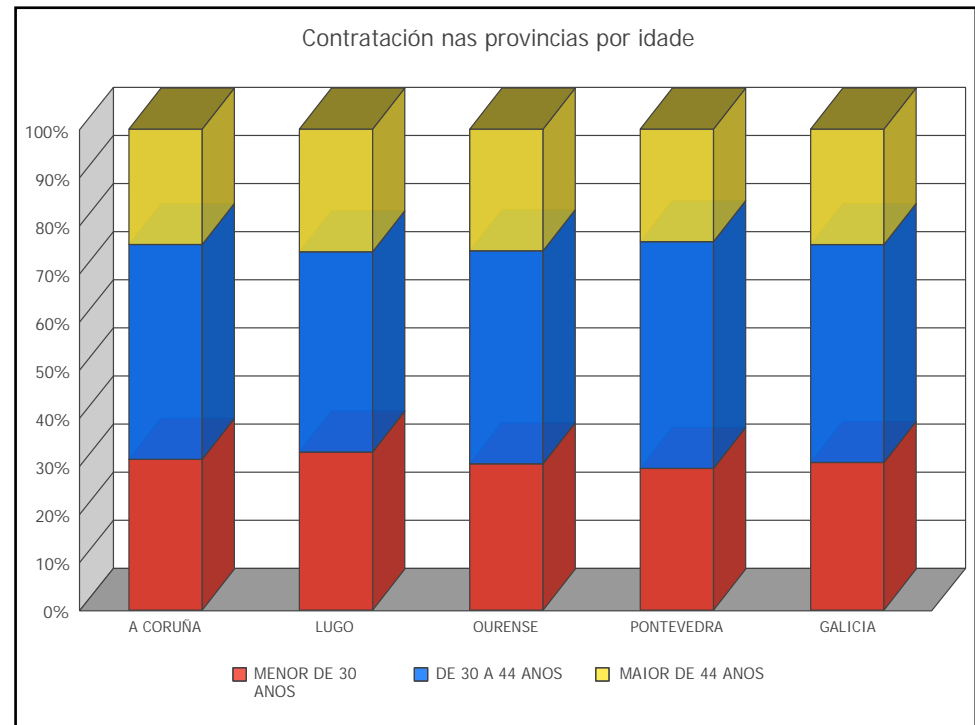


PROVINCIAS	FEBREIRO	MARZO	ABRIL	MAIO	XUÑO	XULLO	AGOSTO	SETEMBRO	OUTUBRO	NOVEMBRO	DECEMBRO	XANEIRO
CORUÑA (A)	26.974	27.604	28.496	31.180	37.569	41.359	36.105	38.126	36.250	32.028	30.999	30.620
LUGO	6.082	7.709	7.250	8.617	10.462	11.258	10.661	10.070	9.417	7.783	7.203	6.863
OURENSE	4.821	5.011	4.732	5.840	7.042	7.876	7.391	8.008	6.589	5.699	4.857	5.184
PONTEVEDRA	23.737	27.040	27.463	30.930	38.220	38.994	33.352	37.584	34.018	30.570	28.450	27.227

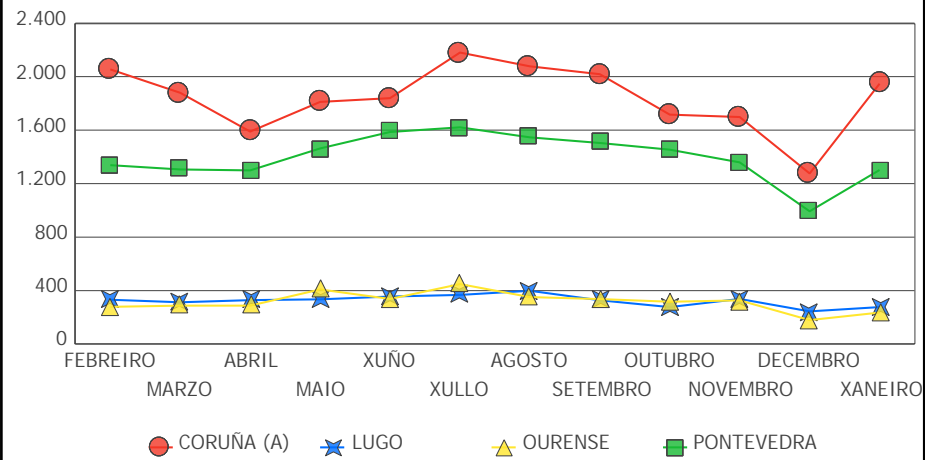
Contratación nas provincias por xénero



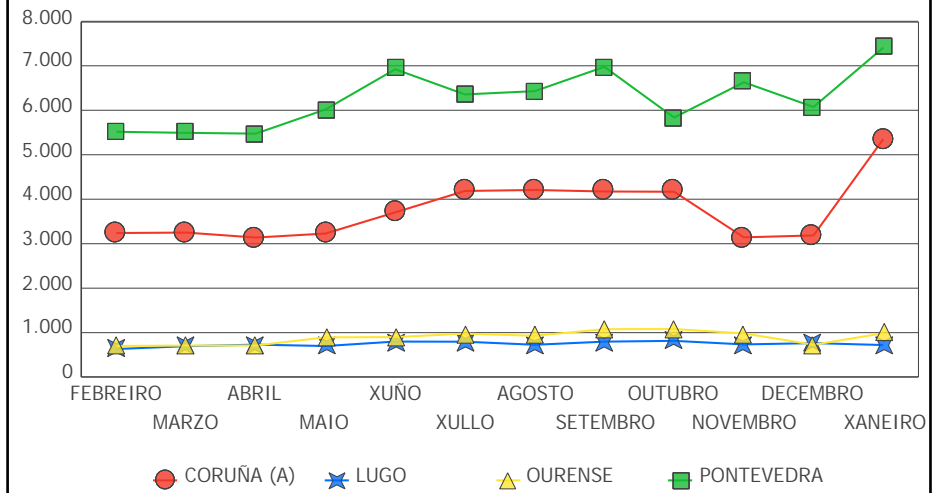
Contratación nas provincias por idade



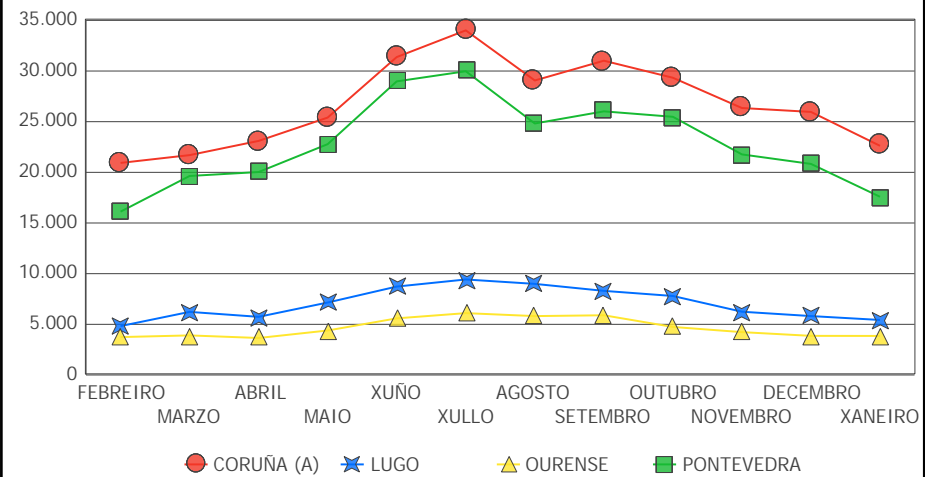
Evolución da contratación no sector construción nas provincias



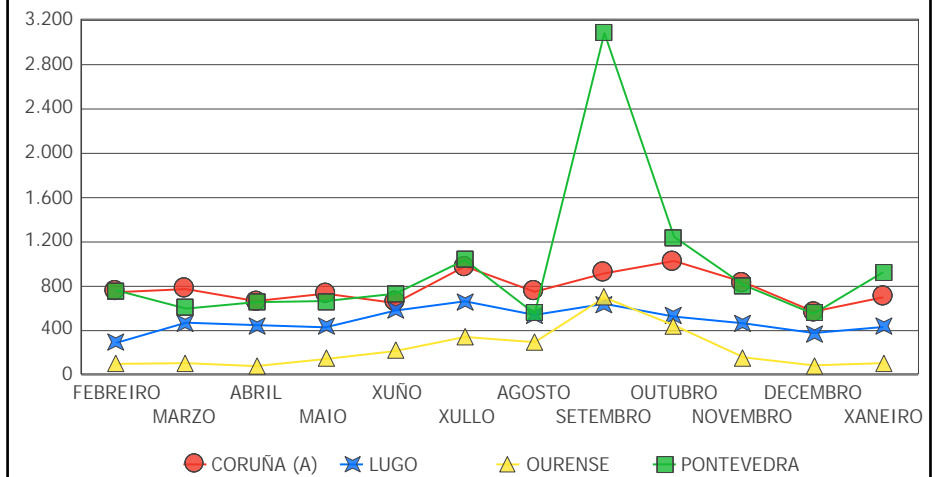
Evolución da contratación no sector industria nas provincias



Evolución da contratación no sector servizos nas provincias



Evolución da contratación no sector agricultura nas provincias



ANEXO

1. DEFINICIÓNS E CLASIFICACIÓNS

PARO REXISTRADO

O paro rexistrado é o total da demanda de emprego en alta rexistrada polo Servizo Público de Emprego existente o último día de cada mes, excluindo a correspondente a situacións laborais descritas na Orde ministerial do 11 de marzo de 1985, pola que se establecen criterios estatísticos para a medición do paro rexistrado.

Paro rexistrado=demandantes de emprego parados

Segundo esta orde, exclúense do concepto de paro rexistrado, por exemplo, os demandantes de pluriemprego, mellora de emprego, que participan en traballos de colaboración social, que solicitan emprego conxuntural, estudantes, etc.

CONTRATACIÓN

A información contida no apartado de contratación foi elaborada a partir da base de datos de contratos do Servizo Público de Emprego de Galicia. Esta base de datos corresponde a un rexistro primario dos contratos laborais establecidos no ámbito da Comunidade Autónoma Galega, e, debido ó seu carácter obrigatorio, salvo erros de introdución, constitúe un fiel reflexo das cifras de contratos.

ACTIVIDADE ECONÓMICA

En diversas partes dos informes recóllese información segundo a actividade económica. A nomenclatura base empregada nesta segmentación é a Clasificación Nacional de Actividades Económicas - CNAE93 e a Clasificación Nacional de Actividades Económicas - CNAE09 . A Clasificación Nacional de Actividades Económicas empregada ata o 31 de decembro do 2008 é a correspondente á CNAE-93 e a partir de xaneiro do 2009 emprégase a CNAE-2009, segundo establece o Real Decreto 475/2007 do 13 de abril polo que se aproba a Clasificación Nacional de Actividades Económicas 2009.

Na seguinte táboa podemos contemplar as equivalencias entre os códigos da CNAE a dous díxitos e os sectores de actividade tanto na clasificación de 1993 como na clasificación de 2009.

CNAE 93

CNAE Descricion CNAE

Sector: PRIMARIO

01 agricultura, gandería, caza e actividades dos servizos relacionados con elas
 02 silvicultura, explotación forestal e actividades dos servizos relacionados con elas
 05 pesca, acuicultura e actividades dos servizos relacionados con elas

Sector: SECUNDARIO

10 extracción e aglomeración de antracita, hulla, lignito e turba
 11 extracción de crus de petróleo e gas natural
 12 extracción de minerais de uranio e torio
 13 extracción de minerais metálicos
 14 extracción de minerais non metálicos nin enerxéticos
 15 industria de produtos alimenticios e bebidas
 16 industria do tabaco
 17 industria téxtil
 18 industria da confección e da peletería
 19 preparación, curtido e acabado do coiro; fabricación de artigos de marroquinería e viaxe
 20 industria de madeira e da cortiza, agás mobles; cestería e espartería
 21 industria do papel
 22 edición, artes gráficas e reprodución de soportes gravados
 23 coquerías, refinado de petróleo e tratamento de combustibles nucleares
 24 industria química
 25 fabricación de produtos de caucho e materias plásticas
 26 fabricación doutros produtos minerais non metálicos
 27 metalurxia
 28 fabricación de produtos metálicos, agás maquinaria e equipo
 29 industria da construción de maquinaria e equipo mecánico
 30 fabricación de máquinas de oficina e equipos informáticos
 31 fabricación de maquinaria e material eléctrico
 32 fabricación de material electrónico; fabricación de equipo e aparellos de radio
 33 fabricación de equipos e instrumentos medico-cirúrxicos, de precisión, óptica e relojería
 34 fabricación de vehículos de motor, remolques e semirremolques
 35 fabricación doutro material de transporte
 36 fabricación de mobles; outras industrias manufactureiras
 37 reciclaxe
 40 produción e distribución de enerxía eléctrica, gas vapor e auga quente
 41 captación, depuración e distribución de auga

CNAE 93 (cont.)

CNAE Descricion CNAE

Sector: CONSTRUCCIÓN

45 construción

Sector: SERVIZOS

50 venda, mantemento e reparación de vehículos de motor, motocicletas e ciclomotores
 51 comercio por xunto e intermediarios do comercio, agás de vehículos de motor e motocicletas
 52 comercio polo miúdo, agás comercio de vehículos de motor, motocicletas e ciclomotores
 55 hostalaría
 60 transporte terrestre; transporte por tubos
 61 transporte marítimo, de cabotaxe e por vías de navegación interiores
 62 transporte aéreo e espacial
 63 actividades anexas aos transportes: actividades de axencias de viaxes
 64 correos e telecomunicacións
 65 intermediación financeira, agás seguros e plans de pensións
 66 seguros e plans de pensións, agás seguridade social obrigatoria
 67 actividades auxiliares da intermediación financeira
 70 actividades inmobiliarias
 71 aluguer de maquinaria e equipo sen operario, de efectos persoais e utensilios domésticos
 72 actividades informáticas
 73 investigación e desenvolvemento
 74 outras actividades empresariais
 75 administración pública, defensa e seguridade social obrigatoria
 80 educación
 85 actividades sanitarias e veterinarias, servizos sociais
 88 minería (prestación)
 90 actividades de saneamento público
 91 actividades asociativas
 92 actividades recreativas, culturais e deportivas
 93 actividades diversas de servizos persoais
 95 fogares que empregan persoal doméstico
 99 organismos extraterritoriais

CNAE 2009
CNAE Descrición CNAE
Sector: PRIMARIO
01 Agricultura, gandería, caza e servizos relacionados con elas
02 Silvicultura e explotación forestal
03 Pesca e acuicultura
Sector: SECUNDARIO
05 Extracción de antracita, hulla e lignito
06 Extracción de cru de petróleo e gas natural
07 Extracción de minerais metálicos
08 Outras industrias extractivas
09 Actividades de apoio ás industrias extractivas
10 Industria da alimentación
11 Fabricación de bebidas
12 Industria do tabaco
13 Industria téxtil
14 Confección de roupa de vestir
15 Industria do coiro e do calzado
16 Industria da madeira e da cortiza, salvo mobles; cestería e espartaría
17 Industria do papel
18 Artes gráficas e reprodución de soportes gravados
19 Coquerías e refinación de petróleo
20 Industria química
21 Fabricación de produtos farmacéuticos
22 Fabricación de produtos de caucho e plásticos
23 Fabricación doutros produtos minerais non metálicos
24 Metalurxia; fabricación de produtos de ferro, aceiro e ferroalixes
25 Fabricación de produtos metálicos, salvo maquinaria e equipamento
26 Fabricación de produtos informáticos, electrónicos e ópticos
27 Fabricación de material e equipamento eléctrico
28 Fabricación de maquinaria e equipamento n.c.n
29 Fabricación de vehículos e motor, remolques e semirremolques
30 Fabricación doutro material de transporte
31 Fabricación de mobles
32 Outras industrias manufactureiras
33 Reparación e instalación de maquinaria e equipamento
35 Fornecemento de enerxía eléctrica, gas, vapor e aire acondicionado
36 Captación, depuración e distribución de auga
37 Recolla e tratamento de augas residuais
38 Recolla, tratamento e eliminación de residuos; valorización
39 Actividades de descontaminación e outros servizos de xestión de residuos
Sector: CONSTRUCCIÓN
41 Construción de edificios
42 Enxeñaría civil
43 Actividades de construción especializada

CNAE 2009 (cont.)
CNAE Descrición CNAE
Sector: SERVIZOS
45 Venta e reparación de vehículos de motor e motocicletas
46 Comercio por xunto e intermediarios do comercio, salvo de vehículos de motor e motocicletas
47 Comercio ao retalto, salvo de vehículos de motor e motocicletas
49 Transporte terrestre e por tubaxe
50 Transporte marítimo e por vías navegables interiores
51 Transporte aéreo
52 Almacenamento e actividades anexas ao transporte
53 Actividades postais e de correos
55 Servizos de aloxamento
56 Servizos de comidas e bebidas
58 Edición
59 Actividades cinematográficas, de vídeo e de programas de televisión, gravación de son e edición musical
60 Actividades de programación e emisión de radio e televisión
61 Telecomunicacións
62 Programación, consultaría e outras actividades relacionadas coa informática
63 Servizos de información
64 Servizos financeiros, salvo seguros e fondos de pensións
65 Seguros, reaseguros e fondos de pensións, salvo Seguridade Social obrigatoria
66 Actividades auxiliares dos servizos financeiros e aos seguros
68 Actividades inmobiliarias
69 Actividades xurídicas e de contabilidade
70 Actividades das sedes centrais; actividades de consultoría de xestión empresarial
71 Servizos técnicos de arquitectura e enerxía, ensaios e análises técnicas
72 Investigación e desenvolvemento
73 Publicidade e estudos de mercado
74 Outras actividades profesionais, científicas técnicas
75 Actividades veterinarias
77 Actividades de aluguer
78 Actividades relacionadas co emprego
79 Actividades de axencias de viaxes, operadores turísticos, servizos de reservas e actividades relacionadas con estes
80 Actividades de seguranza e investigación
81 Servizos a edificios e actividades de xardinaría
82 Actividades administrativas de oficina e outras actividades auxiliares das empresas
84 Administración pública e defensa; Seguridade Social obrigatoria
85 Educación
86 Actividades sanitarias
87 Asistencia en establecementos residenciais
88 Actividades de servizos sociais sen aloxamento
90 Actividades de creación, artísticas e espectáculos
91 Actividades de bibliotecas, arquivos, museos e outras actividades culturais
92 Actividades de xogos de azar e apostas
93 Actividades deportivas, recreativas e de entretemento
94 Actividades asociativas
95 Reparación de ordenadores, efectos persoais e artigos de uso doméstico
96 Outros servizos persoais
97 Actividades dos fogares como empregadores de persoal doméstico
98 Actividades dos fogares como produtores de bens e servizos para uso propio
99 Actividades de organizacións e organismos extraterritoriais

CNO (GRANDES GRUPOS OCUPACIONAIS)

A Clasificación Nacional de Ocupacións (CNO-94) elaborada polo Instituto Nacional de Estadística (RD 917/1994 de 6 de Maio), está estruturada sobre un criterio de clasificación por cualificación profesional e subsidiariamente sobre a relación da ocupación co sector de actividade. Esta clasificación está dividida en grandes grupos, subgrupos principais, subgrupos, grupos primarios e ocupacións.

Os grandes grupos de ocupacións son os seguintes:

- 1 Dirección das empresas e das Administracións Públicas
- 2 Técnicos e profesionais, científicos e intelectuais
- 3 Técnicos e profesionais de apoio
- 4 Empregados de tipo administrativo
- 5 Traballadores dos servizos de restauración, persoais, protección e vendedores de comercio
- 6 Traballadores cualificados da industria e pesca
- 7 Artesáns e traballadores cualificados en industria manufactureira, construción e minería, excepto operadores de instalacións e maquinaria.
- 8 Operadores de instalacións e maquinaria e montadores
- 9 Traballadores non cualificados
- 0 Forzas armadas

MOBILIDADE NA CONTRATACIÓN

Para este informe inclúese o concepto de contratado que reflicte o dato de persoas contratadas independentemente do número de contratos que poida ter.

Tendo en conta esta definición o gráfico sobre movementos contractuais recollen a proporción de persoas non residentes contratadas en Galicia sobre o total de contratados na comunidade autónoma, os contratados que entran, así como a porcentaxe de persoas residentes contratadas fora de Galicia sobre o total de contratados na comunidade autónoma, son os contratados que saen.

2. EVOLUCIÓNS E VARIACIÓNS PORCENTUAIS

Ao longo dos informes empréganse indicadores relativos á evolución mensual e anual respecto ao mes de referencia. Para unha mellor comprensión de ambos, amósase a fórmula de cálculo:

Variación mensual = Valor mes actual - Valor mes anterior / Valor mes anterior X 100

Variación interanual = Valor mes actual - Valor mesmo mes ano anterior / Valor mesmo mes ano anterior X 100

Evolución mensual e anual

Os gráficos que aparecen no documento en base a evolucións están baseados en datos absolutos

