

Índice:

1) Situación do paro rexistrado en Galicia por xénero, idades, sectores económicos, tipoloxía de contratación e grandes grupos ocupacionais (Táboa comparativa do mes en curso co mes anterior, e co mesmo mes do ano pasado)

Gráficos (cruces de variables)

- Xénero- idade
- Xénero- sectores económicos
- Idade- tempo de busca de emprego
- Nivel de formación- tempo de busca de emprego

2) Evolución mensual do paro rexistrado (últimos 4 anos)

Gráficos (evolutivos):

- Evolución do paro rexistrado (variación absoluta)
- Evolución da variación mensual (%)

3) Evolución mensual do paro rexistrado por xénero (últimos 4 anos)

Gráficos (evolutivos):

- Evolución da variación (%) do paro rexistrado por xénero (nos últimos doce meses)

4) Evolución mensual do paro rexistrado por grupos de idade (últimos 4 anos)

Gráficos (evolutivos):

- Evolución da variación (%) do paro rexistrado por grupos de idade (nos últimos doce meses)

5) Evolución mensual do paro rexistrado por sectores económicos (últimos 4 anos)

Gráficos (evolutivos):

- Evolución da variación (%) do paro rexistrado por sectores económicos (nos últimos doce meses)

6) Evolución mensual do paro rexistrado por niveis académicos (últimos 4 anos)

Gráficos (evolutivos):

- Evolución da variación (%) do paro rexistrado por niveis académicos (nos últimos doce meses)

7) Evolución mensual do paro rexistrado por tempo de busca de emprego (últimos 4 anos)

Gráficos (evolutivos):

- Evolución da variación (%) do paro rexistrado por tempo de busca de emprego (nos últimos doce meses)

8) Situación do paro rexistrado nas catro provincias galegas (Táboa comparativa do mes en curso co mes anterior, e co mesmo mes do ano pasado)

Gráficos:

- % Demandantes parados por provincias
- Evolución nos últimos 12 meses por provincias
- Comparativa da distribución por xénero nas provincias
- Comparativa da distribución por grupos de idade nas provincias
- Evolución do sector da construción nas provincias nos últimos doce meses
- Evolución do sector da servizos nas provincias nos últimos doce meses
- Evolución do sector da industria nas provincias nos últimos doce meses
- Evolución do sector da agricultura nas provincias nos últimos doce meses

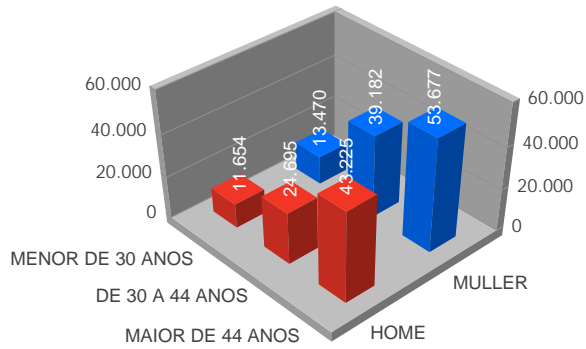
9) Situación do paro rexistrado nas comarcas e concellos. (Táboa comparativa do mes en curso co mes anterior, e co mesmo mes do ano pasado)

PARO REXISTRADO EN GALICIA

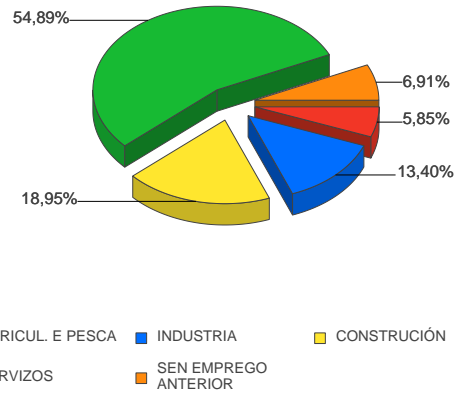
	Mes Actual	Variación Mes Anterior	% Variación Mes Anterior	Variación Mes Ano Anterior	% Variación Mes Ano Anterior
OUTUBRO 2017	185.903	1.846	1,00%	-13.037	-6,55%

	Mes Ant.	Mes Ano Ant.	Mes Actual	Var Mes Ant.	% Var Mes Ant.	Var Mes Ano Ant.	% Var Mes Ano Ant.
XÉNERO							
HOME	78.343	88.270	79.574	1.231	1,57%	-8.696	-9,85%
MULLER	105.714	110.670	106.329	615	0,58%	-4.341	-3,92%
IDADE							
MENOR DE 30 ANOS	24.057	25.908	25.124	1.067	4,44%	-784	-3,03%
DE 30 A 44 ANOS	63.397	71.008	63.877	480	0,76%	-7.131	-10,04%
MAIOR DE 44 ANOS	96.603	102.024	96.902	299	0,31%	-5.122	-5,02%
SECTORES							
AGRICUL. E PESCA	6.441	7.491	6.702	261	4,05%	-789	-10,53%
INDUSTRIA	21.240	23.773	21.473	233	1,10%	-2.300	-9,67%
CONSTRUCCIÓN	17.433	21.205	17.078	-355	-2,04%	-4.127	-19,46%
SERVIZOS	122.537	129.890	124.305	1.768	1,44%	-5.585	-4,30%
SEN EMPREGO ANTERIOR	16.406	16.581	16.345	-61	-0,37%	-236	-1,42%
NIVEL DE FORMACION							
ATA CERTIFICADO DE ESCOLARIDADE	75.956	83.054	77.253	1.297	1,71%	-5.801	-6,98%
TITULACIÓN ENSINANZA OBRIGATORIA	44.533	49.806	45.488	955	2,14%	-4.318	-8,67%
FORMACIÓN PROFESIONAL	27.327	29.124	27.824	497	1,82%	-1.300	-4,46%
B.U.P / BACHARELATO SUPERIOR / C.O.U	15.439	15.922	15.333	-106	-0,69%	-589	-3,70%
TITULADOS UNIVERSITARIOS	20.684	20.902	19.894	-790	-3,82%	-1.008	-4,82%
OUTRAS TITULACIÓNS	118	132	111	-7	-5,93%	-21	-15,91%
TEMPO BUSCA DE EMPREGO							
MENOS DE 6 MESES	69.072	78.054	74.231	5.159	7,47%	-3.823	-4,90%
DE 6 A 12 MESES	26.695	25.771	25.092	-1.603	-6,00%	-679	-2,63%
DE 12 A 24 MESES	27.407	29.412	26.572	-835	-3,05%	-2.840	-9,66%
MAIS DE 24 MESES	60.883	65.703	60.008	-875	-1,44%	-5.695	-8,67%

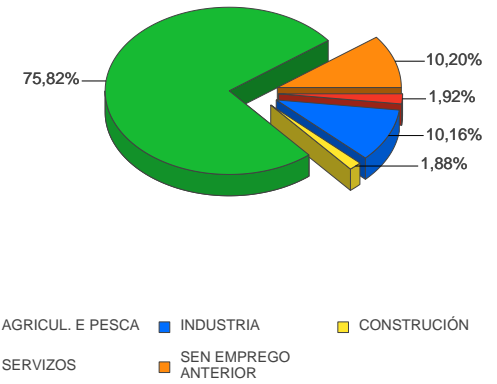
Paro rexistrado en Galicia por xénero e idade



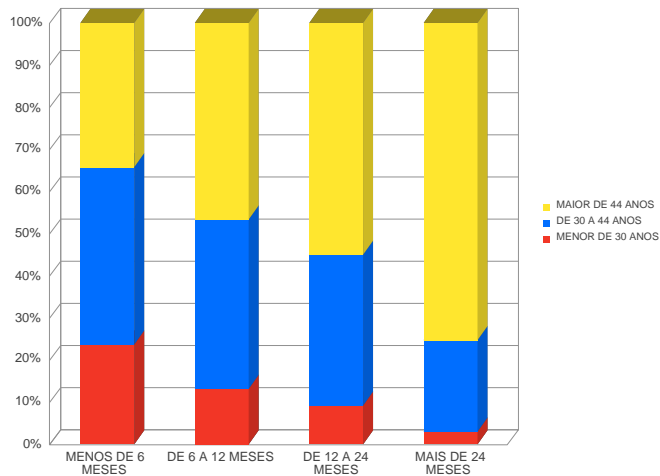
Paro por sectores de actividade. homes



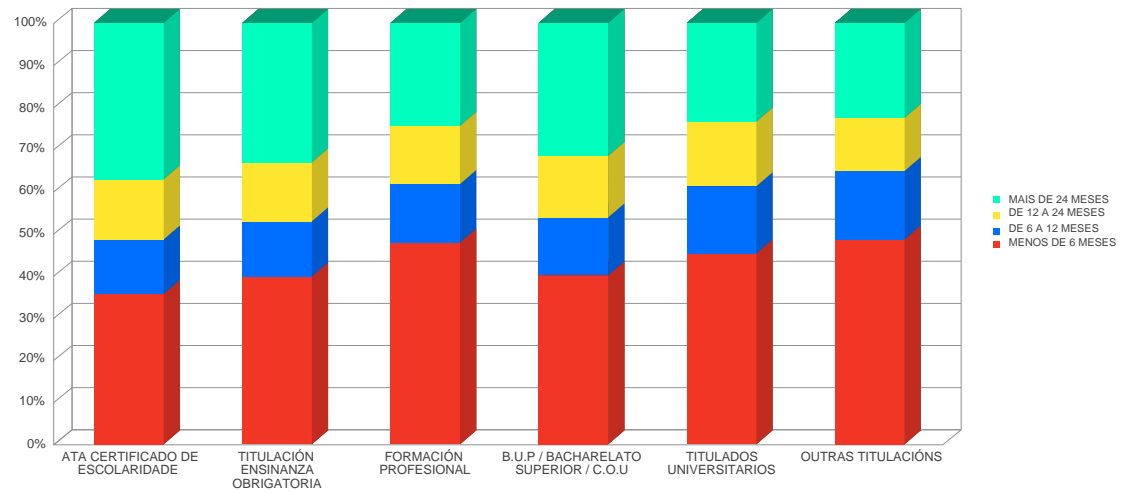
Paro por sectores de actividade. mulleres



Paro rexistrado por idade e tempo de búsqueda

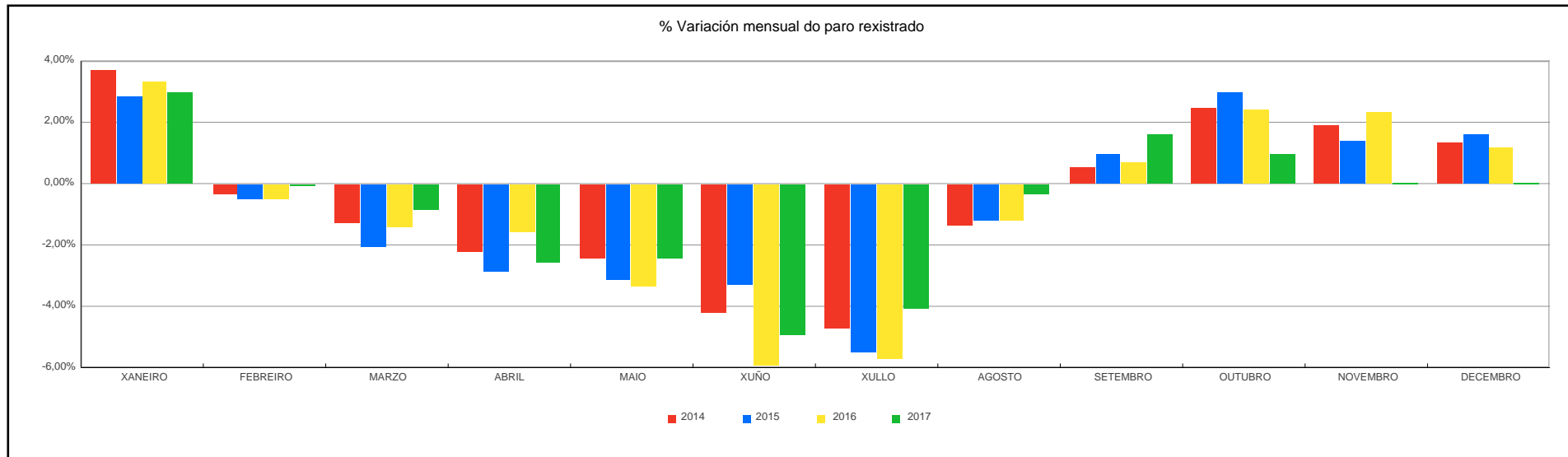
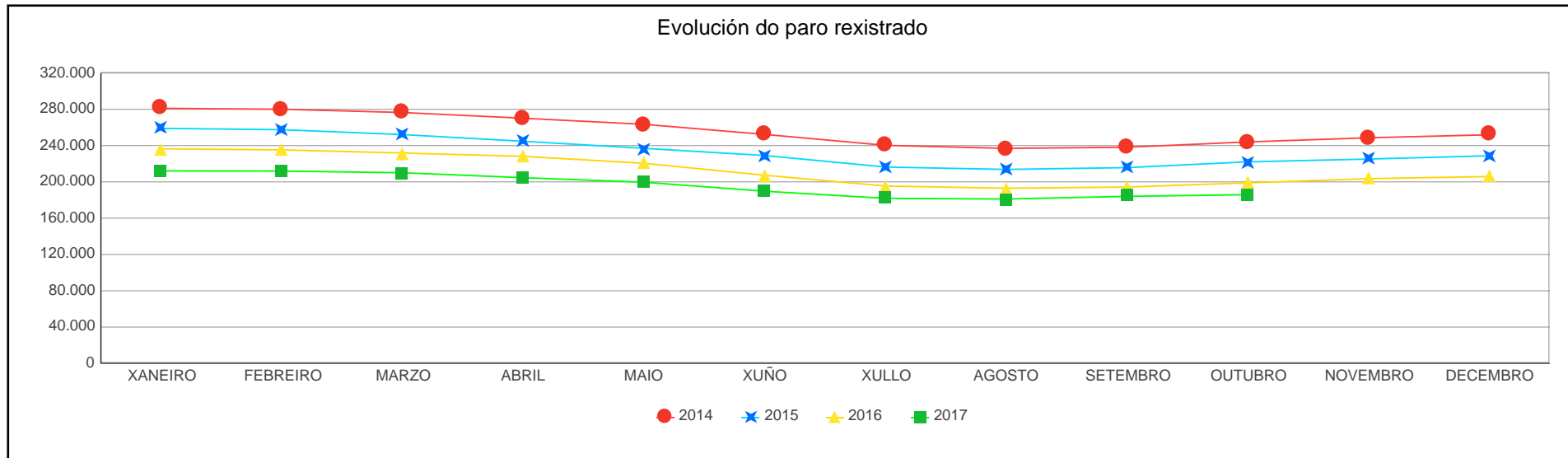


Paro rexistrado por nivel formativo e tempo búsqueda



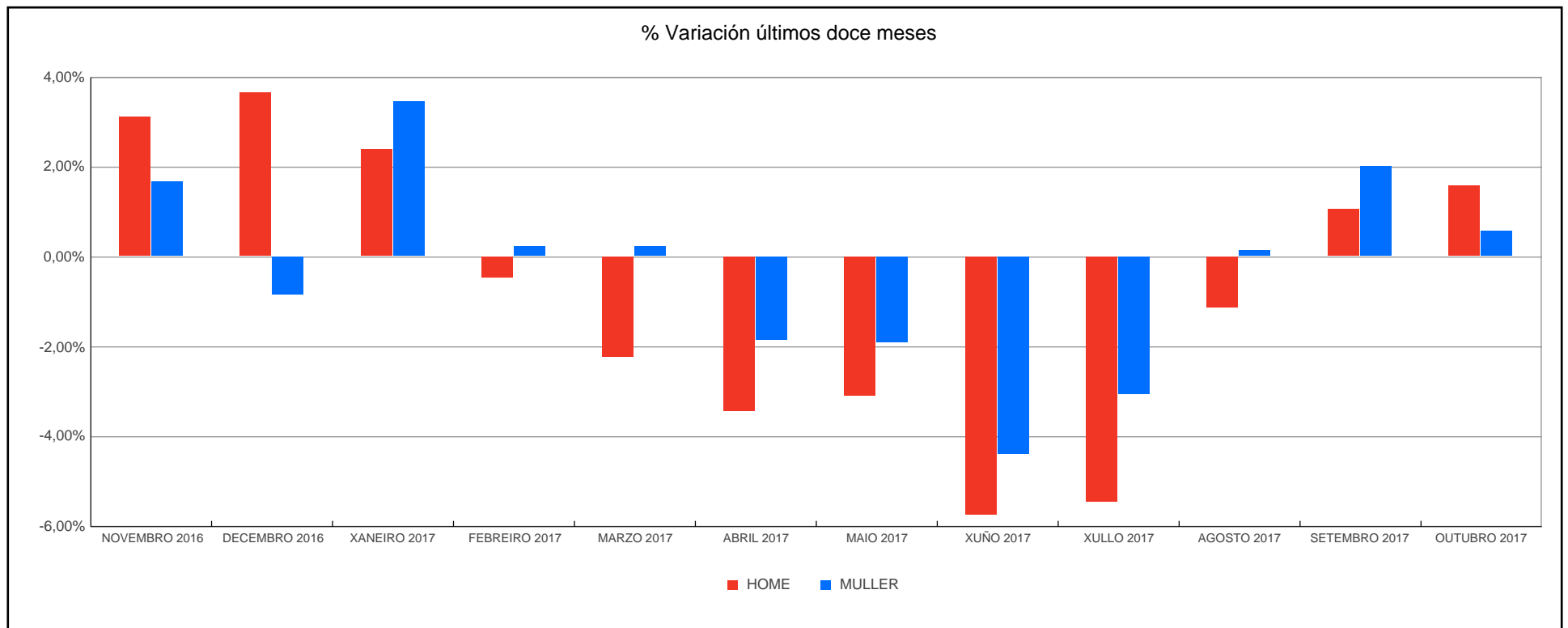
EVOLUCIÓN MENSUAL DO PARO REXISTRADO

MESES	2014			2015			2016			2017		
	Paro Rexistrado	% Var Mes Anterior	% Var Mes Ano Anterior	Paro Rexistrado	% Var Mes Anterior	% Var Mes Ano Anterior	Paro Rexistrado	% Var Mes Anterior	% Var Mes Ano Anterior	Paro Rexistrado	% Var Mes Anterior	% Var Mes Ano Anterior
XANEIRO	281.077	3,69%	-3,34%	259.002	2,81%	-7,85%	236.447	3,34%	-8,71%	212.078	2,99%	-10,31%
FEBREIRO	280.071	-0,36%	-4,35%	257.549	-0,56%	-8,04%	235.268	-0,50%	-8,65%	211.924	-0,07%	-9,92%
MARZO	276.463	-1,29%	-5,06%	252.137	-2,10%	-8,80%	231.797	-1,48%	-8,07%	210.056	-0,88%	-9,38%
ABRIL	270.144	-2,29%	-6,99%	244.761	-2,93%	-9,40%	228.153	-1,57%	-6,79%	204.629	-2,58%	-10,31%
MAIO	263.444	-2,48%	-7,20%	236.981	-3,18%	-10,05%	220.464	-3,37%	-6,97%	199.638	-2,44%	-9,45%
XUÑO	252.310	-4,23%	-7,73%	229.062	-3,34%	-9,21%	207.320	-5,96%	-9,49%	189.665	-5,00%	-8,52%
XULLO	240.279	-4,77%	-7,98%	216.371	-5,54%	-9,95%	195.457	-5,72%	-9,67%	181.871	-4,11%	-6,95%
AGOSTO	236.939	-1,39%	-7,99%	213.732	-1,22%	-9,79%	193.045	-1,23%	-9,68%	181.125	-0,41%	-6,17%
SETEMBRO	238.203	0,53%	-8,64%	215.737	0,94%	-9,43%	194.336	0,67%	-9,92%	184.057	1,62%	-5,29%
OUTUBRO	244.044	2,45%	-9,02%	222.092	2,95%	-9,00%	198.940	2,37%	-10,42%	185.903	1,00%	-6,55%
NOVEMBRO	248.632	1,88%	-8,20%	225.158	1,38%	-9,44%	203.554	2,32%	-9,60%			
DECEMBRO	251.918	1,32%	-7,06%	228.808	1,62%	-9,17%	205.914	1,16%	-10,01%			



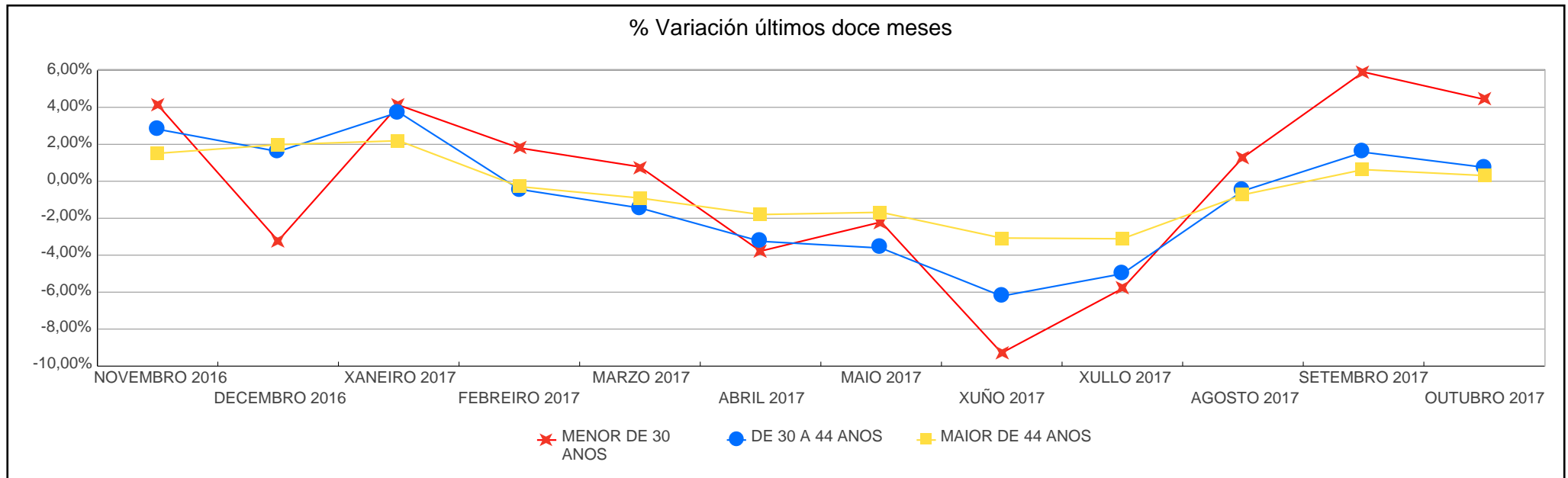
PARO REXISTRADO POR XÉNERO

ANOS	XÉNERO	XANEIRO	FEBREIRO	MARZO	ABRIL	MAIO	XUÑO	XULLO	AGOSTO	SETEMBRO	OUTUBRO	NOVEMBRO	DECEMBRO	Promedio
2014	HOME	137.527	137.182	134.467	130.746	126.380	121.011	114.849	112.106	111.270	114.318	117.296	121.392	123.212
	MULLER	143.550	142.889	141.996	139.398	137.064	131.299	125.430	124.833	126.933	129.726	131.336	130.526	133.748
2015	HOME	123.597	122.204	118.285	113.802	109.531	105.211	98.600	96.751	96.855	100.815	102.709	106.824	107.932
	MULLER	135.405	135.345	133.852	130.959	127.450	123.851	117.771	116.981	118.882	121.277	122.449	121.984	125.517
2016	HOME	110.132	108.863	106.796	104.414	100.142	94.188	87.743	85.614	85.446	88.270	91.023	94.353	96.415
	MULLER	126.315	126.405	125.001	123.739	120.322	113.132	107.714	107.431	108.890	110.670	112.531	111.561	116.143
2017	HOME	96.637	96.196	94.050	90.807	88.000	82.940	78.423	77.524	78.343	79.574			86.249
	MULLER	115.441	115.728	116.006	113.822	111.638	106.725	103.448	103.601	105.714	106.329			109.845



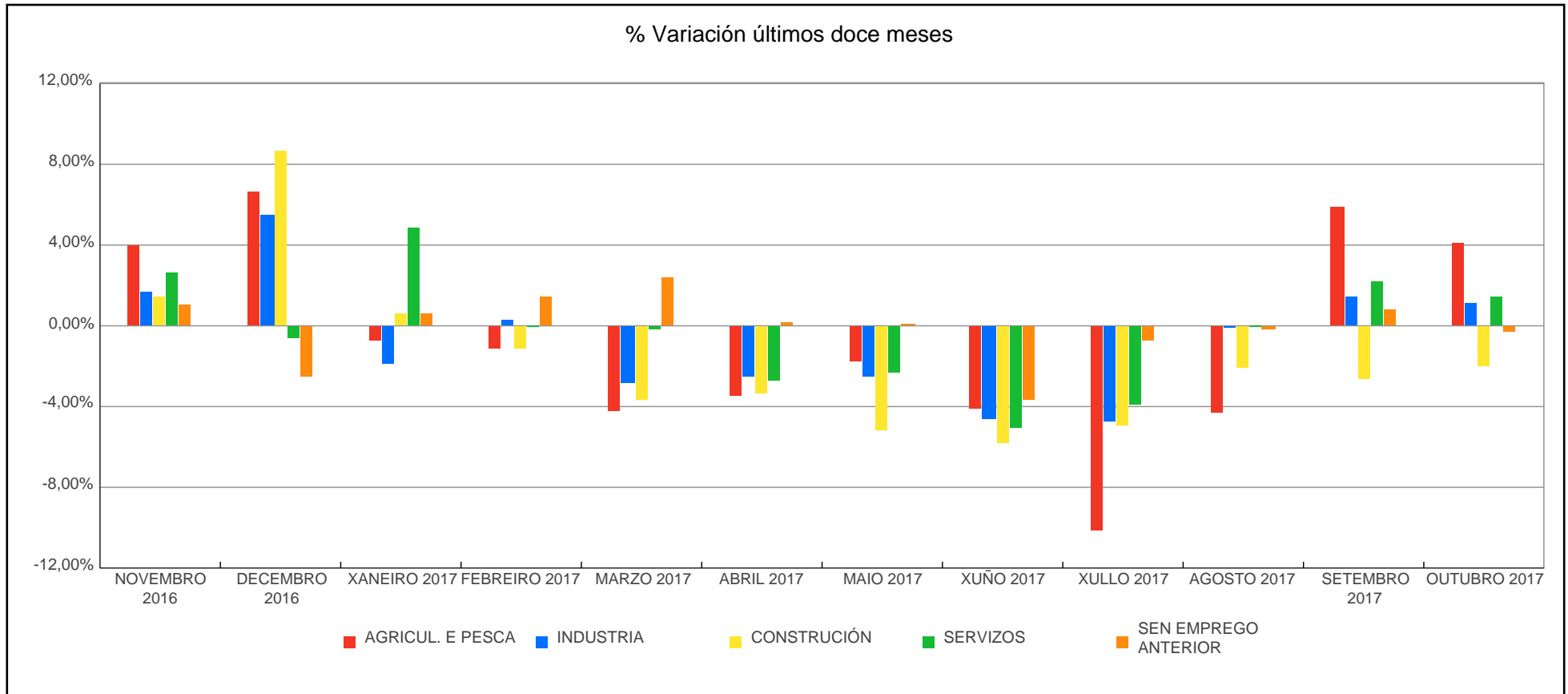
PARO REXISTRADO POR GRUPOS IDADE

ANOS	IDADE	XANEIRO	FEBREIRO	MARZO	ABRIL	MAIO	XUÑO	XULLO	AGOSTO	SETEMBRO	OUTUBRO	NOVEMBRO	DECEMBRO	Promedio
2014	MENOR DE 30 ANOS	46.011	45.771	44.687	42.750	41.172	38.189	36.008	34.944	35.551	36.077	37.315	36.287	39.564
	DE 30 A 44 ANOS	112.932	112.277	110.322	107.172	103.546	97.823	91.653	90.318	90.597	93.844	95.903	97.934	100.360
	MAIOR DE 44 ANOS	122.134	122.023	121.454	120.222	118.726	116.298	112.618	111.677	112.055	114.123	115.414	117.697	117.037
2015	MENOR DE 30 ANOS	38.642	38.315	37.666	35.921	34.369	31.568	28.914	28.543	29.532	30.803	31.541	31.076	33.074
	DE 30 A 44 ANOS	101.219	100.560	97.389	93.732	89.839	86.408	80.177	78.904	79.428	82.398	83.869	85.651	88.298
	MAIOR DE 44 ANOS	119.141	118.674	117.082	115.108	112.773	111.086	107.280	106.285	106.777	108.891	109.748	112.081	112.077
2016	MENOR DE 30 ANOS	32.933	33.193	32.639	31.869	30.019	26.630	24.202	24.366	24.715	25.908	26.981	26.112	28.297
	DE 30 A 44 ANOS	89.025	88.075	86.092	84.247	80.646	74.929	69.756	68.531	69.147	71.008	73.008	74.185	77.387
	MAIOR DE 44 ANOS	114.489	114.000	113.066	112.037	109.799	105.761	101.499	100.148	100.474	102.024	103.565	105.617	106.873
2017	MENOR DE 30 ANOS	27.188	27.678	27.894	26.840	26.248	23.810	22.427	22.714	24.057	25.124			25.398
	DE 30 A 44 ANOS	76.956	76.622	75.515	73.062	70.422	66.048	62.742	62.415	63.397	63.877			69.106
	MAIOR DE 44 ANOS	107.934	107.624	106.647	104.727	102.968	99.807	96.702	95.996	96.603	96.902			101.591



PARO REXISTRADO POR SECTORES

ANOS	SECTORES	XANEIRO	FEBREIRO	MARZO	ABRIL	MAIO	XUÑO	XULLO	AGOSTO	SETEMBRO	OUTUBRO	NOVEMBRO	DECEMBRO	Promedio
2014	AGRICUL. E PESCA	9.817	9.729	9.469	9.223	8.994	8.773	8.112	7.839	7.367	8.457	8.943	9.403	8.844
	INDUSTRIA	39.014	38.781	38.261	37.784	36.361	34.771	33.279	32.815	32.625	32.795	32.945	34.442	35.323
	CONSTRUCCIÓN	41.376	41.445	39.843	38.616	36.779	35.039	33.157	32.205	31.405	31.210	31.824	34.196	35.591
	SERVIZOS	169.317	168.447	166.952	162.812	159.778	152.894	144.831	143.532	146.210	151.598	154.600	154.085	156.255
	SEN EMPREGO ANTERIOR	21.553	21.669	21.938	21.709	21.532	20.833	20.900	20.548	20.596	19.984	20.320	19.792	20.948
2015	AGRICUL. E PESCA	9.564	9.503	9.056	8.608	8.366	8.059	7.419	7.285	7.213	8.378	8.770	9.229	8.454
	INDUSTRIA	33.819	33.311	32.385	31.488	30.304	29.232	27.631	27.307	26.950	27.283	27.534	28.852	29.675
	CONSTRUCCIÓN	33.940	33.163	31.922	30.721	29.618	28.502	26.974	26.470	25.717	25.620	26.046	28.141	28.903
	SERVIZOS	161.474	161.295	158.265	153.614	148.660	144.263	135.569	134.071	137.331	142.609	144.356	144.470	147.165
	SEN EMPREGO ANTERIOR	20.205	20.277	20.509	20.330	20.033	19.006	18.778	18.599	18.526	18.202	18.452	18.116	19.253
2016	AGRICUL. E PESCA	9.221	8.924	8.673	8.519	8.265	7.793	7.034	6.822	6.469	7.491	7.790	8.305	7.942
	INDUSTRIA	28.535	27.894	27.818	27.228	26.442	24.960	23.591	23.354	23.510	23.773	24.164	25.499	25.564
	CONSTRUCCIÓN	28.685	28.055	27.591	26.875	25.658	24.122	22.571	21.733	21.245	21.205	21.516	23.368	24.385
	SERVIZOS	151.806	151.908	149.138	146.915	141.822	133.093	125.367	124.324	126.633	129.890	133.333	132.419	137.221
	SEN EMPREGO ANTERIOR	18.200	18.487	18.577	18.616	18.277	17.352	16.894	16.812	16.479	16.581	16.751	16.323	17.446
2017	AGRICUL. E PESCA	8.240	8.140	7.793	7.521	7.386	7.078	6.356	6.081	6.441	6.702			7.174
	INDUSTRIA	25.011	25.071	24.349	23.723	23.108	22.014	20.963	20.935	21.240	21.473			22.789
	CONSTRUCCIÓN	23.515	23.227	22.353	21.579	20.460	19.269	18.307	17.916	17.433	17.078			20.114
	SERVIZOS	138.884	138.823	138.504	134.720	131.594	124.854	119.929	119.921	122.537	124.305			129.407
	SEN EMPREGO ANTERIOR	16.428	16.663	17.057	17.086	17.090	16.450	16.316	16.272	16.406	16.345			16.611

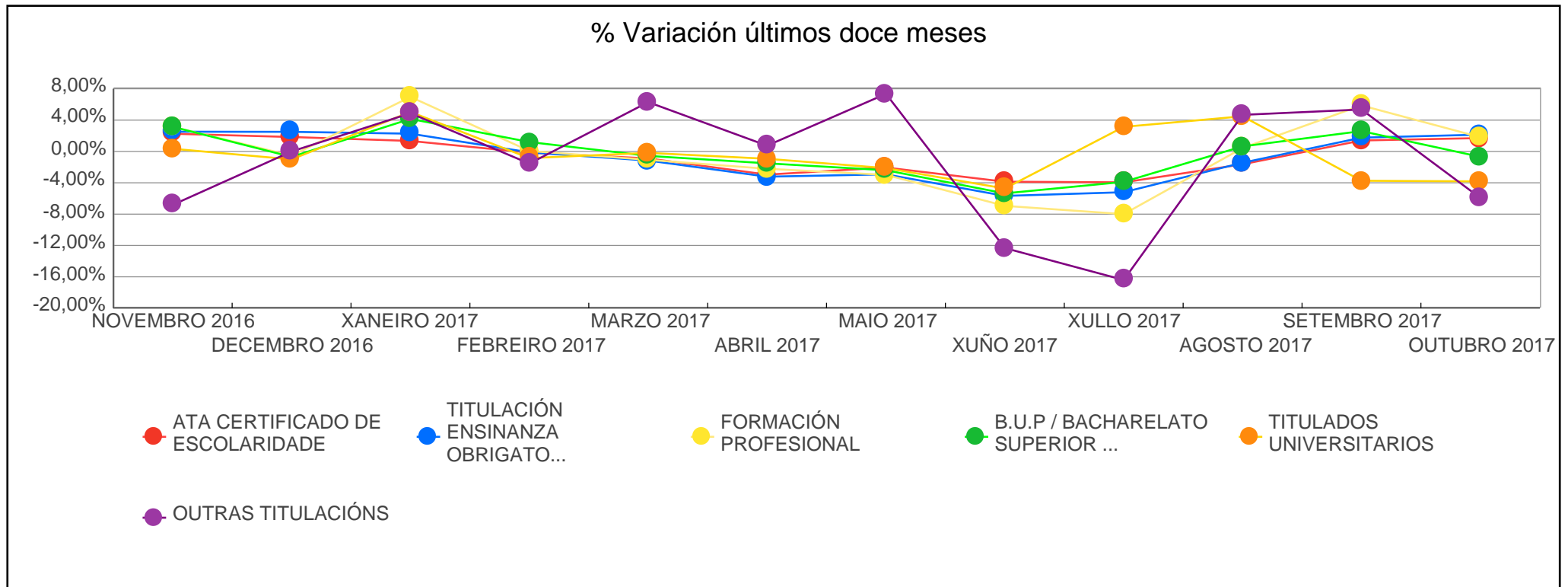


PARO REXISTRADO POR NIVEL DE FORMACIÓN

ANOS	NIVEL DE FORMACION	XANEIRO	FEBREIRO	MARZO	ABRIL	MAIO	XUÑO	XULLO	AGOSTO	SETEMBRO	OUTUBRO	NOVEMBRO	DECEMBRO	Promedio
2014	ATA CERTIFICADO DE ESCOLARIDADE	112.393	112.733	111.770	109.522	107.019	104.282	100.274	98.353	98.159	100.018	101.319	103.483	104.944
	TITULACIÓN ENSINANZA OBRIGATORIA	74.225	74.176	73.122	71.389	69.352	66.463	62.509	61.131	61.389	63.268	64.710	66.158	67.324
	FORMACIÓN PROFESIONAL	42.890	42.495	41.672	40.562	39.389	36.576	33.285	32.874	33.949	35.691	36.724	36.571	37.723
	B.U.P / BACHARELATO SUPERIOR / C.O.U	22.322	22.054	21.915	21.446	21.097	19.905	18.813	18.604	19.127	19.569	19.989	19.973	20.401
	TITULADOS UNIVERSITARIOS	29.030	28.418	27.794	27.027	26.353	24.903	25.241	25.816	25.396	25.313	25.716	25.581	26.382
	OUTRAS TITULACIÓNS	217	195	190	198	234	181	157	161	183	183	174	152	185
2015	ATA CERTIFICADO DE ESCOLARIDADE	105.097	104.685	102.687	99.921	97.150	94.821	90.694	89.237	89.845	91.859	93.230	95.200	96.202
	TITULACIÓN ENSINANZA OBRIGATORIA	67.462	67.177	65.499	63.817	61.630	59.046	55.061	53.807	54.590	56.468	57.424	58.932	60.076
	FORMACIÓN PROFESIONAL	38.866	38.459	37.485	36.199	34.883	33.049	29.764	29.389	30.602	32.486	33.051	33.245	33.957
	B.U.P / BACHARELATO SUPERIOR / C.O.U	20.638	20.493	20.271	19.635	19.128	18.359	17.122	16.967	17.238	17.787	17.990	17.990	18.635
	TITULADOS UNIVERSITARIOS	26.772	26.568	26.022	25.040	23.972	23.587	23.573	24.194	23.318	23.348	23.310	23.313	24.418
	OUTRAS TITULACIÓNS	167	167	173	149	218	200	157	138	144	144	153	128	162
2016	ATA CERTIFICADO DE ESCOLARIDADE	96.617	96.185	95.313	93.919	91.065	87.143	82.821	81.159	81.609	83.054	84.933	86.499	88.360
	TITULACIÓN ENSINANZA OBRIGATORIA	60.889	60.266	59.271	58.250	55.959	52.608	48.921	47.745	48.114	49.806	51.061	52.341	53.769
	FORMACIÓN PROFESIONAL	35.594	35.427	34.657	34.223	32.767	29.969	26.902	26.760	27.798	29.124	30.039	29.879	31.095
	B.U.P / BACHARELATO SUPERIOR / C.O.U	18.730	18.764	18.471	18.183	17.698	16.299	15.275	15.197	15.558	15.922	16.423	16.310	16.903
	TITULADOS UNIVERSITARIOS	24.459	24.475	23.946	23.426	22.804	21.163	21.427	22.072	21.130	20.902	20.974	20.762	22.295
	OUTRAS TITULACIÓNS	158	151	139	152	171	138	111	112	127	132	123	123	136
2017	ATA CERTIFICADO DE ESCOLARIDADE	87.661	87.530	86.752	84.187	82.460	79.275	76.150	74.905	75.956	77.253			81.213

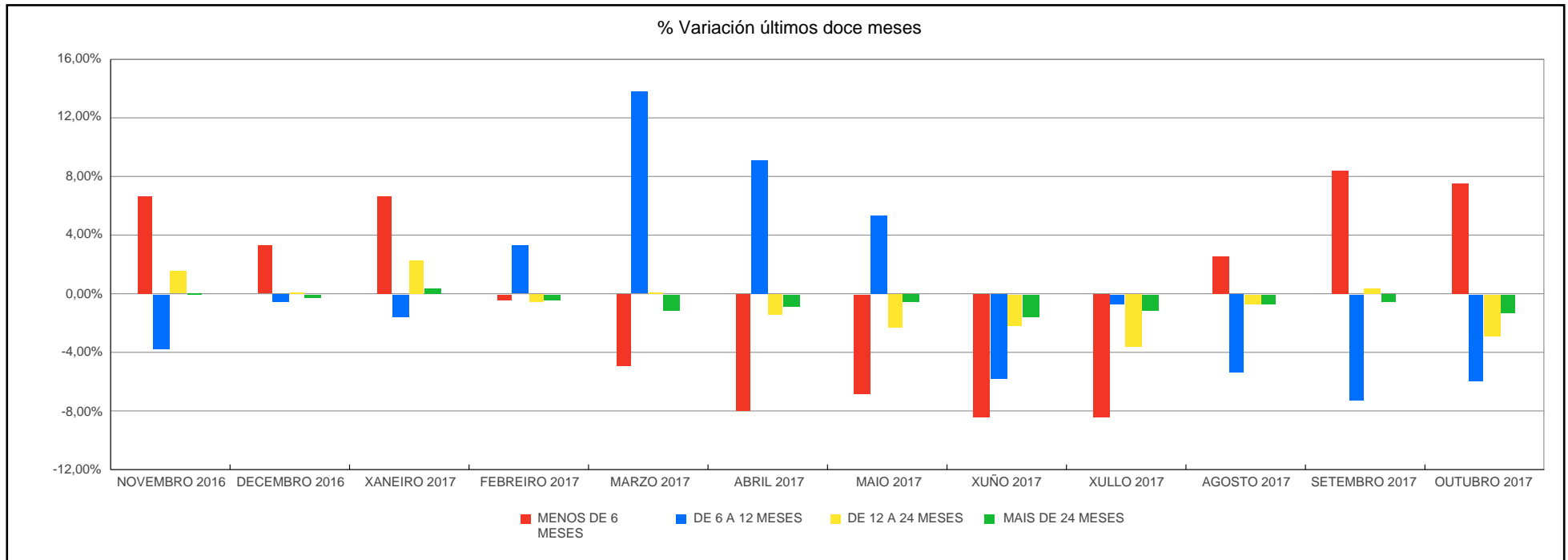
XUNTA DE GALICIA

ANOS	NIVEL DE FORMACION	XANEIRO	FEBREIRO	MARZO	ABRIL	MAIO	XUÑO	XULLO	AGOSTO	SETEMBRO	OUTUBRO	NOVEMBRO	DECEMBRO	Promedio
2017	TITULACIÓN ENSEÑANZA OBRIGATORIA	53.530	53.469	52.848	51.146	49.654	46.837	44.401	43.762	44.533	45.488			48.567
	FORMACIÓN PROFESIONAL	31.960	31.980	31.639	30.939	30.015	27.931	25.697	25.810	27.327	27.824			29.112
	B.U.P / BACHARELATO SUPERIOR / C.O.U	16.988	17.193	17.096	16.837	16.434	15.555	14.951	15.048	15.439	15.333			16.087
	TITULADOS UNIVERSITARIOS	21.810	21.625	21.586	21.384	20.929	19.939	20.565	21.488	20.684	19.894			20.990
	OUTRAS TITULACIONES	129	127	135	136	146	128	107	112	118	111			125

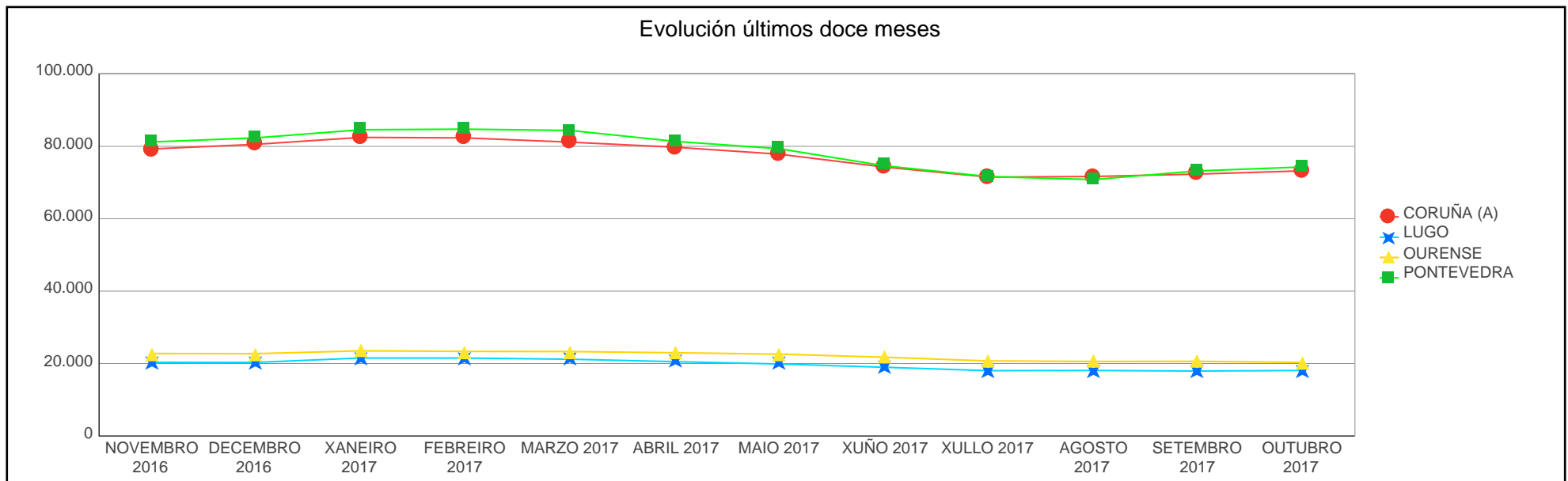
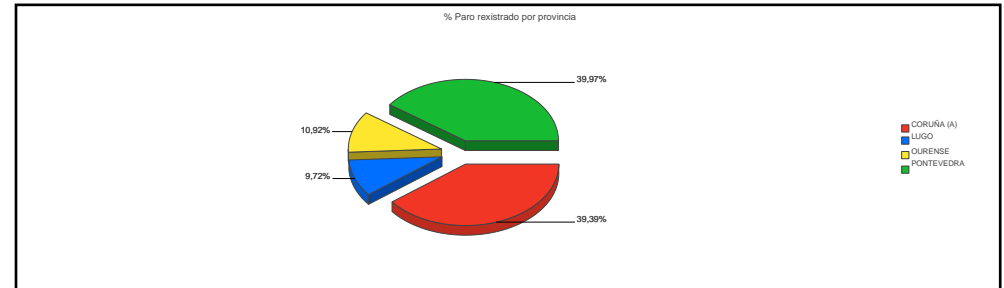


PARO REXISTRADO POR BÚSQUEDA DE EMPREGO

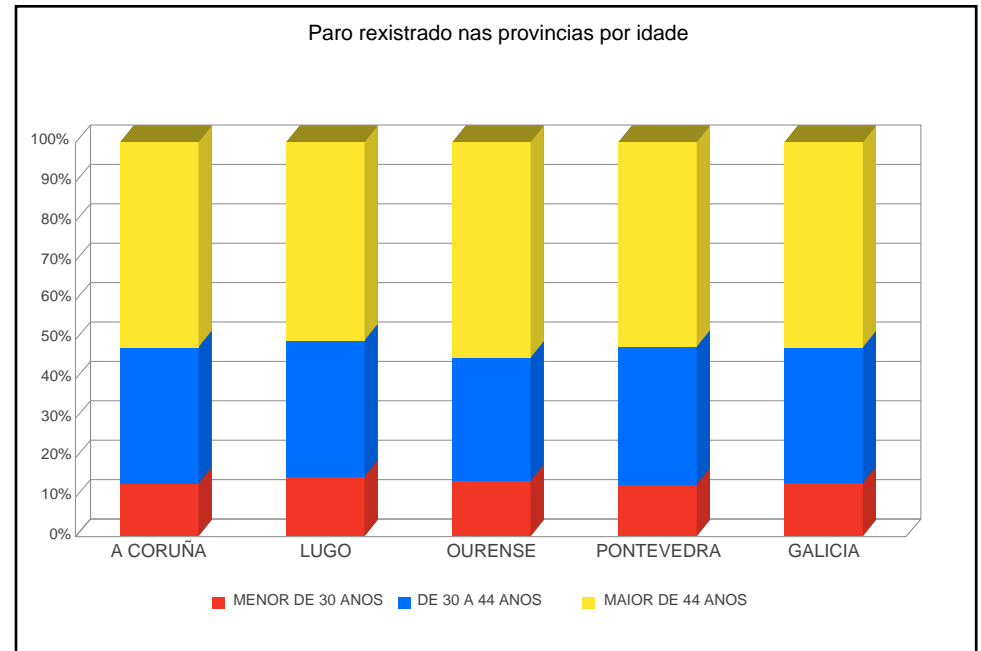
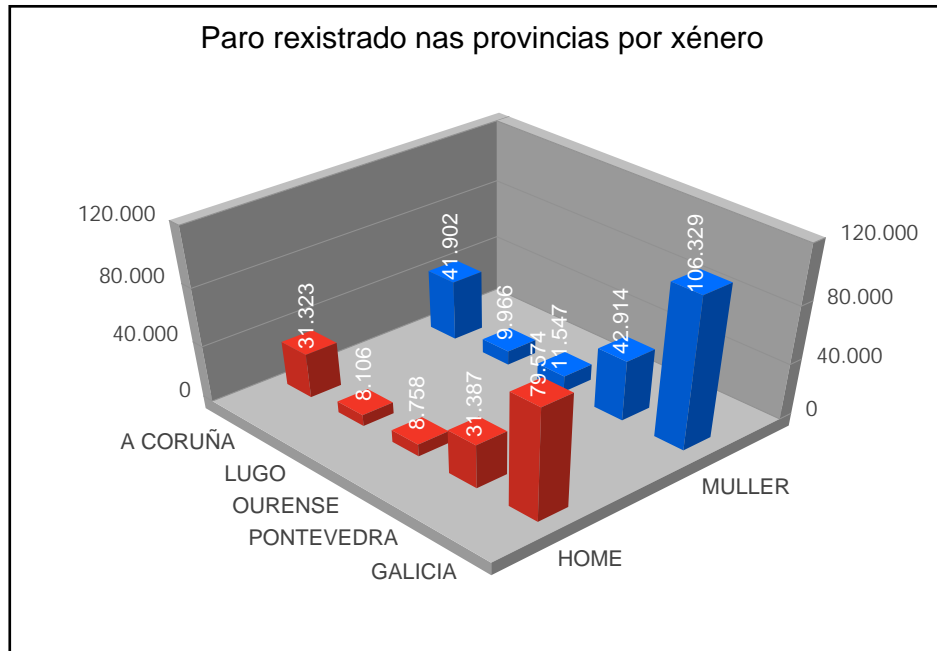
ANOS	TEMPO BUSCA DE EMPREGO	XANEIRO	FEBREIRO	MARZO	ABRIL	MAIO	XUÑO	XULLO	AGOSTO	SETEMBRO	OUTUBRO	NOVEMBRO	DECEMBRO	Promedio
2014	MENOS DE 6 MESES	111.863	111.355	102.969	95.424	89.025	84.609	78.384	78.272	83.810	93.698	96.752	97.938	93.675
	DE 6 A 12 MESES	36.868	36.264	41.254	44.554	45.659	41.528	39.650	37.807	34.899	31.592	31.529	32.938	37.879
	DE 12 A 24 MESES	50.525	50.284	49.696	47.599	46.488	44.631	42.200	41.479	40.370	39.815	40.823	40.249	44.513
	MAIS DE 24 MESES	81.821	82.168	82.544	82.567	82.272	81.542	80.045	79.381	79.124	78.939	79.528	80.793	80.894
2015	MENOS DE 6 MESES	104.898	103.503	95.774	88.613	81.132	77.951	71.204	70.584	78.569	87.620	90.987	93.529	87.030
	DE 6 A 12 MESES	31.729	32.463	36.848	38.618	39.651	37.031	34.583	33.959	29.809	27.845	27.844	28.744	33.260
	DE 12 A 24 MESES	40.740	40.042	38.881	37.939	37.527	36.036	34.385	33.671	33.014	33.095	32.984	32.814	35.927
	MAIS DE 24 MESES	81.635	81.541	80.634	79.591	78.671	78.044	76.199	75.518	74.345	73.532	73.343	73.721	77.231
2016	MENOS DE 6 MESES	100.104	98.170	92.117	86.188	78.731	73.052	64.909	65.915	71.599	78.054	83.274	86.019	81.511
	DE 6 A 12 MESES	28.400	29.413	33.417	36.479	38.011	33.616	32.794	30.816	26.996	25.771	24.796	24.635	30.429
	DE 12 A 24 MESES	34.104	34.108	33.325	33.226	32.408	31.155	29.920	29.349	29.680	29.412	29.867	29.886	31.370
	MAIS DE 24 MESES	73.839	73.577	72.938	72.260	71.314	69.497	67.834	66.965	66.061	65.703	65.617	65.374	69.248
2017	MENOS DE 6 MESES	91.675	91.212	86.644	79.643	74.162	67.824	62.064	63.695	69.072	74.231			76.022
	DE 6 A 12 MESES	24.239	25.036	28.473	31.052	32.688	30.742	30.513	28.836	26.695	25.092			28.337
	DE 12 A 24 MESES	30.550	30.367	30.411	29.965	29.249	28.593	27.545	27.310	27.407	26.572			28.797
	MAIS DE 24 MESES	65.614	65.309	64.528	63.969	63.539	62.506	61.749	61.284	60.883	60.008			62.939



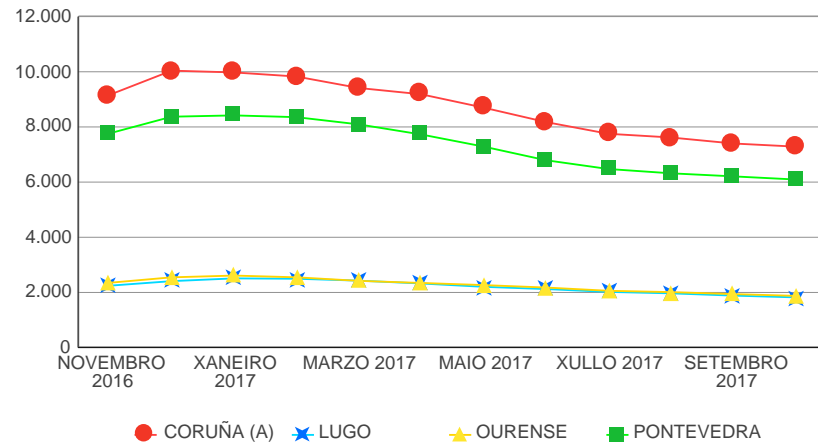
OUTUBRO 2017							
PROVINCIAS	Mes Ant.	Mes Año Ant.	Mes Actual	Var Mes Ant.	% Var Mes Ant.	Var Mes Año Ant.	% Var Mes Año Ant.
CORUÑA (A)	72.332	77.585	73.225	893	1,23%	-4.360	-5,62%
LUGO	17.926	19.365	18.072	146	0,81%	-1.293	-6,68%
OURENSE	20.601	21.922	20.305	-296	-1,44%	-1.617	-7,38%
PONTEVEDRA	73.198	80.068	74.301	1.103	1,51%	-5.767	-7,20%
Galicia	184.057	198.940	185.903	1.846	1,00%	-13.037	-6,55%



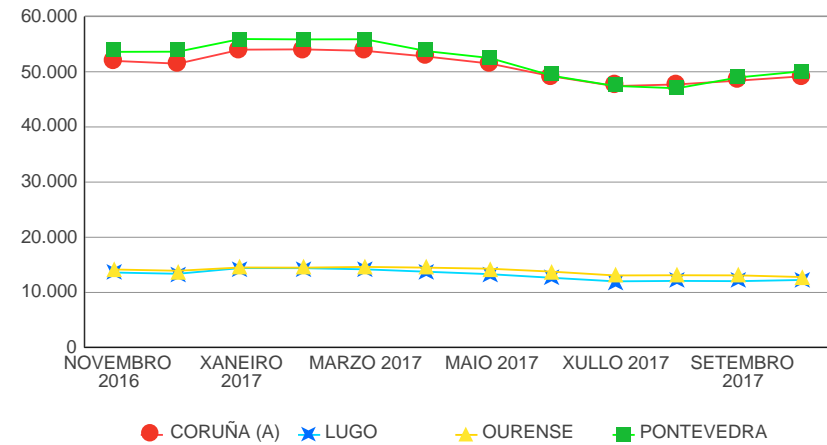
PROVINCIAS	NOVEMBRO 2016	DECEMBRO 2016	XANEIRO 2017	FEBREIRO 2017	MARZO 2017	ABRIL 2017	MAIO 2017	XUÑO 2017	XULLO 2017	AGOSTO 2017	SETEMBRO 2017	OUTUBRO 2017
CORUÑA (A)	79.274	80.556	82.466	82.328	81.161	79.766	77.833	74.294	71.498	71.666	72.332	73.225
LUGO	20.329	20.299	21.525	21.510	21.187	20.511	19.874	18.972	18.021	18.067	17.926	18.072
OURENSE	22.756	22.720	23.506	23.348	23.314	22.967	22.585	21.745	20.702	20.571	20.601	20.305
PONTEVEDRA	81.195	82.339	84.581	84.738	84.394	81.385	79.346	74.654	71.650	70.821	73.198	74.301



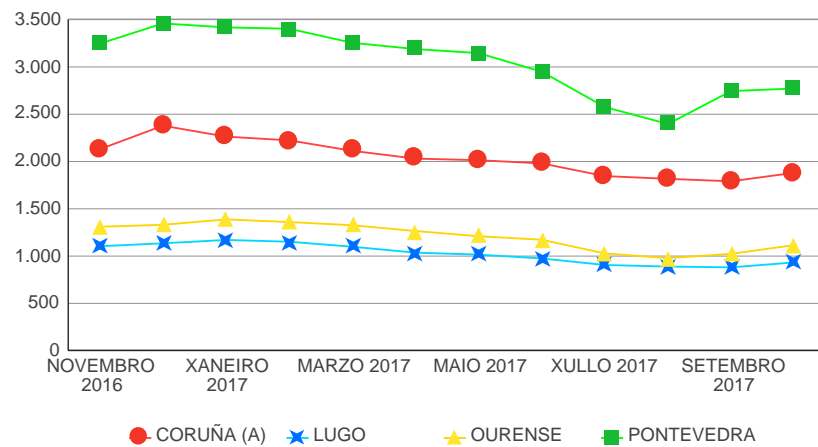
Evolución do paro rexistrado no sector construción por provincias



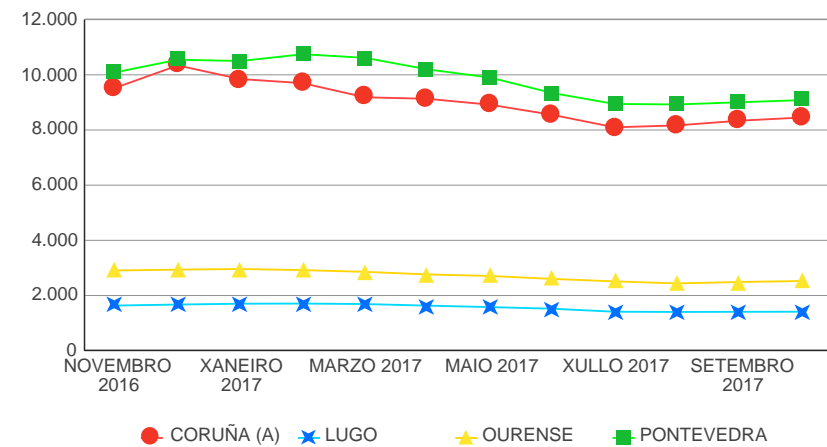
Evolución do paro rexistrado no sector servizos por provincias



Evolución do paro rexistrado no sector agricultura por provincias



Evolución do paro rexistrado no sector industria por Provincias



EVOLUCIÓN DO PARO REXISTRADO POR COMARCA

BISBARRA	Total	Var Mes Ant.	% Var Mes Ant.	Var Mes Ano Ant.	% Var Mes Ano Ant.
Total	185.903	1.846	1,00%	-13.037	-6,55%
A BARCALA	648	-3	-0,46%	-58	-8,22%
A CORUÑA	27.329	-129	-0,47%	-1.231	-4,31%
ARZÚA	755	38	5,30%	-89	-10,55%
BARBANZA	4.050	113	2,87%	-158	-3,75%
BERGANTIÑOS	4.953	44	0,90%	-463	-8,55%
BETANZOS	2.043	41	2,05%	-104	-4,84%
EUME	1.410	-8	-0,56%	-148	-9,50%
FERROLTERRA	11.819	173	1,49%	-1.239	-9,49%
FISTERRA	1.553	111	7,70%	-110	-6,61%
MUROS	761	56	7,94%	20	2,70%
NOIA	1.726	90	5,50%	-52	-2,92%
O SAR	1.078	34	3,26%	-38	-3,41%
ORDES	2.075	22	1,07%	9	0,44%
ORTEGAL	677	35	5,45%	-48	-6,62%
SANTIAGO	9.906	205	2,11%	-546	-5,22%
TERRA DE MELIDE	638	14	2,24%	-38	-5,62%
TERRA DE SONEIRA	1.066	41	4,00%	-17	-1,57%
XALLAS	738	16	2,22%	-50	-6,35%
A FONSAGRADA	200	-7	-3,38%	-2	-0,99%
A MARIÑA CENTRAL	1.355	34	2,57%	-174	-11,38%
A MARIÑA OCCIDENTAL	1.463	66	4,72%	-122	-7,70%
A MARIÑA ORIENTAL	826	33	4,16%	-11	-1,31%
A ULLOA	379	0	0,00%	13	3,55%
CHANTADA	654	20	3,15%	-27	-3,96%
LUGO	7.318	-53	-0,72%	-643	-8,08%
MEIRA	153	-7	-4,38%	-28	-15,47%
OS ANCARES	402	-6	-1,47%	-33	-7,59%
QUIROGA	303	-17	-5,31%	-35	-10,36%
SARRIA	1.265	6	0,48%	-74	-5,53%

BISBARRA	Total	Var Mes Ant.	% Var Mes Ant.	Var Mes Ano Ant.	% Var Mes Ano Ant.
TERRA CHA	1.878	38	2,07%	-53	-2,74%
TERRA DE LEMOS	1.876	39	2,12%	-104	-5,25%
A LIMIA	1.375	2	0,15%	-170	-11,00%
ALLARIZ-MACEDA	753	1	0,13%	-27	-3,46%
BAIXA LIMIA	355	31	9,57%	22	6,61%
O CARBALLIÑO	1.711	3	0,18%	-70	-3,93%
O RIBEIRO	963	-18	-1,83%	-88	-8,37%
OURENSE	9.700	-308	-3,08%	-904	-8,53%
TERRA DE CALDELAS	129	24	22,86%	4	3,20%
TERRA DE CELANOVA	1.120	25	2,28%	12	1,08%
TERRA DE TRIVES	189	13	7,39%	-12	-5,97%
VALDEORRAS	1.551	-33	-2,08%	-97	-5,89%
VERÍN	2.142	-61	-2,77%	-263	-10,94%
VIANA	317	25	8,56%	-24	-7,04%
A PARADANTA	973	32	3,40%	-91	-8,55%
CALDAS	2.606	-12	-0,46%	-225	-7,95%
O BAIXO MIÑO	3.961	-72	-1,79%	-686	-14,76%
O CONDADO	4.007	63	1,60%	-269	-6,29%
O DEZA	2.231	30	1,36%	-182	-7,54%
O MORRAZO	6.239	-79	-1,25%	-381	-5,76%
O SALNÉS	8.908	702	8,55%	-499	-5,30%
PONTEVEDRA	9.254	178	1,96%	-709	-7,12%
TABEIRÓS-TERRA DE MONTES	1.592	10	0,63%	-53	-3,22%
VIGO	34.530	251	0,73%	-2.672	-7,18%

EVOLUCIÓN DO PARO REXISTRADO POR CONCELLO

CONCELLO	MES ACTUAL			MES ANTERIOR		
	HOME	MULLER	Total	HOME	MULLER	Total
Total	79.574	106.329	185.903	78.343	105.714	184.057
ABADÍN	54	19	73	51	19	70
ABEGONDO	117	155	272	114	155	269
AGOLADA	41	49	90	39	40	79
ALFOZ	33	31	64	26	31	57
ALLARIZ	115	190	305	129	187	316
AMES	791	1.189	1.980	755	1.146	1.901
AMOEIRO	51	47	98	50	46	96
ANTAS DE ULLA	49	27	76	48	28	76
ARANGA	35	24	59	32	26	58
ARBO	120	113	233	112	102	214
ARES	190	225	415	196	221	417
ARNOIA, A	22	27	49	20	27	47
ARTEIXO	944	1.333	2.277	956	1.367	2.323
ARZÚA	135	146	281	130	136	266
AVIÓN	25	23	48	20	25	45
BAIONA	348	562	910	331	527	858
BALEIRA	31	12	43	30	11	41
BALTAR	34	32	66	34	33	67
BAÑA, A	107	100	207	107	106	213
BANDE	56	44	100	46	46	92
BAÑOS DE MOLGAS	36	26	62	33	27	60
BARALLA	54	42	96	49	47	96
BARBADÁS	161	249	410	165	264	429
BARCO DE VALDEORRAS, O	289	554	843	299	592	891
BARREIROS	65	78	143	64	76	140
BARRO	130	167	297	134	161	295
BEADE	7	12	19	6	11	17

XUNTA DE GALICIA

CONCELLO	MES ACTUAL			MES ANTERIOR		
	HOME	MULLER	Total	HOME	MULLER	Total
BEARIZ	19	12	31	14	9	23
BECERREÁ	64	67	131	62	81	143
BEGONTE	84	71	155	78	66	144
BERGONDO	187	215	402	181	208	389
BETANZOS	376	463	839	370	464	834
BLANCOS, OS	30	34	64	26	37	63
BOBORÁS	72	74	146	69	77	146
BOIMORTO	34	34	68	31	32	63
BOIRO	543	708	1.251	507	683	1.190
BOLA, A	29	28	57	28	35	63
BOLO, O	42	23	65	34	18	52
BOQUEIXÓN	71	102	173	69	99	168
BÓVEDA	26	37	63	27	35	62
BRIÓN	196	238	434	188	242	430
BUEU	319	471	790	334	464	798
BURELA	201	335	536	190	332	522
CABANA DE BERGANTIÑOS	108	178	286	118	188	306
CABANAS	91	100	191	84	95	179
CALDAS DE REIS	337	451	788	339	446	785
CALVOS DE RANDÍN	15	11	26	14	10	24
CAMARIÑAS	126	275	401	125	244	369
CAMBADOS	501	581	1.082	487	542	1.029
CAMBRE	640	904	1.544	652	900	1.552
CAMPO LAMEIRO	75	65	140	74	62	136
CANGAS	841	1.299	2.140	863	1.311	2.174
CAÑIZA, A	187	222	409	187	209	396
CAPELA, A	42	28	70	44	23	67
CARBALLEDA DE AVIA	55	46	101	50	55	105
CARBALLEDA DE VALDEORRAS	17	42	59	18	42	60
CARBALLEDO	48	24	72	44	26	70

XUNTA DE GALICIA

CONCELLO	MES ACTUAL			MES ANTERIOR		
	HOME	MULLER	Total	HOME	MULLER	Total
CARBALLIÑO, O	406	568	974	399	583	982
CARBALLO	979	1.593	2.572	999	1.556	2.555
CARIÑO	83	110	193	77	113	190
CARNOTA	100	143	243	90	136	226
CARRAL	126	169	295	139	177	316
CARTELLE	55	74	129	50	71	121
CASTRELO DE MIÑO	42	35	77	42	44	86
CASTRELO DO VAL	25	38	63	22	46	68
CASTRO CALDELAS	32	23	55	25	21	46
CASTRO DE REI	85	95	180	84	94	178
CASTROVERDE	50	28	78	46	28	74
CATOIRA	114	165	279	110	159	269
CEDEIRA	170	228	398	158	214	372
CEE	242	338	580	236	330	566
CELANOVA	207	239	446	202	241	443
CENLLE	27	29	56	28	32	60
CERCEDA	96	143	239	99	143	242
CERDEDO	32	37	69	32	37	69
CERDIDO	28	26	54	29	26	55
CERVANTES	46	16	62	42	17	59
CERVO	61	124	185	55	121	176
CESURAS	55	38	93	49	42	91
CHANDREXA DE QUEIXA	18	7	25	15	7	22
CHANTADA	191	267	458	178	259	437
COIRÓS	41	42	83	29	39	68
COLES	83	85	168	83	92	175
CORCUBIÓN	39	55	94	38	53	91
CORGO, O	62	62	124	60	65	125
CORISTANCO	233	265	498	236	266	502
CORTEGADA	36	36	72	32	34	66

XUNTA DE GALICIA

CONCELLO	MES ACTUAL			MES ANTERIOR		
	HOME	MULLER	Total	HOME	MULLER	Total
CORUÑA, A	7.865	9.849	17.714	7.878	9.873	17.751
COSPEITO	93	85	178	98	82	180
COTOBADA	145	158	303	137	152	289
COVELO	98	83	181	94	78	172
CRECENTE	74	76	150	83	76	159
CUALEDRO	78	71	149	70	70	140
CULLEREDO	849	1.160	2.009	821	1.187	2.008
CUNTIS	166	172	338	158	170	328
CURTIS	71	112	183	71	108	179
DODRO	85	128	213	82	121	203
DOZÓN	25	20	45	22	18	40
DUMBRÍA	91	154	245	73	149	222
ENTRIMO	41	27	68	38	26	64
ESGOS	37	31	68	35	29	64
ESTRADA, A	576	812	1.388	548	836	1.384
FENE	430	500	930	422	492	914
FERROL	2.452	3.245	5.697	2.420	3.237	5.657
FISTERRA	126	207	333	118	171	289
FOLGOSO DO COUREL	28	14	42	27	15	42
FONSAGRADA, A	74	55	129	73	62	135
FORCAREI	80	55	135	76	53	129
FORNELOS DE MONTES	68	94	162	74	93	167
FOZ	192	317	509	201	306	507
FRADES	56	70	126	53	72	125
FRIOL	99	63	162	95	59	154
GOMESENDE	23	18	41	18	15	33
GONDOMAR	502	651	1.153	490	641	1.131
GROVE, O	358	471	829	298	334	632
GUARDA, A	294	377	671	302	394	696
GUDIÑA, A	28	36	64	19	36	55

XUNTA DE GALICIA

CONCELLO	MES ACTUAL			MES ANTERIOR		
	HOME	MULLER	Total	HOME	MULLER	Total
GUITIRIZ	118	149	267	117	135	252
GUNTÍN	58	38	96	49	34	83
ILLA DE AROUSA, A	114	200	314	98	188	286
INCIO, O	43	27	70	35	26	61
IRIXO, O	29	26	55	27	28	55
IRIXOA	39	26	65	33	26	59
LALÍN	489	807	1.296	488	797	1.285
LAMA, A	76	94	170	87	93	180
LÁNCARA	68	62	130	53	60	113
LARACHA, A	282	429	711	272	427	699
LAROUCO	17	9	26	17	11	28
LAXE	83	187	270	83	169	252
LAZA	30	27	57	29	29	58
LEIRO	52	46	98	48	54	102
LOBEIRA	26	11	37	17	11	28
LOBIOS	39	50	89	38	45	83
LOURENZÁ	33	42	75	28	37	65
LOUSAME	78	99	177	72	90	162
LUGO	2.756	3.735	6.491	2.767	3.818	6.585
MACEDA	85	94	179	78	99	177
MALPICA DE BERGANTIÑOS	121	198	319	119	198	317
MAÑÓN	28	35	63	18	24	42
MANZANEDA	17	8	25	18	7	25
MARÍN	765	1.030	1.795	764	1.011	1.775
MASIDE	106	113	219	111	115	226
MAZARICOS	103	83	186	94	81	175
MEAÑO	193	200	393	190	169	359
MEIRA	22	37	59	25	39	64
MEIS	179	200	379	178	186	364
MELIDE	166	258	424	165	248	413

XUNTA DE GALICIA

CONCELLO	MES ACTUAL			MES ANTERIOR		
	HOME	MULLER	Total	HOME	MULLER	Total
MELÓN	34	42	76	29	37	66
MERCA, A	42	47	89	43	52	95
MESÍA	53	63	116	54	68	122
MEZQUITA, A	29	25	54	28	25	53
MIÑO	165	202	367	166	194	360
MOAÑA	609	905	1.514	629	942	1.571
MOECHE	26	31	57	25	31	56
MONDARIZ	211	218	429	197	199	396
MONDARIZ-BALNEARIO	21	23	44	19	18	37
MONDOÑEDO	52	67	119	52	63	115
MONFERO	46	26	72	51	28	79
MONFORTE DE LEMOS	560	766	1.326	549	770	1.319
MONTEDERRAMO	20	16	36	15	15	30
MONTERREI	120	121	241	117	133	250
MONTERROSO	84	99	183	82	108	190
MORAÑA	153	209	362	157	225	382
MOS	484	699	1.183	487	669	1.156
MUGARDOS	166	225	391	167	210	377
MUÍÑOS	28	33	61	25	32	57
MURAS	12	5	17	9	4	13
MUROS	209	309	518	194	285	479
MUXÍA	106	195	301	97	177	274
NARÓN	1.148	1.770	2.918	1.110	1.754	2.864
NAVIA DE SUARNA	20	9	29	22	9	31
NEDA	161	191	352	152	184	336
NEGREIRA	191	250	441	180	258	438
NEGUEIRA DE MUÑIZ	15	13	28	17	14	31
NEVES, AS	220	226	446	199	223	422
NIGRÁN	549	677	1.226	537	665	1.202
NOGAIS, AS	25	14	39	27	14	41

XUNTA DE GALICIA

CONCELLO	MES ACTUAL			MES ANTERIOR		
	HOME	MULLER	Total	HOME	MULLER	Total
NOGUEIRA DE RAMUÍN	83	59	142	85	55	140
NOIA	304	465	769	276	462	738
OIA	97	129	226	98	124	222
OÍMBRA	75	61	136	70	71	141
OLEIROS	853	1.029	1.882	866	1.042	1.908
ORDES	281	607	888	270	597	867
OROSO	140	283	423	139	275	414
ORTIGUEIRA	169	198	367	163	192	355
OURENSE	3.139	4.770	7.909	3.214	4.964	8.178
OUROL	34	25	59	29	27	56
OUTEIRO DE REI	105	110	215	106	98	204
OUTES	161	189	350	142	181	323
OZA DOS RÍOS	68	82	150	72	75	147
PADERNE	56	62	118	53	63	116
PADERNE DE ALLARIZ	44	39	83	44	40	84
PADRENDA	83	74	157	79	70	149
PADRÓN	260	324	584	246	332	578
PALAS DE REI	65	55	120	63	50	113
PANTÓN	57	52	109	57	42	99
PARADA DE SIL	22	X	24	14	2	16
PARADELA	29	20	49	28	20	48
PÁRAMO, O	27	17	44	25	20	45
PASTORIZA, A	39	45	84	40	46	86
PAZOS DE BORBÉN	103	217	320	109	222	331
PEDRAFITA DO CEBREIRO	29	16	45	25	13	38
PEREIRO DE AGUIAR, O	122	156	278	138	159	297
PEROXA, A	57	44	101	51	45	96
PETÍN	37	37	74	32	39	71
PINO, O	99	137	236	96	126	222
PIÑOR	33	28	61	31	34	65

XUNTA DE GALICIA

CONCELLO	MES ACTUAL			MES ANTERIOR		
	HOME	MULLER	Total	HOME	MULLER	Total
POBRA DE TRIVES, A	51	70	121	45	71	116
POBRA DO BROLLÓN, A	42	38	80	39	42	81
POBRA DO CARAMIÑAL, A	225	310	535	222	283	505
POIO	500	676	1.176	492	634	1.126
POL	18	27	45	21	30	51
PONTE CALDELAS	236	319	555	225	320	545
PONTEAREAS	808	1.428	2.236	815	1.420	2.235
PONTECESO	136	161	297	130	148	278
PONTECESURES	77	143	220	73	147	220
PONTEDEUME	237	286	523	232	288	520
PONTEDEVA	16	18	34	13	16	29
PONTENOVA, A	40	38	78	40	38	78
PONTES DE GARCÍA RODRIGUEZ, AS	238	316	554	246	327	573
PONTEVEDRA	2.575	3.597	6.172	2.550	3.520	6.070
PORQUEIRA	15	16	31	13	17	30
PORRIÑO, O	656	986	1.642	665	989	1.654
PORTAS	90	129	219	93	120	213
PORTO DO SON	169	261	430	167	246	413
PORTOMARÍN	25	22	47	19	16	35
PUNXÍN	38	21	59	33	21	54
QUINTELA DE LEIRADO	18	23	41	18	24	42
QUIROGA	96	111	207	102	118	220
RÁBADE	50	55	105	57	54	111
RAIRIZ DE VEIGA	30	32	62	28	31	59
RAMIRÁS	41	40	81	39	44	83
REDONDELA	706	1.202	1.908	687	1.202	1.889
RIANXO	353	390	743	327	413	740
RIBADAVIA	163	204	367	164	223	387
RIBADEO	237	337	574	226	321	547

XUNTA DE GALICIA

CONCELLO	MES ACTUAL			MES ANTERIOR		
	HOME	MULLER	Total	HOME	MULLER	Total
RIBADUMIA	168	190	358	153	176	329
RIBAS DE SIL	21	33	54	24	34	58
RIBEIRA	524	997	1.521	513	989	1.502
RIBEIRA DE PIQUÍN	13	4	17	14	2	16
RIÓS	43	53	96	43	55	98
RIOTORTO	17	15	32	14	15	29
RODEIRO	44	36	80	40	38	78
ROIS	125	156	281	111	152	263
ROSAL, O	230	315	545	219	323	542
RÚA, A	115	139	254	110	144	254
RUBIÁ	39	38	77	36	37	73
SADA	403	531	934	405	537	942
SALCEDA DE CASELAS	247	468	715	254	480	734
SALVATERRA DE MIÑO	321	531	852	330	524	854
SAMOS	26	18	44	28	15	43
SAN AMARO	34	38	72	29	35	64
SAN CIBRAO DAS VIÑAS	93	174	267	102	172	274
SAN CRISTOVO DE CEA	63	31	94	63	30	93
SAN SADURNIÑO	70	83	153	77	85	162
SAN XOÁN DE RÍO	13	5	18	9	4	13
SANDIÁS	22	31	53	20	35	55
SANTA COMBA	217	335	552	215	332	547
SANTIAGO DE COMPOSTELA	2.598	3.316	5.914	2.553	3.249	5.802
SANTISO	40	44	84	39	42	81
SANXENXO	570	609	1.179	482	496	978
SARREAUS	36	29	65	32	33	65
SARRIA	408	502	910	405	526	931
SAVIÑAO, O	110	84	194	98	77	175
SILLEDA	165	264	429	167	265	432
SOBER	53	51	104	50	51	101

XUNTA DE GALICIA

CONCELLO	MES ACTUAL			MES ANTERIOR		
	HOME	MULLER	Total	HOME	MULLER	Total
SOBRADO	45	32	77	44	32	76
SOMOZAS, AS	30	37	67	30	38	68
SOUTOMAIOR	250	381	631	241	373	614
TABOADA	64	60	124	72	55	127
TABOADELA	30	36	66	28	39	67
TEIXEIRA, A	7	7	14	6	7	13
TEO	453	573	1.026	451	569	1.020
TOÉN	57	59	116	55	56	111
TOMIÑO	426	624	1.050	433	645	1.078
TOQUES	28	25	53	27	27	54
TORDOIA	66	87	153	61	88	149
TOURO	82	88	170	77	89	166
TRABADA	16	15	31	16	12	28
TRASMIRAS	50	51	101	51	54	105
TRAZO	60	70	130	58	76	134
TRIACASTELA	12	6	18	11	7	18
TUI	566	903	1.469	591	904	1.495
VAL DO DUBRA	88	89	177	89	91	180
VALADOURO, O	24	28	52	22	33	55
VALDOVIÑO	199	242	441	186	237	423
VALGA	149	251	400	149	272	421
VEDRA	98	104	202	102	98	200
VEIGA, A	30	25	55	28	23	51
VEREA	22	23	45	13	24	37
VERÍN	466	795	1.261	489	811	1.300
VIANA DO BOLO	93	78	171	79	76	155
VICEDO, O	32	49	81	31	40	71
VIGO	10.630	14.050	24.680	10.462	14.081	24.543
VILA DE CRUCES	132	159	291	130	157	287
VILABOA	207	234	441	206	229	435

XUNTA DE GALICIA

CONCELLO	MES ACTUAL			MES ANTERIOR		
	HOME	MULLER	Total	HOME	MULLER	Total
VILAGARCÍA DE AROUSA	1.538	2.039	3.577	1.486	1.973	3.459
VILALBA	397	439	836	390	439	829
VILAMARÍN	41	36	77	40	41	81
VILAMARTÍN DE VALDEORRAS	49	49	98	54	50	104
VILANOVA DE AROUSA	402	395	797	382	388	770
VILAR DE BARRIO	31	36	67	28	37	65
VILAR DE SANTOS	18	27	45	19	31	50
VILARDEVÓS	74	65	139	77	71	148
VILARIÑO DE CONSO	22	6	28	23	6	29
VILARMAIOR	33	17	50	30	25	55
VILASANTAR	19	17	36	19	16	35
VIMIANZO	159	270	429	158	258	416
VIVEIRO	391	628	1.019	370	597	967
XERMADE	43	45	88	47	41	88
XINZO DE LIMIA	306	489	795	293	497	790
XOVE	30	89	119	33	94	127
XUNQUEIRA DE AMBÍA	30	47	77	27	42	69
XUNQUEIRA DE ESPADANEDO	20	27	47	17	29	46
ZAS	116	120	236	120	120	240

ANEXO

1. DEFINICIÓNS E CLASIFICACIÓNS

PARO REXISTRADO

O paro rexistrado é o total da demanda de emprego en alta rexistrada polo Servizo Público de Emprego existente o último día de cada mes, excluindo a correspondente a situacións laborais descritas na Orde ministerial do 11 de marzo de 1985, pola que se establecen criterios estatísticos para a medición do paro rexistrado.

Paro rexistrado=demandantes de emprego parados

Segundo esta orde, exclúense do concepto de paro rexistrado, por exemplo, os demandantes de pluriemprego, mellora de emprego, que participan en traballos de colaboración social, que solicitan emprego conxuntural, estudantes, etc.

CONTRATACIÓN

A información contida no apartado de contratación foi elaborada a partir da base de datos de contratos do Servizo Público de Emprego de Galicia. Esta base de datos corresponde a un rexistro primario dos contratos laborais establecidos no ámbito da Comunidade Autónoma Galega, e, debido ó seu carácter obrigatorio, salvo erros de introdución, constitúe un fiel reflexo das cifras de contratos.

ACTIVIDADE ECONÓMICA

En diversas partes dos informes recóllese información segundo a actividade económica. A nomenclatura base empregada nesta segmentación é a Clasificación Nacional de Actividades Económicas - CNAE93 e a Clasificación Nacional de Actividades Económicas - CNAE09 . A Clasificación Nacional de Actividades Económicas empregada ata o 31 de decembro do 2008 é a correspondente á CNAE-93 e a partir de xaneiro do 2009 emprégase a CNAE-2009, segundo establece o Real Decreto 475/2007 do 13 de abril polo que se aproba a Clasificación Nacional de Actividades Económicas 2009.

Na seguinte táboa podemos contemplar as equivalencias entre os códigos da CNAE a dous díxitos e os sectores de actividade tanto na clasificación de 1993 como na clasificación de 2009.

<p>CNAE 93</p> <p>CNAE Descricion CNAE</p> <p>Sector: PRIMARIO</p> <p>01 agricultura, gandería, caza e actividades dos servizos relacionados con elas 02 silvicultura, explotación forestal e actividades dos servizos relacionados con elas 05 pesca, acuicultura e actividades dos servizos relacionados con elas</p> <p>Sector: SECUNDARIO</p> <p>10 extracción e aglomeración de antracita, hulla, lignito e turba 11 extracción de crus de petróleo e gas natural 12 extracción de minerais de uranio e torio 13 extracción de minerais metálicos 14 extracción de minerais non metálicos nin enerxéticos 15 industria de produtos alimenticios e bebidas 16 industria do tabaco 17 industria téxtil 18 industria da confección e da peletería 19 preparación, curtido e acabado do coiro; fabricación de artigos de marroquinería e viaxe 20 industria de madeira e da cortiza, agás mobles; cestería e espartería 21 industria do papel 22 edición, artes gráficas e reprodución de soportes gravados 23 coquerías, refinado de petróleo e tratamento de combustibles nucleares 24 industria química 25 fabricación de produtos de caucho e materias plásticas 26 fabricación doutros produtos minerais non metálicos 27 metalurxia 28 fabricación de produtos metálicos, agás maquinaria e equipo 29 industria da construción de maquinaria e equipo mecánico 30 fabricación de máquinas de oficina e equipos informáticos 31 fabricación de maquinaria e material eléctrico 32 fabricación de material electrónico; fabricación de equipo e aparellos de radio 33 fabricación de equipos e instrumentos medico-cirúrxicos, de precisión, óptica e relojería 34 fabricación de vehículos de motor, remolques e semirremolques 35 fabricación doutro material de transporte 36 fabricación de mobles; outras industrias manufactureiras 37 reciclaxe 40 produción e distribución de enerxía eléctrica, gas vapor e auga quente 41 captación, depuración e distribución de auga</p>

<p>CNAE 93 (cont.)</p> <p>CNAE Descricion CNAE</p> <p>Sector: CONSTRUCCIÓN</p> <p>45 construción</p> <p>Sector: SERVICIOS</p> <p>50 venda, mantemento e reparación de vehículos de motor, motocicletas e ciclomotores 51 comercio por xunto e intermediarios do comercio, agás de vehículos de motor e motocicletas 52 comercio polo miúdo, agás comercio de vehículos de motor, motocicletas e ciclomotores 55 hostalaría 60 transporte terrestre; transporte por tubos 61 transporte marítimo, de cabotaxe e por vías de navegación interiores 62 transporte aéreo e espacial 63 actividades anexas aos transportes: actividades de axencias de viaxes 64 correos e telecomunicacións 65 intermediación financeira, agás seguros e plans de pensións 66 seguros e plans de pensións, agás seguridade social obrigatoria 67 actividades auxiliares da intermediación financeira 70 actividades inmobiliarias 71 aluguer de maquinaria e equipo sen operario, de efectos persoais e utensilios domésticos 72 actividades informáticas 73 investigación e desenvolvemento 74 outras actividades empresariais 75 administración pública, defensa e seguridade social obrigatoria 80 educación 85 actividades sanitarias e veterinarias, servizos sociais 88 minería (prestación) 90 actividades de saneamento público 91 actividades asociativas 92 actividades recreativas, culturais e deportivas 93 actividades diversas de servizos persoais 95 fogares que empregan persoal doméstico 99 organismos extraterritoriais</p>
--

CNAE 2009
CNAE Descricion CNAE
Sector: PRIMARIO
01 Agricultura, gandería, caza e servizos relacionados con elas
02 Silvicultura e explotación forestal
03 Pesca e acuicultura
Sector: SECUNDARIO
05 Extracción de antracita, hulla e lignito
06 Extracción de cru de petróleo e gas natural
07 Extracción de minerais metálicos
08 Outras industrias extractivas
09 Actividades de apoio ás industrias extractivas
10 Industria da alimentación
11 Fabricación de bebidas
12 Industria do tabaco
13 Industria téxtil
14 Confección de roupa de vestir
15 Industria do coiro e do calzado
16 Industria da madeira e da cortiza, salvo mobles; cestería e espartaria
17 Industria do papel
18 Artes gráficas e reprodución de soportes gravados
19 Coquerías e refinación de petróleo
20 Industria química
21 Fabricación de produtos farmacéuticos
22 Fabricación de produtos de caucho e plásticos
23 Fabricación doutros produtos minerais non metálicos
24 Metalurxia; fabricación de produtos de ferro, aceiro e ferroalixes
25 Fabricación de produtos metálicos, salvo maquinaria e equipamento
26 Fabricación de produtos informáticos, electrónicos e ópticos
27 Fabricación de material e equipamento eléctrico
28 Fabricación de maquinaria e equipamento n.c.n
29 Fabricación de vehículos e motor, remolques e semirremolques
30 Fabricación doutro material de transporte
31 Fabricación de mobles
32 Outras industrias manufactureiras
33 Reparación e instalación de maquinaria e equipamento
35 Fornecemento de enerxía eléctrica, gas, vapor e aire acondicionado
36 Captación, depuración e distribución de auga
37 Recolla e tratamento de augas residuais
38 Recolla, tratamento e eliminación de residuos; valorización
39 Actividades de descontaminación e outros servizos de xestión de residuos
Sector: CONSTRUCCIÓN
41 Construción de edificios
42 Enxeñaría civil
43 Actividades de construción especializada

CNAE 2009 (cont.)
CNAE Descricion CNAE
Sector: SERVIZOS
45 Venta e reparación de vehículos de motor e motocicletas
46 Comercio por xunto e intermediarios do comercio, salvo de vehículos de motor e motocicletas
47 Comercio ao retallo, salvo de vehículos de motor e motocicletas
49 Transporte terrestre e por tubaxe
50 Transporte marítimo e por vías navegables interiores
51 Transporte aéreo
52 Almacenamento e actividades anexas ao transporte
53 Actividades postais e de correos
55 Servizos de aloxamento
56 Servizos de comidas e bebidas
58 Edición
59 Actividades cinematográficas, de vídeo e de programas de televisión, gravación de son e edición musical
60 Actividades de programación e emisión de radio e televisión
61 Telecomunicacións
62 Programación, consultaría e outras actividades relacionadas coa informática
63 Servizos de información
64 Servizos financeiros, salvo seguros e fondos de pensións
65 Seguros, reaseguros e fondos de pensións, salvo Seguridade Social obrigatoria
66 Actividades auxiliares dos servizos financeiros e aos seguros
68 Actividades inmobiliarias
69 Actividades xurídicas e de contabilidade
70 Actividades das sedes centrais; actividades de consultoría de xestión empresarial
71 Servizos técnicos de arquitectura e enerxía, ensaios e análises técnicas
72 Investigación e desenvolvemento
73 Publicidade e estudos de mercado
74 Outras actividades profesionais, científicas técnicas
75 Actividades veterinarias
77 Actividades de aluguer
78 Actividades relacionadas co emprego
79 Actividades de axencias de viaxes, operadores turísticos, servizos de reservas e actividades relacionadas con estes
80 Actividades de seguranza e investigación
81 Servizos a edificios e actividades de xardinaría
82 Actividades administrativas de oficina e outras actividades auxiliares das empresas
84 Administración pública e defensa; Seguridade Social obrigatoria
85 Educación
86 Actividades sanitarias
87 Asistencia en establecementos residenciais
88 Actividades de servizos sociais sen aloxamento
90 Actividades de creación, artísticas e espectáculos
91 Actividades de bibliotecas, arquivos, museos e outras actividades culturais
92 Actividades de xogos de azar e apostas
93 Actividades deportivas, recreativas e de entretemento
94 Actividades asociativas
95 Reparación de ordenadores, efectos persoais e artigos de uso doméstico
96 Outros servizos persoais
97 Actividades dos fogares como empregadores de persoal doméstico
98 Actividades dos fogares como produtores de bens e servizos para uso propio
99 Actividades de organizacións e organismos extraterritoriais

CNO (GRANDES GRUPOS OCUPACIONAIS)

A Clasificación Nacional de Ocupacións (CNO-94) elaborada polo Instituto Nacional de Estadística (RD 917/1994 de 6 de Maio), está estruturada sobre un criterio de clasificación por cualificación profesional e subsidiariamente sobre a relación da ocupación co sector de actividade. Esta clasificación está dividida en grandes grupos, subgrupos principais, subgrupos, grupos primarios e ocupacións.

Os grandes grupos de ocupacións son os seguintes:

- 1 Dirección das empresas e das Administracións Públicas
- 2 Técnicos e profesionais, científicos e intelectuais
- 3 Técnicos e profesionais de apoio
- 4 Empregados de tipo administrativo
- 5 Traballadores dos servizos de restauración, persoais, protección e vendedores de comercio
- 6 Traballadores cualificados da industria e pesca
- 7 Artesáns e traballadores cualificados en industria manufactureira, construción e minería, excepto operadores de instalacións e maquinaria.
- 8 Operadores de instalacións e maquinaria e montadores
- 9 Traballadores non cualificados
- 0 Forzas armadas

MOBILIDADE NA CONTRATACIÓN

Para este informe inclúese o concepto de contratado que reflicte o dato de persoas contratadas independentemente do número de contratos que poida ter.

Tendo en conta esta definición o gráfico sobre movementos contractuais recollen a proporción de persoas non residentes contratadas en Galicia sobre o total de contratados na comunidade autónoma, os contratados que entran, así como a porcentaxe de persoas residentes contratadas fora de Galicia sobre o total de contratados na comunidade autónoma, son os contratados que saen.

2. EVOLUCIÓN E VARIACIÓNS PORCENTUAIS

Ao longo dos informes empréganse indicadores relativos á evolución mensual e anual respecto ao mes de referencia. Para unha mellor comprensión de ambos, amósase a fórmula de cálculo:

Variación mensual = Valor mes actual - Valor mes anterior / Valor mes anterior X 100

Variación interanual = Valor mes actual - Valor mesmo mes ano anterior / Valor mesmo mes ano anterior X 100

Evolución mensual e anual

Os gráficos que aparecen no documento en base a evolucións están baseados en datos absolutos