

Índice:

1) Situación do paro rexistrado en Galicia por xénero, idades, sectores económicos, tipoloxía de contratación e grandes grupos ocupacionais (Táboa comparativa do mes en curso co mes anterior, e co mesmo mes do ano pasado)

Gráficos (cruces de variables)

- Xénero- idade
- Xénero- sectores económicos
- Idade- tempo de busca de emprego
- Nivel de formación- tempo de busca de emprego

2) Evolución mensual do paro rexistrado (últimos 4 anos)

Gráficos (evolutivos):

- Evolución do paro rexistrado (variación absoluta)
- Evolución da variación mensual (%)

3) Evolución mensual do paro rexistrado por xénero (últimos 4 anos)

Gráficos (evolutivos):

- Evolución da variación (%) do paro rexistrado por xénero (nos últimos doce meses)

4) Evolución mensual do paro rexistrado por grupos de idade (últimos 4 anos)

Gráficos (evolutivos):

- Evolución da variación (%) do paro rexistrado por grupos de idade (nos últimos doce meses)

5) Evolución mensual do paro rexistrado por sectores económicos (últimos 4 anos)

Gráficos (evolutivos):

- Evolución da variación (%) do paro rexistrado por sectores económicos (nos últimos doce meses)

6) Evolución mensual do paro rexistrado por niveis académicos (últimos 4 anos)

Gráficos (evolutivos):

- Evolución da variación (%) do paro rexistrado por niveis académicos (nos últimos doce meses)

7) Evolución mensual do paro rexistrado por tempo de busca de emprego (últimos 4 anos)

Gráficos (evolutivos):

- Evolución da variación (%) do paro rexistrado por tempo de busca de emprego (nos últimos doce meses)

8) Situación do paro rexistrado nas catro provincias galegas (Táboa comparativa do mes en curso co mes anterior, e co mesmo mes do ano pasado)

Gráficos:

- % Demandantes parados por provincias
- Evolución nos últimos 12 meses por provincias
- Comparativa da distribución por xénero nas provincias
- Comparativa da distribución por grupos de idade nas provincias
- Evolución do sector da construción nas provincias nos últimos doce meses
- Evolución do sector da servizos nas provincias nos últimos doce meses
- Evolución do sector da industria nas provincias nos últimos doce meses
- Evolución do sector da agricultura nas provincias nos últimos doce meses

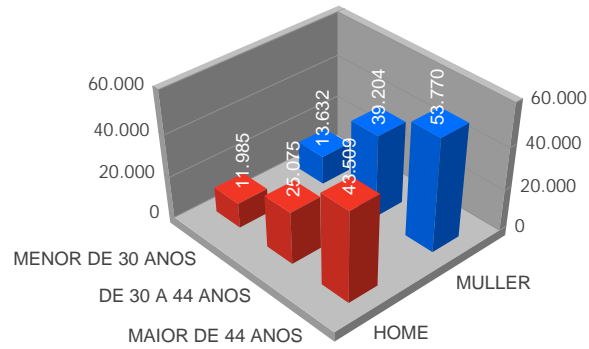
9) Situación do paro rexistrado nas comarcas e concellos. (Táboa comparativa do mes en curso co mes anterior, e co mesmo mes do ano pasado)

PARO REXISTRADO EN GALICIA

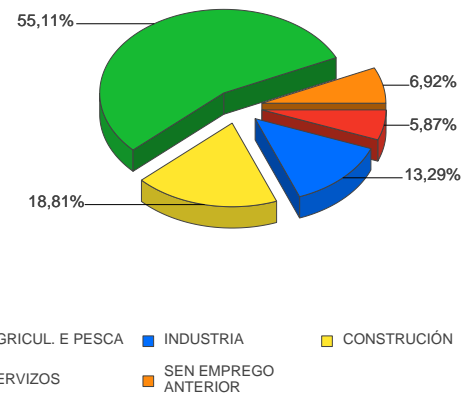
	Mes Actual	Variación Mes Anterior	% Variación Mes Anterior	Variación Mes Ano Anterior	% Variación Mes Ano Anterior
NOVEMBRO 2017	187.175	1.272	0,68%	-16.379	-8,05%

	Mes Ant.	Mes Ano Ant.	Mes Actual	Var Mes Ant.	% Var Mes Ant.	Var Mes Ano Ant.	% Var Mes Ano Ant.
XÉNERO							
HOME	79.574	91.023	80.569	995	1,25%	-10.454	-11,49%
MULLER	106.329	112.531	106.606	277	0,26%	-5.925	-5,27%
IDADE							
MENOR DE 30 ANOS	25.124	26.981	25.617	493	1,96%	-1.364	-5,06%
DE 30 A 44 ANOS	63.877	73.008	64.279	402	0,63%	-8.729	-11,96%
MAIOR DE 44 ANOS	96.902	103.565	97.279	377	0,39%	-6.286	-6,07%
SECTORES							
AGRICUL. E PESCA	6.702	7.790	6.803	101	1,51%	-987	-12,67%
INDUSTRIA	21.473	24.164	21.444	-29	-0,14%	-2.720	-11,26%
CONSTRUCCIÓN	17.078	21.516	17.141	63	0,37%	-4.375	-20,33%
SERVIZOS	124.305	133.333	125.341	1.036	0,83%	-7.992	-5,99%
SEN EMPREGO ANTERIOR	16.345	16.751	16.446	101	0,62%	-305	-1,82%
NIVEL DE FORMACION							
ATA CERTIFICADO DE ESCOLARIDADE	77.253	84.933	78.288	1.035	1,34%	-6.645	-7,82%
TITULACIÓN ENSINANZA OBRIGATORIA	45.488	51.061	45.834	346	0,76%	-5.227	-10,24%
FORMACIÓN PROFESIONAL	27.824	30.039	27.938	114	0,41%	-2.101	-6,99%
B.U.P / BACHARELATO SUPERIOR / C.O.U	15.333	16.423	15.399	66	0,43%	-1.024	-6,24%
TITULADOS UNIVERSITARIOS	19.894	20.974	19.615	-279	-1,40%	-1.359	-6,48%
OUTRAS TITULACIÓNS	111	123	101	-10	-9,01%	-22	-17,89%
TEMPO BUSCA DE EMPREGO							
MENOS DE 6 MESES	74.231	83.274	76.980	2.749	3,70%	-6.294	-7,56%
DE 6 A 12 MESES	25.092	24.796	23.745	-1.347	-5,37%	-1.051	-4,24%
DE 12 A 24 MESES	26.572	29.867	26.844	272	1,02%	-3.023	-10,12%
MAIS DE 24 MESES	60.008	65.617	59.606	-402	-0,67%	-6.011	-9,16%

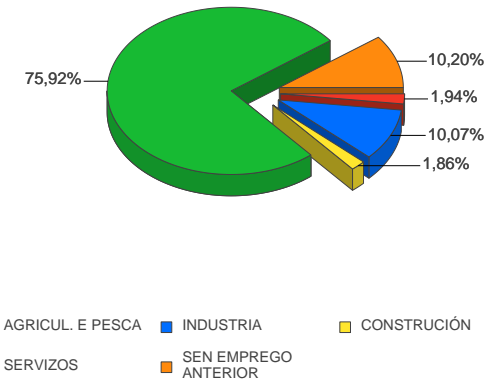
Paro rexistrado en Galicia por xénero e idade



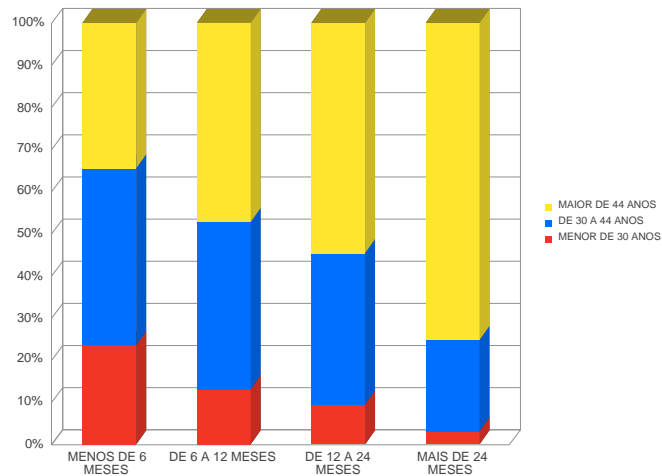
Paro por sectores de actividade. homes



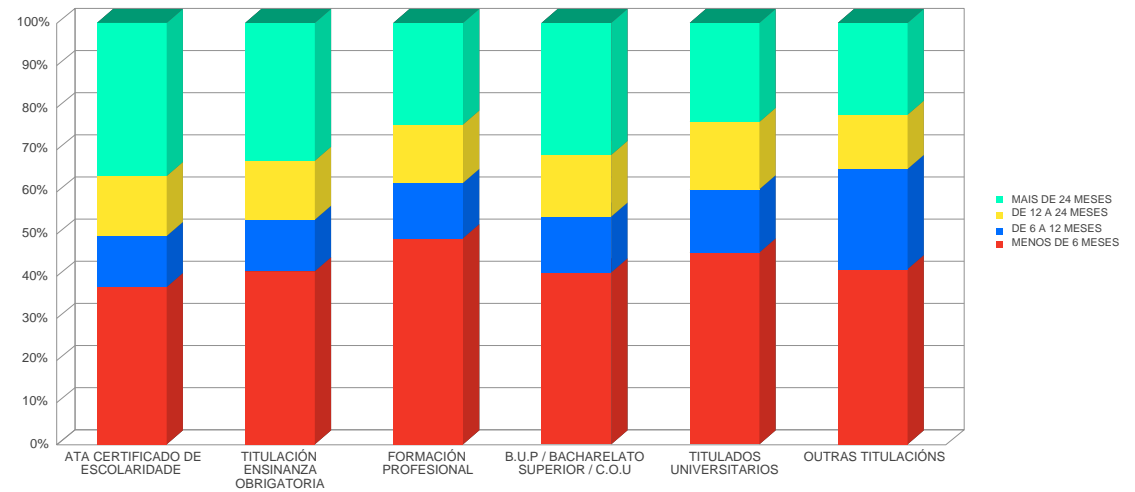
Paro por sectores de actividade. mulleres



Paro rexistrado por idade e tempo de búsqueda

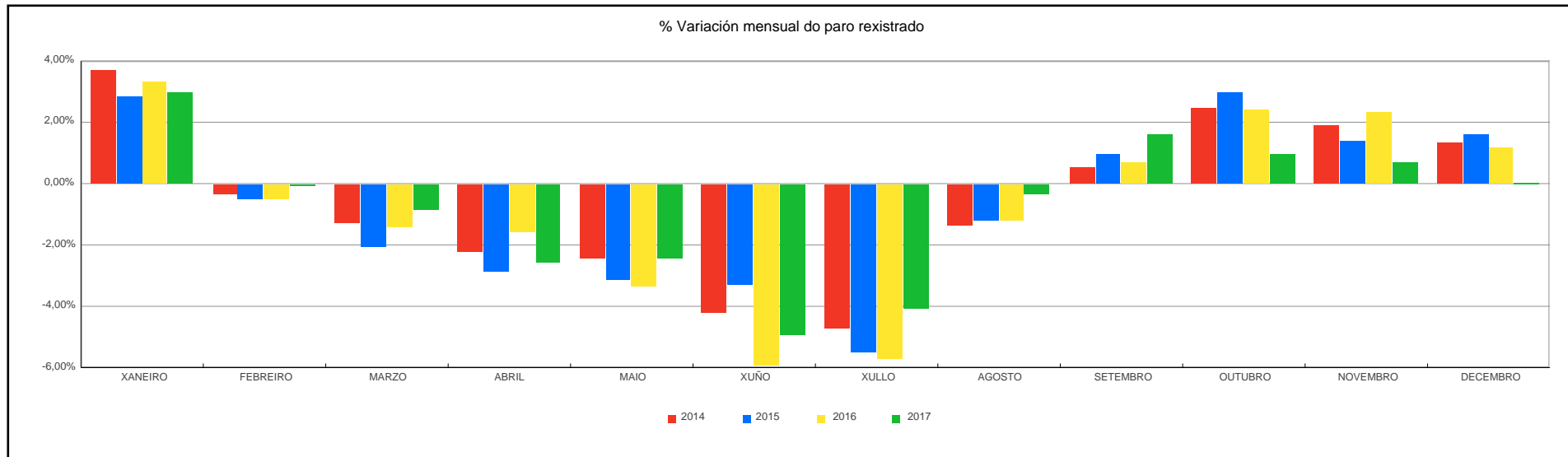
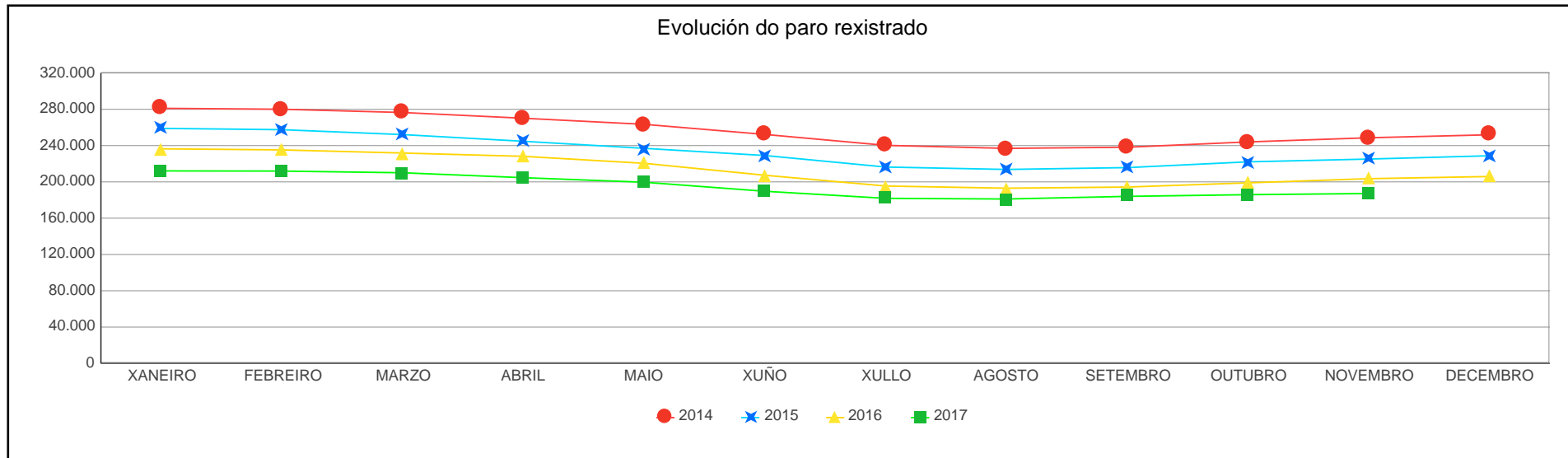


Paro rexistrado por nivel formativo e tempo búsqueda



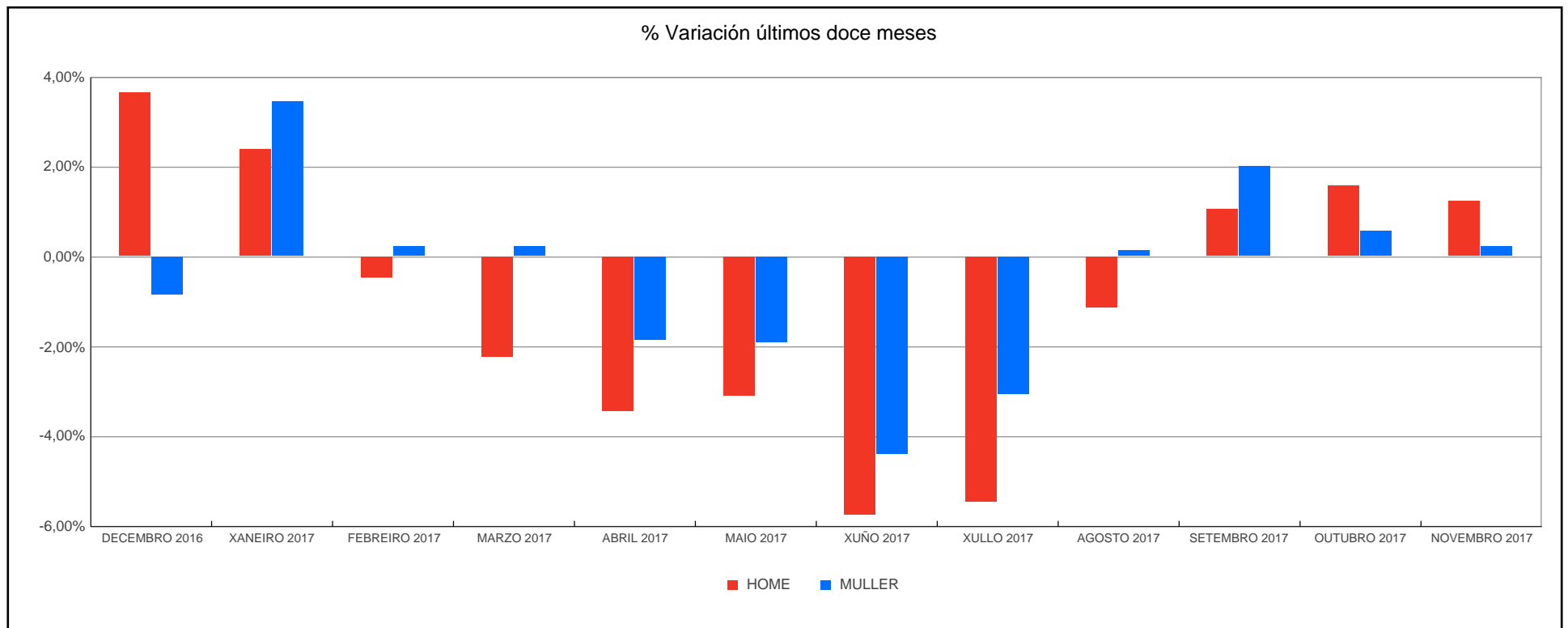
EVOLUCIÓN MENSUAL DO PARO REXISTRADO

MESES	2014			2015			2016			2017		
	Paro Rexistrado	% Var Mes Anterior	% Var Mes Ano Anterior	Paro Rexistrado	% Var Mes Anterior	% Var Mes Ano Anterior	Paro Rexistrado	% Var Mes Anterior	% Var Mes Ano Anterior	Paro Rexistrado	% Var Mes Anterior	% Var Mes Ano Anterior
XANEIRO	281.077	3,69%	-3,34%	259.002	2,81%	-7,85%	236.447	3,34%	-8,71%	212.078	2,99%	-10,31%
FEBREIRO	280.071	-0,36%	-4,35%	257.549	-0,56%	-8,04%	235.268	-0,50%	-8,65%	211.924	-0,07%	-9,92%
MARZO	276.463	-1,29%	-5,06%	252.137	-2,10%	-8,80%	231.797	-1,48%	-8,07%	210.056	-0,88%	-9,38%
ABRIL	270.144	-2,29%	-6,99%	244.761	-2,93%	-9,40%	228.153	-1,57%	-6,79%	204.629	-2,58%	-10,31%
MAIO	263.444	-2,48%	-7,20%	236.981	-3,18%	-10,05%	220.464	-3,37%	-6,97%	199.638	-2,44%	-9,45%
XUÑO	252.310	-4,23%	-7,73%	229.062	-3,34%	-9,21%	207.320	-5,96%	-9,49%	189.665	-5,00%	-8,52%
XULLO	240.279	-4,77%	-7,98%	216.371	-5,54%	-9,95%	195.457	-5,72%	-9,67%	181.871	-4,11%	-6,95%
AGOSTO	236.939	-1,39%	-7,99%	213.732	-1,22%	-9,79%	193.045	-1,23%	-9,68%	181.125	-0,41%	-6,17%
SETEMBRO	238.203	0,53%	-8,64%	215.737	0,94%	-9,43%	194.336	0,67%	-9,92%	184.057	1,62%	-5,29%
OUTUBRO	244.044	2,45%	-9,02%	222.092	2,95%	-9,00%	198.940	2,37%	-10,42%	185.903	1,00%	-6,55%
NOVEMBRO	248.632	1,88%	-8,20%	225.158	1,38%	-9,44%	203.554	2,32%	-9,60%	187.175	0,68%	-8,05%
DECEMBRO	251.918	1,32%	-7,06%	228.808	1,62%	-9,17%	205.914	1,16%	-10,01%			



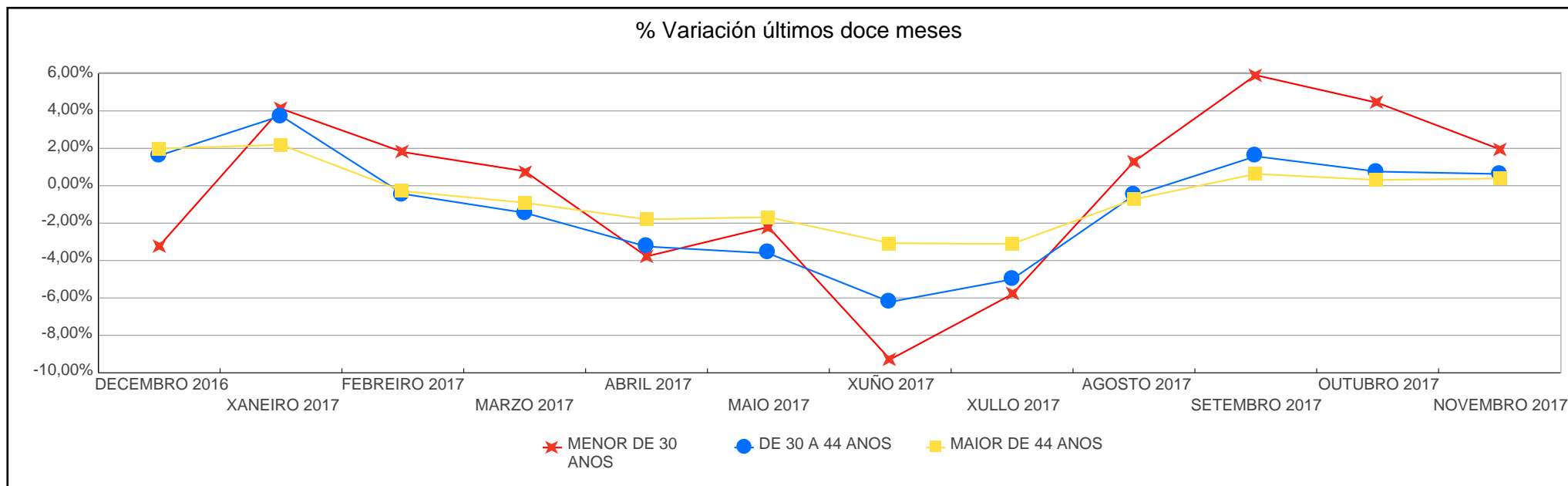
PARO REXISTRADO POR XÉNERO

ANOS	XÉNERO	XANEIRO	FEBREIRO	MARZO	ABRIL	MAIO	XUÑO	XULLO	AGOSTO	SETEMBRO	OUTUBRO	NOVEMBRO	DECEMBRO	Promedio
2014	HOME	137.527	137.182	134.467	130.746	126.380	121.011	114.849	112.106	111.270	114.318	117.296	121.392	123.212
	MULLER	143.550	142.889	141.996	139.398	137.064	131.299	125.430	124.833	126.933	129.726	131.336	130.526	133.748
2015	HOME	123.597	122.204	118.285	113.802	109.531	105.211	98.600	96.751	96.855	100.815	102.709	106.824	107.932
	MULLER	135.405	135.345	133.852	130.959	127.450	123.851	117.771	116.981	118.882	121.277	122.449	121.984	125.517
2016	HOME	110.132	108.863	106.796	104.414	100.142	94.188	87.743	85.614	85.446	88.270	91.023	94.353	96.415
	MULLER	126.315	126.405	125.001	123.739	120.322	113.132	107.714	107.431	108.890	110.670	112.531	111.561	116.143
2017	HOME	96.637	96.196	94.050	90.807	88.000	82.940	78.423	77.524	78.343	79.574	80.569		85.733
	MULLER	115.441	115.728	116.006	113.822	111.638	106.725	103.448	103.601	105.714	106.329	106.606		109.551



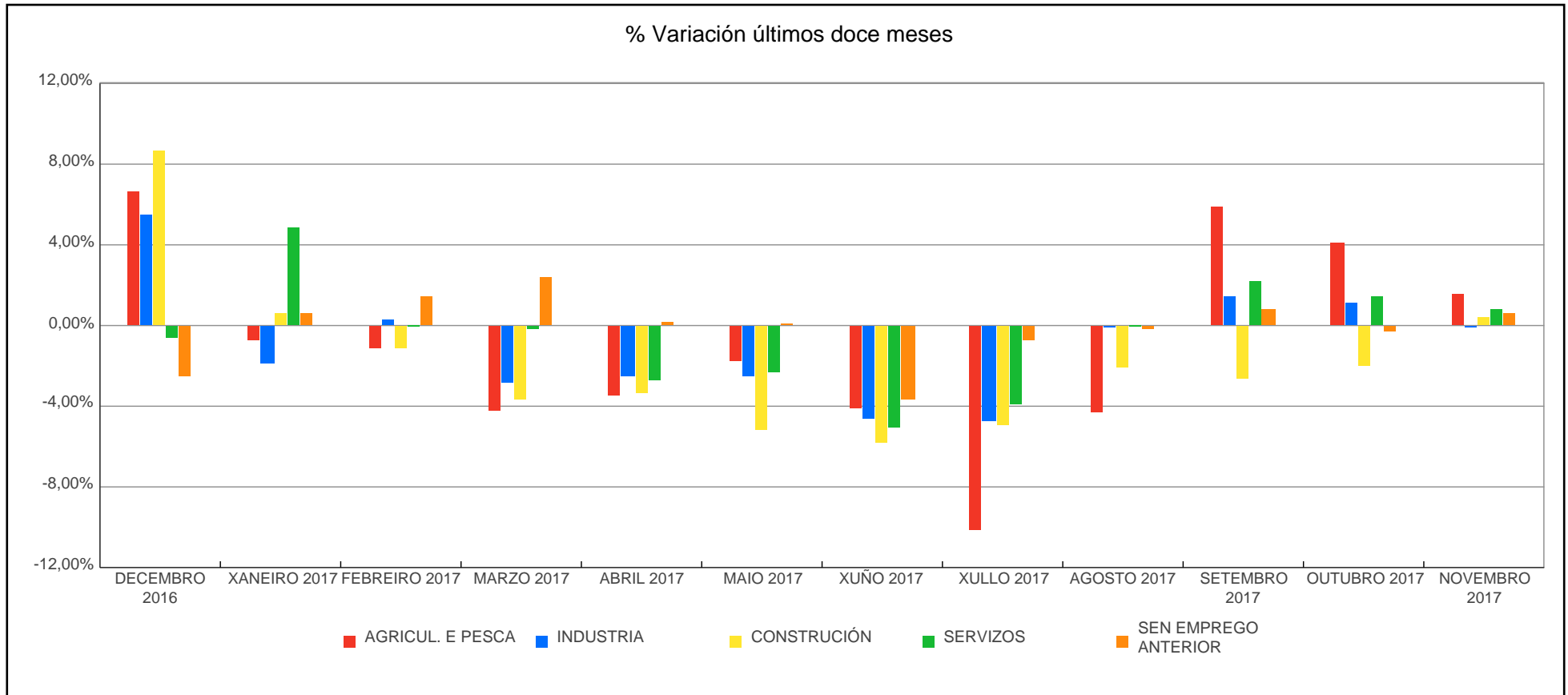
PARO REXISTRADO POR GRUPOS IDADE

ANOS	IDADE	XANEIRO	FEBREIRO	MARZO	ABRIL	MAIO	XUÑO	XULLO	AGOSTO	SETEMBRO	OUTUBRO	NOVEMBRO	DECEMBRO	Promedio
2014	MENOR DE 30 ANOS	46.011	45.771	44.687	42.750	41.172	38.189	36.008	34.944	35.551	36.077	37.315	36.287	39.564
	DE 30 A 44 ANOS	112.932	112.277	110.322	107.172	103.546	97.823	91.653	90.318	90.597	93.844	95.903	97.934	100.360
	MAIOR DE 44 ANOS	122.134	122.023	121.454	120.222	118.726	116.298	112.618	111.677	112.055	114.123	115.414	117.697	117.037
2015	MENOR DE 30 ANOS	38.642	38.315	37.666	35.921	34.369	31.568	28.914	28.543	29.532	30.803	31.541	31.076	33.074
	DE 30 A 44 ANOS	101.219	100.560	97.389	93.732	89.839	86.408	80.177	78.904	79.428	82.398	83.869	85.651	88.298
	MAIOR DE 44 ANOS	119.141	118.674	117.082	115.108	112.773	111.086	107.280	106.285	106.777	108.891	109.748	112.081	112.077
2016	MENOR DE 30 ANOS	32.933	33.193	32.639	31.869	30.019	26.630	24.202	24.366	24.715	25.908	26.981	26.112	28.297
	DE 30 A 44 ANOS	89.025	88.075	86.092	84.247	80.646	74.929	69.756	68.531	69.147	71.008	73.008	74.185	77.387
	MAIOR DE 44 ANOS	114.489	114.000	113.066	112.037	109.799	105.761	101.499	100.148	100.474	102.024	103.565	105.617	106.873
2017	MENOR DE 30 ANOS	27.188	27.678	27.894	26.840	26.248	23.810	22.427	22.714	24.057	25.124	25.617		25.418
	DE 30 A 44 ANOS	76.956	76.622	75.515	73.062	70.422	66.048	62.742	62.415	63.397	63.877	64.279		68.667
	MAIOR DE 44 ANOS	107.934	107.624	106.647	104.727	102.968	99.807	96.702	95.996	96.603	96.902	97.279		101.199



PARO REXISTRADO POR SECTORES

ANOS	SECTORES	XANEIRO	FEBREIRO	MARZO	ABRIL	MAIO	XUÑO	XULLO	AGOSTO	SETEMBRO	OUTUBRO	NOVEMBRO	DECEMBRO	Promedio
2014	AGRICUL. E PESCA	9.817	9.729	9.469	9.223	8.994	8.773	8.112	7.839	7.367	8.457	8.943	9.403	8.844
	INDUSTRIA	39.014	38.781	38.261	37.784	36.361	34.771	33.279	32.815	32.625	32.795	32.945	34.442	35.323
	CONSTRUCCIÓN	41.376	41.445	39.843	38.616	36.779	35.039	33.157	32.205	31.405	31.210	31.824	34.196	35.591
	SERVIZOS	169.317	168.447	166.952	162.812	159.778	152.894	144.831	143.532	146.210	151.598	154.600	154.085	156.255
	SEN EMPREGO ANTERIOR	21.553	21.669	21.938	21.709	21.532	20.833	20.900	20.548	20.596	19.984	20.320	19.792	20.948
2015	AGRICUL. E PESCA	9.564	9.503	9.056	8.608	8.366	8.059	7.419	7.285	7.213	8.378	8.770	9.229	8.454
	INDUSTRIA	33.819	33.311	32.385	31.488	30.304	29.232	27.631	27.307	26.950	27.283	27.534	28.852	29.675
	CONSTRUCCIÓN	33.940	33.163	31.922	30.721	29.618	28.502	26.974	26.470	25.717	25.620	26.046	28.141	28.903
	SERVIZOS	161.474	161.295	158.265	153.614	148.660	144.263	135.569	134.071	137.331	142.609	144.356	144.470	147.165
	SEN EMPREGO ANTERIOR	20.205	20.277	20.509	20.330	20.033	19.006	18.778	18.599	18.526	18.202	18.452	18.116	19.253
2016	AGRICUL. E PESCA	9.221	8.924	8.673	8.519	8.265	7.793	7.034	6.822	6.469	7.491	7.790	8.305	7.942
	INDUSTRIA	28.535	27.894	27.818	27.228	26.442	24.960	23.591	23.354	23.510	23.773	24.164	25.499	25.564
	CONSTRUCCIÓN	28.685	28.055	27.591	26.875	25.658	24.122	22.571	21.733	21.245	21.205	21.516	23.368	24.385
	SERVIZOS	151.806	151.908	149.138	146.915	141.822	133.093	125.367	124.324	126.633	129.890	133.333	132.419	137.221
	SEN EMPREGO ANTERIOR	18.200	18.487	18.577	18.616	18.277	17.352	16.894	16.812	16.479	16.581	16.751	16.323	17.446
2017	AGRICUL. E PESCA	8.240	8.140	7.793	7.521	7.386	7.078	6.356	6.081	6.441	6.702	6.803		7.140
	INDUSTRIA	25.011	25.071	24.349	23.723	23.108	22.014	20.963	20.935	21.240	21.473	21.444		22.666
	CONSTRUCCIÓN	23.515	23.227	22.353	21.579	20.460	19.269	18.307	17.916	17.433	17.078	17.141		19.843
	SERVIZOS	138.884	138.823	138.504	134.720	131.594	124.854	119.929	119.921	122.537	124.305	125.341		129.037
	SEN EMPREGO ANTERIOR	16.428	16.663	17.057	17.086	17.090	16.450	16.316	16.272	16.406	16.345	16.446		16.596

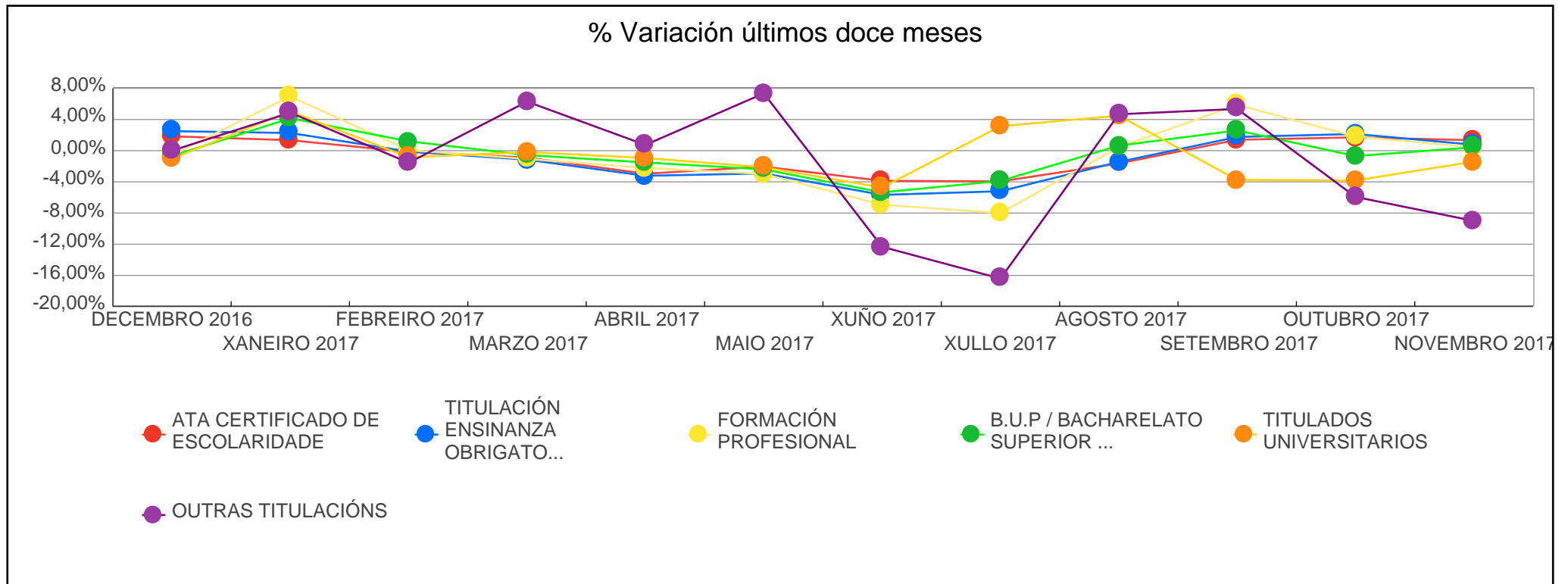


PARO REXISTRADO POR NIVEL DE FORMACIÓN

ANOS	NIVEL DE FORMACION	XANEIRO	FEBREIRO	MARZO	ABRIL	MAIO	XUÑO	XULLO	AGOSTO	SETEMBRO	OUTUBRO	NOVEMBRO	DECEMBRO	Promedio
2014	ATA CERTIFICADO DE ESCOLARIDADE	112.393	112.733	111.770	109.522	107.019	104.282	100.274	98.353	98.159	100.018	101.319	103.483	104.944
	TITULACIÓN ENSINANZA OBRIGATORIA	74.225	74.176	73.122	71.389	69.352	66.463	62.509	61.131	61.389	63.268	64.710	66.158	67.324
	FORMACIÓN PROFESIONAL	42.890	42.495	41.672	40.562	39.389	36.576	33.285	32.874	33.949	35.691	36.724	36.571	37.723
	B.U.P / BACHARELATO SUPERIOR / C.O.U	22.322	22.054	21.915	21.446	21.097	19.905	18.813	18.604	19.127	19.569	19.989	19.973	20.401
	TITULADOS UNIVERSITARIOS	29.030	28.418	27.794	27.027	26.353	24.903	25.241	25.816	25.396	25.313	25.716	25.581	26.382
	OUTRAS TITULACIÓNS	217	195	190	198	234	181	157	161	183	183	174	152	185
2015	ATA CERTIFICADO DE ESCOLARIDADE	105.097	104.685	102.687	99.921	97.150	94.821	90.694	89.237	89.845	91.859	93.230	95.200	96.202
	TITULACIÓN ENSINANZA OBRIGATORIA	67.462	67.177	65.499	63.817	61.630	59.046	55.061	53.807	54.590	56.468	57.424	58.932	60.076
	FORMACIÓN PROFESIONAL	38.866	38.459	37.485	36.199	34.883	33.049	29.764	29.389	30.602	32.486	33.051	33.245	33.957
	B.U.P / BACHARELATO SUPERIOR / C.O.U	20.638	20.493	20.271	19.635	19.128	18.359	17.122	16.967	17.238	17.787	17.990	17.990	18.635
	TITULADOS UNIVERSITARIOS	26.772	26.568	26.022	25.040	23.972	23.587	23.573	24.194	23.318	23.348	23.310	23.313	24.418
	OUTRAS TITULACIÓNS	167	167	173	149	218	200	157	138	144	144	153	128	162
2016	ATA CERTIFICADO DE ESCOLARIDADE	96.617	96.185	95.313	93.919	91.065	87.143	82.821	81.159	81.609	83.054	84.933	86.499	88.360
	TITULACIÓN ENSINANZA OBRIGATORIA	60.889	60.266	59.271	58.250	55.959	52.608	48.921	47.745	48.114	49.806	51.061	52.341	53.769
	FORMACIÓN PROFESIONAL	35.594	35.427	34.657	34.223	32.767	29.969	26.902	26.760	27.798	29.124	30.039	29.879	31.095
	B.U.P / BACHARELATO SUPERIOR / C.O.U	18.730	18.764	18.471	18.183	17.698	16.299	15.275	15.197	15.558	15.922	16.423	16.310	16.903
	TITULADOS UNIVERSITARIOS	24.459	24.475	23.946	23.426	22.804	21.163	21.427	22.072	21.130	20.902	20.974	20.762	22.295
	OUTRAS TITULACIÓNS	158	151	139	152	171	138	111	112	127	132	123	123	136
2017	ATA CERTIFICADO DE ESCOLARIDADE	87.661	87.530	86.752	84.187	82.460	79.275	76.150	74.905	75.956	77.253	78.288		80.947

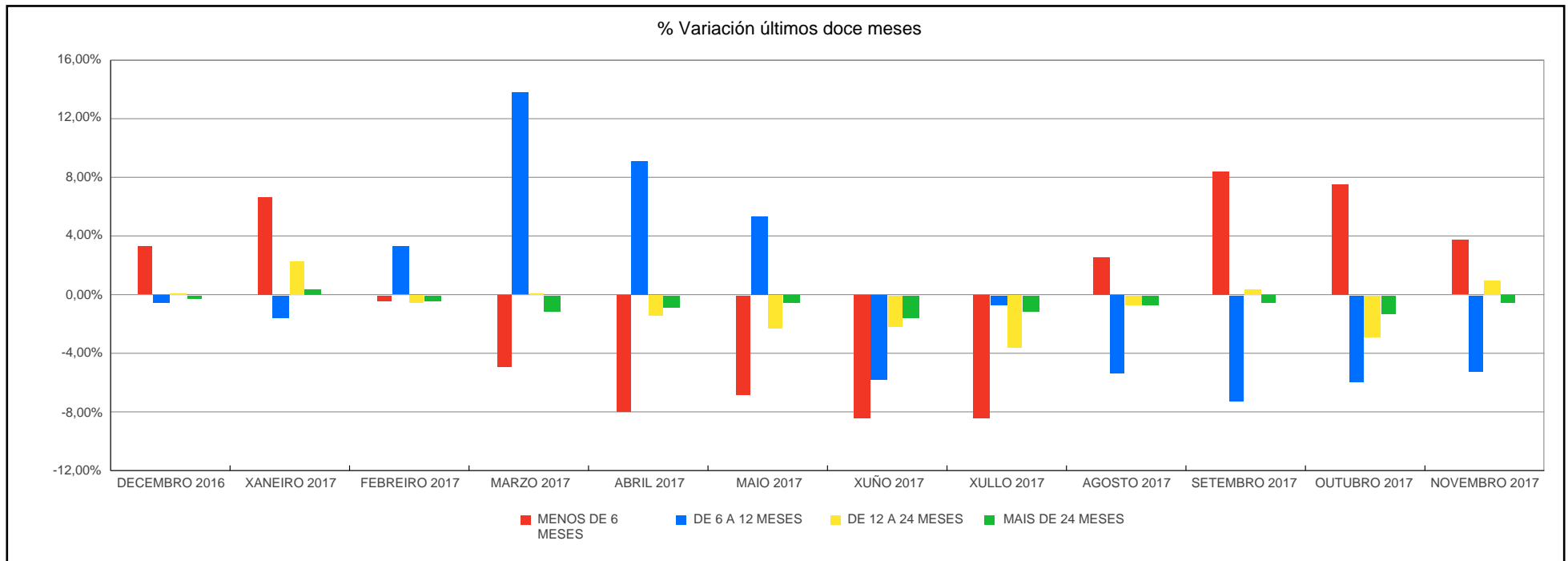
XUNTA DE GALICIA

ANOS	NIVEL DE FORMACION	XANEIRO	FEBREIRO	MARZO	ABRIL	MAIO	XUÑO	XULLO	AGOSTO	SETEMBRO	OUTUBRO	NOVEMBRO	DECEMBRO	Promedio
2017	TITULACIÓN ENSINANZA OBRIGATORIA	53.530	53.469	52.848	51.146	49.654	46.837	44.401	43.762	44.533	45.488	45.834		48.318
	FORMACIÓN PROFESIONAL	31.960	31.980	31.639	30.939	30.015	27.931	25.697	25.810	27.327	27.824	27.938		29.005
	B.U.P / BACHARELATO SUPERIOR / C.O.U	16.988	17.193	17.096	16.837	16.434	15.555	14.951	15.048	15.439	15.333	15.399		16.025
	TITULADOS UNIVERSITARIOS	21.810	21.625	21.586	21.384	20.929	19.939	20.565	21.488	20.684	19.894	19.615		20.865
	OUTRAS TITULACIÓNS	129	127	135	136	146	128	107	112	118	111	101		123

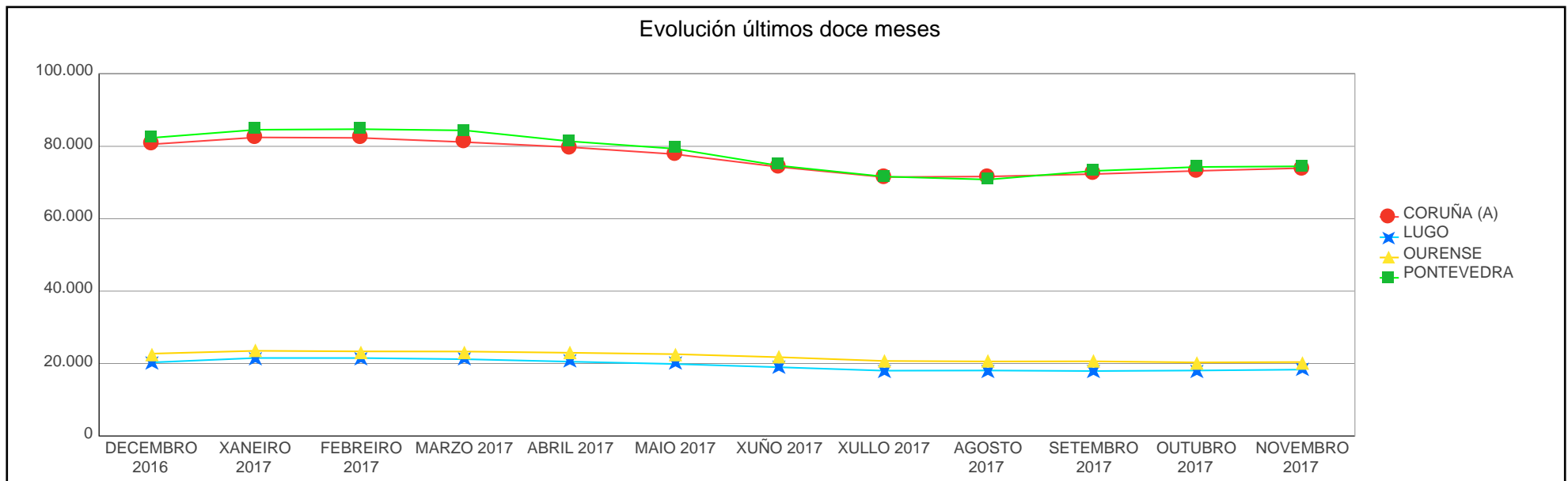
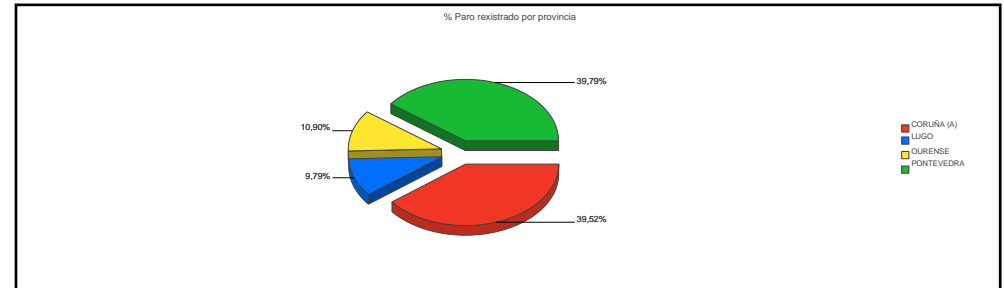


PARO REXISTRADO POR BÚSQUEDA DE EMPREGO

ANOS	TEMPO BUSCA DE EMPREGO	XANEIRO	FEBREIRO	MARZO	ABRIL	MAIO	XUÑO	XULLO	AGOSTO	SETEMBRO	OUTUBRO	NOVEMBRO	DECEMBRO	Promedio
2014	MENOS DE 6 MESES	111.863	111.355	102.969	95.424	89.025	84.609	78.384	78.272	83.810	93.698	96.752	97.938	93.675
	DE 6 A 12 MESES	36.868	36.264	41.254	44.554	45.659	41.528	39.650	37.807	34.899	31.592	31.529	32.938	37.879
	DE 12 A 24 MESES	50.525	50.284	49.696	47.599	46.488	44.631	42.200	41.479	40.370	39.815	40.823	40.249	44.513
	MAIS DE 24 MESES	81.821	82.168	82.544	82.567	82.272	81.542	80.045	79.381	79.124	78.939	79.528	80.793	80.894
2015	MENOS DE 6 MESES	104.898	103.503	95.774	88.613	81.132	77.951	71.204	70.584	78.569	87.620	90.987	93.529	87.030
	DE 6 A 12 MESES	31.729	32.463	36.848	38.618	39.651	37.031	34.583	33.959	29.809	27.845	27.844	28.744	33.260
	DE 12 A 24 MESES	40.740	40.042	38.881	37.939	37.527	36.036	34.385	33.671	33.014	33.095	32.984	32.814	35.927
	MAIS DE 24 MESES	81.635	81.541	80.634	79.591	78.671	78.044	76.199	75.518	74.345	73.532	73.343	73.721	77.231
2016	MENOS DE 6 MESES	100.104	98.170	92.117	86.188	78.731	73.052	64.909	65.915	71.599	78.054	83.274	86.019	81.511
	DE 6 A 12 MESES	28.400	29.413	33.417	36.479	38.011	33.616	32.794	30.816	26.996	25.771	24.796	24.635	30.429
	DE 12 A 24 MESES	34.104	34.108	33.325	33.226	32.408	31.155	29.920	29.349	29.680	29.412	29.867	29.886	31.370
	MAIS DE 24 MESES	73.839	73.577	72.938	72.260	71.314	69.497	67.834	66.965	66.061	65.703	65.617	65.374	69.248
2017	MENOS DE 6 MESES	91.675	91.212	86.644	79.643	74.162	67.824	62.064	63.695	69.072	74.231	76.980		76.109
	DE 6 A 12 MESES	24.239	25.036	28.473	31.052	32.688	30.742	30.513	28.836	26.695	25.092	23.745		27.919
	DE 12 A 24 MESES	30.550	30.367	30.411	29.965	29.249	28.593	27.545	27.310	27.407	26.572	26.844		28.619
	MAIS DE 24 MESES	65.614	65.309	64.528	63.969	63.539	62.506	61.749	61.284	60.883	60.008	59.606		62.636

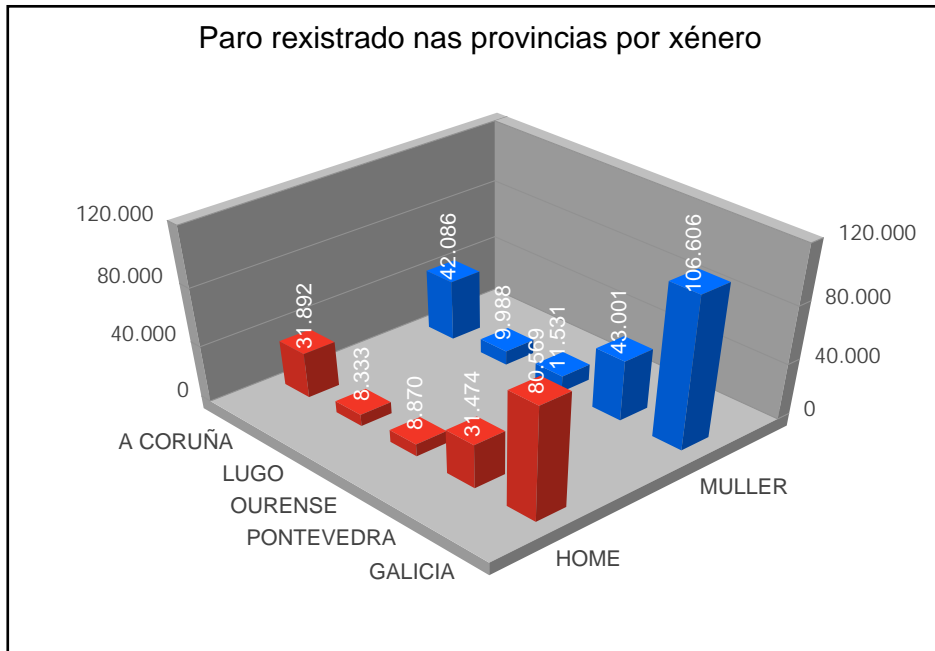


NOVIEMBRE 2017							
PROVINCIAS	Mes Ant.	Mes Año Ant.	Mes Actual	Var Mes Ant.	% Var Mes Ant.	Var Mes Año Ant.	% Var Mes Año Ant.
CORUÑA (A)	73.225	79.274	73.978	753	1,03%	-5.296	-6,68%
LUGO	18.072	20.329	18.321	249	1,38%	-2.008	-9,88%
OURENSE	20.305	22.756	20.401	96	0,47%	-2.355	-10,35%
PONTEVEDRA	74.301	81.195	74.475	174	0,23%	-6.720	-8,28%
Galicia	185.903	203.554	187.175	1.272	0,68%	-16.379	-8,05%

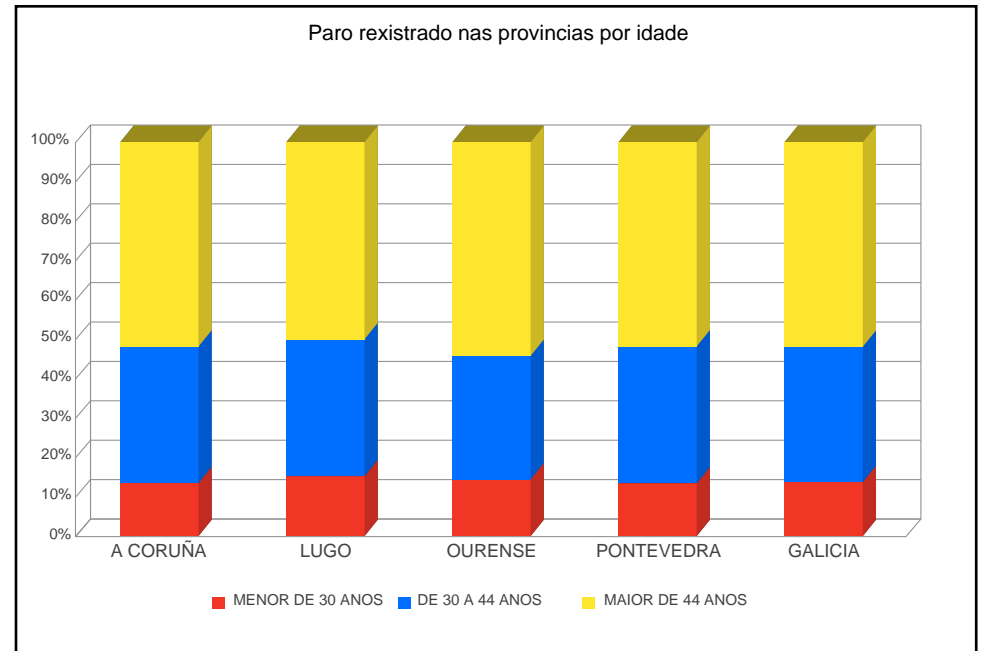


PROVINCIAS	DECEMBRO 2016	XANEIRO 2017	FEBREIRO 2017	MARZO 2017	ABRIL 2017	MAIO 2017	XUÑO 2017	XULLO 2017	AGOSTO 2017	SETEMBRO 2017	OUTUBRO 2017	NOVIEMBRE 2017
CORUÑA (A)	80.556	82.466	82.328	81.161	79.766	77.833	74.294	71.498	71.666	72.332	73.225	73.978
LUGO	20.299	21.525	21.510	21.187	20.511	19.874	18.972	18.021	18.067	17.926	18.072	18.321
OURENSE	22.720	23.506	23.348	23.314	22.967	22.585	21.745	20.702	20.571	20.601	20.305	20.401
PONTEVEDRA	82.339	84.581	84.738	84.394	81.385	79.346	74.654	71.650	70.821	73.198	74.301	74.475

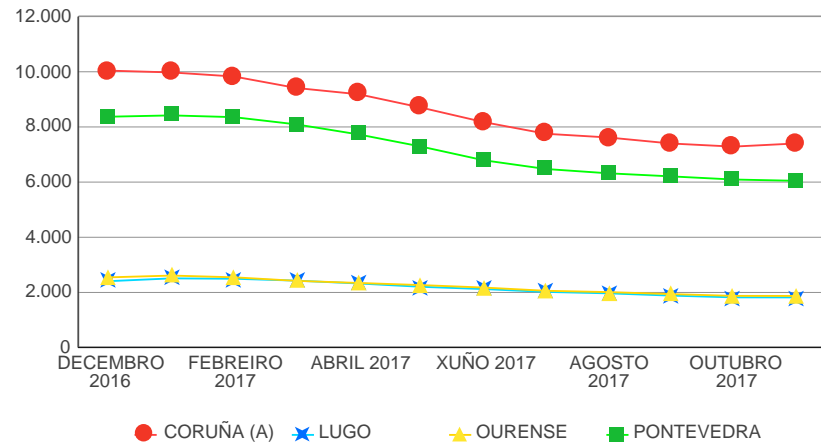
Paro rexistrado nas provincias por xénero



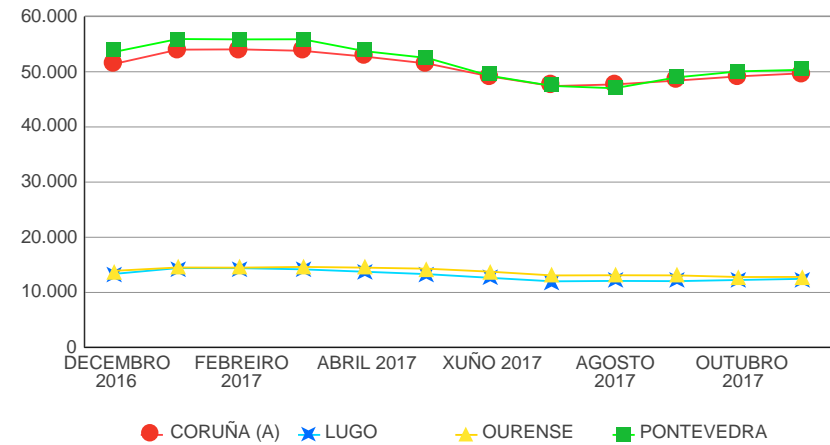
Paro rexistrado nas provincias por idade



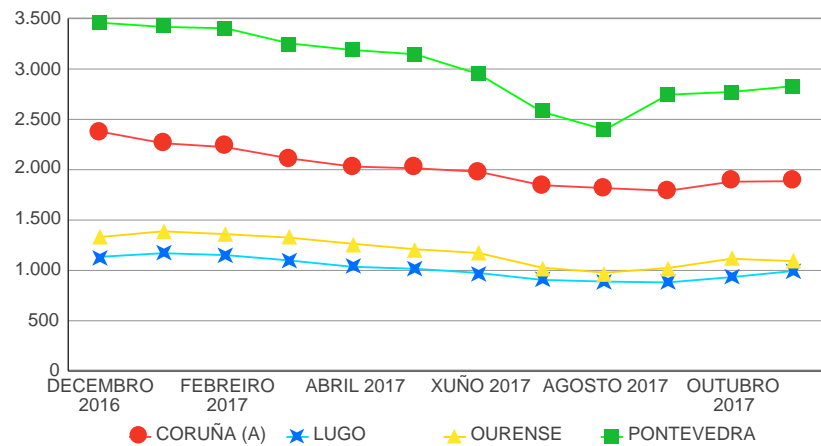
Evolución do paro rexistrado no sector construción por provincias



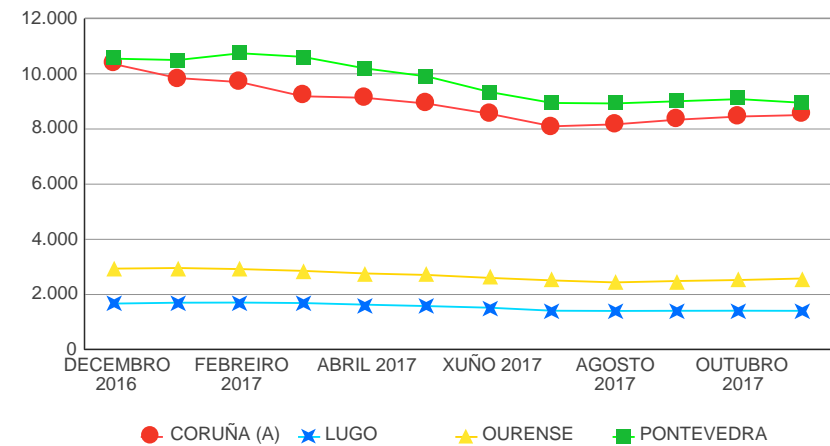
Evolución do paro rexistrado no sector servizos por provincias



Evolución do paro rexistrado no sector agricultura por provincias



Evolución do paro rexistrado no sector industria por Provincias



EVOLUCIÓN DO PARO REXISTRADO POR COMARCA

BISBARRA	Total	Var Mes Ant.	% Var Mes Ant.	Var Mes Ano Ant.	% Var Mes Ano Ant.
Total	187.175	1.272	0,68%	-16.379	-8,05%
A BARCALA	685	37	5,71%	-58	-7,81%
A CORUÑA	27.398	69	0,25%	-1.604	-5,53%
ARZÚA	799	44	5,83%	-96	-10,73%
BARBANZA	4.111	61	1,51%	-322	-7,26%
BERGANTIÑOS	4.959	6	0,12%	-591	-10,65%
BETANZOS	2.060	17	0,83%	-145	-6,58%
EUME	1.419	9	0,64%	-155	-9,85%
FERROLTERRA	11.868	49	0,41%	-1.280	-9,74%
FISTERRA	1.595	42	2,70%	-149	-8,54%
MUROS	768	7	0,92%	26	3,50%
NOIA	1.760	34	1,97%	-17	-0,96%
O SAR	1.091	13	1,21%	-15	-1,36%
ORDES	2.067	-8	-0,39%	-24	-1,15%
ORTEGAL	670	-7	-1,03%	-57	-7,84%
SANTIAGO	10.213	307	3,10%	-687	-6,30%
TERRA DE MELIDE	676	38	5,96%	-38	-5,32%
TERRA DE SONEIRA	1.093	27	2,53%	-3	-0,27%
XALLAS	746	8	1,08%	-81	-9,79%
A FONSAGRADA	190	-10	-5,00%	-19	-9,09%
A MARIÑA CENTRAL	1.411	56	4,13%	-189	-11,81%
A MARIÑA OCCIDENTAL	1.466	3	0,21%	-175	-10,66%
A MARIÑA ORIENTAL	844	18	2,18%	-40	-4,52%
A ULLOA	409	30	7,92%	-10	-2,39%
CHANTADA	678	24	3,67%	-43	-5,96%
LUGO	7.351	33	0,45%	-918	-11,10%
MEIRA	162	9	5,88%	-28	-14,74%
OS ANCARES	380	-22	-5,47%	-95	-20,00%
QUIROGA	299	-4	-1,32%	-41	-12,06%
SARRIA	1.285	20	1,58%	-164	-11,32%

BISBARRA	Total	Var Mes Ant.	% Var Mes Ant.	Var Mes Ano Ant.	% Var Mes Ano Ant.
TERRA CHA	1.934	56	2,98%	-172	-8,17%
TERRA DE LEMOS	1.912	36	1,92%	-114	-5,63%
A LIMIA	1.381	6	0,44%	-237	-14,65%
ALLARIZ-MACEDA	737	-16	-2,12%	-76	-9,35%
BAIXA LIMIA	337	-18	-5,07%	-25	-6,91%
O CARBALLIÑO	1.761	50	2,92%	-107	-5,73%
O RIBEIRO	961	-2	-0,21%	-163	-14,50%
OURENSE	9.716	16	0,16%	-1.183	-10,85%
TERRA DE CALDELAS	138	9	6,98%	5	3,76%
TERRA DE CELANOVA	1.112	-8	-0,71%	-30	-2,63%
TERRA DE TRIVES	196	7	3,70%	-13	-6,22%
VALDEORRAS	1.599	48	3,09%	-168	-9,51%
VERÍN	2.147	5	0,23%	-326	-13,18%
VIANA	316	-1	-0,32%	-32	-9,20%
A PARADANTA	988	15	1,54%	-113	-10,26%
CALDAS	2.637	31	1,19%	-322	-10,88%
O BAIXO MIÑO	3.965	4	0,10%	-637	-13,84%
O CONDADO	4.057	50	1,25%	-330	-7,52%
O DEZA	2.209	-22	-0,99%	-188	-7,84%
O MORRAZO	6.316	77	1,23%	-551	-8,02%
O SALNÉS	9.329	421	4,73%	-561	-5,67%
PONTEVEDRA	9.295	41	0,44%	-817	-8,08%
TABEIRÓS-TERRA DE MONTES	1.573	-19	-1,19%	-80	-4,84%
VIGO	34.106	-424	-1,23%	-3.121	-8,38%

EVOLUCIÓN DO PARO REXISTRADO POR CONCELLO

CONCELLO	MES ACTUAL			MES ANTERIOR		
	HOME	MULLER	Total	HOME	MULLER	Total
Total	80.569	106.606	187.175	79.574	106.329	185.903
ABADÍN	59	20	79	54	19	73
ABEGONDO	110	137	247	117	155	272
AGOLADA	45	49	94	41	49	90
ALFOZ	37	36	73	33	31	64
ALLARIZ	108	197	305	115	190	305
AMES	825	1.189	2.014	791	1.189	1.980
AMOEIRO	47	43	90	51	47	98
ANTAS DE ULLA	48	32	80	49	27	76
ARANGA	39	22	61	35	24	59
ARBO	117	111	228	120	113	233
ARES	183	229	412	190	225	415
ARNOIA, A	24	24	48	22	27	49
ARTEIXO	945	1.322	2.267	944	1.333	2.277
ARZÚA	135	166	301	135	146	281
AVIÓN	24	22	46	25	23	48
BAIONA	367	578	945	348	562	910
BALEIRA	29	15	44	31	12	43
BALTAR	34	32	66	34	32	66
BAÑA, A	117	103	220	107	100	207
BANDE	48	43	91	56	44	100
BAÑOS DE MOLGAS	31	27	58	36	26	62
BARALLA	50	37	87	54	42	96
BARBADÁS	169	251	420	161	249	410
BARCO DE VALDEORRAS, O	306	573	879	289	554	843
BARREIROS	61	75	136	65	78	143
BARRO	123	165	288	130	167	297
BEADE	8	11	19	7	12	19

XUNTA DE GALICIA

CONCELLO	MES ACTUAL			MES ANTERIOR		
	HOME	MULLER	Total	HOME	MULLER	Total
BEARIZ	20	14	34	19	12	31
BECERREÁ	71	65	136	64	67	131
BEGONTE	85	69	154	84	71	155
BERGONDO	187	210	397	187	215	402
BETANZOS	378	450	828	376	463	839
BLANCOS, OS	32	32	64	30	34	64
BOBORÁS	74	75	149	72	74	146
BOIMORTO	35	42	77	34	34	68
BOIRO	558	701	1.259	543	708	1.251
BOLA, A	29	29	58	29	28	57
BOLO, O	43	21	64	42	23	65
BOQUEIXÓN	78	101	179	71	102	173
BÓVEDA	32	37	69	26	37	63
BRIÓN	208	242	450	196	238	434
BUEU	324	495	819	319	471	790
BURELA	212	338	550	201	335	536
CABANA DE BERGANTIÑOS	116	177	293	108	178	286
CABANAS	93	103	196	91	100	191
CALDAS DE REIS	329	477	806	337	451	788
CALVOS DE RANDÍN	22	13	35	15	11	26
CAMARIÑAS	133	281	414	126	275	401
CAMBADOS	512	601	1.113	501	581	1.082
CAMBRE	652	891	1.543	640	904	1.544
CAMPO LAMEIRO	80	63	143	75	65	140
CANGAS	845	1.329	2.174	841	1.299	2.140
CAÑIZA, A	198	226	424	187	222	409
CAPELA, A	41	31	72	42	28	70
CARBALLEDA DE AVIA	49	48	97	55	46	101
CARBALLEDA DE VALDEORRAS	22	45	67	17	42	59
CARBALLEDO	49	26	75	48	24	72

XUNTA DE GALICIA

CONCELLO	MES ACTUAL			MES ANTERIOR		
	HOME	MULLER	Total	HOME	MULLER	Total
CARBALLIÑO, O	429	582	1.011	406	568	974
CARBALLO	984	1.583	2.567	979	1.593	2.572
CARIÑO	91	113	204	83	110	193
CARNOTA	109	142	251	100	143	243
CARRAL	138	177	315	126	169	295
CARTELLE	58	68	126	55	74	129
CASTRELO DE MIÑO	43	35	78	42	35	77
CASTRELO DO VAL	30	37	67	25	38	63
CASTRO CALDELAS	39	24	63	32	23	55
CASTRO DE REI	100	96	196	85	95	180
CASTROVERDE	47	31	78	50	28	78
CATOIRA	131	163	294	114	165	279
CEDEIRA	173	226	399	170	228	398
CEE	216	344	560	242	338	580
CELANOVA	206	238	444	207	239	446
CENLLE	25	27	52	27	29	56
CERCEDA	96	131	227	96	143	239
CERDEDO	32	35	67	32	37	69
CERDIDO	26	27	53	28	26	54
CERVANTES	33	17	50	46	16	62
CERVO	67	118	185	61	124	185
CESURAS	61	43	104	55	38	93
CHANDREXA DE QUEIXA	18	6	24	18	7	25
CHANTADA	208	269	477	191	267	458
COIRÓS	40	42	82	41	42	83
COLES	76	82	158	83	85	168
CORCUBIÓN	41	53	94	39	55	94
CORGO, O	69	59	128	62	62	124
CORISTANCO	240	261	501	233	265	498
CORTEGADA	38	33	71	36	36	72

XUNTA DE GALICIA

CONCELLO	MES ACTUAL			MES ANTERIOR		
	HOME	MULLER	Total	HOME	MULLER	Total
CORUÑA, A	7.965	9.813	17.778	7.865	9.849	17.714
COSPEITO	92	81	173	93	85	178
COTOBADA	135	163	298	145	158	303
COVELO	101	82	183	98	83	181
CRECENTE	80	73	153	74	76	150
CUALEDRO	68	67	135	78	71	149
CULLEREDO	858	1.161	2.019	849	1.160	2.009
CUNTIS	166	171	337	166	172	338
CURTIS	69	113	182	71	112	183
DODRO	92	137	229	85	128	213
DOZÓN	26	19	45	25	20	45
DUMBRÍA	88	154	242	91	154	245
ENTRIMO	37	27	64	41	27	68
ESGOS	38	31	69	37	31	68
ESTRADA, A	582	786	1.368	576	812	1.388
FENE	420	494	914	430	500	930
FERROL	2.472	3.277	5.749	2.452	3.245	5.697
FISTERRA	144	242	386	126	207	333
FOLGOSO DO COUREL	22	14	36	28	14	42
FONSAGRADA, A	68	51	119	74	55	129
FORCAREI	84	54	138	80	55	135
FORNELOS DE MONTES	71	94	165	68	94	162
FOZ	203	324	527	192	317	509
FRADES	54	69	123	56	70	126
FRIOL	96	64	160	99	63	162
GOMESENDE	26	18	44	23	18	41
GONDOMAR	495	646	1.141	502	651	1.153
GROVE, O	412	573	985	358	471	829
GUARDA, A	292	381	673	294	377	671
GUDIÑA, A	30	35	65	28	36	64

XUNTA DE GALICIA

CONCELLO	MES ACTUAL			MES ANTERIOR		
	HOME	MULLER	Total	HOME	MULLER	Total
GUITIRIZ	140	150	290	118	149	267
GUNTÍN	56	43	99	58	38	96
ILLA DE AROUSA, A	113	189	302	114	200	314
INCIO, O	43	27	70	43	27	70
IRIXO, O	30	28	58	29	26	55
IRIXOA	39	23	62	39	26	65
LALÍN	474	805	1.279	489	807	1.296
LAMA, A	82	99	181	76	94	170
LÁNCARA	67	65	132	68	62	130
LARACHA, A	293	414	707	282	429	711
LAROUCO	17	10	27	17	9	26
LAXE	87	189	276	83	187	270
LAZA	30	28	58	30	27	57
LEIRO	53	46	99	52	46	98
LOBEIRA	26	9	35	26	11	37
LOBIOS	37	46	83	39	50	89
LOURENZÁ	34	48	82	33	42	75
LOUSAME	79	102	181	78	99	177
LUGO	2.807	3.705	6.512	2.756	3.735	6.491
MACEDA	78	99	177	85	94	179
MALPICA DE BERGANTIÑOS	121	204	325	121	198	319
MAÑÓN	21	32	53	28	35	63
MANZANEDA	19	10	29	17	8	25
MARÍN	776	1.045	1.821	765	1.030	1.795
MASIDE	116	110	226	106	113	219
MAZARICOS	115	88	203	103	83	186
MEAÑO	201	215	416	193	200	393
MEIRA	27	40	67	22	37	59
MEIS	178	206	384	179	200	379
MELIDE	177	275	452	166	258	424

XUNTA DE GALICIA

CONCELLO	MES ACTUAL			MES ANTERIOR		
	HOME	MULLER	Total	HOME	MULLER	Total
MELÓN	38	42	80	34	42	76
MERCA, A	45	47	92	42	47	89
MESÍA	51	65	116	53	63	116
MEZQUITA, A	30	24	54	29	25	54
MIÑO	171	196	367	165	202	367
MOAÑA	593	909	1.502	609	905	1.514
MOECHE	28	30	58	26	31	57
MONDARIZ	216	226	442	211	218	429
MONDARIZ-BALNEARIO	26	23	49	21	23	44
MONDOÑEDO	55	65	120	52	67	119
MONFERO	49	25	74	46	26	72
MONFORTE DE LEMOS	572	786	1.358	560	766	1.326
MONTEDERRAMO	22	15	37	20	16	36
MONTERREI	112	125	237	120	121	241
MONTERROSO	86	100	186	84	99	183
MORAÑA	145	202	347	153	209	362
MOS	479	682	1.161	484	699	1.183
MUGARDOS	180	228	408	166	225	391
MUÍÑOS	32	32	64	28	33	61
MURAS	14	7	21	12	5	17
MUROS	199	318	517	209	309	518
MUXÍA	113	200	313	106	195	301
NARÓN	1.134	1.763	2.897	1.148	1.770	2.918
NAVIA DE SUARNA	13	9	22	20	9	29
NEDA	159	199	358	161	191	352
NEGREIRA	201	264	465	191	250	441
NEGUEIRA DE MUÑIZ	17	10	27	15	13	28
NEVES, AS	212	221	433	220	226	446
NIGRÁN	529	667	1.196	549	677	1.226
NOGAIS, AS	24	15	39	25	14	39

XUNTA DE GALICIA

CONCELLO	MES ACTUAL			MES ANTERIOR		
	HOME	MULLER	Total	HOME	MULLER	Total
NOGUEIRA DE RAMUÍN	87	55	142	83	59	142
NOIA	315	463	778	304	465	769
OIA	95	129	224	97	129	226
OÍMBRA	70	58	128	75	61	136
OLEIROS	881	1.018	1.899	853	1.029	1.882
ORDES	295	598	893	281	607	888
OROSO	136	282	418	140	283	423
ORTIGUEIRA	164	196	360	169	198	367
OURENSE	3.200	4.738	7.938	3.139	4.770	7.909
OUROL	36	25	61	34	25	59
OUTEIRO DE REI	104	112	216	105	110	215
OUTES	161	185	346	161	189	350
OZA DOS RÍOS	75	79	154	68	82	150
PADERNE	59	62	121	56	62	118
PADERNE DE ALLARIZ	41	39	80	44	39	83
PADRENDA	82	71	153	83	74	157
PADRÓN	258	320	578	260	324	584
PALAS DE REI	80	63	143	65	55	120
PANTÓN	54	52	106	57	52	109
PARADA DE SIL	18	X	21	22	2	24
PARADELA	31	24	55	29	20	49
PÁRAMO, O	26	21	47	27	17	44
PASTORIZA, A	45	45	90	39	45	84
PAZOS DE BORBÉN	106	222	328	103	217	320
PEDRAFITA DO CEBREIRO	27	19	46	29	16	45
PEREIRO DE AGUIAR, O	126	158	284	122	156	278
PEROXA, A	51	43	94	57	44	101
PETÍN	37	41	78	37	37	74
PINO, O	92	144	236	99	137	236
PIÑOR	36	27	63	33	28	61

XUNTA DE GALICIA

CONCELLO	MES ACTUAL			MES ANTERIOR		
	HOME	MULLER	Total	HOME	MULLER	Total
POBRA DE TRIVES, A	57	68	125	51	70	121
POBRA DO BROLLÓN, A	44	37	81	42	38	80
POBRA DO CARAMIÑAL, A	230	325	555	225	310	535
POIO	510	674	1.184	500	676	1.176
POL	25	26	51	18	27	45
PONTE CALDELAS	230	300	530	236	319	555
PONTEAREAS	828	1.455	2.283	808	1.428	2.236
PONTECESO	130	160	290	136	161	297
PONTECESURES	85	152	237	77	143	220
PONTEDEUME	247	287	534	237	286	523
PONTEDEVA	17	17	34	16	18	34
PONTENOVA, A	39	39	78	40	38	78
PONTES DE GARCÍA RODRIGUEZ, AS	247	296	543	238	316	554
PONTEVEDRA	2.644	3.596	6.240	2.575	3.597	6.172
PORQUEIRA	17	15	32	15	16	31
PORRIÑO, O	662	977	1.639	656	986	1.642
PORTAS	83	127	210	90	129	219
PORTO DO SON	184	271	455	169	261	430
PORTOMARÍN	35	29	64	25	22	47
PUNXÍN	36	20	56	38	21	59
QUINTELA DE LEIRADO	17	24	41	18	23	41
QUIROGA	90	111	201	96	111	207
RÁBADE	46	48	94	50	55	105
RAIRIZ DE VEIGA	28	32	60	30	32	62
RAMIRÁS	38	41	79	41	40	81
REDONDELA	690	1.213	1.903	706	1.202	1.908
RIANXO	338	380	718	353	390	743
RIBADAVIA	165	206	371	163	204	367
RIBADEO	253	344	597	237	337	574

XUNTA DE GALICIA

CONCELLO	MES ACTUAL			MES ANTERIOR		
	HOME	MULLER	Total	HOME	MULLER	Total
RIBADUMIA	168	199	367	168	190	358
RIBAS DE SIL	29	33	62	21	33	54
RIBEIRA	546	1.033	1.579	524	997	1.521
RIBEIRA DE PIQUÍN	10	4	14	13	4	17
RIÓS	49	56	105	43	53	96
RIORTORTO	16	14	30	17	15	32
RODEIRO	41	34	75	44	36	80
ROIS	128	156	284	125	156	281
ROSAL, O	224	319	543	230	315	545
RÚA, A	113	139	252	115	139	254
RUBIÁ	38	38	76	39	38	77
SADA	403	530	933	403	531	934
SALCEDA DE CASELAS	251	434	685	247	468	715
SALVATERRA DE MIÑO	328	522	850	321	531	852
SAMOS	30	16	46	26	18	44
SAN AMARO	31	38	69	34	38	72
SAN CIBRAO DAS VIÑAS	91	165	256	93	174	267
SAN CRISTOVO DE CEA	63	32	95	63	31	94
SAN SADURNIÑO	72	77	149	70	83	153
SAN XOÁN DE RÍO	11	7	18	13	5	18
SANDIÁS	26	31	57	22	31	53
SANTA COMBA	211	332	543	217	335	552
SANTIAGO DE COMPOSTELA	2.720	3.414	6.134	2.598	3.316	5.914
SANTISO	42	45	87	40	44	84
SANXENXO	612	700	1.312	570	609	1.179
SARREAUS	33	32	65	36	29	65
SARRIA	401	508	909	408	502	910
SAVIÑAÑO, O	107	82	189	110	84	194
SILLEDA	173	253	426	165	264	429
SOBER	57	52	109	53	51	104

XUNTA DE GALICIA

CONCELLO	MES ACTUAL			MES ANTERIOR		
	HOME	MULLER	Total	HOME	MULLER	Total
SOBRADO	44	32	76	45	32	77
SOMOZAS, AS	36	39	75	30	37	67
SOUTOMAIOR	255	381	636	250	381	631
TABOADA	66	60	126	64	60	124
TABOADELA	34	36	70	30	36	66
TEIXEIRA, A	8	9	17	7	7	14
TEO	461	571	1.032	453	573	1.026
TOÉN	61	60	121	57	59	116
TOMIÑO	434	639	1.073	426	624	1.050
TOQUES	31	30	61	28	25	53
TORDOIA	58	86	144	66	87	153
TOURO	87	98	185	82	88	170
TRABADA	18	15	33	16	15	31
TRASMIRAS	55	46	101	50	51	101
TRAZO	67	79	146	60	70	130
TRIACASTELA	11	15	26	12	6	18
TUI	562	890	1.452	566	903	1.469
VAL DO DUBRA	96	92	188	88	89	177
VALADOURO, O	26	33	59	24	28	52
VALDOVIÑO	199	250	449	199	242	441
VALGA	150	256	406	149	251	400
VEDRA	104	112	216	98	104	202
VEIGA, A	30	29	59	30	25	55
VEREA	19	22	41	22	23	45
VERÍN	484	795	1.279	466	795	1.261
VIANA DO BOLO	92	77	169	93	78	171
VICEDO, O	34	50	84	32	49	81
VIGO	10.452	13.855	24.307	10.630	14.050	24.680
VILA DE CRUCES	137	153	290	132	159	291
VILABOA	203	228	431	207	234	441

XUNTA DE GALICIA

CONCELLO	MES ACTUAL			MES ANTERIOR		
	HOME	MULLER	Total	HOME	MULLER	Total
VILAGARCÍA DE AROUSA	1.578	2.067	3.645	1.538	2.039	3.577
VILALBA	417	433	850	397	439	836
VILAMARÍN	40	34	74	41	36	77
VILAMARTÍN DE VALDEORRAS	49	48	97	49	49	98
VILANOVA DE AROUSA	402	403	805	402	395	797
VILAR DE BARRIO	30	35	65	31	36	67
VILAR DE SANTOS	20	29	49	18	27	45
VILARDEVÓS	71	67	138	74	65	139
VILARIÑO DE CONSO	21	7	28	22	6	28
VILARMAIOR	40	18	58	33	17	50
VILASANTAR	23	18	41	19	17	36
VIMIANZO	164	269	433	159	270	429
VIVEIRO	411	606	1.017	391	628	1.019
XERMADE	38	43	81	43	45	88
XINZO DE LIMIA	295	492	787	306	489	795
XOVE	34	85	119	30	89	119
XUNQUEIRA DE AMBÍA	32	45	77	30	47	77
XUNQUEIRA DE ESPADANEDO	15	25	40	20	27	47
ZAS	121	125	246	116	120	236

ANEXO

1. DEFINICIÓNS E CLASIFICACIÓNS

PARO REXISTRADO

O paro rexistrado é o total da demanda de emprego en alta rexistrada polo Servizo Público de Emprego existente o último día de cada mes, excluindo a correspondente a situacións laborais descritas na Orde ministerial do 11 de marzo de 1985, pola que se establecen criterios estatísticos para a medición do paro rexistrado.

Paro rexistrado=demandantes de emprego parados

Segundo esta orde, exclúense do concepto de paro rexistrado, por exemplo, os demandantes de pluriemprego, mellora de emprego, que participan en traballos de colaboración social, que solicitan emprego conxuntural, estudantes, etc.

CONTRATACIÓN

A información contida no apartado de contratación foi elaborada a partir da base de datos de contratos do Servizo Público de Emprego de Galicia. Esta base de datos corresponde a un rexistro primario dos contratos laborais establecidos no ámbito da Comunidade Autónoma Galega, e, debido ó seu carácter obrigatorio, salvo erros de introdución, constitúe un fiel reflexo das cifras de contratos.

ACTIVIDADE ECONÓMICA

En diversas partes dos informes recóllese información segundo a actividade económica. A nomenclatura base empregada nesta segmentación é a Clasificación Nacional de Actividades Económicas - CNAE93 e a Clasificación Nacional de Actividades Económicas - CNAE09 . A Clasificación Nacional de Actividades Económicas empregada ata o 31 de decembro do 2008 é a correspondente á CNAE-93 e a partir de xaneiro do 2009 emprégase a CNAE-2009, segundo establece o Real Decreto 475/2007 do 13 de abril polo que se aproba a Clasificación Nacional de Actividades Económicas 2009.

Na seguinte táboa podemos contemplar as equivalencias entre os códigos da CNAE a dous díxitos e os sectores de actividade tanto na clasificación de 1993 como na clasificación de 2009.

<p>CNAE 93</p> <p>CNAE Descricion CNAE</p> <p>Sector: PRIMARIO</p> <p>01 agricultura, gandería, caza e actividades dos servizos relacionados con elas 02 silvicultura, explotación forestal e actividades dos servizos relacionados con elas 05 pesca, acuicultura e actividades dos servizos relacionados con elas</p> <p>Sector: SECUNDARIO</p> <p>10 extracción e aglomeración de antracita, hulla, lignito e turba 11 extracción de crus de petróleo e gas natural 12 extracción de minerais de uranio e torio 13 extracción de minerais metálicos 14 extracción de minerais non metálicos nin enerxéticos 15 industria de produtos alimenticios e bebidas 16 industria do tabaco 17 industria téxtil 18 industria da confección e da peletería 19 preparación, curtido e acabado do coiro; fabricación de artigos de marroquinería e viaxe 20 industria de madeira e da cortiza, agás mobles; cestería e espartería 21 industria do papel 22 edición, artes gráficas e reprodución de soportes gravados 23 coquerías, refinado de petróleo e tratamento de combustibles nucleares 24 industria química 25 fabricación de produtos de caucho e materias plásticas 26 fabricación doutros produtos minerais non metálicos 27 metalurxia 28 fabricación de produtos metálicos, agás maquinaria e equipo 29 industria da construción de maquinaria e equipo mecánico 30 fabricación de máquinas de oficina e equipos informáticos 31 fabricación de maquinaria e material eléctrico 32 fabricación de material electrónico; fabricación de equipo e aparellos de radio 33 fabricación de equipos e instrumentos medico-cirúrxicos, de precisión, óptica e relojería 34 fabricación de vehículos de motor, remolques e semirremolques 35 fabricación doutro material de transporte 36 fabricación de mobles; outras industrias manufactureiras 37 reciclaxe 40 produción e distribución de enerxía eléctrica, gas vapor e auga quente 41 captación, depuración e distribución de auga</p>

<p>CNAE 93 (cont.)</p> <p>CNAE Descricion CNAE</p> <p>Sector: CONSTRUCCIÓN</p> <p>45 construción</p> <p>Sector: SERVIZOS</p> <p>50 venda, mantemento e reparación de vehículos de motor, motocicletas e ciclomotores 51 comercio por xunto e intermediarios do comercio, agás de vehículos de motor e motocicletas 52 comercio polo miúdo, agás comercio de vehículos de motor, motocicletas e ciclomotores 55 hostalaría 60 transporte terrestre; transporte por tubos 61 transporte marítimo, de cabotaxe e por vías de navegación interiores 62 transporte aéreo e espacial 63 actividades anexas aos transportes: actividades de axencias de viaxes 64 correos e telecomunicacións 65 intermediación financeira, agás seguros e plans de pensións 66 seguros e plans de pensións, agás seguridade social obrigatoria 67 actividades auxiliares da intermediación financeira 70 actividades inmobiliarias 71 aluguer de maquinaria e equipo sen operario, de efectos persoais e utensilios domésticos 72 actividades informáticas 73 investigación e desenvolvemento 74 outras actividades empresariais 75 administración pública, defensa e seguridade social obrigatoria 80 educación 85 actividades sanitarias e veterinarias, servizos sociais 88 minería (prestación) 90 actividades de saneamento público 91 actividades asociativas 92 actividades recreativas, culturais e deportivas 93 actividades diversas de servizos persoais 95 fogares que empregan persoal doméstico 99 organismos extraterritoriais</p>

CNAE 2009
CNAE Descricion CNAE
Sector: PRIMARIO
01 Agricultura, gandería, caza e servizos relacionados con elas
02 Silvicultura e explotación forestal
03 Pesca e acuicultura
Sector: SECUNDARIO
05 Extracción de antracita, hulla e lignito
06 Extracción de cru de petróleo e gas natural
07 Extracción de minerais metálicos
08 Outras industrias extractivas
09 Actividades de apoio ás industrias extractivas
10 Industria da alimentación
11 Fabricación de bebidas
12 Industria do tabaco
13 Industria téxtil
14 Confección de roupa de vestir
15 Industria do coiro e do calzado
16 Industria da madeira e da cortiza, salvo mobles; cestería e espartaria
17 Industria do papel
18 Artes gráficas e reprodución de soportes gravados
19 Coquerías e refinación de petróleo
20 Industria química
21 Fabricación de produtos farmacéuticos
22 Fabricación de produtos de caucho e plásticos
23 Fabricación doutros produtos minerais non metálicos
24 Metalurxia; fabricación de produtos de ferro, aceiro e ferroalixes
25 Fabricación de produtos metálicos, salvo maquinaria e equipamento
26 Fabricación de produtos informáticos, electrónicos e ópticos
27 Fabricación de material e equipamento eléctrico
28 Fabricación de maquinaria e equipamento n.c.n
29 Fabricación de vehículos e motor, remolques e semirremolques
30 Fabricación doutro material de transporte
31 Fabricación de mobles
32 Outras industrias manufactureiras
33 Reparación e instalación de maquinaria e equipamento
35 Fornecemento de enerxía eléctrica, gas, vapor e aire acondicionado
36 Captación, depuración e distribución de auga
37 Recolla e tratamento de augas residuais
38 Recolla, tratamento e eliminación de residuos; valorización
39 Actividades de descontaminación e outros servizos de xestión de residuos
Sector: CONSTRUCCIÓN
41 Construción de edificios
42 Enxeñaría civil
43 Actividades de construción especializada

CNAE 2009 (cont.)
CNAE Descricion CNAE
Sector: SERVIZOS
45 Venta e reparación de vehículos de motor e motocicletas
46 Comercio por xunto e intermediarios do comercio, salvo de vehículos de motor e motocicletas
47 Comercio ao retallo, salvo de vehículos de motor e motocicletas
49 Transporte terrestre e por tubaxe
50 Transporte marítimo e por vías navegables interiores
51 Transporte aéreo
52 Almacenamento e actividades anexas ao transporte
53 Actividades postais e de correos
55 Servizos de aloxamento
56 Servizos de comidas e bebidas
58 Edición
59 Actividades cinematográficas, de vídeo e de programas de televisión, gravación de son e edición musical
60 Actividades de programación e emisión de radio e televisión
61 Telecomunicacións
62 Programación, consultaría e outras actividades relacionadas coa informática
63 Servizos de información
64 Servizos financeiros, salvo seguros e fondos de pensións
65 Seguros, reaseguros e fondos de pensións, salvo Seguridade Social obrigatoria
66 Actividades auxiliares dos servizos financeiros e aos seguros
68 Actividades inmobiliarias
69 Actividades xurídicas e de contabilidade
70 Actividades das sedes centrais; actividades de consultoría de xestión empresarial
71 Servizos técnicos de arquitectura e enerxía, ensaios e análises técnicas
72 Investigación e desenvolvemento
73 Publicidade e estudos de mercado
74 Outras actividades profesionais, científicas técnicas
75 Actividades veterinarias
77 Actividades de aluguer
78 Actividades relacionadas co emprego
79 Actividades de axencias de viaxes, operadores turísticos, servizos de reservas e actividades relacionadas con estes
80 Actividades de seguranza e investigación
81 Servizos a edificios e actividades de xardinaría
82 Actividades administrativas de oficina e outras actividades auxiliares das empresas
84 Administración pública e defensa; Seguridade Social obrigatoria
85 Educación
86 Actividades sanitarias
87 Asistencia en establecementos residenciais
88 Actividades de servizos sociais sen aloxamento
90 Actividades de creación, artísticas e espectáculos
91 Actividades de bibliotecas, arquivos, museos e outras actividades culturais
92 Actividades de xogos de azar e apostas
93 Actividades deportivas, recreativas e de entretemento
94 Actividades asociativas
95 Reparación de ordenadores, efectos persoais e artigos de uso doméstico
96 Outros servizos persoais
97 Actividades dos fogares como empregadores de persoal doméstico
98 Actividades dos fogares como produtores de bens e servizos para uso propio
99 Actividades de organizacións e organismos extraterritoriais

CNO (GRANDES GRUPOS OCUPACIONAIS)

A Clasificación Nacional de Ocupacións (CNO-94) elaborada polo Instituto Nacional de Estadística (RD 917/1994 de 6 de Maio), está estruturada sobre un criterio de clasificación por cualificación profesional e subsidiariamente sobre a relación da ocupación co sector de actividade. Esta clasificación está dividida en grandes grupos, subgrupos principais, subgrupos, grupos primarios e ocupacións.

Os grandes grupos de ocupacións son os seguintes:

- 1 Dirección das empresas e das Administracións Públicas
- 2 Técnicos e profesionais, científicos e intelectuais
- 3 Técnicos e profesionais de apoio
- 4 Empregados de tipo administrativo
- 5 Traballadores dos servizos de restauración, persoais, protección e vendedores de comercio
- 6 Traballadores cualificados da industria e pesca
- 7 Artesáns e traballadores cualificados en industria manufactureira, construción e minería, excepto operadores de instalacións e maquinaria.
- 8 Operadores de instalacións e maquinaria e montadores
- 9 Traballadores non cualificados
- 0 Forzas armadas

MOBILIDADE NA CONTRATACIÓN

Para este informe inclúese o concepto de contratado que reflicte o dato de persoas contratadas independentemente do número de contratos que poida ter.

Tendo en conta esta definición o gráfico sobre movementos contractuais recollen a proporción de persoas non residentes contratadas en Galicia sobre o total de contratados na comunidade autónoma, os contratados que entran, así como a porcentaxe de persoas residentes contratadas fora de Galicia sobre o total de contratados na comunidade autónoma, son os contratados que saen.

2. EVOLUCIÓN E VARIACIÓNS PORCENTUAIS

Ao longo dos informes empréganse indicadores relativos á evolución mensual e anual respecto ao mes de referencia. Para unha mellor comprensión de ambos, amósase a fórmula de cálculo:

Variación mensual = Valor mes actual - Valor mes anterior / Valor mes anterior X 100

Variación interanual = Valor mes actual - Valor mesmo mes ano anterior / Valor mesmo mes ano anterior X 100

Evolución mensual e anual

Os gráficos que aparecen no documento en base a evolucións están baseados en datos absolutos