

Índice:

1) Situación do paro rexistrado en Galicia por xénero, idades, sectores económicos, tipoloxía de contratación e grandes grupos ocupacionais (Táboa comparativa do mes en curso co mes anterior, e co mesmo mes do ano pasado)

Gráficos (cruces de variables)

- Xénero- idade
- Xénero- sectores económicos
- Idade- tempo de busca de emprego
- Nivel de formación- tempo de busca de emprego

2) Evolución mensual do paro rexistrado (últimos 4 anos)

Gráficos (evolutivos):

- Evolución do paro rexistrado (variación absoluta)
- Evolución da variación mensual (%)

3) Evolución mensual do paro rexistrado por xénero (últimos 4 anos)

Gráficos (evolutivos):

- Evolución da variación (%) do paro rexistrado por xénero (nos últimos doce meses)

4) Evolución mensual do paro rexistrado por grupos de idade (últimos 4 anos)

Gráficos (evolutivos):

- Evolución da variación (%) do paro rexistrado por grupos de idade (nos últimos doce meses)

5) Evolución mensual do paro rexistrado por sectores económicos (últimos 4 anos)

Gráficos (evolutivos):

- Evolución da variación (%) do paro rexistrado por sectores económicos (nos últimos doce meses)

6) Evolución mensual do paro rexistrado por niveis académicos (últimos 4 anos)

Gráficos (evolutivos):

- Evolución da variación (%) do paro rexistrado por niveis académicos (nos últimos doce meses)

7) Evolución mensual do paro rexistrado por tempo de busca de emprego (últimos 4 anos)

Gráficos (evolutivos):

- Evolución da variación (%) do paro rexistrado por tempo de busca de emprego (nos últimos doce meses)

8) Situación do paro rexistrado nas catro provincias galegas (Táboa comparativa do mes en curso co mes anterior, e co mesmo mes do ano pasado)

Gráficos:

- % Demandantes parados por provincias
- Evolución nos últimos 12 meses por provincias
- Comparativa da distribución por xénero nas provincias
- Comparativa da distribución por grupos de idade nas provincias
- Evolución do sector da construción nas provincias nos últimos doce meses
- Evolución do sector da servizos nas provincias nos últimos doce meses
- Evolución do sector da industria nas provincias nos últimos doce meses
- Evolución do sector da agricultura nas provincias nos últimos doce meses

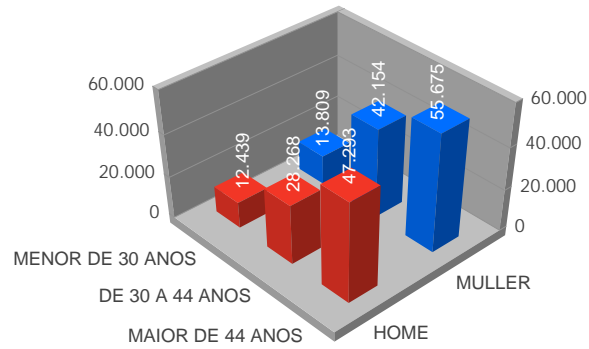
9) Situación do paro rexistrado nas comarcas e concellos. (Táboa comparativa do mes en curso co mes anterior, e co mesmo mes do ano pasado)

PARO REXISTRADO EN GALICIA

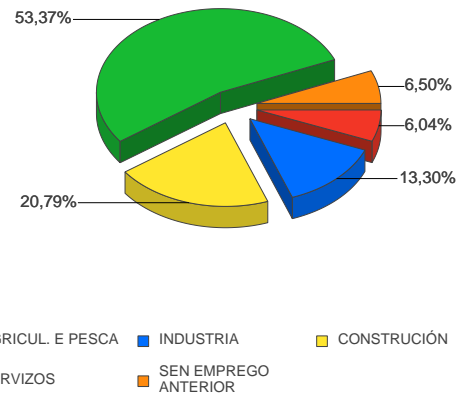
	Mes Actual	Variación Mes Anterior	% Variación Mes Anterior	Variación Mes Ano Anterior	% Variación Mes Ano Anterior
MAIO 2017	199.638	-4.991	-2,44%	-20.826	-9,45%

	Mes Ant.	Mes Ano Ant.	Mes Actual	Var Mes Ant.	% Var Mes Ant.	Var Mes Ano Ant.	% Var Mes Ano Ant.
XÉNERO							
HOME	90.807	100.142	88.000	-2.807	-3,09%	-12.142	-12,12%
MULLER	113.822	120.322	111.638	-2.184	-1,92%	-8.684	-7,22%
IDADE							
MENOR DE 30 ANOS	26.840	30.019	26.248	-592	-2,21%	-3.771	-12,56%
DE 30 A 44 ANOS	73.062	80.646	70.422	-2.640	-3,61%	-10.224	-12,68%
MAIOR DE 44 ANOS	104.727	109.799	102.968	-1.759	-1,68%	-6.831	-6,22%
SECTORES							
AGRICUL. E PESCA	7.521	8.265	7.386	-135	-1,79%	-879	-10,64%
INDUSTRIA	23.723	26.442	23.108	-615	-2,59%	-3.334	-12,61%
CONSTRUCCIÓN	21.579	25.658	20.460	-1.119	-5,19%	-5.198	-20,26%
SERVIZOS	134.720	141.822	131.594	-3.126	-2,32%	-10.228	-7,21%
SEN EMPREGO ANTERIOR	17.086	18.277	17.090	4	0,02%	-1.187	-6,49%
NIVEL DE FORMACION							
ATA CERTIFICADO DE ESCOLARIDADE	84.187	91.065	82.460	-1.727	-2,05%	-8.605	-9,45%
TITULACIÓN ENSINANZA OBRIGATORIA	51.146	55.959	49.654	-1.492	-2,92%	-6.305	-11,27%
FORMACIÓN PROFESIONAL	30.939	32.767	30.015	-924	-2,99%	-2.752	-8,40%
B.U.P / BACHARELATO SUPERIOR / C.O.U	16.837	17.698	16.434	-403	-2,39%	-1.264	-7,14%
TITULADOS UNIVERSITARIOS	21.384	22.804	20.929	-455	-2,13%	-1.875	-8,22%
OUTRAS TITULACIÓNS	136	171	146	10	7,35%	-25	-14,62%
TEMPO BUSCA DE EMPREGO							
MENOS DE 6 MESES	79.643	78.731	74.162	-5.481	-6,88%	-4.569	-5,80%
DE 6 A 12 MESES	31.052	38.011	32.688	1.636	5,27%	-5.323	-14,00%
DE 12 A 24 MESES	29.965	32.408	29.249	-716	-2,39%	-3.159	-9,75%
MAIS DE 24 MESES	63.969	71.314	63.539	-430	-0,67%	-7.775	-10,90%

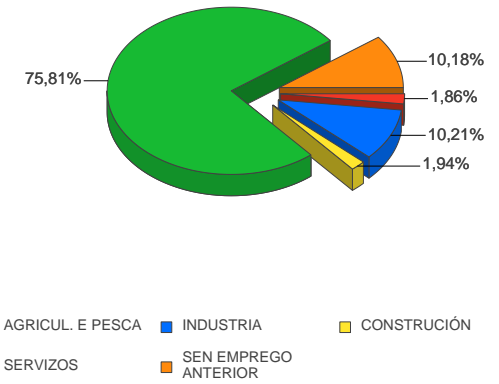
Paro rexistrado en Galicia por xénero e idade



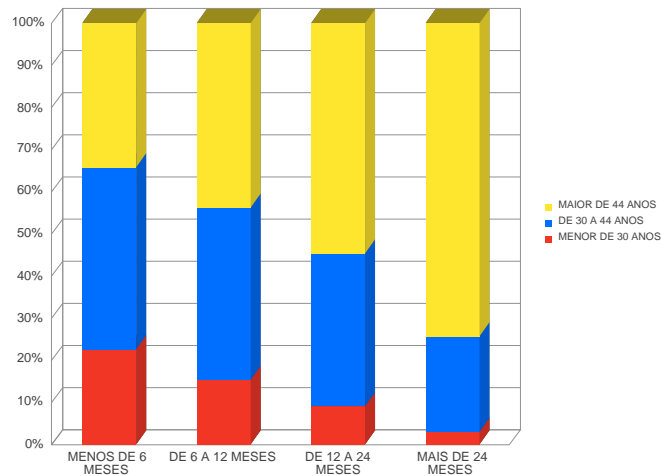
Paro por sectores de actividade. homes



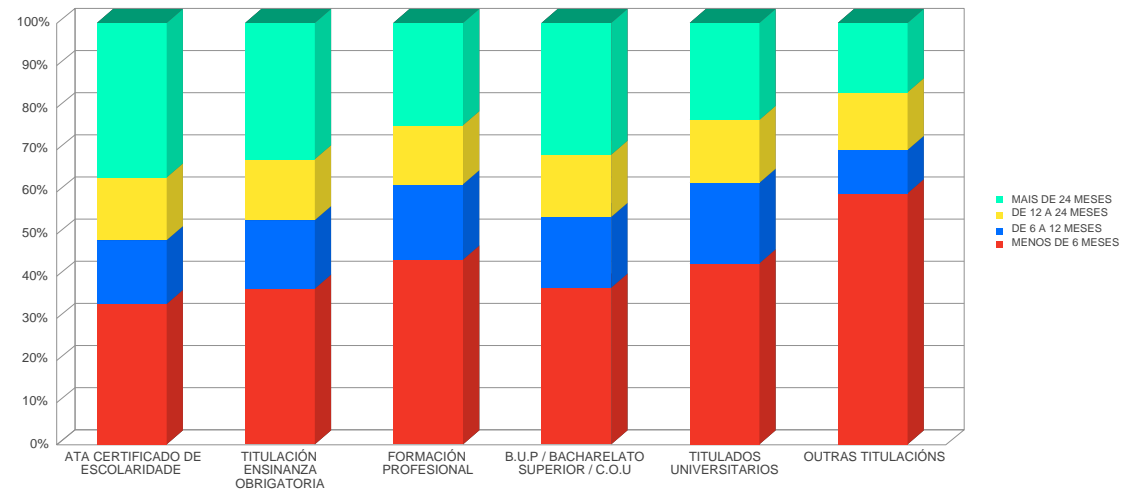
Paro por sectores de actividade. mulleres



Paro rexistrado por idade e tempo de búsqueda

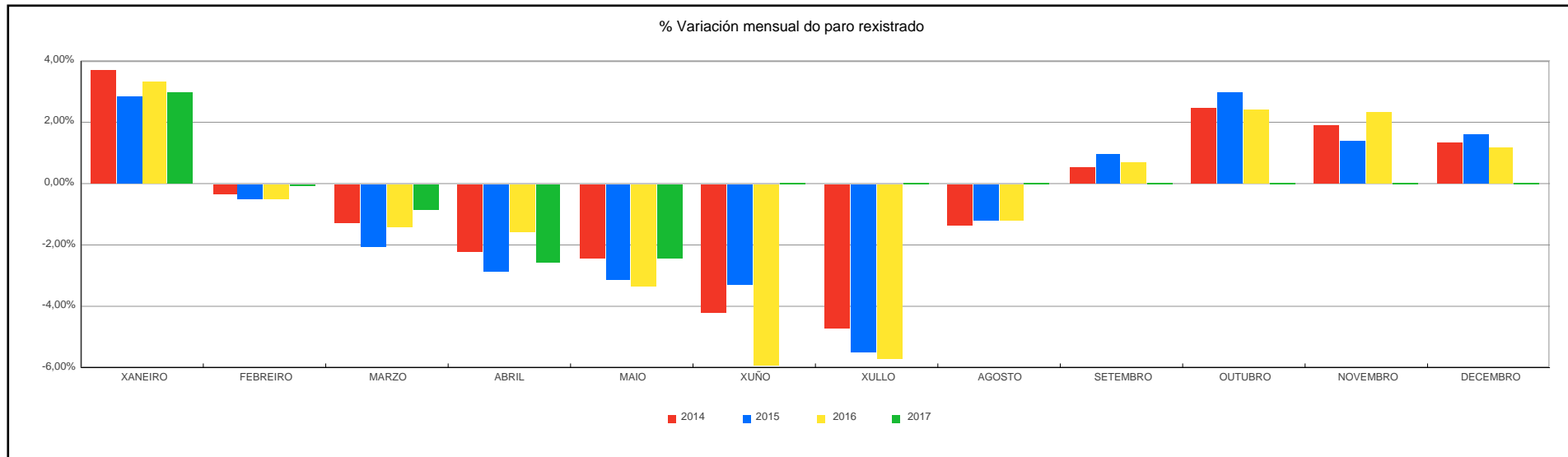
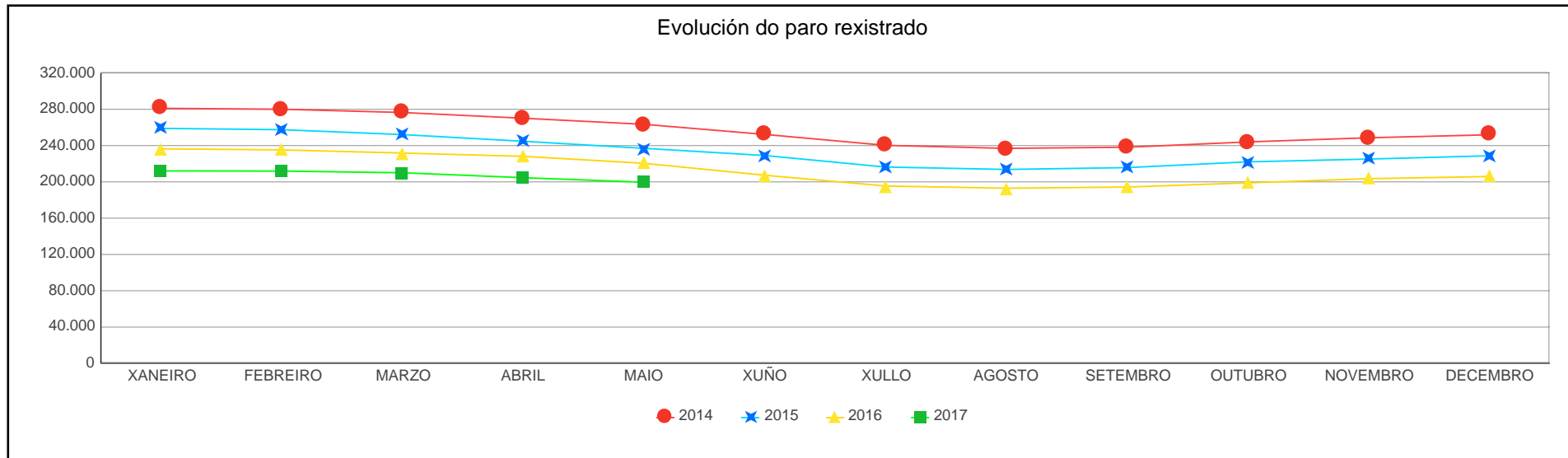


Paro rexistrado por nivel formativo e tempo búsqueda



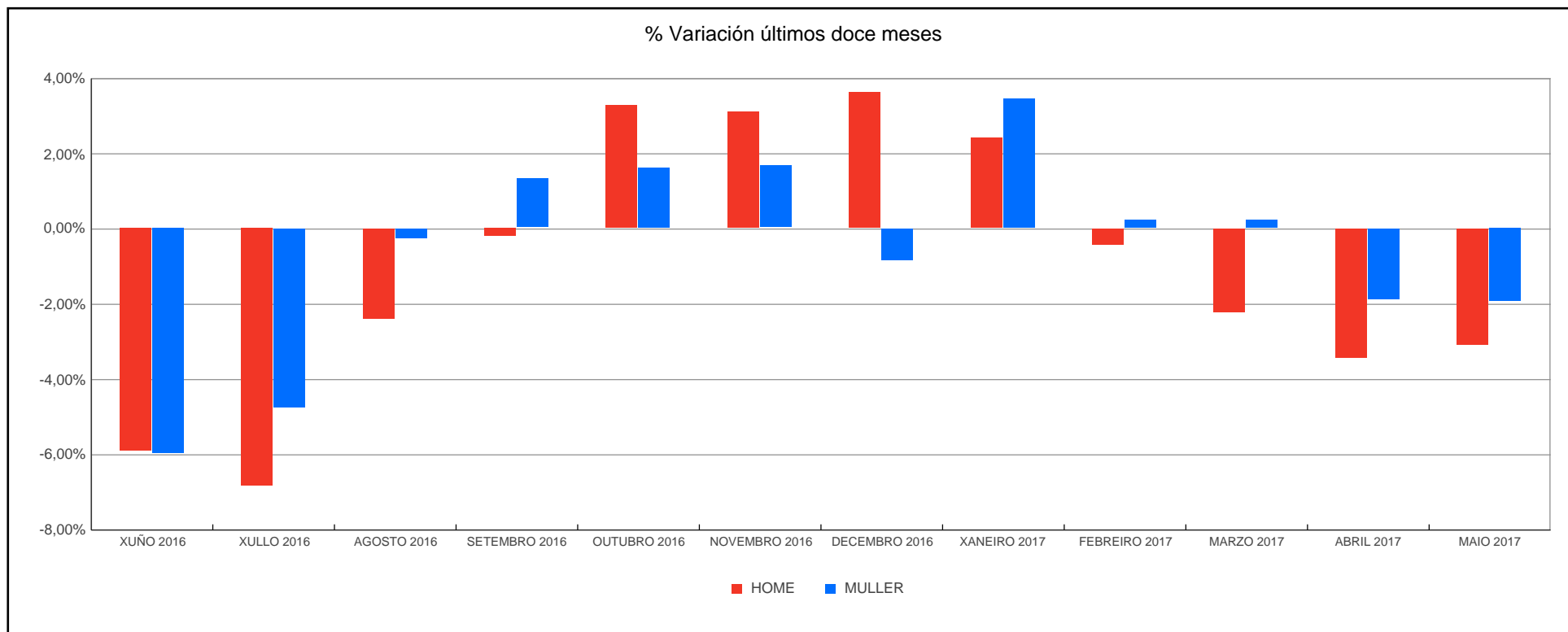
EVOLUCIÓN MENSUAL DO PARO REXISTRADO

MESES	2014			2015			2016			2017		
	Paro Rexistrado	% Var Mes Anterior	% Var Mes Ano Anterior	Paro Rexistrado	% Var Mes Anterior	% Var Mes Ano Anterior	Paro Rexistrado	% Var Mes Anterior	% Var Mes Ano Anterior	Paro Rexistrado	% Var Mes Anterior	% Var Mes Ano Anterior
XANEIRO	281.077	3,69%	-3,34%	259.002	2,81%	-7,85%	236.447	3,34%	-8,71%	212.078	2,99%	-10,31%
FEBREIRO	280.071	-0,36%	-4,35%	257.549	-0,56%	-8,04%	235.268	-0,50%	-8,65%	211.924	-0,07%	-9,92%
MARZO	276.463	-1,29%	-5,06%	252.137	-2,10%	-8,80%	231.797	-1,48%	-8,07%	210.056	-0,88%	-9,38%
ABRIL	270.144	-2,29%	-6,99%	244.761	-2,93%	-9,40%	228.153	-1,57%	-6,79%	204.629	-2,58%	-10,31%
MAIO	263.444	-2,48%	-7,20%	236.981	-3,18%	-10,05%	220.464	-3,37%	-6,97%	199.638	-2,44%	-9,45%
XUÑO	252.310	-4,23%	-7,73%	229.062	-3,34%	-9,21%	207.320	-5,96%	-9,49%			
XULLO	240.279	-4,77%	-7,98%	216.371	-5,54%	-9,95%	195.457	-5,72%	-9,67%			
AGOSTO	236.939	-1,39%	-7,99%	213.732	-1,22%	-9,79%	193.045	-1,23%	-9,68%			
SETEMBRO	238.203	0,53%	-8,64%	215.737	0,94%	-9,43%	194.336	0,67%	-9,92%			
OUTUBRO	244.044	2,45%	-9,02%	222.092	2,95%	-9,00%	198.940	2,37%	-10,42%			
NOVEMBRO	248.632	1,88%	-8,20%	225.158	1,38%	-9,44%	203.554	2,32%	-9,60%			
DECEMBRO	251.918	1,32%	-7,06%	228.808	1,62%	-9,17%	205.914	1,16%	-10,01%			



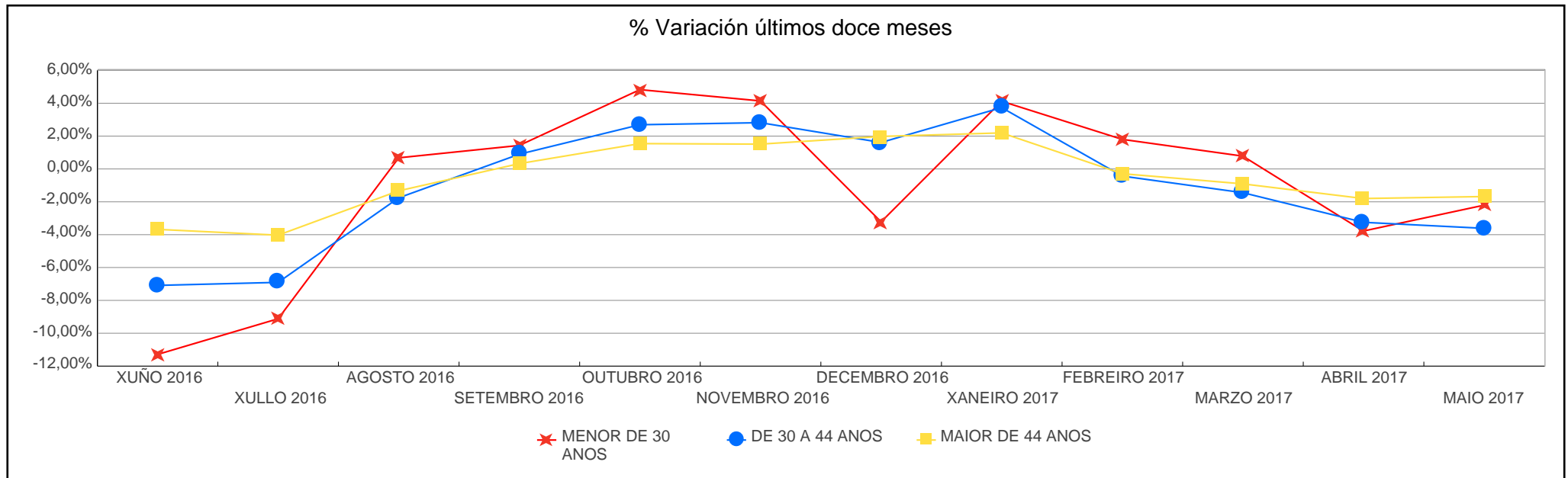
PARO REXISTRADO POR XÉNERO

ANOS	XÉNERO	XANEIRO	FEBREIRO	MARZO	ABRIL	MAIO	XUÑO	XULLO	AGOSTO	SETEMBRO	OUTUBRO	NOVEMBRO	DECEMBRO	Promedio
2014	HOME	137.527	137.182	134.467	130.746	126.380	121.011	114.849	112.106	111.270	114.318	117.296	121.392	123.212
	MULLER	143.550	142.889	141.996	139.398	137.064	131.299	125.430	124.833	126.933	129.726	131.336	130.526	133.748
2015	HOME	123.597	122.204	118.285	113.802	109.531	105.211	98.600	96.751	96.855	100.815	102.709	106.824	107.932
	MULLER	135.405	135.345	133.852	130.959	127.450	123.851	117.771	116.981	118.882	121.277	122.449	121.984	125.517
2016	HOME	110.132	108.863	106.796	104.414	100.142	94.188	87.743	85.614	85.446	88.270	91.023	94.353	96.415
	MULLER	126.315	126.405	125.001	123.739	120.322	113.132	107.714	107.431	108.890	110.670	112.531	111.561	116.143
2017	HOME	96.637	96.196	94.050	90.807	88.000								93.138
	MULLER	115.441	115.728	116.006	113.822	111.638								114.527



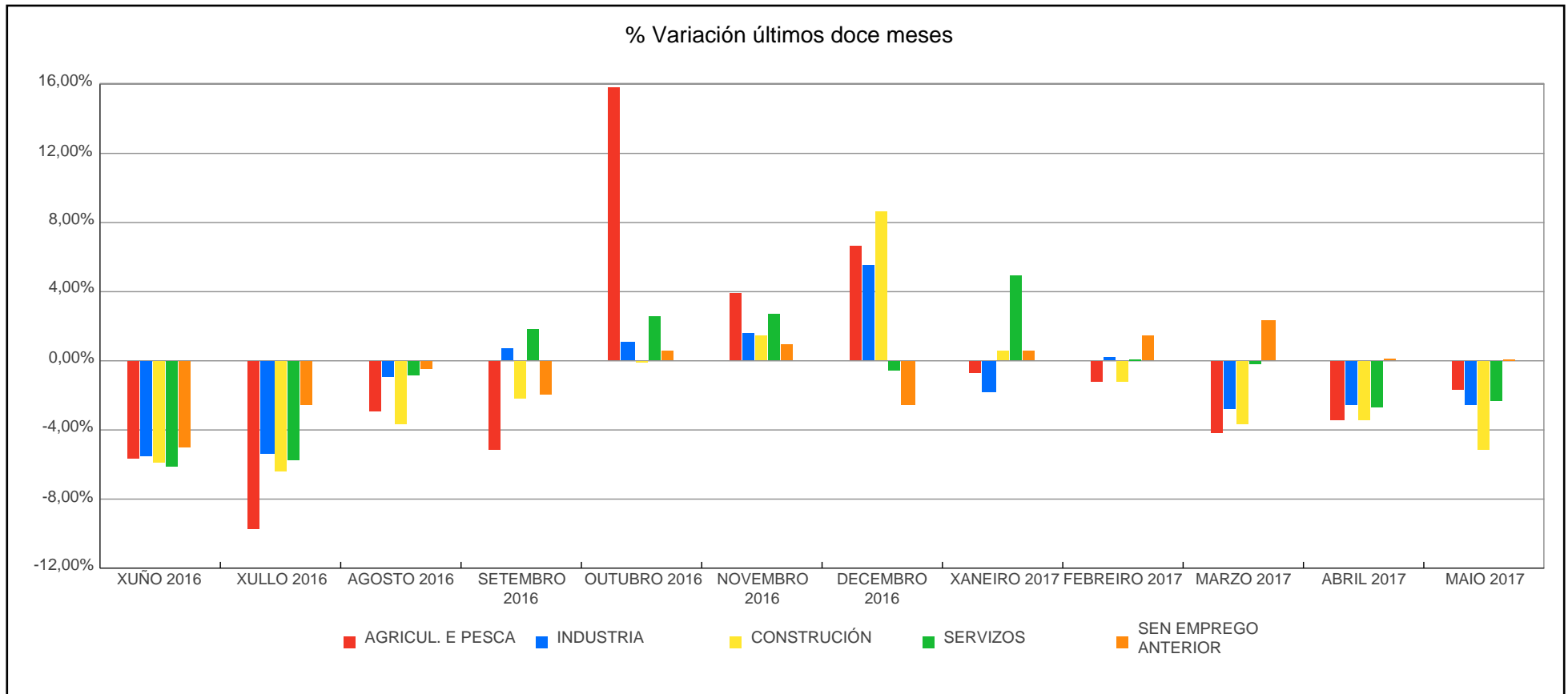
PARO REXISTRADO POR GRUPOS IDADE

ANOS	IDADE	XANEIRO	FEBREIRO	MARZO	ABRIL	MAIO	XUÑO	XULLO	AGOSTO	SETEMBRO	OUTUBRO	NOVEMBRO	DECEMBRO	Promedio
2014	MENOR DE 30 ANOS	46.011	45.771	44.687	42.750	41.172	38.189	36.008	34.944	35.551	36.077	37.315	36.287	39.564
	DE 30 A 44 ANOS	112.932	112.277	110.322	107.172	103.546	97.823	91.653	90.318	90.597	93.844	95.903	97.934	100.360
	MAIOR DE 44 ANOS	122.134	122.023	121.454	120.222	118.726	116.298	112.618	111.677	112.055	114.123	115.414	117.697	117.037
2015	MENOR DE 30 ANOS	38.642	38.315	37.666	35.921	34.369	31.568	28.914	28.543	29.532	30.803	31.541	31.076	33.074
	DE 30 A 44 ANOS	101.219	100.560	97.389	93.732	89.839	86.408	80.177	78.904	79.428	82.398	83.869	85.651	88.298
	MAIOR DE 44 ANOS	119.141	118.674	117.082	115.108	112.773	111.086	107.280	106.285	106.777	108.891	109.748	112.081	112.077
2016	MENOR DE 30 ANOS	32.933	33.193	32.639	31.869	30.019	26.630	24.202	24.366	24.715	25.908	26.981	26.112	28.297
	DE 30 A 44 ANOS	89.025	88.075	86.092	84.247	80.646	74.929	69.756	68.531	69.147	71.008	73.008	74.185	77.387
	MAIOR DE 44 ANOS	114.489	114.000	113.066	112.037	109.799	105.761	101.499	100.148	100.474	102.024	103.565	105.617	106.873
2017	MENOR DE 30 ANOS	27.188	27.678	27.894	26.840	26.248								27.170
	DE 30 A 44 ANOS	76.956	76.622	75.515	73.062	70.422								74.515
	MAIOR DE 44 ANOS	107.934	107.624	106.647	104.727	102.968								105.980



PARO REXISTRADO POR SECTORES

ANOS	SECTORES	XANEIRO	FEBREIRO	MARZO	ABRIL	MAIO	XUÑO	XULLO	AGOSTO	SETEMBRO	OUTUBRO	NOVEMBRO	DECEMBRO	Promedio
2014	AGRICUL. E PESCA	9.817	9.729	9.469	9.223	8.994	8.773	8.112	7.839	7.367	8.457	8.943	9.403	8.844
	INDUSTRIA	39.014	38.781	38.261	37.784	36.361	34.771	33.279	32.815	32.625	32.795	32.945	34.442	35.323
	CONSTRUCCIÓN	41.376	41.445	39.843	38.616	36.779	35.039	33.157	32.205	31.405	31.210	31.824	34.196	35.591
	SERVIZOS	169.317	168.447	166.952	162.812	159.778	152.894	144.831	143.532	146.210	151.598	154.600	154.085	156.255
	SEN EMPREGO ANTERIOR	21.553	21.669	21.938	21.709	21.532	20.833	20.900	20.548	20.596	19.984	20.320	19.792	20.948
2015	AGRICUL. E PESCA	9.564	9.503	9.056	8.608	8.366	8.059	7.419	7.285	7.213	8.378	8.770	9.229	8.454
	INDUSTRIA	33.819	33.311	32.385	31.488	30.304	29.232	27.631	27.307	26.950	27.283	27.534	28.852	29.675
	CONSTRUCCIÓN	33.940	33.163	31.922	30.721	29.618	28.502	26.974	26.470	25.717	25.620	26.046	28.141	28.903
	SERVIZOS	161.474	161.295	158.265	153.614	148.660	144.263	135.569	134.071	137.331	142.609	144.356	144.470	147.165
	SEN EMPREGO ANTERIOR	20.205	20.277	20.509	20.330	20.033	19.006	18.778	18.599	18.526	18.202	18.452	18.116	19.253
2016	AGRICUL. E PESCA	9.221	8.924	8.673	8.519	8.265	7.793	7.034	6.822	6.469	7.491	7.790	8.305	7.942
	INDUSTRIA	28.535	27.894	27.818	27.228	26.442	24.960	23.591	23.354	23.510	23.773	24.164	25.499	25.564
	CONSTRUCCIÓN	28.685	28.055	27.591	26.875	25.658	24.122	22.571	21.733	21.245	21.205	21.516	23.368	24.385
	SERVIZOS	151.806	151.908	149.138	146.915	141.822	133.093	125.367	124.324	126.633	129.890	133.333	132.419	137.221
	SEN EMPREGO ANTERIOR	18.200	18.487	18.577	18.616	18.277	17.352	16.894	16.812	16.479	16.581	16.751	16.323	17.446
2017	AGRICUL. E PESCA	8.240	8.140	7.793	7.521	7.386								7.816
	INDUSTRIA	25.011	25.071	24.349	23.723	23.108								24.252
	CONSTRUCCIÓN	23.515	23.227	22.353	21.579	20.460								22.227
	SERVIZOS	138.884	138.823	138.504	134.720	131.594								136.505
	SEN EMPREGO ANTERIOR	16.428	16.663	17.057	17.086	17.090								16.865

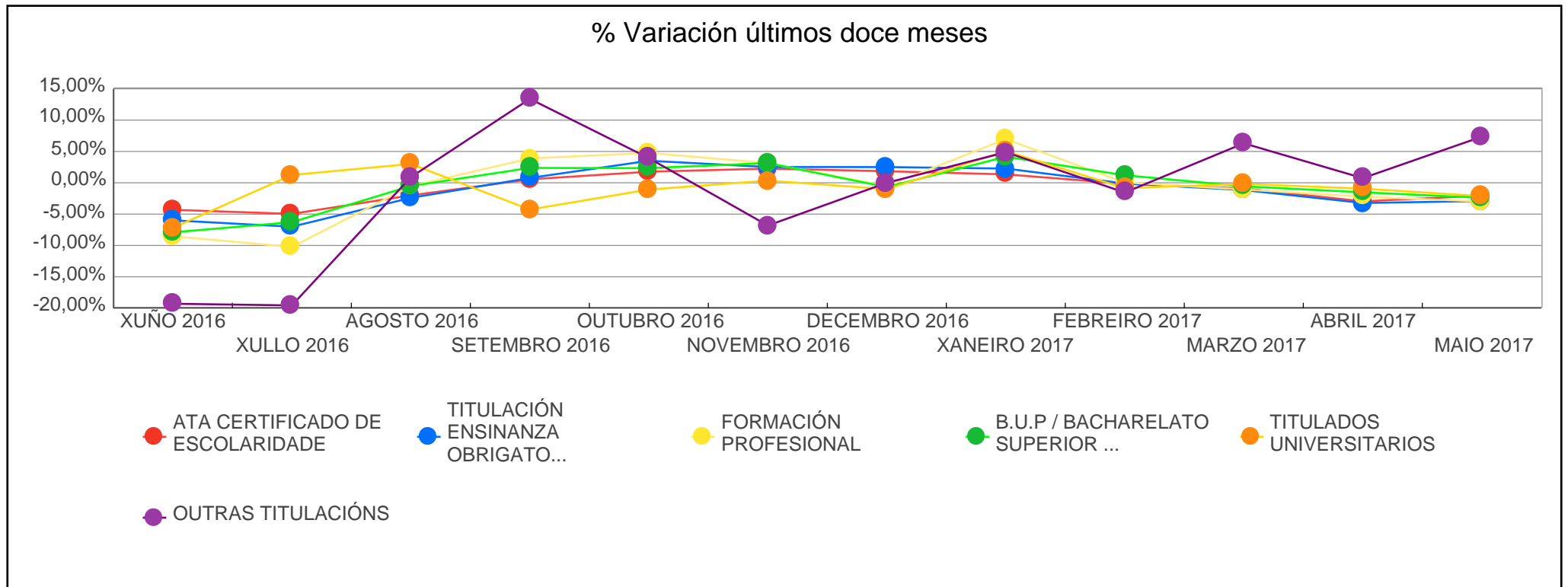


PARO REXISTRADO POR NIVEL DE FORMACIÓN

ANOS	NIVEL DE FORMACION	XANEIRO	FEBREIRO	MARZO	ABRIL	MAIO	XUÑO	XULLO	AGOSTO	SETEMBRO	OUTUBRO	NOVEMBRO	DECEMBRO	Promedio
2014	ATA CERTIFICADO DE ESCOLARIDADE	112.393	112.733	111.770	109.522	107.019	104.282	100.274	98.353	98.159	100.018	101.319	103.483	104.944
	TITULACIÓN ENSINANZA OBRIGATORIA	74.225	74.176	73.122	71.389	69.352	66.463	62.509	61.131	61.389	63.268	64.710	66.158	67.324
	FORMACIÓN PROFESIONAL	42.890	42.495	41.672	40.562	39.389	36.576	33.285	32.874	33.949	35.691	36.724	36.571	37.723
	B.U.P / BACHARELATO SUPERIOR / C.O.U	22.322	22.054	21.915	21.446	21.097	19.905	18.813	18.604	19.127	19.569	19.989	19.973	20.401
	TITULADOS UNIVERSITARIOS	29.030	28.418	27.794	27.027	26.353	24.903	25.241	25.816	25.396	25.313	25.716	25.581	26.382
	OUTRAS TITULACIÓNS	217	195	190	198	234	181	157	161	183	183	174	152	185
2015	ATA CERTIFICADO DE ESCOLARIDADE	105.097	104.685	102.687	99.921	97.150	94.821	90.694	89.237	89.845	91.859	93.230	95.200	96.202
	TITULACIÓN ENSINANZA OBRIGATORIA	67.462	67.177	65.499	63.817	61.630	59.046	55.061	53.807	54.590	56.468	57.424	58.932	60.076
	FORMACIÓN PROFESIONAL	38.866	38.459	37.485	36.199	34.883	33.049	29.764	29.389	30.602	32.486	33.051	33.245	33.957
	B.U.P / BACHARELATO SUPERIOR / C.O.U	20.638	20.493	20.271	19.635	19.128	18.359	17.122	16.967	17.238	17.787	17.990	17.990	18.635
	TITULADOS UNIVERSITARIOS	26.772	26.568	26.022	25.040	23.972	23.587	23.573	24.194	23.318	23.348	23.310	23.313	24.418
	OUTRAS TITULACIÓNS	167	167	173	149	218	200	157	138	144	144	153	128	162
2016	ATA CERTIFICADO DE ESCOLARIDADE	96.617	96.185	95.313	93.919	91.065	87.143	82.821	81.159	81.609	83.054	84.933	86.499	88.360
	TITULACIÓN ENSINANZA OBRIGATORIA	60.889	60.266	59.271	58.250	55.959	52.608	48.921	47.745	48.114	49.806	51.061	52.341	53.769
	FORMACIÓN PROFESIONAL	35.594	35.427	34.657	34.223	32.767	29.969	26.902	26.760	27.798	29.124	30.039	29.879	31.095
	B.U.P / BACHARELATO SUPERIOR / C.O.U	18.730	18.764	18.471	18.183	17.698	16.299	15.275	15.197	15.558	15.922	16.423	16.310	16.903
	TITULADOS UNIVERSITARIOS	24.459	24.475	23.946	23.426	22.804	21.163	21.427	22.072	21.130	20.902	20.974	20.762	22.295
	OUTRAS TITULACIÓNS	158	151	139	152	171	138	111	112	127	132	123	123	136
2017	ATA CERTIFICADO DE ESCOLARIDADE	87.661	87.530	86.752	84.187	82.460								85.718

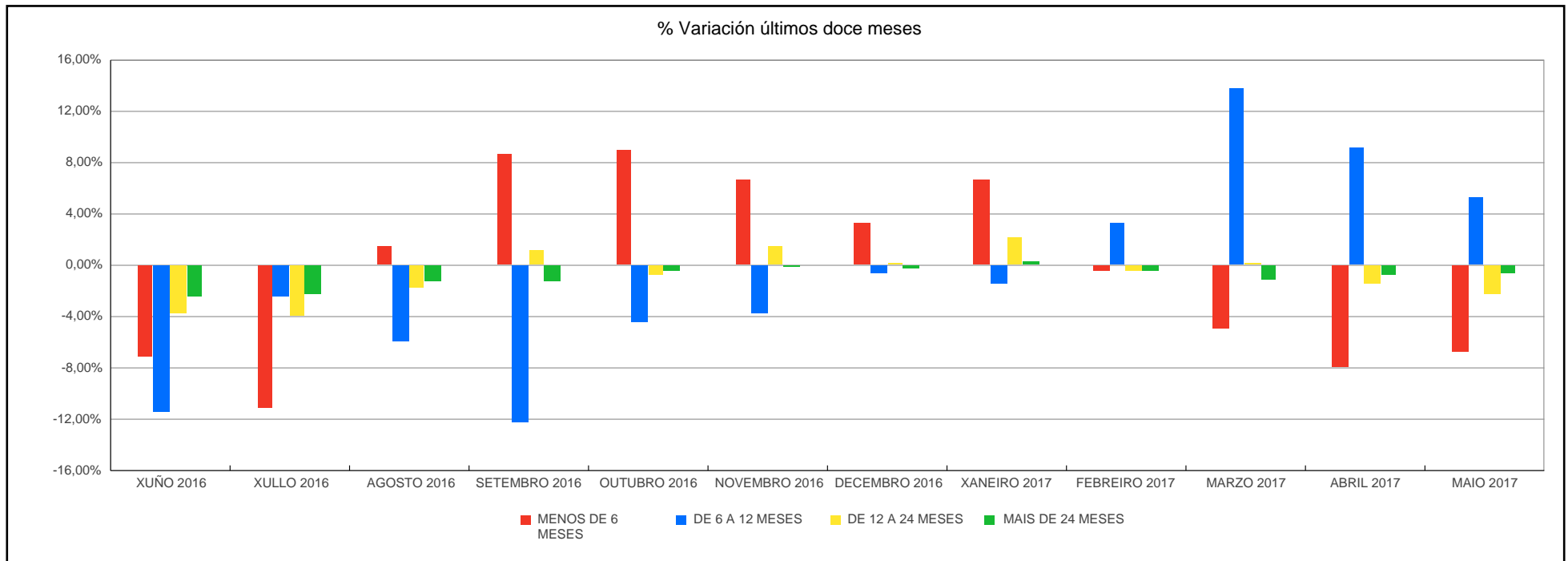
XUNTA DE GALICIA

ANOS	NIVEL DE FORMACION	XANEIRO	FEBREIRO	MARZO	ABRIL	MAIO	XUÑO	XULLO	AGOSTO	SETEMBRO	OUTUBRO	NOVEMBRO	DECEMBRO	Promedio
2017	TITULACIÓN ENSINANZA OBRIGATORIA	53.530	53.469	52.848	51.146	49.654								52.129
	FORMACIÓN PROFESIONAL	31.960	31.980	31.639	30.939	30.015								31.307
	B.U.P / BACHARELATO SUPERIOR / C.O.U	16.988	17.193	17.096	16.837	16.434								16.910
	TITULADOS UNIVERSITARIOS	21.810	21.625	21.586	21.384	20.929								21.467
	OUTRAS TITULACIÓNS	129	127	135	136	146								135

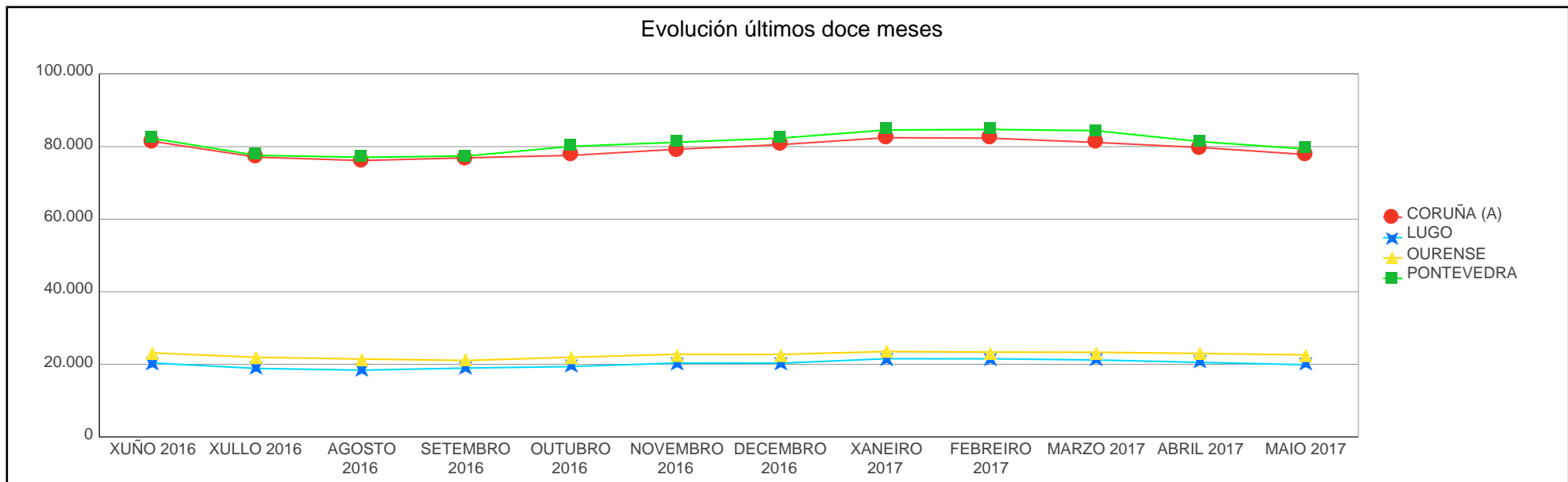
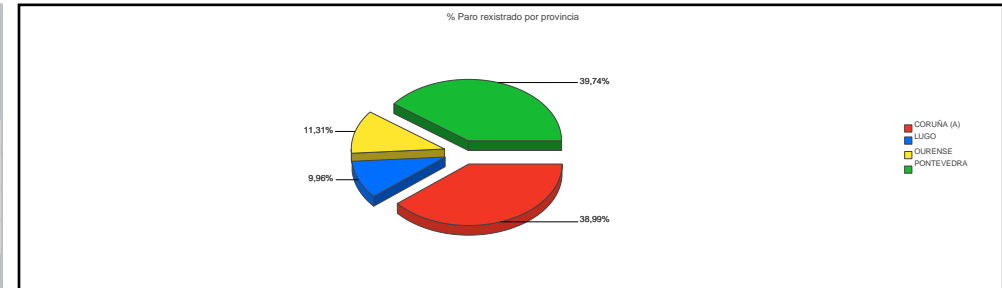


PARO REXISTRADO POR BÚSQUEDA DE EMPREGO

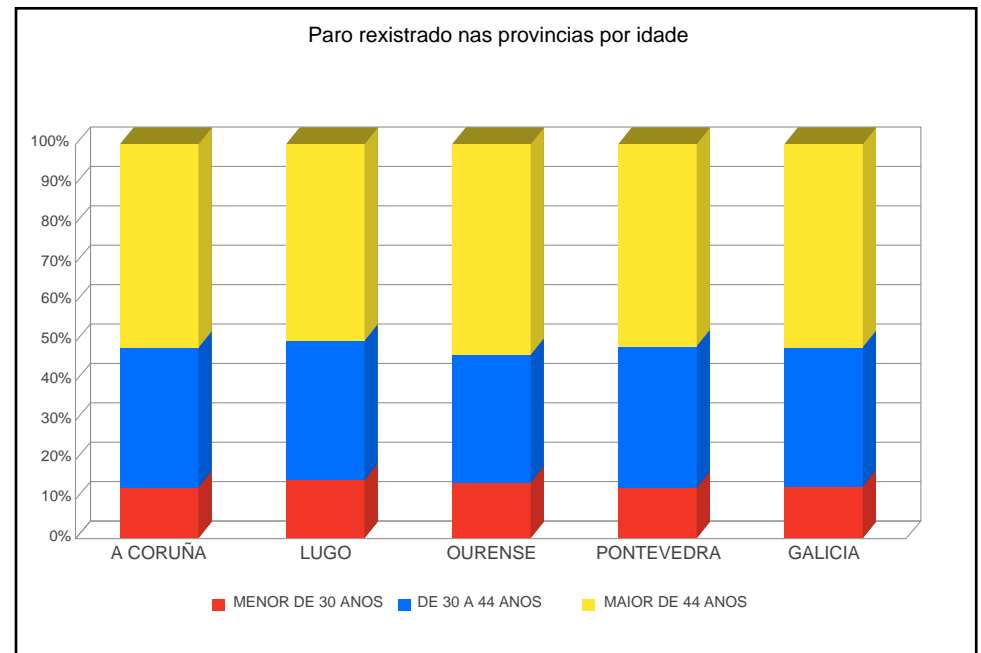
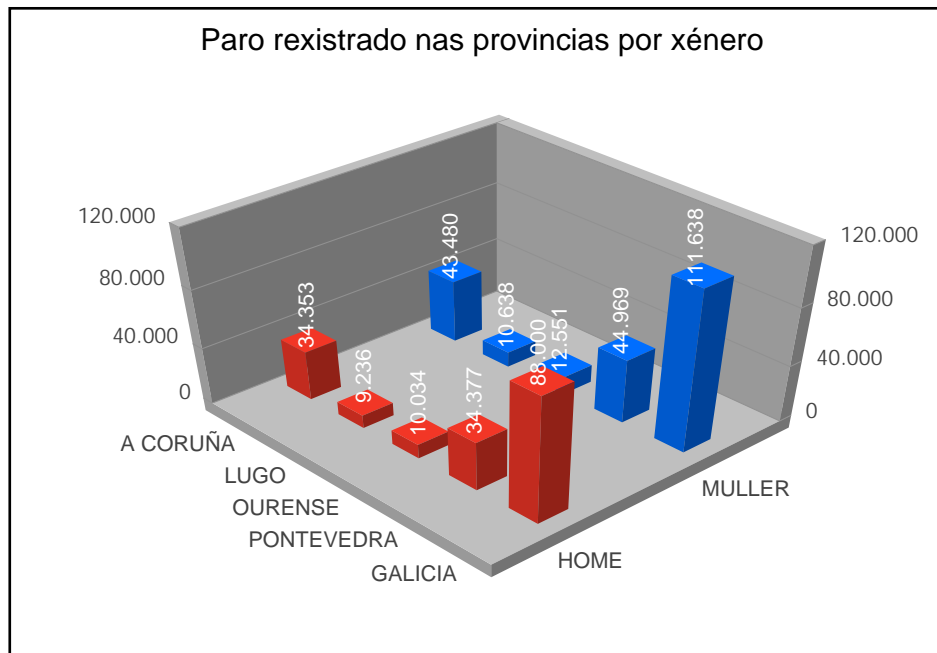
ANOS	TEMPO BUSCA DE EMPREGO	XANEIRO	FEBREIRO	MARZO	ABRIL	MAIO	XUÑO	XULLO	AGOSTO	SETEMBRO	OUTUBRO	NOVEMBRO	DECEMBRO	Promedio
2014	MENOS DE 6 MESES	111.863	111.355	102.969	95.424	89.025	84.609	78.384	78.272	83.810	93.698	96.752	97.938	93.675
	DE 6 A 12 MESES	36.868	36.264	41.254	44.554	45.659	41.528	39.650	37.807	34.899	31.592	31.529	32.938	37.879
	DE 12 A 24 MESES	50.525	50.284	49.696	47.599	46.488	44.631	42.200	41.479	40.370	39.815	40.823	40.249	44.513
	MAIS DE 24 MESES	81.821	82.168	82.544	82.567	82.272	81.542	80.045	79.381	79.124	78.939	79.528	80.793	80.894
2015	MENOS DE 6 MESES	104.898	103.503	95.774	88.613	81.132	77.951	71.204	70.584	78.569	87.620	90.987	93.529	87.030
	DE 6 A 12 MESES	31.729	32.463	36.848	38.618	39.651	37.031	34.583	33.959	29.809	27.845	27.844	28.744	33.260
	DE 12 A 24 MESES	40.740	40.042	38.881	37.939	37.527	36.036	34.385	33.671	33.014	33.095	32.984	32.814	35.927
	MAIS DE 24 MESES	81.635	81.541	80.634	79.591	78.671	78.044	76.199	75.518	74.345	73.532	73.343	73.721	77.231
2016	MENOS DE 6 MESES	100.104	98.170	92.117	86.188	78.731	73.052	64.909	65.915	71.599	78.054	83.274	86.019	81.511
	DE 6 A 12 MESES	28.400	29.413	33.417	36.479	38.011	33.616	32.794	30.816	26.996	25.771	24.796	24.635	30.429
	DE 12 A 24 MESES	34.104	34.108	33.325	33.226	32.408	31.155	29.920	29.349	29.680	29.412	29.867	29.886	31.370
	MAIS DE 24 MESES	73.839	73.577	72.938	72.260	71.314	69.497	67.834	66.965	66.061	65.703	65.617	65.374	69.248
2017	MENOS DE 6 MESES	91.675	91.212	86.644	79.643	74.162								84.667
	DE 6 A 12 MESES	24.239	25.036	28.473	31.052	32.688								28.298
	DE 12 A 24 MESES	30.550	30.367	30.411	29.965	29.249								30.108
	MAIS DE 24 MESES	65.614	65.309	64.528	63.969	63.539								64.592



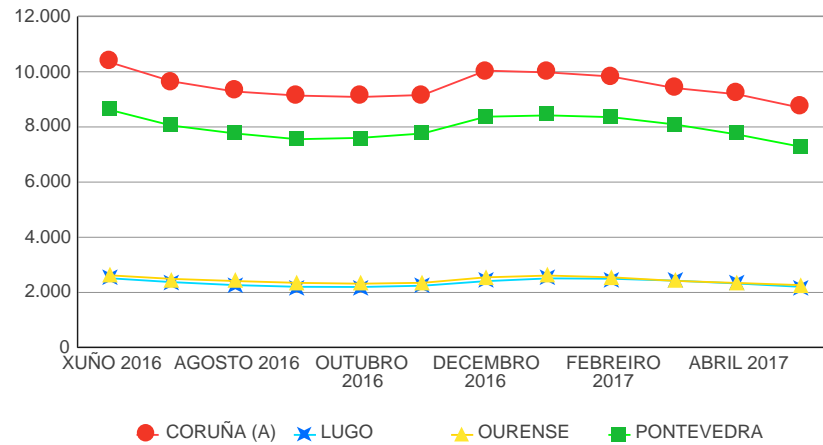
MAIO 2017							
PROVINCIAS	Mes Ant.	Mes Año Ant.	Mes Actual	Var Mes Ant.	% Var Mes Ant.	Var Mes Año Ant.	% Var Mes Año Ant.
CORUÑA (A)	79.766	85.848	77.833	-1.933	-2,42%	-8.015	-9,34%
LUGO	20.511	21.951	19.874	-637	-3,11%	-2.077	-9,46%
OURENSE	22.967	25.009	22.585	-382	-1,66%	-2.424	-9,69%
PONTEVEDRA	81.385	87.656	79.346	-2.039	-2,51%	-8.310	-9,48%
Galicia	204.629	220.464	199.638	-4.991	-2,44%	-20.826	-9,45%



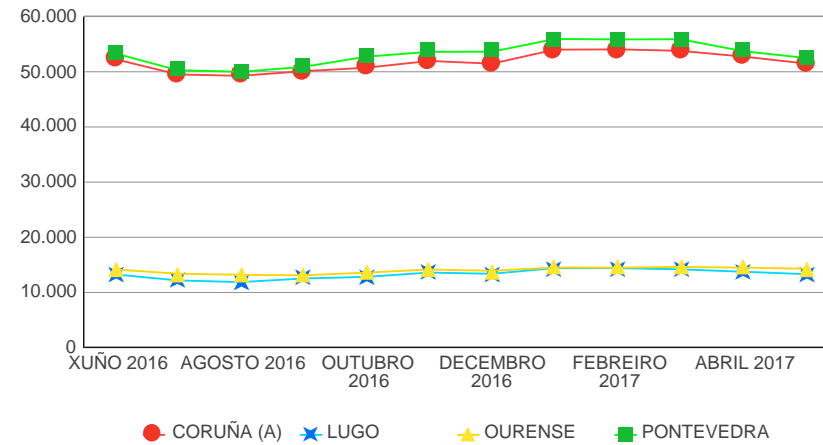
PROVINCIAS	XUÑO 2016	XULLO 2016	AGOSTO 2016	SETEMBRO 2016	OUTUBRO 2016	NOVEMBRO 2016	DECEMBRO 2016	XANEIRO 2017	FEBREIRO 2017	MARZO 2017	ABRIL 2017	MAIO 2017
CORUÑA (A)	81.491	77.099	76.162	76.918	77.585	79.274	80.556	82.466	82.328	81.161	79.766	77.833
LUGO	20.369	18.851	18.373	18.950	19.365	20.329	20.299	21.525	21.510	21.187	20.511	19.874
OURENSE	23.156	21.911	21.452	21.049	21.922	22.756	22.720	23.506	23.348	23.314	22.967	22.585
PONTEVEDRA	82.304	77.596	77.058	77.419	80.068	81.195	82.339	84.581	84.738	84.394	81.385	79.346



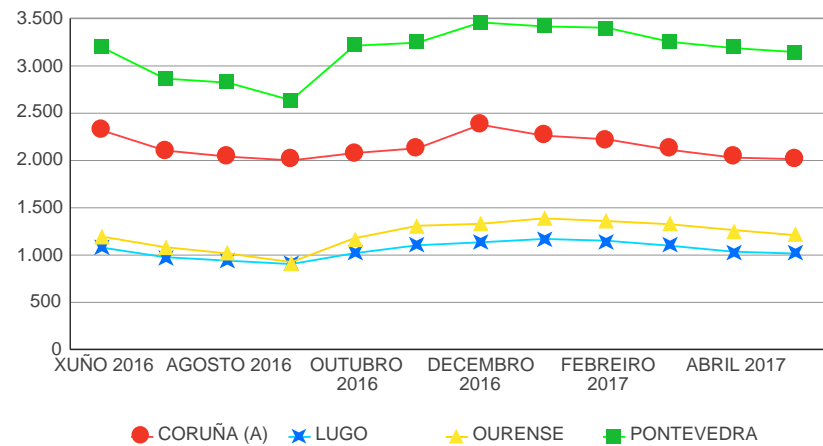
Evolución do paro rexistrado no sector construción por provincias



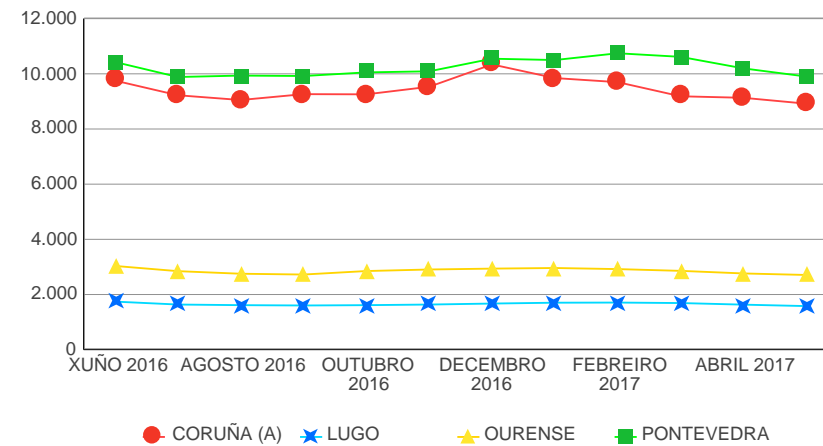
Evolución do paro rexistrado no sector servizos por provincias



Evolución do paro rexistrado no sector agricultura por provincias



Evolución do paro rexistrado no sector industria por Provincias



EVOLUCIÓN DO PARO REXISTRADO POR COMARCA

BISBARRA	Total	Var Mes Ant.	% Var Mes Ant.	Var Mes Ano Ant.	% Var Mes Ano Ant.
Total	199.638	-4.991	-2,44%	-20.826	-9,45%
A BARCALA	710	-33	-4,44%	-147	-17,15%
A CORUÑA	28.760	-485	-1,66%	-2.079	-6,74%
ARZÚA	834	-37	-4,25%	-171	-17,01%
BARBANZA	4.321	-222	-4,89%	-340	-7,29%
BERGANTIÑOS	5.357	-108	-1,98%	-773	-12,61%
BETANZOS	2.244	-69	-2,98%	-220	-8,93%
EUME	1.518	-13	-0,85%	-197	-11,49%
FERROLTERRA	12.831	-174	-1,34%	-1.055	-7,60%
FISTERRA	1.610	-13	-0,80%	-202	-11,15%
MUROS	780	-11	-1,39%	-147	-15,86%
NOIA	1.909	-39	-2,00%	-309	-13,93%
O SAR	1.132	-18	-1,57%	-197	-14,82%
ORDES	2.167	-121	-5,29%	-160	-6,88%
ORTEGAL	708	-21	-2,88%	-106	-13,02%
SANTIAGO	10.376	-475	-4,38%	-1.412	-11,98%
TERRA DE MELIDE	683	-35	-4,87%	-143	-17,31%
TERRA DE SONEIRA	1.093	-40	-3,53%	-232	-17,51%
XALLAS	800	-19	-2,32%	-125	-13,51%
A FONSAGRADA	228	0	0,00%	-11	-4,60%
A MARIÑA CENTRAL	1.511	-34	-2,20%	-270	-15,16%
A MARIÑA OCCIDENTAL	1.544	-51	-3,20%	-204	-11,67%
A MARIÑA ORIENTAL	834	-19	-2,23%	-98	-10,52%
A ULLOA	440	-20	-4,35%	-22	-4,76%
CHANTADA	735	-12	-1,61%	-47	-6,01%
LUGO	8.023	-339	-4,05%	-715	-8,18%
MEIRA	189	-8	-4,06%	-17	-8,25%
OS ANCARES	486	-9	-1,82%	-72	-12,90%
QUIROGA	367	4	1,10%	-61	-14,25%
SARRIA	1.362	-60	-4,22%	-141	-9,38%

BISBARRA	Total	Var Mes Ant.	% Var Mes Ant.	Var Mes Ano Ant.	% Var Mes Ano Ant.
TERRA CHA	2.118	-39	-1,81%	-253	-10,67%
TERRA DE LEMOS	2.037	-50	-2,40%	-166	-7,54%
A LIMIA	1.620	-30	-1,82%	-220	-11,96%
ALLARIZ-MACEDA	847	-25	-2,87%	-45	-5,04%
BAIXA LIMIA	402	-3	-0,74%	-55	-12,04%
O CARBALLIÑO	1.842	-34	-1,81%	-290	-13,60%
O RIBEIRO	1.144	-8	-0,69%	-67	-5,53%
OURENSE	10.680	-221	-2,03%	-1.000	-8,56%
TERRA DE CALDELAS	129	0	0,00%	-27	-17,31%
TERRA DE CELANOVA	1.226	28	2,34%	-81	-6,20%
TERRA DE TRIVES	217	-10	-4,41%	-25	-10,33%
VALDEORRAS	1.707	-18	-1,04%	-255	-13,00%
VERÍN	2.398	-52	-2,12%	-310	-11,45%
VIANA	373	-9	-2,36%	-49	-11,61%
A PARADANTA	1.058	-43	-3,91%	-140	-11,69%
CALDAS	2.907	-112	-3,71%	-549	-15,89%
O BAIXO MIÑO	4.389	-139	-3,07%	-595	-11,94%
O CONDADO	4.269	-140	-3,18%	-375	-8,07%
O DEZA	2.361	-64	-2,64%	-322	-12,00%
O MORRAZO	6.634	-257	-3,73%	-803	-10,80%
O SALNÉS	9.634	-139	-1,42%	-1.117	-10,39%
PONTEVEDRA	9.767	-268	-2,67%	-1.076	-9,92%
TABEIRÓS-TERRA DE MONTES	1.717	-62	-3,49%	-210	-10,90%
VIGO	36.610	-815	-2,18%	-3.123	-7,86%

EVOLUCIÓN DO PARO REXISTRADO POR CONCELLO

CONCELLO	MES ACTUAL			MES ANTERIOR		
	HOME	MULLER	Total	HOME	MULLER	Total
Total	88.000	111.638	199.638	90.807	113.822	204.629
ABADÍN	58	24	82	63	25	88
ABEGONDO	140	163	303	136	173	309
AGOLADA	47	47	94	53	45	98
ALFOZ	33	39	72	34	40	74
ALLARIZ	134	196	330	131	218	349
AMES	826	1.168	1.994	887	1.246	2.133
AMOEIRO	54	45	99	56	50	106
ANTAS DE ULLA	58	36	94	54	40	94
ARANGA	48	24	72	49	23	72
ARBO	135	111	246	146	112	258
ARES	217	250	467	219	252	471
ARNOIA, A	29	31	60	21	32	53
ARTEIXO	1.057	1.417	2.474	1.093	1.420	2.513
ARZÚA	153	152	305	155	158	313
AVIÓN	33	21	54	32	26	58
BAIONA	381	520	901	401	546	947
BALEIRA	34	16	50	30	15	45
BALTAR	45	37	82	40	36	76
BAÑA, A	112	114	226	127	116	243
BANDE	67	48	115	68	43	111
BAÑOS DE MOLGAS	42	25	67	42	29	71
BARALLA	57	52	109	62	51	113
BARBADÁS	179	282	461	183	272	455
BARCO DE VALDEORRAS, O	315	622	937	325	610	935
BARREIROS	62	67	129	66	72	138
BARRO	143	166	309	159	178	337
BEADE	14	16	30	12	17	29

XUNTA DE GALICIA

CONCELLO	MES ACTUAL			MES ANTERIOR		
	HOME	MULLER	Total	HOME	MULLER	Total
BEARIZ	23	12	35	17	11	28
BECERREÁ	76	82	158	76	88	164
BEGONTE	77	61	138	82	64	146
BERGONDO	187	215	402	216	218	434
BETANZOS	406	493	899	427	495	922
BLANCOS, OS	33	42	75	35	40	75
BOBORÁS	80	84	164	77	78	155
BOIMORTO	42	36	78	36	39	75
BOIRO	554	660	1.214	598	723	1.321
BOLA, A	37	37	74	35	38	73
BOLO, O	36	15	51	37	18	55
BOQUEIXÓN	88	126	214	97	121	218
BÓVEDA	35	41	76	33	41	74
BRIÓN	214	232	446	212	251	463
BUEU	404	515	919	383	539	922
BURELA	209	351	560	219	367	586
CABANA DE BERGANTIÑOS	130	191	321	133	198	331
CABANAS	114	103	217	110	102	212
CALDAS DE REIS	370	467	837	392	478	870
CALVOS DE RANDÍN	31	12	43	30	12	42
CAMARIÑAS	140	250	390	151	266	417
CAMBADOS	596	623	1.219	593	615	1.208
CAMBRE	694	931	1.625	720	961	1.681
CAMPO LAMEIRO	81	75	156	79	73	152
CANGAS	872	1.330	2.202	921	1.367	2.288
CAÑIZA, A	228	233	461	236	231	467
CAPELA, A	45	22	67	48	28	76
CARBALLEDA DE AVIA	61	56	117	60	59	119
CARBALLEDA DE VALDEORRAS	27	42	69	26	46	72
CARBALLEDO	58	38	96	50	38	88

XUNTA DE GALICIA

CONCELLO	MES ACTUAL			MES ANTERIOR		
	HOME	MULLER	Total	HOME	MULLER	Total
CARBALLIÑO, O	419	602	1.021	461	601	1.062
CARBALLO	1.146	1.641	2.787	1.159	1.692	2.851
CARIÑO	96	119	215	112	130	242
CARNOTA	124	149	273	125	139	264
CARRAL	139	166	305	154	175	329
CARTELLE	66	75	141	65	76	141
CASTRELO DE MIÑO	51	42	93	54	47	101
CASTRELO DO VAL	34	40	74	38	44	82
CASTRO CALDELAS	33	22	55	33	24	57
CASTRO DE REI	109	108	217	108	110	218
CASTROVERDE	49	33	82	55	35	90
CATOIRA	122	185	307	128	198	326
CEDEIRA	176	231	407	183	226	409
CEE	242	353	595	249	347	596
CELANOVA	215	250	465	211	236	447
CENLLE	34	35	69	34	33	67
CERCEDA	101	155	256	108	158	266
CERDEDO	49	42	91	46	44	90
CERDIDO	27	32	59	25	29	54
CERVANTES	49	21	70	53	20	73
CERVO	82	137	219	78	139	217
CESURAS	62	46	108	66	46	112
CHANDREXA DE QUEIXA	17	10	27	16	10	26
CHANTADA	223	280	503	234	279	513
COIRÓS	49	46	95	51	47	98
COLES	97	101	198	103	103	206
CORCUBIÓN	43	62	105	42	62	104
CORGO, O	70	69	139	74	71	145
CORISTANCO	269	274	543	284	268	552
CORTEGADA	49	39	88	52	44	96

XUNTA DE GALICIA

CONCELLO	MES ACTUAL			MES ANTERIOR		
	HOME	MULLER	Total	HOME	MULLER	Total
CORUÑA, A	8.375	10.185	18.560	8.437	10.321	18.758
COSPEITO	98	93	191	104	98	202
COTOBADA	180	176	356	185	173	358
COVELO	105	84	189	111	90	201
CRECENTE	82	80	162	91	84	175
CUALEDRO	91	68	159	93	71	164
CULLEREDO	901	1.226	2.127	940	1.263	2.203
CUNTIS	189	180	369	204	180	384
CURTIS	80	109	189	83	108	191
DODRO	82	138	220	93	144	237
DOZÓN	34	19	53	31	19	50
DUMBRÍA	82	144	226	94	140	234
ENTRIMO	51	24	75	52	23	75
ESGOS	37	37	74	40	35	75
ESTRADA, A	622	865	1.487	665	886	1.551
FENE	485	565	1.050	510	554	1.064
FERROL	2.700	3.436	6.136	2.716	3.471	6.187
FISTERRA	148	214	362	149	217	366
FOLGOSO DO COUREL	38	18	56	34	17	51
FONSAGRADA, A	87	59	146	91	59	150
FORCAREI	83	56	139	78	60	138
FORNELOS DE MONTES	84	98	182	81	100	181
FOZ	221	345	566	228	334	562
FRADES	62	66	128	64	75	139
FRIOL	101	65	166	106	66	172
GOMESENDE	29	20	49	26	19	45
GONDOMAR	576	719	1.295	575	730	1.305
GROVE, O	373	520	893	399	511	910
GUARDA, A	338	411	749	341	404	745
GUDIÑA, A	39	40	79	42	48	90

XUNTA DE GALICIA

CONCELLO	MES ACTUAL			MES ANTERIOR		
	HOME	MULLER	Total	HOME	MULLER	Total
GUITIRIZ	135	145	280	148	150	298
GUNTÍN	59	40	99	65	42	107
ILLA DE AROUSA, A	132	221	353	139	227	366
INCIO, O	44	34	78	44	33	77
IRIXO, O	45	29	74	41	32	73
IRIXOA	39	27	66	42	26	68
LALÍN	548	808	1.356	576	838	1.414
LAMA, A	100	95	195	107	98	205
LÁNCARA	68	69	137	70	69	139
LARACHA, A	343	423	766	344	421	765
LAROUCO	15	14	29	13	17	30
LAXE	106	169	275	102	174	276
LAZA	33	34	67	37	33	70
LEIRO	56	64	120	51	63	114
LOBEIRA	20	11	31	26	12	38
LOBIOS	56	48	104	50	52	102
LOURENZÁ	33	52	85	31	53	84
LOUSAME	92	85	177	104	89	193
LUGO	3.146	3.982	7.128	3.321	4.114	7.435
MACEDA	91	128	219	93	131	224
MALPICA DE BERGANTIÑOS	146	213	359	153	222	375
MAÑÓN	28	31	59	26	25	51
MANZANEDA	34	10	44	35	8	43
MARÍN	795	1.008	1.803	858	1.052	1.910
MASIDE	112	123	235	116	121	237
MAZARICOS	113	88	201	120	89	209
MEAÑO	220	203	423	229	201	430
MEIRA	34	39	73	37	40	77
MEIS	199	185	384	194	195	389
MELIDE	188	270	458	197	285	482

XUNTA DE GALICIA

CONCELLO	MES ACTUAL			MES ANTERIOR		
	HOME	MULLER	Total	HOME	MULLER	Total
MELÓN	48	42	90	48	42	90
MERCA, A	49	60	109	48	61	109
MESÍA	65	61	126	73	61	134
MEZQUITA, A	44	23	67	43	25	68
MIÑO	178	211	389	189	218	407
MOAÑA	750	960	1.710	805	966	1.771
MOECHE	32	29	61	33	31	64
MONDARIZ	229	227	456	247	233	480
MONDARIZ-BALNEARIO	28	18	46	30	20	50
MONDOÑEDO	80	67	147	82	72	154
MONFERO	50	30	80	53	32	85
MONFORTE DE LEMOS	635	809	1.444	668	815	1.483
MONTEDERRAMO	19	14	33	20	13	33
MONTERREI	125	138	263	120	141	261
MONTERROSO	102	112	214	105	115	220
MORAÑA	178	237	415	179	242	421
MOS	522	708	1.230	526	734	1.260
MUGARDOS	209	242	451	211	242	453
MUÍÑOS	46	31	77	47	32	79
MURAS	20	9	29	19	7	26
MUROS	227	280	507	243	284	527
MUXÍA	117	205	322	123	200	323
NARÓN	1.294	1.842	3.136	1.306	1.875	3.181
NAVIA DE SUARNA	32	11	43	30	10	40
NEDA	202	201	403	200	214	414
NEGREIRA	205	279	484	219	281	500
NEGUEIRA DE MUÑIZ	19	13	32	20	13	33
NEVES, AS	230	241	471	238	241	479
NIGRÁN	622	735	1.357	630	758	1.388
NOGAIS, AS	34	18	52	36	21	57

XUNTA DE GALICIA

CONCELLO	MES ACTUAL			MES ANTERIOR		
	HOME	MULLER	Total	HOME	MULLER	Total
NOGUEIRA DE RAMUÍN	80	71	151	87	71	158
NOIA	391	501	892	394	507	901
OIA	115	135	250	115	141	256
OÍMBRA	91	73	164	92	74	166
OLEIROS	914	1.066	1.980	932	1.086	2.018
ORDES	314	608	922	341	638	979
OROSO	167	279	446	175	285	460
ORTIGUEIRA	165	210	375	167	215	382
OURENSE	3.587	5.085	8.672	3.677	5.156	8.833
OUROL	43	23	66	46	25	71
OUTEIRO DE REI	122	119	241	126	122	248
OUTES	190	163	353	197	171	368
OZA DOS RÍOS	89	83	172	99	86	185
PADERNE	61	85	146	61	86	147
PADERNE DE ALLARIZ	50	44	94	46	46	92
PADRENDA	87	70	157	86	72	158
PADRÓN	274	340	614	278	343	621
PALAS DE REI	84	48	132	91	55	146
PANTÓN	74	61	135	74	60	134
PARADA DE SIL	21	X	24	21	4	25
PARADELA	33	22	55	34	22	56
PÁRAMO, O	30	25	55	31	23	54
PASTORIZA, A	45	41	86	43	38	81
PAZOS DE BORBÉN	124	227	351	131	227	358
PEDRAFITA DO CEBREIRO	40	14	54	36	12	48
PEREIRO DE AGUIAR, O	157	168	325	164	173	337
PEROXA, A	66	47	113	65	49	114
PETÍN	46	47	93	45	49	94
PINO, O	116	142	258	127	148	275
PIÑOR	39	35	74	40	37	77

XUNTA DE GALICIA

CONCELLO	MES ACTUAL			MES ANTERIOR		
	HOME	MULLER	Total	HOME	MULLER	Total
POBRA DE TRIVES, A	55	74	129	62	80	142
POBRA DO BROLLÓN, A	44	42	86	43	42	85
POBRA DO CARAMIÑAL, A	258	308	566	258	341	599
POIO	567	649	1.216	572	670	1.242
POL	24	32	56	27	36	63
PONTE CALDELAS	238	339	577	257	340	597
PONTEAREAS	904	1.483	2.387	949	1.508	2.457
PONTECESO	141	165	306	147	168	315
PONTECESURES	90	170	260	97	172	269
PONTEDEUME	264	296	560	275	302	577
PONTEDEVA	18	17	35	14	20	34
PONTENOVA, A	48	31	79	45	28	73
PONTES DE GARCÍA RODRIGUEZ, AS	277	317	594	264	317	581
PONTEVEDRA	2.822	3.671	6.493	2.933	3.722	6.655
PORQUEIRA	25	17	42	28	16	44
PORRIÑO, O	728	1.049	1.777	765	1.077	1.842
PORTAS	96	129	225	107	131	238
PORTO DO SON	213	274	487	205	281	486
PORTOMARÍN	32	18	50	33	20	53
PUNXÍN	29	25	54	33	24	57
QUINTELA DE LEIRADO	28	24	52	25	21	46
QUIROGA	117	128	245	117	134	251
RÁBADE	58	60	118	52	60	112
RAIRIZ DE VEIGA	40	40	80	42	36	78
RAMIRÁS	42	52	94	45	52	97
REDONDELA	803	1.283	2.086	838	1.319	2.157
RIANXO	389	426	815	414	441	855
RIBADAVIA	195	228	423	193	232	425
RIBADEO	244	347	591	248	357	605

XUNTA DE GALICIA

CONCELLO	MES ACTUAL			MES ANTERIOR		
	HOME	MULLER	Total	HOME	MULLER	Total
RIBADUMIA	185	187	372	189	190	379
RIBAS DE SIL	32	34	66	27	34	61
RIBEIRA	646	1.080	1.726	645	1.123	1.768
RIBEIRA DE PIQUÍN	14	7	21	14	6	20
RIÓS	59	67	126	64	65	129
RIOTORTO	21	18	39	19	18	37
RODEIRO	43	37	80	54	41	95
ROIS	139	159	298	134	158	292
ROSAL, O	244	335	579	263	355	618
RÚA, A	120	168	288	122	176	298
RUBIÁ	30	41	71	33	41	74
SADA	426	558	984	443	557	1.000
SALCEDA DE CASELAS	284	542	826	296	555	851
SALVATERRA DE MIÑO	376	533	909	405	538	943
SAMOS	31	21	52	34	19	53
SAN AMARO	42	37	79	38	43	81
SAN CIBRAO DAS VIÑAS	121	172	293	132	179	311
SAN CRISTOVO DE CEA	70	36	106	70	36	106
SAN SADURNIÑO	85	93	178	90	91	181
SAN XOÁN DE RÍO	12	5	17	12	4	16
SANDIÁS	28	33	61	31	34	65
SANTA COMBA	246	353	599	260	350	610
SANTIAGO DE COMPOSTELA	2.669	3.461	6.130	2.802	3.598	6.400
SANTISO	43	44	87	48	44	92
SANXENXO	566	618	1.184	601	610	1.211
SARREAUS	35	40	75	37	39	76
SARRIA	439	527	966	452	562	1.014
SAVIÑAO, O	104	79	183	113	81	194
SILLEDA	191	285	476	190	270	460
SOBER	61	52	113	60	57	117

XUNTA DE GALICIA

CONCELLO	MES ACTUAL			MES ANTERIOR		
	HOME	MULLER	Total	HOME	MULLER	Total
SOBRADO	44	28	72	50	29	79
SOMOZAS, AS	31	33	64	34	41	75
SOUTOMAIOR	274	392	666	291	412	703
TABOADA	77	59	136	78	68	146
TABOADELA	32	43	75	37	45	82
TEIXEIRA, A	11	6	17	10	4	14
TEO	498	633	1.131	525	635	1.160
TOÉN	65	64	129	68	64	132
TOMIÑO	498	715	1.213	527	728	1.255
TOQUES	31	35	66	28	37	65
TORDOIA	72	70	142	82	69	151
TOURO	102	91	193	110	98	208
TRABADA	21	14	35	21	16	37
TRASMIRAS	67	57	124	68	62	130
TRAZO	75	72	147	81	78	159
TRIACASTELA	12	7	19	14	15	29
TUI	661	937	1.598	689	965	1.654
VAL DO DUBRA	110	89	199	117	96	213
VALADOURO, O	32	49	81	35	50	85
VALDOVIÑO	221	257	478	234	272	506
VALGA	171	323	494	176	335	511
VEDRA	128	134	262	139	125	264
VEIGA, A	33	27	60	33	25	58
VEREA	22	28	50	21	27	48
VERÍN	519	865	1.384	547	868	1.415
VIANA DO BOLO	104	82	186	97	89	186
VICEDO, O	37	50	87	39	55	94
VIGO	11.250	14.689	25.939	11.577	14.856	26.433
VILA DE CRUCES	143	159	302	142	166	308
VILABOA	236	229	465	250	239	489

XUNTA DE GALICIA

CONCELLO	MES ACTUAL			MES ANTERIOR		
	HOME	MULLER	Total	HOME	MULLER	Total
VILAGARCÍA DE AROUSA	1.674	2.221	3.895	1.727	2.233	3.960
VILALBA	462	528	990	480	520	1.000
VILAMARÍN	50	40	90	53	39	92
VILAMARTÍN DE VALDEORRAS	61	48	109	55	54	109
VILANOVA DE AROUSA	447	464	911	454	466	920
VILAR DE BARRIO	37	40	77	37	41	78
VILAR DE SANTOS	20	32	52	20	31	51
VILARDEVÓS	89	72	161	91	72	163
VILARIÑO DE CONSO	29	12	41	27	11	38
VILARMAIOR	35	27	62	38	29	67
VILASANTAR	25	21	46	23	21	44
VIMIANZO	183	261	444	185	266	451
VIVEIRO	423	607	1.030	441	635	1.076
XERMADE	59	46	105	52	46	98
XINZO DE LIMIA	364	545	909	378	557	935
XOVE	48	94	142	43	94	137
XUNQUEIRA DE AMBÍA	41	42	83	43	39	82
XUNQUEIRA DE ESPADANEDO	22	32	54	26	28	54
ZAS	131	128	259	130	135	265

ANEXO

1. DEFINICIÓNS E CLASIFICACIÓNS

PARO REXISTRADO

O paro rexistrado é o total da demanda de emprego en alta rexistrada polo Servizo Público de Emprego existente o último día de cada mes, excluindo a correspondente a situacións laborais descritas na Orde ministerial do 11 de marzo de 1985, pola que se establecen criterios estatísticos para a medición do paro rexistrado.

Paro rexistrado=demandantes de emprego parados

Segundo esta orde, exclúense do concepto de paro rexistrado, por exemplo, os demandantes de pluriemprego, mellora de emprego, que participan en traballos de colaboración social, que solicitan emprego conxuntural, estudantes, etc.

CONTRATACIÓN

A información contida no apartado de contratación foi elaborada a partir da base de datos de contratos do Servizo Público de Emprego de Galicia. Esta base de datos corresponde a un rexistro primario dos contratos laborais establecidos no ámbito da Comunidade Autónoma Galega, e, debido ó seu carácter obrigatorio, salvo erros de introdución, constitúe un fiel reflexo das cifras de contratos.

ACTIVIDADE ECONÓMICA

En diversas partes dos informes recóllese información segundo a actividade económica. A nomenclatura base empregada nesta segmentación é a Clasificación Nacional de Actividades Económicas - CNAE93 e a Clasificación Nacional de Actividades Económicas - CNAE09 . A Clasificación Nacional de Actividades Económicas empregada ata o 31 de decembro do 2008 é a correspondente á CNAE-93 e a partir de xaneiro do 2009 emprégase a CNAE-2009, segundo establece o Real Decreto 475/2007 do 13 de abril polo que se aproba a Clasificación Nacional de Actividades Económicas 2009.

Na seguinte táboa podemos contemplar as equivalencias entre os códigos da CNAE a dous díxitos e os sectores de actividade tanto na clasificación de 1993 como na clasificación de 2009.

<p>CNAE 93</p> <p>CNAE Descricion CNAE</p> <p>Sector: PRIMARIO</p> <p>01 agricultura, gandería, caza e actividades dos servizos relacionados con elas 02 silvicultura, explotación forestal e actividades dos servizos relacionados con elas 05 pesca, acuicultura e actividades dos servizos relacionados con elas</p> <p>Sector: SECUNDARIO</p> <p>10 extracción e aglomeración de antracita, hulla, lignito e turba 11 extracción de crus de petróleo e gas natural 12 extracción de minerais de uranio e torio 13 extracción de minerais metálicos 14 extracción de minerais non metálicos nin enerxéticos 15 industria de produtos alimenticios e bebidas 16 industria do tabaco 17 industria téxtil 18 industria da confección e da peletería 19 preparación, curtido e acabado do coiro; fabricación de artigos de marroquinería e viaxe 20 industria de madeira e da cortiza, agás mobles; cestería e espartería 21 industria do papel 22 edición, artes gráficas e reprodución de soportes gravados 23 coquerías, refinado de petróleo e tratamento de combustibles nucleares 24 industria química 25 fabricación de produtos de caucho e materias plásticas 26 fabricación doutros produtos minerais non metálicos 27 metalurxia 28 fabricación de produtos metálicos, agás maquinaria e equipo 29 industria da construción de maquinaria e equipo mecánico 30 fabricación de máquinas de oficina e equipos informáticos 31 fabricación de maquinaria e material eléctrico 32 fabricación de material electrónico; fabricación de equipo e aparellos de radio 33 fabricación de equipos e instrumentos medico-cirúrxicos, de precisión, óptica e relojería 34 fabricación de vehículos de motor, remolques e semirremolques 35 fabricación doutro material de transporte 36 fabricación de mobles; outras industrias manufactureiras 37 reciclaxe 40 produción e distribución de enerxía eléctrica, gas vapor e auga quente 41 captación, depuración e distribución de auga</p>

<p>CNAE 93 (cont.)</p> <p>CNAE Descricion CNAE</p> <p>Sector: CONSTRUCCIÓN</p> <p>45 construción</p> <p>Sector: SERVICIOS</p> <p>50 venda, mantemento e reparación de vehículos de motor, motocicletas e ciclomotores 51 comercio por xunto e intermediarios do comercio, agás de vehículos de motor e motocicletas 52 comercio polo miúdo, agás comercio de vehículos de motor, motocicletas e ciclomotores 55 hostalaría 60 transporte terrestre; transporte por tubos 61 transporte marítimo, de cabotaxe e por vías de navegación interiores 62 transporte aéreo e espacial 63 actividades anexas aos transportes: actividades de axencias de viaxes 64 correos e telecomunicacións 65 intermediación financeira, agás seguros e plans de pensións 66 seguros e plans de pensións, agás seguridade social obrigatoria 67 actividades auxiliares da intermediación financeira 70 actividades inmobiliarias 71 aluguer de maquinaria e equipo sen operario, de efectos persoais e utensilios domésticos 72 actividades informáticas 73 investigación e desenvolvemento 74 outras actividades empresariais 75 administración pública, defensa e seguridade social obrigatoria 80 educación 85 actividades sanitarias e veterinarias, servizos sociais 88 minería (prestación) 90 actividades de saneamento público 91 actividades asociativas 92 actividades recreativas, culturais e deportivas 93 actividades diversas de servizos persoais 95 fogares que empregan persoal doméstico 99 organismos extraterritoriais</p>
--

CNAE 2009
CNAE Descricion CNAE
Sector: PRIMARIO
01 Agricultura, gandería, caza e servizos relacionados con elas
02 Silvicultura e explotación forestal
03 Pesca e acuicultura
Sector: SECUNDARIO
05 Extracción de antracita, hulla e lignito
06 Extracción de cru de petróleo e gas natural
07 Extracción de minerais metálicos
08 Outras industrias extractivas
09 Actividades de apoio ás industrias extractivas
10 Industria da alimentación
11 Fabricación de bebidas
12 Industria do tabaco
13 Industria téxtil
14 Confección de roupa de vestir
15 Industria do coiro e do calzado
16 Industria da madeira e da cortiza, salvo mobles; cestería e espartaria
17 Industria do papel
18 Artes gráficas e reprodución de soportes gravados
19 Coquerías e refinación de petróleo
20 Industria química
21 Fabricación de produtos farmacéuticos
22 Fabricación de produtos de caucho e plásticos
23 Fabricación doutros produtos minerais non metálicos
24 Metalurxia; fabricación de produtos de ferro, aceiro e ferroalixes
25 Fabricación de produtos metálicos, salvo maquinaria e equipamento
26 Fabricación de produtos informáticos, electrónicos e ópticos
27 Fabricación de material e equipamento eléctrico
28 Fabricación de maquinaria e equipamento n.c.n
29 Fabricación de vehículos e motor, remolques e semirremolques
30 Fabricación doutro material de transporte
31 Fabricación de mobles
32 Outras industrias manufactureiras
33 Reparación e instalación de maquinaria e equipamento
35 Fornecemento de enerxía eléctrica, gas, vapor e aire acondicionado
36 Captación, depuración e distribución de auga
37 Recolla e tratamento de augas residuais
38 Recolla, tratamento e eliminación de residuos; valorización
39 Actividades de descontaminación e outros servizos de xestión de residuos
Sector: CONSTRUCCIÓN
41 Construción de edificios
42 Enxeñaría civil
43 Actividades de construción especializada

CNAE 2009 (cont.)
CNAE Descricion CNAE
Sector: SERVIZOS
45 Venta e reparación de vehículos de motor e motocicletas
46 Comercio por xunto e intermediarios do comercio, salvo de vehículos de motor e motocicletas
47 Comercio ao retallo, salvo de vehículos de motor e motocicletas
49 Transporte terrestre e por tubaxe
50 Transporte marítimo e por vías navegables interiores
51 Transporte aéreo
52 Almacenamento e actividades anexas ao transporte
53 Actividades postais e de correos
55 Servizos de aloxamento
56 Servizos de comidas e bebidas
58 Edición
59 Actividades cinematográficas, de vídeo e de programas de televisión, gravación de son e edición musical
60 Actividades de programación e emisión de radio e televisión
61 Telecomunicacións
62 Programación, consultaría e outras actividades relacionadas coa informática
63 Servizos de información
64 Servizos financeiros, salvo seguros e fondos de pensións
65 Seguros, reaseguros e fondos de pensións, salvo Seguridade Social obrigatoria
66 Actividades auxiliares dos servizos financeiros e aos seguros
68 Actividades inmobiliarias
69 Actividades xurídicas e de contabilidade
70 Actividades das sedes centrais; actividades de consultoría de xestión empresarial
71 Servizos técnicos de arquitectura e enerxía, ensaios e análises técnicas
72 Investigación e desenvolvemento
73 Publicidade e estudos de mercado
74 Outras actividades profesionais, científicas técnicas
75 Actividades veterinarias
77 Actividades de aluguer
78 Actividades relacionadas co emprego
79 Actividades de axencias de viaxes, operadores turísticos, servizos de reservas e actividades relacionadas con estes
80 Actividades de seguranza e investigación
81 Servizos a edificios e actividades de xardinaría
82 Actividades administrativas de oficina e outras actividades auxiliares das empresas
84 Administración pública e defensa; Seguridade Social obrigatoria
85 Educación
86 Actividades sanitarias
87 Asistencia en establecementos residenciais
88 Actividades de servizos sociais sen aloxamento
90 Actividades de creación, artísticas e espectáculos
91 Actividades de bibliotecas, arquivos, museos e outras actividades culturais
92 Actividades de xogos de azar e apostas
93 Actividades deportivas, recreativas e de entretemento
94 Actividades asociativas
95 Reparación de ordenadores, efectos persoais e artigos de uso doméstico
96 Outros servizos persoais
97 Actividades dos fogares como empregadores de persoal doméstico
98 Actividades dos fogares como produtores de bens e servizos para uso propio
99 Actividades de organizacións e organismos extraterritoriais

CNO (GRANDES GRUPOS OCUPACIONAIS)

A Clasificación Nacional de Ocupacións (CNO-94) elaborada polo Instituto Nacional de Estadística (RD 917/1994 de 6 de Maio), está estruturada sobre un criterio de clasificación por cualificación profesional e subsidiariamente sobre a relación da ocupación co sector de actividade. Esta clasificación está dividida en grandes grupos, subgrupos principais, subgrupos, grupos primarios e ocupacións.

Os grandes grupos de ocupacións son os seguintes:

- 1 Dirección das empresas e das Administracións Públicas
- 2 Técnicos e profesionais, científicos e intelectuais
- 3 Técnicos e profesionais de apoio
- 4 Empregados de tipo administrativo
- 5 Traballadores dos servizos de restauración, persoais, protección e vendedores de comercio
- 6 Traballadores cualificados da industria e pesca
- 7 Artesáns e traballadores cualificados en industria manufactureira, construción e minería, excepto operadores de instalacións e maquinaria.
- 8 Operadores de instalacións e maquinaria e montadores
- 9 Traballadores non cualificados
- 0 Forzas armadas

MOBILIDADE NA CONTRATACIÓN

Para este informe inclúese o concepto de contratado que reflicte o dato de persoas contratadas independentemente do número de contratos que poida ter.

Tendo en conta esta definición o gráfico sobre movementos contractuais recollen a proporción de persoas non residentes contratadas en Galicia sobre o total de contratados na comunidade autónoma, os contratados que entran, así como a porcentaxe de persoas residentes contratadas fora de Galicia sobre o total de contratados na comunidade autónoma, son os contratados que saen.

2. EVOLUCIÓN E VARIACIÓNS PORCENTUAIS

Ao longo dos informes empréganse indicadores relativos á evolución mensual e anual respecto ao mes de referencia. Para unha mellor comprensión de ambos, amósase a fórmula de cálculo:

Variación mensual = Valor mes actual - Valor mes anterior / Valor mes anterior X 100

Variación interanual = Valor mes actual - Valor mesmo mes ano anterior / Valor mesmo mes ano anterior X 100

Evolución mensual e anual

Os gráficos que aparecen no documento en base a evolucións están baseados en datos absolutos