

Índice de contratos:

1) Situación da contratación en Galicia por xénero, idades, sectores económicos, tipoloxía de contratación e grandes grupos ocupacionais (Táboa comparativa do mes en curso co mes anterior, e co mesmo mes do ano pasado)

Gráficos ( cruces de variables )

- Xénero - idade
- Xénero - sectores económicos
- Idade - tipoloxía da contratación
- Xénero - grandes grupos ocupacionais

2) Evolución mensual da contratación ( últimos 4 anos )

Gráficos (evolutivos):

- Evolución da contratación ( variación absoluta )
- Variación mensual ( % )

3) Situación da contratación nas catro provincias galegas ( Táboa comparativa do mes en curso co mes anterior, e co mesmo mes do ano pasado )

Gráficos:

- % contratos por provincias
- Evolución nos últimos 12 meses por provincias
- Comparativa da distribución por xénero nas provincias
- Comparativa da distribución por grupos de idade nas provincias
- Evolución do sector da construción nas provincias nos últimos doce meses
- Evolución do sector da servizos nas provincias nos últimos doce meses
- Evolución do sector da industria nas provincias nos últimos doce meses
- Evolución do sector primario nas provincias nos últimos doce meses







## CONTRATOS EN GALICIA

	Mes Anterior	Mes Ano Anterior	Mes Actual	Variación Mes Anterior	% Variación Mes Anterior	Variación Mes Ano Anterior	% Variación Mes Ano Anterior
MAIO 2017	74.091	76.567	87.595	13.504	18,23%	11.028	14,40%

XÉNERO	Mes Ant.	Mes Ano Ant.	Mes Actual	Var Mes Ant.	% Var Mes Ant.	Var Mes Ano Ant.	% Var Mes Ano Ant.
HOME	38.750	40.365	46.630	7.880	20,34%	6.265	15,52%
MULLER	35.341	36.202	40.965	5.624	15,91%	4.763	13,16%
IDADES	Mes Ant.	Mes Ano Ant.	Mes Actual	Var Mes Ant.	% Var Mes Ant.	Var Mes Ano Ant.	% Var Mes Ano Ant.
MENOR DE 30 ANOS	23.115	23.762	27.631	4.516	19,54%	3.869	16,28%
DE 30 A 44 ANOS	32.876	35.537	38.574	5.698	17,33%	3.037	8,55%
MAIOR DE 44 ANOS	18.100	17.268	21.390	3.290	18,18%	4.122	23,87%
SECTORES	Mes Ant.	Mes Ano Ant.	Mes Actual	Var Mes Ant.	% Var Mes Ant.	Var Mes Ano Ant.	% Var Mes Ano Ant.
AGRICUL. E PESCA	2.055	1.975	2.209	154	7,49%	234	11,85%
INDUSTRIA	12.179	10.842	13.093	914	7,50%	2.251	20,76%
CONSTRUCCIÓN	3.669	4.018	4.123	454	12,37%	105	2,61%
SERVIZOS	56.188	59.732	68.170	11.982	21,32%	8.438	14,13%
TIPO DE CONTRATACIÓN	Mes Ant.	Mes Ano Ant.	Mes Actual	Var Mes Ant.	% Var Mes Ant.	Var Mes Ano Ant.	% Var Mes Ano Ant.
INDEFINIDO	6.205	5.865	6.740	535	8,62%	875	14,92%
TEMPORAL	66.657	68.715	79.212	12.555	18,84%	10.497	15,28%
PRÁCTICAS/FORMACIÓN	512	630	614	102	19,92%	-16	-2,54%
OUTROS	717	1.357	1.029	312	43,51%	-328	-24,17%
GRANDES GRUPOS OCUPACIONAIS	Mes Ant.	Mes Ano Ant.	Mes Actual	Var Mes Ant.	% Var Mes Ant.	Var Mes Ano Ant.	% Var Mes Ano Ant.
OCUPACIÓNS MILITARES			3	3		3	
DIRECTORES E XERENTES	152	126	123	-29	-19,08%	-3	-2,38%
TÉCNICOS E PROFESIONAIS CIENTÍFICOS E INTELLECTUAIS	5.024	6.283	6.443	1.419	28,24%	160	2,55%
TÉCNICOS; PROFESIONAIS DE APOIO	4.454	5.337	5.702	1.248	28,02%	365	6,84%
EMPREGADOS CONTABLES, ADMINISTRATIVOS E OUTROS EMPREGADOS DE OFICINA	4.741	4.359	4.677	-64	-1,35%	318	7,30%
TRABALLADORES DOS SERVIZOS DE RESTAURACIÓN, PERSOAIS, PROTECCIÓN E VENDEDORES	24.183	26.219	29.902	5.719	23,65%	3.683	14,05%
TRABALLADORES CUALIFICADOS NO SECTOR AGRÍCOLA, GANDEIRO, FORESTAL E PESQUEIRO	805	792	812	7	0,87%	20	2,53%
ARTESÁNS E TRABALLADORES CUALIFICADOS DAS INDUSTRIAS MANUFACTUREIRAS E A CONSTRUCCIÓN (AGÁS OPERADORES DE INSTALACIÓNS E MAQUINARIA)	8.115	7.522	8.725	610	7,52%	1.203	15,99%
OPERADORES DE INSTALACIÓNS E MAQUINARIA, E MONTADORES	5.736	5.711	6.812	1.076	18,76%	1.101	19,28%

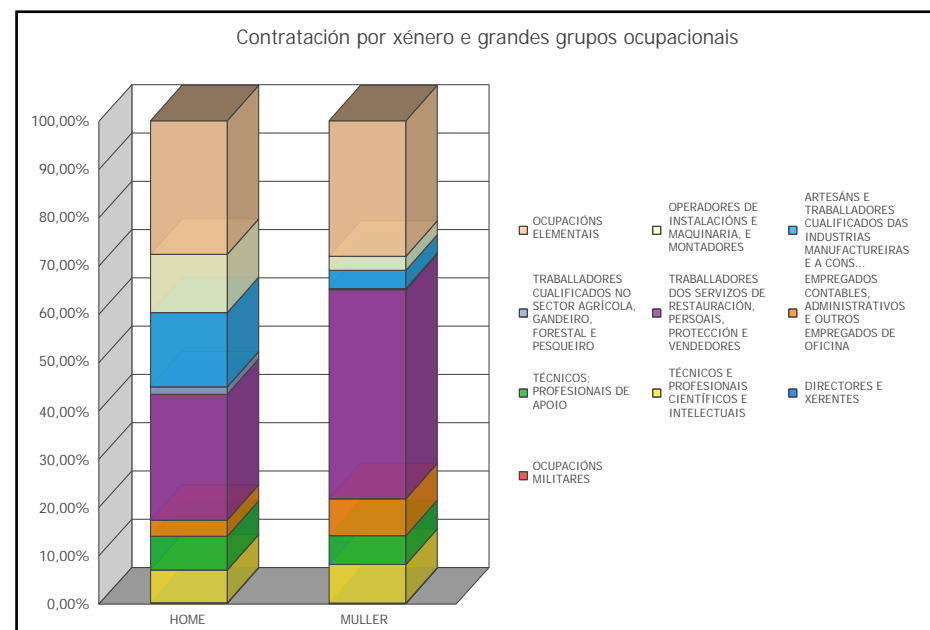
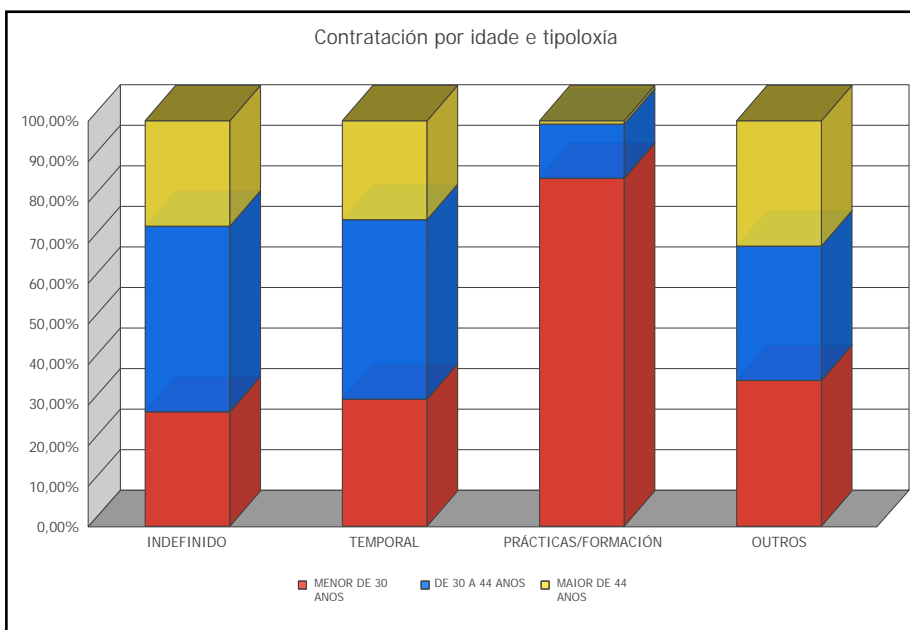
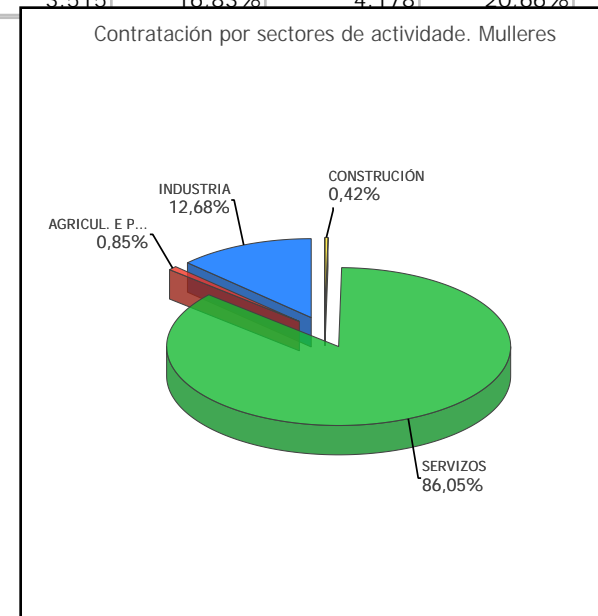
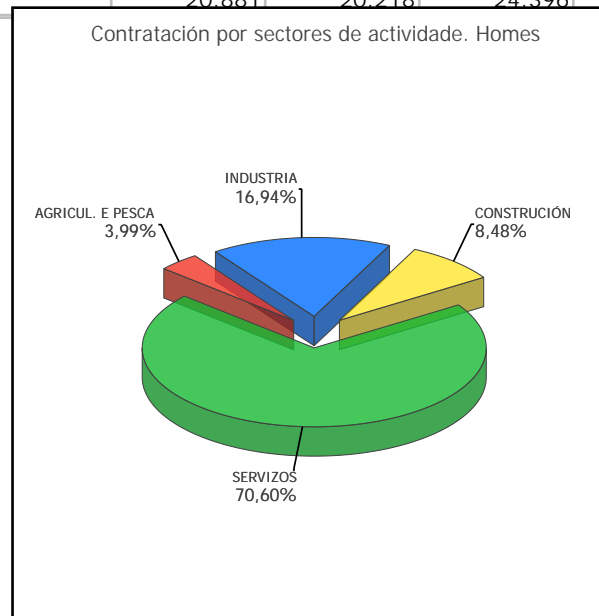
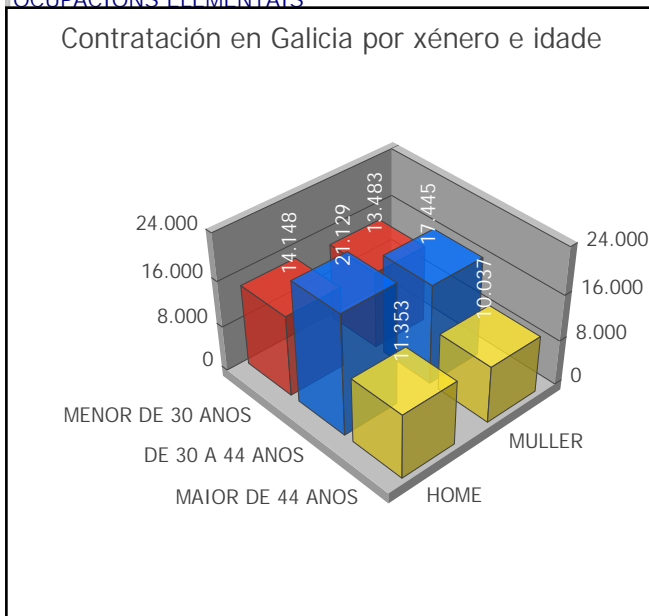








GRANDES GRUPOS OCUPACIONAIS	Mes Ant.	Mes Ant.	Mes Actual	Var Mes Ant.	% Var Mes Ant.	Var Mes Ano Ant.	% Var Mes Ano Ant.
<b>OCUPACIÓNS ELEMENTAIS</b>	20.881	20.218	24.396	3.515	16,83%	4.178	20,66%









## EVOLUCIÓN MENSUAL DA CONTRATACIÓN

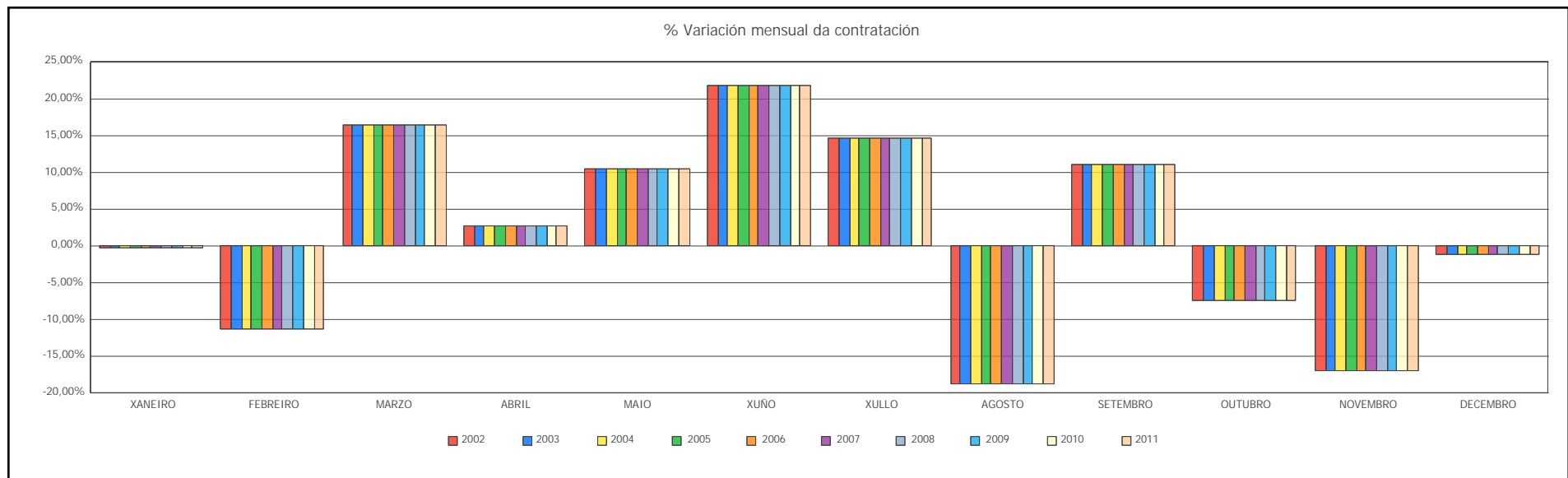
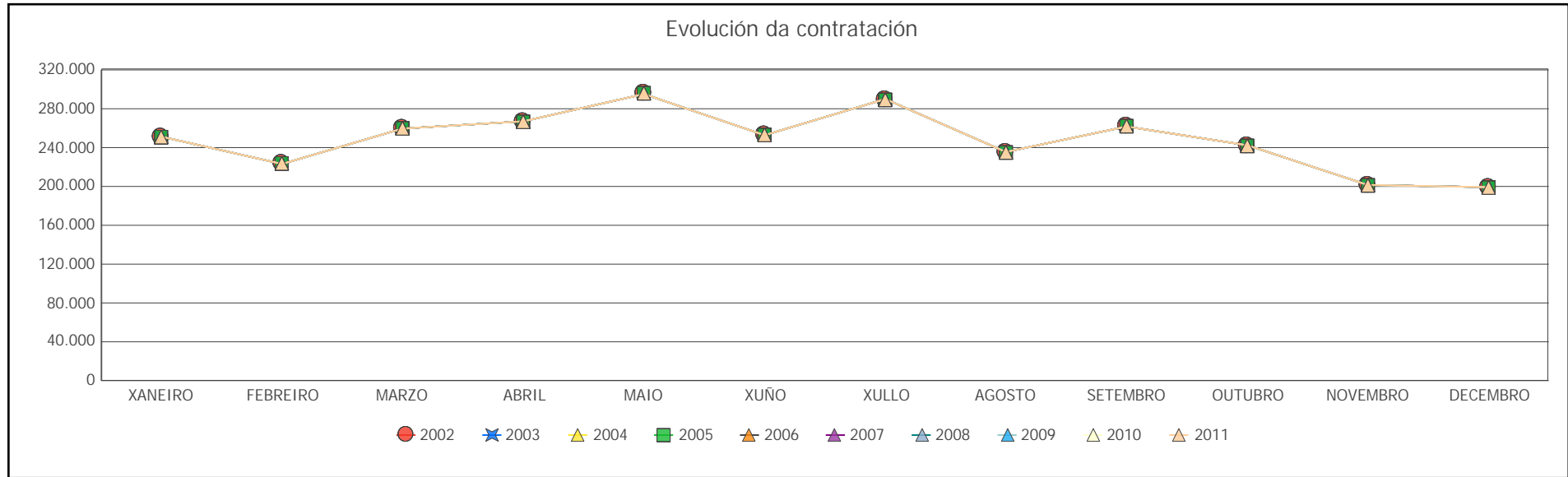
MESES	Contratos	2002		2003		2004		2005		2006			
		% Var Mes	% Var Mes Ano	% Var Mes	% Var Mes Ano	% Var Mes	% Var Mes Ano	% Var Mes	% Var Mes Ano	Contratos			
XANEIRO	251.248	-0,30%	6,78%	251.248	-0,30%	6,78%	251.248	-0,30%	6,78%	251.248	-0,30%	6,78%	251.248
FEBREIRO	223.154	-11,18%	10,67%	223.154	-11,18%	10,67%	223.154	-11,18%	10,67%	223.154	-11,18%	10,67%	223.154
MARZO	259.614	16,34%	15,11%	259.614	16,34%	15,11%	259.614	16,34%	15,11%	259.614	16,34%	15,11%	259.614
ABRIL	267.066	2,87%	8,70%	267.066	2,87%	8,70%	267.066	2,87%	8,70%	267.066	2,87%	8,70%	267.066
MAIO	295.139	10,51%	11,86%	295.139	10,51%	11,86%	295.139	10,51%	11,86%	295.139	10,51%	11,86%	295.139
XUÑO	252.781	21,80%	15,30%	252.781	21,80%	15,30%	252.781	21,80%	15,30%	252.781	21,80%	15,30%	252.781
XULLO	290.022	14,73%	5,53%	290.022	14,73%	5,53%	290.022	14,73%	5,53%	290.022	14,73%	5,53%	290.022
AGOSTO	235.506	-18,80%	10,74%	235.506	-18,80%	10,74%	235.506	-18,80%	10,74%	235.506	-18,80%	10,74%	235.506
SETEMBRO	261.701	11,12%	10,42%	261.701	11,12%	10,42%	261.701	11,12%	10,42%	261.701	11,12%	10,42%	261.701
OUTUBRO	242.436	-7,36%	5,60%	242.436	-7,36%	5,60%	242.436	-7,36%	5,60%	242.436	-7,36%	5,60%	242.436
NOVEMBRO	201.481	-16,89%	11,22%	201.481	-16,89%	11,22%	201.481	-16,89%	11,22%	201.481	-16,89%	11,22%	201.481
DECEMBRO	199.249	-1,11%	10,39%	199.249	-1,11%	10,39%	199.249	-1,11%	10,39%	199.249	-1,11%	10,39%	199.249

MESES	2006			2007			2008			2009			2010			2011
	% Var Mes Anterior	% Var Mes Ano Anterior	Contratos	% Var Mes Anterior	% Var Mes Ano Anterior	Contratos	% Var Mes Anterior	% Var Mes Ano Anterior	Contratos	% Var Mes Anterior	% Var Mes Ano Anterior	Contratos	% Var Mes Anterior	% Var Mes Ano Anterior	Contratos	
XANEIRO	-0,30%	6,78%	251.248	-0,30%	6,78%	251.248	-0,30%	6,78%	251.248	-0,30%	6,78%	251.248	-0,30%	6,78%	251.248	
FEBREIRO	-11,18%	10,67%	223.154	-11,18%	10,67%	223.154	-11,18%	10,67%	223.154	-11,18%	10,67%	223.154	-11,18%	10,67%	223.154	
MARZO	16,34%	15,11%	259.614	16,34%	15,11%	259.614	16,34%	15,11%	259.614	16,34%	15,11%	259.614	16,34%	15,11%	259.614	
ABRIL	2,87%	8,70%	267.066	2,87%	8,70%	267.066	2,87%	8,70%	267.066	2,87%	8,70%	267.066	2,87%	8,70%	267.066	
MAIO	10,51%	11,86%	295.139	10,51%	11,86%	295.139	10,51%	11,86%	295.139	10,51%	11,86%	295.139	10,51%	11,86%	295.139	
XUÑO	21,80%	15,30%	252.781	21,80%	15,30%	252.781	21,80%	15,30%	252.781	21,80%	15,30%	252.781	21,80%	15,30%	252.781	
XULLO	14,73%	5,53%	290.022	14,73%	5,53%	290.022	14,73%	5,53%	290.022	14,73%	5,53%	290.022	14,73%	5,53%	290.022	
AGOSTO	-18,80%	10,74%	235.506	-18,80%	10,74%	235.506	-18,80%	10,74%	235.506	-18,80%	10,74%	235.506	-18,80%	10,74%	235.506	
SETEMBRO	11,12%	10,42%	261.701	11,12%	10,42%	261.701	11,12%	10,42%	261.701	11,12%	10,42%	261.701	11,12%	10,42%	261.701	
OUTUBRO	-7,36%	5,60%	242.436	-7,36%	5,60%	242.436	-7,36%	5,60%	242.436	-7,36%	5,60%	242.436	-7,36%	5,60%	242.436	
NOVEMBRO	-16,89%	11,22%	201.481	-16,89%	11,22%	201.481	-16,89%	11,22%	201.481	-16,89%	11,22%	201.481	-16,89%	11,22%	201.481	
DECEMBRO	-1,11%	10,39%	199.249	-1,11%	10,39%	199.249	-1,11%	10,39%	199.249	-1,11%	10,39%	199.249	-1,11%	10,39%	199.249	

MESES	2011			2012			2013			2014			2015			2016
	% Var Mes Anterior	% Var Mes Ano Anterior	Contratos	% Var Mes Anterior	% Var Mes Ano Anterior	Contratos	% Var Mes Anterior	% Var Mes Ano Anterior	Contratos	% Var Mes Anterior	% Var Mes Ano Anterior	Contratos	% Var Mes Anterior	% Var Mes Ano Anterior	Contratos	
XANEIRO	-0,30%	6,78%	251.248	-0,30%	6,78%	251.248	-0,30%	6,78%	251.248	-0,30%	6,78%	251.248	-0,30%	6,78%	251.248	
FEBREIRO	-11,18%	10,67%	223.154	-11,18%	10,67%	223.154	-11,18%	10,67%	223.154	-11,18%	10,67%	223.154	-11,18%	10,67%	223.154	
MARZO	16,34%	15,11%	259.614	16,34%	15,11%	259.614	16,34%	15,11%	259.614	16,34%	15,11%	259.614	16,34%	15,11%	259.614	
ABRIL	2,87%	8,70%	267.066	2,87%	8,70%	267.066	2,87%	8,70%	267.066	2,87%	8,70%	267.066	2,87%	8,70%	267.066	
MAIO	10,51%	11,86%	295.139	10,51%	11,86%	295.139	10,51%	11,86%	295.139	10,51%	11,86%	295.139	10,51%	11,86%	295.139	
XUÑO	21,80%	15,30%	252.781	21,80%	15,30%	252.781	21,80%	15,30%	252.781	21,80%	15,30%	252.781	21,80%	15,30%	252.781	
XULLO	14,73%	5,53%	290.022	14,73%	5,53%	290.022	14,73%	5,53%	290.022	14,73%	5,53%	290.022	14,73%	5,53%	290.022	
AGOSTO	-18,80%	10,74%	235.506	-18,80%	10,74%	235.506	-18,80%	10,74%	235.506	-18,80%	10,74%	235.506	-18,80%	10,74%	235.506	
SETEMBRO	11,12%	10,42%	261.701	11,12%	10,42%	261.701	11,12%	10,42%	261.701	11,12%	10,42%	261.701	11,12%	10,42%	261.701	
OUTUBRO	-7,36%	5,60%	242.436	-7,36%	5,60%	242.436	-7,36%	5,60%	242.436	-7,36%	5,60%	242.436	-7,36%	5,60%	242.436	
NOVEMBRO	-16,89%	11,22%	201.481	-16,89%	11,22%	201.481	-16,89%	11,22%	201.481	-16,89%	11,22%	201.481	-16,89%	11,22%	201.481	
DECEMBRO	-1,11%	10,39%	199.249	-1,11%	10,39%	199.249	-1,11%	10,39%	199.249	-1,11%	10,39%	199.249	-1,11%	10,39%	199.249	

MESES	2016		Contratos	2017	
	% Var Mes Anterior	% Var Mes Ano Anterior		% Var Mes Anterior	% Var Mes Ano Anterior
XANEIRO	-0,30%	6,78%	251.248	-0,30%	6,78%
FEBREIRO	-11,18%	10,67%	223.154	-11,18%	10,67%
MARZO	16,34%	15,11%	259.614	16,34%	15,11%
ABRIL	2,87%	8,70%	267.066	2,87%	8,70%
MAIO	10,51%	11,86%	295.139	10,51%	11,86%
XUÑO	21,80%	15,30%			
XULLO	14,73%	5,53%			
AGOSTO	-18,80%	10,74%			
SETEMBRO	11,12%	10,42%			
OUTUBRO	-7,36%	5,60%			
NOVEMBRO	-16,89%	11,22%			
DECEMBRO	-1,11%	10,39%			





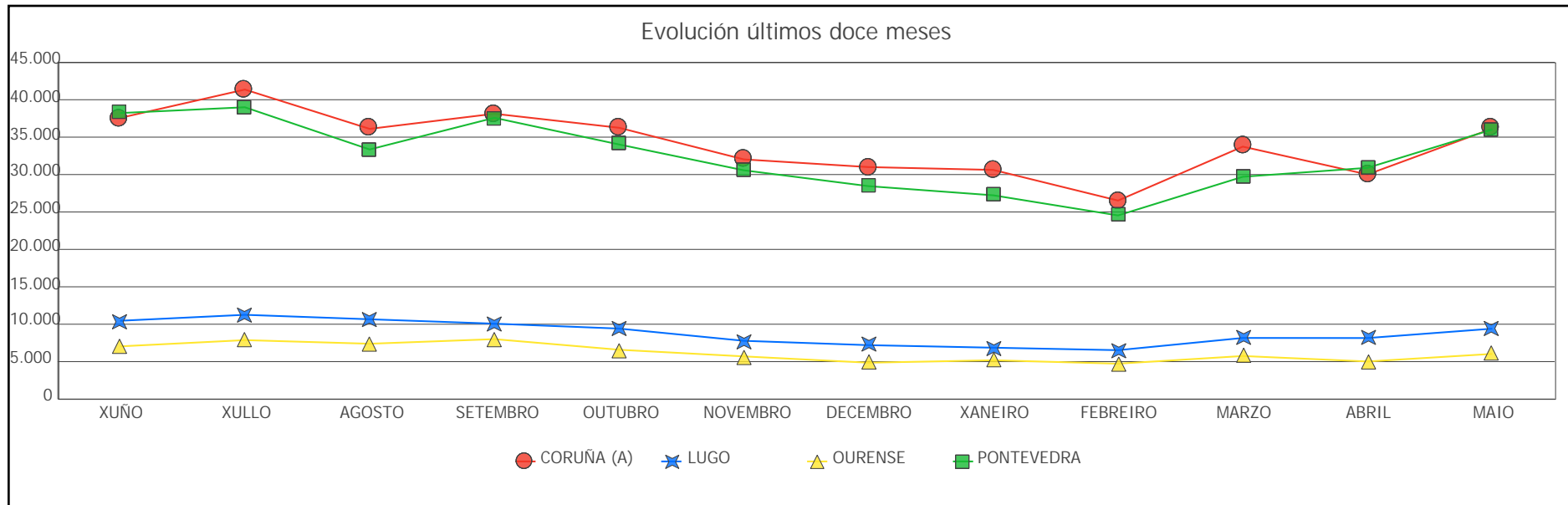
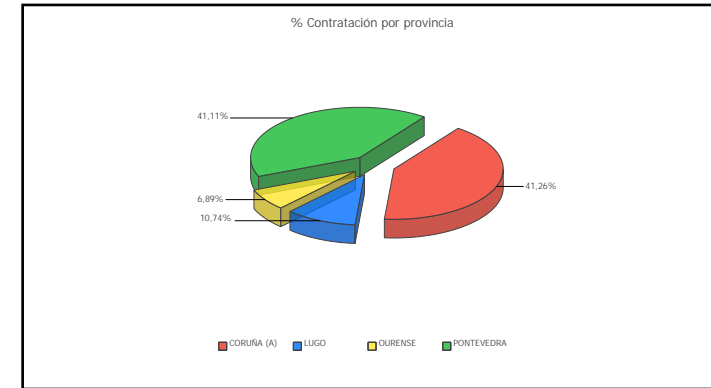






CONTRATACIÓN POR PROVINCIAS

PROVINCIAS	Mes Ant.	Mes Ano Ant.	Mes Actual	Var Mes Ant.	% Var Mes Ant.	Var Mes Ano Ant.	% Var Mes Ano Ant.
A CORUÑA	30.014	31.180	36.141	6.127	20,41%	4.961	15,91%
LUGO	8.154	8.617	9.406	1.252	15,35%	789	9,16%
OURENSE	5.022	5.840	6.035	1.013	20,17%	195	3,34%
PONTEVEDRA	30.901	30.930	36.013	5.112	16,54%	5.083	16,43%
GALICIA	74.091	76.567	87.595	13.504	18,23%	11.028	14,40%



PROVINCIAS	XUÑO	XULLO	AGOSTO	SETEMBRO	OUTUBRO	NOVEMBRO	DECEMBRO	XANEIRO	FEBREIRO	MARZO	ABRIL	MAIO
CORUÑA (A)	37.569	41.359	36.105	38.126	36.250	32.028	30.999	30.620	26.526	33.736	30.014	36.141
LUGO	10.462	11.258	10.661	10.070	9.417	7.783	7.203	6.863	6.532	8.165	8.154	9.406
OURENSE	7.042	7.876	7.391	8.008	6.589	5.699	4.857	5.184	4.727	5.751	5.022	6.035
PONTEVEDRA	38.220	38.994	33.352	37.584	34.018	30.570	28.450	27.227	24.538	29.701	30.901	36.013

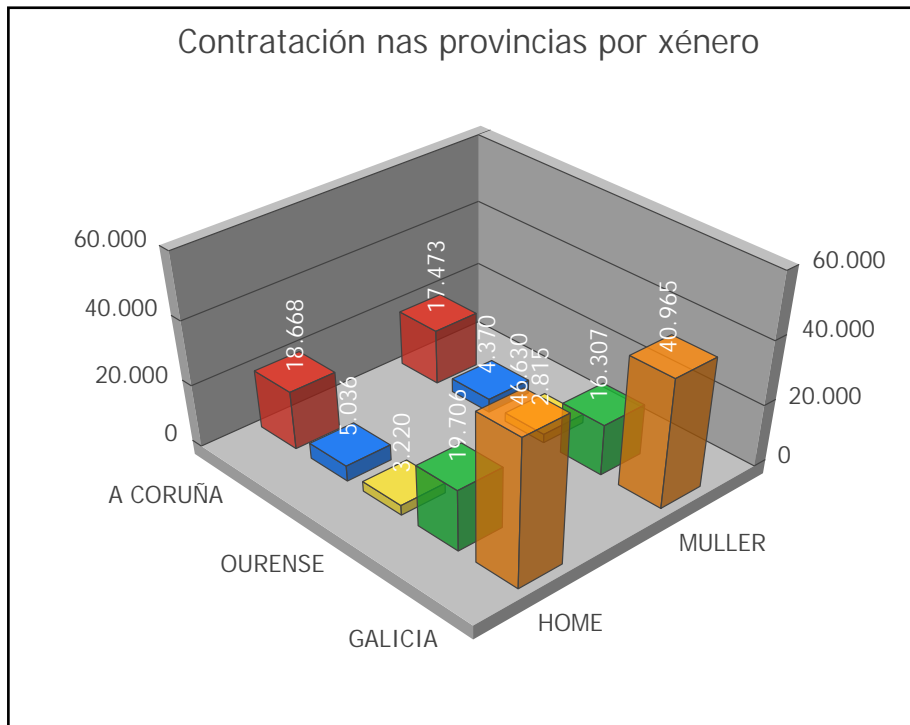




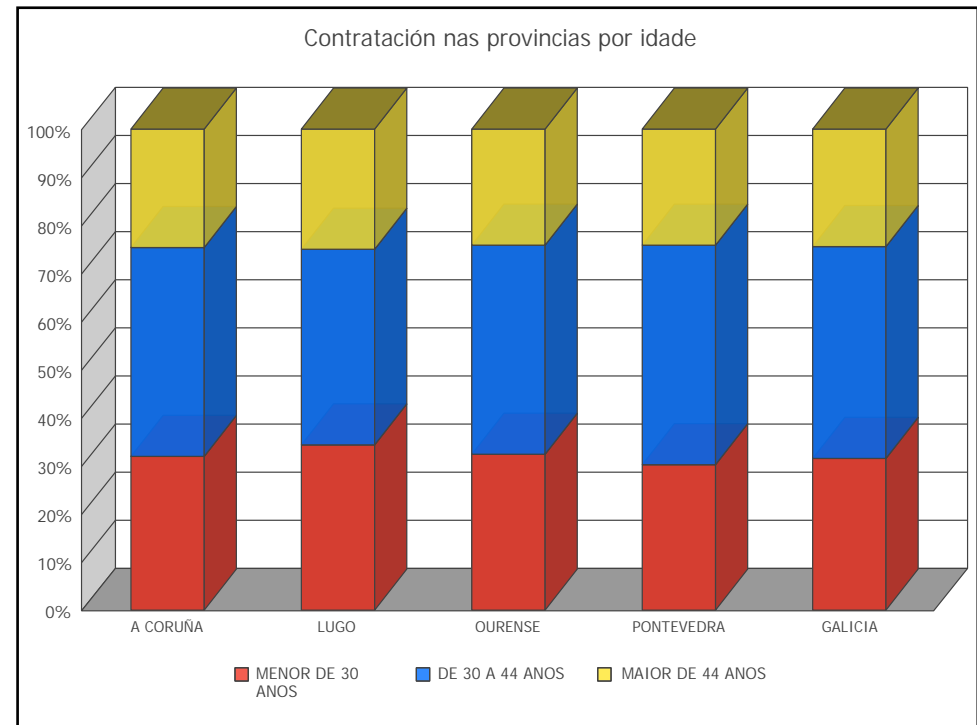




Contratación nas provincias por xénero



Contratación nas provincias por idade

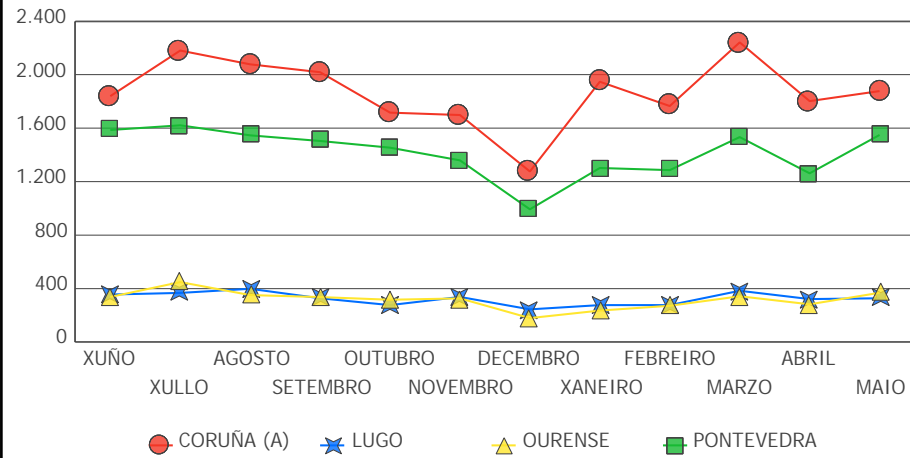




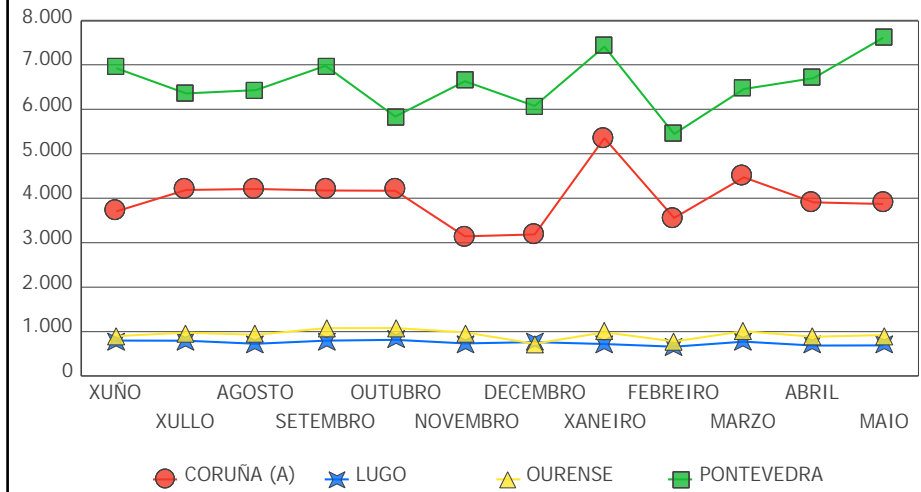




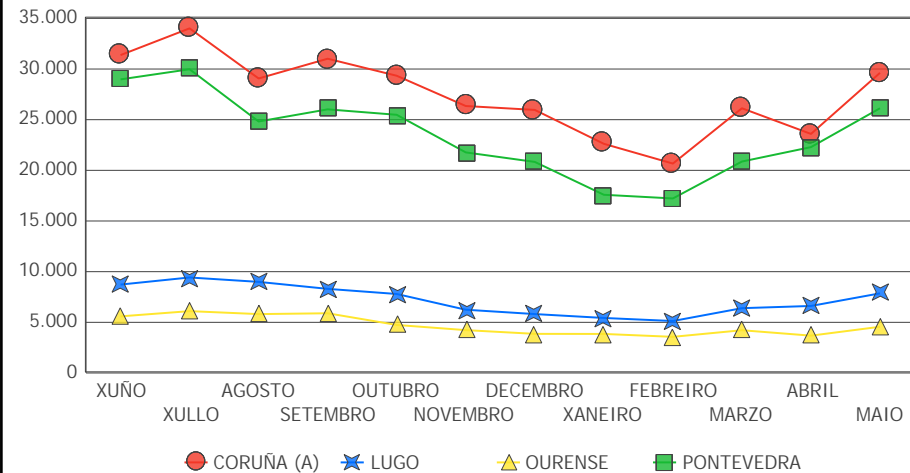
Evolución da contratación no sector construción nas provincias



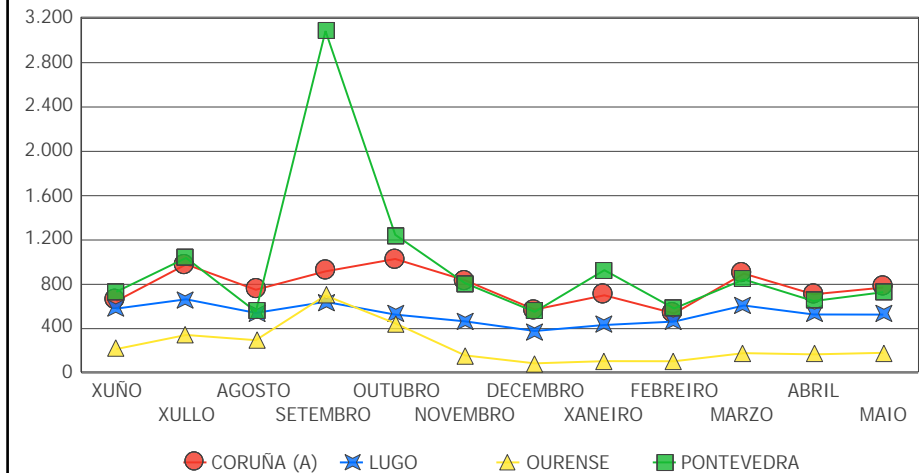
Evolución da contratación no sector industria nas provincias



Evolución da contratación no sector servizos nas provincias



Evolución da contratación no sector agricultura nas provincias











## ANEXO

## 1. DEFINICIÓNS E CLASIFICACIÓNS

## PARO REXISTRADO

O paro rexistrado é o total da demanda de emprego en alta rexistrada polo Servizo Público de Emprego existente o último día de cada mes, excluindo a correspondente a situacións laborais descritas na Orde ministerial do 11 de marzo de 1985, pola que se establecen criterios estatísticos para a medición do paro rexistrado.

Paro rexistrado=demandantes de emprego parados

Segundo esta orde, exclúense do concepto de paro rexistrado, por exemplo, os demandantes de pluriemprego, mellora de emprego, que participan en traballos de colaboración social, que solicitan emprego conxuntural, estudantes, etc.

## CONTRATACIÓN

A información contida no apartado de contratación foi elaborada a partir da base de datos de contratos do Servizo Público de Emprego de Galicia. Esta base de datos corresponde a un rexistro primario dos contratos laborais establecidos no ámbito da Comunidade Autónoma Galega, e, debido ó seu carácter obrigatorio, salvo erros de introdución, constitúe un fiel reflexo das cifras de contratos.

## ACTIVIDADE ECONÓMICA

En diversas partes dos informes recóllese información segundo a actividade económica. A nomenclatura base empregada nesta segmentación é a Clasificación Nacional de Actividades Económicas - CNAE93 e a Clasificación Nacional de Actividades Económicas - CNAE09 . A Clasificación Nacional de Actividades Económicas empregada ata o 31 de decembro do 2008 é a correspondente á CNAE-93 e a partir de xaneiro do 2009 emprégase a CNAE-2009, segundo establece o Real Decreto 475/2007 do 13 de abril polo que se aproba a Clasificación Nacional de Actividades Económicas 2009.

Na seguinte táboa podemos contemplar as equivalencias entre os códigos da CNAE a dous díxitos e os sectores de actividade tanto na clasificación de 1993 como na clasificación de 2009.







## CNAE 93

## CNAE Descricion CNAE

## Sector: PRIMARIO

01 agricultura, gandería, caza e actividades dos servizos relacionados con elas  
 02 silvicultura, explotación forestal e actividades dos servizos relacionados con elas  
 05 pesca, acuicultura e actividades dos servizos relacionados con elas

## Sector: SECUNDARIO

10 extracción e aglomeración de antracita, hulla, lignito e turba  
 11 extracción de crus de petróleo e gas natural  
 12 extracción de minerais de uranio e torio  
 13 extracción de minerais metálicos  
 14 extracción de minerais non metálicos nin enerxéticos  
 15 industria de produtos alimenticios e bebidas  
 16 industria do tabaco  
 17 industria téxtil  
 18 industria da confección e da peletería  
 19 preparación, curtido e acabado do coiro; fabricación de artigos de marroquinería e viaxe  
 20 industria de madeira e da cortiza, agás mobles; cestería e espartería  
 21 industria do papel  
 22 edición, artes gráficas e reprodución de soportes gravados  
 23 coquerías, refinado de petróleo e tratamento de combustibles nucleares  
 24 industria química  
 25 fabricación de produtos de caucho e materias plásticas  
 26 fabricación doutros produtos minerais non metálicos  
 27 metalurxia  
 28 fabricación de produtos metálicos, agás maquinaria e equipo  
 29 industria da construción de maquinaria e equipo mecánico  
 30 fabricación de máquinas de oficina e equipos informáticos  
 31 fabricación de maquinaria e material eléctrico  
 32 fabricación de material electrónico; fabricación de equipo e aparellos de radio  
 33 fabricación de equipos e instrumentos medico-cirúrxicos, de precisión, óptica e relojería  
 34 fabricación de vehículos de motor, remolques e semirremolques  
 35 fabricación doutro material de transporte  
 36 fabricación de mobles; outras industrias manufactureiras  
 37 reciclaxe  
 40 produción e distribución de enerxía eléctrica, gas vapor e auga quente  
 41 captación, depuración e distribución de auga

## CNAE 93 (cont.)

## CNAE Descricion CNAE

## Sector: CONSTRUCCIÓN

45 construción

## Sector: SERVIZOS

50 venda, mantemento e reparación de vehículos de motor, motocicletas e ciclomotores  
 51 comercio por xunto e intermediarios do comercio, agás de vehículos de motor e motocicletas  
 52 comercio polo miúdo, agás comercio de vehículos de motor, motocicletas e ciclomotores  
 55 hostalaría  
 60 transporte terrestre; transporte por tubos  
 61 transporte marítimo, de cabotaxe e por vías de navegación interiores  
 62 transporte aéreo e espacial  
 63 actividades anexas aos transportes: actividades de axencias de viaxes  
 64 correos e telecomunicacións  
 65 intermediación financeira, agás seguros e plans de pensións  
 66 seguros e plans de pensións, agás seguridade social obrigatoria  
 67 actividades auxiliares da intermediación financeira  
 70 actividades inmobiliarias  
 71 aluguer de maquinaria e equipo sen operario, de efectos persoais e utensilios domésticos  
 72 actividades informáticas  
 73 investigación e desenvolvemento  
 74 outras actividades empresariais  
 75 administración pública, defensa e seguridade social obrigatoria  
 80 educación  
 85 actividades sanitarias e veterinarias, servizos sociais  
 88 minería (prestación)  
 90 actividades de saneamento público  
 91 actividades asociativas  
 92 actividades recreativas, culturais e deportivas  
 93 actividades diversas de servizos persoais  
 95 fogares que empregan persoal doméstico  
 99 organismos extraterritoriais









<p>CNAE 2009</p> <p>CNAE Descrición CNAE</p> <p>Sector: PRIMARIO</p> <p>01 Agricultura, gandaría, caza e servizos relacionados con elas</p> <p>02 Silvicultura e explotación forestal</p> <p>03 Pesca e acuicultura</p> <p>Sector: SECUNDARIO</p> <p>05 Extracción de antracita, hulla e lignito</p> <p>06 Extracción de cru de petróleo e gas natural</p> <p>07 Extracción de minerais metálicos</p> <p>08 Outras industrias extractivas</p> <p>09 Actividades de apoio ás industrias extractivas</p> <p>10 Industria da alimentación</p> <p>11 Fabricación de bebidas</p> <p>12 Industria do tabaco</p> <p>13 Industria téxtil</p> <p>14 Confección de roupa de vestir</p> <p>15 Industria do coiro e do calzado</p> <p>16 Industria da madeira e da cortiza, salvo mobles; cestería e espartaría</p> <p>17 Industria do papel</p> <p>18 Artes gráficas e reprodución de soportes gravados</p> <p>19 Coquerías e refinación de petróleo</p> <p>20 Industria química</p> <p>21 Fabricación de produtos farmacéuticos</p> <p>22 Fabricación de produtos de caucho e plásticos</p> <p>23 Fabricación doutros produtos minerais non metálicos</p> <p>24 Metalurxia; fabricación de produtos de ferro, aceiro e ferroalixes</p> <p>25 Fabricación de produtos metálicos, salvo maquinaria e equipamento</p> <p>26 Fabricación de produtos informáticos, electrónicos e ópticos</p> <p>27 Fabricación de material e equipamento eléctrico</p> <p>28 Fabricación de maquinaria e equipamento n.c.n</p> <p>29 Fabricación de vehículos e motor, remolques e semirremolques</p> <p>30 Fabricación doutro material de transporte</p> <p>31 Fabricación de mobles</p> <p>32 Outras industrias manufactureiras</p> <p>33 Reparación e instalación de maquinaria e equipamento</p> <p>35 Fornecemento de enerxía eléctrica, gas, vapor e aire acondicionado</p> <p>36 Captación, depuración e distribución de auga</p> <p>37 Recolla e tratamento de augas residuais</p> <p>38 Recolla, tratamento e eliminación de residuos; valorización</p> <p>39 Actividades de descontaminación e outros servizos de xestión de residuos</p> <p>Sector: CONSTRUCCIÓN</p> <p>41 Construción de edificios</p> <p>42 Enxeñaría civil</p> <p>43 Actividades de construción especializada</p>
--

<p>CNAE 2009 (cont.)</p> <p>CNAE Descrición CNAE</p> <p>Sector: SERVICIOS</p> <p>45 Venta e reparación de vehículos de motor e motocicletas</p> <p>46 Comercio por xunto e intermediarios do comercio, salvo de vehículos de motor e motocicletas</p> <p>47 Comercio ao retallo, salvo de vehículos de motor e motocicletas</p> <p>49 Transporte terrestre e por tubaxe</p> <p>50 Transporte marítimo e por vías navegables interiores</p> <p>51 Transporte aéreo</p> <p>52 Almacenamento e actividades anexas ao transporte</p> <p>53 Actividades postais e de correos</p> <p>55 Servizos de aloxamento</p> <p>56 Servizos de comidas e bebidas</p> <p>58 Edición</p> <p>59 Actividades cinematográficas, de vídeo e de programas de televisión, gravación de son e edición musical</p> <p>60 Actividades de programación e emisión de radio e televisión</p> <p>61 Telecomunicacións</p> <p>62 Programación, consultaría e outras actividades relacionadas coa informática</p> <p>63 Servizos de información</p> <p>64 Servizos financeiros, salvo seguros e fondos de pensións</p> <p>65 Seguros, reaseguros e fondos de pensións, salvo Seguridade Social obrigatoria</p> <p>66 Actividades auxiliares dos servizos financeiros e aos seguros</p> <p>68 Actividades inmobiliarias</p> <p>69 Actividades xurídicas e de contabilidade</p> <p>70 Actividades das sedes centrais; actividades de consultoría de xestión empresarial</p> <p>71 Servizos técnicos de arquitectura e enerxía, ensaios e análises técnicas</p> <p>72 Investigación e desenvolvemento</p> <p>73 Publicidade e estudos de mercado</p> <p>74 Outras actividades profesionais, científicas técnicas</p> <p>75 Actividades veterinarias</p> <p>77 Actividades de aluguer</p> <p>78 Actividades relacionadas co emprego</p> <p>79 Actividades de axencias de viaxes, operadores turísticos, servizos de reservas e actividades relacionadas con estes</p> <p>80 Actividades de seguranza e investigación</p> <p>81 Servizos a edificios e actividades de xardinaría</p> <p>82 Actividades administrativas de oficina e outras actividades auxiliares das empresas</p> <p>84 Administración pública e defensa; Seguridade Social obrigatoria</p> <p>85 Educación</p> <p>86 Actividades sanitarias</p> <p>87 Asistencia en establecementos residenciais</p> <p>88 Actividades de servizos sociais sen aloxamento</p> <p>90 Actividades de creación, artísticas e espectáculos</p> <p>91 Actividades de bibliotecas, arquivos, museos e outras actividades culturais</p> <p>92 Actividades de xogos de azar e apostas</p> <p>93 Actividades deportivas, recreativas e de entretemento</p> <p>94 Actividades asociativas</p> <p>95 Reparación de ordenadores, efectos persoais e artigos de uso doméstico</p> <p>96 Outros servizos persoais</p> <p>97 Actividades dos fogares como empregadores de persoal doméstico</p> <p>98 Actividades dos fogares como produtores de bens e servizos para uso propio</p> <p>99 Actividades de organizacións e organismos extraterritoriais</p>
---







## CNO ( GRANDES GRUPOS OCUPACIONAIS )

A Clasificación Nacional de Ocupacións (CNO-94) elaborada polo Instituto Nacional de Estadística ( RD 917/1994 de 6 de Maio ), está estruturada sobre un criterio de clasificación por cualificación profesional e subsidiariamente sobre a relación da ocupación co sector de actividade. Esta clasificación está dividida en grandes grupos, subgrupos principais, subgrupos, grupos primarios e ocupacións.

Os grandes grupos de ocupacións son os seguintes:

- 1 Dirección das empresas e das Administracións Públicas
- 2 Técnicos e profesionais, científicos e intelectuais
- 3 Técnicos e profesionais de apoio
- 4 Empregados de tipo administrativo
- 5 Traballadores dos servizos de restauración, persoais, protección e vendedores de comercio
- 6 Traballadores cualificados da industria e pesca
- 7 Artesáns e traballadores cualificados en industria manufactureira, construción e minería, excepto operadores de instalacións e maquinaria.
- 8 Operadores de instalacións e maquinaria e montadores
- 9 Traballadores non cualificados
- 0 Forzas armadas

## MOBILIDADE NA CONTRATACIÓN

Para este informe inclúese o concepto de contratado que reflicte o dato de persoas contratadas independentemente do número de contratos que poida ter.

Tendo en conta esta definición o gráfico sobre movementos contractuais recollen a proporción de persoas non residentes contratadas en Galicia sobre o total de contratados na comunidade autónoma, os contratados que entran, así como a porcentaxe de persoas residentes contratadas fora de Galicia sobre o total de contratados na comunidade autónoma, son os contratados que saen.

## 2. EVOLUCIÓNS E VARIACIÓNS PORCENTUAIS

Ao longo dos informes empréganse indicadores relativos á evolución mensual e anual respecto ao mes de referencia. Para unha mellor comprensión de ambos, amósase a fórmula de cálculo:

Variación mensual = Valor mes actual - Valor mes anterior / Valor mes anterior X 100

Variación interanual = Valor mes actual - Valor mesmo mes ano anterior / Valor mesmo mes ano anterior X 100

Evolución mensual e anual

Os gráficos que aparecen no documento en base a evolucións están baseados en datos absolutos





