

Índice de contratos:

1) Situación da contratación en Galicia por xénero, idades, sectores económicos, tipoloxía de contratación e grandes grupos ocupacionais (Táboa comparativa do mes en curso co mes anterior, e co mesmo mes do ano pasado)

Gráficos (cruces de variables)

- Xénero - idade
- Xénero - sectores económicos
- Idade - tipoloxía da contratación
- Xénero - grandes grupos ocupacionais

2) Evolución mensual da contratación (últimos 4 anos)

Gráficos (evolutivos):

- Evolución da contratación (variación absoluta)
- Variación mensual (%)

3) Situación da contratación nas catro provincias galegas (Táboa comparativa do mes en curso co mes anterior, e co mesmo mes do ano pasado)

Gráficos:

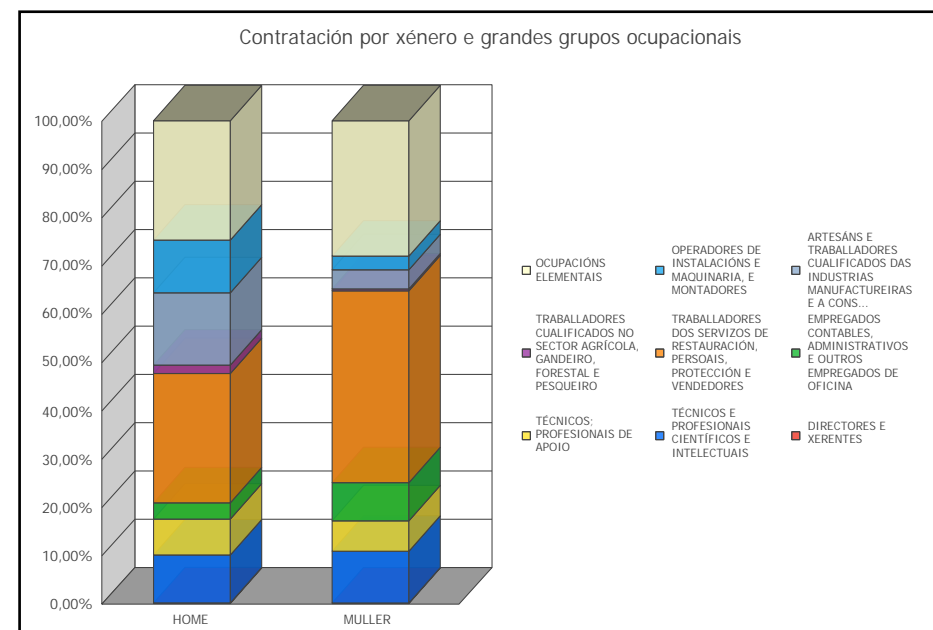
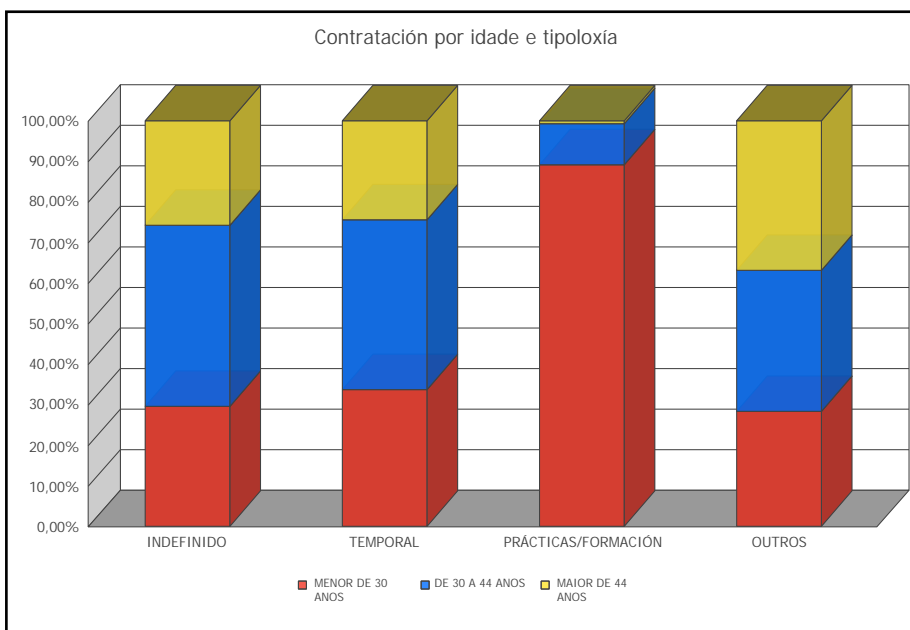
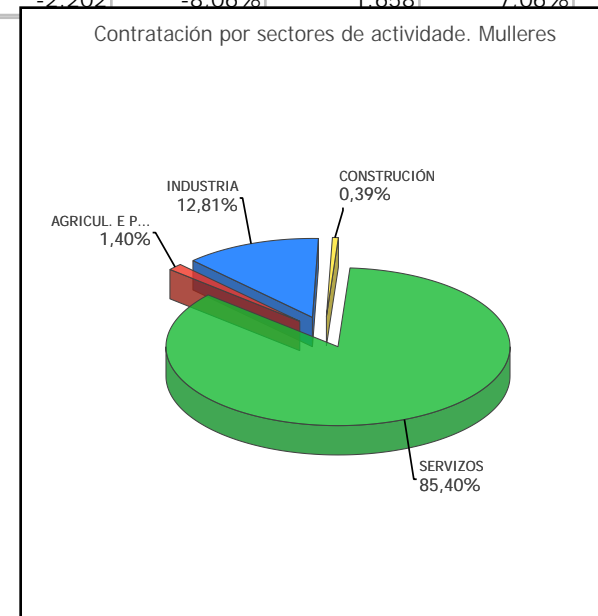
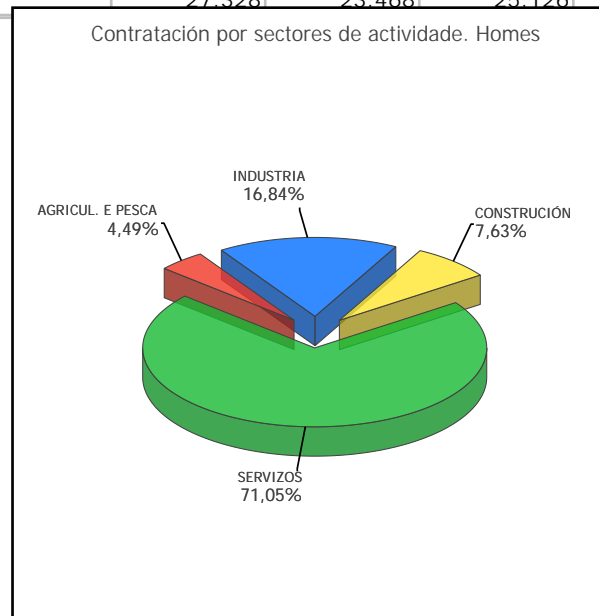
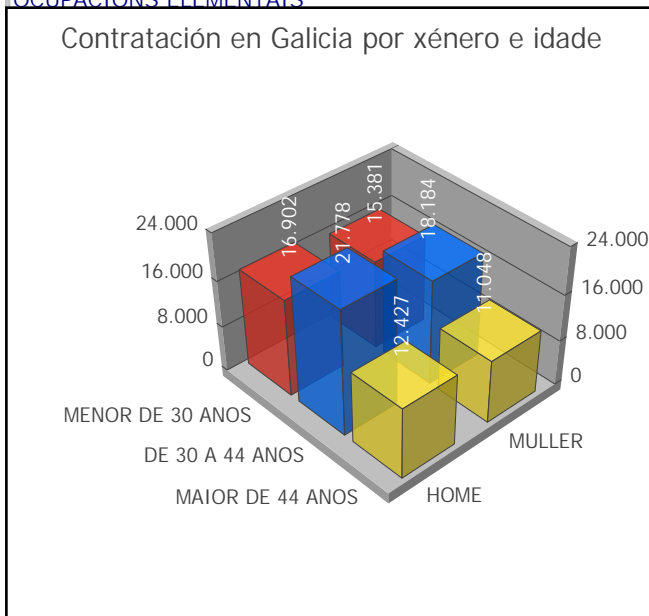
- % contratos por provincias
- Evolución nos últimos 12 meses por provincias
- Comparativa da distribución por xénero nas provincias
- Comparativa da distribución por grupos de idade nas provincias
- Evolución do sector da construción nas provincias nos últimos doce meses
- Evolución do sector da servizos nas provincias nos últimos doce meses
- Evolución do sector da industria nas provincias nos últimos doce meses
- Evolución do sector primario nas provincias nos últimos doce meses

CONTRATOS EN GALICIA

	Mes Anterior	Mes Ano Anterior	Mes Actual	Variación Mes Anterior	% Variación Mes Anterior	Variación Mes Ano Anterior	% Variación Mes Ano Anterior
AGOSTO 2017	107.578	87.509	95.720	-11.858	-11,02%	8.211	9,38%

XÉNERO	Mes Ant.	Mes Ano Ant.	Mes Actual	Var Mes Ant.	% Var Mes Ant.	Var Mes Ano Ant.	% Var Mes Ano Ant.
HOME	56.469	47.593	51.107	-5.362	-9,50%	3.514	7,38%
MULLER	51.109	39.916	44.613	-6.496	-12,71%	4.697	11,77%
IDADES	Mes Ant.	Mes Ano Ant.	Mes Actual	Var Mes Ant.	% Var Mes Ant.	Var Mes Ano Ant.	% Var Mes Ano Ant.
MENOR DE 30 ANOS	39.778	29.028	32.283	-7.495	-18,84%	3.255	11,21%
DE 30 A 44 ANOS	43.295	38.001	39.962	-3.333	-7,70%	1.961	5,16%
MAIOR DE 44 ANOS	24.505	20.480	23.475	-1.030	-4,20%	2.995	14,62%
SECTORES	Mes Ant.	Mes Ano Ant.	Mes Actual	Var Mes Ant.	% Var Mes Ant.	Var Mes Ano Ant.	% Var Mes Ano Ant.
AGRICUL. E PESCA	3.218	2.143	2.917	-301	-9,35%	774	36,12%
INDUSTRIA	13.292	12.296	14.323	1.031	7,76%	2.027	16,49%
CONSTRUCCIÓN	4.188	4.374	4.071	-117	-2,79%	-303	-6,93%
SERVIZOS	86.880	68.696	74.409	-12.471	-14,35%	5.713	8,32%
TIPO DE CONTRATACIÓN	Mes Ant.	Mes Ano Ant.	Mes Actual	Var Mes Ant.	% Var Mes Ant.	Var Mes Ano Ant.	% Var Mes Ano Ant.
INDEFINIDO	6.640	4.969	5.415	-1.225	-18,45%	446	8,98%
TEMPORAL	98.238	79.537	88.357	-9.881	-10,06%	8.820	11,09%
PRÁCTICAS/FORMACIÓN	1.106	745	563	-543	-49,10%	-182	-24,43%
OUTROS	1.591	2.256	1.383	-208	-13,07%	-873	-38,70%
GRANDES GRUPOS OCUPACIONAIS	Mes Ant.	Mes Ano Ant.	Mes Actual	Var Mes Ant.	% Var Mes Ant.	Var Mes Ano Ant.	% Var Mes Ano Ant.
OCUPACIÓNS MILITARES	3	3		-3	-100,00%	-3	-100,00%
DIRECTORES E XERENTES	143	135	136	-7	-4,90%	1	0,74%
TÉCNICOS E PROFESIONAIS CIENTÍFICOS E INTELLECTUAIS	8.767	8.090	9.854	1.087	12,40%	1.764	21,80%
TÉCNICOS; PROFESIONAIS DE APOIO	8.704	5.685	6.605	-2.099	-24,12%	920	16,18%
EMPREGADOS CONTABLES, ADMINISTRATIVOS E OUTROS EMPREGADOS DE OFICINA	5.477	4.139	5.250	-227	-4,14%	1.111	26,84%
TRABALLADORES DOS SERVIZOS DE RESTAURACIÓN, PERSOAIS, PROTECCIÓN E VENDEDORES	39.522	30.373	31.412	-8.110	-20,52%	1.039	3,42%
TRABALLADORES CUALIFICADOS NO SECTOR AGRÍCOLA, GANDEIRO, FORESTAL E PESQUEIRO	1.370	969	1.073	-297	-21,68%	104	10,73%
ARTESÁNS E TRABALLADORES CUALIFICADOS DAS INDUSTRIAS MANUFACTUREIRAS E A CONSTRUCCIÓN (AGÁS OPERADORES DE INSTALACIÓNS E MAQUINARIA)	9.066	8.506	9.419	353	3,89%	913	10,73%
OPERADORES DE INSTALACIÓNS E MAQUINARIA, E MONTADORES	7.198	6.141	6.845	-353	-4,90%	704	11,46%

GRANDES GRUPOS OCUPACIONAIS	Mes Ant.	Mes Ano Ant.	Mes Actual	Var Mes Ant.	% Var Mes Ant.	Var Mes Ano Ant.	% Var Mes Ano Ant.
OCUPACIÓNS ELEMENTAIS	27.328	23.468	25.126	-2.202	-8,06%	1.658	7,06%



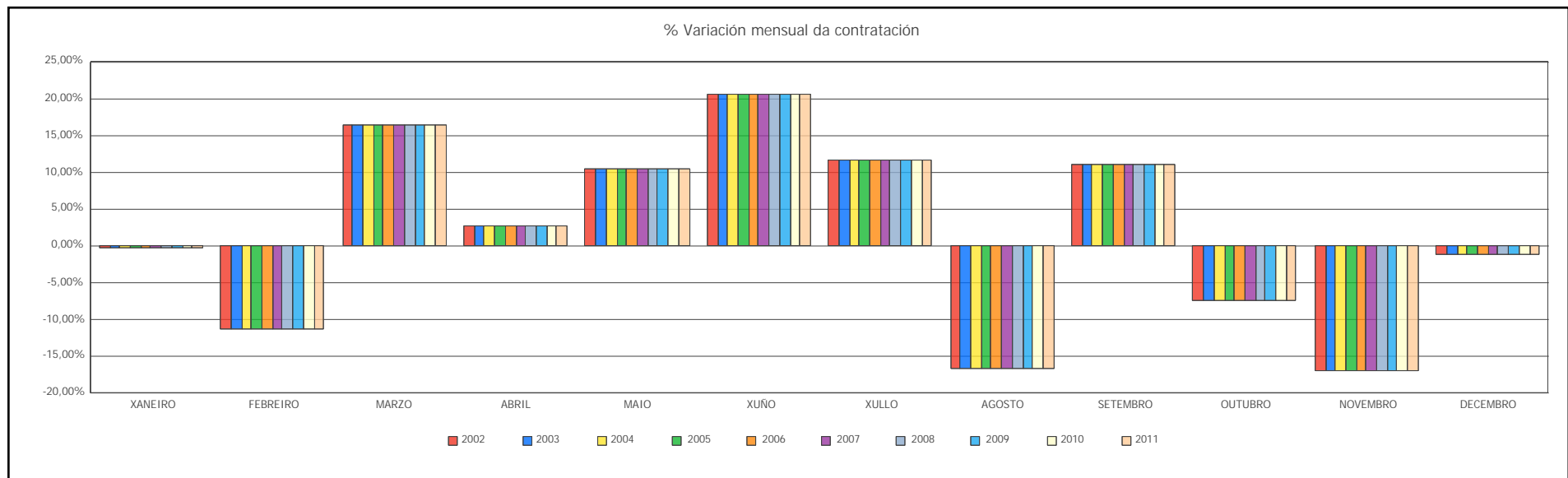
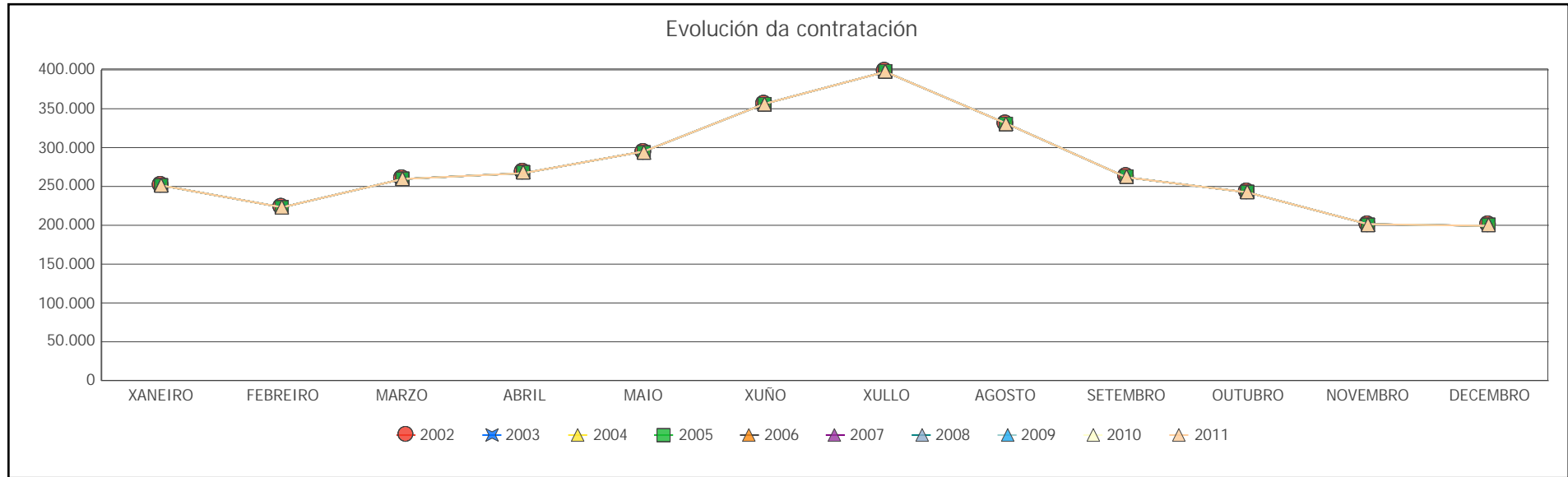
EVOLUCIÓN MENSUAL DA CONTRATACIÓN

MESES	2002			2003			2004			2005			2006
	Contratos	% Var Mes Anterior	% Var Mes Ano Anterior	Contratos	% Var Mes Anterior	% Var Mes Ano Anterior	Contratos	% Var Mes Anterior	% Var Mes Ano Anterior	Contratos	% Var Mes Anterior	% Var Mes Ano Anterior	Contratos
XANEIRO	251.248	-0,30%	6,78%	251.248	-0,30%	6,78%	251.248	-0,30%	6,78%	251.248	-0,30%	6,78%	251.248
FEBREIRO	223.154	-11,18%	10,67%	223.154	-11,18%	10,67%	223.154	-11,18%	10,67%	223.154	-11,18%	10,67%	223.154
MARZO	259.614	16,34%	15,11%	259.614	16,34%	15,11%	259.614	16,34%	15,11%	259.614	16,34%	15,11%	259.614
ABRIL	267.066	2,87%	8,70%	267.066	2,87%	8,70%	267.066	2,87%	8,70%	267.066	2,87%	8,70%	267.066
MAIO	295.139	10,51%	11,86%	295.139	10,51%	11,86%	295.139	10,51%	11,86%	295.139	10,51%	11,86%	295.139
XUÑO	356.394	20,75%	14,04%	356.394	20,75%	14,04%	356.394	20,75%	14,04%	356.394	20,75%	14,04%	356.394
XULLO	397.600	11,56%	6,22%	397.600	11,56%	6,22%	397.600	11,56%	6,22%	397.600	11,56%	6,22%	397.600
AGOSTO	331.226	-16,69%	10,34%	331.226	-16,69%	10,34%	331.226	-16,69%	10,34%	331.226	-16,69%	10,34%	331.226
SETEMBRO	261.701	11,12%	10,42%	261.701	11,12%	10,42%	261.701	11,12%	10,42%	261.701	11,12%	10,42%	261.701
OUTUBRO	242.436	-7,36%	5,60%	242.436	-7,36%	5,60%	242.436	-7,36%	5,60%	242.436	-7,36%	5,60%	242.436
NOVEMBRO	201.481	-16,89%	11,22%	201.481	-16,89%	11,22%	201.481	-16,89%	11,22%	201.481	-16,89%	11,22%	201.481
DECEMBRO	199.249	-1,11%	10,39%	199.249	-1,11%	10,39%	199.249	-1,11%	10,39%	199.249	-1,11%	10,39%	199.249

MESES	2006		Contratos	2007		Contratos	2008		Contratos	2009		Contratos	2010		Contratos	2011
	% Var Mes Anterior	% Var Mes Ano Anterior		% Var Mes Anterior	% Var Mes Ano Anterior		% Var Mes Anterior	% Var Mes Ano Anterior		% Var Mes Anterior	% Var Mes Ano Anterior		% Var Mes Anterior	% Var Mes Ano Anterior		Contratos
XANEIRO	-0,30%	6,78%	251.248	-0,30%	6,78%	251.248	-0,30%	6,78%	251.248	-0,30%	6,78%	251.248	-0,30%	6,78%	251.248	251.248
FEBREIRO	-11,18%	10,67%	223.154	-11,18%	10,67%	223.154	-11,18%	10,67%	223.154	-11,18%	10,67%	223.154	-11,18%	10,67%	223.154	223.154
MARZO	16,34%	15,11%	259.614	16,34%	15,11%	259.614	16,34%	15,11%	259.614	16,34%	15,11%	259.614	16,34%	15,11%	259.614	259.614
ABRIL	2,87%	8,70%	267.066	2,87%	8,70%	267.066	2,87%	8,70%	267.066	2,87%	8,70%	267.066	2,87%	8,70%	267.066	267.066
MAIO	10,51%	11,86%	295.139	10,51%	11,86%	295.139	10,51%	11,86%	295.139	10,51%	11,86%	295.139	10,51%	11,86%	295.139	295.139
XUÑO	20,75%	14,04%	356.394	20,75%	14,04%	356.394	20,75%	14,04%	356.394	20,75%	14,04%	356.394	20,75%	14,04%	356.394	356.394
XULLO	11,56%	6,22%	397.600	11,56%	6,22%	397.600	11,56%	6,22%	397.600	11,56%	6,22%	397.600	11,56%	6,22%	397.600	397.600
AGOSTO	-16,69%	10,34%	331.226	-16,69%	10,34%	331.226	-16,69%	10,34%	331.226	-16,69%	10,34%	331.226	-16,69%	10,34%	331.226	331.226
SETEMBRO	11,12%	10,42%	261.701	11,12%	10,42%	261.701	11,12%	10,42%	261.701	11,12%	10,42%	261.701	11,12%	10,42%	261.701	261.701
OUTUBRO	-7,36%	5,60%	242.436	-7,36%	5,60%	242.436	-7,36%	5,60%	242.436	-7,36%	5,60%	242.436	-7,36%	5,60%	242.436	242.436
NOVEMBRO	-16,89%	11,22%	201.481	-16,89%	11,22%	201.481	-16,89%	11,22%	201.481	-16,89%	11,22%	201.481	-16,89%	11,22%	201.481	201.481
DECEMBRO	-1,11%	10,39%	199.249	-1,11%	10,39%	199.249	-1,11%	10,39%	199.249	-1,11%	10,39%	199.249	-1,11%	10,39%	199.249	199.249

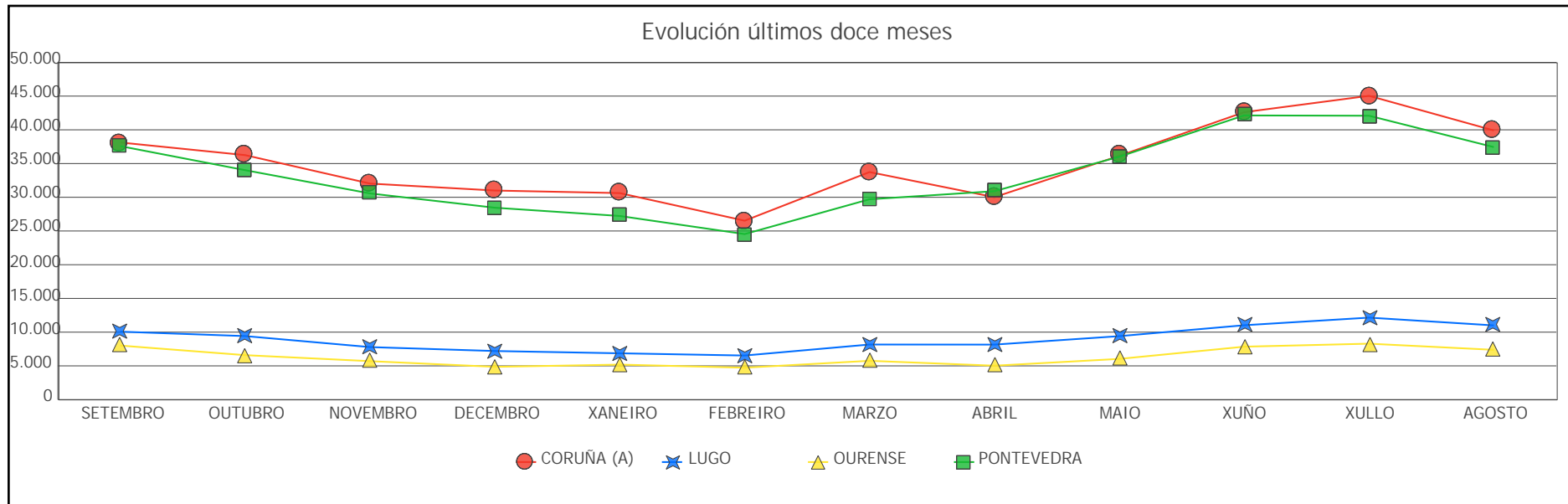
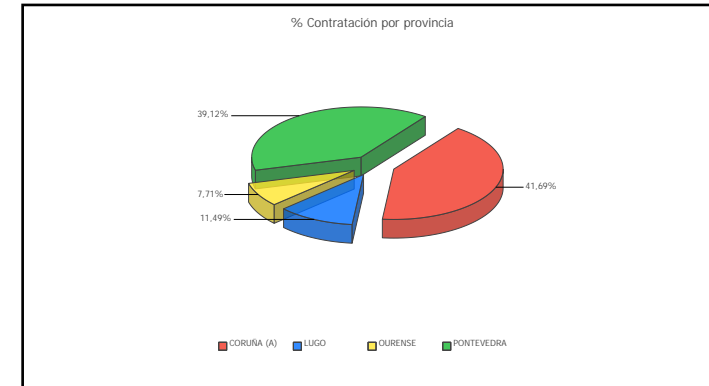
MESES	2011			2012			2013			2014			2015			2016
	% Var Mes Anterior	% Var Mes Ano Anterior	Contratos	% Var Mes Anterior	% Var Mes Ano Anterior	Contratos	% Var Mes Anterior	% Var Mes Ano Anterior	Contratos	% Var Mes Anterior	% Var Mes Ano Anterior	Contratos	% Var Mes Anterior	% Var Mes Ano Anterior	Contratos	
XANEIRO	-0,30%	6,78%	251.248	-0,30%	6,78%	251.248	-0,30%	6,78%	251.248	-0,30%	6,78%	251.248	-0,30%	6,78%	251.248	
FEBREIRO	-11,18%	10,67%	223.154	-11,18%	10,67%	223.154	-11,18%	10,67%	223.154	-11,18%	10,67%	223.154	-11,18%	10,67%	223.154	
MARZO	16,34%	15,11%	259.614	16,34%	15,11%	259.614	16,34%	15,11%	259.614	16,34%	15,11%	259.614	16,34%	15,11%	259.614	
ABRIL	2,87%	8,70%	267.066	2,87%	8,70%	267.066	2,87%	8,70%	267.066	2,87%	8,70%	267.066	2,87%	8,70%	267.066	
MAIO	10,51%	11,86%	295.139	10,51%	11,86%	295.139	10,51%	11,86%	295.139	10,51%	11,86%	295.139	10,51%	11,86%	295.139	
XUÑO	20,75%	14,04%	356.394	20,75%	14,04%	356.394	20,75%	14,04%	356.394	20,75%	14,04%	356.394	20,75%	14,04%	356.394	
XULLO	11,56%	6,22%	397.600	11,56%	6,22%	397.600	11,56%	6,22%	397.600	11,56%	6,22%	397.600	11,56%	6,22%	397.600	
AGOSTO	-16,69%	10,34%	331.226	-16,69%	10,34%	331.226	-16,69%	10,34%	331.226	-16,69%	10,34%	331.226	-16,69%	10,34%	331.226	
SETEMBRO	11,12%	10,42%	261.701	11,12%	10,42%	261.701	11,12%	10,42%	261.701	11,12%	10,42%	261.701	11,12%	10,42%	261.701	
OUTUBRO	-7,36%	5,60%	242.436	-7,36%	5,60%	242.436	-7,36%	5,60%	242.436	-7,36%	5,60%	242.436	-7,36%	5,60%	242.436	
NOVEMBRO	-16,89%	11,22%	201.481	-16,89%	11,22%	201.481	-16,89%	11,22%	201.481	-16,89%	11,22%	201.481	-16,89%	11,22%	201.481	
DECEMBRO	-1,11%	10,39%	199.249	-1,11%	10,39%	199.249	-1,11%	10,39%	199.249	-1,11%	10,39%	199.249	-1,11%	10,39%	199.249	

MESES	2016		Contratos	2017	
	% Var Mes Anterior	% Var Mes Ano Anterior		% Var Mes Anterior	% Var Mes Ano Anterior
XANEIRO	-0,30%	6,78%	251.248	-0,30%	6,78%
FEBREIRO	-11,18%	10,67%	223.154	-11,18%	10,67%
MARZO	16,34%	15,11%	259.614	16,34%	15,11%
ABRIL	2,87%	8,70%	267.066	2,87%	8,70%
MAIO	10,51%	11,86%	295.139	10,51%	11,86%
XUÑO	20,75%	14,04%	356.394	20,75%	14,04%
XULLO	11,56%	6,22%	397.600	11,56%	6,22%
AGOSTO	-16,69%	10,34%	331.226	-16,69%	10,34%
SETEMBRO	11,12%	10,42%			
OUTUBRO	-7,36%	5,60%			
NOVEMBRO	-16,89%	11,22%			
DECEMBRO	-1,11%	10,39%			



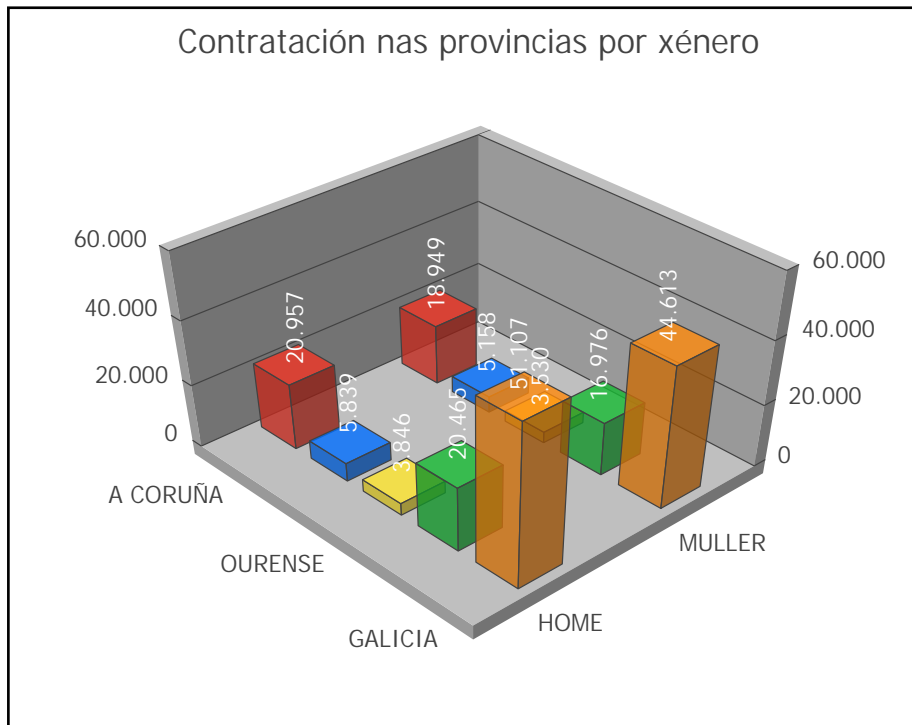
CONTRATACIÓN POR PROVINCIAS

PROVINCIAS	Mes Ant.	Mes Ano Ant.	Mes Actual	Var Mes Ant.	% Var Mes Ant.	Var Mes Ano Ant.	% Var Mes Ano Ant.
A CORUÑA	45.044	36.105	39.906	-5.138	-11,41%	3.801	10,53%
LUGO	12.154	10.661	10.997	-1.157	-9,52%	336	3,15%
OURENSE	8.290	7.391	7.376	-914	-11,03%	-15	-0,20%
PONTEVEDRA	42.090	33.352	37.441	-4.649	-11,05%	4.089	12,26%
GALICIA	107.578	87.509	95.720	-11.858	-11,02%	8.211	9,38%

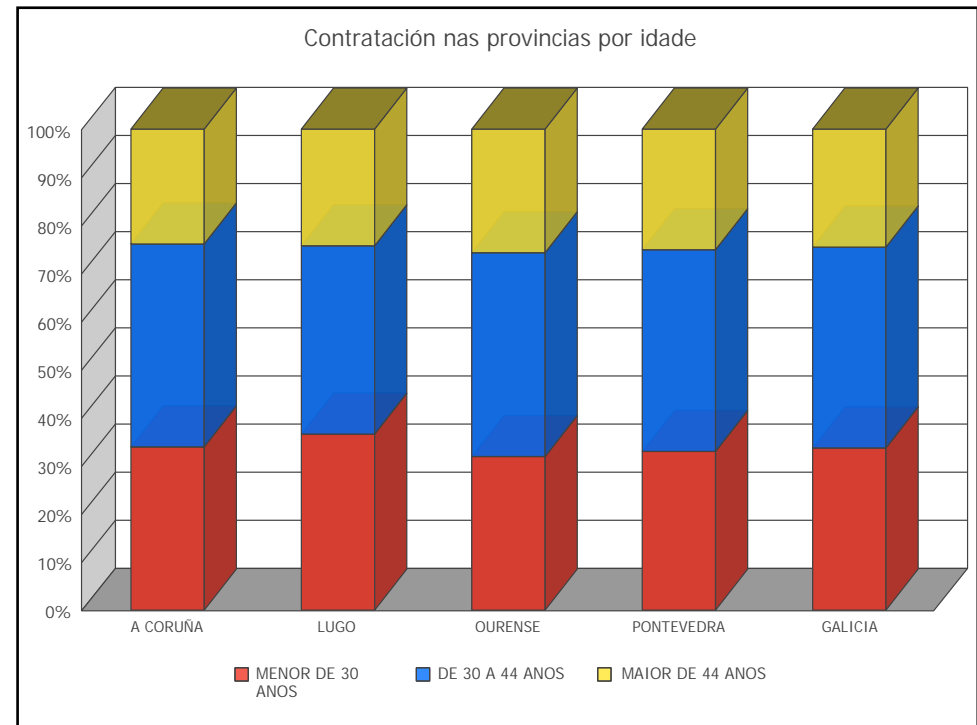


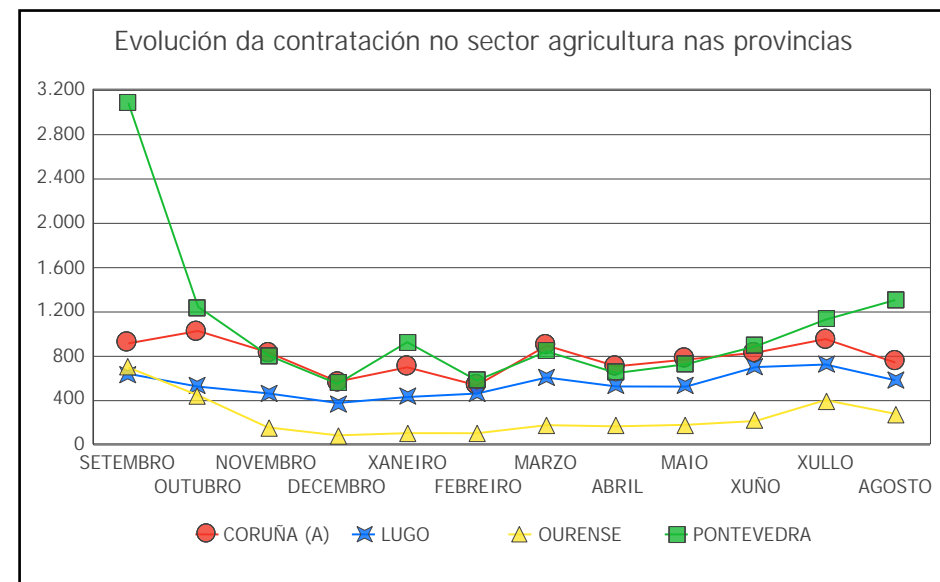
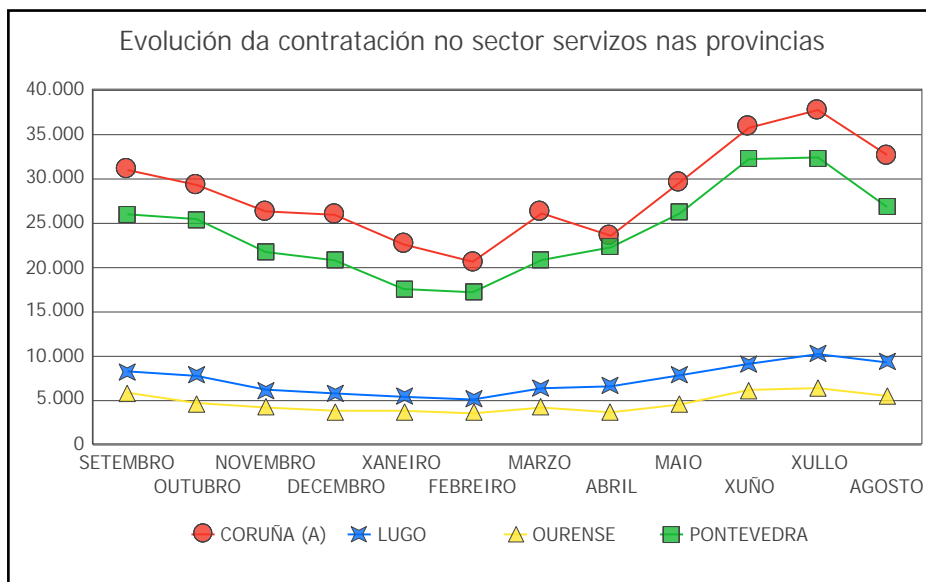
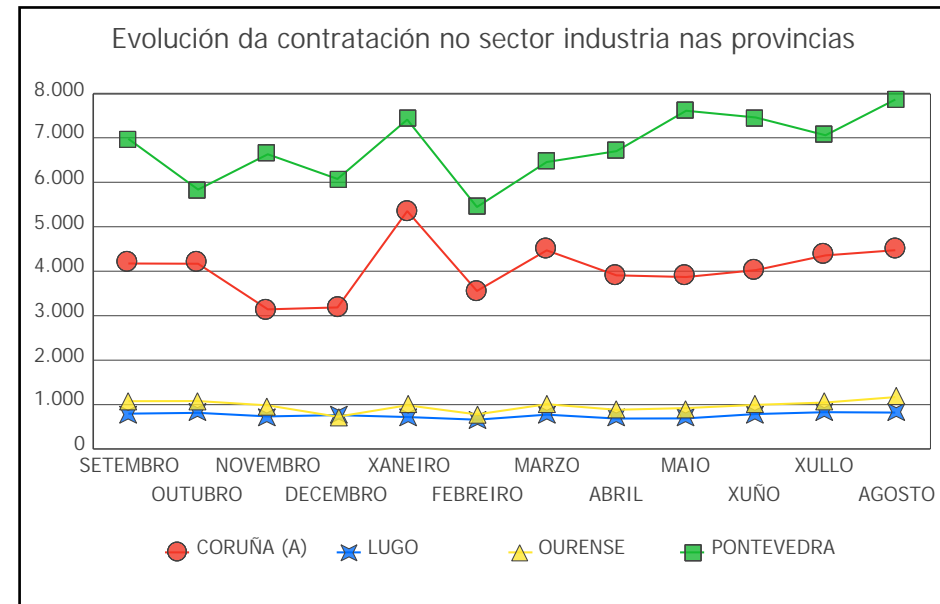
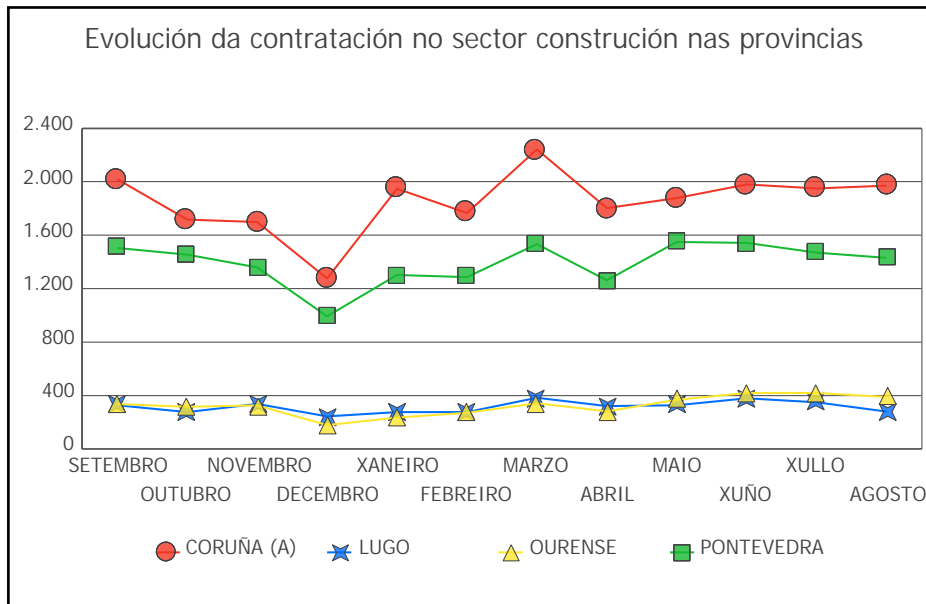
PROVINCIAS	SETEMBRO	OUTUBRO	NOVEMBRO	DECEMBRO	XANEIRO	FEBREIRO	MARZO	ABRIL	MAIO	XUÑO	XULLO	AGOSTO
CORUÑA (A)	38.126	36.250	32.028	30.999	30.620	26.526	33.736	30.014	36.141	42.611	45.044	39.906
LUGO	10.070	9.417	7.783	7.203	6.863	6.532	8.165	8.154	9.406	11.023	12.154	10.997
OURENSE	8.008	6.589	5.699	4.857	5.184	4.727	5.751	5.022	6.035	7.844	8.290	7.376
PONTEVEDRA	37.584	34.018	30.570	28.450	27.227	24.538	29.701	30.901	36.013	42.135	42.090	37.441

Contratación nas provincias por xénero



Contratación nas provincias por idade





ANEXO

1. DEFINICIÓNS E CLASIFICACIÓNS

PARO REXISTRADO

O paro rexistrado é o total da demanda de emprego en alta rexistrada polo Servizo Público de Emprego existente o último día de cada mes, excluindo a correspondente a situacións laborais descritas na Orde ministerial do 11 de marzo de 1985, pola que se establecen criterios estatísticos para a medición do paro rexistrado.

Paro rexistrado=demandantes de emprego parados

Segundo esta orde, exclúense do concepto de paro rexistrado, por exemplo, os demandantes de pluriemprego, mellora de emprego, que participan en traballos de colaboración social, que solicitan emprego conxuntural, estudantes, etc.

CONTRATACIÓN

A información contida no apartado de contratación foi elaborada a partir da base de datos de contratos do Servizo Público de Emprego de Galicia. Esta base de datos corresponde a un rexistro primario dos contratos laborais establecidos no ámbito da Comunidade Autónoma Galega, e, debido ó seu carácter obrigatorio, salvo erros de introdución, constitúe un fiel reflexo das cifras de contratos.

ACTIVIDADE ECONÓMICA

En diversas partes dos informes recóllese información segundo a actividade económica. A nomenclatura base empregada nesta segmentación é a Clasificación Nacional de Actividades Económicas - CNAE93 e a Clasificación Nacional de Actividades Económicas - CNAE09 . A Clasificación Nacional de Actividades Económicas empregada ata o 31 de decembro do 2008 é a correspondente á CNAE-93 e a partir de xaneiro do 2009 emprégase a CNAE-2009, segundo establece o Real Decreto 475/2007 do 13 de abril polo que se aproba a Clasificación Nacional de Actividades Económicas 2009.

Na seguinte táboa podemos contemplar as equivalencias entre os códigos da CNAE a dous díxitos e os sectores de actividade tanto na clasificación de 1993 como na clasificación de 2009.

CNAE 93

CNAE Descricion CNAE

Sector: PRIMARIO

01 agricultura, gandería, caza e actividades dos servizos relacionados con elas
 02 silvicultura, explotación forestal e actividades dos servizos relacionados con elas
 05 pesca, acuicultura e actividades dos servizos relacionados con elas

Sector: SECUNDARIO

10 extracción e aglomeración de antracita, hulla, lignito e turba
 11 extracción de crus de petróleo e gas natural
 12 extracción de minerais de uranio e torio
 13 extracción de minerais metálicos
 14 extracción de minerais non metálicos nin enerxéticos
 15 industria de produtos alimenticios e bebidas
 16 industria do tabaco
 17 industria téxtil
 18 industria da confección e da peletería
 19 preparación, curtido e acabado do coiro; fabricación de artigos de marroquinería e viaxe
 20 industria de madeira e da cortiza, agás mobles; cestería e espartería
 21 industria do papel
 22 edición, artes gráficas e reprodución de soportes gravados
 23 coquerías, refinado de petróleo e tratamento de combustibles nucleares
 24 industria química
 25 fabricación de produtos de caucho e materias plásticas
 26 fabricación doutros produtos minerais non metálicos
 27 metalurxia
 28 fabricación de produtos metálicos, agás maquinaria e equipo
 29 industria da construción de maquinaria e equipo mecánico
 30 fabricación de máquinas de oficina e equipos informáticos
 31 fabricación de maquinaria e material eléctrico
 32 fabricación de material electrónico; fabricación de equipo e aparellos de radio
 33 fabricación de equipos e instrumentos medico-cirúrxicos, de precisión, óptica e relojería
 34 fabricación de vehículos de motor, remolques e semirremolques
 35 fabricación doutro material de transporte
 36 fabricación de mobles; outras industrias manufactureiras
 37 reciclaxe
 40 produción e distribución de enerxía eléctrica, gas vapor e auga quente
 41 captación, depuración e distribución de auga

CNAE 93 (cont.)

CNAE Descricion CNAE

Sector: CONSTRUCCIÓN

45 construción

Sector: SERVIZOS

50 venda, mantemento e reparación de vehículos de motor, motocicletas e ciclomotores
 51 comercio por xunto e intermediarios do comercio, agás de vehículos de motor e motocicletas
 52 comercio polo miúdo, agás comercio de vehículos de motor, motocicletas e ciclomotores
 55 hostalaría
 60 transporte terrestre; transporte por tubos
 61 transporte marítimo, de cabotaxe e por vías de navegación interiores
 62 transporte aéreo e espacial
 63 actividades anexas aos transportes: actividades de axencias de viaxes
 64 correos e telecomunicacións
 65 intermediación financeira, agás seguros e plans de pensións
 66 seguros e plans de pensións, agás seguridade social obrigatoria
 67 actividades auxiliares da intermediación financeira
 70 actividades inmobiliarias
 71 aluguer de maquinaria e equipo sen operario, de efectos persoais e utensilios domésticos
 72 actividades informáticas
 73 investigación e desenvolvemento
 74 outras actividades empresariais
 75 administración pública, defensa e seguridade social obrigatoria
 80 educación
 85 actividades sanitarias e veterinarias, servizos sociais
 88 minería (prestación)
 90 actividades de saneamento público
 91 actividades asociativas
 92 actividades recreativas, culturais e deportivas
 93 actividades diversas de servizos persoais
 95 fogares que empregan persoal doméstico
 99 organismos extraterritoriais

<p>CNAE 2009</p> <p>CNAE Descrición CNAE</p> <p>Sector: PRIMARIO</p> <p>01 Agricultura, gandaría, caza e servizos relacionados con elas</p> <p>02 Silvicultura e explotación forestal</p> <p>03 Pesca e acuicultura</p> <p>Sector: SECUNDARIO</p> <p>05 Extracción de antracita, hulla e lignito</p> <p>06 Extracción de cru de petróleo e gas natural</p> <p>07 Extracción de minerais metálicos</p> <p>08 Outras industrias extractivas</p> <p>09 Actividades de apoio ás industrias extractivas</p> <p>10 Industria da alimentación</p> <p>11 Fabricación de bebidas</p> <p>12 Industria do tabaco</p> <p>13 Industria téxtil</p> <p>14 Confección de roupa de vestir</p> <p>15 Industria do coiro e do calzado</p> <p>16 Industria da madeira e da cortiza, salvo mobles; cestería e espartaría</p> <p>17 Industria do papel</p> <p>18 Artes gráficas e reprodución de soportes gravados</p> <p>19 Coquerías e refinación de petróleo</p> <p>20 Industria química</p> <p>21 Fabricación de produtos farmacéuticos</p> <p>22 Fabricación de produtos de caucho e plásticos</p> <p>23 Fabricación doutros produtos minerais non metálicos</p> <p>24 Metalurxia; fabricación de produtos de ferro, aceiro e ferroalixes</p> <p>25 Fabricación de produtos metálicos, salvo maquinaria e equipamento</p> <p>26 Fabricación de produtos informáticos, electrónicos e ópticos</p> <p>27 Fabricación de material e equipamento eléctrico</p> <p>28 Fabricación de maquinaria e equipamento n.c.n</p> <p>29 Fabricación de vehículos e motor, remolques e semirremolques</p> <p>30 Fabricación doutro material de transporte</p> <p>31 Fabricación de mobles</p> <p>32 Outras industrias manufactureiras</p> <p>33 Reparación e instalación de maquinaria e equipamento</p> <p>35 Fornecemento de enerxía eléctrica, gas, vapor e aire acondicionado</p> <p>36 Captación, depuración e distribución de auga</p> <p>37 Recolla e tratamento de augas residuais</p> <p>38 Recolla, tratamento e eliminación de residuos; valorización</p> <p>39 Actividades de descontaminación e outros servizos de xestión de residuos</p> <p>Sector: CONSTRUCCIÓN</p> <p>41 Construción de edificios</p> <p>42 Enxeñaría civil</p> <p>43 Actividades de construción especializada</p>
--

<p>CNAE 2009 (cont.)</p> <p>CNAE Descrición CNAE</p> <p>Sector: SERVICIOS</p> <p>45 Venta e reparación de vehículos de motor e motocicletas</p> <p>46 Comercio por xunto e intermediarios do comercio, salvo de vehículos de motor e motocicletas</p> <p>47 Comercio ao retalto, salvo de vehículos de motor e motocicletas</p> <p>49 Transporte terrestre e por tubaxe</p> <p>50 Transporte marítimo e por vías navegables interiores</p> <p>51 Transporte aéreo</p> <p>52 Almacenamento e actividades anexas ao transporte</p> <p>53 Actividades postais e de correos</p> <p>55 Servizos de aloxamento</p> <p>56 Servizos de comidas e bebidas</p> <p>58 Edición</p> <p>59 Actividades cinematográficas, de vídeo e de programas de televisión, gravación de son e edición musical</p> <p>60 Actividades de programación e emisión de radio e televisión</p> <p>61 Telecomunicacións</p> <p>62 Programación, consultaría e outras actividades relacionadas coa informática</p> <p>63 Servizos de información</p> <p>64 Servizos financeiros, salvo seguros e fondos de pensións</p> <p>65 Seguros, reaseguros e fondos de pensións, salvo Seguridade Social obrigatoria</p> <p>66 Actividades auxiliares dos servizos financeiros e aos seguros</p> <p>68 Actividades inmobiliarias</p> <p>69 Actividades xurídicas e de contabilidade</p> <p>70 Actividades das sedes centrais; actividades de consultoría de xestión empresarial</p> <p>71 Servizos técnicos de arquitectura e enerxía, ensaios e análises técnicas</p> <p>72 Investigación e desenvolvemento</p> <p>73 Publicidade e estudos de mercado</p> <p>74 Outras actividades profesionais, científicas técnicas</p> <p>75 Actividades veterinarias</p> <p>77 Actividades de aluguer</p> <p>78 Actividades relacionadas co emprego</p> <p>79 Actividades de axencias de viaxes, operadores turísticos, servizos de reservas e actividades relacionadas con estes</p> <p>80 Actividades de seguranza e investigación</p> <p>81 Servizos a edificios e actividades de xardinaría</p> <p>82 Actividades administrativas de oficina e outras actividades auxiliares das empresas</p> <p>84 Administración pública e defensa; Seguridade Social obrigatoria</p> <p>85 Educación</p> <p>86 Actividades sanitarias</p> <p>87 Asistencia en establecementos residenciais</p> <p>88 Actividades de servizos sociais sen aloxamento</p> <p>90 Actividades de creación, artísticas e espectáculos</p> <p>91 Actividades de bibliotecas, arquivos, museos e outras actividades culturais</p> <p>92 Actividades de xogos de azar e apostas</p> <p>93 Actividades deportivas, recreativas e de entretemento</p> <p>94 Actividades asociativas</p> <p>95 Reparación de ordenadores, efectos persoais e artigos de uso doméstico</p> <p>96 Outros servizos persoais</p> <p>97 Actividades dos fogares como empregadores de persoal doméstico</p> <p>98 Actividades dos fogares como produtores de bens e servizos para uso propio</p> <p>99 Actividades de organizacións e organismos extraterritoriais</p>

CNO (GRANDES GRUPOS OCUPACIONAIS)

A Clasificación Nacional de Ocupacións (CNO-94) elaborada polo Instituto Nacional de Estadística (RD 917/1994 de 6 de Maio), está estruturada sobre un criterio de clasificación por cualificación profesional e subsidiariamente sobre a relación da ocupación co sector de actividade. Esta clasificación está dividida en grandes grupos, subgrupos principais, subgrupos, grupos primarios e ocupacións.

Os grandes grupos de ocupacións son os seguintes:

- 1 Dirección das empresas e das Administracións Públicas
- 2 Técnicos e profesionais, científicos e intelectuais
- 3 Técnicos e profesionais de apoio
- 4 Empregados de tipo administrativo
- 5 Traballadores dos servizos de restauración, persoais, protección e vendedores de comercio
- 6 Traballadores cualificados da industria e pesca
- 7 Artesáns e traballadores cualificados en industria manufactureira, construción e minería, excepto operadores de instalacións e maquinaria.
- 8 Operadores de instalacións e maquinaria e montadores
- 9 Traballadores non cualificados
- 0 Forzas armadas

MOBILIDADE NA CONTRATACIÓN

Para este informe inclúese o concepto de contratado que reflicte o dato de persoas contratadas independentemente do número de contratos que poida ter.

Tendo en conta esta definición o gráfico sobre movementos contractuais recollen a proporción de persoas non residentes contratadas en Galicia sobre o total de contratados na comunidade autónoma, os contratados que entran, así como a porcentaxe de persoas residentes contratadas fora de Galicia sobre o total de contratados na comunidade autónoma, son os contratados que saen.

2. EVOLUCIÓNS E VARIACIÓNS PORCENTUAIS

Ao longo dos informes empréganse indicadores relativos á evolución mensual e anual respecto ao mes de referencia. Para unha mellor comprensión de ambos, amósase a fórmula de cálculo:

Variación mensual = Valor mes actual - Valor mes anterior / Valor mes anterior X 100

Variación interanual = Valor mes actual - Valor mesmo mes ano anterior / Valor mesmo mes ano anterior X 100

Evolución mensual e anual

Os gráficos que aparecen no documento en base a evolucións están baseados en datos absolutos

